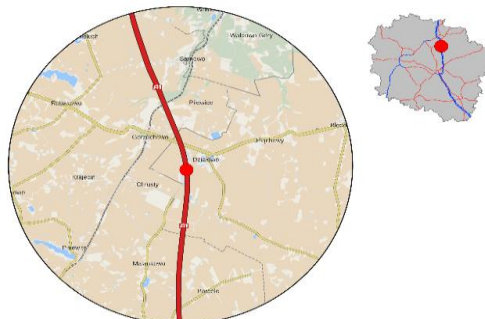


### Karta punktu

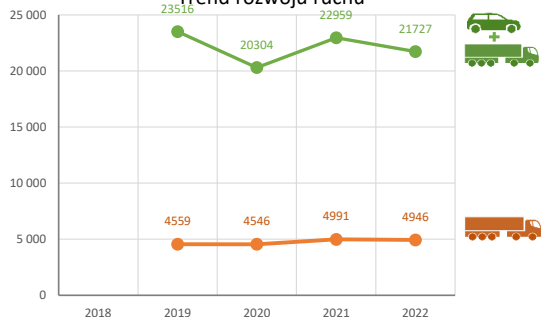
#### Stacja NR 04708

Nr stacji: 04708  
 Typ licznika: PPO\_GTC  
 Lokalizacja: MOP Malankowo  
 Nr drogi: A1  
 Pikietaż: 107

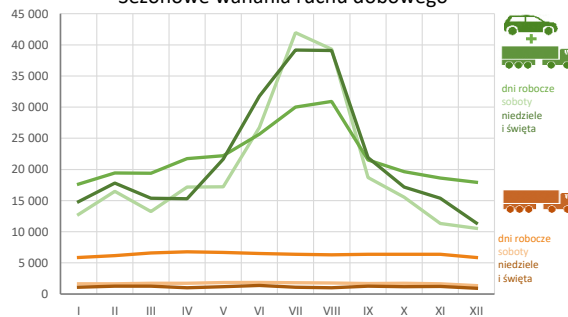


Stacja działa od: 01.01.2018  
 Charakter ruchu: T-R  
 Liczba dni w archiwizacji: 365  
 Liczba dni w przetworzeniu: 365

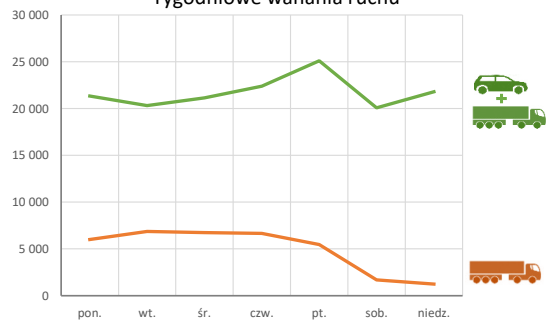
Trend rozwoju ruchu



Sezonowe wahania ruchu dobowego



Tygodniowe wahania ruchu



**Analiza średniego dobowego ruchu rocznego (SDRR) dla poszczególnych miesięcy w 2021 i 2022 roku**

R02\_01\_2022

Lp.	Oddział GDDKiA	Numer stacji	Typ stacji	Numer drogi	Średni dobowy ruch w miesiącu																																						
					styczeń			luty			marzec			kwiecień			maj			czerwiec			lipiec			sierpień			wrzesień			październik			listopad			grudzień			cały rok		
					2021	2022	wzrost/spadek (%)	2021	2022	wzrost/spadek (%)	2021	2022	wzrost/spadek (%)	2021	2022	wzrost/spadek (%)	2021	2022	wzrost/spadek (%)	2021	2022	wzrost/spadek (%)	2021	2022	wzrost/spadek (%)	2021	2022	wzrost/spadek (%)	2021	2022	wzrost/spadek (%)	2021	2022	wzrost/spadek (%)	2021	2022	wzrost/spadek (%)	2021	2022	wzrost/spadek (%)			
1.	Bydgoszcz	04001	GR	25	-	4373	-	4586	-	4884	-	5337	-	5479	-	6937	6302	-9	8480	7622	-10	8668	7523	-13	6084	5417	-11	5295	4993	-6	4846	4693	-3	4499	4422	-2	-	5469	-				
		04003	GR	91e	4751	5126	+8	5012	5402	+8	5329	5661	+6	5419	5885	+9	6022	5924	-2	6460	6040	-7	6578	6080	-8	6734	6257	-7	6374	6012	-6	6194	6060	-2	5800	5715	-1	5455	5312	-3	5844	5790	-1
		04006	GR	80	-	9282	-	9686	-	10298	-	10716	-	11010	-	11261	10892	-3	11315	10244	-9	11864	10471	-12	11341	10609	-6	11602	10878	-6	10839	10599	-2	9898	9564	-3	-	10354	-				
		04008	GR	15	-	10007	-	10503	-	11050	-	11510	-	13217	11885	-10	13495	11822	-12	13697	11623	-15	14119	11757	-17	13852	11300	-18	13896	10443	-25	11751	10360	-12	10802	9559	-12	-	11002	-			
		04011	GR	10	4324	4417	+2	4477	4658	+4	4878	4890	0	5185	5231	+1	5710	5429	-5	6103	5528	-9	6621	5687	-14	6533	5770	-12	5888	5211	-11	5573	5091	-9	5235	4777	-9	4862	4413	-9	5449	5092	-7
		04012	GR	A1	-	23718	-	26494	-	26298	-	28747	-	29223	30366	+4	38873	35875	-8	46260	44081	-9	50178	44550	-11	36138	31212	-14	30292	28187	-7	27358	26009	-5	24809	23637	-5	-	30765	-			
		04013	GR	15	-	5431	-	5619	-	5964	-	6368	-	7423	6323	-15	7604	6382	-16	8036	6433	-20	8315	6322	-24	8150	6037	-26	8383	5732	-32	6579	5150	-22	6131	4797	-22	-	5872	-			
		04017	GR	91	-	4144	-	4342	-	4672	-	4839	-	5261	5080	-3	5580	5099	-9	5824	5017	-14	5963	5036	-16	5426	4634	-15	5321	4636	-13	4839	4426	-9	4436	4081	-8	-	4667	-			
		04018	GR	91	-	3525	-	3672	-	3787	-	3970	-	4060	-	4733	4135	-13	4863	4457	-8	4983	4678	-4	4351	4243	-2	4186	4012	-4	3917	3816	-3	3768	3630	-4	-	3999	-				
		04077	GR	10	9384	10260	+9	9843	10696	+9	10719	11341	+6	11004	11882	+8	12026	12088	+1	12934	12260	-5	13385	12956	-3	13755	13438	-2	12633	12090	-4	13142	12089	-8	12403	11764	-5	11196	10917	-2	11869	11815	0
		04078	GR	15	6131	6779	+11	6677	7012	+5	6894	7229	+5	7308	7772	+6	8079	8003	-1	8699	7968	-8	9342	8295	-11	9369	8037	-14	8544	7185	-16	8227	7007	-15	7496	6522	-13	7062	6121	-13	7819	7328	-6
		04119	GR	91	6892	7486	+9	7179	7780	+8	7853	8325	+6	8198	8718	+6	9289	9086	-2	9774	9473	-3	10557	9616	-9	11208	9704	-13	9821	8434	-14	9544	8477	-11	8672	7550	-13	7862	6649	-15	8904	8442	-5
		04503	WIM	15	8704	7834	-10	8953	8232	-8	9380	8554	-9	9535	-	10555	-	10827	-	11025	-	11749	-	11856	-	12327	-	8918	-	8582	-	10201	-	25607	-								
		04705	PPO GTC	A1	16608	18819	+13	18725	21618	+15	18652	20856	+12	19523	23313	+19	24711	24405	-1	33072	29630	-10	40938	37517	-8	41840	39107	-7	30268	26242	-13	24709	23625	-4	22033	21653	-2	20170	20494	+2	26937	25607	-1
		04706	PPO GTC	A1	16455	18794	+14	18508	21702	+17	18443	20967	+14	19431	23524	+21	24799	24789	0	33548	30432	-9	42246	39227	-7	43287	40746	-6	30681	26601	-13	24797	23793	-4	22003	21657	-2	20180	20365	+1	26198	26048	-1
04707	PPO GTC	A1	13727	15854	+15	15263	18065	+18	15186	17260	+14	16041	19416	+21	20659	20670	0	28680	25946	-10	36261	32716	-10	37158	33337	-10	26125	21677	-17	21322	19528	-8	18540	17892	-3	17063	16842	-1	22169	21600	-3		
04708	PPO GTC	A1	14355	16540	+15	15955	18766	+18	15956	17950	+12	16735	20153	+20	21528	21408	-1	29521	26669	-10	37127	33011	-11	38144	33282	-13	26998	21179	-22	22147	18705	-16	19279	17124	-11	17765	15938	-10	22959	21727	-5		
04709	PPO GTC	A1	14604	16462	+13	16220	18743	+16	16232	17852	+10	16984	20101	+18	21707	21379	-2	29588	26641	-10	37096	32930	-11	38037	33165	-13	26931	20986	-22	22007	18462	-16	19178	16865	-12	17662	15634	-11	23021	21602	-6		
04710	PPO GTC	A1	17214	19499	+13	18950	21884	+15	19147	21079	+10	20080	23785	+18	25181	25037	-1	33133	30287	-9	40581	36474	-10	41349	36658	-11	30652	24268	-21	25596	21685	-15	22596	19910	-12	20823	18321	-12	26275	24907	-5		
04711	PPO GTC	A1	17999	20200	+12	19696	22384	+14	20211	21920	+8	21167	24442	+15	29565	25548	-2	32931	30546	-7	38985	36169	-7	39469	36193	-8	30842	24808	-20	26155	22312	-15	23296	20554	-12	21322	18785	-12	26502	25322	-4		

## Średni dobowy ruch roczny (SDRR) w stacjach SCPR w latach 2013-2022

### Ruch ogółem

R02\_02\_2022

Lp.	Oddział GDDKiA	Numer stacji	Typ stacji	Nr drogi	Średni dobowy ruch roczny (SDRR) w latach (poj./dobę)										Wzrost/spadek ruchu (%)		
					2013	2014	2015	2016	2017	2018	2019	2020	2021	2022	2022/20	2022/21	
1.	Bydgoszcz	04001	GR	25	-	-	-	-	-	-	-	-	-	5469*	-	-	
		04003	GR	91e	11993	14680*	8795*	5493*	5522	5610	5669	5703	5283	5790	2	10	
		04006	GR	80	-	-	-	-	-	-	-	-	-	-	10354*	-	-
		04008	GR	15	-	-	-	-	-	-	-	-	-	-	11002*	-	-
		04011	GR	10	-	-	-	-	-	-	-	-	5503*	5118	5092	-7*	-1
		04012	GR	A1	-	-	-	-	-	-	-	-	-	-	30765*	-	-
		04013	GR	15	-	-	-	-	-	-	-	-	-	-	5872*	-	-
		04017	GR	91	-	-	-	-	-	-	-	-	-	-	4667*	-	-
		04018	GR	91	-	-	-	-	-	-	-	-	-	-	3999*	-	-
		04077	GR	10	-	-	-	-	-	-	-	11480	11587	11013*	11815	2	7*
		04078	GR	15	-	-	-	-	-	-	-	7522	7653	7308	7328	-4	0
		04119	GR	91	8947	8069*	7851*	8001	8194	8329	-	8900	8101	8442*	8442*	-5*	4*
		04705	PPO_GTC	A1	-	-	-	-	-	-	-	25530	24866*	22218	25607	3*	15
		04706	PPO_GTC	A1	-	-	-	-	-	-	-	25894	25224*	22471	26048	3*	16
		04707	PPO_GTC	A1	-	-	-	-	-	-	-	23069	22758*	19622	21600	-5*	10
		04708	PPO_GTC	A1	-	-	-	-	-	-	-	23571	23516*	20304	21727	-8*	7
04709	PPO_GTC	A1	-	-	-	-	-	-	-	23549	23378*	20400	21602	-8*	6		
04710	PPO_GTC	A1	-	-	-	-	-	-	-	26562	26528*	23266	24907	-6*	7		
04711	PPO_GTC	A1	-	-	-	-	-	-	-	27326	27092*	23716	25322	-7*	7		

\* - wynik niemiernodajny do porównań

\*\* - dane nietypowe ze względu na decyzje administracyjne

### STACJA NR 04708

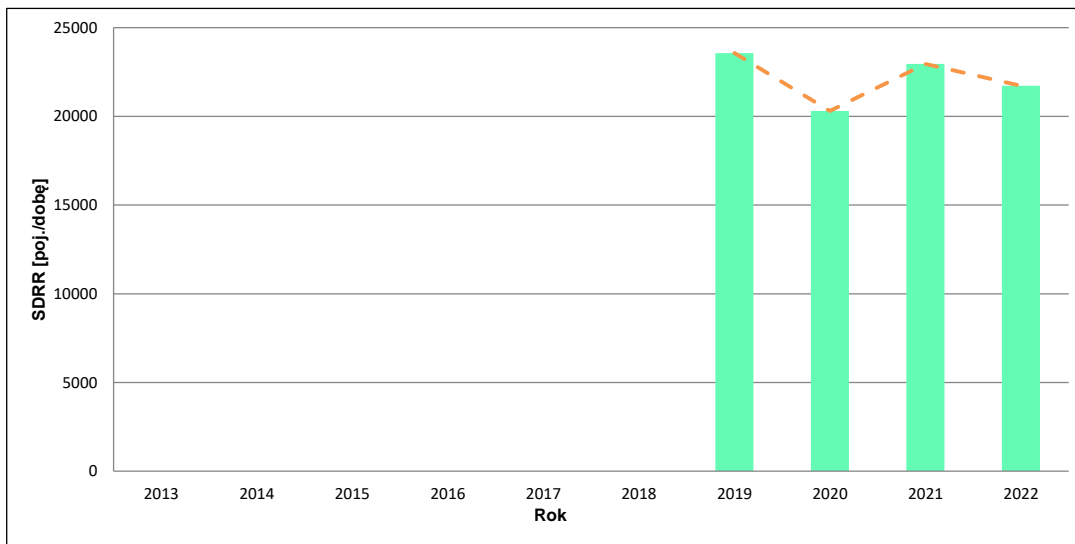
**Miejscowość:** MOP Malankowo **Rok:** 2022  
**Odcinek:** w. Grudziądz - w. Lisewo **Numer drogi:** A1  
**Typ stacji:** PPO\_GTC **Oddział:** BYDGOSZCZ

### Wykres trendu rozwoju ruchu dla stacji 04708

R02\_02\_04708\_2022

Średni dobowy ruch roczny (SDRR) w latach (poj./dobę)										Wzrost/spadek ruchu [%]	
2013	2014	2015	2016	2017	2018	2019	2020	2021	2022	2022/20	2022/21
-	-	-	-	-	-	23571	20304	22959	21727	7	-5

R02\_03\_04708\_2022



\* - ruch niemiernorodajny do porównań

Średni dobowy ruch dla poszczególnych dni tygodnia w poszczególnych miesiącach roku

STACJA NR 04708

Miejscowość: MOP Malankowo Rok: 2022  
 Odcinek: w. Grudziądz - w. Lisewo Numer drogi: A1  
 Typ stacji: PPO\_GTC Oddział: BYDGOSZCZ

Ruch ogółem

R03\_01\_04708\_2022

Dni tygodnia:		Styczeń	Luty	Marzec	Kwiecień	Maj	Czerwiec	Lipiec	Sierpień	Wrzesień	Październik	Listopad	Grudzień	Cały rok
1. Poniedziałki	a	16921	18594	18079	18665	20713	26231	32696	32176	20692	17404	17345	16414	21328
	b	1,023	0,991	1,007	0,926	0,968	0,984	0,990	0,967	0,977	0,930	1,013	1,030	0,982
	c	0,793	0,872	0,848	0,875	0,971	1,230	1,533	1,509	0,970	0,816	0,813	0,770	1,000
2. Wtorki	a	16935	17882	18191	21214	20577	23426	26196	27369	19307	18137	17248	17325	20317
	b	1,024	0,953	1,013	1,053	0,961	0,878	0,794	0,822	0,912	0,970	1,007	1,087	0,935
	c	0,834	0,880	0,895	1,044	1,013	1,153	1,289	1,347	0,950	0,893	0,849	0,853	1,000
3. Środy	a	17951	18530	18840	20854	21746	26016	26977	27323	20355	19066	18088	17841	21132
	b	1,085	0,987	1,050	1,035	1,016	0,976	0,817	0,821	0,961	1,019	1,056	1,119	0,973
	c	0,849	0,877	0,892	0,987	1,029	1,231	1,277	1,293	0,963	0,902	0,856	0,844	1,000
4. Czwartki	a	18097	19602	19829	22624	22659	25213	29230	30480	21863	20142	20466	18489	22391
	b	1,094	1,045	1,105	1,123	1,058	0,945	0,885	0,916	1,032	1,077	1,195	1,160	1,031
	c	0,808	0,875	0,886	1,010	1,012	1,126	1,305	1,361	0,976	0,900	0,914	0,826	1,000
5. Piątki	a	18297	22448	22091	25259	25280	27314	34866	37222	25427	23476	20027	19561	25106
	b	1,106	1,196	1,231	1,253	1,181	1,024	1,056	1,118	1,201	1,255	1,170	1,227	1,156
	c	0,729	0,894	0,880	1,006	1,007	1,088	1,389	1,483	1,013	0,935	0,798	0,779	1,000
6. Soboty	a	12770	16480	13232	17149	17230	26732	41953	39312	18703	15530	11326	10543	20080
	b	0,772	0,878	0,737	0,851	0,805	1,002	1,271	1,181	0,883	0,830	0,661	0,662	0,924
	c	0,636	0,821	0,659	0,854	0,858	1,331	2,089	1,958	0,931	0,773	0,564	0,525	1,000
7. Niedziele	a	16180	17827	15392	15409	19927	33620	39162	38102	21904	17183	15283	11398	21782
	b	0,978	0,950	0,857	0,765	0,931	1,261	1,186	1,145	1,034	0,919	0,892	0,715	1,003
	c	0,743	0,818	0,707	0,707	0,915	1,543	1,798	1,749	1,006	0,789	0,702	0,523	1,000
8. Dni robocze	a	17640	19411	19406	21723	22195	25640	29993	30914	21529	19645	18635	17926	22055
	b	1,067	1,034	1,081	1,078	1,037	0,961	0,909	0,929	1,017	1,050	1,088	1,125	1,015
	c	0,800	0,880	0,880	0,985	1,006	1,163	1,360	1,402	0,976	0,891	0,845	0,813	1,000
9. Święta	a	11379	-	-	15148	25092	28955	-	43060	-	-	15534	11386	21508
	b	0,688	-	-	0,752	1,172	1,086	-	1,294	-	-	0,907	0,714	0,990
	c	0,529	-	-	0,704	1,167	1,346	-	2,002	-	-	0,722	0,529	1,000
10. Niedziele i święta	a	14808	17827	15392	15304	21649	31754	39162	39093	21904	17183	15366	11393	21736
	b	0,895	0,950	0,857	0,759	1,011	1,191	1,186	1,175	1,034	0,919	0,897	0,715	1,000
	c	0,681	0,820	0,708	0,704	0,996	1,461	1,802	1,799	1,008	0,791	0,707	0,524	1,000
11. Wszystkie dni	a	16540	18766	17950	20153	21408	26669	33011	33282	21179	18705	17124	15938	21727
	b	1,000	1,000	1,000	1,000	1,000	1,000	1,000	1,000	1,000	1,000	1,000	1,000	1,000
	c	0,761	0,864	0,826	0,928	0,985	1,227	1,519	1,532	0,975	0,861	0,788	0,734	1,000

Legenda:

a = średni dobowy ruch danego dnia (dni) tygodnia

b =  $\frac{\text{średni dobowy ruch danego dnia (dni) tygodnia w miesiącu}}{\text{średni dobowy ruch we wszystkie dni miesiąca}}$

c =  $\frac{\text{średni dobowy ruch danego dnia (dni) tygodnia w miesiącu}}{\text{średni dobowy ruch danego dnia (dni) tygodnia w roku}}$

Uwagi: \*Dane oszacowane, brak oszacowań dla dni świątecznych

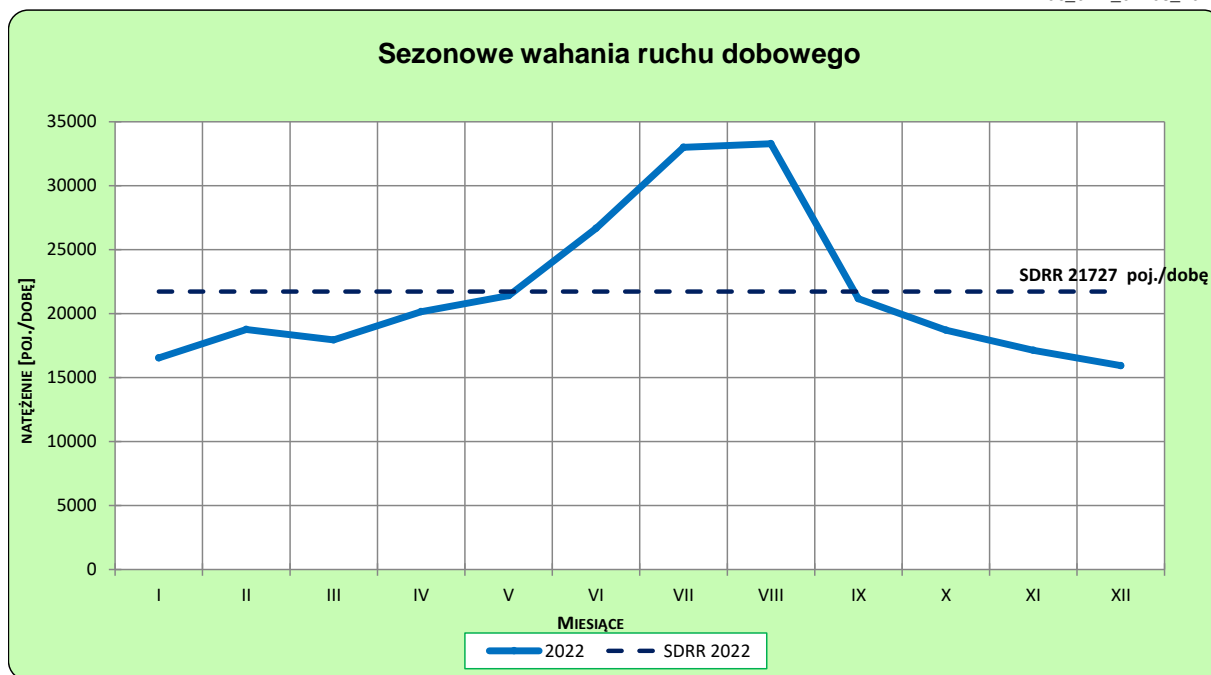
**STACJA NR 04708**

**Miejscowość:** MOP Malankowo  
**Odcinek:** w. Grudziądz - w. Lisewo  
**Typ stacji:** PPO\_GTC

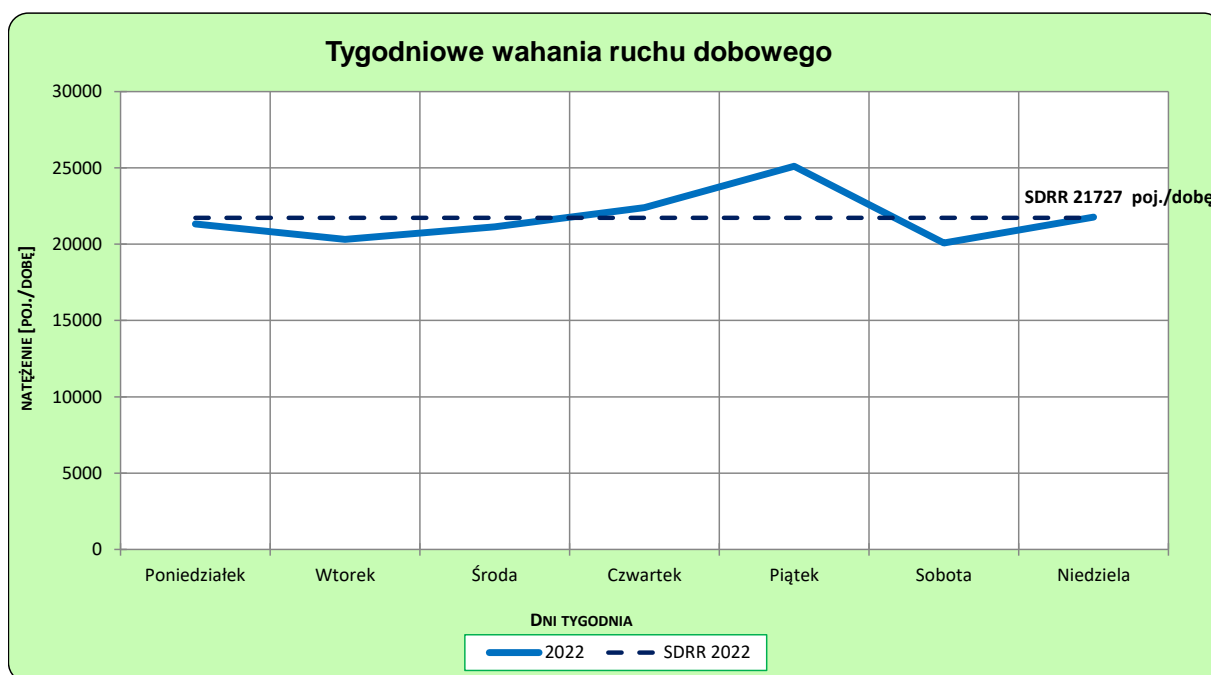
**Rok:** 2022  
**Numer drogi:** A1  
**Oddział:** BYDGOSZCZ

**Ruch ogółem**

R03\_02-1\_04708\_2022



R03\_02-2\_04708\_2022



Uwagi: –

Proporcja dobowego natężenia ruchu do SDRR, dla każdego dnia w roku, w podziale na pojazdy ogółem

**STACJA NR 04708**

**Miejscowość:** MOP Malankowo

**Rok:** 2022

**Odcinek:** w. Grudziądz - w. Lisewo

**Numer drogi:** A1

**Typ stacji:** PPO\_GTC

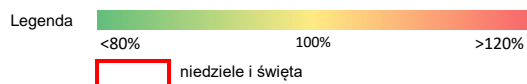
**Oddział:** BYDGOSZCZ

R03\_10-1\_04708\_2022

	Miesiąc											
	1	2	3	4	5	6	7	8	9	10	11	12
liczba dni w miesiącu	31	28	31	30	31	30	31	31	30	31	30	31
średni udział w miesiącu [%]	75,2	86,4	83,1	92,6	98,5	123,4	154,5	152,3	98,2	85,2	78,0	72,7

R03\_10-2\_04708\_2022

04708	Proporcja ruchu dziennego do średniego dobowego ruchu rocznego [%]											
	1	2	3	4	5	6	7	8	9	10	11	12
1	34,1	75,0	84,0	96,0	90,1	97,8	148,2	170,4	103,1	76,8	62,5	81,4
2	104,4	76,6	85,5	54,1	89,5	105,7	162,9	126,3	120,4	87,0	89,0	90,0
3	78,9	81,7	91,2	63,0	140,9	126,3	163,0	130,1	96,9	83,5	86,2	50,6
4	74,2	87,0	99,5	80,4	103,3	96,4	134,8	138,6	112,7	83,8	90,6	54,6
5	86,0	54,8	61,6	84,2	96,8	115,3	112,5	163,6	101,2	88,3	55,1	75,2
6	70,6	59,2	69,0	85,2	106,5	107,1	112,7	197,5	91,9	91,9	59,1	76,5
7	66,3	76,3	83,8	90,1	74,6	96,3	122,7	191,3	96,4	108,1	77,8	81,8
8	63,4	77,2	81,6	99,3	82,6	102,8	148,0	157,8	102,9	67,4	82,3	85,9
9	92,3	82,2	86,5	60,9	92,8	112,9	172,3	124,9	120,0	83,4	84,8	90,2
10	77,2	87,5	89,7	67,3	91,2	137,2	154,9	134,5	90,5	83,7	121,4	51,9
11	77,9	105,8	100,8	85,0	96,3	114,9	139,0	150,9	103,9	83,8	80,4	54,4
12	78,5	86,5	60,4	89,6	104,3	122,3	116,1	203,5	98,6	87,3	51,6	75,3
13	81,8	90,0	68,5	98,2	115,6	111,7	117,2	222,5	90,2	94,0	109,2	74,9
14	89,5	91,7	81,7	114,9	77,8	111,1	131,0	191,6	97,1	108,8	87,7	78,6
15	59,4	88,9	84,7	118,9	93,6	167,2	167,6	198,2	103,9	64,2	81,3	82,2
16	59,1	91,5	85,0	61,7	98,7	151,3	203,5	154,9	119,2	82,4	82,8	84,7
17	77,6	91,6	93,1	40,6	95,3	100,1	187,0	134,7	83,0	84,6	86,2	50,6
18	81,6	108,8	102,5	98,8	99,5	125,1	162,6	138,2	93,7	81,9	92,8	48,4
19	84,3	80,0	60,2	123,6	104,9	200,9	125,4	159,6	91,0	85,7	52,2	76,1
20	85,6	93,3	73,4	102,1	122,0	135,6	134,2	164,0	87,2	91,0	56,9	78,7
21	90,3	89,5	83,4	101,7	80,6	106,0	144,6	159,8	91,2	102,9	75,4	85,4
22	56,8	88,1	84,1	111,8	93,7	107,6	173,2	134,0	98,2	63,1	75,4	92,8
23	60,6	90,9	88,0	73,5	99,7	113,8	215,4	115,2	115,1	69,9	80,2	96,1
24	78,4	100,2	92,7	82,4	97,7	139,3	198,0	120,6	74,0	81,8	83,0	47,6
25	78,1	111,6	103,8	92,3	101,2	155,7	165,5	133,4	93,0	84,4	93,2	41,5
26	81,7	82,1	61,3	93,2	111,1	141,0	128,2	158,5	90,1	89,7	49,6	63,3
27	82,5	85,7	72,5	98,4	121,3	128,5	132,5	139,7	86,1	93,9	56,2	88,9
28	90,7	84,9	83,9	109,9	84,2	118,0	139,8	158,8	90,0	112,3	78,5	82,7
29	55,5		84,3	155,3	97,0	123,2	165,4	130,2	94,9	85,8	78,6	83,2
30	55,9		88,6	144,5	96,0	131,7	211,3	108,5	110,5	72,8	79,5	89,1
31	77,4		89,7		94,6		198,2	108,9		67,0		42,0



Nierównomierność kierunkowa dla każdego dnia w roku, w podziale na pojazdy ogółem

STACJA NR 04708

Miejscowość: MOP Malankowo  
 Odcinek: w. Grudziądz - w. Lisewo  
 Typ stacji: PPO GTC

Rok: 2022  
 Numer drogi: A1  
 Oddział: BYDGOSZCZ

R03\_11\_04708\_2022

04708	Proporcja ruchu dziennego do średniego dobowego ruchu rocznego [%]											
	1	2	3	4	5	6	7	8	9	10	11	12
1	55,7	50,1	49,9	48,8	47,4	46,7	45,4	44,3	48,4	50,6	48,7	49,8
2	61,2	49,3	49,7	49,1	55,7	46,2	46,1	47,7	47,3	54,1	48,7	50,4
3	52,4	49,3	49,4	54,5	67,6	45,8	57,6	47,3	48,1	50,0	49,4	48,1
4	50,5	49,5	48,4	48,7	54,2	39,8	48,4	48,8	57,4	51,7	49,9	53,1
5	49,0	47,4	47,1	50,4	49,5	57,2	50,7	51,6	50,2	50,1	47,6	49,5
6	41,1	53,3	52,4	49,8	48,3	49,1	52,3	51,4	50,6	49,3	53,0	50,5
7	48,3	49,1	48,6	49,3	50,2	49,9	50,8	55,7	51,3	47,8	49,7	51,1
8	53,3	50,2	49,6	49,4	56,5	47,5	50,5	48,6	50,7	48,7	50,4	49,6
9	58,9	49,7	49,6	48,7	49,7	45,8	46,0	50,3	50,0	56,4	49,8	50,4
10	49,0	49,3	48,8	54,8	50,1	45,2	52,6	49,4	50,8	49,9	44,7	49,4
11	50,4	49,8	48,2	49,4	50,2	43,2	47,4	46,9	57,5	51,3	40,9	53,2
12	50,4	53,8	46,7	51,0	48,7	56,7	49,1	43,9	50,3	50,8	51,1	49,7
13	49,2	57,8	53,2	50,6	48,9	48,8	48,8	44,6	51,3	47,8	62,3	50,9
14	49,8	52,0	49,1	48,7	48,0	48,5	48,3	52,7	49,8	48,0	52,0	50,5
15	46,0	51,0	49,6	46,5	54,1	39,9	49,7	60,3	49,2	48,9	51,2	50,8
16	50,0	50,6	49,0	46,8	48,8	30,5	45,7	55,9	50,4	56,9	50,6	51,8
17	49,3	49,4	48,8	50,1	49,5	47,3	49,5	51,2	52,3	49,7	49,4	50,2
18	50,6	50,8	47,1	53,5	48,2	54,0	43,6	50,0	57,2	50,7	50,6	52,7
19	49,8	46,8	46,3	51,2	47,8	64,0	47,0	52,6	50,2	50,3	49,2	50,7
20	49,5	50,8	55,3	48,2	48,2	53,4	47,1	56,1	51,3	49,8	53,0	51,3
21	49,4	49,6	49,0	48,1	46,6	50,6	48,3	59,5	50,2	51,2	49,7	51,1
22	48,5	50,0	49,9	47,6	54,4	50,1	50,9	50,3	49,1	48,6	51,0	52,9
23	54,3	49,5	50,3	47,7	47,8	48,3	48,7	51,3	48,2	52,4	50,3	55,7
24	49,6	48,5	48,6	54,4	48,6	46,6	54,7	49,8	49,1	49,8	50,2	54,4
25	51,4	48,4	46,8	48,6	48,4	42,1	47,7	47,8	56,7	50,9	50,9	47,7
26	50,1	44,7	47,9	49,8	47,4	52,5	51,7	46,0	50,6	49,4	48,0	44,5
27	50,2	51,0	57,4	48,6	48,1	48,2	50,4	51,6	50,3	50,9	53,9	45,6
28	48,7	49,1	49,9	47,3	50,1	48,4	49,7	65,5	50,6	50,7	49,5	47,3
29	46,6		51,3	41,0	54,5	46,0	50,1	57,2	49,6	48,9	50,9	47,1
30	51,8		49,2	33,9	49,1	49,6	50,1	56,2	49,1	52,5	50,3	43,8
31	48,8		49,0		50,6		53,5	53,8		55,3		41,3

Legenda w. Grudziądz w. Lisewo  
 <40% 50% >60%

niedziele i święta

$$*WNK = \frac{N_{poj./24h}(\text{kierunek P})}{N_{poj./24h}(\text{kierunek P+L})}$$



## SPIS TREŚCI

<b>Raport 0.1</b> .....	<b>1</b>
Stacja 04708.....	1
<b>Raport 2.1</b> .....	<b>2</b>
Woj 04.....	2
<b>Raport 2.2</b> .....	<b>3</b>
Woj 04.....	3
<b>Raport 2.3</b> .....	<b>4</b>
Stacja 04708.....	4
<b>Raport 3.1</b> .....	<b>5</b>
Stacja 04708.....	5
<b>Raport 3.2</b> .....	<b>6</b>
Stacja 04708.....	6
<b>Raport 3.10</b> .....	<b>7</b>
Stacja 04708.....	7
<b>Raport 3.11</b> .....	<b>8</b>
Stacja 04708.....	8