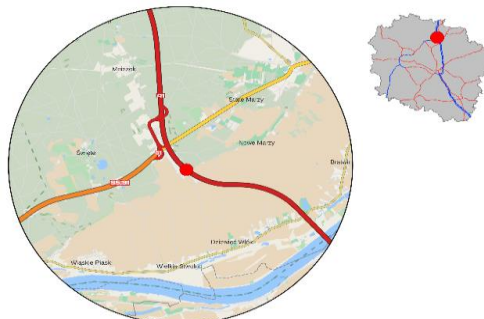


Karta punktu

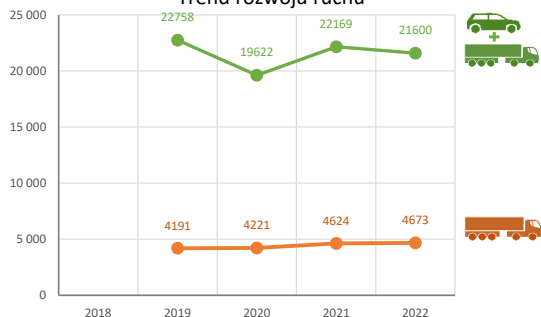
Stacja NR 04707

Nr stacji: 04707
 Typ licznika: PPO_GTC
 Lokalizacja: Nowe Marzy
 Nr drogi: A1
 Pikietaż: 91,2

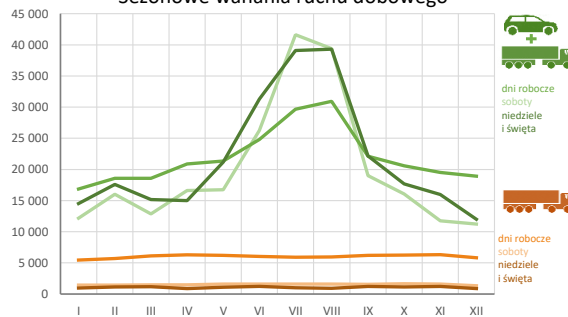


Stacja działa od: 01.01.2018
 Charakter ruchu: T-R
 Liczba dni w archiwizacji: 365
 Liczba dni w przetworzeniu: 365

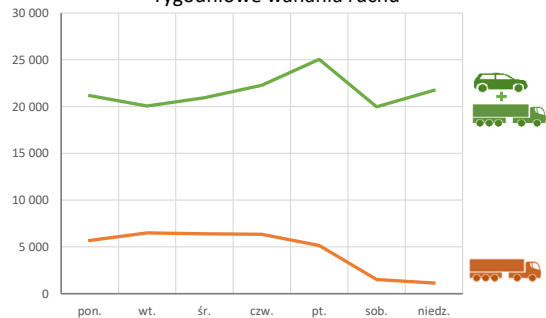
Trend rozwoju ruchu



Sezonowe wahania ruchu dobowego



Tygodniowe wahania ruchu



Analiza średniego dobowego ruchu rocznego (SDRR) dla poszczególnych miesięcy w 2021 i 2022 roku

R02_01_2022

Lp.	Oddział GDDKiA	Numer stacji	Typ stacji	Numer drogi	Średni dobowy ruch w miesiącu																																							
					styczeń			luty			marzec			kwiecień			maj			czerwiec			lipiec			sierpień			wrzesień			październik			listopad			grudzień			cały rok			
					2021	2022	wzrost/spadek (%)	2021	2022	wzrost/spadek (%)	2021	2022	wzrost/spadek (%)	2021	2022	wzrost/spadek (%)	2021	2022	wzrost/spadek (%)	2021	2022	wzrost/spadek (%)	2021	2022	wzrost/spadek (%)	2021	2022	wzrost/spadek (%)	2021	2022	wzrost/spadek (%)	2021	2022	wzrost/spadek (%)	2021	2022	wzrost/spadek (%)	2021	2022	wzrost/spadek (%)				
1.	Bydgoszcz	04001	GR	25	-	4373	-	-	4586	-	-	4884	-	-	5337	-	-	5479	-	6937	6302	-9	8480	7622	-10	8668	7523	-13	6084	5417	-11	5295	4993	-6	4846	4693	-3	4499	4422	-2	-	5469	-	
		04003	GR	91e	4751	5126	+8	5012	5402	+8	5329	5661	+6	5419	5885	+9	6022	5924	-2	6460	6040	-7	6578	6080	-8	6734	6257	-7	6374	6012	-6	6194	6060	-2	5800	5715	-1	5455	5312	-3	5844	5790	-1	
		04006	GR	80	-	9282	-	-	9686	-	-	10298	-	-	10716	-	-	11010	-	-	11261	10892	-3	11315	10244	-9	11864	10471	-12	11341	10609	-6	11602	10878	-6	10839	10599	-2	9898	9564	-3	-	10354	-
		04008	GR	15	-	10007	-	-	10503	-	-	11050	-	-	11710	-	-	13217	11885	-10	13495	11822	-12	13697	11623	-15	14119	11757	-17	13852	11300	-18	13896	10443	-25	11751	10360	-12	10802	9559	-12	-	11002	-
		04011	GR	10	4324	4417	+2	4477	4658	+4	4878	4890	0	5185	5231	+1	5710	5429	-5	6103	5528	-9	6621	5687	-14	6533	5770	-12	5888	5211	-11	5573	5091	-9	5235	4777	-9	4862	4413	-9	5449	5092	-7	
		04012	GR	A1	-	23718	-	-	26494	-	-	26298	-	-	28747	-	29223	30366	+4	38873	35875	-8	46260	44081	-9	50178	44550	-11	36138	31212	-14	30292	28187	-7	27358	26009	-5	24809	23637	-5	-	30765	-	
		04013	GR	15	-	5431	-	-	5619	-	-	5964	-	-	6368	-	7423	6323	-15	7604	6382	-16	8036	6433	-20	8315	6322	-24	8150	6037	-26	8383	5732	-32	6579	5150	-22	6131	4797	-22	-	5872	-	
		04017	GR	91	-	4144	-	-	4342	-	-	4672	-	-	4839	-	5261	5080	-3	5580	5099	-9	5824	5017	-14	5963	5036	-16	5426	4634	-15	5321	4636	-13	4839	4426	-9	4436	4081	-8	-	4667	-	
		04018	GR	91	-	3525	-	-	3672	-	-	3787	-	-	3970	-	-	4060	-	-	4733	4135	-13	4863	4457	-8	4983	4678	-4	4351	4243	-2	4186	4012	-4	3917	3816	-3	3768	3630	-4	-	3999	-
		04077	GR	10	9384	10260	+9	9843	10696	+9	10719	11341	+6	11004	11882	+8	12026	12088	+1	12934	12260	-5	13385	12956	-3	13755	13438	-2	12633	12090	-4	13142	12089	-8	12403	11764	-5	11196	10917	-2	11869	11815	0	
		04078	GR	15	6131	6779	+11	6677	7012	+5	6894	7229	+5	7308	7772	+6	8079	8003	-1	8699	7968	-8	9342	8295	-11	9369	8037	-14	8544	7185	-16	8227	7007	-15	7496	6522	-13	7062	6121	-13	7819	7328	-6	
		04119	GR	91	6892	7486	+9	7179	7780	+8	7853	8325	+6	8198	8718	+6	9289	9086	-2	9774	9473	-3	10557	9616	-9	11208	9704	-13	9821	8434	-14	9544	8477	-11	8672	7550	-13	7862	6649	-15	8904	8442	-5	
		04503	WIM	15	8704	7834	-10	8953	8232	-8	9380	8554	-9	9535	-	-	10555	-	-	10827	-	-	11025	-	-	11749	-	-	11856	-	-	12327	-	-	8918	-	-	8582	-	-	10201	-		
		04705	PPO GTC	A1	16608	18819	+13	18725	21618	+15	18652	20856	+12	19523	23313	+19	24711	24405	-1	33072	29630	-10	40938	37517	-8	41840	39107	-7	30268	26242	-13	24709	23625	-4	22033	21653	-2	20170	20494	+2	26937	25607	-1	
		04706	PPO GTC	A1	16455	18794	+14	18508	21702	+17	18443	20967	+14	19431	23524	+21	24799	24789	0	33548	30432	-9	42246	39227	-7	43287	40746	-6	30681	26601	-13	24797	23793	-4	22003	21657	-2	20180	20365	+1	26198	26048	-1	
		04707	PPO GTC	A1	13727	15854	+15	15263	18065	+18	15186	17260	+14	16041	19416	+21	20659	20670	0	28680	25946	-10	36261	32716	-10	37158	33337	-10	26125	21677	-17	21322	19528	-8	18540	17892	-3	17063	16842	-1	22169	21600	-3	
04708	PPO GTC	A1	14355	16540	+15	15955	18766	+18	15956	17950	+12	16735	20153	+20	21528	21408	-1	29521	26669	-10	37127	33011	-11	38144	33282	-13	26998	21179	-22	22147	18705	-16	19279	17124	-11	17765	15938	-10	22959	21727	-5			
04709	PPO GTC	A1	14604	16462	+13	16220	18743	+16	16232	17852	+10	16984	20101	+18	21707	21379	-2	29588	26641	-10	37096	32930	-11	38037	33165	-13	26931	20986	-22	22007	18462	-16	19178	16865	-12	17662	15634	-11	23021	21602	-6			
04710	PPO GTC	A1	17214	19499	+13	18950	21884	+15	19147	21079	+10	20080	23785	+18	25181	25037	-1	33133	30287	-9	40581	36474	-10	41349	36658	-11	30652	24268	-21	25596	21685	-15	22596	19910	-12	20823	18321	-12	26275	24907	-5			
04711	PPO GTC	A1	17999	20200	+12	19696	22384	+14	20211	21920	+8	21167	24442	+15	25955	25548	-2	32931	30546	-7	38985	36169	-7	39469	36193	-8	30842	24808	-20	26155	22312	-15	23296	20554	-12	21322	18785	-12	26502	25322	-4			

Średni dobowy ruch roczny (SDRR) w stacjach SCPR w latach 2013-2022

Ruch ogółem

R02_02_2022

Lp.	Oddział GDDKiA	Numer stacji	Typ stacji	Nr drogi	Średni dobowy ruch roczny (SDRR) w latach (poj./dobę)										Wzrost/spadek ruchu (%)		
					2013	2014	2015	2016	2017	2018	2019	2020	2021	2022	2022/20	2022/21	
1.	Bydgoszcz	04001	GR	25	-	-	-	-	-	-	-	-	-	5469*	-	-	
		04003	GR	91e	11993	14680*	8795*	5493*	5522	5610	5669	5703	5283	5790	2	10	
		04006	GR	80	-	-	-	-	-	-	-	-	-	-	10354*	-	-
		04008	GR	15	-	-	-	-	-	-	-	-	-	-	11002*	-	-
		04011	GR	10	-	-	-	-	-	-	-	-	5503*	5118	5092	-7*	-1
		04012	GR	A1	-	-	-	-	-	-	-	-	-	-	30765*	-	-
		04013	GR	15	-	-	-	-	-	-	-	-	-	-	5872*	-	-
		04017	GR	91	-	-	-	-	-	-	-	-	-	-	4667*	-	-
		04018	GR	91	-	-	-	-	-	-	-	-	-	-	3999*	-	-
		04077	GR	10	-	-	-	-	-	-	-	11480	11587	11013*	11815	2	7*
		04078	GR	15	-	-	-	-	-	-	-	7522	7653	7308	7328	-4	0
		04119	GR	91	8947	8069*	7851*	8001	8194	8329	-	8900	8101	8442*	8442*	-5*	4*
		04705	PPO_GTC	A1	-	-	-	-	-	-	-	25530	24866*	22218	25607	3*	15
		04706	PPO_GTC	A1	-	-	-	-	-	-	-	25894	25224*	22471	26048	3*	16
		04707	PPO_GTC	A1	-	-	-	-	-	-	-	23069	22758*	19622	21600	-5*	10
		04708	PPO_GTC	A1	-	-	-	-	-	-	-	23571	23516*	20304	21727	-8*	7
04709	PPO_GTC	A1	-	-	-	-	-	-	-	23549	23378*	20400	21602	-8*	6		
04710	PPO_GTC	A1	-	-	-	-	-	-	-	26562	26528*	23266	24907	-6*	7		
04711	PPO_GTC	A1	-	-	-	-	-	-	-	27326	27092*	23716	25322	-7*	7		

* - wynik niemiernodajny do porównań

** - dane nietypowe ze względu na decyzje administracyjne

STACJA NR 04707

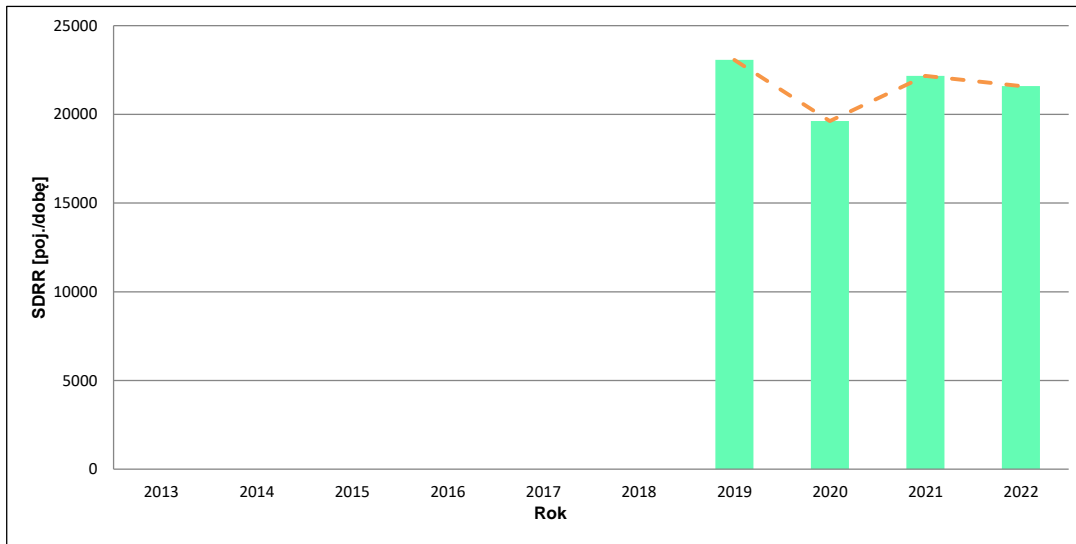
Miejscowość:	Nowe Marzy	Rok:	2022
Odcinek:	w. Nowe Marzy - w. Grudziądz	Numer drogi:	A1
Typ stacji:	PPO_GTC	Oddział:	BYDGOSZCZ

Wykres trendu rozwoju ruchu dla stacji 04707

R02_02_04707_2022

Średni dobowy ruch roczny (SDRR) w latach (poj./dobę)										Wzrost/spadek ruchu [%]	
2013	2014	2015	2016	2017	2018	2019	2020	2021	2022	2022/20	2022/21
-	-	-	-	-	-	23069	19622	22169	21600	10	-3

R02_03_04707_2022



* - ruch niemiernodajny do porównań

Średni dobowy ruch dla poszczególnych dni tygodnia w poszczególnych miesiącach roku

STACJA NR 04707

Miejscowość: Nowe Marzy Rok: 2022
 Odcinek: w. Nowe Marzy - w. Grudziądz Numer drogi: A1
 Typ stacji: PPO_GTC Oddział: BYDGOSZCZ

Ruch ogółem

R03_01_04707_2022

Dni tygodnia:		Styczeń	Luty	Marzec	Kwiecień	Maj	Czerwiec	Lipiec	Sierpień	Wrzesień	Październik	Listopad	Grudzień	Cały rok
1. Poniedziałki	a	16149	17796	17352	17913	20004	25334	32260	32045	21185	18291	18195	17398	21160
	b	1,019	0,985	1,005	0,923	0,968	0,976	0,986	0,961	0,977	0,937	1,017	1,033	0,980
	c	0,763	0,841	0,820	0,847	0,945	1,197	1,525	1,514	1,001	0,864	0,860	0,822	1,000
2. Wtorki	a	16154	16983	17358	20220	19690	22458	25807	27325	19779	18830	17997	18181	20065
	b	1,019	0,940	1,006	1,041	0,953	0,866	0,789	0,820	0,912	0,964	1,006	1,080	0,929
	c	0,805	0,846	0,865	1,008	0,981	1,119	1,286	1,362	0,986	0,938	0,897	0,906	1,000
3. Środy	a	17206	17649	17925	19961	20871	25193	26657	27293	20930	19875	18934	18847	20945
	b	1,085	0,977	1,039	1,028	1,010	0,971	0,815	0,819	0,966	1,018	1,058	1,119	0,970
	c	0,821	0,843	0,856	0,953	0,996	1,203	1,273	1,303	0,999	0,949	0,904	0,900	1,000
4. Czwartki	a	17291	18750	18919	21785	21804	24546	28949	30533	22552	21151	21404	19496	22265
	b	1,091	1,038	1,096	1,122	1,055	0,946	0,885	0,916	1,040	1,083	1,196	1,158	1,031
	c	0,777	0,842	0,850	0,978	0,979	1,102	1,300	1,371	1,013	0,950	0,961	0,876	1,000
5. Piątki	a	17485	21679	21261	24416	24390	26554	34656	37467	26162	24801	20959	20746	25048
	b	1,103	1,200	1,232	1,258	1,180	1,023	1,059	1,124	1,207	1,270	1,171	1,232	1,160
	c	0,698	0,865	0,849	0,975	0,974	1,060	1,384	1,496	1,044	0,990	0,837	0,828	1,000
6. Soboty	a	12177	16018	12842	16618	16737	26246	41619	39395	18989	16048	11762	11231	19974
	b	0,768	0,887	0,744	0,856	0,810	1,012	1,272	1,182	0,876	0,822	0,657	0,667	0,925
	c	0,610	0,802	0,643	0,832	0,838	1,314	2,084	1,972	0,951	0,803	0,589	0,562	1,000
7. Niedziele	a	15838	17579	15165	14818	19391	33123	39068	38329	22142	17700	15878	11909	21745
	b	0,999	0,973	0,879	0,763	0,938	1,277	1,194	1,150	1,021	0,906	0,887	0,707	1,007
	c	0,728	0,808	0,697	0,681	0,892	1,523	1,797	1,763	1,018	0,814	0,730	0,548	1,000
8. Dni robocze	a	16857	18571	18563	20859	21352	24817	29666	30933	22122	20590	19498	18934	21897
	b	1,063	1,028	1,075	1,074	1,033	0,956	0,907	0,928	1,021	1,054	1,090	1,124	1,014
	c	0,770	0,848	0,848	0,953	0,975	1,133	1,355	1,413	1,010	0,940	0,890	0,865	1,000
9. Święta	a	11220	-	-	15265	24792	28553	-	43206	-	-	16214	12129	21626
	b	0,708	-	-	0,786	1,199	1,100	-	1,296	-	-	0,906	0,720	1,001
	c	0,519	-	-	0,706	1,146	1,320	-	1,998	-	-	0,750	0,561	1,000
10. Niedziele i święta	a	14518	17579	15165	14996	21191	31295	39068	39304	22142	17700	15990	11997	21745
	b	0,916	0,973	0,879	0,772	1,025	1,206	1,194	1,179	1,021	0,906	0,894	0,712	1,007
	c	0,668	0,808	0,697	0,690	0,975	1,439	1,797	1,807	1,018	0,814	0,735	0,552	1,000
11. Wszystkie dni	a	15854	18065	17260	19416	20670	25946	32716	33337	21677	19528	17892	16842	21600
	b	1,000	1,000	1,000	1,000	1,000	1,000	1,000	1,000	1,000	1,000	1,000	1,000	1,000
	c	0,734	0,836	0,799	0,899	0,957	1,201	1,515	1,543	1,004	0,904	0,828	0,780	1,000

Legenda:

a = średni dobowy ruch danego dnia (dni) tygodnia

b = $\frac{\text{średni dobowy ruch danego dnia (dni) tygodnia w miesiącu}}{\text{średni dobowy ruch we wszystkie dni miesiąca}}$

c = $\frac{\text{średni dobowy ruch danego dnia (dni) tygodnia w miesiącu}}{\text{średni dobowy ruch danego dnia (dni) tygodnia w roku}}$

Uwagi: *Dane oszacowane, brak oszacowań dla dni świątecznych

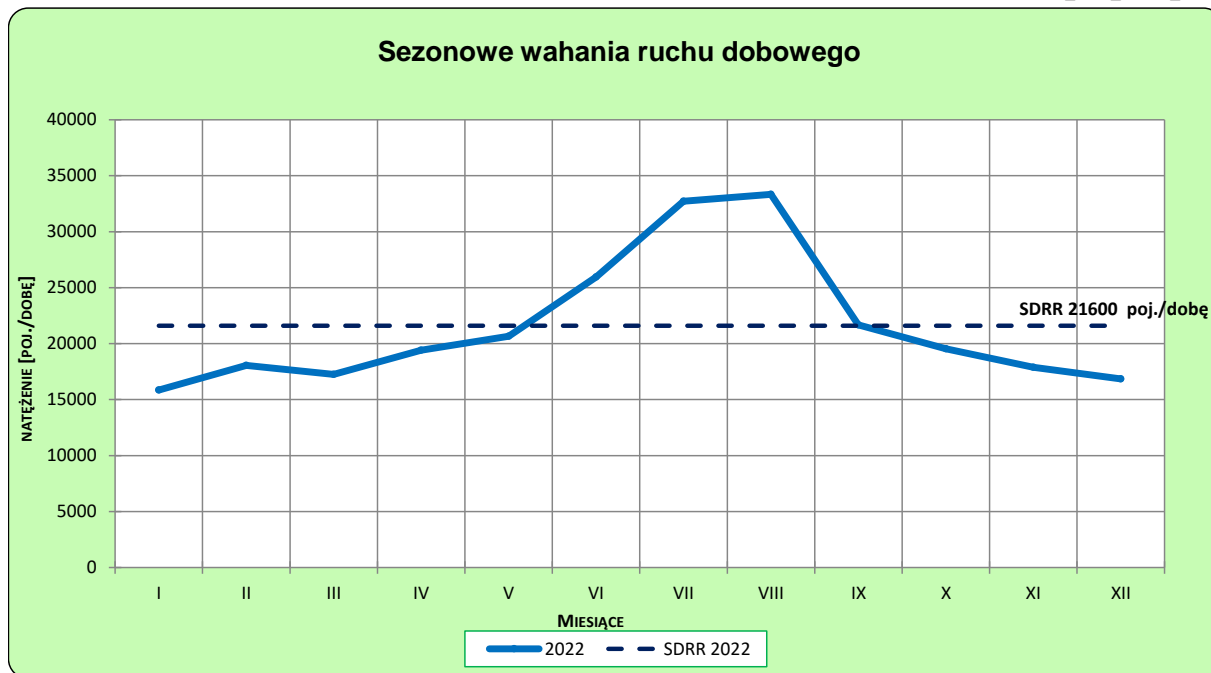
STACJA NR 04707

Miejscowość: Nowe Marzy
Odcinek: w. Nowe Marzy - w. Grudziądz
Typ stacji: PPO_GTC

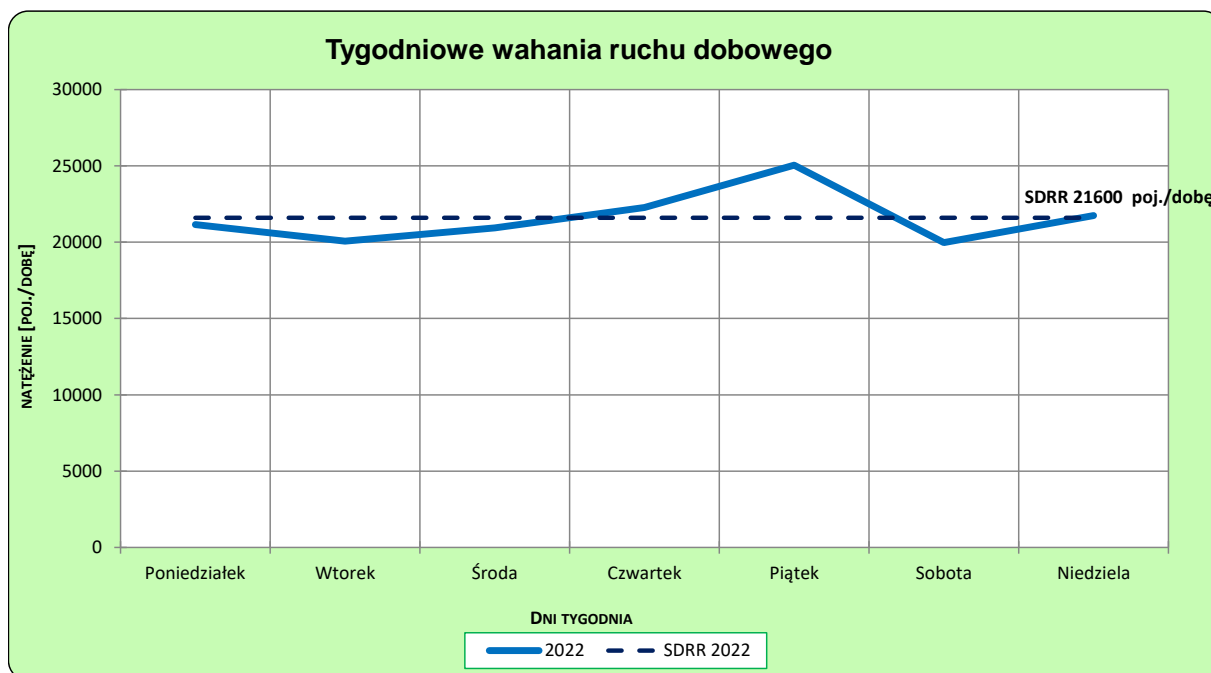
Rok: 2022
Numer drogi: A1
Oddział: BYDGOSZCZ

Ruch ogółem

R03_02-1_04707_2022



R03_02-2_04707_2022



Uwagi: –

Proporcja dobowego natężenia ruchu do SDRR, dla każdego dnia w roku, w podziale na pojazdy ogółem

STACJA NR 04707

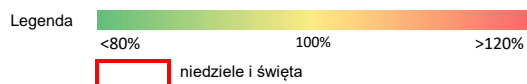
Miejscowość: Nowe Marzy **Rok:** 2022
Odcinek: w. Nowe Marzy - w. Grudziądz **Numer drogi:** A1
Typ stacji: PPO_GTC **Oddział:** BYDGOSZCZ

R03_10-1_04707_2022

	Miesiąc											
	1	2	3	4	5	6	7	8	9	10	11	12
liczba dni w miesiącu	31	28	31	30	31	30	31	31	30	31	30	31
średni udział w miesiącu [%]	72,6	83,6	80,3	89,8	95,7	120,8	154,0	153,4	101,2	89,4	81,9	77,3

R03_10-2_04707_2022

04707	Proporcja ruchu dziennego do średniego dobowego ruchu rocznego [%]											
	1	2	3	4	5	6	7	8	9	10	11	12
1	34,3	72,0	79,7	93,8	90,6	94,7	147,7	170,2	105,6	79,2	66,7	87,1
2	103,2	73,4	81,2	52,7	88,5	102,5	161,1	126,0	122,7	89,2	93,8	95,5
3	76,0	78,9	87,2	62,3	139,0	122,1	163,9	130,2	99,1	88,4	90,4	53,3
4	71,7	84,2	96,6	77,7	100,6	94,7	132,7	139,8	114,4	86,9	95,1	57,2
5	83,9	53,7	60,4	80,5	93,8	114,1	111,0	165,2	103,4	92,0	56,9	80,3
6	69,6	58,4	68,0	82,0	102,8	104,1	111,3	198,2	94,1	96,7	61,9	80,3
7	64,2	73,9	80,9	87,2	73,1	93,7	121,6	193,6	99,0	115,1	82,0	86,8
8	61,6	74,1	78,3	95,8	81,2	100,5	147,4	158,2	105,3	69,8	86,2	89,4
9	91,2	78,4	82,8	58,7	89,8	109,6	170,9	125,4	122,8	86,4	89,0	96,1
10	73,9	83,8	86,1	64,0	87,7	135,4	155,2	135,3	91,0	87,7	127,8	55,1
11	74,3	102,8	96,8	81,9	92,2	114,0	137,7	152,9	105,2	87,9	83,5	56,9
12	75,4	84,9	58,5	85,6	99,9	121,9	114,4	207,2	101,8	92,0	54,4	79,9
13	78,1	89,8	68,3	95,0	112,6	107,8	116,6	225,3	91,6	98,9	113,7	79,4
14	85,4	88,7	78,8	111,6	75,3	106,2	130,9	194,6	98,7	115,2	92,5	83,6
15	56,7	84,8	81,0	116,2	91,0	163,6	167,2	200,0	107,9	66,5	86,0	86,1
16	58,4	87,7	81,6	61,2	95,4	150,3	203,4	156,1	122,1	84,9	87,5	89,7
17	73,9	87,9	89,1	41,8	90,8	97,8	186,8	135,2	84,1	88,3	90,7	54,4
18	77,9	105,9	99,0	99,5	96,1	123,5	161,5	138,7	94,8	85,2	97,6	51,3
19	80,8	77,8	58,8	119,6	101,5	198,3	125,0	160,4	93,1	89,7	54,0	81,5
20	82,1	92,3	72,4	98,7	118,8	131,7	134,6	164,3	90,0	96,3	58,8	83,0
21	87,2	85,5	80,3	98,4	78,6	101,6	144,3	161,1	95,0	109,0	80,0	91,4
22	54,0	83,6	81,6	107,7	91,3	103,8	173,6	134,0	103,5	65,6	78,7	100,3
23	59,3	87,3	84,6	70,7	96,5	110,8	215,9	115,4	121,3	72,5	84,3	104,3
24	75,5	96,6	88,8	79,5	94,1	136,4	198,4	120,9	77,5	86,1	87,4	52,4
25	75,2	108,5	101,2	89,2	97,6	153,9	165,5	134,0	95,7	88,7	98,4	44,4
26	78,5	80,2	60,0	88,8	108,6	139,8	127,5	161,0	93,9	94,4	52,4	67,9
27	80,0	85,0	72,1	93,9	117,4	125,6	131,1	141,7	90,5	99,8	59,7	94,0
28	87,0	81,4	81,3	106,2	83,1	114,4	139,3	160,5	94,8	120,0	82,5	87,2
29	53,1		81,2	151,6	95,5	120,6	166,4	131,0	99,7	90,4	82,4	88,3
30	54,5		84,8	141,3	92,9	131,6	212,1	109,7	116,6	76,7	83,8	94,6
31	74,4		86,8		91,9		200,0	110,3		72,9		44,8



Nierównomierność kierunkowa dla każdego dnia w roku, w podziale na pojazdy ogółem

STACJA NR 04707

Miejscowość: Nowe Marzy

Rok: 2022

Odcinek: w. Nowe Marzy - w. Grudziądz

Numer drogi: A1

Typ stacji: PPO GTC

Oddział: BYDGOSZCZ

R03_11_04707_2022

04707	Proporcja ruchu dziennego do średniego dobowego ruchu rocznego [%]											
	1	2	3	4	5	6	7	8	9	10	11	12
1	55,8	50,4	49,9	49,7	46,9	46,9	46,4	44,0	49,9	51,5	46,2	50,3
2	60,6	49,9	49,8	49,5	55,8	46,6	46,5	47,6	48,6	53,6	48,1	51,4
3	51,9	49,4	49,9	54,0	67,5	46,4	57,0	47,5	48,3	50,2	49,9	48,8
4	50,3	50,6	49,3	48,5	54,2	40,0	48,2	49,2	56,9	52,3	51,3	52,1
5	49,2	48,4	48,0	50,4	49,7	57,1	50,9	52,5	50,4	51,2	48,1	49,3
6	40,8	52,5	51,5	50,0	49,0	48,4	53,1	51,5	51,3	50,8	51,8	51,0
7	48,5	48,6	48,4	49,8	50,4	49,8	51,3	55,2	52,0	50,0	49,7	51,3
8	53,2	50,3	49,8	50,2	56,0	47,8	51,4	48,6	51,7	49,3	51,4	50,3
9	58,3	50,2	49,9	49,4	49,2	45,9	46,3	50,2	51,5	55,6	50,2	51,2
10	48,8	49,7	49,2	55,2	50,2	45,9	52,2	49,6	51,3	50,0	46,1	49,9
11	50,5	50,7	49,1	49,3	50,6	43,4	47,3	47,7	56,9	52,2	42,2	53,1
12	50,7	54,1	47,4	51,4	49,1	56,1	49,4	44,8	50,9	51,5	51,0	49,7
13	49,6	57,5	52,5	51,3	49,7	48,4	49,2	45,1	52,0	49,0	61,0	51,2
14	50,4	51,7	48,9	50,1	47,9	48,6	48,9	52,6	50,7	49,3	51,7	50,9
15	45,8	51,2	49,9	48,7	54,2	40,3	50,6	59,8	50,5	49,6	51,5	51,2
16	48,8	51,0	49,3	49,5	48,8	30,6	46,0	56,0	51,5	56,1	50,8	52,8
17	48,9	49,7	49,4	49,2	49,7	47,6	49,2	51,7	53,0	49,6	50,0	51,7
18	50,7	51,8	48,0	50,6	48,4	54,2	43,5	50,5	56,5	51,2	51,7	52,9
19	50,1	47,4	46,8	50,1	48,1	63,8	47,4	53,3	50,5	50,7	49,5	50,9
20	50,4	50,5	54,5	48,1	48,8	53,2	47,4	56,4	51,9	50,7	52,3	52,0
21	50,5	49,1	48,8	48,2	47,2	50,6	48,8	59,3	51,1	52,5	49,1	52,2
22	49,1	49,9	50,3	48,1	53,7	50,7	51,5	50,3	50,7	49,4	51,2	54,9
23	53,4	49,6	50,4	47,4	47,4	48,8	48,9	51,8	49,9	51,6	50,5	59,0
24	48,9	48,9	49,2	53,9	48,6	47,1	54,5	50,4	49,7	49,8	50,5	58,1
25	51,6	49,4	47,6	48,5	48,7	42,0	47,7	48,3	56,1	51,4	51,7	47,7
26	50,3	45,1	48,5	49,8	48,1	52,2	51,8	47,1	50,9	50,6	48,3	41,5
27	50,9	50,3	56,6	48,8	48,6	47,9	50,7	51,9	51,3	51,9	52,6	44,6
28	50,1	48,7	49,6	48,0	50,4	48,4	50,1	65,2	51,4	52,9	49,3	46,7
29	48,1		51,5	41,7	53,8	46,0	50,9	57,3	51,1	51,4	51,0	47,2
30	51,9		49,5	34,0	48,6	50,3	50,5	56,3	51,5	52,4	50,6	44,2
31	48,6		49,5		50,9		53,2	54,2		55,7		41,0

Legenda w. Nowe Marzy w. Grudziądz
 <40% 50% >60%

niedziele i święta

$$*WNK = \frac{N_{poj./24h}(\text{kierunek P})}{N_{poj./24h}(\text{kierunek P+L})}$$

SPIS TREŚCI

Raport 0.1	1
Stacja 04707.....	1
Raport 2.1	2
Woj 04.....	2
Raport 2.2	3
Woj 04.....	3
Raport 2.3	4
Stacja 04707.....	4
Raport 3.1	5
Stacja 04707.....	5
Raport 3.2	6
Stacja 04707.....	6
Raport 3.10	7
Stacja 04707.....	7
Raport 3.11	8
Stacja 04707.....	8