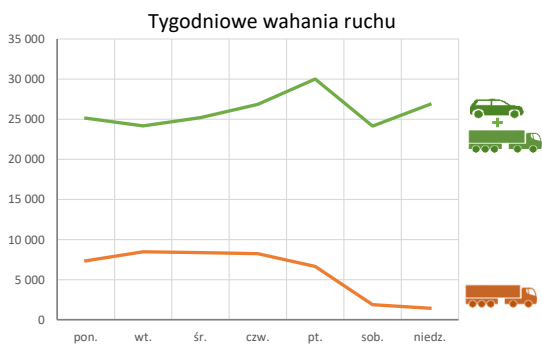
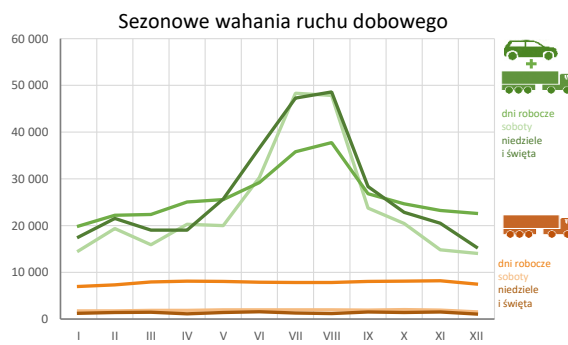
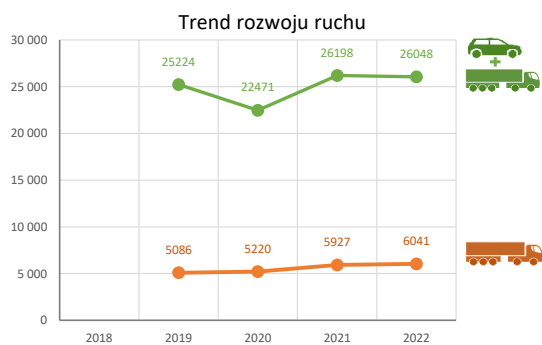


Karta punktu

Stacja NR 04706

Nr stacji: 04706
 Typ licznika: PPO_GTC
 Lokalizacja: Warlubie
 Nr drogi: A1
 Pikietaż: 88,5

Stacja działa od: 01.01.2018
 Charakter ruchu: T-R
 Liczba dni w archiwizacji: 365
 Liczba dni w przetworzeniu: 365



Analiza średniego dobowego ruchu rocznego (SDRR) dla poszczególnych miesięcy w 2021 i 2022 roku

R02_01_2022

Lp.	Oddział GDDKiA	Numer stacji	Typ stacji	Numer drogi	Średni dobowy ruch w miesiącu																																						
					styczeń			luty			marzec			kwiecień			maj			czerwiec			lipiec			sierpień			wrzesień			październik			listopad			grudzień			cały rok		
					2021	2022	wzrost/spadek (%)	2021	2022	wzrost/spadek (%)	2021	2022	wzrost/spadek (%)	2021	2022	wzrost/spadek (%)	2021	2022	wzrost/spadek (%)	2021	2022	wzrost/spadek (%)	2021	2022	wzrost/spadek (%)	2021	2022	wzrost/spadek (%)	2021	2022	wzrost/spadek (%)	2021	2022	wzrost/spadek (%)	2021	2022	wzrost/spadek (%)						
1.	Bydgoszcz	04001	GR	25	-	4373	-	4586	-	4884	-	5337	-	5479	-	6937	6302	-9	8480	7622	-10	8668	7523	-13	6084	5417	-11	5295	4993	-6	4846	4693	-3	4499	4422	-2	-	5469	-				
		04003	GR	91e	4751	5126	+8	5012	5402	+8	5329	5661	+6	5419	5885	+9	6022	5924	-2	6460	6040	-7	6578	6080	-8	6734	6257	-7	6374	6012	-6	6194	6060	-2	5800	5715	-1	5455	5312	-3	5844	5790	-1
		04006	GR	80	-	9282	-	9686	-	10298	-	10716	-	11010	-	11261	10892	-3	11315	10244	-9	11864	10471	-12	11341	10609	-6	11602	10878	-6	10839	10599	-2	9898	9564	-3	-	10354	-				
		04008	GR	15	-	10007	-	10503	-	11050	-	11510	-	12117	11885	-10	13495	11822	-12	13697	11623	-15	14119	11757	-17	13852	11300	-18	13896	10443	-25	11751	10360	-12	10802	9559	-12	-	11002	-			
		04011	GR	10	4324	4417	+2	4477	4658	+4	4878	4890	0	5185	5231	+1	5710	5429	-5	6103	5528	-9	6621	5687	-14	6533	5770	-12	5888	5211	-11	5573	5091	-9	5235	4777	-9	4862	4413	-9	5449	5092	-7
		04012	GR	A1	-	23718	-	26494	-	26298	-	28747	-	29223	30366	+4	38873	35875	-8	46260	44081	-9	50178	44550	-11	36138	31212	-14	30292	28187	-7	27358	26009	-5	24809	23637	-5	-	30765	-			
		04013	GR	15	-	5431	-	5619	-	5964	-	6368	-	7423	6323	-15	7604	6382	-16	8036	6433	-20	8315	6322	-24	8150	6037	-26	8383	5732	-32	6579	5150	-22	6131	4797	-22	-	5872	-			
		04017	GR	91	-	4144	-	4342	-	4672	-	4839	-	5261	5080	-3	5580	5099	-9	5824	5017	-14	5963	5036	-16	5426	4634	-15	5321	4636	-13	4839	4426	-9	4436	4081	-8	-	4667	-			
		04018	GR	91	-	3525	-	3672	-	3787	-	3970	-	4060	-	4733	4135	-13	4863	4457	-8	4983	4678	-4	4351	4243	-2	4186	4012	-4	3917	3816	-3	3768	3630	-4	-	3999	-				
		04077	GR	10	9384	10260	+9	9843	10696	+9	10719	11341	+6	11004	11882	+8	12026	12088	+1	12934	12260	-5	13385	12566	-3	13755	13438	-2	12633	12090	-4	13142	12089	-8	12403	11764	-5	11196	10917	-2	11869	11815	0
		04078	GR	15	6131	6779	+11	6677	7012	+5	6894	7229	+5	7308	7772	+6	8079	8003	-1	8699	7968	-8	9342	8295	-11	9369	8037	-14	8544	7185	-16	8227	7007	-15	7496	6522	-13	7062	6121	-13	7819	7328	-6
		04119	GR	91	6892	7486	+9	7179	7780	+8	7853	8325	+6	8198	8718	+6	9289	9086	-2	9774	9473	-3	10557	9616	-9	11208	9704	-13	9821	8434	-14	9544	8477	-11	8672	7550	-13	7862	6649	-15	8904	8442	-5
		04503	WIM	15	8704	7834	-10	8953	8232	-8	9380	8554	-9	9535	-	10555	-	10827	-	11025	-	11749	-	11856	-	12327	-	8918	-	8582	-	10201	-	2607	-								
		04705	PPO GTC	A1	16608	18819	+13	18725	21618	+15	18652	20856	+12	19523	23313	+19	24711	24405	-1	33072	29630	-10	40938	37517	-8	41840	39107	-7	30268	26242	-13	24709	23625	-4	22033	21653	-2	20170	20494	+2	26937	25607	-1
		04706	PPO GTC	A1	16455	18794	+14	18508	21702	+17	18443	20967	+14	19431	23524	+21	24799	24789	0	33548	30432	-9	42246	39227	-7	43287	40746	-6	30681	26601	-13	24797	23793	-4	22003	21657	-2	20180	20365	+1	26198	26048	-1
		04707	PPO GTC	A1	13727	15854	+15	15263	18065	+18	15186	17260	+14	16041	19416	+21	20659	20670	0	28680	25946	-10	36261	32716	-10	37158	33337	-10	26125	21677	-17	21322	19528	-8	18540	17892	-3	17063	16842	-1	22169	21600	-3
04708	PPO GTC	A1	14355	16540	+15	15955	18766	+18	15956	17950	+12	16735	20153	+20	21528	21408	-1	29521	26669	-10	37127	33011	-11	38144	33282	-13	26998	21179	-22	22147	18705	-16	19279	17124	-11	17765	15938	-10	22959	21727	-5		
04709	PPO GTC	A1	14604	16462	+13	16220	18743	+16	16232	17852	+10	16984	20101	+18	21707	21379	-2	29588	26641	-10	37096	32930	-11	38037	33165	-13	26931	20986	-22	22007	18462	-16	19178	16865	-12	17662	15634	-11	23021	21602	-6		
04710	PPO GTC	A1	17214	19499	+13	18950	21884	+15	19147	21079	+10	20080	23785	+18	25181	25037	-1	33133	30287	-9	40581	36474	-10	41349	36658	-11	30652	24268	-21	25596	21685	-15	22596	19910	-12	20823	18321	-12	26275	24907	-5		
04711	PPO GTC	A1	17999	20200	+12	19696	22384	+14	20211	21920	+8	21167	24442	+15	29565	25548	-2	32931	30546	-7	38985	36169	-7	39469	36193	-8	30842	24808	-20	26155	22312	-15	23296	20554	-12	21322	18785	-12	26502	25322	-4		

Średni dobowy ruch roczny (SDRR) w stacjach SCPR w latach 2013-2022

Ruch ogółem

R02_02_2022

Lp.	Oddział GDDKiA	Numer stacji	Typ stacji	Nr drogi	Średni dobowy ruch roczny (SDRR) w latach (poj./dobę)										Wzrost/spadek ruchu (%)		
					2013	2014	2015	2016	2017	2018	2019	2020	2021	2022	2022/20	2022/21	
1.	Bydgoszcz	04001	GR	25	-	-	-	-	-	-	-	-	-	5469*	-	-	
		04003	GR	91e	11993	14680*	8795*	5493*	5522	5610	5669	5703	5283	5790	2	10	
		04006	GR	80	-	-	-	-	-	-	-	-	-	10354*	-	-	
		04008	GR	15	-	-	-	-	-	-	-	-	-	11002*	-	-	
		04011	GR	10	-	-	-	-	-	-	-	5503*	5118	5092	-7*	-1	
		04012	GR	A1	-	-	-	-	-	-	-	-	-	30765*	-	-	
		04013	GR	15	-	-	-	-	-	-	-	-	-	5872*	-	-	
		04017	GR	91	-	-	-	-	-	-	-	-	-	4667*	-	-	
		04018	GR	91	-	-	-	-	-	-	-	-	-	3999*	-	-	
		04077	GR	10	-	-	-	-	-	-	-	11480	11587	11013*	11815	2	7*
		04078	GR	15	-	-	-	-	-	-	-	7522	7653	7308	7328	-4	0
		04119	GR	91	8947	8069*	7851*	8001	8194	8329	-	8900	8101	8442*	-5*	4*	
		04705	PPO_GTC	A1	-	-	-	-	-	-	-	25530	24866*	22218	25607	3*	15
		04706	PPO_GTC	A1	-	-	-	-	-	-	-	25894	25224*	22471	26048	3*	16
		04707	PPO_GTC	A1	-	-	-	-	-	-	-	23069	22758*	19622	21600	-5*	10
		04708	PPO_GTC	A1	-	-	-	-	-	-	-	23571	23516*	20304	21727	-8*	7
		04709	PPO_GTC	A1	-	-	-	-	-	-	-	23549	23378*	20400	21602	-8*	6
04710	PPO_GTC	A1	-	-	-	-	-	-	-	26562	26528*	23266	24907	-6*	7		
04711	PPO_GTC	A1	-	-	-	-	-	-	-	27326	27092*	23716	25322	-7*	7		

* - wynik niemiernodajny do porównań

** - dane nietypowe ze względu na decyzje administracyjne

STACJA NR 04706

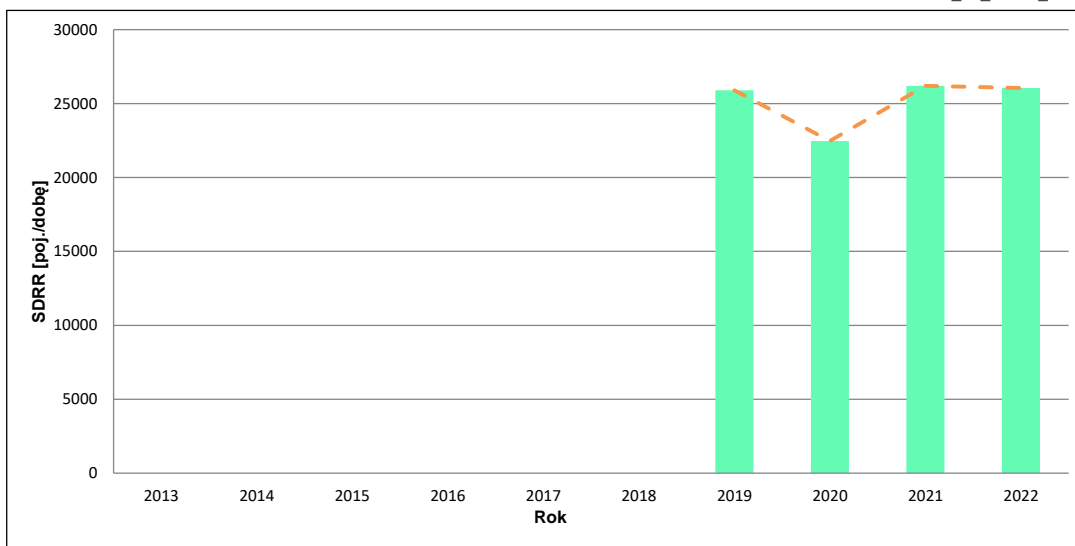
Miejscowość: Warlubie **Rok:** 2022
Odcinek: w. Warlubie - w. Nowe Marzy **Numer drogi:** A1
Typ stacji: PPO_GTC **Oddział:** BYDGOSZCZ

Wykres trendu rozwoju ruchu dla stacji 04706

R02_02_04706_2022

Średni dobowy ruch roczny (SDRR) w latach (poj./dobę)										Wzrost/spadek ruchu [%]	
2013	2014	2015	2016	2017	2018	2019	2020	2021	2022	2022/20	2022/21
-	-	-	-	-	-	25894	22471	26198	26048	16	-1

R02_03_04706_2022



* - ruch niemiernodajny do porównań

Średni dobowy ruch dla poszczególnych dni tygodnia w poszczególnych miesiącach roku

STACJA NR 04706

Miejscowość: Warlubie Rok: 2022
 Odcinek: w. Warlubie - w. Nowe Marzy Numer drogi: A1
 Typ stacji: PPO_GTC Oddział: BYDGOSZCZ

Ruch ogółem

R03_01_04706_2022

Dni tygodnia:		Styczeń	Luty	Marzec	Kwiecień	Maj	Czerwiec	Lipiec	Sierpień	Wrzesień	Październik	Listopad	Grudzień	Cały rok
1. Poniedziałki	a	18991	21118	20896	21515	23806	29414	38302	38648	25400	21686	21482	20472	25144
	b	1,010	0,973	0,997	0,915	0,961	0,967	0,976	0,949	0,955	0,911	0,992	1,005	0,965
	c	0,755	0,840	0,831	0,856	0,947	1,170	1,523	1,537	1,010	0,862	0,854	0,814	1,000
2. Wtorki	a	19200	20455	21009	24347	23595	26502	31275	33202	24065	22696	21522	21976	24154
	b	1,022	0,943	1,002	1,035	0,953	0,871	0,797	0,815	0,905	0,954	0,994	1,079	0,927
	c	0,795	0,847	0,870	1,008	0,977	1,097	1,295	1,375	0,996	0,940	0,891	0,910	1,000
3. Środy	a	20267	21131	21516	24131	24978	29611	32500	33488	25472	23874	22618	22598	25182
	b	1,078	0,974	1,026	1,026	1,008	0,973	0,829	0,822	0,958	1,003	1,044	1,110	0,967
	c	0,805	0,839	0,854	0,958	0,992	1,176	1,291	1,330	1,012	0,948	0,898	0,897	1,000
4. Czwartki	a	20341	22340	22839	26256	26224	29523	35370	37637	27400	25373	25685	23200	26849
	b	1,082	1,029	1,089	1,116	1,059	0,970	0,902	0,924	1,030	1,066	1,186	1,139	1,031
	c	0,758	0,832	0,851	0,978	0,977	1,100	1,317	1,402	1,021	0,945	0,957	0,864	1,000
5. Piątki	a	20648	25966	25608	29099	29083	31067	41552	45818	31785	29617	24987	24865	30008
	b	1,099	1,196	1,221	1,237	1,174	1,021	1,059	1,124	1,195	1,245	1,154	1,221	1,152
	c	0,688	0,865	0,853	0,970	0,969	1,035	1,385	1,527	1,059	0,987	0,833	0,829	1,000
6. Soboty	a	14590	19354	15888	20272	20018	30292	48323	47827	23756	20471	14824	14062	24140
	b	0,776	0,892	0,758	0,862	0,808	0,995	1,232	1,174	0,893	0,860	0,684	0,690	0,927
	c	0,604	0,802	0,658	0,840	0,829	1,255	2,002	1,981	0,984	0,848	0,614	0,583	1,000
7. Niedziele	a	19095	21548	19017	18849	23656	38476	47266	47539	28327	22834	20445	15278	26861
	b	1,016	0,993	0,907	0,801	0,955	1,264	1,205	1,167	1,065	0,960	0,944	0,750	1,031
	c	0,711	0,802	0,708	0,702	0,881	1,432	1,760	1,770	1,055	0,850	0,761	0,569	1,000
8. Dni robocze	a	19889	22202	22373	25070	25537	29223	35800	37759	26824	24649	23259	22622	26267
	b	1,058	1,023	1,067	1,066	1,031	0,960	0,913	0,927	1,008	1,036	1,074	1,111	1,008
	c	0,757	0,845	0,852	0,954	0,972	1,113	1,363	1,438	1,021	0,938	0,885	0,861	1,000
9. Święta	a	13601	-	-	19349	29721	33823	-	52843	-	-	20548	15535	26489
	b	0,724	-	-	0,823	1,200	1,111	-	1,297	-	-	0,949	0,763	1,017
	c	0,513	-	-	0,730	1,122	1,277	-	1,995	-	-	0,776	0,586	1,000
10. Niedziele i święta	a	17525	21548	19017	19049	25677	36615	47266	48600	28327	22834	20479	15380	26860
	b	0,932	0,993	0,907	0,810	1,037	1,203	1,205	1,193	1,065	0,960	0,946	0,755	1,031
	c	0,652	0,802	0,708	0,709	0,956	1,363	1,760	1,809	1,055	0,850	0,762	0,573	1,000
11. Wszystkie dni	a	18794	21702	20967	23524	24769	30432	39227	40746	26601	23793	21657	20365	26048
	b	1,000	1,000	1,000	1,000	1,000	1,000	1,000	1,000	1,000	1,000	1,000	1,000	1,000
	c	0,722	0,833	0,805	0,903	0,951	1,168	1,506	1,564	1,021	0,913	0,831	0,782	1,000

Legenda:

a = średni dobowy ruch danego dnia (dni) tygodnia

b = $\frac{\text{średni dobowy ruch danego dnia (dni) tygodnia w miesiącu}}{\text{średni dobowy ruch we wszystkie dni miesiąca}}$

c = $\frac{\text{średni dobowy ruch danego dnia (dni) tygodnia w miesiącu}}{\text{średni dobowy ruch danego dnia (dni) tygodnia w roku}}$

Uwagi: *Dane oszacowane, brak oszacowań dla dni świątecznych

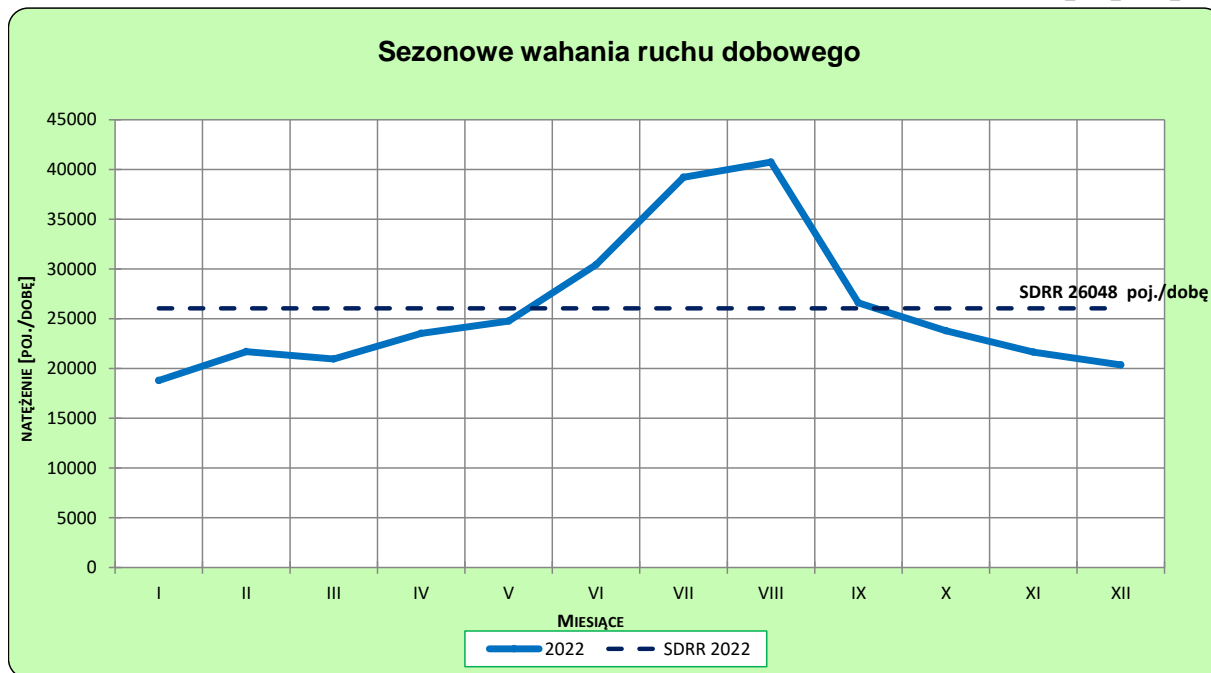
STACJA NR 04706

Miejscowość: Warlubie
Odcinek: w. Warlubie - w. Nowe Marzy
Typ stacji: PPO_GTC

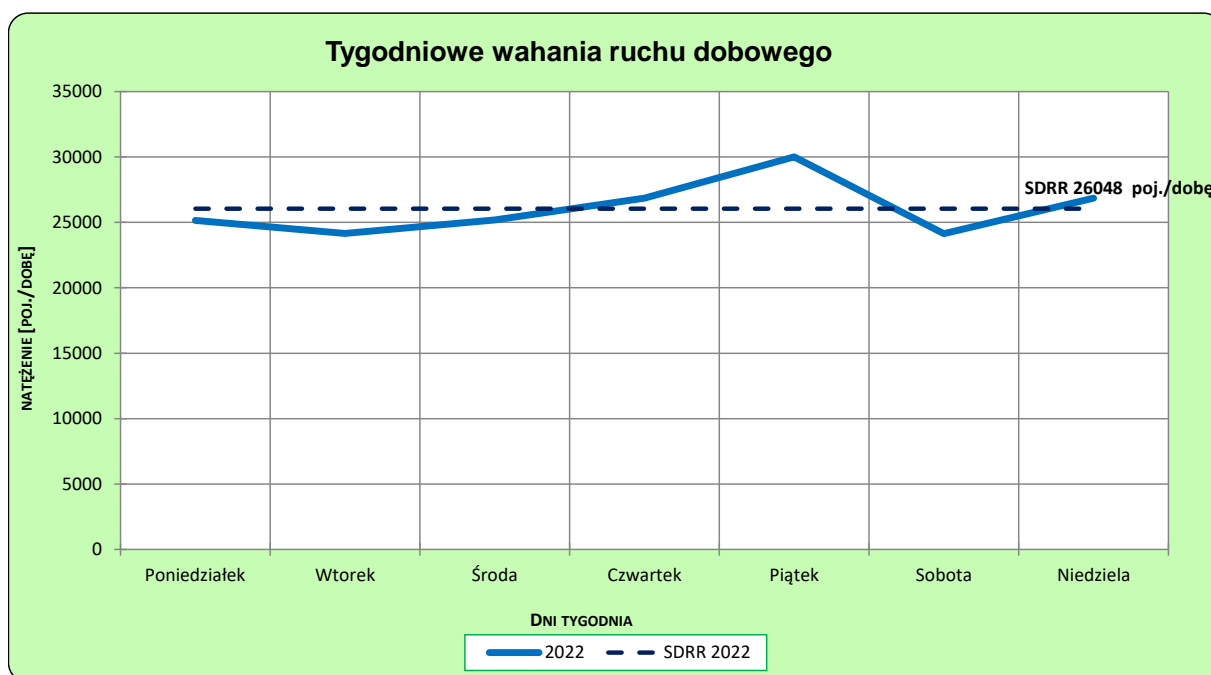
Rok: 2022
Numer drogi: A1
Oddział: BYDGOSZCZ

Ruch ogółem

R03_02-1_04706_2022



R03_02-2_04706_2022



Uwagi: –

Proporcja dobowego natężenia ruchu do SDRR, dla każdego dnia w roku, w podziale na pojazdy ogółem

STACJA NR 04706

Miejscowość: Warlubie **Rok:** 2022
Odcinek: w. Warlubie - w. Nowe Marzy **Numer drogi:** A1
Typ stacji: PPO_GTC **Oddział:** BYDGOSZCZ

R03_10-1_04706_2022

	Miesiąc											
	1	2	3	4	5	6	7	8	9	10	11	12
liczba dni w miesiącu	31	28	31	30	31	30	31	31	30	31	30	31
średni udział w miesiącu [%]	71,5	83,3	80,8	90,3	95,2	117,5	153,0	155,6	102,9	90,6	82,5	77,7

R03_10-2_04706_2022

04706	Proporcja ruchu dziennego do średniego dobowego ruchu rocznego [%]											
	1	2	3	4	5	6	7	8	9	10	11	12
1	36,1	72,0	79,8	94,3	91,0	92,4	148,5	168,2	106,7	84,6	67,6	85,3
2	103,8	73,0	80,2	54,7	89,3	103,1	153,1	127,2	123,9	94,3	91,3	93,4
3	73,8	78,3	87,5	65,5	137,2	121,8	168,1	132,9	101,0	88,0	90,2	54,3
4	70,7	83,8	96,6	76,6	99,1	96,0	130,3	144,1	120,1	87,3	94,5	60,9
5	81,3	53,3	61,9	79,6	93,3	117,6	110,4	167,8	102,2	92,3	59,7	78,4
6	68,3	58,9	70,2	82,9	103,3	103,4	113,1	197,4	95,1	96,8	67,4	80,1
7	64,4	73,2	80,6	87,8	74,6	94,1	124,4	198,9	99,1	113,3	81,1	84,7
8	62,3	74,5	78,9	95,8	84,3	98,9	145,0	159,6	106,3	74,4	85,0	87,1
9	89,7	78,4	82,5	62,6	89,4	106,1	164,4	126,7	124,2	92,7	89,7	95,1
10	71,4	84,1	85,3	67,9	88,9	128,9	154,8	137,4	94,7	85,2	125,9	55,6
11	72,5	102,8	95,8	82,7	93,5	108,5	135,5	155,3	111,4	87,3	90,2	60,7
12	73,7	85,5	59,5	87,2	99,6	118,9	114,3	208,7	100,4	91,2	58,6	77,6
13	75,8	91,4	70,6	96,7	112,1	102,6	117,7	227,2	92,9	98,5	120,2	79,7
14	79,7	85,4	78,3	113,5	75,8	101,1	131,2	201,0	100,5	114,2	89,6	83,3
15	53,5	83,8	80,5	116,4	92,4	151,7	163,6	202,9	108,5	71,0	85,0	86,0
16	55,5	85,9	81,3	62,5	93,3	142,1	193,9	155,2	124,5	90,6	86,7	89,3
17	69,8	86,7	89,1	44,2	90,7	95,3	182,5	137,2	86,8	87,4	90,8	57,6
18	75,1	106,3	98,4	104,4	96,1	117,6	157,6	142,0	100,8	85,8	96,6	54,4
19	77,1	78,6	59,9	117,6	102,5	189,2	126,9	164,6	93,3	90,1	55,2	79,9
20	77,6	93,0	75,5	98,0	116,9	124,2	136,8	163,9	90,0	96,4	62,1	83,3
21	87,4	85,3	80,3	98,3	76,0	98,8	145,9	165,3	96,5	107,7	78,7	91,8
22	55,3	83,9	81,6	107,7	90,2	101,7	173,2	135,0	104,5	68,8	78,3	99,1
23	61,7	87,2	84,6	72,5	92,9	109,8	209,1	116,8	122,0	78,5	83,7	102,6
24	76,1	94,0	89,6	83,7	91,6	131,1	199,7	123,2	82,3	84,5	87,5	54,7
25	76,5	105,9	102,4	88,5	94,9	143,0	164,7	136,6	102,7	88,1	96,7	46,8
26	79,0	79,8	62,8	89,4	107,4	135,0	128,6	162,6	94,1	93,0	54,1	72,5
27	80,8	87,5	75,7	93,0	114,3	121,5	131,4	146,0	91,5	97,9	64,2	94,3
28	85,6	80,4	81,7	103,6	81,1	113,0	141,6	164,8	95,1	119,6	80,5	87,2
29	53,0		82,5	144,5	96,3	123,7	167,3	130,7	100,0	94,1	82,2	87,8
30	55,7		84,5	136,8	92,0	134,3	207,0	111,4	115,6	82,2	82,8	96,9
31	73,5		86,9		91,1		202,2	112,1		71,2		47,8



Nierównomierność kierunkowa dla każdego dnia w roku, w podziale na pojazdy ogółem

STACJA NR 04706

Miejscowość: Warlubie

Rok: 2022

Odcinek: w. Warlubie - w. Nowe Marzy

Numer drogi: A1

Typ stacji: PPO GTC

Oddział: BYDGOSZCZ

R03_11_04706_2022

04706	Proporcja ruchu dziennego do średniego dobowego ruchu rocznego [%]											
	1	2	3	4	5	6	7	8	9	10	11	12
1	57,7	50,4	50,1	48,5	47,1	47,3	44,7	44,7	48,4	49,1	46,5	48,9
2	61,8	49,8	49,9	48,7	55,1	46,6	46,3	47,8	46,7	54,5	48,1	49,2
3	52,7	49,0	49,3	55,1	66,7	45,2	58,6	47,6	48,1	51,6	49,1	47,7
4	50,4	48,8	48,6	49,9	53,2	39,6	48,3	49,3	58,2	51,2	49,1	54,6
5	48,7	47,8	47,0	51,2	49,2	58,6	50,2	51,5	50,6	50,0	47,3	50,2
6	40,6	53,9	53,2	50,4	48,4	50,0	51,8	51,0	50,4	48,8	55,1	50,8
7	48,2	49,5	49,2	49,5	50,1	50,4	50,4	55,9	50,7	47,4	50,1	51,1
8	54,3	49,9	49,5	48,7	56,1	48,8	49,9	49,2	49,8	48,5	50,2	49,1
9	59,5	50,2	49,9	47,3	49,3	46,6	46,5	49,9	48,9	56,8	49,5	49,6
10	49,4	49,5	48,7	55,0	49,9	45,3	52,6	49,5	50,3	49,4	44,4	47,9
11	50,8	49,6	47,7	49,7	50,1	44,2	47,6	46,9	58,9	51,4	41,2	55,4
12	50,3	53,9	46,6	51,0	48,3	57,7	48,9	44,0	50,9	50,7	50,7	50,4
13	49,4	58,6	54,3	50,4	47,6	49,3	48,8	45,1	51,2	47,9	61,8	51,0
14	49,0	52,8	49,5	48,3	47,1	48,9	48,3	52,9	49,7	47,3	51,9	50,0
15	45,0	51,2	49,9	46,9	55,6	40,6	49,5	60,0	49,5	48,6	51,0	49,5
16	49,6	50,6	49,5	49,3	49,2	31,2	45,5	55,6	49,0	57,6	49,8	50,1
17	49,1	49,1	49,3	50,2	49,3	46,7	49,9	51,4	51,9	50,2	48,9	46,4
18	50,2	50,8	47,3	52,5	48,1	53,1	43,6	50,0	57,7	50,7	49,2	51,2
19	49,9	45,8	46,0	51,7	47,6	64,5	46,7	51,6	50,6	50,5	48,4	50,6
20	49,3	50,9	55,0	48,9	47,4	52,9	47,3	55,8	51,3	49,5	55,3	50,3
21	48,9	49,6	49,5	48,6	47,8	50,2	48,7	60,1	50,4	49,9	49,9	49,9
22	48,0	49,6	50,1	48,4	55,8	49,9	50,4	50,9	49,0	48,9	51,1	51,7
23	54,9	49,3	49,8	48,8	49,0	48,2	48,3	51,4	47,9	52,9	50,3	53,9
24	49,7	48,8	48,7	56,5	49,4	46,0	54,9	49,8	48,7	50,1	49,8	54,1
25	51,2	48,3	46,4	49,4	49,3	42,0	47,7	47,3	57,1	50,9	49,1	46,6
26	50,0	43,8	47,4	50,3	47,2	52,8	51,5	45,2	51,5	49,5	46,8	42,0
27	49,7	50,4	57,2	49,2	48,0	48,5	50,6	50,9	50,7	50,4	56,0	44,6
28	50,0	49,2	50,2	47,5	51,2	47,9	49,7	65,5	50,2	50,2	50,1	46,7
29	49,3		51,0	41,0	56,1	44,6	49,8	57,6	49,3	48,6	50,7	47,0
30	53,6		49,7	34,3	49,7	49,6	50,5	55,8	48,7	53,6	50,3	44,1
31	49,5		48,9		50,7		54,2	53,2		56,3		39,7

Legenda w. Warlubie w. Nowe Marzy
 <40% 50% >60%

niedziele i święta

$$*WNK = \frac{N_{poj./24h}(\text{kierunek P})}{N_{poj./24h}(\text{kierunek P+L})}$$

SPIS TREŚCI

Raport 0.1	1
Stacja 04706.....	1
Raport 2.1	2
Woj 04.....	2
Raport 2.2	3
Woj 04.....	3
Raport 2.3	4
Stacja 04706.....	4
Raport 3.1	5
Stacja 04706.....	5
Raport 3.2	6
Stacja 04706.....	6
Raport 3.10	7
Stacja 04706.....	7
Raport 3.11	8
Stacja 04706.....	8