

### Karta punktu

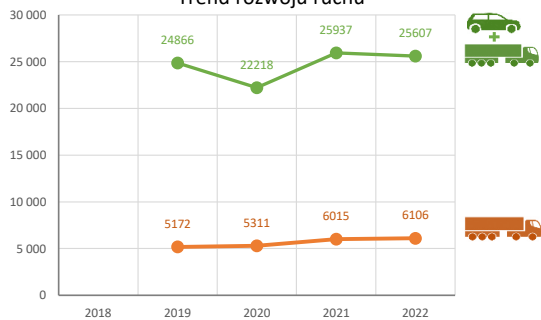
#### Stacja NR 04705

Nr stacji: 04705  
 Typ licznika: PPO\_GTC  
 Lokalizacja: Gajewo  
 Nr drogi: A1  
 Pikietaż: 71,1

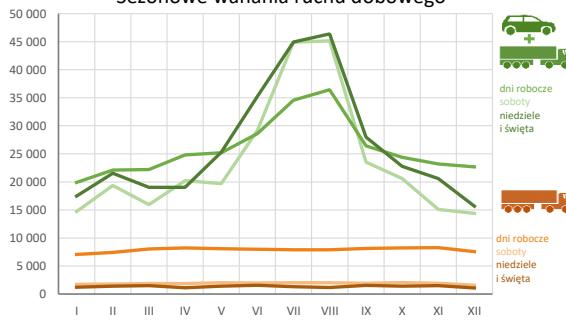


Stacja działa od: 01.01.2018  
 Charakter ruchu: T-R  
 Liczba dni w archiwizacji: 365  
 Liczba dni w przetworzeniu: 365

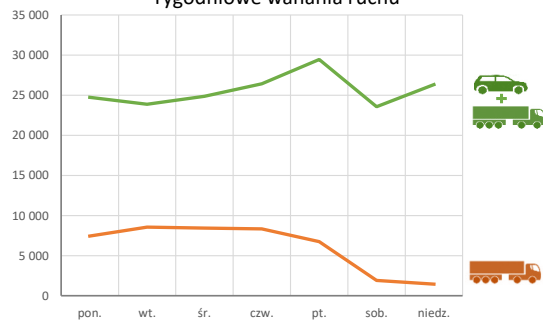
Trend rozwoju ruchu



Sezonowe wahania ruchu dobowego



Tygodniowe wahania ruchu



**Analiza średniego dobowego ruchu rocznego (SDRR) dla poszczególnych miesięcy w 2021 i 2022 roku**

R02\_01\_2022

Lp.	Oddział GDDKiA	Numer stacji	Typ stacji	Numer drogi	Średni dobowy ruch w miesiącu																																							
					styczeń			luty			marzec			kwiecień			maj			czerwiec			lipiec			sierpień			wrzesień			październik			listopad			grudzień			cały rok			
					2021	2022	wzrost/spadek (%)	2021	2022	wzrost/spadek (%)	2021	2022	wzrost/spadek (%)	2021	2022	wzrost/spadek (%)	2021	2022	wzrost/spadek (%)	2021	2022	wzrost/spadek (%)	2021	2022	wzrost/spadek (%)	2021	2022	wzrost/spadek (%)	2021	2022	wzrost/spadek (%)	2021	2022	wzrost/spadek (%)	2021	2022	wzrost/spadek (%)	2021	2022	wzrost/spadek (%)				
1.	Bydgoszcz	04001	GR	25	-	4373	-	-	4586	-	-	4884	-	-	5337	-	-	5479	-	6937	6302	-9	8480	7622	-10	8668	7523	-13	6084	5417	-11	5295	4993	-6	4846	4693	-3	4499	4422	-2	-	5469	-	
		04003	GR	91e	4751	5126	+8	5012	5402	+8	5329	5661	+6	5419	5885	+9	6022	5924	-2	6460	6040	-7	6578	6080	-8	6734	6257	-7	6374	6012	-6	6194	6060	-2	5800	5715	-1	5455	5312	-3	5844	5790	-1	
		04006	GR	80	-	9282	-	-	9686	-	-	10298	-	-	10716	-	-	11010	-	-	11261	10892	-3	11315	10244	-9	11864	10471	-12	11341	10609	-6	11602	10878	-6	10839	10599	-2	9898	9564	-3	-	10354	-
		04008	GR	15	-	10007	-	-	10503	-	-	11050	-	-	11710	-	-	13217	11885	-10	13495	11822	-12	13697	11623	-15	14119	11757	-17	13852	11300	-18	13896	10443	-25	11751	10360	-12	10802	9559	-12	-	11002	-
		04011	GR	10	4324	4417	+2	4477	4658	+4	4878	4890	0	5185	5231	+1	5710	5429	-5	6103	5528	-9	6621	5687	-14	6533	5770	-12	5888	5211	-11	5573	5091	-9	5235	4777	-9	4862	4413	-9	5449	5092	-7	
		04012	GR	A1	-	23718	-	-	26494	-	-	26298	-	-	28747	-	-	29223	30366	+4	38873	35875	-8	46260	44081	-9	50178	44550	-11	36138	31212	-14	30292	28187	-7	27358	26009	-5	24809	23637	-5	-	30765	-
		04013	GR	15	-	5431	-	-	5619	-	-	5964	-	-	6368	-	-	7423	6323	-15	7604	6382	-16	8036	6433	-20	8315	6322	-24	8150	6037	-26	8383	5732	-32	6579	5150	-22	6131	4797	-22	-	5872	-
		04017	GR	91	-	4144	-	-	4342	-	-	4672	-	-	4839	-	-	5261	5080	-3	5580	5099	-9	5824	5017	-14	5963	5036	-16	5426	4634	-15	5321	4636	-13	4839	4426	-9	4436	4081	-8	-	4667	-
		04018	GR	91	-	3525	-	-	3672	-	-	3787	-	-	3970	-	-	4060	-	-	4733	4135	-13	4863	4457	-8	4983	4678	-4	4351	4243	-2	4186	4012	-4	3917	3816	-3	3768	3630	-4	-	3999	-
		04077	GR	10	9384	10260	+9	9843	10696	+9	10719	11341	+6	11004	11882	+8	12026	12088	+1	12934	12260	-5	13385	12566	-3	13755	13438	-2	12633	12090	-4	13142	12089	-8	12403	11764	-5	11196	10917	-2	11869	11815	0	
		04078	GR	15	6131	6779	+11	6677	7012	+5	6894	7229	+5	7308	7772	+6	8079	8003	-1	8699	7968	-8	9342	8295	-11	9369	8037	-14	8544	7185	-16	8227	7007	-15	7496	6522	-13	7062	6121	-13	7819	7328	-6	
		04119	GR	91	6892	7486	+9	7179	7780	+8	7853	8325	+6	8198	8718	+6	9289	9086	-2	9774	9473	-3	10557	9616	-9	11208	9704	-13	9821	8434	-14	9544	8477	-11	8672	7550	-13	7862	6649	-15	8904	8442	-5	
		04503	WIM	15	8704	7834	-10	8953	8232	-8	9380	8554	-9	9535	-	-	10555	-	-	10827	-	-	11025	-	-	11749	-	-	11856	-	-	12327	-	-	8918	-	-	8582	-	-	10201	-	-	
		04705	PPO GTC	A1	16608	18819	+13	18725	21618	+15	18652	20856	+12	19523	23313	+19	24711	24405	-1	33072	29630	-10	40938	37517	-8	41840	39107	-7	30268	26242	-13	24709	23625	-4	22033	21653	-2	20170	20494	+2	26937	25607	-1	
		04706	PPO GTC	A1	16455	18794	+14	18508	21702	+17	18443	20967	+14	19431	23524	+21	24799	24789	0	33548	30432	-9	42246	39227	-7	43287	40746	-6	30681	26601	-13	24797	23793	-4	22003	21657	-2	20180	20365	+1	26198	26048	-1	
04707	PPO GTC	A1	13727	15854	+15	15263	18065	+18	15186	17260	+14	16041	19416	+21	20659	20670	0	28680	25946	-10	36261	32716	-10	37158	33337	-10	26125	21677	-17	21322	19528	-8	18540	17892	-3	17063	16842	-1	22169	21600	-3			
04708	PPO GTC	A1	14355	16540	+15	15955	18766	+18	15956	17950	+12	16735	20153	+20	21528	21408	-1	29521	26669	-10	37127	33011	-11	38144	33282	-13	26998	21179	-22	22147	18705	-16	19279	17124	-11	17765	15938	-10	22959	21727	-5			
04709	PPO GTC	A1	14604	16462	+13	16220	18743	+16	16232	17852	+10	16984	20101	+18	21707	21379	-2	29588	26641	-10	37096	32930	-11	38037	33165	-13	26931	20986	-22	22007	18462	-16	19178	16865	-12	17662	15634	-11	23021	21602	-6			
04710	PPO GTC	A1	17214	19499	+13	18950	21884	+15	19147	21079	+10	20080	23785	+18	25181	25037	-1	33133	30287	-9	40581	36474	-10	41349	36658	-11	30652	24268	-21	25596	21685	-15	22596	19910	-12	20823	18321	-12	26275	24907	-5			
04711	PPO GTC	A1	17999	20200	+12	19696	22384	+14	20211	21920	+8	21167	24442	+15	25955	25548	-2	32931	30546	-7	38985	36169	-7	39469	36193	-8	30842	24808	-20	26155	22312	-15	23296	20554	-12	21322	18785	-12	26502	25322	-4			

## Średni dobowy ruch roczny (SDRR) w stacjach SCPR w latach 2013-2022

### Ruch ogółem

R02\_02\_2022

Lp.	Oddział GDDKiA	Numer stacji	Typ stacji	Nr drogi	Średni dobowy ruch roczny (SDRR) w latach (poj./dobę)										Wzrost/spadek ruchu (%)		
					2013	2014	2015	2016	2017	2018	2019	2020	2021	2022	2022/20	2022/21	
1.	Bydgoszcz	04001	GR	25	-	-	-	-	-	-	-	-	-	5469*	-	-	
		04003	GR	91e	11993	14680*	8795*	5493*	5522	5610	5669	5703	5283	5790	2	10	
		04006	GR	80	-	-	-	-	-	-	-	-	-	10354*	-	-	
		04008	GR	15	-	-	-	-	-	-	-	-	-	11002*	-	-	
		04011	GR	10	-	-	-	-	-	-	-	5503*	5118	5092	-7*	-1	
		04012	GR	A1	-	-	-	-	-	-	-	-	-	30765*	-	-	
		04013	GR	15	-	-	-	-	-	-	-	-	-	5872*	-	-	
		04017	GR	91	-	-	-	-	-	-	-	-	-	4667*	-	-	
		04018	GR	91	-	-	-	-	-	-	-	-	-	3999*	-	-	
		04077	GR	10	-	-	-	-	-	-	-	11480	11587	11013*	11815	2	7*
		04078	GR	15	-	-	-	-	-	-	-	7522	7653	7308	7328	-4	0
		04119	GR	91	8947	8069*	7851*	8001	8194	8329	-	8900	8101	8442*	-5*	4*	
		04705	PPO_GTC	A1	-	-	-	-	-	-	-	25530	24866*	22218	25607	3*	15
		04706	PPO_GTC	A1	-	-	-	-	-	-	-	25894	25224*	22471	26048	3*	16
		04707	PPO_GTC	A1	-	-	-	-	-	-	-	23069	22758*	19622	21600	-5*	10
		04708	PPO_GTC	A1	-	-	-	-	-	-	-	23571	23516*	20304	21727	-8*	7
04709	PPO_GTC	A1	-	-	-	-	-	-	-	23549	23378*	20400	21602	-8*	6		
04710	PPO_GTC	A1	-	-	-	-	-	-	-	26562	26528*	23266	24907	-6*	7		
04711	PPO_GTC	A1	-	-	-	-	-	-	-	27326	27092*	23716	25322	-7*	7		

\* - wynik niemiernodajny do porównań

\*\* - dane nietypowe ze względu na decyzje administracyjne

### STACJA NR 04705

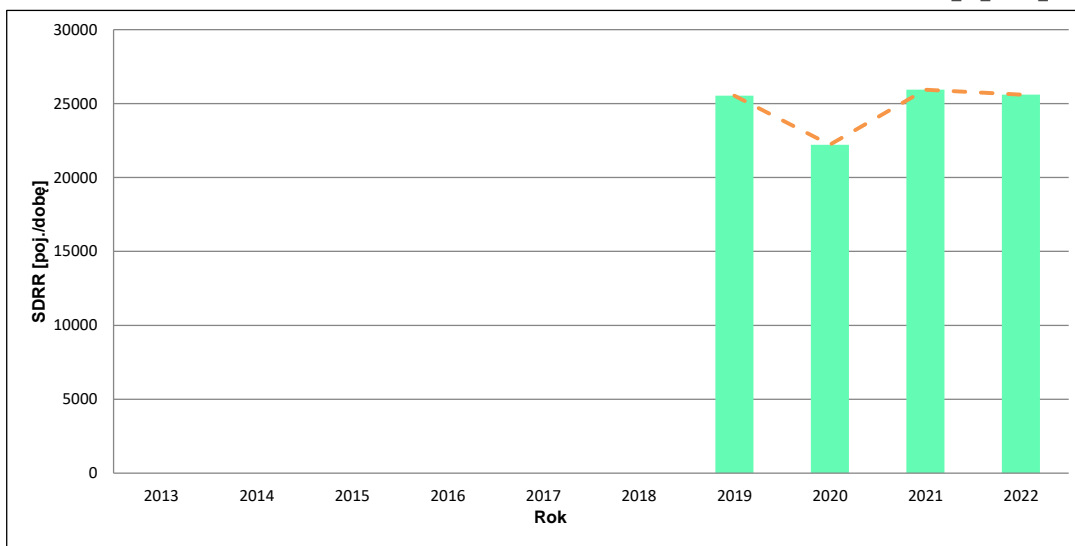
**Miejscowość:** Gajewo **Rok:** 2022  
**Odcinek:** w. Kopytkowo - w. Warlubie **Numer drogi:** A1  
**Typ stacji:** PPO\_GTC **Oddział:** BYDGOSZCZ

### Wykres trendu rozwoju ruchu dla stacji 04705

R02\_02\_04705\_2022

Średni dobowy ruch roczny (SDRR) w latach (poj./dobę)										Wzrost/spadek ruchu [%]	
2013	2014	2015	2016	2017	2018	2019	2020	2021	2022	2022/20	2022/21
-	-	-	-	-	-	25530	22218	25937	25607	15	-1

R02\_03\_04705\_2022



\* - ruch niemiernodajny do porównań

Średni dobowy ruch dla poszczególnych dni tygodnia w poszczególnych miesiącach roku

STACJA NR 04705

Miejscowość: Gajewo Rok: 2022  
 Odcinek: w. Kopytkowo - w. Warlubie Numer drogi: A1  
 Typ stacji: PPO\_GTC Oddział: BYDGOSZCZ

Ruch ogółem

R03\_01\_04705\_2022

Dni tygodnia:		Styczeń	Luty	Marzec	Kwiecień	Maj	Czerwiec	Lipiec	Sierpień	Wrzesień	Październik	Listopad	Grudzień	Cały rok
1. Poniedziałki	a	19006	21008	20724	21398	23551	28584	36820	37188	25073	21614	21446	20534	24746
	b	1,010	0,972	0,994	0,918	0,965	0,965	0,981	0,951	0,955	0,915	0,990	1,002	0,966
	c	0,768	0,849	0,837	0,865	0,952	1,155	1,488	1,503	1,013	0,873	0,867	0,830	1,000
2. Wtorki	a	19311	20374	20889	24143	23344	26149	30387	32070	23837	22536	21493	22072	23884
	b	1,026	0,942	1,002	1,036	0,957	0,883	0,810	0,820	0,908	0,954	0,993	1,077	0,933
	c	0,809	0,853	0,875	1,011	0,977	1,095	1,272	1,343	0,998	0,944	0,900	0,924	1,000
3. Środy	a	20256	21007	21324	23872	24661	28953	31650	32553	25205	23584	22573	22649	24857
	b	1,076	0,972	1,022	1,024	1,010	0,977	0,844	0,832	0,960	0,998	1,042	1,105	0,971
	c	0,815	0,845	0,858	0,960	0,992	1,165	1,273	1,310	1,014	0,949	0,908	0,911	1,000
4. Czwartki	a	20235	22184	22615	25908	25799	28896	34150	36452	26955	25114	25437	23231	26415
	b	1,075	1,026	1,084	1,111	1,057	0,975	0,910	0,932	1,027	1,063	1,175	1,134	1,032
	c	0,766	0,840	0,856	0,981	0,977	1,094	1,293	1,380	1,020	0,951	0,963	0,879	1,000
5. Piątki	a	20726	25859	25435	28631	28503	30396	39759	43931	31125	29174	24948	24920	29451
	b	1,101	1,196	1,220	1,228	1,168	1,026	1,060	1,123	1,186	1,235	1,152	1,216	1,150
	c	0,704	0,878	0,864	0,972	0,968	1,032	1,350	1,492	1,057	0,991	0,847	0,846	1,000
6. Soboty	a	14733	19352	15972	20203	19689	29181	44896	45165	23522	20571	15100	14382	23564
	b	0,783	0,895	0,766	0,867	0,807	0,985	1,197	1,155	0,896	0,871	0,697	0,702	0,920
	c	0,625	0,821	0,678	0,857	0,836	1,238	1,905	1,917	0,998	0,873	0,641	0,610	1,000
7. Niedziele	a	19013	21541	19033	18789	23250	36855	44959	45551	27974	22785	20511	15559	26318
	b	1,010	0,996	0,913	0,806	0,953	1,244	1,198	1,165	1,066	0,964	0,947	0,759	1,028
	c	0,722	0,818	0,723	0,714	0,883	1,400	1,708	1,731	1,063	0,866	0,779	0,591	1,000
8. Dni robocze	a	19907	22086	22197	24791	25171	28596	34553	36439	26439	24404	23179	22681	25870
	b	1,058	1,022	1,064	1,063	1,031	0,965	0,921	0,932	1,008	1,033	1,070	1,107	1,010
	c	0,770	0,854	0,858	0,958	0,973	1,105	1,336	1,409	1,022	0,943	0,896	0,877	1,000
9. Święta	a	13589	-	-	19411	29368	32843	-	49755	-	-	20701	15835	25929
	b	0,722	-	-	0,833	1,203	1,108	-	1,272	-	-	0,956	0,773	1,013
	c	0,524	-	-	0,749	1,133	1,267	-	1,919	-	-	0,798	0,611	1,000
10. Niedziele i święta	a	17463	21541	19033	19038	25289	35250	44959	46392	27974	22785	20574	15669	26331
	b	0,928	0,996	0,913	0,817	1,036	1,190	1,198	1,186	1,066	0,964	0,950	0,765	1,028
	c	0,663	0,818	0,723	0,723	0,960	1,339	1,707	1,762	1,062	0,865	0,781	0,595	1,000
11. Wszystkie dni	a	18819	21618	20856	23313	24405	29630	37517	39107	26242	23625	21653	20494	25607
	b	1,000	1,000	1,000	1,000	1,000	1,000	1,000	1,000	1,000	1,000	1,000	1,000	1,000
	c	0,735	0,844	0,814	0,910	0,953	1,157	1,465	1,527	1,025	0,923	0,846	0,800	1,000

Legenda:

a = średni dobowy ruch danego dnia (dni) tygodnia

b =  $\frac{\text{średni dobowy ruch danego dnia (dni) tygodnia w miesiącu}}{\text{średni dobowy ruch we wszystkie dni miesiąca}}$

c =  $\frac{\text{średni dobowy ruch danego dnia (dni) tygodnia w miesiącu}}{\text{średni dobowy ruch danego dnia (dni) tygodnia w roku}}$

Uwagi: \*Dane oszacowane, brak oszacowań dla dni świątecznych

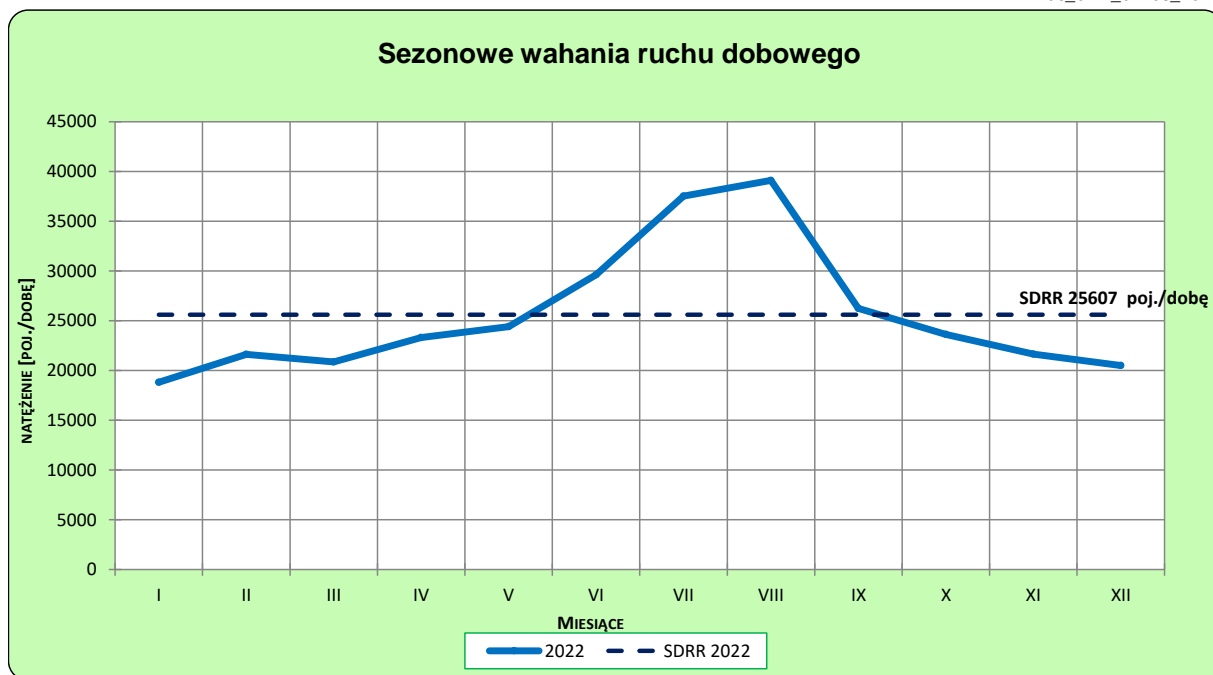
**STACJA NR 04705**

**Miejscowość:** Gajewo  
**Odcinek:** w. Kopytkowo - w. Warlubie  
**Typ stacji:** PPO\_GTC

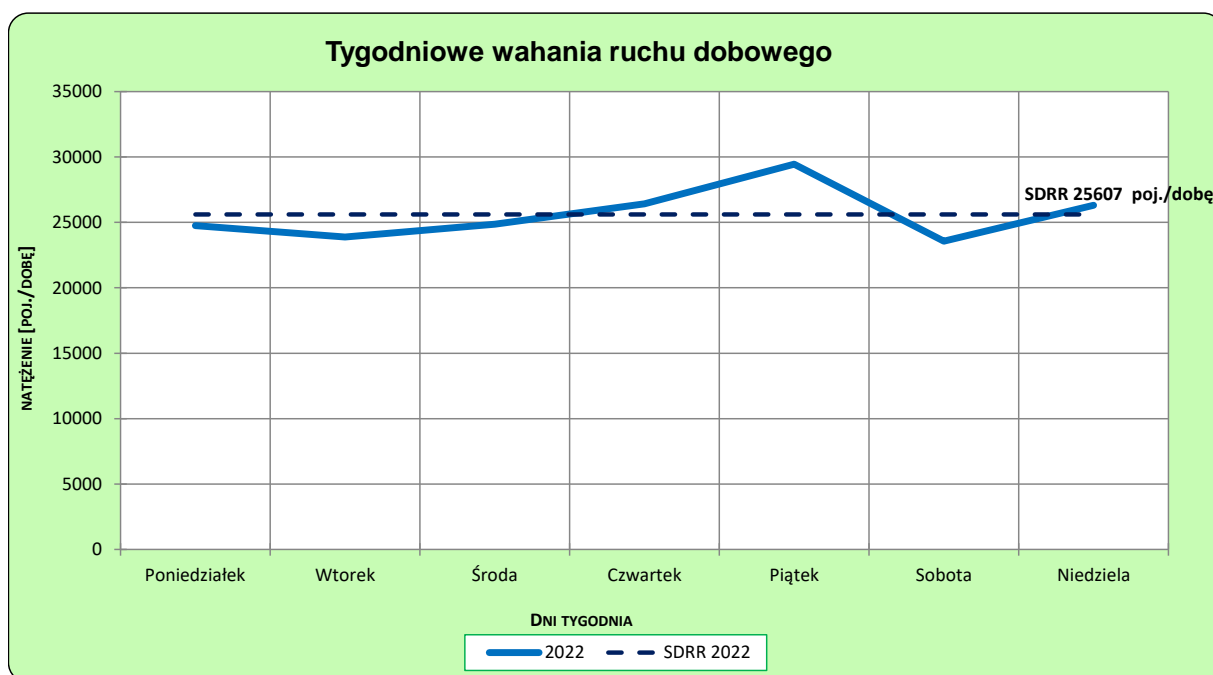
**Rok:** 2022  
**Numer drogi:** A1  
**Oddział:** BYDGOSZCZ

**Ruch ogółem**

R03\_02-1\_04705\_2022



R03\_02-2\_04705\_2022



Uwagi: –

Proporcja dobowego natężenia ruchu do SDRR, dla każdego dnia w roku, w podziale na pojazdy ogółem

STACJA NR 04705

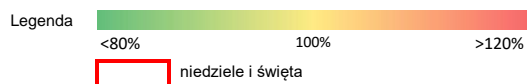
**Miejscowość:** Gajewo **Rok:** 2022  
**Odcinek:** w. Kopytkowo - w. Warlubie **Numer drogi:** A1  
**Typ stacji:** PPO\_GTC **Oddział:** BYDGOSZCZ

R03\_10-1\_04705\_2022

	Miesiąc											
	1	2	3	4	5	6	7	8	9	10	11	12
liczba dni w miesiącu	31	28	31	30	31	30	31	31	30	31	30	31
średni udział w miesiącu [%]	72,8	84,4	81,7	91,0	95,4	116,4	148,7	151,9	103,2	91,5	84,0	79,6

R03\_10-2\_04705\_2022

04705	Proporcja ruchu dziennego do średniego dobowego ruchu rocznego [%]											
	1	2	3	4	5	6	7	8	9	10	11	12
1	37,0	73,2	81,1	95,1	93,1	92,8	145,8	163,9	106,1	86,2	70,1	86,6
2	103,3	74,2	80,9	55,8	92,0	103,2	145,2	125,3	123,7	94,9	92,5	95,1
3	74,9	78,9	88,3	66,5	136,3	121,4	164,7	131,9	101,2	88,5	91,4	56,4
4	72,3	85,0	97,8	77,6	98,9	95,1	127,7	142,3	120,6	87,9	96,1	62,7
5	82,5	54,3	63,3	80,8	93,6	118,1	109,7	163,3	102,1	92,5	61,6	79,9
6	69,1	59,6	72,0	83,2	103,8	102,6	112,2	186,9	96,3	96,9	68,9	81,6
7	66,6	74,0	81,7	88,6	74,8	94,0	122,5	192,3	99,9	113,1	82,6	86,2
8	63,7	75,5	79,7	96,0	84,8	98,2	141,4	156,0	107,2	76,4	86,4	88,6
9	90,1	79,0	83,3	64,0	89,5	106,2	155,6	124,3	124,0	94,0	91,3	97,0
10	72,4	85,1	86,3	69,1	89,2	128,0	149,7	135,5	95,3	86,5	125,4	58,0
11	74,0	104,0	96,9	83,8	93,8	106,8	133,0	152,8	112,6	88,0	91,6	62,9
12	75,0	87,0	60,7	88,2	99,2	117,8	113,3	202,7	101,3	91,3	60,9	79,2
13	76,4	93,4	71,8	96,9	111,7	102,3	117,0	219,2	93,5	99,1	121,1	81,5
14	81,7	86,4	78,9	112,9	76,1	102,0	128,5	196,6	100,9	114,4	90,5	84,9
15	55,6	84,8	81,3	116,2	92,9	149,6	158,3	194,3	108,3	72,3	86,1	87,5
16	57,5	86,7	82,2	63,6	93,4	138,4	181,9	151,1	123,8	91,6	87,9	91,1
17	71,8	87,4	89,8	46,5	91,5	96,0	176,7	135,4	87,4	88,0	92,0	59,7
18	77,5	107,5	99,2	105,1	96,5	115,9	154,3	139,7	100,8	86,8	97,6	56,7
19	79,3	80,2	61,6	117,7	102,7	181,5	125,8	160,7	93,9	90,8	57,3	81,5
20	79,2	94,4	76,5	98,3	116,0	121,3	135,7	155,6	90,6	97,1	63,9	85,1
21	88,8	86,2	81,1	99,0	76,1	99,4	143,2	160,5	97,2	107,8	80,2	93,6
22	56,8	84,8	82,8	108,6	90,0	101,3	167,9	132,3	104,5	70,4	79,9	101,2
23	63,4	88,3	85,3	73,8	93,5	108,7	197,1	114,8	121,0	80,0	84,9	104,6
24	77,6	95,1	89,5	84,6	92,5	129,5	192,3	121,4	83,5	85,5	88,5	57,2
25	77,8	107,4	103,4	89,4	96,0	138,0	160,2	134,7	103,0	89,3	98,6	48,5
26	79,6	80,9	63,9	90,4	107,5	132,6	125,9	159,4	94,4	93,7	56,1	75,2
27	81,6	89,1	77,0	94,5	113,8	120,3	129,5	143,8	92,0	99,1	66,4	96,5
28	86,7	81,6	82,0	104,3	80,6	113,1	139,2	162,2	95,8	120,4	81,7	89,1
29	54,0		83,0	143,2	95,5	123,5	163,0	128,7	100,2	96,4	83,4	89,7
30	57,0		84,7	137,2	91,6	133,3	196,7	110,7	115,2	84,4	84,1	98,9
31	74,4		87,6		91,5		194,5	111,4		73,6		49,5



Nierównomierność kierunkowa dla każdego dnia w roku, w podziale na pojazdy ogółem

STACJA NR 04705

Miejscowość: Gajewo

Rok: 2022

Odcinek: w. Kopytkowo - w. Warlubie

Numer drogi: A1

Typ stacji: PPO GTC

Oddział: BYDGOSZCZ

R03\_11\_04705\_2022

04705	Proporcja ruchu dziennego do średniego dobowego ruchu rocznego [%]											
	1	2	3	4	5	6	7	8	9	10	11	12
1	57,3	50,3	49,9	48,6	47,2	46,9	44,7	43,8	47,7	48,7	44,9	48,5
2	60,8	49,5	49,7	48,7	54,7	46,4	45,4	46,9	46,5	53,1	46,8	49,1
3	52,1	48,8	49,2	54,0	65,3	45,1	57,2	46,9	47,2	51,0	48,6	47,8
4	50,2	48,6	48,6	49,3	52,4	39,2	47,6	48,6	56,9	50,8	49,1	53,8
5	48,7	47,7	47,1	50,7	48,7	57,5	49,6	50,8	50,1	49,5	47,2	49,8
6	40,6	53,0	52,5	50,0	48,2	49,3	51,2	49,5	50,0	48,4	54,3	50,4
7	48,2	49,3	48,9	49,1	49,7	49,7	49,7	54,1	50,2	47,3	49,6	50,7
8	54,0	49,6	49,5	48,6	54,8	48,2	49,3	48,4	49,2	48,5	49,9	49,0
9	58,5	50,0	49,8	47,1	48,6	46,2	45,5	48,7	48,4	55,2	49,2	49,3
10	49,2	49,4	48,5	54,1	49,6	44,9	51,0	48,7	49,7	49,3	44,1	47,9
11	50,6	49,7	47,8	49,3	49,6	43,4	46,8	46,2	58,0	50,9	41,4	54,9
12	49,9	53,8	46,6	50,4	48,0	56,4	48,3	43,4	50,2	50,2	50,3	50,0
13	49,1	58,2	53,3	50,3	47,5	48,4	48,3	43,8	50,4	47,7	60,7	50,8
14	48,8	52,3	49,0	48,3	46,8	48,3	47,6	51,5	49,1	47,1	51,2	49,7
15	44,6	51,1	49,7	47,8	54,6	41,1	48,7	57,8	48,7	48,4	50,6	49,4
16	49,3	50,4	49,3	50,5	48,7	31,9	44,0	54,1	48,7	56,3	49,4	49,8
17	48,8	48,8	49,0	49,7	49,0	46,1	48,3	50,5	51,2	49,4	48,5	46,3
18	49,7	50,8	47,1	50,1	47,8	51,9	42,6	48,9	56,3	50,4	49,0	50,8
19	49,4	46,0	46,0	50,9	47,1	62,3	46,3	50,6	50,0	50,1	48,4	50,0
20	49,1	50,6	53,9	48,9	47,0	51,8	46,7	54,1	50,7	48,9	54,7	50,1
21	48,8	49,4	49,0	48,6	47,2	49,6	48,1	58,6	49,7	49,6	49,5	49,7
22	48,1	49,6	49,9	48,6	54,3	49,4	49,8	49,8	48,4	48,5	50,8	51,7
23	54,2	49,2	49,4	48,8	48,2	47,6	46,6	50,5	47,9	52,0	49,9	54,6
24	49,2	48,6	48,4	55,9	48,8	45,9	53,1	49,1	48,6	49,4	49,4	55,1
25	50,9	48,3	46,6	49,1	48,7	41,3	46,7	46,8	55,6	50,5	49,0	46,6
26	49,7	43,8	47,3	50,2	46,8	51,3	50,4	44,7	50,8	49,1	46,9	40,9
27	49,4	49,7	56,1	48,8	47,7	47,9	49,8	49,8	50,1	50,0	55,1	43,7
28	49,9	48,9	49,7	47,6	50,5	47,3	48,9	63,9	49,6	50,2	49,4	46,4
29	49,4		50,5	42,0	54,8	44,0	49,1	56,5	48,7	48,9	50,5	46,9
30	52,8		49,3	35,4	49,2	49,0	48,4	54,7	48,4	53,2	49,9	44,1
31	49,1		48,4		50,1		52,4	52,2		56,0		39,7

Legenda w. Kopytkowo w. Warlubie  
 <40% 50% >60%

niedziele i święta

$$*WNK = \frac{N_{poj./24h}(\text{kierunek P})}{N_{poj./24h}(\text{kierunek P+L})}$$



## SPIS TREŚCI

<b>Raport 0.1</b> .....	<b>1</b>
Stacja 04705.....	1
<b>Raport 2.1</b> .....	<b>2</b>
Woj 04.....	2
<b>Raport 2.2</b> .....	<b>3</b>
Woj 04.....	3
<b>Raport 2.3</b> .....	<b>4</b>
Stacja 04705.....	4
<b>Raport 3.1</b> .....	<b>5</b>
Stacja 04705.....	5
<b>Raport 3.2</b> .....	<b>6</b>
Stacja 04705.....	6
<b>Raport 3.10</b> .....	<b>7</b>
Stacja 04705.....	7
<b>Raport 3.11</b> .....	<b>8</b>
Stacja 04705.....	8