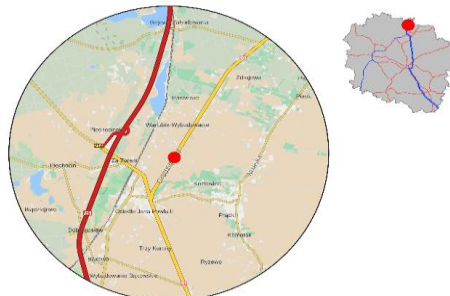


### Karta punktu

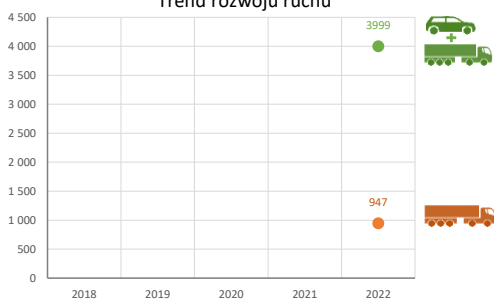
#### Stacja NR 04018

Nr stacji: 04018  
 Typ licznika: GR  
 Lokalizacja: Kurzejewo  
 Nr drogi: 91  
 Pikietaż: 102,9

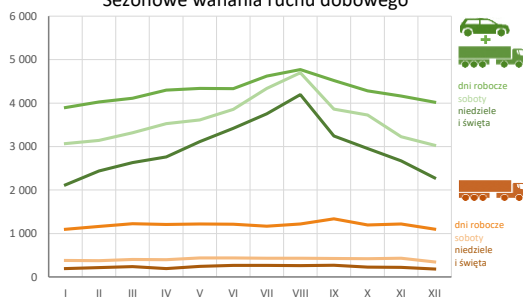


Stacja działa od: 25.05.2021  
 Charakter ruchu: G  
 Liczba dni w archiwizacji: 365  
 Liczba dni w przetworzeniu: 365

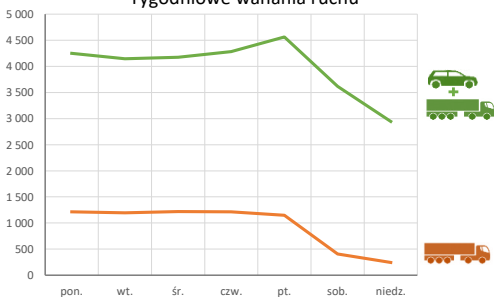
Trend rozwoju ruchu



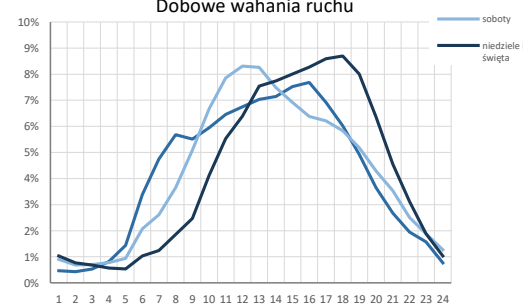
Sezonowe wahania ruchu dobowego



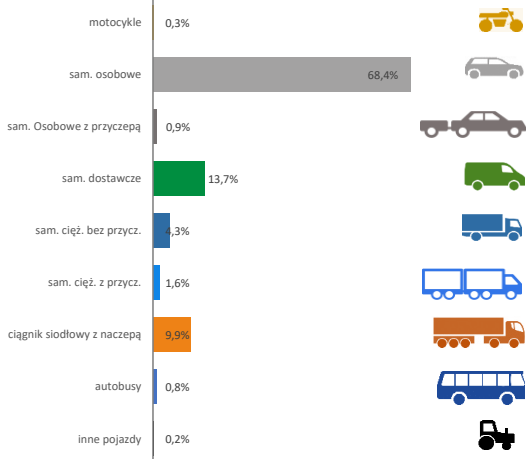
Tygodniowe wahania ruchu



Dobowe wahania ruchu



Struktura rodzajowa ruchu

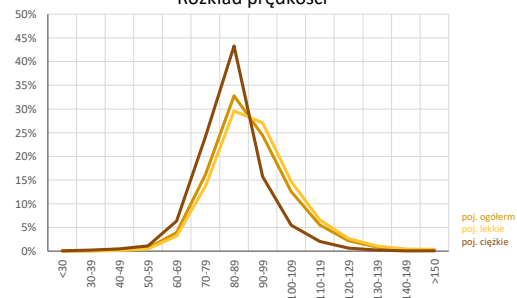


Godzina 50-ta

Natężenie: 374  
 Udział proc.: 9,4%  
 Dzień: 02.11.22 (środa)  
 Godzina: 16:00



Rozkład prędkości



**Analiza średniego dobowego ruchu rocznego (SDRR) dla poszczególnych miesięcy w 2021 i 2022 roku**

R02\_01\_2022

Lp.	Oddział GDDKiA	Numer stacji	Typ stacji	Numer drogi	Średni dobowy ruch w miesiącu																																							
					styczeń			luty			marzec			kwiecień			maj			czerwiec			lipiec			sierpień			wrzesień			październik			listopad			grudzień			cały rok			
					2021	2022	wzrost/spadek (%)	2021	2022	wzrost/spadek (%)	2021	2022	wzrost/spadek (%)	2021	2022	wzrost/spadek (%)	2021	2022	wzrost/spadek (%)	2021	2022	wzrost/spadek (%)	2021	2022	wzrost/spadek (%)	2021	2022	wzrost/spadek (%)	2021	2022	wzrost/spadek (%)	2021	2022	wzrost/spadek (%)	2021	2022	wzrost/spadek (%)	2021	2022	wzrost/spadek (%)				
1.	Bydgoszcz	04001	GR	25	-	4373	-	-	4586	-	-	4884	-	-	5337	-	-	5479	-	6937	6302	-9	8480	7622	-10	8668	7523	-13	6084	5417	-11	5295	4993	-6	4846	4693	-3	4499	4422	-2	-	-	5469	-
		04003	GR	91e	4751	5126	+8	5012	5402	+8	5329	5661	+6	5419	5885	+9	6022	5924	-2	6460	6040	-7	6578	6080	-8	6734	6257	-7	6374	6012	-6	6194	6060	-2	5800	5715	-1	5455	5312	-3	5844	5790	-1	
		04006	GR	80	-	9282	-	-	9686	-	-	10298	-	-	10716	-	-	11010	-	11261	10892	-3	11315	10244	-9	11864	10471	-12	11341	10609	-6	11602	10878	-6	10839	10599	-2	9898	9564	-3	-	-	10354	-
		04008	GR	15	-	10007	-	-	10503	-	-	11050	-	-	11710	-	13217	11885	-10	13495	11822	-12	13697	11623	-15	14119	11757	-17	13852	11300	-18	13896	10443	-25	11751	10360	-12	10802	9559	-12	-	-	11002	-
		04011	GR	10	4324	4417	+2	4477	4658	+4	4878	4890	0	5185	5231	+1	5710	5429	-5	6103	5528	-9	6621	5687	-14	6533	5770	-12	5888	5211	-11	5573	5091	-9	5235	4777	-9	4862	4413	-9	5449	5092	-7	
		04012	GR	A1	-	23718	-	-	26494	-	-	26298	-	-	28747	-	29223	30366	+4	38873	35875	-8	46260	44081	-9	50178	44550	-11	36138	31212	-14	30292	28187	-7	27358	26009	-5	24809	23637	-5	-	-	30765	-
		04013	GR	15	-	5431	-	-	5619	-	-	5964	-	-	6368	-	7423	6323	-15	7604	6382	-16	8036	6433	-20	8315	6322	-24	8150	6037	-26	8383	5732	-32	6579	5150	-22	6131	4797	-22	-	-	5872	-
		04017	GR	91	-	4144	-	-	4342	-	-	4672	-	-	4839	-	5261	5080	-3	5580	5099	-9	5824	5017	-14	5963	5036	-16	5426	4634	-15	5321	4636	-13	4839	4426	-9	4436	4081	-8	-	-	4667	-
		04018	GR	91	-	3525	-	-	3672	-	-	3787	-	-	3970	-	4060	-	4733	4135	-13	4863	4457	-8	4983	4678	-4	4351	4243	-2	4186	4012	-4	3917	3816	-3	3768	3630	-4	-	-	3999	-	
		04077	GR	10	9384	10260	+9	9843	10696	+9	10719	11341	+6	11004	11882	+8	12026	12088	+1	12934	12260	-5	13385	12566	-3	13755	13438	-2	12633	12090	-4	13142	12089	-8	12403	11764	-5	11196	10917	-2	11869	11815	0	
		04078	GR	15	6131	6779	+11	6677	7012	+5	6894	7229	+5	7308	7772	+6	8079	8003	-1	8699	7968	-8	9342	8295	-11	9369	8037	-14	8544	7185	-16	8227	7007	-15	7496	6522	-13	7062	6121	-13	7819	7328	-6	
		04119	GR	91	6892	7486	+9	7179	7780	+8	7853	8325	+6	8198	8718	+6	9289	9086	-2	9774	9473	-3	10557	9616	-9	11208	9704	-13	9821	8434	-14	9544	8477	-11	8672	7550	-13	7862	6649	-15	8904	8442	-5	
		04503	WIM	15	8704	7834	-10	8953	8232	-8	9380	8554	-9	9535	-	-	10555	-	-	10827	-	-	11025	-	-	11749	-	-	11856	-	-	12327	-	-	8918	-	-	8582	-	-	10201	-		
		04705	PPO GTC	A1	16608	18819	+13	18725	21618	+15	18652	20856	+12	19523	23313	+19	24711	24405	-1	33072	29630	-10	40938	37517	-8	41840	39107	-7	30268	26242	-13	24709	23625	-4	22033	21653	-2	20170	20494	+2	26937	25607	-1	
		04706	PPO GTC	A1	16455	18794	+14	18508	21702	+17	18443	20967	+14	19431	23524	+21	24799	24789	0	33548	30432	-9	42246	39227	-7	43287	40746	-6	30681	26601	-13	24797	23793	-4	22003	21657	-2	20180	20365	+1	26198	26048	-1	
		04707	PPO GTC	A1	13727	15854	+15	15263	18065	+18	15186	17260	+14	16041	19416	+21	20659	20670	0	28680	25946	-10	36261	32716	-10	37158	33337	-10	26125	21677	-17	21322	19528	-8	18540	17892	-3	17063	16842	-1	22169	21600	-3	
04708	PPO GTC	A1	14355	16540	+15	15955	18766	+18	15956	17950	+12	16735	20153	+20	21528	21408	-1	29521	26669	-10	37127	33011	-11	38144	33282	-13	26998	21179	-22	22147	18705	-16	19279	17124	-11	17765	15938	-10	22959	21727	-5			
04709	PPO GTC	A1	14604	16462	+13	16220	18743	+16	16232	17852	+10	16984	20101	+18	21707	21379	-2	29588	26641	-10	37096	32930	-11	38037	33165	-13	26931	20986	-22	22007	18462	-16	19178	16865	-12	17662	15634	-11	23021	21602	-6			
04710	PPO GTC	A1	17214	19499	+13	18950	21884	+15	19147	21079	+10	20080	23785	+18	25181	25037	-1	33133	30287	-9	40581	36474	-10	41349	36658	-11	30652	24268	-21	25596	21685	-15	22596	19910	-12	20823	18321	-12	26275	24907	-5			
04711	PPO GTC	A1	17999	20200	+12	19696	22384	+14	20211	21920	+8	21167	24442	+15	25955	25548	-2	32931	30546	-7	38985	36169	-7	39469	36193	-8	30842	24808	-20	26155	22312	-15	23296	20554	-12	21322	18785	-12	26502	25322	-4			

## Średni dobowy ruch roczny (SDRR) w stacjach SCPR w latach 2013-2022

### Ruch ogółem

R02\_02\_2022

Lp.	Oddział GDDKiA	Numer stacji	Typ stacji	Nr drogi	Średni dobowy ruch roczny (SDRR) w latach (poj./dobę)										Wzrost/spadek ruchu (%)		
					2013	2014	2015	2016	2017	2018	2019	2020	2021	2022	2022/20	2022/21	
1.	Bydgoszcz	04001	GR	25	-	-	-	-	-	-	-	-	-	5469*	-	-	
		04003	GR	91e	11993	14680*	8795*	5493*	5522	5610	5669	5703	5283	5790	2	10	
		04006	GR	80	-	-	-	-	-	-	-	-	-	-	10354*	-	-
		04008	GR	15	-	-	-	-	-	-	-	-	-	-	11002*	-	-
		04011	GR	10	-	-	-	-	-	-	-	-	5503*	5118	5092	-7*	-1
		04012	GR	A1	-	-	-	-	-	-	-	-	-	-	30765*	-	-
		04013	GR	15	-	-	-	-	-	-	-	-	-	-	5872*	-	-
		04017	GR	91	-	-	-	-	-	-	-	-	-	-	4667*	-	-
		04018	GR	91	-	-	-	-	-	-	-	-	-	-	3999*	-	-
		04077	GR	10	-	-	-	-	-	-	-	11480	11587	11013*	11815	2	7*
		04078	GR	15	-	-	-	-	-	-	-	7522	7653	7308	7328	-4	0
		04119	GR	91	8947	8069*	7851*	8001	8194	8329	-	8900	8101	8442*	8442*	-5*	4*
		04705	PPO_GTC	A1	-	-	-	-	-	-	-	25530	24866*	22218	25607	3*	15
		04706	PPO_GTC	A1	-	-	-	-	-	-	-	25894	25224*	22471	26048	3*	16
		04707	PPO_GTC	A1	-	-	-	-	-	-	-	23069	22758*	19622	21600	-5*	10
		04708	PPO_GTC	A1	-	-	-	-	-	-	-	23571	23516*	20304	21727	-8*	7
04709	PPO_GTC	A1	-	-	-	-	-	-	-	23549	23378*	20400	21602	-8*	6		
04710	PPO_GTC	A1	-	-	-	-	-	-	-	26562	26528*	23266	24907	-6*	7		
04711	PPO_GTC	A1	-	-	-	-	-	-	-	27326	27092*	23716	25322	-7*	7		

\* - wynik niemiernodajny do porównań

\*\* - dane nietypowe ze względu na decyzje administracyjne

### STACJA NR 04018

**Miejscowość:** Kurzejewo  
**Odcinek:** Nowe - Warlubie  
**Typ stacji:** GR

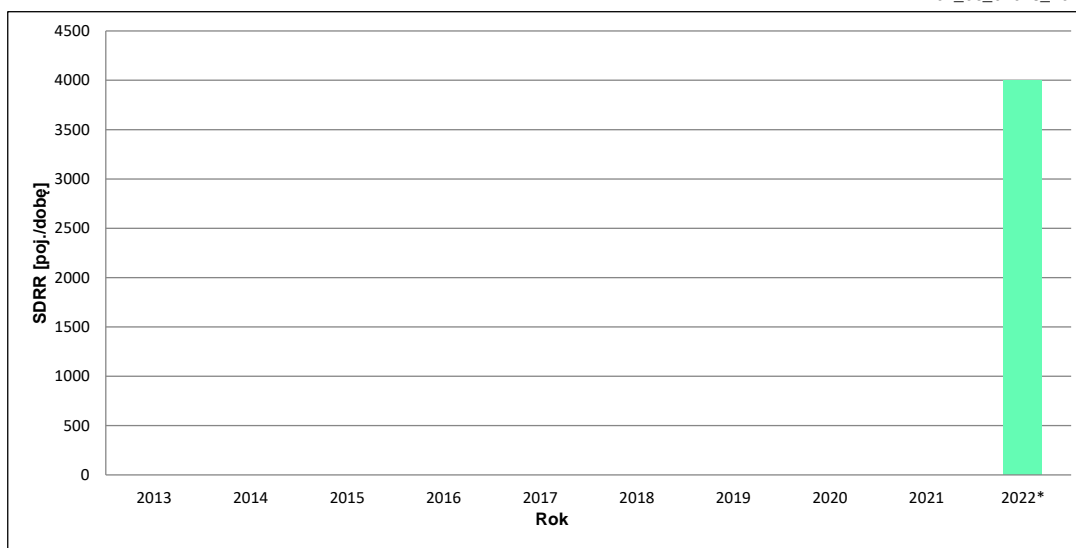
**Rok:** 2022  
**Numer drogi:** 91  
**Oddział:** BYDGOSZCZ

### Wykres trendu rozwoju ruchu dla stacji 04018

R02\_02\_04018\_2022

Średni dobowy ruch roczny (SDRR) w latach (poj./dobę)										Wzrost/spadek ruchu [%]	
2013	2014	2015	2016	2017	2018	2019	2020	2021	2022	2022/20	2022/21
-	-	-	-	-	-	-	-	-	3999*	-	-

R02\_03\_04018\_2022



\* - ruch niemiernodajny do porównań

Średni dobowy ruch dla poszczególnych dni tygodnia w poszczególnych miesiącach roku

STACJA NR 04018

Miejscowość: Kurzejewo  
 Odcinek: Nowe - Warlubie  
 Typ stacji: GR

Rok: 2022  
 Numer drogi: 91  
 Oddział: BYDGOSZCZ

Ruch ogółem

R03\_01\_04018\_2022

Dni tygodnia:		Styczeń	Luty	Marzec	Kwiecień	Maj	Czerwiec	Lipiec	Sierpień	Wrzesień	Październik	Listopad	Grudzień	Cały rok
1. Poniedziałki	a	3895	4105	4092	4223	4267	4289	4655	4680	4393	4310	4057	4010	4248
	b	1,105	1,118	1,081	1,064	1,051	1,037	1,044	1,000	1,035	1,074	1,063	1,105	1,062
	c	0,917	0,966	0,963	0,994	1,004	1,010	1,096	1,102	1,034	1,015	0,955	0,944	1,000
2. Wtorki	a	3824	3915	4034	4173	4218	4107	4460	4621	4401	4058	3995	3922	4144
	b	1,085	1,066	1,065	1,051	1,039	0,993	1,001	0,988	1,037	1,011	1,047	1,080	1,036
	c	0,923	0,945	0,973	1,007	1,018	0,991	1,076	1,115	1,062	0,979	0,964	0,946	1,000
3. Środy	a	3879	3852	3937	4184	4222	4356	4489	4628	4376	4074	4098	3966	4172
	b	1,100	1,049	1,040	1,054	1,040	1,053	1,007	0,989	1,031	1,015	1,074	1,093	1,043
	c	0,930	0,923	0,944	1,003	1,012	1,044	1,076	1,109	1,049	0,977	0,982	0,951	1,000
4. Czwartki	a	3861	3967	4074	4272	4414	4304	4566	4794	4558	4278	4306	4012	4284
	b	1,095	1,080	1,076	1,076	1,087	1,041	1,024	1,025	1,074	1,066	1,128	1,105	1,071
	c	0,901	0,926	0,951	0,997	1,030	1,005	1,066	1,119	1,064	0,999	1,005	0,937	1,000
5. Piątki	a	4027	4283	4421	4654	4577	4614	4940	5134	4864	4681	4359	4196	4563
	b	1,142	1,166	1,167	1,172	1,127	1,116	1,108	1,097	1,146	1,167	1,142	1,156	1,141
	c	0,883	0,939	0,969	1,020	1,003	1,011	1,083	1,125	1,066	1,026	0,955	0,920	1,000
6. Soboty	a	3067	3144	3319	3525	3610	3857	4339	4698	3864	3727	3226	3029	3617
	b	0,870	0,856	0,876	0,888	0,889	0,933	0,974	1,004	0,911	0,929	0,845	0,834	0,904
	c	0,848	0,869	0,918	0,975	0,998	1,066	1,200	1,299	1,068	1,030	0,892	0,837	1,000
7. Niedziele	a	2245	2436	2629	2756	3018	3500	3752	4016	3245	2954	2430	2360	2945
	b	0,637	0,663	0,694	0,694	0,743	0,846	0,842	0,858	0,765	0,736	0,637	0,650	0,736
	c	0,762	0,827	0,893	0,936	1,025	1,188	1,274	1,364	1,102	1,003	0,825	0,801	1,000
8. Dni robocze	a	3897	4024	4112	4301	4340	4334	4622	4771	4518	4280	4163	4021	4282
	b	1,106	1,096	1,086	1,083	1,069	1,048	1,037	1,020	1,065	1,067	1,091	1,108	1,071
	c	0,910	0,940	0,960	1,004	1,014	1,012	1,079	1,114	1,055	1,000	0,972	0,939	1,000
9. Święta	a	1801	-	-	2764	3310	3303	-	4913	-	-	3145	2155	3056
	b	0,511	-	-	0,696	0,815	0,799	-	1,050	-	-	0,824	0,594	0,764
	c	0,589	-	-	0,904	1,083	1,081	-	1,608	-	-	1,029	0,705	1,000
10. Niedziele i święta	a	2118	2436	2629	2759	3115	3421	3752	4195	3245	2954	2668	2278	2964
	b	0,601	0,663	0,694	0,695	0,767	0,827	0,842	0,897	0,765	0,736	0,699	0,628	0,741
	c	0,715	0,822	0,887	0,931	1,051	1,154	1,266	1,415	1,095	0,997	0,900	0,769	1,000
11. Wszystkie dni	a	3525	3672	3787	3970	4060	4135	4457	4678	4243	4012	3816	3630	3999
	b	1,000	1,000	1,000	1,000	1,000	1,000	1,000	1,000	1,000	1,000	1,000	1,000	1,000
	c	0,881	0,918	0,947	0,993	1,015	1,034	1,115	1,170	1,061	1,003	0,954	0,908	1,000

Legenda:

a = średni dobowy ruch danego dnia (dni) tygodnia

b =  $\frac{\text{średni dobowy ruch danego dnia (dni) tygodnia w miesiącu}}{\text{średni dobowy ruch we wszystkie dni miesiąca}}$

c =  $\frac{\text{średni dobowy ruch danego dnia (dni) tygodnia w miesiącu}}{\text{średni dobowy ruch danego dnia (dni) tygodnia w roku}}$

Uwagi: \*Dane oszacowane, brak oszacowań dla dni świątecznych

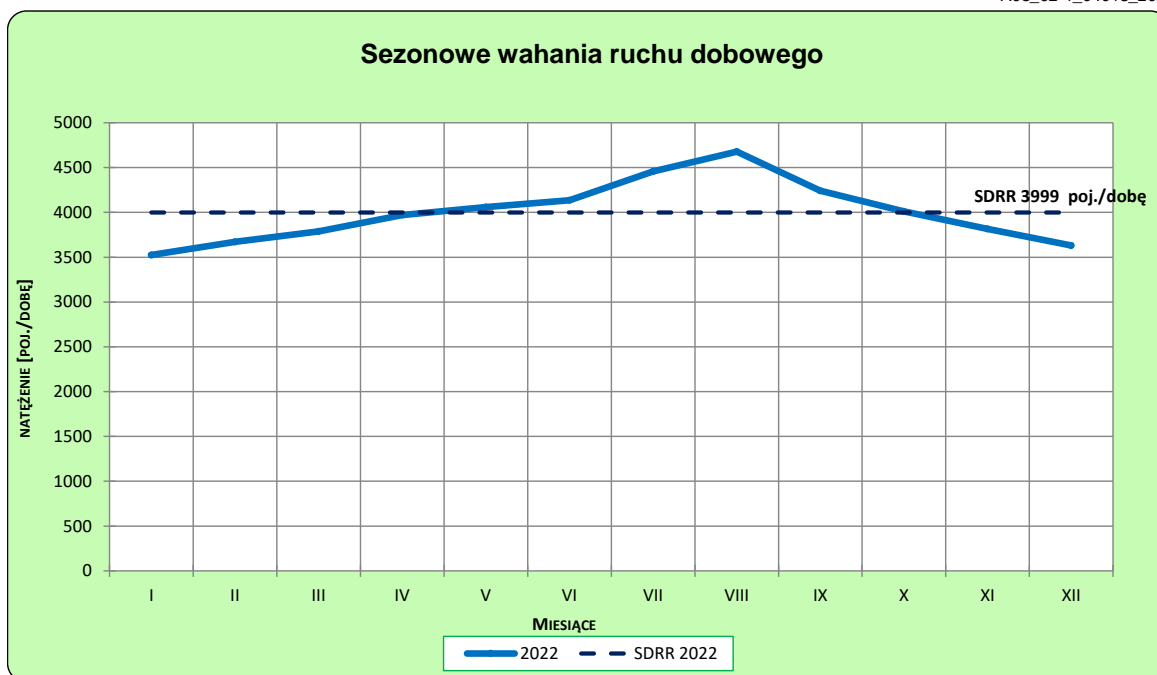
**STACJA NR 04018**

**Miejscowość:** Kurzejewo  
**Odcinek:** Nowe - Warlubie  
**Typ stacji:** GR

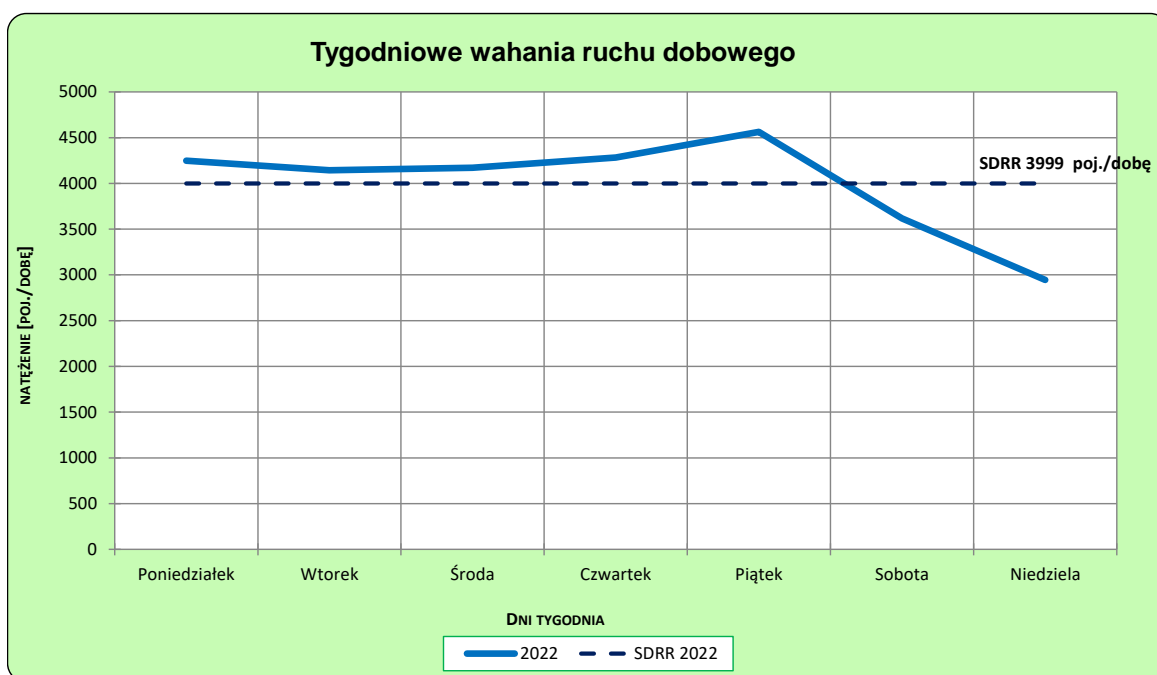
**Rok:** 2022  
**Numer drogi:** 91  
**Oddział:** BYDGOSZCZ

**Ruch ogółem**

R03\_02-1\_04018\_2022



R03\_02-2\_04018\_2022



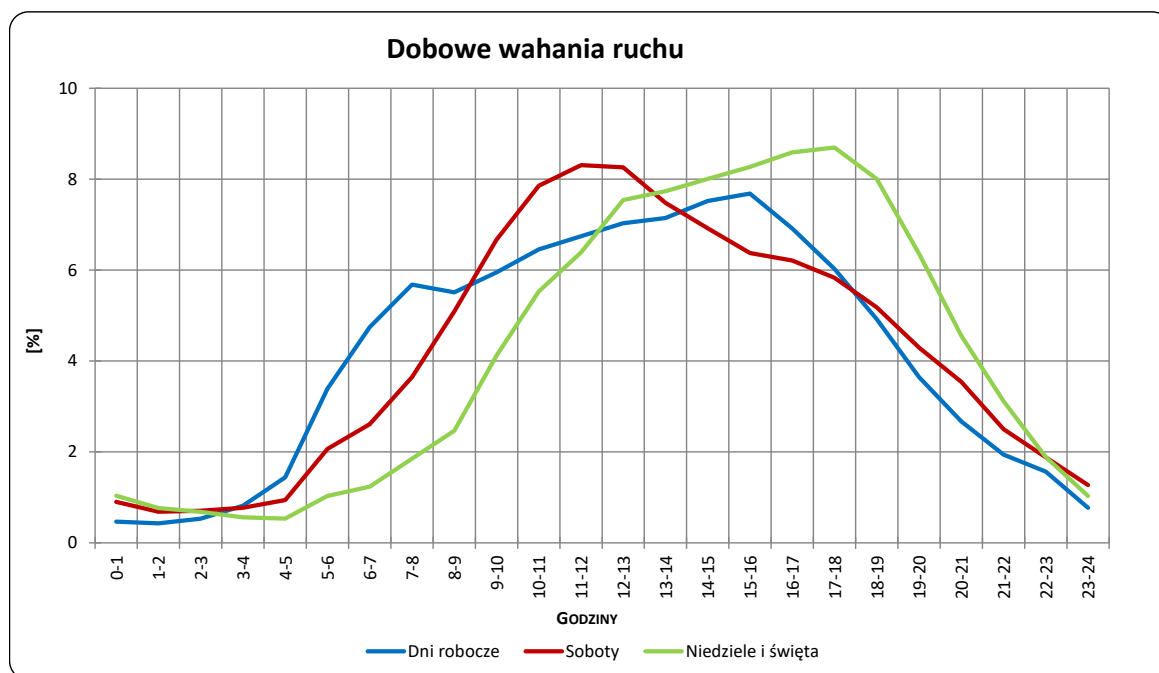
Uwagi: –

**STACJA NR 04018**

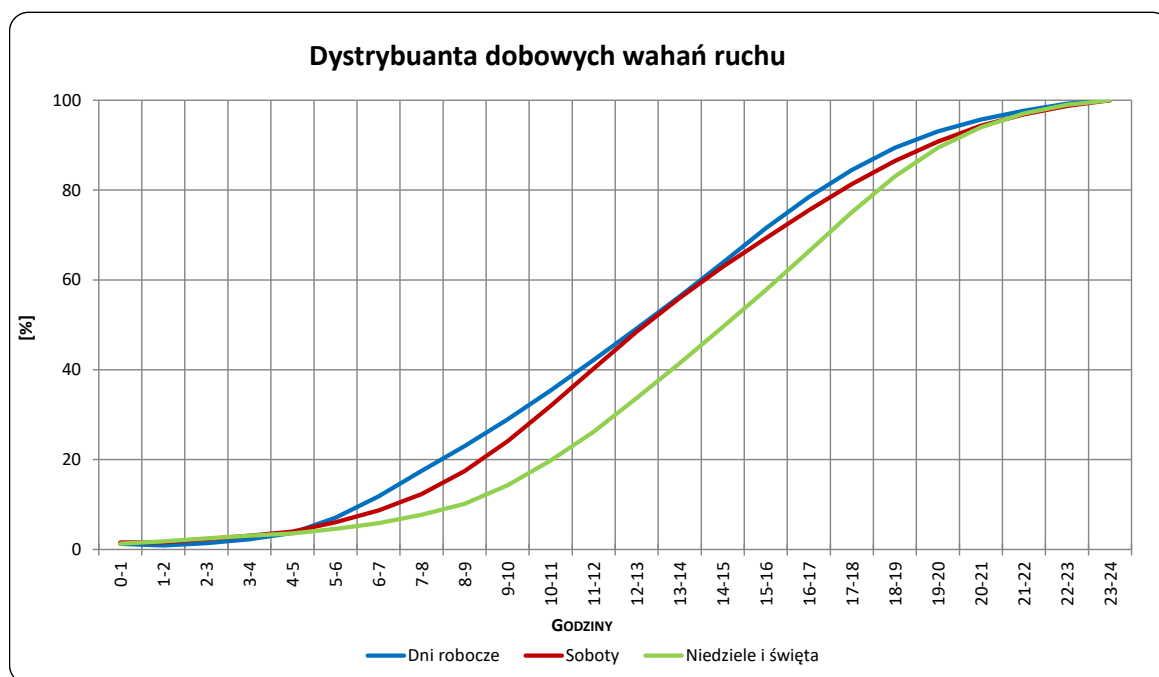
**Miejscowość:** Kurzejewo  
**Odcinek:** Nowe - Warlubie  
**Typ stacji:** GR

**Rok:** 2022  
**Numer drogi:** 91  
**Oddział:** BYDGOSZCZ

R03\_03-1\_04018\_2022



R03\_03-2\_04018\_2022



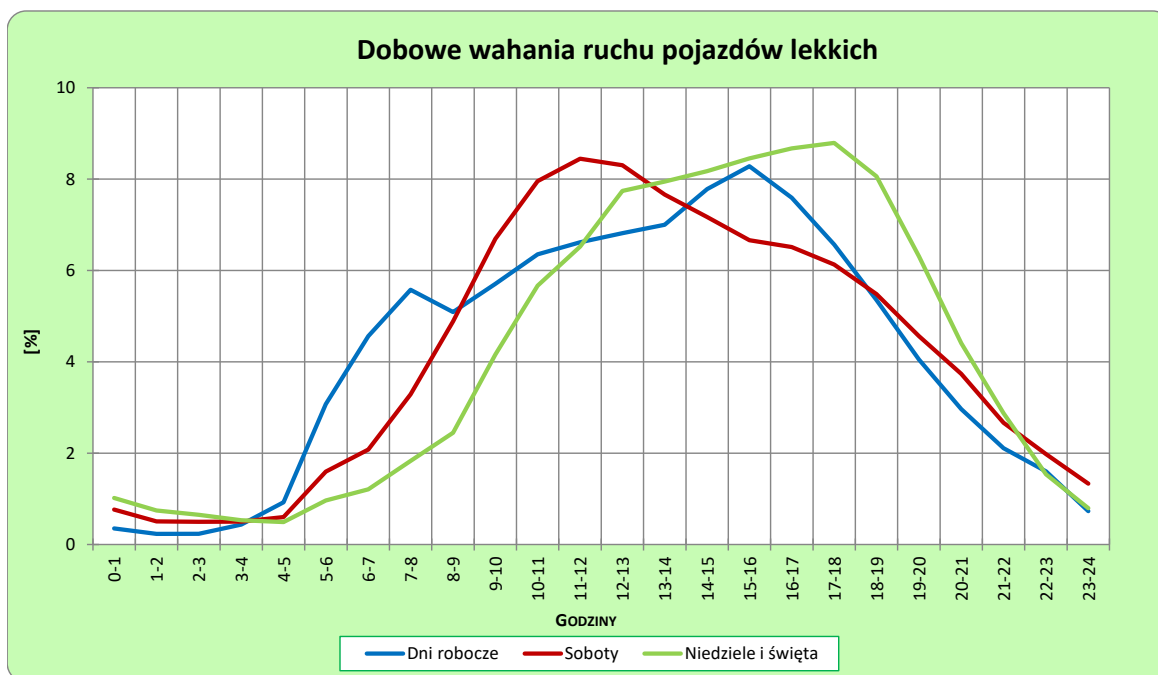
Uwagi: –

**STACJA NR 04018**

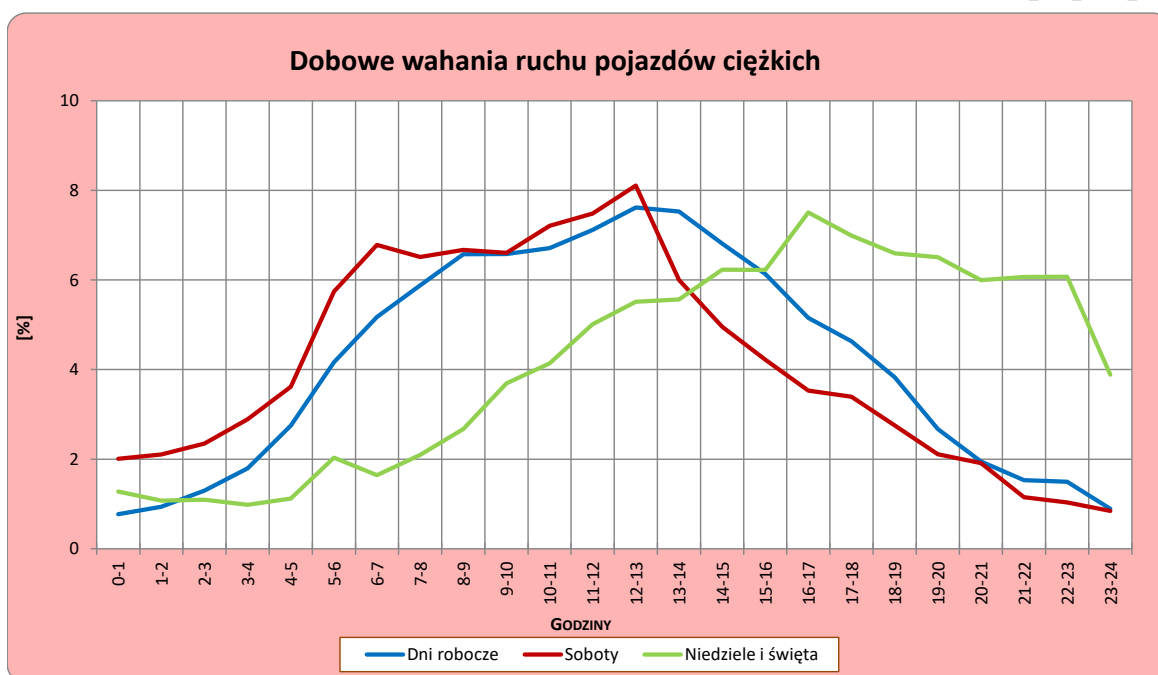
**Miejscowość:** Kurzejewo  
**Odcinek:** Nowe - Warlubie  
**Typ stacji:** GR

**Rok:** 2022  
**Numer drogi:** 91  
**Oddział:** BYDGOSZCZ

R03\_04-1\_04018\_2022



R03\_04-2\_04018\_2022



Uwagi: –



## Udział ruchu pojazdów lekkich i ciężkich w poszczególnych okresach doby

### STACJA NR 04018

**Miejscowość:** Kurzejewo  
**Odcinek:** Nowe - Warlubie  
**Typ stacji:** GR

**Rok:** 2022  
**Numer drogi:** 91  
**Oddział:** BYDGOSZCZ

R03\_05\_04018\_2022

Godziny	Udział procentowy ruchu w poszczególnych godzinach doby [%]	
	Pojazdy lekkie	Pojazdy ciężkie
0 - 1	0,4	1,0
1 - 2	0,5	1,0
2 - 3	0,4	0,9
3 - 4	0,8	1,6
4 - 5	1,3	1,9
5 - 6	3,4	3,3
6 - 7	5,3	4,6
7 - 8	6,1	5,0
8 - 9	6,1	6,9
9 - 10	5,9	7,6
10 - 11	6,4	7,7
11 - 12	6,3	8,8
12 - 13	6,8	8,0
13 - 14	7,1	6,6
14 - 15	7,4	6,8
15 - 16	8,3	5,8
16 - 17	6,8	6,3
17 - 18	6,3	5,8
18 - 19	4,6	3,0
19 - 20	3,6	2,6
20 - 21	2,4	1,5
21 - 22	1,7	1,6
22 - 23	1,3	1,0
23 - 24	0,6	0,8

Źródło danych: Pomiary ręczne

**Dobowe wahania ruchu pojazdów ogółem w podziale na kierunki**

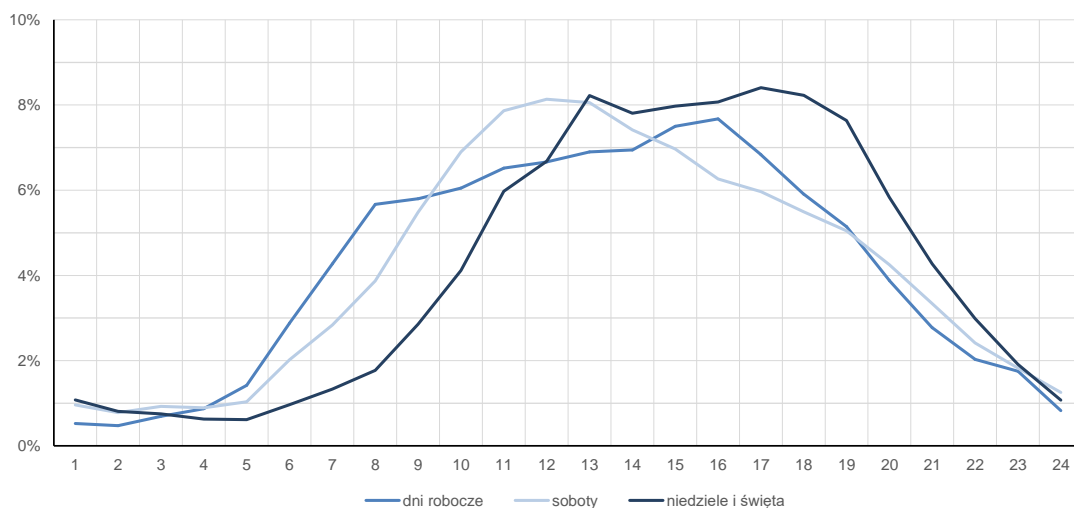
**STACJA NR 04018**

<b>Miejscowość:</b>	Kurzejewo	<b>Rok:</b>	2022
<b>Odcinek:</b>	Nowe - Warlubie	<b>Numer drogi:</b>	91
<b>Typ stacji:</b>	GR	<b>Oddział:</b>	BYDGOSZCZ

**Średni dobowy rozkład natężenia ruchu**

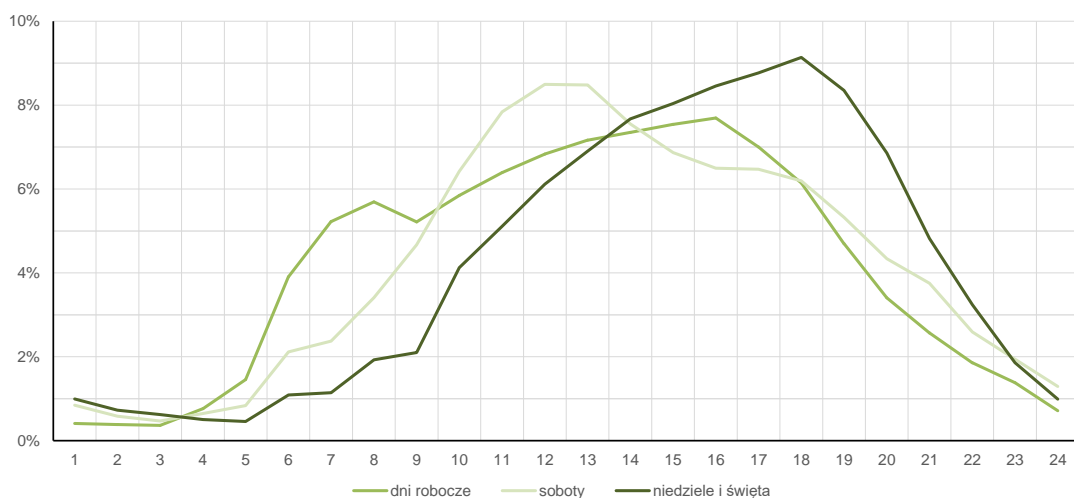
R03\_12-1\_04018\_2022

Kierunek Nowe



R03\_12-2\_04018\_2022

Kierunek Warlubie



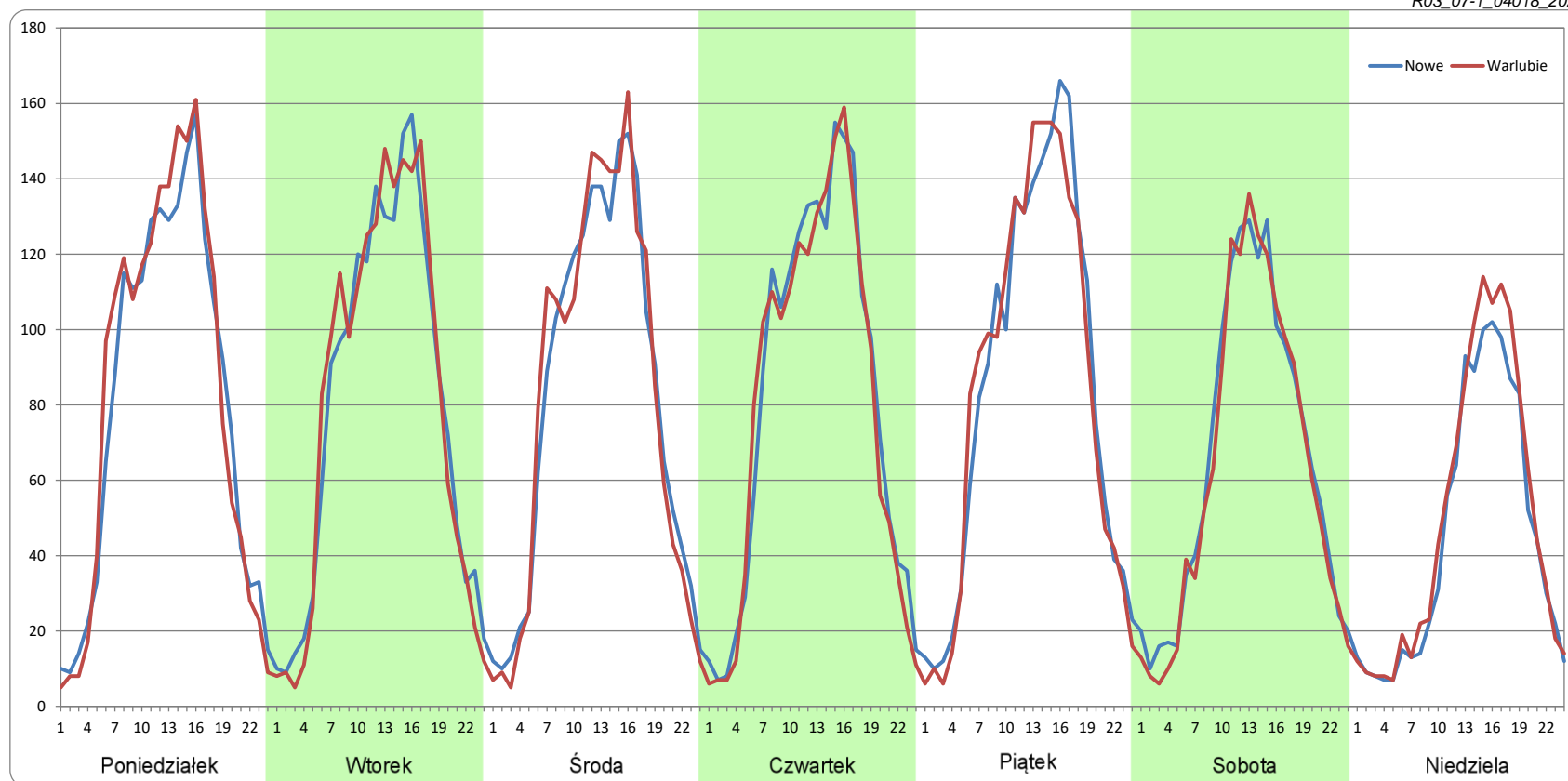
### Ruch w poszczególne dni tygodnia

STACJA NR 04018

Numer drogi: 91 Rok: 2022 Miesiąc: Styczeń Typ stacji: GR Oddział: BYDGOSZCZ

Dzień tygodnia	Poniedziałek		Wtorek		Środa		Czwartek		Piątek		Sobota		Niedziela	
Kierunek	Nowe	Warlubie	Nowe	Warlubie	Nowe	Warlubie	Nowe	Warlubie	Nowe	Warlubie	Nowe	Warlubie	Nowe	Warlubie
SDR	1925	1970	1908	1917	1940	1939	1949	1912	2024	2004	1561	1506	1072	1173
Razem	3895		3824		3879		3861		4027		3067		2245	
Podział procentowy	49,43%	50,57%	49,88%	50,12%	50,01%	49,99%	50,48%	49,52%	50,25%	49,75%	50,89%	49,11%	47,76%	52,24%

R03\_07-1\_04018\_2022



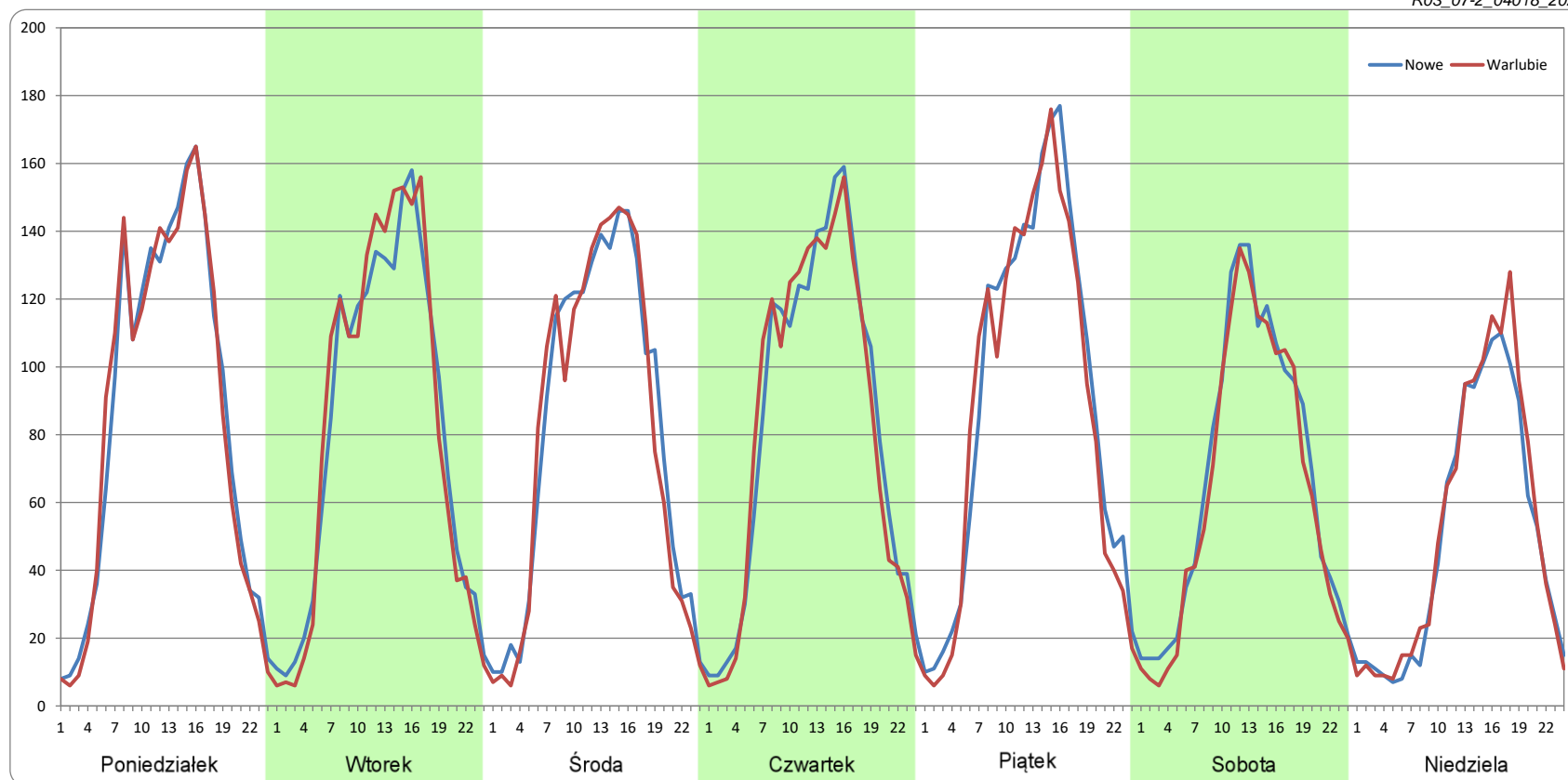
### Ruch w poszczególne dni tygodnia

STACJA NR 04018

Numer drogi: 91 Rok: 2022 Miesiąc: Luty Typ stacji: GR Oddział: BYDGOSZCZ

Dzień tygodnia	Poniedziałek		Wtorek		Środa		Czwartek		Piątek		Sobota		Niedziela	
Kierunek	Nowe	Warlubie	Nowe	Warlubie	Nowe	Warlubie	Nowe	Warlubie	Nowe	Warlubie	Nowe	Warlubie	Nowe	Warlubie
SDR	2059	2046	1947	1968	1947	1905	1997	1970	2178	2106	1618	1526	1186	1249
Razem	4105		3915		3852		3967		4283		3144		2436	
Podział procentowy	50,16%	49,84%	49,73%	50,27%	50,54%	49,46%	50,34%	49,66%	50,84%	49,16%	51,46%	48,54%	48,71%	51,29%

R03\_07-2\_04018\_2022



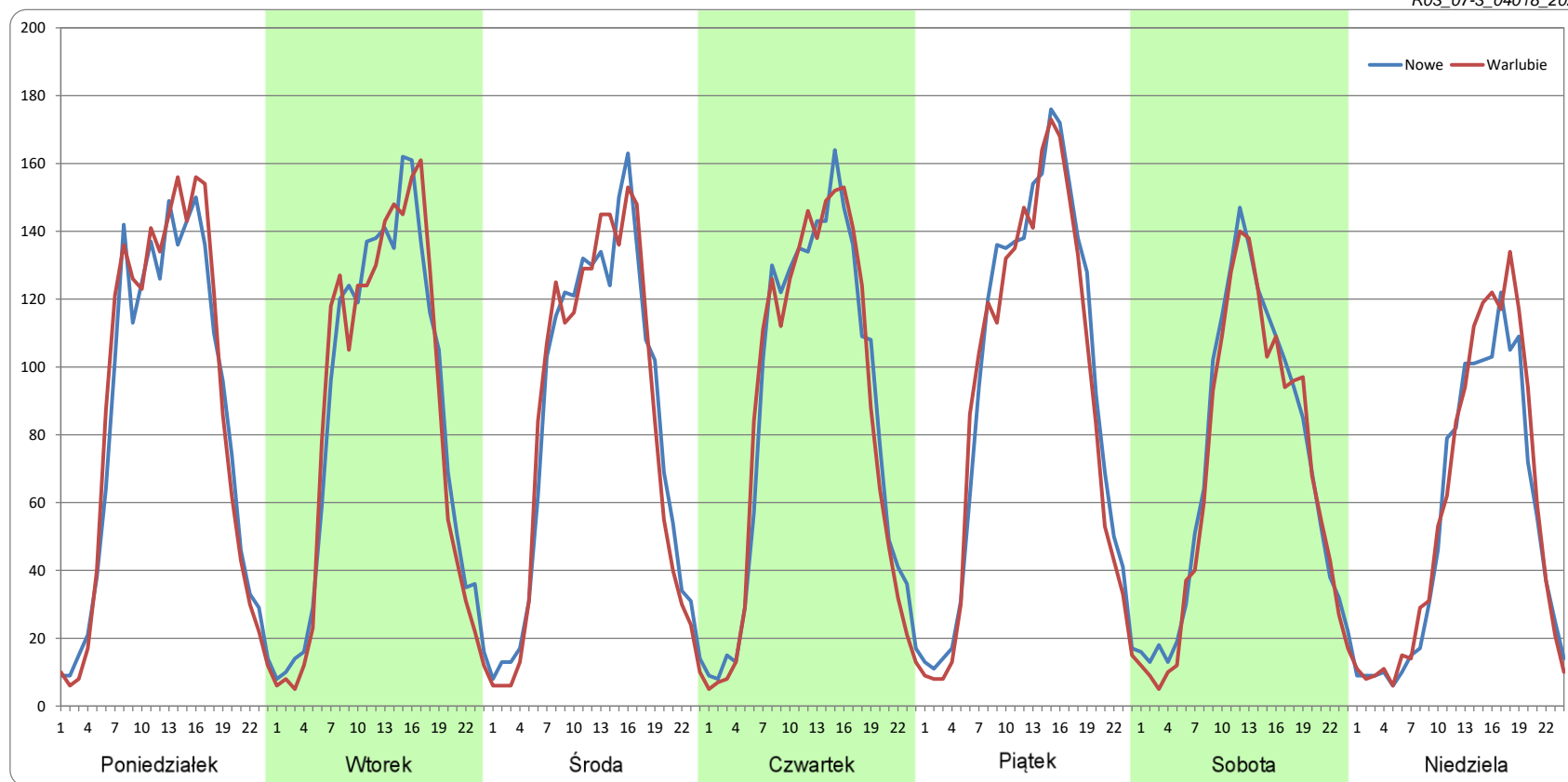
### Ruch w poszczególne dni tygodnia

STACJA NR 04018

Numer drogi: 91 Rok: 2022 Miesiąc: Marzec Typ stacji: GR Oddział: BYDGOSZCZ

Dzień tygodnia	Poniedziałek		Wtorek		Środa		Czwartek		Piątek		Sobota		Niedziela	
Kierunek	Nowe	Warlubie	Nowe	Warlubie	Nowe	Warlubie	Nowe	Warlubie	Nowe	Warlubie	Nowe	Warlubie	Nowe	Warlubie
SDR	2015	2077	2034	2000	1986	1952	2050	2024	2254	2167	1694	1626	1264	1365
Razem	4092		4034		3937		4074		4421		3319		2629	
Podział procentowy	49,24%	50,76%	50,43%	49,57%	50,43%	49,57%	50,32%	49,68%	50,98%	49,02%	51,03%	48,97%	48,08%	51,92%

R03\_07-3\_04018\_2022



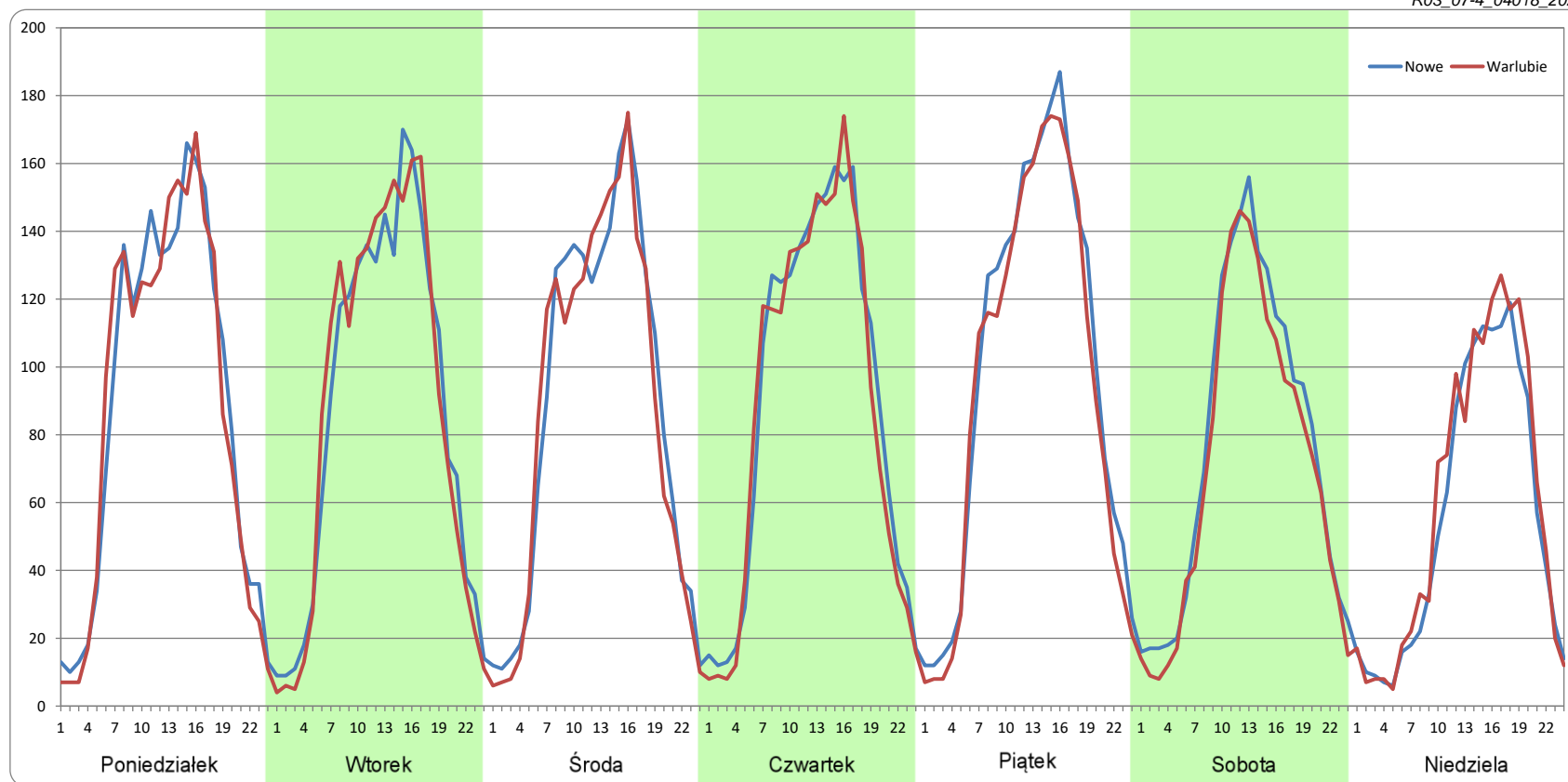
### Ruch w poszczególne dni tygodnia

STACJA NR 04018

Numer drogi: 91 Rok: 2022 Miesiąc: Kwiecień Typ stacji: GR Oddział: BYDGOSZCZ

Dzień tygodnia	Poniedziałek		Wtorek		Środa		Czwartek		Piątek		Sobota		Niedziela	
Kierunek	Nowe	Warlubie	Nowe	Warlubie	Nowe	Warlubie	Nowe	Warlubie	Nowe	Warlubie	Nowe	Warlubie	Nowe	Warlubie
SDR	2121	2102	2081	2091	2115	2069	2160	2112	2384	2270	1835	1690	1329	1427
Razem	4223		4173		4184		4272		4654		3525		2756	
Podział procentowy	50,23%	49,77%	49,88%	50,12%	50,54%	49,46%	50,56%	49,44%	51,23%	48,77%	52,06%	47,94%	48,21%	51,79%

R03\_07-4\_04018\_2022



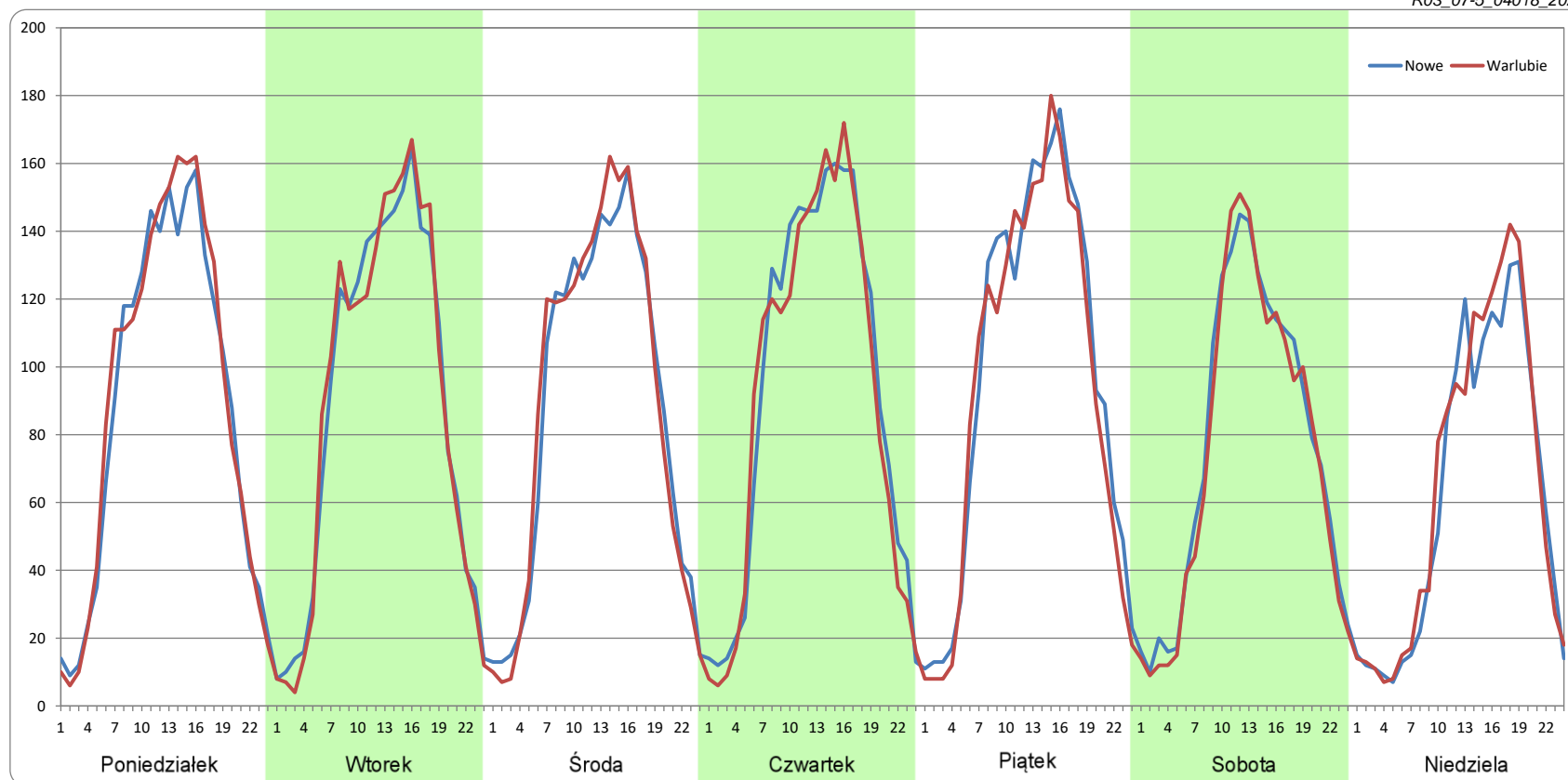
### Ruch w poszczególne dni tygodnia

STACJA NR 04018

Numer drogi: 91 Rok: 2022 Miesiąc: Maj Typ stacji: GR Oddział: BYDGOSZCZ

Dzień tygodnia	Poniedziałek		Wtorek		Środa		Czwartek		Piątek		Sobota		Niedziela	
Kierunek	Nowe	Warlubie	Nowe	Warlubie	Nowe	Warlubie	Nowe	Warlubie	Nowe	Warlubie	Nowe	Warlubie	Nowe	Warlubie
SDR	2107	2161	2106	2112	2098	2124	2234	2181	2330	2247	1831	1779	1475	1543
Razem	4267		4218		4222		4414		4577		3610		3018	
Podział procentowy	49,37%	50,63%	49,93%	50,07%	49,69%	50,31%	50,60%	49,40%	50,91%	49,09%	50,71%	49,29%	48,87%	51,13%

R03\_07-5\_04018\_2022



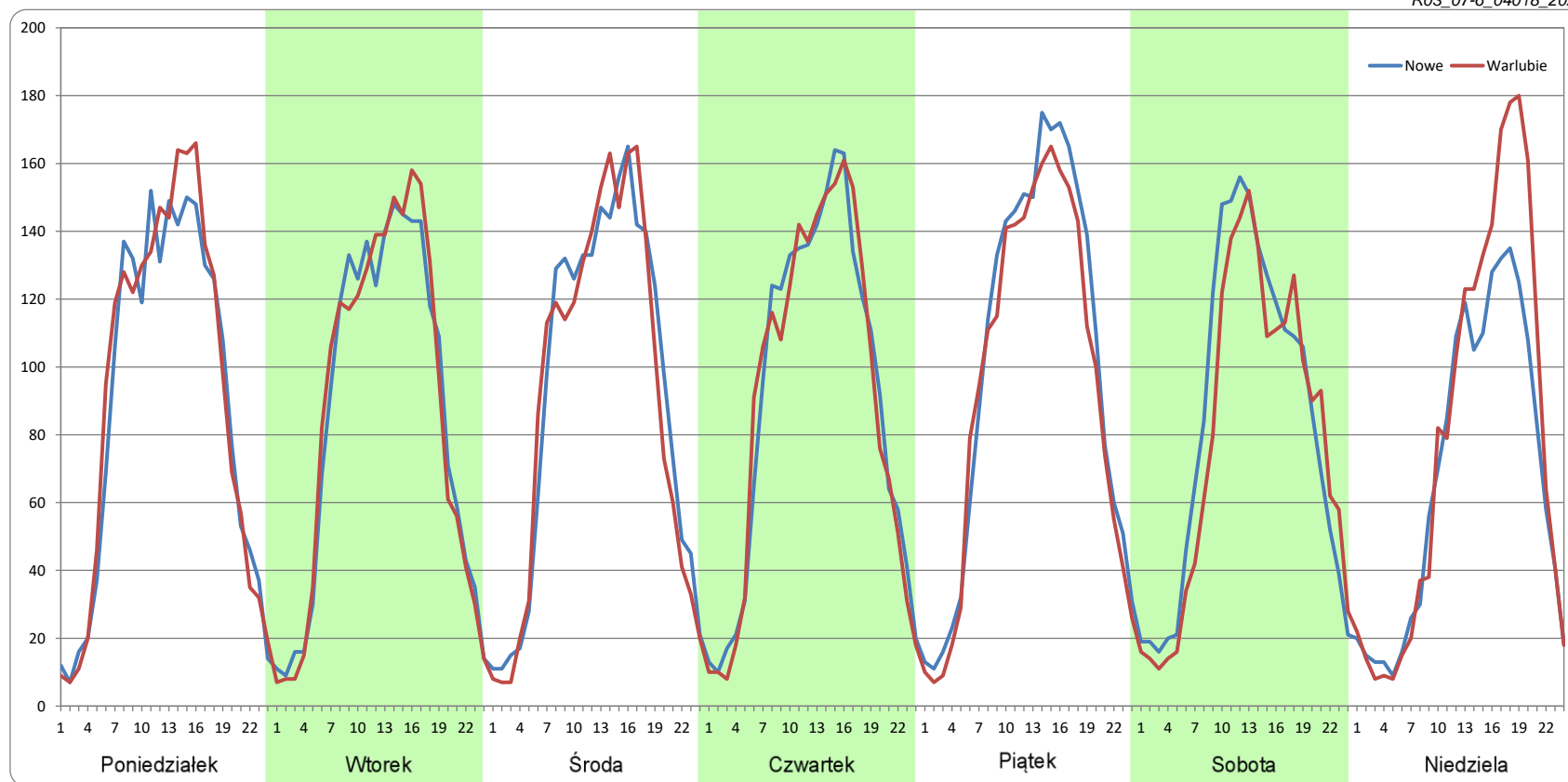
### Ruch w poszczególne dni tygodnia

STACJA NR 04018

Numer drogi: 91 Rok: 2022 Miesiąc: Czerwiec Typ stacji: GR Oddział: BYDGOSZCZ

Dzień tygodnia	Poniedziałek		Wtorek		Środa		Czwartek		Piątek		Sobota		Niedziela	
Kierunek	Nowe	Warlubie	Nowe	Warlubie	Nowe	Warlubie	Nowe	Warlubie	Nowe	Warlubie	Nowe	Warlubie	Nowe	Warlubie
SDR	2115	2174	2047	2060	2202	2154	2163	2141	2376	2238	1988	1868	1621	1879
Razem	4289		4107		4356		4304		4614		3857		3500	
Podział procentowy	49,31%	50,69%	49,84%	50,16%	50,54%	49,46%	50,25%	49,75%	51,49%	48,51%	51,56%	48,44%	46,32%	53,68%

R03\_07-6\_04018\_2022





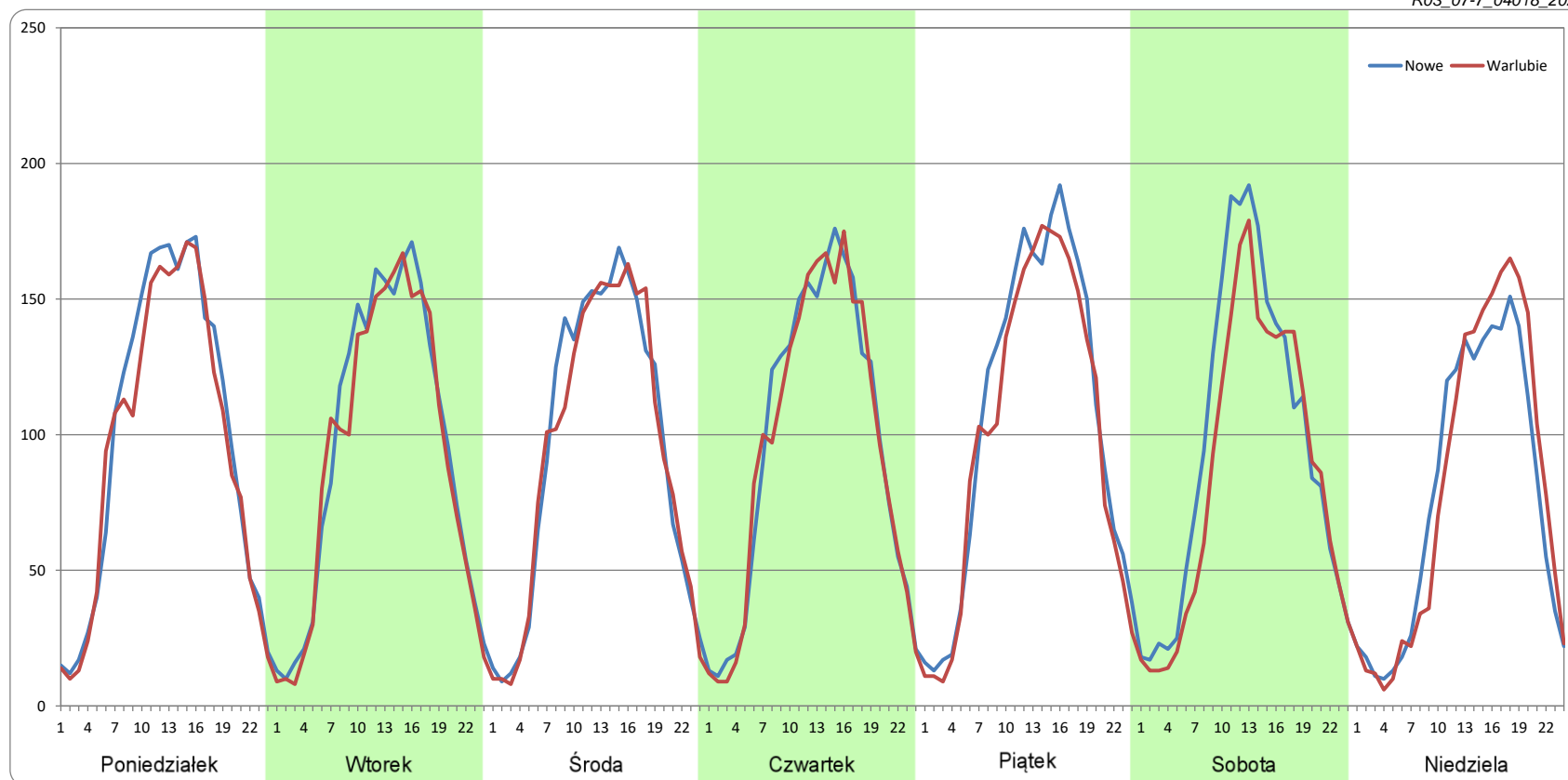
### Ruch w poszczególne dni tygodnia

STACJA NR 04018

Numer drogi: 91 Rok: 2022 Miesiąc: Lipiec Typ stacji: GR Oddział: BYDGOSZCZ

Dzień tygodnia	Poniedziałek		Wtorek		Środa		Czwartek		Piątek		Sobota		Niedziela	
Kierunek	Nowe	Warlubie	Nowe	Warlubie	Nowe	Warlubie	Nowe	Warlubie	Nowe	Warlubie	Nowe	Warlubie	Nowe	Warlubie
SDR	2379	2276	2266	2194	2266	2224	2295	2271	2549	2391	2297	2042	1843	1909
Razem	4655		4460		4489		4566		4940		4339		3752	
Podział procentowy	51,10%	48,90%	50,81%	49,19%	50,47%	49,53%	50,26%	49,74%	51,59%	48,41%	52,93%	47,07%	49,13%	50,87%

R03\_07-7\_04018\_2022



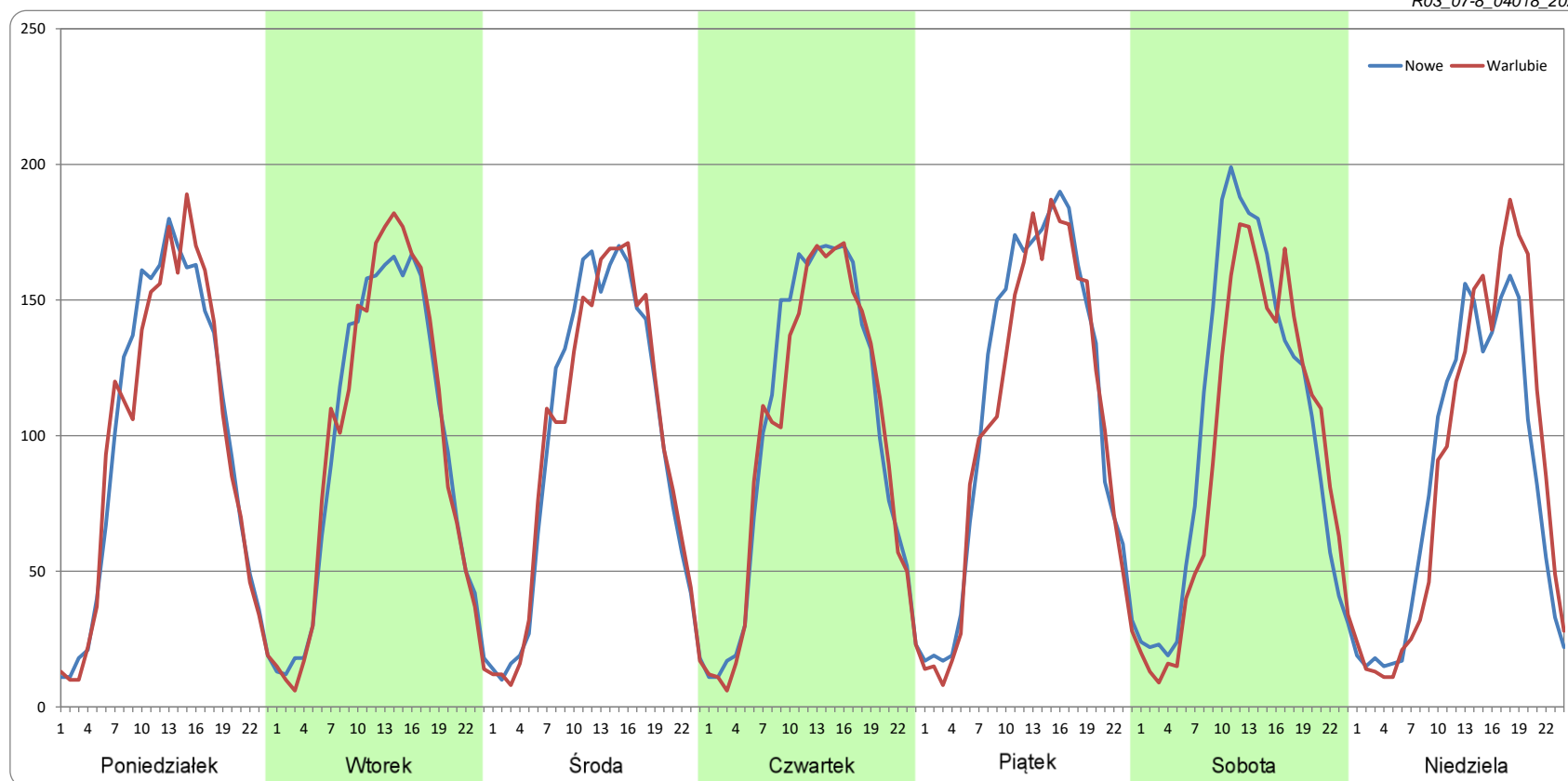
### Ruch w poszczególne dni tygodnia

STACJA NR 04018

Numer drogi: 91 Rok: 2022 Miesiąc: Sierpień Typ stacji: GR Oddział: BYDGOSZCZ

Dzień tygodnia	Poniedziałek		Wtorek		Środa		Czwartek		Piątek		Sobota		Niedziela	
Kierunek	Nowe	Warlubie	Nowe	Warlubie	Nowe	Warlubie	Nowe	Warlubie	Nowe	Warlubie	Nowe	Warlubie	Nowe	Warlubie
SDR	2352	2329	2297	2324	2327	2301	2431	2363	2637	2497	2457	2241	1957	2059
Razem	4680		4621		4628		4794		5134		4698		4016	
Podział procentowy	50,24%	49,76%	49,71%	50,29%	50,29%	49,71%	50,71%	49,29%	51,37%	48,63%	52,30%	47,70%	48,73%	51,27%

R03\_07-8\_04018\_2022



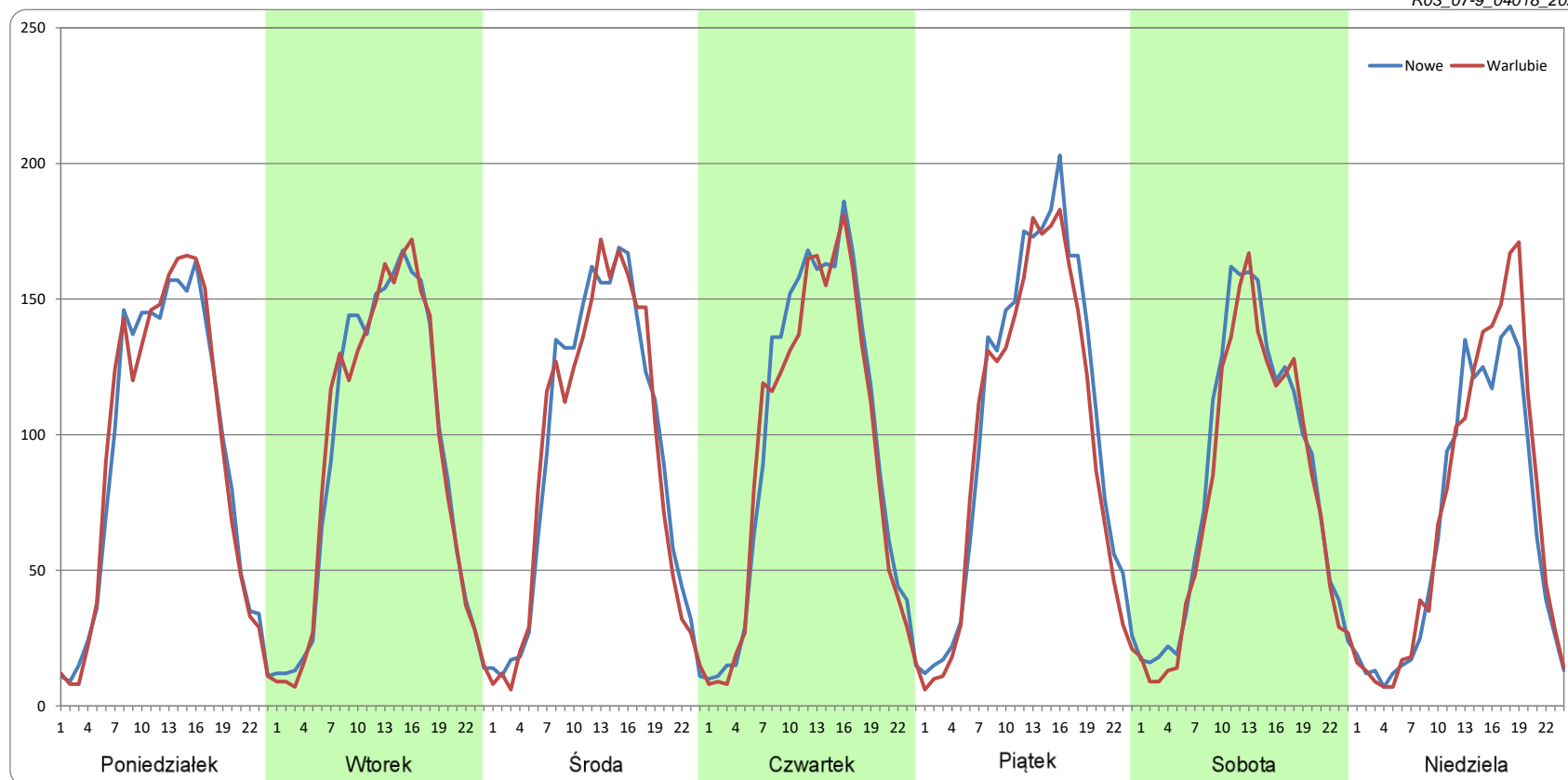
### Ruch w poszczególne dni tygodnia

STACJA NR 04018

Numer drogi: 91 Rok: 2022 Miesiąc: Wrzesień Typ stacji: GR Oddział: BYDGOSZCZ

Dzień tygodnia	Poniedziałek		Wtorek		Środa		Czwartek		Piątek		Sobota		Niedziela	
Kierunek	Nowe	Warlubie	Nowe	Warlubie	Nowe	Warlubie	Nowe	Warlubie	Nowe	Warlubie	Nowe	Warlubie	Nowe	Warlubie
SDR	2188	2205	2201	2200	2209	2167	2325	2234	2513	2351	1993	1871	1559	1686
Razem	4393		4401		4376		4558		4864		3864		3245	
Podział procentowy	49,80%	50,20%	50,02%	49,98%	50,48%	49,52%	51,00%	49,00%	51,67%	48,33%	51,58%	48,42%	48,04%	51,96%

R03\_07-9\_04018\_2022



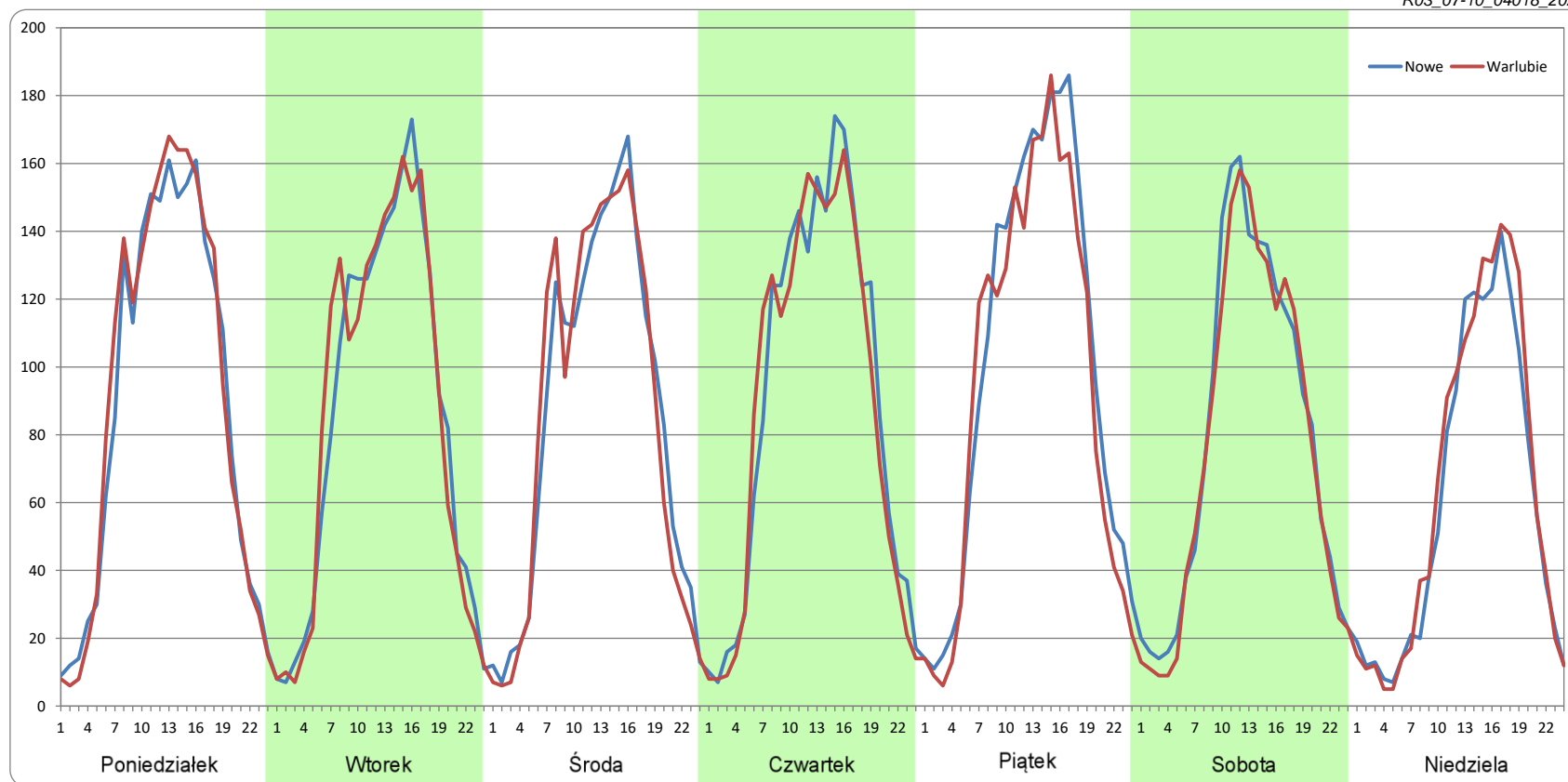
### Ruch w poszczególne dni tygodnia

STACJA NR 04018

Numer drogi: 91 Rok: 2022 Miesiąc: Październik Typ stacji: GR Oddział: BYDGOSZCZ

Dzień tygodnia	Poniedziałek		Wtorek		Środa		Czwartek		Piątek		Sobota		Niedziela	
Kierunek	Nowe	Warlubie	Nowe	Warlubie	Nowe	Warlubie	Nowe	Warlubie	Nowe	Warlubie	Nowe	Warlubie	Nowe	Warlubie
SDR	2129	2181	2026	2033	2041	2033	2166	2112	2412	2269	1893	1833	1434	1520
Razem	4310		4058		4074		4278		4681		3727		2954	
Podział procentowy	49,40%	50,60%	49,91%	50,09%	50,09%	49,91%	50,63%	49,37%	51,52%	48,48%	50,80%	49,20%	48,54%	51,46%

R03\_07-10\_04018\_2022



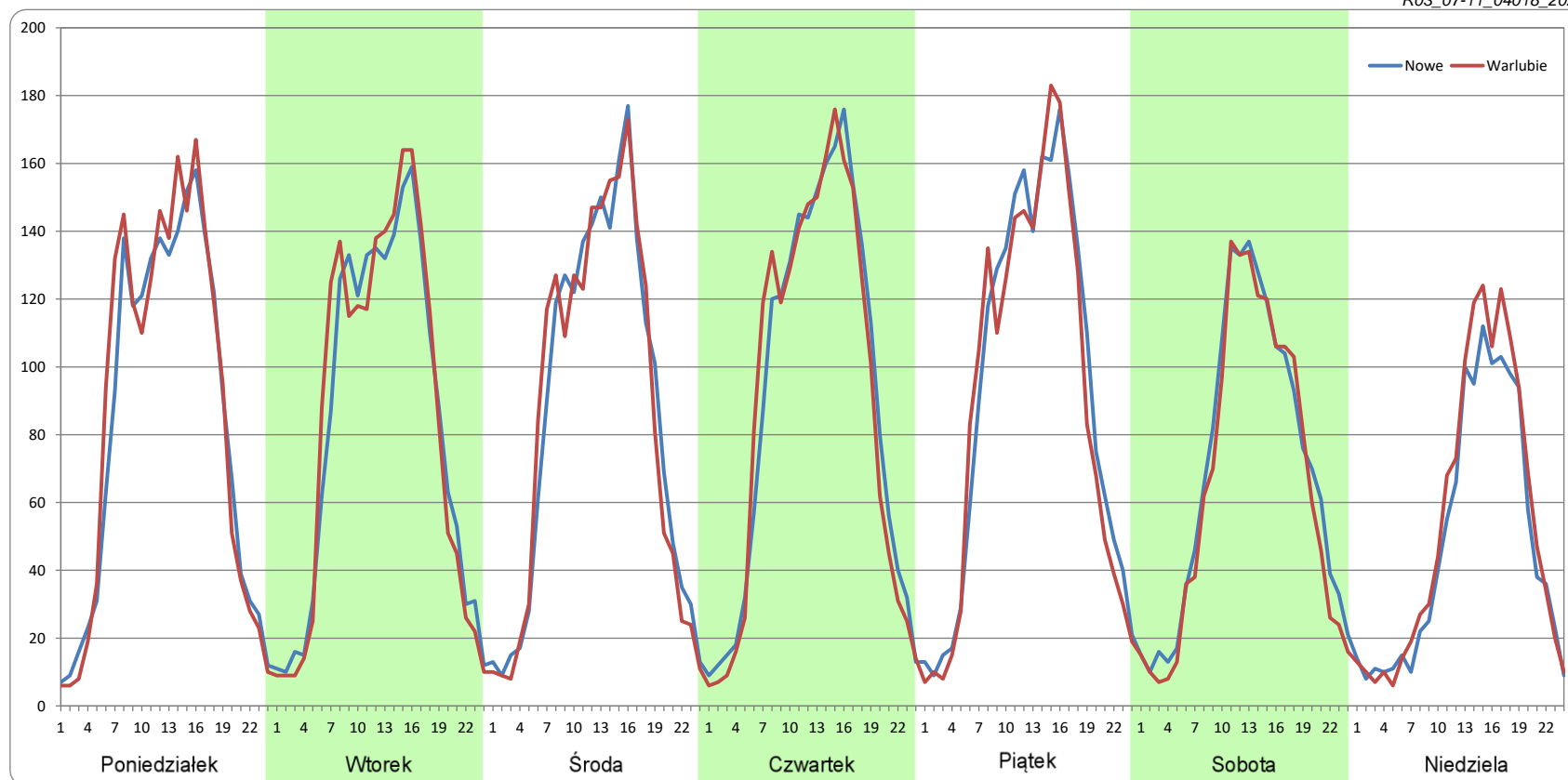
### Ruch w poszczególne dni tygodnia

STACJA NR 04018

Numer drogi: 91 Rok: 2022 Miesiąc: Listopad Typ stacji: GR Oddział: BYDGOSZCZ

Dzień tygodnia	Poniedziałek		Wtorek		Środa		Czwartek		Piątek		Sobota		Niedziela	
Kierunek	Nowe	Warlubie	Nowe	Warlubie	Nowe	Warlubie	Nowe	Warlubie	Nowe	Warlubie	Nowe	Warlubie	Nowe	Warlubie
SDR	1997	2061	1986	2009	2054	2044	2166	2140	2211	2148	1660	1566	1154	1276
Razem	4057		3995		4098		4306		4359		3226		2430	
Podział procentowy	49,21%	50,79%	49,71%	50,29%	50,13%	49,87%	50,30%	49,70%	50,71%	49,29%	51,45%	48,55%	47,47%	52,53%

R03\_07-11\_04018\_2022



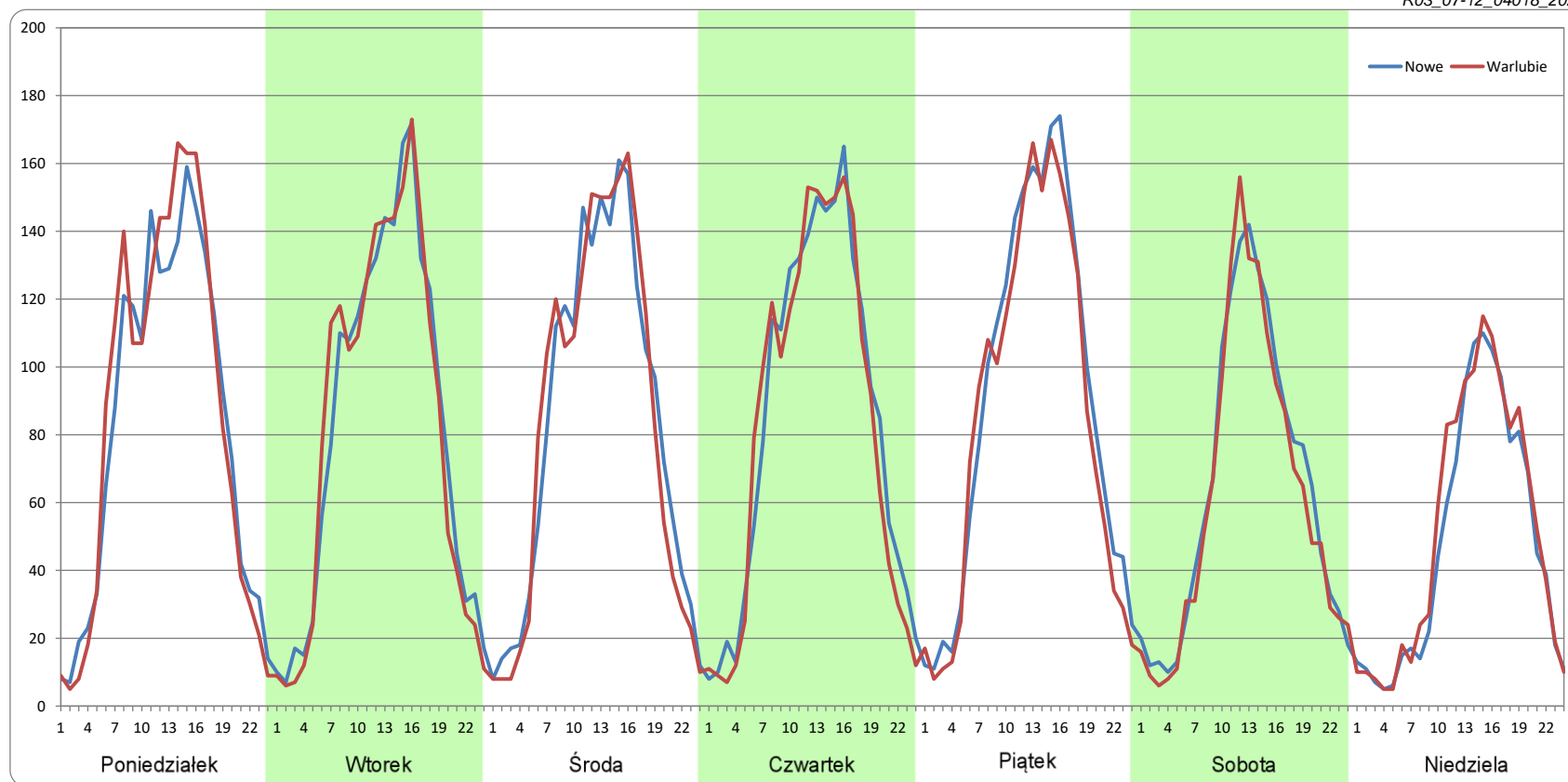
### Ruch w poszczególne dni tygodnia

STACJA NR 04018

Numer drogi: 91 Rok: 2022 Miesiąc: Grudzień Typ stacji: GR Oddział: BYDGOSZCZ

Dzień tygodnia	Poniedziałek		Wtorek		Środa		Czwartek		Piątek		Sobota		Niedziela	
Kierunek	Nowe	Warlubie	Nowe	Warlubie	Nowe	Warlubie	Nowe	Warlubie	Nowe	Warlubie	Nowe	Warlubie	Nowe	Warlubie
SDR	1974	2037	1965	1957	1990	1977	2026	1985	2148	2048	1546	1483	1141	1220
Razem	4010		3922		3966		4012		4196		3029		2360	
Podział procentowy	49,21%	50,79%	50,10%	49,90%	50,16%	49,84%	50,51%	49,49%	51,20%	48,80%	51,05%	48,95%	48,33%	51,67%

R03\_07-12\_04018\_2022



Proporcja dobowego natężenia ruchu do SDRR, dla każdego dnia w roku, w podziale na pojazdy ogółem

STACJA NR 04018

**Miejscowość:** Kurzejewo **Rok:** 2022  
**Odcinek:** Nowe - Warlubie **Numer drogi:** 91  
**Typ stacji:** GR **Oddział:** BYDGOSZCZ

R03\_10-1\_04018\_2022

	Miesiąc											
	1	2	3	4	5	6	7	8	9	10	11	12
liczba dni w miesiącu	31	28	31	30	31	30	31	31	30	31	30	31
średni udział w miesiącu [%]	84,8	91,8	95,2	98,3	100,2	103,0	111,2	116,5	106,9	99,6	93,3	89,7

R03\_10-2\_04018\_2022

04018	Proporcja ruchu dziennego do średniego dobowego ruchu rocznego [%]											
	1	2	3	4	5	6	7	8	9	10	11	12
1	37,5	98,2	102,0	108,9	84,4	104,5	121,9	120,8	116,4	93,5	87,2	100,1
2	57,4	95,3	98,4	81,2	99,8	104,0	98,7	111,5	121,5	72,9	109,1	105,6
3	96,3	94,5	99,6	61,9	81,1	116,8	91,3	110,9	100,4	108,6	105,4	79,7
4	93,9	102,4	107,0	102,8	107,8	100,6	111,6	116,8	87,2	104,3	109,5	54,7
5	101,7	72,7	82,2	99,9	110,5	86,3	110,6	123,7	109,2	100,9	79,5	99,6
6	52,6	54,9	60,5	96,3	113,6	110,0	106,7	117,6	110,3	107,5	60,9	98,2
7	93,0	96,5	101,9	99,9	93,4	102,6	112,3	106,4	106,3	115,0	97,0	98,7
8	73,7	93,5	99,9	110,6	81,0	104,9	120,8	117,7	111,8	96,5	100,3	96,2
9	58,6	96,1	96,9	86,2	110,9	104,2	104,2	120,8	116,7	74,0	99,8	107,6
10	100,0	96,7	101,7	70,4	110,1	118,6	80,2	115,4	90,8	110,6	121,9	84,3
11	97,7	105,0	110,1	106,1	106,0	94,4	115,5	122,4	79,2	100,8	70,0	64,1
12	97,7	83,8	81,3	107,6	106,9	80,5	114,3	135,1	109,0	102,3	85,4	100,1
13	98,6	62,6	66,1	109,5	112,8	107,1	112,3	131,0	105,6	105,4	69,5	97,7
14	105,8	104,3	102,2	113,4	92,0	103,9	116,1	113,8	107,2	113,4	103,6	97,2
15	78,3	97,1	99,5	117,3	78,7	122,7	124,0	122,9	109,9	84,2	102,6	98,2
16	53,2	95,9	97,0	75,9	108,8	78,8	104,7	120,7	118,8	71,0	103,3	104,9
17	95,6	95,9	97,2	59,6	106,6	106,8	91,9	117,6	90,2	102,1	101,9	80,7
18	93,8	107,9	110,8	78,6	104,7	95,0	116,3	122,3	73,6	100,0	106,5	58,2
19	96,6	72,8	83,3	106,3	111,3	97,9	112,2	126,1	103,1	99,9	77,4	101,1
20	96,7	62,2	69,2	105,5	115,9	107,7	115,7	108,7	105,8	108,3	51,7	102,1
21	103,7	105,9	99,1	107,6	86,6	102,2	116,0	84,4	111,5	116,1	103,5	104,0
22	80,8	102,9	103,0	119,3	71,9	105,4	124,4	113,0	120,1	87,1	98,5	107,3
23	57,1	98,0	100,5	91,4	110,6	111,8	114,1	110,4	131,3	68,6	101,5	103,9
24	96,2	109,7	108,1	74,4	103,4	119,3	102,3	115,1	104,7	104,6	101,6	71,6
25	97,1	113,2	114,3	107,9	103,8	95,7	122,2	118,1	84,5	100,8	111,0	51,8
26	91,9	85,0	85,2	103,6	112,9	84,1	109,1	128,5	118,1	104,4	80,3	56,0
27	94,3	63,9	67,2	107,2	115,5	104,3	114,3	110,7	118,6	106,8	60,9	94,3
28	100,3	104,0	106,1	106,3	89,0	102,2	112,4	97,1	112,8	123,7	101,7	96,8
29	74,0		100,0	125,8	70,3	107,2	126,5	116,6	111,8	104,6	98,2	99,8
30	54,3		99,5	106,0	103,4	110,6	120,8	114,5	120,0	82,9	98,7	102,7
31	98,9		102,7		101,9		103,4	119,6		116,0		62,4



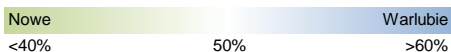
Nierównomierność kierunkowa dla każdego dnia w roku, w podziale na pojazdy ogółem

**STACJA NR 04018**

**Miejscowość:** Kurzejewo **Rok:** 2022  
**Odcinek:** Nowe - Warlubie **Numer drogi:** 91  
**Typ stacji:** GR **Oddział:** BYDGOSZCZ

R03\_11\_04018\_2022

04018	Proporcja ruchu dziennego do średniego dobowego ruchu rocznego [%]											
	1	2	3	4	5	6	7	8	9	10	11	12
1	51,1	49,9	49,9	49,8	48,9	50,0	48,4	49,6	48,8	48,5	50,3	49,7
2	53,9	49,9	49,7	48,7	50,5	49,0	46,3	49,4	48,2	50,6	50,1	49,7
3	51,1	49,8	50,2	51,5	54,8	48,1	50,7	50,9	47,5	50,3	49,5	49,7
4	49,9	49,9	49,7	49,7	50,0	48,0	48,8	50,6	52,0	50,0	48,7	52,9
5	49,9	49,6	49,4	50,4	49,6	52,0	49,0	51,1	49,9	49,9	47,3	50,4
6	50,2	51,2	51,7	49,9	49,1	50,7	50,0	48,1	49,9	48,7	52,5	50,9
7	50,4	49,4	50,3	49,1	49,3	50,6	48,8	51,3	50,2	47,7	50,4	50,0
8	49,6	50,4	49,9	48,5	51,2	49,0	47,0	49,6	49,8	49,4	49,8	49,8
9	52,4	48,7	50,0	49,6	50,7	49,8	46,5	51,9	48,6	52,8	49,3	49,3
10	50,8	50,0	48,5	51,5	50,1	48,6	50,0	48,4	50,1	52,0	50,4	48,8
11	50,3	49,2	48,9	50,0	50,5	48,5	49,1	48,5	52,5	50,9	46,1	51,6
12	50,4	48,7	48,8	49,6	49,1	52,3	49,0	47,2	50,2	49,9	48,9	50,6
13	49,1	52,5	52,3	48,8	48,8	50,2	49,4	45,3	50,4	49,1	54,6	49,9
14	49,7	50,2	51,1	49,4	48,6	50,3	49,4	48,1	49,8	48,2	50,5	49,7
15	49,5	50,4	49,0	48,3	50,2	48,6	48,2	61,2	49,5	51,6	50,3	49,2
16	51,6	49,8	49,6	47,1	50,7	42,7	46,3	50,1	48,1	52,4	50,2	49,0
17	50,8	49,2	49,5	49,3	50,0	48,7	47,9	49,3	48,5	50,9	49,2	49,7
18	50,1	49,1	48,6	51,2	50,4	49,3	47,8	49,6	51,9	49,6	49,4	50,6
19	49,8	47,5	49,0	51,0	49,4	56,7	47,9	49,4	50,0	49,7	48,9	51,3
20	49,9	51,3	51,1	50,0	49,2	50,5	49,0	49,8	49,4	49,6	52,1	49,1
21	49,4	49,6	51,5	49,3	50,0	49,7	49,6	53,3	49,0	48,6	51,3	49,7
22	48,7	50,4	49,0	49,2	51,2	49,7	49,1	48,6	48,3	48,5	50,6	48,9
23	51,4	49,4	49,2	49,7	50,9	50,0	49,2	49,8	48,0	50,6	50,0	47,5
24	49,9	49,7	49,9	52,4	50,5	48,7	53,4	49,5	48,1	50,4	49,5	48,1
25	50,2	48,5	48,9	49,6	50,4	47,9	49,9	48,5	51,5	49,8	49,8	49,9
26	49,9	48,3	48,7	49,4	49,5	51,5	50,8	46,9	50,7	50,2	49,1	50,1
27	49,5	50,2	52,5	49,3	49,3	51,3	49,7	47,4	50,2	50,1	50,5	49,8
28	49,5	50,3	50,2	49,8	49,3	50,1	51,2	53,1	49,1	49,3	51,0	49,9
29	48,6		50,1	48,1	52,0	50,2	49,3	51,2	48,6	48,3	50,4	49,9
30	51,9		49,4	45,1	50,4	50,2	46,8	50,1	48,7	50,9	49,7	48,4
31	50,3		50,3		49,6		51,9	50,5		50,5		48,4

Legenda   
 niedziele i święta

$$*WNK = \frac{N_{poj./24h}(\text{kierunek P})}{N_{poj./24h}(\text{kierunek P+L})}$$



## Struktura rodzajowa ruchu wg pomiarów ręcznych

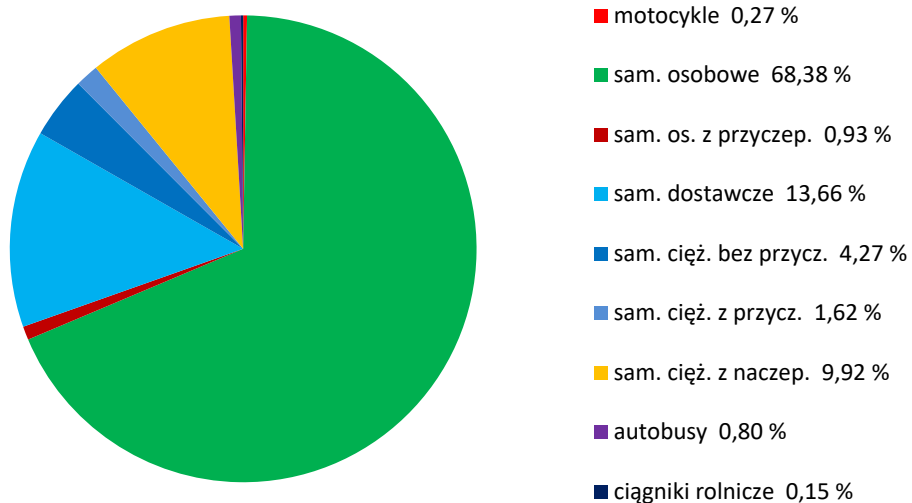
STACJA NR 04018

**Miejscowość:** Kurzejewo  
**Odcinek:** Nowe - Warlubie  
**Typ stacji:** GR

**Rok:** 2022  
**Numer:** 91  
**Oddział:** BYDGOSZCZ

R04\_04\_04018\_2022

Rodzajowa struktura ruchu wg pomiarów ręcznych  
w 2022 roku



## SPIS TREŚCI

<b>Raport 0.1</b> .....	<b>1</b>
Stacja 04018.....	1
<b>Raport 2.1</b> .....	<b>2</b>
Woj 04.....	2
<b>Raport 2.2</b> .....	<b>3</b>
Woj 04.....	3
<b>Raport 2.3</b> .....	<b>4</b>
Stacja 04018.....	4
<b>Raport 3.1</b> .....	<b>5</b>
Stacja 04018.....	5
<b>Raport 3.2</b> .....	<b>6</b>
Stacja 04018.....	6
<b>Raport 3.3</b> .....	<b>7</b>
Stacja 04018.....	7
<b>Raport 3.4</b> .....	<b>8</b>
Stacja 04018.....	8
<b>Raport 3.6</b> .....	<b>9</b>
Stacja 04018.....	9
<b>Raport 3.12</b> .....	<b>10</b>
Stacja 04018.....	10
<b>Raport 3.7</b> .....	<b>11</b>
Stacja 04018.....	11
<b>Raport 3.10</b> .....	<b>23</b>
Stacja 04018.....	23
<b>Raport 3.11</b> .....	<b>24</b>
Stacja 04018.....	24
<b>Raport 4.4</b> .....	<b>25</b>
Stacja 04018.....	25