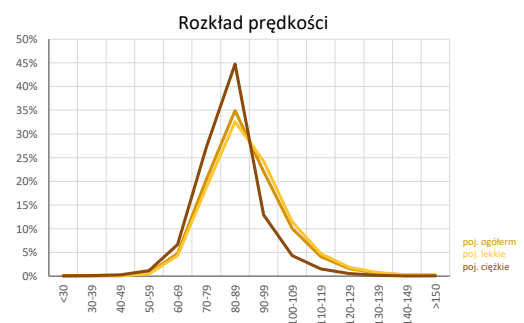
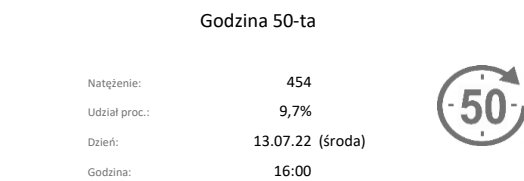
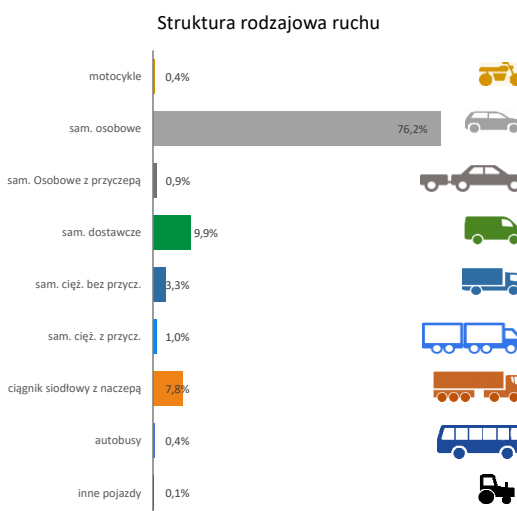
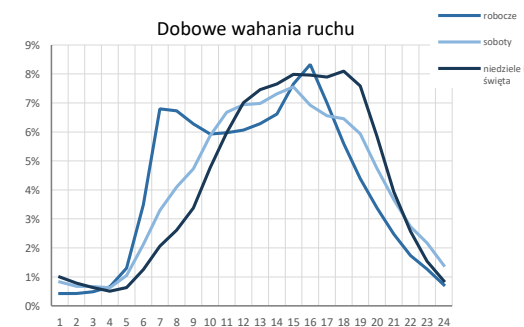
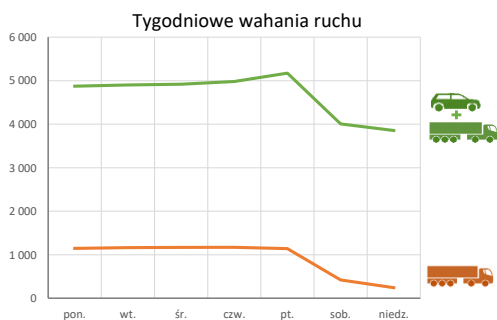
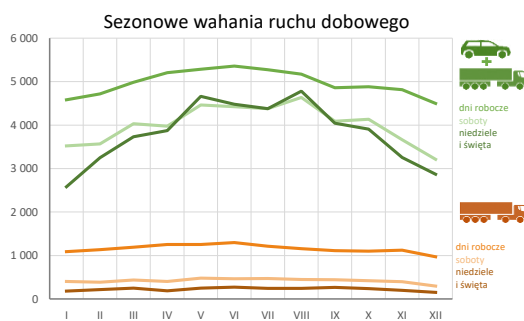
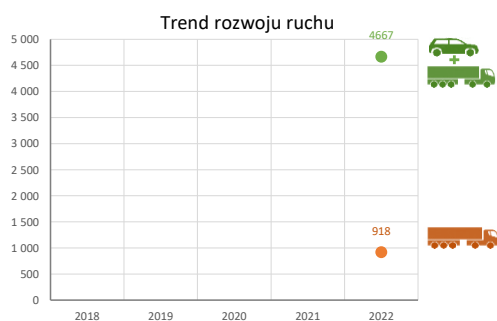
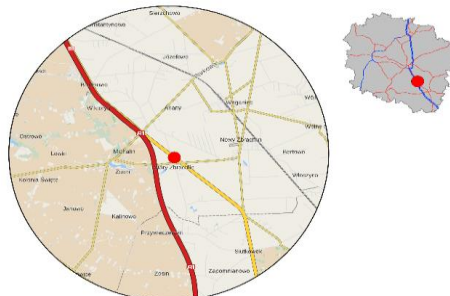


Karta punktu

Stacja NR 04017

Nr stacji: 04017
 Typ licznika: GR
 Lokalizacja: Zbrachlin
 Nr drogi: 91
 Pikietaż: 222,25
 Stacja działa od: 01.05.2021
 Charakter ruchu: G
 Liczba dni w archiwizacji: 365
 Liczba dni w przetworzeniu: 365



Analiza średniego dobowego ruchu rocznego (SDRR) dla poszczególnych miesięcy w 2021 i 2022 roku

R02_01_2022

Lp.	Oddział GDDKiA	Numer stacji	Typ stacji	Numer drogi	Średni dobowy ruch w miesiącu																																						
					styczeń			luty			marzec			kwiecień			maj			czerwiec			lipiec			sierpień			wrzesień			październik			listopad			grudzień			cały rok		
					2021	2022	wzrost/spadek (%)	2021	2022	wzrost/spadek (%)	2021	2022	wzrost/spadek (%)	2021	2022	wzrost/spadek (%)	2021	2022	wzrost/spadek (%)	2021	2022	wzrost/spadek (%)	2021	2022	wzrost/spadek (%)	2021	2022	wzrost/spadek (%)	2021	2022	wzrost/spadek (%)	2021	2022	wzrost/spadek (%)	2021	2022	wzrost/spadek (%)						
1.	Bydgoszcz	04001	GR	25	-	4373	-	4586	-	4884	-	5337	-	5479	-	6937	6302	-9	8480	7622	-10	8668	7523	-13	6084	5417	-11	5295	4993	-6	4846	4693	-3	4499	4422	-2	-	5469	-				
		04003	GR	91e	4751	5126	+8	5012	5402	+8	5329	5661	+6	5419	5885	+9	6022	5924	-2	6460	6040	-7	6578	6080	-8	6734	6257	-7	6374	6012	-6	6194	6060	-2	5800	5715	-1	5455	5312	-3	5844	5790	-1
		04006	GR	80	-	9282	-	9686	-	10298	-	10716	-	11010	-	11261	10892	-3	11315	10244	-9	11864	10471	-12	11341	10609	-6	11602	10878	-6	10839	10599	-2	9898	9564	-3	-	10354	-				
		04008	GR	15	-	10007	-	10503	-	11050	-	11710	-	13217	11885	-10	13495	11822	-12	13697	11623	-15	14119	11757	-17	13852	11300	-18	13896	10443	-25	11751	10360	-12	10802	9559	-12	-	11002	-			
		04011	GR	10	4324	4417	+2	4477	4658	+4	4878	4890	0	5185	5231	+1	5710	5429	-5	6103	5528	-9	6621	5687	-14	6533	5770	-12	5888	5211	-11	5573	5091	-9	5235	4777	-9	4862	4413	-9	5449	5092	-7
		04012	GR	A1	-	23718	-	26494	-	26298	-	28747	-	29223	30366	+4	38873	35875	-8	46260	44081	-9	50178	44550	-11	36138	31212	-14	30292	28187	-7	27358	26009	-5	24809	23637	-5	-	30765	-			
		04013	GR	15	-	5431	-	5619	-	5964	-	6368	-	7423	6323	-15	7604	6382	-16	8036	6433	-20	8315	6322	-24	8150	6037	-26	8383	5732	-32	6579	5150	-22	6131	4797	-22	-	5872	-			
		04017	GR	91	-	4144	-	4342	-	4672	-	4839	-	5261	5080	-3	5580	5099	-9	5824	5017	-14	5963	5036	-16	5426	4634	-15	5321	4636	-13	4839	4426	-9	4436	4081	-8	-	4667	-			
		04018	GR	91	-	3525	-	3672	-	3787	-	3970	-	4060	-	4733	4135	-13	4863	4457	-8	4983	4678	-4	4351	4243	-2	4186	4012	-4	3917	3816	-3	3768	3630	-4	-	3999	-				
		04077	GR	10	9384	10260	+9	9843	10696	+9	10719	11341	+6	11004	11882	+8	12026	12088	+1	12934	12260	-5	13385	12566	-3	13755	13438	-2	12633	12090	-4	13142	12089	-8	12403	11764	-5	11196	10917	-2	11869	11815	0
		04078	GR	15	6131	6779	+11	6677	7012	+5	6894	7229	+5	7308	7772	+6	8079	8003	-1	8699	7968	-8	9342	8295	-11	9369	8037	-14	8544	7185	-16	8227	7007	-15	7496	6522	-13	7062	6121	-13	7819	7328	-6
		04119	GR	91	6892	7486	+9	7179	7780	+8	7853	8325	+6	8198	8718	+6	9289	9086	-2	9774	9473	-3	10557	9616	-9	11208	9704	-13	9821	8434	-14	9544	8477	-11	8672	7550	-13	7862	6649	-15	8904	8442	-5
		04503	WIM	15	8704	7834	-10	8953	8232	-8	9380	8554	-9	9535	-	10555	-	10827	-	11025	-	11749	-	11856	-	12327	-	8918	-	8582	-	10201	-	2607	-								
		04705	PPO GTC	A1	16608	18819	+13	18725	21618	+15	18652	20856	+12	19523	23313	+19	24711	24405	-1	33072	29630	-10	40938	37517	-8	41840	39107	-7	30268	26242	-13	24709	23625	-4	22033	21653	-2	20170	20494	+2	26937	25607	-1
		04706	PPO GTC	A1	16455	18794	+14	18508	21702	+17	18443	20967	+14	19431	23524	+21	24799	24789	0	33548	30432	-9	42246	39227	-7	43287	40746	-6	30681	26601	-13	24797	23793	-4	22003	21657	-2	20180	20365	+1	26198	26048	-1
		04707	PPO GTC	A1	13727	15854	+15	15263	18065	+18	15186	17260	+14	16041	19416	+21	20659	20670	0	28680	25946	-10	36261	32716	-10	37158	33337	-10	26125	21677	-17	21322	19528	-8	18540	17892	-3	17063	16842	-1	22169	21600	-3
04708	PPO GTC	A1	14355	16540	+15	15955	18766	+18	15956	17950	+12	16735	20153	+20	21528	21408	-1	29521	26669	-10	37127	33011	-11	38144	33282	-13	26998	21179	-22	22147	18705	-16	19279	17124	-11	17765	15938	-10	22959	21727	-5		
04709	PPO GTC	A1	14604	16462	+13	16220	18743	+16	16232	17852	+10	16984	20101	+18	21707	21379	-2	29588	26641	-10	37096	32930	-11	38037	33165	-13	26931	20986	-22	22007	18462	-16	19178	16865	-12	17662	15634	-11	23021	21602	-6		
04710	PPO GTC	A1	17214	19499	+13	18950	21884	+15	19147	21079	+10	20080	23785	+18	25181	25037	-1	33133	30287	-9	40581	36474	-10	41349	36658	-11	30652	24268	-21	25596	21685	-15	22596	19910	-12	20823	18321	-12	26275	24907	-5		
04711	PPO GTC	A1	17999	20200	+12	19696	22384	+14	20211	21920	+8	21167	24442	+15	25955	25548	-2	32931	30546	-7	38985	36169	-7	39469	36193	-8	30842	24808	-20	26155	22312	-15	23296	20554	-12	21322	18785	-12	26502	25322	-4		

Średni dobowy ruch roczny (SDRR) w stacjach SCPR w latach 2013-2022

Ruch ogółem

R02_02_2022

Lp.	Oddział GDDKiA	Numer stacji	Typ stacji	Nr drogi	Średni dobowy ruch roczny (SDRR) w latach (poj./dobę)										Wzrost/spadek ruchu (%)		
					2013	2014	2015	2016	2017	2018	2019	2020	2021	2022	2022/20	2022/21	
1.	Bydgoszcz	04001	GR	25	-	-	-	-	-	-	-	-	-	5469*	-	-	
		04003	GR	91e	11993	14680*	8795*	5493*	5522	5610	5669	5703	5283	5790	2	10	
		04006	GR	80	-	-	-	-	-	-	-	-	-	10354*	-	-	
		04008	GR	15	-	-	-	-	-	-	-	-	-	11002*	-	-	
		04011	GR	10	-	-	-	-	-	-	-	5503*	5118	5092	-7*	-1	
		04012	GR	A1	-	-	-	-	-	-	-	-	-	30765*	-	-	
		04013	GR	15	-	-	-	-	-	-	-	-	-	5872*	-	-	
		04017	GR	91	-	-	-	-	-	-	-	-	-	4667*	-	-	
		04018	GR	91	-	-	-	-	-	-	-	-	-	3999*	-	-	
		04077	GR	10	-	-	-	-	-	-	-	11480	11587	11013*	11815	2	7*
		04078	GR	15	-	-	-	-	-	-	-	7522	7653	7308	7328	-4	0
		04119	GR	91	8947	8069*	7851*	8001	8194	8329	-	8900	8101	8442*	-5*	4*	
		04705	PPO_GTC	A1	-	-	-	-	-	-	-	25530	24866*	22218	25607	3*	15
		04706	PPO_GTC	A1	-	-	-	-	-	-	-	25894	25224*	22471	26048	3*	16
		04707	PPO_GTC	A1	-	-	-	-	-	-	-	23069	22758*	19622	21600	-5*	10
		04708	PPO_GTC	A1	-	-	-	-	-	-	-	23571	23516*	20304	21727	-8*	7
04709	PPO_GTC	A1	-	-	-	-	-	-	-	23549	23378*	20400	21602	-8*	6		
04710	PPO_GTC	A1	-	-	-	-	-	-	-	26562	26528*	23266	24907	-6*	7		
04711	PPO_GTC	A1	-	-	-	-	-	-	-	27326	27092*	23716	25322	-7*	7		

* - wynik niemiernodajny do porównań

** - dane nietypowe ze względu na decyzje administracyjne

STACJA NR 04017

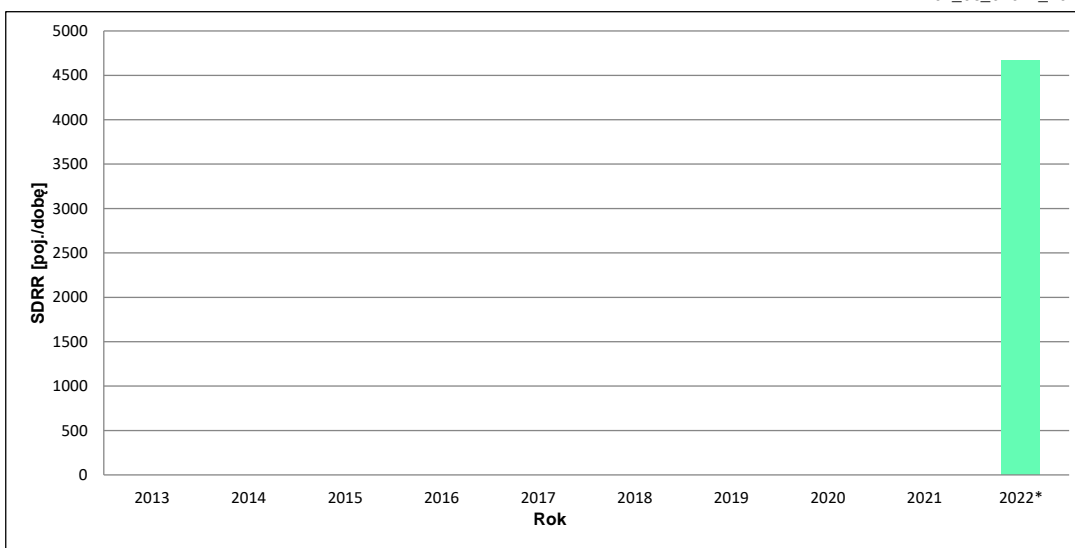
Miejscowość: Zbrachlin **Rok:** 2022
Odcinek: Nowy Ciechocinek - Włocławek **Numer drogi:** 91
Typ stacji: GR **Oddział:** BYDGOSZCZ

Wykres trendu rozwoju ruchu dla stacji 04017

R02_02_04017_2022

Średni dobowy ruch roczny (SDRR) w latach (poj./dobę)										Wzrost/spadek ruchu [%]	
2013	2014	2015	2016	2017	2018	2019	2020	2021	2022	2022/20	2022/21
-	-	-	-	-	-	-	-	-	4667*	-	-

R02_03_04017_2022



* - ruch niemiernodajny do porównań

Średni dobowy ruch dla poszczególnych dni tygodnia w poszczególnych miesiącach roku

STACJA NR 04017

Miejscowość: Zbrachlin
 Odcinek: Nowy Ciechocinek - Włocławek
 Typ stacji: GR

Rok: 2022
 Numer drogi: 91
 Oddział: BYDGOSZCZ

Ruch ogółem

R03_01_04017_2022

Dni tygodnia:		Styczeń	Luty	Marzec	Kwiecień	Maj	Czerwiec	Lipiec	Sierpień	Wrzesień	Październik	Listopad	Grudzień	Cały rok
1. Poniedziałki	a	4459	4815	4976	4971	4993	5284	5203	5057	4799	4768	4648	4526	4875
	b	1,076	1,109	1,065	1,027	0,983	1,036	1,037	1,004	1,036	1,028	1,050	1,109	1,045
	c	0,915	0,988	1,021	1,020	1,024	1,084	1,067	1,037	0,984	0,978	0,953	0,928	1,000
2. Wtorki	a	4608	4700	4899	5205	5257	5316	5167	5074	4800	4774	4696	4301	4900
	b	1,112	1,082	1,049	1,076	1,035	1,043	1,030	1,007	1,036	1,030	1,061	1,054	1,050
	c	0,940	0,959	1,000	1,062	1,073	1,085	1,054	1,036	0,980	0,974	0,958	0,878	1,000
3. Środy	a	4598	4418	4896	5175	5265	5422	5256	5164	4731	4787	4739	4602	4921
	b	1,110	1,018	1,048	1,069	1,036	1,063	1,048	1,025	1,021	1,033	1,071	1,128	1,054
	c	0,934	0,898	0,995	1,052	1,070	1,102	1,068	1,049	0,961	0,973	0,963	0,935	1,000
4. Czwartki	a	4556	4719	4926	5254	5390	5379	5264	5136	4755	4910	4904	4539	4978
	b	1,099	1,087	1,054	1,086	1,061	1,055	1,049	1,019	1,026	1,059	1,108	1,112	1,067
	c	0,915	0,948	0,990	1,055	1,083	1,081	1,057	1,032	0,955	0,986	0,985	0,912	1,000
5. Piątki	a	4689	4933	5240	5424	5532	5389	5471	5416	5222	5168	5074	4520	5173
	b	1,132	1,136	1,122	1,121	1,089	1,057	1,090	1,075	1,127	1,115	1,146	1,108	1,108
	c	0,906	0,954	1,013	1,049	1,069	1,042	1,058	1,047	1,009	0,999	0,981	0,874	1,000
6. Soboty	a	3519	3564	4032	3973	4463	4423	4378	4636	4088	4134	3665	3212	4007
	b	0,849	0,821	0,863	0,821	0,879	0,867	0,873	0,920	0,882	0,892	0,828	0,787	0,859
	c	0,878	0,889	1,006	0,992	1,114	1,104	1,093	1,157	1,020	1,032	0,915	0,802	1,000
7. Niedziele	a	2766	3247	3733	4055	4393	4596	4379	4844	4044	3907	3253	3047	3855
	b	0,667	0,748	0,799	0,838	0,865	0,901	0,873	0,961	0,873	0,843	0,735	0,747	0,826
	c	0,718	0,842	0,968	1,052	1,140	1,192	1,136	1,257	1,049	1,013	0,844	0,790	1,000
8. Dni robocze	a	4582	4717	4987	5206	5287	5358	5272	5169	4861	4881	4812	4498	4969
	b	1,106	1,086	1,067	1,076	1,041	1,051	1,051	1,026	1,049	1,053	1,087	1,102	1,065
	c	0,922	0,949	1,004	1,048	1,064	1,078	1,061	1,040	0,978	0,982	0,968	0,905	1,000
9. Święta	a	2121	-	-	3603	5206	4311	-	4530	-	-	3262	2601	3662
	b	0,512	-	-	0,745	1,025	0,845	-	0,899	-	-	0,737	0,637	0,785
	c	0,579	-	-	0,984	1,422	1,177	-	1,237	-	-	0,891	0,710	1,000
10. Niedziele i święta	a	2581	3247	3733	3874	4664	4482	4379	4781	4044	3907	3256	2868	3818
	b	0,623	0,748	0,799	0,801	0,918	0,879	0,873	0,949	0,873	0,843	0,736	0,703	0,818
	c	0,676	0,850	0,978	1,015	1,222	1,174	1,147	1,252	1,059	1,023	0,853	0,751	1,000
11. Wszystkie dni	a	4144	4342	4672	4839	5080	5099	5017	5038	4634	4636	4426	4081	4667
	b	1,000	1,000	1,000	1,000	1,000	1,000	1,000	1,000	1,000	1,000	1,000	1,000	1,000
	c	0,888	0,930	1,001	1,037	1,088	1,093	1,075	1,079	0,993	0,993	0,948	0,874	1,000

Legenda:

a = średni dobowy ruch danego dnia (dni) tygodnia

b = $\frac{\text{średni dobowy ruch danego dnia (dni) tygodnia w miesiącu}}{\text{średni dobowy ruch we wszystkie dni miesiąca}}$

c = $\frac{\text{średni dobowy ruch danego dnia (dni) tygodnia w miesiącu}}{\text{średni dobowy ruch danego dnia (dni) tygodnia w roku}}$

Uwagi: *Dane oszacowane, brak oszacowań dla dni świątecznych

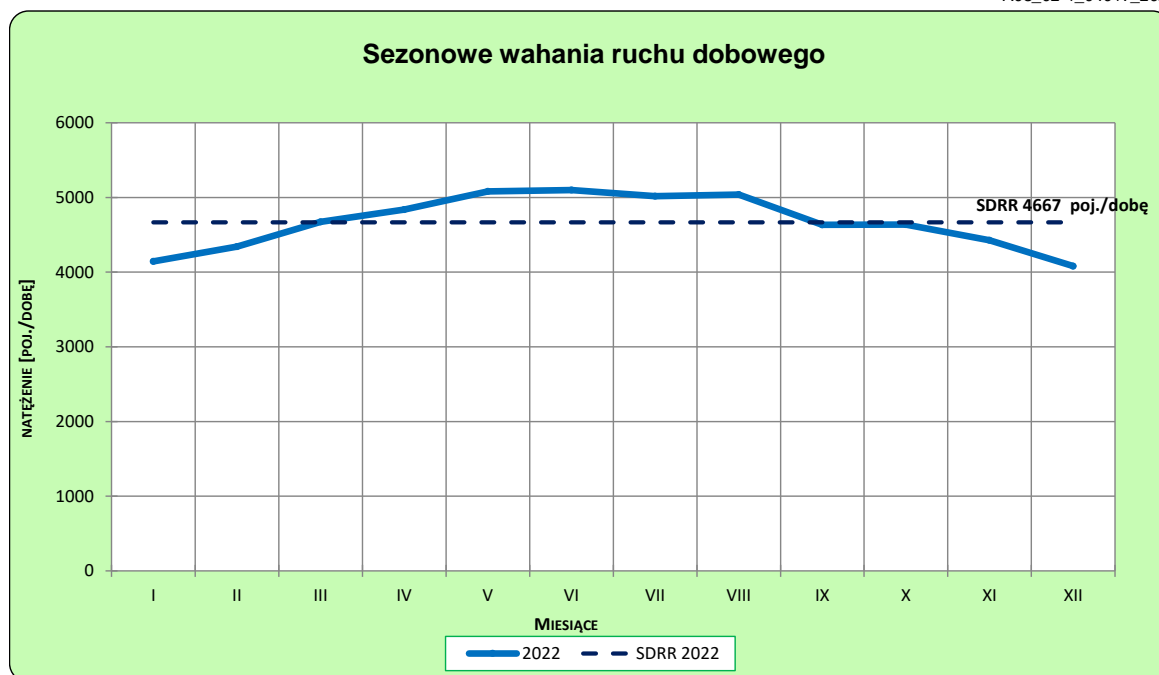
STACJA NR 04017

Miejscowość: Zbrachlin
Odcinek: Nowy Ciechocinek - Włocławek
Typ stacji: GR

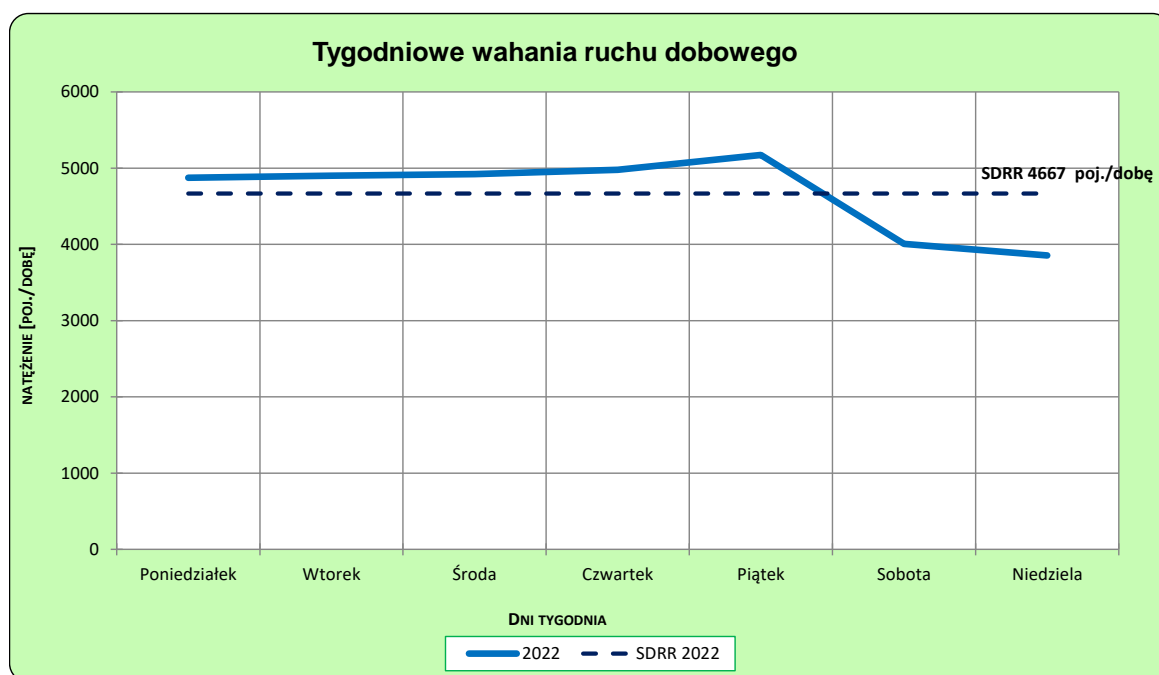
Rok: 2022
Numer drogi: 91
Oddział: BYDGOSZCZ

Ruch ogółem

R03_02-1_04017_2022



R03_02-2_04017_2022



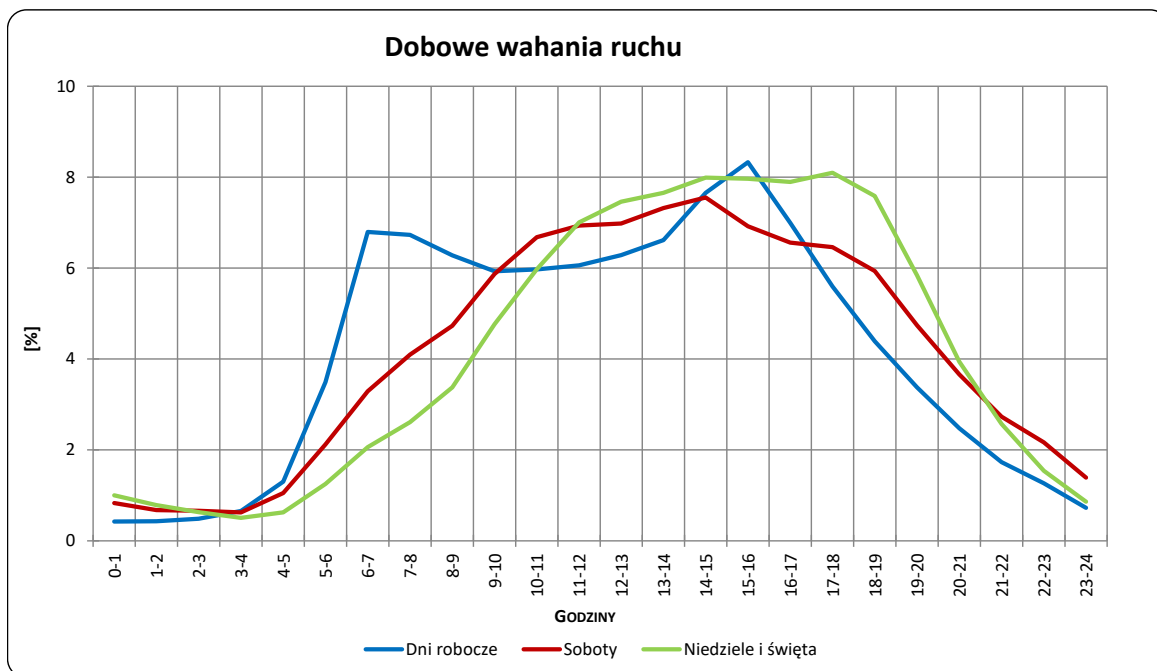
Uwagi: –

STACJA NR 04017

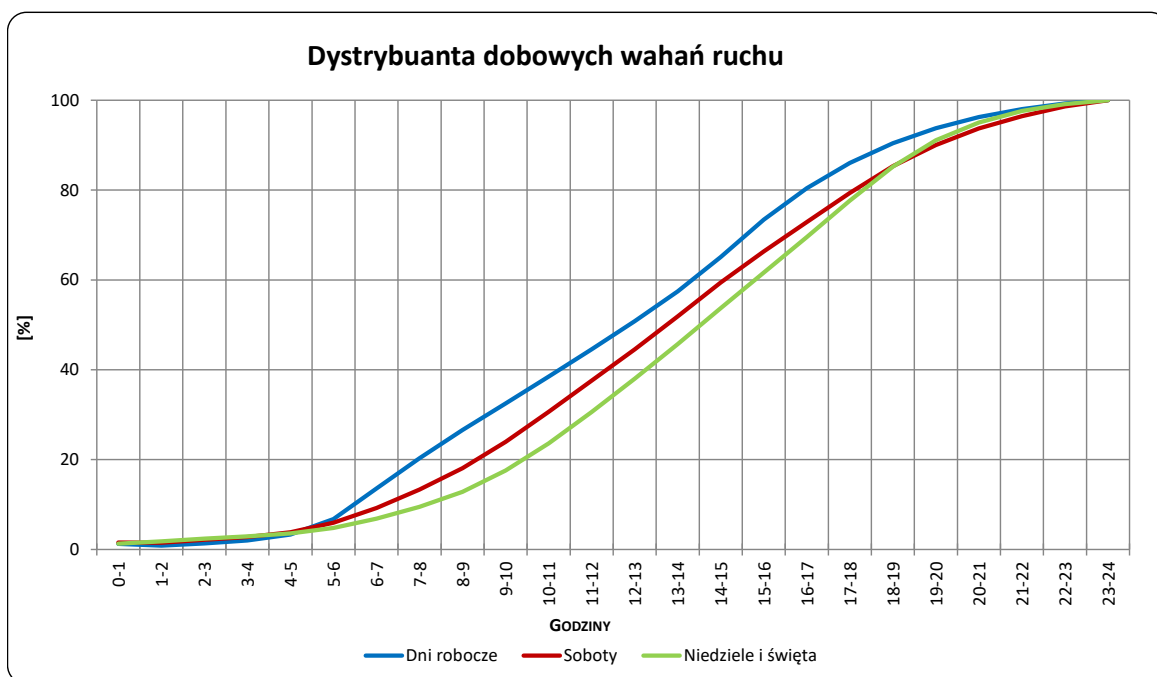
Miejscowość: Zbrachlin
Odcinek: Nowy Cieclocinek - Włocławek
Typ stacji: GR

Rok: 2022
Numer drogi: 91
Oddział: BYDGOSZCZ

R03_03-1_04017_2022



R03_03-2_04017_2022



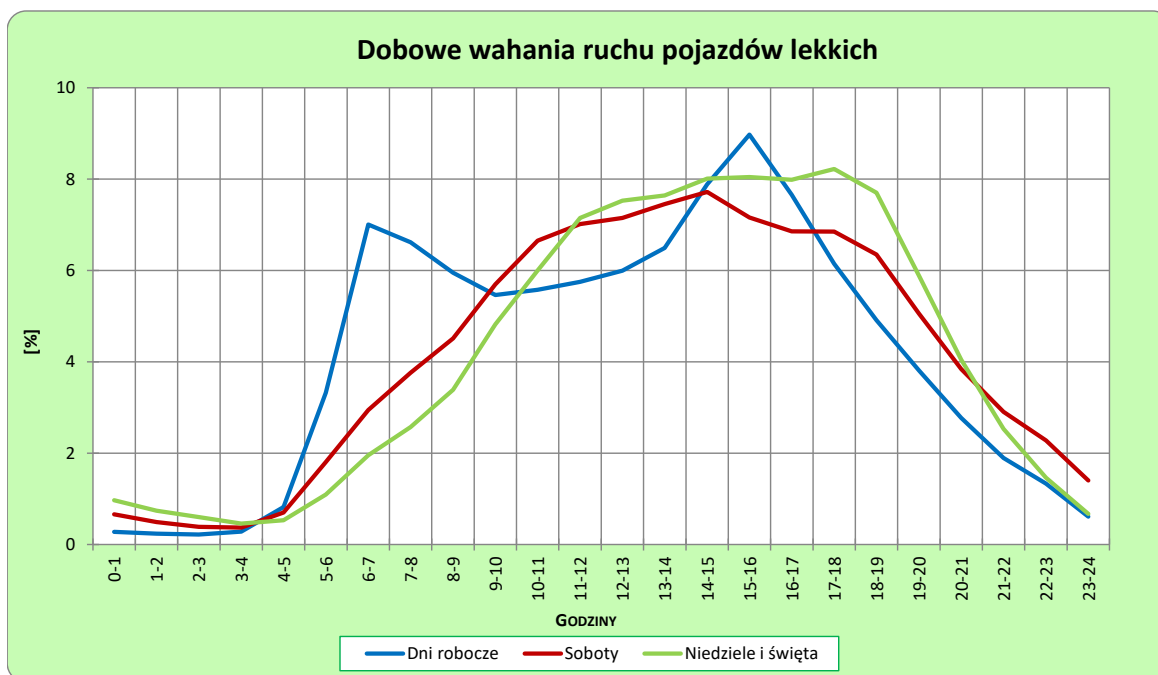
Uwagi: –

STACJA NR 04017

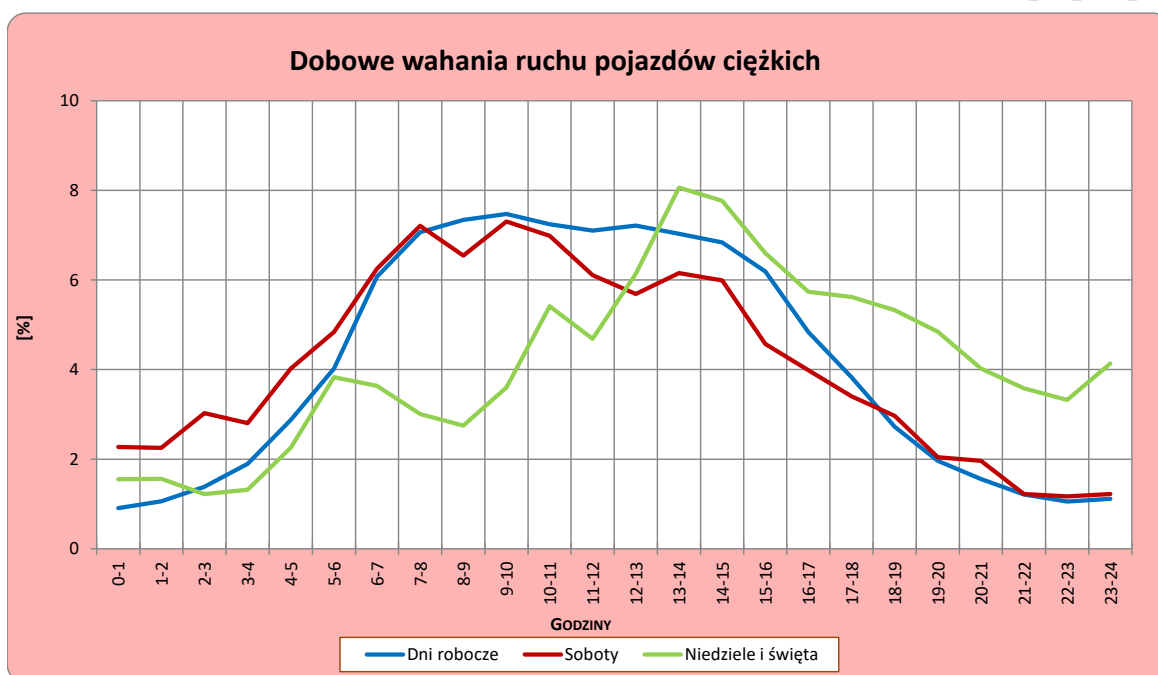
Miejscowość: Zbrachlin
Odcinek: Nowy Cieclocinek - Włocławek
Typ stacji: GR

Rok: 2022
Numer drogi: 91
Oddział: BYDGOSZCZ

R03_04-1_04017_2022



R03_04-2_04017_2022



Uwagi: –

Udział ruchu pojazdów lekkich i ciężkich w poszczególnych okresach doby

STACJA NR 04017

Miejscowość: Zbrachlin **Rok:** 2022
Odcinek: Nowy Cieclocinek - Włocławek **Numer drogi:** 91
Typ stacji: GR **Oddział:** BYDGOSZCZ

R03_05_04017_2022

Godziny	Udział procentowy ruchu w poszczególnych godzinach doby [%]	
	Pojazdy lekkie	Pojazdy ciężkie
0 - 1	0,3	1,3
1 - 2	0,3	0,9
2 - 3	0,3	1,5
3 - 4	0,4	1,5
4 - 5	0,6	3,1
5 - 6	2,3	4,0
6 - 7	6,4	4,9
7 - 8	7,8	5,9
8 - 9	6,8	6,2
9 - 10	5,8	7,6
10 - 11	5,7	7,3
11 - 12	5,6	8,1
12 - 13	5,9	7,1
13 - 14	6,2	7,0
14 - 15	7,2	6,9
15 - 16	9,1	6,4
16 - 17	8,5	4,8
17 - 18	5,8	4,3
18 - 19	4,7	2,8
19 - 20	4,2	1,9
20 - 21	2,7	2,0
21 - 22	1,8	1,0
22 - 23	1,2	1,6
23 - 24	0,6	1,9

Źródło danych: Pomiary ręczne

Dobowe wahania ruchu pojazdów ogółem w podziale na kierunki

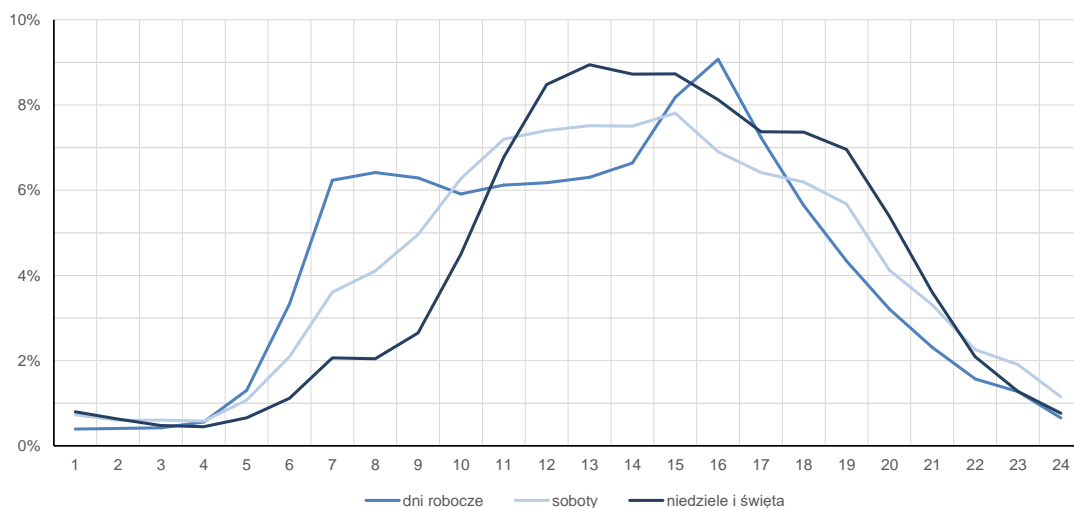
STACJA NR 04017

Miejscowość:	Zbrachlin	Rok:	2022
Odcinek:	Nowy Ciecchocinek - Włocławek	Numer drogi:	91
Typ stacji:	GR	Oddział:	BYDGOSZCZ

Średni dobowy rozkład natężenia ruchu

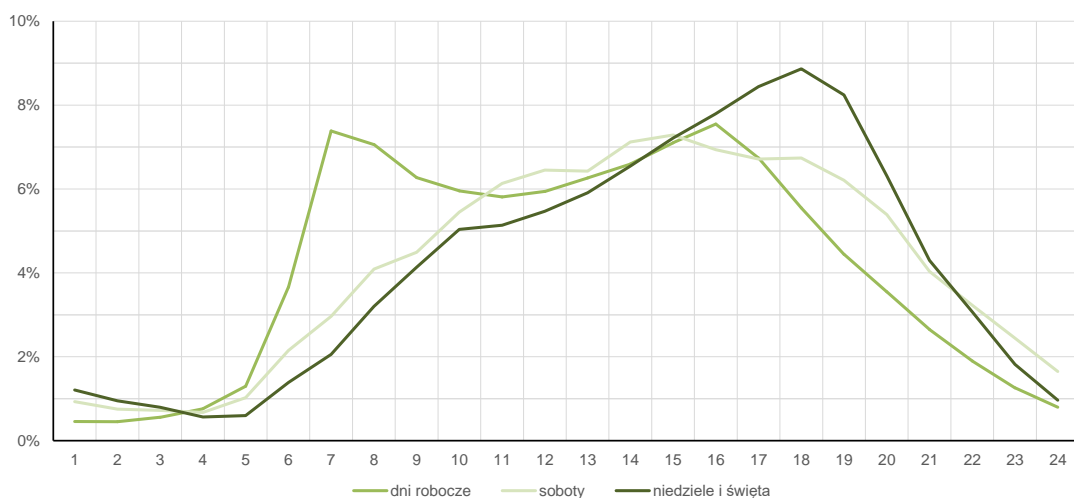
R03_12-1_04017_2022

Kierunek Nowy Ciecchocinek



R03_12-2_04017_2022

Kierunek Włocławek



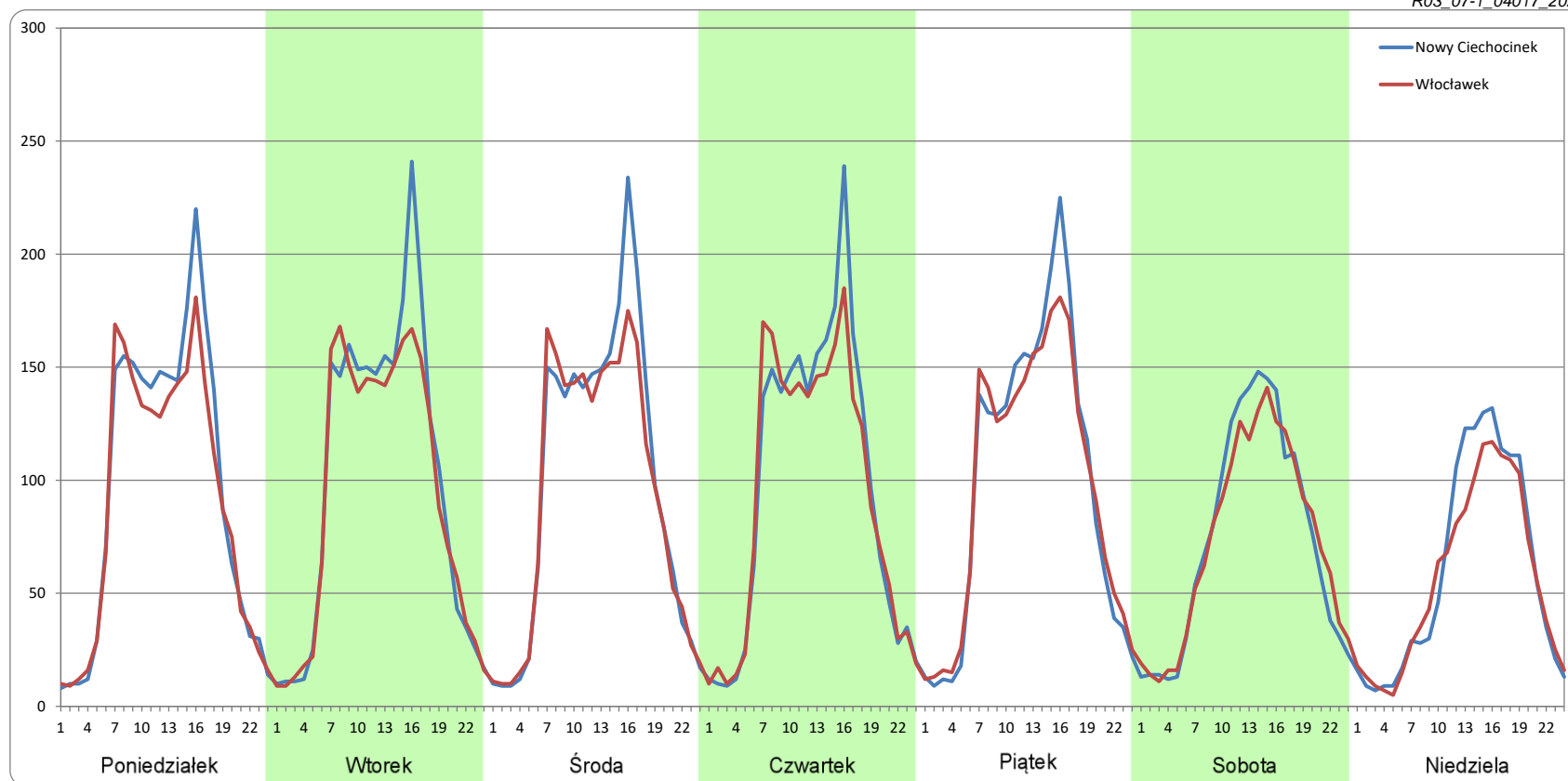
Ruch w poszczególne dni tygodnia

STACJA NR 04017

Numer drogi: 91 Rok: 2022 Miesiąc: Styczeń Typ stacji: GR Oddział: BYDGOSZCZ

Dzień tygodnia	Poniedziałek		Wtorek		Środa		Czwartek		Piątek		Sobota		Niedziela	
Kierunek	Nowy Ciechocinek	Włocławek	Nowy Ciechocinek	Włocławek	Nowy Ciechocinek	Włocławek	Nowy Ciechocinek	Włocławek	Nowy Ciechocinek	Włocławek	Nowy Ciechocinek	Włocławek	Nowy Ciechocinek	Włocławek
SDR	2303	2156	2372	2235	2356	2241	2322	2234	2370	2319	1776	1743	1430	1336
Razem	4459		4608		4598		4556		4689		3519		2766	
Podział procentowy	51,65%	48,35%	51,49%	48,51%	51,25%	48,75%	50,97%	49,03%	50,55%	49,45%	50,47%	49,53%	51,70%	48,30%

R03_07-1_04017_2022



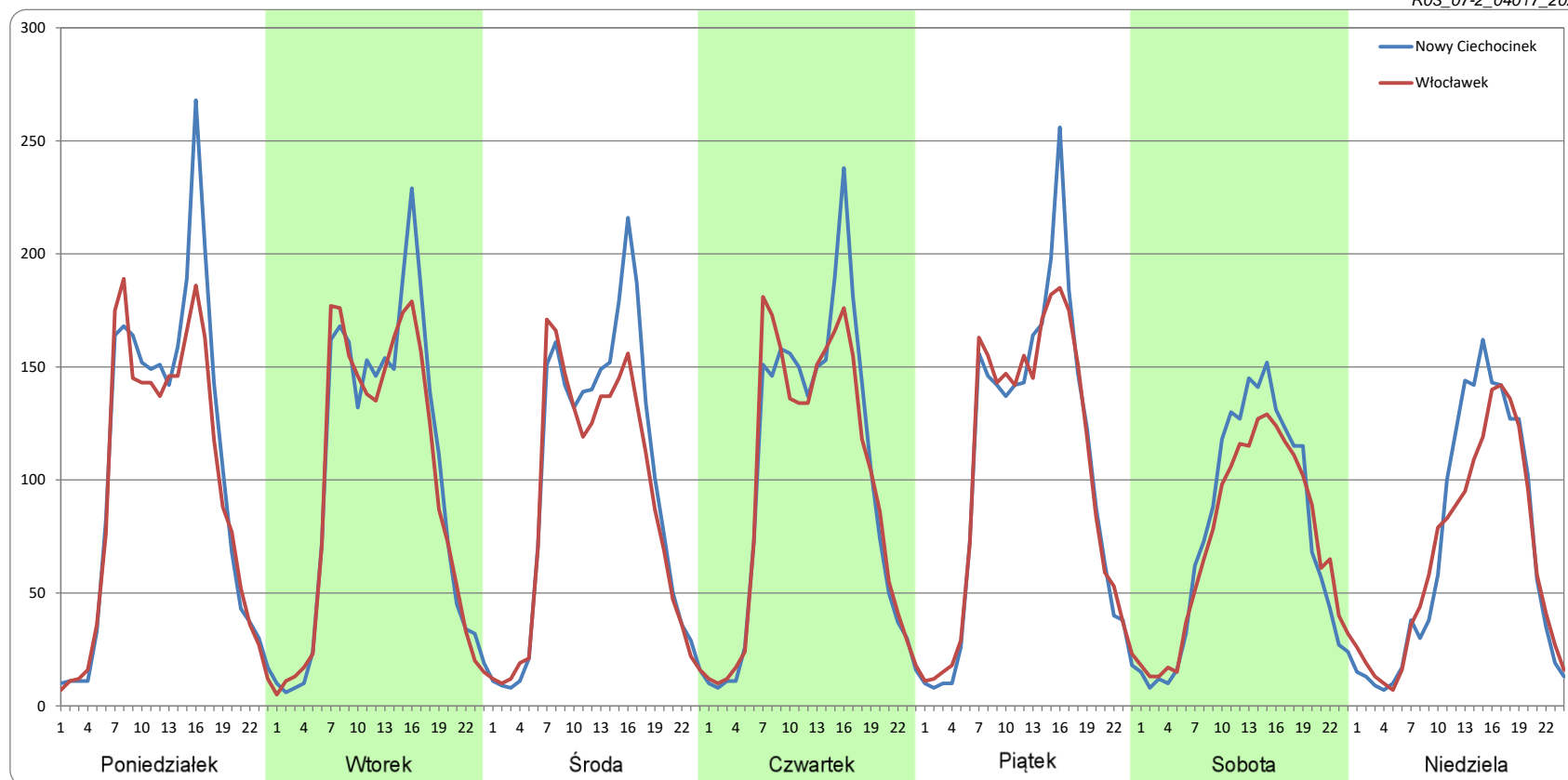
Ruch w poszczególne dni tygodnia

STACJA NR 04017

Numer drogi: 91 Rok: 2022 Miesiąc: Luty Typ stacji: GR Oddział: BYDGOSZCZ

Dzień tygodnia	Poniedziałek		Wtorek		Środa		Czwartek		Piątek		Sobota		Niedziela	
Kierunek	Nowy Ciechocinek	Włocławek	Nowy Ciechocinek	Włocławek	Nowy Ciechocinek	Włocławek	Nowy Ciechocinek	Włocławek	Nowy Ciechocinek	Włocławek	Nowy Ciechocinek	Włocławek	Nowy Ciechocinek	Włocławek
SDR	2508	2307	2407	2293	2318	2100	2402	2317	2489	2444	1830	1734	1665	1582
Razem	4815		4700		4418		4719		4933		3564		3247	
Podział procentowy	52,09%	47,91%	51,21%	48,79%	52,46%	47,54%	50,90%	49,10%	50,46%	49,54%	51,35%	48,65%	51,29%	48,71%

R03_07-2_04017_2022



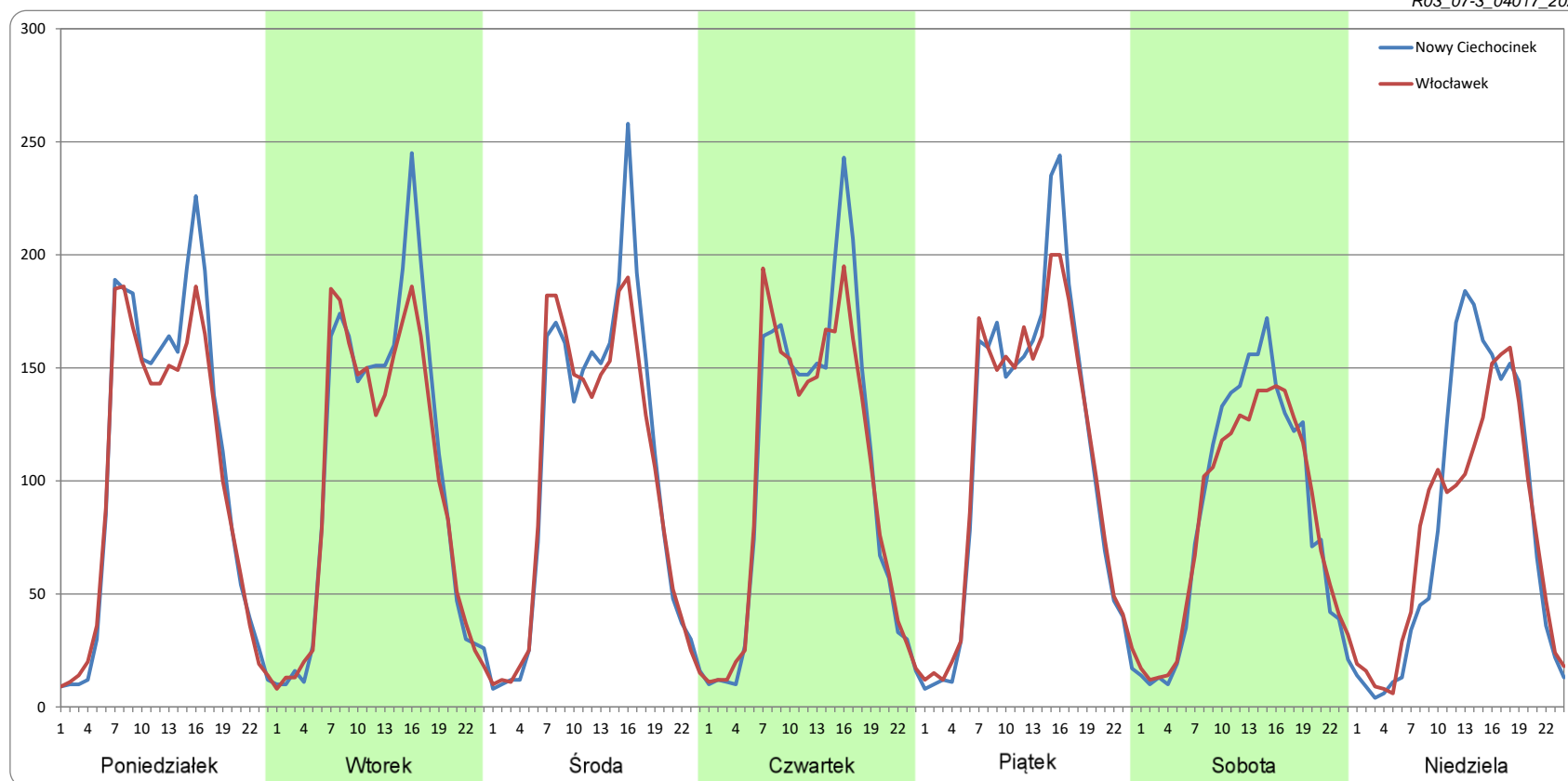
Ruch w poszczególne dni tygodnia

STACJA NR 04017

Numer drogi: 91 Rok: 2022 Miesiąc: Marzec Typ stacji: GR Oddział: BYDGOSZCZ

Dzień tygodnia	Poniedziałek		Wtorek		Środa		Czwartek		Piątek		Sobota		Niedziela	
Kierunek	Nowy Ciechocinek	Włocławek	Nowy Ciechocinek	Włocławek	Nowy Ciechocinek	Włocławek	Nowy Ciechocinek	Włocławek	Nowy Ciechocinek	Włocławek	Nowy Ciechocinek	Włocławek	Nowy Ciechocinek	Włocławek
SDR	2569	2408	2527	2372	2502	2394	2503	2423	2647	2593	2046	1985	1920	1813
Razem	4976		4899		4896		4926		5240		4032		3733	
Podział procentowy	51,62%	48,38%	51,58%	48,42%	51,10%	48,90%	50,82%	49,18%	50,51%	49,49%	50,76%	49,24%	51,44%	48,56%

R03_07-3_04017_2022



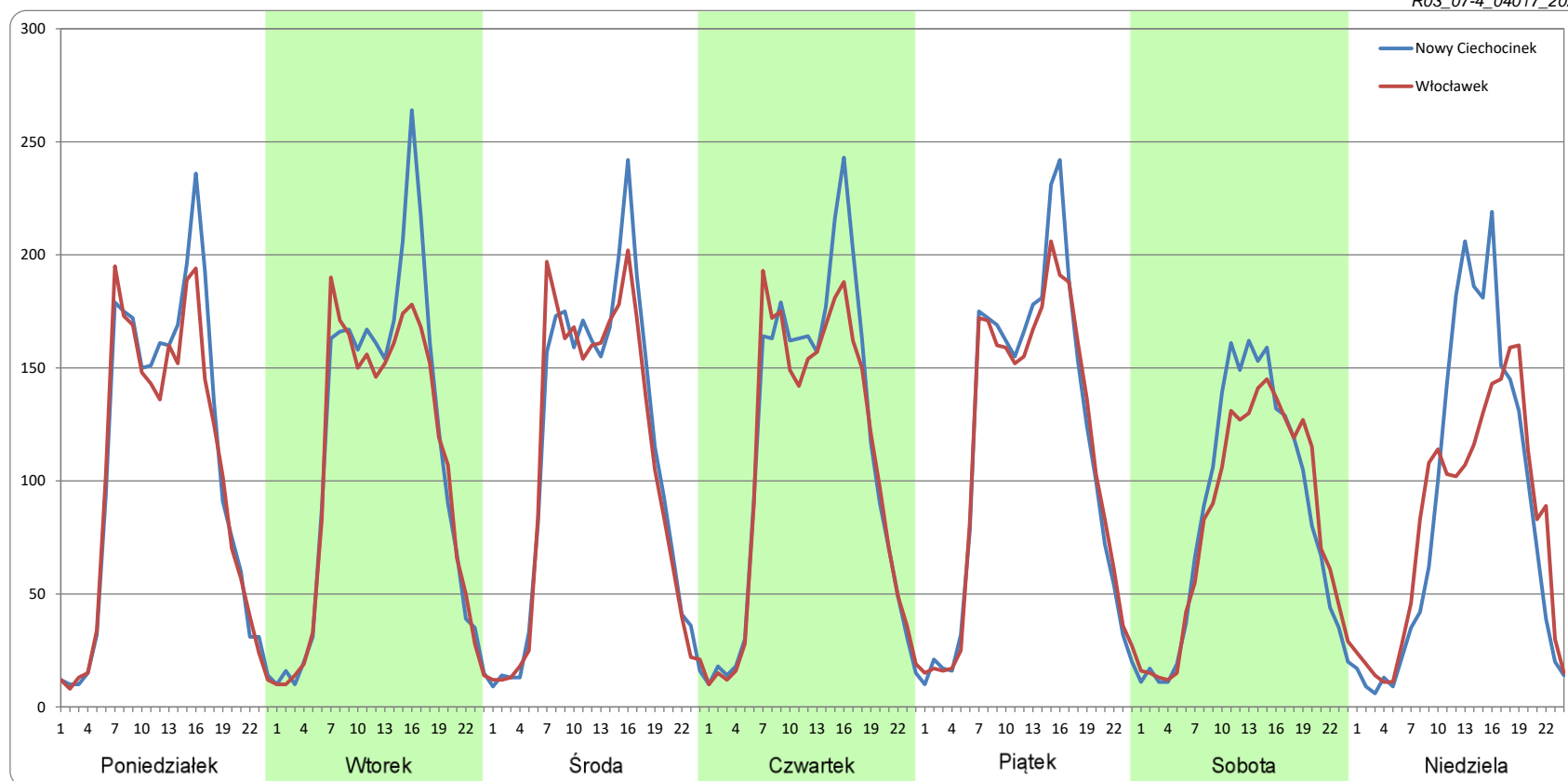
Ruch w poszczególne dni tygodnia

STACJA NR 04017

Numer drogi: 91 Rok: 2022 Miesiąc: Kwiecień Typ stacji: GR Oddział: BYDGOSZCZ

Dzień tygodnia	Poniedziałek		Wtorek		Środa		Czwartek		Piątek		Sobota		Niedziela	
Kierunek	Nowy Ciechocinek	Włocławek	Nowy Ciechocinek	Włocławek	Nowy Ciechocinek	Włocławek	Nowy Ciechocinek	Włocławek	Nowy Ciechocinek	Włocławek	Nowy Ciechocinek	Włocławek	Nowy Ciechocinek	Włocławek
SDR	2552	2419	2694	2511	2635	2540	2703	2551	2748	2676	2021	1952	2101	1953
Razem	4971		5205		5175		5254		5424		3973		4055	
Podział procentowy	51,34%	48,66%	51,76%	48,24%	50,92%	49,08%	51,45%	48,55%	50,67%	49,33%	50,87%	49,13%	51,83%	48,17%

R03_07-4_04017_2022



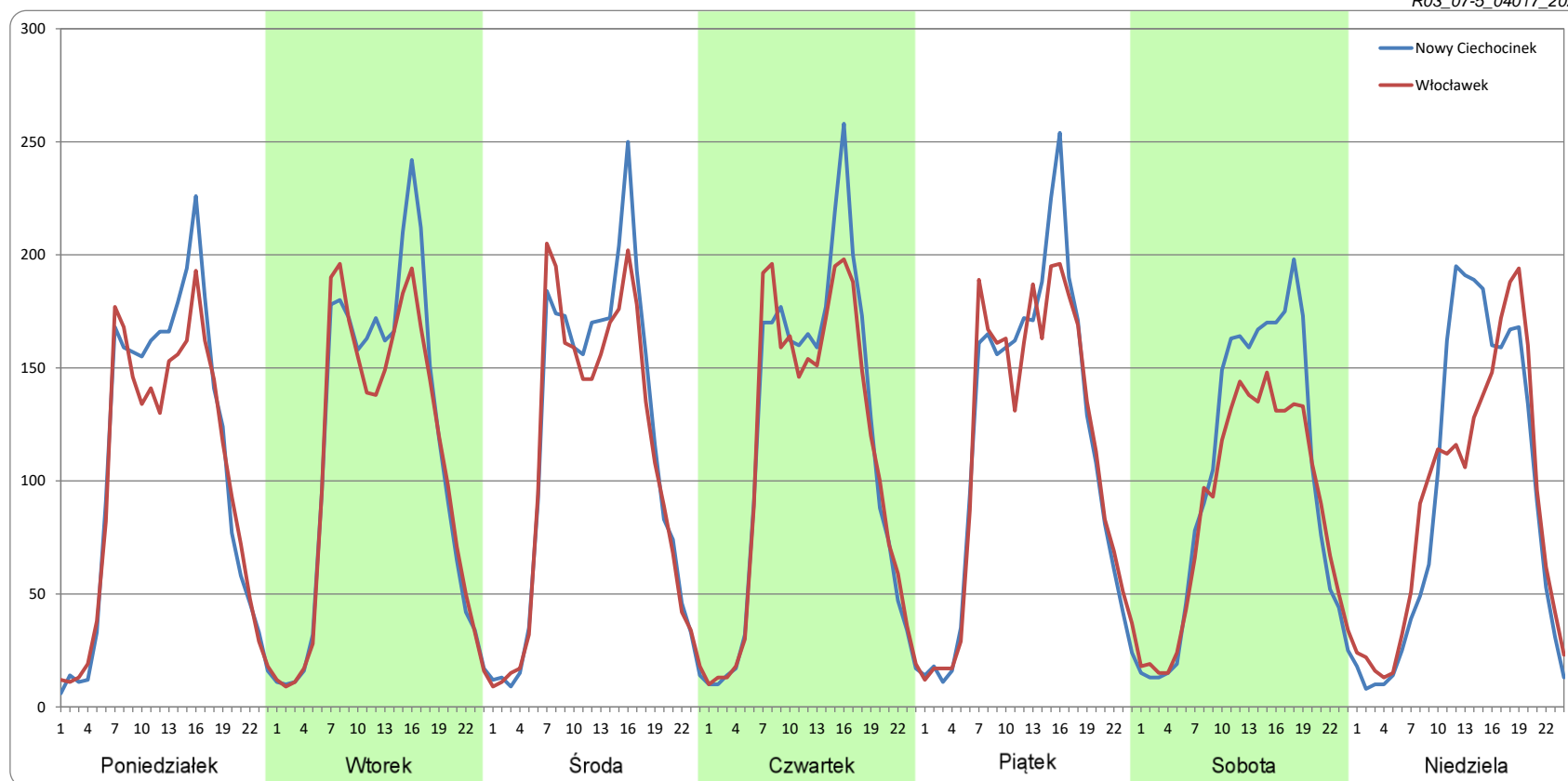
Ruch w poszczególne dni tygodnia

STACJA NR 04017

Numer drogi: 91 Rok: 2022 Miesiąc: Maj Typ stacji: GR Oddział: BYDGOSZCZ

Dzień tygodnia	Poniedziałek		Wtorek		Środa		Czwartek		Piątek		Sobota		Niedziela	
Kierunek	Nowy Ciechocinek	Włocławek	Nowy Ciechocinek	Włocławek	Nowy Ciechocinek	Włocławek	Nowy Ciechocinek	Włocławek	Nowy Ciechocinek	Włocławek	Nowy Ciechocinek	Włocławek	Nowy Ciechocinek	Włocławek
SDR	2574	2420	2707	2550	2704	2562	2749	2641	2805	2726	2382	2081	2234	2159
Razem	4993		5257		5265		5390		5532		4463		4393	
Podział procentowy	51,54%	48,46%	51,50%	48,50%	51,35%	48,65%	51,00%	49,00%	50,71%	49,29%	53,37%	46,63%	50,85%	49,15%

R03_07-5_04017_2022



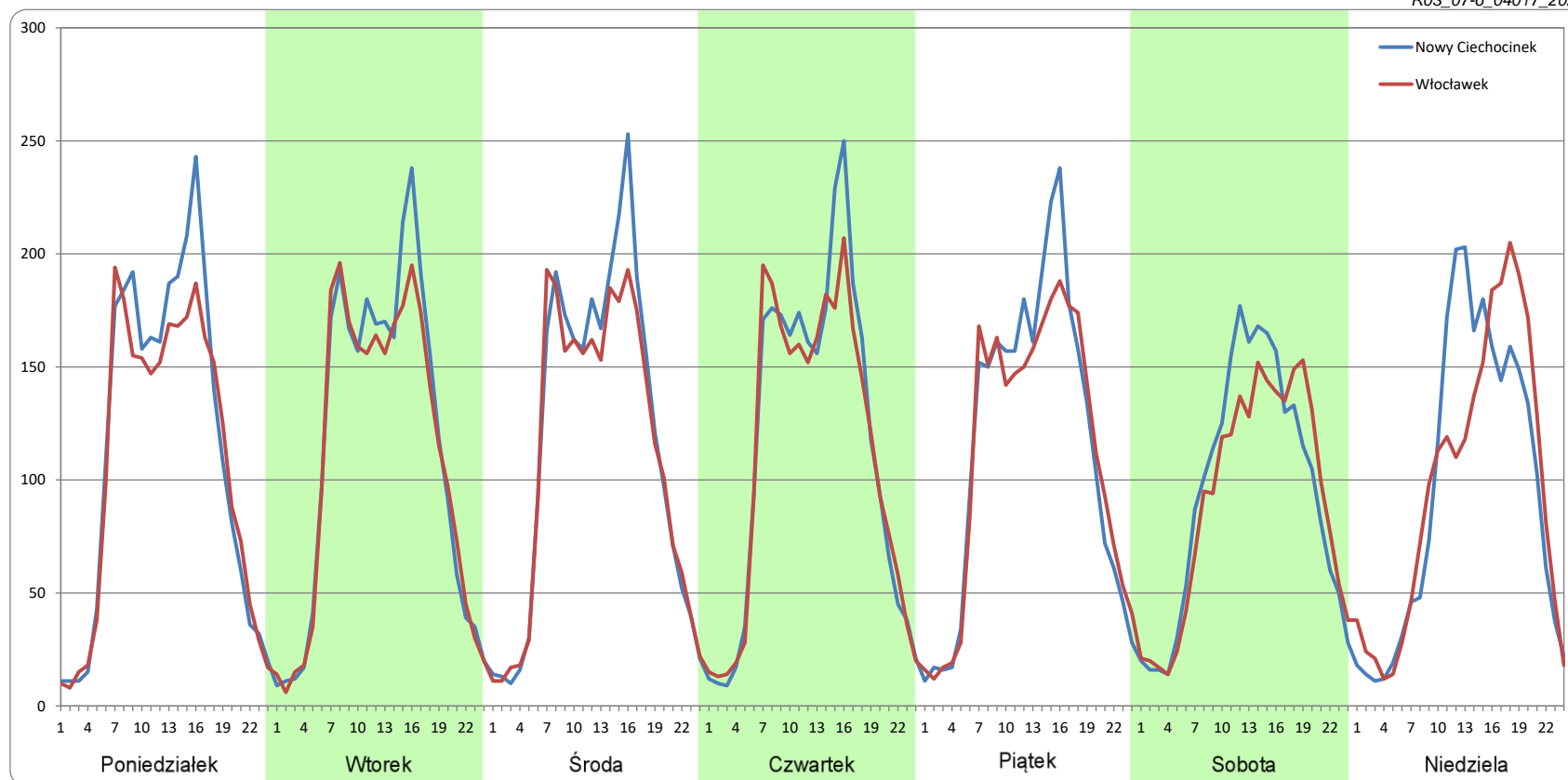
Ruch w poszczególne dni tygodnia

STACJA NR 04017

Numer drogi: 91 Rok: 2022 Miesiąc: Czerwiec Typ stacji: GR Oddział: BYDGOSZCZ

Dzień tygodnia	Poniedziałek		Wtorek		Środa		Czwartek		Piątek		Sobota		Niedziela	
Kierunek	Nowy Ciechocinek	Włocławek	Nowy Ciechocinek	Włocławek	Nowy Ciechocinek	Włocławek	Nowy Ciechocinek	Włocławek	Nowy Ciechocinek	Włocławek	Nowy Ciechocinek	Włocławek	Nowy Ciechocinek	Włocławek
SDR	2726	2557	2716	2601	2787	2636	2735	2645	2736	2653	2258	2166	2280	2316
Razem	5284		5316		5422		5379		5389		4423		4596	
Podział procentowy	51,60%	48,40%	51,08%	48,92%	51,39%	48,61%	50,84%	49,16%	50,77%	49,23%	51,04%	48,96%	49,60%	50,40%

R03_07-6_04017_2022



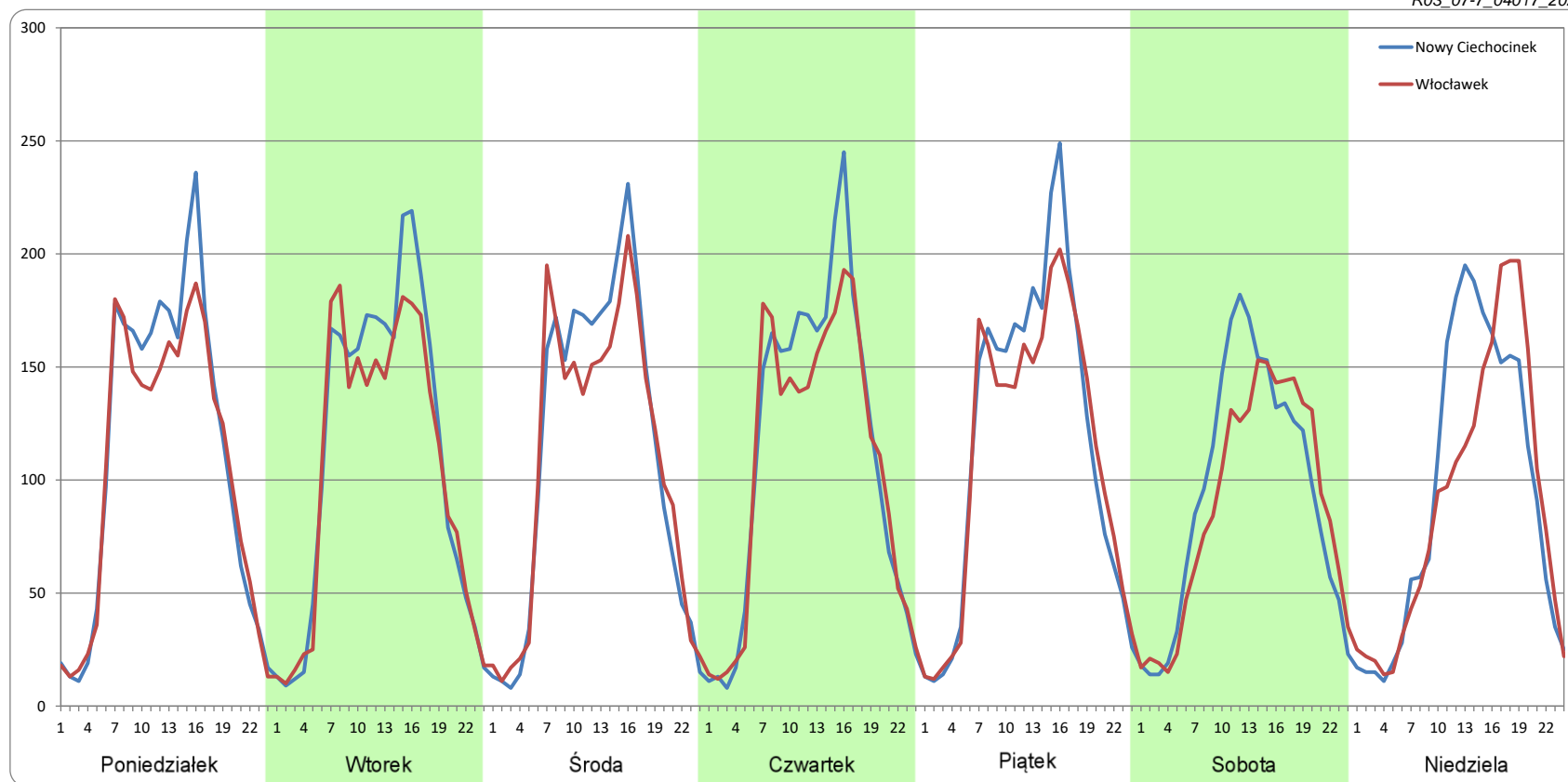
Ruch w poszczególne dni tygodnia

STACJA NR 04017

Numer drogi: 91 Rok: 2022 Miesiąc: Lipiec Typ stacji: GR Oddział: BYDGOSZCZ

Dzień tygodnia	Poniedziałek		Wtorek		Środa		Czwartek		Piątek		Sobota		Niedziela	
Kierunek	Nowy Ciechocinek	Włocławek	Nowy Ciechocinek	Włocławek	Nowy Ciechocinek	Włocławek	Nowy Ciechocinek	Włocławek	Nowy Ciechocinek	Włocławek	Nowy Ciechocinek	Włocławek	Nowy Ciechocinek	Włocławek
SDR	2681	2522	2664	2503	2669	2587	2702	2563	2793	2678	2249	2128	2240	2139
Razem	5203		5167		5256		5264		5471		4378		4379	
Podział procentowy	51,53%	48,47%	51,55%	48,45%	50,78%	49,22%	51,32%	48,68%	51,05%	48,95%	51,38%	48,62%	51,16%	48,84%

R03_07-7_04017_2022



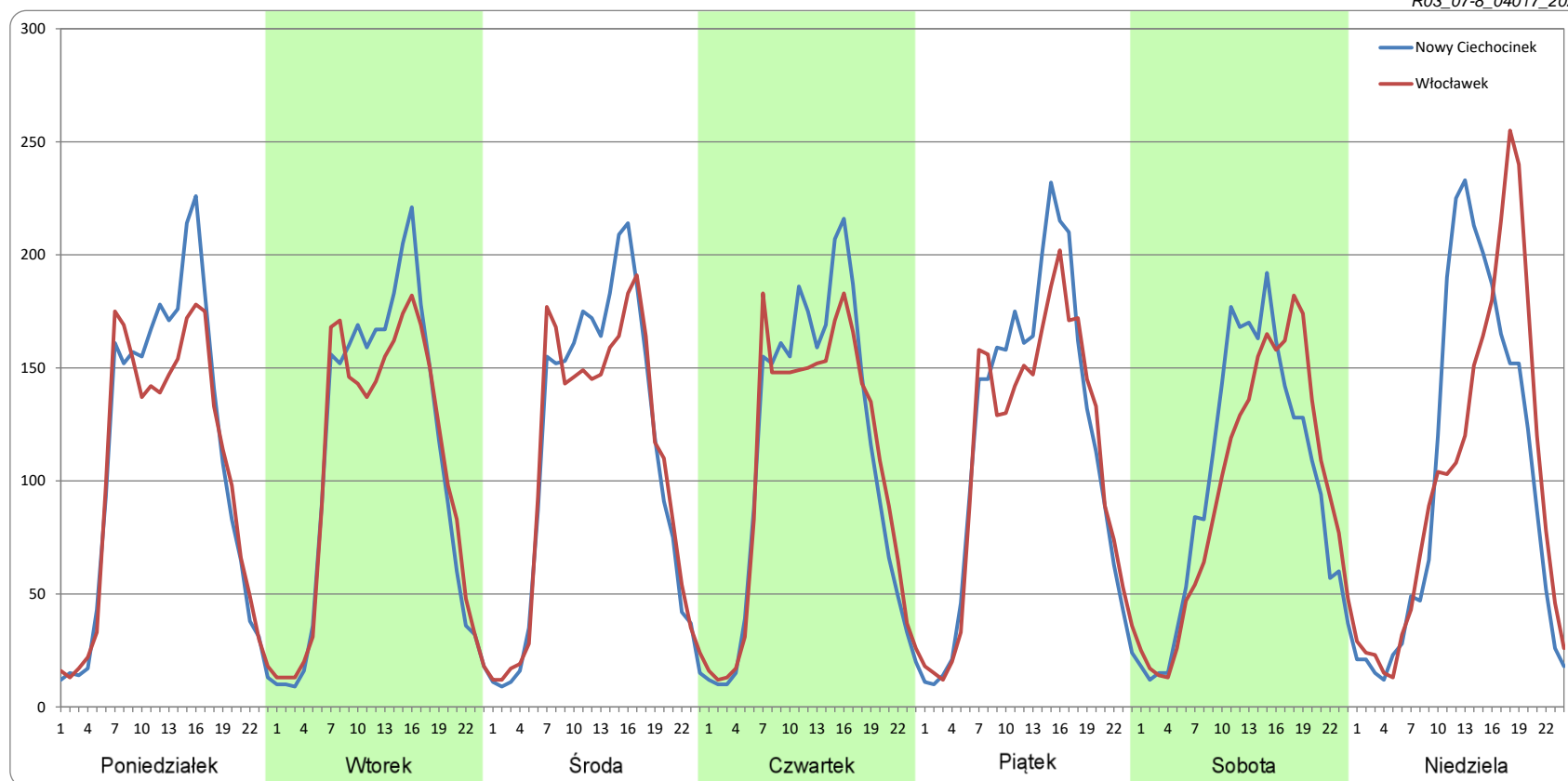
Ruch w poszczególne dni tygodnia

STACJA NR 04017

Numer drogi: 91 Rok: 2022 Miesiąc: Sierpień Typ stacji: GR Oddział: BYDGOSZCZ

Dzień tygodnia	Poniedziałek		Wtorek		Środa		Czwartek		Piątek		Sobota		Niedziela	
Kierunek	Nowy Ciechocinek	Włocławek	Nowy Ciechocinek	Włocławek	Nowy Ciechocinek	Włocławek	Nowy Ciechocinek	Włocławek	Nowy Ciechocinek	Włocławek	Nowy Ciechocinek	Włocławek	Nowy Ciechocinek	Włocławek
SDR	2609	2447	2592	2482	2628	2536	2613	2523	2786	2630	2351	2285	2423	2422
Razem	5057		5074		5164		5136		5416		4636		4844	
Podział procentowy	51,60%	48,40%	51,08%	48,92%	50,89%	49,11%	50,87%	49,13%	51,44%	48,56%	50,71%	49,29%	50,01%	49,99%

R03_07-8_04017_2022



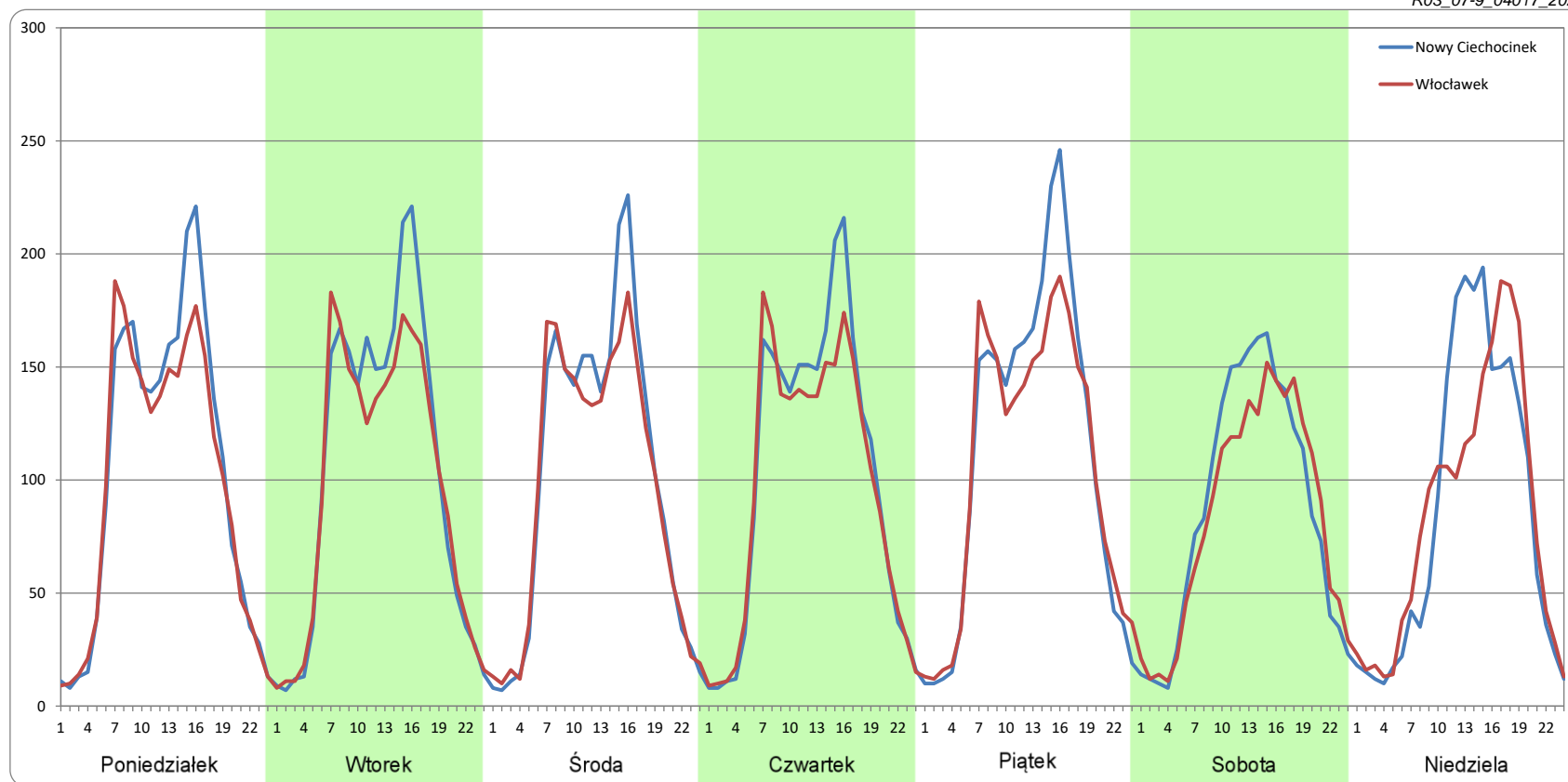
Ruch w poszczególne dni tygodnia

STACJA NR 04017

Numer drogi: 91 Rok: 2022 Miesiąc: Wrzesień Typ stacji: GR Oddział: BYDGOSZCZ

Dzień tygodnia	Poniedziałek		Wtorek		Środa		Czwartek		Piątek		Sobota		Niedziela	
Kierunek	Nowy Ciechocinek	Włocławek	Nowy Ciechocinek	Włocławek	Nowy Ciechocinek	Włocławek	Nowy Ciechocinek	Włocławek	Nowy Ciechocinek	Włocławek	Nowy Ciechocinek	Włocławek	Nowy Ciechocinek	Włocławek
SDR	2468	2332	2476	2323	2427	2304	2443	2312	2684	2538	2085	2003	2034	2011
Razem	4799		4800		4731		4755		5222		4088		4044	
Podział procentowy	51,42%	48,58%	51,59%	48,41%	51,30%	48,70%	51,37%	48,63%	51,40%	48,60%	51,01%	48,99%	50,28%	49,72%

R03_07-9_04017_2022



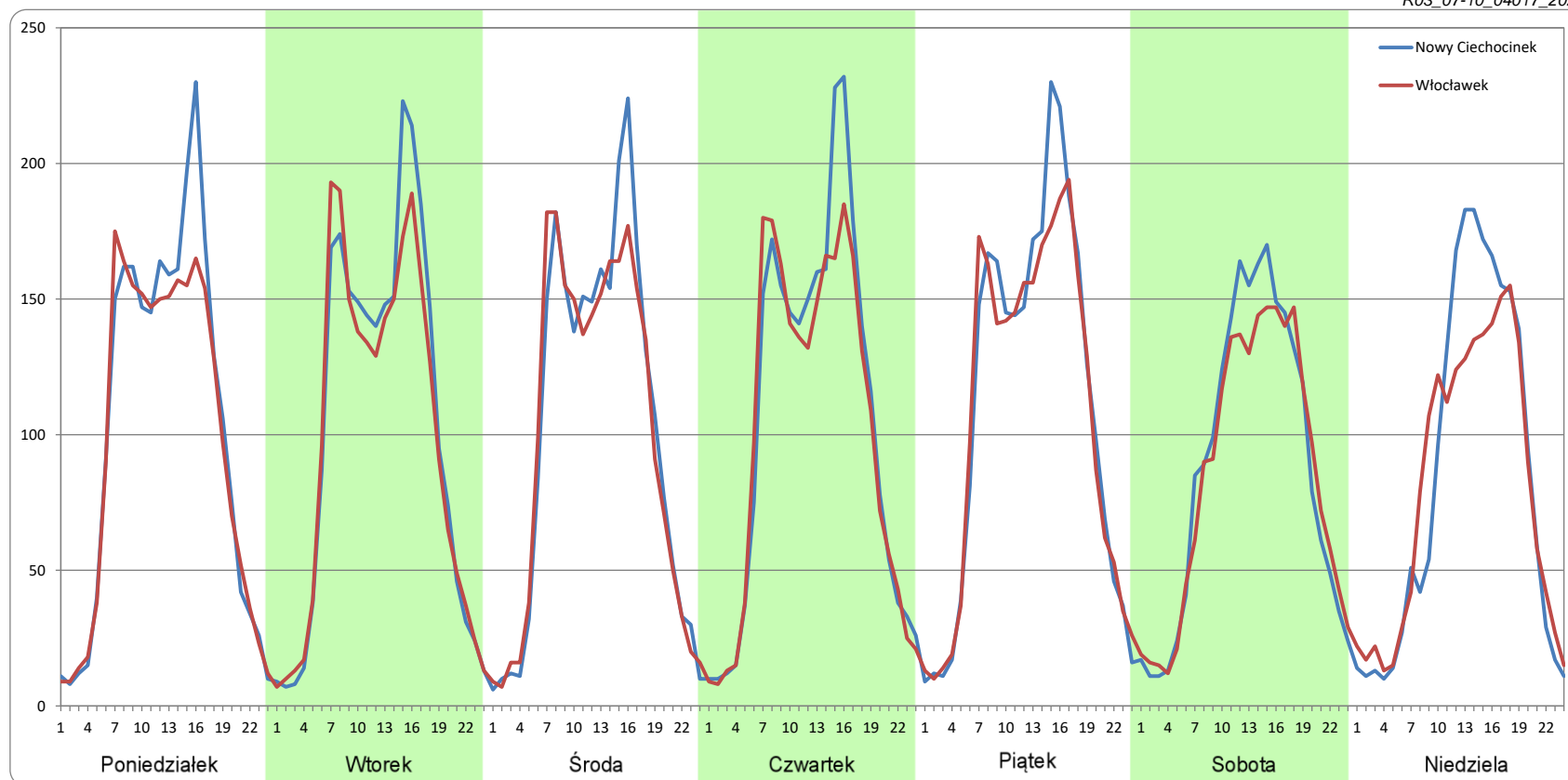
Ruch w poszczególne dni tygodnia

STACJA NR 04017

Numer drogi: 91 Rok: 2022 Miesiąc: Październik Typ stacji: GR Oddział: BYDGOSZCZ

Dzień tygodnia	Poniedziałek		Wtorek		Środa		Czwartek		Piątek		Sobota		Niedziela	
Kierunek	Nowy Ciechocinek	Włocławek	Nowy Ciechocinek	Włocławek	Nowy Ciechocinek	Włocławek	Nowy Ciechocinek	Włocławek	Nowy Ciechocinek	Włocławek	Nowy Ciechocinek	Włocławek	Nowy Ciechocinek	Włocławek
SDR	2448	2320	2442	2332	2429	2359	2514	2396	2628	2540	2101	2033	1993	1915
Razem	4768		4774		4787		4910		5168		4134		3907	
Podział procentowy	51,35%	48,65%	51,16%	48,84%	50,73%	49,27%	51,20%	48,80%	50,85%	49,15%	50,82%	49,18%	51,00%	49,00%

R03_07-10_04017_2022



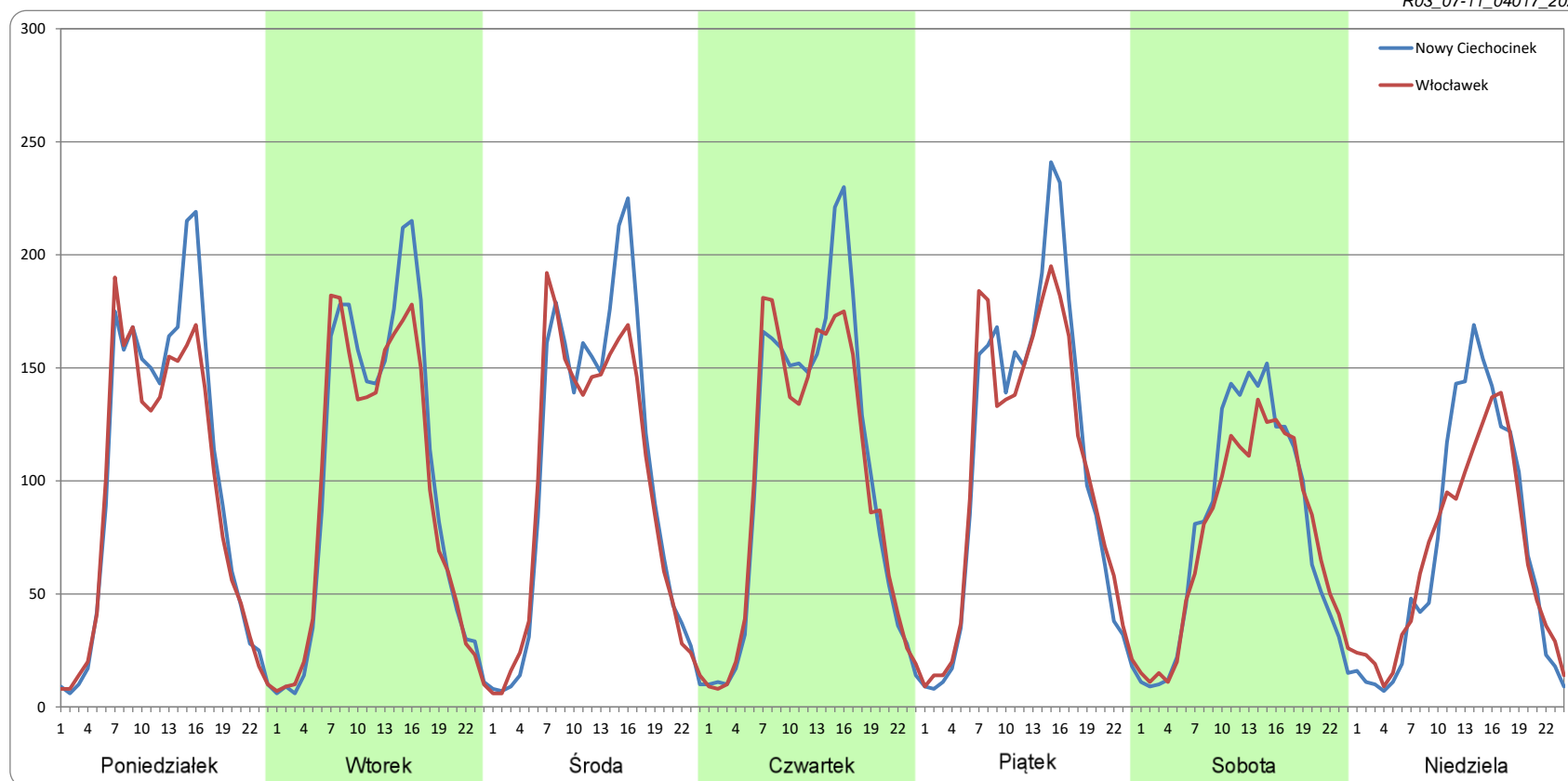
Ruch w poszczególne dni tygodnia

STACJA NR 04017

Numer drogi: 91 Rok: 2022 Miesiąc: Listopad Typ stacji: GR Oddział: BYDGOSZCZ

Dzień tygodnia	Poniedziałek		Wtorek		Środa		Czwartek		Piątek		Sobota		Niedziela	
Kierunek	Nowy Ciechocinek	Włocławek	Nowy Ciechocinek	Włocławek	Nowy Ciechocinek	Włocławek	Nowy Ciechocinek	Włocławek	Nowy Ciechocinek	Włocławek	Nowy Ciechocinek	Włocławek	Nowy Ciechocinek	Włocławek
SDR	2419	2229	2422	2273	2447	2292	2510	2394	2581	2493	1880	1784	1669	1584
Razem	4648		4696		4739		4904		5074		3665		3253	
Podział procentowy	52,05%	47,95%	51,59%	48,41%	51,63%	48,37%	51,18%	48,82%	50,87%	49,13%	51,31%	48,69%	51,31%	48,69%

R03_07-11_04017_2022



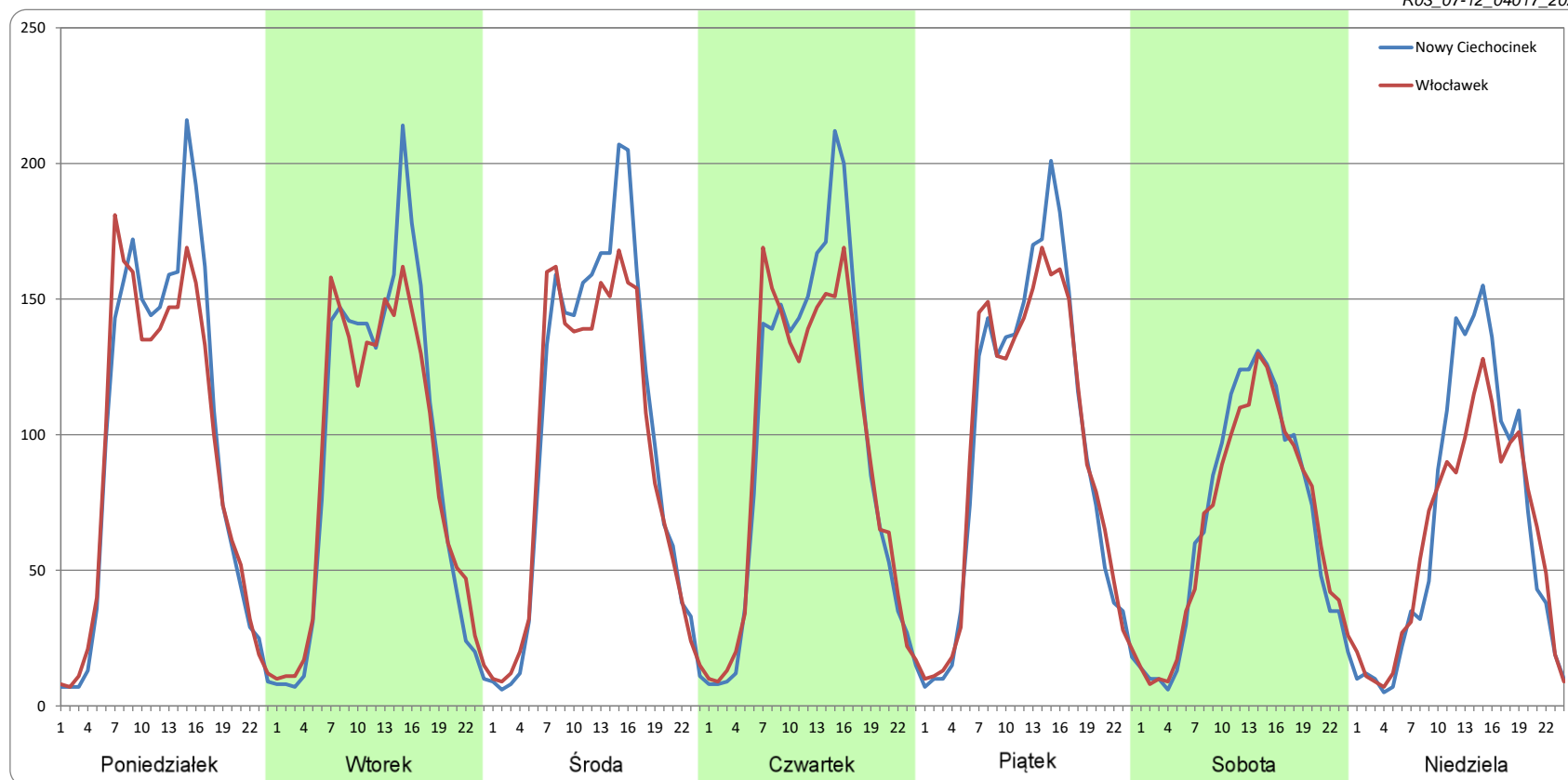
Ruch w poszczególne dni tygodnia

STACJA NR 04017

Numer drogi: 91 Rok: 2022 Miesiąc: Grudzień Typ stacji: GR Oddział: BYDGOSZCZ

Dzień tygodnia	Poniedziałek		Wtorek		Środa		Czwartek		Piątek		Sobota		Niedziela	
Kierunek	Nowy Ciechocinek	Włocławek	Nowy Ciechocinek	Włocławek	Nowy Ciechocinek	Włocławek	Nowy Ciechocinek	Włocławek	Nowy Ciechocinek	Włocławek	Nowy Ciechocinek	Włocławek	Nowy Ciechocinek	Włocławek
SDR	2320	2206	2189	2112	2373	2229	2316	2223	2275	2246	1623	1589	1584	1463
Razem	4526		4301		4602		4539		4520		3212		3047	
Podział procentowy	51,27%	48,73%	50,89%	49,11%	51,57%	48,43%	51,03%	48,97%	50,32%	49,68%	50,52%	49,48%	51,97%	48,03%

R03_07-12_04017_2022



Proporcja dobowego natężenia ruchu do SDRR, dla każdego dnia w roku, w podziale na pojazdy ogółem

STACJA NR 04017

Miejscowość: Zbrachlin **Rok:** 2022
Odcinek: Nowy Ciecchocinek - Włocławek **Numer drogi:** 91
Typ stacji: GR **Oddział:** BYDGOSZCZ

R03_10-1_04017_2022

	Miesiąc											
	1	2	3	4	5	6	7	8	9	10	11	12
liczba dni w miesiącu	31	28	31	30	31	30	31	31	30	31	30	31
średni udział w miesiącu [%]	85,5	93,1	100,6	102,8	108,2	109,1	106,9	108,1	99,8	98,6	92,9	86,2

R03_10-2_04017_2022

04017	Proporcja ruchu dziennego do średniego dobowego ruchu rocznego [%]											
	1	2	3	4	5	6	7	8	9	10	11	12
1	39,0	99,6	101,7	115,1	128,0	113,2	110,9	110,0	97,6	85,9	75,4	97,9
2	56,8	97,7	102,2	81,2	93,8	111,4	90,7	110,3	108,5	80,2	101,9	105,2
3	89,8	97,2	106,1	73,0	95,1	124,0	98,3	115,8	92,7	105,2	102,4	76,7
4	94,1	100,7	107,0	107,5	114,1	94,3	112,2	107,1	99,6	101,9	108,7	57,9
5	98,7	74,2	86,8	103,1	107,6	106,2	110,6	113,5	100,9	102,0	78,9	96,4
6	51,9	57,6	70,4	105,8	119,8	112,7	112,7	106,2	103,0	103,6	76,2	98,4
7	89,8	95,4	105,5	110,3	113,3	108,4	112,0	112,1	101,5	110,0	98,2	99,5
8	74,3	98,5	107,7	119,8	98,8	111,4	118,7	111,1	101,0	91,8	102,3	101,1
9	64,2	74,5	107,8	88,9	109,1	110,4	94,2	107,5	112,5	85,3	104,1	104,5
10	98,6	98,6	105,8	82,8	113,2	121,0	86,3	110,1	84,8	102,6	110,5	80,0
11	102,7	106,0	111,6	105,7	113,8	96,3	112,2	115,6	82,4	101,9	64,4	72,2
12	97,2	84,7	87,2	109,7	117,4	98,8	113,5	119,4	104,9	100,8	80,4	97,9
13	95,8	75,4	80,1	114,2	117,8	112,9	112,1	104,9	103,5	103,8	73,5	95,9
14	105,3	109,4	102,7	115,2	93,7	118,2	117,2	103,3	102,9	111,2	102,8	98,2
15	79,8	101,7	101,7	103,1	101,9	126,9	120,3	97,1	102,3	89,2	102,8	97,5
16	61,1	104,8	102,0	61,0	113,1	78,6	100,6	109,5	113,5	87,7	103,9	101,0
17	94,1	100,7	102,5	69,3	114,1	98,5	110,0	111,7	84,9	100,3	104,8	69,4
18	99,3	106,2	113,4	85,1	112,9	92,0	111,4	108,6	75,9	101,0	108,4	63,3
19	101,1	65,9	85,9	117,7	115,2	103,6	110,6	117,5	102,6	100,1	80,7	96,7
20	97,8	67,5	85,8	113,3	122,2	114,3	114,7	94,0	102,1	103,9	63,4	91,9
21	103,4	104,9	109,6	111,1	84,9	115,4	109,2	97,3	100,7	107,2	98,4	100,5
22	73,6	103,1	106,7	118,5	91,5	115,5	117,8	106,9	104,0	83,8	97,4	97,6
23	60,7	101,7	105,4	94,2	108,4	121,3	89,9	107,0	111,0	77,0	99,5	86,0
24	98,4	108,0	105,3	107,8	109,2	118,4	101,3	109,5	87,9	103,7	102,6	65,3
25	98,8	109,9	117,1	106,3	110,5	96,5	110,1	108,9	88,7	104,3	109,0	53,2
26	97,1	81,2	85,6	116,8	121,7	93,0	108,1	113,8	103,0	107,3	74,9	58,2
27	99,3	77,8	83,6	110,2	114,4	112,9	111,0	97,9	102,7	109,4	65,7	82,5
28	103,4	103,0	108,7	113,7	90,7	113,7	112,8	102,5	100,3	114,6	98,8	96,2
29	73,9		107,0	124,6	84,3	113,9	118,3	105,2	104,5	92,2	99,9	92,2
30	53,5		107,1	100,3	110,5	118,0	93,6	109,2	113,9	88,4	98,3	87,6
31	96,8		108,0		114,1		73,2	106,1		99,1		52,7



Nierównomierność kierunkowa dla każdego dnia w roku, w podziale na pojazdy ogółem

STACJA NR 04017

Miejscowość: Zbrachlin **Rok:** 2022
Odcinek: Nowy Ciecchocinek - Włocławek **Numer drogi:** 91
Typ stacji: GR **Oddział:** BYDGOSZCZ

R03_11_04017_2022

04017	Proporcja ruchu dziennego do średniego dobowego ruchu rocznego [%]											
	1	2	3	4	5	6	7	8	9	10	11	12
1	51,7	48,0	48,1	49,5	48,2	48,9	49,1	47,8	48,8	48,5	46,7	48,5
2	49,7	49,4	48,9	49,2	49,4	49,1	48,3	48,4	48,9	49,3	47,7	49,5
3	47,5	49,1	48,5	49,0	51,1	49,7	49,8	50,5	48,4	47,4	47,9	49,4
4	48,7	49,2	49,7	48,9	48,2	48,6	48,6	48,3	50,1	48,5	48,9	47,5
5	48,9	49,1	49,0	48,3	49,2	48,6	48,5	49,1	49,4	49,2	48,7	48,6
6	49,3	49,3	48,8	49,3	48,6	48,7	49,2	48,3	48,2	48,8	48,8	50,6
7	48,9	48,6	48,2	48,8	40,9	48,4	48,3	49,4	49,1	49,0	48,3	49,5
8	50,0	49,3	48,8	49,9	48,9	48,1	48,6	48,5	47,9	48,8	48,3	49,2
9	47,4	41,9	48,4	49,6	48,5	49,3	49,0	48,7	48,9	48,5	48,5	49,8
10	48,4	49,6	49,9	48,3	48,5	48,9	48,8	49,0	49,8	48,7	49,7	49,1
11	48,4	49,7	49,8	48,5	48,5	49,4	48,3	49,2	48,7	48,5	48,4	49,2
12	49,0	48,2	48,8	48,8	49,2	50,0	48,4	48,1	48,3	49,2	49,4	48,7
13	48,6	48,4	48,8	49,2	50,1	46,6	49,4	47,4	48,6	48,6	49,4	48,4
14	50,0	48,2	48,2	47,9	49,0	48,9	49,0	48,7	48,5	49,1	47,8	47,6
15	49,3	48,8	48,7	50,3	48,8	48,5	48,8	51,3	49,2	49,6	48,8	48,9
16	48,6	48,7	48,6	51,9	48,1	46,8	48,8	49,3	47,9	48,9	48,7	49,7
17	48,4	48,7	49,5	49,0	48,7	48,5	47,5	48,7	49,0	48,7	48,3	49,5
18	48,8	49,2	49,3	46,0	48,9	49,5	48,5	49,6	50,3	49,2	49,3	49,1
19	48,0	49,0	50,4	48,3	49,0	52,3	48,8	48,6	48,2	49,3	49,0	48,9
20	49,5	49,2	47,7	48,5	48,9	49,7	48,6	49,4	48,7	49,0	47,4	49,3
21	49,2	46,6	48,8	48,9	49,0	49,1	48,7	51,2	48,8	48,7	48,2	48,7
22	49,6	49,0	48,1	48,7	49,6	48,8	49,1	48,6	48,4	48,6	48,4	49,4
23	48,8	48,8	49,3	48,9	48,5	48,9	48,5	49,2	48,7	49,3	48,6	50,5
24	48,4	49,1	49,1	48,9	47,6	49,7	49,3	48,2	48,9	47,8	49,4	52,1
25	48,1	50,0	49,2	48,6	49,0	48,3	48,5	49,3	49,8	49,2	49,2	47,2
26	49,2	48,8	48,7	48,2	48,7	48,7	48,1	48,4	48,4	49,5	48,2	45,1
27	49,0	48,2	49,0	49,4	49,5	48,6	49,7	49,5	48,2	48,7	49,1	48,0
28	49,6	48,3	48,3	48,6	49,0	49,2	48,7	50,8	48,4	49,9	47,5	48,0
29	49,2		48,4	48,4	49,3	48,7	49,2	48,7	48,9	50,3	48,2	48,9
30	46,9		49,3	47,2	47,9	49,3	48,3	49,0	48,6	49,0	48,3	48,9
31	49,0		48,9		49,1		49,0	49,1		50,8		47,0

Legenda Nowy Ciecchocinek Włocławek
 <40% 50% >60%
 niedziele i święta

$$*WNK = \frac{N_{poj./24h}(\text{kierunek P})}{N_{poj./24h}(\text{kierunek P+L})}$$

Struktura rodzajowa ruchu wg pomiarów ręcznych

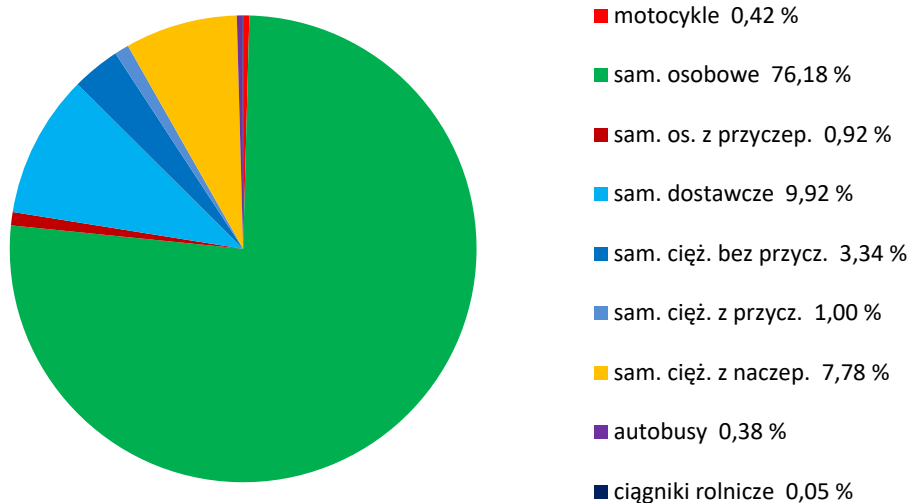
STACJA NR 04017

Miejscowość: Zbrachlin
Odcinek: Nowy Cieclocinek - Włocławek
Typ stacji: GR

Rok: 2022
Numer: 91
Oddział: BYDGOSZCZ

R04_04_04017_2022

Rodzajowa struktura ruchu wg pomiarów ręcznych w 2022 roku



SPIS TREŚCI

Raport 0.1	1
Stacja 04017.....	1
Raport 2.1	2
Woj 04.....	2
Raport 2.2	3
Woj 04.....	3
Raport 2.3	4
Stacja 04017.....	4
Raport 3.1	5
Stacja 04017.....	5
Raport 3.2	6
Stacja 04017.....	6
Raport 3.3	7
Stacja 04017.....	7
Raport 3.4	8
Stacja 04017.....	8
Raport 3.6	9
Stacja 04017.....	9
Raport 3.12	10
Stacja 04017.....	10
Raport 3.7	11
Stacja 04017.....	11
Raport 3.10	23
Stacja 04017.....	23
Raport 3.11	24
Stacja 04017.....	24
Raport 4.4	25
Stacja 04017.....	25