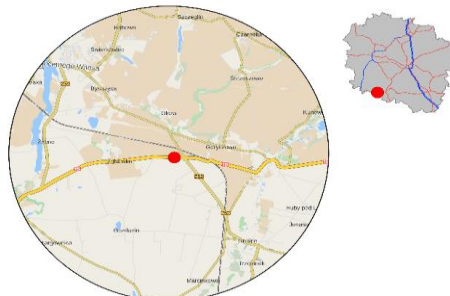


### Karta punktu

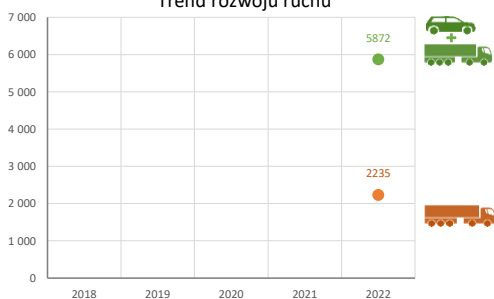
#### Stacja NR 04013

Nr stacji: 04013  
 Typ licznika: GR  
 Lokalizacja: Zabienko  
 Nr drogi: 15  
 Pikietaż: 168,8

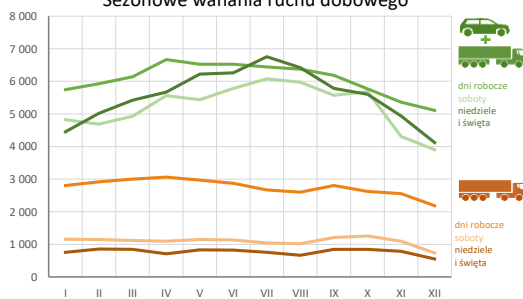
Stacja działa od: 20.10.2021  
 Charakter ruchu: G  
 Liczba dni w archiwizacji: 364  
 Liczba dni w przetworzeniu: 365



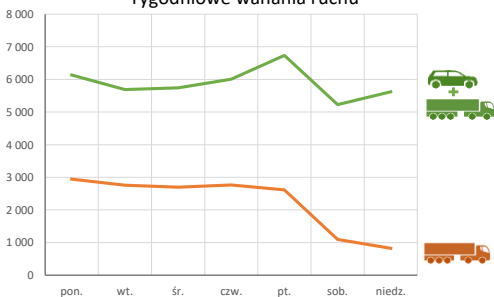
Trend rozwoju ruchu



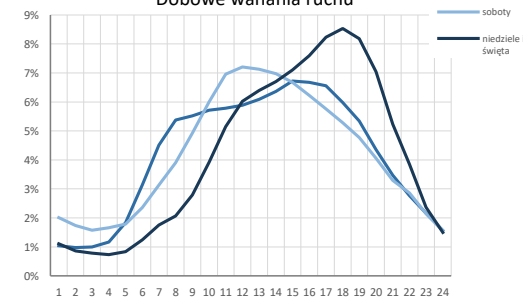
Sezonowe wahania ruchu dobowego



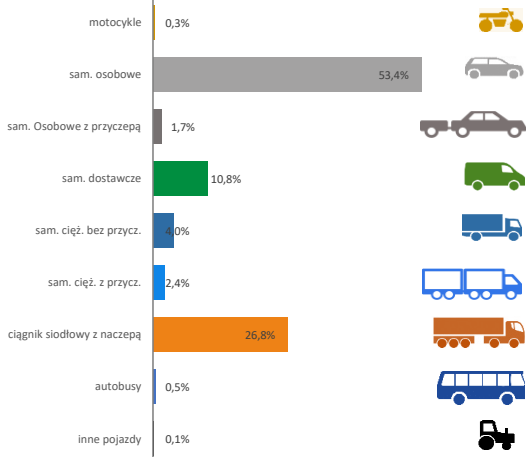
Tygodniowe wahania ruchu



Dobowe wahania ruchu



Struktura rodzajowa ruchu

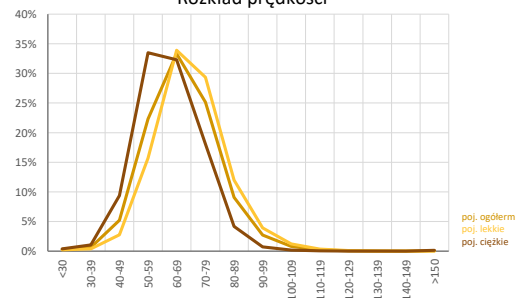


Godzina 50-ta

Natężenie: 543  
 Udział proc.: 9,2%  
 Dzień: 23.09.22 (piątek)  
 Godzina: 18:00



Rozkład prędkości



**Analiza średniego dobowego ruchu rocznego (SDRR) dla poszczególnych miesięcy w 2021 i 2022 roku**

R02\_01\_2022

Lp.	Oddział GDDKiA	Numer stacji	Typ stacji	Numer drogi	Średni dobowy ruch w miesiącu																																						
					styczeń			luty			marzec			kwiecień			maj			czerwiec			lipiec			sierpień			wrzesień			październik			listopad			grudzień			cały rok		
					2021	2022	wzrost/spadek (%)	2021	2022	wzrost/spadek (%)	2021	2022	wzrost/spadek (%)	2021	2022	wzrost/spadek (%)	2021	2022	wzrost/spadek (%)	2021	2022	wzrost/spadek (%)	2021	2022	wzrost/spadek (%)	2021	2022	wzrost/spadek (%)	2021	2022	wzrost/spadek (%)	2021	2022	wzrost/spadek (%)	2021	2022	wzrost/spadek (%)						
1.	Bydgoszcz	04001	GR	25	-	4373	-	4586	-	4884	-	5337	-	5479	-	6937	6302	-9	8480	7622	-10	8668	7523	-13	6084	5417	-11	5295	4993	-6	4846	4693	-3	4499	4422	-2	-	5469	-				
		04003	GR	91e	4751	5126	+8	5012	5402	+8	5329	5661	+6	5419	5885	+9	6022	5924	-2	6460	6040	-7	6578	6080	-8	6734	6257	-7	6374	6012	-6	6194	6060	-2	5800	5715	-1	5455	5312	-3	5844	5790	-1
		04006	GR	80	-	9282	-	9686	-	10298	-	10716	-	11010	-	11261	10892	-3	11315	10244	-9	11864	10471	-12	11341	10609	-6	11602	10878	-6	10839	10599	-2	9898	9564	-3	-	10354	-				
		04008	GR	15	-	10007	-	10503	-	11050	-	11710	-	13217	11885	-10	13495	11822	-12	13697	11623	-15	14119	11757	-17	13852	11300	-18	13896	10443	-25	11751	10360	-12	10802	9559	-12	-	11002	-			
		04011	GR	10	4324	4417	+2	4477	4658	+4	4878	4890	0	5185	5231	+1	5710	5429	-5	6103	5528	-9	6621	5687	-14	6533	5770	-12	5888	5211	-11	5573	5091	-9	5235	4777	-9	4862	4413	-9	5449	5092	-7
		04012	GR	A1	-	23718	-	26494	-	26298	-	28747	-	29223	30366	+4	38873	35875	-8	46260	44081	-9	50178	44550	-11	36138	31212	-14	30292	28187	-7	27358	26009	-5	24809	23637	-5	-	30765	-			
		04013	GR	15	-	5431	-	5619	-	5964	-	6368	-	7423	6323	-15	7604	6382	-16	8036	6433	-20	8315	6322	-24	8150	6037	-26	8383	5732	-32	6579	5150	-22	6131	4797	-22	-	5872	-			
		04017	GR	91	-	4144	-	4342	-	4672	-	4839	-	5261	5080	-3	5580	5099	-9	5824	5017	-14	5963	5036	-16	5426	4634	-15	5321	4636	-13	4839	4426	-9	4436	4081	-8	-	4667	-			
		04018	GR	91	-	3525	-	3672	-	3787	-	3970	-	4060	-	4733	4135	-13	4863	4457	-8	4983	4678	-4	4351	4243	-2	4186	4012	-4	3917	3816	-3	3768	3630	-4	-	3999	-				
		04077	GR	10	9384	10260	+9	9843	10696	+9	10719	11341	+6	11004	11882	+8	12026	12088	+1	12934	12260	-5	13385	12956	-3	13755	13438	-2	12633	12090	-4	13142	12089	-8	12403	11764	-5	11196	10917	-2	11869	11815	0
		04078	GR	15	6131	6779	+11	6677	7012	+5	6894	7229	+5	7308	7772	+6	8079	8003	-1	8699	7968	-8	9342	8295	-11	9369	8037	-14	8544	7185	-16	8227	7007	-15	7496	6522	-13	7062	6121	-13	7819	7328	-6
		04119	GR	91	6892	7486	+9	7179	7780	+8	7853	8325	+6	8198	8718	+6	9289	9086	-2	9774	9473	-3	10557	9616	-9	11208	9704	-13	9821	8434	-14	9544	8477	-11	8672	7550	-13	7862	6649	-15	8904	8442	-5
		04503	WIM	15	8704	7834	-10	8953	8232	-8	9380	8554	-9	9535	-	10555	-	10827	-	11025	-	11749	-	11856	-	12327	-	8918	-	8582	-	10201	-	25937	25607	-1							
		04705	PPO GTC	A1	16608	18819	+13	18725	21618	+15	18652	20856	+12	19523	23313	+19	24711	24405	-1	33072	29630	-10	40938	37517	-8	41840	39107	-7	30268	26242	-13	24709	23625	-4	22033	21653	-2	20170	20494	+2	26937	25607	-1
		04706	PPO GTC	A1	16455	18794	+14	18508	21702	+17	18443	20967	+14	19431	23524	+21	24799	24789	0	33548	30432	-9	42246	39227	-7	43287	40746	-6	30681	26601	-13	24797	23793	-4	22003	21657	-2	20180	20365	+1	26198	26048	-1
04707	PPO GTC	A1	13727	15854	+15	15263	18065	+18	15186	17260	+14	16041	19416	+21	20659	20670	0	28680	25946	-10	36261	32716	-10	37158	33337	-10	26125	21677	-17	21322	19528	-8	18540	17892	-3	17063	16842	-1	22169	21600	-3		
04708	PPO GTC	A1	14355	16540	+15	15955	18766	+18	15956	17950	+12	16735	20153	+20	21528	21408	-1	29521	26669	-10	37127	33011	-11	38144	33282	-13	26998	21179	-22	22147	18705	-16	19279	17124	-11	17765	15938	-10	22959	21727	-5		
04709	PPO GTC	A1	14604	16462	+13	16220	18743	+16	16232	17852	+10	16984	20101	+18	21707	21379	-2	29588	26641	-10	37096	32930	-11	38037	33165	-13	26931	20986	-22	22007	18462	-16	19178	16865	-12	17662	15634	-11	23021	21602	-6		
04710	PPO GTC	A1	17214	19499	+13	18950	21884	+15	19147	21079	+10	20080	23785	+18	25181	25037	-1	33133	30287	-9	40581	36474	-10	41349	36658	-11	30652	24268	-21	25596	21685	-15	22596	19910	-12	20823	18321	-12	26275	24907	-5		
04711	PPO GTC	A1	17999	20200	+12	19696	22384	+14	20211	21920	+8	21167	24442	+15	29565	25548	-2	32931	30546	-7	38985	36169	-7	39469	36193	-8	30842	24808	-20	26155	22312	-15	23296	20554	-12	21322	18785	-12	26502	25322	-4		

## Średni dobowy ruch roczny (SDRR) w stacjach SCPR w latach 2013-2022

### Ruch ogółem

R02\_02\_2022

Lp.	Oddział GDDKiA	Numer stacji	Typ stacji	Nr drogi	Średni dobowy ruch roczny (SDRR) w latach (poj./dobę)										Wzrost/spadek ruchu (%)		
					2013	2014	2015	2016	2017	2018	2019	2020	2021	2022	2022/20	2022/21	
1.	Bydgoszcz	04001	GR	25	-	-	-	-	-	-	-	-	-	5469*	-	-	
		04003	GR	91e	11993	14680*	8795*	5493*	5522	5610	5669	5703	5283	5790	2	10	
		04006	GR	80	-	-	-	-	-	-	-	-	-	-	10354*	-	-
		04008	GR	15	-	-	-	-	-	-	-	-	-	-	11002*	-	-
		04011	GR	10	-	-	-	-	-	-	-	-	5503*	5118	5092	-7*	-1
		04012	GR	A1	-	-	-	-	-	-	-	-	-	-	30765*	-	-
		04013	GR	15	-	-	-	-	-	-	-	-	-	-	5872*	-	-
		04017	GR	91	-	-	-	-	-	-	-	-	-	-	4667*	-	-
		04018	GR	91	-	-	-	-	-	-	-	-	-	-	3999*	-	-
		04077	GR	10	-	-	-	-	-	-	-	11480	11587	11013*	11815	2	7*
		04078	GR	15	-	-	-	-	-	-	-	7522	7653	7308	7328	-4	0
		04119	GR	91	8947	8069*	7851*	8001	8194	8329	-	8900	8101	8442*	8442*	-5*	4*
		04705	PPO_GTC	A1	-	-	-	-	-	-	-	25530	24866*	22218	25607	3*	15
		04706	PPO_GTC	A1	-	-	-	-	-	-	-	25894	25224*	22471	26048	3*	16
		04707	PPO_GTC	A1	-	-	-	-	-	-	-	23069	22758*	19622	21600	-5*	10
		04708	PPO_GTC	A1	-	-	-	-	-	-	-	23571	23516*	20304	21727	-8*	7
		04709	PPO_GTC	A1	-	-	-	-	-	-	-	23549	23378*	20400	21602	-8*	6
04710	PPO_GTC	A1	-	-	-	-	-	-	-	26562	26528*	23266	24907	-6*	7		
04711	PPO_GTC	A1	-	-	-	-	-	-	-	27326	27092*	23716	25322	-7*	7		

\* - wynik niemiernodajny do porównań

\*\* - dane nietypowe ze względu na decyzje administracyjne

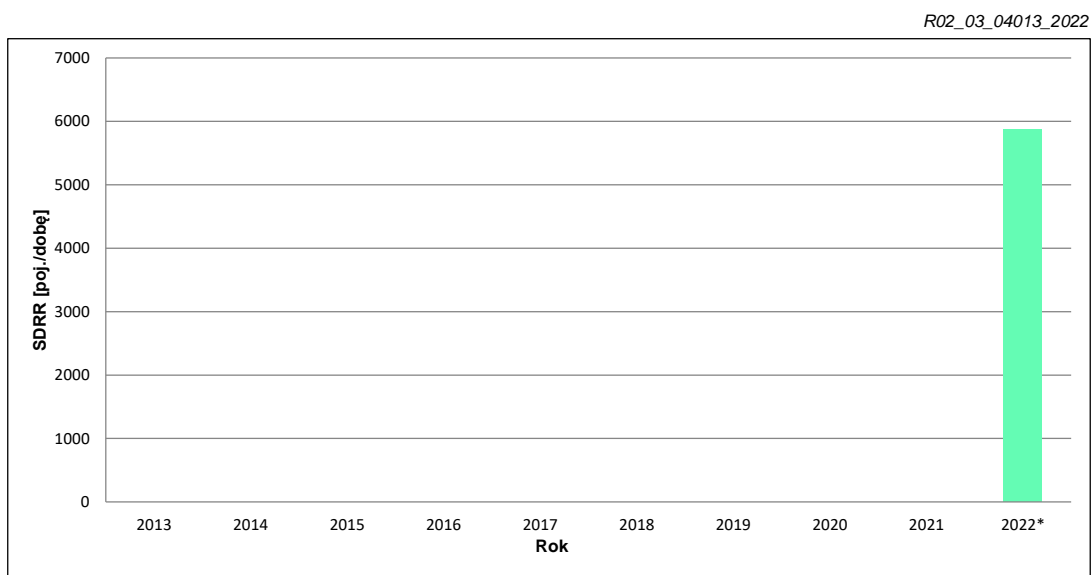
### STACJA NR 04013

**Miejscowość:** Zabienko **Rok:** 2022  
**Odcinek:** Trzemeszno - Kwieciszewo **Numer drogi:** 15  
**Typ stacji:** GR **Oddział:** BYDGOSZCZ

### Wykres trendu rozwoju ruchu dla stacji 04013

*R02\_02\_04013\_2022*

Średni dobowy ruch roczny (SDRR) w latach (poj./dobę)										Wzrost/spadek ruchu [%]	
2013	2014	2015	2016	2017	2018	2019	2020	2021	2022	2022/20	2022/21
-	-	-	-	-	-	-	-	-	5872*	-	-



\* - ruch niemiernodajny do porównań

Średni dobowy ruch dla poszczególnych dni tygodnia w poszczególnych miesiącach roku

STACJA NR 04013

Miejscowość: Zabienko  
 Odcinek: Trzemeszno - Kwieciszewo  
 Typ stacji: GR

Rok: 2022  
 Numer drogi: 15  
 Oddział: BYDGOSZCZ

Ruch ogółem

R03\_01\_04013\_2022

Dni tygodnia:		Styczeń	Luty	Marzec	Kwiecień	Maj	Czerwiec	Lipiec	Sierpień	Wrzesień	Październik	Listopad	Grudzień	Cały rok
1. Poniedziałki	a	5972	6057	6242	6387	6546	6780	6676	6470	6243	5914	5301	5067	6138
	b	1,100	1,078	1,064	1,003	1,035	1,062	1,038	1,023	1,034	1,032	1,029	1,056	1,045
	c	0,973	0,987	1,017	1,041	1,066	1,105	1,088	1,054	1,017	0,964	0,864	0,826	1,000
2. Wtorki	a	5503	5663	5801	6499	6086	6100	5930	6024	5685	5257	4907	4838	5691
	b	1,013	1,008	0,989	1,021	0,963	0,956	0,922	0,953	0,942	0,917	0,953	1,009	0,969
	c	0,967	0,995	1,019	1,142	1,069	1,072	1,042	1,059	0,999	0,924	0,862	0,850	1,000
3. Środy	a	5543	5558	5772	6342	6349	6273	6049	5963	5806	5263	5148	4854	5743
	b	1,021	0,989	0,984	0,996	1,004	0,983	0,940	0,943	0,962	0,918	1,000	1,012	0,978
	c	0,965	0,968	1,005	1,104	1,106	1,092	1,053	1,038	1,011	0,916	0,896	0,845	1,000
4. Czwartki	a	5643	5759	5998	6670	6606	6421	6307	6246	6112	5687	5490	5186	6010
	b	1,039	1,025	1,023	1,047	1,045	1,006	0,980	0,988	1,012	0,992	1,066	1,081	1,024
	c	0,939	0,958	0,998	1,110	1,099	1,068	1,049	1,039	1,017	0,946	0,913	0,863	1,000
5. Piątki	a	6085	6594	6883	7444	7022	7060	7237	7163	7059	6717	5960	5608	6736
	b	1,120	1,174	1,174	1,169	1,111	1,106	1,125	1,133	1,169	1,172	1,157	1,169	1,147
	c	0,903	0,979	1,022	1,105	1,042	1,048	1,074	1,063	1,048	0,997	0,885	0,833	1,000
6. Soboty	a	4820	4684	4929	5566	5433	5781	6078	5973	5570	5684	4310	3904	5228
	b	0,887	0,834	0,841	0,874	0,859	0,906	0,945	0,945	0,923	0,992	0,837	0,814	0,890
	c	0,922	0,896	0,943	1,065	1,039	1,106	1,163	1,143	1,065	1,087	0,824	0,747	1,000
7. Niedziele	a	5032	5022	5421	5603	6335	6668	6756	6466	5783	5599	4644	4106	5620
	b	0,927	0,894	0,924	0,880	1,002	1,045	1,050	1,023	0,958	0,977	0,902	0,856	0,957
	c	0,895	0,894	0,965	0,997	1,127	1,186	1,202	1,151	1,029	0,996	0,826	0,731	1,000
8. Dni robocze	a	5749	5926	6139	6668	6522	6527	6440	6373	6181	5768	5361	5110	6064
	b	1,059	1,055	1,047	1,047	1,031	1,023	1,001	1,008	1,024	1,006	1,041	1,065	1,033
	c	0,948	0,977	1,012	1,100	1,076	1,076	1,062	1,051	1,019	0,951	0,884	0,843	1,000
9. Święta	a	3000	-	-	5766	5992	5645	-	6235	-	-	5525	4146	5187
	b	0,552	-	-	0,905	0,948	0,885	-	0,986	-	-	1,073	0,864	0,883
	c	0,578	-	-	1,112	1,155	1,088	-	1,202	-	-	1,065	0,799	1,000
10. Niedziele i święta	a	4452	5022	5421	5668	6221	6259	6756	6419	5783	5599	4938	4122	5555
	b	0,820	0,894	0,924	0,890	0,984	0,981	1,050	1,015	0,958	0,977	0,959	0,859	0,946
	c	0,801	0,904	0,976	1,020	1,120	1,127	1,216	1,156	1,041	1,008	0,889	0,742	1,000
11. Wszystkie dni	a	5431	5619	5864	6368	6323	6382	6433	6322	6037	5732	5150	4797	5872
	b	1,000	1,000	1,000	1,000	1,000	1,000	1,000	1,000	1,000	1,000	1,000	1,000	1,000
	c	0,925	0,957	0,999	1,084	1,077	1,087	1,096	1,077	1,028	0,976	0,877	0,817	1,000

Legenda:

a = średni dobowy ruch danego dnia (dni) tygodnia

b =  $\frac{\text{średni dobowy ruch danego dnia (dni) tygodnia w miesiącu}}{\text{średni dobowy ruch we wszystkie dni miesiąca}}$

c =  $\frac{\text{średni dobowy ruch danego dnia (dni) tygodnia w miesiącu}}{\text{średni dobowy ruch danego dnia (dni) tygodnia w roku}}$

Uwagi: \*Dane oszacowane, brak oszacowań dla dni świątecznych

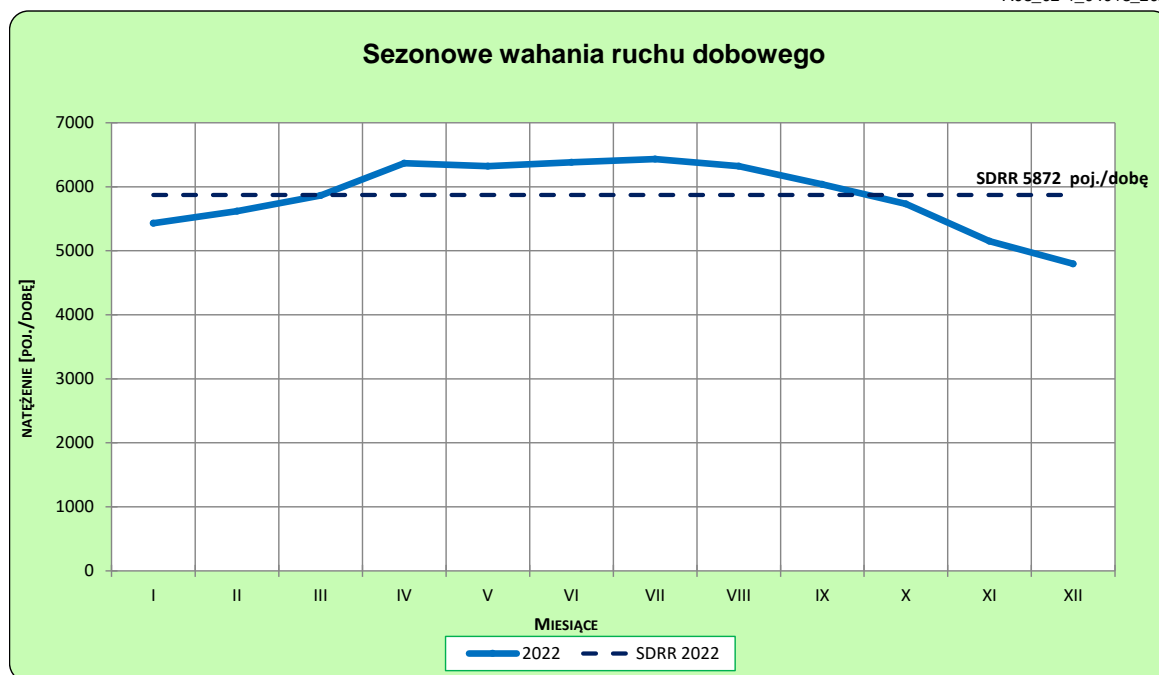
**STACJA NR 04013**

**Miejscowość:** Zabienko  
**Odcinek:** Trzemeszno - Kwieciszewo  
**Typ stacji:** GR

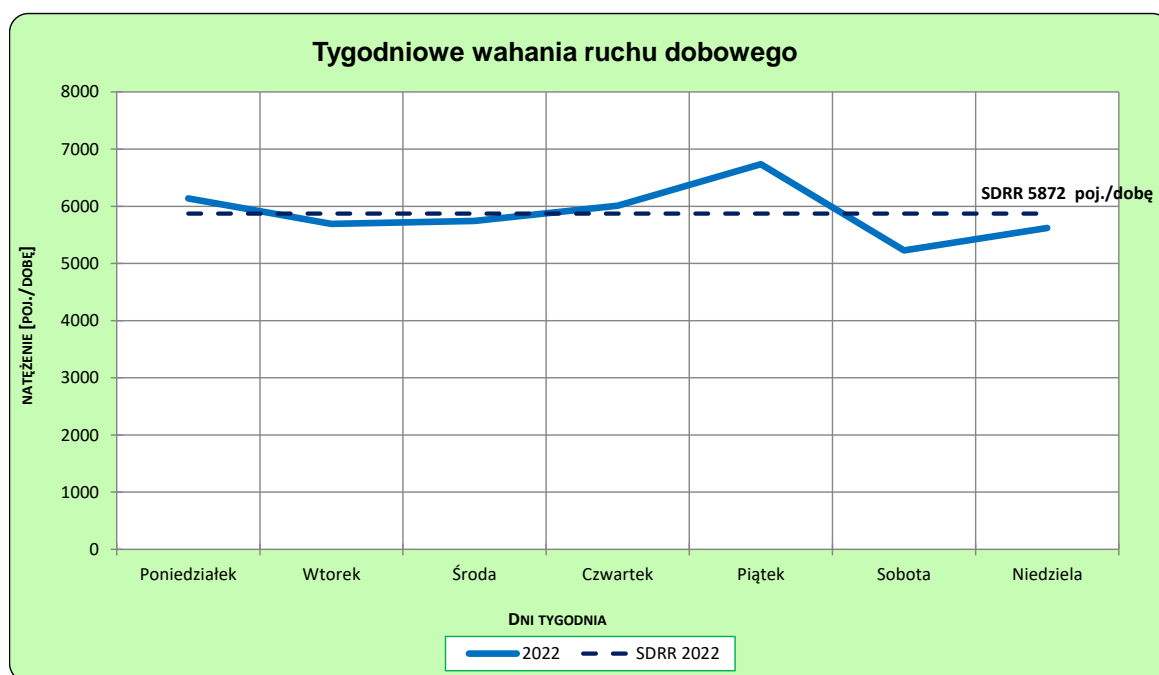
**Rok:** 2022  
**Numer drogi:** 15  
**Oddział:** BYDGOSZCZ

**Ruch ogółem**

R03\_02-1\_04013\_2022



R03\_02-2\_04013\_2022



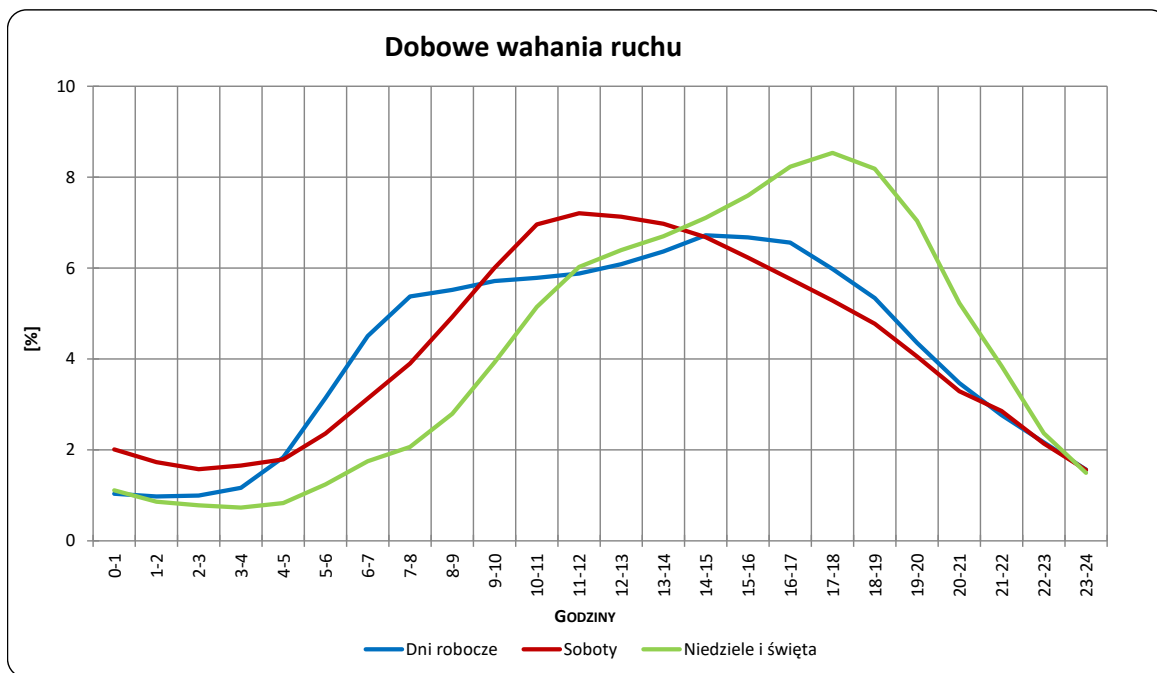
Uwagi: –

**STACJA NR 04013**

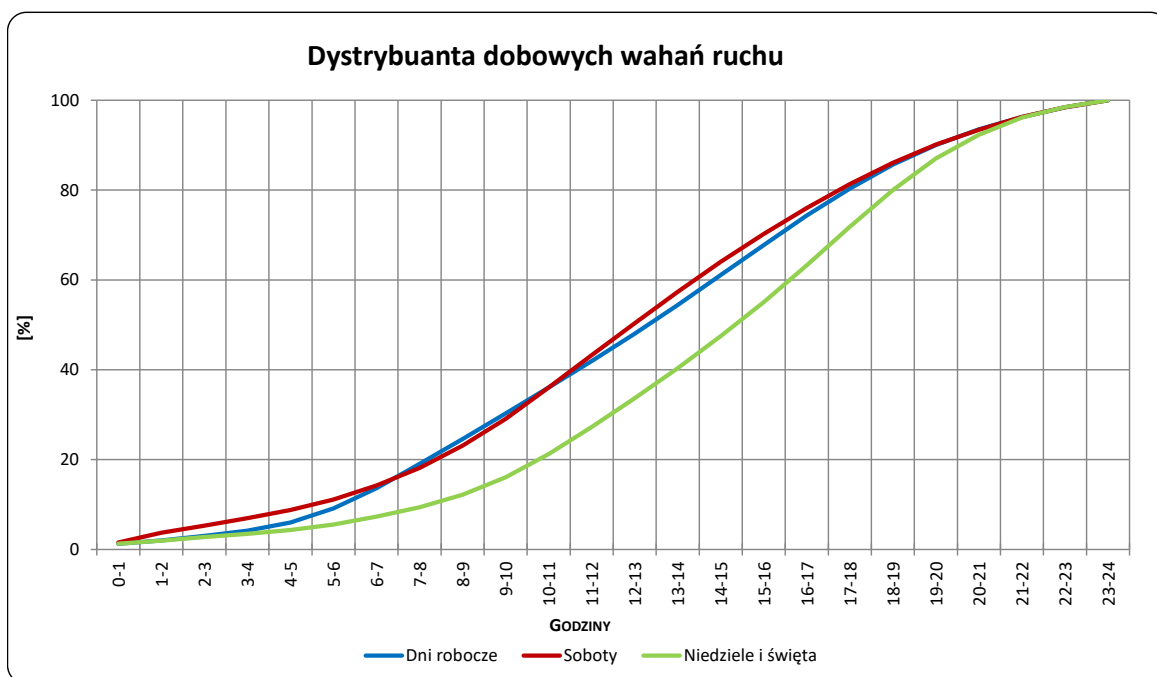
**Miejscowość:** Zabienko  
**Odcinek:** Trzemeszno - Kwieciszewo  
**Typ stacji:** GR

**Rok:** 2022  
**Numer drogi:** 15  
**Oddział:** BYDGOSZCZ

R03\_03-1\_04013\_2022



R03\_03-2\_04013\_2022



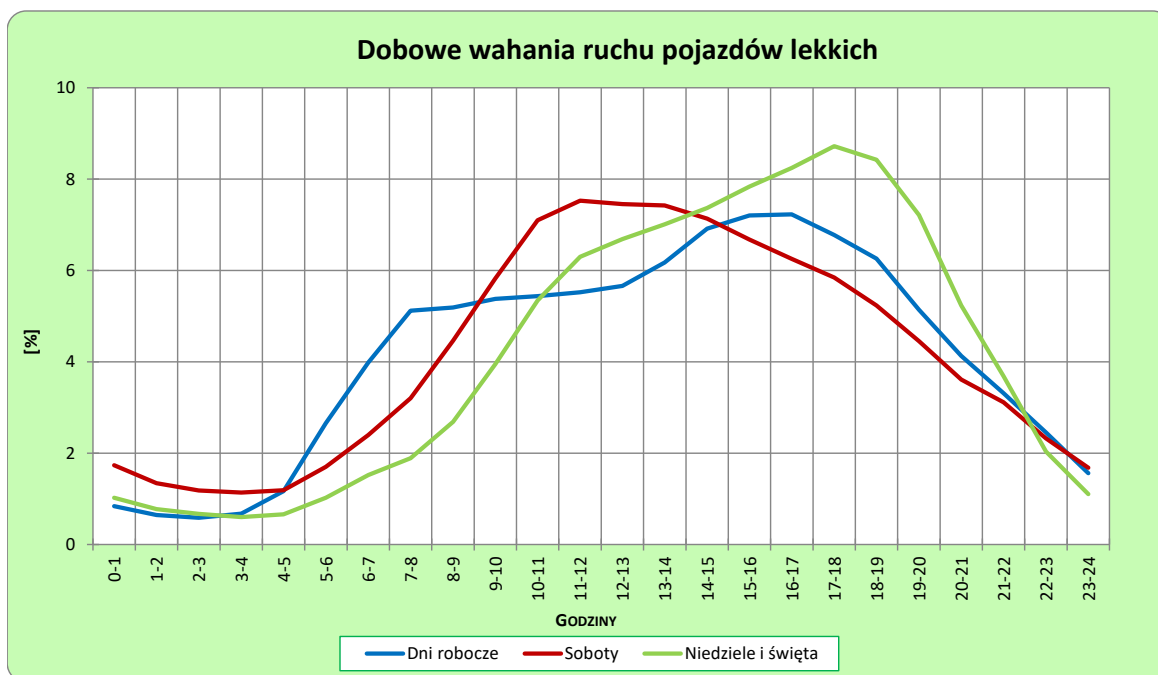
Uwagi: –

**STACJA NR 04013**

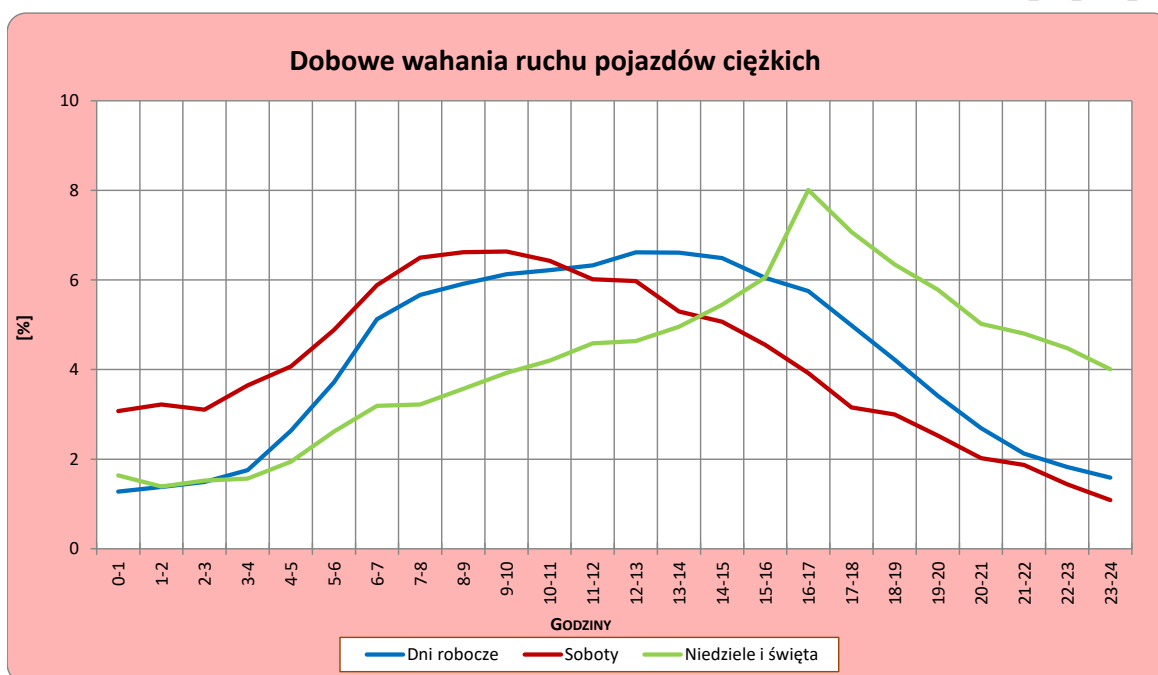
**Miejscowość:** Zabienko  
**Odcinek:** Trzemeszno - Kwieciszewo  
**Typ stacji:** GR

**Rok:** 2022  
**Numer drogi:** 15  
**Oddział:** BYDGOSZCZ

R03\_04-1\_04013\_2022



R03\_04-2\_04013\_2022



Uwagi: –





**Dobowe wahania ruchu pojazdów ogółem w podziale na kierunki**

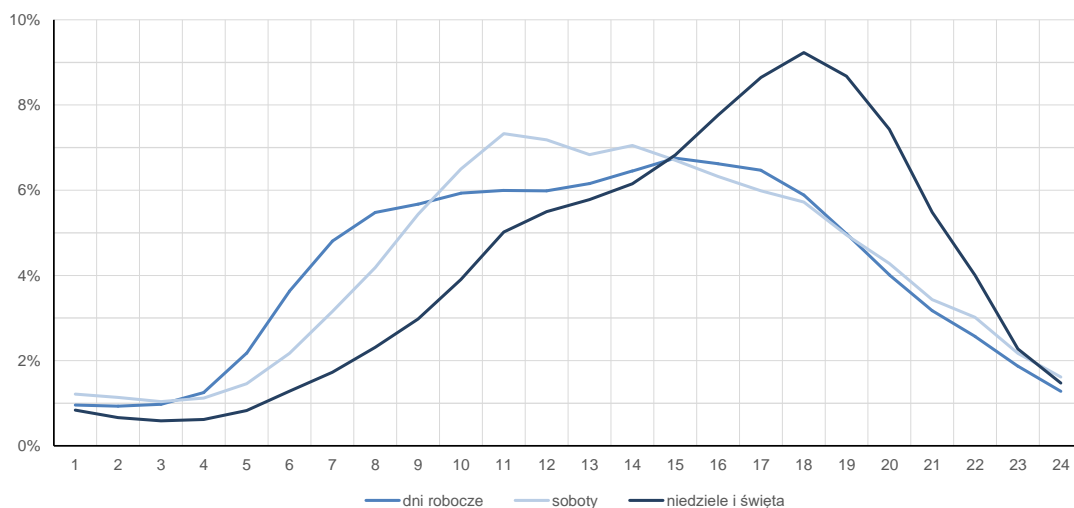
**STACJA NR 04013**

<b>Miejscowość:</b>	Zabienko	<b>Rok:</b>	2022
<b>Odcinek:</b>	Trzemeszno - Kwieciszewo	<b>Numer drogi:</b>	15
<b>Typ stacji:</b>	GR	<b>Oddział:</b>	BYDGOSZCZ

**Średni dobowy rozkład natężenia ruchu**

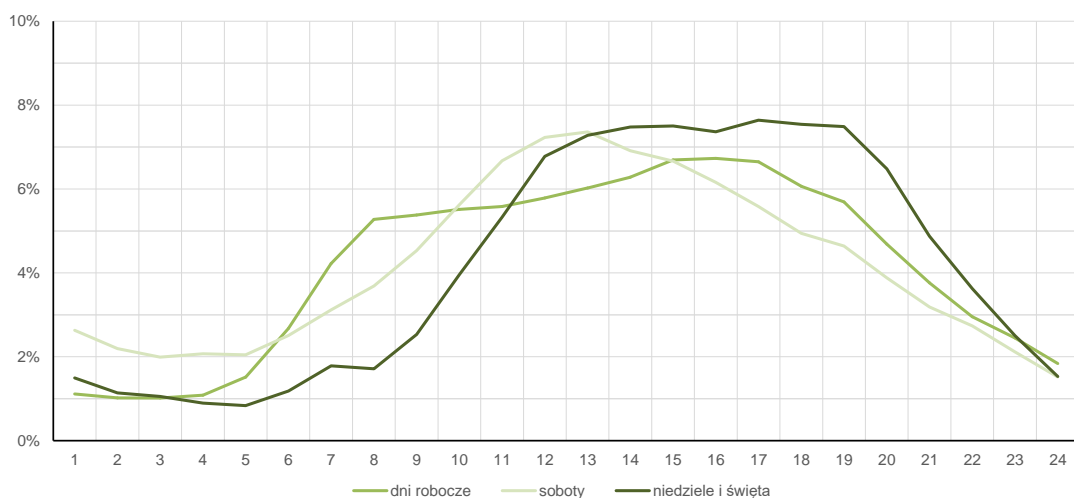
R03\_12-1\_04013\_2022

Kierunek Trzemeszno



R03\_12-2\_04013\_2022

Kierunek Kwieciszewo



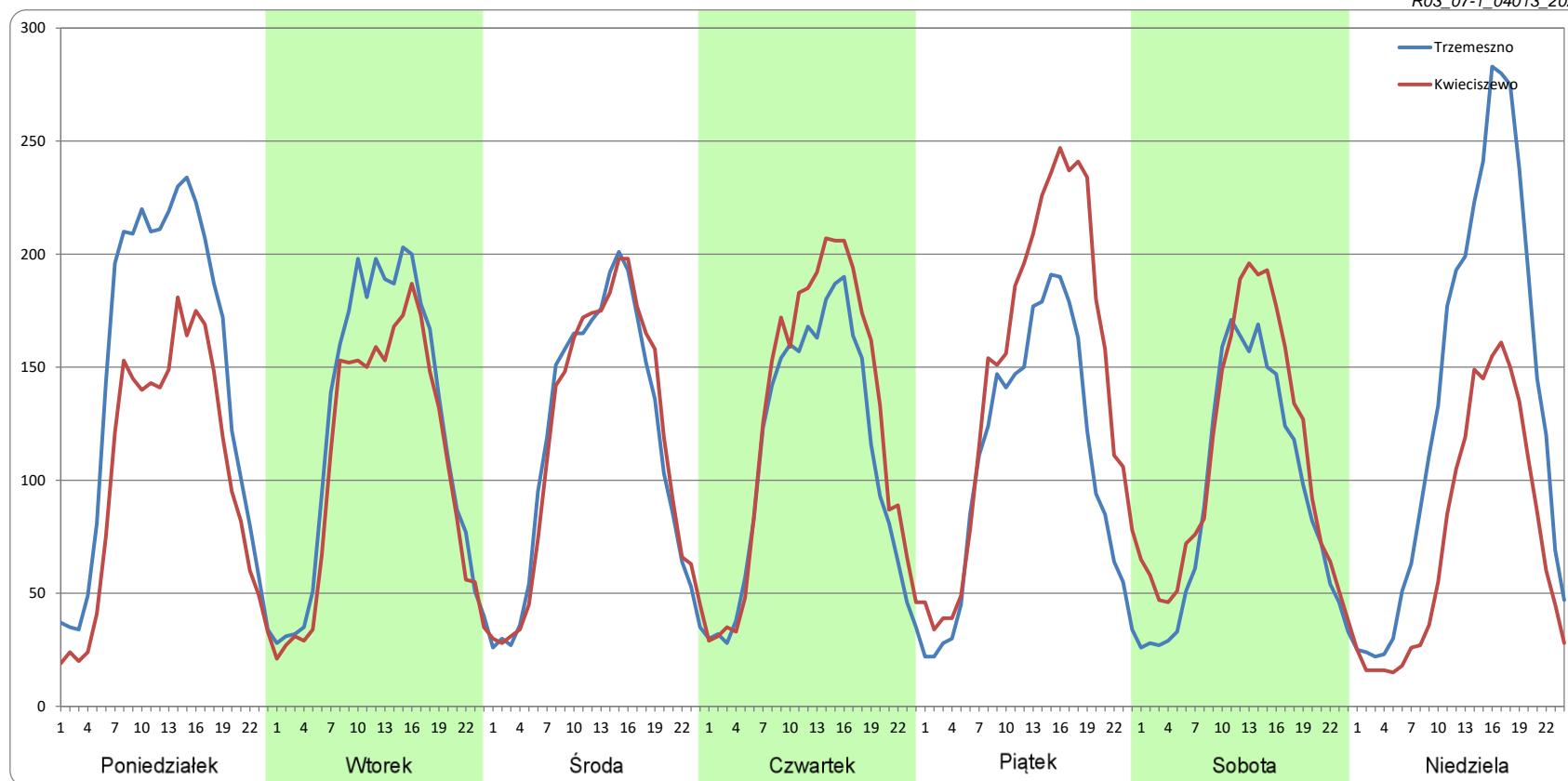
### Ruch w poszczególne dni tygodnia

STACJA NR 04013

Numer drogi: 15      Rok: 2022      Miesiąc: Styczeń      Typ stacji: GR      Oddział: BYDGOSZCZ

Dzień tygodnia	Poniedziałek		Wtorek		Środa		Czwartek		Piątek		Sobota		Niedziela	
Kierunek	Trzemeszno	Kwieciszewo	Trzemeszno	Kwieciszewo	Trzemeszno	Kwieciszewo	Trzemeszno	Kwieciszewo	Trzemeszno	Kwieciszewo	Trzemeszno	Kwieciszewo	Trzemeszno	Kwieciszewo
SDR	3501	2471	2947	2557	2758	2784	2646	2998	2582	3503	2211	2609	3251	1781
Razem	5972		5503		5543		5643		6085		4820		5032	
Podział procentowy	58,62%	41,38%	53,54%	46,46%	49,77%	50,23%	46,88%	53,12%	42,44%	57,56%	45,87%	54,13%	64,61%	35,39%

R03\_07-1\_04013\_2022



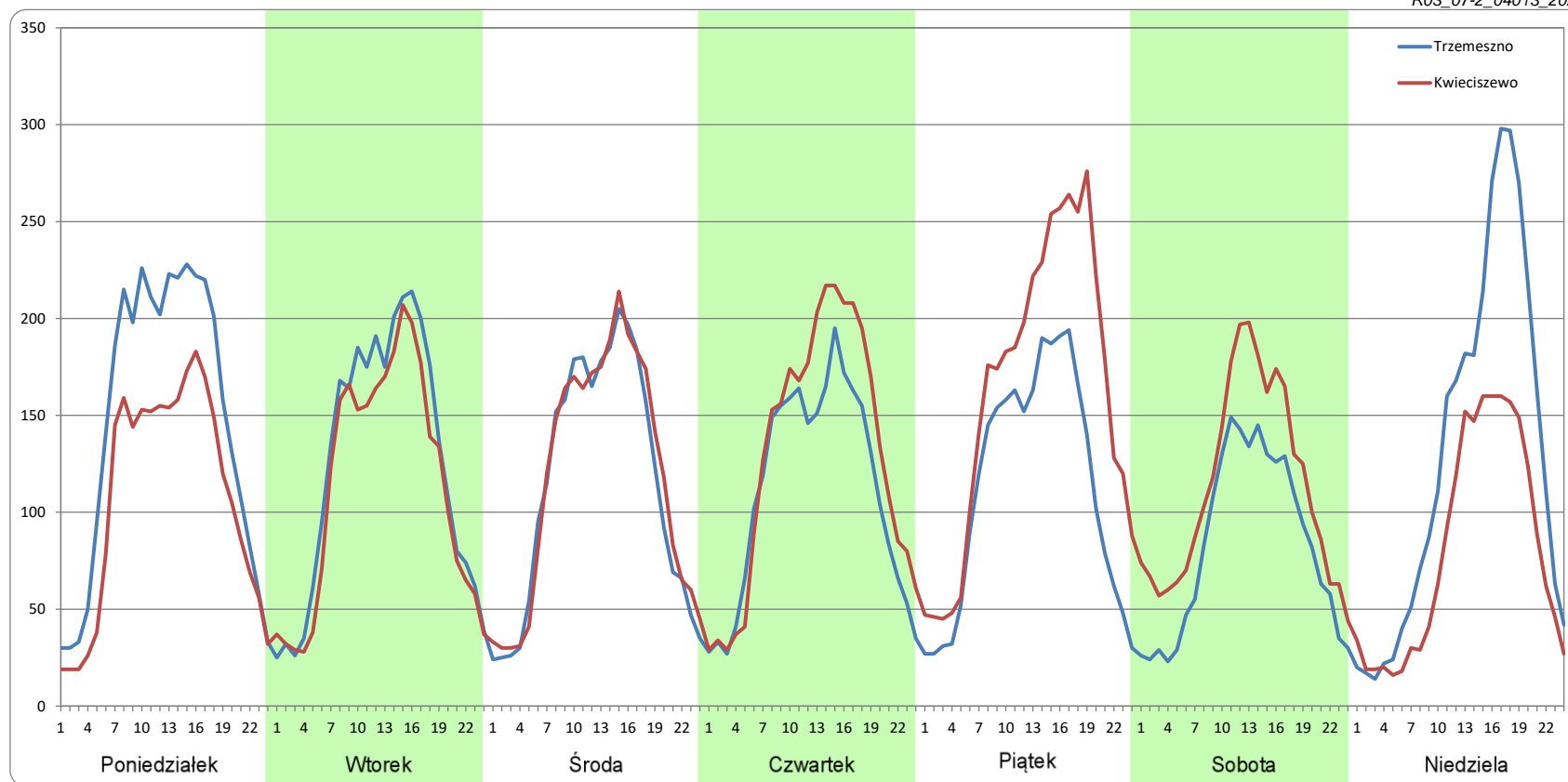
### Ruch w poszczególne dni tygodnia

STACJA NR 04013

Numer drogi: 15      Rok: 2022      Miesiąc: Luty      Typ stacji: GR      Oddział: BYDGOSZCZ

Dzień tygodnia	Poniedziałek		Wtorek		Środa		Czwartek		Piątek		Sobota		Niedziela	
Kierunek	Trzemeszno	Kwieciszewo	Trzemeszno	Kwieciszewo	Trzemeszno	Kwieciszewo	Trzemeszno	Kwieciszewo	Trzemeszno	Kwieciszewo	Trzemeszno	Kwieciszewo	Trzemeszno	Kwieciszewo
SDR	3499	2558	2968	2695	2739	2819	2659	3100	2702	3892	1978	2707	3092	1931
Razem	6057		5663		5558		5759		6594		4684		5022	
Podział procentowy	57,76%	42,24%	52,41%	47,59%	49,28%	50,72%	46,18%	53,82%	40,98%	59,02%	42,22%	57,78%	61,56%	38,44%

R03\_07-2\_04013\_2022



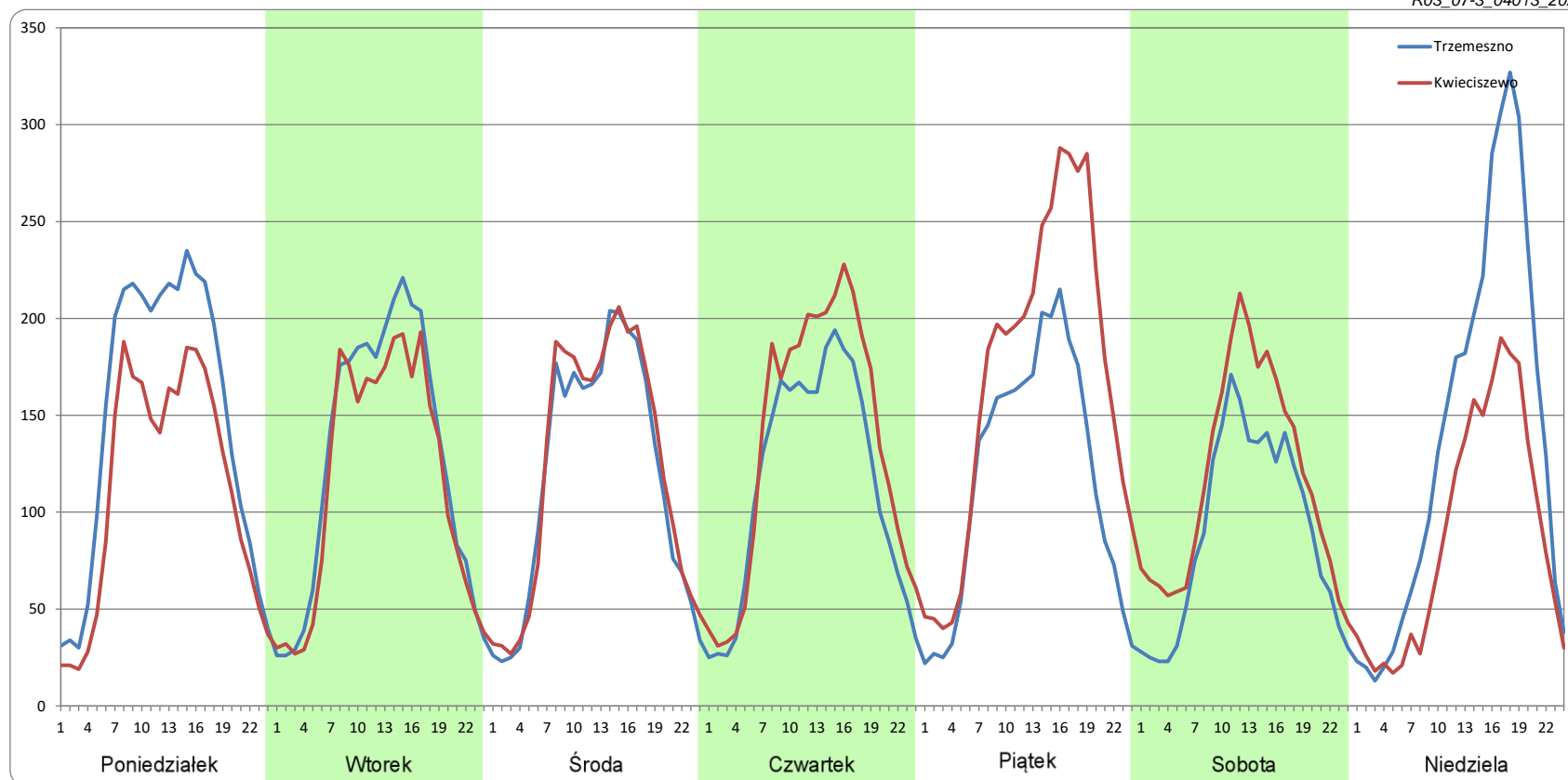
### Ruch w poszczególne dni tygodnia

STACJA NR 04013

Numer drogi: 15      Rok: 2022      Miesiąc: Marzec      Typ stacji: GR      Oddział: BYDGOSZCZ

Dzień tygodnia	Poniedziałek		Wtorek		Środa		Czwartek		Piątek		Sobota		Niedziela	
Kierunek	Trzemeszno	Kwieciszewo	Trzemeszno	Kwieciszewo	Trzemeszno	Kwieciszewo	Trzemeszno	Kwieciszewo	Trzemeszno	Kwieciszewo	Trzemeszno	Kwieciszewo	Trzemeszno	Kwieciszewo
SDR	3549	2692	3035	2765	2826	2946	2749	3249	2829	4054	2145	2784	3314	2107
Razem	6242		5801		5772		5998		6883		4929		5421	
Podział procentowy	56,87%	43,13%	52,33%	47,67%	48,97%	51,03%	45,83%	54,17%	41,10%	58,90%	43,52%	56,48%	61,13%	38,87%

R03\_07-3\_04013\_2022



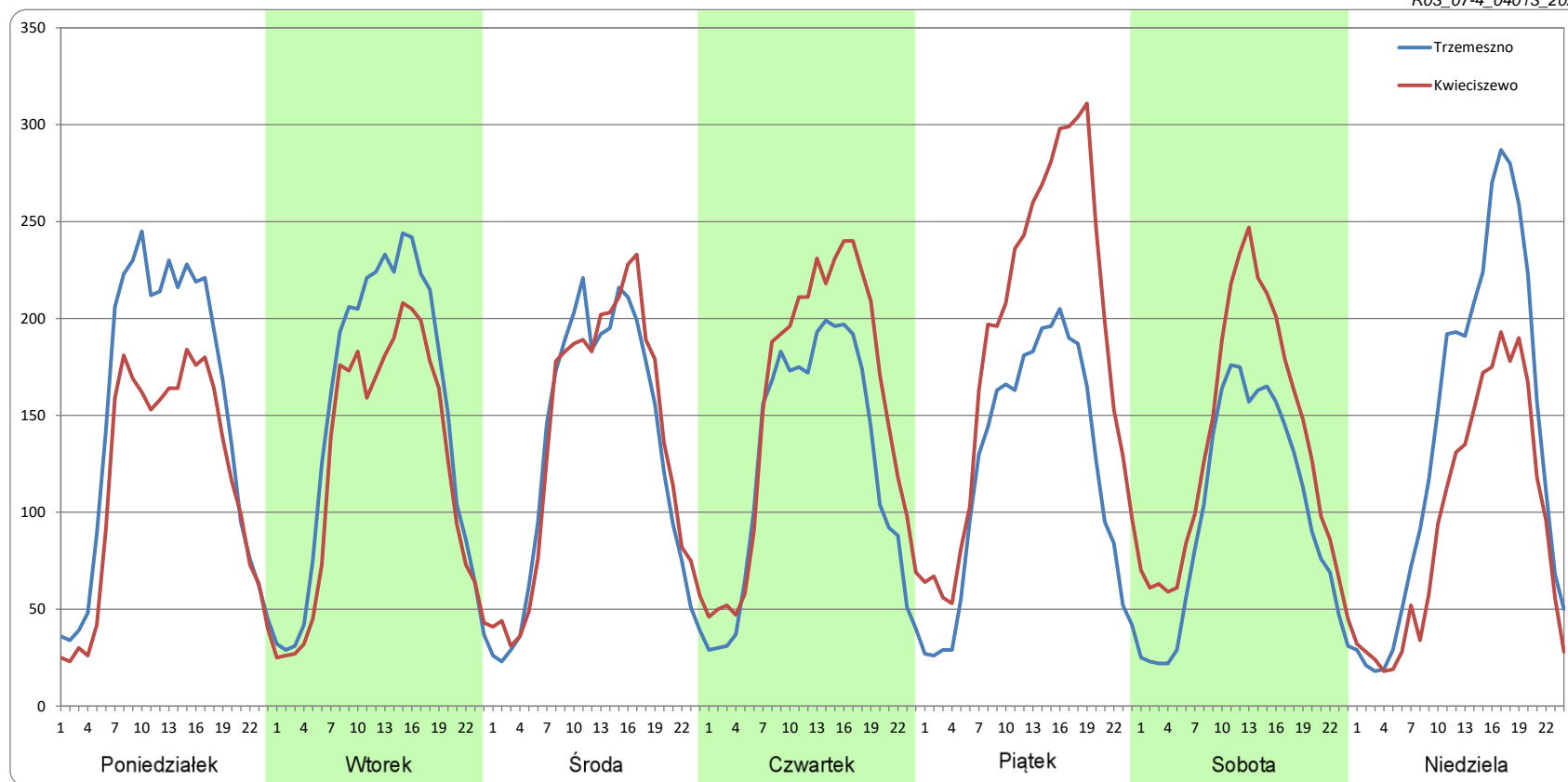
### Ruch w poszczególne dni tygodnia

STACJA NR 04013

Numer drogi: 15      Rok: 2022      Miesiąc: Kwiecień      Typ stacji: GR      Oddział: BYDGOSZCZ

Dzień tygodnia	Poniedziałek		Wtorek		Środa		Czwartek		Piątek		Sobota		Niedziela	
Kierunek	Trzemeszno	Kwieciszewo	Trzemeszno	Kwieciszewo	Trzemeszno	Kwieciszewo	Trzemeszno	Kwieciszewo	Trzemeszno	Kwieciszewo	Trzemeszno	Kwieciszewo	Trzemeszno	Kwieciszewo
SDR	3608	2780	3549	2951	3111	3231	2986	3684	2930	4514	2360	3206	3311	2292
Razem	6387		6499		6342		6670		7444		5566		5603	
Podział procentowy	56,48%	43,52%	54,60%	45,40%	49,06%	50,94%	44,77%	55,23%	39,36%	60,64%	42,40%	57,60%	59,10%	40,90%

R03\_07-4\_04013\_2022



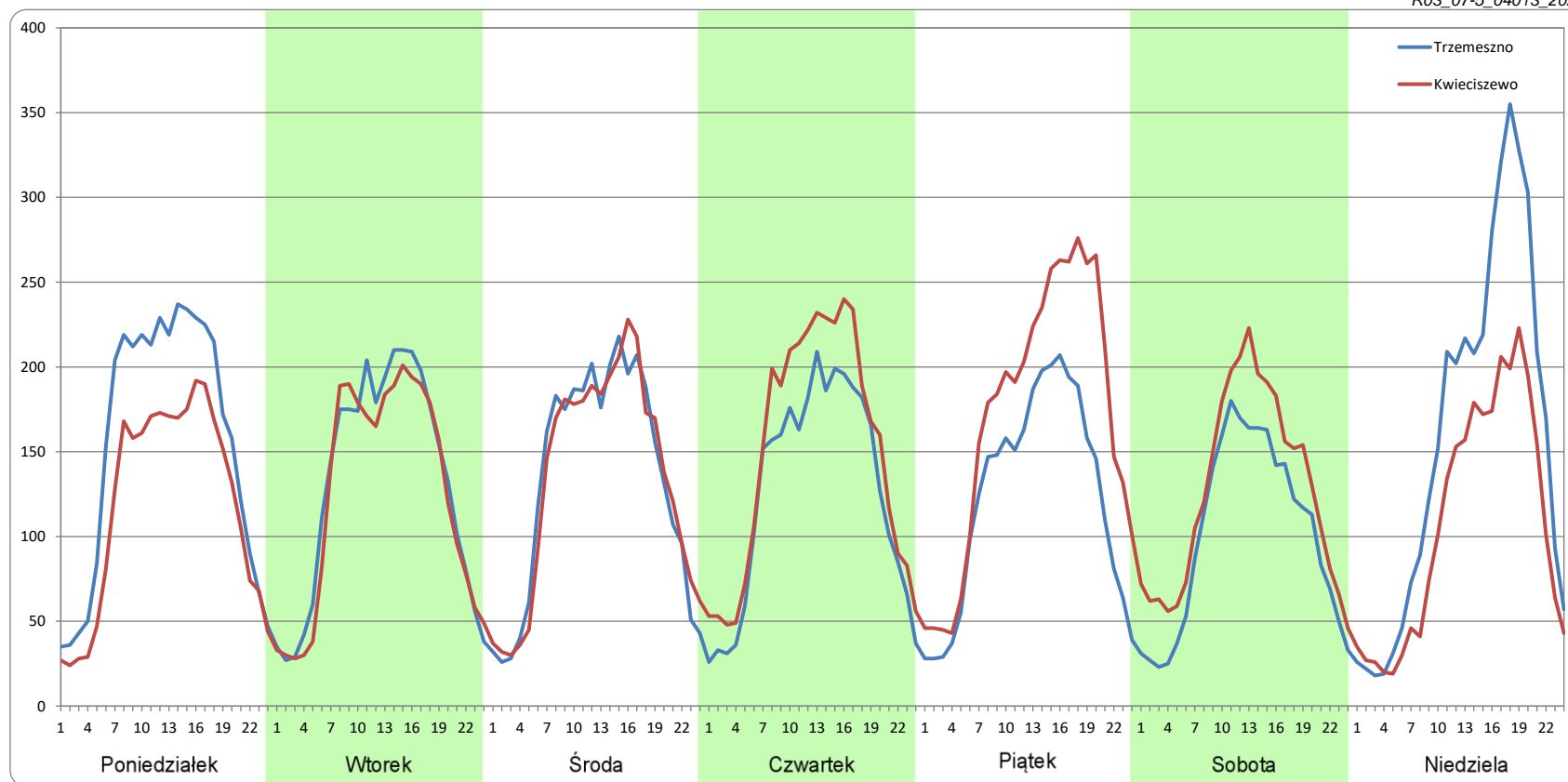
### Ruch w poszczególne dni tygodnia

STACJA NR 04013

Numer drogi: 15      Rok: 2022      Miesiąc: Maj      Typ stacji: GR      Oddział: BYDGOSZCZ

Dzień tygodnia	Poniedziałek		Wtorek		Środa		Czwartek		Piątek		Sobota		Niedziela	
Kierunek	Trzemeszno	Kwieciszewo	Trzemeszno	Kwieciszewo	Trzemeszno	Kwieciszewo	Trzemeszno	Kwieciszewo	Trzemeszno	Kwieciszewo	Trzemeszno	Kwieciszewo	Trzemeszno	Kwieciszewo
SDR	3711	2835	3117	2970	3169	3180	3018	3588	2936	4086	2409	3024	3767	2568
Razem	6546		6086		6349		6606		7022		5433		6335	
Podział procentowy	56,69%	43,31%	51,21%	48,79%	49,92%	50,08%	45,69%	54,31%	41,81%	58,19%	44,34%	55,66%	59,46%	40,54%

R03\_07-5\_04013\_2022



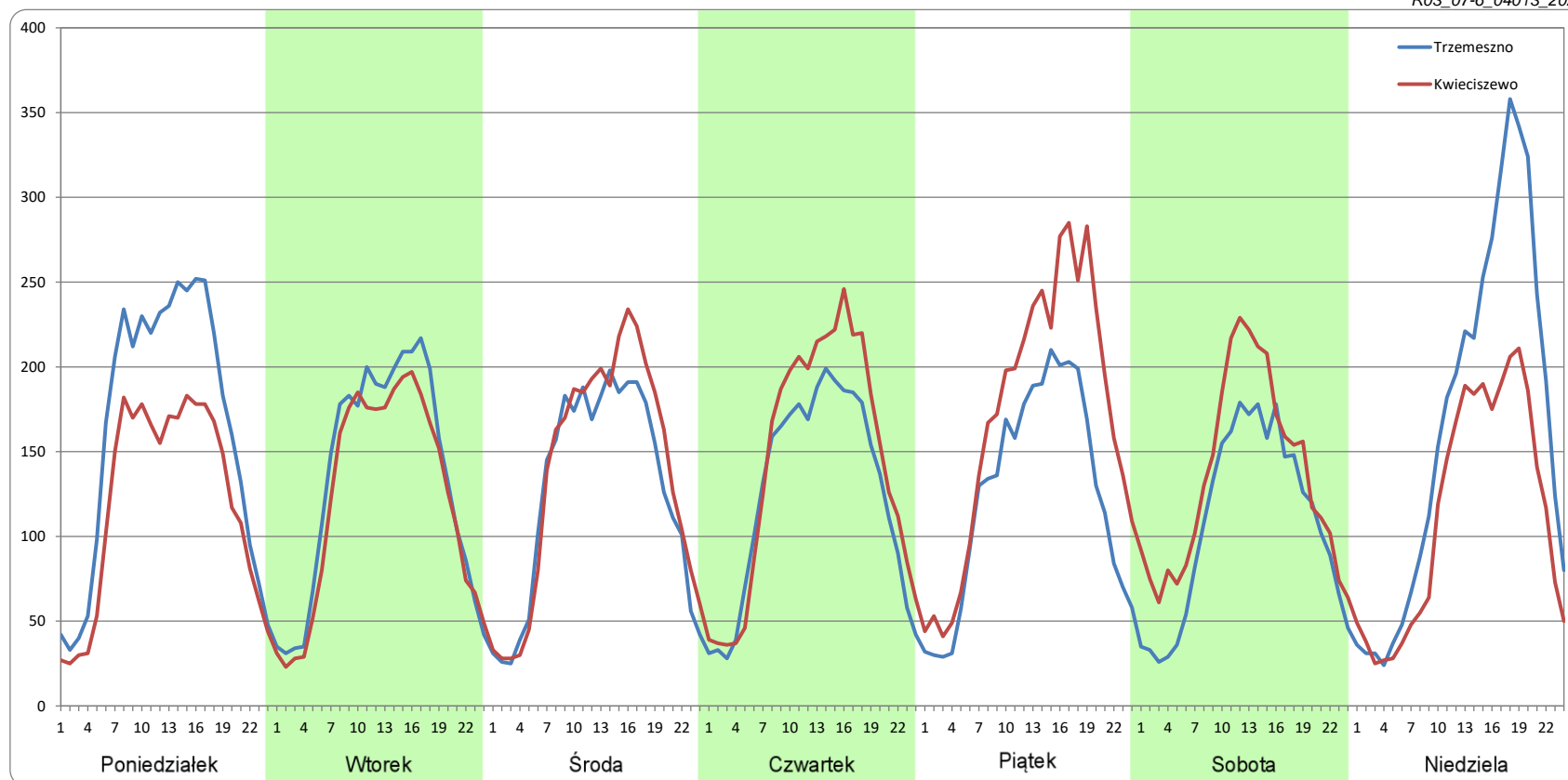
### Ruch w poszczególne dni tygodnia

STACJA NR 04013

Numer drogi: 15      Rok: 2022      Miesiąc: Czerwiec      Typ stacji: GR      Oddział: BYDGOSZCZ

Dzień tygodnia	Poniedziałek		Wtorek		Środa		Czwartek		Piątek		Sobota		Niedziela	
Kierunek	Trzemeszno	Kwieciszewo	Trzemeszno	Kwieciszewo	Trzemeszno	Kwieciszewo	Trzemeszno	Kwieciszewo	Trzemeszno	Kwieciszewo	Trzemeszno	Kwieciszewo	Trzemeszno	Kwieciszewo
SDR	3906	2874	3187	2913	3007	3266	2995	3427	2993	4067	2561	3220	3951	2717
Razem	6780		6100		6273		6421		7060		5781		6668	
Podział procentowy	57,61%	42,39%	52,25%	47,75%	47,94%	52,06%	46,64%	53,36%	42,39%	57,61%	44,30%	55,70%	59,25%	40,75%

R03\_07-6\_04013\_2022





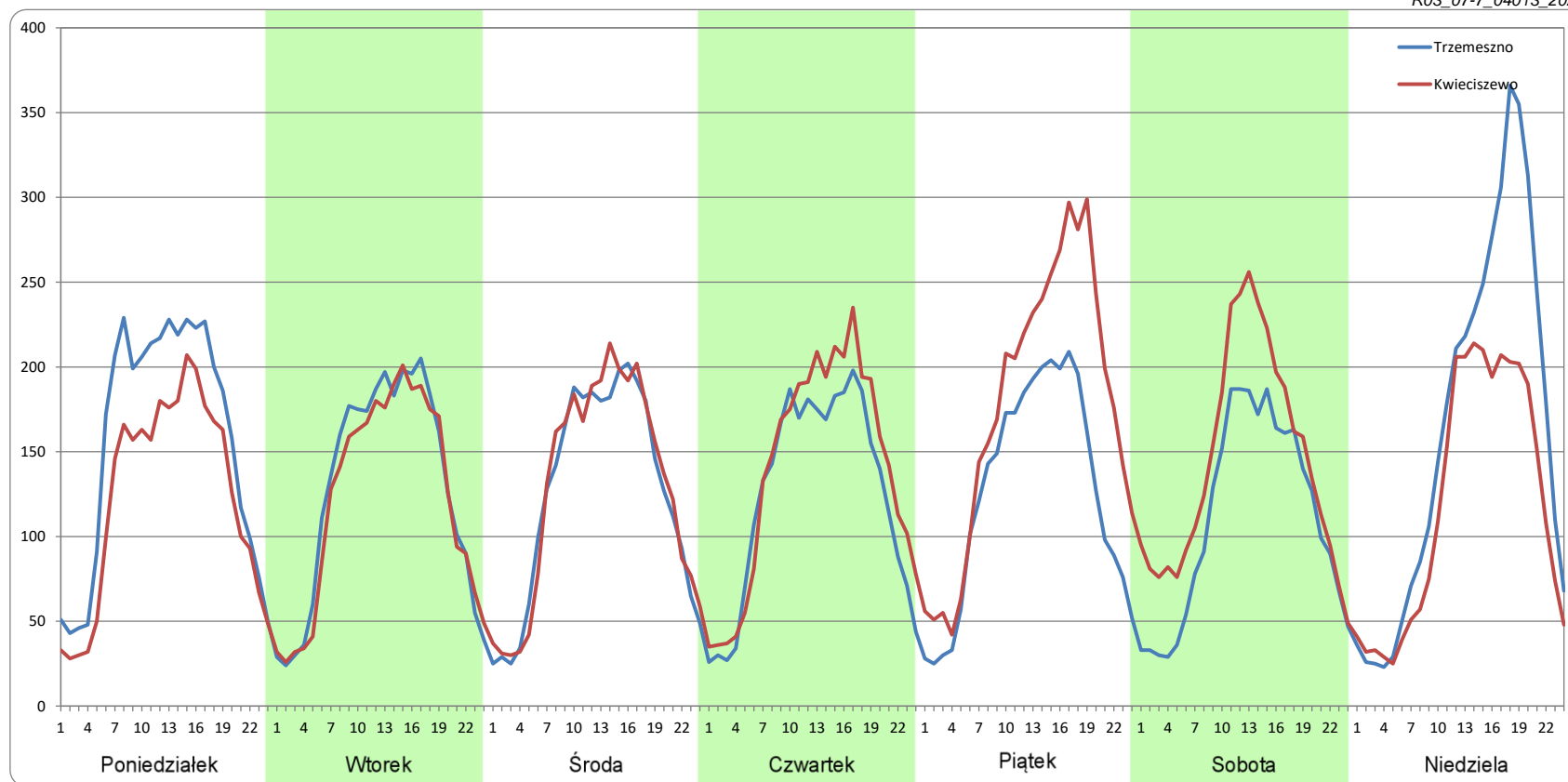
### Ruch w poszczególne dni tygodnia

STACJA NR 04013

Numer drogi: 15      Rok: 2022      Miesiąc: Lipiec      Typ stacji: GR      Oddział: BYDGOSZCZ

Dzień tygodnia	Poniedziałek		Wtorek		Środa		Czwartek		Piątek		Sobota		Niedziela	
Kierunek	Trzemeszno	Kwieciszewo	Trzemeszno	Kwieciszewo	Trzemeszno	Kwieciszewo	Trzemeszno	Kwieciszewo	Trzemeszno	Kwieciszewo	Trzemeszno	Kwieciszewo	Trzemeszno	Kwieciszewo
SDR	3732	2944	3031	2899	2987	3062	2981	3327	3022	4215	2644	3434	3901	2855
Razem	6676		5930		6049		6307		7237		6078		6756	
Podział procentowy	55,91%	44,09%	51,11%	48,89%	49,38%	50,62%	47,26%	52,74%	41,76%	58,24%	43,50%	56,50%	57,74%	42,26%

R03\_07-7\_04013\_2022



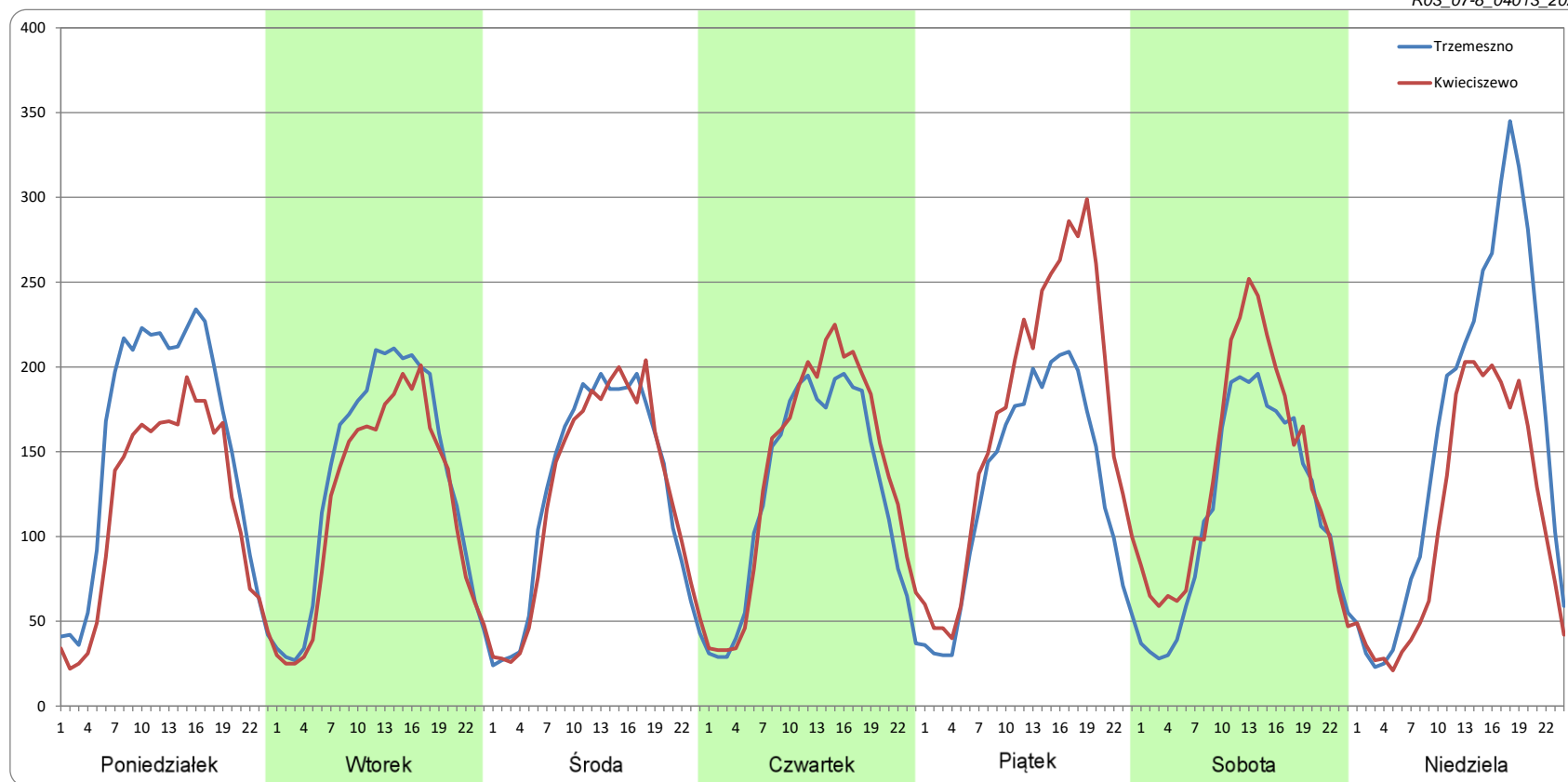
### Ruch w poszczególne dni tygodnia

STACJA NR 04013

Numer drogi: 15      Rok: 2022      Miesiąc: Sierpień      Typ stacji: GR      Oddział: BYDGOSZCZ

Dzień tygodnia	Poniedziałek		Wtorek		Środa		Czwartek		Piątek		Sobota		Niedziela	
Kierunek	Trzemeszno	Kwieciszewo	Trzemeszno	Kwieciszewo	Trzemeszno	Kwieciszewo	Trzemeszno	Kwieciszewo	Trzemeszno	Kwieciszewo	Trzemeszno	Kwieciszewo	Trzemeszno	Kwieciszewo
SDR	3665	2806	3194	2830	2992	2970	2982	3264	3074	4088	2757	3216	3833	2633
Razem	6470		6024		5963		6246		7163		5973		6466	
Podział procentowy	56,64%	43,36%	53,02%	46,98%	50,18%	49,82%	47,74%	52,26%	42,92%	57,08%	46,16%	53,84%	59,28%	40,72%

R03\_07-8\_04013\_2022



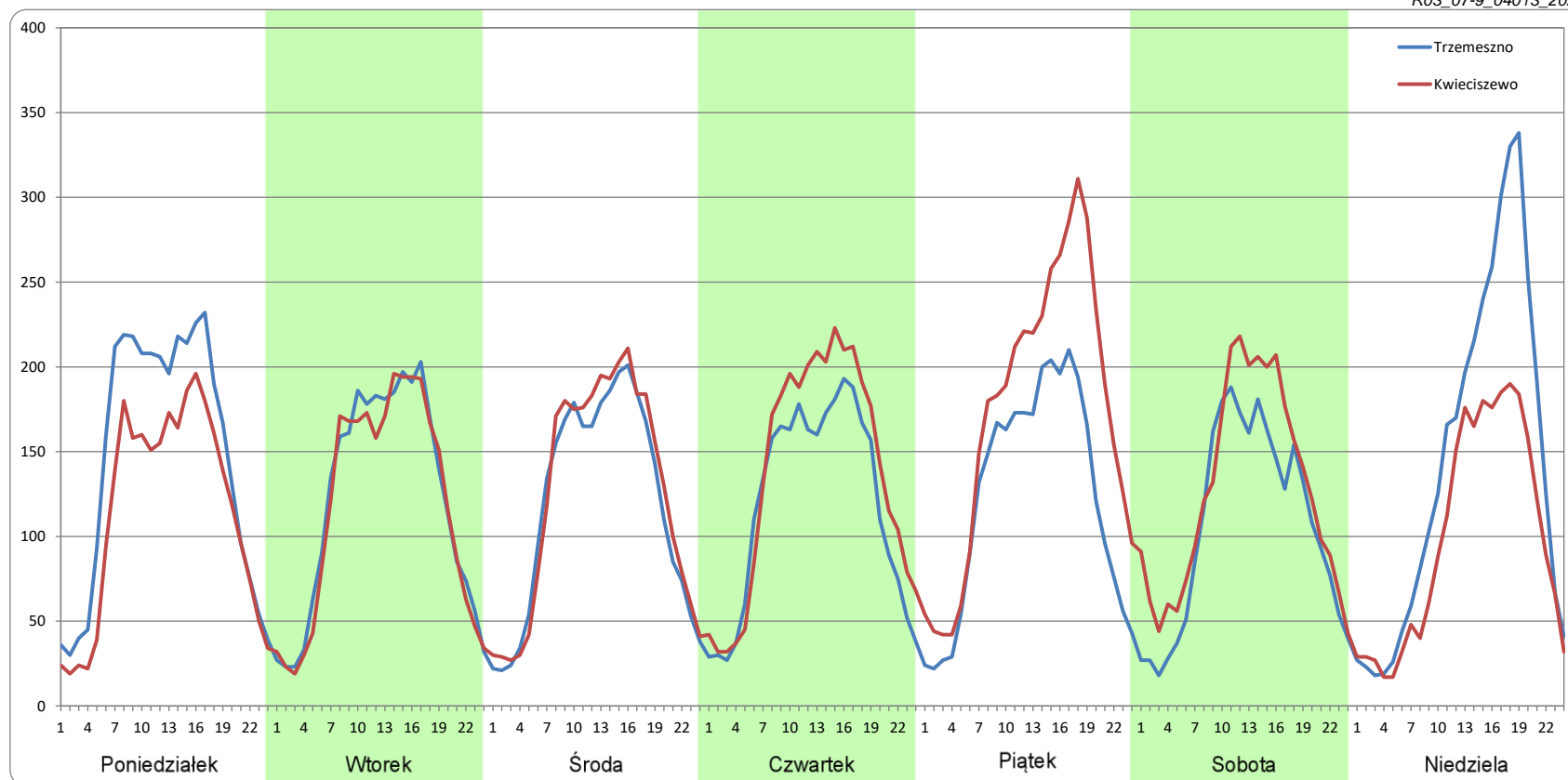
### Ruch w poszczególne dni tygodnia

STACJA NR 04013

Numer drogi: 15      Rok: 2022      Miesiąc: Wrzesień      Typ stacji: GR      Oddział: BYDGOSZCZ

Dzień tygodnia	Poniedziałek		Wtorek		Środa		Czwartek		Piątek		Sobota		Niedziela	
Kierunek	Trzemeszno	Kwieciszewo	Trzemeszno	Kwieciszewo	Trzemeszno	Kwieciszewo	Trzemeszno	Kwieciszewo	Trzemeszno	Kwieciszewo	Trzemeszno	Kwieciszewo	Trzemeszno	Kwieciszewo
SDR	3510	2734	2887	2798	2832	2974	2837	3275	2935	4124	2529	3042	3415	2368
Razem	6243		5685		5806		6112		7059		5570		5783	
Podział procentowy	56,22%	43,78%	50,79%	49,21%	48,78%	51,22%	46,42%	53,58%	41,58%	58,42%	45,39%	54,61%	59,05%	40,95%

R03\_07-9\_04013\_2022



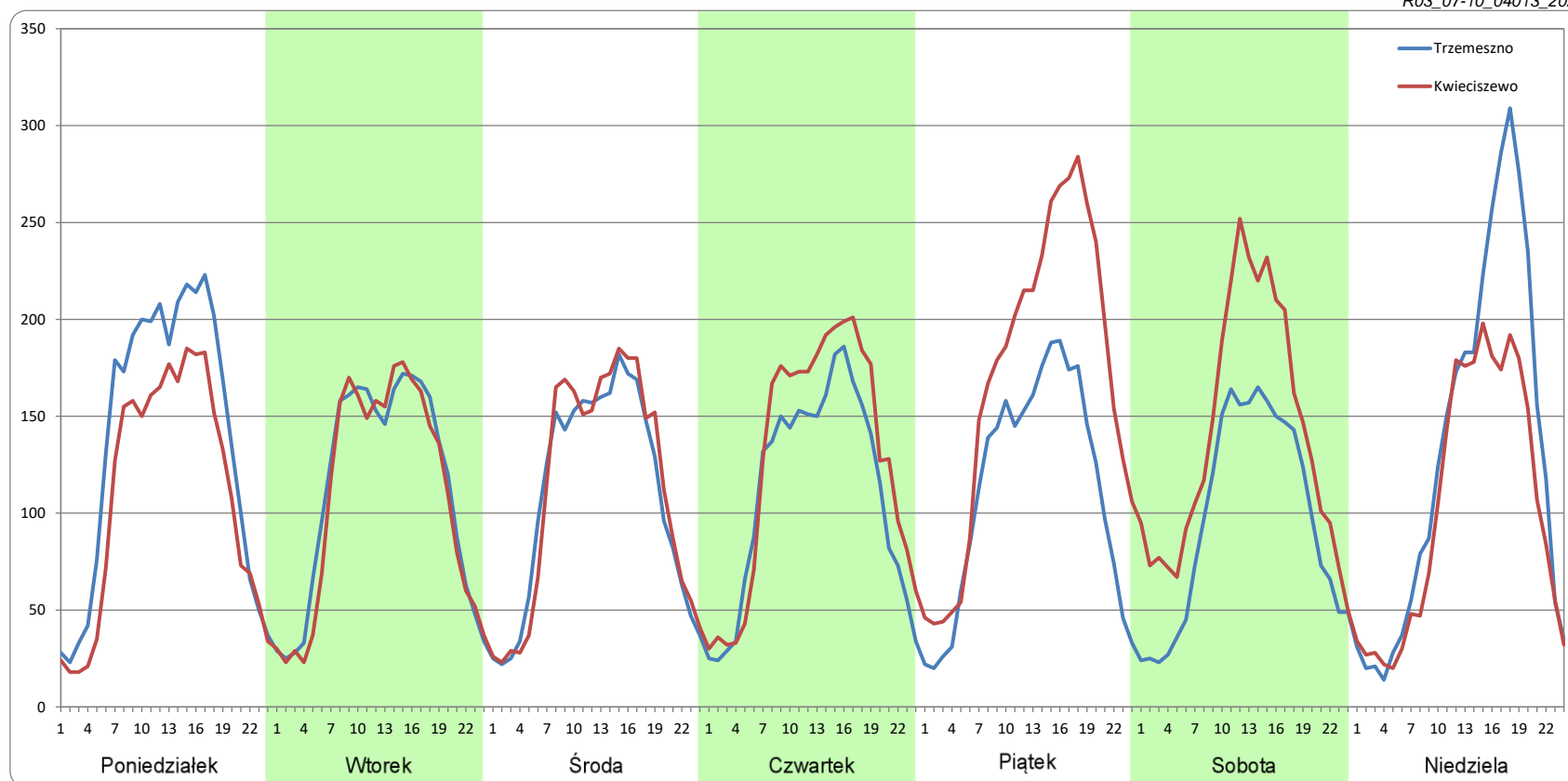
### Ruch w poszczególne dni tygodnia

STACJA NR 04013

Numer drogi: 15      Rok: 2022      Miesiąc: Październik      Typ stacji: GR      Oddział: BYDGOSZCZ

Dzień tygodnia	Poniedziałek		Wtorek		Środa		Czwartek		Piątek		Sobota		Niedziela	
Kierunek	Trzemeszno	Kwieciszewo	Trzemeszno	Kwieciszewo	Trzemeszno	Kwieciszewo	Trzemeszno	Kwieciszewo	Trzemeszno	Kwieciszewo	Trzemeszno	Kwieciszewo	Trzemeszno	Kwieciszewo
SDR	3293	2621	2674	2583	2591	2672	2635	3051	2679	4038	2322	3362	3135	2464
Razem	5914		5257		5263		5687		6717		5684		5599	
Podział procentowy	55,69%	44,31%	50,86%	49,14%	49,23%	50,77%	46,34%	53,66%	39,89%	60,11%	40,86%	59,14%	55,99%	44,01%

R03\_07-10\_04013\_2022



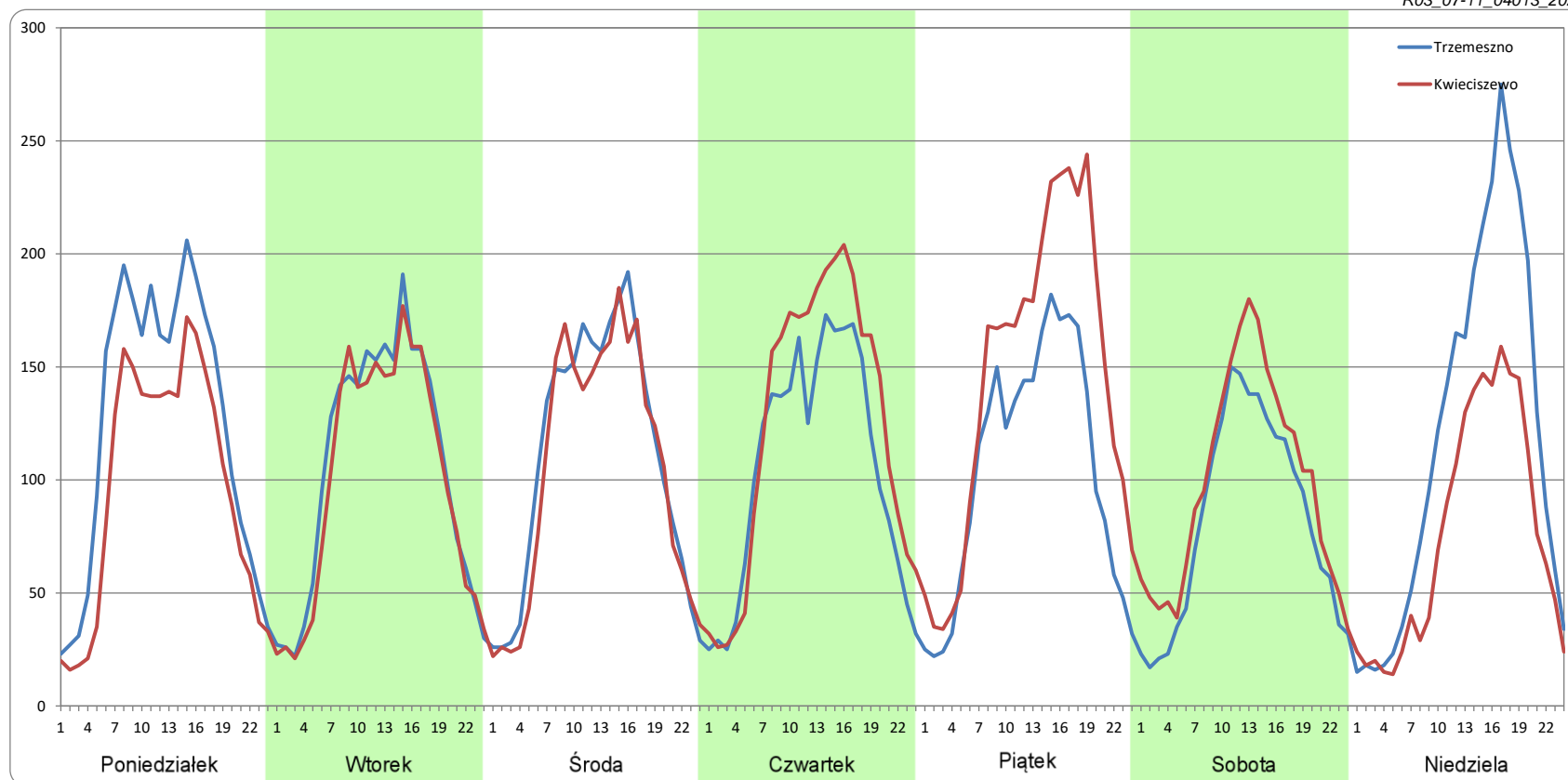
### Ruch w poszczególne dni tygodnia

STACJA NR 04013

Numer drogi: 15      Rok: 2022      Miesiąc: Listopad      Typ stacji: GR      Oddział: BYDGOSZCZ

Dzień tygodnia	Poniedziałek		Wtorek		Środa		Czwartek		Piątek		Sobota		Niedziela	
Kierunek	Trzemeszno	Kwieciszewo	Trzemeszno	Kwieciszewo	Trzemeszno	Kwieciszewo	Trzemeszno	Kwieciszewo	Trzemeszno	Kwieciszewo	Trzemeszno	Kwieciszewo	Trzemeszno	Kwieciszewo
SDR	2980	2321	2518	2390	2644	2504	2526	2964	2498	3462	1955	2355	2827	1818
Razem	5301		4907		5148		5490		5960		4310		4644	
Podział procentowy	56,22%	43,78%	51,30%	48,70%	51,36%	48,64%	46,01%	53,99%	41,91%	58,09%	45,36%	54,64%	60,86%	39,14%

R03\_07-11\_04013\_2022



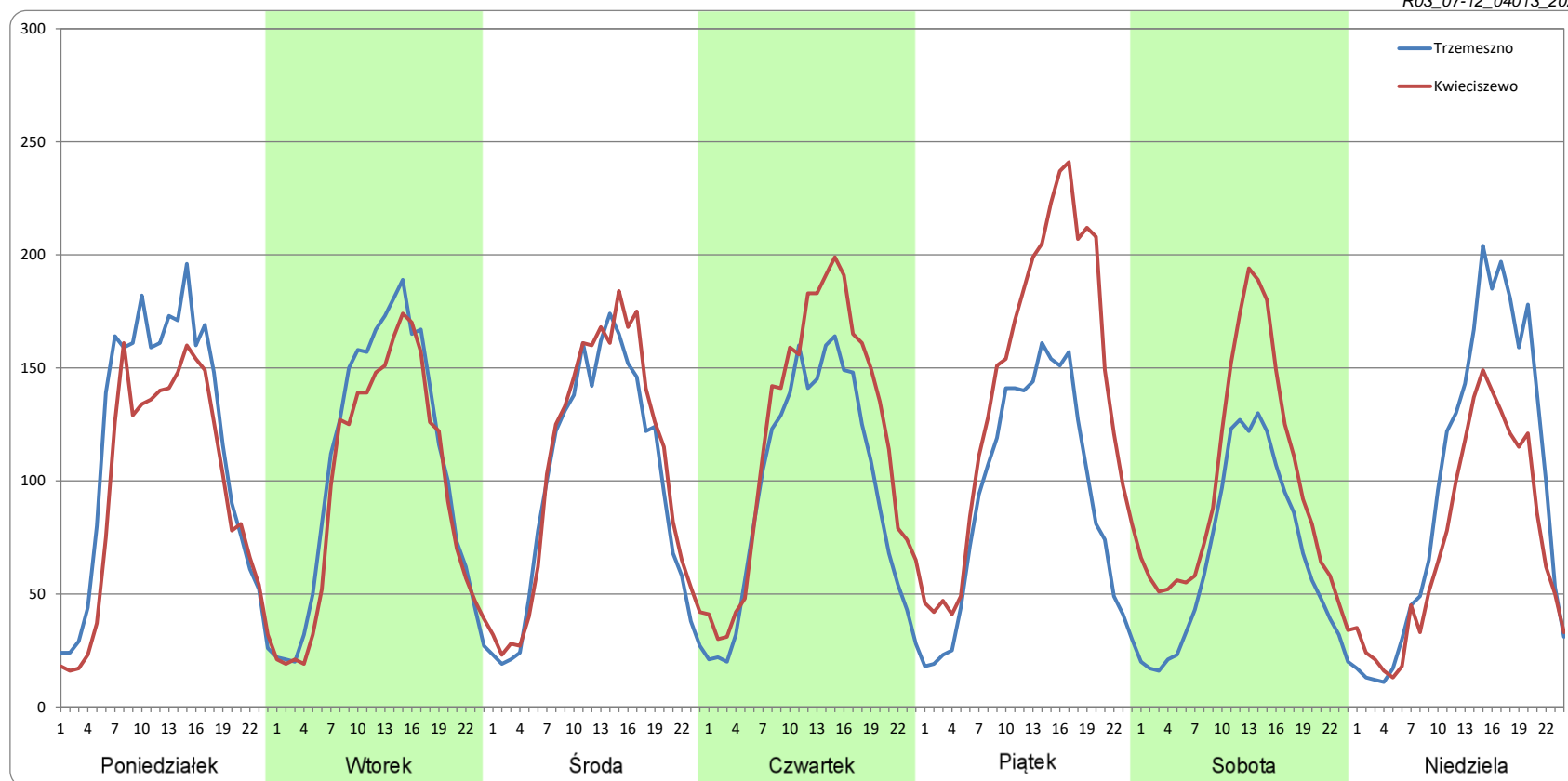
### Ruch w poszczególne dni tygodnia

STACJA NR 04013

Numer drogi: 15      Rok: 2022      Miesiąc: Grudzień      Typ stacji: GR      Oddział: BYDGOSZCZ

Dzień tygodnia	Poniedziałek		Wtorek		Środa		Czwartek		Piątek		Sobota		Niedziela	
Kierunek	Trzemeszno	Kwieciszewo	Trzemeszno	Kwieciszewo	Trzemeszno	Kwieciszewo	Trzemeszno	Kwieciszewo	Trzemeszno	Kwieciszewo	Trzemeszno	Kwieciszewo	Trzemeszno	Kwieciszewo
SDR	2763	2304	2533	2305	2338	2516	2314	2872	2216	3392	1579	2325	2345	1761
Razem	5067		4838		4854		5186		5608		3904		4106	
Podział procentowy	54,54%	45,46%	52,36%	47,64%	48,17%	51,83%	44,61%	55,39%	39,51%	60,49%	40,45%	59,55%	57,11%	42,89%

R03\_07-12\_04013\_2022



Proporcja dobowego natężenia ruchu do SDRR, dla każdego dnia w roku, w podziale na pojazdy ogółem

STACJA NR 04013

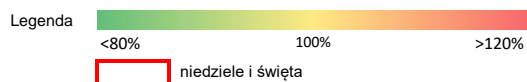
**Miejscowość:** Zabienko **Rok:** 2022  
**Odcinek:** Trzemeszno - Kwieciszewo **Numer drogi:** 15  
**Typ stacji:** GR **Oddział:** BYDGOSZCZ

R03\_10-1\_04013\_2022

	Miesiąc											
	1	2	3	4	5	6	7	8	9	10	11	12
liczba dni w miesiącu	31	28	31	30	31	30	31	31	30	31	30	31
średni udział w miesiącu [%]	91,1	95,7	99,3	108,2	107,7	108,5	110,0	107,4	103,4	97,6	87,0	81,3

R03\_10-2\_04013\_2022

04013	Proporcja ruchu dziennego do średniego dobowego ruchu rocznego [%]											
	1	2	3	4	5	6	7	8	9	10	11	12
1	37,1	93,7	99,9	116,3	105,1	102,2	121,3	109,6	101,4	103,7	100,1	85,3
2	92,4	90,1	94,7	84,2	94,7	106,9	103,3	100,4	116,0	92,0	103,4	98,6
3	98,0	98,6	100,5	87,9	99,0	123,3	110,7	102,7	94,5	113,5	90,4	71,6
4	91,5	108,5	114,3	107,5	109,7	96,7	113,4	105,8	105,1	92,7	100,5	74,0
5	97,5	76,4	84,8	99,3	101,5	99,9	101,7	116,7	107,6	92,1	78,6	87,6
6	65,1	78,4	87,8	96,5	114,1	122,4	104,1	101,7	97,9	98,0	82,9	79,8
7	84,2	97,4	106,5	104,6	88,6	103,4	107,3	117,7	97,9	112,6	91,1	78,9
8	79,1	94,0	97,9	117,3	102,2	99,6	123,4	108,5	99,6	92,5	84,7	84,1
9	96,9	93,1	98,3	100,4	112,2	105,4	105,3	99,8	117,2	97,7	86,8	94,1
10	103,0	90,9	101,6	90,3	105,4	123,0	108,4	100,8	88,0	103,3	104,4	66,0
11	92,8	110,0	117,5	107,6	107,6	99,7	114,7	109,7	96,7	90,9	88,1	69,4
12	89,2	83,8	83,0	103,9	108,8	106,1	103,9	125,8	107,4	90,0	73,2	87,5
13	93,1	85,4	93,0	114,3	123,8	113,8	102,4	104,3	98,8	95,9	88,9	79,4
14	110,0	103,7	103,5	131,5	92,7	108,5	109,7	107,9	102,7	119,5	93,9	80,5
15	84,5	98,3	97,7	141,8	109,9	123,0	128,2	106,2	106,4	90,0	82,7	89,3
16	81,2	96,3	98,5	79,8	118,6	92,4	101,7	109,9	121,0	99,0	83,5	97,1
17	99,6	98,5	104,1	70,0	105,6	102,4	121,1	99,4	92,2	101,8	90,4	78,2
18	94,5	113,1	118,1	126,4	107,3	96,0	112,7	105,2	96,6	86,0	100,5	66,4
19	95,4	70,5	84,6	138,6	112,2	128,5	98,9	119,3	103,6	88,2	72,4	83,8
20	95,8	85,6	95,4	116,7	124,5	114,6	100,9	100,2	95,1	93,0	70,0	86,1
21	110,8	103,0	107,3	105,7	93,5	99,4	106,1	104,3	97,2	107,3	85,7	92,9
22	85,2	99,8	98,4	121,3	101,7	104,5	120,4	110,6	107,7	84,9	83,0	107,9
23	83,9	98,5	98,5	99,7	114,2	113,3	104,1	100,2	127,6	88,6	84,6	110,6
24	103,0	104,2	100,8	108,1	101,9	132,2	119,6	101,4	104,7	92,2	88,8	71,7
25	96,1	117,6	119,0	111,2	107,9	101,3	113,9	104,7	95,5	88,5	103,5	62,1
26	95,5	88,5	83,3	100,9	127,4	106,1	99,4	126,1	106,7	88,2	69,3	79,1
27	99,4	92,8	93,1	104,6	115,9	111,0	104,7	100,7	95,5	100,5	74,5	84,3
28	109,4	108,5	107,9	112,5	95,2	104,2	106,6	110,5	97,6	118,1	90,4	78,3
29	79,5		83,7	137,0	117,8	103,4	123,0	112,0	105,3	112,9	83,9	74,7
30	74,1		101,6	109,8	117,7	111,8	103,2	102,6	119,2	99,6	80,0	77,1
31	104,8		103,8		101,7		115,4	103,4		92,8		45,0



Nierównomierność kierunkowa dla każdego dnia w roku, w podziale na pojazdy ogółem

STACJA NR 04013

**Miejscowość:** Zabienko **Rok:** 2022  
**Odcinek:** Trzemeszno - Kwieciszewo **Numer drogi:** 15  
**Typ stacji:** GR **Oddział:** BYDGOSZCZ

R03\_11\_04013\_2022

04013	Proporcja ruchu dziennego do średniego dobowego ruchu rocznego [%]											
	1	2	3	4	5	6	7	8	9	10	11	12
1	43,7	47,4	47,2	59,9	45,2	50,9	58,9	43,8	54,0	59,8	39,4	53,6
2	31,7	50,1	51,1	57,0	43,1	53,8	57,9	49,1	57,3	44,0	41,4	58,6
3	37,7	53,5	54,4	40,1	43,8	59,9	42,4	49,8	54,7	40,5	50,8	56,9
4	45,2	58,9	59,5	42,1	45,1	57,7	43,8	51,3	41,9	47,0	56,5	38,5
5	51,0	57,7	56,4	48,4	53,0	46,0	49,1	56,6	43,8	50,2	53,6	44,1
6	50,0	37,6	37,4	50,7	57,7	38,7	49,9	51,6	49,4	53,4	38,0	48,4
7	52,0	42,3	43,5	53,2	54,8	45,0	53,0	40,8	51,2	59,6	43,9	50,8
8	45,7	47,7	47,4	57,5	40,9	49,7	58,4	42,7	54,3	56,5	48,5	53,3
9	32,7	51,3	50,6	58,3	43,5	53,4	56,6	47,4	57,8	40,1	51,8	58,2
10	42,2	53,2	54,2	45,2	48,3	58,2	42,2	49,9	56,2	44,7	57,7	56,7
11	45,1	59,5	58,4	45,8	50,1	56,7	44,0	52,5	41,1	49,4	58,7	42,6
12	49,1	57,2	56,6	52,1	53,1	41,5	49,3	57,1	43,9	51,1	53,1	45,2
13	52,2	39,0	38,6	55,9	58,9	45,6	50,8	55,4	48,4	53,0	39,9	49,4
14	57,4	42,0	42,8	62,0	55,1	49,9	53,4	43,0	51,5	59,4	44,3	50,7
15	55,6	48,0	47,4	70,8	41,8	56,0	58,2	39,5	53,0	56,2	48,9	54,5
16	37,9	50,1	51,1	65,4	42,8	57,6	56,7	43,3	58,9	42,0	51,0	58,6
17	42,6	54,1	53,9	47,8	48,4	54,4	42,6	48,9	55,5	44,6	53,3	61,7
18	46,9	58,6	59,6	30,1	50,0	52,7	44,6	52,1	39,6	49,8	58,9	48,1
19	50,3	57,4	57,1	35,6	52,7	39,1	48,6	56,4	43,7	50,4	55,6	47,1
20	53,1	38,8	39,5	45,4	59,5	42,1	50,9	53,5	49,4	53,8	39,7	52,7
21	59,3	42,5	42,8	50,4	58,1	48,0	52,5	39,6	51,1	58,6	43,6	58,3
22	57,3	47,3	48,5	54,9	41,4	51,2	57,8	44,0	52,8	56,1	48,0	63,5
23	38,3	51,6	50,9	51,4	43,9	53,1	56,1	47,7	58,2	43,3	50,7	71,1
24	41,7	54,4	54,4	38,0	50,3	57,4	42,9	50,1	52,4	44,0	53,6	67,7
25	48,5	59,1	58,1	42,7	55,2	55,6	44,1	53,1	41,2	50,5	58,9	50,3
26	50,5	58,7	55,8	49,0	57,7	41,9	48,6	58,2	43,7	51,4	56,4	36,7
27	54,1	38,4	39,9	52,1	56,5	43,5	50,9	54,8	49,8	54,5	39,0	40,1
28	60,3	42,1	43,4	53,8	54,5	48,0	52,0	39,5	51,1	62,7	43,3	46,4
29	57,5		47,5	58,5	38,3	50,7	57,9	42,9	53,8	65,4	49,4	49,3
30	37,5		51,3	57,4	43,2	53,2	55,2	47,8	59,9	50,5	49,9	52,9
31	42,5		54,0		48,1		41,1	50,3		48,6		51,2

Legenda Trzemeszno Kwieciszewo  
 <40% 50% >60%  
  niedziele i święta

$$*WNK = \frac{N_{poj./24h}(\text{kierunek P})}{N_{poj./24h}(\text{kierunek P+L})}$$



### Struktura rodzajowa ruchu wg pomiarów ręcznych

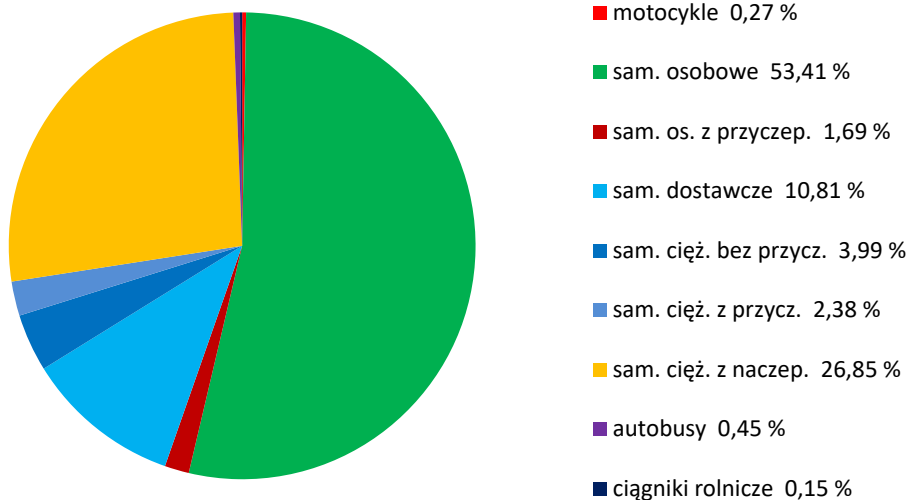
#### STACJA NR 04013

**Miejscowość:** Zabienko  
**Odcinek:** Trzemeszno - Kwieciszewo  
**Typ stacji:** GR

**Rok:** 2022  
**Numer:** 15  
**Oddział:** BYDGOSZCZ

R04\_04\_04013\_2022

#### Rodzajowa struktura ruchu wg pomiarów ręcznych w 2022 roku



## SPIS TREŚCI

<b>Raport 0.1</b> .....	<b>1</b>
Stacja 04013.....	1
<b>Raport 2.1</b> .....	<b>2</b>
Woj 04.....	2
<b>Raport 2.2</b> .....	<b>3</b>
Woj 04.....	3
<b>Raport 2.3</b> .....	<b>4</b>
Stacja 04013.....	4
<b>Raport 3.1</b> .....	<b>5</b>
Stacja 04013.....	5
<b>Raport 3.2</b> .....	<b>6</b>
Stacja 04013.....	6
<b>Raport 3.3</b> .....	<b>7</b>
Stacja 04013.....	7
<b>Raport 3.4</b> .....	<b>8</b>
Stacja 04013.....	8
<b>Raport 3.6</b> .....	<b>9</b>
Stacja 04013.....	9
<b>Raport 3.12</b> .....	<b>10</b>
Stacja 04013.....	10
<b>Raport 3.7</b> .....	<b>11</b>
Stacja 04013.....	11
<b>Raport 3.10</b> .....	<b>23</b>
Stacja 04013.....	23
<b>Raport 3.11</b> .....	<b>24</b>
Stacja 04013.....	24
<b>Raport 4.4</b> .....	<b>25</b>
Stacja 04013.....	25