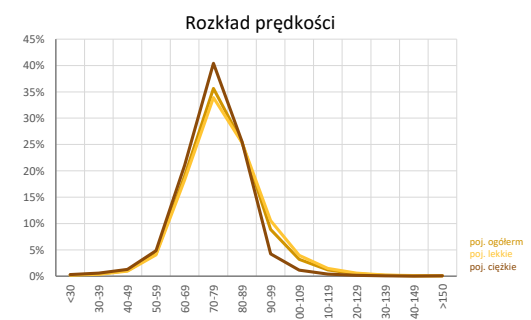
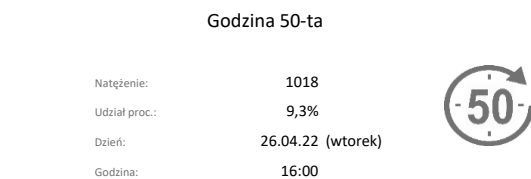
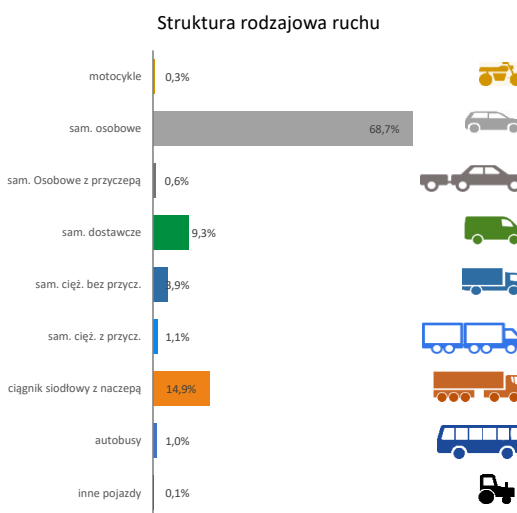
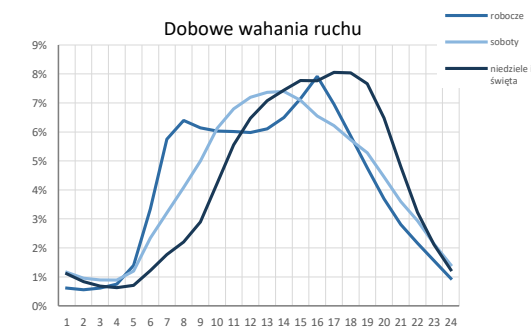
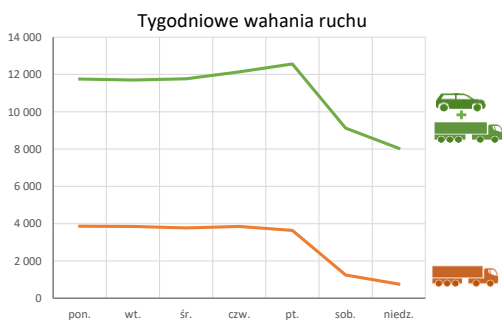
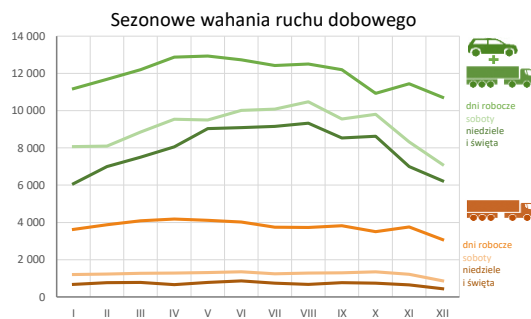
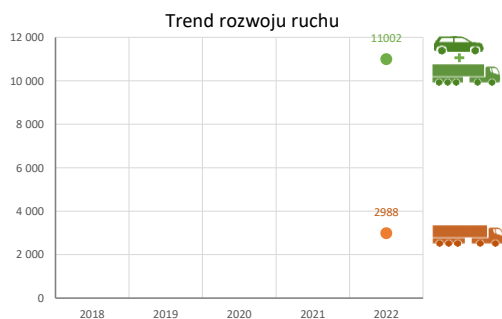
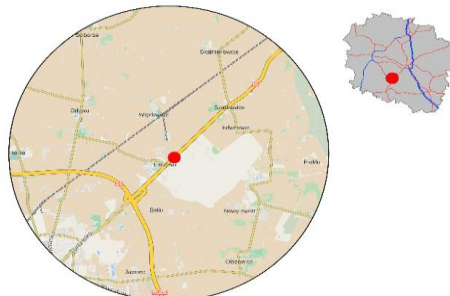


### Karta punktu

#### Stacja NR 04008

Nr stacji: 04008  
 Typ licznika: GR  
 Lokalizacja: Latkowo  
 Nr drogi: 15  
 Pikietaż: 206,07  
 Stacja działa od: 01.05.2021  
 Charakter ruchu: G  
 Liczba dni w archiwizacji: 365  
 Liczba dni w przetworzeniu: 365



**Analiza średniego dobowego ruchu rocznego (SDRR) dla poszczególnych miesięcy w 2021 i 2022 roku**

R02\_01\_2022

Lp.	Oddział GDDKiA	Numer stacji	Typ stacji	Numer drogi	Średni dobowy ruch w miesiącu																																							
					styczeń			luty			marzec			kwiecień			maj			czerwiec			lipiec			sierpień			wrzesień			październik			listopad			grudzień			cały rok			
					2021	2022	wzrost/spadek (%)	2021	2022	wzrost/spadek (%)	2021	2022	wzrost/spadek (%)	2021	2022	wzrost/spadek (%)	2021	2022	wzrost/spadek (%)	2021	2022	wzrost/spadek (%)	2021	2022	wzrost/spadek (%)	2021	2022	wzrost/spadek (%)	2021	2022	wzrost/spadek (%)	2021	2022	wzrost/spadek (%)	2021	2022	wzrost/spadek (%)	2021	2022	wzrost/spadek (%)				
1.	Bydgoszcz	04001	GR	25	-	4373	-	-	4586	-	-	4884	-	-	5337	-	-	5479	-	6937	6302	-9	8480	7622	-10	8668	7523	-13	6084	5417	-11	5295	4993	-6	4846	4693	-3	4499	4422	-2	-	-	5469	-
		04003	GR	91e	4751	5126	+8	5012	5402	+8	5329	5661	+6	5419	5885	+9	6022	5924	-2	6460	6040	-7	6578	6080	-8	6734	6257	-7	6374	6012	-6	6194	6060	-2	5800	5715	-1	5455	5312	-3	5844	5790	-1	
		04006	GR	80	-	9282	-	-	9686	-	-	10298	-	-	10716	-	-	11010	-	11261	10892	-3	11315	10244	-9	11864	10471	-12	11341	10609	-6	11602	10878	-6	10839	10599	-2	9898	9564	-3	-	-	10354	-
		04008	GR	15	-	10007	-	-	10503	-	-	11050	-	-	11710	-	13217	11885	-10	13495	11822	-12	13697	11623	-15	14119	11757	-17	13852	11300	-18	13896	10443	-25	11751	10360	-12	10802	9559	-12	-	-	11002	-
		04011	GR	10	4324	4417	+2	4477	4658	+4	4878	4890	0	5185	5231	+1	5710	5429	-5	6103	5528	-9	6621	5687	-14	6533	5770	-12	5888	5211	-11	5573	5091	-9	5235	4777	-9	4862	4413	-9	5449	5092	-7	
		04012	GR	A1	-	23718	-	-	26494	-	-	26298	-	-	28747	-	29223	30366	+4	38873	35875	-8	46260	44081	-9	50178	44550	-11	36138	31212	-14	30292	28187	-7	27358	26009	-5	24809	23637	-5	-	-	30765	-
		04013	GR	15	-	5431	-	-	5619	-	-	5964	-	-	6368	-	7423	6323	-15	7604	6382	-16	8036	6433	-20	8315	6322	-24	8150	6037	-26	8383	5732	-32	6579	5150	-22	6131	4797	-22	-	-	5872	-
		04017	GR	91	-	4144	-	-	4342	-	-	4672	-	-	4839	-	5261	5080	-3	5580	5099	-9	5824	5017	-14	5963	5036	-16	5426	4634	-15	5321	4636	-13	4839	4426	-9	4436	4081	-8	-	-	4667	-
		04018	GR	91	-	3525	-	-	3672	-	-	3787	-	-	3970	-	4060	-	4733	4135	-13	4863	4457	-8	4983	4678	-4	4351	4243	-2	4186	4012	-4	3917	3816	-3	3768	3630	-4	-	-	3999	-	
		04077	GR	10	9384	10260	+9	9843	10696	+9	10719	11341	+6	11004	11882	+8	12026	12088	+1	12934	12260	-5	13385	12566	-3	13755	13438	-2	12633	12090	-4	13142	12089	-8	12403	11764	-5	11196	10917	-2	11869	11815	0	
		04078	GR	15	6131	6779	+11	6677	7012	+5	6894	7229	+5	7308	7772	+6	8079	8003	-1	8699	7968	-8	9342	8295	-11	9369	8037	-14	8544	7185	-16	8227	7007	-15	7496	6522	-13	7062	6121	-13	7819	7328	-6	
		04119	GR	91	6892	7486	+9	7179	7780	+8	7853	8325	+6	8198	8718	+6	9289	9086	-2	9774	9473	-3	10557	9616	-9	11208	9704	-13	9821	8434	-14	9544	8477	-11	8672	7550	-13	7862	6649	-15	8904	8442	-5	
		04503	WIM	15	8704	7834	-10	8953	8232	-8	9380	8554	-9	9535	-	-	10555	-	-	10827	-	-	11025	-	-	11749	-	-	11856	-	-	12327	-	-	8918	-	-	8582	-	-	10201	-		
		04705	PPO GTC	A1	16608	18819	+13	18725	21618	+15	18652	20856	+12	19523	23313	+19	24711	24405	-1	33072	29630	-10	40938	37517	-8	41840	39107	-7	30268	26242	-13	24709	23625	-4	22033	21653	-2	20170	20494	+2	26937	25607	-1	
		04706	PPO GTC	A1	16455	18794	+14	18508	21702	+17	18443	20967	+14	19431	23524	+21	24799	24789	0	33548	30432	-9	42246	39227	-7	43287	40746	-6	30681	26601	-13	24797	23793	-4	22003	21657	-2	20180	20365	+1	26198	26048	-1	
04707	PPO GTC	A1	13727	15854	+15	15263	18065	+18	15186	17260	+14	16041	19416	+21	20659	20670	0	28680	25946	-10	36261	32716	-10	37158	33337	-10	26125	21677	-17	21322	19528	-8	18540	17892	-3	17063	16842	-1	22169	21600	-3			
04708	PPO GTC	A1	14355	16540	+15	15955	18766	+18	15956	17950	+12	16735	20153	+20	21528	21408	-1	29521	26669	-10	37127	33011	-11	38144	33282	-13	26998	21179	-22	22147	18705	-16	19279	17124	-11	17765	15938	-10	22959	21727	-5			
04709	PPO GTC	A1	14604	16462	+13	16220	18743	+16	16232	17852	+10	16984	20101	+18	21707	21379	-2	29588	26641	-10	37096	32930	-11	38037	33165	-13	26931	20986	-22	22007	18462	-16	19178	16865	-12	17662	15634	-11	23021	21602	-6			
04710	PPO GTC	A1	17214	19499	+13	18950	21884	+15	19147	21079	+10	20080	23785	+18	25181	25037	-1	33133	30287	-9	40581	36474	-10	41349	36658	-11	30652	24268	-21	25596	21685	-15	22596	19910	-12	20823	18321	-12	26275	24907	-5			
04711	PPO GTC	A1	17999	20200	+12	19696	22384	+14	20211	21920	+8	21167	24442	+15	25955	25548	-2	32931	30546	-7	38985	36169	-7	39469	36193	-8	30842	24808	-20	26155	22312	-15	23296	20554	-12	21322	18785	-12	26502	25322	-4			

## Średni dobowy ruch roczny (SDRR) w stacjach SCPR w latach 2013-2022

### Ruch ogółem

R02\_02\_2022

Lp.	Oddział GDDKiA	Numer stacji	Typ stacji	Nr drogi	Średni dobowy ruch roczny (SDRR) w latach (poj./dobę)										Wzrost/spadek ruchu (%)		
					2013	2014	2015	2016	2017	2018	2019	2020	2021	2022	2022/20	2022/21	
1.	Bydgoszcz	04001	GR	25	-	-	-	-	-	-	-	-	-	5469*	-	-	
		04003	GR	91e	11993	14680*	8795*	5493*	5522	5610	5669	5703	5283	5790	2	10	
		04006	GR	80	-	-	-	-	-	-	-	-	-	10354*	-	-	
		04008	GR	15	-	-	-	-	-	-	-	-	-	11002*	-	-	
		04011	GR	10	-	-	-	-	-	-	-	5503*	5118	5092	-7*	-1	
		04012	GR	A1	-	-	-	-	-	-	-	-	-	30765*	-	-	
		04013	GR	15	-	-	-	-	-	-	-	-	-	5872*	-	-	
		04017	GR	91	-	-	-	-	-	-	-	-	-	4667*	-	-	
		04018	GR	91	-	-	-	-	-	-	-	-	-	3999*	-	-	
		04077	GR	10	-	-	-	-	-	-	-	11480	11587	11013*	11815	2	7*
		04078	GR	15	-	-	-	-	-	-	-	7522	7653	7308	7328	-4	0
		04119	GR	91	8947	8069*	7851*	8001	8194	8329	-	8900	8101	8442*	-5*	4*	
		04705	PPO_GTC	A1	-	-	-	-	-	-	-	25530	24866*	22218	25607	3*	15
		04706	PPO_GTC	A1	-	-	-	-	-	-	-	25894	25224*	22471	26048	3*	16
		04707	PPO_GTC	A1	-	-	-	-	-	-	-	23069	22758*	19622	21600	-5*	10
		04708	PPO_GTC	A1	-	-	-	-	-	-	-	23571	23516*	20304	21727	-8*	7
04709	PPO_GTC	A1	-	-	-	-	-	-	-	23549	23378*	20400	21602	-8*	6		
04710	PPO_GTC	A1	-	-	-	-	-	-	-	26562	26528*	23266	24907	-6*	7		
04711	PPO_GTC	A1	-	-	-	-	-	-	-	27326	27092*	23716	25322	-7*	7		

\* - wynik niemiernodajny do porównań

\*\* - dane nietypowe ze względu na decyzje administracyjne

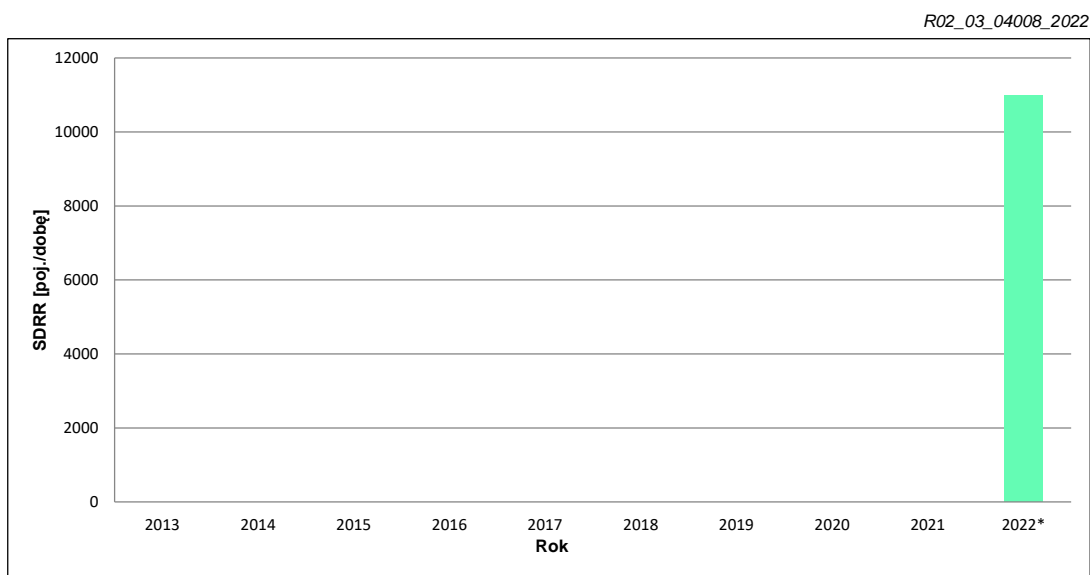
### STACJA NR 04008

**Miejscowość:** Latkowo **Rok:** 2022  
**Odcinek:** Inowrocław - Gniewkowo **Numer drogi:** 15  
**Typ stacji:** GR **Oddział:** BYDGOSZCZ

### Wykres trendu rozwoju ruchu dla stacji 04008

*R02\_02\_04008\_2022*

Średni dobowy ruch roczny (SDRR) w latach (poj./dobę)										Wzrost/spadek ruchu [%]	
2013	2014	2015	2016	2017	2018	2019	2020	2021	2022	2022/20	2022/21
-	-	-	-	-	-	-	-	-	11002*	-	-



\* - ruch niemiernodajny do porównań

Średni dobowy ruch dla poszczególnych dni tygodnia w poszczególnych miesiącach roku

STACJA NR 04008

Miejscowość: Latkowo  
 Odcinek: Inowrocław - Gniewkowo  
 Typ stacji: GR

Rok: 2022  
 Numer drogi: 15  
 Oddział: BYDGOSZCZ

Ruch ogółem

R03\_01\_04008\_2022

Dni tygodnia:		Styczeń	Luty	Marzec	Kwiecień	Maj	Czerwiec	Lipiec	Sierpień	Wrzesień	Październik	Listopad	Grudzień	Cały rok
1. Poniedziałki	a	11093	11756	11976	12350	12323	12600	12338	12302	11872	10811	11088	10608	11760
	b	1,109	1,119	1,084	1,055	1,037	1,066	1,062	1,046	1,051	1,035	1,070	1,110	1,069
	c	0,943	1,000	1,018	1,050	1,048	1,071	1,049	1,046	1,010	0,919	0,943	0,902	1,000
2. Wtorki	a	11112	11451	12014	12730	12617	12435	12050	12162	11831	10635	11097	10327	11705
	b	1,110	1,090	1,087	1,087	1,062	1,052	1,037	1,034	1,047	1,018	1,071	1,080	1,064
	c	0,949	0,978	1,026	1,088	1,078	1,062	1,029	1,039	1,011	0,909	0,948	0,882	1,000
3. Środy	a	11144	11304	11972	12758	12709	12607	12043	12257	11907	10668	11167	10620	11763
	b	1,114	1,076	1,083	1,089	1,069	1,066	1,036	1,043	1,054	1,022	1,078	1,111	1,069
	c	0,947	0,961	1,018	1,085	1,080	1,072	1,024	1,042	1,012	0,907	0,949	0,903	1,000
4. Czwartki	a	11179	11679	12214	13124	13457	12916	12556	12621	12247	10976	11529	11088	12132
	b	1,117	1,112	1,105	1,121	1,132	1,093	1,080	1,073	1,084	1,051	1,113	1,160	1,103
	c	0,921	0,963	1,007	1,082	1,109	1,065	1,035	1,040	1,009	0,905	0,950	0,914	1,000
5. Piątki	a	11374	12243	12824	13413	13559	13086	13132	13149	13158	11573	12314	10933	12563
	b	1,137	1,166	1,161	1,145	1,141	1,107	1,130	1,118	1,164	1,108	1,189	1,144	1,142
	c	0,905	0,975	1,021	1,068	1,079	1,042	1,045	1,047	1,047	0,921	0,980	0,870	1,000
6. Soboty	a	8068	8094	8852	9534	9498	10018	10081	10477	9553	9809	8328	7106	9118
	b	0,806	0,771	0,801	0,814	0,799	0,847	0,867	0,891	0,845	0,939	0,804	0,743	0,829
	c	0,885	0,888	0,971	1,046	1,042	1,099	1,106	1,149	1,048	1,076	0,913	0,779	1,000
7. Niedziele	a	6605	6999	7499	8257	8898	9383	9161	9420	8535	8630	6651	6424	8039
	b	0,660	0,666	0,679	0,705	0,749	0,794	0,788	0,801	0,755	0,826	0,642	0,672	0,731
	c	0,822	0,871	0,933	1,027	1,107	1,167	1,140	1,172	1,062	1,074	0,827	0,799	1,000
8. Dni robocze	a	11180	11686	12200	12875	12933	12729	12424	12498	12203	10933	11439	10715	11985
	b	1,117	1,113	1,104	1,099	1,088	1,077	1,069	1,063	1,080	1,047	1,104	1,121	1,089
	c	0,933	0,975	1,018	1,074	1,079	1,062	1,037	1,043	1,018	0,912	0,954	0,894	1,000
9. Święta	a	4764	-	-	7769	9306	8656	-	8962	-	-	7702	5940	7586
	b	0,476	-	-	0,663	0,783	0,732	-	0,762	-	-	0,743	0,621	0,690
	c	0,628	-	-	1,024	1,227	1,141	-	1,181	-	-	1,015	0,783	1,000
10. Niedziele i święta	a	6079	6999	7499	8062	9034	9092	9161	9328	8535	8630	7001	6231	7971
	b	0,607	0,666	0,679	0,688	0,760	0,769	0,788	0,793	0,755	0,826	0,676	0,652	0,725
	c	0,763	0,878	0,941	1,011	1,133	1,141	1,149	1,170	1,071	1,083	0,878	0,782	1,000
11. Wszystkie dni	a	10007	10503	11050	11710	11885	11822	11623	11757	11300	10443	10360	9559	11002
	b	1,000	1,000	1,000	1,000	1,000	1,000	1,000	1,000	1,000	1,000	1,000	1,000	1,000
	c	0,910	0,955	1,004	1,064	1,080	1,075	1,056	1,069	1,027	0,949	0,942	0,869	1,000

Legenda:

a = średni dobowy ruch danego dnia (dni) tygodnia

b =  $\frac{\text{średni dobowy ruch danego dnia (dni) tygodnia w miesiącu}}{\text{średni dobowy ruch we wszystkie dni miesiąca}}$

c =  $\frac{\text{średni dobowy ruch danego dnia (dni) tygodnia w miesiącu}}{\text{średni dobowy ruch danego dnia (dni) tygodnia w roku}}$

Uwagi: \*Dane oszacowane, brak oszacowań dla dni świątecznych

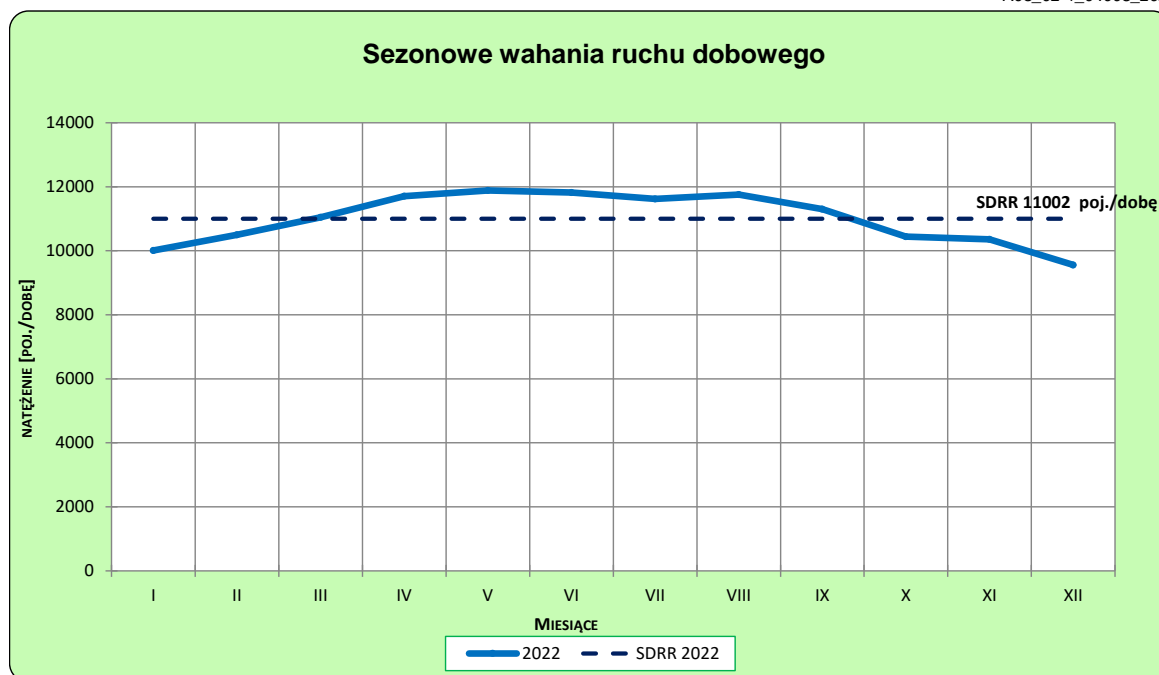
**STACJA NR 04008**

**Miejscowość:** Latkowo  
**Odcinek:** Inowrocław - Gniewkowo  
**Typ stacji:** GR

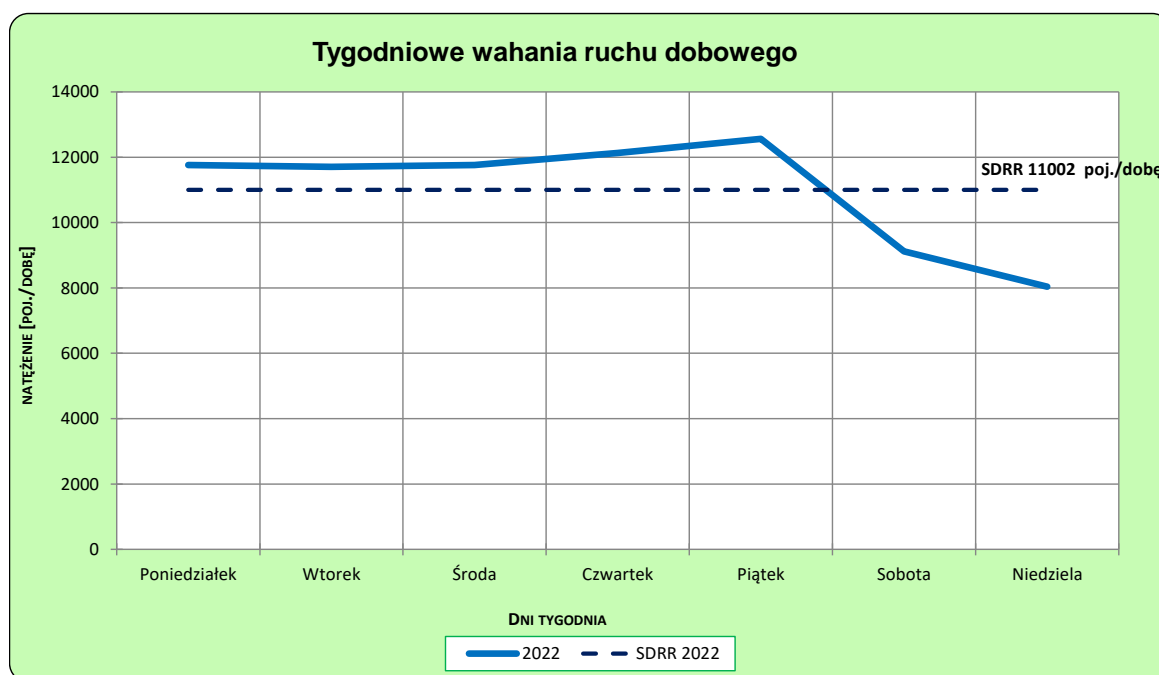
**Rok:** 2022  
**Numer drogi:** 15  
**Oddział:** BYDGOSZCZ

**Ruch ogółem**

R03\_02-1\_04008\_2022



R03\_02-2\_04008\_2022



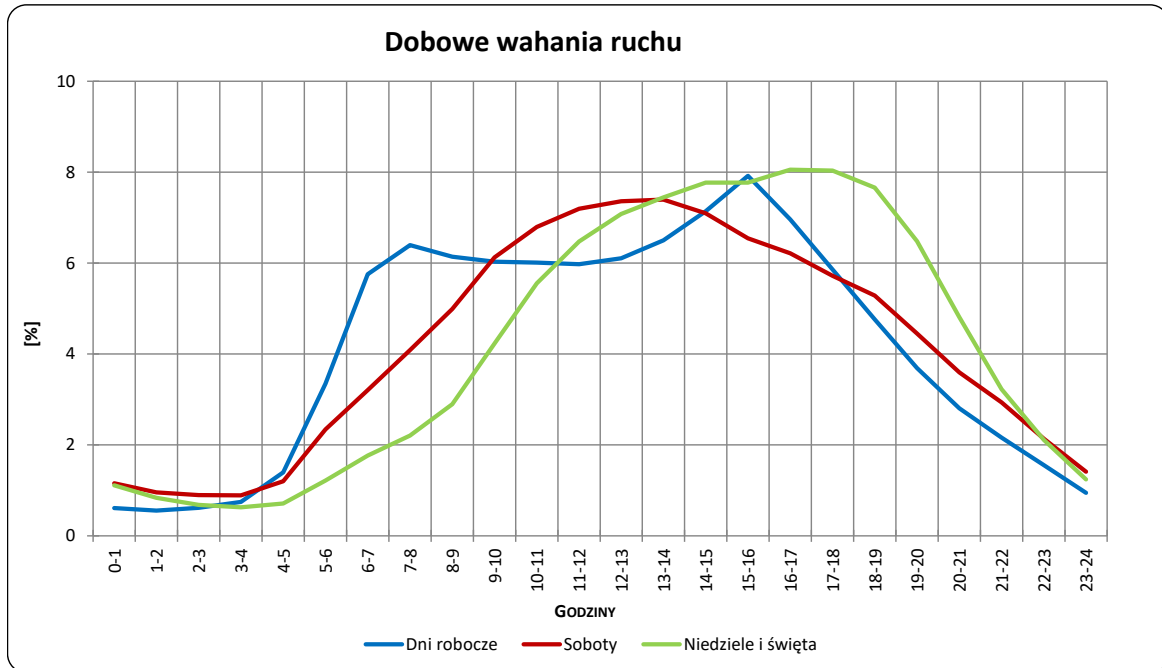
Uwagi: –

**STACJA NR 04008**

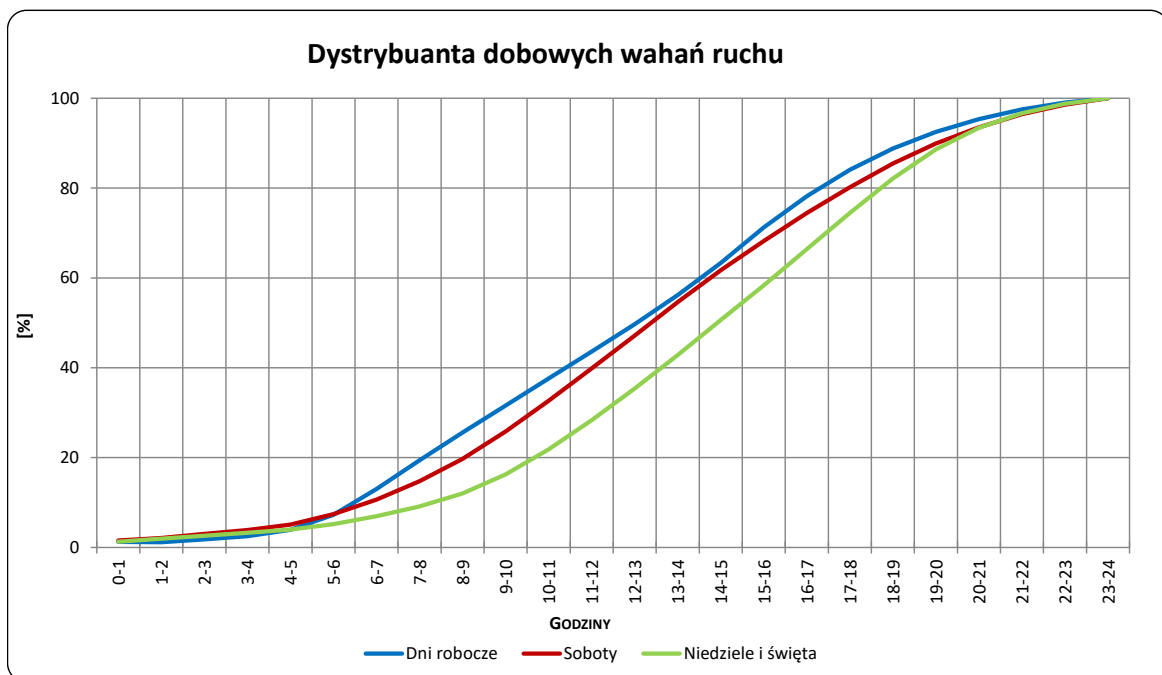
**Miejscowość:** Latkowo  
**Odcinek:** Inowrocław - Gniewkowo  
**Typ stacji:** GR

**Rok:** 2022  
**Numer drogi:** 15  
**Oddział:** BYDGOSZCZ

R03\_03-1\_04008\_2022



R03\_03-2\_04008\_2022



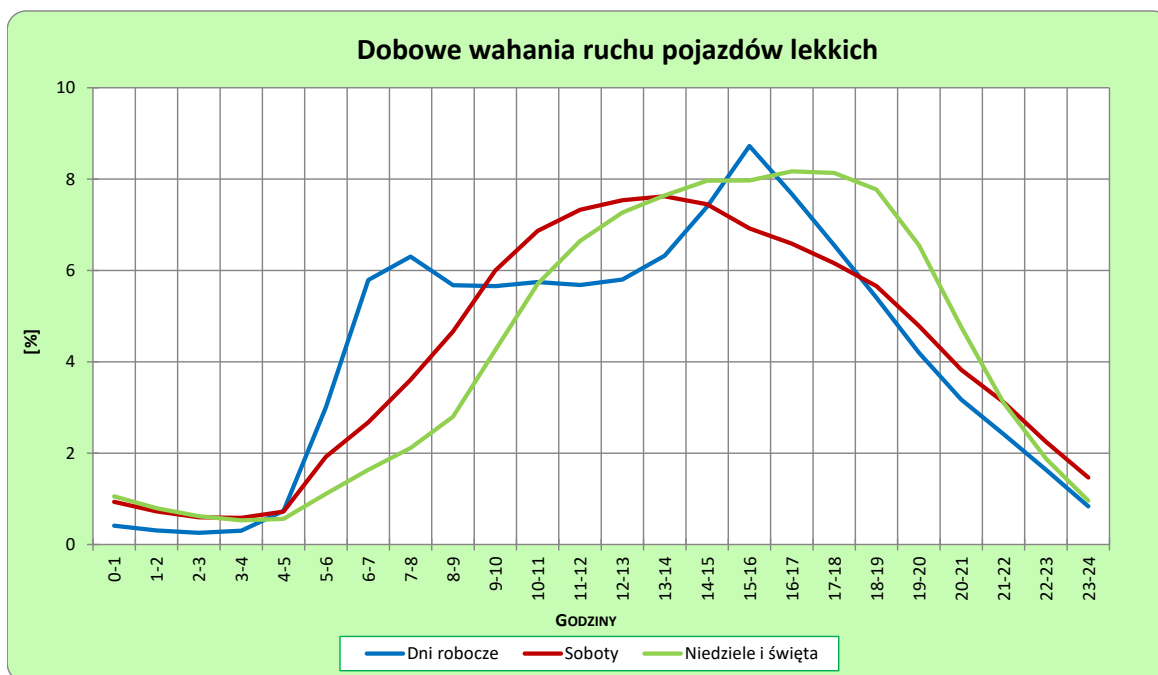
Uwagi: –

**STACJA NR 04008**

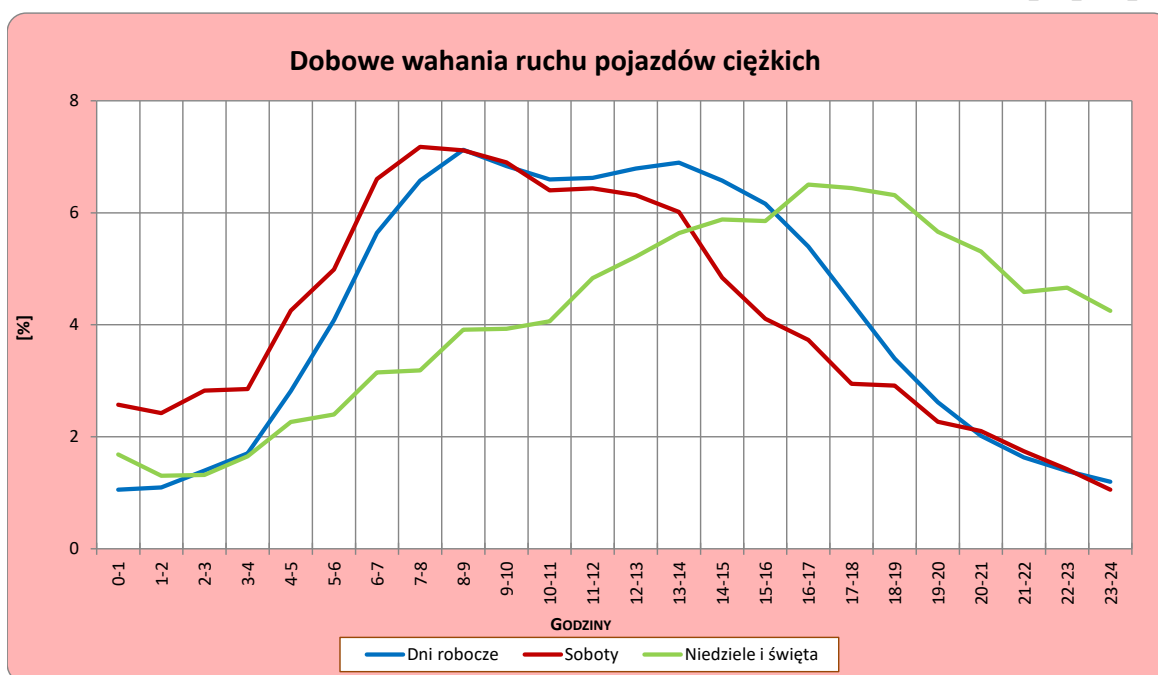
**Miejscowość:** Latkowo  
**Odcinek:** Inowrocław - Gniewkowo  
**Typ stacji:** GR

**Rok:** 2022  
**Numer drogi:** 15  
**Oddział:** BYDGOSZCZ

R03\_04-1\_04008\_2022



R03\_04-2\_04008\_2022



Uwagi: –



## Udział ruchu pojazdów lekkich i ciężkich w poszczególnych okresach doby

### STACJA NR 04008

**Miejscowość:** Łatkowo  
**Odcinek:** Inowrocław - Gniewkowo  
**Typ stacji:** GR  
**Rok:** 2022  
**Numer drogi:** 15  
**Oddział:** BYDGOSZCZ

R03\_05\_04008\_2022

Godziny	Udział procentowy ruchu w poszczególnych godzinach doby [%]	
	Pojazdy lekkie	Pojazdy ciężkie
0 - 1	0,3	1,1
1 - 2	0,4	1,1
2 - 3	0,3	1,6
3 - 4	0,3	2,1
4 - 5	0,8	3,2
5 - 6	3,1	4,1
6 - 7	5,6	5,2
7 - 8	6,8	5,6
8 - 9	6,1	6,1
9 - 10	6,5	7,0
10 - 11	6,0	6,5
11 - 12	5,9	6,7
12 - 13	6,1	6,5
13 - 14	6,3	6,7
14 - 15	7,6	6,7
15 - 16	8,7	6,5
16 - 17	7,8	5,0
17 - 18	6,0	4,8
18 - 19	4,8	3,7
19 - 20	4,3	3,0
20 - 21	2,6	1,9
21 - 22	2,1	1,8
22 - 23	1,2	1,5
23 - 24	0,6	1,5

Źródło danych: Pomiary ręczne

**Dobowe wahania ruchu pojazdów ogółem w podziale na kierunki**

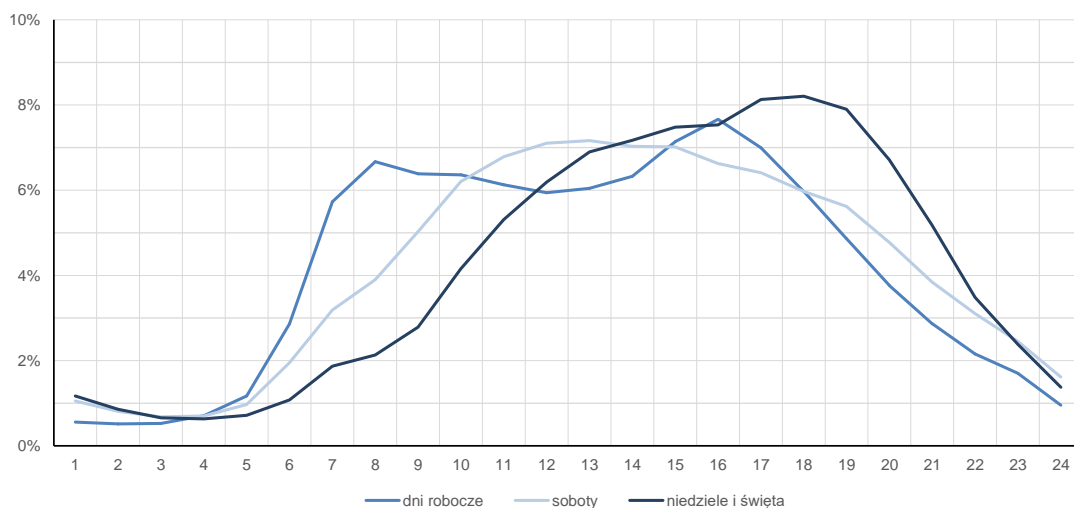
**STACJA NR 04008**

<b>Miejscowość:</b>	Latkowo	<b>Rok:</b>	2022
<b>Odcinek:</b>	Inowrocław - Gniewkowo	<b>Numer drogi:</b>	15
<b>Typ stacji:</b>	GR	<b>Oddział:</b>	BYDGOSZCZ

**Średni dobowy rozkład natężenia ruchu**

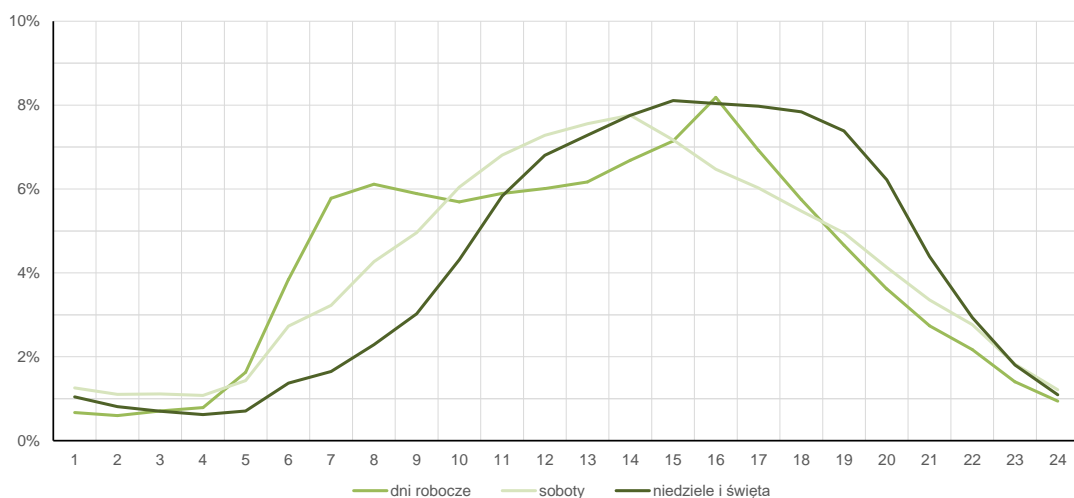
R03\_12-1\_04008\_2022

Kierunek Inowrocław



R03\_12-2\_04008\_2022

Kierunek Gniewkowo



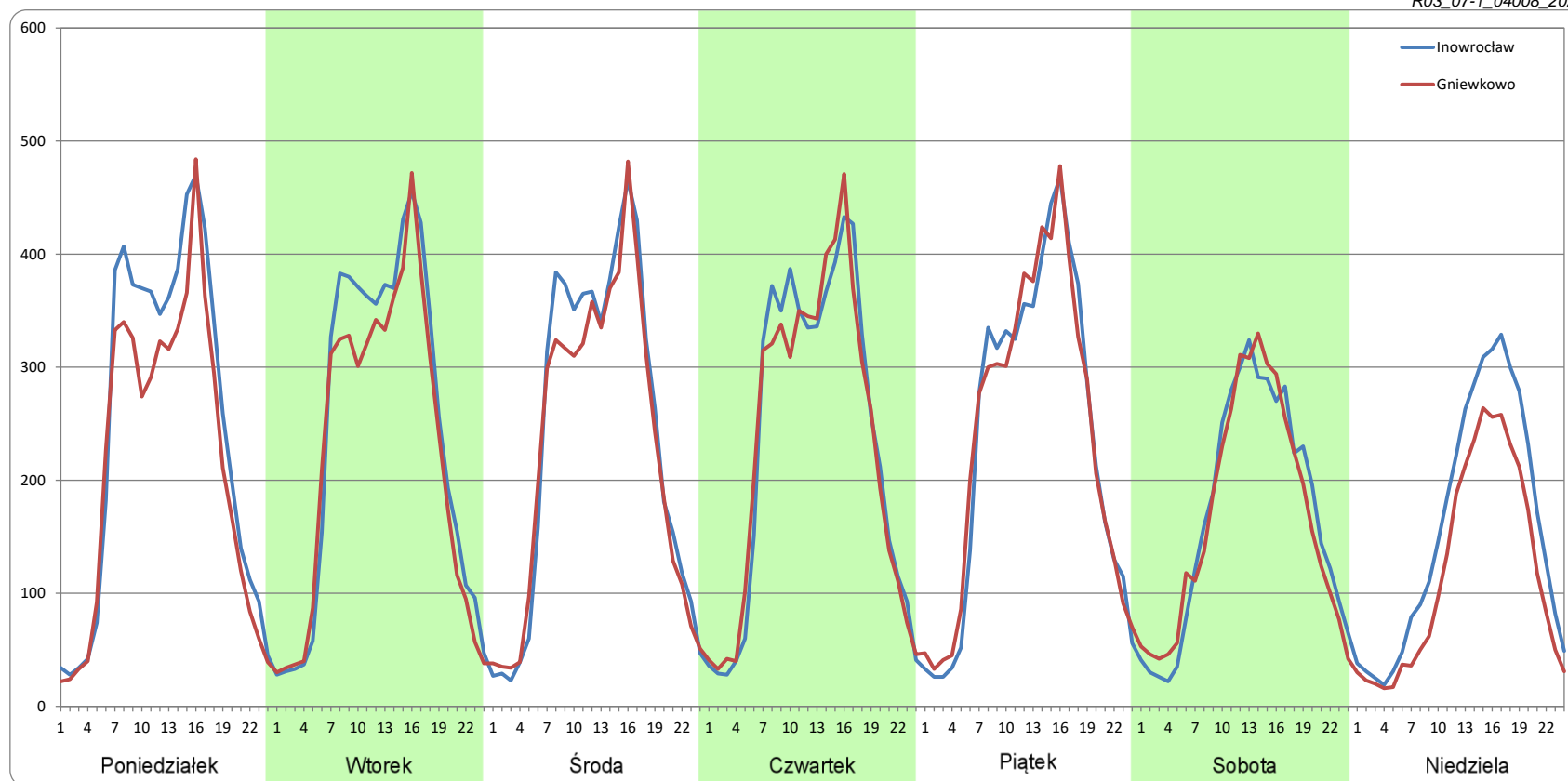
### Ruch w poszczególne dni tygodnia

STACJA NR 04008

Numer drogi: 15 Rok: 2022 Miesiąc: Styczeń Typ stacji: GR Oddział: BYDGOSZCZ

Dzień tygodnia	Poniedziałek		Wtorek		Środa		Czwartek		Piątek		Sobota		Niedziela	
Kierunek	Inowrocław	Gniewkowo	Inowrocław	Gniewkowo	Inowrocław	Gniewkowo	Inowrocław	Gniewkowo	Inowrocław	Gniewkowo	Inowrocław	Gniewkowo	Inowrocław	Gniewkowo
SDR	5928	5165	5773	5338	5708	5436	5614	5565	5661	5713	4060	4008	3768	2837
Razem	11093		11112		11144		11179		11374		8068		6605	
Podział procentowy	53,44%	46,56%	51,96%	48,04%	51,22%	48,78%	50,22%	49,78%	49,77%	50,23%	50,33%	49,67%	57,05%	42,95%

R03\_07-1\_04008\_2022



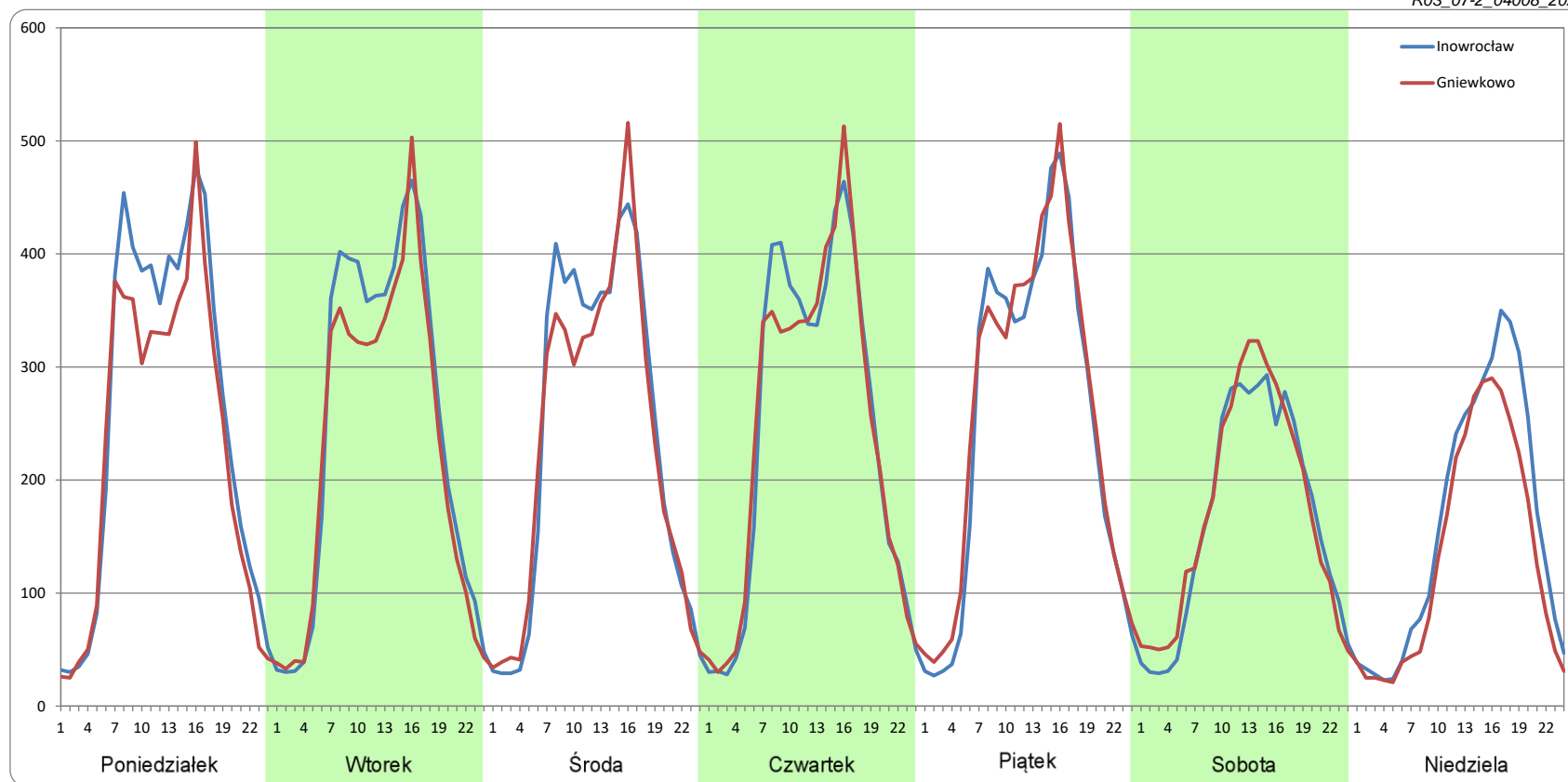
### Ruch w poszczególne dni tygodnia

STACJA NR 04008

Numer drogi: 15 Rok: 2022 Miesiąc: Luty Typ stacji: GR Oddział: BYDGOSZCZ

Dzień tygodnia	Poniedziałek		Wtorek		Środa		Czwartek		Piątek		Sobota		Niedziela	
Kierunek	Inowrocław	Gniewkowo	Inowrocław	Gniewkowo	Inowrocław	Gniewkowo	Inowrocław	Gniewkowo	Inowrocław	Gniewkowo	Inowrocław	Gniewkowo	Inowrocław	Gniewkowo
SDR	6193	5563	5948	5503	5725	5579	5846	5834	6022	6221	3975	4119	3824	3175
Razem	11756		11451		11304		11679		12243		8094		6999	
Podział procentowy	52,68%	47,32%	51,94%	48,06%	50,65%	49,35%	50,05%	49,95%	49,19%	50,81%	49,11%	50,89%	54,63%	45,37%

R03\_07-2\_04008\_2022



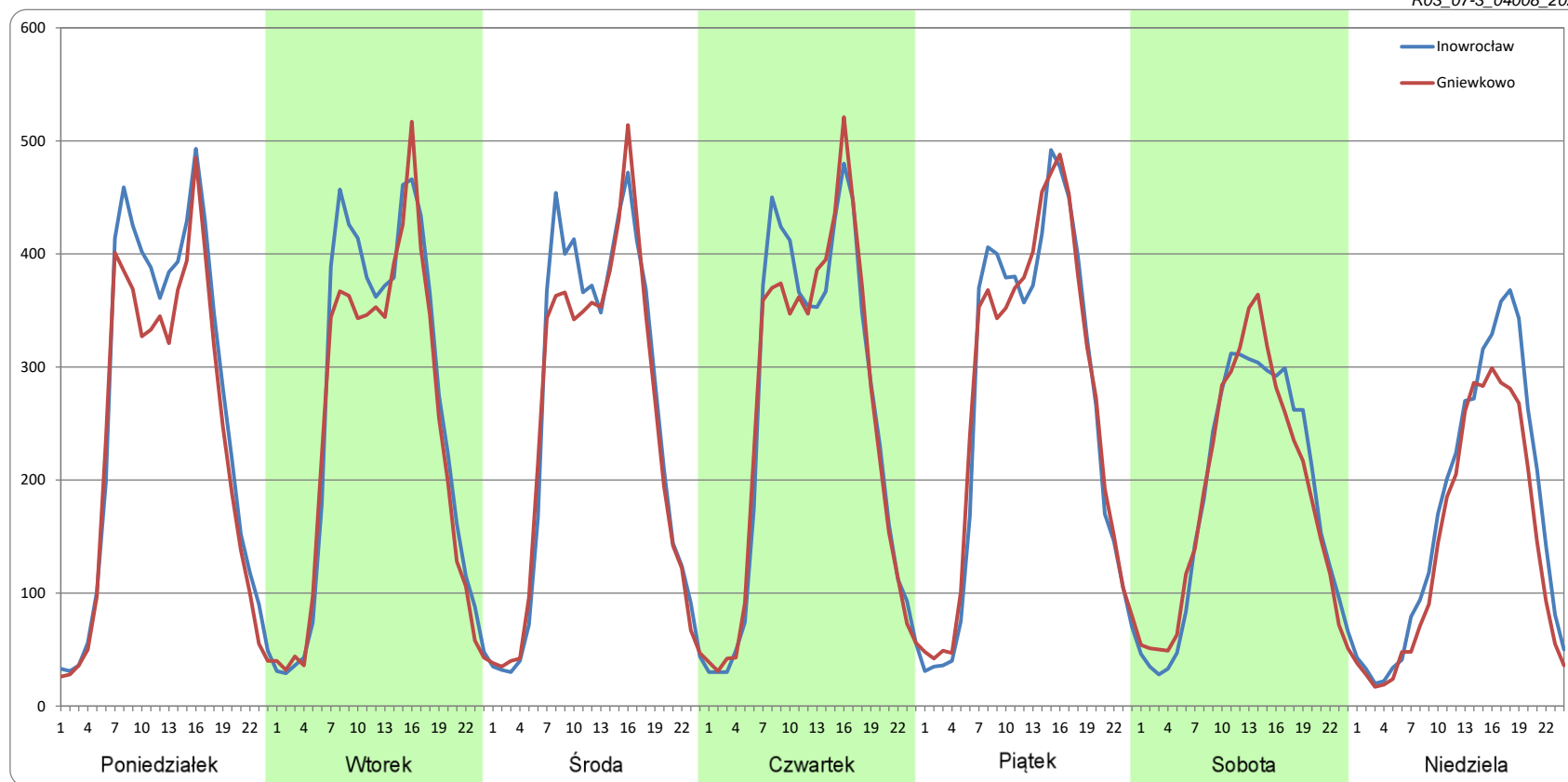
### Ruch w poszczególne dni tygodnia

STACJA NR 04008

Numer drogi: 15      Rok: 2022      Miesiąc: Marzec      Typ stacji: GR      Oddział: BYDGOSZCZ

Dzień tygodnia	Poniedziałek		Wtorek		Środa		Czwartek		Piątek		Sobota		Niedziela	
Kierunek	Inowrocław	Gniewkowo	Inowrocław	Gniewkowo	Inowrocław	Gniewkowo	Inowrocław	Gniewkowo	Inowrocław	Gniewkowo	Inowrocław	Gniewkowo	Inowrocław	Gniewkowo
SDR	6287	5690	6207	5806	6077	5895	6132	6082	6367	6457	4414	4438	4080	3420
Razem	11976		12014		11972		12214		12824		8852		7499	
Podział procentowy	52,49%	47,51%	51,67%	48,33%	50,76%	49,24%	50,21%	49,79%	49,65%	50,35%	49,87%	50,13%	54,40%	45,60%

R03\_07-3\_04008\_2022



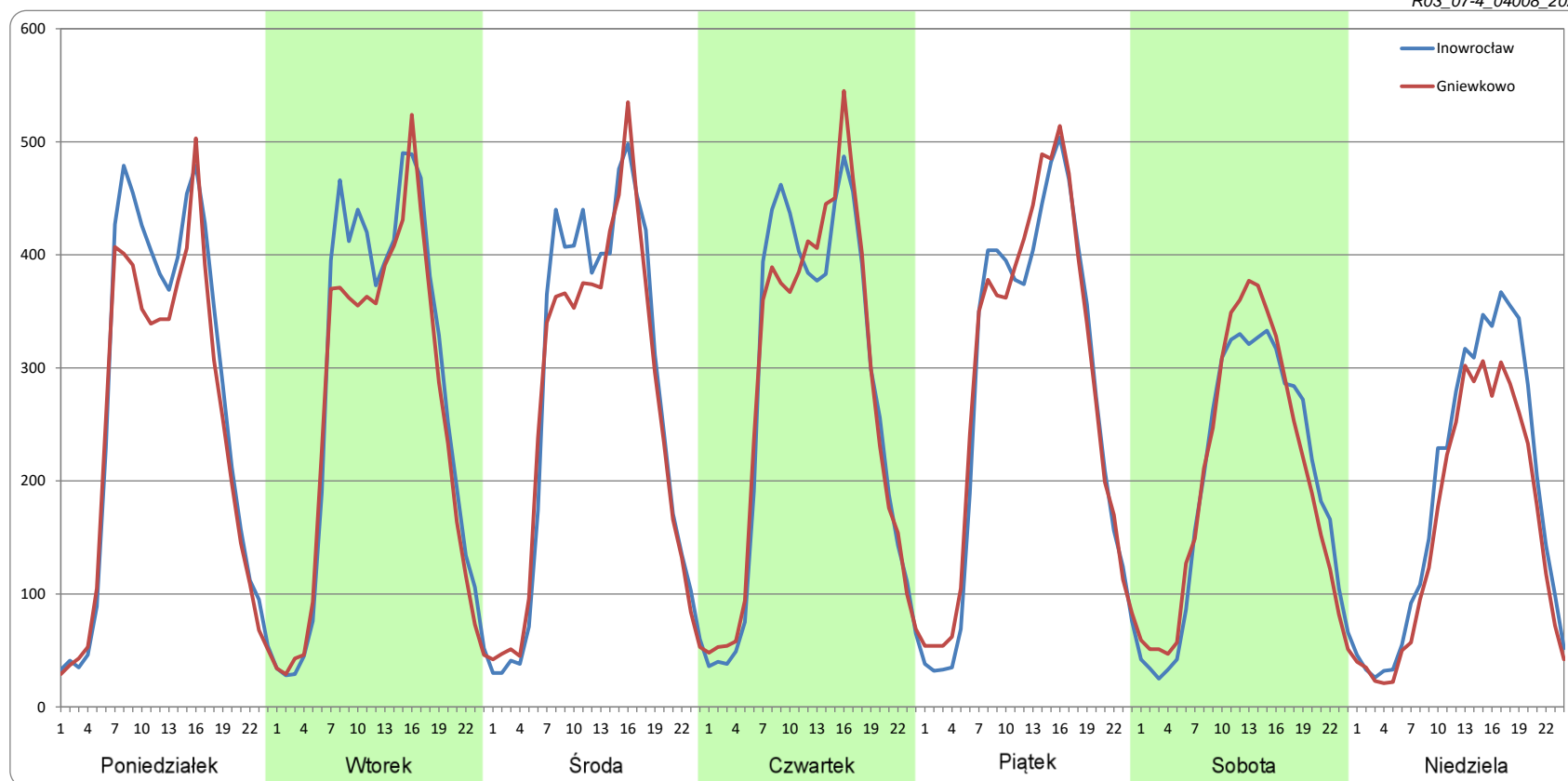
### Ruch w poszczególne dni tygodnia

STACJA NR 04008

Numer drogi: 15      Rok: 2022      Miesiąc: Kwiecień      Typ stacji: GR      Oddział: BYDGOSZCZ

Dzień tygodnia	Poniedziałek		Wtorek		Środa		Czwartek		Piątek		Sobota		Niedziela	
Kierunek	Inowrocław	Gniewkowo	Inowrocław	Gniewkowo	Inowrocław	Gniewkowo	Inowrocław	Gniewkowo	Inowrocław	Gniewkowo	Inowrocław	Gniewkowo	Inowrocław	Gniewkowo
SDR	6445	5905	6608	6122	6501	6258	6550	6574	6608	6805	4727	4806	4472	3785
Razem	12350		12730		12758		13124		13413		9534		8257	
Podział procentowy	52,18%	47,82%	51,91%	48,09%	50,95%	49,05%	49,91%	50,09%	49,27%	50,73%	49,59%	50,41%	54,16%	45,84%

R03\_07-4\_04008\_2022



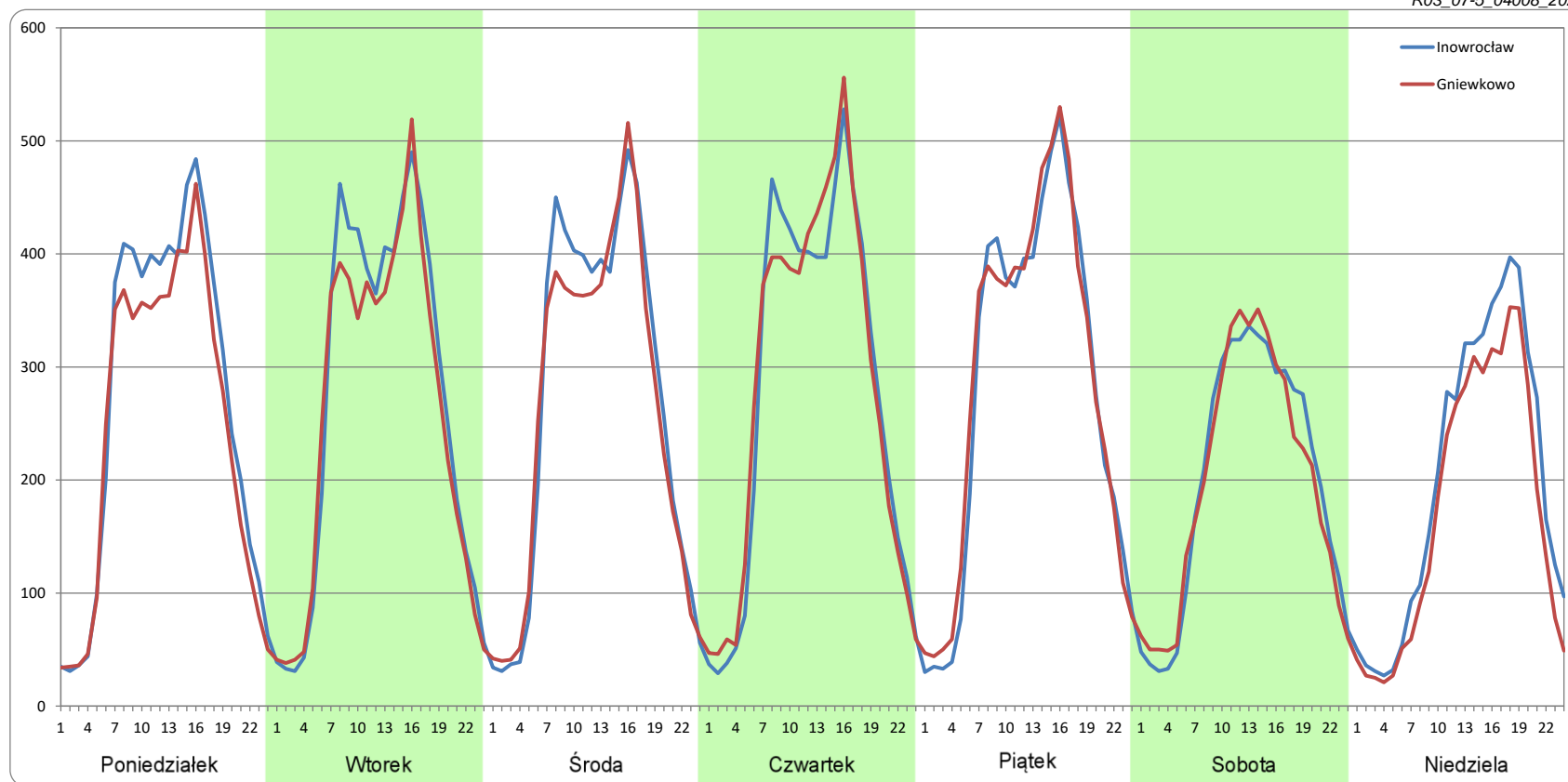
### Ruch w poszczególne dni tygodnia

STACJA NR 04008

Numer drogi: 15 Rok: 2022 Miesiąc: Maj Typ stacji: GR Oddział: BYDGOSZCZ

Dzień tygodnia	Poniedziałek		Wtorek		Środa		Czwartek		Piątek		Sobota		Niedziela	
Kierunek	Inowrocław	Gniewkowo	Inowrocław	Gniewkowo	Inowrocław	Gniewkowo	Inowrocław	Gniewkowo	Inowrocław	Gniewkowo	Inowrocław	Gniewkowo	Inowrocław	Gniewkowo
SDR	6436	5887	6471	6147	6466	6244	6696	6761	6709	6850	4781	4717	4793	4105
Razem	12323		12617		12709		13457		13559		9498		8898	
Podział procentowy	52,23%	47,77%	51,28%	48,72%	50,87%	49,13%	49,76%	50,24%	49,48%	50,52%	50,34%	49,66%	53,87%	46,13%

R03\_07-5\_04008\_2022



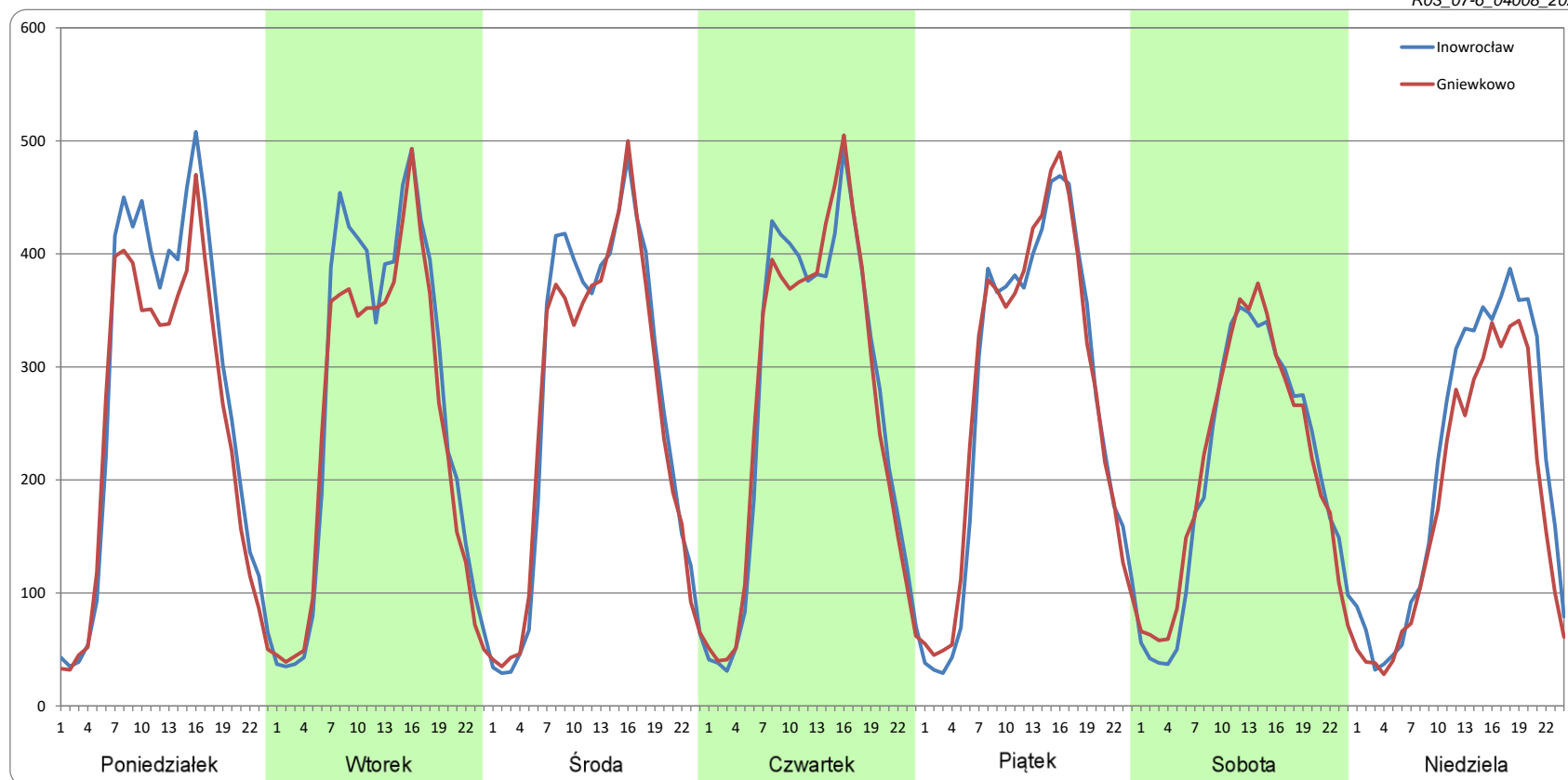
### Ruch w poszczególne dni tygodnia

STACJA NR 04008

Numer drogi: 15      Rok: 2022      Miesiąc: Czerwiec      Typ stacji: GR      Oddział: BYDGOSZCZ

Dzień tygodnia	Poniedziałek		Wtorek		Środa		Czwartek		Piątek		Sobota		Niedziela	
Kierunek	Inowrocław	Gniewkowo	Inowrocław	Gniewkowo	Inowrocław	Gniewkowo	Inowrocław	Gniewkowo	Inowrocław	Gniewkowo	Inowrocław	Gniewkowo	Inowrocław	Gniewkowo
SDR	6641	5959	6456	5979	6386	6221	6476	6440	6479	6607	4949	5069	5079	4304
Razem	12600		12435		12607		12916		13086		10018		9383	
Podział procentowy	52,71%	47,29%	51,92%	48,08%	50,66%	49,34%	50,14%	49,86%	49,51%	50,49%	49,40%	50,60%	54,13%	45,87%

R03\_07-6\_04008\_2022





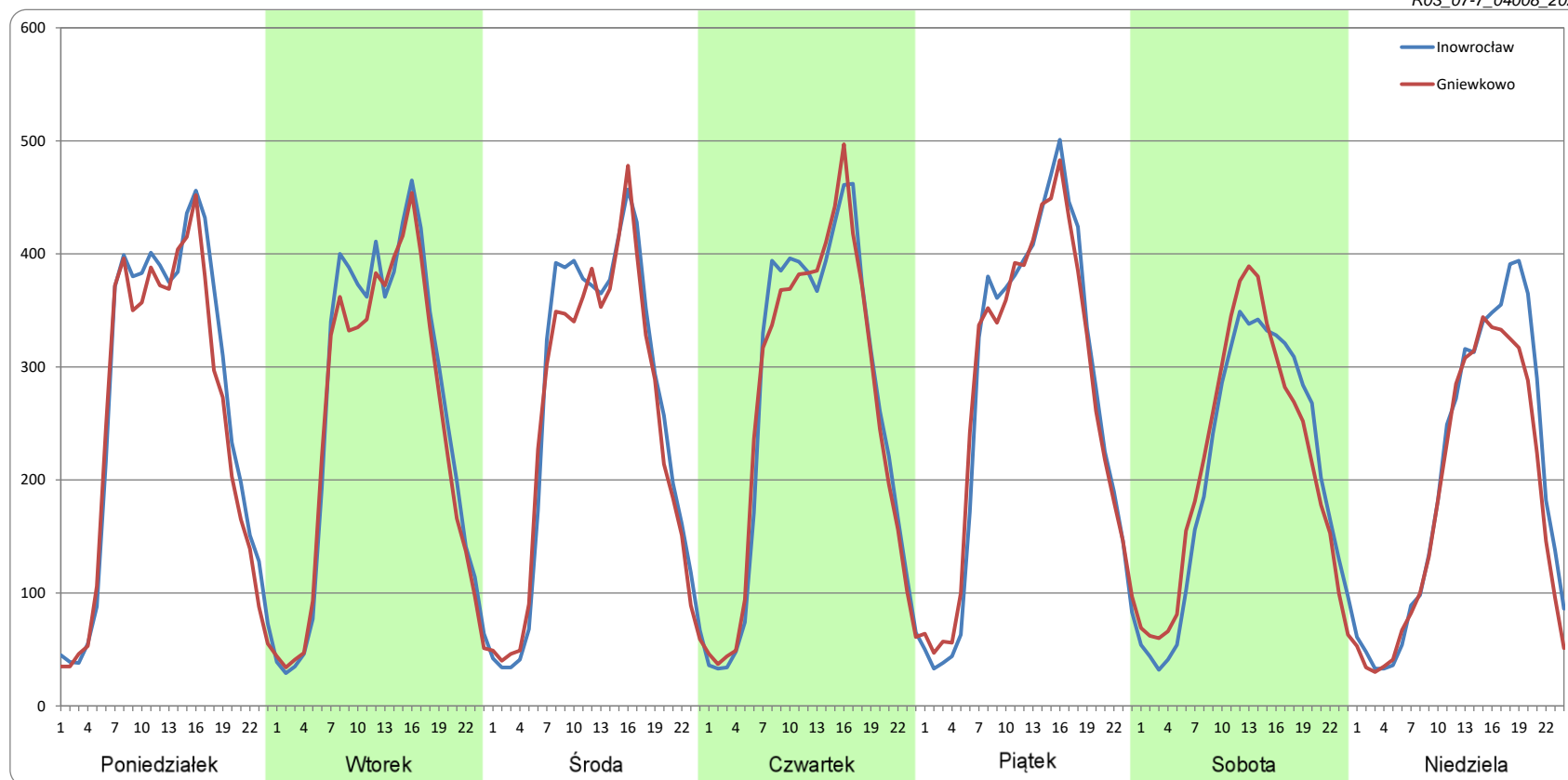
### Ruch w poszczególne dni tygodnia

STACJA NR 04008

Numer drogi: 15 Rok: 2022 Miesiąc: Lipiec Typ stacji: GR Oddział: BYDGOSZCZ

Dzień tygodnia	Poniedziałek		Wtorek		Środa		Czwartek		Piątek		Sobota		Niedziela	
Kierunek	Inowrocław	Gniewkowo	Inowrocław	Gniewkowo	Inowrocław	Gniewkowo	Inowrocław	Gniewkowo	Inowrocław	Gniewkowo	Inowrocław	Gniewkowo	Inowrocław	Gniewkowo
SDR	6347	5991	6169	5881	6127	5916	6302	6254	6562	6570	4976	5105	4807	4354
Razem	12338		12050		12043		12556		13132		10081		9161	
Podział procentowy	51,44%	48,56%	51,20%	48,80%	50,87%	49,13%	50,19%	49,81%	49,97%	50,03%	49,36%	50,64%	52,47%	47,53%

R03\_07-7\_04008\_2022



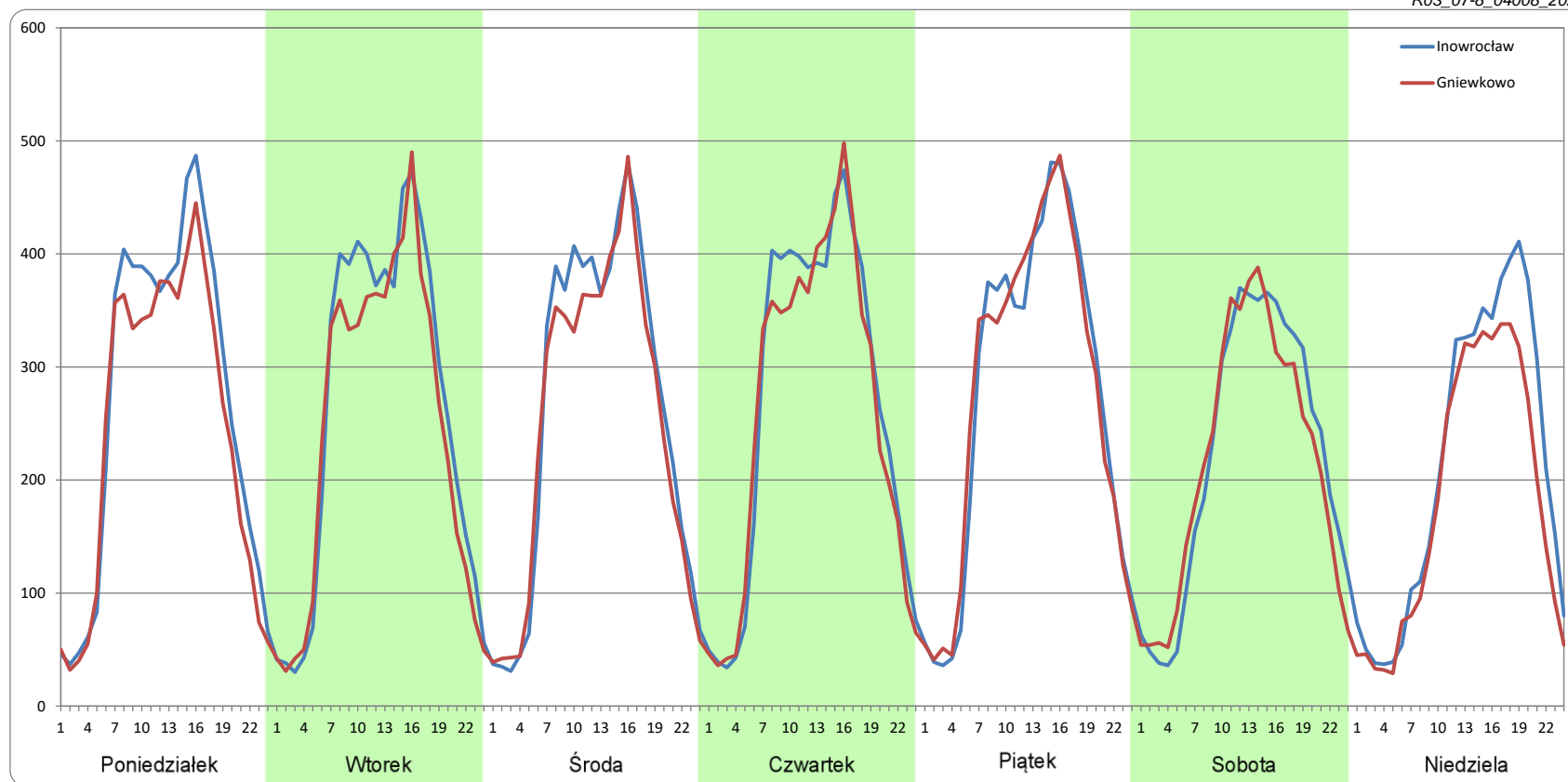
### Ruch w poszczególne dni tygodnia

STACJA NR 04008

Numer drogi: 15 Rok: 2022 Miesiąc: Sierpień Typ stacji: GR Oddział: BYDGOSZCZ

Dzień tygodnia	Poniedziałek		Wtorek		Środa		Czwartek		Piątek		Sobota		Niedziela	
Kierunek	Inowrocław	Gniewkowo	Inowrocław	Gniewkowo	Inowrocław	Gniewkowo	Inowrocław	Gniewkowo	Inowrocław	Gniewkowo	Inowrocław	Gniewkowo	Inowrocław	Gniewkowo
SDR	6433	5869	6305	5858	6278	5979	6397	6225	6562	6587	5312	5165	5076	4343
Razem	12302		12162		12257		12621		13149		10477		9420	
Podział procentowy	52,29%	47,71%	51,84%	48,16%	51,22%	48,78%	50,68%	49,32%	49,91%	50,09%	50,71%	49,29%	53,89%	46,11%

R03\_07-8\_04008\_2022



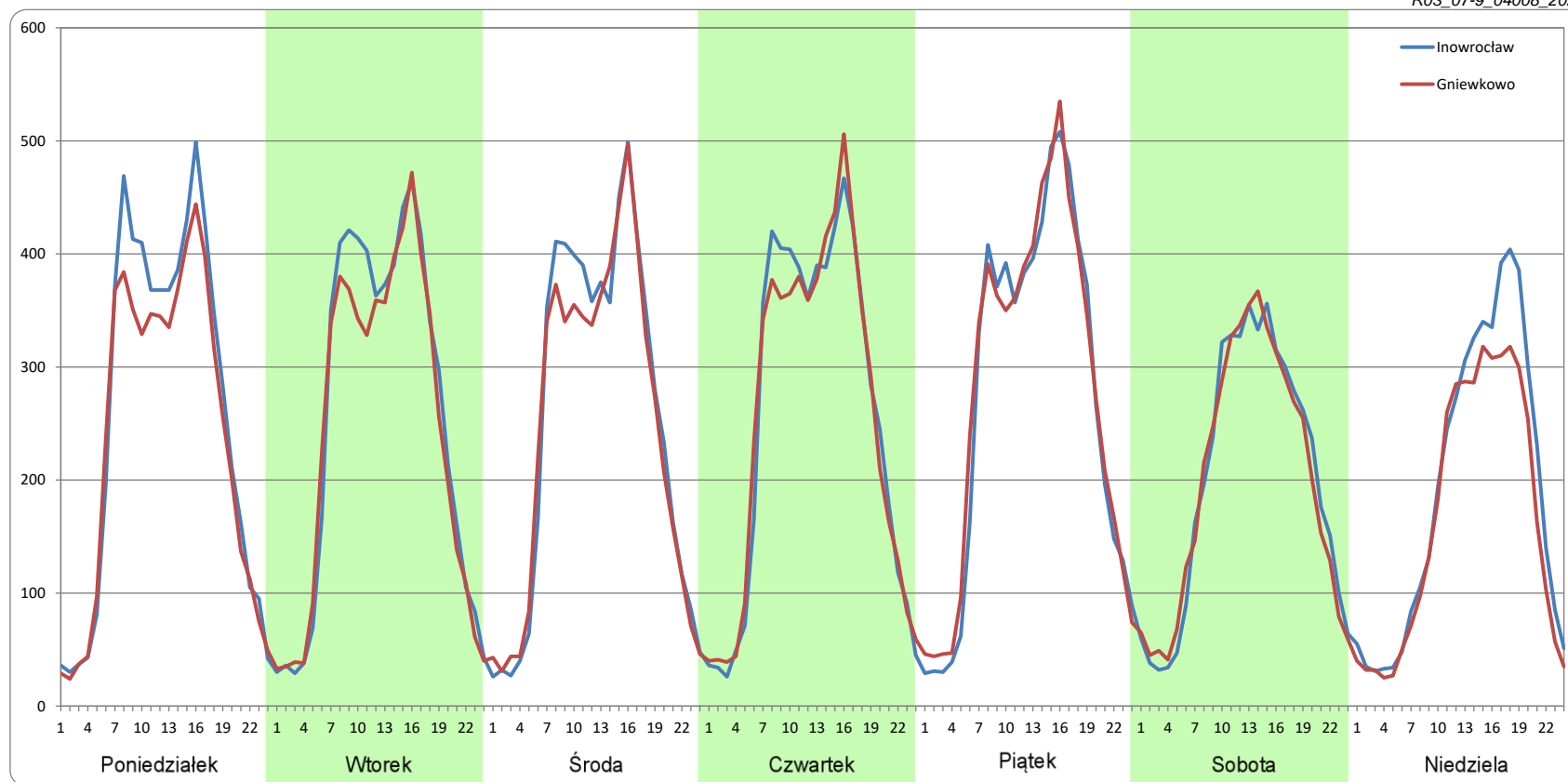
### Ruch w poszczególne dni tygodnia

STACJA NR 04008

Numer drogi: 15      Rok: 2022      Miesiąc: Wrzesień      Typ stacji: GR      Oddział: BYDGOSZCZ

Dzień tygodnia	Poniedziałek		Wtorek		Środa		Czwartek		Piątek		Sobota		Niedziela	
Kierunek	Inowrocław	Gniewkowo	Inowrocław	Gniewkowo	Inowrocław	Gniewkowo	Inowrocław	Gniewkowo	Inowrocław	Gniewkowo	Inowrocław	Gniewkowo	Inowrocław	Gniewkowo
SDR	6180	5692	6058	5773	6049	5858	6126	6121	6513	6645	4798	4755	4565	3970
Razem	11872		11831		11907		12247		13158		9553		8535	
Podział procentowy	52,05%	47,95%	51,20%	48,80%	50,80%	49,20%	50,02%	49,98%	49,50%	50,50%	50,23%	49,77%	53,48%	46,52%

R03\_07-9\_04008\_2022



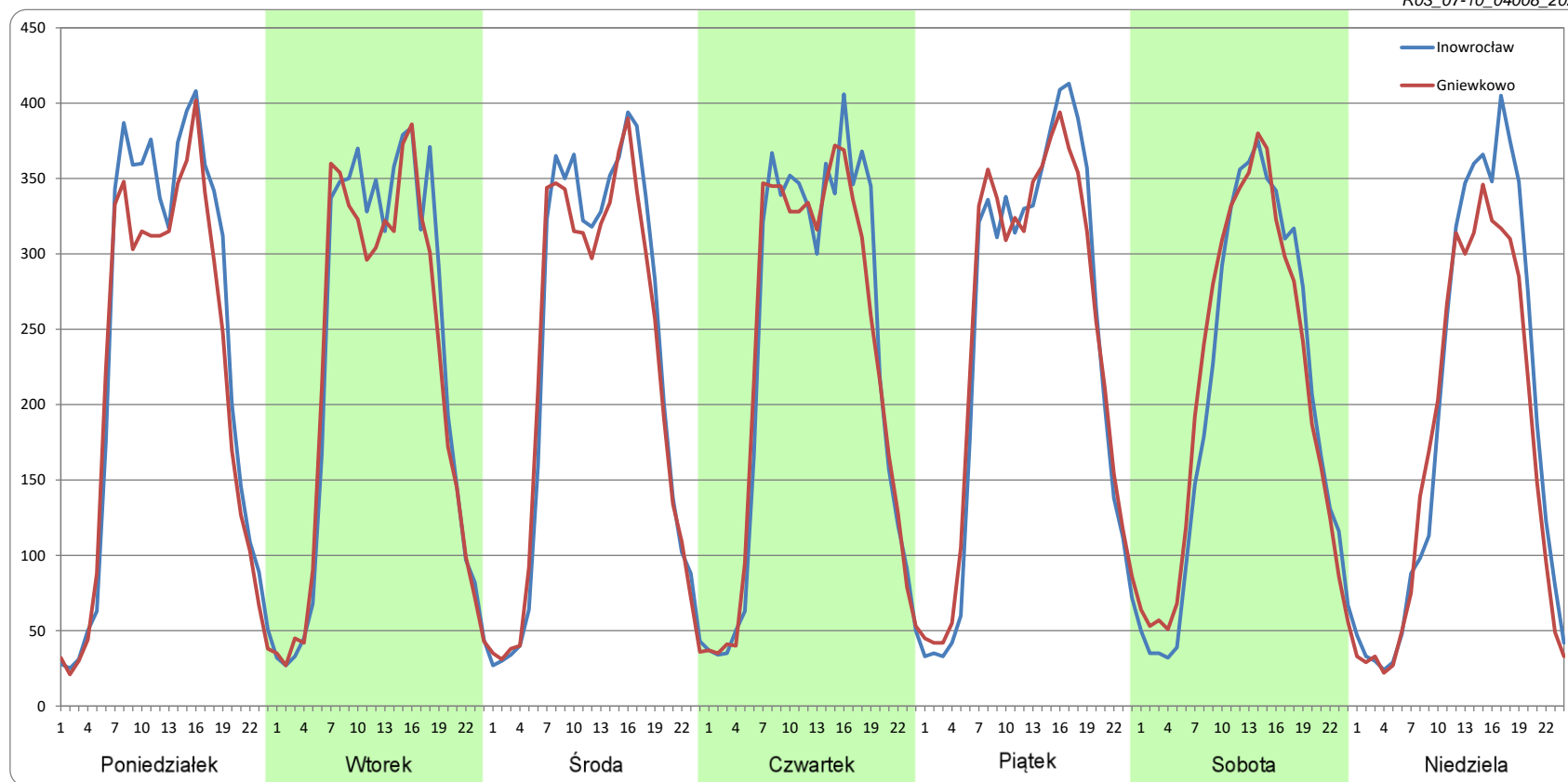
### Ruch w poszczególne dni tygodnia

STACJA NR 04008

Numer drogi: 15 Rok: 2022 Miesiąc: Październik Typ stacji: GR Oddział: BYDGOSZCZ

Dzień tygodnia	Poniedziałek		Wtorek		Środa		Czwartek		Piątek		Sobota		Niedziela	
Kierunek	Inowrocław	Gniewkowo	Inowrocław	Gniewkowo	Inowrocław	Gniewkowo	Inowrocław	Gniewkowo	Inowrocław	Gniewkowo	Inowrocław	Gniewkowo	Inowrocław	Gniewkowo
SDR	5636	5175	5426	5209	5412	5257	5539	5437	5755	5818	4836	4973	4531	4099
Razem	10811		10635		10668		10976		11573		9809		8630	
Podział procentowy	52,13%	47,87%	51,02%	48,98%	50,73%	49,27%	50,46%	49,54%	49,73%	50,27%	49,30%	50,70%	52,50%	47,50%

R03\_07-10\_04008\_2022



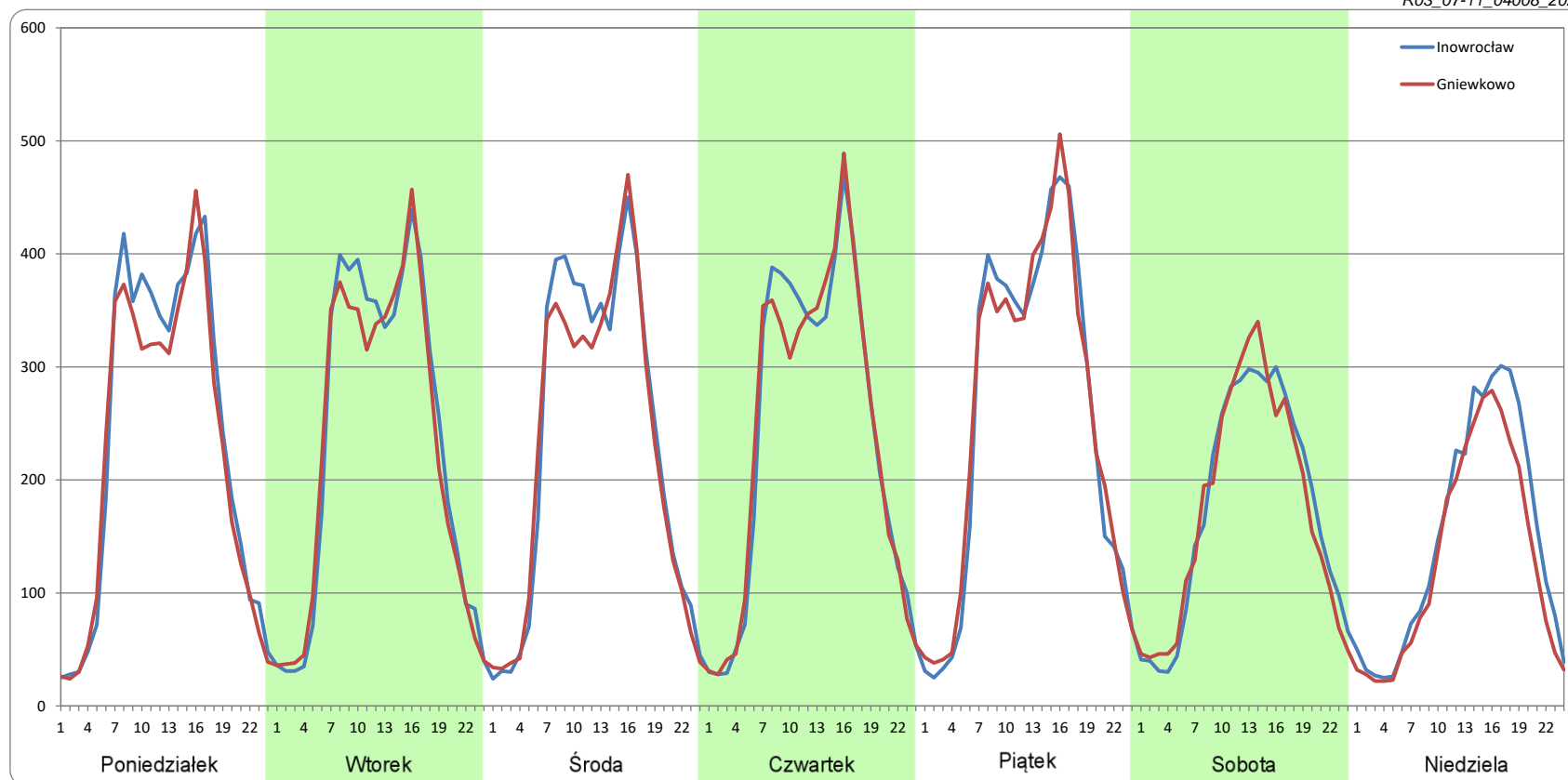
### Ruch w poszczególne dni tygodnia

STACJA NR 04008

Numer drogi: 15 Rok: 2022 Miesiąc: Listopad Typ stacji: GR Oddział: BYDGOSZCZ

Dzień tygodnia	Poniedziałek		Wtorek		Środa		Czwartek		Piątek		Sobota		Niedziela	
Kierunek	Inowrocław	Gniewkowo	Inowrocław	Gniewkowo	Inowrocław	Gniewkowo	Inowrocław	Gniewkowo	Inowrocław	Gniewkowo	Inowrocław	Gniewkowo	Inowrocław	Gniewkowo
SDR	5680	5408	5623	5474	5661	5507	5772	5757	6128	6186	4182	4146	3563	3088
Razem	11088		11097		11167		11529		12314		8328		6651	
Podział procentowy	51,23%	48,77%	50,67%	49,33%	50,69%	49,31%	50,06%	49,94%	49,76%	50,24%	50,21%	49,79%	53,57%	46,43%

R03\_07-11\_04008\_2022



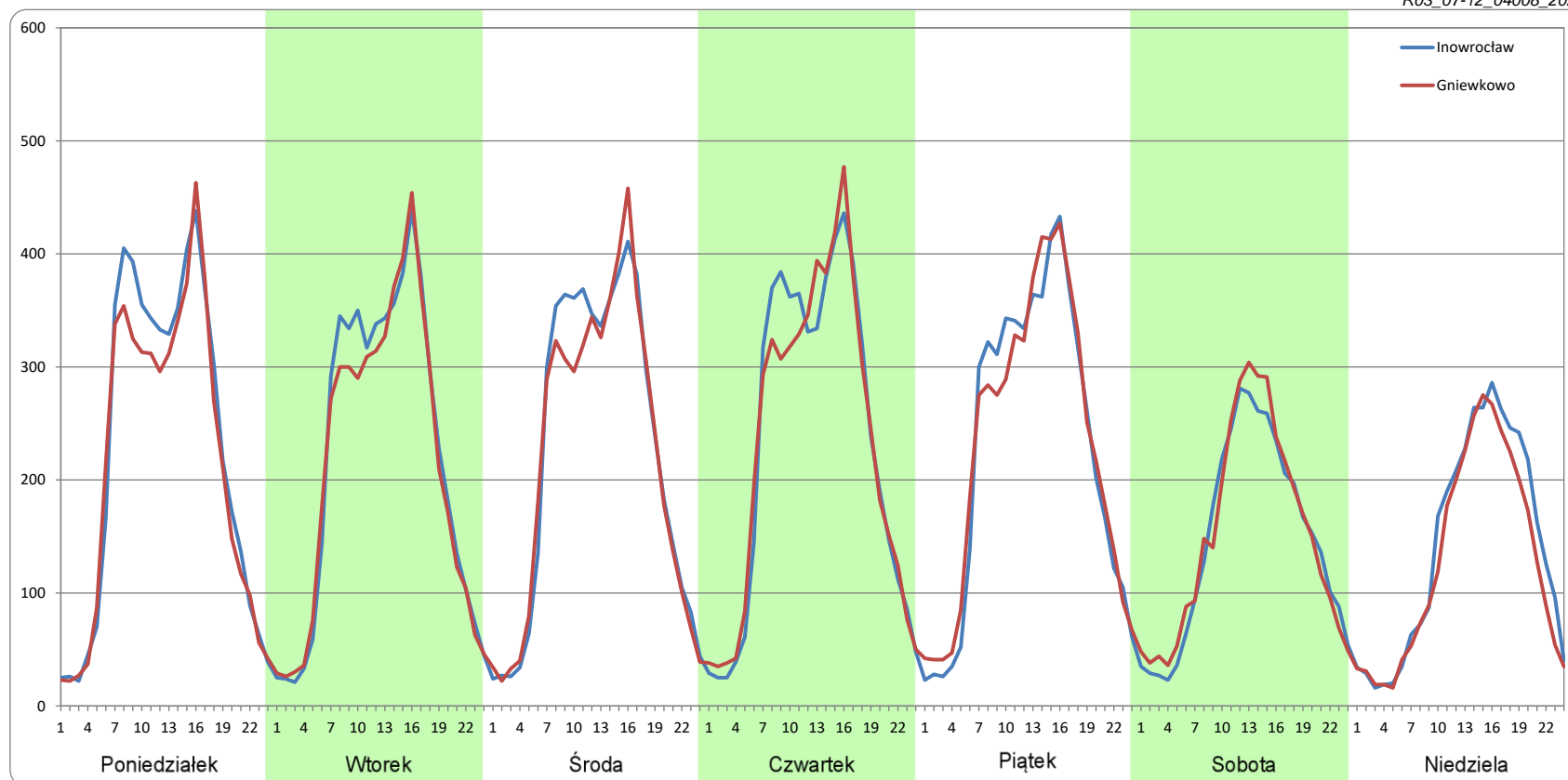
### Ruch w poszczególne dni tygodnia

STACJA NR 04008

Numer drogi: 15 Rok: 2022 Miesiąc: Grudzień Typ stacji: GR Oddział: BYDGOSZCZ

Dzień tygodnia	Poniedziałek		Wtorek		Środa		Czwartek		Piątek		Sobota		Niedziela	
Kierunek	Inowrocław	Gniewkowo	Inowrocław	Gniewkowo	Inowrocław	Gniewkowo	Inowrocław	Gniewkowo	Inowrocław	Gniewkowo	Inowrocław	Gniewkowo	Inowrocław	Gniewkowo
SDR	5449	5159	5242	5086	5372	5247	5553	5535	5435	5498	3492	3613	3380	3045
Razem	10608		10327		10620		11088		10933		7106		6424	
Podział procentowy	51,37%	48,63%	50,76%	49,24%	50,59%	49,41%	50,08%	49,92%	49,71%	50,29%	49,15%	50,85%	52,61%	47,39%

R03\_07-12\_04008\_2022



Proporcja dobowego natężenia ruchu do SDRR, dla każdego dnia w roku, w podziale na pojazdy ogółem

STACJA NR 04008

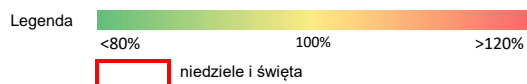
**Miejscowość:** Latkowo **Rok:** 2022  
**Odcinek:** Inowrocław - Gniewkowo **Numer drogi:** 15  
**Typ stacji:** GR **Oddział:** BYDGOSZCZ

R03\_10-1\_04008\_2022

	Miesiąc											
	1	2	3	4	5	6	7	8	9	10	11	12
liczba dni w miesiącu	31	28	31	30	31	30	31	31	30	31	30	31
średni udział w miesiącu [%]	87,5	95,5	101,3	105,0	106,5	106,9	104,9	106,3	103,6	94,3	91,7	85,6

R03\_10-2\_04008\_2022

04008	Proporcja ruchu dziennego do średniego dobowego ruchu rocznego [%]											
	1	2	3	4	5	6	7	8	9	10	11	12
1	35,4	99,7	108,0	117,0	87,3	114,8	117,9	112,3	109,4	97,5	73,7	100,2
2	62,9	97,6	103,6	80,5	95,3	117,5	92,6	110,8	117,4	78,7	105,0	104,2
3	95,7	104,3	108,8	68,2	81,9	125,2	83,1	110,4	88,5	104,2	98,4	68,7
4	96,9	107,4	115,0	109,4	115,3	92,0	110,9	111,9	79,1	94,3	105,4	53,8
5	102,1	70,5	78,8	110,0	116,5	84,6	111,9	114,5	106,4	95,7	75,0	96,6
6	51,2	56,0	63,9	110,3	122,2	118,4	109,1	94,3	107,7	99,4	64,4	96,1
7	87,1	100,7	106,9	114,4	86,3	113,3	117,2	92,0	107,7	99,2	100,2	95,9
8	70,1	100,4	111,2	119,3	77,9	110,7	121,3	111,5	108,2	83,9	98,3	100,2
9	64,3	102,6	108,5	87,6	115,8	116,1	93,3	109,2	118,7	77,6	98,6	102,9
10	104,6	103,6	109,7	74,0	116,2	124,5	77,8	111,9	81,8	93,2	106,6	71,1
11	102,0	109,9	115,0	112,9	115,8	92,6	112,5	116,1	74,5	94,9	66,3	60,1
12	100,3	81,3	78,3	116,1	120,4	84,8	109,6	120,9	110,5	95,1	74,8	97,1
13	102,1	69,3	69,1	121,7	121,6	112,5	110,5	99,0	107,7	99,2	65,6	96,8
14	110,8	112,5	106,4	125,9	87,9	115,8	115,8	84,9	110,4	111,3	102,2	96,6
15	78,5	107,1	108,3	120,0	86,2	121,5	120,6	81,5	111,7	87,9	107,1	99,7
16	58,5	106,1	107,8	67,9	119,2	72,8	90,5	112,1	120,2	79,2	106,3	104,0
17	99,9	104,5	110,8	60,7	115,5	99,1	92,4	111,4	86,5	98,7	108,6	70,9
18	103,1	112,4	115,3	80,6	115,6	87,0	112,1	116,0	71,9	96,9	115,2	58,6
19	101,3	64,5	82,1	122,0	120,6	89,8	108,5	121,6	104,4	96,7	78,8	95,5
20	99,3	62,7	70,3	116,9	127,4	113,7	110,3	93,5	107,0	94,4	54,8	97,8
21	108,6	105,1	110,8	116,5	83,8	112,4	109,5	81,7	106,8	100,3	102,9	104,4
22	73,7	109,1	109,8	123,5	78,0	114,0	117,0	110,4	112,2	80,1	99,6	110,3
23	61,0	104,6	112,7	91,9	114,6	121,1	90,6	109,1	119,3	71,0	101,2	96,4
24	102,7	112,2	111,7	83,0	113,3	127,0	86,3	111,0	90,6	97,9	105,5	61,5
25	102,0	115,4	120,9	114,4	115,3	92,5	113,1	113,8	84,8	100,5	115,2	52,2
26	101,5	77,9	82,6	114,8	131,7	81,3	108,1	121,1	110,4	100,4	72,8	55,8
27	103,0	66,5	69,4	114,9	121,7	113,5	108,0	94,1	107,7	106,0	57,0	84,8
28	107,0	109,1	111,3	120,3	87,4	110,6	114,1	83,8	108,0	109,3	97,9	89,2
29	71,1		108,8	129,8	81,4	112,0	120,0	113,0	115,1	96,4	98,4	93,5
30	53,6		111,4	105,3	115,1	115,0	91,2	111,4	122,4	85,7	96,4	89,3
31	101,3		114,1		113,7		76,7	110,4		97,3		50,8



Nierównomierność kierunkowa dla każdego dnia w roku, w podziale na pojazdy ogółem

STACJA NR 04008

Miejscowość: Latkowo Rok: 2022  
 Odcinek: Inowrocław - Gniewkowo Numer drogi: 15  
 Typ stacji: GR Oddział: BYDGOSZCZ

R03\_11\_04008\_2022

04008	Proporcja ruchu dziennego do średniego dobowego ruchu rocznego [%]											
	1	2	3	4	5	6	7	8	9	10	11	12
1	43,7	48,0	48,0	50,2	47,3	49,5	49,8	48,7	49,8	52,2	50,0	49,6
2	39,8	49,4	49,1	50,4	46,8	49,7	50,8	49,0	50,1	47,7	48,6	49,8
3	45,3	49,9	50,0	46,1	46,3	50,8	47,7	49,2	49,7	46,4	49,2	50,4
4	47,5	50,6	50,2	47,7	47,7	51,4	48,2	49,2	47,0	48,2	49,7	46,0
5	48,5	50,6	50,2	48,4	49,6	48,2	48,9	49,8	47,9	49,3	49,4	48,1
6	49,0	44,9	45,0	48,5	50,6	45,9	48,4	48,6	48,8	50,2	45,4	49,1
7	49,3	47,3	47,6	49,6	49,7	47,3	50,1	46,6	49,4	49,8	48,2	49,3
8	46,7	48,0	48,5	50,1	46,5	49,1	50,4	47,7	50,6	49,0	48,4	49,6
9	40,9	50,3	48,7	51,6	47,9	50,5	51,3	48,3	50,2	46,4	49,0	50,2
10	46,7	49,8	49,9	47,7	48,5	50,9	47,2	49,1	50,4	48,1	49,8	51,6
11	48,2	51,4	50,2	48,4	49,5	50,6	47,8	49,5	46,7	49,1	51,1	46,8
12	48,4	51,0	50,5	49,9	49,8	45,7	48,6	50,0	47,7	49,0	49,3	48,8
13	49,7	45,2	45,6	50,0	50,4	48,0	49,1	50,5	48,7	49,8	46,4	49,3
14	50,0	47,4	47,3	51,6	49,7	49,0	50,3	47,3	49,1	50,9	48,8	48,6
15	50,2	48,1	48,0	53,4	46,7	49,4	50,1	45,7	49,6	49,9	50,7	49,9
16	44,9	48,6	49,6	49,7	47,6	53,0	50,8	47,5	50,7	47,3	50,1	50,3
17	47,4	49,9	49,4	49,6	49,0	50,0	47,9	48,6	49,5	47,8	50,6	52,0
18	48,2	50,0	50,3	45,9	49,3	49,9	49,7	49,3	45,7	49,4	50,9	48,9
19	48,8	51,2	50,1	46,0	50,0	44,4	48,5	49,9	48,2	49,2	50,6	49,1
20	50,2	45,6	46,3	48,5	51,1	47,5	49,7	48,7	48,4	48,4	48,4	49,7
21	50,3	47,6	47,4	49,0	50,5	48,2	49,6	44,7	49,2	49,9	49,6	50,5
22	50,4	48,0	48,5	49,1	46,2	49,6	49,5	47,3	50,0	50,1	49,2	51,4
23	45,4	49,2	49,5	48,0	47,8	49,7	50,2	48,3	50,8	47,0	49,9	51,3
24	46,6	50,2	49,8	44,0	49,0	50,2	47,9	48,9	49,6	48,8	50,1	49,3
25	48,3	51,2	50,7	47,4	50,0	50,4	48,5	49,7	46,6	49,3	50,1	48,9
26	49,3	50,7	49,7	48,2	51,5	47,6	49,2	50,6	48,0	49,5	50,7	50,6
27	49,7	45,7	45,5	49,1	50,0	47,9	49,3	49,4	49,4	49,6	45,7	48,7
28	51,2	47,0	47,8	50,0	48,8	47,8	49,3	45,7	49,1	50,7	48,5	49,2
29	51,2		48,7	50,8	45,1	49,1	50,3	47,1	49,9	51,9	48,9	48,9
30	44,2		49,2	52,0	48,5	49,6	50,2	47,8	50,7	48,9	48,9	49,9
31	46,8		49,8		48,4		46,9	48,9		48,3		50,6

Legenda Inowrocław Gniewkowo  
 <40% 50% >60%  
  niedziele i święta

$$*WNK = \frac{N_{poj./24h}(\text{kierunek P})}{N_{poj./24h}(\text{kierunek P+L})}$$



### Struktura rodzajowa ruchu wg pomiarów ręcznych

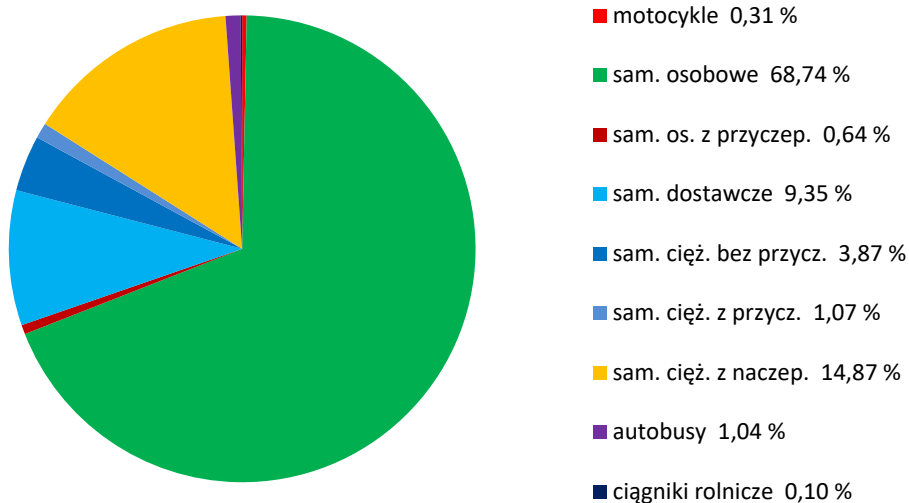
STACJA NR 04008

**Miejscowość:** Latkowo  
**Odcinek:** Inowrocław - Gniewkowo  
**Typ stacji:** GR

**Rok:** 2022  
**Numer:** 15  
**Oddział:** BYDGOSZCZ

R04\_04\_04008\_2022

Rodzajowa struktura ruchu wg pomiarów ręcznych  
w 2022 roku



## SPIS TREŚCI

<b>Raport 0.1</b> .....	<b>1</b>
Stacja 04008.....	1
<b>Raport 2.1</b> .....	<b>2</b>
Woj 04.....	2
<b>Raport 2.2</b> .....	<b>3</b>
Woj 04.....	3
<b>Raport 2.3</b> .....	<b>4</b>
Stacja 04008.....	4
<b>Raport 3.1</b> .....	<b>5</b>
Stacja 04008.....	5
<b>Raport 3.2</b> .....	<b>6</b>
Stacja 04008.....	6
<b>Raport 3.3</b> .....	<b>7</b>
Stacja 04008.....	7
<b>Raport 3.4</b> .....	<b>8</b>
Stacja 04008.....	8
<b>Raport 3.6</b> .....	<b>9</b>
Stacja 04008.....	9
<b>Raport 3.12</b> .....	<b>10</b>
Stacja 04008.....	10
<b>Raport 3.7</b> .....	<b>11</b>
Stacja 04008.....	11
<b>Raport 3.10</b> .....	<b>23</b>
Stacja 04008.....	23
<b>Raport 3.11</b> .....	<b>24</b>
Stacja 04008.....	24
<b>Raport 4.4</b> .....	<b>25</b>
Stacja 04008.....	25