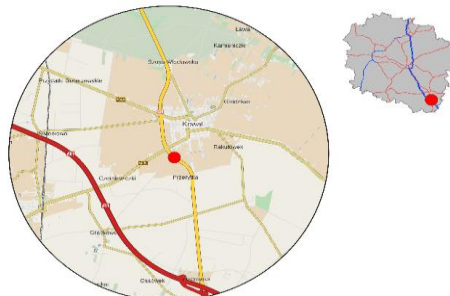


Karta punktu

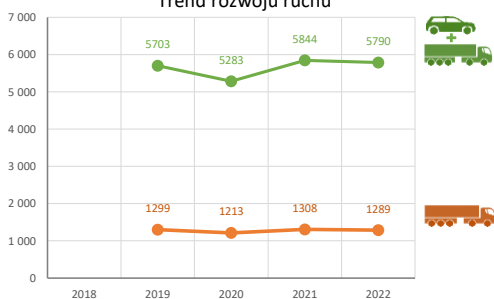
Stacja NR 04003

Nr stacji: 04003
 Typ licznika: GR
 Lokalizacja: Kowal
 Nr drogi: 91e
 Pikietaż: 3,25

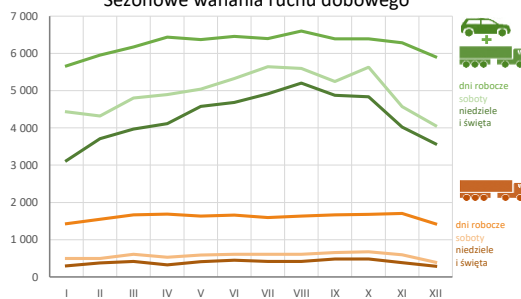
Stacja działa od: 01.05.2011
 Charakter ruchu: G
 Liczba dni w archiwizacji: 365
 Liczba dni w przetworzeniu: 365



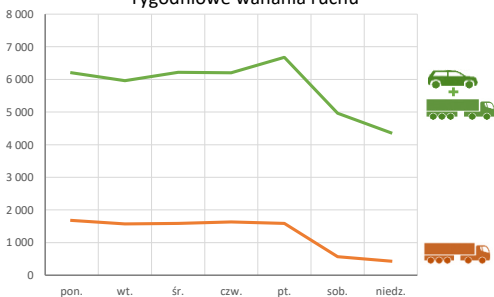
Trend rozwoju ruchu



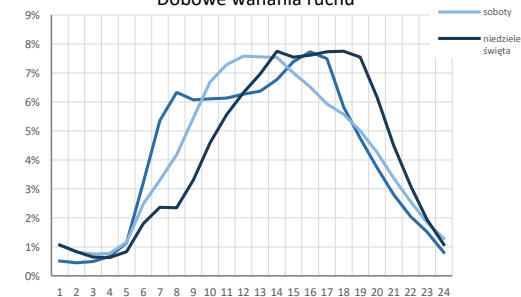
Sezonowe wahania ruchu dobowego



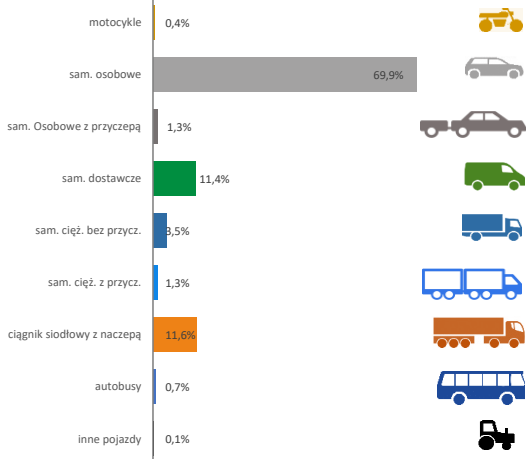
Tygodniowe wahania ruchu



Dobowe wahania ruchu



Struktura rodzajowa ruchu

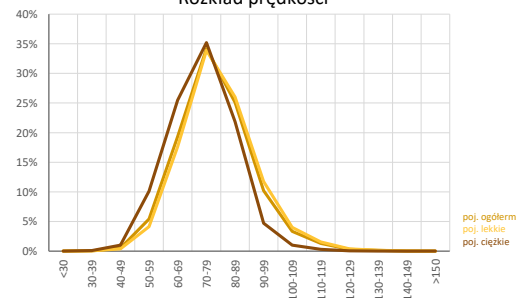


Godzina 50-ta

Natężenie: 536
 Udział proc.: 9,3%
 Dzień: 25.02.22 (piątek)
 Godzina: 15:00



Rozkład prędkości



Analiza średniego dobowego ruchu rocznego (SDRR) dla poszczególnych miesięcy w 2021 i 2022 roku

R02_01_2022

Lp.	Oddział GDDKiA	Numer stacji	Typ stacji	Numer drogi	Średni dobowy ruch w miesiącu																																							
					styczeń			luty			marzec			kwiecień			maj			czerwiec			lipiec			sierpień			wrzesień			październik			listopad			grudzień			cały rok			
					2021	2022	wzrost/spadek (%)	2021	2022	wzrost/spadek (%)	2021	2022	wzrost/spadek (%)	2021	2022	wzrost/spadek (%)	2021	2022	wzrost/spadek (%)	2021	2022	wzrost/spadek (%)	2021	2022	wzrost/spadek (%)	2021	2022	wzrost/spadek (%)	2021	2022	wzrost/spadek (%)	2021	2022	wzrost/spadek (%)	2021	2022	wzrost/spadek (%)	2021	2022	wzrost/spadek (%)				
1.	Bydgoszcz	04001	GR	25	-	4373	-	-	4586	-	-	4884	-	-	5337	-	-	5479	-	6937	6302	-9	8480	7622	-10	8668	7523	-13	6084	5417	-11	5295	4993	-6	4846	4693	-3	4499	4422	-2	-	-	5469	-
		04003	GR	91e	4751	5126	+8	5012	5402	+8	5329	5661	+6	5419	5885	+9	6022	5924	-2	6460	6040	-7	6578	6080	-8	6734	6257	-7	6374	6012	-6	6194	6060	-2	5800	5715	-1	5455	5312	-3	5844	5790	-1	
		04006	GR	80	-	9282	-	-	9686	-	-	10298	-	-	10716	-	-	11010	-	11261	10892	-3	11315	10244	-9	11864	10471	-12	11341	10609	-6	11602	10878	-6	10839	10599	-2	9898	9564	-3	-	-	10354	-
		04008	GR	15	-	10007	-	-	10503	-	-	11050	-	-	11710	-	13217	11885	-10	13495	11822	-12	13697	11623	-15	14119	11757	-17	13852	11300	-18	13896	10443	-25	11751	10360	-12	10802	9559	-12	-	-	11002	-
		04011	GR	10	4324	4417	+2	4477	4658	+4	4878	4890	0	5185	5231	+1	5710	5429	-5	6103	5528	-9	6621	5687	-14	6533	5770	-12	5888	5211	-11	5573	5091	-9	5235	4777	-9	4862	4413	-9	5449	5092	-7	
		04012	GR	A1	-	23718	-	-	26494	-	-	26298	-	-	28747	-	29223	30366	+4	38873	35875	-8	46260	44081	-9	50178	44550	-11	36138	31212	-14	30292	28187	-7	27358	26009	-5	24809	23637	-5	-	-	30765	-
		04013	GR	15	-	5431	-	-	5619	-	-	5964	-	-	6368	-	7423	6323	-15	7604	6382	-16	8036	6433	-20	8315	6322	-24	8150	6037	-26	8383	5732	-32	6579	5150	-22	6131	4797	-22	-	-	5872	-
		04017	GR	91	-	4144	-	-	4342	-	-	4672	-	-	4839	-	5261	5080	-3	5580	5099	-9	5824	5017	-14	5963	5036	-16	5426	4634	-15	5321	4636	-13	4839	4426	-9	4436	4081	-8	-	-	4667	-
		04018	GR	91	-	3525	-	-	3672	-	-	3787	-	-	3970	-	4060	-	4733	4135	-13	4863	4457	-8	4983	4678	-4	4351	4243	-2	4186	4012	-4	3917	3816	-3	3768	3630	-4	-	-	3999	-	
		04077	GR	10	9384	10260	+9	9843	10696	+9	10719	11341	+6	11004	11882	+8	12026	12088	+1	12934	12260	-5	13385	12566	-3	13755	13438	-2	12633	12090	-4	13142	12089	-8	12403	11764	-5	11196	10917	-2	11869	11815	0	
		04078	GR	15	6131	6779	+11	6677	7012	+5	6894	7229	+5	7308	7772	+6	8079	8003	-1	8699	7968	-8	9342	8295	-11	9369	8037	-14	8544	7185	-16	8227	7007	-15	7496	6522	-13	7062	6121	-13	7819	7328	-6	
		04119	GR	91	6892	7486	+9	7179	7780	+8	7853	8325	+6	8198	8718	+6	9289	9086	-2	9774	9473	-3	10557	9616	-9	11208	9704	-13	9821	8434	-14	9544	8477	-11	8672	7550	-13	7862	6649	-15	8904	8442	-5	
		04503	WIM	15	8704	7834	-10	8953	8232	-8	9380	8554	-9	9535	-	-	10555	-	-	10827	-	-	11025	-	-	11749	-	-	11856	-	-	12327	-	-	8918	-	-	8582	-	-	10201	-		
		04705	PPO GTC	A1	16608	18819	+13	18725	21618	+15	18652	20856	+12	19523	23313	+19	24711	24405	-1	33072	29630	-10	40938	37517	-8	41840	39107	-7	30268	26242	-13	24709	23625	-4	22033	21653	-2	20170	20494	+2	26937	25607	-1	
		04706	PPO GTC	A1	16455	18794	+14	18508	21702	+17	18443	20967	+14	19431	23524	+21	24799	24789	0	33548	30432	-9	42246	39227	-7	43287	40746	-6	30681	26601	-13	24797	23793	-4	22003	21657	-2	20180	20365	+1	26198	26048	-1	
		04707	PPO GTC	A1	13727	15854	+15	15263	18065	+18	15186	17260	+14	16041	19416	+21	20659	20670	0	28680	25946	-10	36261	32716	-10	37158	33337	-10	26125	21677	-17	21322	19528	-8	18540	17892	-3	17063	16842	-1	22169	21600	-3	
04708	PPO GTC	A1	14355	16540	+15	15955	18766	+18	15956	17950	+12	16735	20153	+20	21528	21408	-1	29521	26669	-10	37127	33011	-11	38144	33282	-13	26998	21179	-22	22147	18705	-16	19279	17124	-11	17765	15938	-10	22959	21727	-5			
04709	PPO GTC	A1	14604	16462	+13	16220	18743	+16	16232	17852	+10	16984	20101	+18	21707	21379	-2	29588	26641	-10	37096	32930	-11	38037	33165	-13	26931	20986	-22	22007	18462	-16	19178	16865	-12	17662	15634	-11	23021	21602	-6			
04710	PPO GTC	A1	17214	19499	+13	18950	21884	+15	19147	21079	+10	20080	23785	+18	25181	25037	-1	33133	30287	-9	40581	36474	-10	41349	36658	-11	30652	24268	-21	25596	21685	-15	22596	19910	-12	20823	18321	-12	26275	24907	-5			
04711	PPO GTC	A1	17999	20200	+12	19696	22384	+14	20211	21920	+8	21167	24442	+15	25955	25548	-2	32931	30546	-7	38985	36169	-7	39469	36193	-8	30842	24808	-20	26155	22312	-15	23296	20554	-12	21322	18785	-12	26502	25322	-4			

Średni dobowy ruch roczny (SDRR) w stacjach SCPR w latach 2013-2022

Ruch ogółem

R02_02_2022

Lp.	Oddział GDDKiA	Numer stacji	Typ stacji	Nr drogi	Średni dobowy ruch roczny (SDRR) w latach (poj./dobę)										Wzrost/spadek ruchu (%)		
					2013	2014	2015	2016	2017	2018	2019	2020	2021	2022	2022/20	2022/21	
1.	Bydgoszcz	04001	GR	25	-	-	-	-	-	-	-	-	-	5469*	-	-	
		04003	GR	91e	11993	14680*	8795*	5493*	5522	5610	5669	5703	5283	5790	2	10	
		04006	GR	80	-	-	-	-	-	-	-	-	-	10354*	-	-	
		04008	GR	15	-	-	-	-	-	-	-	-	-	11002*	-	-	
		04011	GR	10	-	-	-	-	-	-	-	5503*	5118	5092	-7*	-1	
		04012	GR	A1	-	-	-	-	-	-	-	-	-	30765*	-	-	
		04013	GR	15	-	-	-	-	-	-	-	-	-	5872*	-	-	
		04017	GR	91	-	-	-	-	-	-	-	-	-	4667*	-	-	
		04018	GR	91	-	-	-	-	-	-	-	-	-	3999*	-	-	
		04077	GR	10	-	-	-	-	-	-	-	11480	11587	11013*	11815	2	7*
		04078	GR	15	-	-	-	-	-	-	-	7522	7653	7308	7328	-4	0
		04119	GR	91	8947	8069*	7851*	8001	8194	8329	-	8900	8101	8442*	-5*	4*	
		04705	PPO_GTC	A1	-	-	-	-	-	-	-	25530	24866*	22218	25607	3*	15
		04706	PPO_GTC	A1	-	-	-	-	-	-	-	25894	25224*	22471	26048	3*	16
		04707	PPO_GTC	A1	-	-	-	-	-	-	-	23069	22758*	19622	21600	-5*	10
		04708	PPO_GTC	A1	-	-	-	-	-	-	-	23571	23516*	20304	21727	-8*	7
		04709	PPO_GTC	A1	-	-	-	-	-	-	-	23549	23378*	20400	21602	-8*	6
04710	PPO_GTC	A1	-	-	-	-	-	-	-	26562	26528*	23266	24907	-6*	7		
04711	PPO_GTC	A1	-	-	-	-	-	-	-	27326	27092*	23716	25322	-7*	7		

* - wynik niemiernodajny do porównań

** - dane nietypowe ze względu na decyzje administracyjne

STACJA NR 04003

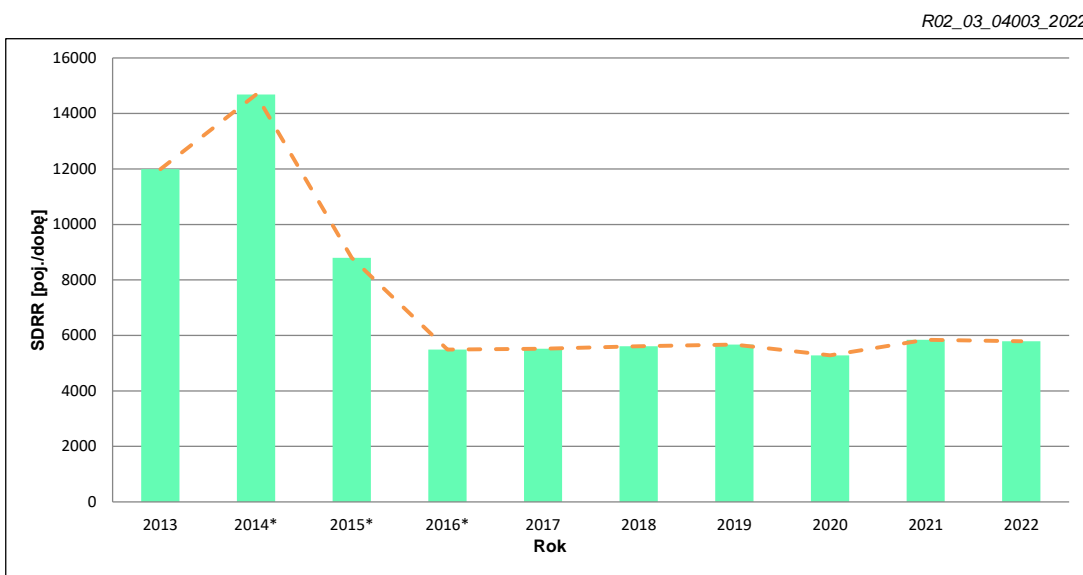
Miejscowość: Kowal
Odcinek: Kowal - Lubień Kuj.
Typ stacji: GR

Rok: 2022
Numer drogi: 91e
Oddział: BYDGOSZCZ

Wykres trendu rozwoju ruchu dla stacji 04003

R02_02_04003_2022

Średni dobowy ruch roczny (SDRR) w latach (poj./dobę)										Wzrost/spadek ruchu [%]	
2013	2014	2015	2016	2017	2018	2019	2020	2021	2022	2022/20	2022/21
11993	14680*	8795*	5493*	5522	5610	5669	5283	5844	5790	10	-1



* - ruch niemiernodajny do porównań

Średni dobowy ruch dla poszczególnych dni tygodnia w poszczególnych miesiącach roku

STACJA NR 04003

Miejscowość: Kowal
 Odcinek: Kowal - Lubień Kuj.
 Typ stacji: GR

Rok: 2022
 Numer drogi: 91e
 Oddział: BYDGOSZCZ

Ruch ogółem

R03_01_04003_2022

Dni tygodnia:		Styczeń	Luty	Marzec	Kwiecień	Maj	Czerwiec	Lipiec	Sierpień	Wrzesień	Październik	Listopad	Grudzień	Cały rok
1. Poniedziałki	a	5599	6013	6243	6293	6080	6435	6558	6593	6309	6269	6170	5870	6203
	b	1,092	1,113	1,103	1,069	1,026	1,065	1,079	1,054	1,049	1,034	1,080	1,105	1,071
	c	0,903	0,969	1,006	1,015	0,980	1,037	1,057	1,063	1,017	1,011	0,995	0,946	1,000
2. Wtorki	a	5499	5671	5860	6110	6088	6153	6181	6272	5987	6035	6008	5678	5962
	b	1,073	1,050	1,035	1,038	1,028	1,019	1,017	1,002	0,996	0,996	1,051	1,069	1,030
	c	0,922	0,951	0,983	1,025	1,021	1,032	1,037	1,052	1,004	1,012	1,008	0,952	1,000
3. Środy	a	5792	5733	6085	6464	6441	6521	6171	6532	6338	6315	6212	5997	6217
	b	1,130	1,061	1,075	1,098	1,087	1,080	1,015	1,044	1,054	1,042	1,087	1,129	1,074
	c	0,932	0,922	0,979	1,040	1,036	1,049	0,993	1,051	1,019	1,016	0,999	0,965	1,000
4. Czwartki	a	5557	5889	6005	6446	6369	6431	6222	6546	6355	6323	6414	5885	6204
	b	1,084	1,090	1,061	1,095	1,075	1,065	1,023	1,046	1,057	1,043	1,122	1,108	1,072
	c	0,896	0,949	0,968	1,039	1,027	1,037	1,003	1,055	1,024	1,019	1,034	0,949	1,000
5. Piątki	a	5881	6475	6662	6875	6872	6731	6867	7057	6969	7013	6609	6118	6677
	b	1,147	1,199	1,177	1,168	1,160	1,114	1,129	1,128	1,159	1,157	1,156	1,152	1,153
	c	0,881	0,970	0,998	1,030	1,029	1,008	1,028	1,057	1,044	1,050	0,990	0,916	1,000
6. Soboty	a	4430	4317	4803	4898	5040	5328	5643	5596	5248	5630	4572	4061	4964
	b	0,864	0,799	0,848	0,832	0,851	0,882	0,928	0,894	0,873	0,929	0,800	0,764	0,857
	c	0,892	0,870	0,968	0,987	1,015	1,073	1,137	1,127	1,057	1,134	0,921	0,818	1,000
7. Niedziele	a	3423	3714	3972	4268	4636	4985	4918	5215	4875	4837	3883	3661	4366
	b	0,668	0,688	0,702	0,725	0,783	0,825	0,809	0,833	0,811	0,798	0,679	0,689	0,754
	c	0,784	0,851	0,910	0,978	1,062	1,142	1,126	1,194	1,117	1,108	0,889	0,839	1,000
8. Dni robocze	a	5665	5956	6171	6437	6370	6454	6400	6600	6392	6391	6283	5909	6252
	b	1,105	1,103	1,090	1,094	1,075	1,069	1,053	1,055	1,063	1,055	1,099	1,112	1,080
	c	0,906	0,953	0,987	1,030	1,019	1,032	1,024	1,056	1,022	1,022	1,005	0,945	1,000
9. Święta	a	2375	-	-	3879	4465	4232	-	5158	-	-	4290	3447	3978
	b	0,463	-	-	0,659	0,754	0,701	-	0,824	-	-	0,751	0,649	0,687
	c	0,597	-	-	0,975	1,122	1,064	-	1,297	-	-	1,078	0,867	1,000
10. Niedziele i święta	a	3123	3714	3972	4112	4578	4684	4918	5203	4875	4837	4019	3575	4301
	b	0,609	0,688	0,702	0,699	0,773	0,775	0,809	0,832	0,811	0,798	0,703	0,673	0,743
	c	0,726	0,864	0,924	0,956	1,064	1,089	1,143	1,210	1,133	1,125	0,934	0,831	1,000
11. Wszystkie dni	a	5126	5402	5661	5885	5924	6040	6080	6257	6012	6060	5715	5312	5790
	b	1,000	1,000	1,000	1,000	1,000	1,000	1,000	1,000	1,000	1,000	1,000	1,000	1,000
	c	0,885	0,933	0,978	1,016	1,023	1,043	1,050	1,081	1,038	1,047	0,987	0,917	1,000

Legenda:

a = średni dobowy ruch danego dnia (dni) tygodnia

b = $\frac{\text{średni dobowy ruch danego dnia (dni) tygodnia w miesiącu}}{\text{średni dobowy ruch we wszystkie dni miesiąca}}$

c = $\frac{\text{średni dobowy ruch danego dnia (dni) tygodnia w miesiącu}}{\text{średni dobowy ruch danego dnia (dni) tygodnia w roku}}$

Uwagi: *Dane oszacowane, brak oszacowań dla dni świątecznych

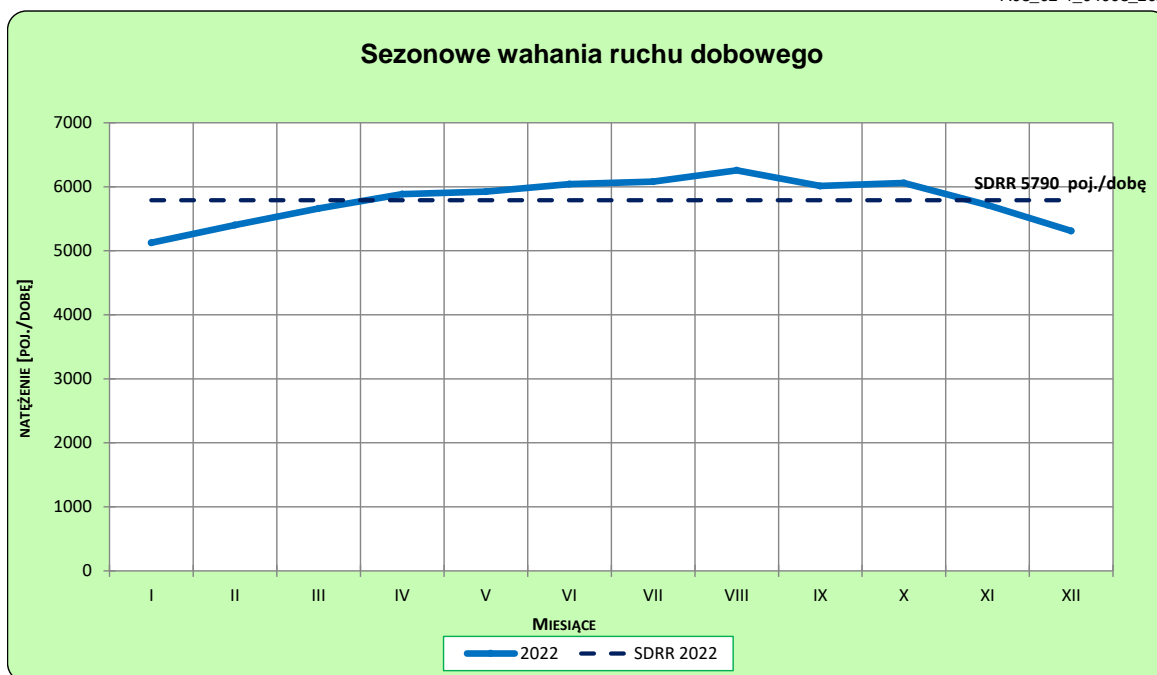
STACJA NR 04003

Miejscowość: Kowal
Odcinek: Kowal - Lubień Kuj.
Typ stacji: GR

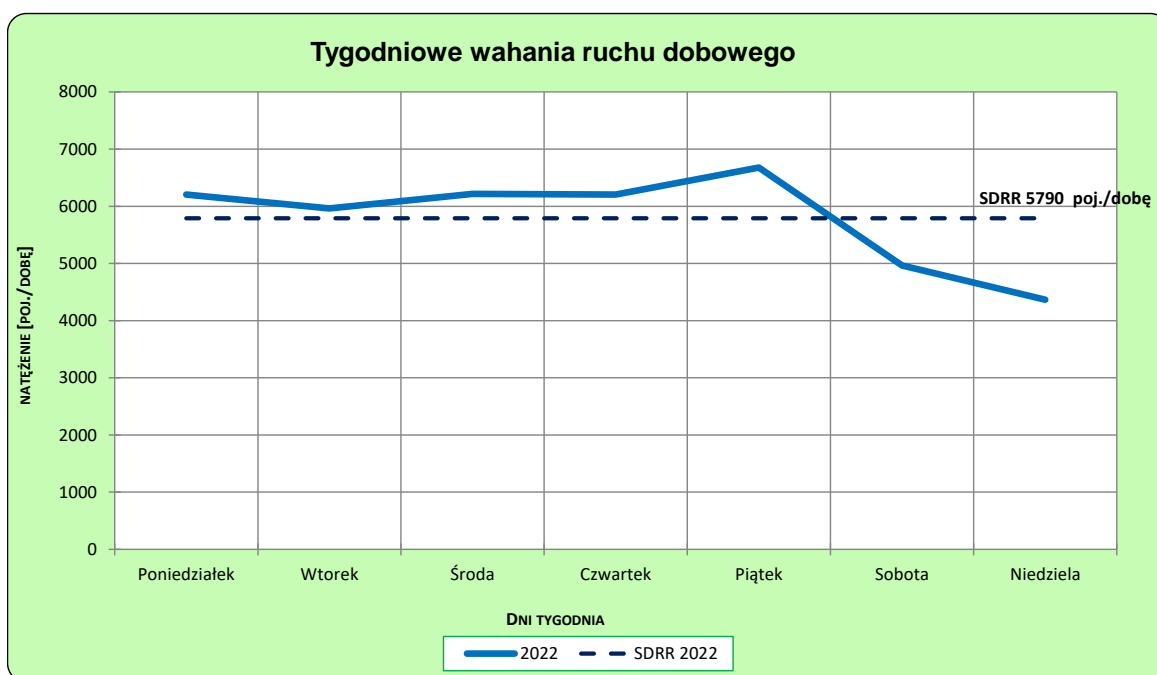
Rok: 2022
Numer drogi: 91e
Oddział: BYDGOSZCZ

Ruch ogółem

R03_02-1_04003_2022



R03_02-2_04003_2022



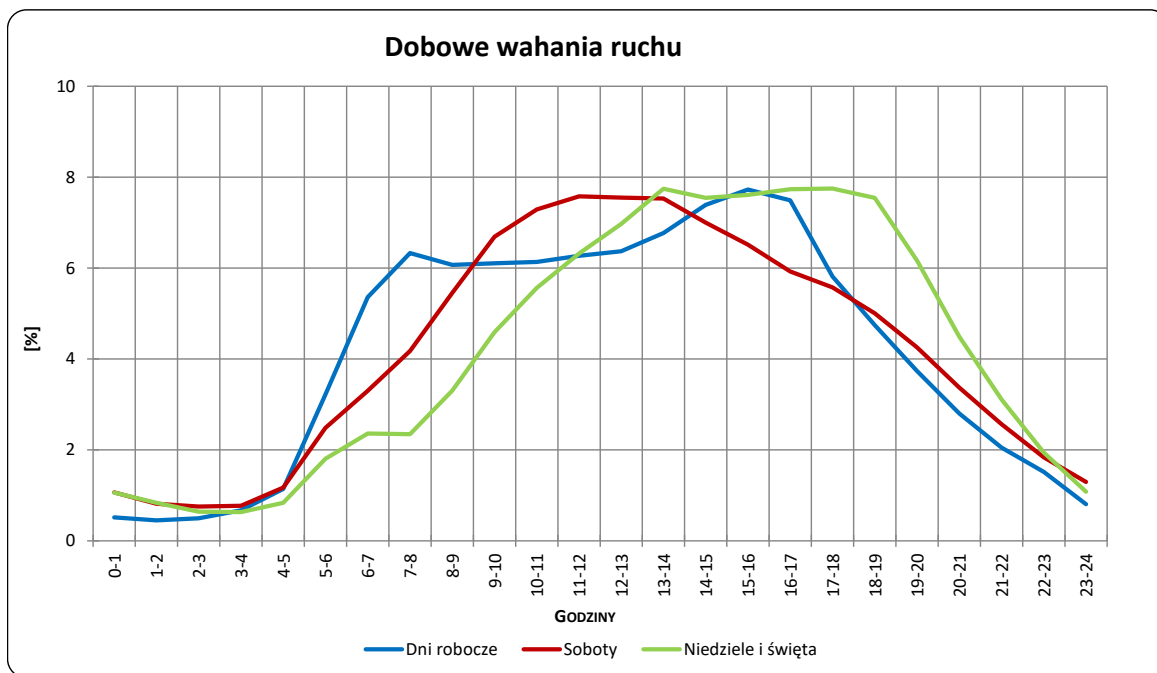
Uwagi: –

STACJA NR 04003

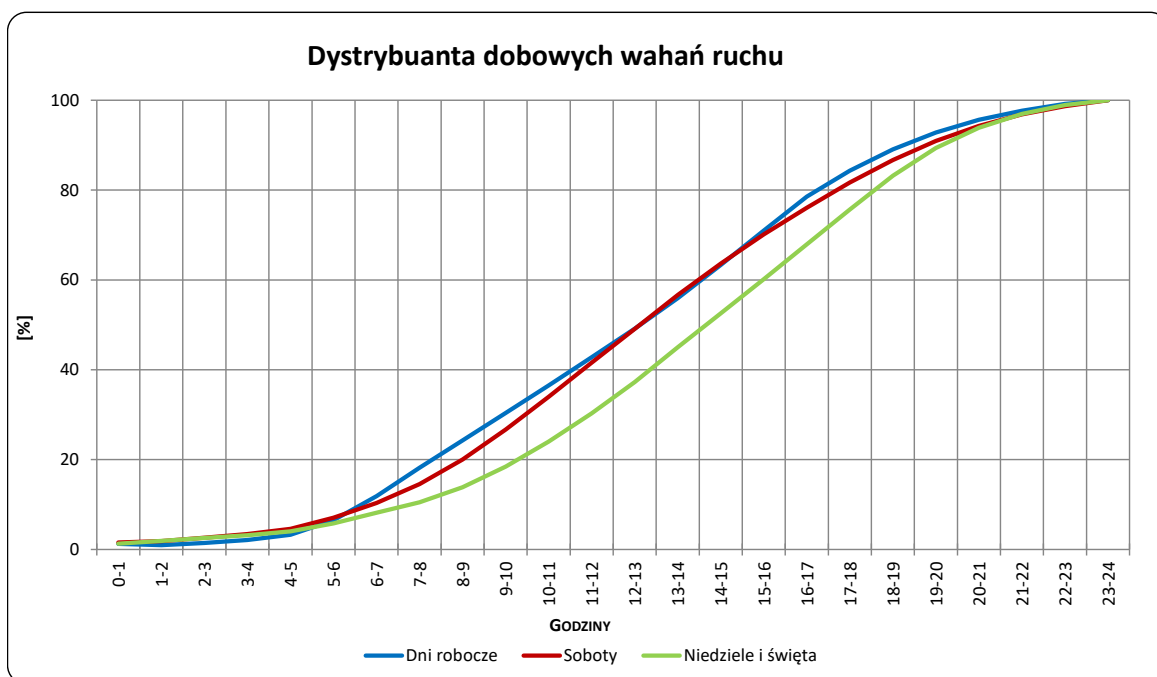
Miejscowość: Kowal
Odcinek: Kowal - Lubień Kuj.
Typ stacji: GR

Rok: 2022
Numer drogi: 91e
Oddział: BYDGOSZCZ

R03_03-1_04003_2022



R03_03-2_04003_2022



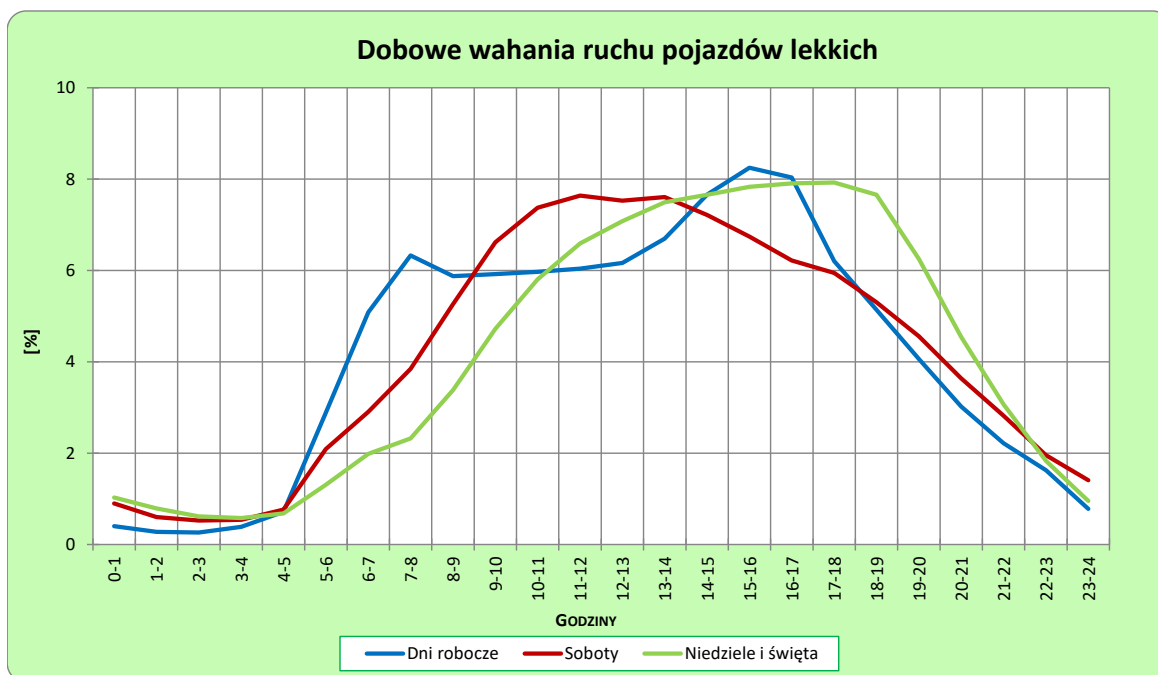
Uwagi: –

STACJA NR 04003

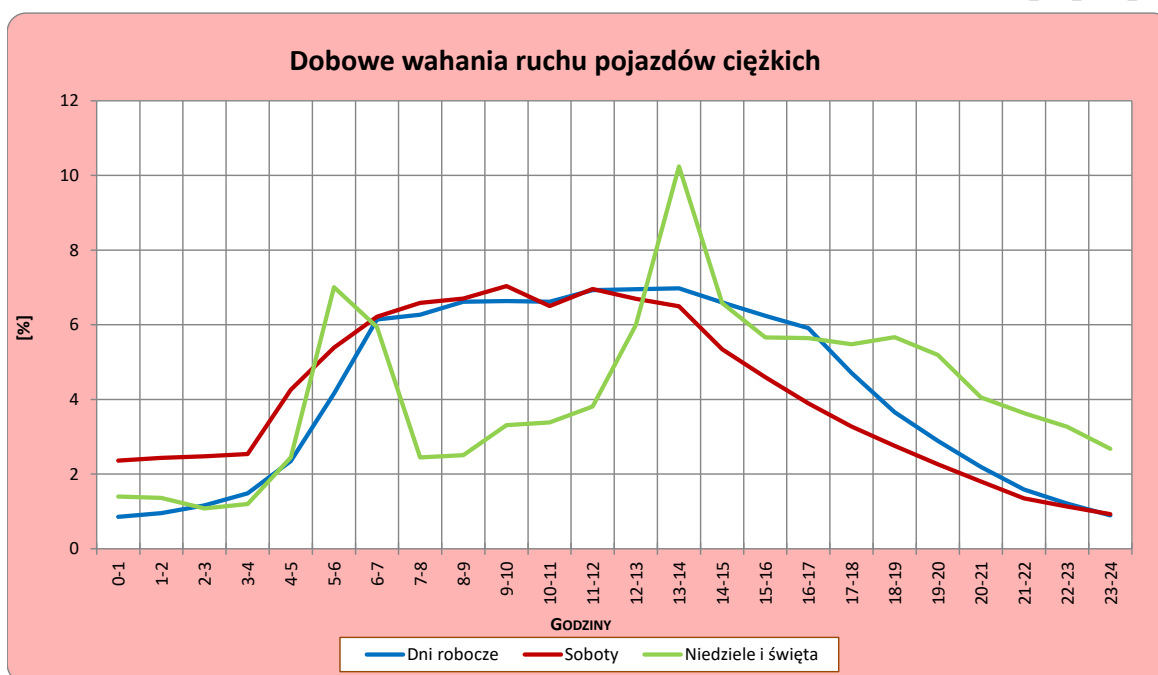
Miejscowość: Kowal
Odcinek: Kowal - Lubień Kuj.
Typ stacji: GR

Rok: 2022
Numer drogi: 91e
Oddział: BYDGOSZCZ

R03_04-1_04003_2022



R03_04-2_04003_2022



Uwagi: –

Udział ruchu pojazdów lekkich i ciężkich w poszczególnych okresach doby

STACJA NR 04003

Miejscowość: Kowal
Odcinek: Kowal - Lubień Kuj.
Typ stacji: GR

Rok: 2022
Numer drogi: 91e
Oddział: BYDGOSZCZ

R03_05_04003_2022

Godziny	Udział procentowy ruchu w poszczególnych godzinach doby [%]	
	Pojazdy lekkie	Pojazdy ciężkie
0 - 1	0,4	0,8
1 - 2	0,3	0,9
2 - 3	0,3	1,4
3 - 4	0,3	1,5
4 - 5	0,6	2,3
5 - 6	2,9	4,9
6 - 7	5,6	5,7
7 - 8	6,9	6,5
8 - 9	6,7	7,2
9 - 10	6,5	6,6
10 - 11	6,1	6,8
11 - 12	6,0	5,9
12 - 13	6,3	7,3
13 - 14	6,8	6,3
14 - 15	7,7	6,5
15 - 16	7,5	6,1
16 - 17	7,7	6,1
17 - 18	6,3	4,3
18 - 19	4,7	4,4
19 - 20	3,7	3,1
20 - 21	2,9	2,2
21 - 22	1,9	1,5
22 - 23	1,2	1,0
23 - 24	0,8	0,9

Źródło danych: Pomiary ręczne

Dobowe wahania ruchu pojazdów ogółem w podziale na kierunki

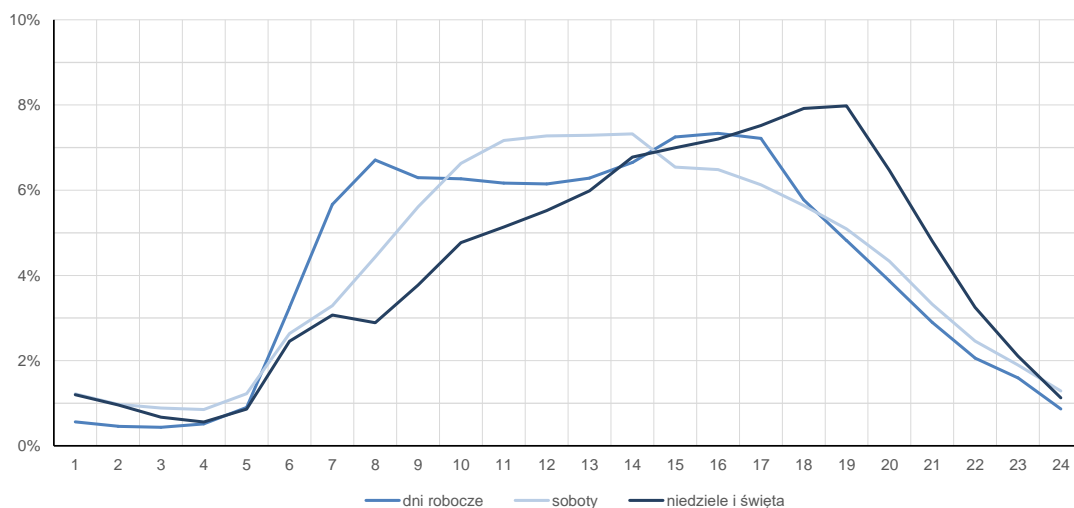
STACJA NR 04003

Miejscowość:	Kowal	Rok:	2022
Odcinek:	Kowal - Lubień Kuj.	Numer drogi:	91e
Typ stacji:	GR	Oddział:	BYDGOSZCZ

Średni dobowy rozkład natężenia ruchu

R03_12-1_04003_2022

Kierunek Włocławek



R03_12-2_04003_2022

Kierunek Stryków



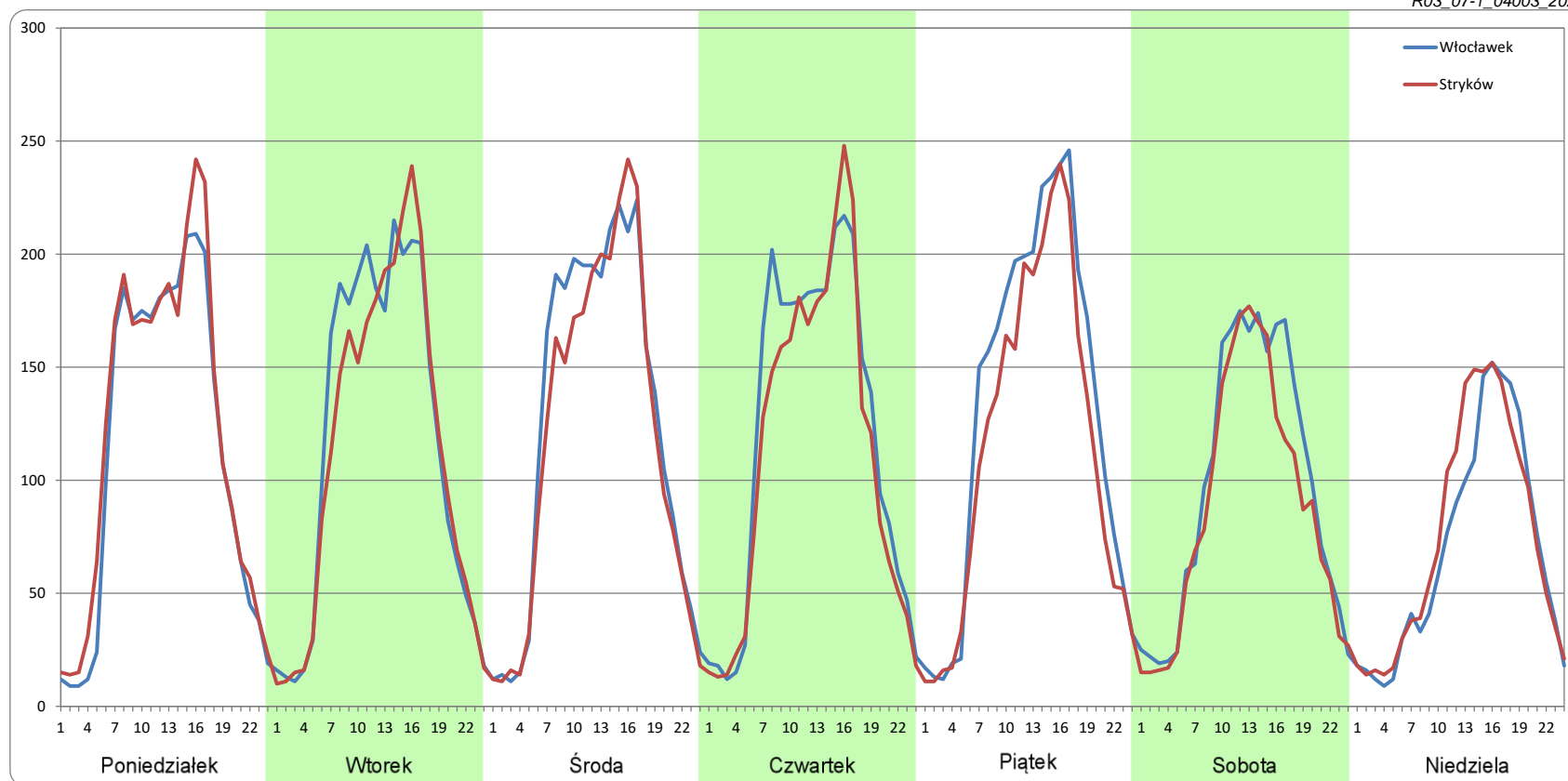
Ruch w poszczególne dni tygodnia

STACJA NR 04003

Numer drogi: 91e Rok: 2022 Miesiąc: Styczeń Typ stacji: GR Oddział: BYDGOSZCZ

Dzień tygodnia	Poniedziałek		Wtorek		Środa		Czwartek		Piątek		Sobota		Niedziela	
Kierunek	Włocławek	Stryków	Włocławek	Stryków	Włocławek	Stryków	Włocławek	Stryków	Włocławek	Stryków	Włocławek	Stryków	Włocławek	Stryków
SDR	2708	2890	2806	2693	2983	2809	2880	2677	3136	2744	2337	2094	1652	1771
Razem	5599		5499		5792		5557		5881		4430		3423	
Podział procentowy	48,37%	51,63%	51,03%	48,97%	51,50%	48,50%	51,82%	48,18%	53,33%	46,67%	52,75%	47,25%	48,27%	51,73%

R03_07-1_04003_2022



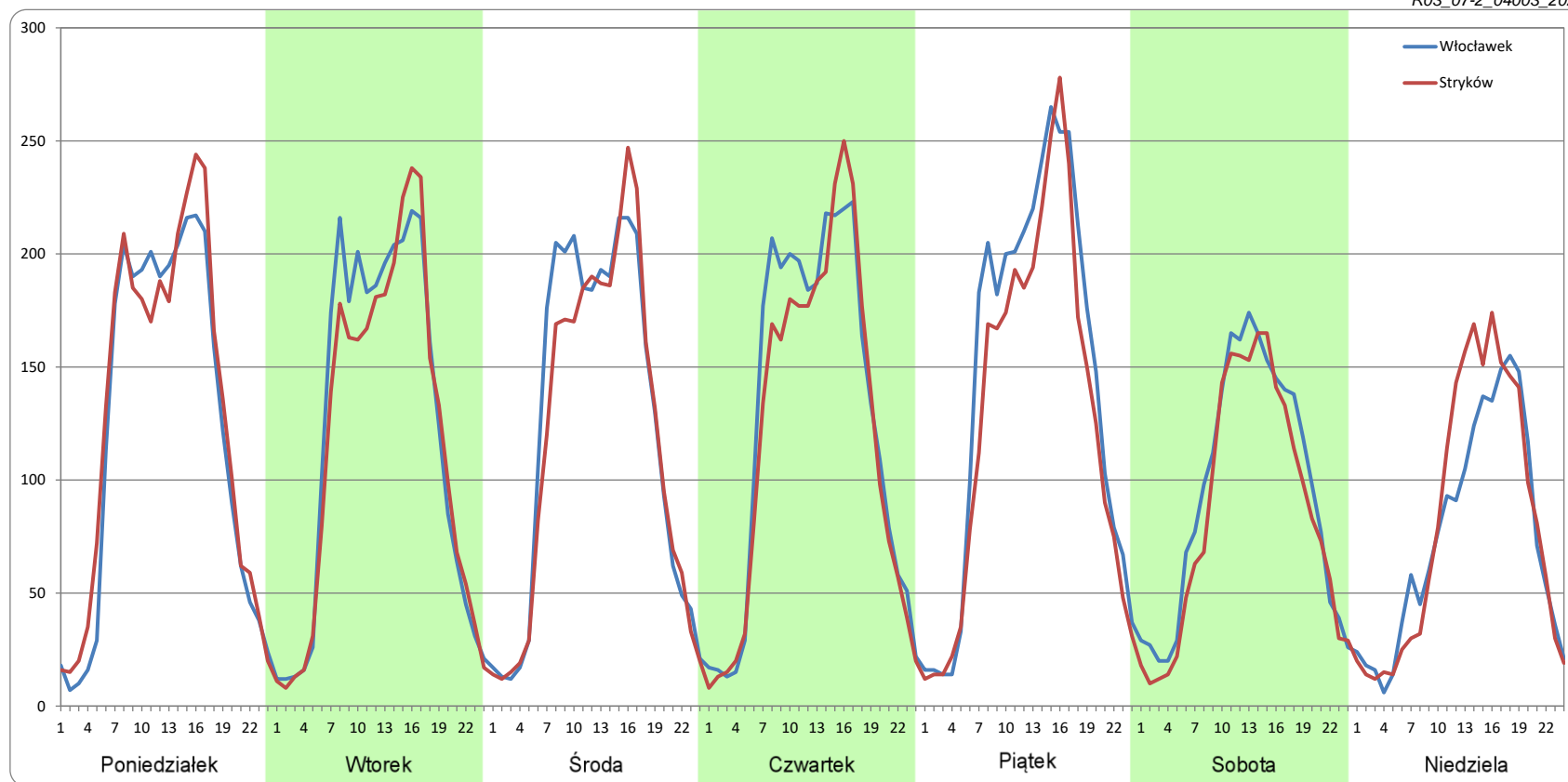
Ruch w poszczególne dni tygodnia

STACJA NR 04003

Numer drogi: 91e Rok: 2022 Miesiąc: Luty Typ stacji: GR Oddział: BYDGOSZCZ

Dzień tygodnia	Poniedziałek		Wtorek		Środa		Czwartek		Piątek		Sobota		Niedziela	
Kierunek	Włocławek	Stryków	Włocławek	Stryków	Włocławek	Stryków	Włocławek	Stryków	Włocławek	Stryków	Włocławek	Stryków	Włocławek	Stryków
SDR	2930	3083	2892	2779	2930	2803	3027	2862	3426	3049	2264	2053	1787	1927
Razem	6013		5671		5733		5889		6475		4317		3714	
Podział procentowy	48,73%	51,27%	50,99%	49,01%	51,11%	48,89%	51,40%	48,60%	52,91%	47,09%	52,45%	47,55%	48,13%	51,87%

R03_07-2_04003_2022



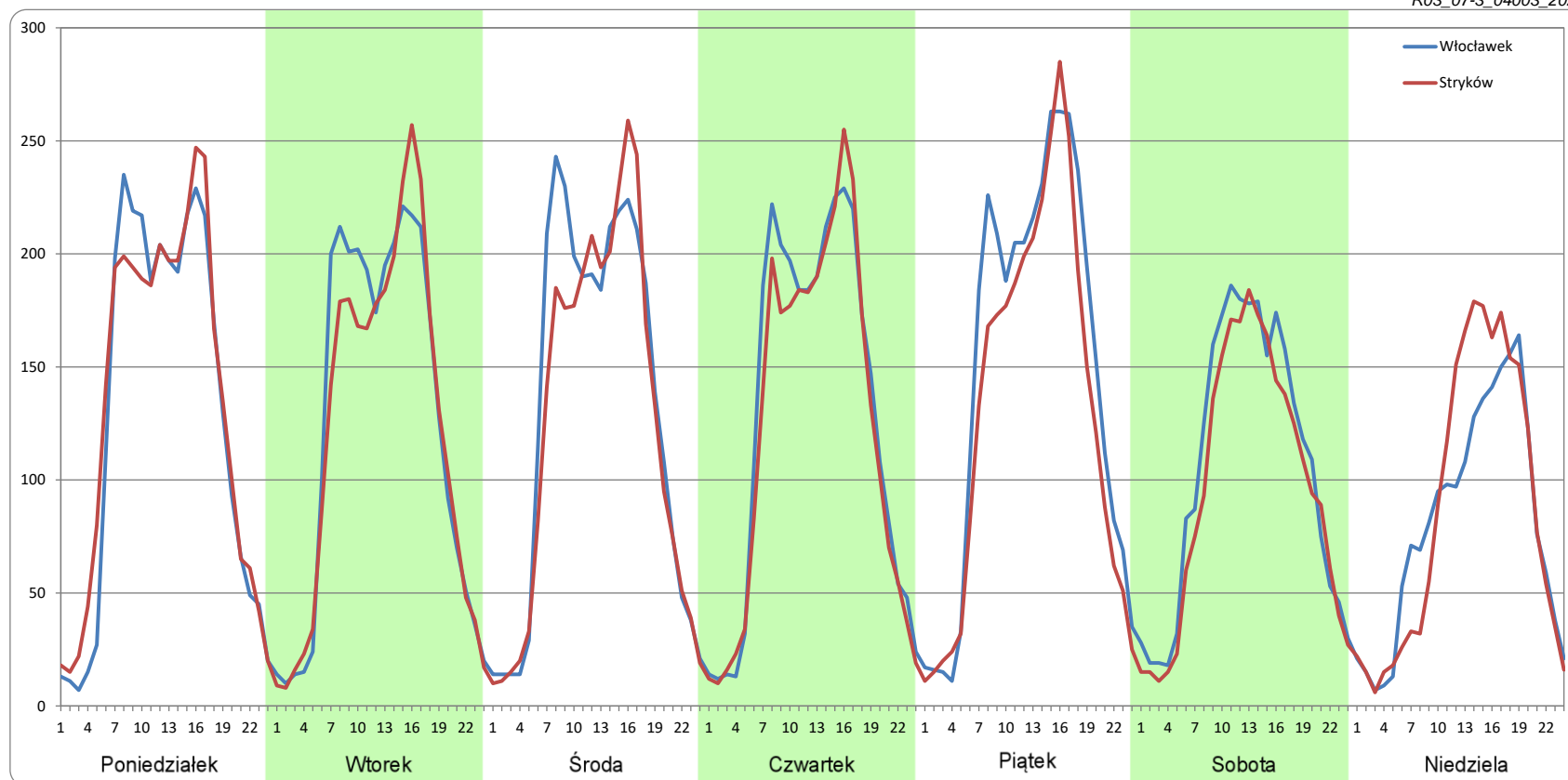
Ruch w poszczególne dni tygodnia

STACJA NR 04003

Numer drogi: 91e Rok: 2022 Miesiąc: Marzec Typ stacji: GR Oddział: BYDGOSZCZ

Dzień tygodnia	Poniedziałek		Wtorek		Środa		Czwartek		Piątek		Sobota		Niedziela	
	Włocławek	Stryków	Włocławek	Stryków	Włocławek	Stryków	Włocławek	Stryków	Włocławek	Stryków	Włocławek	Stryków	Włocławek	Stryków
SDR	3069	3173	2978	2881	3128	2957	3079	2925	3532	3130	2516	2287	1926	2045
Razem	6243		5860		6085		6005		6662		4803		3972	
Podział procentowy	49,17%	50,83%	50,83%	49,17%	51,41%	48,59%	51,28%	48,72%	53,02%	46,98%	52,39%	47,61%	48,50%	51,50%

R03_07-3_04003_2022



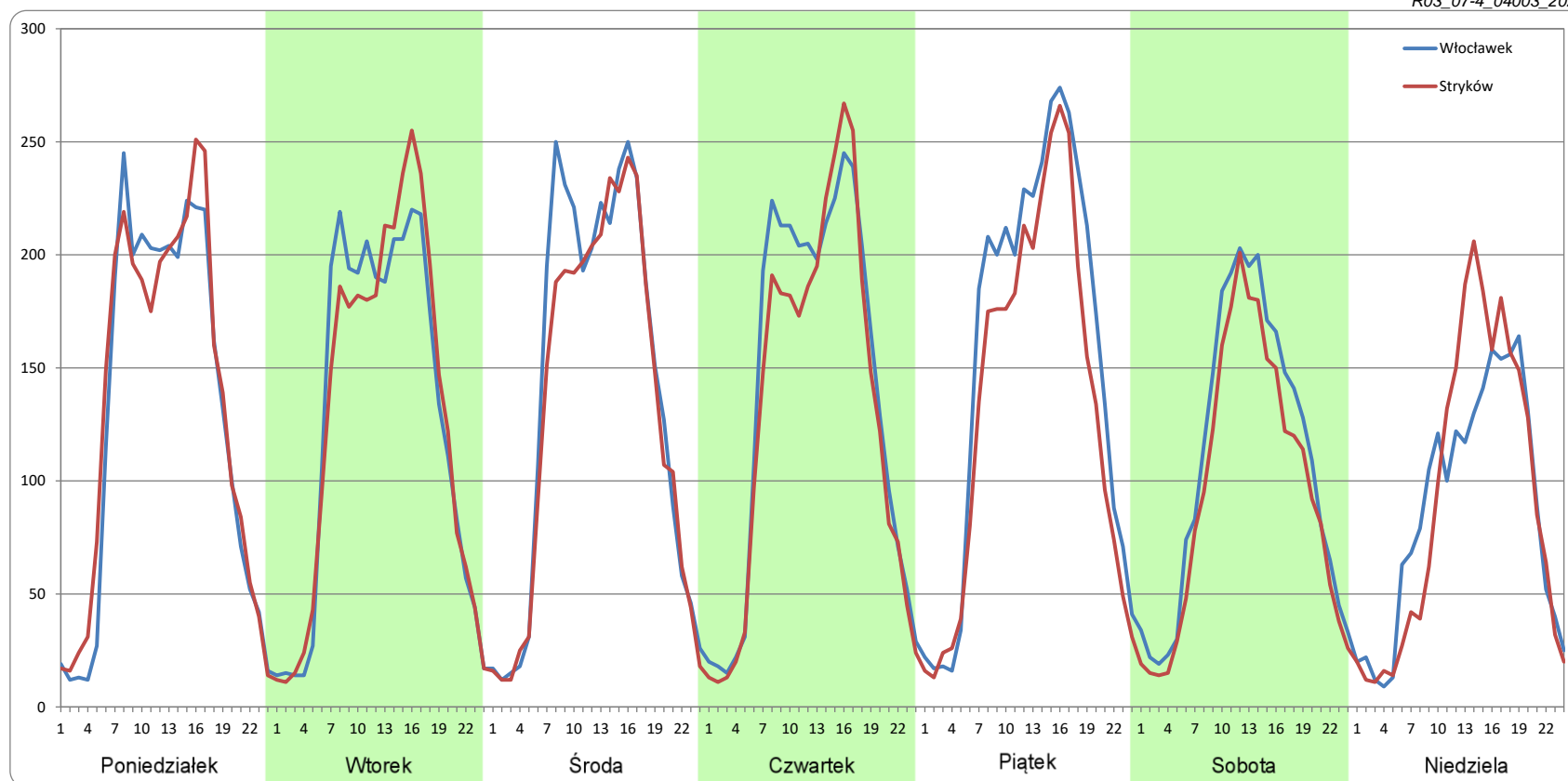
Ruch w poszczególne dni tygodnia

STACJA NR 04003

Numer drogi: 91e Rok: 2022 Miesiąc: Kwiecień Typ stacji: GR Oddział: BYDGOSZCZ

Dzień tygodnia	Poniedziałek		Wtorek		Środa		Czwartek		Piątek		Sobota		Niedziela	
Kierunek	Włocławek	Stryków	Włocławek	Stryków	Włocławek	Stryków	Włocławek	Stryków	Włocławek	Stryków	Włocławek	Stryków	Włocławek	Stryków
SDR	3090	3203	3041	3070	3335	3128	3331	3115	3679	3196	2611	2288	2091	2177
Razem	6293		6110		6464		6446		6875		4898		4268	
Podział procentowy	49,10%	50,90%	49,76%	50,24%	51,60%	48,40%	51,67%	48,33%	53,51%	46,49%	53,30%	46,70%	48,98%	51,02%

R03_07-4_04003_2022



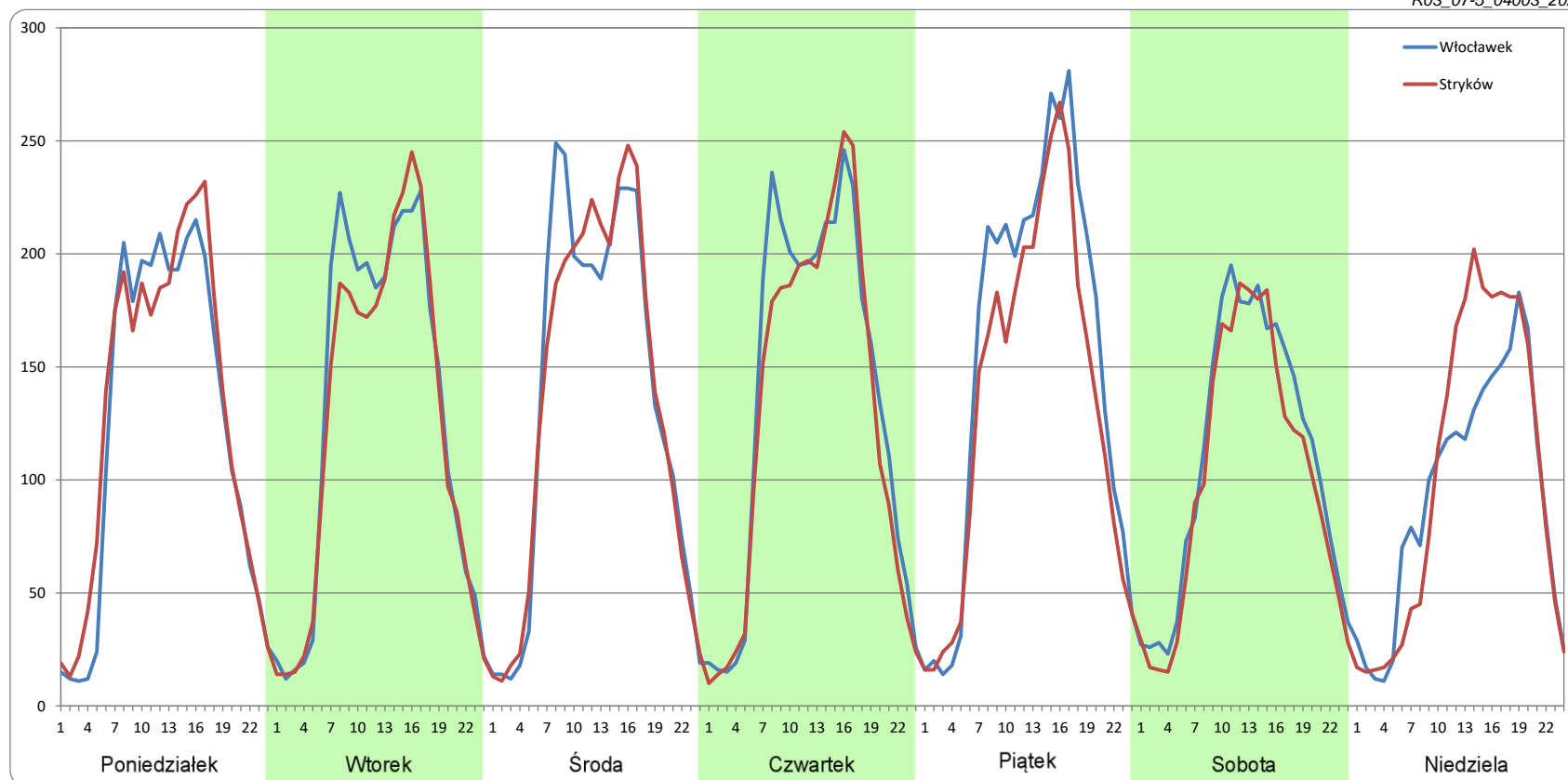
Ruch w poszczególne dni tygodnia

STACJA NR 04003

Numer drogi: 91e Rok: 2022 Miesiąc: Maj Typ stacji: GR Oddział: BYDGOSZCZ

Dzień tygodnia	Poniedziałek		Wtorek		Środa		Czwartek		Piątek		Sobota		Niedziela	
Kierunek	Włocławek	Stryków	Włocławek	Stryków	Włocławek	Stryków	Włocławek	Stryków	Włocławek	Stryków	Włocławek	Stryków	Włocławek	Stryków
SDR	2970	3110	3107	2982	3227	3214	3280	3089	3652	3220	2631	2409	2222	2414
Razem	6080		6088		6441		6369		6872		5040		4636	
Podział procentowy	48,85%	51,15%	51,03%	48,97%	50,10%	49,90%	51,51%	48,49%	53,15%	46,85%	52,20%	47,80%	47,93%	52,07%

R03_07-5_04003_2022



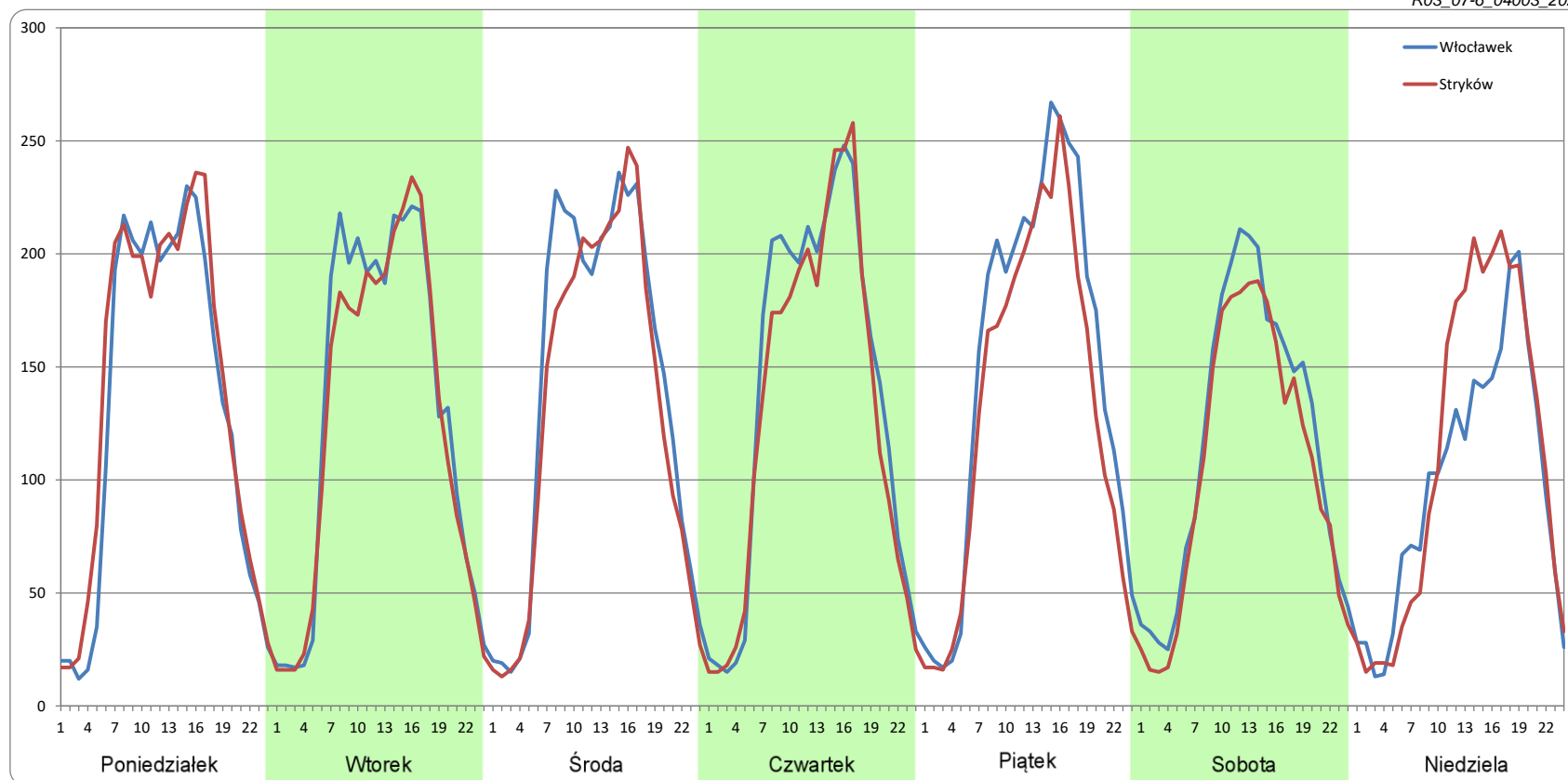
Ruch w poszczególne dni tygodnia

STACJA NR 04003

Numer drogi: 91e Rok: 2022 Miesiąc: Czerwiec Typ stacji: GR Oddział: BYDGOSZCZ

Dzień tygodnia	Poniedziałek		Wtorek		Środa		Czwartek		Piątek		Sobota		Niedziela	
Kierunek	Włocławek	Stryków	Włocławek	Stryków	Włocławek	Stryków	Włocławek	Stryków	Włocławek	Stryków	Włocławek	Stryków	Włocławek	Stryków
SDR	3119	3316	3146	3007	3388	3132	3312	3120	3584	3147	2802	2527	2347	2639
Razem	6435		6153		6521		6431		6731		5328		4985	
Podział procentowy	48,48%	51,52%	51,13%	48,87%	51,96%	48,04%	51,49%	48,51%	53,25%	46,75%	52,58%	47,42%	47,07%	52,93%

R03_07-6_04003_2022



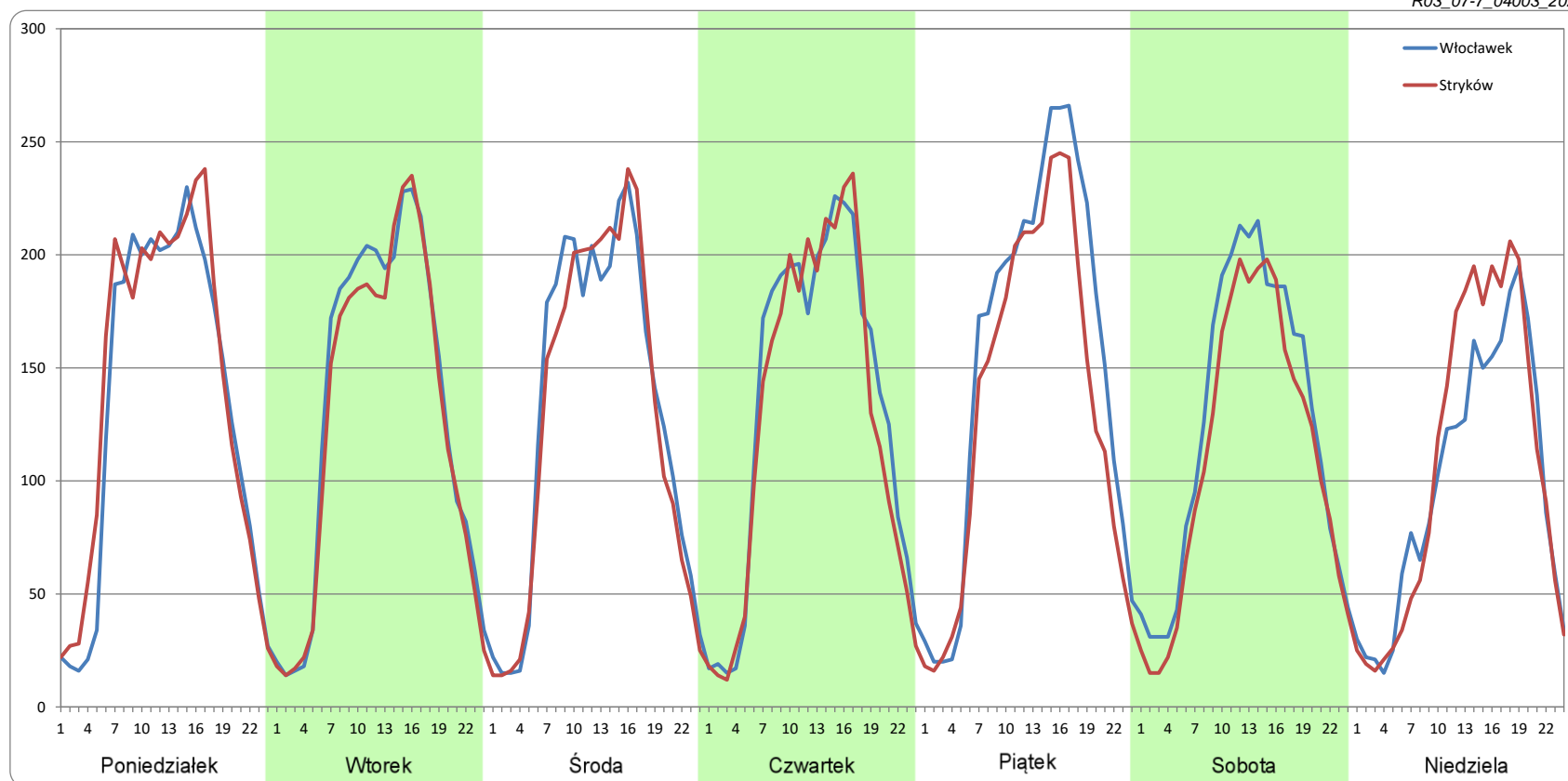
Ruch w poszczególne dni tygodnia

STACJA NR 04003

Numer drogi: 91e Rok: 2022 Miesiąc: Lipiec Typ stacji: GR Oddział: BYDGOSZCZ

Dzień tygodnia	Poniedziałek		Wtorek		Środa		Czwartek		Piątek		Sobota		Niedziela	
Kierunek	Włocławek	Stryków	Włocławek	Stryków	Włocławek	Stryków	Włocławek	Stryków	Włocławek	Stryków	Włocławek	Stryków	Włocławek	Stryków
SDR	3193	3365	3157	3024	3131	3041	3183	3039	3675	3192	2987	2656	2370	2548
Razem	6558		6181		6171		6222		6867		5643		4918	
Podział procentowy	48,69%	51,31%	51,08%	48,92%	50,73%	49,27%	51,16%	48,84%	53,52%	46,48%	52,93%	47,07%	48,19%	51,81%

R03_07-7_04003_2022



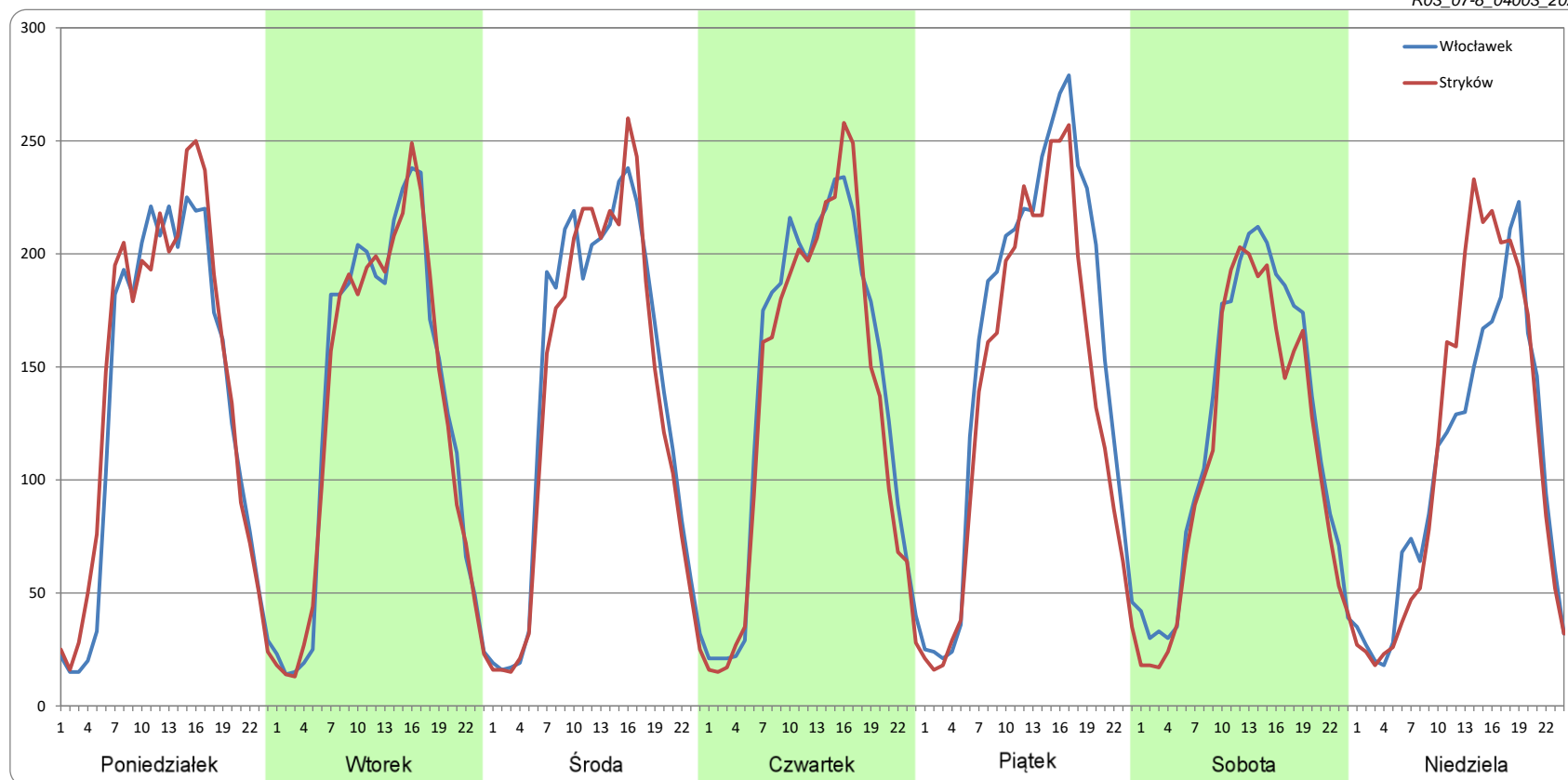
Ruch w poszczególne dni tygodnia

STACJA NR 04003

Numer drogi: 91e Rok: 2022 Miesiąc: Sierpień Typ stacji: GR Oddział: BYDGOSZCZ

Dzień tygodnia	Poniedziałek		Wtorek		Środa		Czwartek		Piątek		Sobota		Niedziela	
	Włocławek	Stryków	Włocławek	Stryków	Włocławek	Stryków	Włocławek	Stryków	Włocławek	Stryków	Włocławek	Stryków	Włocławek	Stryków
SDR	3204	3389	3165	3108	3322	3211	3349	3197	3769	3287	2927	2669	2510	2705
Razem	6593		6272		6532		6546		7057		5596		5215	
Podział procentowy	48,60%	51,40%	50,45%	49,55%	50,85%	49,15%	51,16%	48,84%	53,42%	46,58%	52,31%	47,69%	48,13%	51,87%

R03_07-8_04003_2022



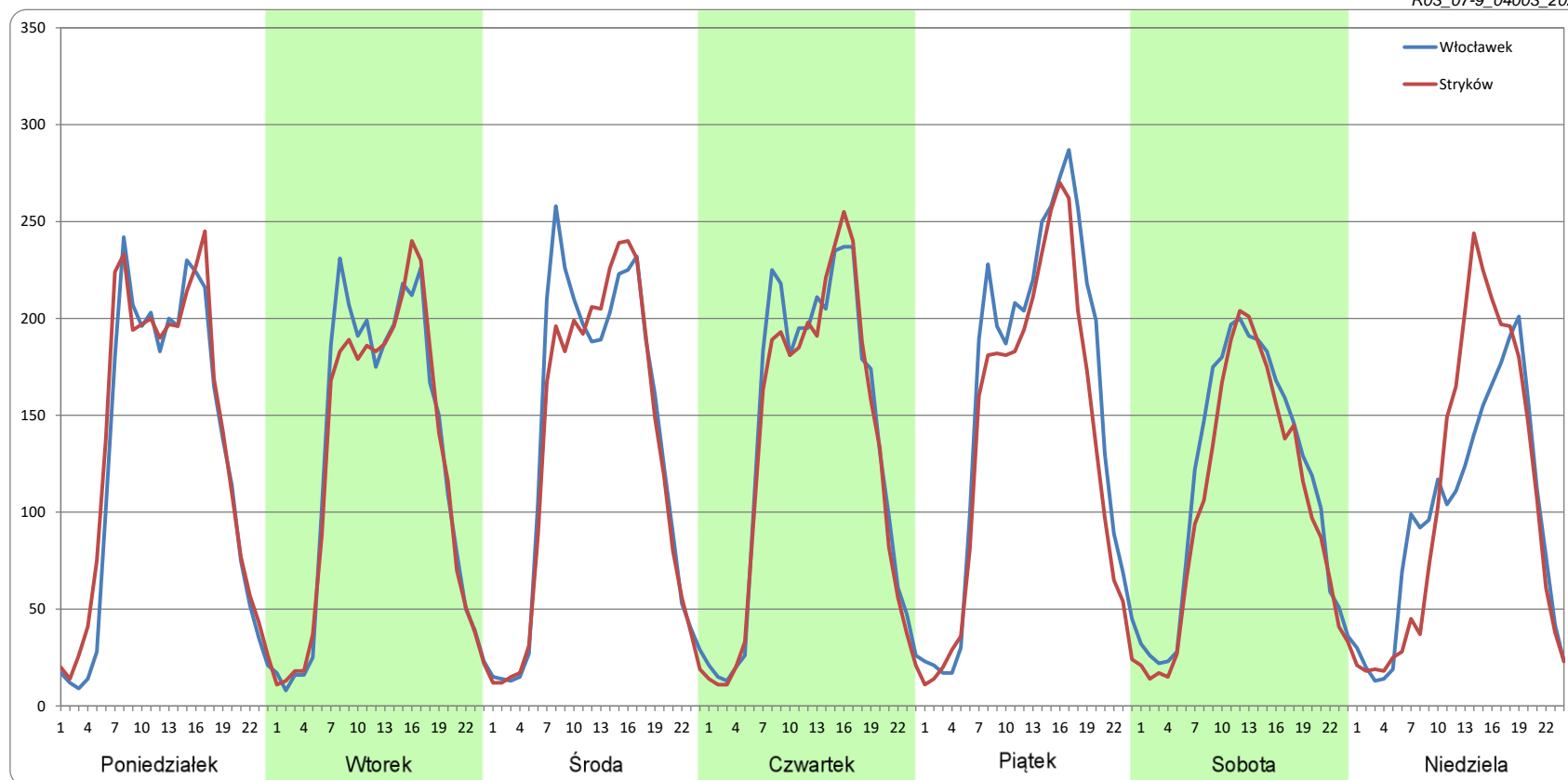
Ruch w poszczególne dni tygodnia

STACJA NR 04003

Numer drogi: 91e Rok: 2022 Miesiąc: Wrzesień Typ stacji: GR Oddział: BYDGOSZCZ

Dzień tygodnia	Poniedziałek		Wtorek		Środa		Czwartek		Piątek		Sobota		Niedziela	
Kierunek	Włocławek	Stryków	Włocławek	Stryków	Włocławek	Stryków	Włocławek	Stryków	Włocławek	Stryków	Włocławek	Stryków	Włocławek	Stryków
SDR	3059	3250	3028	2959	3231	3108	3238	3118	3714	3255	2756	2492	2346	2529
Razem	6309		5987		6338		6355		6969		5248		4875	
Podział procentowy	48,49%	51,51%	50,58%	49,42%	50,97%	49,03%	50,94%	49,06%	53,29%	46,71%	52,51%	47,49%	48,13%	51,87%

R03_07-9_04003_2022



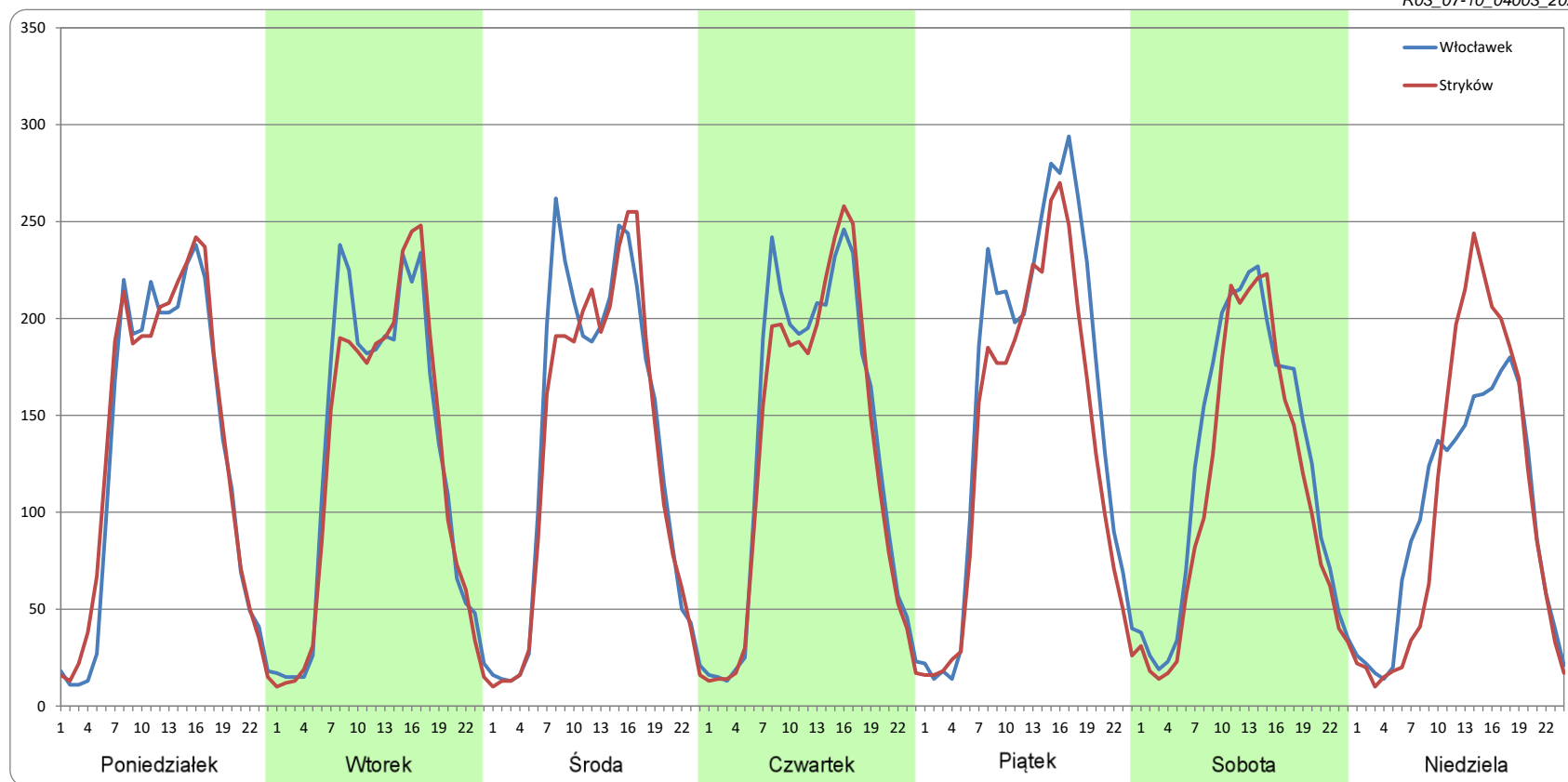
Ruch w poszczególne dni tygodnia

STACJA NR 04003

Numer drogi: 91e Rok: 2022 Miesiąc: Październik Typ stacji: GR Oddział: BYDGOSZCZ

Dzień tygodnia	Poniedziałek		Wtorek		Środa		Czwartek		Piątek		Sobota		Niedziela	
	Włocławek	Stryków	Włocławek	Stryków	Włocławek	Stryków	Włocławek	Stryków	Włocławek	Stryków	Włocławek	Stryków	Włocławek	Stryków
SDR	3072	3197	3055	2980	3221	3094	3229	3094	3769	3244	2984	2646	2364	2473
Razem	6269		6035		6315		6323		7013		5630		4837	
Podział procentowy	49,00%	51,00%	50,63%	49,37%	51,01%	48,99%	51,06%	48,94%	53,74%	46,26%	53,00%	47,00%	48,88%	51,12%

R03_07-10_04003_2022



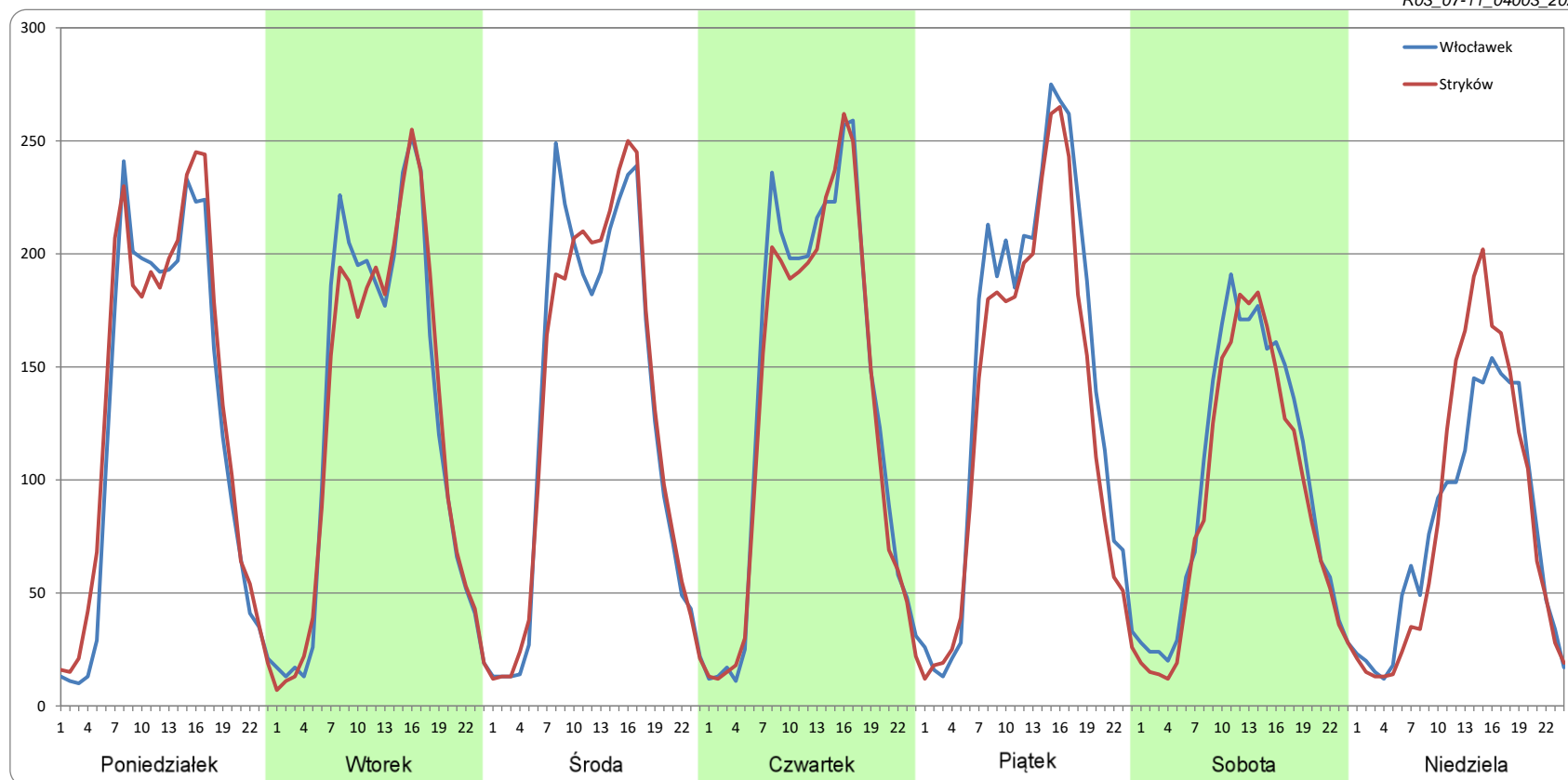
Ruch w poszczególne dni tygodnia

STACJA NR 04003

Numer drogi: 91e Rok: 2022 Miesiąc: Listopad Typ stacji: GR Oddział: BYDGOSZCZ

Dzień tygodnia	Poniedziałek		Wtorek		Środa		Czwartek		Piątek		Sobota		Niedziela	
Kierunek	Włocławek	Stryków	Włocławek	Stryków	Włocławek	Stryków	Włocławek	Stryków	Włocławek	Stryków	Włocławek	Stryków	Włocławek	Stryków
SDR	2980	3190	3031	2977	3097	3115	3273	3142	3477	3132	2380	2191	1882	2001
Razem	6170		6008		6212		6414		6609		4572		3883	
Podział procentowy	48,29%	51,71%	50,45%	49,55%	49,86%	50,14%	51,02%	48,98%	52,61%	47,39%	52,07%	47,93%	48,47%	51,53%

R03_07-11_04003_2022



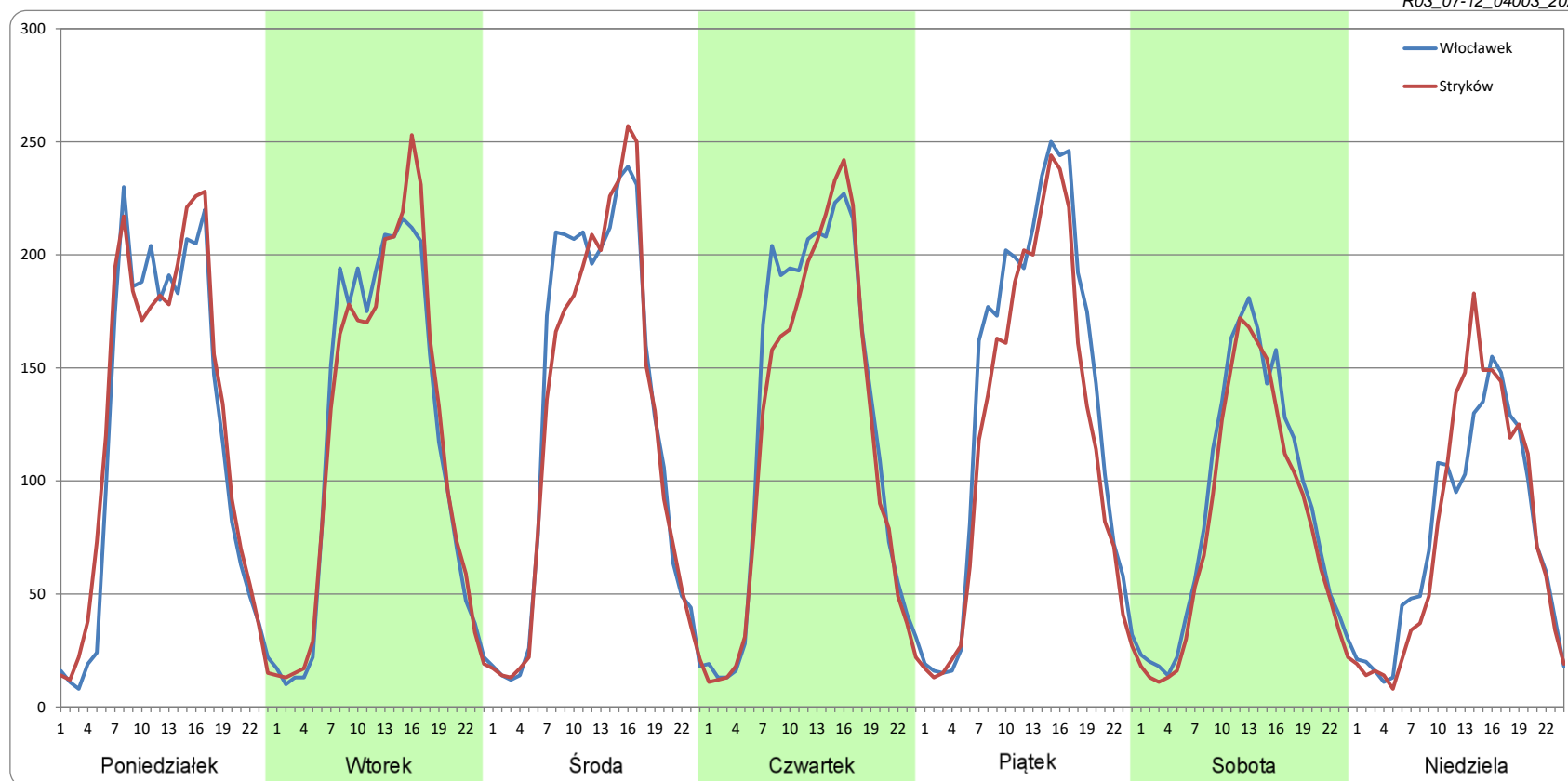
Ruch w poszczególne dni tygodnia

STACJA NR 04003

Numer drogi: 91e Rok: 2022 Miesiąc: Grudzień Typ stacji: GR Oddział: BYDGOSZCZ

Dzień tygodnia	Poniedziałek		Wtorek		Środa		Czwartek		Piątek		Sobota		Niedziela	
Kierunek	Włocławek	Stryków	Włocławek	Stryków	Włocławek	Stryków	Włocławek	Stryków	Włocławek	Stryków	Włocławek	Stryków	Włocławek	Stryków
SDR	2859	3011	2832	2846	3052	2945	3032	2854	3239	2878	2128	1933	1813	1848
Razem	5870		5678		5997		5885		6118		4061		3661	
Podział procentowy	48,71%	51,29%	49,87%	50,13%	50,89%	49,11%	51,51%	48,49%	52,95%	47,05%	52,41%	47,59%	49,53%	50,47%

R03_07-12_04003_2022



Proporcja dobowego natężenia ruchu do SDRR, dla każdego dnia w roku, w podziale na pojazdy ogółem

STACJA NR 04003

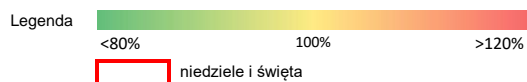
Miejscowość: Kowal **Rok:** 2022
Odcinek: Kowal - Lubień Kuj. **Numer drogi:** 91e
Typ stacji: GR **Oddział:** BYDGOSZCZ

R03_10-1_04003_2022

	Miesiąc											
	1	2	3	4	5	6	7	8	9	10	11	12
liczba dni w miesiącu	31	28	31	30	31	30	31	31	30	31	30	31
średni udział w miesiącu [%]	85,2	93,3	98,3	100,4	100,9	103,6	104,8	108,4	104,6	103,9	96,4	90,4

R03_10-2_04003_2022

04003	Proporcja ruchu dziennego do średniego dobowego ruchu rocznego [%]											
	1	2	3	4	5	6	7	8	9	10	11	12
1	33,3	95,2	97,3	117,0	77,5	109,7	115,8	112,6	110,0	98,4	84,5	104,4
2	59,8	91,2	101,7	79,0	86,4	112,4	91,7	105,7	119,6	79,0	113,9	111,1
3	89,6	95,5	101,8	66,1	76,7	121,1	83,2	108,9	87,5	106,5	107,6	73,4
4	90,8	106,9	116,6	104,9	113,1	98,5	111,3	108,6	92,8	103,3	115,6	56,4
5	105,9	74,8	82,9	99,2	108,1	82,0	103,2	118,8	111,1	109,2	82,1	101,7
6	48,7	54,5	65,7	106,3	115,8	110,5	103,4	95,6	105,7	110,2	68,4	100,5
7	89,0	95,7	107,6	105,4	90,4	104,7	101,6	101,5	109,2	121,1	106,6	103,6
8	70,7	94,6	102,8	114,3	83,0	108,3	120,1	116,6	109,0	95,8	103,7	101,1
9	64,5	98,4	102,9	89,0	111,3	109,5	97,0	107,8	119,9	86,2	109,6	113,2
10	99,3	97,6	103,7	74,3	106,2	122,6	80,0	112,9	85,3	105,9	123,0	76,0
11	95,3	109,6	112,7	114,5	111,9	92,8	111,1	116,7	77,8	101,7	63,7	66,9
12	98,5	83,4	84,9	107,4	109,1	79,0	109,9	125,6	111,3	107,5	77,1	99,5
13	97,5	67,6	69,1	118,5	120,1	110,8	107,1	101,1	100,6	106,0	76,9	97,6
14	108,6	109,0	106,7	121,5	90,6	110,0	110,3	85,8	109,3	118,4	108,9	103,9
15	78,9	100,5	99,9	116,2	83,4	128,7	120,0	89,1	108,4	90,2	105,5	100,0
16	60,1	102,1	105,5	70,1	108,9	64,2	100,3	113,6	121,3	79,2	105,0	109,2
17	97,4	97,6	102,9	60,1	103,3	99,7	95,7	111,3	98,9	111,2	108,7	73,5
18	98,9	114,3	115,5	73,9	109,9	87,8	118,1	110,4	81,7	104,9	113,8	62,0
19	98,6	63,4	81,3	110,7	107,2	94,1	107,5	121,0	108,1	107,0	79,5	103,0
20	93,6	65,4	70,4	109,0	117,2	109,4	108,0	119,8	101,8	107,4	59,3	99,4
21	106,2	104,1	107,1	106,9	81,1	106,8	106,9	84,6	108,2	119,0	104,8	112,8
22	80,7	101,5	104,1	117,9	75,0	109,4	126,3	111,1	108,3	90,2	101,4	111,3
23	62,3	104,4	106,9	86,3	111,2	113,1	100,4	106,3	117,7	75,5	103,9	101,7
24	99,2	116,1	105,9	80,8	103,8	121,5	90,3	115,4	90,9	109,6	103,8	73,6
25	94,9	116,5	115,4	106,7	110,0	83,9	113,8	116,5	84,5	107,0	113,0	57,7
26	97,1	76,7	82,7	104,9	115,6	85,3	106,4	122,1	105,4	112,5	75,2	61,3
27	96,8	69,1	69,2	112,6	121,7	113,9	107,9	92,5	105,6	113,3	63,6	94,8
28	102,5	106,6	109,9	111,6	86,1	103,6	109,1	88,3	111,2	126,0	105,9	94,1
29	75,7		101,3	128,4	80,2	107,0	116,5	115,1	113,0	111,6	102,5	91,4
30	48,9		108,5	98,6	107,3	109,3	97,8	108,2	123,4	97,8	103,1	93,1
31	98,0		104,2		107,3		76,9	115,5		108,2		54,2



Nierównomierność kierunkowa dla każdego dnia w roku, w podziale na pojazdy ogółem

STACJA NR 04003

Miejscowość: Kowal **Rok:** 2022
Odcinek: Kowal - Lubień Kuj. **Numer drogi:** 91e
Typ stacji: GR **Oddział:** BYDGOSZCZ

R03_11_04003_2022

04003	Proporcja ruchu dziennego do średniego dobowego ruchu rocznego [%]											
	1	2	3	4	5	6	7	8	9	10	11	12
1	47,1	49,1	49,6	46,6	49,9	49,2	46,1	51,0	48,9	48,5	51,8	48,4
2	52,9	48,8	48,9	47,4	50,6	48,1	46,4	48,7	46,7	51,9	53,1	47,1
3	51,9	48,7	48,6	52,7	53,3	45,9	53,3	49,6	46,9	51,8	49,5	49,3
4	49,0	47,1	46,8	51,8	51,7	47,6	51,7	48,3	52,1	49,8	47,7	51,7
5	47,1	47,4	47,2	48,8	48,8	51,6	49,1	46,2	50,9	49,4	47,5	51,2
6	48,0	52,5	51,3	48,5	48,0	51,8	49,2	47,8	49,3	48,4	51,3	49,1
7	48,6	52,4	50,8	49,4	46,9	49,3	47,2	51,9	49,2	46,3	50,9	48,7
8	48,0	48,9	49,0	47,5	51,7	48,2	47,1	51,4	49,2	47,4	49,0	48,8
9	51,8	48,8	49,0	48,2	51,4	48,7	47,2	49,0	47,5	51,7	48,6	47,8
10	51,5	48,4	49,0	49,7	48,9	46,8	52,5	49,2	47,4	52,0	47,8	48,5
11	49,0	47,1	47,3	50,2	49,0	46,9	51,4	49,1	52,6	49,1	45,6	51,1
12	49,3	47,7	47,5	49,4	49,0	51,4	49,4	46,1	51,4	49,0	49,1	52,1
13	47,9	51,4	51,4	47,4	47,0	50,9	49,4	46,2	49,6	49,1	52,6	49,3
14	46,6	51,0	50,3	46,3	47,7	48,6	49,2	51,1	48,7	46,3	52,1	48,9
15	48,4	49,0	48,9	44,5	51,5	45,9	45,9	54,8	49,1	47,8	50,0	49,0
16	53,5	48,6	48,2	44,4	51,2	44,3	47,6	51,9	47,5	50,8	49,6	47,6
17	52,1	48,5	48,8	51,0	49,0	47,1	49,9	49,1	47,9	51,1	49,4	47,0
18	49,7	47,2	46,8	57,5	49,2	48,3	51,8	49,1	51,5	49,1	47,3	49,1
19	49,3	47,6	47,7	53,8	48,5	55,4	48,5	47,0	51,7	49,2	47,9	50,6
20	49,1	52,0	51,3	49,1	46,2	51,9	49,4	48,5	49,1	49,1	49,6	48,6
21	45,9	51,4	51,1	49,2	47,9	48,9	48,3	52,3	49,2	47,0	51,7	48,4
22	47,8	49,1	49,6	47,8	52,4	48,8	49,2	51,1	49,3	46,6	49,4	47,2
23	50,8	49,2	48,5	47,5	51,5	48,7	46,0	49,0	46,4	52,6	49,8	44,8
24	51,3	48,8	49,0	50,9	49,1	47,2	52,7	49,1	47,6	51,8	49,3	45,0
25	48,1	46,9	47,1	50,8	49,6	44,3	51,0	48,9	51,2	49,5	47,1	50,4
26	48,4	47,5	48,0	48,6	47,7	51,7	48,6	47,0	51,9	48,5	47,2	55,4
27	47,6	51,8	52,0	48,7	46,3	51,5	49,1	47,6	49,7	49,2	52,3	53,7
28	45,9	50,4	51,2	48,6	48,7	48,6	48,8	52,1	49,0	45,4	52,1	50,7
29	44,8		49,1	46,1	51,8	48,5	46,5	52,0	48,8	45,0	49,8	49,2
30	49,2		48,4	45,8	51,0	48,5	48,1	49,0	45,5	49,1	49,3	47,9
31	51,4		48,3		48,9		51,7	48,7		48,3		48,4

Legenda Włocławek 50% Stryków
<40% >60%
niedziele i święta

$$*WNK = \frac{N_{poj./24h}(\text{kierunek P})}{N_{poj./24h}(\text{kierunek P+L})}$$

Struktura rodzajowa ruchu wg pomiarów ręcznych

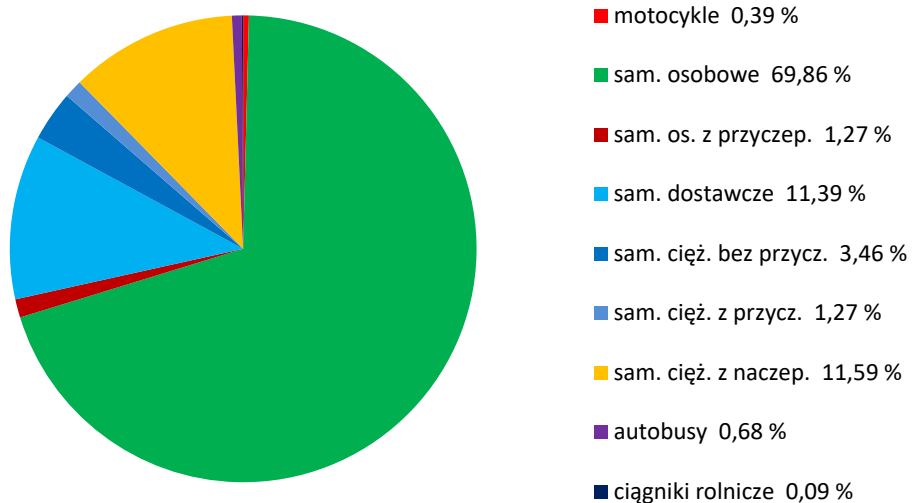
STACJA NR 04003

Miejscowość: Kowal
Odcinek: Kowal - Lubień Kui.
Typ stacji: GR

Rok: 2022
Numer: 91e
Oddział: BYDGOSZCZ

R04_04_04003_2022

Rodzajowa struktura ruchu wg pomiarów ręcznych
w 2022 roku



SPIS TREŚCI

Raport 0.1	1
Stacja 04003.....	1
Raport 2.1	2
Woj 04.....	2
Raport 2.2	3
Woj 04.....	3
Raport 2.3	4
Stacja 04003.....	4
Raport 3.1	5
Stacja 04003.....	5
Raport 3.2	6
Stacja 04003.....	6
Raport 3.3	7
Stacja 04003.....	7
Raport 3.4	8
Stacja 04003.....	8
Raport 3.6	9
Stacja 04003.....	9
Raport 3.12	10
Stacja 04003.....	10
Raport 3.7	11
Stacja 04003.....	11
Raport 3.10	23
Stacja 04003.....	23
Raport 3.11	24
Stacja 04003.....	24
Raport 4.4	25
Stacja 04003.....	25