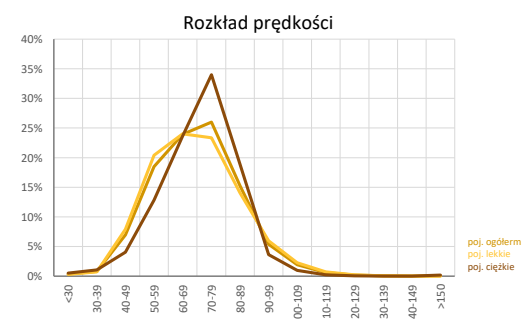
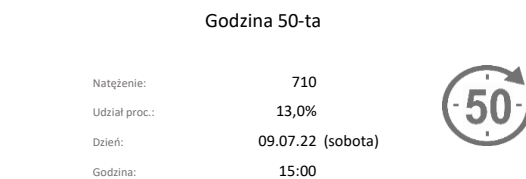
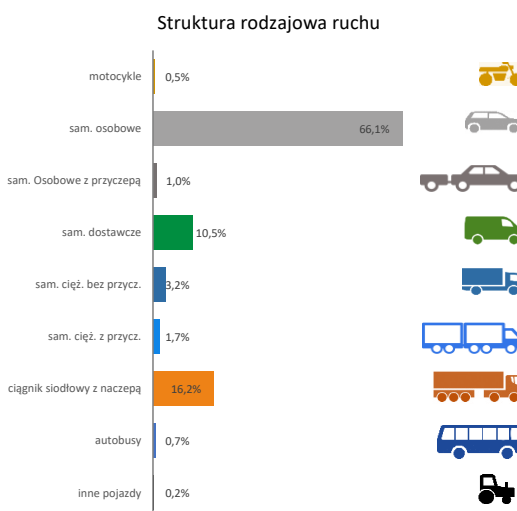
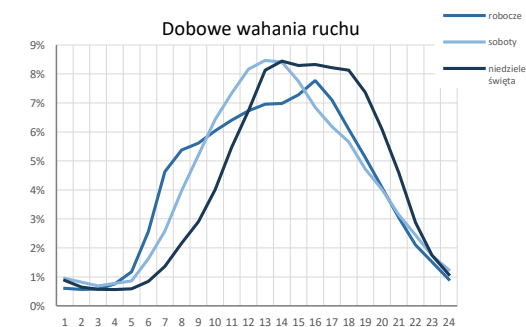
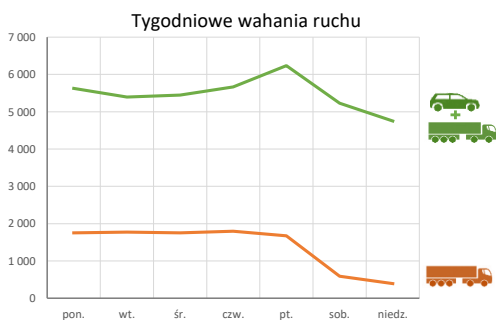
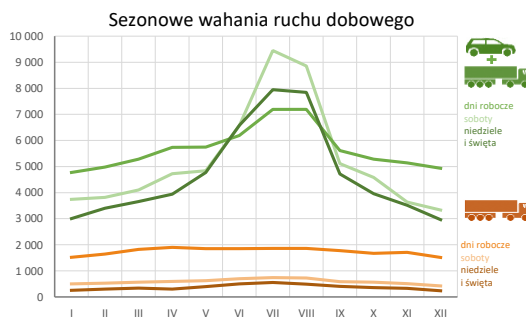
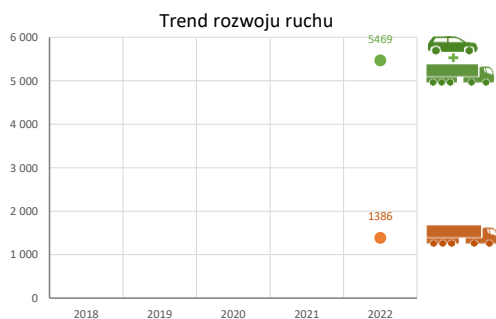
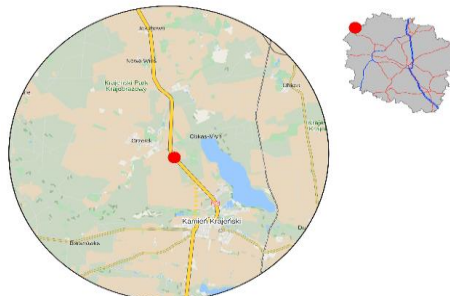


Karta punktu

Stacja NR 04001

Nr stacji: 04001
 Typ licznika: GR
 Lokalizacja: Orzełek
 Nr drogi: 25
 Pikietaż: 81,28
 Stacja działa od: 20.05.2021
 Charakter ruchu: G
 Liczba dni w archiwizacji: 365
 Liczba dni w przetworzeniu: 365



Analiza średniego dobowego ruchu rocznego (SDRR) dla poszczególnych miesięcy w 2021 i 2022 roku

R02_01_2022

Lp.	Oddział GDDKiA	Numer stacji	Typ stacji	Numer drogi	Średni dobowy ruch w miesiącu																																								
					styczeń			luty			marzec			kwiecień			maj			czerwiec			lipiec			sierpień			wrzesień			październik			listopad			grudzień			cały rok				
					2021	2022	wzrost/spadek (%)	2021	2022	wzrost/spadek (%)	2021	2022	wzrost/spadek (%)	2021	2022	wzrost/spadek (%)	2021	2022	wzrost/spadek (%)	2021	2022	wzrost/spadek (%)	2021	2022	wzrost/spadek (%)	2021	2022	wzrost/spadek (%)	2021	2022	wzrost/spadek (%)	2021	2022	wzrost/spadek (%)	2021	2022	wzrost/spadek (%)	2021	2022	wzrost/spadek (%)					
1.	Bydgoszcz	04001	GR	25	-	4373	-	-	4586	-	-	4884	-	-	5337	-	-	5479	-	6937	6302	-9	8480	7622	-10	8668	7523	-13	6084	5417	-11	5295	4993	-6	4846	4693	-3	4499	4422	-2	-	-	5469	-	
		04003	GR	91e	4751	5126	+8	5012	5402	+8	5329	5661	+6	5419	5885	+9	6022	5924	-2	6460	6040	-7	6578	6080	-8	6734	6257	-7	6374	6012	-6	6194	6060	-2	5800	5715	-1	5455	5312	-3	5844	5790	-1		
		04006	GR	80	-	9282	-	-	9686	-	-	10298	-	-	10716	-	-	11010	-	-	11261	10892	-3	11315	10244	-9	11864	10471	-12	11341	10609	-6	11602	10878	-6	10839	10599	-2	9898	9564	-3	-	-	10354	-
		04008	GR	15	-	10007	-	-	10503	-	-	11050	-	-	11710	-	-	13217	11885	-10	13495	11822	-12	13697	11623	-15	14119	11757	-17	13852	11300	-18	13896	10443	-25	11751	10360	-12	10802	9559	-12	-	-	11002	-
		04011	GR	10	4324	4417	+2	4477	4658	+4	4878	4890	0	5185	5231	+1	5710	5429	-5	6103	5528	-9	6621	5687	-14	6533	5770	-12	5888	5211	-11	5573	5091	-9	5235	4777	-9	4862	4413	-9	5449	5092	-7		
		04012	GR	A1	-	23718	-	-	26494	-	-	26298	-	-	28747	-	-	29223	30366	+4	38873	35875	-8	46260	44081	-9	50178	44550	-11	36138	31212	-14	30292	28187	-7	27358	26009	-5	24809	23637	-5	-	-	30765	-
		04013	GR	15	-	5431	-	-	5619	-	-	5964	-	-	6368	-	-	7423	6323	-15	7604	6382	-16	8036	6433	-20	8315	6322	-24	8150	6037	-26	8383	5732	-32	6579	5150	-22	6131	4797	-22	-	-	5872	-
		04017	GR	91	-	4144	-	-	4342	-	-	4672	-	-	4839	-	-	5261	5080	-3	5580	5099	-9	5824	5017	-14	5963	5036	-16	5426	4634	-15	5321	4636	-13	4839	4426	-9	4436	4081	-8	-	-	4667	-
		04018	GR	91	-	3525	-	-	3672	-	-	3787	-	-	3970	-	-	4060	-	-	4733	4135	-13	4863	4457	-8	4983	4678	-4	4351	4243	-2	4186	4012	-4	3917	3816	-3	3768	3630	-4	-	-	3999	-
		04077	GR	10	9384	10260	+9	9843	10696	+9	10719	11341	+6	11004	11882	+8	12026	12088	+1	12934	12260	-5	13385	12566	-3	13755	13438	-2	12633	12090	-4	13142	12089	-8	12403	11764	-5	11196	10917	-2	11869	11815	0		
		04078	GR	15	6131	6779	+11	6677	7012	+5	6894	7229	+5	7308	7772	+6	8079	8003	-1	8699	7968	-8	9342	8295	-11	9369	8037	-14	8544	7185	-16	8227	7007	-15	7496	6522	-13	7062	6121	-13	7819	7328	-6		
		04119	GR	91	6892	7486	+9	7179	7780	+8	7853	8325	+6	8198	8718	+6	9289	9086	-2	9774	9473	-3	10557	9616	-9	11208	9704	-13	9821	8434	-14	9544	8477	-11	8672	7550	-13	7862	6649	-15	8904	8442	-5		
		04503	WIM	15	8704	7834	-10	8953	8232	-8	9380	8554	-9	9535	-	-	10555	-	-	10827	-	-	11025	-	-	11749	-	-	11856	-	-	12327	-	-	8918	-	-	8582	-	-	10201	-			
		04705	PPO GTC	A1	16608	18819	+13	18725	21618	+15	18652	20856	+12	19523	23313	+19	24711	24405	-1	33072	29630	-10	40938	37517	-8	41840	39107	-7	30268	26242	-13	24709	23625	-4	22033	21653	-2	20170	20494	+2	26937	25607	-1		
		04706	PPO GTC	A1	16455	18794	+14	18508	21702	+17	18443	20967	+14	19431	23524	+21	24799	24789	0	33548	30432	-9	42246	39227	-7	43287	40746	-6	30681	26601	-13	24797	23793	-4	22003	21657	-2	20180	20365	+1	26198	26048	-1		
		04707	PPO GTC	A1	13727	15854	+15	15263	18065	+18	15186	17260	+14	16041	19416	+21	20659	20670	0	28680	25946	-10	36261	32716	-10	37158	33337	-10	26125	21677	-17	21322	19528	-8	18540	17892	-3	17063	16842	-1	22169	21600	-3		
04708	PPO GTC	A1	14355	16540	+15	15955	18766	+18	15956	17950	+12	16735	20153	+20	21528	21408	-1	29521	26669	-10	37127	33011	-11	38144	33282	-13	26998	21179	-22	22147	18705	-16	19279	17124	-11	17765	15938	-10	22959	21727	-5				
04709	PPO GTC	A1	14604	16462	+13	16220	18743	+16	16232	17852	+10	16984	20101	+18	21707	21379	-2	29588	26641	-10	37096	32930	-11	38037	33165	-13	26931	20986	-22	22007	18462	-16	19178	16865	-12	17662	15634	-11	23021	21602	-6				
04710	PPO GTC	A1	17214	19499	+13	18950	21884	+15	19147	21079	+10	20080	23785	+18	25181	25037	-1	33133	30287	-9	40581	36474	-10	41349	36658	-11	30652	24268	-21	25596	21685	-15	22596	19910	-12	20823	18321	-12	26275	24907	-5				
04711	PPO GTC	A1	17999	20200	+12	19696	22384	+14	20211	21920	+8	21167	24442	+15	25955	25548	-2	32931	30546	-7	38985	36169	-7	39469	36193	-8	30842	24808	-20	26155	22312	-15	23296	20554	-12	21322	18785	-12	26502	25322	-4				

Średni dobowy ruch roczny (SDRR) w stacjach SCPR w latach 2013-2022

Ruch ogółem

R02_02_2022

Lp.	Oddział GDDKiA	Numer stacji	Typ stacji	Nr drogi	Średni dobowy ruch roczny (SDRR) w latach (poj./dobę)										Wzrost/spadek ruchu (%)		
					2013	2014	2015	2016	2017	2018	2019	2020	2021	2022	2022/20	2022/21	
1.	Bydgoszcz	04001	GR	25	-	-	-	-	-	-	-	-	-	5469*	-	-	
		04003	GR	91e	11993	14680*	8795*	5493*	5522	5610	5669	5703	5283	5790	2	10	
		04006	GR	80	-	-	-	-	-	-	-	-	-	10354*	-	-	
		04008	GR	15	-	-	-	-	-	-	-	-	-	11002*	-	-	
		04011	GR	10	-	-	-	-	-	-	-	5503*	5118	5092	-7*	-1	
		04012	GR	A1	-	-	-	-	-	-	-	-	-	30765*	-	-	
		04013	GR	15	-	-	-	-	-	-	-	-	-	5872*	-	-	
		04017	GR	91	-	-	-	-	-	-	-	-	-	4667*	-	-	
		04018	GR	91	-	-	-	-	-	-	-	-	-	3999*	-	-	
		04077	GR	10	-	-	-	-	-	-	-	11480	11587	11013*	11815	2	7*
		04078	GR	15	-	-	-	-	-	-	-	7522	7653	7308	7328	-4	0
		04119	GR	91	8947	8069*	7851*	8001	8194	8329	-	8900	8101	8442*	-5*	4*	
		04705	PPO_GTC	A1	-	-	-	-	-	-	-	25530	24866*	22218	25607	3*	15
		04706	PPO_GTC	A1	-	-	-	-	-	-	-	25894	25224*	22471	26048	3*	16
		04707	PPO_GTC	A1	-	-	-	-	-	-	-	23069	22758*	19622	21600	-5*	10
		04708	PPO_GTC	A1	-	-	-	-	-	-	-	23571	23516*	20304	21727	-8*	7
04709	PPO_GTC	A1	-	-	-	-	-	-	-	23549	23378*	20400	21602	-8*	6		
04710	PPO_GTC	A1	-	-	-	-	-	-	-	26562	26528*	23266	24907	-6*	7		
04711	PPO_GTC	A1	-	-	-	-	-	-	-	27326	27092*	23716	25322	-7*	7		

* - wynik niemiernodajny do porównań

** - dane nietypowe ze względu na decyzje administracyjne

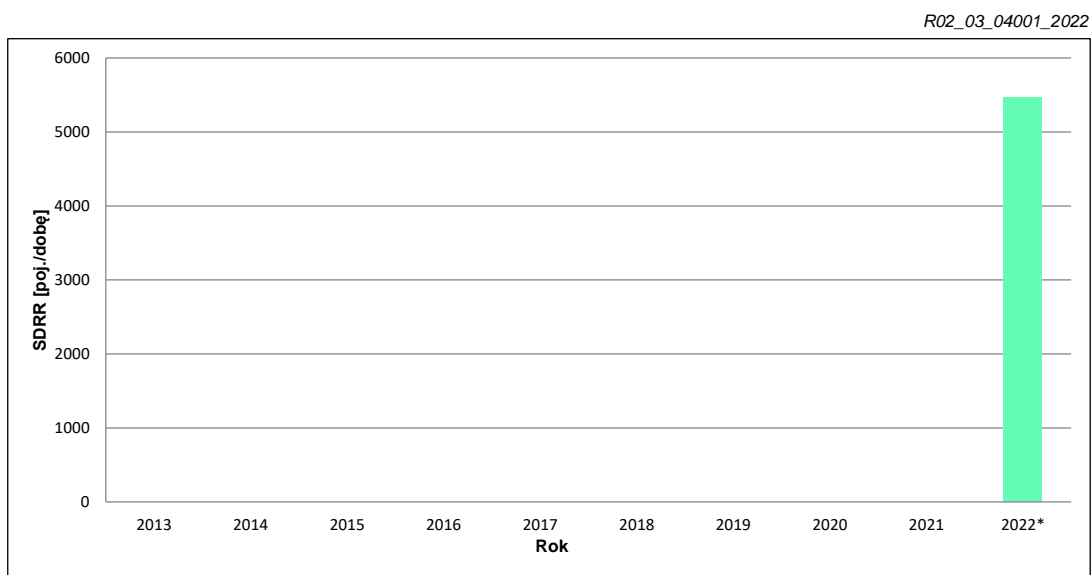
STACJA NR 04001

Miejscowość: Orzełek **Rok:** 2022
Odcinek: Zamarte - Sępólno Krajeńskie **Numer drogi:** 25
Typ stacji: GR **Oddział:** BYDGOSZCZ

Wykres trendu rozwoju ruchu dla stacji 04001

R02_02_04001_2022

Średni dobowy ruch roczny (SDRR) w latach (poj./dobę)										Wzrost/spadek ruchu [%]	
2013	2014	2015	2016	2017	2018	2019	2020	2021	2022	2022/20	2022/21
-	-	-	-	-	-	-	-	-	5469*	-	-



* - ruch niemiernodajny do porównań

Średni dobowy ruch dla poszczególnych dni tygodnia w poszczególnych miesiącach roku

STACJA NR 04001

Miejscowość: Orzełek Rok: 2022
 Odcinek: Zamarte - Sępólno Krajeńskie Numer drogi: 25
 Typ stacji: GR Oddział: BYDGOSZCZ

Ruch ogółem

R03_01_04001_2022

Dni tygodnia:		Styczeń	Luty	Marzec	Kwiecień	Maj	Czerwiec	Lipiec	Sierpień	Wrzesień	Październik	Listopad	Grudzień	Cały rok
1. Poniedziałki	a	4768	5027	5208	5326	5517	6265	7749	7275	5508	5088	4960	4779	5623
	b	1,090	1,096	1,066	0,998	1,007	0,994	1,017	0,967	1,017	1,019	1,057	1,081	1,028
	c	0,848	0,894	0,926	0,947	0,981	1,114	1,378	1,294	0,980	0,905	0,882	0,850	1,000
2. Wtorki	a	4627	4787	5093	5629	5495	5824	6601	6622	5288	5050	4898	4805	5393
	b	1,058	1,044	1,043	1,055	1,003	0,924	0,866	0,880	0,976	1,011	1,044	1,087	0,986
	c	0,858	0,888	0,944	1,044	1,019	1,080	1,224	1,228	0,981	0,936	0,908	0,891	1,000
3. Środy	a	4747	4752	5058	5542	5603	6230	6637	6657	5279	5051	4995	4822	5448
	b	1,086	1,036	1,036	1,038	1,023	0,989	0,871	0,885	0,975	1,012	1,064	1,090	0,996
	c	0,871	0,872	0,928	1,017	1,028	1,144	1,218	1,222	0,969	0,927	0,917	0,885	1,000
4. Czwartki	a	4728	4910	5304	5815	5822	6013	6962	7056	5593	5316	5439	5013	5664
	b	1,081	1,071	1,086	1,090	1,063	0,954	0,913	0,938	1,032	1,065	1,159	1,134	1,036
	c	0,835	0,867	0,936	1,027	1,028	1,062	1,229	1,246	0,987	0,939	0,960	0,885	1,000
5. Piątki	a	4997	5406	5769	6385	6302	6632	8009	8354	6417	5913	5407	5238	6236
	b	1,143	1,179	1,181	1,196	1,150	1,052	1,051	1,110	1,185	1,184	1,152	1,185	1,140
	c	0,801	0,867	0,925	1,024	1,011	1,064	1,284	1,340	1,029	0,948	0,867	0,840	1,000
6. Soboty	a	3739	3821	4100	4725	4835	6568	9448	8857	5114	4580	3635	3332	5230
	b	0,855	0,833	0,839	0,885	0,882	1,042	1,240	1,177	0,944	0,917	0,775	0,754	0,956
	c	0,715	0,731	0,784	0,903	0,924	1,256	1,807	1,693	0,978	0,876	0,695	0,637	1,000
7. Niedziele	a	3292	3402	3659	4174	4615	7176	7948	7586	4718	3956	3421	3071	4752
	b	0,753	0,742	0,749	0,782	0,842	1,139	1,043	1,008	0,871	0,792	0,729	0,694	0,869
	c	0,693	0,716	0,770	0,878	0,971	1,510	1,673	1,596	0,993	0,832	0,720	0,646	1,000
8. Dni robocze	a	4773	4976	5286	5739	5748	6193	7191	7193	5617	5283	5140	4931	5673
	b	1,091	1,085	1,082	1,075	1,049	0,983	0,943	0,956	1,037	1,058	1,095	1,115	1,037
	c	0,841	0,877	0,932	1,012	1,013	1,092	1,268	1,268	0,990	0,931	0,906	0,869	1,000
9. Święta	a	2287	-	-	3586	5096	5686	-	8863	-	-	3705	2802	4575
	b	0,523	-	-	0,672	0,930	0,902	-	1,178	-	-	0,789	0,634	0,837
	c	0,500	-	-	0,784	1,114	1,243	-	1,937	-	-	0,810	0,612	1,000
10. Niedziele i święta	a	3005	3402	3659	3939	4775	6580	7948	7841	4718	3956	3515	2963	4692
	b	0,687	0,742	0,749	0,738	0,872	1,044	1,043	1,042	0,871	0,792	0,749	0,670	0,858
	c	0,640	0,725	0,780	0,840	1,018	1,402	1,694	1,671	1,006	0,843	0,749	0,632	1,000
11. Wszystkie dni	a	4373	4586	4884	5337	5479	6302	7622	7523	5417	4993	4693	4422	5469
	b	1,000	1,000	1,000	1,000	1,000	1,000	1,000	1,000	1,000	1,000	1,000	1,000	1,000
	c	0,800	0,839	0,893	0,976	1,002	1,152	1,394	1,376	0,990	0,913	0,858	0,809	1,000

Legenda:

a = średni dobowy ruch danego dnia (dni) tygodnia

b = $\frac{\text{średni dobowy ruch danego dnia (dni) tygodnia w miesiącu}}{\text{średni dobowy ruch we wszystkie dni miesiąca}}$

c = $\frac{\text{średni dobowy ruch danego dnia (dni) tygodnia w miesiącu}}{\text{średni dobowy ruch danego dnia (dni) tygodnia w roku}}$

Uwagi: *Dane oszacowane, brak oszacowań dla dni świątecznych

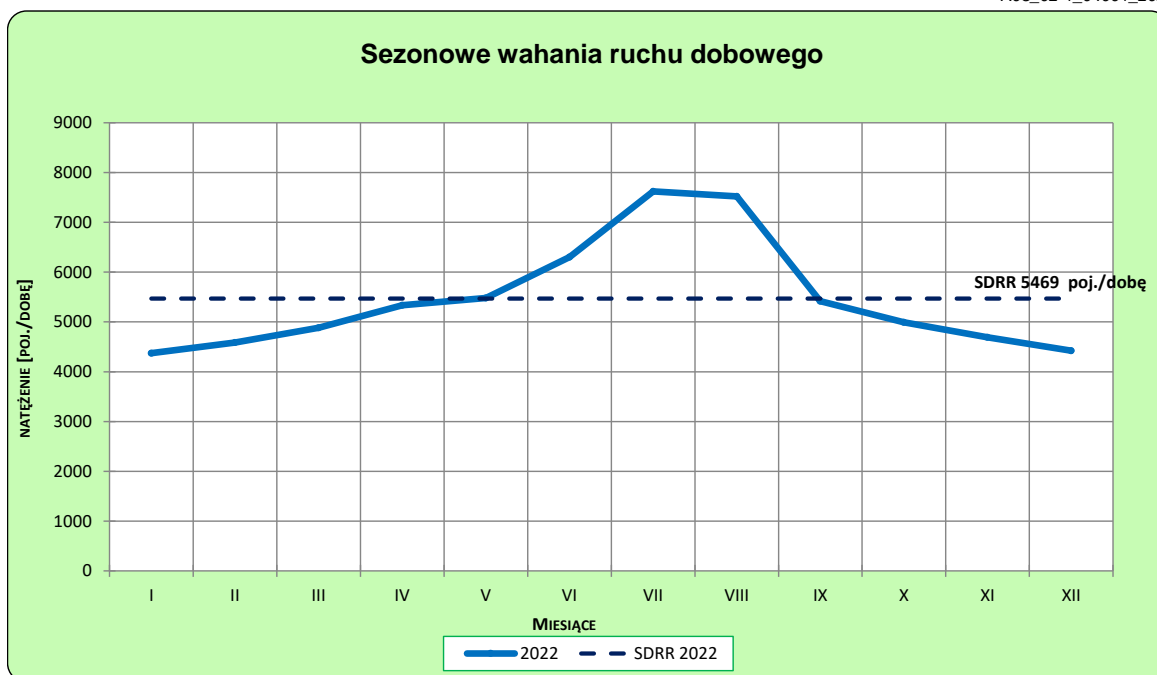
STACJA NR 04001

Miejscowość: Orzełek
Odcinek: Zamarte - Sępólno Krajeńskie
Typ stacji: GR

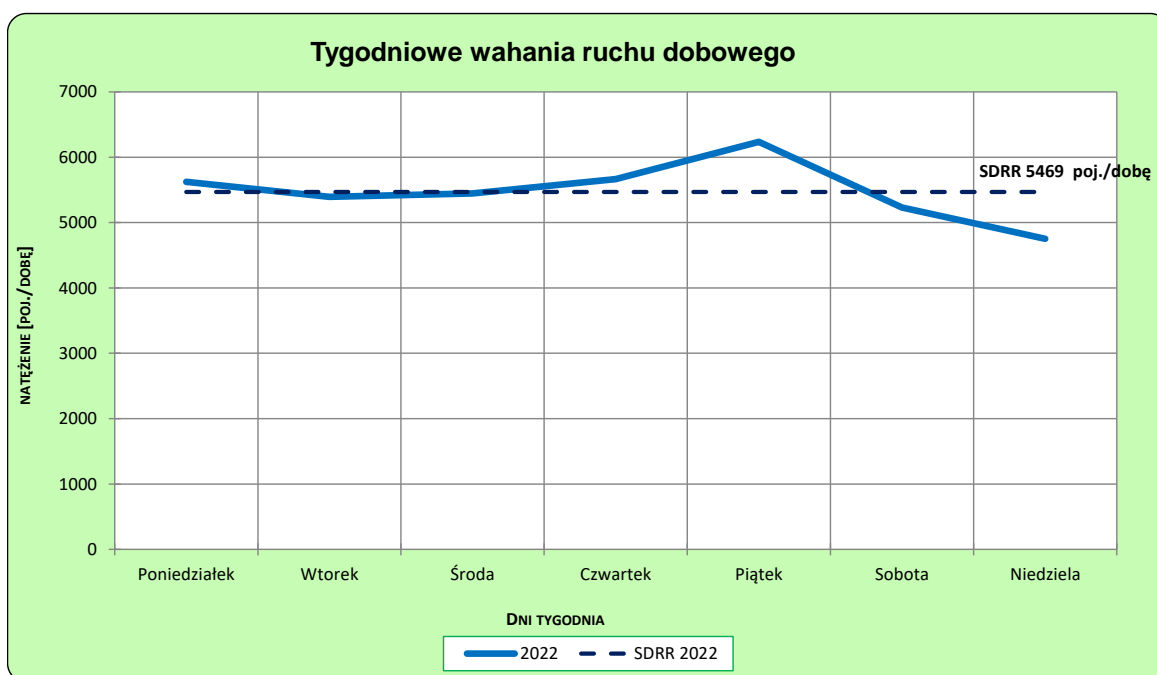
Rok: 2022
Numer drogi: 25
Oddział: BYDGOSZCZ

Ruch ogółem

R03_02-1_04001_2022



R03_02-2_04001_2022



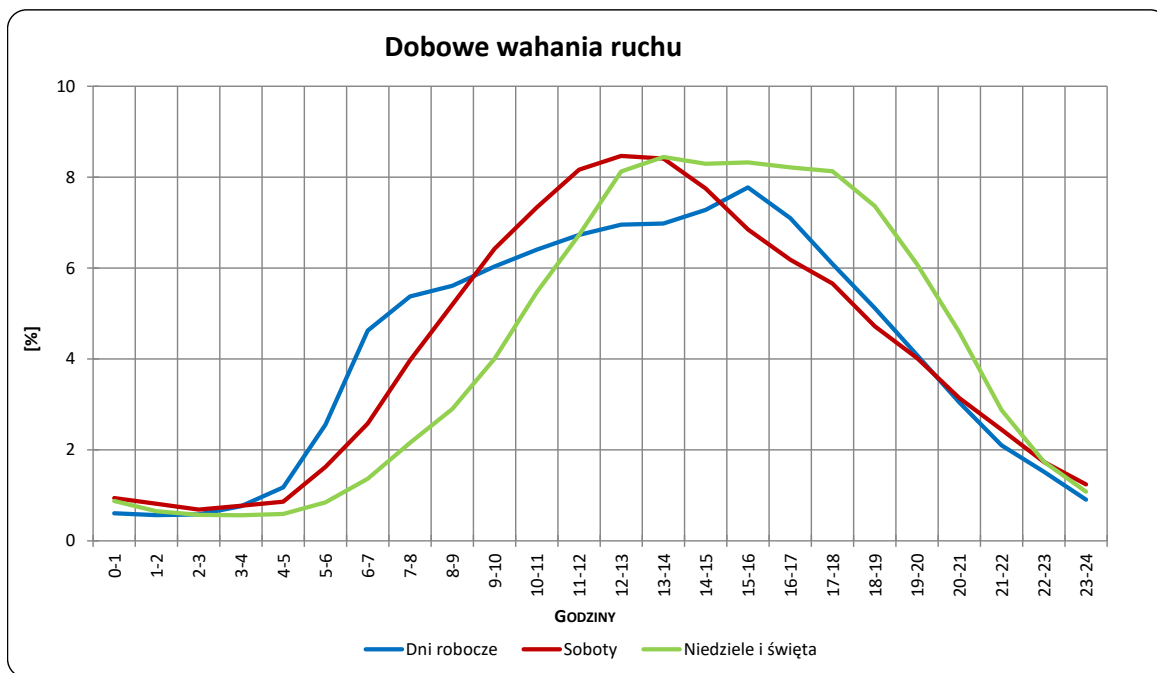
Uwagi: –

STACJA NR 04001

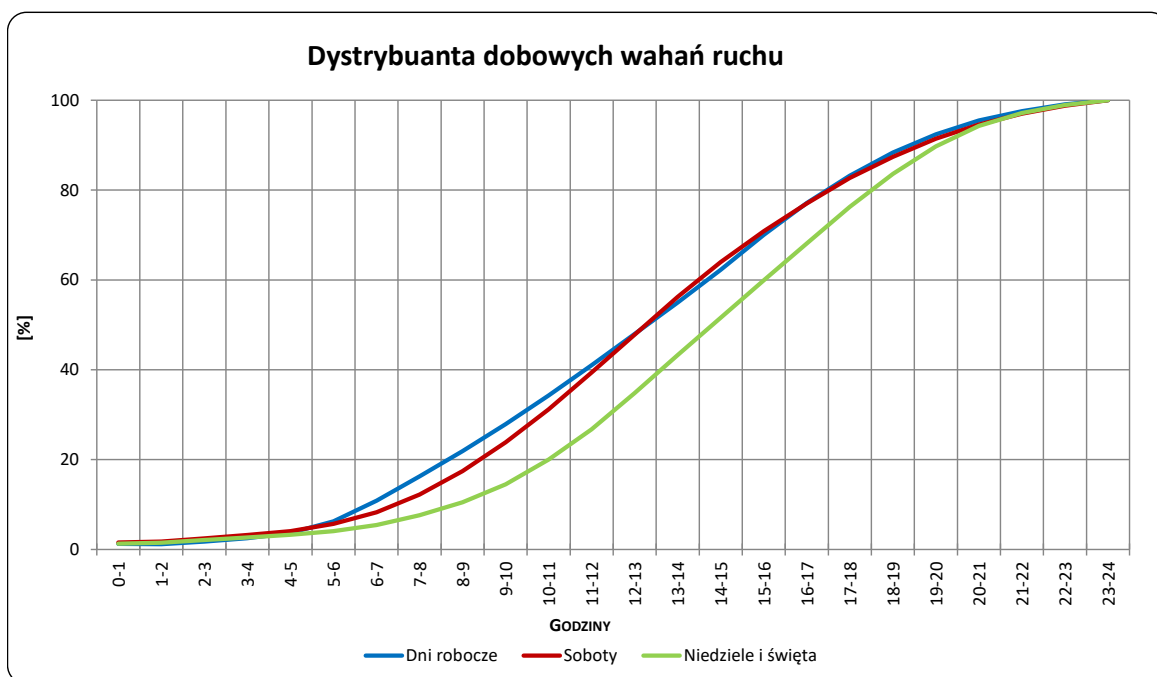
Miejscowość: Orzełek
Odcinek: Zamarte - Sępólno Krajeńskie
Typ stacji: GR

Rok: 2022
Numer drogi: 25
Oddział: BYDGOSZCZ

R03_03-1_04001_2022



R03_03-2_04001_2022



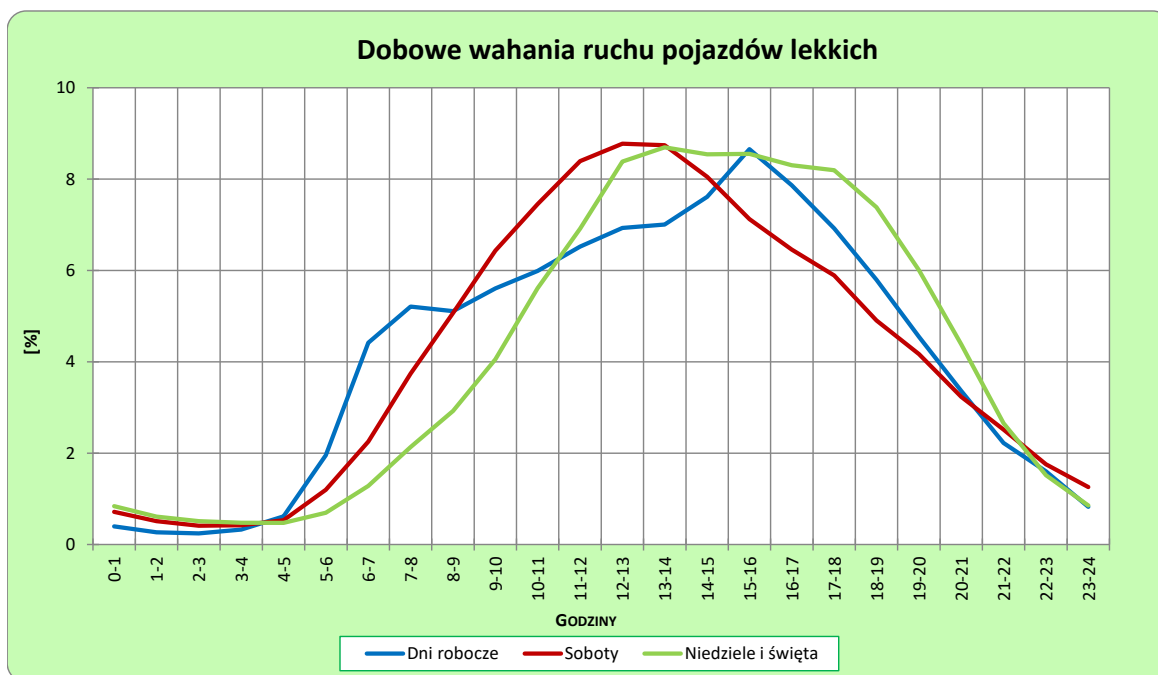
Uwagi: –

STACJA NR 04001

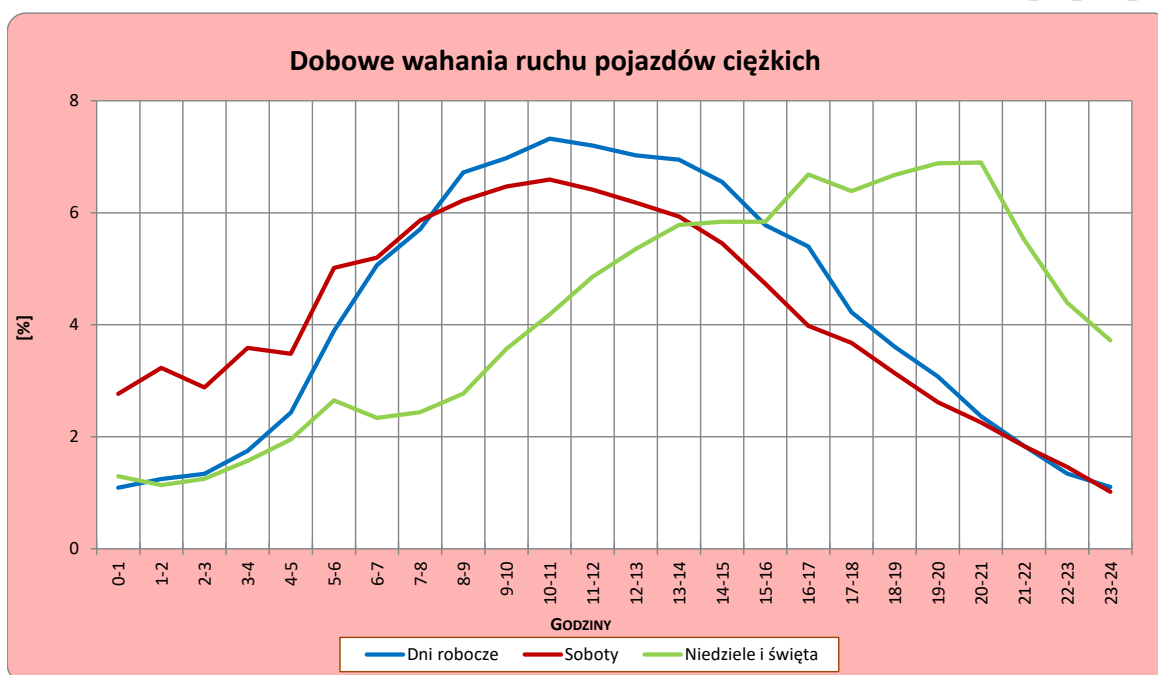
Miejscowość: Orzełek
Odcinek: Zamarte - Sępólno Krajeńskie
Typ stacji: GR

Rok: 2022
Numer drogi: 25
Oddział: BYDGOSZCZ

R03_04-1_04001_2022



R03_04-2_04001_2022



Uwagi: –

Udział ruchu pojazdów lekkich i ciężkich w poszczególnych okresach doby

STACJA NR 04001

Miejscowość: Orzełek
Odcinek: Zamarte - Sępólno Krajeńskie
Typ stacji: GR

Rok: 2022
Numer drogi: 25
Oddział: BYDGOSZCZ

R03_05_04001_2022

Godziny	Udział procentowy ruchu w poszczególnych godzinach doby [%]	
	Pojazdy lekkie	Pojazdy ciężkie
0 - 1	0,3	1,3
1 - 2	0,3	1,4
2 - 3	0,2	1,6
3 - 4	0,5	1,4
4 - 5	0,7	2,9
5 - 6	1,9	4,2
6 - 7	4,8	4,0
7 - 8	6,0	6,3
8 - 9	5,8	6,6
9 - 10	6,5	7,4
10 - 11	5,9	7,5
11 - 12	6,6	7,9
12 - 13	6,7	7,4
13 - 14	6,6	6,9
14 - 15	7,3	6,7
15 - 16	9,2	5,4
16 - 17	7,5	5,4
17 - 18	6,7	3,4
18 - 19	5,9	3,9
19 - 20	4,4	2,3
20 - 21	3,0	2,4
21 - 22	1,7	1,5
22 - 23	1,4	1,1
23 - 24	0,5	1,1

Źródło danych: Pomiary ręczne

Dobowe wahania ruchu pojazdów ogółem w podziale na kierunki

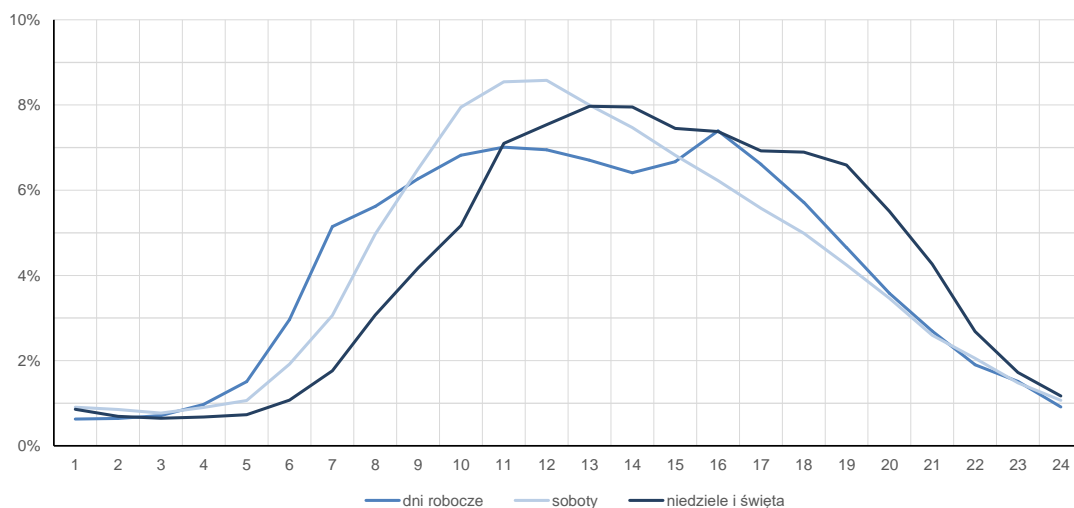
STACJA NR 04001

Miejscowość:	Orzełek	Rok:	2022
Odcinek:	Zamarte - Sępólno Krajeńskie	Numer drogi:	25
Typ stacji:	GR	Oddział:	BYDGOSZCZ

Średni dobowy rozkład natężenia ruchu

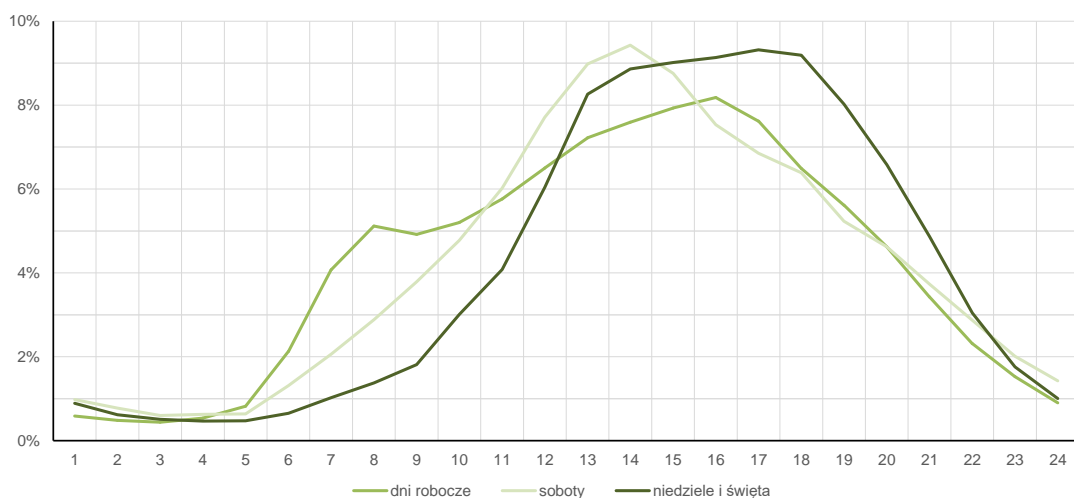
R03_12-1_04001_2022

Kierunek Zamarte



R03_12-2_04001_2022

Kierunek Sępólno Krajeńskie



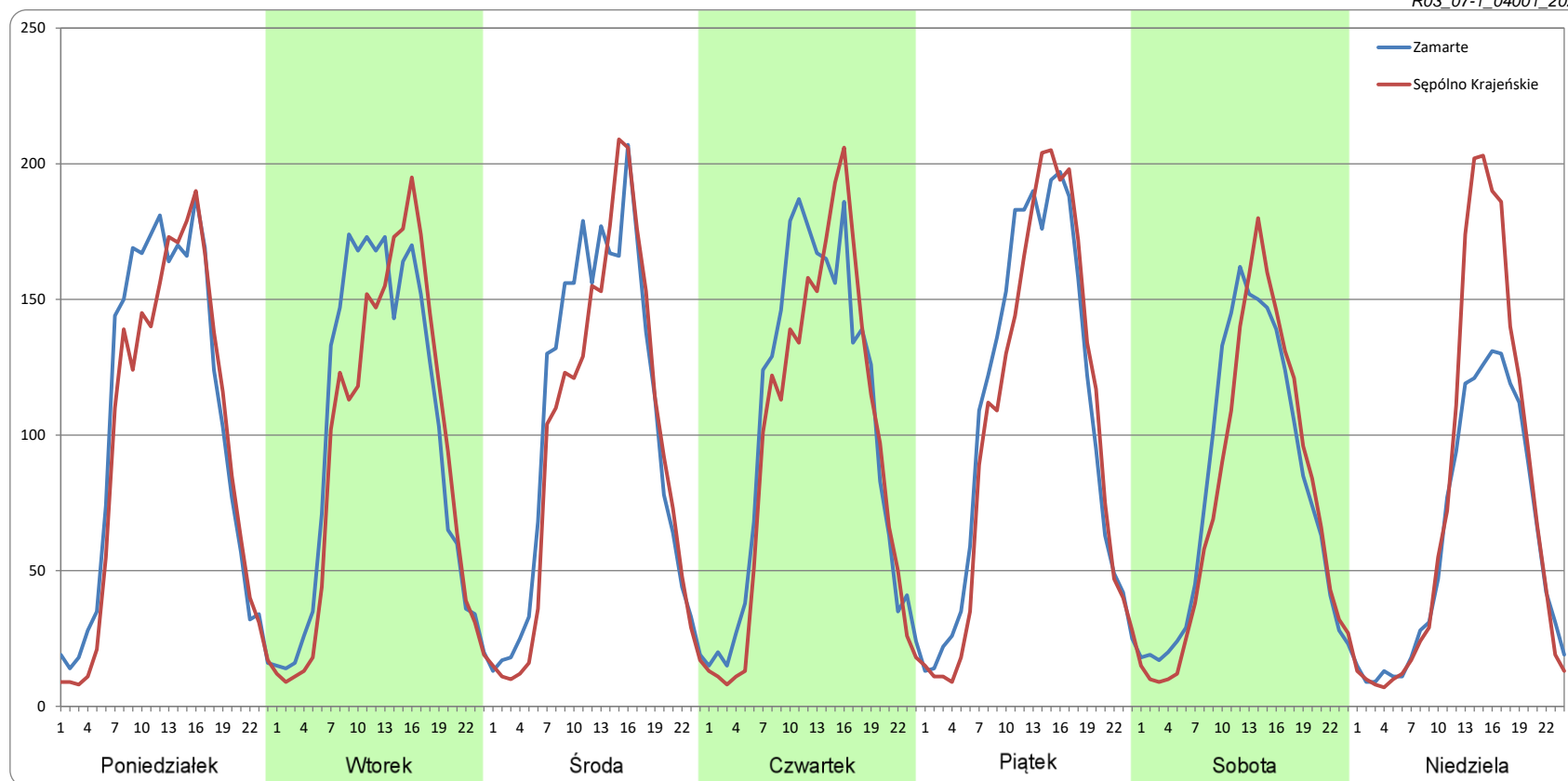
Ruch w poszczególne dni tygodnia

STACJA NR 04001

Numer drogi: 25 Rok: 2022 Miesiąc: Styczeń Typ stacji: GR Oddział: BYDGOSZCZ

Dzień tygodnia	Poniedziałek		Wtorek		Środa		Czwartek		Piątek		Sobota		Niedziela	
Kierunek	Zamarte	Sępólno Krajeńskie	Zamarte	Sępólno Krajeńskie	Zamarte	Sępólno Krajeńskie	Zamarte	Sępólno Krajeńskie	Zamarte	Sępólno Krajeńskie	Zamarte	Sępólno Krajeńskie	Zamarte	Sępólno Krajeńskie
SDR	2472	2297	2384	2243	2460	2287	2445	2283	2550	2447	1912	1827	1472	1821
Razem	4768		4627		4747		4728		4997		3739		3292	
Podział procentowy	51,84%	48,16%	51,53%	48,47%	51,82%	48,18%	51,72%	48,28%	51,03%	48,97%	51,13%	48,87%	44,70%	55,30%

R03_07-1_04001_2022



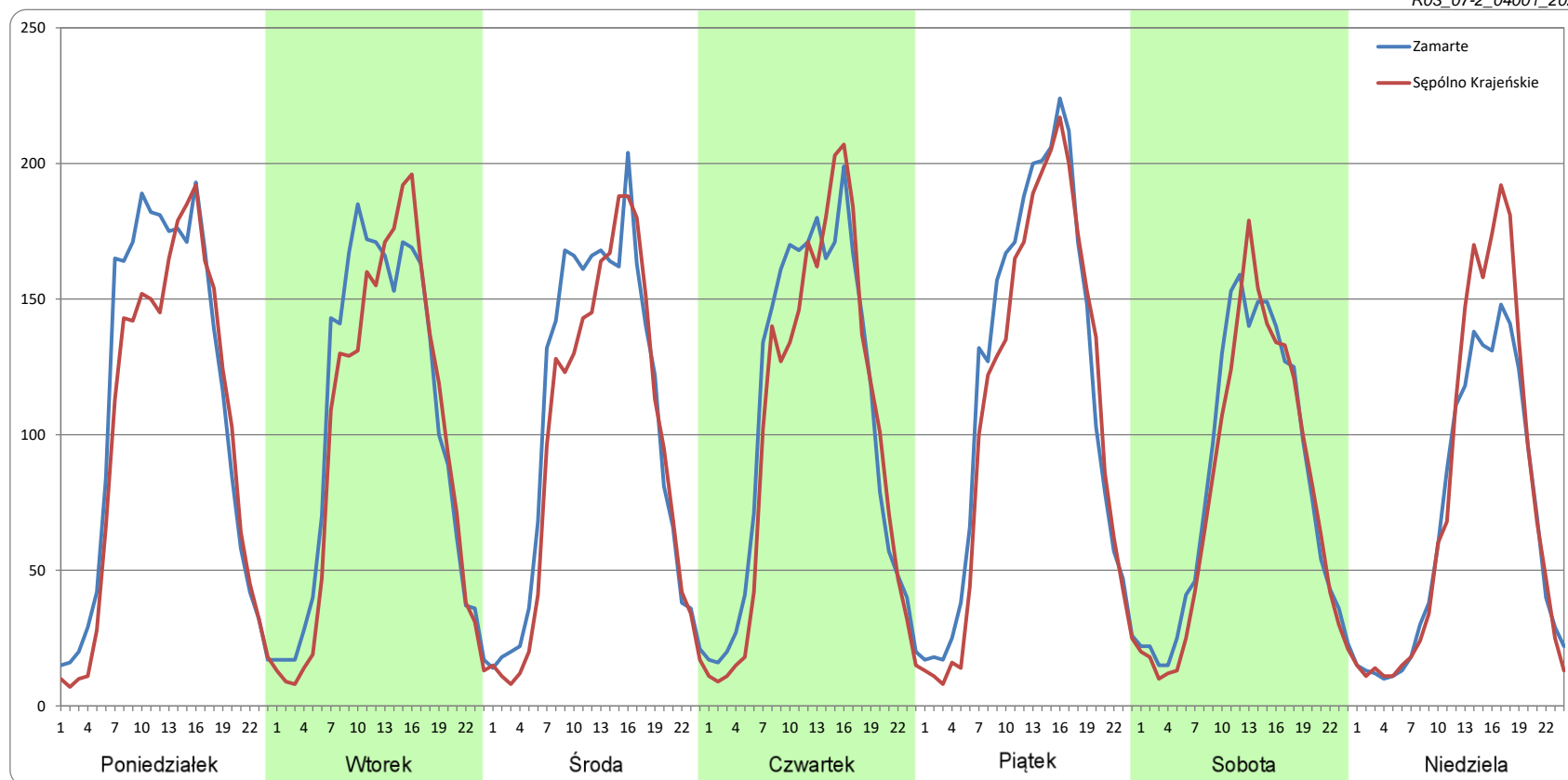
Ruch w poszczególne dni tygodnia

STACJA NR 04001

Numer drogi: 25 Rok: 2022 Miesiąc: Luty Typ stacji: GR Oddział: BYDGOSZCZ

Dzień tygodnia	Poniedziałek		Wtorek		Środa		Czwartek		Piątek		Sobota		Niedziela	
Kierunek	Zamarte	Sępnó Krajęskie	Zamarte	Sępnó Krajęskie	Zamarte	Sępnó Krajęskie	Zamarte	Sępnó Krajęskie	Zamarte	Sępnó Krajęskie	Zamarte	Sępnó Krajęskie	Zamarte	Sępnó Krajęskie
SDR	2629	2398	2466	2321	2475	2277	2528	2382	2795	2611	1955	1867	1604	1798
Razem	5027		4787		4752		4910		5406		3821		3402	
Podział procentowy	52,30%	47,70%	51,52%	48,48%	52,09%	47,91%	51,48%	48,52%	51,70%	48,30%	51,15%	48,85%	47,15%	52,85%

R03_07-2_04001_2022



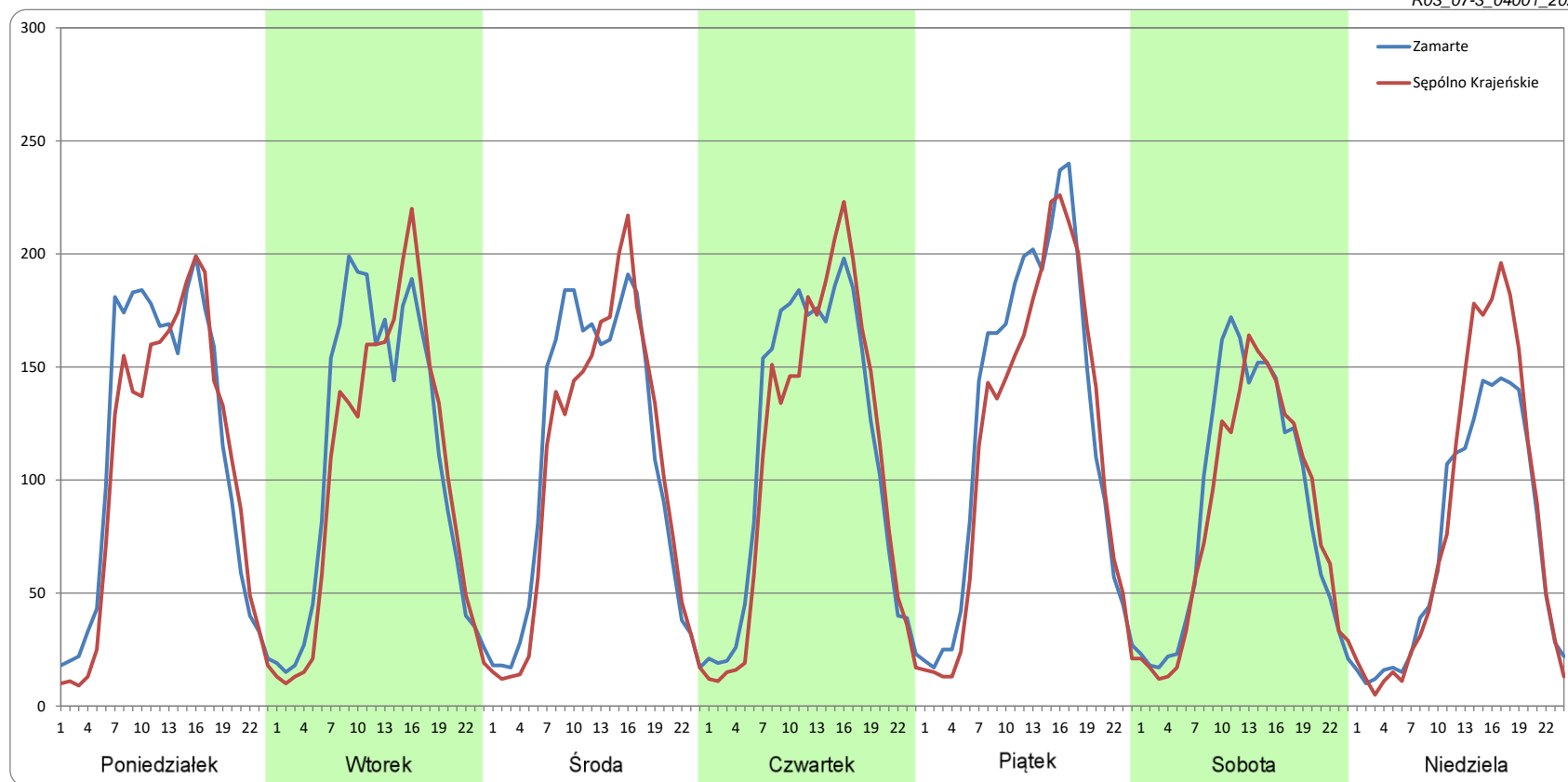
Ruch w poszczególne dni tygodnia

STACJA NR 04001

Numer drogi: 25 Rok: 2022 Miesiąc: Marzec Typ stacji: GR Oddział: BYDGOSZCZ

Dzień tygodnia	Poniedziałek		Wtorek		Środa		Czwartek		Piątek		Sobota		Niedziela	
Kierunek	Zamarte	Sępólno Krajeńskie	Zamarte	Sępólno Krajeńskie	Zamarte	Sępólno Krajeńskie	Zamarte	Sępólno Krajeńskie	Zamarte	Sępólno Krajeńskie	Zamarte	Sępólno Krajeńskie	Zamarte	Sępólno Krajeńskie
SDR	2699	2509	2632	2460	2596	2462	2703	2601	2999	2770	2101	1999	1723	1936
Razem	5208		5093		5058		5304		5769		4100		3659	
Podział procentowy	51,82%	48,18%	51,69%	48,31%	51,33%	48,67%	50,97%	49,03%	51,98%	48,02%	51,25%	48,75%	47,09%	52,91%

R03_07-3_04001_2022



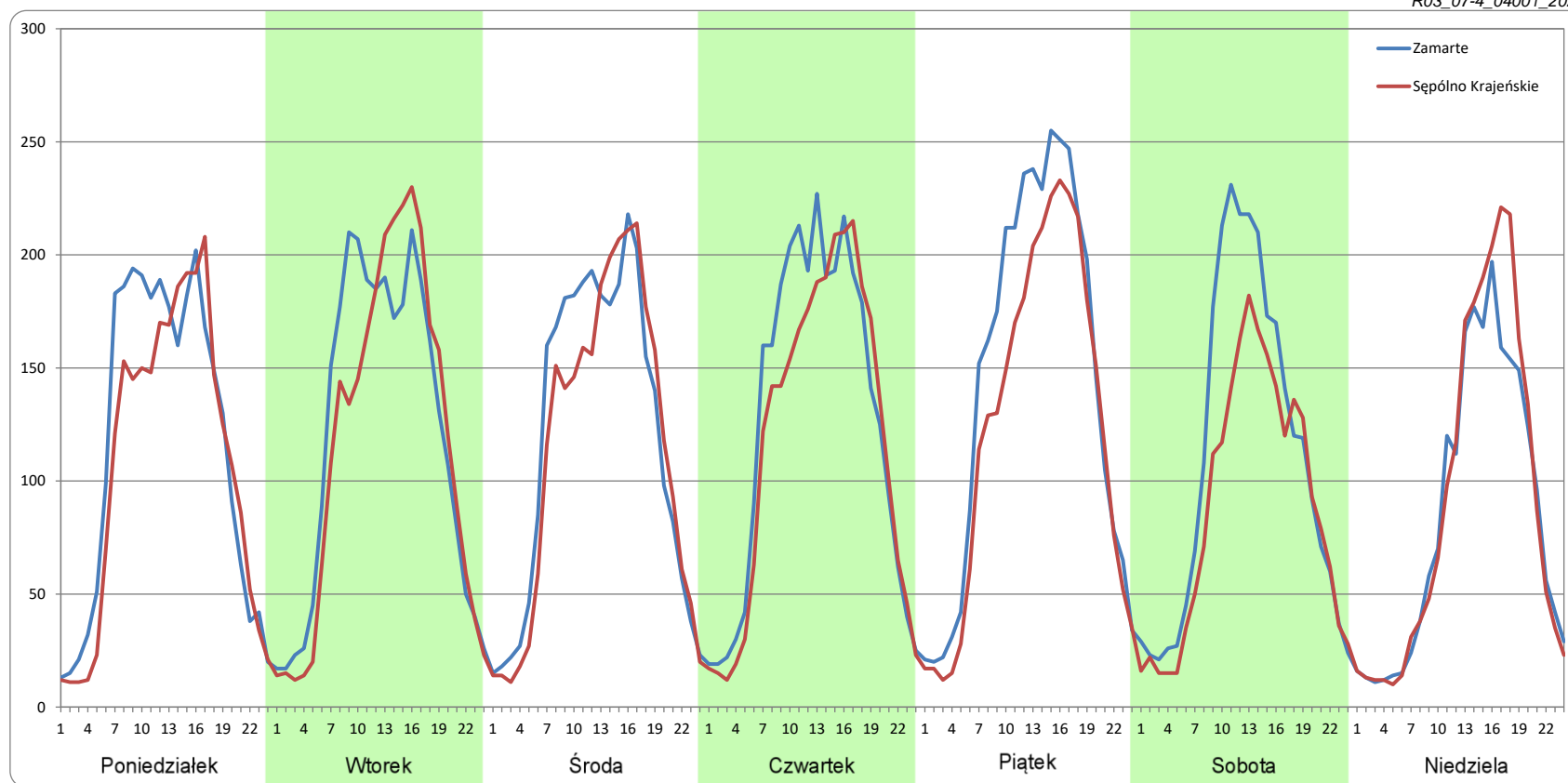
Ruch w poszczególne dni tygodnia

STACJA NR 04001

Numer drogi: 25 Rok: 2022 Miesiąc: Kwiecień Typ stacji: GR Oddział: BYDGOSZCZ

Dzień tygodnia	Poniedziałek		Wtorek		Środa		Czwartek		Piątek		Sobota		Niedziela	
Kierunek	Zamarte	Sępólno Krajeńskie	Zamarte	Sępólno Krajeńskie	Zamarte	Sępólno Krajeńskie	Zamarte	Sępólno Krajeńskie	Zamarte	Sępólno Krajeńskie	Zamarte	Sępólno Krajeńskie	Zamarte	Sępólno Krajeńskie
SDR	2779	2546	2869	2760	2842	2700	3020	2795	3436	2949	2623	2102	2023	2152
Razem	5326		5629		5542		5815		6385		4725		4174	
Podział procentowy	52,19%	47,81%	50,96%	49,04%	51,27%	48,73%	51,93%	48,07%	53,82%	46,18%	55,51%	44,49%	48,45%	51,55%

R03_07-4_04001_2022



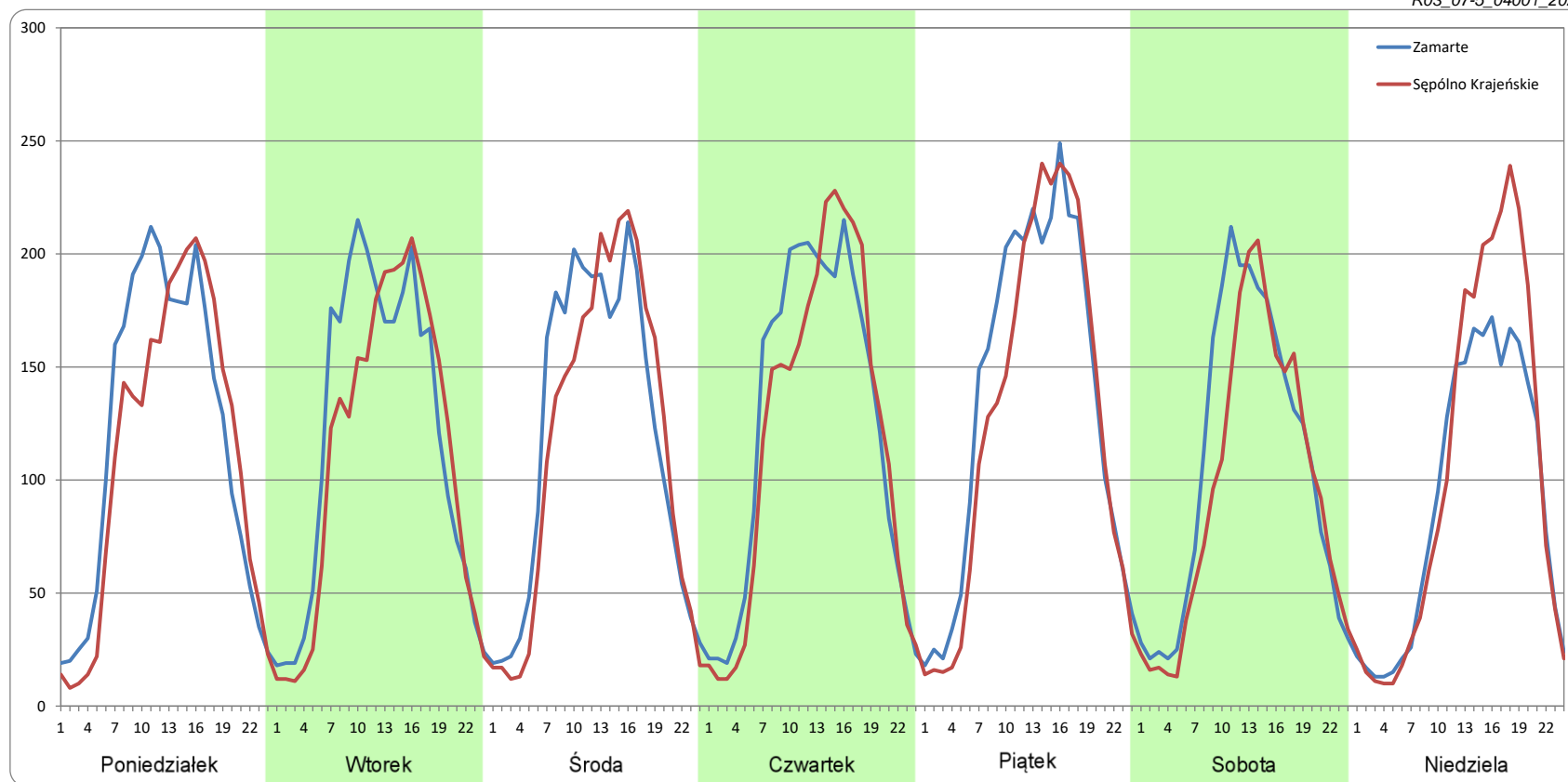
Ruch w poszczególne dni tygodnia

STACJA NR 04001

Numer drogi: 25 Rok: 2022 Miesiąc: Maj Typ stacji: GR Oddział: BYDGOSZCZ

Dzień tygodnia	Poniedziałek		Wtorek		Środa		Czwartek		Piątek		Sobota		Niedziela	
Kierunek	Zamarte	Sępólno Krajeńskie	Zamarte	Sępólno Krajeńskie	Zamarte	Sępólno Krajeńskie	Zamarte	Sępólno Krajeńskie	Zamarte	Sępólno Krajeńskie	Zamarte	Sępólno Krajeńskie	Zamarte	Sępólno Krajeńskie
SDR	2851	2667	2846	2649	2856	2747	2978	2844	3263	3040	2539	2297	2168	2448
Razem	5517		5495		5603		5822		6302		4835		4615	
Podział procentowy	51,67%	48,33%	51,79%	48,21%	50,97%	49,03%	51,15%	48,85%	51,77%	48,23%	52,50%	47,50%	46,96%	53,04%

R03_07-5_04001_2022



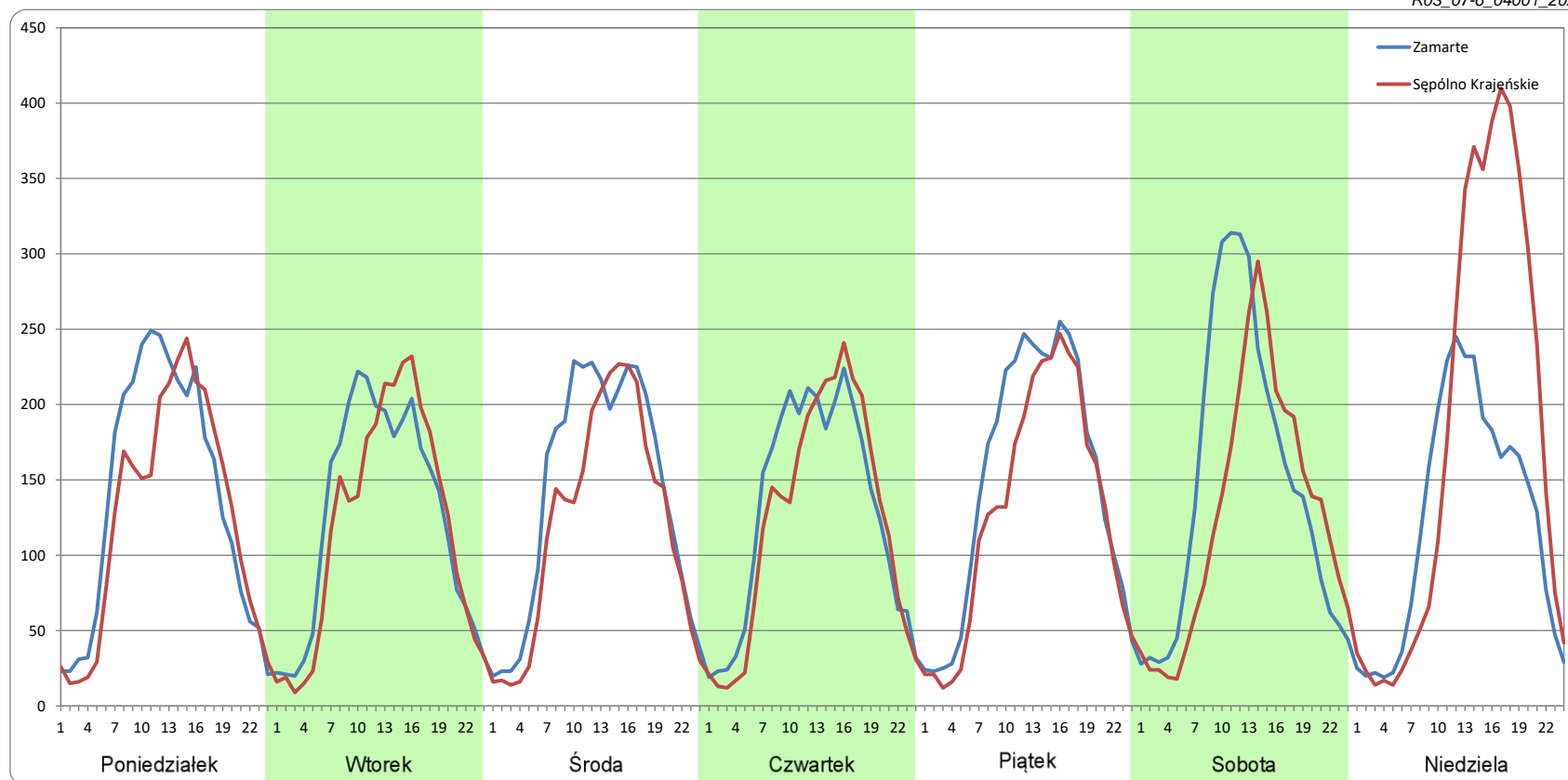
Ruch w poszczególne dni tygodnia

STACJA NR 04001

Numer drogi: 25 Rok: 2022 Miesiąc: Czerwiec Typ stacji: GR Oddział: BYDGOSZCZ

Dzień tygodnia	Poniedziałek		Wtorek		Środa		Czwartek		Piątek		Sobota		Niedziela	
Kierunek	Zamarte	Sępolno Krajeńskie	Zamarte	Sępolno Krajeńskie	Zamarte	Sępolno Krajeńskie	Zamarte	Sępolno Krajeńskie	Zamarte	Sępolno Krajeńskie	Zamarte	Sępolno Krajeńskie	Zamarte	Sępolno Krajeńskie
SDR	3284	2981	3002	2822	3370	2860	3090	2923	3558	3074	3526	3042	2925	4251
Razem	6265		5824		6230		6013		6632		6568		7176	
Podział procentowy	52,42%	47,58%	51,54%	48,46%	54,09%	45,91%	51,39%	48,61%	53,65%	46,35%	53,69%	46,31%	40,76%	59,24%

R03_07-6_04001_2022



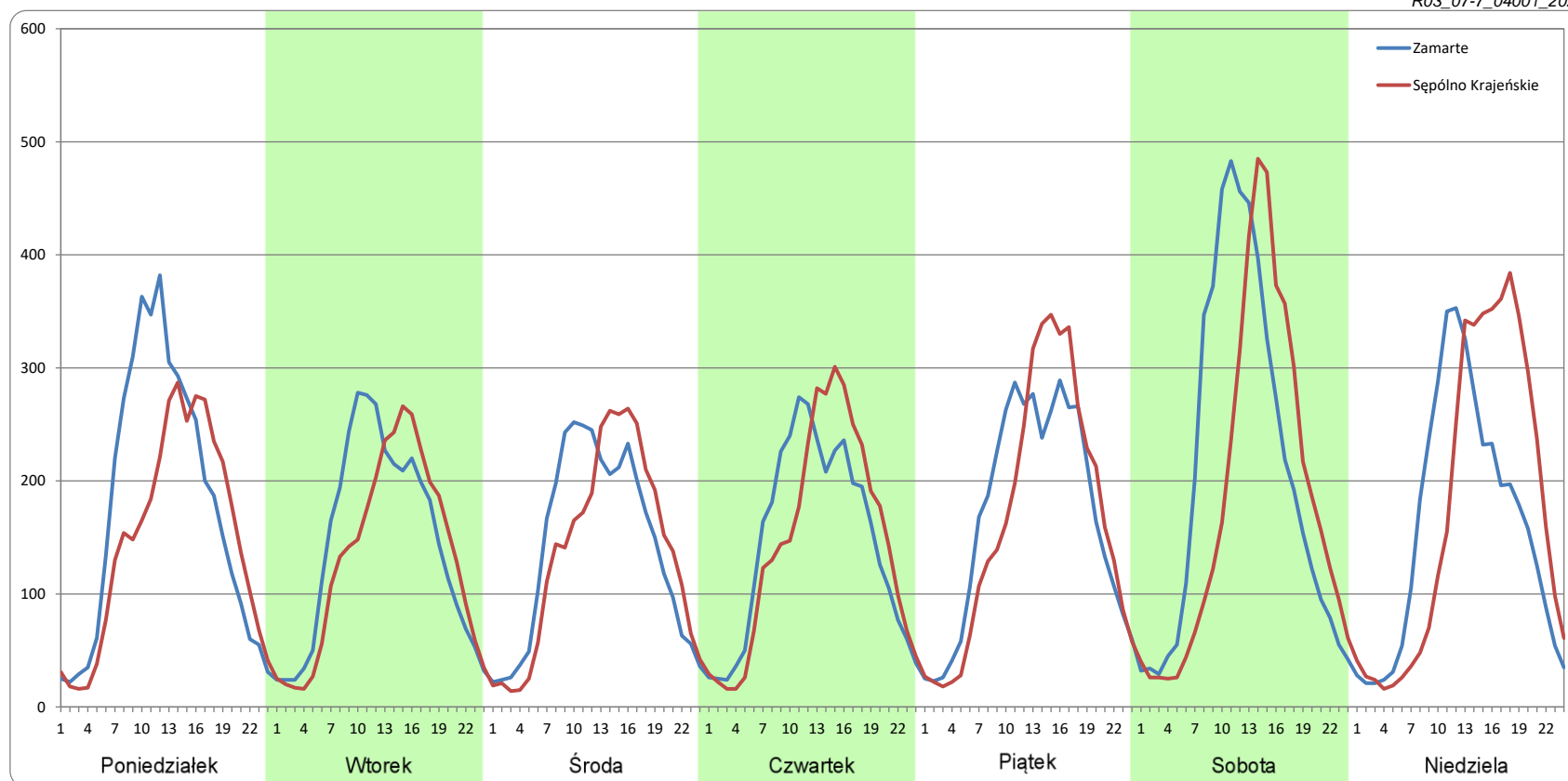
Ruch w poszczególne dni tygodnia

STACJA NR 04001

Numer drogi: 25 Rok: 2022 Miesiąc: Lipiec Typ stacji: GR Oddział: BYDGOSZCZ

Dzień tygodnia	Poniedziałek		Wtorek		Środa		Czwartek		Piątek		Sobota		Niedziela	
Kierunek	Zamarte	Sępólno Krajeńskie	Zamarte	Sępólno Krajeńskie	Zamarte	Sępólno Krajeńskie	Zamarte	Sępólno Krajeńskie	Zamarte	Sępólno Krajeńskie	Zamarte	Sępólno Krajeńskie	Zamarte	Sępólno Krajeńskie
SDR	4217	3532	3447	3155	3375	3262	3486	3476	4035	3973	5024	4424	3798	4150
Razem	7749		6601		6637		6962		8009		9448		7948	
Podział procentowy	54,42%	45,58%	52,21%	47,79%	50,85%	49,15%	50,07%	49,93%	50,39%	49,61%	53,17%	46,83%	47,79%	52,21%

R03_07-7_04001_2022



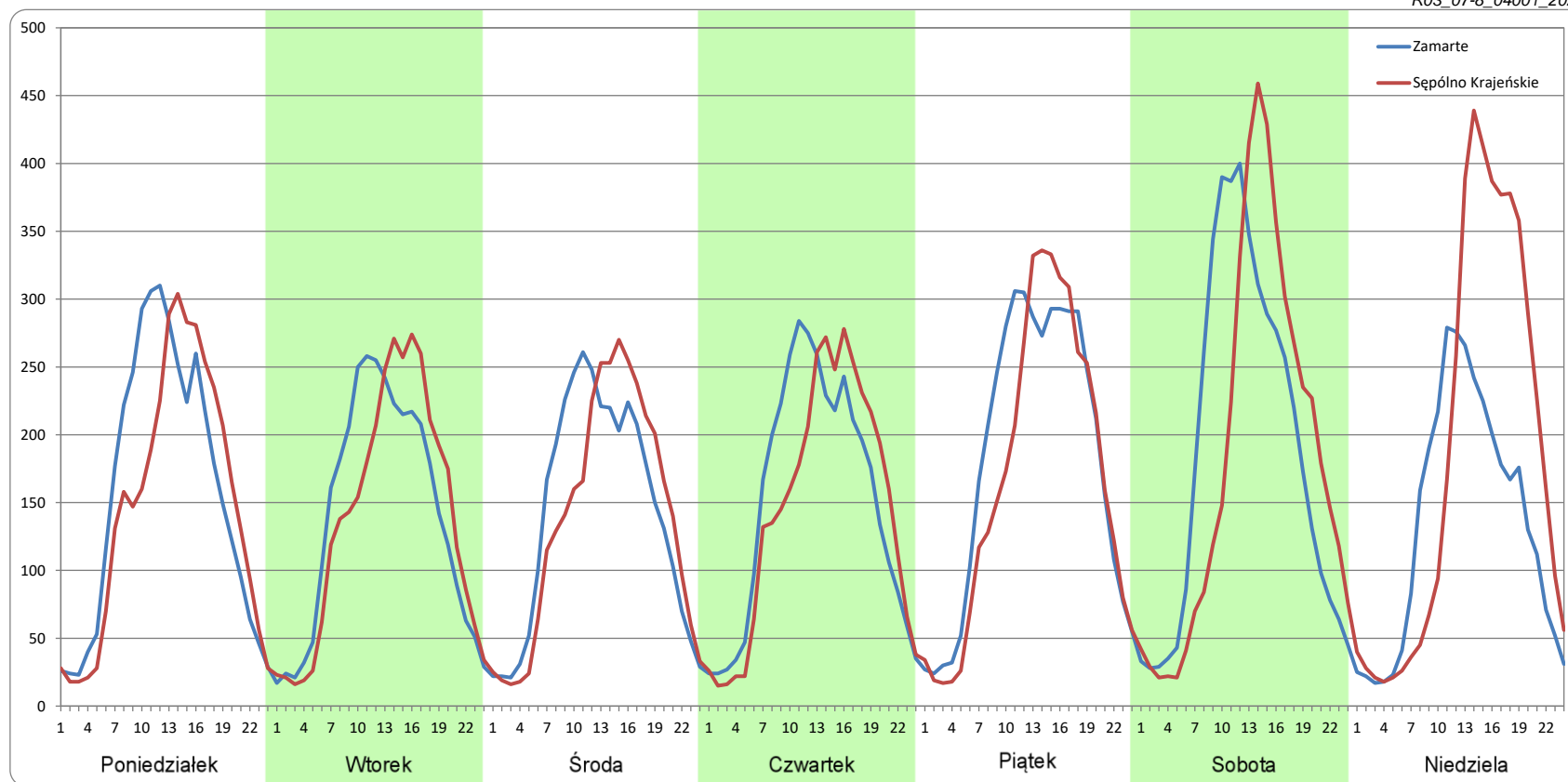
Ruch w poszczególne dni tygodnia

STACJA NR 04001

Numer drogi: 25 Rok: 2022 Miesiąc: Sierpień Typ stacji: GR Oddział: BYDGOSZCZ

Dzień tygodnia	Poniedziałek		Wtorek		Środa		Czwartek		Piątek		Sobota		Niedziela	
Kierunek	Zamarte	Sępólno Krajeńskie	Zamarte	Sępólno Krajeńskie	Zamarte	Sępólno Krajeńskie	Zamarte	Sępólno Krajeńskie	Zamarte	Sępólno Krajeńskie	Zamarte	Sępólno Krajeńskie	Zamarte	Sępólno Krajeńskie
SDR	3756	3519	3331	3291	3375	3282	3609	3447	4358	3996	4497	4359	3199	4387
Razem	7275		6622		6657		7056		8354		8857		7586	
Podział procentowy	51,63%	48,37%	50,31%	49,69%	50,70%	49,30%	51,15%	48,85%	52,17%	47,83%	50,78%	49,22%	42,17%	57,83%

R03_07-8_04001_2022



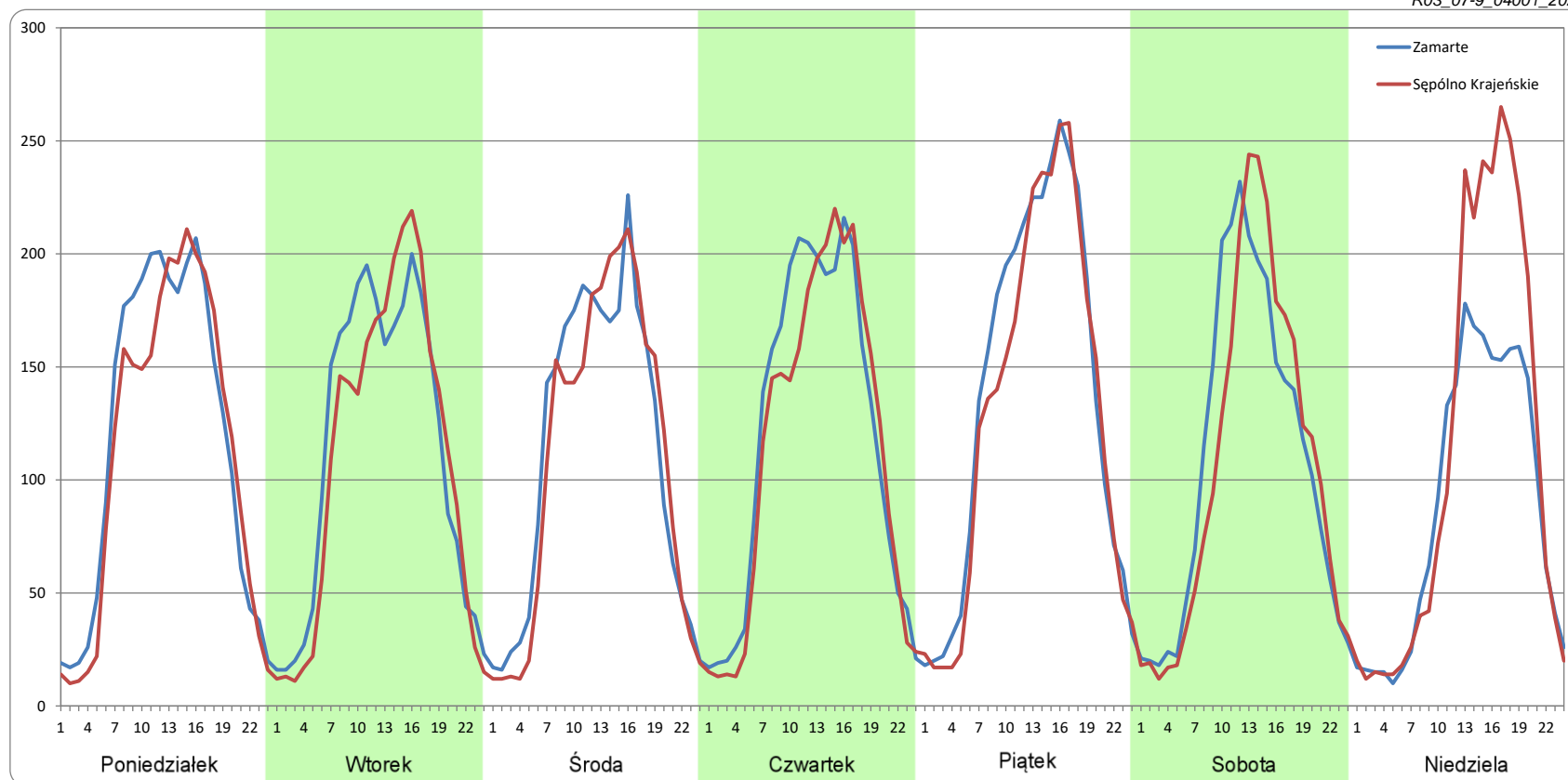
Ruch w poszczególne dni tygodnia

STACJA NR 04001

Numer drogi: 25 Rok: 2022 Miesiąc: Wrzesień Typ stacji: GR Oddział: BYDGOSZCZ

Dzień tygodnia	Poniedziałek		Wtorek		Środa		Czwartek		Piątek		Sobota		Niedziela	
Kierunek	Zamarte	Sępólno Krajeńskie	Zamarte	Sępólno Krajeńskie	Zamarte	Sępólno Krajeńskie	Zamarte	Sępólno Krajeńskie	Zamarte	Sępólno Krajeńskie	Zamarte	Sępólno Krajeńskie	Zamarte	Sępólno Krajeńskie
SDR	2825	2683	2697	2591	2681	2598	2864	2729	3302	3114	2584	2531	2098	2621
Razem	5508		5288		5279		5593		6417		5114		4718	
Podział procentowy	51,29%	48,71%	51,00%	49,00%	50,78%	49,22%	51,20%	48,80%	51,46%	48,54%	50,52%	49,48%	44,46%	55,54%

R03_07-9_04001_2022



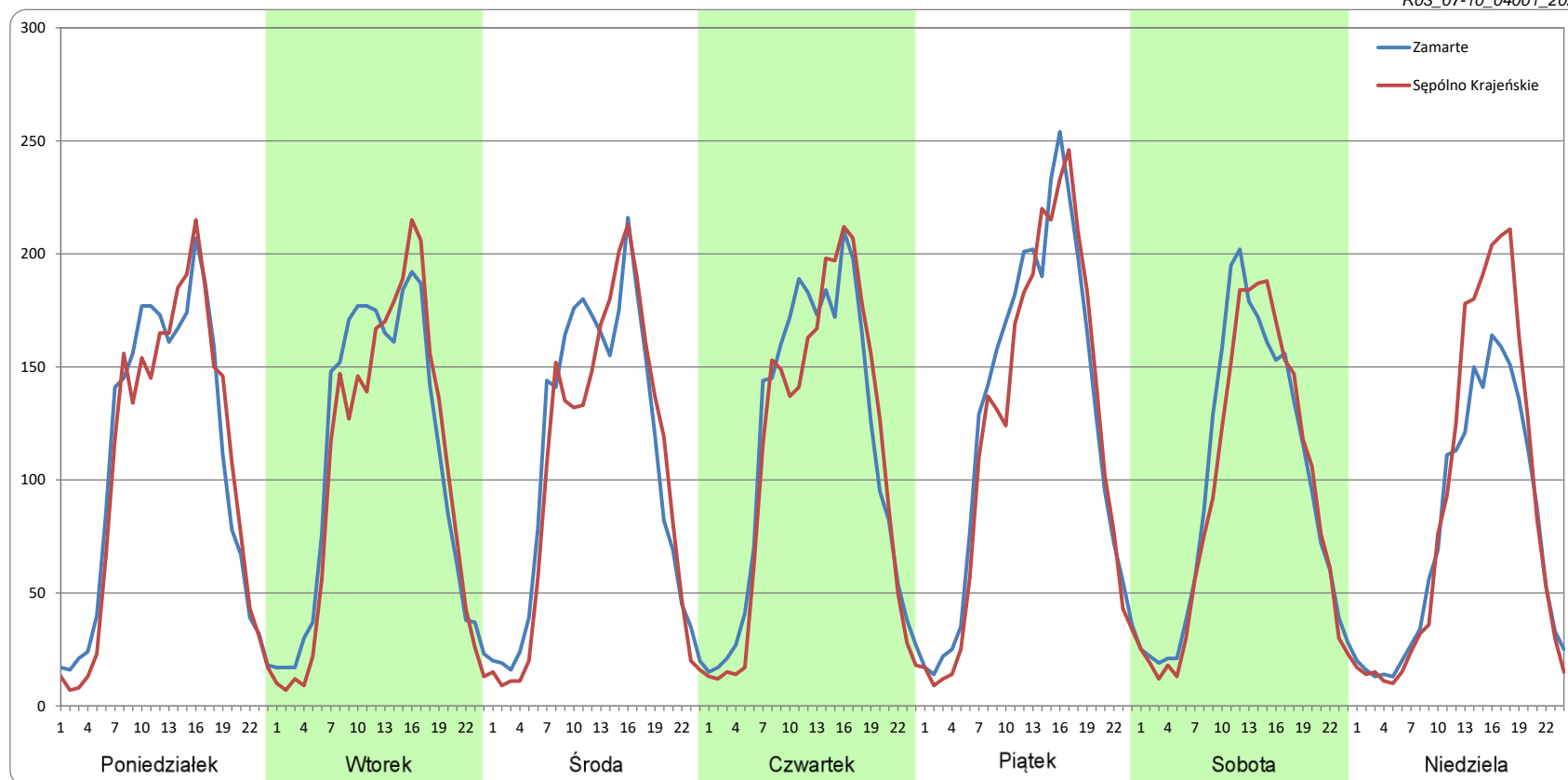
Ruch w poszczególne dni tygodnia

STACJA NR 04001

Numer drogi: 25 Rok: 2022 Miesiąc: Październik Typ stacji: GR Oddział: BYDGOSZCZ

Dzień tygodnia	Poniedziałek		Wtorek		Środa		Czwartek		Piątek		Sobota		Niedziela	
Kierunek	Zamarte	Sępólno Krajeńskie	Zamarte	Sępólno Krajeńskie	Zamarte	Sępólno Krajeńskie	Zamarte	Sępólno Krajeńskie	Zamarte	Sępólno Krajeńskie	Zamarte	Sępólno Krajeńskie	Zamarte	Sępólno Krajeńskie
SDR	2573	2515	2581	2468	2591	2461	2703	2613	3027	2886	2336	2244	1841	2115
Razem	5088		5050		5051		5316		5913		4580		3956	
Podział procentowy	50,57%	49,43%	51,12%	48,88%	51,29%	48,71%	50,84%	49,16%	51,19%	48,81%	51,00%	49,00%	46,54%	53,46%

R03_07-10_04001_2022



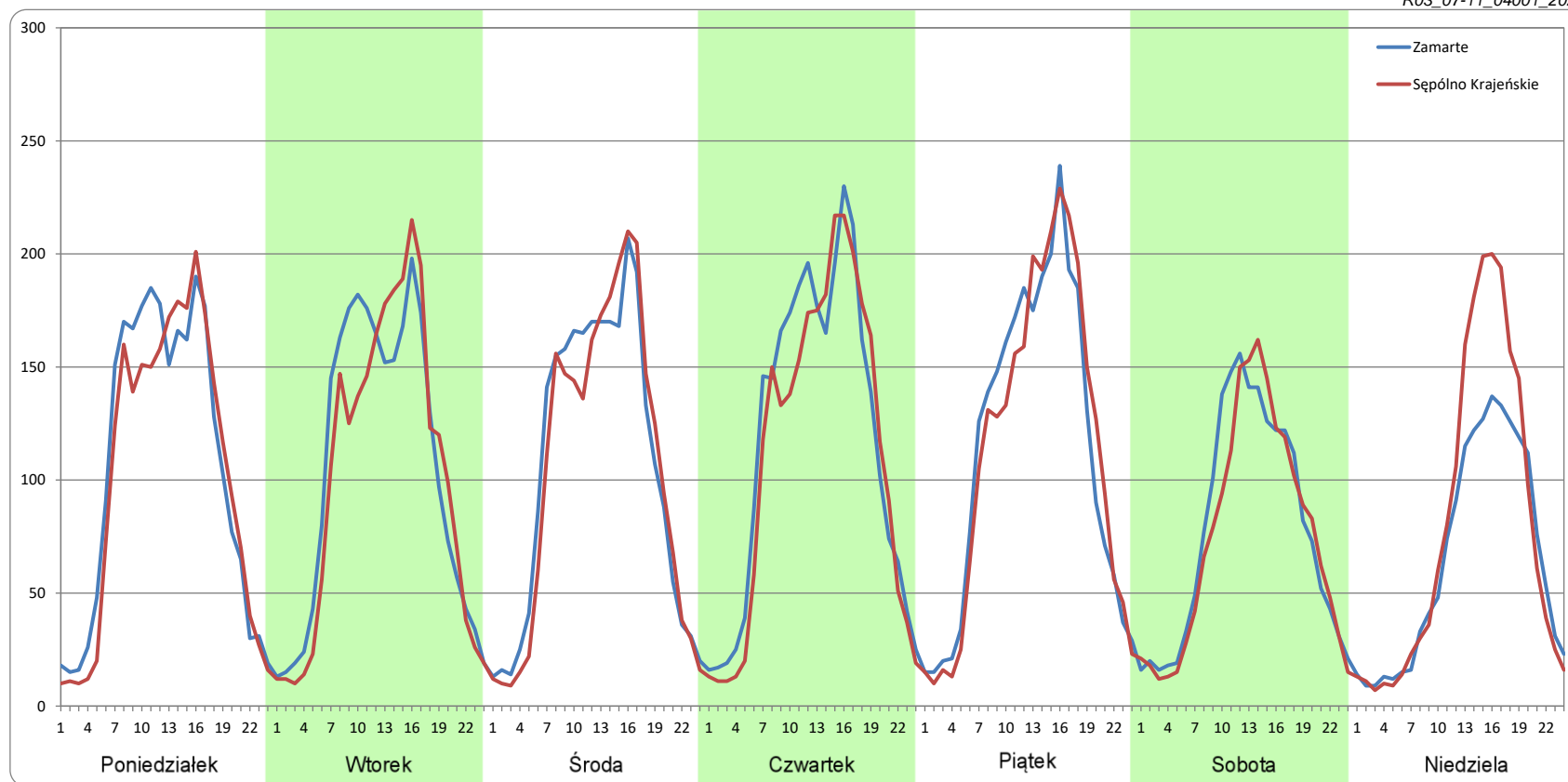
Ruch w poszczególne dni tygodnia

STACJA NR 04001

Numer drogi: 25 Rok: 2022 Miesiąc: Listopad Typ stacji: GR Oddział: BYDGOSZCZ

Dzień tygodnia	Poniedziałek		Wtorek		Środa		Czwartek		Piątek		Sobota		Niedziela	
Kierunek	Zamarte	Sępólno Krajeńskie	Zamarte	Sępólno Krajeńskie	Zamarte	Sępólno Krajeńskie	Zamarte	Sępólno Krajeńskie	Zamarte	Sępólno Krajeńskie	Zamarte	Sępólno Krajeńskie	Zamarte	Sępólno Krajeńskie
SDR	2537	2423	2497	2402	2528	2467	2803	2637	2713	2694	1854	1781	1549	1872
Razem	4960		4898		4995		5439		5407		3635		3421	
Podział procentowy	51,15%	48,85%	50,97%	49,03%	50,61%	49,39%	51,53%	48,47%	50,17%	49,83%	51,00%	49,00%	45,28%	54,72%

R03_07-11_04001_2022



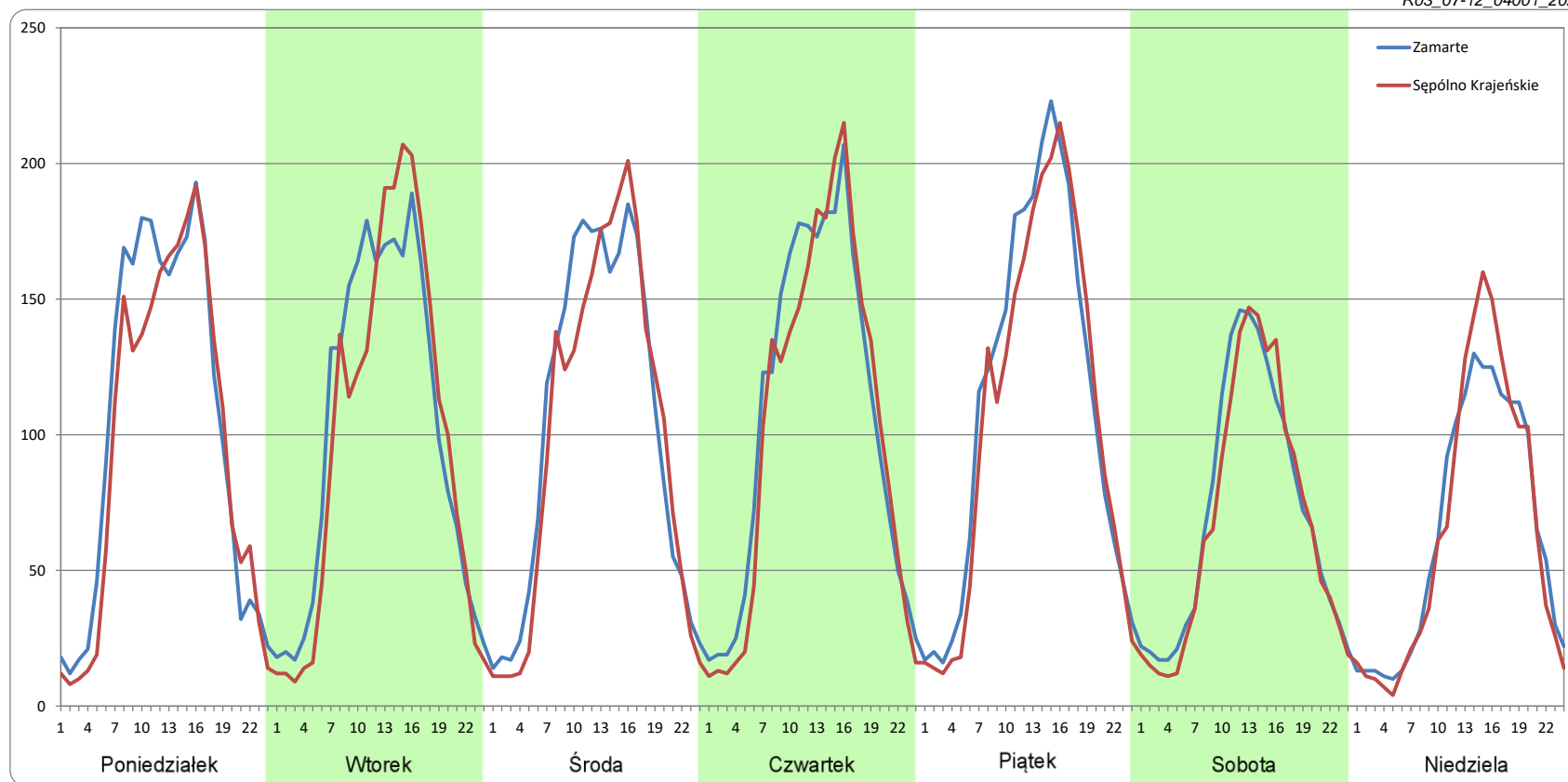
Ruch w poszczególne dni tygodnia

STACJA NR 04001

Numer drogi: 25 Rok: 2022 Miesiąc: Grudzień Typ stacji: GR Oddział: BYDGOSZCZ

Dzień tygodnia	Poniedziałek		Wtorek		Środa		Czwartek		Piątek		Sobota		Niedziela	
Kierunek	Zamarte	Sępólno Krajeńskie	Zamarte	Sępólno Krajeńskie	Zamarte	Sępólno Krajeńskie	Zamarte	Sępólno Krajeńskie	Zamarte	Sępólno Krajeńskie	Zamarte	Sępólno Krajeńskie	Zamarte	Sępólno Krajeńskie
SDR	2476	2303	2449	2356	2465	2357	2560	2453	2687	2551	1702	1630	1532	1539
Razem	4779		4805		4822		5013		5238		3332		3071	
Podział procentowy	51,81%	48,19%	50,96%	49,04%	51,12%	48,88%	51,06%	48,94%	51,30%	48,70%	51,09%	48,91%	49,88%	50,12%

R03_07-12_04001_2022



Proporcja dobowego natężenia ruchu do SDRR, dla każdego dnia w roku, w podziale na pojazdy ogółem

STACJA NR 04001

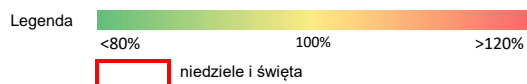
Miejscowość: Orzełek **Rok:** 2022
Odcinek: Zamarte - Sępólno Krajeńskie **Numer drogi:** 25
Typ stacji: GR **Oddział:** BYDGOSZCZ

R03_10-1_04001_2022

	Miesiąc											
	1	2	3	4	5	6	7	8	9	10	11	12
liczba dni w miesiącu	31	28	31	30	31	30	31	31	30	31	30	31
średni udział w miesiącu [%]	77,5	83,9	89,8	97,0	99,4	114,9	140,9	136,7	99,8	90,5	84,1	80,0

R03_10-2_04001_2022

04001	Proporcja ruchu dziennego do średniego dobowego ruchu rocznego [%]											
	1	2	3	4	5	6	7	8	9	10	11	12
1	29,4	82,9	90,7	106,0	77,0	100,1	133,9	149,6	106,9	86,2	69,8	90,9
2	71,4	82,0	89,0	75,4	91,8	101,0	146,5	121,6	120,8	73,6	96,8	96,5
3	80,3	86,1	94,0	62,0	109,3	118,8	128,4	125,1	99,0	95,5	94,6	63,3
4	79,1	92,6	103,9	91,3	107,7	103,6	134,5	124,7	100,6	93,9	97,4	51,9
5	88,8	65,1	74,0	93,4	100,6	101,3	116,5	145,2	106,8	94,6	71,3	90,3
6	52,2	48,9	61,9	90,0	109,1	105,6	116,4	170,1	98,1	98,3	59,0	88,9
7	81,3	85,5	92,3	96,3	86,1	96,8	120,8	145,5	98,9	109,9	90,9	88,4
8	65,8	84,6	94,6	105,2	82,4	100,4	141,1	137,6	103,7	83,0	91,8	93,4
9	64,5	86,4	89,8	82,6	103,0	105,9	161,8	121,8	116,7	72,8	93,3	98,5
10	89,6	90,5	96,4	76,9	102,7	124,2	124,0	126,8	96,2	95,0	118,9	67,6
11	83,6	102,4	104,2	100,3	101,3	112,3	133,1	139,6	83,4	93,7	65,7	60,4
12	84,8	80,3	75,2	97,2	108,6	104,4	115,6	174,7	102,5	91,8	68,9	86,4
13	87,9	74,1	65,1	107,5	116,2	109,6	116,8	196,9	98,4	99,0	83,8	85,6
14	93,7	97,6	94,3	115,5	89,8	111,0	126,5	153,2	100,6	110,8	94,4	83,8
15	70,4	89,9	90,6	115,1	88,5	144,0	151,5	162,1	103,8	83,2	90,1	87,5
16	53,9	89,6	93,3	66,6	104,6	106,6	181,1	137,3	117,8	74,9	90,7	94,1
17	88,3	88,4	94,1	48,9	99,0	107,1	150,1	125,8	89,7	94,1	93,4	70,8
18	88,0	101,0	105,7	82,2	98,0	123,2	146,2	130,6	74,5	91,1	100,5	56,1
19	88,3	62,6	75,3	121,6	104,0	160,5	127,6	147,3	96,9	90,1	60,4	85,4
20	81,9	63,0	71,0	105,1	116,4	119,6	129,1	146,8	97,1	94,9	52,2	89,1
21	96,5	90,1	95,8	106,7	85,2	106,4	131,2	124,5	93,7	103,0	87,3	94,6
22	71,7	92,7	93,0	118,9	84,2	105,9	155,2	124,9	99,2	76,4	86,1	100,1
23	60,7	89,6	94,5	88,3	104,7	111,6	186,6	114,5	116,6	66,5	87,6	93,3
24	90,0	94,1	101,0	90,1	101,2	135,0	156,8	118,6	89,2	90,6	90,9	51,9
25	87,7	99,5	108,2	100,5	102,8	141,2	153,0	121,1	86,6	90,7	98,6	44,4
26	85,2	71,4	75,3	99,5	112,6	122,1	123,1	143,8	96,6	92,8	65,3	58,1
27	89,6	62,8	69,5	102,8	119,2	123,4	123,0	133,9	93,2	96,5	55,1	87,8
28	94,0	94,4	98,4	106,9	92,5	111,8	130,7	131,7	92,9	108,7	90,1	85,9
29	65,5		96,7	138,5	82,4	113,6	150,6	119,9	97,8	89,9	90,3	86,5
30	50,4		95,8	119,1	100,3	121,3	187,7	110,2	114,7	73,8	88,4	96,5
31	87,8		99,3		99,0		167,3	112,5		90,0		51,1



Nierównomierność kierunkowa dla każdego dnia w roku, w podziale na pojazdy ogółem

STACJA NR 04001

Miejscowość: Orzełek Rok: 2022
 Odcinek: Zamarte - Sępólno Krajeńskie Numer drogi: 25
 Typ stacji: GR Oddział: BYDGOSZCZ

R03_11_04001_2022

04001	Proporcja ruchu dziennego do średniego dobowego ruchu rocznego [%]											
	1	2	3	4	5	6	7	8	9	10	11	12
1	52,9	48,5	49,2	48,0	42,8	46,3	46,5	46,5	47,8	48,9	52,6	49,0
2	60,0	48,0	48,6	49,5	52,9	48,0	46,0	48,2	46,4	52,9	48,6	49,2
3	48,9	49,0	49,8	53,0	65,9	46,2	52,1	47,7	47,4	48,7	48,9	49,7
4	48,6	48,9	48,6	47,5	49,8	45,0	45,7	50,7	55,0	49,3	49,4	49,8
5	47,9	48,4	49,6	48,1	49,6	52,4	48,2	52,1	48,8	47,7	49,1	48,2
6	43,4	49,6	51,0	48,5	48,1	47,3	50,0	50,7	47,9	48,8	51,3	49,0
7	48,2	46,7	48,0	48,7	48,4	48,2	50,6	57,7	49,4	48,5	48,7	48,2
8	50,4	49,3	48,3	48,1	54,2	48,5	50,0	47,0	49,8	48,5	49,2	49,2
9	59,0	47,4	48,5	49,1	47,8	47,8	45,5	47,3	49,2	55,5	49,4	50,5
10	48,3	47,9	48,4	52,0	48,5	46,3	51,0	48,4	51,5	48,7	46,8	48,9
11	49,1	46,9	47,7	48,2	48,6	45,5	45,3	46,4	57,7	48,4	41,8	50,9
12	48,1	47,8	48,1	47,9	49,1	53,6	47,0	43,3	48,2	48,4	49,8	48,2
13	48,2	55,1	53,4	48,5	48,3	47,7	48,1	43,7	50,0	48,2	61,9	48,6
14	49,2	47,5	48,0	47,8	47,2	47,9	49,4	51,7	49,1	47,7	49,4	48,7
15	46,5	47,8	48,1	44,2	52,0	41,0	49,7	64,0	49,1	49,8	49,4	49,4
16	49,3	47,6	48,4	42,9	47,6	31,1	44,5	52,3	49,1	54,8	49,9	49,6
17	47,3	48,7	48,7	50,3	48,6	46,4	48,0	50,0	50,0	49,1	48,7	51,0
18	48,0	48,3	47,3	58,5	48,2	51,7	42,1	50,8	54,8	49,0	49,9	49,6
19	48,6	50,4	48,5	50,6	47,5	66,6	45,2	51,0	48,7	49,5	48,7	48,1
20	48,5	50,8	52,1	49,0	48,0	48,0	47,7	53,5	48,8	49,7	50,3	49,1
21	48,6	47,6	48,9	48,0	47,0	48,1	50,0	58,9	49,1	49,9	48,4	49,4
22	48,5	48,4	47,7	48,4	52,8	48,9	51,1	48,4	48,5	49,8	49,3	49,0
23	51,9	48,7	48,7	48,2	46,8	49,4	47,2	48,7	48,8	53,1	49,6	47,1
24	48,8	48,5	48,4	50,1	47,6	46,4	54,4	48,6	49,1	49,3	50,0	46,8
25	48,3	49,1	48,5	47,7	49,5	43,2	49,1	47,7	54,8	48,8	50,2	47,7
26	48,1	49,1	48,8	49,0	49,2	52,3	50,8	45,7	49,2	49,4	48,2	52,0
27	48,2	54,9	55,0	48,9	48,4	47,3	50,8	50,8	49,4	49,9	51,6	49,5
28	49,7	48,9	47,9	47,9	47,4	49,6	49,8	64,0	49,4	49,2	48,8	49,1
29	50,2		48,2	43,1	53,2	48,9	50,4	52,2	48,9	48,1	48,3	48,2
30	54,4		49,2	36,2	47,0	49,2	50,5	51,8	49,2	50,9	49,5	47,1
31	47,6		49,8		48,2		54,9	52,1		51,4		47,2

Legenda Zamarte Sępólno Krajeńskie
 <40% 50% >60%
 [red box] niedziele i święta

$$*WNK = \frac{N_{poj./24h} \text{ (kierunek P)}}{N_{poj./24h} \text{ (kierunek P+L)}}$$

Struktura rodzajowa ruchu wg pomiarów ręcznych

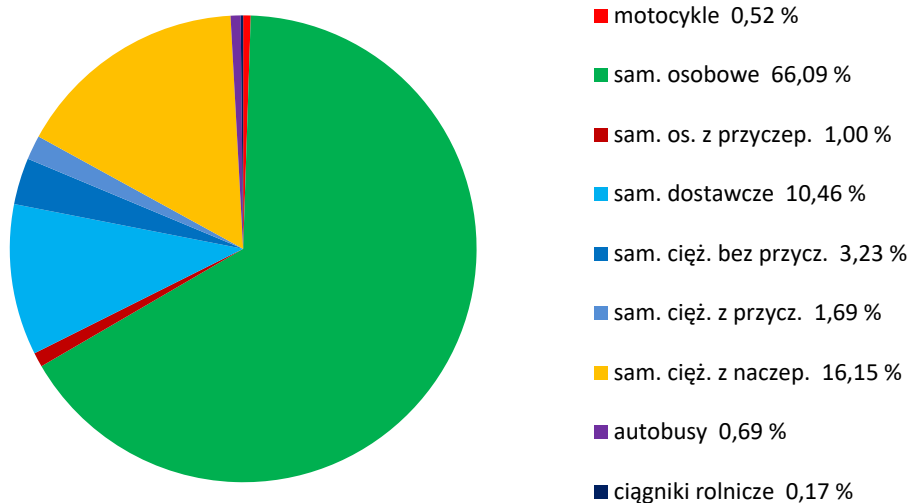
STACJA NR 04001

Miejscowość: Orzełek
Odcinek: Zamarte - Sepólno Krajeńskie
Typ stacji: GR

Rok: 2022
Numer: 25
Oddział: BYDGOSZCZ

R04_04_04001_2022

**Rodzajowa struktura ruchu wg pomiarów ręcznych
w 2022 roku**



SPIS TREŚCI

Raport 0.1	1
Stacja 04001.....	1
Raport 2.1	2
Woj 04.....	2
Raport 2.2	3
Woj 04.....	3
Raport 2.3	4
Stacja 04001.....	4
Raport 3.1	5
Stacja 04001.....	5
Raport 3.2	6
Stacja 04001.....	6
Raport 3.3	7
Stacja 04001.....	7
Raport 3.4	8
Stacja 04001.....	8
Raport 3.6	9
Stacja 04001.....	9
Raport 3.12	10
Stacja 04001.....	10
Raport 3.7	11
Stacja 04001.....	11
Raport 3.10	23
Stacja 04001.....	23
Raport 3.11	24
Stacja 04001.....	24
Raport 4.4	25
Stacja 04001.....	25