

Archiwizacja i analiza danych ze stacji  
ciągłych pomiarów ruchu z lat 2021-2022  
Archiwizacja i analiza roczna danych z 2021

SCPR nr 04707

Na zlecenie



**Generalna Dyrekcja  
Dróg Krajowych i Autostrad**

Heller Consult sp. z o.o.

Warszawa, 29 kwietnia 2022

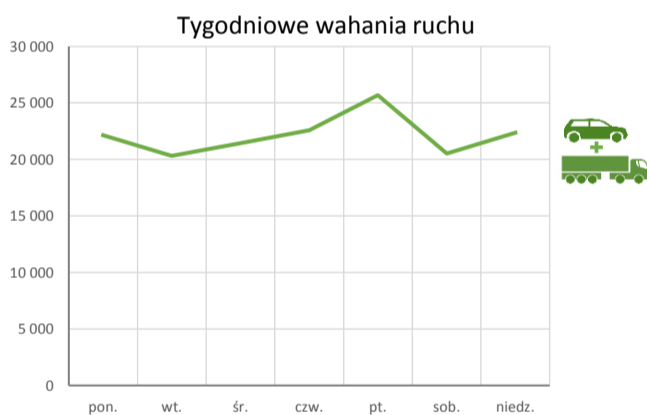
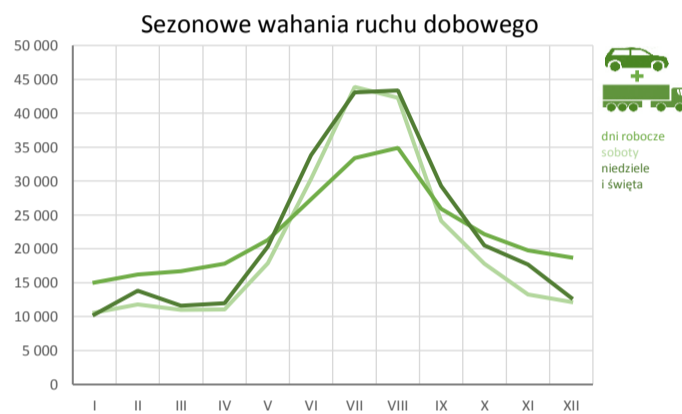
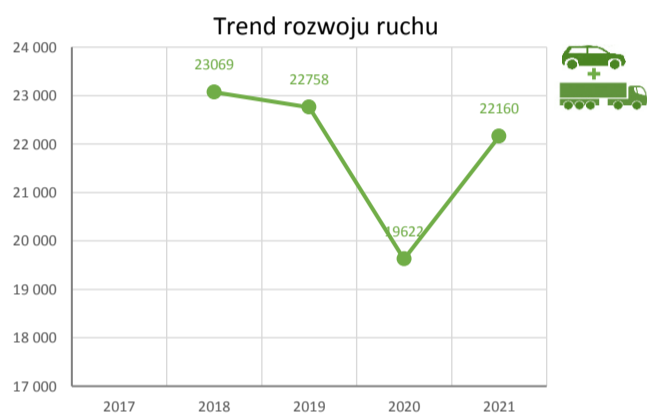
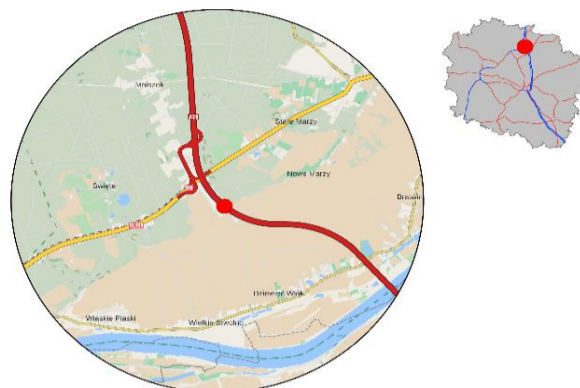


### Karta punktu

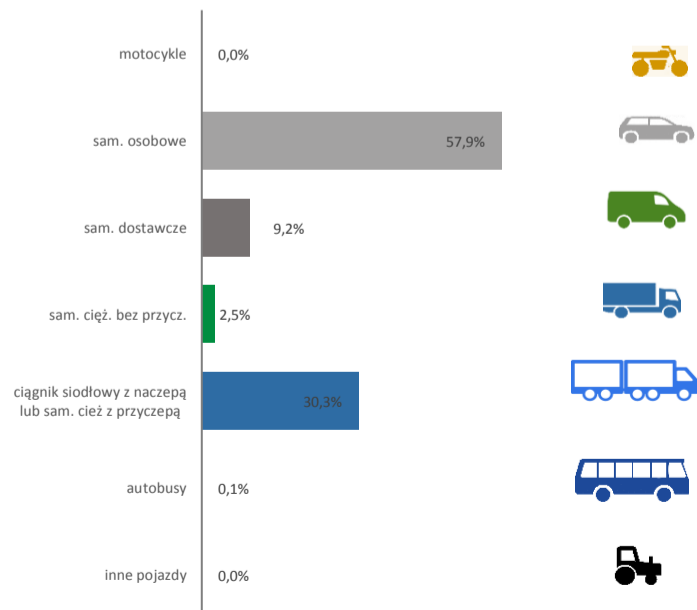
#### Stacja NR 04707

Nr stacji: 04707  
 Typ licznika: PPO\_GTC  
 Lokalizacja: Nowe Marzy  
 Nr drogi: A1  
 Pikietaż: 91,2

Stacja działa od: 2018-01-01  
 Charakter ruchu: G  
 Liczba dni w archiwizacji: 365  
 Liczba dni w przetworzeniu: 365



#### Struktura rodzajowa ruchu



**Analiza średniego dobowego ruchu rocznego (SDRR) dla poszczególnych miesięcy w 2020 i 2021 roku**

R02\_01\_2021

Lp.	Oddział GDDKiA	Numer stacji	Typ stacji	Numer drogi	Średni dobowy ruch w miesiącu																																						
					styczeń			luty			marzec			kwiecień			maj			czerwiec			lipiec			sierpień			wrzesień			październik			listopad			grudzień			cały rok		
					2020	2021	wzrost spadek (%)	2020	2021	wzrost spadek (%)	2020	2021	wzrost spadek (%)	2020	2021	wzrost spadek (%)	2020	2021	wzrost spadek (%)	2020	2021	wzrost spadek (%)	2020	2021	wzrost spadek (%)	2020	2021	wzrost spadek (%)	2020	2021	wzrost spadek (%)	2020	2021	wzrost spadek (%)	2020	2021	wzrost spadek (%)	2020	2021	wzrost spadek (%)			
1.	Bydgoszcz	04001	GR	25	-	-	-	-	-	-	-	-	-	-	-	-	-	-	-	-	-	-	-	-	-	-	-	-	-	-	-	-	-	-	-	-	-						
		04003	GR	91e	5070	4751	-6	5351	5012	-6	4379	5329	+22	3691	5419	+47	5001	6022	+20	5709	6460	+13	6124	6578	+7	6265	6734	+7	6131	6374	+4	5583	6194	+11	5019	5800	+16	5078	5455	+7	5283	5844	+11
		04006	GR	80	-	-	-	-	-	-	-	-	-	-	-	-	-	-	-	-	-	-	-	-	-	-	-	-	-	-	-	-	-	-	-	-	-	-	-	-			
		04008	GR	15	-	-	-	-	-	-	-	-	-	-	-	-	-	-	-	-	-	-	-	-	-	-	-	-	-	-	-	-	-	-	-	-	-	-	-	-			
		04011	GR	10	4526	4324	-4	4967	4477	-10	4261	4878	+14	3700	5185	+40	4891	5710	+17	5705	6103	+7	6389	6621	+4	6636	6533	-2	5794	5888	+2	5132	5573	+9	4722	5235	+11	4688	4862	+4	5118	5449	+6
		04012	GR	A1	-	-	-	-	-	-	-	-	-	-	-	-	-	-	-	-	-	-	-	-	-	-	-	-	-	-	-	-	-	-	-	-	-	-	-	-			
		04013	GR	15	-	-	-	-	-	-	-	-	-	-	-	-	-	-	-	-	-	-	-	-	-	-	-	-	-	-	-	-	-	-	-	-	-	-	-	-			
		04017	GR	91	-	-	-	-	-	-	-	-	-	-	-	-	-	-	-	-	-	-	-	-	-	-	-	-	-	-	-	-	-	-	-	-	-	-	-	-			
		04018	GR	91	-	-	-	-	-	-	-	-	-	-	-	-	-	-	-	-	-	-	-	-	-	-	-	-	-	-	-	-	-	-	-	-	-	-	-	-			
		04077	GR	10	10023	9384	-6	10576	9843	-7	9039	10719	+19	7673	11004	+43	9963	12026	+21	11414	12934	+13	12694	13385	+5	14445	13755	-5	13531	12633	-7	11601	13142	+13	10683	12403	+16	10517	11196	+6	11013	11869	+8
		04078	GR	15	6814	6131	-10	7165	6677	-7	5792	6894	+19	4567	7308	+60	6532	8079	+24	7782	8699	+12	8915	9342	+5	8952	9369	+5	9074	8544	-6	7411	8227	+11	7381	7496	+2	7313	7062	-3	7308	7819	+7
		04119	GR	91	7511	6892	-8	7906	7179	-9	6589	7853	+19	5528	8198	+48	7477	9289	+24	8905	9774	+10	9891	10557	+7	10508	11208	+7	9332	9821	+5	8388	9544	+14	7616	8672	+14	7561	7862	+4	8101	8904	+10
		04503	WIM	15	10822	8704	-20	11211	8953	-20	8750	9380	+7	6851	9535	+39	9960	10555	+6	12705	10827	-15	14469	11025	-24	14839	11749	-21	12471	11856	-5	10758	12327	+15	9410	8918	-5	9695	8582	-11	10995	10201	-7
		04613	SICK	91	7417	7555	+2	7947	7812	-2	6851	8627	+26	6049	8860	+46	7914	9649	+22	9310	10198	+10	10186	10605	+4	10779	10853	+1	9851	9695	-2	9032	9646	+7	8274	9234	+12	8158	7998	-2	8481	9228	+9
		04705	PPO_GTC	A1	19882	16608	-16	20387	18725	-8	14795	18652	+26	10616	19523	+84	17671	24711	+40	27025	33072	+22	34812	40938	+18	39248	41840	+7	27665	30268	+9	19681	24709	+26	17037	22033	+29	17794	20170	+13	22218	25937	+17
		04706	PPO_GTC	A1	19938	16455	-17	20418	18508	-9	14703	18443	+25	10556	19431	+84	17717	24799	+40	27479	33548	+22	35922	42246	+18	40753	43287	+6	27855	30681	+10	19708	24797	+26	16922	22003	+30	17675	20180	+14	22471	26198	+17
		04707	PPO_GTC	A1	17839	13727	-23	17875	15263	-15	12787	15186	+19	9098	16041	+76	15232	20659	+36	23989	28680	+20	31737	36261	+14	36109	37158	+3	24318	26125	+7	16901	21322	+26	14406	18540	+29	15177	17063	+12	19622	22169	+13
		04708	PPO_GTC	A1	18581	14355	-23	18544	15955	-14	13390	15956	+19	9517	16735	+76	15725	21528	+37	24625	29521	+20	32547	37127	+14	36745	38144	+4	25213	26998	+7	17690	22147	+25	15097	19279	+28	15972	17765	+11	20304	22959	+13
		04709	PPO_GTC	A1	18484	14604	-21	18487	16220	-12	13363	16232	+21	9490	16984	+79	15708	21707	+38	24607	29588	+20	32605	37096	+14	36789	38037	+3	25564	26931	+5	18076	22007	+22	15348	19178	+25	16277	17662	+9	20400	23021	+13
		04710	PPO_GTC	A1	21407	17214	-20	21472	18950	-12	15855	19147	+21	11308	20080	+78	18321	25181	+37	27590	33133	+20	36016	40581	+13	39875	41349	+4	28905	30652	+6	21219	25596	+21	18123	22596	+25	19102	20823	+9	23266	26275	+13
04711	PPO_GTC	A1	22215	17999	-19	22339	19696	-12	17018	20211	+19	12505	21167	+69	19343	25955	+34	27895	32931	+18	34924	38985	+12	37826	39469	+4	29204	30842	+6	22103	26155	+18	19219	23296	+21	20001	21322	+7	23716	26502	+12		

### Średni dobowy ruch roczny (SDRR) w stacjach SCPR w latach 2012-2021

Ruch ogółem R02\_02\_2021

Lp.	Oddział GDDKiA	Numer stacji	Typ stacji	Nr drogi	Średni dobowy ruch roczny (SDRR) w latach (poj./dobę)										Wzrost/spadek ruchu (%)	
					2012	2013	2014	2015	2016	2017	2018	2019	2020	2021	2021/19	2021/20
1.	Bydgoszcz	04001	GR	25	-	-	-	-	-	-	-	-	-	-	-	-
		04003	GR	91e	11993	14680*	8795*	5493*	5522	5610	5669	5703	5283	5844	2	11
		04006	GR	80	-	-	-	-	-	-	-	-	-	-	-	-
		04008	GR	15	-	-	-	-	-	-	-	-	-	-	-	-
		04011	GR	10	-	-	-	-	-	-	-	5503*	5118	5449	-1*	6
		04012	GR	A1	-	-	-	-	-	-	-	-	-	-	-	-
		04013	GR	15	-	-	-	-	-	-	-	-	-	-	-	-
		04017	GR	91	-	-	-	-	-	-	-	-	-	-	-	-
		04018	GR	91	-	-	-	-	-	-	-	-	-	-	-	-
		04077	GR	10	-	-	-	-	-	-	11480	11587	11013*	11869	2	8*
		04078	GR	15	-	-	-	-	-	-	7522	7653	7308	7819	2	7
		04119	GR	91	8947	8069*	7851*	8001	8194	8329	-	8900	8101	8904	0	10
		04503	WIM	15	-	-	-	-	-	-	11880	12575*	10995	10201*	-19*	-7*
		04613	SICK	91	-	-	-	8313	8763	8821	8633*	8553*	8481	9228	8*	9
		04705	PPO_GTC	A1	-	-	-	-	-	-	25530	24866*	22218	25937	4*	17
		04706	PPO_GTC	A1	-	-	-	-	-	-	25894	25224*	22471	26198	4*	17
		04707	PPO_GTC	A1	-	-	-	-	-	-	23069	22758*	19622	22169	-3*	13
04708	PPO_GTC	A1	-	-	-	-	-	-	23571	23516*	20304	22959	-2*	13		
04709	PPO_GTC	A1	-	-	-	-	-	-	23549	23378*	20400	23021	-2*	13		
04710	PPO_GTC	A1	-	-	-	-	-	-	26562	26528*	23266	26275	-1*	13		
04711	PPO_GTC	A1	-	-	-	-	-	-	27326	27092*	23716	26502	-2*	12		

\* - wynik niemiernodajny do porównań

\*\* - dane nietypowe ze względu na decyzje administracyjne



Średni dobowy ruch dla poszczególnych dni tygodnia w poszczególnych miesiącach roku

STACJA NR 04707

**Miejscowość:** Nowe Marzy **Rok:** 2021  
**Odcinek:** w. Nowe Marzy - w. Grudziądz **Numer drogi:** A1  
**Typ stacji:** PPO\_GTC **Oddział:** BYDGOSZCZ

Ruch ogółem

R03\_01\_04707\_2021

Dni tygodnia:		Styczeń	Luty	Marzec	Kwiecień	Maj	Czerwiec	Lipiec	Sierpień	Wrzesień	Pazdziernik	Listopad	Grudzień	Cały rok
1. Poniedziałki	a	13837	14931	15527	16046	20602	28392	37355	37928	24901	20641	18301	18433	22241
	b	1,008	0,978	1,022	1,000	0,997	0,990	1,030	1,021	0,953	0,968	0,987	1,080	1,003
	c	0,622	0,671	0,698	0,721	0,926	1,277	1,680	1,705	1,120	0,928	0,823	0,829	1,000
2. Wtorki	a	14225	15029	15834	16836	19924	23572	28521	29643	22860	19932	19063	18669	20342
	b	1,036	0,985	1,043	1,050	0,964	0,822	0,787	0,798	0,875	0,935	1,028	1,094	0,918
	c	0,699	0,739	0,778	0,828	0,979	1,159	1,402	1,457	1,124	0,980	0,937	0,918	1,000
3. Środy	a	15234	15561	16476	16896	19798	27232	29510	31681	24089	20959	21105	18908	21454
	b	1,110	1,020	1,085	1,053	0,958	0,950	0,814	0,853	0,922	0,983	1,138	1,108	0,968
	c	0,710	0,725	0,768	0,788	0,923	1,269	1,376	1,477	1,123	0,977	0,984	0,881	1,000
4. Czwartki	a	15284	16549	17180	18323	21337	26937	32608	34404	25773	22540	19814	20664	22618
	b	1,113	1,084	1,131	1,142	1,033	0,939	0,899	0,926	0,987	1,057	1,069	1,211	1,020
	c	0,676	0,732	0,760	0,810	0,943	1,191	1,442	1,521	1,139	0,997	0,876	0,914	1,000
5. Piątki	a	16593	19144	18669	21099	24744	30471	38880	40811	31798	26857	20522	17812	25617
	b	1,209	1,254	1,229	1,315	1,198	1,062	1,072	1,098	1,217	1,260	1,107	1,044	1,156
	c	0,648	0,747	0,729	0,824	0,966	1,189	1,518	1,593	1,241	1,048	0,801	0,695	1,000
6. Soboty	a	10596	11800	10994	11096	17897	30321	43878	42276	24155	17794	13261	12188	20521
	b	0,772	0,773	0,724	0,692	0,866	1,057	1,210	1,138	0,925	0,835	0,715	0,714	0,926
	c	0,516	0,575	0,536	0,541	0,872	1,478	2,138	2,060	1,177	0,867	0,646	0,594	1,000
7. Niedziele	a	11429	13825	11625	13490	18776	33961	43077	41902	29297	20535	17271	13059	22354
	b	0,833	0,906	0,766	0,841	0,909	1,184	1,188	1,128	1,121	0,963	0,932	0,765	1,008
	c	0,511	0,618	0,520	0,603	0,840	1,519	1,927	1,874	1,311	0,919	0,773	0,584	1,000
8. Dni robocze	a	15035	16243	16737	17840	21281	27321	33375	34893	25884	22186	19761	18897	22454
	b	1,095	1,064	1,102	1,112	1,030	0,953	0,920	0,939	0,991	1,041	1,066	1,107	1,013
	c	0,670	0,723	0,745	0,795	0,948	1,217	1,486	1,554	1,153	0,988	0,880	0,842	1,000
9. Święta	a	7542	-	-	9751	22367	33341	-	49198	-	-	18604	12337	21877
	b	0,549	-	-	0,608	1,083	1,163	-	1,324	-	-	1,003	0,723	0,987
	c	0,345	-	-	0,446	1,022	1,524	-	2,249	-	-	0,850	0,564	1,000
10. Niedziele i święta	a	10318	13825	11625	11994	20315	33837	43077	43361	29297	20535	17715	12770	22389
	b	0,752	0,906	0,766	0,748	0,983	1,180	1,188	1,167	1,121	0,963	0,956	0,748	1,010
	c	0,461	0,617	0,519	0,536	0,907	1,511	1,924	1,937	1,309	0,917	0,791	0,570	1,000
11. Wszystkie dni	a	13727	15263	15186	16041	20659	28680	36261	37158	26125	21322	18540	17063	22169
	b	1,000	1,000	1,000	1,000	1,000	1,000	1,000	1,000	1,000	1,000	1,000	1,000	1,000
	c	0,619	0,688	0,685	0,724	0,932	1,294	1,636	1,676	1,178	0,962	0,836	0,770	1,000

Legenda:

a = średni dobowy ruch danego dnia (dni) tygodnia

b =  $\frac{\text{średni dobowy ruch danego dnia (dni) tygodnia w miesiącu}}{\text{średni dobowy ruch we wszystkie dni miesiąca}}$

c =  $\frac{\text{średni dobowy ruch danego dnia (dni) tygodnia w miesiącu}}{\text{średni dobowy ruch danego dnia (dni) tygodnia w roku}}$

Uwagi: \*Dane oszacowane, brak oszacowań dla dni świątecznych

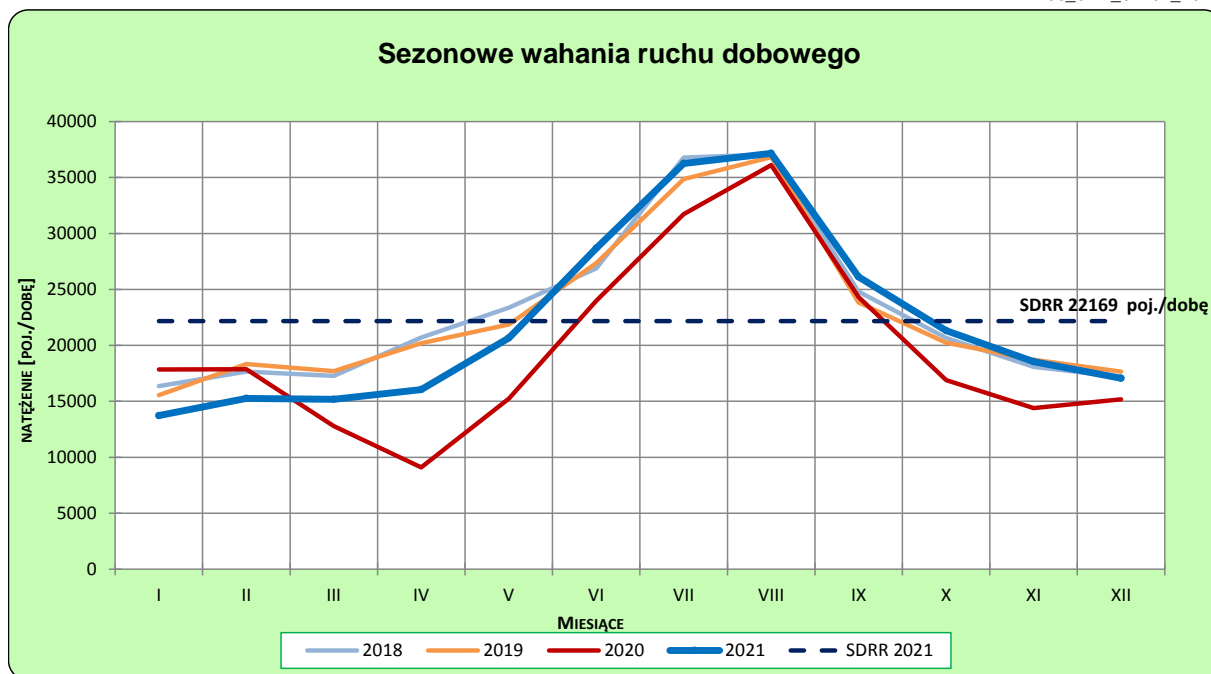
**STACJA NR 04707**

**Miejscowość:** Nowe Marzy  
**Odcinek:** w. Nowe Marzy - w. Grudziądz  
**Typ stacji:** PPO\_GTC

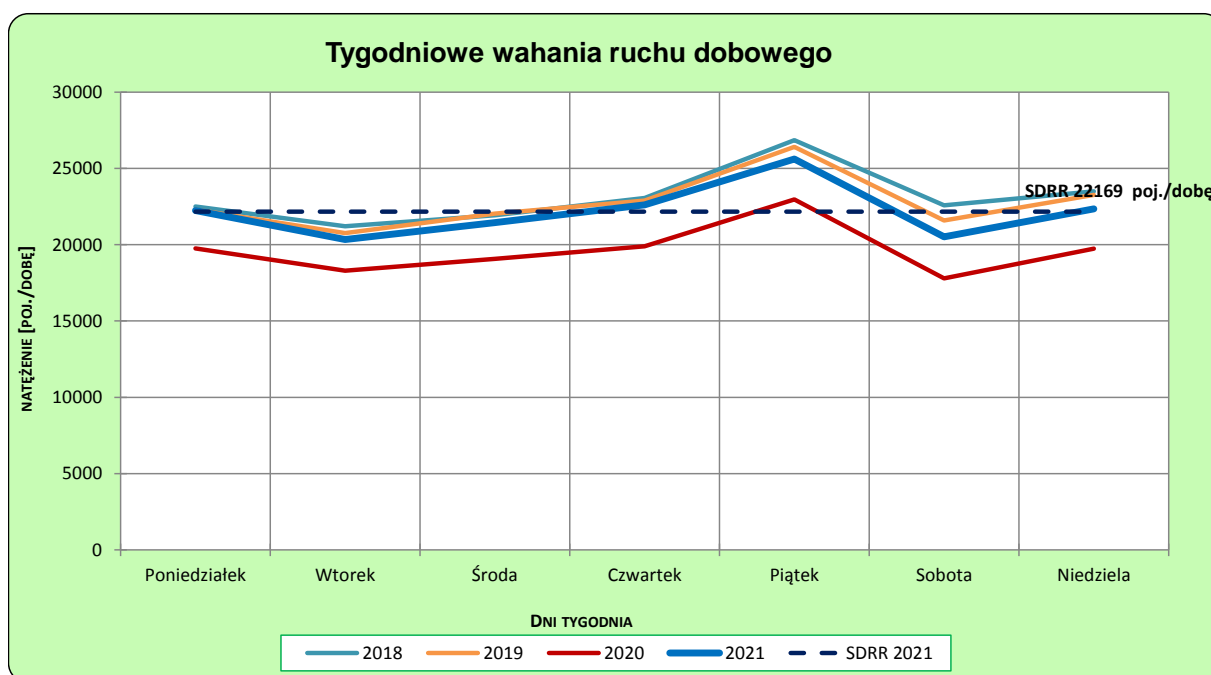
**Rok:** 2021  
**Numer drogi:** A1  
**Oddział:** BYDGOSZCZ

**Ruch ogółem**

R03\_02-1\_04707\_2021



R03\_02-2\_04707\_2021



Uwagi: –





Nierównomierność kierunkowa dla każdego dnia w roku, w podziale na pojazdy ogółem

STACJA NR 04707

Miejscowość: Nowe Marzy

Rok: 2021

Odcinek: w. Nowe Marzy - w. Grudziądz


Numer drogi: A1

Typ stacji: PPO GTC

Oddział: BYDGOSZCZ

R03\_11\_04707\_2021

04707	Proporcja ruchu dziennego do średniego dobowego ruchu rocznego [%]											
	1	2	3	4	5	6	7	8	9	10	11	12
1	49,5	48,4	49,3	51,6	38,9	47,4	45,0	47,0	48,0	47,5	45,5	50,7
2	54,1	50,2	50,8	53,3	55,7	37,3	47,2	47,7	48,4	47,5	47,1	50,6
3	55,9	49,9	50,9	52,9	65,9	33,2	41,0	50,3	47,3	56,0	49,3	50,1
4	49,1	49,2	49,6	49,0	55,1	47,2	53,8	49,2	48,4	51,0	49,4	49,6
5	50,1	50,9	48,6	46,5	50,9	55,0	47,9	48,5	57,8	50,7	49,6	54,3
6	48,9	48,6	48,4	49,4	50,1	55,0	49,1	49,0	50,0	50,8	48,3	50,7
7	49,8	52,5	55,6	49,4	48,7	54,8	49,5	43,9	50,0	49,3	53,7	50,5
8	49,5	52,2	49,5	49,6	45,4	50,0	48,7	47,7	49,0	47,8	49,3	50,8
9	49,7	48,5	50,3	50,4	53,7	48,6	48,6	48,4	45,7	47,7	49,6	50,4
10	54,4	50,1	50,5	46,8	49,5	45,5	38,3	50,1	47,0	54,6	46,7	49,9
11	48,2	50,8	50,3	53,2	50,8	45,6	51,1	49,2	51,2	50,4	35,7	48,9
12	50,0	47,4	51,8	49,0	50,0	43,8	48,2	48,6	60,8	50,6	50,1	53,8
13	50,6	46,0	51,3	50,9	47,8	55,7	49,1	50,5	51,5	49,5	55,0	50,3
14	50,6	57,7	49,8	49,8	45,8	48,5	49,4	43,2	51,1	48,0	62,1	51,3
15	51,7	50,6	47,7	49,8	47,4	48,7	47,9	50,0	52,3	49,6	49,8	51,1
16	51,3	50,4	50,5	49,8	59,4	46,6	48,7	50,1	50,5	49,6	49,5	50,6
17	54,6	50,5	50,3	47,6	49,2	43,4	38,5	52,0	48,7	56,2	50,5	52,9
18	48,4	49,3	50,0	53,6	49,8	42,8	49,6	52,1	50,6	49,3	50,2	49,8
19	51,3	48,3	50,6	48,9	48,7	42,3	47,9	50,1	56,9	50,6	50,2	53,3
20	49,1	47,1	47,4	50,1	47,3	58,8	49,4	50,9	49,4	50,2	48,2	50,9
21	50,6	55,9	51,4	50,0	47,2	53,2	48,4	46,3	50,1	49,1	55,2	51,6
22	50,7	49,3	48,4	49,2	45,2	52,5	47,3	52,5	51,0	50,1	49,5	54,2
23	48,8	50,4	50,8	49,0	55,5	51,2	48,5	52,2	51,2	48,3	50,7	57,2
24	51,9	50,1	50,6	47,5	49,3	49,2	42,4	51,1	49,9	54,3	49,8	56,4
25	47,8	48,6	49,5	56,0	49,4	47,2	49,7	54,1	48,6	50,0	50,0	50,2
26	50,2	47,5	50,5	49,6	47,9	40,6	49,1	52,5	55,4	50,9	51,0	43,3
27	50,0	46,8	49,1	49,9	49,8	53,5	50,8	53,5	50,4	51,1	48,9	45,9
28	50,2	58,2	55,7	49,8	46,5	48,5	49,1	55,3	51,7	51,0	55,0	47,2
29	50,8		49,7	46,8	44,2	50,5	48,7	60,0	49,8	53,4	49,9	47,6
30	49,5		50,6	41,3	56,6	50,7	49,3	55,6	49,8	53,0	51,2	43,8
31	52,7		51,5		50,2		40,6	54,0		54,4		37,3

Legenda w. Nowe Marzy w. Grudziądz  
 <40% 50% >60%  
 niedziele i święta

$$*WNK = \frac{N_{poj./24h}(\text{kierunek P})}{N_{poj./24h}(\text{kierunek P+L})}$$

## Struktura rodzajowa ruchu wg pomiarów ręcznych

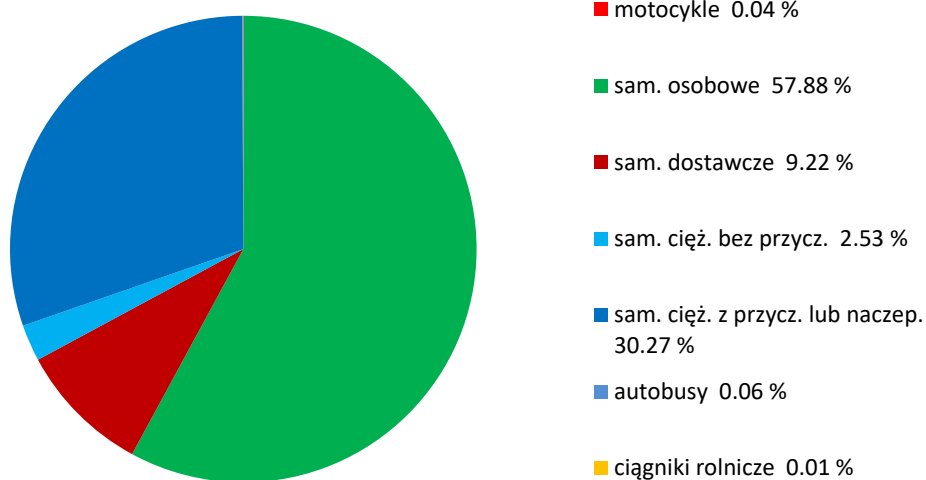
### STACJA NR 04707

**Miejscowość:** Nowe Marzy  
**Odcinek:** w. Nowe Marzy - w. Grudziadz  
**Typ stacji:** PPO\_GTC

**Rok:** 2021  
**Numer:** A1  
**Oddział:** BYDGOSZCZ

R04\_04\_04707\_2021

### Rodzajowa struktura ruchu wg pomiarów ręcznych w 2021 roku



## SPIS TREŚCI

<b>Raport 0.1</b> .....	<b>2</b>
Stacja 04707.....	2
<b>Raport 2.1</b> .....	<b>3</b>
Woj 04.....	3
<b>Raport 2.2</b> .....	<b>4</b>
Woj 04.....	4
<b>Raport 2.3</b> .....	<b>5</b>
Stacja 04707.....	5
<b>Raport 3.1</b> .....	<b>6</b>
Stacja 04707.....	6
<b>Raport 3.2</b> .....	<b>7</b>
Stacja 04707.....	7
<b>Raport 3.10</b> .....	<b>8</b>
Stacja 04707.....	8
<b>Raport 3.11</b> .....	<b>9</b>
Stacja 04707.....	9
<b>Raport 4.4</b> .....	<b>10</b>
Stacja 04707.....	10