

Archiwizacja i analiza danych ze stacji
ciągłych pomiarów ruchu z lat 2021-2022
Archiwizacja i analiza roczna danych z 2021

SCPR nr 04613

Na zlecenie



**Generalna Dyrekcja
Dróg Krajowych i Autostrad**

Heller Consult sp. z o.o.

Warszawa, 29 kwietnia 2022

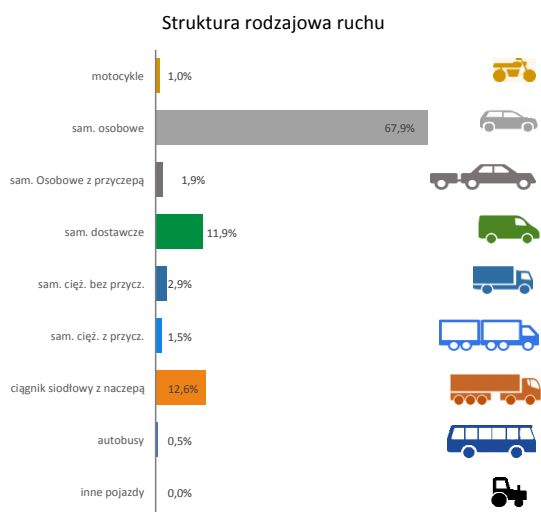
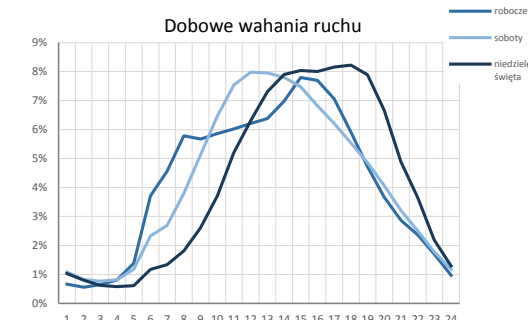
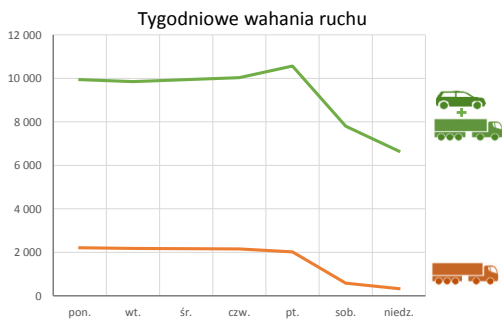
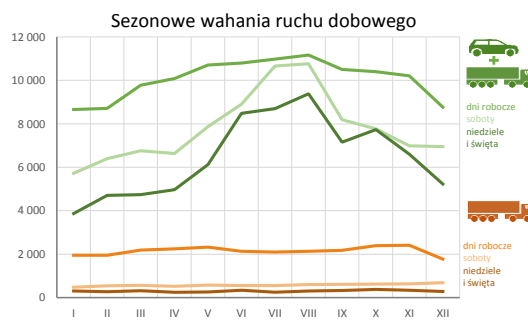
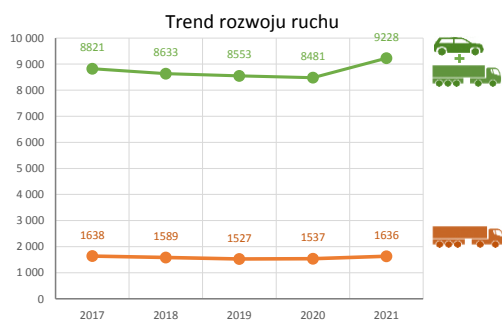


Karta punktu

Stacja NR 04613

Nr stacji: 04613
 Typ licznika: SICK
 Lokalizacja: Chełmno
 Nr drogi: 91
 Pikietaż: 147,566

Stacja działa od: 2012-07-01
 Charakter ruchu: G
 Liczba dni w archiwizacji: 273
 Liczba dni w przetworzeniu: 273



Godzina 50-ta

Natężenie: 883
 Udział proc.: 9,6%
 Dzień: 31.07.21 (sobota)
 Godzina: 14:00



Analiza średniego dobowego ruchu rocznego (SDRR) dla poszczególnych miesięcy w 2020 i 2021 roku

R02_01_2021

Lp.	Oddział GDDKIA	Numer stacji	Typ stacji	Numer drogi	Średni dobowy ruch w miesiącu																																						
					styczeń			luty			marzec			kwiecień			maj			czerwiec			lipiec			sierpień			wrzesień			październik			listopad			grudzień			cały rok		
					2020	2021	wzrost spadek (%)	2020	2021	wzrost spadek (%)	2020	2021	wzrost spadek (%)	2020	2021	wzrost spadek (%)	2020	2021	wzrost spadek (%)	2020	2021	wzrost spadek (%)	2020	2021	wzrost spadek (%)	2020	2021	wzrost spadek (%)	2020	2021	wzrost spadek (%)	2020	2021	wzrost spadek (%)	2020	2021	wzrost spadek (%)	2020	2021	wzrost spadek (%)			
1.	Bydgoszcz	04001	GR	25	-	-	-	-	-	-	-	-	-	-	-	-	-	-	-	-	-	-	-	-	-	-	-	-	-	-	-	-	-	-	-	-	-	-	-				
		04003	GR	91e	5070	4751	-6	5351	5012	-6	4379	5329	+22	3691	5419	+47	5001	6022	+20	5709	6460	+13	6124	6578	+7	6265	6734	+7	6131	6374	+4	5583	6194	+11	5019	5800	+16	5078	5455	+7	5283	5844	+11
		04006	GR	80	-	-	-	-	-	-	-	-	-	-	-	-	-	-	-	-	-	-	-	-	-	-	-	-	-	-	-	-	-	-	-	-	-	-	-	-	-		
		04008	GR	15	-	-	-	-	-	-	-	-	-	-	-	-	-	-	-	-	-	-	-	-	-	-	-	-	-	-	-	-	-	-	-	-	-	-	-	-	-		
		04011	GR	10	4526	4324	-4	4967	4477	-10	4261	4878	+14	3700	5185	+40	4891	5710	+17	5705	6103	+7	6389	6621	+4	6636	6533	-2	5794	5888	+2	5132	5573	+9	4722	5235	+11	4688	4862	+4	5118	5449	+6
		04012	GR	A1	-	-	-	-	-	-	-	-	-	-	-	-	-	-	-	-	-	-	-	-	-	-	-	-	-	-	-	-	-	-	-	-	-	-	-	-	-	-	
		04013	GR	15	-	-	-	-	-	-	-	-	-	-	-	-	-	-	-	-	-	-	-	-	-	-	-	-	-	-	-	-	-	-	-	-	-	-	-	-	-	-	
		04017	GR	91	-	-	-	-	-	-	-	-	-	-	-	-	-	-	-	-	-	-	-	-	-	-	-	-	-	-	-	-	-	-	-	-	-	-	-	-	-	-	
		04018	GR	91	-	-	-	-	-	-	-	-	-	-	-	-	-	-	-	-	-	-	-	-	-	-	-	-	-	-	-	-	-	-	-	-	-	-	-	-	-	-	-
		04077	GR	10	10023	9384	-6	10576	9843	-7	9039	10719	+19	7673	11004	+43	9963	12026	+21	11414	12934	+13	12694	13385	+5	14445	13755	-5	13531	12633	-7	11601	13142	+13	10683	12403	+16	10517	11196	+6	11013	11869	+8
		04078	GR	15	6814	6131	-10	7165	6677	-7	5792	6894	+19	4567	7308	+60	6532	8079	+24	7782	8699	+12	8915	9342	+5	8952	9369	+5	9074	8544	-6	7411	8227	+11	7381	7496	+2	7313	7062	-3	7308	7819	+7
		04119	GR	91	7511	6892	-8	7906	7179	-9	6589	7853	+19	5528	8198	+48	7477	9289	+24	8905	9774	+10	9891	10557	+7	10508	11208	+7	9332	9821	+5	8388	9544	+14	7616	8672	+14	7561	7862	+4	8101	8904	+10
		04503	WIM	15	10822	8704	-20	11211	8953	-20	8750	9380	+7	6851	9535	+39	9960	10555	+6	12705	10827	-15	14469	11025	-24	14839	11749	-21	12471	11856	-5	10758	12327	+15	9410	8918	-5	9695	8582	-11	10995	10201	-7
		04613	SICK	91	7417	7555	+2	7947	7812	-2	6851	8627	+26	6049	8860	+46	7914	9649	+22	9310	10198	+10	10186	10605	+4	10779	10853	+1	9851	9695	-2	9032	9646	+7	8274	9234	+12	8158	7998	-2	8481	9228	+9
		04705	PPO_GTC	A1	19882	16608	-16	20387	18725	-8	14795	18652	+26	10616	19523	+84	17671	24711	+40	27025	33072	+22	34812	40938	+18	39248	41840	+7	27665	30268	+9	19681	24709	+26	17037	22033	+29	17794	20170	+13	22218	25937	+17
		04706	PPO_GTC	A1	19938	16455	-17	20418	18508	-9	14703	18443	+25	10556	19431	+84	17717	24799	+40	27479	33548	+22	35922	42246	+18	40753	43287	+6	27855	30681	+10	19708	24797	+26	16922	22003	+30	17675	20180	+14	22471	26198	+17
		04707	PPO_GTC	A1	17839	13727	-23	17875	15263	-15	12787	15186	+19	9098	16041	+76	15232	20659	+36	23989	28680	+20	31737	36261	+14	36109	37158	+3	24318	26125	+7	16901	21322	+26	14406	18540	+29	15177	17063	+12	19622	22169	+13
		04708	PPO_GTC	A1	18581	14355	-23	18544	15955	-14	13390	15956	+19	9517	16735	+76	15725	21528	+37	24625	29521	+20	32547	37127	+14	36745	38144	+4	25213	26998	+7	17690	22147	+25	15097	19279	+28	15972	17765	+11	20304	22959	+13
		04709	PPO_GTC	A1	18484	14604	-21	18487	16220	-12	13363	16232	+21	9490	16984	+79	15708	21707	+38	24607	29588	+20	32605	37096	+14	36789	38037	+3	25564	26931	+5	18076	22007	+22	15348	19178	+25	16277	17662	+9	20400	23021	+13
		04710	PPO_GTC	A1	21407	17214	-20	21472	18950	-12	15855	19147	+21	11308	20080	+78	18321	25181	+37	27590	33133	+20	36016	40581	+13	39875	41349	+4	28905	30652	+6	21219	25596	+21	18123	22596	+25	19102	20823	+9	23266	26275	+13
		04711	PPO_GTC	A1	22215	17999	-19	22339	19696	-12	17018	20211	+19	12505	21167	+69	19343	25955	+34	27895	32931	+18	34924	38985	+12	37826	39469	+4	29204	30842	+6	22103	26155	+18	19219	23296	+21	20001	21322	+7	23716	26502	+12

Średni dobowy ruch roczny (SDRR) w stacjach SCPR w latach 2012-2021

Ruch ogółem R02_02_2021

Lp.	Oddział GDDKiA	Numer stacji	Typ stacji	Nr drogi	Średni dobowy ruch roczny (SDRR) w latach (poj./dobę)										Wzrost/spadek ruchu (%)	
					2012	2013	2014	2015	2016	2017	2018	2019	2020	2021	2021/19	2021/20
1.	Bydgoszcz	04001	GR	25	-	-	-	-	-	-	-	-	-	-	-	-
		04003	GR	91e	11993	14680*	8795*	5493*	5522	5610	5669	5703	5283	5844	2	11
		04006	GR	80	-	-	-	-	-	-	-	-	-	-	-	-
		04008	GR	15	-	-	-	-	-	-	-	-	-	-	-	-
		04011	GR	10	-	-	-	-	-	-	-	5503*	5118	5449	-1*	6
		04012	GR	A1	-	-	-	-	-	-	-	-	-	-	-	-
		04013	GR	15	-	-	-	-	-	-	-	-	-	-	-	-
		04017	GR	91	-	-	-	-	-	-	-	-	-	-	-	-
		04018	GR	91	-	-	-	-	-	-	-	-	-	-	-	-
		04077	GR	10	-	-	-	-	-	-	11480	11587	11013*	11869	2	8*
		04078	GR	15	-	-	-	-	-	-	7522	7653	7308	7819	2	7
		04119	GR	91	8947	8069*	7851*	8001	8194	8329	-	8900	8101	8904	0	10
		04503	WIM	15	-	-	-	-	-	-	11880	12575*	10995	10201*	-19*	-7*
		04613	SICK	91	-	-	-	8313	8763	8821	8633*	8553*	8481	9228	8*	9
		04705	PPO_GTC	A1	-	-	-	-	-	-	25530	24866*	22218	25937	4*	17
		04706	PPO_GTC	A1	-	-	-	-	-	-	25894	25224*	22471	26198	4*	17
		04707	PPO_GTC	A1	-	-	-	-	-	-	23069	22758*	19622	22169	-3*	13
04708	PPO_GTC	A1	-	-	-	-	-	-	23571	23516*	20304	22959	-2*	13		
04709	PPO_GTC	A1	-	-	-	-	-	-	23549	23378*	20400	23021	-2*	13		
04710	PPO_GTC	A1	-	-	-	-	-	-	26562	26528*	23266	26275	-1*	13		
04711	PPO_GTC	A1	-	-	-	-	-	-	27326	27092*	23716	26502	-2*	12		

* - wynik niemiernodajny do porównań

** - dane nietypowe ze względu na decyzje administracyjne

STACJA NR 04613

Miejscowość: Chełmno
Odcinek: Świecie - Stolno
Typ stacji: Sick

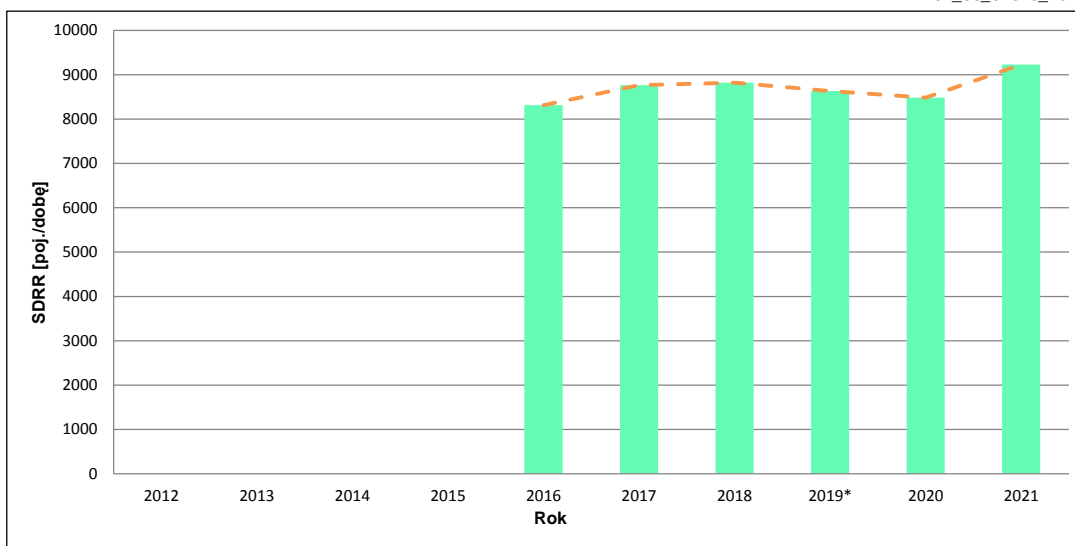
Rok: 2021
Numer drogi: 91
Oddział: BYDGOSZCZ

Wykres trendu rozwoju ruchu dla stacji 04613

R02_02_04613_2021

Średni dobowy ruch roczny (SDRR) w latach (poj./dobę)										Wzrost/spadek ruchu [%]	
2012	2013	2014	2015	2016	2017	2018	2019	2020	2021	2021/19	2021/20
-	-	-	-	8313	8763	8821	8633*	8481	9228	7*	9

R02_03_04613_2021



* - ruch niemiernodajny do porównań

Średni dobowy ruch dla poszczególnych dni tygodnia w poszczególnych miesiącach roku

STACJA NR 04613

Miejscowość: Chelmno
Odcinek: Świecie - Stolno
Typ stacji: SICK
Rok: 2021
Numer drogi: 91
Oddział: BYDGOSZCZ

Ruch ogółem

R03_01_04613_2021

Dni tygodnia:		Styczeń	Luty	Marzec	Kwiecień	Maj	Czerwiec	Lipiec	Sierpień	Wrzesień	Październik*	Listopad*	Grudzień*	Cały rok
1. Poniedziałki	a	8312	8495	9604	9965	10711	10741	11281	11285	10436	10231	9973	8222	9938
	b	1,100	1,087	1,113	1,125	1,110	1,053	1,064	1,040	1,076	1,061	1,080	1,028	1,077
	c	0,836	0,855	0,966	1,003	1,078	1,081	1,135	1,136	1,050	1,029	1,004	0,827	1,000
2. Wtorki	a	8428	8499	9575	9935	10424	10459	10558	10794	10172	10122	10178	8996	9845
	b	1,116	1,088	1,110	1,121	1,080	1,026	0,996	0,995	1,049	1,049	1,102	1,125	1,067
	c	0,856	0,863	0,973	1,009	1,059	1,062	1,072	1,096	1,033	1,028	1,034	0,914	1,000
3. Środy	a	8671	8533	9732	9870	10613	10878	10508	10660	10198	10173	10394	9102	9944
	b	1,148	1,092	1,128	1,114	1,100	1,067	0,991	0,982	1,052	1,055	1,126	1,138	1,078
	c	0,872	0,858	0,979	0,993	1,067	1,094	1,057	1,072	1,026	1,023	1,045	0,915	1,000
4. Czwartki	a	8605	8698	9658	9934	10501	10741	10786	11004	10314	10493	10218	9367	10027
	b	1,139	1,113	1,120	1,121	1,088	1,053	1,017	1,014	1,064	1,088	1,107	1,171	1,087
	c	0,858	0,867	0,963	0,991	1,047	1,071	1,076	1,097	1,029	1,046	1,019	0,934	1,000
5. Piątki	a	9276	9346	10321	10715	11302	11176	11749	12082	11399	10995	10286	8123	10564
	b	1,228	1,196	1,196	1,209	1,171	1,096	1,108	1,113	1,176	1,140	1,114	1,016	1,145
	c	0,878	0,885	0,977	1,014	1,070	1,058	1,112	1,144	1,079	1,041	0,974	0,769	1,000
6. Soboty	a	5722	6400	6759	6638	7869	8907	10661	10765	8188	7769	6985	6954	7801
	b	0,757	0,819	0,783	0,749	0,816	0,873	1,005	0,992	0,845	0,805	0,756	0,869	0,845
	c	0,733	0,820	0,866	0,851	1,009	1,142	1,367	1,380	1,050	0,996	0,895	0,891	1,000
7. Niedziele	a	4224	4710	4741	5572	5919	8552	8694	9178	7159	7738	6999	6328	6651
	b	0,559	0,603	0,550	0,629	0,613	0,839	0,820	0,846	0,738	0,802	0,758	0,791	0,721
	c	0,635	0,708	0,713	0,838	0,890	1,286	1,307	1,380	1,076	1,163	1,052	0,951	1,000
8. Dni robocze	a	8658	8714	9778	10084	10710	10799	10976	11165	10504	10402	10210	8762	10064
	b	1,146	1,115	1,133	1,138	1,110	1,059	1,035	1,029	1,083	1,078	1,106	1,096	1,091
	c	0,860	0,866	0,972	1,002	1,064	1,073	1,091	1,109	1,044	1,034	1,015	0,871	1,000
9. Święta	a	2982	-	-	4051	6395	8203	-	10194	-	-	-	-	6365
	b	0,395	-	-	0,457	0,663	0,804	-	0,939	-	-	-	-	0,690
	c	0,468	-	-	0,636	1,005	1,289	-	1,602	-	-	-	-	1,000
10. Niedziele i święta	a	3869	4710	4741	4963	6123	8482	8694	9381	7159	7738	6605	5222	6474
	b	0,512	0,603	0,550	0,560	0,635	0,832	0,820	0,864	0,738	0,802	0,715	0,653	0,702
	c	0,598	0,728	0,732	0,767	0,946	1,310	1,343	1,449	1,106	1,195	1,020	0,807	1,000
11. Wszystkie dni	a	7555	7812	8627	8860	9649	10198	10605	10853	9695	9646	9234	7998	9228
	b	1,000	1,000	1,000	1,000	1,000	1,000	1,000	1,000	1,000	1,000	1,000	1,000	1,000
	c	0,819	0,847	0,935	0,960	1,046	1,105	1,149	1,176	1,051	1,045	1,001	0,867	1,000

Legenda:

a = średni dobowy ruch danego dnia (dni) tygodnia

b = $\frac{\text{średni dobowy ruch danego dnia (dni) tygodnia w miesiącu}}{\text{średni dobowy ruch we wszystkie dni miesiąca}}$

c = $\frac{\text{średni dobowy ruch danego dnia (dni) tygodnia w miesiącu}}{\text{średni dobowy ruch danego dnia (dni) tygodnia w roku}}$

Uwagi: *Dane oszacowane, brak oszacowań dla dni świątecznych

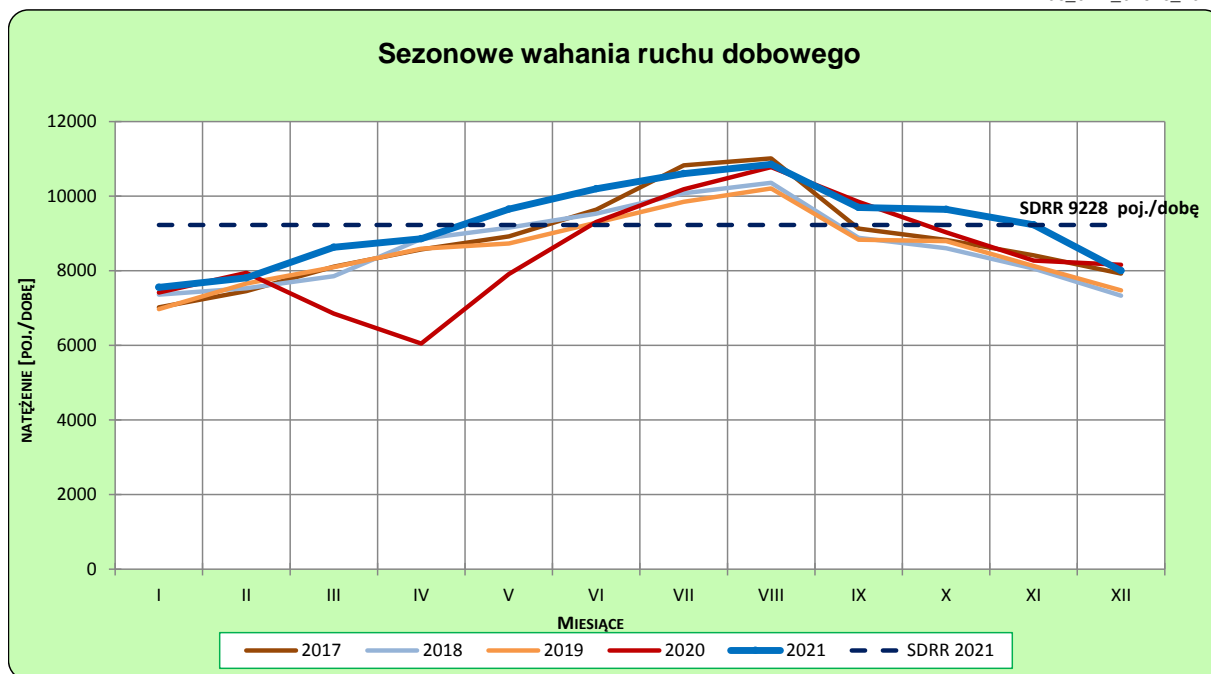
STACJA NR 04613

Miejscowość: Chełmno
Odcinek: Świecie - Stolno
Typ stacji: SICK

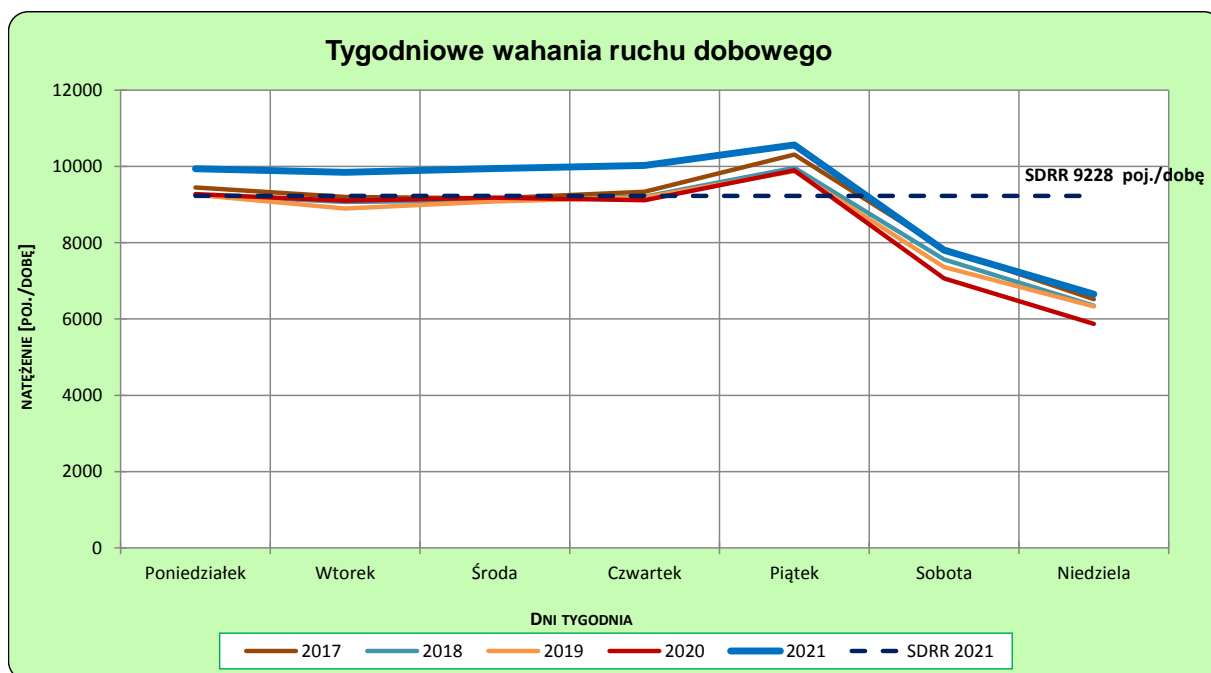
Rok: 2021
Numer drogi: 91
Oddział: BYDGOSZCZ

Ruch ogółem

R03_02-1_04613_2021



R03_02-2_04613_2021



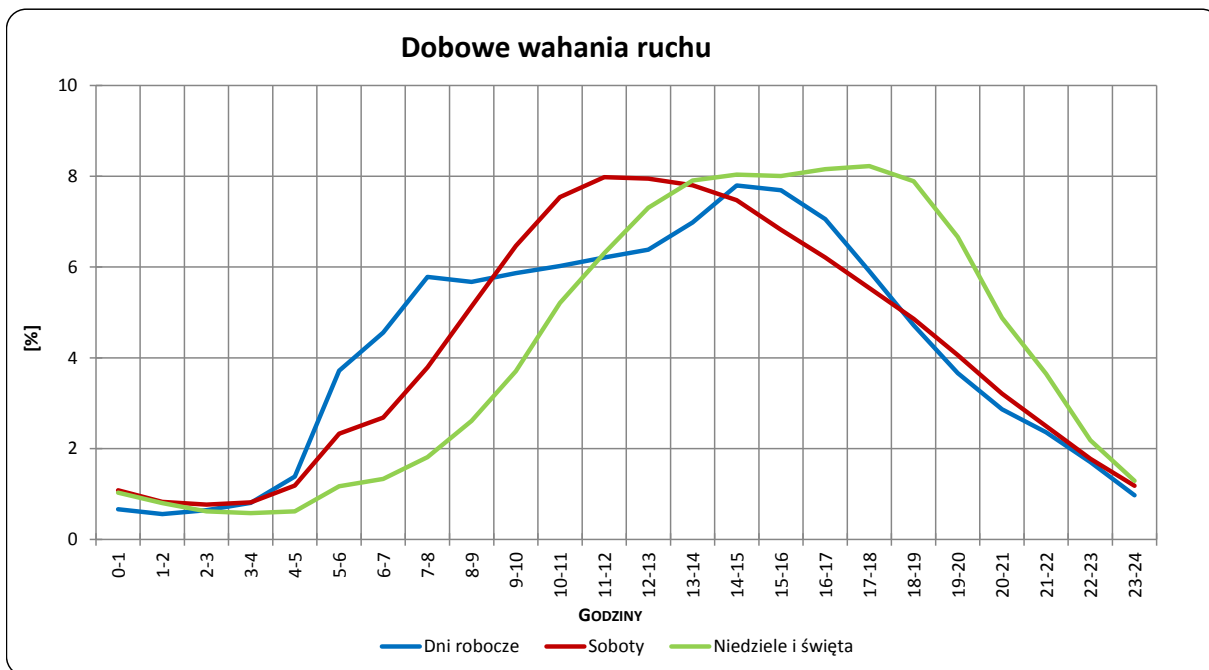
Uwagi: –

STACJA NR 04613

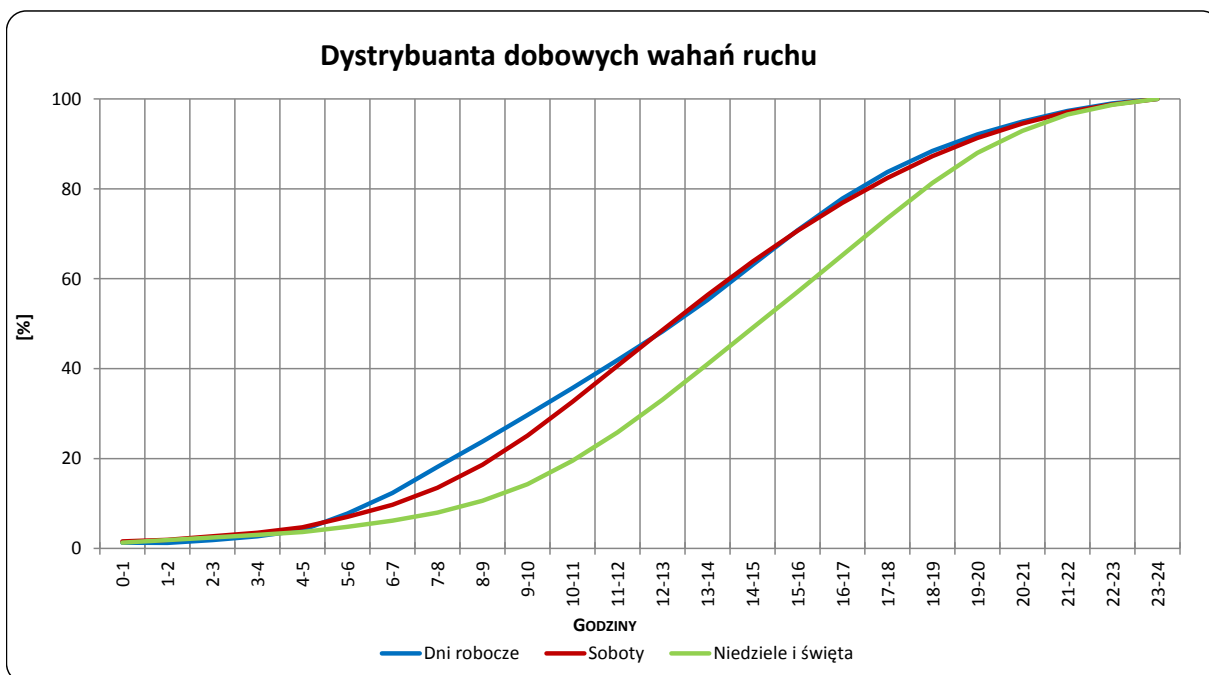
Miejscowość: Chełmno
Odcinek: Świecie - Stolno
Typ stacji: SICK

Rok: 2021
Numer drogi: 91
Oddział: BYDGOSZCZ

R03_03-1_04613_2021



R03_03-2_04613_2021



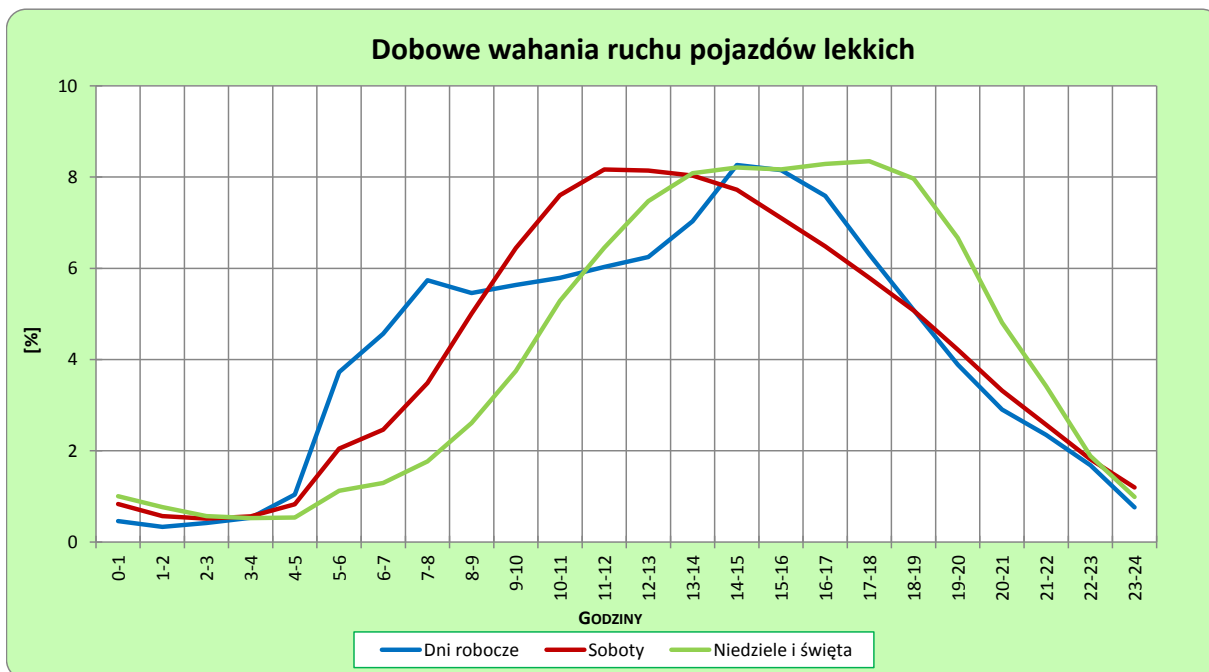
Uwagi: –

STACJA NR 04613

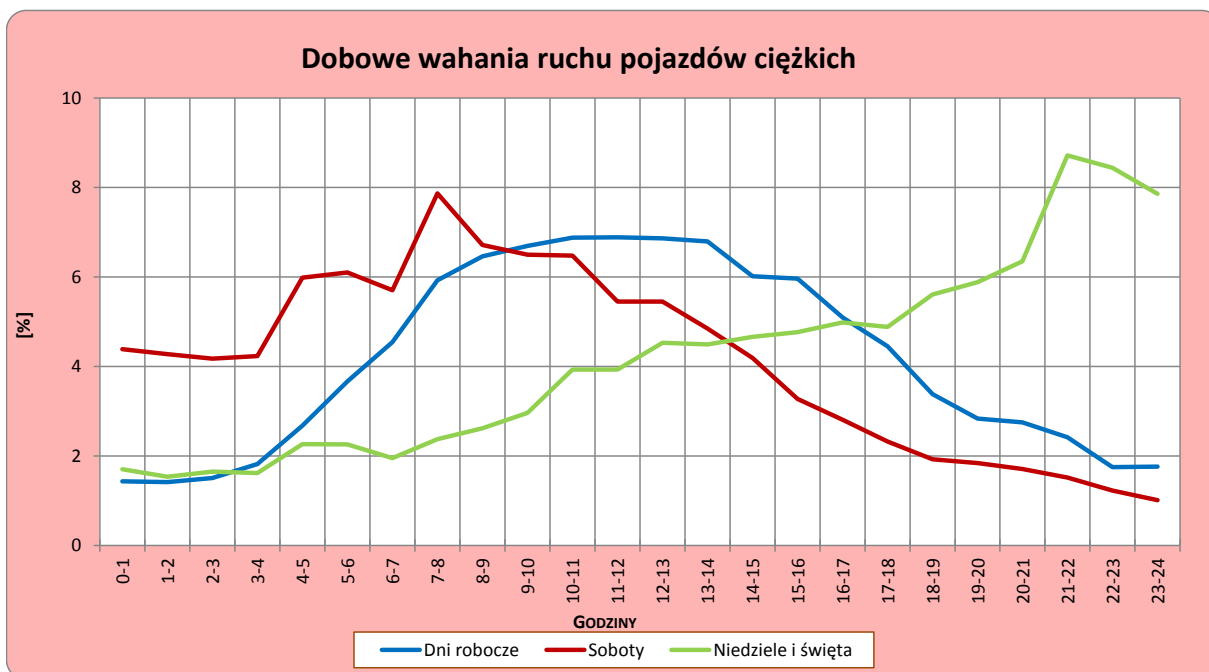
Miejscowość: Chełmno
Odcinek: Świecie - Stolno
Typ stacji: SICK

Rok: 2021
Numer drogi: 91
Oddział: BYDGOSZCZ

R03_04-1_04613_2021



R03_04-2_04613_2021



Uwagi: –

Udział ruchu pojazdów lekkich i ciężkich w poszczególnych okresach doby

STACJA NR 04613

Miejscowość: Chełmno
Odcinek: Świecie - Stolno
Typ stacji: SICK

Rok: 2021
Numer drogi: 91
Oddział: BYDGOSZCZ

R03_05_04613_2021

Godziny	Udział procentowy ruchu w poszczególnych godzinach doby [%]	
	Pojazdy lekkie	Pojazdy ciężkie
0 - 1	0,6	1,6
1 - 2	0,4	1,6
2 - 3	0,4	1,6
3 - 4	0,5	1,9
4 - 5	0,9	2,8
5 - 6	3,2	3,7
6 - 7	3,9	4,5
7 - 8	4,9	5,9
8 - 9	5,0	6,4
9 - 10	5,5	6,6
10 - 11	6,0	6,8
11 - 12	6,4	6,7
12 - 13	6,7	6,7
13 - 14	7,3	6,7
14 - 15	8,2	5,9
15 - 16	8,0	5,8
16 - 17	7,5	5,0
17 - 18	6,5	4,4
18 - 19	5,5	3,4
19 - 20	4,3	2,9
20 - 21	3,2	2,8
21 - 22	2,5	2,6
22 - 23	1,7	1,9
23 - 24	0,9	1,9

Źródło danych: Pomiary automatyczne

Dobowe wahania ruchu pojazdów ogółem w podziale na kierunki

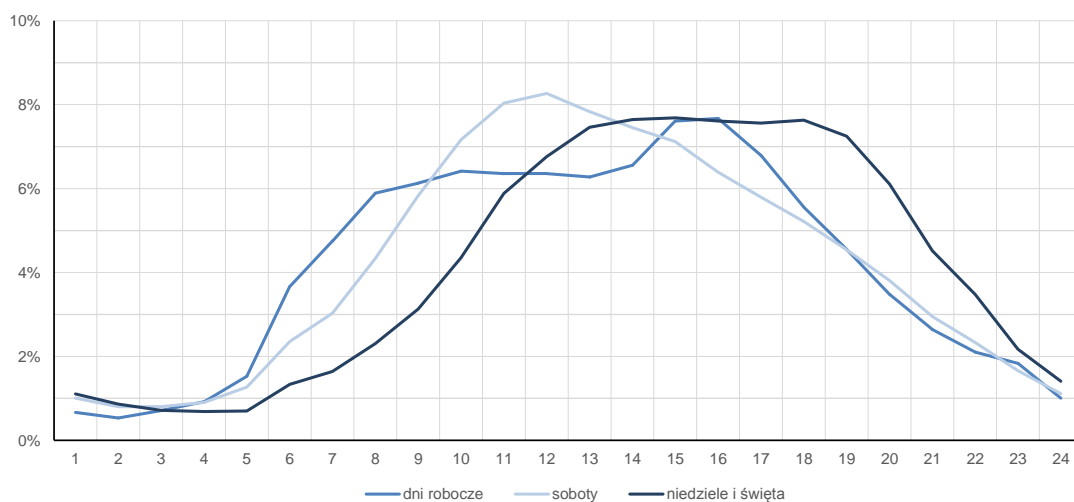
STACJA NR 04613

Miejscowość:	Chełmno	Rok:	2021
Odcinek:	Świecie - Stolno	Numer drogi:	91
Typ stacji:	SICK	Oddział:	BYDGOSZCZ

Średni dobowy rozkład natężenia ruchu

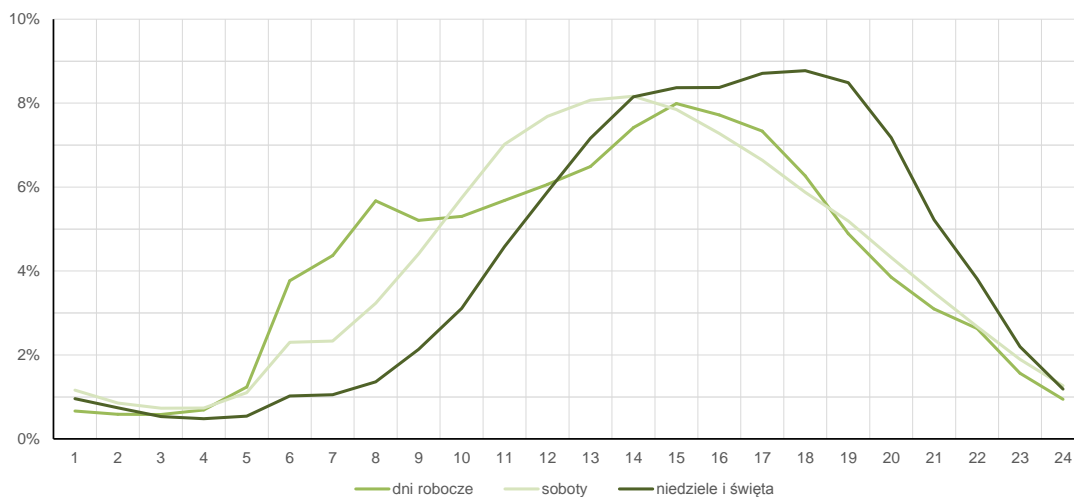
R03_12-1_04613_2021

Kierunek Świecie



R03_12-2_04613_2021

Kierunek Toruń



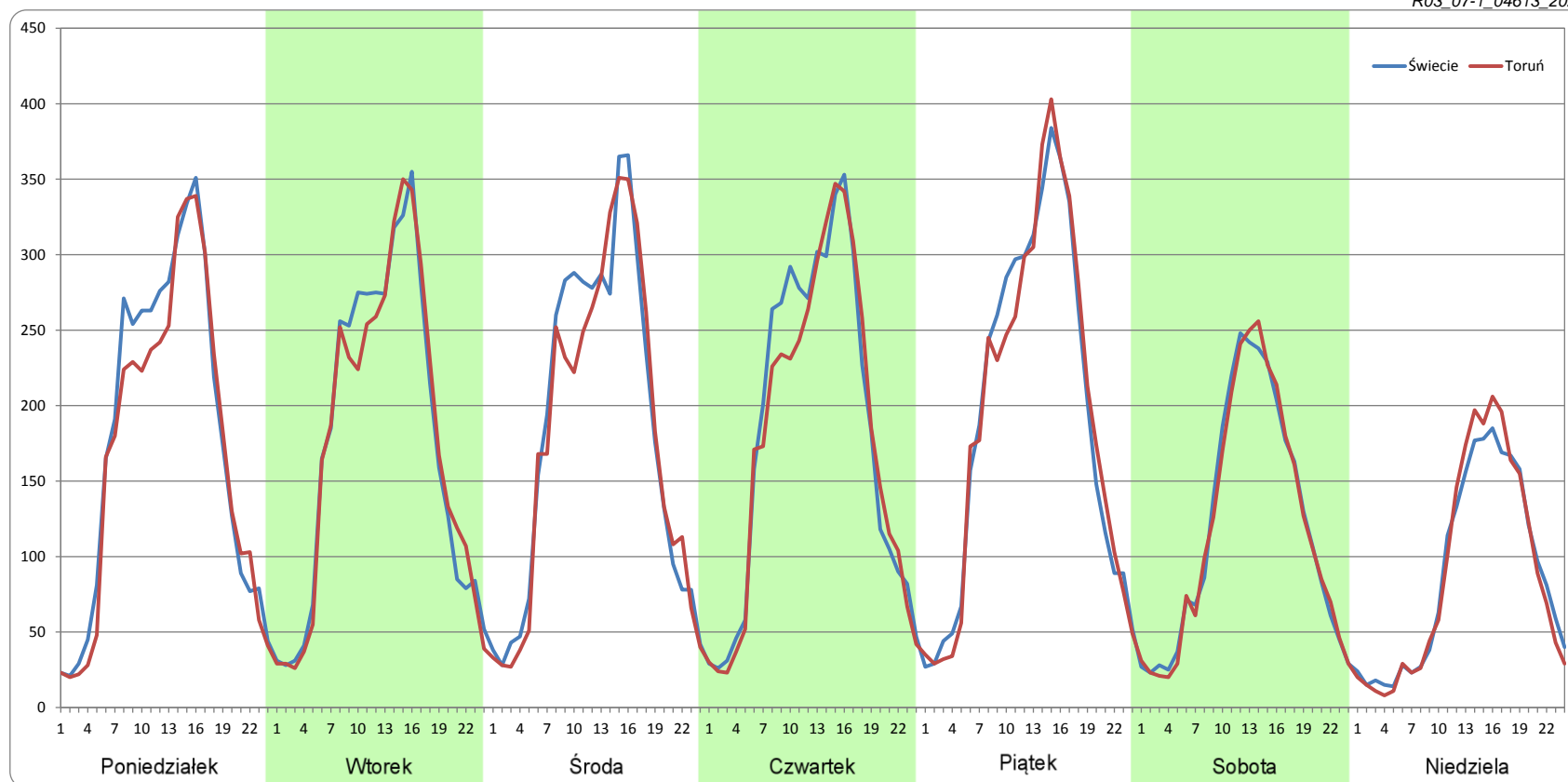
Ruch w poszczególne dni tygodnia

STACJA NR 04613

Numer drogi: 91 Rok: 2021 Miesiąc: Styczeń Typ stacji: SICK Oddział: BYDGOSZCZ

Dzień tygodnia	Poniedziałek		Wtorek		Środa		Czwartek		Piątek		Sobota		Niedziela	
Kierunek	Świecie	Toruń	Świecie	Toruń	Świecie	Toruń	Świecie	Toruń	Świecie	Toruń	Świecie	Toruń	Świecie	Toruń
SDR	4267	4045	4233	4195	4396	4275	4369	4237	4644	4632	2868	2854	2099	2126
Razem	8312		8428		8671		8605		9276		5722		4224	
Podział procentowy	51,34%	48,66%	50,23%	49,77%	50,70%	49,30%	50,77%	49,23%	50,07%	49,93%	50,12%	49,88%	49,68%	50,32%

R03_07-1_04613_2021



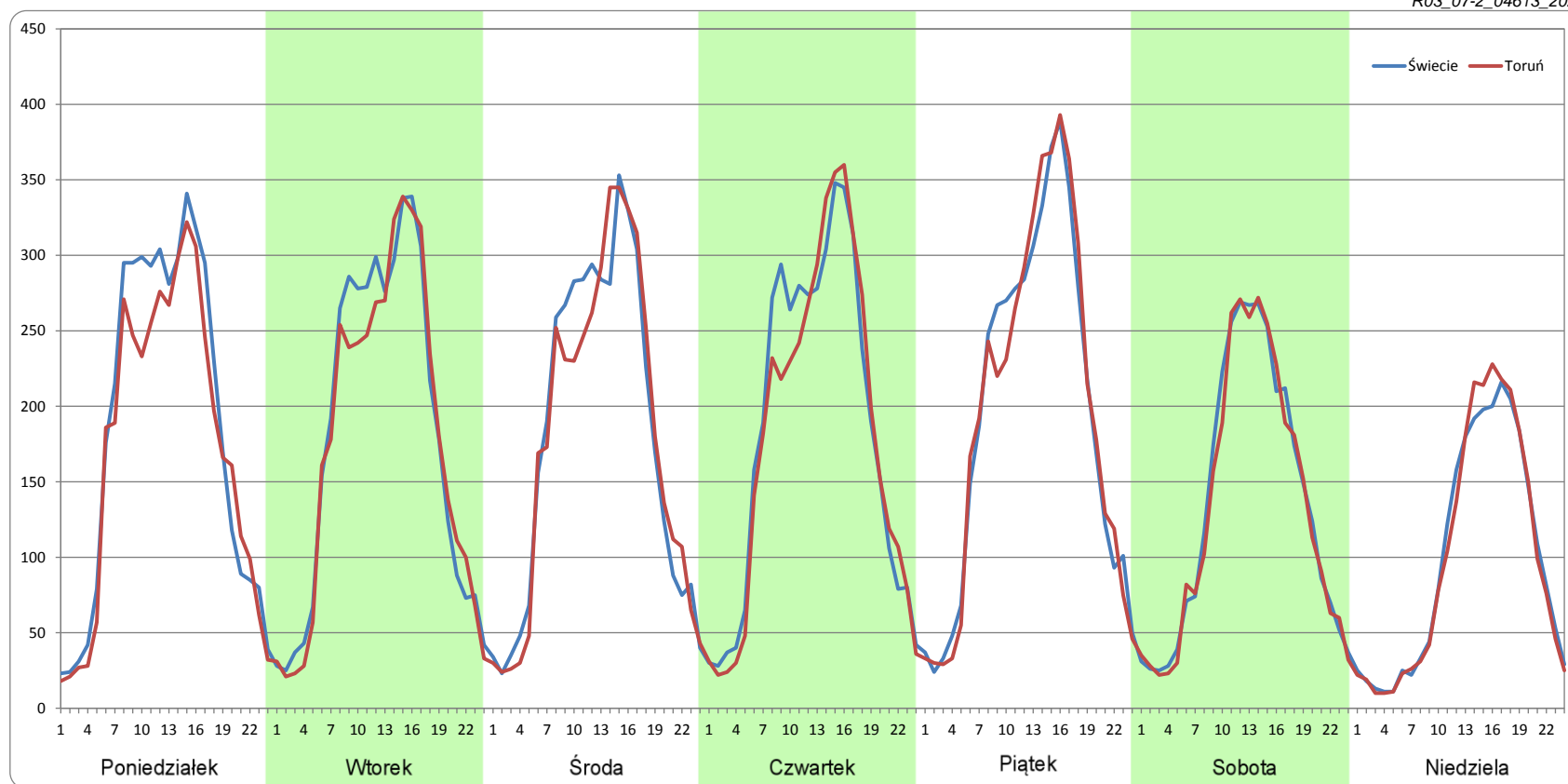
Ruch w poszczególne dni tygodnia

STACJA NR 04613

Numer drogi: 91 Rok: 2021 Miesiąc: Luty Typ stacji: SICK Oddział: BYDGOSZCZ

Dzień tygodnia	Poniedziałek		Wtorek		Środa		Czwartek		Piątek		Sobota		Niedziela	
Kierunek	Świecie	Toruń	Świecie	Toruń	Świecie	Toruń	Świecie	Toruń	Świecie	Toruń	Świecie	Toruń	Świecie	Toruń
SDR	4418	4078	4304	4195	4293	4240	4405	4293	4669	4677	3230	3170	2351	2359
Razem	8495		8499		8533		8698		9346		6400		4710	
Podział procentowy	52,00%	48,00%	50,64%	49,36%	50,31%	49,69%	50,65%	49,35%	49,96%	50,04%	50,47%	49,53%	49,92%	50,08%

R03_07-2_04613_2021



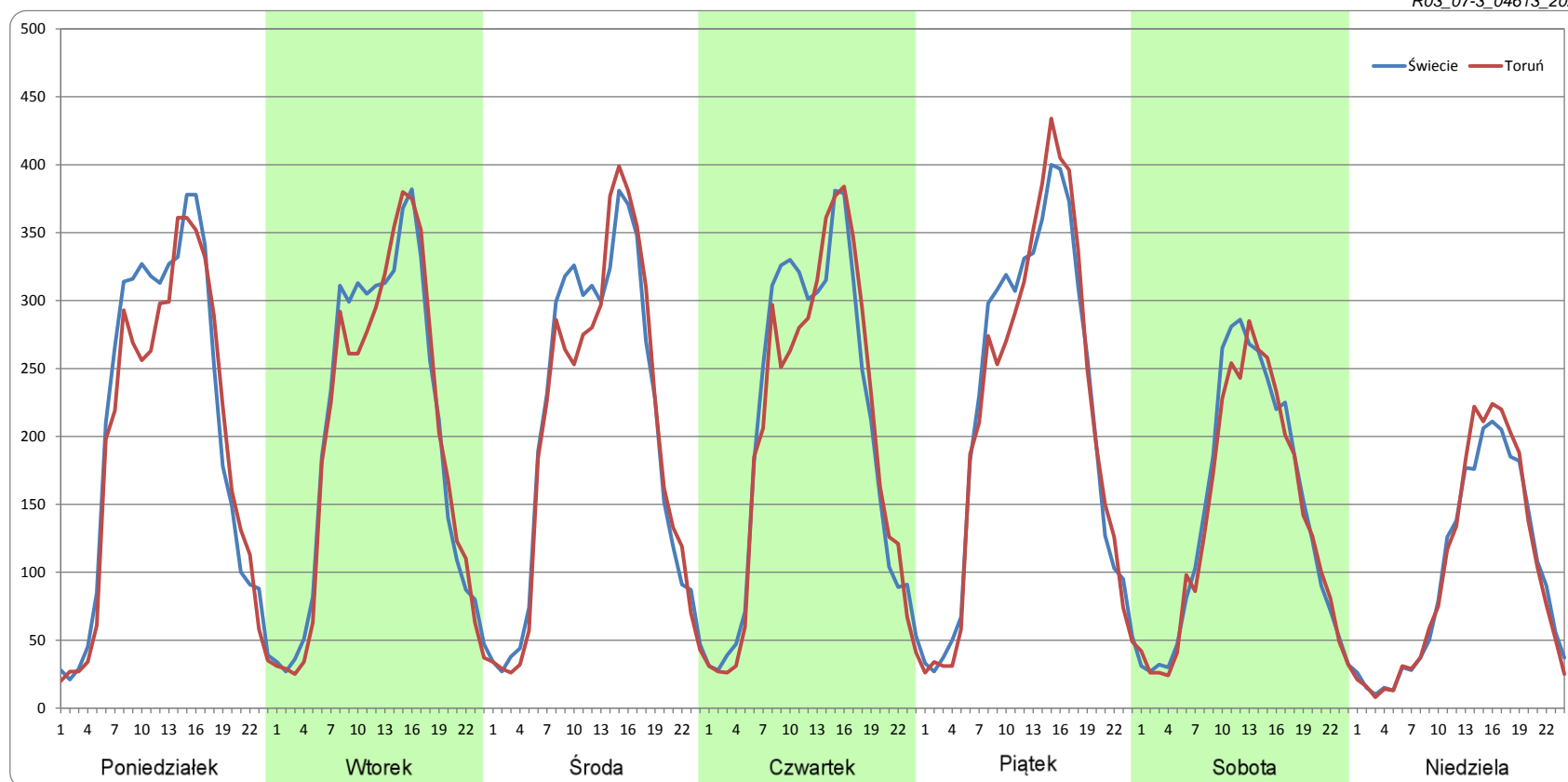
Ruch w poszczególne dni tygodnia

STACJA NR 04613

Numer drogi: 91 Rok: 2021 Miesiąc: Marzec Typ stacji: SICK Oddział: BYDGOSZCZ

Dzień tygodnia	Poniedziałek		Wtorek		Środa		Czwartek		Piątek		Sobota		Niedziela	
Kierunek	Świecie	Toruń	Świecie	Toruń	Świecie	Toruń	Świecie	Toruń	Świecie	Toruń	Świecie	Toruń	Świecie	Toruń
SDR	4927	4677	4835	4740	4912	4820	4888	4770	5193	5128	3436	3323	2346	2395
Razem	9604		9575		9732		9658		10321		6759		4741	
Podział procentowy	51,30%	48,70%	50,50%	49,50%	50,47%	49,53%	50,61%	49,39%	50,31%	49,69%	50,84%	49,16%	49,48%	50,52%

R03_07-3_04613_2021



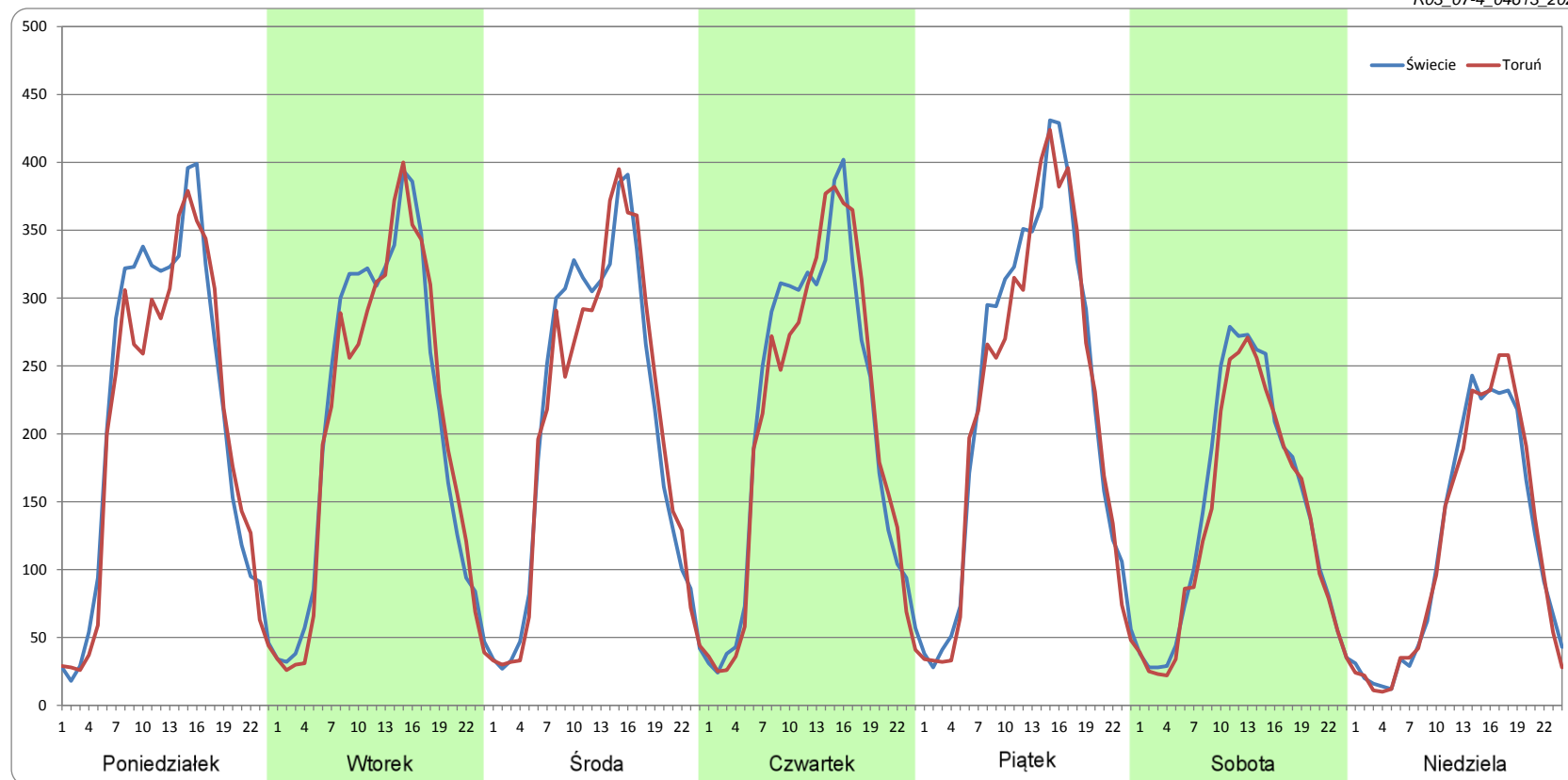
Ruch w poszczególne dni tygodnia

STACJA NR 04613

Numer drogi: 91 Rok: 2021 Miesiąc: Kwiecień Typ stacji: SICK Oddział: BYDGOSZCZ

Dzień tygodnia	Poniedziałek		Wtorek		Środa		Czwartek		Piątek		Sobota		Niedziela	
Kierunek	Świecie	Toruń	Świecie	Toruń	Świecie	Toruń	Świecie	Toruń	Świecie	Toruń	Świecie	Toruń	Świecie	Toruń
SDR	5100	4865	5026	4909	4963	4907	5002	4932	5452	5263	3415	3223	2774	2798
Razem	9965		9935		9870		9934		10715		6638		5572	
Podział procentowy	51,18%	48,82%	50,59%	49,41%	50,28%	49,72%	50,35%	49,65%	50,88%	49,12%	51,45%	48,55%	49,79%	50,21%

R03_07-4_04613_2021



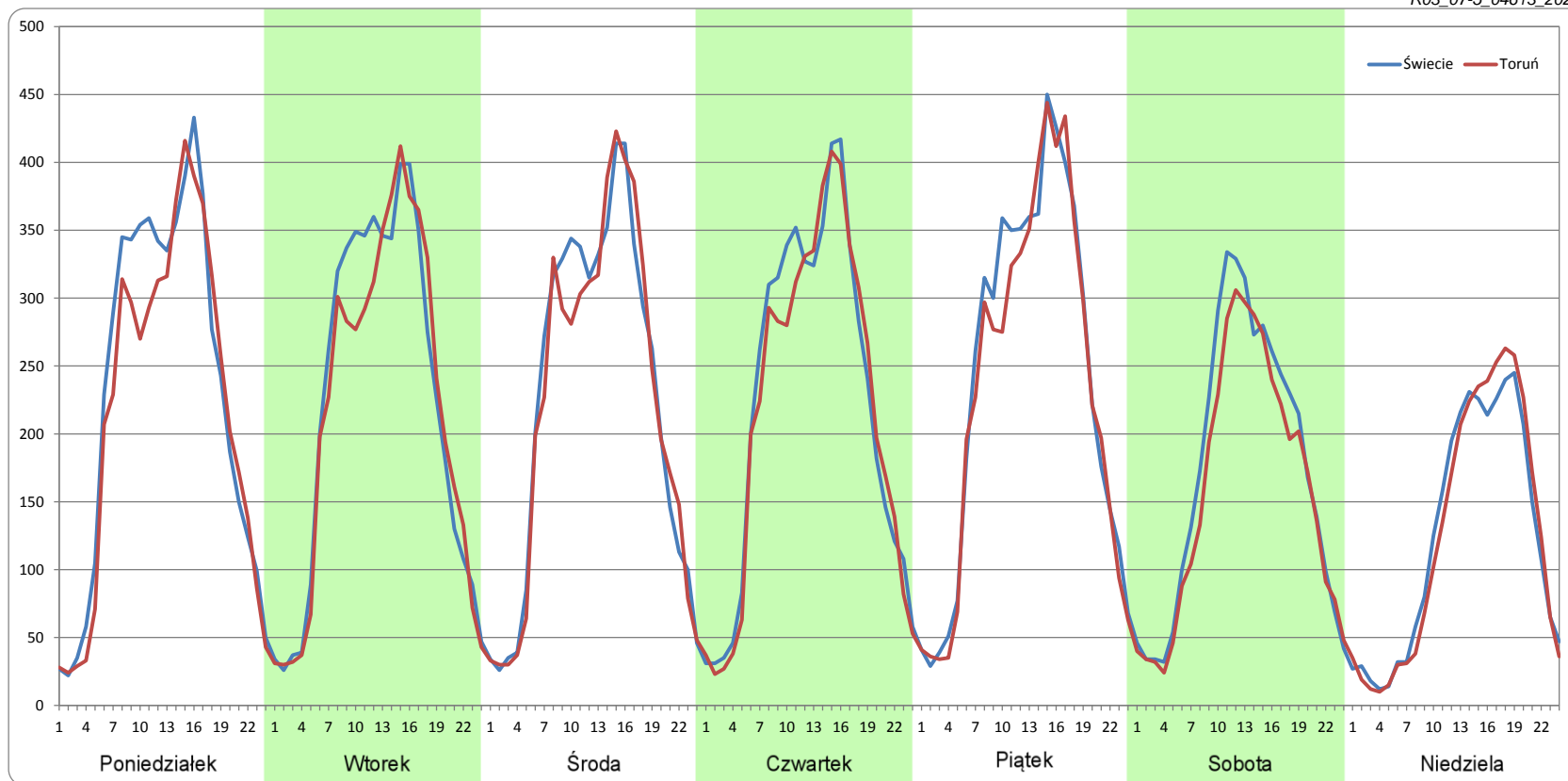
Ruch w poszczególne dni tygodnia

STACJA NR 04613

Numer drogi: 91 Rok: 2021 Miesiąc: Maj Typ stacji: SICK Oddział: BYDGOSZCZ

Dzień tygodnia	Poniedziałek		Wtorek		Środa		Czwartek		Piątek		Sobota		Niedziela	
	Świecie	Toruń	Świecie	Toruń	Świecie	Toruń	Świecie	Toruń	Świecie	Toruń	Świecie	Toruń	Świecie	Toruń
Kierunek	Świecie	Toruń	Świecie	Toruń	Świecie	Toruń	Świecie	Toruń	Świecie	Toruń	Świecie	Toruń	Świecie	Toruń
SDR	5526	5185	5288	5136	5347	5266	5314	5188	5746	5556	4114	3755	2952	2967
Razem	10711		10424		10613		10501		11302		7869		5919	
Podział procentowy	51,59%	48,41%	50,73%	49,27%	50,38%	49,62%	50,60%	49,40%	50,84%	49,16%	52,28%	47,72%	49,87%	50,13%

R03_07-5_04613_2021



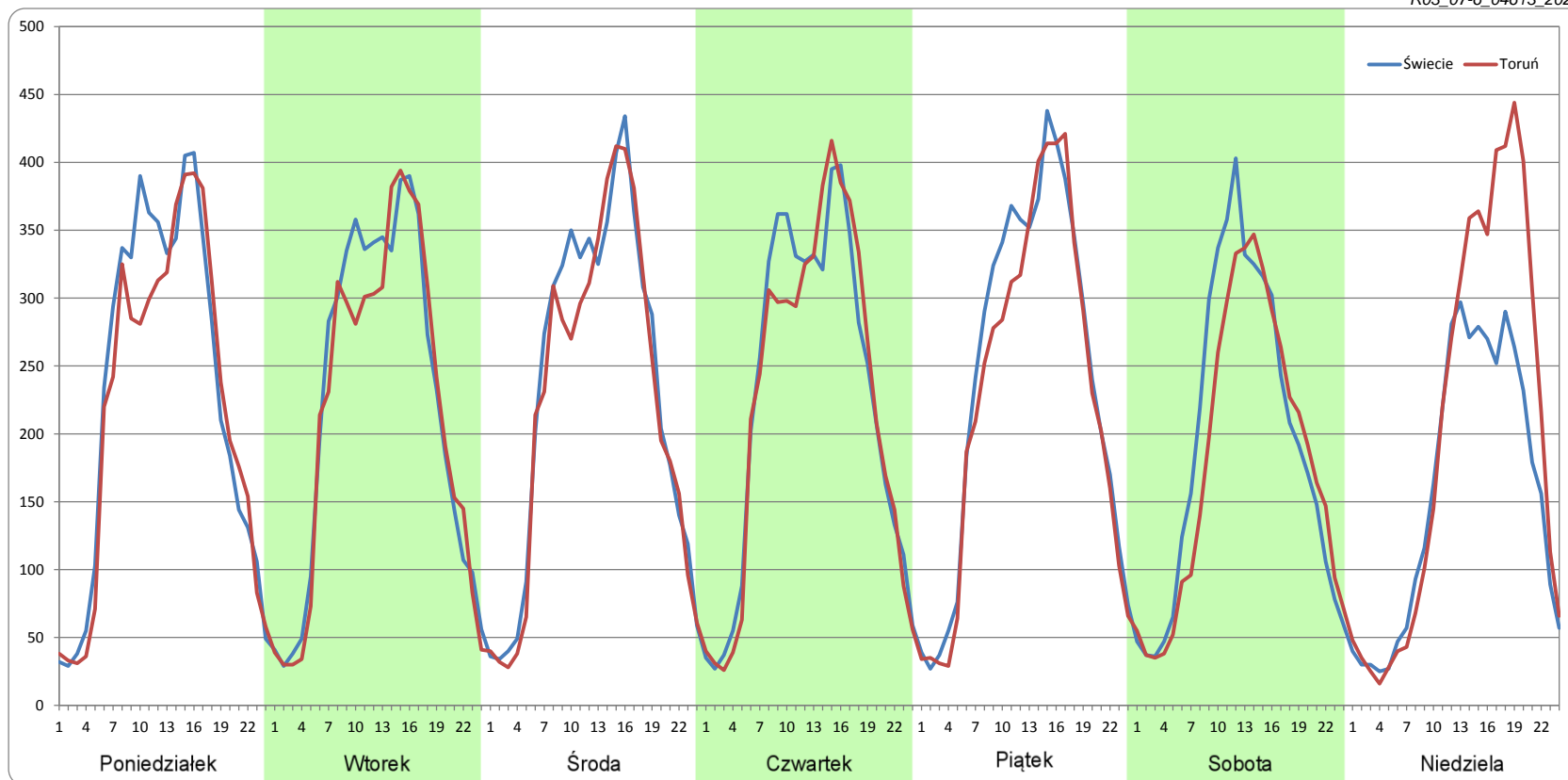
Ruch w poszczególne dni tygodnia

STACJA NR 04613

Numer drogi: 91 Rok: 2021 Miesiąc: Czerwiec Typ stacji: SICK Oddział: BYDGOSZCZ

Dzień tygodnia	Poniedziałek		Wtorek		Środa		Czwartek		Piątek		Sobota		Niedziela	
Kierunek	Świecie	Toruń	Świecie	Toruń	Świecie	Toruń	Świecie	Toruń	Świecie	Toruń	Świecie	Toruń	Świecie	Toruń
SDR	5503	5238	5318	5141	5564	5314	5410	5330	5748	5429	4605	4302	3763	4789
Razem	10741		10459		10878		10741		11176		8907		8552	
Podział procentowy	51,23%	48,77%	50,85%	49,15%	51,15%	48,85%	50,37%	49,63%	51,43%	48,57%	51,70%	48,30%	44,00%	56,00%

R03_07-6_04613_2021



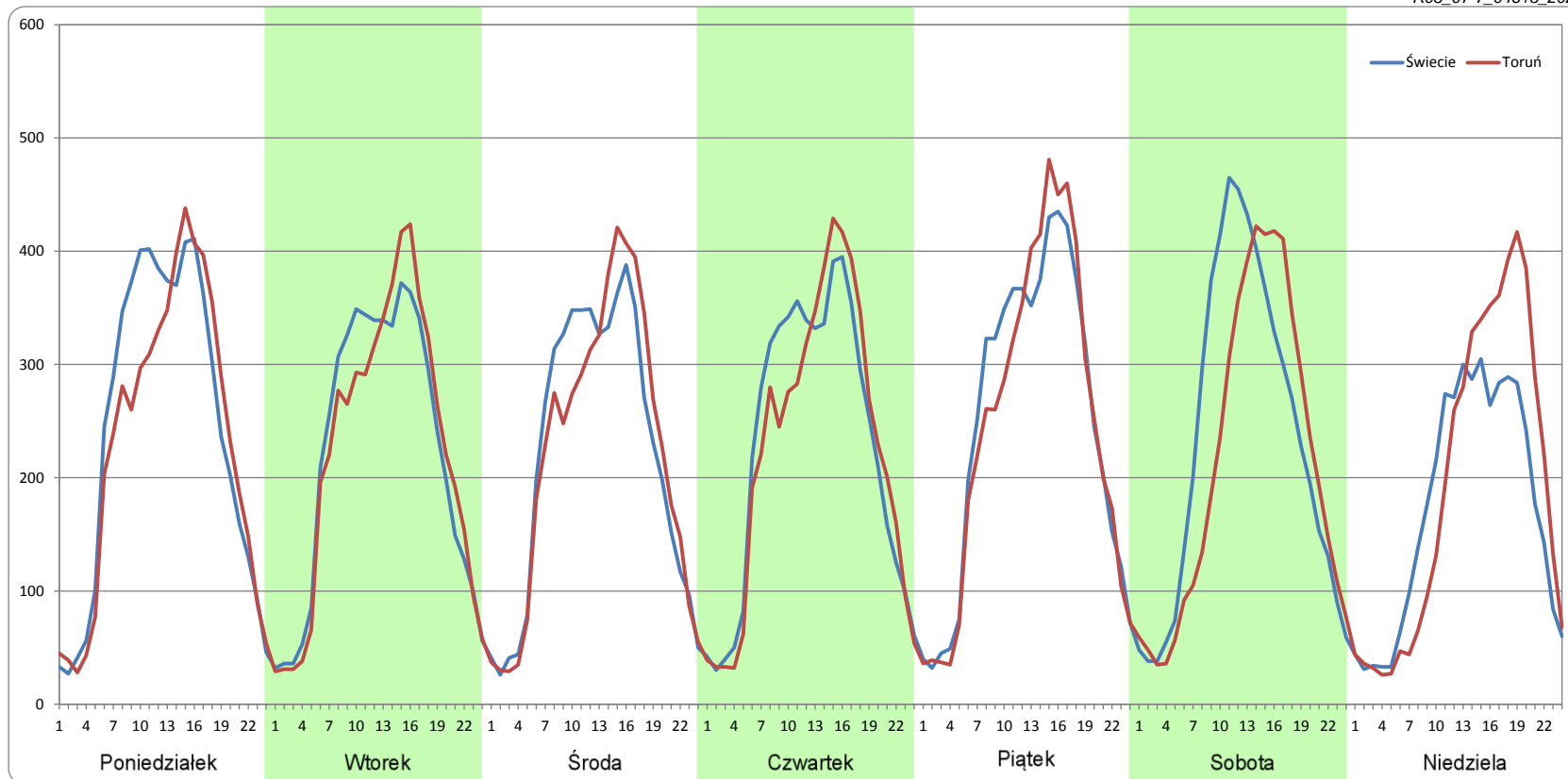
Ruch w poszczególne dni tygodnia

STACJA NR 04613

Numer drogi: 91 Rok: 2021 Miesiąc: Lipiec Typ stacji: SICK Oddział: BYDGOSZCZ

Dzień tygodnia	Poniedziałek		Wtorek		Środa		Czwartek		Piątek		Sobota		Niedziela	
Kierunek	Świecie	Toruń	Świecie	Toruń	Świecie	Toruń	Świecie	Toruń	Świecie	Toruń	Świecie	Toruń	Świecie	Toruń
SDR	5791	5491	5287	5271	5259	5250	5442	5344	5923	5826	5554	5107	4125	4569
Razem	11281		10558		10508		10786		11749		10661		8694	
Podział procentowy	51,33%	48,67%	50,08%	49,92%	50,04%	49,96%	50,46%	49,54%	50,41%	49,59%	52,10%	47,90%	47,45%	52,55%

R03_07-7_04613_2021



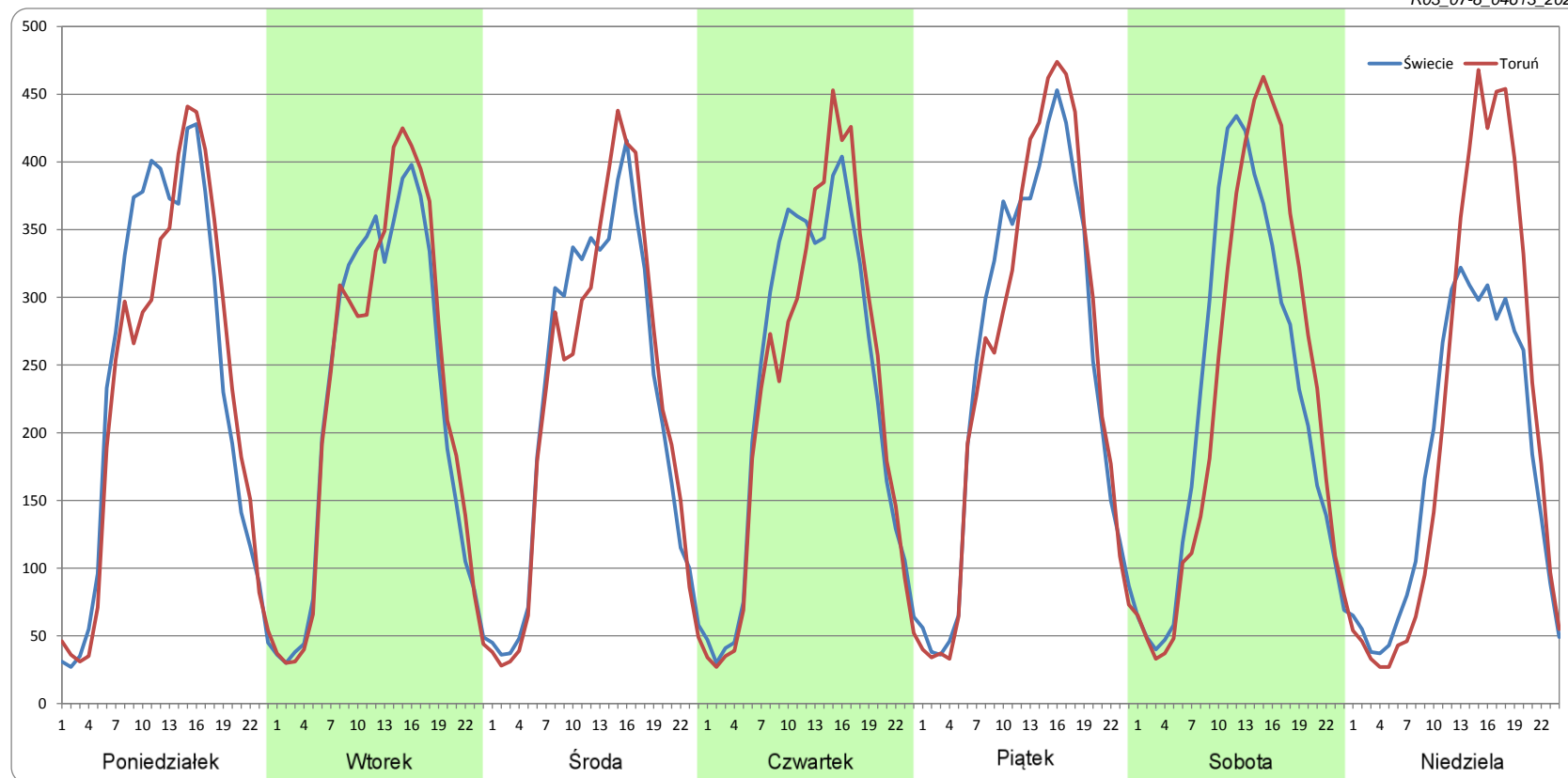
Ruch w poszczególne dni tygodnia

STACJA NR 04613

Numer drogi: 91 Rok: 2021 Miesiąc: Sierpień* Typ stacji: SICK Oddział: BYDGOSZCZ

Dzień tygodnia	Poniedziałek		Wtorek		Środa		Czwartek		Piątek		Sobota		Niedziela	
	Świecie	Toruń	Świecie	Toruń	Świecie	Toruń	Świecie	Toruń	Świecie	Toruń	Świecie	Toruń	Świecie	Toruń
Kierunek	Świecie	Toruń	Świecie	Toruń	Świecie	Toruń	Świecie	Toruń	Świecie	Toruń	Świecie	Toruń	Świecie	Toruń
SDR	5730	5555	5339	5455	5327	5334	5529	5475	6034	6048	5307	5458	4244	4934
Razem	11285		10794		10660		11004		12082		10765		9178	
Podział procentowy	50,77%	49,23%	49,46%	50,54%	49,97%	50,03%	50,25%	49,75%	49,94%	50,06%	49,30%	50,70%	46,24%	53,76%

R03_07-8_04613_2021



* - wpływ robót budowlanych

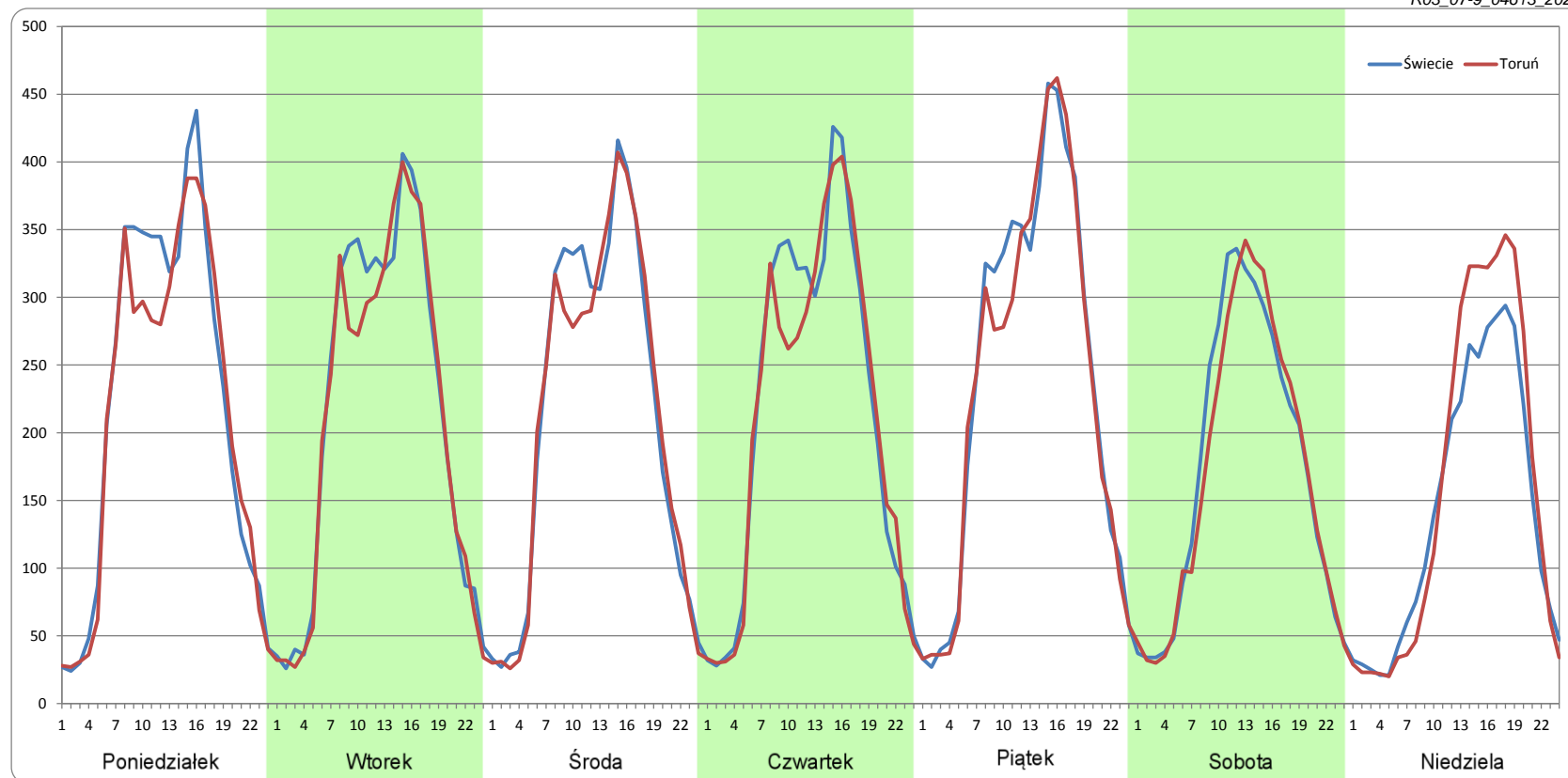
Ruch w poszczególne dni tygodnia

STACJA NR 04613

Numer drogi: 91 Rok: 2021 Miesiąc: Wrzesień Typ stacji: SICK Oddział: BYDGOSZCZ

Dzień tygodnia	Poniedziałek		Wtorek		Środa		Czwartek		Piątek		Sobota		Niedziela	
	Świecie	Toruń	Świecie	Toruń	Świecie	Toruń	Świecie	Toruń	Świecie	Toruń	Świecie	Toruń	Świecie	Toruń
SDR	5321	5115	5161	5012	5134	5064	5212	5102	5758	5641	4136	4052	3394	3765
Razem	10436		10172		10198		10314		11399		8188		7159	
Podział procentowy	50,99%	49,01%	50,73%	49,27%	50,34%	49,66%	50,53%	49,47%	50,51%	49,49%	50,51%	49,49%	47,40%	52,60%

R03_07-9_04613_2021



Proporcja dobowego natężenia ruchu do SDRR, dla każdego dnia w roku, w podziale na pojazdy ogółem

STACJA NR 04613

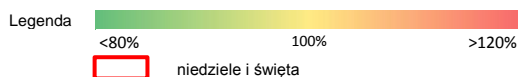
Miejscowość: Chełmno Rok: 2021
 Odcinek: Świecie - Stolno Numer drogi: 91
 Typ stacji: SICK Oddział: BYDGOSZCZ

R03_10-1_04613_2021

	Miesiąc											
	1	2	3	4	5	6	7	8	9	10	11	12
liczba dni w miesiącu	31	28	31	30	31	30	31	31	30	0	0	0
średni udział w miesiącu [%]	77,0	84,7	94,5	95,3	100,9	110,0	115,4	117,2	105,5			

R03_10-2_04613_2021

04613	Proporcja ruchu dziennego do średniego dobowego ruchu rocznego [%]											
	1	2	3	4	5	6	7	8	9	10	11	12
1	23,6	97,6	104,2	112,0	71,9	117,5	115,8	104,8	107,2			
2	54,8	93,4	102,8	111,1	45,9	136,4	122,2	123,4	108,8			
3	46,1	94,9	102,7	56,2	67,4	88,9	99,2	112,8	122,2			
4	80,9	89,5	102,9	38,4	113,5	104,7	83,6	111,9	90,9			
5	83,8	101,5	114,4	49,4	110,6	92,5	116,4	115,1	79,5			
6	41,0	66,4	76,2	109,1	107,8	111,8	113,8	129,6	115,4			
7	87,3	43,8	51,8	104,8	115,6	117,3	110,7	122,7	113,8			
8	97,2	75,3	105,5	101,3	81,1	113,1	112,7	102,7	112,6			
9	65,6	78,7	102,2	112,9	70,8	113,9	123,3	123,9	114,0			
10	47,8	87,5	104,1	74,8	115,7	116,2	106,2	116,4	128,3			
11	98,6	89,2	104,2	61,7	116,3	126,5	95,3	116,0	92,9			
12	96,0	97,1	111,7	106,5	117,4	98,1	122,4	123,8	81,5			
13	93,8	66,0	73,5	107,2	115,1	94,3	113,9	131,3	113,0			
14	94,2	51,2	51,0	106,4	120,4	115,5	113,4	122,1	110,5			
15	100,2	93,6	105,8	104,2	85,0	114,2	118,5	110,5	113,6			
16	60,1	96,8	103,2	113,4	64,4	114,2	127,6	127,4	110,9			
17	42,0	87,1	104,4	75,9	113,3	118,7	114,4	118,9	120,9			
18	85,0	93,9	104,9	58,3	108,9	127,7	96,0	118,6	83,1			
19	86,5	97,3	109,0	110,5	114,4	96,7	125,9	120,9	73,1			
20	89,4	68,7	71,1	106,7	116,6	80,0	116,2	134,6	110,3			
21	94,9	53,3	47,5	107,6	125,7	117,5	116,9	119,7	107,8			
22	99,8	101,7	103,8	104,8	82,5	109,0	120,5	103,7	108,3			
23	64,3	99,6	105,8	113,3	68,6	112,8	131,7	121,4	110,7			
24	44,3	100,4	104,6	80,7	117,2	114,2	128,5	121,5	122,7			
25	95,8	104,5	106,7	61,2	113,2	125,7	101,9	115,7	88,0			
26	99,1	109,2	112,3	106,9	117,6	98,8	124,3	117,2	76,2			
27	98,8	76,3	72,2	107,6	115,7	84,6	113,8	128,1	113,6			
28	96,6	55,8	55,2	109,0	128,3	115,3	114,6	102,0	108,8			
29	104,8		101,0	115,9	92,4	112,9	117,0	86,6	110,8			
30	65,3		104,7	129,8	75,5	112,1	131,7	115,3	114,4			
31	48,8		111,6		118,1		129,4	115,2				



Nierównomierność kierunkowa dla każdego dnia w roku, w podziale na pojazdy ogółem


STACJA NR 04613

Miejscowość: Chełmno
 Odcinek: Świecie - Stolno
 Typ stacji: SICK

Rok: 2021
 Numer drogi: 91
 Oddział: BYDGOSZCZ

R03_11_04613_2021

04613	Proporcja ruchu dziennego do średniego dobowego ruchu rocznego [%]											
	1	2	3	4	5	6	7	8	9	10	11	12
1	50,0	48,7	48,3	49,8	45,5	49,0	49,2	53,3	48,9			
2	51,1	49,2	49,4	49,4	50,2	46,4	49,4	49,0	49,2			
3	51,4	50,0	49,8	46,7	57,1	37,2	47,5	49,6	49,8			
4	48,0	49,2	49,9	50,3	49,6	48,0	50,7	49,2	48,8			
5	50,4	50,2	49,2	53,9	49,5	50,2	48,3	50,0	52,9			
6	49,0	49,8	49,3	49,8	50,0	63,1	49,2	50,7	48,9			
7	49,5	49,7	51,5	49,9	49,3	49,3	50,1	49,3	48,9			
8	49,6	45,4	48,9	50,0	48,3	49,1	49,8	53,4	50,2			
9	49,4	49,2	49,3	49,8	49,8	49,2	49,5	48,6	49,0			
10	50,7	49,7	49,8	49,2	48,1	48,8	48,0	49,9	48,6			
11	49,0	49,4	49,1	49,8	49,2	49,5	54,3	49,4	49,7			
12	49,8	49,5	50,2	48,7	49,4	48,7	49,1	48,7	54,0			
13	49,1	49,8	48,7	49,7	49,3	52,3	49,4	49,3	48,9			
14	49,2	49,6	50,5	49,5	49,2	48,5	49,9	50,9	49,9			
15	49,7	48,1	48,4	49,8	48,2	48,9	50,1	55,9	49,8			
16	50,3	49,6	49,7	50,1	50,2	49,2	49,6	48,7	49,3			
17	50,6	49,4	49,2	48,9	48,6	49,6	46,2	49,9	50,1			
18	48,9	49,2	49,0	50,6	49,6	47,8	52,3	50,5	50,0			
19	49,4	50,6	49,7	49,1	50,2	47,2	48,3	50,0	52,1			
20	48,9	49,6	49,1	49,1	49,0	55,3	50,2	50,0	48,9			
21	49,8	50,5	49,9	49,9	49,4	48,5	49,8	50,2	49,2			
22	50,3	49,1	49,1	49,9	48,0	49,3	49,1	53,3	49,6			
23	49,0	49,4	49,6	49,3	50,5	49,6	49,2	49,2	49,4			
24	48,5	49,6	49,4	48,9	48,3	50,5	47,8	52,9	49,5			
25	48,6	49,6	49,6	50,3	48,7	48,9	52,7	51,0	49,5			
26	49,5	50,0	49,6	48,6	49,4	47,1	49,0	50,4	51,2			
27	49,8	49,0	49,5	49,1	49,4	51,4	50,8	50,3	49,3			
28	48,4	50,5	50,2	49,6	48,8	48,8	50,1	52,7	49,1			
29	50,1		48,8	48,9	46,6	49,6	49,5	55,2	49,8			
30	49,8		49,5	47,2	50,2	50,3	50,2	50,8	50,4			
31	50,4		49,5		48,7		49,7	50,2				

Legenda Świecie Toruń
 <40% 50% >60%
 niedziele i święta

$$*WNK = \frac{N_{poj./24h} \text{ (kierunek P)}}{N_{poj./24h} \text{ (kierunek P+L)}}$$

Struktura rodzajowa ruchu wg pomiarów automatycznych

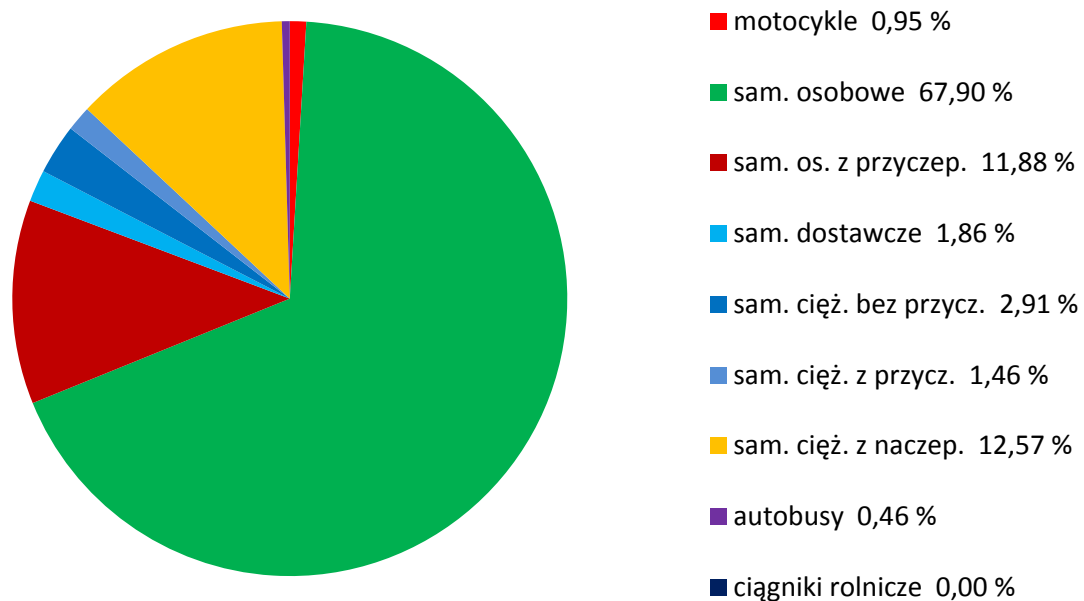
STACJA NR 04613

Miejscowość: Chełmno
Odcinek: Świecie - Stolno
Typ stacji: SICK

Rok: 2021
Numer: 91
Oddział: BYDGOSZCZ

R04_04_04613_2021

Rodzajowa struktura ruchu wg pomiarów automatycznych w 2021 roku



SPIS TREŚCI

Raport 0.1	2
Stacja 04613.....	2
Raport 2.1	3
Woj 04.....	3
Raport 2.2	4
Woj 04.....	4
Raport 2.3	5
Stacja 04613.....	5
Raport 3.1	6
Stacja 04613.....	6
Raport 3.2	7
Stacja 04613.....	7
Raport 3.3	8
Stacja 04613.....	8
Raport 3.4	9
Stacja 04613.....	9
Raport 3.6	10
Stacja 04613.....	10
Raport 3.12	11
Stacja 04613.....	11
Raport 3.7	12
Stacja 04613.....	12
Raport 3.10	21
Stacja 04613.....	21
Raport 3.11	22
Stacja 04613.....	22
Raport 4.4	23
Stacja 04613.....	23