

Archiwizacja i analiza danych ze stacji
ciągłych pomiarów ruchu z lat 2021-2022
Archiwizacja i analiza roczna danych z 2021

SCPR nr 04503

Na zlecenie



**Generalna Dyrekcja
Dróg Krajowych i Autostrad**

Heller Consult sp. z o.o.

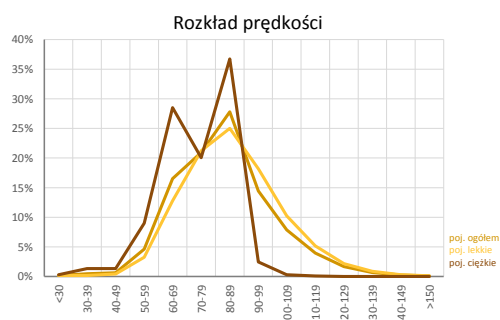
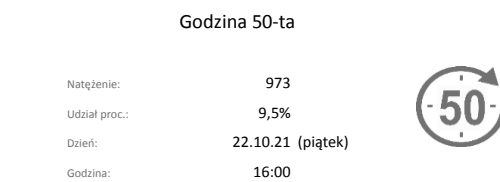
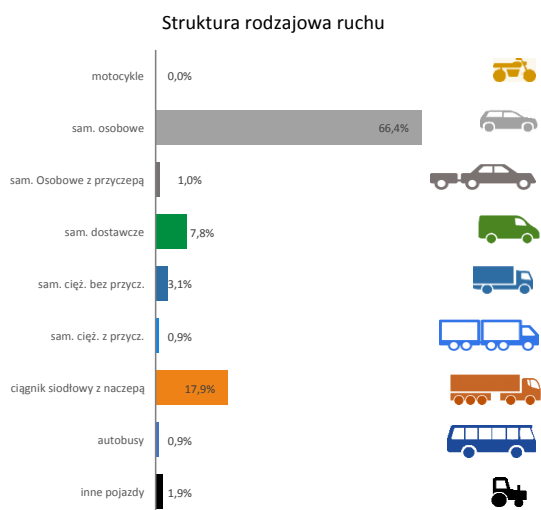
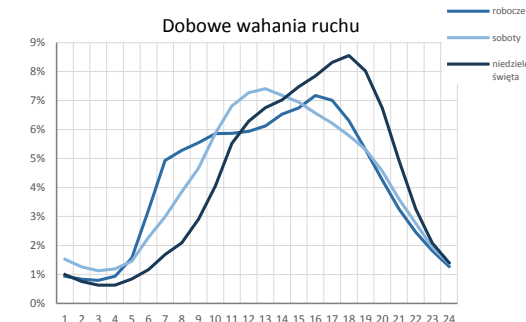
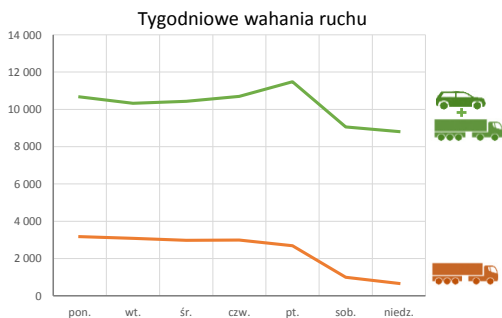
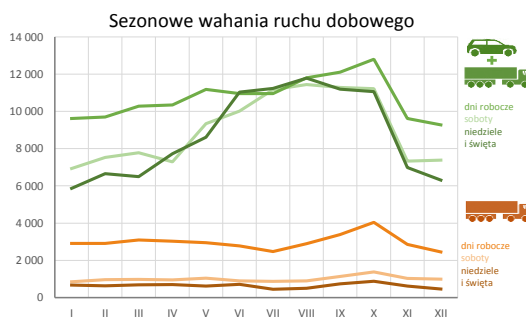
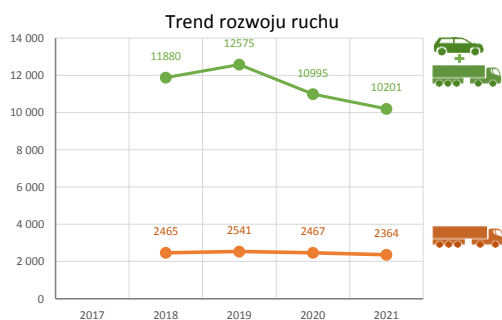
Warszawa, 29 kwietnia 2022



Karta punktu

Stacja NR 04503

Nr stacji: 04503
 Typ licznika: WIM
 Lokalizacja: Strzelno
 Nr drogi: 15
 Pikietaż: 182,600
 Stacja działa od: 2017-01-01
 Charakter ruchu: G
 Liczba dni w archiwizacji: 336
 Liczba dni w przetworzeniu: 362



Analiza średniego dobowego ruchu rocznego (SDRR) dla poszczególnych miesięcy w 2020 i 2021 roku

R02_01_2021

Lp.	Oddział GDDKIA	Numer stacji	Typ stacji	Numer drogi	Średni dobowy ruch w miesiącu																																									
					styczeń			luty			marzec			kwiecień			maj			czerwiec			lipiec			sierpień			wrzesień			październik			listopad			grudzień			cały rok					
					2020	2021	wzrost spadek (%)	2020	2021	wzrost spadek (%)	2020	2021	wzrost spadek (%)	2020	2021	wzrost spadek (%)	2020	2021	wzrost spadek (%)	2020	2021	wzrost spadek (%)	2020	2021	wzrost spadek (%)	2020	2021	wzrost spadek (%)	2020	2021	wzrost spadek (%)	2020	2021	wzrost spadek (%)	2020	2021	wzrost spadek (%)	2020	2021	wzrost spadek (%)						
1.	Bydgoszcz	04001	GR	25	-	-	-	-	-	-	-	-	-	-	-	-	-	-	-	-	6937	-	-	8480	-	-	8668	-	-	6084	-	-	5295	-	-	4846	-	-	4499	-	-	-				
		04003	GR	91e	5070	4751	-6	5351	5012	-6	4379	5329	+22	3691	5419	+47	5001	6022	+20	5709	6460	+13	6124	6578	+7	6265	6734	+7	6131	6374	+4	5583	6194	+11	5019	5800	+16	5078	5455	+7	5283	5844	+11			
		04006	GR	80	-	-	-	-	-	-	-	-	-	-	-	-	-	-	-	-	-	11261	-	-	11315	-	-	11864	-	-	11341	-	-	11602	-	-	10839	-	-	9898	-	-	-			
		04008	GR	15	-	-	-	-	-	-	-	-	-	-	-	-	-	-	-	-	-	13217	-	-	13495	-	-	13697	-	-	14119	-	-	13896	-	-	11751	-	-	10802	-	-	-			
		04011	GR	10	4526	4324	-4	4967	4477	-10	4261	4878	+14	3700	5185	+40	4891	5710	+17	5705	6103	+7	6389	6621	+4	6636	6533	-2	5794	5888	+2	5132	5573	+9	4722	5235	+11	4688	4862	+4	5118	5449	+6			
		04012	GR	A1	-	-	-	-	-	-	-	-	-	-	-	-	-	-	-	-	-	29223	-	-	38873	-	-	48260	-	-	50178	-	-	30292	-	-	27358	-	-	24909	-	-	-			
		04013	GR	15	-	-	-	-	-	-	-	-	-	-	-	-	-	-	-	-	-	7423	-	-	7604	-	-	8036	-	-	8315	-	-	8150	-	-	8383	-	-	6579	-	-	6131	-	-	-
		04017	GR	91	-	-	-	-	-	-	-	-	-	-	-	-	-	-	-	-	-	5261	-	-	5580	-	-	5824	-	-	5963	-	-	5426	-	-	5321	-	-	4839	-	-	4436	-	-	-
		04018	GR	91	-	-	-	-	-	-	-	-	-	-	-	-	-	-	-	-	-	-	-	-	-	-	-	-	-	-	-	-	-	-	-	-	-	-	-	-	-	-	-	-	-	
		04077	GR	10	10023	9384	-6	10576	9843	-7	9039	10719	+19	7673	11004	+43	9963	12026	+21	11414	12934	+13	12694	13385	+5	14445	13755	-5	13531	12633	-7	11601	13142	+13	10683	12403	+16	10517	11196	+6	11013	11869	+8			
		04078	GR	15	6814	6131	-10	7165	6677	-7	5792	6894	+19	4567	7308	+60	6532	8079	+24	7782	8699	+12	8915	9342	+5	8952	9369	+5	9074	8544	-6	7411	8227	+11	7381	7496	+2	7313	7062	-3	7308	7819	+7			
		04119	GR	91	7511	6892	-8	7906	7179	-9	6589	7853	+19	5528	8198	+48	7477	9289	+24	8905	9774	+10	9891	10557	+7	10508	11208	+7	9332	9821	+5	8388	9544	+14	7616	8672	+14	7561	7862	+4	8101	8904	+10			
		04503	WIM	15	10822	8704	-20	11211	8953	-20	8750	9380	+7	6851	9535	+39	9960	10555	+6	12705	10827	-15	14469	11025	-24	14839	11749	-21	12471	11856	-5	10758	12327	+15	9410	8918	-5	9695	8582	-11	10995	10201	-7			
		04613	SICK	91	7417	7555	+2	7947	7812	-2	6851	8627	+26	6049	8860	+46	7914	9649	+22	9310	10198	+10	10186	10605	+4	10779	10853	+1	9851	9695	-2	9032	9646	+7	8274	9234	+12	8158	7998	-2	8481	9228	+9			
		04705	PPO_GTC	A1	19882	16608	-16	20387	18725	-8	14795	18652	+26	10616	19523	+84	17671	24711	+40	27025	33072	+22	34812	40938	+18	39248	41840	+7	27665	30268	+9	19681	24709	+26	17037	22033	+29	17794	20170	+13	22218	25937	+17			
		04706	PPO_GTC	A1	19938	16455	-17	20418	18508	-9	14703	18443	+25	10556	19431	+84	17717	24799	+40	27479	33548	+22	35922	42246	+18	40753	43287	+6	27855	30681	+10	19708	24797	+26	16922	22003	+30	17675	20180	+14	22471	26198	+17			
		04707	PPO_GTC	A1	17839	13727	-23	17875	15263	-15	12787	15186	+19	9098	16041	+76	15232	20659	+36	23989	28680	+20	31737	36261	+14	36109	37158	+3	24318	26125	+7	16901	21322	+26	14406	18540	+29	15177	17063	+12	19622	22169	+13			
		04708	PPO_GTC	A1	18581	14355	-23	18544	15955	-14	13390	15956	+19	9517	16735	+76	15725	21528	+37	24625	29521	+20	32547	37127	+14	36745	38144	+4	25213	26998	+7	17690	22147	+25	15097	19279	+28	15972	17765	+11	20304	22959	+13			
		04709	PPO_GTC	A1	18484	14604	-21	18487	16220	-12	13363	16232	+21	9490	16984	+79	15708	21707	+38	24607	29588	+20	32605	37096	+14	36789	38037	+3	25564	26931	+5	18076	22007	+22	15348	19178	+25	16277	17662	+9	20400	23021	+13			
		04710	PPO_GTC	A1	21407	17214	-20	21472	18950	-12	15855	19147	+21	11308	20080	+78	18321	25181	+37	27590	33133	+20	36016	40581	+13	39875	41349	+4	28905	30652	+6	21219	25596	+21	18123	22596	+25	19102	20823	+9	23266	26275	+13			
		04711	PPO_GTC	A1	22215	17999	-19	22339	19696	-12	17018	20211	+19	12505	21167	+69	19343	25955	+34	27895	32931	+18	34924	38985	+12	37826	39469	+4	29204	30842	+6	22103	26155	+18	19219	23296	+21	20001	21322	+7	23716	26502	+12			

Średni dobowy ruch roczny (SDRR) w stacjach SCPR w latach 2012-2021

Ruch ogółem R02_02_2021

Lp.	Oddział GDDKiA	Numer stacji	Typ stacji	Nr drogi	Średni dobowy ruch roczny (SDRR) w latach (poj./dobę)										Wzrost/spadek ruchu (%)	
					2012	2013	2014	2015	2016	2017	2018	2019	2020	2021	2021/19	2021/20
1.	Bydgoszcz	04001	GR	25	-	-	-	-	-	-	-	-	-	-	-	-
		04003	GR	91e	11993	14680*	8795*	5493*	5522	5610	5669	5703	5283	5844	2	11
		04006	GR	80	-	-	-	-	-	-	-	-	-	-	-	-
		04008	GR	15	-	-	-	-	-	-	-	-	-	-	-	-
		04011	GR	10	-	-	-	-	-	-	-	5503*	5118	5449	-1*	6
		04012	GR	A1	-	-	-	-	-	-	-	-	-	-	-	-
		04013	GR	15	-	-	-	-	-	-	-	-	-	-	-	-
		04017	GR	91	-	-	-	-	-	-	-	-	-	-	-	-
		04018	GR	91	-	-	-	-	-	-	-	-	-	-	-	-
		04077	GR	10	-	-	-	-	-	-	11480	11587	11013*	11869	2	8*
		04078	GR	15	-	-	-	-	-	-	7522	7653	7308	7819	2	7
		04119	GR	91	8947	8069*	7851*	8001	8194	8329	-	8900	8101	8904	0	10
		04503	WIM	15	-	-	-	-	-	-	11880	12575*	10995	10201*	-19*	-7*
		04613	SICK	91	-	-	-	8313	8763	8821	8633*	8553*	8481	9228	8*	9
		04705	PPO_GTC	A1	-	-	-	-	-	-	25530	24866*	22218	25937	4*	17
		04706	PPO_GTC	A1	-	-	-	-	-	-	25894	25224*	22471	26198	4*	17
		04707	PPO_GTC	A1	-	-	-	-	-	-	23069	22758*	19622	22169	-3*	13
04708	PPO_GTC	A1	-	-	-	-	-	-	23571	23516*	20304	22959	-2*	13		
04709	PPO_GTC	A1	-	-	-	-	-	-	23549	23378*	20400	23021	-2*	13		
04710	PPO_GTC	A1	-	-	-	-	-	-	26562	26528*	23266	26275	-1*	13		
04711	PPO_GTC	A1	-	-	-	-	-	-	27326	27092*	23716	26502	-2*	12		

* - wynik niemiernodajny do porównań

** - dane nietypowe ze względu na decyzje administracyjne

STACJA NR 04503

Miejscowość: Strzelno

Rok: 2021

Odcinek: Strzelno - Inowrocław

Numer drogi: 15

Typ stacji: WIM

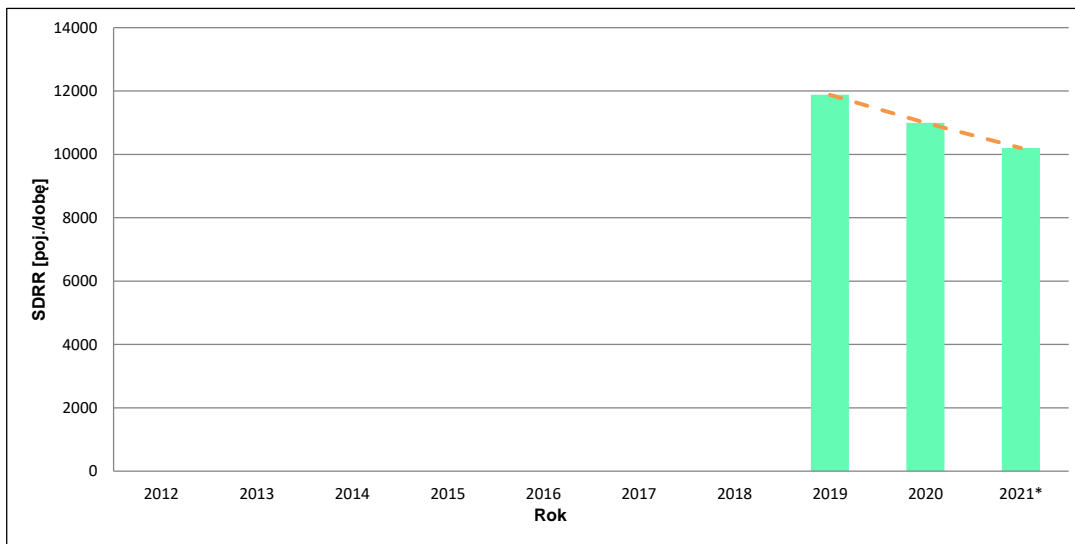
Oddział: BYDGOSZCZ

Wykres trendu rozwoju ruchu dla stacji 04503

R02_02_04503_2021

Średni dobowy ruch roczny (SDRR) w latach (poj./dobę)										Wzrost/spadek ruchu [%]	
2012	2013	2014	2015	2016	2017	2018	2019	2020	2021	2021/19	2021/20
-	-	-	-	-	-	-	11880	10995	10201*	-14*	-7*

R02_03_04503_2021



* - ruch niemiarodajny do porównań

Średni dobowy ruch dla poszczególnych dni tygodnia w poszczególnych miesiącach roku

STACJA NR 04503

Miejscowość: Strzelno
 Odcinek: Strzelno - Inowrocław
 Typ stacji: WIM
 Rok: 2021
 Numer drogi: 15
 Oddział: BYDGOSZCZ

Ruch ogółem

R03_01_04503_2021

Dni tygodnia:		Styczeń	Luty	Marzec	Kwiecień	Maj	Czerwiec	Lipiec	Sierpień	Wrzesień	Październik	Listopad	Grudzień	Cały rok
1. Poniedziałki	a	9449	9332	10004	10012	11282	11009	10906	11981	12257	12768	9633	9420	10671
	b	1.086	1.042	1.067	1.050	1.069	1.017	0.989	1.020	1.034	1.036	1.080	1.098	1.046
	c	0.885	0.875	0.937	0.938	1.057	1.032	1.022	1.123	1.149	1.197	0.903	0.883	1.000
2. Wtorki	a	9360	9415	9739	10144	10826	10275	10358	11183	11618	12212	9487	9230	10321
	b	1.075	1.052	1.038	1.064	1.026	0.949	0.940	0.952	0.980	0.991	1.064	1.076	1.012
	c	0.907	0.912	0.944	0.983	1.049	0.996	1.004	1.084	1.126	1.183	0.919	0.894	1.000
3. Środy	a	9516	9432	10246	10052	10718	10806	10537	11258	11246	12266	9703	9355	10428
	b	1.093	1.054	1.092	1.054	1.015	0.998	0.956	0.958	0.949	0.995	1.088	1.090	1.022
	c	0.913	0.904	0.983	0.964	1.028	1.036	1.010	1.080	1.078	1.176	0.930	0.897	1.000
4. Czwartki	a	9519	9768	10344	10416	11069	10920	10950	11817	12009	12673	9247	9650	10699
	b	1.094	1.091	1.103	1.092	1.049	1.009	0.993	1.006	1.013	1.028	1.037	1.124	1.049
	c	0.890	0.913	0.967	0.974	1.035	1.021	1.023	1.104	1.122	1.185	0.864	0.902	1.000
5. Piątki	a	10283	10537	11046	11103	12033	11734	12023	12777	13389	14087	10044	8726	11482
	b	1.181	1.177	1.178	1.164	1.140	1.084	1.091	1.087	1.129	1.143	1.126	1.017	1.126
	c	0.896	0.918	0.962	0.967	1.048	1.022	1.047	1.113	1.166	1.227	0.875	0.760	1.000
6. Soboty	a	6933	7528	7786	7289	9343	10015	11172	11441	11280	11226	7326	7388	9061
	b	0.797	0.841	0.830	0.764	0.885	0.925	1.013	0.974	0.951	0.911	0.821	0.861	0.888
	c	0.765	0.831	0.859	0.804	1.031	1.105	1.233	1.263	1.245	1.239	0.809	0.815	1.000
7. Niedziele	a	6606	6660	6493	7732	8867	11268	11231	11378	11195	11059	6772	6439	8808
	b	0.759	0.744	0.692	0.811	0.840	1.041	1.019	0.968	0.944	0.897	0.759	0.750	0.863
	c	0.750	0.756	0.737	0.878	1.007	1.279	1.275	1.292	1.271	1.256	0.769	0.731	1.000
8. Dni robocze	a	9625	9697	10276	10345	11186	10949	10955	11803	12104	12801	9623	9276	10720
	b	1.106	1.083	1.096	1.085	1.060	1.011	0.994	1.005	1.021	1.038	1.079	1.081	1.051
	c	0.898	0.905	0.959	0.965	1.043	1.021	1.022	1.101	1.129	1.194	0.898	0.865	1.000
9. Święta	a	4019	-	-	-	8107	10093	-	13425	-	-	7403	6115	8194
	b	0.462	-	-	-	0.768	0.932	-	1.143	-	-	0.830	0.713	0.803
	c	0.490	-	-	-	0.989	1.232	-	1.638	-	-	0.903	0.746	1.000
10. Niedziele i święta	a	5867	6660	6493	7732	8614	11033	11231	11787	11195	11059	6982	6309	8747
	b	0.674	0.744	0.692	0.811	0.816	1.019	1.019	1.003	0.944	0.897	0.783	0.735	0.857
	c	0.671	0.761	0.742	0.884	0.985	1.261	1.284	1.348	1.280	1.264	0.798	0.721	1.000
11. Wszystkie dni	a	8704	8953	9380	9535	10555	10827	11025	11749	11856	12327	8918	8582	10201
	b	1.000	1.000	1.000	1.000	1.000	1.000	1.000	1.000	1.000	1.000	1.000	1.000	1.000
	c	0.853	0.878	0.920	0.935	1.035	1.061	1.081	1.152	1.162	1.208	0.874	0.841	1.000

Legenda:

a = średni dobowy ruch danego dnia (dni) tygodnia

b = $\frac{\text{średni dobowy ruch danego dnia (dni) tygodnia w miesiącu}}{\text{średni dobowy ruch we wszystkie dni miesiąca}}$

c = $\frac{\text{średni dobowy ruch danego dnia (dni) tygodnia w miesiącu}}{\text{średni dobowy ruch danego dnia (dni) tygodnia w roku}}$

Uwagi: *Dane oszacowane, brak oszacowań dla dni świątecznych

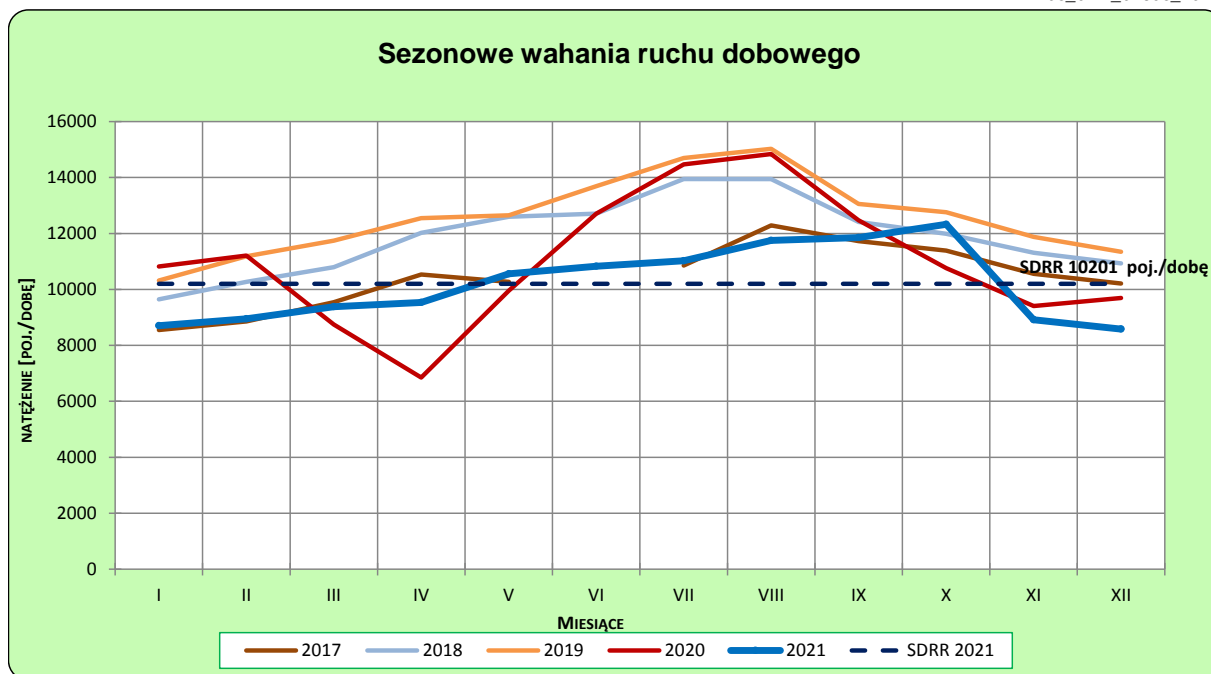
STACJA NR 04503

Miejscowość: Strzelno
Odcinek: Strzelno - Inowrocław
Typ stacji: WIM

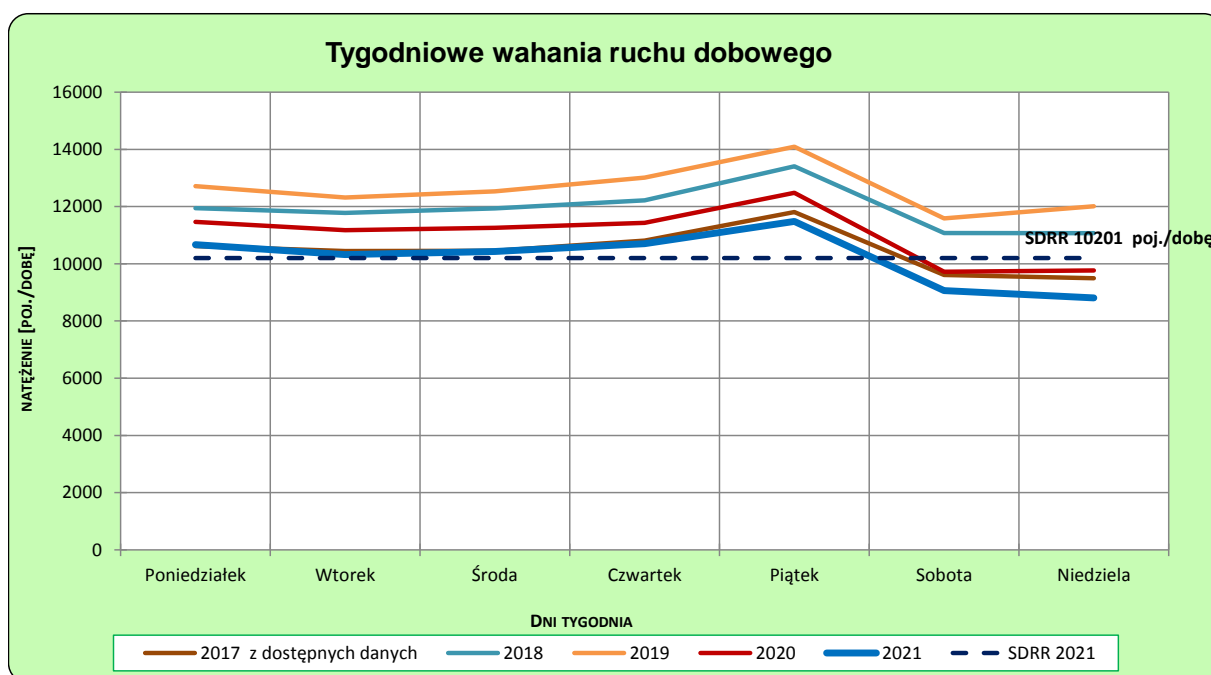
Rok: 2021
Numer drogi: 15
Oddział: BYDGOSZCZ

Ruch ogółem

R03_02-1_04503_2021



R03_02-2_04503_2021



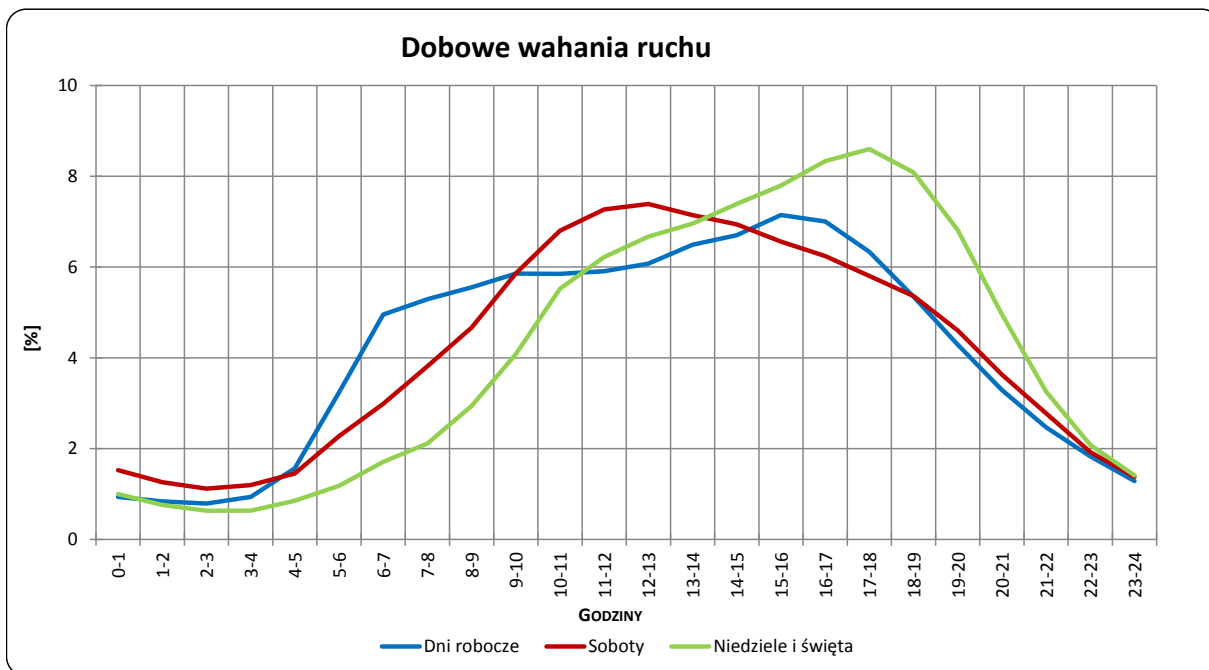
Uwagi: –

STACJA NR 04503

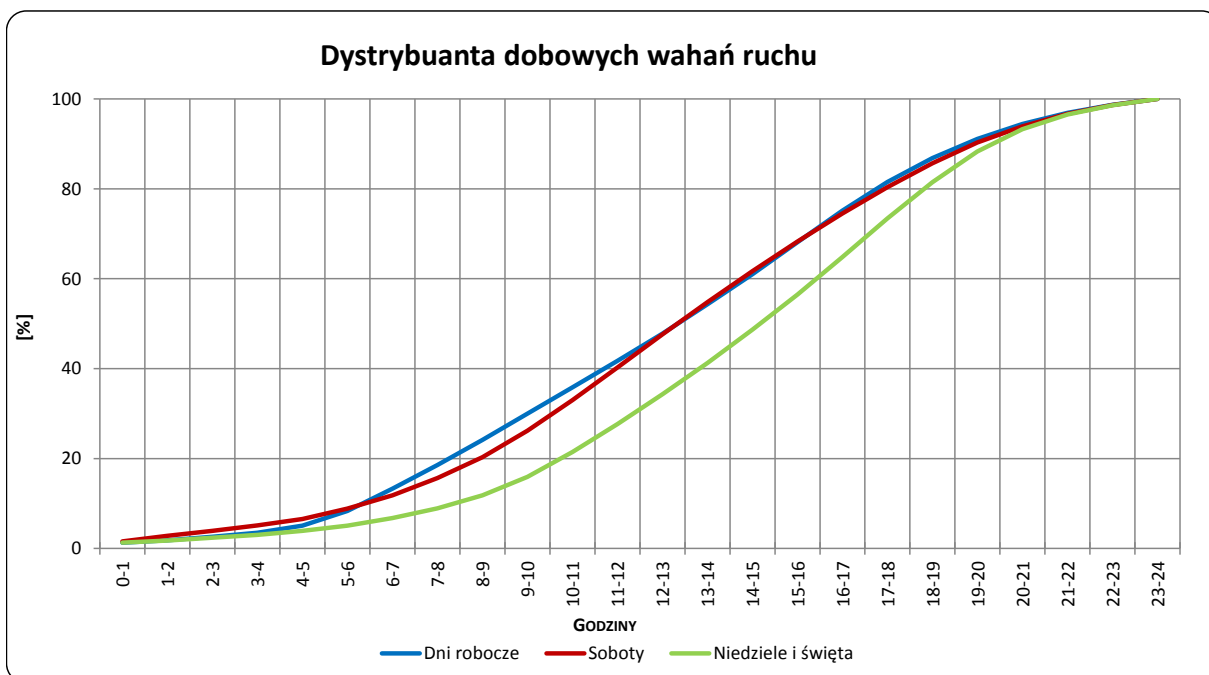
Miejscowość: Strzelno
Odcinek: Strzelno - Inowrocław
Typ stacji: WIM

Rok: 2021
Numer drogi: 15
Oddział: BYDGOSZCZ

R03_03-1_04503_2021



R03_03-2_04503_2021



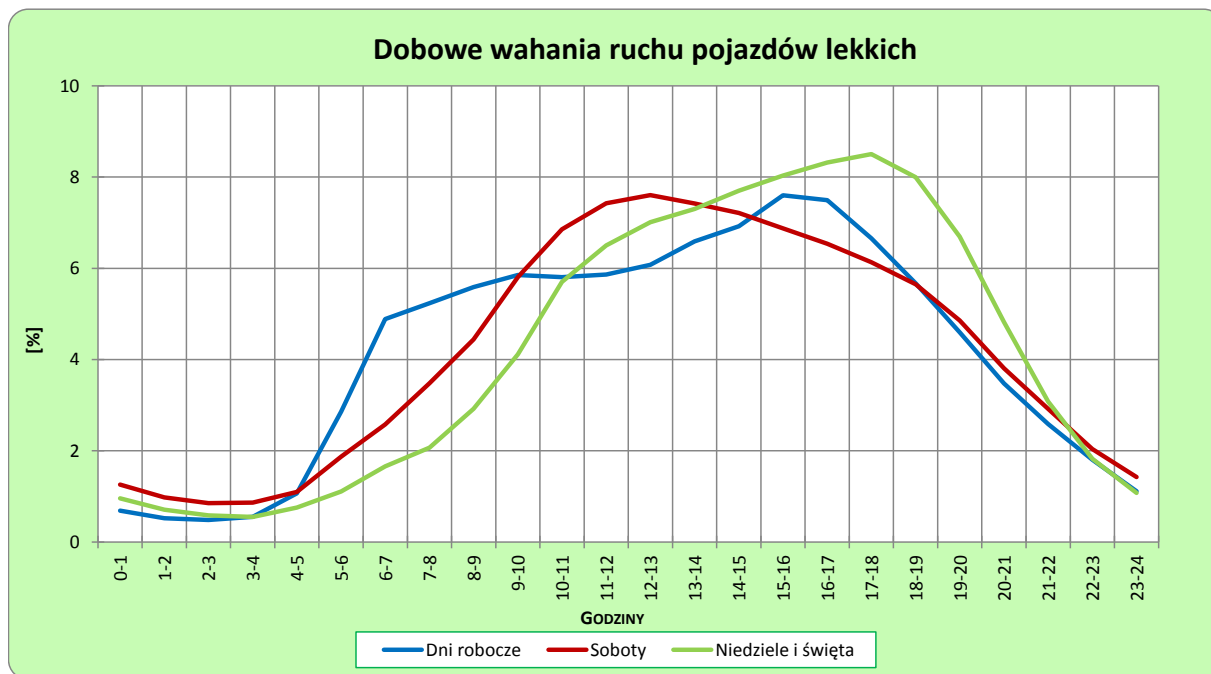
Uwagi: –

STACJA NR 04503

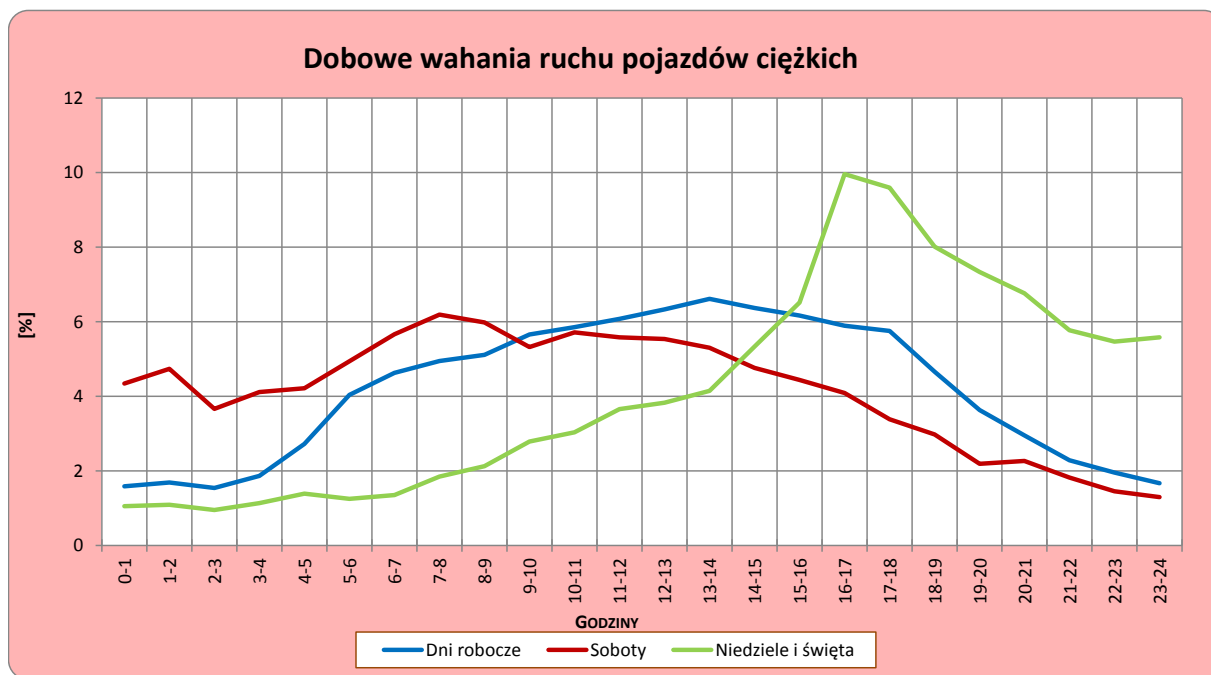
Miejscowość: Strzelno
Odcinek: Strzelno - Inowrocław
Typ stacji: WIM

Rok: 2021
Numer drogi: 15
Oddział: BYDGOSZCZ

R03_04-1_04503_2021



R03_04-2_04503_2021



Uwagi: –

Udział ruchu pojazdów lekkich i ciężkich w poszczególnych okresach doby

STACJA NR 04503

Miejscowość: Strzelno
Odcinek: Strzelno - Inowrocław
Typ stacji: WIM

Rok: 2021
Numer drogi: 15
Oddział: BYDGOSZCZ

R03_05_04503_2021

Godziny	Udział procentowy ruchu w poszczególnych godzinach doby [%]	
	Pojazdy lekkie	Pojazdy ciężkie
0 - 1	0.8	2.0
1 - 2	0.5	1.5
2 - 3	0.5	1.7
3 - 4	0.6	2.5
4 - 5	1.0	2.8
5 - 6	2.8	4.8
6 - 7	5.3	5.1
7 - 8	5.9	5.3
8 - 9	5.5	4.8
9 - 10	6.2	6.7
10 - 11	6.3	4.9
11 - 12	5.6	6.3
12 - 13	5.6	6.0
13 - 14	5.9	5.5
14 - 15	6.7	6.1
15 - 16	8.0	5.5
16 - 17	7.7	5.8
17 - 18	6.4	5.3
18 - 19	5.4	4.0
19 - 20	4.3	3.9
20 - 21	3.5	3.1
21 - 22	2.5	2.1
22 - 23	2.0	2.1
23 - 24	1.1	2.0

Źródło danych: Pomiary ręczne

Dobowe wahania ruchu pojazdów ogółem w podziale na kierunki

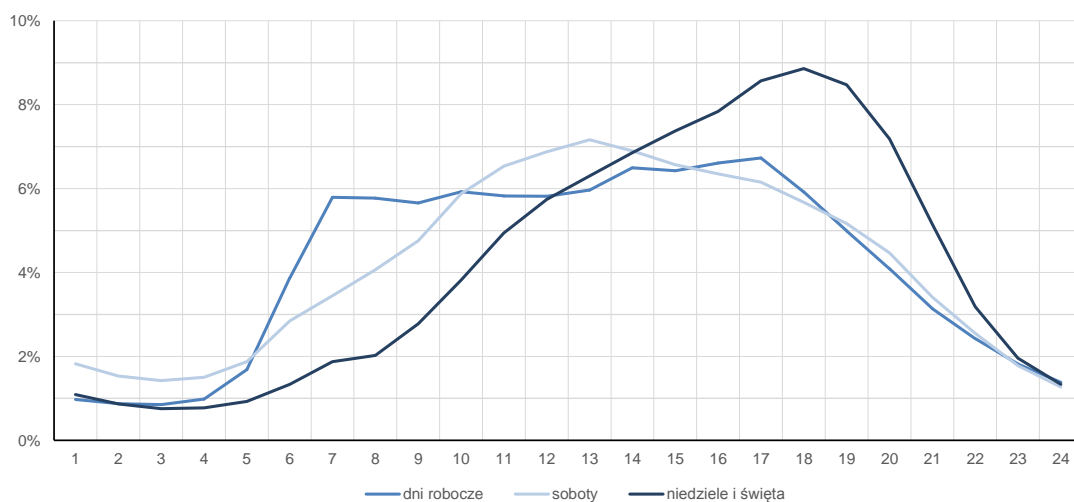
STACJA NR 04503

Miejscowość:	Strzelno	Rok:	2021
Odcinek:	Strzelno - Inowrocław	Numer drogi:	15
Typ stacji:	WIM	Oddział:	BYDGOSZCZ

Średni dobowy rozkład natężenia ruchu

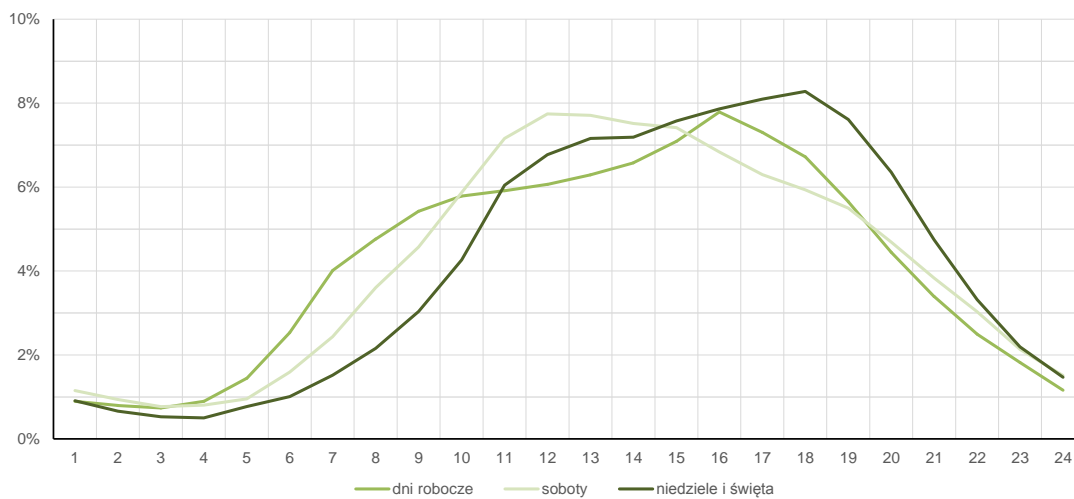
R03_12-1_04503_2021

Kierunek Poznań



R03_12-2_04503_2021

Kierunek Bydgoszcz



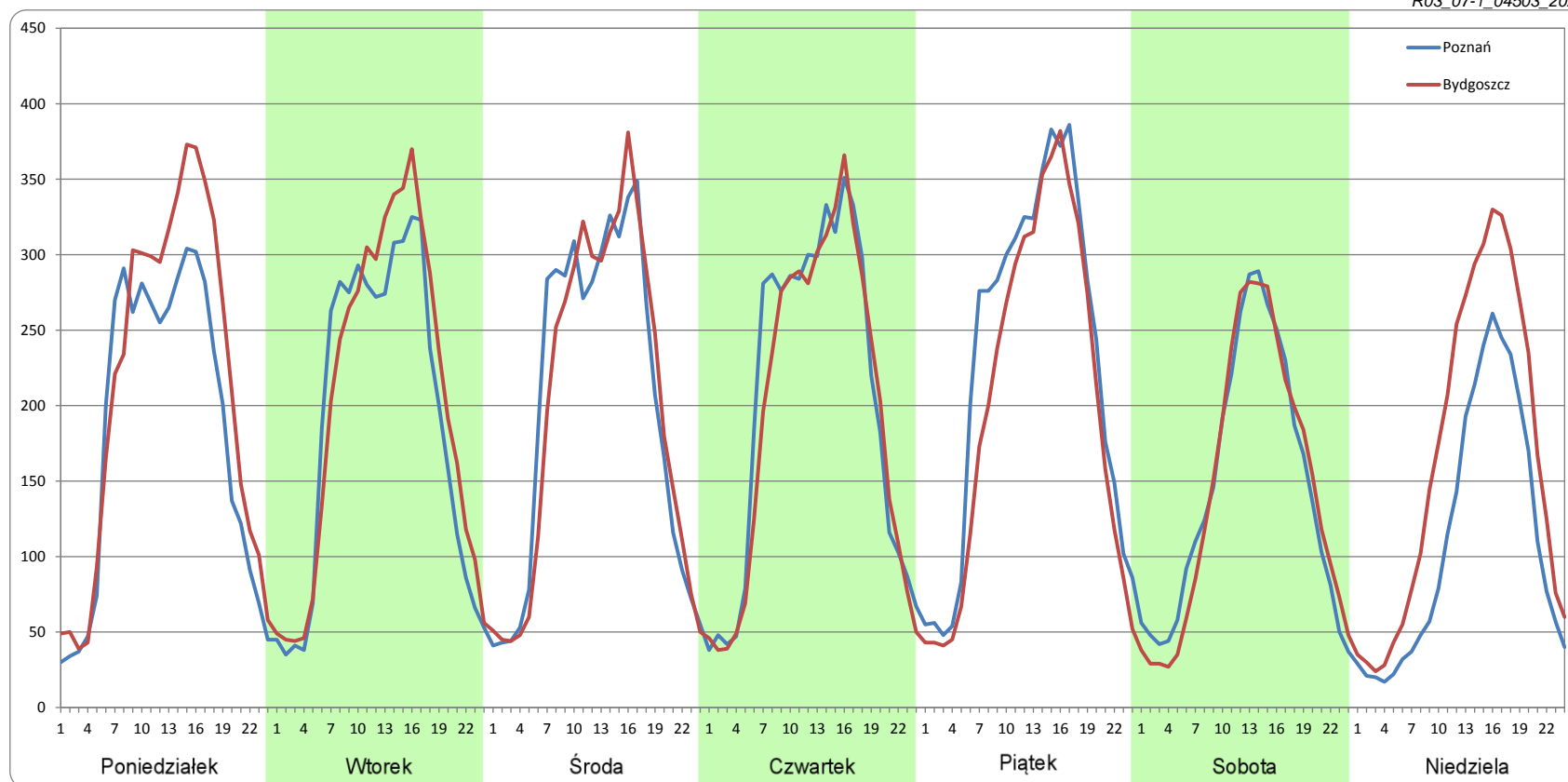
Ruch w poszczególne dni tygodnia

STACJA NR 04503

Numer drogi: 15 Rok: 2021 Miesiąc: Styczeń Typ stacji: WIM Oddział: BYDGOSZCZ

Dzień tygodnia	Poniedziałek		Wtorek		Środa		Czwartek		Piątek		Sobota		Niedziela	
	Poznań	Bydgoszcz	Poznań	Bydgoszcz	Poznań	Bydgoszcz	Poznań	Bydgoszcz	Poznań	Bydgoszcz	Poznań	Bydgoszcz	Poznań	Bydgoszcz
SDR	4385	5065	4529	4830	4768	4748	4855	4664	5462	4821	3481	3453	2664	3942
Razem	9449		9360		9516		9519		10283		6933		6606	
Podział procentowy	46,40%	53,60%	48,39%	51,61%	50,10%	49,90%	51,01%	48,99%	53,12%	46,88%	50,20%	49,80%	40,33%	59,67%

R03_07-1_04503_2021



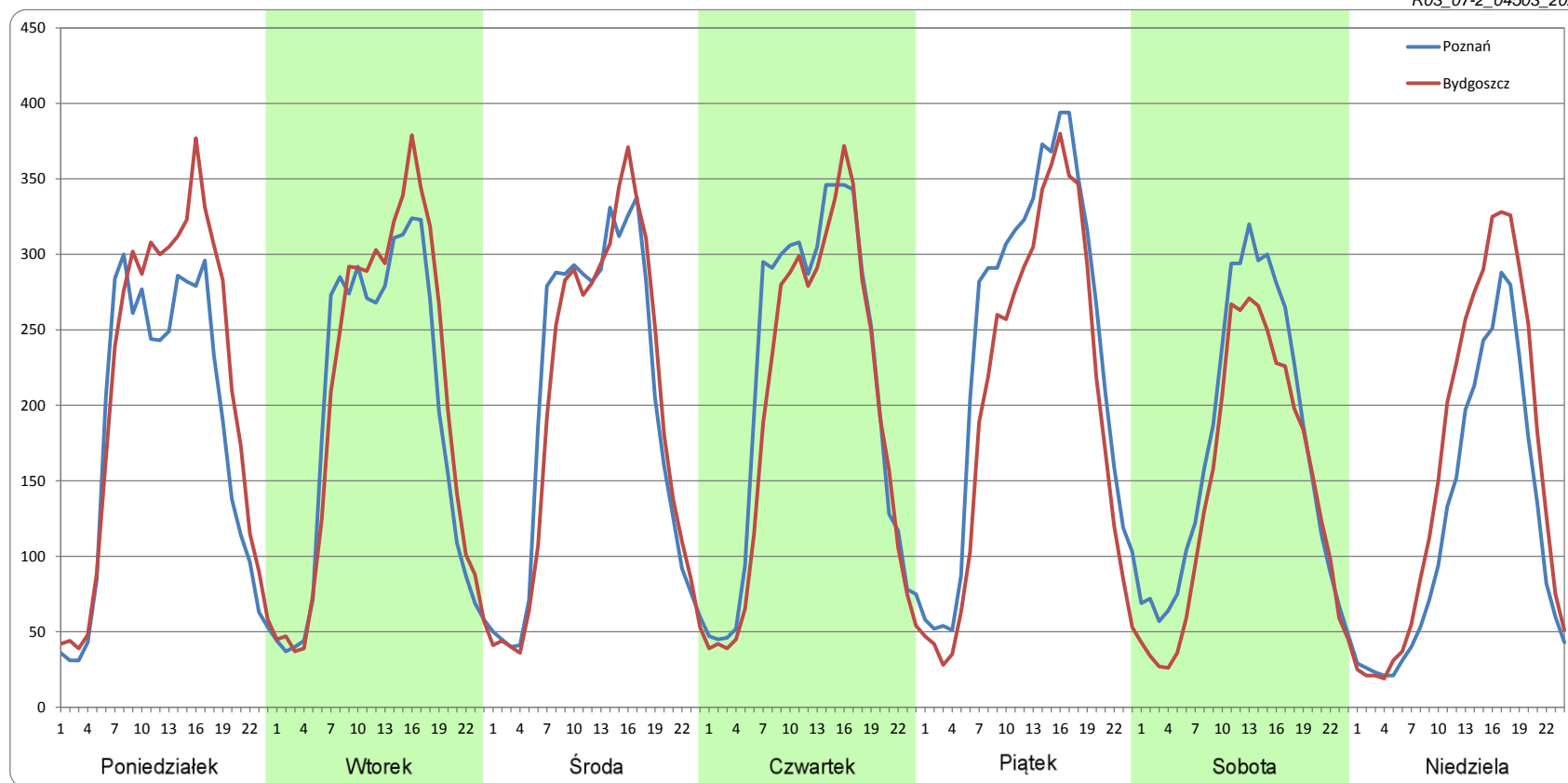
Ruch w poszczególne dni tygodnia

STACJA NR 04503

Numer drogi: 15 Rok: 2021 Miesiąc: Luty Typ stacji: WIM Oddział: BYDGOSZCZ

Dzień tygodnia	Poniedziałek		Wtorek		Środa		Czwartek		Piątek		Sobota		Niedziela	
Kierunek	Poznań	Bydgoszcz	Poznań	Bydgoszcz	Poznań	Bydgoszcz	Poznań	Bydgoszcz	Poznań	Bydgoszcz	Poznań	Bydgoszcz	Poznań	Bydgoszcz
SDR	4315	5018	4569	4846	4747	4685	5080	4687	5701	4836	4082	3446	2893	3767
Razem	9332		9415		9432		9768		10537		7528		6660	
Podział procentowy	46,23%	53,77%	48,52%	51,48%	50,32%	49,68%	52,01%	47,99%	54,11%	45,89%	54,22%	45,78%	43,44%	56,56%

R03_07-2_04503_2021



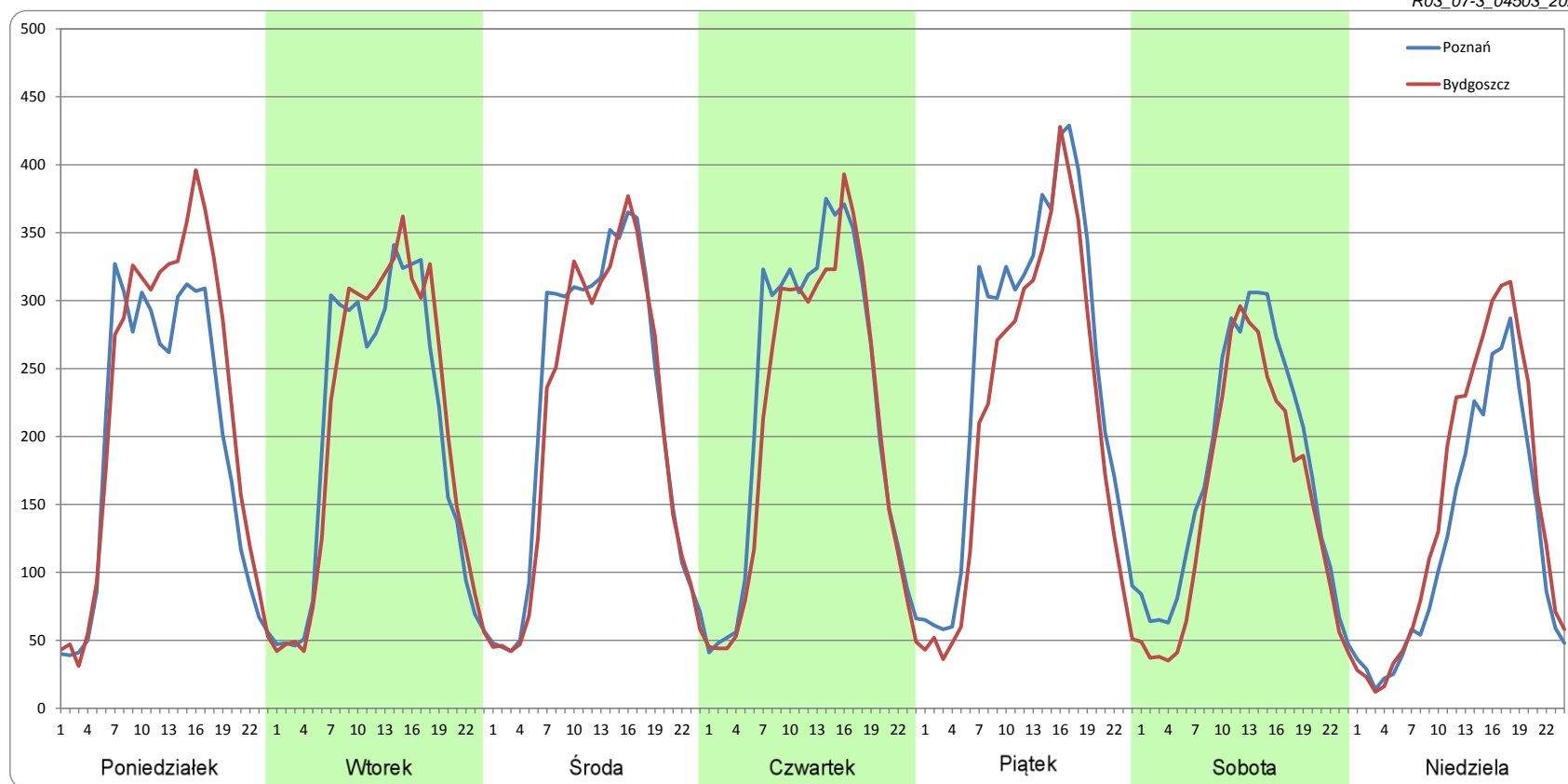
Ruch w poszczególne dni tygodnia

STACJA NR 04503

Numer drogi: 15 Rok: 2021 Miesiąc: Marzec Typ stacji: WIM Oddział: BYDGOSZCZ

Dzień tygodnia	Poniedziałek		Wtorek		Środa		Czwartek		Piątek		Sobota		Niedziela	
	Poznań	Bydgoszcz	Poznań	Bydgoszcz	Poznań	Bydgoszcz	Poznań	Bydgoszcz	Poznań	Bydgoszcz	Poznań	Bydgoszcz	Poznań	Bydgoszcz
Kierunek														
SDR	4692	5312	4811	4927	5245	5001	5359	4985	5955	5092	4191	3595	2941	3552
Razem	10004		9739		10246		10344		11046		7786		6493	
Podział procentowy	46,90%	53,10%	49,41%	50,59%	51,19%	48,81%	51,81%	48,19%	53,91%	46,09%	53,83%	46,17%	45,30%	54,70%

R03_07-3_04503_2021



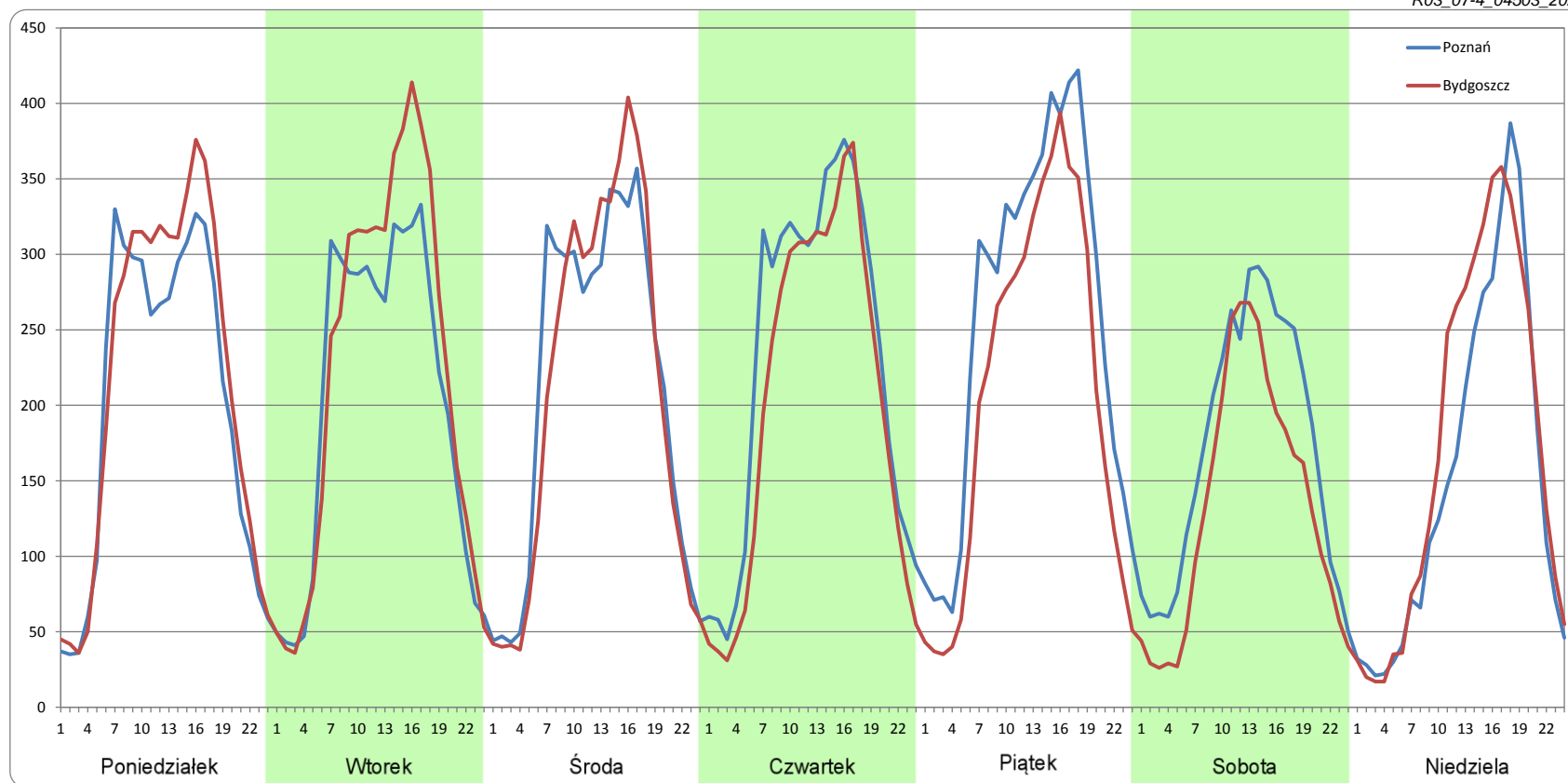
Ruch w poszczególne dni tygodnia

STACJA NR 04503

Numer drogi: 15 Rok: 2021 Miesiąc: Kwiecień Typ stacji: WIM Oddział: BYDGOSZCZ

Dzień tygodnia	Poniedziałek		Wtorek		Środa		Czwartek		Piątek		Sobota		Niedziela	
Kierunek	Poznań	Bydgoszcz	Poznań	Bydgoszcz	Poznań	Bydgoszcz	Poznań	Bydgoszcz	Poznań	Bydgoszcz	Poznań	Bydgoszcz	Poznań	Bydgoszcz
SDR	4829	5183	4842	5301	5075	4978	5549	4867	6159	4945	4109	3180	3636	4096
Razem	10012		10144		10052		10416		11103		7289		7732	
Podział procentowy	48,24%	51,76%	47,74%	52,26%	50,48%	49,52%	53,27%	46,73%	55,47%	44,53%	56,37%	43,63%	47,02%	52,98%

R03_07-4_04503_2021



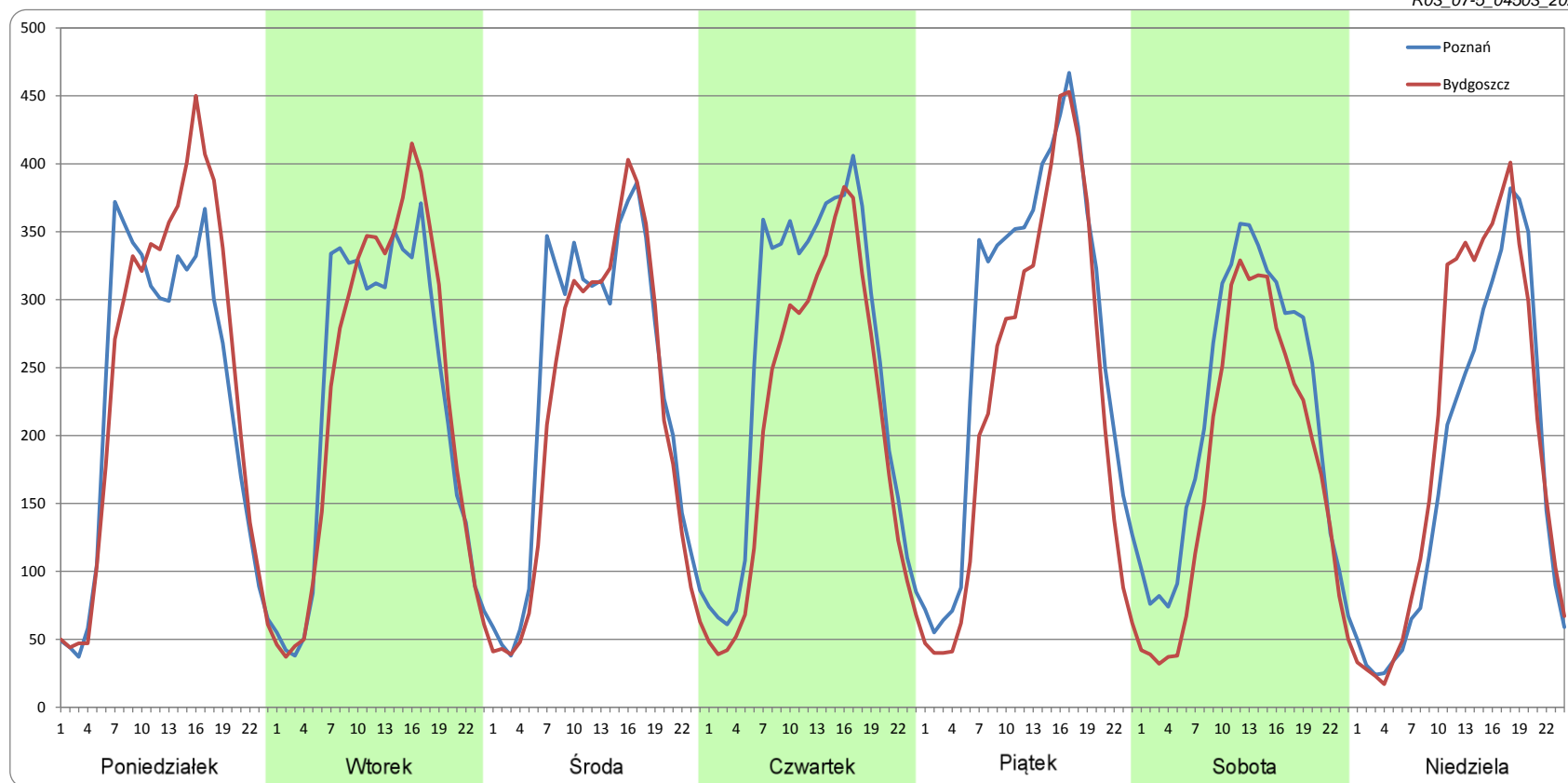
Ruch w poszczególne dni tygodnia

STACJA NR 04503

Numer drogi: 15 Rok: 2021 Miesiąc: Maj Typ stacji: WIM Oddział: BYDGOSZCZ

Dzień tygodnia	Poniedziałek		Wtorek		Środa		Czwartek		Piątek		Sobota		Niedziela	
Kierunek	Poznań	Bydgoszcz	Poznań	Bydgoszcz	Poznań	Bydgoszcz	Poznań	Bydgoszcz	Poznań	Bydgoszcz	Poznań	Bydgoszcz	Poznań	Bydgoszcz
SDR	5437	5845	5356	5470	5566	5152	6053	5017	6567	5467	5138	4205	4147	4720
Razem	11282		10826		10718		11069		12033		9343		8867	
Podział procentowy	48,19%	51,81%	49,47%	50,53%	51,93%	48,07%	54,68%	45,32%	54,57%	45,43%	54,99%	45,01%	46,77%	53,23%

R03_07-5_04503_2021



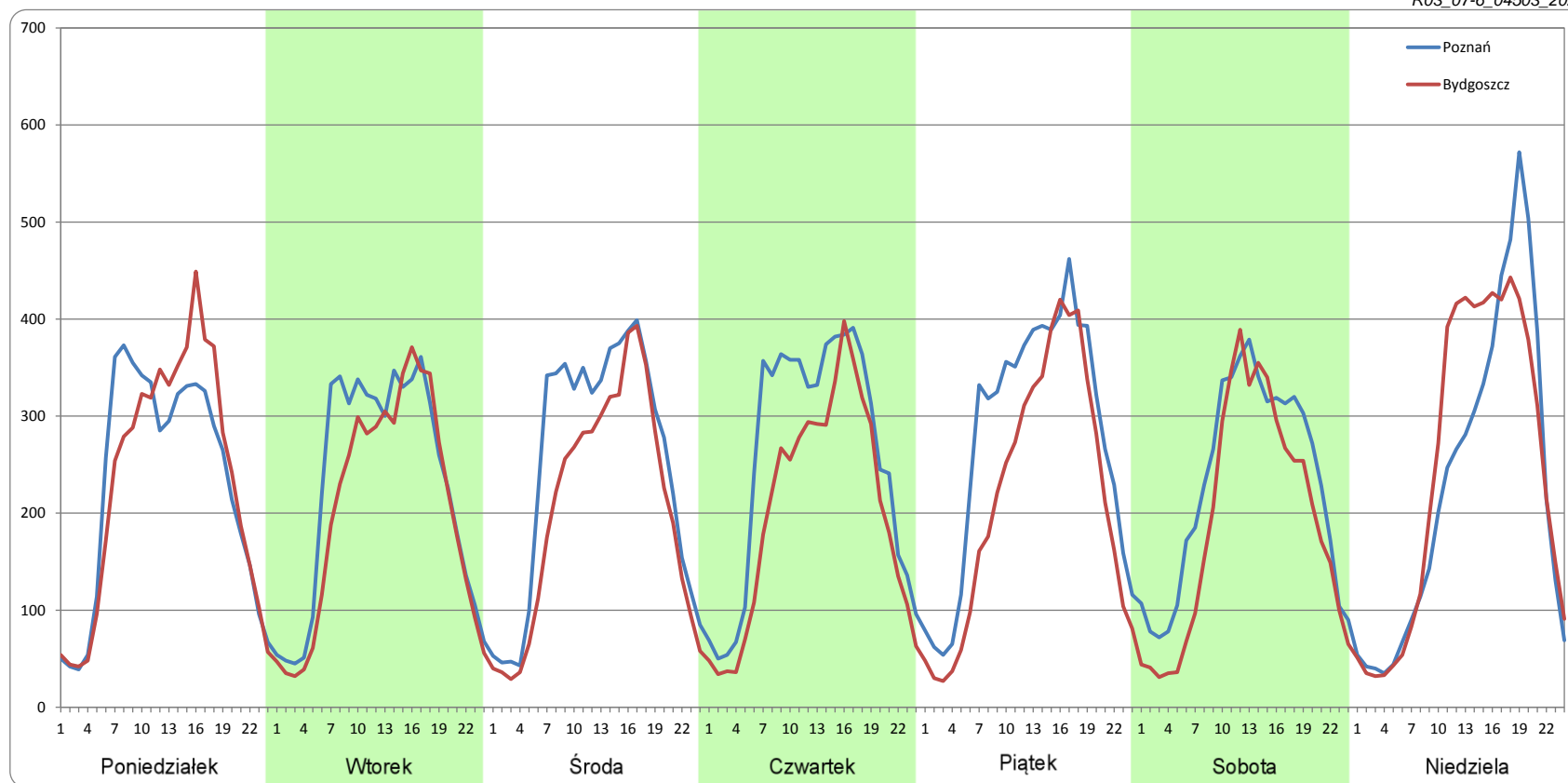
Ruch w poszczególne dni tygodnia

STACJA NR 04503

Numer drogi: 15 Rok: 2021 Miesiąc: Czerwiec Typ stacji: WIM Oddział: BYDGOSZCZ

Dzień tygodnia	Poniedziałek		Wtorek		Środa		Czwartek		Piątek		Sobota		Niedziela	
	Poznań	Bydgoszcz	Poznań	Bydgoszcz	Poznań	Bydgoszcz	Poznań	Bydgoszcz	Poznań	Bydgoszcz	Poznań	Bydgoszcz	Poznań	Bydgoszcz
Kierunek														
SDR	5469	5540	5439	4836	5938	4868	6108	4812	6568	5166	5486	4530	5436	5832
Razem	11009		10275		10806		10920		11734		10015		11268	
Podział procentowy	49,68%	50,32%	52,94%	47,06%	54,95%	45,05%	55,94%	44,06%	55,98%	44,02%	54,77%	45,23%	48,25%	51,75%

R03_07-6_04503_2021



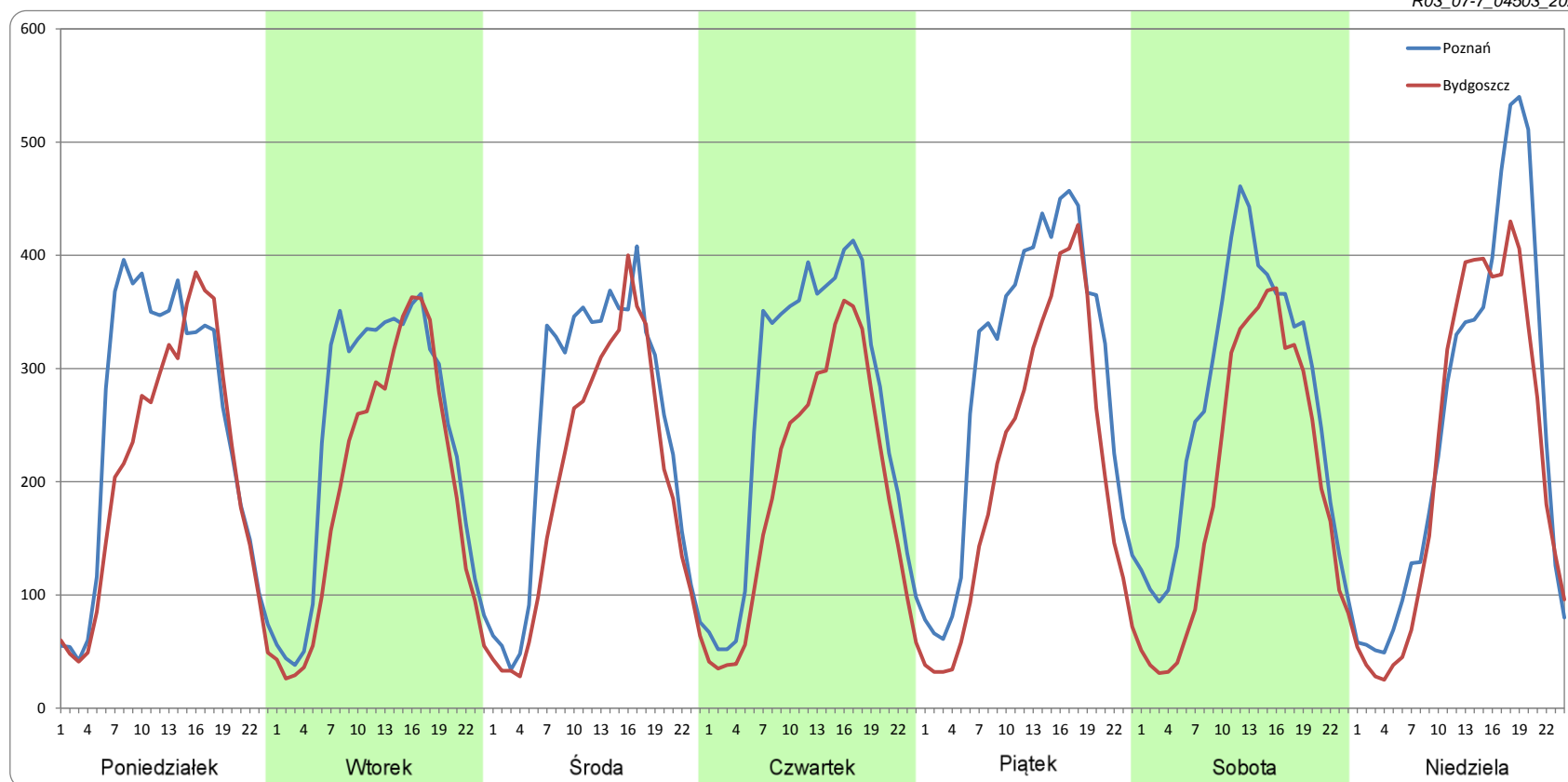
Ruch w poszczególne dni tygodnia

STACJA NR 04503

Numer drogi: 15 Rok: 2021 Miesiąc: Lipiec Typ stacji: WIM Oddział: BYDGOSZCZ

Dzień tygodnia	Poniedziałek		Wtorek		Środa		Czwartek		Piątek		Sobota		Niedziela	
Kierunek	Poznań	Bydgoszcz	Poznań	Bydgoszcz	Poznań	Bydgoszcz	Poznań	Bydgoszcz	Poznań	Bydgoszcz	Poznań	Bydgoszcz	Poznań	Bydgoszcz
SDR	5884	5021	5693	4665	5826	4711	6310	4640	6996	5027	6435	4737	5952	5279
Razem	10906		10358		10537		10950		12023		11172		11231	
Podział procentowy	53,96%	46,04%	54,96%	45,04%	55,29%	44,71%	57,63%	42,37%	58,19%	41,81%	57,60%	42,40%	52,99%	47,01%

R03_07-7_04503_2021



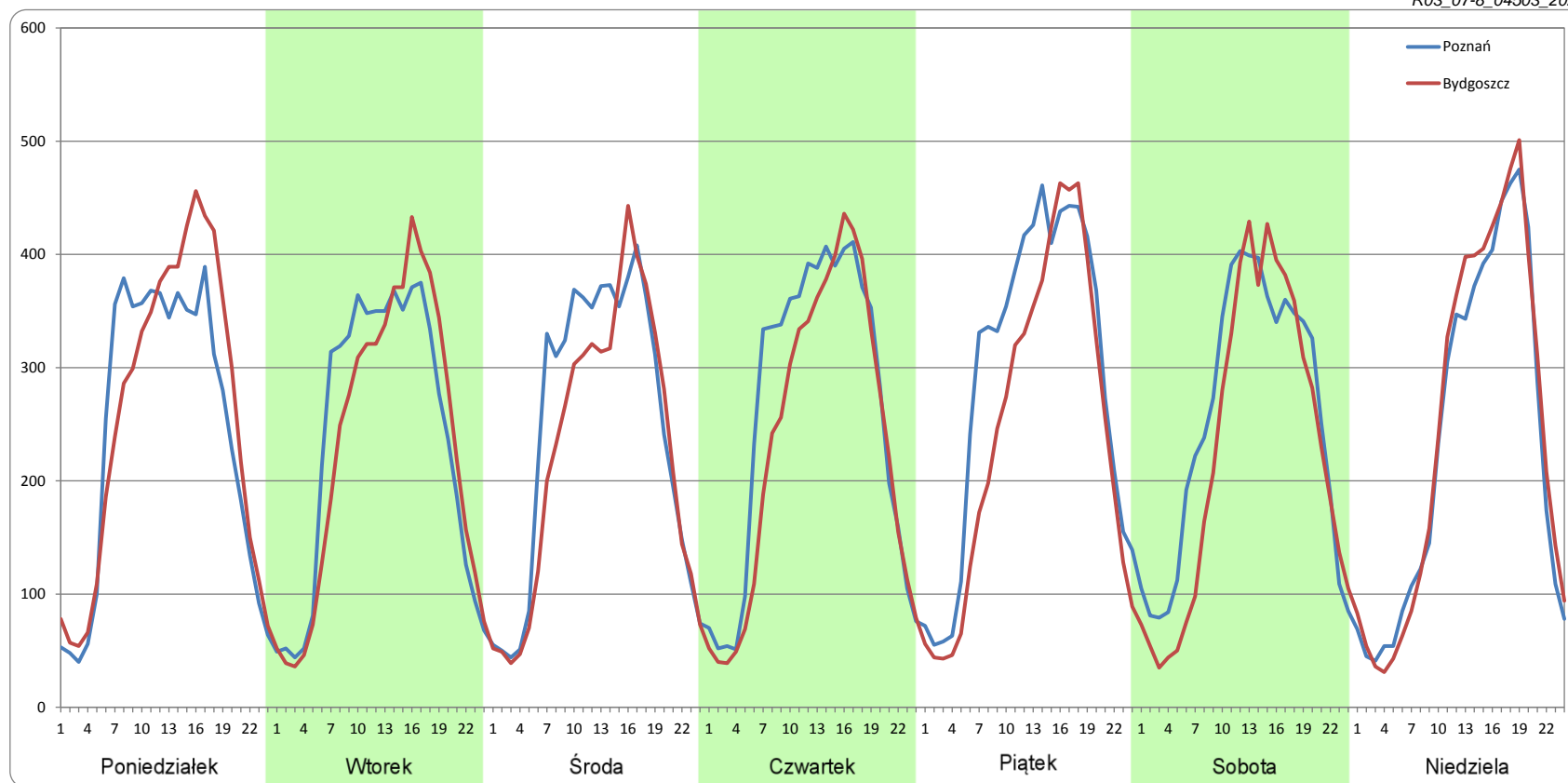
Ruch w poszczególne dni tygodnia

STACJA NR 04503

Numer drogi: 15 Rok: 2021 Miesiąc: Sierpień Typ stacji: WIM Oddział: BYDGOSZCZ

Dzień tygodnia	Poniedziałek		Wtorek		Środa		Czwartek		Piątek		Sobota		Niedziela	
	Poznań	Bydgoszcz	Poznań	Bydgoszcz	Poznań	Bydgoszcz	Poznań	Bydgoszcz	Poznań	Bydgoszcz	Poznań	Bydgoszcz	Poznań	Bydgoszcz
SDR	5824	6157	5650	5532	5873	5385	6224	5593	6934	5843	6031	5411	5574	5804
Razem	11981		11183		11258		11817		12777		11441		11378	
Podział procentowy	48,61%	51,39%	50,53%	49,47%	52,17%	47,83%	52,67%	47,33%	54,27%	45,73%	52,71%	47,29%	48,99%	51,01%

R03_07-8_04503_2021



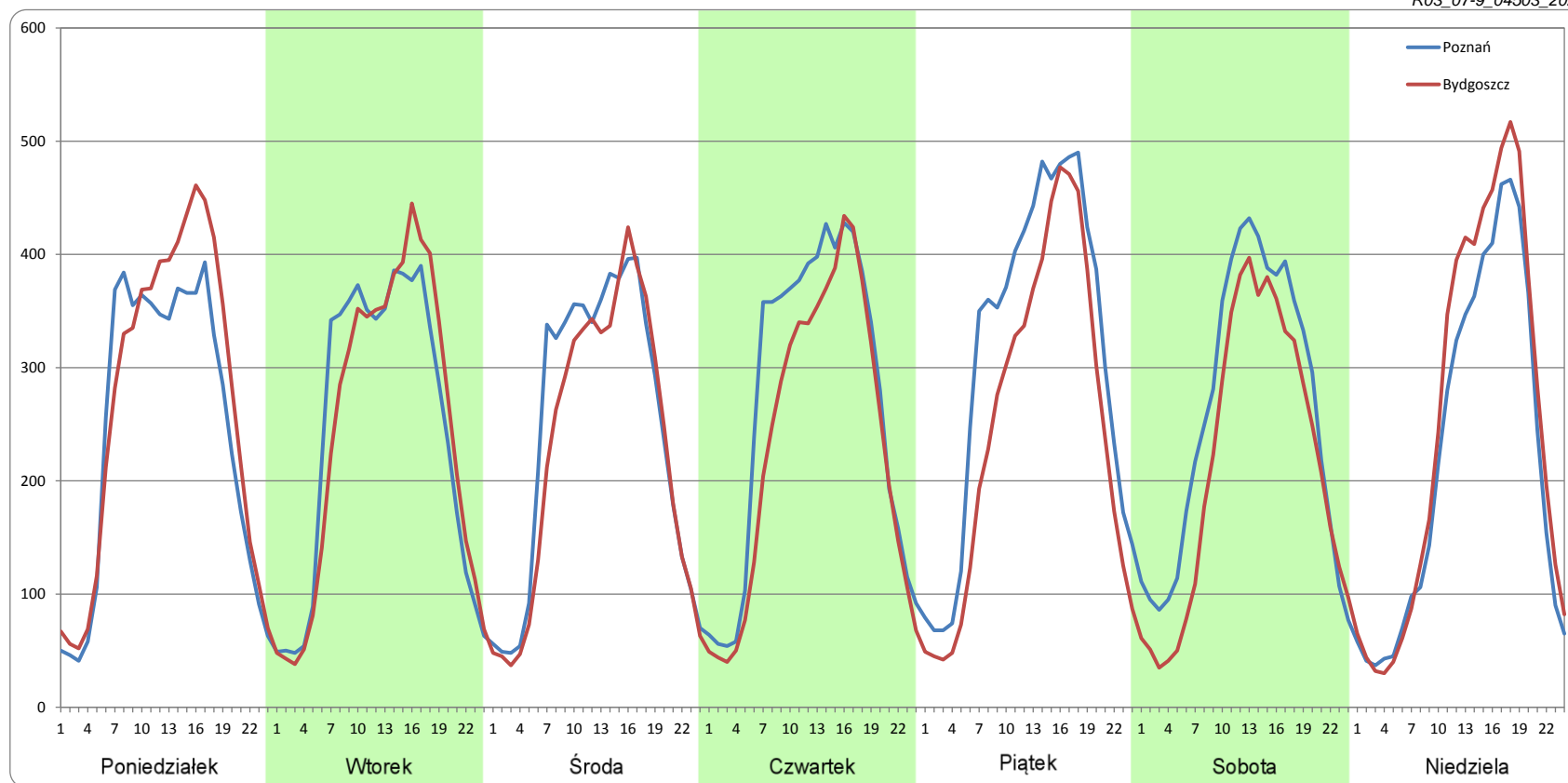
Ruch w poszczególne dni tygodnia

STACJA NR 04503

Numer drogi: 15 Rok: 2021 Miesiąc: Wrzesień Typ stacji: WIM Oddział: BYDGOSZCZ

Dzień tygodnia	Poniedziałek		Wtorek		Środa		Czwartek		Piątek		Sobota		Niedziela	
Kierunek	Poznań	Bydgoszcz	Poznań	Bydgoszcz	Poznań	Bydgoszcz	Poznań	Bydgoszcz	Poznań	Bydgoszcz	Poznań	Bydgoszcz	Poznań	Bydgoszcz
SDR	5864	6393	5807	5811	5831	5414	6436	5573	7419	5970	6159	5121	5270	5925
Razem	12257		11618		11246		12009		13389		11280		11195	
Podział procentowy	47,84%	52,16%	49,98%	50,02%	51,85%	48,15%	53,59%	46,41%	55,41%	44,59%	54,60%	45,40%	47,08%	52,92%

R03_07-9_04503_2021



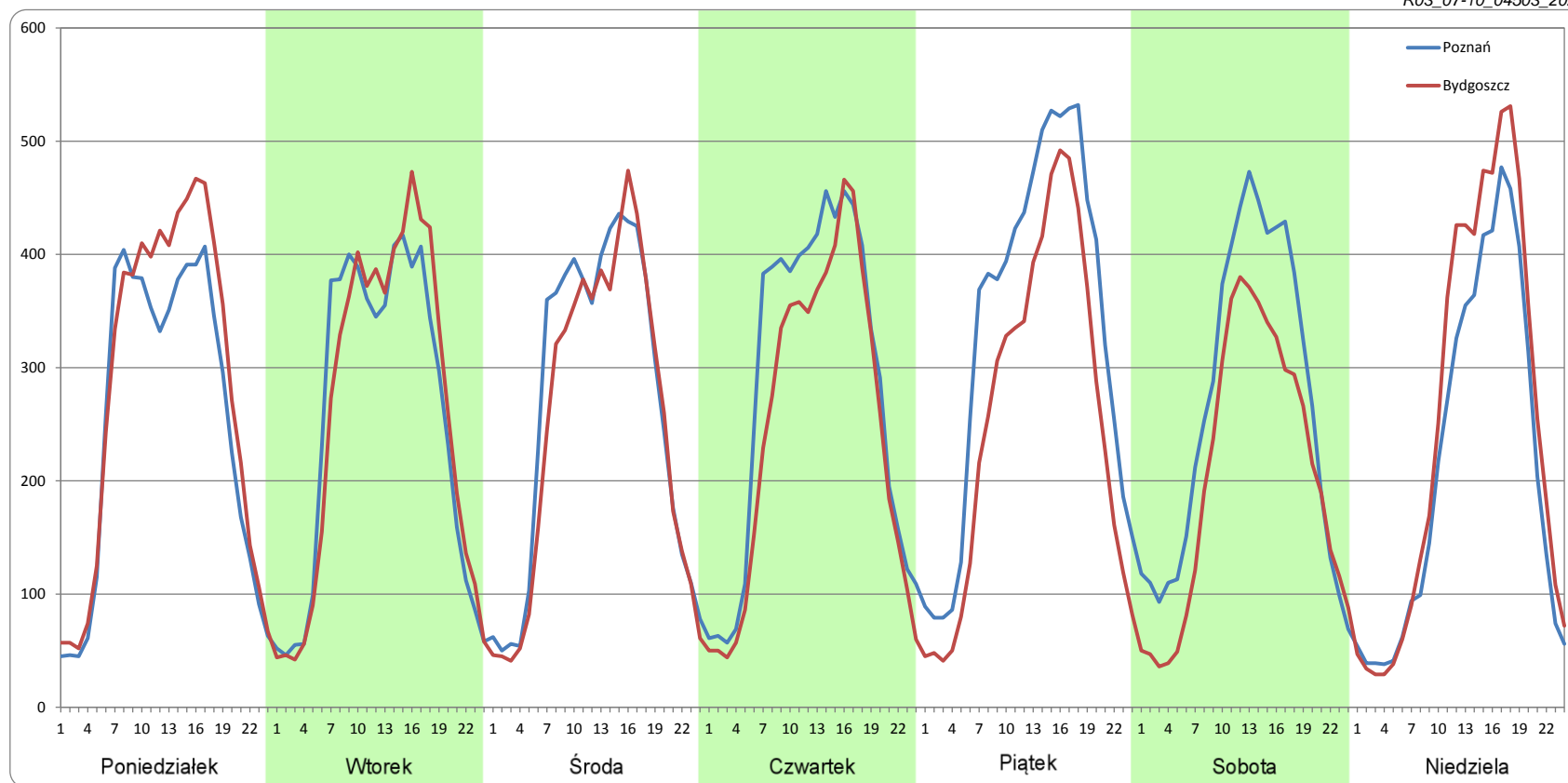
Ruch w poszczególne dni tygodnia

STACJA NR 04503

Numer drogi: 15 Rok: 2021 Miesiąc: Październik Typ stacji: WIM Oddział: BYDGOSZCZ

Dzień tygodnia	Poniedziałek		Wtorek		Środa		Czwartek		Piątek		Sobota		Niedziela	
Kierunek	Poznań	Bydgoszcz	Poznań	Bydgoszcz	Poznań	Bydgoszcz	Poznań	Bydgoszcz	Poznań	Bydgoszcz	Poznań	Bydgoszcz	Poznań	Bydgoszcz
SDR	6040	6728	6048	6164	6329	5936	6781	5893	7964	6123	6327	4898	5106	5953
Razem	12768		12212		12266		12673		14087		11226		11059	
Podział procentowy	47,30%	52,70%	49,53%	50,47%	51,60%	48,40%	53,50%	46,50%	56,53%	43,47%	56,37%	43,63%	46,17%	53,83%

R03_07-10_04503_2021



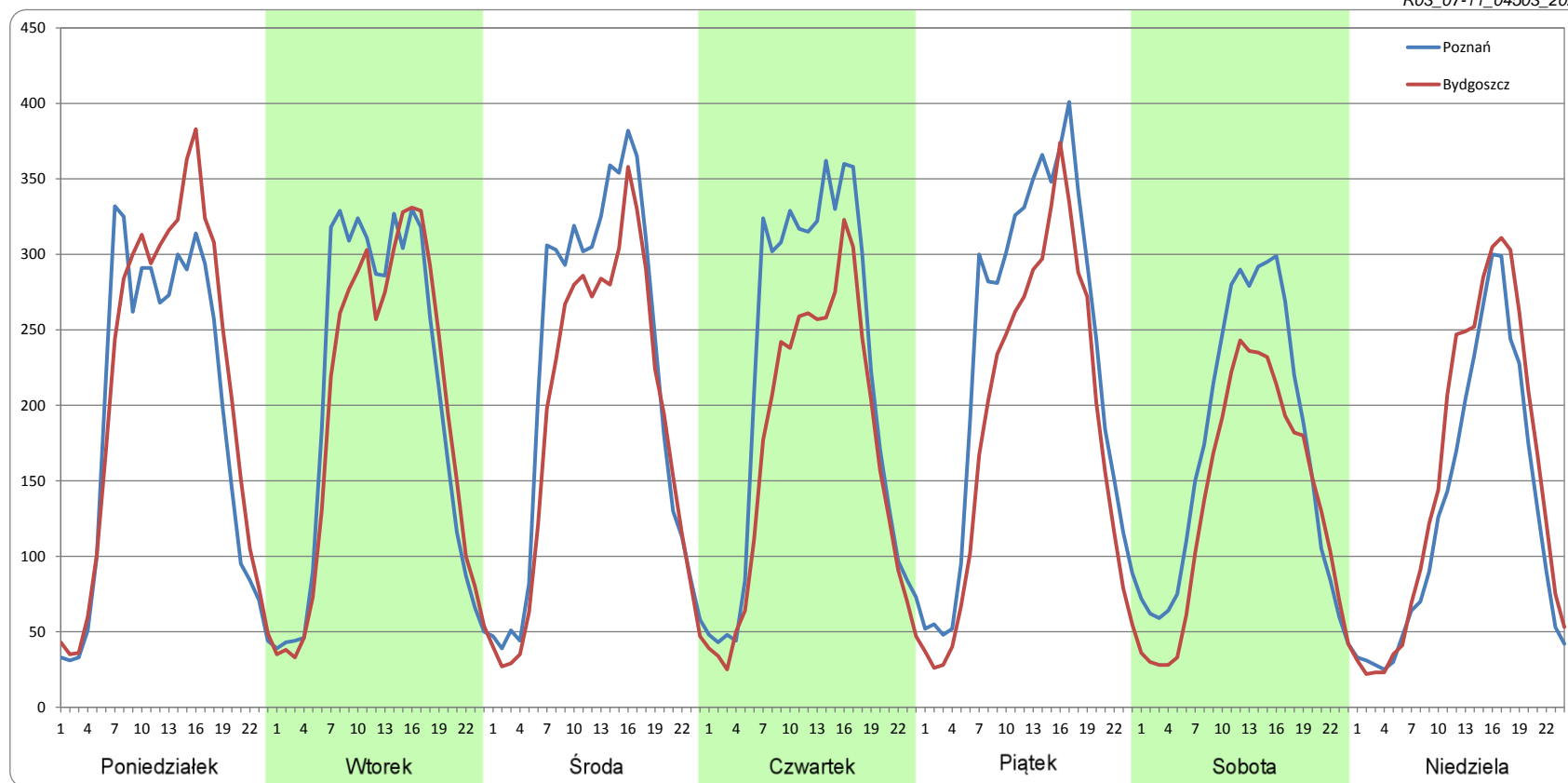
Ruch w poszczególne dni tygodnia

STACJA NR 04503

Numer drogi: 15 Rok: 2021 Miesiąc: Listopad Typ stacji: WIM Oddział: BYDGOSZCZ

Dzień tygodnia	Poniedziałek		Wtorek		Środa		Czwartek		Piątek		Sobota		Niedziela	
Kierunek	Poznań	Bydgoszcz	Poznań	Bydgoszcz	Poznań	Bydgoszcz	Poznań	Bydgoszcz	Poznań	Bydgoszcz	Poznań	Bydgoszcz	Poznań	Bydgoszcz
SDR	4595	5038	4841	4646	5197	4506	5183	4064	5566	4478	4079	3248	3123	3649
Razem	9633		9487		9703		9247		10044		7326		6772	
Podział procentowy	47,70%	52,30%	51,03%	48,97%	53,56%	46,44%	56,05%	43,95%	55,41%	44,59%	55,67%	44,33%	46,12%	53,88%

R03_07-11_04503_2021



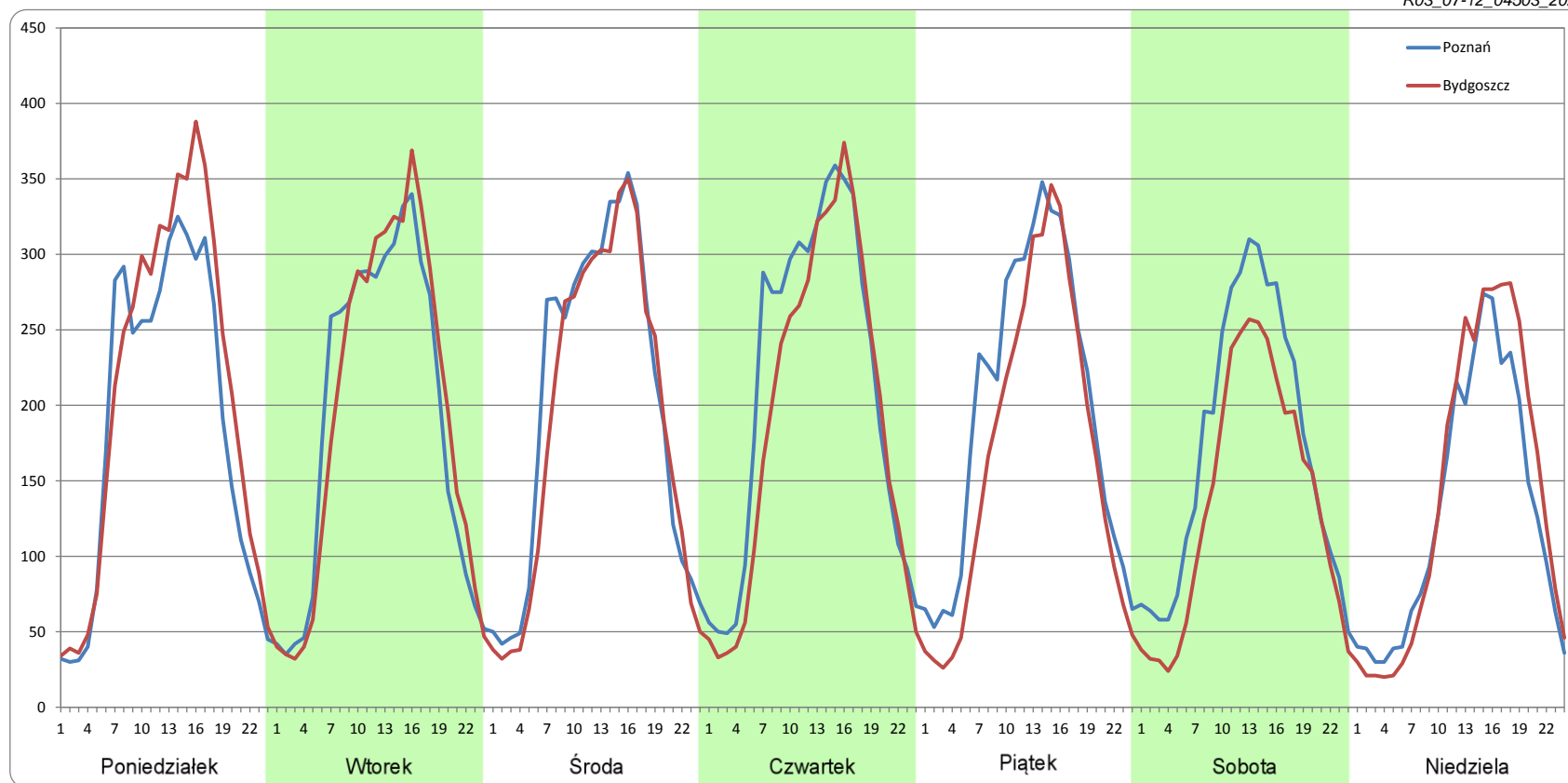
Ruch w poszczególne dni tygodnia

STACJA NR 04503

Numer drogi: 15 Rok: 2021 Miesiąc: Grudzień Typ stacji: WIM Oddział: BYDGOSZCZ

Dzień tygodnia	Poniedziałek		Wtorek		Środa		Czwartek		Piątek		Sobota		Niedziela	
Kierunek	Poznań	Bydgoszcz	Poznań	Bydgoszcz	Poznań	Bydgoszcz	Poznań	Bydgoszcz	Poznań	Bydgoszcz	Poznań	Bydgoszcz	Poznań	Bydgoszcz
SDR	4465	4956	4586	4644	4818	4537	5063	4587	4726	4000	4121	3266	3081	3357
Razem	9420		9230		9355		9650		8726		7388		6439	
Podział procentowy	47,39%	52,61%	49,68%	50,32%	51,50%	48,50%	52,47%	47,53%	54,16%	45,84%	55,79%	44,21%	47,86%	52,14%

R03_07-12_04503_2021



Proporcja dobowego natężenia ruchu do SDRR, dla każdego dnia w roku, w podziale na pojazdy ogółem

STACJA NR 04503

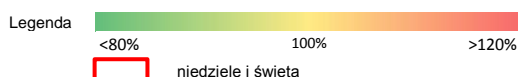
Miejscowość: Strzelno **Rok:** 2021
Odcinek: Strzelno - Inowrocław **Numer drogi:** 15
Typ stacji: WIM **Oddział:** BYDGOSZCZ

R03_10-1_04503_2021

	Miesiąc											
	1	2	3	4	5	6	7	8	9	10	11	12
liczba dni w miesiącu	31	28	31	28	30	30	31	31	30	31	30	31
średni udział w miesiącu [%]	81,8	87,8	92,5	94,8	102,2	106,0	108,4	115,1	116,1	120,6	86,2	84,4

R03_10-2_04503_2021

04503	Proporcja ruchu dziennego do średniego dobowego ruchu rocznego [%]											
	1	2	3	4	5	6	7	8	9	10	11	12
1	27,4	94,4	100,2	110,4	81,2	100,6	104,5	106,6	102,3	146,1	75,8	88,1
2	68,1	92,2	90,3	105,6	58,2	123,2	111,6	112,5	117,5	114,5	96,9	90,7
3	74,2	91,6	100,1	63,6	77,7	98,9	100,2	104,2	130,0	122,7	82,2	101,0
4	89,4	99,2	100,2		103,5	102,8	105,4	99,8	113,4	126,2	82,0	72,0
5	86,9	103,3	106,1		102,3	98,1	102,7	107,5	113,5	122,2	93,8	58,7
6	51,4	72,1	76,6	107,7	103,9	124,5	98,5	105,2	119,6	120,4	69,4	95,5
7	85,2	54,4	64,3	95,3	112,3	108,1	103,2	110,1	112,9	123,7	60,4	89,8
8	93,7	78,1	98,7	96,6	87,8	99,6	100,6	112,1	112,0	138,0	91,9	90,8
9	71,3	84,4	97,1	103,0	98,6	99,3	112,1	119,9	118,5	111,0	95,2	91,2
10	67,6	87,8	100,1	70,9	108,9	104,6	101,6	112,8	131,6	110,9	110,0	100,6
11	95,8	86,8	100,1	76,9	109,1	114,4	106,4	115,7	111,6	126,1	69,3	67,0
12	94,2	97,4	107,5	95,9	108,9	89,6	105,5	123,3	111,8	115,6	93,4	62,7
13	91,3	70,3	76,5	94,9	120,8	97,8	101,2	140,4	120,8	120,6	75,9	91,0
14	93,6	63,8	68,0	95,5	120,3	103,8	104,8	122,5	114,1	127,0	81,8	88,0
15	99,7	92,5	99,0	98,5	92,6	102,4	105,2	131,6	113,8	137,0	97,1	91,3
16	64,2	93,3	96,1	104,0	95,7	104,6	117,4	124,7	119,9	108,8	92,2	94,3
17	56,6	87,7	98,6	72,2	110,9	107,7	108,0	109,9	132,3	113,0	95,7	103,3
18	89,5	94,1	102,6	75,4	106,0	123,0	111,8	109,5	110,9	125,3	95,7	78,3
19	90,8	102,0	110,0	100,5	104,5	102,4	107,9	117,5	110,0	124,2	99,9	68,0
20	92,3	72,6	74,2	99,5	106,2	112,5	99,0	127,6	121,9	121,1	71,5	94,2
21	96,0	71,6	59,0	102,6	121,1	110,8	101,7	112,2	115,3	121,8	62,2	99,4
22	104,5	100,9	97,9	99,7	94,6	99,5	113,4	118,2	111,8	136,6	96,0	104,1
23	68,0	99,3	97,0	107,6		102,6	122,5	115,6	116,8	102,1	90,2	107,0
24	61,1	102,7	97,8	79,0	116,1	108,9	117,2	111,6	131,0	102,8	92,6	67,2
25	95,8	102,9	102,7	75,1	106,0	119,9	116,8	116,4	106,5	123,1	94,3	52,4
26	95,1	110,5	109,4	98,0	104,6	102,6	111,6	115,1	103,6	116,9	106,7	67,4
27	96,2	80,2	78,0	95,7	103,2	107,0	107,5	127,8	118,3	118,9	70,5	88,7
28	98,4	71,4	63,4	100,7	118,1	109,0	103,5	103,8	113,2	124,5	61,1	84,8
29	105,4		94,6	105,3	91,4	101,7	113,0	109,2	111,2	132,8	92,7	84,2
30	68,3		96,8	124,1	95,1	100,1	125,6	114,5	115,9	113,8	90,5	89,7
31	64,2		105,6		106,4		120,6	109,5		92,7		55,6



Nierównomierność kierunkowa dla każdego dnia w roku, w podziale na pojazdy ogółem

STACJA NR 04503

Miejscowość: Strzelno

Rok: 2021

Odcinek: Strzelno - Inowrocław

Numer drogi: 15

Typ stacji: WIM

Oddział: BYDGOSZCZ

R03_11_04503_2021

04503	Proporcja ruchu dziennego do średniego dobowego ruchu rocznego [%]											
	1	2	3	4	5	6	7	8	9	10	11	12
1	51,4	52,6	53,3	43,5	43,9	44,5	41,5	45,9	49,1	43,7	52,2	49,6
2	57,1	50,8	48,7	41,1	54,4	43,6	40,5	48,5	46,4	44,0	43,3	47,3
3	65,2	49,7	48,8	37,2	54,3	41,6	40,4	47,9	44,6	53,5	35,7	46,7
4	55,5	47,8	48,0		52,2	45,3	47,4	44,2	45,4	53,1	35,0	46,5
5	53,1	46,3	45,5		50,1	46,6	45,6	45,2	51,7	50,4	38,8	55,8
6	53,8	46,2	46,6	56,8	48,0	55,3	44,6	40,8	51,6	48,6	37,7	52,7
7	50,7	56,4	56,3	50,9	46,6	50,3	44,2	44,1	49,6	46,3	49,2	50,7
8	48,5	54,7	53,8	48,6	45,4	46,9	41,2	48,9	48,3	43,8	51,1	48,8
9	52,3	51,3	51,6	46,5	52,6	44,8	40,1	50,2	46,8	43,0	49,6	47,9
10	62,4	49,0	49,9	44,6	52,1	43,7	41,2	48,7	45,0	52,3	49,5	47,2
11	53,8	47,6	48,4	51,5	50,0	44,1	46,1	48,3	46,0	52,4	45,8	45,3
12	51,6	45,7	45,9	51,6	48,1	44,7	46,1	47,3	52,9	49,9	46,3	53,0
13	50,2	44,8	46,6	51,6	44,6	51,7	44,5	47,0	52,0	47,5	47,5	51,9
14	49,7	55,7	56,0	51,3	47,7	50,6	44,8	48,6	49,9	46,6	55,3	50,8
15	47,7	54,2	53,1	47,8	48,5	47,7	40,2	52,9	48,2	44,5	52,6	49,1
16	48,0	51,9	51,5	46,2	55,4	46,0	41,0	52,2	46,9	45,7	50,5	47,8
17	58,6	49,7	49,4	46,8	53,3	43,8	43,0	49,8	44,4	56,3	49,0	45,4
18	52,4	48,4	48,2	53,9	50,0	44,0	46,7	49,0	45,3	53,1	47,6	41,1
19	51,0	45,3	46,4	52,5	48,4	45,6	43,9	47,7	53,4	51,0	46,4	48,2
20	50,4	46,2	47,8	51,6	45,5	49,7	43,3	46,3	52,4	50,3	45,6	49,8
21	48,0	56,8	53,8	48,5	43,8	52,3	42,6	48,0	50,2	47,4	55,0	47,0
22	46,0	53,8	52,6	48,3	42,0	50,6	43,9	53,7	47,6	45,9	52,6	44,8
23	46,0	51,8	50,8	45,8		47,1	42,6	51,6	46,1	47,0	50,6	43,3
24	55,7	50,2	49,4	45,0	53,4	44,7	42,4	49,0	44,3	56,8	49,6	41,8
25	52,8	48,1	48,3	53,6	49,9	42,9	47,7	49,4	44,9	52,2	48,0	50,4
26	50,8	46,3	46,5	51,2	45,8	44,0	48,5	49,0	53,7	50,5	46,5	58,1
27	49,1	45,9	43,9	48,5	43,2	49,8	47,6	47,9	52,6	47,2	46,1	56,2
28	47,8	57,2	52,5	47,5	43,7	48,1	47,2	48,4	50,3	45,7	55,6	53,4
29	45,6		52,7	45,9	44,2	45,7	44,7	55,3	47,7	39,4	52,8	51,0
30	45,4		50,3	43,3	50,9	43,9	44,4	54,5	45,8	38,8	51,2	52,2
31	55,2		46,7		48,2		44,6	51,9		49,8		47,6

Legenda Poznań <40% 50% Bydgoszcz >60%
 [red box] niedziele i święta

$$*WNK = \frac{N_{poj./24h} \text{ (kierunek P)}}{N_{poj./24h} \text{ (kierunek P+L)}}$$

Struktura rodzajowa ruchu wg pomiarów ręcznych

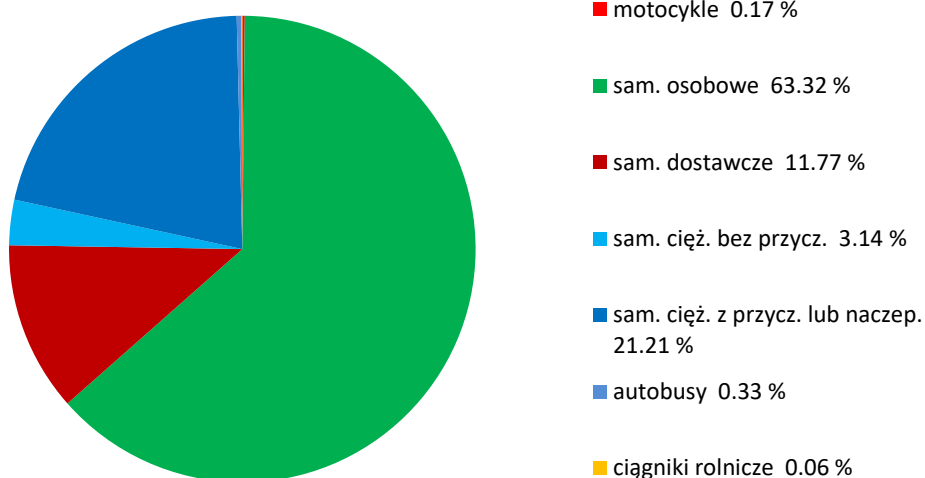
STACJA NR 04503

Miejscowość: Strzelno
Odcinek: Strzelno - Inowrocław
Typ stacji: WIM

Rok: 2021
Numer: 15
Oddział: BYDGOSZCZ

R04_04_04503_2021

Rodzajowa struktura ruchu wg pomiarów ręcznych w 2021 roku



SPIS TREŚCI

Raport 0.1	2
Stacja 04503.....	2
Raport 2.1	3
Woj 04.....	3
Raport 2.2	4
Woj 04.....	4
Raport 2.3	5
Stacja 04503.....	5
Raport 3.1	6
Stacja 04503.....	6
Raport 3.2	7
Stacja 04503.....	7
Raport 3.3	8
Stacja 04503.....	8
Raport 3.4	9
Stacja 04503.....	9
Raport 3.6	10
Stacja 04503.....	10
Raport 3.12	11
Stacja 04503.....	11
Raport 3.7	12
Stacja 04503.....	12
Raport 3.10	24
Stacja 04503.....	24
Raport 3.11	25
Stacja 04503.....	25
Raport 4.4	26
Stacja 04503.....	26