

Archiwizacja i analiza danych ze stacji  
ciągłych pomiarów ruchu z lat 2021-2022  
Archiwizacja i analiza roczna danych z 2021

SCPR nr 04119

Na zlecenie



**Generalna Dyrekcja  
Dróg Krajowych i Autostrad**

Heller Consult sp. z o.o.

Warszawa, 29 kwietnia 2022

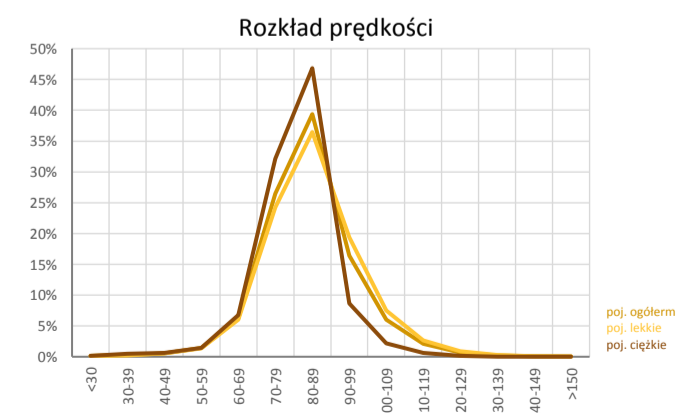
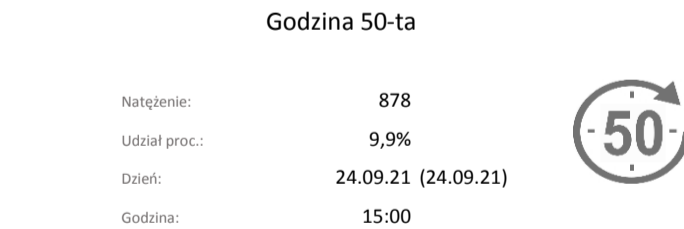
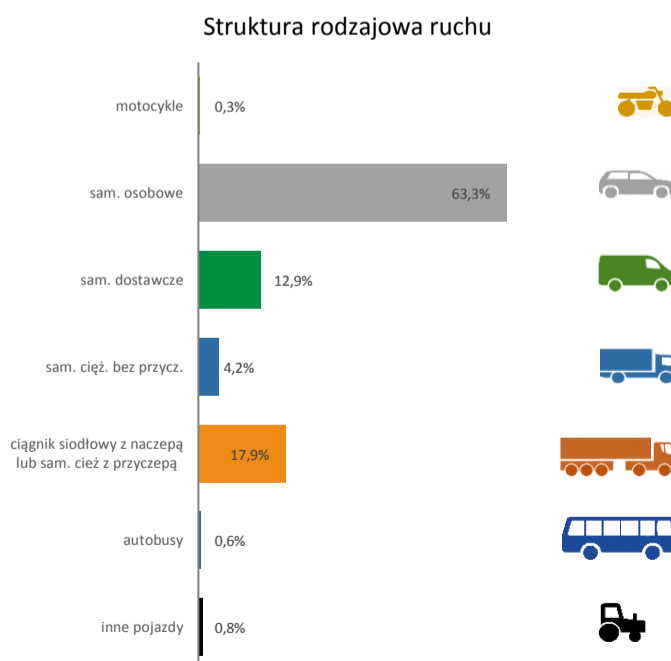
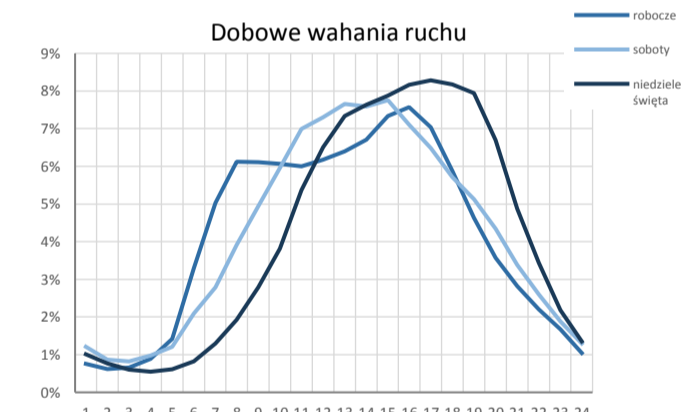
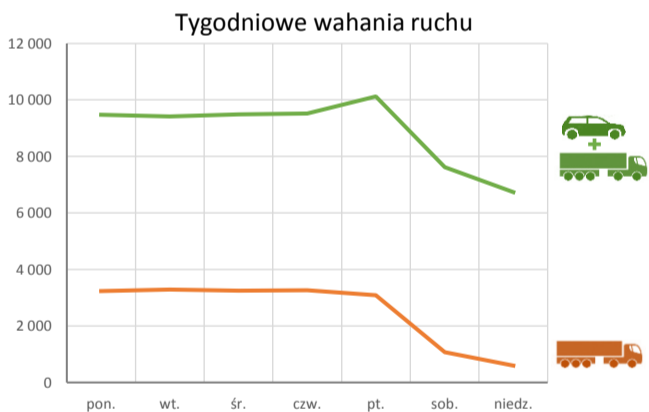
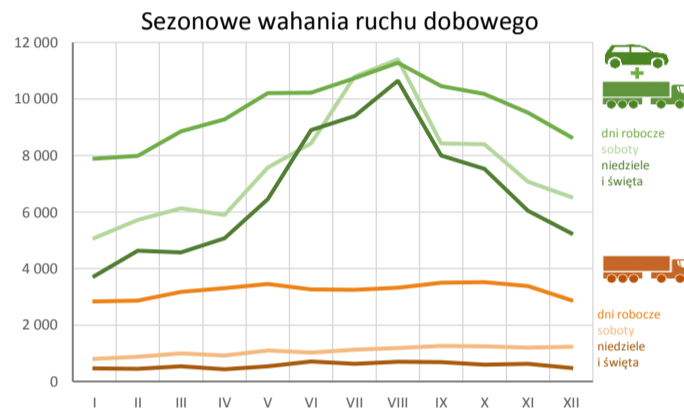
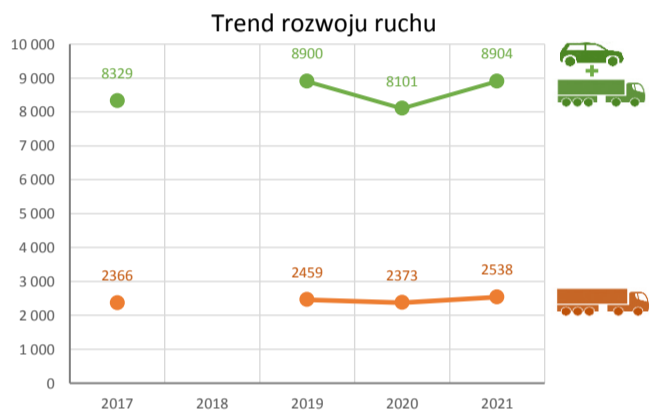
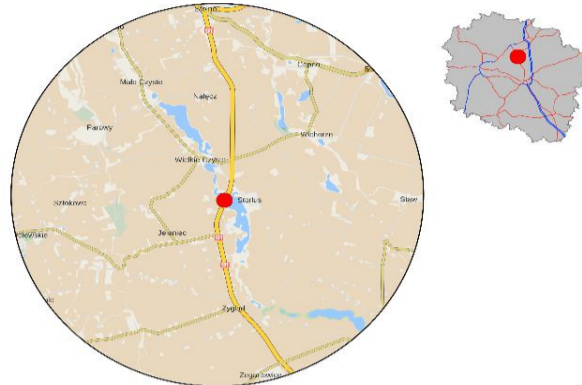


### Karta punktu

#### Stacja NR 04119

Nr stacji: 04119  
 Typ licznika: GR  
 Lokalizacja: Jeleniec  
 Nr drogi: 91  
 Pikietaż: 156,3

Stacja działa od: 2018-02-01  
 Charakter ruchu: G  
 Liczba dni w archiwizacji: 365  
 Liczba dni w przetworzeniu: 365



**Analiza średniego dobowego ruchu rocznego (SDRR) dla poszczególnych miesięcy w 2020 i 2021 roku**

R02\_01\_2021

Lp.	Oddział GDDKIA	Numer stacji	Typ stacji	Numer drogi	Średni dobowy ruch w miesiącu																																						
					styczeń			luty			marzec			kwiecień			maj			czerwiec			lipiec			sierpień			wrzesień			październik			listopad			grudzień			cały rok		
					2020	2021	wzrost spadek (%)	2020	2021	wzrost spadek (%)	2020	2021	wzrost spadek (%)	2020	2021	wzrost spadek (%)	2020	2021	wzrost spadek (%)	2020	2021	wzrost spadek (%)	2020	2021	wzrost spadek (%)	2020	2021	wzrost spadek (%)	2020	2021	wzrost spadek (%)	2020	2021	wzrost spadek (%)	2020	2021	wzrost spadek (%)	2020	2021	wzrost spadek (%)			
1.	Bydgoszcz	04001	GR	25	-	-	-	-	-	-	-	-	-	-	-	-	-	-	-	-	-	-	-	-	-	-	-	-	-	-	-	-	-	-	-	-	-						
		04003	GR	91e	5070	4751	-6	5351	5012	-6	4379	5329	+22	3691	5419	+47	5001	6022	+20	5709	6460	+13	6124	6578	+7	6265	6734	+7	6131	6374	+4	5583	6194	+11	5019	5800	+16	5078	5455	+7	5283	5844	+11
		04006	GR	80	-	-	-	-	-	-	-	-	-	-	-	-	-	-	-	-	-	-	-	-	-	-	-	-	-	-	-	-	-	-	-	-	-	-	-	-			
		04008	GR	15	-	-	-	-	-	-	-	-	-	-	-	-	-	-	-	-	-	-	-	-	-	-	-	-	-	-	-	-	-	-	-	-	-	-	-	-			
		04011	GR	10	4526	4324	-4	4967	4477	-10	4261	4878	+14	3700	5185	+40	4891	5710	+17	5705	6103	+7	6389	6621	+4	6636	6533	-2	5794	5888	+2	5132	5573	+9	4722	5235	+11	4688	4862	+4	5118	5449	+6
		04012	GR	A1	-	-	-	-	-	-	-	-	-	-	-	-	-	-	-	-	-	-	-	-	-	-	-	-	-	-	-	-	-	-	-	-	-	-	-	-			
		04013	GR	15	-	-	-	-	-	-	-	-	-	-	-	-	-	-	-	-	-	-	-	-	-	-	-	-	-	-	-	-	-	-	-	-	-	-	-	-			
		04017	GR	91	-	-	-	-	-	-	-	-	-	-	-	-	-	-	-	-	-	-	-	-	-	-	-	-	-	-	-	-	-	-	-	-	-	-	-	-			
		04018	GR	91	-	-	-	-	-	-	-	-	-	-	-	-	-	-	-	-	-	-	-	-	-	-	-	-	-	-	-	-	-	-	-	-	-	-	-	-	-		
		04077	GR	10	10023	9384	-6	10576	9843	-7	9039	10719	+19	7673	11004	+43	9963	12026	+21	11414	12934	+13	12694	13385	+5	14445	13755	-5	13531	12633	-7	11601	13142	+13	10683	12403	+16	10517	11196	+6	11013	11869	+8
		04078	GR	15	6814	6131	-10	7165	6677	-7	5792	6894	+19	4567	7308	+60	6532	8079	+24	7782	8699	+12	8915	9342	+5	8952	9369	+5	9074	8544	-6	7411	8227	+11	7381	7496	+2	7313	7062	-3	7308	7819	+7
		04119	GR	91	7511	6892	-8	7906	7179	-9	6589	7853	+19	5528	8198	+48	7477	9289	+24	8905	9774	+10	9891	10557	+7	10508	11208	+7	9332	9821	+5	8388	9544	+14	7616	8672	+14	7561	7862	+4	8101	8904	+10
		04503	WIM	15	10822	8704	-20	11211	8953	-20	8750	9380	+7	6851	9535	+39	9960	10555	+6	12705	10827	-15	14469	11025	-24	14839	11749	-21	12471	11856	-5	10758	12327	+15	9410	8918	-5	9695	8582	-11	10995	10201	-7
		04613	SICK	91	7417	7555	+2	7947	7812	-2	6851	8627	+26	6049	8860	+46	7914	9649	+22	9310	10198	+10	10186	10605	+4	10779	10853	+1	9851	9695	-2	9032	9646	+7	8274	9234	+12	8158	7998	-2	8481	9228	+9
		04705	PPO_GTC	A1	19882	16608	-16	20387	18725	-8	14795	18652	+26	10616	19523	+84	17671	24711	+40	27025	33072	+22	34812	40938	+18	39248	41840	+7	27665	30268	+9	19681	24709	+26	17037	22033	+29	17794	20170	+13	22218	25937	+17
		04706	PPO_GTC	A1	19938	16455	-17	20418	18508	-9	14703	18443	+25	10556	19431	+84	17717	24799	+40	27479	33548	+22	35922	42246	+18	40753	43287	+6	27855	30681	+10	19708	24797	+26	16922	22003	+30	17675	20180	+14	22471	26198	+17
		04707	PPO_GTC	A1	17839	13727	-23	17875	15263	-15	12787	15186	+19	9098	16041	+76	15232	20659	+36	23989	28680	+20	31737	36261	+14	36109	37158	+3	24318	26125	+7	16901	21322	+26	14406	18540	+29	15177	17063	+12	19622	22169	+13
		04708	PPO_GTC	A1	18581	14355	-23	18544	15955	-14	13390	15956	+19	9517	16735	+76	15725	21528	+37	24625	29521	+20	32547	37127	+14	36745	38144	+4	25213	26998	+7	17690	22147	+25	15097	19279	+28	15972	17765	+11	20304	22959	+13
		04709	PPO_GTC	A1	18484	14604	-21	18487	16220	-12	13363	16232	+21	9490	16984	+79	15708	21707	+38	24607	29588	+20	32605	37096	+14	36789	38037	+3	25564	26931	+5	18076	22007	+22	15348	19178	+25	16277	17662	+9	20400	23021	+13
		04710	PPO_GTC	A1	21407	17214	-20	21472	18950	-12	15855	19147	+21	11308	20080	+78	18321	25181	+37	27590	33133	+20	36016	40581	+13	39875	41349	+4	28905	30652	+6	21219	25596	+21	18123	22596	+25	19102	20823	+9	23266	26275	+13
04711	PPO_GTC	A1	22215	17999	-19	22339	19696	-12	17018	20211	+19	12505	21167	+69	19343	25955	+34	27895	32931	+18	34924	38985	+12	37826	39469	+4	29204	30842	+6	22103	26155	+18	19219	23296	+21	20001	21322	+7	23716	26502	+12		

### Średni dobowy ruch roczny (SDRR) w stacjach SCPR w latach 2012-2021

Ruch ogółem R02\_02\_2021

Lp.	Oddział GDDKiA	Numer stacji	Typ stacji	Nr drogi	Średni dobowy ruch roczny (SDRR) w latach (poj./dobę)										Wzrost/spadek ruchu (%)	
					2012	2013	2014	2015	2016	2017	2018	2019	2020	2021	2021/19	2021/20
1.	Bydgoszcz	04001	GR	25	-	-	-	-	-	-	-	-	-	-	-	-
		04003	GR	91e	11993	14680*	8795*	5493*	5522	5610	5669	5703	5283	5844	2	11
		04006	GR	80	-	-	-	-	-	-	-	-	-	-	-	-
		04008	GR	15	-	-	-	-	-	-	-	-	-	-	-	-
		04011	GR	10	-	-	-	-	-	-	-	5503*	5118	5449	-1*	6
		04012	GR	A1	-	-	-	-	-	-	-	-	-	-	-	-
		04013	GR	15	-	-	-	-	-	-	-	-	-	-	-	-
		04017	GR	91	-	-	-	-	-	-	-	-	-	-	-	-
		04018	GR	91	-	-	-	-	-	-	-	-	-	-	-	-
		04077	GR	10	-	-	-	-	-	-	11480	11587	11013*	11869	2	8*
		04078	GR	15	-	-	-	-	-	-	7522	7653	7308	7819	2	7
		04119	GR	91	8947	8069*	7851*	8001	8194	8329	-	8900	8101	8904	0	10
		04503	WIM	15	-	-	-	-	-	-	11880	12575*	10995	10201*	-19*	-7*
		04613	SICK	91	-	-	-	8313	8763	8821	8633*	8553*	8481	9228	8*	9
		04705	PPO_GTC	A1	-	-	-	-	-	-	25530	24866*	22218	25937	4*	17
		04706	PPO_GTC	A1	-	-	-	-	-	-	25894	25224*	22471	26198	4*	17
		04707	PPO_GTC	A1	-	-	-	-	-	-	23069	22758*	19622	22169	-3*	13
04708	PPO_GTC	A1	-	-	-	-	-	-	23571	23516*	20304	22959	-2*	13		
04709	PPO_GTC	A1	-	-	-	-	-	-	23549	23378*	20400	23021	-2*	13		
04710	PPO_GTC	A1	-	-	-	-	-	-	26562	26528*	23266	26275	-1*	13		
04711	PPO_GTC	A1	-	-	-	-	-	-	27326	27092*	23716	26502	-2*	12		

\* - wynik niemiernodajny do porównań

\*\* - dane nietypowe ze względu na decyzje administracyjne

### STACJA NR 04119

**Miejscowość:** Jeleniec  
**Odcinek:** Stolno - Kończewice  
**Typ stacji:** GR

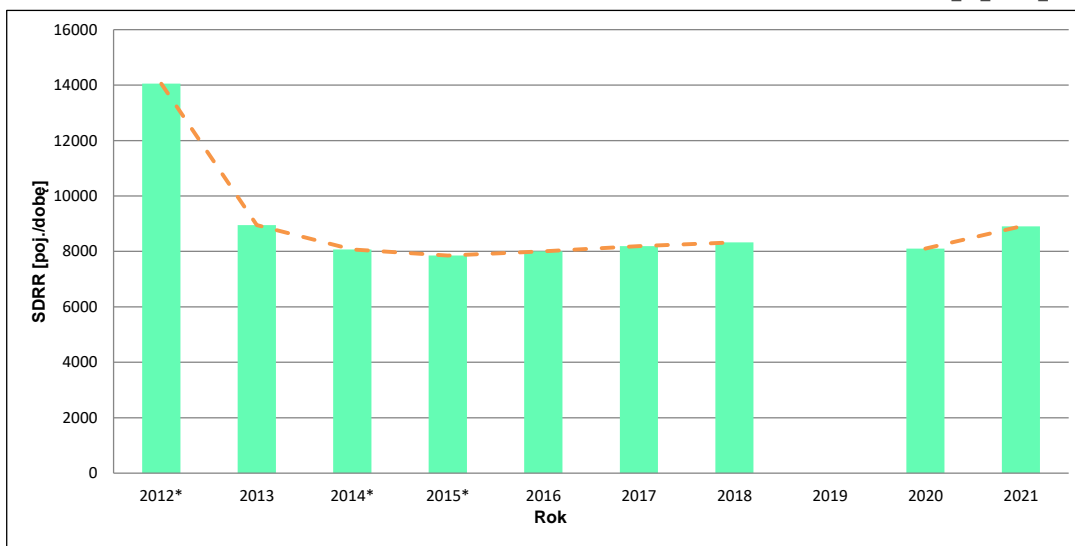
**Rok:** 2021  
**Numer drogi:** 91  
**Oddział:** BYDGOSZCZ

### Wykres trendu rozwoju ruchu dla stacji 04119

R02\_02\_04119\_2021

Średni dobowy ruch roczny (SDRR) w latach (poj./dobę)										Wzrost/spadek ruchu [%]	
2012	2013	2014	2015	2016	2017	2018	2019	2020	2021	2021/19	2021/20
14050*	8947	8069*	7851*	8001	8194	8329	-	8101	8904	-	10

R02\_03\_04119\_2021



\* - ruch niemiernodajny do porównań

Średni dobowy ruch dla poszczególnych dni tygodnia w poszczególnych miesiącach roku

STACJA NR 04119

**Miejscowość:** Jeleniec  
**Odcinek:** Stolno - Kończewice  
**Typ stacji:** GR

**Rok:** 2021  
**Numer drogi:** 91  
**Oddział:** BYDGOSZCZ

Ruch ogółem

R03\_01\_04119\_2021

Dni tygodnia:		Styczeń	Luty	Marzec	Kwiecień	Maj	Czerwiec	Lipiec	Sierpień	Wrzesień	Pazdziernik	Listopad	Grudzień	Cały rok
1. Poniedziałki	a	7463	7883	8679	9161	10120	10020	10910	11259	10188	9962	9420	8616	9473
	b	1,083	1,098	1,105	1,117	1,089	1,025	1,033	1,005	1,037	1,044	1,086	1,096	1,064
	c	0,788	0,832	0,916	0,967	1,068	1,058	1,152	1,189	1,075	1,052	0,994	0,910	1,000
2. Wtorki	a	7622	7760	8676	9197	9949	10039	10362	10795	10247	9945	9428	8952	9414
	b	1,106	1,081	1,105	1,122	1,071	1,027	0,982	0,963	1,043	1,042	1,087	1,139	1,057
	c	0,810	0,824	0,922	0,977	1,057	1,066	1,101	1,147	1,088	1,056	1,001	0,951	1,000
3. Środy	a	7937	7736	8844	9226	10158	10260	10331	10904	10150	9876	9613	8861	9491
	b	1,152	1,078	1,126	1,125	1,094	1,050	0,979	0,973	1,033	1,035	1,109	1,127	1,066
	c	0,836	0,815	0,932	0,972	1,070	1,081	1,089	1,149	1,069	1,041	1,013	0,934	1,000
4. Czwartki	a	7880	7957	8741	9155	10063	10179	10525	11211	10314	10067	9358	8788	9520
	b	1,143	1,108	1,113	1,117	1,083	1,041	0,997	1,000	1,050	1,055	1,079	1,118	1,069
	c	0,828	0,836	0,918	0,962	1,057	1,069	1,106	1,178	1,083	1,057	0,983	0,923	1,000
5. Piątki	a	8534	8565	9334	9688	10719	10593	11583	12238	11413	11035	9763	8039	10125
	b	1,238	1,193	1,189	1,182	1,154	1,084	1,097	1,092	1,162	1,156	1,126	1,023	1,137
	c	0,843	0,846	0,922	0,957	1,059	1,046	1,144	1,209	1,127	1,090	0,964	0,794	1,000
6. Soboty	a	5078	5722	6123	5890	7567	8430	10788	11404	8428	8396	7078	6532	7620
	b	0,737	0,797	0,780	0,718	0,815	0,862	1,022	1,017	0,858	0,880	0,816	0,831	0,856
	c	0,666	0,751	0,804	0,773	0,993	1,106	1,416	1,497	1,106	1,102	0,929	0,857	1,000
7. Niedziele	a	4067	4632	4575	5580	6302	8942	9403	10409	8005	7528	5985	5441	6739
	b	0,590	0,645	0,583	0,681	0,678	0,915	0,891	0,929	0,815	0,789	0,690	0,692	0,757
	c	0,604	0,687	0,679	0,828	0,935	1,327	1,395	1,545	1,188	1,117	0,888	0,807	1,000
8. Dni robocze	a	7887	7980	8855	9285	10202	10218	10742	11281	10462	10177	9516	8651	9605
	b	1,144	1,112	1,128	1,133	1,098	1,045	1,018	1,007	1,065	1,066	1,097	1,100	1,079
	c	0,821	0,831	0,922	0,967	1,062	1,064	1,118	1,174	1,089	1,060	0,991	0,901	1,000
9. Święta	a	2892	-	-	4302	6648	8724	-	11599	-	-	6174	4962	6472
	b	0,420	-	-	0,525	0,716	0,893	-	1,035	-	-	0,712	0,631	0,727
	c	0,447	-	-	0,665	1,027	1,348	-	1,792	-	-	0,954	0,767	1,000
10. Niedziele i święta	a	3731	4632	4575	5069	6450	8898	9403	10647	8005	7528	6048	5249	6686
	b	0,541	0,645	0,583	0,618	0,694	0,910	0,891	0,950	0,815	0,789	0,697	0,668	0,751
	c	0,558	0,693	0,684	0,758	0,965	1,331	1,406	1,592	1,197	1,126	0,905	0,785	1,000
11. Wszystkie dni	a	6892	7179	7853	8198	9289	9774	10557	11208	9821	9544	8672	7862	8904
	b	1,000	1,000	1,000	1,000	1,000	1,000	1,000	1,000	1,000	1,000	1,000	1,000	1,000
	c	0,774	0,806	0,882	0,921	1,043	1,098	1,186	1,259	1,103	1,072	0,974	0,883	1,000

Legenda:

a = średni dobowy ruch danego dnia (dni) tygodnia

b =  $\frac{\text{średni dobowy ruch danego dnia (dni) tygodnia w miesiącu}}{\text{średni dobowy ruch we wszystkie dni miesiąca}}$

c =  $\frac{\text{średni dobowy ruch danego dnia (dni) tygodnia w miesiącu}}{\text{średni dobowy ruch danego dnia (dni) tygodnia w roku}}$

Uwagi: \*Dane oszacowane, brak oszacowań dla dni świątecznych

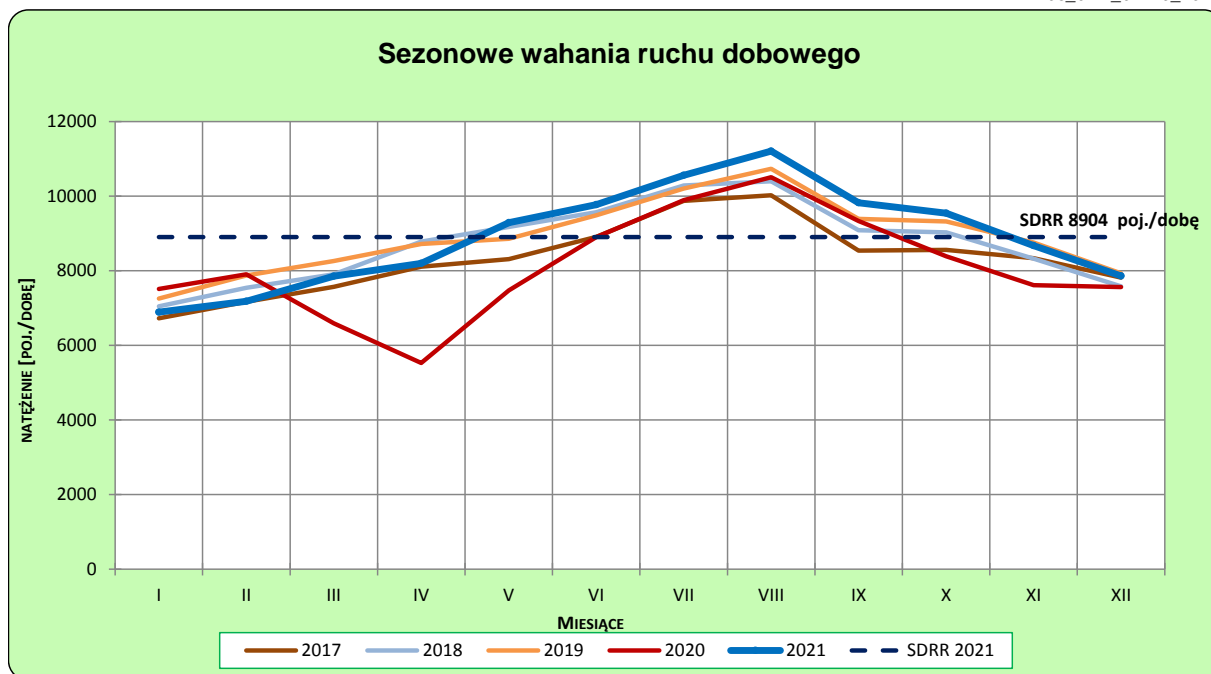
**STACJA NR 04119**

**Miejscowość:** Jeleniec  
**Odcinek:** Stolno - Kończewice  
**Typ stacji:** GR

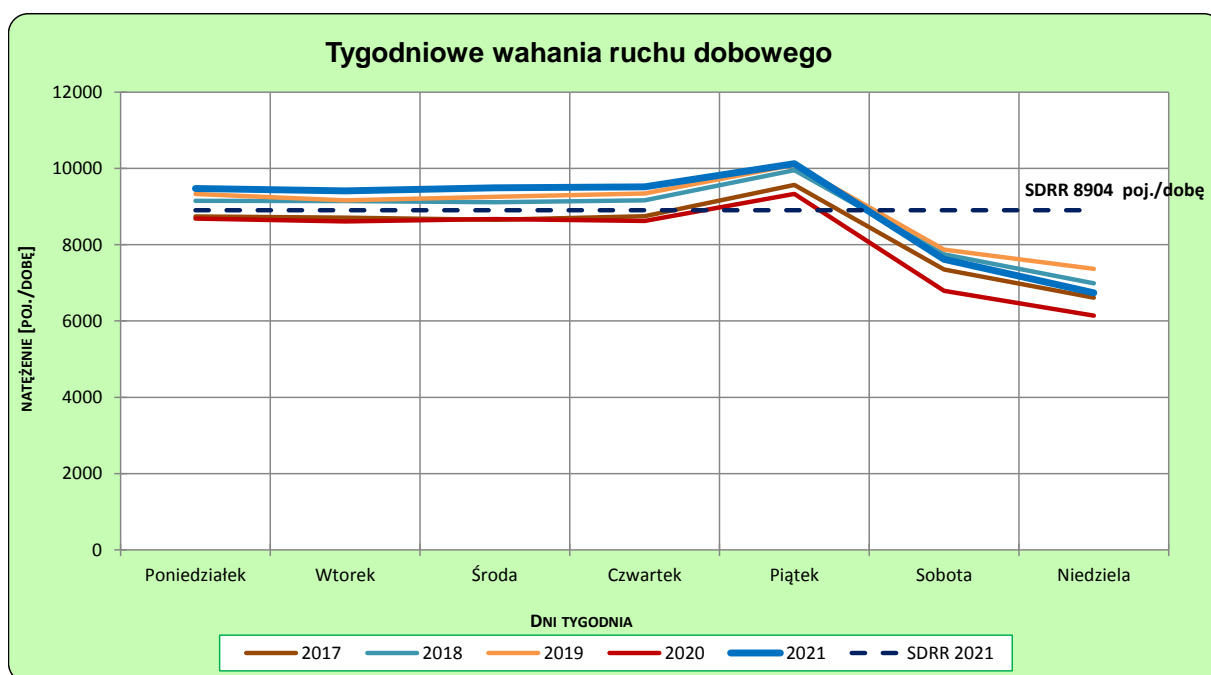
**Rok:** 2021  
**Numer drogi:** 91  
**Oddział:** BYDGOSZCZ

**Ruch ogółem**

R03\_02-1\_04119\_2021



R03\_02-2\_04119\_2021



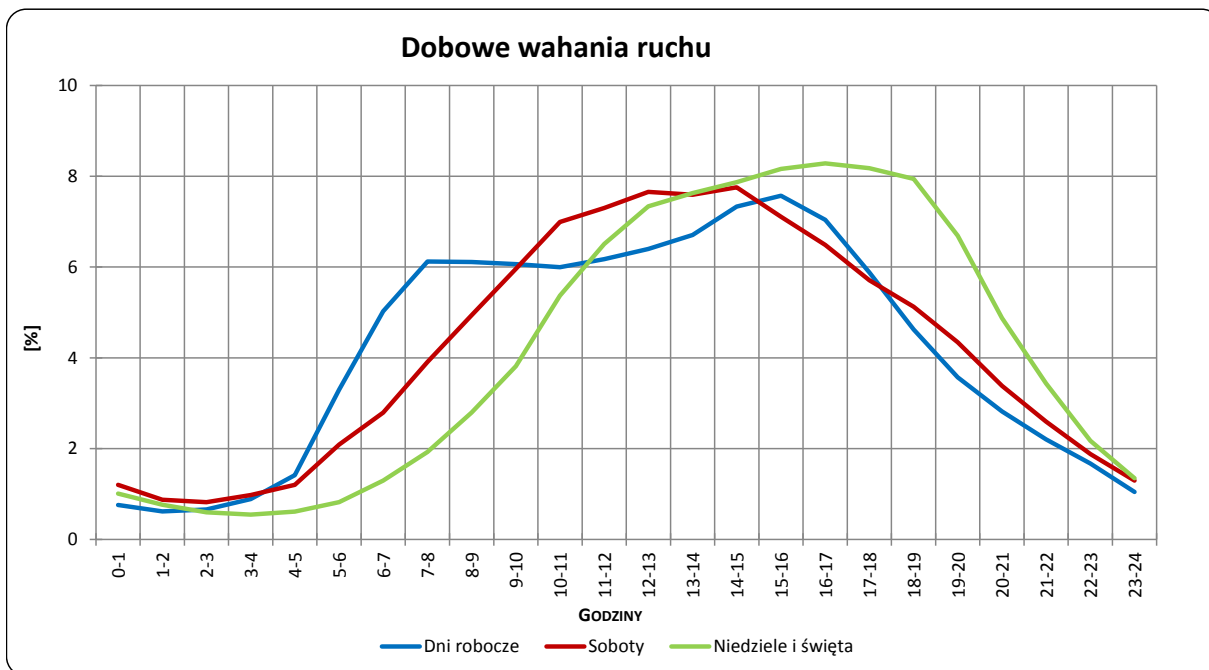
Uwagi: –

**STACJA NR 04119**

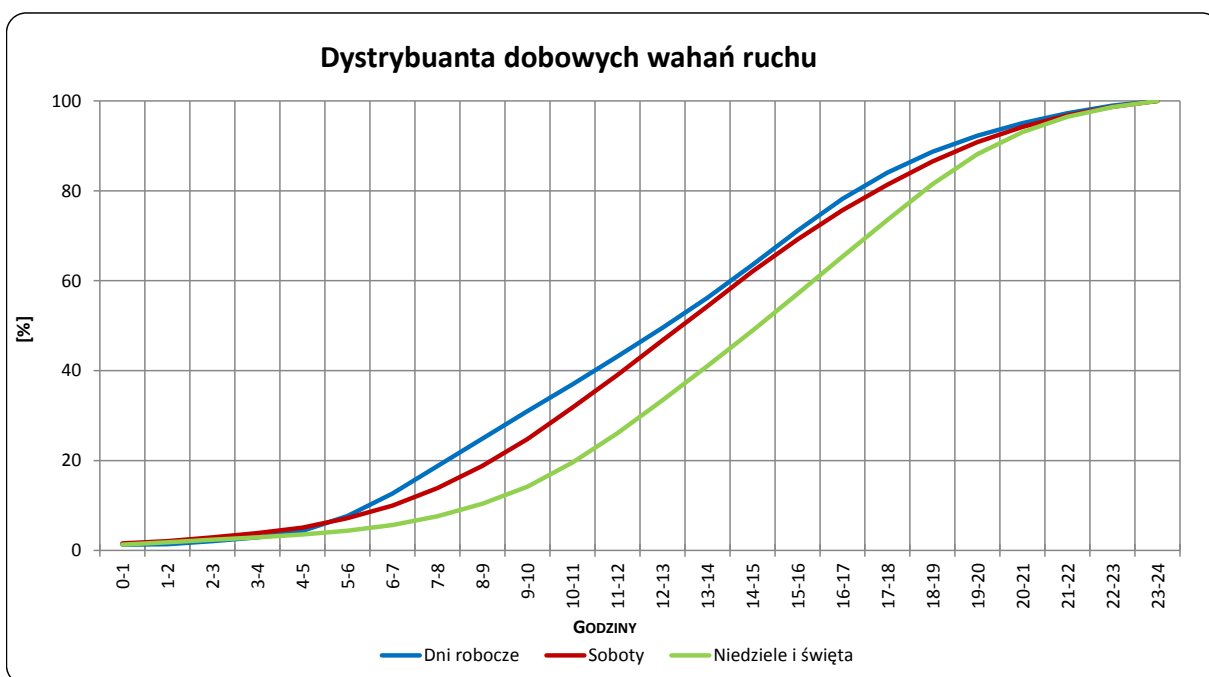
**Miejscowość:** Jeleniec  
**Odcinek:** Stolno - Kończewice  
**Typ stacji:** GR

**Rok:** 2021  
**Numer drogi:** 91  
**Oddział:** BYDGOSZCZ

R03\_03-1\_04119\_2021



R03\_03-2\_04119\_2021



Uwagi: –

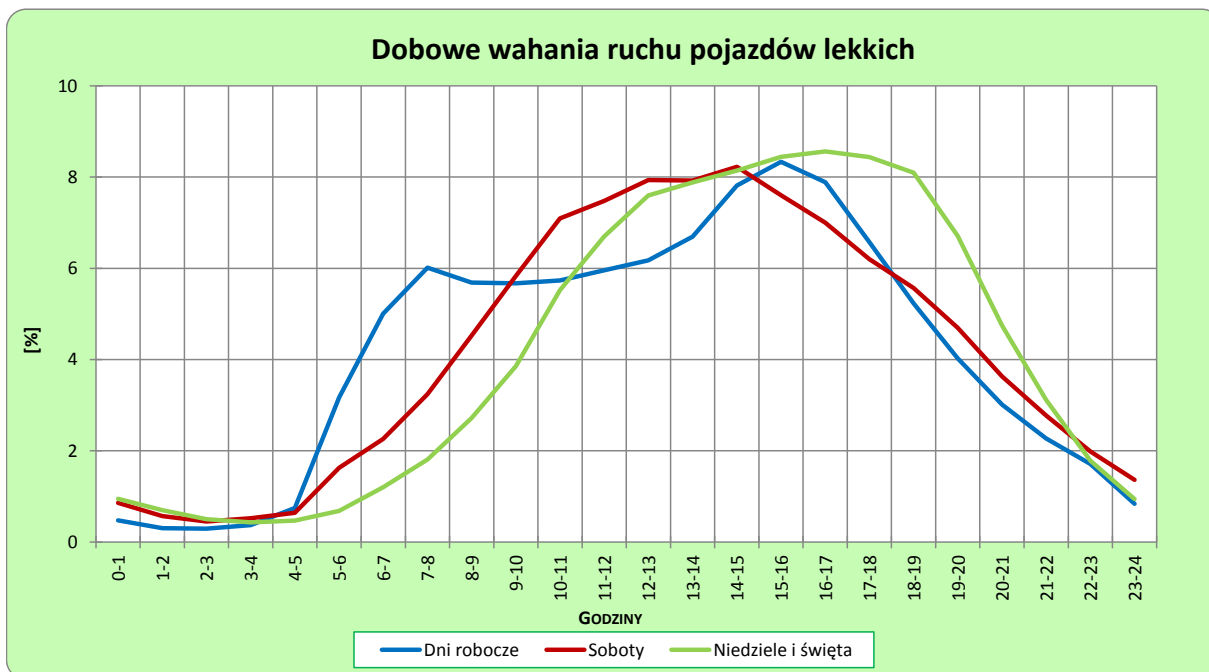


STACJA NR 04119

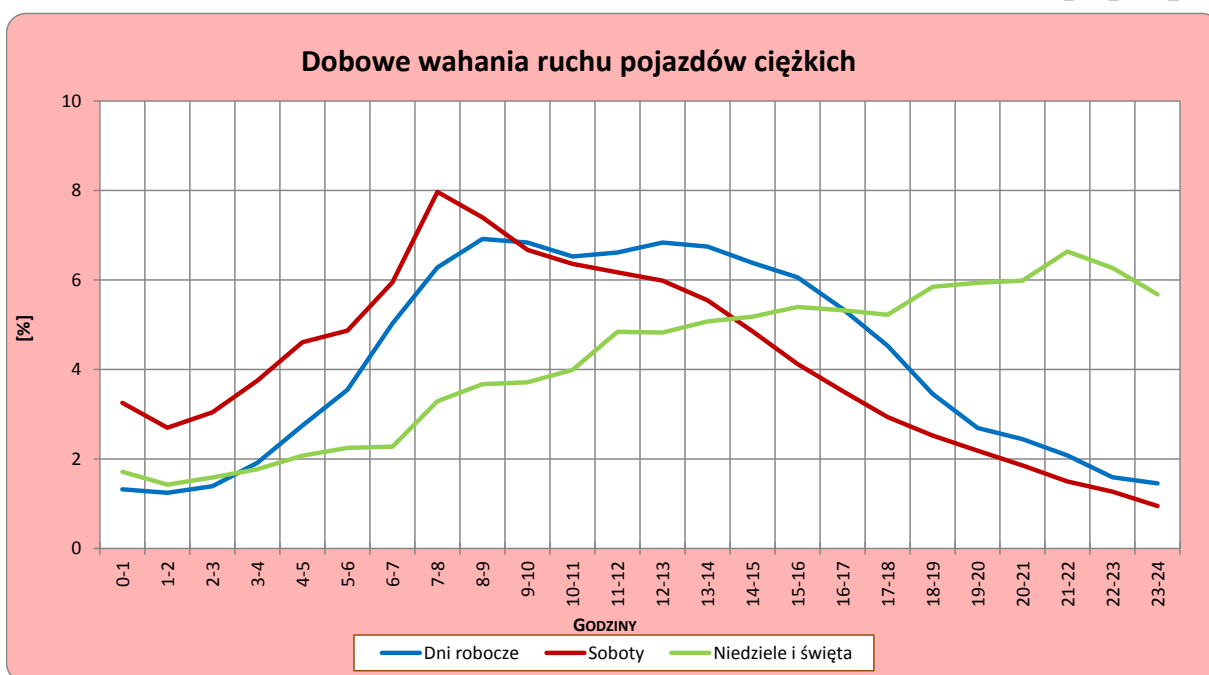
**Miejscowość:** Jeleniec  
**Odcinek:** Stolno - Kończewice  
**Typ stacji:** GR

**Rok:** 2021  
**Numer drogi:** 91  
**Oddział:** BYDGOSZCZ

R03\_04-1\_04119\_2021



R03\_04-2\_04119\_2021



Uwagi: –

## Udział ruchu pojazdów lekkich i ciężkich w poszczególnych okresach doby

### STACJA NR 04119

**Miejscowość:** Jeleniec  
**Odcinek:** Stolno - Kończewice  
**Typ stacji:** GR

**Rok:** 2021  
**Numer drogi:** 91  
**Oddział:** BYDGOSZCZ

R03\_05\_04119\_2021

Godziny	Udział procentowy ruchu w poszczególnych godzinach doby [%]	
	Pojazdy lekkie	Pojazdy ciężkie
0 - 1	0.5	1.4
1 - 2	0.3	1.5
2 - 3	0.4	1.3
3 - 4	0.5	2.0
4 - 5	0.9	2.8
5 - 6	2.9	3.3
6 - 7	5.4	4.4
7 - 8	6.6	6.1
8 - 9	6.5	5.6
9 - 10	6.0	6.5
10 - 11	6.0	6.4
11 - 12	5.8	6.7
12 - 13	6.4	6.8
13 - 14	6.6	7.2
14 - 15	7.3	6.8
15 - 16	8.1	5.6
16 - 17	7.6	5.9
17 - 18	6.5	4.5
18 - 19	5.1	3.8
19 - 20	3.5	2.5
20 - 21	2.7	2.8
21 - 22	2.1	2.6
22 - 23	1.6	1.8
23 - 24	0.7	1.8

Źródło danych: Pomiary ręczne

**Dobowe wahania ruchu pojazdów ogółem w podziale na kierunki**

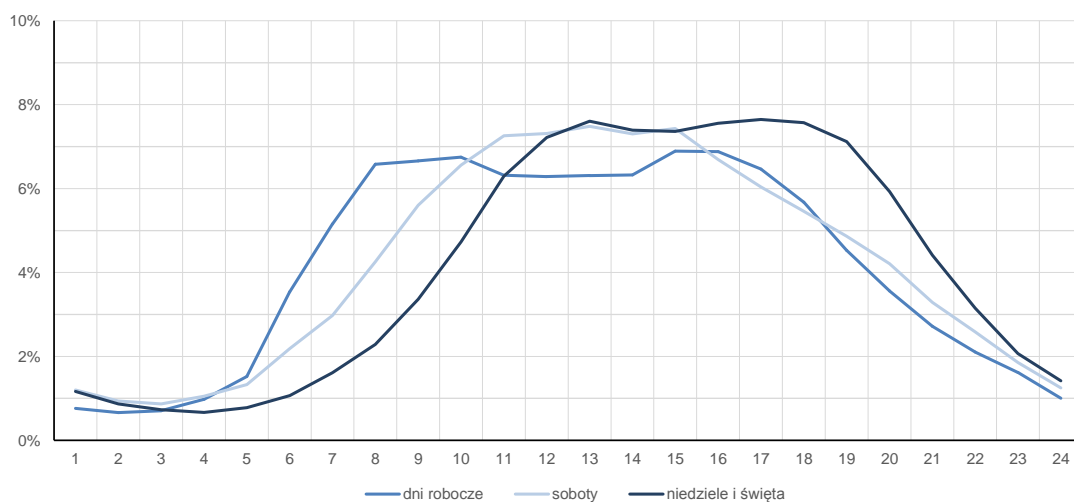
**STACJA NR 04119**

<b>Miejscowość:</b>	Jeleniec	<b>Rok:</b>	2021
<b>Odcinek:</b>	Stolno - Kończewice	<b>Numer drogi:</b>	91
<b>Typ stacji:</b>	GR	<b>Oddział:</b>	BYDGOSZCZ

**Średni dobowy rozkład natężenia ruchu**

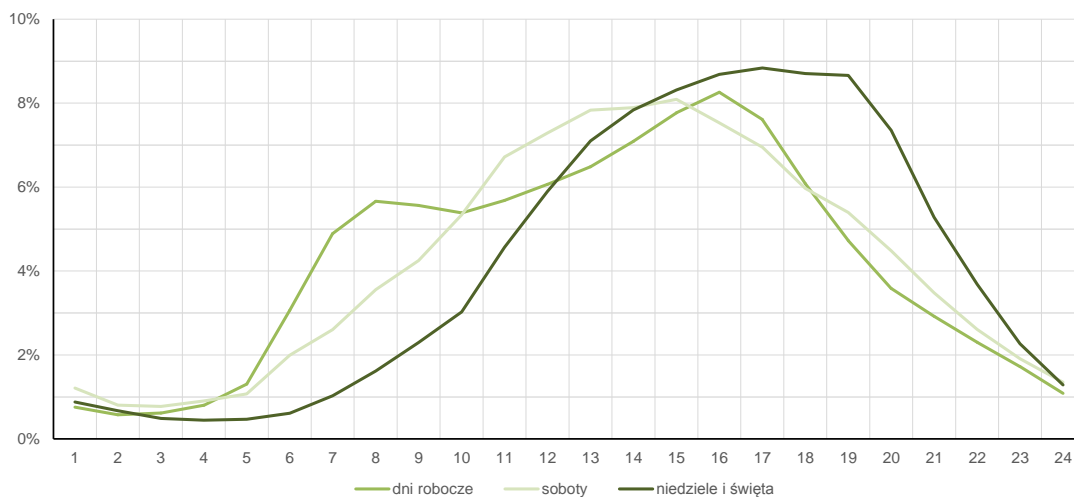
R03\_12-1\_04119\_2021

Kierunek Grudziądz



R03\_12-2\_04119\_2021

Kierunek Toruń



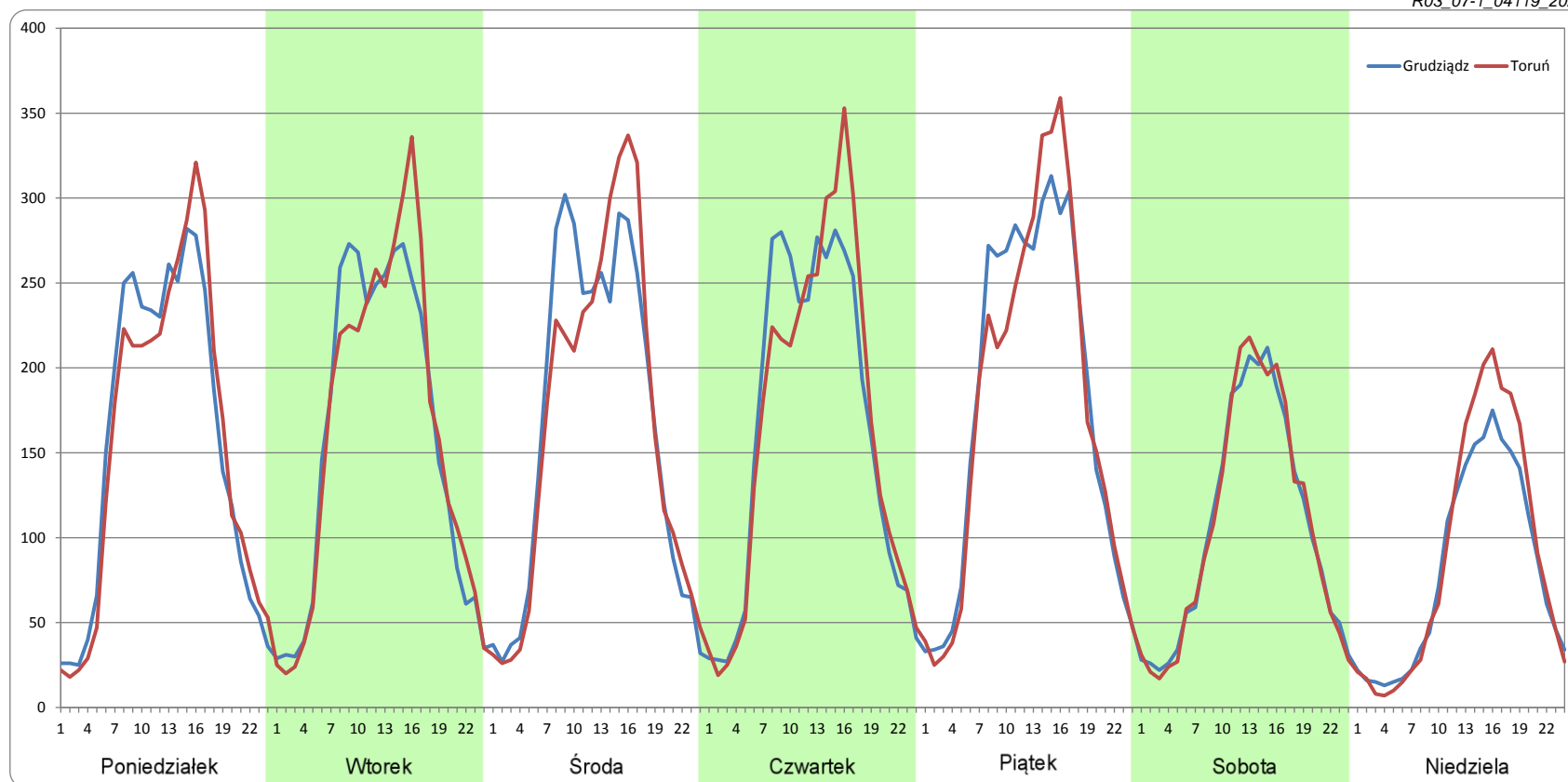
### Ruch w poszczególne dni tygodnia

STACJA NR 04119

Numer drogi: 91 Rok: 2021 Miesiąc: Styczeń Typ stacji: GR Oddział: BYDGOSZCZ

Dzień tygodnia	Poniedziałek		Wtorek		Środa		Czwartek		Piątek		Sobota		Niedziela	
Kierunek	Grudziądz	Toruń	Grudziądz	Toruń	Grudziądz	Toruń	Grudziądz	Toruń	Grudziądz	Toruń	Grudziądz	Toruń	Grudziądz	Toruń
SDR	3739	3724	3788	3834	3986	3951	3920	3961	4296	4238	2534	2544	1931	2136
Razem	7463		7622		7937		7880		8534		5078		4067	
Podział procentowy	50,10%	49,90%	49,70%	50,30%	50,22%	49,78%	49,74%	50,26%	50,34%	49,66%	49,90%	50,10%	47,48%	52,52%

R03\_07-1\_04119\_2021



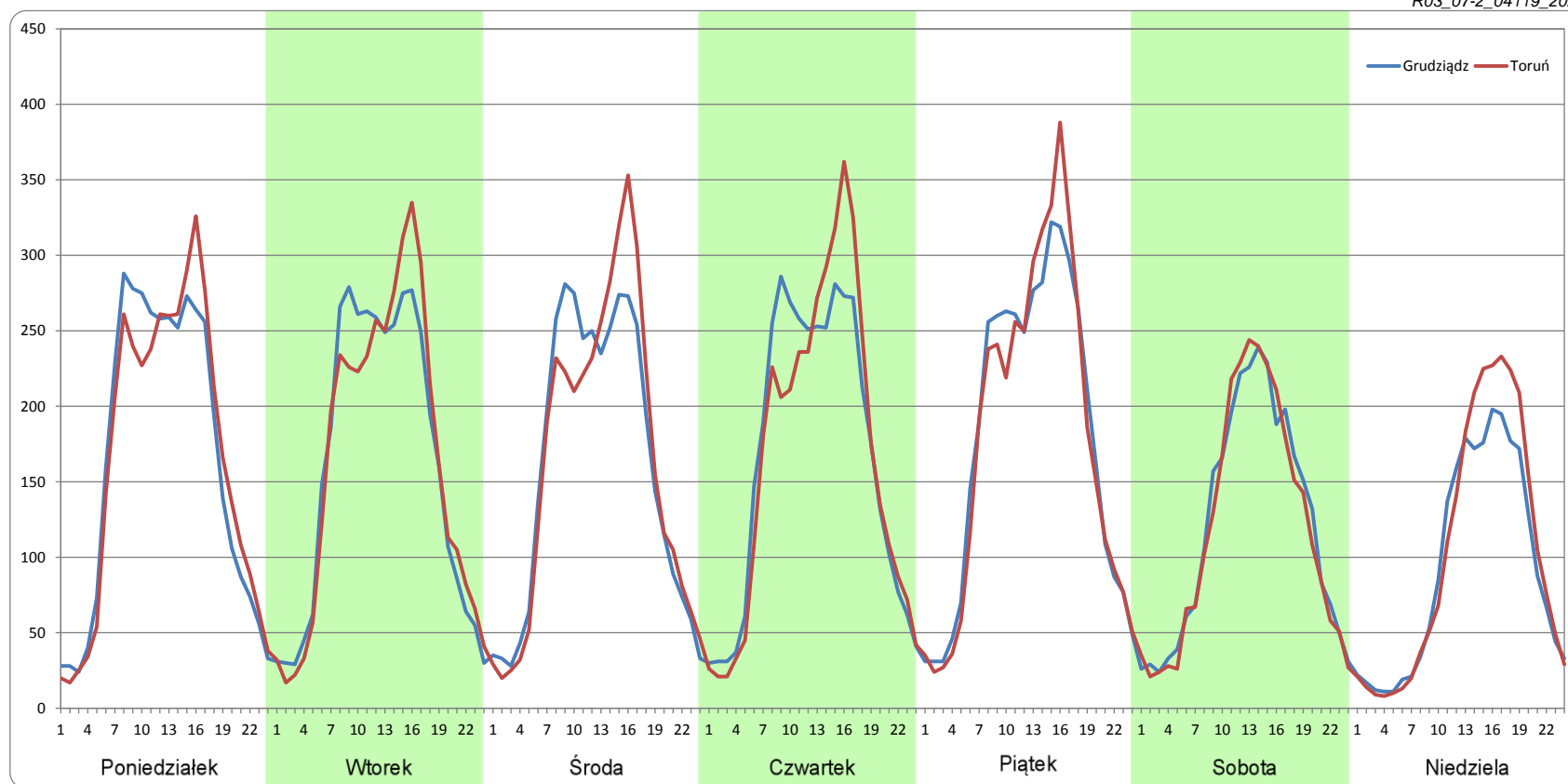
### Ruch w poszczególne dni tygodnia

STACJA NR 04119

Numer drogi: 91 Rok: 2021 Miesiąc: Luty Typ stacji: GR Oddział: BYDGOSZCZ

Dzień tygodnia	Poniedziałek		Wtorek		Środa		Czwartek		Piątek		Sobota		Niedziela	
Kierunek	Grudziądz	Toruń	Grudziądz	Toruń	Grudziądz	Toruń	Grudziądz	Toruń	Grudziądz	Toruń	Grudziądz	Toruń	Grudziądz	Toruń
SDR	3933	3950	3857	3903	3841	3894	3974	3983	4284	4281	2888	2834	2209	2423
Razem	7883		7760		7736		7957		8565		5722		4632	
Podział procentowy	49,89%	50,11%	49,70%	50,30%	49,66%	50,34%	49,95%	50,05%	50,01%	49,99%	50,47%	49,53%	47,70%	52,30%

R03\_07-2\_04119\_2021



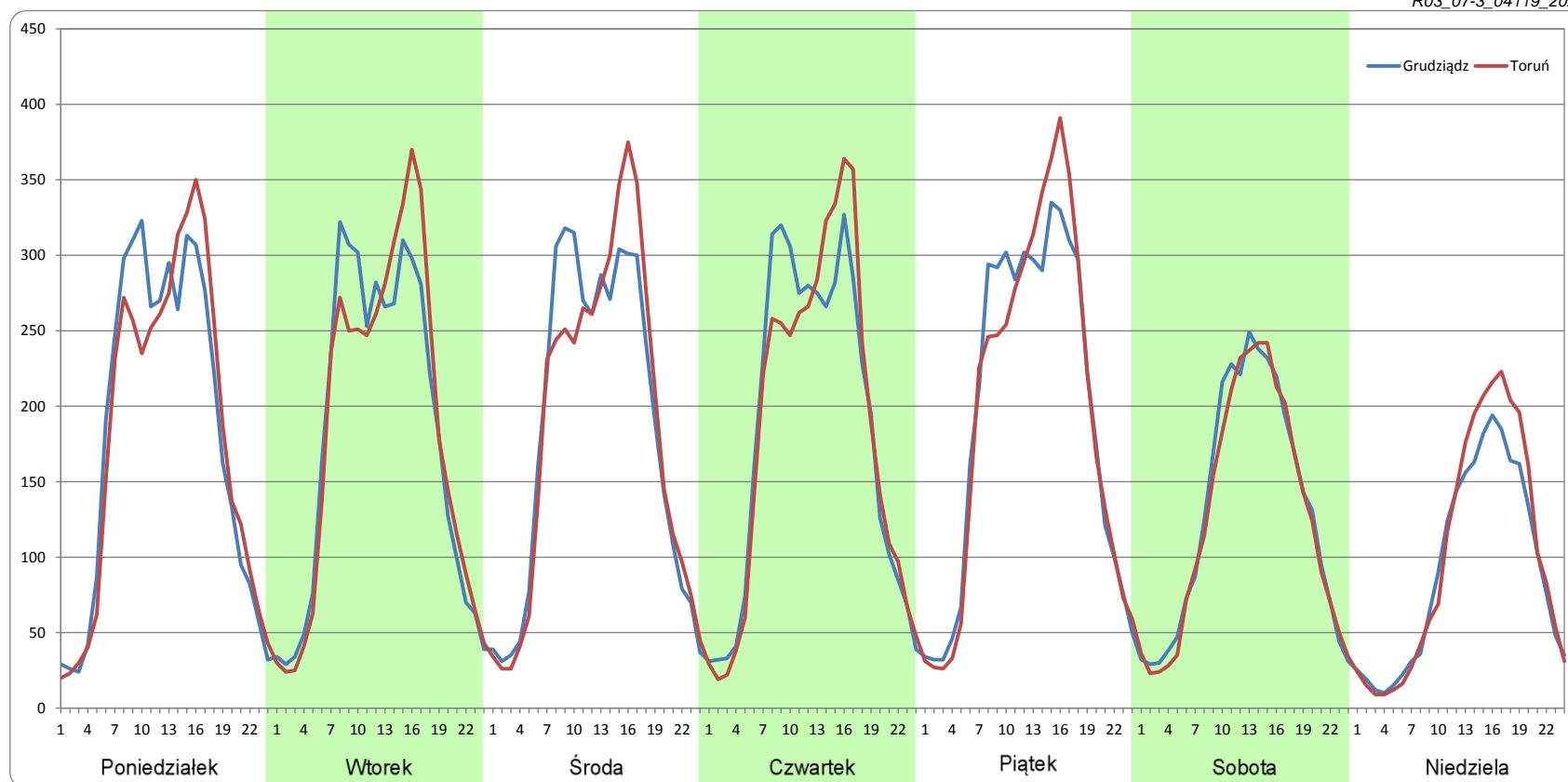
### Ruch w poszczególne dni tygodnia

STACJA NR 04119

Numer drogi: 91 Rok: 2021 Miesiąc: Marzec Typ stacji: GR Oddział: BYDGOSZCZ

Dzień tygodnia	Poniedziałek		Wtorek		Środa		Czwartek		Piątek		Sobota		Niedziela	
Kierunek	Grudziądz	Toruń	Grudziądz	Toruń	Grudziądz	Toruń	Grudziądz	Toruń	Grudziądz	Toruń	Grudziądz	Toruń	Grudziądz	Toruń
SDR	4353	4327	4306	4369	4410	4434	4373	4368	4659	4675	3107	3016	2187	2387
Razem	8679		8676		8844		8741		9334		6123		4575	
Podział procentowy	50,15%	49,85%	49,64%	50,36%	49,87%	50,13%	50,02%	49,98%	49,91%	50,09%	50,74%	49,26%	47,81%	52,19%

R03\_07-3\_04119\_2021



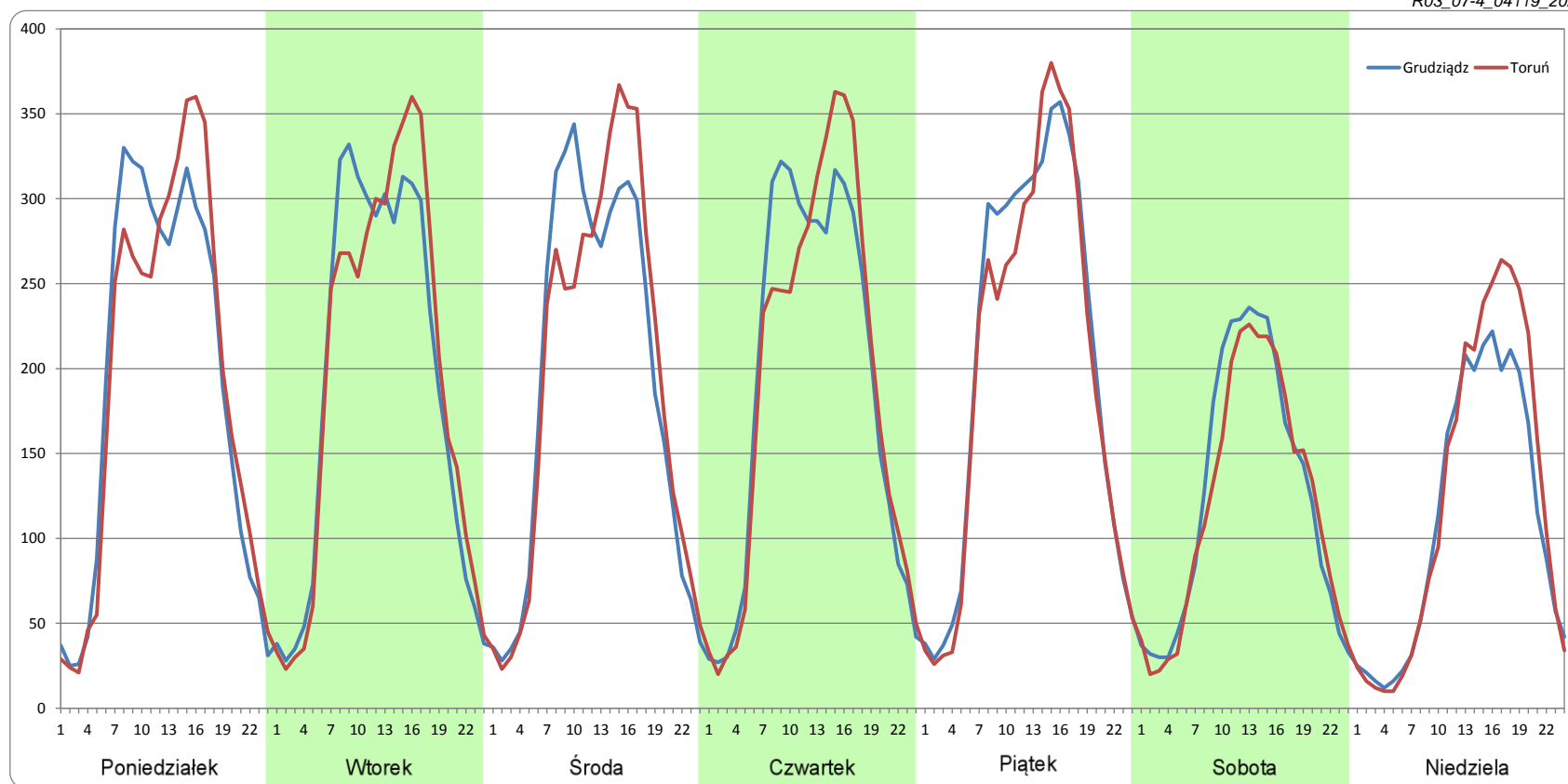
### Ruch w poszczególne dni tygodnia

STACJA NR 04119

Numer drogi: 91 Rok: 2021 Miesiąc: Kwiecień Typ stacji: GR Oddział: BYDGOSZCZ

Dzień tygodnia	Poniedziałek		Wtorek		Środa		Czwartek		Piątek		Sobota		Niedziela	
Kierunek	Grudziądz	Toruń	Grudziądz	Toruń	Grudziądz	Toruń	Grudziądz	Toruń	Grudziądz	Toruń	Grudziądz	Toruń	Grudziądz	Toruń
SDR	4573	4588	4557	4640	4582	4645	4569	4586	4929	4760	3010	2880	2648	2932
Razem	9161		9197		9226		9155		9688		5890		5580	
Podział procentowy	49,92%	50,08%	49,55%	50,45%	49,66%	50,34%	49,91%	50,09%	50,87%	49,13%	51,10%	48,90%	47,46%	52,54%

R03\_07-4\_04119\_2021



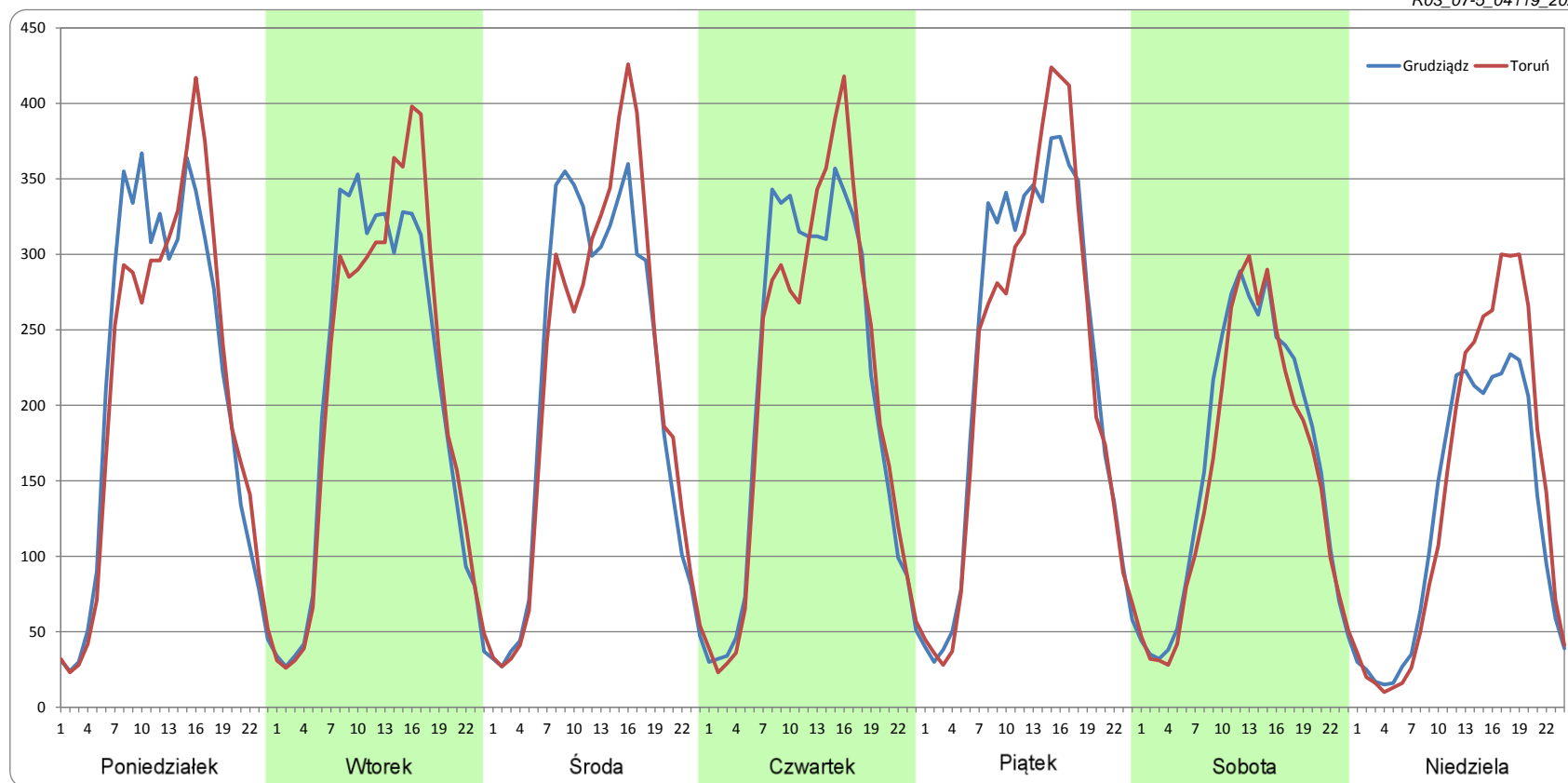
### Ruch w poszczególne dni tygodnia

STACJA NR 04119

Numer drogi: 91 Rok: 2021 Miesiąc: Maj Typ stacji: GR Oddział: BYDGOSZCZ

Dzień tygodnia	Poniedziałek		Wtorek		Środa		Czwartek		Piątek		Sobota		Niedziela	
	Grudziądz	Toruń	Grudziądz	Toruń	Grudziądz	Toruń	Grudziądz	Toruń	Grudziądz	Toruń	Grudziądz	Toruń	Grudziądz	Toruń
SDR	5089	5032	4929	5020	5056	5103	5024	5039	5416	5303	3890	3677	2972	3330
Razem	10120		9949		10158		10063		10719		7567		6302	
Podział procentowy	50,28%	49,72%	49,55%	50,45%	49,77%	50,23%	49,93%	50,07%	50,53%	49,47%	51,40%	48,60%	47,16%	52,84%

R03\_07-5\_04119\_2021





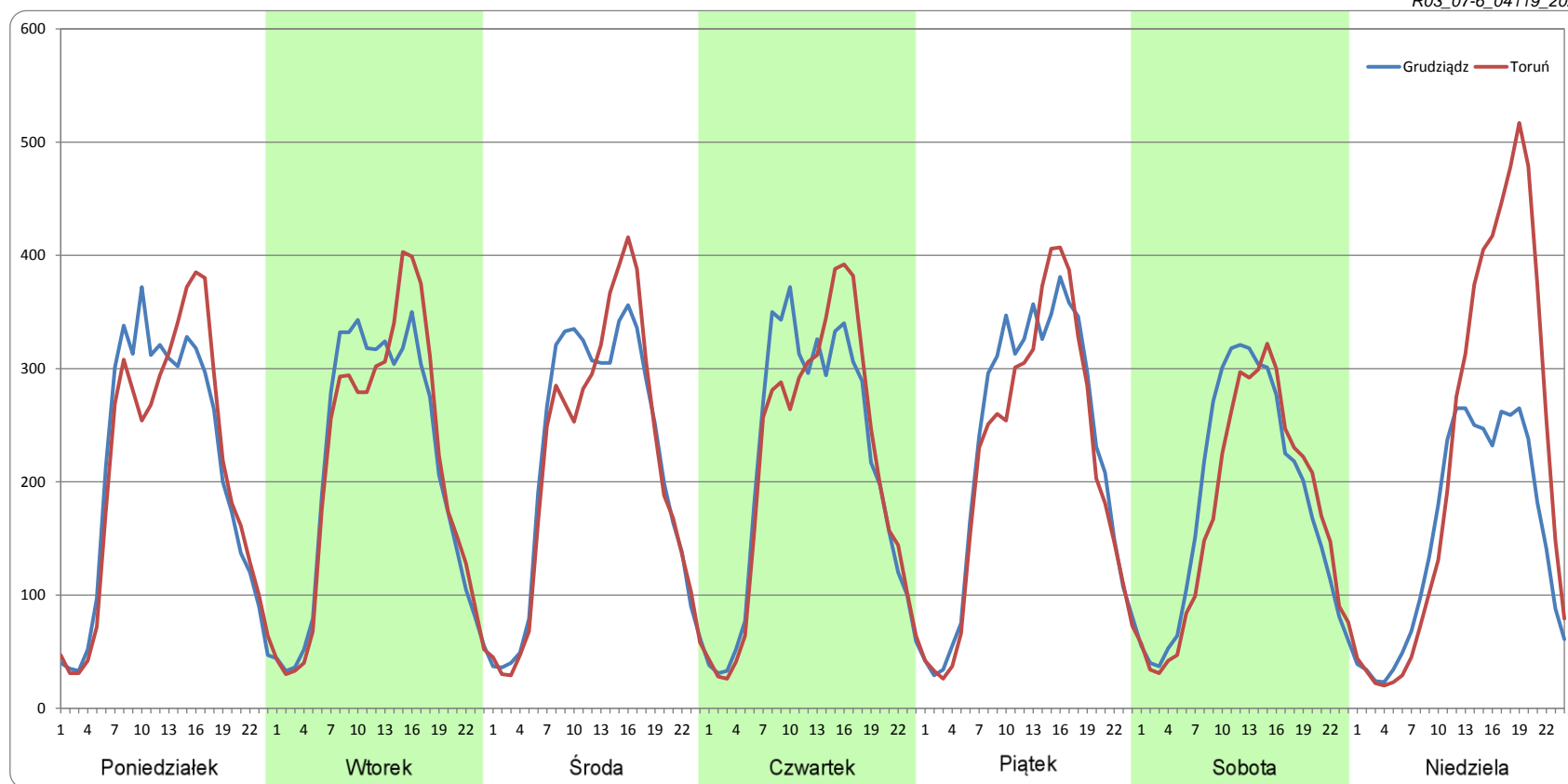
### Ruch w poszczególne dni tygodnia

STACJA NR 04119

Numer drogi: 91 Rok: 2021 Miesiąc: Czerwiec Typ stacji: GR Oddział: BYDGOSZCZ

Dzień tygodnia	Poniedziałek		Wtorek		Środa		Czwartek		Piątek		Sobota		Niedziela	
Kierunek	Grudziądz	Toruń	Grudziądz	Toruń	Grudziądz	Toruń	Grudziądz	Toruń	Grudziądz	Toruń	Grudziądz	Toruń	Grudziądz	Toruń
SDR	5009	5011	4990	5048	5157	5104	5091	5088	5419	5174	4339	4090	3671	5271
Razem	10020		10039		10260		10179		10593		8430		8942	
Podział procentowy	49,99%	50,01%	49,71%	50,29%	50,26%	49,74%	50,02%	49,98%	51,16%	48,84%	51,48%	48,52%	41,06%	58,94%

R03\_07-6\_04119\_2021



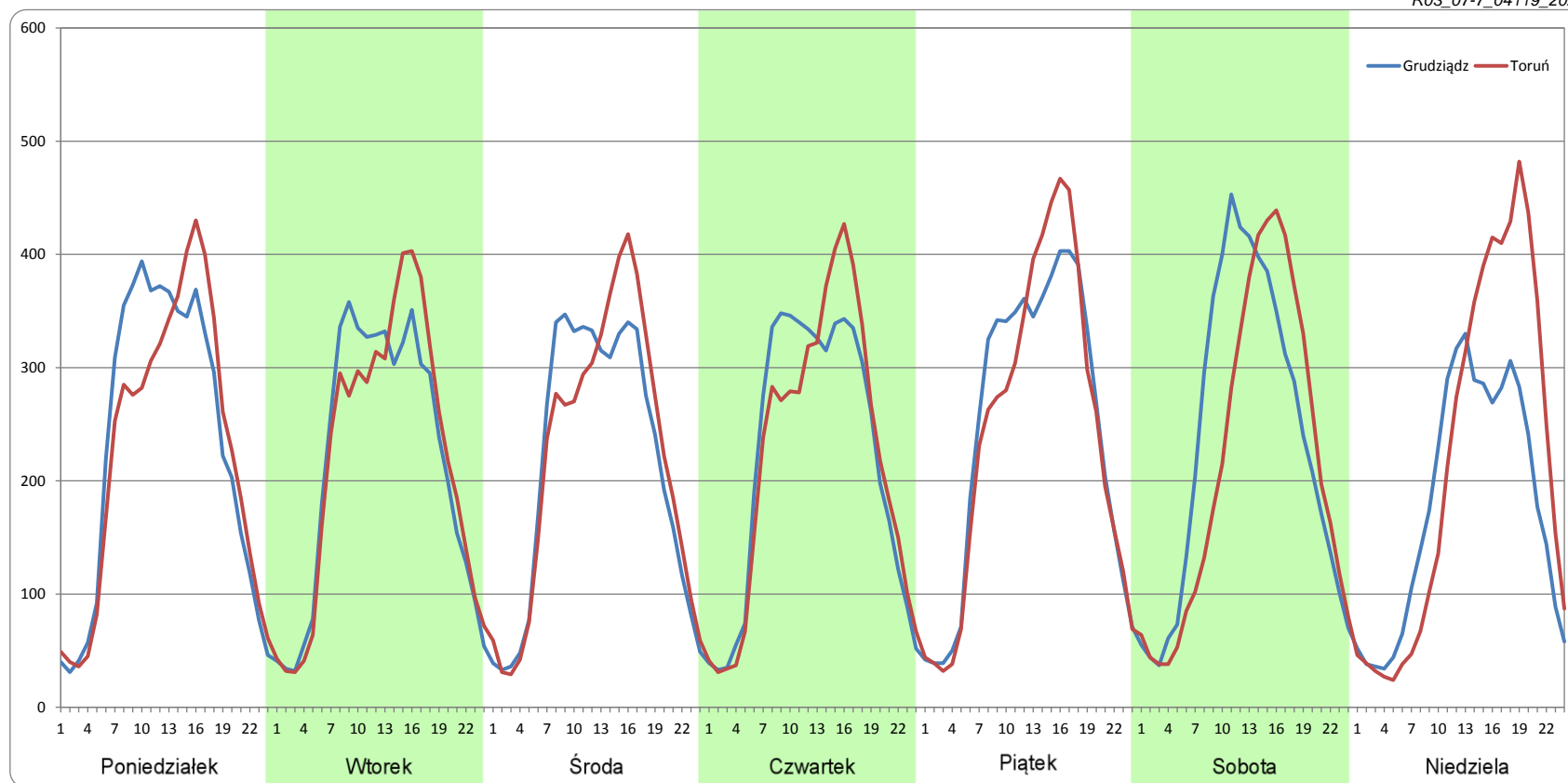
### Ruch w poszczególne dni tygodnia

STACJA NR 04119

Numer drogi: 91 Rok: 2021 Miesiąc: Lipiec Typ stacji: GR Oddział: BYDGOSZCZ

Dzień tygodnia	Poniedziałek		Wtorek		Środa		Czwartek		Piątek		Sobota		Niedziela	
Kierunek	Grudziądz	Toruń	Grudziądz	Toruń	Grudziądz	Toruń	Grudziądz	Toruń	Grudziądz	Toruń	Grudziądz	Toruń	Grudziądz	Toruń
SDR	5527	5384	5139	5224	5099	5232	5255	5270	5832	5752	5622	5166	4275	5128
Razem	10910		10362		10331		10525		11583		10788		9403	
Podział procentowy	50,66%	49,34%	49,59%	50,41%	49,36%	50,64%	49,93%	50,07%	50,35%	49,65%	52,12%	47,88%	45,46%	54,54%

R03\_07-7\_04119\_2021



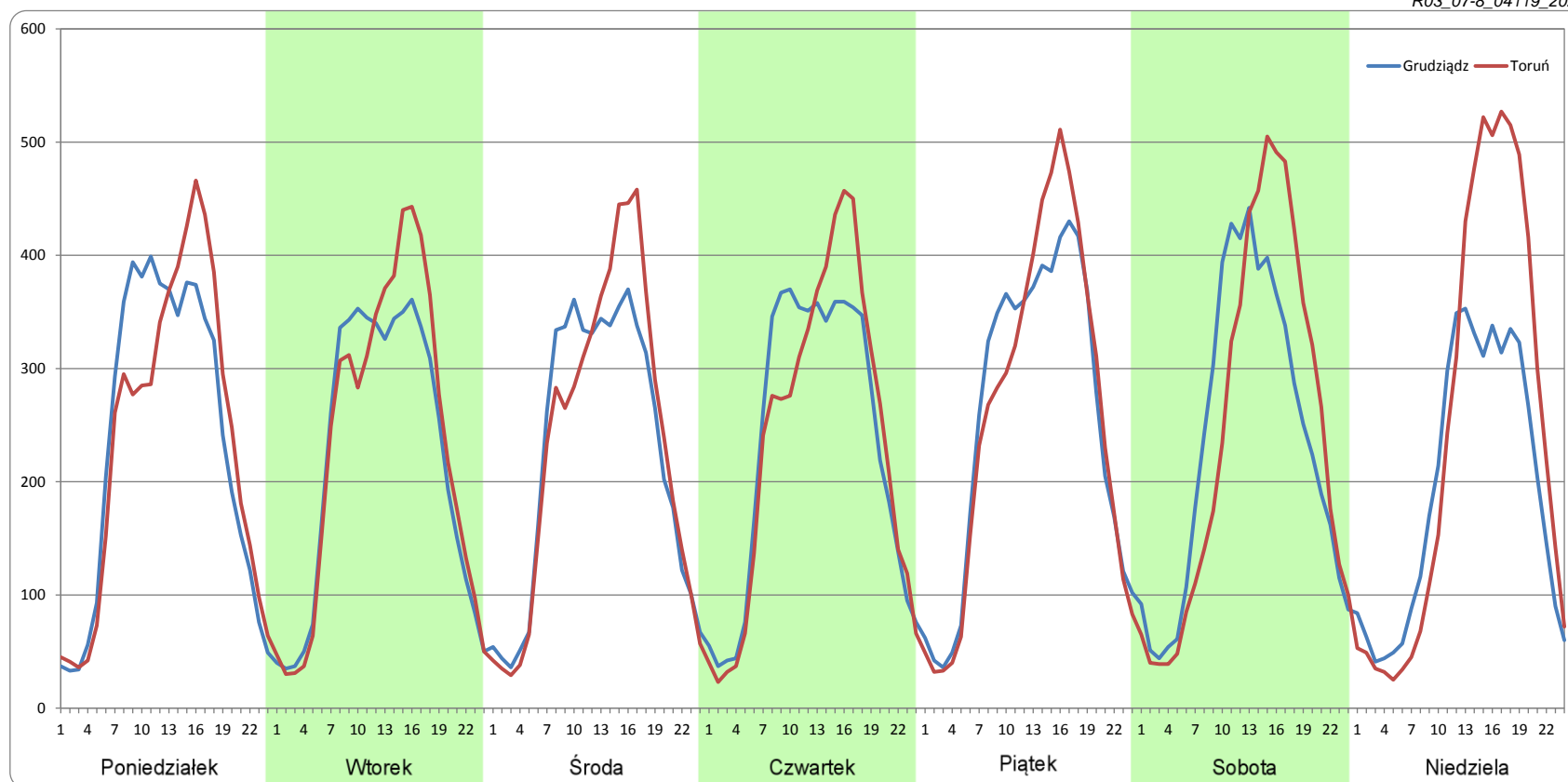
### Ruch w poszczególne dni tygodnia

STACJA NR 04119

Numer drogi: 91 Rok: 2021 Miesiąc: Sierpień Typ stacji: GR Oddział: BYDGOSZCZ

Dzień tygodnia	Poniedziałek		Wtorek		Środa		Czwartek		Piątek		Sobota		Niedziela	
Kierunek	Grudziądz	Toruń	Grudziądz	Toruń	Grudziądz	Toruń	Grudziądz	Toruń	Grudziądz	Toruń	Grudziądz	Toruń	Grudziądz	Toruń
SDR	5626	5633	5253	5542	5361	5543	5581	5630	6097	6140	5611	5793	4641	5768
Razem	11259		10795		10904		11211		12238		11404		10409	
Podział procentowy	49,97%	50,03%	48,66%	51,34%	49,17%	50,83%	49,78%	50,22%	49,82%	50,18%	49,20%	50,80%	44,59%	55,41%

R03\_07-8\_04119\_2021



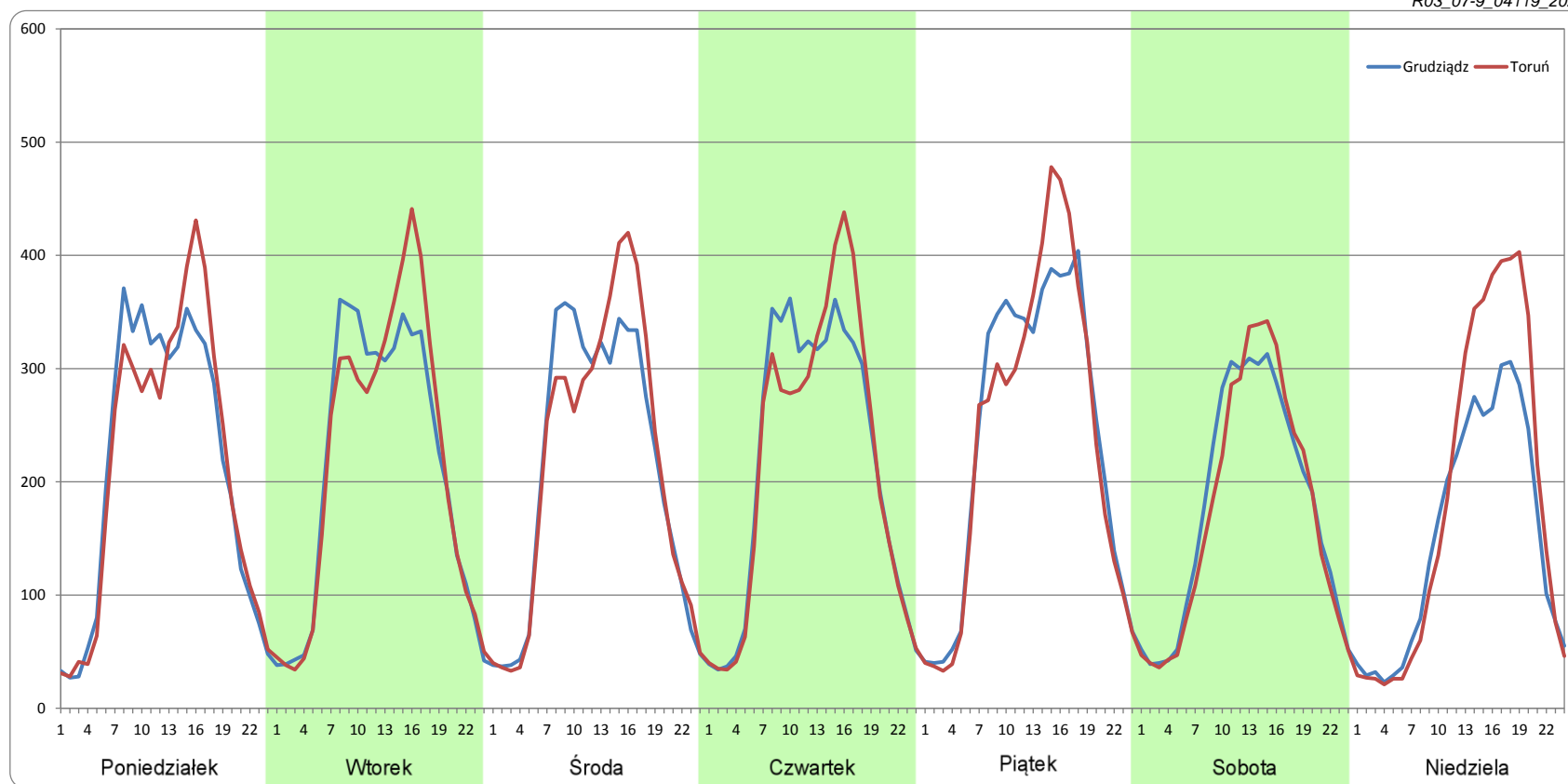
### Ruch w poszczególne dni tygodnia

STACJA NR 04119

Numer drogi: 91 Rok: 2021 Miesiąc: Wrzesień Typ stacji: GR Oddział: BYDGOSZCZ

Dzień tygodnia	Poniedziałek		Wtorek		Środa		Czwartek		Piątek		Sobota		Niedziela	
Kierunek	Grudziądz	Toruń	Grudziądz	Toruń	Grudziądz	Toruń	Grudziądz	Toruń	Grudziądz	Toruń	Grudziądz	Toruń	Grudziądz	Toruń
SDR	5085	5104	5064	5183	5034	5116	5147	5167	5733	5680	4253	4175	3641	4364
Razem	10188		10247		10150		10314		11413		8428		8005	
Podział procentowy	49,91%	50,09%	49,42%	50,58%	49,60%	50,40%	49,90%	50,10%	50,24%	49,76%	50,47%	49,53%	45,48%	54,52%

R03\_07-9\_04119\_2021



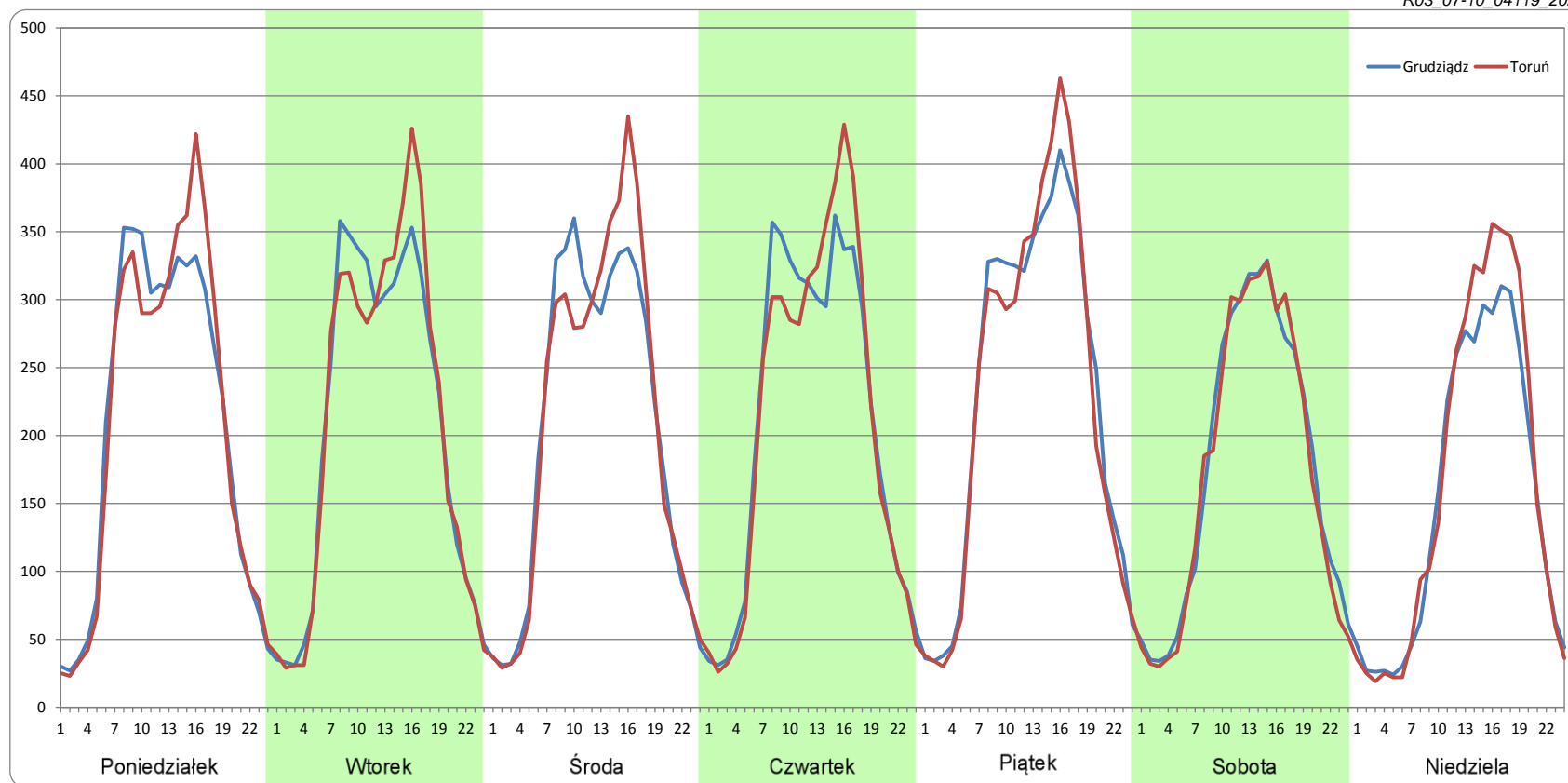
### Ruch w poszczególne dni tygodnia

STACJA NR 04119

Numer drogi: 91 Rok: 2021 Miesiąc: Październik Typ stacji: GR Oddział: BYDGOSZCZ

Dzień tygodnia	Poniedziałek		Wtorek		Środa		Czwartek		Piątek		Sobota		Niedziela	
Kierunek	Grudziądz	Toruń	Grudziądz	Toruń	Grudziądz	Toruń	Grudziądz	Toruń	Grudziądz	Toruń	Grudziądz	Toruń	Grudziądz	Toruń
SDR	4957	5005	4939	5007	4897	4979	5022	5045	5530	5505	4239	4157	3624	3905
Razem	9962		9945		9876		10067		11035		8396		7528	
Podział procentowy	49,76%	50,24%	49,66%	50,34%	49,58%	50,42%	49,88%	50,12%	50,11%	49,89%	50,49%	49,51%	48,14%	51,86%

R03\_07-10\_04119\_2021



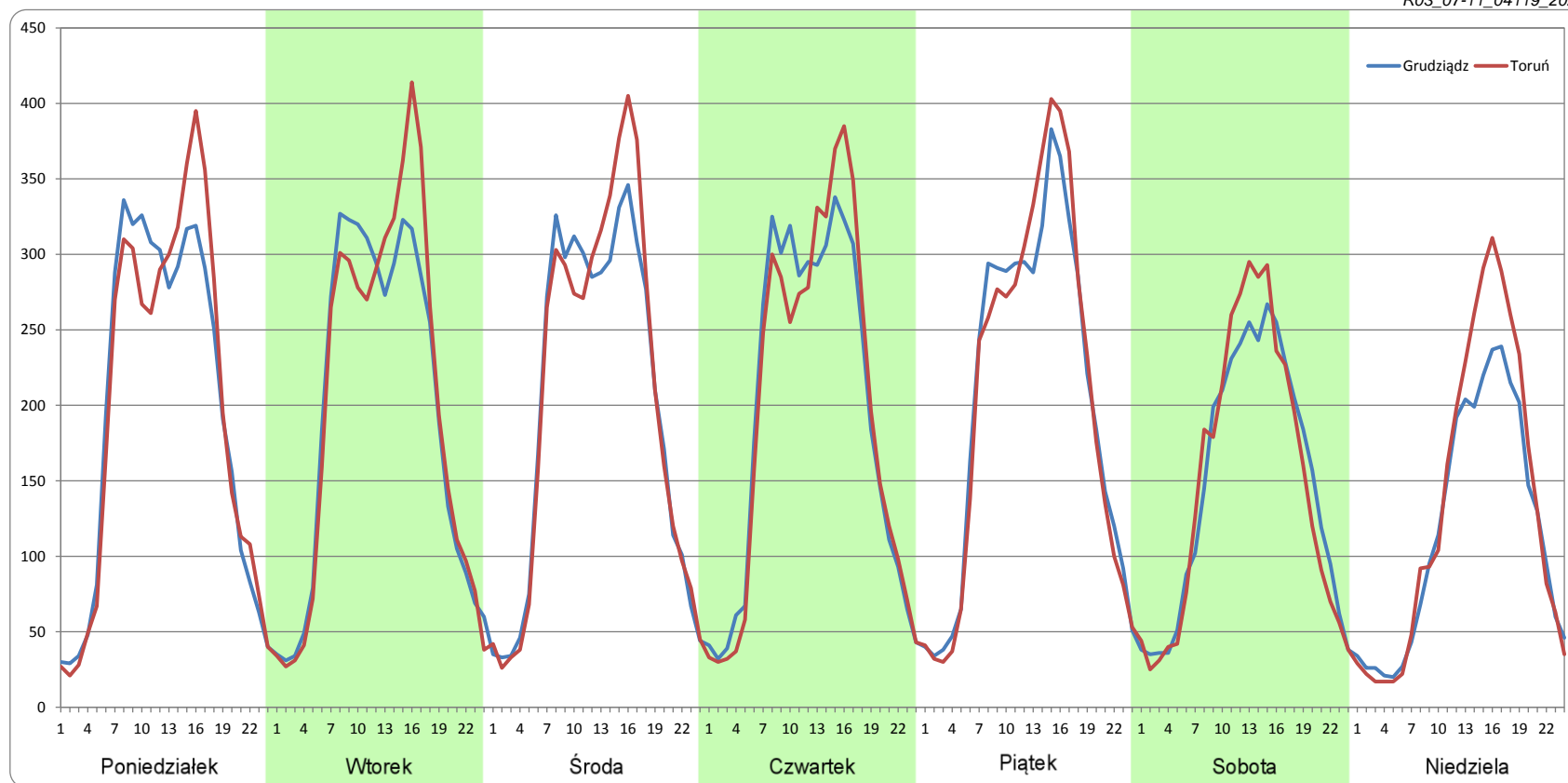
### Ruch w poszczególne dni tygodnia

STACJA NR 04119

Numer drogi: 91 Rok: 2021 Miesiąc: Listopad Typ stacji: GR Oddział: BYDGOSZCZ

Dzień tygodnia	Poniedziałek		Wtorek		Środa		Czwartek		Piątek		Sobota		Niedziela	
Kierunek	Grudziądz	Toruń	Grudziądz	Toruń	Grudziądz	Toruń	Grudziądz	Toruń	Grudziądz	Toruń	Grudziądz	Toruń	Grudziądz	Toruń
SDR	4677	4743	4653	4774	4737	4876	4666	4691	4862	4901	3517	3561	2809	3176
Razem	9420		9428		9613		9358		9763		7078		5985	
Podział procentowy	49,65%	50,35%	49,36%	50,64%	49,27%	50,73%	49,87%	50,13%	49,80%	50,20%	49,69%	50,31%	46,93%	53,07%

R03\_07-11\_04119\_2021



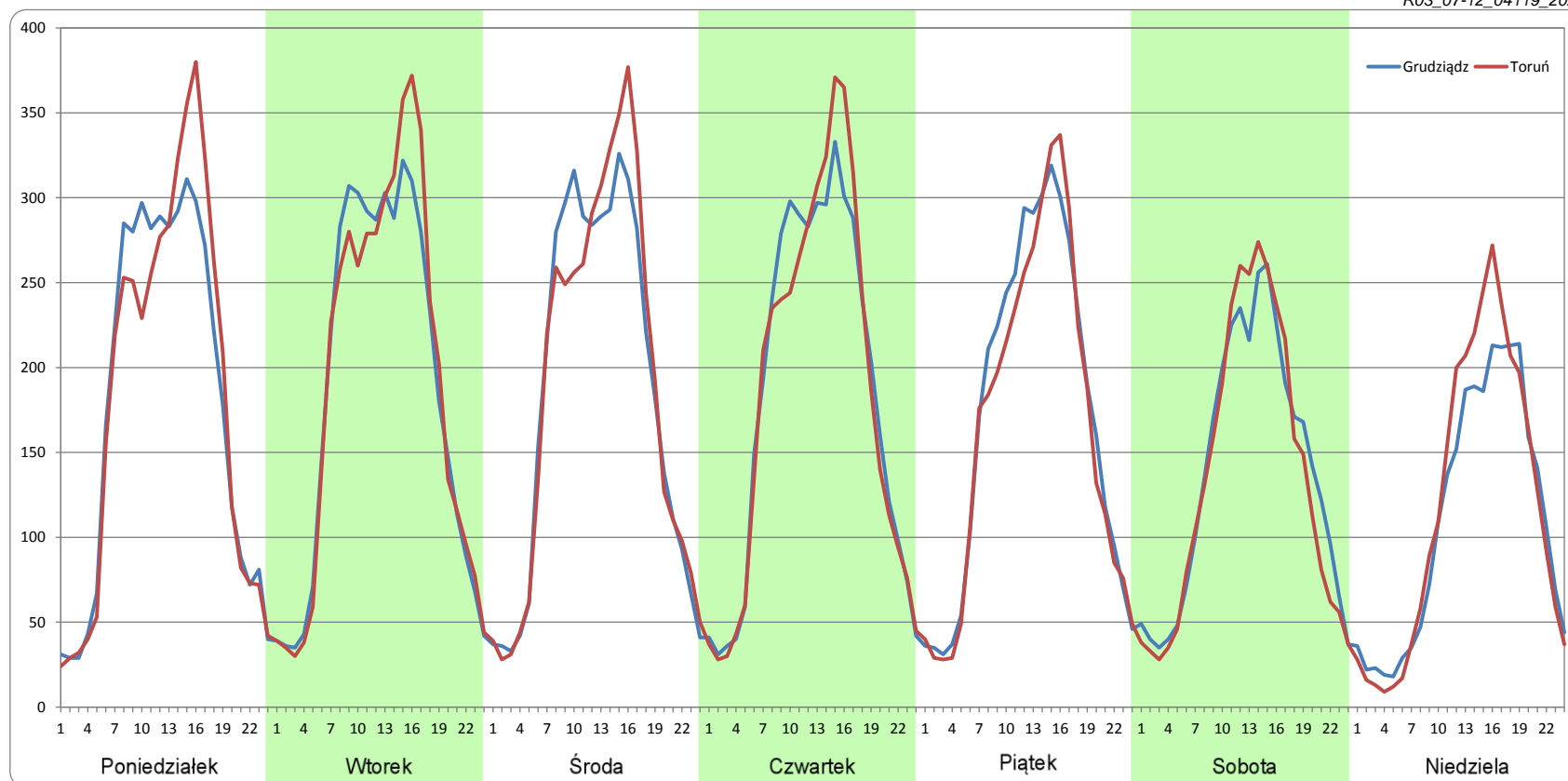
### Ruch w poszczególne dni tygodnia

STACJA NR 04119

Numer drogi: 91 Rok: 2021 Miesiąc: Grudzień Typ stacji: GR Oddział: BYDGOSZCZ

Dzień tygodnia	Poniedziałek		Wtorek		Środa		Czwartek		Piątek		Sobota		Niedziela	
	Grudziądz	Toruń	Grudziądz	Toruń	Grudziądz	Toruń	Grudziądz	Toruń	Grudziądz	Toruń	Grudziądz	Toruń	Grudziądz	Toruń
SDR	4276	4340	4437	4515	4396	4465	4393	4395	4093	3946	3296	3236	2632	2809
Razem	8616		8952		8861		8788		8039		6532		5441	
Podział procentowy	49,63%	50,37%	49,57%	50,43%	49,61%	50,39%	49,99%	50,01%	50,91%	49,09%	50,46%	49,54%	48,37%	51,63%

R03\_07-12\_04119\_2021



Proporcja dobowego natężenia ruchu do SDRR, dla każdego dnia w roku, w podziale na pojazdy ogółem

**STACJA NR 04119**

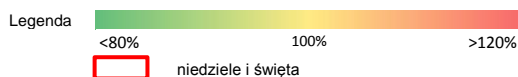
**Miejscowość:** Jeleniec **Rok:** 2021  
**Odcinek:** Stolno - Kończewice **Numer drogi:** 91  
**Typ stacji:** GR **Oddział:** BYDGOSZCZ

R03\_10-1\_04119\_2021

	Miesiąc											
	1	2	3	4	5	6	7	8	9	10	11	12
liczba dni w miesiącu	31	28	31	30	31	30	31	31	30	31	30	31
średni udział w miesiącu [%]	72,9	80,6	89,2	91,5	101,2	109,6	119,0	125,5	110,6	106,6	95,5	88,6

R03\_10-2\_04119\_2021

04119	Proporcja ruchu dziennego do średniego dobowego ruchu rocznego [%]											
	1	2	3	4	5	6	7	8	9	10	11	12
1	25,2	93,0	97,2	101,7	78,0	115,6	116,0	120,5	108,9	126,4	74,1	100,1
2	51,1	88,1	94,7	99,5	49,4	129,0	123,9	128,2	112,4	102,1	113,6	100,3
3	44,2	88,5	95,5	52,6	71,4	98,0	100,0	120,2	122,6	93,9	107,3	111,3
4	72,8	85,8	94,5	44,1	112,0	102,5	94,2	117,8	94,3	112,4	105,0	77,7
5	77,9	96,9	104,6	52,5	109,1	91,7	118,2	124,4	91,7	114,0	113,5	61,1
6	39,7	61,7	71,4	101,9	105,5	126,4	113,4	134,6	114,8	111,7	82,4	104,3
7	80,8	43,2	52,1	99,3	113,7	112,0	110,7	133,6	115,0	115,1	63,3	105,7
8	90,3	77,6	97,5	96,4	80,4	111,9	115,5	122,6	113,8	125,7	107,6	104,1
9	57,4	76,0	95,8	105,2	77,0	110,8	125,5	129,6	115,7	94,8	109,4	101,0
10	47,7	81,7	97,5	67,6	113,4	112,6	111,4	122,6	134,8	84,6	118,2	102,6
11	91,6	85,0	95,6	64,2	114,9	123,4	107,1	122,2	97,4	112,6	64,6	68,2
12	91,6	91,6	102,7	101,2	115,3	92,8	119,1	131,5	95,3	112,3	99,2	59,3
13	90,3	60,8	71,8	101,5	113,7	92,8	115,4	141,3	115,2	112,9	81,2	101,2
14	90,8	53,2	51,9	101,9	120,3	112,5	115,9	136,5	115,5	113,4	77,9	101,5
15	94,7	88,1	97,7	101,0	85,4	115,5	115,8	130,3	119,2	120,9	110,6	99,1
16	54,0	90,1	98,2	107,7	71,7	113,7	129,8	130,9	114,0	85,6	107,4	104,7
17	40,5	82,2	99,1	69,2	111,3	114,9	118,6	125,0	124,3	78,8	105,1	111,8
18	79,2	88,1	99,1	60,4	107,8	125,9	106,9	127,2	88,1	108,1	105,9	74,2
19	79,1	92,5	104,3	103,5	113,4	93,4	126,4	129,5	84,3	110,7	114,2	62,9
20	84,2	63,7	66,0	105,9	115,7	88,7	119,0	143,3	113,9	108,9	78,4	96,0
21	91,4	54,8	49,1	104,4	125,3	110,2	119,8	132,0	114,4	108,4	65,0	103,8
22	97,1	95,5	100,4	102,8	83,5	106,6	121,9	120,7	112,8	120,2	101,8	105,7
23	61,6	94,4	101,0	110,4	74,7	110,7	135,2	125,2	117,6	90,3	99,9	96,6
24	45,3	95,1	101,5	75,2	114,2	115,5	136,1	124,4	131,1	79,5	101,2	63,3
25	91,6	98,5	103,5	63,4	112,3	124,0	114,3	122,6	98,8	114,5	104,4	51,9
26	93,9	103,8	107,7	104,0	118,5	100,7	126,3	118,2	88,3	109,9	111,8	59,5
27	92,9	70,8	65,8	103,9	117,2	93,8	117,6	130,6	113,9	110,1	76,0	85,5
28	91,0	56,8	52,4	108,8	122,2	115,4	117,6	110,2	115,5	115,3	62,7	91,1
29	101,2		94,6	112,2	90,5	114,1	121,9	103,8	115,2	126,5	103,2	88,5
30	61,0		97,5	121,2	85,1	111,9	136,1	118,3	119,4	98,8	99,2	90,8
31	50,7		103,0		115,8		139,7	114,0		86,1		62,5





Nierównomierność kierunkowa dla każdego dnia w roku, w podziale na pojazdy ogółem

STACJA NR 04119

Miejscowość: Jeleniec

Rok: 2021

Odcinek: Stolno - Kończewice

Numer drogi: 91

Typ stacji: GR

Oddział: BYDGOSZCZ

R03\_11\_04119\_2021

04119	Proporcja ruchu dziennego do średniego dobowego ruchu rocznego [%]											
	1	2	3	4	5	6	7	8	9	10	11	12
1	51,2	50,0	49,4	49,6	45,6	49,8	49,5	54,9	49,8	50,4	54,5	50,6
2	52,0	50,1	50,5	49,2	52,3	47,4	48,9	49,2	49,6	49,8	50,6	50,3
3	53,9	50,4	50,8	45,7	59,6	38,6	48,3	50,6	49,9	52,8	50,9	49,9
4	49,9	49,7	50,3	50,3	50,6	49,2	54,0	49,9	48,7	50,4	49,4	49,4
5	50,3	50,3	49,8	56,5	50,8	51,3	49,1	50,2	55,1	50,1	50,4	52,1
6	50,6	49,3	49,3	50,6	50,2	67,1	50,6	50,2	49,8	50,0	50,3	50,3
7	50,5	51,7	53,0	50,3	49,2	50,2	50,5	49,8	50,1	50,1	50,6	50,6
8	49,6	50,5	50,2	50,8	48,6	50,6	49,8	55,2	50,6	49,5	49,7	50,4
9	50,1	49,6	50,4	50,1	52,2	50,2	49,5	49,3	49,6	49,5	50,6	50,4
10	52,5	50,4	50,1	49,8	49,6	49,7	47,7	50,6	49,2	53,6	50,2	49,6
11	50,3	50,0	49,6	52,0	50,2	49,4	55,9	50,7	49,6	50,2	44,8	49,7
12	50,6	50,2	50,3	49,8	49,9	48,6	49,6	49,3	56,3	50,3	49,9	52,7
13	49,7	49,4	48,0	50,7	50,3	54,1	50,0	49,2	50,3	50,6	51,1	50,3
14	50,3	51,9	51,8	50,5	49,6	49,9	50,9	50,8	50,6	49,9	56,7	50,4
15	49,7	49,9	49,7	50,7	49,3	49,9	50,8	57,4	50,2	49,9	50,8	50,6
16	49,6	50,6	50,3	50,3	53,3	50,0	49,5	49,8	50,4	49,7	50,5	50,5
17	52,6	50,2	49,8	50,0	49,8	49,6	46,2	51,2	49,8	52,2	51,1	50,6
18	50,4	50,0	49,5	52,8	50,6	47,6	53,8	51,0	50,1	50,0	50,5	49,5
19	50,1	50,0	50,1	50,4	50,0	46,6	49,2	50,5	53,6	50,2	49,9	50,2
20	49,2	50,0	49,8	50,1	49,8	57,8	50,3	50,5	49,6	50,7	50,1	49,6
21	50,3	52,2	51,9	50,4	49,4	50,2	50,3	50,3	50,5	50,0	52,5	49,8
22	49,5	50,1	50,0	50,2	48,5	50,2	49,5	55,3	50,9	50,1	50,9	50,0
23	49,2	50,8	50,3	49,8	53,4	50,3	49,5	50,0	50,4	50,3	50,6	49,1
24	51,1	50,4	49,8	49,3	49,8	50,7	47,1	53,1	50,3	51,7	50,6	44,6
25	49,0	50,5	50,5	52,9	50,4	49,2	54,5	51,6	49,7	50,3	50,5	51,1
26	50,2	49,6	50,2	50,0	50,3	47,7	49,5	50,9	52,8	50,9	50,5	54,7
27	50,4	49,4	50,0	50,4	50,0	53,8	50,7	50,9	50,7	50,4	49,7	51,4
28	50,0	53,2	52,1	50,2	49,7	49,8	50,8	52,7	51,2	50,4	51,7	50,9
29	49,8		50,0	49,3	48,0	50,9	50,8	56,5	50,5	49,6	50,1	50,4
30	49,8		50,3	46,6	53,4	51,1	50,7	52,0	50,5	48,4	50,9	49,6
31	52,5		50,2		49,7		49,9	51,2		49,0		48,6

Legenda Grudziądz Toruń  
 <40% 50% >60%  
  niedziele i święta

$$*WNK = \frac{N_{poj./24h}(\text{kierunek P})}{N_{poj./24h}(\text{kierunek P+L})}$$

## Struktura rodzajowa ruchu wg pomiarów ręcznych

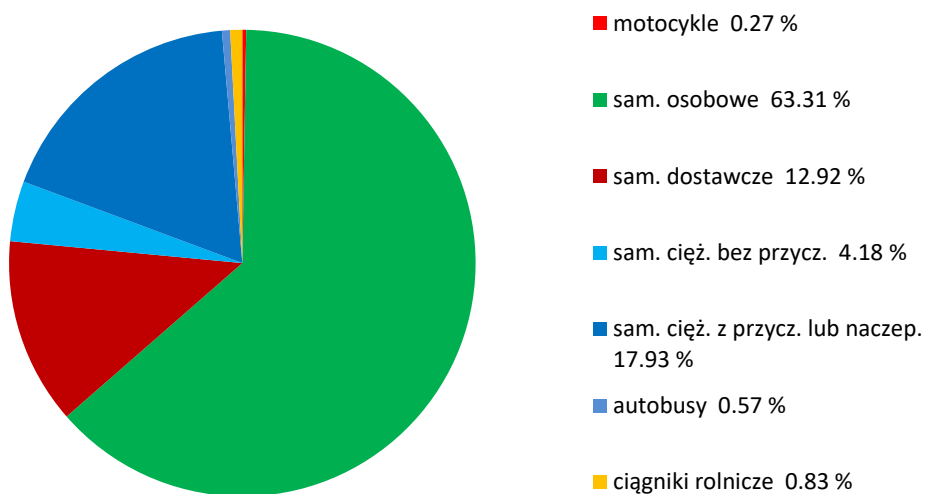
### STACJA NR 04119

**Miejscowość:** Jeleniec  
**Odcinek:** Stolno - Kończewice  
**Typ stacji:** GR

**Rok:** 2021  
**Numer:** 91  
**Oddział:** BYDGOSZCZ

R04\_04\_04119\_2021

### Rodzajowa struktura ruchu wg pomiarów ręcznych w 2021 roku



## SPIS TREŚCI

<b>Raport 0.1</b> .....	<b>2</b>
Stacja 04119.....	2
<b>Raport 2.1</b> .....	<b>3</b>
Woj 04.....	3
<b>Raport 2.2</b> .....	<b>4</b>
Woj 04.....	4
<b>Raport 2.3</b> .....	<b>5</b>
Stacja 04119.....	5
<b>Raport 3.1</b> .....	<b>6</b>
Stacja 04119.....	6
<b>Raport 3.2</b> .....	<b>7</b>
Stacja 04119.....	7
<b>Raport 3.3</b> .....	<b>8</b>
Stacja 04119.....	8
<b>Raport 3.4</b> .....	<b>9</b>
Stacja 04119.....	9
<b>Raport 3.6</b> .....	<b>10</b>
Stacja 04119.....	10
<b>Raport 3.12</b> .....	<b>11</b>
Stacja 04119.....	11
<b>Raport 3.7</b> .....	<b>12</b>
Stacja 04119.....	12
<b>Raport 3.10</b> .....	<b>24</b>
Stacja 04119.....	24
<b>Raport 3.11</b> .....	<b>25</b>
Stacja 04119.....	25
<b>Raport 4.4</b> .....	<b>26</b>
Stacja 04119.....	26