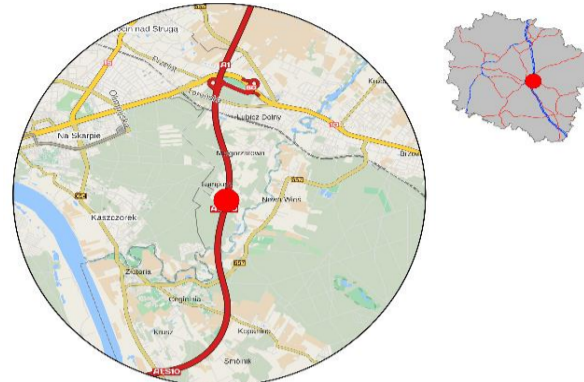


Karta punktu

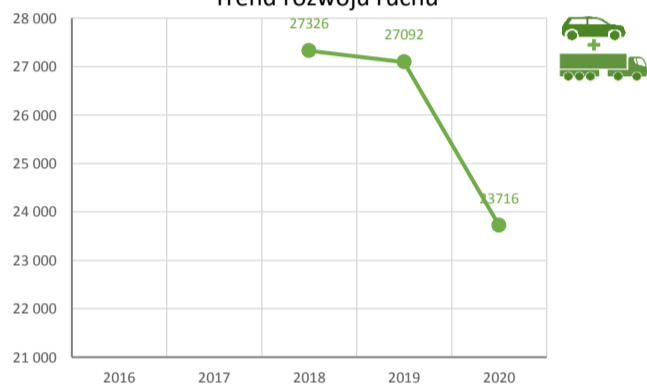
Stacja NR 04711

Nr stacji: 04711
 Typ licznika: PPO_GTC
 Lokalizacja: MOP Nowa Wieś
 Nr drogi: A1
 Pikietaż: 144.6

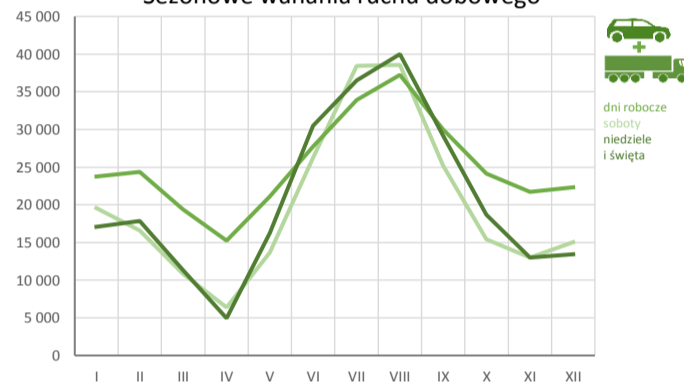


Stacja działa od: 2018-01-01
 Charakter ruchu: G
 Liczba dni w archiwizacji: 366
 Liczba dni w przetworzeniu: 366

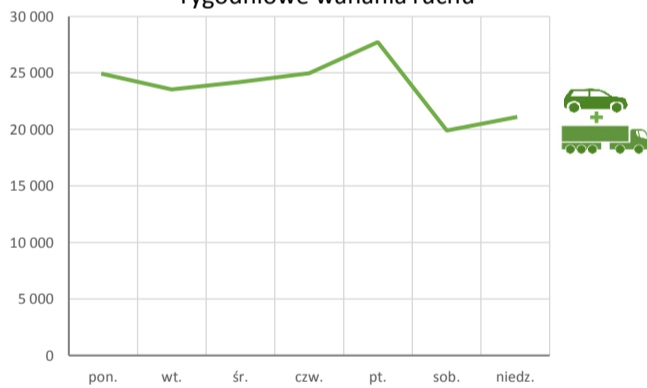
Trend rozwoju ruchu



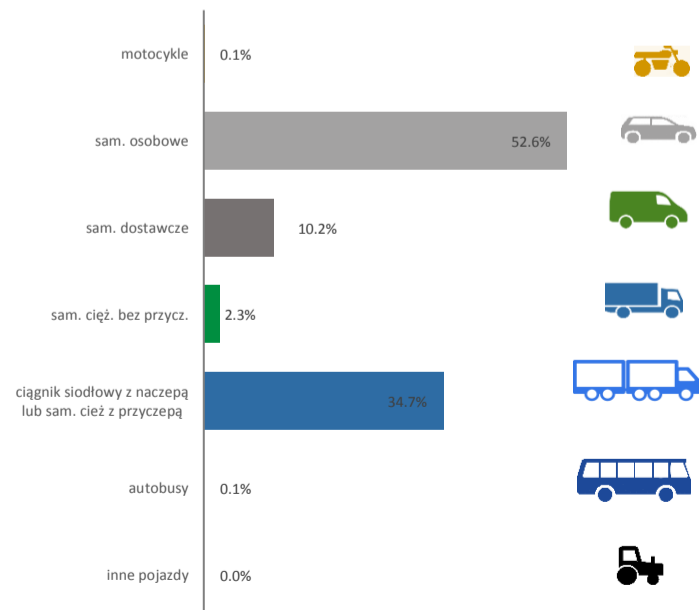
Sezonowe wahania ruchu dobowego



Tygodniowe wahania ruchu



Struktura rodzajowa ruchu



Analiza średniego dobowego ruchu rocznego (SDRR) dla poszczególnych miesięcy w 2019 i 2020 roku

R02_01_2020

Lp.	Oddział GDDKiA	Numer stacji	Typ stacji	Numer drogi	Średni dobowy ruch w miesiącu																																						
					styczeń			luty			marzec			kwiecień			maj			czerwiec			lipiec			sierpień			wrzesień			październik			listopad			grudzień			cały rok		
					2019	2020	wzrost/spadek (%)	2019	2020	wzrost/spadek (%)	2019	2020	wzrost/spadek (%)	2019	2020	wzrost/spadek (%)	2019	2020	wzrost/spadek (%)	2019	2020	wzrost/spadek (%)	2019	2020	wzrost/spadek (%)	2019	2020	wzrost/spadek (%)	2019	2020	wzrost/spadek (%)	2019	2020	wzrost/spadek (%)	2019	2020	wzrost/spadek (%)	2019	2020	wzrost/spadek (%)			
1.	BYDgoszcz	04003	GR	91e	4815	5070	+5	5178	5351	+3	5439	4379	-19	5678	3691	-35	5820	5001	-14	6106	5709	-7	6201	6124	-1	6332	6265	-1	5983	6131	+2	6043	5583	-8	5546	5019	-10	5300	5078	-4	5703	5283	-7
		04011	GR	10	4519	4526	0	4893	4967	+2	5183	4261	-18	5566	3700	-34	5707	4891	-14	6008	5705	-5	6360	6389	0	6428	6636	+3	5721	5794	+1	5493	5132	-7	5223	4722	-10	4929	4688	-5	5503	5118	-7
		04077	GR	10	9816	10023	+2	10490	10576	+1	11061	9039	-18	11888	7673	-34	11759	9963	-15	12177	11414	-6	12538	12694	+1	13151	14445	+10	12194	13531	+11	11855	11601	-2	11482	10683	-7	10830	10517	-3	11587	11013	-5
		04078	GR	15	6463	6814	+5	6932	7165	+3	7117	5792	-19	7650	4567	-40	7787	6532	-16	8125	7782	-4	8808	8915	+1	8948	8952	0	7926	9074	+14	7745	7411	-4	7409	7381	0	6924	7313	+6	7653	7308	-5
		04119	GR	91	7255	7511	+4	7876	7906	0	8260	6589	-20	8721	5528	-37	8861	7477	-16	9484	8905	-6	10205	9891	-3	10734	10508	-2	9393	9332	-1	9319	8388	-10	8757	7616	-13	7933	7561	-5	8900	8101	-9
		04503	WIM	15	10319	10822	+5	11182	11211	0	11743	8750	-25	12551	6851	-45	12652	9960	-21	13688	12705	-7	14696	14469	-2	15026	14839	-1	13059	12471	-5	12757	10758	-16	11883	9410	-21	11346	9695	-15	12575	10995	-13
		04613	SICK	91	6972	7417	+6	7659	7947	+4	8097	6851	-15	8594	6049	-30	8733	7914	-9	9293	9310	0	9850	10186	+3	10207	10779	+6	8830	9851	+12	8797	9032	+3	8129	8274	+2	7477	8158	+9	8553	8481	-1
		04705	PPO_GTC	A1	17810	19882	+12	20471	20387	0	20008	14795	-26	22573	10616	-53	24210	17671	-27	29501	27025	-8	36457	34812	-5	38499	39248	+2	25939	27665	+7	22372	19681	-12	20848	17037	-18	19701	17794	-10	24866	22218	-11
		04706	PPO_GTC	A1	17698	19938	+13	20508	20418	0	19992	14703	-26	22669	10556	-53	24496	17717	-28	30336	27479	-9	38109	35922	-6	40145	40753	+2	26079	27855	+7	22197	19708	-11	20747	16922	-18	19717	17675	-10	25224	22471	-11
		04707	PPO_GTC	A1	15550	17839	+15	18327	17875	-2	17707	12787	-28	20196	9098	-55	21856	15232	-30	27347	23989	-12	34855	31737	-9	36816	36109	-2	23828	24318	+2	20238	16901	-16	18717	14406	-23	17656	15177	-14	22758	19622	-14
		04708	PPO_GTC	A1	16128	18581	+15	19003	18544	-2	18408	13390	-27	20863	9517	-54	22671	15725	-31	28121	24625	-12	35598	32547	-9	37600	36745	-2	24704	25213	+2	21087	17690	-16	19573	15097	-23	18435	15972	-13	23516	20304	-14
		04709	PPO_GTC	A1	16046	18484	+15	18921	18487	-2	18336	13363	-27	20764	9490	-54	22556	15708	-30	27986	24607	-12	35421	32605	-8	37353	36789	-2	24582	25564	+4	20923	18076	-14	19399	15348	-21	18245	16277	-11	23378	20400	-13
		04710	PPO_GTC	A1	18808	21407	+14	21747	21472	-1	21323	15855	-26	24044	11308	-53	25718	18321	-29	31356	27590	-12	38813	36016	-7	40398	39875	-1	27964	28905	+3	24319	21219	-13	22584	18123	-20	21259	19102	-10	26528	23266	-12
04711	PPO_GTC	A1	19859	22215	+12	22773	22339	-2	22610	17018	-25	25243	12505	-50	26630	19343	-27	31756	27895	-12	37788	34924	-8	38969	37826	-3	28658	29204	+2	25152	22103	-12	23527	19219	-18	22138	20001	-10	27092	23716	-12		

* - wynik niemiarodajny do porównań
 ** - dane oszacowane dla większości roku

Średni dobowy ruch roczny (SDRR) w stacjach SCPR w latach 2011-2020

Ruch ogółem

R02_02_2020

Lp.	Oddział GDDKiA	Numer stacji	Typ stacji	Nr drogi	Średni dobowy ruch roczny (SDRR) w latach (poj./dobę)										Wzrost/spadek ruchu (%)	
					2011	2012	2013	2014	2015	2016	2017	2018	2019	2020	2020/18	2020/19
1.	BYDGOSZCZ	04003	GR	91e	12030	11993	14680*	8795*	5493*	5522	5610	5669	5703	5283	-7	-7
		04011	GR	10	-	-	-	-	-	-	-	-	5503*	5118	-	-7*
		04077	GR	10	-	-	-	-	-	-	-	11480	11587	11013*	-4*	-5*
		04078	GR	15	-	-	-	-	-	-	-	7522	7653	7308	-3	-5
		04119	GR	91	14050*	8947	8069*	7851*	8001	8194	8329	-	8900	8101	-	-9
		04503	WIM	15	-	-	-	-	-	-	-	11880	12575*	10995	-7	-13*
		04613	SICK	91	-	-	-	-	8313	8763	8821	8633*	8553*	8481	-2*	-1*
		04705	PPO_GTC	A1	-	-	-	-	-	-	-	25530	24866*	22218	-13	-11*
		04706	PPO_GTC	A1	-	-	-	-	-	-	-	25894	25224*	22471	-13	-11*
		04707	PPO_GTC	A1	-	-	-	-	-	-	-	23069	22758*	19622	-15	-14*
		04708	PPO_GTC	A1	-	-	-	-	-	-	-	23571	23516*	20304	-14	-14*
		04709	PPO_GTC	A1	-	-	-	-	-	-	-	23549	23378*	20400	-13	-13*
		04710	PPO_GTC	A1	-	-	-	-	-	-	-	26562	26528*	23266	-12	-12*
		04711	PPO_GTC	A1	-	-	-	-	-	-	-	27326	27092*	23716	-13	-12*

* - wynik niemiarodajny do porównań

Średni dobowy ruch dla poszczególnych dni tygodnia w poszczególnych miesiącach roku

STACJA NR 04711

Miejscowość: MOP Nowa Wieś
Odcinek: Lubicz - Nowa Wieś
Typ stacji: PPO_GTC

Rok: 2020
Numer drogi: A1
Oddział: BYDGOSZCZ

Ruch ogółem

R03 01 04711 2020

Dni tygodnia:		Styczeń	Luty	Marzec	Kwiecień	Maj	Czerwiec	Lipiec	Sierpień	Wrzesień	Pazdziernik	Listopad	Grudzień	Cały rok
1. Poniedziałki	a	23129	22857	18514	15370	19852	28299	35772	39324	29597	23008	21180	21860	24897
	b	1.041	1.023	1.088	1.229	1.026	1.014	1.024	1.040	1.013	1.041	1.102	1.093	1.050
	c	0.929	0.918	0.744	0.617	0.797	1.137	1.437	1.579	1.189	0.924	0.851	0.878	1.000
2. Wtorki	a	22762	23145	18627	15335	19511	25617	30589	33684	27306	22569	21157	22224	23544
	b	1.025	1.036	1.095	1.226	1.009	0.918	0.876	0.890	0.935	1.021	1.101	1.111	0.993
	c	0.967	0.983	0.791	0.651	0.829	1.088	1.299	1.431	1.160	0.959	0.899	0.944	1.000
3. Środy	a	22976	23760	19540	15305	20125	28219	31053	34398	27921	22826	21102	23409	24220
	b	1.034	1.064	1.148	1.224	1.040	1.012	0.889	0.909	0.956	1.033	1.098	1.170	1.021
	c	0.949	0.981	0.807	0.632	0.831	1.165	1.282	1.420	1.153	0.942	0.871	0.967	1.000
4. Czwartki	a	23970	24829	19845	15962	21756	27339	33271	37178	30275	24687	21495	19062	24972
	b	1.079	1.111	1.166	1.276	1.125	0.980	0.953	0.983	1.037	1.117	1.118	0.953	1.053
	c	0.960	0.994	0.795	0.639	0.871	1.095	1.332	1.489	1.212	0.989	0.861	0.763	1.000
5. Piątki	a	25988	27350	20428	14236	24196	29068	38861	41624	34974	27508	23622	24990	27737
	b	1.170	1.224	1.200	1.138	1.251	1.042	1.113	1.100	1.198	1.245	1.229	1.249	1.170
	c	0.937	0.986	0.736	0.513	0.872	1.048	1.401	1.501	1.261	0.992	0.852	0.901	1.000
6. Soboty	a	19586	16590	10842	6383	13680	26218	38420	38573	25211	15422	12984	15023	19911
	b	0.882	0.743	0.637	0.510	0.707	0.940	1.100	1.020	0.863	0.698	0.676	0.751	0.840
	c	0.984	0.833	0.545	0.321	0.687	1.317	1.930	1.937	1.266	0.775	0.652	0.755	1.000
7. Niedziele	a	18012	17841	11333	6530	16809	29823	36500	39177	29145	18700	13700	15327	21075
	b	0.811	0.799	0.666	0.522	0.869	1.069	1.045	1.036	0.998	0.846	0.713	0.766	0.889
	c	0.855	0.847	0.538	0.310	0.798	1.415	1.732	1.859	1.383	0.887	0.650	0.727	1.000
8. Dni robocze	a	23765	24388	19391	15242	21088	27708	33909	37241	30014	24120	21711	22309	25074
	b	1.070	1.092	1.139	1.219	1.090	0.993	0.971	0.985	1.028	1.091	1.130	1.115	1.057
	c	0.948	0.973	0.773	0.608	0.841	1.105	1.352	1.485	1.197	0.962	0.866	0.890	1.000
9. Święta	a	15262	-	-	2569	15751	33250	-	44128	-	-	11579	9664	18886
	b	0.687	-	-	0.205	0.814	1.192	-	1.167	-	-	0.602	0.483	0.796
	c	0.808	-	-	0.136	0.834	1.761	-	2.337	-	-	0.613	0.512	1.000
10. Niedziele i święta	a	17096	17841	11333	4945	16280	30508	36500	40002	29145	18700	12993	13439	20732
	b	0.770	0.799	0.666	0.395	0.842	1.094	1.045	1.058	0.998	0.846	0.676	0.672	0.874
	c	0.825	0.861	0.547	0.239	0.785	1.472	1.761	1.929	1.406	0.902	0.627	0.648	1.000
11. Wszystkie dni	a	22215	22339	17018	12505	19343	27895	34924	37826	29204	22103	19219	20001	23716
	b	1.000	1.000	1.000	1.000	1.000	1.000	1.000	1.000	1.000	1.000	1.000	1.000	1.000
	c	0.937	0.942	0.718	0.527	0.816	1.176	1.473	1.595	1.231	0.932	0.810	0.843	1.000

Legenda:

a = średni dobowy ruch danego dnia (dni) tygodnia

b = $\frac{\text{średni dobowy ruch danego dnia (dni) tygodnia w miesiącu}}{\text{średni dobowy ruch we wszystkie dni miesiąca}}$

c = $\frac{\text{średni dobowy ruch danego dnia (dni) tygodnia w miesiącu}}{\text{średni dobowy ruch danego dnia (dni) tygodnia w roku}}$

Uwagi: -

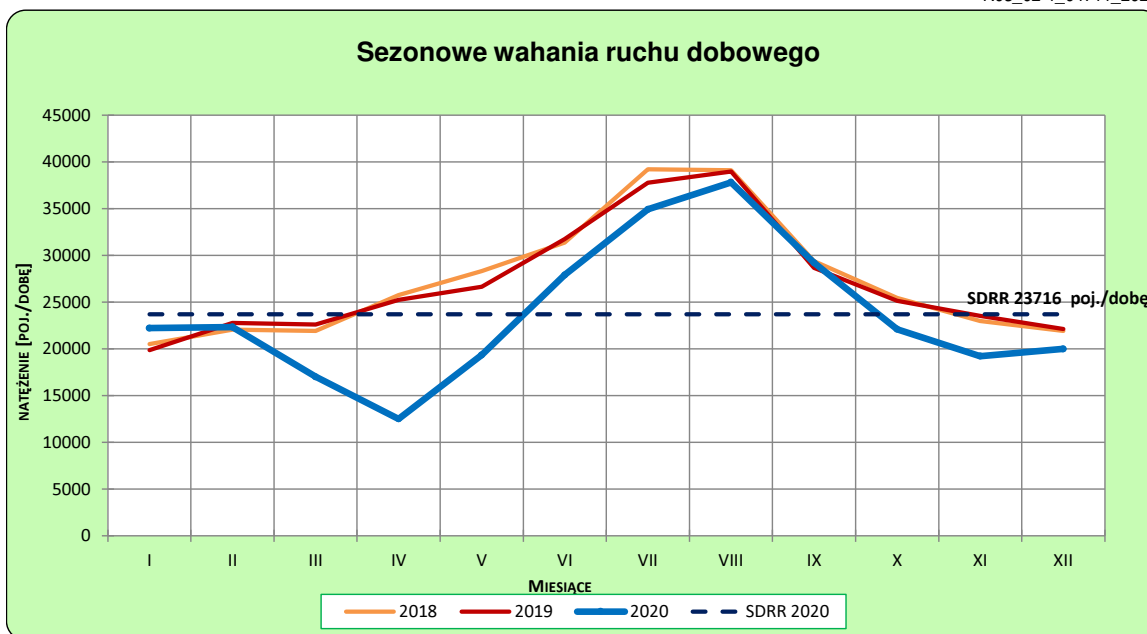
STACJA NR 04711

Miejscowość: MOP Nowa Wieś
Odcinek: Lubicz - Nowa Wieś
Typ stacji: PPO_GTC

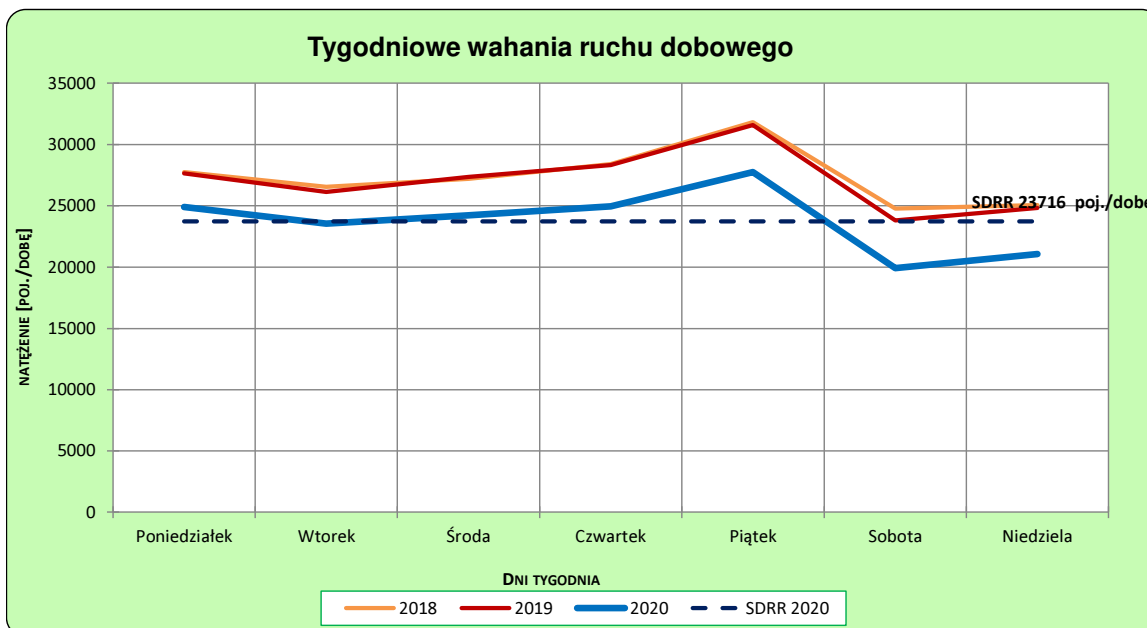
Rok: 2020
Numer drogi: A1
Oddział: BYDGOSZCZ

Ruch ogółem

R03_02-1_04711_2020



R03_02-2_04711_2020



Uwagi: –

Proporcja dobowego natężenia ruchu do SDRR, dla każdego dnia w roku, w podziale na pojazdy ogółem

STACJA NR 04711

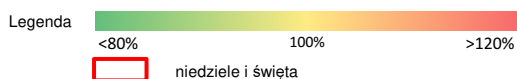
Miejscowość: MOP Nowa Wieś **Rok:** 2020
Odcinek: Lubicz - Nowa Wieś **Numer drogi:** A1
Typ stacji: PPO GTC **Oddział:** BYDGOSZCZ

R03_10-1_04711_2020

	Miesiąc											
	1	2	3	4	5	6	7	8	9	10	11	12
liczba dni w miesiącu	31	29	31	30	31	30	31	31	30	31	30	31
średni udział w miesiącu [%]	92.9	93.4	71.4	52.1	80.0	117.8	147.0	160.3	122.7	93.4	79.3	83.2

R03_10-2_04711_2020

04711	Proporcja ruchu dziennego do średniego dobowego ruchu rocznego [%]											
	1	2	3	4	5	6	7	8	9	10	11	12
1	56.8	70.9	72.1	57.6	47.5	103.7	125.2	184.6	112.5	115.2	39.3	91.7
2	101.5	72.7	96.4	57.1	34.7	94.5	124.0	175.9	110.3	131.4	90.1	91.6
3	96.4	94.6	97.5	57.7	59.0	96.2	145.2	164.6	119.7	79.9	88.9	94.0
4	76.5	94.7	100.6	25.5	79.8	103.0	149.7	135.1	142.0	94.8	87.7	102.3
5	68.7	98.0	106.7	21.0	77.1	119.0	143.5	139.4	110.9	103.3	89.7	56.8
6	71.9	103.8	115.7	58.6	77.2	87.1	142.2	151.9	122.0	102.7	97.6	59.2
7	90.8	114.8	65.4	58.7	80.8	93.1	119.6	178.2	126.1	103.7	57.2	91.5
8	91.1	73.1	72.3	60.5	91.1	102.0	121.8	177.1	114.7	107.8	55.2	92.6
9	94.0	75.6	98.4	61.8	56.4	107.1	133.2	178.6	121.3	123.9	86.4	94.2
10	107.0	92.0	100.3	53.2	68.1	153.5	158.2	174.9	131.8	72.1	89.5	96.9
11	78.0	95.1	100.9	16.4	80.1	140.2	160.8	148.1	155.1	84.6	58.3	104.9
12	69.5	98.9	98.8	6.1	78.5	92.1	146.9	153.3	118.1	100.7	86.2	58.9
13	94.8	104.9	98.6	15.5	79.8	104.0	143.6	169.3	135.9	95.3	93.8	57.4
14	95.6	115.8	57.3	59.1	86.5	156.1	125.5	186.1	132.7	96.0	54.3	95.8
15	98.7	71.0	41.9	59.5	96.7	140.9	134.2	186.1	123.2	101.2	65.0	97.5
16	102.6	80.1	71.7	58.0	57.0	108.2	144.8	175.3	124.5	115.7	87.9	102.5
17	117.7	101.2	69.5	59.5	64.3	110.2	167.8	185.2	134.2	63.4	89.6	105.5
18	87.9	100.5	66.7	27.6	84.6	117.3	167.6	149.0	150.6	69.5	88.7	108.9
19	83.0	102.7	66.8	24.6	84.1	134.1	155.5	147.0	106.4	93.3	91.2	74.3
20	99.7	105.2	67.6	63.5	89.7	112.1	156.0	159.6	127.2	91.4	101.2	63.3
21	100.7	116.9	32.4	65.6	99.0	119.1	132.4	176.2	124.1	92.5	52.2	98.9
22	101.1	68.2	30.5	67.1	104.7	121.0	133.7	155.8	116.7	98.7	53.6	104.3
23	106.9	72.5	63.3	68.2	63.2	111.7	147.2	156.9	119.3	107.1	89.2	113.3
24	117.4	97.7	64.7	69.7	80.2	116.0	171.2	162.3	125.0	60.3	88.8	52.2
25	87.9	100.1	61.3	38.2	90.3	125.6	169.9	135.9	142.3	66.6	90.6	37.8
26	82.6	101.2	62.3	37.0	89.4	145.1	169.8	140.5	89.8	90.7	95.5	43.7
27	98.0	104.8	62.6	72.4	92.8	139.0	161.6	146.2	106.5	91.2	105.8	78.6
28	96.8	113.8	27.7	75.2	100.6	134.6	138.4	161.5	116.3	92.8	55.3	82.4
29	96.5	66.6	22.2	78.0	115.6	128.9	139.7	133.1	108.6	97.6	57.2	82.4
30	100.4		60.6	91.4	77.1	118.6	152.2	139.2	113.3	101.9	92.9	91.9
31	109.5		60.6		92.8		176.8	142.1		49.4		53.3



Nierównomierność kierunkowa dla każdego dnia w roku, w podziale na pojazdy ogółem


STACJA NR 04711

Miejscowość: MOP Nowa Wieś
Odcinek: Lubicz - Nowa Wieś
Typ stacji: PPO_GTC

Rok: 2020
Numer drogi: A1
Oddział: BYDGOSZCZ

R03_11_04711_2020

04711	Proporcja ruchu w kierunku prawym do ruchu w obu kierunkach (WNK*)											
	1	2	3	4	5	6	7	8	9	10	11	12
1	62.9	44.9	55.1	49.8	40.4	54.2	47.2	39.9	51.9	49.2	56.6	51.9
2	58.3	55.9	52.5	49.2	49.7	51.4	46.5	51.4	52.4	46.8	53.1	50.6
3	52.5	52.4	52.4	49.1	60.8	49.3	45.2	52.6	49.3	47.9	52.0	50.0
4	55.1	52.6	50.2	46.9	54.0	47.5	41.9	51.0	47.4	59.0	50.8	48.3
5	61.5	50.8	50.2	54.9	52.1	44.7	55.0	47.2	49.8	53.2	49.5	47.5
6	59.4	50.1	48.3	51.7	49.5	41.4	52.0	46.9	58.6	52.0	48.5	58.2
7	53.6	47.4	46.7	50.9	47.1	60.4	51.6	48.8	53.3	51.2	46.0	52.8
8	51.6	44.5	56.4	49.7	45.0	52.1	50.6	43.8	51.8	50.0	57.7	52.3
9	50.2	55.2	53.0	49.0	44.2	48.8	48.3	52.6	51.0	48.0	52.2	50.6
10	52.0	53.0	51.7	48.3	62.6	39.7	48.2	52.5	49.4	47.5	51.2	50.0
11	53.6	52.1	50.4	45.8	54.4	27.5	42.2	51.7	46.2	58.1	47.8	48.5
12	57.6	50.8	48.3	49.1	51.4	43.6	50.7	50.9	46.7	53.7	50.0	46.2
13	53.3	49.3	48.4	55.6	50.5	52.1	50.4	48.3	59.1	52.5	48.4	56.2
14	52.6	47.4	46.7	54.0	48.0	60.4	50.6	47.9	53.4	50.9	48.8	52.2
15	51.0	46.8	56.9	49.9	45.7	57.5	48.9	45.3	51.4	50.0	60.2	51.3
16	50.3	57.1	52.4	49.7	44.7	51.6	47.2	51.2	51.8	48.5	52.0	51.1
17	50.5	52.0	51.2	49.4	59.6	49.1	45.8	53.6	51.1	47.5	52.3	50.1
18	48.1	51.5	50.1	47.3	52.7	46.9	39.2	52.9	48.0	58.1	50.3	48.4
19	54.0	50.8	49.1	55.9	50.6	44.9	48.9	51.3	49.5	52.9	49.7	43.1
20	52.5	50.7	47.5	50.9	48.4	44.6	55.1	49.1	59.4	52.4	48.4	52.8
21	51.8	49.4	45.9	51.4	46.1	59.5	51.6	49.6	52.9	50.8	46.9	51.3
22	50.9	50.2	55.5	50.2	44.1	52.4	50.5	44.1	51.9	49.8	58.6	50.9
23	49.6	57.1	51.1	49.0	46.3	51.5	48.6	52.8	51.9	49.1	52.3	48.2
24	48.5	52.4	51.6	48.2	62.6	47.9	49.1	54.7	50.4	46.7	52.0	45.8
25	42.0	52.2	49.1	45.9	53.8	47.0	39.7	53.6	48.3	56.8	51.0	47.3
26	50.5	51.1	49.2	56.0	51.6	46.4	51.3	53.5	50.0	52.5	49.9	48.9
27	51.2	50.1	48.7	51.9	49.0	47.1	52.9	51.0	60.6	52.6	47.9	50.9
28	51.0	48.2	45.6	51.2	46.1	57.6	51.0	51.1	53.6	50.8	48.2	50.2
29	51.4	46.2	58.0	48.6	43.3	52.4	50.5	54.1	52.2	50.0	58.4	49.2
30	49.4		51.4	45.4	42.1	52.5	49.7	61.6	51.3	49.3	52.9	46.5
31	48.2		51.1		60.4		48.8	56.2		45.9		41.5

Legenda


$$*WNK = \frac{N_{poj./24h} \text{ (kierunek P)}}{N_{poj./24h} \text{ (kierunek P+L)}}$$