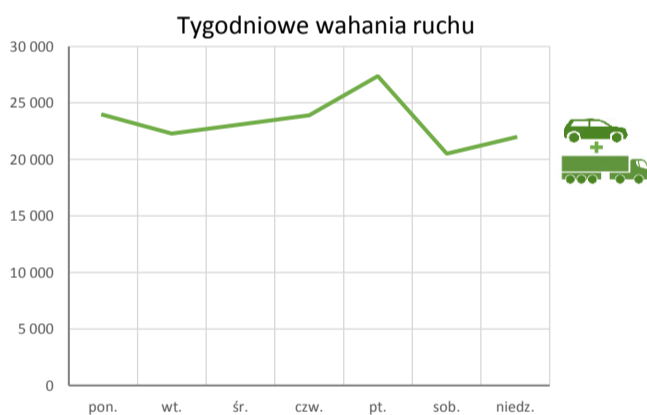
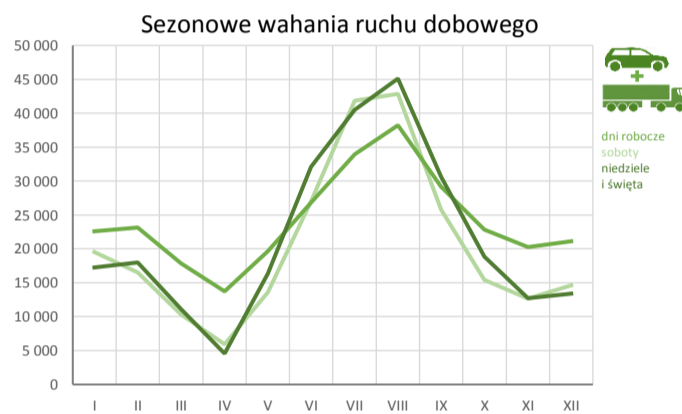
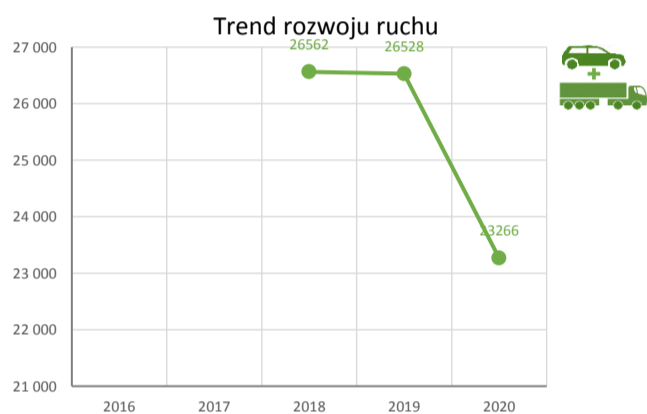


### Karta punktu

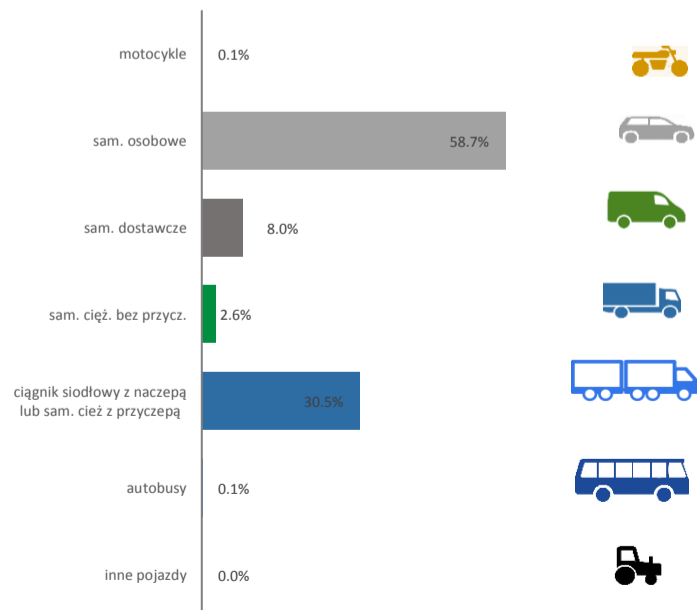
#### Stacja NR 04710

Nr stacji: 04710  
 Typ licznika: PPO\_GTC  
 Lokalizacja: Rogówko  
 Nr drogi: A1  
 Pikietaż: 137.8

Stacja działa od: 2018-01-01  
 Charakter ruchu: G  
 Liczba dni w archiwizacji: 366  
 Liczba dni w przetworzeniu: 366



#### Struktura rodzajowa ruchu



**Analiza średniego dobowego ruchu rocznego (SDRR) dla poszczególnych miesięcy w 2019 i 2020 roku**

R02\_01\_2020

Lp.	Oddział GDDKiA	Numer stacji	Typ stacji	Numer drogi	Średni dobowy ruch w miesiącu																																						
					styczeń			luty			marzec			kwiecień			maj			czerwiec			lipiec			sierpień			wrzesień			październik			listopad			grudzień			cały rok		
					2019	2020	wzrost/spadek (%)	2019	2020	wzrost/spadek (%)	2019	2020	wzrost/spadek (%)	2019	2020	wzrost/spadek (%)	2019	2020	wzrost/spadek (%)	2019	2020	wzrost/spadek (%)	2019	2020	wzrost/spadek (%)	2019	2020	wzrost/spadek (%)	2019	2020	wzrost/spadek (%)	2019	2020	wzrost/spadek (%)	2019	2020	wzrost/spadek (%)	2019	2020	wzrost/spadek (%)			
1.	BYDGOSZCZ	04003	GR	91e	4815	5070	+5	5178	5351	+3	5439	4379	-19	5678	3691	-35	5820	5001	-14	6106	5709	-7	6201	6124	-1	6332	6265	-1	5983	6131	+2	6043	5583	-8	5546	5019	-10	5300	5078	-4	5703	5283	-7
		04011	GR	10	4519	4526	0	4893	4967	+2	5183	4261	-18	5566	3700	-34	5707	4891	-14	6008	5705	-5	6360	6389	0	6428	6636	+3	5721	5794	+1	5493	5132	-7	5223	4722	-10	4929	4688	-5	5503	5118	-7
		04077	GR	10	9816	10023	+2	10490	10576	+1	11061	9039	-18	11888	7673	-34	11759	9963	-15	12177	11414	-6	12538	12694	+1	13151	14445	+10	12194	13531	+11	11855	11601	-2	11482	10683	-7	10830	10517	-3	11587	11013	-5
		04078	GR	15	6463	6814	+5	6932	7165	+3	7117	5792	-19	7650	4567	-40	7787	6532	-16	8125	7782	-4	8808	8915	+1	8948	8952	0	7926	9074	+14	7745	7411	-4	7409	7381	0	6924	7313	+6	7653	7308	-5
		04119	GR	91	7255	7511	+4	7876	7906	0	8260	6589	-20	8721	5528	-37	8861	7477	-16	9484	8905	-6	10205	9891	-3	10734	10508	-2	9393	9332	-1	9319	8388	-10	8757	7616	-13	7933	7561	-5	8900	8101	-9
		04503	WIM	15	10319	10822	+5	11182	11211	0	11743	8750	-25	12551	6851	-45	12652	9960	-21	13688	12705	-7	14696	14469	-2	15026	14839	-1	13059	12471	-5	12757	10758	-16	11883	9410	-21	11346	9695	-15	12575	10995	-13
		04613	SICK	91	6972	7417	+6	7659	7947	+4	8097	6851	-15	8594	6049	-30	8733	7914	-9	9293	9310	0	9850	10186	+3	10207	10779	+6	8830	9851	+12	8797	9032	+3	8129	8274	+2	7477	8158	+9	8553	8481	-1
		04705	PPO_GTC	A1	17810	19882	+12	20471	20387	0	20008	14795	-26	22573	10616	-53	24210	17671	-27	29501	27025	-8	36457	34812	-5	38499	39248	+2	25939	27665	+7	22372	19681	-12	20848	17037	-18	19701	17794	-10	24866	22218	-11
		04706	PPO_GTC	A1	17698	19938	+13	20508	20418	0	19992	14703	-26	22669	10556	-53	24496	17717	-28	30336	27479	-9	38109	35922	-6	40145	40753	+2	26079	27855	+7	22197	19708	-11	20747	16922	-18	19717	17675	-10	25224	22471	-11
		04707	PPO_GTC	A1	15550	17839	+15	18327	17875	-2	17707	12787	-28	20196	9098	-55	21856	15232	-30	27347	23989	-12	34855	31737	-9	36816	36109	-2	23828	24318	+2	20238	16901	-16	18717	14406	-23	17656	15177	-14	22758	19622	-14
		04708	PPO_GTC	A1	16128	18581	+15	19003	18544	-2	18408	13390	-27	20863	9517	-54	22671	15725	-31	28121	24625	-12	35598	32547	-9	37600	36745	-2	24704	25213	+2	21087	17690	-16	19573	15097	-23	18435	15972	-13	23516	20304	-14
		04709	PPO_GTC	A1	16046	18484	+15	18921	18487	-2	18336	13363	-27	20764	9490	-54	22556	15708	-30	27986	24607	-12	35421	32605	-8	37353	36789	-2	24582	25564	+4	20923	18076	-14	19399	15348	-21	18245	16277	-11	23378	20400	-13
		04710	PPO_GTC	A1	18808	21407	+14	21747	21472	-1	21323	15855	-26	24044	11308	-53	25718	18321	-29	31356	27590	-12	38813	36016	-7	40398	39875	-1	27964	28905	+3	24319	21219	-13	22584	18123	-20	21259	19102	-10	26528	23266	-12
04711	PPO_GTC	A1	19859	22215	+12	22773	22339	-2	22610	17018	-25	25243	12505	-50	26630	19343	-27	31756	27895	-12	37788	34924	-8	38969	37826	-3	28658	29204	+2	25152	22103	-12	23527	19219	-18	22138	20001	-10	27092	23716	-12		

\* - wynik niemiarodajny do porównań  
 \*\* - dane oszacowane dla większości roku

## Średni dobowy ruch roczny (SDRR) w stacjach SCPR w latach 2011-2020

### Ruch ogółem

R02\_02\_2020

Lp.	Oddział GDDKiA	Numer stacji	Typ stacji	Nr drogi	Średni dobowy ruch roczny (SDRR) w latach (poj./dobę)										Wzrost/spadek ruchu (%)	
					2011	2012	2013	2014	2015	2016	2017	2018	2019	2020	2020/18	2020/19
1.	BYDGOSZCZ	04003	GR	91e	12030	11993	14680*	8795*	5493*	5522	5610	5669	5703	5283	-7	-7
		04011	GR	10	-	-	-	-	-	-	-	-	5503*	5118	-	-7*
		04077	GR	10	-	-	-	-	-	-	-	11480	11587	11013*	-4*	-5*
		04078	GR	15	-	-	-	-	-	-	-	7522	7653	7308	-3	-5
		04119	GR	91	14050*	8947	8069*	7851*	8001	8194	8329	-	8900	8101	-	-9
		04503	WIM	15	-	-	-	-	-	-	-	11880	12575*	10995	-7	-13*
		04613	SICK	91	-	-	-	-	8313	8763	8821	8633*	8553*	8481	-2*	-1*
		04705	PPO_GTC	A1	-	-	-	-	-	-	-	25530	24866*	22218	-13	-11*
		04706	PPO_GTC	A1	-	-	-	-	-	-	-	25894	25224*	22471	-13	-11*
		04707	PPO_GTC	A1	-	-	-	-	-	-	-	23069	22758*	19622	-15	-14*
		04708	PPO_GTC	A1	-	-	-	-	-	-	-	23571	23516*	20304	-14	-14*
		04709	PPO_GTC	A1	-	-	-	-	-	-	-	23549	23378*	20400	-13	-13*
		04710	PPO_GTC	A1	-	-	-	-	-	-	-	26562	26528*	23266	-12	-12*
		04711	PPO_GTC	A1	-	-	-	-	-	-	-	27326	27092*	23716	-13	-12*

\* - wynik niemiarodajny do porównań

### STACJA NR 04710

**Miejscowość:** Rogówko  
**Odcinek:** Turzno - Lubicz  
**Typ stacji:** PPO\_GTC

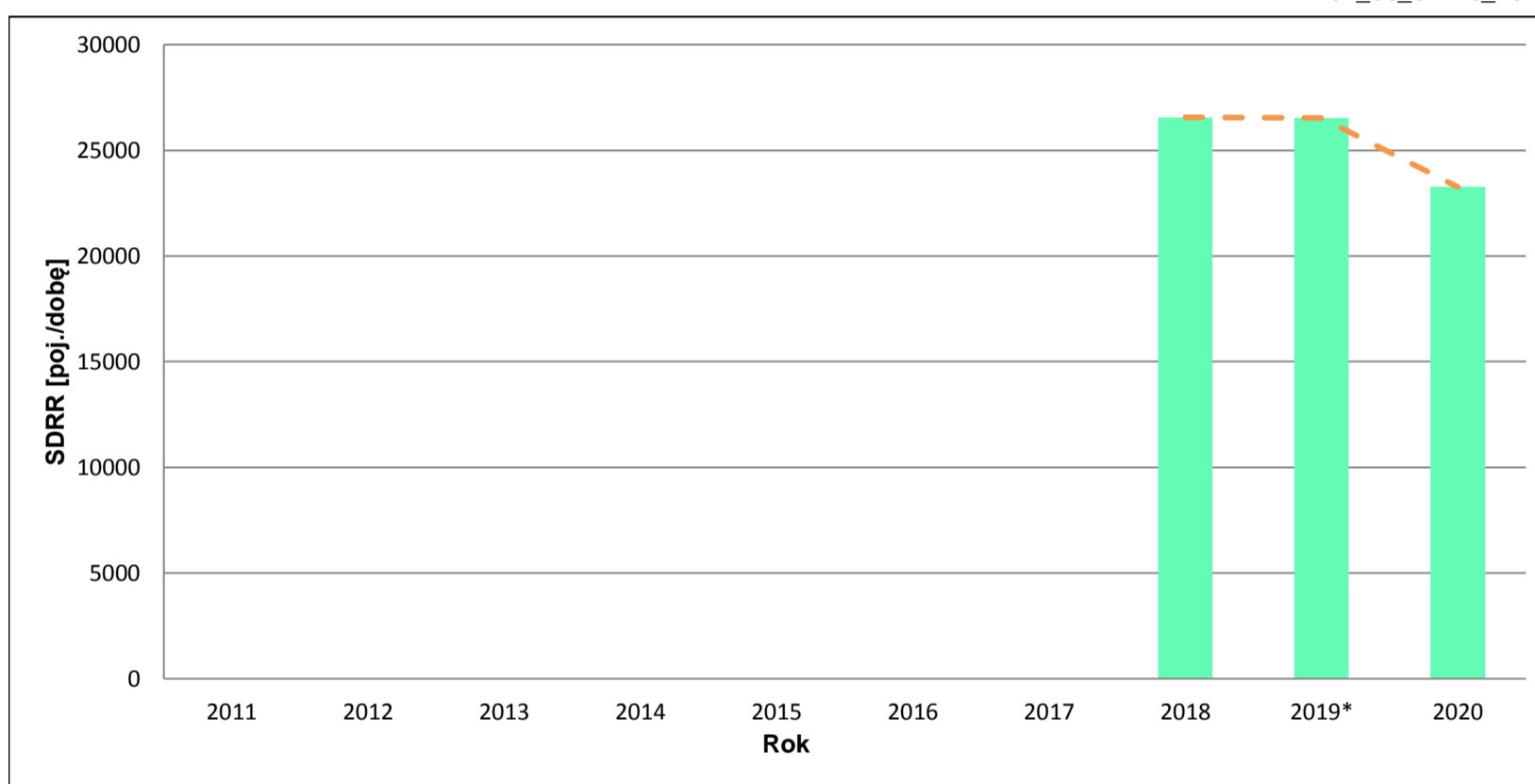
**Rok:** 2020  
**Numer drogi:** A1  
**Oddział:** BYDGOSZCZ

### Wykres trendu rozwoju ruchu dla stacji 04710

R02\_02\_04710\_2020

Średni dobowy ruch roczny (SDRR) w latach (poj./dobę)										Wzrost/spadek ruchu [%]	
2011	2012	2013	2014	2015	2016	2017	2018	2019	2020	2020/18	2020/19
-	-	-	-	-	-	-	26562	26528*	23266	-12	-12*

R02\_03\_04710\_2020



\* - ruch niemiernodajny do porównań

Średni dobowy ruch dla poszczególnych dni tygodnia w poszczególnych miesiącach roku

STACJA NR 04710

Miejscowość: Rogówko Rok: 2020  
 Odcinek: Turzno - Lubicz Numer drogi: A1  
 Typ stacji: PPO\_GTC Oddział: BYDGOSZCZ

Ruch ogółem

R03 01 04710 2020

Dni tygodnia:		Styczeń	Luty	Marzec	Kwiecień	Maj	Czerwiec	Lipiec	Sierpień	Wrzesień	Pazdziernik	Listopad	Grudzień	Cały rok
1. Poniedziałki	a	21829	21573	17037	13766	18336	27113	36187	40794	28504	21662	19657	20725	23932
	b	1.020	1.005	1.075	1.217	1.001	0.983	1.005	1.023	0.986	1.021	1.085	1.085	1.029
	c	0.912	0.901	0.712	0.575	0.766	1.133	1.512	1.705	1.191	0.905	0.821	0.866	1.000
2. Wtorki	a	21458	21717	17053	13714	17981	24276	30043	33546	26276	21028	19645	20873	22301
	b	1.002	1.011	1.076	1.213	0.981	0.880	0.834	0.841	0.909	0.991	1.084	1.093	0.959
	c	0.962	0.974	0.765	0.615	0.806	1.089	1.347	1.504	1.178	0.943	0.881	0.936	1.000
3. Środy	a	21648	22431	18061	13776	18547	27579	30505	34519	26836	21454	19658	22190	23100
	b	1.011	1.045	1.139	1.218	1.012	1.000	0.847	0.866	0.928	1.011	1.085	1.162	0.993
	c	0.937	0.971	0.782	0.596	0.803	1.194	1.321	1.494	1.162	0.929	0.851	0.961	1.000
4. Czwartki	a	22876	23577	18225	14532	20272	26210	32759	37738	29187	23390	20009	18158	23911
	b	1.069	1.098	1.149	1.285	1.106	0.950	0.910	0.946	1.010	1.102	1.104	0.951	1.028
	c	0.957	0.986	0.762	0.608	0.848	1.096	1.370	1.578	1.221	0.978	0.837	0.759	1.000
5. Piątki	a	25226	26521	19099	12872	23168	28853	40274	44553	35083	26720	22480	23726	27381
	b	1.178	1.235	1.205	1.138	1.265	1.046	1.118	1.117	1.214	1.259	1.240	1.242	1.177
	c	0.921	0.969	0.698	0.470	0.846	1.054	1.471	1.627	1.281	0.976	0.821	0.867	1.000
6. Soboty	a	19527	16517	10355	5932	13583	27010	41857	42862	25806	15421	12678	14632	20515
	b	0.912	0.769	0.653	0.525	0.741	0.979	1.162	1.075	0.893	0.727	0.700	0.766	0.882
	c	0.952	0.805	0.505	0.289	0.662	1.317	2.040	2.089	1.258	0.752	0.618	0.713	1.000
7. Niedziele	a	18119	17967	11156	5974	16853	30862	40488	44072	30642	18860	13425	15206	21969
	b	0.846	0.837	0.704	0.528	0.920	1.119	1.124	1.105	1.060	0.889	0.741	0.796	0.944
	c	0.825	0.818	0.508	0.272	0.767	1.405	1.843	2.006	1.395	0.858	0.611	0.692	1.000
8. Dni robocze	a	22607	23164	17895	13732	19661	26806	33954	38230	29177	22851	20290	21135	24125
	b	1.056	1.079	1.129	1.214	1.073	0.972	0.943	0.959	1.009	1.077	1.120	1.106	1.037
	c	0.937	0.960	0.742	0.569	0.815	1.111	1.407	1.585	1.209	0.947	0.841	0.876	1.000
9. Święta	a	15619	-	-	2447	15875	36988	-	50331	-	-	11362	9825	20350
	b	0.730	-	-	0.216	0.866	1.341	-	1.262	-	-	0.627	0.514	0.875
	c	0.768	-	-	0.120	0.780	1.818	-	2.473	-	-	0.558	0.483	1.000
10. Niedziele i święta	a	17285	17967	11156	4563	16364	32087	40488	45115	30642	18860	12737	13412	21723
	b	0.807	0.837	0.704	0.404	0.893	1.163	1.124	1.131	1.060	0.889	0.703	0.702	0.934
	c	0.796	0.827	0.514	0.210	0.753	1.477	1.864	2.077	1.411	0.868	0.586	0.617	1.000
11. Wszystkie dni	a	21407	21472	15855	11308	18321	27590	36016	39875	28905	21219	18123	19102	23266
	b	1.000	1.000	1.000	1.000	1.000	1.000	1.000	1.000	1.000	1.000	1.000	1.000	1.000
	c	0.920	0.923	0.681	0.486	0.787	1.186	1.548	1.714	1.242	0.912	0.779	0.821	1.000

Legenda:

a = średni dobowy ruch danego dnia (dni) tygodnia

b =  $\frac{\text{średni dobowy ruch danego dnia (dni) tygodnia w miesiącu}}{\text{średni dobowy ruch we wszystkie dni miesiąca}}$

c =  $\frac{\text{średni dobowy ruch danego dnia (dni) tygodnia w miesiącu}}{\text{średni dobowy ruch danego dnia (dni) tygodnia w roku}}$

Uwagi: -

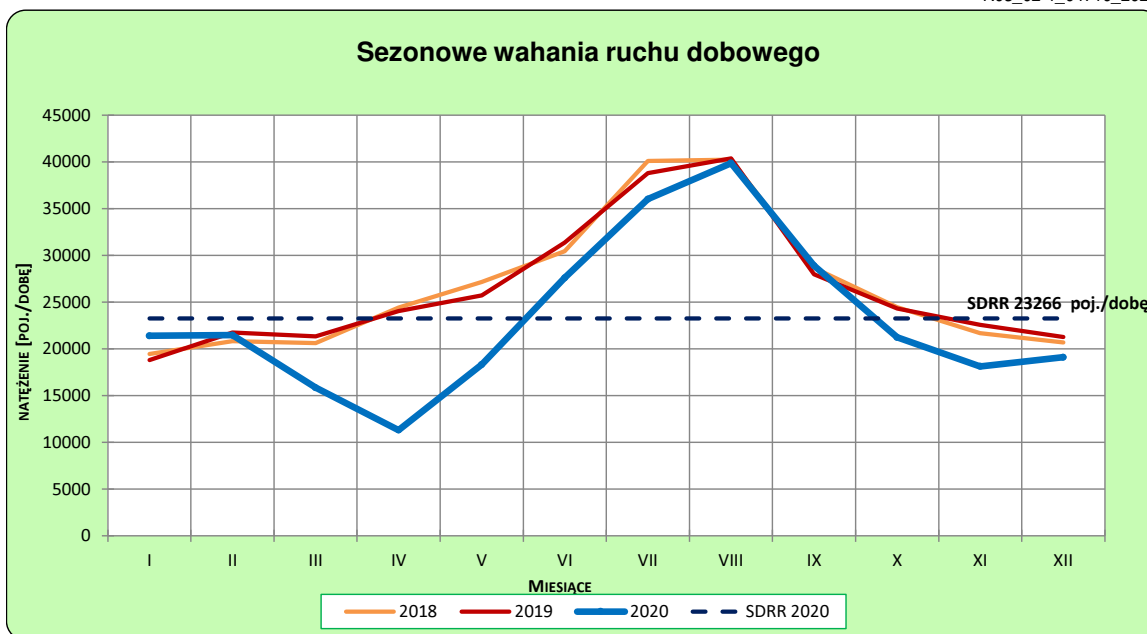
**STACJA NR 04710**

**Miejscowość:** Rogówko  
**Odcinek:** Turzno - Lubicz  
**Typ stacji:** PPO\_GTC

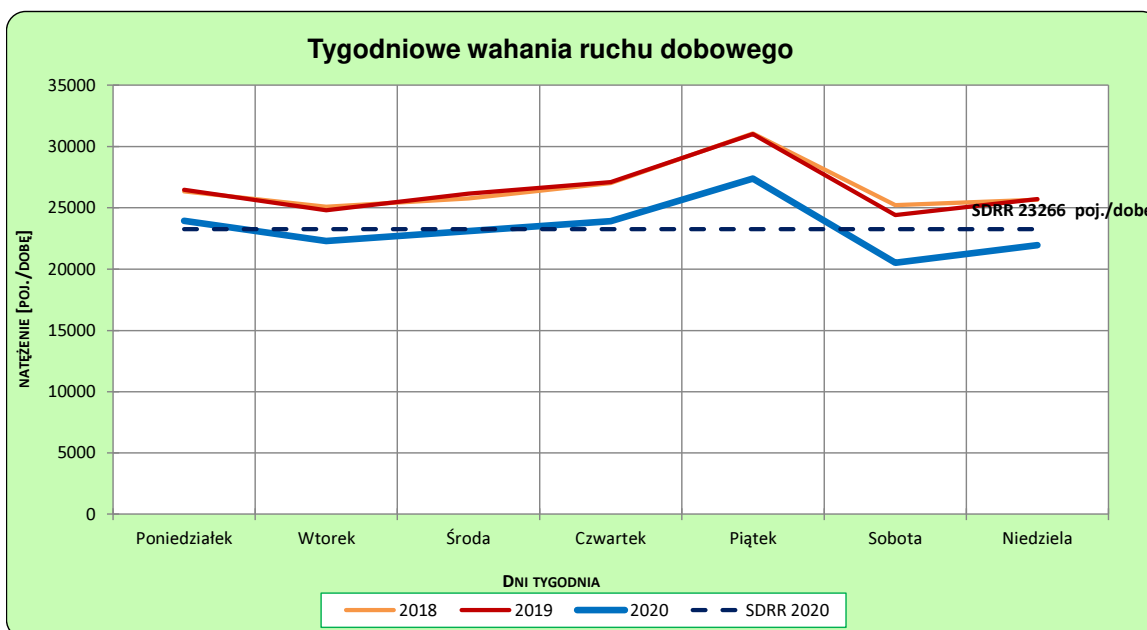
**Rok:** 2020  
**Numer drogi:** A1  
**Oddział:** BYDGOSZCZ

**Ruch ogółem**

R03\_02-1\_04710\_2020



R03\_02-2\_04710\_2020



Uwagi: –

Proporcja dobowego natężenia ruchu do SDRR, dla każdego dnia w roku, w podziale na pojazdy ogółem

**STACJA NR 04710**

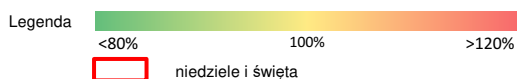
**Miejscowość:** Rogówko **Rok:** 2020  
**Odcinek:** Turzno - Lubicz **Numer drogi:** A1  
**Typ stacji:** PPO GTC **Oddział:** BYDGOSZCZ

R03\_10-1\_04710\_2020

	Miesiąc											
	1	2	3	4	5	6	7	8	9	10	11	12
liczba dni w miesiącu	31	29	31	30	31	30	31	31	30	31	30	31
średni udział w miesiącu [%]	91.5	91.6	67.8	48.1	77.5	118.9	154.2	173.0	123.6	91.5	76.4	81.0

R03\_10-2\_04710\_2020

04710	Proporcja ruchu dziennego do średniego dobowego ruchu rocznego [%]											
	1	2	3	4	5	6	7	8	9	10	11	12
1	60.2	70.7	74.2	52.5	46.8	99.8	122.4	215.6	110.8	112.9	40.0	86.9
2	102.3	72.7	91.8	51.6	34.7	91.0	122.0	203.5	108.5	133.2	84.8	87.3
3	96.6	91.4	92.7	52.4	60.1	92.1	148.5	176.0	117.8	84.3	84.2	90.5
4	78.8	91.2	96.8	23.8	74.8	99.6	159.9	136.9	144.2	99.0	83.2	99.6
5	70.9	94.2	102.3	19.4	71.6	117.7	156.6	143.4	115.0	100.3	84.9	56.9
6	74.0	100.6	114.5	53.2	71.7	89.7	141.6	157.7	128.4	97.7	96.6	59.6
7	87.4	112.9	66.1	53.1	75.8	96.0	118.4	191.9	124.2	100.4	56.4	87.4
8	87.7	74.1	75.2	55.0	88.1	97.8	120.4	203.7	112.0	104.4	54.4	87.8
9	90.6	78.7	94.2	56.8	58.1	103.2	131.7	208.4	118.4	122.5	82.3	89.3
10	105.5	88.7	95.2	49.1	71.4	162.6	163.2	187.4	129.4	73.5	86.1	92.6
11	78.9	91.1	96.7	15.7	75.1	159.0	174.3	150.8	161.4	87.4	57.7	101.4
12	70.5	95.1	94.2	6.0	73.2	95.8	165.3	158.2	125.3	97.5	81.3	58.7
13	91.0	101.2	95.0	15.1	74.8	112.8	146.0	178.4	150.6	91.7	90.7	57.7
14	91.7	116.1	55.5	53.5	82.2	163.9	124.9	212.4	131.0	92.0	54.1	91.9
15	94.4	72.7	41.1	54.9	93.7	139.0	135.7	216.3	121.4	97.9	65.3	92.8
16	98.5	83.0	66.8	53.4	56.2	104.5	145.2	203.1	123.0	114.3	82.0	97.4
17	116.5	97.2	64.3	54.6	64.8	107.4	177.5	199.5	131.8	64.0	83.7	100.6
18	89.7	96.8	61.0	25.9	79.6	114.8	190.4	152.3	154.1	70.6	84.4	105.0
19	86.0	99.5	60.6	22.3	79.0	134.8	181.3	150.8	110.6	88.3	86.7	73.0
20	96.3	102.7	61.5	57.7	84.2	116.3	165.2	164.9	137.4	86.6	97.3	63.0
21	96.5	115.9	30.6	59.6	94.6	124.4	133.3	192.7	121.4	88.6	51.9	96.2
22	97.1	69.7	28.8	61.4	102.9	118.8	135.0	175.0	115.1	95.0	53.6	100.9
23	103.2	74.6	58.3	63.3	63.2	107.4	148.7	179.5	116.7	105.0	84.7	111.5
24	115.9	93.6	59.2	65.2	81.1	112.0	183.9	170.2	122.8	60.3	83.8	52.1
25	88.3	94.2	56.0	36.5	85.8	123.5	195.0	136.8	143.6	67.3	85.9	38.9
26	84.1	96.9	56.2	35.3	85.3	147.8	192.9	141.2	92.8	86.4	91.1	45.6
27	94.2	100.8	57.4	66.6	88.2	145.6	169.4	147.8	110.4	85.5	101.9	81.0
28	93.3	111.1	25.9	69.5	96.0	146.3	139.9	169.0	113.4	87.8	55.5	80.7
29	93.1	67.8	20.4	72.2	113.7	127.2	142.1	142.6	105.4	92.4	57.6	80.1
30	97.0		55.0	87.1	79.7	115.6	156.4	152.6	110.2	99.2	88.6	91.4
31	107.5				97.8		192.4	143.6		49.3		54.4



Nierównomierność kierunkowa dla każdego dnia w roku, w podziale na pojazdy ogółem

STACJA NR 04710

Miejscowość: Rogówko Rok: 2020  
 Odcinek: Turzno - Lubicz Numer drogi: A1  
 Typ stacji: PPO\_GTC Oddział: BYDGOSZCZ

R03\_11\_04710\_2020

04710	Proporcja ruchu w kierunku prawym do ruchu w obu kierunkach (WNK*)											
	1	2	3	4	5	6	7	8	9	10	11	12
1	62.4	45.0	53.2	49.6	40.7	52.3	45.9	38.9	50.9	48.1	54.8	50.7
2	57.5	54.5	51.1	49.0	49.1	50.2	45.4	52.1	51.5	46.4	50.9	50.0
3	51.5	51.0	51.1	49.6	59.5	47.9	43.8	50.6	48.5	48.2	50.5	49.6
4	54.1	51.5	49.4	47.2	51.9	46.5	41.1	49.4	46.9	57.3	49.9	48.1
5	60.1	50.1	49.5	52.7	50.9	43.8	55.5	46.6	49.8	51.6	49.0	47.2
6	58.4	49.6	47.8	49.7	48.7	41.0	50.3	45.5	58.3	51.0	47.6	56.6
7	51.8	47.6	46.7	50.3	46.2	59.8	50.6	47.5	52.1	50.5	46.2	50.8
8	50.8	45.7	54.2	49.6	44.4	50.3	49.4	44.2	51.5	49.0	56.1	51.5
9	49.2	53.9	51.1	49.5	43.7	47.4	47.3	53.4	50.0	47.8	50.6	49.9
10	51.4	51.5	50.4	49.7	61.5	36.4	47.5	50.8	48.6	47.4	50.4	49.6
11	53.6	50.7	49.8	46.1	52.9	24.9	42.9	50.6	44.4	56.4	47.5	48.2
12	56.3	49.9	47.9	48.5	50.4	42.7	51.3	49.8	46.4	52.2	49.1	46.2
13	51.8	48.5	48.6	51.9	49.5	52.0	47.6	47.0	60.0	51.2	48.4	55.1
14	51.6	47.2	47.2	51.4	47.3	59.3	49.3	46.6	52.0	49.9	48.9	50.6
15	50.3	46.6	55.1	48.9	45.3	56.6	48.0	46.2	49.9	49.3	59.2	50.2
16	50.0	55.6	50.9	49.0	44.4	50.4	46.5	52.3	51.1	48.4	50.1	50.3
17	50.3	50.4	50.1	49.7	58.4	48.1	44.2	52.6	50.6	47.7	51.1	49.5
18	48.3	50.6	49.6	47.7	51.2	45.7	38.5	52.0	47.1	56.6	49.6	48.1
19	52.3	49.9	49.0	53.8	49.9	44.2	50.5	50.4	49.4	51.5	49.1	43.8
20	51.2	50.0	48.6	48.8	47.5	44.1	52.6	48.4	59.5	51.4	48.1	52.2
21	50.4	49.2	46.1	50.4	45.5	59.0	50.4	49.0	51.6	49.8	47.2	49.7
22	50.0	50.4	53.7	49.3	43.7	50.9	49.6	45.6	50.7	48.6	57.3	50.8
23	49.3	55.5	49.3	48.5	46.0	50.1	47.8	55.2	51.0	48.7	50.6	49.2
24	48.2	50.5	50.5	48.5	61.6	47.1	47.9	54.2	49.7	46.8	51.0	47.3
25	40.9	50.1	48.5	45.6	52.3	46.0	40.3	52.8	48.0	55.5	50.2	47.5
26	48.0	50.0	49.0	54.2	50.3	45.6	52.4	53.1	49.8	50.8	49.2	48.2
27	49.2	49.6	49.8	50.0	47.8	47.1	50.1	50.4	60.2	51.3	48.0	48.8
28	49.8	48.5	45.8	50.4	45.4	57.7	50.2	50.6	52.1	50.4	48.1	48.5
29	50.4	46.4	55.2	48.1	42.7	50.7	49.7	55.3	51.1	49.8	56.9	48.1
30	48.8		49.8	45.5	42.2	51.3	48.9	62.3	50.6	49.0	51.2	46.0
31	47.9		50.4		59.9		48.5	55.6		46.2		40.7

Legenda Turzno <40% Lubicz >60%  
 50%  
 [red box] niedziele i święta

$$*WNK = \frac{N_{poj./24h} \text{ (kierunek P)}}{N_{poj./24h} \text{ (kierunek P+L)}}$$