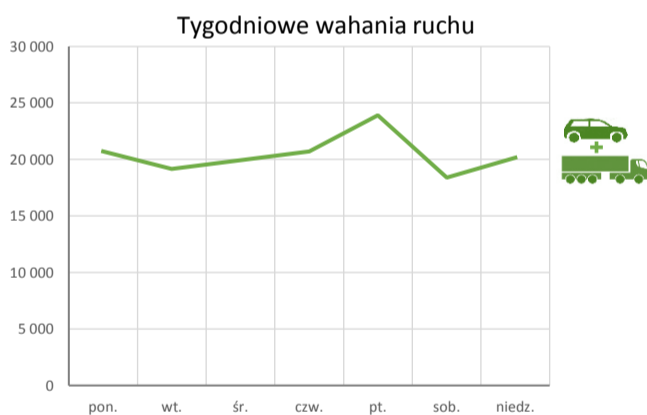
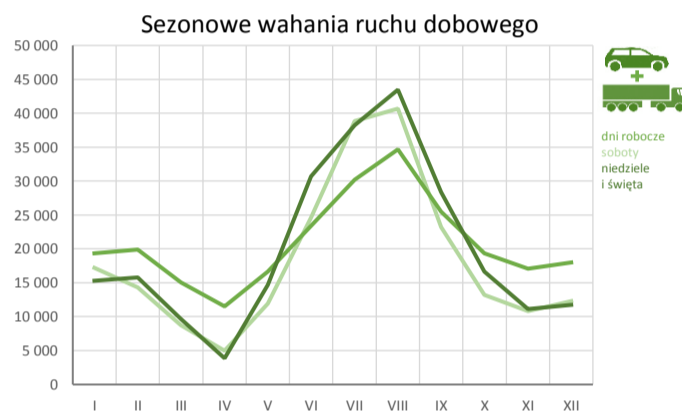
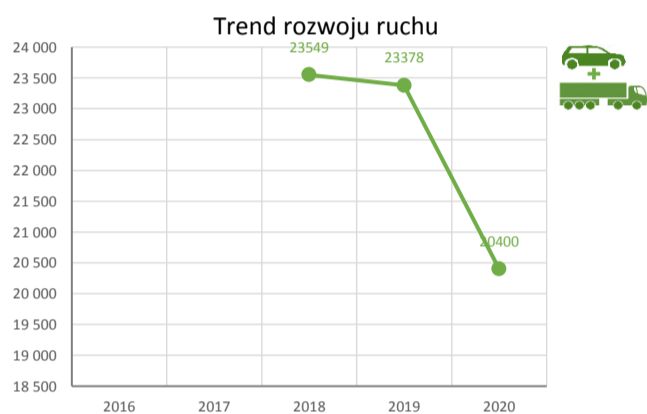


Karta punktu

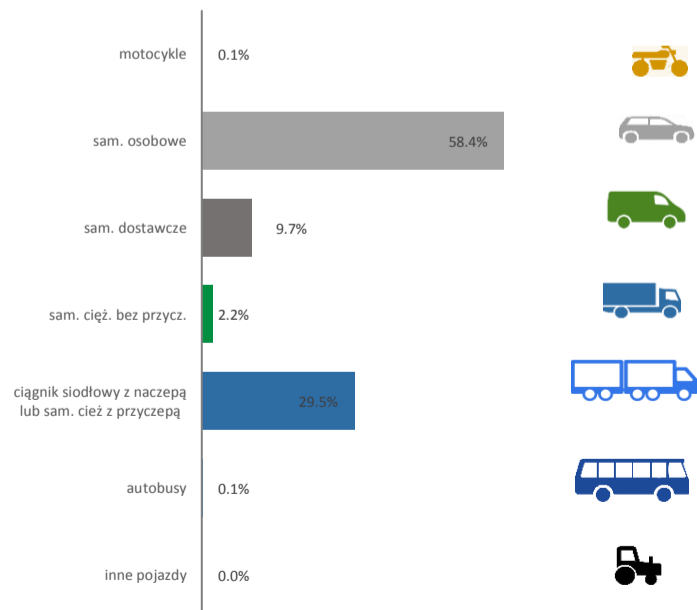
Stacja NR 04709

Nr stacji: 04709
 Typ licznika: PPO_GTC
 Lokalizacja: MOP Nowy Dwór
 Nr drogi: A1
 Pikietaż: 129.7

Stacja działa od: 2018-01-01
 Charakter ruchu: G
 Liczba dni w archiwizacji: 366
 Liczba dni w przetworzeniu: 366



Struktura rodzajowa ruchu



Analiza średniego dobowego ruchu rocznego (SDRR) dla poszczególnych miesięcy w 2019 i 2020 roku

R02_01_2020

Lp.	Oddział GDDKiA	Numer stacji	Typ stacji	Numer drogi	Średni dobowy ruch w miesiącu																																						
					styczeń			luty			marzec			kwiecień			maj			czerwiec			lipiec			sierpień			wrzesień			październik			listopad			grudzień			cały rok		
					2019	2020	wzrost/spadek (%)	2019	2020	wzrost/spadek (%)	2019	2020	wzrost/spadek (%)	2019	2020	wzrost/spadek (%)	2019	2020	wzrost/spadek (%)	2019	2020	wzrost/spadek (%)	2019	2020	wzrost/spadek (%)	2019	2020	wzrost/spadek (%)	2019	2020	wzrost/spadek (%)	2019	2020	wzrost/spadek (%)	2019	2020	wzrost/spadek (%)	2019	2020	wzrost/spadek (%)			
1.	BYDGOSZCZ	04003	GR	91e	4815	5070	+5	5178	5351	+3	5439	4379	-19	5678	3691	-35	5820	5001	-14	6106	5709	-7	6201	6124	-1	6332	6265	-1	5983	6131	+2	6043	5583	-8	5546	5019	-10	5300	5078	-4	5703	5283	-7
		04011	GR	10	4519	4526	0	4893	4967	+2	5183	4261	-18	5566	3700	-34	5707	4891	-14	6008	5705	-5	6360	6389	0	6428	6636	+3	5721	5794	+1	5493	5132	-7	5223	4722	-10	4929	4688	-5	5503	5118	-7
		04077	GR	10	9816	10023	+2	10490	10576	+1	11061	9039	-18	11888	7673	-34	11759	9963	-15	12177	11414	-6	12538	12694	+1	13151	14445	+10	12194	13531	+11	11855	11601	-2	11482	10683	-7	10830	10517	-3	11587	11013	-5
		04078	GR	15	6463	6814	+5	6932	7165	+3	7117	5792	-19	7650	4567	-40	7787	6532	-16	8125	7782	-4	8808	8915	+1	8948	8952	0	7926	9074	+14	7745	7411	-4	7409	7381	0	6924	7313	+6	7653	7308	-5
		04119	GR	91	7255	7511	+4	7876	7906	0	8260	6589	-20	8721	5528	-37	8861	7477	-16	9484	8905	-6	10205	9891	-3	10734	10508	-2	9393	9332	-1	9319	8388	-10	8757	7616	-13	7933	7561	-5	8900	8101	-9
		04503	WIM	15	10319	10822	+5	11182	11211	0	11743	8750	-25	12551	6851	-45	12652	9960	-21	13688	12705	-7	14696	14469	-2	15026	14839	-1	13059	12471	-5	12757	10758	-16	11883	9410	-21	11346	9695	-15	12575	10995	-13
		04613	SICK	91	6972	7417	+6	7659	7947	+4	8097	6851	-15	8594	6049	-30	8733	7914	-9	9293	9310	0	9850	10186	+3	10207	10779	+6	8830	9851	+12	8797	9032	+3	8129	8274	+2	7477	8158	+9	8553	8481	-1
		04705	PPO_GTC	A1	17810	19882	+12	20471	20387	0	20008	14795	-26	22573	10616	-53	24210	17671	-27	29501	27025	-8	36457	34812	-5	38499	39248	+2	25939	27665	+7	22372	19681	-12	20848	17037	-18	19701	17794	-10	24866	22218	-11
		04706	PPO_GTC	A1	17698	19938	+13	20508	20418	0	19992	14703	-26	22669	10556	-53	24496	17717	-28	30336	27479	-9	38109	35922	-6	40145	40753	+2	26079	27855	+7	22197	19708	-11	20747	16922	-18	19717	17675	-10	25224	22471	-11
		04707	PPO_GTC	A1	15550	17839	+15	18327	17875	-2	17707	12787	-28	20196	9098	-55	21856	15232	-30	27347	23989	-12	34855	31737	-9	36816	36109	-2	23828	24318	+2	20238	16901	-16	18717	14406	-23	17656	15177	-14	22758	19622	-14
		04708	PPO_GTC	A1	16128	18581	+15	19003	18544	-2	18408	13390	-27	20863	9517	-54	22671	15725	-31	28121	24625	-12	35598	32547	-9	37600	36745	-2	24704	25213	+2	21087	17690	-16	19573	15097	-23	18435	15972	-13	23516	20304	-14
		04709	PPO_GTC	A1	16046	18484	+15	18921	18487	-2	18336	13363	-27	20764	9490	-54	22556	15708	-30	27986	24607	-12	35421	32605	-8	37353	36789	-2	24582	25564	+4	20923	18076	-14	19399	15348	-21	18245	16277	-11	23378	20400	-13
		04710	PPO_GTC	A1	18808	21407	+14	21747	21472	-1	21323	15855	-26	24044	11308	-53	25718	18321	-29	31356	27590	-12	38813	36016	-7	40398	39875	-1	27964	28905	+3	24319	21219	-13	22584	18123	-20	21259	19102	-10	26528	23266	-12
04711	PPO_GTC	A1	19859	22215	+12	22773	22339	-2	22610	17018	-25	25243	12505	-50	26630	19343	-27	31756	27895	-12	37788	34924	-8	38969	37826	-3	28658	29204	+2	25152	22103	-12	23527	19219	-18	22138	20001	-10	27092	23716	-12		

* - wynik niemiarodajny do porównań
 ** - dane oszacowane dla większości roku

Średni dobowy ruch roczny (SDRR) w stacjach SCPR w latach 2011-2020

Ruch ogółem

R02_02_2020

Lp.	Oddział GDDKiA	Numer stacji	Typ stacji	Nr drogi	Średni dobowy ruch roczny (SDRR) w latach (poj./dobę)										Wzrost/spadek ruchu (%)	
					2011	2012	2013	2014	2015	2016	2017	2018	2019	2020	2020/18	2020/19
1.	BYDGOSZCZ	04003	GR	91e	12030	11993	14680*	8795*	5493*	5522	5610	5669	5703	5283	-7	-7
		04011	GR	10	-	-	-	-	-	-	-	-	5503*	5118	-	-7*
		04077	GR	10	-	-	-	-	-	-	-	11480	11587	11013*	-4*	-5*
		04078	GR	15	-	-	-	-	-	-	-	7522	7653	7308	-3	-5
		04119	GR	91	14050*	8947	8069*	7851*	8001	8194	8329	-	8900	8101	-	-9
		04503	WIM	15	-	-	-	-	-	-	-	11880	12575*	10995	-7	-13*
		04613	SICK	91	-	-	-	-	8313	8763	8821	8633*	8553*	8481	-2*	-1*
		04705	PPO_GTC	A1	-	-	-	-	-	-	-	25530	24866*	22218	-13	-11*
		04706	PPO_GTC	A1	-	-	-	-	-	-	-	25894	25224*	22471	-13	-11*
		04707	PPO_GTC	A1	-	-	-	-	-	-	-	23069	22758*	19622	-15	-14*
		04708	PPO_GTC	A1	-	-	-	-	-	-	-	23571	23516*	20304	-14	-14*
		04709	PPO_GTC	A1	-	-	-	-	-	-	-	23549	23378*	20400	-13	-13*
		04710	PPO_GTC	A1	-	-	-	-	-	-	-	26562	26528*	23266	-12	-12*
		04711	PPO_GTC	A1	-	-	-	-	-	-	-	27326	27092*	23716	-13	-12*

* - wynik niemiarodajny do porównań

STACJA NR 04709

Miejscowość: MOP Nowy Dwór
Odcinek: Lisewo - Turzno
Typ stacji: PPO_GTC

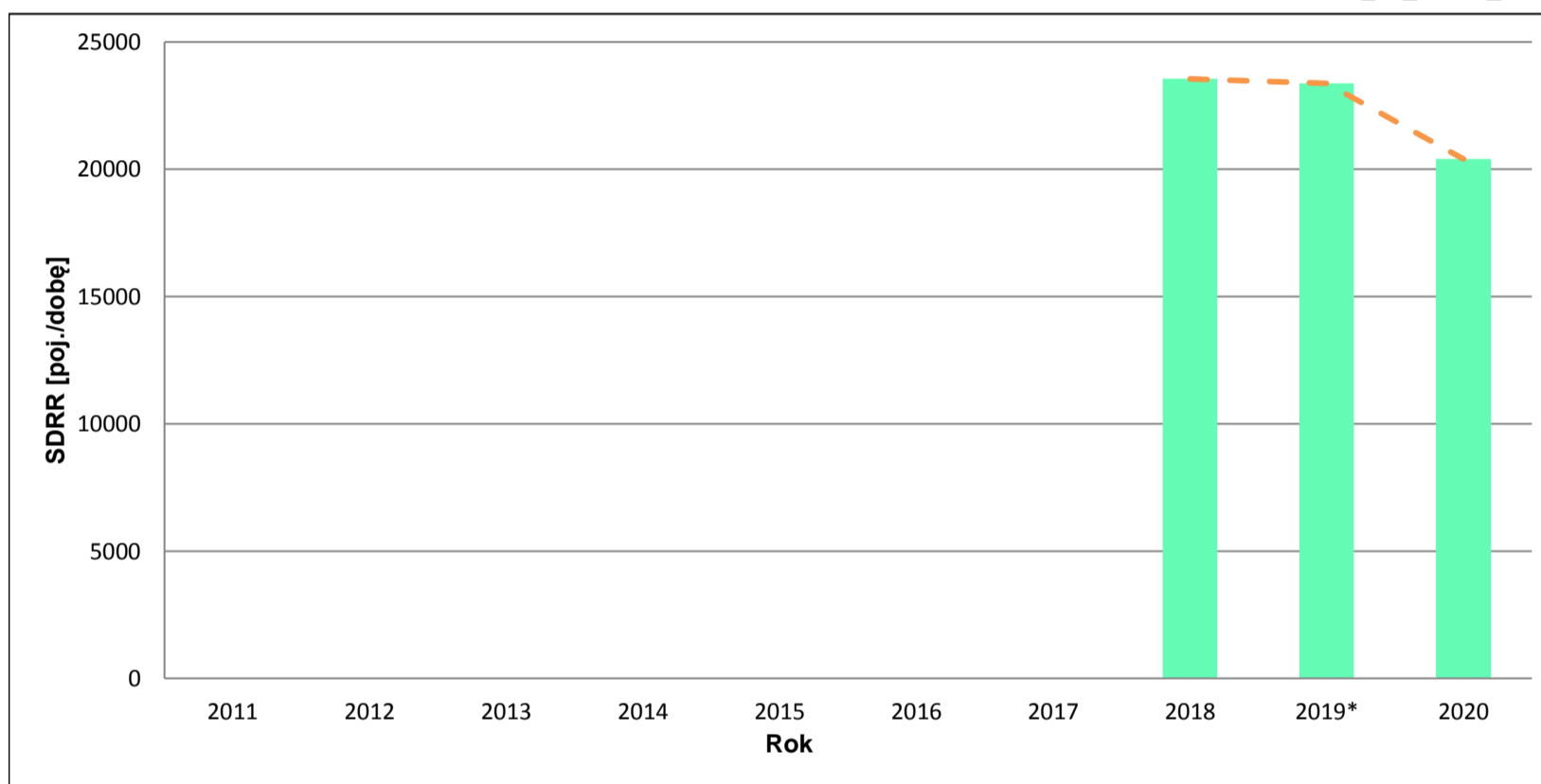
Rok: 2020
Numer drogi: A1
Oddział: BYDGOSZCZ

Wykres trendu rozwoju ruchu dla stacji 04709

R02_02_04709_2020

Średni dobowy ruch roczny (SDRR) w latach (poj./dobę)										Wzrost/spadek ruchu [%]	
2011	2012	2013	2014	2015	2016	2017	2018	2019	2020	2020/18	2020/19
-	-	-	-	-	-	-	23549	23378*	20400	-13	-13*

R02_03_04709_2020



* - ruch niemiernodajny do porównań

Średni dobowy ruch dla poszczególnych dni tygodnia w poszczególnych miesiącach roku

STACJA NR 04709

Miejscowość: MOP Nowy Dwór
Odcinek: Lisewo - Turzno
Typ stacji: PPO_GTC

Rok: 2020
Numer drogi: A1
Oddział: BYDGOSZCZ

Ruch ogółem

R03 01 04709 2020

Dni tygodnia:		Styczeń	Luty	Marzec	Kwiecień	Maj	Czerwiec	Lipiec	Sierpień	Wrzesień	Pazdziernik	Listopad	Grudzień	Cały rok
1. Poniedziałki	a	18668	18324	14207	11436	15408	23587	32446	37331	24820	18225	16376	17543	20698
	b	1.010	0.991	1.063	1.205	0.981	0.959	0.995	1.015	0.971	1.008	1.067	1.078	1.015
	c	0.902	0.885	0.686	0.553	0.744	1.140	1.568	1.804	1.199	0.881	0.791	0.848	1.000
2. Wtorki	a	18233	18602	14287	11506	15189	20913	26407	30034	22803	17673	16502	17743	19158
	b	0.986	1.006	1.069	1.212	0.967	0.850	0.810	0.816	0.892	0.978	1.075	1.090	0.939
	c	0.952	0.971	0.746	0.601	0.793	1.092	1.378	1.568	1.190	0.922	0.861	0.926	1.000
3. Środy	a	18501	19196	15221	11586	15616	24213	26981	30937	23276	18143	16623	19014	19942
	b	1.001	1.038	1.139	1.221	0.994	0.984	0.828	0.841	0.910	1.004	1.083	1.168	0.978
	c	0.928	0.963	0.763	0.581	0.783	1.214	1.353	1.551	1.167	0.910	0.834	0.953	1.000
4. Czwartki	a	19707	20313	15344	12301	17259	22806	28988	34123	25543	19883	16874	15556	20725
	b	1.066	1.099	1.148	1.296	1.099	0.927	0.889	0.928	0.999	1.100	1.099	0.956	1.016
	c	0.951	0.980	0.740	0.594	0.833	1.100	1.399	1.646	1.232	0.959	0.814	0.751	1.000
5. Piątki	a	21766	22903	16080	10757	19912	25418	36295	40943	30967	22762	19066	20070	23912
	b	1.178	1.239	1.203	1.134	1.268	1.033	1.113	1.113	1.211	1.259	1.242	1.233	1.172
	c	0.910	0.958	0.672	0.450	0.833	1.063	1.518	1.712	1.295	0.952	0.797	0.839	1.000
6. Soboty	a	17221	14293	8716	4978	11898	24601	38868	40684	23198	13212	10836	12279	18399
	b	0.932	0.773	0.652	0.525	0.757	1.000	1.192	1.106	0.907	0.731	0.706	0.754	0.902
	c	0.936	0.777	0.474	0.271	0.647	1.337	2.113	2.211	1.261	0.718	0.589	0.667	1.000
7. Niedziele	a	15902	15779	9685	5070	15028	29569	38250	42470	28345	16634	11736	13289	20146
	b	0.860	0.854	0.725	0.534	0.957	1.202	1.173	1.154	1.109	0.920	0.765	0.816	0.988
	c	0.789	0.783	0.481	0.252	0.746	1.468	1.899	2.108	1.407	0.826	0.583	0.660	1.000
8. Dni robocze	a	19375	19868	15028	11517	16677	23387	30223	34674	25482	19337	17088	17985	20887
	b	1.048	1.075	1.125	1.214	1.062	0.950	0.927	0.943	0.997	1.070	1.113	1.105	1.024
	c	0.928	0.951	0.719	0.551	0.798	1.120	1.447	1.660	1.220	0.926	0.818	0.861	1.000
9. Święta	a	14082	-	-	2063	14315	35298	-	48481	-	-	10001	8629	18981
	b	0.762	-	-	0.217	0.911	1.434	-	1.318	-	-	0.652	0.530	0.930
	c	0.742	-	-	0.109	0.754	1.860	-	2.554	-	-	0.527	0.455	1.000
10. Niedziele i święta	a	15295	15779	9685	3867	14672	30715	38250	43472	28345	16634	11158	11736	19967
	b	0.827	0.854	0.725	0.407	0.934	1.248	1.173	1.182	1.109	0.920	0.727	0.721	0.979
	c	0.766	0.790	0.485	0.194	0.735	1.538	1.916	2.177	1.420	0.833	0.559	0.588	1.000
11. Wszystkie dni	a	18484	18487	13363	9490	15708	24607	32605	36789	25564	18076	15348	16277	20400
	b	1.000	1.000	1.000	1.000	1.000	1.000	1.000	1.000	1.000	1.000	1.000	1.000	1.000
	c	0.906	0.906	0.655	0.465	0.770	1.206	1.598	1.803	1.253	0.886	0.752	0.798	1.000

Legenda:

a = średni dobowy ruch danego dnia (dni) tygodnia

b = $\frac{\text{średni dobowy ruch danego dnia (dni) tygodnia w miesiącu}}{\text{średni dobowy ruch we wszystkie dni miesiąca}}$

c = $\frac{\text{średni dobowy ruch danego dnia (dni) tygodnia w miesiącu}}{\text{średni dobowy ruch danego dnia (dni) tygodnia w roku}}$

Uwagi: -

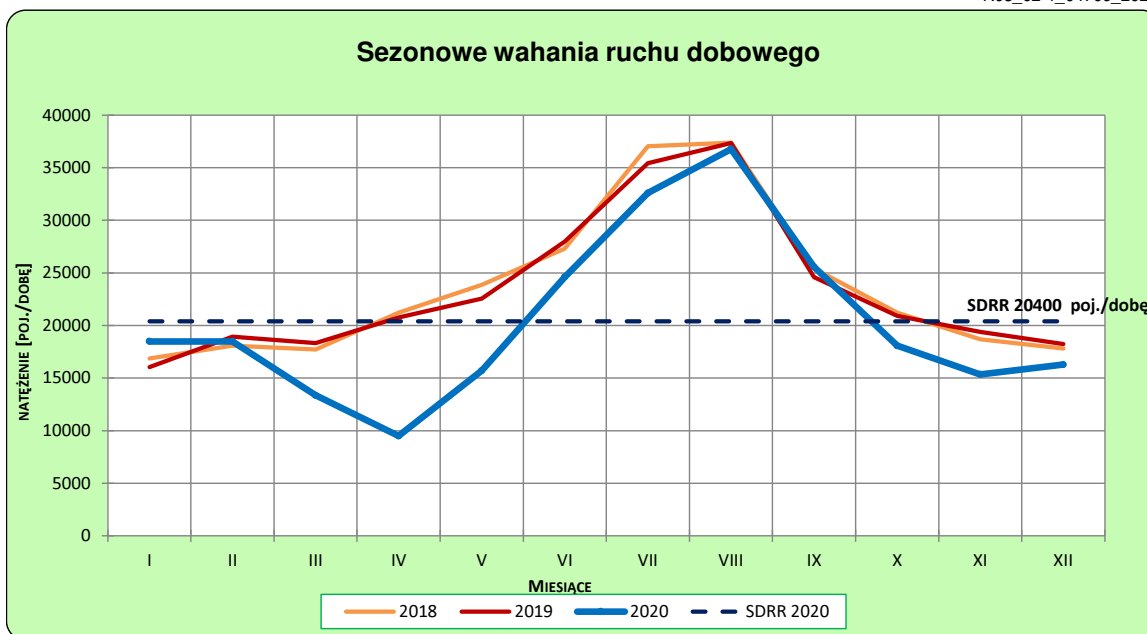
STACJA NR 04709

Miejscowość: MOP Nowy Dwór
Odcinek: Lisewo - Turzno
Typ stacji: PPO_GTC

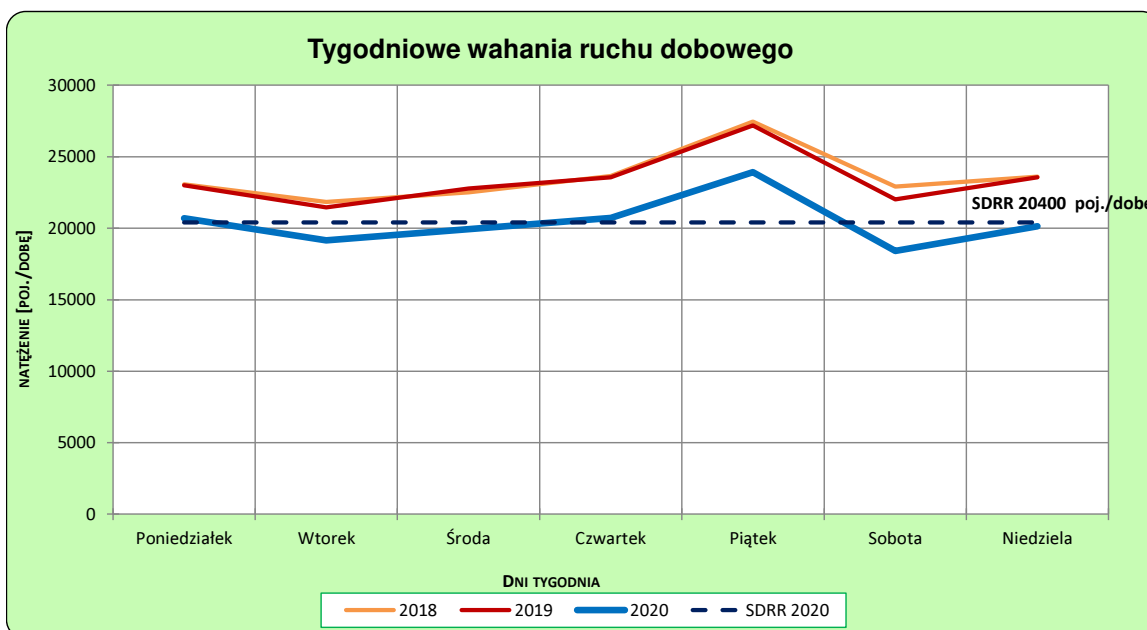
Rok: 2020
Numer drogi: A1
Oddział: BYDGOSZCZ

Ruch ogółem

R03_02-1_04709_2020



R03_02-2_04709_2020



Uwagi: –

Proporcja dobowego natężenia ruchu do SDRR, dla każdego dnia w roku, w podziale na pojazdy ogółem

STACJA NR 04709

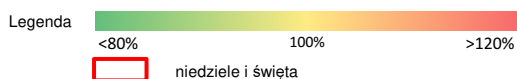
Miejscowość: MOP Nowy Dwór **Rok:** 2020
Odcinek: Lisewo - Turzno **Numer drogi:** A1
Typ stacji: PPO GTC **Oddział:** BYDGOSZCZ

R03_10-1_04709_2020

	Miesiąc											
	1	2	3	4	5	6	7	8	9	10	11	12
liczba dni w miesiącu	31	29	31	30	31	30	31	31	30	31	30	31
średni udział w miesiącu [%]	90.3	89.9	65.2	46.1	76.1	121.1	159.0	182.5	124.5	88.9	73.8	78.9

R03_10-2_04709_2020

04709	Proporcja ruchu dziennego do średniego dobowego ruchu rocznego [%]											
	1	2	3	4	5	6	7	8	9	10	11	12
1	62.8	68.6	73.6	49.6	46.7	96.4	122.8	233.0	110.6	111.0	39.8	83.1
2	103.5	71.3	88.0	48.7	34.5	88.8	121.6	223.4	108.1	131.9	80.7	85.2
3	95.9	88.6	89.0	49.2	61.2	90.0	150.4	182.9	116.8	83.7	80.1	88.3
4	76.3	88.8	94.2	22.4	71.3	98.1	167.0	139.1	144.4	100.6	80.3	96.1
5	68.0	92.1	99.3	18.4	68.8	116.6	165.2	146.1	117.9	96.7	82.3	55.6
6	75.2	99.0	111.6	50.0	68.5	91.7	142.6	161.6	135.0	93.5	93.0	59.4
7	84.2	111.3	64.4	50.3	73.2	98.8	117.6	200.0	124.3	97.3	55.5	83.3
8	84.8	73.3	75.8	53.1	85.1	95.6	120.7	221.9	112.0	102.3	53.9	84.8
9	87.7	79.0	91.2	54.3	58.2	101.4	131.5	229.9	116.8	120.1	78.2	86.4
10	103.8	85.5	91.5	46.6	74.3	167.0	165.4	196.9	130.1	71.3	82.5	89.8
11	79.5	88.3	93.5	15.1	71.7	173.0	183.6	154.8	163.9	87.8	58.3	98.6
12	70.4	92.7	90.8	5.7	70.3	97.6	177.4	163.6	129.8	93.6	77.6	56.8
13	88.6	99.3	92.1	14.5	71.4	118.7	147.8	186.6	161.6	88.0	87.8	57.5
14	88.9	114.4	53.2	50.8	79.7	196.2	124.6	226.4	131.6	88.7	53.2	88.3
15	92.3	72.6	40.6	52.6	91.6	140.8	137.0	237.7	120.5	93.5	65.7	89.3
16	96.6	84.3	63.1	51.5	55.7	102.4	146.3	226.9	122.5	110.3	77.8	94.9
17	115.9	94.3	61.2	52.3	65.2	105.9	182.5	213.6	132.3	62.4	80.4	96.8
18	92.1	94.3	58.0	24.6	76.2	114.1	202.3	156.3	156.0	70.0	81.3	100.5
19	88.6	97.6	57.4	21.2	76.3	135.1	198.2	154.3	113.6	84.1	83.0	68.3
20	94.2	101.7	57.5	54.5	81.3	120.4	170.7	169.3	145.1	82.3	94.0	61.8
21	93.5	114.0	28.8	57.1	91.6	129.5	134.0	203.0	120.0	85.2	50.0	92.9
22	94.7	69.1	27.8	59.0	101.4	118.0	136.9	192.0	113.0	91.9	53.1	98.1
23	100.7	74.7	54.6	61.3	62.8	105.7	151.0	196.9	115.4	100.7	80.5	108.1
24	113.2	90.9	56.0	62.9	81.5	111.8	190.3	176.5	121.6	58.7	80.6	51.0
25	89.7	93.4	52.8	35.5	82.9	123.2	209.2	138.7	142.9	67.7	82.9	38.9
26	84.8	94.0	53.3	34.9	82.4	149.2	209.1	142.6	93.5	82.9	87.9	45.7
27	91.7	98.3	54.0	63.6	85.0	151.6	175.1	151.6	114.1	82.6	99.1	81.9
28	90.9	109.4	24.5	67.4	93.9	155.3	141.5	173.4	110.8	84.6	53.7	79.5
29	91.0	66.7	19.6	69.7	112.4	127.3	144.0	150.8	102.8	88.7	57.4	79.5
30	94.5		51.3	85.8	80.5	114.3	160.0	163.9	107.7	94.9	84.2	91.5
31	104.6		52.5		102.6		201.1	145.1		47.7		55.3



Nierównomierność kierunkowa dla każdego dnia w roku, w podziale na pojazdy ogółem



STACJA NR 04709

Miejscowość: MOP Nowy Dwór
 Odcinek: Lisewo - Turzno
 Typ stacji: PPO_GTC

Rok: 2020
 Numer drogi: A1
 Oddział: BYDGOSZCZ

R03_11_04709_2020

04709	Proporcja ruchu w kierunku prawym do ruchu w obu kierunkach (WNK*)											
	1	2	3	4	5	6	7	8	9	10	11	12
1	62.1	45.9	52.0	50.0	41.6	50.8	45.9	38.9	50.3	48.5	52.2	50.4
2	57.2	53.7	50.1	50.0	49.0	49.7	45.6	52.6	51.2	47.7	48.8	50.1
3	50.6	50.0	50.6	51.2	57.9	48.0	44.5	50.3	48.9	49.5	49.7	50.4
4	51.3	51.0	49.5	49.4	50.4	46.9	41.4	48.9	47.8	56.5	49.7	49.8
5	56.8	50.5	49.9	51.4	50.6	44.7	55.9	46.4	50.2	50.5	49.1	48.3
6	57.2	50.5	49.0	48.7	48.7	40.7	49.4	45.5	57.7	50.7	48.9	55.8
7	50.4	49.0	48.0	50.6	46.7	59.4	50.5	47.6	51.2	50.7	46.5	49.3
8	50.3	46.5	53.2	50.4	45.3	49.3	49.8	44.7	51.3	49.6	54.1	51.2
9	49.4	52.9	50.1	50.9	44.3	47.2	47.6	53.7	50.2	49.0	49.2	50.2
10	52.8	50.0	49.9	52.5	61.1	35.6	48.5	50.1	48.6	48.8	50.2	50.3
11	54.3	50.4	50.0	48.3	52.0	24.1	43.5	50.5	44.8	55.4	47.4	49.7
12	55.2	50.2	48.4	47.2	49.7	42.5	51.4	49.8	46.8	51.1	49.4	47.9
13	50.8	49.2	50.0	47.5	49.7	52.5	46.3	47.0	60.4	50.9	49.8	54.8
14	51.3	48.2	48.7	49.2	47.4	63.6	49.0	46.9	50.9	50.1	50.0	49.6
15	50.6	47.7	53.6	48.6	46.3	56.7	48.1	47.1	49.6	49.9	58.1	50.3
16	50.5	55.1	49.6	49.4	45.0	50.4	46.6	53.1	51.5	50.1	48.8	51.0
17	51.5	49.0	49.6	50.9	57.6	48.5	44.1	52.5	51.2	48.8	50.7	50.8
18	48.4	49.9	49.9	48.7	50.1	46.1	38.9	51.8	47.9	55.1	49.8	50.5
19	51.0	50.5	49.8	51.6	50.0	44.6	51.2	50.4	50.2	50.4	50.0	47.9
20	50.1	50.8	50.6	47.5	47.9	44.2	52.0	48.7	59.8	51.1	49.6	53.4
21	50.0	50.6	47.3	49.8	46.2	58.9	50.5	49.5	50.6	50.0	48.3	50.5
22	50.1	52.1	51.6	49.3	44.1	50.1	49.6	47.1	50.6	49.2	55.9	52.5
23	49.9	54.8	47.5	49.0	46.3	49.8	48.1	56.2	51.4	49.1	49.2	52.5
24	49.1	49.9	50.3	49.7	60.5	46.9	48.5	54.0	50.5	47.7	50.4	51.2
25	40.3	51.0	48.8	46.3	51.2	46.1	40.8	53.0	49.1	55.0	50.4	48.2
26	46.4	49.9	49.9	52.5	50.4	46.6	52.6	53.5	50.7	49.8	49.9	46.8
27	47.9	50.0	51.8	48.7	47.6	47.9	49.1	50.8	59.7	50.5	49.2	46.2
28	49.7	49.3	47.5	50.3	45.5	58.0	50.0	51.8	51.1	50.6	49.6	47.2
29	50.3	47.2	53.0	49.0	43.3	50.0	49.9	56.2	51.0	50.7	56.1	47.8
30	49.6		48.1	46.8	42.8	51.1	49.3	62.5	50.7	51.4	49.8	45.9
31	49.3		50.7		59.9		49.3	55.3		47.5		40.9

Legenda
 Lisewo <40% 50% Turzno >60%

 niedziele i święta

$$*WNK = \frac{N_{poj./24h} \text{ (kierunek P)}}{N_{poj./24h} \text{ (kierunek P+L)}}$$