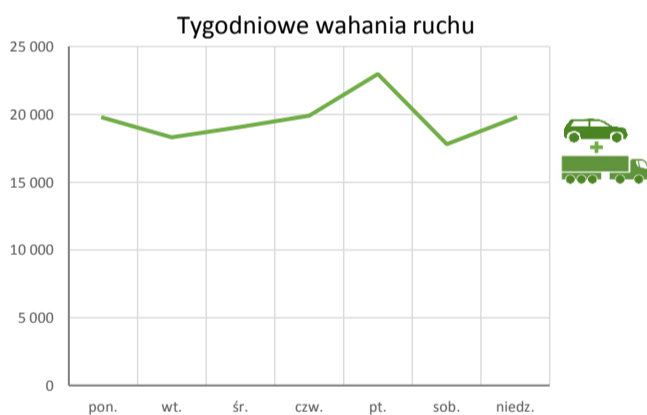
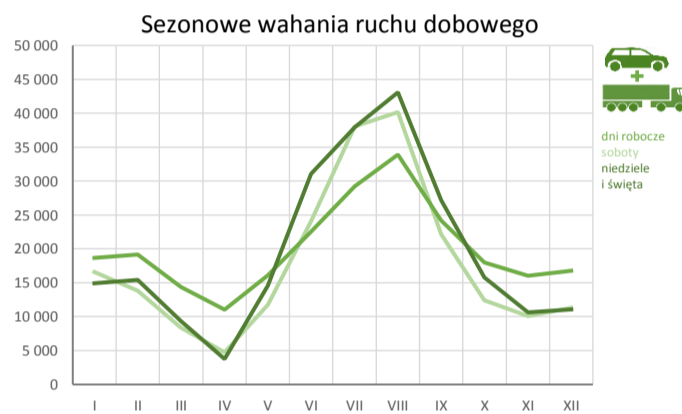
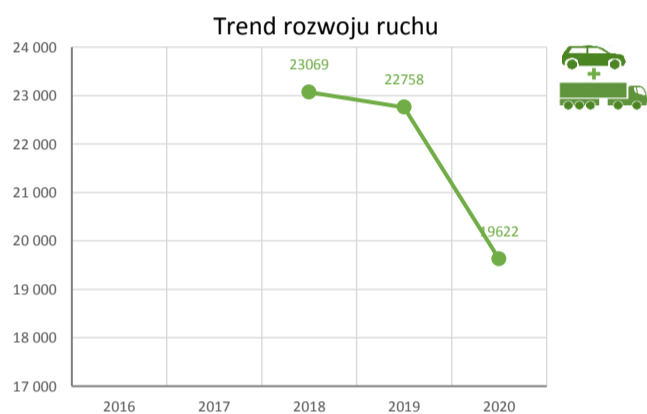
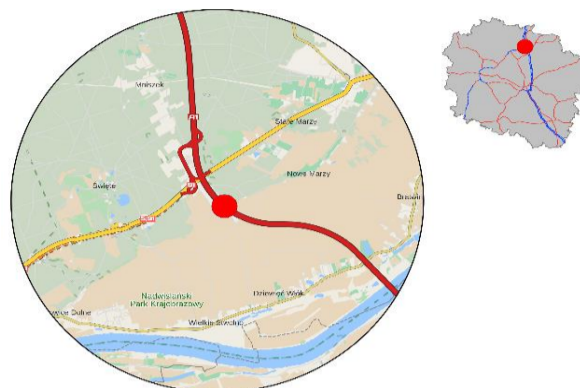


Karta punktu

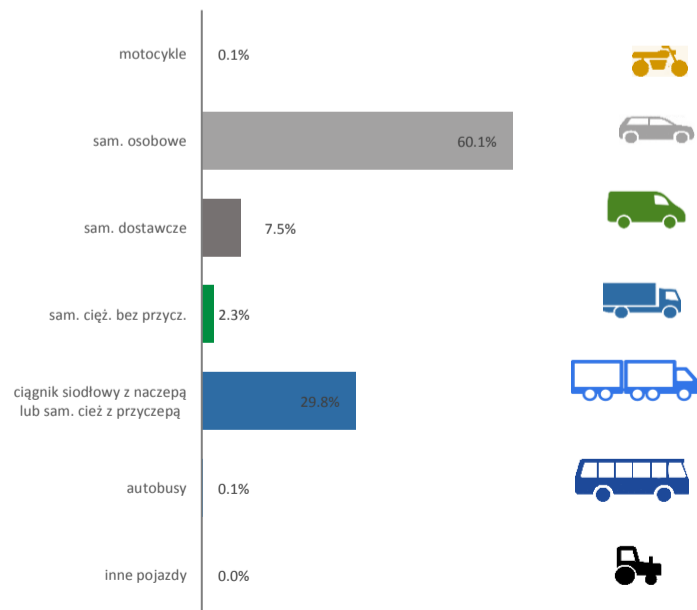
Stacja NR 04707

Nr stacji: 04707
 Typ licznika: PPO_GTC
 Lokalizacja: Nowe Marzy
 Nr drogi: A1
 Pikietaż: 91.2

Stacja działa od: 2018-01-01
 Charakter ruchu: G
 Liczba dni w archiwizacji: 366
 Liczba dni w przetworzeniu: 366



Struktura rodzajowa ruchu



Analiza średniego dobowego ruchu rocznego (SDRR) dla poszczególnych miesięcy w 2019 i 2020 roku

R02_01_2020

Lp.	Oddział GDDKiA	Numer stacji	Typ stacji	Numer drogi	Średni dobowy ruch w miesiącu																																						
					styczeń			luty			marzec			kwiecień			maj			czerwiec			lipiec			sierpień			wrzesień			październik			listopad			grudzień			cały rok		
					2019	2020	wzrost/spadek (%)	2019	2020	wzrost/spadek (%)	2019	2020	wzrost/spadek (%)	2019	2020	wzrost/spadek (%)	2019	2020	wzrost/spadek (%)	2019	2020	wzrost/spadek (%)	2019	2020	wzrost/spadek (%)	2019	2020	wzrost/spadek (%)	2019	2020	wzrost/spadek (%)	2019	2020	wzrost/spadek (%)	2019	2020	wzrost/spadek (%)	2019	2020	wzrost/spadek (%)			
1.	BYDGOSZCZ	04003	GR	91e	4815	5070	+5	5178	5351	+3	5439	4379	-19	5678	3691	-35	5820	5001	-14	6106	5709	-7	6201	6124	-1	6332	6265	-1	5983	6131	+2	6043	5583	-8	5546	5019	-10	5300	5078	-4	5703	5283	-7
		04011	GR	10	4519	4526	0	4893	4967	+2	5183	4261	-18	5566	3700	-34	5707	4891	-14	6008	5705	-5	6360	6389	0	6428	6636	+3	5721	5794	+1	5493	5132	-7	5223	4722	-10	4929	4688	-5	5503	5118	-7
		04077	GR	10	9816	10023	+2	10490	10576	+1	11061	9039	-18	11688	7673	-34	11759	9963	-15	12177	11414	-6	12538	12694	+1	13151	14445	+10	12194	13531	+11	11855	11601	-2	11482	10683	-7	10830	10517	-3	11587	11013	-5
		04078	GR	15	6463	6814	+5	6932	7165	+3	7117	5792	-19	7650	4567	-40	7787	6532	-16	8125	7782	-4	8808	8915	+1	8948	8952	0	7926	9074	+14	7745	7411	-4	7409	7381	0	6924	7313	+6	7653	7308	-5
		04119	GR	91	7255	7511	+4	7876	7906	0	8260	6589	-20	8721	5528	-37	8861	7477	-16	9484	8905	-6	10205	9891	-3	10734	10508	-2	9393	9332	-1	9319	8388	-10	8757	7616	-13	7933	7561	-5	8900	8101	-9
		04503	WIM	15	10319	10822	+5	11182	11211	0	11743	8750	-25	12551	6851	-45	12652	9960	-21	13688	12705	-7	14696	14469	-2	15026	14839	-1	13059	12471	-5	12757	10758	-16	11883	9410	-21	11346	9695	-15	12575	10995	-13
		04613	SICK	91	6972	7417	+6	7659	7947	+4	8097	6851	-15	8594	6049	-30	8733	7914	-9	9293	9310	0	9850	10186	+3	10207	10779	+6	8830	9851	+12	8797	9032	+3	8129	8274	+2	7477	8158	+9	8553	8481	-1
		04705	PPO_GTC	A1	17810	19882	+12	20471	20387	0	20008	14795	-26	22573	10616	-53	24210	17671	-27	29501	27025	-8	36457	34812	-5	38499	39248	+2	25939	27665	+7	22372	19681	-12	20848	17037	-18	19701	17794	-10	24866	22218	-11
		04706	PPO_GTC	A1	17698	19938	+13	20508	20418	0	19992	14703	-26	22669	10556	-53	24496	17717	-28	30336	27479	-9	38109	35922	-6	40145	40753	+2	26079	27855	+7	22197	19708	-11	20747	16922	-18	19717	17675	-10	25224	22471	-11
		04707	PPO_GTC	A1	15550	17839	+15	18327	17875	-2	17707	12787	-28	20196	9098	-55	21856	15232	-30	27347	23989	-12	34855	31737	-9	36816	36109	-2	23828	24318	+2	20238	16901	-16	18717	14406	-23	17656	15177	-14	22758	19622	-14
		04708	PPO_GTC	A1	16128	18581	+15	19003	18544	-2	18408	13390	-27	20863	9517	-54	22671	15725	-31	28121	24625	-12	35598	32547	-9	37600	36745	-2	24704	25213	+2	21087	17690	-16	19573	15097	-23	18435	15972	-13	23516	20304	-14
		04709	PPO_GTC	A1	16046	18484	+15	18921	18487	-2	18336	13363	-27	20764	9490	-54	22556	15708	-30	27986	24607	-12	35421	32605	-8	37353	36789	-2	24582	25564	+4	20923	18076	-14	19399	15348	-21	18245	16277	-11	23378	20400	-13
		04710	PPO_GTC	A1	18808	21407	+14	21747	21472	-1	21323	15855	-26	24044	11308	-53	25718	18321	-29	31356	27590	-12	38813	36016	-7	40398	39875	-1	27964	28905	+3	24319	21219	-13	22584	18123	-20	21259	19102	-10	26528	23266	-12
04711	PPO_GTC	A1	19859	22215	+12	22773	22339	-2	22610	17018	-25	25243	12505	-50	26630	19343	-27	31756	27895	-12	37788	34924	-8	38969	37826	-3	28658	29204	+2	25152	22103	-12	23527	19219	-18	22138	20001	-10	27092	23716	-12		

* - wynik niemiarodajny do porównań
 ** - dane oszacowane dla większości roku

Średni dobowy ruch roczny (SDRR) w stacjach SCPR w latach 2011-2020

Ruch ogółem

R02_02_2020

Lp.	Oddział GDDKiA	Numer stacji	Typ stacji	Nr drogi	Średni dobowy ruch roczny (SDRR) w latach (poj./dobę)										Wzrost/spadek ruchu (%)	
					2011	2012	2013	2014	2015	2016	2017	2018	2019	2020	2020/18	2020/19
1.	BYDGOSZCZ	04003	GR	91e	12030	11993	14680*	8795*	5493*	5522	5610	5669	5703	5283	-7	-7
		04011	GR	10	-	-	-	-	-	-	-	-	5503*	5118	-	-7*
		04077	GR	10	-	-	-	-	-	-	-	11480	11587	11013*	-4*	-5*
		04078	GR	15	-	-	-	-	-	-	-	7522	7653	7308	-3	-5
		04119	GR	91	14050*	8947	8069*	7851*	8001	8194	8329	-	8900	8101	-	-9
		04503	WIM	15	-	-	-	-	-	-	-	11880	12575*	10995	-7	-13*
		04613	SICK	91	-	-	-	-	8313	8763	8821	8633*	8553*	8481	-2*	-1*
		04705	PPO_GTC	A1	-	-	-	-	-	-	-	25530	24866*	22218	-13	-11*
		04706	PPO_GTC	A1	-	-	-	-	-	-	-	25894	25224*	22471	-13	-11*
		04707	PPO_GTC	A1	-	-	-	-	-	-	-	23069	22758*	19622	-15	-14*
		04708	PPO_GTC	A1	-	-	-	-	-	-	-	23571	23516*	20304	-14	-14*
		04709	PPO_GTC	A1	-	-	-	-	-	-	-	23549	23378*	20400	-13	-13*
		04710	PPO_GTC	A1	-	-	-	-	-	-	-	26562	26528*	23266	-12	-12*
		04711	PPO_GTC	A1	-	-	-	-	-	-	-	27326	27092*	23716	-13	-12*

* - wynik niemiarodajny do porównań

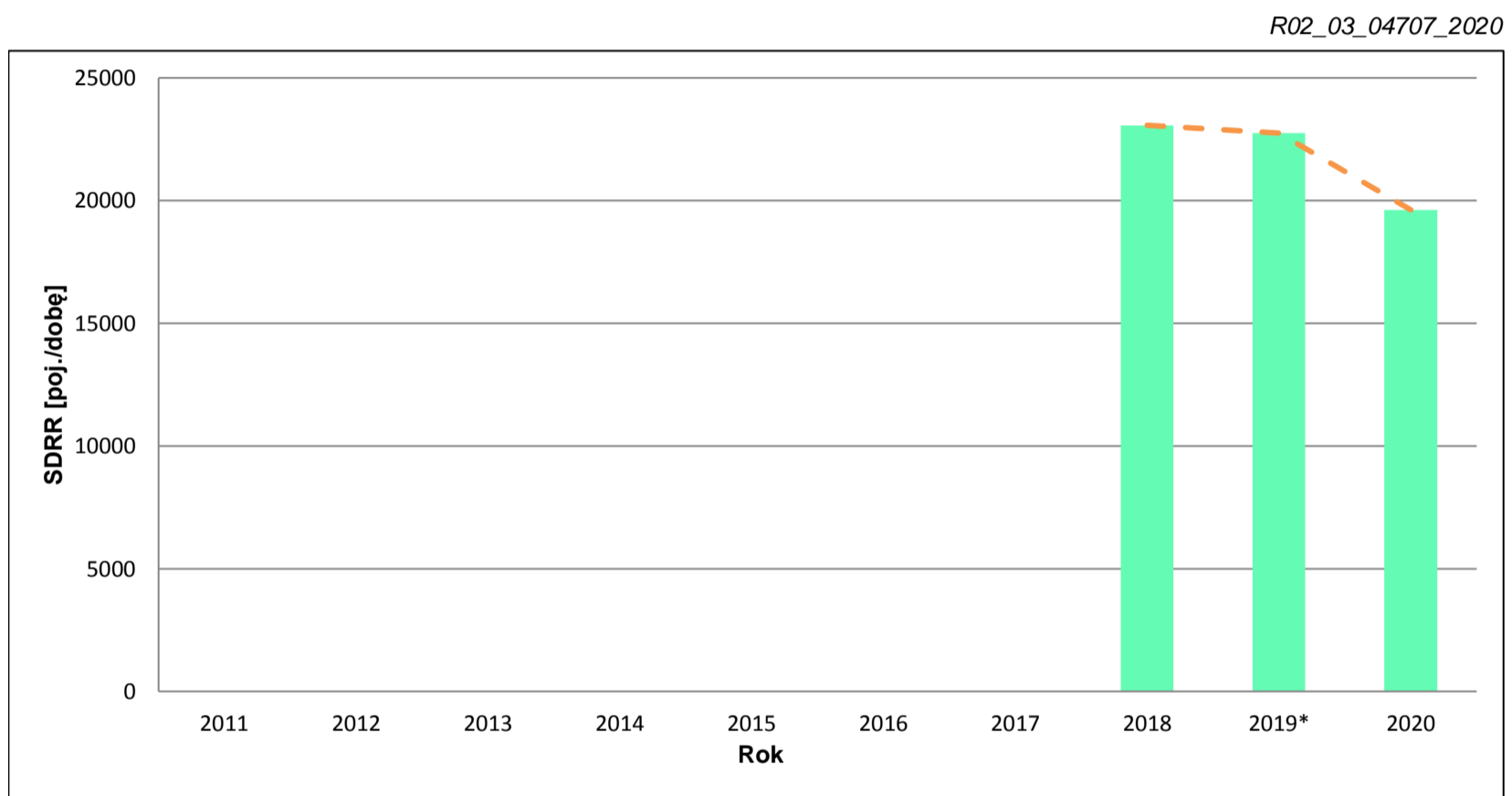
STACJA NR 04707

Miejscowość: Nowe Marzy **Rok:** 2020
Odcinek: Nowe Marzy - Grudziądz **Numer drogi:** A1
Typ stacji: PPO_GTC **Oddział:** BYDGOSZCZ

Wykres trendu rozwoju ruchu dla stacji 04707

R02_02_04707_2020

Średni dobowy ruch roczny (SDRR) w latach (poj./dobę)										Wzrost/spadek ruchu [%]	
2011	2012	2013	2014	2015	2016	2017	2018	2019	2020	2020/18	2020/19
-	-	-	-	-	-	-	23069	22758*	19622	-15	-14*



* - ruch niemiernodajny do porównań

Średni dobowy ruch dla poszczególnych dni tygodnia w poszczególnych miesiącach roku

STACJA NR 04707

Miejscowość: Nowe Marzy
Odcinek: Nowe Marzy - Grudziądz
Typ stacji: PPO_GTC

Rok: 2020
Numer drogi: A1
Oddział: BYDGOSZCZ

Ruch ogółem

R03 01 04707 2020

Dni tygodnia:		Styczeń	Luty	Marzec	Kwiecień	Maj	Czerwiec	Lipiec	Sierpień	Wrzesień	Pazdziernik	Listopad	Grudzień	Cały rok
1. Poniedziałki	a	17940	17597	13568	10903	14774	22645	31312	36516	23372	16834	15261	16347	19756
	b	1.006	0.984	1.061	1.198	0.970	0.944	0.987	1.011	0.961	0.996	1.059	1.077	1.007
	c	0.908	0.891	0.687	0.552	0.748	1.146	1.585	1.848	1.183	0.852	0.772	0.827	1.000
2. Wtorki	a	17526	17894	13605	10991	14533	20078	25499	29243	21664	16515	15494	16508	18296
	b	0.982	1.001	1.064	1.208	0.954	0.837	0.803	0.810	0.891	0.977	1.076	1.088	0.932
	c	0.958	0.978	0.744	0.601	0.794	1.097	1.394	1.598	1.184	0.903	0.847	0.902	1.000
3. Środy	a	17781	18657	14532	11073	15094	23409	26065	30170	21996	16901	15528	17687	19074
	b	0.997	1.044	1.136	1.217	0.991	0.976	0.821	0.836	0.905	1.000	1.078	1.165	0.972
	c	0.932	0.978	0.762	0.581	0.791	1.227	1.367	1.582	1.153	0.886	0.814	0.927	1.000
4. Czwartki	a	19106	19622	14658	11857	16645	22016	28013	33504	24317	18549	15873	14613	19898
	b	1.071	1.098	1.146	1.303	1.093	0.918	0.883	0.928	1.000	1.098	1.102	0.963	1.014
	c	0.960	0.986	0.737	0.596	0.837	1.106	1.408	1.684	1.222	0.932	0.798	0.734	1.000
5. Piątki	a	20969	22135	15398	10363	19288	24664	35300	40073	29523	21307	17964	18645	22969
	b	1.175	1.238	1.204	1.139	1.266	1.028	1.112	1.110	1.214	1.261	1.247	1.229	1.171
	c	0.913	0.964	0.670	0.451	0.840	1.074	1.537	1.745	1.285	0.928	0.782	0.812	1.000
6. Soboty	a	16615	13805	8400	4740	11730	24060	38057	40169	22137	12390	10092	11340	17795
	b	0.931	0.772	0.657	0.521	0.770	1.003	1.199	1.112	0.910	0.733	0.701	0.747	0.907
	c	0.934	0.776	0.472	0.266	0.659	1.352	2.139	2.257	1.244	0.696	0.567	0.637	1.000
7. Niedziele	a	15444	15416	9347	4893	14900	30101	37912	42234	27220	15812	11215	12493	19749
	b	0.866	0.862	0.731	0.538	0.978	1.255	1.195	1.170	1.119	0.936	0.778	0.823	1.006
	c	0.782	0.781	0.473	0.248	0.754	1.524	1.920	2.139	1.378	0.801	0.568	0.633	1.000
8. Dni robocze	a	18664	19181	14352	11037	16067	22562	29238	33901	24174	18021	16024	16760	19998
	b	1.046	1.073	1.122	1.213	1.055	0.941	0.921	0.939	0.994	1.066	1.112	1.104	1.019
	c	0.933	0.959	0.718	0.552	0.803	1.128	1.462	1.695	1.209	0.901	0.801	0.838	1.000
9. Święta	a	13913	-	-	2054	14224	34847	-	47354	-	-	9452	8303	18592
	b	0.780	-	-	0.226	0.934	1.453	-	1.311	-	-	0.656	0.547	0.948
	c	0.748	-	-	0.110	0.765	1.874	-	2.547	-	-	0.508	0.447	1.000
10. Niedziele i święta	a	14933	15416	9347	3757	14562	31050	37912	43088	27220	15812	10627	11096	19568
	b	0.837	0.862	0.731	0.413	0.956	1.294	1.195	1.193	1.119	0.936	0.738	0.731	0.997
	c	0.763	0.788	0.478	0.192	0.744	1.587	1.937	2.202	1.391	0.808	0.543	0.567	1.000
11. Wszystkie dni	a	17839	17875	12787	9098	15232	23989	31737	36109	24318	16901	14406	15177	19622
	b	1.000	1.000	1.000	1.000	1.000	1.000	1.000	1.000	1.000	1.000	1.000	1.000	1.000
	c	0.909	0.911	0.652	0.464	0.776	1.223	1.617	1.840	1.239	0.861	0.734	0.773	1.000

Legenda:

a = średni dobowy ruch danego dnia (dni) tygodnia

b = $\frac{\text{średni dobowy ruch danego dnia (dni) tygodnia w miesiącu}}{\text{średni dobowy ruch we wszystkie dni miesiąca}}$

c = $\frac{\text{średni dobowy ruch danego dnia (dni) tygodnia w miesiącu}}{\text{średni dobowy ruch danego dnia (dni) tygodnia w roku}}$

Uwagi: -

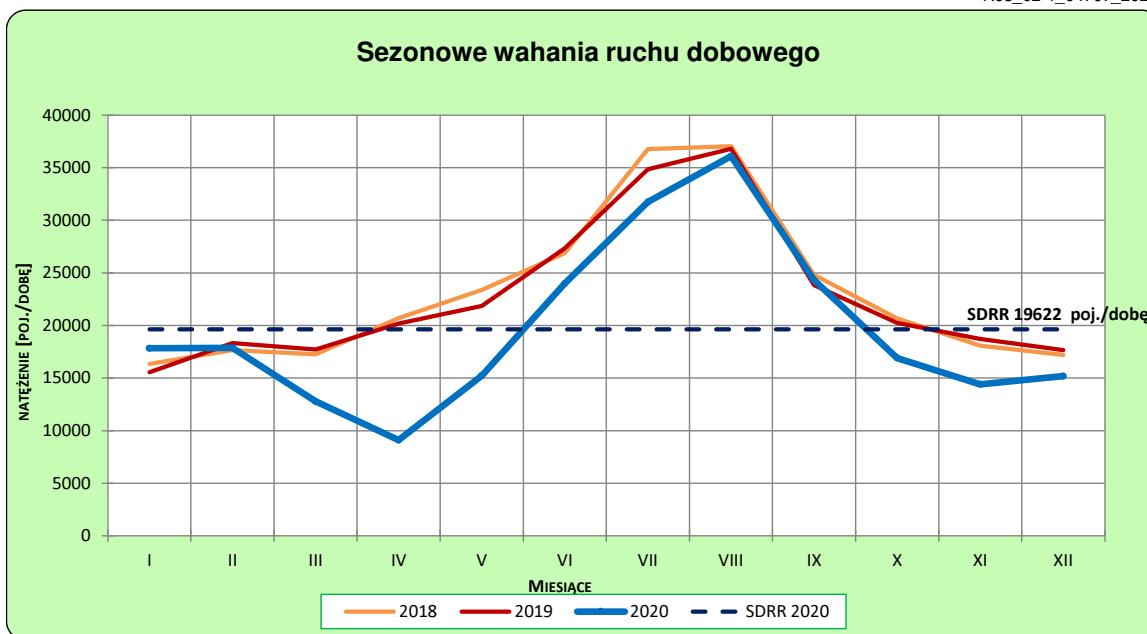
STACJA NR 04707

Miejscowość: Nowe Marzy
Odcinek: Nowe Marzy - Grudziądz
Typ stacji: PPO_GTC

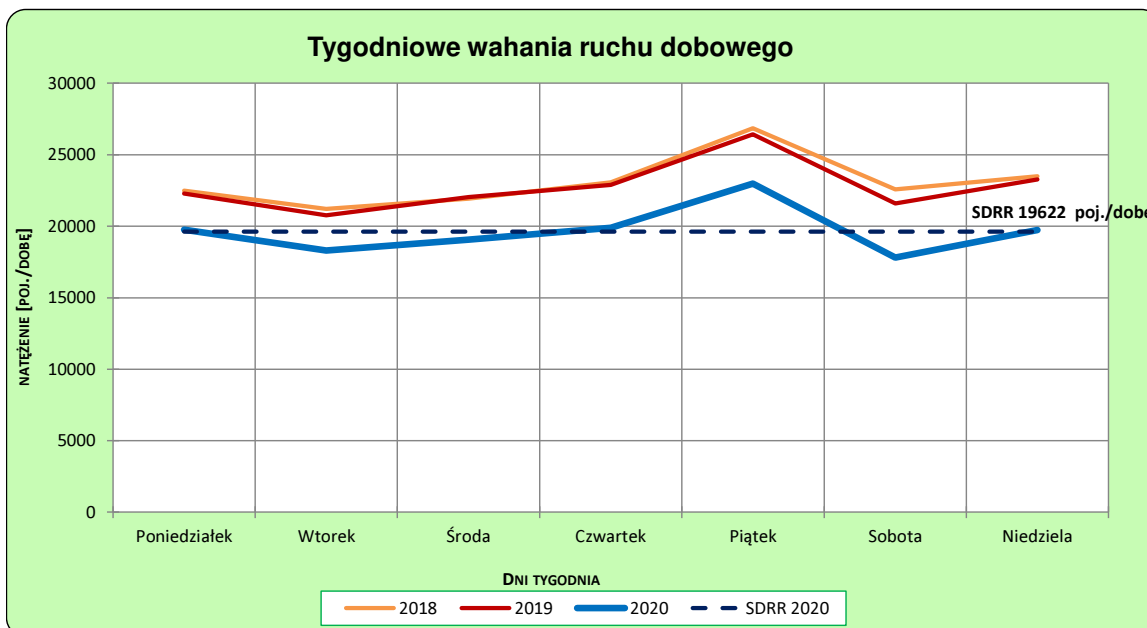
Rok: 2020
Numer drogi: A1
Oddział: BYDGOSZCZ

Ruch ogółem

R03_02-1_04707_2020



R03_02-2_04707_2020



Uwagi: –

Proporcja dobowego natężenia ruchu do SDRR, dla każdego dnia w roku, w podziale na pojazdy ogółem

STACJA NR 04707

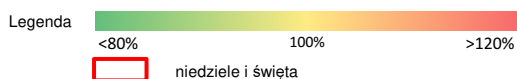
Miejscowość: Nowe Marzy **Rok:** 2020
Odcinek: Nowe Marzy - Grudziądz **Numer drogi:** A1
Typ stacji: PPO GTC **Oddział:** BYDGOSZCZ

R03_10-1_04707_2020

	Miesiąc											
	1	2	3	4	5	6	7	8	9	10	11	12
liczba dni w miesiącu	31	29	31	30	31	30	31	31	30	31	30	31
średni udział w miesiącu [%]	90.7	90.4	64.9	46.0	76.8	122.9	160.8	186.4	123.1	86.4	72.1	76.6

R03_10-2_04707_2020

04707	Proporcja ruchu dziennego do średniego dobowego ruchu rocznego [%]											
	1	2	3	4	5	6	7	8	9	10	11	12
1	65.0	68.2	74.0	48.9	47.6	96.0	122.5	239.0	110.4	107.7	40.0	80.6
2	104.5	72.1	88.1	48.4	36.0	88.2	121.4	231.8	106.9	130.2	78.1	82.3
3	96.5	88.9	88.0	48.9	63.3	89.3	151.6	186.0	117.1	81.7	77.5	85.1
4	75.9	88.6	93.9	21.7	70.9	97.7	169.6	139.7	143.8	100.3	78.7	93.3
5	68.7	93.8	98.8	18.2	68.3	116.8	168.8	147.9	118.6	91.4	80.4	54.7
6	76.8	99.7	111.3	49.3	68.0	92.6	142.0	164.8	136.8	90.9	90.3	59.1
7	84.2	112.0	64.8	49.6	73.7	100.8	117.3	202.9	123.3	94.1	53.4	81.0
8	84.8	73.7	76.7	52.4	85.5	94.6	120.5	227.8	112.3	98.0	54.0	82.2
9	88.7	80.7	90.3	54.1	60.0	101.0	131.6	237.6	116.4	116.8	74.8	84.2
10	104.2	86.0	90.2	47.0	77.4	171.2	167.4	200.1	129.5	69.1	81.4	87.8
11	80.2	88.6	92.5	15.1	72.2	177.6	185.4	157.4	164.5	86.3	56.4	95.6
12	71.3	93.2	90.0	6.1	69.1	100.4	181.5	165.6	129.9	91.0	76.0	54.0
13	88.3	100.1	92.0	14.9	71.6	122.7	147.4	191.7	163.0	85.2	88.4	56.0
14	89.4	115.5	53.3	51.0	79.4	221.4	125.1	232.2	129.0	84.7	52.2	85.7
15	92.2	73.6	40.4	52.5	91.5	142.0	138.4	241.3	118.7	91.5	65.5	86.4
16	96.9	85.9	61.8	51.1	56.5	102.9	147.1	235.7	121.2	106.3	77.2	92.1
17	115.7	93.8	61.2	52.0	67.0	105.3	184.3	219.6	130.4	60.0	78.7	93.5
18	93.8	94.9	57.7	24.2	75.7	114.6	207.7	158.4	154.3	68.1	78.9	96.3
19	89.6	98.4	57.5	21.0	76.4	135.5	206.8	157.3	111.7	81.1	81.8	64.7
20	93.9	101.6	57.0	53.8	81.9	122.0	172.1	172.7	144.1	79.8	91.1	59.9
21	92.9	113.5	28.1	56.2	92.1	131.7	134.8	207.1	116.3	82.6	48.7	89.7
22	94.7	69.4	27.7	59.3	102.6	117.7	137.7	198.1	110.2	88.5	52.5	94.7
23	101.4	75.5	54.3	61.6	64.1	105.1	152.3	202.4	111.9	97.4	77.4	104.7
24	113.0	90.0	55.6	63.3	83.4	111.4	192.4	179.6	118.7	58.2	78.2	51.1
25	88.8	92.7	52.1	35.6	82.4	124.3	213.0	140.6	139.2	67.6	79.8	38.7
26	85.3	94.9	52.6	35.6	82.5	150.2	215.7	144.2	91.0	79.7	85.4	45.9
27	92.1	98.6	53.6	63.5	86.2	153.2	176.7	153.7	110.9	80.9	96.4	79.6
28	90.8	110.2	25.0	67.3	94.1	159.8	142.7	174.7	107.9	83.1	51.4	76.9
29	90.7	66.9	19.4	69.0	113.6	126.8	145.0	153.9	100.5	87.0	56.6	76.7
30	95.3		51.3	87.0	82.2	114.5	161.4	168.7	104.0	92.4	81.4	87.4
31	104.9		51.6		106.6		203.9	145.2		46.7		54.9



Nierównomierność kierunkowa dla każdego dnia w roku, w podziale na pojazdy ogółem

STACJA NR 04707

Miejscowość: Nowe Marzy
Odcinek: Nowe Marzy - Grudziądz
Typ stacji: PPO_GTC

Rok: 2020
Numer drogi: A1
Oddział: BYDGOSZCZ

R03_11_04707_2020

04707	Proporcja ruchu w kierunku prawym do ruchu w obu kierunkach (WNK*)											
	1	2	3	4	5	6	7	8	9	10	11	12
1	62.1	46.9	51.4	50.2	43.2	49.6	45.8	39.5	50.5	49.1	50.0	50.9
2	57.0	53.5	49.3	50.7	48.7	49.7	45.8	52.5	51.6	48.9	48.1	50.3
3	50.5	49.3	50.7	52.7	55.8	48.1	45.1	49.8	49.3	50.2	49.8	50.8
4	50.6	50.7	49.7	50.9	49.6	47.1	41.5	48.7	48.6	56.3	49.6	50.9
5	55.0	50.3	50.2	50.1	50.6	45.6	55.5	46.5	50.5	51.0	49.9	49.4
6	56.0	50.8	49.8	48.2	48.9	41.1	48.9	45.8	57.2	50.9	50.2	54.8
7	49.8	50.1	48.9	51.1	47.3	58.4	50.3	48.1	50.7	50.9	47.7	48.9
8	50.1	48.2	52.4	50.7	46.5	48.5	50.0	45.8	51.9	50.3	52.7	51.5
9	49.5	52.7	49.2	52.1	45.0	47.2	47.8	53.4	50.3	50.3	48.8	50.5
10	53.3	49.4	49.9	55.0	59.8	36.6	49.4	49.3	48.7	49.6	50.9	50.9
11	54.7	50.5	50.3	50.2	51.7	24.3	43.8	50.3	45.1	54.4	47.8	50.8
12	54.5	50.3	48.8	47.1	49.8	42.8	51.1	49.6	47.0	51.2	49.5	49.1
13	50.5	49.4	51.4	43.2	50.1	52.6	45.6	47.2	60.1	51.2	50.8	54.6
14	51.2	48.9	50.3	47.2	48.1	66.4	49.1	47.1	50.6	50.5	50.9	49.3
15	50.7	48.4	51.9	48.2	47.4	56.2	48.2	48.0	49.8	50.5	56.5	50.6
16	50.5	54.1	48.6	49.7	45.6	50.4	46.5	52.8	51.8	51.3	48.7	51.4
17	52.3	48.6	50.1	52.2	56.2	48.4	44.6	51.9	52.1	49.3	50.9	51.4
18	48.8	49.8	50.0	49.5	49.5	46.5	39.6	51.8	48.4	54.2	50.0	51.9
19	50.5	50.7	50.4	49.4	50.0	45.4	51.2	50.5	50.8	49.9	50.5	50.1
20	49.5	51.3	52.1	46.8	48.3	44.3	51.4	48.6	59.4	51.5	50.7	54.3
21	50.0	51.6	48.8	50.1	46.7	58.0	50.8	49.8	50.2	50.4	49.0	51.0
22	49.9	53.0	49.9	49.5	45.2	49.9	50.0	47.9	50.7	49.7	54.7	53.7
23	50.0	53.9	46.8	49.3	46.8	49.7	48.5	56.5	51.5	50.2	48.6	56.0
24	49.5	49.2	50.6	50.9	59.2	46.9	49.0	53.4	51.2	48.9	50.3	56.1
25	40.0	51.2	49.2	47.4	50.9	46.2	41.8	53.0	49.9	53.8	50.8	48.9
26	45.3	50.1	50.4	51.5	50.3	47.5	52.6	53.5	51.1	49.9	50.2	44.6
27	46.8	50.2	53.0	48.4	48.0	48.1	48.7	51.0	59.2	50.6	50.6	42.5
28	49.7	50.1	48.8	50.6	45.5	57.4	49.8	52.7	50.9	51.2	49.9	46.1
29	50.3	48.0	51.0	49.4	44.2	49.5	50.2	56.7	50.9	51.3	54.9	47.5
30	49.5		47.5	48.7	43.7	51.0	49.5	62.0	50.8	53.5	49.3	46.4
31	50.2		50.9		59.0		50.0	54.9		49.0		42.0

Legenda Nowe Marzy Grudziądz
 <40% 50% >60%
 niedziele i święta

$$*WNK = \frac{N_{poj./24h} \text{ (kierunek P)}}{N_{poj./24h} \text{ (kierunek P+L)}}$$