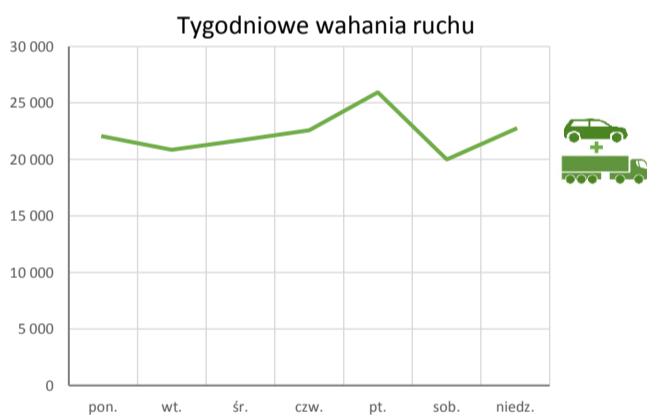
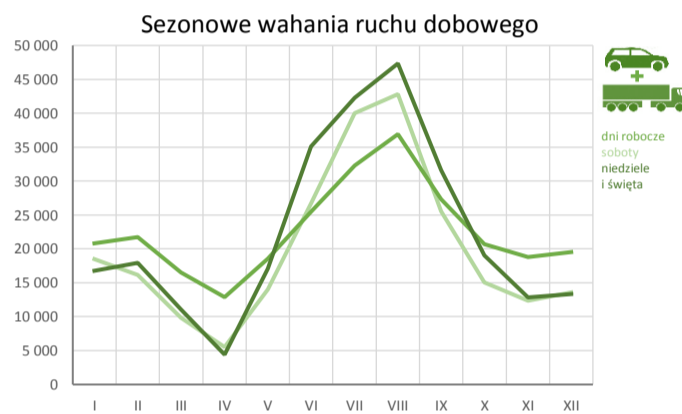
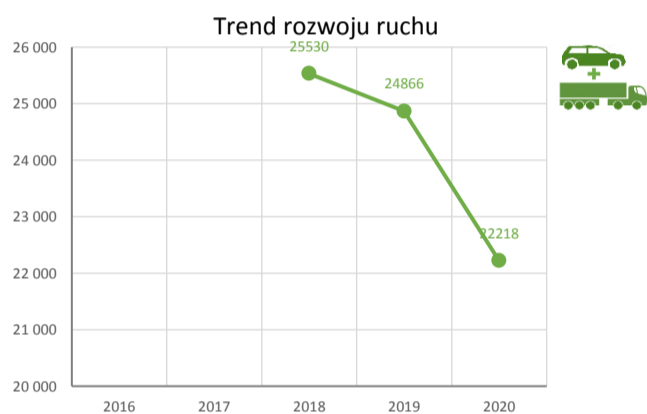
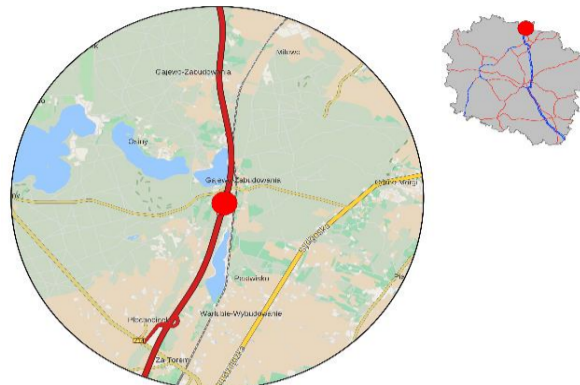


Karta punktu

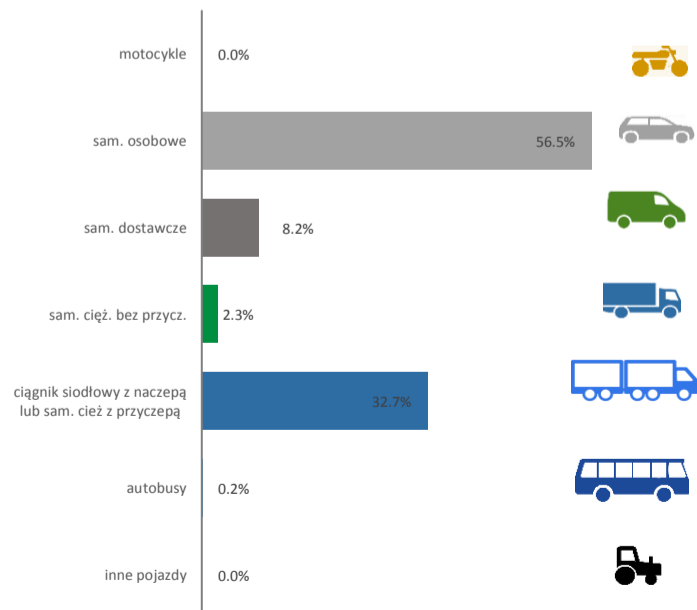
Stacja NR 04705

Nr stacji: 04705
 Typ licznika: PPO_GTC
 Lokalizacja: Gajewo
 Nr drogi: A1
 Pikietaż: 71.1

 Stacja działa od: 2018-01-01
 Charakter ruchu: G
 Liczba dni w archiwizacji: 366
 Liczba dni w przetworzeniu: 366



Struktura rodzajowa ruchu



Analiza średniego dobowego ruchu rocznego (SDRR) dla poszczególnych miesięcy w 2019 i 2020 roku

R02_01_2020

Lp.	Oddział GDDKiA	Numer stacji	Typ stacji	Numer drogi	Średni dobowy ruch w miesiącu																																						
					styczeń			luty			marzec			kwiecień			maj			czerwiec			lipiec			sierpień			wrzesień			październik			listopad			grudzień			cały rok		
					2019	2020	wzrost/spadek (%)	2019	2020	wzrost/spadek (%)	2019	2020	wzrost/spadek (%)	2019	2020	wzrost/spadek (%)	2019	2020	wzrost/spadek (%)	2019	2020	wzrost/spadek (%)	2019	2020	wzrost/spadek (%)	2019	2020	wzrost/spadek (%)	2019	2020	wzrost/spadek (%)	2019	2020	wzrost/spadek (%)	2019	2020	wzrost/spadek (%)	2019	2020	wzrost/spadek (%)			
1.	BYDgoszcz	04003	GR	91e	4815	5070	+5	5178	5351	+3	5439	4379	-19	5678	3691	-35	5820	5001	-14	6106	5709	-7	6201	6124	-1	6332	6265	-1	5983	6131	+2	6043	5583	-8	5546	5019	-10	5300	5078	-4	5703	5283	-7
		04011	GR	10	4519	4526	0	4893	4967	+2	5183	4261	-18	5566	3700	-34	5707	4891	-14	6008	5705	-5	6360	6389	0	6428	6636	+3	5721	5794	+1	5493	5132	-7	5223	4722	-10	4929	4688	-5	5503	5118	-7
		04077	GR	10	9816	10023	+2	10490	10576	+1	11061	9039	-18	11888	7673	-34	11759	9963	-15	12177	11414	-6	12538	12694	+1	13151	14445	+10	12194	13531	+11	11855	11601	-2	11482	10683	-7	10830	10517	-3	11587	11013	-5
		04078	GR	15	6463	6814	+5	6932	7165	+3	7117	5792	-19	7650	4567	-40	7787	6532	-16	8125	7782	-4	8808	8915	+1	8948	8952	0	7926	9074	+14	7745	7411	-4	7409	7381	0	6924	7313	+6	7653	7308	-5
		04119	GR	91	7255	7511	+4	7876	7906	0	8260	6589	-20	8721	5528	-37	8861	7477	-16	9484	8905	-6	10205	9891	-3	10734	10508	-2	9393	9332	-1	9319	8388	-10	8757	7616	-13	7933	7561	-5	8900	8101	-9
		04503	WIM	15	10319	10822	+5	11182	11211	0	11743	8750	-25	12551	6851	-45	12652	9960	-21	13688	12705	-7	14696	14469	-2	15026	14839	-1	13059	12471	-5	12757	10758	-16	11883	9410	-21	11346	9695	-15	12575	10995	-13
		04613	SICK	91	6972	7417	+6	7659	7947	+4	8097	6851	-15	8594	6049	-30	8733	7914	-9	9293	9310	0	9850	10186	+3	10207	10779	+6	8830	9851	+12	8797	9032	+3	8129	8274	+2	7477	8158	+9	8553	8481	-1
		04705	PPO_GTC	A1	17810	19882	+12	20471	20387	0	20008	14795	-26	22573	10616	-53	24210	17671	-27	29501	27025	-8	36457	34812	-5	38499	39248	+2	25939	27665	+7	22372	19681	-12	20848	17037	-18	19701	17794	-10	24866	22218	-11
		04706	PPO_GTC	A1	17698	19938	+13	20508	20418	0	19992	14703	-26	22669	10556	-53	24496	17717	-28	30336	27479	-9	38109	35922	-6	40145	40753	+2	26079	27855	+7	22197	19708	-11	20747	16922	-18	19717	17675	-10	25224	22471	-11
		04707	PPO_GTC	A1	15550	17839	+15	18327	17875	-2	17707	12787	-28	20196	9098	-55	21856	15232	-30	27347	23989	-12	34855	31737	-9	36816	36109	-2	23828	24318	+2	20238	16901	-16	18717	14406	-23	17656	15177	-14	22758	19622	-14
		04708	PPO_GTC	A1	16128	18581	+15	19003	18544	-2	18408	13390	-27	20863	9517	-54	22671	15725	-31	28121	24625	-12	35598	32547	-9	37600	36745	-2	24704	25213	+2	21087	17690	-16	19573	15097	-23	18435	15972	-13	23516	20304	-14
		04709	PPO_GTC	A1	16046	18484	+15	18921	18487	-2	18336	13363	-27	20764	9490	-54	22556	15708	-30	27986	24607	-12	35421	32605	-8	37353	36789	-2	24582	25564	+4	20923	18076	-14	19399	15348	-21	18245	16277	-11	23378	20400	-13
		04710	PPO_GTC	A1	18808	21407	+14	21747	21472	-1	21323	15855	-26	24044	11308	-53	25718	18321	-29	31356	27590	-12	38813	36016	-7	40398	39875	-1	27964	28905	+3	24319	21219	-13	22584	18123	-20	21259	19102	-10	26528	23266	-12
04711	PPO_GTC	A1	19859	22215	+12	22773	22339	-2	22610	17018	-25	25243	12505	-50	26630	19343	-27	31756	27895	-12	37788	34924	-8	38969	37826	-3	28658	29204	+2	25152	22103	-12	23527	19219	-18	22138	20001	-10	27092	23716	-12		

* - wynik niemiarodajny do porównań
 ** - dane oszacowane dla większości roku

Średni dobowy ruch roczny (SDRR) w stacjach SCPR w latach 2011-2020

Ruch ogółem

R02_02_2020

Lp.	Oddział GDDKiA	Numer stacji	Typ stacji	Nr drogi	Średni dobowy ruch roczny (SDRR) w latach (poj./dobę)										Wzrost/spadek ruchu (%)	
					2011	2012	2013	2014	2015	2016	2017	2018	2019	2020	2020/18	2020/19
1.	BYDGOSZCZ	04003	GR	91e	12030	11993	14680*	8795*	5493*	5522	5610	5669	5703	5283	-7	-7
		04011	GR	10	-	-	-	-	-	-	-	-	5503*	5118	-	-7*
		04077	GR	10	-	-	-	-	-	-	-	11480	11587	11013*	-4*	-5*
		04078	GR	15	-	-	-	-	-	-	-	7522	7653	7308	-3	-5
		04119	GR	91	14050*	8947	8069*	7851*	8001	8194	8329	-	8900	8101	-	-9
		04503	WIM	15	-	-	-	-	-	-	-	11880	12575*	10995	-7	-13*
		04613	SICK	91	-	-	-	-	8313	8763	8821	8633*	8553*	8481	-2*	-1*
		04705	PPO_GTC	A1	-	-	-	-	-	-	-	25530	24866*	22218	-13	-11*
		04706	PPO_GTC	A1	-	-	-	-	-	-	-	25894	25224*	22471	-13	-11*
		04707	PPO_GTC	A1	-	-	-	-	-	-	-	23069	22758*	19622	-15	-14*
		04708	PPO_GTC	A1	-	-	-	-	-	-	-	23571	23516*	20304	-14	-14*
		04709	PPO_GTC	A1	-	-	-	-	-	-	-	23549	23378*	20400	-13	-13*
		04710	PPO_GTC	A1	-	-	-	-	-	-	-	26562	26528*	23266	-12	-12*
04711	PPO_GTC	A1	-	-	-	-	-	-	-	27326	27092*	23716	-13	-12*		

* - wynik niemiarodajny do porównań

STACJA NR 04705

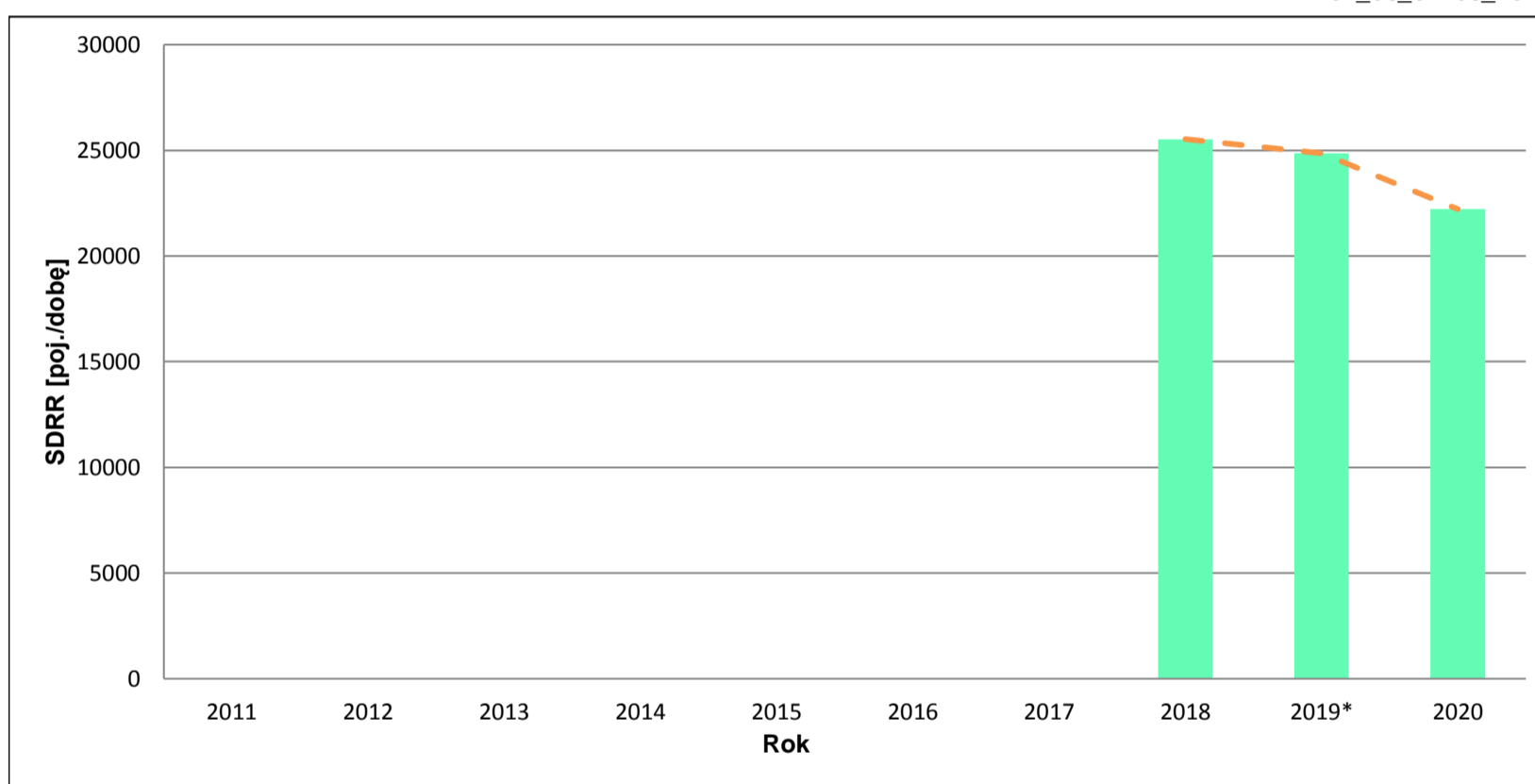
Miejscowość: Gajewo
Odcinek: Kopytkowo - Warlubie
Typ stacji: PPO_GTC
Rok: 2020
Numer drogi: A1
Oddział: BYDGOSZCZ

Wykres trendu rozwoju ruchu dla stacji 04705

R02_02_04705_2020

Średni dobowy ruch roczny (SDRR) w latach (poj./dobę)										Wzrost/spadek ruchu [%]	
2011	2012	2013	2014	2015	2016	2017	2018	2019	2020	2020/18	2020/19
-	-	-	-	-	-	-	25530	24866*	22218	-13	-11*

R02_03_04705_2020



* - ruch niemiernodajny do porównań

Średni dobowy ruch dla poszczególnych dni tygodnia w poszczególnych miesiącach roku

STACJA NR 04705

Miejscowość: Gajewo Rok: 2020
 Odcinek: Kopytkowo - Warlubie Numer drogi: A1
 Typ stacji: PPO_GTC Oddział: BYDGOSZCZ

Ruch ogółem

R03 01 04705 2020

Dni tygodnia:		Styczeń	Luty	Marzec	Kwiecień	Maj	Czerwiec	Lipiec	Sierpień	Wrzesień	Pazdziernik	Listopad	Grudzień	Cały rok
1. Poniedziałki	a	19894	19805	15544	12674	16857	25019	33961	39104	26188	18527	17878	18924	22031
	b	1.001	0.971	1.051	1.194	0.954	0.926	0.976	0.996	0.947	0.941	1.049	1.064	0.992
	c	0.903	0.899	0.706	0.575	0.765	1.136	1.542	1.775	1.189	0.841	0.811	0.859	1.000
2. Wtorki	a	19566	20318	15766	12945	16891	22736	28544	32016	24614	19399	18224	19389	20867
	b	0.984	0.997	1.066	1.219	0.956	0.841	0.820	0.816	0.890	0.986	1.070	1.090	0.939
	c	0.938	0.974	0.756	0.620	0.809	1.090	1.368	1.534	1.180	0.930	0.873	0.929	1.000
3. Środy	a	20021	21240	16804	12876	17436	26449	29157	33059	25121	19532	18308	20408	21701
	b	1.007	1.042	1.136	1.213	0.987	0.979	0.838	0.842	0.908	0.992	1.075	1.147	0.977
	c	0.923	0.979	0.774	0.593	0.803	1.219	1.344	1.523	1.158	0.900	0.844	0.940	1.000
4. Czwartki	a	21197	22443	16853	13778	19073	25080	31099	36620	27326	21604	18734	17081	22574
	b	1.066	1.101	1.139	1.298	1.079	0.928	0.893	0.933	0.988	1.098	1.100	0.960	1.016
	c	0.939	0.994	0.747	0.610	0.845	1.111	1.378	1.622	1.211	0.957	0.830	0.757	1.000
5. Piątki	a	23293	24842	17666	12117	22350	28079	38660	43780	33231	24562	20929	21877	25949
	b	1.172	1.219	1.194	1.141	1.265	1.039	1.111	1.115	1.201	1.248	1.228	1.229	1.168
	c	0.898	0.957	0.681	0.467	0.861	1.082	1.490	1.687	1.281	0.947	0.807	0.843	1.000
6. Soboty	a	18465	16149	9862	5519	13982	26679	40008	42817	25553	15081	12336	13557	20001
	b	0.929	0.792	0.667	0.520	0.791	0.987	1.149	1.091	0.924	0.766	0.724	0.762	0.900
	c	0.923	0.807	0.493	0.276	0.699	1.334	2.000	2.141	1.278	0.754	0.617	0.678	1.000
7. Niedziele	a	17309	17915	11071	5711	17664	34221	42252	47172	31621	19064	13615	14898	22709
	b	0.871	0.879	0.748	0.538	1.000	1.266	1.214	1.202	1.143	0.969	0.799	0.837	1.022
	c	0.762	0.789	0.488	0.251	0.778	1.507	1.861	2.077	1.392	0.839	0.600	0.656	1.000
8. Dni robocze	a	20794	21730	16526	12878	18521	25472	32284	36916	27296	20725	18815	19536	22624
	b	1.046	1.066	1.117	1.213	1.048	0.943	0.927	0.941	0.987	1.053	1.104	1.098	1.018
	c	0.919	0.960	0.730	0.569	0.819	1.126	1.427	1.632	1.207	0.916	0.832	0.864	1.000
9. Święta	a	15605	-	-	2445	16548	38801	-	48187	-	-	11322	10173	20440
	b	0.785	-	-	0.230	0.936	1.436	-	1.228	-	-	0.665	0.572	0.920
	c	0.763	-	-	0.120	0.810	1.898	-	2.357	-	-	0.554	0.498	1.000
10. Niedziele i święta	a	16741	17915	11071	4405	17106	35137	42252	47342	31621	19064	12851	13323	22402
	b	0.842	0.879	0.748	0.415	0.968	1.300	1.214	1.206	1.143	0.969	0.754	0.749	1.008
	c	0.747	0.800	0.494	0.197	0.764	1.568	1.886	2.113	1.412	0.851	0.574	0.595	1.000
11. Wszystkie dni	a	19882	20387	14795	10616	17671	27025	34812	39248	27665	19681	17037	17794	22218
	b	1.000	1.000	1.000	1.000	1.000	1.000	1.000	1.000	1.000	1.000	1.000	1.000	1.000
	c	0.895	0.918	0.666	0.478	0.795	1.216	1.567	1.766	1.245	0.886	0.767	0.801	1.000

Legenda:

a = średni dobowy ruch danego dnia (dni) tygodnia

b = $\frac{\text{średni dobowy ruch danego dnia (dni) tygodnia w miesiącu}}{\text{średni dobowy ruch we wszystkie dni miesiąca}}$

c = $\frac{\text{średni dobowy ruch danego dnia (dni) tygodnia w miesiącu}}{\text{średni dobowy ruch danego dnia (dni) tygodnia w roku}}$

Uwagi: -

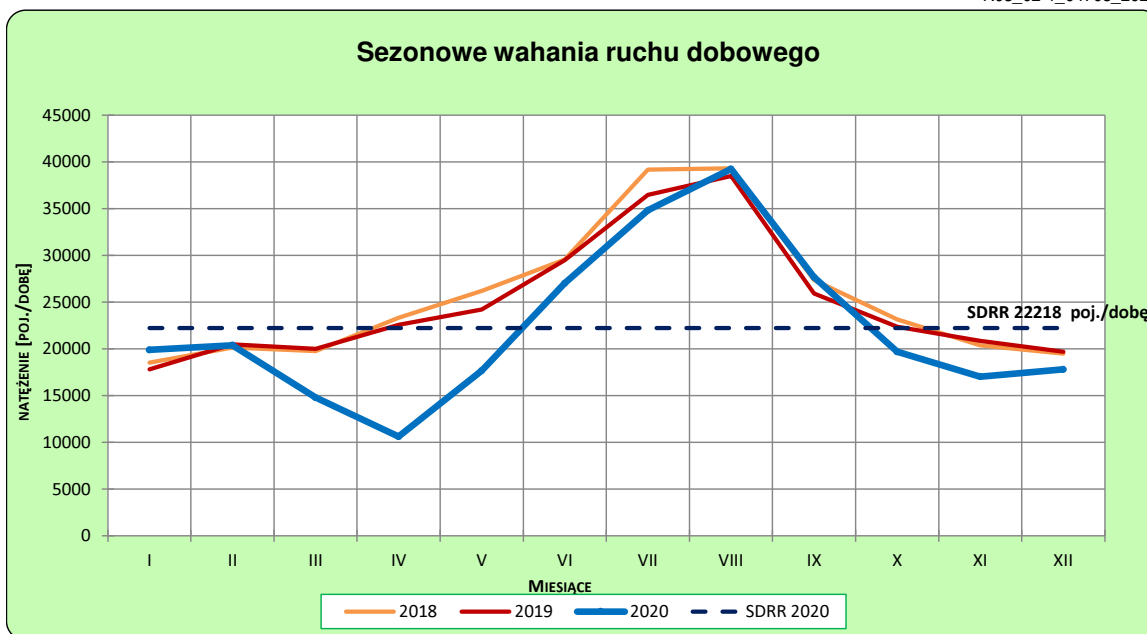
STACJA NR 04705

Miejscowość: Gajewo
Odcinek: Kopytkowo - Warlubie
Typ stacji: PPO_GTC

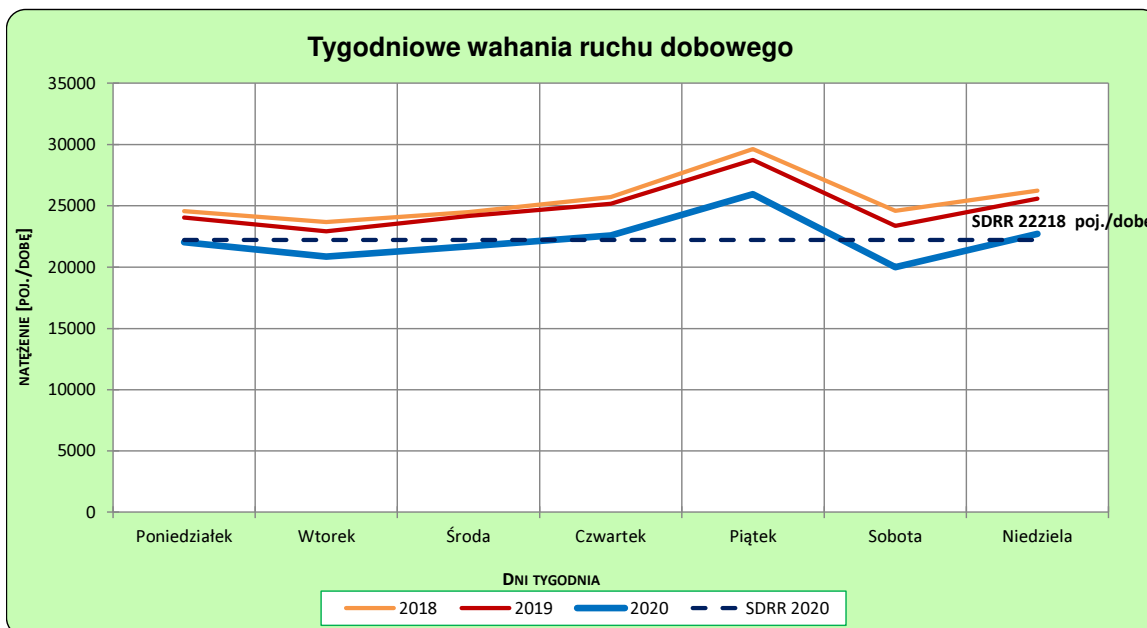
Rok: 2020
Numer drogi: A1
Oddział: BYDGOSZCZ

Ruch ogółem

R03_02-1_04705_2020



R03_02-2_04705_2020



Uwagi: –

Proporcja dobowego natężenia ruchu do SDRR, dla każdego dnia w roku, w podziale na pojazdy ogółem

STACJA NR 04705

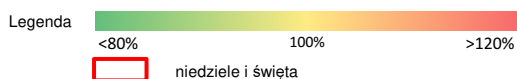
Miejscowość: Gajewo **Rok:** 2020
Odcinek: Kopytkowo - Warlubie **Numer drogi:** A1
Typ stacji: PPO GTC **Oddział:** BYDGOSZCZ

R03_10-1_04705_2020

	Miesiąc											
	1	2	3	4	5	6	7	8	9	10	11	12
liczba dni w miesiącu	31	29	31	30	31	30	31	31	30	31	30	31
średni udział w miesiącu [%]	89.3	91.1	66.3	47.4	78.8	122.2	155.9	179.0	123.7	88.9	75.4	79.3

R03_10-2_04705_2020

04705	Proporcja ruchu dziennego do średniego dobowego ruchu rocznego [%]											
	1	2	3	4	5	6	7	8	9	10	11	12
1	66.1	71.1	78.8	50.1	48.1	95.7	122.1	222.5	109.8	110.8	43.4	84.0
2	100.2	75.9	88.2	49.8	38.3	89.2	122.1	229.2	106.0	130.7	80.0	85.0
3	94.0	89.5	89.9	50.0	65.0	91.1	149.0	177.5	115.6	87.0	80.4	87.4
4	76.8	90.3	95.0	22.7	71.1	99.5	158.9	137.5	142.6	106.1	81.6	96.5
5	70.3	94.5	99.3	18.7	69.5	117.1	165.7	145.8	115.3	75.9	83.5	58.7
6	74.4	101.9	111.6	50.4	69.3	92.6	137.8	162.4	139.2	93.7	94.1	62.3
7	81.7	112.9	68.8	52.2	75.2	100.6	116.8	197.8	120.6	96.3	57.1	83.3
8	84.6	76.2	81.4	54.4	88.2	93.5	118.8	213.7	108.9	100.0	57.8	85.5
9	87.2	82.2	90.5	56.4	65.7	101.0	128.9	233.0	115.5	118.2	77.5	86.0
10	102.6	85.4	92.0	48.6	84.4	166.5	160.9	189.3	127.0	74.5	83.9	90.4
11	77.7	88.4	94.0	15.4	72.4	174.6	170.5	151.7	162.9	91.5	58.6	98.2
12	69.7	93.8	91.0	6.3	71.5	105.8	177.8	159.9	134.4	91.8	80.1	57.0
13	85.7	99.2	93.0	15.7	72.9	128.7	143.0	184.2	167.9	88.5	89.1	58.4
14	87.4	114.0	55.3	52.6	80.8	227.5	124.8	223.9	127.9	85.7	56.0	87.2
15	91.0	75.0	40.9	53.9	94.0	134.5	136.9	216.9	120.5	93.8	69.4	89.5
16	94.6	88.0	62.5	52.8	58.7	101.6	143.3	232.1	122.8	108.4	80.1	93.4
17	112.6	91.9	62.4	53.7	68.7	106.1	179.8	205.4	129.7	65.0	81.4	96.2
18	90.9	93.8	59.7	24.5	77.5	114.8	194.9	151.7	153.7	72.8	81.9	100.7
19	87.4	97.8	59.1	21.3	78.2	134.6	208.8	151.0	114.8	83.4	84.9	67.3
20	91.5	102.6	58.2	56.0	83.3	115.3	163.3	165.4	146.8	83.5	94.2	62.3
21	91.6	110.0	27.9	58.7	93.0	129.7	132.3	200.6	115.2	84.9	53.1	91.7
22	93.2	70.0	27.7	60.7	104.8	114.7	135.9	187.9	111.7	91.5	56.7	98.2
23	98.7	76.5	55.4	64.0	67.0	106.0	149.8	200.1	113.8	100.6	80.3	106.4
24	109.7	89.7	57.4	65.9	85.4	112.5	184.1	168.9	119.6	62.6	82.5	54.1
25	87.0	93.4	53.8	36.8	82.5	124.3	196.1	135.6	139.1	72.8	83.7	40.9
26	84.1	96.4	53.9	37.1	84.9	147.9	208.3	138.4	95.6	82.5	88.7	50.7
27	91.4	100.3	55.3	64.7	88.4	143.6	167.4	147.3	115.4	83.6	99.4	85.3
28	91.5	110.3	25.5	69.5	94.4	158.3	140.1	165.9	107.8	84.7	55.9	78.5
29	91.7	71.2	20.4	70.6	115.3	124.7	142.5	146.8	103.0	90.0	61.2	79.0
30	96.4		53.2	87.1	84.9	113.8	155.8	167.2	107.2	94.8	84.4	88.5
31	105.2		53.0		110.3		196.2	138.9		50.3		56.2




Nierównomierność kierunkowa dla każdego dnia w roku, w podziale na pojazdy ogółem

STACJA NR 04705

Miejscowość: Gajewo Rok: 2020
 Odcinek: Kopytkowo - Warlubie Numer drogi: A1
 Typ stacji: PPO_GTC Oddział: BYDGOSZCZ

R03_11_04705_2020

04705	Proporcja ruchu w kierunku prawym do ruchu w obu kierunkach (WNK*)											
	1	2	3	4	5	6	7	8	9	10	11	12
1	62.4	46.1	51.9	50.3	44.7	49.8	45.8	39.2	49.5	47.9	47.9	50.0
2	56.9	53.5	49.1	50.1	48.7	49.5	45.6	51.9	50.4	47.7	47.2	49.8
3	50.6	49.2	50.9	52.4	51.5	48.2	44.6	48.1	48.1	49.0	49.0	49.9
4	50.8	50.4	49.7	50.4	48.3	46.9	41.2	47.7	47.3	55.7	49.2	50.6
5	54.7	50.1	50.2	49.7	50.2	45.3	54.9	45.6	49.7	61.9	49.0	48.4
6	55.5	50.2	49.0	48.3	48.7	42.0	48.2	45.2	57.6	50.5	49.9	53.4
7	49.2	49.7	48.7	51.0	47.3	57.6	49.7	46.9	50.0	49.8	47.8	49.0
8	49.2	49.0	52.2	50.6	46.7	48.5	49.3	46.3	50.8	49.5	51.9	50.9
9	49.1	53.8	49.2	51.7	45.1	47.5	47.2	52.9	49.9	49.5	48.3	49.9
10	52.5	49.1	49.8	54.7	57.6	37.4	48.0	48.7	48.0	48.4	50.3	50.1
11	54.3	50.3	50.0	51.0	51.0	25.0	43.3	49.5	44.8	52.8	47.7	50.2
12	54.3	49.6	48.6	47.8	49.5	42.4	50.7	48.8	46.8	50.3	48.8	48.5
13	50.3	48.9	51.8	40.4	50.0	51.7	45.3	46.3	59.8	50.6	50.3	53.8
14	51.0	47.6	50.2	46.8	47.6	66.9	48.3	45.7	50.3	49.6	49.7	49.3
15	50.2	47.9	51.6	48.2	47.7	54.8	47.7	48.6	49.2	49.5	54.8	49.7
16	50.4	53.9	48.5	49.3	46.0	49.8	46.0	52.9	51.4	50.1	48.4	50.8
17	51.8	48.6	50.1	52.0	55.1	48.0	43.3	51.0	51.3	48.8	50.1	50.3
18	48.8	49.6	50.5	49.1	48.8	45.9	39.9	51.4	47.4	53.7	49.8	50.9
19	49.9	50.0	50.2	48.6	49.3	44.9	51.5	50.2	49.5	49.3	50.1	48.4
20	49.4	50.4	51.9	46.6	48.0	43.5	50.5	48.4	58.6	50.7	50.3	53.7
21	49.9	50.7	49.1	50.0	46.6	57.2	49.6	48.8	49.6	49.6	47.9	50.3
22	49.5	51.1	49.4	49.3	45.7	49.4	49.0	48.3	49.9	49.4	53.2	53.5
23	49.7	53.3	46.9	49.4	47.2	49.2	47.9	57.2	50.6	49.8	48.4	56.1
24	48.2	48.8	51.0	51.1	57.4	46.8	47.4	53.2	50.2	48.6	50.0	57.7
25	39.1	50.6	49.5	47.5	49.9	45.9	42.3	52.8	49.1	52.8	50.4	48.1
26	44.3	50.2	49.9	50.3	49.9	46.6	51.9	52.9	50.1	49.4	49.4	43.8
27	46.5	50.0	52.7	47.9	47.7	47.5	47.5	50.4	57.8	50.2	50.2	41.3
28	49.3	49.7	48.4	50.3	45.4	56.5	49.0	51.6	50.0	50.7	48.7	45.6
29	49.7	48.0	49.8	50.0	44.4	49.2	49.0	54.7	50.0	51.0	53.3	47.2
30	48.7		47.5	49.9	43.3	50.5	48.4	61.3	50.2	52.8	48.8	46.0
31	49.0		50.9		57.2		48.0	54.0		48.9		42.3

Legenda Kopytkowo Warlubie
 <40% 50% >60%
 niedziele i święta

$$*WNK = \frac{N_{poj./24h} \text{ (kierunek P)}}{N_{poj./24h} \text{ (kierunek P+L)}}$$