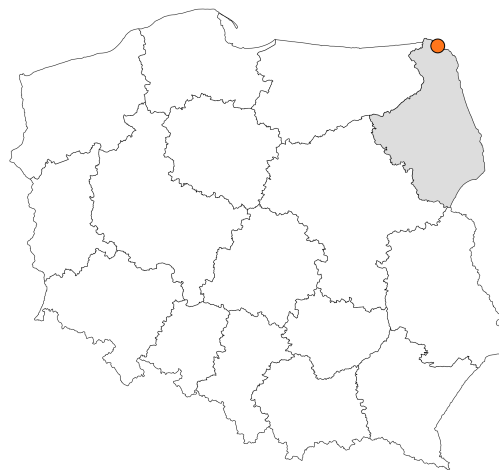


Zakres czasowy: **2025**

Raport dla stacji **20801**

Numer **20801**
Typ **KAS**
Oddział **Białystok**
Miejscowość **Budzisko**



SPIS TREŚCI

R00 Zbiorcze i podsumowujące	1
R00_01 Karta charakterystyki stacji ciągłych pomiarów ruchu	1
R02 Rozwój ruchu w latach	2
R02_03 Rozwój ruchu pojazdów ogółem dla poszczególnych stacji	2
R03 Wahania ruchu i ruch w poszczególne dni tygodnia	3
R03_01 Średni dobowy ruchu pojazdów ogółem w poszczególnych miesiącach i dniach tygodnia wraz ze wskaźnikami charakteryzującymi sezonowe (miesięczne) i tygodniowe wahania ruchu w odniesieniu do SDRR	3
R03_02 Sezonowe i tygodniowe wahania ruchu pojazdów ogółem dla danej stacji	4
R03_03 Dobowe wahania ruchu dla wybranych dni tygodnia dla pojazdów ogółem wraz z dystrybuantą	5
R03_04 Uśrednione dobowe rozkłady ruchu dla wybranych dni tygodnia, dla pojazdów lekkich i ciężkich	6
R03_07 Analiza ruchu pojazdów ogółem w poszczególnych dniach tygodnia dla każdego miesiąca, w podziale na kierunki ruchu	7
R03_08 Analiza ruchu w święta i dni okoloświąteczne	19
R03_10 Proporcja dobowego natężenia ruchu do SDRR, dla każdego dnia w roku, dla pojazdów ogółem	27
R03_11 Nierównomierność kierunkowa dla każdego dnia w roku, dla pojazdów ogółem	28
R03_12 Dobowe wahania ruchu w podziale na kierunki oraz na pojazdy ogółem	29
R04 Struktura rodzajowa ruchu	30
R04_03 Wykres rodzajowej struktury ruchu wg pomiarów ręcznych lub automatycznych	30
R07 Godziny o największym natężeniu i charakter ruchu	31
R07_02 Zestawienie 200 godzin o największym natężeniu ruchu w roku, dla obu kierunków łącznie	31

Karta charakterystyki stacji ciągłych pomiarów ruchu

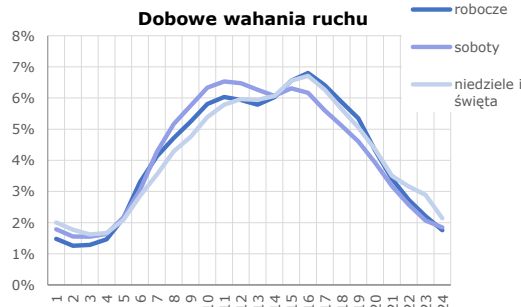
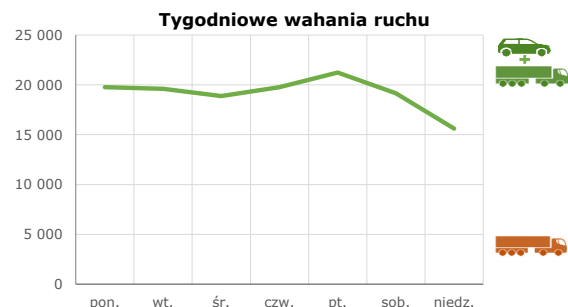
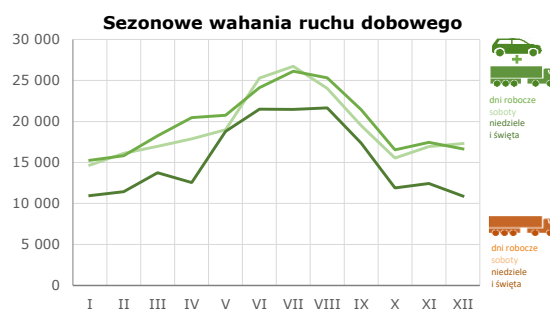
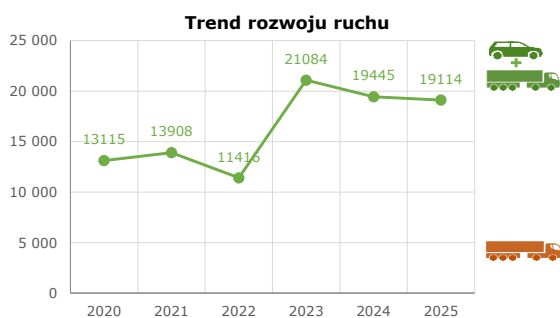
Stacja nr 20801



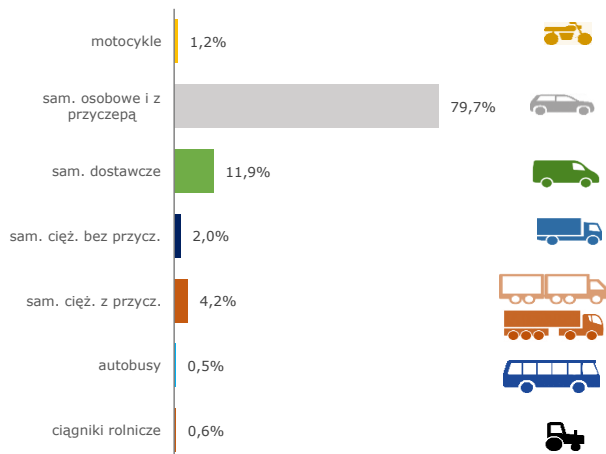
Generalna Dyrekcja Dróg Krajowych i Autostrad

Nr stacji: 20801
Typ stacji: KAS (GPR)
Lokalizacja: Budzisko
Numer drogi: S61
Pikietaż: 213,3

Stacja działa od: 01.01.2020
Charakter ruchu: G
Liczba dni w archiwizacji: 365
Procent doszacowanych godzin: 2,48%



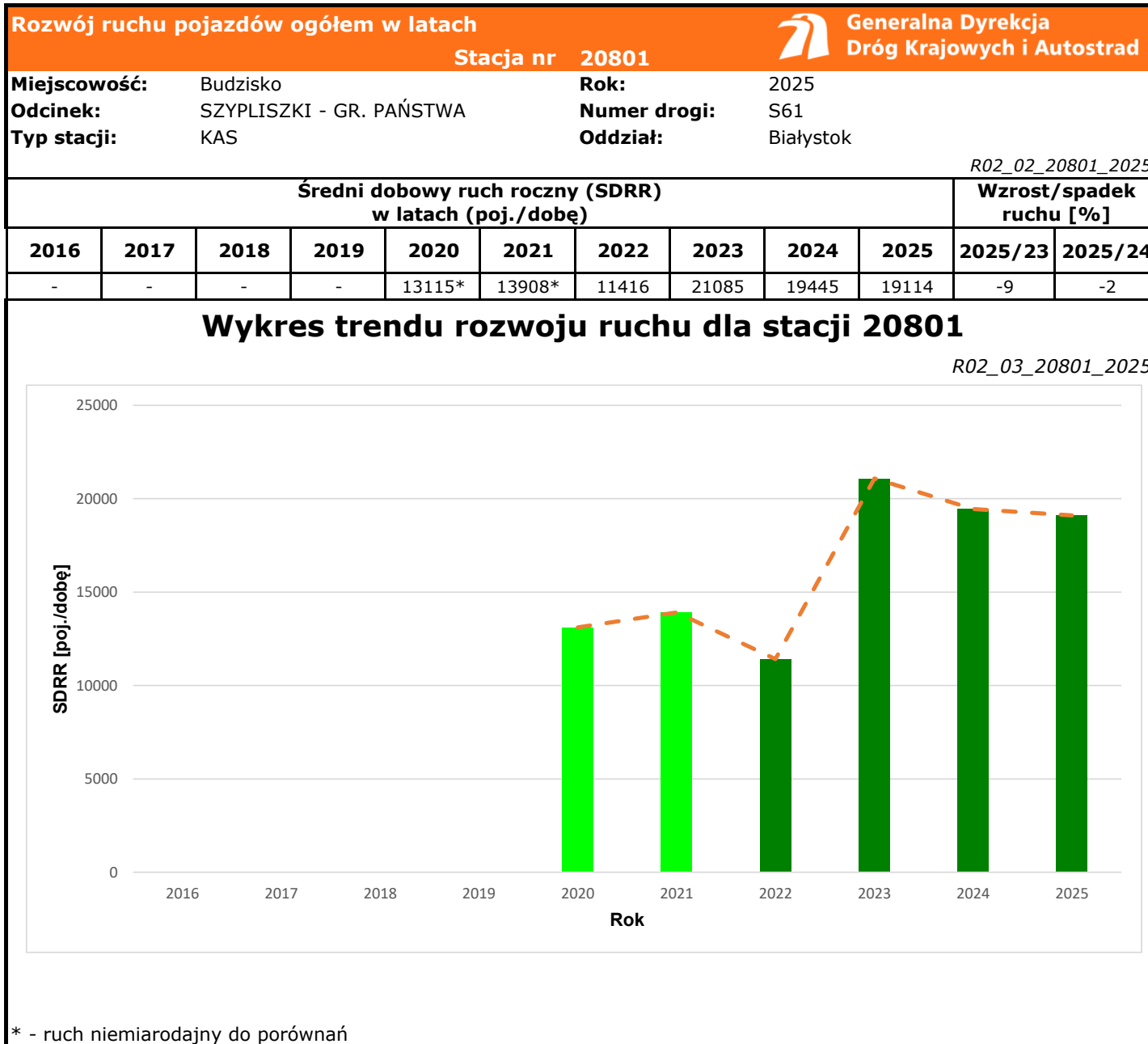
Struktura rodzajowa ruchu



Godzina 50-ta

Natężenie: 1777
 Udział proc.: 9%
 Dzień: 04.08.2025 (poniedziałek)
 Godzina: 17





Średni dobowy ruch dla poszczególnych dni tygodnia w poszczególnych miesiącach roku															
Stacja nr 20801												Rok: 2025			
Miejscowość: Budzisko				Odcinek: SZYPLISZKI - GR. PAŃSTWA				Typ stacji: KAS				Numer drogi: S61		Oddział: Białystok	
Ruch ogółem													R03_01_20801_2025		
Dni tygodnia:		Styczeń	Luty	Marzec	Kwiecień	Maj	Czerwiec	Lipiec	Sierpień	Wrzesień	Październik	Listopad	Grudzień	Cały rok	
1. Poniedziałki	a	14865	14658	17805	19961	20907	24070	27535	26073	21612	16522	17064	16139	19767	
	b	1,021	0,962	1,022	1,052	1,033	1,007	1,078	1,060	1,050	1,050	1,025	1,014	1,034	
	c	0,752	0,742	0,901	1,010	1,058	1,218	1,393	1,319	1,093	0,836	0,863	0,816	1,000	
2. Wtorki	a	15259	14424	18775	20177	20138	23014	25739	24741	21459	16400	18596	16469	19599	
	b	1,048	0,947	1,078	1,064	0,995	0,963	1,008	1,005	1,043	1,042	1,117	1,034	1,025	
	c	0,779	0,736	0,958	1,029	1,028	1,174	1,313	1,262	1,095	0,837	0,949	0,840	1,000	
3. Środy	a	15767	15815	17318	19926	19953	23296	24813	24179	20897	15962	15087	13541	18879	
	b	1,083	1,038	0,994	1,050	0,986	0,974	0,971	0,983	1,016	1,014	0,906	0,851	0,988	
	c	0,835	0,838	0,917	1,055	1,057	1,234	1,314	1,281	1,107	0,845	0,799	0,717	1,000	
4. Czwartki	a	15053	16166	17717	20070	21399	23899	25076	25437	21092	16204	17217	17824	19763	
	b	1,034	1,061	1,017	1,058	1,058	1,000	0,982	1,034	1,025	1,029	1,034	1,120	1,034	
	c	0,762	0,818	0,896	1,016	1,083	1,209	1,269	1,287	1,067	0,820	0,871	0,902	1,000	
5. Piątki	a	15361	18024	19629	22238	21440	26285	27452	26136	22127	17655	19244	19247	21236	
	b	1,055	1,183	1,127	1,172	1,060	1,099	1,075	1,062	1,075	1,122	1,156	1,209	1,111	
	c	0,723	0,849	0,924	1,047	1,010	1,238	1,293	1,231	1,042	0,831	0,906	0,906	1,000	
6. Soboty	a	14676	16114	16966	17880	18983	25294	26726	24024	19503	15541	16927	17322	19163	
	b	1,008	1,058	0,974	0,942	0,938	1,058	1,046	0,976	0,948	0,987	1,016	1,088	1,003	
	c	0,766	0,841	0,885	0,933	0,991	1,320	1,395	1,254	1,018	0,811	0,883	0,904	1,000	
7. Niedziele	a	11551	11444	13760	16178	17546	19375	21466	20191	17356	11899	12626	14006	15616	
	b	0,793	0,751	0,790	0,853	0,867	0,810	0,840	0,821	0,843	0,756	0,758	0,880	0,817	
	c	0,740	0,733	0,881	1,036	1,124	1,241	1,375	1,293	1,111	0,762	0,809	0,897	1,000	
8. Dni robocze	a	15261	15817	18249	20474	20767	24113	26123	25313	21438	16548	17441	16644	19849	
	b	1,048	1,038	1,047	1,079	1,026	1,009	1,023	1,029	1,042	1,051	1,047	1,045	1,038	
	c	0,769	0,797	0,919	1,031	1,046	1,215	1,316	1,275	1,080	0,834	0,879	0,839	1,000	
9. Święta	a	10640	-	-	10737	19433	23611	-	23117	-	-	12348	9352	15606	
	b	0,731	-	-	0,566	0,961	0,988	-	0,939	-	-	0,741	0,587	0,816	
	c	0,682	-	-	0,688	1,245	1,513	-	1,481	-	-	0,791	0,599	1,000	
10. Niedziele i święta	a	10943	11444	13760	12551	18804	21494	21466	21654	17356	11899	12440	10903	15393	
	b	0,752	0,751	0,790	0,662	0,929	0,899	0,840	0,880	0,843	0,756	0,747	0,685	0,805	
	c	0,711	0,743	0,894	0,815	1,222	1,396	1,395	1,407	1,128	0,773	0,808	0,708	1,000	
11. Wszystkie dni	a	14561	15234	17424	18971	20231	23908	25544	24606	20578	15740	16653	15921	19114	
	b	1,000	1,000	1,000	1,000	1,000	1,000	1,000	1,000	1,000	1,000	1,000	1,000	1,000	
	c	0,762	0,797	0,912	0,993	1,058	1,251	1,336	1,287	1,077	0,823	0,871	0,833	1,000	

Legenda:

a = średni dobowy ruch danego dnia (dni) tygodnia

b = $\frac{\text{średni dobowy ruch danego dnia (dni) tygodnia w miesiącu}}{\text{średni dobowy ruch we wszystkie dni miesiąca}}$

c = $\frac{\text{średni dobowy ruch danego dnia (dni) tygodnia w miesiącu}}{\text{średni dobowy ruch danego dnia (dni) tygodnia w roku}}$

Sezonowe i tygodniowe wahania ruchu dobowego pojazdów ogółem w latach



Generalna Dyrekcja
Dróg Krajowych i Autostrad

Stacja nr 20801

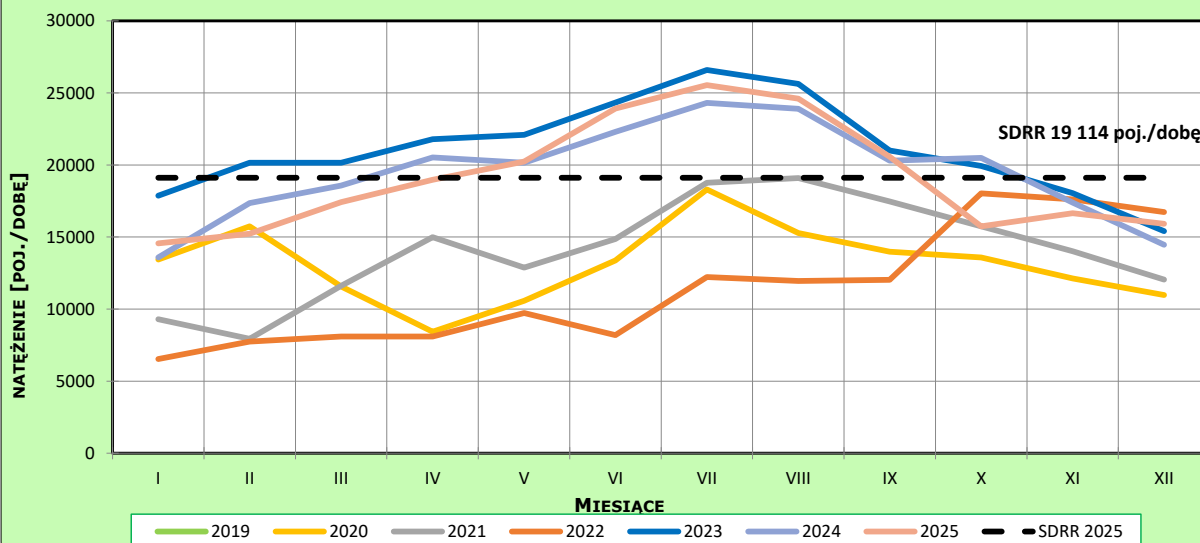
Miejscowość: Budzisko
Odcinek: SZYPLISZKI - GR. PAŃSTWA
Typ stacji: KAS

Rok: 2025
Numer drogi: S61
Oddział: Białystok

Ruch ogółem

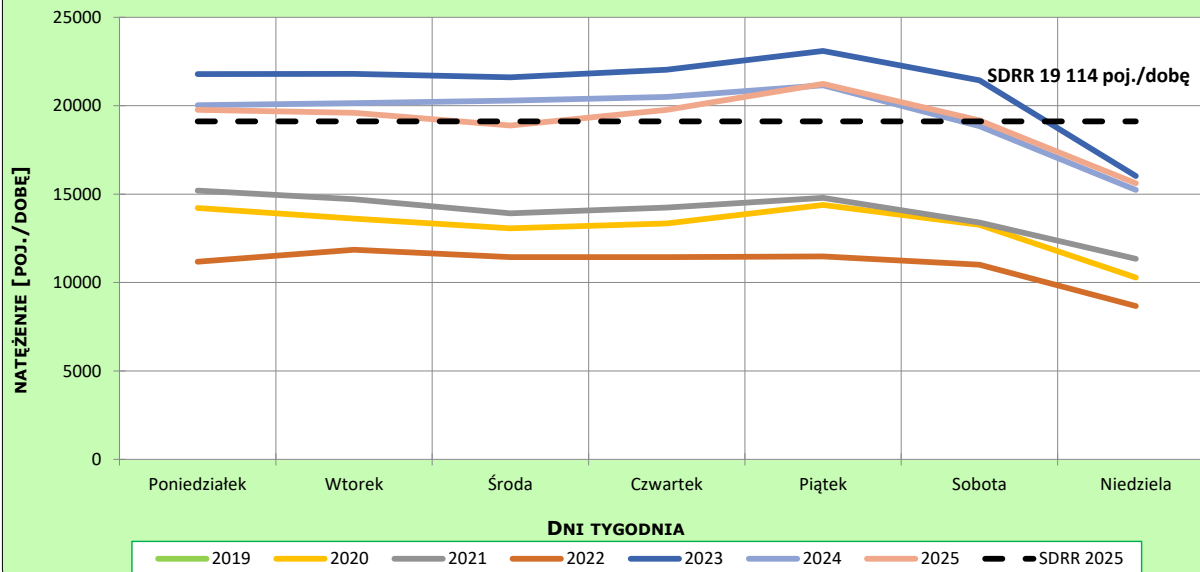
R03_02-1_20801_2025

Sezonowe wahania ruchu dobowego



R03_02-2_20801_2025

Tygodniowe wahania ruchu dobowego



Dobowe wahania ruchu pojazdów ogółem



Generalna Dyrekcja
Dróg Krajowych i Autostrad

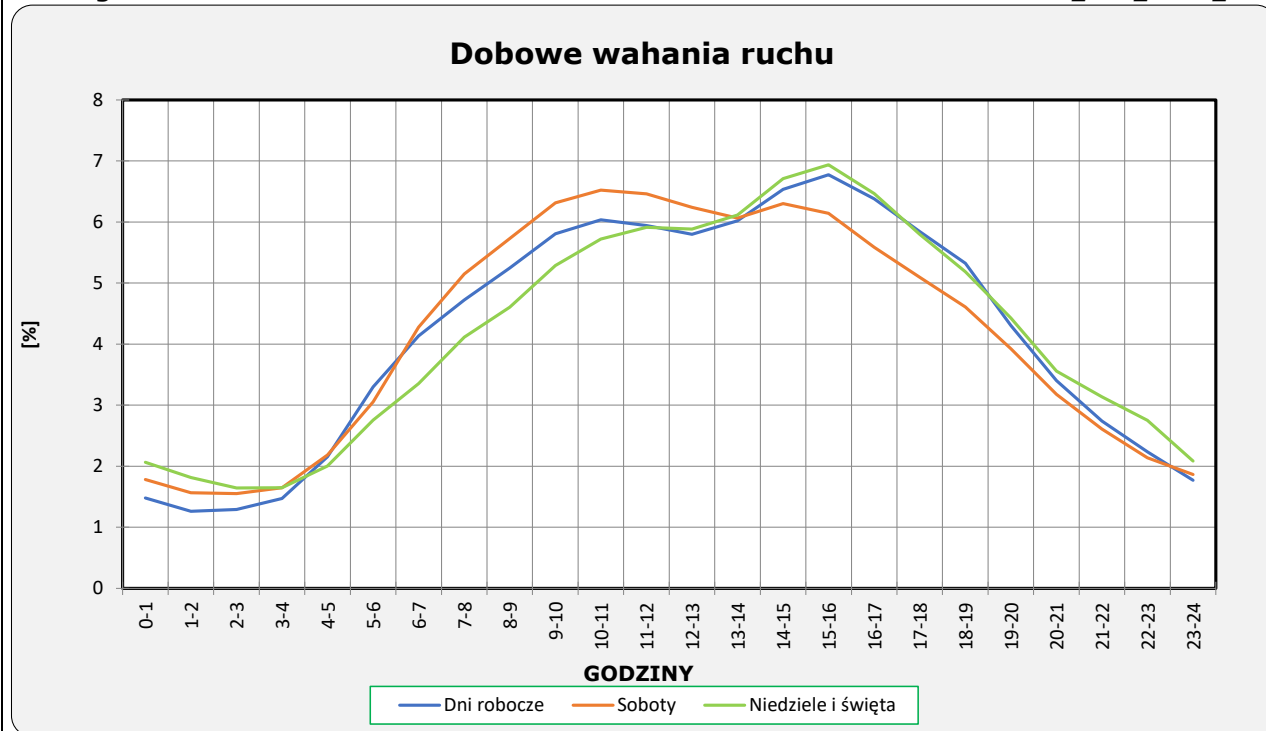
Stacja nr 20801

Miejscowość: Budzisko
Odcinek: SZYPLISZKI - GR. PAŃSTWA
Typ stacji: KAS

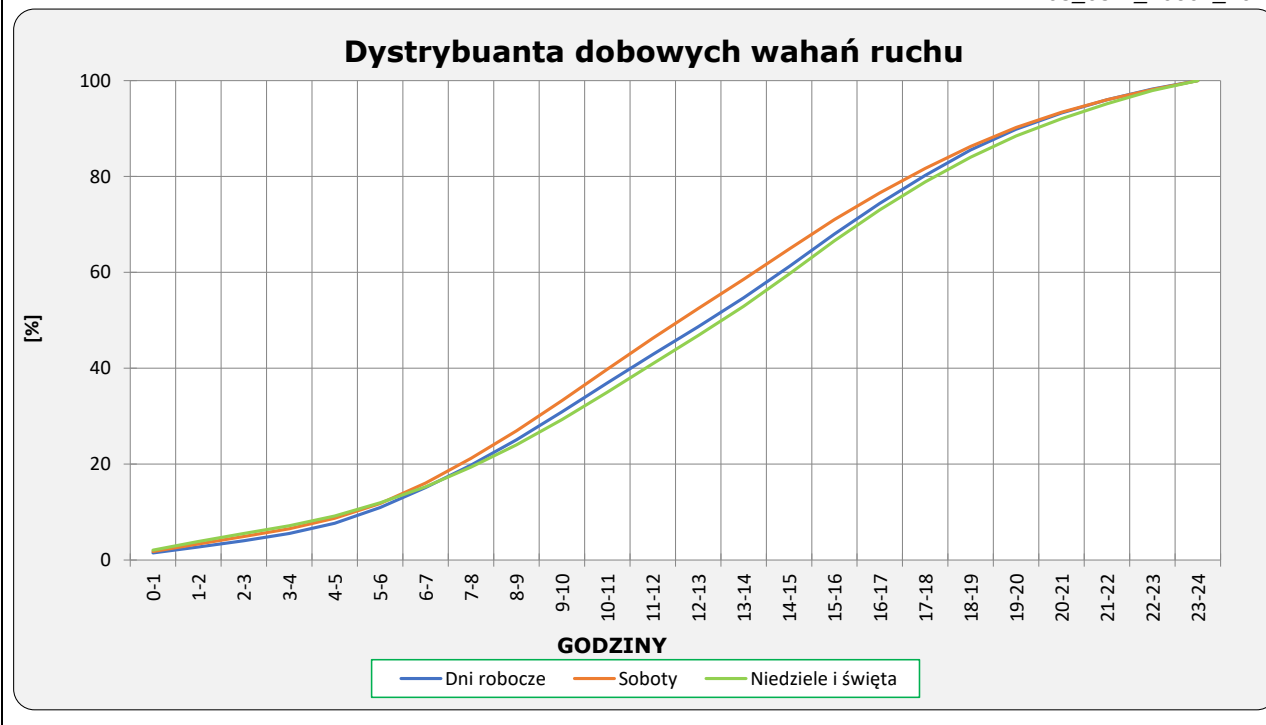
Rok: 2025
Numer drogi: S61
Oddział: Białystok

Ruch ogółem

R03_03-1_20801_2025



R03_03-2_20801_2025



Uśrednione dobowe rozkłady ruchu dla wybranych dni tygodnia, dla pojazdów lekkich i ciężkich



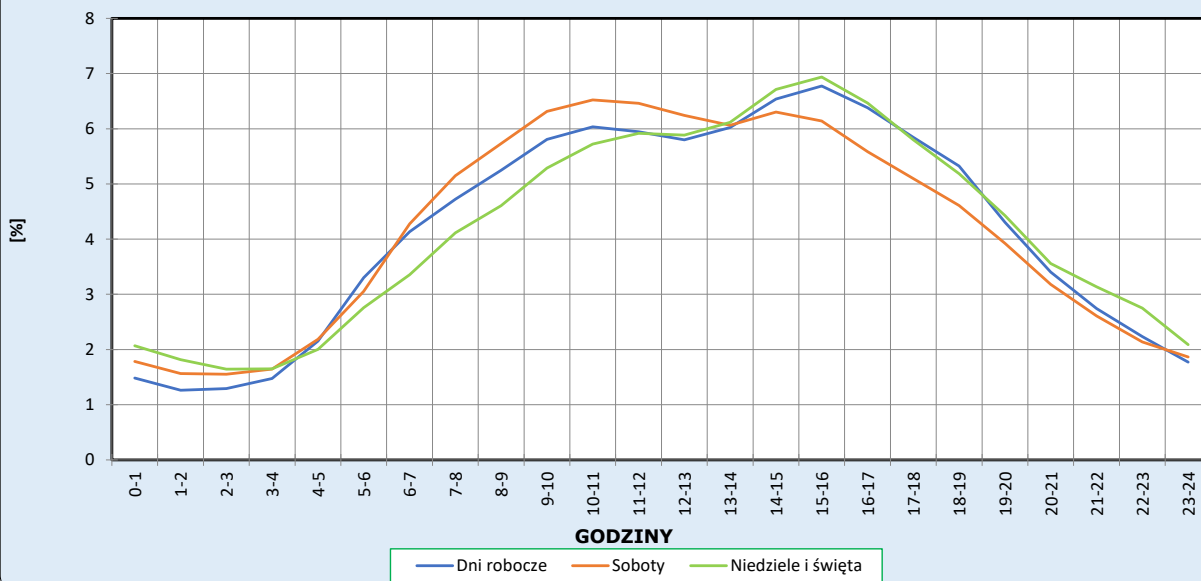
Stacja nr 20801

Miejscowość: Budzisko
Odcinek: SZYPLISZKI - GR. PAŃSTWA
Typ stacji: KAS

Rok: 2025
Numer drogi: S61
Oddział: Białystok

R03_04-1_20801_2025

Dobowe wahania ruchu pojazdów lekkich



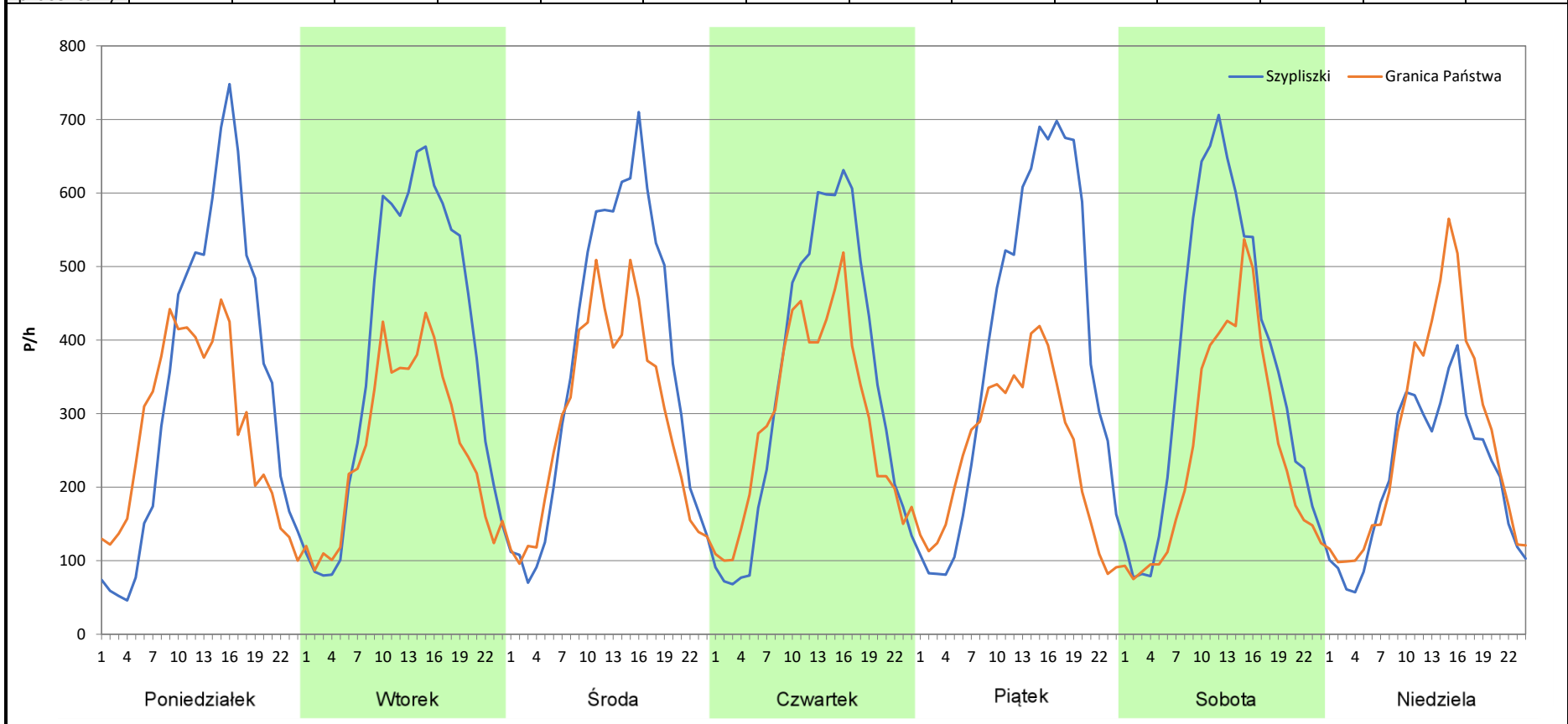
Analiza ruchu pojazdów ogółem w poszczególnych dniach tygodnia dla każdego miesiąca, w podziale na kierunki ruchu

 **Generalna Dyrekcja Dróg Krajowych i Autostrad**

Stacja nr 20801

Miejscowość: Budzisko	Rok: 2025
Odcinek: SZYPLISZKI - GR. PAŃSTWA	Numer drogi: S61
Typ stacji: KAS	Oddział: Białystok
Miesiąc: Styczeń	<i>R03_07-1_20801_2025</i>

Dzień tygodnia	Poniedziałek		Wtorek		Środa		Czwartek		Piątek		Sobota		Niedziela	
	Szypliszki	Granica Państwa	Szypliszki	Granica Państwa	Szypliszki	Granica Państwa	Szypliszki	Granica Państwa	Szypliszki	Granica Państwa	Szypliszki	Granica Państwa	Szypliszki	Granica Państwa
SDR	8179	6687	9148	6114	8779	6993	8083	6971	9397	5964	8674	6010	5166	6388
Razem	14866		15262		15772		15054		15361		14684		11554	
Podział procentowy	55,02%	44,98%	59,94%	40,06%	55,66%	44,34%	53,69%	46,31%	61,17%	38,83%	59,07%	40,93%	44,71%	55,29%



Analiza ruchu pojazdów ogółem w poszczególnych dniach tygodnia dla każdego miesiąca, w podziale na kierunki ruchu



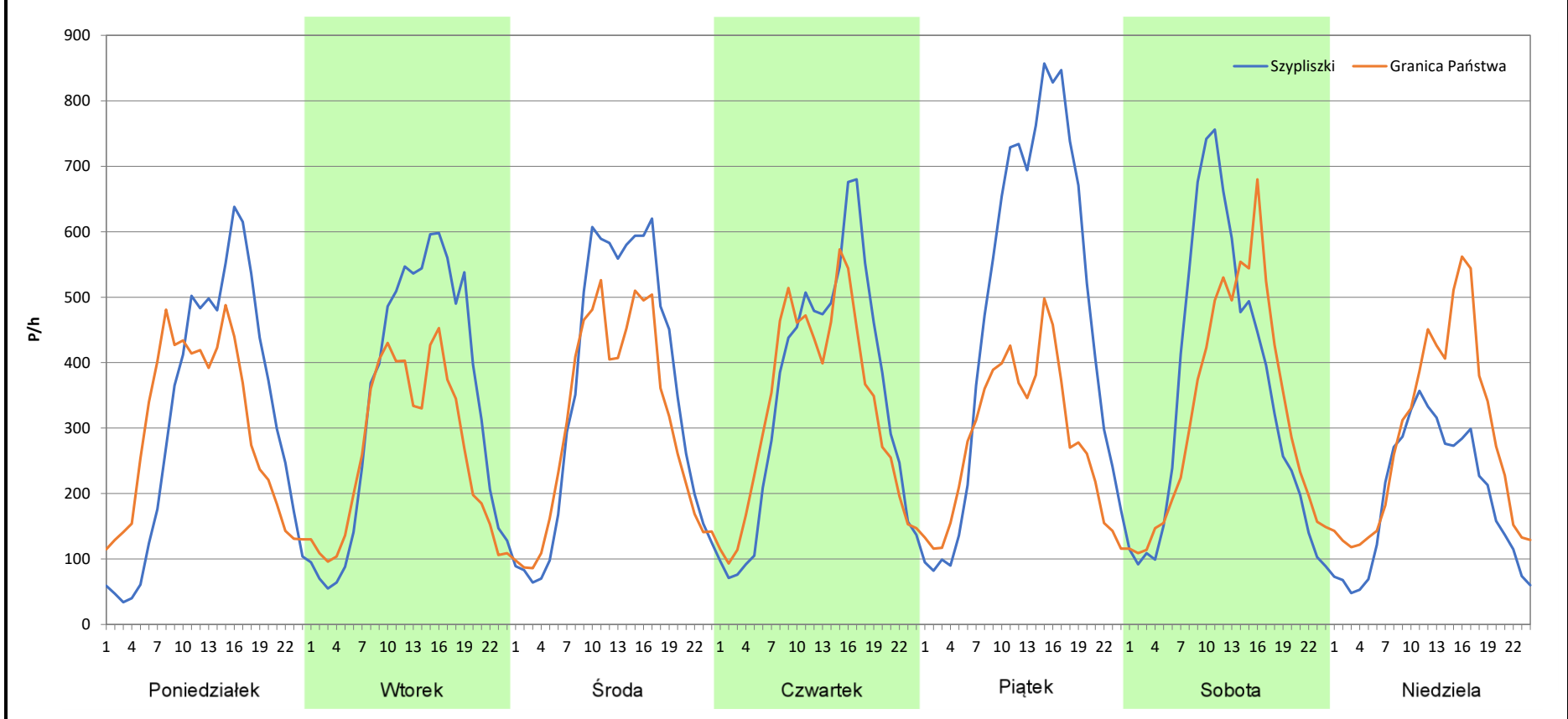
Stacja nr 20801

Miejscowość: Budzisko
Odcinek: SZYPLISZKI - GR. PAŃSTWA
Typ stacji: KAS
Miesiąc: Luty

Rok: 2025
Numer drogi: S61
Oddział: Białystok

R03_07-2_20801_2025

Dzień tygodnia	Poniedziałek		Wtorek		Środa		Czwartek		Piątek		Sobota		Niedziela	
Kierunek	Szypliszki	Granica Państwa	Szypliszki	Granica Państwa	Szypliszki	Granica Państwa	Szypliszki	Granica Państwa	Szypliszki	Granica Państwa	Szypliszki	Granica Państwa	Szypliszki	Granica Państwa
SDR	7527	7142	8115	6316	8475	7343	8292	7880	11266	6762	8343	7777	4658	6792
Razem	14669		14431		15818		16172		18028		16120		11450	
Podział procentowy	51,31%	48,69%	56,23%	43,77%	53,58%	46,42%	51,27%	48,73%	62,49%	37,51%	51,76%	48,24%	40,68%	59,32%



Analiza ruchu pojazdów ogółem w poszczególnych dniach tygodnia dla każdego miesiąca, w podziale na kierunki ruchu



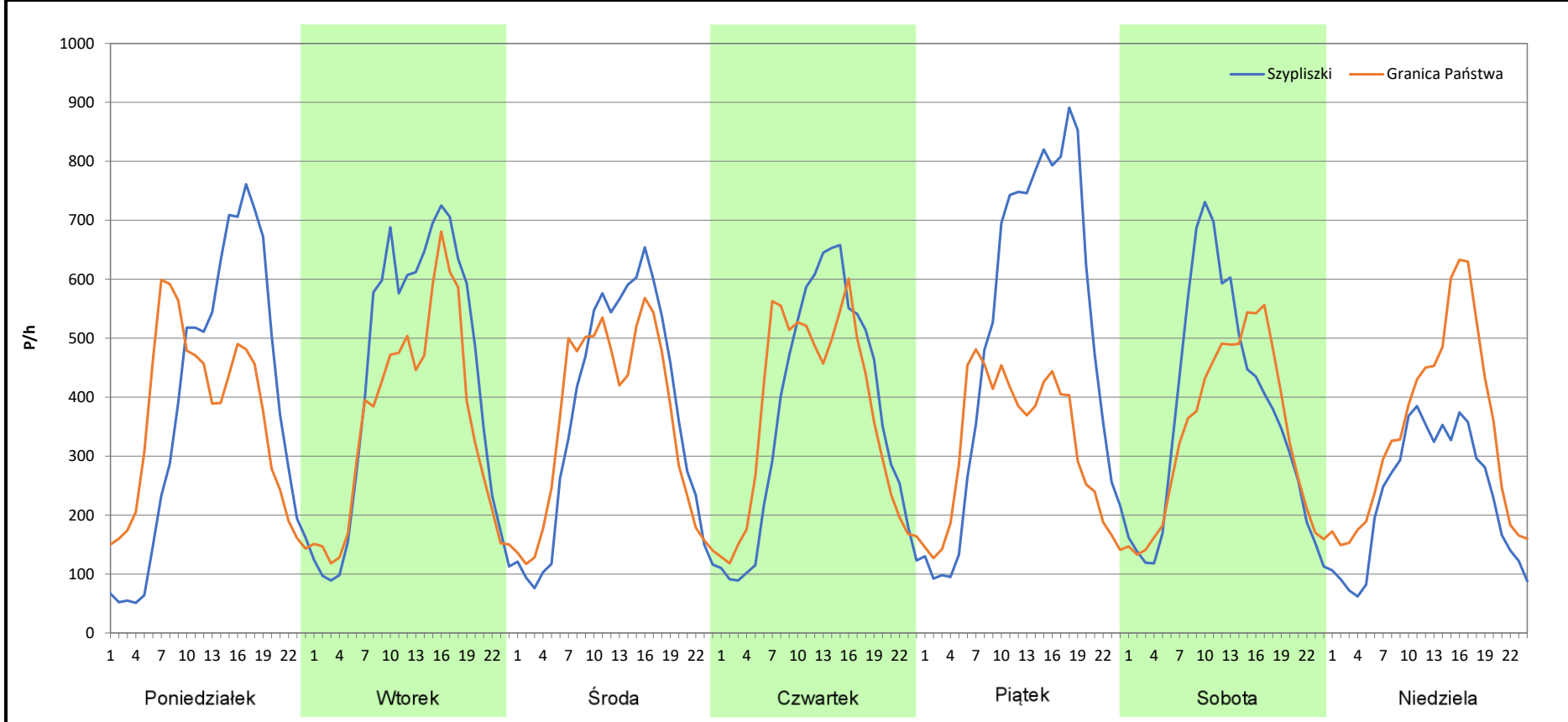
Stacja nr 20801

Miejscowość: Budzisko
Odcinek: SZYPLISZKI - GR. PAŃSTWA
Typ stacji: KAS
Miesiąc: Marzec

Rok: 2025
Numer drogi: S61
Oddział: Białystok

R03_07-3_20801_2025

Dzień tygodnia	Poniedziałek		Wtorek		Środa		Czwartek		Piątek		Sobota		Niedziela	
Kierunek	Szypliszki	Granica Państwa	Szypliszki	Granica Państwa	Szypliszki	Granica Państwa	Szypliszki	Granica Państwa	Szypliszki	Granica Państwa	Szypliszki	Granica Państwa	Szypliszki	Granica Państwa
SDR	9149	8656	10245	8539	8802	8519	8835	8887	11978	7658	8863	8099	5586	8173
Razem	17805		18784		17321		17722		19636		16962		13759	
Podział procentowy	51,38%	48,62%	54,54%	45,46%	50,82%	49,18%	49,85%	50,15%	61,00%	39,00%	52,25%	47,75%	40,60%	59,40%



Analiza ruchu pojazdów ogółem w poszczególnych dniach tygodnia dla każdego miesiąca, w podziale na kierunki ruchu



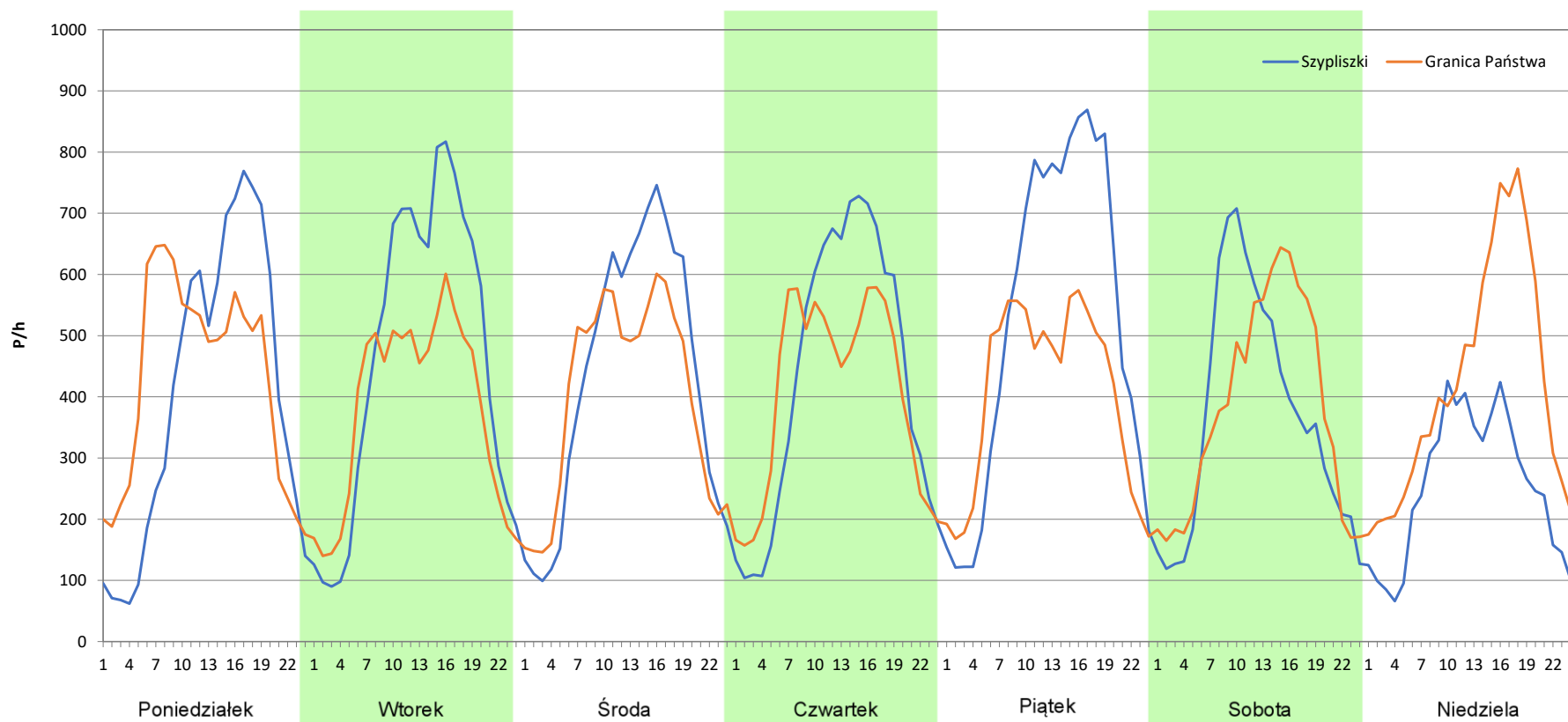
Stacja nr 20801

Miejscowość: Budzisko
Odcinek: SZYPLISZKI - GR. PAŃSTWA
Typ stacji: KAS
Miesiąc: Kwiecień

Rok: 2025
Numer drogi: S61
Oddział: Białystok

R03_07-4_20801_2025

Dzień tygodnia	Poniedziałek		Wtorek		Środa		Czwartek		Piątek		Sobota		Niedziela	
Kierunek	Szypliszki	Granica Państwa	Szypliszki	Granica Państwa	Szypliszki	Granica Państwa	Szypliszki	Granica Państwa	Szypliszki	Granica Państwa	Szypliszki	Granica Państwa	Szypliszki	Granica Państwa
SDR	9655	10306	11084	9092	10337	9587	10371	9706	12528	9717	8745	9139	6077	10101
Razem	19961		20176		19924		20077		22245		17884		16178	
Podział procentowy	48,37%	51,63%	54,94%	45,06%	51,88%	48,12%	51,66%	48,34%	56,32%	43,68%	48,90%	51,10%	37,56%	62,44%



Analiza ruchu pojazdów ogółem w poszczególnych dniach tygodnia dla każdego miesiąca, w podziale na kierunki ruchu



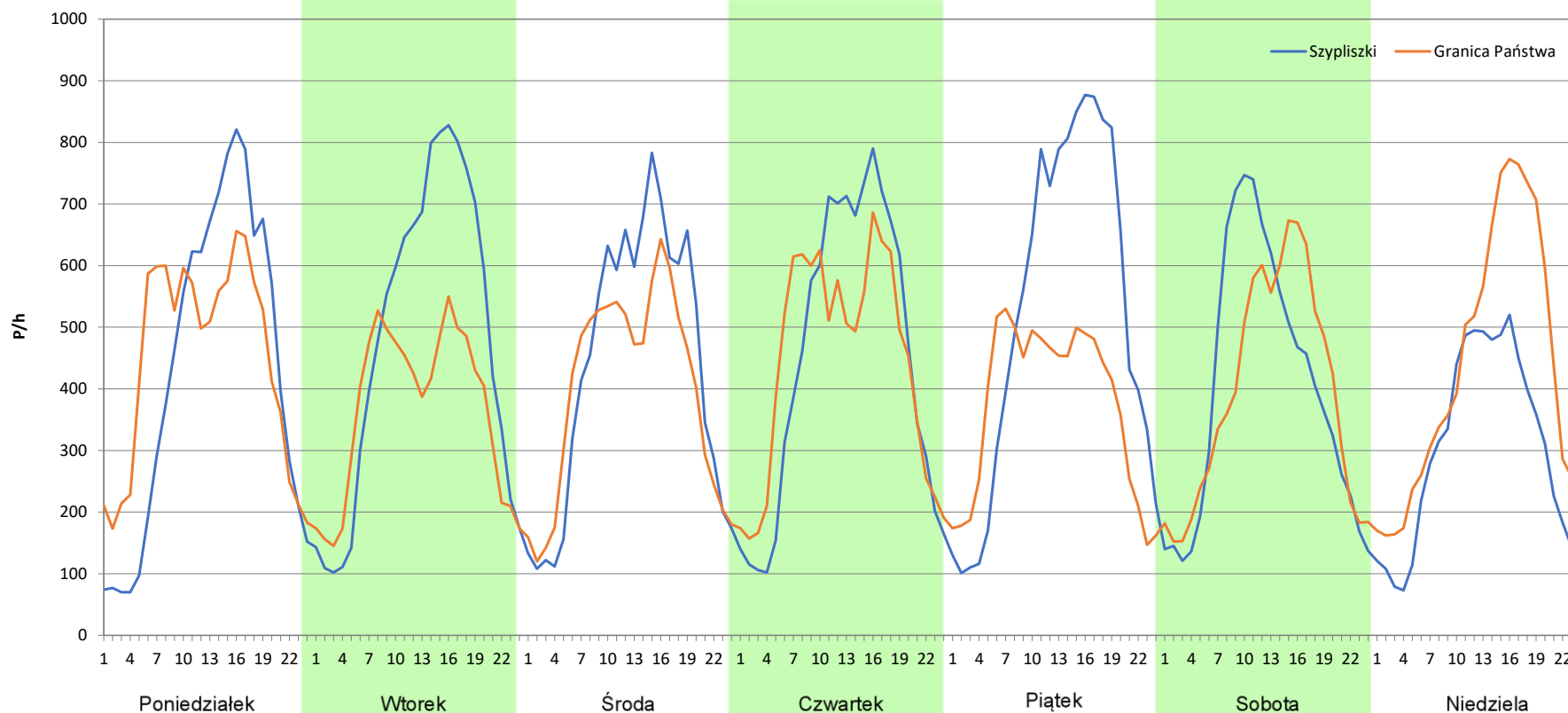
Stacja nr 20801

Miejscowość: Budzisko
Odcinek: SZYPLISZKI - GR. PAŃSTWA
Typ stacji: KAS
Miesiąc: Maj

Rok: 2025
Numer drogi: S61
Oddział: Białystok

R03_07-5_20801_2025

Dzień tygodnia	Poniedziałek		Wtorek		Środa		Czwartek		Piątek		Sobota		Niedziela	
Kierunek	Szypliszki	Granica Państwa	Szypliszki	Granica Państwa	Szypliszki	Granica Państwa	Szypliszki	Granica Państwa	Szypliszki	Granica Państwa	Szypliszki	Granica Państwa	Szypliszki	Granica Państwa
SDR	10231	10681	11382	8762	10444	9511	10773	10633	12431	9005	9570	9420	7224	10328
Razem	20912		20144		19955		21406		21436		18990		17552	
Podział procentowy	48,92%	51,08%	56,50%	43,50%	52,34%	47,66%	50,33%	49,67%	57,99%	42,01%	50,39%	49,61%	41,16%	58,84%



Analiza ruchu pojazdów ogółem w poszczególnych dniach tygodnia dla każdego miesiąca, w podziale na kierunki ruchu



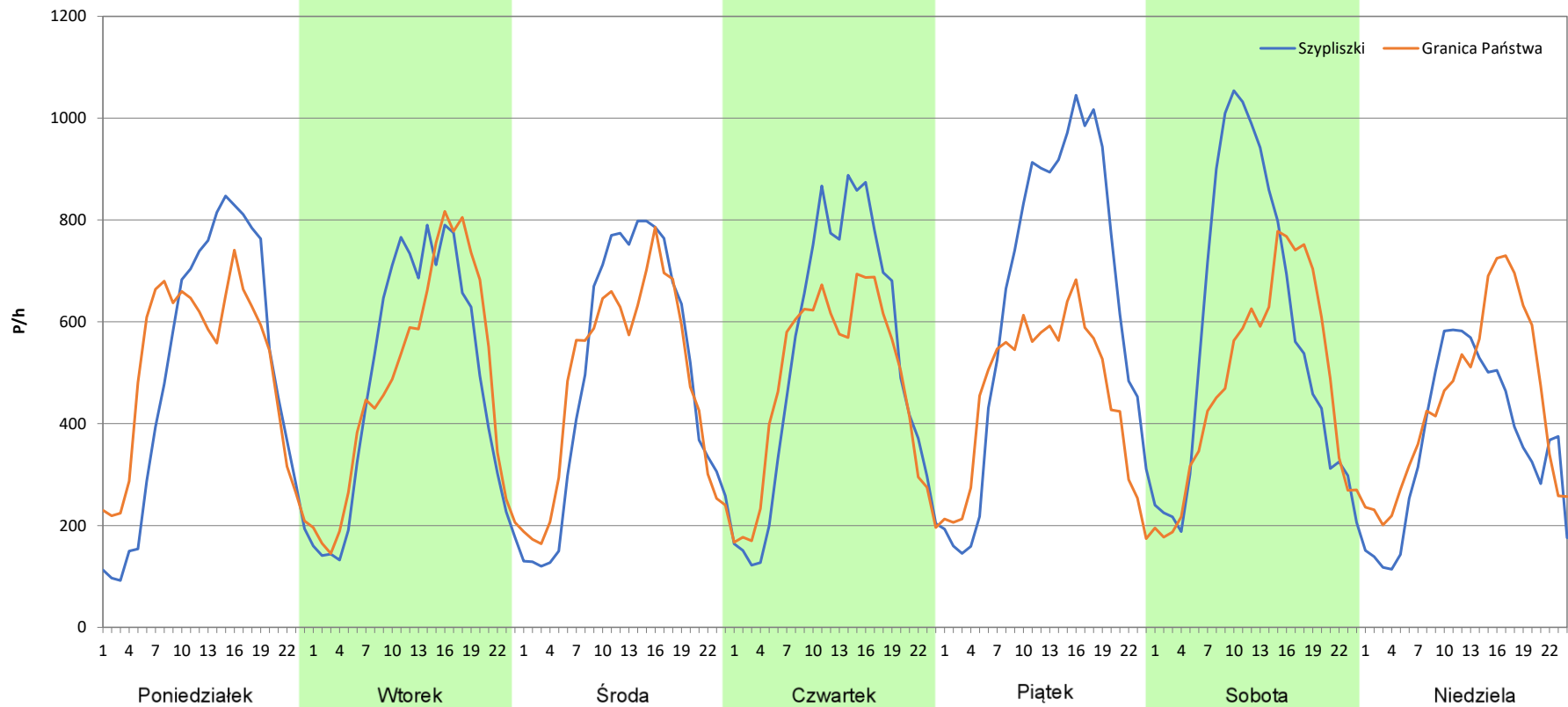
Stacja nr 20801

Miejscowość: Budzisko
Odcinek: SZYPLISZKI - GR. PAŃSTWA
Typ stacji: KAS
Miesiąc: Czerwiec

Rok: 2025
Numer drogi: S61
Oddział: Białystok

R03_07-6_20801_2025

Dzień tygodnia	Poniedziałek		Wtorek		Środa		Czwartek		Piątek		Sobota		Niedziela	
Kierunek	Szypliszki	Granica Państwa	Szypliszki	Granica Państwa	Szypliszki	Granica Państwa	Szypliszki	Granica Państwa	Szypliszki	Granica Państwa	Szypliszki	Granica Państwa	Szypliszki	Granica Państwa
SDR	11925	12146	11553	11464	11782	11519	12487	11412	15293	11003	13806	11492	8741	10634
Razem	24071		23017		23301		23899		26296		25298		19375	
Podział procentowy	49,54%	50,46%	50,19%	49,81%	50,56%	49,44%	52,25%	47,75%	58,16%	41,84%	54,57%	45,43%	45,11%	54,89%



Analiza ruchu pojazdów ogółem w poszczególnych dniach tygodnia dla każdego miesiąca, w podziale na kierunki ruchu



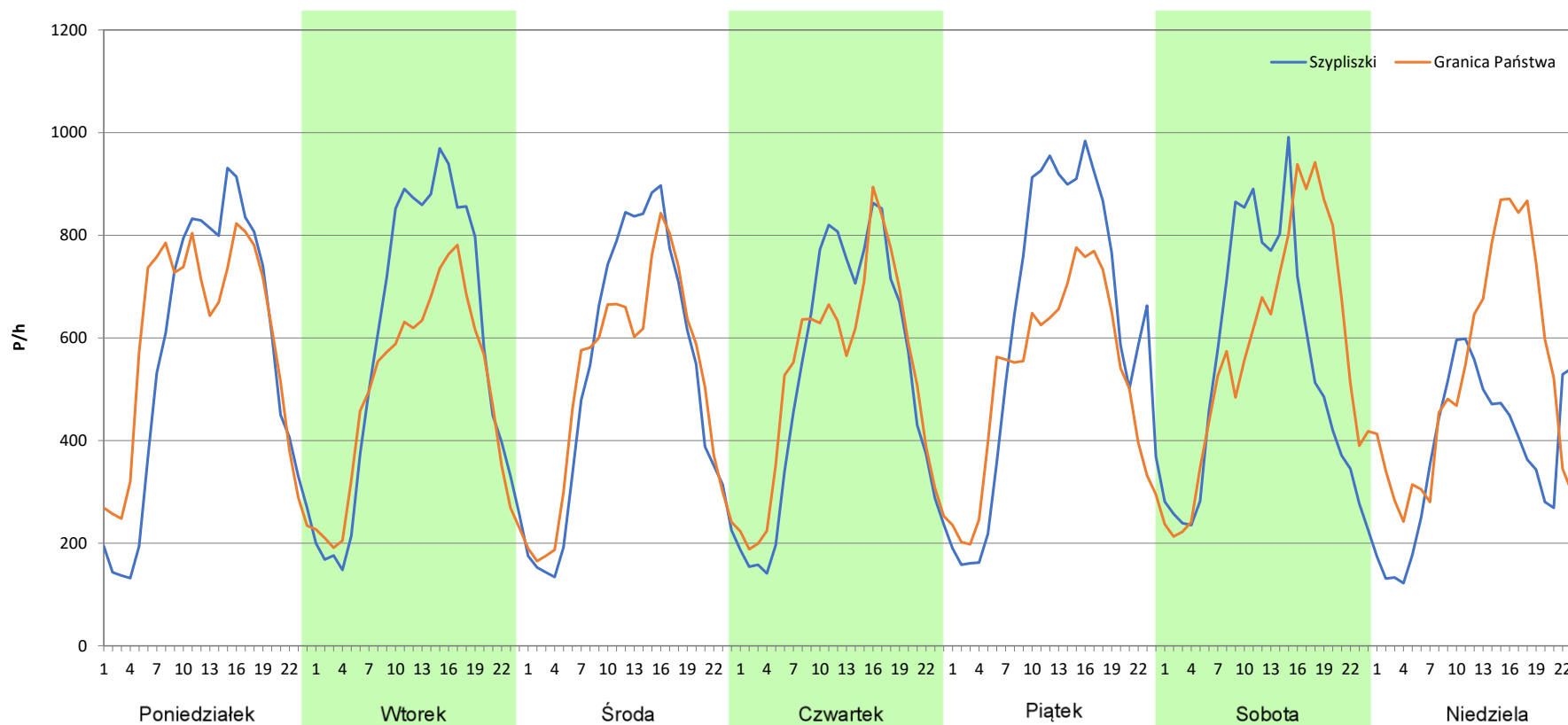
Stacja nr 20801

Miejscowość: Budzisko
Odcinek: SZYPLISZKI - GR. PAŃSTWA
Typ stacji: KAS
Miesiąc: Lipiec

Rok: 2025
Numer drogi: S61
Oddział: Białystok

R03_07-7_20801_2025

Dzień tygodnia	Poniedziałek		Wtorek		Środa		Czwartek		Piątek		Sobota		Niedziela	
Kierunek	Szypliszki	Granica Państwa	Szypliszki	Granica Państwa	Szypliszki	Granica Państwa	Szypliszki	Granica Państwa	Szypliszki	Granica Państwa	Szypliszki	Granica Państwa	Szypliszki	Granica Państwa
SDR	13398	14143	13886	11854	12579	12233	12465	12610	14929	12531	12972	13761	8989	12481
Razem	27541		25740		24812		25075		27460		26733		21470	
Podział procentowy	48,65%	51,35%	53,95%	46,05%	50,70%	49,30%	49,71%	50,29%	54,37%	45,63%	48,52%	51,48%	41,87%	58,13%



Analiza ruchu pojazdów ogółem w poszczególnych dniach tygodnia dla każdego miesiąca, w podziale na kierunki ruchu



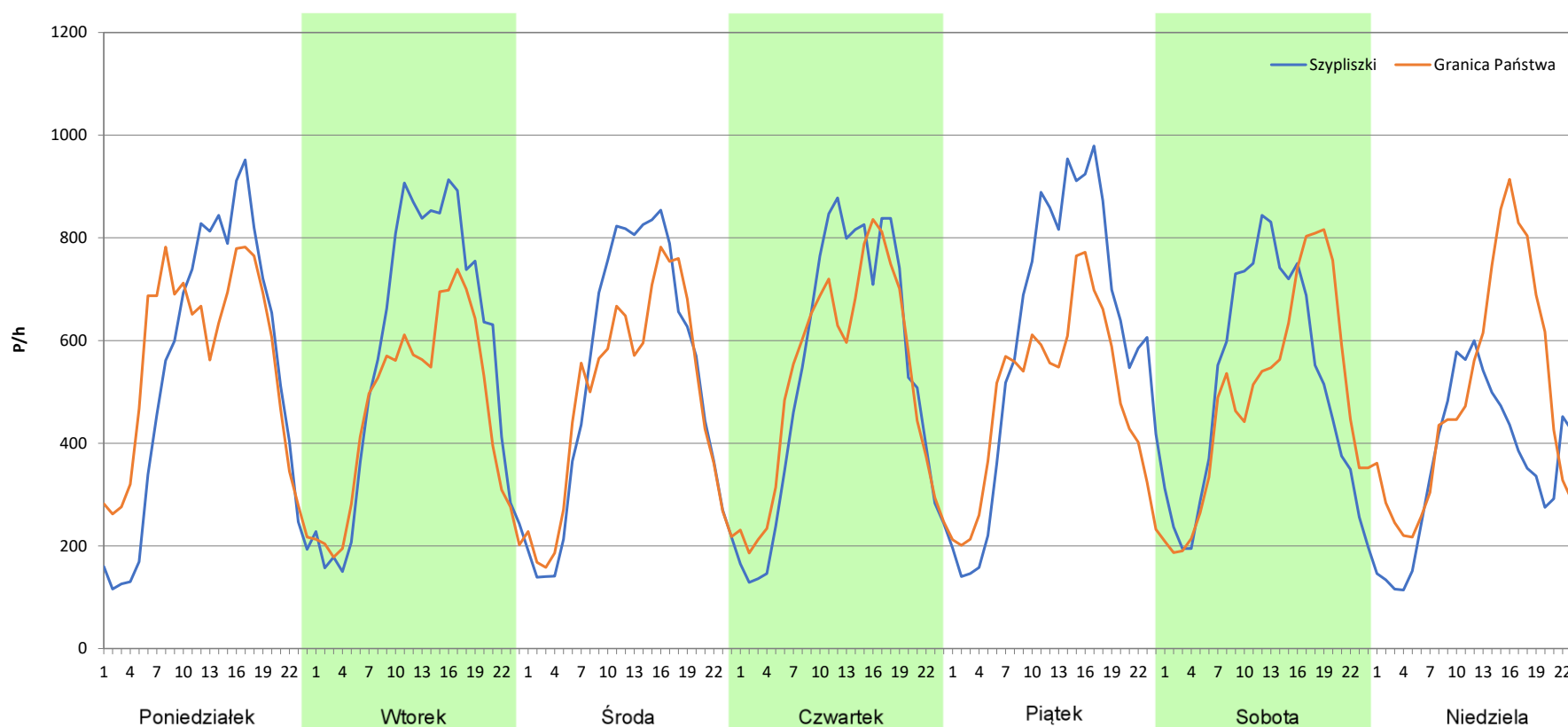
Stacja nr 20801

Miejscowość: Budzisko
Odcinek: SZYPLISZKI - GR. PAŃSTWA
Typ stacji: KAS
Miesiąc: Sierpień

Rok: 2025
Numer drogi: S61
Oddział: Białystok

R03_07-8_20801_2025

Dzień tygodnia	Poniedziałek		Wtorek		Środa		Czwartek		Piątek		Sobota		Niedziela	
Kierunek	Szypliszki	Granica Państwa	Szypliszki	Granica Państwa	Szypliszki	Granica Państwa	Szypliszki	Granica Państwa	Szypliszki	Granica Państwa	Szypliszki	Granica Państwa	Szypliszki	Granica Państwa
SDR	12774	13306	13625	11120	12538	11647	12834	12607	14442	11699	12228	11794	8543	11649
Razem	26080		24745		24185		25441		26141		24022		20192	
Podział procentowy	48,98%	51,02%	55,06%	44,94%	51,84%	48,16%	50,45%	49,55%	55,25%	44,75%	50,90%	49,10%	42,31%	57,69%



Analiza ruchu pojazdów ogółem w poszczególnych dniach tygodnia dla każdego miesiąca, w podziale na kierunki ruchu



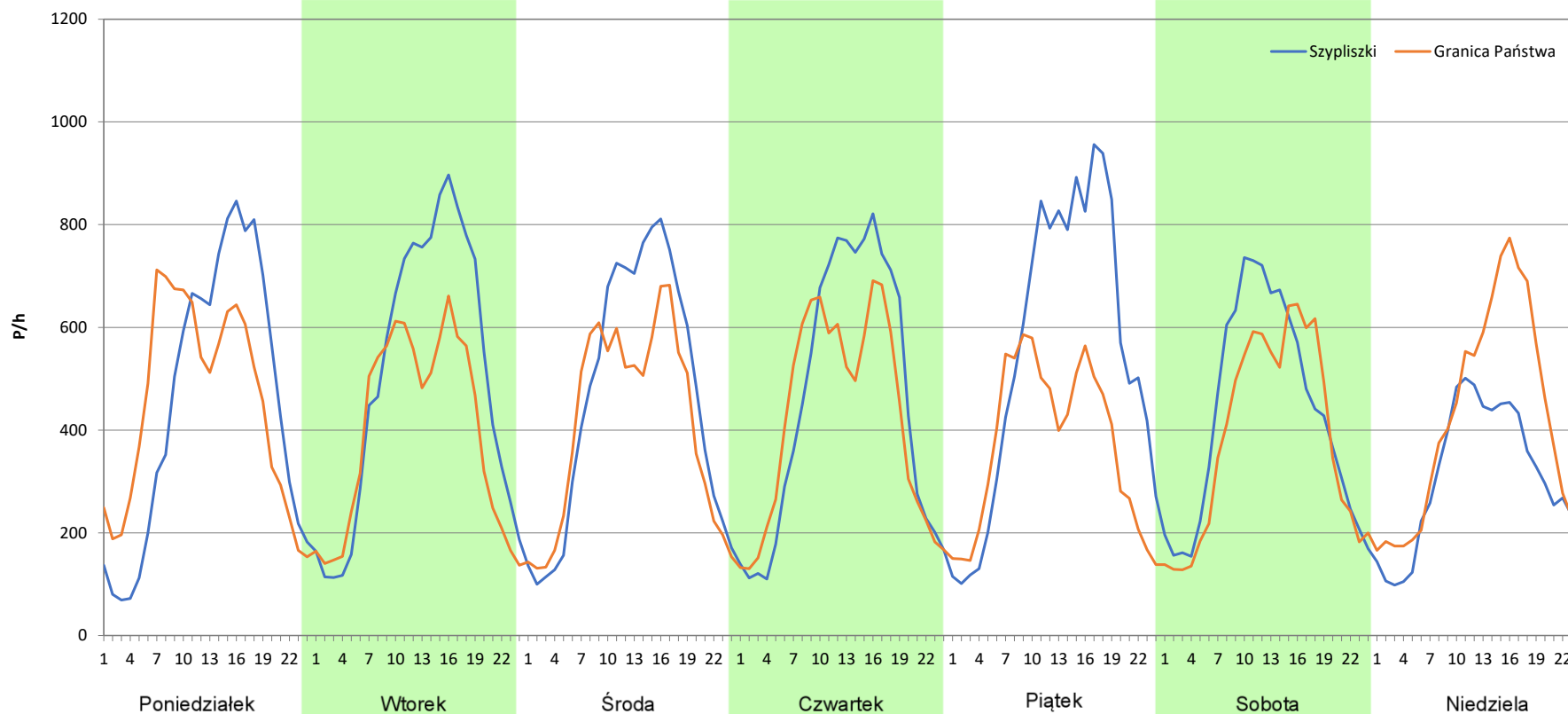
Stacja nr 20801

Miejscowość: Budzisko
Odcinek: SZYPLISZKI - GR. PAŃSTWA
Typ stacji: KAS
Miesiąc: Wrzesień

Rok: 2025
Numer drogi: S61
Oddział: Białystok

R03_07-9_20801_2025

Dzień tygodnia	Poniedziałek		Wtorek		Środa		Czwartek		Piątek		Sobota		Niedziela	
Kierunek	Szypliszki	Granica Państwa	Szypliszki	Granica Państwa	Szypliszki	Granica Państwa	Szypliszki	Granica Państwa	Szypliszki	Granica Państwa	Szypliszki	Granica Państwa	Szypliszki	Granica Państwa
SDR	10793	10819	11980	9479	11096	9806	11002	10095	13202	8933	10292	9214	7375	9990
Razem	21612		21459		20902		21097		22135		19506		17365	
Podział procentowy	49,94%	50,06%	55,83%	44,17%	53,09%	46,91%	52,15%	47,85%	59,64%	40,36%	52,76%	47,24%	42,47%	57,53%



Analiza ruchu pojazdów ogółem w poszczególnych dniach tygodnia dla każdego miesiąca, w podziale na kierunki ruchu



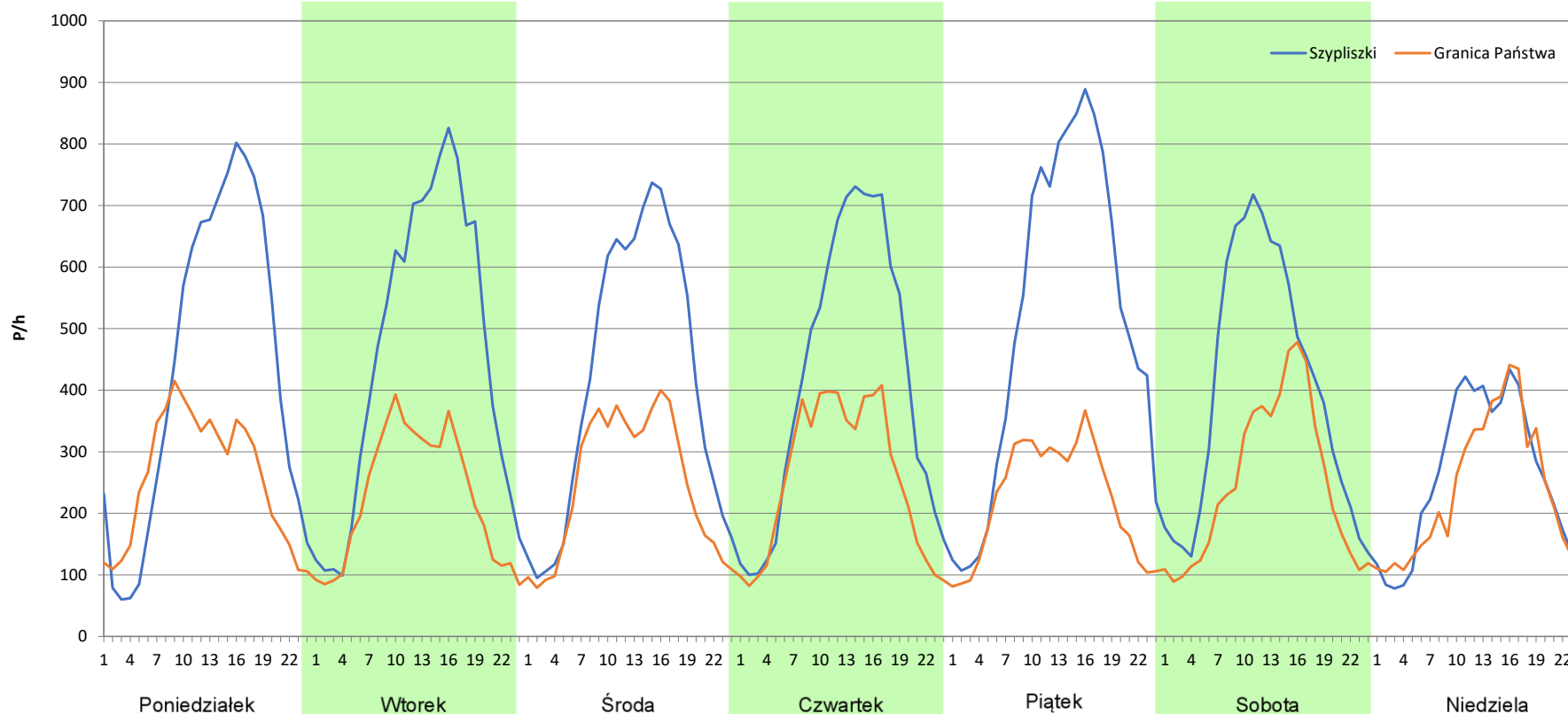
Stacja nr 20801

Miejscowość: Budzisko
Odcinek: SZYPLISZKI - GR. PAŃSTWA
Typ stacji: KAS
Miesiąc: Październik

Rok: 2025
Numer drogi: S61
Oddział: Białystok

R03_07-10_20801_2025

Dzień tygodnia	Poniedziałek		Wtorek		Środa		Czwartek		Piątek		Sobota		Niedziela	
Kierunek	Szypliszki	Granica Państwa	Szypliszki	Granica Państwa	Szypliszki	Granica Państwa	Szypliszki	Granica Państwa	Szypliszki	Granica Państwa	Szypliszki	Granica Państwa	Szypliszki	Granica Państwa
SDR	10349	6176	10963	5442	10031	5931	10039	6167	12300	5357	9613	5935	6262	5643
Razem	16525		16405		15962		16206		17657		15548		11905	
Podział procentowy	62,63%	37,37%	66,83%	33,17%	62,84%	37,16%	61,95%	38,05%	69,66%	30,34%	61,83%	38,17%	52,60%	47,40%



Analiza ruchu pojazdów ogółem w poszczególnych dniach tygodnia dla każdego miesiąca, w podziale na kierunki ruchu



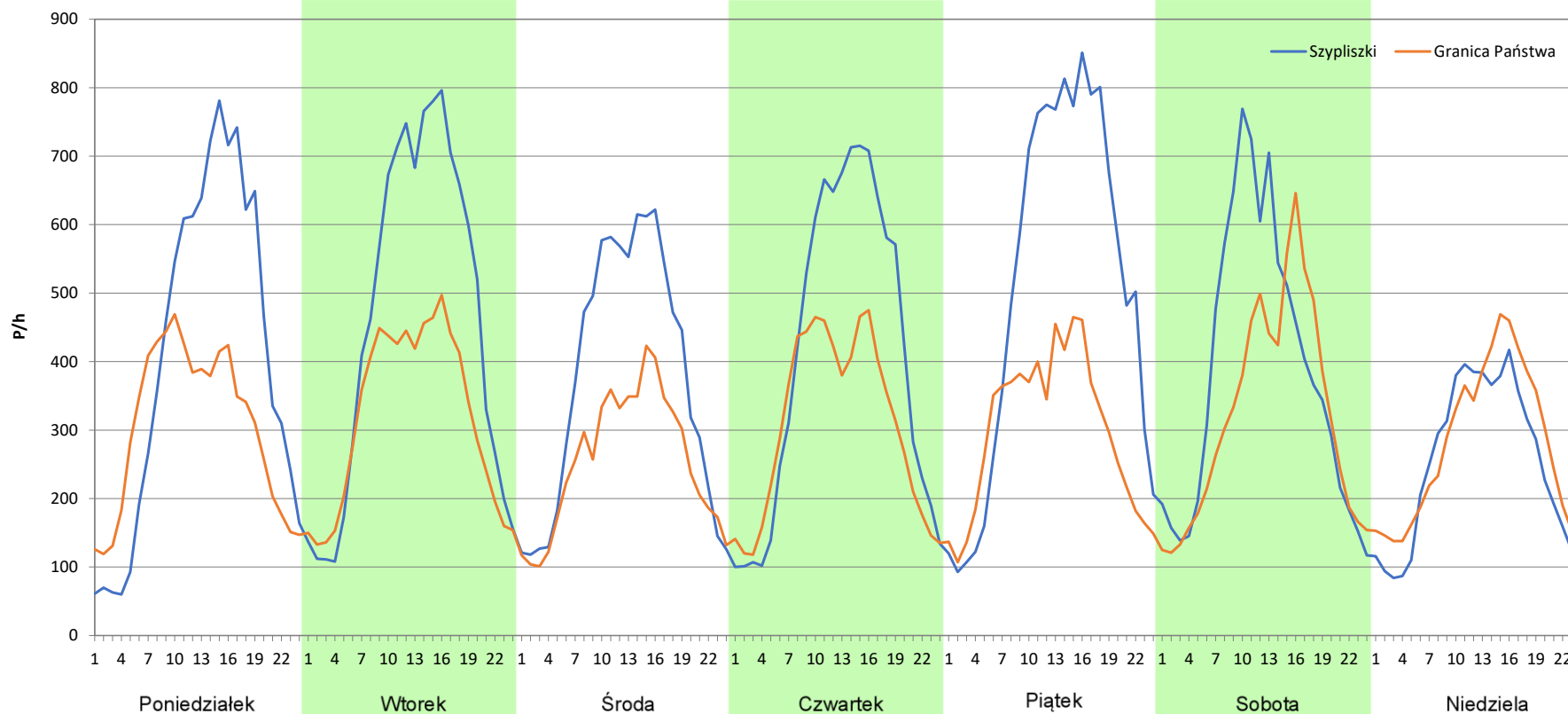
Stacja nr 20801

Miejscowość: Budzisko
Odcinek: SZYPLISZKI - GR. PAŃSTWA
Typ stacji: KAS
Miesiąc: Listopad

Rok: 2025
Numer drogi: S61
Oddział: Białystok

R03_07-11_20801_2025

Dzień tygodnia	Poniedziałek		Wtorek		Środa		Czwartek		Piątek		Sobota		Niedziela	
Kierunek	Szypliszki	Granica Państwa	Szypliszki	Granica Państwa	Szypliszki	Granica Państwa	Szypliszki	Granica Państwa	Szypliszki	Granica Państwa	Szypliszki	Granica Państwa	Szypliszki	Granica Państwa
SDR	9775	7295	10956	7642	8981	6110	9849	7374	12082	7168	9225	7709	6003	6628
Razem	17070		18598		15091		17223		19250		16934		12631	
Podział procentowy	57,26%	42,74%	58,91%	41,09%	59,51%	40,49%	57,19%	42,81%	62,76%	37,24%	54,48%	45,52%	47,53%	52,47%



Analiza ruchu pojazdów ogółem w poszczególnych dniach tygodnia dla każdego miesiąca, w podziale na kierunki ruchu



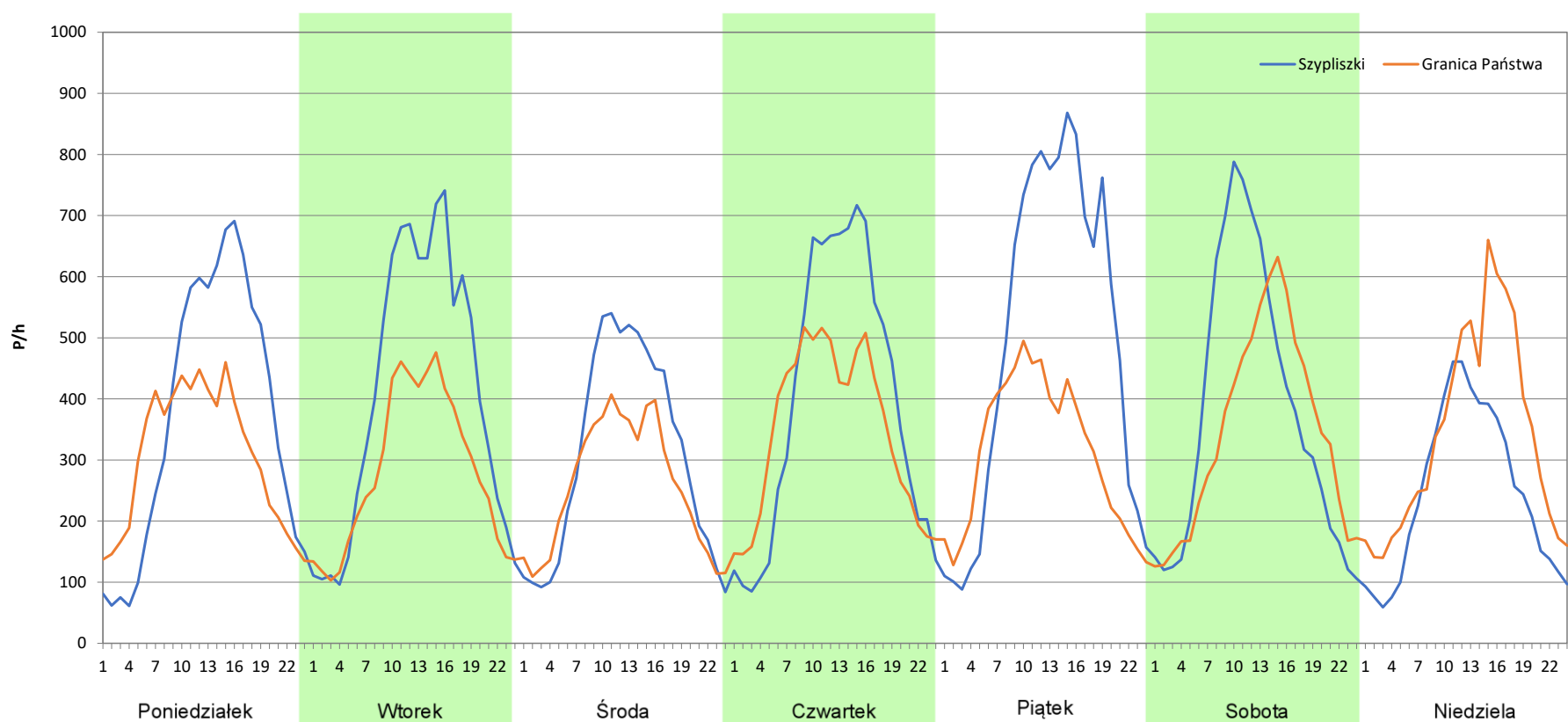
Stacja nr 20801

Miejscowość: Budzisko
Odcinek: SZYPLISZKI - GR. PAŃSTWA
Typ stacji: KAS
Miesiąc: Grudzień

Rok: 2025
Numer drogi: S61
Oddział: Białystok

R03_07-12_20801_2025

Dzień tygodnia	Poniedziałek		Wtorek		Środa		Czwartek		Piątek		Sobota		Niedziela	
Kierunek	Szypliszki	Granica Państwa	Szypliszki	Granica Państwa	Szypliszki	Granica Państwa	Szypliszki	Granica Państwa	Szypliszki	Granica Państwa	Szypliszki	Granica Państwa	Szypliszki	Granica Państwa
SDR	8836	7302	9737	6733	7379	6161	9512	8314	11768	7477	9068	8261	5884	8128
Razem	16138		16470		13540		17826		19245		17329		14012	
Podział procentowy	54,75%	45,25%	59,12%	40,88%	54,50%	45,50%	53,36%	46,64%	61,15%	38,85%	52,33%	47,67%	41,99%	58,01%



Analiza ruchu pojazdów ogółem w święta i dni okołoświąteczne, w podziale na kierunki ruchu
NOWY ROK i Święto Trzech Króli

Stacja nr 20801

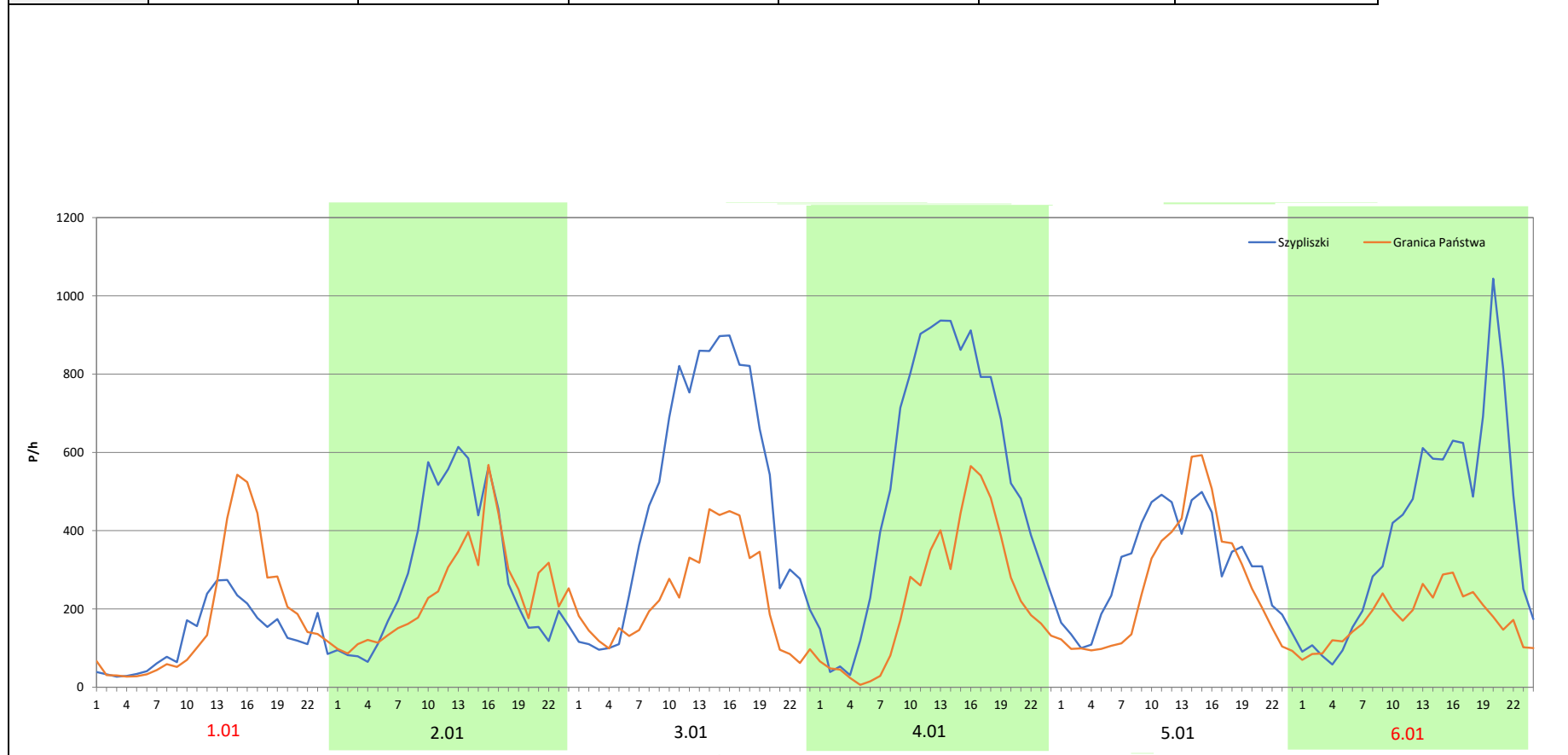


Miejscowość: Budzisko
Odcinek: SZYPLISZKI - GR. PAŃSTWA
Typ stacji: KAS
Miesiąc: Styczeń

Rok: 2025
Numer drogi: S61
Oddział: Białystok

R03_08-1_20801_2025

Data Dzień tygodnia	1.01 Środa		2.01 Czwartek		3.01 Piątek		4.01 Sobota		5.01 Niedziela		6.01 Poniedziałek	
Kierunek	Szypliszki	Granica Państwa	Szypliszki	Granica Państwa	Szypliszki	Granica Państwa	Szypliszki	Granica Państwa	Szypliszki	Granica Państwa	Szypliszki	Granica Państwa
Dobowy ruch	3103	4237	7064	5797	7113	5940	7165	5926	7230	5961	7545	5988
Razem	7340		12861		13053		13091		13191		13533	
Podział procentowy	42,28%	57,72%	54,93%	45,07%	54,49%	45,51%	54,73%	45,27%	54,81%	45,19%	55,75%	44,25%
Udział SDRR	38,40%		67,29%		68,29%		68,49%		69,01%		70,80%	





Analiza ruchu pojazdów ogółem w święta i dni okołoświąteczne, w podziale na kierunki ruchu WIELKANOC

Stacja nr 20801

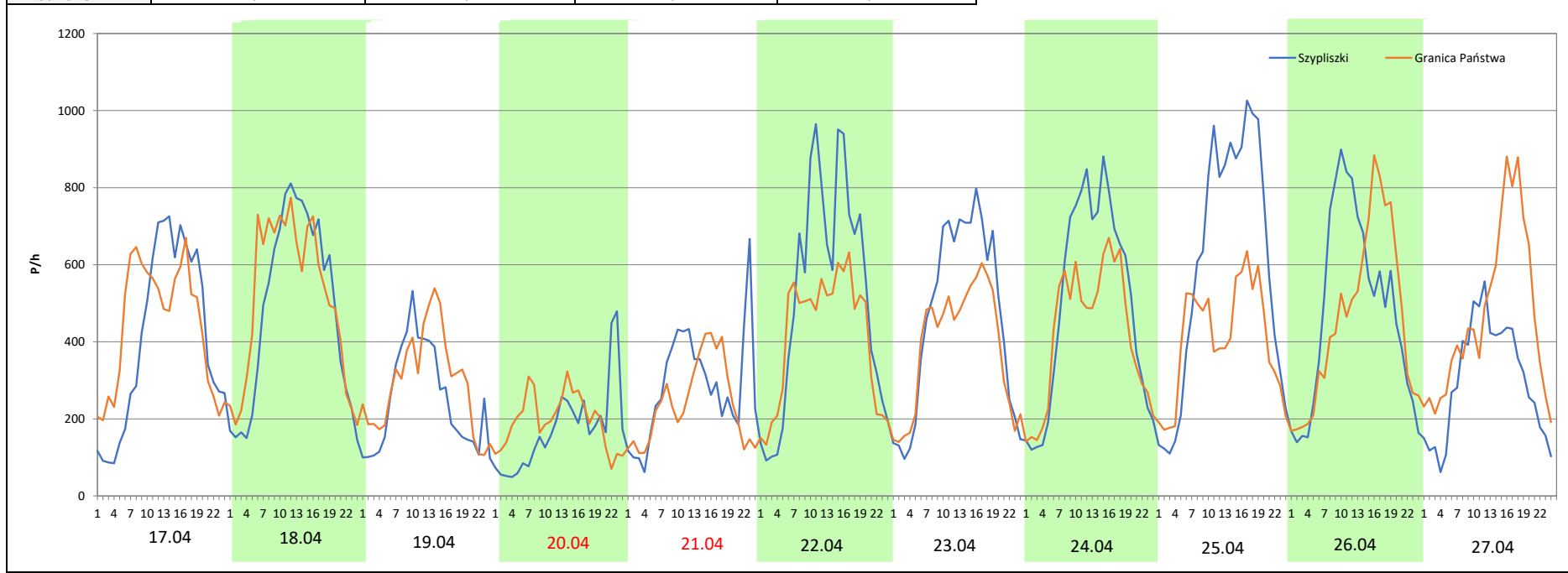
Miejscowość: Budzisko
Odcinek: SZYPLISZKI - GR. PAŃSTWA
Typ stacji: KAS
Miesiąc: Marzec / Kwiecień

Rok: 2025
Numer drogi: S61
Oddział: Białystok

R03_08-2_20801_2025

Data Dzień tygodnia	17.04 Czwartek		18.04 Piątek		19.04 Sobota		20.04 Niedziela		21.04 Poniedziałek		22.04 Wtorek		23.04 Środa	
Kierunek	Szypliszki	Granica Państwa	Szypliszki	Granica Państwa	Szypliszki	Granica Państwa	Szypliszki	Granica Państwa	Szypliszki	Granica Państwa	Szypliszki	Granica Państwa	Szypliszki	Granica Państwa
Dobowy ruch	9876	10557	11517	12228	5944	7095	4175	4712	6819	5767	12325	9903	12364	9905
Razem	20433		23745		13039		8887		12586		22228		22269	
Podział procentowy	48,33%	51,67%	48,50%	51,50%	45,59%	54,41%	46,98%	53,02%	54,18%	45,82%	55,45%	44,55%	55,52%	44,48%
Udział SDRR	106,90%		124,23%		68,22%		46,49%		65,85%		116,29%		116,51%	

Data Dzień tygodnia	24.04 Czwartek		25.04 Piątek		26.04 Sobota		27.04 Niedziela	
Kierunek	Szypliszki	Granica Państwa	Szypliszki	Granica Państwa	Szypliszki	Granica Państwa	Szypliszki	Granica Państwa
Dobowy ruch	11924	10066	14296	9759	11531	10939	7211	11113
Razem	21990		24055		22470		18324	
Podział procentowy	54,22%	45,78%	59,43%	40,57%	51,32%	48,68%	39,35%	60,65%
Udział SDRR	115,05%		125,85%		117,56%		95,87%	



Analiza ruchu pojazdów ogółem w święta i dni okołoswiąteczne, w podziale na kierunki ruchu
1 - 3 MAJA

Stacja nr 20801

 Generalna Dyrekcja Dróg Krajowych i Autostrad

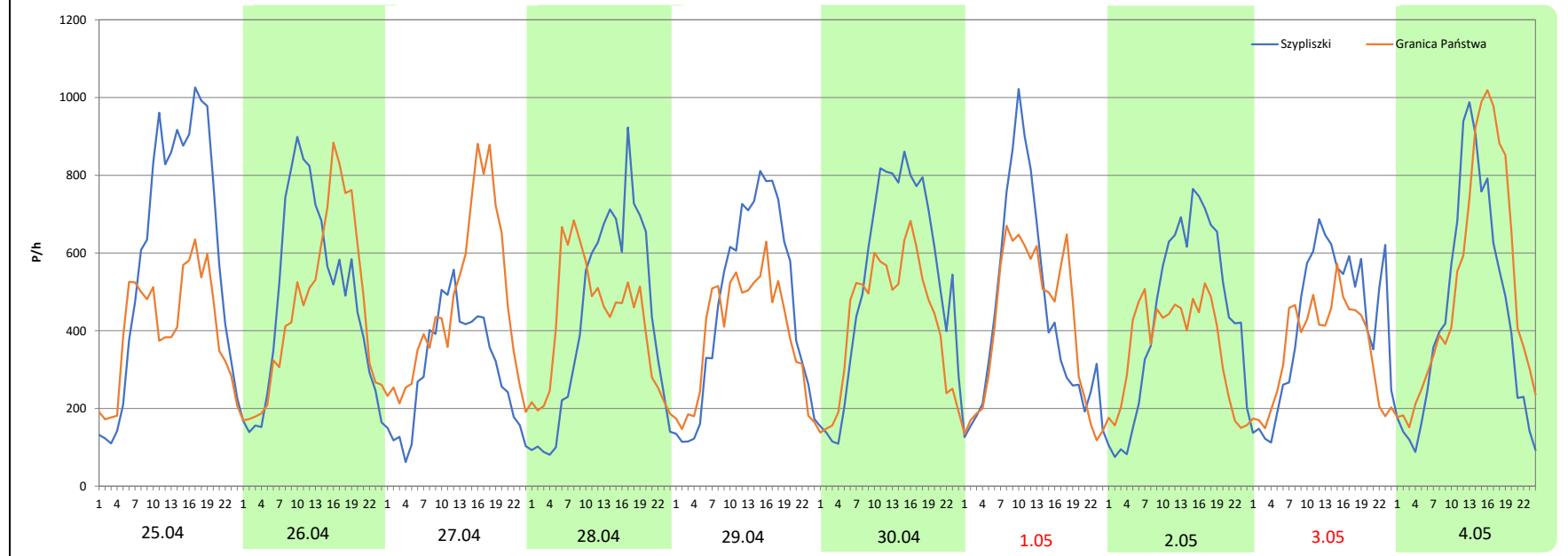
Miejscowość: Budzisko
Odcinek: SZYPLISZKI - GR. PAŃSTWA
Typ stacji: KAS
Miesiąc: Maj

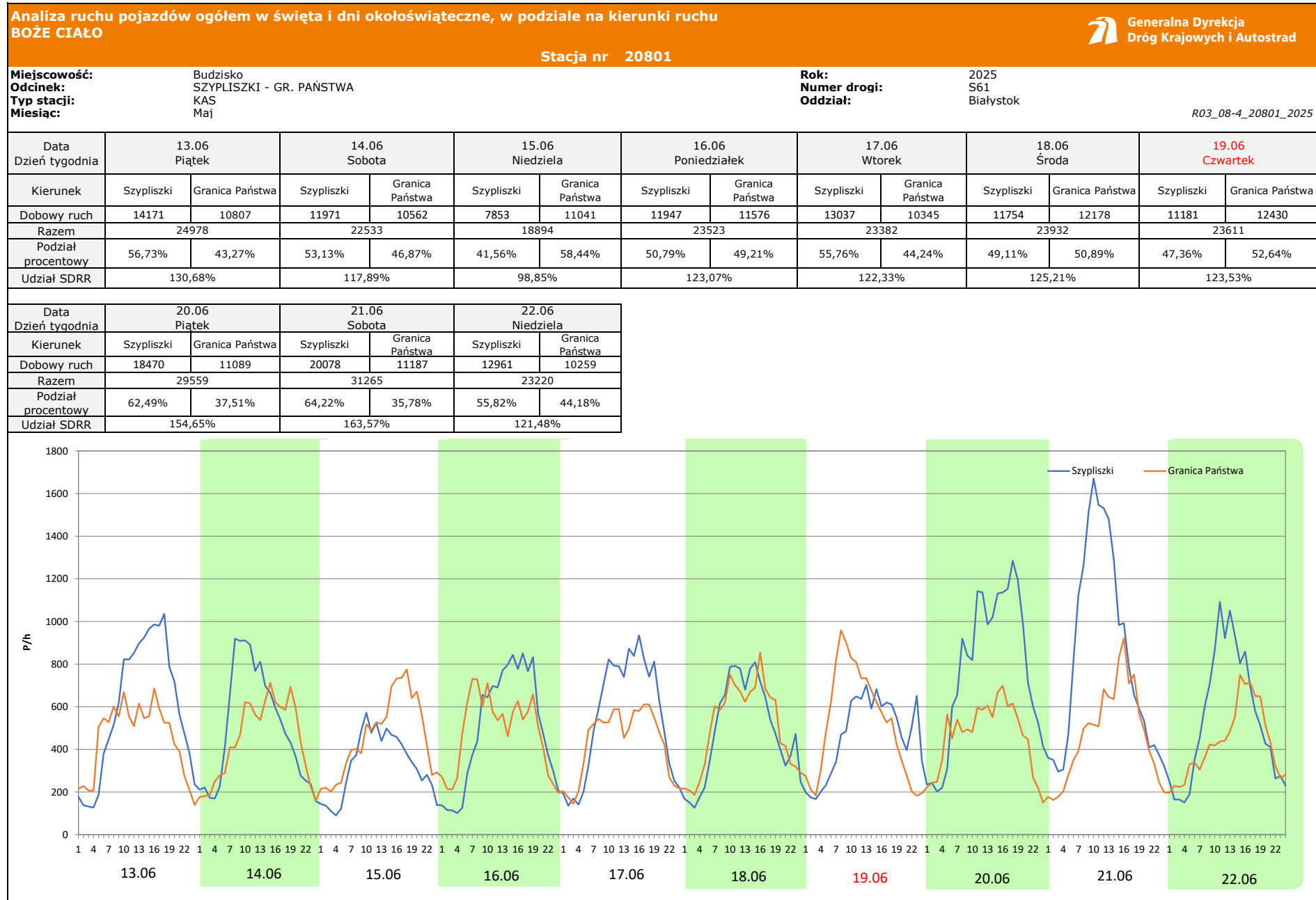
Rok: 2025
Numer drogi: S61
Oddział: Białystok

R03_08-3_20801_2025

Data Dzień tygodnia	25.04 Piątek		26.04 Sobota		27.04 Niedziela		28.04 Poniedziałek		29.04 Wtorek		30.04 Środa		1.05 Czwartek	
Kierunek	Szypliszki	Granica Państwa	Szypliszki	Granica Państwa	Szypliszki	Granica Państwa	Szypliszki	Granica Państwa	Szypliszki	Granica Państwa	Szypliszki	Granica Państwa	Szypliszki	Granica Państwa
Dobowy ruch	14296	9759	11531	10939	7211	11113	10210	10117	11170	9380	12798	10179	10425	9824
Razem	24055		22470		18324		20327		20550		22977		20249	
Podział procentowy	59,43%	40,57%	51,32%	48,68%	39,35%	60,65%	50,23%	49,77%	54,36%	45,64%	55,70%	44,30%	51,48%	48,52%
Udział SDRR	125,85%		117,56%		95,87%		106,35%		107,51%		120,21%		105,94%	

Data Dzień tygodnia	2.05 Piątek		3.05 Sobota		4.05 Niedziela	
Kierunek	Szypliszki	Granica Państwa	Szypliszki	Granica Państwa	Szypliszki	Granica Państwa
Dobowy ruch	10587	8606	10141	8476	10493	12250
Razem	19193		18617		22743	
Podział procentowy	55,16%	44,84%	54,47%	45,53%	46,14%	53,86%
Udział SDRR	100,41%		97,40%		118,99%	





Analiza ruchu pojazdów ogółem w święta i dni okołoswiąteczne, w podziale na kierunki ruchu
WNIEBOWZIĘCIE NMP



Stacja nr 20801

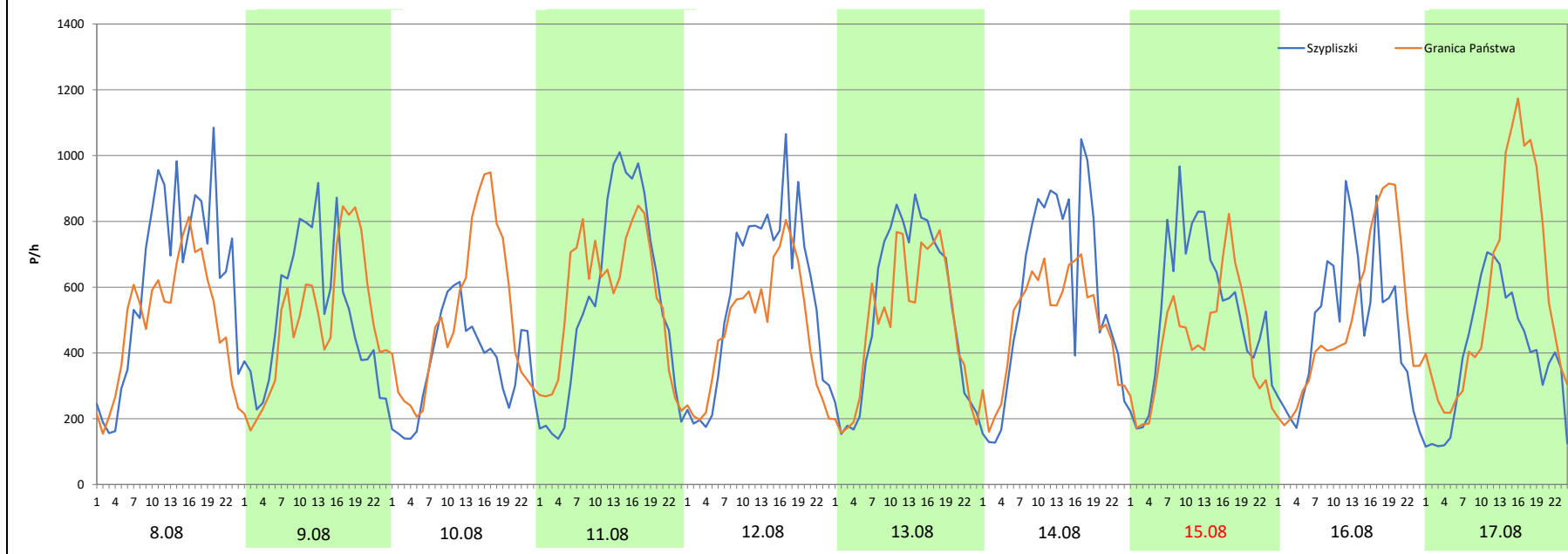
Miejscowość: Budzisko
Odcinek: SZYPLISZKI - GR. PAŃSTWA
Typ stacji: KAS
Miesiąc: Sierpień

Rok: 2025
Numer drogi: S61
Oddział: Białystok

R03_08-5_20801_2025

Data Dzień tygodnia	8.08 Piątek		9.08 Sobota		10.08 Niedziela		11.08 Poniedziałek		12.08 Wtorek		13.08 Środa		14.08 Czwartek	
Kierunek	Szypliszki	Granica Państwa	Szypliszki	Granica Państwa	Szypliszki	Granica Państwa	Szypliszki	Granica Państwa	Szypliszki	Granica Państwa	Szypliszki	Granica Państwa	Szypliszki	Granica Państwa
Dobowy ruch	14900	11949	12477	11986	8783	12130	13324	13579	13720	11296	12690	11556	13815	11767
Razem	26849		24463		20913		26903		25016		24246		25582	
Podział procentowy	55,50%	44,50%	51,00%	49,00%	42,00%	58,00%	49,53%	50,47%	54,84%	45,16%	52,34%	47,66%	54,00%	46,00%
Udział SDRR	140,47%		127,98%		109,41%		140,75%		130,88%		126,85%		133,84%	

Data Dzień tygodnia	15.08 Piątek		16.08 Sobota		17.08 Niedziela	
Kierunek	Szypliszki	Granica Państwa	Szypliszki	Granica Państwa	Szypliszki	Granica Państwa
Dobowy ruch	12801	10316	11520	11978	9454	13929
Razem	23117		23498		23383	
Podział procentowy	55,37%	44,63%	49,03%	50,97%	40,43%	59,57%
Udział SDRR	120,94%		122,94%		122,33%	



Analiza ruchu pojazdów ogółem w święta i dni okołoświąteczne, w podziale na kierunki ruchu WSZYSTKICH ŚWIĘTYCH

Stacja nr 20801

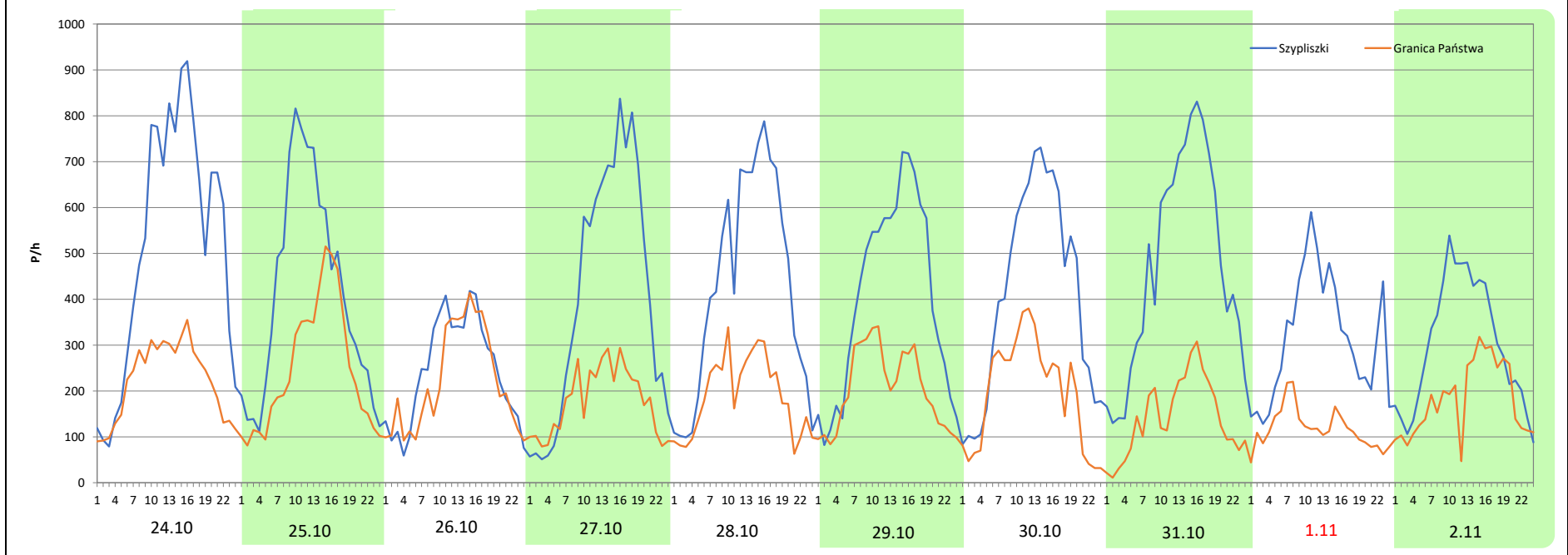
Miejscowość: Budzisko
Odcinek: SZYPLISZKI - GR. PAŃSTWA
Typ stacji: KAS
Miesiąc: Październik / Listopad

Rok: 2025
Numer drogi: S61
Oddział: Białystok


R03_08-6_20801_2025

Data Dzień tygodnia	24.10 Piątek		25.10 Sobota		26.10 Niedziela		27.10 Poniedziałek		28.10 Wtorek		29.10 Środa		30.10 Czwartek	
Kierunek	Szypliszki	Granica Państwa	Szypliszki	Granica Państwa	Szypliszki	Granica Państwa	Szypliszki	Granica Państwa	Szypliszki	Granica Państwa	Szypliszki	Granica Państwa	Szypliszki	Granica Państwa
Dobowy ruch	12385	5329	9881	5907	5835	5288	9765	4284	10256	4529	9653	4906	9812	4733
Razem	17714		15788		11123		14049		14785		14559		14545	
Podział procentowy	69,92%	30,08%	62,59%	37,41%	52,46%	47,54%	69,51%	30,49%	69,37%	30,63%	66,30%	33,70%	67,46%	32,54%
Udział SDRR	92,68%		82,60%		58,19%		73,50%		77,35%		76,17%		76,10%	

Data Dzień tygodnia	31.10 Piątek		1.11 Sobota		2.11 Niedziela	
Kierunek	Szypliszki	Granica Państwa	Szypliszki	Granica Państwa	Szypliszki	Granica Państwa
Dobowy ruch	11332	3414	7610	2822	7249	4339
Razem	14746		10432		11588	
Podział procentowy	76,85%	23,15%	72,95%	27,05%	62,56%	37,44%
Udział SDRR	77,15%		54,58%		60,63%	



Analiza ruchu pojazdów ogółem w święta i dni okołoświęteczne, w podziale na kierunki ruchu
ŚWIĘTO NIEPODLEGŁOŚCI

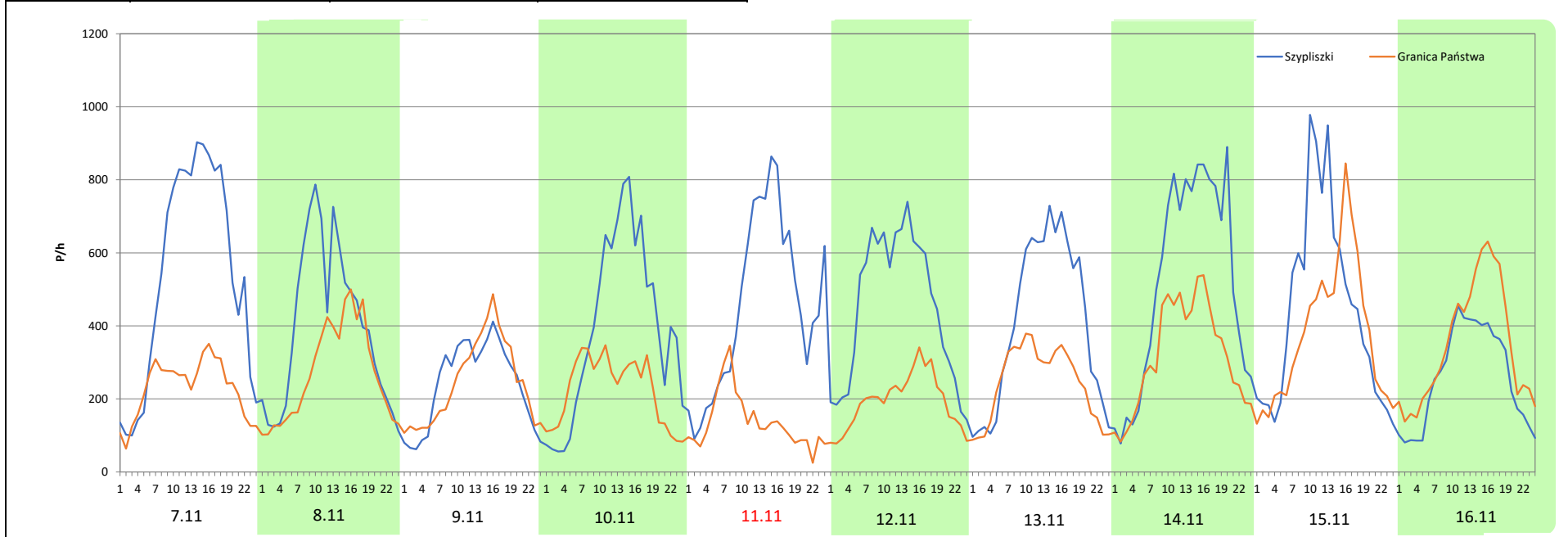
 **Generalna Dyrekcja
Dróg Krajowych i Autostrad**

Stacja nr 20801

Miejscowość:	Budzisko	Rok:	2025
Odcinek:	SZYPLISZKI - GR. PAŃSTWA	Numer drogi:	S61
Typ stacji:	KAS	Oddział:	Białystok
Miesiąc:	Listopad	<i>R03_08-7_20801_2025</i>	


Data Dzień tygodnia	7.11 Piątek		8.11 Sobota		9.11 Niedziela		10.11 Poniedziałek		11.11 Wtorek		12.11 Środa		13.11 Czwartek	
	Szypliszki	Granica Państwa	Szypliszki	Granica Państwa	Szypliszki	Granica Państwa	Szypliszki	Granica Państwa	Szypliszki	Granica Państwa	Szypliszki	Granica Państwa	Szypliszki	Granica Państwa
Kierunek	Szypliszki	Granica Państwa	Szypliszki	Granica Państwa	Szypliszki	Granica Państwa	Szypliszki	Granica Państwa	Szypliszki	Granica Państwa	Szypliszki	Granica Państwa	Szypliszki	Granica Państwa
Dobowy ruch	12851	5506	9481	6444	5766	5863	9486	5416	10963	3300	10793	4617	9753	5857
Razem	18357		15925		11629		14902		14263		15410		15610	
Podział procentowy	70,01%	29,99%	59,54%	40,46%	49,58%	50,42%	63,66%	36,34%	76,86%	23,14%	70,04%	29,96%	62,48%	37,52%
Udział SDRR	96,04%		83,32%		60,84%		77,96%		74,62%		80,62%		81,67%	

Data Dzień tygodnia	14.11 Piątek		15.11 Sobota		16.11 Niedziela	
	Szypliszki	Granica Państwa	Szypliszki	Granica Państwa	Szypliszki	Granica Państwa
Kierunek	Szypliszki	Granica Państwa	Szypliszki	Granica Państwa	Szypliszki	Granica Państwa
Dobowy ruch	12446	7658	10589	9006	6219	8317
Razem	20104		19595		14536	
Podział procentowy	61,91%	38,09%	54,04%	45,96%	42,78%	57,22%
Udział SDRR	105,18%		102,52%		76,05%	



Analiza ruchu pojazdów ogółem w święta i dni okołoswiąteczne, w podziale na kierunki ruchu
BOŻE NARODZENIE

Stacja nr 20801

 **Generalna Dyrekcja Dróg Krajowych i Autostrad**

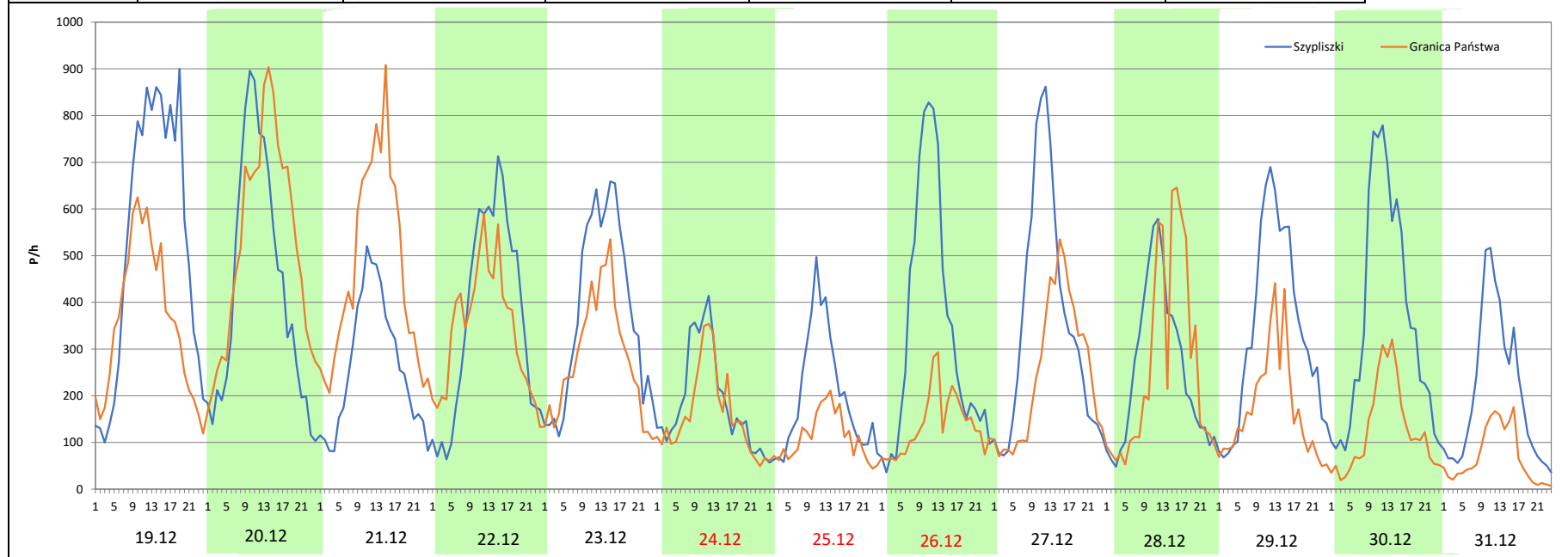
Miejscowość: Budzisko
Odcinek: SZYPLISZKI - GR. PAŃSTWA
Typ stacji: KAS
Miesiąc: Grudzień


Rok: 2025
Numer drogi: S61
Oddział: Białystok

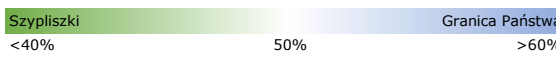

R03_08-8_20801_2025

Data Dzień tygodnia	19.12 Piątek		20.12 Sobota		21.12 Niedziela		22.12 Poniedziałek		23.12 Wtorek		24.12 Środa		25.12 Czwartek	
Kierunek	Szypliszki	Granica Państwa	Szypliszki	Granica Państwa	Szypliszki	Granica Państwa	Szypliszki	Granica Państwa	Szypliszki	Granica Państwa	Szypliszki	Granica Państwa	Szypliszki	Granica Państwa
Dobowy ruch	12660	8672	10333	12503	6282	11224	8748	8146	9104	6754	4619	3893	4688	2624
Razem	21332		22836		17506		16894		15858		8512		7312	
Podział procentowy	59,35%	40,65%	45,25%	54,75%	35,88%	64,12%	51,78%	48,22%	57,41%	42,59%	54,26%	45,74%	64,11%	35,89%
Udział SDRR	111,60%		119,47%		91,59%		88,39%		82,97%		44,53%		38,25%	

Data Dzień tygodnia	26.12 Piątek		27.12 Sobota		28.12 Niedziela		29.12 Poniedziałek		30.12 Wtorek		31.12 Środa	
Kierunek	Szypliszki	Granica Państwa	Szypliszki	Granica Państwa	Szypliszki	Granica Państwa	Szypliszki	Granica Państwa	Szypliszki	Granica Państwa	Szypliszki	Granica Państwa
Dobowy ruch	8100	3292	8556	6004	6121	6340	8091	4150	8661	3069	4888	1642
Razem	11392		14560		12461		12241		11730		6530	
Podział procentowy	71,10%	28,90%	58,76%	41,24%	49,12%	50,88%	66,10%	33,90%	73,84%	26,16%	74,85%	25,15%
Udział SDRR	59,60%		76,17%		65,19%		64,04%		61,37%		34,16%	



Nierównomierność kierunkowa dla każdego dnia w roku, dla pojazdów ogółem												
											 Generalna Dyrekcja Dróg Krajowych i Autostrad	
Stacja nr 20801												
Miejscowość:	Budzisko					Rok:	2025					
Odcinek:	SZYPLISZKI - GR. PAŃSTWA					Numer drogi:	S61					
Typ stacji:	KAS					Oddział:	Białystok					
R03_11_20801_2025												
20801	Proporcja ruchu dziennego do średniego dobowego ruchu rocznego [%]											
	1	2	3	4	5	6	7	8	9	10	11	12
1	57,7	47,0	48,8	45,1	48,5	56,8	45,2	46,3	51,2	46,2	27,1	48,9
2	45,1	59,9	59,8	45,2	44,8	50,4	46,7	50,2	42,7	48,3	37,4	43,7
3	32,0	47,5	47,5	47,1	45,5	44,0	48,3	56,4	47,2	39,3	33,7	39,4
4	30,1	61,9	42,3	39,5	53,9	48,3	41,6	50,0	48,4	42,9	30,7	36,4
5	45,4	48,0	47,4	48,6	48,6	48,7	50,1	43,9	40,3	50,7	35,2	31,1
6	30,4	49,1	49,5	61,5	44,1	42,8	59,8	46,3	47,7	47,9	35,0	35,5
7	37,1	38,9	36,4	50,0	47,5	51,6	51,9	52,4	55,4	39,1	30,0	47,0
8	44,0	54,8	42,5	42,6	49,8	58,4	48,3	44,5	48,7	34,0	40,5	37,2
9	44,5	70,4	54,7	48,5	40,0	51,6	50,4	49,0	46,4	35,3	50,4	39,6
10	33,8	55,9	44,6	48,8	49,7	41,9	50,3	58,0	46,7	27,5	36,3	52,1
11	36,5	39,5	52,2	42,2	61,0	45,9	45,7	50,5	48,6	37,8	23,1	51,7
12	55,0	46,4	47,1	53,7	49,3	48,2	49,2	45,2	41,0	48,0	30,0	42,6
13	42,8	48,1	53,4	65,2	41,9	43,3	53,0	47,7	48,2	33,5	37,5	52,6
14	42,0	31,1	41,6	55,0	47,2	46,9	49,8	46,0	59,7	32,0	38,1	64,3
15	45,3	40,9	50,1	47,3	48,4	58,4	45,3	44,6	50,8	35,3	46,0	52,5
16	45,0	52,9	61,5	58,0	42,0	49,2	51,3	51,0	43,3	35,7	57,2	46,6
17	50,5	45,0	48,3	51,7	48,8	44,2	51,7	59,6	47,9	28,9	50,5	51,5
18	61,7	39,8	43,8	51,5	60,1	50,9	48,4	51,4	47,2	34,3	46,1	49,6
19	58,9	44,6	46,7	54,4	50,1	52,6	52,7	43,4	41,7	43,0	49,5	40,7
20	46,6	49,2	48,6	53,0	42,4	37,5	58,8	50,6	47,6	34,9	49,3	54,8
21	40,3	40,2	38,7	45,8	45,0	35,8	51,4	50,5	57,7	30,1	40,5	64,1
22	42,8	52,4	49,9	44,6	49,7	44,2	45,6	44,0	50,7	34,3	47,6	48,2
23	44,9	58,1	59,6	45,4	44,0	48,5	49,1	48,6	44,9	35,6	54,7	42,6
24	46,6	48,2	47,8	45,8	52,4	65,7	51,4	57,0	45,9	30,1	48,2	45,7
25	46,3	41,5	42,7	40,6	62,6	52,0	47,5	52,4	47,2	37,4	44,9	35,9
26	65,0	46,7	56,0	48,7	51,7	46,5	54,6	47,4	38,5	47,5	48,1	28,9
27	45,8	48,5	49,3	60,6	45,6	44,3	61,0	48,1	45,3	30,5	47,8	41,2
28	40,7	39,9	39,2	49,8	51,0	50,8	52,4	49,2	57,5	30,6	39,9	50,9
29	45,1		47,5	45,6	50,7	59,0	45,8	44,1	48,5	33,7	47,9	33,9
30	52,7		61,3	44,3	39,3	52,2	48,9	46,8	43,4	32,5	60,1	26,2
31	38,0		55,1		47,2		49,6	57,0		23,2		25,1

Legenda	 Szypliszki <40% 50% Granica Państwa >60%	$*WNK = \frac{N_{poj./24h} \text{ (kierunek P)}}{N_{poj./24h} \text{ (kierunek P+L)}}$
	 niedziele i święta	

Dobowe wahania ruchu pojazdów ogółem w podziale na kierunki



Generalna Dyrekcja
Dróg Krajowych i Autostrad

Stacja nr 20801

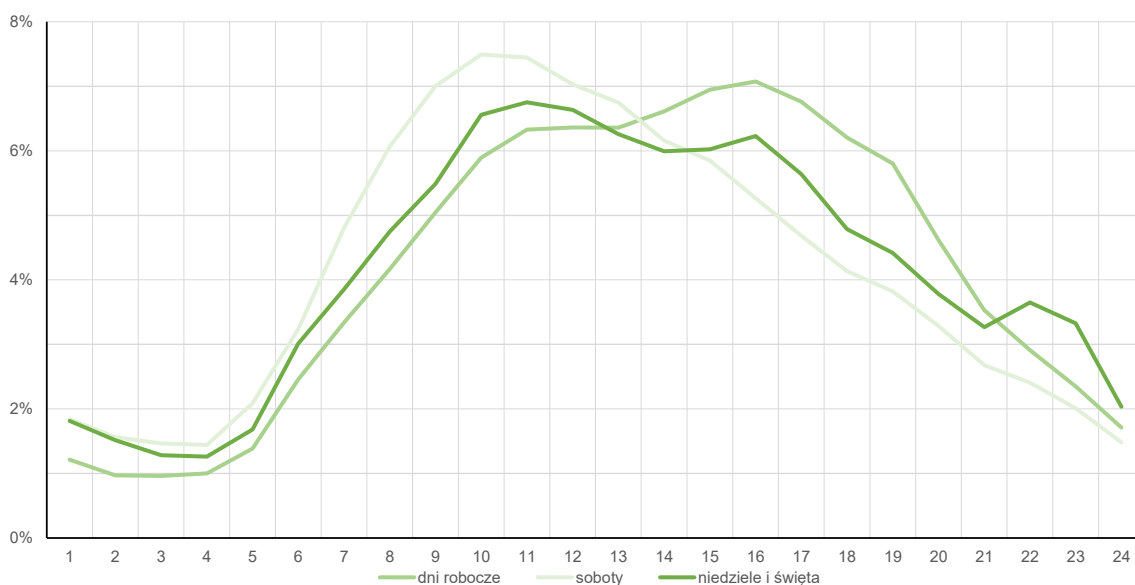
Miejscowość: Budzisko
Odcinek: SZYPLISZKI - GR. PAŃSTWA
Typ stacji: KAS

Rok: 2025
Numer drogi: S61
Oddział: Białystok

Średni dobowy rozkład natężenia ruchu

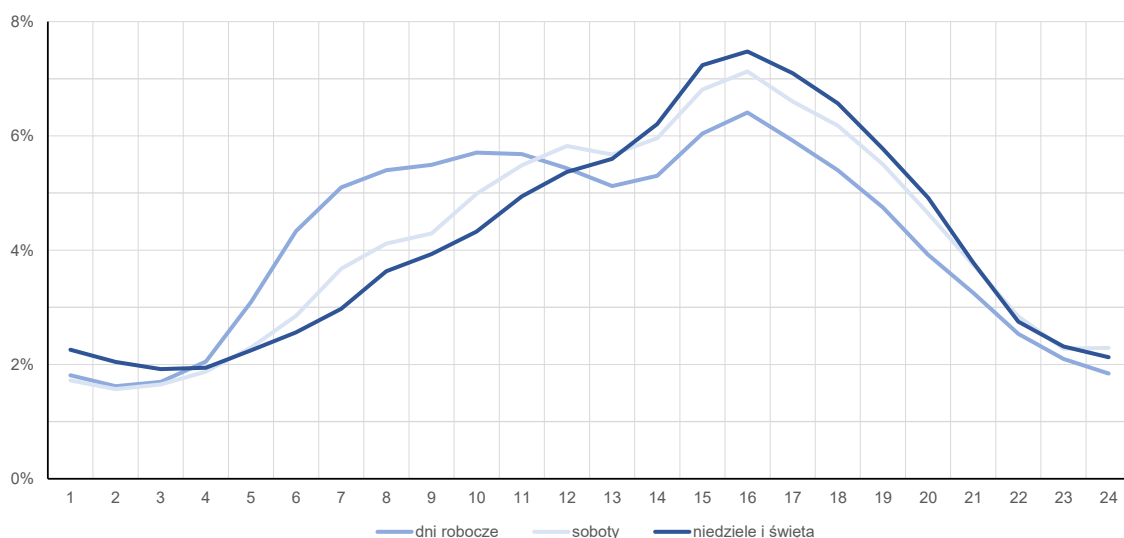
R03_12-1_20801_2025

Kierunek: Szypliszki



R03_12-2_20801_2025

Kierunek: Granica Państwa



Struktura rodzajowa ruchu wg pomiarów sprawdzających

Stacja nr 20801

Generalna Dyrekcja
Dróg Krajowych i Autostrad**Miejscowość:**

Budzisko

Rok:

2025

Odcinek:

SZYPLISZKI - GR. PAŃSTWA

Numer drogi:

S61

Typ stacji:

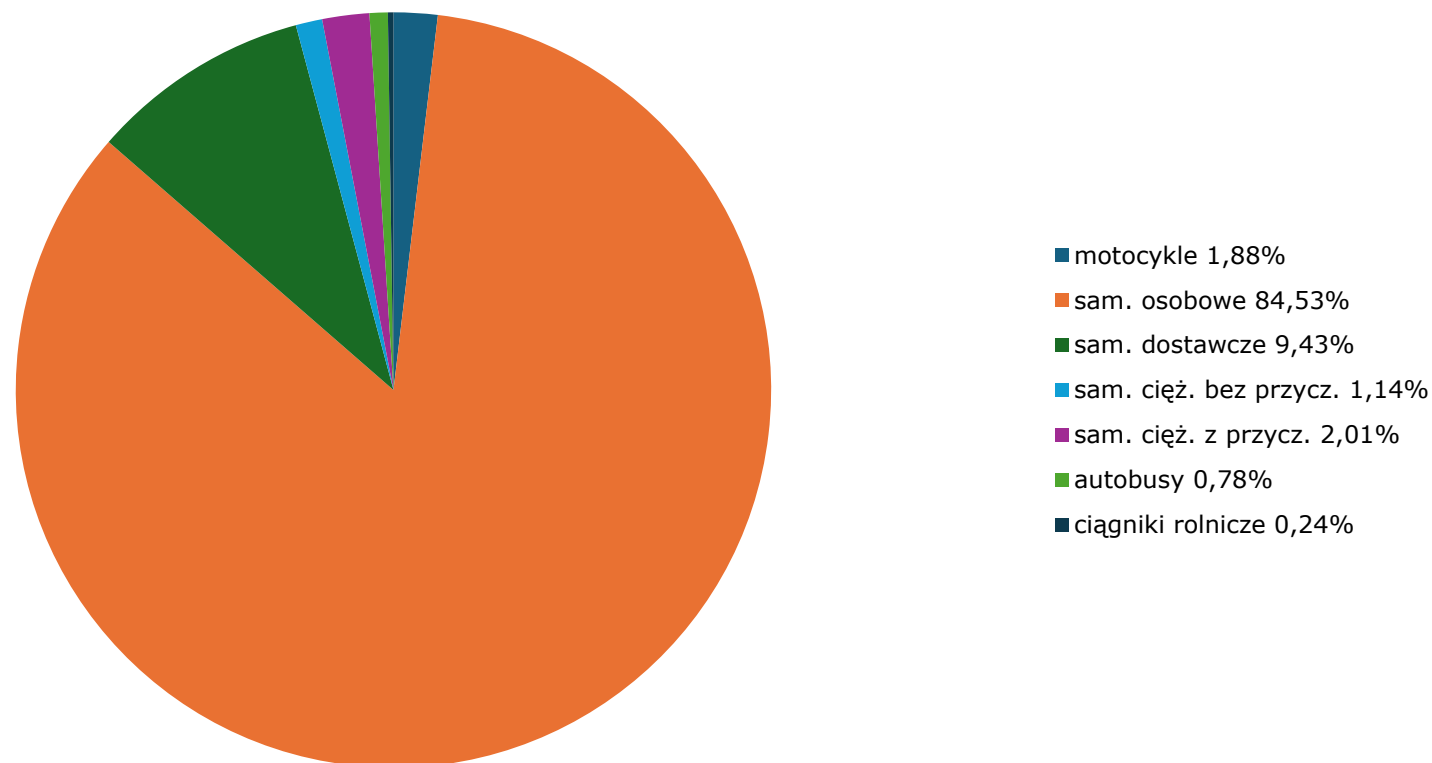
KAS

Oddział:

Białystok

R04_03_20801_2025

Rodzajowa struktura ruchu wg Generalnego Pomiaru Ruchu w 2025 roku



Zestawienie 200 godzin o największym natężeniu ruchu w roku Generalna Dyrekcja Dróg Krajowych i Autostrad

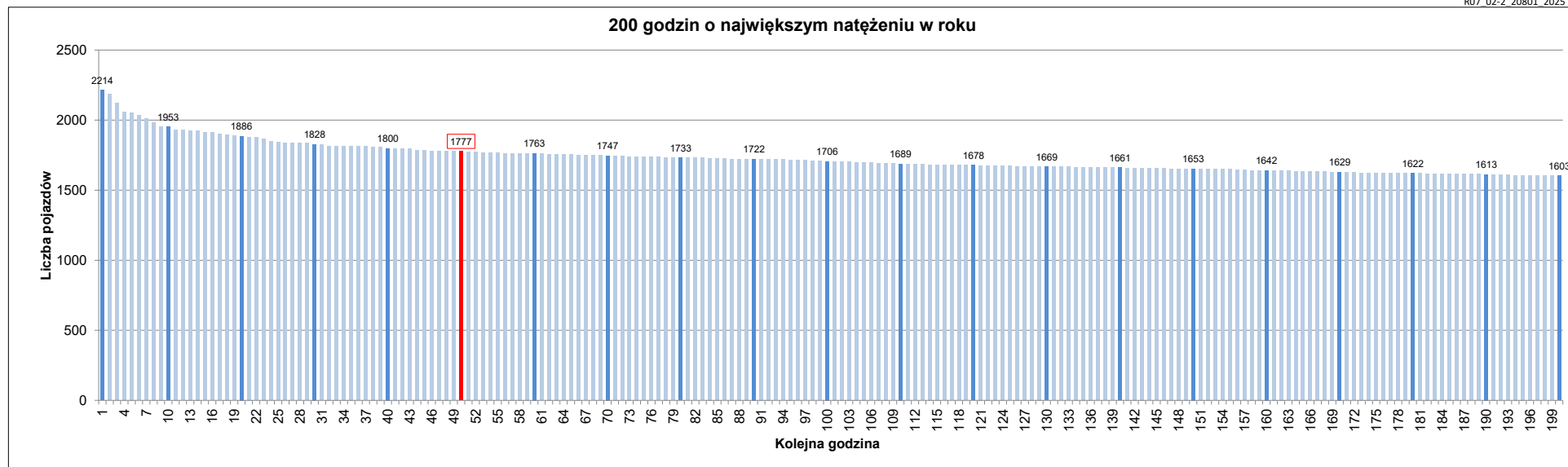
Stacja nr 20801

Miejscowość: Budzisko
 Odcinek: SZYPLISZKI - GR. PAŃSTWA
 Typ stacji: KAS
 Rok: 2025
 Numer drogi: S61
 Oddział: Białystok

R07_02-1_20801_2025

Udział ruchu w godzinach o największym natężeniu w roku w odniesieniu do SDRR w 2025 roku [%]																					
SDRR	1	10	20	30	40	50	60	70	80	90	100	110	120	130	140	150	160	170	180	190	200
19114	2214	1953	1828	1800	1800	1777	1763	1747	1733	1722	1706	1689	1678	1669	1661	1653	1642	1629	1622	1613	1603
Udział proc.	12%	10%	10%	9%	9%	9%	9%	9%	9%	9%	9%	9%	9%	9%	9%	9%	9%	8%	8%	8%	8%
Data	21.06.25	24.06.25	12.07.25	04.05.25	11.07.25	04.08.25	16.07.25	04.05.25	22.08.25	25.08.25	04.07.25	17.07.25	17.08.25	20.08.25	25.04.25	28.08.25	17.07.25	07.07.25	28.07.25	01.07.25	21.08.25
Nr dnia	6	2	6	7	5	1	3	7	5	1	5	4	7	3	5	4	4	1	1	2	4
Godzina	12	17	16	14	18	17	17	15	16	17	13	15	16	17	17	15	11	14	17	15	18

R07_02-2_20801_2025



Oznaczenia:
 - Wartości natężeni kolejnych 200 godzin
 - Wartości co dziesiątej wartości z posród 200 godzin
 - Wartości 50-tej godziny

SDRR: 19114 poj./dobę