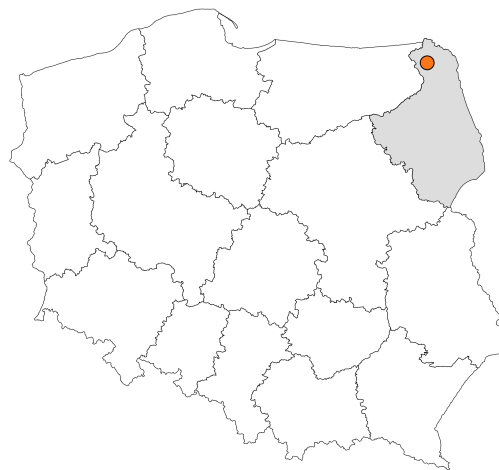


Zakres czasowy: **2025**

Raport dla stacji **20653**

Numer **20653**
Typ **eTOLL**
Oddział **Białystok**
Miejscowość **Suwałki**



SPIS TREŚCI

R00 Zbiorcze i podsumowujące	1
R00_01 Karta charakterystyki stacji ciągłych pomiarów ruchu	1
R02 Rozwój ruchu w latach	2
R02_03 Rozwój ruchu pojazdów ogółem dla poszczególnych stacji	2
R02_03C Rozwój ruchu pojazdów ciężkich dla poszczególnych stacji	3
R03 Wahania ruchu i ruch w poszczególne dni tygodnia	4
R03_01 Średni dobowy ruchu pojazdów ogółem w poszczególnych miesiącach i dniach tygodnia wraz ze wskaźnikami charakteryzującymi sezonowe (miesięczne) i tygodniowe wahania ruchu w odniesieniu do SDRR	4
R03_02 Sezonowe i tygodniowe wahania ruchu pojazdów ogółem dla danej stacji	5
R03_03 Dobowe wahania ruchu dla wybranych dni tygodnia dla pojazdów ogółem wraz z dystrybuantą	6
R03_04 Uśrednione dobowe rozkłady ruchu dla wybranych dni tygodnia, dla pojazdów lekkich i ciężkich	7
R03_07 Analiza ruchu pojazdów ogółem w poszczególnych dniach tygodnia dla każdego miesiąca, w podziale na kierunki ruchu	8
R03_08 Analiza ruchu w święta i dni okoloświąteczne	20
R03_10 Proporcja dobowego natężenia ruchu do SDRR, dla każdego dnia w roku, dla pojazdów ogółem	28
R03_11 Nierównomierność kierunkowa dla każdego dnia w roku, dla pojazdów ogółem	29
R03_12 Dobowe wahania ruchu w podziale na kierunki oraz na pojazdy ogółem	30
R04 Struktura rodzajowa ruchu	31
R04_03 Wykres rodzajowej struktury ruchu wg pomiarów ręcznych lub automatycznych	31
R07 Godziny o największym natężeniu i charakter ruchu	32
R07_02 Zestawienie 200 godzin o największym natężeniu ruchu w roku, dla obu kierunków łącznie	32

Karta charakterystyki stacji ciągłych pomiarów ruchu

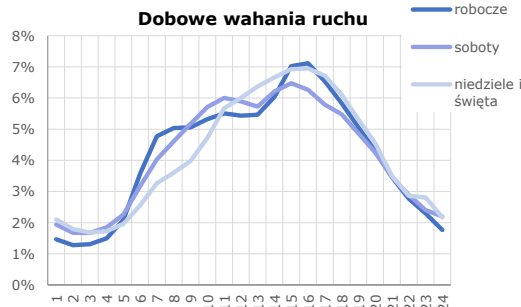
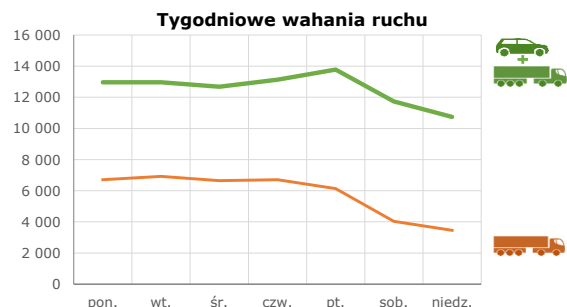
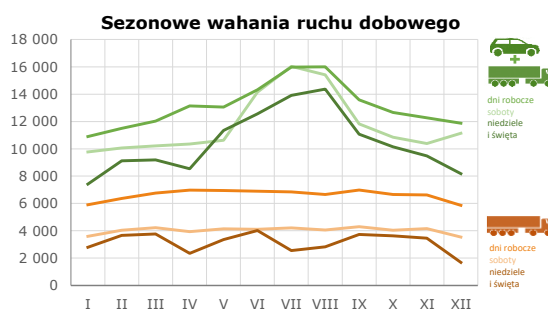
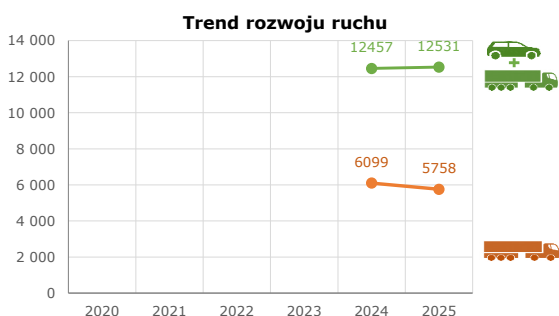
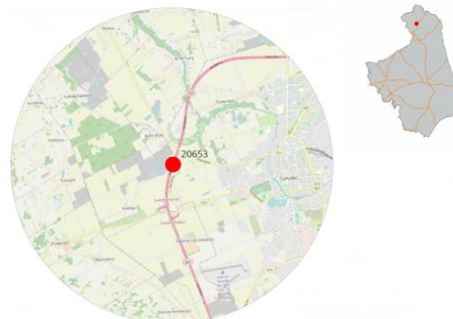
Stacja nr 20653



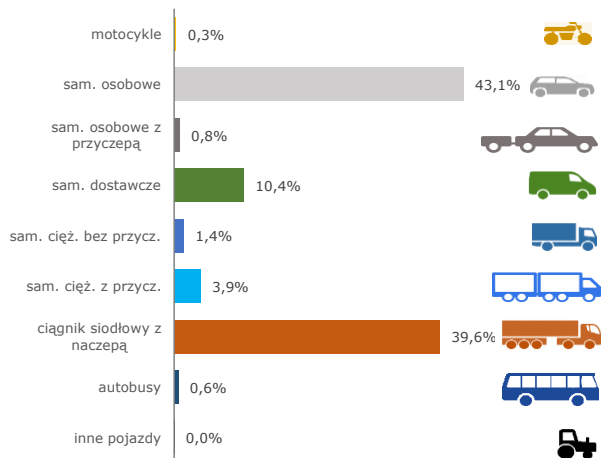
Generalna Dyrekcja Dróg Krajowych i Autostrad

Nr stacji: 20653
Typ stacji: e-TOLL
Lokalizacja: Suwałki
Numer drogi: S61f
Pikietaż: 19,000

Stacja działa od: 03.08.2023
Charakter ruchu: G
Liczba dni w archiwizacji: 365
Procent doszacowanych godzin: 0,86%



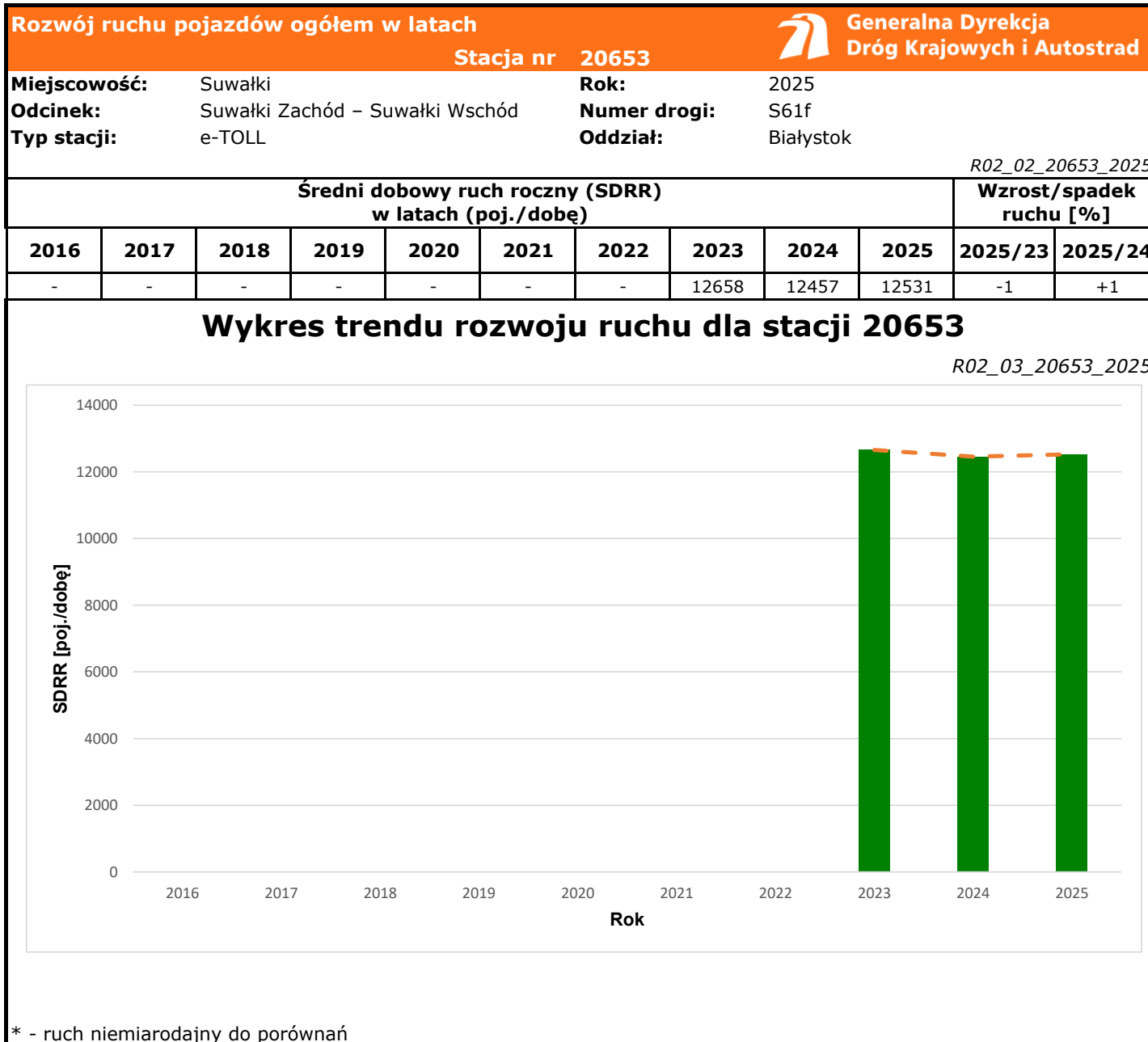
Struktura rodzajowa ruchu

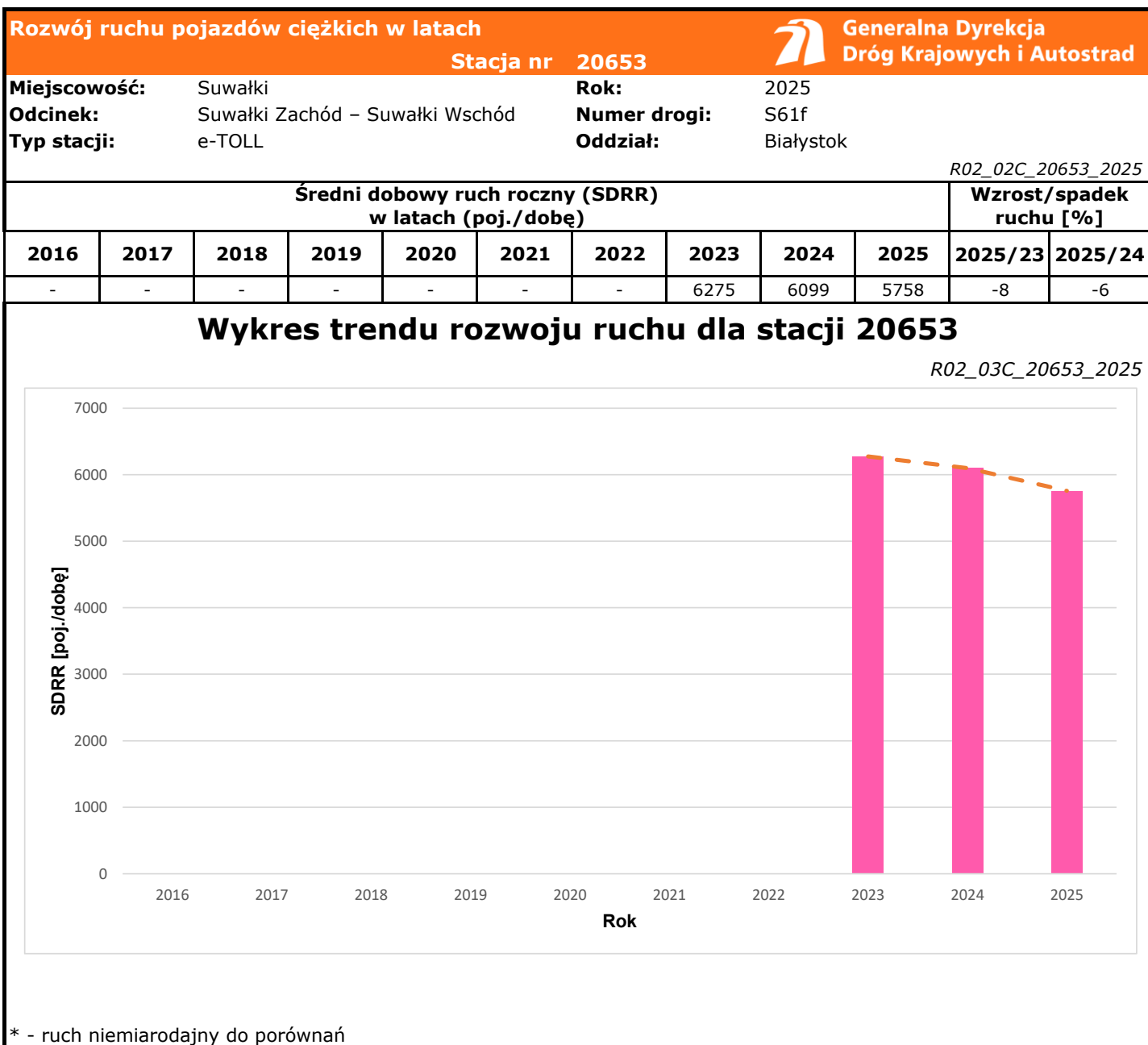



Godzina 50-ta

Natężenie: 1117
 Udział proc.: 9%
 Dzień: 08.08.2025 (piątek)
 Godzina: 15







Średni dobowy ruch dla poszczególnych dni tygodnia w poszczególnych miesiącach roku														
Stacja nr 20653														
														
Miejscowość:		Suwałki					Rok:		2025					
Odcinek:		Suwałki Zachód – Suwałki Wschód					Numer drogi:		S61f					
Typ stacji:		e-TOLL					Oddział:		Białystok					
Ruch ogółem														
R03_01_20653_2025														
Dni tygodnia:		Styczeń	Luty	Marzec	Kwiecień	Maj	Czerwiec	Lipiec	Sierpień	Wrzesień	Październik	Listopad	Grudzień	Cały rok
1. Poniedziałki	a	10745	10984	11583	12551	12878	13941	16640	16366	13521	12786	12147	11543	12974
	b	1,049	1,003	1,020	1,039	1,033	0,993	1,061	1,044	1,043	1,061	1,048	1,027	1,035
	c	0,828	0,847	0,893	0,967	0,993	1,075	1,283	1,261	1,042	0,986	0,936	0,890	1,000
2. Wtorki	a	10847	11448	12008	13002	13015	13918	15587	15422	13434	12765	12681	11537	12971
	b	1,059	1,045	1,057	1,076	1,044	0,991	0,993	0,984	1,036	1,060	1,094	1,026	1,035
	c	0,836	0,883	0,926	1,002	1,003	1,073	1,202	1,189	1,036	0,984	0,978	0,889	1,000
3. Środy	a	10739	11392	11870	13033	12951	14050	15202	15566	13277	12575	11400	10158	12684
	b	1,049	1,040	1,045	1,079	1,039	1,000	0,969	0,993	1,024	1,044	0,983	0,903	1,012
	c	0,847	0,898	0,936	1,028	1,021	1,108	1,199	1,227	1,047	0,991	0,899	0,801	1,000
4. Czwartki	a	10662	11633	11920	13194	13473	14475	15764	16133	13449	11918	12221	12688	13127
	b	1,041	1,062	1,049	1,092	1,081	1,031	1,005	1,029	1,037	0,989	1,054	1,128	1,048
	c	0,812	0,886	0,908	1,005	1,026	1,103	1,201	1,229	1,025	0,908	0,931	0,967	1,000
5. Piątki	a	11492	12046	12744	13886	12965	15216	16700	16498	14208	13285	12862	13475	13781
	b	1,122	1,100	1,122	1,150	1,040	1,084	1,064	1,052	1,096	1,103	1,109	1,198	1,100
	c	0,834	0,874	0,925	1,008	0,941	1,104	1,212	1,197	1,031	0,964	0,933	0,978	1,000
6. Soboty	a	9770	10054	10208	10351	10627	14140	16031	15414	11821	10850	10379	11129	11731
	b	0,954	0,918	0,899	0,857	0,853	1,007	1,022	0,983	0,911	0,901	0,895	0,990	0,936
	c	0,833	0,857	0,870	0,882	0,906	1,205	1,367	1,314	1,008	0,925	0,885	0,949	1,000
7. Niedziele	a	8620	9128	9194	10512	11048	12167	13906	13411	11073	10150	9328	10386	10743
	b	0,842	0,833	0,809	0,870	0,886	0,866	0,886	0,855	0,854	0,843	0,804	0,924	0,857
	c	0,802	0,850	0,856	0,978	1,028	1,133	1,294	1,248	1,031	0,945	0,868	0,967	1,000
8. Dni robocze	a	10897	11501	12025	13133	13056	14320	15978	15997	13578	12665	12262	11880	13108
	b	1,064	1,050	1,058	1,087	1,047	1,020	1,018	1,020	1,047	1,051	1,058	1,057	1,046
	c	0,831	0,877	0,917	1,002	0,996	1,092	1,219	1,220	1,036	0,966	0,935	0,906	1,000
9. Święta	a	6817	-	-	7561	11497	12960	-	15320	-	-	9556	7085	10113
	b	0,666	-	-	0,626	0,922	0,923	-	0,977	-	-	0,824	0,630	0,807
	c	0,674	-	-	0,748	1,137	1,282	-	1,515	-	-	0,945	0,701	1,000
10. Niedziele i święta	a	7418	9128	9194	8544	11347	12563	13906	14366	11073	10150	9479	8185	10445
	b	0,724	0,833	0,809	0,707	0,910	0,895	0,886	0,916	0,854	0,843	0,818	0,728	0,834
	c	0,710	0,874	0,880	0,818	1,086	1,203	1,331	1,375	1,060	0,972	0,908	0,784	1,000
11. Wszystkie dni	a	10239	10955	11361	12080	12465	14043	15690	15680	12969	12046	11595	11244	12531
	b	1,000	1,000	1,000	1,000	1,000	1,000	1,000	1,000	1,000	1,000	1,000	1,000	1,000
	c	0,817	0,874	0,907	0,964	0,995	1,121	1,252	1,251	1,035	0,961	0,925	0,897	1,000

Legenda:

a = średni dobowy ruch danego dnia (dni) tygodnia

b = $\frac{\text{średni dobowy ruch danego dnia (dni) tygodnia w miesiącu}}{\text{średni dobowy ruch we wszystkie dni miesiąca}}$

c = $\frac{\text{średni dobowy ruch danego dnia (dni) tygodnia w miesiącu}}{\text{średni dobowy ruch danego dnia (dni) tygodnia w roku}}$

Sezonowe i tygodniowe wahania ruchu dobowego pojazdów ogółem w latach



Generalna Dyrekcja
Dróg Krajowych i Autostrad

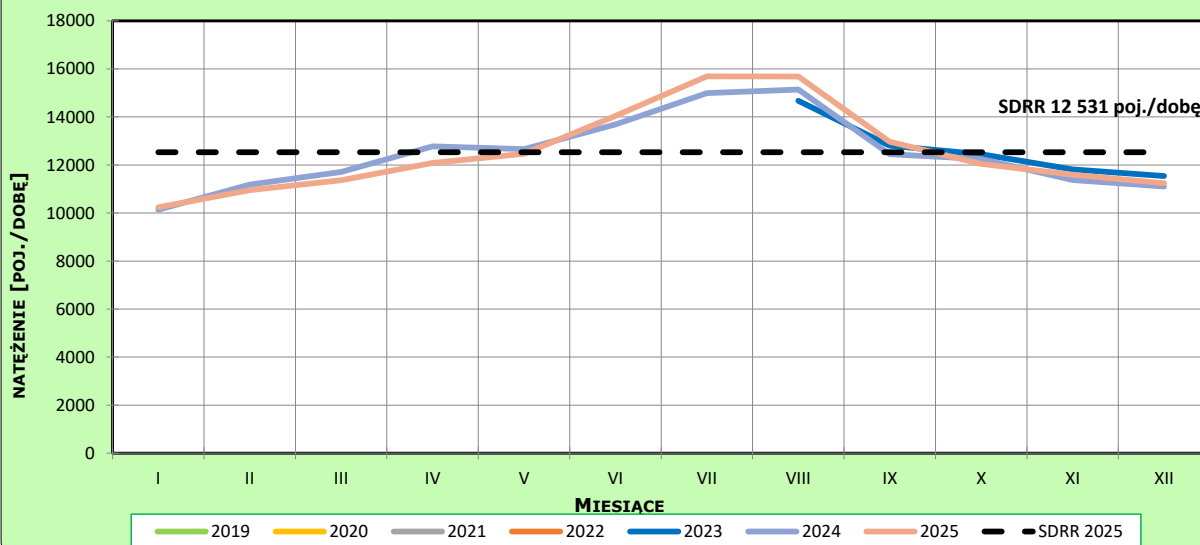
Stacja nr 20653

Miejscowość: Suwałki
 Odcinek: Suwałki Zachód – Suwałki Wschód
 Typ stacji: e-TOLL
 Rok: 2025
 Numer drogi: S61f
 Oddział: Białystok

Ruch ogółem

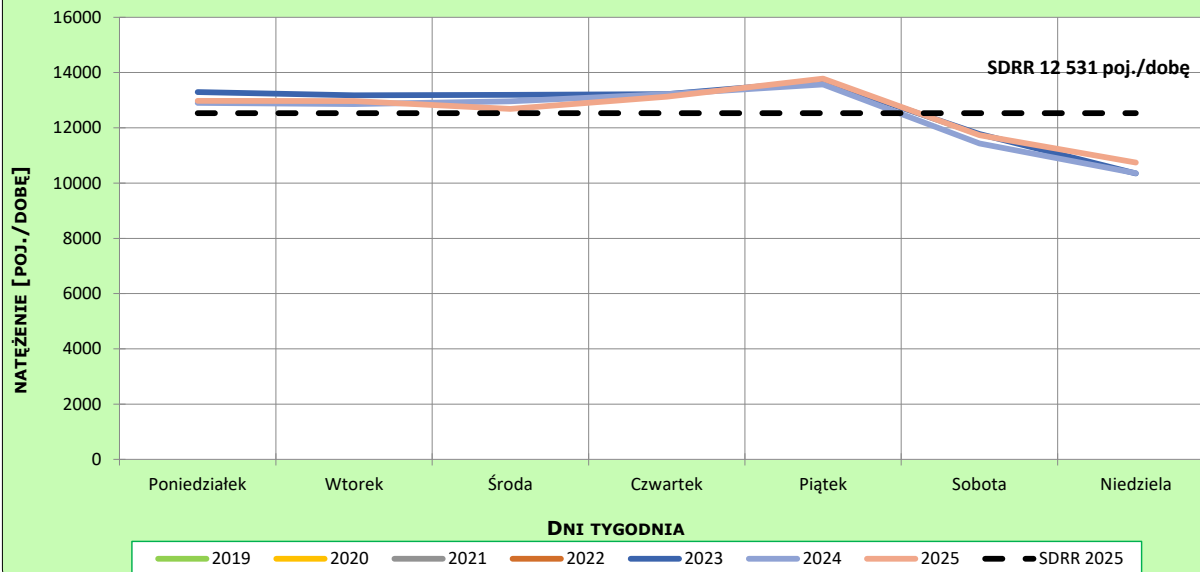
R03_02-1_20653_2025

Sezonowe wahania ruchu dobowego



R03_02-2_20653_2025

Tygodniowe wahania ruchu dobowego



Dobowe wahania ruchu pojazdów ogółem



Generalna Dyrekcja
Dróg Krajowych i Autostrad

Stacja nr 20653

Miejscowość: Suwałki

Rok: 2025

Odcinek: Suwałki Zachód – Suwałki Wschód

Numer drogi: S61f

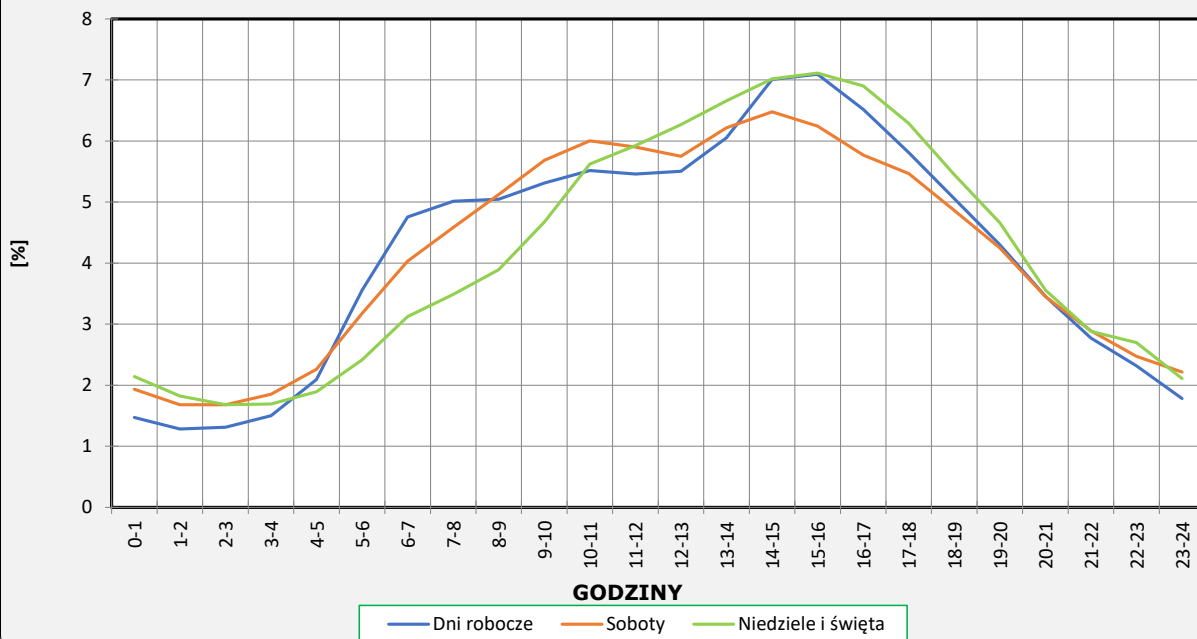
Typ stacji: e-TOLL

Oddział: Białystok

Ruch ogółem

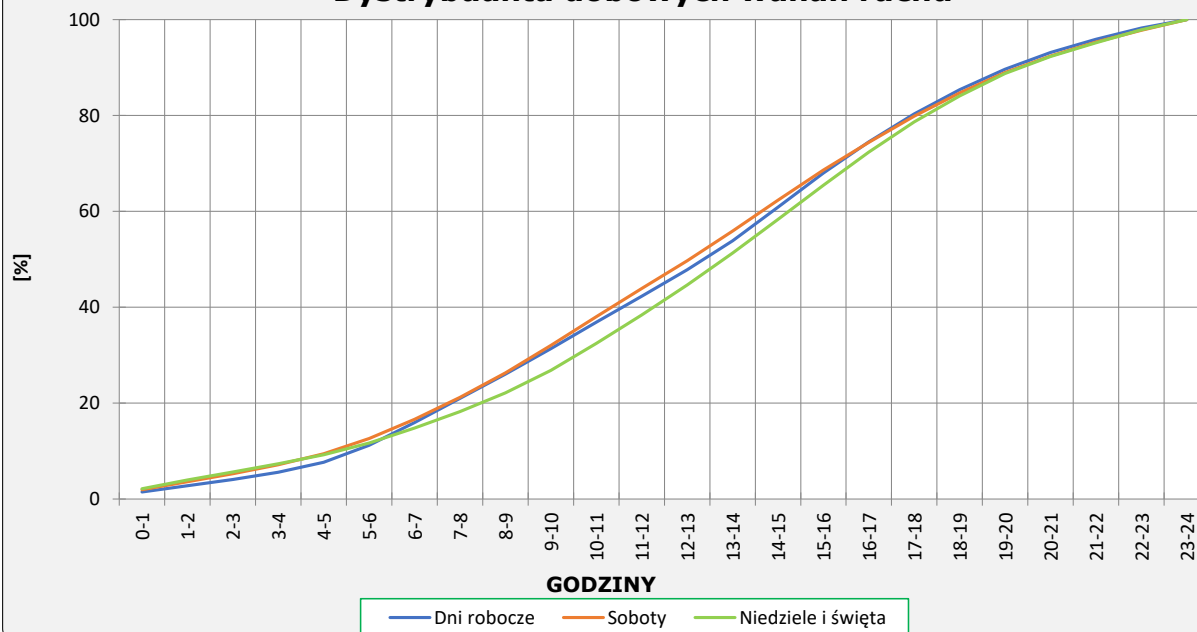
R03_03-1_20653_2025

Dobowe wahania ruchu



R03_03-2_20653_2025

Dystrybuanta dobowych wahań ruchu



Uśrednione dobowe rozkłady ruchu dla wybranych dni tygodnia, dla pojazdów lekkich i ciężkich



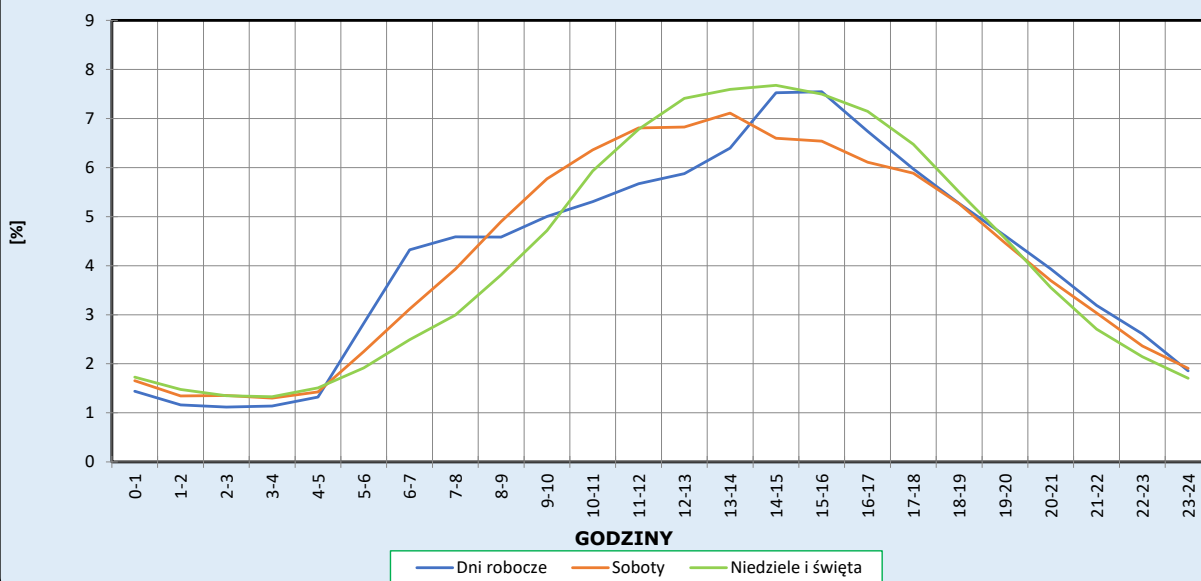
Stacja nr 20653

Miejscowość: Suwałki
Odcinek: Suwałki Zachód – Suwałki Wschód
Typ stacji: e-TOLL

Rok: 2025
Numer drogi: S61f
Oddział: Białystok

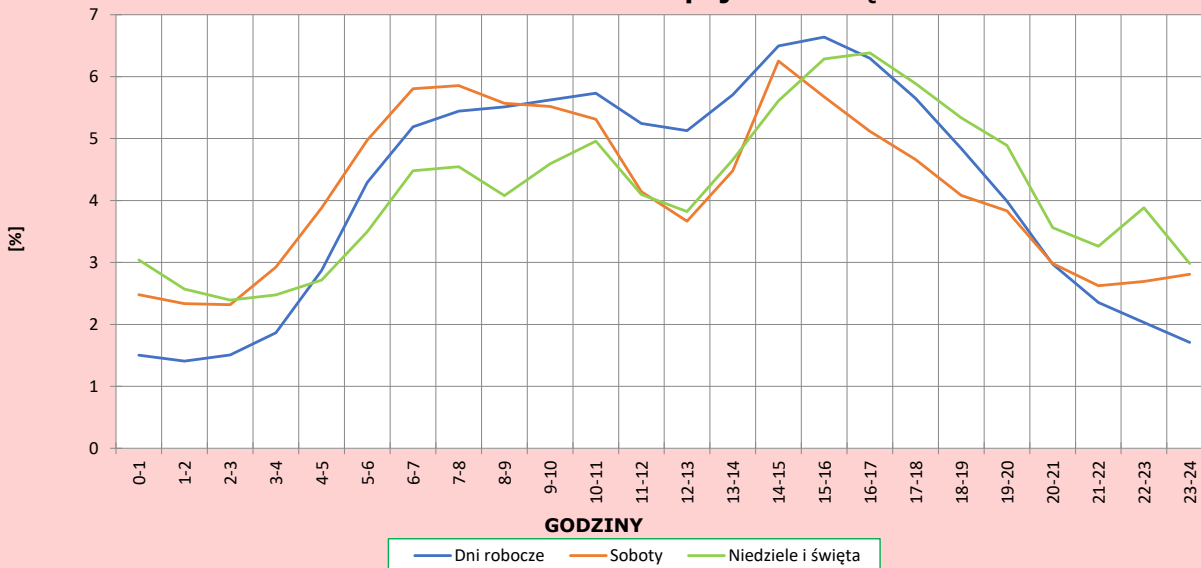
R03_04-1_20653_2025

Dobowe wahania ruchu pojazdów lekkich




R03_04-2_20653_2025

Dobowe wahania ruchu pojazdów ciężkich



Analiza ruchu pojazdów ogółem w poszczególnych dniach tygodnia dla każdego miesiąca, w podziale na kierunki ruchu

 **Generalna Dyrekcja Dróg Krajowych i Autostrad**

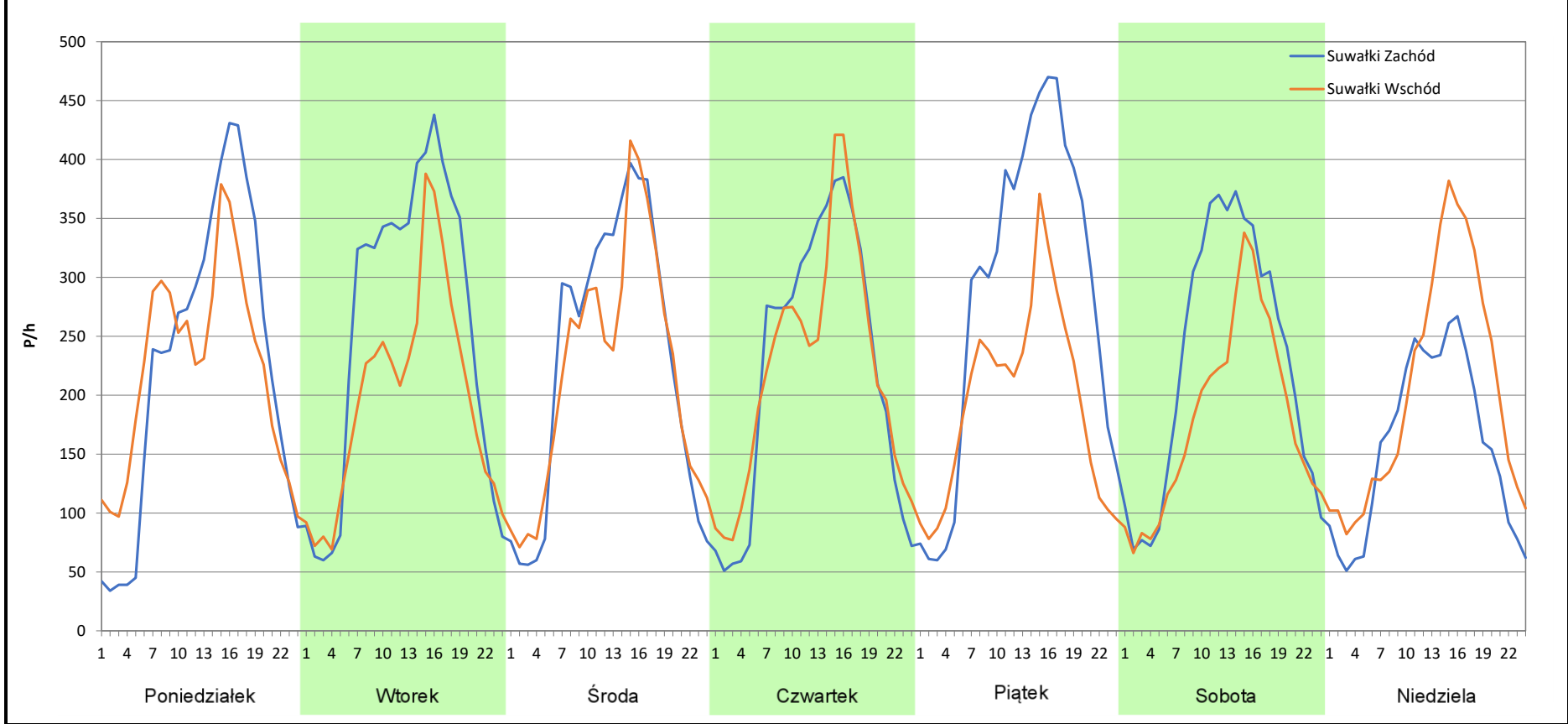
Stacja nr 20653

Miejscowość: Suwałki
Odcinek: Suwałki Zachód – Suwałki Wschód
Typ stacji: e-TOLL
Miesiąc: Styczeń

Rok: 2025
Numer drogi: S61f
Oddział: Białystok

R03_07-1_20653_2025

Dzień tygodnia	Poniedziałek		Wtorek		Środa		Czwartek		Piątek		Sobota		Niedziela	
Kierunek	Suwałki Zachód	Suwałki Wschód	Suwałki Zachód	Suwałki Wschód	Suwałki Zachód	Suwałki Wschód	Suwałki Zachód	Suwałki Wschód	Suwałki Zachód	Suwałki Wschód	Suwałki Zachód	Suwałki Wschód	Suwałki Zachód	Suwałki Wschód
SDR	5415	5329	6122	4734	5492	5255	5344	5321	6811	4680	5459	4312	3775	4846
Razem	10744		10856		10747		10665		11491		9771		8621	
Podział procentowy	50,40%	49,60%	56,39%	43,61%	51,10%	48,90%	50,11%	49,89%	59,27%	40,73%	55,87%	44,13%	43,79%	56,21%



Analiza ruchu pojazdów ogółem w poszczególnych dniach tygodnia dla każdego miesiąca, w podziale na kierunki ruchu



Generalna Dyrekcja
Dróg Krajowych i Autostrad

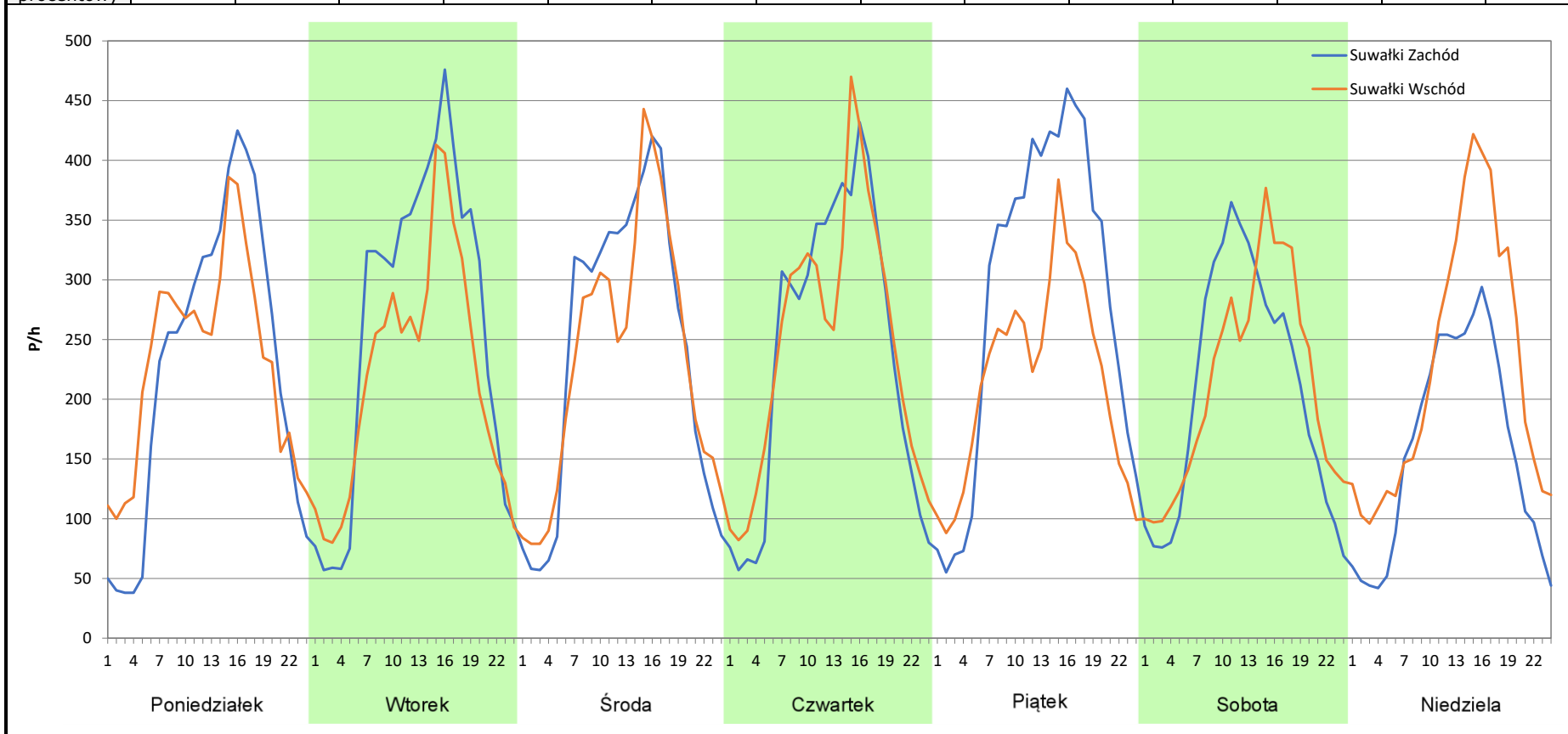
Stacja nr 20653

Miejscowość: Suwałki
Odcinek: Suwałki Zachód – Suwałki Wschód
Typ stacji: e-TOLL
Miesiąc: Luty

Rok: 2025
Numer drogi: S61f
Oddział: Białystok

R03_07-2_20653_2025

Dzień tygodnia	Poniedziałek		Wtorek		Środa		Czwartek		Piątek		Sobota		Niedziela	
Kierunek	Suwałki Zachód	Suwałki Wschód	Suwałki Zachód	Suwałki Wschód	Suwałki Zachód	Suwałki Wschód	Suwałki Zachód	Suwałki Wschód	Suwałki Zachód	Suwałki Wschód	Suwałki Zachód	Suwałki Wschód	Suwałki Zachód	Suwałki Wschód
SDR	5454	5536	6215	5240	5781	5617	5753	5886	6834	5218	4956	5106	3778	5357
Razem	10990		11455		11398		11639		12052		10062		9135	
Podział procentowy	49,63%	50,37%	54,26%	45,74%	50,72%	49,28%	49,43%	50,57%	56,70%	43,30%	49,25%	50,75%	41,36%	58,64%



Analiza ruchu pojazdów ogółem w poszczególnych dniach tygodnia dla każdego miesiąca, w podziale na kierunki ruchu



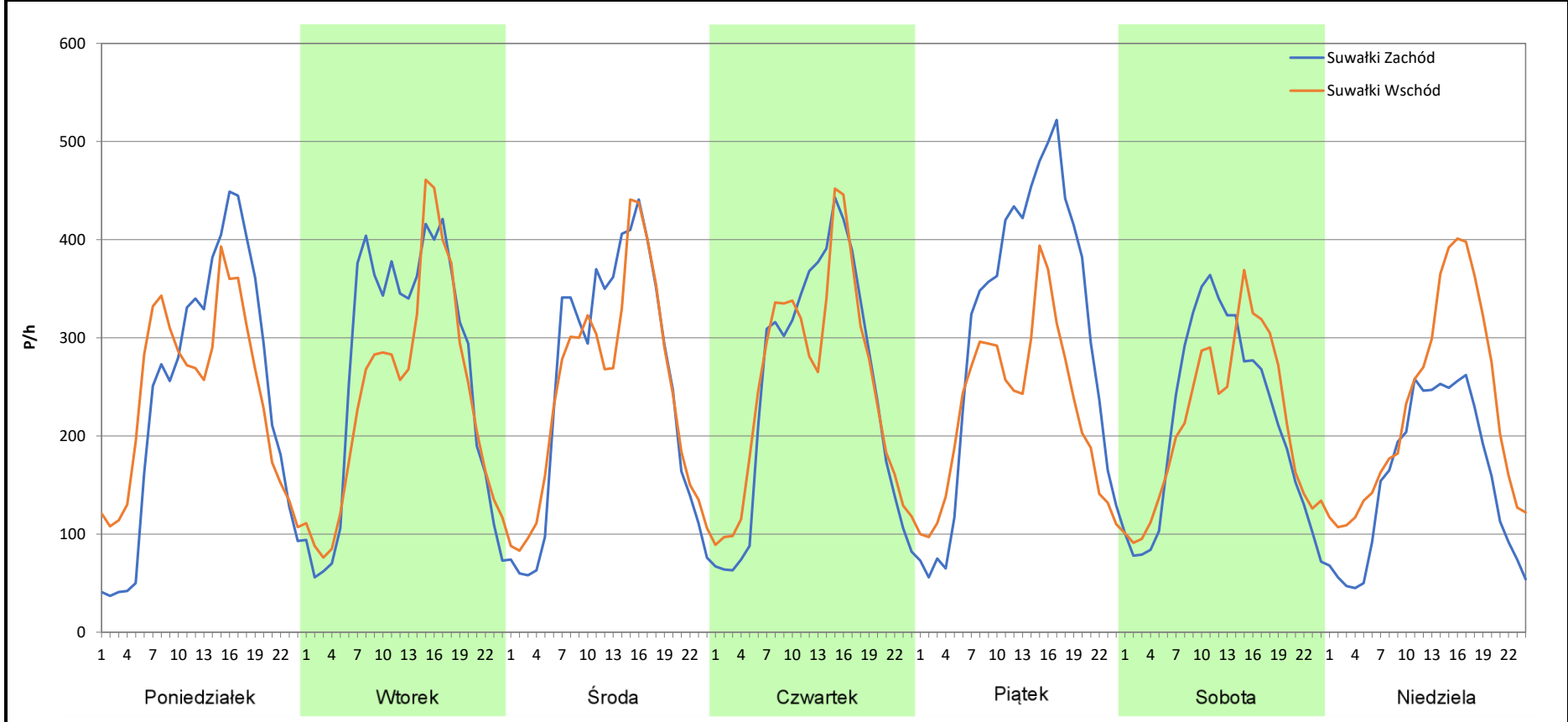
Stacja nr 20653

Miejscowość: Suwałki
Odcinek: Suwałki Zachód – Suwałki Wschód
Typ stacji: e-TOLL
Miesiąc: Marzec

Rok: 2025
Numer drogi: S61f
Oddział: Białystok

R03_07-3_20653_2025

Dzień tygodnia	Poniedziałek		Wtorek		Środa		Czwartek		Piątek		Sobota		Niedziela	
Kierunek	Suwałki Zachód	Suwałki Wschód	Suwałki Zachód	Suwałki Wschód	Suwałki Zachód	Suwałki Wschód	Suwałki Zachód	Suwałki Wschód	Suwałki Zachód	Suwałki Wschód	Suwałki Zachód	Suwałki Wschód	Suwałki Zachód	Suwałki Wschód
SDR	5785	5798	6304	5709	5991	5882	5905	6024	7301	5447	5098	5107	3760	5437
Razem	11583		12013		11873		11929		12748		10205		9197	
Podział procentowy	49,94%	50,06%	52,48%	47,52%	50,46%	49,54%	49,50%	50,50%	57,27%	42,73%	49,96%	50,04%	40,88%	59,12%



Analiza ruchu pojazdów ogółem w poszczególnych dniach tygodnia dla każdego miesiąca, w podziale na kierunki ruchu



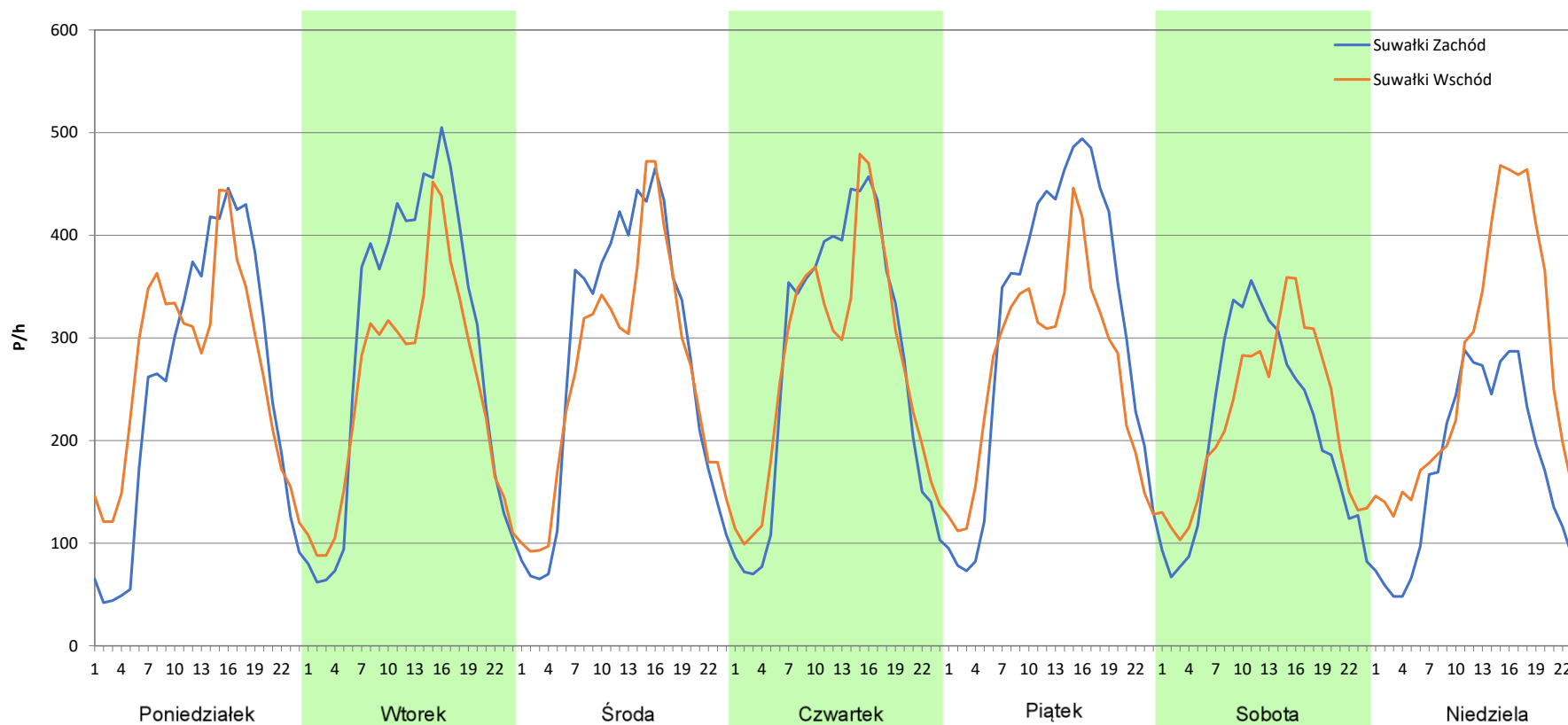
Stacja nr 20653

Miejscowość: Suwałki
Odcinek: Suwałki Zachód – Suwałki Wschód
Typ stacji: e-TOLL
Miesiąc: Kwiecień

Rok: 2025
Numer drogi: S61f
Oddział: Białystok

R03_07-4_20653_2025

Dzień tygodnia	Poniedziałek		Wtorek		Środa		Czwartek		Piątek		Sobota		Niedziela	
Kierunek	Suwałki Zachód	Suwałki Wschód	Suwałki Zachód	Suwałki Wschód	Suwałki Zachód	Suwałki Wschód	Suwałki Zachód	Suwałki Wschód	Suwałki Zachód	Suwałki Wschód	Suwałki Zachód	Suwałki Wschód	Suwałki Zachód	Suwałki Wschód
SDR	6062	6493	6992	6012	6677	6356	6612	6583	7472	6418	5022	5331	4125	6385
Razem	12555		13004		13033		13195		13890		10353		10510	
Podział procentowy	48,28%	51,72%	53,77%	46,23%	51,23%	48,77%	50,11%	49,89%	53,79%	46,21%	48,51%	51,49%	39,25%	60,75%



Analiza ruchu pojazdów ogółem w poszczególnych dniach tygodnia dla każdego miesiąca, w podziale na kierunki ruchu



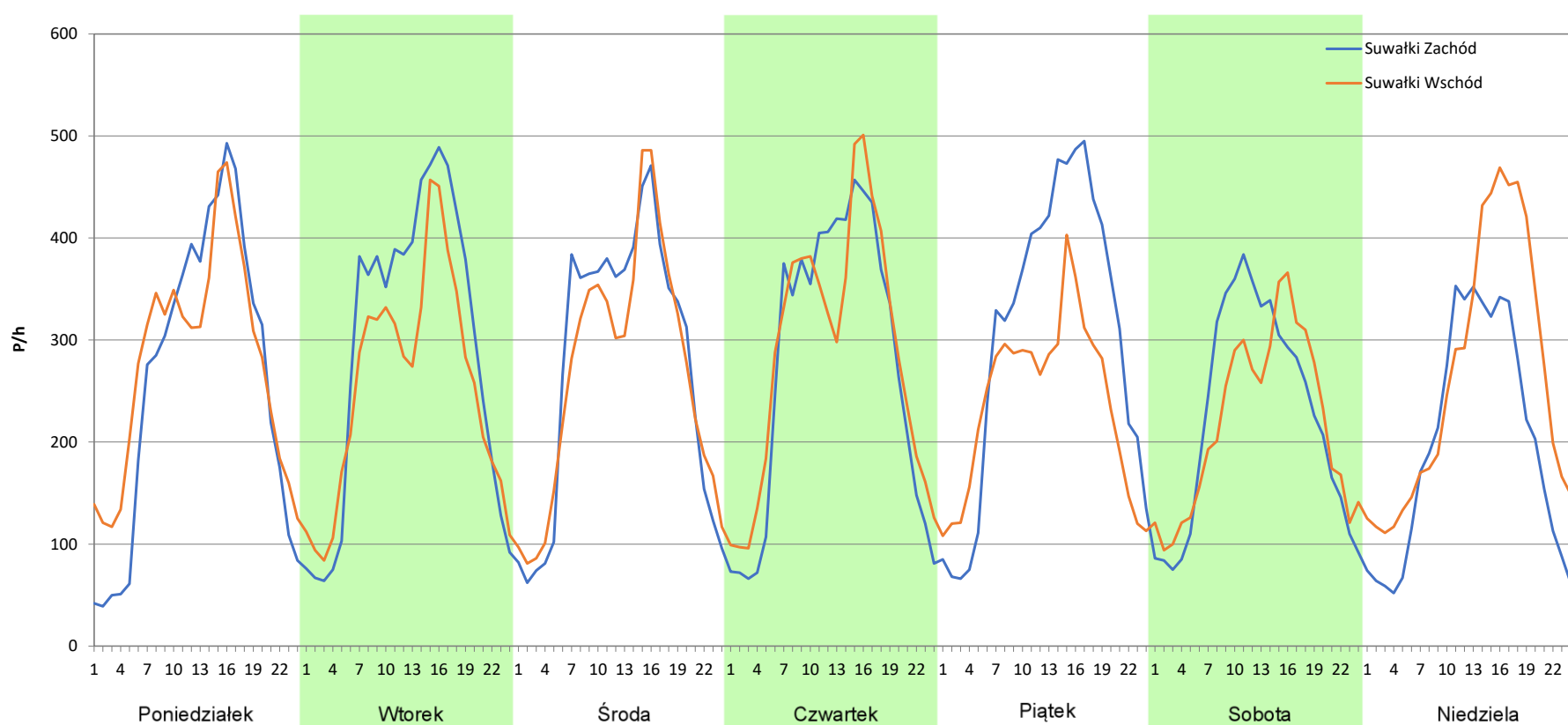
Stacja nr 20653

Miejscowość: Suwałki
Odcinek: Suwałki Zachód – Suwałki Wschód
Typ stacji: e-TOLL
Miesiąc: Maj

Rok: 2025
Numer drogi: S61f
Oddział: Białystok

R03_07-5_20653_2025

Dzień tygodnia	Poniedziałek		Wtorek		Środa		Czwartek		Piątek		Sobota		Niedziela	
	Suwałki Zachód	Suwałki Wschód	Suwałki Zachód	Suwałki Wschód	Suwałki Zachód	Suwałki Wschód	Suwałki Zachód	Suwałki Wschód	Suwałki Zachód	Suwałki Wschód	Suwałki Zachód	Suwałki Wschód	Suwałki Zachód	Suwałki Wschód
SDR	6224	6658	6934	6085	6562	6394	6600	6876	7246	5720	5387	5245	4789	6267
Razem	12882		13019		12956		13476		12966		10632		11056	
Podział procentowy	48,32%	51,68%	53,26%	46,74%	50,65%	49,35%	48,98%	51,02%	55,88%	44,12%	50,67%	49,33%	43,32%	56,68%



Analiza ruchu pojazdów ogółem w poszczególnych dniach tygodnia dla każdego miesiąca, w podziale na kierunki ruchu



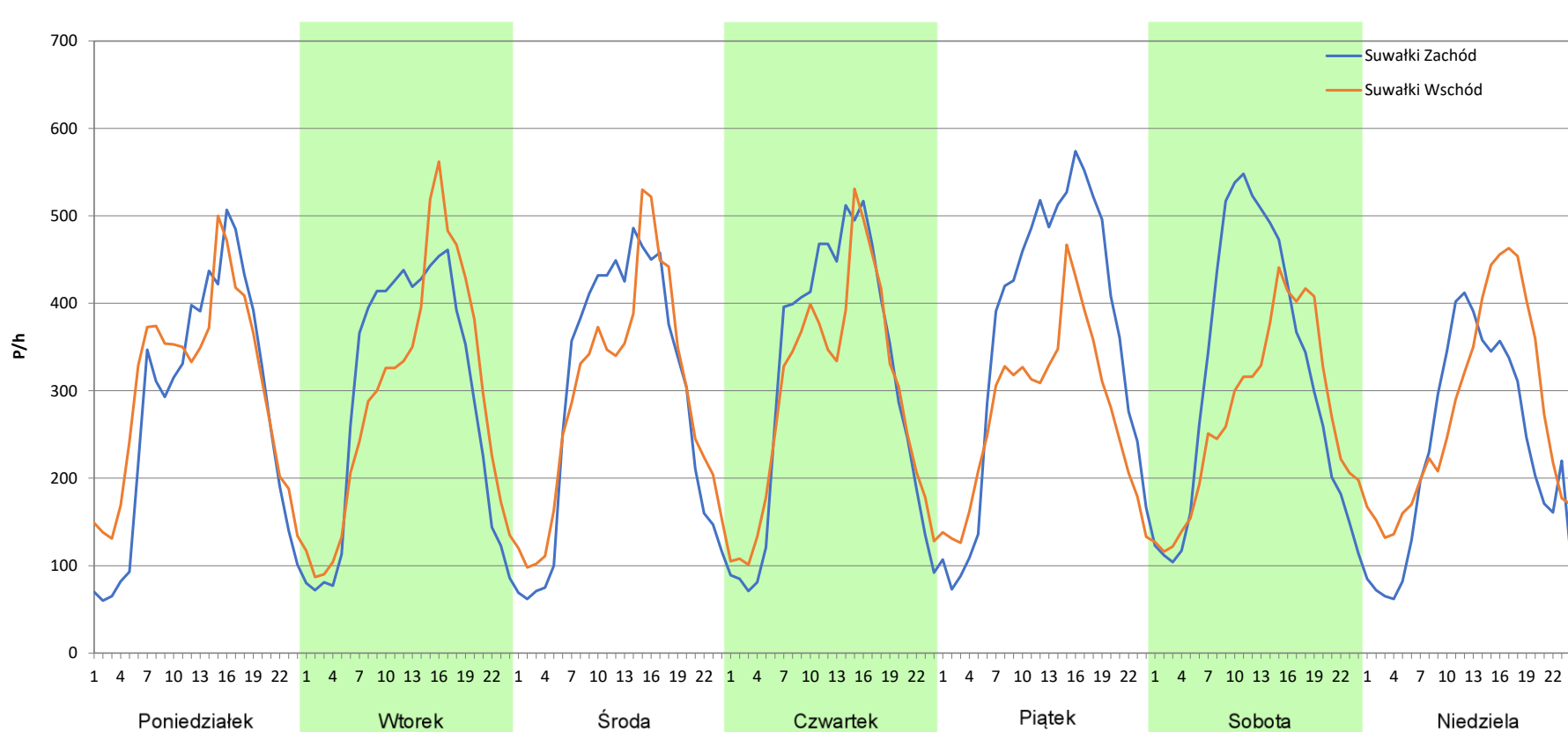
Stacja nr 20653

Miejscowość: Suwałki
Odcinek: Suwałki Zachód – Suwałki Wschód
Typ stacji: e-TOLL
Miesiąc: Czerwiec

Rok: 2025
Numer drogi: S61f
Oddział: Białystok

R03_07-6_20653_2025

Dzień tygodnia	Poniedziałek		Wtorek		Środa		Czwartek		Piątek		Sobota		Niedziela	
	Suwałki Zachód	Suwałki Wschód	Suwałki Zachód	Suwałki Wschód	Suwałki Zachód	Suwałki Wschód	Suwałki Zachód	Suwałki Wschód	Suwałki Zachód	Suwałki Wschód	Suwałki Zachód	Suwałki Wschód	Suwałki Zachód	Suwałki Wschód
SDR	6664	7274	6952	6972	7028	7027	7410	7067	8624	6595	7594	6550	5591	6578
Razem	13938		13924		14055		14477		15219		14144		12169	
Podział procentowy	47,81%	52,19%	49,93%	50,07%	50,00%	50,00%	51,18%	48,82%	56,67%	43,33%	53,69%	46,31%	45,94%	54,06%



Analiza ruchu pojazdów ogółem w poszczególnych dniach tygodnia dla każdego miesiąca, w podziale na kierunki ruchu



Generalna Dyrekcja
Dróg Krajowych i Autostrad

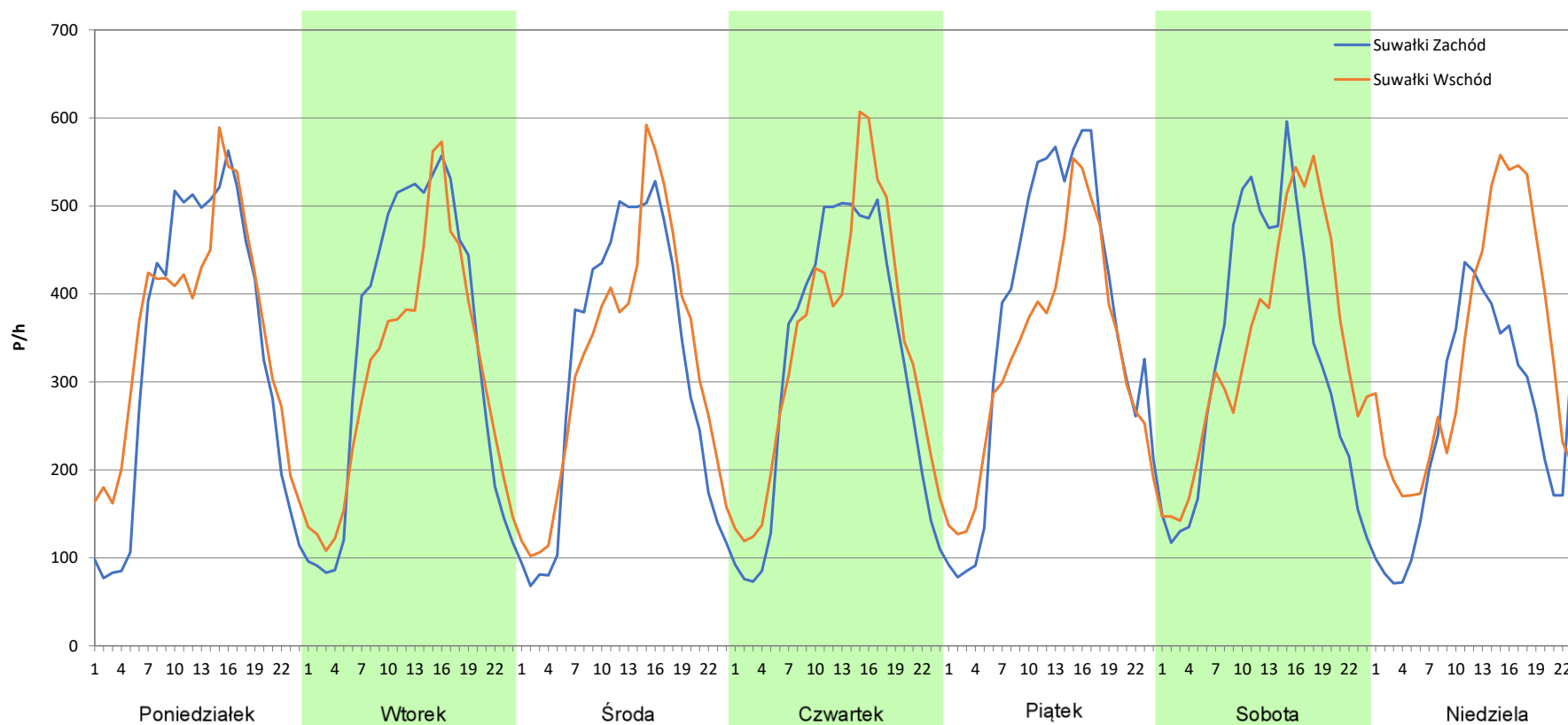
Stacja nr 20653

Miejscowość: Suwałki
Odcinek: Suwałki Zachód – Suwałki Wschód
Typ stacji: e-TOLL
Miesiąc: Lipiec

Rok: 2025
Numer drogi: S61f
Oddział: Białystok

R03_07-7_20653_2025

Dzień tygodnia	Poniedziałek		Wtorek		Środa		Czwartek		Piątek		Sobota		Niedziela	
Kierunek	Suwałki Zachód	Suwałki Wschód	Suwałki Zachód	Suwałki Wschód	Suwałki Zachód	Suwałki Wschód	Suwałki Zachód	Suwałki Wschód	Suwałki Zachód	Suwałki Wschód	Suwałki Zachód	Suwałki Wschód	Suwałki Zachód	Suwałki Wschód
SDR	8055	8591	8154	7433	7526	7677	7640	8124	8831	7876	7845	8190	6003	7908
Razem	16646		15587		15203		15764		16707		16035		13911	
Podział procentowy	48,39%	51,61%	52,31%	47,69%	49,50%	50,50%	48,46%	51,54%	52,86%	47,14%	48,92%	51,08%	43,15%	56,85%



Analiza ruchu pojazdów ogółem w poszczególnych dniach tygodnia dla każdego miesiąca, w podziale na kierunki ruchu



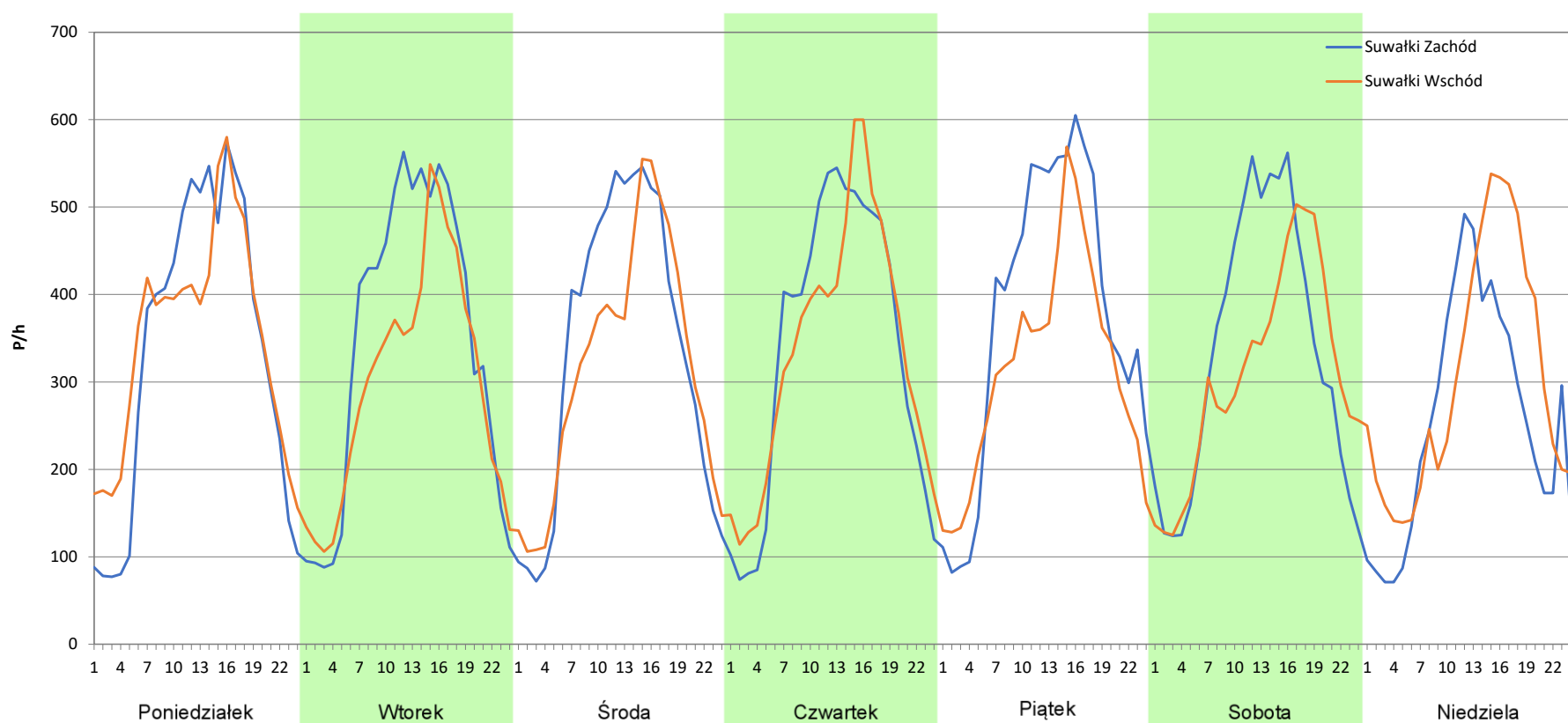
Stacja nr 20653

Miejscowość: Suwałki
Odcinek: Suwałki Zachód – Suwałki Wschód
Typ stacji: e-TOLL
Miesiąc: Sierpień

Rok: 2025
Numer drogi: S61f
Oddział: Białystok

R03_07-8_20653_2025

Dzień tygodnia	Poniedziałek		Wtorek		Środa		Czwartek		Piątek		Sobota		Niedziela	
	Suwałki Zachód	Suwałki Wschód	Suwałki Zachód	Suwałki Wschód	Suwałki Zachód	Suwałki Wschód	Suwałki Zachód	Suwałki Wschód	Suwałki Zachód	Suwałki Wschód	Suwałki Zachód	Suwałki Wschód	Suwałki Zachód	Suwałki Wschód
SDR	8025	8346	8282	7144	8026	7542	8089	8046	8957	7547	8015	7399	6144	7270
Razem	16371		15426		15568		16135		16504		15414		13414	
Podział procentowy	49,02%	50,98%	53,69%	46,31%	51,55%	48,45%	50,13%	49,87%	54,27%	45,73%	52,00%	48,00%	45,80%	54,20%



Analiza ruchu pojazdów ogółem w poszczególnych dniach tygodnia dla każdego miesiąca, w podziale na kierunki ruchu



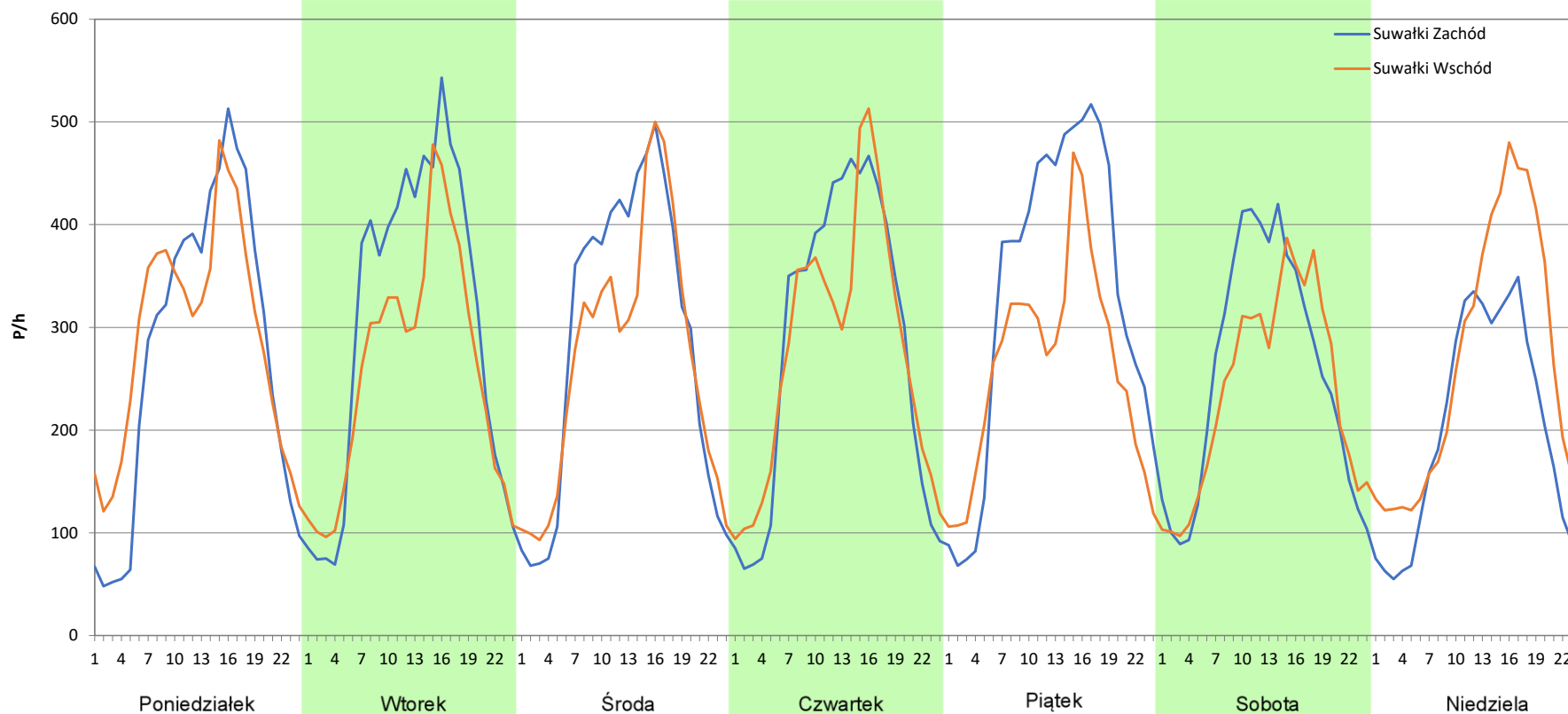
Stacja nr 20653

Miejscowość: Suwałki
Odcinek: Suwałki Zachód – Suwałki Wschód
Typ stacji: e-TOLL
Miesiąc: Wrzesień

Rok: 2025
Numer drogi: S61f
Oddział: Białystok

R03_07-9_20653_2025

Dzień tygodnia	Poniedziałek		Wtorek		Środa		Czwartek		Piątek		Sobota		Niedziela	
	Suwałki Zachód	Suwałki Wschód	Suwałki Zachód	Suwałki Wschód	Suwałki Zachód	Suwałki Wschód	Suwałki Zachód	Suwałki Wschód	Suwałki Zachód	Suwałki Wschód	Suwałki Zachód	Suwałki Wschód	Suwałki Zachód	Suwałki Wschód
SDR	6588	6931	7273	6163	6848	6434	6800	6654	7941	6273	6121	5705	4761	6316
Razem	13519		13436		13282		13454		14214		11826		11077	
Podział procentowy	48,73%	51,27%	54,13%	45,87%	51,56%	48,44%	50,54%	49,46%	55,87%	44,13%	51,76%	48,24%	42,98%	57,02%



Analiza ruchu pojazdów ogółem w poszczególnych dniach tygodnia dla każdego miesiąca, w podziale na kierunki ruchu



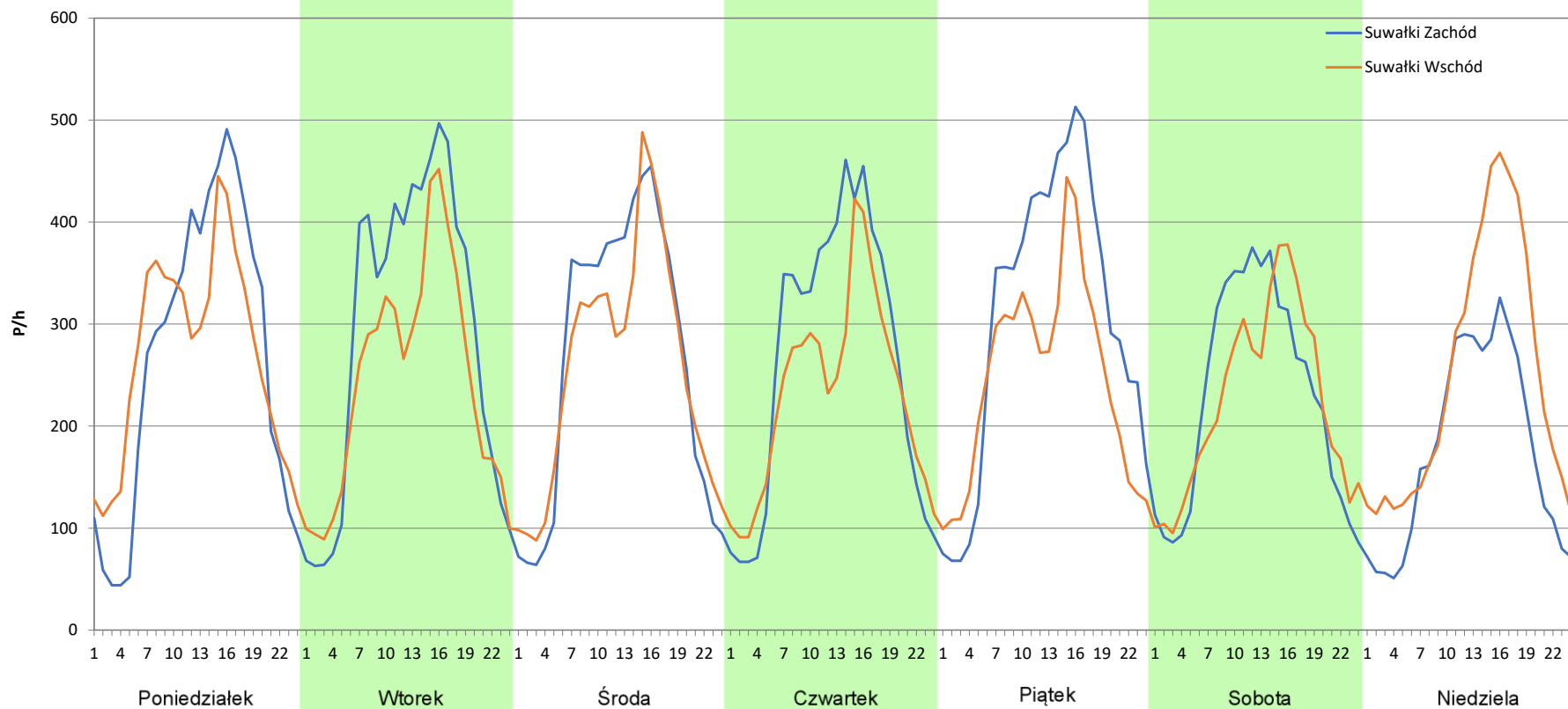
Stacja nr 20653

Miejscowość: Suwałki
Odcinek: Suwałki Zachód – Suwałki Wschód
Typ stacji: e-TOLL
Miesiąc: Październik

Rok: 2025
Numer drogi: S61f
Oddział: Białystok

R03_07-10_20653_2025

Dzień tygodnia	Poniedziałek		Wtorek		Środa		Czwartek		Piątek		Sobota		Niedziela	
	Suwałki Zachód	Suwałki Wschód	Suwałki Zachód	Suwałki Wschód	Suwałki Zachód	Suwałki Wschód	Suwałki Zachód	Suwałki Wschód	Suwałki Zachód	Suwałki Wschód	Suwałki Zachód	Suwałki Wschód	Suwałki Zachód	Suwałki Wschód
SDR	6366	6427	6940	5833	6405	6169	6368	5551	7356	5930	5492	5365	4219	5936
Razem	12793		12773		12574		11919		13286		10857		10155	
Podział procentowy	49,76%	50,24%	54,33%	45,67%	50,94%	49,06%	53,43%	46,57%	55,37%	44,63%	50,58%	49,42%	41,55%	58,45%



Analiza ruchu pojazdów ogółem w poszczególnych dniach tygodnia dla każdego miesiąca, w podziale na kierunki ruchu



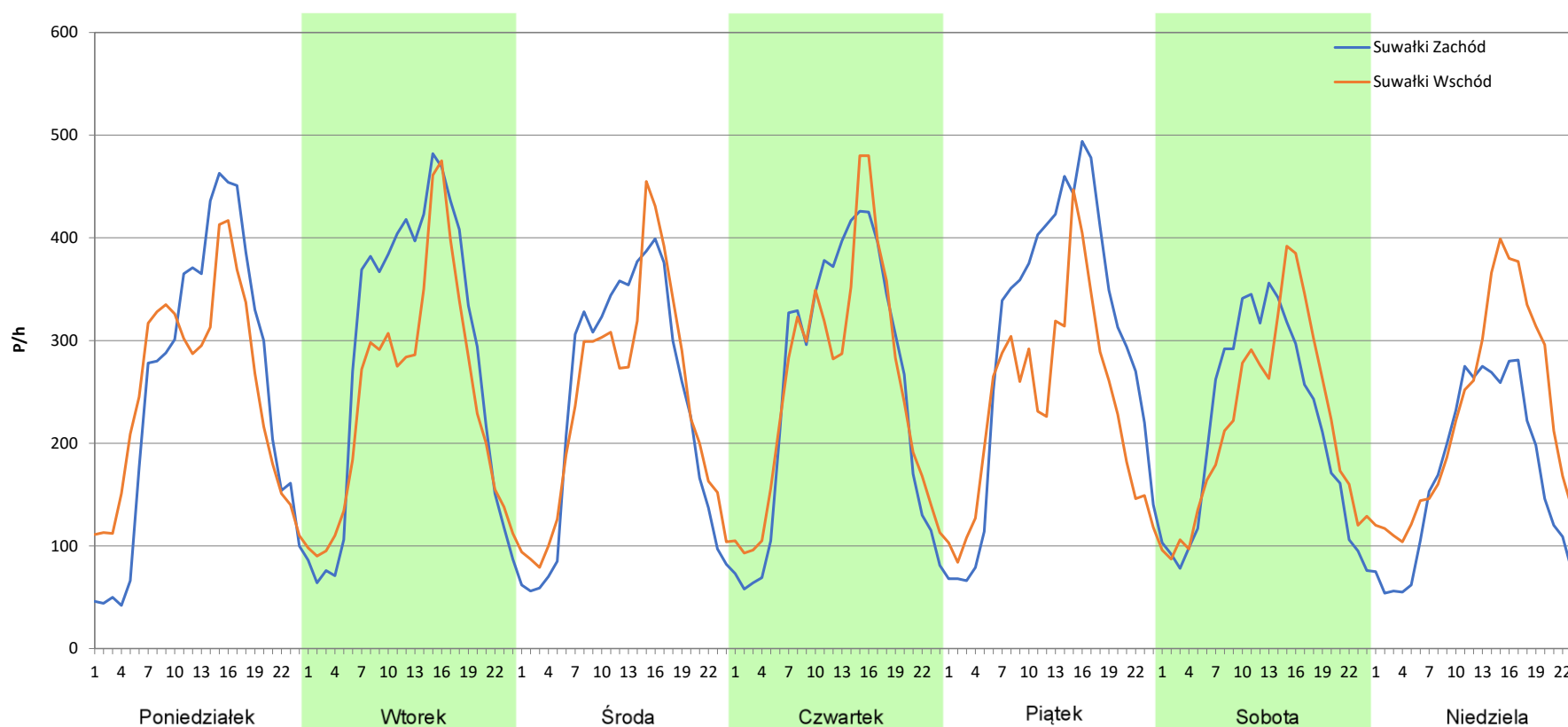
Stacja nr 20653

Miejscowość: Suwałki
Odcinek: Suwałki Zachód – Suwałki Wschód
Typ stacji: e-TOLL
Miesiąc: Listopad

Rok: 2025
Numer drogi: S61f
Oddział: Białystok

R03_07-11_20653_2025

Dzień tygodnia	Poniedziałek		Wtorek		Środa		Czwartek		Piątek		Sobota		Niedziela	
	Suwałki Zachód	Suwałki Wschód	Suwałki Zachód	Suwałki Wschód	Suwałki Zachód	Suwałki Wschód	Suwałki Zachód	Suwałki Wschód	Suwałki Zachód	Suwałki Wschód	Suwałki Zachód	Suwałki Wschód	Suwałki Zachód	Suwałki Wschód
SDR	6111	6045	6813	5865	5667	5738	6104	6120	7181	5688	5160	5224	3987	5343
Razem	12156		12678		11405		12224		12869		10384		9330	
Podział procentowy	50,27%	49,73%	53,74%	46,26%	49,69%	50,31%	49,93%	50,07%	55,80%	44,20%	49,69%	50,31%	42,73%	57,27%



Analiza ruchu pojazdów ogółem w poszczególnych dniach tygodnia dla każdego miesiąca, w podziale na kierunki ruchu



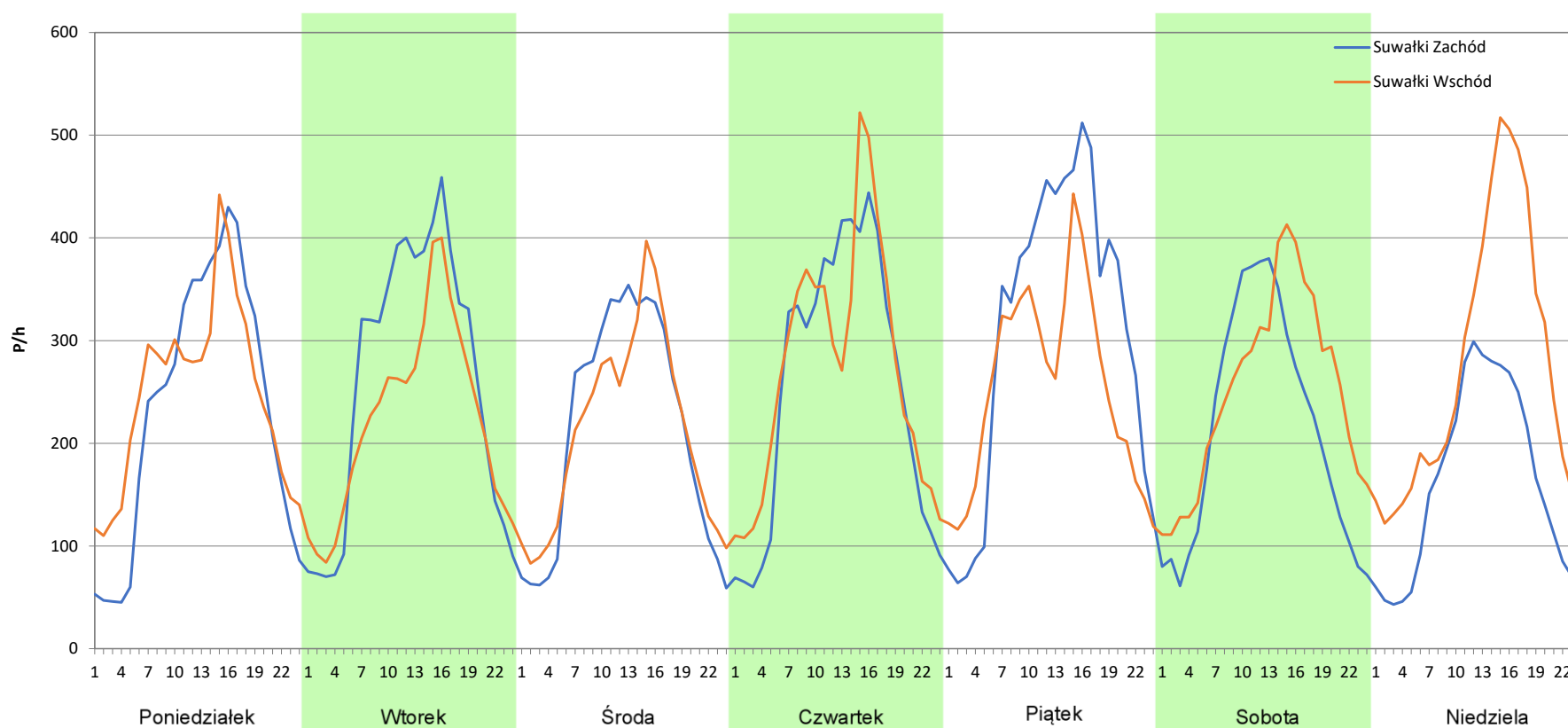
Stacja nr 20653

Miejscowość: Suwałki
Odcinek: Suwałki Zachód – Suwałki Wschód
Typ stacji: e-TOLL
Miesiąc: Grudzień

Rok: 2025
Numer drogi: S61f
Oddział: Białystok

R03_07-12_20653_2025

Dzień tygodnia	Poniedziałek		Wtorek		Środa		Czwartek		Piątek		Sobota		Niedziela	
	Suwałki Zachód	Suwałki Wschód	Suwałki Zachód	Suwałki Wschód	Suwałki Zachód	Suwałki Wschód	Suwałki Zachód	Suwałki Wschód	Suwałki Zachód	Suwałki Wschód	Suwałki Zachód	Suwałki Wschód	Suwałki Zachód	Suwałki Wschód
SDR	5622	5921	6217	5317	5096	5060	6155	6533	7370	6107	5120	6013	3863	6528
Razem	11543		11534		10156		12688		13477		11133		10391	
Podział procentowy	48,70%	51,30%	53,90%	46,10%	50,18%	49,82%	48,51%	51,49%	54,69%	45,31%	45,99%	54,01%	37,18%	62,82%



Analiza ruchu pojazdów ogółem w święta i dni okołoświąteczne, w podziale na kierunki ruchu
NOWY ROK i Święto Trzech Króli



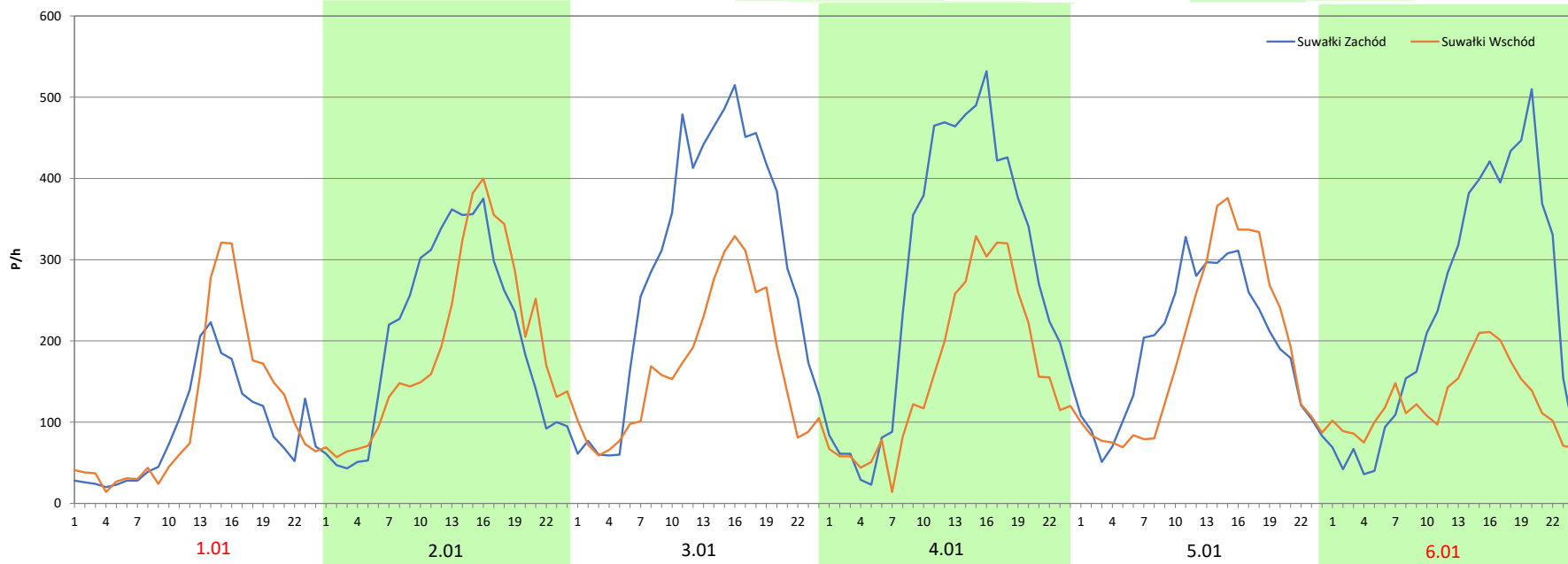
Stacja nr 20653

Miejscowość: Suwałki
Odcinek: Suwałki Zachód – Suwałki Wschód
Typ stacji: e-TOLL
Miesiąc: Styczeń

Rok: 2025
Numer drogi: S61f
Oddział: Białystok

R03_08-1_20653_2025

Data Dzień tygodnia	1.01 Środa		2.01 Czwartek		3.01 Piątek		4.01 Sobota		5.01 Niedziela		6.01 Poniedziałek	
Kierunek	Suwałki Zachód	Suwałki Wschód	Suwałki Zachód	Suwałki Wschód	Suwałki Zachód	Suwałki Wschód	Suwałki Zachód	Suwałki Wschód	Suwałki Zachód	Suwałki Wschód	Suwałki Zachód	Suwałki Wschód
Dobowy ruch	2151	2654	4900	4579	4930	4627	4955	4621	4993	4631	5086	4622
Razem	4805		9479		9557		9576		9624		9708	
Podział procentowy	44,77%	55,23%	51,69%	48,31%	51,59%	48,41%	51,74%	48,26%	51,88%	48,12%	52,39%	47,61%
Udział SDRR	38,34%		75,64%		76,27%		76,42%		76,80%		77,47%	





Analiza ruchu pojazdów ogółem w święta i dni okołoswiąteczne, w podziale na kierunki ruchu WIELKANOC

Stacja nr 20653

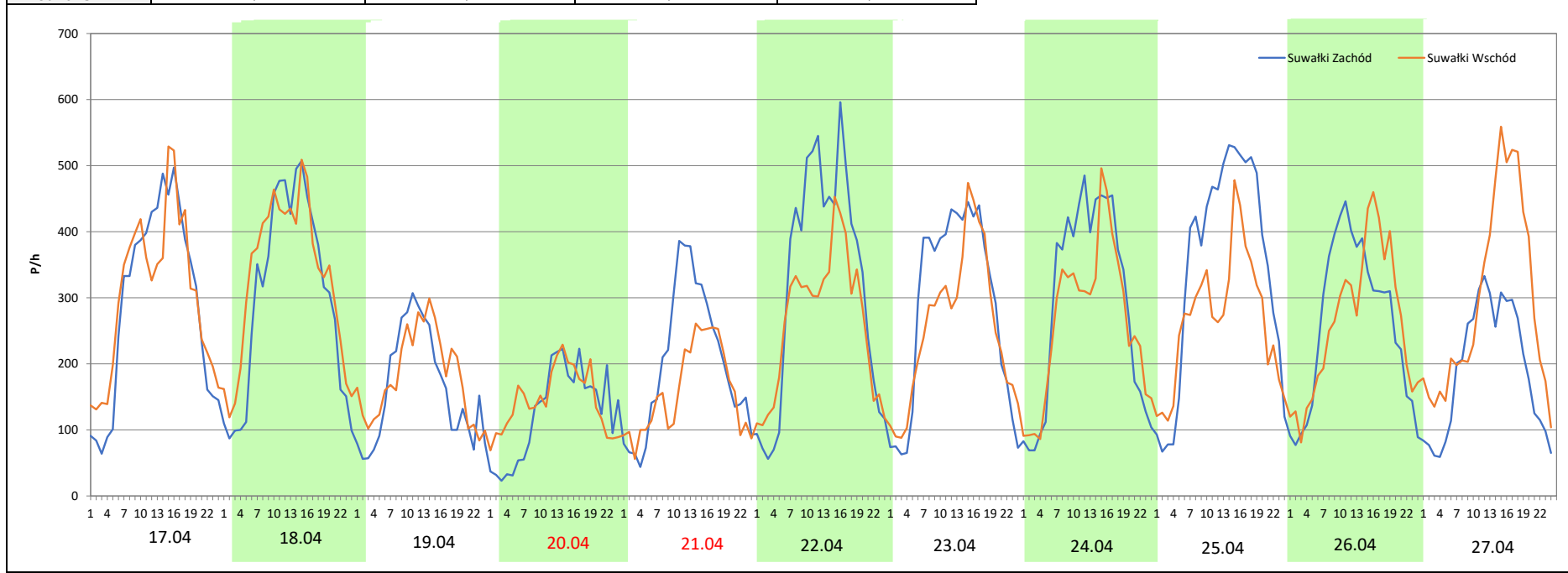
Miejscowość: Suwałki
Odcinek: Suwałki Zachód – Suwałki Wschód
Typ stacji: e-TOLL
Miesiąc: Marzec / Kwiecień

Rok: 2025
Numer drogi: S61f
Oddział: Białystok

R03_08-2_20653_2025

Data Dzień tygodnia	17.04 Czwartek		18.04 Piątek		19.04 Sobota		20.04 Niedziela		21.04 Poniedziałek		22.04 Wtorek		23.04 Środa	
Kierunek	Suwałki Zachód	Suwałki Wschód	Suwałki Zachód	Suwałki Wschód	Suwałki Zachód	Suwałki Wschód	Suwałki Zachód	Suwałki Wschód	Suwałki Zachód	Suwałki Wschód	Suwałki Zachód	Suwałki Wschód	Suwałki Zachód	Suwałki Wschód
Dobowy ruch	7005	7314	7177	7903	3884	4338	3057	3466	4804	3793	7667	6320	7650	6299
Razem	14319		15080		8222		6523		8597		13987		13949	
Podział procentowy	48,92%	51,08%	47,59%	52,41%	47,24%	52,76%	46,86%	53,14%	55,88%	44,12%	54,82%	45,18%	54,84%	45,16%
Udział SDRR	114,27%		120,34%		65,61%		52,05%		68,61%		111,62%		111,32%	

Data Dzień tygodnia	24.04 Czwartek		25.04 Piątek		26.04 Sobota		27.04 Niedziela	
Kierunek	Suwałki Zachód	Suwałki Wschód	Suwałki Zachód	Suwałki Wschód	Suwałki Zachód	Suwałki Wschód	Suwałki Zachód	Suwałki Wschód
Dobowy ruch	6932	6318	8293	6409	6244	6258	4586	7024
Razem	13250		14702		12502		11610	
Podział procentowy	52,32%	47,68%	56,41%	43,59%	49,94%	50,06%	39,50%	60,50%
Udział SDRR	105,74%		117,33%		99,77%		92,65%	



Analiza ruchu pojazdów ogółem w święta i dni okołoswiąteczne, w podziale na kierunki ruchu
1 - 3 MAJA

Stacja nr 20653

 **Generalna Dyrekcja
Dróg Krajowych i Autostrad**

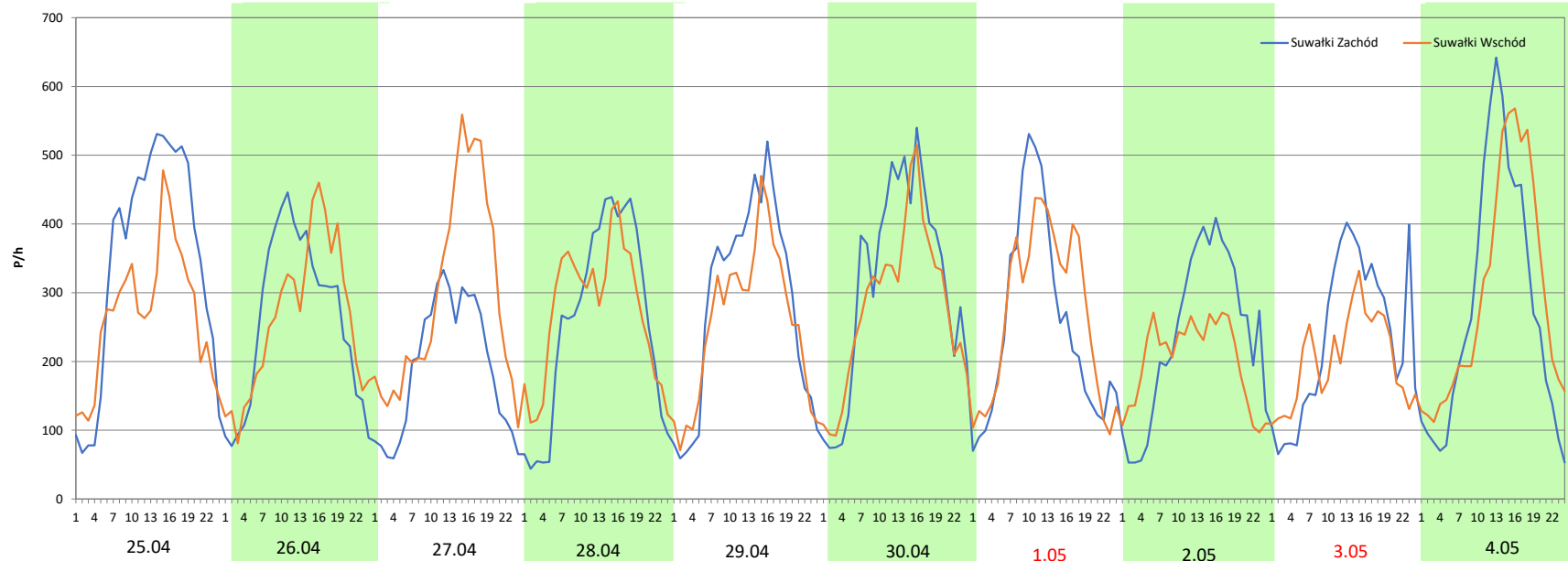
Miejscowość: Suwałki
Odcinek: Suwałki Zachód – Suwałki Wschód
Typ stacji: e-TOLL
Miesiąc: Maj

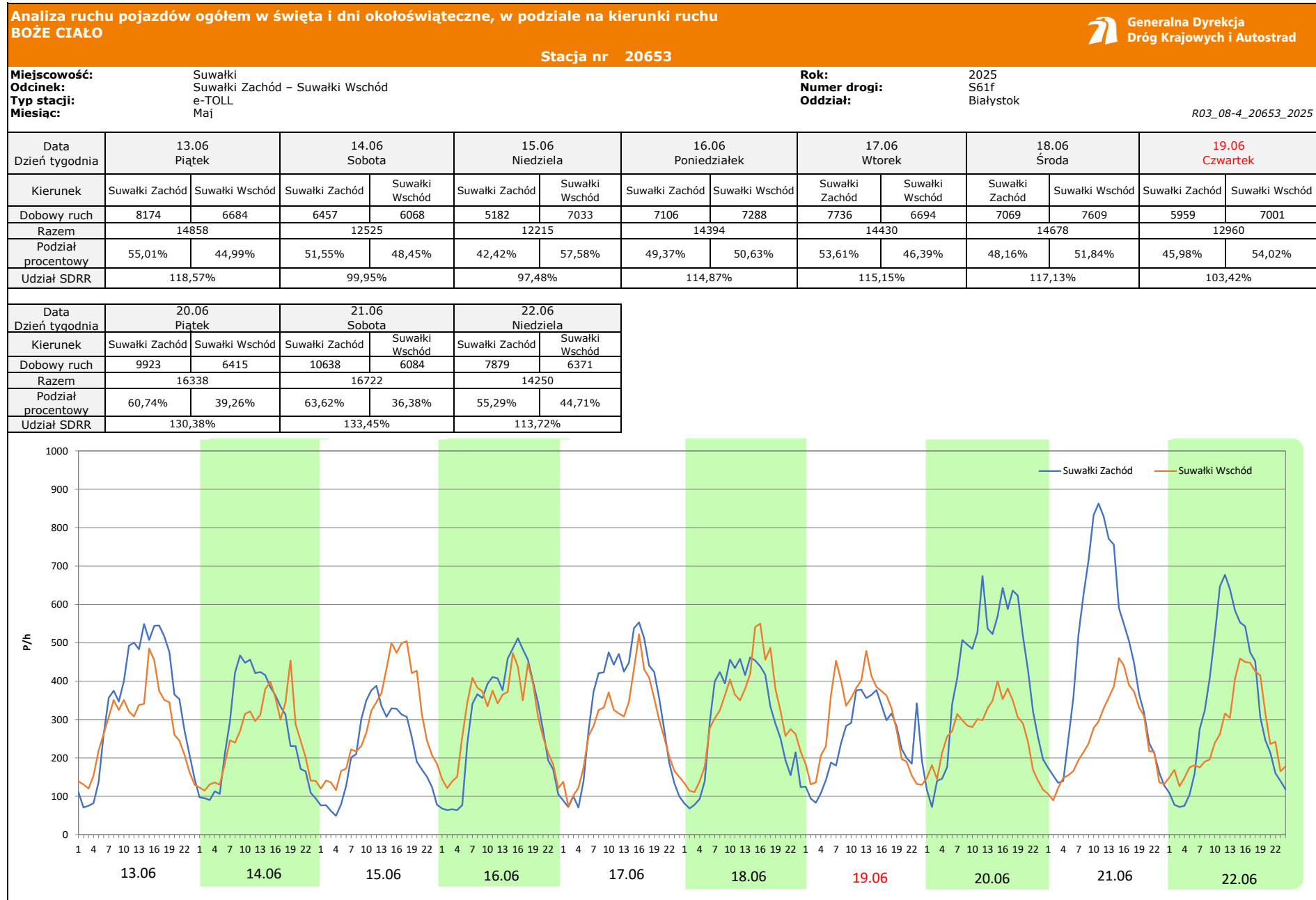
Rok: 2025
Numer drogi: S61F
Oddział: Białystok

R03_08-3_20653_2025

Data Dzień tygodnia	25.04 Piątek		26.04 Sobota		27.04 Niedziela		28.04 Poniedziałek		29.04 Wtorek		30.04 Środa		1.05 Czwartek	
Kierunek	Suwałki Zachód	Suwałki Wschód	Suwałki Zachód	Suwałki Wschód	Suwałki Zachód	Suwałki Wschód	Suwałki Zachód	Suwałki Wschód	Suwałki Zachód	Suwałki Wschód	Suwałki Zachód	Suwałki Wschód	Suwałki Zachód	Suwałki Wschód
Dobowy ruch	8293	6409	6244	6258	4586	7024	6174	6518	6759	6110	7525	6770	6051	6454
Razem	14702		12502		11610		12692		12869		14295		12505	
Podział procentowy	56,41%	43,59%	49,94%	50,06%	39,50%	60,50%	48,64%	51,36%	52,52%	47,48%	52,64%	47,36%	48,39%	51,61%
Udział SDRR	117,33%		99,77%		92,65%		101,28%		102,70%		114,08%		99,79%	

Data Dzień tygodnia	2.05 Piątek		3.05 Sobota		4.05 Niedziela	
Kierunek	Suwałki Zachód	Suwałki Wschód	Suwałki Zachód	Suwałki Wschód	Suwałki Zachód	Suwałki Wschód
Dobowy ruch	5740	4868	5632	4856	6644	7090
Razem	10608		10488		13734	
Podział procentowy	54,11%	45,89%	53,70%	46,30%	48,38%	51,62%
Udział SDRR	84,65%		83,70%		109,60%	





Analiza ruchu pojazdów ogółem w święta i dni okołoświęteczne, w podziale na kierunki ruchu
WNIEBOWZIĘCIE NMP

 Generalna Dyrekcja Dróg Krajowych i Autostrad

Stacja nr 20653

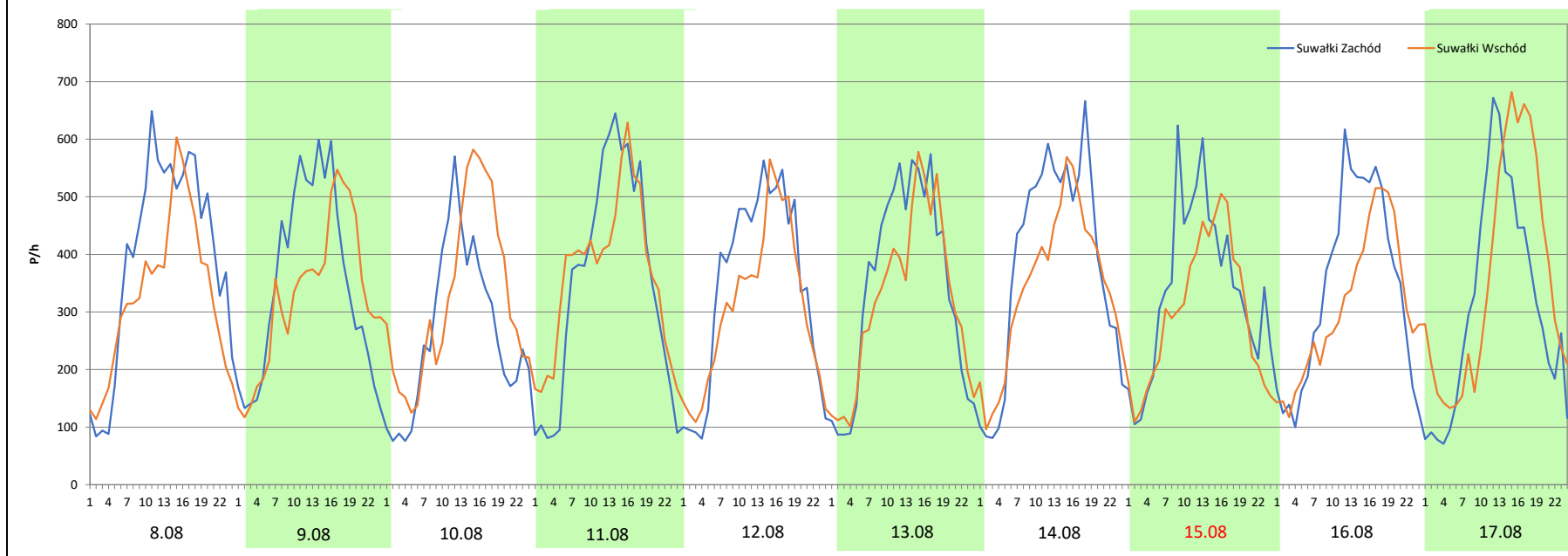
Miejscowość: Suwałki
Odcinek: Suwałki Zachód – Suwałki Wschód
Typ stacji: e-TOLL
Miesiąc: Sierpień

Rok: 2025
Numer drogi: S61f
Oddział: Białystok

R03_08-5_20653_2025

Data Dzień tygodnia	8.08 Piątek		9.08 Sobota		10.08 Niedziela		11.08 Poniedziałek		12.08 Wtorek		13.08 Środa		14.08 Czwartek	
Kierunek	Suwałki Zachód	Suwałki Wschód	Suwałki Zachód	Suwałki Wschód	Suwałki Zachód	Suwałki Wschód	Suwałki Zachód	Suwałki Wschód	Suwałki Zachód	Suwałki Wschód	Suwałki Zachód	Suwałki Wschód	Suwałki Zachód	Suwałki Wschód
Dobowy ruch	9464	7880	8389	7862	6354	7772	8381	8688	8200	7351	8208	7642	9207	8248
Razem	17344		16251		14126		17069		15551		15850		17455	
Podział procentowy	54,57%	45,43%	51,62%	48,38%	44,98%	55,02%	49,10%	50,90%	52,73%	47,27%	51,79%	48,21%	52,75%	47,25%
Udział SDRR	138,41%		129,69%		112,73%		136,21%		124,10%		126,49%		139,29%	

Data Dzień tygodnia	15.08 Piątek		16.08 Sobota		17.08 Niedziela	
Kierunek	Suwałki Zachód	Suwałki Wschód	Suwałki Zachód	Suwałki Wschód	Suwałki Zachód	Suwałki Wschód
Dobowy ruch	8153	7167	8168	7387	7432	8526
Razem	15320		15555		15958	
Podział procentowy	53,22%	46,78%	52,51%	47,49%	46,57%	53,43%
Udział SDRR	122,26%		124,13%		127,35%	



Analiza ruchu pojazdów ogółem w święta i dni okołoswiąteczne, w podziale na kierunki ruchu WSZYSTKICH ŚWIĘTYCH

Stacja nr 20653

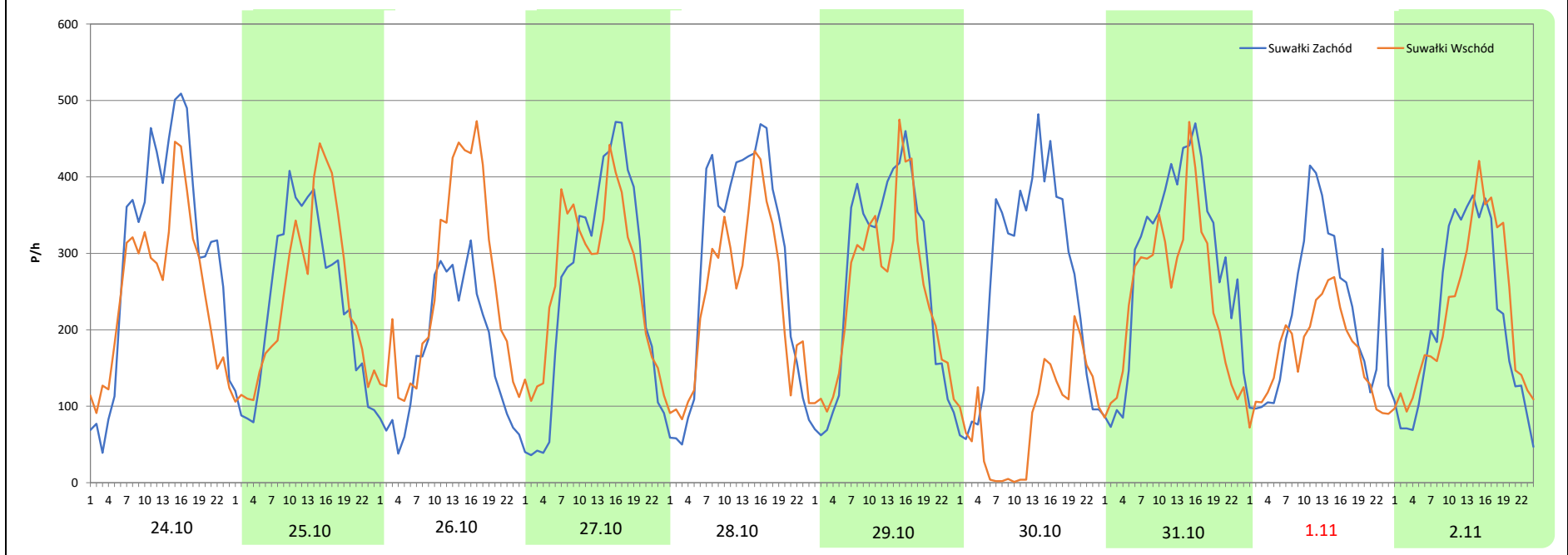
Miejscowość: Suwałki
Odcinek: Suwałki Zachód – Suwałki Wschód
Typ stacji: e-TOLL
Miesiąc: Październik / Listopad

Rok: 2025
Numer drogi: S61f
Oddział: Białystok

R03_08-6_20653_2025

Data Dzień tygodnia	24.10 Piątek		25.10 Sobota		26.10 Niedziela		27.10 Poniedziałek		28.10 Wtorek		29.10 Środa		30.10 Czwartek	
Kierunek	Suwałki Zachód	Suwałki Wschód	Suwałki Zachód	Suwałki Wschód	Suwałki Zachód	Suwałki Wschód	Suwałki Zachód	Suwałki Wschód	Suwałki Zachód	Suwałki Wschód	Suwałki Zachód	Suwałki Wschód	Suwałki Zachód	Suwałki Wschód
Dobowy ruch	7300	6080	5636	5772	4052	6068	6108	6397	6788	5741	6347	5984	6349	2078
Razem	13380		11408		10120		12505		12529		12331		8427	
Podział procentowy	54,56%	45,44%	49,40%	50,60%	40,04%	59,96%	48,84%	51,16%	54,18%	45,82%	51,47%	48,53%	75,34%	24,66%
Udział SDRR	106,78%		91,04%		80,76%		99,79%		99,98%		98,40%		67,25%	

Data Dzień tygodnia	31.10 Piątek		1.11 Sobota		2.11 Niedziela	
Kierunek	Suwałki Zachód	Suwałki Wschód	Suwałki Zachód	Suwałki Wschód	Suwałki Zachód	Suwałki Wschód
Dobowy ruch	6997	5845	5276	4016	5062	5268
Razem	12842		9292		10330	
Podział procentowy	54,49%	45,51%	56,78%	43,22%	49,00%	51,00%
Udział SDRR	102,48%		74,15%		82,44%	



Analiza ruchu pojazdów ogółem w święta i dni okołoświęteczne, w podziale na kierunki ruchu
ŚWIĘTO NIEPODLEGŁOŚCI

Stacja nr 20653

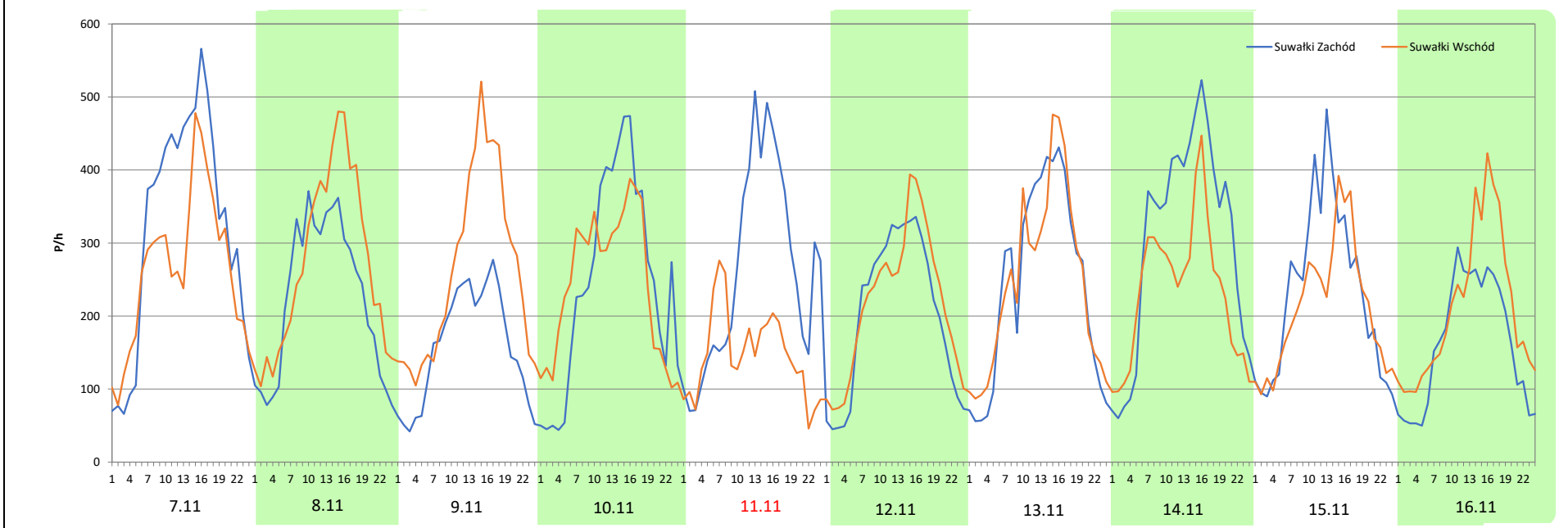
Miejscowość: Suwałki
Odcinek: Suwałki Zachód – Suwałki Wschód
Typ stacji: e-TOLL
Miesiąc: Listopad

Rok: 2025
Numer drogi: S61f
Oddział: Białystok

R03_08-7_20653_2025

Data Dzień tygodnia	7.11 Piątek		8.11 Sobota		9.11 Niedziela		10.11 Poniedziałek		11.11 Wtorek		12.11 Środa		13.11 Czwartek	
Kierunek	Suwałki Zachód	Suwałki Wschód	Suwałki Zachód	Suwałki Wschód	Suwałki Zachód	Suwałki Wschód	Suwałki Zachód	Suwałki Wschód	Suwałki Zachód	Suwałki Wschód	Suwałki Zachód	Suwałki Wschód	Suwałki Zachód	Suwałki Wschód
Dobowy ruch	7633	6308	5389	6488	3789	6255	5907	5850	6267	3551	4841	5206	5826	5907
Razem	13941		11877		10044		11757		9818		10047		11733	
Podział procentowy	54,75%	45,25%	45,37%	54,63%	37,72%	62,28%	50,24%	49,76%	63,83%	36,17%	48,18%	51,82%	49,65%	50,35%
Udział SDRR	111,25%		94,78%		80,15%		93,82%		78,35%		80,18%		93,63%	

Data Dzień tygodnia	14.11 Piątek		15.11 Sobota		16.11 Niedziela	
Kierunek	Suwałki Zachód	Suwałki Wschód	Suwałki Zachód	Suwałki Wschód	Suwałki Zachód	Suwałki Wschód
Dobowy ruch	7283	5615	5596	5071	3892	5020
Razem	12898		10667		8912	
Podział procentowy	56,47%	43,53%	52,46%	47,54%	43,67%	56,33%
Udział SDRR	102,93%		85,12%		71,12%	



Analiza ruchu pojazdów ogółem w święta i dni okołoswiąteczne, w podziale na kierunki ruchu
BOŻE NARODZENIE Generalna Dyrekcja Dróg Krajowych i Autostrad

Stacja nr 20653

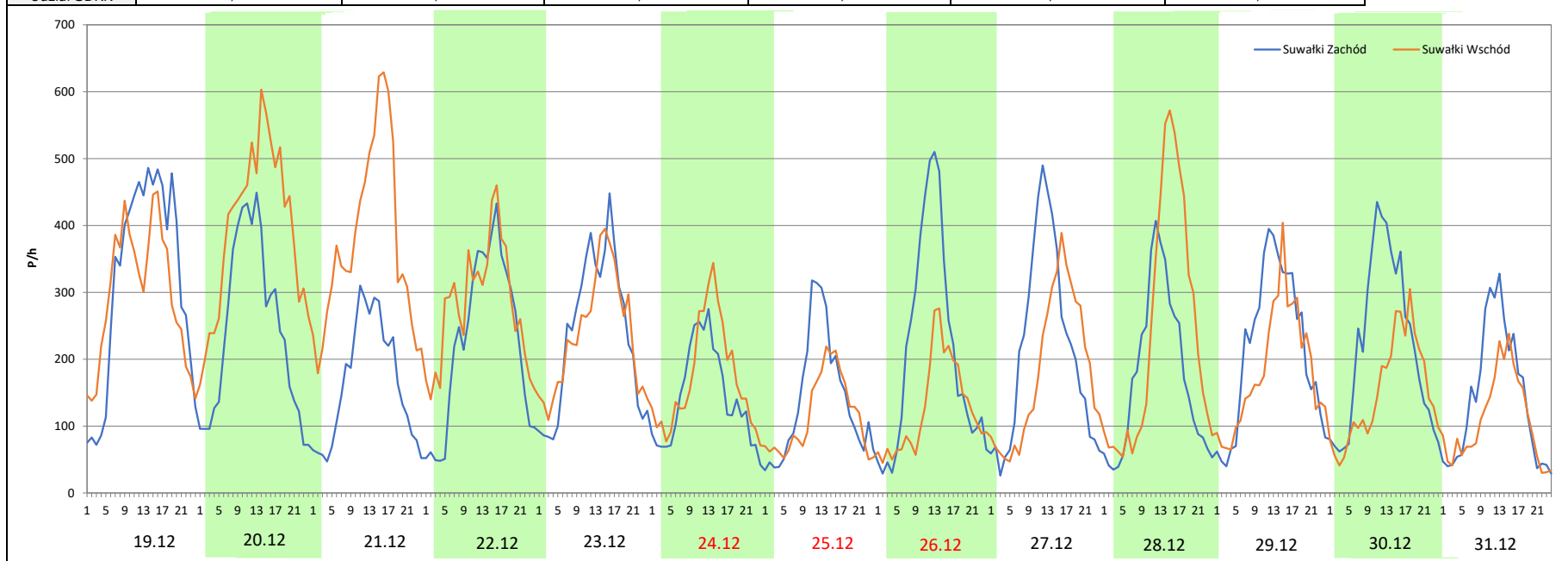
Miejscowość: Suwałki
Odcinek: Suwałki Zachód – Suwałki Wschód
Typ stacji: e-TOLL
Miesiąc: Grudzień


Rok: 2025
Numer drogi: S61f
Oddział: Białystok

R03_08-8_20653_2025

Data Dzień tygodnia	19.12 Piątek		20.12 Sobota		21.12 Niedziela		22.12 Poniedziałek		23.12 Wtorek		24.12 Środa		25.12 Czwartek	
Kierunek	Suwałki Zachód	Suwałki Wschód	Suwałki Zachód	Suwałki Wschód	Suwałki Zachód	Suwałki Wschód	Suwałki Zachód	Suwałki Wschód	Suwałki Zachód	Suwałki Wschód	Suwałki Zachód	Suwałki Wschód	Suwałki Zachód	Suwałki Wschód
Dobowy ruch	7583	7084	5831	9445	3934	8930	5387	6686	5669	5682	3427	4107	3343	2751
Razem	14667		15276		12864		12073		11351		7534		6094	
Podział procentowy	51,70%	48,30%	38,17%	61,83%	30,58%	69,42%	44,62%	55,38%	49,94%	50,06%	45,49%	54,51%	54,86%	45,14%
Udział SDRR	117,05%		121,91%		102,66%		96,35%		90,58%		60,12%		48,63%	

Data Dzień tygodnia	26.12 Piątek		27.12 Sobota		28.12 Niedziela		29.12 Poniedziałek		30.12 Wtorek		31.12 Środa	
Kierunek	Suwałki Zachód	Suwałki Wschód	Suwałki Zachód	Suwałki Wschód	Suwałki Zachód	Suwałki Wschód	Suwałki Zachód	Suwałki Wschód	Suwałki Zachód	Suwałki Wschód	Suwałki Zachód	Suwałki Wschód
Dobowy ruch	5029	3046	5094	4356	4164	5641	5150	4410	5267	3643	3423	2616
Razem	8075		9450		9805		9560		8910		6039	
Podział procentowy	62,28%	37,72%	53,90%	46,10%	42,47%	57,53%	53,87%	46,13%	59,11%	40,89%	56,68%	43,32%
Udział SDRR	64,44%		75,41%		78,25%		76,29%		71,10%		48,19%	



Nierównomierność kierunkowa dla każdego dnia w roku, dla pojazdów ogółem												
											 Generalna Dyrekcja Dróg Krajowych i Autostrad	
Stacja nr 20653												
Miejscowość:	Suwałki					Rok:	2025					
Odcinek:	Suwałki Zachód – Suwałki Wschód					Numer drogi:	S61f					
Typ stacji:	e-TOLL					Oddział:	Białystok					
R03_11_20653_2025												
20653	Proporcja ruchu dziennego do średniego dobowego ruchu rocznego [%]											
	1	2	3	4	5	6	7	8	9	10	11	12
1	55,2	50,0	50,6	46,1	51,6	55,4	47,3	48,4	50,9	50,0	43,2	51,0
2	48,3	61,1	60,3	49,1	45,9	50,6	49,7	51,3	44,5	51,2	51,0	45,4
3	36,2	51,4	50,8	50,7	46,3	46,1	50,5	55,2	47,3	45,0	47,3	49,6
4	36,7	46,2	45,3	43,8	51,6	48,7	44,0	51,4	49,1	47,4	45,0	50,0
5	49,0	48,8	49,4	50,5	53,2	49,3	50,0	46,1	42,3	57,8	49,4	43,3
6	34,9	50,2	50,5	59,8	47,3	44,7	58,3	48,5	46,9	50,6	49,7	50,3
7	40,6	43,6	40,7	50,6	49,0	51,5	51,6	53,1	55,0	45,6	45,2	59,6
8	48,8	51,0	45,7	44,9	50,7	57,0	48,3	45,4	50,7	49,0	54,6	50,5
9	49,0	58,2	55,5	49,0	42,4	50,8	50,3	48,4	46,1	49,5	62,3	45,4
10	39,5	50,6	47,3	50,1	49,8	43,7	51,8	55,0	47,8	43,3	49,8	48,9
11	43,2	45,2	53,8	44,4	59,6	47,2	47,4	50,9	48,4	51,9	36,2	50,9
12	59,2	49,3	49,8	53,0	50,7	48,9	49,7	47,3	44,1	59,6	51,8	43,9
13	49,1	49,7	50,4	61,8	45,4	45,0	54,6	48,2	47,9	48,9	50,3	53,1
14	43,9	39,5	44,7	53,1	48,9	48,4	49,9	47,3	57,6	45,9	43,5	62,5
15	48,7	46,8	52,7	47,6	50,5	57,6	46,6	46,8	51,0	49,2	47,5	52,4
16	50,0	54,8	60,9	51,1	44,2	50,6	50,9	47,5	45,6	49,8	56,3	47,6
17	41,9	49,5	50,1	51,1	48,7	46,4	51,5	53,4	49,5	43,8	50,7	51,2
18	48,5	45,2	45,6	52,4	58,3	51,8	47,8	50,5	50,5	47,6	47,0	53,3
19	58,6	49,5	49,6	52,8	50,9	54,0	51,3	45,4	46,5	56,6	50,6	48,3
20	49,7	51,3	50,2	53,1	46,4	39,3	56,8	48,7	49,6	50,4	50,5	61,8
21	44,2	45,7	42,8	44,1	48,4	36,4	52,4	49,8	57,2	45,3	43,6	69,4
22	48,7	55,1	51,3	45,2	51,2	44,7	48,4	43,8	52,3	48,7	48,9	55,4
23	50,7	60,5	59,4	47,5	44,4	56,9	51,3	46,4	47,0	50,2	57,9	50,1
24	42,5	50,2	50,2	47,7	51,3	62,6	51,9	53,0	49,2	45,4	51,4	54,5
25	49,3	46,4	45,6	43,6	59,0	51,8	49,6	51,1	49,8	50,6	46,8	45,1
26	58,7	49,6	49,3	50,1	51,8	48,3	53,3	46,4	43,7	60,0	49,7	37,7
27	50,0	51,1	50,9	60,5	47,9	44,8	57,8	48,4	48,6	51,2	49,8	46,1
28	45,5	44,6	42,8	51,4	51,1	51,3	52,6	49,3	58,3	45,8	44,2	57,5
29	49,4		50,0	47,5	51,6	57,5	47,7	45,2	51,3	48,5	49,5	46,1
30	51,1		59,6	47,4	44,1	52,7	50,2	45,9	46,0	24,7	59,3	40,9
31	43,4		51,7		47,3		52,1	54,3		45,5		43,3

Legenda		$*WNK = \frac{N_{poj./24h \text{ (kierunek P)}}}{N_{poj./24h \text{ (kierunek P+L)}}$

Dobowe wahania ruchu pojazdów ogółem w podziale na kierunki



Generalna Dyrekcja
Dróg Krajowych i Autostrad

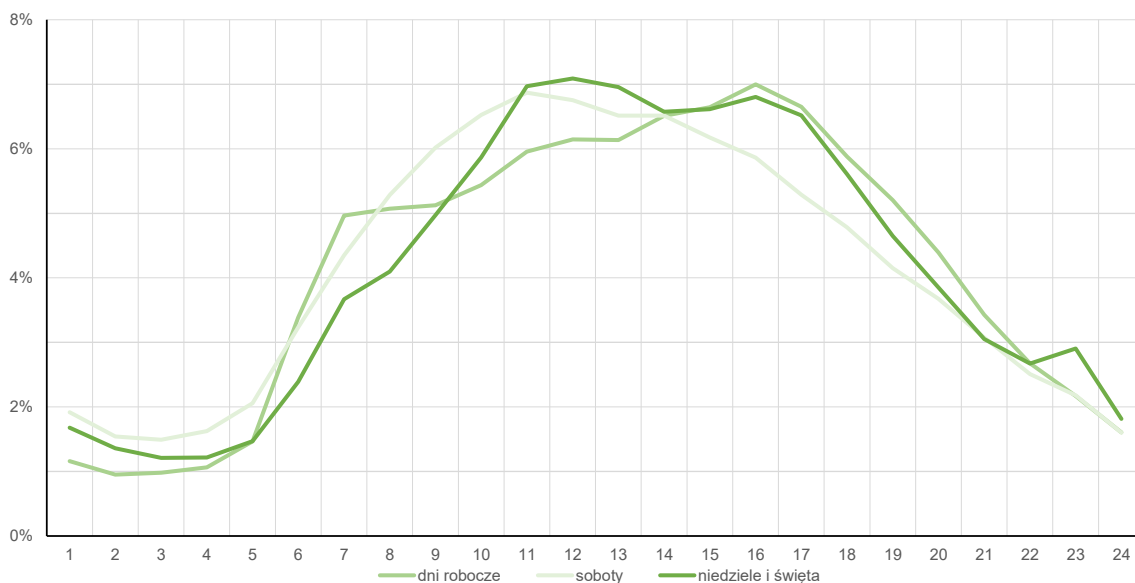
Stacja nr 20653

Miejscowość: Suwałki
Odcinek: Suwałki Zachód – Suwałki Wschód
Typ stacji: e-TOLL
Rok: 2025
Numer drogi: S61f
Oddział: Białystok

Średni dobowy rozkład natężenia ruchu

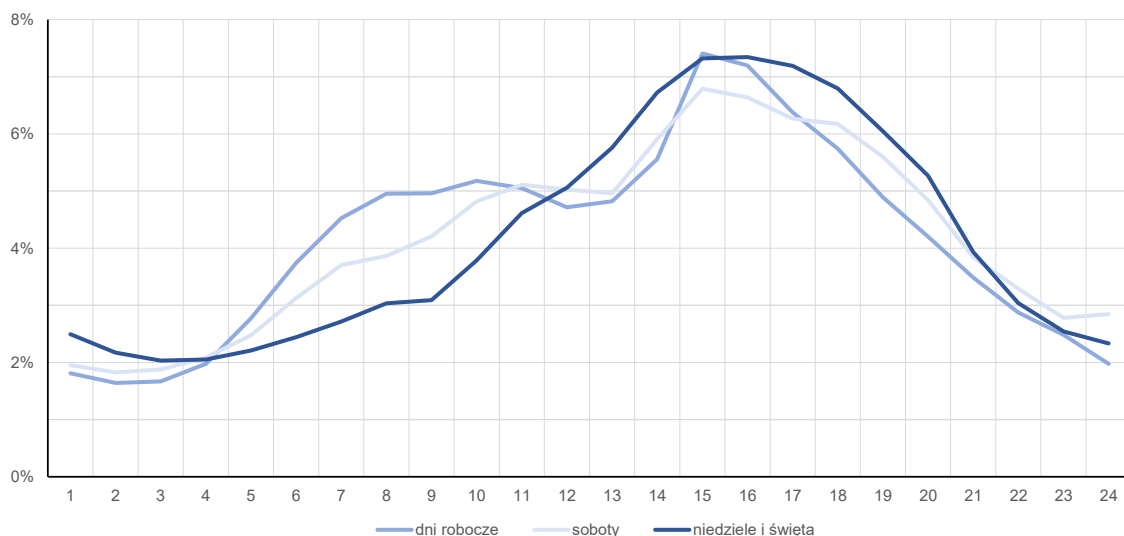
R03_12-1_20653_2025

Kierunek: Suwałki Zachód



R03_12-2_20653_2025

Kierunek: Suwałki Wschód



Struktura rodzajowa ruchu wg pomiarów automatycznych

Stacja nr 20653

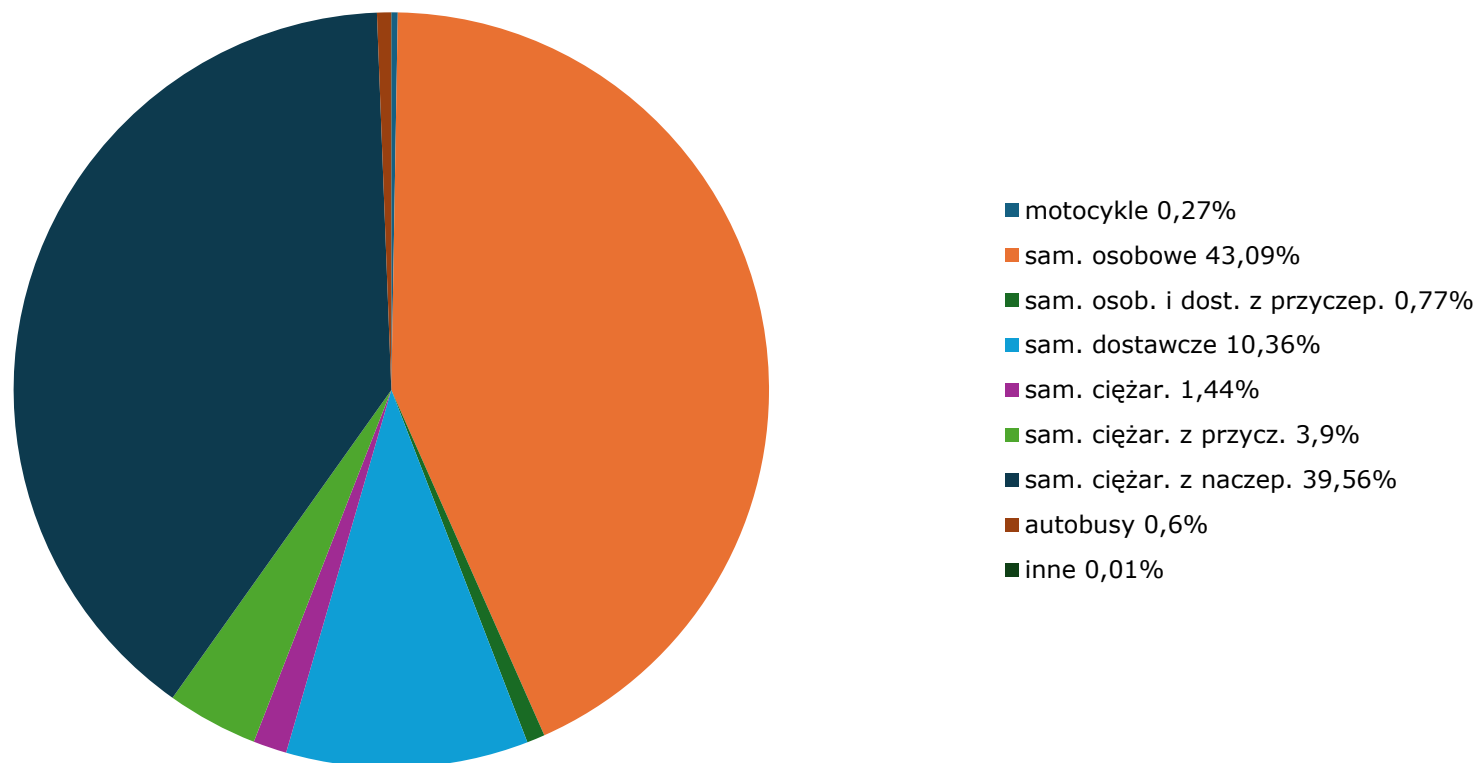
Generalna Dyrekcja
Dróg Krajowych i Autostrad**Miejscowość:** Suwałki**Odcinek:** Suwałki Zachód – Suwałki Wschód**Typ stacji:** e-TOLL

Za okres od 01.01.2025 do 31.12.2025 (8+1)

Rok: 2025**Numer drogi:** S61f**Oddział:** Białystok

R04_03_20653_2025

Rodzajowa struktura ruchu wg pomiarów automatycznych w 2025 roku



Zestawienie 200 godzin o największym natężeniu ruchu w roku Generalna Dyrekcja Dróg Krajowych i Autostrad

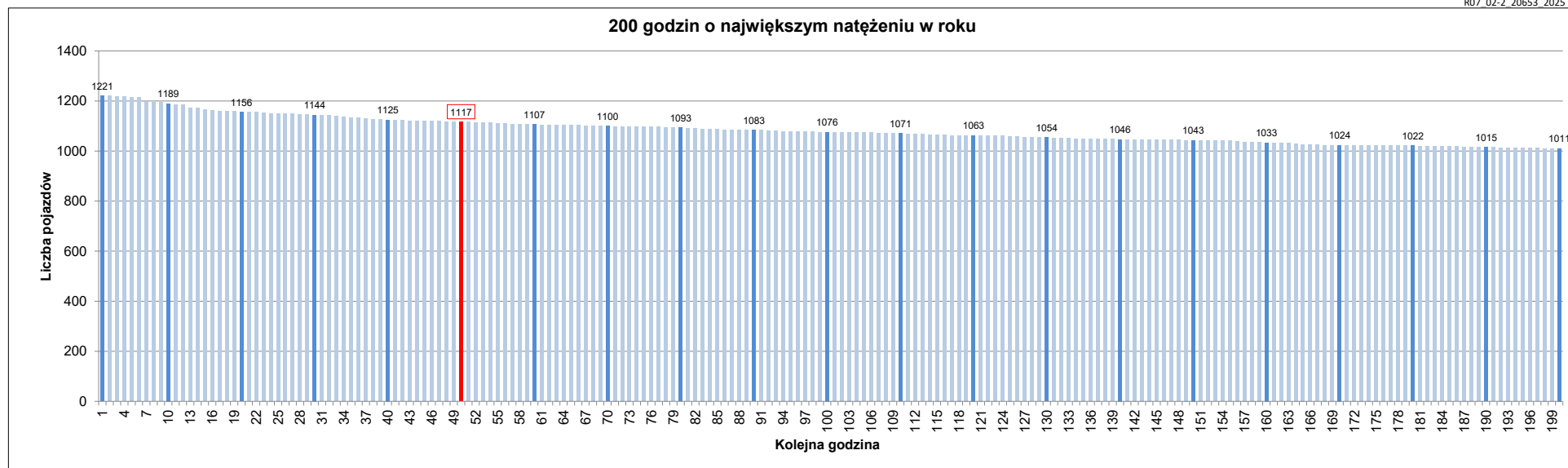
Stacja nr 20653

Miejscowość: Suwałki
 Odcinek: Suwałki Zachód – Suwałki Wschód
 Typ stacji: e-TOLL
 Rok: 2025
 Numer drogi: S61f
 Oddział: Białystok

R07_02-L_20653_2025

Udział ruchu w godzinach o największym natężeniu w roku w odniesieniu do SDRR w 2025 roku [%]																					
SDRR	1	10	20	30	40	50	60	70	80	90	100	110	120	130	140	150	160	170	180	190	200
12531	1221	1189	1144	1125	1125	1117	1107	1100	1093	1083	1076	1071	1063	1054	1046	1043	1033	1024	1022	1015	1011
Udział proc.	10%	9%	9%	9%	9%	9%	9%	9%	9%	9%	9%	9%	8%	8%	8%	8%	8%	8%	8%	8%	8%
Data	22.08.25	22.08.25	28.07.25	24.06.25	14.08.25	08.08.25	15.07.25	06.08.25	24.07.25	25.08.25	29.08.25	05.08.25	26.08.25	09.07.25	14.08.25	04.05.25	23.07.25	27.08.25	07.08.25	08.08.25	14.08.25
Nr dnia	5	5	1	2	4	5	2	3	4	1	5	2	2	3	4	7	3	3	4	5	4
Godzina	16	15	15	16	15	15	15	15	16	16	16	12	15	16	16	15	17	15	13	11	14

R07_02-2_20653_2025



Oznaczenia:
 - Wartości natężeni kolejnych 200 godzin
 - Wartości co dziesiątej wartości z posród 200 godzin
 - Wartości 50-tej godziny

SDRR: 12531 poj./dobę