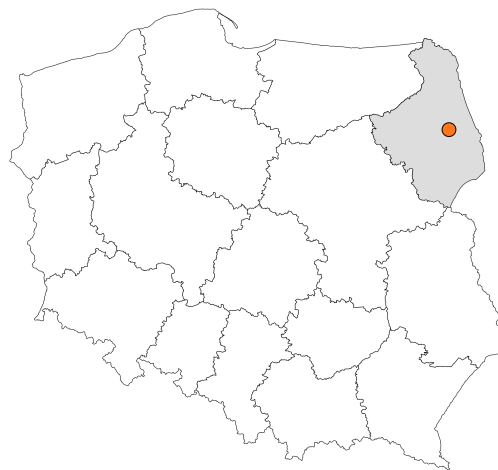


Zakres czasowy: **2025**

---

# Raport dla stacji **20043**

Numer **20043**  
Typ **8+1**  
Oddział **Białystok**  
Miejscowość **Horodnianka**



## SPIS TREŚCI

<b>R00 Zbiorcze i podsumowujące .....</b>	<b>1</b>
R00_01      Karta charakterystyki stacji ciągłych pomiarów ruchu .....	1
<b>R02 Rozwój ruchu w latach .....</b>	<b>2</b>
R02_03      Rozwój ruchu pojazdów ogółem dla poszczególnych stacji .....	2
R02_03C     Rozwój ruchu pojazdów ciężkich dla poszczególnych stacji .....	3
<b>R03 Wahania ruchu i ruch w poszczególne dni tygodnia .....</b>	<b>4</b>
R03_01      Średni dobowy ruchu pojazdów ogółem w poszczególnych miesiącach i dniach tygodnia wraz ze wskaźnikami charakteryzującymi sezonowe (miesięczne) i tygodniowe wahania ruchu w odniesieniu do SDRR .....	4
R03_02      Sezonowe i tygodniowe wahania ruchu pojazdów ogółem dla danej stacji .....	5
R03_03      Dobowe wahania ruchu dla wybranych dni tygodnia dla pojazdów ogółem wraz z dystrybuantą .....	6
R03_04      Uśrednione dobowe rozkłady ruchu dla wybranych dni tygodnia, dla pojazdów lekkich i ciężkich .....	7
R03_07      Analiza ruchu pojazdów ogółem w poszczególnych dniach tygodnia dla każdego miesiąca, w podziale na kierunki ruchu .....	8
R03_08      Analiza ruchu w święta i dni okolicy świąteczne .....	20
R03_10      Proporcja dobowego natężenia ruchu do SDRR, dla każdego dnia w roku, dla pojazdów ogółem .....	28
R03_11      Nierównomierność kierunkowa dla każdego dnia w roku, dla pojazdów ogółem .....	29
R03_12      Dobowe wahania ruchu w podziale na kierunki oraz na pojazdy ogółem .....	30
<b>R04 Struktura rodzajowa ruchu .....</b>	<b>31</b>
R04_03      Wykres rodzajowej struktury ruchu wg pomiarów ręcznych lub automatycznych .....	31
<b>R06 Rozkład prędkości pojazdów .....</b>	<b>32</b>
R06_02      Rozkład prędkości pojazdów – wykres i dystrybuanta .....	32
<b>R07 Godziny o największym natężeniu i charakter ruchu .....</b>	<b>33</b>
R07_02      Zestawienie 200 godzin o największym natężeniu ruchu w roku, dla obu kierunków łącznie .....	33

Karta charakterystyki stacji ciągłych pomiarów ruchu

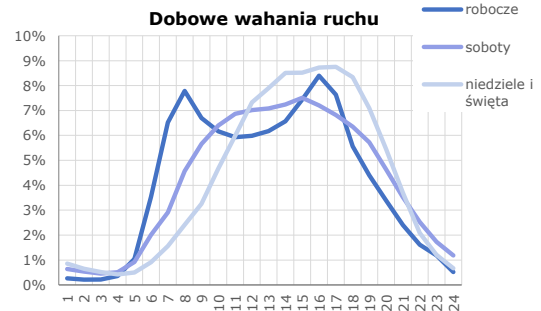
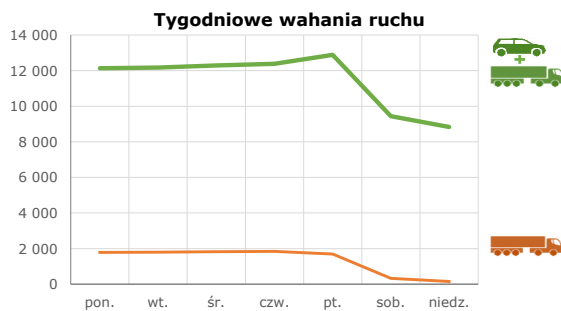
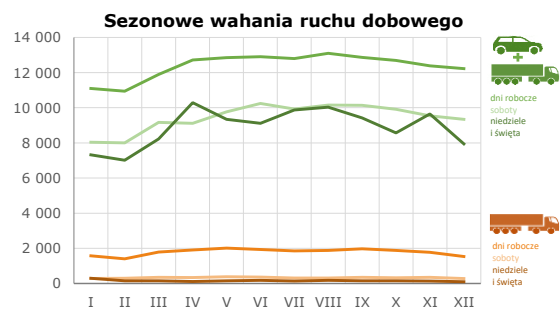
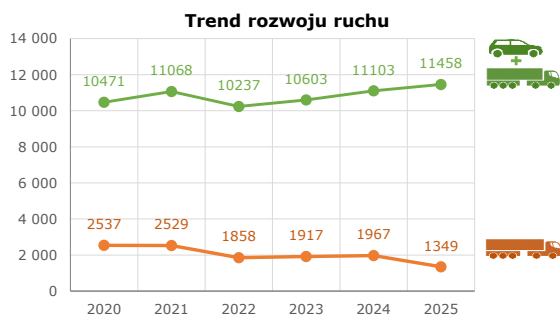
Stacja nr 20043



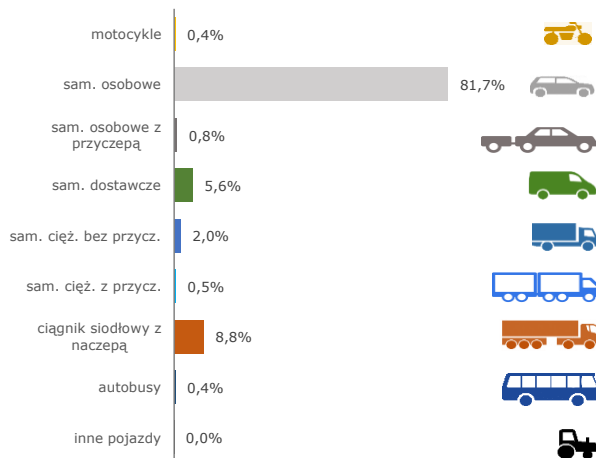
Generalna Dyrekcja Dróg Krajowych i Autostrad

**Nr stacji:** 20043  
**Typ stacji:** 8+1  
**Lokalizacja:** Horodnianka  
**Numer drogi:** 19  
**Pikietaż:** 41,610

**Stacja działa od:** 01.03.2011  
**Charakter ruchu:** G  
**Liczba dni w archiwizacji:** 365  
**Procent doszacowanych godzin:** 5,02%



### Struktura rodzajowa ruchu

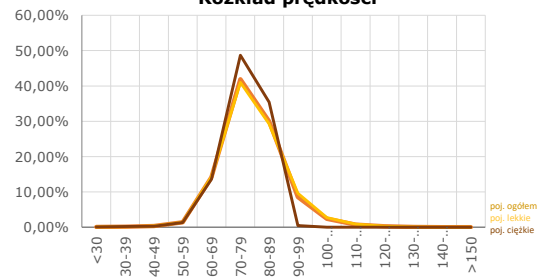


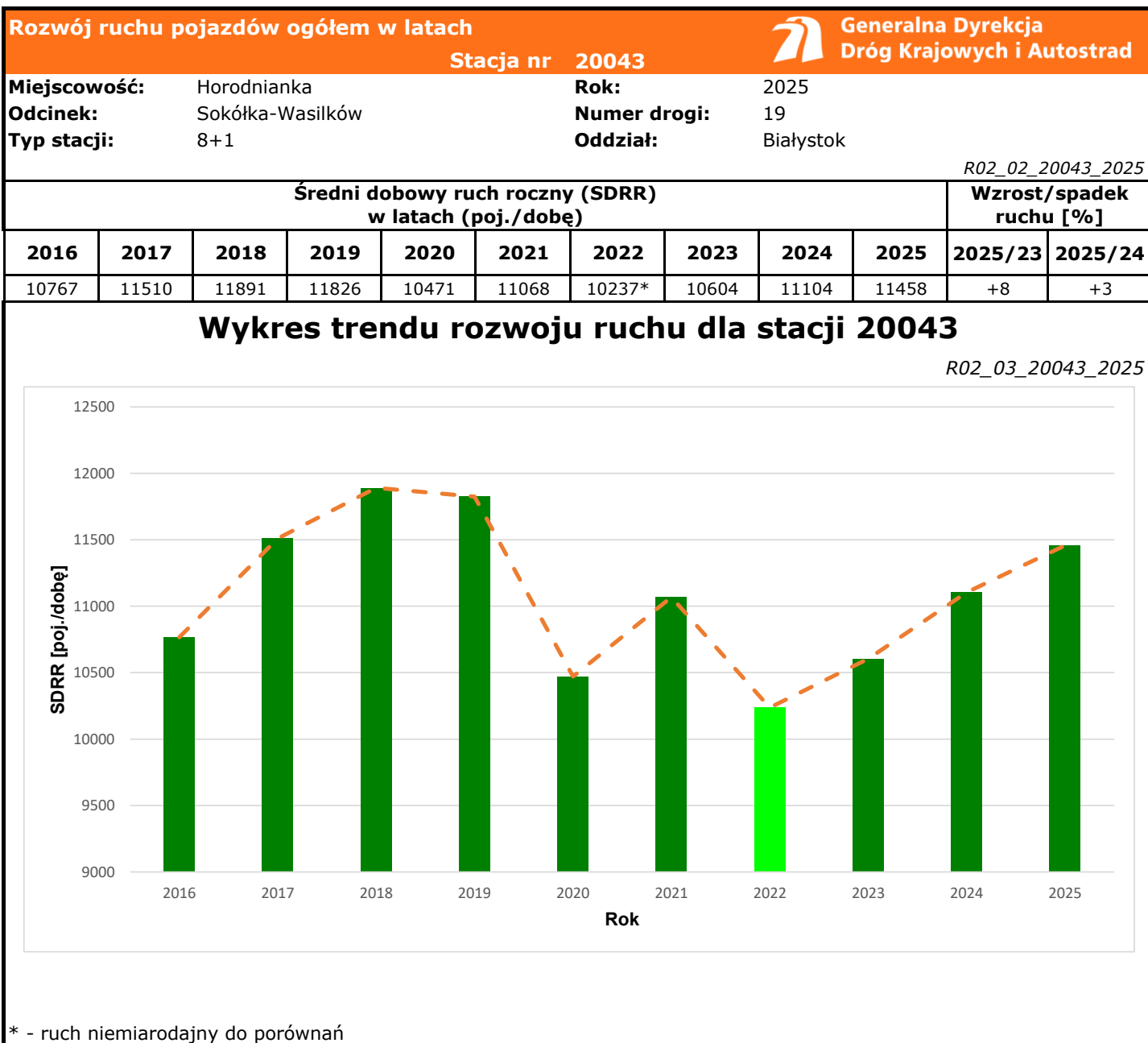
### Godzina 50-ta

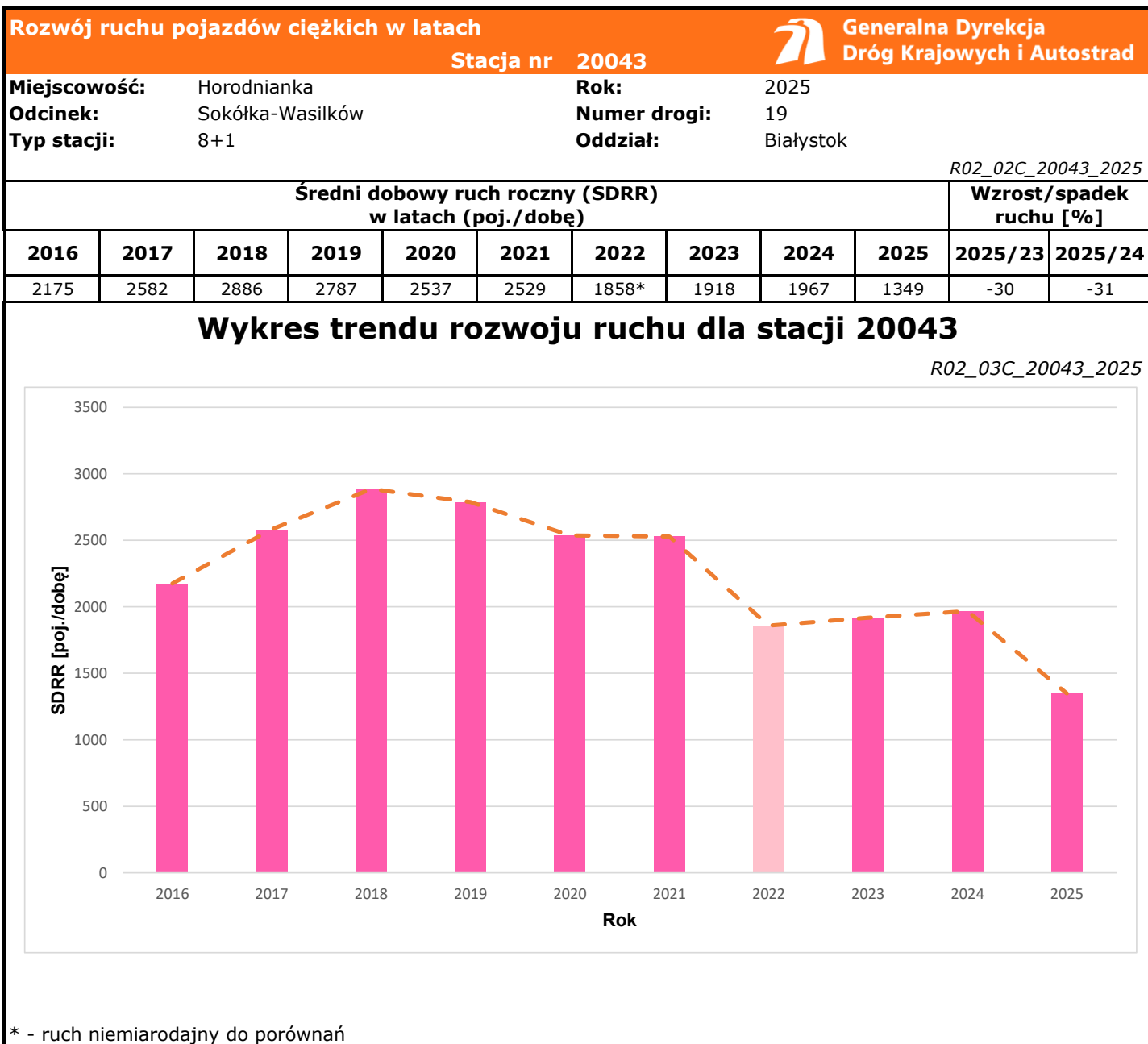
Natężenie: 1109  
 Udział proc.: 10%  
 Dzień: 13.08.2025 (środa)  
 Godzina: 16



### Rozkład prędkości







Średni dobowy ruch dla poszczególnych dni tygodnia w poszczególnych miesiącach roku														
Stacja nr 20043												R03_01_20043_2025		
Miejscowość: Horodnianka				Rok: 2025				Generalna Dyrekcja Dróg Krajowych i Autostrad						
Odcinek: Sokółka-Wasilków				Numer drogi: 19										
Typ stacji: 8+1				Oddział: Białystok										
Ruch ogółem														
Dni tygodnia:		Styczeń	Luty	Marzec	Kwiecień	Maj	Czerwiec	Lipiec	Sierpień	Wrzesień	Październik	Listopad	Grudzień	Cały rok
1. Poniedziałki	a	11191	10694	11656	12460	12946	12981	12447	12683	12503	12369	11473	12206	12134
	b	1,106	1,074	1,061	1,051	1,087	1,083	1,040	1,036	1,044	1,057	0,990	1,090	1,059
	c	0,922	0,881	0,961	1,027	1,067	1,070	1,026	1,045	1,030	1,019	0,946	1,006	1,000
2. Wtorki	a	10621	10796	11657	12426	13065	12692	12695	12890	12616	12456	12308	11915	12177
	b	1,049	1,084	1,061	1,048	1,097	1,059	1,061	1,053	1,053	1,064	1,063	1,064	1,063
	c	0,872	0,887	0,957	1,020	1,073	1,042	1,043	1,059	1,036	1,023	1,011	0,978	1,000
3. Środy	a	11441	10927	11681	12923	12810	13085	12659	13055	12898	12572	12258	11160	12289
	b	1,130	1,097	1,063	1,090	1,076	1,092	1,058	1,067	1,077	1,074	1,058	0,996	1,073
	c	0,931	0,889	0,951	1,052	1,042	1,065	1,030	1,062	1,050	1,023	0,997	0,908	1,000
4. Czwartki	a	10994	10893	11894	12822	12858	12902	12819	13284	12624	12490	12462	12511	12379
	b	1,086	1,094	1,083	1,081	1,080	1,077	1,071	1,085	1,054	1,067	1,076	1,117	1,080
	c	0,888	0,880	0,961	1,036	1,039	1,042	1,036	1,073	1,020	1,009	1,007	1,011	1,000
5. Piątki	a	11254	11401	12616	12973	12591	12882	13352	13576	13663	13573	13407	13350	12886
	b	1,112	1,145	1,148	1,094	1,057	1,075	1,116	1,109	1,140	1,160	1,157	1,192	1,125
	c	0,873	0,885	0,979	1,007	0,977	1,000	1,036	1,054	1,060	1,053	1,040	1,036	1,000
6. Soboty	a	8031	8002	9174	9117	9763	10243	9928	10148	10141	9906	9540	9341	9444
	b	0,793	0,803	0,835	0,769	0,820	0,855	0,829	0,846	0,846	0,846	0,824	0,834	0,824
	c	0,850	0,847	0,971	0,965	1,034	1,085	1,051	1,075	1,074	1,049	1,010	0,989	1,000
7. Niedziele	a	7306	7013	8218	9131	9694	10618	9876	10031	9424	8569	7948	8183	8834
	b	0,722	0,704	0,748	0,770	0,814	0,886	0,825	0,820	0,787	0,732	0,686	0,730	0,771
	c	0,827	0,794	0,930	1,034	1,097	1,202	1,118	1,135	1,067	0,970	0,900	0,926	1,000
8. Dni robocze	a	11100	10942	11900	12721	12854	12908	12795	13098	12861	12692	12381	12228	12373
	b	1,097	1,098	1,083	1,073	1,079	1,077	1,069	1,070	1,073	1,084	1,069	1,091	1,080
	c	0,897	0,884	0,962	1,028	1,039	1,043	1,034	1,059	1,039	1,026	1,001	0,988	1,000
9. Święta	a	7318	-	-	10869	9164	7613	-	10032	-	-	10488	7816	9042
	b	0,723	-	-	0,917	0,769	0,635	-	0,820	-	-	0,905	0,698	0,789
	c	0,809	-	-	1,202	1,013	0,842	-	1,109	-	-	1,160	0,864	1,000
10. Niedziele i święta	a	7314	7013	8218	10289	9340	9116	9876	10031	9424	8569	9641	7938	8897
	b	0,723	0,704	0,748	0,868	0,784	0,761	0,825	0,820	0,787	0,732	0,832	0,709	0,776
	c	0,822	0,788	0,924	1,156	1,050	1,025	1,110	1,127	1,059	0,963	1,084	0,892	1,000
11. Wszystkie dni	a	10121	9961	10986	11859	11910	11985	11969	12238	11981	11705	11584	11203	11458
	b	1,000	1,000	1,000	1,000	1,000	1,000	1,000	1,000	1,000	1,000	1,000	1,000	1,000
	c	0,883	0,869	0,959	1,035	1,039	1,046	1,045	1,068	1,046	1,022	1,011	0,978	1,000

Legenda:

a = średni dobowy ruch danego dnia (dni) tygodnia

b =  $\frac{\text{średni dobowy ruch danego dnia (dni) tygodnia w miesiącu}}{\text{średni dobowy ruch we wszystkie dni miesiąca}}$

c =  $\frac{\text{średni dobowy ruch danego dnia (dni) tygodnia w miesiącu}}{\text{średni dobowy ruch danego dnia (dni) tygodnia w roku}}$

**Sezonowe i tygodniowe wahania ruchu dobowego pojazdów ogółem w latach**



Generalna Dyrekcja  
Dróg Krajowych i Autostrad

Stacja nr 20043

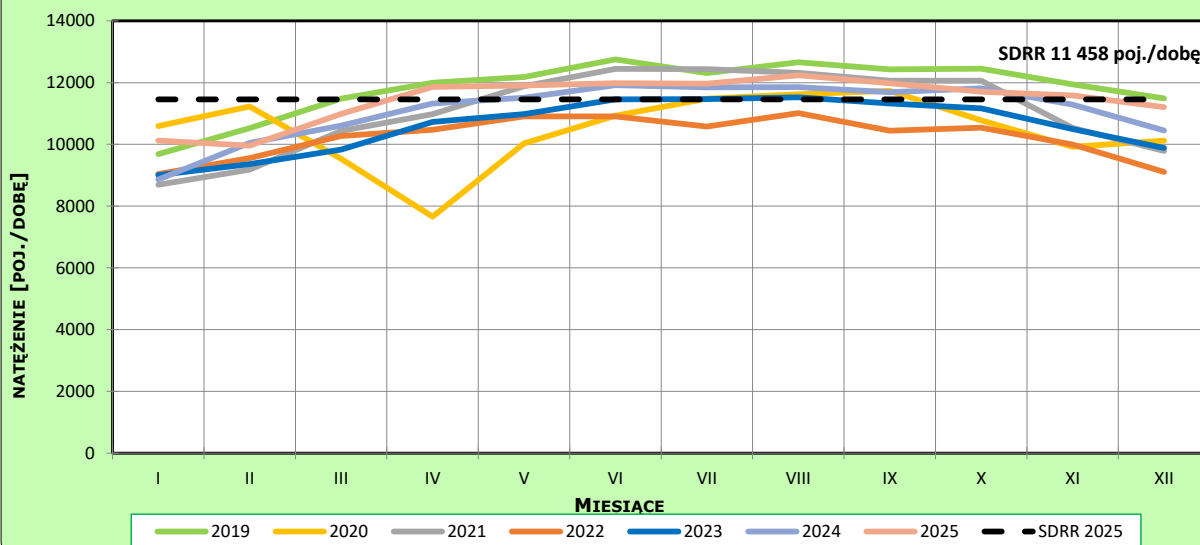
Miejscowość: Horodnianka  
Odcinek: Sokółka-Wasilków  
Typ stacji: 8+1

Rok: 2025  
Numer drogi: 19  
Oddział: Białystok

**Ruch ogółem**

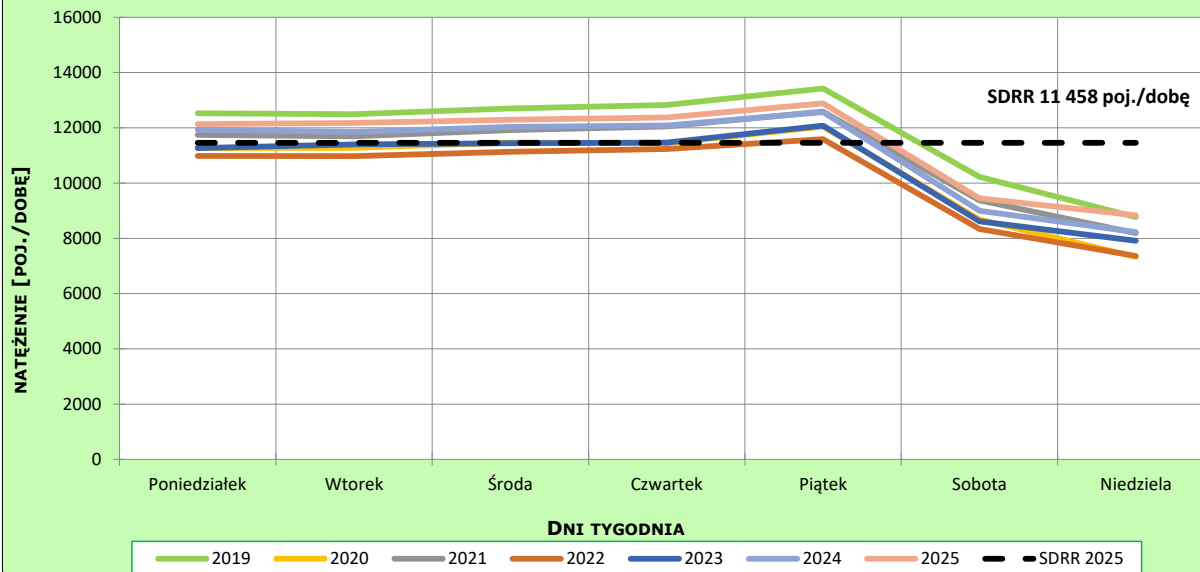
R03\_02-1\_20043\_2025

**Sezonowe wahania ruchu dobowego**



R03\_02-2\_20043\_2025

**Tygodniowe wahania ruchu dobowego**



**Dobowe wahania ruchu pojazdów ogółem**



Generalna Dyrekcja  
Dróg Krajowych i Autostrad

Stacja nr 20043

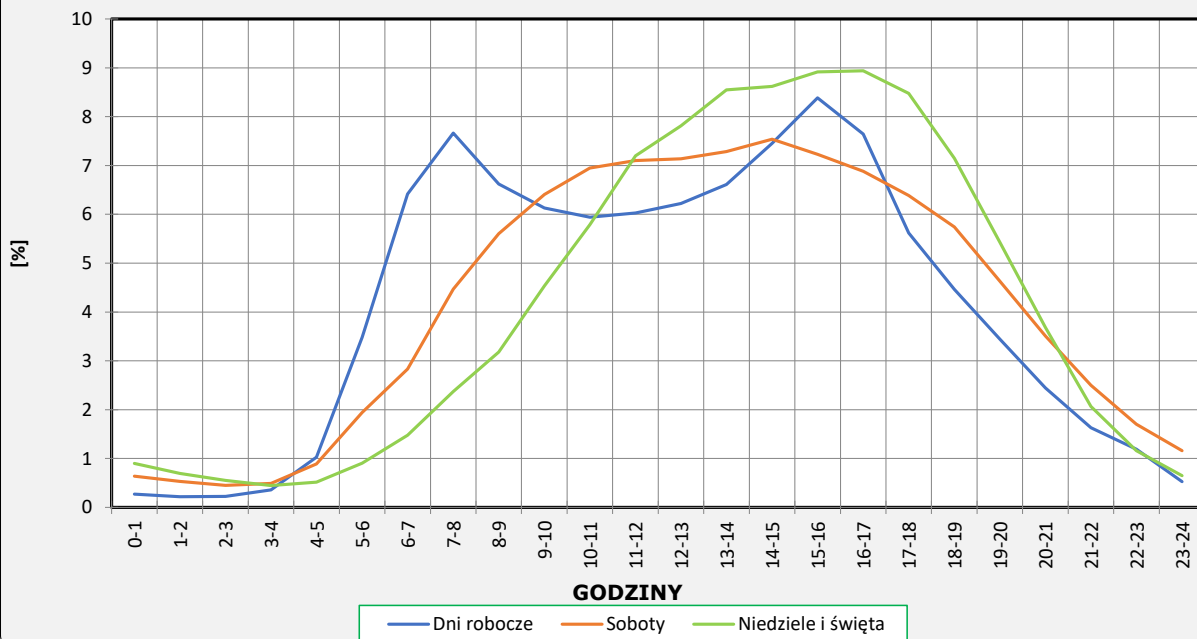
Miejscowość: Horodnianka  
Odcinek: Sokółka-Wasilków  
Typ stacji: 8+1

Rok: 2025  
Numer drogi: 19  
Oddział: Białystok

**Ruch ogółem**

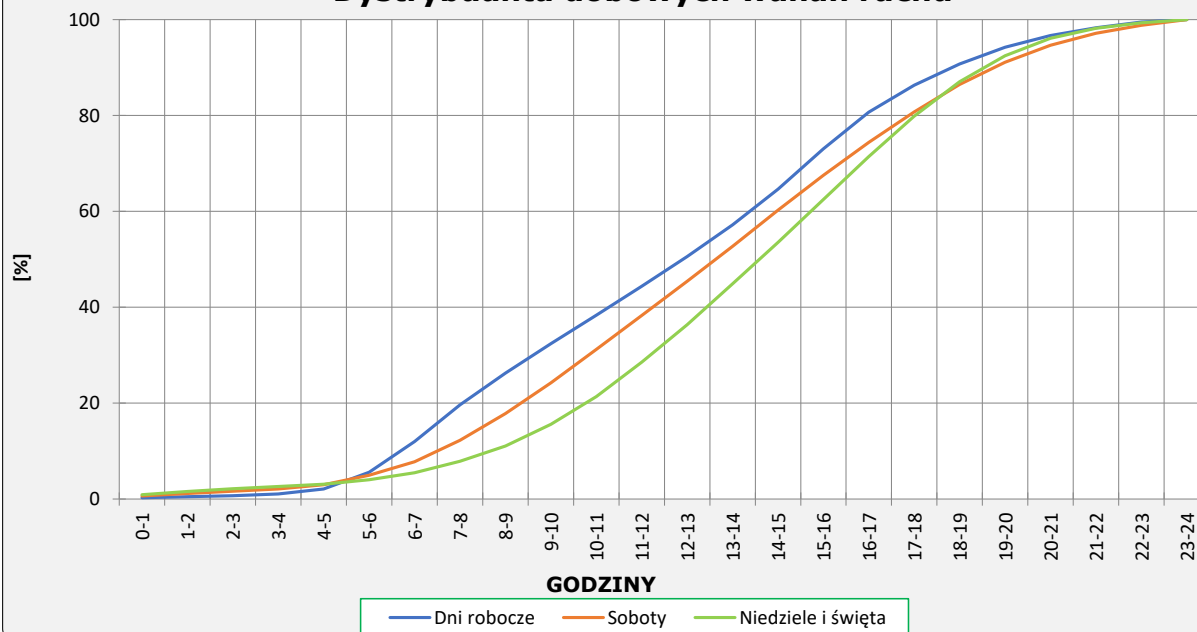
R03\_03-1\_20043\_2025

**Dobowe wahania ruchu**



R03\_03-2\_20043\_2025

**Dystrybuanta dobowych wahań ruchu**



**Uśrednione dobowe rozkłady ruchu dla wybranych dni tygodnia, dla pojazdów lekkich i ciężkich**



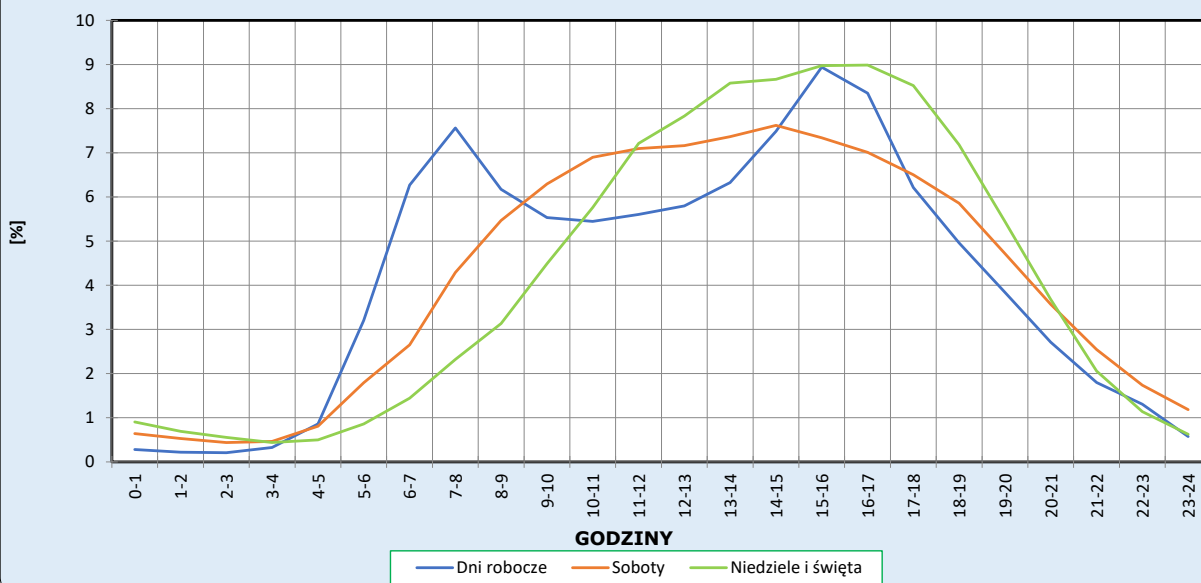
Stacja nr 20043

**Miejscowość:** Horodnianka  
**Odcinek:** Sokółka-Wasilków  
**Typ stacji:** 8+1

**Rok:** 2025  
**Numer drogi:** 19  
**Oddział:** Białystok

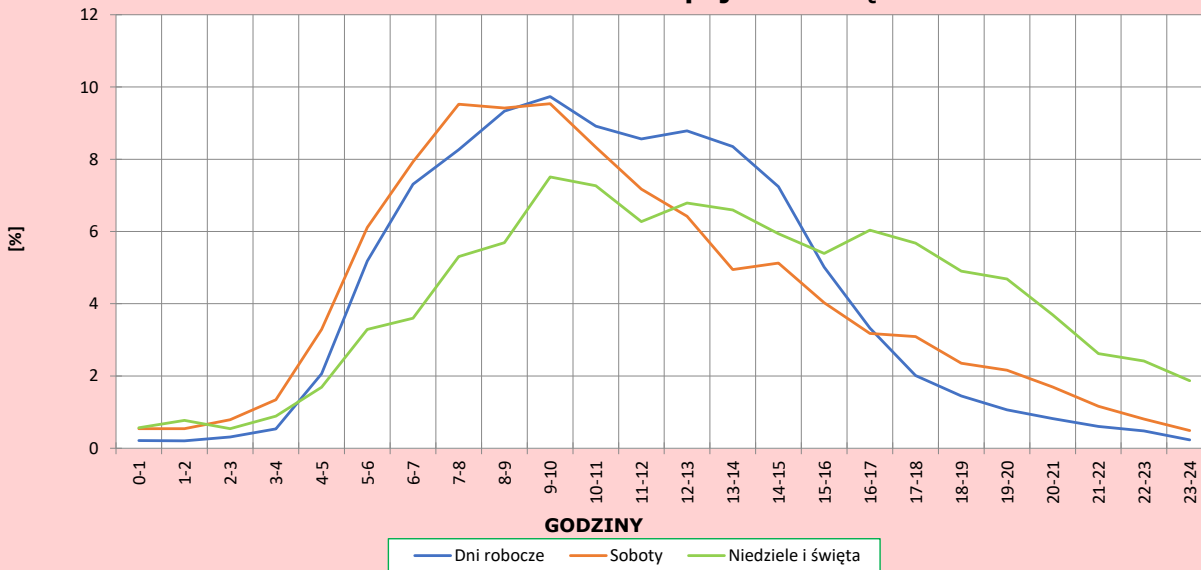
R03\_04-1\_20043\_2025

**Dobowe wahania ruchu pojazdów lekkich**



R03\_04-2\_20043\_2025

**Dobowe wahania ruchu pojazdów ciężkich**



**Analiza ruchu pojazdów ogółem w poszczególnych dniach tygodnia dla każdego miesiąca, w podziale na kierunki ruchu**



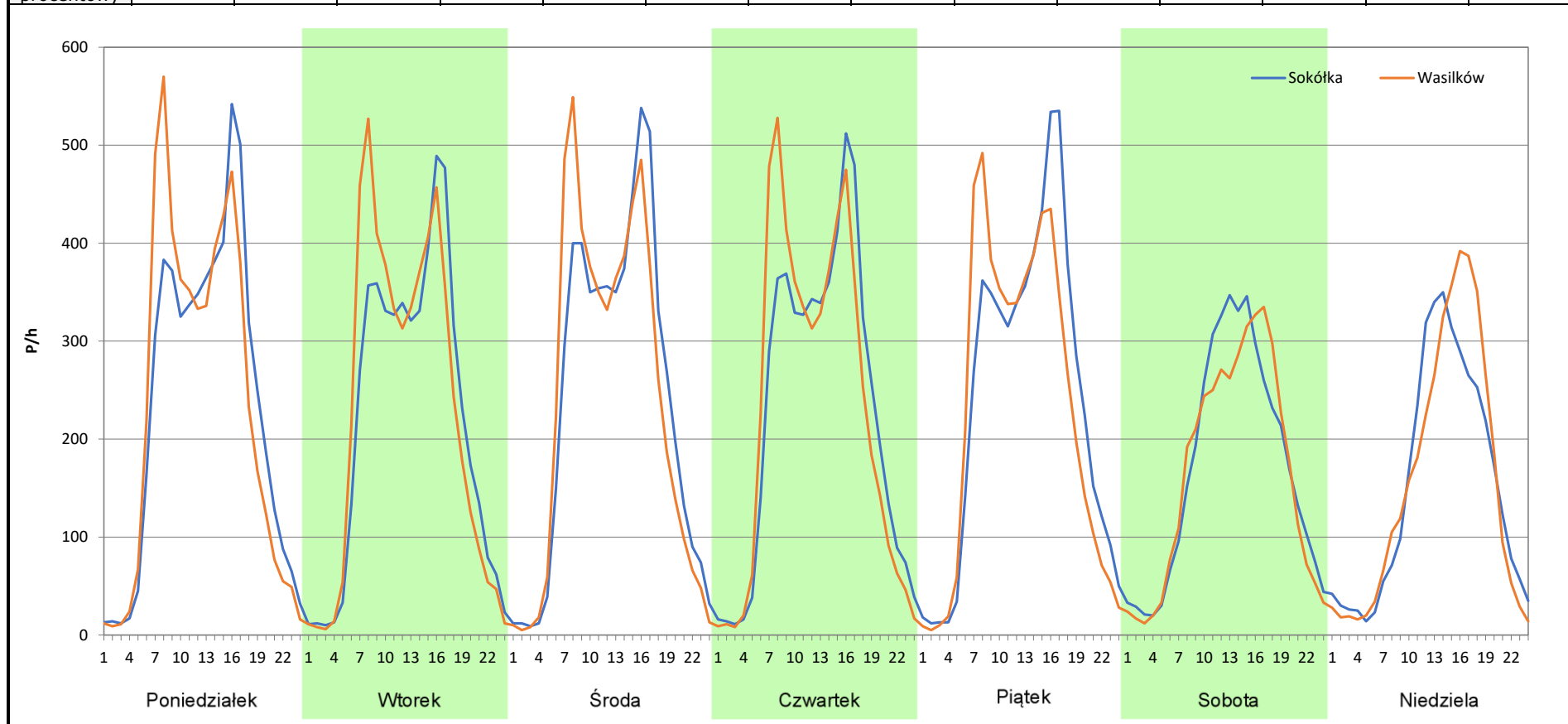
Stacja nr 20043

**Miejscowość:** Horodnianka  
**Odcinek:** Sokółka-Wasilków  
**Typ stacji:** 8+1  
**Miesiąc:** Styczeń

**Rok:** 2025  
**Numer drogi:** 19  
**Oddział:** Białystok

R03\_07-1\_20043\_2025

Dzień tygodnia	Poniedziałek		Wtorek		Środa		Czwartek		Piątek		Sobota		Niedziela	
Kierunek	Sokółka	Wasilków	Sokółka	Wasilków	Sokółka	Wasilków	Sokółka	Wasilków	Sokółka	Wasilków	Sokółka	Wasilków	Sokółka	Wasilków
SDR	5595	5595	5228	5398	5744	5699	5471	5524	5750	5506	4082	3956	3602	3708
Razem	11190		10626		11443		10995		11256		8038		7310	
Podział procentowy	50,00%	50,00%	49,20%	50,80%	50,20%	49,80%	49,76%	50,24%	51,08%	48,92%	50,78%	49,22%	49,27%	50,73%



**Analiza ruchu pojazdów ogółem w poszczególnych dniach tygodnia dla każdego miesiąca, w podziale na kierunki ruchu**



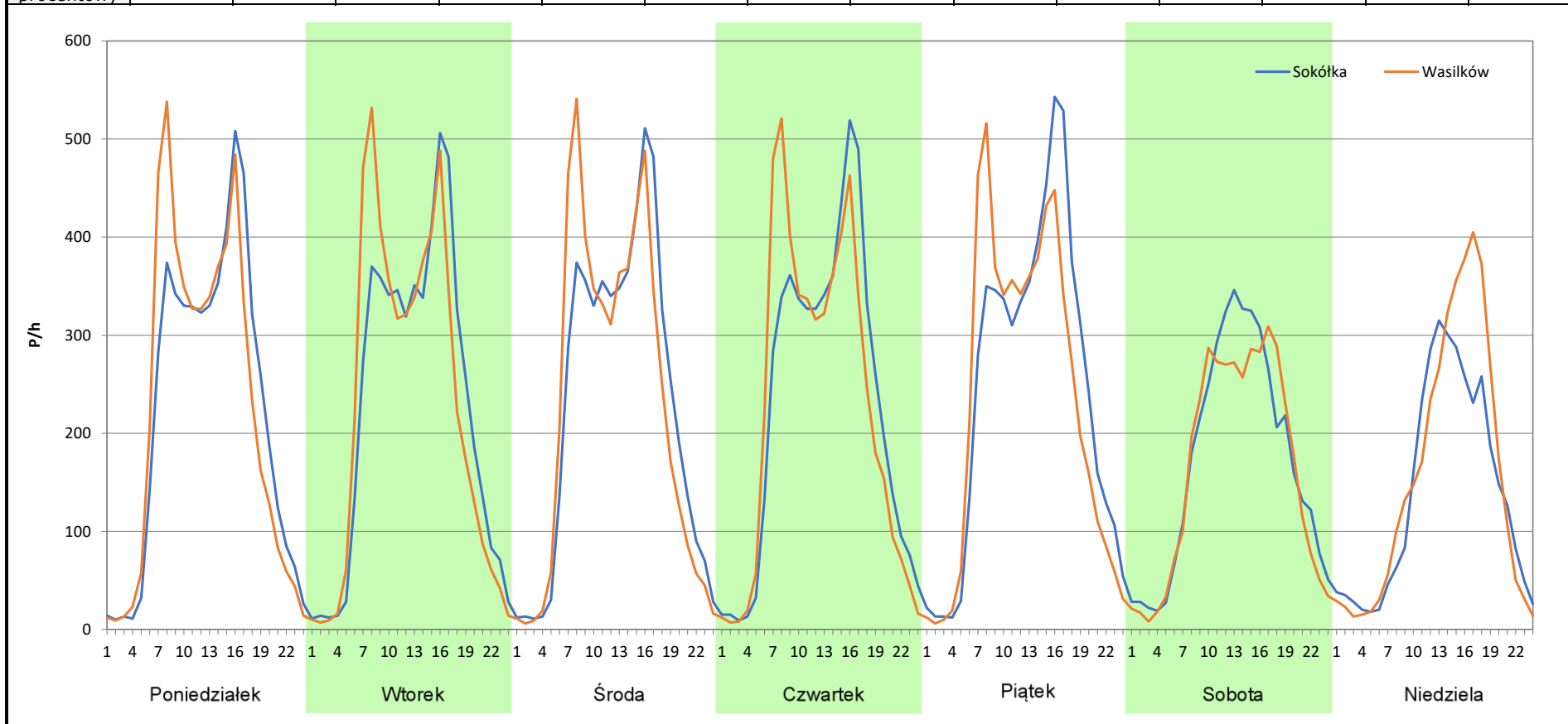
Stacja nr 20043

**Miejscowość:** Horodnianka  
**Odcinek:** Sokółka-Wasilków  
**Typ stacji:** 8+1  
**Miesiąc:** Luty

**Rok:** 2025  
**Numer drogi:** 19  
**Oddział:** Białystok

R03\_07-2\_20043\_2025

Dzień tygodnia	Poniedziałek		Wtorek		Środa		Czwartek		Piątek		Sobota		Niedziela	
Kierunek	Sokółka	Wasilków	Sokółka	Wasilków	Sokółka	Wasilków	Sokółka	Wasilków	Sokółka	Wasilków	Sokółka	Wasilków	Sokółka	Wasilków
SDR	5335	5365	5393	5409	5484	5451	5479	5420	5829	5575	4098	3909	3300	3715
Razem	10700		10802		10935		10899		11404		8007		7015	
Podział procentowy	49,86%	50,14%	49,93%	50,07%	50,15%	49,85%	50,27%	49,73%	51,11%	48,89%	51,18%	48,82%	47,04%	52,96%



**Analiza ruchu pojazdów ogółem w poszczególnych dniach tygodnia dla każdego miesiąca, w podziale na kierunki ruchu**



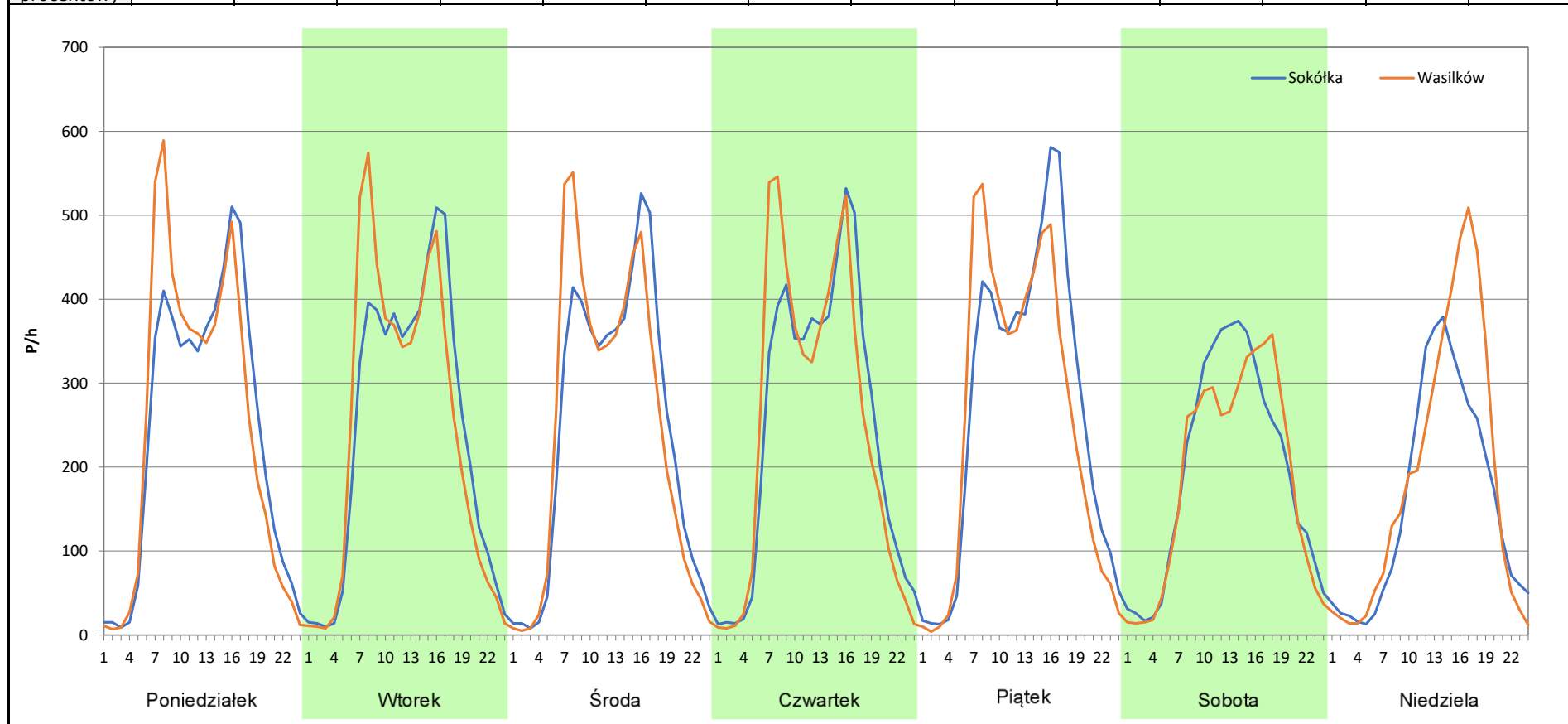
Stacja nr 20043

**Miejscowość:** Horodniana  
**Odcinek:** Sokółka-Wasilków  
**Typ stacji:** 8+1  
**Miesiąc:** Marzec

**Rok:** 2025  
**Numer drogi:** 19  
**Oddział:** Białystok

R03\_07-3\_20043\_2025

Dzień tygodnia	Poniedziałek		Wtorek		Środa		Czwartek		Piątek		Sobota		Niedziela	
Kierunek	Sokółka	Wasilków	Sokółka	Wasilków	Sokółka	Wasilków	Sokółka	Wasilków	Sokółka	Wasilków	Sokółka	Wasilków	Sokółka	Wasilków
SDR	5804	5851	5827	5837	5853	5832	5954	5946	6493	6130	4691	4483	3806	4410
Razem	11655		11664		11685		11900		12623		9174		8216	
Podział procentowy	49,80%	50,20%	49,96%	50,04%	50,09%	49,91%	50,03%	49,97%	51,44%	48,56%	51,13%	48,87%	46,32%	53,68%



**Analiza ruchu pojazdów ogółem w poszczególnych dniach tygodnia dla każdego miesiąca, w podziale na kierunki ruchu**



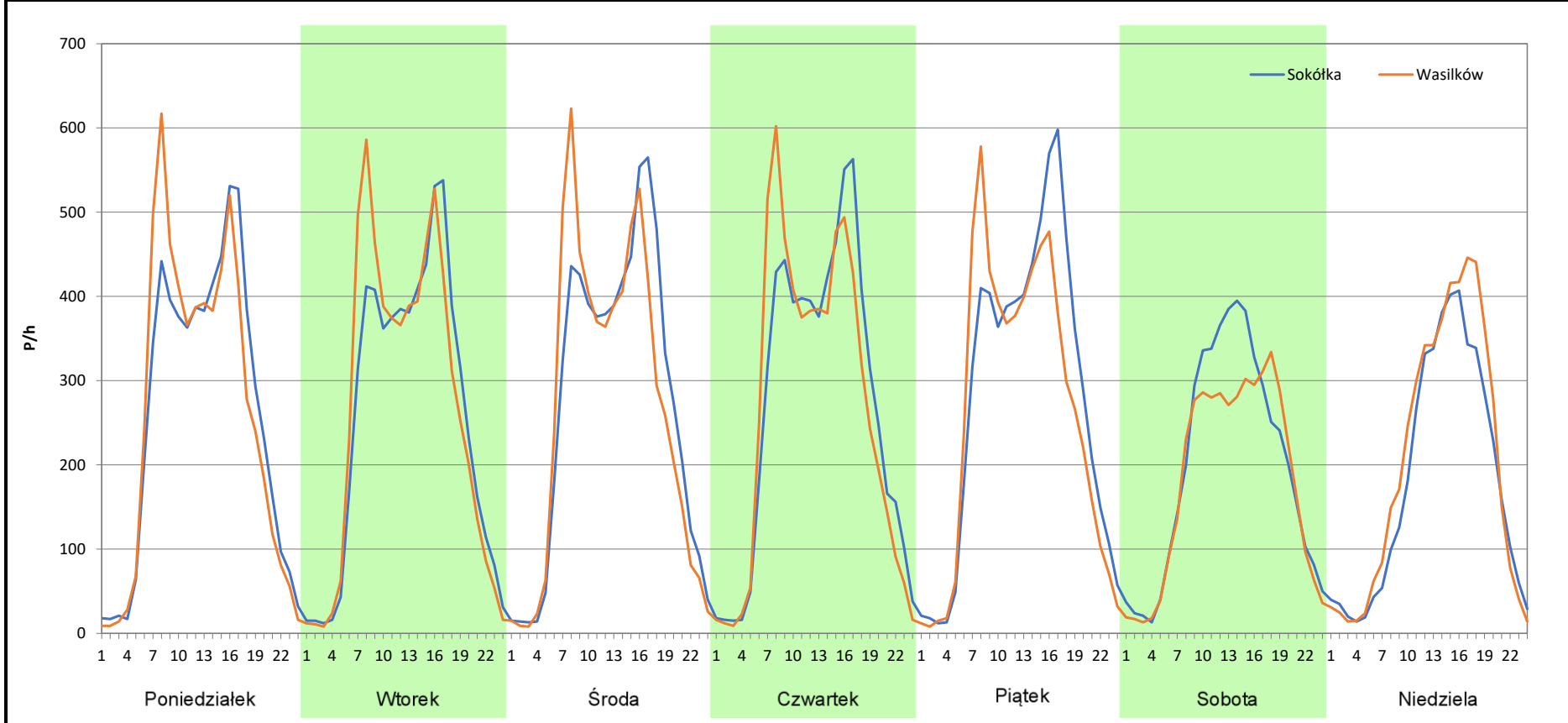
**Stacja nr 20043**

**Miejscowość:** Horodnianka  
**Odcinek:** Sokółka-Wasilków  
**Typ stacji:** 8+1  
**Miesiąc:** Kwiecień

**Rok:** 2025  
**Numer drogi:** 19  
**Oddział:** Białystok

R03\_07-4\_20043\_2025

Dzień tygodnia	Poniedziałek		Wtorek		Środa		Czwartek		Piątek		Sobota		Niedziela	
	Sokółka	Wasilków	Sokółka	Wasilków	Sokółka	Wasilków	Sokółka	Wasilków	Sokółka	Wasilków	Sokółka	Wasilków	Sokółka	Wasilków
Kierunek	Sokółka	Wasilków	Sokółka	Wasilków	Sokółka	Wasilków	Sokółka	Wasilków	Sokółka	Wasilków	Sokółka	Wasilków	Sokółka	Wasilków
SDR	6231	6227	6148	6280	6536	6385	6479	6348	6708	6271	4769	4355	4305	4825
Razem	12458		12428		12921		12827		12979		9124		9130	
Podział procentowy	50,02%	49,98%	49,47%	50,53%	50,58%	49,42%	50,51%	49,49%	51,68%	48,32%	52,27%	47,73%	47,15%	52,85%



**Analiza ruchu pojazdów ogółem w poszczególnych dniach tygodnia dla każdego miesiąca, w podziale na kierunki ruchu**



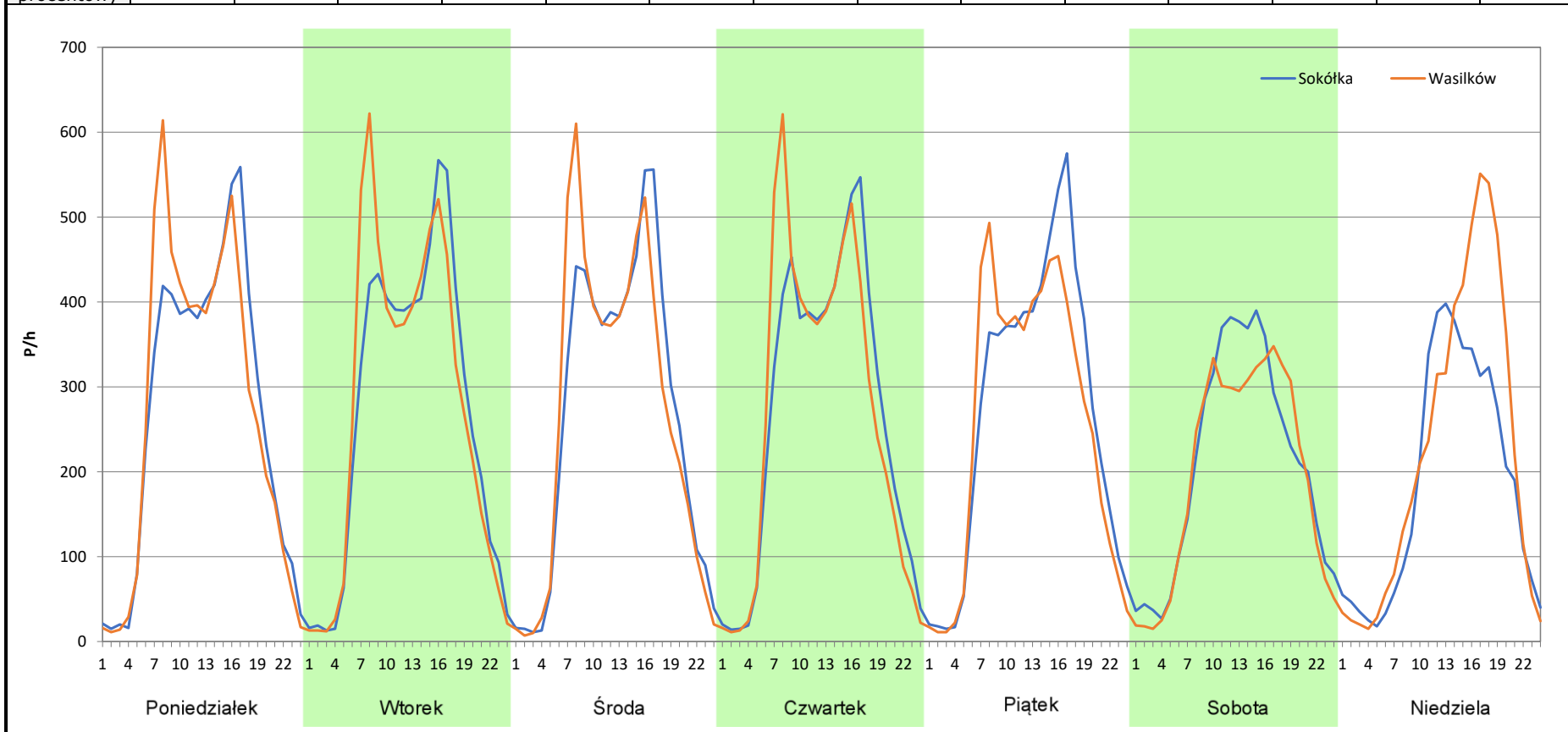
**Stacja nr 20043**

**Miejscowość:** Horodnianka  
**Odcinek:** Sokółka-Wasilków  
**Typ stacji:** 8+1  
**Miesiąc:** Maj

**Rok:** 2025  
**Numer drogi:** 19  
**Oddział:** Białystok

R03\_07-5\_20043\_2025

Dzień tygodnia	Poniedziałek		Wtorek		Środa		Czwartek		Piątek		Sobota		Niedziela	
Kierunek	Sokółka	Wasilków	Sokółka	Wasilków	Sokółka	Wasilków	Sokółka	Wasilków	Sokółka	Wasilków	Sokółka	Wasilków	Sokółka	Wasilków
SDR	6457	6495	6494	6580	6412	6405	6436	6427	6444	6147	5015	4750	4418	5283
Razem	12952		13074		12817		12863		12591		9765		9701	
Podział procentowy	49,85%	50,15%	49,67%	50,33%	50,03%	49,97%	50,03%	49,97%	51,18%	48,82%	51,36%	48,64%	45,54%	54,46%



**Analiza ruchu pojazdów ogółem w poszczególnych dniach tygodnia dla każdego miesiąca, w podziale na kierunki ruchu**



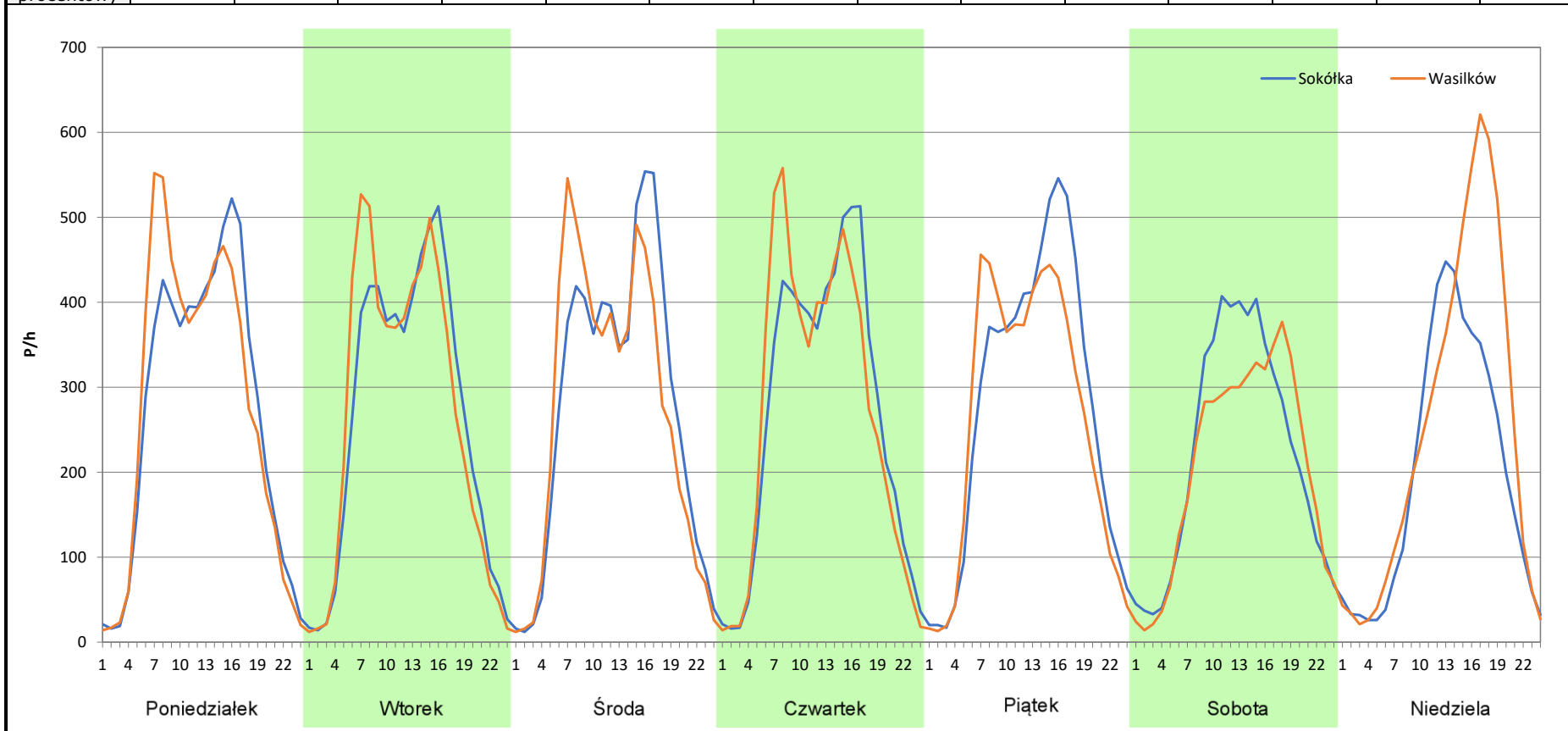
**Stacja nr 20043**

**Miejscowość:** Horodnianka  
**Odcinek:** Sokółka-Wasilków  
**Typ stacji:** 8+1  
**Miesiąc:** Czerwiec

**Rok:** 2025  
**Numer drogi:** 19  
**Oddział:** Białystok

R03\_07-6\_20043\_2025

Dzień tygodnia	Poniedziałek		Wtorek		Środa		Czwartek		Piątek		Sobota		Niedziela	
Kierunek	Sokółka	Wasilków	Sokółka	Wasilków	Sokółka	Wasilków	Sokółka	Wasilków	Sokółka	Wasilków	Sokółka	Wasilków	Sokółka	Wasilków
SDR	6455	6526	6331	6365	6631	6460	6462	6440	6652	6239	5287	4963	4713	5904
Razem	12981		12696		13091		12902		12891		10250		10617	
Podział procentowy	49,73%	50,27%	49,87%	50,13%	50,65%	49,35%	50,09%	49,91%	51,60%	48,40%	51,58%	48,42%	44,39%	55,61%



**Analiza ruchu pojazdów ogółem w poszczególnych dniach tygodnia dla każdego miesiąca, w podziale na kierunki ruchu**



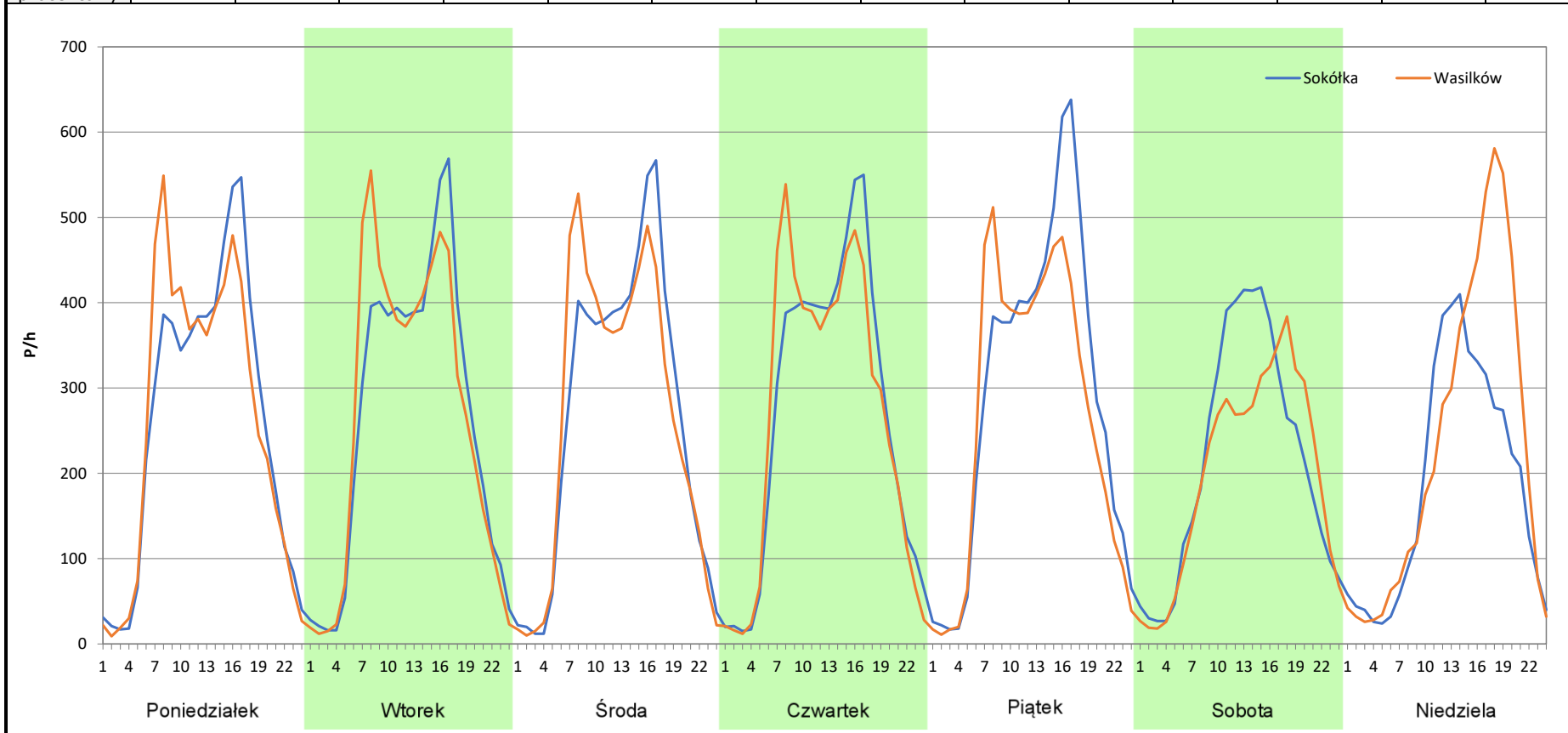
**Stacja nr 20043**

**Miejscowość:** Horodnianka  
**Odcinek:** Sokółka-Wasilków  
**Typ stacji:** 8+1  
**Miesiąc:** Lipiec

**Rok:** 2025  
**Numer drogi:** 19  
**Oddział:** Białystok

R03\_07-7\_20043\_2025

Dzień tygodnia	Poniedziałek		Wtorek		Środa		Czwartek		Piątek		Sobota		Niedziela	
	Sokółka	Wasilków	Sokółka	Wasilków	Sokółka	Wasilków	Sokółka	Wasilków	Sokółka	Wasilków	Sokółka	Wasilków	Sokółka	Wasilków
Kierunek	Sokółka	Wasilków	Sokółka	Wasilków	Sokółka	Wasilków	Sokółka	Wasilków	Sokółka	Wasilków	Sokółka	Wasilków	Sokółka	Wasilków
SDR	6237	6217	6330	6365	6355	6305	6429	6389	6975	6385	5154	4780	4441	5443
Razem	12454		12695		12660		12818		13360		9934		9884	
Podział procentowy	50,08%	49,92%	49,86%	50,14%	50,20%	49,80%	50,16%	49,84%	52,21%	47,79%	51,88%	48,12%	44,93%	55,07%



**Analiza ruchu pojazdów ogółem w poszczególnych dniach tygodnia dla każdego miesiąca, w podziale na kierunki ruchu**



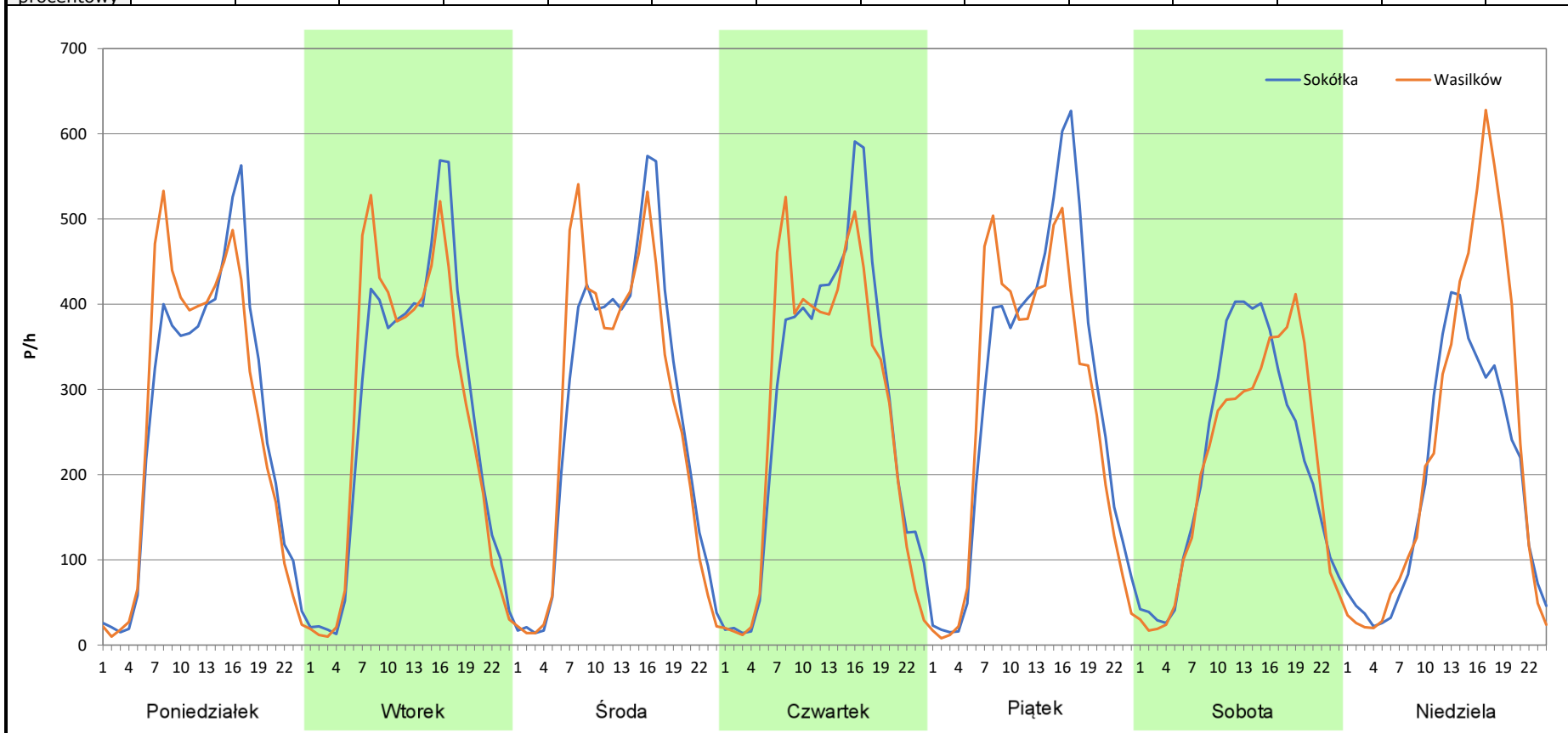
**Stacja nr 20043**

**Miejscowość:** Horodnianka  
**Odcinek:** Sokółka-Wasilków  
**Typ stacji:** 8+1  
**Miesiąc:** Sierpień

**Rok:** 2025  
**Numer drogi:** 19  
**Oddział:** Białystok

R03\_07-8\_20043\_2025

Dzień tygodnia	Poniedziałek		Wtorek		Środa		Czwartek		Piątek		Sobota		Niedziela	
	Sokółka	Wasilków	Sokółka	Wasilków	Sokółka	Wasilków	Sokółka	Wasilków	Sokółka	Wasilków	Sokółka	Wasilków	Sokółka	Wasilków
SDR	6329	6358	6466	6431	6568	6490	6735	6550	7012	6574	5131	5016	4499	5532
Razem	12687		12897		13058		13285		13586		10147		10031	
Podział procentowy	49,89%	50,11%	50,14%	49,86%	50,30%	49,70%	50,70%	49,30%	51,61%	48,39%	50,57%	49,43%	44,85%	55,15%



**Analiza ruchu pojazdów ogółem w poszczególnych dniach tygodnia dla każdego miesiąca, w podziale na kierunki ruchu**



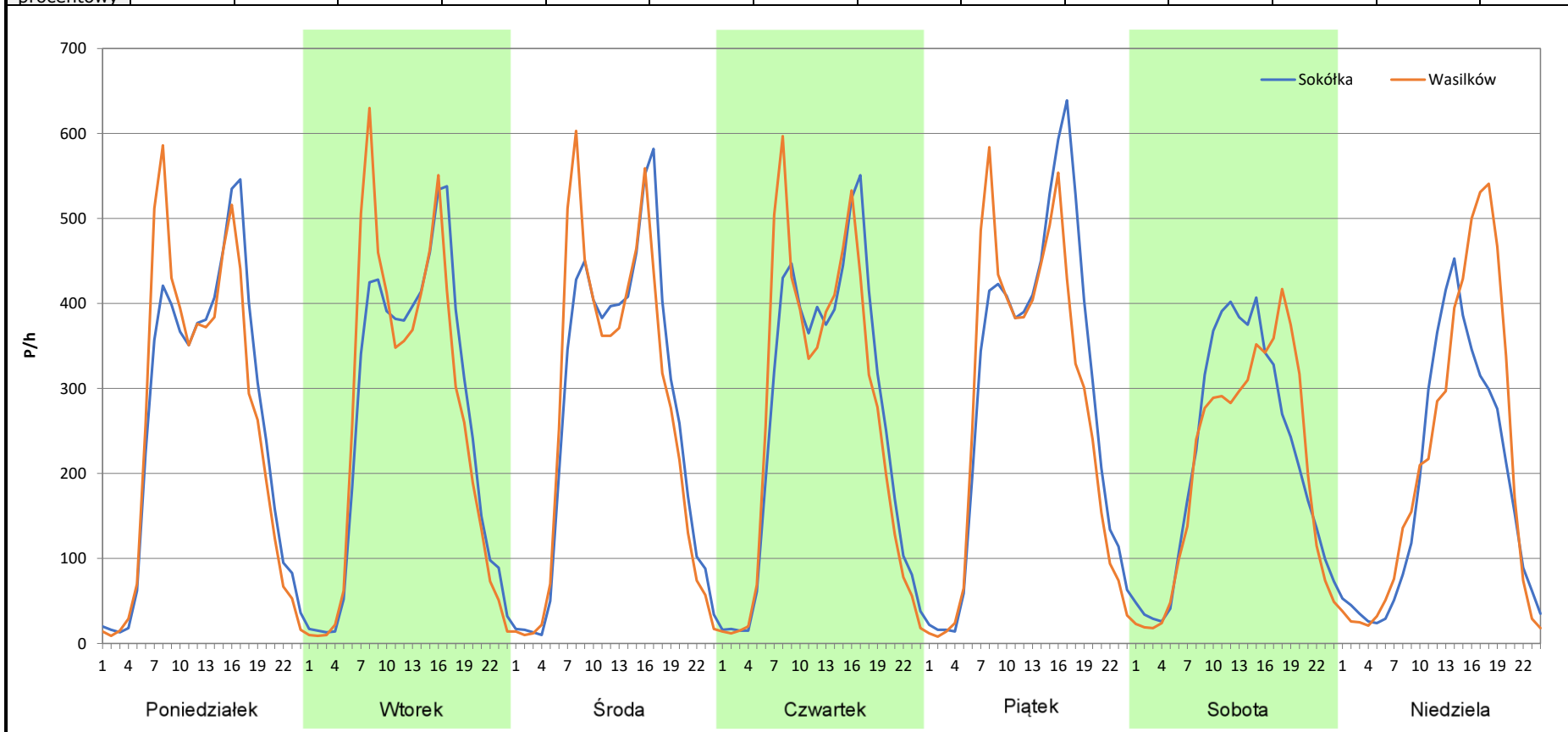
**Stacja nr 20043**

**Miejscowość:** Horodnianka  
**Odcinek:** Sokółka-Wasilków  
**Typ stacji:** 8+1  
**Miesiąc:** Wrzesień

**Rok:** 2025  
**Numer drogi:** 19  
**Oddział:** Białystok

R03\_07-9\_20043\_2025

Dzień tygodnia	Poniedziałek		Wtorek		Środa		Czwartek		Piątek		Sobota		Niedziela	
Kierunek	Sokółka	Wasilków	Sokółka	Wasilków	Sokółka	Wasilków	Sokółka	Wasilków	Sokółka	Wasilków	Sokółka	Wasilków	Sokółka	Wasilków
SDR	6276	6229	6300	6316	6485	6417	6333	6297	7067	6602	5189	4954	4367	5063
Razem	12505		12616		12902		12630		13669		10143		9430	
Podział procentowy	50,19%	49,81%	49,94%	50,06%	50,26%	49,74%	50,14%	49,86%	51,70%	48,30%	51,16%	48,84%	46,31%	53,69%



**Analiza ruchu pojazdów ogółem w poszczególnych dniach tygodnia dla każdego miesiąca, w podziale na kierunki ruchu**



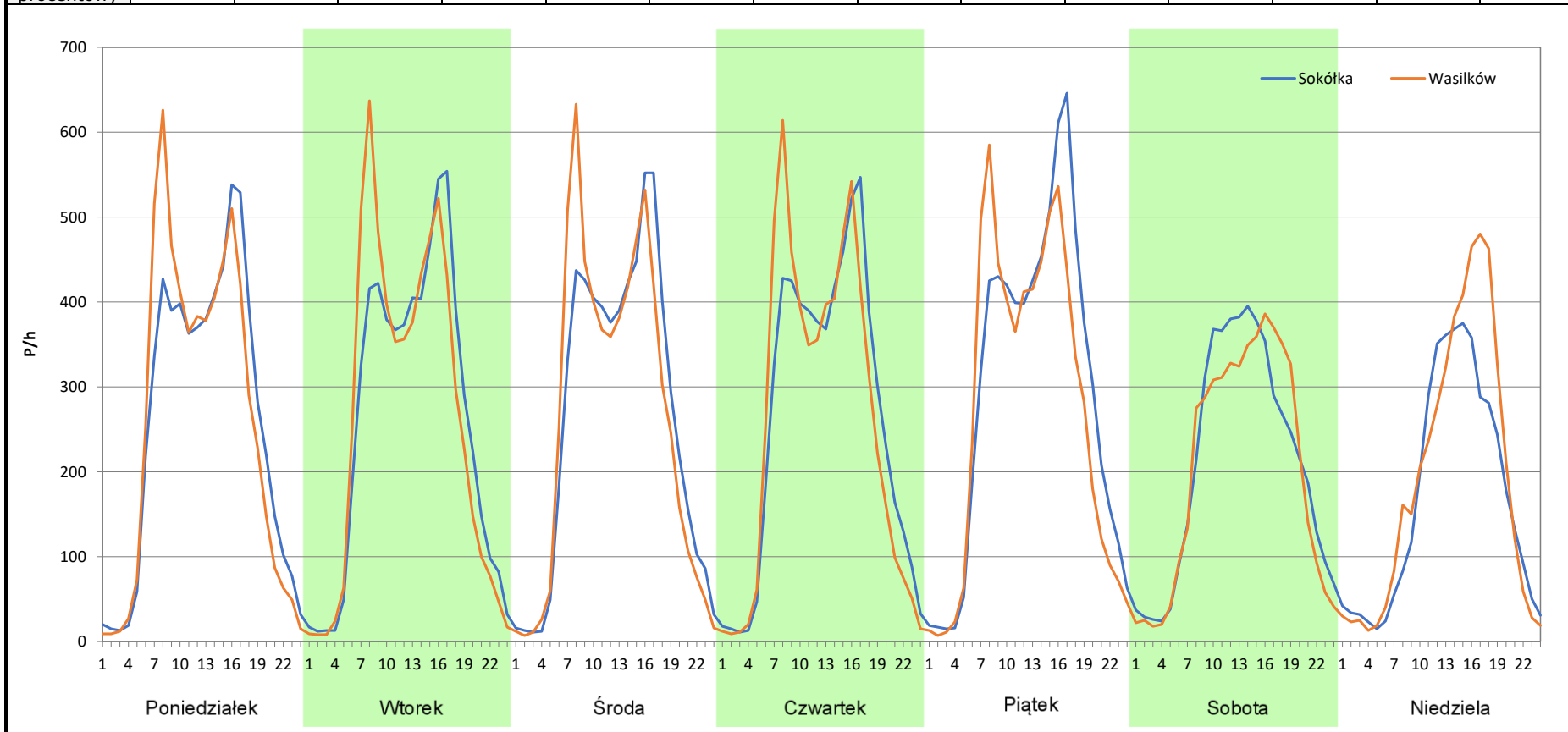
**Stacja nr 20043**

**Miejscowość:** Horodnianka  
**Odcinek:** Sokółka-Wasilków  
**Typ stacji:** 8+1  
**Miesiąc:** Październik

**Rok:** 2025  
**Numer drogi:** 19  
**Oddział:** Białystok

R03\_07-10\_20043\_2025

Dzień tygodnia	Poniedziałek		Wtorek		Środa		Czwartek		Piątek		Sobota		Niedziela	
Kierunek	Sokółka	Wasilków	Sokółka	Wasilków	Sokółka	Wasilków	Sokółka	Wasilków	Sokółka	Wasilków	Sokółka	Wasilków	Sokółka	Wasilków
SDR	6182	6192	6213	6250	6308	6262	6282	6209	7049	6525	5026	4885	4024	4551
Razem	12374		12463		12570		12491		13574		9911		8575	
Podział procentowy	49,96%	50,04%	49,85%	50,15%	50,18%	49,82%	50,29%	49,71%	51,93%	48,07%	50,71%	49,29%	46,93%	53,07%



**Analiza ruchu pojazdów ogółem w poszczególnych dniach tygodnia dla każdego miesiąca, w podziale na kierunki ruchu**



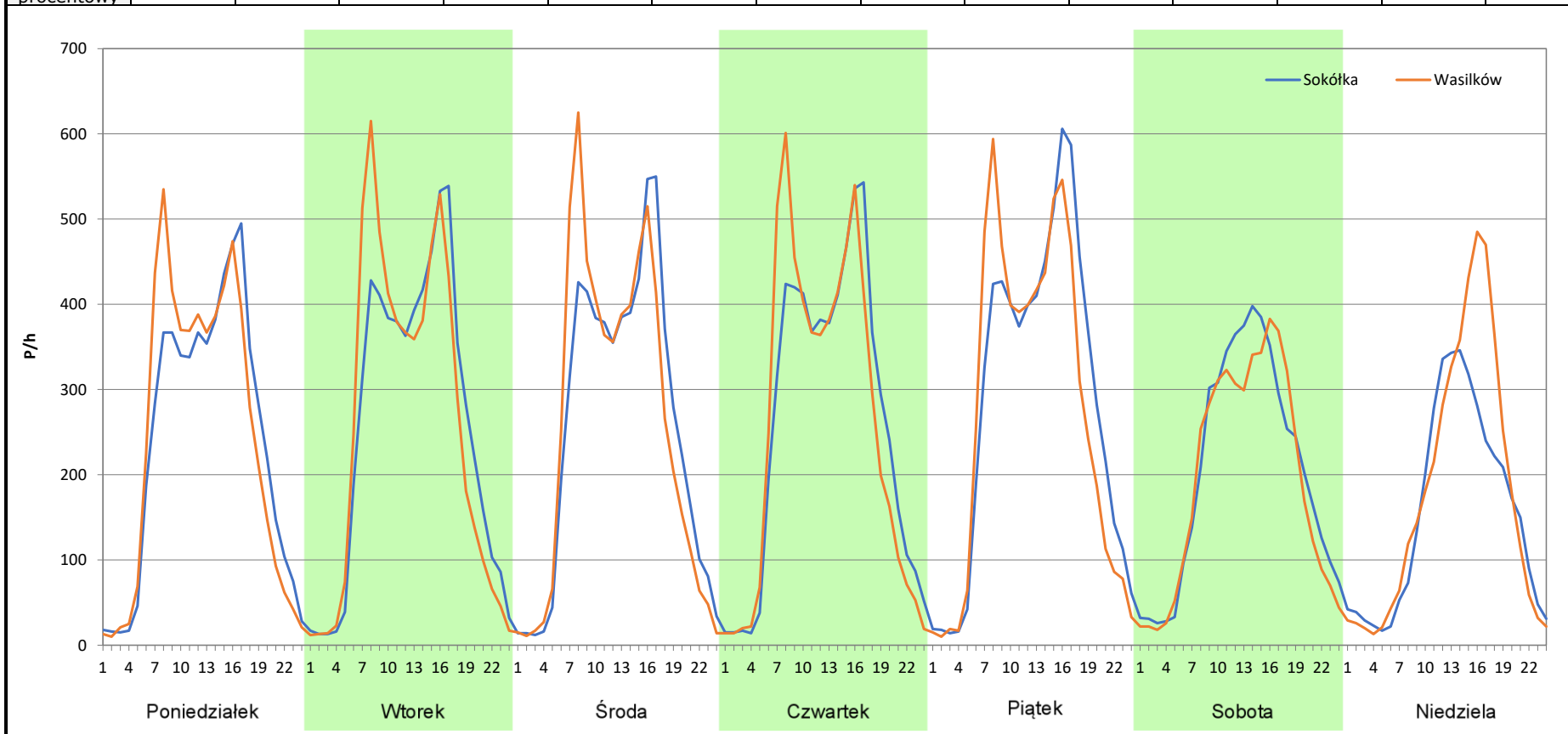
**Stacja nr 20043**

**Miejscowość:** Horodnianka  
**Odcinek:** Sokółka-Wasilków  
**Typ stacji:** 8+1  
**Miesiąc:** Listopad

**Rok:** 2025  
**Numer drogi:** 19  
**Oddział:** Białystok

R03\_07-11\_20043\_2025

Dzień tygodnia	Poniedziałek		Wtorek		Środa		Czwartek		Piątek		Sobota		Niedziela	
Kierunek	Sokółka	Wasilków	Sokółka	Wasilków	Sokółka	Wasilków	Sokółka	Wasilków	Sokółka	Wasilków	Sokółka	Wasilków	Sokółka	Wasilków
SDR	5703	5776	6144	6163	6122	6142	6259	6213	6854	6556	4882	4662	3696	4250
Razem	11479		12307		12264		12472		13410		9544		7946	
Podział procentowy	49,68%	50,32%	49,92%	50,08%	49,92%	50,08%	50,18%	49,82%	51,11%	48,89%	51,15%	48,85%	46,51%	53,49%



**Analiza ruchu pojazdów ogółem w poszczególnych dniach tygodnia dla każdego miesiąca, w podziale na kierunki ruchu**



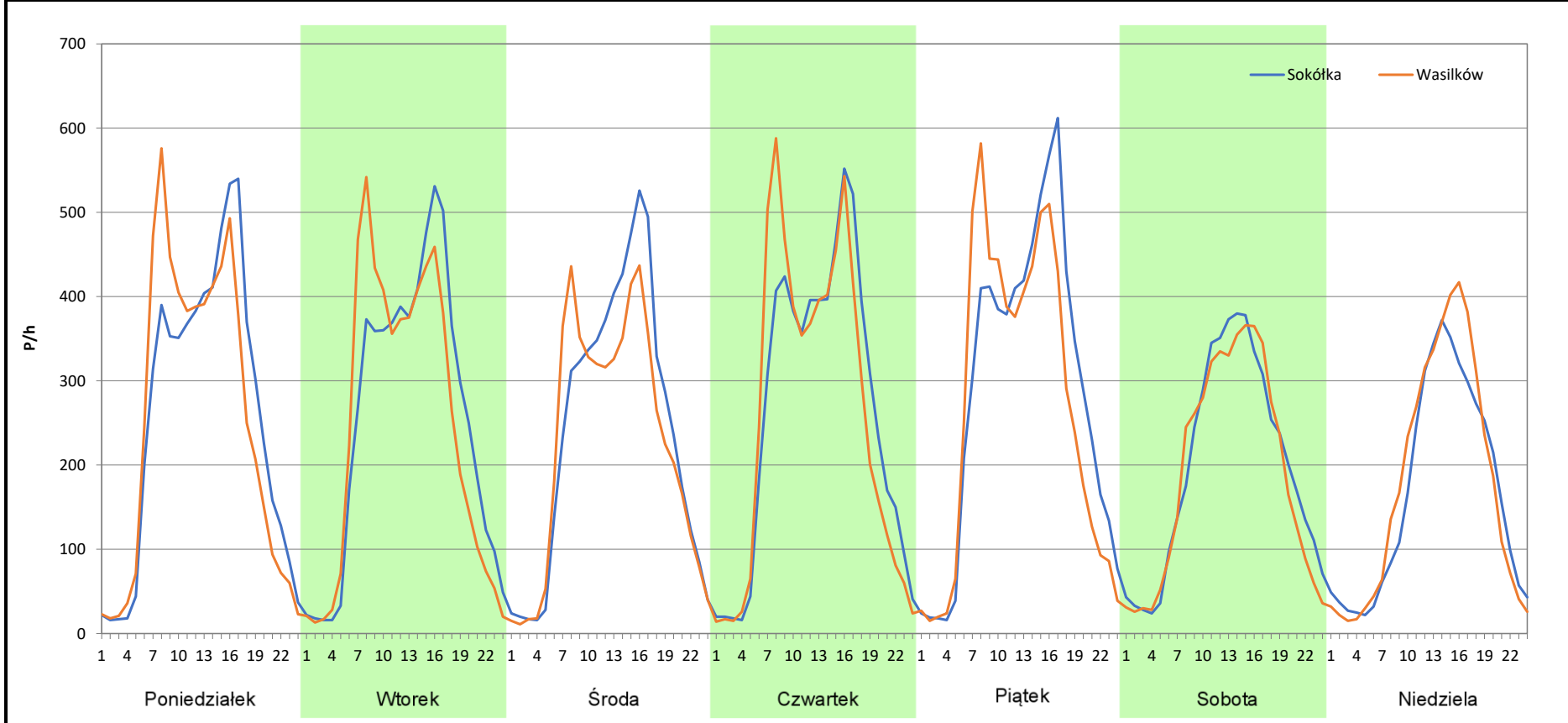
**Stacja nr 20043**

**Miejscowość:** Horodnianka  
**Odcinek:** Sokółka-Wasilków  
**Typ stacji:** 8+1  
**Miesiąc:** Grudzień

**Rok:** 2025  
**Numer drogi:** 19  
**Oddział:** Białystok

R03\_07-12\_20043\_2025

Dzień tygodnia	Poniedziałek		Wtorek		Środa		Czwartek		Piątek		Sobota		Niedziela	
Kierunek	Sokółka	Wasilków	Sokółka	Wasilków	Sokółka	Wasilków	Sokółka	Wasilków	Sokółka	Wasilków	Sokółka	Wasilków	Sokółka	Wasilków
SDR	6152	6052	6055	5863	5770	5392	6304	6208	6877	6470	4756	4588	3953	4237
Razem	12204		11918		11162		12512		13347		9344		8190	
Podział procentowy	50,41%	49,59%	50,81%	49,19%	51,69%	48,31%	50,38%	49,62%	51,52%	48,48%	50,90%	49,10%	48,27%	51,73%



**Analiza ruchu pojazdów ogółem w święta i dni okołoświąteczne, w podziale na kierunki ruchu  
NOWY ROK i Święto Trzech Króli**

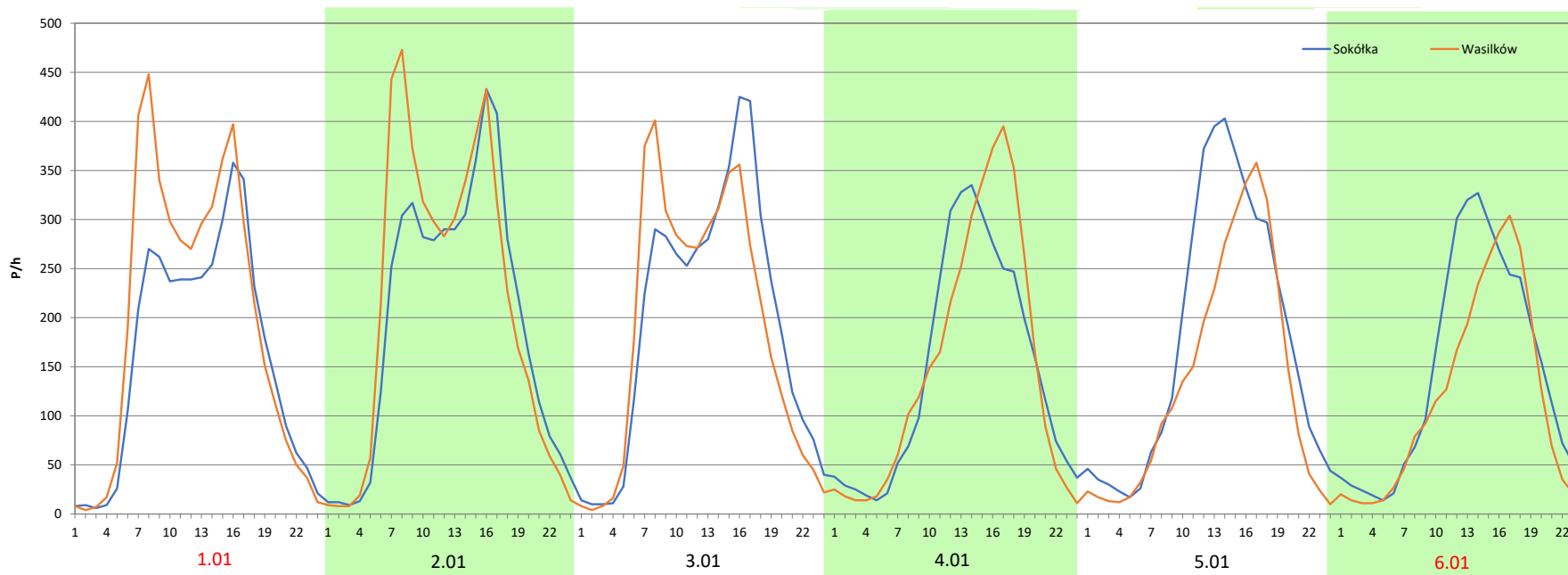
Stacja nr 20043  Generalna Dyrekcja Dróg Krajowych i Autostrad

**Miejscowość:** Horodnianka  
**Odcinek:** Sokółka-Wasilków  
**Typ stacji:** 8+1  
**Miesiąc:** Styczeń

**Rok:** 2025  
**Numer drogi:** 19  
**Oddział:** Białystok

R03\_08-1\_20043\_2025

Data Dzień tygodnia	1.01 Środa		2.01 Czwartek		3.01 Piątek		4.01 Sobota		5.01 Niedziela		6.01 Poniedziałek	
Kierunek	Sokółka	Wasilków	Sokółka	Wasilków	Sokółka	Wasilków	Sokółka	Wasilków	Sokółka	Wasilków	Sokółka	Wasilków
Dobowy ruch	3879	4635	4679	5007	4679	5002	4678	4999	4667	4956	4626	4816
Razem	8514		9686		9681		9677		9623		9442	
Podział procentowy	45,56%	54,44%	48,31%	51,69%	48,33%	51,67%	48,34%	51,66%	48,50%	51,50%	48,99%	51,01%
Udział SDRR	74,31%		84,53%		84,49%		84,46%		83,98%		82,41%	





**Analiza ruchu pojazdów ogółem w święta i dni okołoswiąteczne, w podziale na kierunki ruchu WIELKANOC**

**Stacja nr 20043**

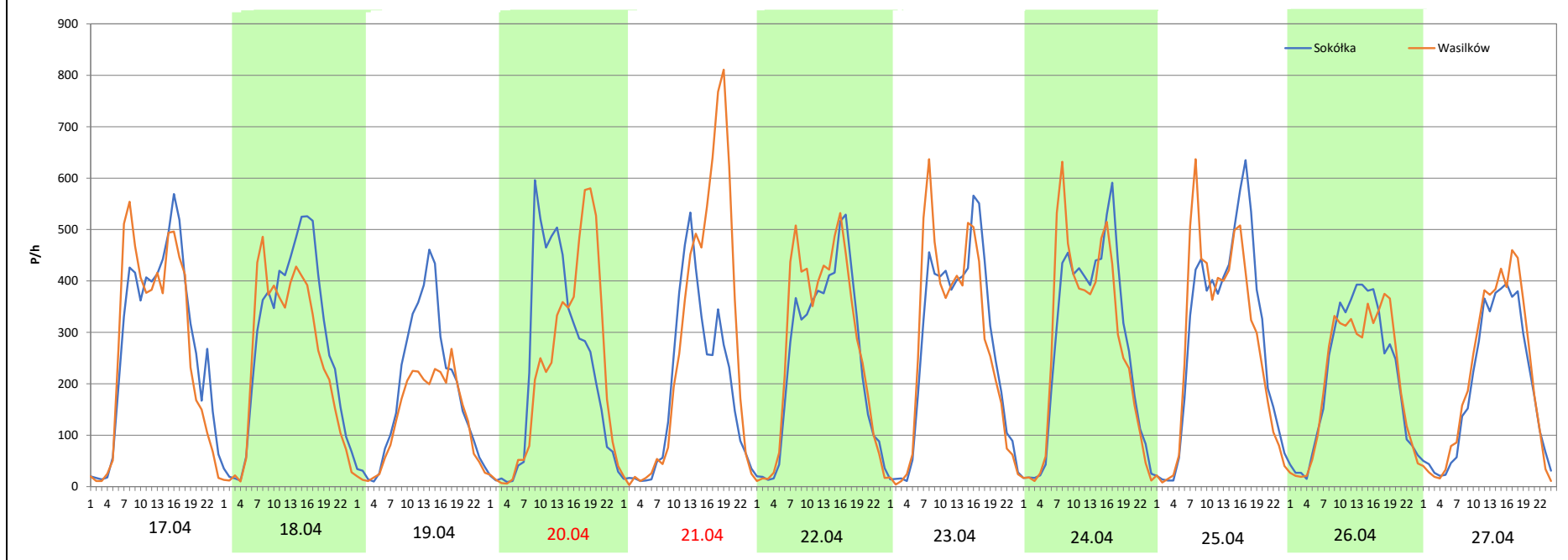
**Miejscowość:** Horodniana  
**Odcinek:** Sokółka-Wasilków  
**Typ stacji:** 8+1  
**Miesiąc:** Marzec / Kwiecień

**Rok:** 2025  
**Numer drogi:** 19  
**Oddział:** Białystok

R03\_08-2\_20043\_2025

Data Dzień tygodnia	17.04 Czwartek		18.04 Piątek		19.04 Sobota		20.04 Niedziela		21.04 Poniedziałek		22.04 Wtorek		23.04 Środa	
Kierunek	Sokółka	Wasilków	Sokółka	Wasilków	Sokółka	Wasilków	Sokółka	Wasilków	Sokółka	Wasilków	Sokółka	Wasilków	Sokółka	Wasilków
Dobowy ruch	6719	6464	6587	5773	4344	3133	5428	5396	4409	6504	5900	6464	5890	6459
Razem	13183		12360		7477		10824		10913		12364		12349	
Podział procentowy	50,97%	49,03%	53,29%	46,71%	58,10%	41,90%	50,15%	49,85%	40,40%	59,60%	47,72%	52,28%	47,70%	52,30%
Udział SDRR	115,05%		107,87%		65,26%		94,47%		95,24%		107,91%		107,78%	

Data Dzień tygodnia	24.04 Czwartek		25.04 Piątek		26.04 Sobota		27.04 Niedziela	
Kierunek	Sokółka	Wasilków	Sokółka	Wasilków	Sokółka	Wasilków	Sokółka	Wasilków
Dobowy ruch	6564	6493	6962	6650	5140	5032	4593	5047
Razem	13057		13612		10172		9640	
Podział procentowy	50,27%	49,73%	51,15%	48,85%	50,53%	49,47%	47,65%	52,35%
Udział SDRR	113,96%		118,80%		88,78%		84,13%	



**Analiza ruchu pojazdów ogółem w święta i dni okołoswiąteczne, w podziale na kierunki ruchu**  
**1 - 3 MAJA**



Stacja nr 20043

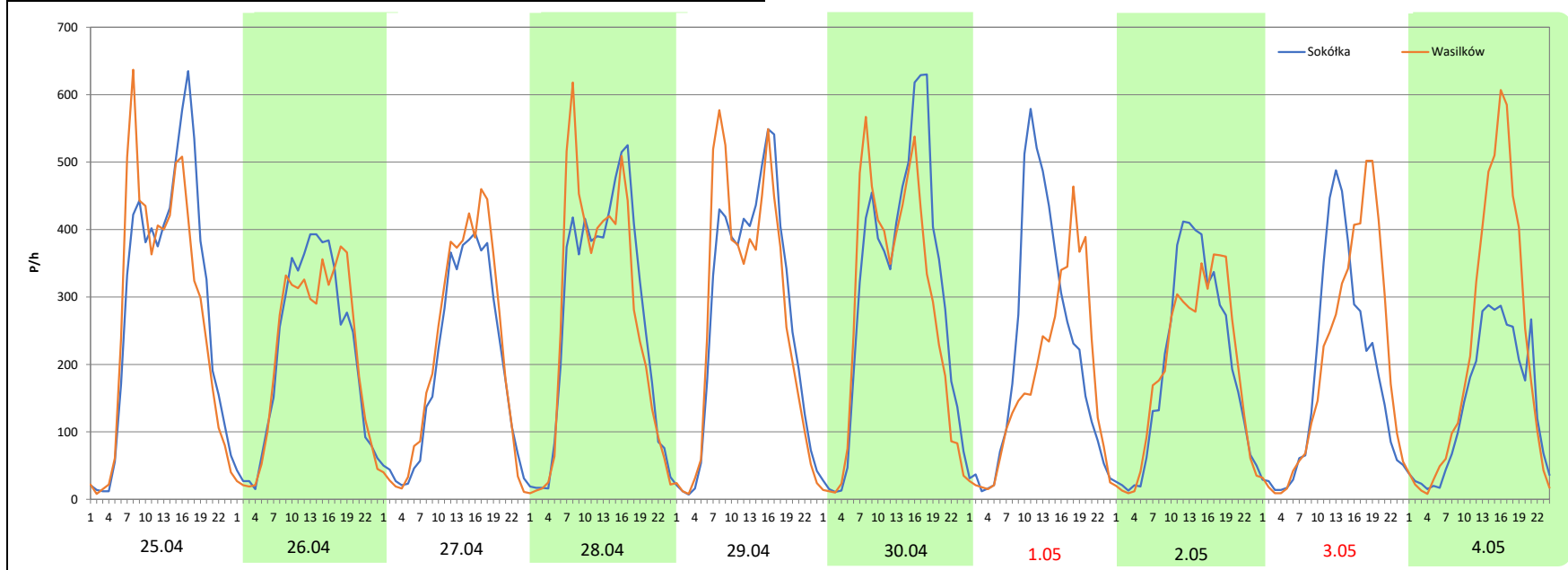
**Miejscowość:** Horodnianka  
**Odcinek:** Sokółka-Wasilków  
**Typ stacji:** 8+1  
**Miesiąc:** Maj

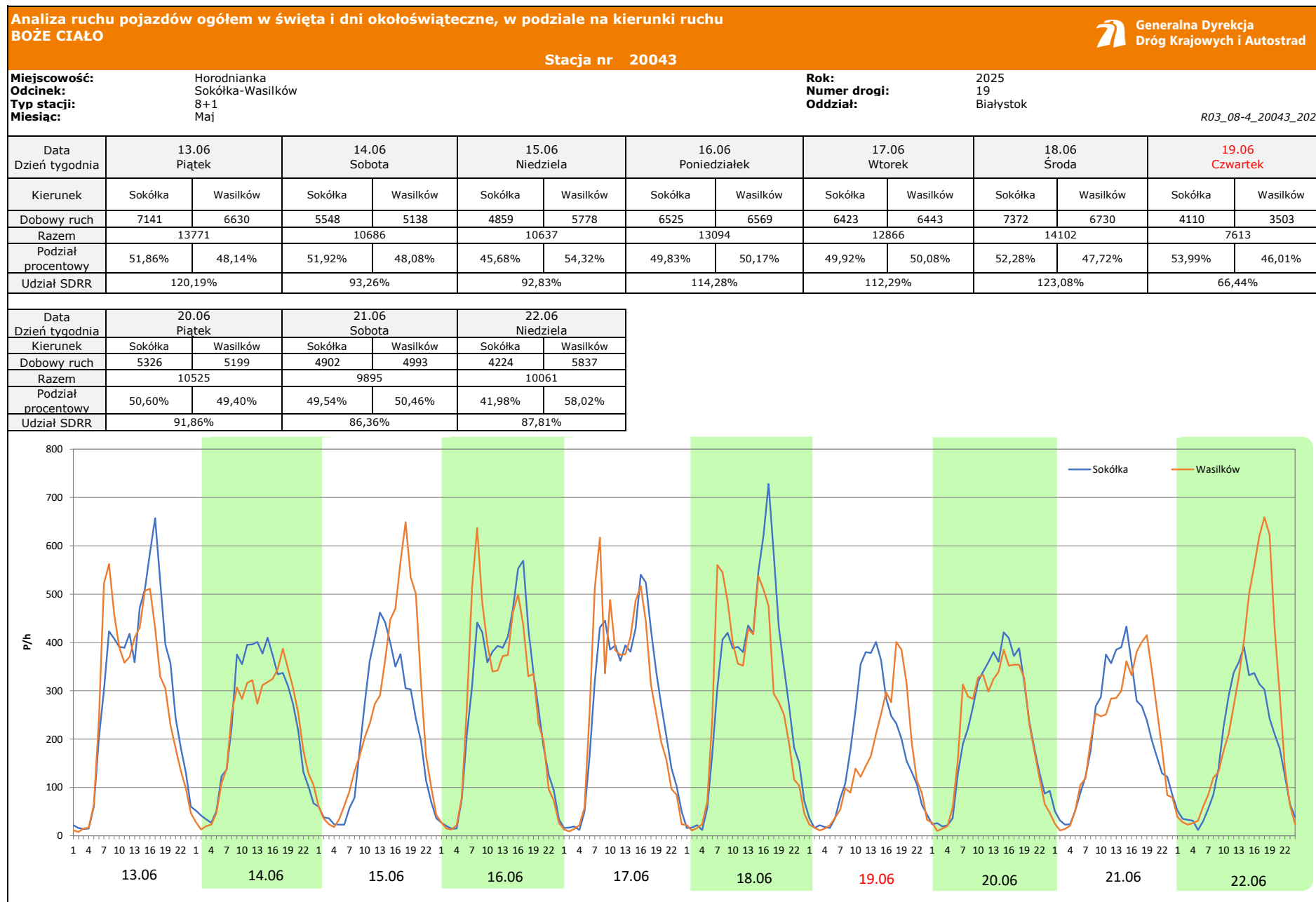
**Rok:** 2025  
**Numer drogi:** 19  
**Oddział:** Białystok

R03\_08-3\_20043\_2025

Data Dzień tygodnia	25.04 Piątek		26.04 Sobota		27.04 Niedziela		28.04 Poniedziałek		29.04 Wtorek		30.04 Środa		1.05 Czwartek	
Kierunek	Sokółka	Wasilków	Sokółka	Wasilków	Sokółka	Wasilków	Sokółka	Wasilków	Sokółka	Wasilków	Sokółka	Wasilków	Sokółka	Wasilków
Dobowy ruch	6962	6650	5140	5032	4593	5047	6372	6353	6503	6470	7265	6585	5100	4162
Razem	13612		10172		9640		12725		12973		13850		9262	
Podział procentowy	51,15%	48,85%	50,53%	49,47%	47,65%	52,35%	50,07%	49,93%	50,13%	49,87%	52,45%	47,55%	55,06%	44,94%
Udział SDRR	118,80%		88,78%		84,13%		111,06%		113,22%		120,88%		80,83%	

Data Dzień tygodnia	2.05 Piątek		3.05 Sobota		4.05 Niedziela	
Kierunek	Sokółka	Wasilków	Sokółka	Wasilków	Sokółka	Wasilków
Dobowy ruch	4697	4580	4282	4783	3404	5162
Razem	9277		9065		8566	
Podział procentowy	50,63%	49,37%	47,24%	52,76%	39,74%	60,26%
Udział SDRR	80,97%		79,12%		74,76%	





**Analiza ruchu pojazdów ogółem w święta i dni okołoświęteczne, w podziale na kierunki ruchu**  
**WNIEBOWZIĘCIE NMP**



Stacja nr 20043

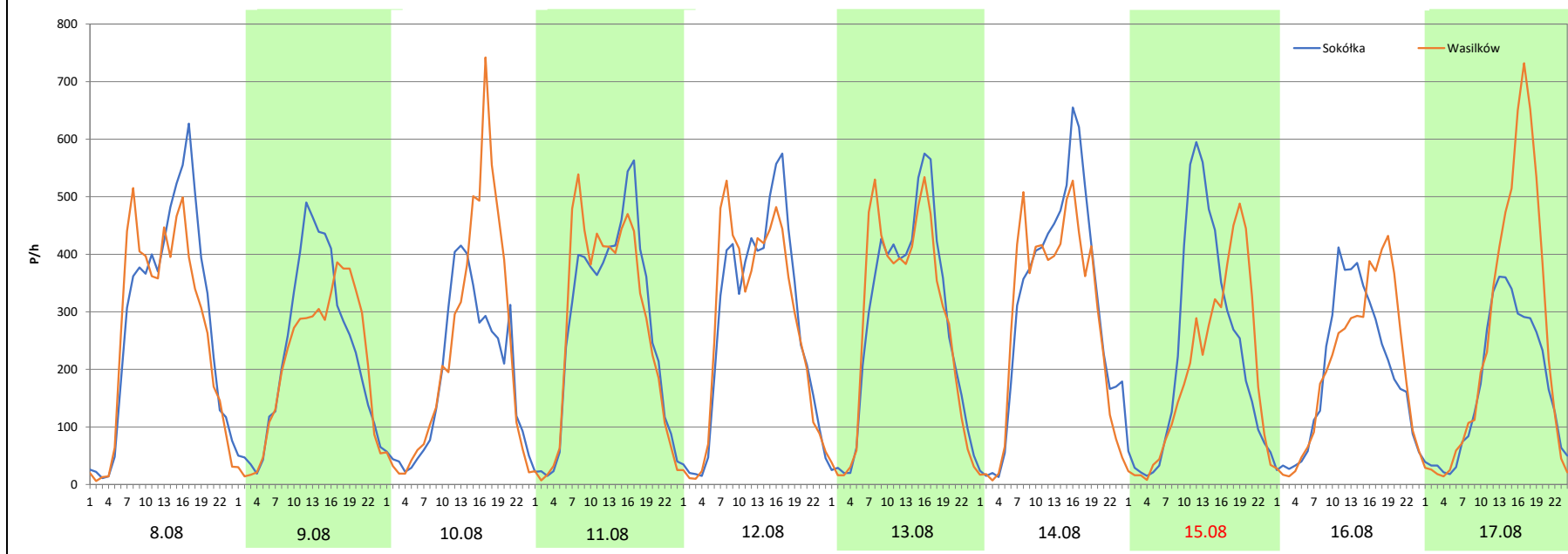
**Miejscowość:** Horodnianka  
**Odcinek:** Sokółka-Wasilków  
**Typ stacji:** 8+1  
**Miesiąc:** Sierpień

**Rok:** 2025  
**Numer drogi:** 19  
**Oddział:** Białystok

R03\_08-5\_20043\_2025

Data Dzień tygodnia	8.08 Piątek		9.08 Sobota		10.08 Niedziela		11.08 Poniedziałek		12.08 Wtorek		13.08 Środa		14.08 Czwartek	
Kierunek	Sokółka	Wasilków	Sokółka	Wasilków	Sokółka	Wasilków	Sokółka	Wasilków	Sokółka	Wasilków	Sokółka	Wasilków	Sokółka	Wasilków
Dobowy ruch	6867	6401	5455	4985	4457	5534	6485	6484	6616	6521	6701	6659	7324	6727
Razem	13268		10440		9991		12969		13137		13360		14051	
Podział procentowy	51,76%	48,24%	52,25%	47,75%	44,61%	55,39%	50,00%	50,00%	50,36%	49,64%	50,16%	49,84%	52,12%	47,88%
Udział SDRR	115,80%		91,12%		87,20%		113,19%		114,65%		116,60%		122,63%	

Data Dzień tygodnia	15.08 Piątek		16.08 Sobota		17.08 Niedziela	
Kierunek	Sokółka	Wasilków	Sokółka	Wasilków	Sokółka	Wasilków
Dobowy ruch	5377	4655	4598	4851	4078	5985
Razem	10032		9449		10063	
Podział procentowy	53,60%	46,40%	48,66%	51,34%	40,52%	59,48%
Udział SDRR	87,55%		82,47%		87,83%	



**Analiza ruchu pojazdów ogółem w święta i dni okołoświąteczne, w podziale na kierunki ruchu WSZYSTKICH ŚWIĘTYCH**

**Stacja nr 20043**

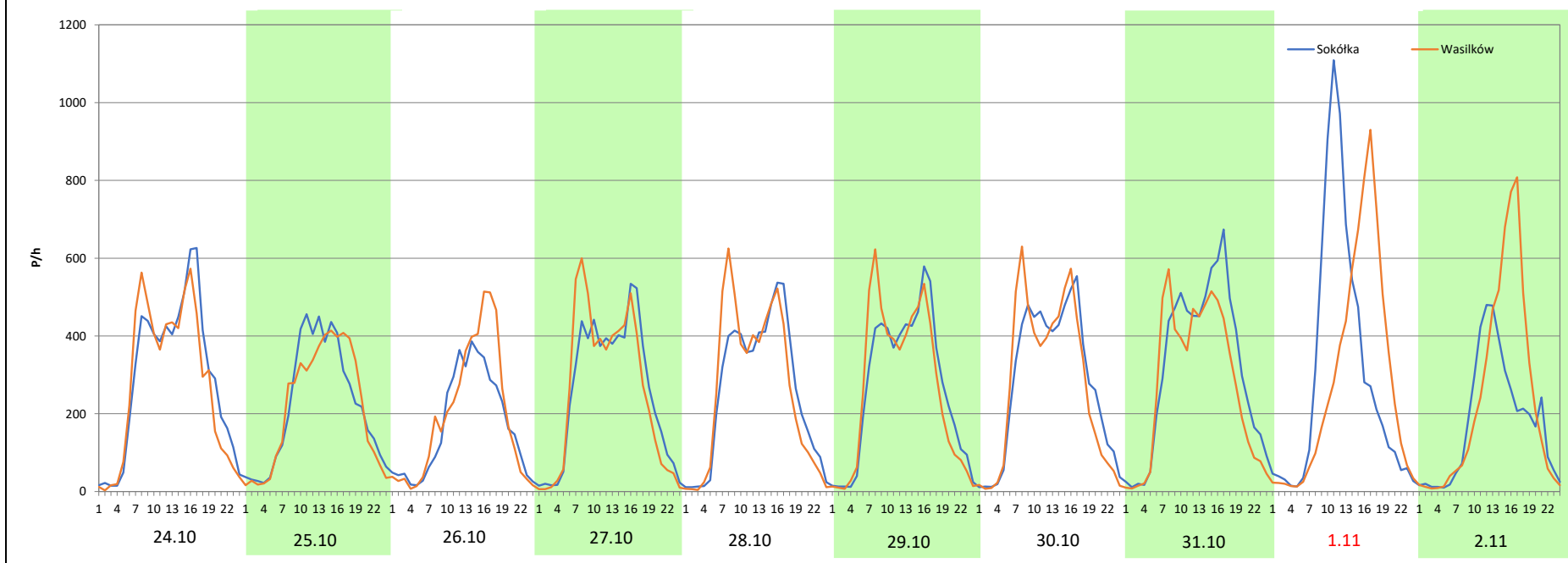
**Miejscowość:** Horodnianka  
**Odcinek:** Sokółka-Wasilków  
**Typ stacji:** 8+1  
**Miesiąc:** Październik / Listopad

**Rok:** 2025  
**Numer drogi:** 19  
**Oddział:** Białystok

R03\_08-6\_20043\_2025

Data Dzień tygodnia	24.10 Piątek		25.10 Sobota		26.10 Niedziela		27.10 Poniedziałek		28.10 Wtorek		29.10 Środa		30.10 Czwartek	
Kierunek	Sokółka	Wasilków	Sokółka	Wasilków	Sokółka	Wasilków	Sokółka	Wasilków	Sokółka	Wasilków	Sokółka	Wasilków	Sokółka	Wasilków
Dobowy ruch	6881	6527	5305	5170	4063	4603	6131	6116	6149	6212	6358	6310	6660	6534
Razem	13408		10475		8666		12247		12361		12668		13194	
Podział procentowy	51,32%	48,68%	50,64%	49,36%	46,88%	53,12%	50,06%	49,94%	49,75%	50,25%	50,19%	49,81%	50,48%	49,52%
Udział SDRR	117,02%		91,42%		75,63%		106,89%		107,88%		110,56%		115,15%	

Data Dzień tygodnia	31.10 Piątek		1.11 Sobota		2.11 Niedziela	
Kierunek	Sokółka	Wasilków	Sokółka	Wasilków	Sokółka	Wasilków
Dobowy ruch	7588	6600	7192	6783	4234	5625
Razem	14188		13975		9859	
Podział procentowy	53,48%	46,52%	51,46%	48,54%	42,95%	57,05%
Udział SDRR	123,83%		121,97%		86,04%	



**Analiza ruchu pojazdów ogółem w święta i dni okołoświąteczne, w podziale na kierunki ruchu**  
**ŚWIĘTO NIEPODLEGŁOŚCI**



Stacja nr 20043

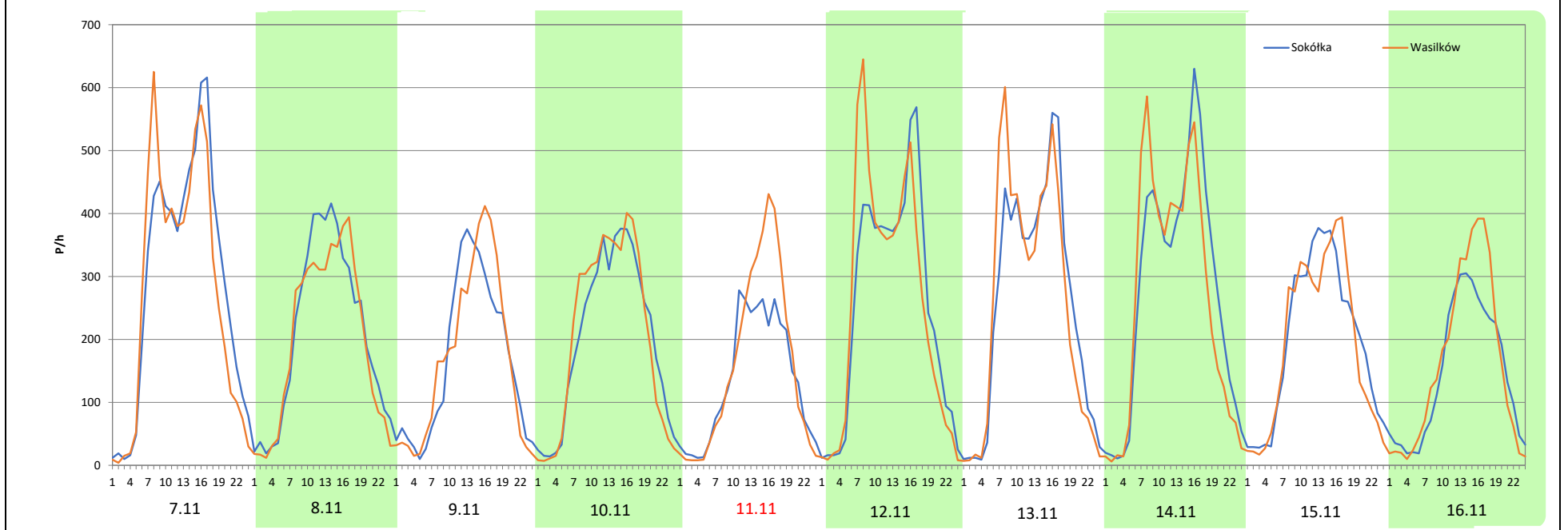
**Miejscowość:** Horodnianka  
**Odcinek:** Sokółka-Wasilków  
**Typ stacji:** 8+1  
**Miesiąc:** Listopad

**Rok:** 2025  
**Numer drogi:** 19  
**Oddział:** Białystok

R03\_08-7\_20043\_2025

Data Dzień tygodnia	7.11 Piątek		8.11 Sobota		9.11 Niedziela		10.11 Poniedziałek		11.11 Wtorek		12.11 Środa		13.11 Czwartek	
Kierunek	Sokółka	Wasilków	Sokółka	Wasilków	Sokółka	Wasilków	Sokółka	Wasilków	Sokółka	Wasilków	Sokółka	Wasilków	Sokółka	Wasilków
Dobowy ruch	6976	6622	5009	4729	3936	4009	4810	4915	3233	3766	6098	6125	6145	6102
Razem	13598		9738		7945		9725		6999		12223		12247	
Podział procentowy	51,30%	48,70%	51,44%	48,56%	49,54%	50,46%	49,46%	50,54%	46,19%	53,81%	49,89%	50,11%	50,18%	49,82%
Udział SDRR	118,68%		84,99%		69,34%		84,88%		61,08%		106,68%		106,89%	

Data Dzień tygodnia	14.11 Piątek		15.11 Sobota		16.11 Niedziela	
Kierunek	Sokółka	Wasilków	Sokółka	Wasilków	Sokółka	Wasilków
Dobowy ruch	6635	6343	4737	4598	3462	3846
Razem	12978		9335		7308	
Podział procentowy	51,12%	48,88%	50,74%	49,26%	47,37%	52,63%
Udział SDRR	113,27%		81,47%		63,78%	



**Analiza ruchu pojazdów ogółem w święta i dni okołoswiąteczne, w podziale na kierunki ruchu**  
**BOŻE NARODZENIE**

**Stacja nr 20043**

 **Generalna Dyrekcja Dróg Krajowych i Autostrad**

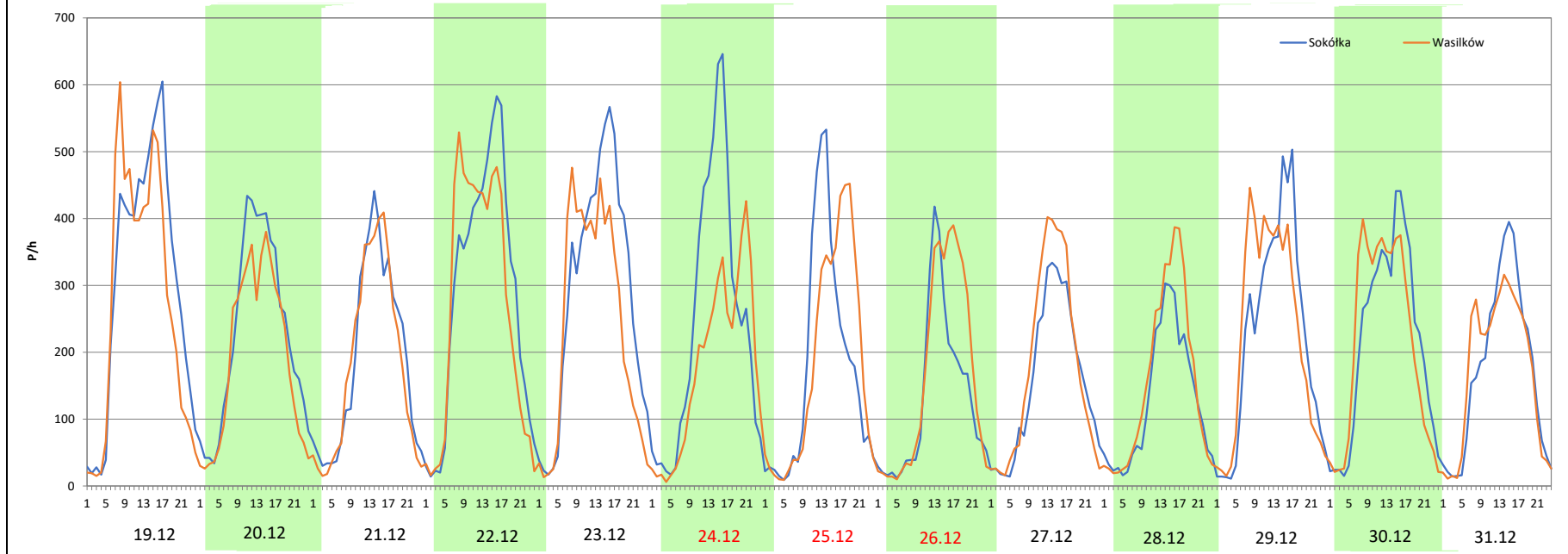
**Miejscowość:** Horodniana  
**Odcinek:** Sokółka-Wasilków  
**Typ stacji:** 8+1  
**Miesiąc:** Grudzień

**Rok:** 2025  
**Numer drogi:** 19  
**Oddział:** Białystok


R03\_08-8\_20043\_2025

Data Dzień tygodnia	19.12 Piątek		20.12 Sobota		21.12 Niedziela		22.12 Poniedziałek		23.12 Wtorek		24.12 Środa		25.12 Czwartek	
Kierunek	Sokółka	Wasilków	Sokółka	Wasilków	Sokółka	Wasilków	Sokółka	Wasilków	Sokółka	Wasilków	Sokółka	Wasilków	Sokółka	Wasilków
Dobowy ruch	7249	6583	5433	4596	4464	4308	6808	6393	6895	5789	5852	4290	4179	4357
Razem	13832		10029		8772		13201		12684		10142		8536	
Podział procentowy	52,41%	47,59%	54,17%	45,83%	50,89%	49,11%	51,57%	48,43%	54,36%	45,64%	57,70%	42,30%	48,96%	51,04%
Udział SDRR	120,72%		87,53%		76,56%		115,21%		110,70%		88,51%		74,50%	



Data Dzień tygodnia	26.12 Piątek		27.12 Sobota		28.12 Niedziela		29.12 Poniedziałek		30.12 Wtorek		31.12 Środa	
Kierunek	Sokółka	Wasilków	Sokółka	Wasilków	Sokółka	Wasilków	Sokółka	Wasilków	Sokółka	Wasilków	Sokółka	Wasilków
Dobowy ruch	3142	3952	3744	4247	3065	3688	5335	5407	5112	5086	4120	4049
Razem	7094		7991		6753		10742		10198		8169	
Podział procentowy	44,29%	55,71%	46,85%	53,15%	45,39%	54,61%	49,66%	50,34%	50,13%	49,87%	50,43%	49,57%
Udział SDRR	61,91%		69,74%		58,94%		93,75%		89,00%		71,30%	





Nierównomierność kierunkowa dla każdego dnia w roku, dla pojazdów ogółem												
											 Generalna Dyrekcja Dróg Krajowych i Autostrad	
Stacja nr 20043												
<b>Miejscowość:</b>	Horodnianka					<b>Rok:</b>	2025					
<b>Odcinek:</b>	Sokółka-Wasilków					<b>Numer drogi:</b>	19					
<b>Typ stacji:</b>	8+1					<b>Oddział:</b>	Białystok					
R03_11_20043_2025												
20043	Proporcja ruchu dziennego do średniego dobowego ruchu rocznego [%]											
	1	2	3	4	5	6	7	8	9	10	11	12
1	54,4	49,3	48,3	50,2	44,9	55,5	50,0	48,2	49,8	50,2	48,5	50,3
2	51,7	51,8	53,4	50,0	49,4	50,2	49,8	48,7	50,0	49,7	57,1	50,5
3	49,1	50,2	50,2	49,3	52,8	50,1	49,9	54,4	49,8	48,1	50,6	49,8
4	50,6	50,2	49,9	49,0	60,3	49,9	47,9	50,0	49,7	49,2	50,0	49,7
5	43,6	49,8	50,1	49,3	50,6	49,7	48,0	50,1	48,0	53,9	50,4	49,2
6	44,7	49,7	50,2	53,9	50,5	48,0	55,7	49,7	49,1	49,9	49,6	49,3
7	53,4	48,8	48,7	49,8	49,9	48,0	50,0	49,6	54,4	49,9	48,7	52,4
8	49,8	48,9	48,8	50,2	49,9	56,1	50,4	48,2	49,8	49,7	48,6	49,6
9	49,9	53,6	53,7	49,9	48,9	50,4	49,9	47,7	49,9	49,9	50,5	50,4
10	48,8	50,2	50,2	49,9	49,3	50,3	50,0	55,4	49,7	48,7	50,5	49,7
11	48,8	50,0	50,2	48,6	52,6	50,0	47,9	50,0	50,1	49,2	53,8	49,7
12	53,3	49,9	49,9	48,9	50,0	50,1	47,9	49,6	48,4	53,5	50,1	48,7
13	50,1	49,8	50,2	52,5	50,6	48,1	54,2	49,8	49,1	50,2	49,8	49,0
14	50,1	49,3	48,7	50,2	50,3	48,1	50,2	47,9	53,1	50,1	48,9	51,5
15	49,8	48,2	49,0	50,2	50,1	54,3	50,0	46,4	49,8	49,7	49,3	49,5
16	49,9	53,1	53,3	49,7	49,5	50,2	49,7	51,3	49,9	49,6	52,6	49,9
17	48,8	50,1	50,3	49,0	48,8	50,1	50,1	59,5	49,6	48,4	50,0	49,4
18	48,9	50,0	50,1	46,7	51,1	47,7	47,9	50,3	49,8	49,5	50,3	49,4
19	52,7	49,7	49,7	41,9	50,1	46,0	47,8	49,7	48,6	52,0	49,9	47,6
20	50,1	49,7	49,7	49,9	50,0	49,4	54,0	49,7	48,3	50,1	49,9	45,8
21	50,1	48,7	48,4	59,6	49,8	50,5	49,5	49,9	53,5	50,3	49,1	49,1
22	50,1	48,9	49,3	52,3	50,0	58,0	50,1	48,6	49,9	49,7	48,8	48,4
23	49,8	53,3	54,0	50,1	48,5	50,4	49,8	49,8	50,2	49,9	53,0	45,6
24	49,0	50,1	50,1	49,7	48,5	50,0	49,7	52,0	49,8	48,7	50,1	42,3
25	48,8	50,1	50,0	48,9	54,5	49,9	47,4	50,2	49,8	49,4	49,9	51,0
26	53,5	50,0	50,0	49,5	50,0	49,9	48,8	50,1	48,3	53,1	49,9	55,7
27	49,8	49,8	49,7	52,4	50,3	48,3	56,3	49,6	48,9	49,9	50,0	53,1
28	50,3	48,8	48,4	49,9	49,8	47,2	49,9	49,9	53,7	50,3	48,9	54,6
29	49,4		48,8	49,9	49,8	54,2	50,2	48,5	49,7	49,8	48,9	50,3
30	50,2		54,0	47,5	48,1	50,1	49,8	49,8	50,3	49,5	53,3	49,9
31	48,9		50,3		47,9		49,5	54,3		46,5		49,6

Legenda	 Sokółka <span style="margin-left: 100px;">50%</span> Wasilków	$*WNK = \frac{N_{poj./24h \text{ (kierunek P)}}}{N_{poj./24h \text{ (kierunek P+L)}}$
	<40% <span style="margin-left: 100px;">&gt;60%</span>  niedziele i święta	

Dobowe wahania ruchu pojazdów ogółem w podziale na kierunki



Generalna Dyrekcja  
Dróg Krajowych i Autostrad

Stacja nr 20043

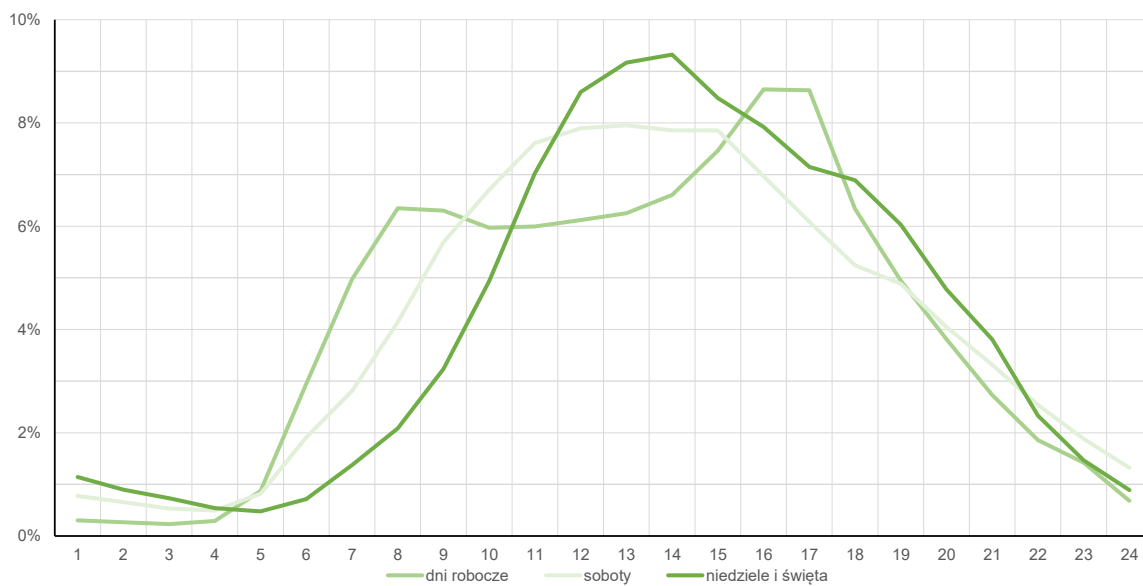
Miejscowość: Horodnianka  
Odcinek: Sokółka-Wasilków  
Typ stacji: 8+1

Rok: 2025  
Numer drogi: 19  
Oddział: Białystok

Średni dobowy rozkład natężenia ruchu

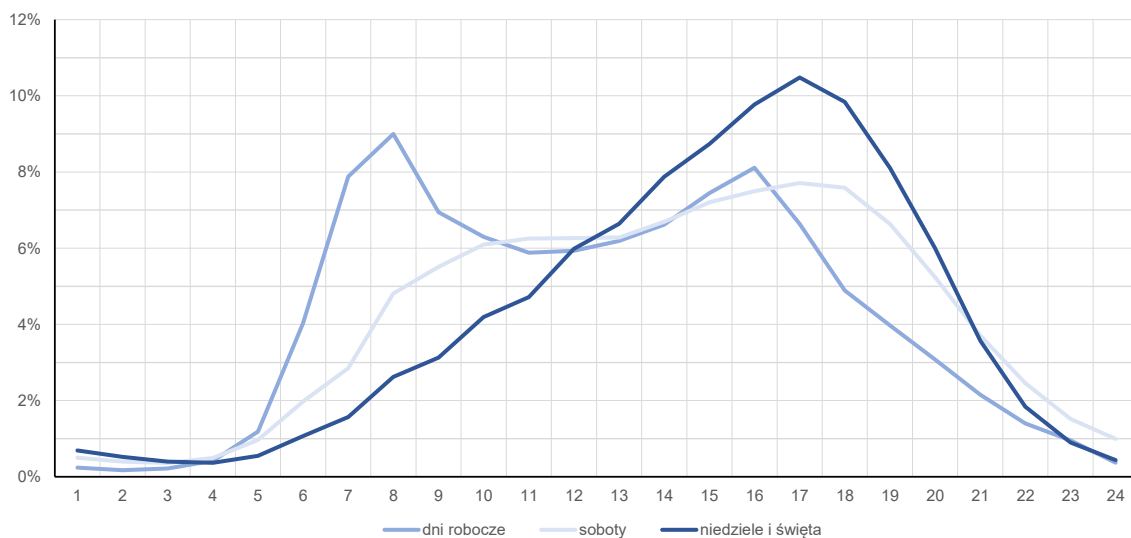
R03\_12-1\_20043\_2025

Kierunek: Sokółka



R03\_12-2\_20043\_2025

Kierunek: Wasilków



**Struktura rodzajowa ruchu wg pomiarów automatycznych**

Stacja nr 20043

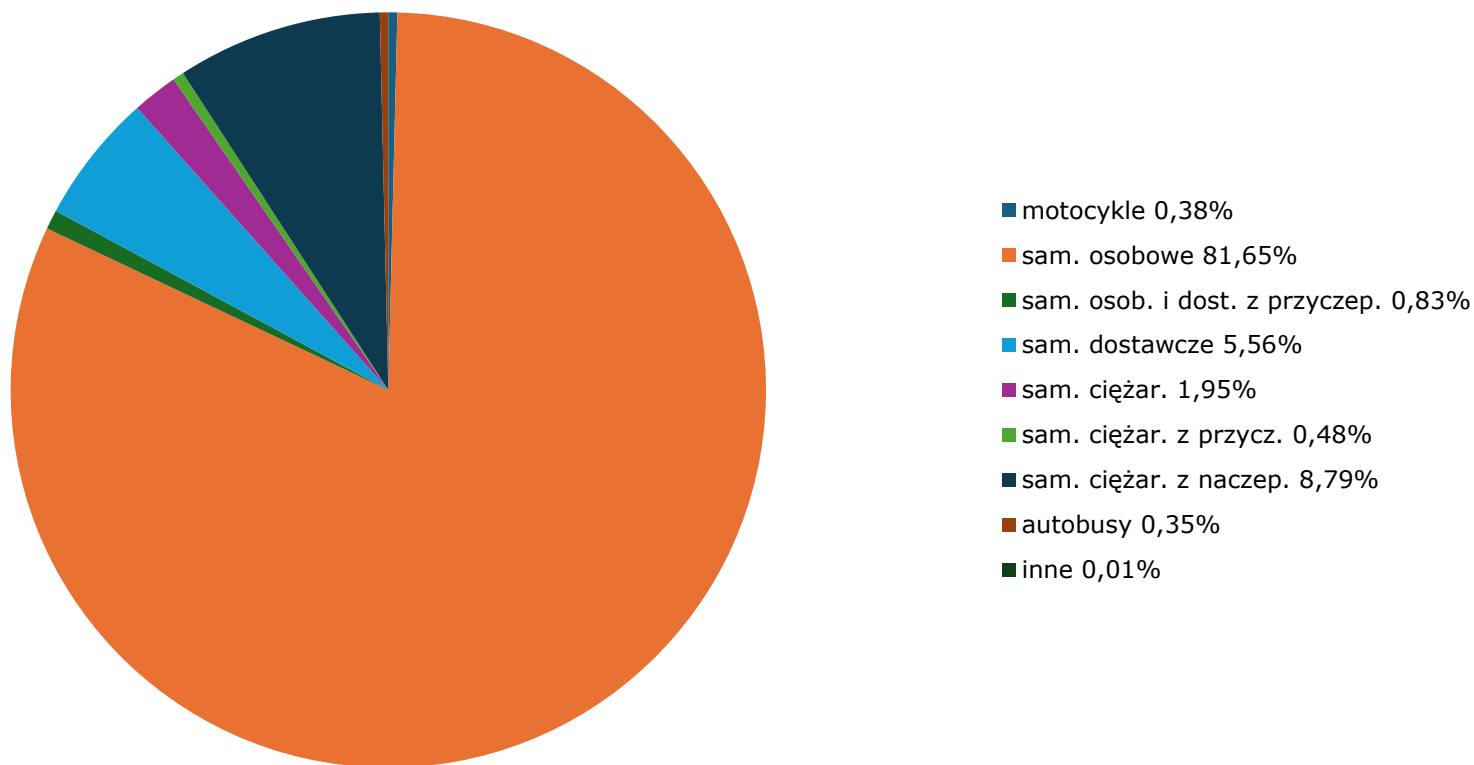


Generalna Dyrekcja  
Dróg Krajowych i Autostrad

**Miejscowość:** Horodnianka  
**Odcinek:** Sokółka-Wasilków  
**Typ stacji:** 8+1  
Za okres od 01.01.2025 do 31.12.2025 (8+1)

**Rok:** 2025  
**Numer drogi:** 19  
**Oddział:** Białystok  
R04\_03\_20043\_2025

**Rodzajowa struktura ruchu wg pomiarów automatycznych w 2025 roku**



Rozkłady prędkości pojazdów samochodowych



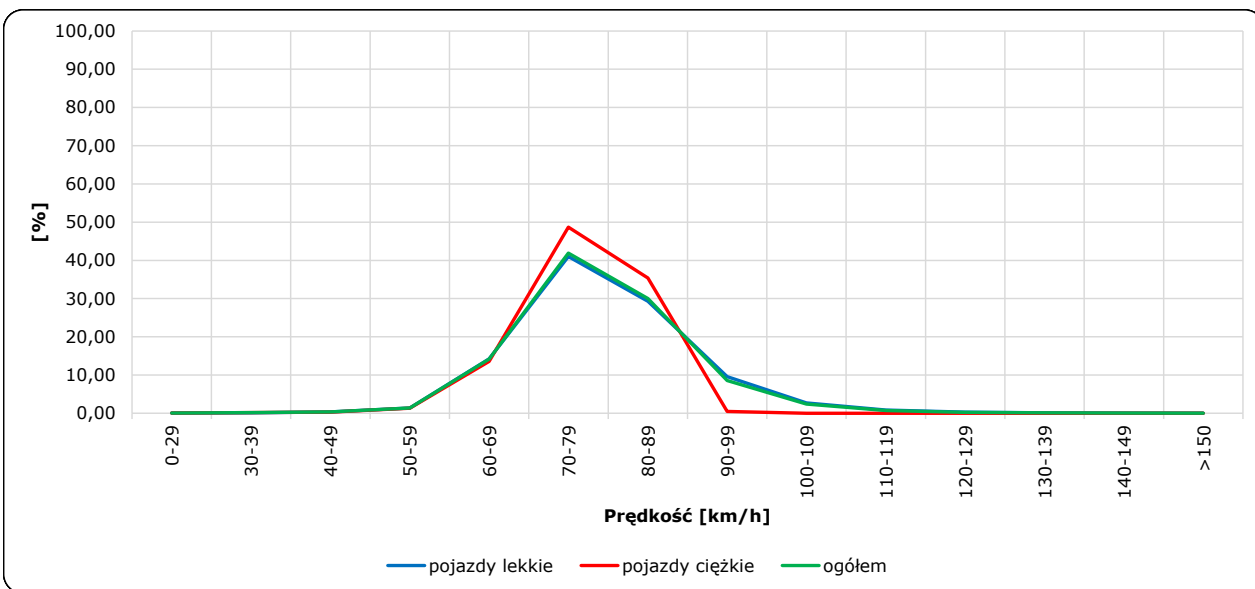
Stacja nr 20043

Miejscowość: Horodnianka  
 Odcinek: Sokółka-Wasilków  
 Typ stacji: 8+1

Rok: 2025  
 Numer drogi: 19  
 Oddział: Białystok

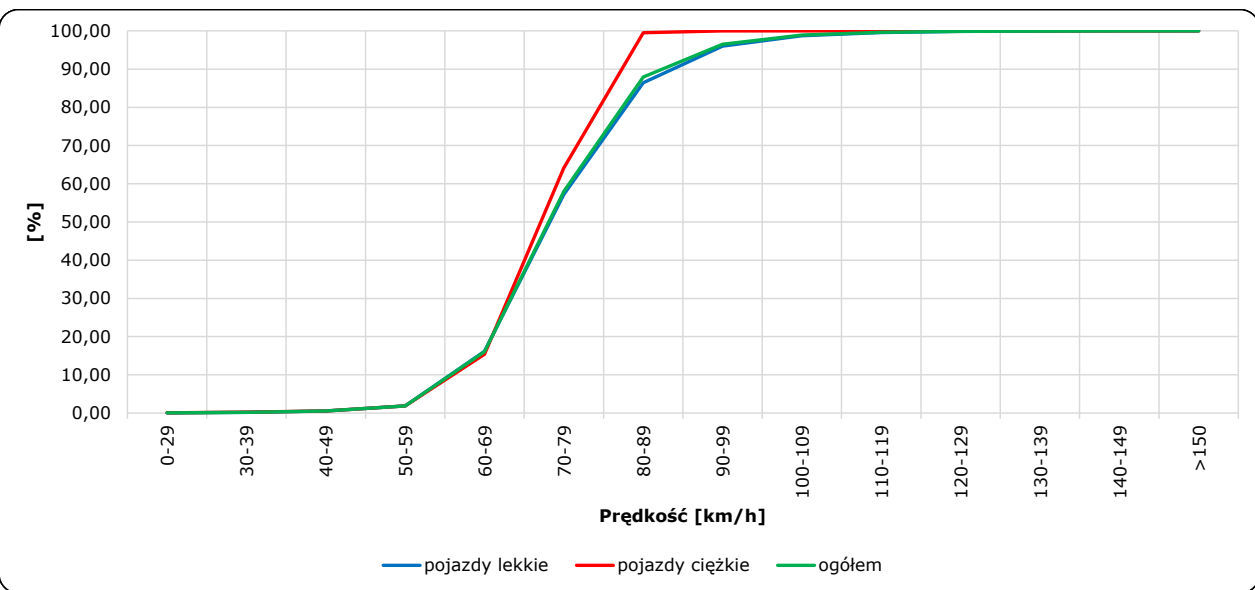
R06\_02-1\_20043\_2025

Rozkład prędkości



R06\_02-2\_20043\_2025

Dystrybuanta prędkości



Zestawienie 200 godzin o największym natężeniu ruchu w roku Generalna Dyrekcja Dróg Krajowych i Autostrad

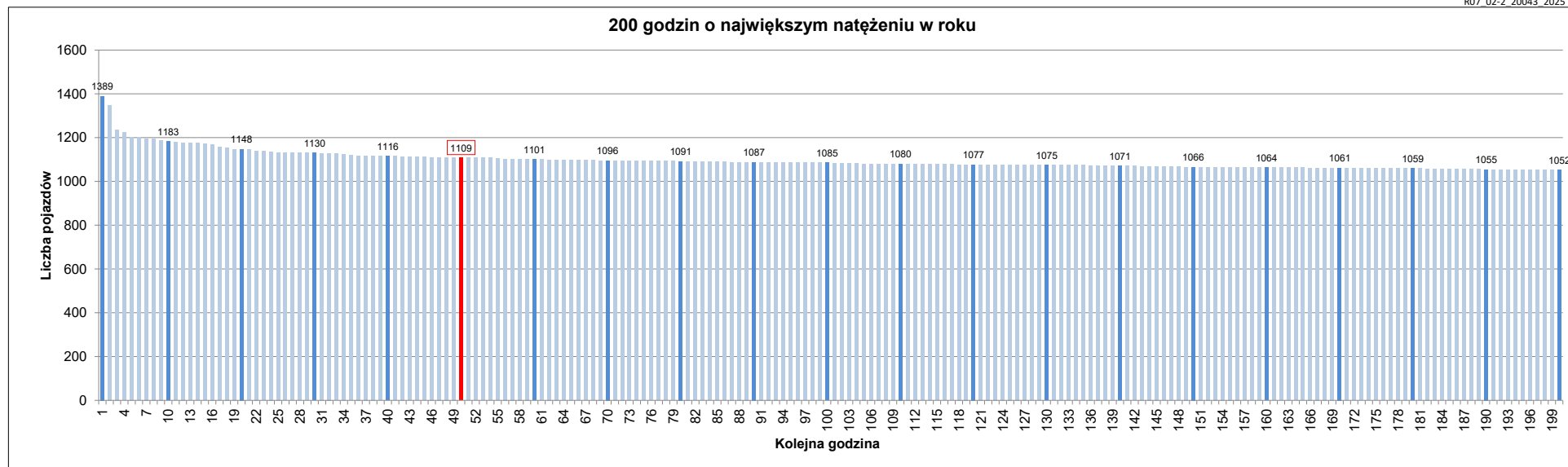
Stacja nr 20043

Miejscowość: Horodnianka  
 Odcinek: Sokółka-Wasilków  
 Typ stacji: 8+1  
 Rok: 2025  
 Numer drogi: 19  
 Oddział: Białystok

R07\_02-1\_20043\_2025

Udział ruchu w godzinach o największym natężeniu w roku w odniesieniu do SDRR w 2025 roku [%]																					
SDRR	1	10	20	30	40	50	60	70	80	90	100	110	120	130	140	150	160	170	180	190	200
11458	1389	1183	1130	1116	1116	1109	1101	1096	1091	1087	1085	1080	1077	1075	1071	1066	1064	1061	1059	1055	1052
<b>Udział proc.</b>	12%	10%	10%	10%	10%	10%	10%	10%	10%	9%	9%	9%	9%	9%	9%	9%	9%	9%	9%	9%	9%
<b>Data</b>	01.11.25	14.08.25	04.04.25	26.08.25	04.07.25	13.08.25	21.11.25	05.11.25	21.10.25	21.04.25	25.04.25	06.06.25	03.07.25	04.07.25	19.12.25	23.09.25	06.05.25	30.04.25	14.08.25	19.11.25	23.06.25
<b>Nr dnia</b>	6	4	5	2	5	3	5	3	2	1	5	5	4	5	5	2	2	3	4	3	1
<b>Godzina</b>	11	16	16	16	17	16	17	16	16	19	16	14	16	16	15	8	8	17	17	17	17

R07\_02-2\_20043\_2025



Oznaczenia:  
 - Wartości natężeń kolejnych 200 godzin  
 - Wartości co dziesiątej wartości z posród 200 godzin  
 - Wartości 50-tej godziny

**SDRR: 11458 poj./dobę**