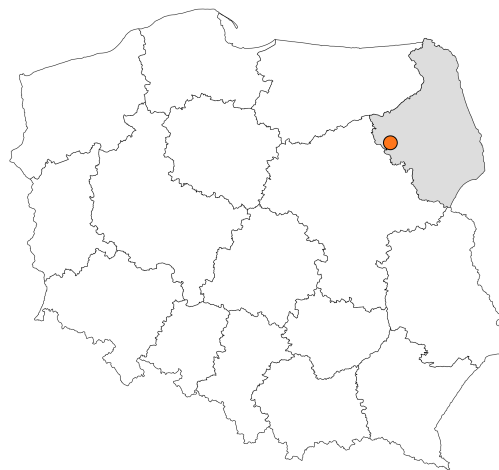


Zakres czasowy: **2025**

---

# Raport dla stacji **20017**

Numer           **20017**  
Typ              **8+1**  
Oddział         **Białystok**  
Miejscowość   **Dłużniewo (Gmina Łomża)**



## SPIS TREŚCI

<b>R00 Zbiorcze i podsumowujące .....</b>	<b>1</b>
R00_01      Karta charakterystyki stacji ciągłych pomiarów ruchu .....	1
<b>R02 Rozwój ruchu w latach .....</b>	<b>2</b>
R02_03      Rozwój ruchu pojazdów ogółem dla poszczególnych stacji .....	2
R02_03C     Rozwój ruchu pojazdów ciężkich dla poszczególnych stacji .....	3
<b>R03 Wahania ruchu i ruch w poszczególne dni tygodnia .....</b>	<b>4</b>
R03_01      Średni dobowy ruchu pojazdów ogółem w poszczególnych miesiącach i dniach tygodnia wraz ze wskaźnikami charakteryzującymi sezonowe (miesięczne) i tygodniowe wahania ruchu w odniesieniu do SDRR .....	4
R03_02      Sezonowe i tygodniowe wahania ruchu pojazdów ogółem dla danej stacji .....	5
R03_03      Dobowe wahania ruchu dla wybranych dni tygodnia dla pojazdów ogółem wraz z dystrybuantą .....	6
R03_04      Uśrednione dobowe rozkłady ruchu dla wybranych dni tygodnia, dla pojazdów lekkich i ciężkich .....	7
R03_07      Analiza ruchu pojazdów ogółem w poszczególnych dniach tygodnia dla każdego miesiąca, w podziale na kierunki ruchu .....	8
R03_08      Analiza ruchu w święta i dni okolicy świąteczne .....	20
R03_10      Proporcja dobowego natężenia ruchu do SDRR, dla każdego dnia w roku, dla pojazdów ogółem .....	28
R03_11      Nierównomierność kierunkowa dla każdego dnia w roku, dla pojazdów ogółem .....	29
R03_12      Dobowe wahania ruchu w podziale na kierunki oraz na pojazdy ogółem .....	30
<b>R04 Struktura rodzajowa ruchu .....</b>	<b>31</b>
R04_03      Wykres rodzajowej struktury ruchu wg pomiarów ręcznych lub automatycznych .....	31
<b>R06 Rozkład prędkości pojazdów .....</b>	<b>32</b>
R06_02      Rozkład prędkości pojazdów – wykres i dystrybuanta .....	32
<b>R07 Godziny o największym natężeniu i charakter ruchu .....</b>	<b>33</b>
R07_02      Zestawienie 200 godzin o największym natężeniu ruchu w roku, dla obu kierunków łącznie .....	33

Karta charakterystyki stacji ciągłych pomiarów ruchu

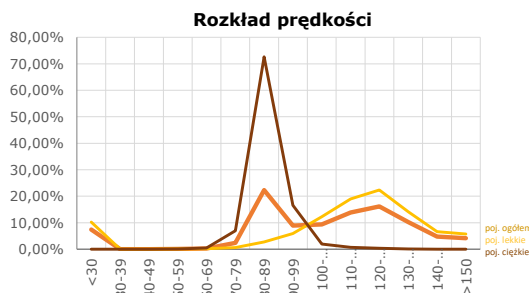
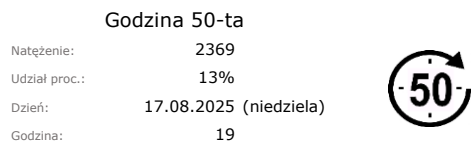
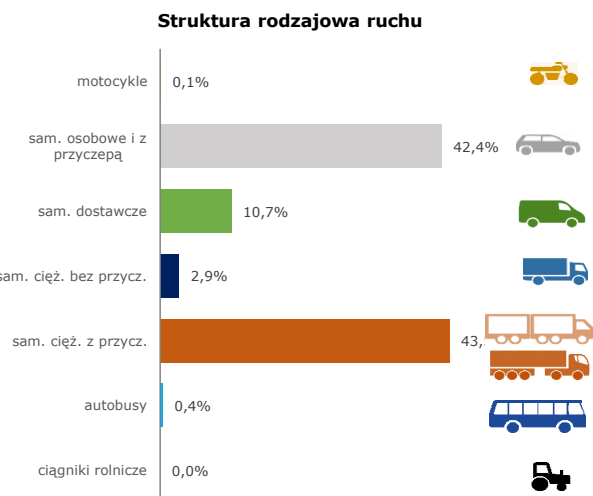
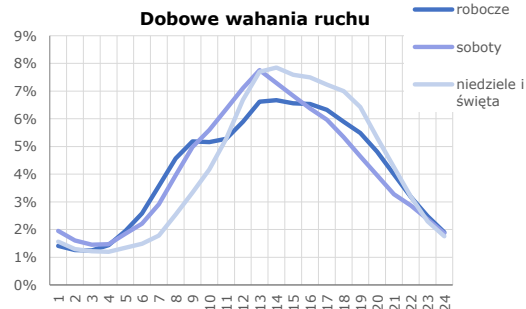
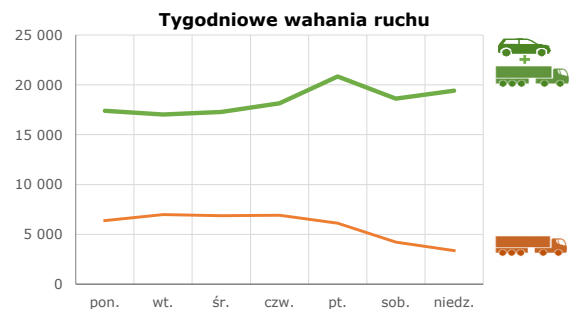
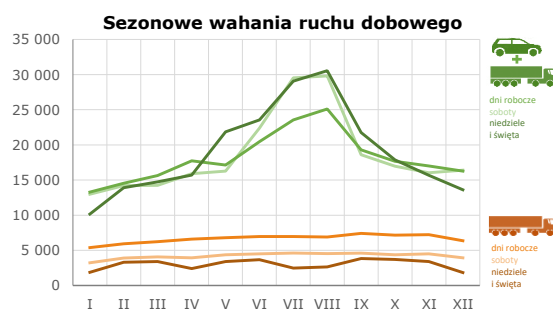
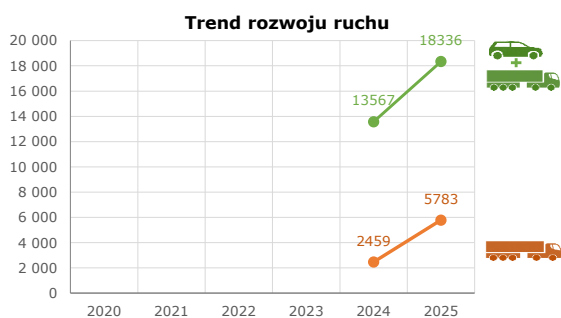
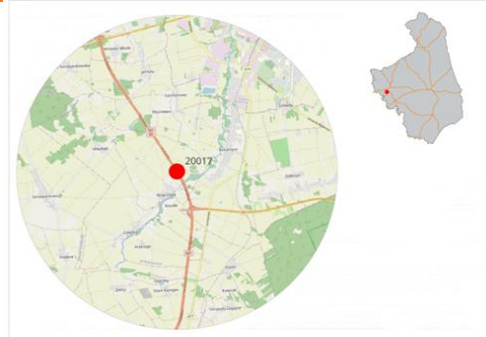
Stacja nr 20017

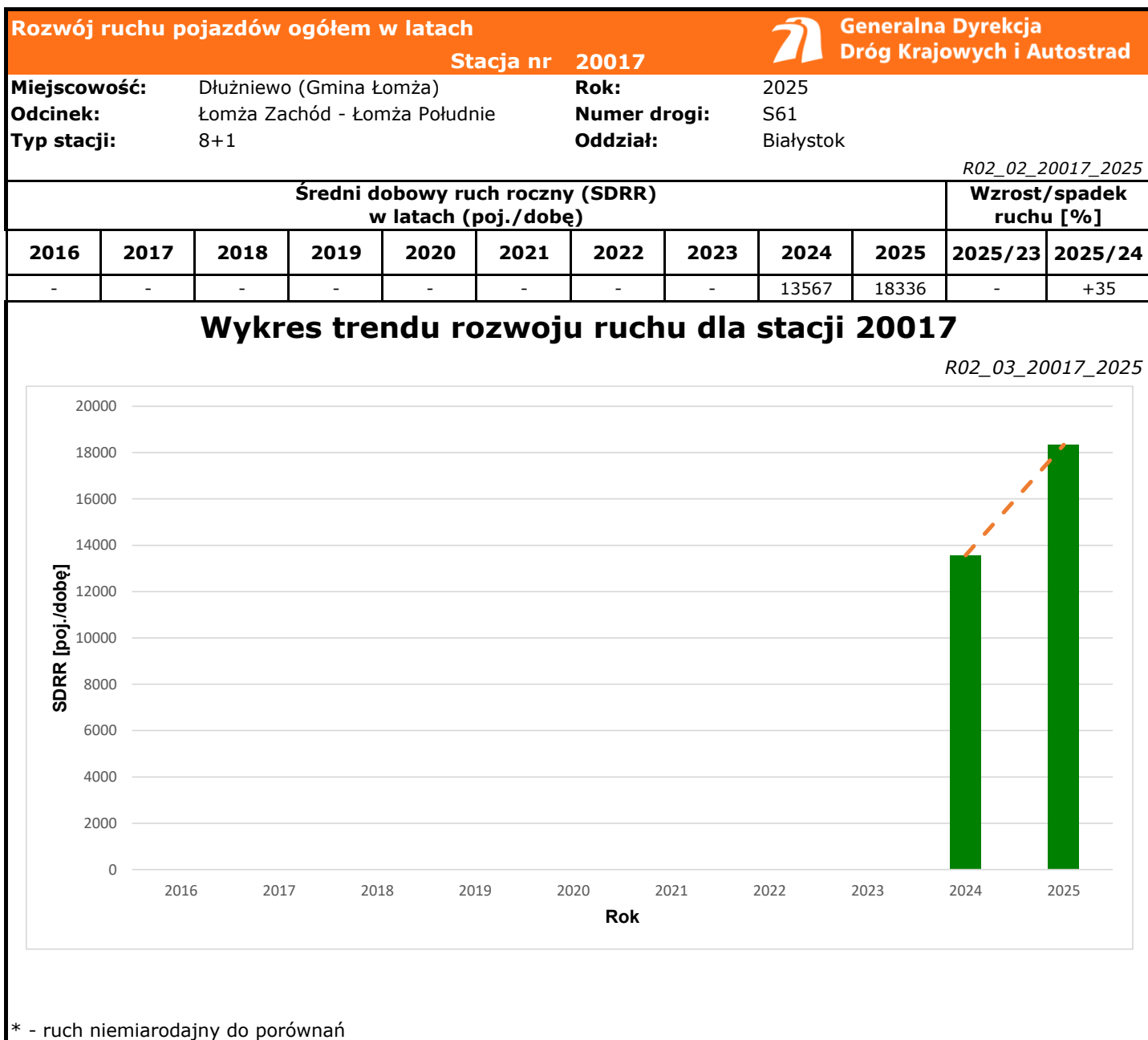


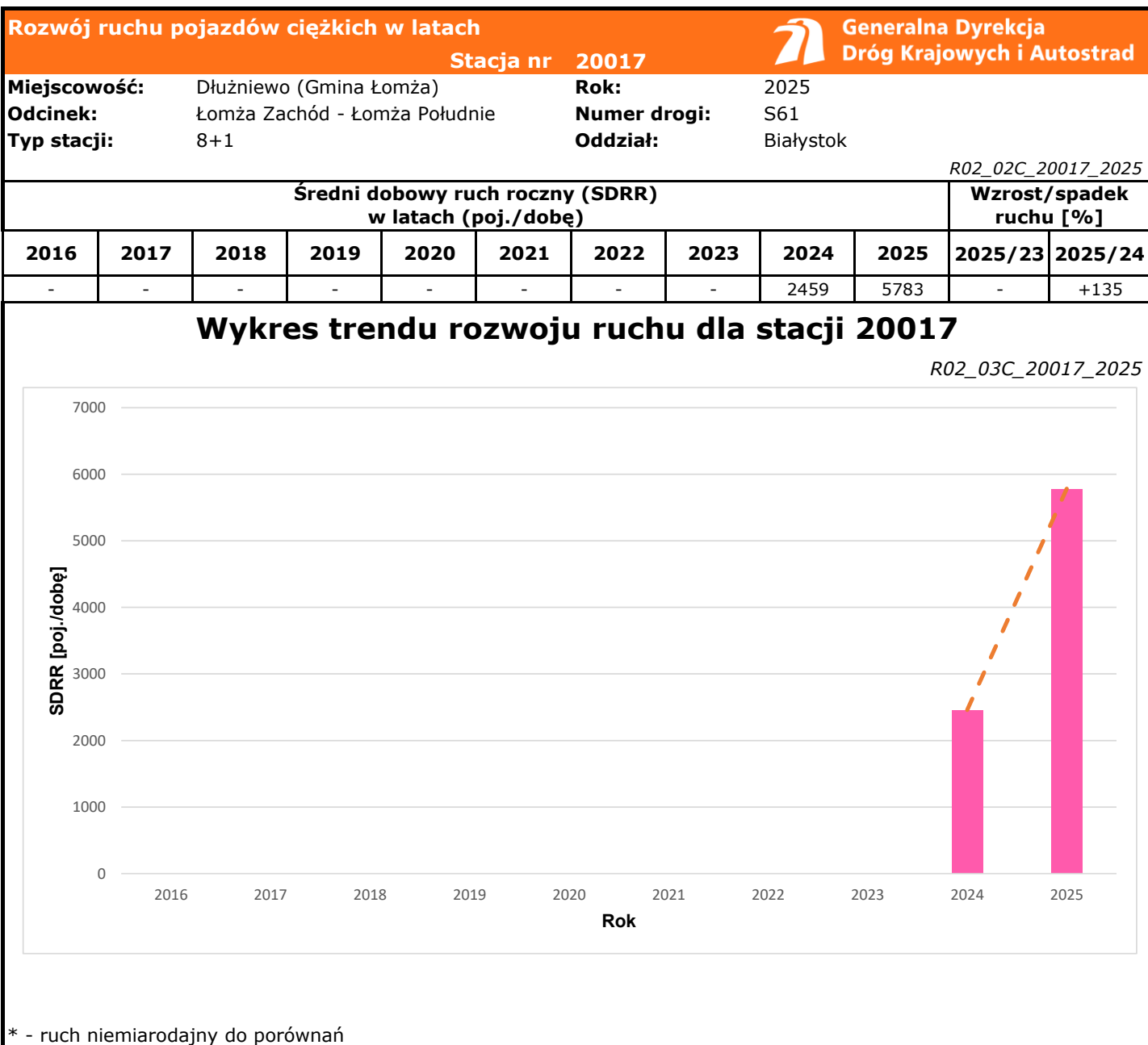
Generalna Dyrekcja Dróg Krajowych i Autostrad


**Nr stacji:** 20017  
**Typ stacji:** 8+1 (GPR)  
**Lokalizacja:** Dłużniewo (Gmina Łomża)  
**Numer drogi:** S61  
**Pikietaż:** 39,050

**Stacja działa od:** 01.09.2024  
**Charakter ruchu:** T-R  
**Liczba dni w archiwizacji:** 365  
**Procent doszacowanych godzin:** 0,29%







Średni dobowy ruch dla poszczególnych dni tygodnia w poszczególnych miesiącach roku														
Stacja nr 20017														
														
Miejscowość:		Dłużniewo (Gmina Łomża) <th colspan="2">Rok:</th> <td colspan="5">2025 </td>					Rok:		2025					
Odcinek:		Łomża Zachód - Łomża Południe <th colspan="2">Numer drogi:</th> <td colspan="5">S61 </td>					Numer drogi:		S61					
Typ stacji:		8+1 <th colspan="2">Oddział:</th> <td colspan="5">Białystok</td>					Oddział:		Białystok					
Ruch ogółem														
R03_01_20017_2025														
Dni tygodnia:		Styczeń	Luty	Marzec	Kwiecień	Maj	Czerwiec	Lipiec	Sierpień	Wrzesień	Październik	Listopad	Grudzień	Cały rok
1. Poniedziałki	a	12477	13584	14506	15817	16738	19977	24713	25438	18301	16632	15932	14759	17406
	b	0,975	0,944	0,947	0,921	0,946	0,943	0,981	0,958	0,936	0,946	0,955	0,927	0,949
	c	0,717	0,780	0,833	0,909	0,962	1,148	1,420	1,461	1,051	0,956	0,915	0,848	1,000
2. Wtorki	a	13079	14121	15205	16873	16002	18536	21297	22200	17667	16864	16416	16056	17026
	b	1,022	0,981	0,993	0,983	0,904	0,875	0,845	0,836	0,904	0,959	0,984	1,009	0,929
	c	0,768	0,829	0,893	0,991	0,940	1,089	1,251	1,304	1,038	0,990	0,964	0,943	1,000
3. Środy	a	12853	14092	14909	18366	16634	20769	21204	22874	18103	16658	16428	14452	17278
	b	1,004	0,979	0,973	1,070	0,940	0,980	0,842	0,861	0,926	0,947	0,985	0,908	0,942
	c	0,744	0,816	0,863	1,063	0,963	1,202	1,227	1,324	1,048	0,964	0,951	0,836	1,000
4. Czwartki	a	13204	14429	15533	17430	17394	19997	23025	26241	19275	17688	16672	16944	18153
	b	1,032	1,002	1,014	1,015	0,983	0,944	0,914	0,988	0,986	1,006	1,000	1,064	0,990
	c	0,727	0,795	0,856	0,960	0,958	1,102	1,268	1,446	1,062	0,974	0,918	0,933	1,000
5. Piątki	a	14820	16455	18103	20107	18945	23066	27520	28787	23105	20421	19565	19191	20840
	b	1,158	1,143	1,182	1,171	1,071	1,089	1,092	1,084	1,182	1,161	1,173	1,206	1,137
	c	0,711	0,790	0,869	0,965	0,909	1,107	1,321	1,381	1,109	0,980	0,939	0,921	1,000
6. Soboty	a	12984	14199	14228	15912	16268	22380	29551	29811	18603	16958	16044	16419	18613
	b	1,015	0,986	0,929	0,927	0,919	1,057	1,173	1,122	0,952	0,964	0,962	1,031	1,015
	c	0,698	0,763	0,764	0,855	0,874	1,202	1,588	1,602	0,999	0,911	0,862	0,882	1,000
7. Niedziele	a	11669	13897	14744	17130	21325	24963	29068	29452	21760	17877	15180	16068	19428
	b	0,912	0,965	0,963	0,998	1,205	1,178	1,154	1,109	1,113	1,017	0,910	1,009	1,060
	c	0,601	0,715	0,759	0,882	1,098	1,285	1,496	1,516	1,120	0,920	0,781	0,827	1,000
8. Dni robocze	a	13286	14536	15651	17719	17143	20469	23552	25108	19290	17653	17003	16281	18141
	b	1,038	1,010	1,022	1,032	0,969	0,966	0,935	0,945	0,987	1,004	1,019	1,023	0,989
	c	0,732	0,801	0,863	0,977	0,945	1,128	1,298	1,384	1,063	0,973	0,937	0,897	1,000
9. Święta	a	9404	-	-	14987	22145	22155	-	31656	-	-	15941	12378	18381
	b	0,735	-	-	0,873	1,252	1,046	-	1,192	-	-	0,956	0,778	1,002
	c	0,512	-	-	0,815	1,205	1,205	-	1,722	-	-	0,867	0,673	1,000
10. Niedziele i święta	a	10159	13897	14744	15701	21871	23559	29068	30555	21760	17877	15687	13608	19040
	b	0,794	0,965	0,963	0,914	1,236	1,112	1,154	1,151	1,113	1,017	0,941	0,855	1,038
	c	0,534	0,730	0,774	0,825	1,149	1,237	1,527	1,605	1,143	0,939	0,824	0,715	1,000
11. Wszystkie dni	a	12796	14397	15318	17172	17694	21183	25197	26558	19544	17586	16678	15918	18336
	b	1,000	1,000	1,000	1,000	1,000	1,000	1,000	1,000	1,000	1,000	1,000	1,000	1,000
	c	0,698	0,785	0,835	0,937	0,965	1,155	1,374	1,448	1,066	0,959	0,910	0,868	1,000

Legenda:

a = średni dobowy ruch danego dnia (dni) tygodnia

b =  $\frac{\text{średni dobowy ruch danego dnia (dni) tygodnia w miesiącu}}{\text{średni dobowy ruch we wszystkie dni miesiąca}}$

c =  $\frac{\text{średni dobowy ruch danego dnia (dni) tygodnia w miesiącu}}{\text{średni dobowy ruch danego dnia (dni) tygodnia w roku}}$

**Sezonowe i tygodniowe wahania ruchu dobowego pojazdów ogółem w latach**



Generalna Dyrekcja  
Dróg Krajowych i Autostrad

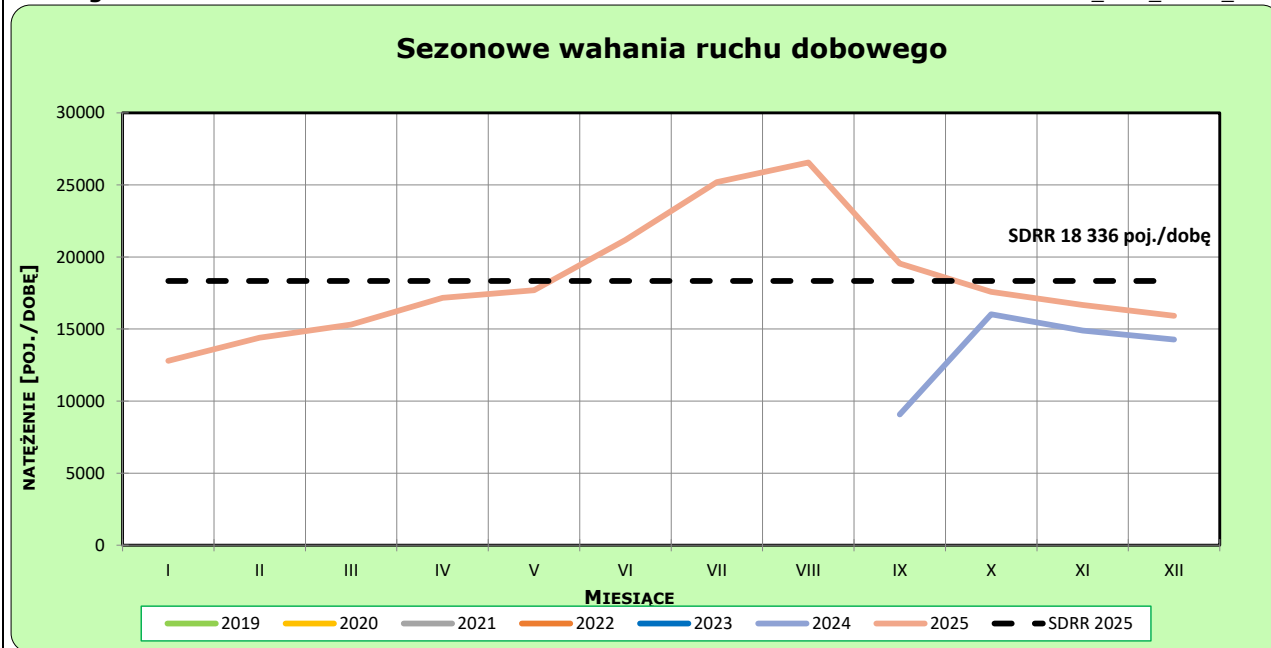
Stacja nr 20017

**Miejscowość:** Dłużniewo (Gmina Łomża)  
**Odcinek:** Łomża Zachód - Łomża Południe  
**Typ stacji:** 8+1

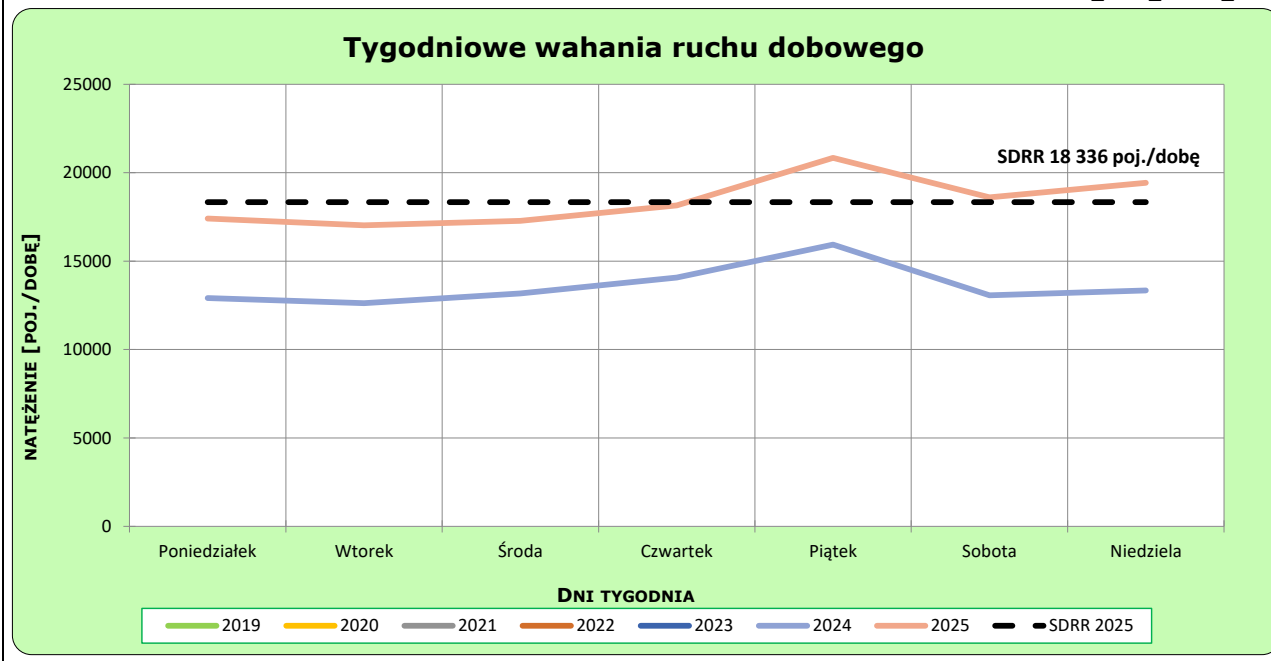
**Rok:** 2025  
**Numer drogi:** S61  
**Oddział:** Białystok

**Ruch ogółem**

R03\_02-1\_20017\_2025



R03\_02-2\_20017\_2025



**Dobowe wahania ruchu pojazdów ogółem**



Generalna Dyrekcja  
Dróg Krajowych i Autostrad

Stacja nr 20017

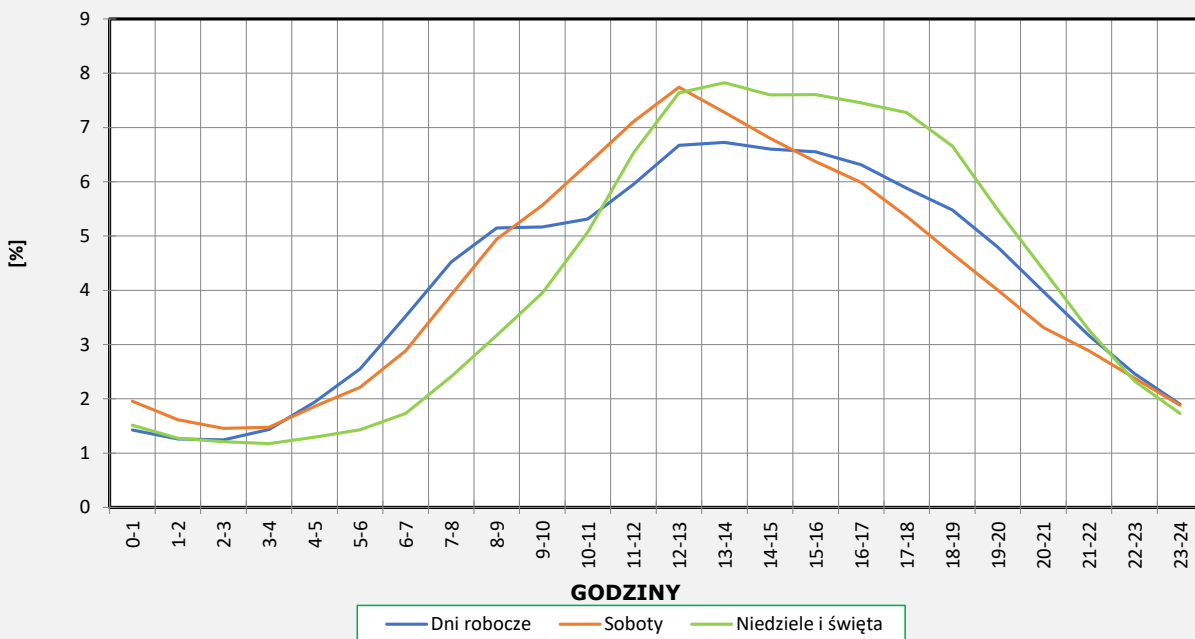
**Miejscowość:** Dłużniewo (Gmina Łomża)  
**Odcinek:** Łomża Zachód - Łomża Południe  
**Typ stacji:** 8+1

**Rok:** 2025  
**Numer drogi:** S61  
**Oddział:** Białystok

**Ruch ogółem**

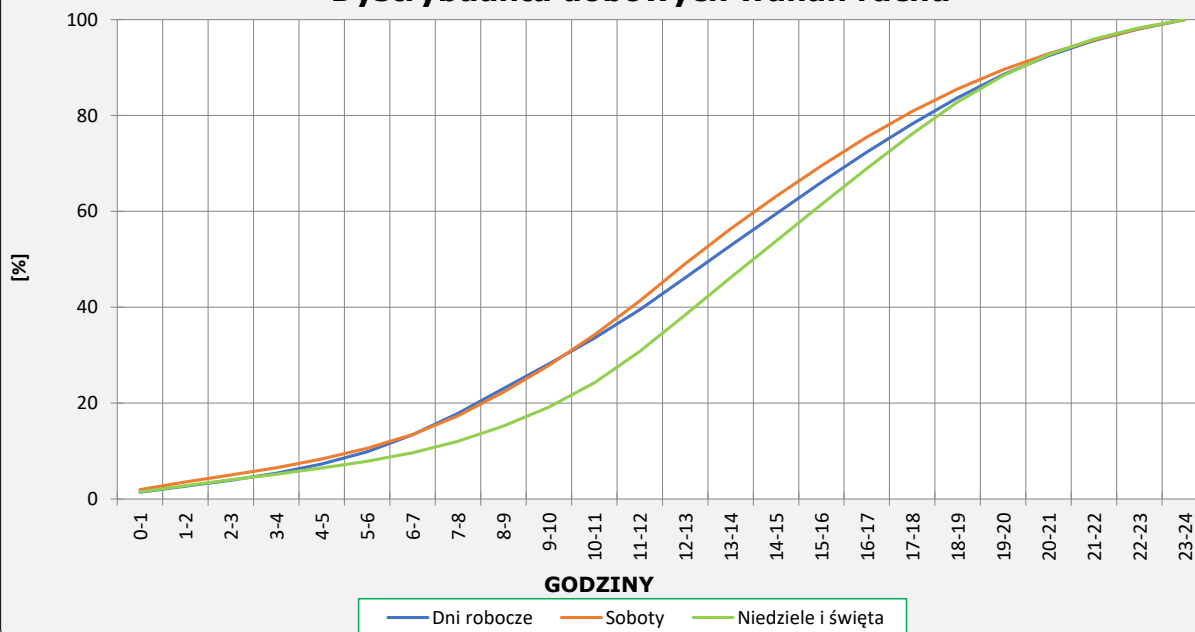
R03\_03-1\_20017\_2025

**Dobowe wahania ruchu**



R03\_03-2\_20017\_2025

**Dystrybuanta dobowych wahań ruchu**



**Uśrednione dobowe rozkłady ruchu dla wybranych dni tygodnia, dla pojazdów lekkich i ciężkich**



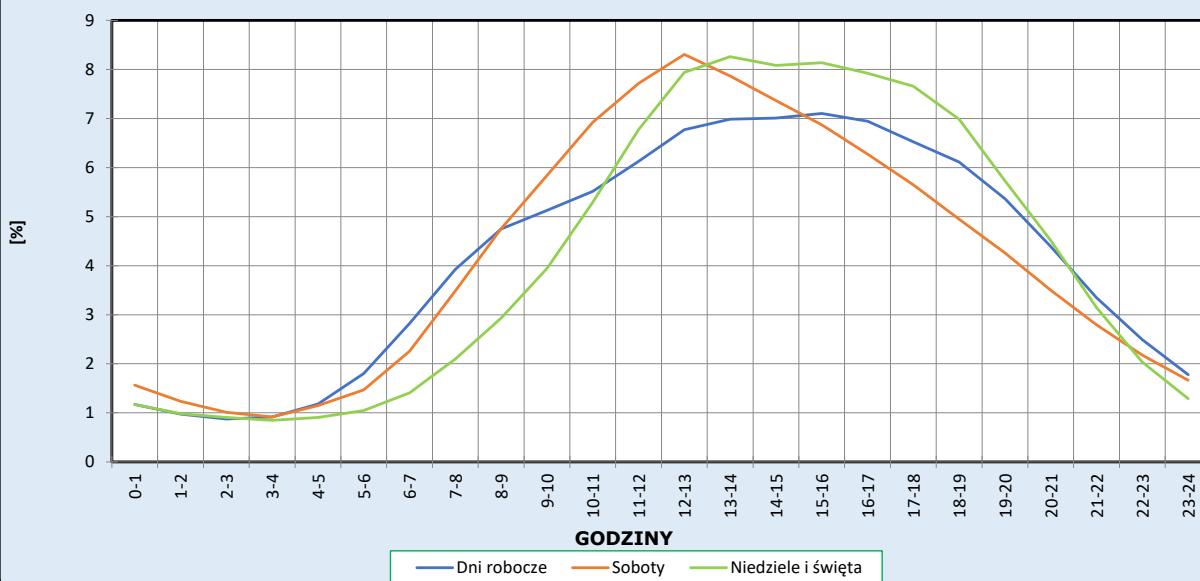
Stacja nr 20017

**Miejscowość:** Dłużniewo (Gmina Łomża)  
**Odcinek:** Łomża Zachód - Łomża Południe  
**Typ stacji:** 8+1

**Rok:** 2025  
**Numer drogi:** S61  
**Oddział:** Białystok

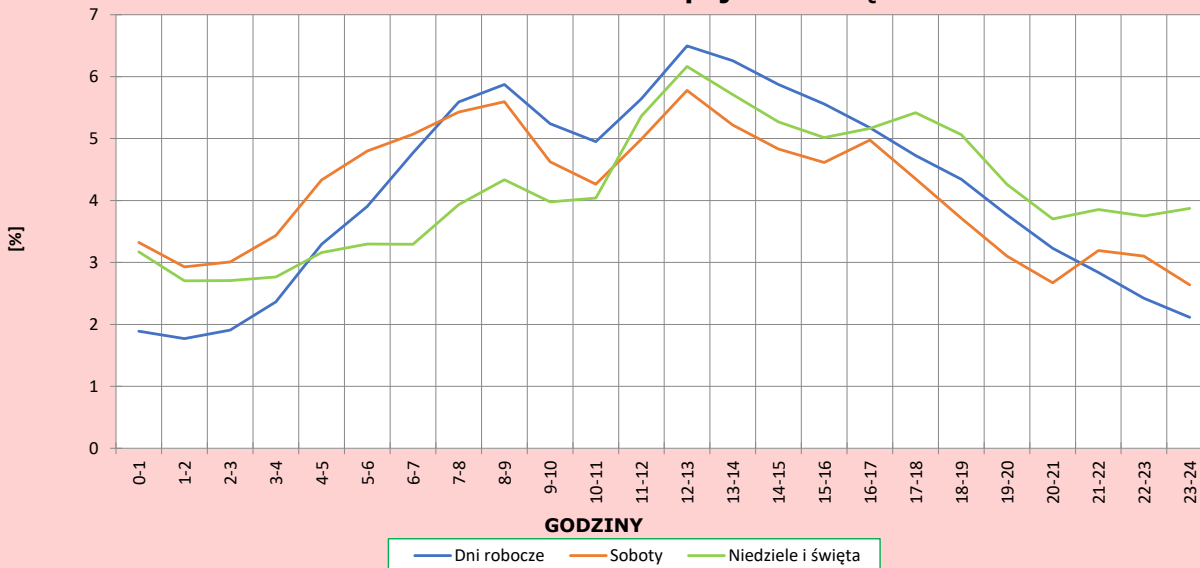
R03\_04-1\_20017\_2025

**Dobowe wahania ruchu pojazdów lekkich**



R03\_04-2\_20017\_2025

**Dobowe wahania ruchu pojazdów ciężkich**



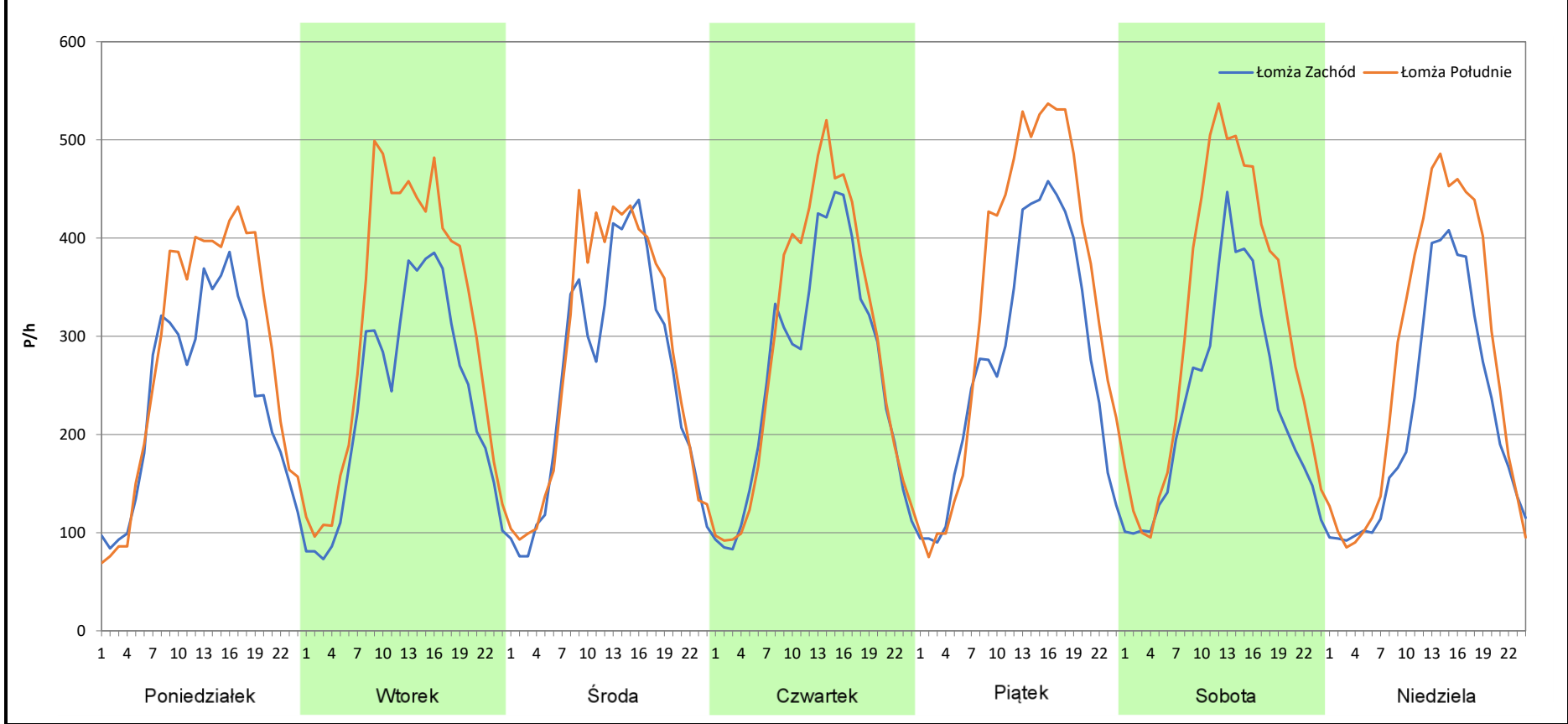
**Analiza ruchu pojazdów ogółem w poszczególnych dniach tygodnia dla każdego miesiąca, w podziale na kierunki ruchu**

 **Generalna Dyrekcja Dróg Krajowych i Autostrad**

**Stacja nr 20017**

<b>Miejscowość:</b> Dłużniewo (Gmina Łomża)	<b>Rok:</b> 2025
<b>Odcinek:</b> Łomża Zachód - Łomża Południe	<b>Numer drogi:</b> S61
<b>Typ stacji:</b> 8+1	<b>Oddział:</b> Białystok
<b>Miesiąc:</b> Styczeń	<i>R03_07-1_20017_2025</i>

Dzień tygodnia	Poniedziałek		Wtorek		Środa		Czwartek		Piątek		Sobota		Niedziela	
	Łomża Zachód	Łomża Południe	Łomża Zachód	Łomża Południe	Łomża Zachód	Łomża Południe	Łomża Zachód	Łomża Południe	Łomża Zachód	Łomża Południe	Łomża Zachód	Łomża Południe	Łomża Zachód	Łomża Południe
SDR	5732	6747	5625	7458	6150	6710	6286	6918	6612	8207	5536	7457	5157	6519
Razem	12479		13083		12860		13204		14819		12993		11676	
Podział procentowy	45,93%	54,07%	42,99%	57,01%	47,82%	52,18%	47,61%	52,39%	44,62%	55,38%	42,61%	57,39%	44,17%	55,83%



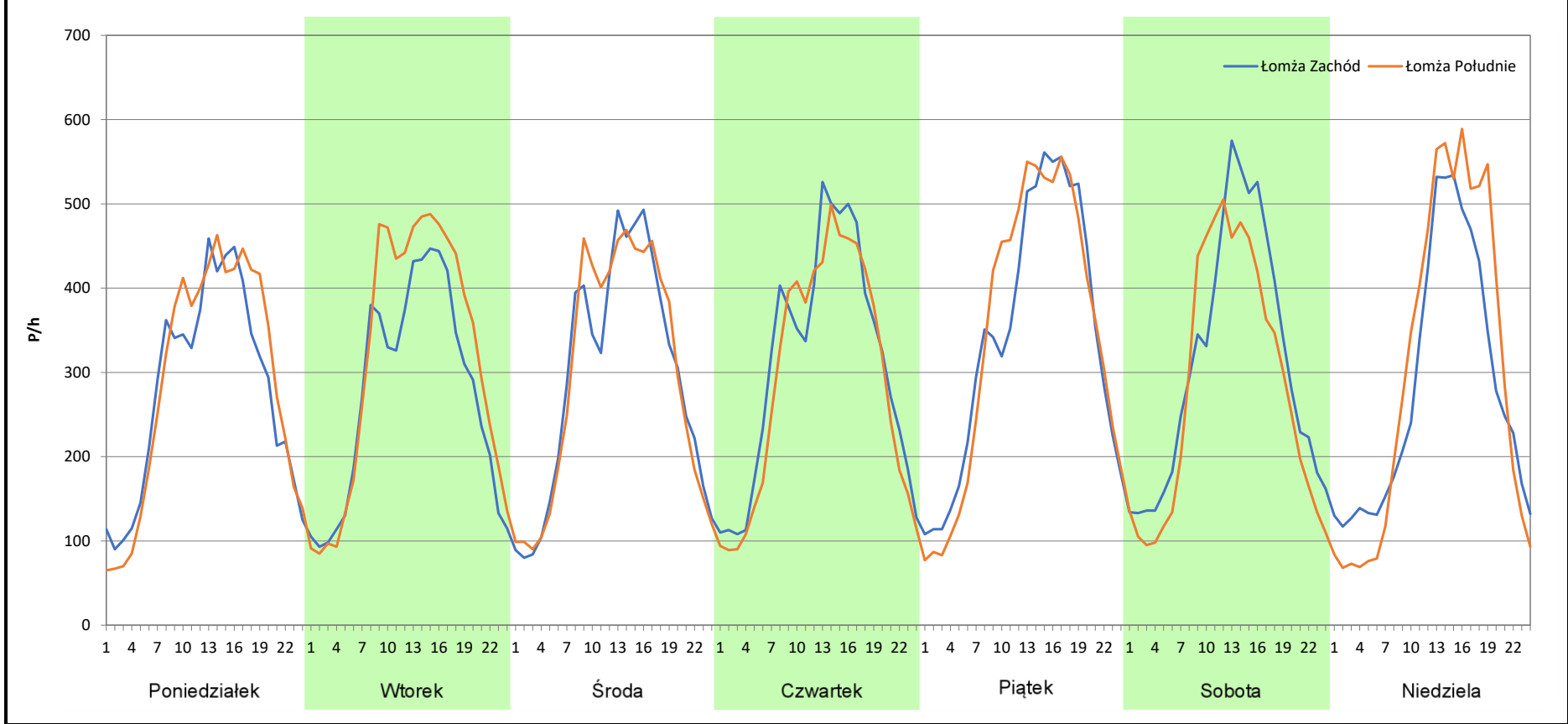
**Analiza ruchu pojazdów ogółem w poszczególnych dniach tygodnia dla każdego miesiąca, w podziale na kierunki ruchu**

**Generalna Dyrekcja Dróg Krajowych i Autostrad**

**Stacja nr 20017**

<b>Miejscowość:</b> Dłużniewo (Gmina Łomża)	<b>Rok:</b> 2025
<b>Odcinek:</b> Łomża Zachód - Łomża Południe	<b>Numer drogi:</b> S61
<b>Typ stacji:</b> 8+1	<b>Oddział:</b> Białystok
<b>Miesiąc:</b> Luty	R03_07-2_20017_2025

Dzień tygodnia	Poniedziałek		Wtorek		Środa		Czwartek		Piątek		Sobota		Niedziela	
	Łomża Zachód	Łomża Południe	Łomża Zachód	Łomża Południe	Łomża Zachód	Łomża Południe	Łomża Zachód	Łomża Południe	Łomża Zachód	Łomża Południe	Łomża Zachód	Łomża Południe	Łomża Zachód	Łomża Południe
SDR	6679	6913	6588	7536	7021	7078	7437	7000	8178	8280	7441	6762	6711	7195
Razem	13592		14124		14099		14437		16458		14203		13906	
Podział procentowy	49,14%	50,86%	46,64%	53,36%	49,80%	50,20%	51,51%	48,49%	49,69%	50,31%	52,39%	47,61%	48,26%	51,74%



**Analiza ruchu pojazdów ogółem w poszczególnych dniach tygodnia dla każdego miesiąca, w podziale na kierunki ruchu**

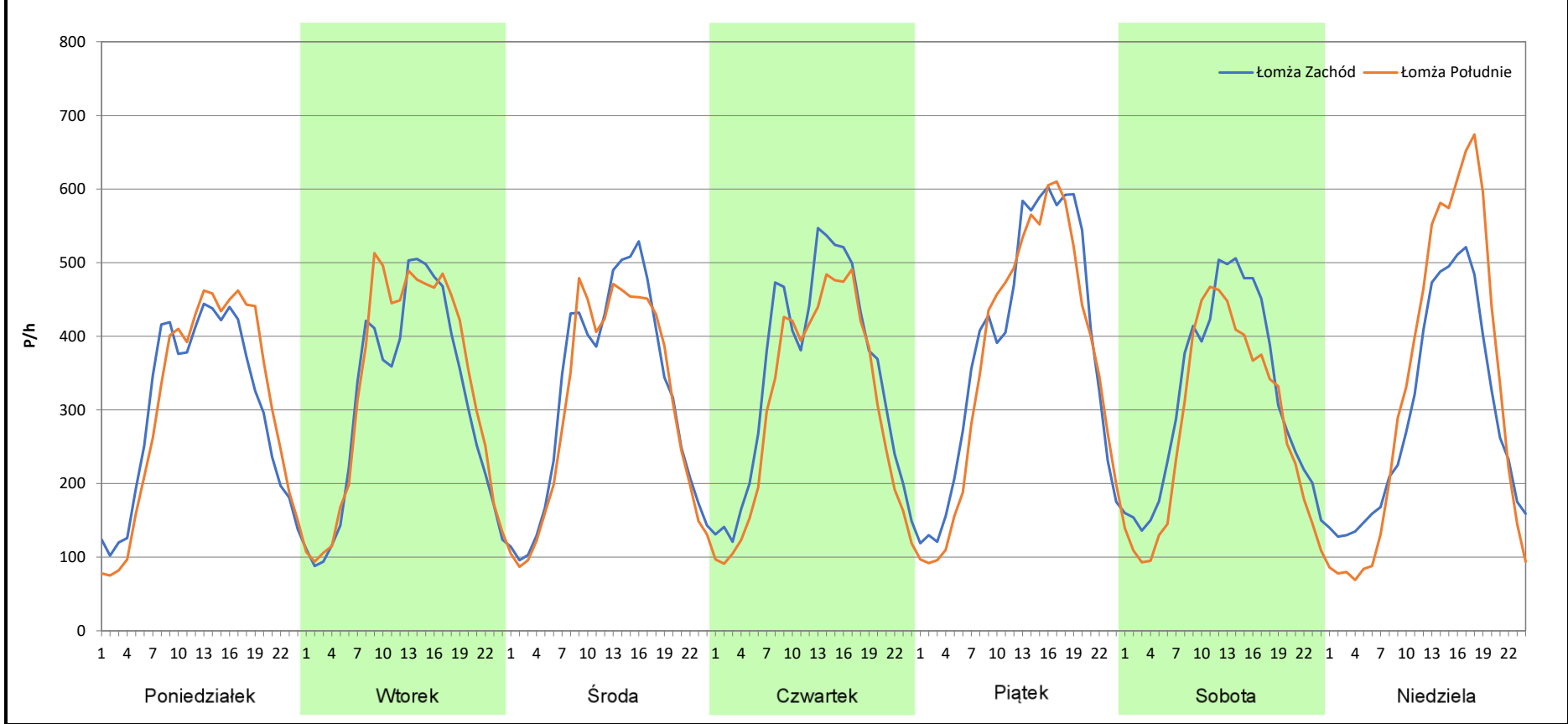
 **Generalna Dyrekcja Dróg Krajowych i Autostrad**

**Stacja nr 20017**

<b>Miejscowość:</b>	Dłużniewo (Gmina Łomża)	<b>Rok:</b>	2025
<b>Odcinek:</b>	Łomża Zachód - Łomża Południe	<b>Numer drogi:</b>	S61
<b>Typ stacji:</b>	8+1	<b>Oddział:</b>	Białystok
<b>Miesiąc:</b>	Marzec		

R03\_07-3\_20017\_2025

Dzień tygodnia	Poniedziałek		Wtorek		Środa		Czwartek		Piątek		Sobota		Niedziela	
	Łomża Zachód	Łomża Południe	Łomża Zachód	Łomża Południe	Łomża Zachód	Łomża Południe	Łomża Zachód	Łomża Południe	Łomża Zachód	Łomża Południe	Łomża Zachód	Łomża Południe	Łomża Zachód	Łomża Południe
SDR	7177	7331	7344	7868	7624	7294	8279	7261	9258	8853	7597	6628	6970	7780
Razem	14508		15212		14918		15540		18111		14225		14750	
Podział procentowy	49,47%	50,53%	48,28%	51,72%	51,11%	48,89%	53,28%	46,72%	51,12%	48,88%	53,41%	46,59%	47,25%	52,75%



**Analiza ruchu pojazdów ogółem w poszczególnych dniach tygodnia dla każdego miesiąca, w podziale na kierunki ruchu**



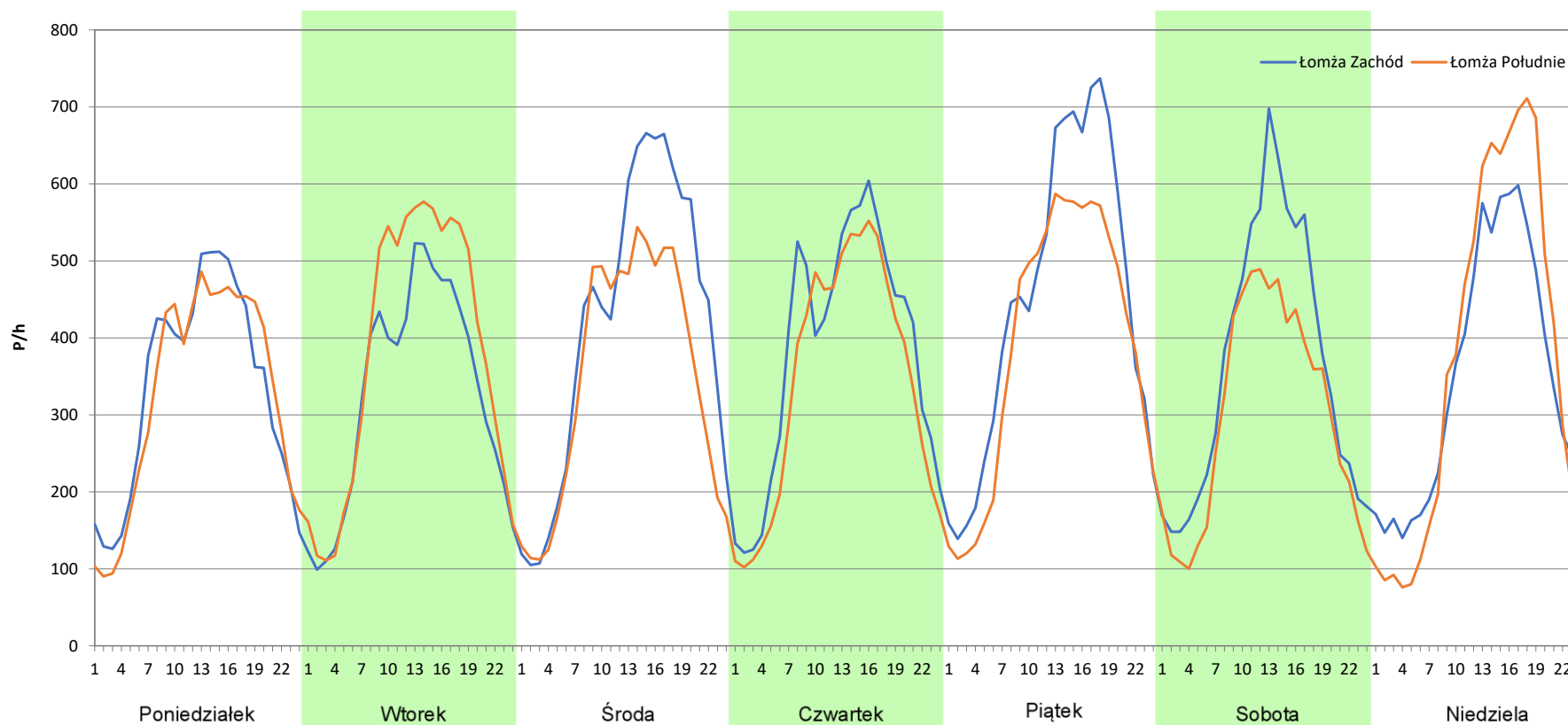
**Stacja nr 20017**

**Miejscowość:** Dłużniewo (Gmina Łomża)  
**Odcinek:** Łomża Zachód - Łomża Południe  
**Typ stacji:** 8+1  
**Miesiąc:** Kwiecień

**Rok:** 2025  
**Numer drogi:** S61  
**Oddział:** Białystok

R03\_07-4\_20017\_2025

Dzień tygodnia	Poniedziałek		Wtorek		Środa		Czwartek		Piątek		Sobota		Niedziela	
Kierunek	Łomża Zachód	Łomża Południe	Łomża Zachód	Łomża Południe	Łomża Zachód	Łomża Południe	Łomża Zachód	Łomża Południe	Łomża Zachód	Łomża Południe	Łomża Zachód	Łomża Południe	Łomża Zachód	Łomża Południe
SDR	8019	7799	7790	9079	10005	8362	9172	8261	10750	9361	8752	7166	8275	8858
Razem	15818		16869		18367		17433		20111		15918		17133	
Podział procentowy	50,70%	49,30%	46,18%	53,82%	54,47%	45,53%	52,61%	47,39%	53,45%	46,55%	54,98%	45,02%	48,30%	51,70%



**Analiza ruchu pojazdów ogółem w poszczególnych dniach tygodnia dla każdego miesiąca, w podziale na kierunki ruchu**



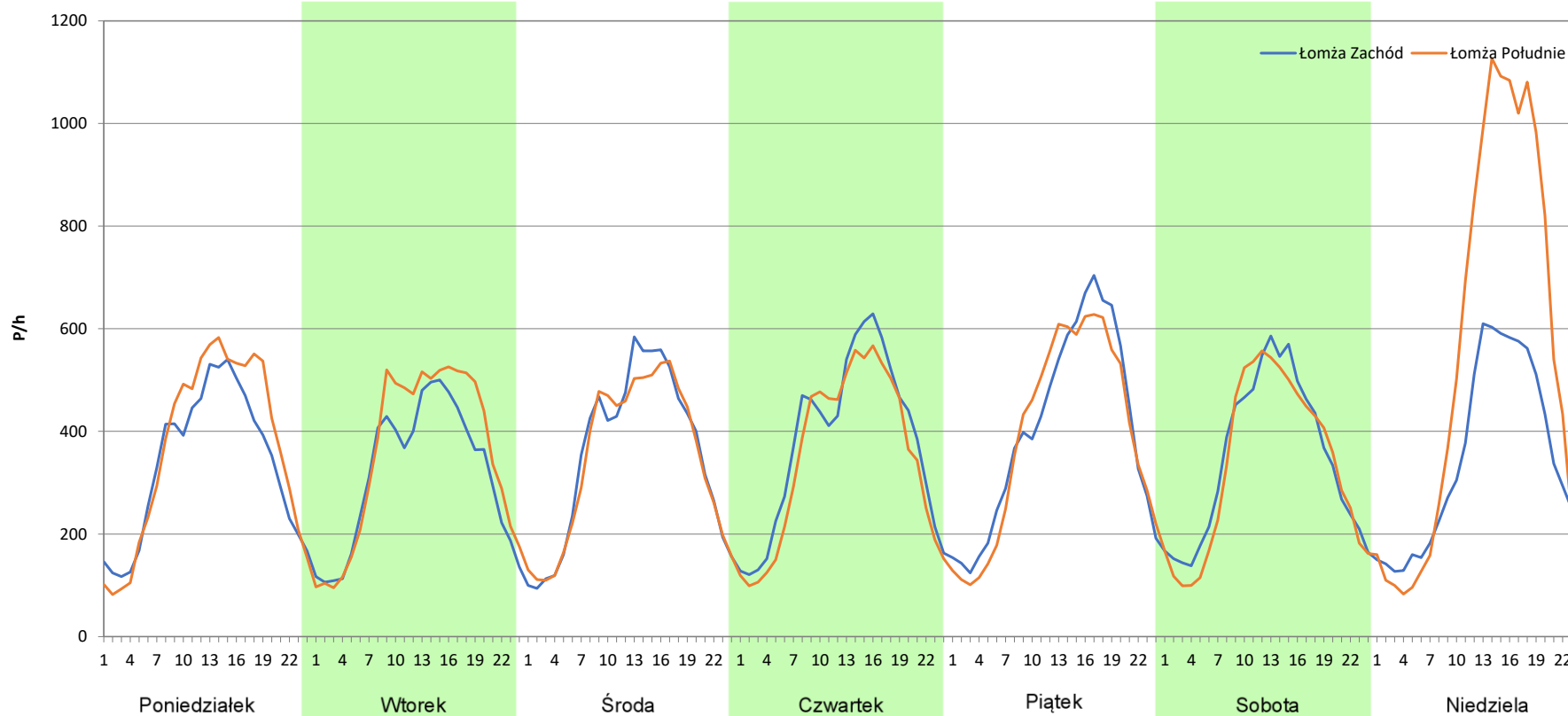
**Stacja nr 20017**

**Miejscowość:** Dłużniewo (Gmina Łomża)  
**Odcinek:** Łomża Zachód - Łomża Południe  
**Typ stacji:** 8+1  
**Miesiąc:** Maj

**Rok:** 2025  
**Numer drogi:** S61  
**Oddział:** Białystok

R03\_07-5\_20017\_2025

Dzień tygodnia	Poniedziałek		Wtorek		Środa		Czwartek		Piątek		Sobota		Niedziela	
	Łomża Zachód	Łomża Południe	Łomża Zachód	Łomża Południe	Łomża Zachód	Łomża Południe	Łomża Zachód	Łomża Południe	Łomża Zachód	Łomża Południe	Łomża Zachód	Łomża Południe	Łomża Zachód	Łomża Południe
SDR	8019	8728	7531	8477	8408	8230	9054	8348	9588	9358	8293	7980	8268	13066
Razem	16747		16008		16638		17402		18946		16273		21334	
Podział procentowy	47,88%	52,12%	47,05%	52,95%	50,53%	49,47%	52,03%	47,97%	50,61%	49,39%	50,96%	49,04%	38,76%	61,24%



**Analiza ruchu pojazdów ogółem w poszczególnych dniach tygodnia dla każdego miesiąca, w podziale na kierunki ruchu**



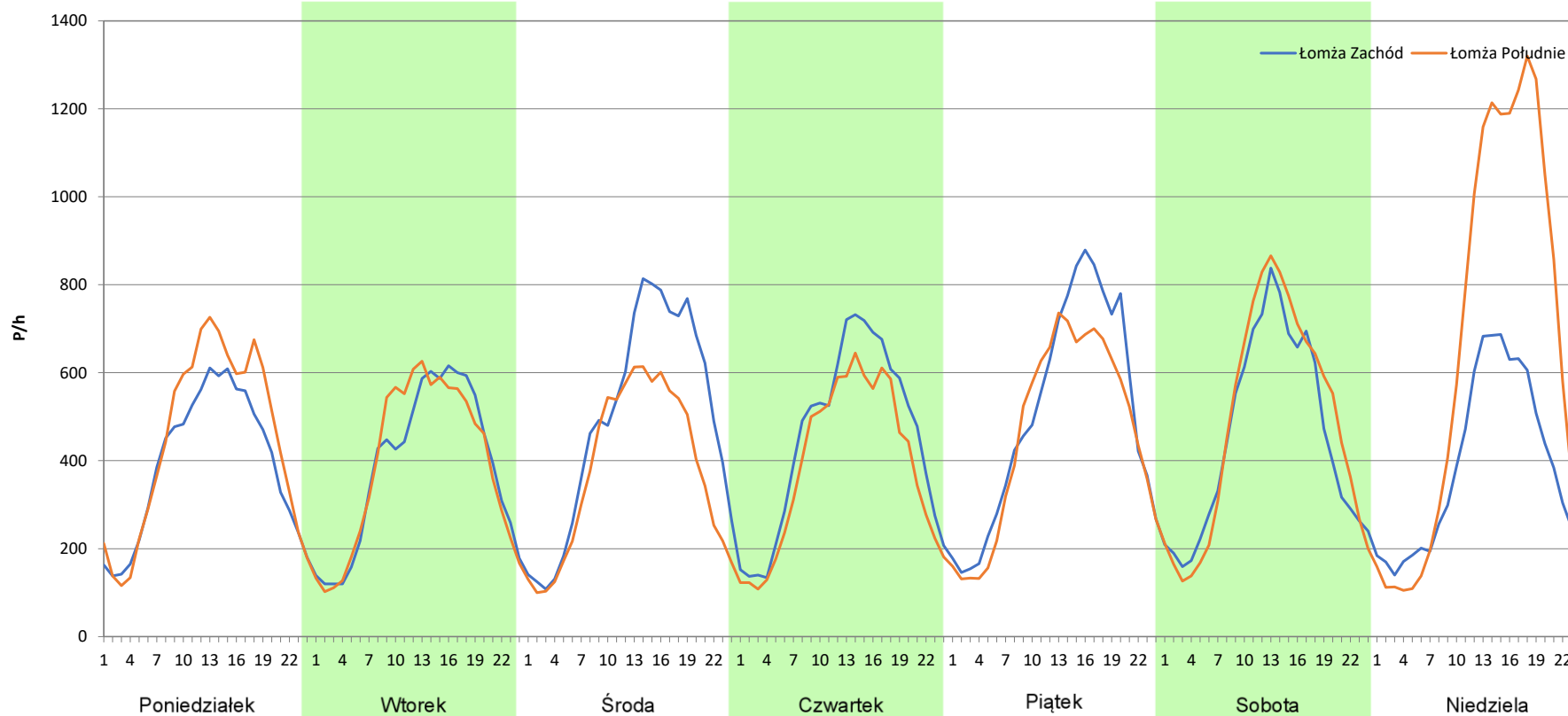
**Stacja nr 20017**

**Miejscowość:** Dłużniewo (Gmina Łomża)  
**Odcinek:** Łomża Zachód - Łomża Południe  
**Typ stacji:** 8+1  
**Miesiąc:** Czerwiec

**Rok:** 2025  
**Numer drogi:** S61  
**Oddział:** Białystok

R03\_07-6\_20017\_2025

Dzień tygodnia	Poniedziałek		Wtorek		Środa		Czwartek		Piątek		Sobota		Niedziela	
Kierunek	Łomża Zachód	Łomża Południe	Łomża Zachód	Łomża Południe	Łomża Zachód	Łomża Południe	Łomża Zachód	Łomża Południe	Łomża Zachód	Łomża Południe	Łomża Zachód	Łomża Południe	Łomża Zachód	Łomża Południe
SDR	9367	10613	9203	9336	11717	9059	10730	9266	12061	11012	10866	11519	9273	15689
Razem	19980		18539		20776		19996		23073		22385		24962	
Podział procentowy	46,88%	53,12%	49,64%	50,36%	56,40%	43,60%	53,66%	46,34%	52,27%	47,73%	48,54%	51,46%	37,15%	62,85%



**Analiza ruchu pojazdów ogółem w poszczególnych dniach tygodnia dla każdego miesiąca, w podziale na kierunki ruchu**



Generalna Dyrekcja  
Dróg Krajowych i Autostrad

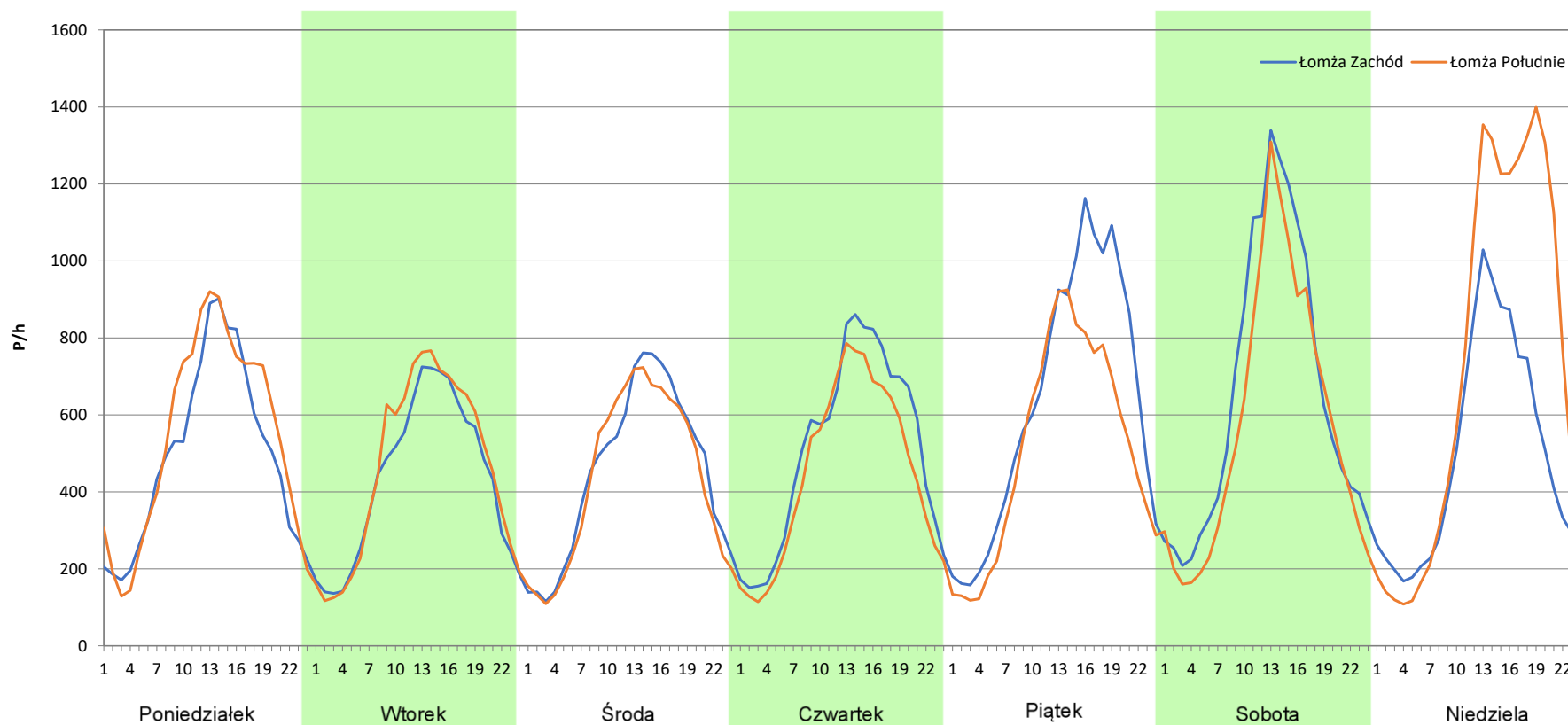
**Stacja nr 20017**

**Miejscowość:** Dłużniewo (Gmina Łomża)  
**Odcinek:** Łomża Zachód - Łomża Południe  
**Typ stacji:** 8+1  
**Miesiąc:** Lipiec

**Rok:** 2025  
**Numer drogi:** S61  
**Oddział:** Białystok

R03\_07-7\_20017\_2025

Dzień tygodnia	Poniedziałek		Wtorek		Środa		Czwartek		Piątek		Sobota		Niedziela	
Kierunek	Łomża Zachód	Łomża Południe	Łomża Zachód	Łomża Południe	Łomża Zachód	Łomża Południe	Łomża Zachód	Łomża Południe	Łomża Zachód	Łomża Południe	Łomża Zachód	Łomża Południe	Łomża Zachód	Łomża Południe
SDR	11784	12936	10300	10996	10783	10421	12244	10780	15209	12316	15739	13819	11796	17276
Razem	24720		21296		21204		23024		27525		29558		29072	
Podział procentowy	47,67%	52,33%	48,37%	51,63%	50,85%	49,15%	53,18%	46,82%	55,26%	44,74%	53,25%	46,75%	40,58%	59,42%



**Analiza ruchu pojazdów ogółem w poszczególnych dniach tygodnia dla każdego miesiąca, w podziale na kierunki ruchu**



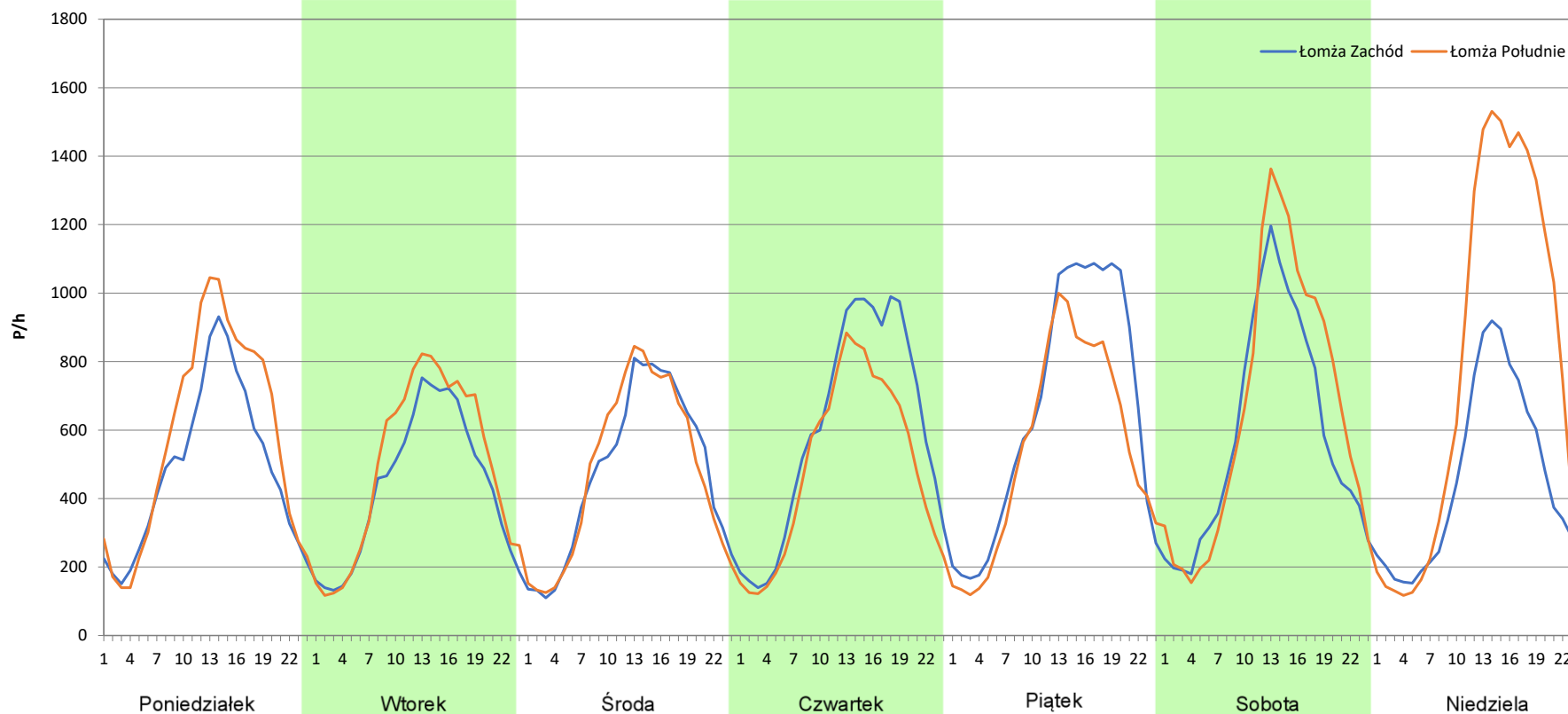
**Stacja nr 20017**

**Miejscowość:** Dłużniewo (Gmina Łomża)  
**Odcinek:** Łomża Zachód - Łomża Południe  
**Typ stacji:** 8+1  
**Miesiąc:** Sierpień

**Rok:** 2025  
**Numer drogi:** S61  
**Oddział:** Białystok

R03\_07-8\_20017\_2025

Dzień tygodnia	Poniedziałek		Wtorek		Środa		Czwartek		Piątek		Sobota		Niedziela	
	Łomża Zachód	Łomża Południe	Łomża Zachód	Łomża Południe	Łomża Zachód	Łomża Południe	Łomża Zachód	Łomża Południe	Łomża Zachód	Łomża Południe	Łomża Zachód	Łomża Południe	Łomża Zachód	Łomża Południe
SDR	11629	13815	10393	11810	11390	11491	14432	11816	15698	13097	14041	15766	10897	18551
Razem	25444		22203		22881		26248		28795		29807		29448	
Podział procentowy	45,70%	54,30%	46,81%	53,19%	49,78%	50,22%	54,98%	45,02%	54,52%	45,48%	47,11%	52,89%	37,00%	63,00%



**Analiza ruchu pojazdów ogółem w poszczególnych dniach tygodnia dla każdego miesiąca, w podziale na kierunki ruchu**



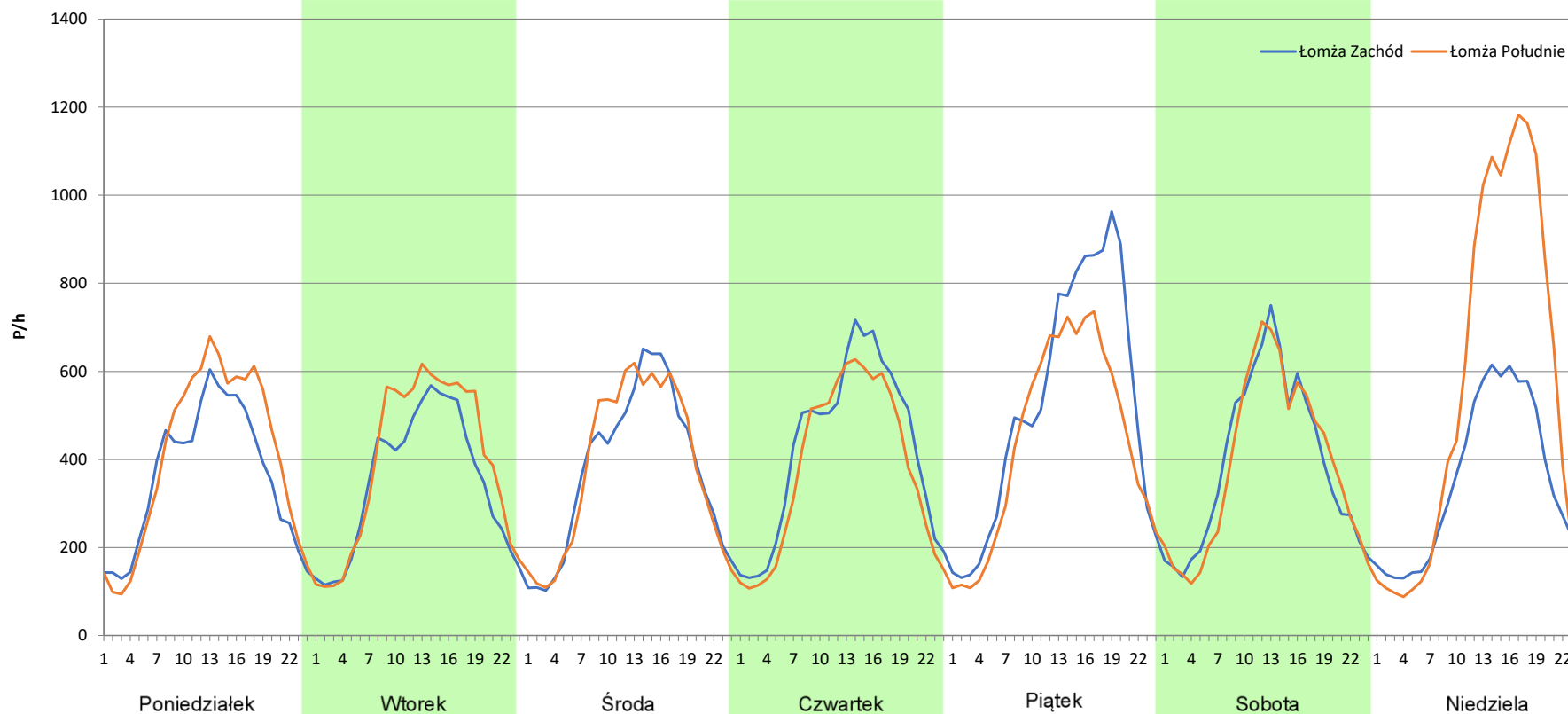
**Stacja nr 20017**

**Miejscowość:** Dłużniewo (Gmina Łomża)  
**Odcinek:** Łomża Zachód - Łomża Południe  
**Typ stacji:** 8+1  
**Miesiąc:** Wrzesień

**Rok:** 2025  
**Numer drogi:** S61  
**Oddział:** Białystok

R03\_07-9\_20017\_2025

Dzień tygodnia	Poniedziałek		Wtorek		Środa		Czwartek		Piątek		Sobota		Niedziela	
	Łomża Zachód	Łomża Południe	Łomża Zachód	Łomża Południe	Łomża Zachód	Łomża Południe	Łomża Zachód	Łomża Południe	Łomża Zachód	Łomża Południe	Łomża Zachód	Łomża Południe	Łomża Zachód	Łomża Południe
SDR	8611	9688	8292	9376	8980	9128	10182	9099	12537	10574	9372	9243	8365	13399
Razem	18299		17668		18108		19281		23111		18615		21764	
Podział procentowy	47,06%	52,94%	46,93%	53,07%	49,59%	50,41%	52,81%	47,19%	54,25%	45,75%	50,35%	49,65%	38,44%	61,56%



**Analiza ruchu pojazdów ogółem w poszczególnych dniach tygodnia dla każdego miesiąca, w podziale na kierunki ruchu**



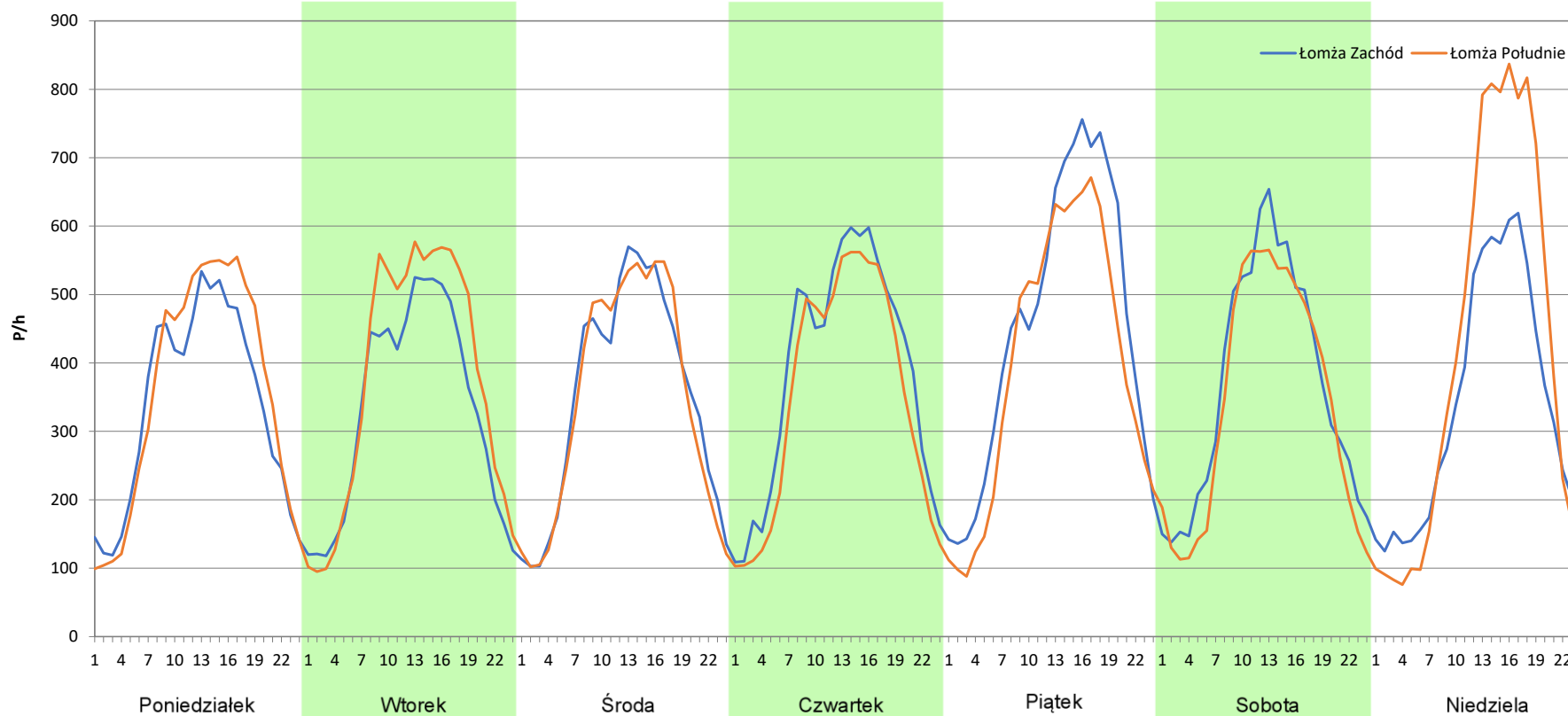
**Stacja nr 20017**

**Miejscowość:** Dłużniewo (Gmina Łomża)  
**Odcinek:** Łomża Zachód - Łomża Południe  
**Typ stacji:** 8+1  
**Miesiąc:** Październik

**Rok:** 2025  
**Numer drogi:** S61  
**Oddział:** Białystok

R03\_07-10\_20017\_2025

Dzień tygodnia	Poniedziałek		Wtorek		Środa		Czwartek		Piątek		Sobota		Niedziela	
	Łomża Zachód	Łomża Południe	Łomża Zachód	Łomża Południe	Łomża Zachód	Łomża Południe	Łomża Zachód	Łomża Południe	Łomża Zachód	Łomża Południe	Łomża Zachód	Łomża Południe	Łomża Zachód	Łomża Południe
SDR	8084	8556	7927	8945	8375	8281	9285	8402	10849	9575	8773	8190	8072	9811
Razem	16640		16872		16656		17687		20424		16963		17883	
Podział procentowy	48,58%	51,42%	46,98%	53,02%	50,28%	49,72%	52,50%	47,50%	53,12%	46,88%	51,72%	48,28%	45,14%	54,86%



**Analiza ruchu pojazdów ogółem w poszczególnych dniach tygodnia dla każdego miesiąca, w podziale na kierunki ruchu**



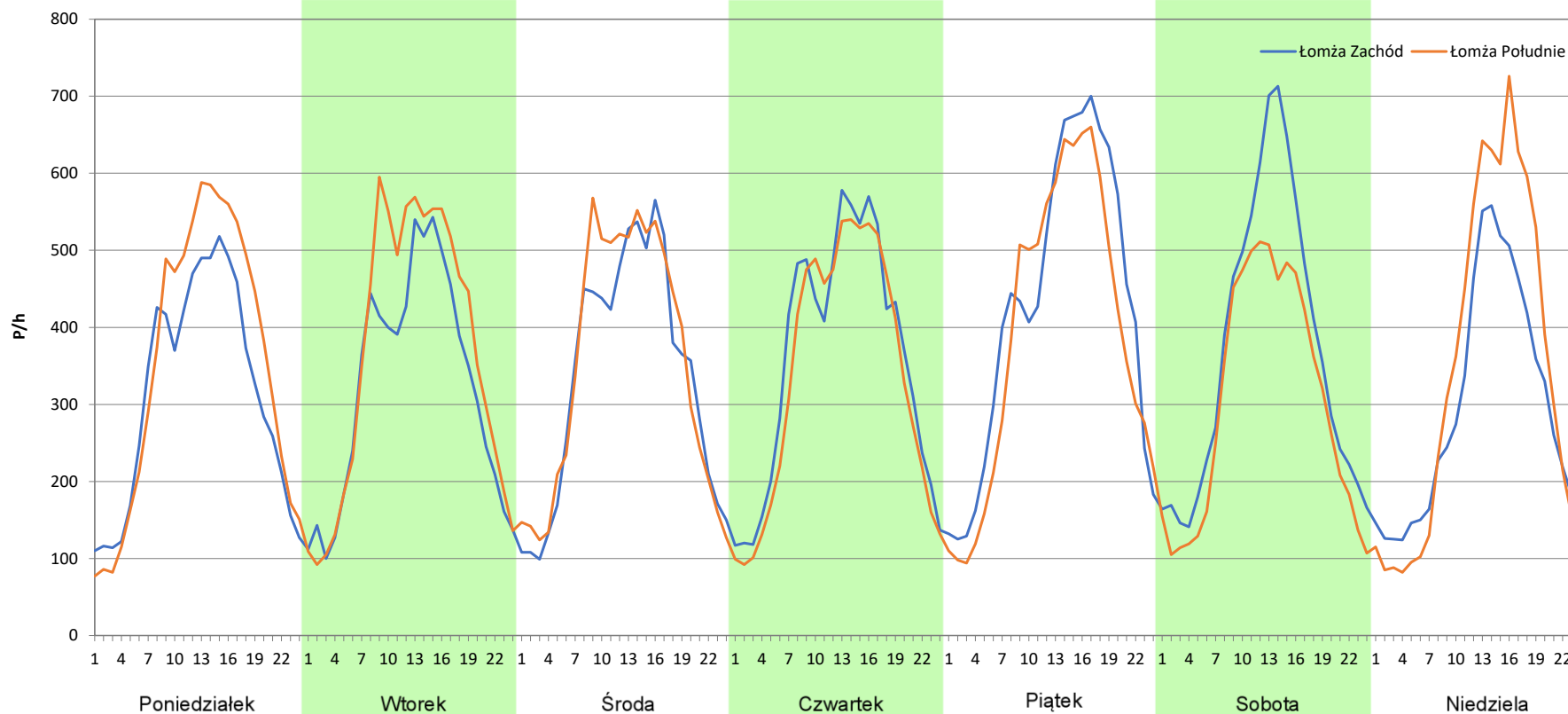
**Stacja nr 20017**

**Miejscowość:** Dłużniewo (Gmina Łomża)  
**Odcinek:** Łomża Zachód - Łomża Południe  
**Typ stacji:** 8+1  
**Miesiąc:** Listopad

**Rok:** 2025  
**Numer drogi:** S61  
**Oddział:** Białystok

R03\_07-11\_20017\_2025

Dzień tygodnia	Poniedziałek		Wtorek		Środa		Czwartek		Piątek		Sobota		Niedziela	
	Łomża Zachód	Łomża Południe	Łomża Zachód	Łomża Południe	Łomża Zachód	Łomża Południe	Łomża Zachód	Łomża Południe	Łomża Zachód	Łomża Południe	Łomża Zachód	Łomża Południe	Łomża Zachód	Łomża Południe
SDR	7518	8420	7699	8718	8029	8404	8593	8084	10185	9384	8800	7253	7036	8145
Razem	15938		16417		16433		16677		19569		16053		15181	
Podział procentowy	47,17%	52,83%	46,90%	53,10%	48,86%	51,14%	51,53%	48,47%	52,05%	47,95%	54,82%	45,18%	46,35%	53,65%



**Analiza ruchu pojazdów ogółem w poszczególnych dniach tygodnia dla każdego miesiąca, w podziale na kierunki ruchu**



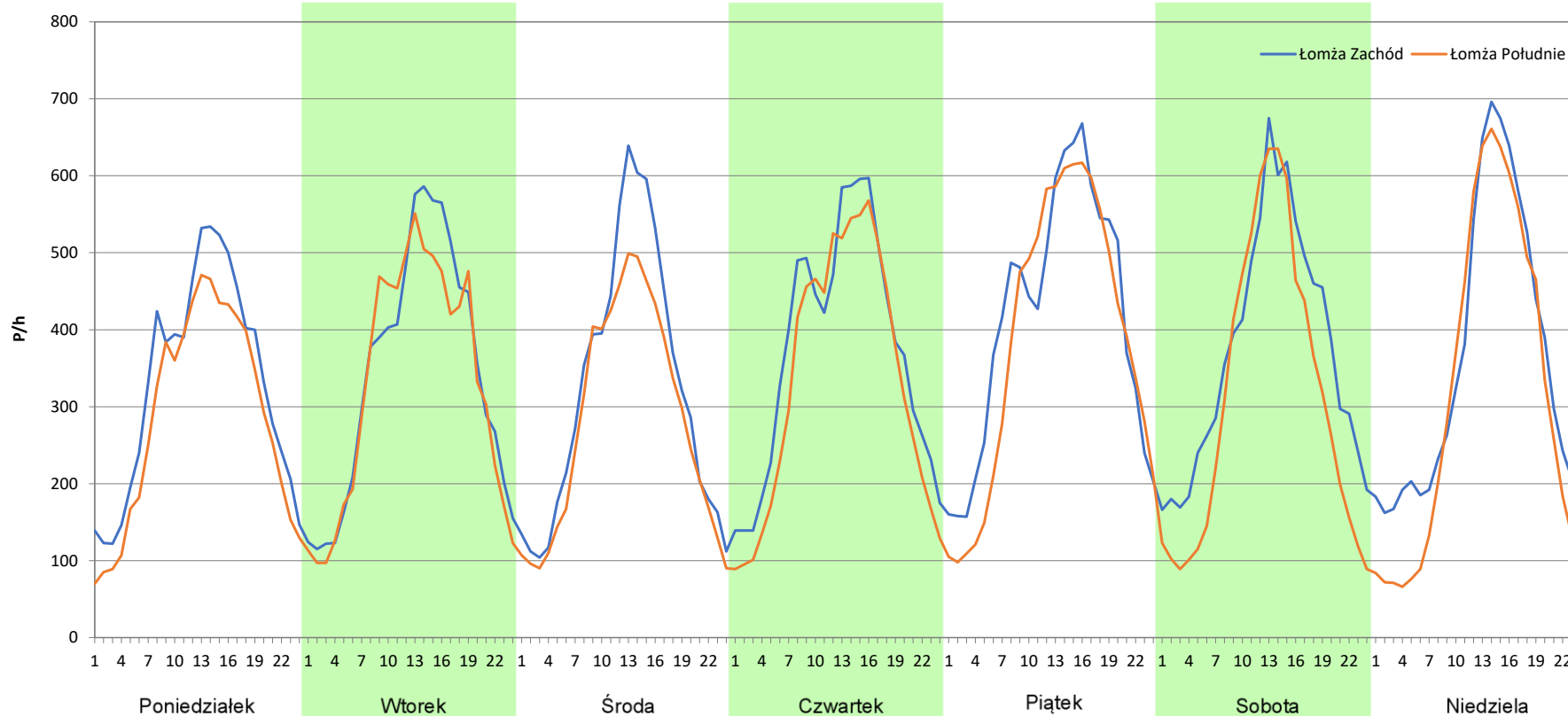
**Stacja nr 20017**

**Miejscowość:** Dłużniewo (Gmina Łomża)  
**Odcinek:** Łomża Zachód - Łomża Południe  
**Typ stacji:** 8+1  
**Miesiąc:** Grudzień

**Rok:** 2025  
**Numer drogi:** S61  
**Oddział:** Białystok

R03\_07-12\_20017\_2025

Dzień tygodnia	Poniedziałek		Wtorek		Środa		Czwartek		Piątek		Sobota		Niedziela	
	Łomża Zachód	Łomża Południe	Łomża Zachód	Łomża Południe	Łomża Zachód	Łomża Południe	Łomża Zachód	Łomża Południe	Łomża Zachód	Łomża Południe	Łomża Zachód	Łomża Południe	Łomża Zachód	Łomża Południe
SDR	7905	6852	8199	7854	7735	6718	8917	8030	9928	9261	8936	7491	8526	7549
Razem	14757		16053		14453		16947		19189		16427		16075	
Podział procentowy	53,57%	46,43%	51,07%	48,93%	53,52%	46,48%	52,62%	47,38%	51,74%	48,26%	54,40%	45,60%	53,04%	46,96%



**Analiza ruchu pojazdów ogółem w święta i dni okołoświąteczne, w podziale na kierunki ruchu**  
**NOWY ROK i Święto Trzech Króli**



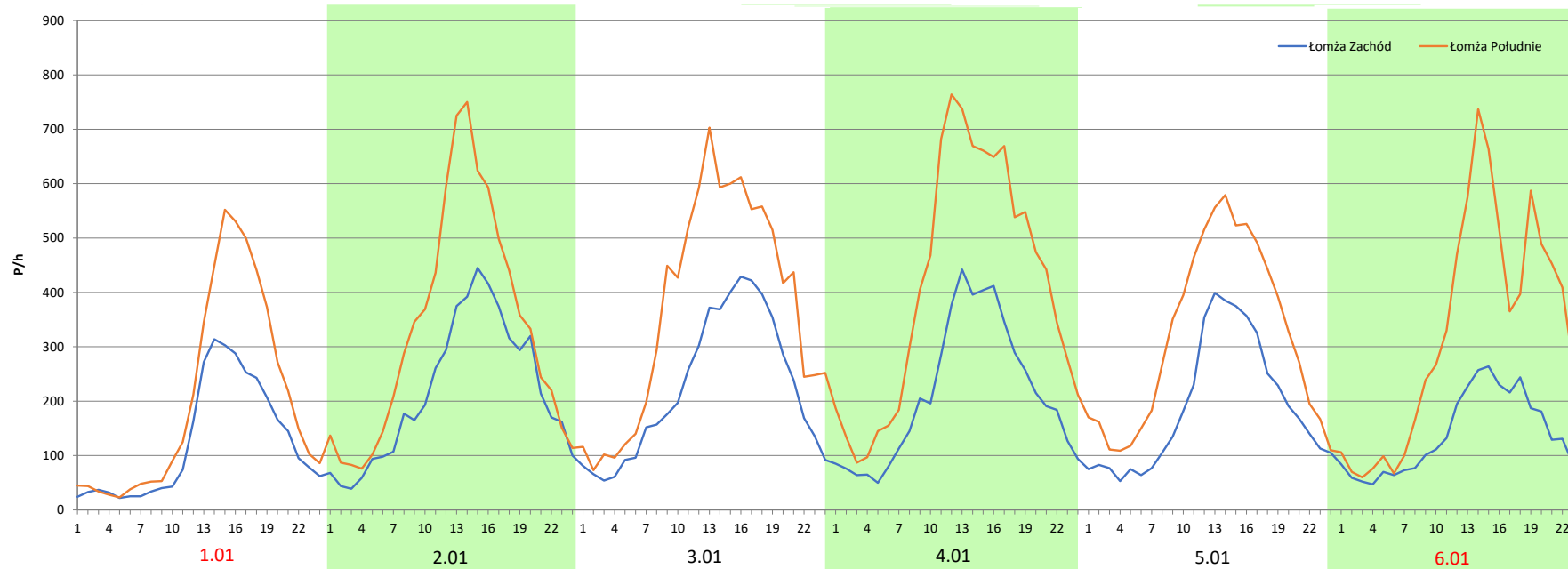
Stacja nr 20017

**Miejscowość:** Dłużniewo (Gmina Łomża)  
**Odcinek:** Łomża Zachód - Łomża Południe  
**Typ stacji:** 8+1  
**Miesiąc:** Styczeń

**Rok:** 2025  
**Numer drogi:** S61  
**Oddział:** Białystok

R03\_08-1\_20017\_2025

Data Dzień tygodnia	1.01 Środa		2.01 Czwartek		3.01 Piątek		4.01 Sobota		5.01 Niedziela		6.01 Poniedziałek	
Kierunek	Łomża Zachód	Łomża Południe	Łomża Zachód	Łomża Południe	Łomża Zachód	Łomża Południe	Łomża Zachód	Łomża Południe	Łomża Zachód	Łomża Południe	Łomża Zachód	Łomża Południe
Dobowy ruch	2978	4812	5177	7920	5212	7885	5229	7924	5225	7939	5250	7935
Razem	7790		13097		13097		13153		13164		13185	
Podział procentowy	38,23%	61,77%	39,53%	60,47%	39,80%	60,20%	39,76%	60,24%	39,69%	60,31%	39,82%	60,18%
Udział SDRR	42,48%		71,43%		71,43%		71,73%		71,79%		71,91%	



**Analiza ruchu pojazdów ogółem w święta i dni okołoswiąteczne, w podziale na kierunki ruchu WIELKANOC**

 Generalna Dyrekcja Dróg Krajowych i Autostrad

**Stacja nr 20017**

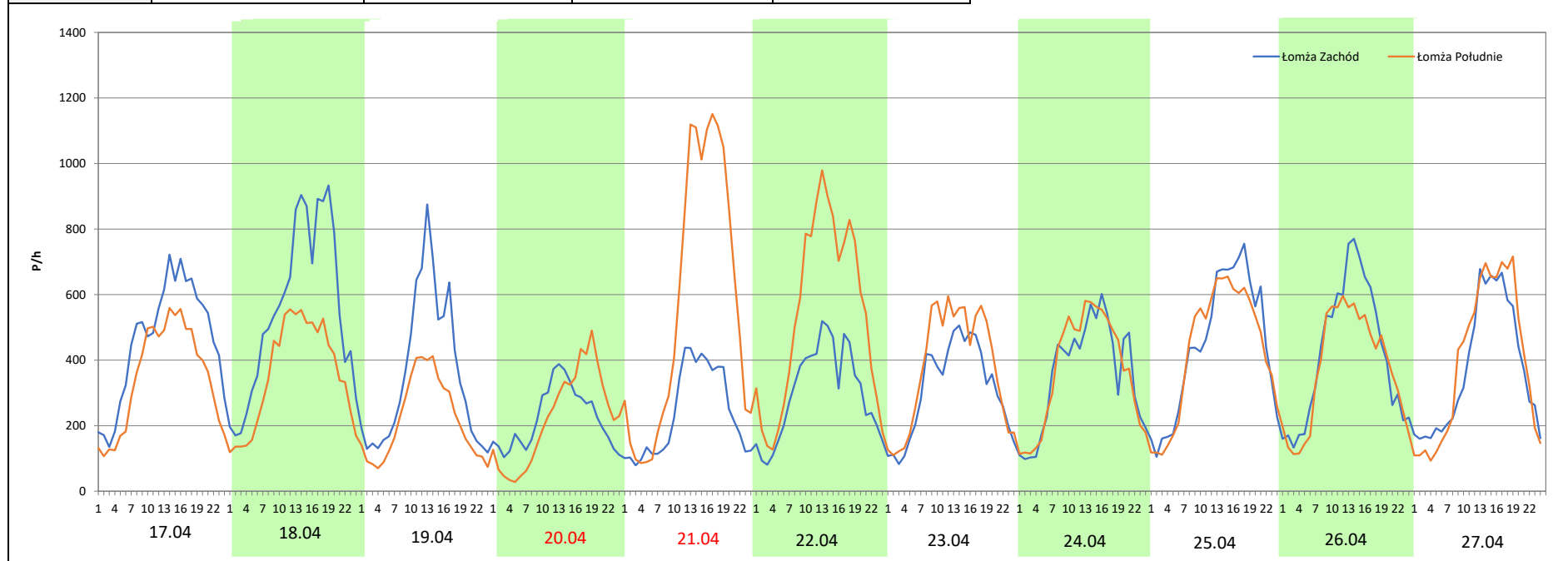
**Miejscowość:** Dłużniewo (Gmina Łomża)  
**Odcinek:** Łomża Zachód - Łomża Południe  
**Typ stacji:** 8+1  
**Miesiąc:** Marzec / Kwiecień

**Rok:** 2025  
**Numer drogi:** S61  
**Oddział:** Białystok

R03\_08-2\_20017\_2025

Data Dzień tygodnia	17.04 Czwartek		18.04 Piątek		19.04 Sobota		20.04 Niedziela		21.04 Poniedziałek		22.04 Wtorek		23.04 Środa	
Kierunek	Łomża Zachód	Łomża Południe	Łomża Zachód	Łomża Południe	Łomża Zachód	Łomża Południe	Łomża Zachód	Łomża Południe	Łomża Zachód	Łomża Południe	Łomża Zachód	Łomża Południe	Łomża Zachód	Łomża Południe
Dobowy ruch	11085	8370	13245	8590	8478	5235	5345	5391	5687	13550	7249	12876	7231	12612
Razem	19455		21835		13713		10736		19237		20125		19843	
Podział procentowy	56,98%	43,02%	60,66%	39,34%	61,82%	38,18%	49,79%	50,21%	29,56%	70,44%	36,02%	63,98%	36,44%	63,56%
Udział SDRR	106,10%		119,08%		74,79%		58,55%		104,91%		109,76%		108,22%	

Data Dzień tygodnia	24.04 Czwartek		25.04 Piątek		26.04 Sobota		27.04 Niedziela	
Kierunek	Łomża Zachód	Łomża Południe	Łomża Zachód	Łomża Południe	Łomża Zachód	Łomża Południe	Łomża Zachód	Łomża Południe
Dobowy ruch	8519	8763	10646	10271	10013	8948	8924	9420
Razem	17282		20917		18961		18344	
Podział procentowy	49,29%	50,71%	50,90%	49,10%	52,81%	47,19%	48,65%	51,35%
Udział SDRR	94,25%		114,08%		103,41%		100,04%	



**Analiza ruchu pojazdów ogółem w święta i dni okołoświąteczne, w podziale na kierunki ruchu**  
**1 - 3 MAJA** Generalna Dyrekcja Dróg Krajowych i Autostrad

**Stacja nr 20017**

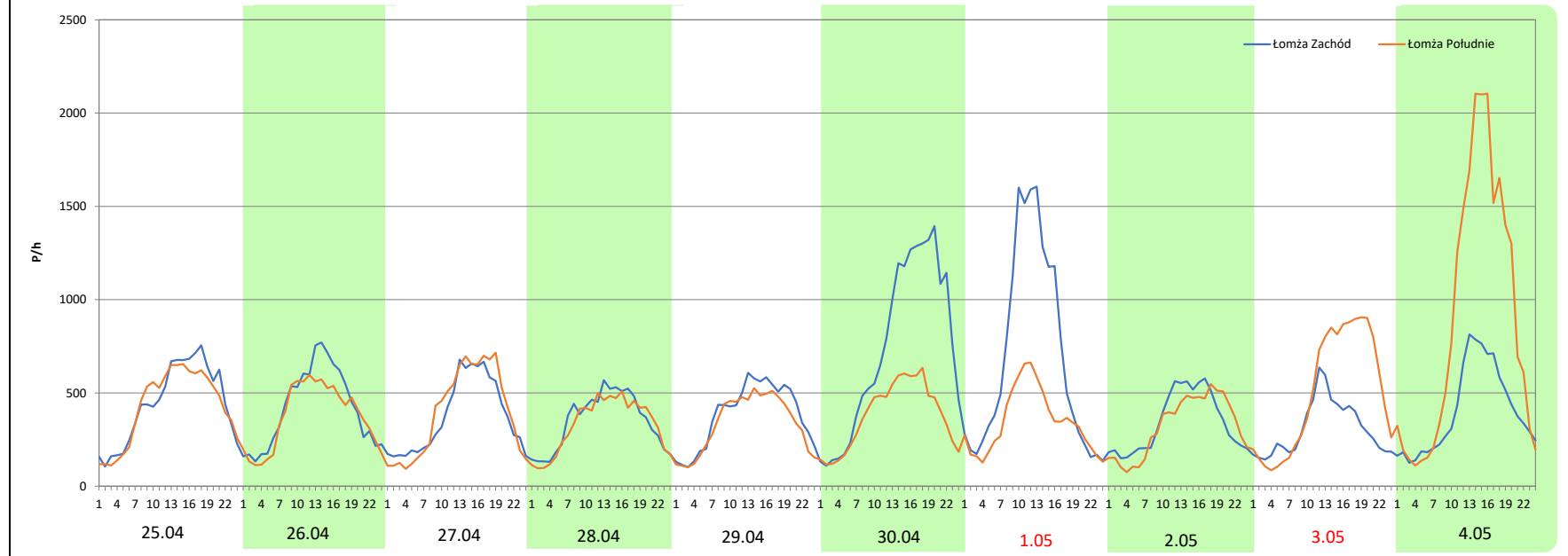
**Miejscowość:** Dłużniewo (Gmina Łomża)  
**Odcinek:** Łomża Zachód - Łomża Południe  
**Typ stacji:** 8+1  
**Miesiąc:** Maj

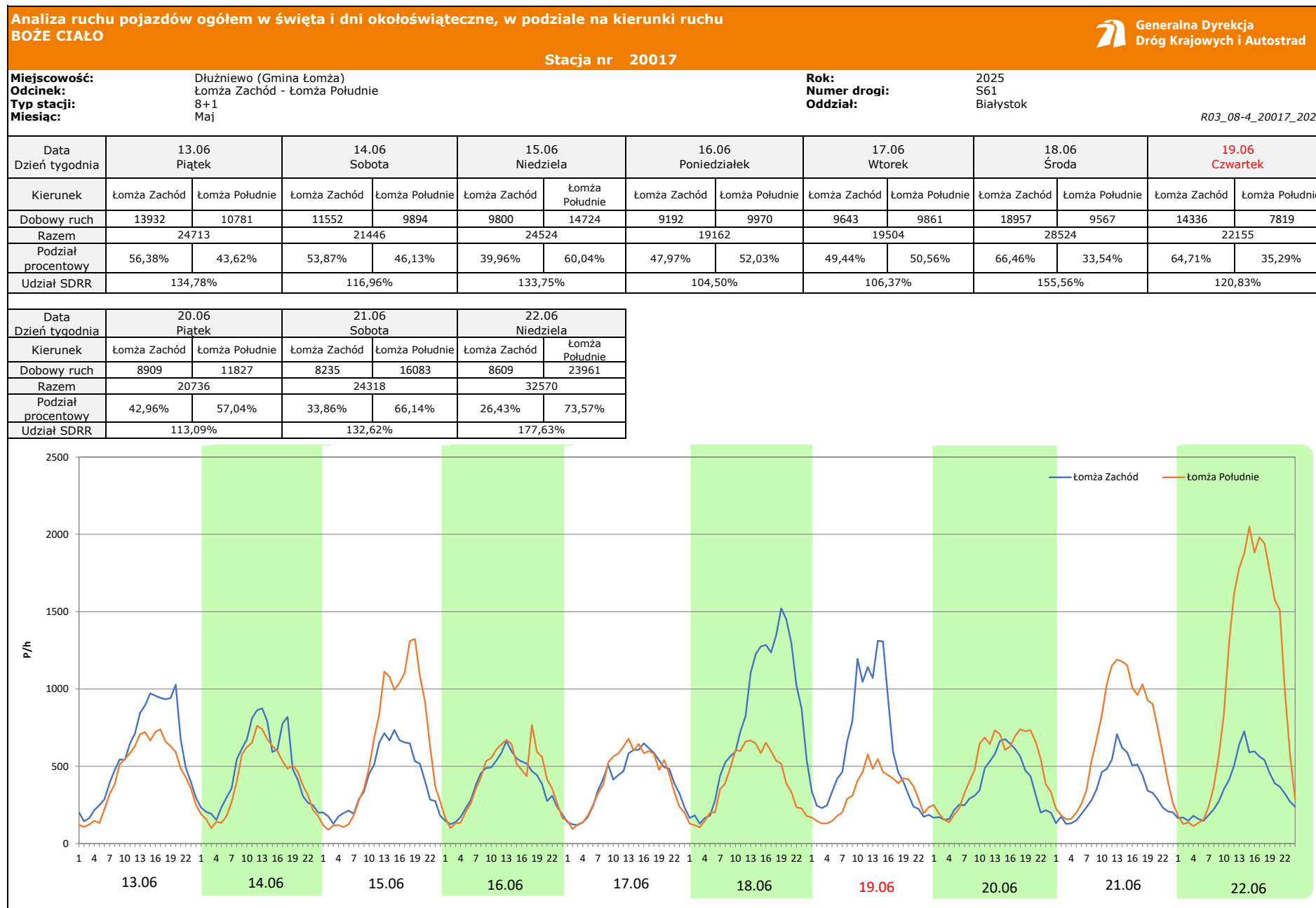
**Rok:** 2025  
**Numer drogi:** S61  
**Oddział:** Białystok

R03\_08-3\_20017\_2025

Data Dzień tygodnia	25.04 Piątek		26.04 Sobota		27.04 Niedziela		28.04 Poniedziałek		29.04 Wtorek		30.04 Środa		1.05 Czwartek	
Kierunek	Łomża Zachód	Łomża Południe	Łomża Zachód	Łomża Południe	Łomża Zachód	Łomża Południe	Łomża Zachód	Łomża Południe	Łomża Zachód	Łomża Południe	Łomża Zachód	Łomża Południe	Łomża Zachód	Łomża Południe
Dobowy ruch	10646	10271	10013	8948	8924	9420	8336	7863	9190	8071	17703	9077	16593	8276
Razem	20917		18961		18344		16199		17261		26780		24869	
Podział procentowy	50,90%	49,10%	52,81%	47,19%	48,65%	51,35%	51,46%	48,54%	53,24%	46,76%	66,11%	33,89%	66,72%	33,28%
Udział SDRR	114,08%		103,41%		100,04%		88,35%		94,14%		146,05%		135,63%	

Data Dzień tygodnia	2.05 Piątek		3.05 Sobota		4.05 Niedziela	
Kierunek	Łomża Zachód	Łomża Południe	Łomża Zachód	Łomża Południe	Łomża Zachód	Łomża Południe
Dobowy ruch	8198	7756	7396	12024	9649	21276
Razem	15954		19420		30925	
Podział procentowy	51,39%	48,61%	38,08%	61,92%	31,20%	68,80%
Udział SDRR	87,01%		105,91%		168,66%	





**Analiza ruchu pojazdów ogółem w święta i dni okołoswiąteczne, w podziale na kierunki ruchu  
WNIEBOWZIĘCIE NMP**



Stacja nr 20017

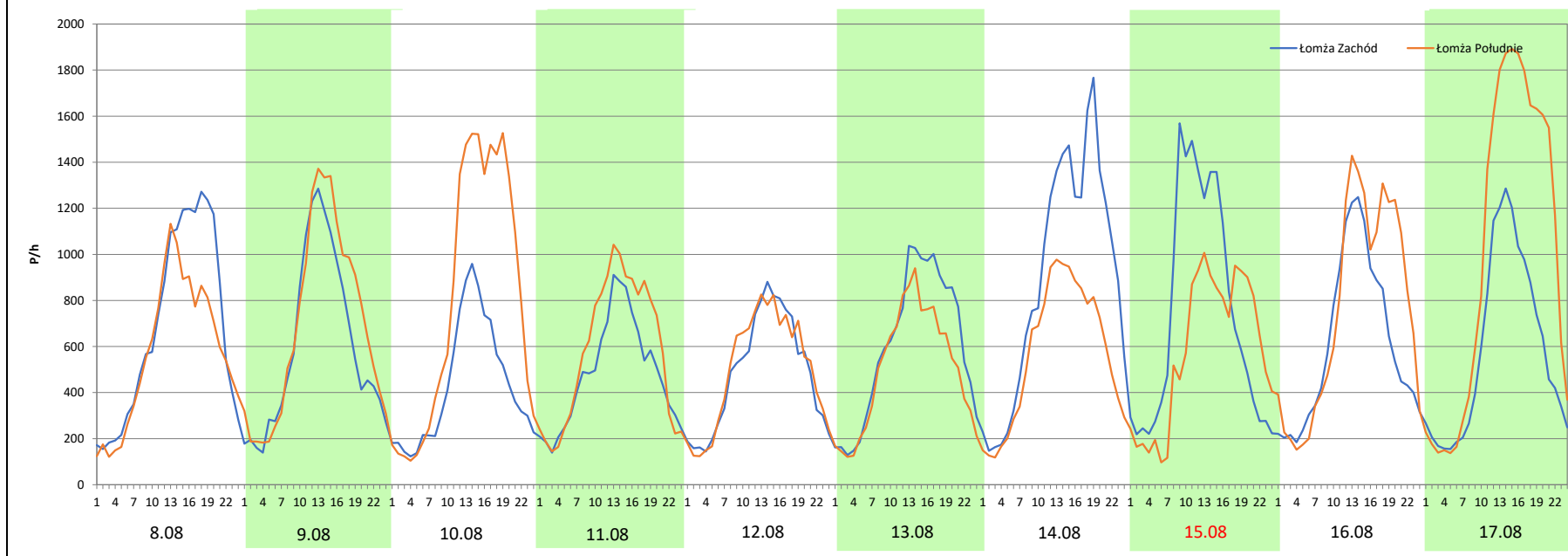
**Miejscowość:** Dłużniewo (Gmina Łomża)  
**Odcinek:** Łomża Zachód - Łomża Południe  
**Typ stacji:** 8+1  
**Miesiąc:** Sierpień

**Rok:** 2025  
**Numer drogi:** S61  
**Oddział:** Białystok

R03\_08-5\_20017\_2025

Data Dzień tygodnia	8.08 Piątek		9.08 Sobota		10.08 Niedziela		11.08 Poniedziałek		12.08 Wtorek		13.08 Środa		14.08 Czwartek	
Kierunek	Łomża Zachód	Łomża Południe	Łomża Zachód	Łomża Południe	Łomża Zachód	Łomża Południe	Łomża Zachód	Łomża Południe	Łomża Zachód	Łomża Południe	Łomża Zachód	Łomża Południe	Łomża Zachód	Łomża Południe
Dobowy ruch	16384	13811	14358	16478	10345	19028	11515	13846	11615	11940	14360	11957	21426	13665
Razem	30195		30836		29373		25361		23555		26317		35091	
Podział procentowy	54,26%	45,74%	46,56%	53,44%	35,22%	64,78%	45,40%	54,60%	49,31%	50,69%	54,57%	45,43%	61,06%	38,94%
Udział SDRR	164,68%		168,17%		160,19%		138,31%		128,46%		143,53%		191,38%	

Data Dzień tygodnia	15.08 Piątek		16.08 Sobota		17.08 Niedziela	
Kierunek	Łomża Zachód	Łomża Południe	Łomża Zachód	Łomża Południe	Łomża Zachód	Łomża Południe
Dobowy ruch	17723	13933	14626	18056	14006	23865
Razem	31656		32682		37871	
Podział procentowy	55,99%	44,01%	44,75%	55,25%	36,98%	63,02%
Udział SDRR	172,64%		178,24%		206,54%	



**Analiza ruchu pojazdów ogółem w święta i dni okołoswiąteczne, w podziale na kierunki ruchu WSZYSTKICH ŚWIĘTYCH**



Stacja nr 20017

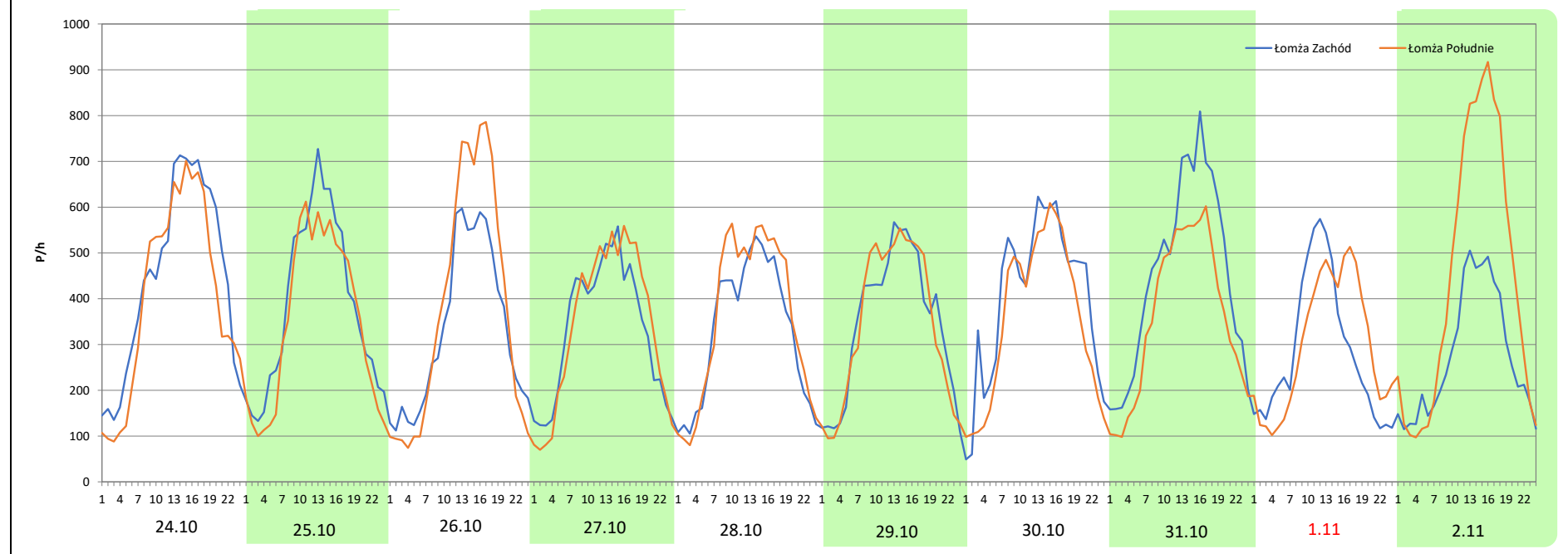
**Miejscowość:** Dłużniewo (Gmina Łomża)  
**Odcinek:** Łomża Zachód - Łomża Południe  
**Typ stacji:** 8+1  
**Miesiąc:** Październik / Listopad

**Rok:** 2025  
**Numer drogi:** S61  
**Oddział:** Białystok

R03\_08-6\_20017\_2025

Data Dzień tygodnia	24.10 Piątek		25.10 Sobota		26.10 Niedziela		27.10 Poniedziałek		28.10 Wtorek		29.10 Środa		30.10 Czwartek	
Kierunek	Łomża Zachód	Łomża Południe	Łomża Zachód	Łomża Południe	Łomża Zachód	Łomża Południe	Łomża Zachód	Łomża Południe	Łomża Zachód	Łomża Południe	Łomża Zachód	Łomża Południe	Łomża Zachód	Łomża Południe
Dobowy ruch	10676	9693	9263	8393	7916	9020	7950	8168	7842	8549	8255	8210	9633	8472
Razem	20369		17656		16936		16118		16391		16465		18105	
Podział procentowy	52,41%	47,59%	52,46%	47,54%	46,74%	53,26%	49,32%	50,68%	47,84%	52,16%	50,14%	49,86%	53,21%	46,79%
Udział SDRR	111,09%		96,29%		92,36%		87,90%		89,39%		89,80%		98,74%	

Data Dzień tygodnia	31.10 Piątek		1.11 Sobota		2.11 Niedziela	
Kierunek	Łomża Zachód	Łomża Południe	Łomża Zachód	Łomża Południe	Łomża Zachód	Łomża Południe
Dobowy ruch	10854	8617	6820	7153	6597	10609
Razem	19471		13973		17206	
Podział procentowy	55,74%	44,26%	48,81%	51,19%	38,34%	61,66%
Udział SDRR	106,19%		76,21%		93,84%	



**Analiza ruchu pojazdów ogółem w święta i dni okołoświąteczne, w podziale na kierunki ruchu**  
**ŚWIĘTO NIEPODLEGŁOŚCI** Generalna Dyrekcja Dróg Krajowych i Autostrad

Stacja nr 20017

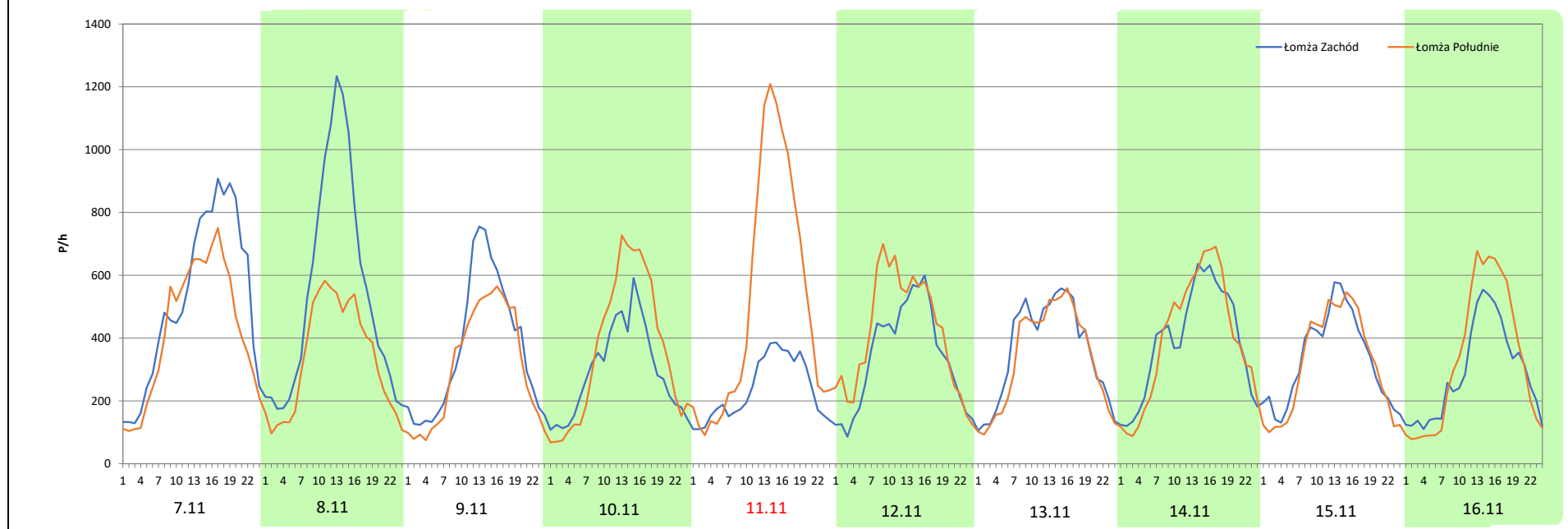
**Miejscowość:** Dłużniewo (Gmina Łomża)  
**Odcinek:** Łomża Zachód - Łomża Południe  
**Typ stacji:** 8+1  
**Miesiąc:** Listopad

**Rok:** 2025  
**Numer drogi:** S61  
**Oddział:** Białystok

R03\_08-7\_20017\_2025

Data Dzień tygodnia	7.11 Piątek		8.11 Sobota		9.11 Niedziela		10.11 Poniedziałek		11.11 Wtorek		12.11 Środa		13.11 Czwartek	
Kierunek	Łomża Zachód	Łomża Południe	Łomża Zachód	Łomża Południe	Łomża Zachód	Łomża Południe	Łomża Zachód	Łomża Południe	Łomża Zachód	Łomża Południe	Łomża Zachód	Łomża Południe	Łomża Zachód	Łomża Południe
Dobowy ruch	12474	10179	12956	8005	8763	7397	7081	8692	5639	12269	8112	9943	8617	8079
Razem	22653		20961		16160		15773		17908		18055		16696	
Podział procentowy	55,07%	44,93%	61,81%	38,19%	54,23%	45,77%	44,89%	55,11%	31,49%	68,51%	44,93%	55,07%	51,61%	48,39%
Udział SDRR	123,54%		114,32%		88,13%		86,02%		97,67%		98,47%		91,06%	

Data Dzień tygodnia	14.11 Piątek		15.11 Sobota		16.11 Niedziela	
Kierunek	Łomża Zachód	Łomża Południe	Łomża Zachód	Łomża Południe	Łomża Zachód	Łomża Południe
Dobowy ruch	9269	9504	7892	7593	6898	7911
Razem	18773		15485		14809	
Podział procentowy	49,37%	50,63%	50,97%	49,03%	46,58%	53,42%
Udział SDRR	102,38%		84,45%		80,76%	



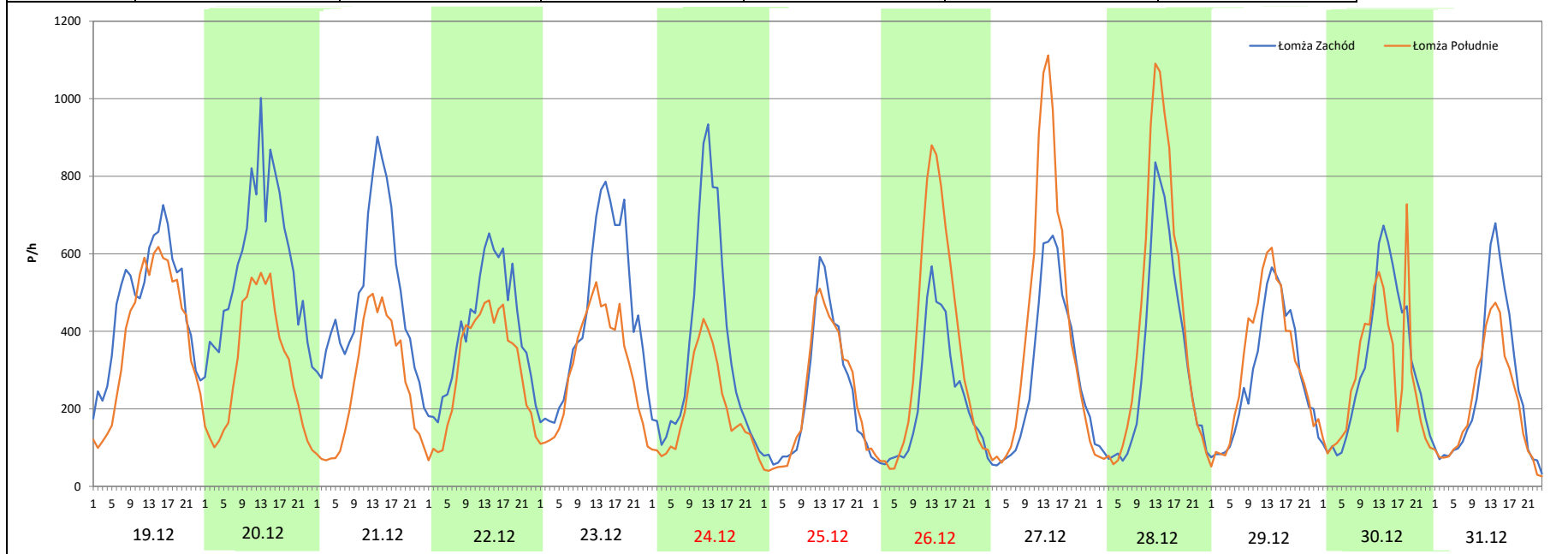
**Analiza ruchu pojazdów ogółem w święta i dni okołoświąteczne, w podziale na kierunki ruchu**  
**BOŻE NARODZENIE** Generalna Dyrekcja Dróg Krajowych i Autostrad

Stacja nr 20017


**Miejscowość:** Dłużniewo (Gmina Łomża) **Rok:** 2025  
**Odcinek:** Łomża Zachód - Łomża Południe **Numer drogi:** S61  
**Typ stacji:** 8+1 **Oddział:** Białystok  
**Miesiąc:** Grudzień R03\_08-8\_20017\_2025

Data Dzień tygodnia	19.12 Piątek		20.12 Sobota		21.12 Niedziela		22.12 Poniedziałek		23.12 Wtorek		24.12 Środa		25.12 Czwartek	
Kierunek	Łomża Zachód	Łomża Południe	Łomża Zachód	Łomża Południe	Łomża Zachód	Łomża Południe	Łomża Zachód	Łomża Południe	Łomża Zachód	Łomża Południe	Łomża Zachód	Łomża Południe	Łomża Zachód	Łomża Południe
Dobowy ruch	11247	9376	13735	7387	11669	6251	9666	7262	10607	7314	8511	4764	5570	5500
Razem	20623		21122		17920		16928		17921		13275		11070	
Podział procentowy	54,54%	45,46%	65,03%	34,97%	65,12%	34,88%	57,10%	42,90%	59,19%	40,81%	64,11%	35,89%	50,32%	49,68%
Udział SDRR	112,47%		115,19%		97,73%		92,32%		97,74%		72,40%		60,37%	

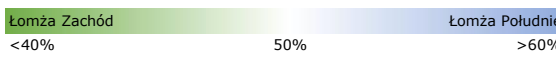
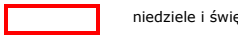
Data Dzień tygodnia	26.12 Piątek		27.12 Sobota		28.12 Niedziela		29.12 Poniedziałek		30.12 Wtorek		31.12 Środa	
Kierunek	Łomża Zachód	Łomża Południe	Łomża Zachód	Łomża Południe	Łomża Zachód	Łomża Południe	Łomża Zachód	Łomża Południe	Łomża Zachód	Łomża Południe	Łomża Zachód	Łomża Południe
Dobowy ruch	5405	8280	6793	9528	7546	9807	6839	7567	7516	6840	5889	4952
Razem	13685		16321		17353		14406		14356		10841	
Podział procentowy	39,50%	60,50%	41,62%	58,38%	43,49%	56,51%	47,47%	52,53%	52,35%	47,65%	54,32%	45,68%
Udział SDRR	74,63%		89,01%		94,64%		78,57%		78,29%		59,12%	





Nierównomierność kierunkowa dla każdego dnia w roku, dla pojazdów ogółem												
											 Generalna Dyrekcja Dróg Krajowych i Autostrad	
Stacja nr 20017												
Miejscowość:	Dłużniewo (Gmina Łomża)					Rok:	2025					
Odcinek:	Łomża Zachód - Łomża Południe					Numer drogi:	S61					
Typ stacji:	8+1					Oddział:	Białystok					
R03_11_20017_2025												
20017	Proporcja ruchu dziennego do średniego dobowego ruchu rocznego [%]											
	1	2	3	4	5	6	7	8	9	10	11	12
1	61,8	48,6	47,4	52,0	33,3	60,4	49,6	41,9	53,0	49,0	51,2	50,8
2	60,5	49,6	50,5	48,8	48,6	51,3	47,1	46,7	52,9	47,4	61,7	52,4
3	62,3	51,4	49,4	45,8	61,9	53,0	45,6	61,4	50,7	48,6	55,6	50,7
4	65,8	54,6	54,0	48,6	68,8	49,1	44,1	53,6	46,2	50,5	53,5	48,7
5	62,5	51,8	49,8	47,8	54,1	45,5	45,5	55,5	44,9	55,5	50,5	49,6
6	70,1	49,1	46,9	52,3	53,2	44,0	59,4	51,5	50,3	51,4	48,2	47,2
7	61,6	50,4	50,5	49,8	50,4	44,4	52,9	46,5	62,2	53,1	44,9	50,6
8	54,2	46,5	49,7	53,4	47,1	60,0	51,4	45,7	51,8	49,9	38,2	51,2
9	52,1	51,5	54,5	51,8	52,6	52,7	49,8	53,4	52,8	47,4	45,8	53,0
10	56,3	49,9	52,7	50,6	48,3	54,2	47,7	64,8	51,4	46,7	55,1	50,5
11	56,9	53,3	47,9	50,0	54,0	49,5	48,3	54,6	50,8	46,3	68,5	48,0
12	52,7	48,3	47,9	45,8	50,2	44,8	46,1	50,7	49,3	55,5	55,1	50,0
13	54,5	48,2	47,0	51,6	52,3	43,6	56,0	45,4	54,7	52,2	48,4	45,2
14	56,6	52,3	48,1	49,6	49,4	46,1	51,6	38,9	63,5	53,4	50,6	46,9
15	52,8	51,7	45,2	50,8	49,7	60,0	51,9	44,0	55,2	49,8	49,0	31,8
16	50,2	55,8	51,9	46,3	51,8	52,0	51,0	55,2	53,5	48,0	53,4	51,6
17	52,8	51,1	50,3	43,0	53,3	50,6	47,6	63,0	49,9	47,2	50,1	47,7
18	51,7	52,9	52,5	39,3	58,7	33,5	44,1	56,0	45,3	49,1	52,9	45,6
19	53,3	51,1	49,1	38,2	52,6	35,3	47,2	54,2	42,6	55,0	49,0	45,5
20	53,4	48,3	45,8	50,2	54,6	57,0	59,9	55,9	45,2	51,4	48,5	35,0
21	55,2	48,0	48,8	70,4	52,2	66,1	52,1	51,5	61,3	53,4	48,5	34,9
22	50,7	43,4	44,4	64,0	48,7	73,6	52,6	49,1	52,7	50,1	48,9	42,9
23	49,5	49,8	53,5	54,8	46,6	58,6	49,1	55,1	53,2	47,9	54,6	40,8
24	54,2	51,0	50,1	50,7	46,5	44,4	47,5	61,3	49,6	47,6	50,2	35,9
25	53,3	52,6	52,7	49,1	58,0	48,0	43,1	52,6	46,6	47,5	52,8	49,7
26	54,4	49,6	48,7	47,2	51,4	48,6	48,1	52,5	46,7	53,3	49,4	60,5
27	54,2	48,4	47,1	51,4	51,8	47,4	62,3	49,1	48,9	50,7	48,9	58,4
28	55,0	50,4	48,2	48,5	46,1	47,1	52,7	46,4	59,2	52,2	48,4	56,5
29	51,1		46,4	46,8	46,6	56,2	52,5	45,5	52,2	49,9	47,6	52,5
30	49,9		53,2	33,9	47,8	50,8	48,7	54,9	53,0	46,8	52,3	47,6
31	51,8		50,2		48,6		45,7	64,6		44,3		45,7

Legenda		$*WNK = \frac{N_{poj./24h} \text{ (kierunek P)}}{N_{poj./24h} \text{ (kierunek P+L)}}$
		

Dobowe wahania ruchu pojazdów ogółem w podziale na kierunki



Generalna Dyrekcja  
Dróg Krajowych i Autostrad

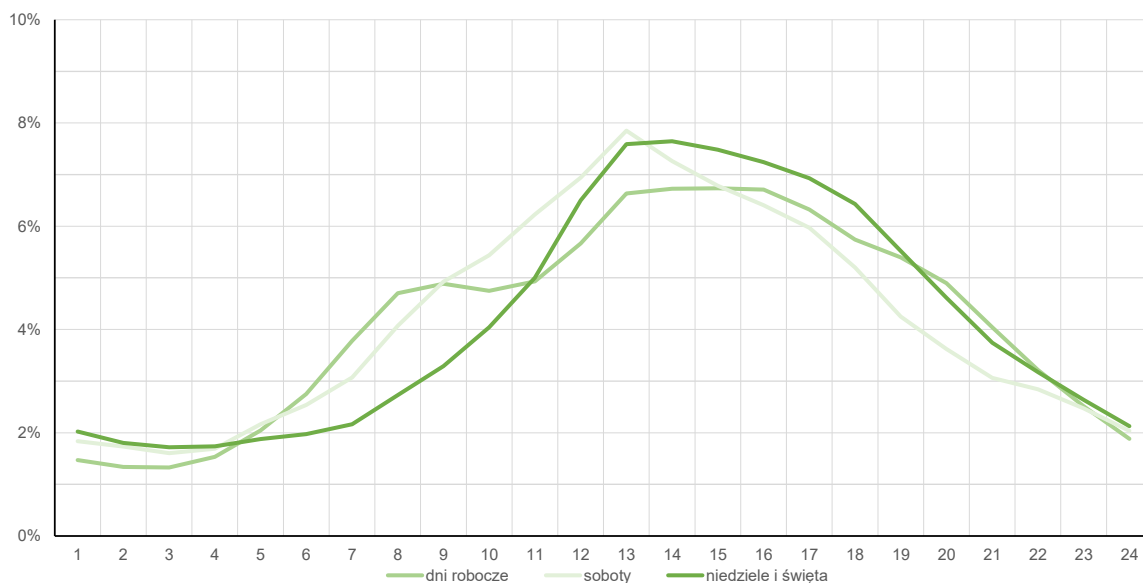
Stacja nr 20017

Miejscowość: Dłużniewo (Gmina Łomża)      Rok: 2025  
 Odcinek: Łomża Zachód - Łomża Południe      Numer drogi: S61  
 Typ stacji: 8+1      Oddział: Białystok

Średni dobowy rozkład natężenia ruchu

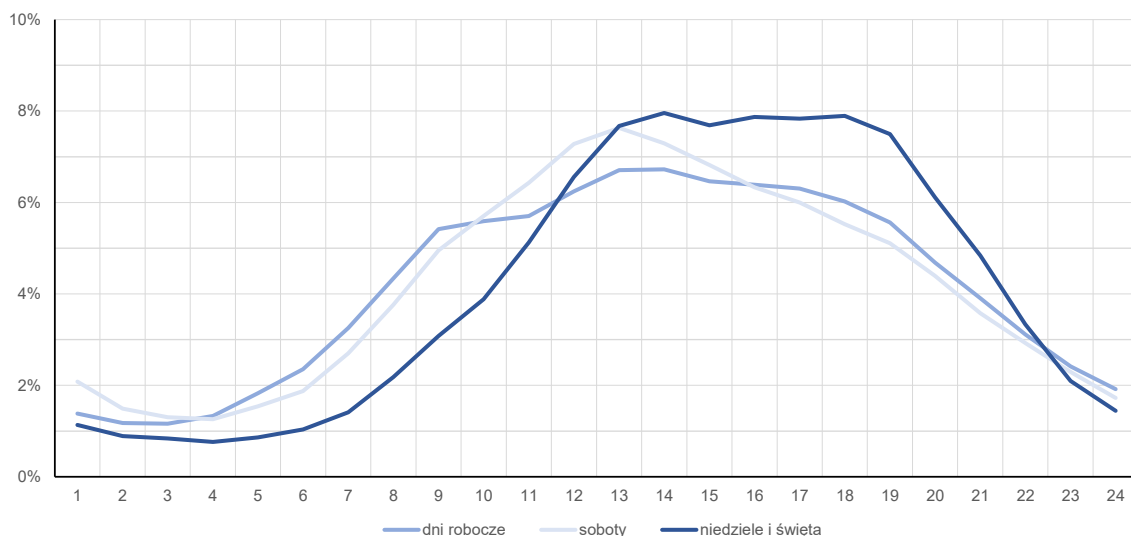
R03\_12-1\_20017\_2025

Kierunek: Łomża Zachód



R03\_12-2\_20017\_2025

Kierunek: Łomża Południe



**Struktura rodzajowa ruchu wg pomiarów sprawdzających**

Stacja nr 20017



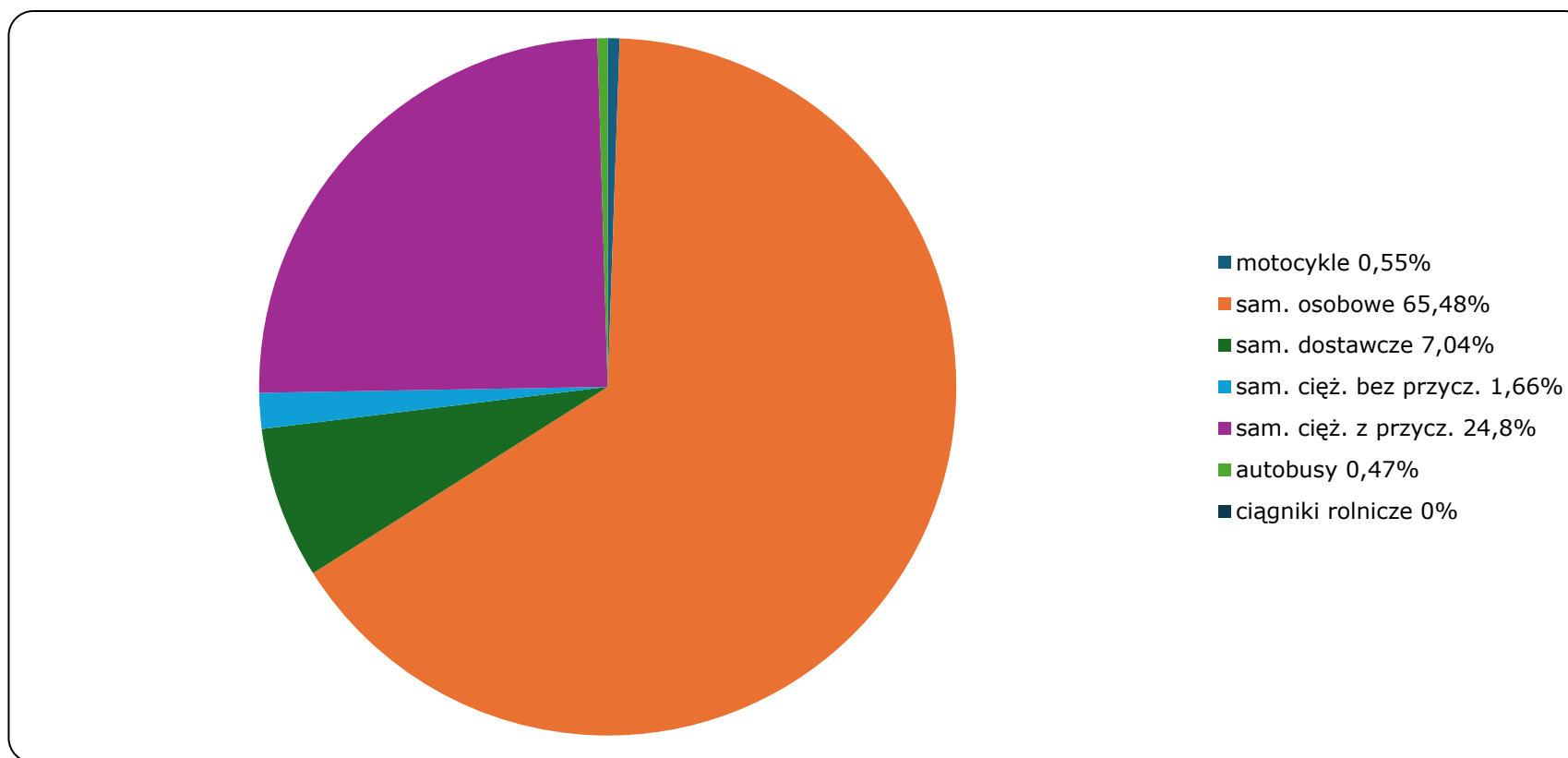
**Generalna Dyrekcja  
Dróg Krajowych i Autostrad**

**Miejscowość:** Dłużniewo (Gmina Łomża)  
**Odcinek:** Łomża Zachód - Łomża Południe  
**Typ stacji:** 8+1

**Rok:** 2025  
**Numer drogi:** S61  
**Oddział:** Białystok

R04\_03\_20017\_2025

**Rodzajowa struktura ruchu wg Generalnego Pomiaru Ruchu w 2025 roku**



Rozkłady prędkości pojazdów samochodowych



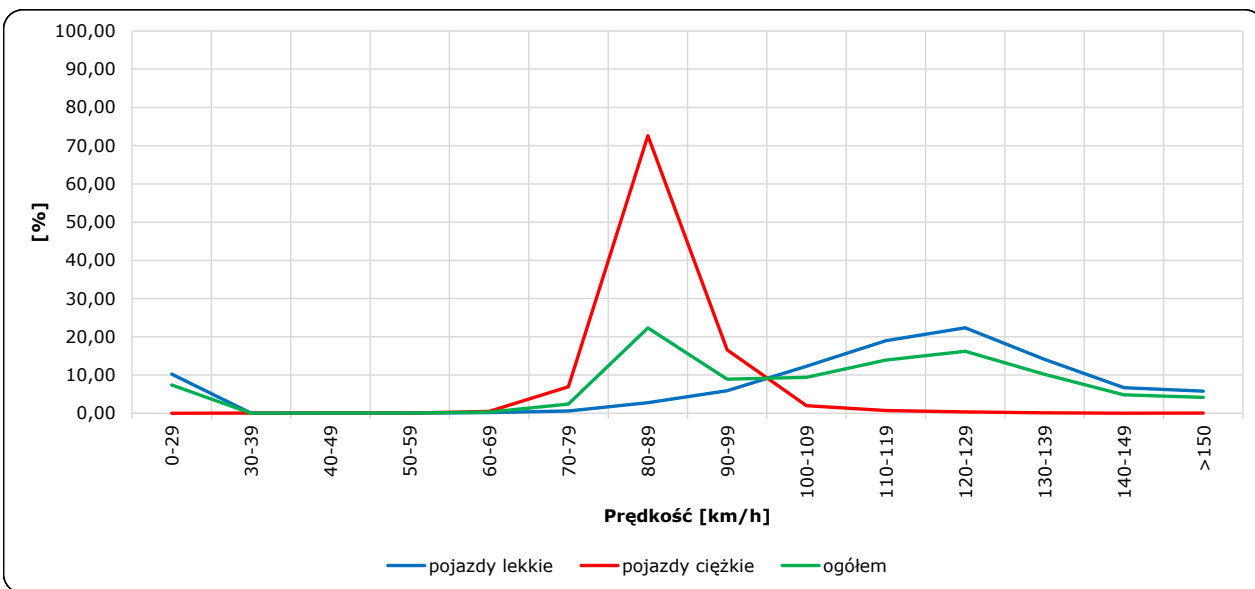
Stacja nr 20017

**Miejscowość:** Dłużniewo (Gmina Łomża)  
**Odcinek:** Łomża Zachód - Łomża Południe  
**Typ stacji:** 8+1

**Rok:** 2025  
**Numer drogi:** S61  
**Oddział:** Białystok

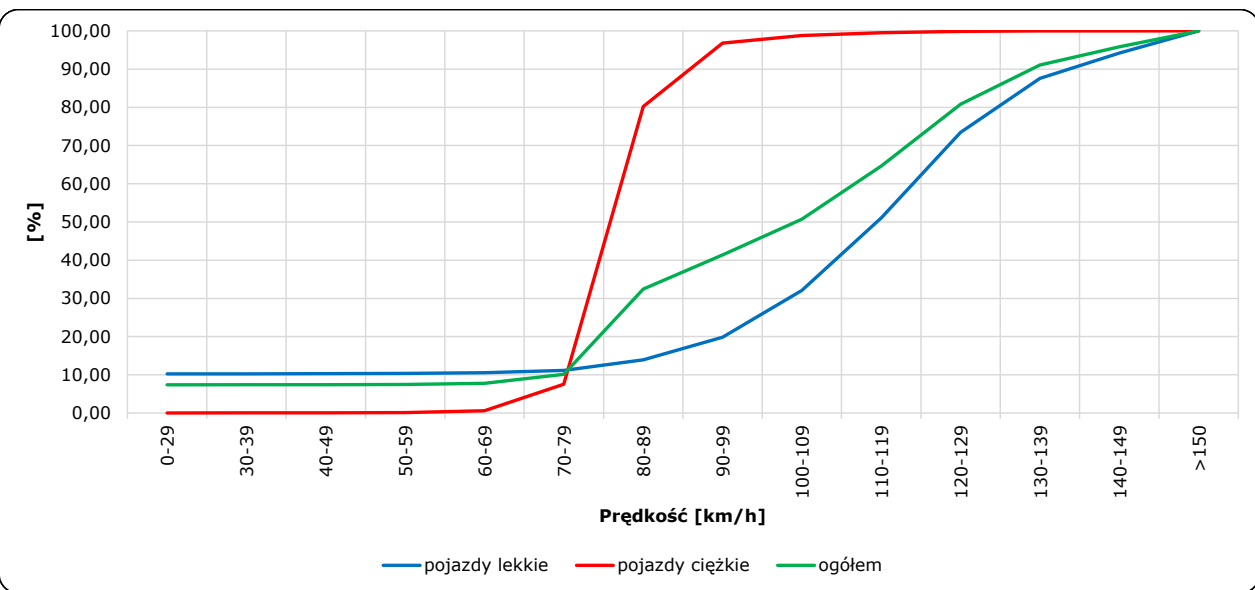
R06\_02-1\_20017\_2025

Rozkład prędkości

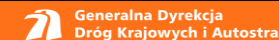


R06\_02-2\_20017\_2025

Dystrybuanta prędkości



Zestawienie 200 godzin o największym natężeniu ruchu w roku Stacja nr 20017

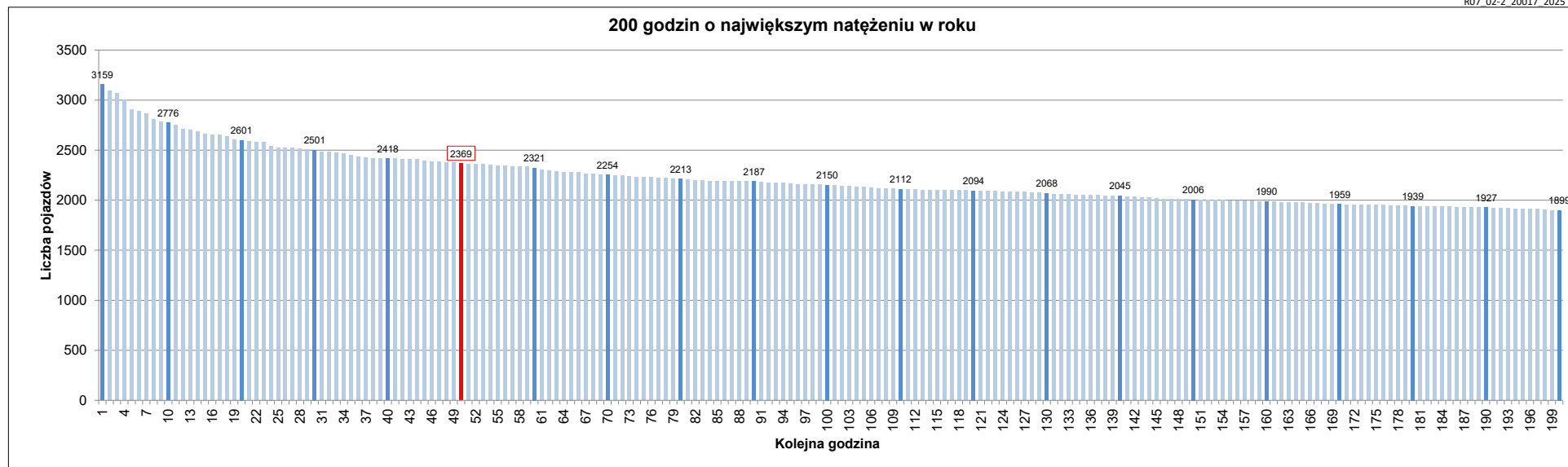


Miejscowość: Dłużniewo (Gmina Łomża)  
 Odcinek: Łomża Zachód - Łomża Południe  
 Typ stacji: 8+1  
 Rok: 2025  
 Numer drogi: S61  
 Oddział: Białystok

R07\_02-1\_20017\_2025

Udział ruchu w godzinach o największym natężeniu w roku w odniesieniu do SDRR w 2025 roku [%]																					
SDRR	1	10	20	30	40	50	60	70	80	90	100	110	120	130	140	150	160	170	180	190	200
18336	3159	2776	2501	2418	2418	2369	2321	2254	2213	2187	2150	2112	2094	2068	2045	2006	1990	1959	1939	1927	1899
Udział proc.	17%	15%	14%	13%	13%	13%	13%	12%	12%	12%	12%	12%	11%	11%	11%	11%	11%	11%	11%	11%	10%
Data	17.08.25	17.08.25	22.06.25	09.08.25	22.06.25	17.08.25	13.07.25	01.05.25	15.08.25	27.07.25	04.05.25	10.08.25	03.08.25	13.07.25	31.08.25	06.07.25	22.08.25	15.06.25	12.07.25	28.12.25	27.07.25
Nr dnia	7	7	7	6	7	7	7	4	5	7	7	7	7	7	7	7	5	7	6	7	7
Godzina	14	17	14	12	13	19	13	12	15	15	12	12	17	15	15	15	15	18	16	13	20

R07\_02-2\_20017\_2025



Oznaczenia:  
 - Wartości natężeni kolejnych 200 godzin  
 - Wartości co dziesiątej wartości z posród 200 godzin  
 - Wartości 50-tej godziny

**SDRR: 18336 poj./dobę**