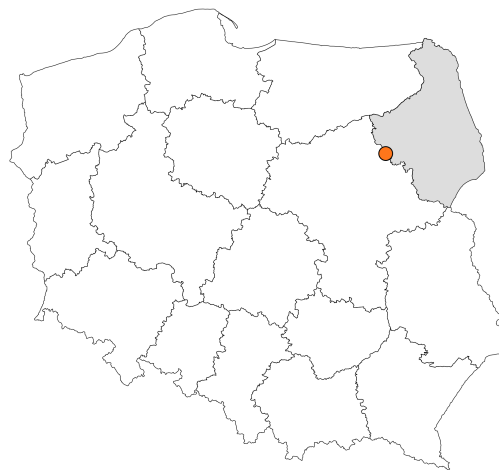


Zakres czasowy: **2025**

Raport dla stacji **20014**

Numer **20014**
Typ **8+1**
Oddział **Białystok**
Miejscowość **Śniadowo**



SPIS TREŚCI

R00 Zbiorcze i podsumowujące	1
R00_01 Karta charakterystyki stacji ciągłych pomiarów ruchu	1
R02 Rozwój ruchu w latach	2
R02_03 Rozwój ruchu pojazdów ogółem dla poszczególnych stacji	2
R02_03C Rozwój ruchu pojazdów ciężkich dla poszczególnych stacji	3
R03 Wahania ruchu i ruch w poszczególne dni tygodnia	4
R03_01 Średni dobowy ruchu pojazdów ogółem w poszczególnych miesiącach i dniach tygodnia wraz ze wskaźnikami charakteryzującymi sezonowe (miesięczne) i tygodniowe wahania ruchu w odniesieniu do SDRR	4
R03_02 Sezonowe i tygodniowe wahania ruchu pojazdów ogółem dla danej stacji	5
R03_03 Dobowe wahania ruchu dla wybranych dni tygodnia dla pojazdów ogółem wraz z dystrybuantą	6
R03_04 Uśrednione dobowe rozkłady ruchu dla wybranych dni tygodnia, dla pojazdów lekkich i ciężkich	7
R03_07 Analiza ruchu pojazdów ogółem w poszczególnych dniach tygodnia dla każdego miesiąca, w podziale na kierunki ruchu	8
R03_08 Analiza ruchu w święta i dni okolicy świąteczne	20
R03_10 Proporcja dobowego natężenia ruchu do SDRR, dla każdego dnia w roku, dla pojazdów ogółem	28
R03_11 Nierównomierność kierunkowa dla każdego dnia w roku, dla pojazdów ogółem	29
R03_12 Dobowe wahania ruchu w podziale na kierunki oraz na pojazdy ogółem	30
R04 Struktura rodzajowa ruchu	31
R04_03 Wykres rodzajowej struktury ruchu wg pomiarów ręcznych lub automatycznych	31
R06 Rozkład prędkości pojazdów	32
R06_02 Rozkład prędkości pojazdów – wykres i dystrybuanta	32
R07 Godziny o największym natężeniu i charakter ruchu	33
R07_02 Zestawienie 200 godzin o największym natężeniu ruchu w roku, dla obu kierunków łącznie	33

Karta charakterystyki stacji ciągłych pomiarów ruchu

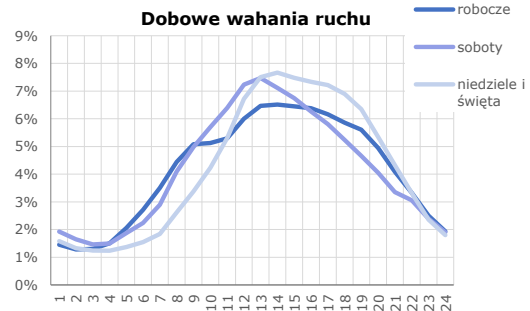
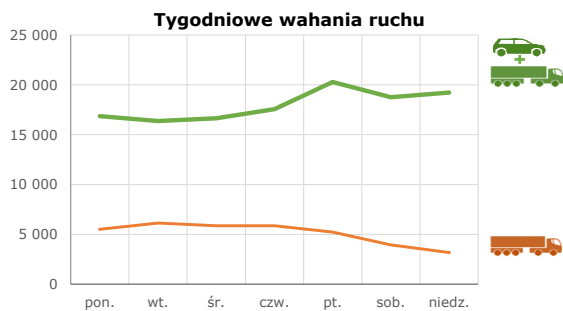
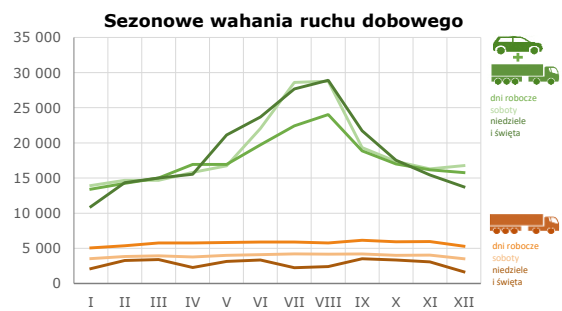
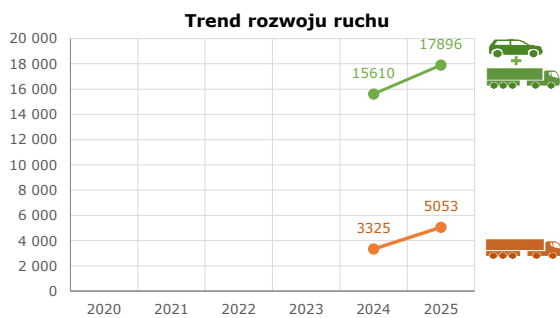
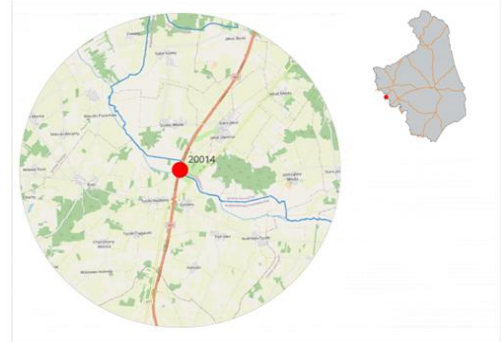
Stacja nr 20014



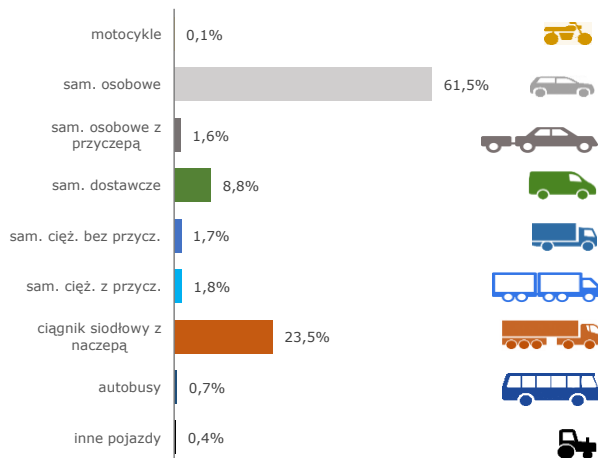
Generalna Dyrekcja Dróg Krajowych i Autostrad

Nr stacji: 20014
Typ stacji: 8+1
Lokalizacja: Śniadowo
Numer drogi: S61
Pikietaż: 22,053

Stacja działa od: 01.12.2024
Charakter ruchu: T-R
Liczba dni w archiwizacji: 365
Procent doszacowanych godzin: 2,93%

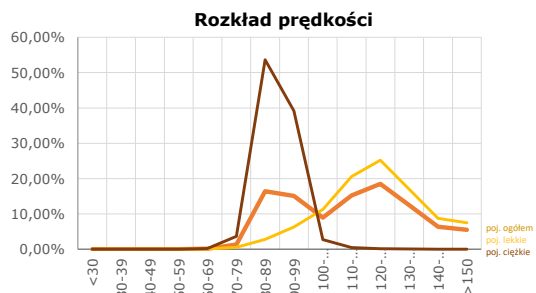


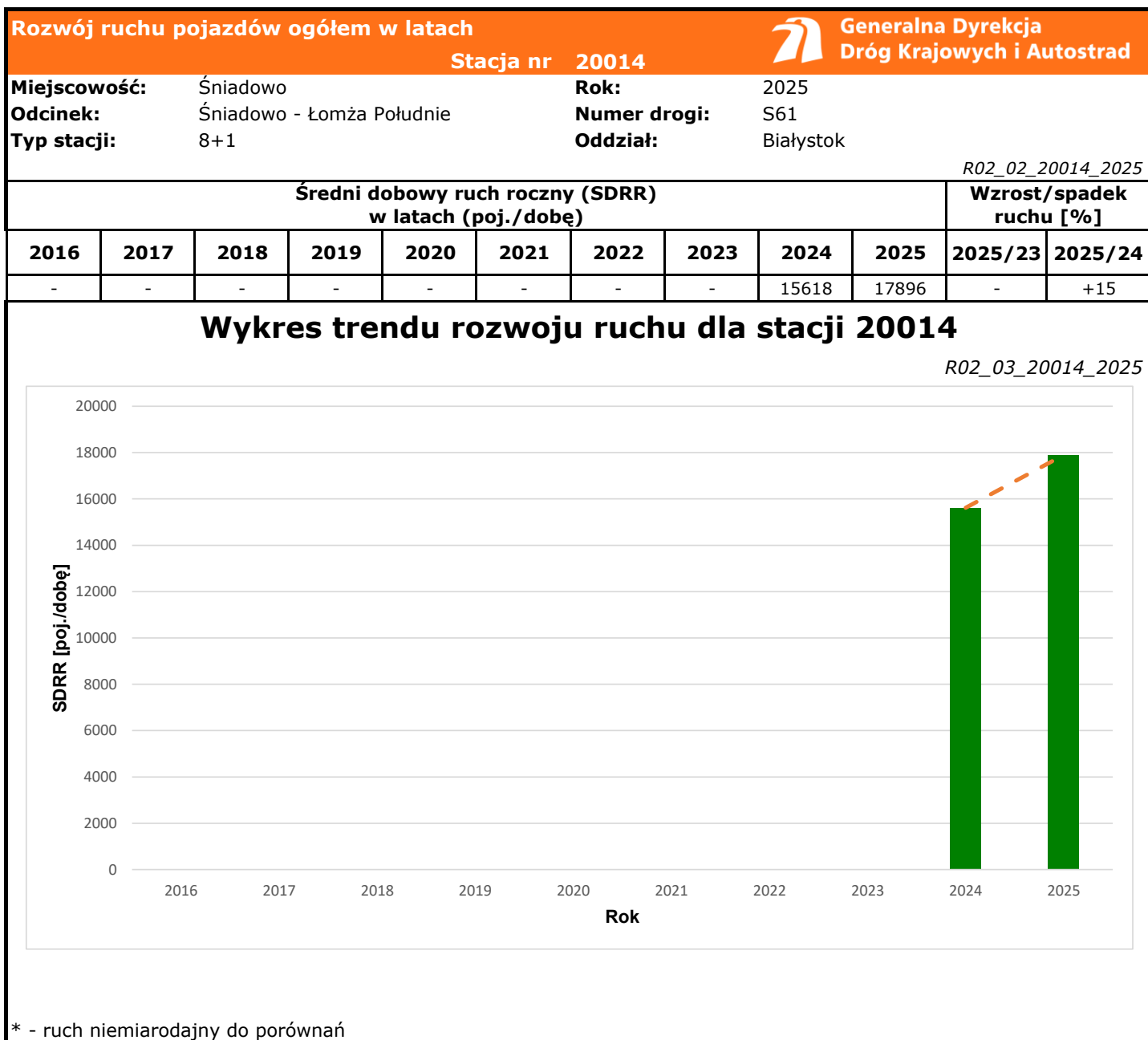
Struktura rodzajowa ruchu

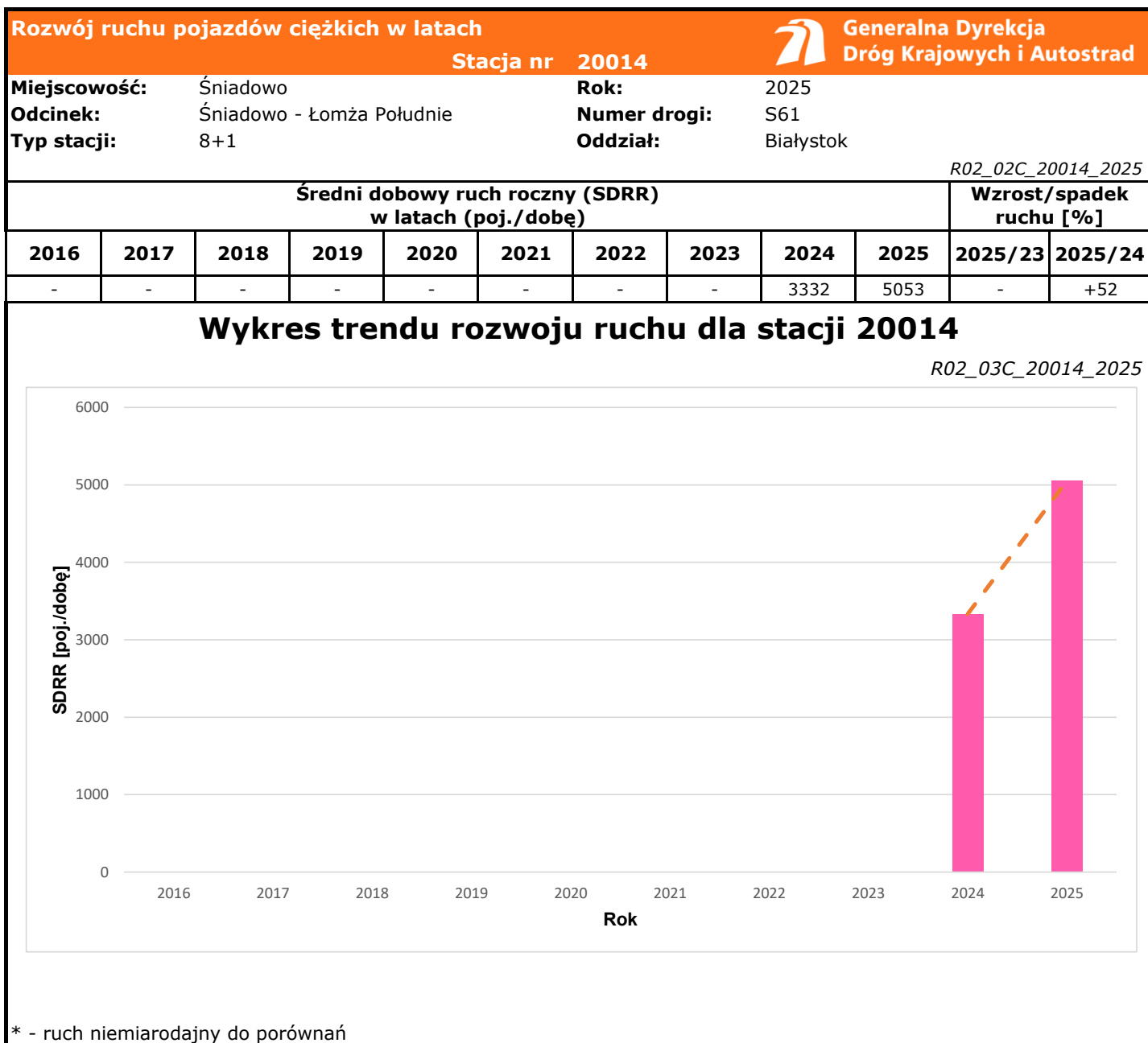



Godzina 50-ta

Natężenie: 2230
 Udział proc.: 12%
 Dzień: 01.05.2025 (czwartek)
 Godzina: 12







Średni dobowy ruch dla poszczególnych dni tygodnia w poszczególnych miesiącach roku														 Generalna Dyrekcja Dróg Krajowych i Autostrad	
Stacja nr 20014															
Miejscowość: Śniadowo				Rok: 2025											
Odcinek: Śniadowo - Łomża Południe				Numer drogi: S61											
Typ stacji: 8+1				Oddział: Białystok											
Ruch ogółem														R03_01_20014_2025	
Dni tygodnia:		Styczeń	Luty	Marzec	Kwiecień	Maj	Czerwiec	Lipiec	Sierpień	Wrzesień	Październik	Listopad	Grudzień	Cały rok	
1. Poniedziałki	a	12438	13298	13990	15047	16354	19386	23366	24375	17993	15976	15310	14867	16867	
	b	0,947	0,928	0,935	0,908	0,935	0,940	0,972	0,959	0,930	0,932	0,953	0,951	0,943	
	c	0,737	0,788	0,829	0,892	0,970	1,149	1,385	1,445	1,067	0,947	0,908	0,881	1,000	
2. Wtorki	a	13119	13652	14529	16233	15538	17780	20304	21179	17064	16009	15491	15583	16373	
	b	0,999	0,953	0,971	0,980	0,888	0,862	0,844	0,834	0,882	0,934	0,964	0,997	0,915	
	c	0,801	0,834	0,887	0,991	0,949	1,086	1,240	1,294	1,042	0,978	0,946	0,952	1,000	
3. Środy	a	12857	13659	14177	17545	16322	19841	19695	22330	17643	16063	15592	14000	16644	
	b	0,979	0,953	0,948	1,059	0,933	0,962	0,819	0,879	0,912	0,937	0,970	0,896	0,930	
	c	0,772	0,821	0,852	1,054	0,981	1,192	1,183	1,342	1,060	0,965	0,937	0,841	1,000	
4. Czwartki	a	13302	14109	14802	16803	17417	19181	22153	25170	18887	16984	15708	16120	17553	
	b	1,013	0,984	0,990	1,014	0,996	0,930	0,921	0,991	0,976	0,991	0,977	1,031	0,981	
	c	0,758	0,804	0,843	0,957	0,992	1,093	1,262	1,434	1,076	0,968	0,895	0,918	1,000	
5. Piątki	a	15364	16571	17517	19016	18995	22465	26569	27100	22805	20038	18669	18353	20288	
	b	1,170	1,156	1,171	1,147	1,086	1,089	1,105	1,067	1,179	1,169	1,162	1,174	1,134	
	c	0,757	0,817	0,863	0,937	0,936	1,107	1,310	1,336	1,124	0,988	0,920	0,905	1,000	
6. Soboty	a	13932	14688	14679	15812	16730	22051	28604	28773	19325	17363	16290	16760	18750	
	b	1,061	1,025	0,981	0,954	0,956	1,069	1,189	1,133	0,999	1,013	1,014	1,072	1,048	
	c	0,743	0,783	0,783	0,843	0,892	1,176	1,526	1,535	1,031	0,926	0,869	0,894	1,000	
7. Niedziele	a	12570	14349	14998	16776	21074	23858	27668	28579	21709	17529	15286	16389	19232	
	b	0,957	1,001	1,003	1,012	1,205	1,157	1,150	1,125	1,122	1,023	0,951	1,048	1,075	
	c	0,654	0,746	0,780	0,872	1,096	1,241	1,439	1,486	1,129	0,911	0,795	0,852	1,000	
8. Dni robocze	a	13416	14257	15002	16929	16925	19731	22417	24031	18878	17014	16154	15784	17545	
	b	1,021	0,995	1,003	1,022	0,967	0,957	0,932	0,946	0,976	0,993	1,005	1,010	0,980	
	c	0,765	0,813	0,855	0,965	0,965	1,125	1,278	1,370	1,076	0,970	0,921	0,900	1,000	
9. Święta	a	10113	-	-	14937	21135	23483	-	29236	-	-	15503	12418	18117	
	b	0,770	-	-	0,901	1,208	1,139	-	1,151	-	-	0,965	0,794	1,012	
	c	0,558	-	-	0,824	1,167	1,296	-	1,614	-	-	0,856	0,685	1,000	
10. Niedziele i święta	a	10932	14349	14998	15549	21115	23670	27668	28908	21709	17529	15430	13741	18800	
	b	0,832	1,001	1,003	0,938	1,207	1,148	1,150	1,138	1,122	1,023	0,960	0,879	1,051	
	c	0,581	0,763	0,798	0,827	1,123	1,259	1,472	1,538	1,155	0,932	0,821	0,731	1,000	
11. Wszystkie dni	a	13135	14332	14956	16572	17495	20625	24051	25405	19347	17137	16070	15632	17896	
	b	1,000	1,000	1,000	1,000	1,000	1,000	1,000	1,000	1,000	1,000	1,000	1,000	1,000	
	c	0,734	0,801	0,836	0,926	0,978	1,152	1,344	1,420	1,081	0,958	0,898	0,873	1,000	

Legenda:
a = średni dobowy ruch danego dnia (dni) tygodnia
b = $\frac{\text{średni dobowy ruch danego dnia (dni) tygodnia w miesiącu}}{\text{średni dobowy ruch we wszystkie dni miesiąca}}$
c = $\frac{\text{średni dobowy ruch danego dnia (dni) tygodnia w miesiącu}}{\text{średni dobowy ruch danego dnia (dni) tygodnia w roku}}$

Sezonowe i tygodniowe wahania ruchu dobowego pojazdów ogółem w latach



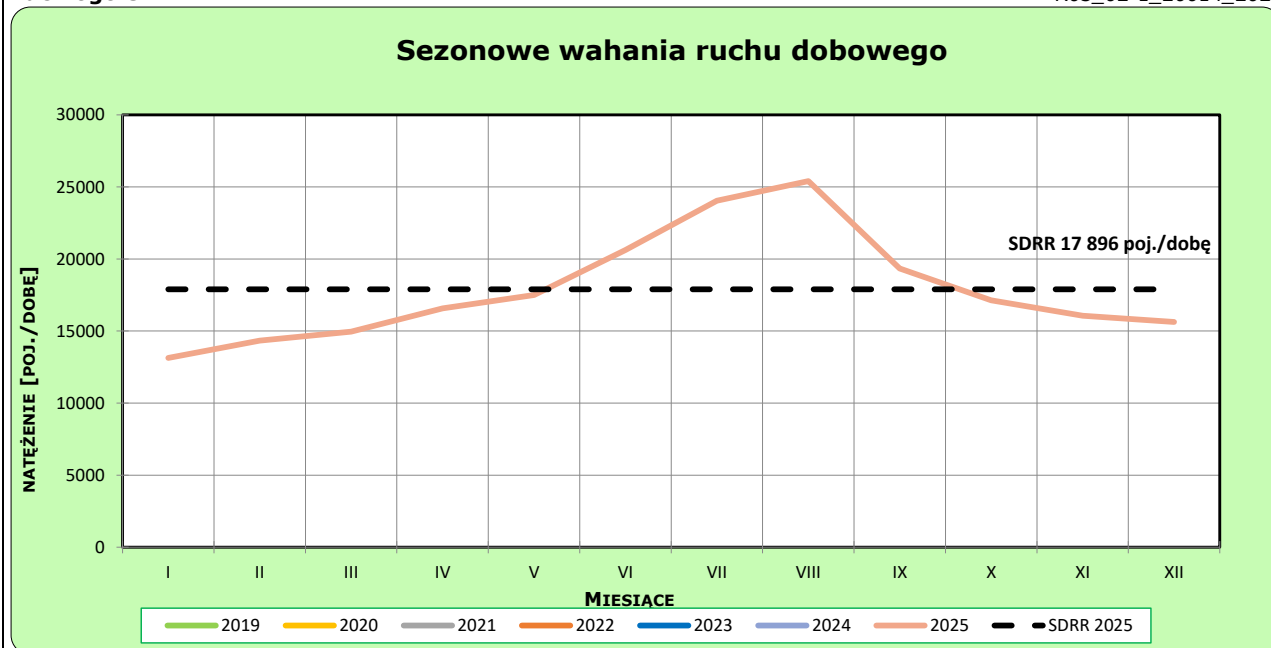
Generalna Dyrekcja
Dróg Krajowych i Autostrad

Stacja nr 20014

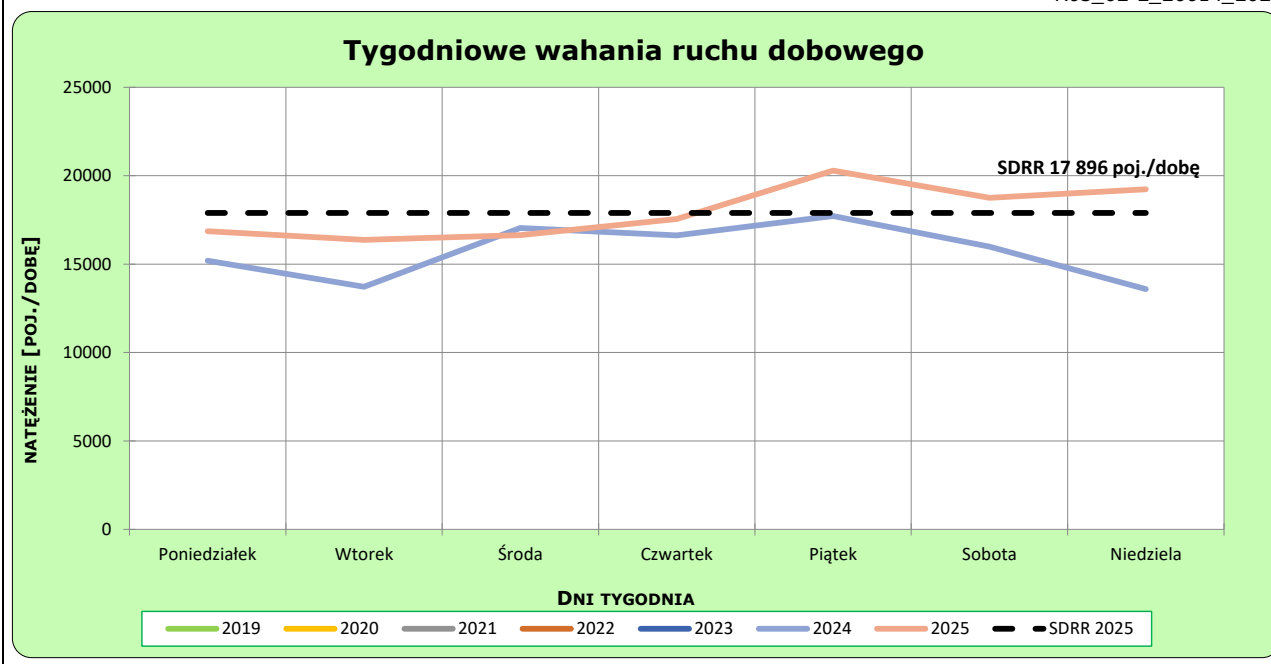
Miejscowość: Śniadowo
 Odcinek: Śniadowo - Łomża Południe
 Typ stacji: 8+1
 Rok: 2025
 Numer drogi: S61
 Oddział: Białystok

Ruch ogółem

R03_02-1_20014_2025



R03_02-2_20014_2025



Dobowe wahania ruchu pojazdów ogółem



Generalna Dyrekcja
Dróg Krajowych i Autostrad

Stacja nr 20014

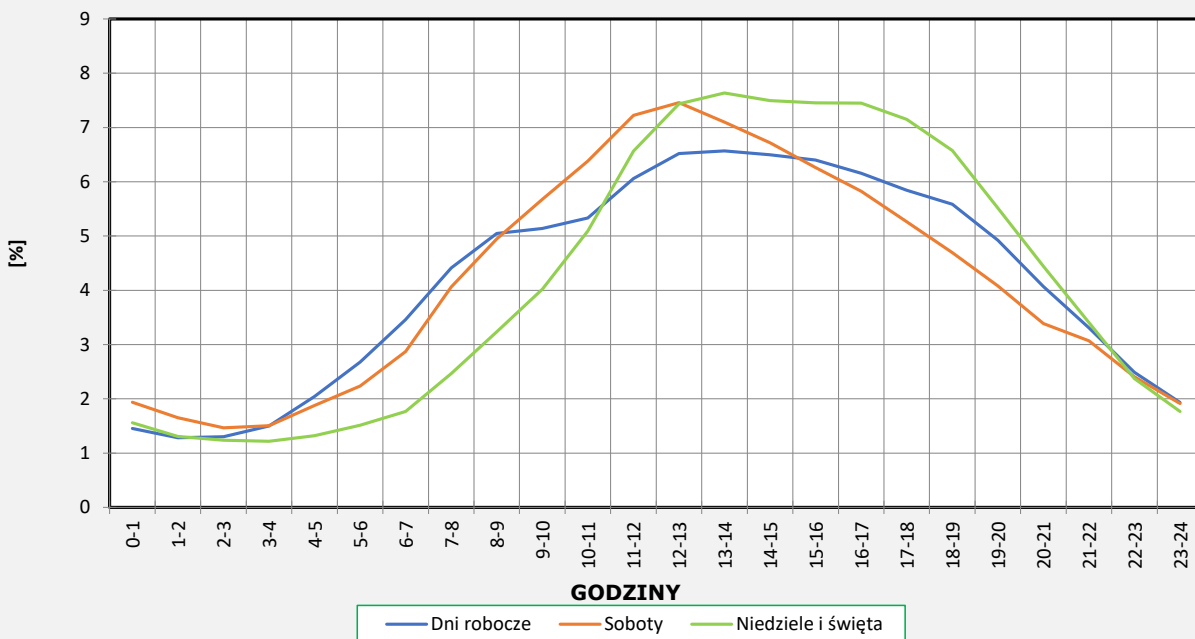
Miejscowość: Śniadowo
Odcinek: Śniadowo - Łomża Południe
Typ stacji: 8+1

Rok: 2025
Numer drogi: S61
Oddział: Białystok

Ruch ogółem

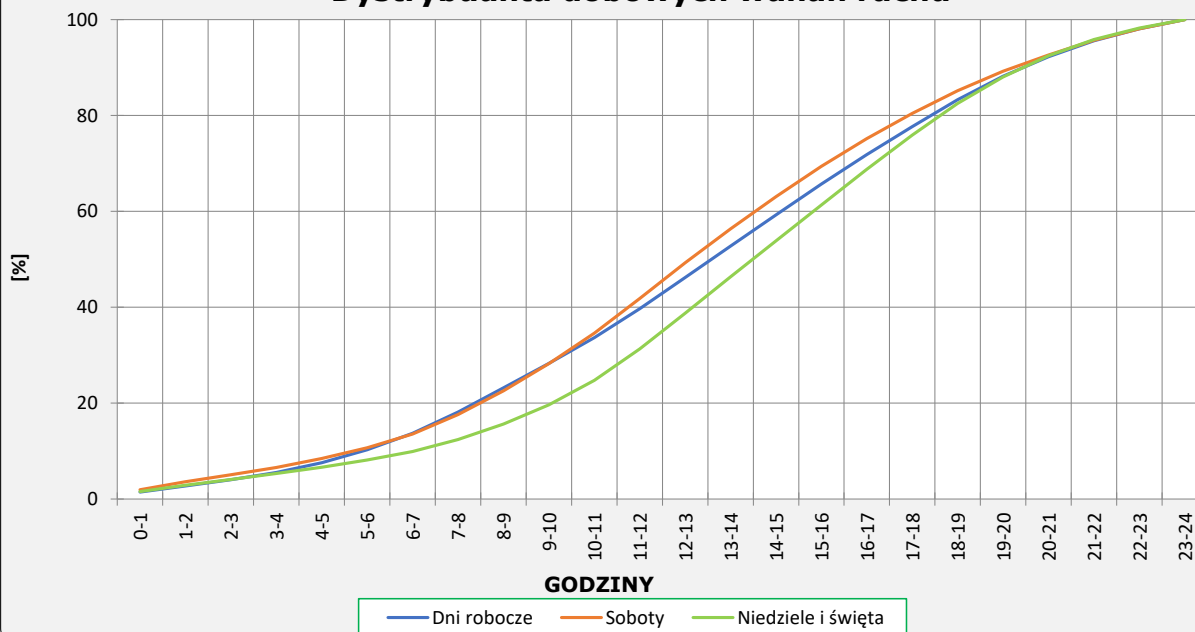
R03_03-1_20014_2025

Dobowe wahania ruchu



R03_03-2_20014_2025

Dystrybuanta dobowych wahań ruchu



Uśrednione dobowe rozkłady ruchu dla wybranych dni tygodnia, dla pojazdów lekkich i ciężkich



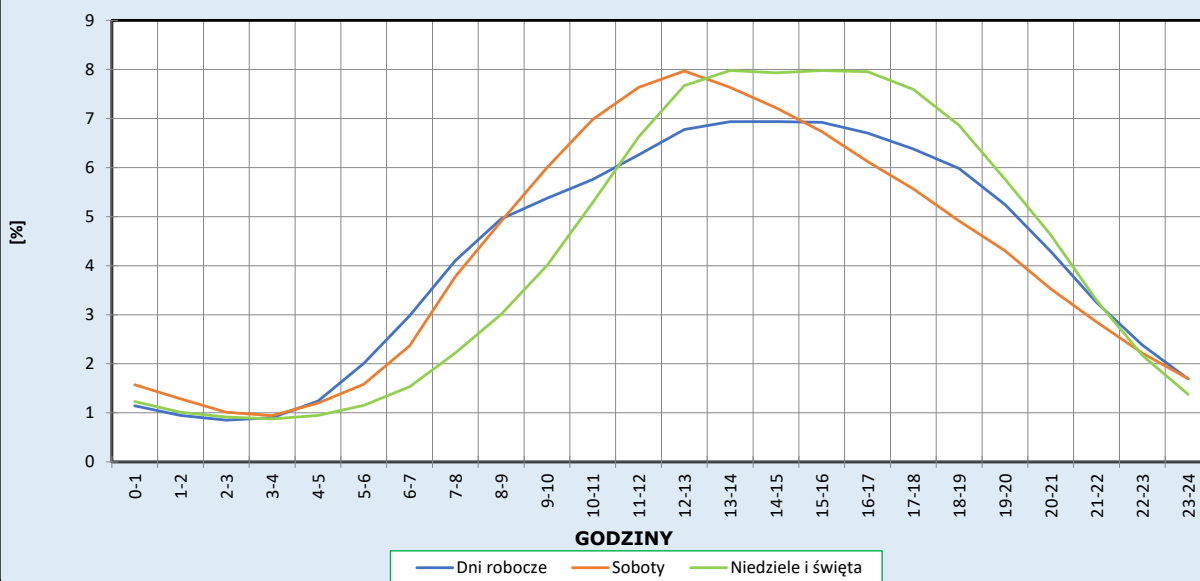
Stacja nr 20014

Miejscowość: Śniadowo
Odcinek: Śniadowo - Łomża Południe
Typ stacji: 8+1

Rok: 2025
Numer drogi: S61
Oddział: Białystok

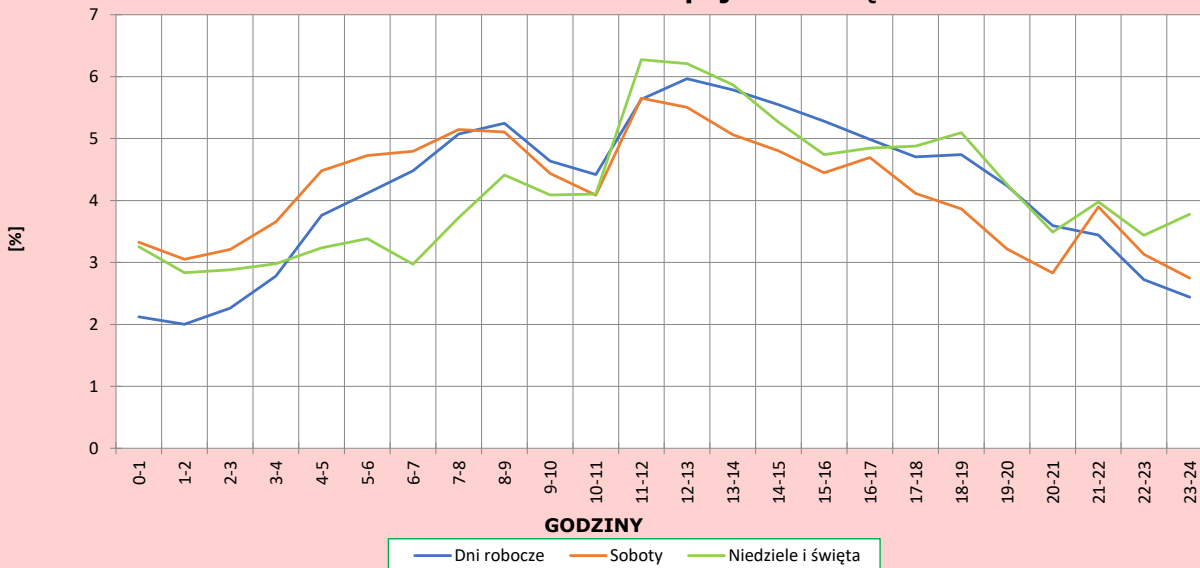
R03_04-1_20014_2025

Dobowe wahania ruchu pojazdów lekkich



R03_04-2_20014_2025

Dobowe wahania ruchu pojazdów ciężkich



Analiza ruchu pojazdów ogółem w poszczególnych dniach tygodnia dla każdego miesiąca, w podziale na kierunki ruchu

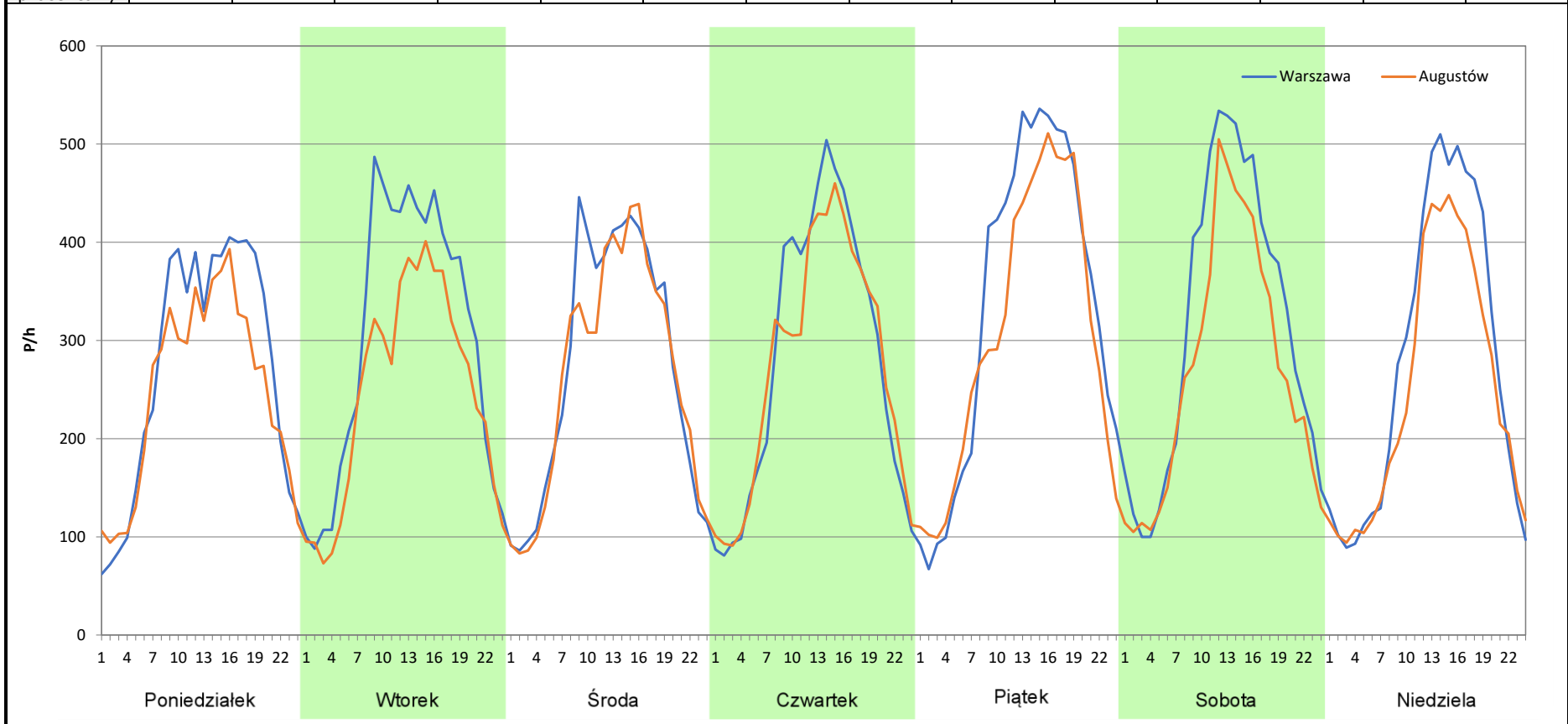
 **Generalna Dyrekcja Dróg Krajowych i Autostrad**

Stacja nr 20014

Miejscowość:	Śniadowo	Rok:	2025
Odcinek:	Śniadowo - Łomża Południe	Numer drogi:	S61
Typ stacji:	8+1	Oddział:	Białystok
Miesiąc:	Styczeń		

R03_07-1_20014_2025

Dzień tygodnia	Poniedziałek		Wtorek		Środa		Czwartek		Piątek		Sobota		Niedziela	
	Warszawa	Augustów	Warszawa	Augustów	Warszawa	Augustów	Warszawa	Augustów	Warszawa	Augustów	Warszawa	Augustów	Warszawa	Augustów
SDR	6519	5920	7224	5903	6535	6325	6750	6555	8044	7321	7511	6424	6672	5904
Razem	12439		13127		12860		13305		15365		13935		12576	
Podział procentowy	52,41%	47,59%	55,03%	44,97%	50,82%	49,18%	50,73%	49,27%	52,35%	47,65%	53,90%	46,10%	53,05%	46,95%



Analiza ruchu pojazdów ogółem w poszczególnych dniach tygodnia dla każdego miesiąca, w podziale na kierunki ruchu



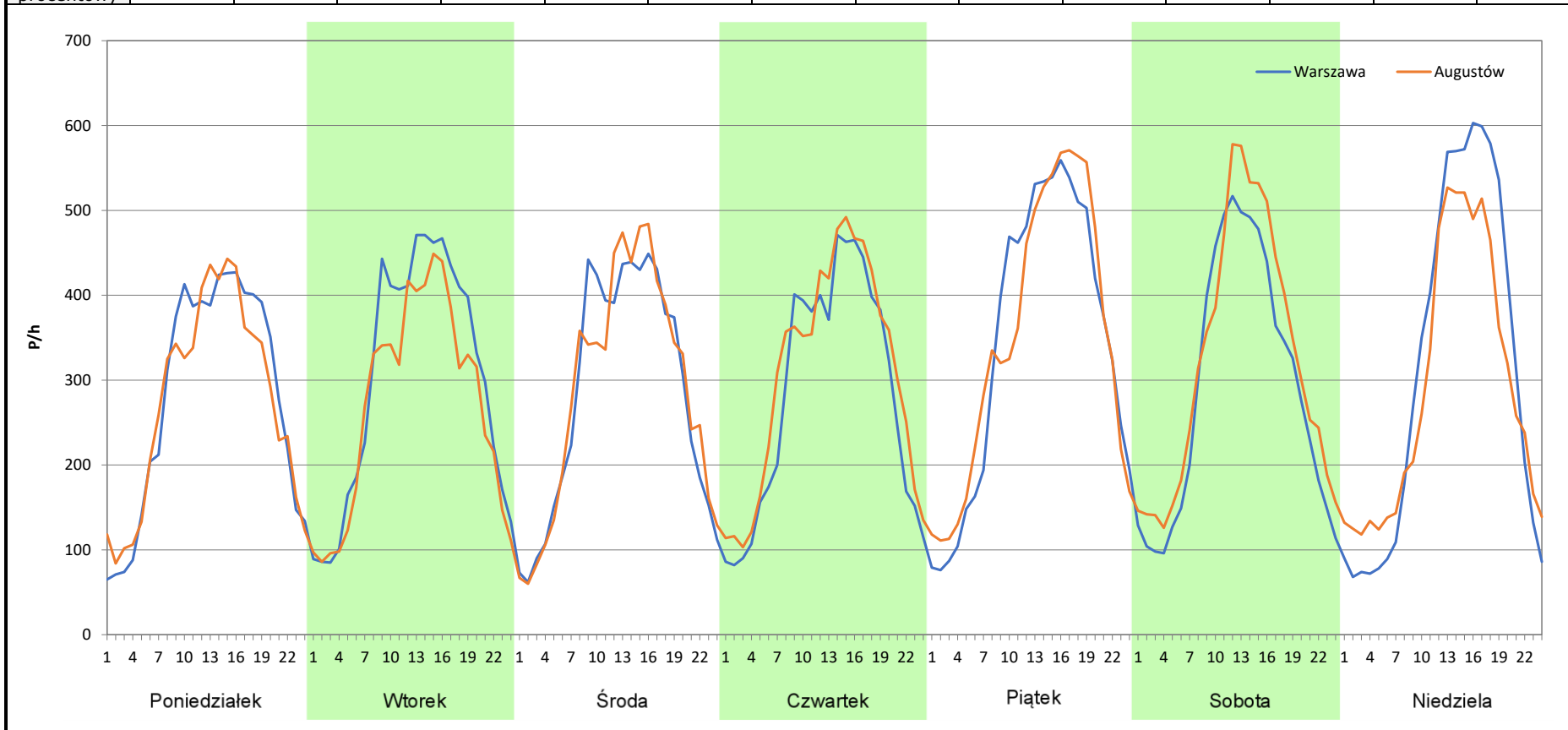
Stacja nr 20014

Miejscowość: Śniadowo
Odcinek: Śniadowo - Łomża Południe
Typ stacji: 8+1
Miesiąc: Luty

Rok: 2025
Numer drogi: S61
Oddział: Białystok

R03_07-2_20014_2025

Dzień tygodnia	Poniedziałek		Wtorek		Środa		Czwartek		Piątek		Sobota		Niedziela	
	Warszawa	Augustów	Warszawa	Augustów	Warszawa	Augustów	Warszawa	Augustów	Warszawa	Augustów	Warszawa	Augustów	Warszawa	Augustów
SDR	6724	6580	7208	6452	6787	6878	6769	7346	8237	8335	6967	7726	7450	6905
Razem	13304		13660		13665		14115		16572		14693		14355	
Podział procentowy	50,54%	49,46%	52,77%	47,23%	49,67%	50,33%	47,96%	52,04%	49,70%	50,30%	47,42%	52,58%	51,90%	48,10%



Analiza ruchu pojazdów ogółem w poszczególnych dniach tygodnia dla każdego miesiąca, w podziale na kierunki ruchu

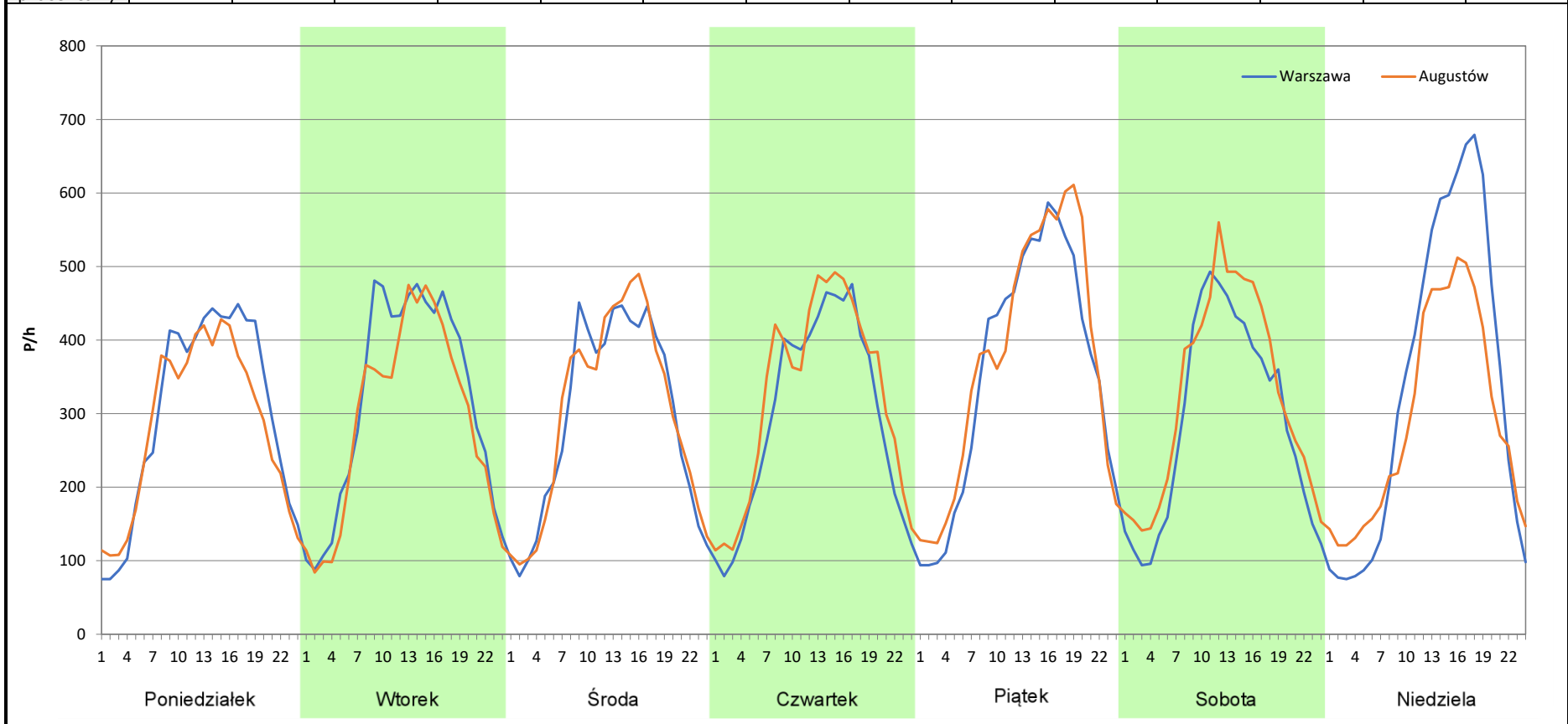
 **Generalna Dyrekcja Dróg Krajowych i Autostrad**

Stacja nr 20014

Miejscowość:	Śniadowo	Rok:	2025
Odcinek:	Śniadowo - Łomża Południe	Numer drogi:	S61
Typ stacji:	8+1	Oddział:	Białystok
Miesiąc:	Marzec		

R03_07-3_20014_2025

Dzień tygodnia	Poniedziałek		Wtorek		Środa		Czwartek		Piątek		Sobota		Niedziela	
	Warszawa	Augustów	Warszawa	Augustów	Warszawa	Augustów	Warszawa	Augustów	Warszawa	Augustów	Warszawa	Augustów	Warszawa	Augustów
SDR	7188	6802	7597	6937	7022	7159	7066	7741	8543	8976	6917	7761	8049	6951
Razem	13990		14534		14181		14807		17519		14678		15000	
Podział procentowy	51,38%	48,62%	52,27%	47,73%	49,52%	50,48%	47,72%	52,28%	48,76%	51,24%	47,12%	52,88%	53,66%	46,34%



Analiza ruchu pojazdów ogółem w poszczególnych dniach tygodnia dla każdego miesiąca, w podziale na kierunki ruchu



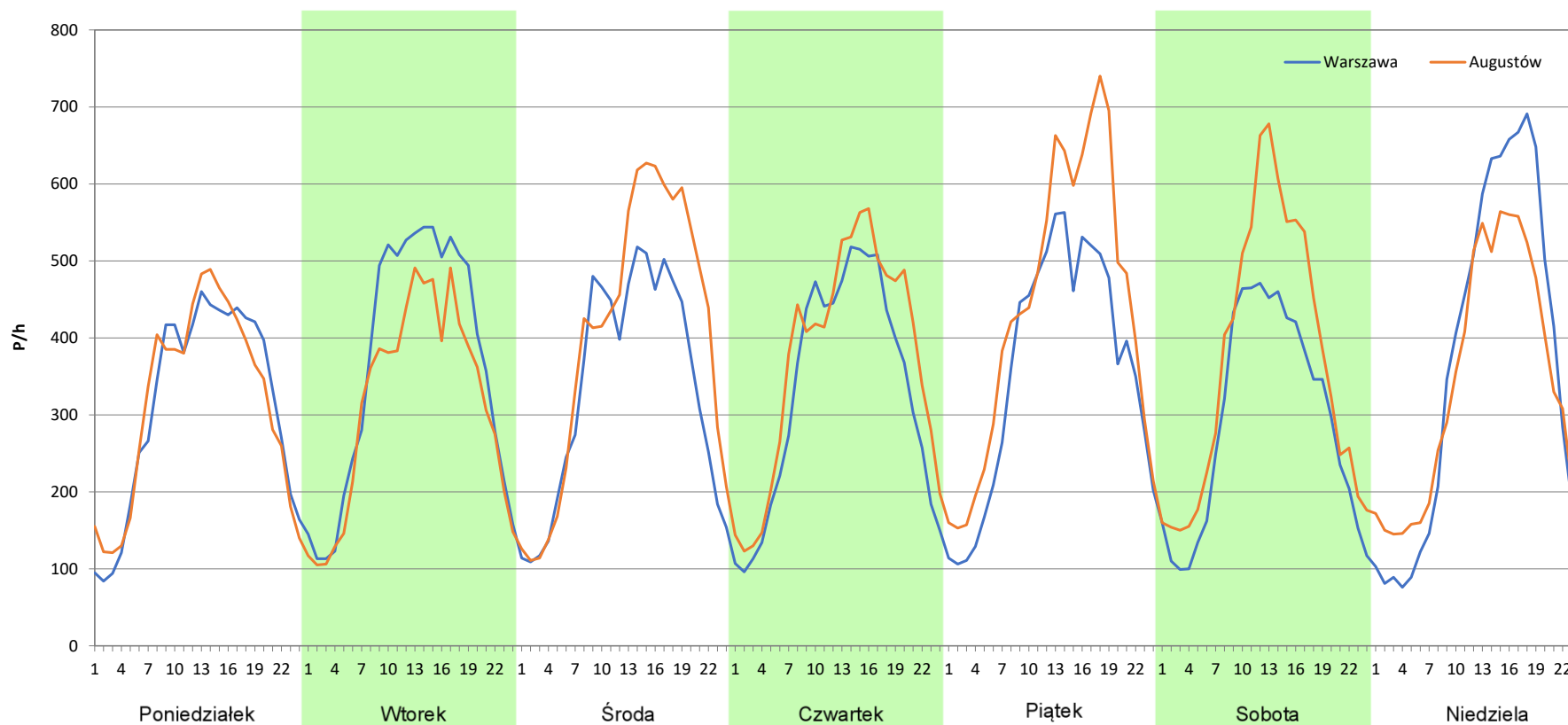
Stacja nr 20014

Miejscowość: Śniadowo
Odcinek: Śniadowo - Łomża Południe
Typ stacji: 8+1
Miesiąc: Kwiecień

Rok: 2025
Numer drogi: S61
Oddział: Białystok

R03_07-4_20014_2025

Dzień tygodnia	Poniedziałek		Wtorek		Środa		Czwartek		Piątek		Sobota		Niedziela	
	Warszawa	Augustów	Warszawa	Augustów	Warszawa	Augustów	Warszawa	Augustów	Warszawa	Augustów	Warszawa	Augustów	Warszawa	Augustów
SDR	7487	7562	8724	7506	8010	9534	7910	8902	8573	10448	7009	8806	8670	8110
Razem	15049		16230		17544		16812		19021		15815		16780	
Podział procentowy	49,75%	50,25%	53,75%	46,25%	45,66%	54,34%	47,05%	52,95%	45,07%	54,93%	44,32%	55,68%	51,67%	48,33%



Analiza ruchu pojazdów ogółem w poszczególnych dniach tygodnia dla każdego miesiąca, w podziale na kierunki ruchu



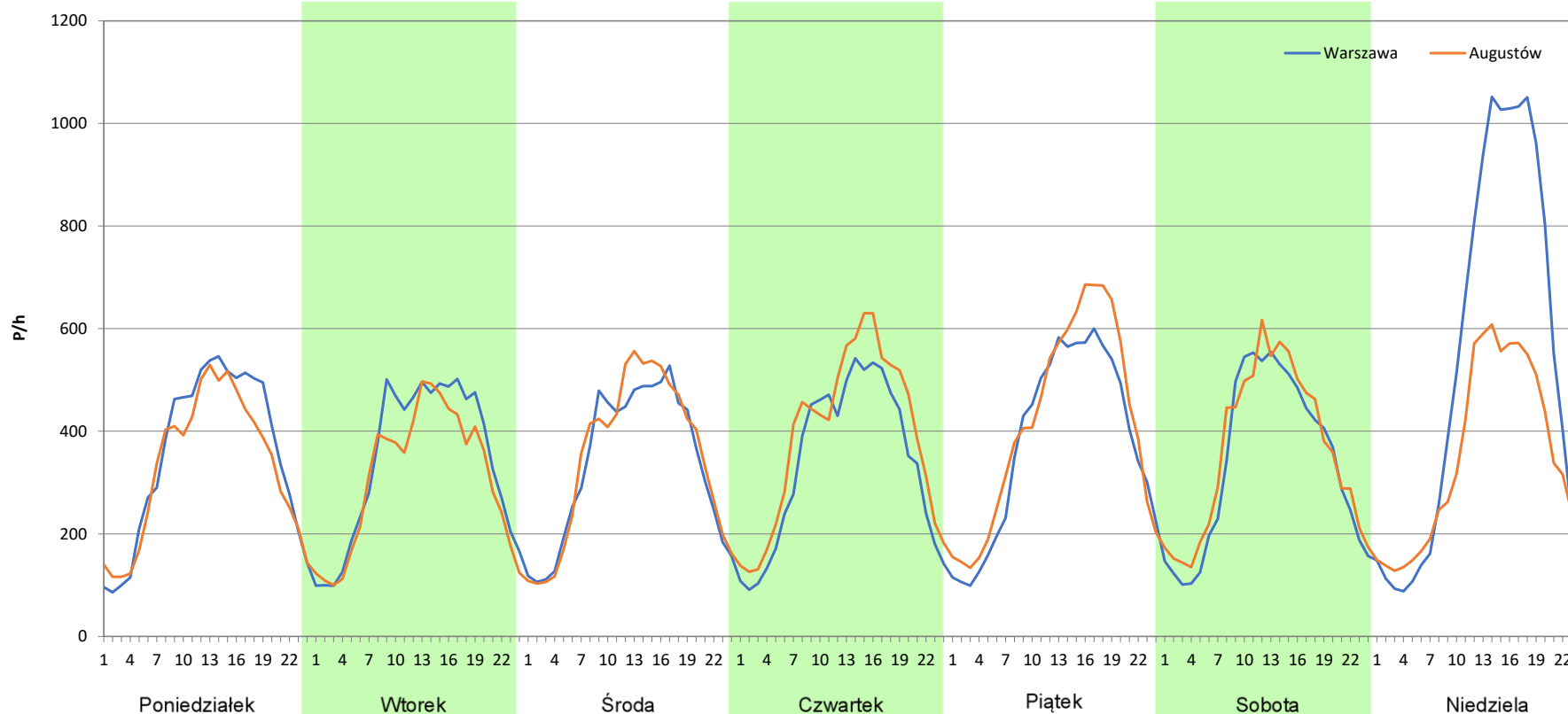
Stacja nr 20014

Miejscowość: Śniadowo
Odcinek: Śniadowo - Łomża Południe
Typ stacji: 8+1
Miesiąc: Maj

Rok: 2025
Numer drogi: S61
Oddział: Białystok

R03_07-5_20014_2025

Dzień tygodnia	Poniedziałek		Wtorek		Środa		Czwartek		Piątek		Sobota		Niedziela	
	Warszawa	Augustów	Warszawa	Augustów	Warszawa	Augustów	Warszawa	Augustów	Warszawa	Augustów	Warszawa	Augustów	Warszawa	Augustów
SDR	8463	7895	8154	7388	8025	8305	8113	9309	9061	9933	8103	8634	12735	8344
Razem	16358		15542		16330		17422		18994		16737		21079	
Podział procentowy	51,74%	48,26%	52,46%	47,54%	49,14%	50,86%	46,57%	53,43%	47,70%	52,30%	48,41%	51,59%	60,42%	39,58%



Analiza ruchu pojazdów ogółem w poszczególnych dniach tygodnia dla każdego miesiąca, w podziale na kierunki ruchu



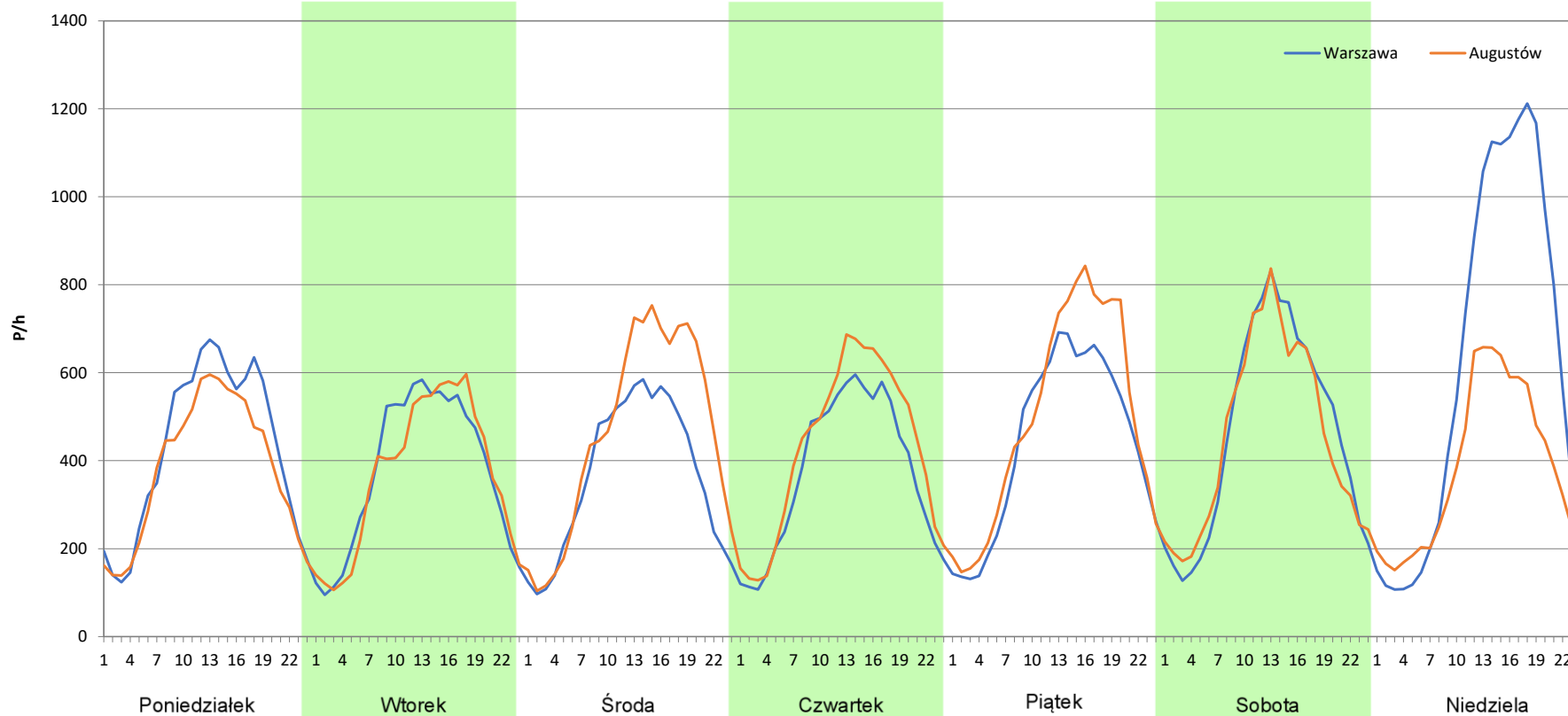
Stacja nr 20014

Miejscowość: Śniadowo
Odcinek: Śniadowo - Łomża Południe
Typ stacji: 8+1
Miesiąc: Czerwiec

Rok: 2025
Numer drogi: S61
Oddział: Białystok

R03_07-6_20014_2025

Dzień tygodnia	Poniedziałek		Wtorek		Środa		Czwartek		Piątek		Sobota		Niedziela	
	Warszawa	Augustów	Warszawa	Augustów	Warszawa	Augustów	Warszawa	Augustów	Warszawa	Augustów	Warszawa	Augustów	Warszawa	Augustów
SDR	10236	9149	8978	8809	8752	11092	8926	10258	10553	11919	11153	10907	14729	9128
Razem	19385		17787		19844		19184		22472		22060		23857	
Podział procentowy	52,80%	47,20%	50,48%	49,52%	44,10%	55,90%	46,53%	53,47%	46,96%	53,04%	50,56%	49,44%	61,74%	38,26%



Analiza ruchu pojazdów ogółem w poszczególnych dniach tygodnia dla każdego miesiąca, w podziale na kierunki ruchu



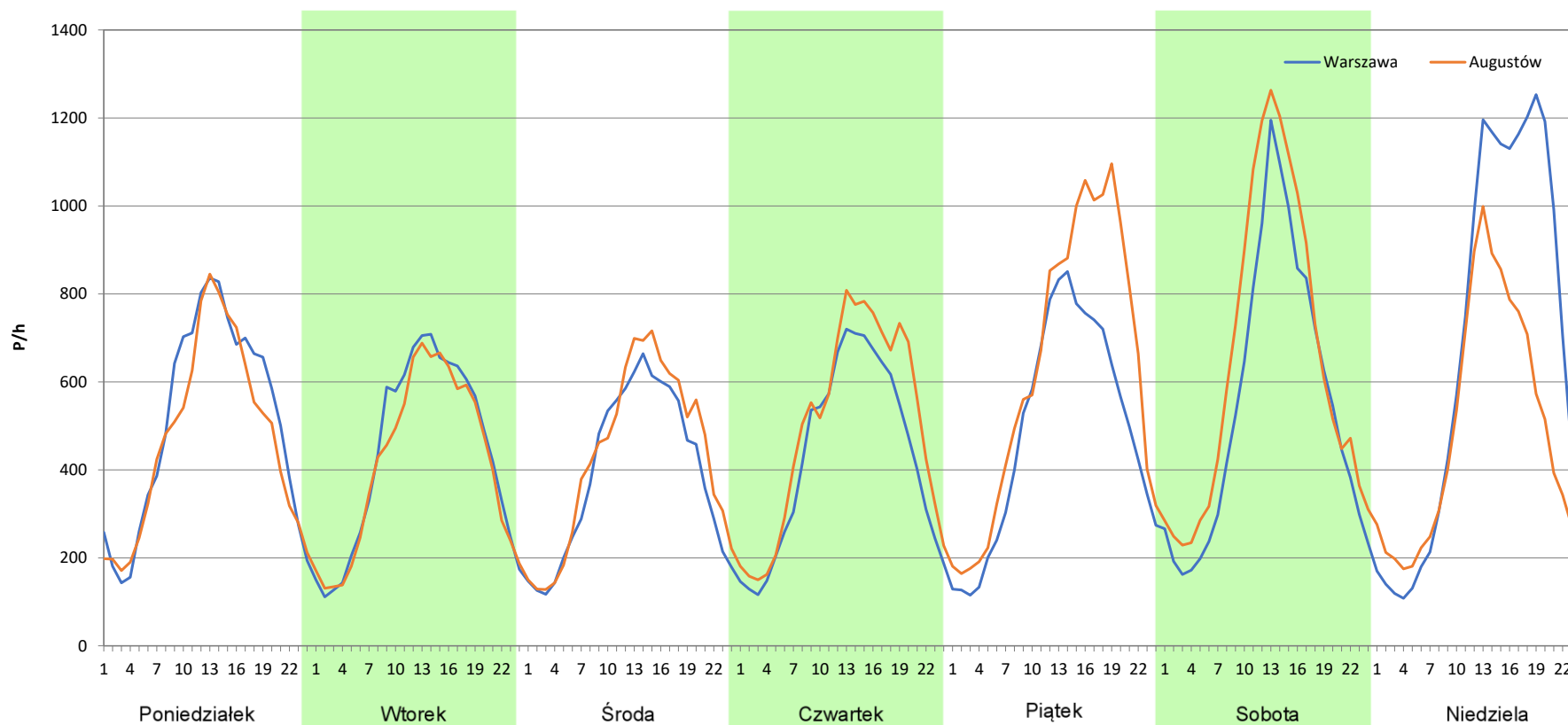
Stacja nr 20014

Miejscowość: Śniadowo
Odcinek: Śniadowo - Łomża Południe
Typ stacji: 8+1
Miesiąc: Lipiec

Rok: 2025
Numer drogi: S61
Oddział: Białystok

R03_07-7_20014_2025

Dzień tygodnia	Poniedziałek		Wtorek		Środa		Czwartek		Piątek		Sobota		Niedziela	
	Warszawa	Augustów	Warszawa	Augustów	Warszawa	Augustów	Warszawa	Augustów	Warszawa	Augustów	Warszawa	Augustów	Warszawa	Augustów
SDR	12120	11251	10403	9899	9407	10289	10281	11872	11653	14921	13122	15487	15972	11704
Razem	23371		20302		19696		22153		26574		28609		27676	
Podział procentowy	51,86%	48,14%	51,24%	48,76%	47,76%	52,24%	46,41%	53,59%	43,85%	56,15%	45,87%	54,13%	57,71%	42,29%



Analiza ruchu pojazdów ogółem w poszczególnych dniach tygodnia dla każdego miesiąca, w podziale na kierunki ruchu



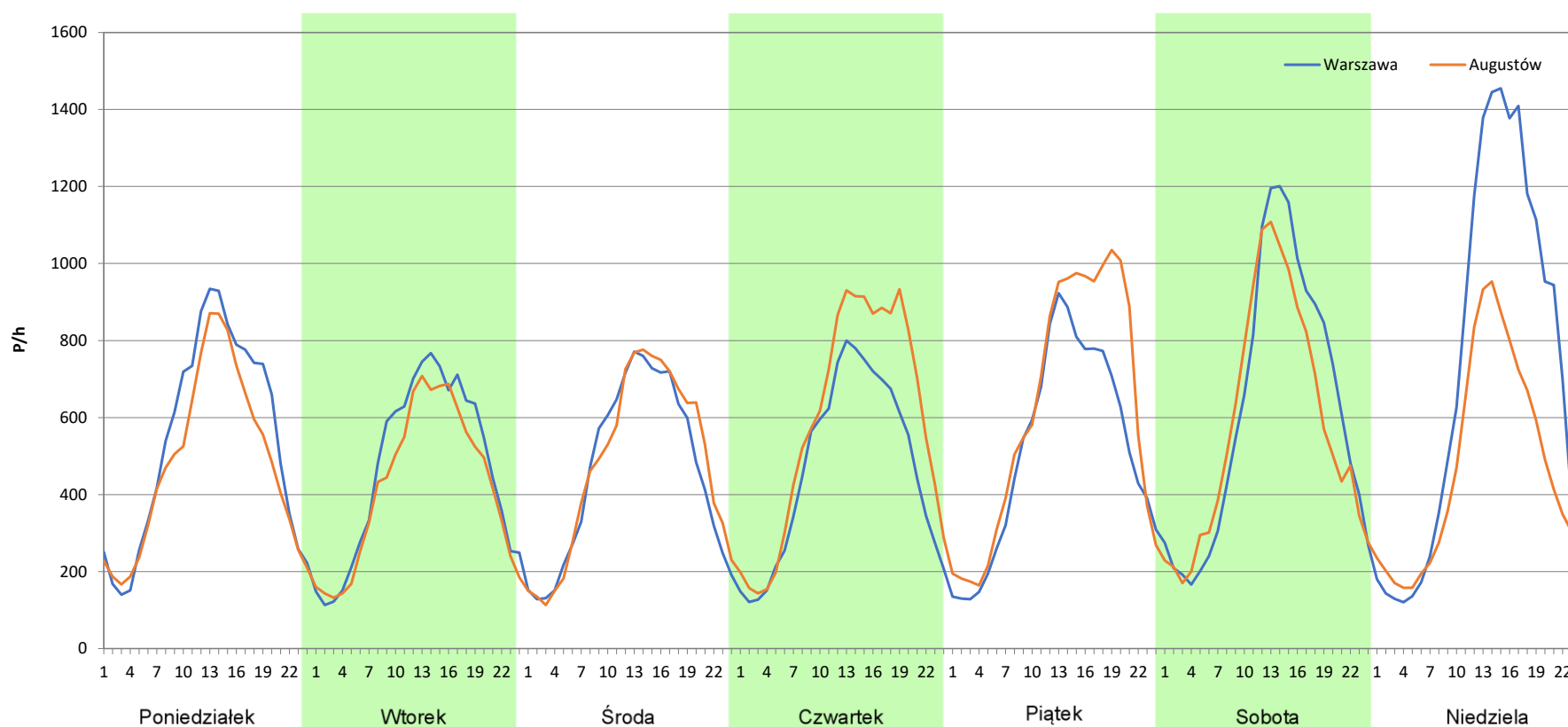
Stacja nr 20014

Miejscowość: Śniadowo
Odcinek: Śniadowo - Łomża Południe
Typ stacji: 8+1
Miesiąc: Sierpień

Rok: 2025
Numer drogi: S61
Oddział: Białystok

R03_07-8_20014_2025

Dzień tygodnia	Poniedziałek		Wtorek		Środa		Czwartek		Piątek		Sobota		Niedziela	
	Warszawa	Augustów	Warszawa	Augustów	Warszawa	Augustów	Warszawa	Augustów	Warszawa	Augustów	Warszawa	Augustów	Warszawa	Augustów
SDR	12918	11462	11130	10055	10974	11361	11191	13984	12343	14763	14865	13908	17287	11293
Razem	24380		21185		22335		25175		27106		28773		28580	
Podział procentowy	52,99%	47,01%	52,54%	47,46%	49,13%	50,87%	44,45%	55,55%	45,54%	54,46%	51,66%	48,34%	60,49%	39,51%



Analiza ruchu pojazdów ogółem w poszczególnych dniach tygodnia dla każdego miesiąca, w podziale na kierunki ruchu



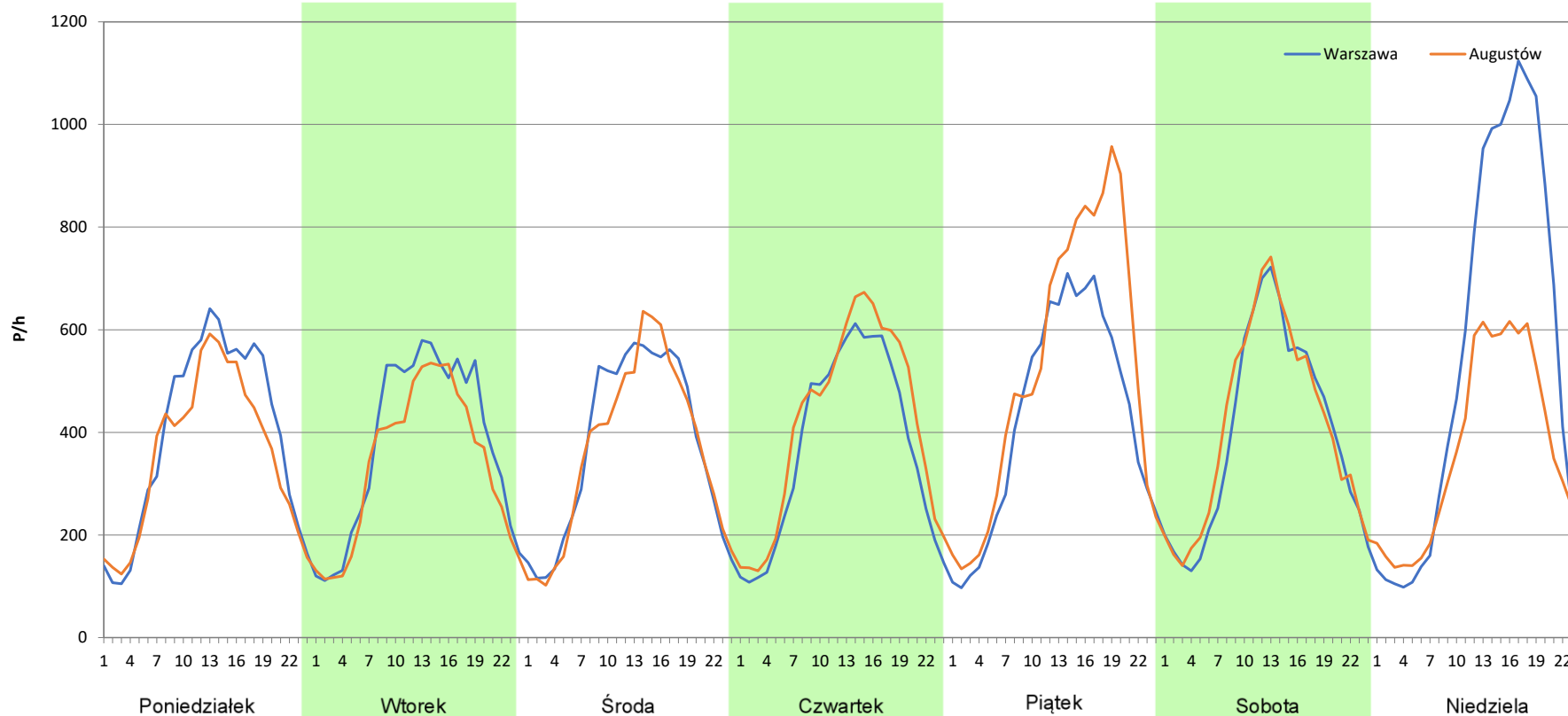
Stacja nr 20014

Miejscowość: Śniadowo
Odcinek: Śniadowo - Łomża Południe
Typ stacji: 8+1
Miesiąc: Wrzesień

Rok: 2025
Numer drogi: S61
Oddział: Białystok

R03_07-9_20014_2025

Dzień tygodnia	Poniedziałek		Wtorek		Środa		Czwartek		Piątek		Sobota		Niedziela	
	Warszawa	Augustów	Warszawa	Augustów	Warszawa	Augustów	Warszawa	Augustów	Warszawa	Augustów	Warszawa	Augustów	Warszawa	Augustów
SDR	9439	8558	9007	8055	8948	8704	8913	9981	10291	12521	9490	9842	13007	8709
Razem	17997		17062		17652		18894		22812		19332		21716	
Podział procentowy	52,45%	47,55%	52,79%	47,21%	50,69%	49,31%	47,17%	52,83%	45,11%	54,89%	49,09%	50,91%	59,90%	40,10%



Analiza ruchu pojazdów ogółem w poszczególnych dniach tygodnia dla każdego miesiąca, w podziale na kierunki ruchu



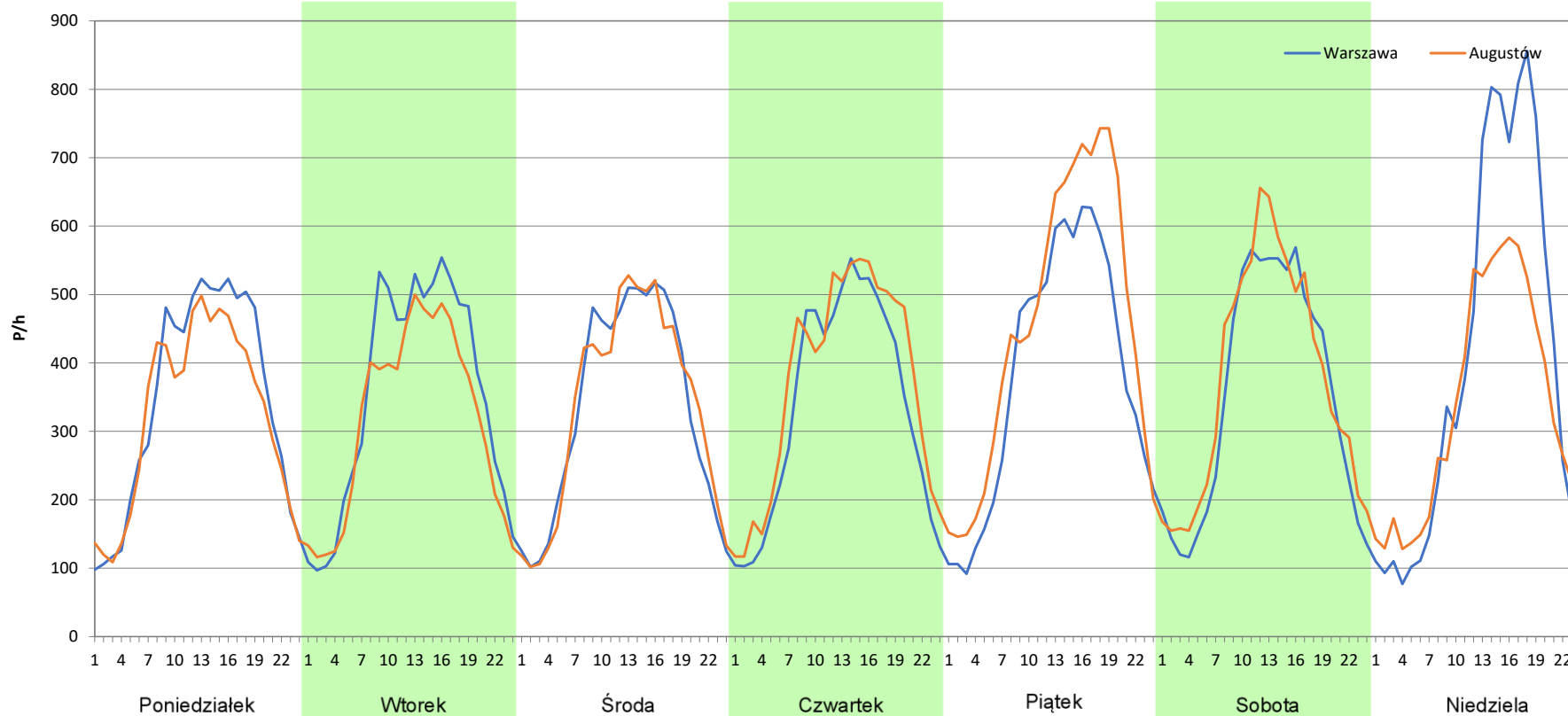
Stacja nr 20014

Miejscowość: Śniadowo
Odcinek: Śniadowo - Łomża Południe
Typ stacji: 8+1
Miesiąc: Październik

Rok: 2025
Numer drogi: S61
Oddział: Białystok

R03_07-10_20014_2025

Dzień tygodnia	Poniedziałek		Wtorek		Środa		Czwartek		Piątek		Sobota		Niedziela	
Kierunek	Warszawa	Augustów	Warszawa	Augustów	Warszawa	Augustów	Warszawa	Augustów	Warszawa	Augustów	Warszawa	Augustów	Warszawa	Augustów
SDR	8259	7722	8461	7556	8004	8058	8056	8926	9185	10855	8403	8965	9513	8023
Razem	15981		16017		16062		16982		20040		17368		17536	
Podział procentowy	51,68%	48,32%	52,83%	47,17%	49,83%	50,17%	47,44%	52,56%	45,83%	54,17%	48,38%	51,62%	54,25%	45,75%



Analiza ruchu pojazdów ogółem w poszczególnych dniach tygodnia dla każdego miesiąca, w podziale na kierunki ruchu



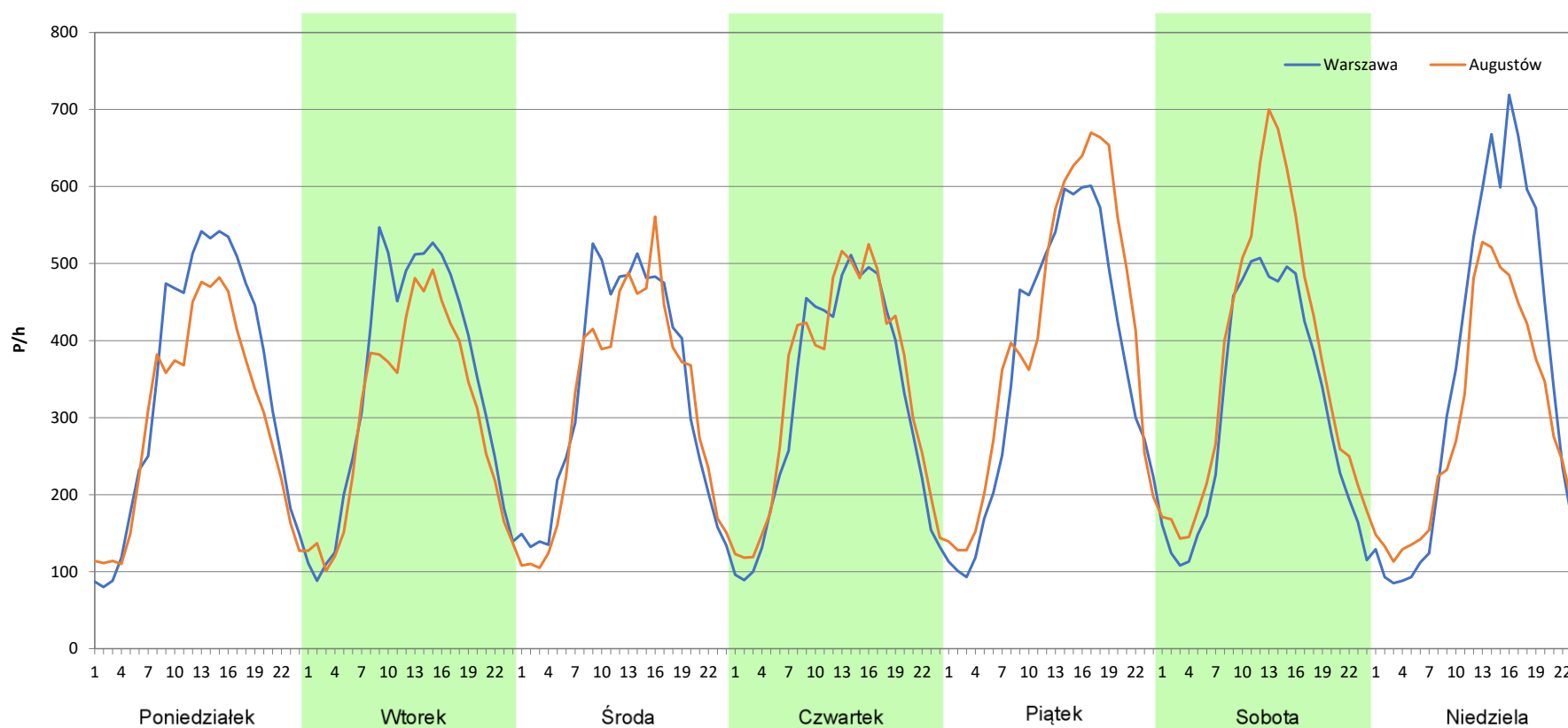
Stacja nr 20014

Miejscowość: Śniadowo
Odcinek: Śniadowo - Łomża Południe
Typ stacji: 8+1
Miesiąc: Listopad

Rok: 2025
Numer drogi: S61
Oddział: Białystok

R03_07-11_20014_2025

Dzień tygodnia	Poniedziałek		Wtorek		Środa		Czwartek		Piątek		Sobota		Niedziela	
	Warszawa	Augustów	Warszawa	Augustów	Warszawa	Augustów	Warszawa	Augustów	Warszawa	Augustów	Warszawa	Augustów	Warszawa	Augustów
SDR	8157	7162	8238	7251	7991	7609	7632	8084	8890	9781	7422	8876	8316	6971
Razem	15319		15489		15600		15716		18671		16298		15287	
Podział procentowy	53,25%	46,75%	53,19%	46,81%	51,22%	48,78%	48,56%	51,44%	47,61%	52,39%	45,54%	54,46%	54,40%	45,60%



Analiza ruchu pojazdów ogółem w poszczególnych dniach tygodnia dla każdego miesiąca, w podziale na kierunki ruchu



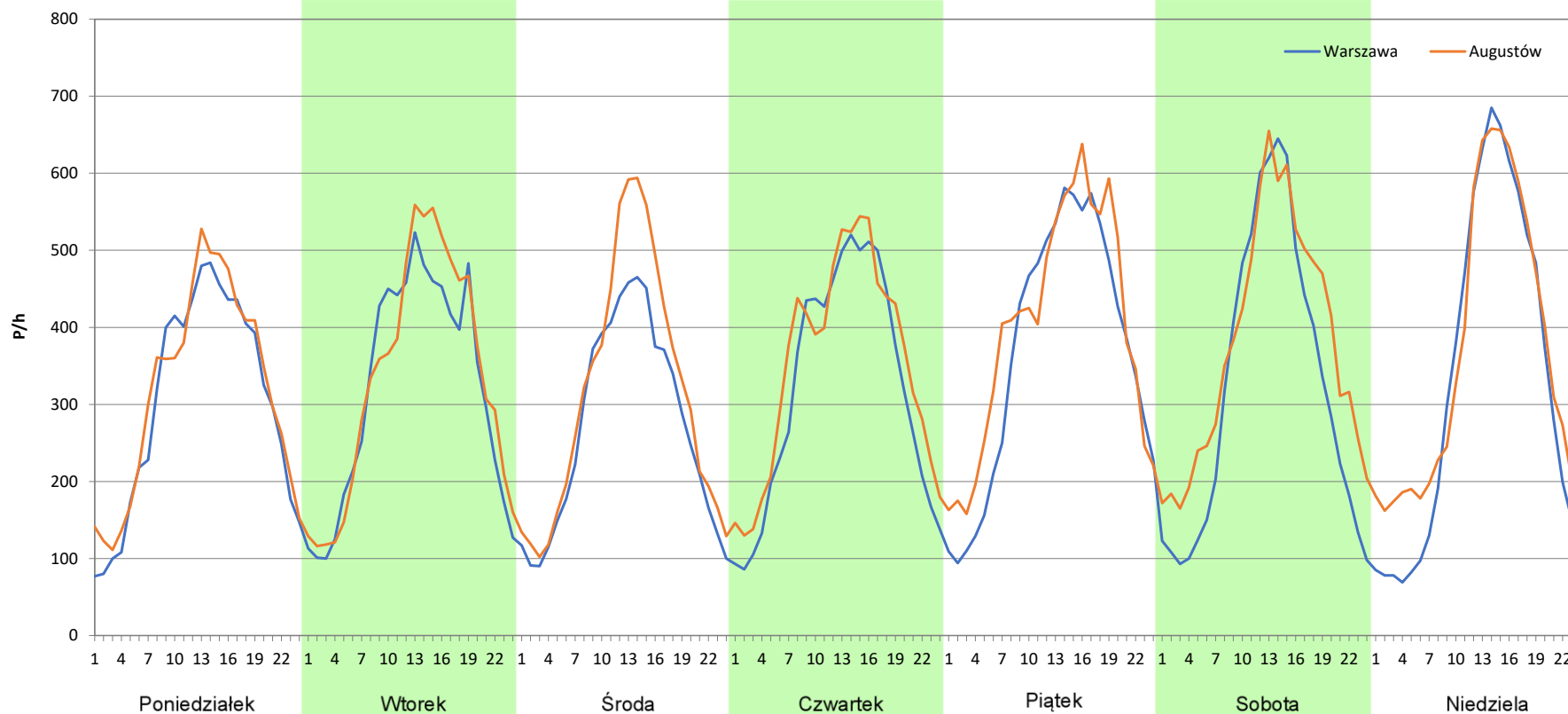
Stacja nr 20014

Miejscowość: Śniadowo
Odcinek: Śniadowo - Łomża Południe
Typ stacji: 8+1
Miesiąc: Grudzień

Rok: 2025
Numer drogi: S61
Oddział: Białystok

R03_07-12_20014_2025

Dzień tygodnia	Poniedziałek		Wtorek		Środa		Czwartek		Piątek		Sobota		Niedziela	
	Warszawa	Augustów	Warszawa	Augustów	Warszawa	Augustów	Warszawa	Augustów	Warszawa	Augustów	Warszawa	Augustów	Warszawa	Augustów
SDR	7242	7626	7604	7980	6480	7519	7685	8434	8796	9560	7722	9044	7820	8577
Razem	14868		15584		13999		16119		18356		16766		16397	
Podział procentowy	48,71%	51,29%	48,79%	51,21%	46,29%	53,71%	47,68%	52,32%	47,92%	52,08%	46,06%	53,94%	47,69%	52,31%



Analiza ruchu pojazdów ogółem w święta i dni okołoświąteczne, w podziale na kierunki ruchu
NOWY ROK i Święto Trzech Króli



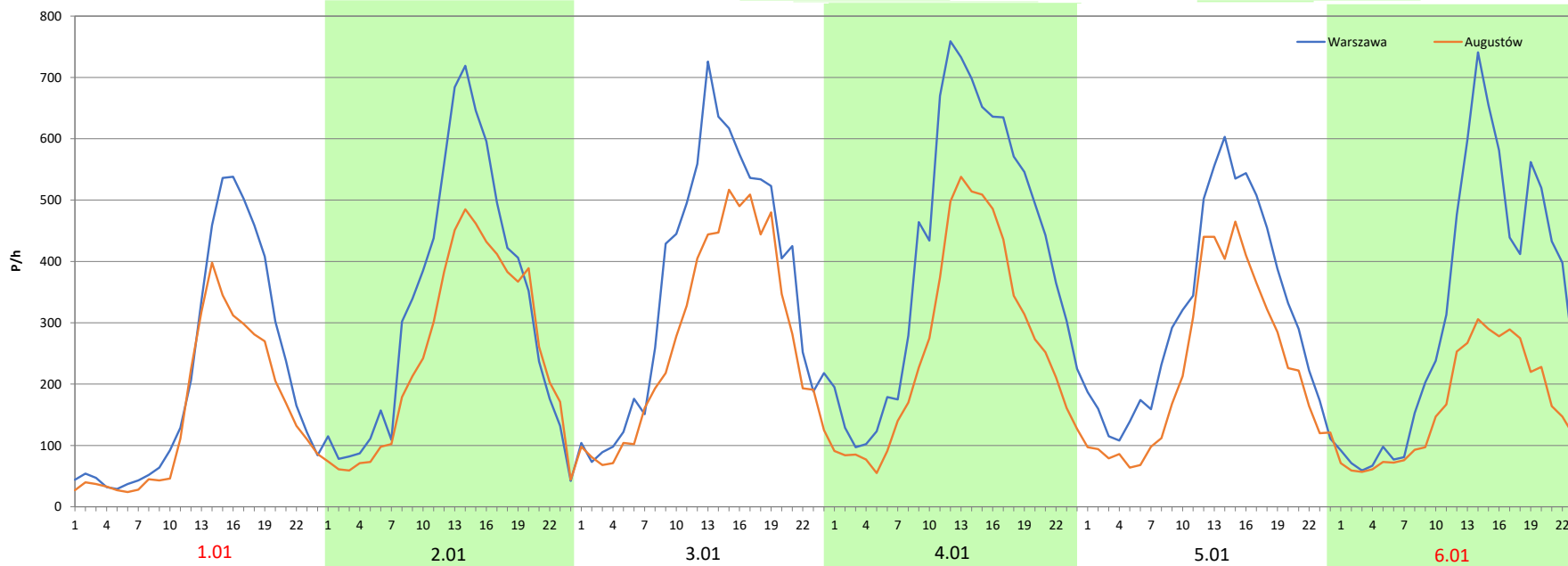
Stacja nr 20014

Miejscowość: Śniadowo
Odcinek: Śniadowo - Łomża Południe
Typ stacji: 8+1
Miesiąc: Styczeń

Rok: 2025
Numer drogi: S61
Oddział: Białystok

R03_08-1_20014_2025

Data Dzień tygodnia	1.01 Środa		2.01 Czwartek		3.01 Piątek		4.01 Sobota		5.01 Niedziela		6.01 Poniedziałek	
Kierunek	Warszawa	Augustów	Warszawa	Augustów	Warszawa	Augustów	Warszawa	Augustów	Warszawa	Augustów	Warszawa	Augustów
Dobowy ruch	4977	3609	7670	5916	7654	5960	7672	5969	7702	6004	7701	6077
Razem	8586		13586		13614		13641		13706		13778	
Podział procentowy	57,97%	42,03%	56,46%	43,54%	56,22%	43,78%	56,24%	43,76%	56,19%	43,81%	55,89%	44,11%
Udział SDRR	47,98%		75,92%		76,07%		76,22%		76,59%		76,99%	





Analiza ruchu pojazdów ogółem w święta i dni okołoświąteczne, w podziale na kierunki ruchu WIELKANOC

Stacja nr 20014

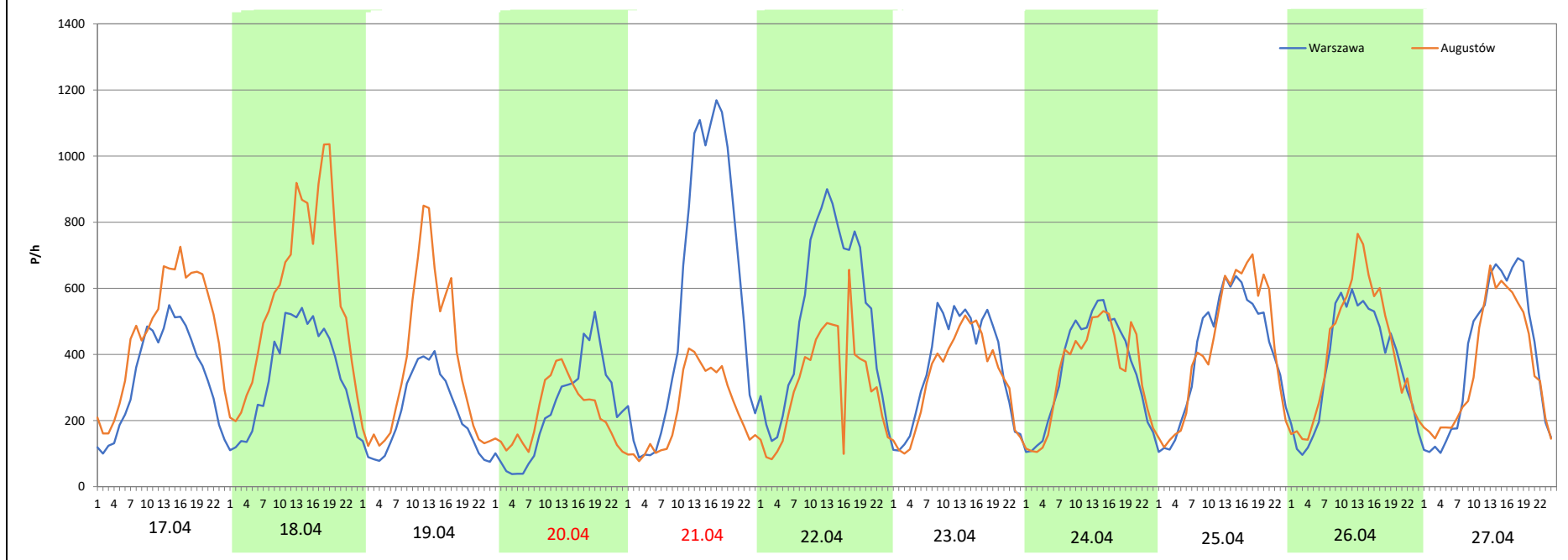
Miejscowość: Śniadowo
Odcinek: Śniadowo - Łomża Południe
Typ stacji: 8+1
Miesiąc: Marzec / Kwiecień

Rok: 2025
Numer drogi: S61
Oddział: Białystok

R03_08-2_20014_2025

Data Dzień tygodnia	17.04 Czwartek		18.04 Piątek		19.04 Sobota		20.04 Niedziela		21.04 Poniedziałek		22.04 Wtorek		23.04 Środa	
Kierunek	Warszawa	Augustów	Warszawa	Augustów	Warszawa	Augustów	Warszawa	Augustów	Warszawa	Augustów	Warszawa	Augustów	Warszawa	Augustów
Dobowy ruch	7979	11305	8198	14065	5185	8762	5555	5272	13588	5458	12457	7429	12215	7449
Razem	19284		22263		13947		10827		19046		19886		19664	
Podział procentowy	41,38%	58,62%	36,82%	63,18%	37,18%	62,82%	51,31%	48,69%	71,34%	28,66%	62,64%	37,36%	62,12%	37,88%
Udział SDRR	107,76%		124,40%		77,93%		60,50%		106,43%		111,12%		109,88%	

Data Dzień tygodnia	24.04 Czwartek		25.04 Piątek		26.04 Sobota		27.04 Niedziela	
Kierunek	Warszawa	Augustów	Warszawa	Augustów	Warszawa	Augustów	Warszawa	Augustów
Dobowy ruch	8513	8238	9823	10152	8880	9809	9440	8745
Razem	16751		19975		18689		18185	
Podział procentowy	50,82%	49,18%	49,18%	50,82%	47,51%	52,49%	51,91%	48,09%
Udział SDRR	93,60%		111,62%		104,43%		101,61%	



Analiza ruchu pojazdów ogółem w święta i dni okolicznościowe, w podziale na kierunki ruchu
1 - 3 MAJA



Stacja nr 20014

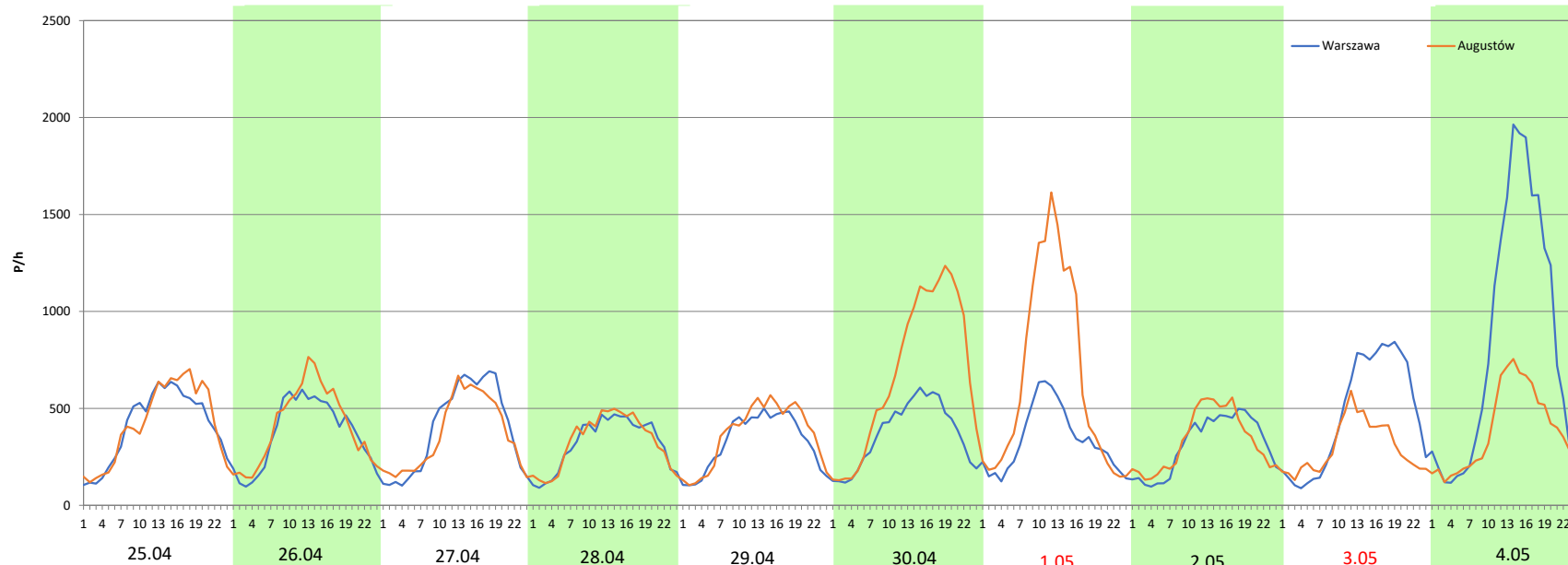
Miejscowość: Sniadowo
Odcinek: Sniadowo - Łomża Południe
Typ stacji: 8+1
Miesiąc: Maj

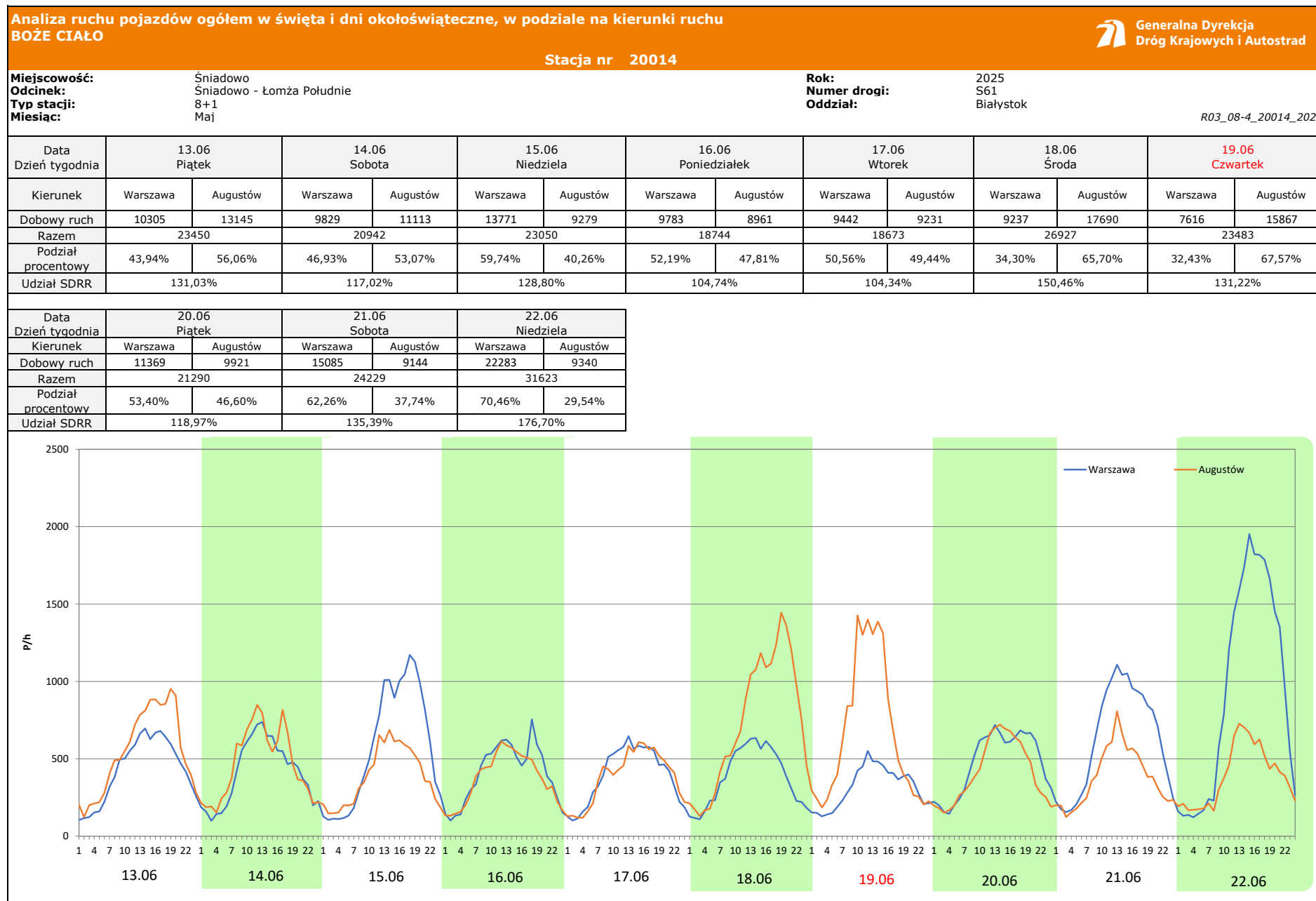
Rok: 2025
Numer drogi: S61
Oddział: Białystok

R03_08-3_20014_2025

Data Dzień tygodnia	25.04 Piątek		26.04 Sobota		27.04 Niedziela		28.04 Poniedziałek		29.04 Wtorek		30.04 Środa		1.05 Czwartek	
Kierunek	Warszawa	Augustów	Warszawa	Augustów	Warszawa	Augustów	Warszawa	Augustów	Warszawa	Augustów	Warszawa	Augustów	Warszawa	Augustów
Dobowy ruch	9823	10152	8880	9809	9440	8745	7638	7882	7831	8765	8812	16370	8099	15651
Razem	19975		18689		18185		15520		16596		25182		23750	
Podział procentowy	49,18%	50,82%	47,51%	52,49%	51,91%	48,09%	49,21%	50,79%	47,19%	52,81%	34,99%	65,01%	34,10%	65,90%
Udział SDRR	111,62%		104,43%		101,61%		86,72%		92,74%		140,71%		132,71%	

Data Dzień tygodnia	2.05 Piątek		3.05 Sobota		4.05 Niedziela	
Kierunek	Warszawa	Augustów	Warszawa	Augustów	Warszawa	Augustów
Dobowy ruch	7549	7956	11326	7193	20198	9298
Razem	15505		18519		29496	
Podział procentowy	48,69%	51,31%	61,16%	38,84%	68,48%	31,52%
Udział SDRR	86,64%		103,48%		164,82%	





Analiza ruchu pojazdów ogółem w święta i dni okołoświęteczne, w podziale na kierunki ruchu
WNIEBOWZIĘCIE NMP



Stacja nr 20014

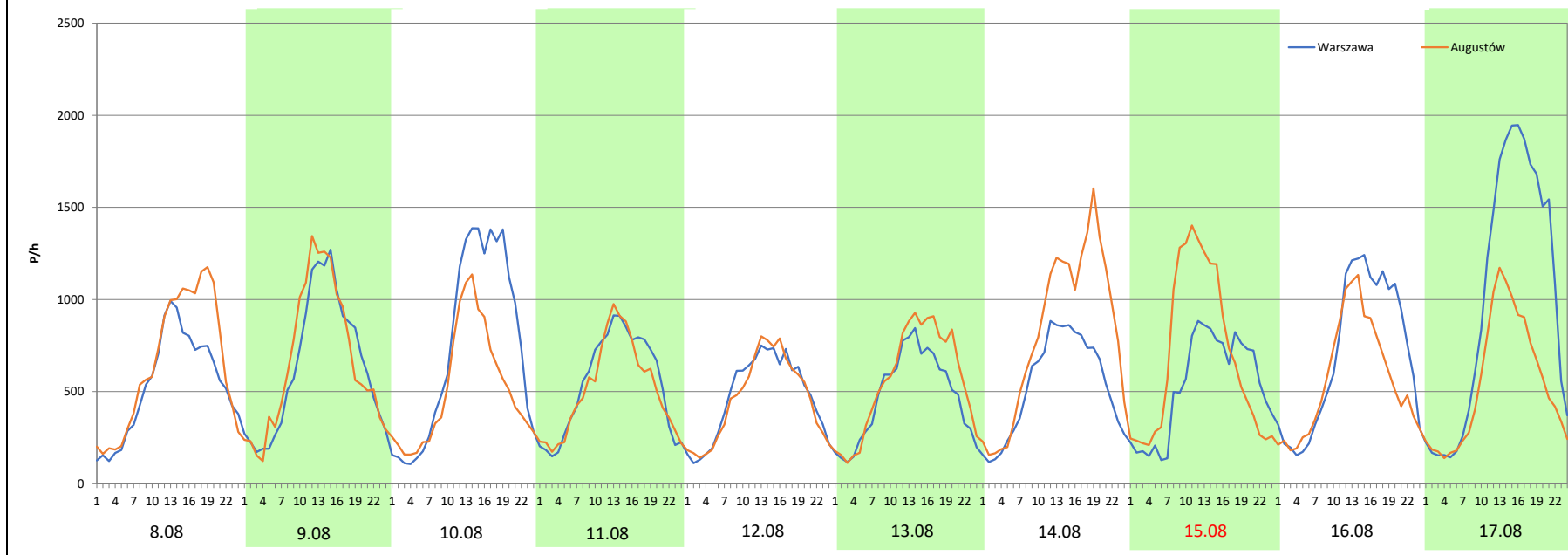
Miejscowość: Śniadowo
Odcinek: Śniadowo - Łomża Południe
Typ stacji: 8+1
Miesiąc: Sierpień

Rok: 2025
Numer drogi: S61
Oddział: Białystok

R03_08-5_20014_2025

Data Dzień tygodnia	8.08 Piątek		9.08 Sobota		10.08 Niedziela		11.08 Poniedziałek		12.08 Wtorek		13.08 Środa		14.08 Czwartek	
Kierunek	Warszawa	Augustów	Warszawa	Augustów	Warszawa	Augustów	Warszawa	Augustów	Warszawa	Augustów	Warszawa	Augustów	Warszawa	Augustów
Dobowy ruch	12859	15601	15315	15964	17574	12314	12909	12259	11264	11006	11325	13335	12783	19548
Razem	28460		31279		29888		25168		22270		24660		32331	
Podział procentowy	45,18%	54,82%	48,96%	51,04%	58,80%	41,20%	51,29%	48,71%	50,58%	49,42%	45,92%	54,08%	39,54%	60,46%
Udział SDRR	159,03%		174,78%		167,01%		140,63%		124,44%		137,80%		180,66%	

Data Dzień tygodnia	15.08 Piątek		16.08 Sobota		17.08 Niedziela	
Kierunek	Warszawa	Augustów	Warszawa	Augustów	Warszawa	Augustów
Dobowy ruch	12751	16485	16812	13625	23696	13026
Razem	29236		30437		36722	
Podział procentowy	43,61%	56,39%	55,24%	44,76%	64,53%	35,47%
Udział SDRR	163,37%		170,08%		205,20%	



Analiza ruchu pojazdów ogółem w święta i dni okołoswiąteczne, w podziale na kierunki ruchu WSZYSTKICH ŚWIĘTYCH

Stacja nr 20014

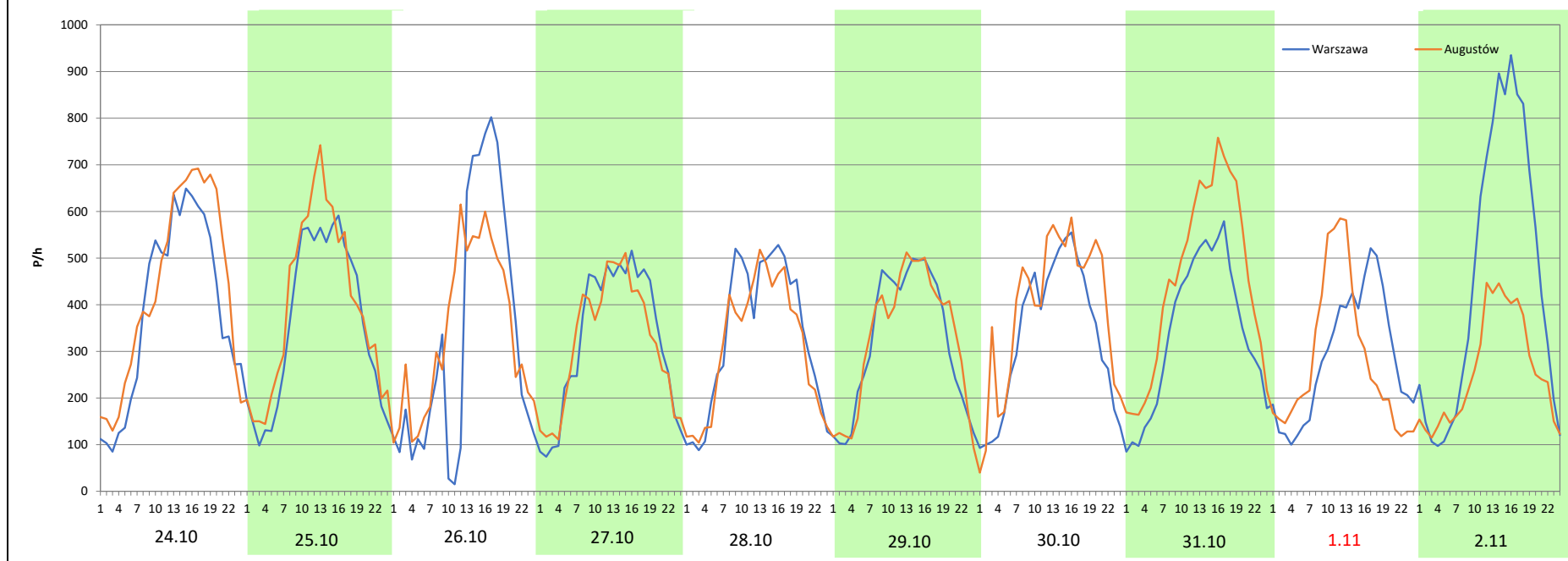
Miejscowość: Śniadowo
Odcinek: Śniadowo - Łomża Południe
Typ stacji: 8+1
Miesiąc: Październik / Listopad

Rok: 2025
Numer drogi: S61
Oddział: Białystok

R03_08-6_20014_2025

Data Dzień tygodnia	24.10 Piątek		25.10 Sobota		26.10 Niedziela		27.10 Poniedziałek		28.10 Wtorek		29.10 Środa		30.10 Czwartek	
Kierunek	Warszawa	Augustów	Warszawa	Augustów	Warszawa	Augustów	Warszawa	Augustów	Warszawa	Augustów	Warszawa	Augustów	Warszawa	Augustów
Dobowy ruch	9345	10441	8619	9512	7903	8163	7821	7620	8030	7458	7699	7855	7949	9286
Razem	19786		18131		16066		15441		15488		15554		17235	
Podział procentowy	47,23%	52,77%	47,54%	52,46%	49,19%	50,81%	50,65%	49,35%	51,85%	48,15%	49,50%	50,50%	46,12%	53,88%
Udział SDRR	110,56%		101,31%		89,77%		86,28%		86,54%		86,91%		96,31%	

Data Dzień tygodnia	31.10 Piątek		1.11 Sobota		2.11 Niedziela	
Kierunek	Warszawa	Augustów	Warszawa	Augustów	Warszawa	Augustów
Dobowy ruch	8135	10856	6888	6747	10849	6202
Razem	18991		13635		17051	
Podział procentowy	42,84%	57,16%	50,52%	49,48%	63,63%	36,37%
Udział SDRR	106,12%		76,19%		95,28%	



Analiza ruchu pojazdów ogółem w święta i dni okołoswiąteczne, w podziale na kierunki ruchu
ŚWIĘTO NIEPODLEGŁOŚCI



Stacja nr 20014

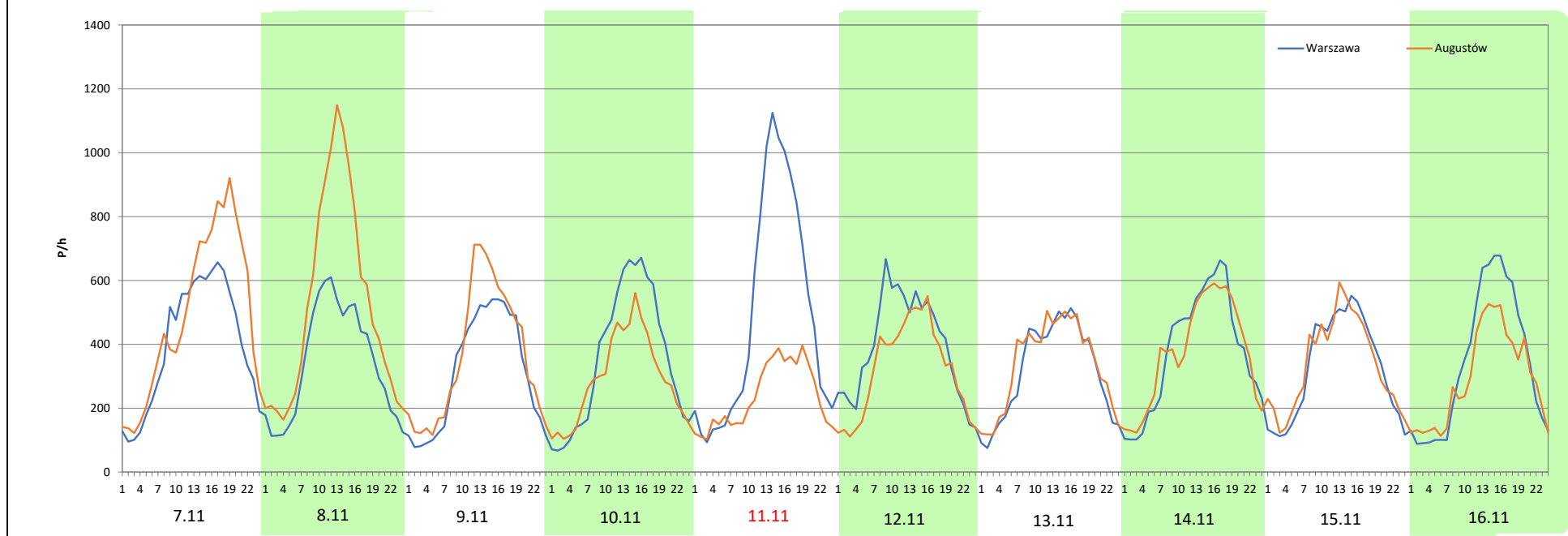
Miejscowość: Śniadowo
Odcinek: Śniadowo - Łomża Południe
Typ stacji: 8+1
Miesiąc: Listopad

Rok: 2025
Numer drogi: S61
Oddział: Białystok

R03_08-7_20014_2025

Data Dzień tygodnia	7.11 Piątek		8.11 Sobota		9.11 Niedziela		10.11 Poniedziałek		11.11 Wtorek		12.11 Środa		13.11 Czwartek	
Kierunek	Warszawa	Augustów	Warszawa	Augustów	Warszawa	Augustów	Warszawa	Augustów	Warszawa	Augustów	Warszawa	Augustów	Warszawa	Augustów
Dobowy ruch	9589	11774	8174	12556	7445	8676	8494	6993	11702	5669	9425	7693	7596	8077
Razem	21363		20730		16121		15487		17371		17118		15673	
Podział procentowy	44,89%	55,11%	39,43%	60,57%	46,18%	53,82%	54,85%	45,15%	67,37%	32,63%	55,06%	44,94%	48,47%	51,53%
Udział SDRR	119,37%		115,84%		90,08%		86,54%		97,07%		95,65%		87,58%	

Data Dzień tygodnia	14.11 Piątek		15.11 Sobota		16.11 Niedziela	
Kierunek	Warszawa	Augustów	Warszawa	Augustów	Warszawa	Augustów
Dobowy ruch	9032	8935	7789	8069	8124	6953
Razem	17967		15858		15077	
Podział procentowy	50,27%	49,73%	49,12%	50,88%	53,88%	46,12%
Udział SDRR	100,40%		88,61%		84,25%	



Analiza ruchu pojazdów ogółem w święta i dni okołoswiąteczne, w podziale na kierunki ruchu
BOŻE NARODZENIE Generalna Dyrekcja Dróg Krajowych i Autostrad

Stacja nr 20014

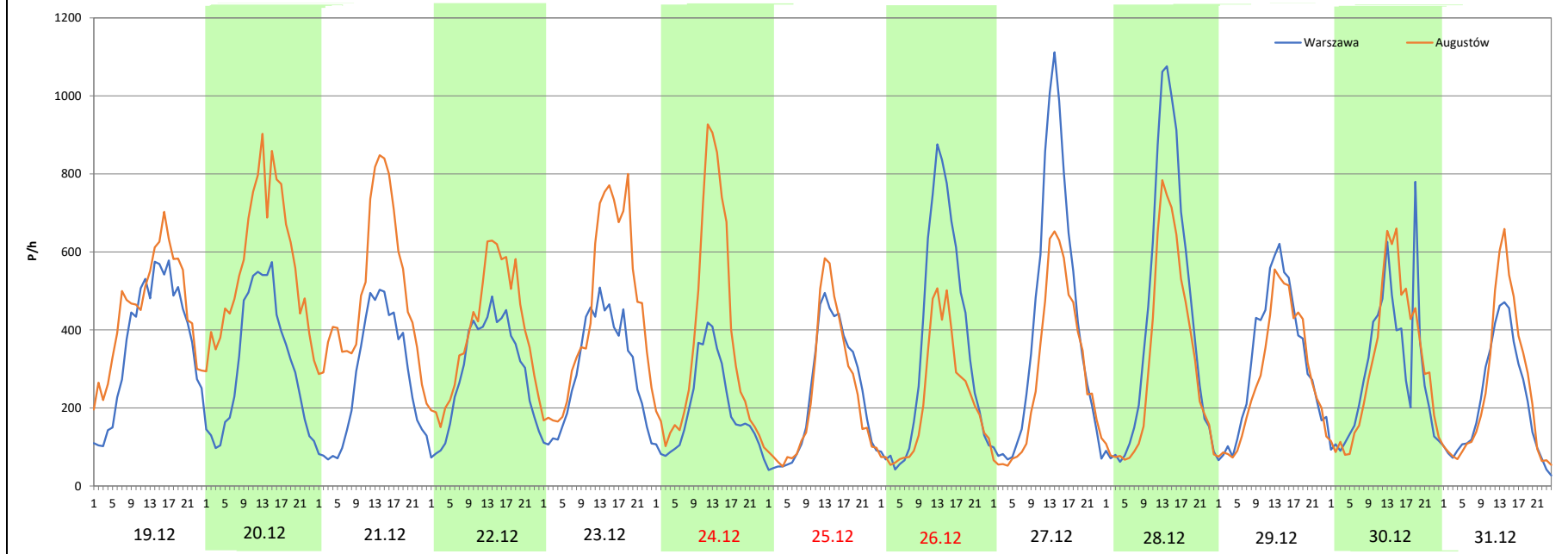
Miejscowość: Sniadowo
Odcinek: Sniadowo - Łomża Południe
Typ stacji: 8+1
Miesiąc: Grudzień


Rok: 2025
Numer drogi: S61
Oddział: Białystok

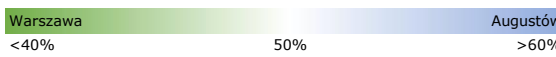
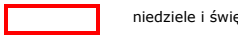
R03_08-8_20014_2025

Data Dzień tygodnia	19.12 Piątek		20.12 Sobota		21.12 Niedziela		22.12 Poniedziałek		23.12 Wtorek		24.12 Środa		25.12 Czwartek	
Kierunek	Warszawa	Augustów	Warszawa	Augustów	Warszawa	Augustów	Warszawa	Augustów	Warszawa	Augustów	Warszawa	Augustów	Warszawa	Augustów
Dobowy ruch	8911	10819	7552	13651	6486	11764	7077	9526	7074	10701	4722	8742	5540	5573
Razem	19730		21203		18250		16603		17775		13464		11113	
Podział procentowy	45,16%	54,84%	35,62%	64,38%	35,54%	64,46%	42,62%	57,38%	39,80%	60,20%	35,07%	64,93%	49,85%	50,15%
Udział SDRR	110,25%		118,48%		101,98%		92,77%		99,32%		75,23%		62,10%	

Data Dzień tygodnia	26.12 Piątek		27.12 Sobota		28.12 Niedziela		29.12 Poniedziałek		30.12 Wtorek		31.12 Środa	
Kierunek	Warszawa	Augustów	Warszawa	Augustów	Warszawa	Augustów	Warszawa	Augustów	Warszawa	Augustów	Warszawa	Augustów
Dobowy ruch	8434	5289	9699	6808	10036	7446	7649	6813	7074	7560	5080	5832
Razem	13723		16507		17482		14462		14634		10912	
Podział procentowy	61,46%	38,54%	58,76%	41,24%	57,41%	42,59%	52,89%	47,11%	48,34%	51,66%	46,55%	53,45%
Udział SDRR	76,68%		92,24%		97,69%		80,81%		81,77%		60,97%	



Nierównomierność kierunkowa dla każdego dnia w roku, dla pojazdów ogółem												
											 Generalna Dyrekcja Dróg Krajowych i Autostrad	
Stacja nr 20014												
Miejscowość:	Śniadowo					Rok:	2025					
Odcinek:	Śniadowo - Łomża Południe					Numer drogi:	S61					
Typ stacji:	8+1					Oddział:	Białystok					
R03_11_20014_2025												
20014	Proporcja ruchu dziennego do średniego dobowego ruchu rocznego [%]											
	1	2	3	4	5	6	7	8	9	10	11	12
1	42,0	55,0	52,8	47,3	65,9	40,2	50,6	57,4	46,9	50,8	49,5	48,8
2	43,5	52,4	48,3	50,1	51,3	48,3	58,1	53,8	46,9	53,4	36,4	47,4
3	43,2	50,5	49,4	51,8	38,8	46,9	52,3	42,2	48,8	54,4	43,6	49,7
4	39,0	48,2	45,7	51,3	31,5	50,8	55,6	48,2	53,4	49,9	46,4	50,8
5	41,9	50,5	49,8	51,8	45,3	54,3	54,5	46,5	54,8	44,4	49,5	50,7
6	33,4	52,5	52,1	46,7	46,9	56,0	41,1	50,1	49,8	48,5	51,6	52,6
7	41,6	52,5	49,9	49,0	48,9	54,7	47,5	55,1	38,6	46,9	55,1	48,8
8	47,8	55,1	50,0	46,5	52,7	40,2	48,6	54,8	47,7	50,0	60,6	48,6
9	49,1	48,4	45,0	48,9	49,9	47,0	50,1	51,0	47,0	52,4	53,8	46,6
10	46,0	49,4	46,6	51,0	51,4	45,9	53,5	41,2	48,1	53,4	45,2	49,4
11	46,8	46,4	51,4	52,4	45,7	49,8	55,2	48,7	51,0	53,4	32,6	51,9
12	49,8	50,8	51,0	56,7	49,7	54,7	53,3	49,4	54,2	44,2	44,9	50,4
13	47,3	51,3	52,1	50,0	47,9	56,1	44,0	54,1	49,1	47,2	51,5	54,4
14	46,3	48,4	51,9	50,8	50,1	53,1	48,4	60,5	40,9	47,1	49,7	52,3
15	49,0	48,6	54,4	49,4	52,0	40,3	48,8	56,4	47,8	49,9	50,9	53,8
16	50,9	44,0	46,8	53,9	51,7	47,8	51,7	44,8	47,8	51,6	46,1	48,6
17	49,4	49,2	48,8	58,6	50,3	49,4	54,9	35,5	50,1	53,2	49,5	52,2
18	51,6	47,1	46,9	63,2	44,1	65,7	56,4	44,4	53,9	50,4	47,1	54,1
19	49,1	50,0	50,6	62,8	49,9	67,6	54,5	46,4	57,0	44,2	50,9	54,8
20	48,5	52,6	52,6	48,7	47,1	46,6	43,1	48,0	54,0	48,3	51,5	64,4
21	45,5	50,2	51,3	28,7	50,4	37,7	48,7	51,4	39,7	46,5	51,9	64,5
22	49,9	52,0	54,7	37,4	53,8	29,5	48,4	51,3	47,5	49,5	52,0	57,4
23	51,8	47,7	45,8	47,0	54,3	43,5	51,0	45,6	47,4	51,5	45,4	60,2
24	48,7	48,8	49,3	49,2	53,6	55,0	53,4	39,3	50,1	52,8	49,0	64,9
25	48,8	47,2	46,8	50,8	42,3	52,0	57,3	47,0	53,0	52,5	47,0	50,1
26	47,4	50,1	50,5	52,5	48,4	51,5	54,1	47,4	53,4	50,8	50,3	38,5
27	47,1	51,7	52,2	48,1	48,2	53,2	40,9	50,9	50,7	49,3	51,0	41,2
28	46,3	50,2	51,8	50,8	53,8	54,0	47,9	53,0	41,3	48,2	52,2	42,6
29	50,0		52,6	52,8	55,1	44,7	47,4	54,2	47,8	50,5	52,1	47,1
30	51,1		46,1	65,0	53,7	49,5	50,9	45,5	47,0	53,9	47,0	51,7
31	50,6		48,9		51,0		53,8	40,7		57,2		53,4

Legenda		$*WNK = \frac{N_{poj./24h \text{ (kierunek P)}}}{N_{poj./24h \text{ (kierunek P+L)}}$
	 niedziele i święta	

Dobowe wahania ruchu pojazdów ogółem w podziale na kierunki



Generalna Dyrekcja
Dróg Krajowych i Autostrad

Stacja nr 20014

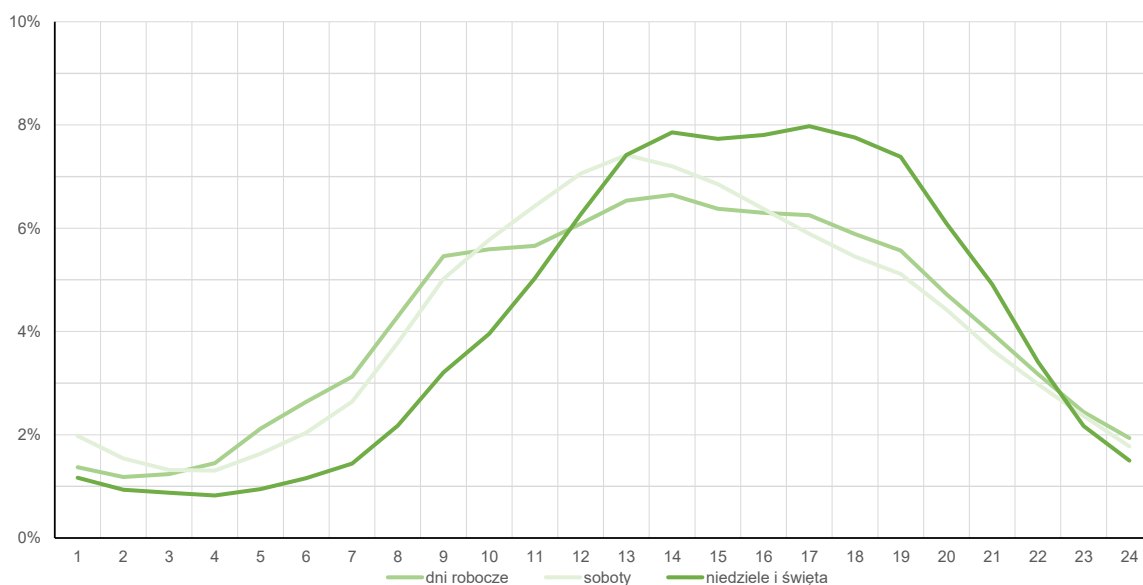
Miejscowość: Śniadowo
Odcinek: Śniadowo - Łomża Południe
Typ stacji: 8+1

Rok: 2025
Numer drogi: S61
Oddział: Białystok

Średni dobowy rozkład natężenia ruchu

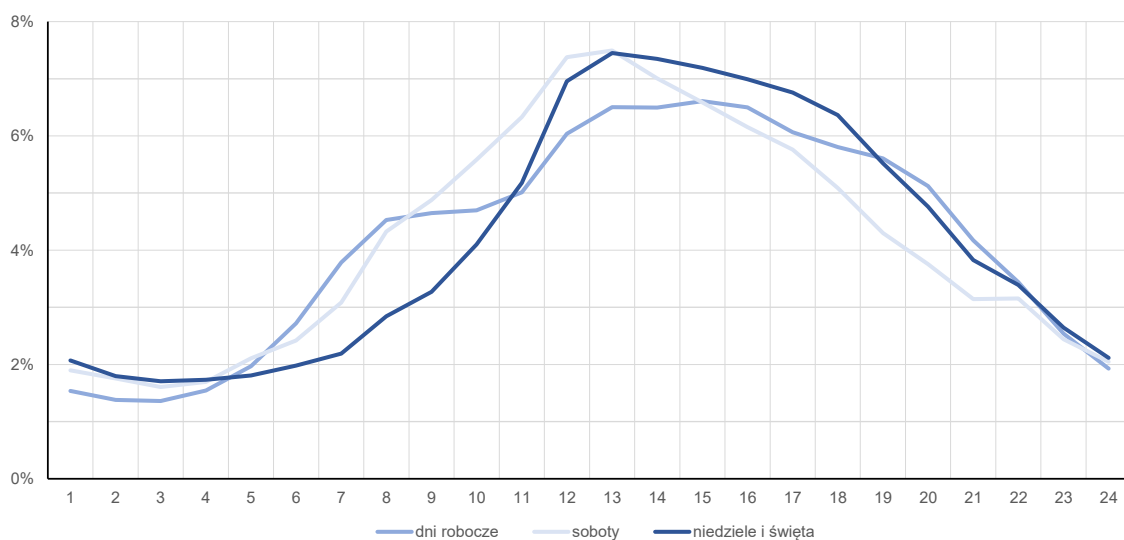
R03_12-1_20014_2025

Kierunek: Warszawa



R03_12-2_20014_2025

Kierunek: Augustów



Struktura rodzajowa ruchu wg pomiarów automatycznych

Stacja nr 20014



Generalna Dyrekcja
Dróg Krajowych i Autostrad

Miejscowość: Śniadowo

Odcinek: Śniadowo - Łomża Południe

Typ stacji: 8+1

Za okres od 01.01.2025 do 31.12.2025 (8+1)

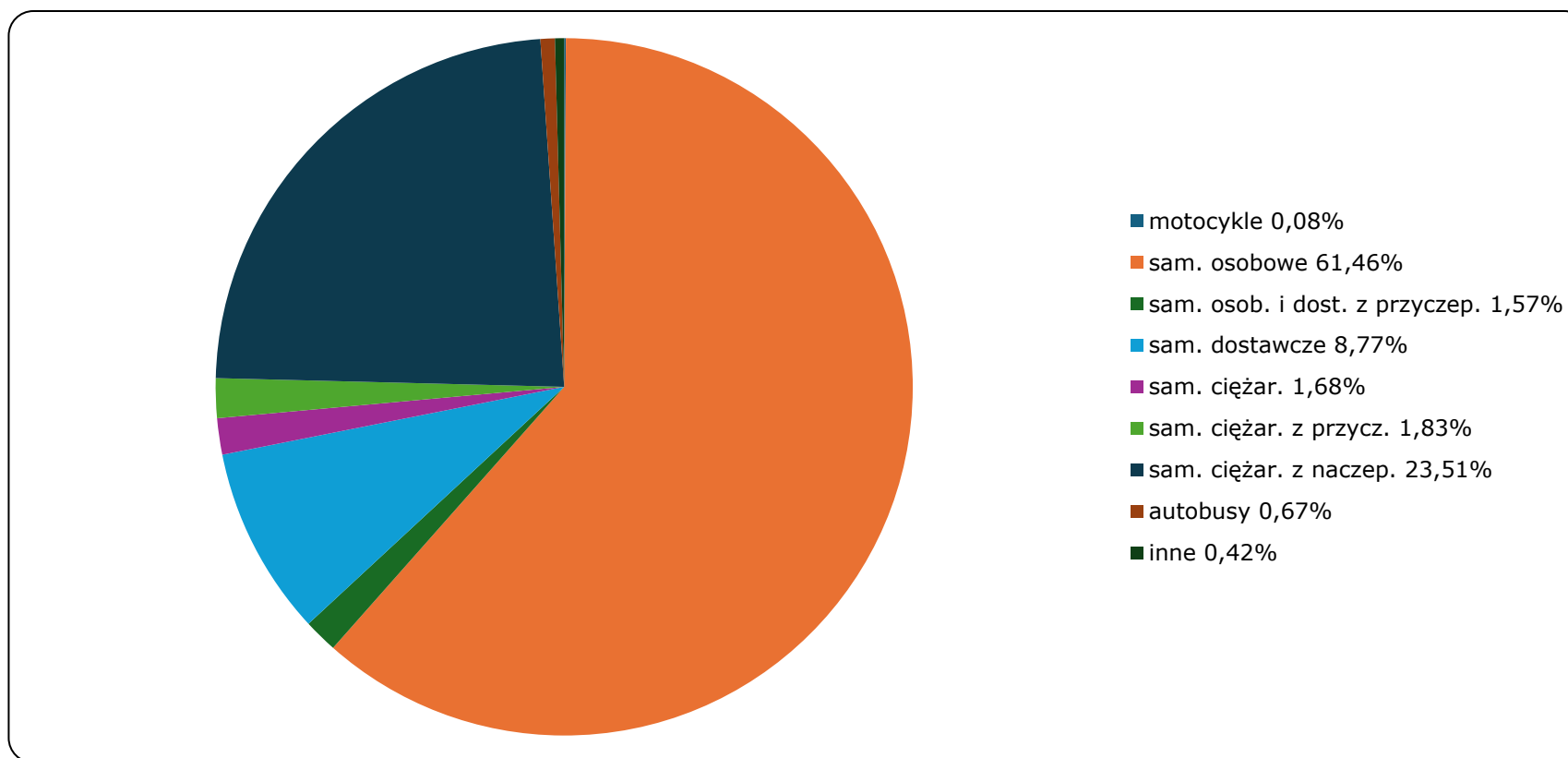
Rok: 2025

Numer drogi: S61

Oddział: Białystok

R04_03_20014_2025

Rodzajowa struktura ruchu wg pomiarów automatycznych w 2025 roku



Rozkłady prędkości pojazdów samochodowych



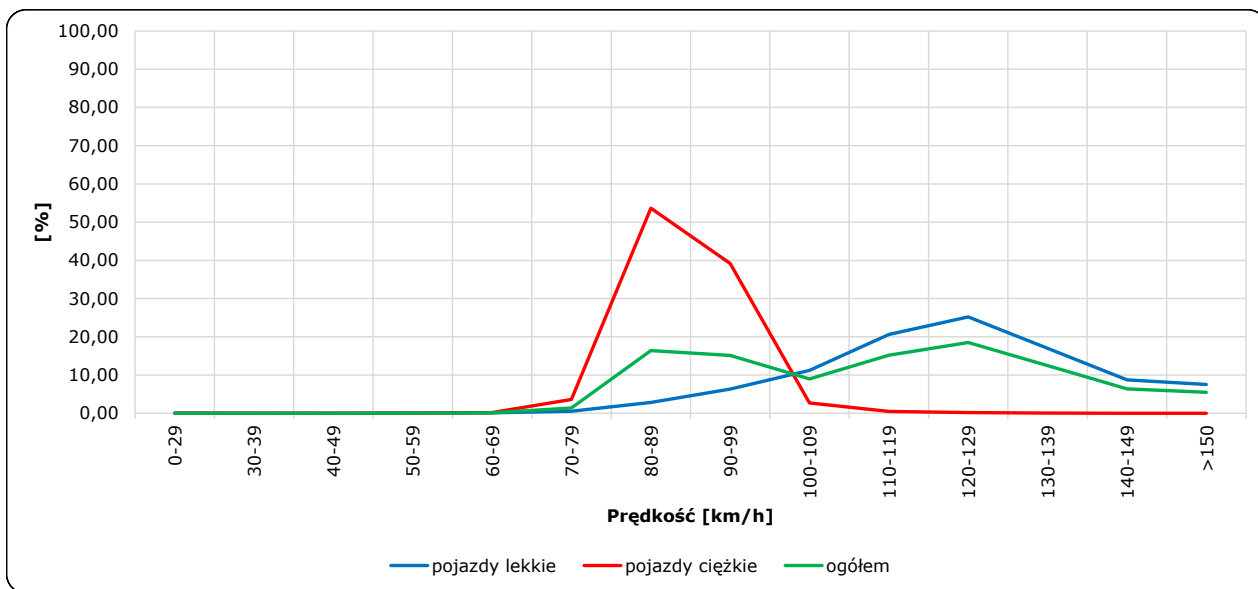
Stacja nr 20014

Miejscowość: Śniadowo
 Odcinek: Śniadowo - Łomża Południe
 Typ stacji: 8+1

Rok: 2025
 Numer drogi: S61
 Oddział: Białystok

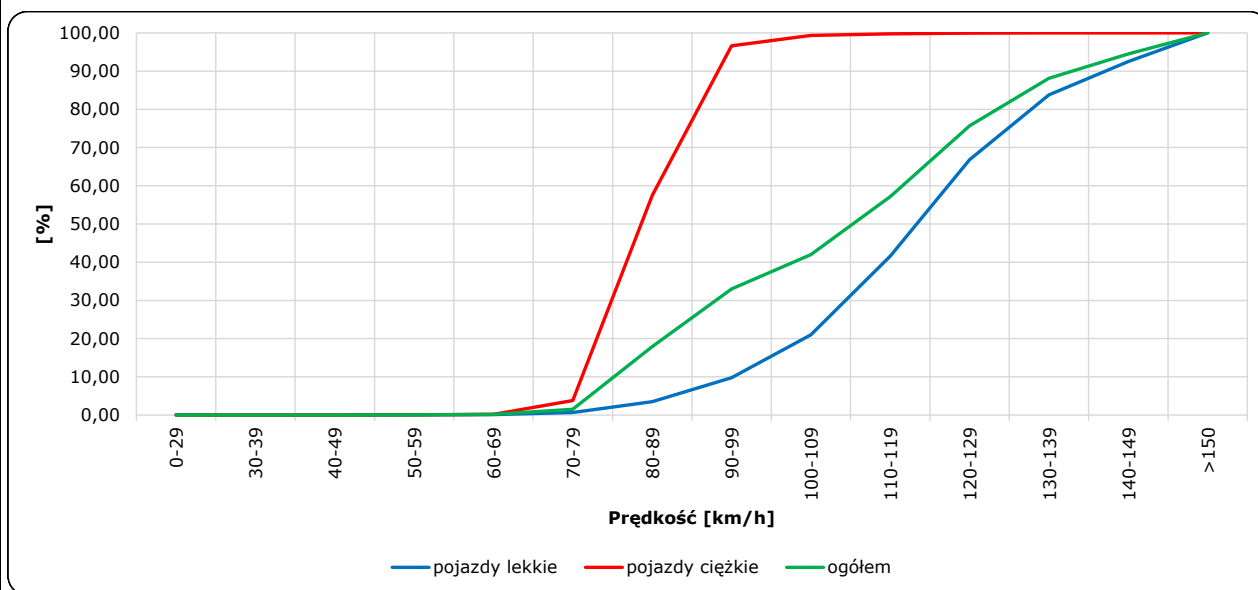
R06_02-1_20014_2025

Rozkład prędkości



R06_02-2_20014_2025

Dystrybuanta prędkości



Zestawienie 200 godzin o największym natężeniu ruchu w roku Generalna Dyrekcja Dróg Krajowych i Autostrad

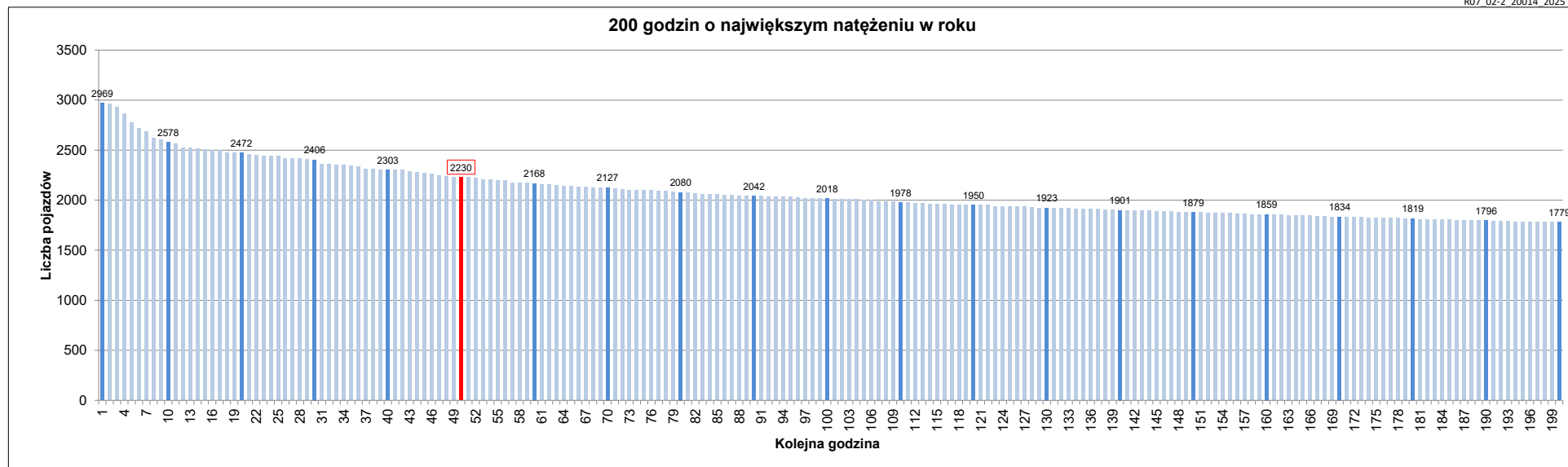
Stacja nr 20014

Miejscowość: Śniadowo
 Odcinek: Śniadowo - Łomża Południe
 Typ stacji: 8+1
 Rok: 2025
 Numer drogi: S61
 Oddział: Białystok

R07_02-1_20014_2025

Udział ruchu w godzinach o największym natężeniu w roku w odniesieniu do SDRR w 2025 roku [%]																					
SDRR	1	10	20	30	40	50	60	70	80	90	100	110	120	130	140	150	160	170	180	190	200
17896	2969	2578	2406	2303	2303	2230	2168	2127	2080	2042	2018	1978	1950	1923	1901	1879	1859	1834	1819	1796	1779
Udział proc.	17%	14%	13%	13%	13%	12%	12%	12%	12%	11%	11%	11%	11%	11%	11%	10%	10%	10%	10%	10%	10%
Data	17.08.25	26.07.25	12.07.25	27.07.25	04.05.25	01.05.25	10.08.25	04.05.25	17.08.25	14.08.25	09.08.25	27.07.25	02.08.25	22.06.25	25.07.25	26.07.25	21.09.25	19.07.25	18.07.25	01.08.25	31.08.25
Nr dnia	7	6	6	7	7	4	7	7	7	4	6	7	6	7	5	6	7	6	5	5	7
Godzina	14	13	13	13	13	12	12	18	20	17	11	18	16	20	13	17	17	17	19	16	17

R07_02-2_20014_2025



Oznaczenia:
■ Wartości natężeni kolejnych 200 godzin
■ Wartości co dziesiątej wartości z posród 200 godzin
■ Wartości 50-tej godziny

SDRR: 17896 poj./dobę