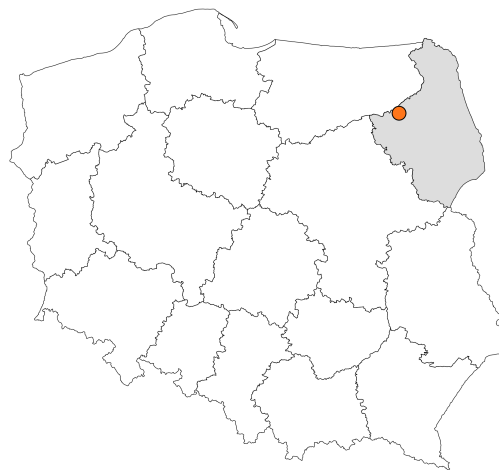


Zakres czasowy: **2025**

Raport dla stacji **20010**

Numer **20010**
Typ **8+1**
Oddział **Białystok**
Miejscowość **Łubiane**



SPIS TREŚCI

R00 Zbiorcze i podsumowujące	1
R00_01 Karta charakterystyki stacji ciągłych pomiarów ruchu	1
R02 Rozwój ruchu w latach	2
R02_03 Rozwój ruchu pojazdów ogółem dla poszczególnych stacji	2
R02_03C Rozwój ruchu pojazdów ciężkich dla poszczególnych stacji	3
R03 Wahania ruchu i ruch w poszczególne dni tygodnia	4
R03_01 Średni dobowy ruchu pojazdów ogółem w poszczególnych miesiącach i dniach tygodnia wraz ze wskaźnikami charakteryzującymi sezonowe (miesięczne) i tygodniowe wahania ruchu w odniesieniu do SDRR	4
R03_02 Sezonowe i tygodniowe wahania ruchu pojazdów ogółem dla danej stacji	5
R03_03 Dobowe wahania ruchu dla wybranych dni tygodnia dla pojazdów ogółem wraz z dystrybuantą	6
R03_04 Uśrednione dobowe rozkłady ruchu dla wybranych dni tygodnia, dla pojazdów lekkich i ciężkich	7
R03_07 Analiza ruchu pojazdów ogółem w poszczególnych dniach tygodnia dla każdego miesiąca, w podziale na kierunki ruchu	8
R03_08 Analiza ruchu w święta i dni okolicy świąteczne	20
R03_10 Proporcja dobowego natężenia ruchu do SDRR, dla każdego dnia w roku, dla pojazdów ogółem	28
R03_11 Nierównomierność kierunkowa dla każdego dnia w roku, dla pojazdów ogółem	29
R03_12 Dobowe wahania ruchu w podziale na kierunki oraz na pojazdy ogółem	30
R04 Struktura rodzajowa ruchu	31
R04_03 Wykres rodzajowej struktury ruchu wg pomiarów ręcznych lub automatycznych	31
R06 Rozkład prędkości pojazdów	32
R06_02 Rozkład prędkości pojazdów – wykres i dystrybuanta	32
R07 Godziny o największym natężeniu i charakter ruchu	33
R07_02 Zestawienie 200 godzin o największym natężeniu ruchu w roku, dla obu kierunków łącznie	33

Karta charakterystyki stacji ciągłych pomiarów ruchu

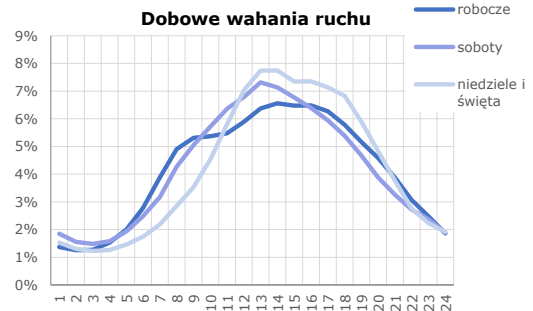
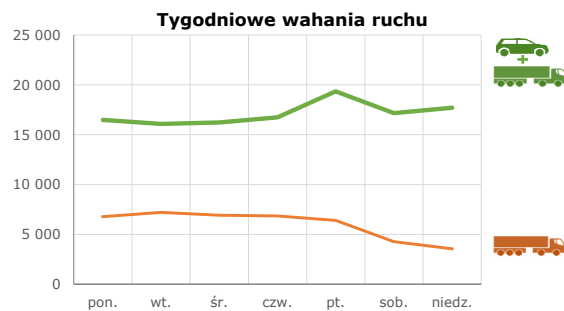
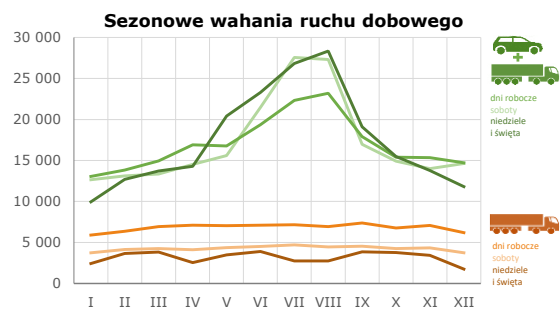
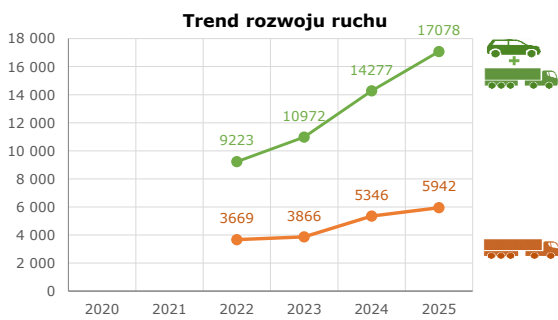
Stacja nr 20010



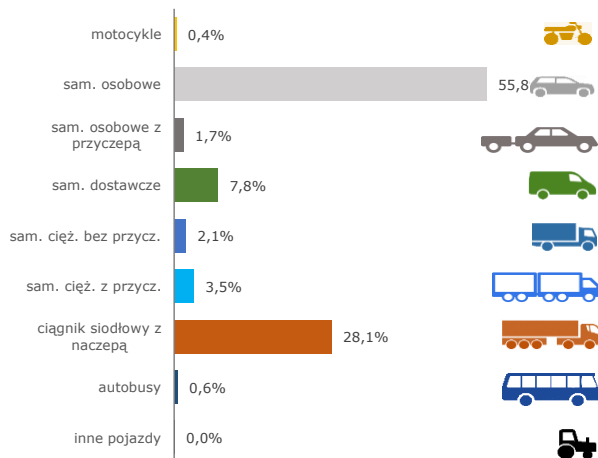
Generalna Dyrekcja Dróg Krajowych i Autostrad

Nr stacji: 20010
Typ stacji: 8+1
Lokalizacja: Łubiane
Numer drogi: S61
Pikietaż: 87,300

Stacja działa od: 01.11.2021
Charakter ruchu: T-R
Liczba dni w archiwizacji: 364
Procent doszacowanych godzin: 0,51%



Struktura rodzajowa ruchu

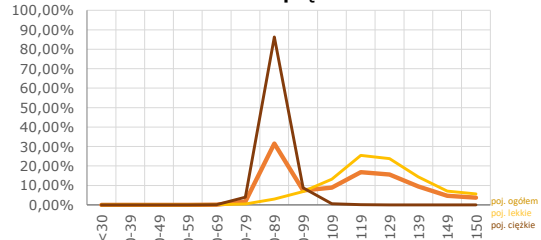


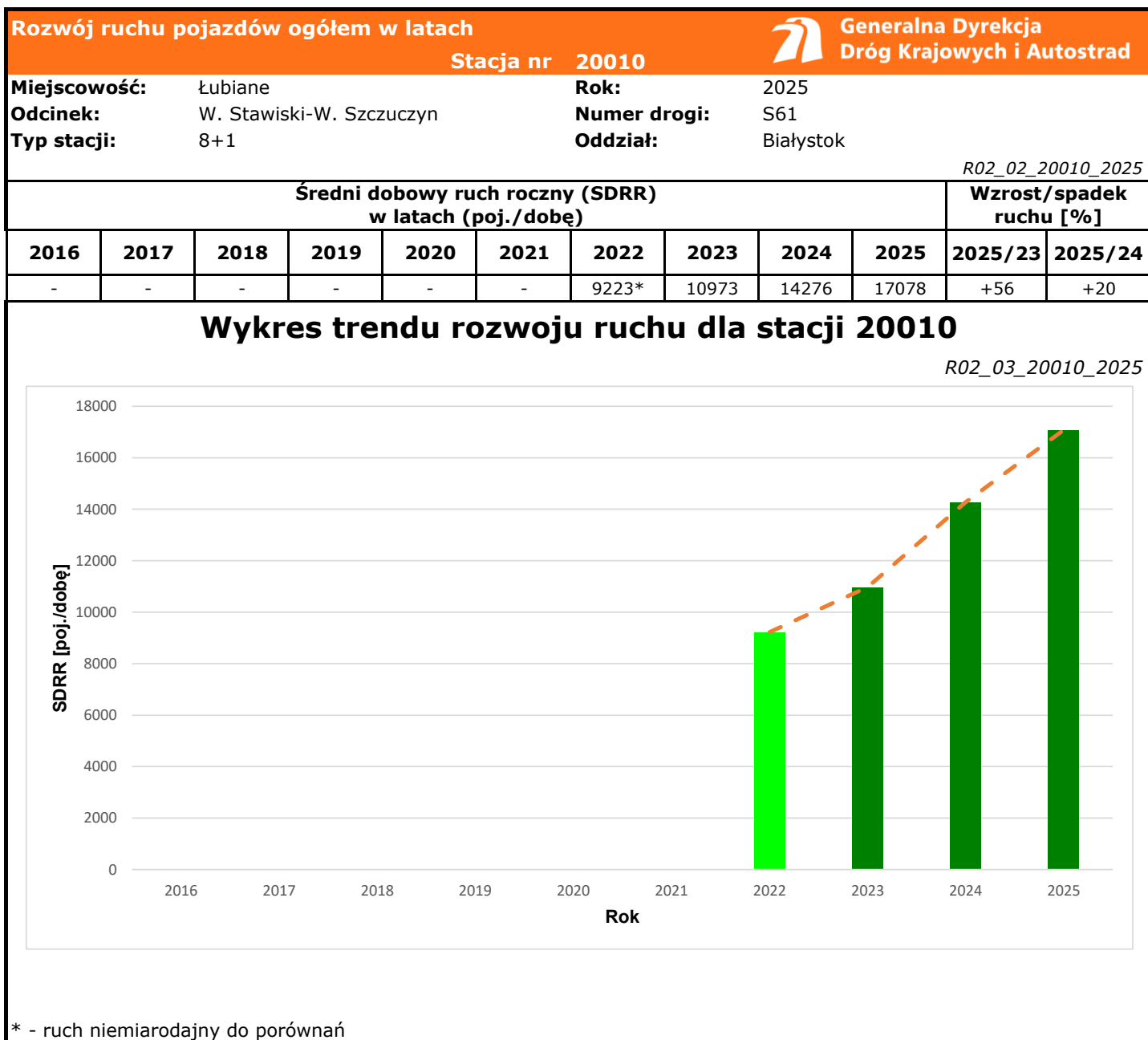
Godzina 50-ta

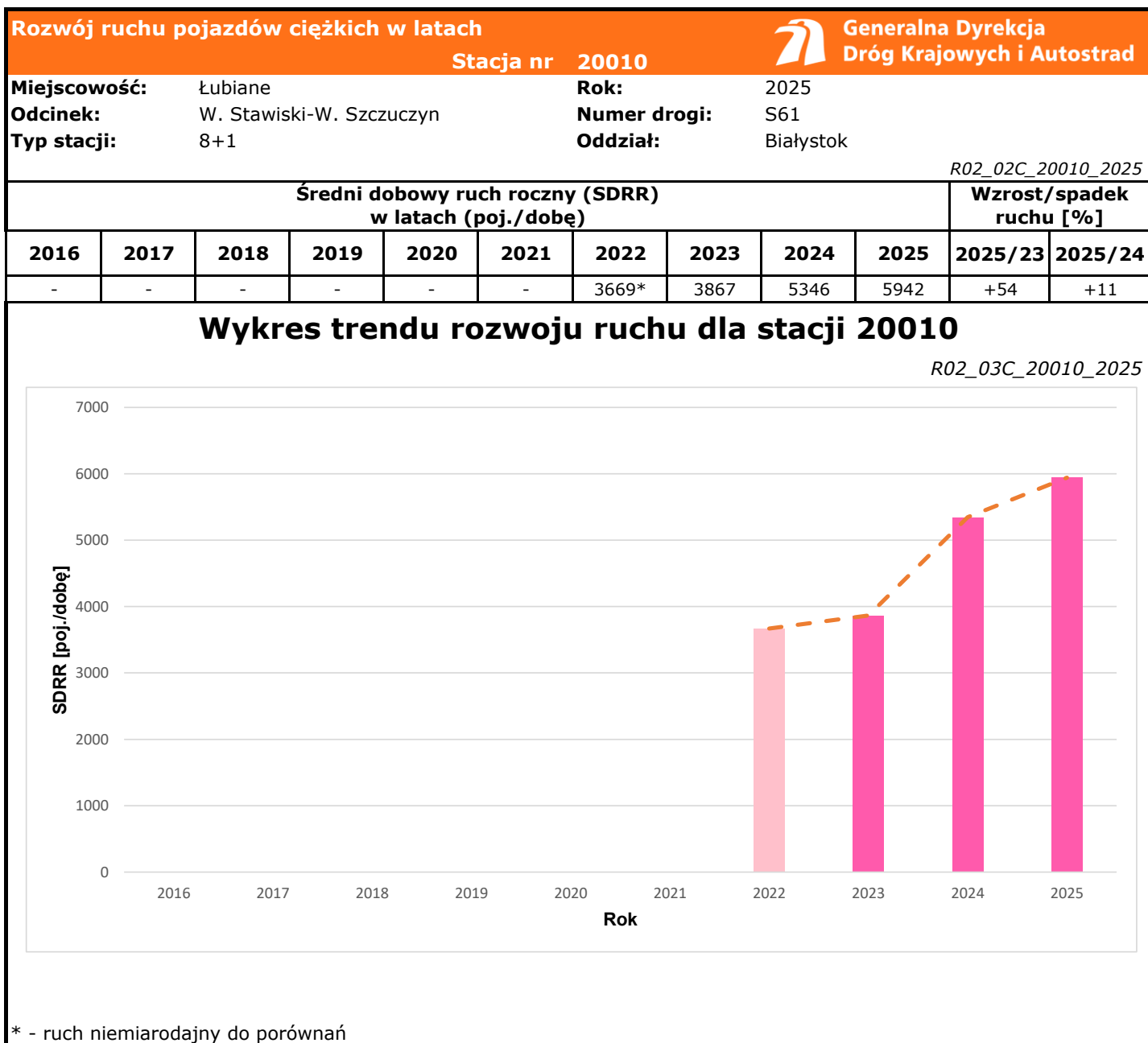
Natężenie: 2159
 Udział proc.: 13%
 Dzień: 16.08.2025 (sobota)
 Godzina: 15



Rozkład prędkości







Średni dobowy ruch dla poszczególnych dni tygodnia w poszczególnych miesiącach roku														
Stacja nr 20010												R03_01_20010_2025		
Miejscowość:		Łubiane					Rok:		2025					
Odcinek:		W. Stawiski-W. Szczuczyn					Numer drogi:		S61					
Typ stacji:		8+1					Oddział:		Białystok					
Ruch ogółem														
Dni tygodnia:		Styczeń	Luty	Marzec	Kwiecień	Maj	Czerwiec	Lipiec	Sierpień	Wrzesień	Październik	Listopad	Grudzień	Cały rok
1. Poniedziałki	a	12396	13041	13984	15277	16261	18939	23150	23460	17309	15357	14600	13981	16480
	b	0,988	0,960	0,962	0,943	0,950	0,936	0,976	0,957	0,965	1,001	0,979	0,979	0,965
	c	0,752	0,791	0,849	0,927	0,987	1,149	1,405	1,424	1,050	0,932	0,886	0,848	1,000
2. Wtorki	a	12816	13373	14556	16319	15821	17599	20316	20726	16547	15441	15074	14370	16080
	b	1,021	0,985	1,002	1,007	0,924	0,870	0,857	0,845	0,922	1,006	1,010	1,006	0,942
	c	0,797	0,832	0,905	1,015	0,984	1,094	1,263	1,289	1,029	0,960	0,937	0,894	1,000
3. Środy	a	12600	13458	14125	17451	16159	19639	20224	21573	16915	15186	14762	12726	16234
	b	1,004	0,991	0,972	1,077	0,944	0,971	0,853	0,880	0,943	0,989	0,989	0,891	0,951
	c	0,776	0,829	0,870	1,075	0,995	1,210	1,246	1,329	1,042	0,935	0,909	0,784	1,000
4. Czwartki	a	12915	13817	14832	16598	17057	18672	21910	24192	17863	12814	15025	15254	16746
	b	1,029	1,018	1,021	1,025	0,996	0,923	0,924	0,987	0,996	0,835	1,007	1,068	0,981
	c	0,771	0,825	0,886	0,991	1,019	1,115	1,308	1,445	1,067	0,765	0,897	0,911	1,000
5. Piątki	a	14534	15530	17155	18919	18500	22010	25991	26016	20891	18250	17222	17176	19350
	b	1,158	1,144	1,181	1,168	1,081	1,088	1,096	1,061	1,164	1,189	1,154	1,203	1,133
	c	0,751	0,803	0,887	0,978	0,956	1,137	1,343	1,344	1,080	0,943	0,890	0,888	1,000
6. Soboty	a	12649	13129	13337	14527	15610	21480	27562	27322	16977	14901	13995	14636	17177
	b	1,008	0,967	0,918	0,897	0,912	1,062	1,162	1,114	0,946	0,971	0,938	1,025	1,006
	c	0,736	0,764	0,776	0,846	0,909	1,251	1,605	1,591	0,988	0,867	0,815	0,852	1,000
7. Niedziele	a	11534	12702	13715	15605	19811	23210	26822	26896	19095	15494	13386	14125	17699
	b	0,919	0,935	0,944	0,963	1,157	1,147	1,131	1,097	1,064	1,009	0,897	0,989	1,036
	c	0,652	0,718	0,775	0,882	1,119	1,311	1,515	1,520	1,079	0,875	0,756	0,798	1,000
8. Dni robocze	a	13052	13844	14931	16912	16759	19372	22318	23193	17905	15410	15337	14702	16978
	b	1,040	1,020	1,028	1,044	0,979	0,957	0,941	0,946	0,998	1,004	1,028	1,030	0,994
	c	0,769	0,815	0,879	0,996	0,987	1,141	1,315	1,366	1,055	0,908	0,903	0,866	1,000
9. Święta	a	9163	-	-	13647	20719	23359	-	29782	-	-	13952	10666	17326
	b	0,730	-	-	0,843	1,210	1,155	-	1,215	-	-	0,935	0,747	1,015
	c	0,529	-	-	0,788	1,196	1,348	-	1,719	-	-	0,805	0,616	1,000
10. Niedziele i święta	a	9953	12702	13715	14299	20416	23285	26822	28339	19095	15494	13763	11819	17475
	b	0,793	0,935	0,944	0,883	1,193	1,151	1,131	1,156	1,064	1,009	0,922	0,828	1,023
	c	0,570	0,727	0,785	0,818	1,168	1,332	1,535	1,622	1,093	0,887	0,788	0,676	1,000
11. Wszystkie dni	a	12552	13578	14530	16198	17118	20232	23710	24518	17943	15349	14920	14280	17078
	b	1,000	1,000	1,000	1,000	1,000	1,000	1,000	1,000	1,000	1,000	1,000	1,000	1,000
	c	0,735	0,795	0,851	0,948	1,002	1,185	1,388	1,436	1,051	0,899	0,874	0,836	1,000

Legenda:

a = średni dobowy ruch danego dnia (dni) tygodnia

b = $\frac{\text{średni dobowy ruch danego dnia (dni) tygodnia w miesiącu}}{\text{średni dobowy ruch we wszystkie dni miesiąca}}$

c = $\frac{\text{średni dobowy ruch danego dnia (dni) tygodnia w miesiącu}}{\text{średni dobowy ruch danego dnia (dni) tygodnia w roku}}$

Sezonowe i tygodniowe wahania ruchu dobowego pojazdów ogółem w latach



Generalna Dyrekcja
Dróg Krajowych i Autostrad

Stacja nr 20010

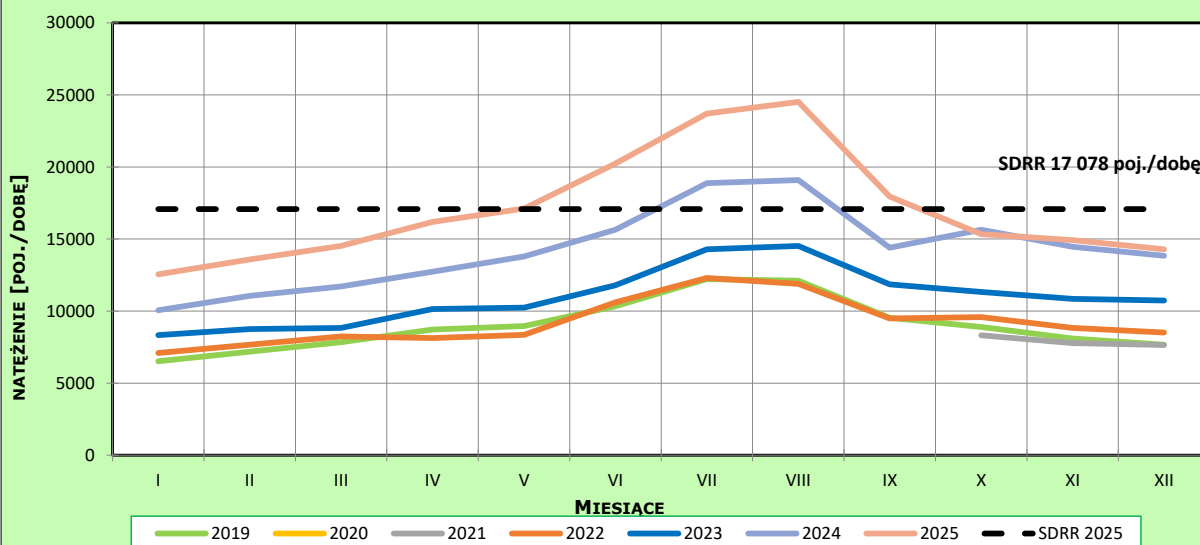
Miejscowość: Łubiane
Odcinek: W. Stawiski-W. Szczuczyn
Typ stacji: 8+1

Rok: 2025
Numer drogi: S61
Oddział: Białystok

Ruch ogółem

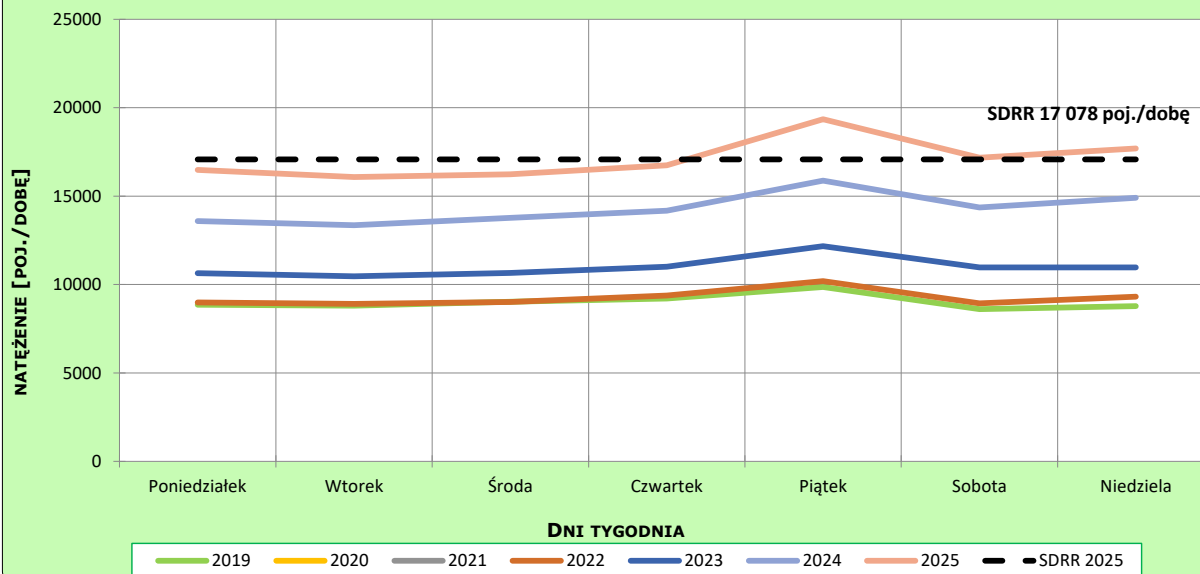
R03_02-1_20010_2025

Sezonowe wahania ruchu dobowego



R03_02-2_20010_2025

Tygodniowe wahania ruchu dobowego



Dobowe wahania ruchu pojazdów ogółem



Generalna Dyrekcja
Dróg Krajowych i Autostrad

Stacja nr 20010

Miejscowość: Łubiane

Rok: 2025

Odcinek: W. Stawiski-W. Szczuczyn

Numer drogi: S61

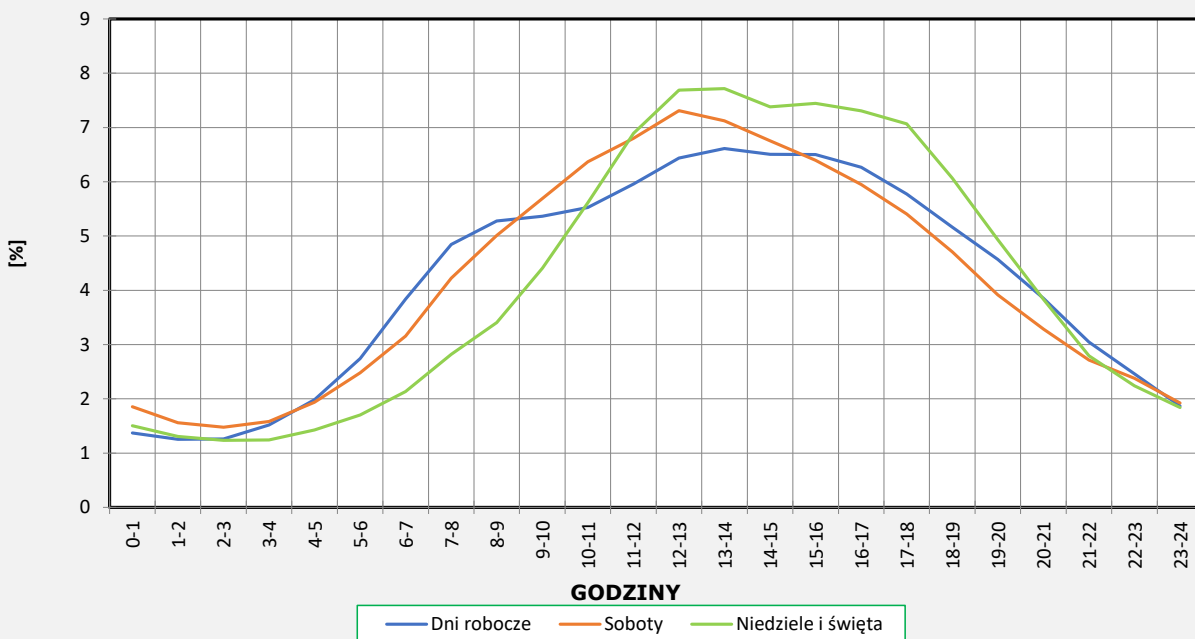
Typ stacji: 8+1

Oddział: Białystok

Ruch ogółem

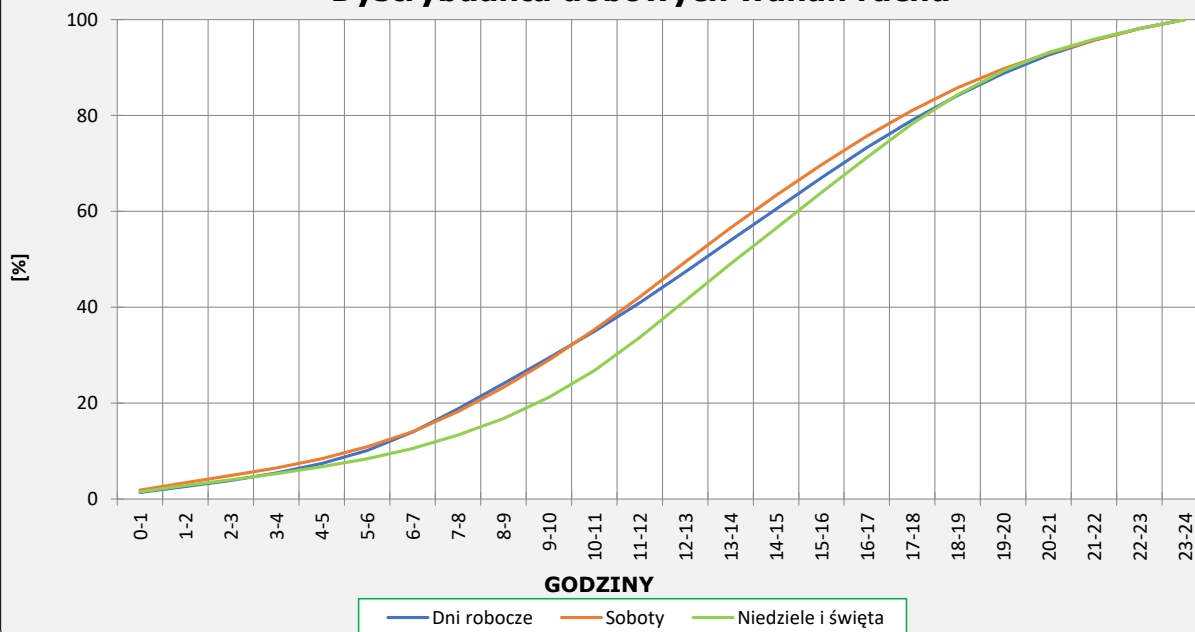
R03_03-1_20010_2025

Dobowe wahania ruchu



R03_03-2_20010_2025

Dystrybuanta dobowych wahań ruchu



Uśrednione dobowe rozkłady ruchu dla wybranych dni tygodnia, dla pojazdów lekkich i ciężkich



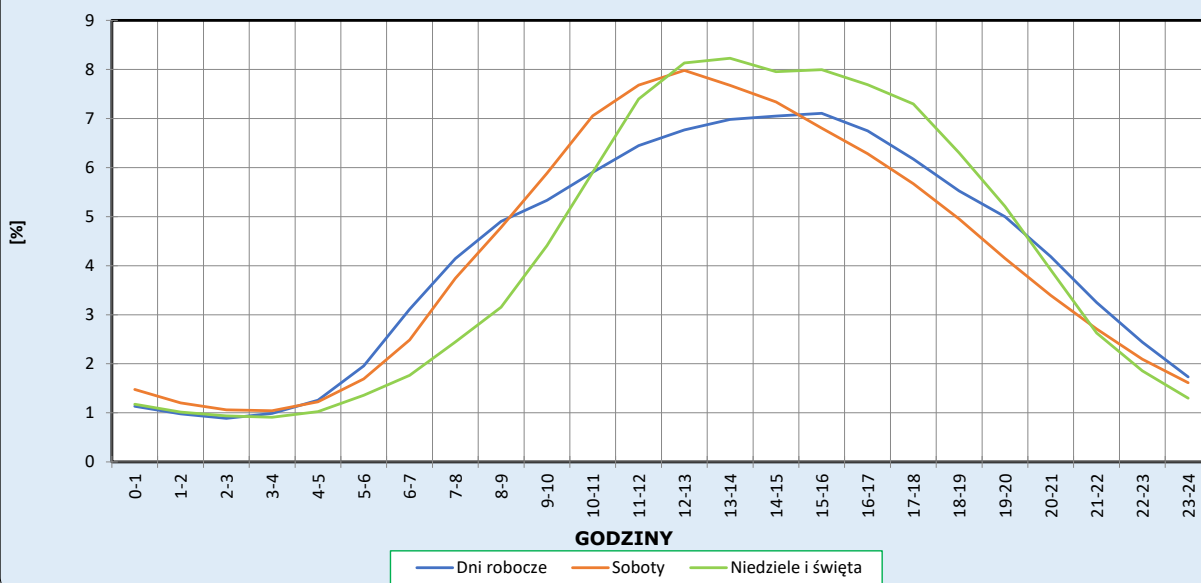
Stacja nr 20010

Miejscowość: Łubiane
Odcinek: W. Stawiski-W. Szczuczyn
Typ stacji: 8+1

Rok: 2025
Numer drogi: S61
Oddział: Białystok

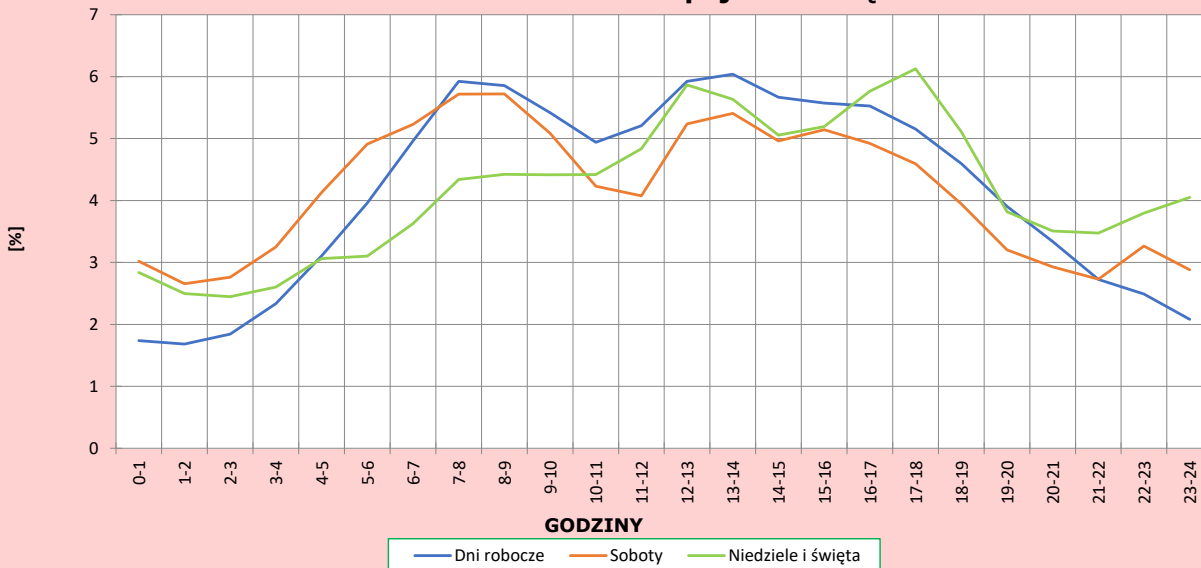
R03_04-1_20010_2025

Dobowe wahania ruchu pojazdów lekkich



R03_04-2_20010_2025

Dobowe wahania ruchu pojazdów ciężkich



Analiza ruchu pojazdów ogółem w poszczególnych dniach tygodnia dla każdego miesiąca, w podziale na kierunki ruchu

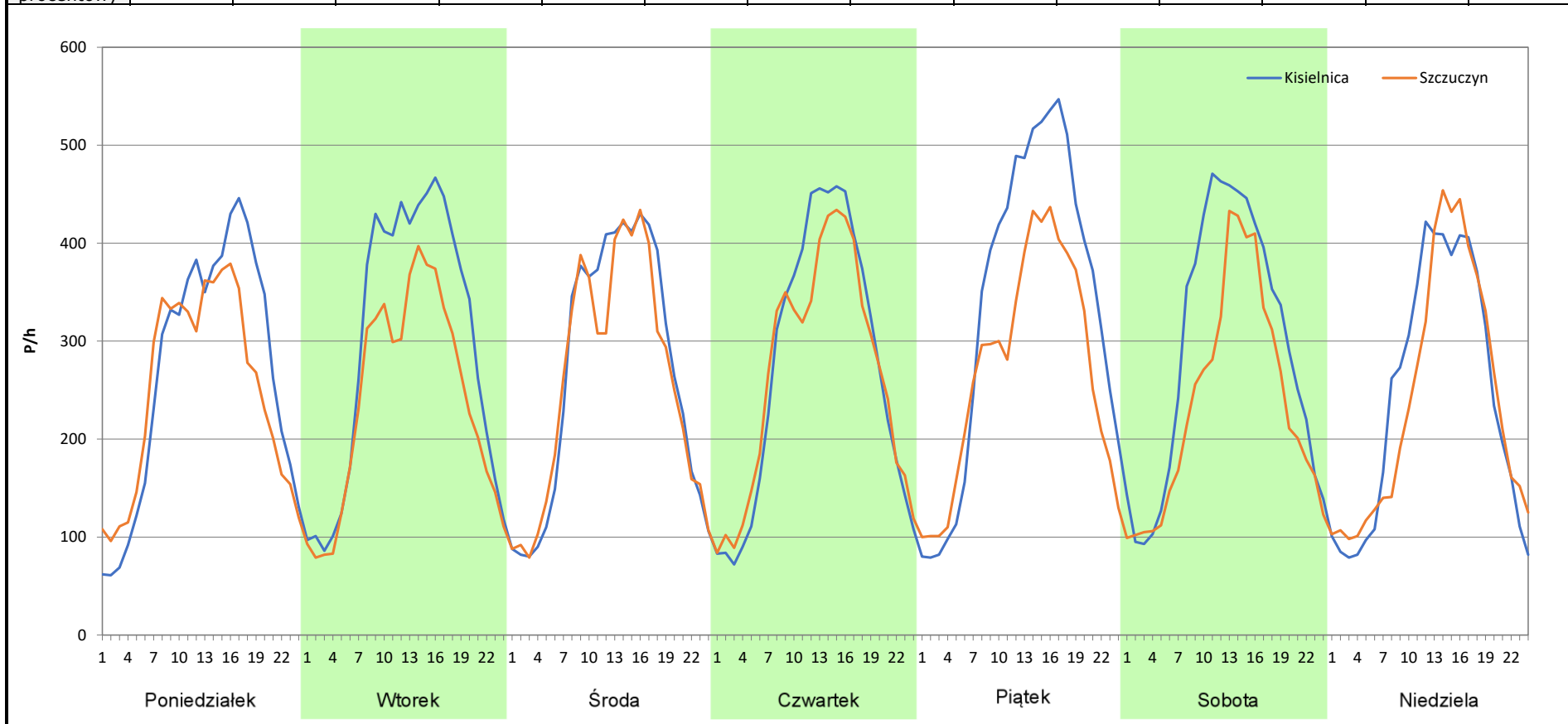
 **Generalna Dyrekcja Dróg Krajowych i Autostrad**

Stacja nr 20010

Miejscowość:	Łubiane	Rok:	2025
Odcinek:	W. Stawiski-W. Szczuczyn	Numer drogi:	S61
Typ stacji:	8+1	Oddział:	Białystok
Miesiąc:	Styczeń		

R03_07-1_20010_2025

Dzień tygodnia	Poniedziałek		Wtorek		Środa		Czwartek		Piątek		Sobota		Niedziela	
	Kisielnica	Szczuczyn	Kisielnica	Szczuczyn	Kisielnica	Szczuczyn	Kisielnica	Szczuczyn	Kisielnica	Szczuczyn	Kisielnica	Szczuczyn	Kisielnica	Szczuczyn
SDR	6418	5977	7107	5717	6408	6201	6543	6372	8038	6497	6999	5655	5831	5707
Razem	12395		12824		12609		12915		14535		12654		11538	
Podział procentowy	51,78%	48,22%	55,42%	44,58%	50,82%	49,18%	50,66%	49,34%	55,30%	44,70%	55,31%	44,69%	50,54%	49,46%





Analiza ruchu pojazdów ogółem w poszczególnych dniach tygodnia dla każdego miesiąca, w podziale na kierunki ruchu

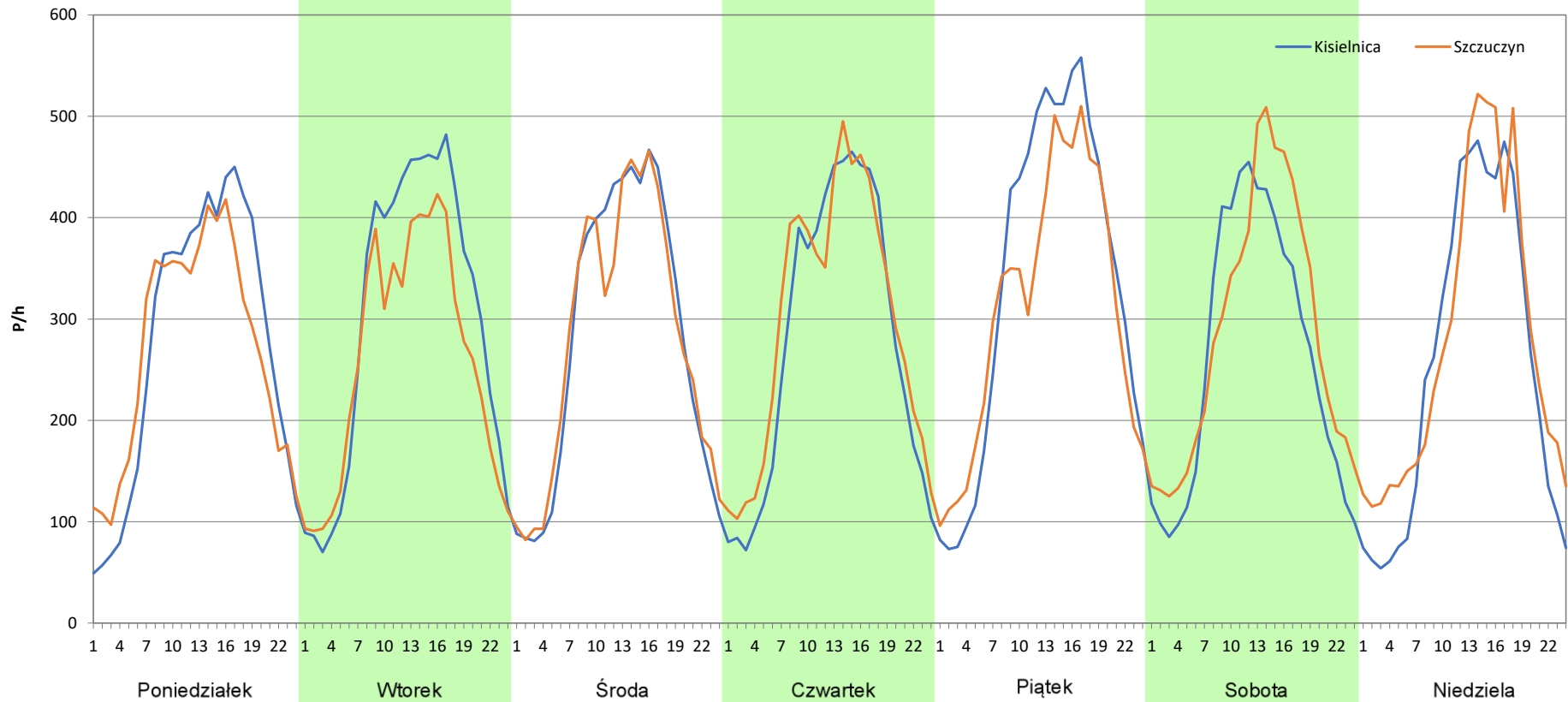
Stacja nr 20010

Miejscowość: Łubiane
Odcinek: W. Stawiski-W. Szczuczyn
Typ stacji: 8+1
Miesiąc: Luty

Rok: 2025
Numer drogi: S61
Oddział: Białystok

R03_07-2_20010_2025

Dzień tygodnia	Poniedziałek		Wtorek		Środa		Czwartek		Piątek		Sobota		Niedziela	
Kierunek	Kisielnica	Szczuczyn	Kisielnica	Szczuczyn	Kisielnica	Szczuczyn	Kisielnica	Szczuczyn	Kisielnica	Szczuczyn	Kisielnica	Szczuczyn	Kisielnica	Szczuczyn
SDR	6589	6457	7155	6223	6745	6719	6678	7144	8067	7468	6282	6853	6083	6627
Razem	13046		13378		13464		13822		15535		13135		12710	
Podział procentowy	50,51%	49,49%	53,48%	46,52%	50,10%	49,90%	48,31%	51,69%	51,93%	48,07%	47,83%	52,17%	47,86%	52,14%



Analiza ruchu pojazdów ogółem w poszczególnych dniach tygodnia dla każdego miesiąca, w podziale na kierunki ruchu

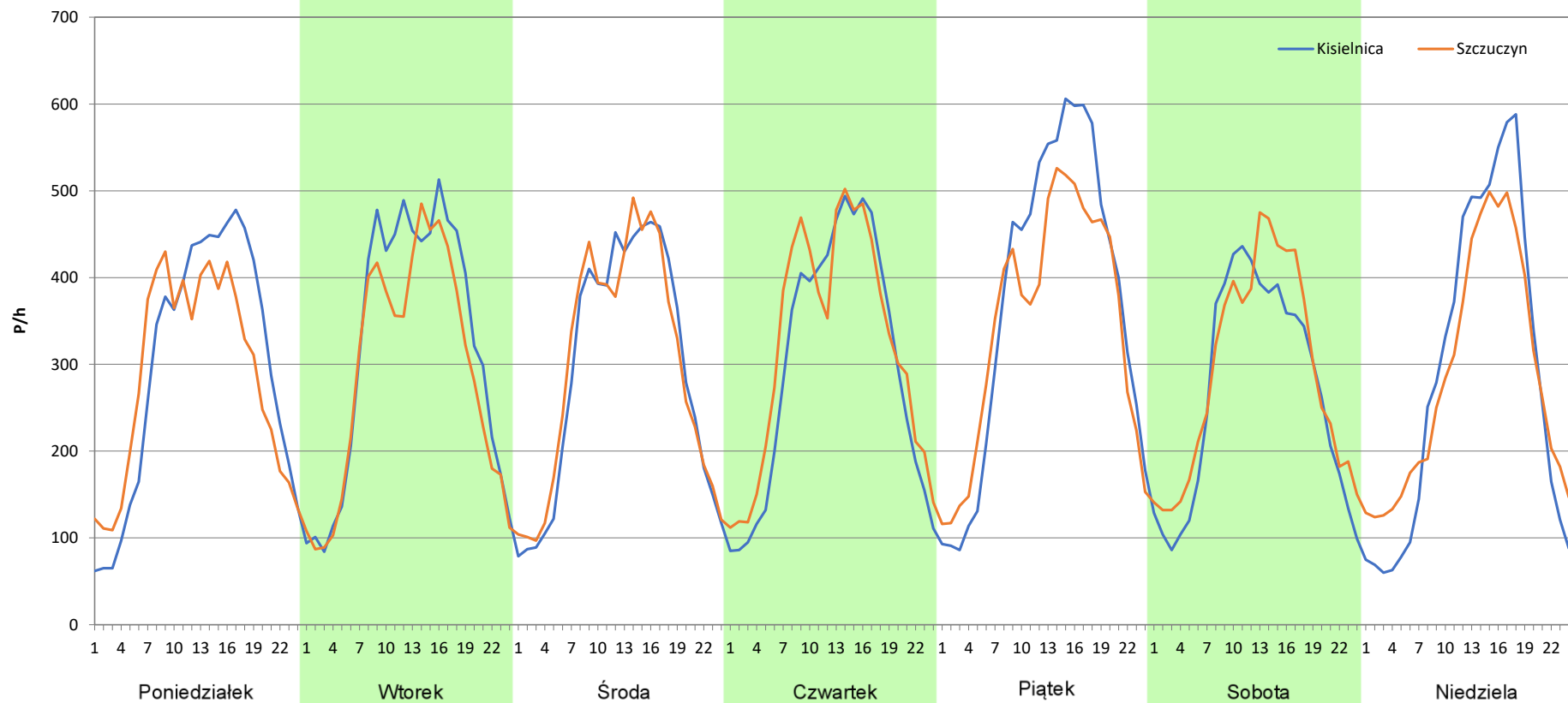
Stacja nr 20010

Miejscowość: Łubiane
Odcinek: W. Stawiski-W. Szczuczyn
Typ stacji: 8+1
Miesiąc: Marzec

Rok: 2025
Numer drogi: S61
Oddział: Białystok

R03_07-3_20010_2025

Dzień tygodnia	Poniedziałek		Wtorek		Środa		Czwartek		Piątek		Sobota		Niedziela	
Kierunek	Kisielnica	Szczuczyn	Kisielnica	Szczuczyn	Kisielnica	Szczuczyn	Kisielnica	Szczuczyn	Kisielnica	Szczuczyn	Kisielnica	Szczuczyn	Kisielnica	Szczuczyn
SDR	7126	6862	7633	6930	7002	7127	7158	7679	8895	8267	6403	6937	6914	6798
Razem	13988		14563		14129		14837		17162		13340		13712	
Podział procentowy	50,94%	49,06%	52,41%	47,59%	49,56%	50,44%	48,24%	51,76%	51,83%	48,17%	48,00%	52,00%	50,42%	49,58%



Analiza ruchu pojazdów ogółem w poszczególnych dniach tygodnia dla każdego miesiąca, w podziale na kierunki ruchu



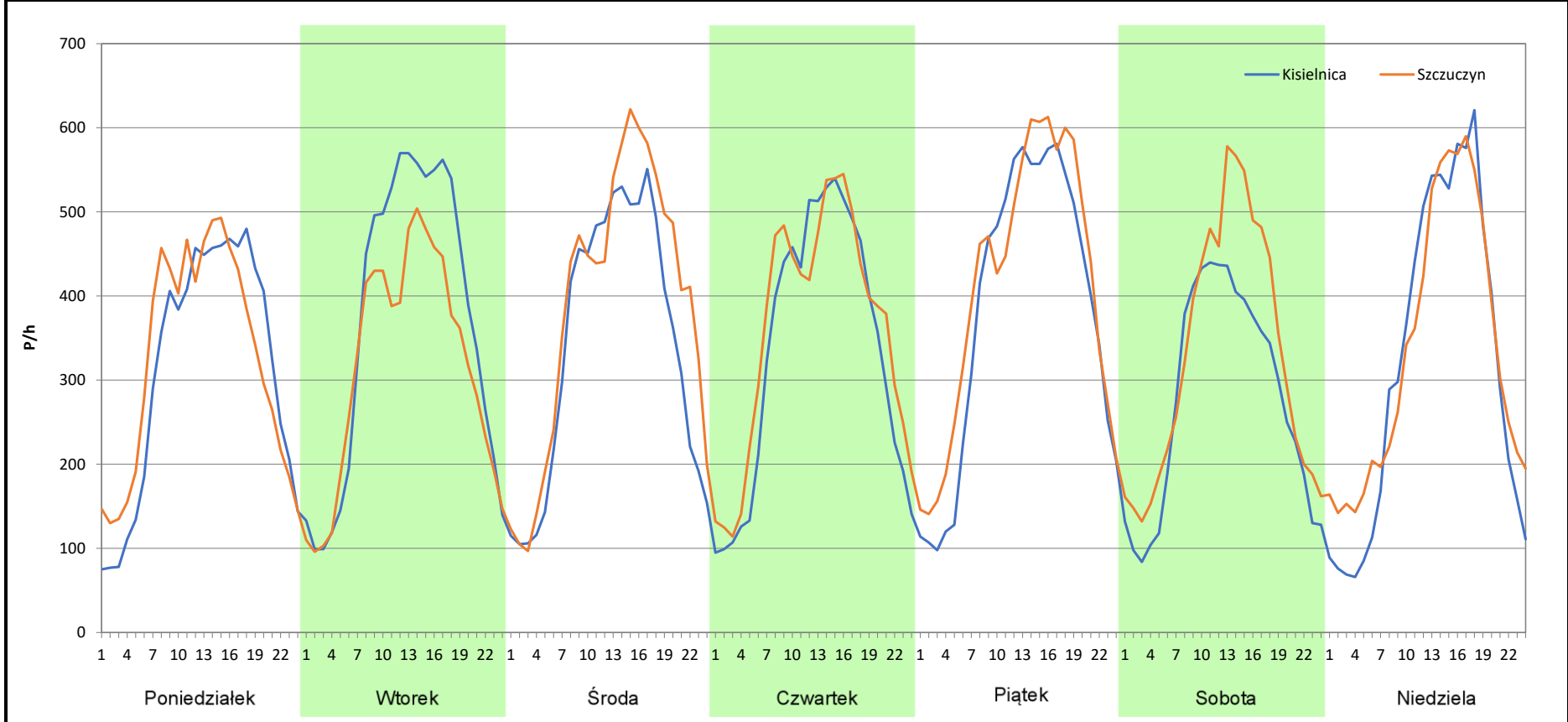
Stacja nr 20010

Miejscowość: Łubiane
Odcinek: W. Stawiski-W. Szczuczyn
Typ stacji: 8+1
Miesiąc: Kwiecień

Rok: 2025
Numer drogi: S61
Oddział: Białystok

R03_07-4_20010_2025

Dzień tygodnia	Poniedziałek		Wtorek		Środa		Czwartek		Piątek		Sobota		Niedziela	
	Kisielnica	Szczuczyn	Kisielnica	Szczuczyn	Kisielnica	Szczuczyn	Kisielnica	Szczuczyn	Kisielnica	Szczuczyn	Kisielnica	Szczuczyn	Kisielnica	Szczuczyn
SDR	7497	7781	8780	7537	8160	9290	8006	8597	9103	9819	6639	7893	7613	7991
Razem	15278		16317		17450		16603		18922		14532		15604	
Podział procentowy	49,07%	50,93%	53,81%	46,19%	46,76%	53,24%	48,22%	51,78%	48,11%	51,89%	45,69%	54,31%	48,79%	51,21%



Analiza ruchu pojazdów ogółem w poszczególnych dniach tygodnia dla każdego miesiąca, w podziale na kierunki ruchu



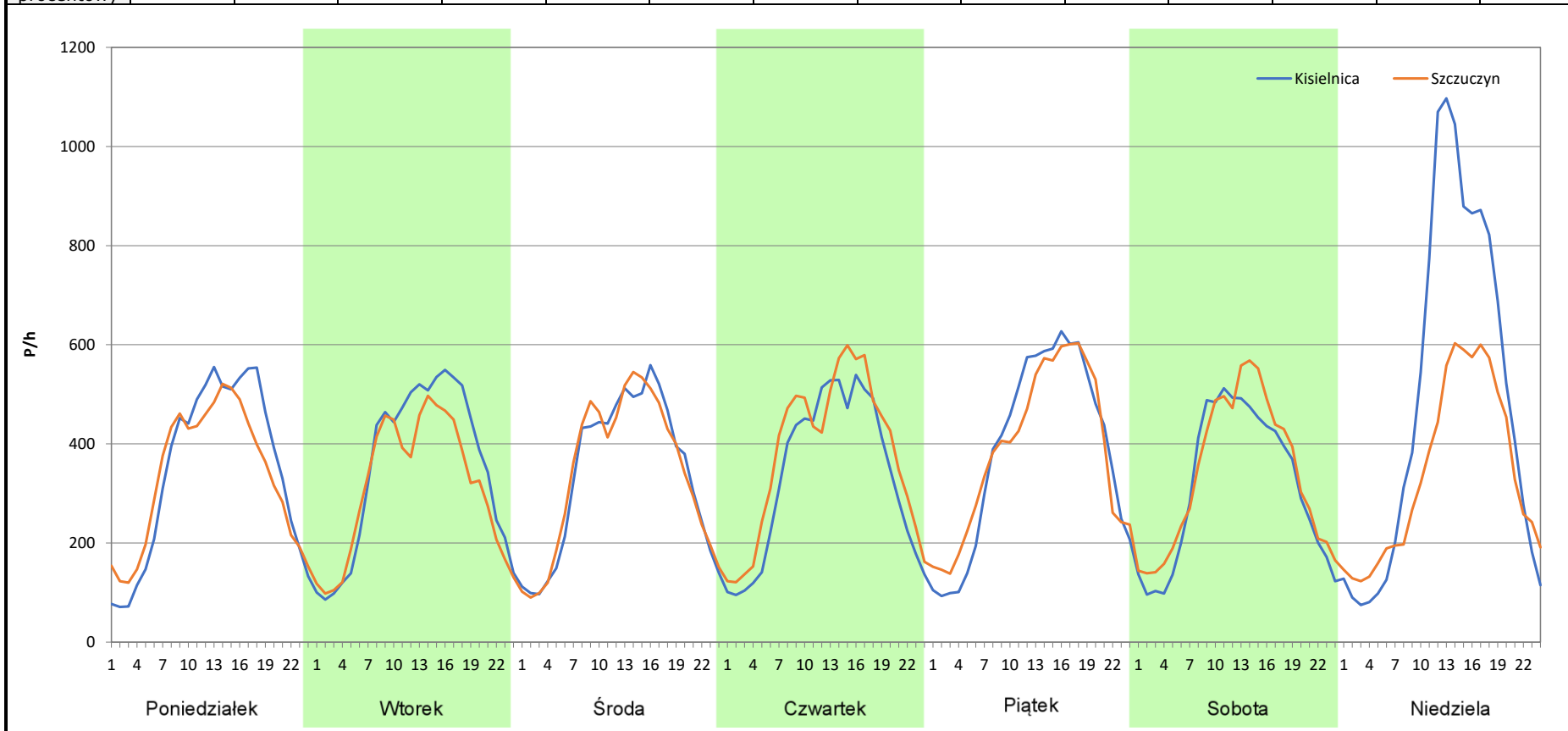
Stacja nr 20010

Miejscowość: Łubiane
Odcinek: W. Stawiski-W. Szczuczyn
Typ stacji: 8+1
Miesiąc: Maj

Rok: 2025
Numer drogi: S61
Oddział: Białystok

R03_07-5_20010_2025

Dzień tygodnia	Poniedziałek		Wtorek		Środa		Czwartek		Piątek		Sobota		Niedziela	
Kierunek	Kisielnica	Szczuczyn	Kisielnica	Szczuczyn	Kisielnica	Szczuczyn	Kisielnica	Szczuczyn	Kisielnica	Szczuczyn	Kisielnica	Szczuczyn	Kisielnica	Szczuczyn
SDR	8270	7999	8347	7480	8053	8112	8001	9058	9238	9263	7521	8093	11651	8165
Razem	16269		15827		16165		17059		18501		15614		19816	
Podział procentowy	50,83%	49,17%	52,74%	47,26%	49,82%	50,18%	46,90%	53,10%	49,93%	50,07%	48,17%	51,83%	58,80%	41,20%



Analiza ruchu pojazdów ogółem w poszczególnych dniach tygodnia dla każdego miesiąca, w podziale na kierunki ruchu



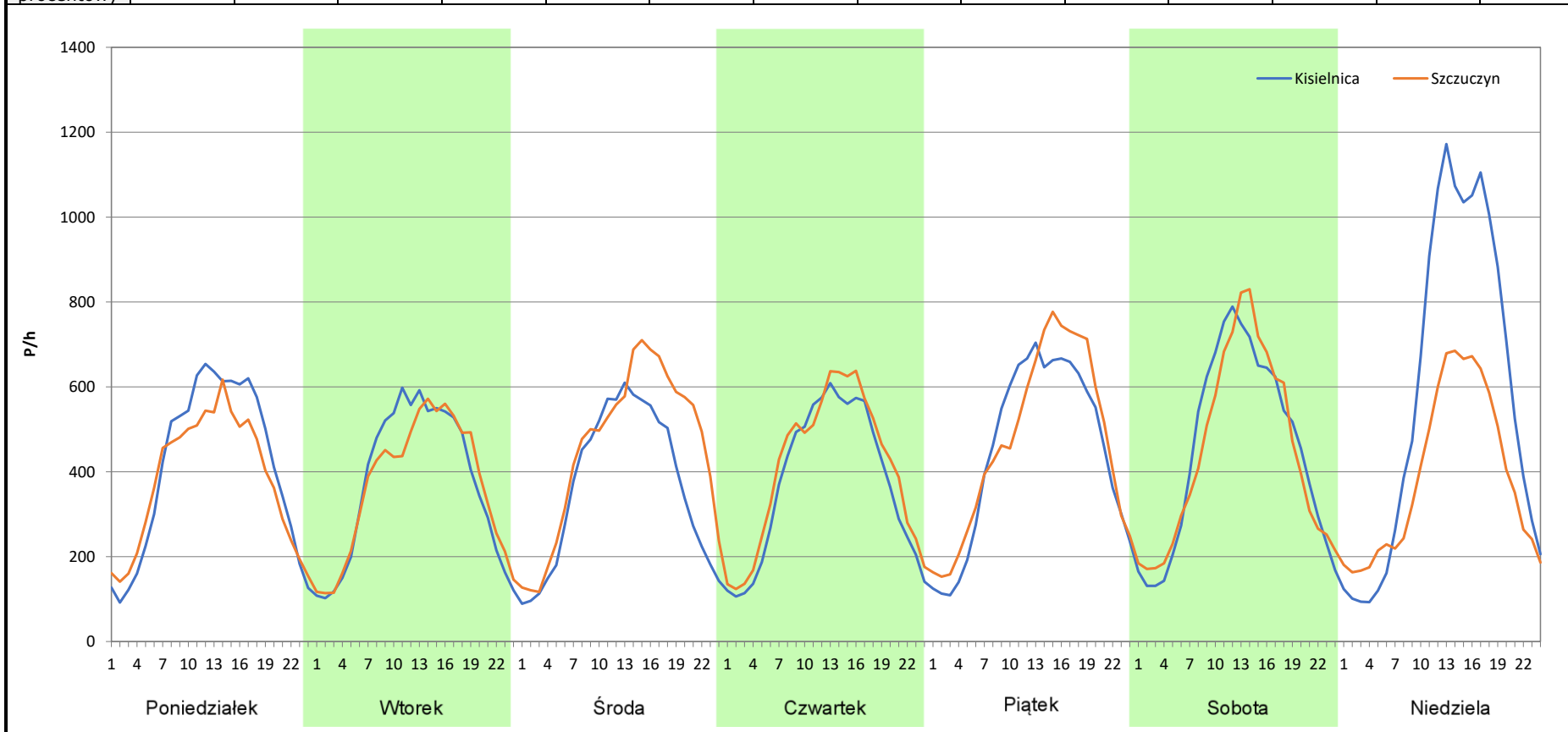
Stacja nr 20010

Miejscowość: Łubiane
Odcinek: W. Stawiski-W. Szczuczyn
Typ stacji: 8+1
Miesiąc: Czerwiec

Rok: 2025
Numer drogi: S61
Oddział: Białystok

R03_07-6_20010_2025

Dzień tygodnia	Poniedziałek		Wtorek		Środa		Czwartek		Piątek		Sobota		Niedziela	
Kierunek	Kisielnica	Szczuczyn	Kisielnica	Szczuczyn	Kisielnica	Szczuczyn	Kisielnica	Szczuczyn	Kisielnica	Szczuczyn	Kisielnica	Szczuczyn	Kisielnica	Szczuczyn
SDR	9824	9119	8880	8728	8779	10865	8923	9746	10752	11263	10801	10685	13898	9312
Razem	18943		17608		19644		18669		22015		21486		23210	
Podział procentowy	51,86%	48,14%	50,43%	49,57%	44,69%	55,31%	47,80%	52,20%	48,84%	51,16%	50,27%	49,73%	59,88%	40,12%



Analiza ruchu pojazdów ogółem w poszczególnych dniach tygodnia dla każdego miesiąca, w podziale na kierunki ruchu



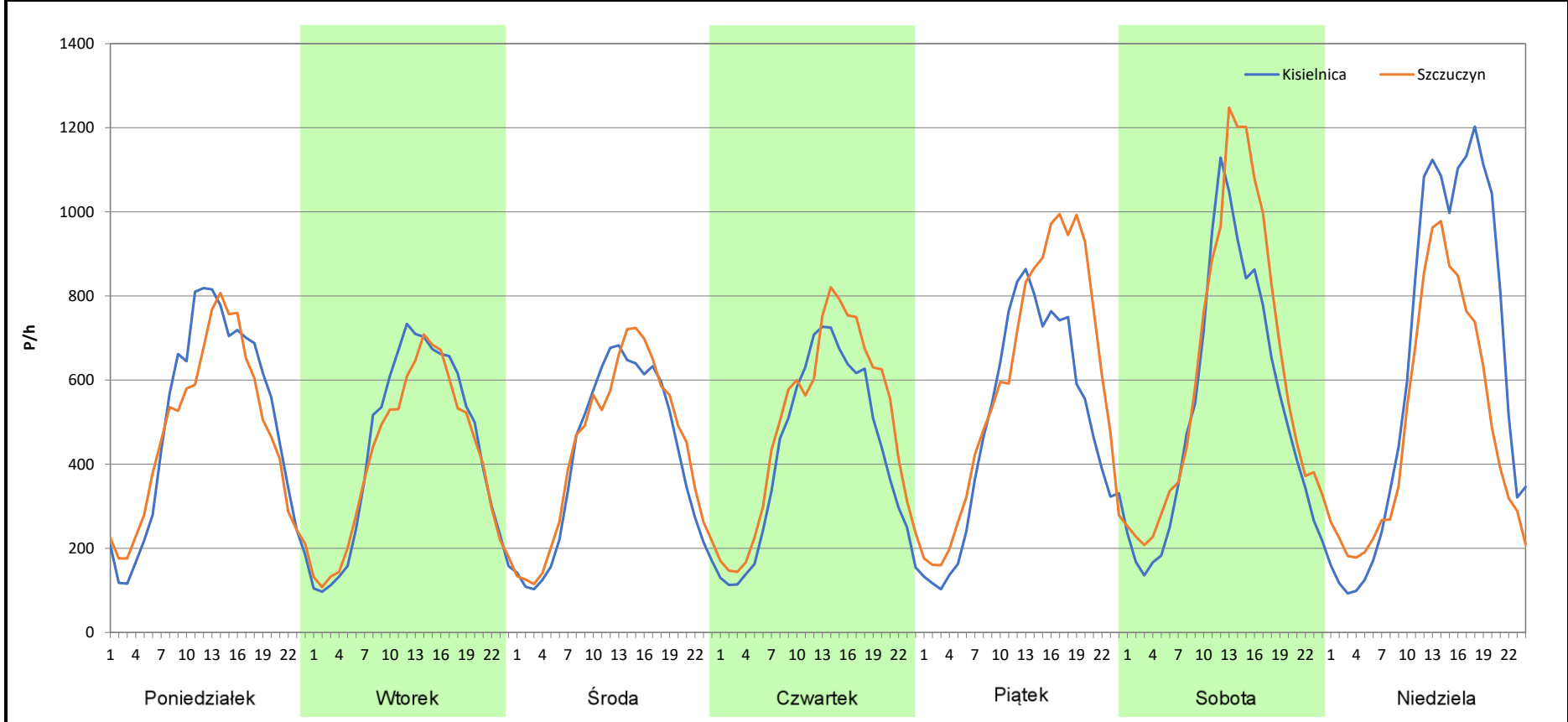
Stacja nr 20010

Miejscowość: Łubiane
Odcinek: W. Stawiski-W. Szczuczyn
Typ stacji: 8+1
Miesiąc: Lipiec

Rok: 2025
Numer drogi: S61
Oddział: Białystok

R03_07-7_20010_2025

Dzień tygodnia	Poniedziałek		Wtorek		Środa		Czwartek		Piątek		Sobota		Niedziela	
	Kielnica	Szczuczyn	Kielnica	Szczuczyn	Kielnica	Szczuczyn	Kielnica	Szczuczyn	Kielnica	Szczuczyn	Kielnica	Szczuczyn	Kielnica	Szczuczyn
SDR	11850	11306	10423	9894	9850	10374	10157	11753	11812	14181	12718	14846	15109	11715
Razem	23156		20317		20224		21910		25993		27564		26824	
Podział procentowy	51,17%	48,83%	51,30%	48,70%	48,70%	51,30%	46,36%	53,64%	45,44%	54,56%	46,14%	53,86%	56,33%	43,67%



Analiza ruchu pojazdów ogółem w poszczególnych dniach tygodnia dla każdego miesiąca, w podziale na kierunki ruchu



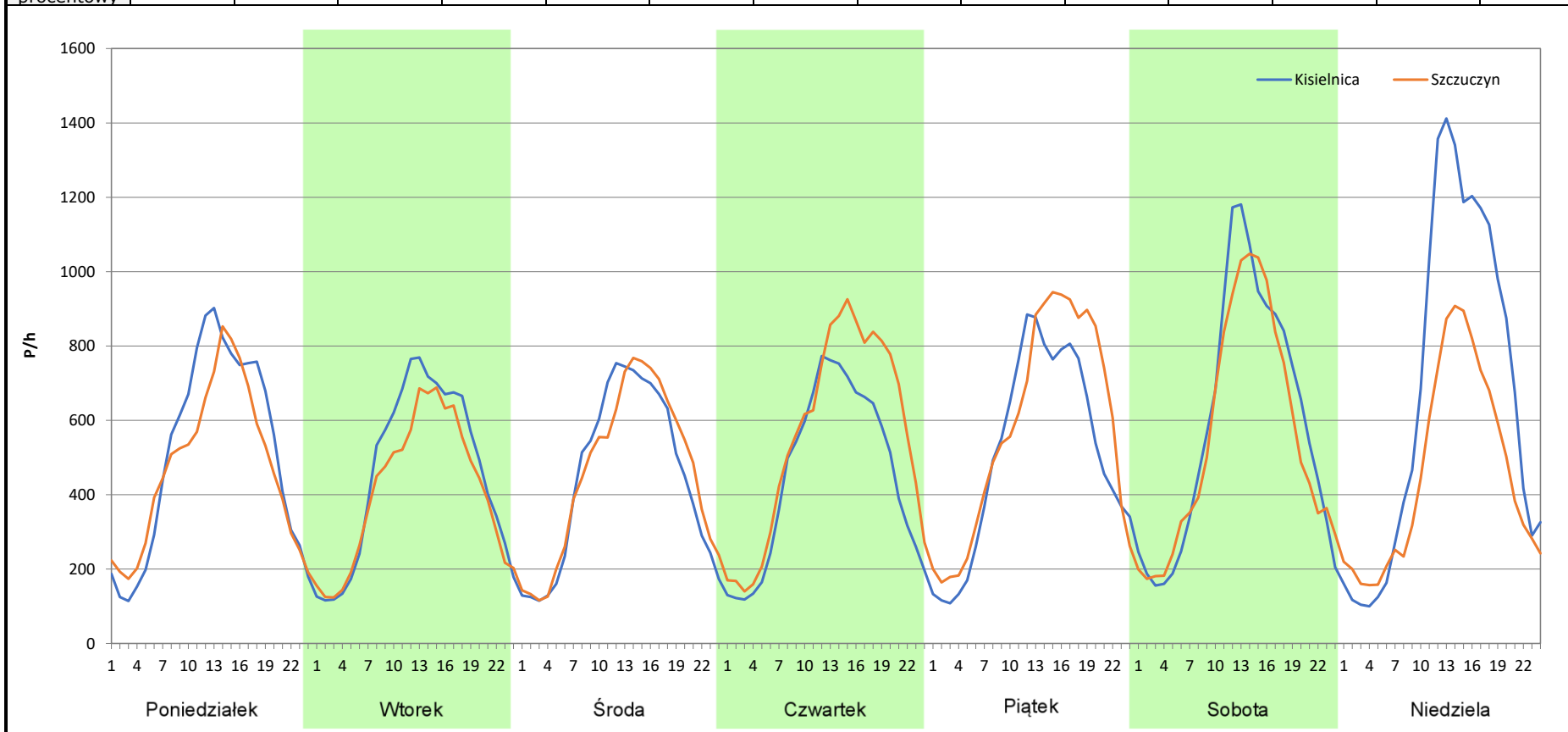
Stacja nr 20010

Miejscowość: Łubiane
Odcinek: W. Stawiski-W. Szczuczyn
Typ stacji: 8+1
Miesiąc: Sierpień

Rok: 2025
Numer drogi: S61
Oddział: Białystok

R03_07-8_20010_2025

Dzień tygodnia	Poniedziałek		Wtorek		Środa		Czwartek		Piątek		Sobota		Niedziela	
	Kisielnica	Szczuczyn	Kisielnica	Szczuczyn	Kisielnica	Szczuczyn	Kisielnica	Szczuczyn	Kisielnica	Szczuczyn	Kisielnica	Szczuczyn	Kisielnica	Szczuczyn
SDR	12195	11269	10918	9814	10640	10940	10838	13360	12221	13800	14077	13244	15965	10933
Razem	23464		20732		21580		24198		26021		27321		26898	
Podział procentowy	51,97%	48,03%	52,66%	47,34%	49,30%	50,70%	44,79%	55,21%	46,97%	53,03%	51,52%	48,48%	59,35%	40,65%



Analiza ruchu pojazdów ogółem w poszczególnych dniach tygodnia dla każdego miesiąca, w podziale na kierunki ruchu



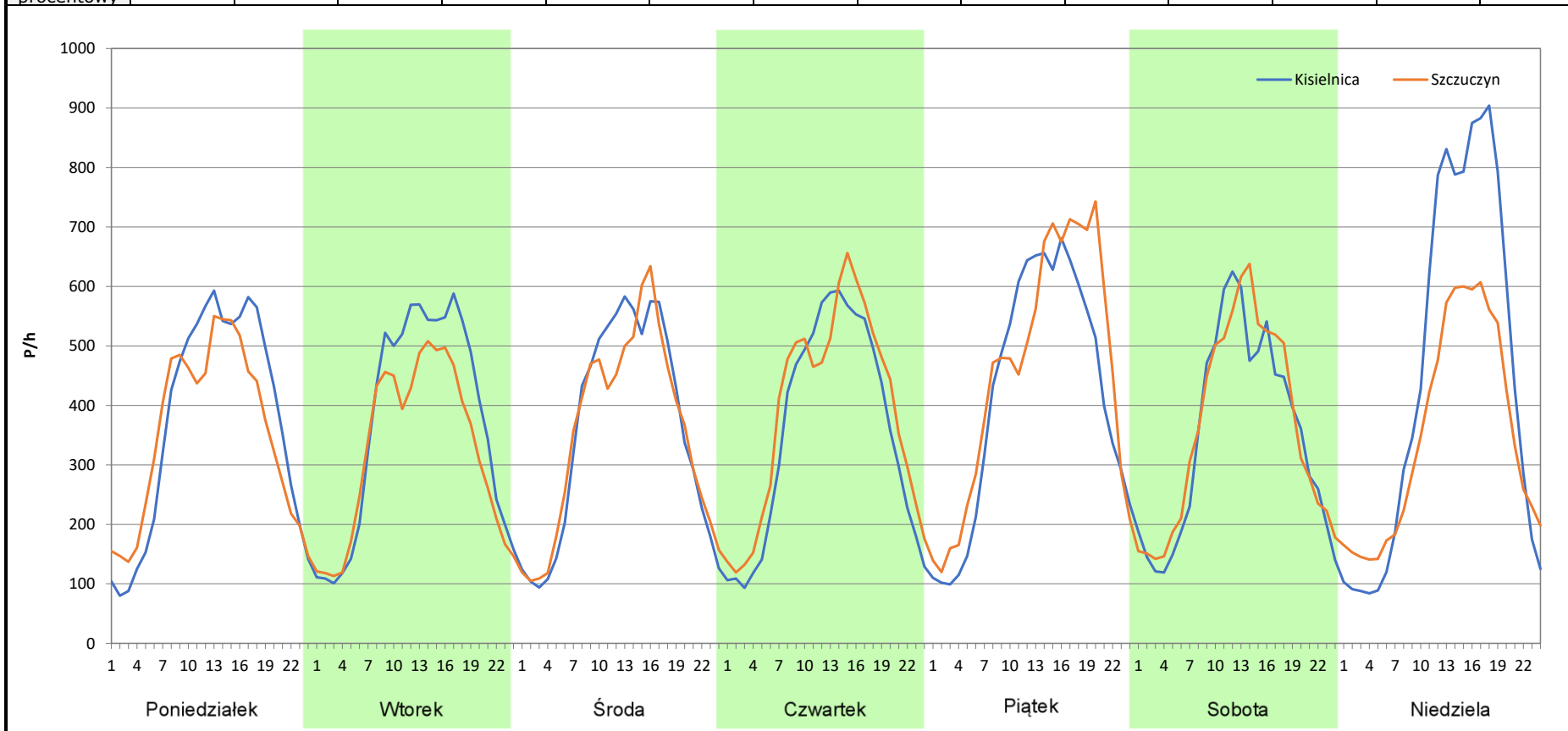
Stacja nr 20010

Miejscowość: Łubiane
Odcinek: W. Stawiski-W. Szczuczyn
Typ stacji: 8+1
Miesiąc: Wrzesień

Rok: 2025
Numer drogi: S61
Oddział: Białystok

R03_07-9_20010_2025

Dzień tygodnia	Poniedziałek		Wtorek		Środa		Czwartek		Piątek		Sobota		Niedziela	
Kierunek	Kisielnica	Szczuczyn	Kisielnica	Szczuczyn	Kisielnica	Szczuczyn	Kisielnica	Szczuczyn	Kisielnica	Szczuczyn	Kisielnica	Szczuczyn	Kisielnica	Szczuczyn
SDR	8854	8452	8830	7714	8510	8410	8538	9329	10011	10885	8336	8647	10725	8377
Razem	17306		16544		16920		17867		20896		16983		19102	
Podział procentowy	51,16%	48,84%	53,37%	46,63%	50,30%	49,70%	47,79%	52,21%	47,91%	52,09%	49,08%	50,92%	56,15%	43,85%



Analiza ruchu pojazdów ogółem w poszczególnych dniach tygodnia dla każdego miesiąca, w podziale na kierunki ruchu



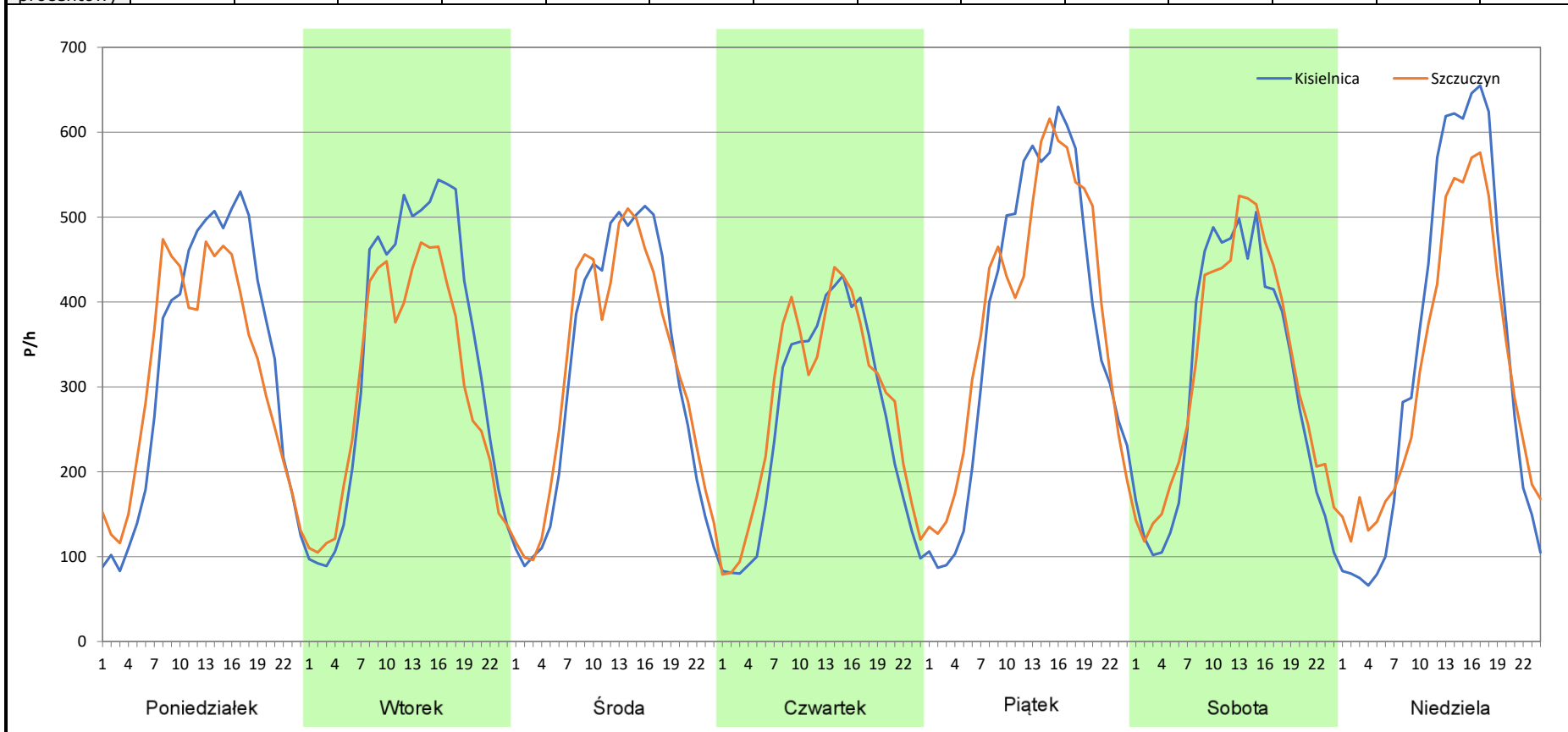
Stacja nr 20010

Miejscowość: Łubiane
Odcinek: W. Stawiski-W. Szczuczyn
Typ stacji: 8+1
Miesiąc: Październik

Rok: 2025
Numer drogi: S61
Oddział: Białystok

R03_07-10_20010_2025

Dzień tygodnia	Poniedziałek		Wtorek		Środa		Czwartek		Piątek		Sobota		Niedziela	
	Kisielnica	Szczuczyn	Kisielnica	Szczuczyn	Kisielnica	Szczuczyn	Kisielnica	Szczuczyn	Kisielnica	Szczuczyn	Kisielnica	Szczuczyn	Kisielnica	Szczuczyn
Kierunek	7788	7574	8206	7243	7559	7625	6180	6638	8979	9269	7276	7632	7945	7555
SDR														
Razem	15362		15449		15184		12818		18248		14908		15500	
Podział procentowy	50,70%	49,30%	53,12%	46,88%	49,78%	50,22%	48,21%	51,79%	49,21%	50,79%	48,81%	51,19%	51,26%	48,74%



Analiza ruchu pojazdów ogółem w poszczególnych dniach tygodnia dla każdego miesiąca, w podziale na kierunki ruchu



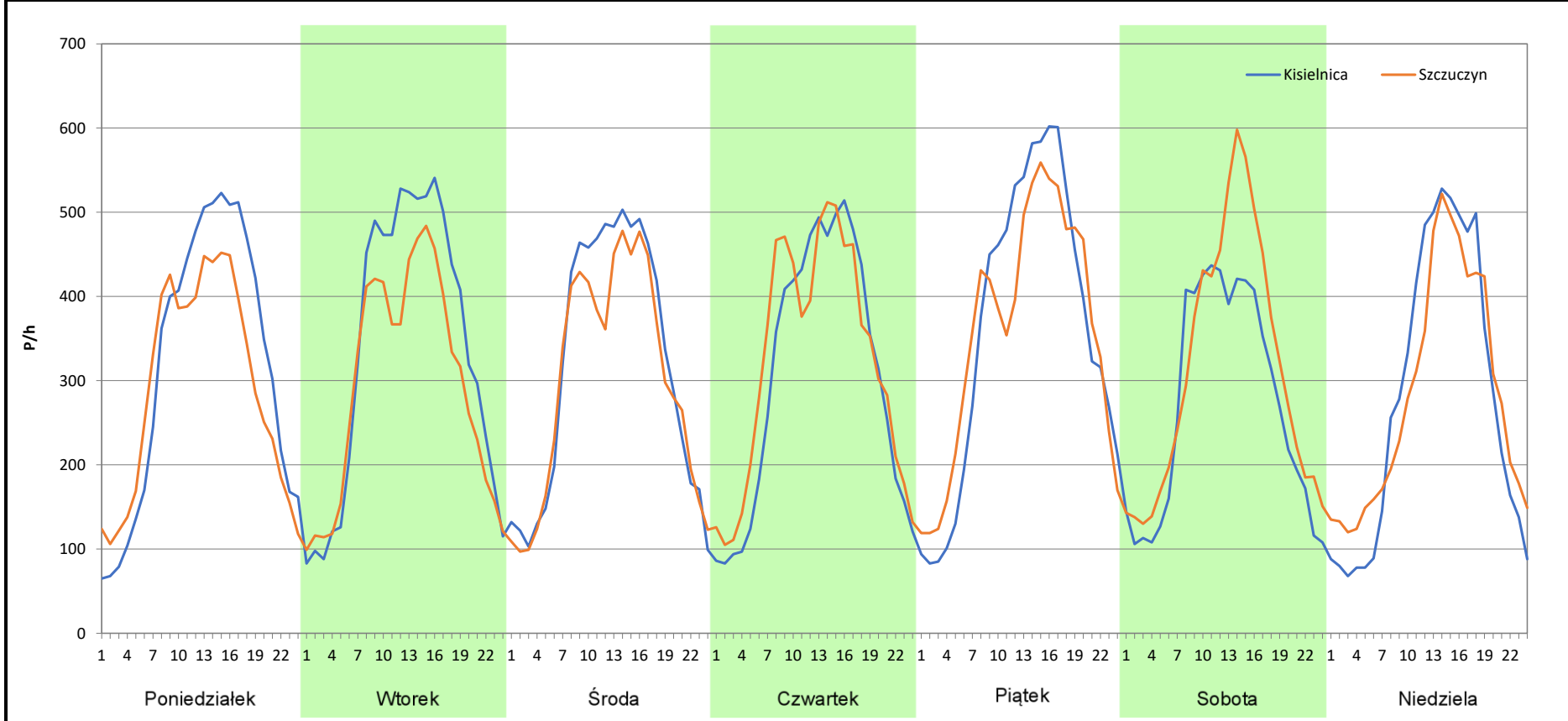
Stacja nr 20010

Miejscowość: Łubiane
Odcinek: W. Stawiski-W. Szczuczyn
Typ stacji: 8+1
Miesiąc: Listopad

Rok: 2025
Numer drogi: S61
Oddział: Białystok

R03_07-11_20010_2025

Dzień tygodnia	Poniedziałek		Wtorek		Środa		Czwartek		Piątek		Sobota		Niedziela	
	Kisielnica	Szczuczyn	Kisielnica	Szczuczyn	Kisielnica	Szczuczyn	Kisielnica	Szczuczyn	Kisielnica	Szczuczyn	Kisielnica	Szczuczyn	Kisielnica	Szczuczyn
SDR	7610	6997	8048	7024	7607	7157	7296	7733	8668	8561	6499	7503	6666	6719
Razem	14607		15072		14764		15029		17229		14002		13385	
Podział procentowy	52,10%	47,90%	53,40%	46,60%	51,52%	48,48%	48,55%	51,45%	50,31%	49,69%	46,41%	53,59%	49,80%	50,20%



Analiza ruchu pojazdów ogółem w poszczególnych dniach tygodnia dla każdego miesiąca, w podziale na kierunki ruchu



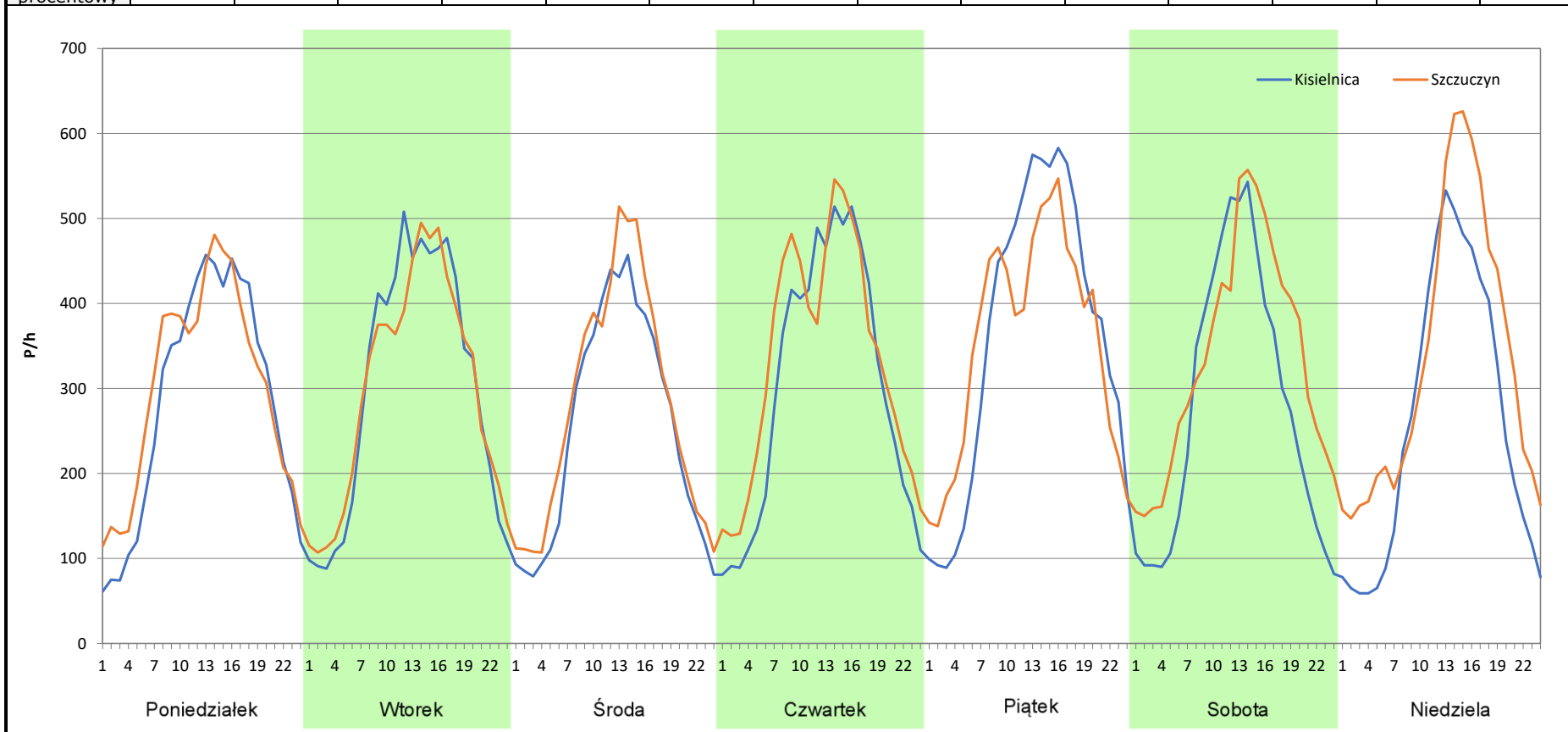
Stacja nr 20010

Miejscowość: Łubiane
Odcinek: W. Stawiski-W. Szczuczyn
Typ stacji: 8+1
Miesiąc: Grudzień

Rok: 2025
Numer drogi: S61
Oddział: Białystok

R03_07-12_20010_2025

Dzień tygodnia	Poniedziałek		Wtorek		Środa		Czwartek		Piątek		Sobota		Niedziela	
	Kisielnica	Szczuczyn	Kisielnica	Szczuczyn	Kisielnica	Szczuczyn	Kisielnica	Szczuczyn	Kisielnica	Szczuczyn	Kisielnica	Szczuczyn	Kisielnica	Szczuczyn
SDR	6797	7185	7200	7170	6043	6684	7243	8011	8664	8513	6634	8008	6198	7932
Razem	13982		14370		12727		15254		17177		14642		14130	
Podział procentowy	48,61%	51,39%	50,10%	49,90%	47,48%	52,52%	47,48%	52,52%	50,44%	49,56%	45,31%	54,69%	43,86%	56,14%



Analiza ruchu pojazdów ogółem w święta i dni okołoświąteczne, w podziale na kierunki ruchu
NOWY ROK i Święto Trzech Króli

 **Generalna Dyrekcja Dróg Krajowych i Autostrad**

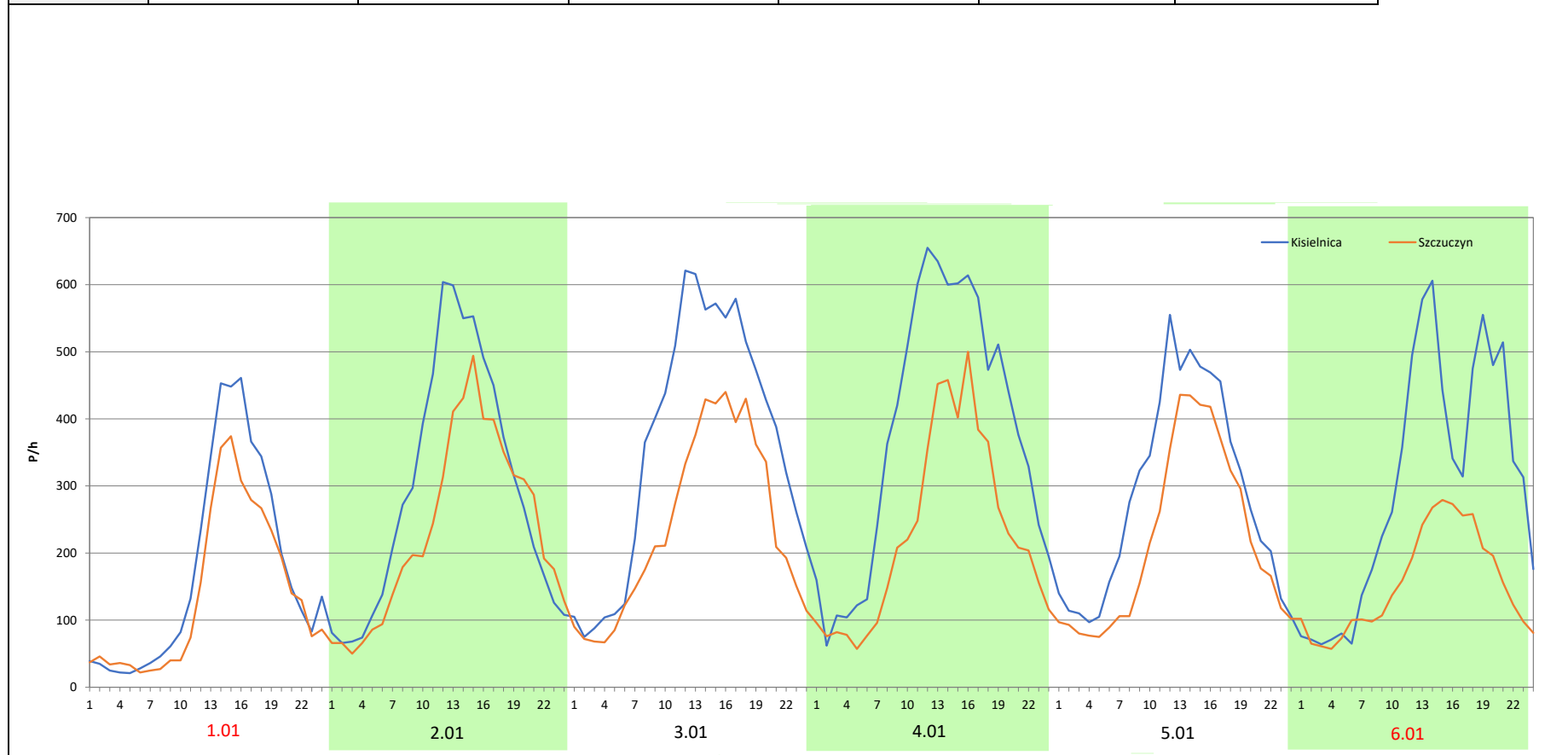
Stacja nr 20010

Miejscowość: Łubiane
Odcinek: W. Stawiski-W. Szczuczyn
Typ stacji: 8+1
Miesiąc: Styczeń

Rok: 2025
Numer drogi: S61
Oddział: Białystok

R03_08-1_20010_2025

Data Dzień tygodnia	1.01 Środa		2.01 Czwartek		3.01 Piątek		4.01 Sobota		5.01 Niedziela		6.01 Poniedziałek	
	Kielnica	Szczuczyn	Kielnica	Szczuczyn	Kielnica	Szczuczyn	Kielnica	Szczuczyn	Kielnica	Szczuczyn	Kielnica	Szczuczyn
Dobowy ruch	4144	3282	6984	5590	7017	5620	7067	5639	7055	5666	7162	5671
Razem	7426		12574		12637		12706		12721		12833	
Podział procentowy	55,80%	44,20%	55,54%	44,46%	55,53%	44,47%	55,62%	44,38%	55,46%	44,54%	55,81%	44,19%
Udział SDRR	43,48%		73,63%		74,00%		74,40%		74,49%		75,14%	



Analiza ruchu pojazdów ogółem w święta i dni okołoświąteczne, w podziale na kierunki ruchu WIELKANOC

 Generalna Dyrekcja Dróg Krajowych i Autostrad

Stacja nr 20010

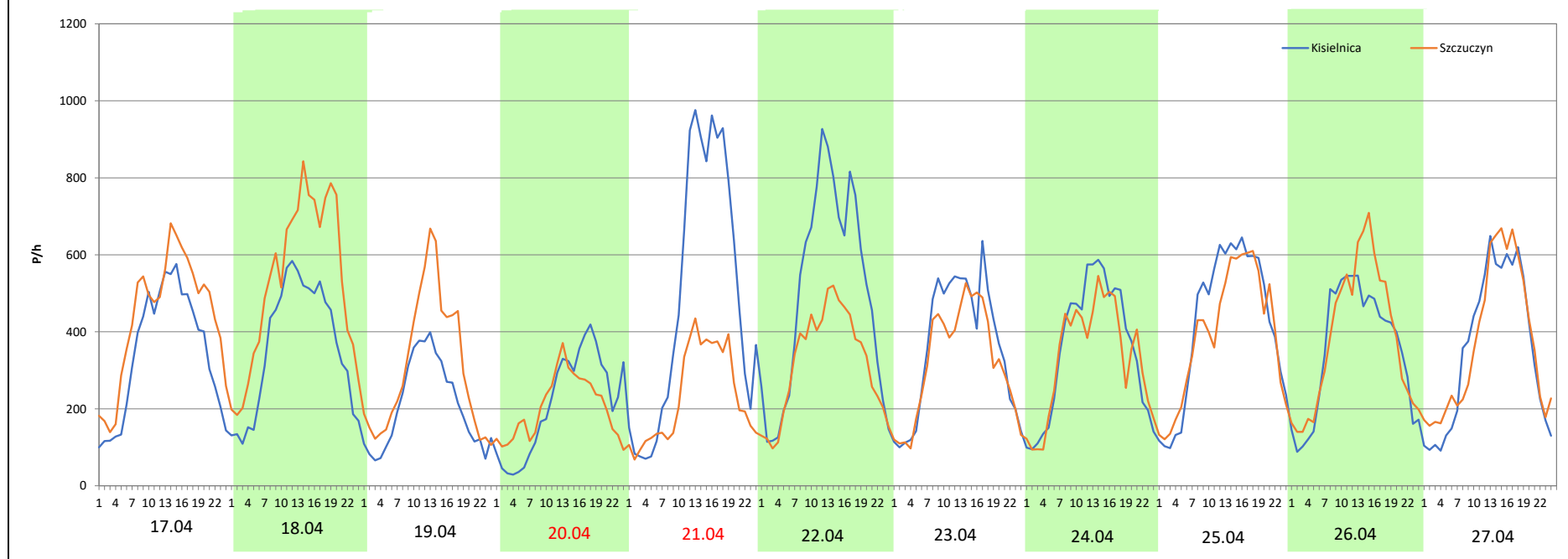
Miejscowość: Łubiane
Odcinek: W. Stawiski-W. Szczuczyn
Typ stacji: 8+1
Miesiąc: Marzec / Kwiecień

Rok: 2025
Numer drogi: S61
Oddział: Białystok

R03_08-2_20010_2025

Data Dzień tygodnia	17.04 Czwartek		18.04 Piątek		19.04 Sobota		20.04 Niedziela		21.04 Poniedziałek		22.04 Wtorek		23.04 Środa	
Kierunek	Kisielnica	Szczuczyn	Kisielnica	Szczuczyn	Kisielnica	Szczuczyn	Kisielnica	Szczuczyn	Kisielnica	Szczuczyn	Kisielnica	Szczuczyn	Kisielnica	Szczuczyn
Dobowy ruch	8254	10505	8641	12669	4985	7384	5181	4889	11641	5582	11853	7664	11697	7642
Razem	18759		21310		12369		10070		17223		19517		19339	
Podział procentowy	44,00%	56,00%	40,55%	59,45%	40,30%	59,70%	51,45%	48,55%	67,59%	32,41%	60,73%	39,27%	60,48%	39,52%
Udział SDRR	109,84%		124,78%		72,43%		58,96%		100,85%		114,28%		113,24%	

Data Dzień tygodnia	24.04 Czwartek		25.04 Piątek		26.04 Sobota		27.04 Niedziela	
Kierunek	Kisielnica	Szczuczyn	Kisielnica	Szczuczyn	Kisielnica	Szczuczyn	Kisielnica	Szczuczyn
Dobowy ruch	8471	7915	10038	9410	8452	9177	8466	8828
Razem	16386		19448		17629		17294	
Podział procentowy	51,70%	48,30%	51,61%	48,39%	47,94%	52,06%	48,95%	51,05%
Udział SDRR	95,95%		113,88%		103,23%		101,26%	



Analiza ruchu pojazdów ogółem w święta i dni okołoswiąteczne, w podziale na kierunki ruchu
1 - 3 MAJA

Stacja nr 20010

 **Generalna Dyrekcja
Dróg Krajowych i Autostrad**

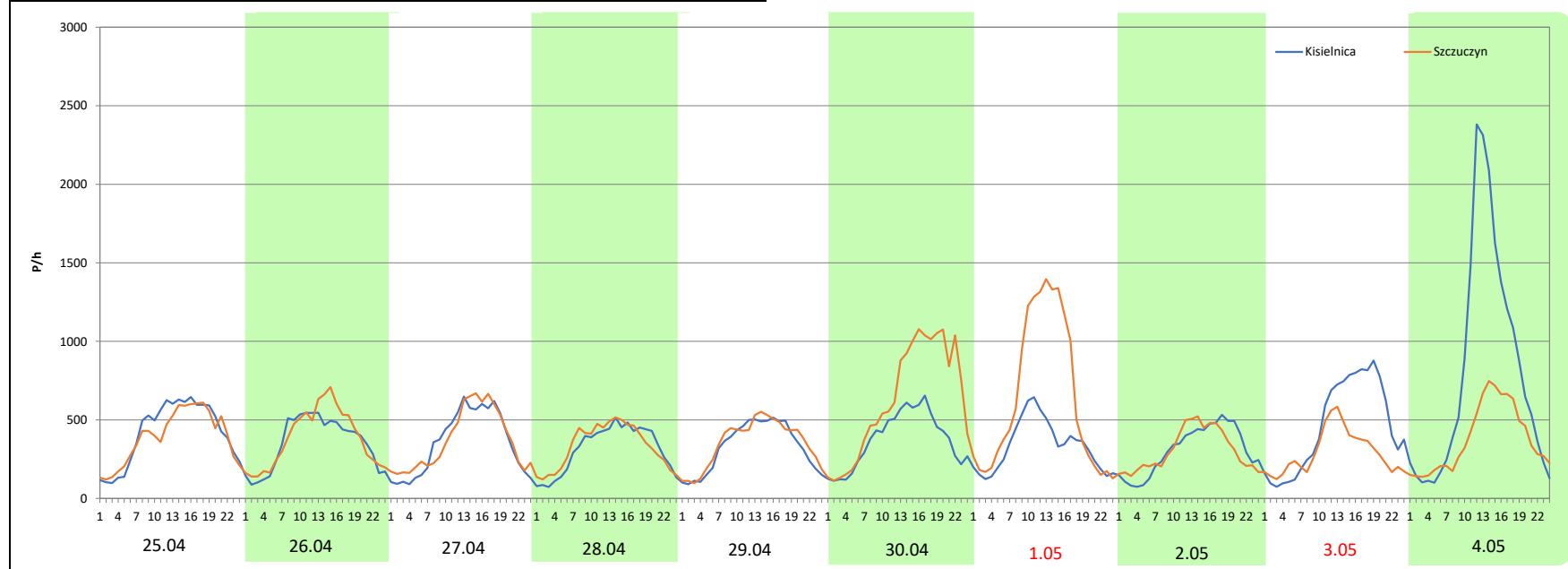
Miejscowość: Łubiane
Odcinek: W. Stawiski-W. Szczuczyn
Typ stacji: 8+1
Miesiąc: Maj

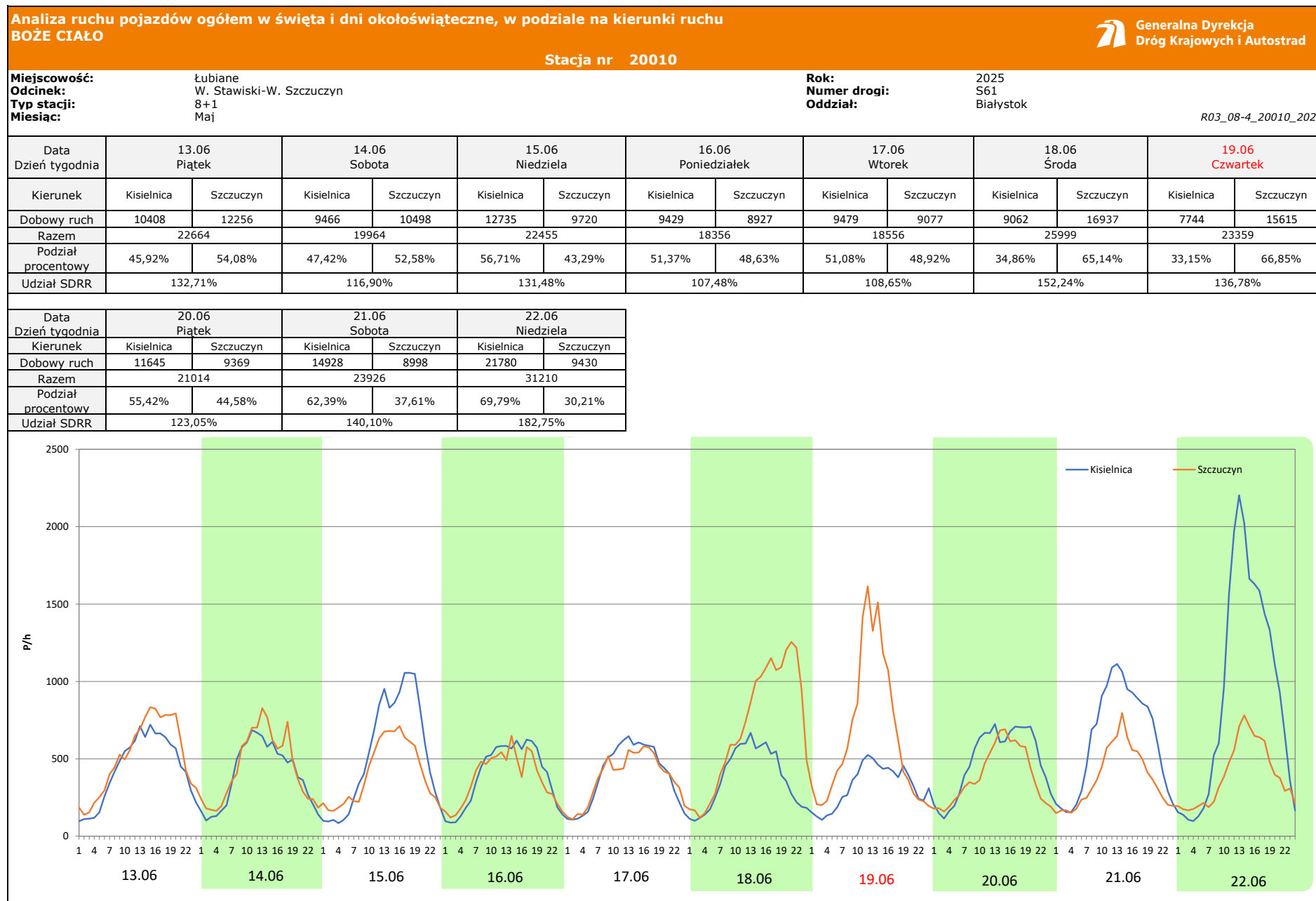
Rok: 2025
Numer drogi: S61
Oddział: Białystok

R03_08-3_20010_2025

Data Dzień tygodnia	25.04 Piątek		26.04 Sobota		27.04 Niedziela		28.04 Poniedziałek		29.04 Wtorek		30.04 Środa		1.05 Czwartek	
Kierunek	Kisielnica	Szczuczyn	Kisielnica	Szczuczyn	Kisielnica	Szczuczyn	Kisielnica	Szczuczyn	Kisielnica	Szczuczyn	Kisielnica	Szczuczyn	Kisielnica	Szczuczyn
Dobowy ruch	10038	9410	8452	9177	8466	8828	7524	7957	7877	8463	8984	15072	8015	15304
Razem	19448		17629		17294		15481		16340		24056		23319	
Podział procentowy	51,61%	48,39%	47,94%	52,06%	48,95%	51,05%	48,60%	51,40%	48,21%	51,79%	37,35%	62,65%	34,37%	65,63%
Udział SDRR	113,88%		103,23%		101,26%		90,65%		95,68%		140,86%		136,54%	

Data Dzień tygodnia	2.05 Piątek		3.05 Sobota		4.05 Niedziela	
Kierunek	Kisielnica	Szczuczyn	Kisielnica	Szczuczyn	Kisielnica	Szczuczyn
Dobowy ruch	7396	7366	11084	7033	19231	9059
Razem	14762		18117		28290	
Podział procentowy	50,10%	49,90%	61,18%	38,82%	67,98%	32,02%
Udział SDRR	86,44%		106,08%		165,65%	





Analiza ruchu pojazdów ogółem w święta i dni okołoświęteczne, w podziale na kierunki ruchu
WNIEBOWZIĘCIE NMP

Stacja nr 20010

 Generalna Dyrekcja Dróg Krajowych i Autostrad

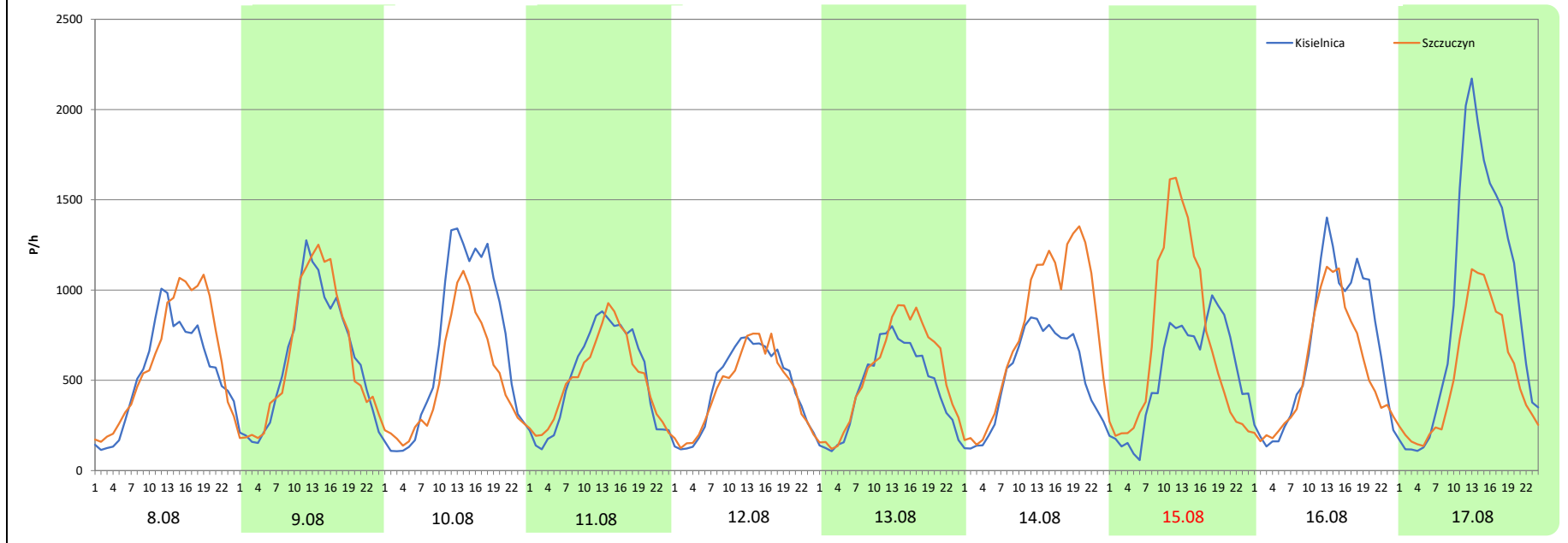
Miejscowość: Lubiane
Odcinek: W. Stawiski-W. Szczuczyn
Typ stacji: 8+1
Miesiąc: Sierpień

Rok: 2025
Numer drogi: S61
Oddział: Białystok

R03_08-5_20010_2025


Data Dzień tygodnia	8.08 Piątek		9.08 Sobota		10.08 Niedziela		11.08 Poniedziałek		12.08 Wtorek		13.08 Środa		14.08 Czwartek	
Kierunek	Kisielnica	Szczuczyn	Kisielnica	Szczuczyn	Kisielnica	Szczuczyn	Kisielnica	Szczuczyn	Kisielnica	Szczuczyn	Kisielnica	Szczuczyn	Kisielnica	Szczuczyn
Dobowy ruch	13000	14743	14812	15203	16266	12128	12279	12040	11031	10695	10938	12943	12439	18769
Razem	27743		30015		28394		24319		21726		23881		31208	
Podział procentowy	46,86%	53,14%	49,35%	50,65%	57,29%	42,71%	50,49%	49,51%	50,77%	49,23%	45,80%	54,20%	39,86%	60,14%
Udział SDRR	162,45%		175,75%		166,26%		142,40%		127,22%		139,83%		182,74%	

Data Dzień tygodnia	15.08 Piątek		16.08 Sobota		17.08 Niedziela	
Kierunek	Kisielnica	Szczuczyn	Kisielnica	Szczuczyn	Kisielnica	Szczuczyn
Dobowy ruch	12969	16813	16157	13339	21695	12704
Razem	29782		29496		34399	
Podział procentowy	43,55%	56,45%	54,78%	45,22%	63,07%	36,93%
Udział SDRR	174,39%		172,71%		201,42%	



Analiza ruchu pojazdów ogółem w święta i dni okołoswiąteczne, w podziale na kierunki ruchu WSZYSTKICH ŚWIĘTYCH

Stacja nr 20010

 Generalna Dyrekcja Dróg Krajowych i Autostrad

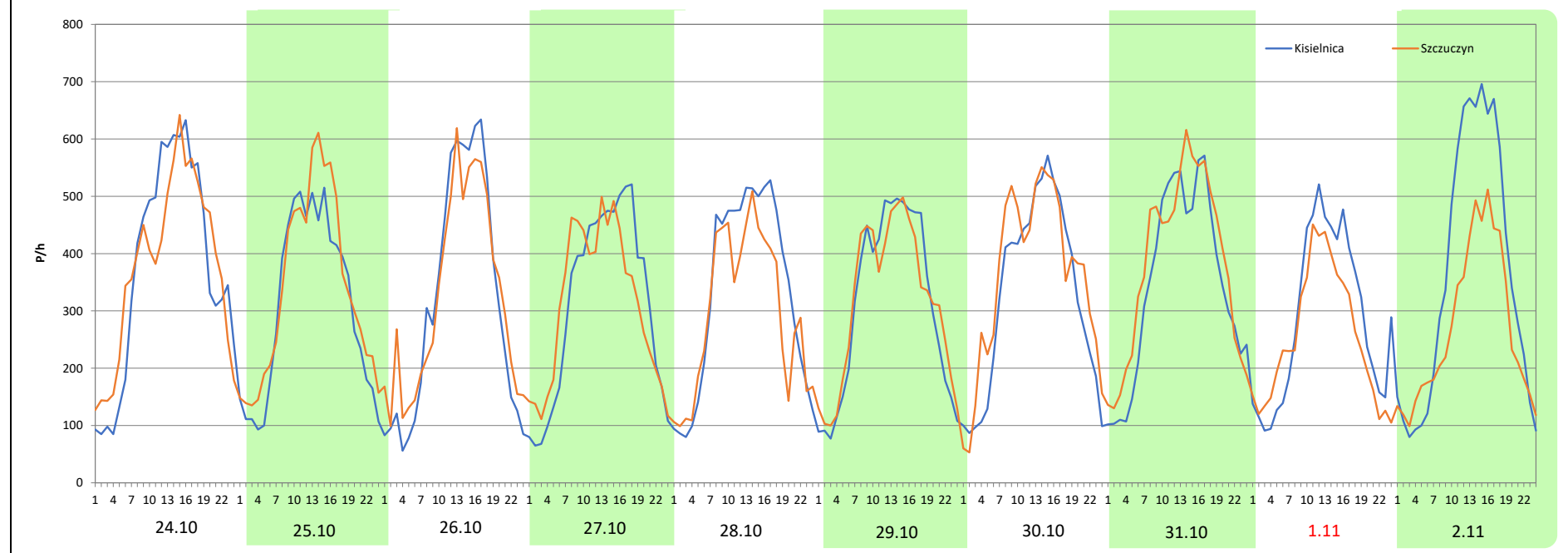
Miejscowość: Łubiane
Odcinek: W. Stawiski-W. Szczuczyn
Typ stacji: 8+1
Miesiąc: Październik / Listopad

Rok: 2025
Numer drogi: S61
Oddział: Białystok

R03_08-6_20010_2025

Data Dzień tygodnia	24.10 Piątek		25.10 Sobota		26.10 Niedziela		27.10 Poniedziałek		28.10 Wtorek		29.10 Środa		30.10 Czwartek	
Kierunek	Kisielnica	Szczuczyn	Kisielnica	Szczuczyn	Kisielnica	Szczuczyn	Kisielnica	Szczuczyn	Kisielnica	Szczuczyn	Kisielnica	Szczuczyn	Kisielnica	Szczuczyn
Dobowy ruch	9013	9038	7334	8064	7543	7701	7452	7455	7963	7125	7418	7530	7788	8557
Razem	18051		15398		15244		14907		15088		14948		16345	
Podział procentowy	49,93%	50,07%	47,63%	52,37%	49,48%	50,52%	49,99%	50,01%	52,78%	47,22%	49,63%	50,37%	47,65%	52,35%
Udział SDRR	105,70%		90,16%		89,26%		87,29%		88,35%		87,53%		95,71%	

Data Dzień tygodnia	31.10 Piątek		1.11 Sobota		2.11 Niedziela	
Kierunek	Kisielnica	Szczuczyn	Kisielnica	Szczuczyn	Kisielnica	Szczuczyn
Dobowy ruch	8296	9117	6866	6080	8622	6443
Razem	17413		12946		15065	
Podział procentowy	47,64%	52,36%	53,04%	46,96%	57,23%	42,77%
Udział SDRR	101,96%		75,81%		88,21%	



Analiza ruchu pojazdów ogółem w święta i dni okołoświąteczne, w podziale na kierunki ruchu
ŚWIĘTO NIEPODLEGŁOŚCI



Stacja nr 20010

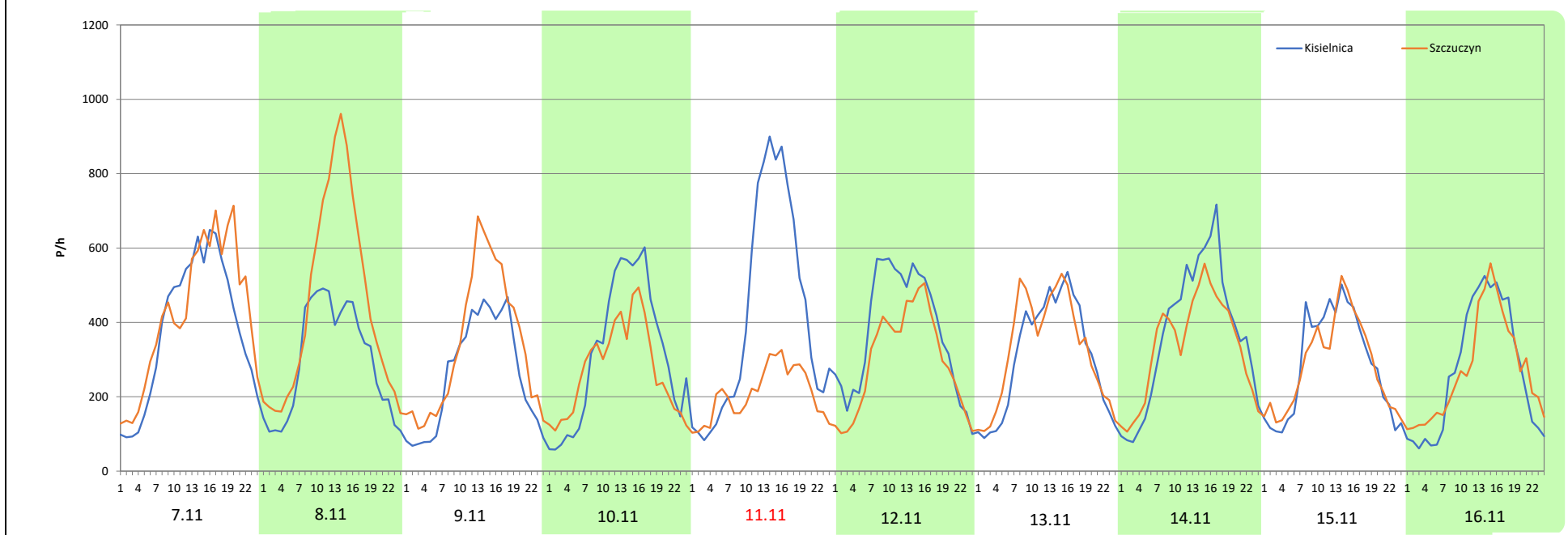
Miejscowość: Łubiane
Odcinek: W. Stawiski-W. Szczuczyn
Typ stacji: 8+1
Miesiąc: Listopad

Rok: 2025
Numer drogi: S61
Oddział: Białystok

R03_08-7_20010_2025

Data Dzień tygodnia	7.11 Piątek		8.11 Sobota		9.11 Niedziela		10.11 Poniedziałek		11.11 Wtorek		12.11 Środa		13.11 Czwartek	
Kierunek	Kisielnica	Szczuczyn	Kisielnica	Szczuczyn	Kisielnica	Szczuczyn	Kisielnica	Szczuczyn	Kisielnica	Szczuczyn	Kisielnica	Szczuczyn	Kisielnica	Szczuczyn
Dobowy ruch	9153	10212	7067	10723	6201	8040	7619	6551	9978	4980	8947	7078	7346	7811
Razem	19365		17790		14241		14170		14958		16025		15157	
Podział procentowy	47,27%	52,73%	39,72%	60,28%	43,54%	56,46%	53,77%	46,23%	66,71%	33,29%	55,83%	44,17%	48,47%	51,53%
Udział SDRR	113,39%		104,17%		83,39%		82,97%		87,59%		93,83%		88,75%	

Data Dzień tygodnia	14.11 Piątek		15.11 Sobota		16.11 Niedziela	
Kierunek	Kisielnica	Szczuczyn	Kisielnica	Szczuczyn	Kisielnica	Szczuczyn
Dobowy ruch	8818	7999	6855	6819	6435	6454
Razem	16817		13674		12889	
Podział procentowy	52,44%	47,56%	50,13%	49,87%	49,93%	50,07%
Udział SDRR	98,47%		80,07%		75,47%	



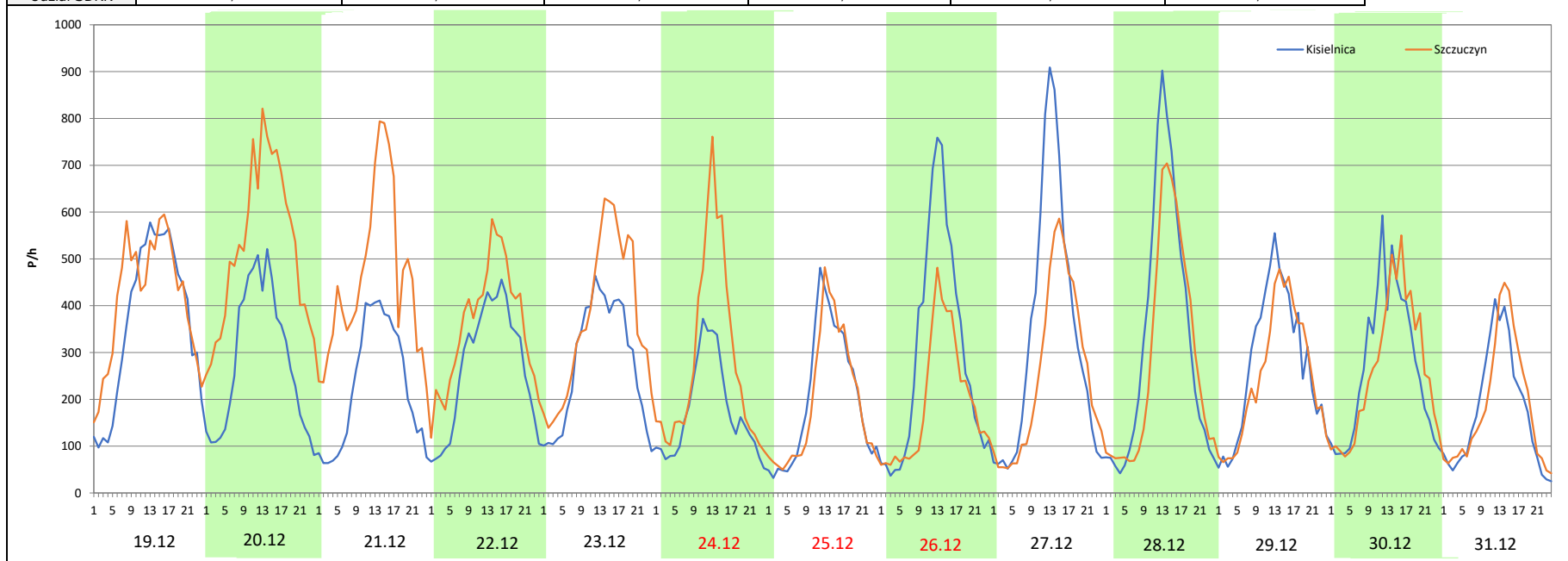
Analiza ruchu pojazdów ogółem w święta i dni okołoswiąteczne, w podziale na kierunki ruchu
BOŻE NARODZENIE Generalna Dyrekcja Dróg Krajowych i Autostrad


Stacja nr 20010

Miejscowość: Lubiane **Rok:** 2025
Odcinek: W. Stawiski-W. Szczuczyn **Numer drogi:** S61
Typ stacji: 8+1 **Oddział:** Białystok
Miesiąc: Grudzień R03_08-8_20010_2025

Data Dzień tygodnia	19.12 Piątek		20.12 Sobota		21.12 Niedziela		22.12 Poniedziałek		23.12 Wtorek		24.12 Środa		25.12 Czwartek	
Kierunek	Kisielnica	Szczuczyn	Kisielnica	Szczuczyn	Kisielnica	Szczuczyn	Kisielnica	Szczuczyn	Kisielnica	Szczuczyn	Kisielnica	Szczuczyn	Kisielnica	Szczuczyn
Dobowy ruch	8818	9889	6775	12557	5442	10913	6437	8546	6584	8886	4214	6777	4854	4681
Razem	18707		19332		16355		14983		15470		10991		9535	
Podział procentowy	47,14%	52,86%	35,05%	64,95%	33,27%	66,73%	42,96%	57,04%	42,56%	57,44%	38,34%	61,66%	50,91%	49,09%
Udział SDRR	109,54%		113,20%		95,77%		87,73%		90,58%		64,36%		55,83%	

Data Dzień tygodnia	26.12 Piątek		27.12 Sobota		28.12 Niedziela		29.12 Poniedziałek		30.12 Wtorek		31.12 Środa	
Kierunek	Kisielnica	Szczuczyn	Kisielnica	Szczuczyn	Kisielnica	Szczuczyn	Kisielnica	Szczuczyn	Kisielnica	Szczuczyn	Kisielnica	Szczuczyn
Dobowy ruch	7119	4677	8007	6113	7828	6885	6580	5977	6444	6337	4219	4430
Razem	11796		14120		14713		12557		12781		8649	
Podział procentowy	60,35%	39,65%	56,71%	43,29%	53,20%	46,80%	52,40%	47,60%	50,42%	49,58%	48,78%	51,22%
Udział SDRR	69,07%		82,68%		86,15%		73,53%		74,84%		50,64%	



Nierównomierność kierunkowa dla każdego dnia w roku, dla pojazdów ogółem												
											 Generalna Dyrekcja Dróg Krajowych i Autostrad	
Stacja nr 20010												
Miejscowość:	Łubiane					Rok:	2025					
Odcinek:	W. Stawiski-W. Szczuczyn					Numer drogi:	S61					
Typ stacji:	8+1					Oddział:	Białystok					
R03_11_20010_2025												
20010	Proporcja ruchu dziennego do średniego dobowego ruchu rocznego [%]											
	1	2	3	4	5	6	7	8	9	10	11	12
1	44,2	52,7	52,1	47,0	65,6	42,4	50,2	56,2	48,3	50,9	47,0	49,6
2	44,5	55,5	51,7	49,8	49,9	48,6	52,3	54,0	46,5	-	42,8	46,9
3	39,8	50,7	49,5	51,4	38,8	46,7	53,8	43,8	49,4	51,2	45,1	49,6
4	37,7	47,0	45,9	48,8	32,0	50,5	53,6	49,2	52,4	49,3	45,7	50,9
5	43,2	49,4	50,0	51,0	46,7	52,8	54,2	46,4	52,9	47,3	49,2	47,8
6	33,9	51,9	51,6	49,9	46,5	53,8	43,1	49,6	50,1	49,4	51,1	52,1
7	41,2	48,8	46,7	49,9	49,4	54,3	48,3	54,7	41,6	47,3	52,7	52,9
8	48,5	53,4	48,5	45,5	52,1	42,0	48,5	53,1	49,1	50,0	60,3	49,4
9	49,6	51,5	47,3	48,5	47,3	48,4	50,2	50,7	47,1	51,5	56,5	46,5
10	43,3	49,8	47,1	50,8	50,9	44,7	53,5	42,7	48,9	50,3	46,2	49,6
11	44,5	45,5	51,7	49,7	48,6	49,0	53,9	49,5	50,4	53,1	33,3	52,0
12	52,8	50,2	50,9	55,4	50,4	53,4	54,0	49,2	51,1	48,6	44,2	47,6
13	48,0	50,7	51,7	52,6	47,1	54,1	45,0	54,2	49,1	48,5	51,5	54,2
14	45,1	44,3	48,8	51,5	49,4	52,6	49,0	60,1	45,1	46,7	47,6	56,5
15	48,7	47,0	54,0	48,9	51,1	43,3	48,7	56,5	49,3	50,3	49,9	52,6
16	51,1	47,3	50,7	53,0	49,1	48,6	51,5	45,2	46,0	51,7	50,1	48,4
17	46,4	48,3	49,1	56,0	49,5	48,9	54,2	36,9	50,5	50,1	50,1	52,2
18	49,6	46,2	46,4	59,5	46,6	65,1	54,8	45,6	53,5	49,8	47,0	54,5
19	51,5	50,1	50,3	59,7	50,3	66,8	54,0	46,1	54,0	48,6	50,7	52,9
20	48,6	52,1	52,0	48,6	47,5	44,6	44,1	48,0	53,8	49,4	51,4	65,0
21	45,7	50,1	48,3	32,4	49,5	37,6	49,5	51,1	43,5	46,3	49,1	66,7
22	49,7	55,7	53,7	39,3	54,2	30,2	48,7	50,0	48,5	49,5	50,7	57,0
23	50,8	54,4	49,4	47,1	52,1	44,0	51,7	45,5	46,8	51,6	50,5	57,4
24	45,7	49,2	49,7	48,3	53,1	57,0	53,2	41,2	50,1	50,1	50,5	61,7
25	48,4	47,4	46,3	48,4	44,1	51,8	55,9	47,9	52,5	52,4	47,1	49,1
26	50,9	49,9	50,6	52,1	49,5	50,5	53,3	47,6	50,2	50,5	50,4	39,6
27	48,0	52,0	51,7	51,0	47,9	51,9	42,5	50,6	50,6	50,0	51,8	43,3
28	46,0	49,1	48,9	51,4	52,4	55,9	48,6	52,6	45,4	47,2	48,9	46,8
29	49,8		51,9	51,8	54,7	46,9	47,5	52,6	49,1	50,4	50,9	47,6
30	50,5		49,1	62,7	51,6	51,0	50,8	45,6	46,8	52,4	51,8	49,6
31	47,9		49,8		53,5		53,6	39,1		52,4		51,2

Legenda

Kisielnica

50%

Szczuczyn

*WNK = $\frac{N_{poj./24h} \text{ (kierunek P)}}{N_{poj./24h} \text{ (kierunek P+L)}}$

niedziele i święta

Dobowe wahania ruchu pojazdów ogółem w podziale na kierunki



Generalna Dyrekcja
Dróg Krajowych i Autostrad

Stacja nr 20010

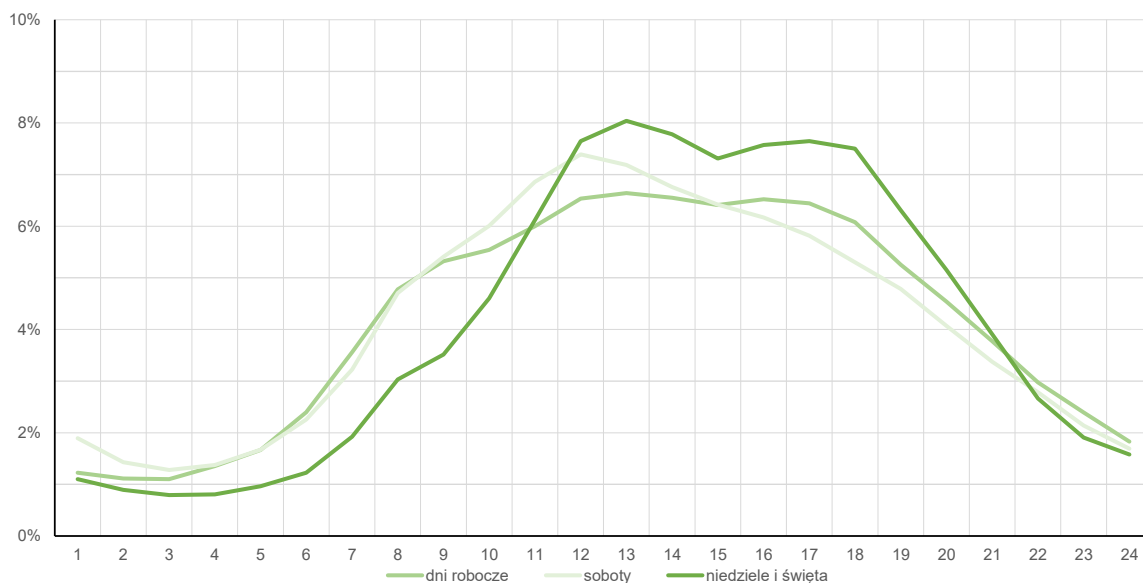
Miejscowość: Łubiane
Odcinek: W. Stawiski-W. Szczuczyn
Typ stacji: 8+1

Rok: 2025
Numer drogi: S61
Oddział: Białystok

Średni dobowy rozkład natężenia ruchu

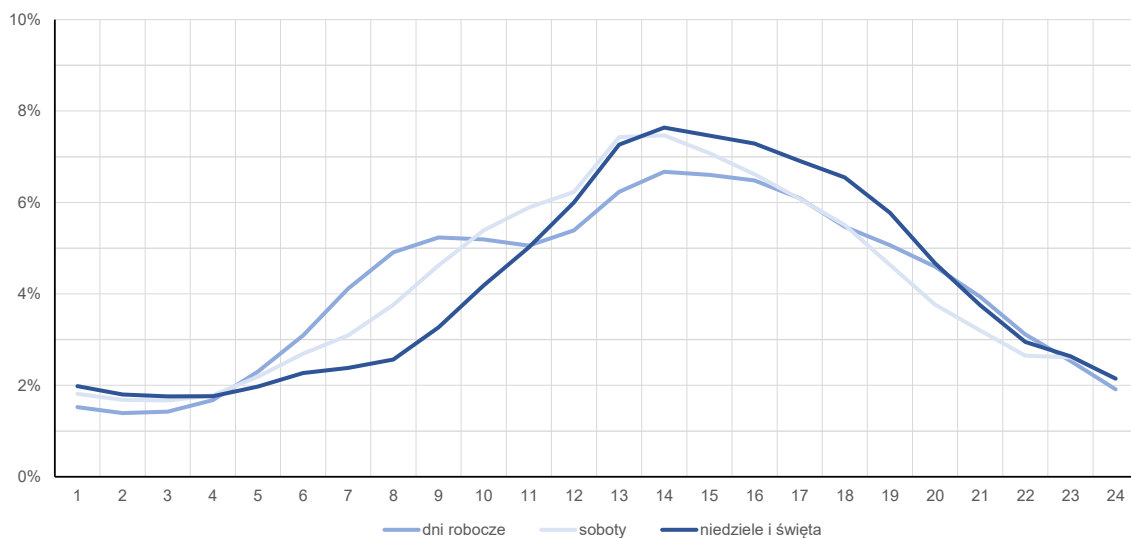
R03_12-1_20010_2025

Kierunek: Kisielnica



R03_12-2_20010_2025

Kierunek: Szczuczyn



Struktura rodzajowa ruchu wg pomiarów automatycznych

Stacja nr 20010

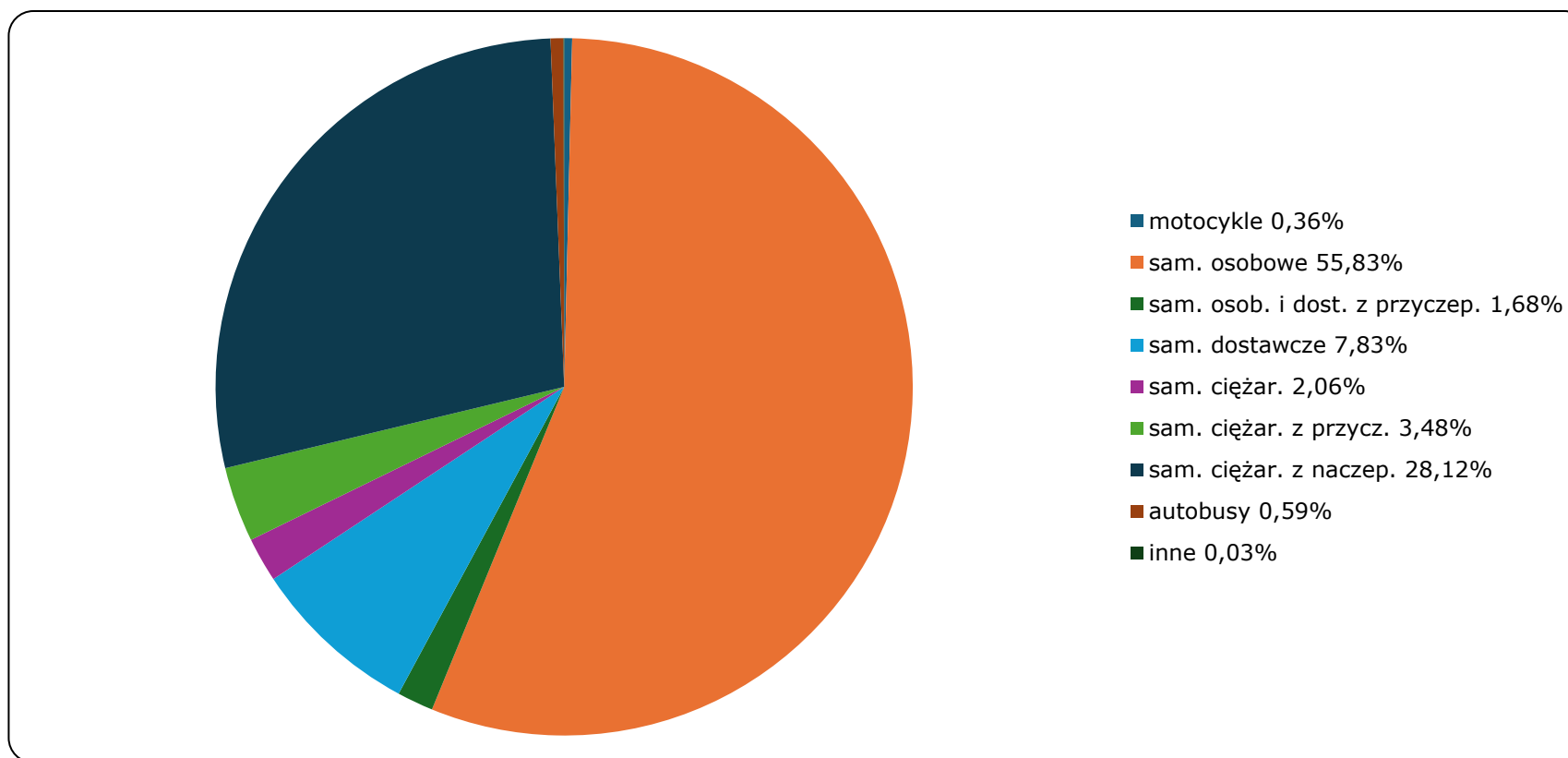


**Generalna Dyrekcja
Dróg Krajowych i Autostrad**

Miejscowość: Łubiane
Odcinek: W. Stawiski-W. Szczuczyn
Typ stacji: 8+1
 Za okres od 01.01.2025 do 31.12.2025 (8+1)

Rok: 2025
Numer drogi: S61
Oddział: Białystok
 R04_03_20010_2025

Rodzajowa struktura ruchu wg pomiarów automatycznych w 2025 roku



Rozkłady prędkości pojazdów samochodowych



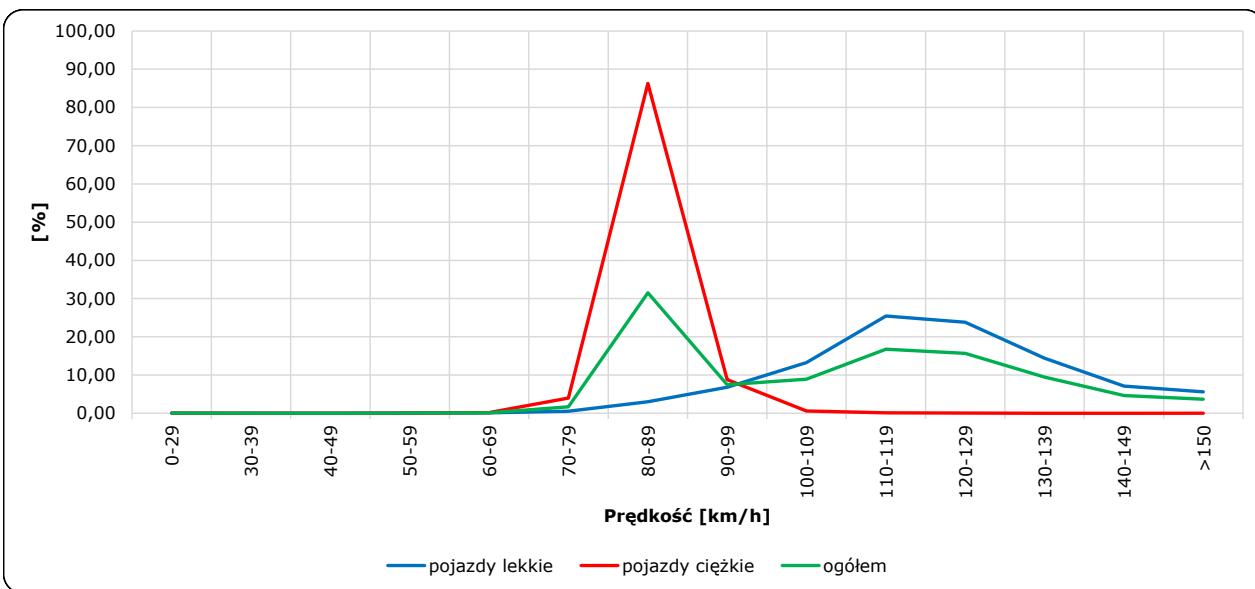
Stacja nr 20010

Miejscowość: Łubiane
 Odcinek: W. Stawiski-W. Szczuczyn
 Typ stacji: 8+1

Rok: 2025
 Numer drogi: S61
 Oddział: Białystok

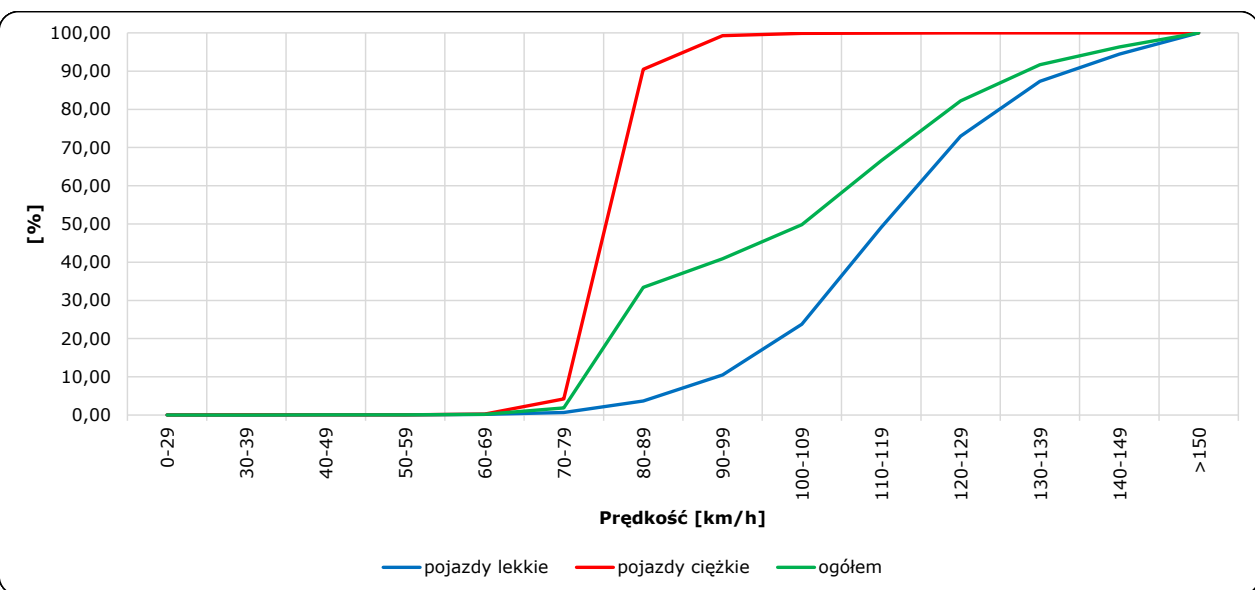
R06_02-1_20010_2025

Rozkład prędkości

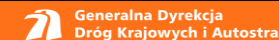


R06_02-2_20010_2025

Dystrybuanta prędkości



Zestawienie 200 godzin o największym natężeniu ruchu w roku Stacja nr 20010



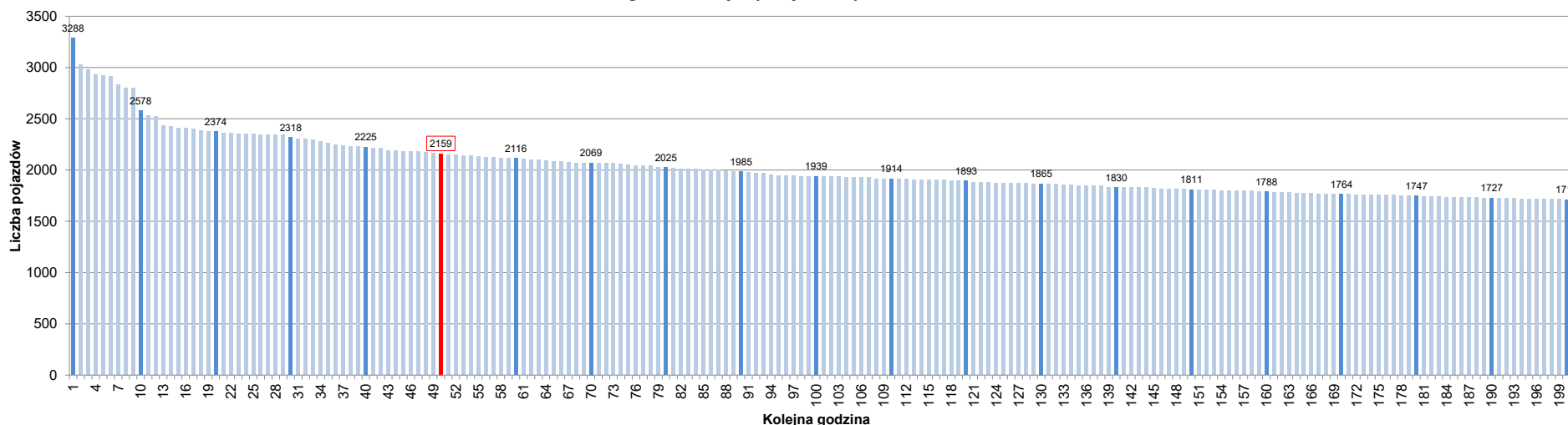
Miejscowość: Łubiane
 Odcinek: W. Stawiski-W. Szczuczyn
 Typ stacji: 8+1
 Rok: 2025
 Numer drogi: S61
 Oddział: Białystok

R07_02-L_20010_2025

Udział ruchu w godzinach o największym natężeniu w roku w odniesieniu do SDRR w 2025 roku [%]																					
SDRR	1	10	20	30	40	50	60	70	80	90	100	110	120	130	140	150	160	170	180	190	200
17078	3288	2578	2318	2225	2225	2159	2116	2069	2025	1985	1939	1914	1893	1865	1830	1811	1788	1764	1747	1727	1710
Udział proc.	19%	15%	14%	13%	13%	13%	12%	12%	12%	12%	11%	11%	11%	11%	11%	11%	10%	10%	10%	10%	10%
Data	17.08.25	17.08.25	22.06.25	17.08.25	22.06.25	16.08.25	09.08.25	13.07.25	14.08.25	10.08.25	02.08.25	14.08.25	08.08.25	01.08.25	06.07.25	06.07.25	27.07.25	10.08.25	14.08.25	25.07.25	02.08.25
Nr dnia	7	7	7	7	7	6	6	7	4	7	6	4	5	5	7	7	7	7	4	5	6
Godzina	13	16	15	18	17	15	11	13	15	18	17	16	15	14	16	17	19	11	21	15	18

R07_02-2_20010_2025

200 godzin o największym natężeniu w roku



Oznaczenia:
 - Wartości natężeni kolejnych 200 godzin
 - Wartości co dziesiątej wartości z posród 200 godzin
 - Wartości 50-tej godziny

SDRR: 17078 poj./dobę