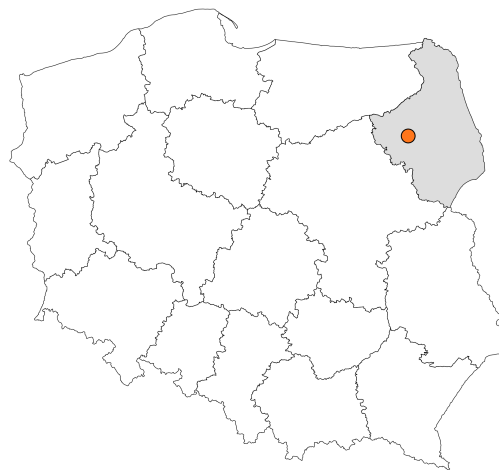


Zakres czasowy: **2025**

---

# Raport dla stacji **20008**

Numer           **20008**  
Typ              **8+1**  
Oddział         **Białystok**  
Miejscowość   **Jeżewo Stare**



## SPIS TREŚCI

<b>R00 Zbiorcze i podsumowujące .....</b>	<b>1</b>
R00_01      Karta charakterystyki stacji ciągłych pomiarów ruchu .....	1
<b>R02 Rozwój ruchu w latach .....</b>	<b>2</b>
R02_03      Rozwój ruchu pojazdów ogółem dla poszczególnych stacji .....	2
R02_03C     Rozwój ruchu pojazdów ciężkich dla poszczególnych stacji .....	3
<b>R03 Wahania ruchu i ruch w poszczególne dni tygodnia .....</b>	<b>4</b>
R03_01      Średni dobowy ruchu pojazdów ogółem w poszczególnych miesiącach i dniach tygodnia wraz ze wskaźnikami charakteryzującymi sezonowe (miesięczne) i tygodniowe wahania ruchu w odniesieniu do SDRR .....	4
R03_02      Sezonowe i tygodniowe wahania ruchu pojazdów ogółem dla danej stacji .....	5
R03_03      Dobowe wahania ruchu dla wybranych dni tygodnia dla pojazdów ogółem wraz z dystrybuantą .....	6
R03_04      Uśrednione dobowe rozkłady ruchu dla wybranych dni tygodnia, dla pojazdów lekkich i ciężkich .....	7
R03_07      Analiza ruchu pojazdów ogółem w poszczególnych dniach tygodnia dla każdego miesiąca, w podziale na kierunki ruchu .....	8
R03_08      Analiza ruchu w święta i dni okolicy świąteczne .....	20
R03_10      Proporcja dobowego natężenia ruchu do SDRR, dla każdego dnia w roku, dla pojazdów ogółem .....	28
R03_11      Nierównomierność kierunkowa dla każdego dnia w roku, dla pojazdów ogółem .....	29
R03_12      Dobowe wahania ruchu w podziale na kierunki oraz na pojazdy ogółem .....	30
<b>R04 Struktura rodzajowa ruchu .....</b>	<b>31</b>
R04_03      Wykres rodzajowej struktury ruchu wg pomiarów ręcznych lub automatycznych .....	31
<b>R06 Rozkład prędkości pojazdów .....</b>	<b>32</b>
R06_02      Rozkład prędkości pojazdów – wykres i dystrybuanta .....	32
<b>R07 Godziny o największym natężeniu i charakter ruchu .....</b>	<b>33</b>
R07_02      Zestawienie 200 godzin o największym natężeniu ruchu w roku, dla obu kierunków łącznie .....	33

Karta charakterystyki stacji ciągłych pomiarów ruchu

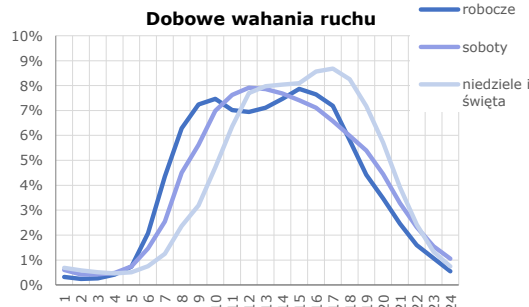
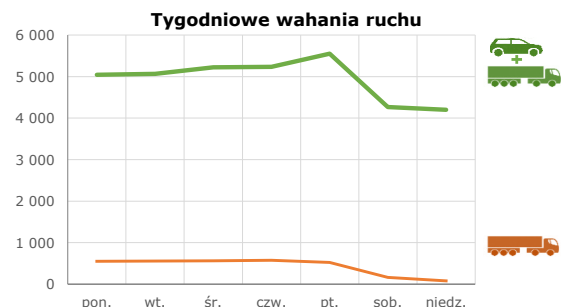
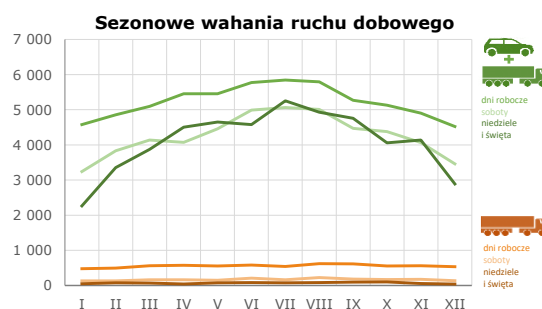
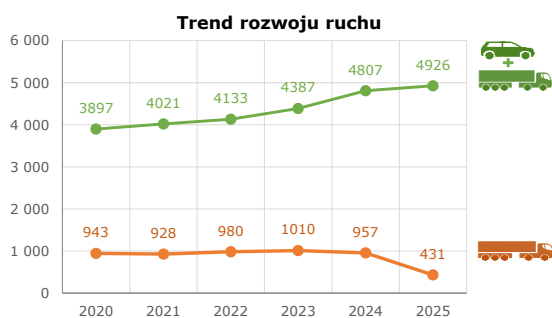
Stacja nr 20008



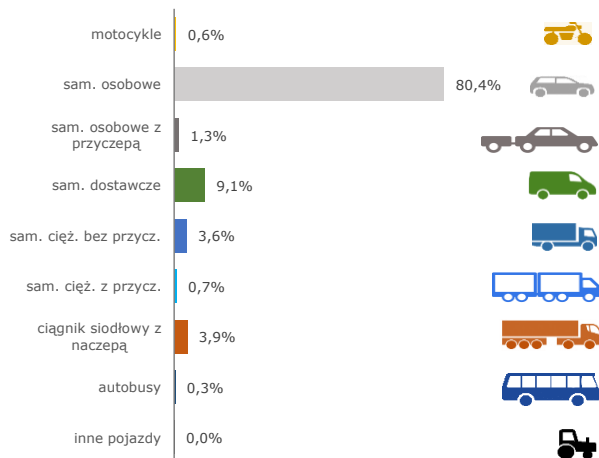
Generalna Dyrekcja Dróg Krajowych i Autostrad

**Nr stacji:** 20008  
**Typ stacji:** 8+1  
**Lokalizacja:** Jeżewo Stare  
**Numer drogi:** 64  
**Pikietaż:** 20,650

**Stacja działa od:** 29.11.2019  
**Charakter ruchu:** G  
**Liczba dni w archiwizacji:** 365  
**Procent doszacowanych godzin:** 0,39%



### Struktura rodzajowa ruchu

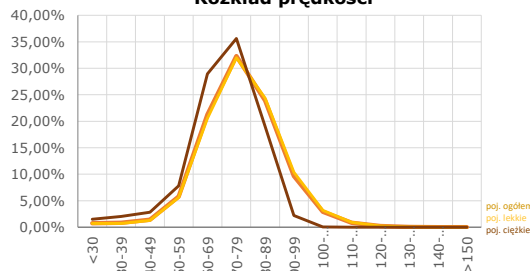


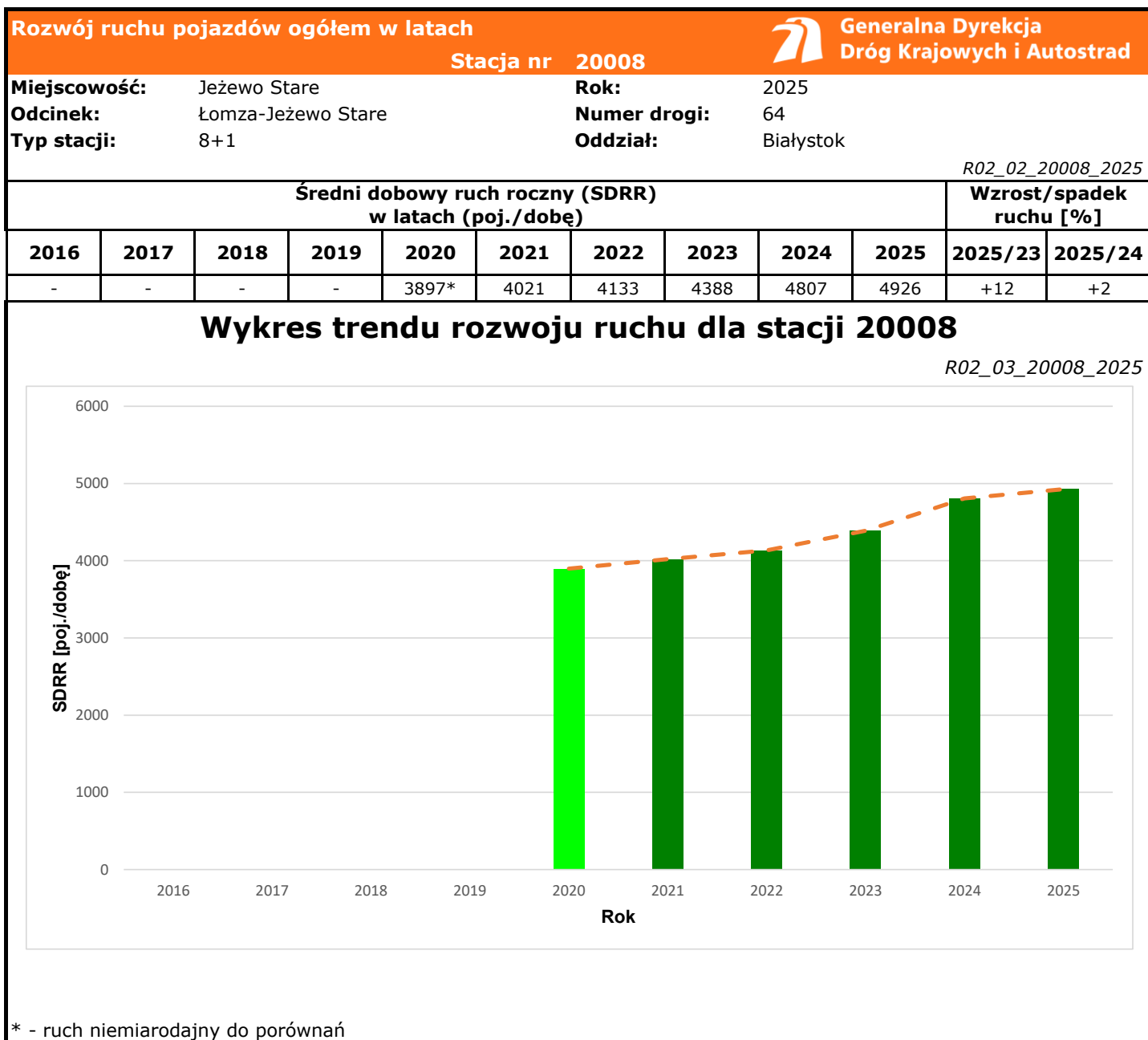
### Godzina 50-ta

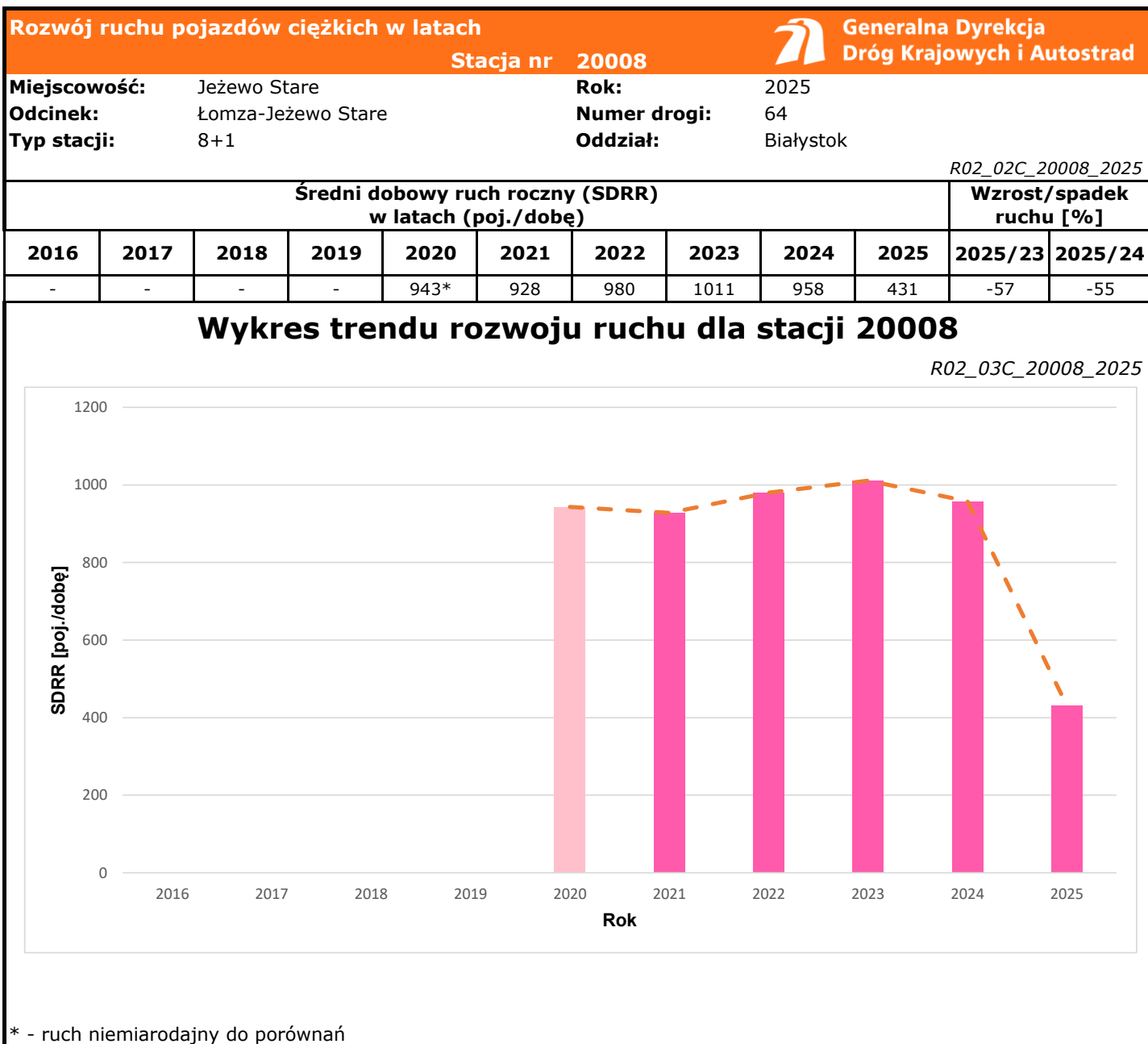
Natężenie: 484  
 Udział proc.: 10%  
 Dzień: 31.10.2025 (piątek)  
 Godzina: 15




### Rozkład prędkości







Średni dobowy ruch dla poszczególnych dni tygodnia w poszczególnych miesiącach roku														Stacja nr 20008	
														 Generalna Dyrekcja Dróg Krajowych i Autostrad	
Miejscowość: Jeżewo Stare				Rok: 2025											
Odcinek: Łomża-Jeżewo Stare				Numer drogi: 64											
Typ stacji: 8+1				Oddział: Białystok											
Ruch ogółem														R03_01_20008_2025	
Dni tygodnia:		Styczeń	Luty	Marzec	Kwiecień	Maj	Czerwiec	Lipiec	Sierpień	Wrzesień	Październik	Listopad	Grudzień	Cały rok	
1. Poniedziałki	a	4605	4663	4873	5285	5347	5604	5704	5498	5090	4919	4536	4420	5045	
	b	1,136	1,037	1,019	1,032	1,029	1,021	1,010	0,989	1,002	1,010	0,970	1,068	1,024	
	c	0,913	0,924	0,966	1,048	1,060	1,111	1,131	1,090	1,009	0,975	0,899	0,876	1,000	
2. Wtorki	a	4454	4706	4966	5316	5274	5610	5682	5595	5096	4993	4765	4304	5063	
	b	1,099	1,047	1,038	1,038	1,015	1,022	1,006	1,006	1,003	1,025	1,019	1,040	1,028	
	c	0,880	0,929	0,981	1,050	1,042	1,108	1,122	1,105	1,007	0,986	0,941	0,850	1,000	
3. Środy	a	4582	4935	5088	5717	5590	5920	5744	5820	5273	5099	4867	4035	5223	
	b	1,131	1,098	1,064	1,116	1,076	1,079	1,017	1,047	1,038	1,047	1,041	0,975	1,060	
	c	0,877	0,945	0,974	1,095	1,070	1,133	1,100	1,114	1,010	0,976	0,932	0,773	1,000	
4. Czwartki	a	4474	4825	5130	5430	5425	5773	5734	6005	5165	5061	4984	4775	5232	
	b	1,104	1,073	1,072	1,060	1,044	1,052	1,015	1,080	1,017	1,039	1,066	1,154	1,062	
	c	0,855	0,922	0,981	1,038	1,037	1,103	1,096	1,148	0,987	0,967	0,953	0,913	1,000	
5. Piątki	a	4757	5156	5429	5529	5625	5946	6365	6070	5706	5584	5369	5081	5551	
	b	1,174	1,147	1,135	1,079	1,083	1,083	1,127	1,092	1,123	1,146	1,148	1,228	1,127	
	c	0,857	0,929	0,978	0,996	1,013	1,071	1,147	1,093	1,028	1,006	0,967	0,915	1,000	
6. Soboty	a	3241	3830	4136	4071	4460	4990	5063	5011	4470	4380	4066	3458	4264	
	b	0,800	0,852	0,865	0,795	0,858	0,909	0,896	0,901	0,880	0,899	0,870	0,836	0,866	
	c	0,760	0,898	0,970	0,955	1,046	1,170	1,187	1,175	1,048	1,027	0,954	0,811	1,000	
7. Niedziele	a	2919	3352	3872	4335	4855	5283	5254	4984	4760	4061	3563	3166	4200	
	b	0,720	0,746	0,809	0,846	0,934	0,962	0,930	0,896	0,937	0,834	0,762	0,765	0,853	
	c	0,695	0,798	0,922	1,032	1,156	1,258	1,251	1,187	1,133	0,967	0,848	0,754	1,000	
8. Dni robocze	a	4575	4857	5097	5455	5452	5771	5845	5797	5266	5132	4904	4523	5223	
	b	1,129	1,081	1,065	1,065	1,049	1,051	1,035	1,042	1,037	1,054	1,049	1,093	1,060	
	c	0,876	0,930	0,976	1,044	1,044	1,105	1,119	1,110	1,008	0,983	0,939	0,866	1,000	
9. Święta	a	1937	-	-	4588	4549	3875	-	4880	-	-	4429	2754	3858	
	b	0,478	-	-	0,896	0,875	0,706	-	0,878	-	-	0,947	0,666	0,783	
	c	0,502	-	-	1,189	1,179	1,004	-	1,265	-	-	1,148	0,714	1,000	
10. Niedziele i święta	a	2264	3352	3872	4504	4650	4579	5254	4931	4760	4061	4140	2891	4105	
	b	0,559	0,746	0,809	0,879	0,895	0,834	0,930	0,887	0,937	0,834	0,886	0,699	0,833	
	c	0,552	0,817	0,943	1,097	1,133	1,115	1,280	1,201	1,160	0,989	1,009	0,704	1,000	
11. Wszystkie dni	a	4053	4495	4784	5122	5196	5489	5650	5561	5080	4871	4675	4137	4926	
	b	1,000	1,000	1,000	1,000	1,000	1,000	1,000	1,000	1,000	1,000	1,000	1,000	1,000	
	c	0,823	0,913	0,971	1,040	1,055	1,114	1,147	1,129	1,031	0,989	0,949	0,840	1,000	

Legenda:

a = średni dobowy ruch danego dnia (dni) tygodnia

b =  $\frac{\text{średni dobowy ruch danego dnia (dni) tygodnia w miesiącu}}{\text{średni dobowy ruch we wszystkie dni miesiąca}}$

c =  $\frac{\text{średni dobowy ruch danego dnia (dni) tygodnia w miesiącu}}{\text{średni dobowy ruch danego dnia (dni) tygodnia w roku}}$

**Sezonowe i tygodniowe wahania ruchu dobowego pojazdów ogółem w latach**



Generalna Dyrekcja  
Dróg Krajowych i Autostrad

Stacja nr 20008

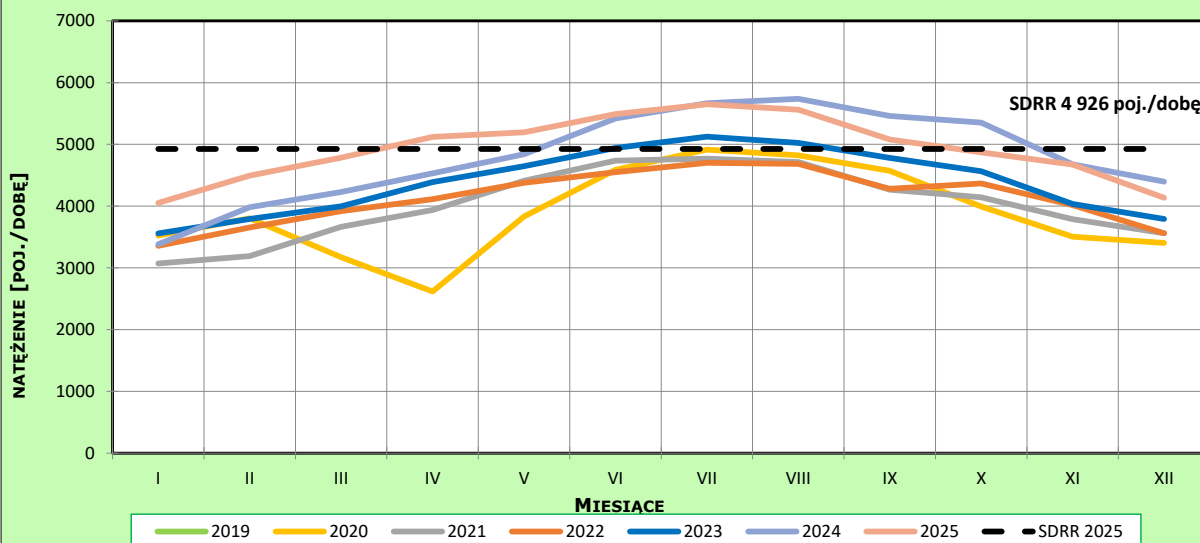
Miejscowość: Jeżewo Stare  
Odcinek: Łomża-Jeżewo Stare  
Typ stacji: 8+1

Rok: 2025  
Numer drogi: 64  
Oddział: Białystok

**Ruch ogółem**

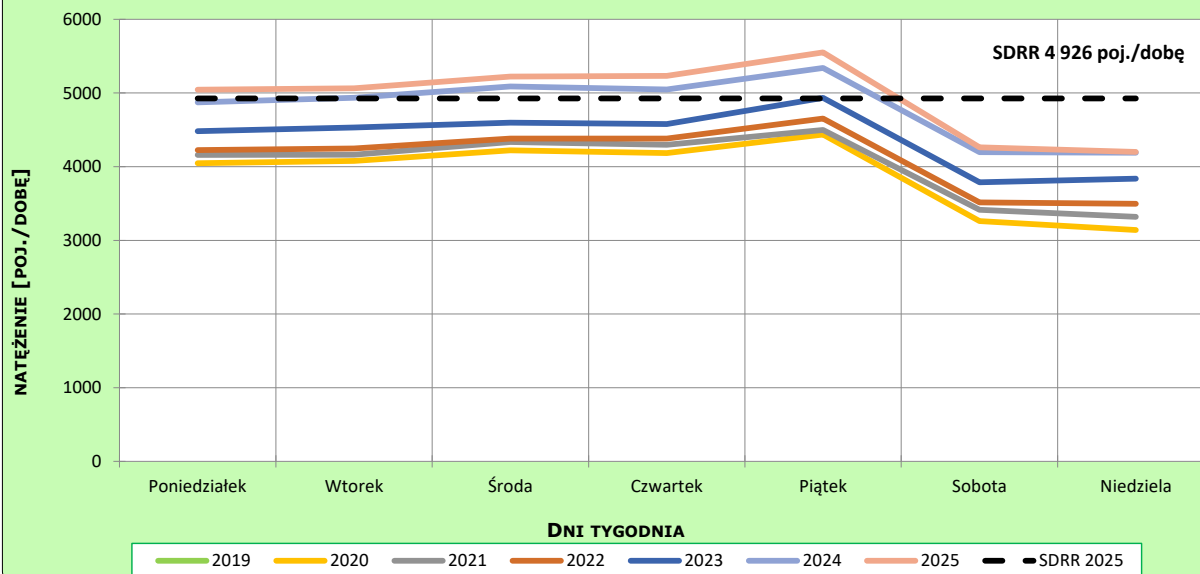
R03\_02-1\_20008\_2025

**Sezonowe wahania ruchu dobowego**



R03\_02-2\_20008\_2025

**Tygodniowe wahania ruchu dobowego**



**Dobowe wahania ruchu pojazdów ogółem**



Generalna Dyrekcja  
Dróg Krajowych i Autostrad

Stacja nr 20008

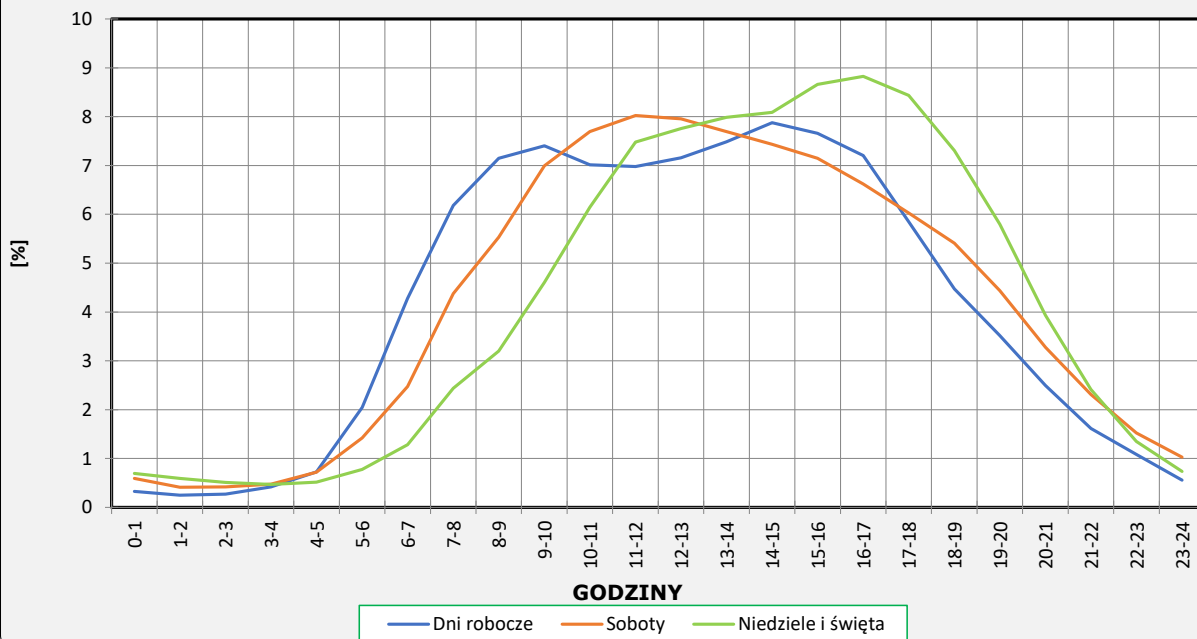
**Miejscowość:** Jeżewo Stare  
**Odcinek:** Łomża-Jeżewo Stare  
**Typ stacji:** 8+1

**Rok:** 2025  
**Numer drogi:** 64  
**Oddział:** Białystok

**Ruch ogółem**

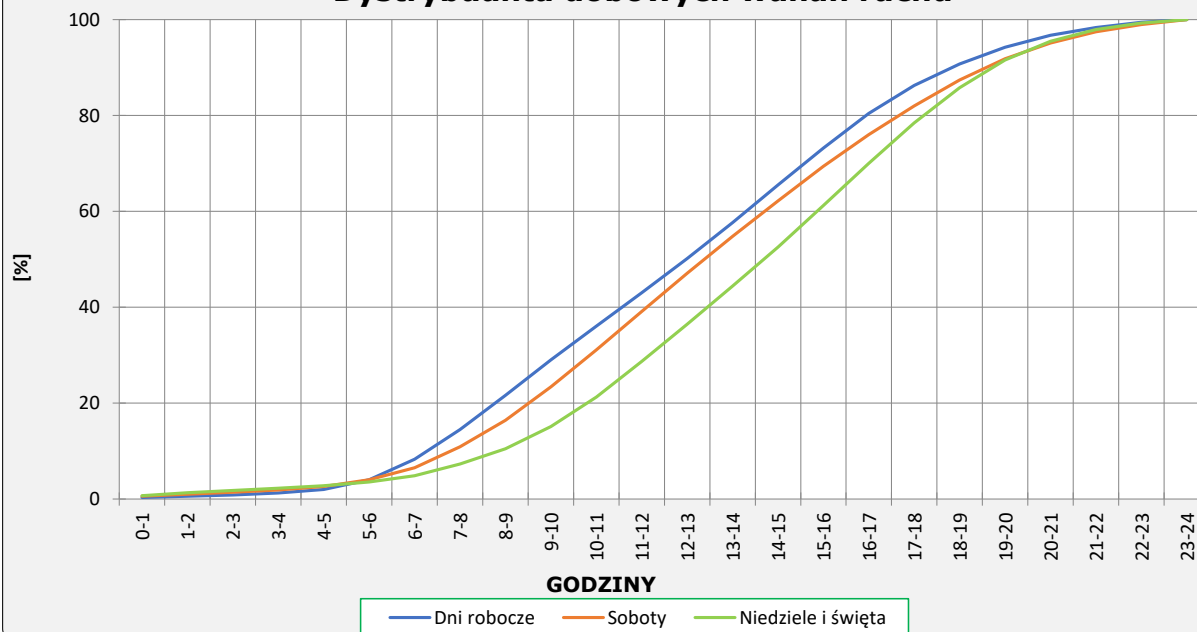
R03\_03-1\_20008\_2025

**Dobowe wahania ruchu**



R03\_03-2\_20008\_2025

**Dystrybuanta dobowych wahań ruchu**



**Uśrednione dobowe rozkłady ruchu dla wybranych dni tygodnia, dla pojazdów lekkich i ciężkich**



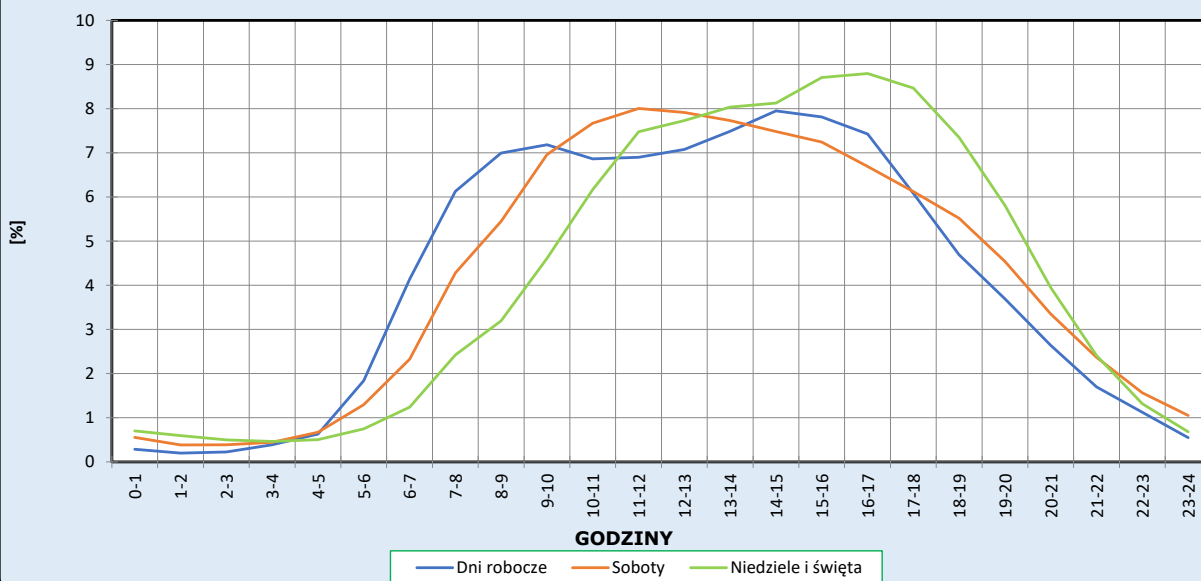
Stacja nr 2008

**Miejscowość:** Jeżewo Stare  
**Odcinek:** Łomża-Jeżewo Stare  
**Typ stacji:** 8+1

**Rok:** 2025  
**Numer drogi:** 64  
**Oddział:** Białystok

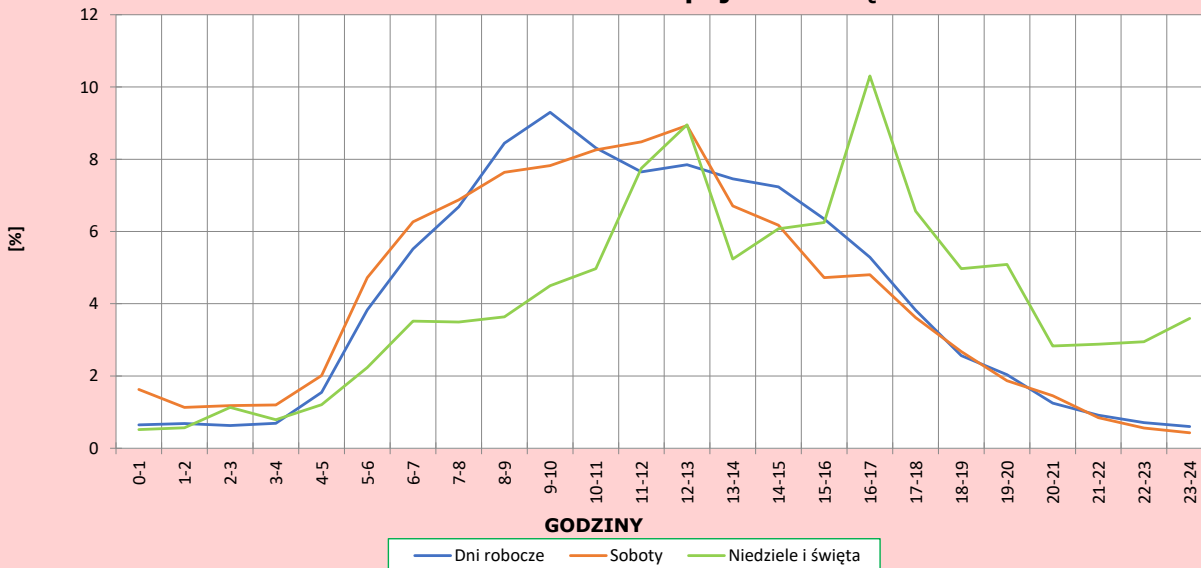
R03\_04-1\_2008\_2025

**Dobowe wahania ruchu pojazdów lekkich**



R03\_04-2\_2008\_2025

**Dobowe wahania ruchu pojazdów ciężkich**



**Analiza ruchu pojazdów ogółem w poszczególnych dniach tygodnia dla każdego miesiąca, w podziale na kierunki ruchu**

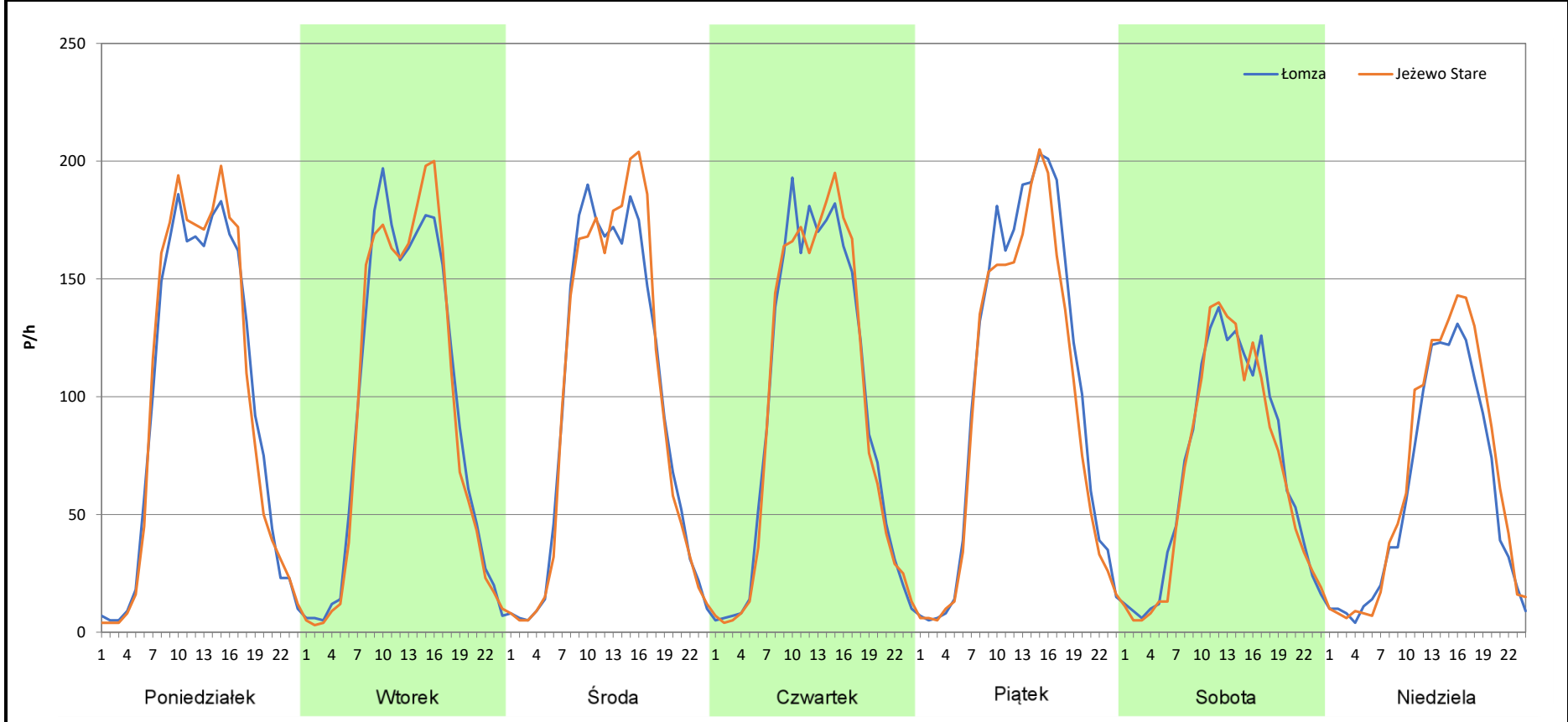
 **Generalna Dyrekcja Dróg Krajowych i Autostrad**

**Stacja nr 20008**

<b>Miejscowość:</b>	Jeżewo Stare	<b>Rok:</b>	2025
<b>Odcinek:</b>	Łomża-Jeżewo Stare	<b>Numer drogi:</b>	64
<b>Typ stacji:</b>	8+1	<b>Oddział:</b>	Białystok
<b>Miesiąc:</b>	Styczeń		

*R03\_07-1\_20008\_2025*

Dzień tygodnia	Poniedziałek		Wtorek		Środa		Czwartek		Piątek		Sobota		Niedziela	
	Łomża	Jeżewo Stare	Łomża	Jeżewo Stare	Łomża	Jeżewo Stare	Łomża	Jeżewo Stare	Łomża	Jeżewo Stare	Łomża	Jeżewo Stare	Łomża	Jeżewo Stare
SDR	2292	2314	2240	2219	2279	2311	2243	2229	2478	2282	1654	1594	1383	1542
Razem	4606		4459		4590		4472		4760		3248		2925	
Podział procentowy	49,76%	50,24%	50,24%	49,76%	49,65%	50,35%	50,16%	49,84%	52,06%	47,94%	50,92%	49,08%	47,28%	52,72%



**Analiza ruchu pojazdów ogółem w poszczególnych dniach tygodnia dla każdego miesiąca, w podziale na kierunki ruchu**



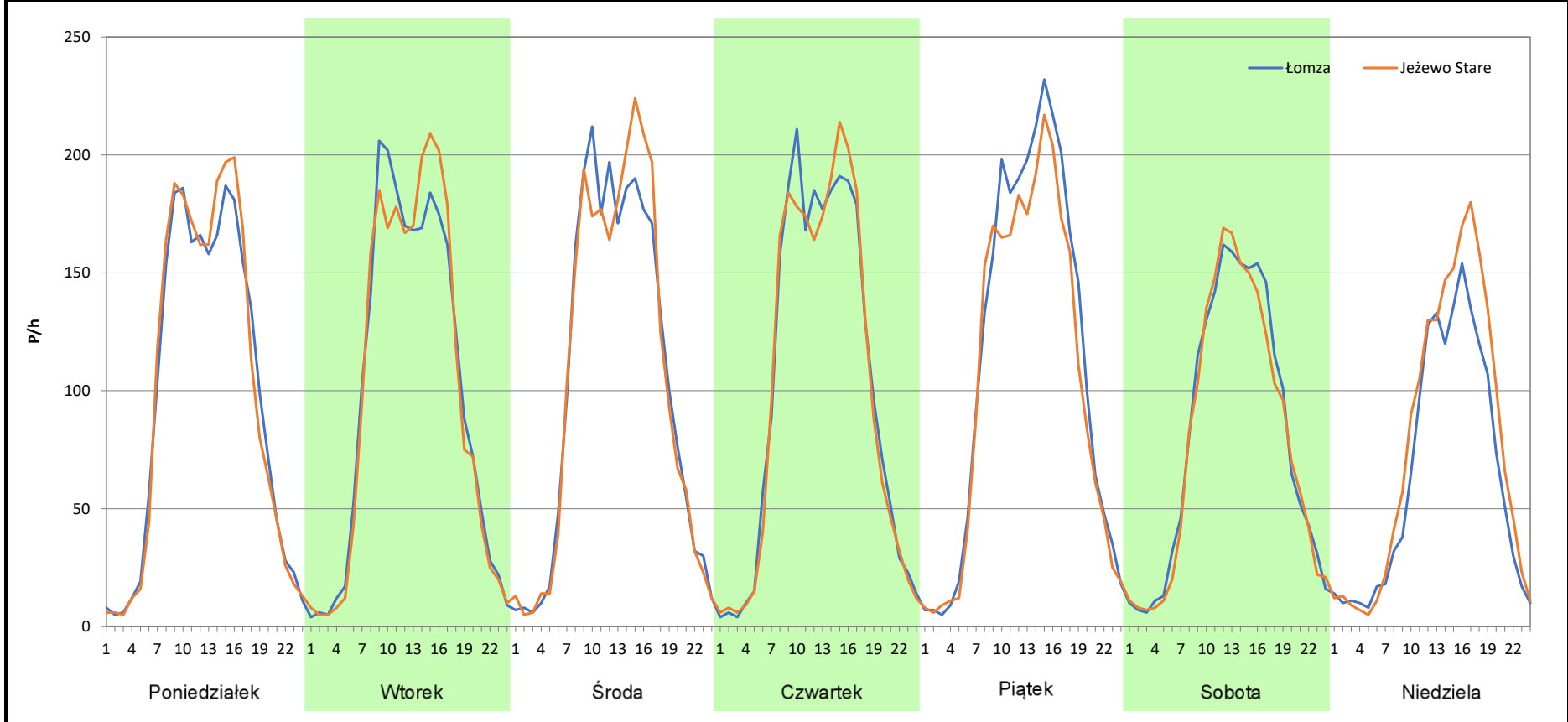
**Stacja nr 20008**

**Miejscowość:** Jeżewo Stare  
**Odcinek:** Łomża-Jeżewo Stare  
**Typ stacji:** 8+1  
**Miesiąc:** Luty

**Rok:** 2025  
**Numer drogi:** 64  
**Oddział:** Białystok

R03\_07-2\_20008\_2025

Dzień tygodnia	Poniedziałek		Wtorek		Środa		Czwartek		Piątek		Sobota		Niedziela	
	Łomża	Jeżewo Stare	Łomża	Jeżewo Stare	Łomża	Jeżewo Stare	Łomża	Jeżewo Stare	Łomża	Jeżewo Stare	Łomża	Jeżewo Stare	Łomża	Jeżewo Stare
SDR	2322	2350	2355	2357	2464	2479	2429	2402	2686	2479	1943	1893	1535	1823
Razem	4672		4712		4943		4831		5165		3836		3358	
Podział procentowy	49,70%	50,30%	49,98%	50,02%	49,85%	50,15%	50,28%	49,72%	52,00%	48,00%	50,65%	49,35%	45,71%	54,29%



**Analiza ruchu pojazdów ogółem w poszczególnych dniach tygodnia dla każdego miesiąca, w podziale na kierunki ruchu**

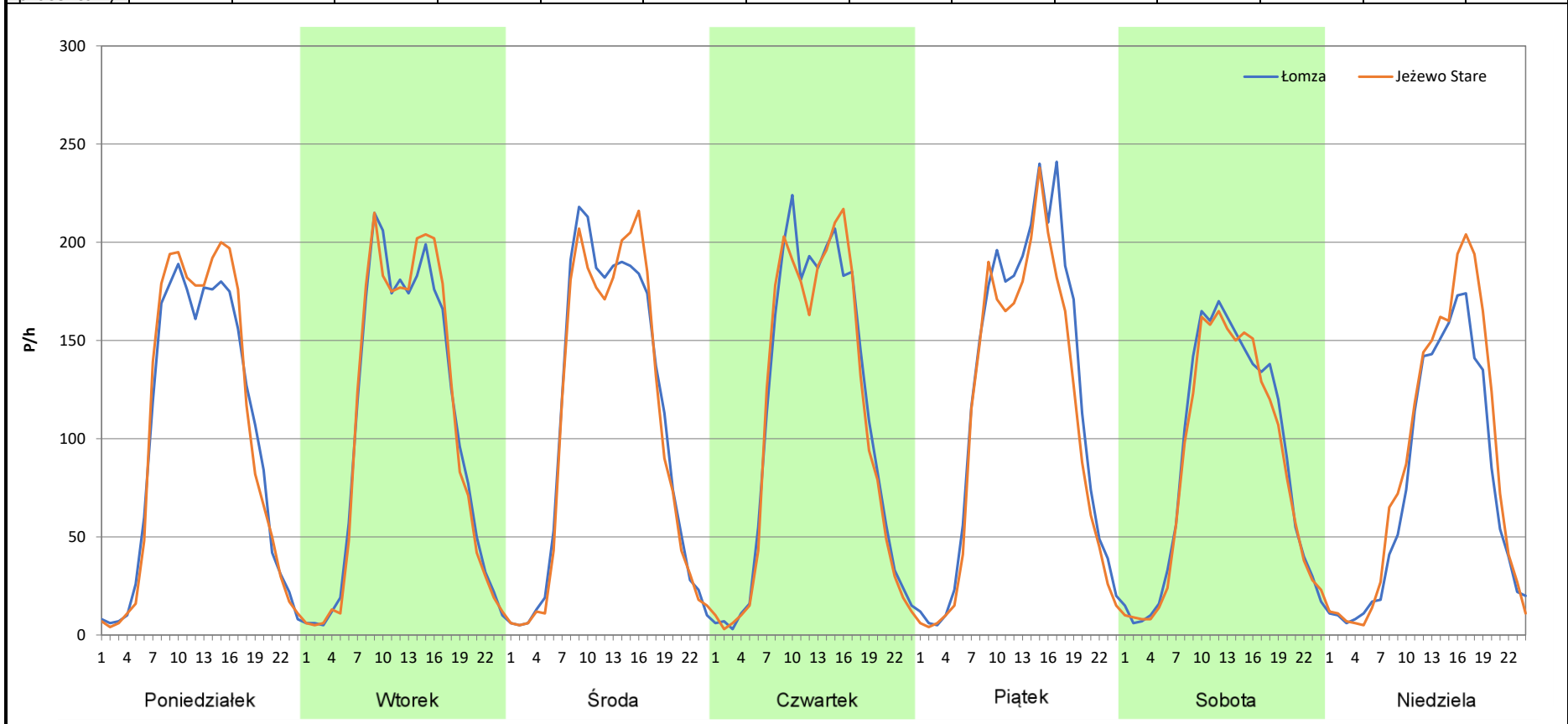
 **Generalna Dyrekcja Dróg Krajowych i Autostrad**

**Stacja nr 2008**

<b>Miejscowość:</b>	Jeżewo Stare	<b>Rok:</b>	2025
<b>Odcinek:</b>	Łomża-Jeżewo Stare	<b>Numer drogi:</b>	64
<b>Typ stacji:</b>	8+1	<b>Oddział:</b>	Białystok
<b>Miesiąc:</b>	Marzec		

*R03\_07-3\_2008\_2025*

Dzień tygodnia	Poniedziałek		Wtorek		Środa		Czwartek		Piątek		Sobota		Niedziela	
	Łomża	Jeżewo Stare	Łomża	Jeżewo Stare	Łomża	Jeżewo Stare	Łomża	Jeżewo Stare	Łomża	Jeżewo Stare	Łomża	Jeżewo Stare	Łomża	Jeżewo Stare
SDR	2395	2475	2482	2489	2574	2517	2597	2538	2863	2575	2109	2028	1800	2072
Razem	4870		4971		5091		5135		5438		4137		3872	
Podział procentowy	49,18%	50,82%	49,93%	50,07%	50,56%	49,44%	50,57%	49,43%	52,65%	47,35%	50,98%	49,02%	46,49%	53,51%



**Analiza ruchu pojazdów ogółem w poszczególnych dniach tygodnia dla każdego miesiąca, w podziale na kierunki ruchu**



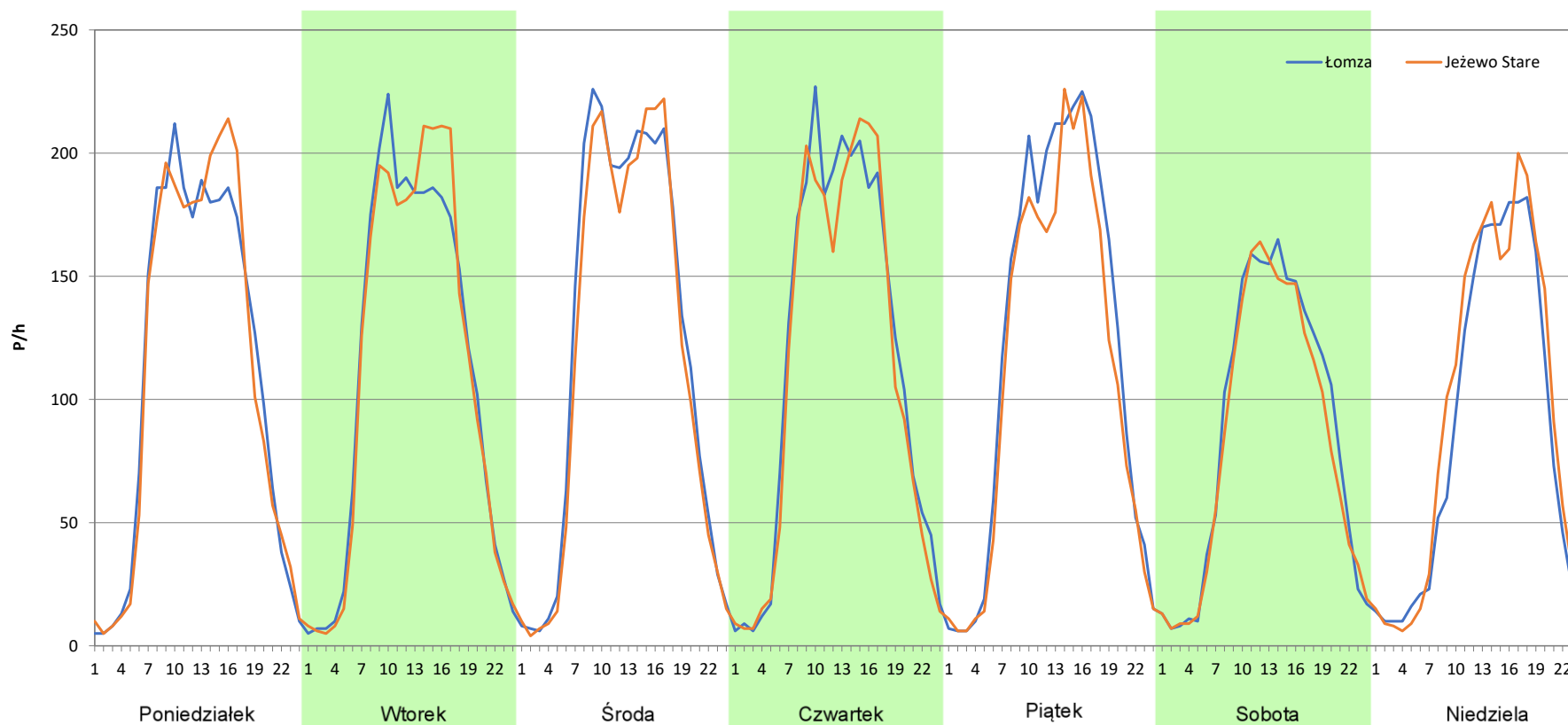
**Stacja nr 20008**

**Miejscowość:** Jeżewo Stare  
**Odcinek:** Łomża-Jeżewo Stare  
**Typ stacji:** 8+1  
**Miesiąc:** Kwiecień

**Rok:** 2025  
**Numer drogi:** 64  
**Oddział:** Białystok

R03\_07-4\_20008\_2025

Dzień tygodnia	Poniedziałek		Wtorek		Środa		Czwartek		Piątek		Sobota		Niedziela	
Kierunek	Łomża	Jeżewo Stare	Łomża	Jeżewo Stare	Łomża	Jeżewo Stare	Łomża	Jeżewo Stare	Łomża	Jeżewo Stare	Łomża	Jeżewo Stare	Łomża	Jeżewo Stare
SDR	2640	2645	2656	2662	2929	2788	2775	2660	2905	2631	2094	1981	2079	2254
Razem	5285		5318		5717		5435		5536		4075		4333	
Podział procentowy	49,95%	50,05%	49,94%	50,06%	51,23%	48,77%	51,06%	48,94%	52,47%	47,53%	51,39%	48,61%	47,98%	52,02%



**Analiza ruchu pojazdów ogółem w poszczególnych dniach tygodnia dla każdego miesiąca, w podziale na kierunki ruchu**



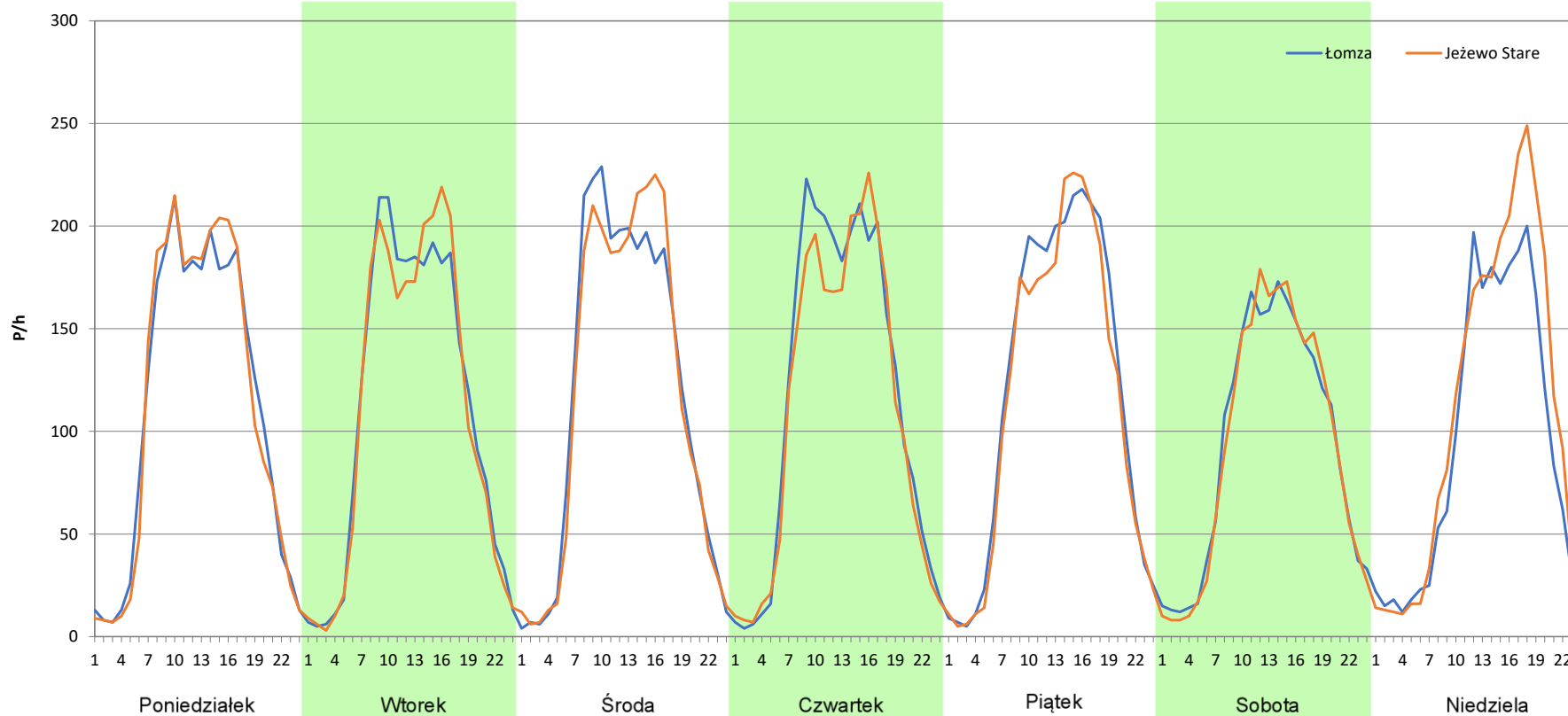
**Stacja nr 20008**

**Miejscowość:** Jeżewo Stare  
**Odcinek:** Łomża-Jeżewo Stare  
**Typ stacji:** 8+1  
**Miesiąc:** Maj

**Rok:** 2025  
**Numer drogi:** 64  
**Oddział:** Białystok

*R03\_07-5\_20008\_2025*

Dzień tygodnia	Poniedziałek		Wtorek		Środa		Czwartek		Piątek		Sobota		Niedziela	
	Łomża	Jeżewo Stare	Łomża	Jeżewo Stare	Łomża	Jeżewo Stare	Łomża	Jeżewo Stare	Łomża	Jeżewo Stare	Łomża	Jeżewo Stare	Łomża	Jeżewo Stare
SDR	2674	2677	2655	2624	2806	2791	2794	2637	2881	2743	2241	2223	2256	2607
Razem	5351		5279		5597		5431		5624		4464		4863	
Podział procentowy	49,97%	50,03%	50,29%	49,71%	50,13%	49,87%	51,45%	48,55%	51,23%	48,77%	50,20%	49,80%	46,39%	53,61%



**Analiza ruchu pojazdów ogółem w poszczególnych dniach tygodnia dla każdego miesiąca, w podziale na kierunki ruchu**



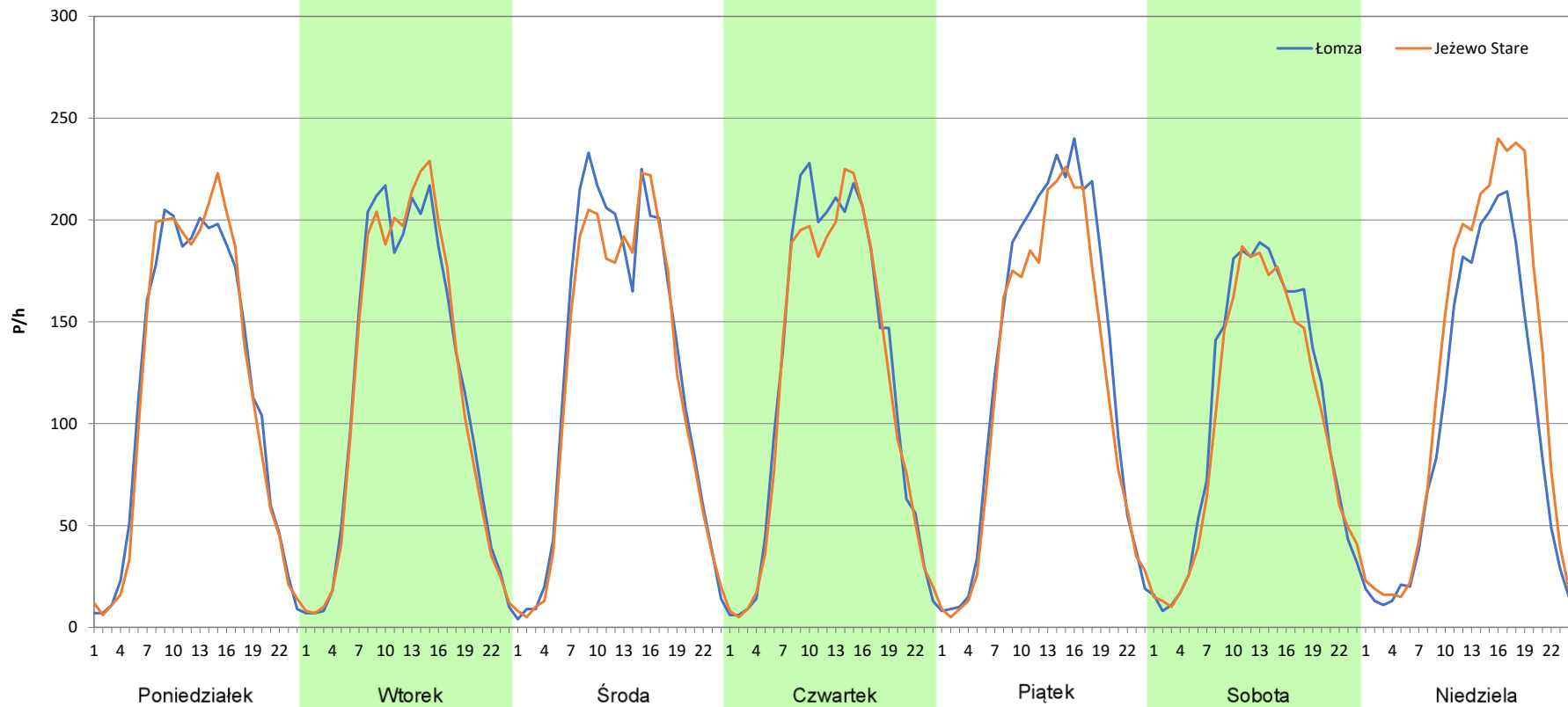
**Stacja nr 20008**

**Miejscowość:** Jeżewo Stare  
**Odcinek:** Łomża-Jeżewo Stare  
**Typ stacji:** 8+1  
**Miesiąc:** Czerwiec

**Rok:** 2025  
**Numer drogi:** 64  
**Oddział:** Białystok

*R03\_07-6\_20008\_2025*

Dzień tygodnia	Poniedziałek		Wtorek		Środa		Czwartek		Piątek		Sobota		Niedziela	
	Łomża	Jeżewo Stare	Łomża	Jeżewo Stare	Łomża	Jeżewo Stare	Łomża	Jeżewo Stare	Łomża	Jeżewo Stare	Łomża	Jeżewo Stare	Łomża	Jeżewo Stare
SDR	2799	2803	2813	2801	3027	2895	2938	2836	3117	2837	2569	2426	2388	2893
Razem	5602		5614		5922		5774		5954		4995		5281	
Podział procentowy	49,96%	50,04%	50,11%	49,89%	51,11%	48,89%	50,88%	49,12%	52,35%	47,65%	51,43%	48,57%	45,22%	54,78%



**Analiza ruchu pojazdów ogółem w poszczególnych dniach tygodnia dla każdego miesiąca, w podziale na kierunki ruchu**



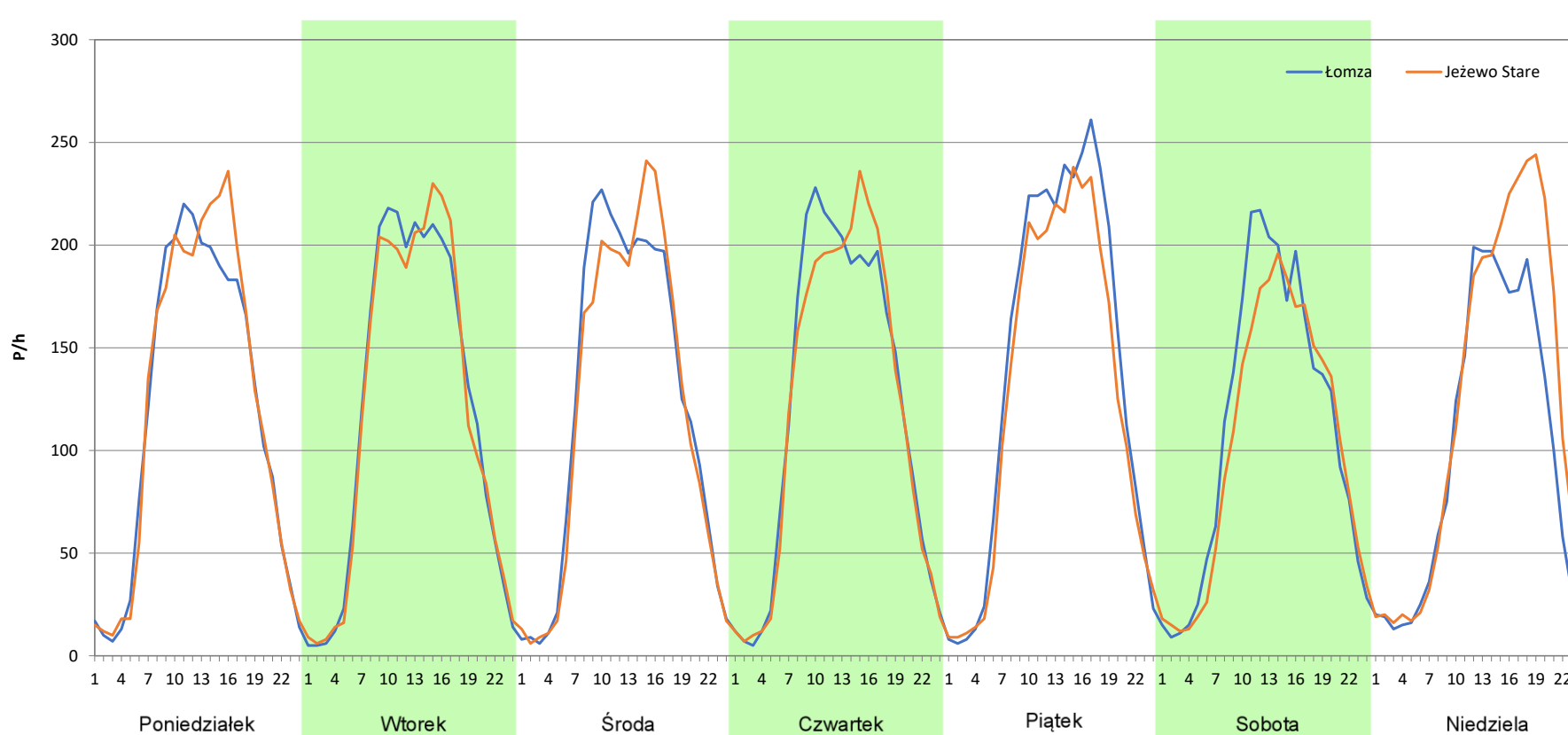
**Stacja nr 20008**

**Miejscowość:** Jeżewo Stare  
**Odcinek:** Łomża-Jeżewo Stare  
**Typ stacji:** 8+1  
**Miesiąc:** Lipiec

**Rok:** 2025  
**Numer drogi:** 64  
**Oddział:** Białystok

R03\_07-7\_20008\_2025

Dzień tygodnia	Poniedziałek		Wtorek		Środa		Czwartek		Piątek		Sobota		Niedziela	
Kierunek	Łomża	Jeżewo Stare	Łomża	Jeżewo Stare	Łomża	Jeżewo Stare	Łomża	Jeżewo Stare	Łomża	Jeżewo Stare	Łomża	Jeżewo Stare	Łomża	Jeżewo Stare
SDR	2822	2889	2853	2828	2908	2838	2890	2845	3342	3030	2632	2436	2387	2873
Razem	5711		5681		5746		5735		6372		5068		5260	
Podział procentowy	49,41%	50,59%	50,22%	49,78%	50,61%	49,39%	50,39%	49,61%	52,45%	47,55%	51,93%	48,07%	45,38%	54,62%



**Analiza ruchu pojazdów ogółem w poszczególnych dniach tygodnia dla każdego miesiąca, w podziale na kierunki ruchu**



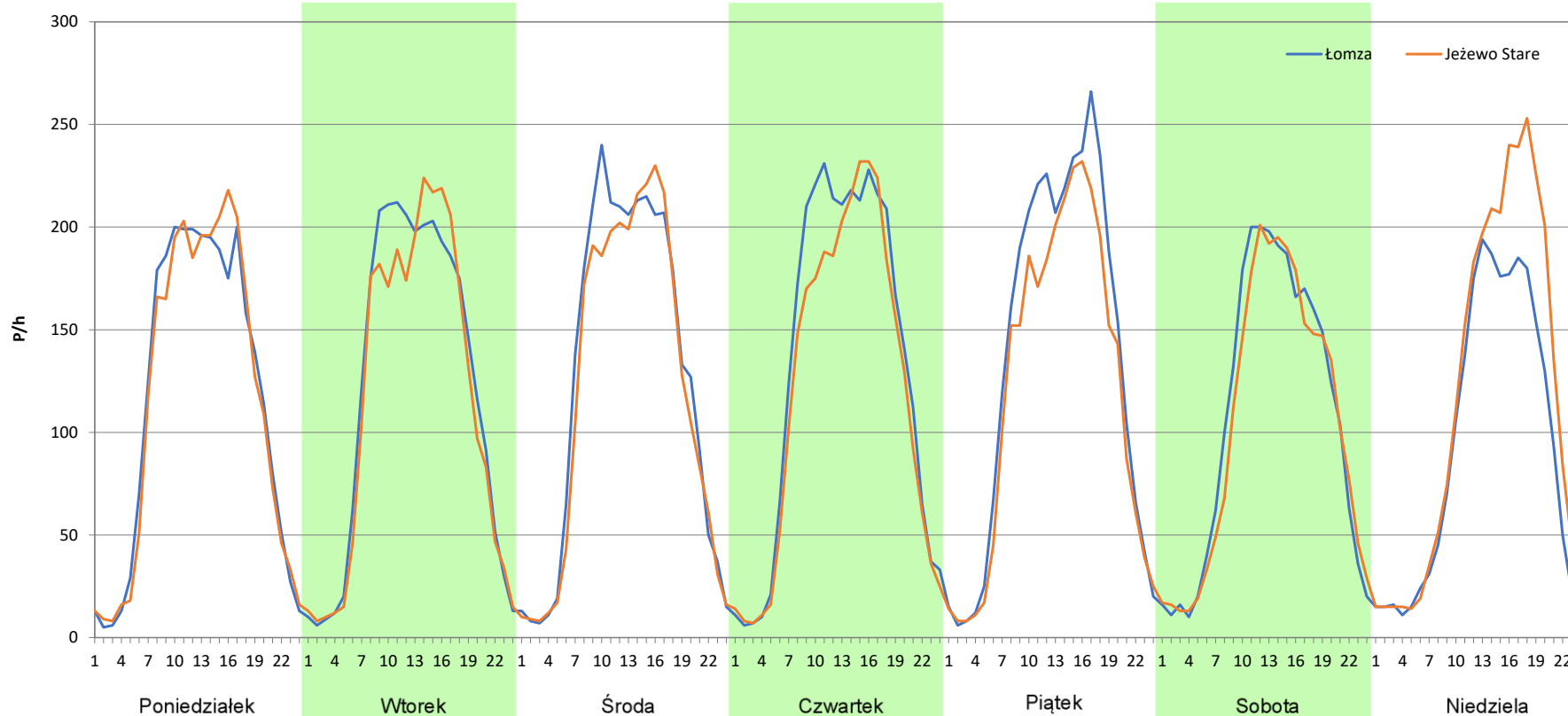
**Stacja nr 20008**

**Miejscowość:** Jeżewo Stare  
**Odcinek:** Łomża-Jeżewo Stare  
**Typ stacji:** 8+1  
**Miesiąc:** Sierpień

**Rok:** 2025  
**Numer drogi:** 64  
**Oddział:** Białystok

*R03\_07-8\_20008\_2025*

Dzień tygodnia	Poniedziałek		Wtorek		Środa		Czwartek		Piątek		Sobota		Niedziela	
	Łomża	Jeżewo Stare	Łomża	Jeżewo Stare	Łomża	Jeżewo Stare	Łomża	Jeżewo Stare	Łomża	Jeżewo Stare	Łomża	Jeżewo Stare	Łomża	Jeżewo Stare
SDR	2761	2739	2857	2742	2993	2834	3142	2867	3230	2847	2554	2458	2224	2758
Razem	5500		5599		5827		6009		6077		5012		4982	
Podział procentowy	50,20%	49,80%	51,03%	48,97%	51,36%	48,64%	52,29%	47,71%	53,15%	46,85%	50,96%	49,04%	44,64%	55,36%



**Analiza ruchu pojazdów ogółem w poszczególnych dniach tygodnia dla każdego miesiąca, w podziale na kierunki ruchu**



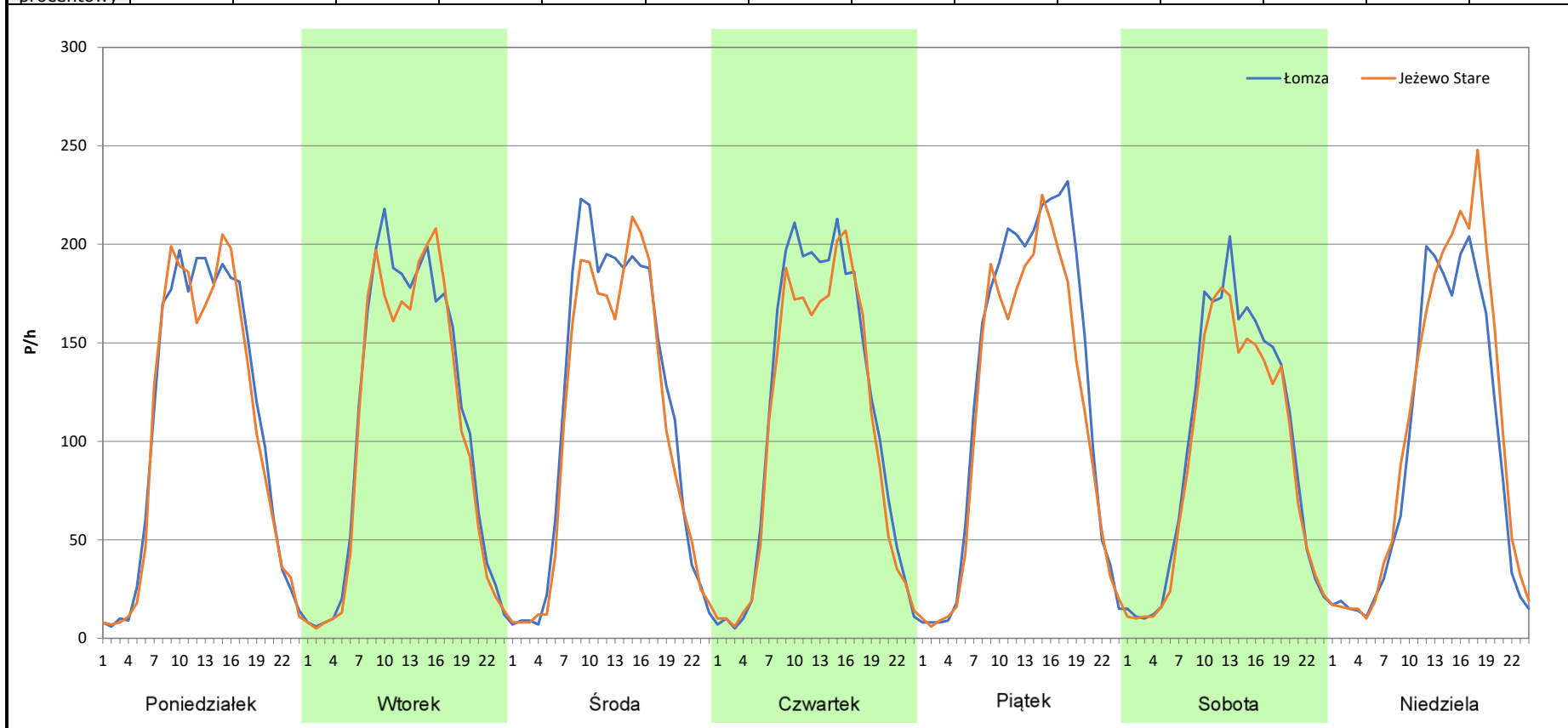
**Stacja nr 20008**

**Miejscowość:** Jeżewo Stare  
**Odcinek:** Łomża-Jeżewo Stare  
**Typ stacji:** 8+1  
**Miesiąc:** Wrzesień

**Rok:** 2025  
**Numer drogi:** 64  
**Oddział:** Białystok

*R03\_07-9\_20008\_2025*

Dzień tygodnia	Poniedziałek		Wtorek		Środa		Czwartek		Piątek		Sobota		Niedziela	
Kierunek	Łomża	Jeżewo Stare	Łomża	Jeżewo Stare	Łomża	Jeżewo Stare	Łomża	Jeżewo Stare	Łomża	Jeżewo Stare	Łomża	Jeżewo Stare	Łomża	Jeżewo Stare
SDR	2579	2510	2609	2487	2733	2546	2682	2489	3018	2697	2329	2150	2253	2510
Razem	5089		5096		5279		5171		5715		4479		4763	
Podział procentowy	50,68%	49,32%	51,20%	48,80%	51,77%	48,23%	51,87%	48,13%	52,81%	47,19%	52,00%	48,00%	47,30%	52,70%



**Analiza ruchu pojazdów ogółem w poszczególnych dniach tygodnia dla każdego miesiąca, w podziale na kierunki ruchu**



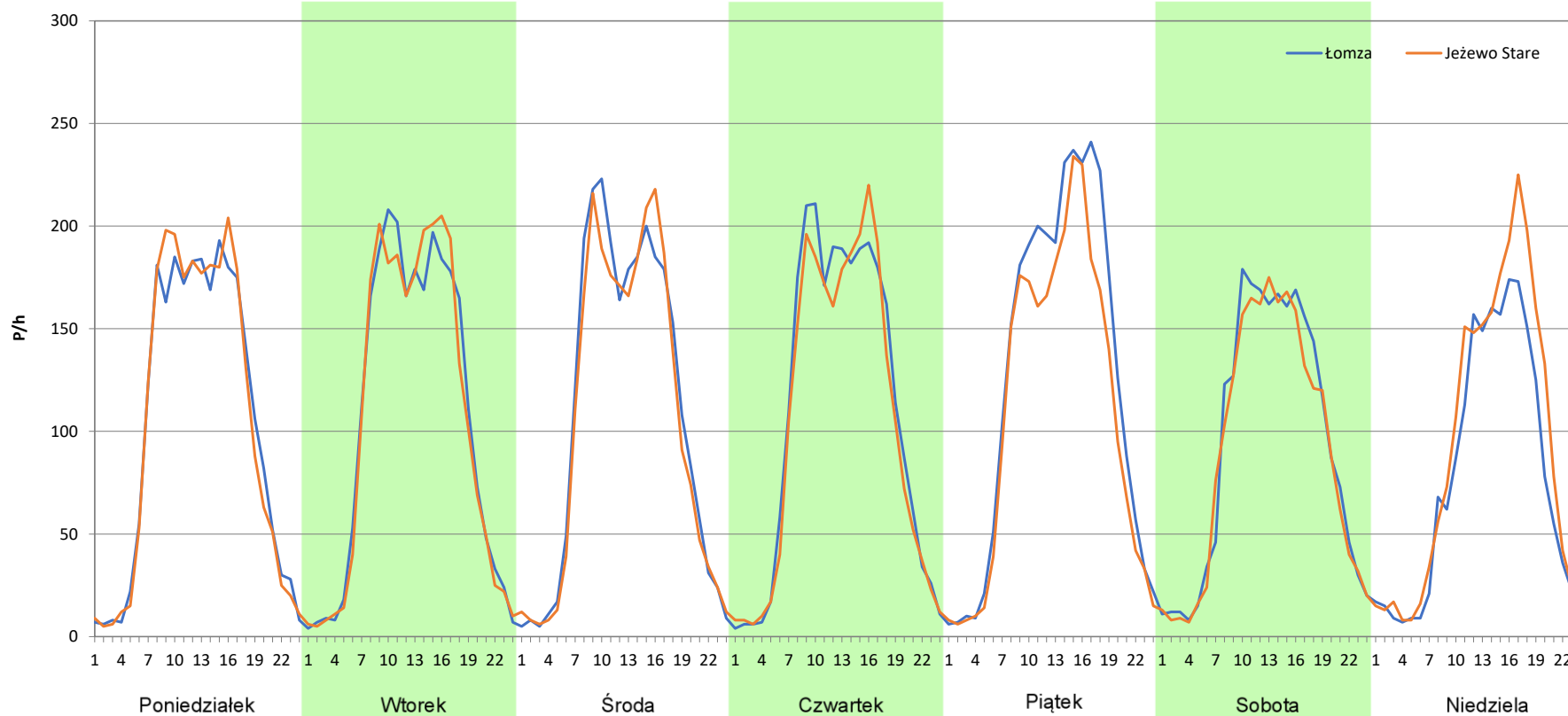
**Stacja nr 20008**

**Miejscowość:** Jeżewo Stare  
**Odcinek:** Łomża-Jeżewo Stare  
**Typ stacji:** 8+1  
**Miesiąc:** Październik

**Rok:** 2025  
**Numer drogi:** 64  
**Oddział:** Białystok

*R03\_07-10\_20008\_2025*

Dzień tygodnia	Poniedziałek		Wtorek		Środa		Czwartek		Piątek		Sobota		Niedziela	
	Łomża	Jeżewo Stare	Łomża	Jeżewo Stare	Łomża	Jeżewo Stare	Łomża	Jeżewo Stare	Łomża	Jeżewo Stare	Łomża	Jeżewo Stare	Łomża	Jeżewo Stare
SDR	2460	2465	2510	2485	2600	2501	2591	2472	2989	2595	2240	2147	1868	2200
Razem	4925		4995		5101		5063		5584		4387		4068	
Podział procentowy	49,95%	50,05%	50,25%	49,75%	50,97%	49,03%	51,18%	48,82%	53,53%	46,47%	51,06%	48,94%	45,92%	54,08%



**Analiza ruchu pojazdów ogółem w poszczególnych dniach tygodnia dla każdego miesiąca, w podziale na kierunki ruchu**



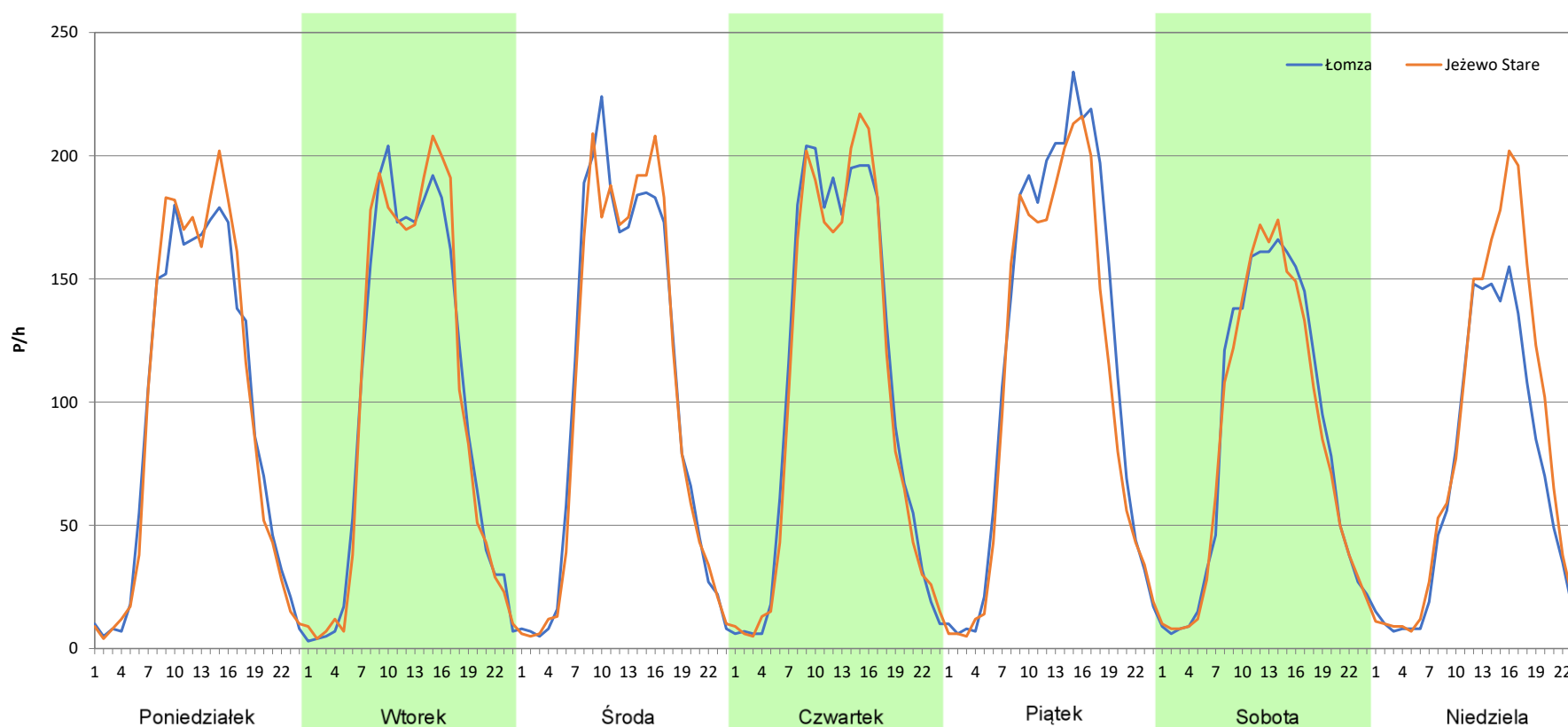
**Stacja nr 20008**

**Miejscowość:** Jeżewo Stare  
**Odcinek:** Łomża-Jeżewo Stare  
**Typ stacji:** 8+1  
**Miesiąc:** Listopad

**Rok:** 2025  
**Numer drogi:** 64  
**Oddział:** Białystok

R03\_07-11\_20008\_2025

Dzień tygodnia	Poniedziałek		Wtorek		Środa		Czwartek		Piątek		Sobota		Niedziela	
Kierunek	Łomża	Jeżewo Stare	Łomża	Jeżewo Stare	Łomża	Jeżewo Stare	Łomża	Jeżewo Stare	Łomża	Jeżewo Stare	Łomża	Jeżewo Stare	Łomża	Jeżewo Stare
SDR	2249	2293	2373	2390	2457	2417	2528	2460	2815	2557	2060	2014	1621	1946
Razem	4542		4763		4874		4988		5372		4074		3567	
Podział procentowy	49,52%	50,48%	49,82%	50,18%	50,41%	49,59%	50,68%	49,32%	52,40%	47,60%	50,56%	49,44%	45,44%	54,56%



**Analiza ruchu pojazdów ogółem w poszczególnych dniach tygodnia dla każdego miesiąca, w podziale na kierunki ruchu**



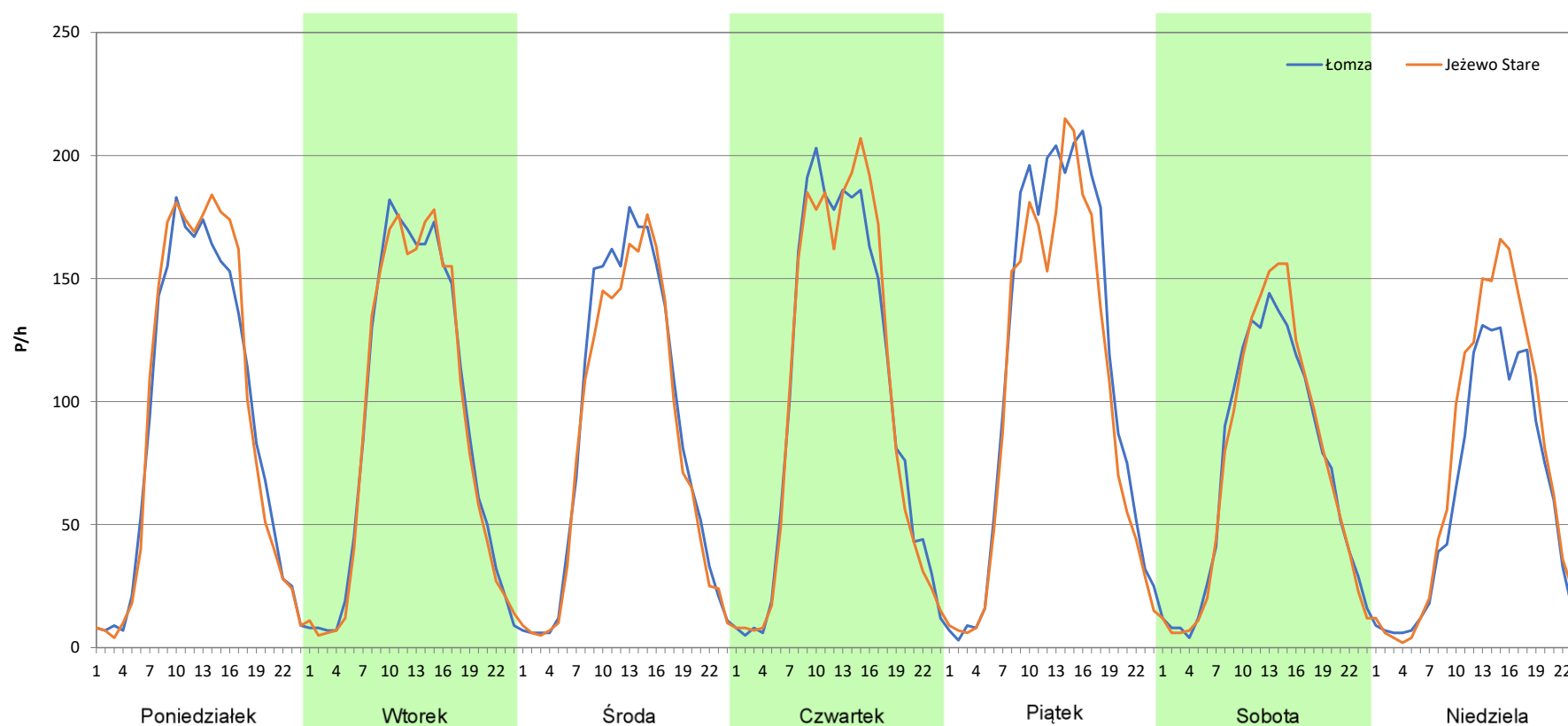
**Stacja nr 20008**

**Miejscowość:** Jeżewo Stare  
**Odcinek:** Łomża-Jeżewo Stare  
**Typ stacji:** 8+1  
**Miesiąc:** Grudzień

**Rok:** 2025  
**Numer drogi:** 64  
**Oddział:** Białystok

R03\_07-12\_20008\_2025

Dzień tygodnia	Poniedziałek		Wtorek		Środa		Czwartek		Piątek		Sobota		Niedziela	
Kierunek	Łomża	Jeżewo Stare	Łomża	Jeżewo Stare	Łomża	Jeżewo Stare	Łomża	Jeżewo Stare	Łomża	Jeżewo Stare	Łomża	Jeżewo Stare	Łomża	Jeżewo Stare
SDR	2177	2242	2170	2135	2077	1958	2390	2387	2663	2419	1714	1750	1448	1727
Razem	4419		4305		4035		4777		5082		3464		3175	
Podział procentowy	49,26%	50,74%	50,41%	49,59%	51,47%	48,53%	50,03%	49,97%	52,40%	47,60%	49,48%	50,52%	45,61%	54,39%



**Analiza ruchu pojazdów ogółem w święta i dni okołoświąteczne, w podziale na kierunki ruchu NOWY ROK i Święto Trzech Króli**



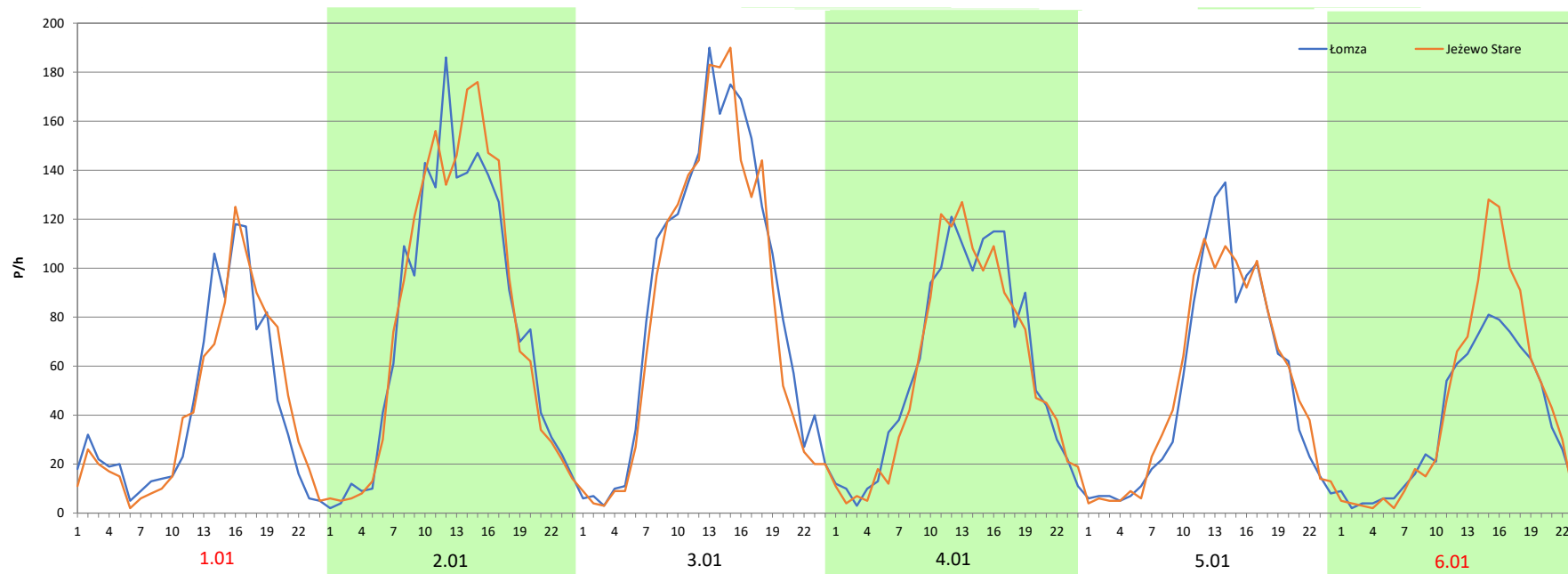
Stacja nr 20008

**Miejscowość:** Jeżewo Stare  
**Odcinek:** Łomza-Jeżewo Stare  
**Typ stacji:** 8+1  
**Miesiąc:** Styczeń

**Rok:** 2025  
**Numer drogi:** 64  
**Oddział:** Białystok

R03\_08-1\_20008\_2025

Data Dzień tygodnia	1.01 Środa		2.01 Czwartek		3.01 Piątek		4.01 Sobota		5.01 Niedziela		6.01 Poniedziałek	
Kierunek	Łomza	Jeżewo Stare	Łomza	Jeżewo Stare	Łomza	Jeżewo Stare	Łomza	Jeżewo Stare	Łomza	Jeżewo Stare	Łomza	Jeżewo Stare
Dobowy ruch	996	1008	1842	1896	1849	1898	1841	1896	1835	1889	1855	1881
Razem	2004		3738		3747		3737		3724		3736	
Podział procentowy	49,70%	50,30%	49,28%	50,72%	49,35%	50,65%	49,26%	50,74%	49,27%	50,73%	49,65%	50,35%
Udział SDRR	40,68%		75,88%		76,07%		75,86%		75,60%		75,84%	



**Analiza ruchu pojazdów ogółem w święta i dni okołoświąteczne, w podziale na kierunki ruchu WIELKANOC**

**Stacja nr 2008**

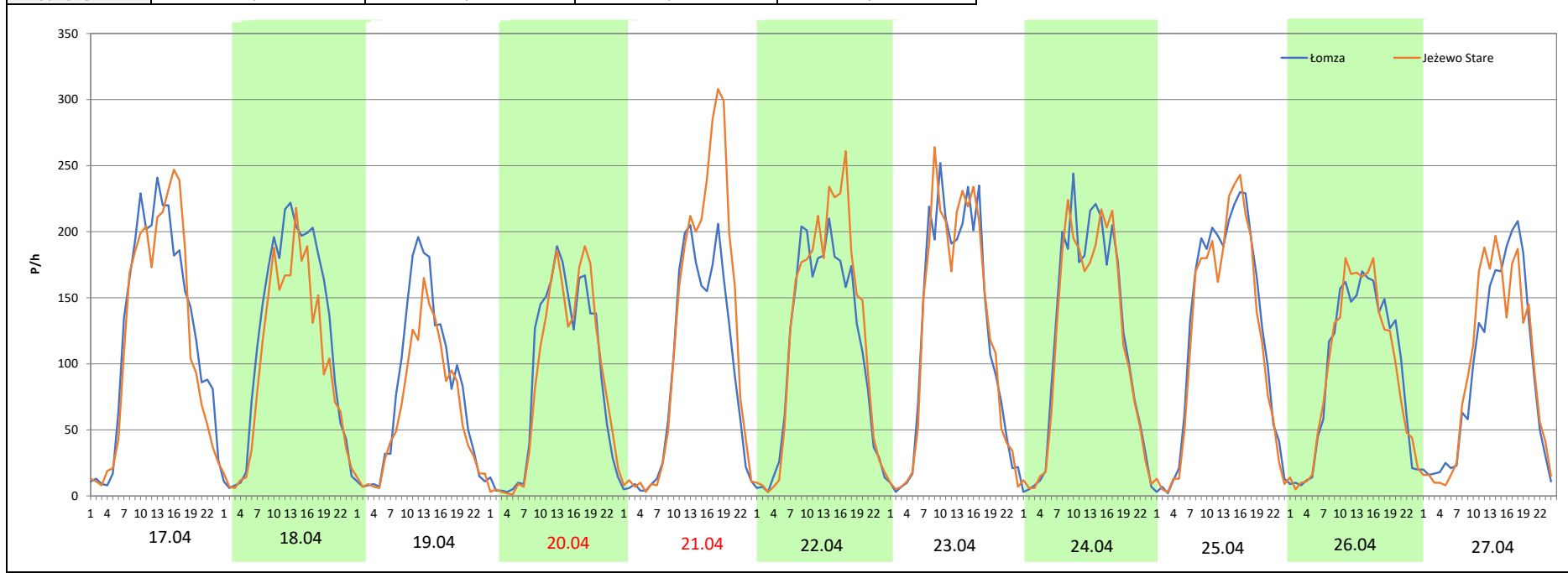
**Miejscowość:** Jeżewo Stare  
**Odcinek:** Łomża-Jeżewo Stare  
**Typ stacji:** 8+1  
**Miesiąc:** Marzec / Kwiecień

**Rok:** 2025  
**Numer drogi:** 64  
**Oddział:** Białystok

R03\_08-2\_20008\_2025

Data Dzień tygodnia	17.04 Czwartek		18.04 Piątek		19.04 Sobota		20.04 Niedziela		21.04 Poniedziałek		22.04 Wtorek		23.04 Środa	
Kierunek	Łomża	Jeżewo Stare	Łomża	Jeżewo Stare	Łomża	Jeżewo Stare	Łomża	Jeżewo Stare	Łomża	Jeżewo Stare	Łomża	Jeżewo Stare	Łomża	Jeżewo Stare
Dobowy ruch	2997	2866	2858	2374	1920	1556	2113	2075	2163	2824	2637	2933	2637	2930
Razem	5863		5232		3476		4188		4987		5570		5567	
Podział procentowy	51,12%	48,88%	54,63%	45,37%	55,24%	44,76%	50,45%	49,55%	43,37%	56,63%	47,34%	52,66%	47,37%	52,63%
Udział SDRR	119,02%		106,21%		70,56%		85,02%		101,24%		113,07%		113,01%	

Data Dzień tygodnia	24.04 Czwartek		25.04 Piątek		26.04 Sobota		27.04 Niedziela	
Kierunek	Łomża	Jeżewo Stare	Łomża	Jeżewo Stare	Łomża	Jeżewo Stare	Łomża	Jeżewo Stare
Dobowy ruch	2854	2752	2966	2820	2265	2251	2212	2259
Razem	5606		5786		4516		4471	
Podział procentowy	50,91%	49,09%	51,26%	48,74%	50,16%	49,84%	49,47%	50,53%
Udział SDRR	113,80%		117,46%		91,68%		90,76%	



**Analiza ruchu pojazdów ogółem w święta i dni okolicznościowe, w podziale na kierunki ruchu**  
**1 - 3 MAJA**

**Stacja nr 20008**

 Generalna Dyrekcja Dróg Krajowych i Autostrad

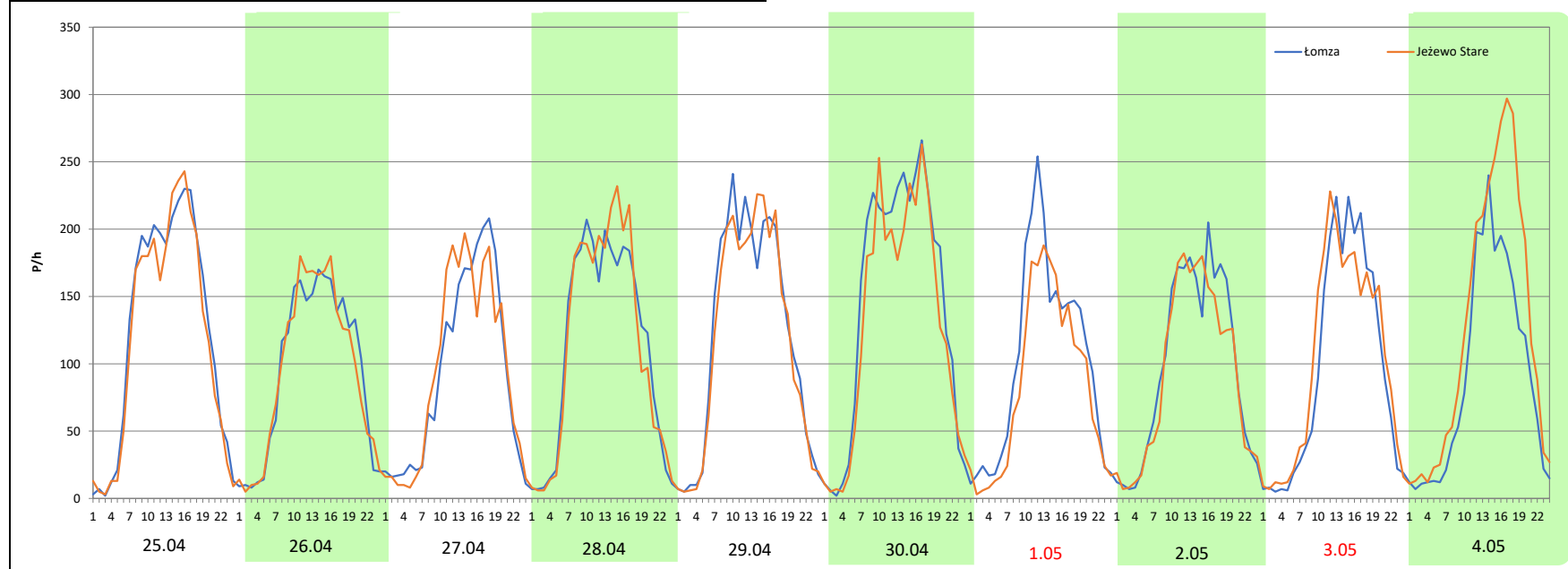
**Miejscowość:** Jeżewo Stare  
**Odcinek:** Łomża-Jeżewo Stare  
**Typ stacji:** 8+1  
**Miesiąc:** Maj

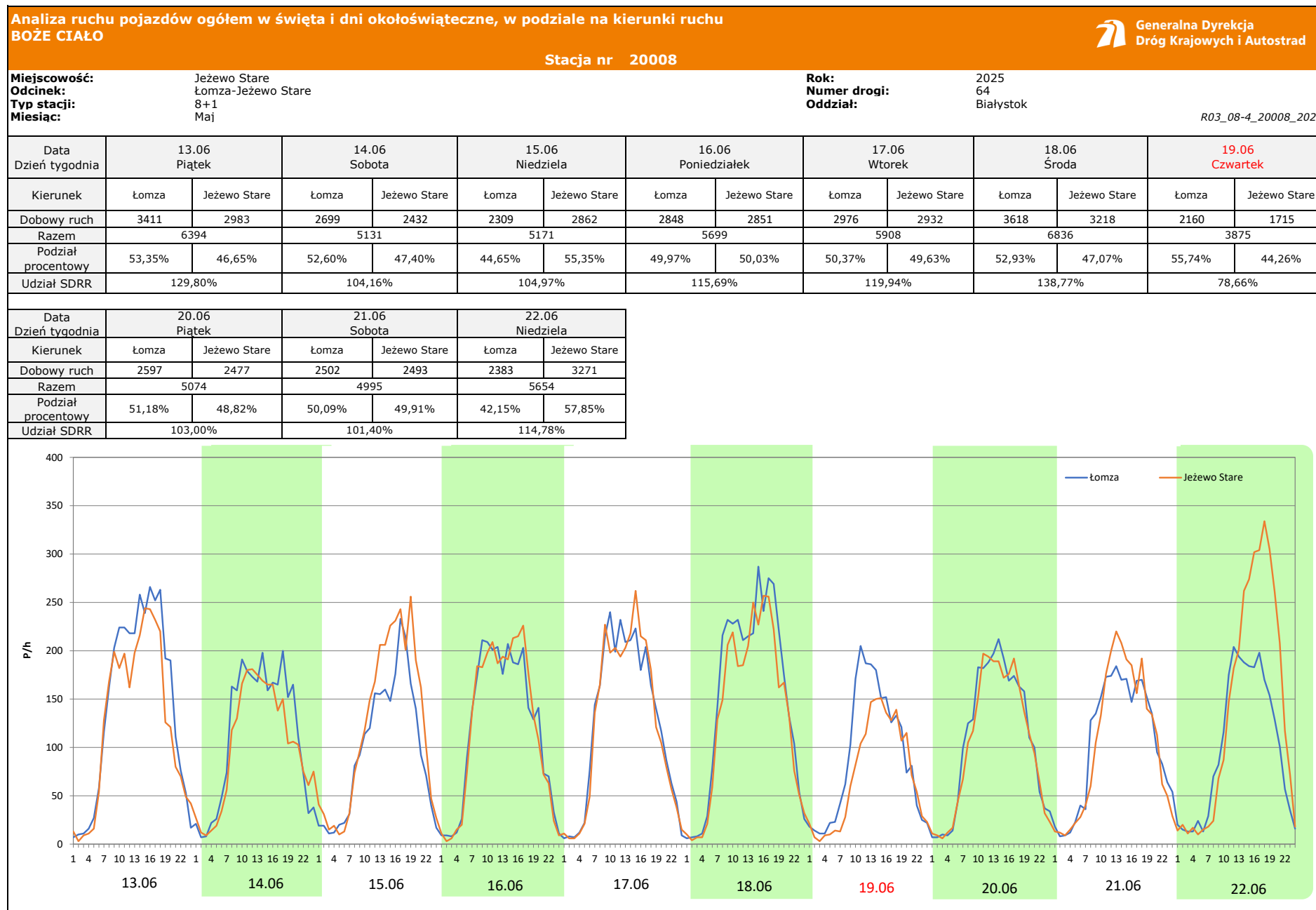
**Rok:** 2025  
**Numer drogi:** 64  
**Oddział:** Białystok

R03\_08-3\_20008\_2025

Data Dzień tygodnia	25.04 Piątek		26.04 Sobota		27.04 Niedziela		28.04 Poniedziałek		29.04 Wtorek		30.04 Środa		1.05 Czwartek	
Kierunek	Łomża	Jeżewo Stare	Łomża	Jeżewo Stare	Łomża	Jeżewo Stare	Łomża	Jeżewo Stare	Łomża	Jeżewo Stare	Łomża	Jeżewo Stare	Łomża	Jeżewo Stare
Dobowy ruch	2966	2820	2265	2251	2212	2259	2696	2708	2898	2788	3458	3106	2404	1975
Razem	5786		4516		4471		5404		5686		6564		4379	
Podział procentowy	51,26%	48,74%	50,16%	49,84%	49,47%	50,53%	49,89%	50,11%	50,97%	49,03%	52,68%	47,32%	54,90%	45,10%
Udział SDRR	117,46%		91,68%		90,76%		109,70%		115,43%		133,25%		88,90%	

Data Dzień tygodnia	2.05 Piątek		3.05 Sobota		4.05 Niedziela	
Kierunek	Łomża	Jeżewo Stare	Łomża	Jeżewo Stare	Łomża	Jeżewo Stare
Dobowy ruch	2339	2198	2299	2418	2170	3004
Razem	4537		4717		5174	
Podział procentowy	51,55%	48,45%	48,74%	51,26%	41,94%	58,06%
Udział SDRR	92,10%		95,76%		105,03%	





**Analiza ruchu pojazdów ogółem w święta i dni okołoświęteczne, w podziale na kierunki ruchu**  
**WNIEBOWZIĘCIE NMP**



Stacja nr 20008

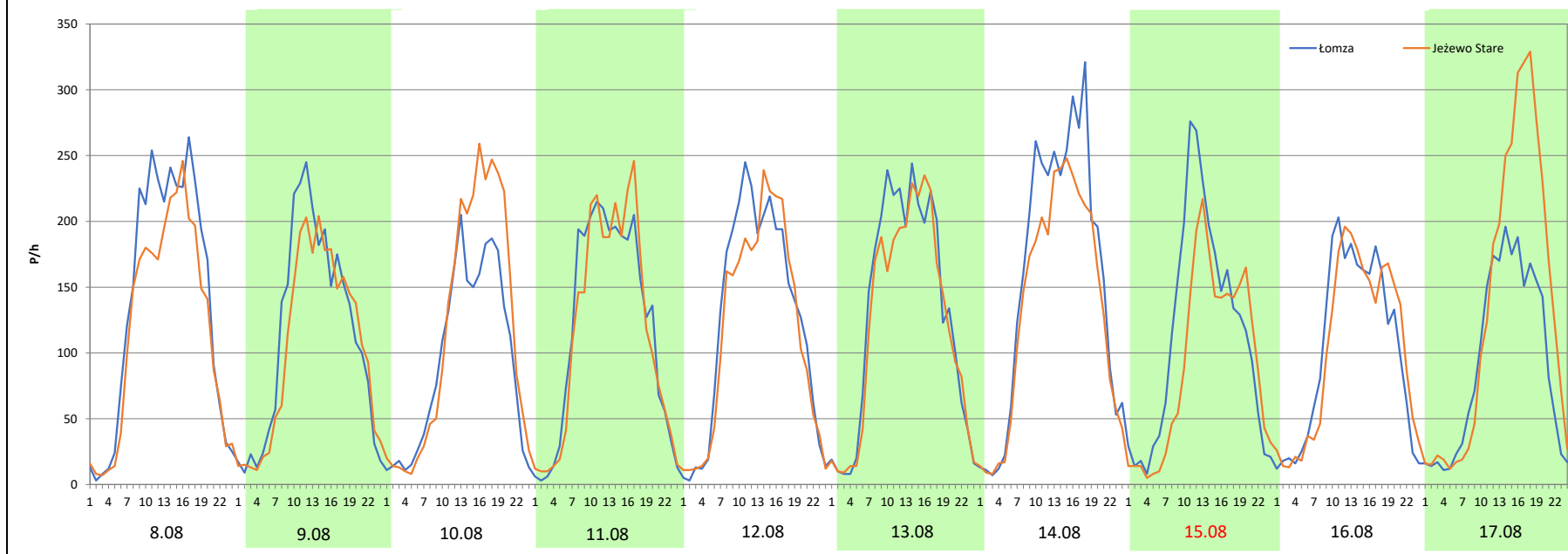
**Miejscowość:** Jeżewo Stare  
**Odcinek:** Łomza-Jeżewo Stare  
**Typ stacji:** 8+1  
**Miesiąc:** Sierpień

**Rok:** 2025  
**Numer drogi:** 64  
**Oddział:** Białystok

R03\_08-5\_20008\_2025

Data Dzień tygodnia	8.08 Piątek		9.08 Sobota		10.08 Niedziela		11.08 Poniedziałek		12.08 Wtorek		13.08 Środa		14.08 Czwartek	
Kierunek	Łomza	Jeżewo Stare	Łomza	Jeżewo Stare	Łomza	Jeżewo Stare	Łomza	Jeżewo Stare	Łomza	Jeżewo Stare	Łomza	Jeżewo Stare	Łomza	Jeżewo Stare
Dobowy ruch	3307	2823	2708	2472	2249	2768	2814	2765	2946	2762	3100	2891	3741	3189
Razem	6130		5180		5017		5579		5708		5991		6930	
Podział procentowy	53,95%	46,05%	52,28%	47,72%	44,83%	55,17%	50,44%	49,56%	51,61%	48,39%	51,74%	48,26%	53,98%	46,02%
Udział SDRR	124,44%		105,16%		101,85%		113,26%		115,87%		121,62%		140,68%	

Data Dzień tygodnia	15.08 Piątek		16.08 Sobota		17.08 Niedziela	
Kierunek	Łomza	Jeżewo Stare	Łomza	Jeżewo Stare	Łomza	Jeżewo Stare
Dobowy ruch	2697	2183	2436	2430	2201	3164
Razem	4880		4866		5365	
Podział procentowy	55,27%	44,73%	50,06%	49,94%	41,03%	58,97%
Udział SDRR	99,07%		98,78%		108,91%	



**Analiza ruchu pojazdów ogółem w święta i dni okołoświąteczne, w podziale na kierunki ruchu WSZYSTKICH ŚWIĘTYCH**

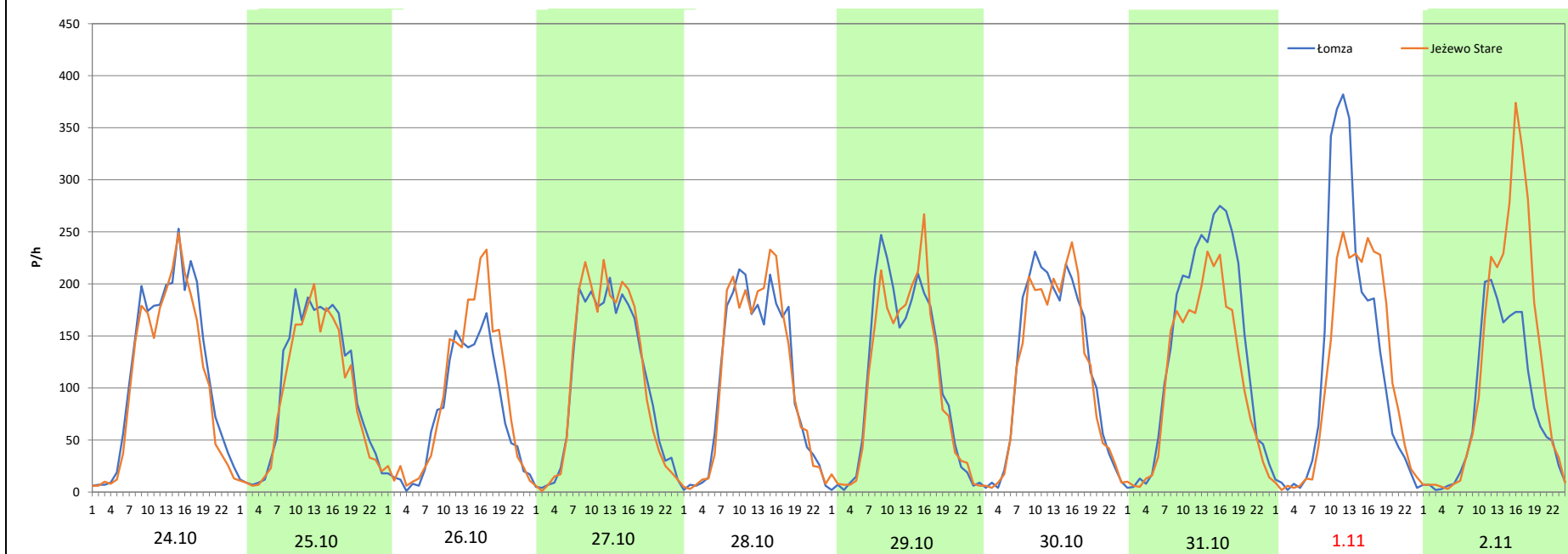
**Stacja nr 2008**

<b>Miejscowość:</b>	Jeżewo Stare	<b>Rok:</b>	2025
<b>Odcinek:</b>	Łomża-Jeżewo Stare	<b>Numer drogi:</b>	64
<b>Typ stacji:</b>	8+1	<b>Oddział:</b>	Białystok
<b>Miesiąc:</b>	Październik / Listopad		

R03\_08-6\_20008\_2025

Data Dzień tygodnia	24.10 Piątek		25.10 Sobota		26.10 Niedziela		27.10 Poniedziałek		28.10 Wtorek		29.10 Środa		30.10 Czwartek	
Kierunek	Łomża	Jeżewo Stare	Łomża	Jeżewo Stare	Łomża	Jeżewo Stare	Łomża	Jeżewo Stare	Łomża	Jeżewo Stare	Łomża	Jeżewo Stare	Łomża	Jeżewo Stare
Dobowy ruch	2803	2559	2366	2178	1764	2127	2526	2574	2519	2564	2593	2516	2764	2650
Razem	5362		4544		3891		5100		5083		5109		5414	
Podział procentowy	52,28%	47,72%	52,07%	47,93%	45,34%	54,66%	49,53%	50,47%	49,56%	50,44%	50,75%	49,25%	51,05%	48,95%
Udział SDRR	108,85%		92,25%		78,99%		103,53%		103,19%		103,71%		109,91%	

Data Dzień tygodnia	31.10 Piątek		1.11 Sobota		2.11 Niedziela	
Kierunek	Łomża	Jeżewo Stare	Łomża	Jeżewo Stare	Łomża	Jeżewo Stare
Dobowy ruch	3324	2641	2925	2635	1941	2827
Razem	5965		5560		4768	
Podział procentowy	55,73%	44,27%	52,61%	47,39%	40,71%	59,29%
Udział SDRR	121,09%		112,87%		96,79%	



**Analiza ruchu pojazdów ogółem w święta i dni okołoswiąteczne, w podziale na kierunki ruchu ŚWIĘTO NIEPODLEGŁOŚCI**



Stacja nr 20008

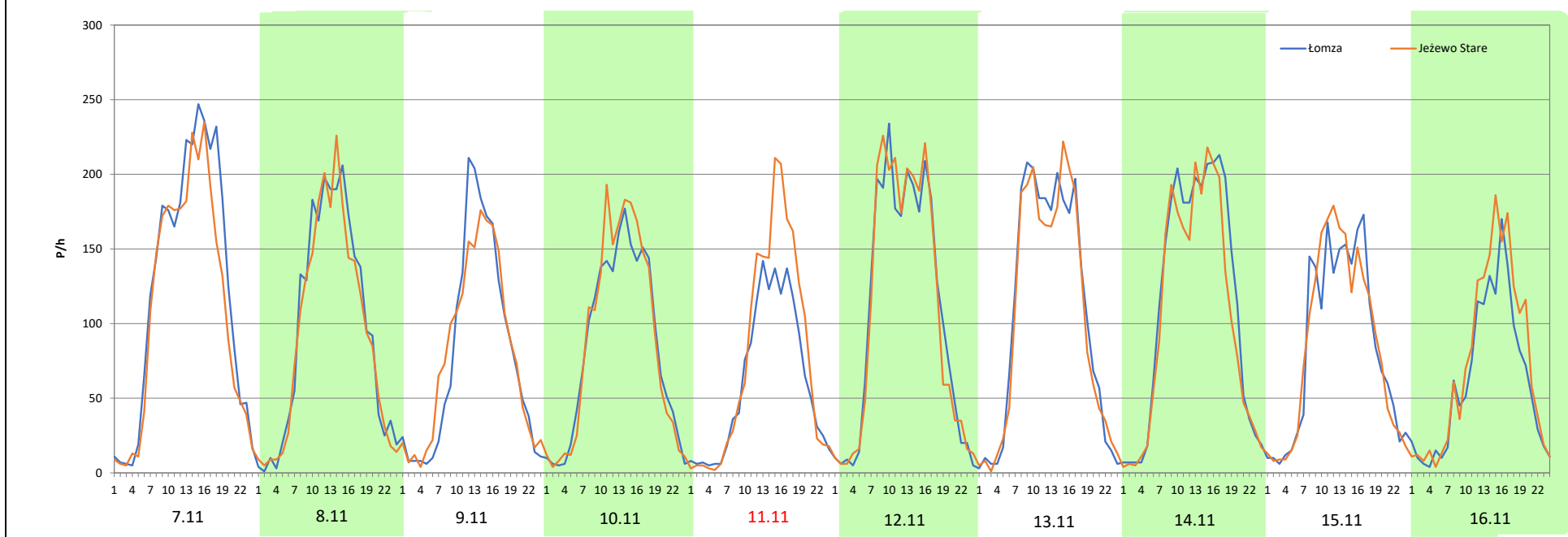
**Miejscowość:** Jeżewo Stare  
**Odcinek:** Łomża-Jeżewo Stare  
**Typ stacji:** 8+1  
**Miesiąc:** Listopad

**Rok:** 2025  
**Numer drogi:** 64  
**Oddział:** Białystok

R03\_08-7\_20008\_2025

Data Dzień tygodnia	7.11 Piątek		8.11 Sobota		9.11 Niedziela		10.11 Poniedziałek		11.11 Wtorek		12.11 Środa		13.11 Czwartek	
Kierunek	Łomża	Jeżewo Stare	Łomża	Jeżewo Stare	Łomża	Jeżewo Stare	Łomża	Jeżewo Stare	Łomża	Jeżewo Stare	Łomża	Jeżewo Stare	Łomża	Jeżewo Stare
Dobowy ruch	2954	2627	2288	2199	1875	1893	2006	2078	1469	1828	2561	2567	2540	2472
Razem	5581		4487		3768		4084		3297		5128		5012	
Podział procentowy	52,93%	47,07%	50,99%	49,01%	49,76%	50,24%	49,12%	50,88%	44,56%	55,44%	49,94%	50,06%	50,68%	49,32%
Udział SDRR	113,30%		91,09%		76,49%		82,91%		66,93%		104,10%		101,75%	

Data Dzień tygodnia	14.11 Piątek		15.11 Sobota		16.11 Niedziela	
Kierunek	Łomża	Jeżewo Stare	Łomża	Jeżewo Stare	Łomża	Jeżewo Stare
Dobowy ruch	2734	2499	2012	2027	1467	1731
Razem	5233		4039		3198	
Podział procentowy	52,25%	47,75%	49,81%	50,19%	45,87%	54,13%
Udział SDRR	106,23%		81,99%		64,92%	



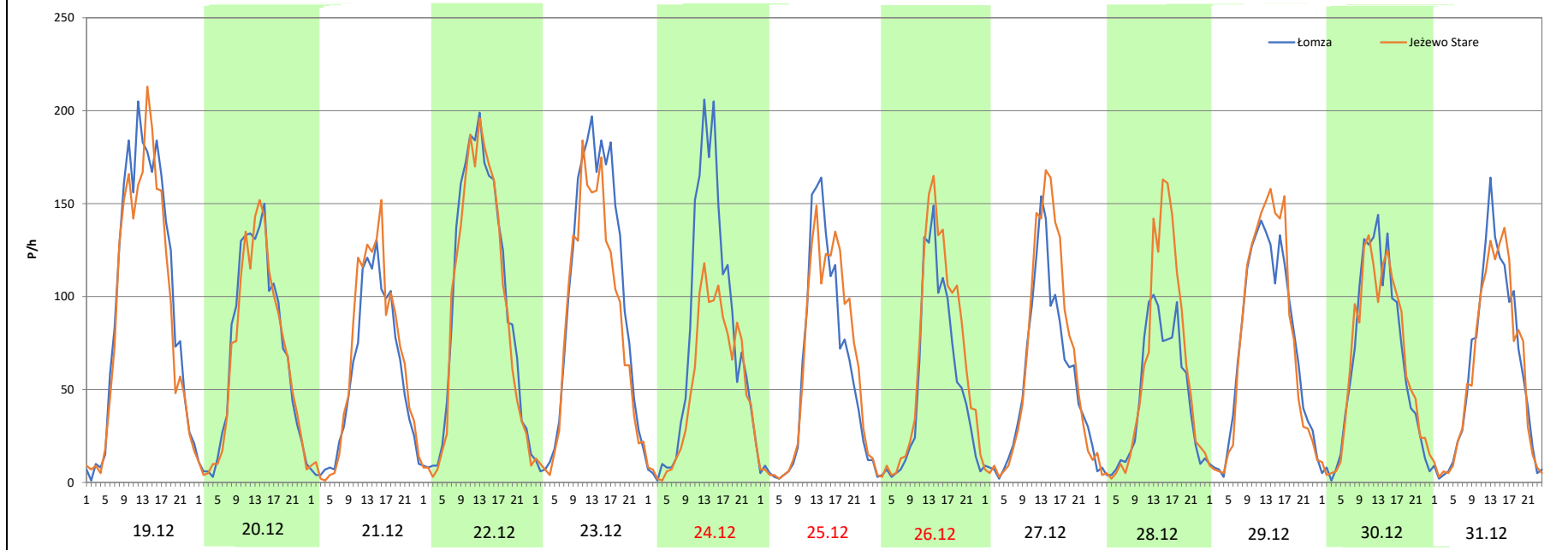
**Analiza ruchu pojazdów ogółem w święta i dni okołoswiąteczne, w podziale na kierunki ruchu**  
**BOŻE NARODZENIE** Generalna Dyrekcja Dróg Krajowych i Autostrad

**Stacja nr 20008**

**Miejscowość:** Jeżewo Stare **Rok:** 2025  
**Odcinek:** Łomża-Jeżewo Stare **Numer drogi:** 64  
**Typ stacji:** 8+1 **Oddział:** Białystok  
**Miesiąc:** Grudzień R03\_08-8\_20008\_2025

Data Dzień tygodnia	19.12 Piątek		20.12 Sobota		21.12 Niedziela		22.12 Poniedziałek		23.12 Wtorek		24.12 Środa		25.12 Czwartek	
Kierunek	Łomża	Jeżewo Stare	Łomża	Jeżewo Stare	Łomża	Jeżewo Stare	Łomża	Jeżewo Stare	Łomża	Jeżewo Stare	Łomża	Jeżewo Stare	Łomża	Jeżewo Stare
Dobowy ruch	2399	2216	1652	1609	1323	1496	2301	2175	2345	2011	1829	1227	1402	1484
Razem	4615		3261		2819		4476		4356		3056		2886	
Podział procentowy	51,98%	48,02%	50,66%	49,34%	46,93%	53,07%	51,41%	48,59%	53,83%	46,17%	59,85%	40,15%	48,58%	51,42%
Udział SDRR	93,69%		66,20%		57,23%		90,86%		88,43%		62,04%		58,59%	

Data Dzień tygodnia	26.12 Piątek		27.12 Sobota		28.12 Niedziela		29.12 Poniedziałek		30.12 Wtorek		31.12 Środa	
Kierunek	Łomża	Jeżewo Stare	Łomża	Jeżewo Stare	Łomża	Jeżewo Stare	Łomża	Jeżewo Stare	Łomża	Jeżewo Stare	Łomża	Jeżewo Stare
Dobowy ruch	1154	1467	1331	1547	1034	1371	1732	1795	1522	1548	1454	1416
Razem	2621		2878		2405		3527		3070		2870	
Podział procentowy	44,03%	55,97%	46,25%	53,75%	42,99%	57,01%	49,11%	50,89%	49,58%	50,42%	50,66%	49,34%
Udział SDRR	53,21%		58,42%		48,82%		71,60%		62,32%		58,26%	







Dobowe wahania ruchu pojazdów ogółem w podziale na kierunki



Generalna Dyrekcja  
Dróg Krajowych i Autostrad

Stacja nr 20008

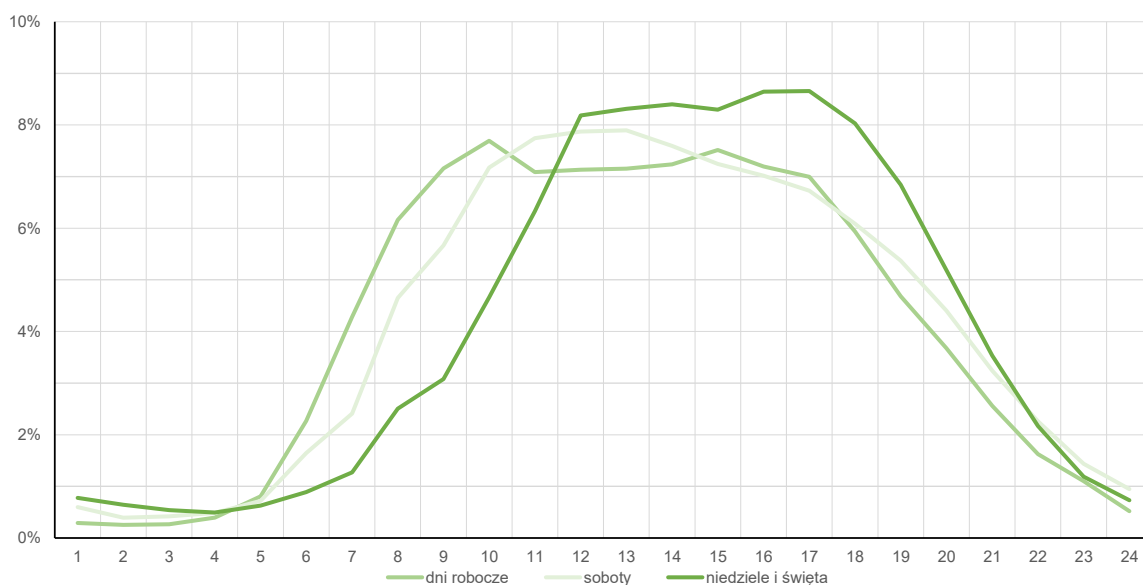
Miejscowość: Jeżewo Stare  
Odcinek: Łomża-Jeżewo Stare  
Typ stacji: 8+1

Rok: 2025  
Numer drogi: 64  
Oddział: Białystok

Średni dobowy rozkład natężenia ruchu

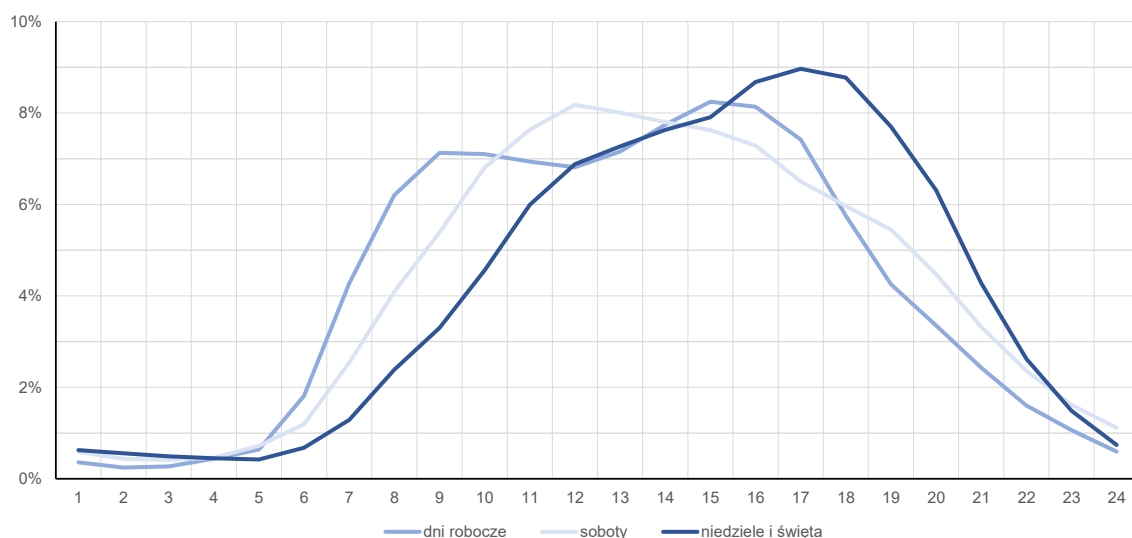
R03\_12-1\_20008\_2025

Kierunek: Łomża



R03\_12-2\_20008\_2025

Kierunek: Jeżewo Stare



**Struktura rodzajowa ruchu wg pomiarów automatycznych**

Stacja nr 20008

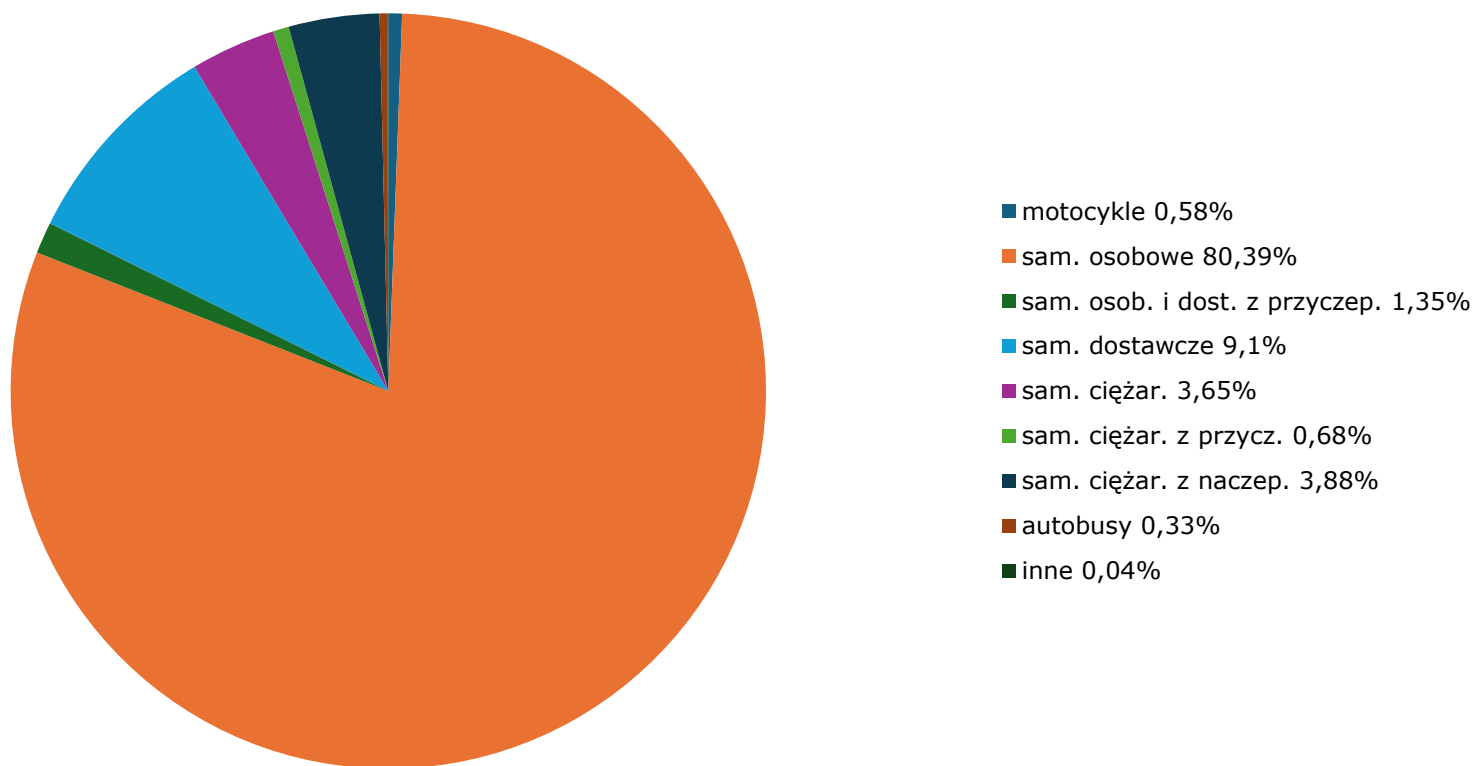


Generalna Dyrekcja  
Dróg Krajowych i Autostrad

**Miejscowość:** Jeżewo Stare  
**Odcinek:** Łomża-Jeżewo Stare  
**Typ stacji:** 8+1  
Za okres od 01.01.2025 do 31.12.2025 (8+1)

**Rok:** 2025  
**Numer drogi:** 64  
**Oddział:** Białystok  
R04\_03\_20008\_2025

**Rodzajowa struktura ruchu wg pomiarów automatycznych w 2025 roku**



Rozkłady prędkości pojazdów samochodowych



Generalna Dyrekcja  
Dróg Krajowych i Autostrad

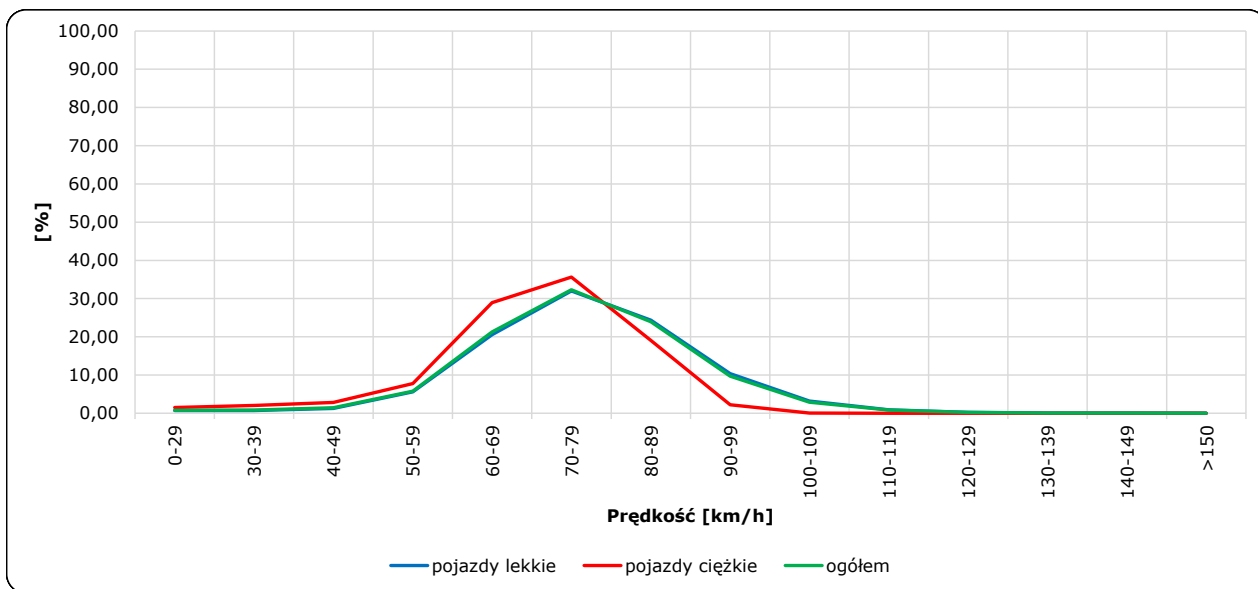
Stacja nr 2008

Miejscowość: Jeżewo Stare  
Odcinek: Łomża-Jeżewo Stare  
Typ stacji: 8+1

Rok: 2025  
Numer drogi: 64  
Oddział: Białystok

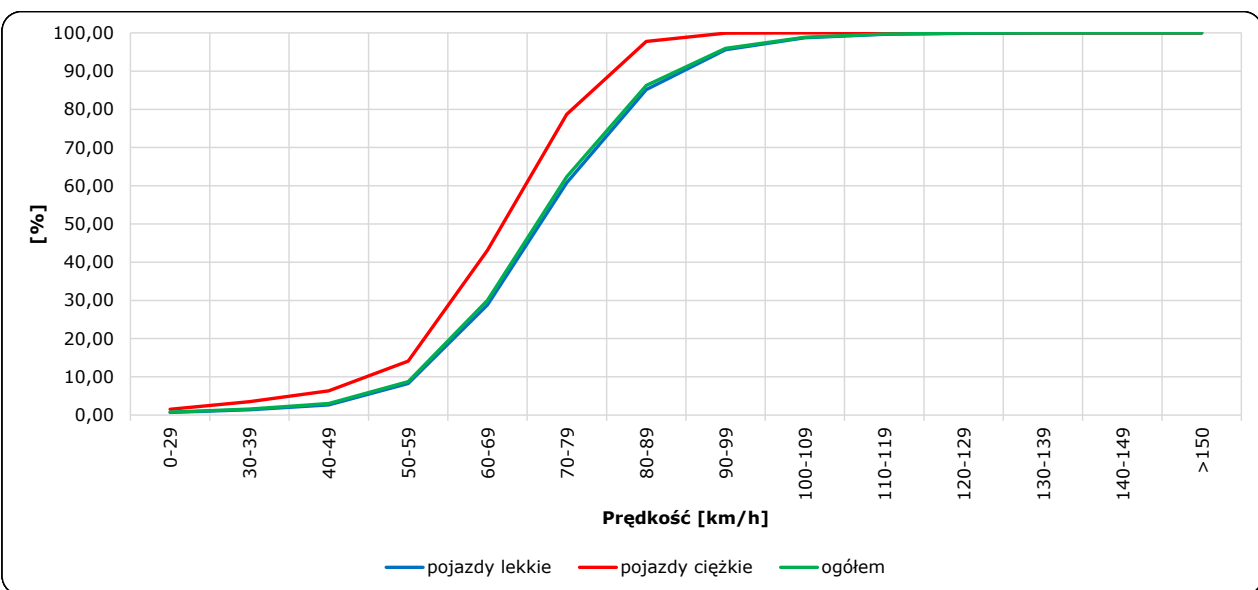
R06\_02-1\_2008\_2025

Rozkład prędkości



R06\_02-2\_2008\_2025

Dystrybuanta prędkości



Zestawienie 200 godzin o największym natężeniu ruchu w roku Generalna Dyrekcja Dróg Krajowych i Autostrad

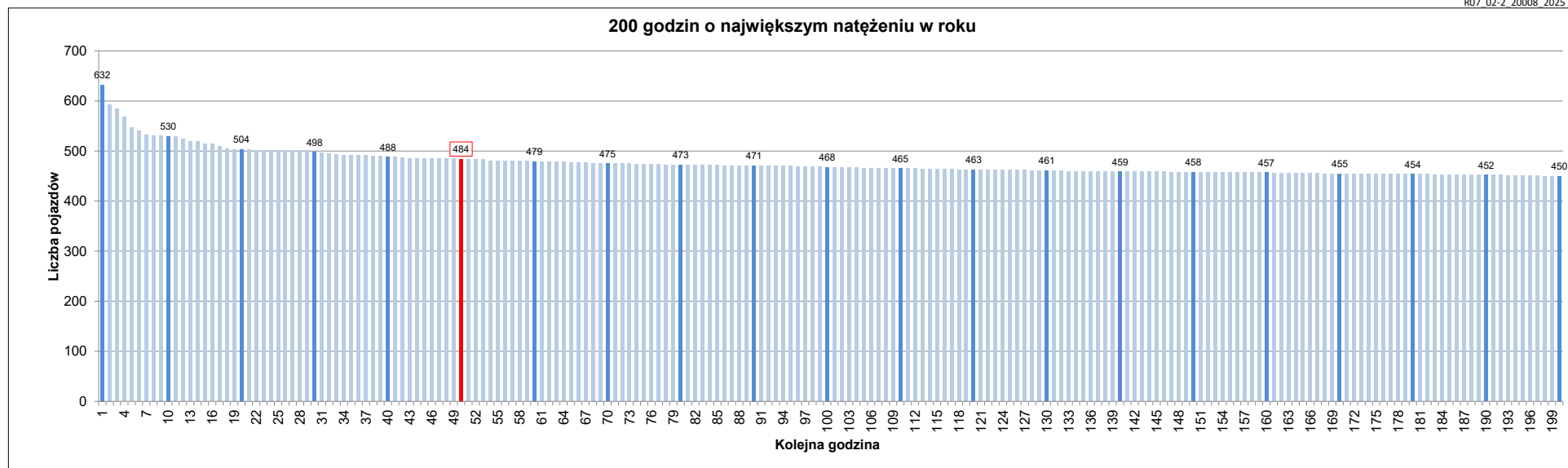
Stacja nr 20008

Miejscowość: Jeżewo Stare  
 Odcinek: Łomża-Jeżewo Stare  
 Typ stacji: 8+1  
 Rok: 2025  
 Numer drogi: 64  
 Oddział: Białystok

R07\_02-1\_20008\_2025

Udział ruchu w godzinach o największym natężeniu w roku w odniesieniu do SDRR w 2025 roku [%]																					
SDRR	1	10	20	30	40	50	60	70	80	90	100	110	120	130	140	150	160	170	180	190	200
4926	632	530	498	488	488	484	479	475	473	471	468	465	463	461	459	458	457	455	454	452	450
<b>Udział proc.</b>	13%	11%	10%	10%	10%	10%	10%	10%	10%	10%	10%	9%	9%	9%	9%	9%	9%	9%	9%	9%	9%
<b>Data</b>	01.11.25	14.08.25	22.06.25	18.06.25	01.11.25	31.10.25	04.05.25	14.08.25	25.04.25	07.11.25	23.04.25	23.05.25	26.06.25	21.07.25	07.03.25	22.06.25	30.04.25	20.07.25	16.05.25	17.04.25	03.06.25
<b>Nr dnia</b>	6	4	7	3	6	5	7	4	5	5	3	5	4	1	5	7	3	7	5	4	2
<b>Godzina</b>	12	16	18	16	10	15	17	14	16	16	10	16	14	11	16	15	18	18	17	15	13

R07\_02-2\_20008\_2025



Oznaczenia:  
 - Wartości natężeni kolejnych 200 godzin  
 - Wartości co dziesiątej wartości z posród 200 godzin  
 - Wartości 50-tej godziny

**SDRR: 4926 poj./dobę**