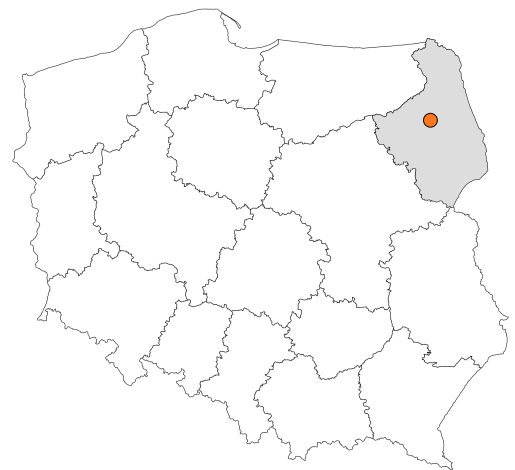


Zakres czasowy: **2025**

Raport dla stacji **20003**

Numer **20003**
Typ **8+1**
Oddział **Białystok**
Miejscowość **Mońki**



SPIS TREŚCI

R00 Zbiorcze i podsumowujące	1
R00_01 Karta charakterystyki stacji ciągłych pomiarów ruchu	1
R02 Rozwój ruchu w latach	2
R02_03 Rozwój ruchu pojazdów ogółem dla poszczególnych stacji	2
R02_03C Rozwój ruchu pojazdów ciężkich dla poszczególnych stacji	3
R03 Wahania ruchu i ruch w poszczególne dni tygodnia	4
R03_01 Średni dobowy ruchu pojazdów ogółem w poszczególnych miesiącach i dniach tygodnia wraz ze wskaźnikami charakteryzującymi sezonowe (miesięczne) i tygodniowe wahania ruchu w odniesieniu do SDRR	4
R03_02 Sezonowe i tygodniowe wahania ruchu pojazdów ogółem dla danej stacji	5
R03_03 Dobowe wahania ruchu dla wybranych dni tygodnia dla pojazdów ogółem wraz z dystrybuantą	6
R03_04 Uśrednione dobowe rozkłady ruchu dla wybranych dni tygodnia, dla pojazdów lekkich i ciężkich	7
R03_07 Analiza ruchu pojazdów ogółem w poszczególnych dniach tygodnia dla każdego miesiąca, w podziale na kierunki ruchu	8
R03_08 Analiza ruchu w święta i dni okolicy świąteczne	20
R03_10 Proporcja dobowego natężenia ruchu do SDRR, dla każdego dnia w roku, dla pojazdów ogółem	28
R03_11 Nierównomierność kierunkowa dla każdego dnia w roku, dla pojazdów ogółem	29
R03_12 Dobowe wahania ruchu w podziale na kierunki oraz na pojazdy ogółem	30
R04 Struktura rodzajowa ruchu	31
R04_03 Wykres rodzajowej struktury ruchu wg pomiarów ręcznych lub automatycznych	31
R06 Rozkład prędkości pojazdów	32
R06_02 Rozkład prędkości pojazdów – wykres i dystrybuanta	32
R07 Godziny o największym natężeniu i charakter ruchu	33
R07_02 Zestawienie 200 godzin o największym natężeniu ruchu w roku, dla obu kierunków łącznie	33

Karta charakterystyki stacji ciągłych pomiarów ruchu

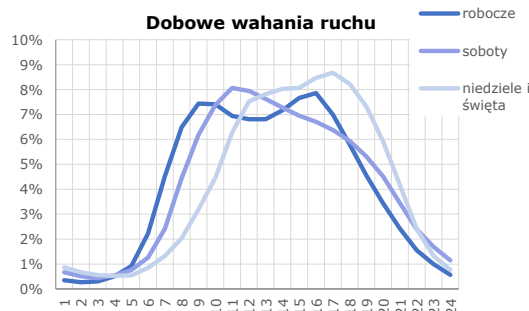
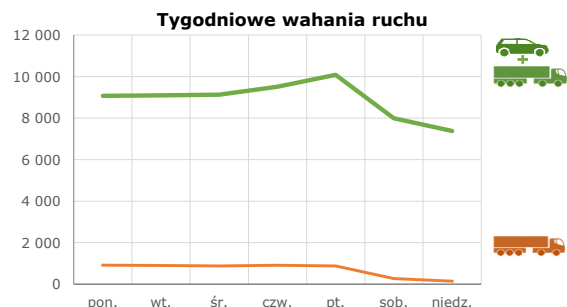
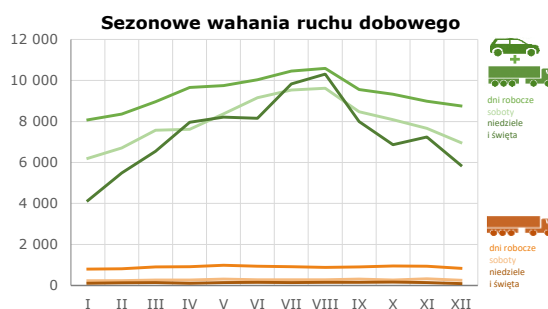
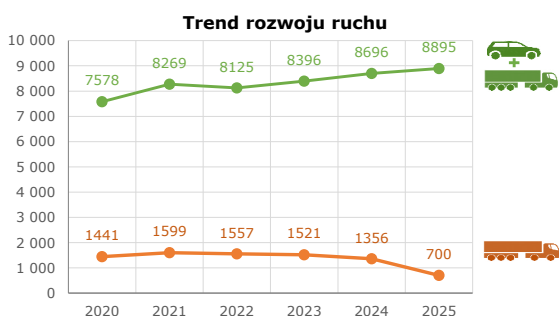
Stacja nr 20003



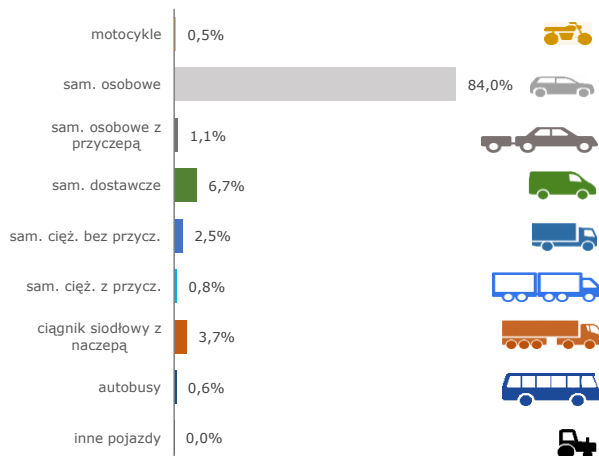
Generalna Dyrekcja Dróg Krajowych i Autostrad

Nr stacji: 20003
Typ stacji: 8+1
Lokalizacja: Mońki
Numer drogi: 65
Pikietaż: 131,010

Stacja działa od: 15.11.2015
Charakter ruchu: G
Liczba dni w archiwizacji: 365
Procent doszacowanych godzin: 2,05%



Struktura rodzajowa ruchu

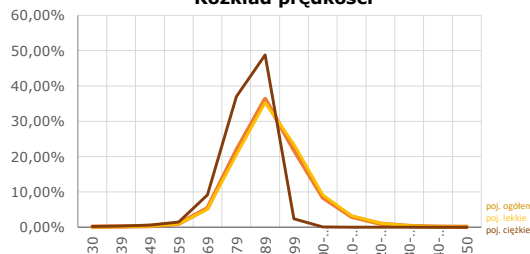


Godzina 50-ta

Natężenie: 894
 Udział proc.: 10%
 Dzień: 04.07.2025 (piątek)
 Godzina: 16



Rozkład prędkości



Rozwój ruchu pojazdów ogółem w latach  **Generalna Dyrekcja Dróg Krajowych i Autostrad**
Stacja nr 20003

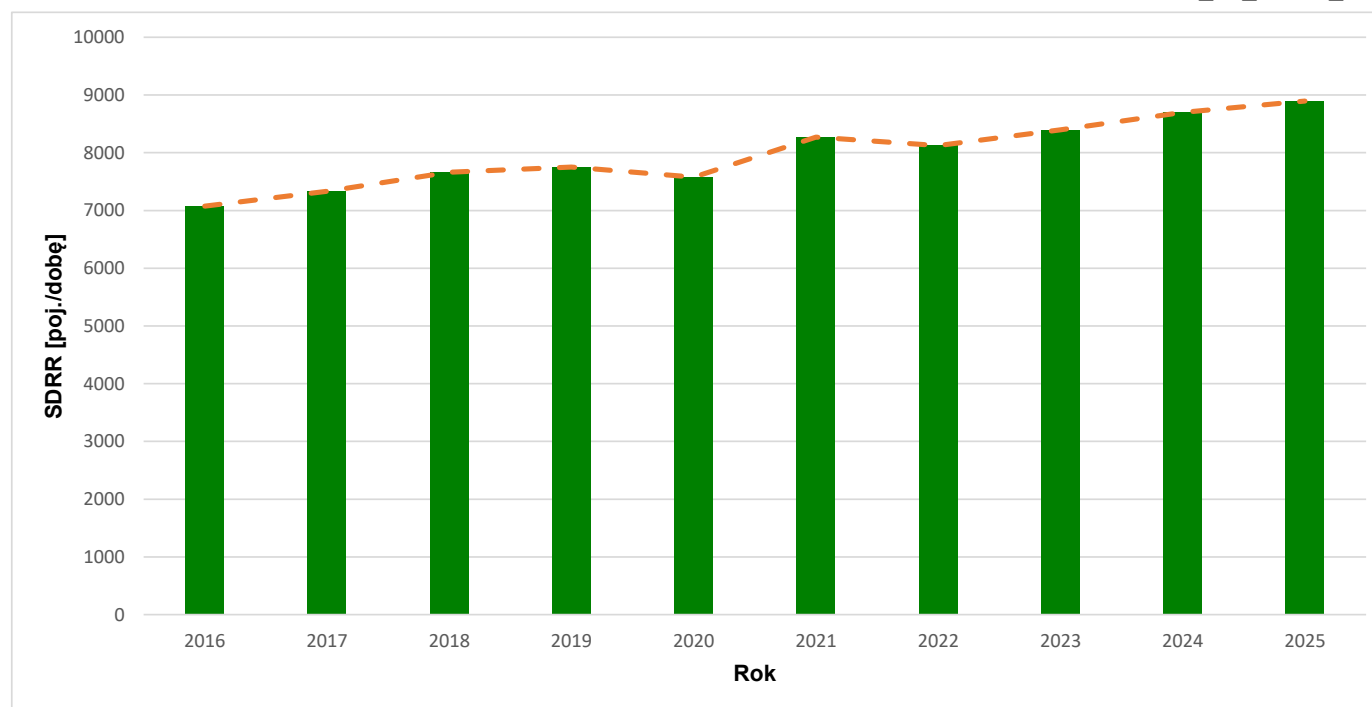
Miejscowość: Mońki **Rok:** 2025
Odcinek: Mońki-Knyszyn **Numer drogi:** 65
Typ stacji: 8+1 **Oddział:** Białystok

R02_02_20003_2025

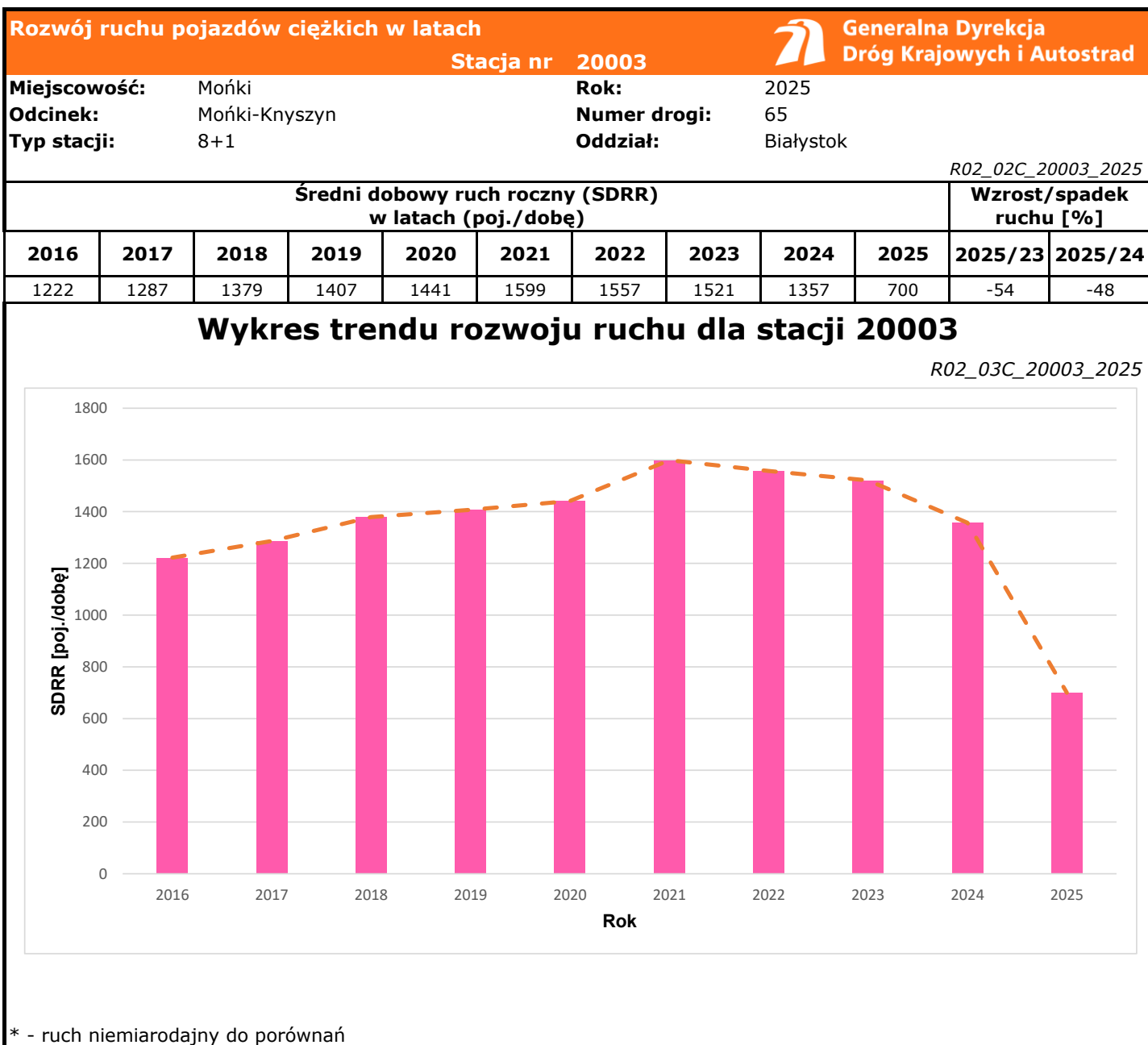
Średni dobowy ruch roczny (SDRR) w latach (poj./dobę)										Wzrost/spadek ruchu [%]	
2016	2017	2018	2019	2020	2021	2022	2023	2024	2025	2025/23	2025/24
7075	7332	7660	7753	7578	8269	8125	8397	8697	8895	+6	+2

Wykres trendu rozwoju ruchu dla stacji 20003

R02_03_20003_2025



* - ruch niemiernodajny do porównań



Średni dobowy ruch dla poszczególnych dni tygodnia w poszczególnych miesiącach roku														
Stacja nr 20003												R03_01_20003_2025		
Miejscowość:		Mońki				Rok:		2025				Generalna Dyrekcja Dróg Krajowych i Autostrad		
Odcinek:		Mońki-Knyszyn				Numer drogi:		65						
Typ stacji:		8+1				Oddział:		Białystok						
Ruch ogółem														
Dni tygodnia:		Styczeń	Luty	Marzec	Kwiecień	Maj	Czerwiec	Lipiec	Sierpień	Wrzesień	Październik	Listopad	Grudzień	Cały rok
1. Poniedziałki	a	7974	8131	8646	9198	9427	9766	10141	10023	9260	8946	8542	8834	9074
	b	1,100	1,054	1,027	1,008	1,010	1,013	0,991	0,963	1,009	1,017	0,999	1,092	1,020
	c	0,879	0,896	0,953	1,014	1,039	1,076	1,118	1,105	1,020	0,986	0,941	0,974	1,000
2. Wtorki	a	7931	8167	8740	9422	9688	9634	10006	9985	9199	9051	8846	8416	9090
	b	1,094	1,059	1,038	1,032	1,038	0,999	0,978	0,959	1,002	1,029	1,035	1,040	1,022
	c	0,872	0,898	0,961	1,037	1,066	1,060	1,101	1,098	1,012	0,996	0,973	0,926	1,000
3. Środy	a	7926	8151	8600	9756	9505	10146	10061	10270	9269	9194	8755	7890	9127
	b	1,093	1,057	1,021	1,069	1,019	1,052	0,983	0,986	1,010	1,045	1,024	0,975	1,026
	c	0,868	0,893	0,942	1,069	1,041	1,112	1,102	1,125	1,016	1,007	0,959	0,864	1,000
4. Czwartki	a	7990	8456	9103	9909	9867	10017	10475	11146	9530	9379	9010	9280	9513
	b	1,102	1,096	1,081	1,086	1,057	1,039	1,023	1,071	1,038	1,066	1,054	1,147	1,069
	c	0,840	0,889	0,957	1,042	1,037	1,053	1,101	1,172	1,002	0,986	0,947	0,976	1,000
5. Piątki	a	8578	8911	9735	10037	10259	10621	11602	11524	10518	10051	9790	9374	10083
	b	1,183	1,155	1,156	1,100	1,099	1,102	1,133	1,107	1,146	1,143	1,145	1,159	1,134
	c	0,851	0,884	0,965	0,995	1,017	1,053	1,151	1,143	1,043	0,997	0,971	0,930	1,000
6. Soboty	a	6201	6703	7570	7616	8372	9157	9532	9619	8476	8090	7669	6966	7997
	b	0,855	0,869	0,899	0,834	0,897	0,950	0,931	0,924	0,924	0,920	0,920	0,897	0,861
	c	0,775	0,838	0,947	0,952	1,047	1,145	1,192	1,203	1,060	1,012	0,959	0,871	1,000
7. Niedziele	a	5073	5489	6549	7429	8048	9257	9835	9871	7995	6861	6277	5874	7380
	b	0,700	0,711	0,778	0,814	0,862	0,960	0,961	0,948	0,871	0,780	0,734	0,726	0,830
	c	0,687	0,744	0,887	1,007	1,091	1,254	1,333	1,338	1,083	0,930	0,851	0,796	1,000
8. Dni robocze	a	8079	8363	8965	9664	9749	10037	10457	10589	9555	9325	8988	8758	9378
	b	1,114	1,084	1,065	1,059	1,045	1,041	1,022	1,017	1,041	1,060	1,051	1,083	1,054
	c	0,861	0,892	0,956	1,030	1,040	1,070	1,115	1,129	1,019	0,994	0,958	0,934	1,000
9. Święta	a	3680	-	-	8220	8287	7056	-	10750	-	-	7722	5852	7367
	b	0,508	-	-	0,901	0,888	0,732	-	1,033	-	-	0,903	0,723	0,828
	c	0,500	-	-	1,116	1,125	0,958	-	1,459	-	-	1,048	0,794	1,000
10. Niedziele i święta	a	4143	5489	6549	7956	8207	8156	9835	10310	7995	6861	7240	5859	7384
	b	0,572	0,711	0,778	0,872	0,879	0,846	0,961	0,990	0,871	0,780	0,847	0,724	0,830
	c	0,561	0,743	0,887	1,077	1,111	1,105	1,332	1,396	1,083	0,929	0,980	0,793	1,000
11. Wszystkie dni	a	7249	7715	8420	9128	9332	9642	10236	10411	9178	8796	8550	8089	8895
	b	1,000	1,000	1,000	1,000	1,000	1,000	1,000	1,000	1,000	1,000	1,000	1,000	1,000
	c	0,815	0,867	0,947	1,026	1,049	1,084	1,151	1,170	1,032	0,989	0,961	0,909	1,000

Legenda:
a = średni dobowy ruch danego dnia (dni) tygodnia
b = $\frac{\text{średni dobowy ruch danego dnia (dni) tygodnia w miesiącu}}{\text{średni dobowy ruch we wszystkie dni miesiąca}}$
c = $\frac{\text{średni dobowy ruch danego dnia (dni) tygodnia w miesiącu}}{\text{średni dobowy ruch danego dnia (dni) tygodnia w roku}}$

Sezonowe i tygodniowe wahania ruchu dobowego pojazdów ogółem w latach



Generalna Dyrekcja
Dróg Krajowych i Autostrad

Stacja nr 20003

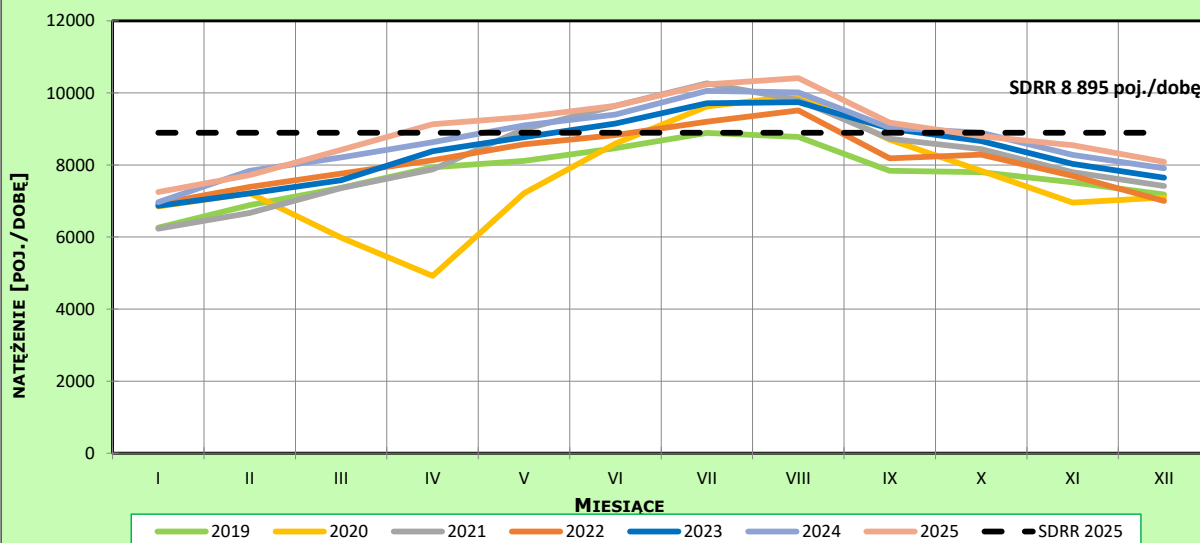
Miejscowość: Mońki
Odcinek: Mońki-Knyszyn
Typ stacji: 8+1

Rok: 2025
Numer drogi: 65
Oddział: Białystok

Ruch ogółem

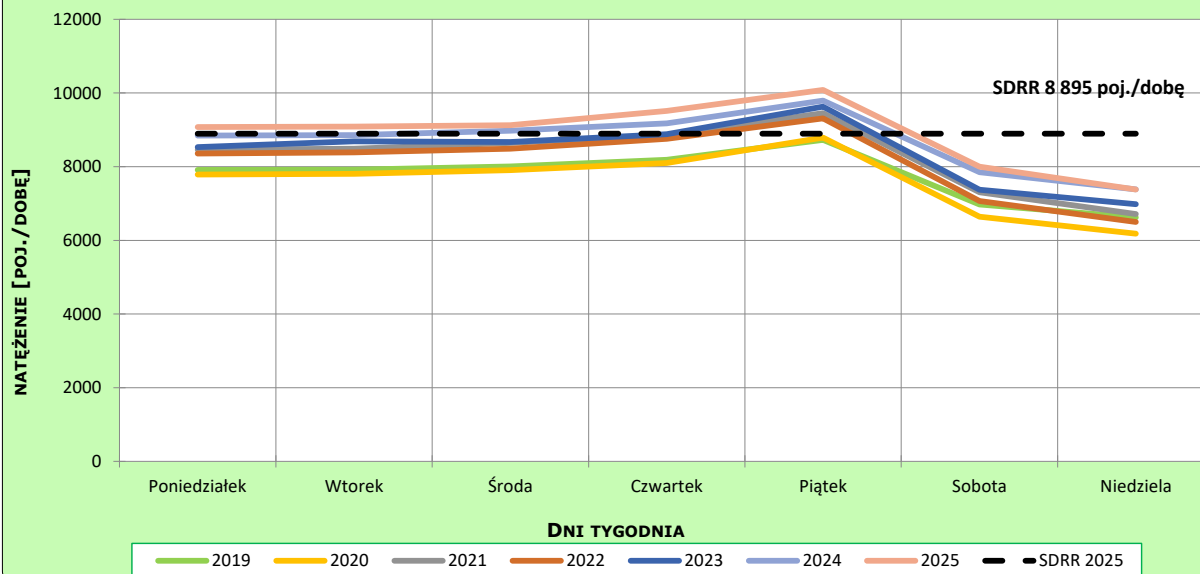
R03_02-1_20003_2025

Sezonowe wahania ruchu dobowego



R03_02-2_20003_2025

Tygodniowe wahania ruchu dobowego



Dobowe wahania ruchu pojazdów ogółem



Generalna Dyrekcja
Dróg Krajowych i Autostrad

Stacja nr 20003

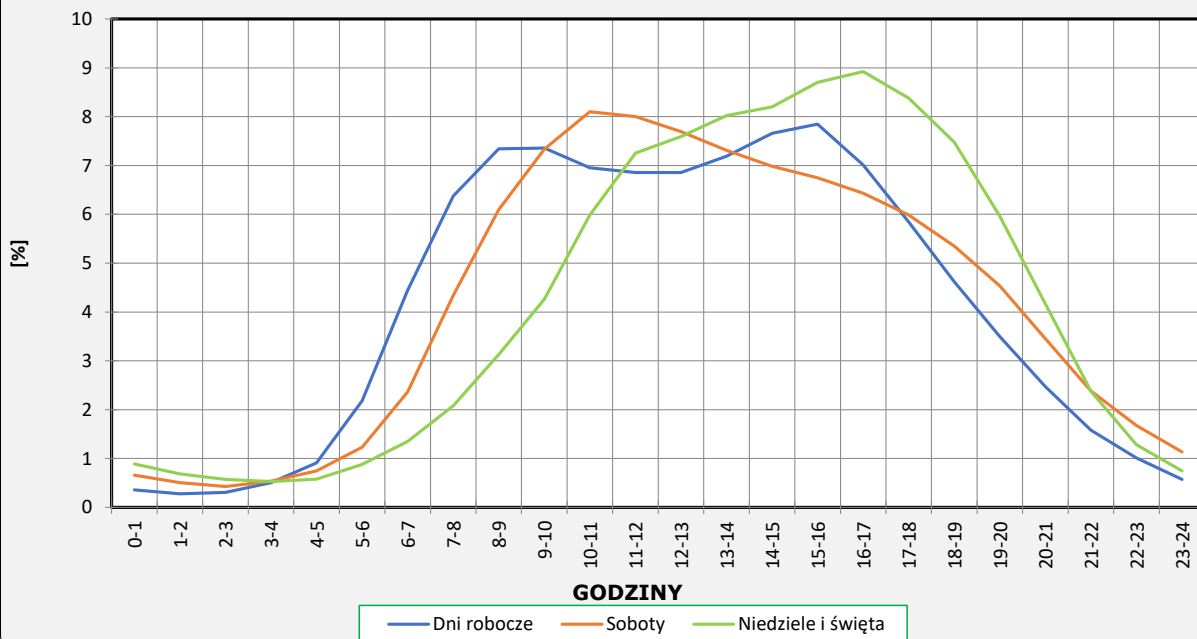
Miejscowość: Mońki
Odcinek: Mońki-Knyszyn
Typ stacji: 8+1

Rok: 2025
Numer drogi: 65
Oddział: Białystok

Ruch ogółem

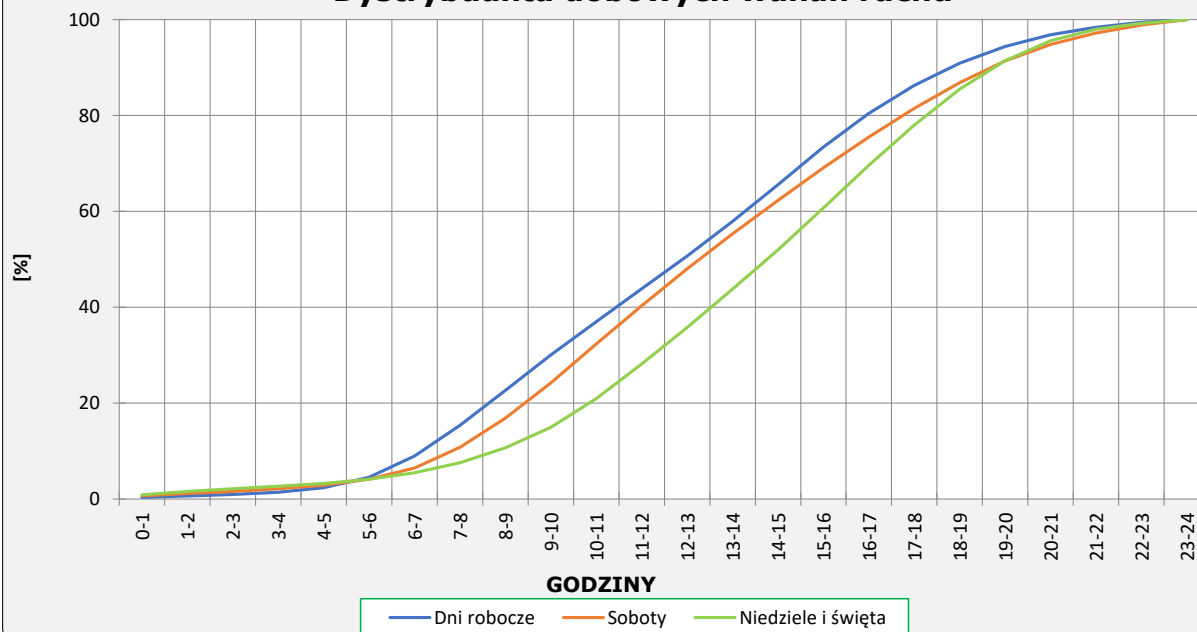
R03_03-1_20003_2025

Dobowe wahania ruchu



R03_03-2_20003_2025

Dystrybuanta dobowych wahań ruchu



Uśrednione dobowe rozkłady ruchu dla wybranych dni tygodnia, dla pojazdów lekkich i ciężkich



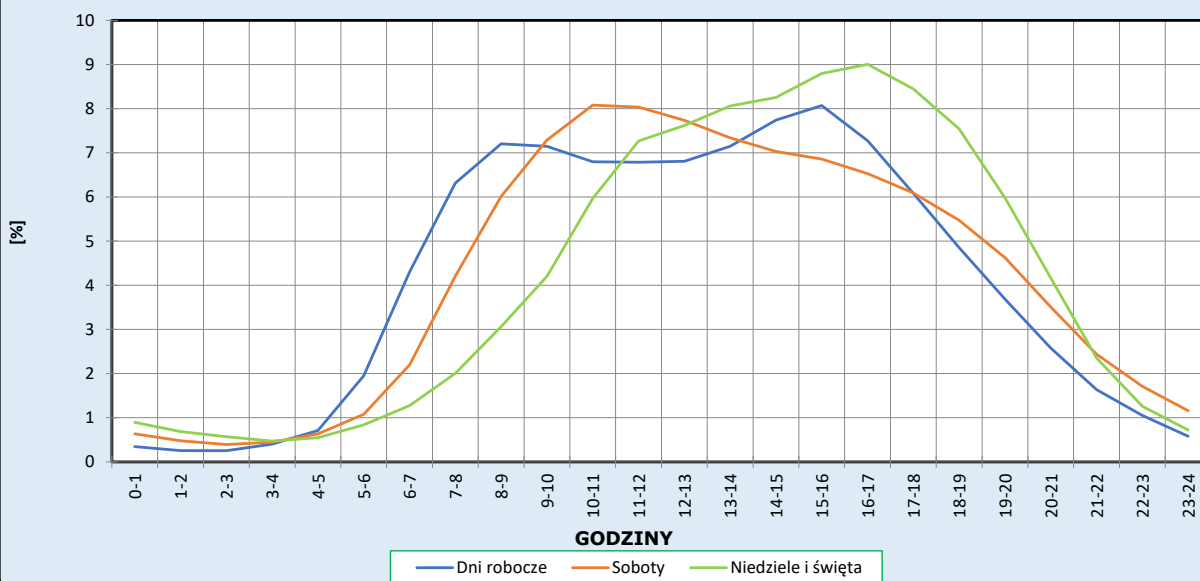
Stacja nr 20003

Miejscowość: Mońki
Odcinek: Mońki-Knyszyn
Typ stacji: 8+1

Rok: 2025
Numer drogi: 65
Oddział: Białystok

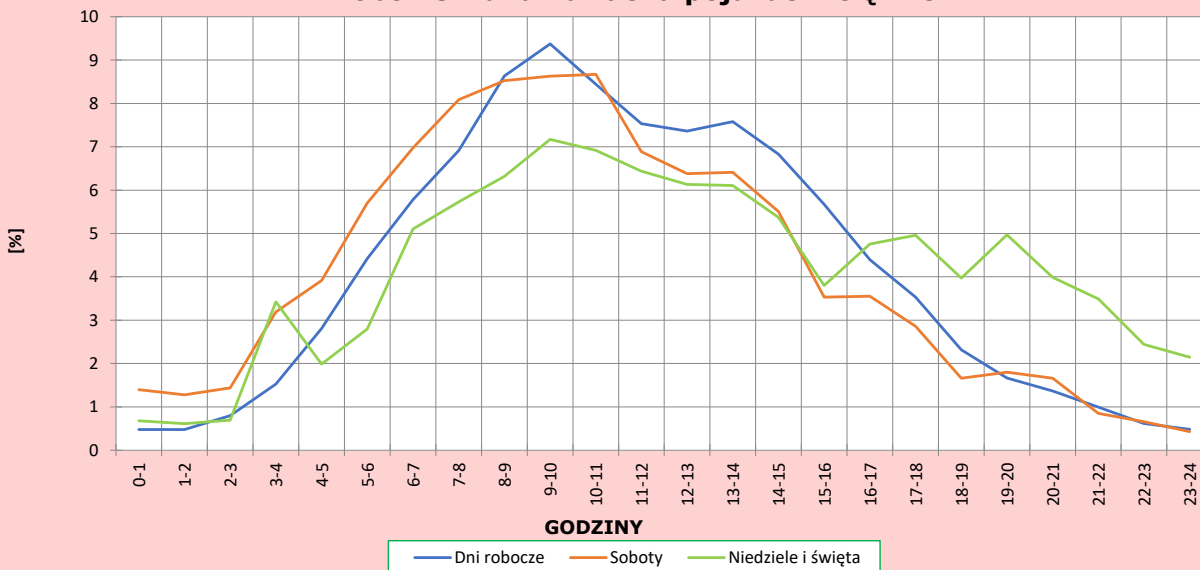
R03_04-1_20003_2025

Dobowe wahania ruchu pojazdów lekkich



R03_04-2_20003_2025

Dobowe wahania ruchu pojazdów ciężkich



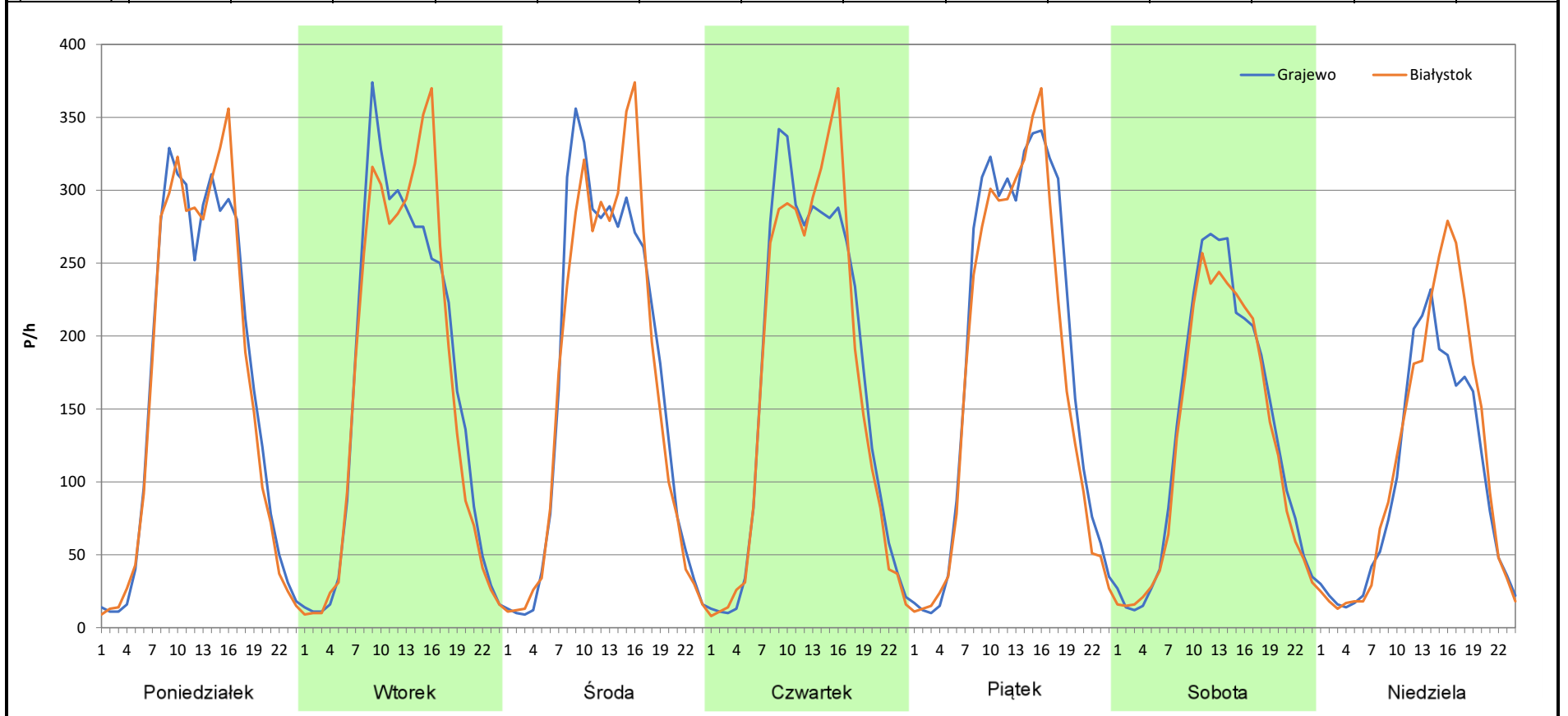
Analiza ruchu pojazdów ogółem w poszczególnych dniach tygodnia dla każdego miesiąca, w podziale na kierunki ruchu

Stacja nr 20003

Miejscowość:	Mońki	Rok:	2025
Odcinek:	Mońki-Knyszyn	Numer drogi:	65
Typ stacji:	8+1	Oddział:	Białystok
Miesiąc:	Styczeń		

R03_07-1_20003_2025

Dzień tygodnia	Poniedziałek		Wtorek		Środa		Czwartek		Piątek		Sobota		Niedziela	
	Grajewo	Białystok	Grajewo	Białystok	Grajewo	Białystok	Grajewo	Białystok	Grajewo	Białystok	Grajewo	Białystok	Grajewo	Białystok
SDR	3992	3982	3978	3960	3989	3941	4017	3970	4452	4127	3194	3015	2383	2697
Razem	7974		7938		7930		7987		8579		6209		5080	
Podział procentowy	50,06%	49,94%	50,11%	49,89%	50,30%	49,70%	50,29%	49,71%	51,89%	48,11%	51,44%	48,56%	46,91%	53,09%



Analiza ruchu pojazdów ogółem w poszczególnych dniach tygodnia dla każdego miesiąca, w podziale na kierunki ruchu

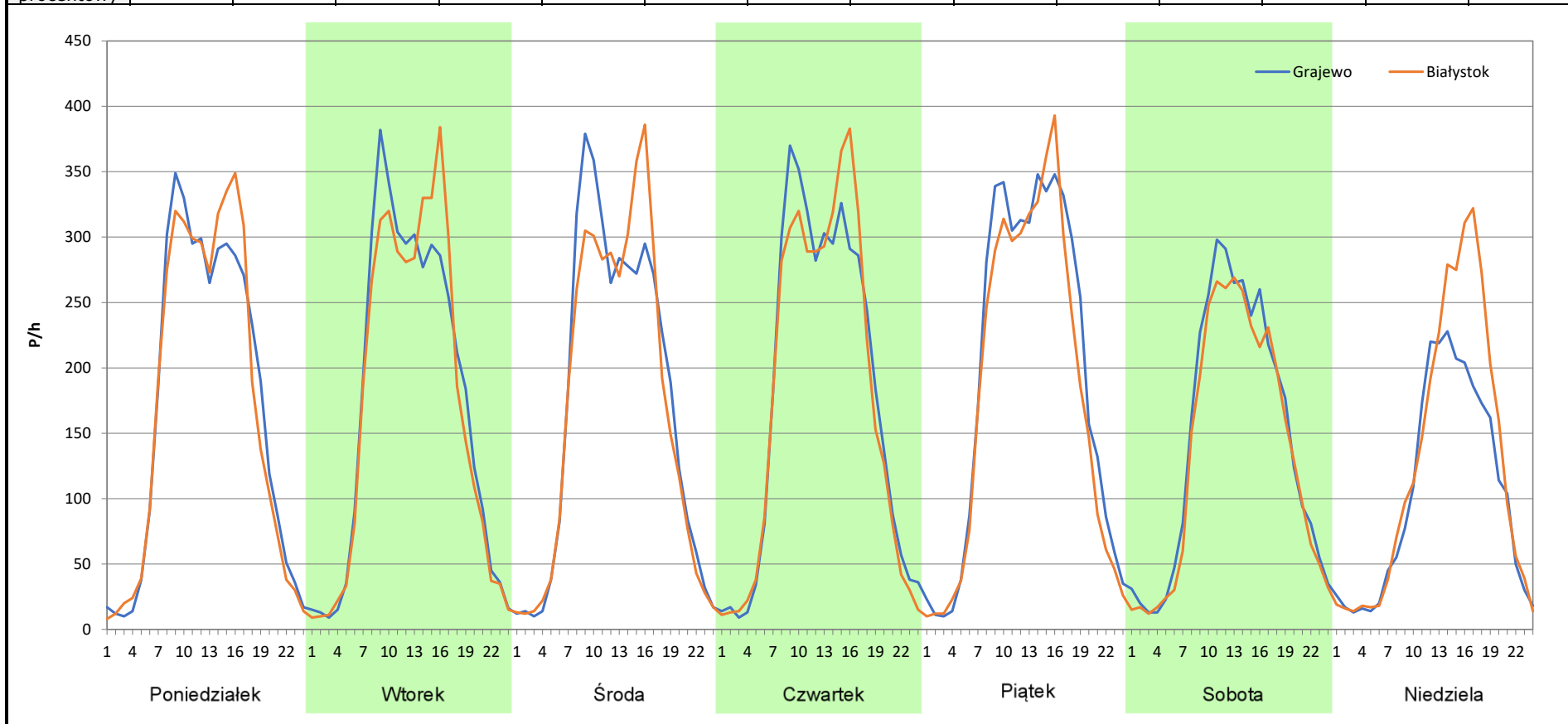
 **Generalna Dyrekcja Dróg Krajowych i Autostrad**

Stacja nr 20003

Miejscowość:	Mońki	Rok:	2025
Odcinek:	Mońki-Knyszyn	Numer drogi:	65
Typ stacji:	8+1	Oddział:	Białystok
Miesiąc:	Luty		

R03_07-2_20003_2025

Dzień tygodnia	Poniedziałek		Wtorek		Środa		Czwartek		Piątek		Sobota		Niedziela	
	Grajewo	Białystok	Grajewo	Białystok	Grajewo	Białystok	Grajewo	Białystok	Grajewo	Białystok	Grajewo	Białystok	Grajewo	Białystok
Kierunek	4083	4056	4118	4058	4119	4037	4259	4201	4628	4286	3476	3234	2480	3013
SDR	4083	4056	4118	4058	4119	4037	4259	4201	4628	4286	3476	3234	2480	3013
Razem	8139		8176		8156		8460		8914		6710		5493	
Podział procentowy	50,17%	49,83%	50,37%	49,63%	50,50%	49,50%	50,34%	49,66%	51,92%	48,08%	51,80%	48,20%	45,15%	54,85%



Analiza ruchu pojazdów ogółem w poszczególnych dniach tygodnia dla każdego miesiąca, w podziale na kierunki ruchu



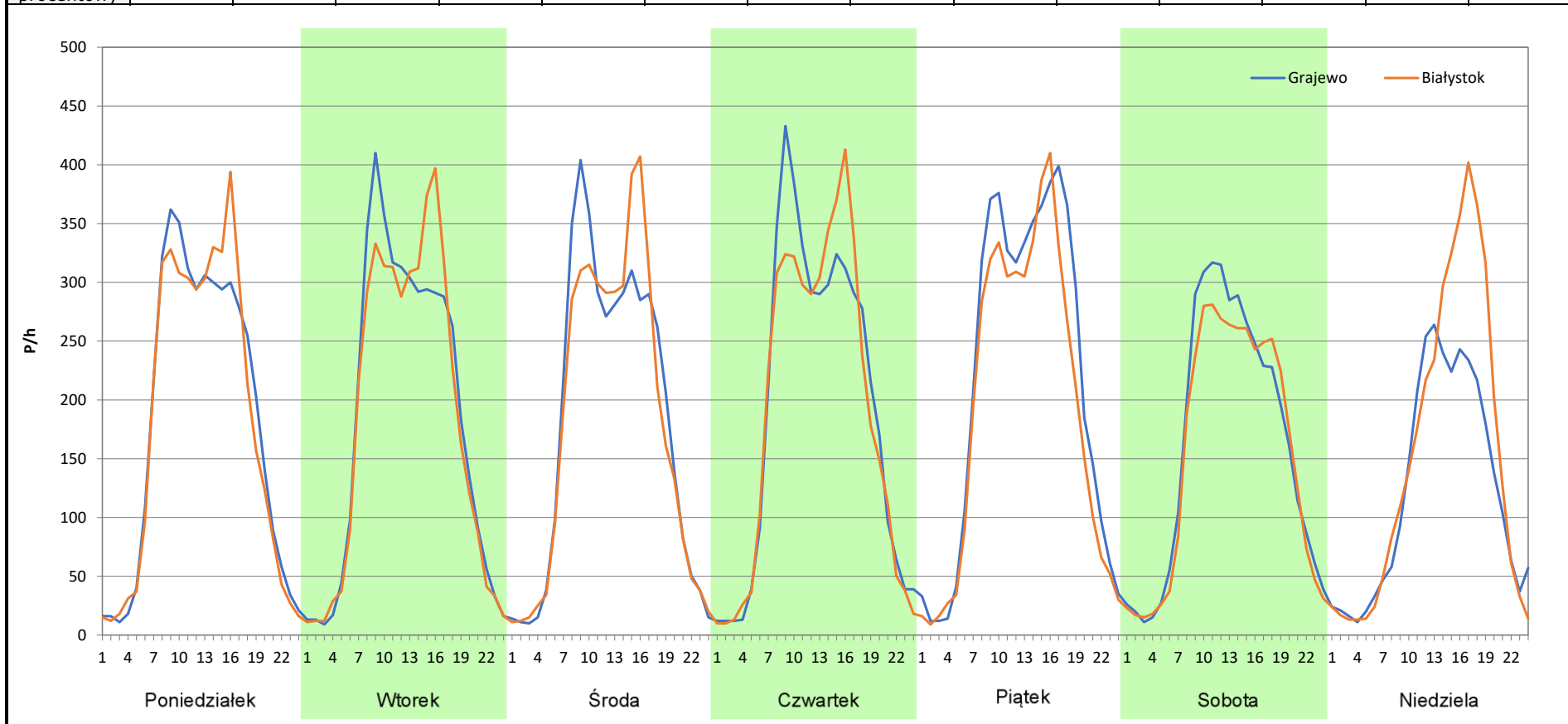
Stacja nr 20003

Miejscowość: Mońki
Odcinek: Mońki-Knyszyn
Typ stacji: 8+1
Miesiąc: Marzec

Rok: 2025
Numer drogi: 65
Oddział: Białystok

R03_07-3_20003_2025

Dzień tygodnia	Poniedziałek		Wtorek		Środa		Czwartek		Piątek		Sobota		Niedziela	
	Grajewo	Białystok	Grajewo	Białystok	Grajewo	Białystok	Grajewo	Białystok	Grajewo	Białystok	Grajewo	Białystok	Grajewo	Białystok
SDR	4347	4299	4400	4345	4329	4278	4595	4517	5155	4585	3890	3680	2931	3615
Razem	8646		8745		8607		9112		9740		7570		6546	
Podział procentowy	50,28%	49,72%	50,31%	49,69%	50,30%	49,70%	50,43%	49,57%	52,93%	47,07%	51,39%	48,61%	44,78%	55,22%



Analiza ruchu pojazdów ogółem w poszczególnych dniach tygodnia dla każdego miesiąca, w podziale na kierunki ruchu

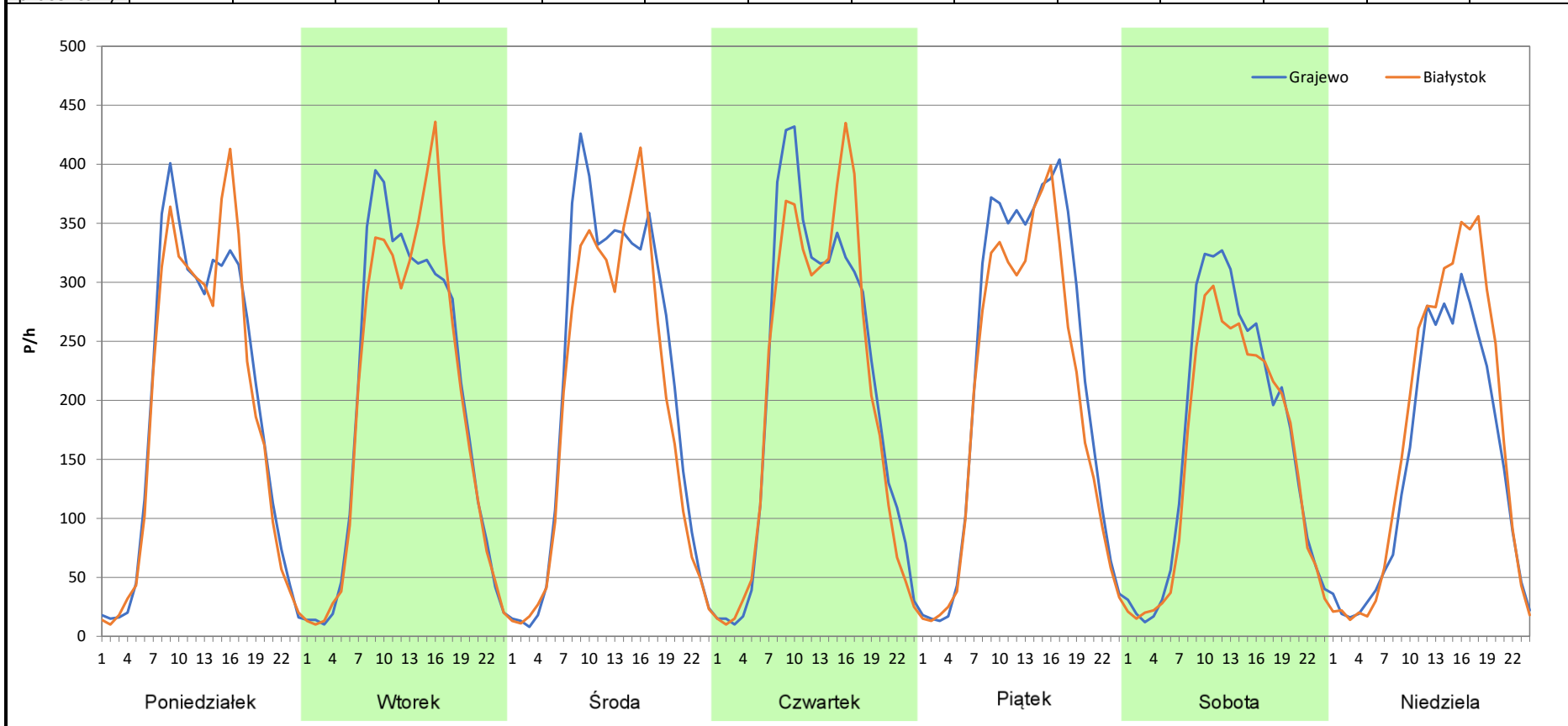


Stacja nr 20003

Miejscowość:	Mońki	Rok:	2025
Odcinek:	Mońki-Knyszyn	Numer drogi:	65
Typ stacji:	8+1	Oddział:	Białystok
Miesiąc:	Kwiecień		

R03_07-4_20003_2025

Dzień tygodnia	Poniedziałek		Wtorek		Środa		Czwartek		Piątek		Sobota		Niedziela	
	Grajewo	Białystok	Grajewo	Białystok	Grajewo	Białystok	Grajewo	Białystok	Grajewo	Białystok	Grajewo	Białystok	Grajewo	Białystok
SDR	4646	4556	4716	4707	5080	4672	5023	4892	5309	4735	3985	3635	3433	3998
Razem	9202		9423		9752		9915		10044		7620		7431	
Podział procentowy	50,49%	49,51%	50,05%	49,95%	52,09%	47,91%	50,66%	49,34%	52,86%	47,14%	52,30%	47,70%	46,20%	53,80%



Analiza ruchu pojazdów ogółem w poszczególnych dniach tygodnia dla każdego miesiąca, w podziale na kierunki ruchu



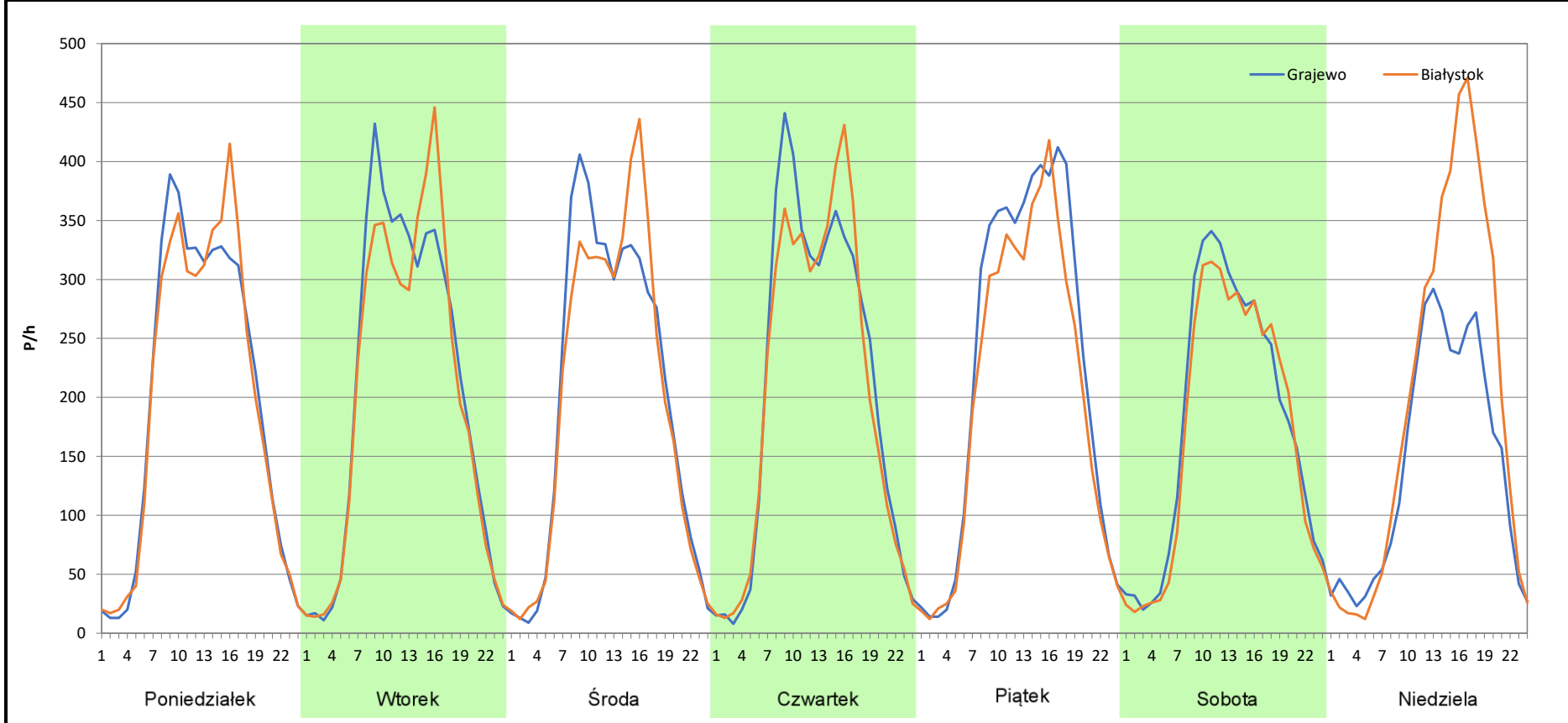
Stacja nr 20003

Miejscowość: Mońki
Odcinek: Mońki-Knyszyn
Typ stacji: 8+1
Miesiąc: Maj

Rok: 2025
Numer drogi: 65
Oddział: Białystok

R03_07-5_20003_2025

Dzień tygodnia	Poniedziałek		Wtorek		Środa		Czwartek		Piątek		Sobota		Niedziela	
	Grajewo	Białystok	Grajewo	Białystok	Grajewo	Białystok	Grajewo	Białystok	Grajewo	Białystok	Grajewo	Białystok	Grajewo	Białystok
Kierunek SDR	4736	4697	4914	4779	4789	4721	5004	4868	5418	4843	4294	4080	3412	4641
Razem	9433		9693		9510		9872		10261		8374		8053	
Podział procentowy	50,21%	49,79%	50,70%	49,30%	50,36%	49,64%	50,69%	49,31%	52,80%	47,20%	51,28%	48,72%	42,37%	57,63%



Analiza ruchu pojazdów ogółem w poszczególnych dniach tygodnia dla każdego miesiąca, w podziale na kierunki ruchu



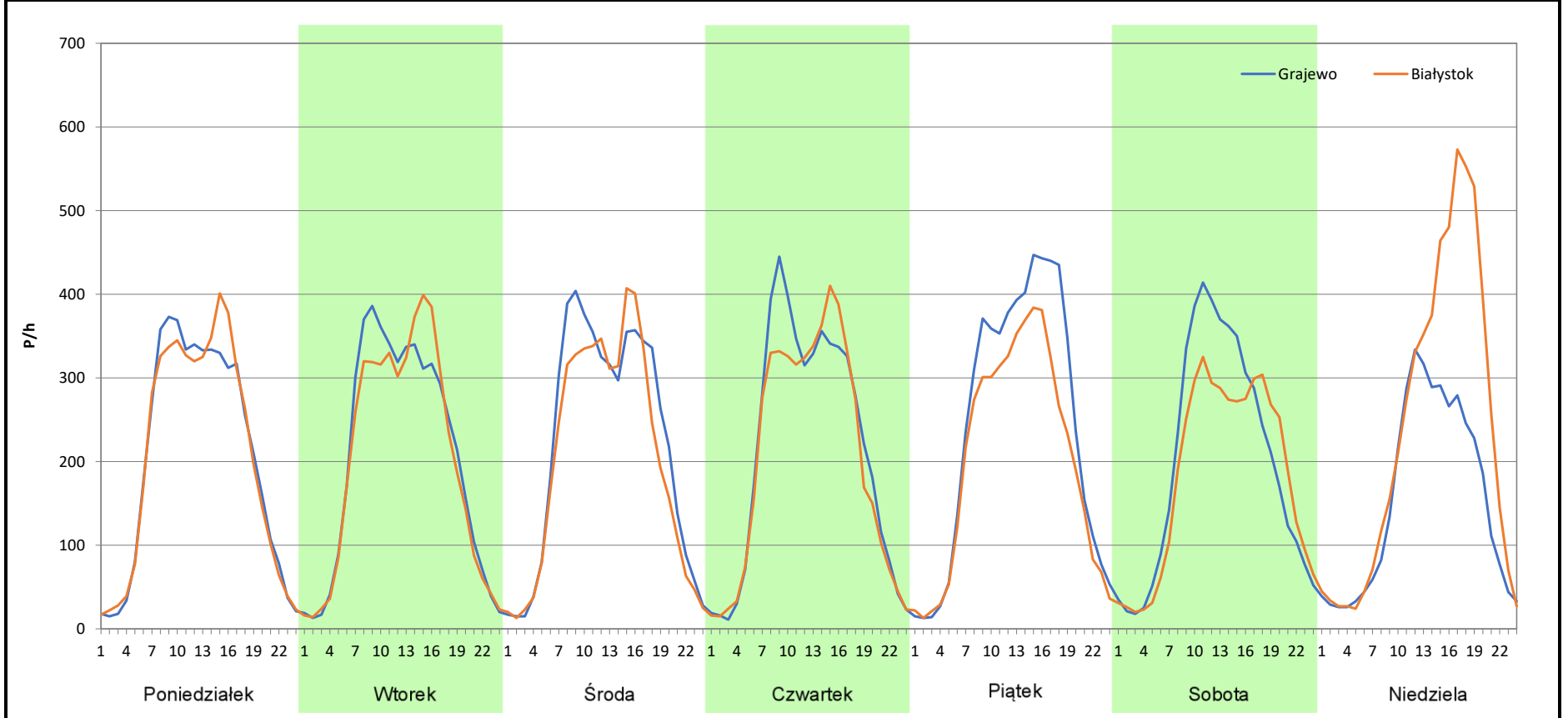
Stacja nr 20003

Miejscowość: Mońki
Odcinek: Mońki-Knyszyn
Typ stacji: 8+1
Miesiąc: Czerwiec

Rok: 2025
Numer drogi: 65
Oddział: Białystok

R03_07-6_20003_2025

Dzień tygodnia	Poniedziałek		Wtorek		Środa		Czwartek		Piątek		Sobota		Niedziela	
	Grajewo	Białystok	Grajewo	Białystok	Grajewo	Białystok	Grajewo	Białystok	Grajewo	Białystok	Grajewo	Białystok	Grajewo	Białystok
Kierunek	4878	4886	4882	4761	5296	4857	5129	4887	5804	4822	4799	4363	3676	5579
SDR	4878	4886	4882	4761	5296	4857	5129	4887	5804	4822	4799	4363	3676	5579
Razem	9764		9643		10153		10016		10626		9162		9255	
Podział procentowy	49,96%	50,04%	50,63%	49,37%	52,16%	47,84%	51,21%	48,79%	54,62%	45,38%	52,38%	47,62%	39,72%	60,28%



Analiza ruchu pojazdów ogółem w poszczególnych dniach tygodnia dla każdego miesiąca, w podziale na kierunki ruchu



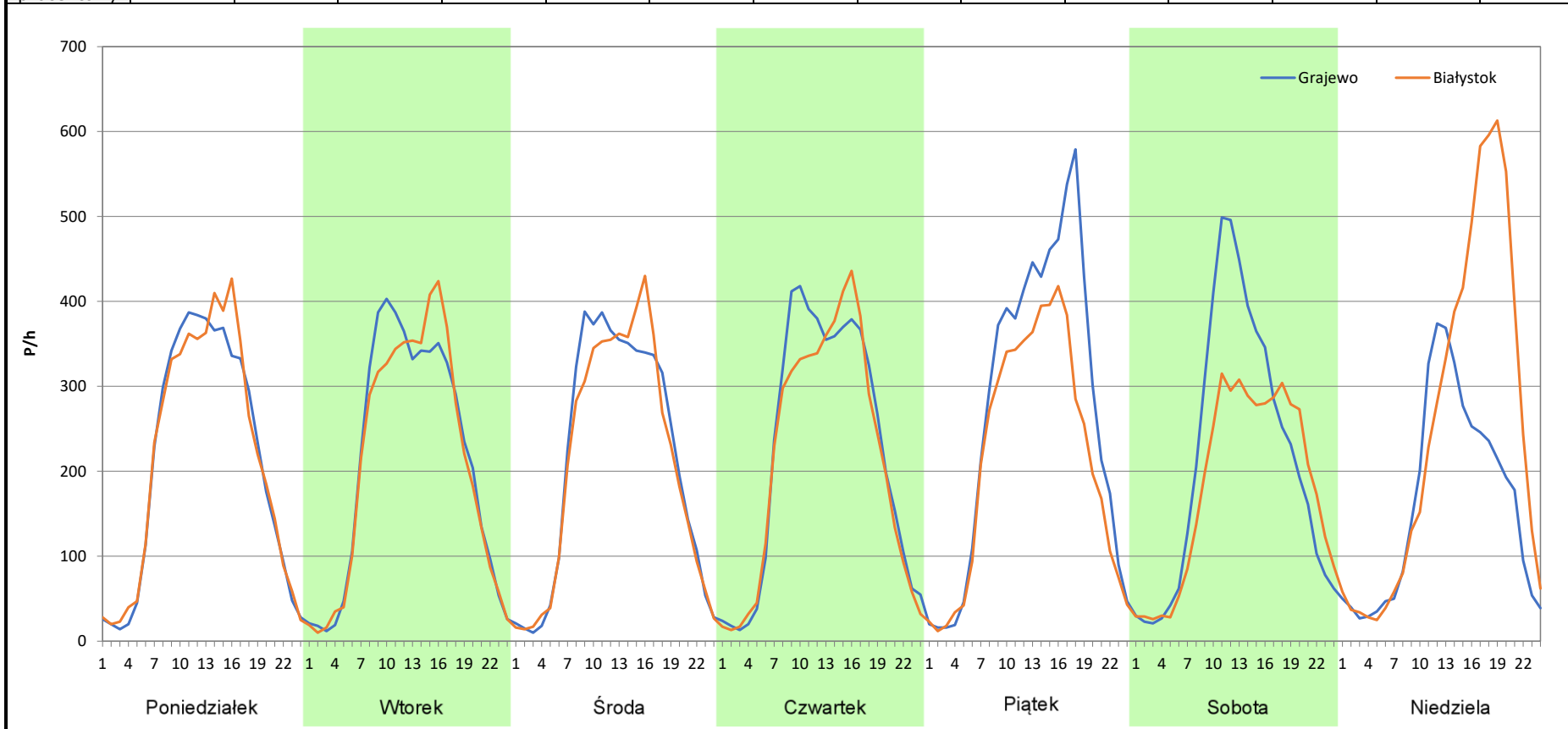
Stacja nr 20003

Miejscowość: Mońki
Odcinek: Mońki-Knyszyn
Typ stacji: 8+1
Miesiąc: Lipiec

Rok: 2025
Numer drogi: 65
Oddział: Białystok

R03_07-7_20003_2025

Dzień tygodnia	Poniedziałek		Wtorek		Środa		Czwartek		Piątek		Sobota		Niedziela	
	Grajewo	Białystok	Grajewo	Białystok	Grajewo	Białystok	Grajewo	Białystok	Grajewo	Białystok	Grajewo	Białystok	Grajewo	Białystok
Kierunek														
SDR	5042	5107	5045	4963	5090	4972	5366	5107	6472	5135	5172	4368	3885	5957
Razem	10149		10008		10062		10473		11607		9540		9842	
Podział procentowy	49,68%	50,32%	50,41%	49,59%	50,59%	49,41%	51,24%	48,76%	55,76%	44,24%	54,21%	45,79%	39,47%	60,53%



Analiza ruchu pojazdów ogółem w poszczególnych dniach tygodnia dla każdego miesiąca, w podziale na kierunki ruchu



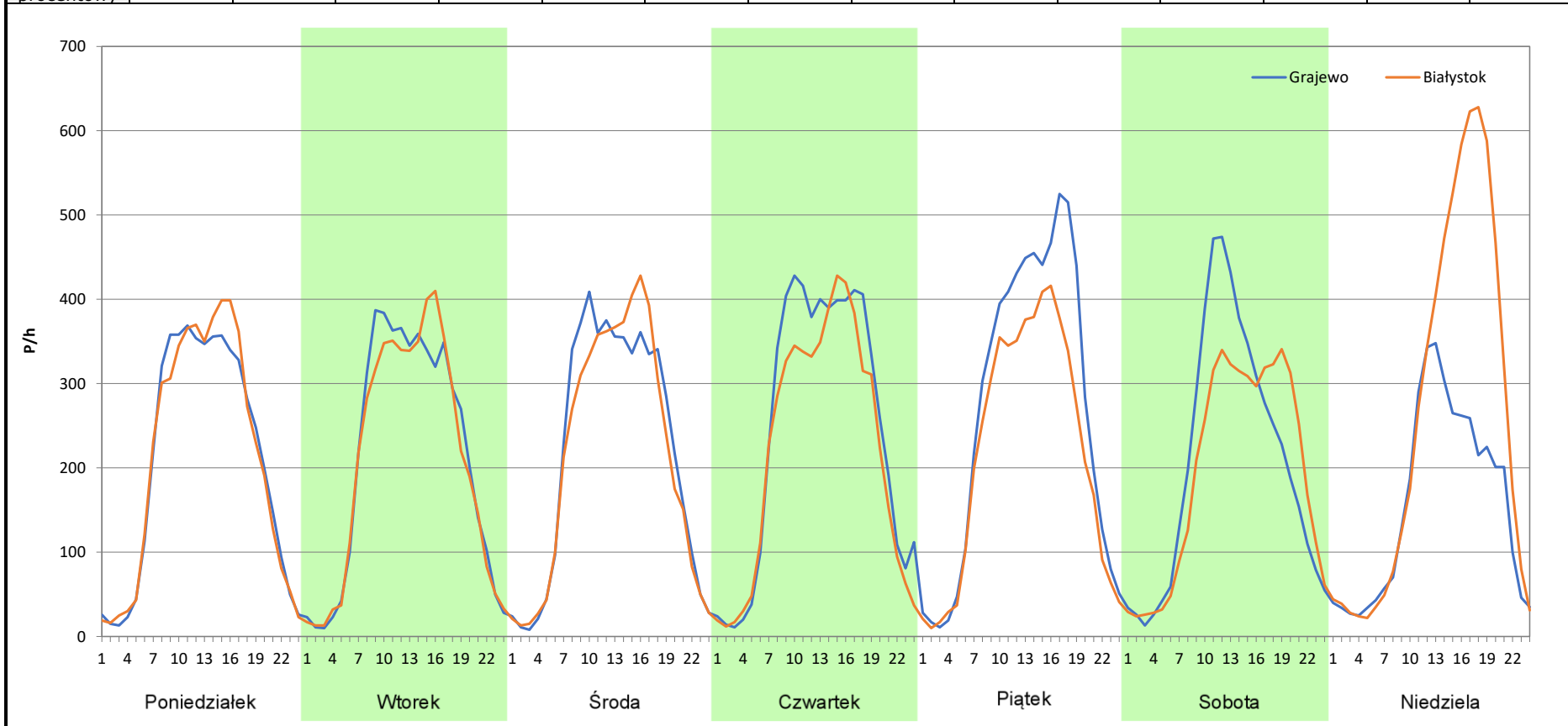
Stacja nr 20003

Miejscowość: Mońki
Odcinek: Mońki-Knyszyn
Typ stacji: 8+1
Miesiąc: Sierpień

Rok: 2025
Numer drogi: 65
Oddział: Białystok

R03_07-8_20003_2025

Dzień tygodnia	Poniedziałek		Wtorek		Środa		Czwartek		Piątek		Sobota		Niedziela	
	Grajewo	Białystok	Grajewo	Białystok	Grajewo	Białystok	Grajewo	Białystok	Grajewo	Białystok	Grajewo	Białystok	Grajewo	Białystok
SDR	4990	5042	5040	4952	5210	5064	5890	5261	6362	5170	4960	4657	3739	6131
Razem	10032		9992		10274		11151		11532		9617		9870	
Podział procentowy	49,74%	50,26%	50,44%	49,56%	50,71%	49,29%	52,82%	47,18%	55,17%	44,83%	51,58%	48,42%	37,88%	62,12%



Analiza ruchu pojazdów ogółem w poszczególnych dniach tygodnia dla każdego miesiąca, w podziale na kierunki ruchu



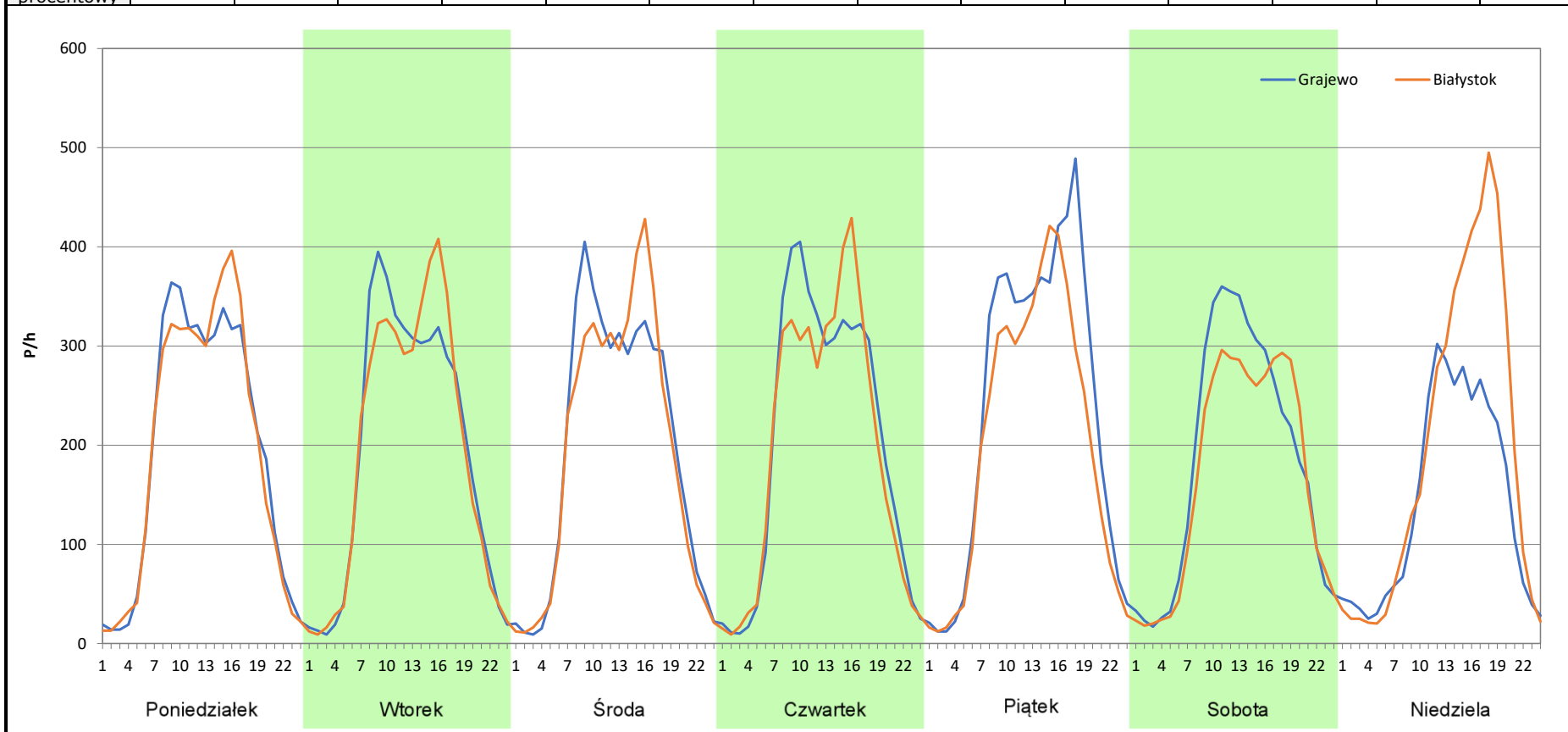
Stacja nr 20003

Miejscowość: Mońki
Odcinek: Mońki-Knyszyn
Typ stacji: 8+1
Miesiąc: Wrzesień

Rok: 2025
Numer drogi: 65
Oddział: Białystok

R03_07-9_20003_2025

Dzień tygodnia	Poniedziałek		Wtorek		Środa		Czwartek		Piątek		Sobota		Niedziela	
	Grajewo	Białystok	Grajewo	Białystok	Grajewo	Białystok	Grajewo	Białystok	Grajewo	Białystok	Grajewo	Białystok	Grajewo	Białystok
SDR	4637	4620	4610	4589	4681	4594	4849	4688	5668	4855	4422	4059	3390	4608
Razem	9257		9199		9275		9537		10523		8481		7998	
Podział procentowy	50,09%	49,91%	50,11%	49,89%	50,47%	49,53%	50,84%	49,16%	53,86%	46,14%	52,14%	47,86%	42,39%	57,61%



Analiza ruchu pojazdów ogółem w poszczególnych dniach tygodnia dla każdego miesiąca, w podziale na kierunki ruchu



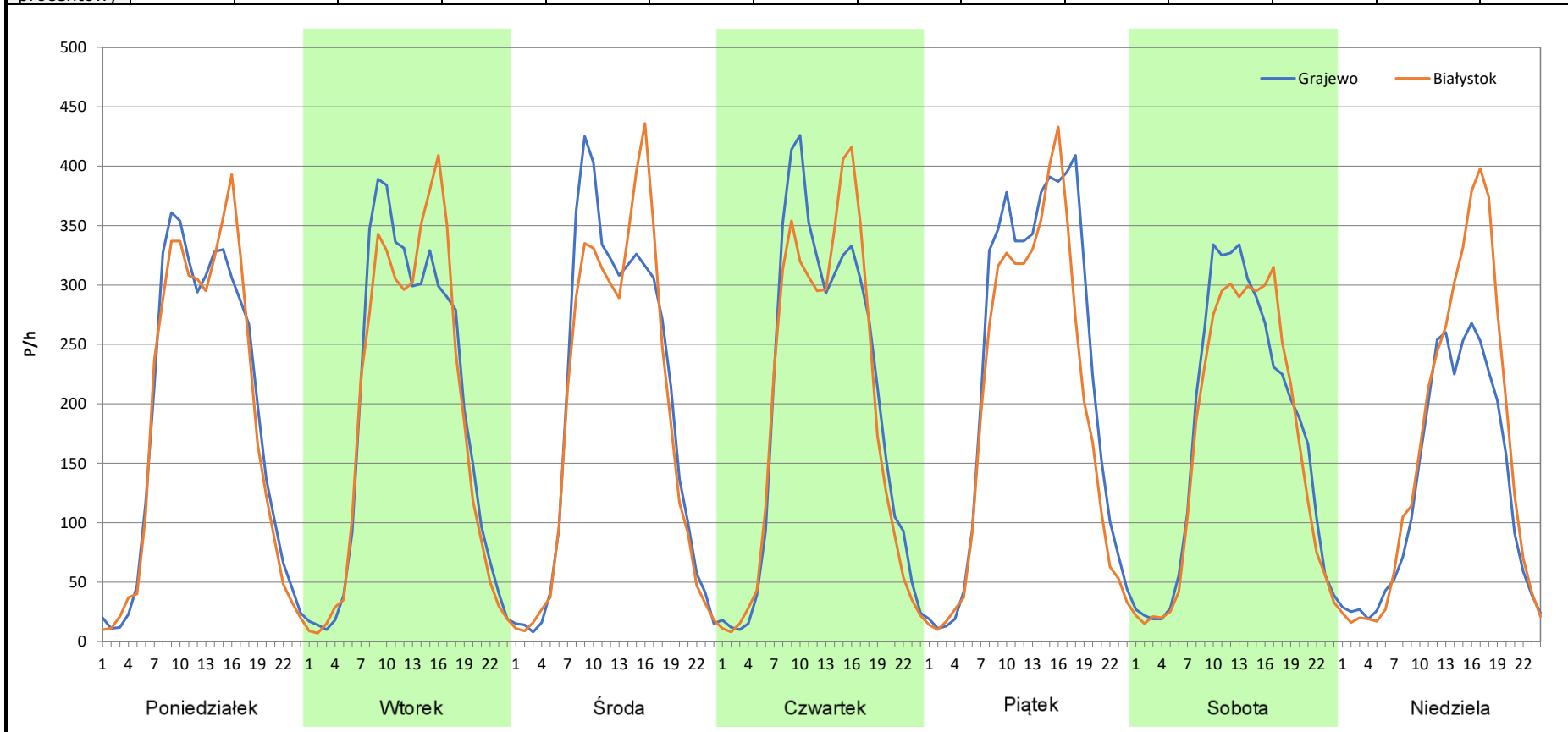
Stacja nr 20003

Miejscowość: Mońki
Odcinek: Mońki-Knyszyn
Typ stacji: 8+1
Miesiąc: Październik

Rok: 2025
Numer drogi: 65
Oddział: Białystok

R03_07-10_20003_2025

Dzień tygodnia	Poniedziałek		Wtorek		Środa		Czwartek		Piątek		Sobota		Niedziela	
	Grajewo	Białystok	Grajewo	Białystok	Grajewo	Białystok	Grajewo	Białystok	Grajewo	Białystok	Grajewo	Białystok	Grajewo	Białystok
Kierunek	4499	4455	4561	4494	4665	4529	4758	4620	5341	4709	4145	3954	3064	3805
SDR	4499	4455	4561	4494	4665	4529	4758	4620	5341	4709	4145	3954	3064	3805
Razem	8954		9055		9194		9378		10050		8099		6869	
Podział procentowy	50,25%	49,75%	50,37%	49,63%	50,74%	49,26%	50,74%	49,26%	53,14%	46,86%	51,18%	48,82%	44,61%	55,39%



Analiza ruchu pojazdów ogółem w poszczególnych dniach tygodnia dla każdego miesiąca, w podziale na kierunki ruchu



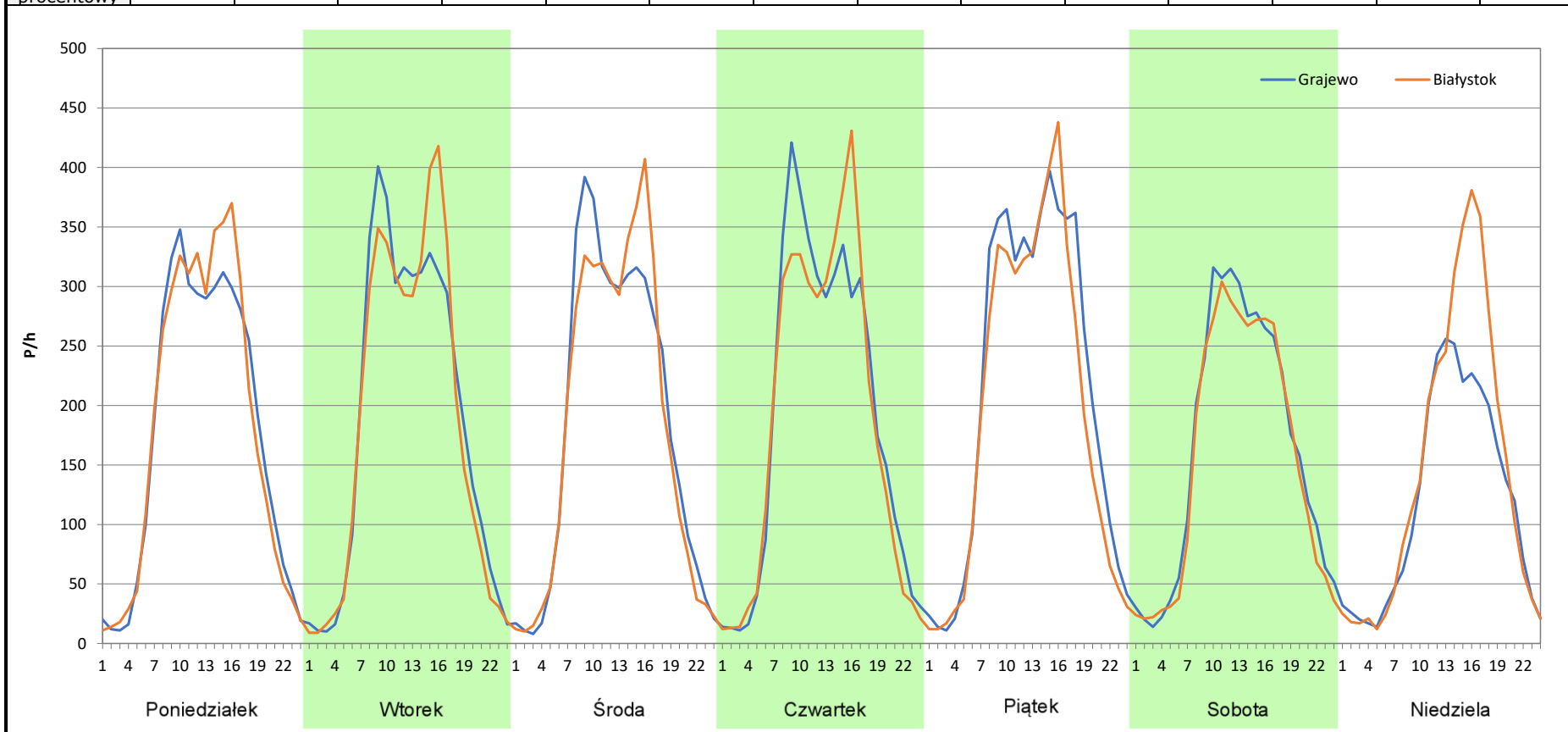
Stacja nr 20003

Miejscowość: Mońki
Odcinek: Mońki-Knyszyn
Typ stacji: 8+1
Miesiąc: Listopad

Rok: 2025
Numer drogi: 65
Oddział: Białystok

R03_07-11_20003_2025

Dzień tygodnia	Poniedziałek		Wtorek		Środa		Czwartek		Piątek		Sobota		Niedziela	
Kierunek	Grajewo	Białystok	Grajewo	Białystok	Grajewo	Białystok	Grajewo	Białystok	Grajewo	Białystok	Grajewo	Białystok	Grajewo	Białystok
SDR	4247	4299	4454	4392	4417	4340	4550	4466	5113	4684	3937	3736	2838	3439
Razem	8546		8846		8757		9016		9797		7673		6277	
Podział procentowy	49,70%	50,30%	50,35%	49,65%	50,44%	49,56%	50,47%	49,53%	52,19%	47,81%	51,31%	48,69%	45,21%	54,79%



Analiza ruchu pojazdów ogółem w poszczególnych dniach tygodnia dla każdego miesiąca, w podziale na kierunki ruchu



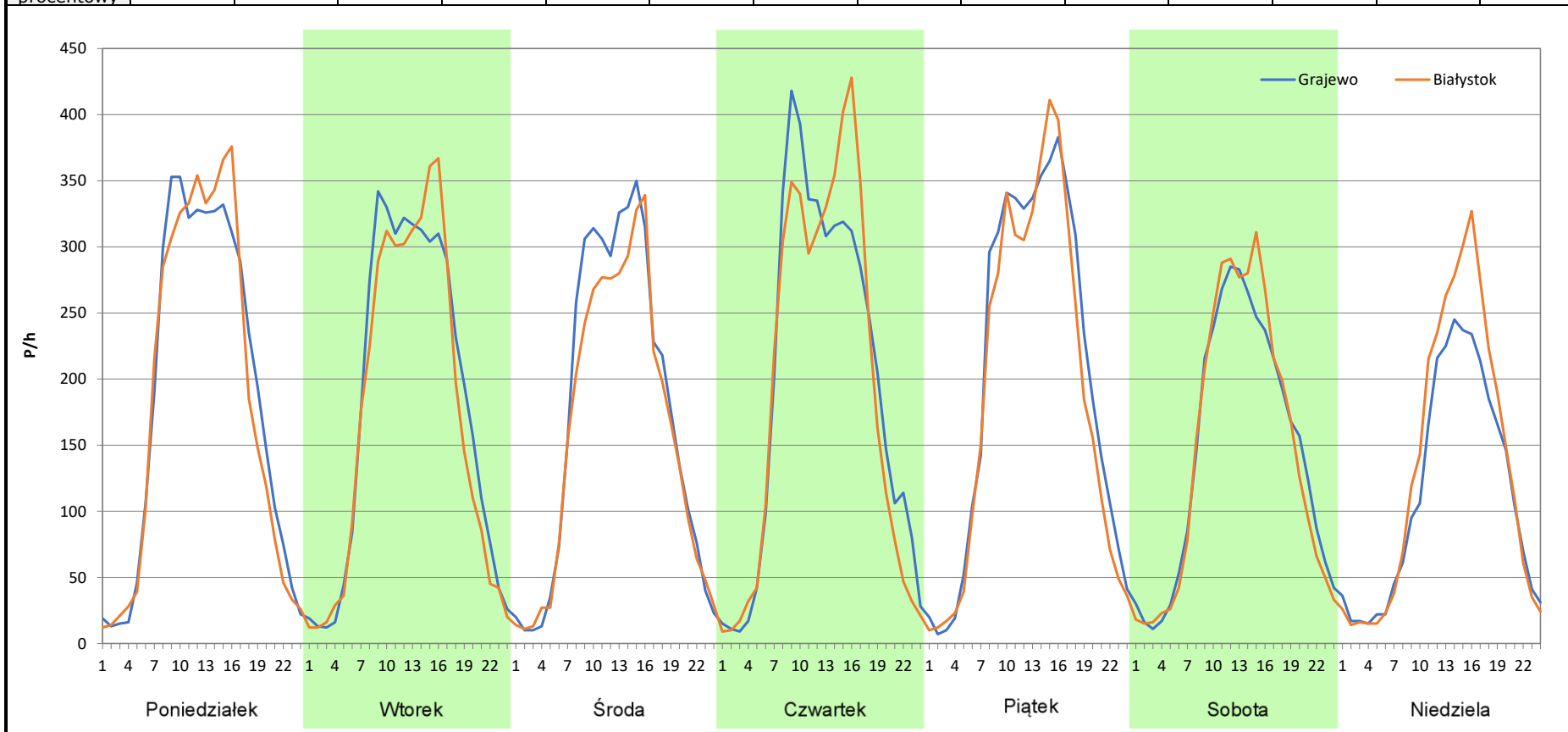
Stacja nr 20003

Miejscowość: Mońki
Odcinek: Mońki-Knyszyn
Typ stacji: 8+1
Miesiąc: Grudzień

Rok: 2025
Numer drogi: 65
Oddział: Białystok

R03_07-12_20003_2025

Dzień tygodnia	Poniedziałek		Wtorek		Środa		Czwartek		Piątek		Sobota		Niedziela	
	Grajewo	Białystok	Grajewo	Białystok	Grajewo	Białystok	Grajewo	Białystok	Grajewo	Białystok	Grajewo	Białystok	Grajewo	Białystok
SDR	4463	4371	4315	4099	4110	3784	4685	4595	4841	4531	3475	3498	2716	3162
Razem	8834		8414		7894		9280		9372		6973		5878	
Podział procentowy	50,52%	49,48%	51,28%	48,72%	52,06%	47,94%	50,48%	49,52%	51,65%	48,35%	49,84%	50,16%	46,21%	53,79%



Analiza ruchu pojazdów ogółem w święta i dni okołoswiąteczne, w podziale na kierunki ruchu
NOWY ROK i Święto Trzech Króli



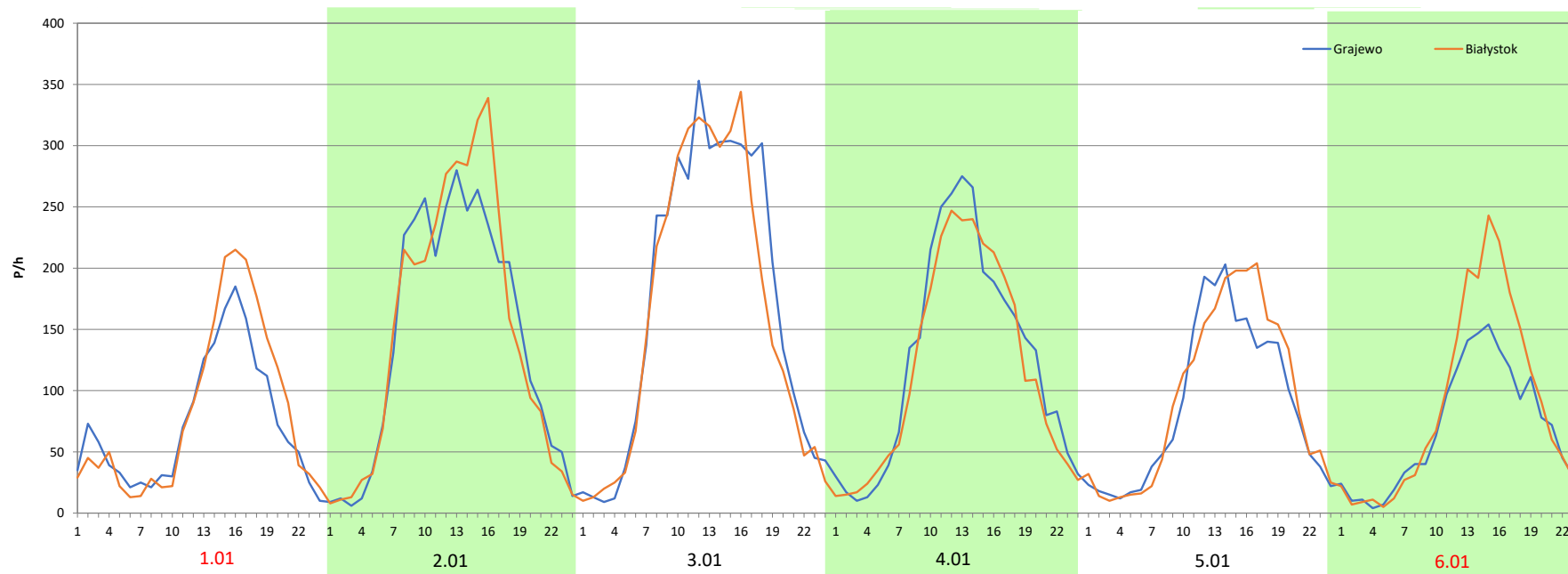
Stacja nr 20003

Miejscowość: Mońki
Odcinek: Mońki-Knyszyn
Typ stacji: 8+1
Miesiąc: Styczeń

Rok: 2025
Numer drogi: 65
Oddział: Białystok

R03_08-1_20003_2025

Data Dzień tygodnia	1.01 Środa		2.01 Czwartek		3.01 Piątek		4.01 Sobota		5.01 Niedziela		6.01 Poniedziałek	
	Grajewo	Białystok	Grajewo	Białystok	Grajewo	Białystok	Grajewo	Białystok	Grajewo	Białystok	Grajewo	Białystok
Dobowy ruch	1748	1967	3368	3480	3377	3484	3380	3489	3386	3488	3408	3484
Razem	3715		6848		6861		6869		6874		6892	
Podział procentowy	47,05%	52,95%	49,18%	50,82%	49,22%	50,78%	49,21%	50,79%	49,26%	50,74%	49,45%	50,55%
Udział SDRR	41,77%		76,99%		77,13%		77,22%		77,28%		77,48%	





Analiza ruchu pojazdów ogółem w święta i dni okołoswiąteczne, w podziale na kierunki ruchu WIELKANOC

Stacja nr 20003

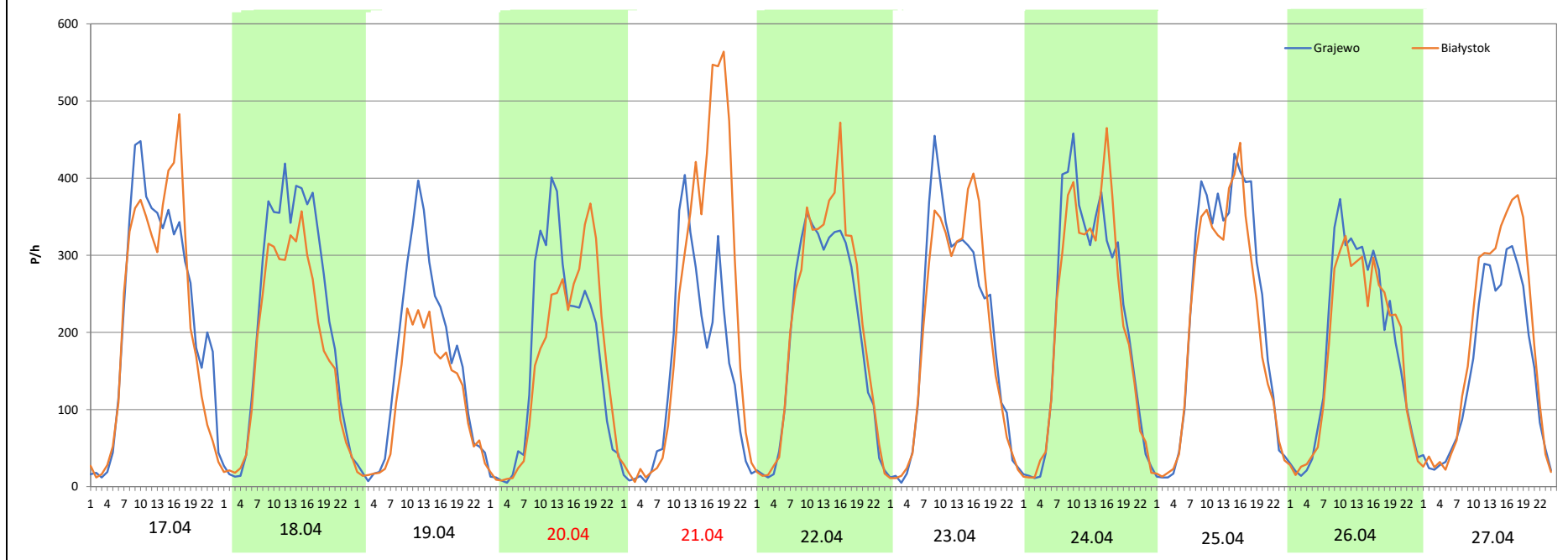
Miejscowość: Mońki
Odcinek: Mońki-Knyszyn
Typ stacji: 8+1
Miesiąc: Marzec / Kwiecień

Rok: 2025
Numer drogi: 65
Oddział: Białystok

R03_08-2_20003_2025

Data Dzień tygodnia	17.04 Czwartek		18.04 Piątek		19.04 Sobota		20.04 Niedziela		21.04 Poniedziałek		22.04 Wtorek		23.04 Środa	
Kierunek	Grajewo	Białystok	Grajewo	Białystok	Grajewo	Białystok	Grajewo	Białystok	Grajewo	Białystok	Grajewo	Białystok	Grajewo	Białystok
Dobowy ruch	5461	5210	5302	4338	3721	2685	3997	3803	3444	5195	4623	5034	4612	5023
Razem	10671		9640		6406		7800		8639		9657		9635	
Podział procentowy	51,18%	48,82%	55,00%	45,00%	58,09%	41,91%	51,24%	48,76%	39,87%	60,13%	47,87%	52,13%	47,87%	52,13%
Udział SDRR	119,97%		108,38%		72,02%		87,69%		97,12%		108,57%		108,32%	

Data Dzień tygodnia	24.04 Czwartek		25.04 Piątek		26.04 Sobota		27.04 Niedziela	
Kierunek	Grajewo	Białystok	Grajewo	Białystok	Grajewo	Białystok	Grajewo	Białystok
Dobowy ruch	5143	5036	5481	5063	4367	4162	3636	4371
Razem	10179		10544		8529		8007	
Podział procentowy	50,53%	49,47%	51,98%	48,02%	51,20%	48,80%	45,41%	54,59%
Udział SDRR	114,44%		118,54%		95,89%		90,02%	



Analiza ruchu pojazdów ogółem w święta i dni okołoswiąteczne, w podziale na kierunki ruchu
1 - 3 MAJA



Stacja nr 20003

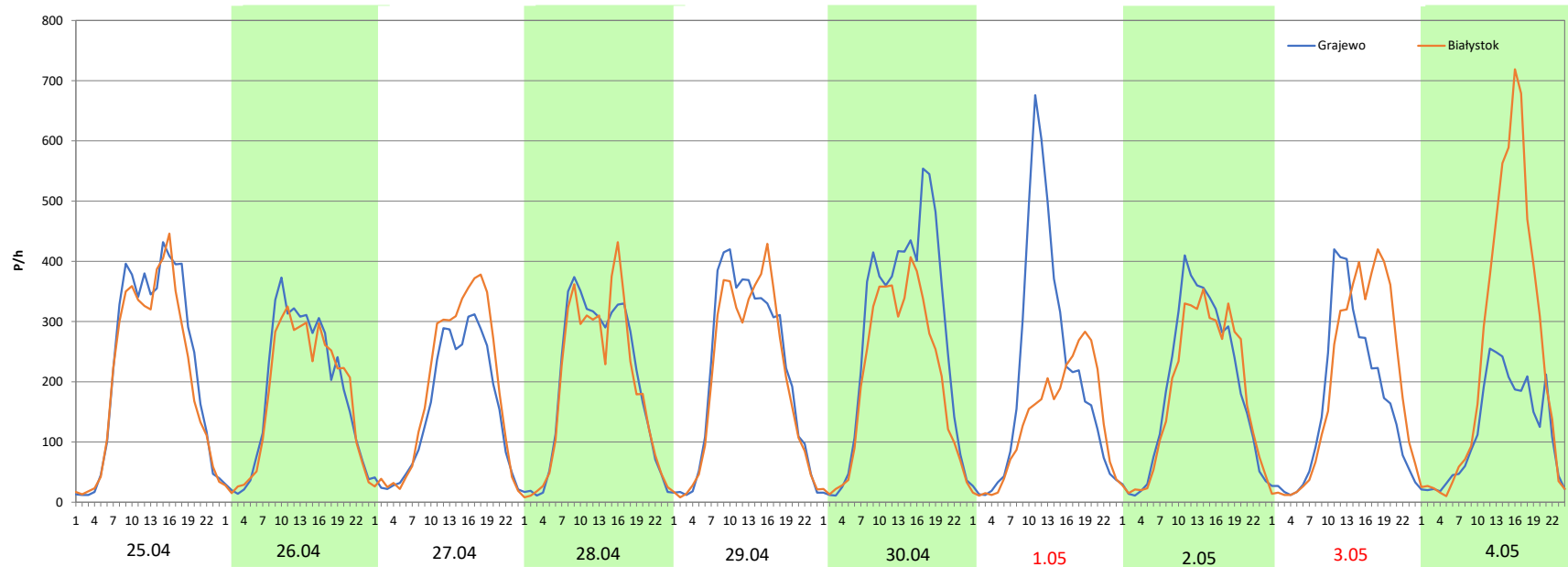
Miejscowość: Mońki
Odcinek: Mońki-Knyszyn
Typ stacji: 8+1
Miesiąc: Maj

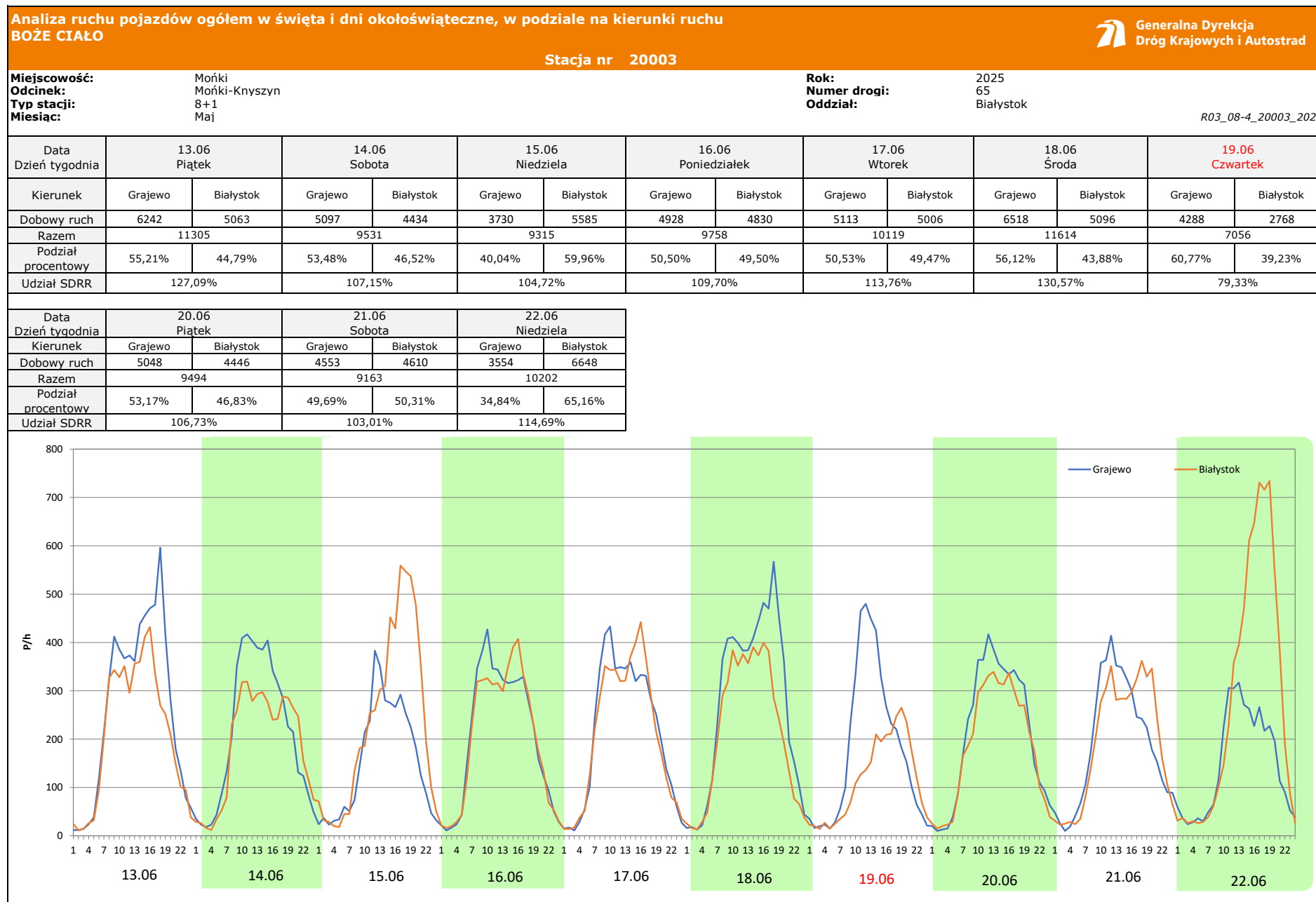
Rok: 2025
Numer drogi: 65
Oddział: Białystok

R03_08-3_20003_2025

Data Dzień tygodnia	25.04 Piątek		26.04 Sobota		27.04 Niedziela		28.04 Poniedziałek		29.04 Wtorek		30.04 Środa		1.05 Czwartek	
Kierunek	Grajewo	Białystok	Grajewo	Białystok	Grajewo	Białystok	Grajewo	Białystok	Grajewo	Białystok	Grajewo	Białystok	Grajewo	Białystok
Dobowy ruch	5481	5063	4367	4162	3636	4371	4679	4588	5081	4830	6439	4900	4915	3197
Razem	10544		8529		8007		9267		9911		11339		8112	
Podział procentowy	51,98%	48,02%	51,20%	48,80%	45,41%	54,59%	50,49%	49,51%	51,27%	48,73%	56,79%	43,21%	60,59%	39,41%
Udział SDRR	118,54%		95,89%		90,02%		104,18%		111,42%		127,48%		91,20%	

Data Dzień tygodnia	2.05 Piątek		3.05 Sobota		4.05 Niedziela	
Kierunek	Grajewo	Białystok	Grajewo	Białystok	Grajewo	Białystok
Dobowy ruch	4535	4328	3836	4624	2850	5772
Razem	8863		8460		8622	
Podział procentowy	51,17%	48,83%	45,34%	54,66%	33,05%	66,95%
Udział SDRR	99,64%		95,11%		96,93%	





Analiza ruchu pojazdów ogółem w święta i dni okołoswiąteczne, w podziale na kierunki ruchu
WNIEBOWZIĘCIE NMP

Stacja nr 20003



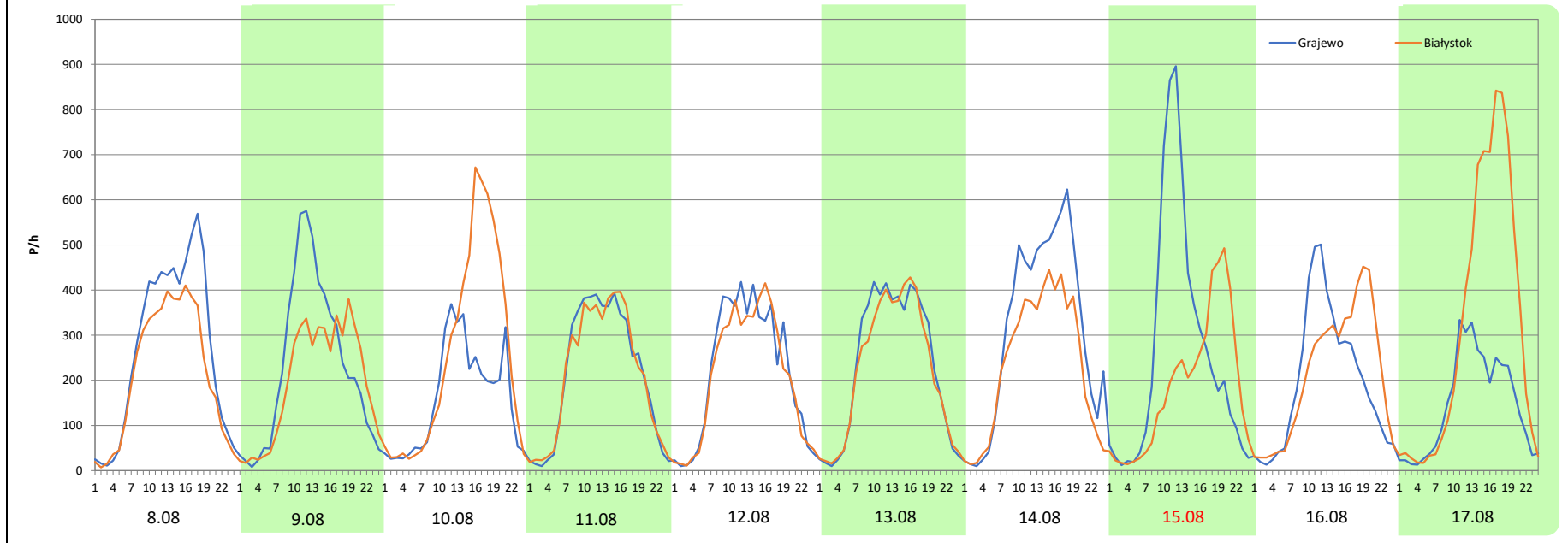
Miejscowość: Mońki
Odcinek: Mońki-Knyszyn
Typ stacji: 8+1
Miesiąc: Sierpień

Rok: 2025
Numer drogi: 65
Oddział: Białystok

R03_08-5_20003_2025

Data Dzień tygodnia	8.08 Piątek		9.08 Sobota		10.08 Niedziela		11.08 Poniedziałek		12.08 Wtorek		13.08 Środa		14.08 Czwartek	
Kierunek	Grajewo	Białystok	Grajewo	Białystok	Grajewo	Białystok	Grajewo	Białystok	Grajewo	Białystok	Grajewo	Białystok	Grajewo	Białystok
Dobowy ruch	6428	5145	5520	4705	3839	6015	5098	5047	5262	4978	5572	5294	7474	5605
Razem	11573		10225		9854		10145		10240		10866		13079	
Podział procentowy	55,54%	44,46%	53,99%	46,01%	38,96%	61,04%	50,25%	49,75%	51,39%	48,61%	51,28%	48,72%	57,15%	42,85%
Udział SDRR	130,11%		114,95%		110,78%		114,05%		115,12%		122,16%		147,04%	

Data Dzień tygodnia	15.08 Piątek		16.08 Sobota		17.08 Niedziela	
Kierunek	Grajewo	Białystok	Grajewo	Białystok	Grajewo	Białystok
Dobowy ruch	6314	4436	4706	5067	3476	7438
Razem	10750		9773		10914	
Podział procentowy	58,73%	41,27%	48,15%	51,85%	31,85%	68,15%
Udział SDRR	120,85%		109,87%		122,70%	



Analiza ruchu pojazdów ogółem w święta i dni okołoświąteczne, w podziale na kierunki ruchu WSZYSTKICH ŚWIĘTYCH

Stacja nr 20003

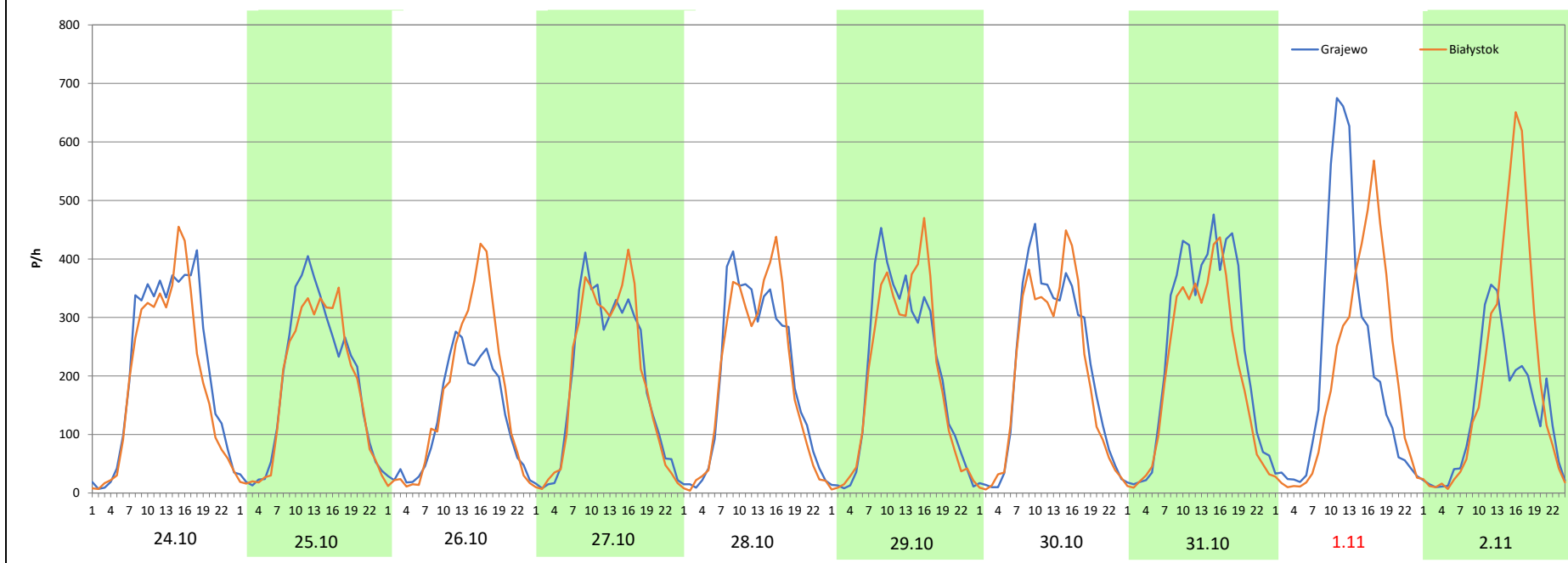
Miejscowość: Mońki
Odcinek: Mońki-Knyszyn
Typ stacji: 8+1
Miesiąc: Październik / Listopad

Rok: 2025
Numer drogi: 65
Oddział: Białystok

R03_08-6_20003_2025

Data Dzień tygodnia	24.10 Piątek		25.10 Sobota		26.10 Niedziela		27.10 Poniedziałek		28.10 Wtorek		29.10 Środa		30.10 Czwartek	
Kierunek	Grajewo	Białystok	Grajewo	Białystok	Grajewo	Białystok	Grajewo	Białystok	Grajewo	Białystok	Grajewo	Białystok	Grajewo	Białystok
Dobowy ruch	5186	4679	4420	4233	3054	3754	4578	4576	4679	4610	4740	4660	5027	4796
Razem	9865		8653		6808		9154		9289		9400		9823	
Podział procentowy	52,57%	47,43%	51,08%	48,92%	44,86%	55,14%	50,01%	49,99%	50,37%	49,63%	50,43%	49,57%	51,18%	48,82%
Udział SDRR	110,91%		97,28%		76,54%		102,91%		104,43%		105,68%		110,43%	

Data Dzień tygodnia	31.10 Piątek		1.11 Sobota		2.11 Niedziela	
Kierunek	Grajewo	Białystok	Grajewo	Białystok	Grajewo	Białystok
Dobowy ruch	5913	4900	5064	4656	3355	4762
Razem	10813		9720		8117	
Podział procentowy	54,68%	45,32%	52,10%	47,90%	41,33%	58,67%
Udział SDRR	121,56%		109,27%		91,25%	



Analiza ruchu pojazdów ogółem w święta i dni okołoswiąteczne, w podziale na kierunki ruchu ŚWIĘTO NIEPODLEGŁOŚCI



Stacja nr 20003

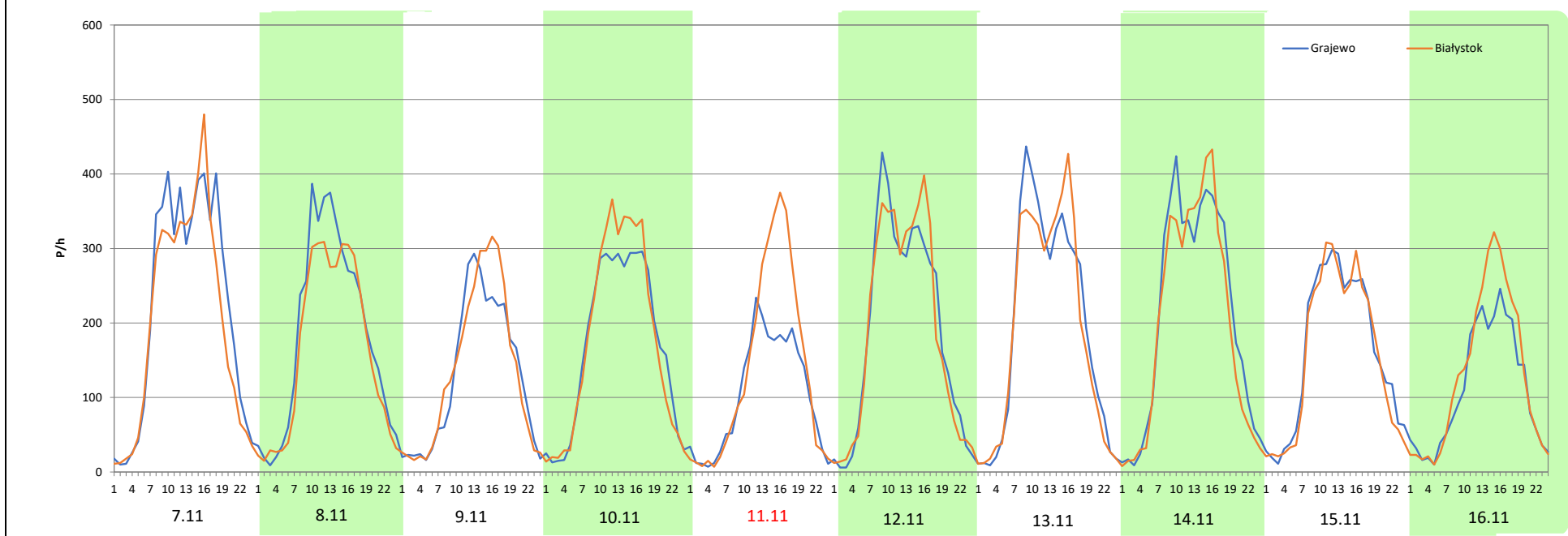
Miejscowość: Mońki
 Odcinek: Mońki-Knyszyn
 Typ stacji: 8+1
 Miesiąc: Listopad

Rok: 2025
 Numer drogi: 65
 Oddział: Białystok

R03_08-7_20003_2025

Data Dzień tygodnia	7.11 Piątek		8.11 Sobota		9.11 Niedziela		10.11 Poniedziałek		11.11 Wtorek		12.11 Środa		13.11 Czwartek	
Kierunek	Grajewo	Białystok	Grajewo	Białystok	Grajewo	Białystok	Grajewo	Białystok	Grajewo	Białystok	Grajewo	Białystok	Grajewo	Białystok
Dobowy ruch	5280	4788	4377	3889	3081	3217	4052	4204	2468	3255	4540	4509	4676	4562
Razem	10068		8266		6298		8256		5723		9049		9238	
Podział procentowy	52,44%	47,56%	52,95%	47,05%	48,92%	51,08%	49,08%	50,92%	43,12%	56,88%	50,17%	49,83%	50,62%	49,38%
Udział SDRR	113,19%		92,93%		70,80%		92,82%		64,34%		101,73%		103,86%	

Data Dzień tygodnia	14.11 Piątek		15.11 Sobota		16.11 Niedziela	
Kierunek	Grajewo	Białystok	Grajewo	Białystok	Grajewo	Białystok
Dobowy ruch	5050	4729	3837	3716	2643	3106
Razem	9779		7553		5749	
Podział procentowy	51,64%	48,36%	50,80%	49,20%	45,97%	54,03%
Udział SDRR	109,94%		84,91%		64,63%	



Analiza ruchu pojazdów ogółem w święta i dni okołoswiąteczne, w podziale na kierunki ruchu
BOŻE NARODZENIE

Generalna Dyrekcja
Dróg Krajowych i Autostrad

Stacja nr 20003

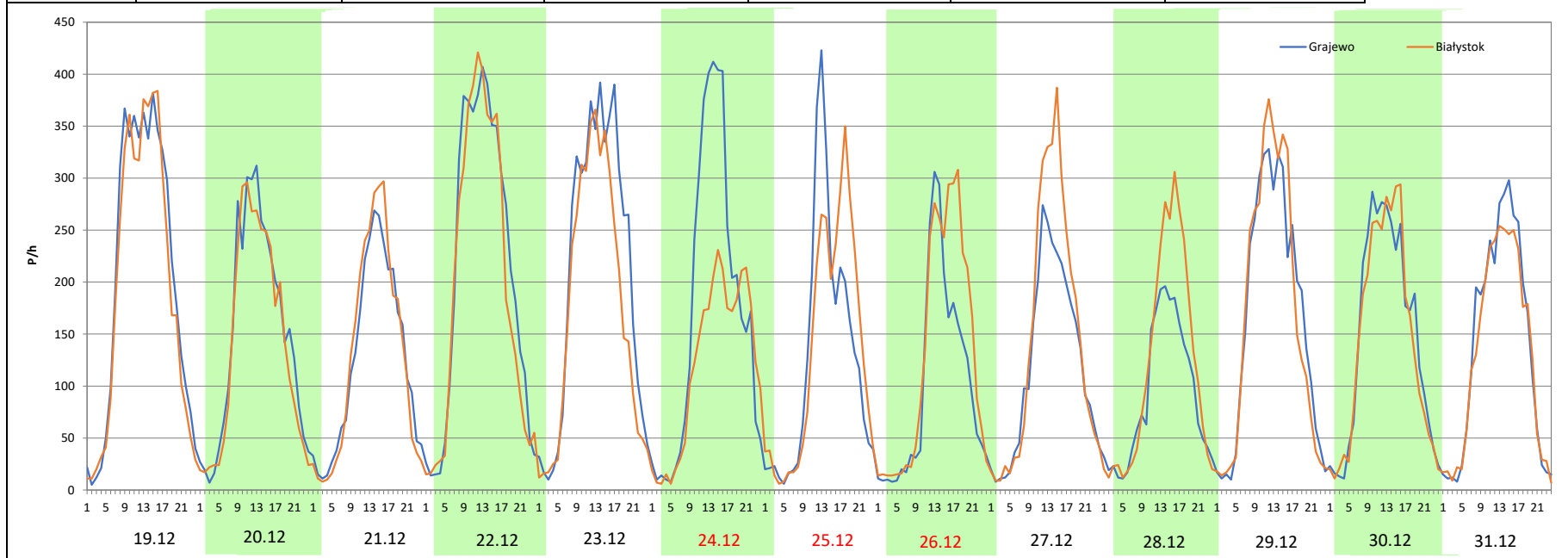
Miejscowość: Mońki
Odcinek: Mońki-Knyszyn
Typ stacji: 8+1
Miesiąc: Grudzień

Rok: 2025
Numer drogi: 65
Oddział: Białystok

R03_08-8_20003_2025

Data Dzień tygodnia	19.12 Piątek		20.12 Sobota		21.12 Niedziela		22.12 Poniedziałek		23.12 Wtorek		24.12 Środa		25.12 Czwartek	
Kierunek	Grajewo	Białystok	Grajewo	Białystok	Grajewo	Białystok	Grajewo	Białystok	Grajewo	Białystok	Grajewo	Białystok	Grajewo	Białystok
Dobowy ruch	4912	4625	3562	3328	2964	3048	5014	4701	4976	4142	4122	2871	3033	3175
Razem	9537		6890		6012		9715		9118		6993		6208	
Podział procentowy	51,50%	48,50%	51,70%	48,30%	49,30%	50,70%	51,61%	48,39%	54,57%	45,43%	58,94%	41,06%	48,86%	51,14%
Udział SDRR	107,22%		77,46%		67,59%		109,22%		102,51%		78,62%		69,79%	

Data Dzień tygodnia	26.12 Piątek		27.12 Sobota		28.12 Niedziela		29.12 Poniedziałek		30.12 Wtorek		31.12 Środa	
Kierunek	Grajewo	Białystok	Grajewo	Białystok	Grajewo	Białystok	Grajewo	Białystok	Grajewo	Białystok	Grajewo	Białystok
Dobowy ruch	2398	3097	2876	3474	2151	2807	3941	3988	3495	3391	3255	3066
Razem	5495		6350		4958		7929		6886		6321	
Podział procentowy	43,64%	56,36%	45,29%	54,71%	43,38%	56,62%	49,70%	50,30%	50,76%	49,24%	51,50%	48,50%
Udział SDRR	61,78%		71,39%		55,74%		89,14%		77,41%		71,06%	



Nierównomierność kierunkowa dla każdego dnia w roku, dla pojazdów ogółem												
Stacja nr 20003												
Miejscowość: Mońki				Rok: 2025				Generalna Dyrekcja Dróg Krajowych i Autostrad				
Odcinek: Mońki-Knyszyn				Numer drogi: 65								
Typ stacji: 8+1				Oddział: Białystok								
R03_11_20003_2025												
20003	Proporcja ruchu dziennego do średniego dobowego ruchu rocznego [%]											
	1	2	3	4	5	6	7	8	9	10	11	12
1	52,9	48,2	48,3	49,7	39,4	58,5	48,7	43,8	50,0	49,2	47,9	49,8
2	50,8	55,2	55,1	49,3	48,8	50,2	48,5	47,0	49,2	49,5	58,7	49,6
3	48,7	50,1	49,3	49,1	54,7	49,6	48,6	60,2	49,3	46,7	50,7	50,4
4	48,4	49,3	49,5	47,5	66,9	49,0	43,1	50,2	48,8	48,6	49,8	49,8
5	51,9	49,5	49,4	50,0	50,3	48,9	45,4	49,8	45,1	56,9	49,5	48,2
6	55,9	49,4	50,0	53,8	49,7	45,3	63,2	49,7	47,3	50,0	49,4	49,2
7	50,4	48,2	46,9	49,7	49,5	47,9	50,8	48,3	59,2	49,8	47,6	55,1
8	49,8	48,9	48,6	49,5	49,5	59,0	49,8	44,5	49,6	48,8	47,0	49,9
9	49,7	54,4	54,9	49,4	47,5	50,0	50,3	46,0	49,5	49,4	51,1	50,0
10	48,6	49,5	49,9	49,9	49,4	49,1	49,3	61,0	49,5	47,6	50,9	49,5
11	49,5	49,8	49,7	47,9	54,4	49,3	45,7	49,7	49,7	48,2	56,9	49,5
12	52,2	49,1	50,2	49,0	49,7	48,6	46,5	48,6	46,5	55,1	49,8	48,3
13	49,8	49,8	49,5	53,1	48,9	44,8	57,9	48,7	48,8	49,6	49,4	48,9
14	49,9	48,6	47,3	49,4	49,8	46,5	49,7	42,9	55,7	49,8	48,4	53,2
15	49,1	47,5	49,1	49,7	49,5	60,0	49,5	41,3	49,5	49,1	49,2	49,3
16	49,6	54,3	54,7	48,9	48,9	49,5	49,8	51,8	49,7	49,2	54,0	49,6
17	47,7	49,5	49,8	48,8	49,1	49,5	48,8	68,2	49,4	47,4	49,8	49,1
18	48,0	50,0	49,8	45,0	51,4	43,9	44,3	51,0	49,2	49,5	49,4	49,3
19	54,3	49,7	49,7	41,9	49,5	39,2	45,5	49,9	46,0	54,5	49,5	48,5
20	49,8	49,7	49,6	48,8	49,0	46,8	58,8	49,8	46,5	49,4	49,4	48,3
21	49,5	47,7	46,8	60,1	49,8	50,3	49,9	49,9	58,6	49,3	47,4	50,7
22	49,8	48,1	48,4	52,1	49,1	65,2	49,8	46,1	50,3	49,6	49,9	48,4
23	49,6	55,5	55,7	49,7	46,0	50,3	48,9	48,9	50,2	49,4	54,7	45,4
24	47,8	50,1	50,0	49,5	48,6	49,4	49,2	59,9	49,9	47,4	49,8	41,1
25	48,5	49,5	49,6	48,0	56,5	50,0	44,1	50,1	48,8	48,9	49,8	51,1
26	53,7	49,7	49,6	48,8	49,6	48,9	45,8	50,0	47,0	55,1	49,4	56,4
27	50,2	49,7	49,2	54,6	49,6	44,8	61,9	48,9	49,0	50,0	50,0	54,7
28	49,7	47,9	47,3	49,5	49,5	45,6	50,8	48,7	56,6	49,6	47,9	56,6
29	50,0		48,8	48,7	49,0	58,1	50,1	45,0	50,3	49,6	48,7	50,3
30	49,0		55,7	43,2	45,3	50,1	49,6	48,6	50,9	48,8	54,2	49,2
31	47,8		49,5		47,8		48,1	60,4		45,3		48,5

Legenda		Białystok
	<40%	>60%
		niedziele i święta

$$*WNK = \frac{N_{poj./24h \text{ (kierunek P)}}}{N_{poj./24h \text{ (kierunek P+L)}}$$

Dobowe wahania ruchu pojazdów ogółem w podziale na kierunki



Generalna Dyrekcja
Dróg Krajowych i Autostrad

Stacja nr 20003

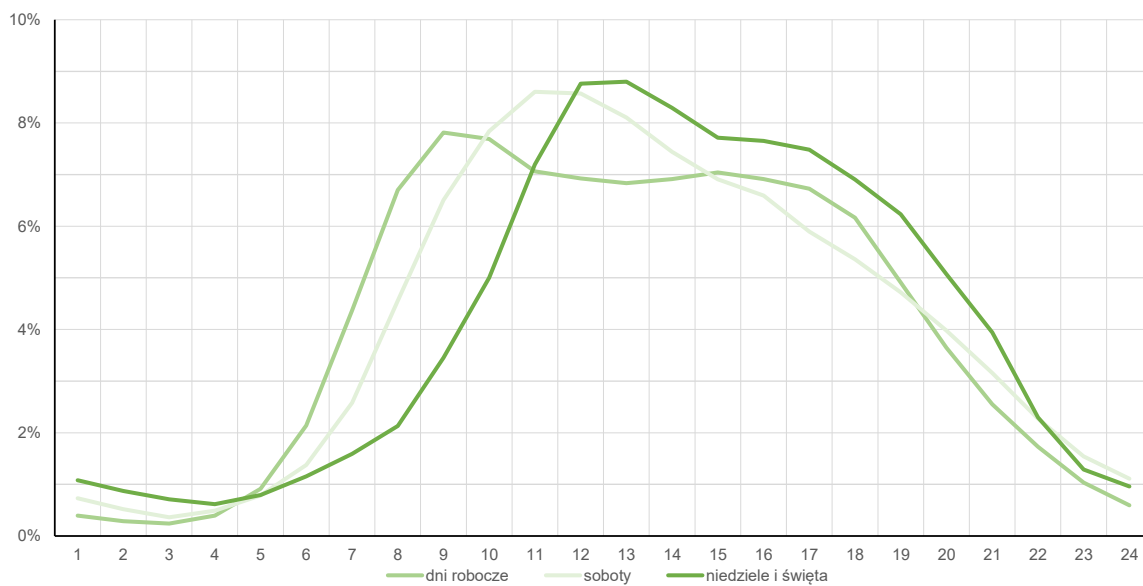
Miejscowość: Mońki
Odcinek: Mońki-Knyszyn
Typ stacji: 8+1

Rok: 2025
Numer drogi: 65
Oddział: Białystok

Średni dobowy rozkład natężenia ruchu

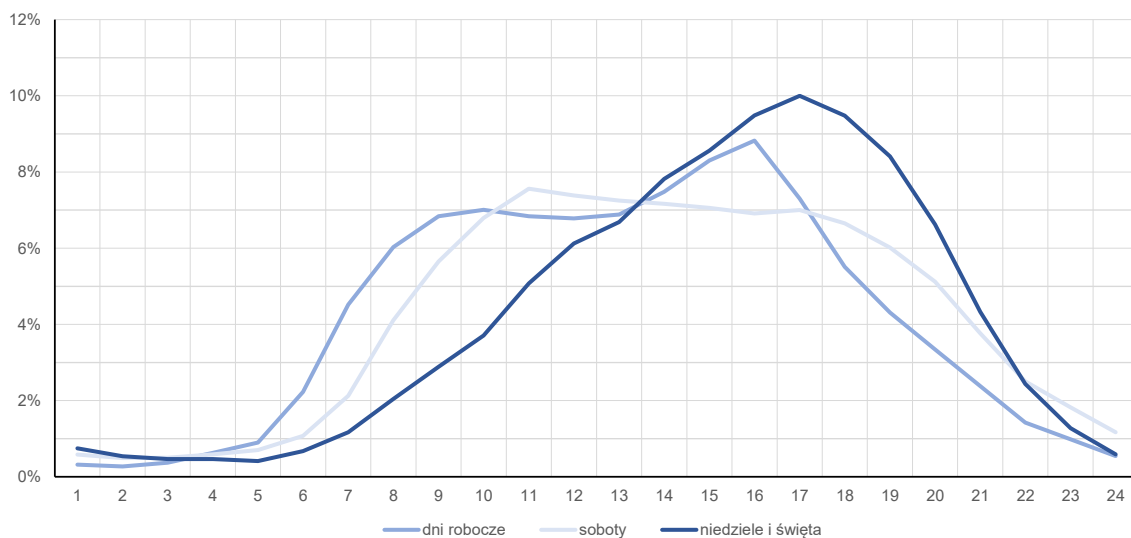
R03_12-1_20003_2025

Kierunek: Grajewo



R03_12-2_20003_2025

Kierunek: Białystok



Struktura rodzajowa ruchu wg pomiarów automatycznych

Stacja nr 20003



**Generalna Dyrekcja
Dróg Krajowych i Autostrad**

Miejscowość: Mońki

Odcinek: Mońki-Knyszyn

Typ stacji: 8+1

Za okres od 01.01.2025 do 31.12.2025 (8+1)

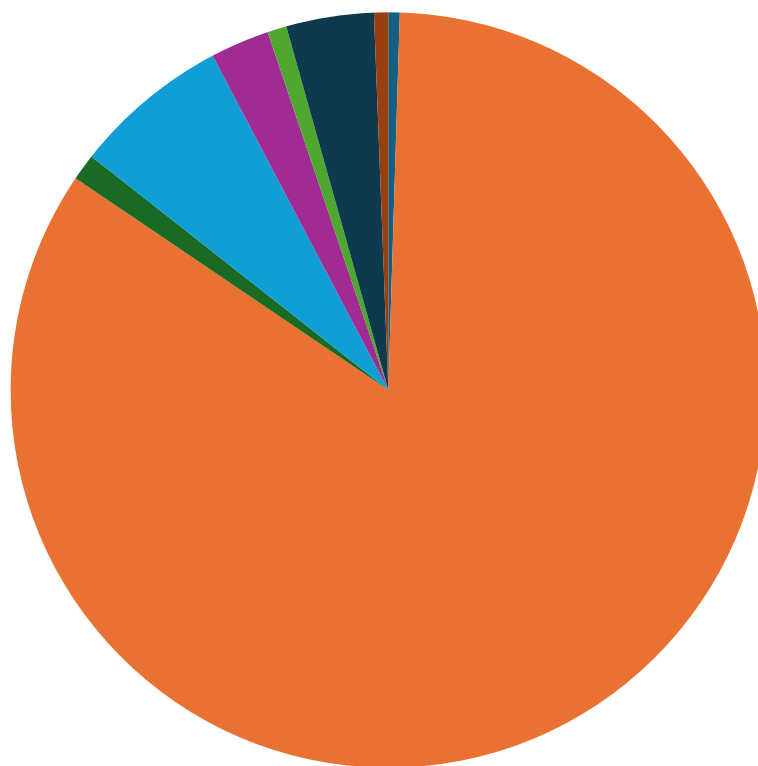
Rok: 2025

Numer drogi: 65

Oddział: Białystok

R04_03_20003_2025

Rodzajowa struktura ruchu wg pomiarów automatycznych w 2025 roku



- motocykle 0,49%
- sam. osobowe 83,99%
- sam. osob. i dost. z przyczep. 1,14%
- sam. dostawcze 6,69%
- sam. ciężar. 2,53%
- sam. ciężar. z przycz. 0,82%
- sam. ciężar. z naczep. 3,75%
- autobusy 0,6%
- inne 0%

Rozkłady prędkości pojazdów samochodowych



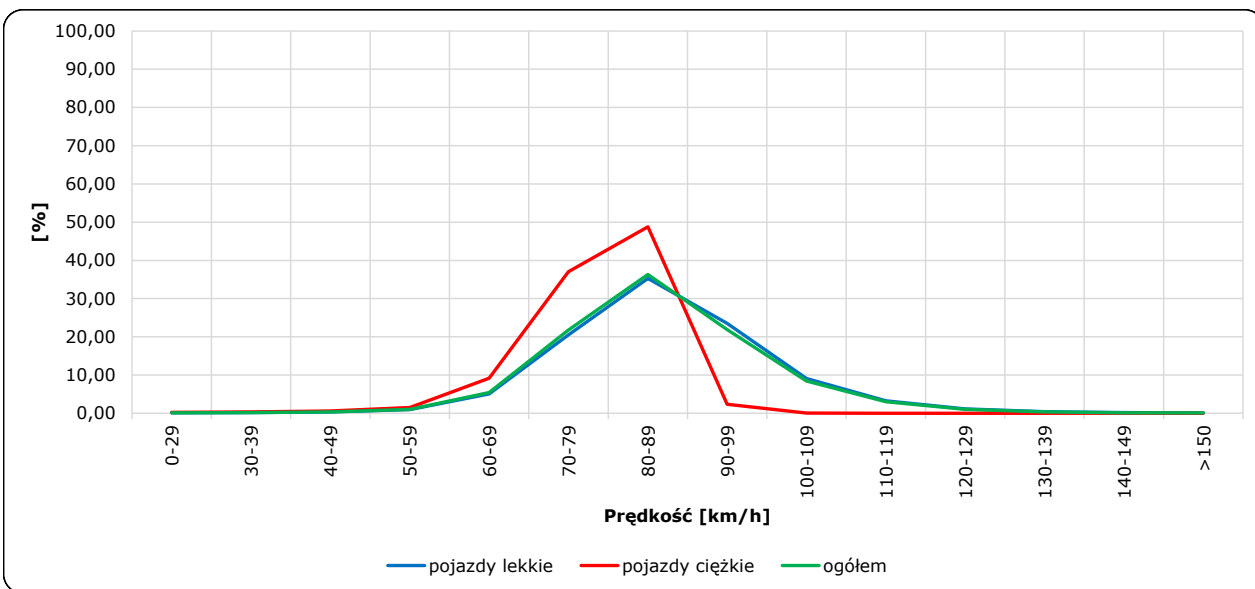
Stacja nr 20003

Miejscowość: Mońki
 Odcinek: Mońki-Knyszyn
 Typ stacji: 8+1

Rok: 2025
 Numer drogi: 65
 Oddział: Białystok

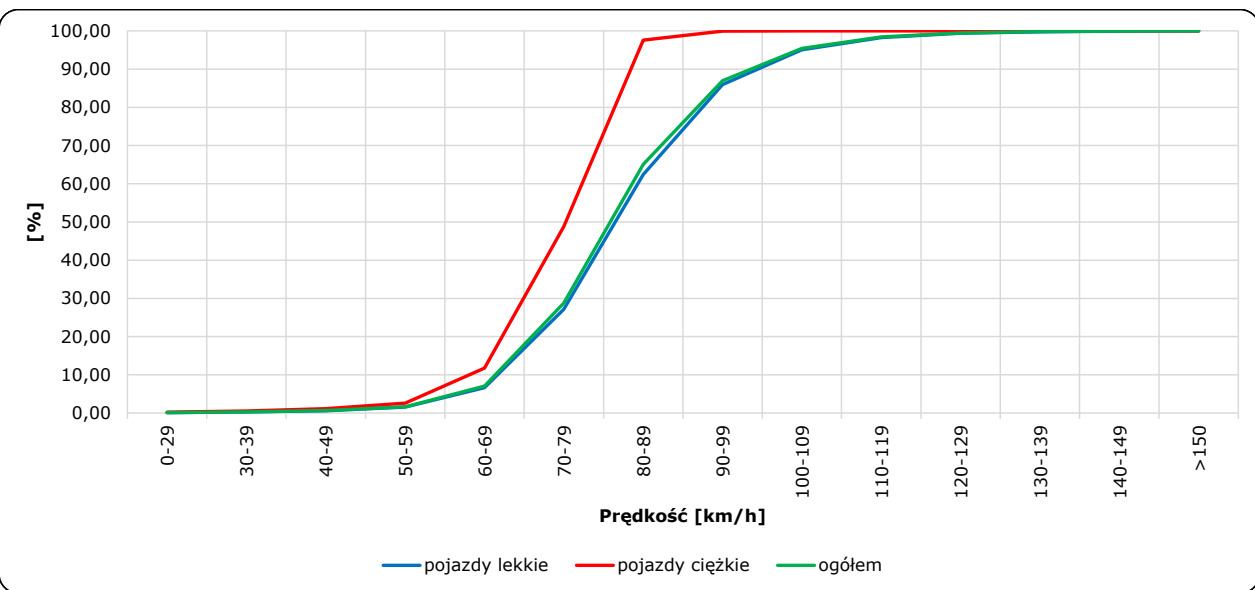
R06_02-1_20003_2025

Rozkład prędkości



R06_02-2_20003_2025

Dystrybuanta prędkości



Zestawienie 200 godzin o największym natężeniu ruchu w roku

Stacja nr 20003



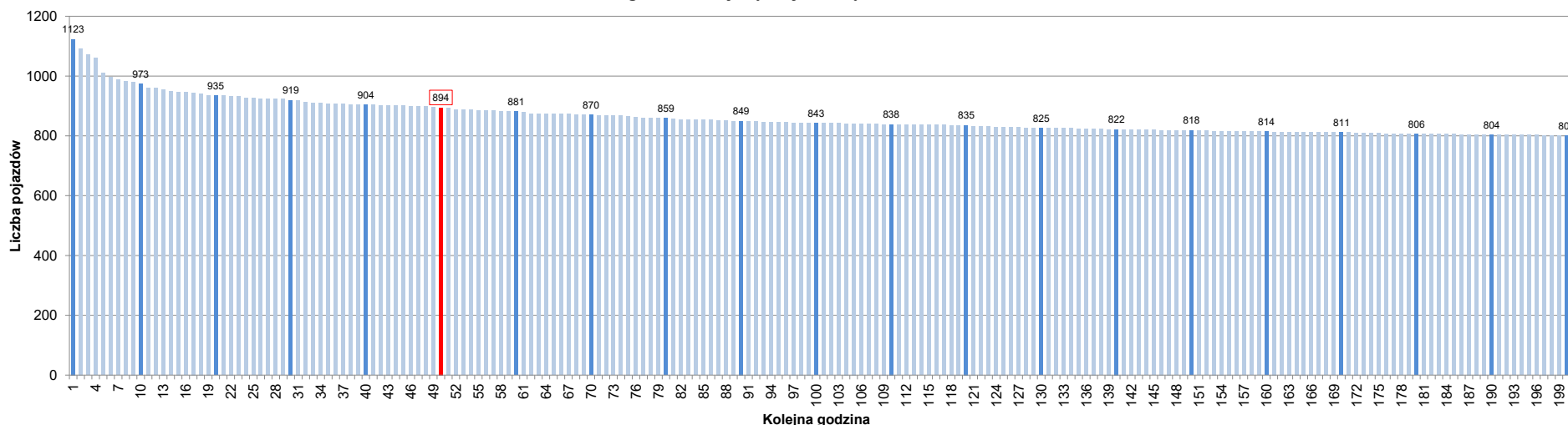
Miejscowość: Mońki
 Odcinek: Mońki-Knyszyn
 Typ stacji: 8+1
 Rok: 2025
 Numer drogi: 65
 Oddział: Białystok

R07_02-1_20003_2025

Udział ruchu w godzinach o największym natężeniu w roku w odniesieniu do SDRR w 2025 roku [%]																					
SDRR	1	10	20	30	40	50	60	70	80	90	100	110	120	130	140	150	160	170	180	190	200
8895	1123	973	919	904	904	894	881	870	859	849	843	838	835	825	822	818	814	811	806	804	801
Udział proc.	13%	11%	10%	10%	10%	10%	10%	10%	10%	10%	9%	9%	9%	9%	9%	9%	9%	9%	9%	9%	9%
Data	15.08.25	17.08.25	08.08.25	25.07.25	26.07.25	04.07.25	18.06.25	21.04.25	30.05.25	04.04.25	01.08.25	20.07.25	19.09.25	23.07.25	27.06.25	11.07.25	05.06.25	22.08.25	29.07.25	22.04.25	04.04.25
Nr dnia	5	7	5	5	6	5	3	1	5	5	5	7	5	3	5	5	4	5	2	2	5
Godzina	12	19	18	16	11	16	16	18	16	16	16	19	15	16	17	17	8	13	11	16	17

R07_02-2_20003_2025

200 godzin o największym natężeniu w roku



Oznaczenia:
 - Wartości natężeni kolejnych 200 godzin
 - Wartości co dziesiątej wartości z posród 200 godzin
 - Wartości 50-tej godziny

SDRR: 8895 poj./dobę