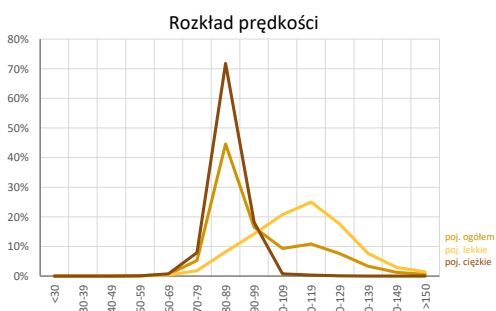
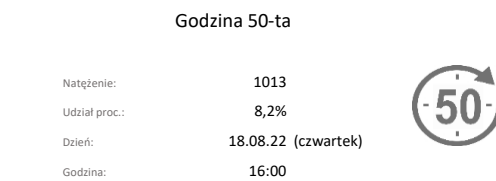
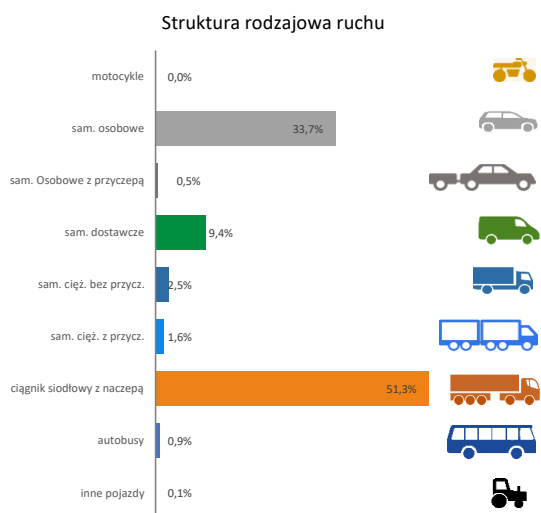
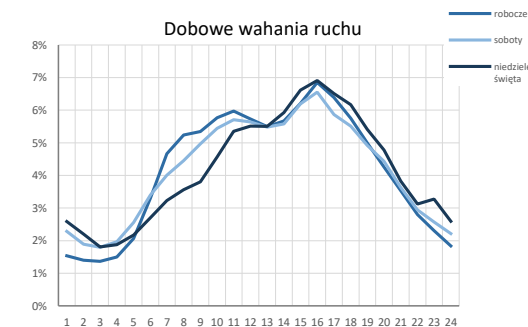
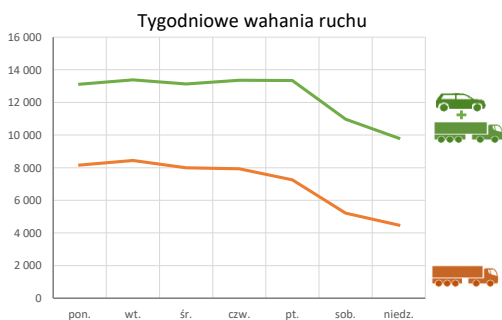
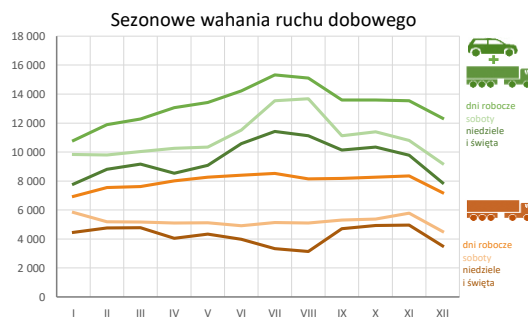
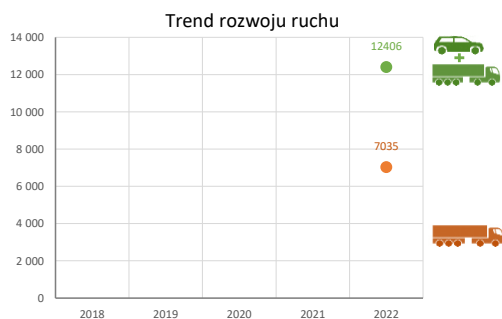
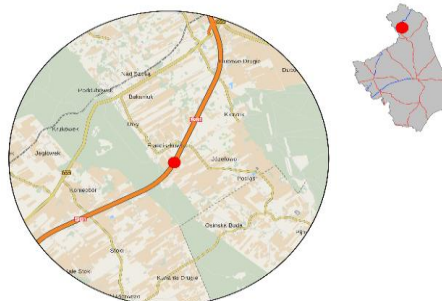


### Karta punktu

#### Stacja NR 20504

Nr stacji: 20504  
 Typ licznika: WIM  
 Lokalizacja: Augustów  
 Nr drogi: S61f  
 Pikietaż: 8,000  
 Stacja działa od: 01.01.2017  
 Charakter ruchu: G  
 Liczba dni w archiwizacji: 365  
 Liczba dni w przetworzeniu: 354



**Analiza średniego dobowego ruchu rocznego (SDRR) dla poszczególnych miesięcy w 2021 i 2022 roku**

R02\_01\_2022

Lp.	Oddział GDDKiA	Numer stacji	Typ stacji	Numer drogi	Średni dobowy ruch w miesiącu																																							
					styczeń			luty			marzec			kwiecień			maj			czerwiec			lipiec			sierpień			wrzesień			październik			listopad			grudzień			cały rok			
					2021	2022	wzrost/spadek (%)	2021	2022	wzrost/spadek (%)	2021	2022	wzrost/spadek (%)	2021	2022	wzrost/spadek (%)	2021	2022	wzrost/spadek (%)	2021	2022	wzrost/spadek (%)	2021	2022	wzrost/spadek (%)	2021	2022	wzrost/spadek (%)	2021	2022	wzrost/spadek (%)	2021	2022	wzrost/spadek (%)	2021	2022	wzrost/spadek (%)	2021	2022	wzrost/spadek (%)				
1.	Białystok	20002	GR	8	8543	8892	+4	9255	9870	+7	9879	10026	+1	10526	11019	+5	11546	11685	+1	12955	12108	-7	15109	13150	-13	14081	14056	0	11686	11463	-2	10799	10850	0	10098	10451	+3	9529	9440	-1	11167	11084	-1	
		20003	GR	65	6232	6925	+11	6667	7391	+11	7362	7764	+5	7875	8134	+3	8997	8572	-5	9641	8829	-8	10267	9203	-10	9806	9515	-3	8725	8183	-6	8438	8284	-2	7803	7700	-1	7417	7000	-6	8269	8125	-2	
		20006	GR	64	3072	3358	+9	3190	3656	+15	3664	3920	+7	3938	4113	+4	4414	4379	-1	4737	4551	-4	4769	4702	-1	4714	4685	-1	4266	4283	0	4144	4367	+5	3788	4015	+6	3561	3561	0	4021	4133	+3	
		20010	GR	S61	-	7094	-	-	7659	-	-	8240	-	-	8124	-	-	8356	-	-	10611	-	-	12297	-	-	11883	-	-	9488	-	8322	9587	+15	7776	8831	+14	7648	8507	+11	-	9223	-	
		20011	GR	S8	-	-	-	-	-	-	-	-	-	-	-	-	-	-	-	-	-	-	23033	-	-	27556	-	-	23043	-	-	22100	-	-	21391	-	-	19980	-	-	-	-		
		20041	GR	8	8285	10365	+25	9091	12279	+35	9730	12338	+27	10213	12287	+20	10918	12916	+18	11527	14060	+22	12840	15445	+20	12908	15322	+19	11819	13381	+13	11912	13360	+12	11405	12974	+14	10723	-	-	10948	-		
		20042	GR	19	8324	9022	+8	8625	9437	-2	9484	9705	+2	10097	10613	+5	11333	11001	-3	11628	10980	-6	11837	10833	-8	11992	10889	-9	11705	10328	-12	11267	10506	-7	9808	9707	-1	9449	9025	-4	10546	10171	-4	
		20043	GR	19	8693	9041	+4	9180	9558	+4	10435	10271	-2	10978	10475	-5	11887	10910	-8	12445	10907	-12	12437	10580	-15	12319	11014	-11	12066	10443	-13	12066	10544	-13	10530	9994	-5	9785	9110	-7	11068	10237	-8	
		20503	WIM	81	-	8180	-	-	9182	-	-	9543	-	-	9885	-	-	10136	-	-	10714	-	-	10731	11637	+8	10903	11613	+7	10322	9503	-8	9899	8469	-14	9682	8407	-13	8868	7021	-21	-	9524	-
		20504	WIM	S61f	-	10228	-	-	11154	-	-	11515	-	-	12020	-	-	12367	-	-	13317	-	-	11152	14513	+30	11131	14330	+29	10812	12749	+18	10612	12812	+21	10207	12616	+24	9525	11246	+18	-	12406	-
		20801	KAS	8	9292	6536	-30	7939	7743	-2	11623	8096	-30	14995	8098	-46	12879	9726	-24	14858	8200	-45	18773	12228	-35	19094	11951	-37	17474	12031	-31	-	18031	-	-	14009	17619	+26	12051	16727	+39	13908	11416	-18
		20803	KAS	16	1258	2902	+131	1376	4685	+240	1502	4167	+177	1587	4214	+166	1958	4796	+145	2767	5254	+90	3992	6665	+67	4452	7449	+67	3440	6048	+76	3151	5710	+81	2902	4612	+59	2927	4322	+48	2609	5069	+94	
		20804	KAS	19	927	-	-	1135	-	-	1265	-	-	1287	-	-	1300	-	-	1368	-	-	1281	-	-	-	-	-	-	-	-	-	-	-	-	-	-	-	-	-	-	1226	-	-

## Średni dobowy ruch roczny (SDRR) w stacjach SCPR w latach 2013-2022

### Ruch ogółem

R02\_02\_2022

Lp.	Oddział GDDKiA	Numer stacji	Typ stacji	Nr drogi	Średni dobowy ruch roczny (SDRR) w latach (poj./dobę)										Wzrost/spadek ruchu (%)		
					2013	2014	2015	2016	2017	2018	2019	2020	2021	2022	2022/20	2022/21	
1.	Białystok	20002	GR	8	7156	8139	8214	8420	8501	8793	9874*	10713*	10400	11084	3*	7	
		20003	GR	65	-	-	-	-	7075	7332	7660	7753	7578	8125	5	7	
		20008	GR	64	-	-	-	-	-	-	-	-	3897*	4133	-	6*	
		20010	GR	S61	-	-	-	-	-	-	-	-	-	9223*	-	-	
		20042	GR	19	-	-	-	-	10110	10713	10720	10243*	9278	10171	-1*	10	
		20043	GR	19	9847	9961	10249	10505	10767	11510	11891	11826	10471	10237*	-13*	-2*	
		20503	WIM	8i	-	-	-	-	-	-	-	-	-	9524*	-	-	
		20504	WIM	S61f	-	-	-	-	-	-	-	-	-	12406*	-	-	
		20801	KAS	8	-	-	-	-	-	-	-	-	-	13115*	11416	-	-13*
		20803	KAS	16	-	-	-	-	-	-	-	-	-	2765*	5069	-	83*

\* - wynik niemiernodajny do porównań

\*\* - dane nietypowe ze względu na decyzje administracyjne

### STACJA NR 20504

**Miejscowość:** Augustów  
**Odcinek:** Raczki - Suwałki  
**Typ stacji:** WIM

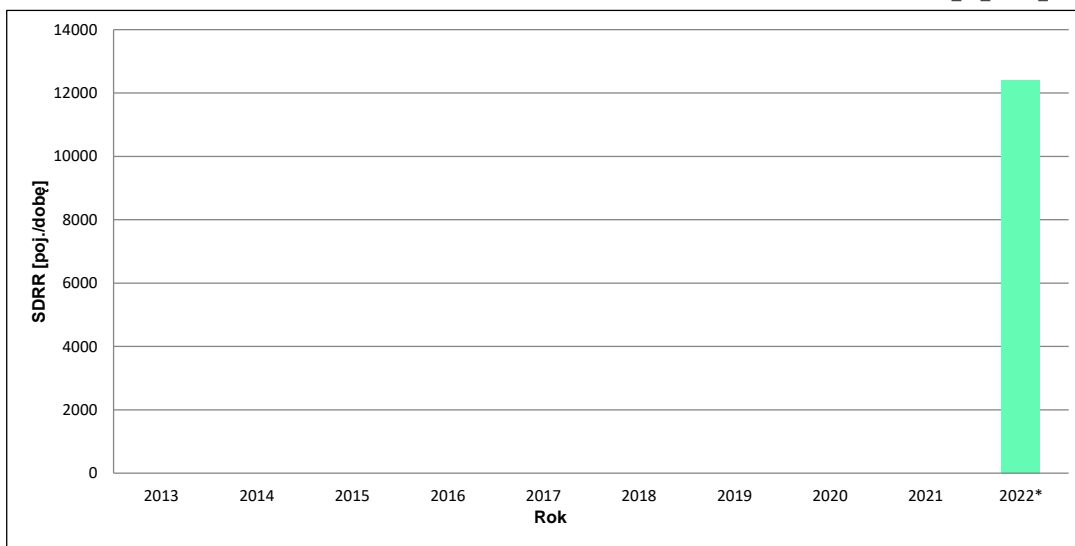
**Rok:** 2022  
**Numer drogi:** S61f  
**Oddział:** BIAŁYSTOK

### Wykres trendu rozwoju ruchu dla stacji 20504

R02\_02\_20504\_2022

Średni dobowy ruch roczny (SDRR) w latach (poj./dobę)									Wzrost/spadek ruchu [%]		
2013	2014	2015	2016	2017	2018	2019	2020	2021	2022	2022/20	2022/21
-	-	-	-	-	-	-	-	-	12406*	-	-

R02\_03\_20504\_2022



\* - ruch niemiernodajny do porównań

Średni dobowy ruch dla poszczególnych dni tygodnia w poszczególnych miesiącach roku

STACJA NR 20504

Miejscowość: Augustów  
 Odcinek: Raczki - Suwałki  
 Typ stacji: WIM

Rok: 2022  
 Numer drogi: S61f  
 Oddział: BIAŁYSTOK

Ruch ogółem

R03\_01\_20504\_2022

Dni tygodnia:		Styczeń	Luty	Marzec	Kwiecień	Maj	Czerwiec	Lipiec	Sierpień	Wrzesień	Październik	Listopad	Grudzień	Cały rok
1. Poniedziałki	a	10862	11807	12109	12455	12639	15308	16065	15649	13316	12878	13163	11152	13117
	b	1,062	1,059	1,052	1,036	1,022	1,150	1,107	1,092	1,044	1,005	1,043	0,992	1,057
	c	0,828	0,900	0,923	0,950	0,964	1,167	1,225	1,193	1,015	0,982	1,004	0,850	1,000
2. Wtorki	a	10945	12008	12322	13321	13658	14376	15359	15213	13831	13793	13946	11826	13383
	b	1,070	1,077	1,070	1,108	1,104	1,080	1,058	1,062	1,085	1,077	1,105	1,052	1,079
	c	0,818	0,897	0,921	0,995	1,021	1,074	1,148	1,137	1,033	1,031	1,042	0,884	1,000
3. Środy	a	11034	11541	11986	13110	13623	13731	14762	14723	13473	13339	13356	12837	13126
	b	1,079	1,035	1,041	1,091	1,102	1,031	1,017	1,027	1,057	1,041	1,059	1,141	1,058
	c	0,841	0,879	0,913	0,999	1,038	1,046	1,125	1,122	1,026	1,016	1,018	0,978	1,000
4. Czwartki	a	10608	12039	12374	13204	13723	14166	15175	14885	13581	13878	13569	12994	13350
	b	1,037	1,079	1,075	1,099	1,110	1,064	1,046	1,039	1,065	1,083	1,076	1,155	1,076
	c	0,795	0,902	0,927	0,989	1,028	1,061	1,137	1,115	1,017	1,040	1,016	0,973	1,000
5. Piątki	a	10532	12082	12604	13250	13509	13544	15264	15025	13780	14067	13696	12826	13348
	b	1,030	1,083	1,095	1,102	1,092	1,017	1,052	1,048	1,081	1,098	1,086	1,140	1,076
	c	0,789	0,905	0,944	0,993	1,012	1,015	1,144	1,126	1,032	1,054	1,026	0,961	1,000
6. Soboty	a	9829	9800	10041	10264	10342	11520	13549	13680	11131	11396	10805	9205	10964
	b	0,961	0,879	0,872	0,854	0,836	0,865	0,934	0,955	0,873	0,889	0,856	0,819	0,884
	c	0,896	0,894	0,916	0,936	0,943	1,051	1,236	1,248	1,015	1,039	0,985	0,840	1,000
7. Niedziele	a	7789	8804	9167	9489	9375	11117	11422	10975	10131	10336	9984	9092	9807
	b	0,762	0,789	0,796	0,789	0,758	0,835	0,787	0,766	0,795	0,807	0,791	0,808	0,791
	c	0,794	0,898	0,935	0,968	0,956	1,134	1,165	1,119	1,033	1,054	1,018	0,927	1,000
8. Dni robocze	a	10796	11895	12279	13068	13430	14225	15325	15099	13596	13591	13546	12327	13265
	b	1,056	1,066	1,066	1,087	1,086	1,068	1,056	1,054	1,066	1,061	1,074	1,096	1,069
	c	0,814	0,897	0,926	0,985	1,012	1,072	1,155	1,138	1,025	1,025	1,021	0,929	1,000
9. Święta	a	-	-	-	7111	8486	8949	-	11759	-	-	9357	6065	8621
	b	-	-	-	0,592	0,686	0,672	-	0,821	-	-	0,742	0,539	0,695
	c	-	-	-	0,825	0,984	1,038	-	1,364	-	-	1,085	0,704	1,000
10. Niedziele i święta	a	7789	8804	9167	8537	9078	10575	11422	11132	10131	10336	9775	7881	9552
	b	0,762	0,789	0,796	0,710	0,734	0,794	0,787	0,777	0,795	0,807	0,775	0,701	0,770
	c	0,815	0,922	0,960	0,894	0,950	1,107	1,196	1,165	1,061	1,082	1,023	0,825	1,000
11. Wszystkie dni	a	10228	11154	11515	12020	12367	13317	14513	14330	12749	12812	12616	11246	12406
	b	1,000	1,000	1,000	1,000	1,000	1,000	1,000	1,000	1,000	1,000	1,000	1,000	1,000
	c	0,824	0,899	0,928	0,969	0,997	1,073	1,170	1,155	1,028	1,033	1,017	0,906	1,000

Legenda:

a = średni dobowy ruch danego dnia (dni) tygodnia

b =  $\frac{\text{średni dobowy ruch danego dnia (dni) tygodnia w miesiącu}}{\text{średni dobowy ruch we wszystkie dni miesiąca}}$

c =  $\frac{\text{średni dobowy ruch danego dnia (dni) tygodnia w miesiącu}}{\text{średni dobowy ruch danego dnia (dni) tygodnia w roku}}$

Uwagi: \*Dane oszacowane, brak oszacowań dla dni świątecznych

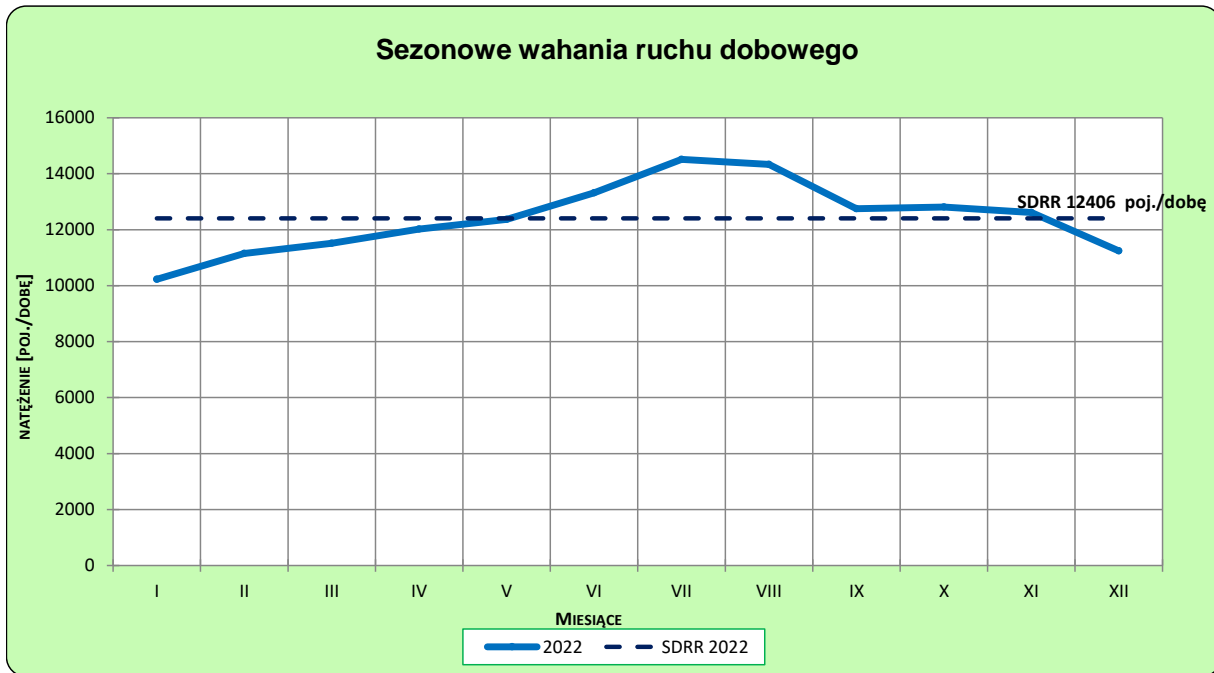
**STACJA NR 20504**

**Miejscowość:** Augustów  
**Odcinek:** Raczki - Suwałki  
**Typ stacji:** WIM

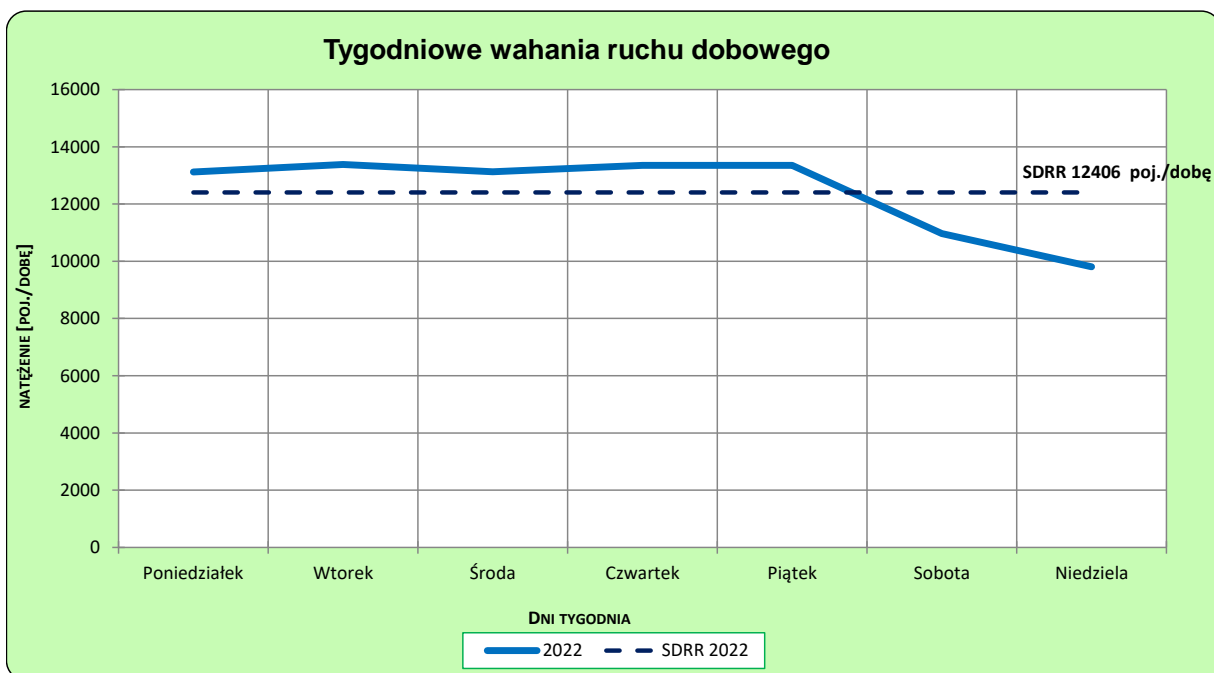
**Rok:** 2022  
**Numer drogi:** S61f  
**Oddział:** BIAŁYSTOK

**Ruch ogółem**

R03\_02-1\_20504\_2022



R03\_02-2\_20504\_2022



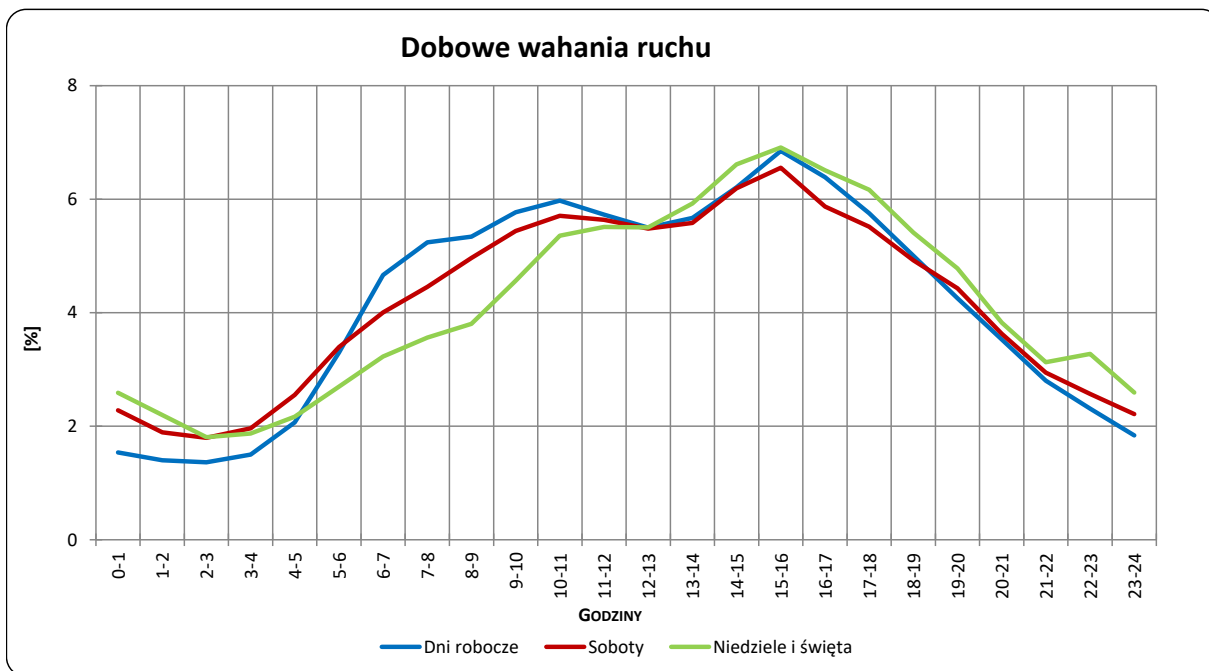
Uwagi: –

**STACJA NR 20504**

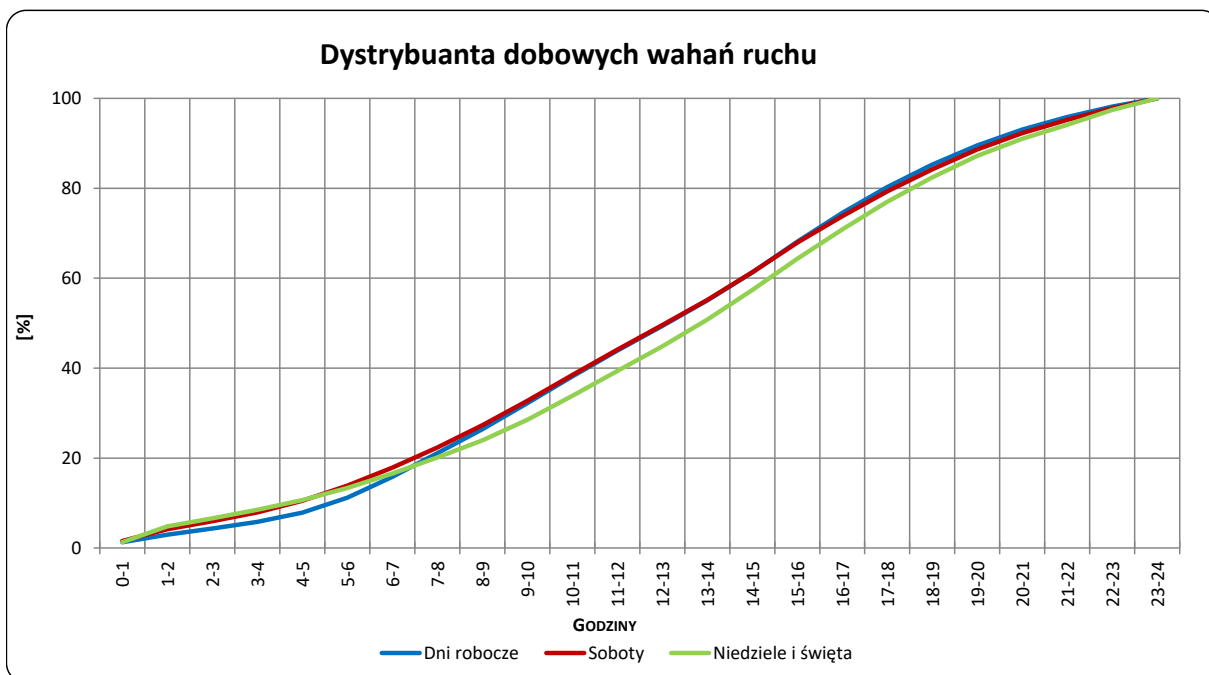
**Miejscowość:** Augustów  
**Odcinek:** Racзки - Suwałki  
**Typ stacji:** WIM

**Rok:** 2022  
**Numer drogi:** S61f  
**Oddział:** BIAŁYSTOK

R03\_03-1\_20504\_2022



R03\_03-2\_20504\_2022



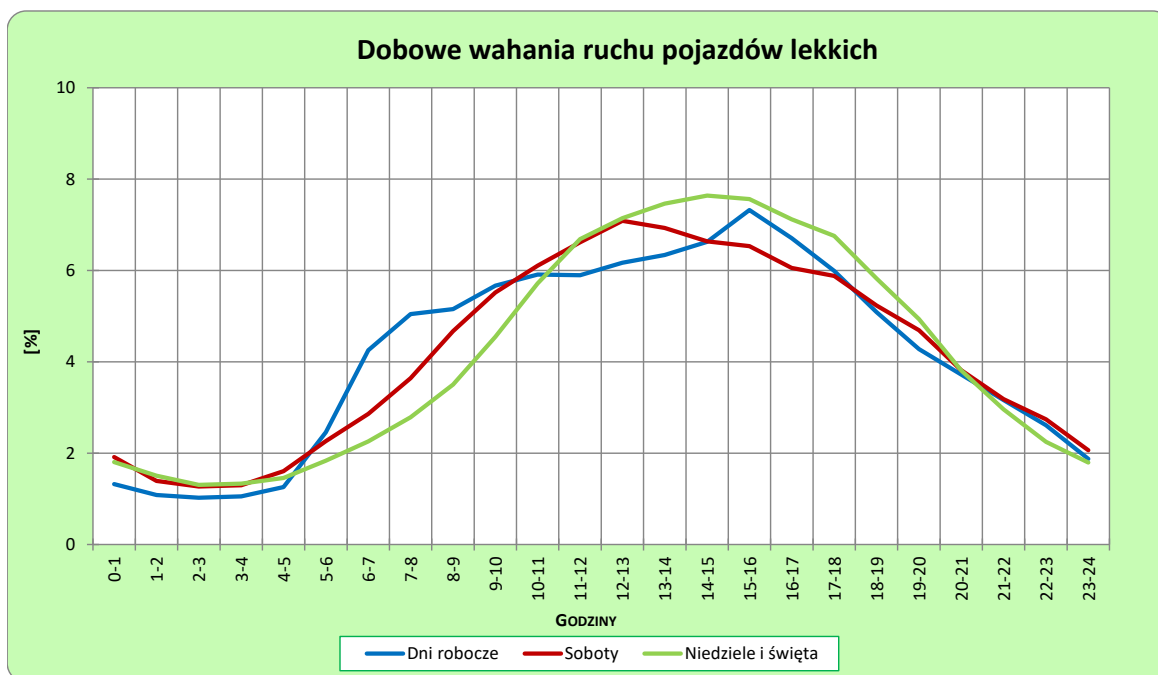
Uwagi: –

**STACJA NR 20504**

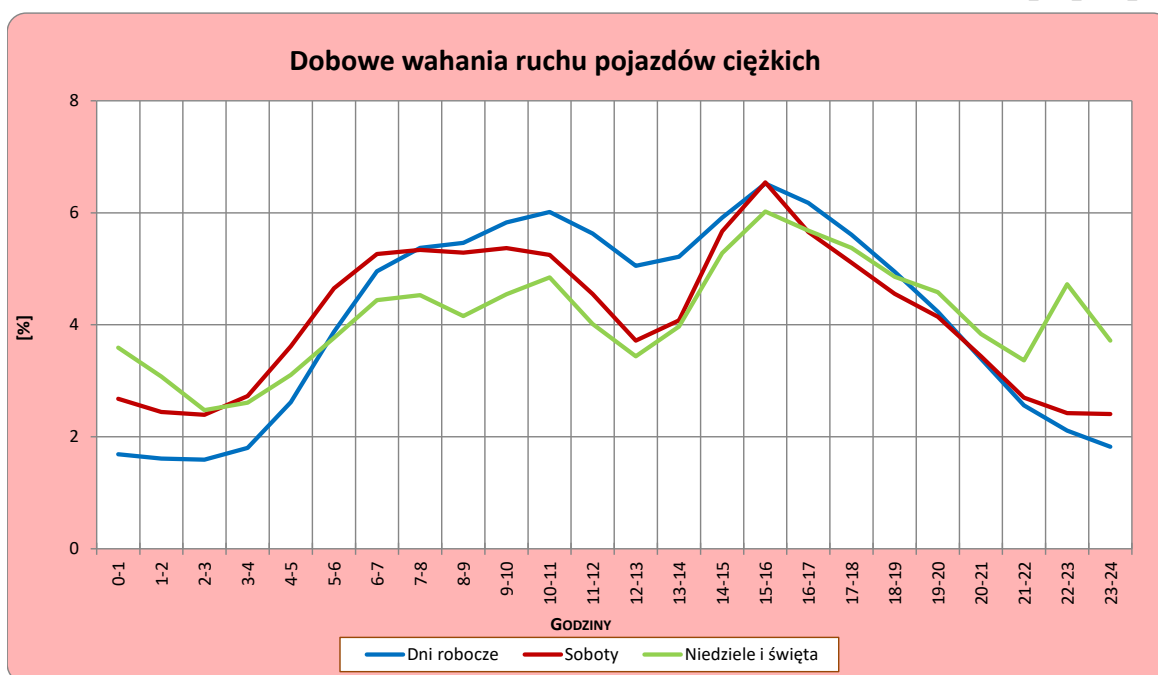
**Miejscowość:** Augustów  
**Odcinek:** Raczki - Suwałki  
**Typ stacji:** WIM

**Rok:** 2022  
**Numer drogi:** S61f  
**Oddział:** BIAŁYSTOK

R03\_04-1\_20504\_2022



R03\_04-2\_20504\_2022



Uwagi: –



## Udział ruchu pojazdów lekkich i ciężkich w poszczególnych okresach doby

### STACJA NR 20504

**Miejscowość:** Augustów  
**Odcinek:** Raczek - Suwałki  
**Typ stacji:** WIM

**Rok:** 2022  
**Numer drogi:** S61f  
**Oddział:** BIAŁYSTOK

R03\_05\_20504\_2022

Godziny	Udział procentowy ruchu w poszczególnych godzinach doby [%]	
	Pojazdy lekkie	Pojazdy ciężkie
0 - 1	1,5	2,0
1 - 2	1,2	1,8
2 - 3	1,1	1,8
3 - 4	1,1	2,0
4 - 5	1,3	2,8
5 - 6	2,3	4,0
6 - 7	3,7	4,9
7 - 8	4,5	5,3
8 - 9	4,8	5,3
9 - 10	5,5	5,7
10 - 11	5,9	5,8
11 - 12	6,1	5,4
12 - 13	6,5	4,8
13 - 14	6,6	5,0
14 - 15	6,8	5,8
15 - 16	7,2	6,5
16 - 17	6,7	6,1
17 - 18	6,1	5,5
18 - 19	5,2	4,9
19 - 20	4,4	4,3
20 - 21	3,7	3,4
21 - 22	3,1	2,7
22 - 23	2,6	2,4
23 - 24	1,9	2,1

Źródło danych: Pomiary automatyczne

**Dobowe wahania ruchu pojazdów ogółem w podziale na kierunki**

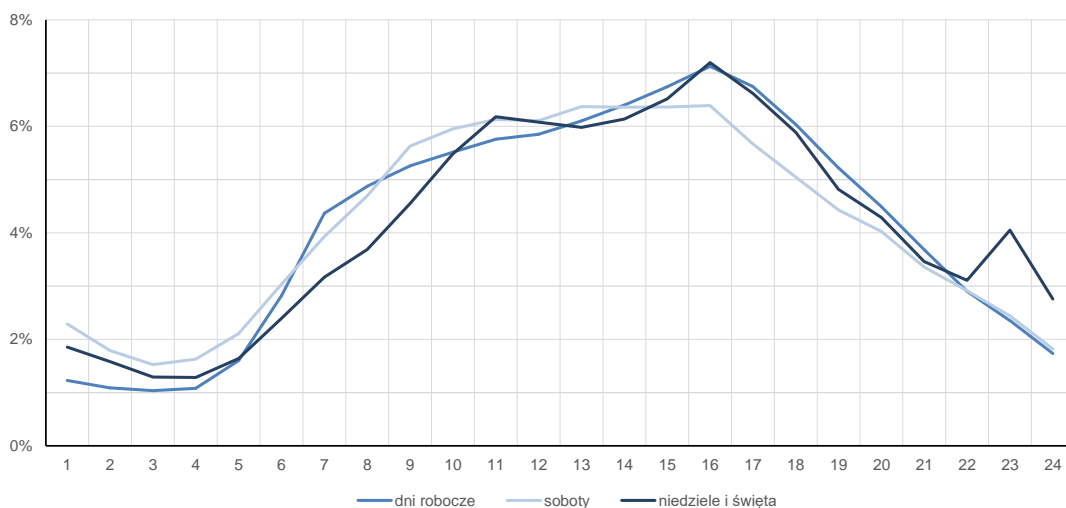
**STACJA NR 20504**

<b>Miejscowość:</b>	Augustów	<b>Rok:</b>	2022
<b>Odcinek:</b>	Raczki - Suwałki	<b>Numer drogi:</b>	S61f
<b>Typ stacji:</b>	WIM	<b>Oddział:</b>	BIAŁYSTOK

**Średni dobowy rozkład natężenia ruchu**

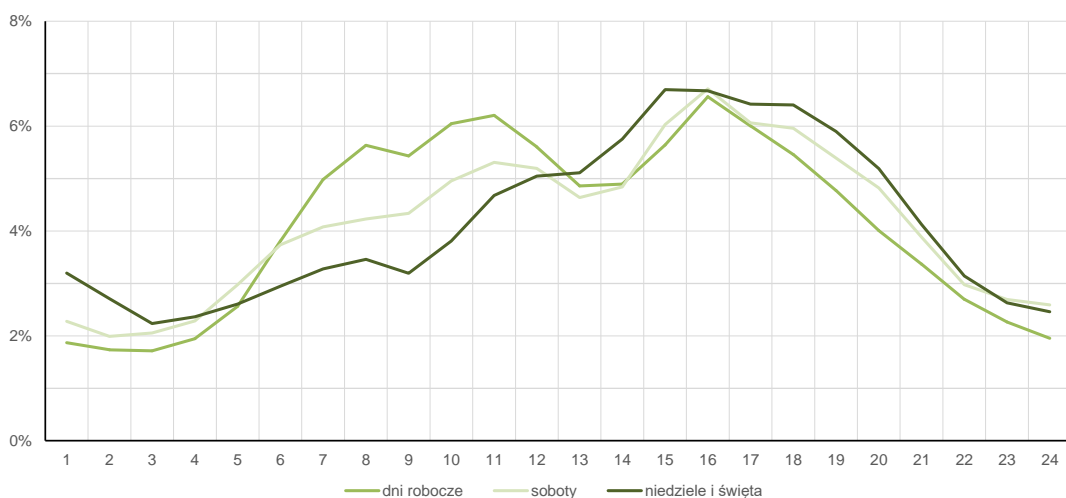
R03\_12-1\_20504\_2022

Kierunek Augustów



R03\_12-2\_20504\_2022

Kierunek Suwałki



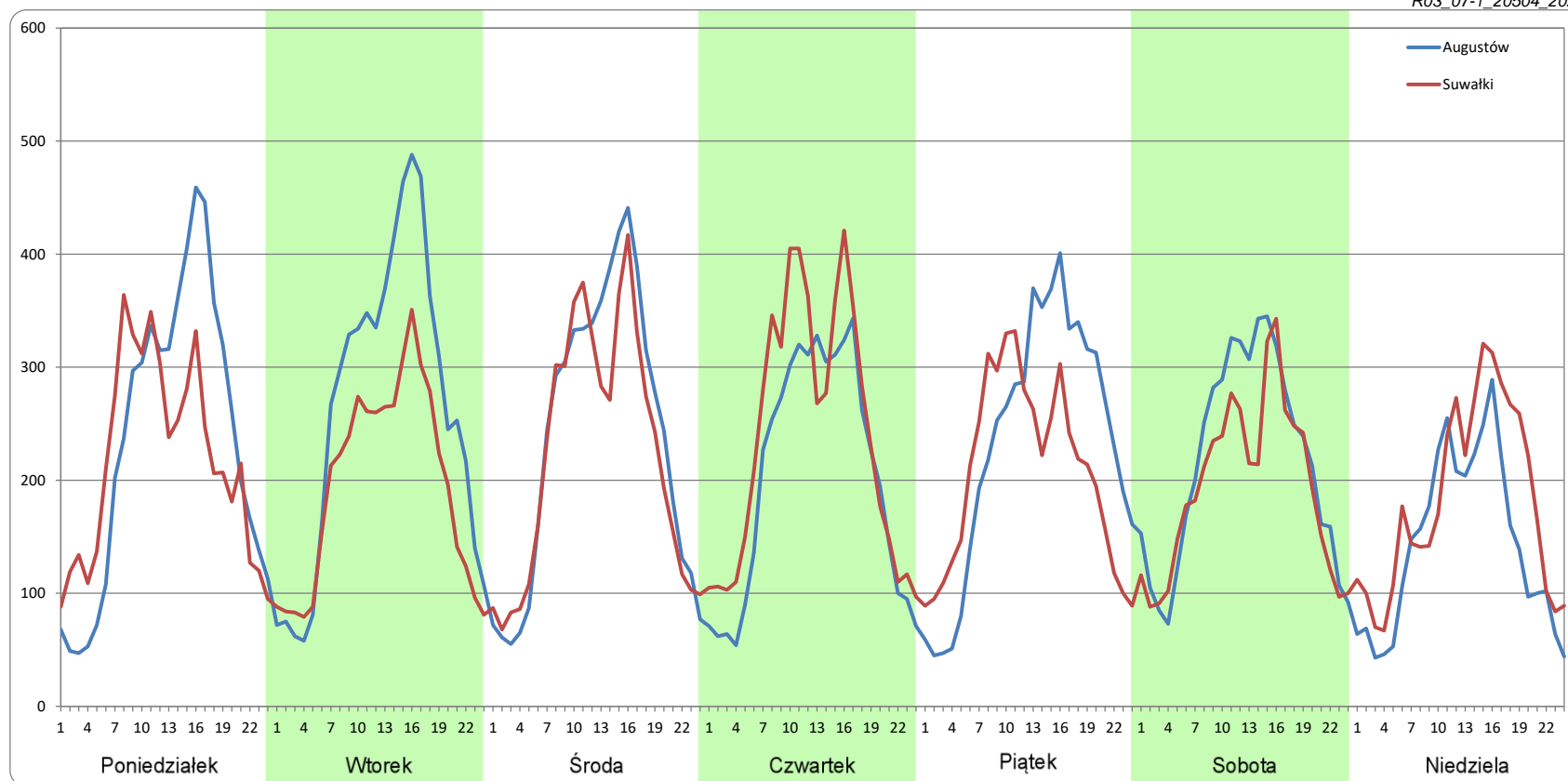
### Ruch w poszczególne dni tygodnia

STACJA NR 20504

Numer drogi: S61f Rok: 2022 Miesiąc: Styczeń Typ stacji: WIM Oddział: BIAŁYSTOK

Dzień tygodnia	Poniedziałek		Wtorek		Środa		Czwartek		Piątek		Sobota		Niedziela	
Kierunek	Augustów	Suwałki	Augustów	Suwałki	Augustów	Suwałki	Augustów	Suwałki	Augustów	Suwałki	Augustów	Suwałki	Augustów	Suwałki
SDR	5631	5231	6263	4682	5689	5345	4868	5740	5573	4959	5191	4638	3446	4343
Razem	10862		10945		11034		10608		10532		9829		7789	
Podział procentowy	51,84%	48,16%	57,22%	42,78%	51,56%	48,44%	45,89%	54,11%	52,91%	47,09%	52,81%	47,19%	44,24%	55,76%

R03\_07-1\_20504\_2022



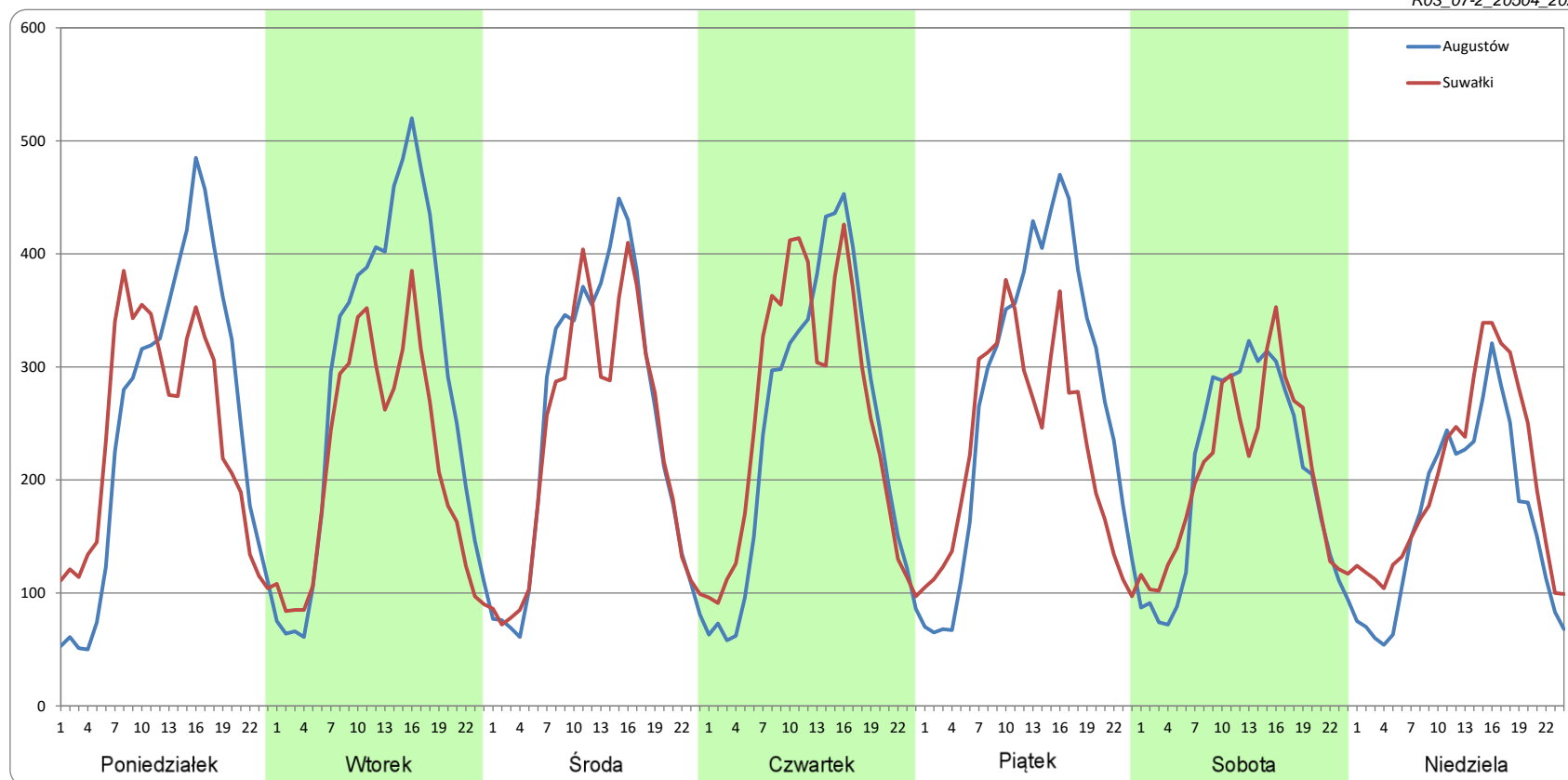
### Ruch w poszczególne dni tygodnia

STACJA NR 20504

Numer drogi: S61f Rok: 2022 Miesiąc: Luty Typ stacji: WIM Oddział: BIAŁYSTOK

Dzień tygodnia	Poniedziałek		Wtorek		Środa		Czwartek		Piątek		Sobota		Niedziela	
Kierunek	Augustów	Suwałki	Augustów	Suwałki	Augustów	Suwałki	Augustów	Suwałki	Augustów	Suwałki	Augustów	Suwałki	Augustów	Suwałki
SDR	6045	5762	6842	5166	5938	5604	5869	6171	6566	5516	4875	4925	4005	4799
Razem	11807		12008		11541		12039		12082		9800		8804	
Podział procentowy	51,20%	48,80%	56,98%	43,02%	51,45%	48,55%	48,74%	51,26%	54,34%	45,66%	49,74%	50,26%	45,49%	54,51%

R03\_07-2\_20504\_2022



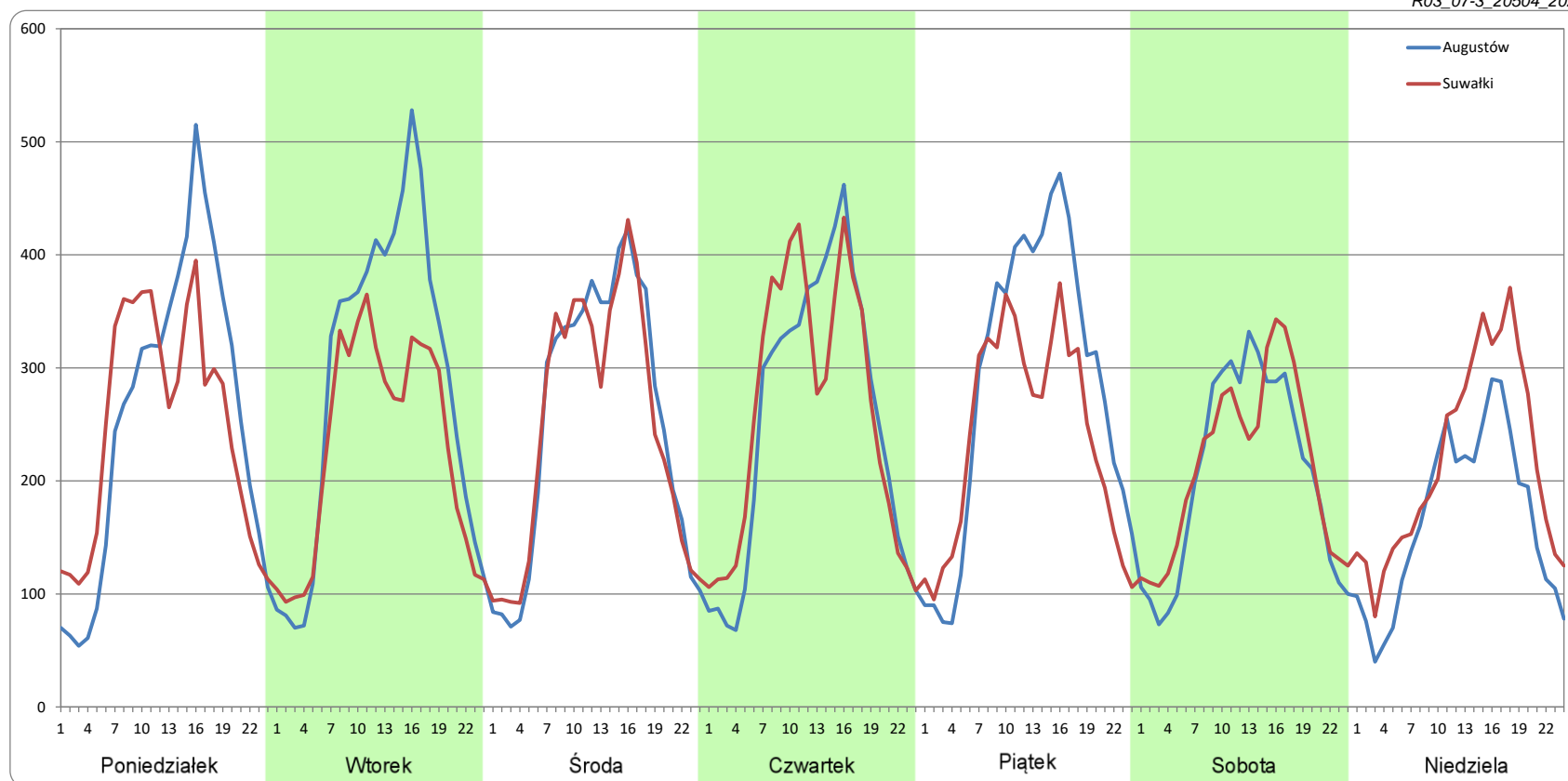
### Ruch w poszczególne dni tygodnia

STACJA NR 20504

Numer drogi: S61f      Rok: 2022      Miesiąc: Marzec      Typ stacji: WIM      Oddział: BIAŁYSTOK

Dzień tygodnia	Poniedziałek		Wtorek		Środa		Czwartek		Piątek		Sobota		Niedziela	
Kierunek	Augustów	Suwałki	Augustów	Suwałki	Augustów	Suwałki	Augustów	Suwałki	Augustów	Suwałki	Augustów	Suwałki	Augustów	Suwałki
SDR	6151	5958	6812	5510	6052	5934	6093	6282	6842	5762	4934	5107	3981	5186
Razem	12109		12322		11986		12374		12604		10041		9167	
Podział procentowy	50,80%	49,20%	55,29%	44,71%	50,49%	49,51%	49,24%	50,76%	54,28%	45,72%	49,14%	50,86%	43,43%	56,57%

R03\_07-3\_20504\_2022



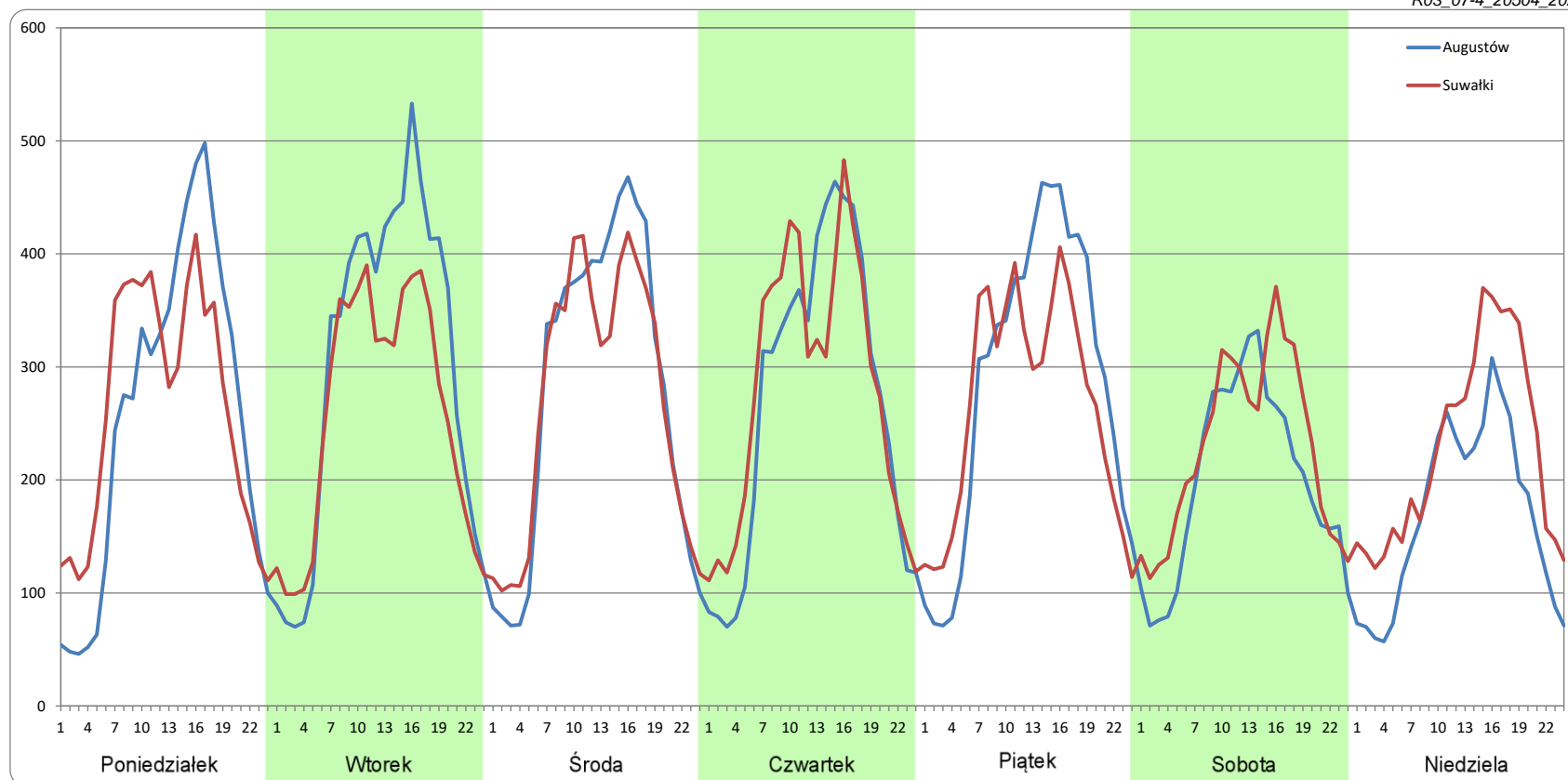
### Ruch w poszczególne dni tygodnia

STACJA NR 20504

Numer drogi: S61f Rok: 2022 Miesiąc: Kwiecień Typ stacji: WIM Oddział: BIAŁYSTOK

Dzień tygodnia	Poniedziałek		Wtorek		Środa		Czwartek		Piątek		Sobota		Niedziela	
Kierunek	Augustów	Suwałki	Augustów	Suwałki	Augustów	Suwałki	Augustów	Suwałki	Augustów	Suwałki	Augustów	Suwałki	Augustów	Suwałki
SDR	6152	6303	7161	6160	6639	6471	6459	6744	6864	6386	4790	5474	4042	5447
Razem	12455		13321		13110		13204		13250		10264		9489	
Podział procentowy	49,39%	50,61%	53,76%	46,24%	50,64%	49,36%	48,92%	51,08%	51,81%	48,19%	46,67%	53,33%	42,59%	57,41%

R03\_07-4\_20504\_2022



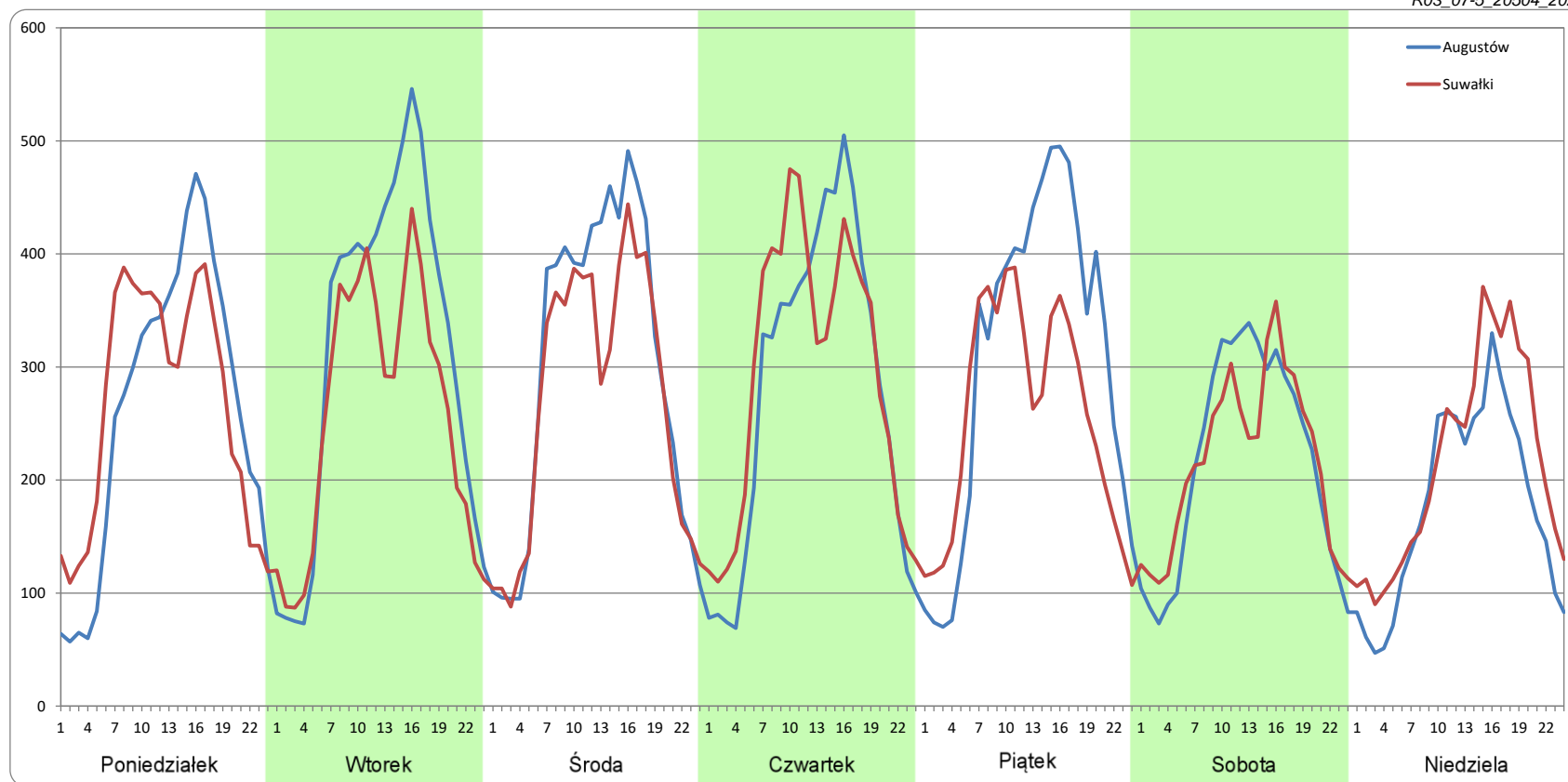
### Ruch w poszczególne dni tygodnia

STACJA NR 20504

Numer drogi: S61f      Rok: 2022      Miesiąc: Maj      Typ stacji: WIM      Oddział: BIAŁYSTOK

Dzień tygodnia	Poniedziałek		Wtorek		Środa		Czwartek		Piątek		Sobota		Niedziela	
Kierunek	Augustów	Suwałki	Augustów	Suwałki	Augustów	Suwałki	Augustów	Suwałki	Augustów	Suwałki	Augustów	Suwałki	Augustów	Suwałki
SDR	6263	6376	7451	6207	7130	6493	6690	7033	7342	6167	5168	5174	4237	5138
Razem	12639		13658		13623		13723		13509		10342		9375	
Podział procentowy	49,55%	50,45%	54,56%	45,44%	52,34%	47,66%	48,75%	51,25%	54,35%	45,65%	49,97%	50,03%	45,20%	54,80%

R03\_07-5\_20504\_2022



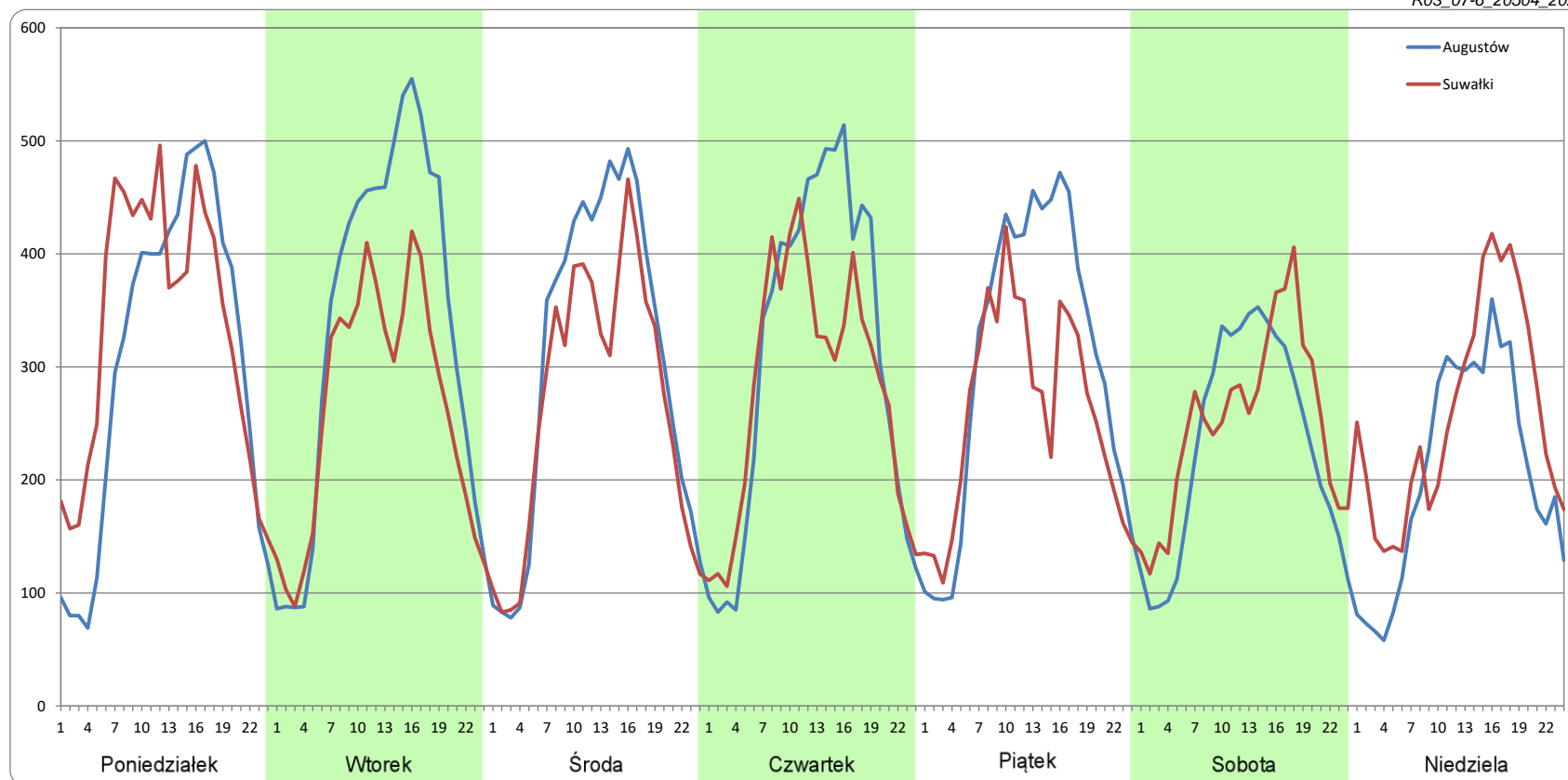
### Ruch w poszczególne dni tygodnia

STACJA NR 20504

Numer drogi: S61f Rok: 2022 Miesiąc: Czerwiec Typ stacji: WIM Oddział: BIAŁYSTOK

Dzień tygodnia	Poniedziałek		Wtorek		Środa		Czwartek		Piątek		Sobota		Niedziela	
Kierunek	Augustów	Suwałki	Augustów	Suwałki	Augustów	Suwałki	Augustów	Suwałki	Augustów	Suwałki	Augustów	Suwałki	Augustów	Suwałki
SDR	7294	8014	8031	6345	7300	6431	7417	6749	7312	6232	5529	5992	4951	6167
Razem	15308		14376		13731		14166		13544		11520		11117	
Podział procentowy	47,65%	52,35%	55,87%	44,13%	53,16%	46,84%	52,36%	47,64%	53,99%	46,01%	47,99%	52,01%	44,53%	55,47%

R03\_07-6\_20504\_2022





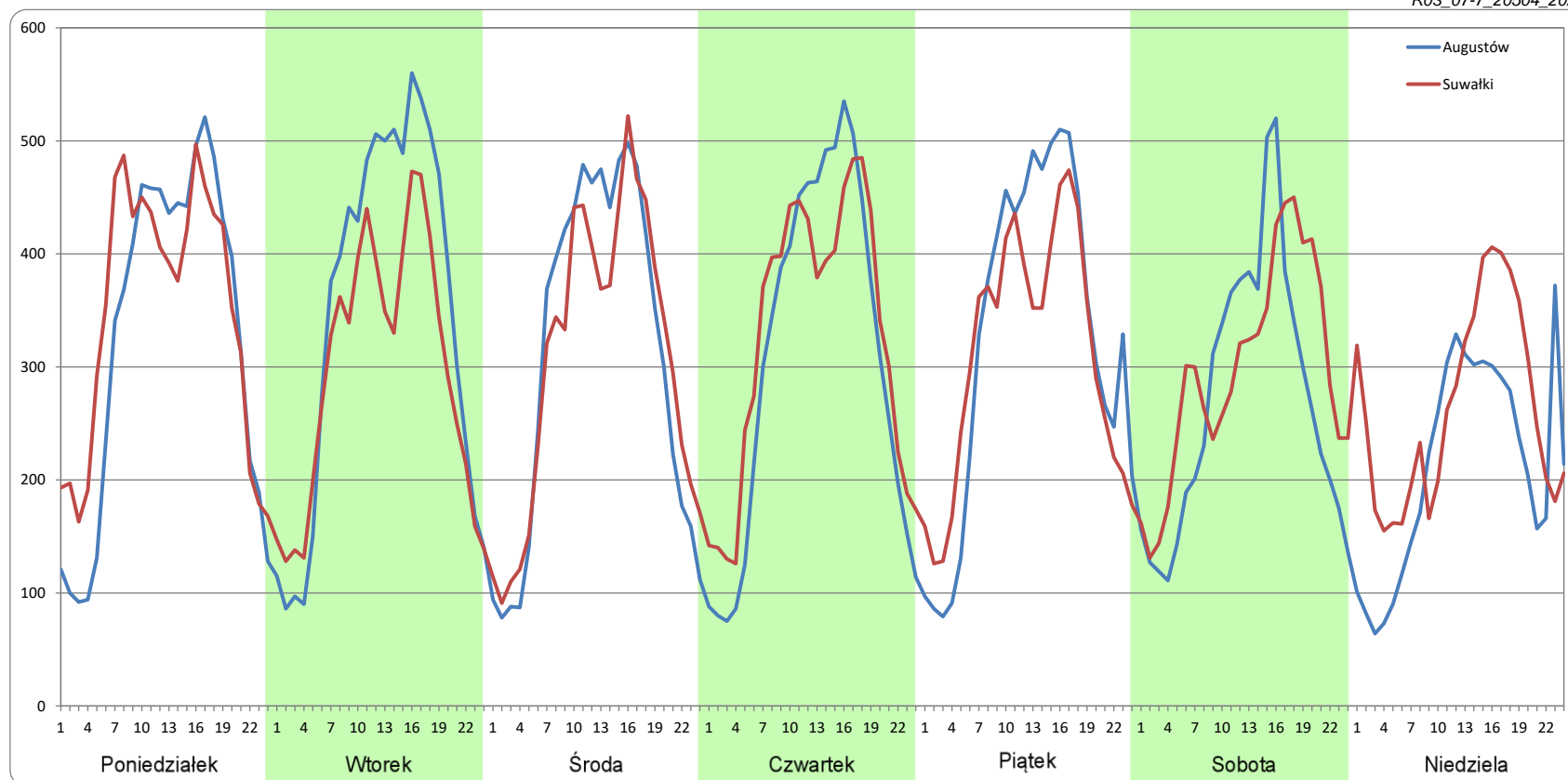
### Ruch w poszczególne dni tygodnia

STACJA NR 20504

Numer drogi: S61f Rok: 2022 Miesiąc: Lipiec Typ stacji: WIM Oddział: BIAŁYSTOK

Dzień tygodnia	Poniedziałek		Wtorek		Środa		Czwartek		Piątek		Sobota		Niedziela	
Kierunek	Augustów	Suwałki	Augustów	Suwałki	Augustów	Suwałki	Augustów	Suwałki	Augustów	Suwałki	Augustów	Suwałki	Augustów	Suwałki
SDR	7770	8295	8253	7106	7414	7348	7364	7811	7823	7441	6467	7082	5102	6320
Razem	16065		15359		14762		15175		15264		13549		11422	
Podział procentowy	48,37%	51,63%	53,74%	46,26%	50,23%	49,77%	48,53%	51,47%	51,25%	48,75%	47,73%	52,27%	44,67%	55,33%

R03\_07-7\_20504\_2022



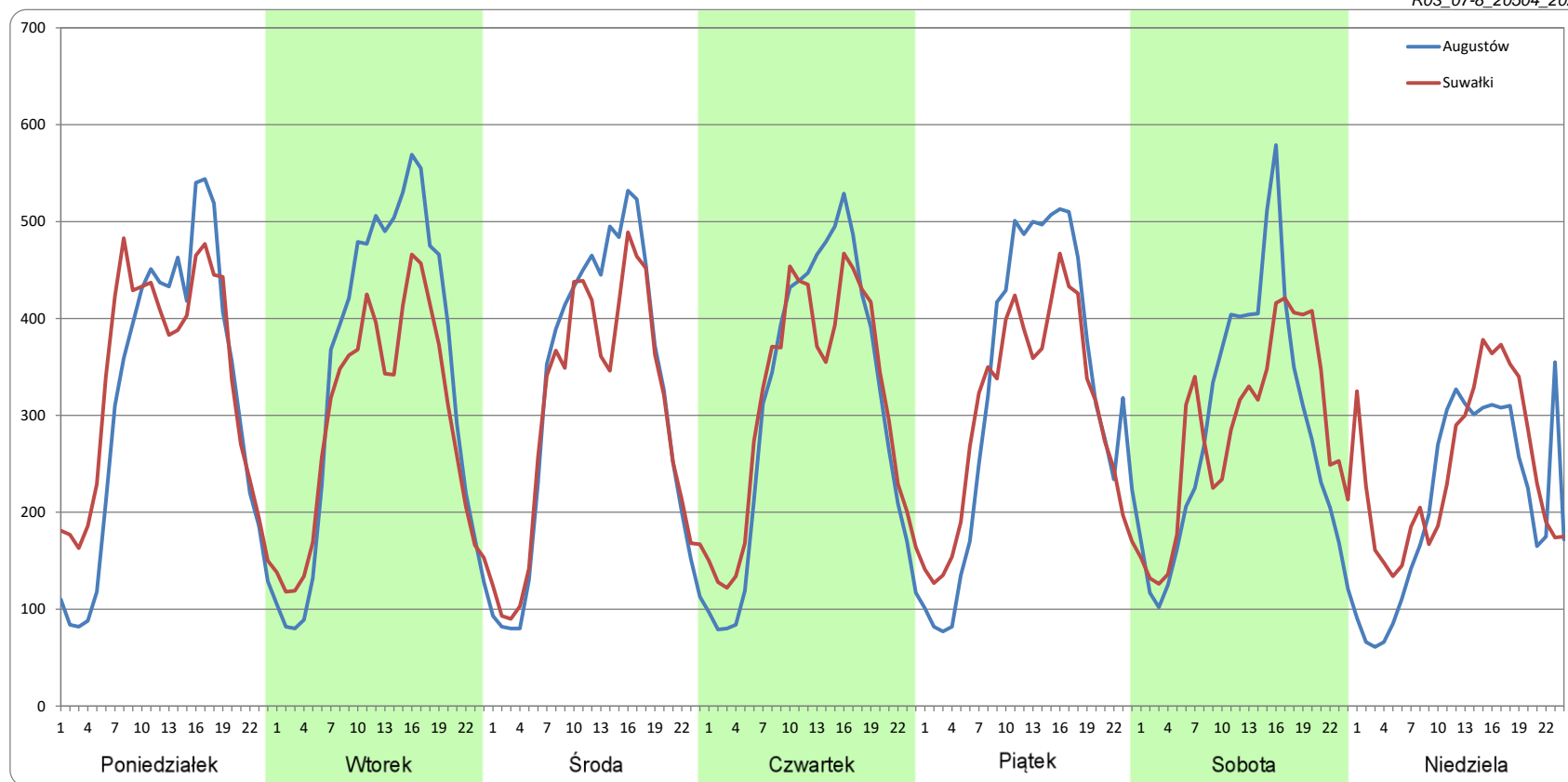
### Ruch w poszczególne dni tygodnia

STACJA NR 20504

Numer drogi: S61f Rok: 2022 Miesiąc: Sierpień Typ stacji: WIM Oddział: BIAŁYSTOK

Dzień tygodnia	Poniedziałek		Wtorek		Środa		Czwartek		Piątek		Sobota		Niedziela	
Kierunek	Augustów	Suwałki	Augustów	Suwałki	Augustów	Suwałki	Augustów	Suwałki	Augustów	Suwałki	Augustów	Suwałki	Augustów	Suwałki
SDR	7576	8072	8156	7058	7550	7173	7396	7489	7780	7245	6863	6818	5085	5891
Razem	15649		15213		14723		14885		15025		13680		10975	
Podział procentowy	48,42%	51,58%	53,61%	46,39%	51,28%	48,72%	49,69%	50,31%	51,78%	48,22%	50,16%	49,84%	46,33%	53,67%

R03\_07-8\_20504\_2022



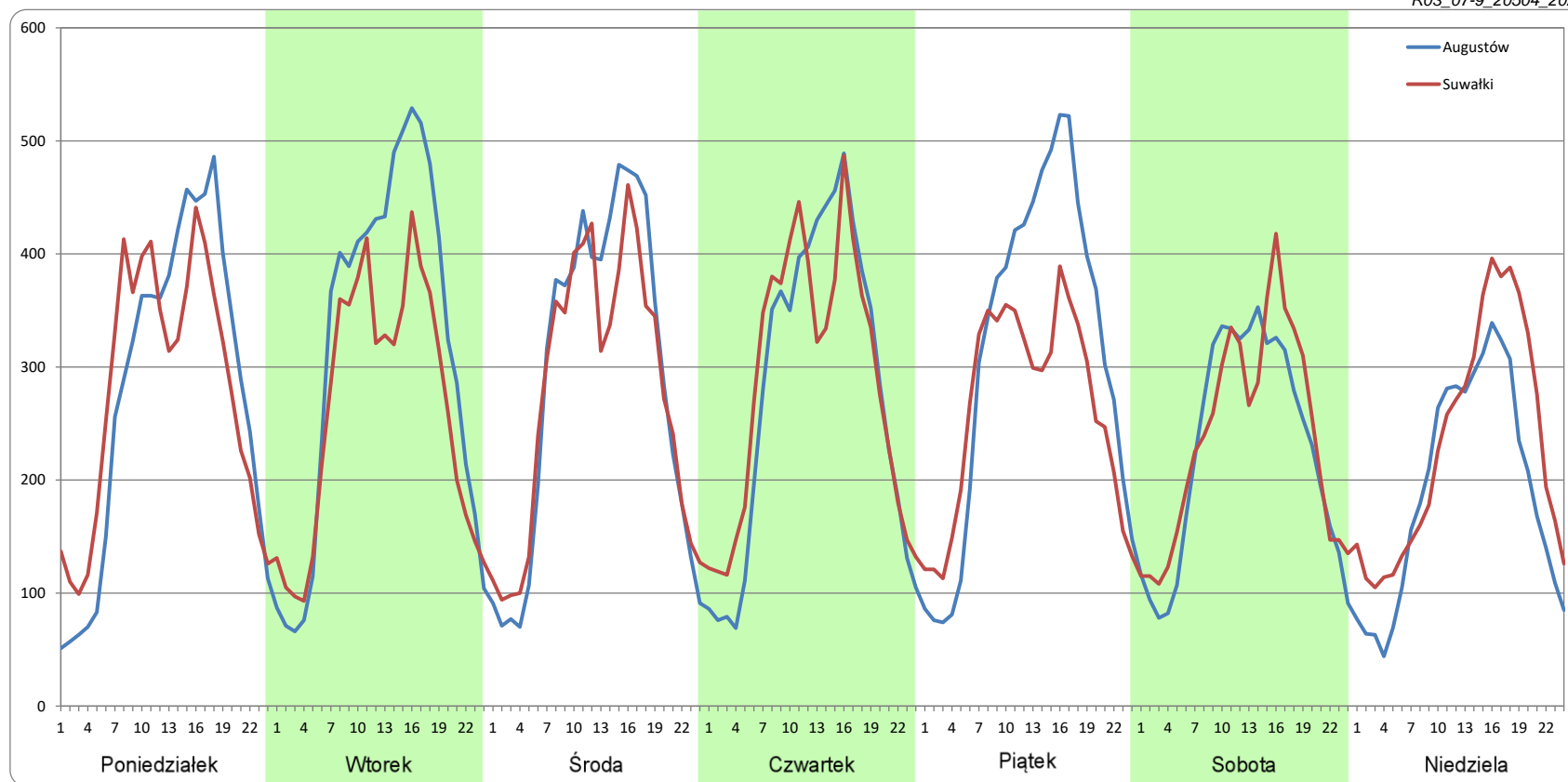
### Ruch w poszczególne dni tygodnia

STACJA NR 20504

Numer drogi: S61f Rok: 2022 Miesiąc: Wrzesień Typ stacji: WIM Oddział: BIAŁYSTOK

Dzień tygodnia	Poniedziałek		Wtorek		Środa		Czwartek		Piątek		Sobota		Niedziela	
Kierunek	Augustów	Suwałki	Augustów	Suwałki	Augustów	Suwałki	Augustów	Suwałki	Augustów	Suwałki	Augustów	Suwałki	Augustów	Suwałki
SDR	6636	6681	7536	6296	6865	6608	6684	6897	7471	6309	5438	5693	4593	5538
Razem	13316		13831		13473		13581		13780		11131		10131	
Podział procentowy	49,83%	50,17%	54,48%	45,52%	50,95%	49,05%	49,21%	50,79%	54,22%	45,78%	48,86%	51,14%	45,34%	54,66%

R03\_07-9\_20504\_2022



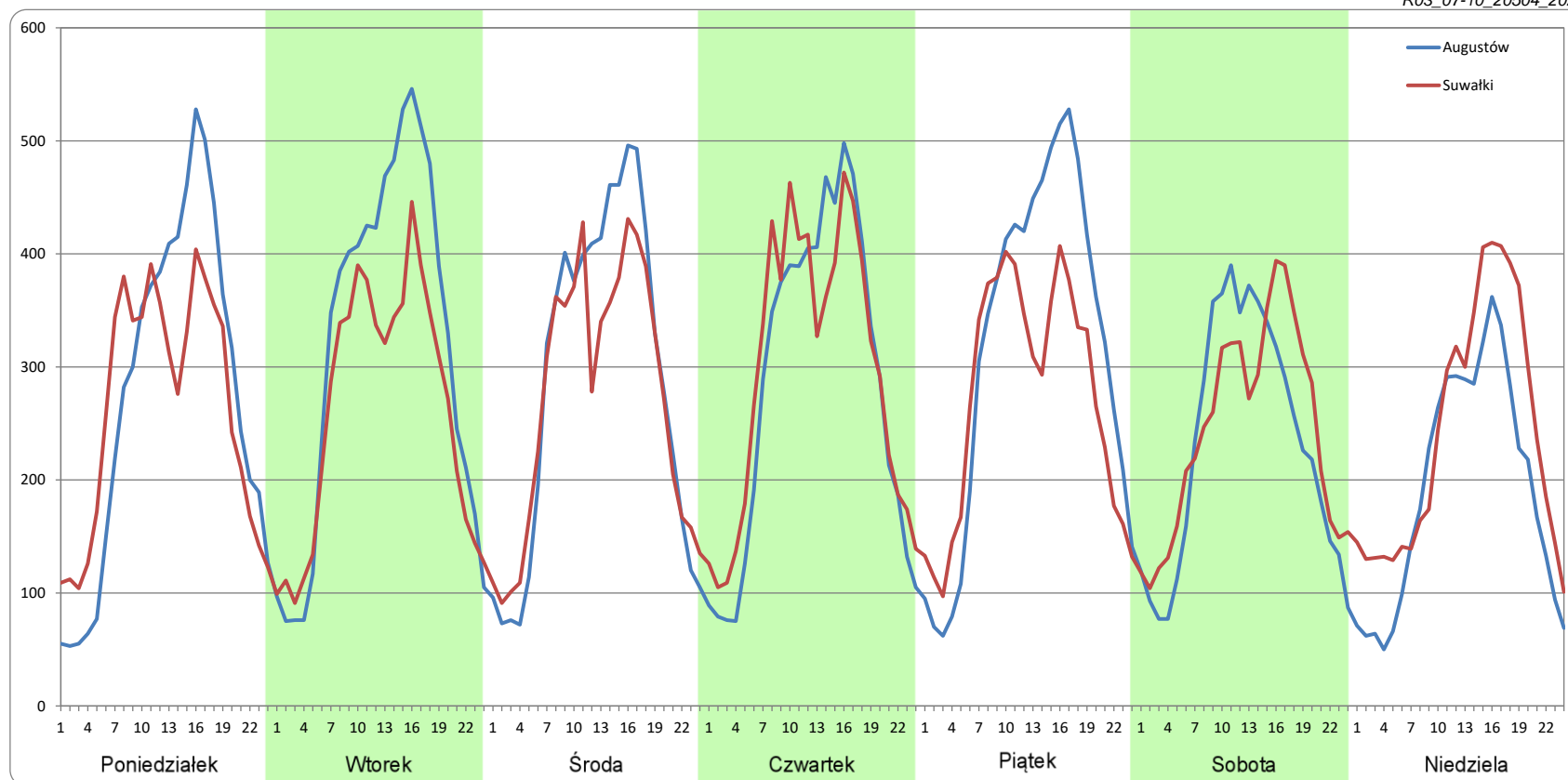
### Ruch w poszczególne dni tygodnia

STACJA NR 20504

Numer drogi: S61f Rok: 2022 Miesiąc: Październik Typ stacji: WIM Oddział: BIAŁYSTOK

Dzień tygodnia	Poniedziałek		Wtorek		Środa		Czwartek		Piątek		Sobota		Niedziela	
Kierunek	Augustów	Suwałki	Augustów	Suwałki	Augustów	Suwałki	Augustów	Suwałki	Augustów	Suwałki	Augustów	Suwałki	Augustów	Suwałki
SDR	6561	6316	7535	6259	6858	6481	6791	7087	7537	6530	5546	5850	4592	5744
Razem	12878		13793		13339		13878		14067		11396		10336	
Podział procentowy	50,95%	49,05%	54,63%	45,37%	51,41%	48,59%	48,93%	51,07%	53,58%	46,42%	48,67%	51,33%	44,43%	55,57%

R03\_07-10\_20504\_2022



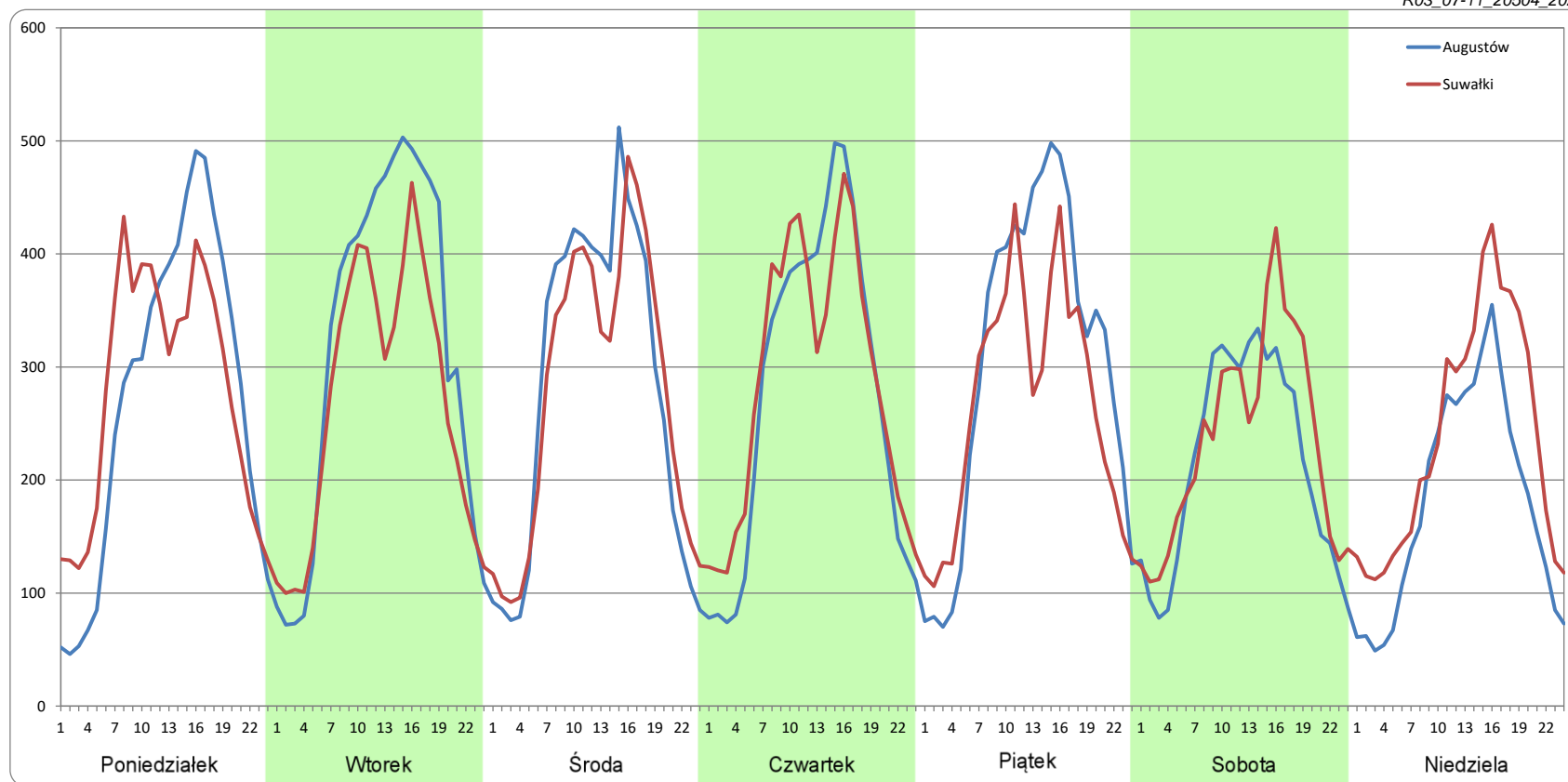
### Ruch w poszczególne dni tygodnia

STACJA NR 20504

Numer drogi: S61f Rok: 2022 Miesiąc: Listopad Typ stacji: WIM Oddział: BIAŁYSTOK

Dzień tygodnia	Poniedziałek		Wtorek		Środa		Czwartek		Piątek		Sobota		Niedziela	
Kierunek	Augustów	Suwałki	Augustów	Suwałki	Augustów	Suwałki	Augustów	Suwałki	Augustów	Suwałki	Augustów	Suwałki	Augustów	Suwałki
SDR	6486	6677	7517	6429	6707	6649	6648	6921	7288	6407	5162	5643	4311	5674
Razem	13163		13946		13356		13569		13696		10805		9984	
Podział procentowy	49,28%	50,72%	53,90%	46,10%	50,22%	49,78%	48,99%	51,01%	53,22%	46,78%	47,78%	52,22%	43,18%	56,82%

R03\_07-11\_20504\_2022



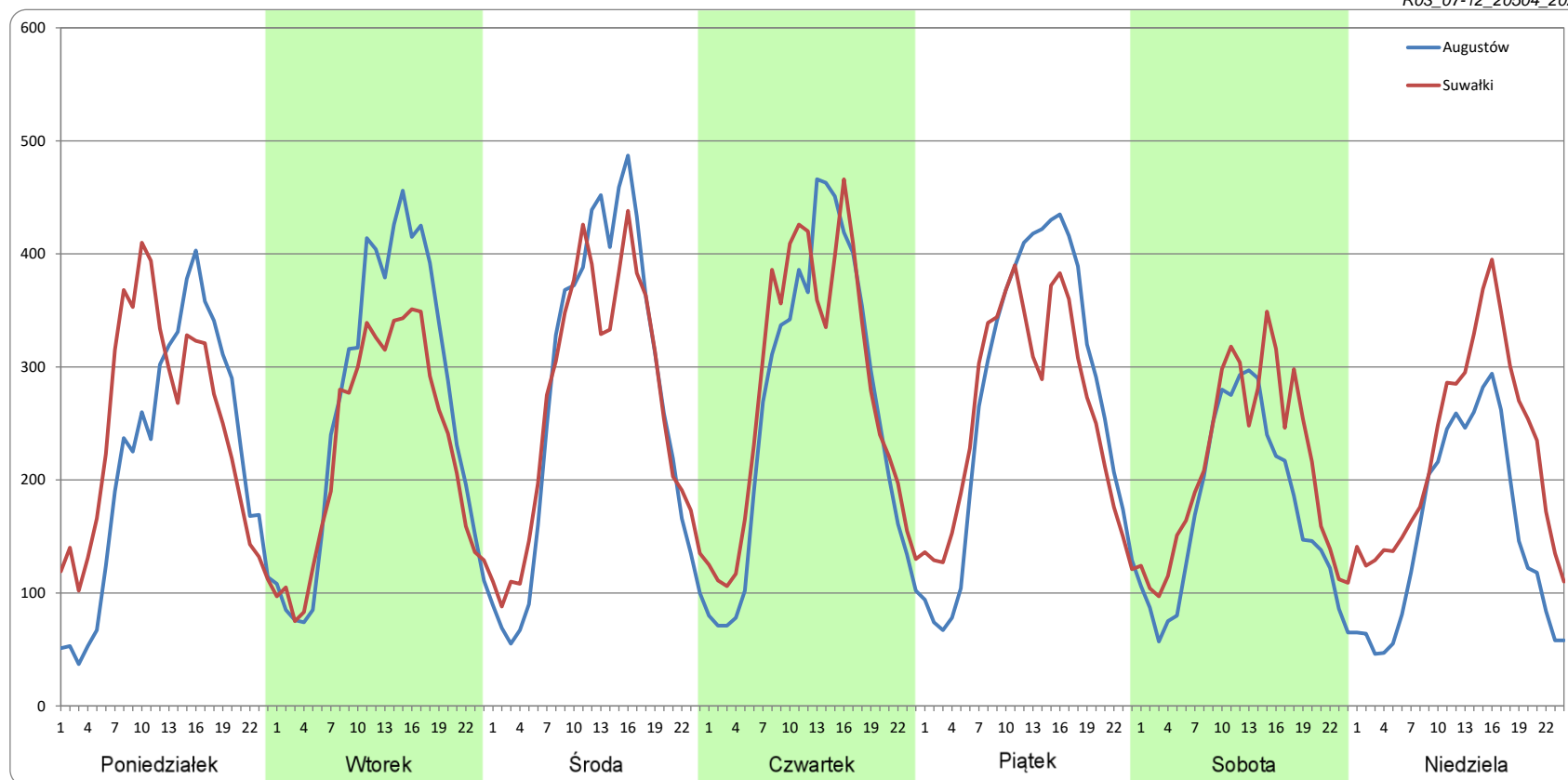
### Ruch w poszczególne dni tygodnia

STACJA NR 20504

Numer drogi: S61f Rok: 2022 Miesiąc: Grudzień Typ stacji: WIM Oddział: BIAŁYSTOK

Dzień tygodnia	Poniedziałek		Wtorek		Środa		Czwartek		Piątek		Sobota		Niedziela	
Kierunek	Augustów	Suwałki	Augustów	Suwałki	Augustów	Suwałki	Augustów	Suwałki	Augustów	Suwałki	Augustów	Suwałki	Augustów	Suwałki
SDR	5246	5906	6352	5475	6458	6379	6305	6689	6567	6259	4154	5051	3694	5398
Razem	11152		11826		12837		12994		12826		9205		9092	
Podział procentowy	47,04%	52,96%	53,71%	46,29%	50,30%	49,70%	48,52%	51,48%	51,20%	48,80%	45,13%	54,87%	40,63%	59,37%

R03\_07-12\_20504\_2022



Proporcja dobowego natężenia ruchu do SDRR, dla każdego dnia w roku, w podziale na pojazdy ogółem

STACJA NR 20504

Miejscowość: Augustów

Rok: 2022

Odcinek: Raczki - Suwałki

Numer drogi: S61f

Typ stacji: WIM

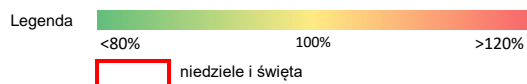
Oddział: BIAŁYSTOK

R03\_10-1\_20504\_2022

	Miesiąc											
	1	2	3	4	5	6	7	8	9	10	11	12
liczba dni w miesiącu	21	28	31	30	31	29	31	31	30	31	30	31
średni udział w miesiącu [%]	82,4	89,9	93,4	95,7	98,0	107,5	116,1	115,0	103,3	102,3	100,1	90,1

R03\_10-2\_20504\_2022

20504	Proporcja ruchu dziennego do średniego dobowego ruchu rocznego [%]											
	1	2	3	4	5	6	7	8	9	10	11	12
1		93,4	102,2	103,1	63,1	105,2	119,6	130,6	109,3	85,2	72,8	105,5
2		88,3	97,9	83,1	89,0	110,7	103,5	125,7	111,4	83,8	109,9	110,2
3		91,6	99,9	73,8	73,7	109,4	85,8	120,5	93,4	107,2	110,0	79,7
4		92,2	101,0	101,4	111,4	83,1	127,9	120,8	82,6	107,9	112,1	72,3
5		74,1	81,6	104,2	105,5	72,1	123,2	119,2	105,9	107,3	93,0	105,8
6		65,4	76,7	101,9	105,8	121,4	115,3	111,1	113,3	110,4	82,7	107,0
7		91,7	98,3	103,2	84,0	109,4	124,1	92,6	105,1	107,0	105,9	103,3
8		94,0	99,6	102,0	74,0	109,2	125,7	130,4	109,8	87,6	113,9	106,6
9		92,4	97,9	87,4	102,2	111,0	111,4	122,4	108,1	78,5	107,5	109,2
10		94,3	98,3	77,8	109,6	110,6	95,3	121,5	86,0	98,2	111,5	88,0
11	79,8	97,7	100,2	102,1	106,0	91,1	125,0	123,9	75,3	112,0	78,1	63,4
12	84,3	83,1	81,4	103,7	107,6	82,6	123,0	131,4	108,3	105,2	89,2	62,5
13	87,0	71,5	72,1	107,8	108,5	117,0	117,2	122,4	109,8	112,3	87,8	94,2
14	90,6	95,3	94,7	112,1	84,5	115,0	119,4	87,6	108,5	112,1	108,4	105,6
15	74,8	99,9	91,4	113,3	75,4	108,8	122,4	94,8	109,9	87,7	111,2	106,4
16	64,4	95,8	85,5	61,4	105,9		105,8	127,6	111,2	80,0	109,9	108,3
17	83,2	100,3	97,1	52,1	111,8	111,2	92,4	122,4	89,1	106,9	109,4	94,0
18	91,8	100,9	101,6	62,5	110,8	101,3	134,1	117,5	81,5	112,0	109,1	84,1
19	92,6	79,1	81,0	116,2	111,5	97,0	126,1	114,0	107,1	106,4	85,9	101,4
20	78,5	74,2	74,5	106,6	110,2	125,2	120,8	105,1	110,2	110,8	76,1	95,2
21	71,6	96,0	97,6	103,7	82,1	116,9	121,4	86,8	109,5	112,5	104,1	116,0
22	88,4	99,8	103,3	103,5	76,9	114,1	123,7	123,2	109,3	87,9	112,0	118,0
23	68,5	95,6	100,2	92,0	110,5	119,1	110,2	120,0	113,0	80,7	106,7	105,7
24	91,5	102,1	100,1	77,9	107,5	105,5	95,1	117,1	90,4	110,9	106,6	67,2
25	93,1	98,7	103,6	97,6	111,0	96,0	131,0	117,7	87,2	112,9	110,0	44,7
26	89,9	79,6	79,8	105,5	117,9	89,2	122,8	119,9	108,1	111,1	80,2	53,1
27	91,0	72,8	72,2	106,4	111,1	129,9	122,7	102,5	112,7	113,9	75,3	84,9
28	92,5	97,8	99,9	106,7	82,8	122,2	124,4	86,8	111,3	122,0	106,0	88,9
29	74,4		100,1	112,1	76,0	116,1	123,8	120,3	109,0	111,0	112,5	87,1
30	55,4		101,6	89,8	101,9	115,9	115,2	117,5	111,7	93,5	104,3	83,6
31	88,0		103,4		111,6		91,8	111,8		95,9		42,1



Nierównomierność kierunkowa dla każdego dnia w roku, w podziale na pojazdy ogółem

STACJA NR 20504

Miejscowość: Augustów  
 Odcinek: Raczki - Suwałki  
 Typ stacji: WIM

Rok: 2022  
 Numer drogi: S61f  
 Oddział: BIAŁYSTOK

R03\_11\_20504\_2022

20504	Proporcja ruchu dziennego do średniego dobowego ruchu rocznego [%]											
	1	2	3	4	5	6	7	8	9	10	11	12
1		41,5	44,4	47,3	57,4	49,2	47,7	51,9	50,5	52,4	44,2	52,0
2		47,2	48,0	53,0	51,9	51,7	51,0	47,5	44,9	54,5	52,5	46,5
3		51,1	50,1	56,4	37,3	47,9	54,7	50,2	50,1	49,7	50,1	52,3
4		45,0	44,3	50,6	45,7	52,9	52,5	51,8	53,5	44,2	46,3	57,2
5		48,9	48,6	46,0	52,2	55,1	45,1	48,1	52,0	48,1	53,5	51,4
6		53,2	54,4	50,8	45,7	49,3	49,7	48,9	44,3	50,1	58,4	46,1
7		48,8	49,1	51,4	49,8	42,7	51,2	53,0	47,6	45,6	50,1	50,4
8		44,6	45,3	47,1	56,1	46,4	47,7	51,5	51,3	51,5	46,3	51,5
9		48,9	49,4	54,5	49,6	50,2	52,9	46,3	45,4	54,9	48,2	46,7
10		50,9	47,7	59,8	44,3	45,3	54,0	48,9	50,4	46,3	53,8	51,7
11	41,7	45,4	44,3	51,2	47,4	50,6	50,1	49,5	55,4	45,9	47,3	56,5
12	47,8	48,5	51,3	48,3	50,6	57,0	46,9	48,2	49,5	48,8	49,4	54,4
13	51,4	53,3	58,4	51,9	44,9	52,1	49,5	50,9	45,8	51,2	52,9	41,4
14	44,8	47,4	47,8	53,7	49,7	44,2	50,8	55,6	49,5	47,4	49,7	48,7
15	48,4	41,6	41,9	54,0	55,3	48,5	49,3	52,6	51,7	50,6	46,9	50,4
16	53,9	50,0	51,8	56,8	49,8		52,1	47,1	46,7	55,1	49,5	47,2
17	48,3	52,3	51,6	54,2	45,4	46,7	56,0	47,5	51,8	49,4	49,9	57,0
18	43,7	46,1	46,4	42,9	47,8	49,3	51,7	49,5	55,6	45,1	46,4	63,4
19	49,4	54,0	52,5	44,3	50,4	48,9	46,2	48,6	50,3	48,8	52,9	53,7
20	59,5	56,4	57,2	44,9	45,7	52,9	49,7	48,3	46,2	50,9	59,0	51,0
21	51,2	49,2	49,6	47,7	50,8	44,8	51,9	52,4	49,1	45,4	51,6	52,9
22	43,6	44,3	45,3	45,0	55,7	42,2	50,3	50,7	50,7	50,7	45,5	56,4
23	55,8	48,1	49,3	50,4	50,7	39,4	53,3	45,9	46,9	54,4	49,2	58,1
24	48,1	50,7	52,1	55,9	46,4	44,0	55,4	48,2	52,3	51,5	50,3	63,5
25	42,9	46,1	47,8	50,0	49,7	55,4	52,3	50,4	54,3	46,3	47,7	53,3
26	48,0	49,6	51,1	46,6	51,7	61,2	46,9	48,0	48,9	48,7	53,1	46,2
27	52,1	55,0	56,4	49,8	46,3	55,0	50,1	51,2	45,8	52,0	57,4	46,6
28	46,2	49,8	50,3	51,2	49,8	44,8	52,0	53,6	49,9	47,1	51,4	45,9
29	50,2		46,4	47,0	52,1	48,3	48,8	52,3	49,7	51,4	45,7	45,4
30	57,8		49,3	53,1	50,4	49,8	52,0	45,1	45,0	58,5	49,5	44,9
31	48,2		52,3		45,6		56,5	48,8		47,9		47,8

Legenda Augustów <40% Suwałki >60%

niedziele i święta

$$*WNK = \frac{N_{poj./24h}(\text{kierunek P})}{N_{poj./24h}(\text{kierunek P+L})}$$



## Struktura rodzajowa ruchu wg pomiarów automatycznych

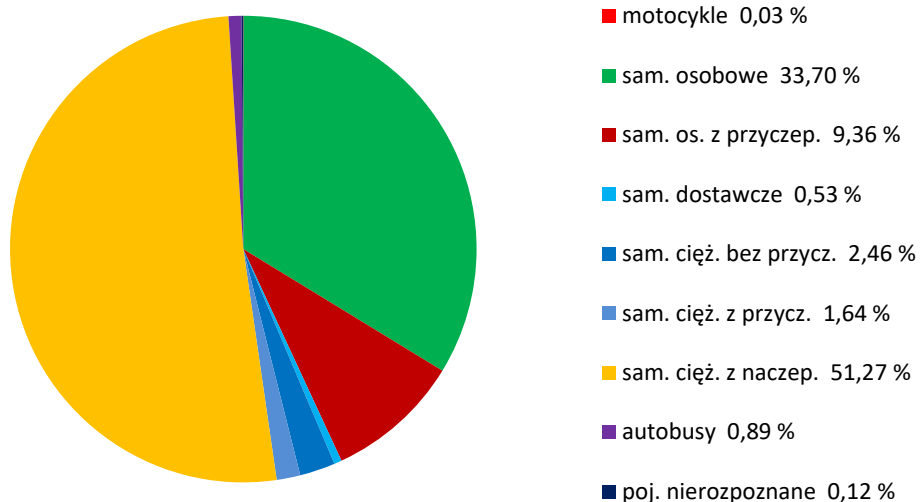
### STACJA NR 20504

**Miejscowość:** Augustów  
**Odcinek:** Raczki - Suwałki  
**Typ stacji:** WIM

**Rok:** 2022  
**Numer:** S61f  
**Oddział:** BIAŁYSTOK

R04\_04\_20504\_2022

### Rodzajowa struktura ruchu wg pomiarów automatycznych w 2022 roku



## SPIS TREŚCI

<b>Raport 0.1</b> .....	<b>1</b>
Stacja 20504.....	1
<b>Raport 2.1</b> .....	<b>2</b>
Woj 20.....	2
<b>Raport 2.2</b> .....	<b>3</b>
Woj 20.....	3
<b>Raport 2.3</b> .....	<b>4</b>
Stacja 20504.....	4
<b>Raport 3.1</b> .....	<b>5</b>
Stacja 20504.....	5
<b>Raport 3.2</b> .....	<b>6</b>
Stacja 20504.....	6
<b>Raport 3.3</b> .....	<b>7</b>
Stacja 20504.....	7
<b>Raport 3.4</b> .....	<b>8</b>
Stacja 20504.....	8
<b>Raport 3.6</b> .....	<b>9</b>
Stacja 20504.....	9
<b>Raport 3.12</b> .....	<b>10</b>
Stacja 20504.....	10
<b>Raport 3.7</b> .....	<b>11</b>
Stacja 20504.....	11
<b>Raport 3.10</b> .....	<b>23</b>
Stacja 20504.....	23
<b>Raport 3.11</b> .....	<b>24</b>
Stacja 20504.....	24
<b>Raport 4.4</b> .....	<b>25</b>
Stacja 20504.....	25