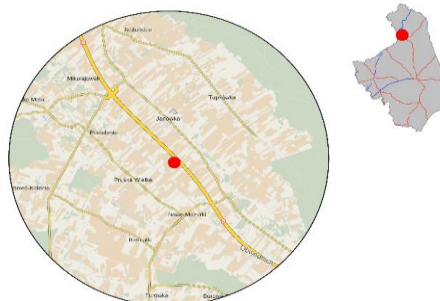


Karta punktu

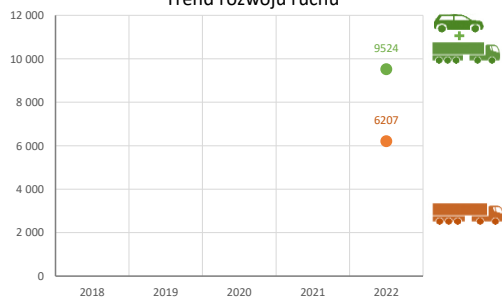
Stacja NR 20503

Nr stacji: 20503
 Typ licznika: WIM
 Lokalizacja: Mazurki
 Nr drogi: 8i
 Pikietaż: 10,100

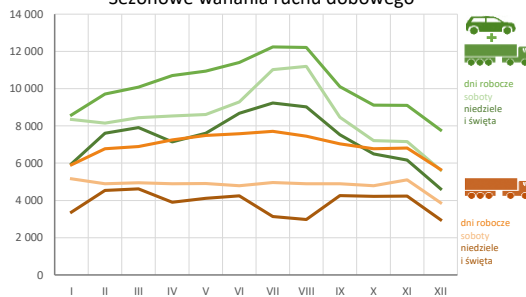
Stacja działa od: 01.01.2019
 Charakter ruchu: G
 Liczba dni w archiwizacji: 365
 Liczba dni w przetworzeniu: 365



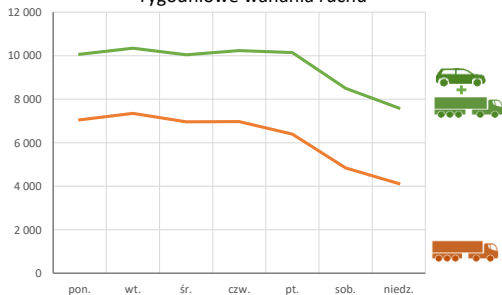
Trend rozwoju ruchu



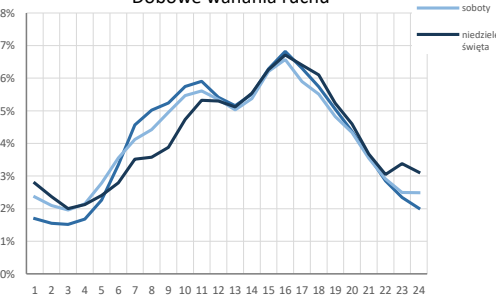
Sezonowe wahania ruchu dobowego



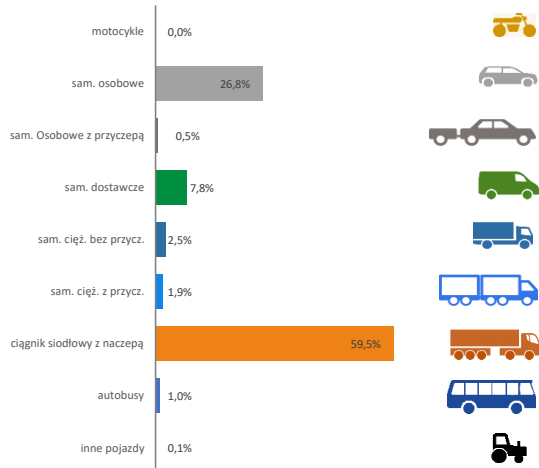
Tygodniowe wahania ruchu



Dobowe wahania ruchu



Struktura rodzajowa ruchu

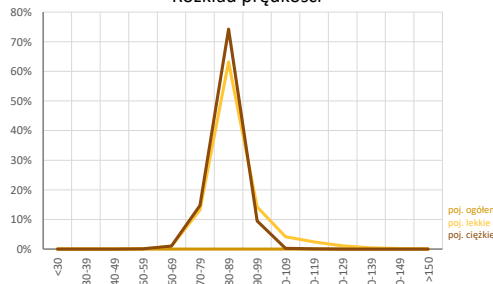


Godzina 50-ta

Natężenie: 808
 Udział proc.: 8,5%
 Dzień: 08.08.22 (poniedziałek)
 Godzina: 18:00



Rozkład prędkości



Analiza średniego dobowego ruchu rocznego (SDRR) dla poszczególnych miesięcy w 2021 i 2022 roku

R02_01_2022

Lp.	Oddział GDDKiA	Numer stacji	Typ stacji	Numer drogi	Średni dobowy ruch w miesiącu																																							
					styczeń			luty			marzec			kwiecień			maj			czerwiec			lipiec			sierpień			wrzesień			październik			listopad			grudzień			cały rok			
					2021	2022	wzrost/spadek (%)	2021	2022	wzrost/spadek (%)	2021	2022	wzrost/spadek (%)	2021	2022	wzrost/spadek (%)	2021	2022	wzrost/spadek (%)	2021	2022	wzrost/spadek (%)	2021	2022	wzrost/spadek (%)	2021	2022	wzrost/spadek (%)	2021	2022	wzrost/spadek (%)	2021	2022	wzrost/spadek (%)	2021	2022	wzrost/spadek (%)	2021	2022	wzrost/spadek (%)				
1.	Białystok	20002	GR	8	8543	8892	+4	9255	9870	+7	9879	10026	+1	10526	11019	+5	11546	11685	+1	12955	12108	-7	15109	13150	-13	14081	14056	0	11686	11463	-2	10799	10850	0	10098	10451	+3	9529	9440	-1	11167	11084	-1	
		20003	GR	65	6232	6925	+11	6667	7391	+11	7362	7764	+5	7875	8134	+3	8997	8572	-5	9641	8829	-8	10267	9203	-10	9806	9515	-3	8725	8183	-6	8438	8284	-2	7803	7700	-1	7417	7000	-6	8269	8125	-2	
		20006	GR	64	3072	3358	+9	3190	3656	+15	3664	3920	+7	3938	4113	+4	4414	4379	-1	4737	4551	-4	4769	4702	-1	4714	4685	-1	4266	4283	0	4144	4367	+5	3788	4015	+6	3561	3561	0	4021	4133	+3	
		20010	GR	S61	-	7094	-	-	7659	-	-	8240	-	-	8124	-	-	8356	-	-	10611	-	-	12297	-	-	11883	-	-	9488	-	8322	9587	+15	7776	8831	+14	7648	8507	+11	-	9223	-	
		20011	GR	S8	-	-	-	-	-	-	-	-	-	-	-	-	-	-	-	-	-	-	-	23033	-	-	27556	-	-	23043	-	-	22100	-	-	21391	-	-	19980	-	-	-	-	
		20041	GR	8	8285	10365	+25	9091	12279	+35	9730	12338	+27	10213	12287	+20	10918	12916	+18	11527	14060	+22	12840	15445	+20	12908	15322	+19	11819	13381	+13	11912	13360	+12	11405	12974	+14	10723	-	-	10948	-	-	
		20042	GR	19	8324	9022	+8	8625	9437	-2	9484	9705	+2	10097	10613	+5	11333	11001	-3	11628	10980	-6	11837	10833	-8	11992	10889	-9	11705	10328	-12	11267	10506	-7	9808	9707	-1	9449	9025	-4	10546	10171	-4	
		20043	GR	19	8693	9041	+4	9180	9558	+4	10435	10271	-2	10978	10475	-5	11887	10910	-8	12445	10907	-12	12437	10580	-15	12319	11014	-11	12066	10443	-13	12066	10544	-13	10530	9994	-5	9785	9110	-7	11068	10237	-8	
		20503	WIM	8i	-	8180	-	-	9182	-	-	9543	-	-	9885	-	-	10136	-	-	10714	-	-	10731	11637	+8	10903	11613	+7	10322	9503	-8	9899	8469	-14	9682	8407	-13	8868	7021	-21	-	9524	-
		20504	WIM	S61f	-	10228	-	-	11154	-	-	11515	-	-	12020	-	-	12367	-	-	13317	-	-	11152	14513	+30	11131	14330	+29	10812	12749	+18	10612	12812	+21	10207	12616	+24	9525	11246	+18	-	12406	-
		20801	KAS	8	9292	6536	-30	7939	7743	-2	11623	8096	-30	14995	8098	-46	12879	9726	-24	14858	8200	-45	18773	12228	-35	19094	11951	-37	17474	12031	-31	-	18031	-	-	14009	17619	+26	12051	16727	+39	13908	11416	-18
		20803	KAS	16	1258	2902	+131	1376	4685	+240	1502	4167	+177	1587	4214	+166	1958	4796	+145	2767	5254	+90	3992	6665	+67	4452	7449	+67	3440	6048	+76	3151	5710	+81	2902	4612	+59	2927	4322	+48	2609	5069	+94	
		20804	KAS	19	927	-	-	1135	-	-	1265	-	-	1287	-	-	1300	-	-	1368	-	-	1281	-	-	-	-	-	-	-	-	-	-	-	-	-	-	-	-	-	-	-	-	1226

Średni dobowy ruch roczny (SDRR) w stacjach SCPR w latach 2013-2022

Ruch ogółem

R02_02_2022

Lp.	Oddział GDDKiA	Numer stacji	Typ stacji	Nr drogi	Średni dobowy ruch roczny (SDRR) w latach (poj./dobę)										Wzrost/spadek ruchu (%)		
					2013	2014	2015	2016	2017	2018	2019	2020	2021	2022	2022/20	2022/21	
1.	Białystok	20002	GR	8	7156	8139	8214	8420	8501	8793	9874*	10713*	10400	11084	3*	7	
		20003	GR	65	-	-	-	-	7075	7332	7660	7753	7578	8125	5	7	
		20008	GR	64	-	-	-	-	-	-	-	-	3897*	4133	-	6*	
		20010	GR	S61	-	-	-	-	-	-	-	-	-	9223*	-	-	
		20042	GR	19	-	-	-	-	10110	10713	10720	10243*	9278	10171	-1*	10	
		20043	GR	19	9847	9961	10249	10505	10767	11510	11891	11826	10471	10237*	-13*	-2*	
		20503	WIM	8i	-	-	-	-	-	-	-	-	-	9524*	-	-	
		20504	WIM	S61f	-	-	-	-	-	-	-	-	-	12406*	-	-	
		20801	KAS	8	-	-	-	-	-	-	-	-	-	13115*	11416	-	-13*
		20803	KAS	16	-	-	-	-	-	-	-	-	-	2765*	5069	-	83*

* - wynik niemiernodajny do porównań

** - dane nietypowe ze względu na decyzje administracyjne

STACJA NR 20503

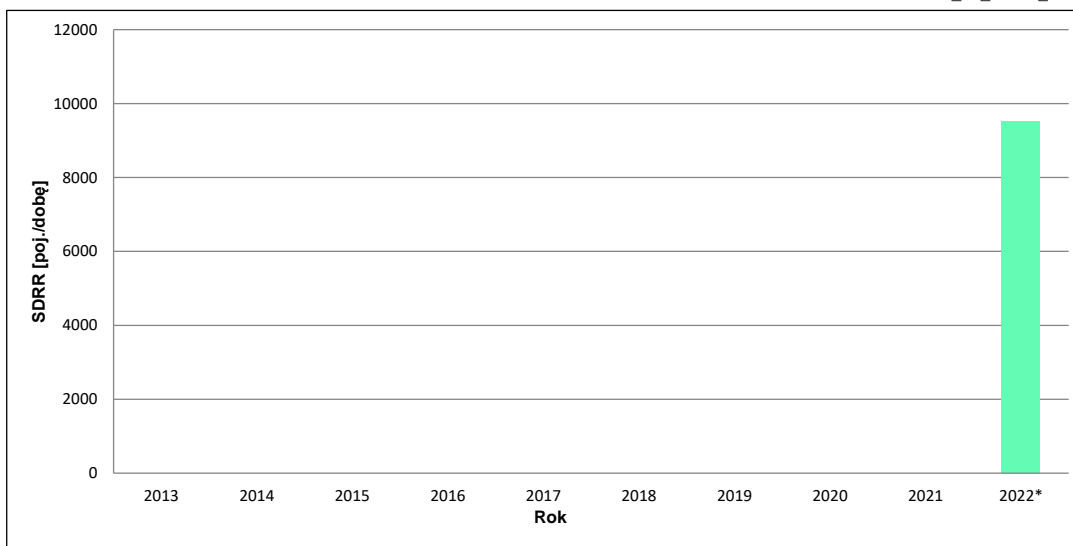
Miejscowość: Mazurki
Odcinek: w. Borki - w. Janówka
Typ stacji: WIM
Rok: 2022
Numer drogi: 8i
Oddział: BIAŁYSTOK

Wykres trendu rozwoju ruchu dla stacji 20503

R02_02_20503_2022

Średni dobowy ruch roczny (SDRR) w latach (poj./dobę)										Wzrost/spadek ruchu [%]	
2013	2014	2015	2016	2017	2018	2019	2020	2021	2022	2022/20	2022/21
-	-	-	-	-	-	-	-	-	9524*	-	-

R02_03_20503_2022



* - ruch niemiernodajny do porównań

Średni dobowy ruch dla poszczególnych dni tygodnia w poszczególnych miesiącach roku

STACJA NR 20503

Miejscowość: Mazurki Rok: 2022
 Odcinek: w. Borki - w. Janówka Numer drogi: 8i
 Typ stacji: WIM Oddział: BIAŁYSTOK

Ruch ogółem

R03_01_20503_2022

Dni tygodnia:		Styczeń	Luty	Marzec	Kwiecień	Maj	Czerwiec	Lipiec	Sierpień	Wrzesień	Październik	Listopad	Grudzień	Cały rok
1. Poniedziałki	a	8594	9614	9905	10312	10413	11860	12638	12767	9904	8434	8906	7456	10067
	b	1,051	1,047	1,038	1,043	1,027	1,107	1,086	1,099	1,042	0,996	1,059	1,062	1,057
	c	0,854	0,955	0,984	1,024	1,034	1,178	1,255	1,268	0,984	0,838	0,885	0,741	1,000
2. Wtorki	a	8447	9783	10280	10995	11092	11708	12348	12368	10483	9542	9525	7558	10344
	b	1,033	1,065	1,077	1,112	1,094	1,093	1,061	1,065	1,103	1,127	1,133	1,076	1,086
	c	0,817	0,946	0,994	1,063	1,072	1,132	1,194	1,196	1,013	0,922	0,921	0,731	1,000
3. Środy	a	8688	9448	9957	10539	11263	11191	11810	11809	9849	8982	8936	8023	10041
	b	1,062	1,029	1,043	1,066	1,111	1,045	1,015	1,017	1,036	1,061	1,063	1,143	1,054
	c	0,865	0,941	0,992	1,050	1,122	1,115	1,176	1,176	0,981	0,895	0,890	0,799	1,000
4. Czwartki	a	8840	9860	10013	10756	11167	11359	12173	12065	10125	9265	9125	8071	10235
	b	1,081	1,074	1,049	1,088	1,102	1,060	1,046	1,039	1,065	1,094	1,085	1,150	1,075
	c	0,864	0,963	0,978	1,051	1,091	1,110	1,189	1,179	0,989	0,905	0,892	0,789	1,000
5. Piątki	a	8373	9821	10288	10909	10802	10910	12234	12063	10170	9355	9041	7783	10146
	b	1,024	1,070	1,078	1,104	1,066	1,018	1,051	1,039	1,070	1,105	1,075	1,109	1,065
	c	0,825	0,968	1,014	1,075	1,065	1,075	1,206	1,189	1,002	0,922	0,891	0,767	1,000
6. Soboty	a	8350	8148	8444	8538	8608	9289	11024	11197	8466	7209	7159	5630	8505
	b	1,021	0,887	0,885	0,864	0,849	0,867	0,947	0,964	0,891	0,851	0,852	0,802	0,893
	c	0,982	0,958	0,993	1,004	1,012	1,092	1,296	1,317	0,995	0,848	0,842	0,662	1,000
7. Niedziele	a	6599	7604	7913	8106	7785	9019	9230	8891	7526	6495	6335	5620	7594
	b	0,807	0,828	0,829	0,820	0,768	0,842	0,793	0,766	0,792	0,767	0,754	0,800	0,797
	c	0,869	1,001	1,042	1,067	1,025	1,188	1,215	1,171	0,991	0,855	0,834	0,740	1,000
8. Dni robocze	a	8588	9705	10088	10702	10947	11406	12241	12215	10106	9116	9106	7778	10167
	b	1,050	1,057	1,057	1,083	1,080	1,065	1,052	1,052	1,063	1,076	1,083	1,108	1,068
	c	0,845	0,955	0,992	1,053	1,077	1,122	1,204	1,201	0,994	0,897	0,896	0,765	1,000
9. Święta	a	4381	-	-	5712	7262	8171	-	9553	-	-	5807	3126	6287
	b	0,536	-	-	0,578	0,716	0,763	-	0,823	-	-	0,691	0,445	0,660
	c	0,697	-	-	0,909	1,155	1,300	-	1,519	-	-	0,924	0,497	1,000
10. Niedziele i święta	a	5965	7604	7913	7148	7611	8680	9230	9023	7526	6495	6159	4622	7331
	b	0,729	0,828	0,829	0,723	0,751	0,810	0,793	0,777	0,792	0,767	0,733	0,658	0,770
	c	0,814	1,037	1,079	0,975	1,038	1,184	1,259	1,231	1,027	0,886	0,840	0,630	1,000
11. Wszystkie dni	a	8180	9182	9543	9885	10136	10714	11637	11613	9503	8469	8407	7021	9524
	b	1,000	1,000	1,000	1,000	1,000	1,000	1,000	1,000	1,000	1,000	1,000	1,000	1,000
	c	0,859	0,964	1,002	1,038	1,064	1,125	1,222	1,219	0,998	0,889	0,883	0,737	1,000

Legenda:

a = średni dobowy ruch danego dnia (dni) tygodnia

b = $\frac{\text{średni dobowy ruch danego dnia (dni) tygodnia w miesiącu}}{\text{średni dobowy ruch we wszystkie dni miesiąca}}$

c = $\frac{\text{średni dobowy ruch danego dnia (dni) tygodnia w miesiącu}}{\text{średni dobowy ruch danego dnia (dni) tygodnia w roku}}$

Uwagi: *Dane oszacowane, brak oszacowań dla dni świątecznych

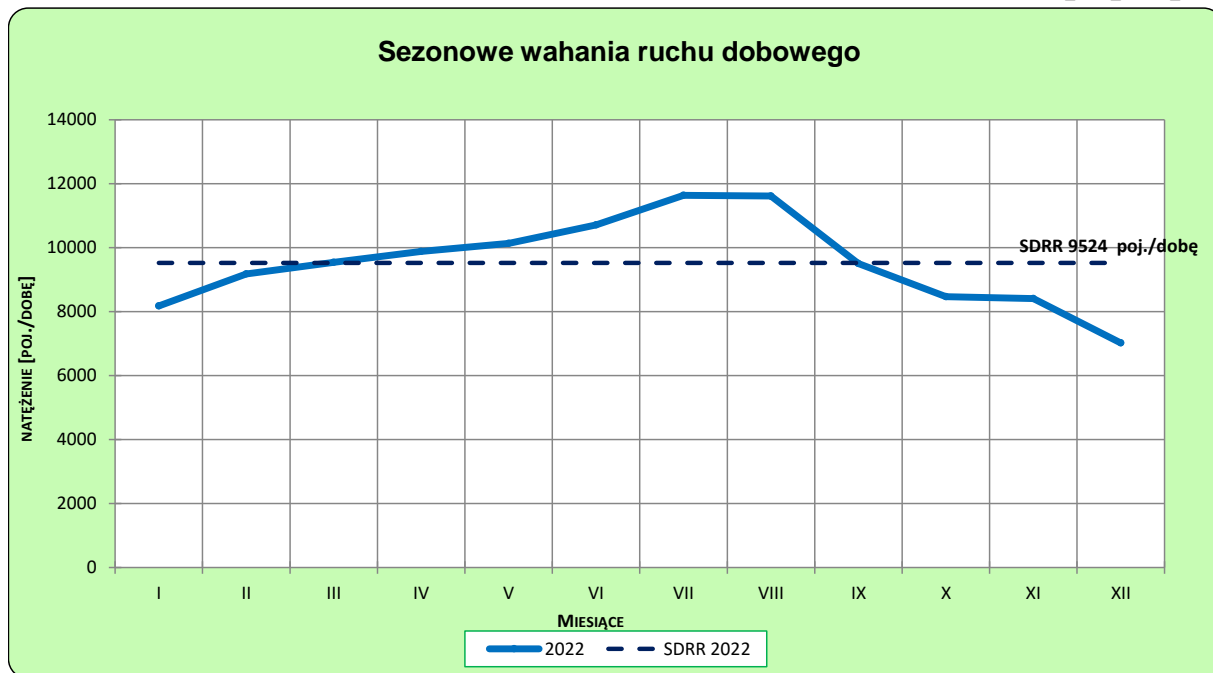
STACJA NR 20503

Miejscowość: Mazurki
Odcinek: w. Borki - w. Janówka
Typ stacji: WIM

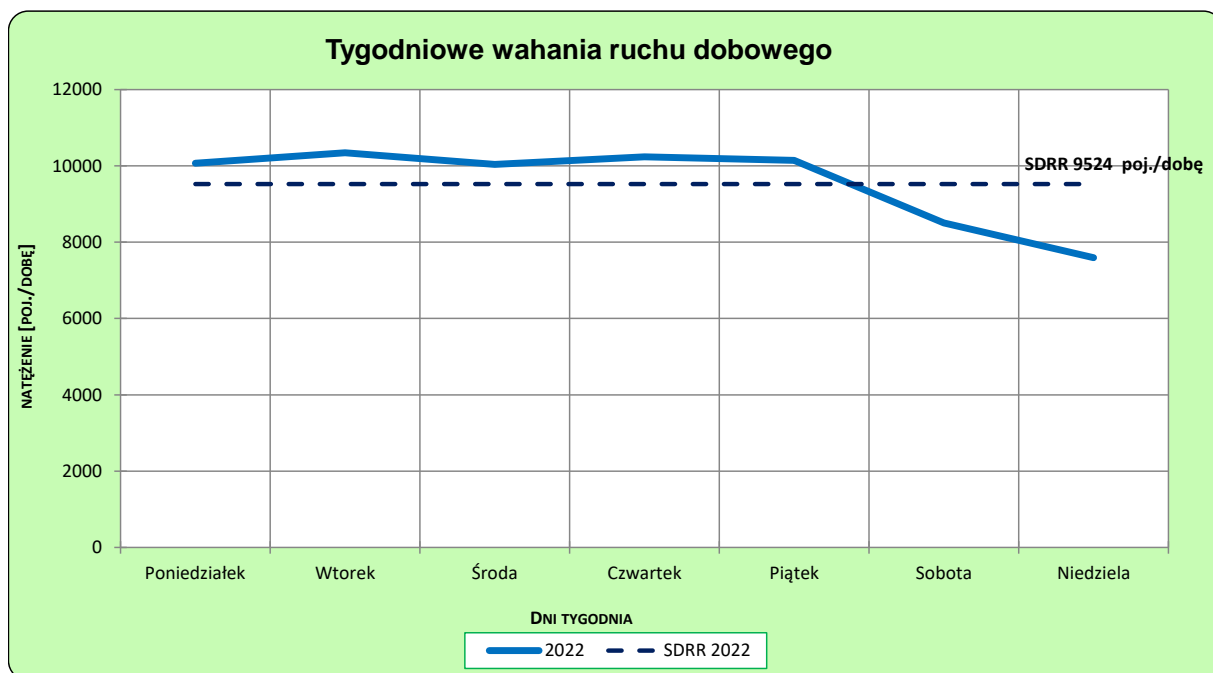
Rok: 2022
Numer drogi: 8i
Oddział: BIAŁYSTOK

Ruch ogółem

R03_02-1_20503_2022



R03_02-2_20503_2022



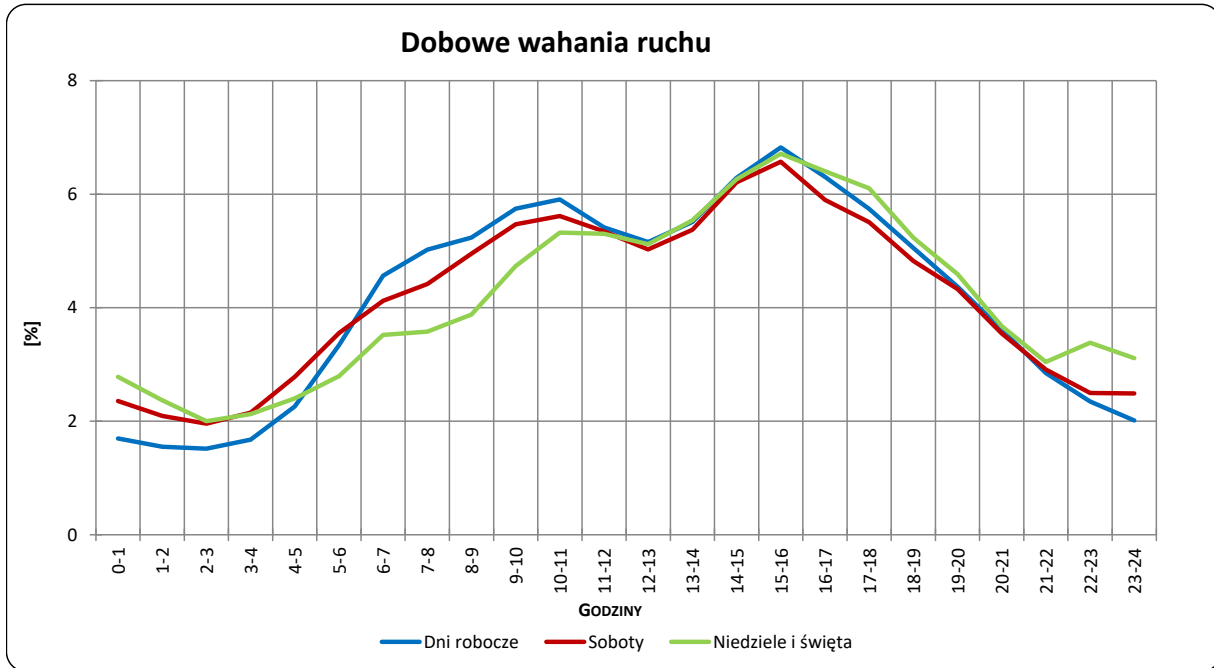
Uwagi: –

STACJA NR 20503

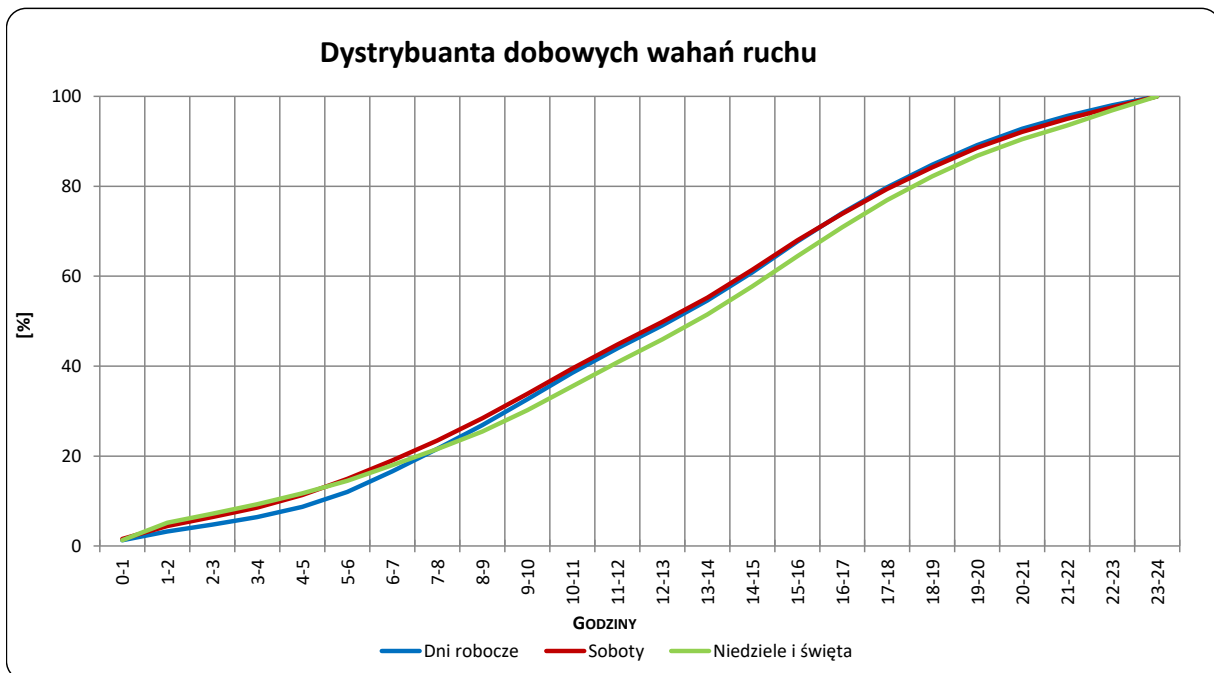
Miejscowość: Mazurki
Odcinek: w. Borki - w. Janówka
Typ stacji: WIM

Rok: 2022
Numer drogi: 8i
Oddział: BIAŁYSTOK

R03_03-1_20503_2022



R03_03-2_20503_2022



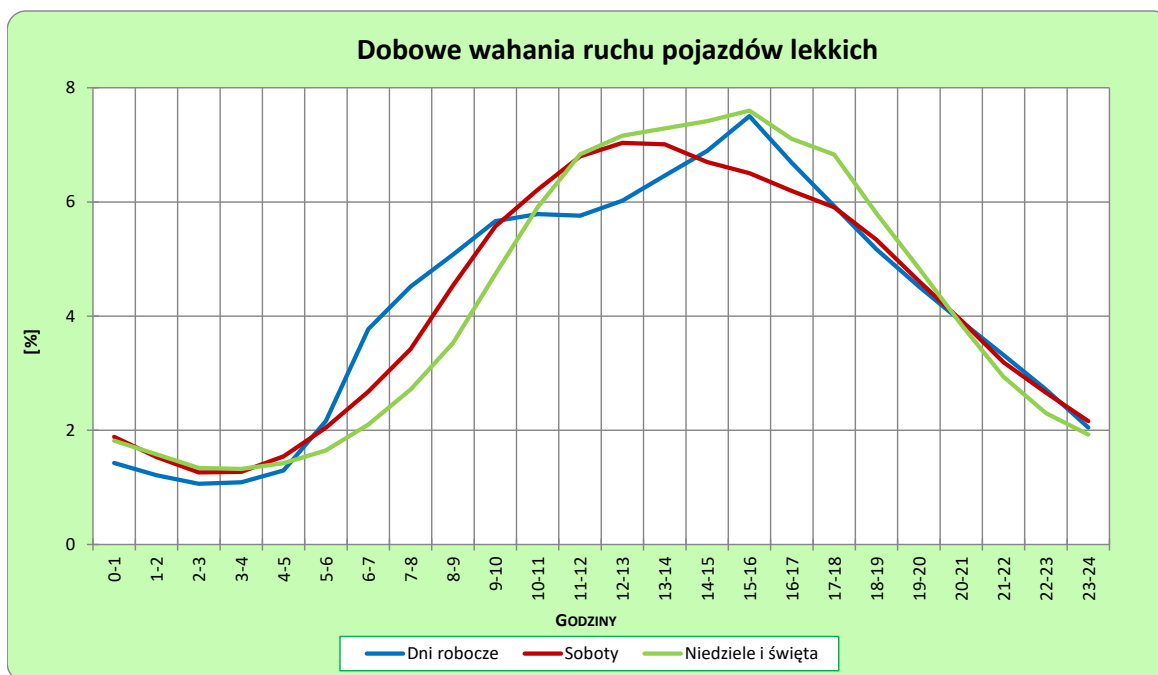
Uwagi: –

STACJA NR 20503

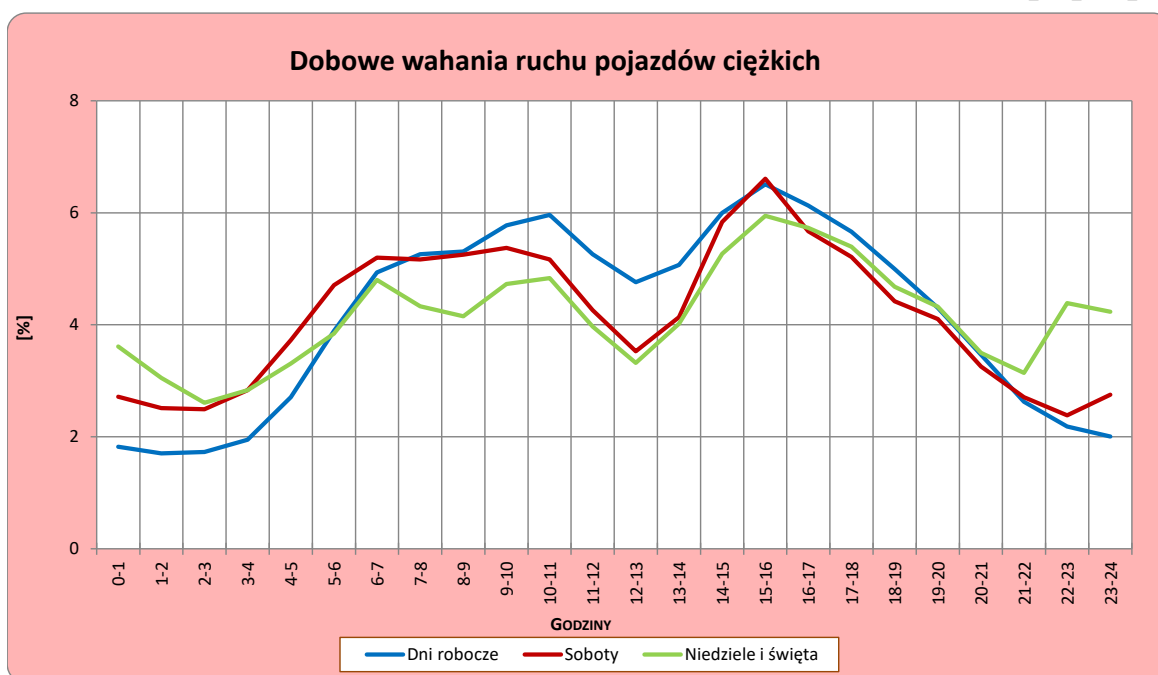
Miejscowość: Mazurki
Odcinek: w. Borki - w. Janówka
Typ stacji: WIM

Rok: 2022
Numer drogi: 8i
Oddział: BIAŁYSTOK

R03_04-1_20503_2022



R03_04-2_20503_2022



Uwagi: –

Udział ruchu pojazdów lekkich i ciężkich w poszczególnych okresach doby

STACJA NR 20503

Miejscowość: Mazurki
Odcinek: w. Borki - w. Janówka
Typ stacji: WIM

Rok: 2022
Numer drogi: 8i
Oddział: BIAŁYSTOK

R03_05_20503_2022

Godziny	Udział procentowy ruchu w poszczególnych godzinach doby [%]	
	Pojazdy lekkie	Pojazdy ciężkie
0 - 1	1,6	2,1
1 - 2	1,3	1,9
2 - 3	1,1	1,9
3 - 4	1,2	2,1
4 - 5	1,4	2,9
5 - 6	2,0	4,0
6 - 7	3,3	4,9
7 - 8	4,0	5,2
8 - 9	4,7	5,2
9 - 10	5,5	5,6
10 - 11	5,9	5,7
11 - 12	6,1	5,0
12 - 13	6,4	4,5
13 - 14	6,7	4,8
14 - 15	7,0	5,9
15 - 16	7,4	6,5
16 - 17	6,7	6,0
17 - 18	6,1	5,6
18 - 19	5,3	4,9
19 - 20	4,6	4,3
20 - 21	3,9	3,4
21 - 22	3,2	2,7
22 - 23	2,6	2,4
23 - 24	2,0	2,3

Źródło danych: Pomiary automatyczne

Dobowe wahania ruchu pojazdów ogółem w podziale na kierunki

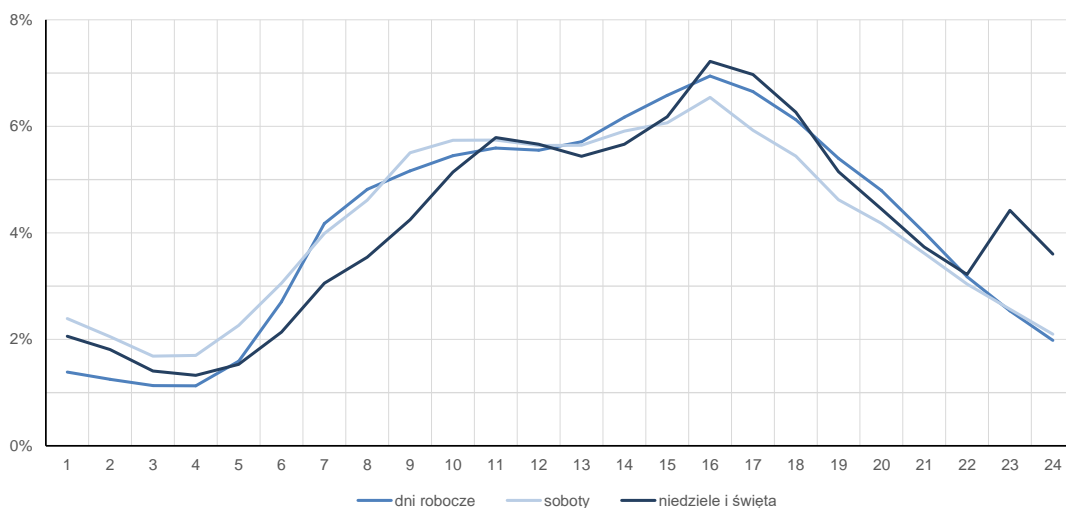
STACJA NR 20503

Miejscowość:	Mazurki	Rok:	2022
Odcinek:	w. Borki - w. Janówka	Numer drogi:	8i
Typ stacji:	WIM	Oddział:	BIAŁYSTOK

Średni dobowy rozkład natężenia ruchu

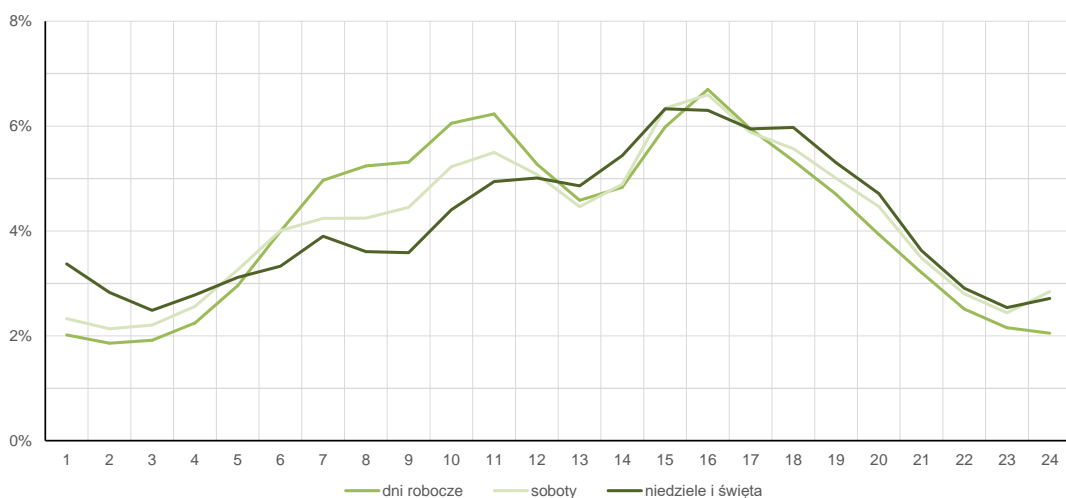
R03_12-1_20503_2022

Kierunek Augustów



R03_12-2_20503_2022

Kierunek Suwałki



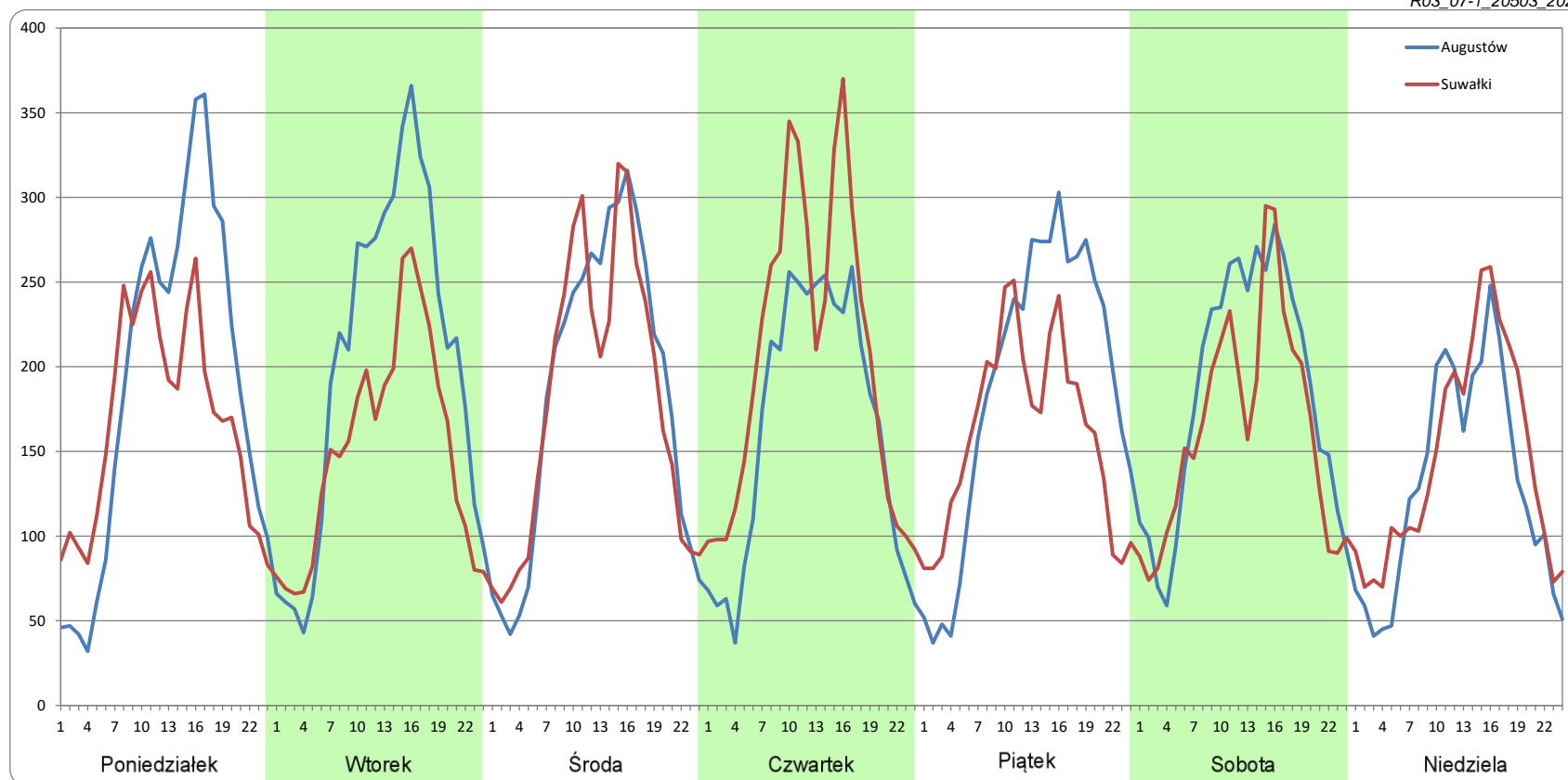
Ruch w poszczególne dni tygodnia

STACJA NR 20503

Numer drogi: 8i Rok: 2022 Miesiąc: Styczeń Typ stacji: WIM Oddział: BIAŁYSTOK

Dzień tygodnia	Poniedziałek		Wtorek		Środa		Czwartek		Piątek		Sobota		Niedziela	
Kierunek	Augustów	Suwałki	Augustów	Suwałki	Augustów	Suwałki	Augustów	Suwałki	Augustów	Suwałki	Augustów	Suwałki	Augustów	Suwałki
SDR	4560	4035	4827	3620	4384	4304	3917	4923	4516	3857	4423	3927	3119	3480
Razem	8594		8447		8688		8840		8373		8350		6599	
Podział procentowy	53,05%	46,95%	57,14%	42,86%	50,46%	49,54%	44,31%	55,69%	53,93%	46,07%	52,97%	47,03%	47,27%	52,73%

R03_07-1_20503_2022



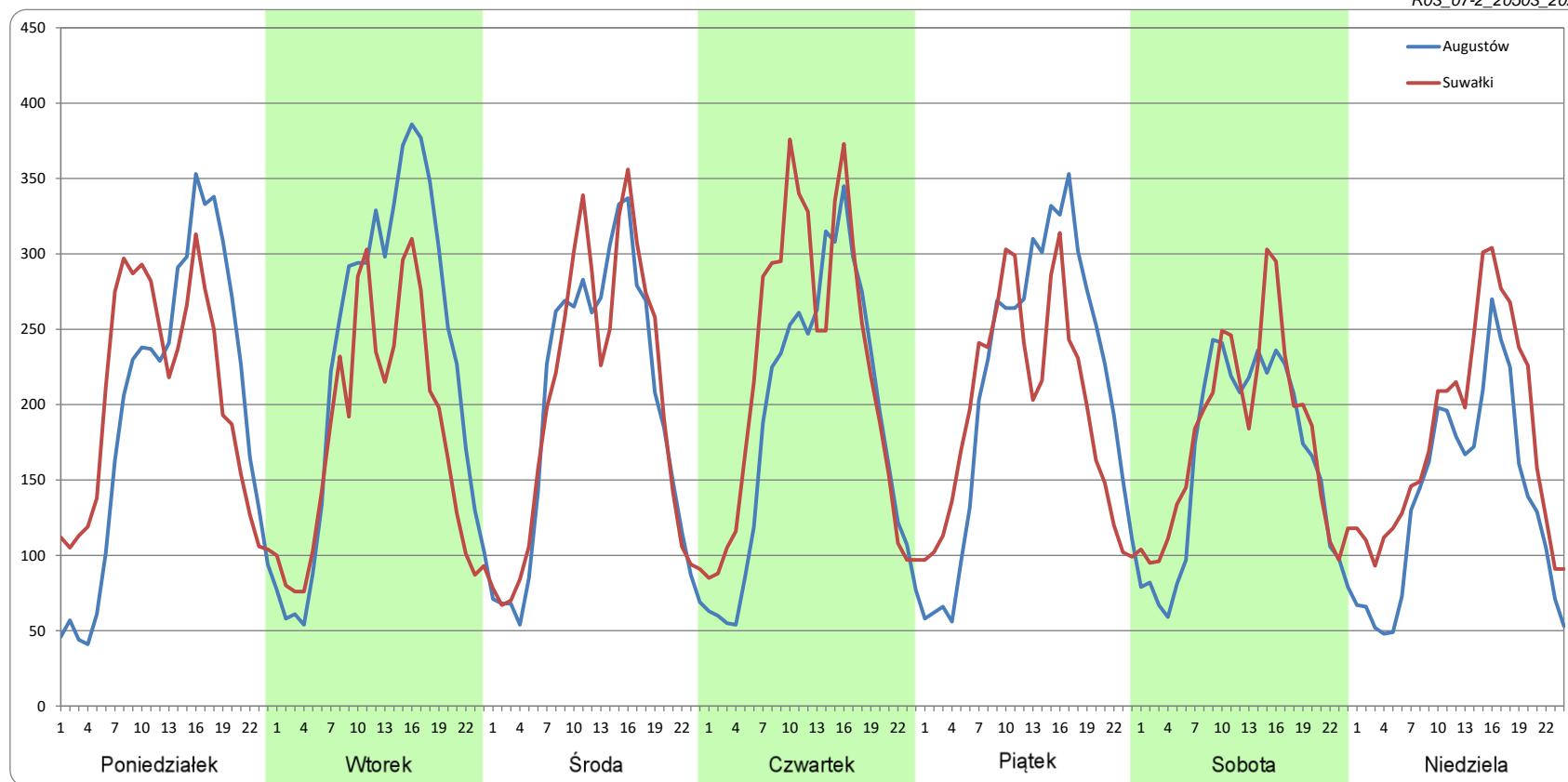
Ruch w poszczególne dni tygodnia

STACJA NR 20503

Numer drogi: 8i Rok: 2022 Miesiąc: Luty Typ stacji: WIM Oddział: BIAŁYSTOK

Dzień tygodnia	Poniedziałek		Wtorek		Środa		Czwartek		Piątek		Sobota		Niedziela	
Kierunek	Augustów	Suwałki	Augustów	Suwałki	Augustów	Suwałki	Augustów	Suwałki	Augustów	Suwałki	Augustów	Suwałki	Augustów	Suwałki
SDR	4703	4911	5456	4327	4660	4789	4542	5318	5100	4721	3875	4273	3308	4296
Razem	9614		9783		9448		9860		9821		8148		7604	
Podział procentowy	48,92%	51,08%	55,77%	44,23%	49,32%	50,68%	46,07%	53,93%	51,93%	48,07%	47,55%	52,45%	43,50%	56,50%

R03_07-2_20503_2022



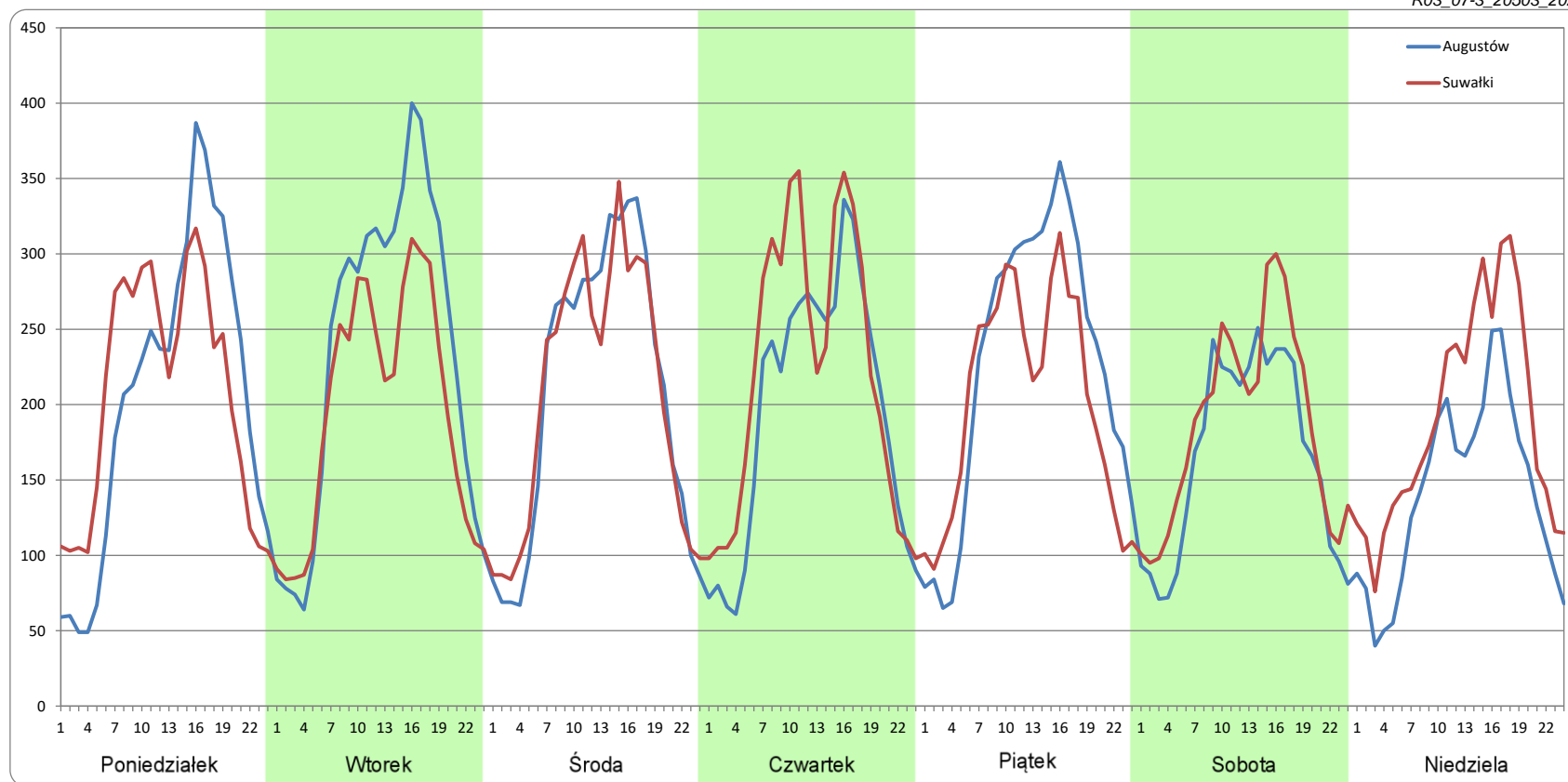
Ruch w poszczególne dni tygodnia

STACJA NR 20503

Numer drogi: 8i Rok: 2022 Miesiąc: Marzec Typ stacji: WIM Oddział: BIAŁYSTOK

Dzień tygodnia	Poniedziałek		Wtorek		Środa		Czwartek		Piątek		Sobota		Niedziela	
Kierunek	Augustów	Suwałki	Augustów	Suwałki	Augustów	Suwałki	Augustów	Suwałki	Augustów	Suwałki	Augustów	Suwałki	Augustów	Suwałki
SDR	4908	4997	5594	4686	4993	4964	4693	5320	5414	4874	3972	4471	3371	4542
Razem	9905		10280		9957		10013		10288		8444		7913	
Podział procentowy	49,55%	50,45%	54,42%	45,58%	50,15%	49,85%	46,87%	53,13%	52,63%	47,37%	47,05%	52,95%	42,60%	57,40%

R03_07-3_20503_2022



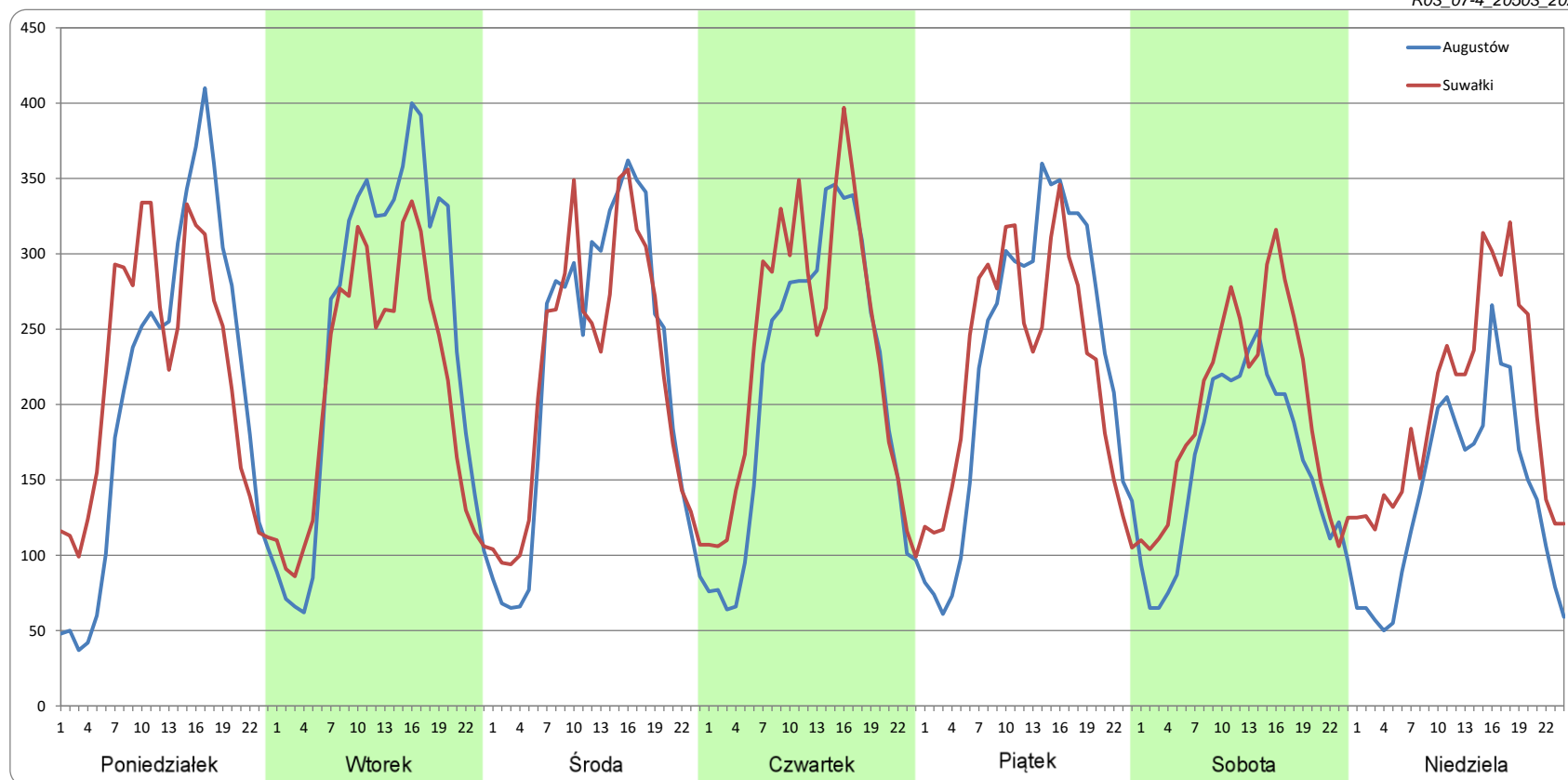
Ruch w poszczególne dni tygodnia

STACJA NR 20503

Numer drogi: 8i Rok: 2022 Miesiąc: Kwiecień Typ stacji: WIM Oddział: BIAŁYSTOK

Dzień tygodnia	Poniedziałek		Wtorek		Środa		Czwartek		Piątek		Sobota		Niedziela	
Kierunek	Augustów	Suwałki	Augustów	Suwałki	Augustów	Suwałki	Augustów	Suwałki	Augustów	Suwałki	Augustów	Suwałki	Augustów	Suwałki
SDR	4994	5318	5883	5112	5267	5272	5104	5652	5499	5410	3823	4716	3346	4760
Razem	10312		10995		10539		10756		10909		8538		8106	
Podział procentowy	48,43%	51,57%	53,50%	46,50%	49,98%	50,02%	47,45%	52,55%	50,41%	49,59%	44,77%	55,23%	41,28%	58,72%

R03_07-4_20503_2022



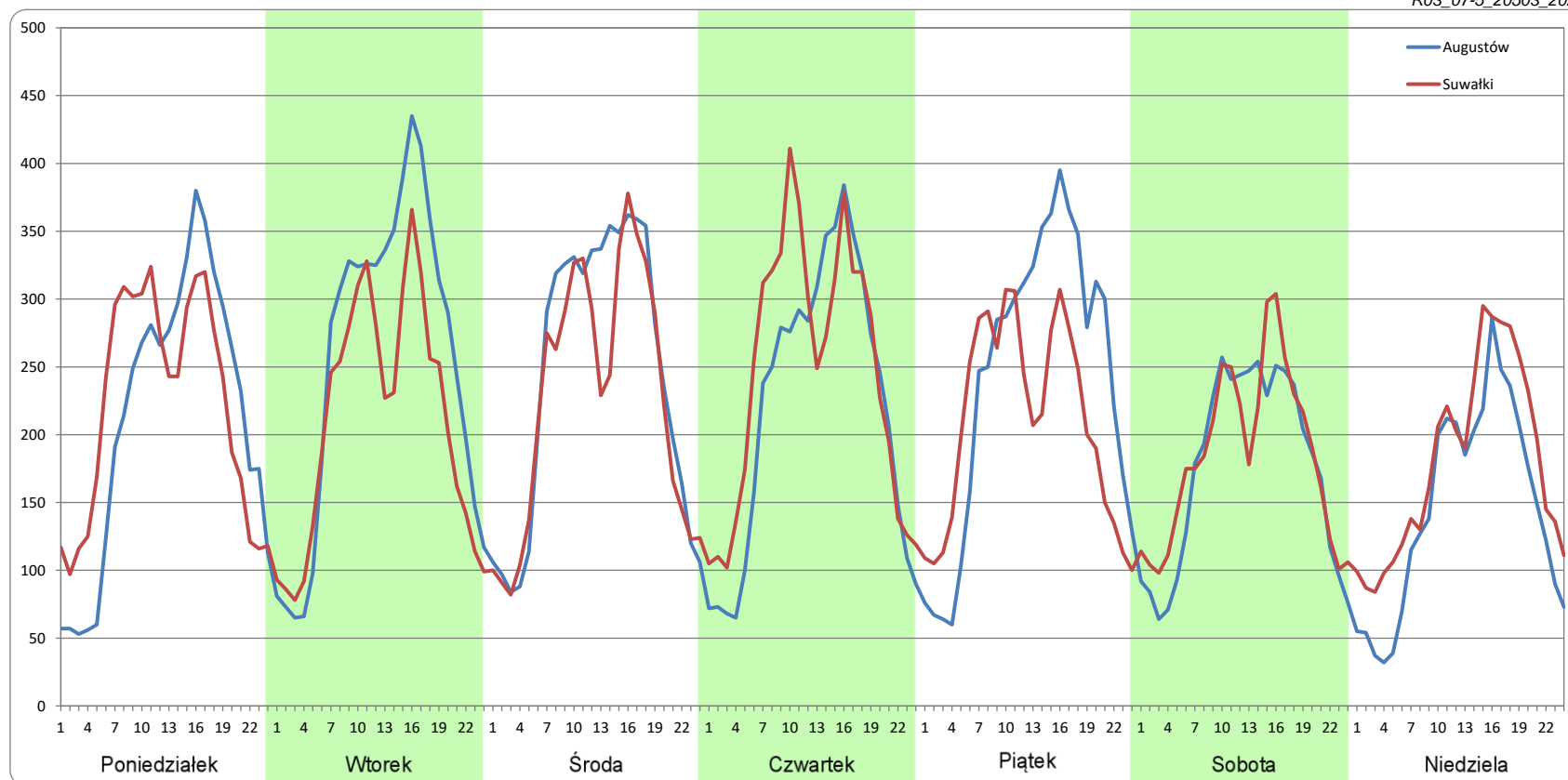
Ruch w poszczególne dni tygodnia

STACJA NR 20503

Numer drogi: 8i Rok: 2022 Miesiąc: Maj Typ stacji: WIM Oddział: BIAŁYSTOK

Dzień tygodnia	Poniedziałek		Wtorek		Środa		Czwartek		Piątek		Sobota		Niedziela	
Kierunek	Augustów	Suwałki	Augustów	Suwałki	Augustów	Suwałki	Augustów	Suwałki	Augustów	Suwałki	Augustów	Suwałki	Augustów	Suwałki
SDR	5093	5320	6046	5046	5830	5433	5288	5879	5767	5036	4186	4422	3480	4305
Razem	10413		11092		11263		11167		10802		8608		7785	
Podział procentowy	48,91%	51,09%	54,51%	45,49%	51,77%	48,23%	47,35%	52,65%	53,38%	46,62%	48,63%	51,37%	44,71%	55,29%

R03_07-5_20503_2022



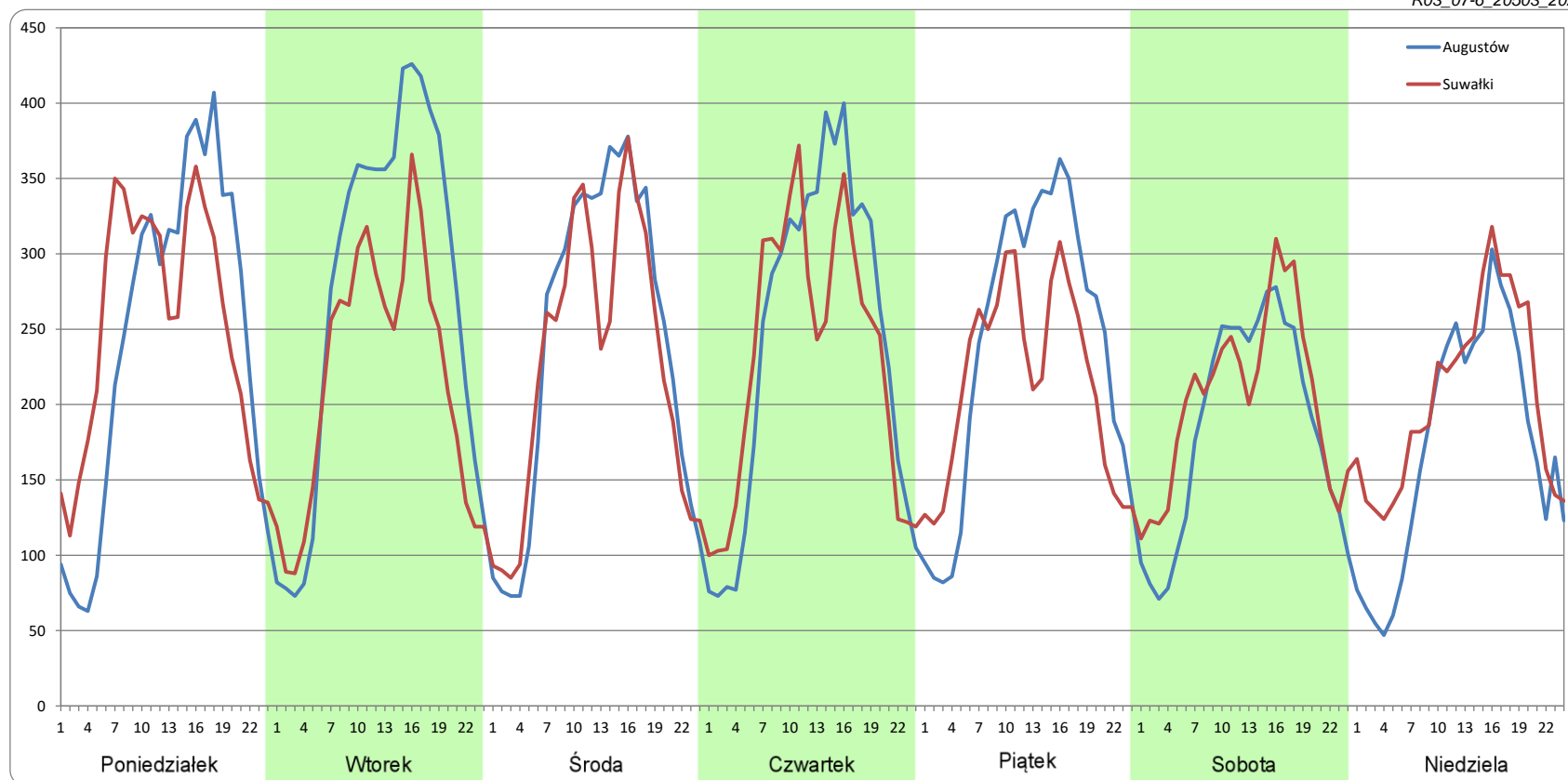
Ruch w poszczególne dni tygodnia

STACJA NR 20503

Numer drogi: 8i Rok: 2022 Miesiąc: Czerwiec Typ stacji: WIM Oddział: BIAŁYSTOK

Dzień tygodnia	Poniedziałek		Wtorek		Środa		Czwartek		Piątek		Sobota		Niedziela	
Kierunek	Augustów	Suwałki	Augustów	Suwałki	Augustów	Suwałki	Augustów	Suwałki	Augustów	Suwałki	Augustów	Suwałki	Augustów	Suwałki
SDR	5825	6035	6489	5219	5758	5433	5789	5570	5744	5166	4418	4871	4125	4894
Razem	11860		11708		11191		11359		10910		9289		9019	
Podział procentowy	49,11%	50,89%	55,42%	44,58%	51,45%	48,55%	50,97%	49,03%	52,65%	47,35%	47,56%	52,44%	45,74%	54,26%

R03_07-6_20503_2022



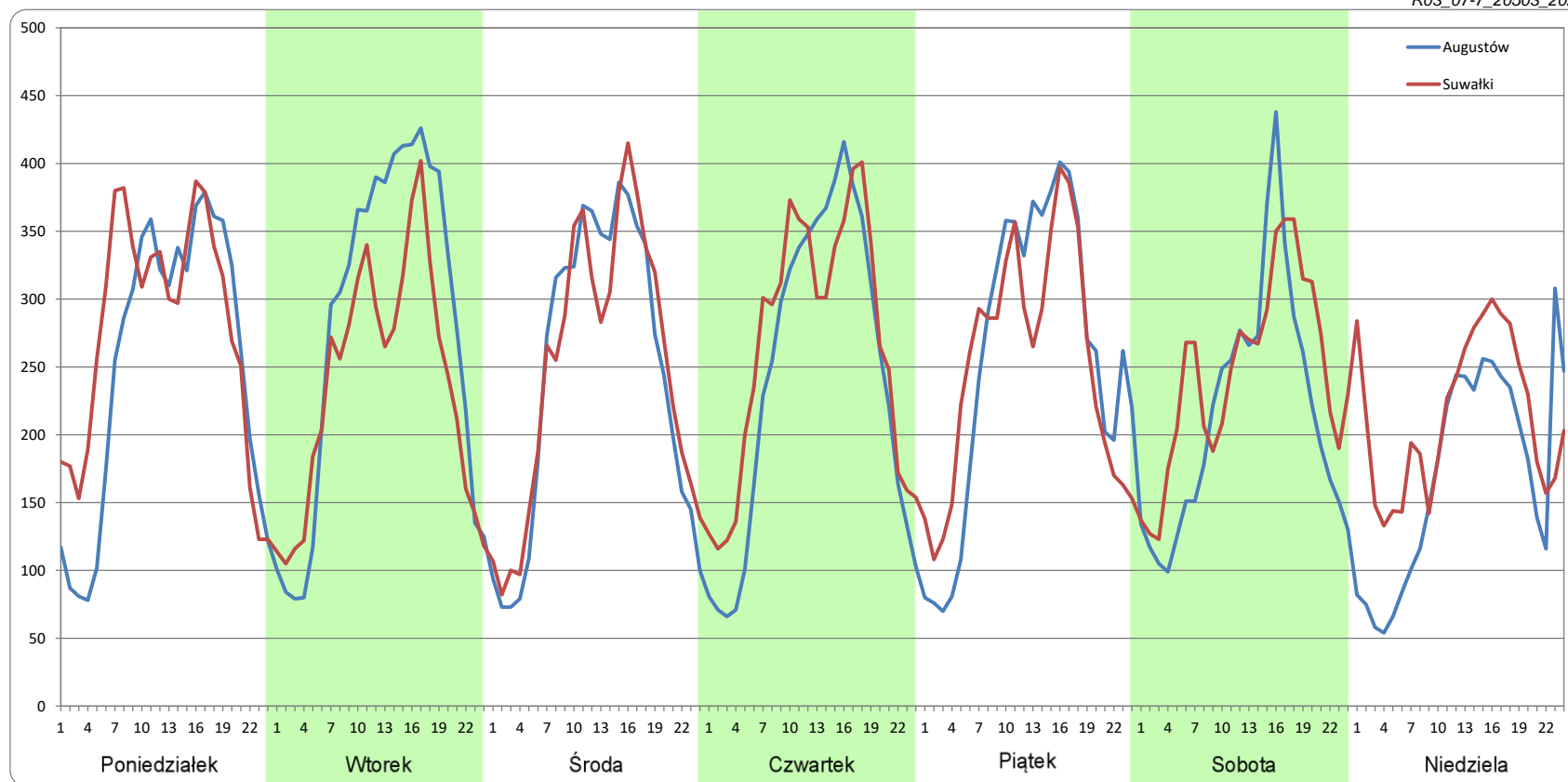
Ruch w poszczególne dni tygodnia

STACJA NR 20503

Numer drogi: 8i Rok: 2022 Miesiąc: Lipiec Typ stacji: WIM Oddział: BIAŁYSTOK

Dzień tygodnia	Poniedziałek		Wtorek		Środa		Czwartek		Piątek		Sobota		Niedziela	
Kierunek	Augustów	Suwałki	Augustów	Suwałki	Augustów	Suwałki	Augustów	Suwałki	Augustów	Suwałki	Augustów	Suwałki	Augustów	Suwałki
SDR	6010	6628	6637	5712	5848	5963	5809	6364	6172	6062	5158	5866	4096	5134
Razem	12638		12348		11810		12173		12234		11024		9230	
Podział procentowy	47,55%	52,45%	53,75%	46,25%	49,51%	50,49%	47,72%	52,28%	50,45%	49,55%	46,79%	53,21%	44,38%	55,62%

R03_07-7_20503_2022



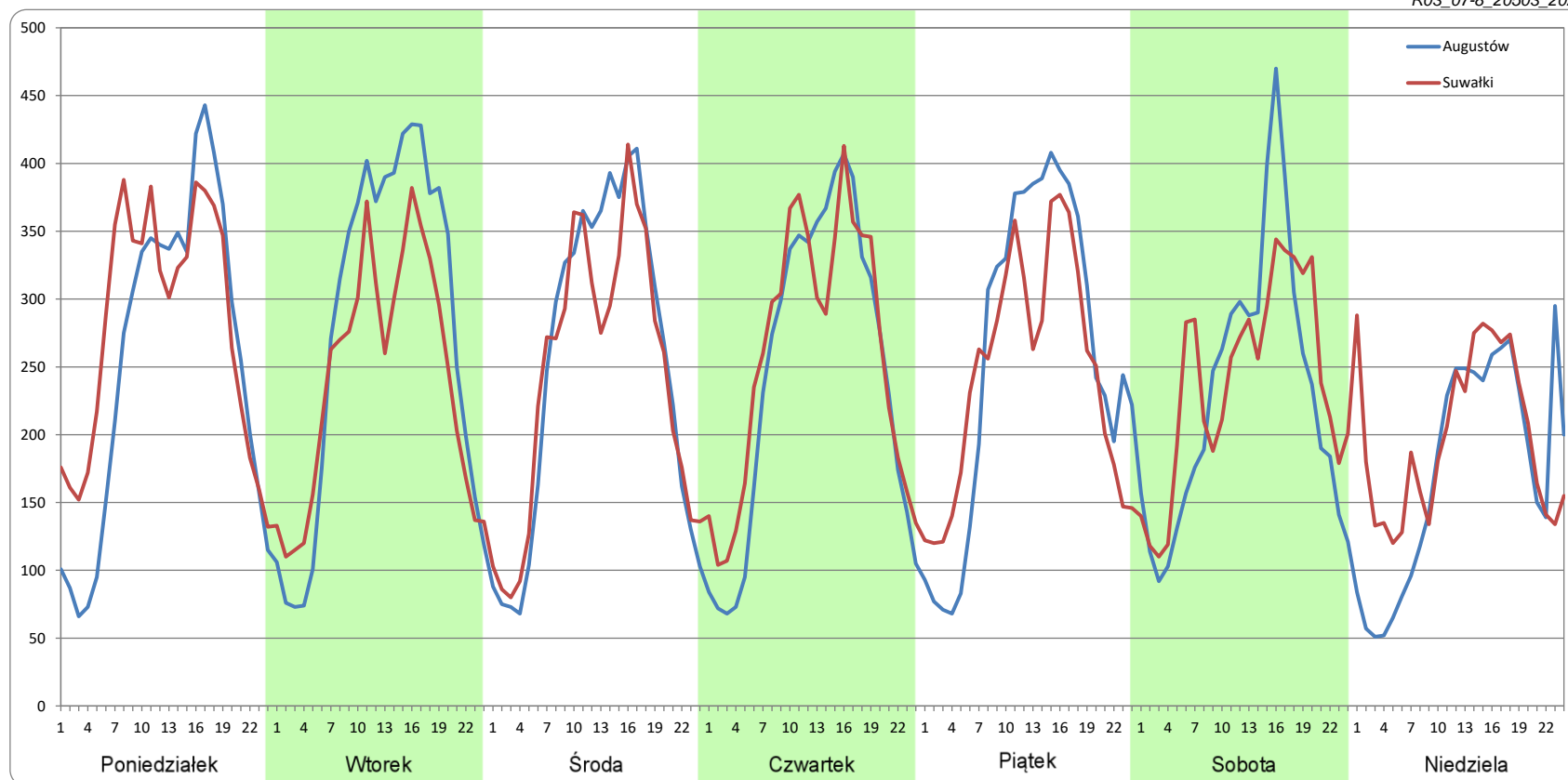
Ruch w poszczególne dni tygodnia

STACJA NR 20503

Numer drogi: 8i Rok: 2022 Miesiąc: Sierpień Typ stacji: WIM Oddział: BIAŁYSTOK

Dzień tygodnia	Poniedziałek		Wtorek		Środa		Czwartek		Piątek		Sobota		Niedziela	
Kierunek	Augustów	Suwałki	Augustów	Suwałki	Augustów	Suwałki	Augustów	Suwałki	Augustów	Suwałki	Augustów	Suwałki	Augustów	Suwałki
SDR	6074	6693	6581	5788	5991	5818	5868	6197	6200	5864	5488	5709	4150	4741
Razem	12767		12368		11809		12065		12063		11197		8891	
Podział procentowy	47,57%	52,43%	53,20%	46,80%	50,73%	49,27%	48,64%	51,36%	51,39%	48,61%	49,01%	50,99%	46,67%	53,33%

R03_07-8_20503_2022



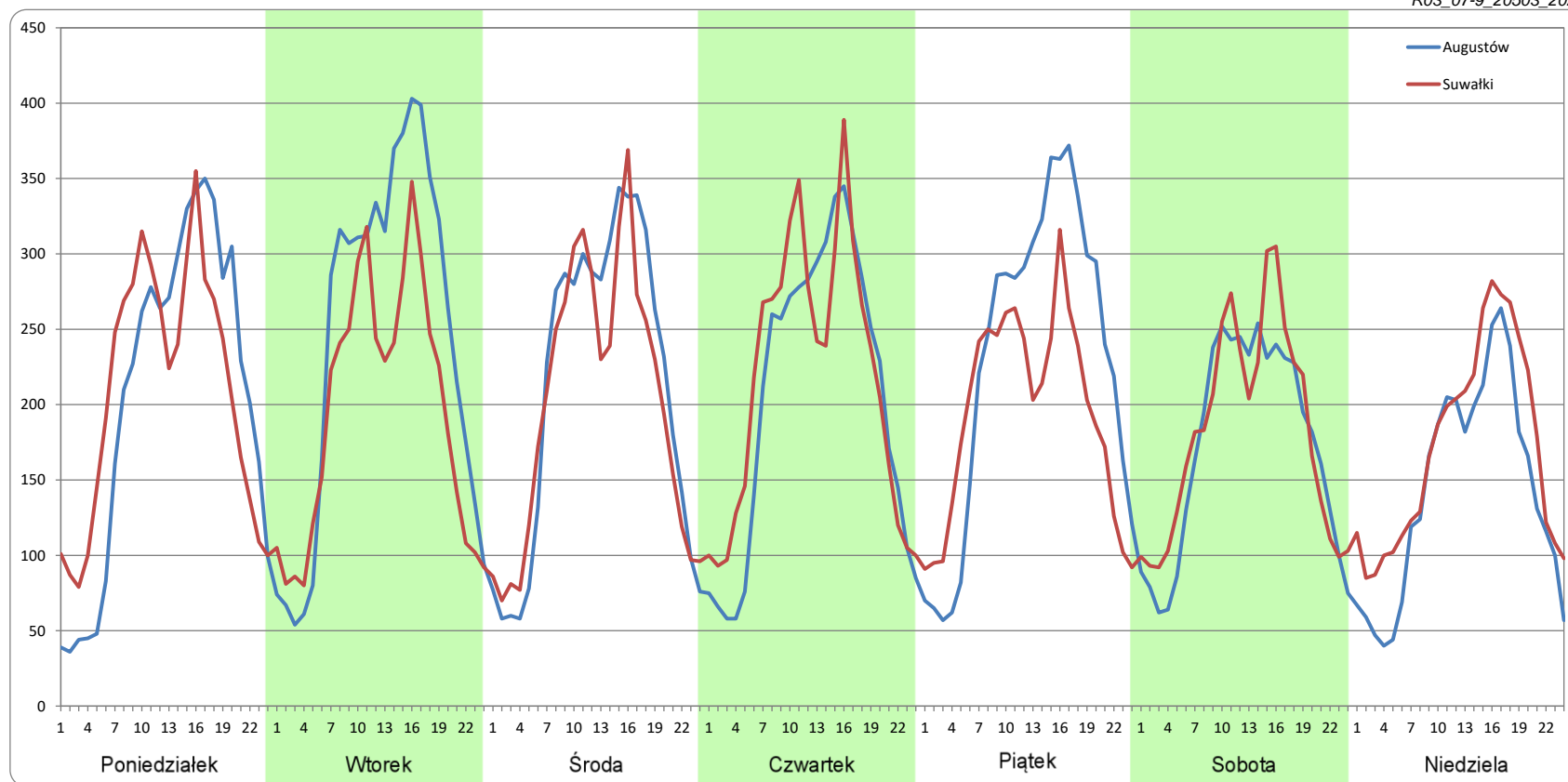
Ruch w poszczególne dni tygodnia

STACJA NR 20503

Numer drogi: 8i Rok: 2022 Miesiąc: Wrzesień Typ stacji: WIM Oddział: BIAŁYSTOK

Dzień tygodnia	Poniedziałek		Wtorek		Środa		Czwartek		Piątek		Sobota		Niedziela	
Kierunek	Augustów	Suwałki	Augustów	Suwałki	Augustów	Suwałki	Augustów	Suwałki	Augustów	Suwałki	Augustów	Suwałki	Augustów	Suwałki
SDR	4902	5002	5789	4693	5037	4811	4902	5223	5505	4665	4103	4364	3429	4097
Razem	9904		10483		9849		10125		10170		8466		7526	
Podział procentowy	49,50%	50,50%	55,23%	44,77%	51,15%	48,85%	48,41%	51,59%	54,13%	45,87%	48,46%	51,54%	45,56%	54,44%

R03_07-9_20503_2022



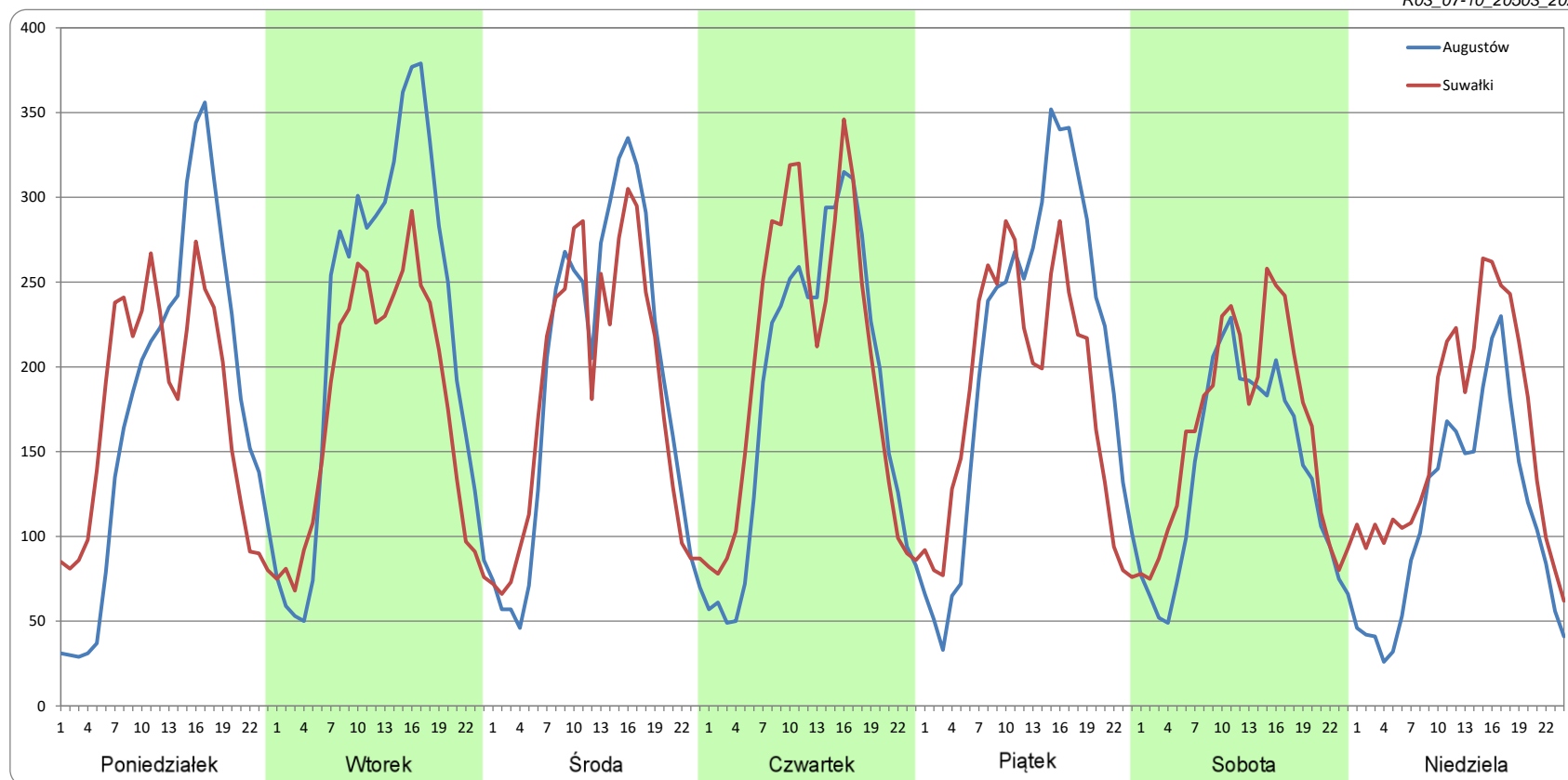
Ruch w poszczególne dni tygodnia

STACJA NR 20503

Numer drogi: 8i Rok: 2022 Miesiąc: Październik Typ stacji: WIM Oddział: BIAŁYSTOK

Dzień tygodnia	Poniedziałek		Wtorek		Środa		Czwartek		Piątek		Sobota		Niedziela	
Kierunek	Augustów	Suwałki	Augustów	Suwałki	Augustów	Suwałki	Augustów	Suwałki	Augustów	Suwałki	Augustów	Suwałki	Augustów	Suwałki
SDR	4242	4192	5295	4248	4559	4423	4426	4839	4950	4405	3313	3896	2699	3796
Razem	8434		9542		8982		9265		9355		7209		6495	
Podział procentowy	50,30%	49,70%	55,48%	44,52%	50,76%	49,24%	47,77%	52,23%	52,92%	47,08%	45,96%	54,04%	41,55%	58,45%

R03_07-10_20503_2022



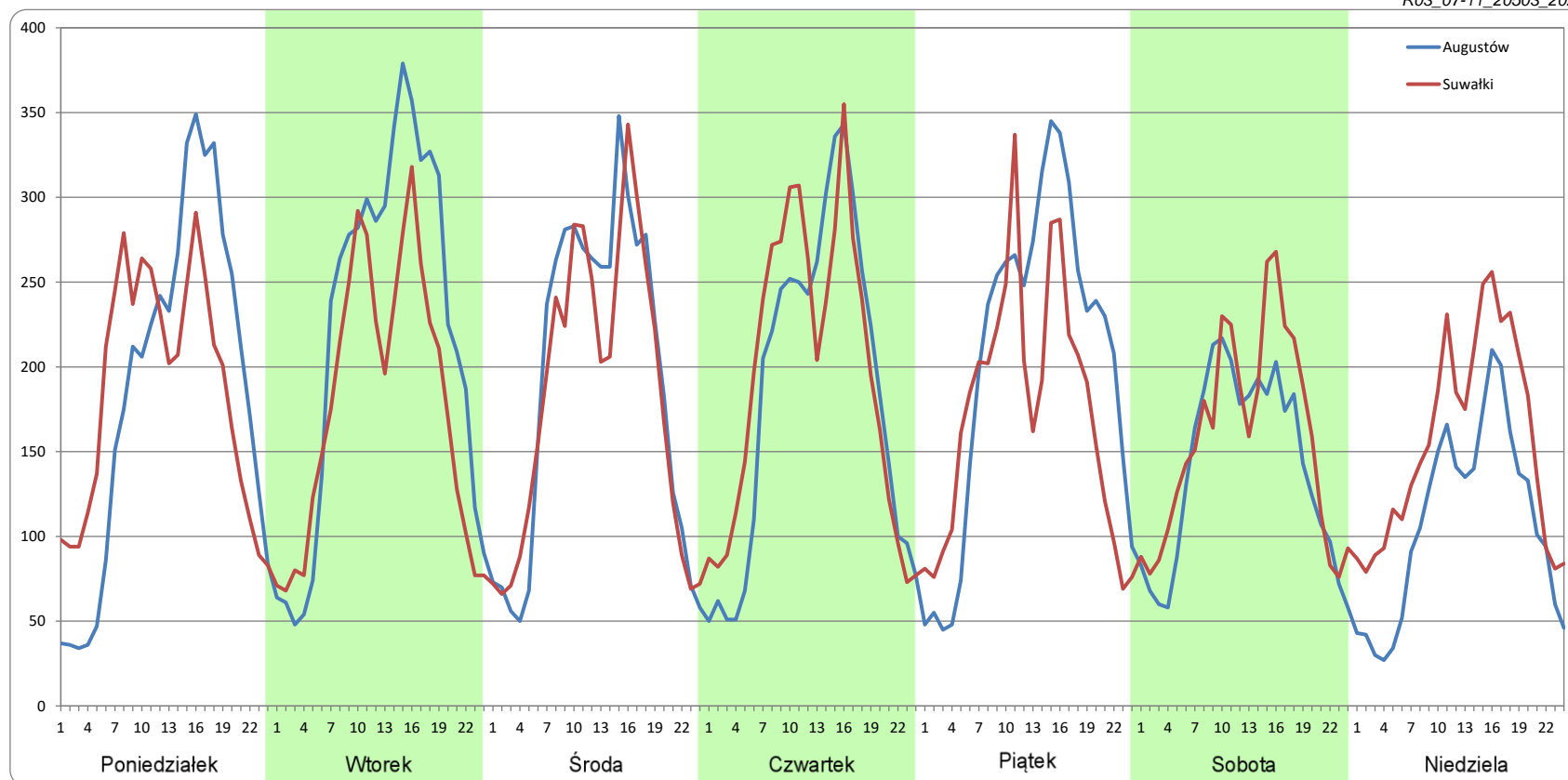
Ruch w poszczególne dni tygodnia

STACJA NR 20503

Numer drogi: 8i Rok: 2022 Miesiąc: Listopad Typ stacji: WIM Oddział: BIAŁYSTOK

Dzień tygodnia	Poniedziałek		Wtorek		Środa		Czwartek		Piątek		Sobota		Niedziela	
Kierunek	Augustów	Suwałki	Augustów	Suwałki	Augustów	Suwałki	Augustów	Suwałki	Augustów	Suwałki	Augustów	Suwałki	Augustów	Suwałki
SDR	4449	4457	5243	4282	4558	4378	4431	4694	4865	4176	3367	3792	2601	3734
Razem	8906		9525		8936		9125		9041		7159		6335	
Podział procentowy	49,95%	50,05%	55,05%	44,95%	51,01%	48,99%	48,56%	51,44%	53,81%	46,19%	47,03%	52,97%	41,06%	58,94%

R03_07-11_20503_2022



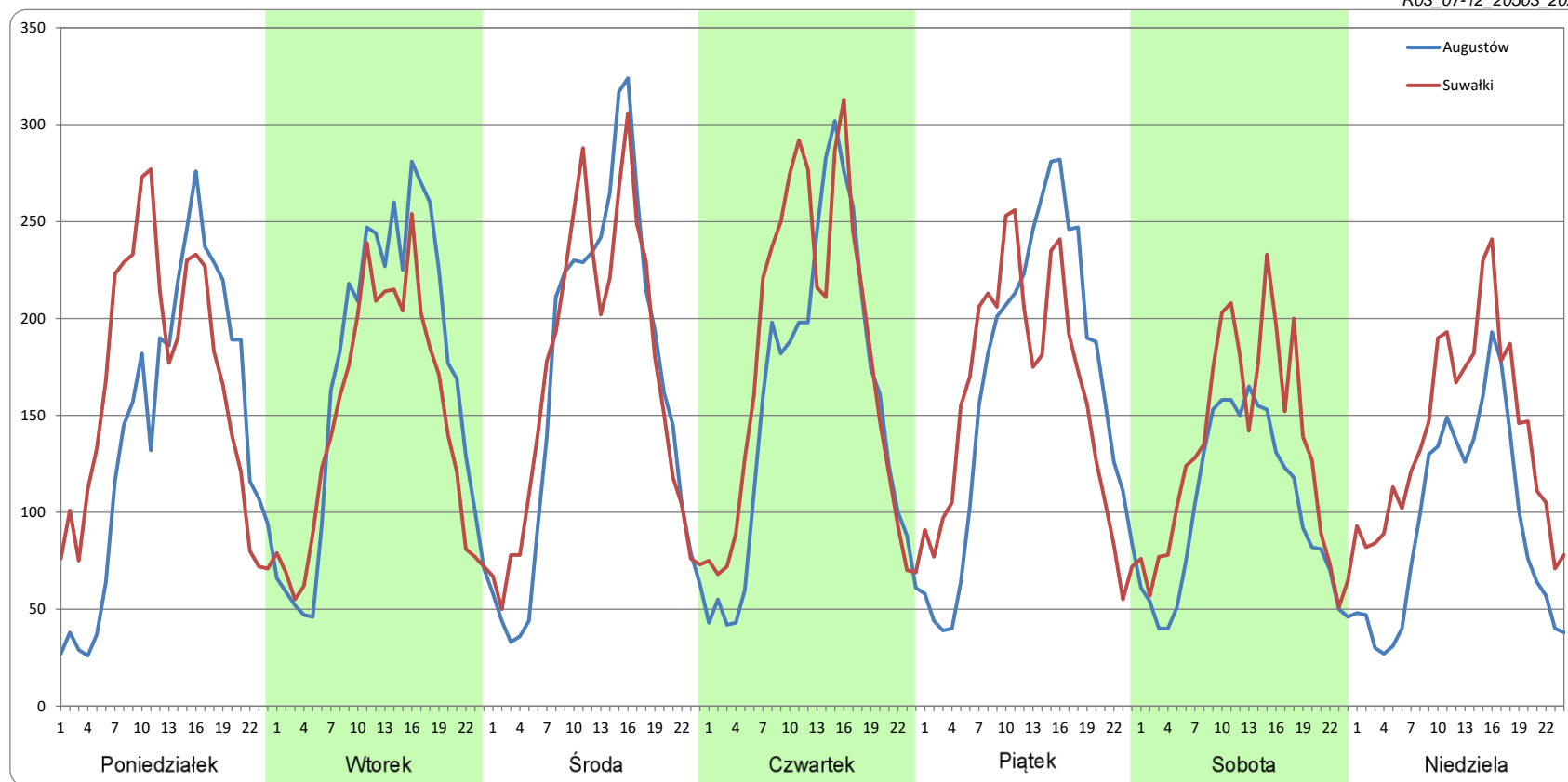
Ruch w poszczególne dni tygodnia

STACJA NR 20503

Numer drogi: 8i Rok: 2022 Miesiąc: Grudzień Typ stacji: WIM Oddział: BIAŁYSTOK

Dzień tygodnia	Poniedziałek		Wtorek		Środa		Czwartek		Piątek		Sobota		Niedziela	
Kierunek	Augustów	Suwałki	Augustów	Suwałki	Augustów	Suwałki	Augustów	Suwałki	Augustów	Suwałki	Augustów	Suwałki	Augustów	Suwałki
SDR	3451	4005	4021	3537	3949	4075	3759	4312	3952	3831	2442	3187	2255	3365
Razem	7456		7558		8023		8071		7783		5630		5620	
Podział procentowy	46,29%	53,71%	53,20%	46,80%	49,21%	50,79%	46,58%	53,42%	50,78%	49,22%	43,38%	56,62%	40,12%	59,88%

R03_07-12_20503_2022



Proporcja dobowego natężenia ruchu do SDRR, dla każdego dnia w roku, w podziale na pojazdy ogółem

STACJA NR 20503

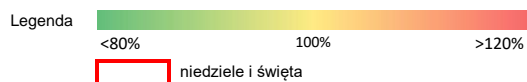
Miejscowość: Mazurki **Rok:** 2022
Odcinek: w. Borki - w. Janówka **Numer drogi:** 8i
Typ stacji: WIM **Oddział:** BIAŁYSTOK

R03_10-1_20503_2022

	Miesiąc											
	1	2	3	4	5	6	7	8	9	10	11	12
liczba dni w miesiącu	31	28	31	30	31	30	31	31	30	31	30	31
średni udział w miesiącu [%]	83,6	96,4	100,7	102,6	104,8	111,9	121,4	121,4	100,2	87,8	86,7	72,9

R03_10-2_20503_2022

20503	Proporcja ruchu dziennego do średniego dobowego ruchu rocznego [%]											
	1	2	3	4	5	6	7	8	9	10	11	12
1	27,1	103,2	105,4	106,6	71,4	107,6	122,2	140,1	115,9	76,1	54,5	94,7
2	60,3	97,2	102,5	91,4	99,7	115,7	107,9	132,7	116,5	69,1	88,9	95,9
3	80,1	100,1	104,3	83,5	81,1	114,3	87,5	125,3	101,4	93,9	96,1	68,9
4	79,3	100,3	104,4	109,3	120,6	87,7	130,2	127,0	88,3	97,8	96,1	63,9
5	79,5	78,4	86,7	112,3	113,5	79,1	126,5	123,9	111,3	95,3	77,2	94,5
6	64,9	75,6	85,6	102,3	111,7	128,9	117,4	114,4	120,5	97,6	67,1	92,4
7	82,2	98,2	103,1	116,5	90,4	114,1	126,8	93,3	114,0	94,9	93,2	90,7
8	86,2	100,6	109,1	114,8	81,5	113,1	130,0	135,7	116,9	73,3	100,1	90,4
9	73,6	98,6	106,7	97,0	109,7	114,8	117,3	127,6	116,9	61,4	96,8	92,7
10	84,8	101,2	107,2	86,3	119,0	117,2	99,4	125,2	95,5	75,2	98,6	72,3
11	76,9	105,2	105,6	110,1	116,3	97,1	120,9	131,5	85,2	100,7	67,4	49,1
12	89,0	90,1	89,7	111,6	115,2	90,2	129,2	136,3	115,3	90,1	79,0	55,6
13	95,0	80,8	80,2	113,7	112,5	118,4	124,7	130,6	113,1	97,8	71,3	87,1
14	96,4	102,5	99,5	118,0	92,2	122,5	128,0	92,7	103,9	97,9	95,4	90,1
15	80,3	104,6	107,2	121,3	82,8	118,8	129,6	100,3	104,8	74,7	99,8	86,1
16	73,1	100,7	97,5	66,3	114,7	92,5	112,1	135,3	104,5	66,1	95,8	88,8
17	90,6	107,3	94,9	55,1	119,2	117,3	97,2	128,4	83,3	95,7	95,8	75,9
18	98,3	105,5	110,9	64,9	119,0	105,1	141,2	124,5	73,8	100,6	93,7	64,0
19	98,1	87,6	89,5	125,1	118,0	104,1	132,9	120,9	97,2	95,6	74,8	84,7
20	85,0	83,6	85,6	111,1	116,6	120,2	124,7	114,5	104,7	96,3	64,0	78,0
21	75,4	101,6	104,9	104,6	90,3	126,9	127,0	93,6	97,6	97,3	92,3	91,7
22	100,5	102,4	110,7	108,8	85,1	128,3	130,1	129,6	97,7	73,9	99,1	92,3
23	76,8	100,3	107,4	96,6	116,7	128,0	119,2	127,9	98,7	68,3	94,4	77,6
24	97,6	105,5	109,3	85,5	112,5	109,3	102,4	122,2	75,4	96,3	92,6	49,4
25	100,3	101,5	111,2	105,4	117,1	100,3	138,5	123,8	68,8	101,7	95,0	30,4
26	98,4	86,1	88,7	112,8	122,3	89,7	130,0	125,5	92,2	96,2	69,7	35,3
27	98,5	79,4	80,9	115,5	113,0	130,5	129,3	110,7	102,0	97,4	63,6	60,0
28	97,6	101,5	108,5	112,7	88,6	128,2	129,5	93,8	98,1	102,8	93,2	64,4
29	83,7		107,3	121,2	77,5	119,7	130,4	130,8	96,3	80,5	101,1	60,4
30	62,6		108,6	97,0	105,8	118,6	122,3	125,8	97,2	76,1	93,2	53,6
31	98,0		110,0		115,2		98,1	118,9		81,6		29,1



Nierównomierność kierunkowa dla każdego dnia w roku, w podziale na pojazdy ogółem

STACJA NR 20503

Miejscowość: Mazurki
 Odcinek: w. Borki - w. Janówka
 Typ stacji: WIM

Rok: 2022
 Numer drogi: 8i
 Oddział: BIAŁYSTOK

R03_11_20503_2022

20503	Proporcja ruchu dziennego do średniego dobowego ruchu rocznego [%]											
	1	2	3	4	5	6	7	8	9	10	11	12
1	47,2	43,2	46,6	48,4	59,0	50,3	49,1	53,6	51,6	52,0	42,8	52,8
2	43,2	48,8	50,5	54,7	53,0	52,7	51,9	48,8	45,8	56,9	50,8	46,9
3	39,9	52,9	52,1	57,3	38,2	48,6	53,4	51,1	51,2	48,9	50,8	54,1
4	41,7	46,9	47,4	51,3	45,7	53,2	51,9	51,8	54,7	43,5	44,8	58,5
5	46,2	49,1	52,6	46,3	54,1	55,0	44,7	47,6	52,4	48,5	53,5	51,1
6	46,0	54,1	55,9	51,2	47,2	49,7	50,2	48,3	44,7	51,1	61,0	46,0
7	35,2	50,4	49,8	54,1	51,2	41,9	52,0	51,6	49,3	45,8	48,9	51,5
8	39,8	45,5	43,3	48,6	56,4	46,6	48,0	51,8	52,3	53,9	44,7	55,0
9	48,0	50,6	50,4	56,6	50,5	50,7	53,7	46,3	46,4	58,4	48,4	47,8
10	45,6	53,8	48,9	61,0	44,7	47,3	55,0	48,9	52,4	49,6	54,1	52,9
11	40,1	47,8	45,7	52,2	48,4	51,9	51,6	51,2	55,5	44,7	47,0	56,6
12	50,0	51,1	52,7	49,2	51,7	56,9	46,3	49,3	50,3	50,0	50,7	57,2
13	52,8	55,9	58,6	53,3	45,8	50,9	50,0	52,9	44,9	51,5	56,1	42,7
14	47,7	50,5	51,1	55,8	51,1	45,7	51,3	55,5	48,0	47,6	49,8	49,6
15	51,8	43,3	46,3	56,0	55,5	52,2	49,6	51,6	50,9	53,9	45,8	52,5
16	56,6	53,2	47,8	58,8	50,6	54,2	52,8	47,3	44,8	57,8	48,4	47,6
17	50,0	55,1	58,3	55,7	45,7	46,0	57,3	47,8	49,9	49,5	50,0	58,6
18	44,9	48,8	47,3	43,0	48,6	49,3	52,3	50,1	51,4	45,0	45,1	63,8
19	51,5	56,9	54,0	44,0	51,7	47,8	46,5	48,3	49,4	49,3	53,9	54,3
20	61,8	58,7	58,2	44,9	46,5	49,2	50,5	49,4	44,4	52,5	60,5	50,1
21	53,1	51,1	50,2	46,7	52,3	46,1	52,6	52,6	48,4	46,4	50,7	53,8
22	44,7	44,9	45,1	46,0	55,7	46,0	50,7	51,5	51,4	54,3	44,2	57,5
23	57,2	50,1	50,2	52,4	51,0	43,5	54,1	46,1	46,6	57,4	48,6	57,7
24	49,3	53,8	53,1	57,8	46,6	47,6	55,8	49,4	52,7	51,5	50,7	65,2
25	43,8	48,8	48,9	51,2	50,4	55,6	53,8	52,3	56,0	44,8	48,7	57,4
26	49,9	52,4	52,5	46,7	53,2	59,1	47,6	49,3	49,6	49,3	54,0	52,4
27	53,2	57,1	56,9	50,6	46,9	53,7	51,2	53,1	45,1	53,9	58,5	49,7
28	48,2	52,4	50,8	53,0	50,8	44,4	53,3	53,7	49,6	48,4	50,9	47,1
29	52,7		46,6	48,5	53,4	48,0	50,4	52,8	51,7	56,1	45,1	46,9
30	57,5		50,1	54,9	50,6	49,8	53,4	45,2	45,7	61,4	48,8	46,3
31	48,7		53,8		45,1		56,4	49,2		48,7		52,2

Legenda Augustów Suwałki
 <40% 50% >60%

niedziele i święta

$$*WNK = \frac{N_{poj./24h}(\text{kierunek P})}{N_{poj./24h}(\text{kierunek P+L})}$$

Struktura rodzajowa ruchu wg pomiarów automatycznych

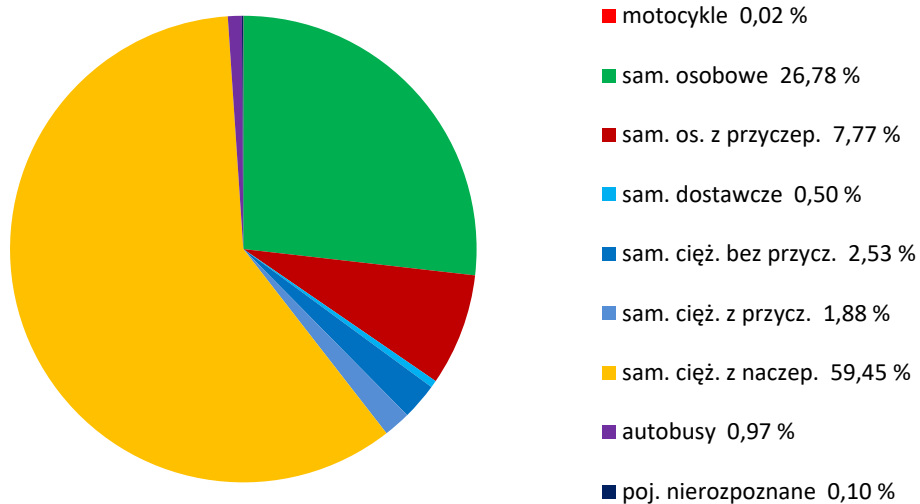
STACJA NR 20503

Miejscowość: Mazurki
Odcinek: w. Borki - w. Janówka
Typ stacji: WIM

Rok: 2022
Numer: 8i
Oddział: BIAŁYSTOK

R04_04_20503_2022

Rodzajowa struktura ruchu wg pomiarów automatycznych w 2022 roku



SPIS TREŚCI

Raport 0.1	1
Stacja 20503.....	1
Raport 2.1	2
Woj 20.....	2
Raport 2.2	3
Woj 20.....	3
Raport 2.3	4
Stacja 20503.....	4
Raport 3.1	5
Stacja 20503.....	5
Raport 3.2	6
Stacja 20503.....	6
Raport 3.3	7
Stacja 20503.....	7
Raport 3.4	8
Stacja 20503.....	8
Raport 3.6	9
Stacja 20503.....	9
Raport 3.12	10
Stacja 20503.....	10
Raport 3.7	11
Stacja 20503.....	11
Raport 3.10	23
Stacja 20503.....	23
Raport 3.11	24
Stacja 20503.....	24
Raport 4.4	25
Stacja 20503.....	25