

Karta punktu

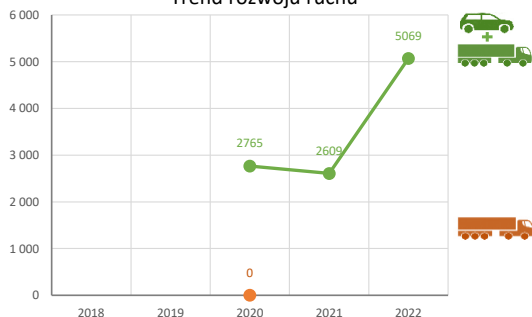
Stacja NR 20803

Nr stacji: 20803
 Typ licznika: KAS
 Lokalizacja: Ogrodniki
 Nr drogi: 16
 Pikietaż: 389,016

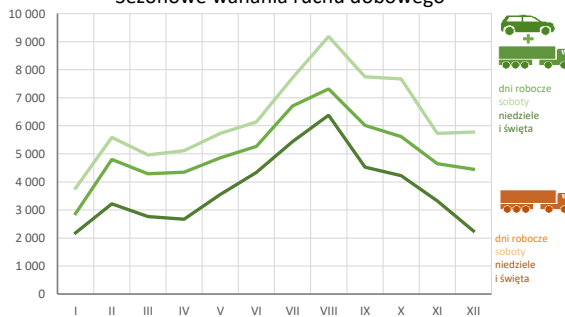
Stacja działa od: 01.01.2020
 Charakter ruchu: P
 Liczba dni w archiwizacji: 365
 Liczba dni w przetworzeniu: 329



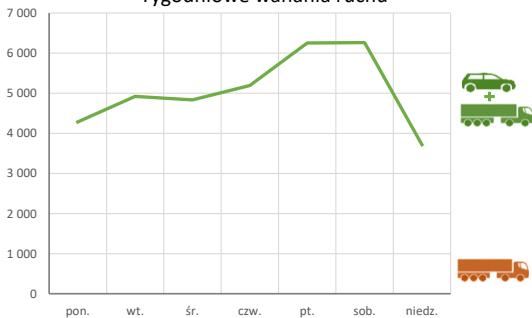
Trend rozwoju ruchu



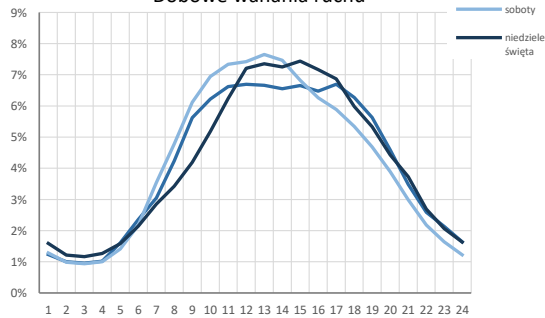
Sezonowe wahania ruchu dobowego



Tygodniowe wahania ruchu



Dobowe wahania ruchu



Godzina 50-ta

Natężenie: 606
 Udział proc.: 12,0%
 Dzień: 13.08.22 (sobota)
 Godzina: 16:00



Analiza średniego dobowego ruchu rocznego (SDRR) dla poszczególnych miesięcy w 2021 i 2022 roku

R02_01_2022

| Lp. | Oddział GDDKiA | Numer stacji | Typ stacji | Numer drogi | Średni dobowy ruch w miesiącu | | | | | | | | | | | | | | | | | | | | | | | | | | | | | | | | | | | | | | | |
|-----|----------------|--------------|------------|-------------|-------------------------------|-------|-------------------|------|-------|-------------------|--------|-------|-------------------|----------|-------|-------------------|-------|-------|-------------------|----------|-------|-------------------|--------|-------|-------------------|----------|-------|-------------------|----------|-------|-------------------|-------------|-------|-------------------|----------|-------|-------------------|----------|-------|-------------------|----------|-------|-------|-----|
| | | | | | styczeń | | | luty | | | marzec | | | kwiecień | | | maj | | | czerwiec | | | lipiec | | | sierpień | | | wrzesień | | | październik | | | listopad | | | grudzień | | | cały rok | | | |
| | | | | | 2021 | 2022 | wzrost/spadek (%) | 2021 | 2022 | wzrost/spadek (%) | 2021 | 2022 | wzrost/spadek (%) | 2021 | 2022 | wzrost/spadek (%) | 2021 | 2022 | wzrost/spadek (%) | 2021 | 2022 | wzrost/spadek (%) | 2021 | 2022 | wzrost/spadek (%) | 2021 | 2022 | wzrost/spadek (%) | 2021 | 2022 | wzrost/spadek (%) | 2021 | 2022 | wzrost/spadek (%) | 2021 | 2022 | wzrost/spadek (%) | 2021 | 2022 | wzrost/spadek (%) | | | | |
| 1. | Białystok | 20002 | GR | 8 | 8543 | 8892 | +4 | 9255 | 9870 | +7 | 9879 | 10026 | +1 | 10526 | 11019 | +5 | 11546 | 11685 | +1 | 12955 | 12108 | -7 | 15109 | 13150 | -13 | 14081 | 14056 | 0 | 11686 | 11463 | -2 | 10799 | 10850 | 0 | 10098 | 10451 | +3 | 9529 | 9440 | -1 | 11167 | 11084 | -1 | |
| | | 20003 | GR | 65 | 6232 | 6925 | +11 | 6667 | 7391 | +11 | 7362 | 7764 | +5 | 7875 | 8134 | +3 | 8997 | 8572 | -5 | 9641 | 8829 | -8 | 10267 | 9203 | -10 | 9806 | 9515 | -3 | 8725 | 8183 | -6 | 8438 | 8284 | -2 | 7803 | 7700 | -1 | 7417 | 7000 | -6 | 8269 | 8125 | -2 | |
| | | 20006 | GR | 64 | 3072 | 3358 | +9 | 3190 | 3656 | +15 | 3664 | 3920 | +7 | 3938 | 4113 | +4 | 4414 | 4379 | -1 | 4737 | 4551 | -4 | 4769 | 4702 | -1 | 4714 | 4685 | -1 | 4266 | 4283 | 0 | 4144 | 4367 | +5 | 3788 | 4015 | +6 | 3561 | 3561 | 0 | 4021 | 4133 | +3 | |
| | | 20010 | GR | S61 | - | 7094 | - | - | 7659 | - | - | 8240 | - | - | 8124 | - | - | 8356 | - | - | 10611 | - | - | 12297 | - | - | 11883 | - | - | 9488 | - | 8322 | 9587 | +15 | 7776 | 8831 | +14 | 7648 | 8507 | +11 | - | 9223 | - | |
| | | 20011 | GR | S8 | - | - | - | - | - | - | - | - | - | - | - | - | - | - | - | - | - | - | 23033 | - | - | 27556 | - | - | 23043 | - | - | 22100 | - | - | 21391 | - | - | 19980 | - | - | - | - | | |
| | | 20041 | GR | 8 | 8285 | 10365 | +25 | 9091 | 12279 | +35 | 9730 | 12338 | +27 | 10213 | 12287 | +20 | 10918 | 12916 | +18 | 11527 | 14060 | +22 | 12840 | 15445 | +20 | 12908 | 15322 | +19 | 11819 | 13381 | +13 | 11912 | 13360 | +12 | 11405 | 12974 | +14 | 10723 | - | - | 10948 | - | | |
| | | 20042 | GR | 19 | 8324 | 9022 | +8 | 8625 | 9437 | -2 | 9484 | 9705 | +2 | 10097 | 10613 | +5 | 11333 | 11001 | -3 | 11628 | 10980 | -6 | 11837 | 10833 | -8 | 11992 | 10889 | -9 | 11705 | 10328 | -12 | 11267 | 10506 | -7 | 9808 | 9707 | -1 | 9449 | 9025 | -4 | 10546 | 10171 | -4 | |
| | | 20043 | GR | 19 | 8693 | 9041 | +4 | 9180 | 9558 | +4 | 10435 | 10271 | -2 | 10978 | 10475 | -5 | 11887 | 10910 | -8 | 12445 | 10907 | -12 | 12437 | 10580 | -15 | 12319 | 11014 | -11 | 12066 | 10443 | -13 | 12066 | 10544 | -13 | 10530 | 9994 | -5 | 9785 | 9110 | -7 | 11068 | 10237 | -8 | |
| | | 20503 | WIM | 81 | - | 8180 | - | - | 9182 | - | - | 9543 | - | - | 9885 | - | - | 10136 | - | - | 10714 | - | - | 10731 | 11637 | +8 | 10903 | 11613 | +7 | 10322 | 9503 | -8 | 9899 | 8469 | -14 | 9682 | 8407 | -13 | 8868 | 7021 | -21 | - | 9524 | - |
| | | 20504 | WIM | S61f | - | 10228 | - | - | 11154 | - | - | 11515 | - | - | 12020 | - | - | 12367 | - | - | 13317 | - | - | 11152 | 14513 | +30 | 11131 | 14330 | +29 | 10812 | 12749 | +18 | 10612 | 12812 | +21 | 10207 | 12616 | +24 | 9525 | 11246 | +18 | - | 12406 | - |
| | | 20801 | KAS | 8 | 9292 | 6536 | -30 | 7939 | 7743 | -2 | 11623 | 8096 | -30 | 14995 | 8098 | -46 | 12879 | 9726 | -24 | 14858 | 8200 | -45 | 18773 | 12228 | -35 | 19094 | 11951 | -37 | 17474 | 12031 | -31 | - | 18031 | - | - | 14009 | 17619 | +26 | 12051 | 16727 | +39 | 13908 | 11416 | -18 |
| | | 20803 | KAS | 16 | 1258 | 2902 | +131 | 1376 | 4685 | +240 | 1502 | 4167 | +177 | 1587 | 4214 | +166 | 1958 | 4796 | +145 | 2767 | 5254 | +90 | 3992 | 6665 | +67 | 4452 | 7449 | +67 | 3440 | 6048 | +76 | 3151 | 5710 | +81 | 2902 | 4612 | +59 | 2927 | 4322 | +48 | 2609 | 5069 | +94 | |
| | | 20804 | KAS | 19 | 927 | - | - | 1135 | - | - | 1265 | - | - | 1287 | - | - | 1300 | - | - | 1368 | - | - | 1281 | - | - | - | - | - | - | - | - | - | - | - | - | - | - | - | - | - | - | 1226 | - | - |

Średni dobowy ruch roczny (SDRR) w stacjach SCPR w latach 2013-2022

Ruch ogółem

R02_02_2022

| Lp. | Oddział GDDKiA | Numer stacji | Typ stacji | Nr drogi | Średni dobowy ruch roczny (SDRR) w latach (poj./dobę) | | | | | | | | | | Wzrost/spadek ruchu (%) | | |
|-----|----------------|--------------|------------|----------|---|------|-------|-------|-------|-------|-------|--------|-------|--------|-------------------------|---------|------|
| | | | | | 2013 | 2014 | 2015 | 2016 | 2017 | 2018 | 2019 | 2020 | 2021 | 2022 | 2022/20 | 2022/21 | |
| 1. | Białystok | 20002 | GR | 8 | 7156 | 8139 | 8214 | 8420 | 8501 | 8793 | 9874* | 10713* | 10400 | 11084 | 3* | 7 | |
| | | 20003 | GR | 65 | - | - | - | - | 7075 | 7332 | 7660 | 7753 | 7578 | 8125 | 5 | 7 | |
| | | 20008 | GR | 64 | - | - | - | - | - | - | - | - | 3897* | 4133 | - | 6* | |
| | | 20010 | GR | S61 | - | - | - | - | - | - | - | - | - | 9223* | - | - | |
| | | 20042 | GR | 19 | - | - | - | - | 10110 | 10713 | 10720 | 10243* | 9278 | 10171 | -1* | 10 | |
| | | 20043 | GR | 19 | 9847 | 9961 | 10249 | 10505 | 10767 | 11510 | 11891 | 11826 | 10471 | 10237* | -13* | -2* | |
| | | 20503 | WIM | 8i | - | - | - | - | - | - | - | - | - | 9524* | - | - | |
| | | 20504 | WIM | S61f | - | - | - | - | - | - | - | - | - | 12406* | - | - | |
| | | 20801 | KAS | 8 | - | - | - | - | - | - | - | - | - | 13115* | 11416 | - | -13* |
| | | 20803 | KAS | 16 | - | - | - | - | - | - | - | - | - | 2765* | 5069 | - | 83* |

* - wynik niemiernodajny do porównań

** - dane nietypowe ze względu na decyzje administracyjne

STACJA NR 20803

Miejscowość: Ogrodniki
Odcinek: Poćkuny - gr. państwa
Typ stacji: KAS

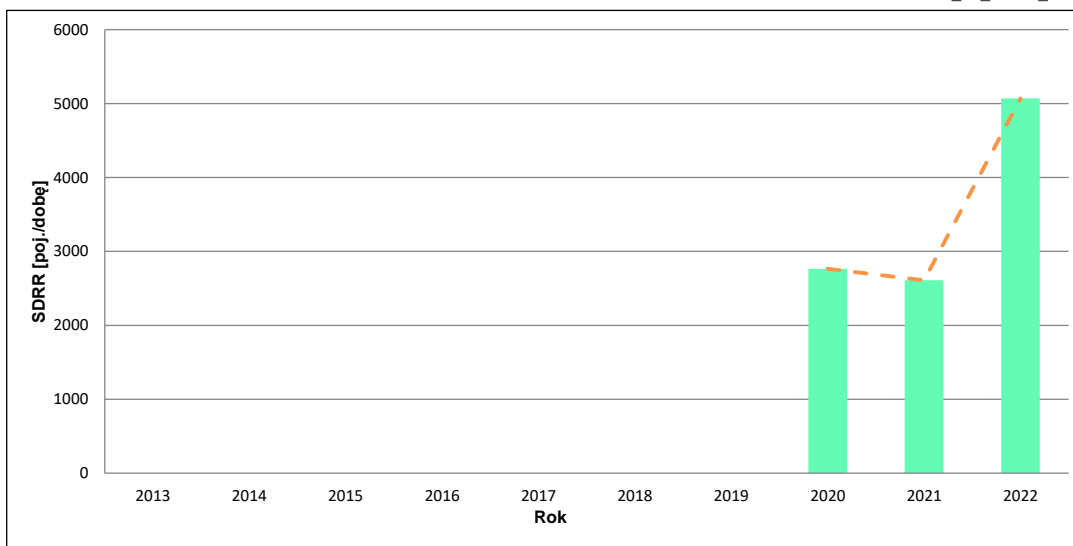
Rok: 2022
Numer drogi: 16
Oddział: BIAŁYSTOK

Wykres trendu rozwoju ruchu dla stacji 20803

R02_02_20803_2022

| Średni dobowy ruch roczny (SDRR) w latach (poj./dobę) | | | | | | | | | | Wzrost/spadek ruchu [%] | |
|--|------|------|------|------|------|------|------|------|------|----------------------------|---------|
| 2013 | 2014 | 2015 | 2016 | 2017 | 2018 | 2019 | 2020 | 2021 | 2022 | 2022/20 | 2022/21 |
| - | - | - | - | - | - | - | 2765 | 2609 | 5069 | 83 | 94 |

R02_03_20803_2022



* - ruch niemiernodajny do porównań

Średni dobowy ruch dla poszczególnych dni tygodnia w poszczególnych miesiącach roku

STACJA NR 20803

Miejscowość: Ogrodniki Rok: 2022
 Odcinek: Poćkuny - gr. państwa Numer drogi: 16
 Typ stacji: KAS Oddział: BIAŁYSTOK

Ruch ogółem

R03_01_20803_2022

| Dni tygodnia: | | Styczeń | Luty | Marzec | Kwiecień | Maj | Czerwiec | Lipiec | Sierpień | Wrzesień | Październik | Listopad | Grudzień | Cały rok |
|------------------------|---|---------|-------|--------|----------|-------|----------|--------|----------|----------|-------------|----------|----------|----------|
| 1. Poniedziałki | a | 2367 | 3576 | 3209 | 3420 | 4134 | 4297 | 5977 | 6401 | 5390 | 5231 | 3965 | 3442 | 4284 |
| | b | 0,816 | 0,763 | 0,770 | 0,812 | 0,862 | 0,818 | 0,897 | 0,859 | 0,891 | 0,916 | 0,860 | 0,796 | 0,845 |
| | c | 0,553 | 0,835 | 0,749 | 0,798 | 0,965 | 1,003 | 1,395 | 1,494 | 1,258 | 1,221 | 0,926 | 0,803 | 1,000 |
| 2. Wtorki | a | 2730 | 4986 | 3815 | 4271 | 4815 | 5325 | 6422 | 7037 | 5666 | 5494 | 4599 | 3895 | 4921 |
| | b | 0,941 | 1,064 | 0,916 | 1,014 | 1,004 | 1,014 | 0,964 | 0,945 | 0,937 | 0,962 | 0,997 | 0,901 | 0,971 |
| | c | 0,555 | 1,013 | 0,775 | 0,868 | 0,978 | 1,082 | 1,305 | 1,430 | 1,151 | 1,116 | 0,935 | 0,792 | 1,000 |
| 3. Środy | a | 2674 | 4965 | 3938 | 4208 | 4592 | 4990 | 6646 | 6577 | 5683 | 4970 | 4677 | 4088 | 4834 |
| | b | 0,921 | 1,060 | 0,945 | 0,999 | 0,957 | 0,950 | 0,997 | 0,883 | 0,940 | 0,870 | 1,014 | 0,946 | 0,954 |
| | c | 0,553 | 1,027 | 0,815 | 0,871 | 0,950 | 1,032 | 1,375 | 1,361 | 1,176 | 1,028 | 0,968 | 0,846 | 1,000 |
| 4. Czwartki | a | 2696 | 4684 | 4722 | 4572 | 4967 | 5317 | 6674 | 7573 | 6148 | 5426 | 4635 | 4884 | 5192 |
| | b | 0,929 | 1,000 | 1,133 | 1,085 | 1,036 | 1,012 | 1,001 | 1,017 | 1,017 | 0,950 | 1,005 | 1,130 | 1,024 |
| | c | 0,519 | 0,902 | 0,909 | 0,881 | 0,957 | 1,024 | 1,285 | 1,459 | 1,184 | 1,045 | 0,893 | 0,941 | 1,000 |
| 5. Piątki | a | 3889 | 5776 | 5759 | 5245 | 5789 | 6379 | 7790 | 8991 | 7169 | 6956 | 5352 | 5924 | 6252 |
| | b | 1,340 | 1,233 | 1,382 | 1,245 | 1,207 | 1,214 | 1,169 | 1,207 | 1,185 | 1,218 | 1,160 | 1,371 | 1,233 |
| | c | 0,622 | 0,924 | 0,921 | 0,839 | 0,926 | 1,020 | 1,246 | 1,438 | 1,147 | 1,113 | 0,856 | 0,948 | 1,000 |
| 6. Soboty | a | 3775 | 5592 | 4962 | 5118 | 5732 | 6136 | 7709 | 9186 | 7751 | 7672 | 5731 | 5775 | 6262 |
| | b | 1,301 | 1,194 | 1,191 | 1,215 | 1,195 | 1,168 | 1,157 | 1,233 | 1,282 | 1,344 | 1,243 | 1,336 | 1,235 |
| | c | 0,603 | 0,893 | 0,792 | 0,817 | 0,915 | 0,980 | 1,231 | 1,467 | 1,238 | 1,225 | 0,915 | 0,922 | 1,000 |
| 7. Niedziele | a | 2210 | 3215 | 2763 | 2924 | 3217 | 4569 | 5435 | 6108 | 4527 | 4223 | 3160 | 2249 | 3717 |
| | b | 0,762 | 0,686 | 0,663 | 0,694 | 0,671 | 0,870 | 0,815 | 0,820 | 0,749 | 0,740 | 0,685 | 0,520 | 0,733 |
| | c | 0,595 | 0,865 | 0,743 | 0,787 | 0,865 | 1,229 | 1,462 | 1,643 | 1,218 | 1,136 | 0,850 | 0,605 | 1,000 |
| 8. Dni robocze | a | 2871 | 4797 | 4288 | 4343 | 4859 | 5262 | 6702 | 7316 | 6011 | 5615 | 4646 | 4447 | 5096 |
| | b | 0,989 | 1,024 | 1,029 | 1,031 | 1,013 | 1,002 | 1,006 | 0,982 | 0,994 | 0,983 | 1,007 | 1,029 | 1,005 |
| | c | 0,563 | 0,941 | 0,841 | 0,852 | 0,953 | 1,033 | 1,315 | 1,436 | 1,180 | 1,102 | 0,912 | 0,873 | 1,000 |
| 9. Święta | a | 2069 | - | - | 2281 | 4204 | 3986 | - | 7190 | - | - | 3648 | - | 3896 |
| | b | 0,713 | - | - | 0,541 | 0,877 | 0,759 | - | 0,965 | - | - | 0,791 | - | 0,769 |
| | c | 0,531 | - | - | 0,585 | 1,079 | 1,023 | - | 1,845 | - | - | 0,936 | - | 1,000 |
| 10. Niedziele i święta | a | 2182 | 3215 | 2763 | 2666 | 3546 | 4336 | 5435 | 6379 | 4527 | 4223 | 3322 | 2249 | 3737 |
| | b | 0,752 | 0,686 | 0,663 | 0,633 | 0,739 | 0,825 | 0,815 | 0,856 | 0,749 | 0,740 | 0,720 | 0,520 | 0,737 |
| | c | 0,584 | 0,860 | 0,739 | 0,713 | 0,949 | 1,160 | 1,454 | 1,707 | 1,211 | 1,130 | 0,889 | 0,602 | 1,000 |
| 11. Wszystkie dni | a | 2902 | 4685 | 4167 | 4214 | 4796 | 5254 | 6665 | 7449 | 6048 | 5710 | 4612 | 4322 | 5069 |
| | b | 1,000 | 1,000 | 1,000 | 1,000 | 1,000 | 1,000 | 1,000 | 1,000 | 1,000 | 1,000 | 1,000 | 1,000 | 1,000 |
| | c | 0,572 | 0,924 | 0,822 | 0,831 | 0,946 | 1,036 | 1,315 | 1,470 | 1,193 | 1,126 | 0,910 | 0,853 | 1,000 |

Legenda:

a = średni dobowy ruch danego dnia (dni) tygodnia

b = $\frac{\text{średni dobowy ruch danego dnia (dni) tygodnia w miesiącu}}{\text{średni dobowy ruch we wszystkie dni miesiąca}}$

c = $\frac{\text{średni dobowy ruch danego dnia (dni) tygodnia w miesiącu}}{\text{średni dobowy ruch danego dnia (dni) tygodnia w roku}}$

Uwagi: *Dane oszacowane, brak oszacowań dla dni świątecznych

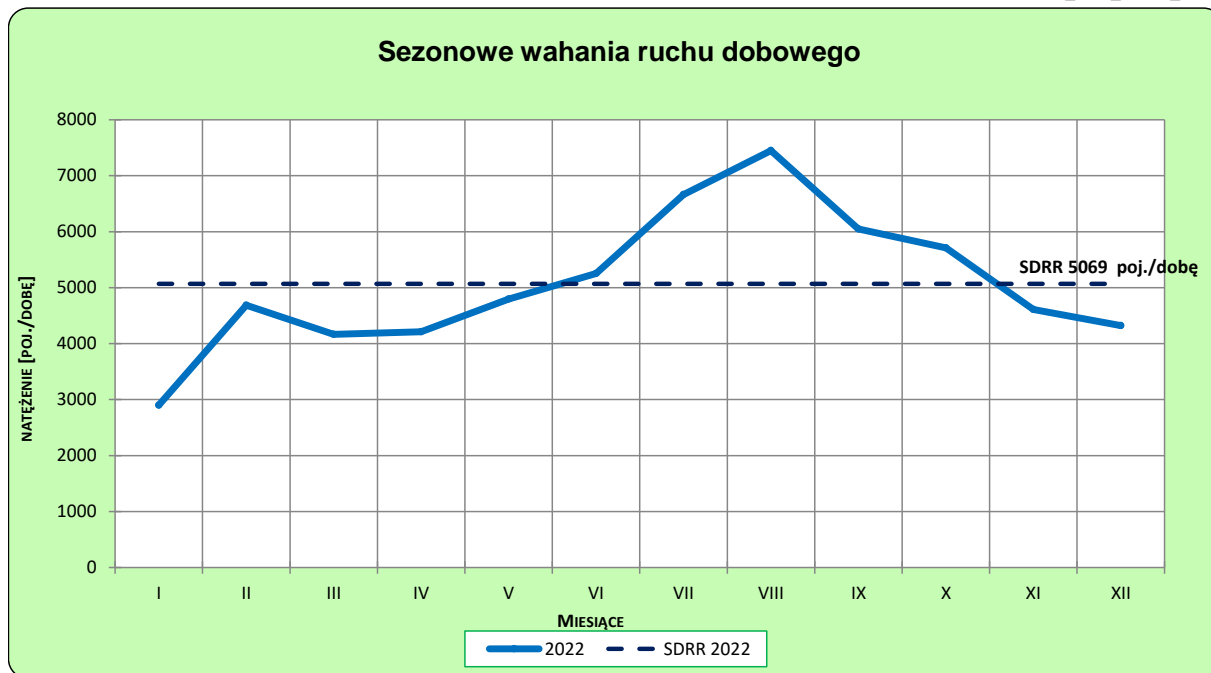
STACJA NR 20803

Miejscowość: Ogrodniki
Odcinek: Poćkuny - gr. państwa
Typ stacji: KAS

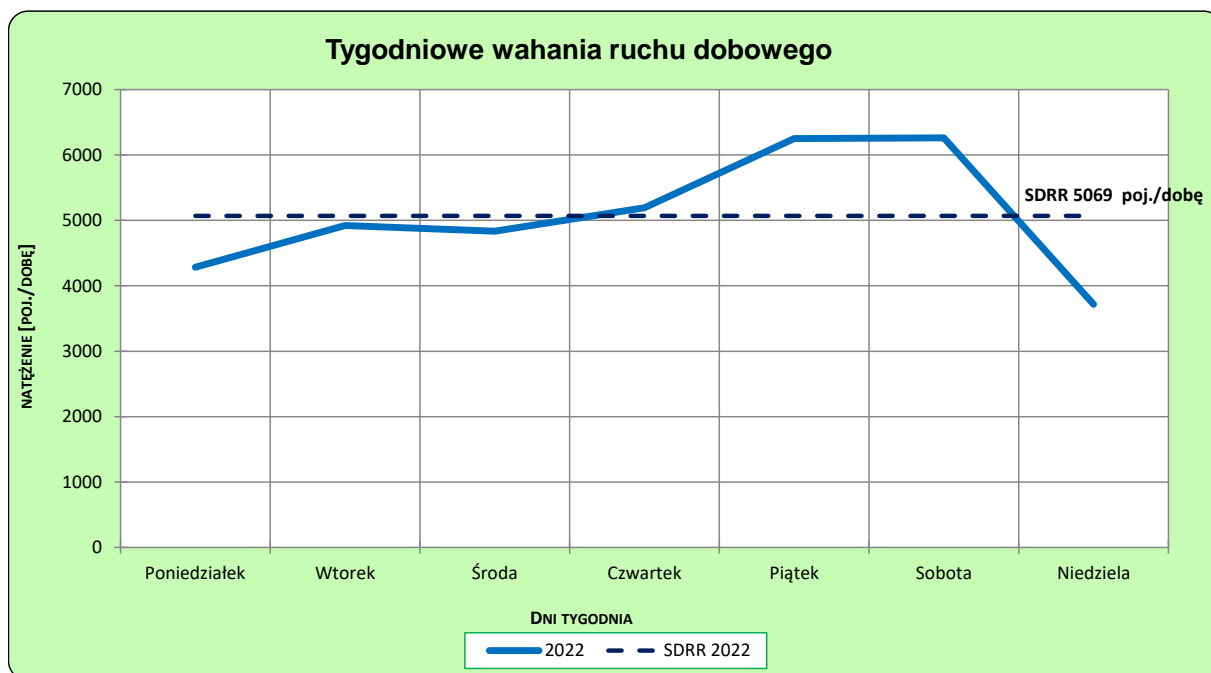
Rok: 2022
Numer drogi: 16
Oddział: BIAŁYSTOK

Ruch ogółem

R03_02-1_20803_2022



R03_02-2_20803_2022



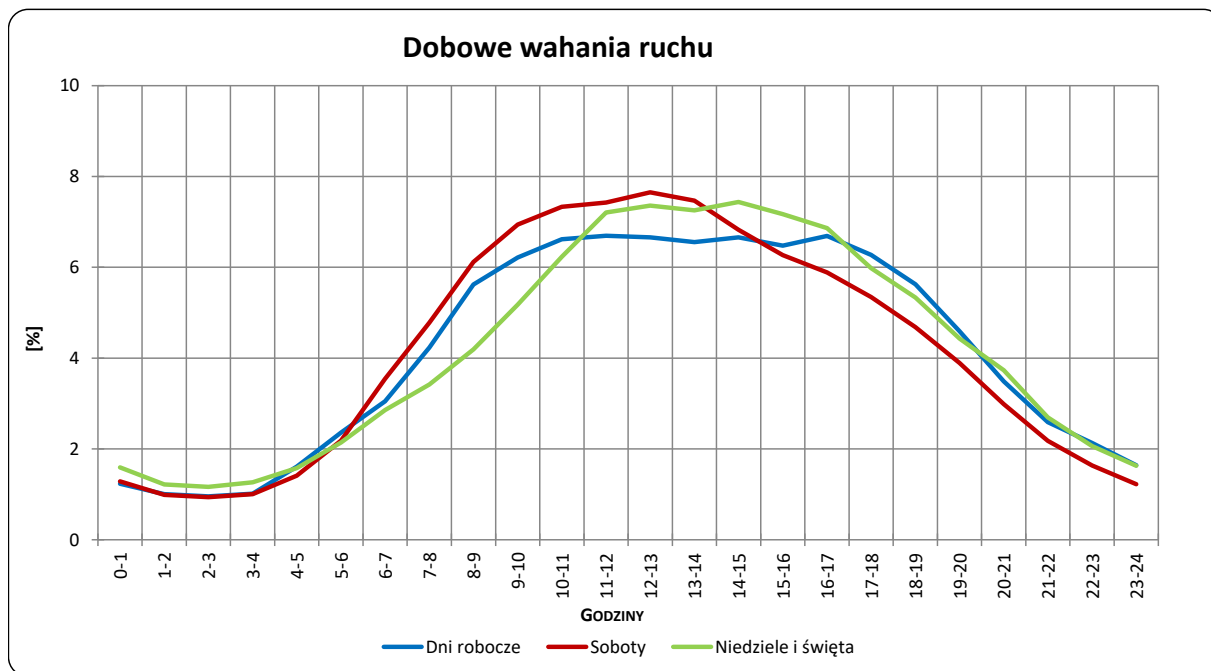
Uwagi: –

STACJA NR 20803

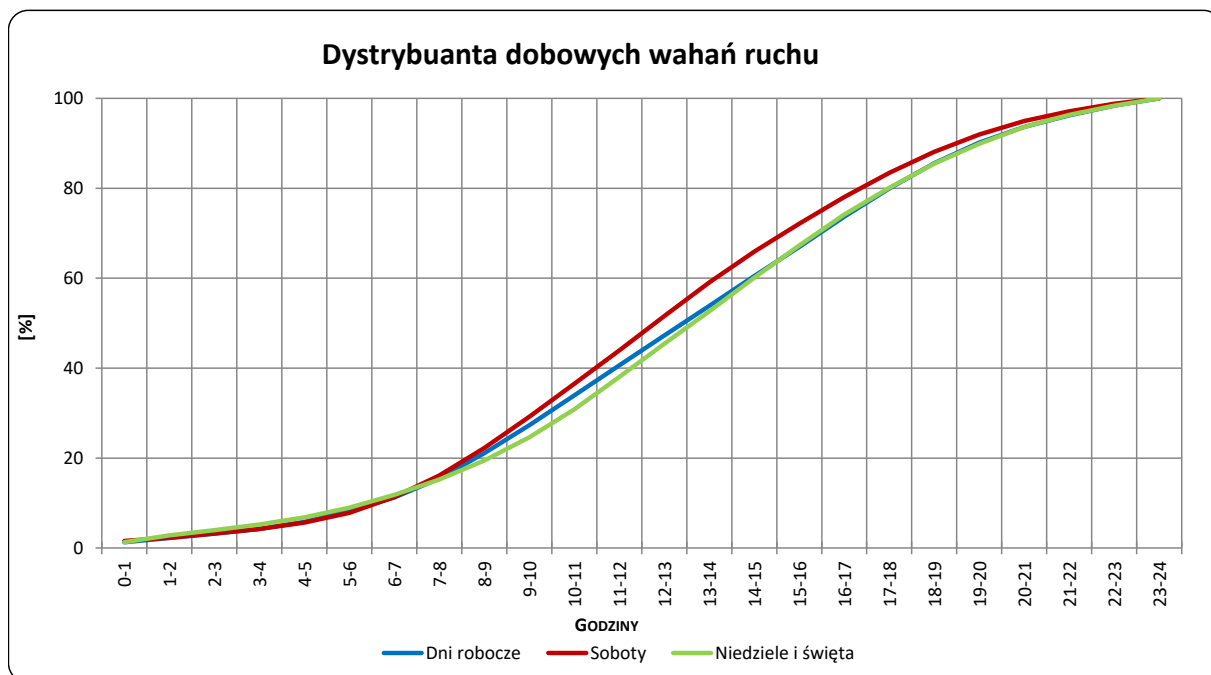
Miejscowość: Ogrodniki
Odcinek: Poćkuny - gr. państwa
Typ stacji: KAS

Rok: 2022
Numer drogi: 16
Oddział: BIAŁYSTOK

R03_03-1_20803_2022



R03_03-2_20803_2022



Uwagi: –

Dobowe wahania ruchu pojazdów ogółem w podziale na kierunki

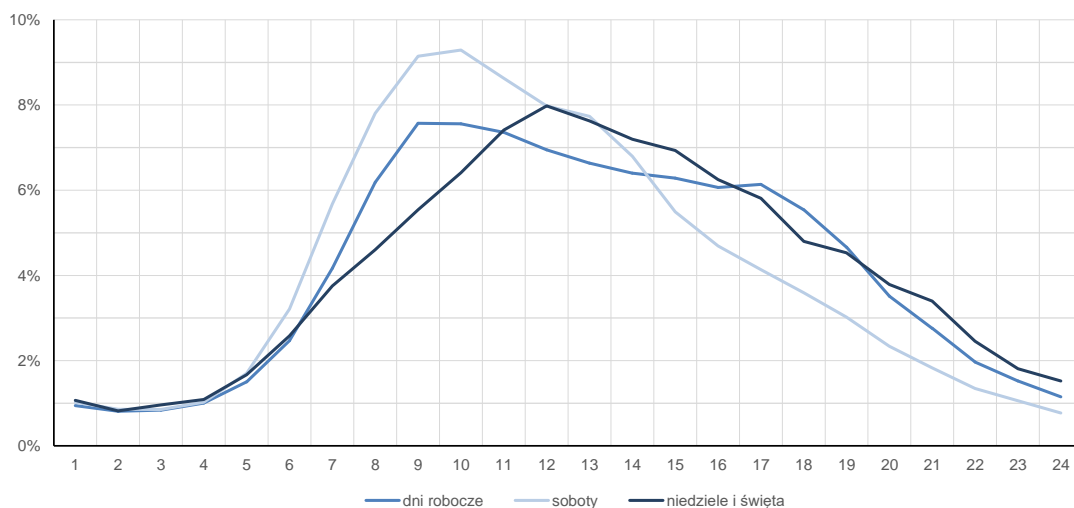
STACJA NR 20803

| | | | |
|---------------------|-----------------------|---------------------|-----------|
| Miejscowość: | Ogrodniki | Rok: | 2022 |
| Odcinek: | Poćkuny - gr. państwa | Numer drogi: | 16 |
| Typ stacji: | KAS | Oddział: | BIAŁYSTOK |

Średni dobowy rozkład natężenia ruchu

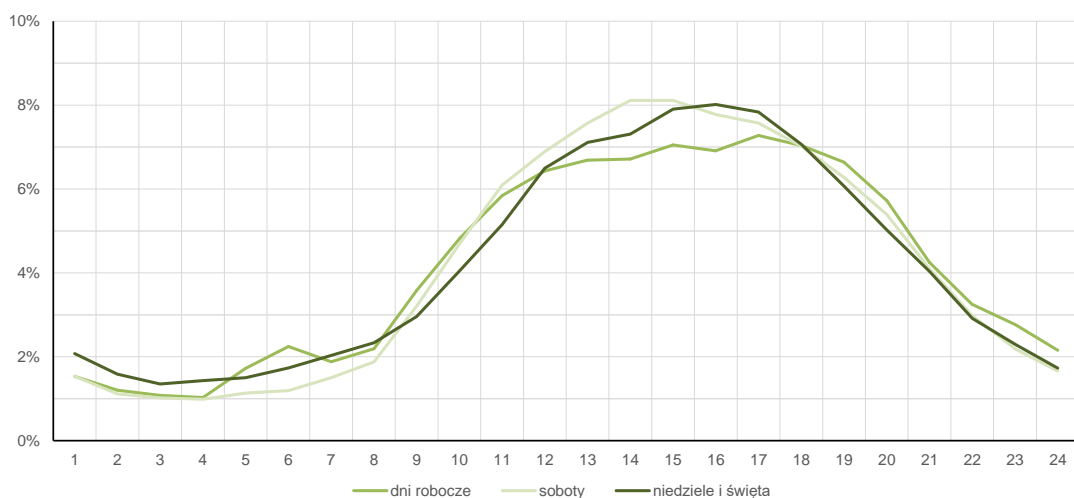
R03_12-1_20803_2022

Kierunek Poćkuny



R03_12-2_20803_2022

Kierunek gr. państwa



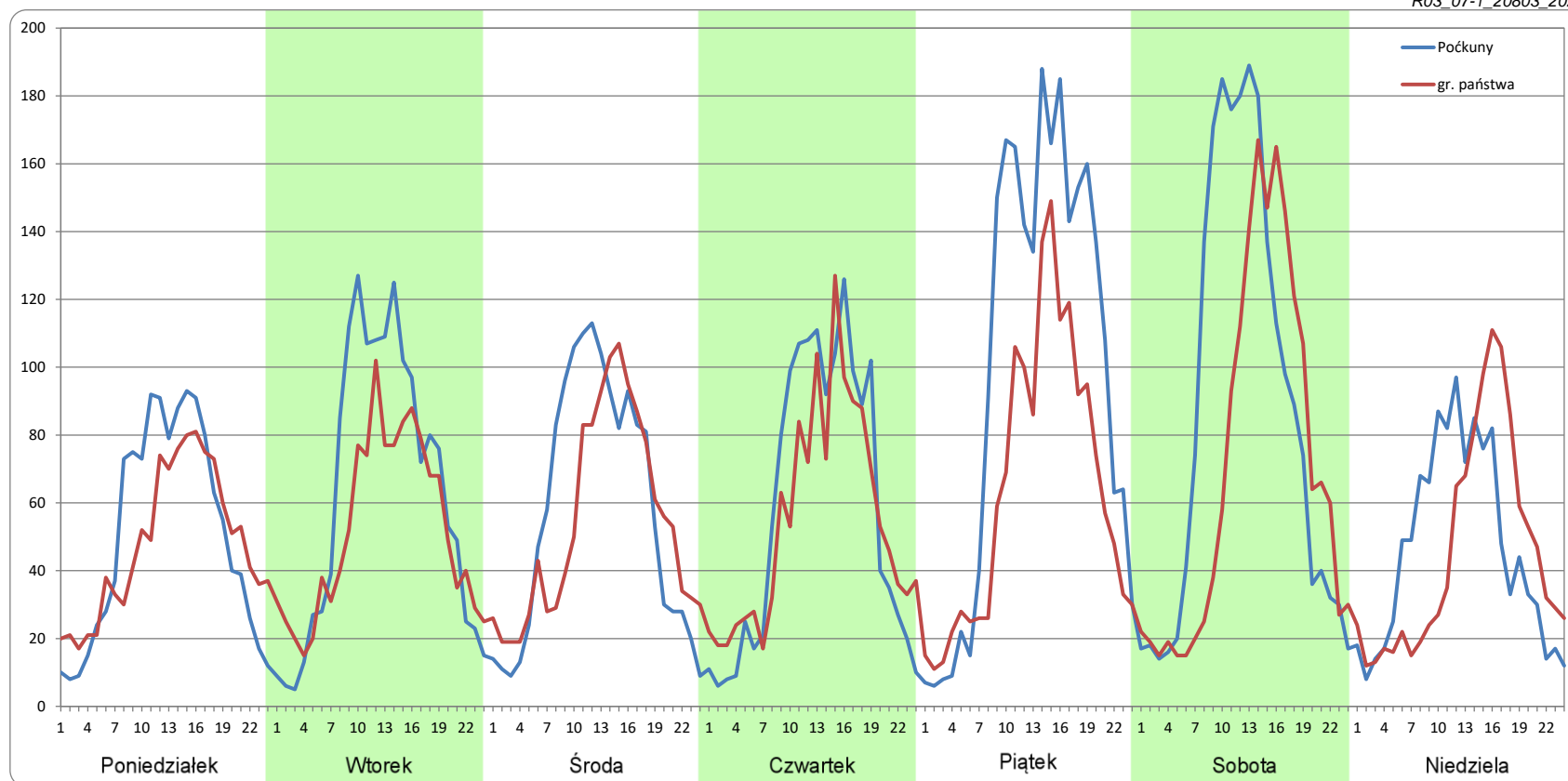
Ruch w poszczególne dni tygodnia

STACJA NR 20803

Numer drogi: 16 Rok: 2022 Miesiąc: Styczeń Typ stacji: KAS Oddział: BIAŁYSTOK

| Dzień tygodnia | Poniedziałek | | Wtorek | | Środa | | Czwartek | | Piątek | | Sobota | | Niedziela | |
|--------------------|--------------|-------------|---------|-------------|---------|-------------|----------|-------------|---------|-------------|---------|-------------|-----------|-------------|
| Kierunek | Poćkuny | gr. państwa | Poćkuny | gr. państwa | Poćkuny | gr. państwa | Poćkuny | gr. państwa | Poćkuny | gr. państwa | Poćkuny | gr. państwa | Poćkuny | gr. państwa |
| SDR | 1217 | 1151 | 1490 | 1240 | 1383 | 1292 | 1392 | 1304 | 2354 | 1535 | 2084 | 1691 | 1126 | 1084 |
| Razem | 2367 | | 2730 | | 2674 | | 2696 | | 3889 | | 3775 | | 2210 | |
| Podział procentowy | 51,40% | 48,60% | 54,57% | 45,43% | 51,70% | 48,30% | 51,63% | 48,37% | 60,53% | 39,47% | 55,21% | 44,79% | 50,94% | 49,06% |

R03_07-1_20803_2022



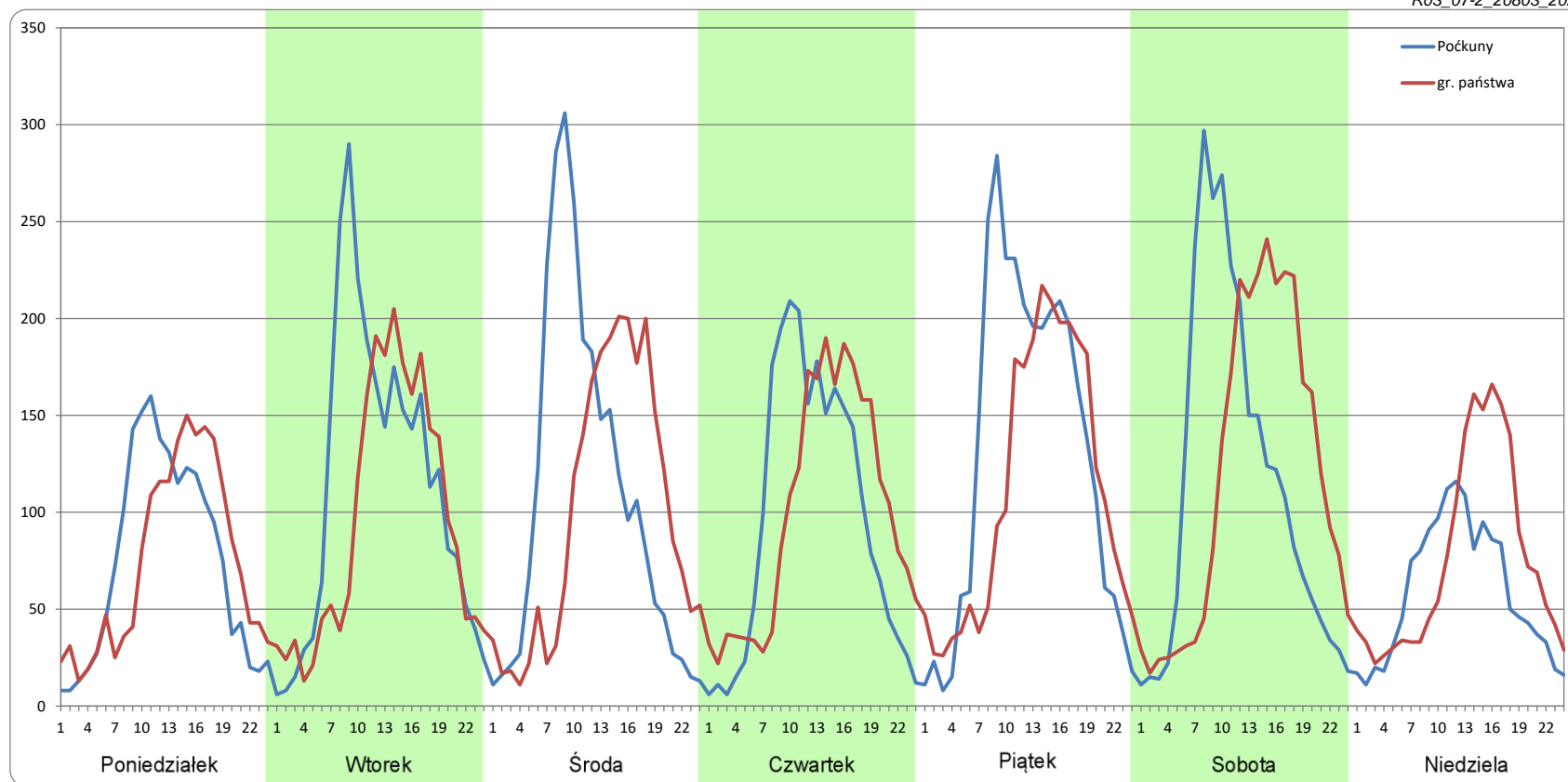
Ruch w poszczególne dni tygodnia

STACJA NR 20803

Numer drogi: 16 Rok: 2022 Miesiąc: Luty Typ stacji: KAS Oddział: BIAŁYSTOK

| Dzień tygodnia | Poniedziałek | | Wtorek | | Środa | | Czwartek | | Piątek | | Sobota | | Niedziela | |
|--------------------|--------------|-------------|---------|-------------|---------|-------------|----------|-------------|---------|-------------|---------|-------------|-----------|-------------|
| Kierunek | Poćkuny | gr. państwa | Poćkuny | gr. państwa | Poćkuny | gr. państwa | Poćkuny | gr. państwa | Poćkuny | gr. państwa | Poćkuny | gr. państwa | Poćkuny | gr. państwa |
| SDR | 1795 | 1781 | 2710 | 2277 | 2593 | 2372 | 2308 | 2377 | 3111 | 2666 | 2747 | 2845 | 1413 | 1802 |
| Razem | 3576 | | 4986 | | 4965 | | 4684 | | 5776 | | 5592 | | 3215 | |
| Podział procentowy | 50,20% | 49,80% | 54,34% | 45,66% | 52,23% | 47,77% | 49,26% | 50,74% | 53,85% | 46,15% | 49,12% | 50,88% | 43,94% | 56,06% |

R03_07-2_20803_2022



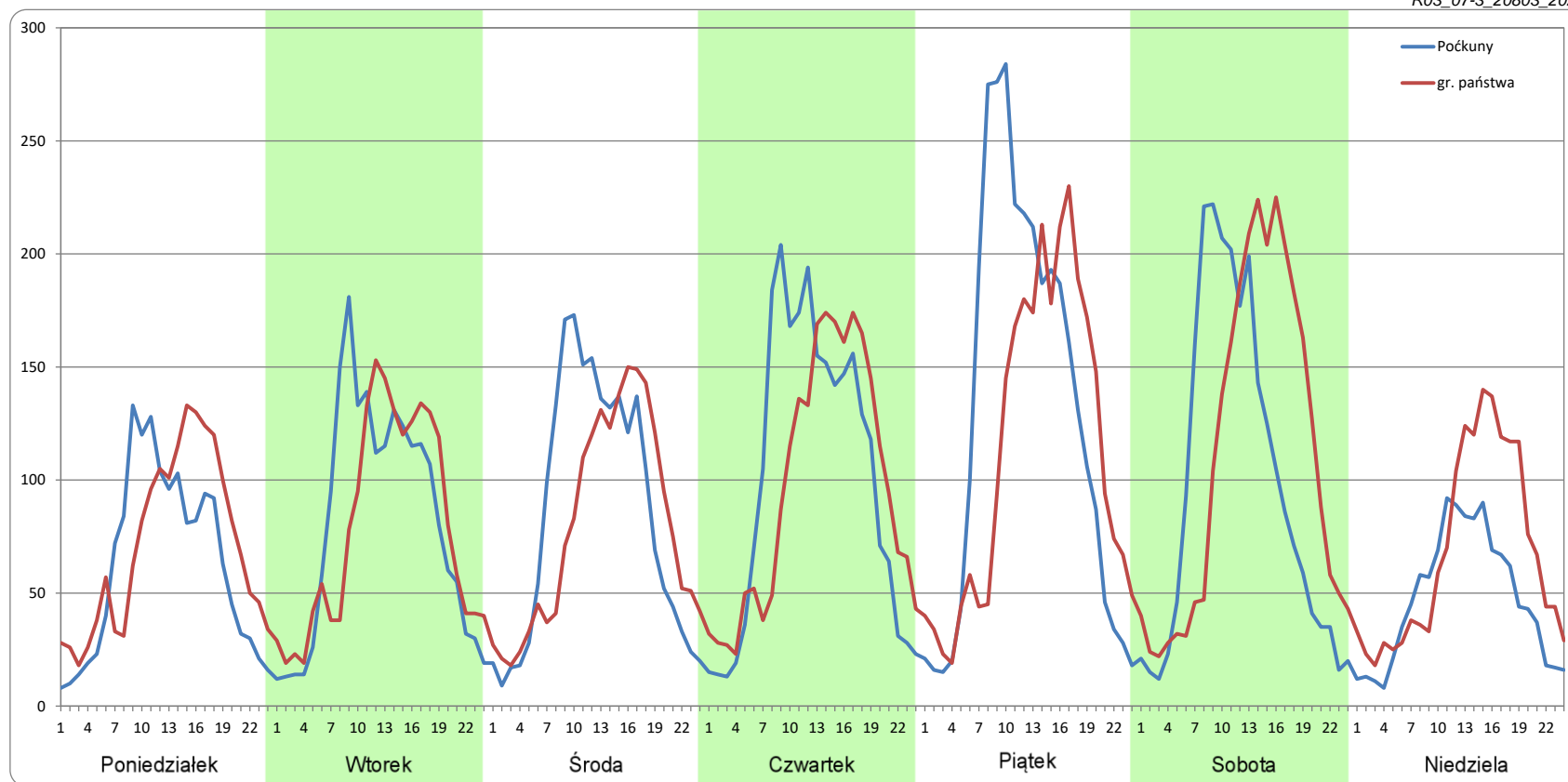
Ruch w poszczególne dni tygodnia

STACJA NR 20803

Numer drogi: 16 Rok: 2022 Miesiąc: Marzec Typ stacji: KAS Oddział: BIAŁYSTOK

| Dzień tygodnia | Poniedziałek | | Wtorek | | Środa | | Czwartek | | Piątek | | Sobota | | Niedziela | |
|--------------------|--------------|-------------|---------|-------------|---------|-------------|----------|-------------|---------|-------------|---------|-------------|-----------|-------------|
| Kierunek | Poćkuny | gr. państwa | Poćkuny | gr. państwa | Poćkuny | gr. państwa | Poćkuny | gr. państwa | Poćkuny | gr. państwa | Poćkuny | gr. państwa | Poćkuny | gr. państwa |
| SDR | 1509 | 1700 | 1930 | 1885 | 2037 | 1901 | 2409 | 2312 | 3069 | 2690 | 2328 | 2634 | 1138 | 1625 |
| Razem | 3209 | | 3815 | | 3938 | | 4722 | | 5759 | | 4962 | | 2763 | |
| Podział procentowy | 47,03% | 52,97% | 50,58% | 49,42% | 51,72% | 48,28% | 51,03% | 48,97% | 53,29% | 46,71% | 46,91% | 53,09% | 41,19% | 58,81% |

R03_07-3_20803_2022



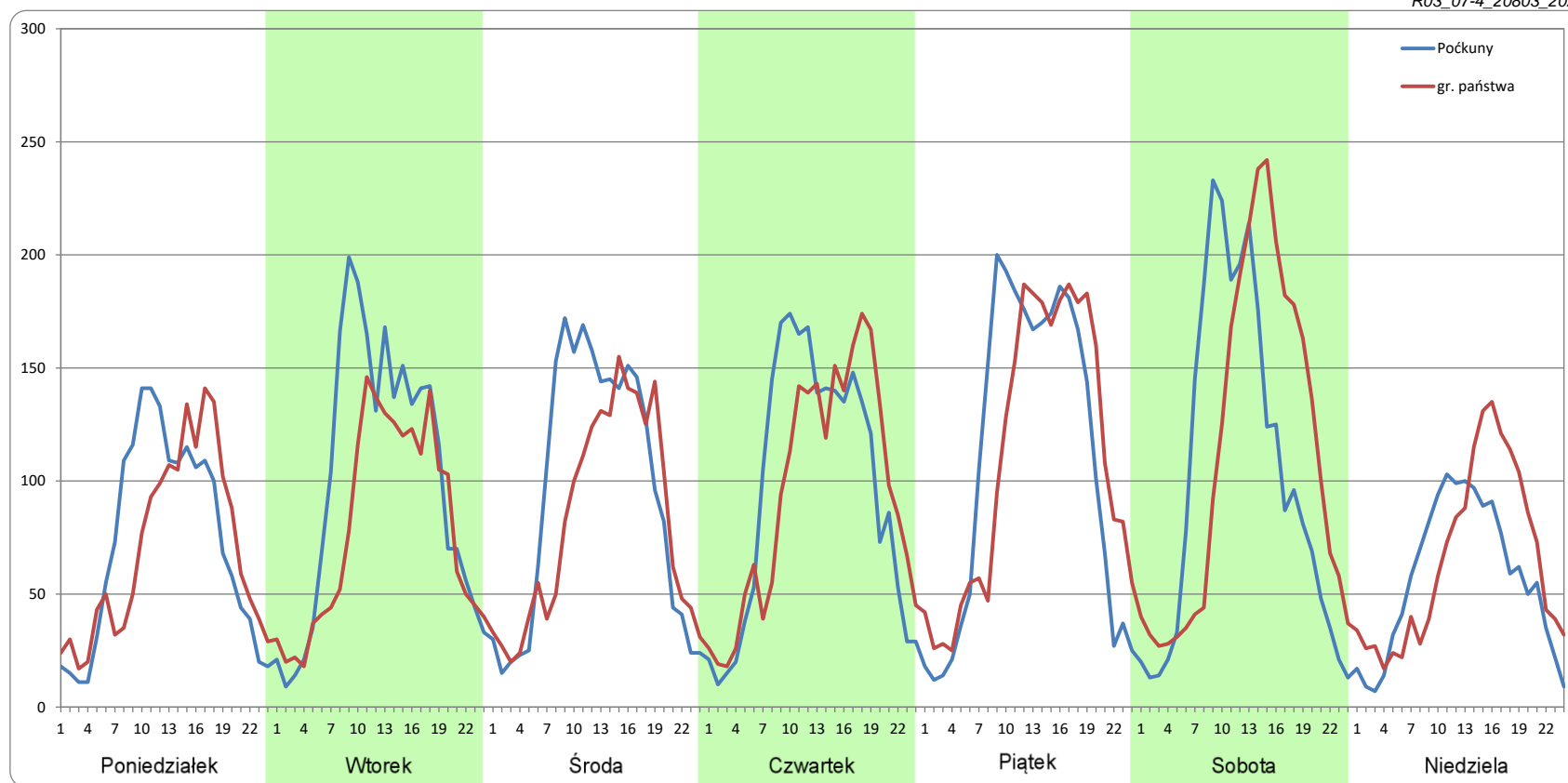
Ruch w poszczególne dni tygodnia

STACJA NR 20803

Numer drogi: 16 Rok: 2022 Miesiąc: Kwiecień Typ stacji: KAS Oddział: BIAŁYSTOK

| Dzień tygodnia | Poniedziałek | | Wtorek | | Środa | | Czwartek | | Piątek | | Sobota | | Niedziela | |
|--------------------|--------------|-------------|---------|-------------|---------|-------------|----------|-------------|---------|-------------|---------|-------------|-----------|-------------|
| Kierunek | Poćkuny | gr. państwa | Poćkuny | gr. państwa | Poćkuny | gr. państwa | Poćkuny | gr. państwa | Poćkuny | gr. państwa | Poćkuny | gr. państwa | Poćkuny | gr. państwa |
| SDR | 1747 | 1672 | 2380 | 1891 | 2254 | 1954 | 2309 | 2263 | 2608 | 2637 | 2441 | 2677 | 1372 | 1551 |
| Razem | 3420 | | 4271 | | 4208 | | 4572 | | 5245 | | 5118 | | 2924 | |
| Podział procentowy | 51,10% | 48,90% | 55,72% | 44,28% | 53,57% | 46,43% | 50,50% | 49,50% | 49,73% | 50,27% | 47,70% | 52,30% | 46,94% | 53,06% |

R03_07-4_20803_2022



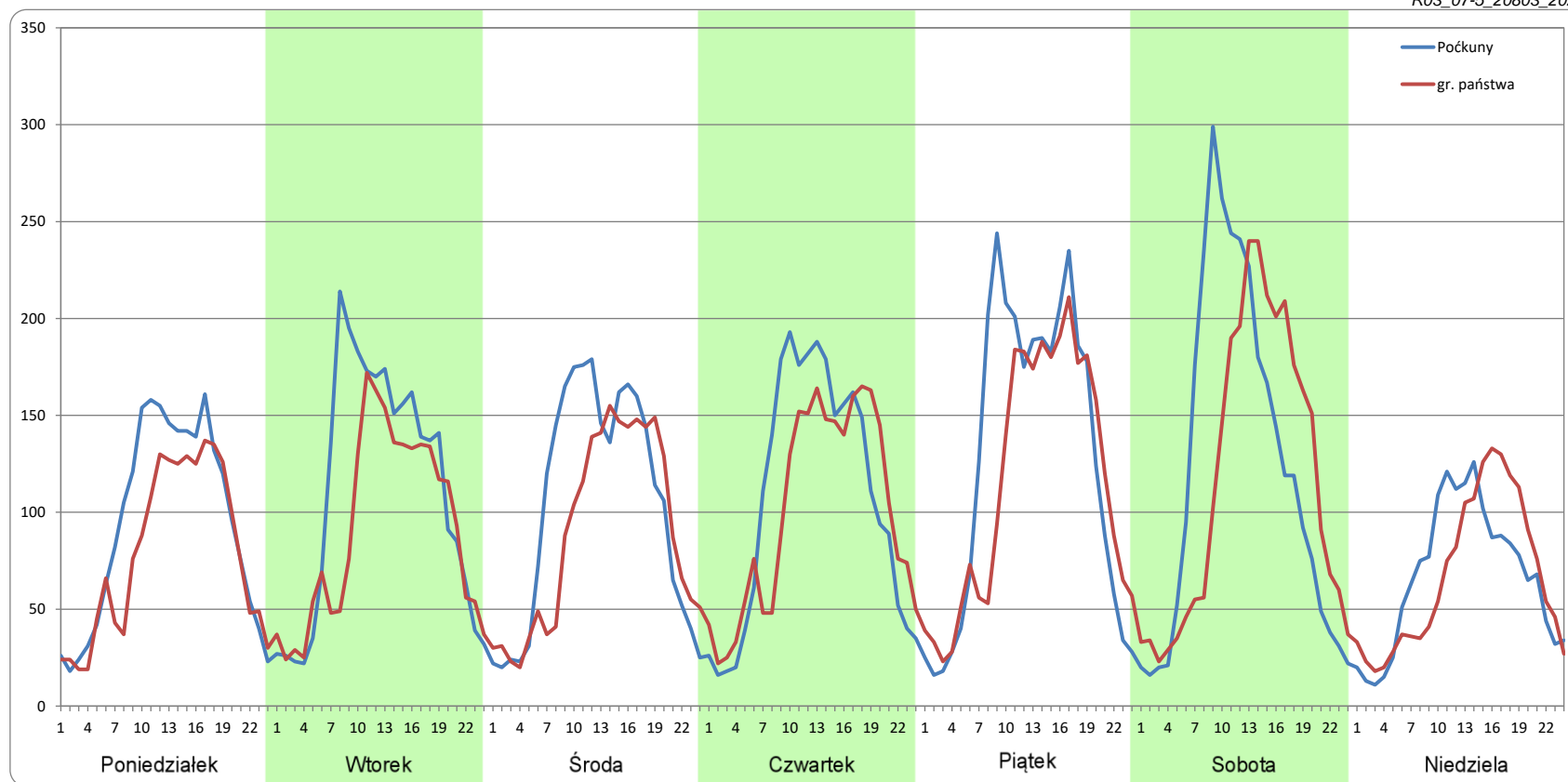
Ruch w poszczególne dni tygodnia

STACJA NR 20803

Numer drogi: 16 Rok: 2022 Miesiąc: Maj Typ stacji: KAS Oddział: BIAŁYSTOK

| Dzień tygodnia | Poniedziałek | | Wtorek | | Środa | | Czwartek | | Piątek | | Sobota | | Niedziela | |
|--------------------|--------------|-------------|---------|-------------|---------|-------------|----------|-------------|---------|-------------|---------|-------------|-----------|-------------|
| Kierunek | Poćkuny | gr. państwa | Poćkuny | gr. państwa | Poćkuny | gr. państwa | Poćkuny | gr. państwa | Poćkuny | gr. państwa | Poćkuny | gr. państwa | Poćkuny | gr. państwa |
| SDR | 2248 | 1886 | 2642 | 2173 | 2466 | 2127 | 2564 | 2403 | 3046 | 2743 | 2941 | 2791 | 1611 | 1606 |
| Razem | 4134 | | 4815 | | 4592 | | 4967 | | 5789 | | 5732 | | 3217 | |
| Podział procentowy | 54,37% | 45,63% | 54,87% | 45,13% | 53,69% | 46,31% | 51,63% | 48,37% | 52,62% | 47,38% | 51,32% | 48,68% | 50,07% | 49,93% |

R03_07-5_20803_2022



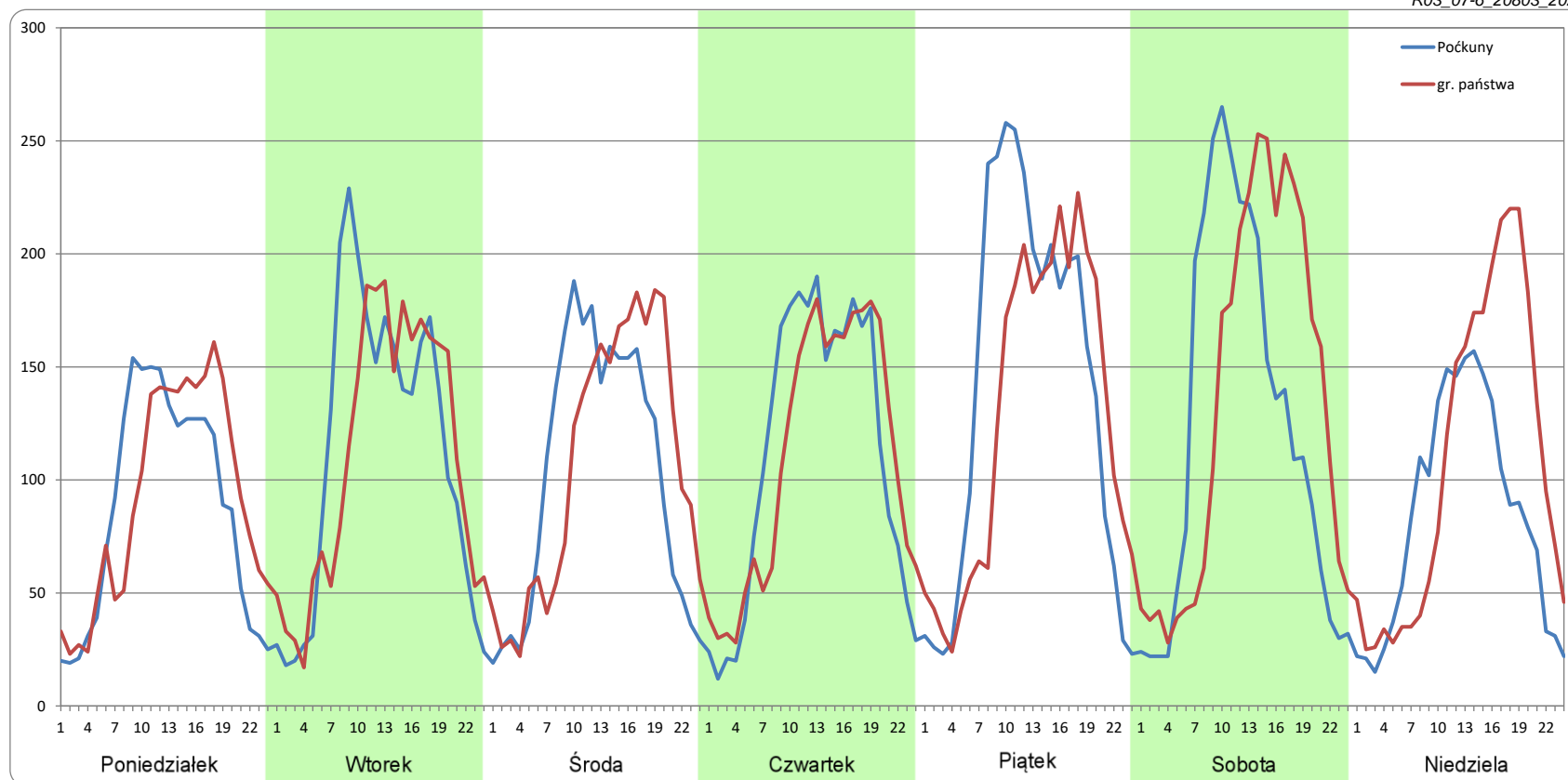
Ruch w poszczególne dni tygodnia

STACJA NR 20803

Numer drogi: 16 Rok: 2022 Miesiąc: Czerwiec Typ stacji: KAS Oddział: BIAŁYSTOK

| Dzień tygodnia | Poniedziałek | | Wtorek | | Środa | | Czwartek | | Piątek | | Sobota | | Niedziela | |
|--------------------|--------------|-------------|---------|-------------|---------|-------------|----------|-------------|---------|-------------|---------|-------------|-----------|-------------|
| Kierunek | Poćkuny | gr. państwa | Poćkuny | gr. państwa | Poćkuny | gr. państwa | Poćkuny | gr. państwa | Poćkuny | gr. państwa | Poćkuny | gr. państwa | Poćkuny | gr. państwa |
| SDR | 2094 | 2203 | 2688 | 2637 | 2445 | 2545 | 2676 | 2641 | 3328 | 3051 | 2941 | 3195 | 2009 | 2560 |
| Razem | 4297 | | 5325 | | 4990 | | 5317 | | 6379 | | 6136 | | 4569 | |
| Podział procentowy | 48,74% | 51,26% | 50,48% | 49,52% | 49,00% | 51,00% | 50,33% | 49,67% | 52,17% | 47,83% | 47,93% | 52,07% | 43,97% | 56,03% |

R03_07-6_20803_2022



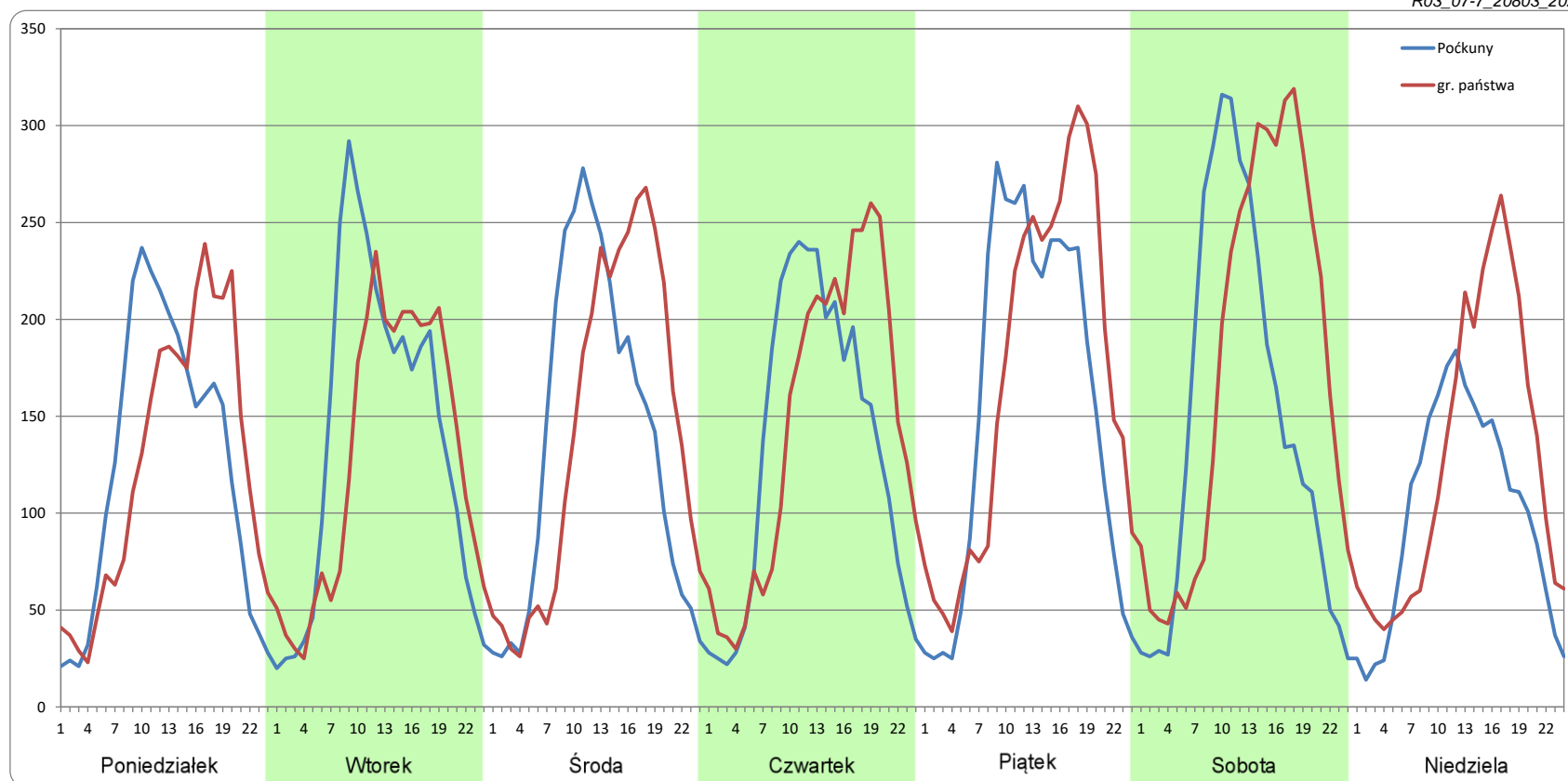
Ruch w poszczególne dni tygodnia

STACJA NR 20803

Numer drogi: 16 Rok: 2022 Miesiąc: Lipiec Typ stacji: KAS Oddział: BIAŁYSTOK

| Dzień tygodnia | Poniedziałek | | Wtorek | | Środa | | Czwartek | | Piątek | | Sobota | | Niedziela | |
|--------------------|--------------|-------------|---------|-------------|---------|-------------|----------|-------------|---------|-------------|---------|-------------|-----------|-------------|
| Kierunek | Poćkuny | gr. państwa | Poćkuny | gr. państwa | Poćkuny | gr. państwa | Poćkuny | gr. państwa | Poćkuny | gr. państwa | Poćkuny | gr. państwa | Poćkuny | gr. państwa |
| SDR | 2971 | 3007 | 3328 | 3094 | 3267 | 3379 | 3200 | 3474 | 3722 | 4067 | 3509 | 4200 | 2399 | 3036 |
| Razem | 5977 | | 6422 | | 6646 | | 6674 | | 7790 | | 7709 | | 5435 | |
| Podział procentowy | 49,70% | 50,30% | 51,83% | 48,17% | 49,16% | 50,84% | 47,95% | 52,05% | 47,79% | 52,21% | 45,52% | 54,48% | 44,14% | 55,86% |

R03_07-7_20803_2022



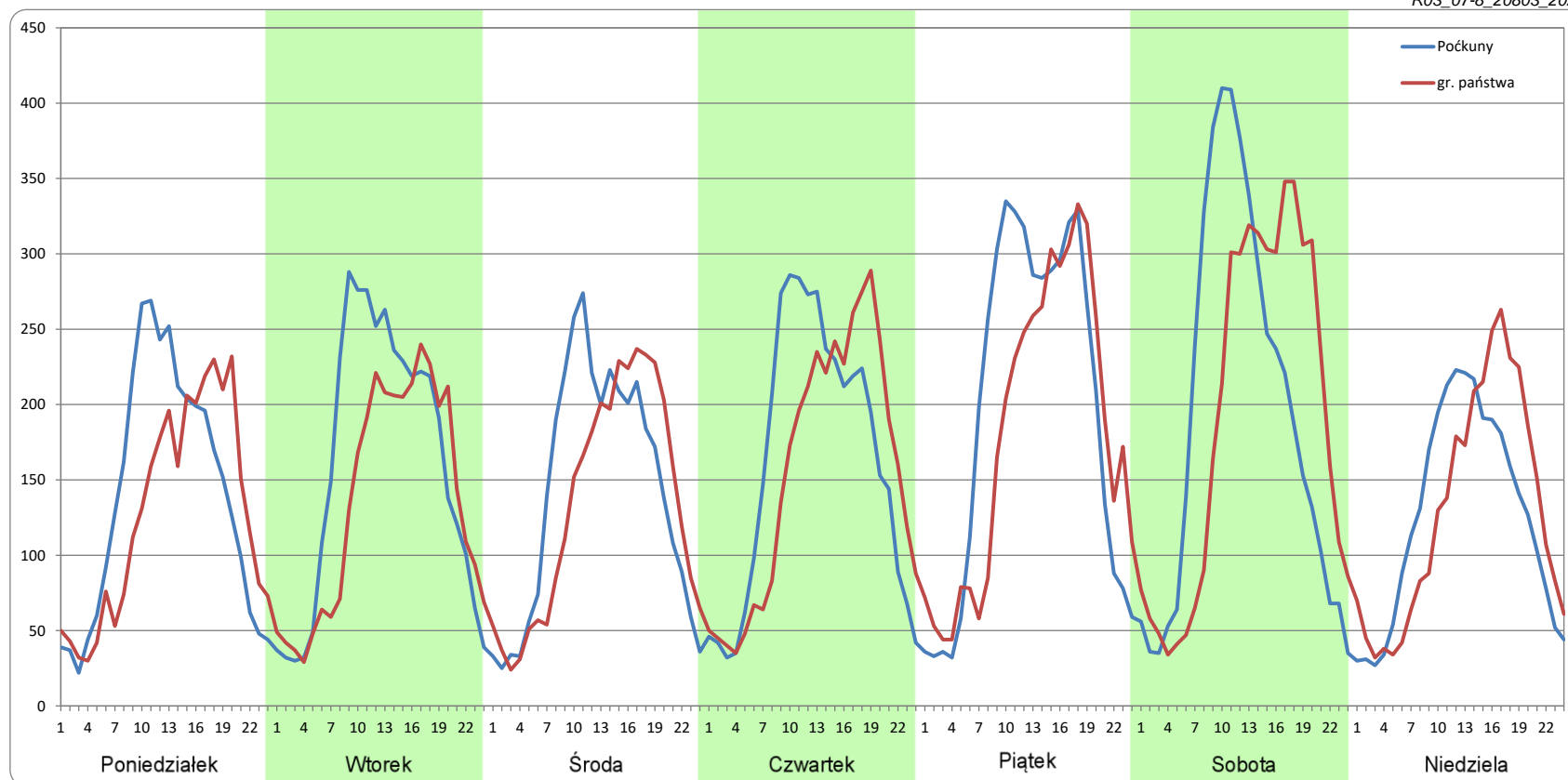
Ruch w poszczególne dni tygodnia

STACJA NR 20803

Numer drogi: 16 Rok: 2022 Miesiąc: Sierpień Typ stacji: KAS Oddział: BIAŁYSTOK

| Dzień tygodnia | Poniedziałek | | Wtorek | | Środa | | Czwartek | | Piątek | | Sobota | | Niedziela | |
|--------------------|--------------|-------------|---------|-------------|---------|-------------|----------|-------------|---------|-------------|---------|-------------|-----------|-------------|
| | Poćkuny | gr. państwa | Poćkuny | gr. państwa | Poćkuny | gr. państwa | Poćkuny | gr. państwa | Poćkuny | gr. państwa | Poćkuny | gr. państwa | Poćkuny | gr. państwa |
| SDR | 3347 | 3055 | 3802 | 3235 | 3393 | 3184 | 3875 | 3699 | 4687 | 4304 | 4613 | 4573 | 3014 | 3095 |
| Razem | 6401 | | 7037 | | 6577 | | 7573 | | 8991 | | 9186 | | 6108 | |
| Podział procentowy | 52,28% | 47,72% | 54,03% | 45,97% | 51,59% | 48,41% | 51,16% | 48,84% | 52,13% | 47,87% | 50,22% | 49,78% | 49,34% | 50,66% |

R03_07-8_20803_2022



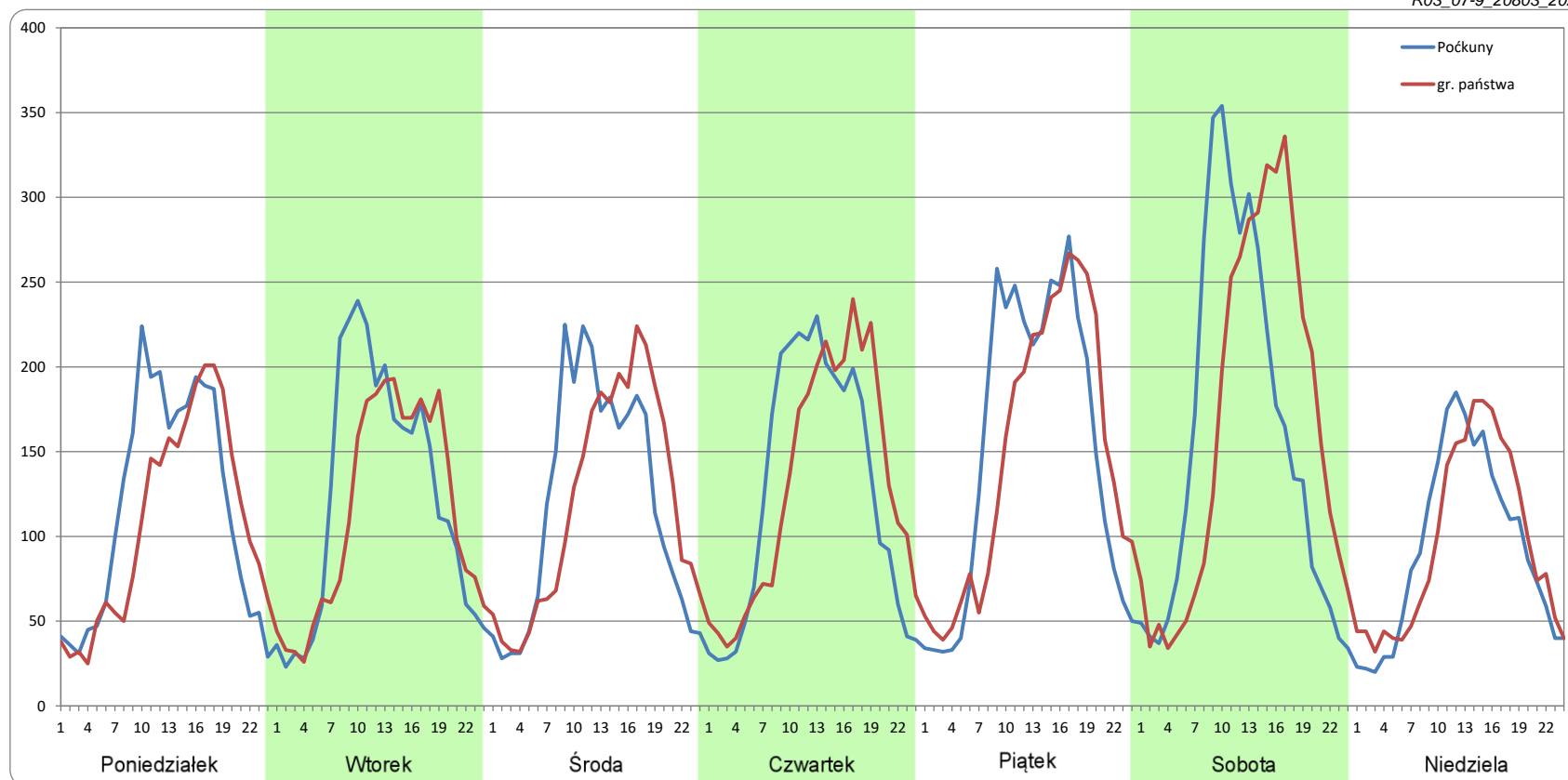
Ruch w poszczególne dni tygodnia

STACJA NR 20803

Numer drogi: 16 Rok: 2022 Miesiąc: Wrzesień Typ stacji: KAS Oddział: BIAŁYSTOK

| Dzień tygodnia | Poniedziałek | | Wtorek | | Środa | | Czwartek | | Piątek | | Sobota | | Niedziela | |
|--------------------|--------------|-------------|---------|-------------|---------|-------------|----------|-------------|---------|-------------|---------|-------------|-----------|-------------|
| Kierunek | Poćkuny | gr. państwa | Poćkuny | gr. państwa | Poćkuny | gr. państwa | Poćkuny | gr. państwa | Poćkuny | gr. państwa | Poćkuny | gr. państwa | Poćkuny | gr. państwa |
| SDR | 2807 | 2583 | 2939 | 2727 | 2840 | 2843 | 3042 | 3106 | 3627 | 3542 | 3790 | 3961 | 2235 | 2292 |
| Razem | 5390 | | 5666 | | 5683 | | 6148 | | 7169 | | 7751 | | 4527 | |
| Podział procentowy | 52,08% | 47,92% | 51,88% | 48,12% | 49,98% | 50,02% | 49,47% | 50,53% | 50,59% | 49,41% | 48,90% | 51,10% | 49,37% | 50,63% |

R03_07-9_20803_2022



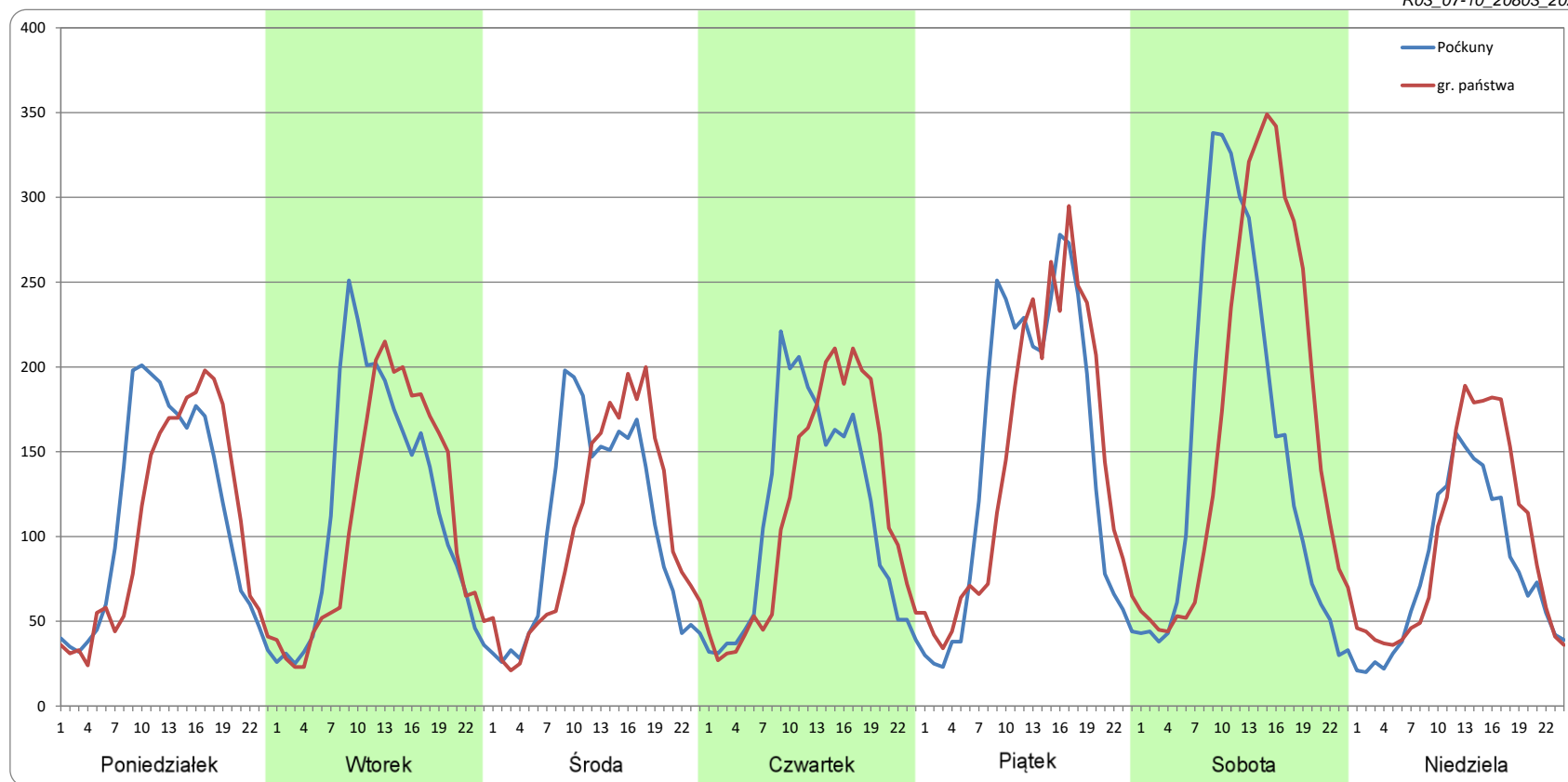
Ruch w poszczególne dni tygodnia

STACJA NR 20803

Numer drogi: 16 Rok: 2022 Miesiąc: Październik Typ stacji: KAS Oddział: BIAŁYSTOK

| Dzień tygodnia | Poniedziałek | | Wtorek | | Środa | | Czwartek | | Piątek | | Sobota | | Niedziela | |
|--------------------|--------------|-------------|---------|-------------|---------|-------------|----------|-------------|---------|-------------|---------|-------------|-----------|-------------|
| | Poćkuny | gr. państwa | Poćkuny | gr. państwa | Poćkuny | gr. państwa | Poćkuny | gr. państwa | Poćkuny | gr. państwa | Poćkuny | gr. państwa | Poćkuny | gr. państwa |
| SDR | 2700 | 2530 | 2833 | 2661 | 2500 | 2470 | 2682 | 2744 | 3509 | 3447 | 3622 | 4050 | 1920 | 2304 |
| Razem | 5231 | | 5494 | | 4970 | | 5426 | | 6956 | | 7672 | | 4223 | |
| Podział procentowy | 51,62% | 48,38% | 51,56% | 48,44% | 50,30% | 49,70% | 49,43% | 50,57% | 50,45% | 49,55% | 47,21% | 52,79% | 45,45% | 54,55% |

R03_07-10_20803_2022



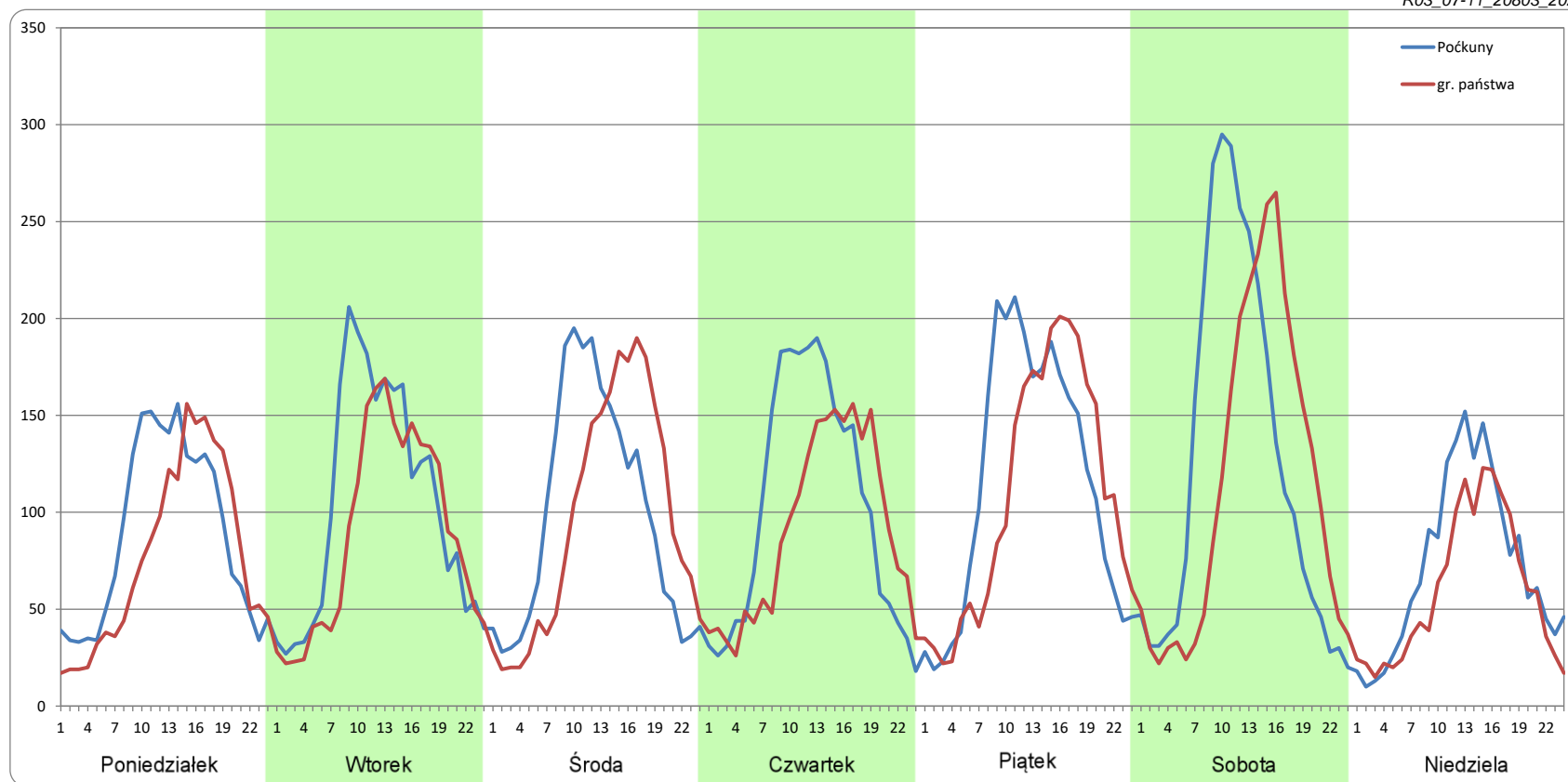
Ruch w poszczególne dni tygodnia

STACJA NR 20803

Numer drogi: 16 Rok: 2022 Miesiąc: Listopad Typ stacji: KAS Oddział: BIAŁYSTOK

| Dzień tygodnia | Poniedziałek | | Wtorek | | Środa | | Czwartek | | Piątek | | Sobota | | Niedziela | |
|--------------------|--------------|-------------|---------|-------------|---------|-------------|----------|-------------|---------|-------------|---------|-------------|-----------|-------------|
| Kierunek | Poćkuny | gr. państwa | Poćkuny | gr. państwa | Poćkuny | gr. państwa | Poćkuny | gr. państwa | Poćkuny | gr. państwa | Poćkuny | gr. państwa | Poćkuny | gr. państwa |
| SDR | 2122 | 1843 | 2480 | 2119 | 2378 | 2299 | 2463 | 2172 | 2753 | 2599 | 2995 | 2736 | 1739 | 1421 |
| Razem | 3965 | | 4599 | | 4677 | | 4635 | | 5352 | | 5731 | | 3160 | |
| Podział procentowy | 53,51% | 46,49% | 53,92% | 46,08% | 50,84% | 49,16% | 53,13% | 46,87% | 51,44% | 48,56% | 52,26% | 47,74% | 55,03% | 44,97% |

R03_07-11_20803_2022



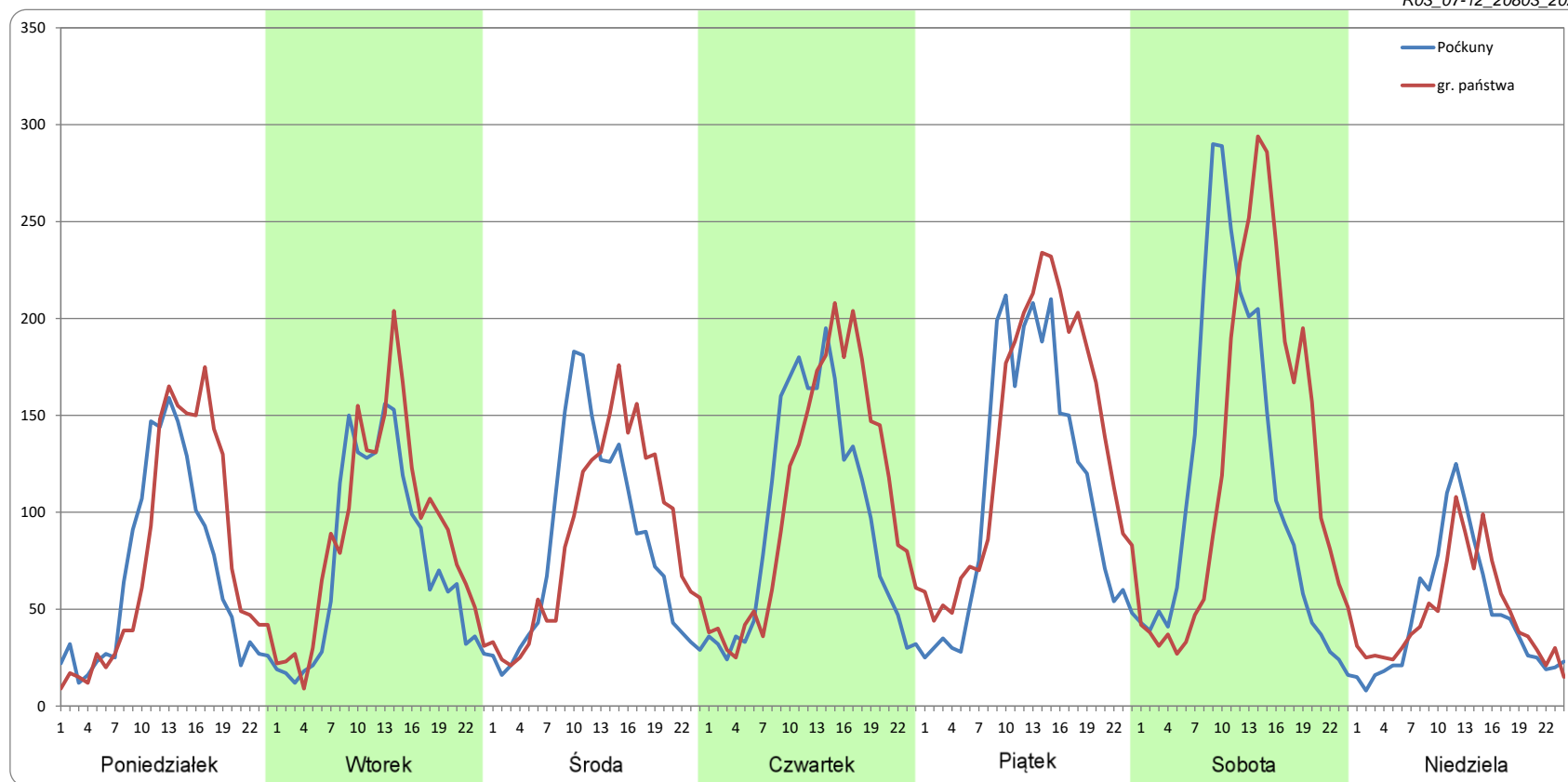
Ruch w poszczególne dni tygodnia

STACJA NR 20803

Numer drogi: 16 Rok: 2022 Miesiąc: Grudzień Typ stacji: KAS Oddział: BIAŁYSTOK

| Dzień tygodnia | Poniedziałek | | Wtorek | | Środa | | Czwartek | | Piątek | | Sobota | | Niedziela | |
|--------------------|--------------|-------------|---------|-------------|---------|-------------|----------|-------------|---------|-------------|---------|-------------|-----------|-------------|
| Kierunek | Poćkuny | gr. państwa | Poćkuny | gr. państwa | Poćkuny | gr. państwa | Poćkuny | gr. państwa | Poćkuny | gr. państwa | Poćkuny | gr. państwa | Poćkuny | gr. państwa |
| SDR | 1620 | 1822 | 1782 | 2113 | 1979 | 2109 | 2306 | 2578 | 2662 | 3262 | 2774 | 3001 | 1120 | 1130 |
| Razem | 3442 | | 3895 | | 4088 | | 4884 | | 5924 | | 5775 | | 2249 | |
| Podział procentowy | 47,07% | 52,93% | 45,75% | 54,25% | 48,41% | 51,59% | 47,22% | 52,78% | 44,94% | 55,06% | 48,03% | 51,97% | 49,78% | 50,22% |

R03_07-12_20803_2022



Proporcja dobowego natężenia ruchu do SDRR, dla każdego dnia w roku, w podziale na pojazdy ogółem

STACJA NR 20803

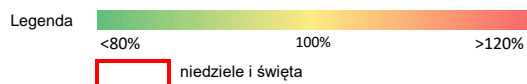
Miejscowość: Ogrodniki **Rok:** 2022
Odcinek: Poćkuny - gr. państwa **Numer drogi:** 16
Typ stacji: KAS **Oddział:** BIAŁYSTOK

R03_10-1_20803_2022

| | Miesiąc | | | | | | | | | | | |
|------------------------------|---------|------|------|------|------|-------|-------|-------|-------|-------|------|------|
| | 1 | 2 | 3 | 4 | 5 | 6 | 7 | 8 | 9 | 10 | 11 | 12 |
| liczba dni w miesiącu | 25 | 18 | 30 | 30 | 31 | 30 | 31 | 25 | 30 | 31 | 30 | 18 |
| średni udział w miesiącu [%] | 55,5 | 91,5 | 81,4 | 83,6 | 92,4 | 102,9 | 132,1 | 144,4 | 120,1 | 112,6 | 88,8 | 87,9 |

R03_10-2_20803_2022

| 20803 | Proporcja ruchu dziennego do średniego dobowego ruchu rocznego [%] | | | | | | | | | | | |
|-------|--|-------|-------|-------|-------|-------|-------|-------|-------|-------|-------|-------|
| | 1 | 2 | 3 | 4 | 5 | 6 | 7 | 8 | 9 | 10 | 11 | 12 |
| 1 | | | 71,4 | 73,9 | 68,9 | 68,6 | 129,3 | 132,2 | 117,8 | 157,5 | 63,4 | 86,2 |
| 2 | 45,6 | | 81,9 | 87,1 | 82,6 | 70,6 | 129,5 | 131,0 | 130,8 | 93,0 | 112,9 | 101,2 |
| 3 | 48,3 | | 89,3 | 49,5 | 95,1 | 86,8 | 90,8 | 125,8 | 148,0 | 106,2 | 103,5 | 108,1 |
| 4 | 54,4 | | 98,7 | 59,3 | 91,9 | 87,3 | 104,3 | 144,7 | 87,1 | 111,6 | 122,9 | 53,4 |
| 5 | 52,6 | | 102,8 | 66,2 | 91,6 | 48,9 | 125,4 | 159,3 | 109,5 | 99,6 | 132,6 | 71,4 |
| 6 | 40,8 | | 66,6 | 71,2 | 114,1 | 62,1 | 147,1 | 163,9 | 107,7 | 105,5 | 78,1 | 66,0 |
| 7 | 63,2 | | 75,4 | 77,1 | 112,4 | 75,0 | 118,0 | 113,6 | 107,6 | 132,3 | 87,7 | 56,3 |
| 8 | 80,3 | | 84,9 | 99,4 | 60,7 | 98,5 | 145,8 | 129,3 | 114,0 | 139,6 | 96,9 | 79,6 |
| 9 | 50,3 | | 96,1 | 99,3 | 78,5 | 99,0 | 157,9 | 139,2 | 145,1 | 73,9 | 92,6 | 83,0 |
| 10 | 49,5 | | 127,6 | 59,4 | 102,8 | 139,4 | 106,6 | 140,6 | 160,6 | 92,9 | 89,4 | 119,7 |
| 11 | 56,8 | 121,8 | 160,2 | 73,6 | 93,1 | 144,1 | 109,5 | 156,7 | 86,6 | 106,9 | 80,5 | 35,3 |
| 12 | 57,5 | 125,0 | 101,7 | 91,8 | 99,4 | 81,4 | 118,1 | 198,7 | 113,4 | 94,5 | 113,4 | 64,4 |
| 13 | 53,0 | 62,3 | 64,7 | 85,5 | 118,8 | 86,1 | 117,8 | 211,3 | 114,6 | 107,1 | 62,7 | 87,6 |
| 14 | 70,2 | 79,4 | 69,9 | 100,1 | 122,6 | 108,9 | 123,7 | 129,4 | 119,9 | 143,6 | 77,7 | 76,9 |
| 15 | 83,9 | 117,0 | 81,6 | 122,1 | 63,4 | 115,5 | 166,9 | 141,8 | 132,0 | 161,1 | 98,4 | 85,8 |
| 16 | 40,9 | 119,6 | 75,9 | 83,5 | 81,4 | 108,4 | 157,6 | 151,6 | 148,8 | 88,9 | 93,3 | |
| 17 | 41,2 | 92,4 | 78,0 | 30,7 | 100,7 | 132,9 | 106,6 | 141,5 | 163,6 | 102,3 | 97,3 | |
| 18 | 50,9 | 114,4 | 97,3 | 58,9 | 90,1 | 131,1 | 131,5 | | 100,6 | 110,8 | 91,8 | |
| 19 | 52,1 | 104,4 | 85,2 | 95,7 | 99,1 | 86,9 | 127,7 | | 105,6 | 103,4 | 105,1 | |
| 20 | 52,7 | 72,7 | 40,0 | 90,0 | 116,6 | 94,1 | 123,0 | | 119,3 | 110,1 | 56,6 | |
| 21 | 96,8 | 63,0 | 47,2 | 94,9 | 114,1 | 128,3 | 140,7 | | 116,2 | 137,6 | 77,6 | 108,8 |
| 22 | 59,1 | 79,7 | 60,5 | 110,1 | 64,9 | 120,3 | 164,3 | | 121,3 | 141,0 | 85,5 | 133,7 |
| 23 | 37,6 | 76,2 | 72,0 | 110,0 | 81,5 | 145,0 | 152,2 | | 145,9 | 82,8 | 80,1 | 165,1 |
| 24 | 47,4 | 92,4 | 77,7 | 64,2 | 92,0 | 144,2 | 114,7 | 130,5 | 138,4 | 95,9 | 75,6 | |
| 25 | 53,3 | 105,7 | 94,6 | 67,9 | 87,2 | 121,7 | 126,3 | 146,8 | 82,9 | 104,3 | 102,0 | |
| 26 | 48,8 | 99,1 | 96,7 | 83,4 | 101,8 | 102,2 | 135,5 | 174,1 | 96,7 | 94,7 | 101,1 | |
| 27 | | 55,3 | 46,8 | 83,4 | 107,2 | 96,7 | 136,5 | 168,4 | 105,5 | 105,5 | 51,9 | |
| 28 | | 67,3 | 60,7 | 89,6 | 103,2 | 108,0 | 144,2 | 118,5 | 104,8 | 135,4 | 70,0 | |
| 29 | | | 73,8 | 110,6 | 64,6 | 89,4 | 162,0 | 117,4 | 121,3 | 157,6 | 82,1 | |
| 30 | | | 62,6 | 120,1 | 83,8 | 105,0 | 163,3 | 133,5 | 136,5 | 77,9 | 82,5 | |
| 31 | | | | | 80,6 | | 117,4 | 110,3 | | 118,6 | | |



Nierównomierność kierunkowa dla każdego dnia w roku, w podziale na pojazdy ogółem

STACJA NR 20803

Miejscowość: Ogrodniki
 Odcinek: Počkuny - gr. państwa
 Typ stacji: KAS

Rok: 2022
 Numer drogi: 16
 Oddział: BIAŁYSTOK

R03_11_20803_2022

| 20803 | Proporcja ruchu dziennego do średniego dobowego ruchu rocznego [%] | | | | | | | | | | | |
|-------|--|------|------|------|------|------|------|------|------|------|------|------|
| | 1 | 2 | 3 | 4 | 5 | 6 | 7 | 8 | 9 | 10 | 11 | 12 |
| 1 | | | 48,2 | 48,7 | 57,0 | 62,4 | 50,4 | 49,1 | 46,4 | 55,4 | 42,5 | 50,3 |
| 2 | 47,8 | | 48,2 | 50,3 | 45,2 | 64,6 | 53,3 | 47,2 | 46,0 | 56,1 | 50,9 | 46,8 |
| 3 | 46,9 | | 50,5 | 51,1 | 33,0 | 66,1 | 55,4 | 50,4 | 45,9 | 48,8 | 47,0 | 53,1 |
| 4 | 43,6 | | 47,8 | 47,9 | 43,0 | 67,1 | 48,5 | 50,3 | 45,8 | 47,9 | 48,8 | 52,7 |
| 5 | 48,5 | | 49,9 | 46,3 | 46,6 | 69,0 | 46,6 | 48,6 | 42,7 | 49,5 | 53,4 | 49,0 |
| 6 | 49,1 | | 48,7 | 47,1 | 46,1 | 60,8 | 48,7 | 50,4 | 46,2 | 50,7 | 54,1 | 47,3 |
| 7 | 41,9 | | 48,2 | 49,2 | 48,1 | 56,0 | 50,4 | 49,2 | 48,9 | 49,9 | 47,7 | 48,8 |
| 8 | 38,9 | | 48,7 | 48,7 | 49,7 | 46,6 | 50,3 | 48,7 | 49,2 | 51,4 | 47,3 | 50,4 |
| 9 | 43,0 | | 49,5 | 51,2 | 45,5 | 49,0 | 58,4 | 46,6 | 48,5 | 52,5 | 49,4 | 50,9 |
| 10 | 48,0 | | 46,2 | 55,2 | 45,9 | 43,2 | 60,5 | 47,9 | 52,2 | 46,0 | 43,5 | 50,9 |
| 11 | 46,4 | 40,4 | 45,1 | 49,3 | 47,4 | 49,1 | 50,7 | 49,6 | 50,1 | 45,8 | 38,4 | 46,5 |
| 12 | 47,7 | 45,2 | 55,2 | 47,7 | 46,7 | 58,4 | 44,7 | 47,8 | 52,1 | 48,7 | 30,0 | 57,3 |
| 13 | 48,9 | 46,3 | 66,4 | 50,9 | 45,9 | 48,2 | 51,3 | 50,0 | 49,1 | 49,7 | 21,8 | 59,5 |
| 14 | 45,7 | 47,0 | 51,8 | 53,9 | 49,0 | 48,4 | 53,2 | 54,3 | 51,2 | 50,9 | 39,7 | 49,3 |
| 15 | 47,6 | 45,0 | 48,9 | 56,1 | 48,9 | 53,5 | 56,0 | 48,6 | 52,4 | 53,9 | 44,6 | 49,7 |
| 16 | 52,5 | 48,4 | 51,8 | 54,3 | 47,0 | 58,7 | 53,6 | 44,8 | 50,9 | 55,5 | 47,7 | |
| 17 | 49,8 | 52,8 | 49,7 | 46,1 | 43,4 | 47,6 | 56,3 | 47,7 | 54,0 | 51,8 | 50,5 | |
| 18 | 45,3 | 50,0 | 49,1 | 33,2 | 47,4 | 44,6 | 50,1 | | 55,4 | 51,8 | 47,5 | |
| 19 | 48,8 | 58,7 | 55,9 | 37,9 | 49,2 | 42,4 | 50,3 | | 48,6 | 53,0 | 54,0 | |
| 20 | 47,2 | 67,3 | 68,3 | 41,7 | 47,8 | 46,1 | 51,4 | | 50,7 | 52,3 | 50,5 | |
| 21 | 33,3 | 50,6 | 66,0 | 45,0 | 48,7 | 46,9 | 52,8 | | 51,5 | 51,4 | 48,2 | 54,7 |
| 22 | 48,7 | 46,7 | 55,3 | 46,9 | 53,8 | 44,7 | 52,6 | | 52,4 | 56,4 | 45,9 | 57,7 |
| 23 | 55,0 | 46,8 | 49,4 | 48,8 | 47,0 | 39,6 | 53,8 | | 49,7 | 57,3 | 49,4 | 61,9 |
| 24 | 49,5 | 48,7 | 51,0 | 52,6 | 46,4 | 41,5 | 55,0 | 48,2 | 51,7 | 47,6 | 46,0 | |
| 25 | 46,4 | 48,6 | 47,7 | 48,1 | 47,5 | 53,0 | 51,7 | 46,6 | 50,4 | 48,1 | 49,2 | |
| 26 | 48,3 | 48,7 | 50,6 | 46,1 | 50,9 | 65,8 | 50,7 | 47,2 | 48,1 | 47,3 | 53,6 | |
| 27 | | 52,2 | 54,6 | 47,5 | 49,9 | 52,8 | 52,3 | 48,8 | 46,1 | 49,5 | 53,1 | |
| 28 | | 50,9 | 50,0 | 50,1 | 48,8 | 49,3 | 51,6 | 48,1 | 48,1 | 45,9 | 50,6 | |
| 29 | | | 46,7 | 50,3 | 47,1 | 52,2 | 51,1 | 45,1 | 51,8 | 47,1 | 46,6 | |
| 30 | | | 41,0 | 56,9 | 43,5 | 54,2 | 53,1 | 45,4 | 51,7 | 50,5 | 48,0 | |
| 31 | | | | | 45,2 | | 52,4 | 47,8 | | 47,5 | | |

Legenda Počkuny <40% 50% gr. państwa >60%

niedziele i święta

$$*WNK = \frac{N_{poj./24h}(\text{kierunek P})}{N_{poj./24h}(\text{kierunek P+L})}$$

SPIS TREŚCI

| | |
|--------------------------|-----------|
| Raport 0.1 | 1 |
| Stacja 20803..... | 1 |
| Raport 2.1 | 2 |
| Woj 20..... | 2 |
| Raport 2.2 | 3 |
| Woj 20..... | 3 |
| Raport 2.3 | 4 |
| Stacja 20803..... | 4 |
| Raport 3.1 | 5 |
| Stacja 20803..... | 5 |
| Raport 3.2 | 6 |
| Stacja 20803..... | 6 |
| Raport 3.3 | 7 |
| Stacja 20803..... | 7 |
| Raport 3.12 | 8 |
| Stacja 20803..... | 8 |
| Raport 3.7 | 9 |
| Stacja 20803..... | 9 |
| Raport 3.10 | 21 |
| Stacja 20803..... | 21 |
| Raport 3.11 | 22 |
| Stacja 20803..... | 22 |