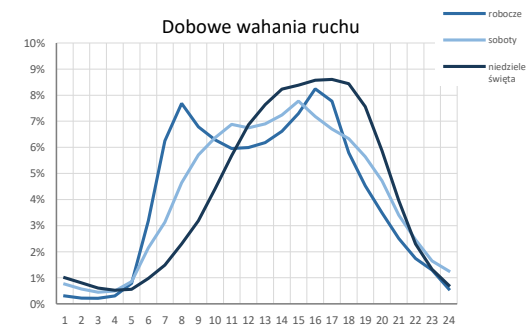
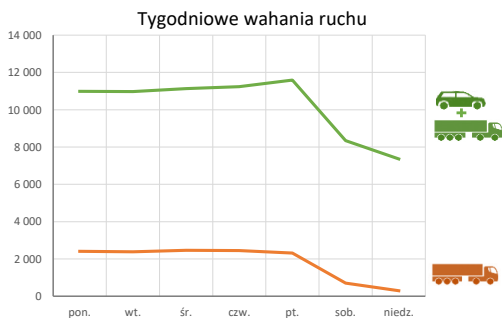
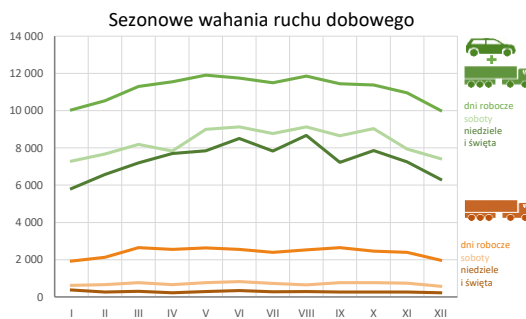
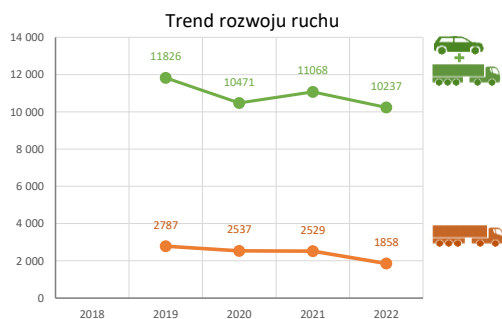


### Karta punktu

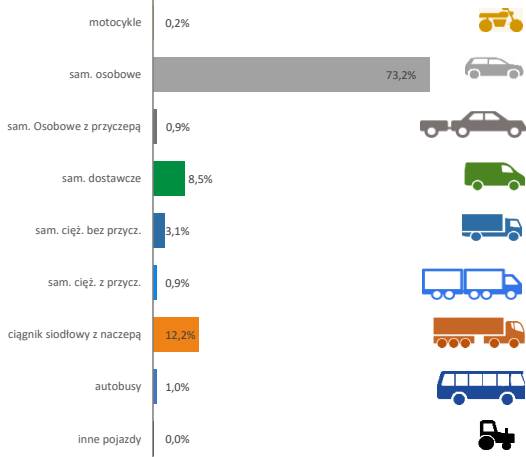
#### Stacja NR 20043

Nr stacji: 20043  
 Typ licznika: GR  
 Lokalizacja: Horodnianka  
 Nr drogi: 19  
 Pikietaż: 41,61

Stacja działa od: 01.03.2011  
 Charakter ruchu: G  
 Liczba dni w archiwizacji: 365  
 Liczba dni w przetworzeniu: 365



#### Struktura rodzajowa ruchu

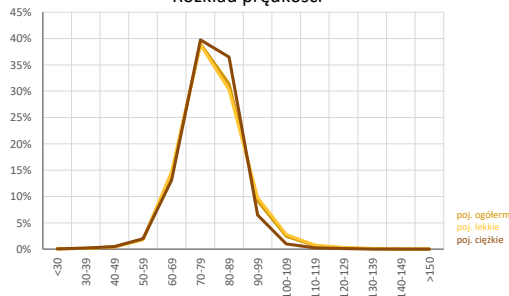


#### Godzina 50-ta

Natężenie: 987  
 Udział proc.: 9,6%  
 Dzień: 09.12.22 (piątek)  
 Godzina: 16:00



#### Rozkład prędkości



**Analiza średniego dobowego ruchu rocznego (SDRR) dla poszczególnych miesięcy w 2021 i 2022 roku**

R02\_01\_2022

Lp.	Oddział GDDKiA	Numer stacji	Typ stacji	Numer drogi	Średni dobowy ruch w miesiącu																																							
					styczeń			luty			marzec			kwiecień			maj			czerwiec			lipiec			sierpień			wrzesień			październik			listopad			grudzień			cały rok			
					2021	2022	wzrost/spadek (%)	2021	2022	wzrost/spadek (%)	2021	2022	wzrost/spadek (%)	2021	2022	wzrost/spadek (%)	2021	2022	wzrost/spadek (%)	2021	2022	wzrost/spadek (%)	2021	2022	wzrost/spadek (%)	2021	2022	wzrost/spadek (%)	2021	2022	wzrost/spadek (%)	2021	2022	wzrost/spadek (%)	2021	2022	wzrost/spadek (%)	2021	2022	wzrost/spadek (%)				
1.	Białystok	20002	GR	8	8543	8892	+4	9255	9870	+7	9879	10026	+1	10526	11019	+5	11546	11685	+1	12955	12108	-7	15109	13150	-13	14081	14056	0	11686	11463	-2	10799	10850	0	10098	10451	+3	9529	9440	-1	11167	11084	-1	
		20003	GR	65	6232	6925	+11	6667	7391	+11	7362	7764	+5	7875	8134	+3	8997	8572	-5	9641	8829	-8	10267	9203	-10	9806	9515	-3	8725	8183	-6	8438	8284	-2	7803	7700	-1	7417	7000	-6	8269	8125	-2	
		20006	GR	64	3072	3358	+9	3190	3656	+15	3664	3920	+7	3938	4113	+4	4414	4379	-1	4737	4551	-4	4769	4702	-1	4714	4685	-1	4266	4283	0	4144	4367	+5	3788	4015	+6	3561	3561	0	4021	4133	+3	
		20010	GR	S61	-	7094	-	-	7659	-	-	8240	-	-	8124	-	-	8356	-	-	10611	-	-	12297	-	-	11883	-	-	9488	-	8322	9587	+15	7776	8831	+14	7648	8507	+11	-	9223	-	
		20011	GR	S8	-	-	-	-	-	-	-	-	-	-	-	-	-	-	-	-	-	-	-	23033	-	-	27556	-	-	23043	-	-	22100	-	-	21391	-	-	19980	-	-	-	-	
		20041	GR	8	8285	10365	+25	9091	12279	+35	9730	12338	+27	10213	12287	+20	10918	12916	+18	11527	14060	+22	12840	15445	+20	12908	15322	+19	11819	13381	+13	11912	13360	+12	11405	12974	+14	10723	-	-	10948	-	-	
		20042	GR	19	8324	9022	+8	8625	9437	-2	9484	9705	+2	10097	10613	+5	11333	11001	-3	11628	10980	-6	11837	10833	-8	11992	10889	-9	11705	10328	-12	11267	10506	-7	9808	9707	-1	9449	9025	-4	10546	10171	-4	
		20043	GR	19	8693	9041	+4	9180	9558	+4	10435	10271	-2	10978	10475	-5	11887	10910	-8	12445	10907	-12	12437	10580	-15	12319	11014	-11	12066	10443	-13	12066	10544	-13	10530	9994	-5	9785	9110	-7	11068	10237	-8	
		20503	WIM	8i	-	8180	-	-	9182	-	-	9543	-	-	9885	-	-	10136	-	-	10714	-	-	10731	11637	+8	10903	11613	+7	10322	9503	-8	9899	8469	-14	9682	8407	-13	8868	7021	-21	-	9524	-
		20504	WIM	S61f	-	10228	-	-	11154	-	-	11515	-	-	12020	-	-	12367	-	-	13317	-	-	11152	14513	+30	11131	14330	+29	10812	12749	+18	10612	12812	+21	10207	12616	+24	9525	11246	+18	-	12406	-
		20801	KAS	8	9292	6536	-30	7939	7743	-2	11623	8096	-30	14995	8098	-46	12879	9726	-24	14858	8200	-45	18773	12228	-35	19094	11951	-37	17474	12031	-31	-	18031	-	-	14009	17619	+26	12051	16727	+39	13908	11416	-18
		20803	KAS	16	1258	2902	+131	1376	4685	+240	1502	4167	+177	1587	4214	+166	1958	4796	+145	2767	5254	+90	3992	6665	+67	4452	7449	+67	3440	6048	+76	3151	5710	+81	2902	4612	+59	2927	4322	+48	2609	5069	+94	
		20804	KAS	19	927	-	-	1135	-	-	1265	-	-	1287	-	-	1300	-	-	1368	-	-	1281	-	-	-	-	-	-	-	-	-	-	-	-	-	-	-	-	-	-	-	-	1226

## Średni dobowy ruch roczny (SDRR) w stacjach SCPR w latach 2013-2022

### Ruch ogółem

R02\_02\_2022

Lp.	Oddział GDDKiA	Numer stacji	Typ stacji	Nr drogi	Średni dobowy ruch roczny (SDRR) w latach (poj./dobę)										Wzrost/spadek ruchu (%)		
					2013	2014	2015	2016	2017	2018	2019	2020	2021	2022	2022/20	2022/21	
1.	Białystok	20002	GR	8	7156	8139	8214	8420	8501	8793	9874*	10713*	10400	11084	3*	7	
		20003	GR	65	-	-	-	-	7075	7332	7660	7753	7578	8125	5	7	
		20008	GR	64	-	-	-	-	-	-	-	-	3897*	4133	-	6*	
		20010	GR	S61	-	-	-	-	-	-	-	-	-	9223*	-	-	
		20042	GR	19	-	-	-	-	10110	10713	10720	10243*	9278	10171	-1*	10	
		20043	GR	19	9847	9961	10249	10505	10767	11510	11891	11826	10471	10237*	-13*	-2*	
		20503	WIM	8i	-	-	-	-	-	-	-	-	-	9524*	-	-	
		20504	WIM	S61f	-	-	-	-	-	-	-	-	-	12406*	-	-	
		20801	KAS	8	-	-	-	-	-	-	-	-	-	13115*	11416	-	-13*
		20803	KAS	16	-	-	-	-	-	-	-	-	-	2765*	5069	-	83*

\* - wynik niemiernodajny do porównań

\*\* - dane nietypowe ze względu na decyzje administracyjne

### STACJA NR 20043

**Miejscowość:** Horodnianka  
**Odcinek:** Sokółka - Wasilków  
**Typ stacji:** GR

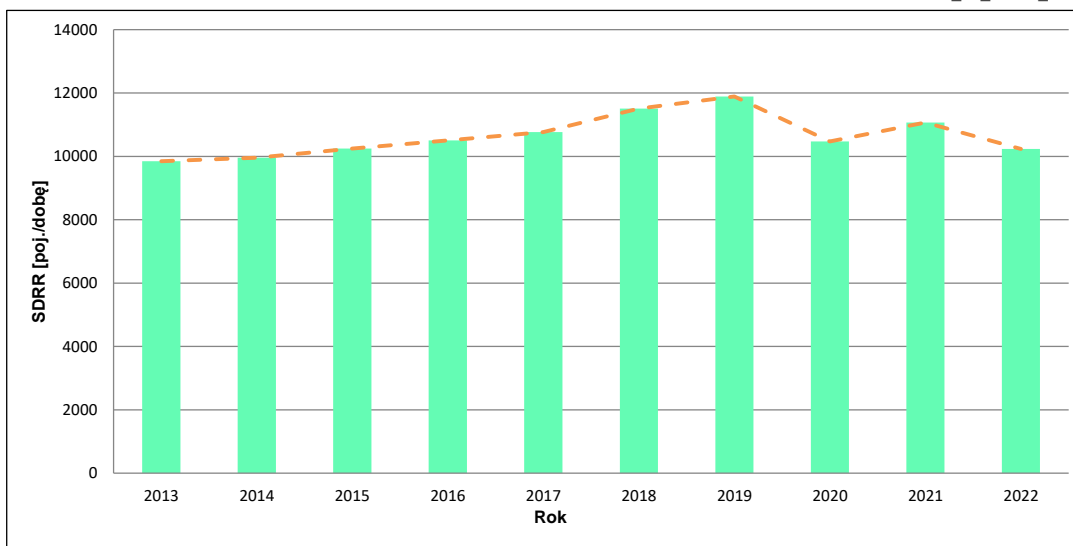
**Rok:** 2022  
**Numer drogi:** 19  
**Oddział:** BIAŁYSTOK

### Wykres trendu rozwoju ruchu dla stacji 20043

R02\_02\_20043\_2022

Średni dobowy ruch roczny (SDRR) w latach (poj./dobę)										Wzrost/spadek ruchu [%]	
2013	2014	2015	2016	2017	2018	2019	2020	2021	2022	2022/20	2022/21
9847	9961	10249	10505	10767	11510	11891	10471	11068	10237	-2	-8

R02\_03\_20043\_2022



\* - ruch niemiernodajny do porównań

Średni dobowy ruch dla poszczególnych dni tygodnia w poszczególnych miesiącach roku

STACJA NR 20043

Miejscowość: Horodnianka Rok: 2022  
 Odcinek: Sokółka - Wasilków Numer drogi: 19  
 Typ stacji: GR Oddział: BIAŁYSTOK

Ruch ogółem

R03\_01\_20043\_2022

Dni tygodnia:		Styczeń	Luty	Marzec	Kwiecień	Maj	Czerwiec	Lipiec	Sierpień	Wrzesień	Październik	Listopad	Grudzień	Cały rok
1. Poniedziałki	a	9926	10636	11267	11348	11175	11537	11249	11375	11288	11332	10806	9908	10987
	b	1,098	1,113	1,097	1,083	1,024	1,058	1,063	1,033	1,081	1,075	1,081	1,088	1,073
	c	0,903	0,968	1,025	1,033	1,017	1,050	1,024	1,035	1,027	1,031	0,984	0,902	1,000
2. Wtorki	a	10188	10254	11233	11281	11878	11658	11397	11713	11108	11075	10819	9096	10975
	b	1,127	1,073	1,094	1,077	1,089	1,069	1,077	1,063	1,064	1,050	1,083	0,998	1,072
	c	0,928	0,934	1,024	1,028	1,082	1,062	1,038	1,067	1,012	1,009	0,986	0,829	1,000
3. Środy	a	10269	10407	11183	11587	11791	11845	11160	11890	11316	11097	10902	10159	11134
	b	1,136	1,089	1,089	1,106	1,081	1,086	1,055	1,080	1,084	1,052	1,091	1,115	1,088
	c	0,922	0,935	1,004	1,041	1,059	1,064	1,002	1,068	1,016	0,997	0,979	0,912	1,000
4. Czwartki	a	10014	10424	11071	11700	12096	11850	11583	11927	11422	11323	11073	10347	11236
	b	1,108	1,091	1,078	1,117	1,109	1,086	1,095	1,083	1,094	1,074	1,108	1,136	1,098
	c	0,891	0,928	0,985	1,041	1,077	1,055	1,031	1,061	1,017	1,008	0,985	0,921	1,000
5. Piątki	a	9780	10943	11749	11871	12586	11824	12071	12390	12088	12084	11170	10536	11591
	b	1,082	1,145	1,144	1,133	1,154	1,084	1,141	1,125	1,158	1,146	1,118	1,157	1,132
	c	0,844	0,944	1,014	1,024	1,086	1,020	1,041	1,069	1,043	1,043	0,964	0,909	1,000
6. Soboty	a	7291	7675	8193	7838	8991	9127	8778	9129	8656	9034	7932	7417	8338
	b	0,806	0,803	0,798	0,748	0,824	0,837	0,830	0,829	0,829	0,857	0,794	0,814	0,814
	c	0,874	0,920	0,983	0,940	1,078	1,095	1,053	1,095	1,038	1,083	0,951	0,890	1,000
7. Niedziele	a	6271	6571	7198	7193	7985	9116	7826	8681	7227	7862	6370	6046	7362
	b	0,694	0,687	0,701	0,687	0,732	0,836	0,740	0,788	0,692	0,746	0,637	0,664	0,719
	c	0,852	0,893	0,978	0,977	1,085	1,238	1,063	1,179	0,982	1,068	0,865	0,821	1,000
8. Dni robocze	a	10036	10533	11301	11557	11905	11743	11492	11859	11444	11382	10954	10009	11185
	b	1,110	1,102	1,100	1,103	1,091	1,077	1,086	1,077	1,096	1,079	1,096	1,099	1,093
	c	0,897	0,942	1,010	1,033	1,064	1,050	1,027	1,060	1,023	1,018	0,979	0,895	1,000
9. Święta	a	4684	-	-	8465	7585	7599	-	8640	-	-	9019	6697	7527
	b	0,518	-	-	0,808	0,695	0,697	-	0,784	-	-	0,902	0,735	0,735
	c	0,622	-	-	1,125	1,008	1,010	-	1,148	-	-	1,198	0,890	1,000
10. Niedziele i święta	a	5818	6571	7198	7701	7851	8509	7826	8673	7227	7862	7253	6306	7400
	b	0,644	0,687	0,701	0,735	0,720	0,780	0,740	0,787	0,692	0,746	0,726	0,692	0,723
	c	0,786	0,888	0,973	1,041	1,061	1,150	1,058	1,172	0,977	1,062	0,980	0,852	1,000
11. Wszystkie dni	a	9041	9558	10271	10475	10910	10907	10580	11014	10443	10544	9994	9110	10237
	b	1,000	1,000	1,000	1,000	1,000	1,000	1,000	1,000	1,000	1,000	1,000	1,000	1,000
	c	0,883	0,934	1,003	1,023	1,066	1,065	1,034	1,076	1,020	1,030	0,976	0,890	1,000

Legenda:

a = średni dobowy ruch danego dnia (dni) tygodnia

b =  $\frac{\text{średni dobowy ruch danego dnia (dni) tygodnia w miesiącu}}{\text{średni dobowy ruch we wszystkie dni miesiąca}}$

c =  $\frac{\text{średni dobowy ruch danego dnia (dni) tygodnia w miesiącu}}{\text{średni dobowy ruch danego dnia (dni) tygodnia w roku}}$

Uwagi: \*Dane oszacowane, brak oszacowań dla dni świątecznych

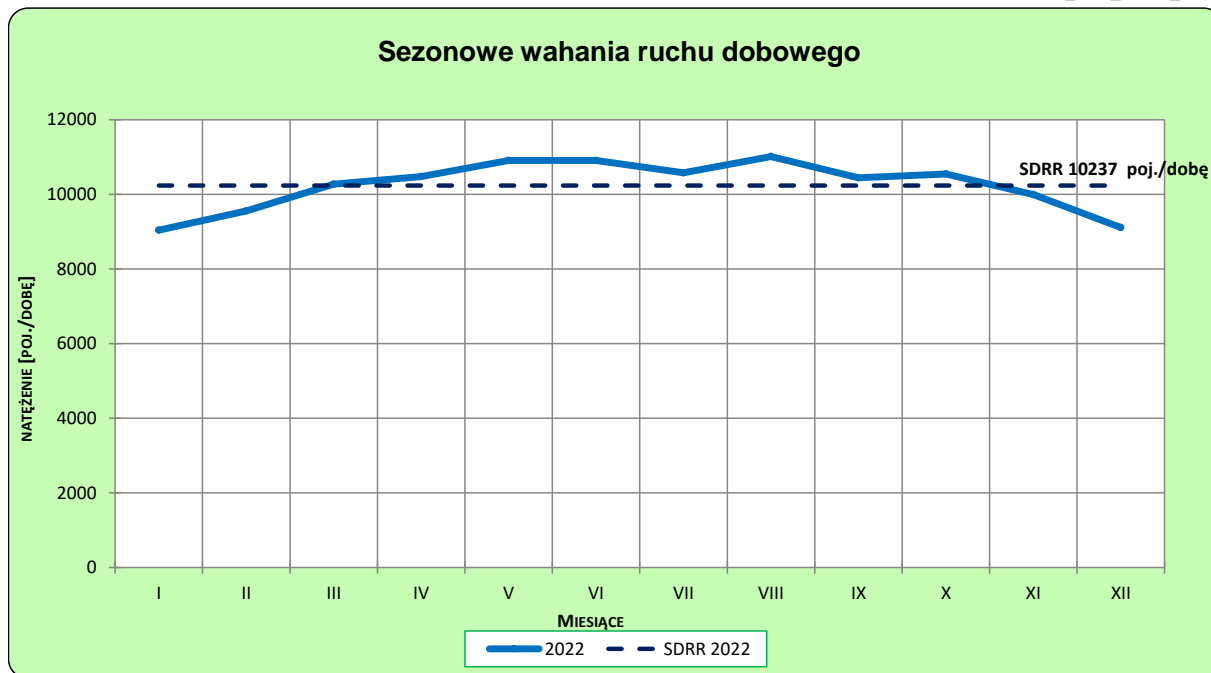
**STACJA NR 20043**

**Miejscowość:** Horodnianka  
**Odcinek:** Sokółka - Wasilków  
**Typ stacji:** GR

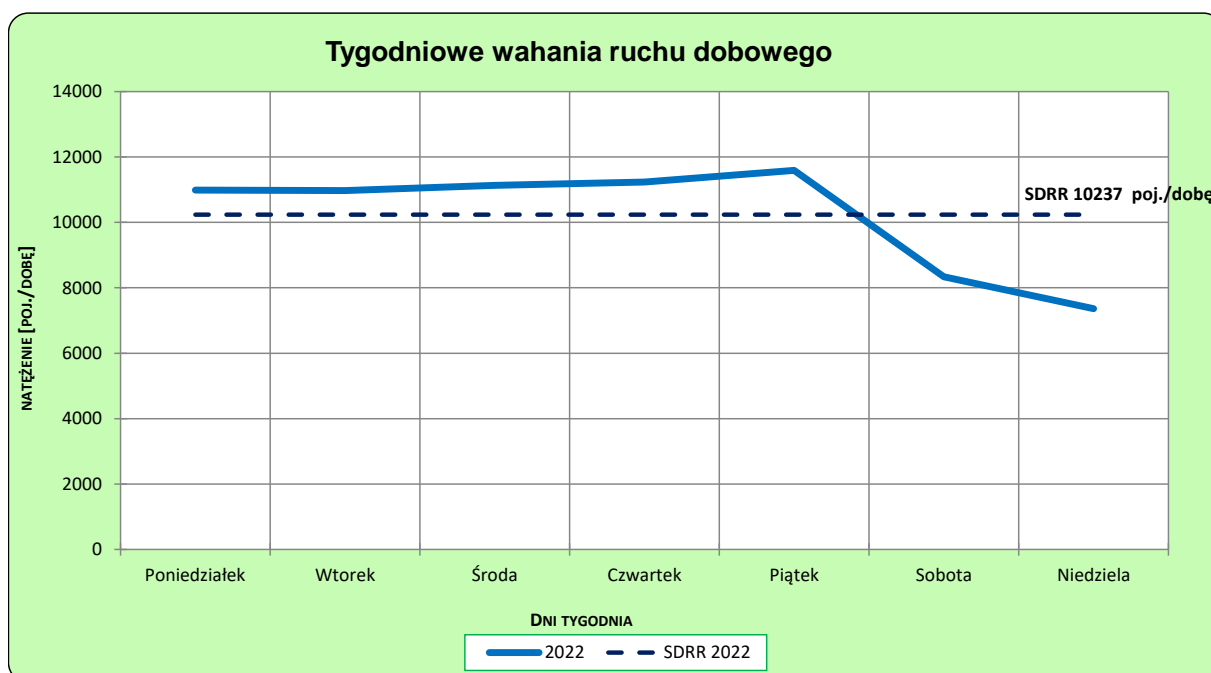
**Rok:** 2022  
**Numer drogi:** 19  
**Oddział:** BIAŁYSTOK

**Ruch ogółem**

R03\_02-1\_20043\_2022



R03\_02-2\_20043\_2022



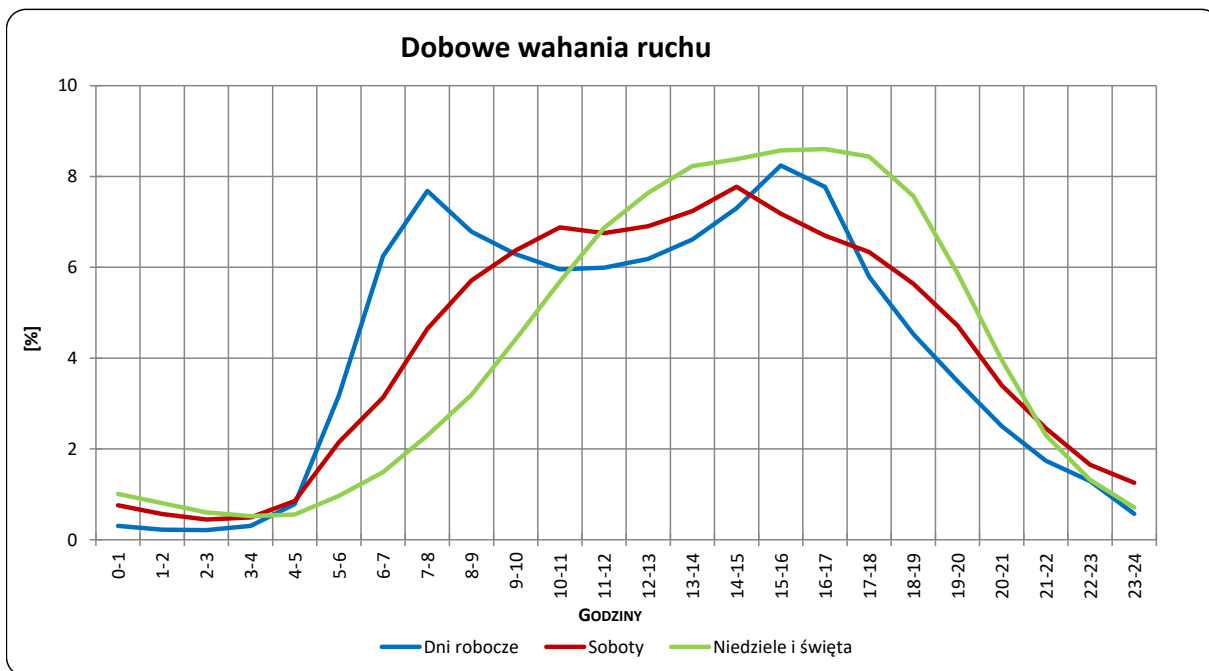
Uwagi: –

**STACJA NR 20043**

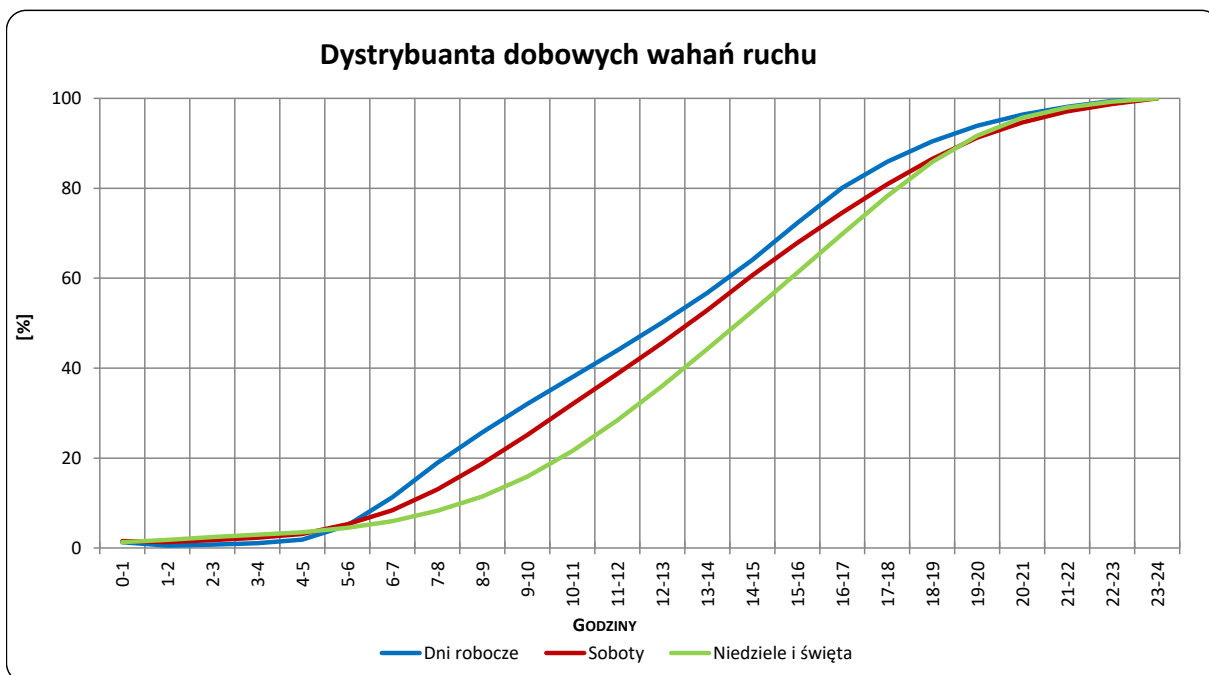
**Miejscowość:** Horodnianka  
**Odcinek:** Sokółka - Wasilków  
**Typ stacji:** GR

**Rok:** 2022  
**Numer drogi:** 19  
**Oddział:** BIAŁYSTOK

R03\_03-1\_20043\_2022



R03\_03-2\_20043\_2022



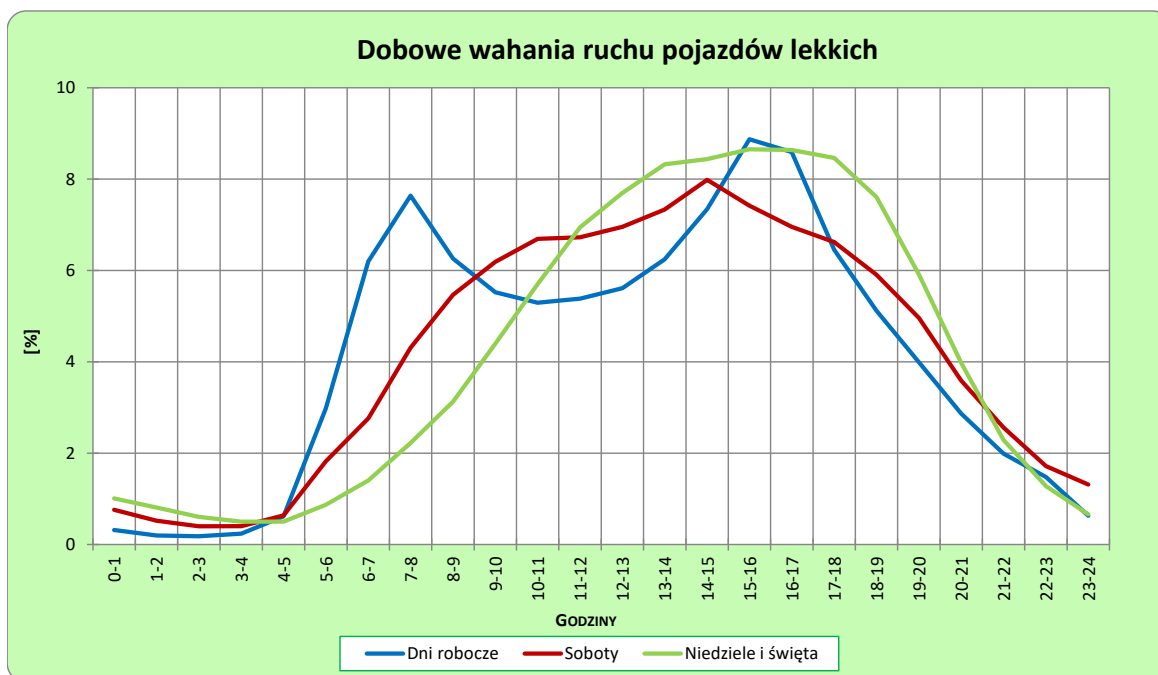
Uwagi: –

**STACJA NR 20043**

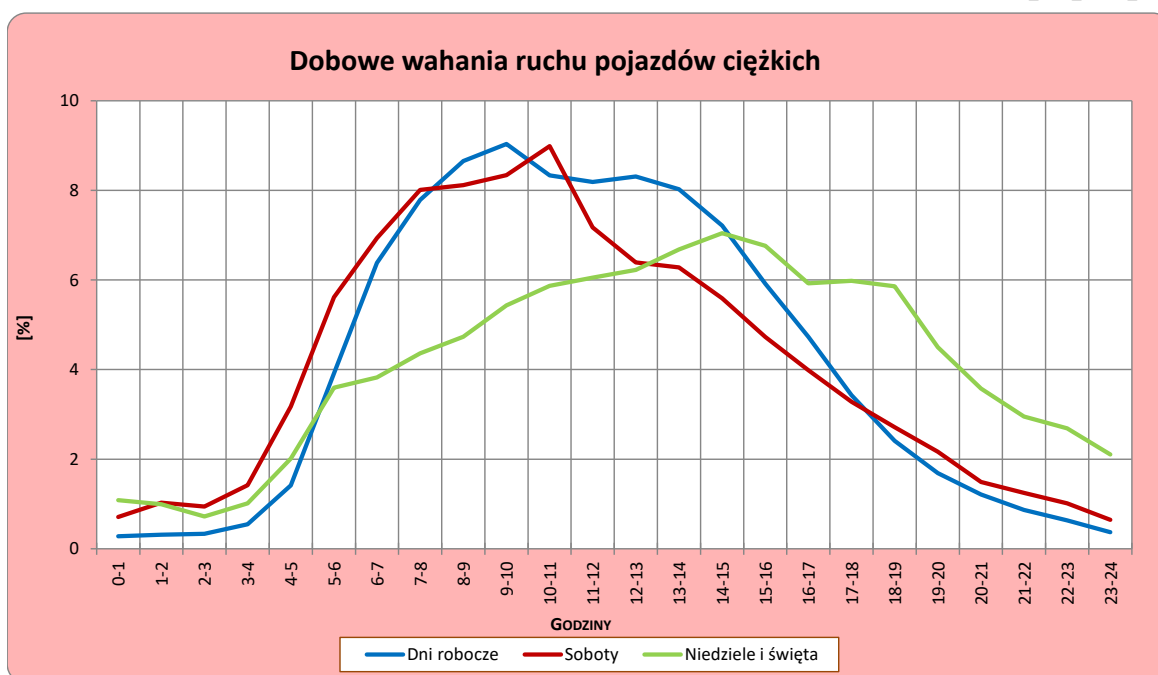
**Miejscowość:** Horodnianka  
**Odcinek:** Sokółka - Wasilków  
**Typ stacji:** GR

**Rok:** 2022  
**Numer drogi:** 19  
**Oddział:** BIAŁYSTOK

R03\_04-1\_20043\_2022



R03\_04-2\_20043\_2022



Uwagi: –



## Udział ruchu pojazdów lekkich i ciężkich w poszczególnych okresach doby

### STACJA NR 20043

**Miejscowość:** Horodnianka      **Rok:** 2022  
**Odcinek:** Sokółka - Wasilków      **Numer drogi:** 19  
**Typ stacji:** GR      **Oddział:** BIAŁYSTOK

R03\_05\_20043\_2022

Godziny	Udział procentowy ruchu w poszczególnych godzinach doby [%]	
	Pojazdy lekkie	Pojazdy ciężkie
0 - 1	0,3	0,2
1 - 2	0,2	0,3
2 - 3	0,2	0,1
3 - 4	0,4	0,3
4 - 5	0,6	1,0
5 - 6	3,1	4,1
6 - 7	6,7	7,2
7 - 8	8,0	7,7
8 - 9	6,7	8,8
9 - 10	5,5	9,9
10 - 11	5,5	9,4
11 - 12	5,3	8,3
12 - 13	5,5	7,9
13 - 14	6,4	8,3
14 - 15	7,2	6,9
15 - 16	8,9	5,9
16 - 17	8,1	4,2
17 - 18	6,3	2,8
18 - 19	4,9	2,3
19 - 20	4,1	1,7
20 - 21	2,7	1,1
21 - 22	1,6	1,0
22 - 23	1,3	0,4
23 - 24	0,5	0,2

Źródło danych: Pomiary ręczne

**Dobowe wahania ruchu pojazdów ogółem w podziale na kierunki**

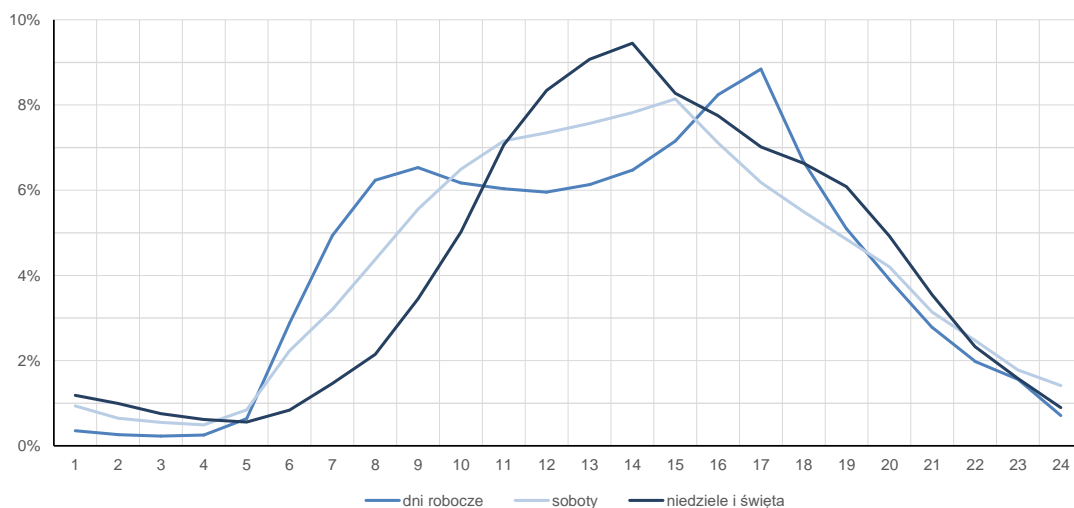
**STACJA NR 20043**

<b>Miejscowość:</b>	Horodnianka	<b>Rok:</b>	2022
<b>Odcinek:</b>	Sokółka - Wasilków	<b>Numer drogi:</b>	19
<b>Typ stacji:</b>	GR	<b>Oddział:</b>	BIAŁYSTOK

**Średni dobowy rozkład natężenia ruchu**

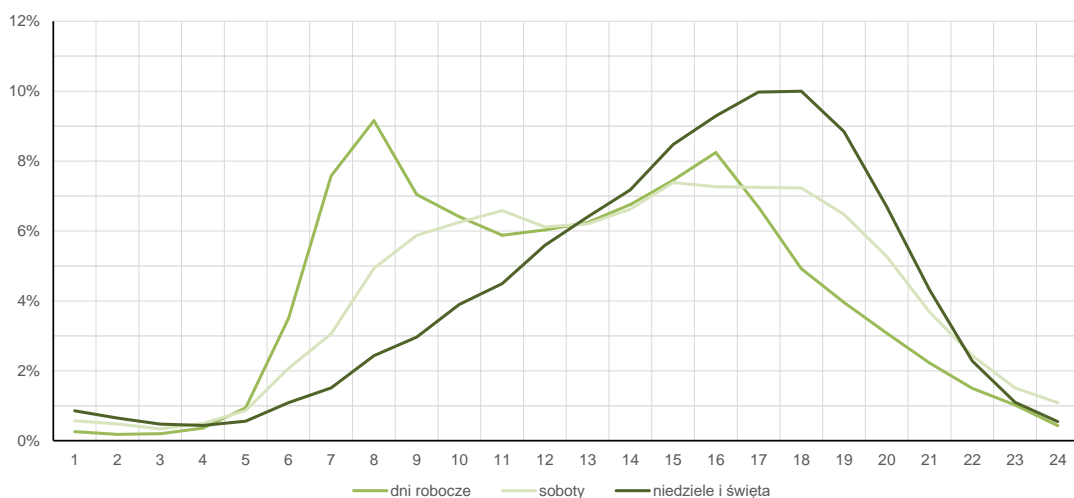
R03\_12-1\_20043\_2022

Kierunek Kuźnica



R03\_12-2\_20043\_2022

Kierunek Białystok



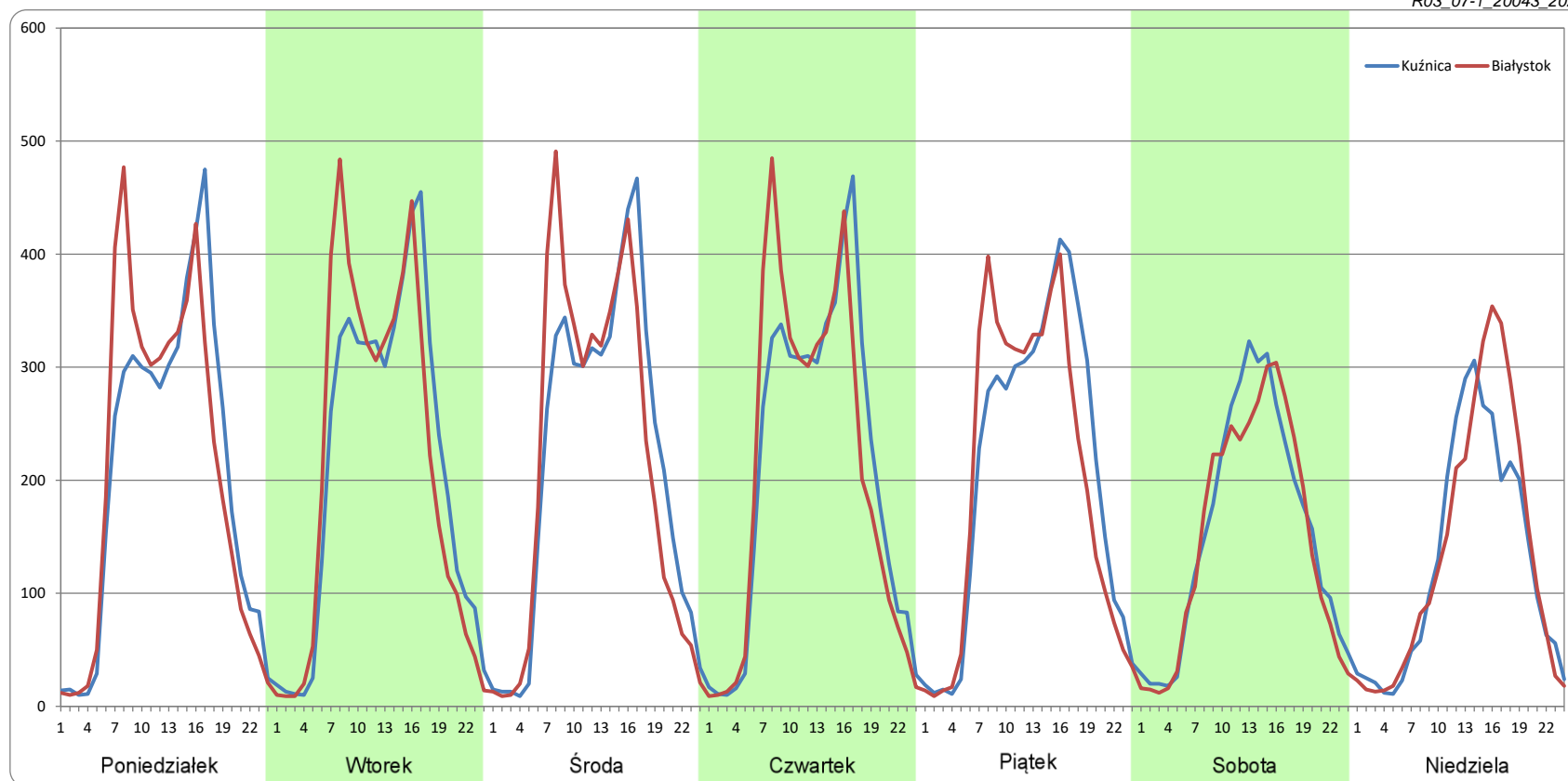
### Ruch w poszczególne dni tygodnia

STACJA NR 20043

Numer drogi: 19 Rok: 2022 Miesiąc: Styczeń Typ stacji: GR Oddział: BIAŁYSTOK

Dzień tygodnia	Poniedziałek		Wtorek		Środa		Czwartek		Piątek		Sobota		Niedziela	
Kierunek	Kuźnica	Białystok	Kuźnica	Białystok	Kuźnica	Białystok	Kuźnica	Białystok	Kuźnica	Białystok	Kuźnica	Białystok	Kuźnica	Białystok
SDR	4950	4976	5093	5095	5161	5108	5029	4985	4957	4823	3702	3589	3041	3231
Razem	9926		10188		10269		10014		9780		7291		6271	
Podział procentowy	49,87%	50,13%	49,99%	50,01%	50,26%	49,74%	50,22%	49,78%	50,69%	49,31%	50,78%	49,22%	48,49%	51,51%

R03\_07-1\_20043\_2022



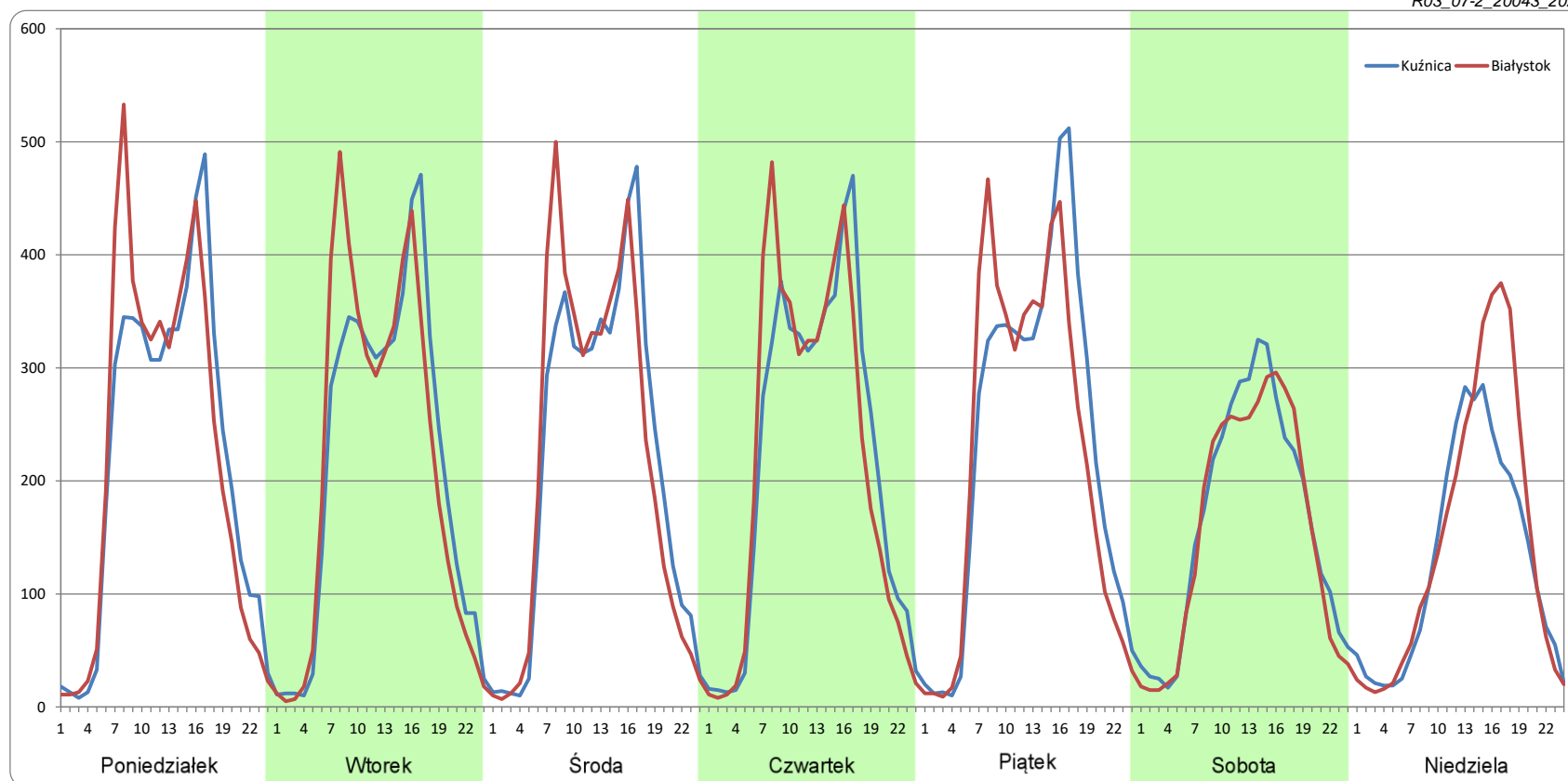
### Ruch w poszczególne dni tygodnia

STACJA NR 20043

Numer drogi: 19 Rok: 2022 Miesiąc: Luty Typ stacji: GR Oddział: BIAŁYSTOK

Dzień tygodnia	Poniedziałek		Wtorek		Środa		Czwartek		Piątek		Sobota		Niedziela	
Kierunek	Kuźnica	Białystok	Kuźnica	Białystok	Kuźnica	Białystok	Kuźnica	Białystok	Kuźnica	Białystok	Kuźnica	Białystok	Kuźnica	Białystok
SDR	5308	5328	5127	5128	5210	5197	5238	5186	5600	5343	3916	3760	3070	3501
Razem	10636		10254		10407		10424		10943		7675		6571	
Podział procentowy	49,90%	50,10%	50,00%	50,00%	50,06%	49,94%	50,25%	49,75%	51,17%	48,83%	51,02%	48,98%	46,72%	53,28%

R03\_07-2\_20043\_2022



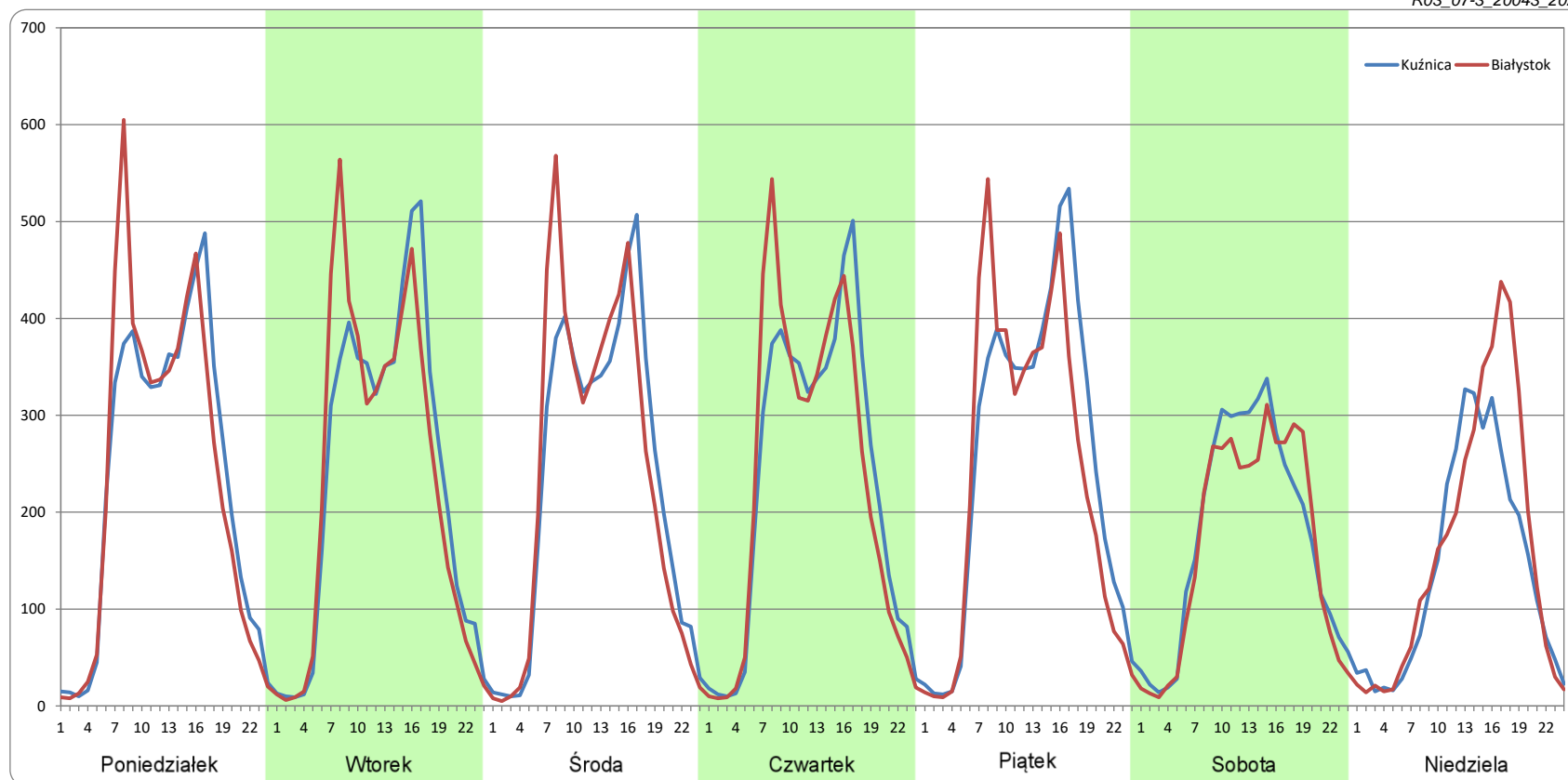
### Ruch w poszczególne dni tygodnia

STACJA NR 20043

Numer drogi: 19 Rok: 2022 Miesiąc: Marzec Typ stacji: GR Oddział: BIAŁYSTOK

Dzień tygodnia	Poniedziałek		Wtorek		Środa		Czwartek		Piątek		Sobota		Niedziela	
Kierunek	Kuźnica	Białystok	Kuźnica	Białystok	Kuźnica	Białystok	Kuźnica	Białystok	Kuźnica	Białystok	Kuźnica	Białystok	Kuźnica	Białystok
SDR	5629	5638	5656	5577	5575	5608	5569	5502	6052	5697	4207	3987	3369	3829
Razem	11267		11233		11183		11071		11749		8193		7198	
Podział procentowy	49,96%	50,04%	50,35%	49,65%	49,86%	50,14%	50,30%	49,70%	51,51%	48,49%	51,34%	48,66%	46,80%	53,20%

R03\_07-3\_20043\_2022



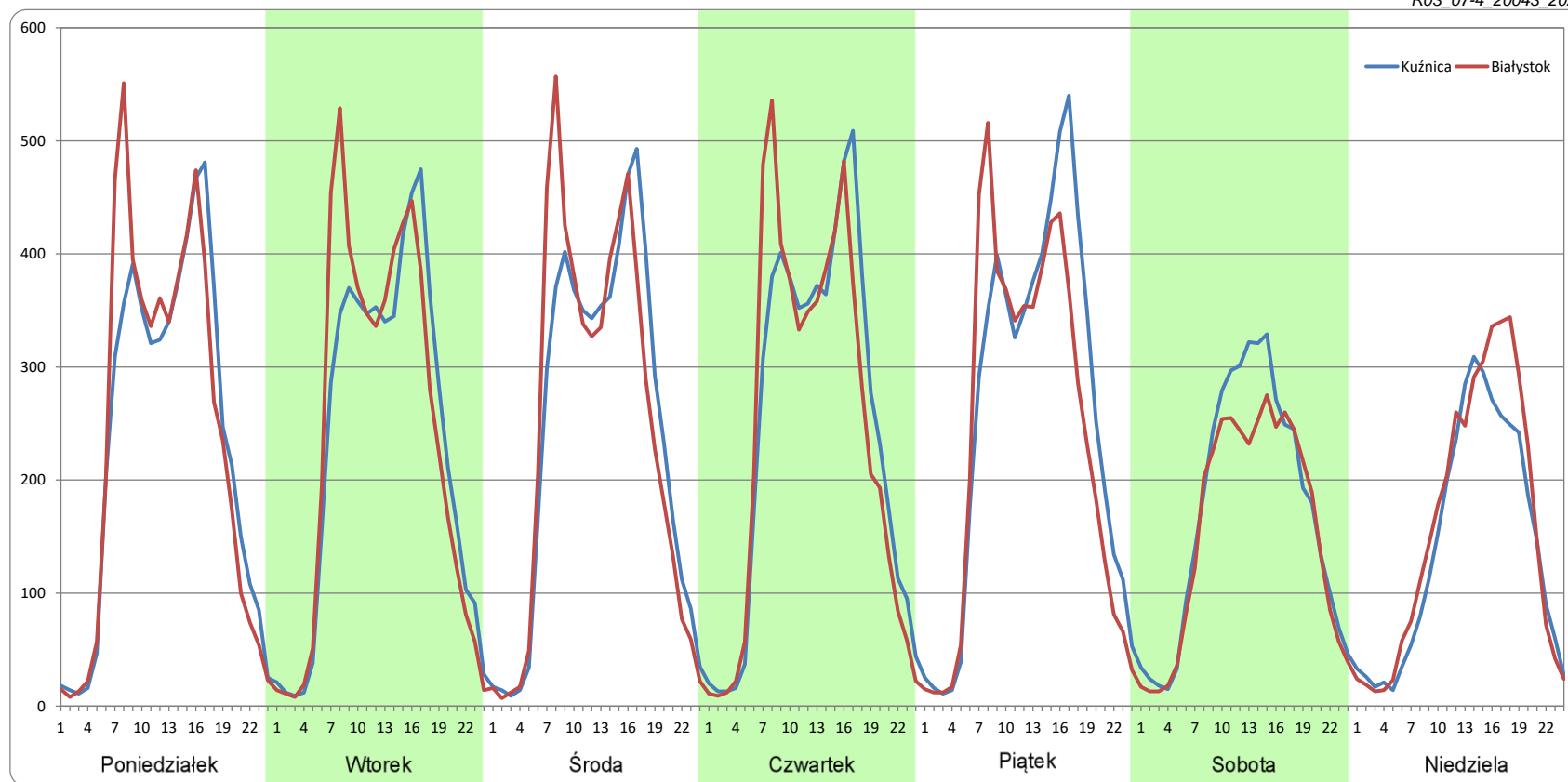
### Ruch w poszczególne dni tygodnia

STACJA NR 20043

Numer drogi: 19 Rok: 2022 Miesiąc: Kwiecień Typ stacji: GR Oddział: BIAŁYSTOK

Dzień tygodnia	Poniedziałek		Wtorek		Środa		Czwartek		Piątek		Sobota		Niedziela	
Kierunek	Kuźnica	Białystok	Kuźnica	Białystok	Kuźnica	Białystok	Kuźnica	Białystok	Kuźnica	Białystok	Kuźnica	Białystok	Kuźnica	Białystok
SDR	5635	5713	5578	5703	5795	5792	5907	5793	6162	5709	4123	3715	3399	3794
Razem	11348		11281		11587		11700		11871		7838		7193	
Podział procentowy	49,65%	50,35%	49,44%	50,56%	50,01%	49,99%	50,49%	49,51%	51,91%	48,09%	52,60%	47,40%	47,26%	52,74%

R03\_07-4\_20043\_2022



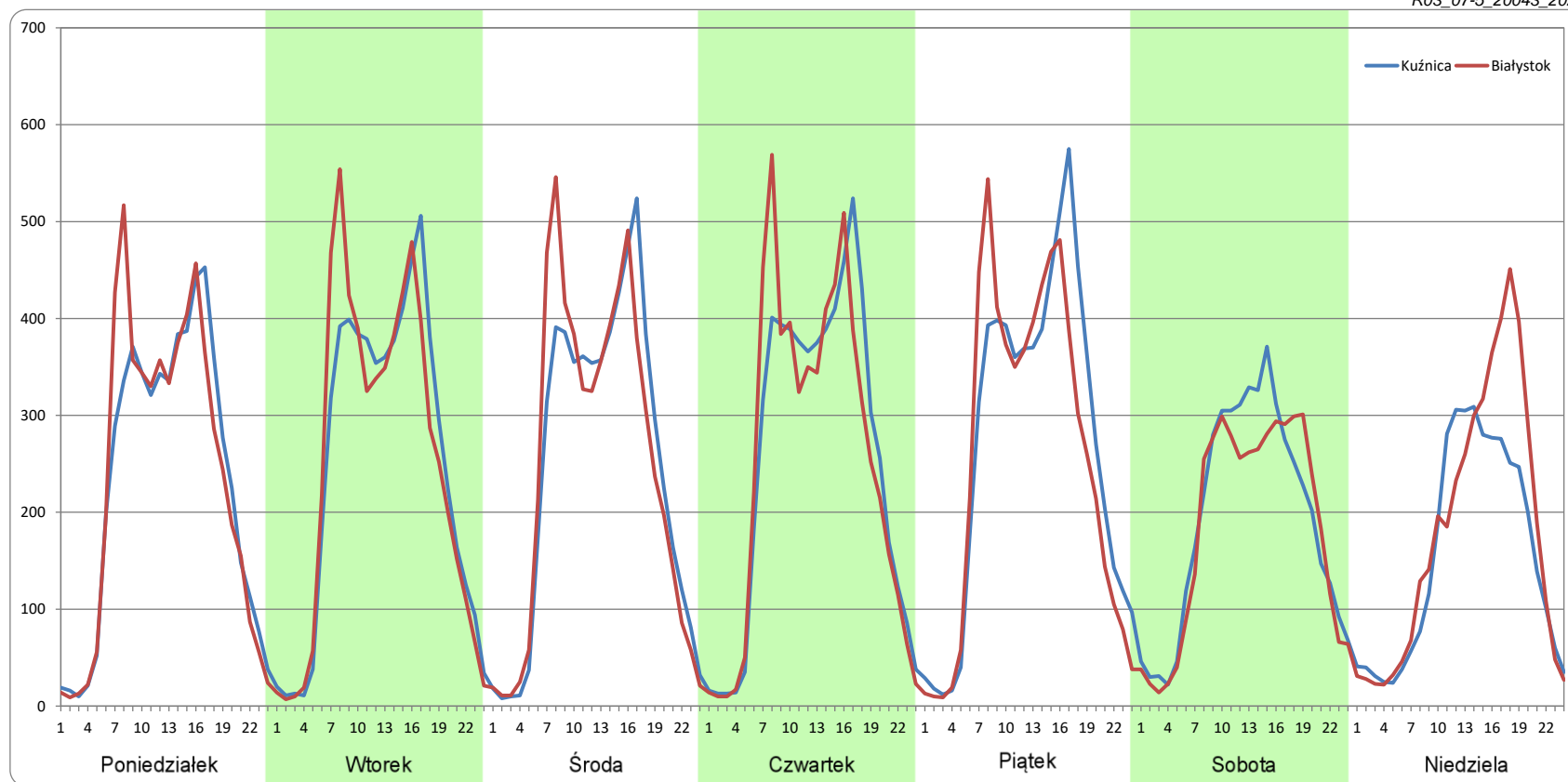
### Ruch w poszczególne dni tygodnia

STACJA NR 20043

Numer drogi: 19 Rok: 2022 Miesiąc: Maj Typ stacji: GR Oddział: BIAŁYSTOK

Dzień tygodnia	Poniedziałek		Wtorek		Środa		Czwartek		Piątek		Sobota		Niedziela	
Kierunek	Kuźnica	Białystok	Kuźnica	Białystok	Kuźnica	Białystok	Kuźnica	Białystok	Kuźnica	Białystok	Kuźnica	Białystok	Kuźnica	Białystok
SDR	5562	5613	5930	5949	5890	5901	6076	6020	6460	6126	4605	4386	3702	4283
Razem	11175		11878		11791		12096		12586		8991		7985	
Podział procentowy	49,77%	50,23%	49,92%	50,08%	49,95%	50,05%	50,23%	49,77%	51,33%	48,67%	51,22%	48,78%	46,36%	53,64%

R03\_07-5\_20043\_2022



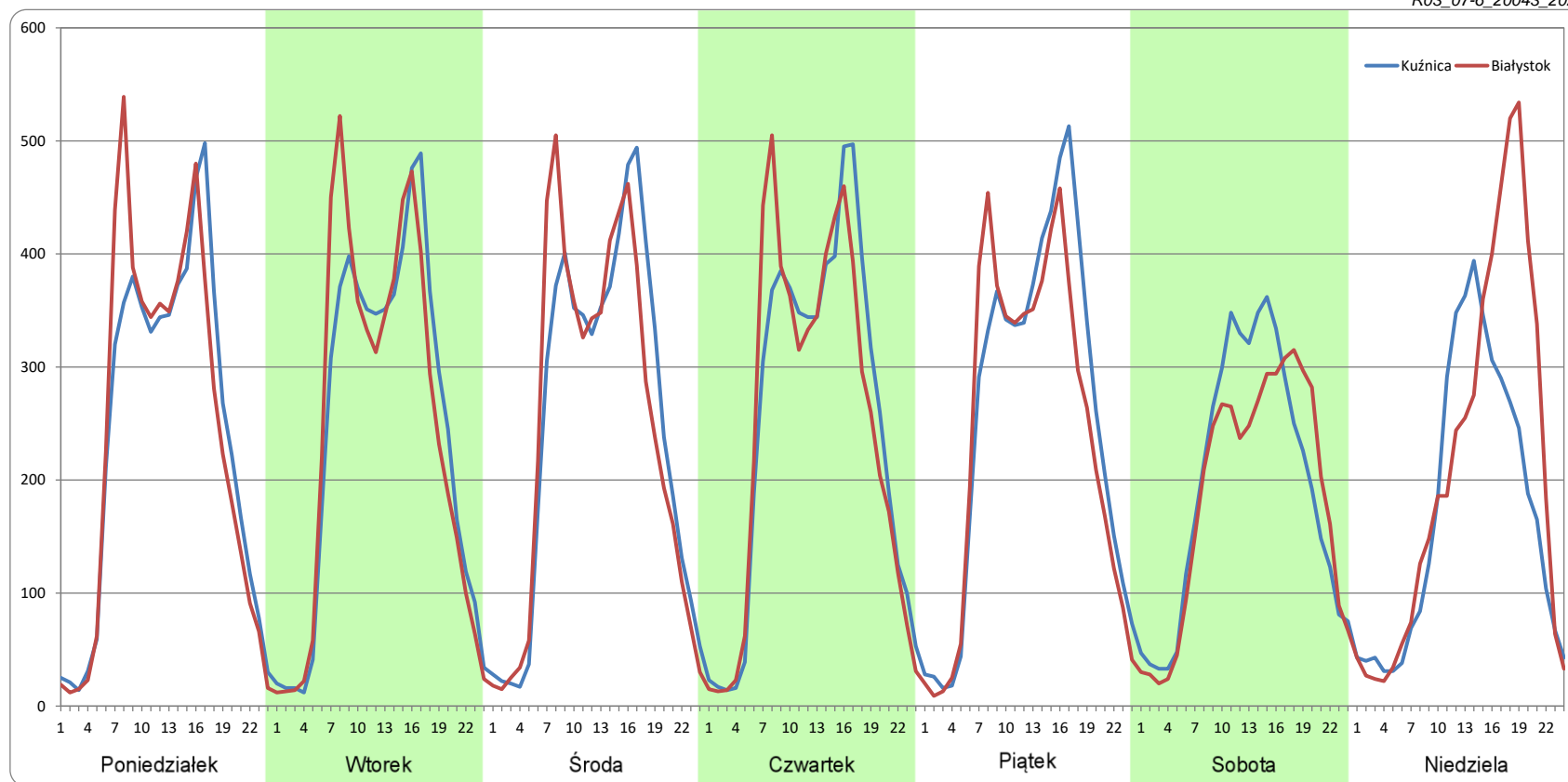
### Ruch w poszczególne dni tygodnia

STACJA NR 20043

Numer drogi: 19 Rok: 2022 Miesiąc: Czerwiec Typ stacji: GR Oddział: BIAŁYSTOK

Dzień tygodnia	Poniedziałek		Wtorek		Środa		Czwartek		Piątek		Sobota		Niedziela	
Kierunek	Kuźnica	Białystok	Kuźnica	Białystok	Kuźnica	Białystok	Kuźnica	Białystok	Kuźnica	Białystok	Kuźnica	Białystok	Kuźnica	Białystok
SDR	5764	5774	5826	5832	5964	5881	5979	5871	6094	5730	4685	4442	4110	5006
Razem	11537		11658		11845		11850		11824		9127		9116	
Podział procentowy	49,96%	50,04%	49,97%	50,03%	50,35%	49,65%	50,45%	49,55%	51,54%	48,46%	51,33%	48,67%	45,09%	54,91%

R03\_07-6\_20043\_2022





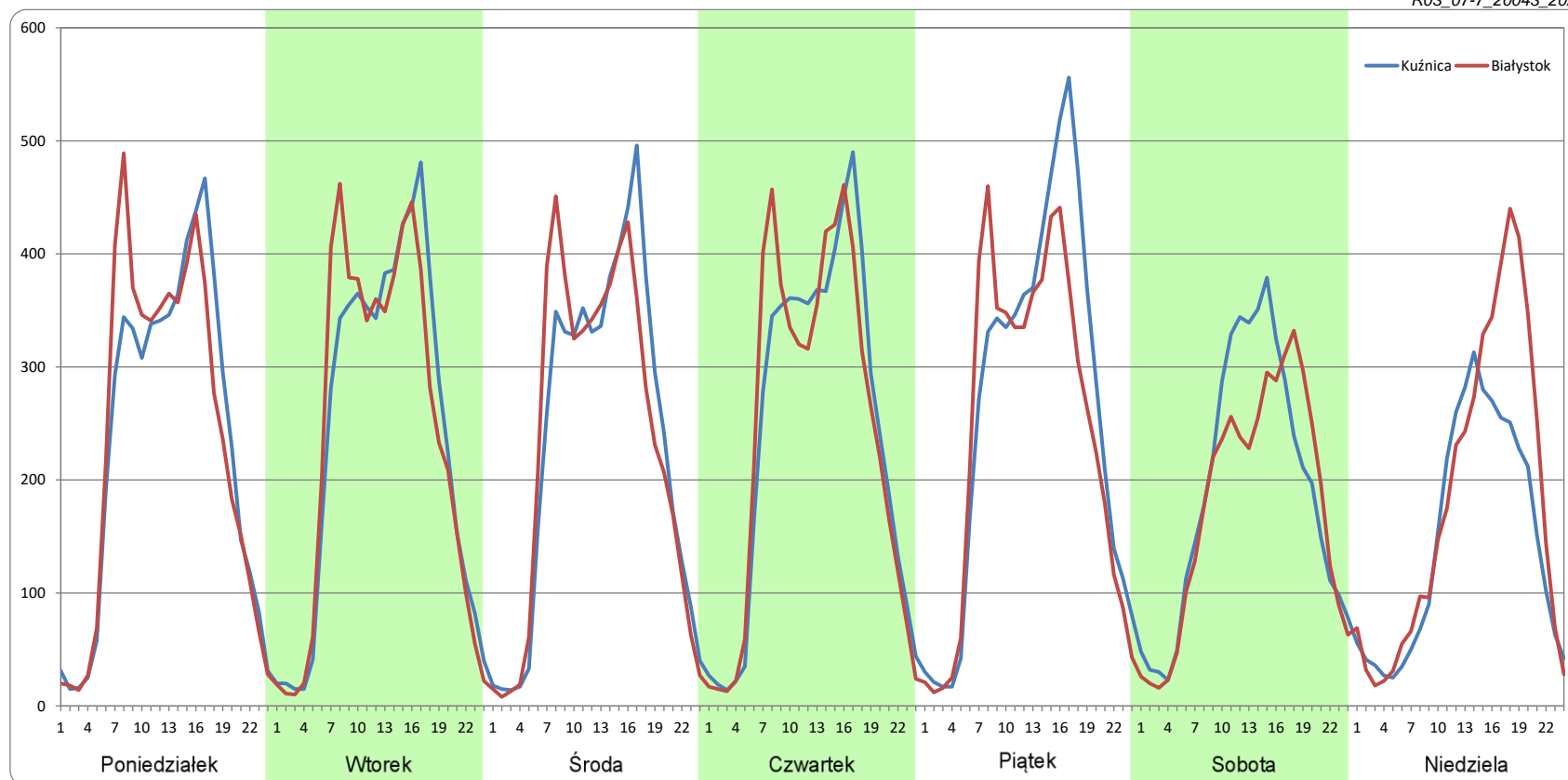
### Ruch w poszczególne dni tygodnia

STACJA NR 20043

Numer drogi: 19 Rok: 2022 Miesiąc: Lipiec Typ stacji: GR Oddział: BIAŁYSTOK

Dzień tygodnia	Poniedziałek		Wtorek		Środa		Czwartek		Piątek		Sobota		Niedziela	
Kierunek	Kuźnica	Białystok	Kuźnica	Białystok	Kuźnica	Białystok	Kuźnica	Białystok	Kuźnica	Białystok	Kuźnica	Białystok	Kuźnica	Białystok
SDR	5607	5642	5709	5688	5602	5557	5800	5783	6293	5779	4563	4215	3510	4316
Razem	11249		11397		11160		11583		12071		8778		7826	
Podział procentowy	49,85%	50,15%	50,09%	49,91%	50,20%	49,80%	50,07%	49,93%	52,13%	47,87%	51,98%	48,02%	44,85%	55,15%

R03\_07-7\_20043\_2022



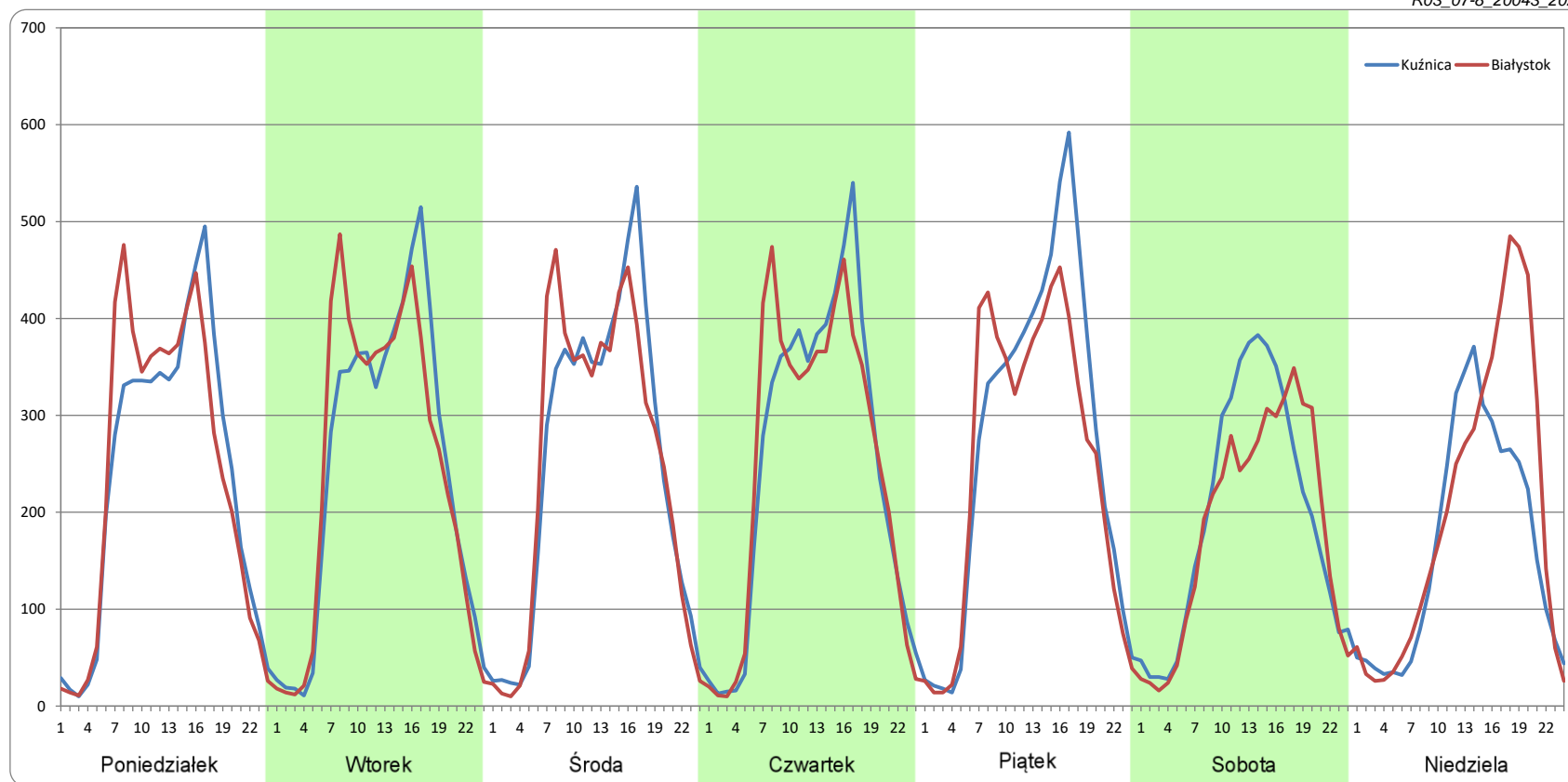
### Ruch w poszczególne dni tygodnia

STACJA NR 20043

Numer drogi: 19 Rok: 2022 Miesiąc: Sierpień Typ stacji: GR Oddział: BIAŁYSTOK

Dzień tygodnia	Poniedziałek		Wtorek		Środa		Czwartek		Piątek		Sobota		Niedziela	
Kierunek	Kuźnica	Białystok	Kuźnica	Białystok	Kuźnica	Białystok	Kuźnica	Białystok	Kuźnica	Białystok	Kuźnica	Białystok	Kuźnica	Białystok
SDR	5668	5706	5850	5863	5971	5920	5980	5947	6447	5943	4709	4420	3922	4759
Razem	11375		11713		11890		11927		12390		9129		8681	
Podział procentowy	49,83%	50,17%	49,94%	50,06%	50,22%	49,78%	50,14%	49,86%	52,03%	47,97%	51,59%	48,41%	45,18%	54,82%

R03\_07-8\_20043\_2022



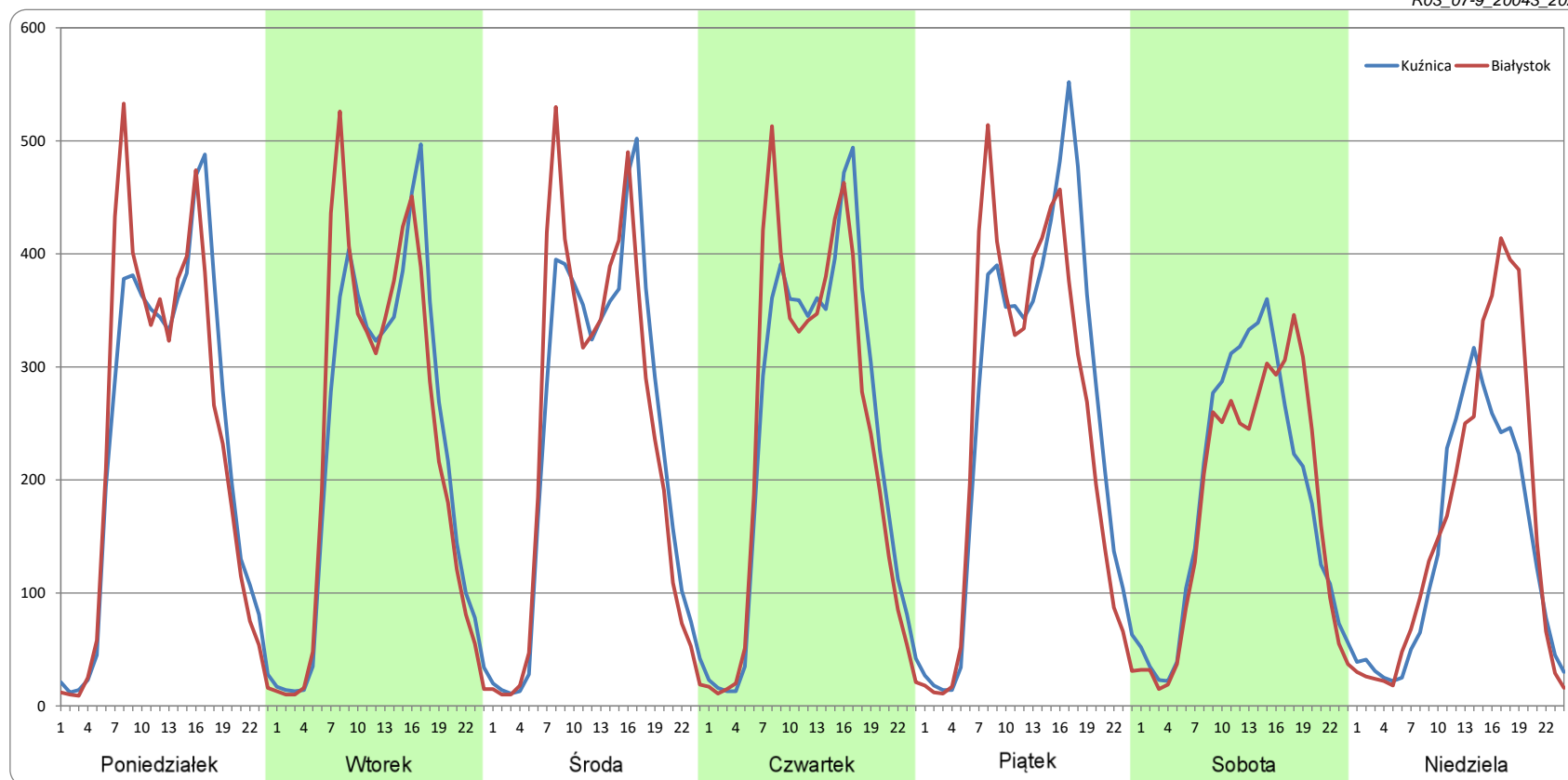
### Ruch w poszczególne dni tygodnia

STACJA NR 20043

Numer drogi: 19 Rok: 2022 Miesiąc: Wrzesień Typ stacji: GR Oddział: BIAŁYSTOK

Dzień tygodnia	Poniedziałek		Wtorek		Środa		Czwartek		Piątek		Sobota		Niedziela	
Kierunek	Kuźnica	Białystok	Kuźnica	Białystok	Kuźnica	Białystok	Kuźnica	Białystok	Kuźnica	Białystok	Kuźnica	Białystok	Kuźnica	Białystok
SDR	5645	5643	5529	5579	5672	5645	5748	5674	6221	5866	4408	4247	3318	3909
Razem	11288		11108		11316		11422		12088		8656		7227	
Podział procentowy	50,01%	49,99%	49,77%	50,23%	50,12%	49,88%	50,32%	49,68%	51,47%	48,53%	50,93%	49,07%	45,91%	54,09%

R03\_07-9\_20043\_2022



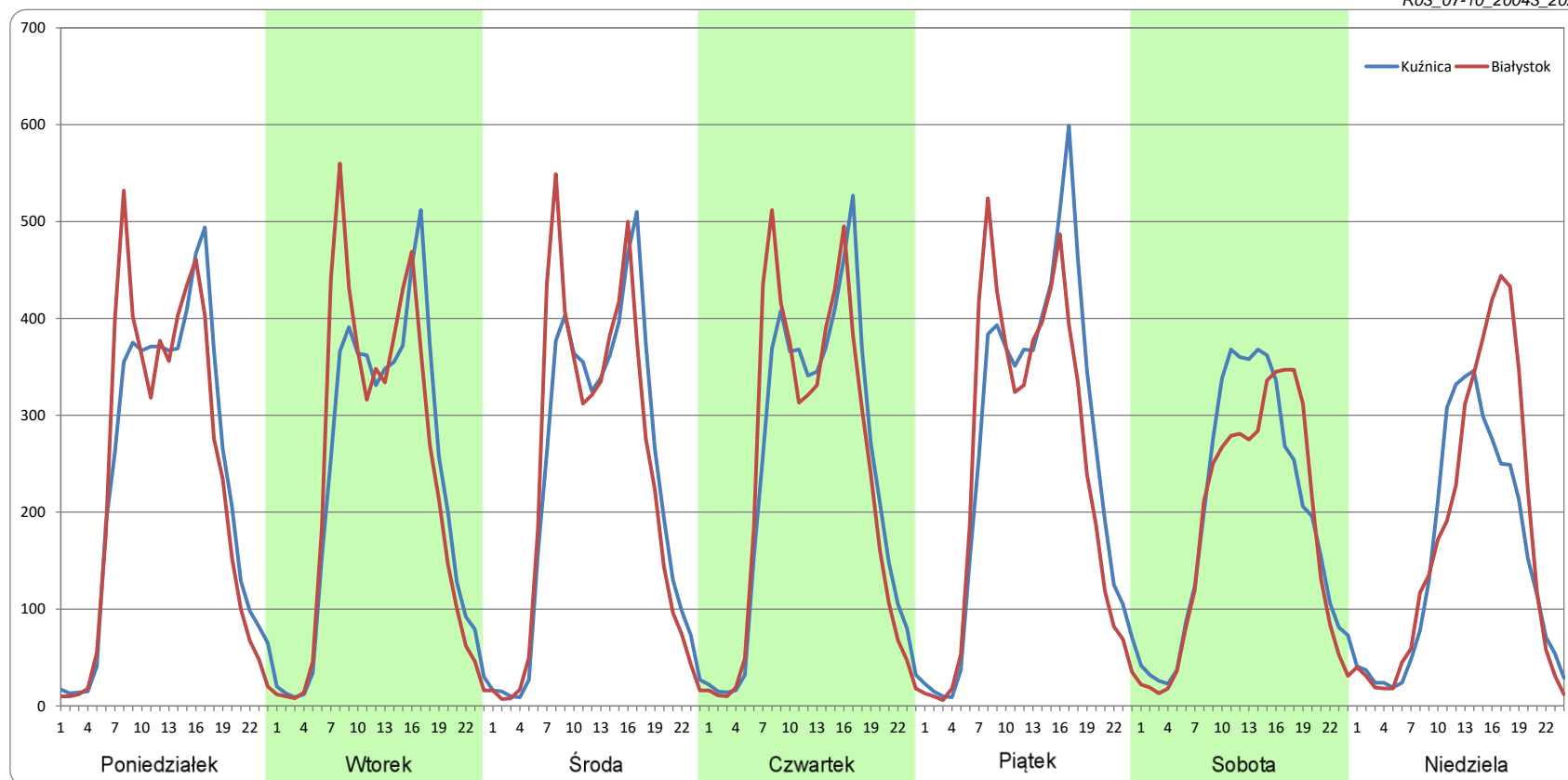
### Ruch w poszczególne dni tygodnia

STACJA NR 20043

Numer drogi: 19 Rok: 2022 Miesiąc: Październik Typ stacji: GR Oddział: BIAŁYSTOK

Dzień tygodnia	Poniedziałek		Wtorek		Środa		Czwartek		Piątek		Sobota		Niedziela	
Kierunek	Kuźnica	Białystok	Kuźnica	Białystok	Kuźnica	Białystok	Kuźnica	Białystok	Kuźnica	Białystok	Kuźnica	Białystok	Kuźnica	Białystok
SDR	5707	5625	5506	5569	5551	5546	5689	5633	6250	5834	4674	4360	3666	4196
Razem	11332		11075		11097		11323		12084		9034		7862	
Podział procentowy	50,37%	49,63%	49,71%	50,29%	50,02%	49,98%	50,25%	49,75%	51,72%	48,28%	51,74%	48,26%	46,63%	53,37%

R03\_07-10\_20043\_2022



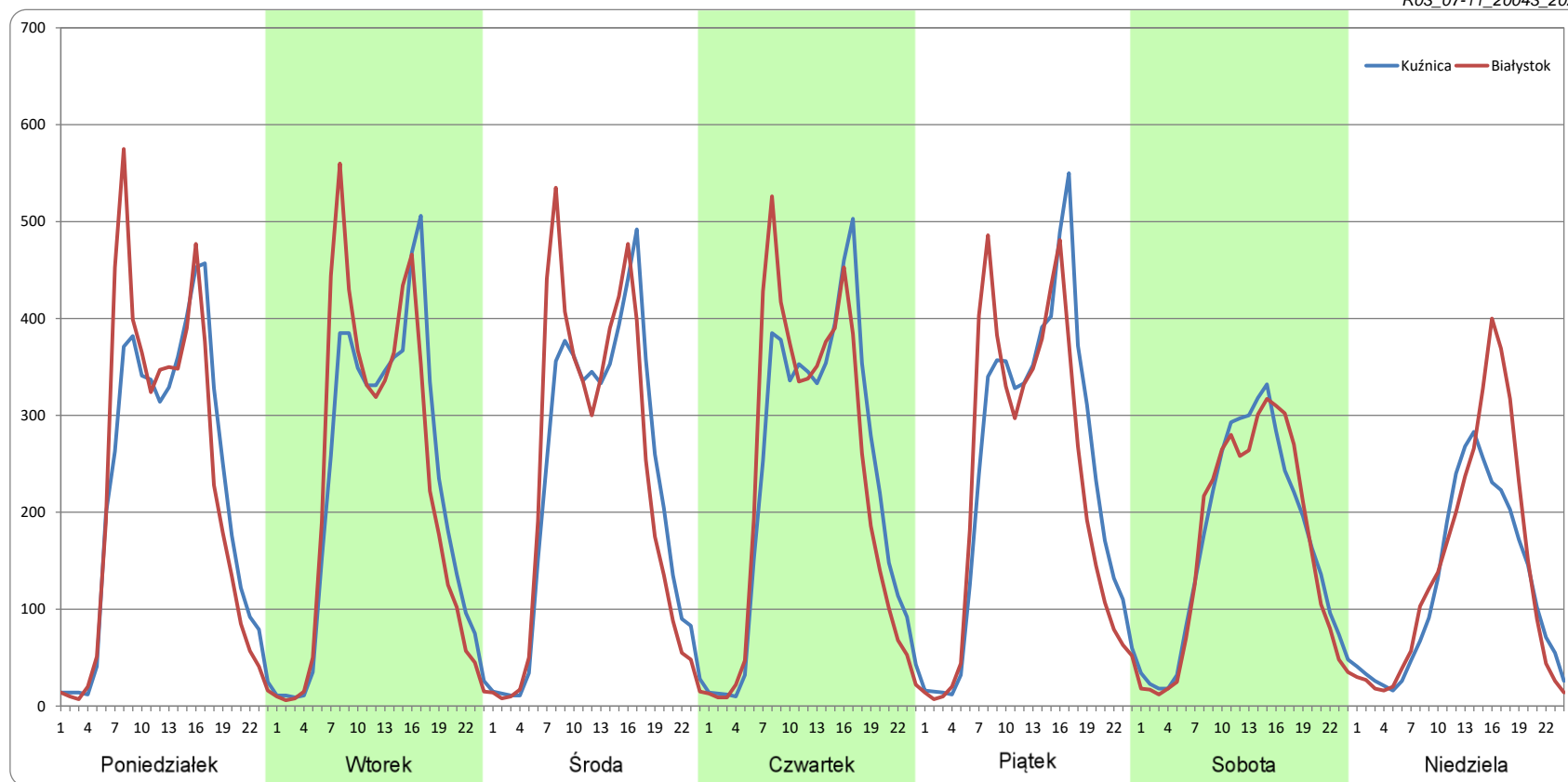
### Ruch w poszczególne dni tygodnia

STACJA NR 20043

Numer drogi: 19 Rok: 2022 Miesiąc: Listopad Typ stacji: GR Oddział: BIAŁYSTOK

Dzień tygodnia	Poniedziałek		Wtorek		Środa		Czwartek		Piątek		Sobota		Niedziela	
Kierunek	Kuźnica	Białystok	Kuźnica	Białystok	Kuźnica	Białystok	Kuźnica	Białystok	Kuźnica	Białystok	Kuźnica	Białystok	Kuźnica	Białystok
SDR	5373	5433	5395	5423	5434	5468	5578	5495	5739	5431	3996	3936	2962	3409
Razem	10806		10819		10902		11073		11170		7932		6370	
Podział procentowy	49,72%	50,28%	49,87%	50,13%	49,84%	50,16%	50,37%	49,63%	51,38%	48,62%	50,38%	49,62%	46,49%	53,51%

R03\_07-11\_20043\_2022



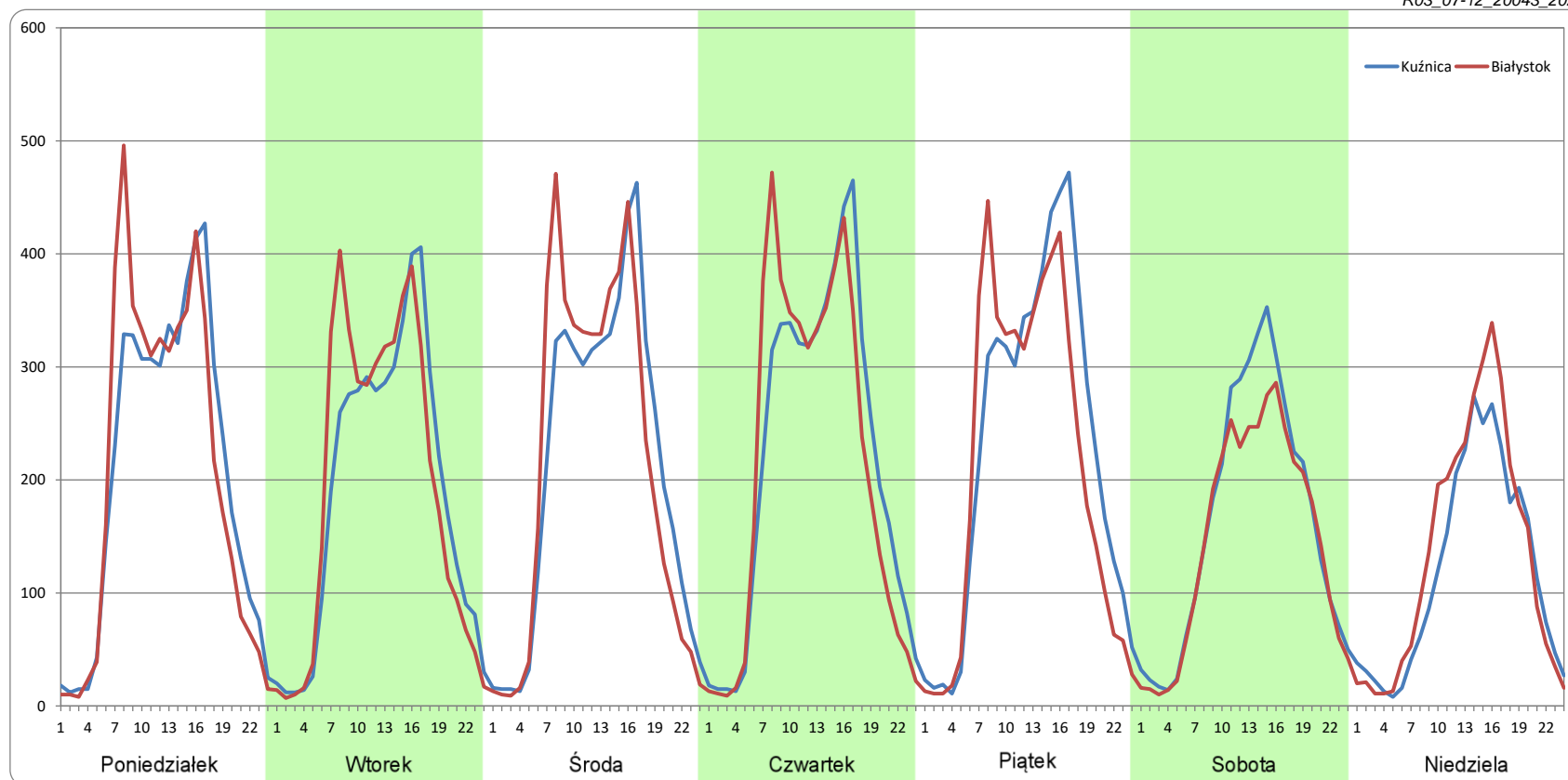
### Ruch w poszczególne dni tygodnia

STACJA NR 20043

Numer drogi: 19 Rok: 2022 Miesiąc: Grudzień Typ stacji: GR Oddział: BIAŁYSTOK

Dzień tygodnia	Poniedziałek		Wtorek		Środa		Czwartek		Piątek		Sobota		Niedziela	
Kierunek	Kuźnica	Białystok	Kuźnica	Białystok	Kuźnica	Białystok	Kuźnica	Białystok	Kuźnica	Białystok	Kuźnica	Białystok	Kuźnica	Białystok
SDR	4965	4943	4495	4601	5078	5081	5232	5115	5470	5066	3908	3508	2843	3203
Razem	9908		9096		10159		10347		10536		7417		6046	
Podział procentowy	50,11%	49,89%	49,42%	50,58%	49,98%	50,02%	50,57%	49,43%	51,92%	48,08%	52,70%	47,30%	47,02%	52,98%

R03\_07-12\_20043\_2022



Proporcja dobowego natężenia ruchu do SDRR, dla każdego dnia w roku, w podziale na pojazdy ogółem

STACJA NR 20043

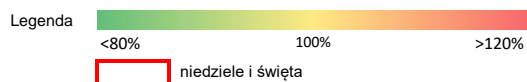
**Miejscowość:** Horodnianka **Rok:** 2022  
**Odcinek:** Sokółka - Wasilków **Numer drogi:** 19  
**Typ stacji:** GR **Oddział:** BIAŁYSTOK

R03\_10-1\_20043\_2022

	Miesiąc											
	1	2	3	4	5	6	7	8	9	10	11	12
liczba dni w miesiącu	31	28	31	30	31	30	31	31	30	31	30	31
średni udział w miesiącu [%]	85,2	93,4	101,2	100,7	104,7	106,1	102,4	107,3	102,9	102,0	96,2	88,0

R03\_10-2\_20043\_2022

20043	Proporcja ruchu dziennego do średniego dobowego ruchu rocznego [%]											
	1	2	3	4	5	6	7	8	9	10	11	12
1	36,4	96,0	107,0	112,2	75,7	112,1	122,3	106,1	109,4	86,6	113,7	102,3
2	52,6	92,9	110,0	64,7	86,6	115,0	80,7	113,1	119,9	69,5	125,3	106,7
3	91,8	96,8	106,7	62,0	72,5	123,5	78,5	112,6	82,5	108,1	108,1	75,4
4	97,1	101,1	113,7	109,2	112,2	91,9	110,1	112,4	72,3	108,1	116,3	57,2
5	103,9	71,6	79,0	109,4	113,9	84,2	111,5	117,3	110,8	107,6	80,7	103,0
6	55,1	58,2	65,1	110,4	119,9	115,6	106,9	83,4	109,4	109,3	63,1	97,2
7	83,8	101,2	108,9	111,8	92,4	112,7	110,2	82,8	112,9	119,9	103,7	98,8
8	70,6	97,7	106,2	117,1	80,1	111,7	113,5	111,9	114,1	89,4	105,6	100,3
9	61,1	100,3	104,8	84,1	113,0	114,1	86,4	113,9	115,6	76,1	106,9	109,0
10	101,1	100,1	105,3	77,2	116,7	122,0	83,9	115,4	82,3	110,6	114,5	74,9
11	101,7	106,1	112,0	114,8	114,9	92,8	111,8	115,2	63,7	107,7	62,5	55,4
12	99,8	77,9	78,4	113,5	114,3	80,1	106,6	121,6	113,0	106,9	78,1	86,0
13	98,8	68,3	72,8	118,3	121,6	113,1	104,6	90,7	111,0	113,4	66,9	95,8
14	104,2	105,1	107,9	117,8	86,9	115,9	113,5	78,1	110,6	118,5	109,5	96,8
15	74,7	102,5	106,9	106,9	85,6	123,2	116,5	84,4	114,0	84,8	106,6	97,1
16	58,2	106,1	109,1	63,0	115,8	64,3	84,9	112,2	117,2	74,0	104,5	101,5
17	103,0	100,3	107,9	83,9	115,0	94,6	75,0	116,1	87,8	109,7	107,2	71,1
18	102,3	108,7	115,0	81,4	116,1	80,6	106,8	118,2	70,8	108,4	102,8	60,7
19	99,6	71,7	82,4	106,4	117,7	92,3	109,9	123,5	109,9	108,9	78,2	101,4
20	97,8	63,2	73,4	109,7	124,1	110,7	111,9	90,8	106,7	108,6	59,3	74,7
21	94,4	102,5	111,7	110,9	85,1	110,2	116,8	80,4	112,1	115,2	103,6	104,8
22	69,3	104,4	113,9	117,7	67,6	110,9	117,8	114,7	111,5	82,6	105,0	108,4
23	59,2	107,4	111,9	82,4	118,2	117,1	93,2	118,8	119,6	69,9	102,9	100,4
24	96,1	110,1	111,4	71,6	117,7	121,9	79,4	118,6	85,6	109,6	102,8	84,9
25	97,0	111,7	118,4	108,5	117,5	91,3	110,8	120,2	75,6	108,5	108,2	68,3
26	97,9	78,6	80,3	111,5	126,8	94,7	117,3	121,7	107,4	110,1	73,0	62,5
27	96,9	67,1	70,0	114,3	126,2	111,4	112,6	91,8	106,9	113,4	59,6	87,8
28	98,5	106,8	111,8	116,7	87,0	116,6	112,1	97,9	106,6	118,5	105,4	96,6
29	70,3		114,7	125,9	78,8	120,7	119,6	110,5	108,9	98,0	105,5	97,2
30	75,2		110,4	88,6	112,2	116,9	83,5	114,1	118,1	94,4	106,1	96,9
31	92,8		109,5		114,7		65,4	118,0		115,5		56,0



Nierównomierność kierunkowa dla każdego dnia w roku, w podziale na pojazdy ogółem

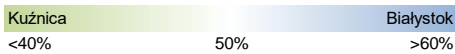
STACJA NR 20043

Miejscowość: Horodnianka  
 Odcinek: Sokółka - Wasilków  
 Typ stacji: GR

Rok: 2022  
 Numer drogi: 19  
 Oddział: BIAŁYSTOK

R03\_11\_20043\_2022

20043	Proporcja ruchu dziennego do średniego dobowego ruchu rocznego [%]											
	1	2	3	4	5	6	7	8	9	10	11	12
1	46,6	50,0	50,3	49,0	50,4	49,8	47,2	49,8	49,6	48,5	54,9	50,1
2	54,2	49,8	51,2	49,4	50,9	49,8	48,2	49,8	48,1	54,4	48,3	48,9
3	50,3	49,7	49,9	52,8	55,9	47,9	56,0	50,0	49,2	50,0	50,5	48,8
4	49,7	48,6	48,8	49,9	50,3	48,4	49,8	49,5	55,0	50,4	49,1	53,4
5	49,0	49,1	48,2	49,9	50,1	54,5	50,4	48,0	49,8	49,9	50,0	49,9
6	47,9	53,3	53,8	49,9	48,8	50,0	49,8	49,9	50,1	50,0	52,6	50,1
7	50,3	50,2	50,4	49,9	48,8	50,3	50,1	54,5	49,9	48,3	50,1	50,1
8	51,3	50,1	50,1	48,4	53,8	50,1	48,0	49,7	49,7	48,1	50,1	49,7
9	53,8	49,6	49,5	49,2	49,8	49,7	47,1	49,6	48,5	55,1	49,8	48,6
10	50,2	50,0	49,7	52,6	50,2	48,4	54,4	49,7	48,2	50,2	48,3	49,2
11	50,4	48,9	48,5	49,9	49,9	48,3	50,7	49,7	54,4	50,3	46,6	53,1
12	50,2	49,0	48,5	50,0	49,9	54,1	50,1	48,0	50,1	49,7	50,4	49,7
13	49,8	52,9	51,2	49,6	48,6	50,1	49,7	46,6	50,3	49,7	54,7	49,9
14	49,2	50,3	49,7	48,6	48,8	50,0	49,9	51,9	49,8	48,5	50,4	49,9
15	48,5	49,8	49,9	46,6	53,0	48,1	48,0	57,6	49,7	49,0	49,8	49,5
16	52,5	50,1	49,9	42,1	50,2	47,6	48,2	50,4	48,6	53,7	49,8	48,5
17	50,1	49,7	49,7	49,7	49,8	49,0	54,1	49,1	49,7	50,1	49,9	48,4
18	50,0	49,1	48,1	59,3	49,8	50,6	50,2	50,2	53,3	50,3	48,4	51,8
19	49,7	48,9	49,0	52,6	49,7	56,5	49,7	48,1	50,1	50,3	49,3	50,1
20	49,9	52,7	53,9	50,5	48,5	50,2	49,8	48,5	50,2	49,8	52,9	49,7
21	48,4	49,8	50,3	49,6	48,6	50,0	49,6	55,8	49,9	48,1	50,2	49,3
22	48,4	50,1	50,0	48,8	53,8	50,1	48,0	50,0	49,9	48,9	50,4	48,3
23	53,7	50,2	50,2	49,0	50,2	49,7	47,6	50,2	48,4	53,9	49,7	45,4
24	50,0	49,7	49,7	52,8	50,2	48,6	56,3	50,0	49,2	50,1	49,8	42,1
25	50,0	48,8	48,5	51,3	50,2	47,6	49,9	50,0	53,8	50,2	48,4	52,2
26	50,1	49,0	49,0	49,8	49,5	54,1	49,4	47,8	49,9	50,0	48,7	59,6
27	49,6	54,1	53,9	50,0	48,8	49,8	50,0	48,7	50,3	49,7	53,8	52,7
28	48,7	50,1	49,7	49,9	49,0	49,8	50,1	56,6	49,9	48,1	50,4	50,9
29	48,7		48,0	47,7	53,9	50,2	48,1	50,5	49,5	46,9	50,2	49,7
30	45,3		49,9	46,6	50,2	48,9	49,1	50,3	49,0	50,5	49,9	49,0
31	50,1		49,6		50,2		54,9	50,2		47,9		49,3

Legenda    
 Kuźnica <40% 50% Białystok >60%  
 niedziele i święta

$$*WNK = \frac{N_{poj./24h} \text{ (kierunek P)}}{N_{poj./24h} \text{ (kierunek P+L)}}$$



## Struktura rodzajowa ruchu wg pomiarów ręcznych

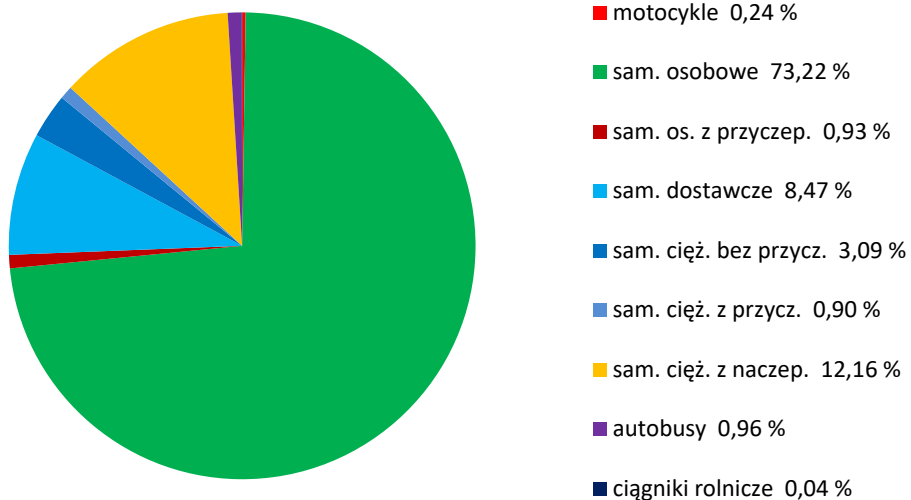
### STACJA NR 20043

**Miejscowość:** Horodnianka  
**Odcinek:** Sokółka - Wasilków  
**Typ stacji:** GR

**Rok:** 2022  
**Numer:** 19  
**Oddział:** BIAŁYSTOK

R04\_04\_20043\_2022

#### Rodzajowa struktura ruchu wg pomiarów ręcznych w 2022 roku



## SPIS TREŚCI

<b>Raport 0.1</b> .....	<b>1</b>
Stacja 20043.....	1
<b>Raport 2.1</b> .....	<b>2</b>
Woj 20.....	2
<b>Raport 2.2</b> .....	<b>3</b>
Woj 20.....	3
<b>Raport 2.3</b> .....	<b>4</b>
Stacja 20043.....	4
<b>Raport 3.1</b> .....	<b>5</b>
Stacja 20043.....	5
<b>Raport 3.2</b> .....	<b>6</b>
Stacja 20043.....	6
<b>Raport 3.3</b> .....	<b>7</b>
Stacja 20043.....	7
<b>Raport 3.4</b> .....	<b>8</b>
Stacja 20043.....	8
<b>Raport 3.6</b> .....	<b>9</b>
Stacja 20043.....	9
<b>Raport 3.12</b> .....	<b>10</b>
Stacja 20043.....	10
<b>Raport 3.7</b> .....	<b>11</b>
Stacja 20043.....	11
<b>Raport 3.10</b> .....	<b>23</b>
Stacja 20043.....	23
<b>Raport 3.11</b> .....	<b>24</b>
Stacja 20043.....	24
<b>Raport 4.4</b> .....	<b>25</b>
Stacja 20043.....	25