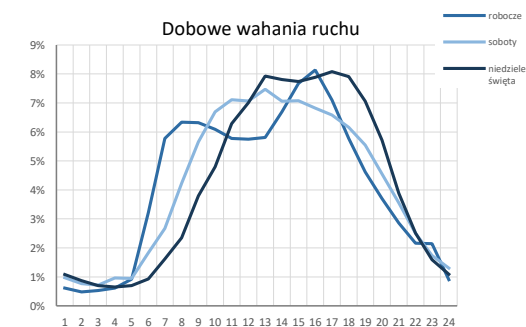
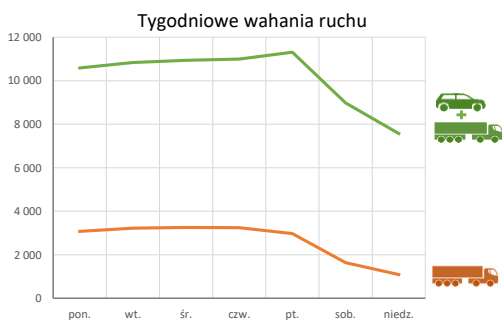
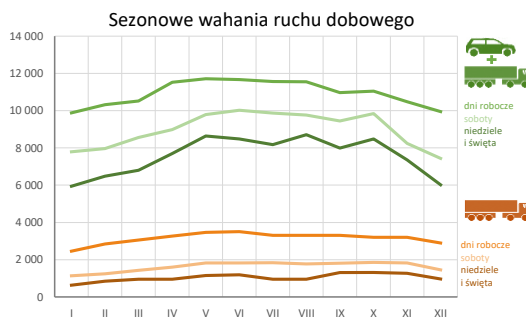
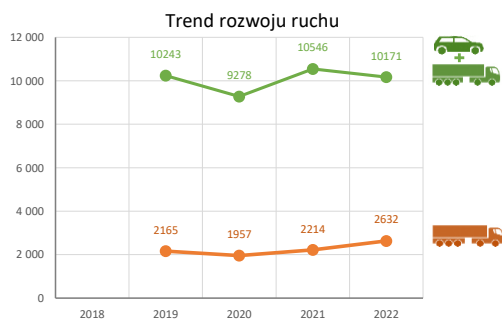
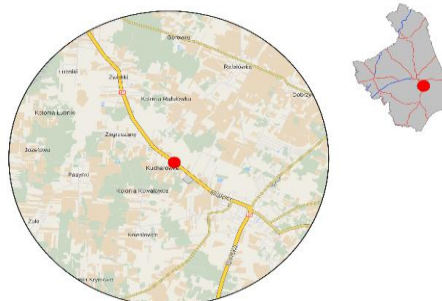


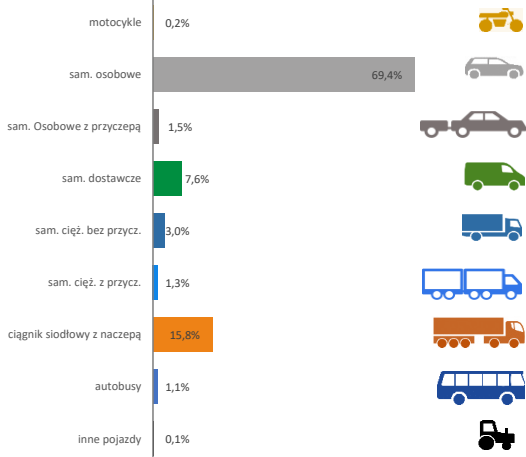
### Karta punktu

#### Stacja NR 20042

Nr stacji: 20042  
 Typ licznika: GR  
 Lokalizacja: Kucharówka  
 Nr drogi: 19  
 Pikietaż: 73,5  
 Stacja działa od: 01.09.2015  
 Charakter ruchu: G  
 Liczba dni w archiwizacji: 365  
 Liczba dni w przetworzeniu: 365



#### Struktura rodzajowa ruchu

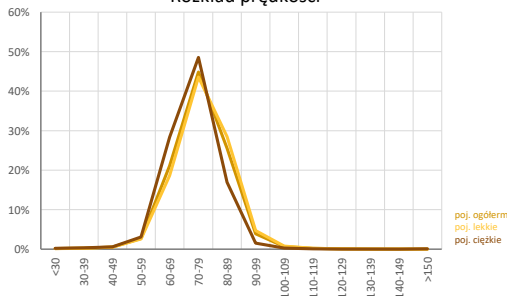


#### Godzina 50-ta

Natężenie: 947  
 Udział proc.: 9,3%  
 Dzień: 15.06.22 (środa)  
 Godzina: 15:00



#### Rozkład prędkości



**Analiza średniego dobowego ruchu rocznego (SDRR) dla poszczególnych miesięcy w 2021 i 2022 roku**

R02\_01\_2022

Lp.	Oddział GDDKiA	Numer stacji	Typ stacji	Numer drogi	Średni dobowy ruch w miesiącu																																							
					styczeń			luty			marzec			kwiecień			maj			czerwiec			lipiec			sierpień			wrzesień			październik			listopad			grudzień			cały rok			
					2021	2022	wzrost/spadek (%)	2021	2022	wzrost/spadek (%)	2021	2022	wzrost/spadek (%)	2021	2022	wzrost/spadek (%)	2021	2022	wzrost/spadek (%)	2021	2022	wzrost/spadek (%)	2021	2022	wzrost/spadek (%)	2021	2022	wzrost/spadek (%)	2021	2022	wzrost/spadek (%)	2021	2022	wzrost/spadek (%)	2021	2022	wzrost/spadek (%)	2021	2022	wzrost/spadek (%)				
1.	Białystok	20002	GR	8	8543	8892	+4	9255	9870	+7	9879	10026	+1	10526	11019	+5	11546	11685	+1	12955	12108	-7	15109	13150	-13	14081	14056	0	11686	11463	-2	10799	10850	0	10098	10451	+3	9529	9440	-1	11167	11084	-1	
		20003	GR	65	6232	6925	+11	6667	7391	+11	7362	7764	+5	7875	8134	+3	8997	8572	-5	9641	8829	-8	10267	9203	-10	9806	9515	-3	8725	8183	-6	8438	8284	-2	7803	7700	-1	7417	7000	-6	8269	8125	-2	
		20006	GR	64	3072	3358	+9	3190	3656	+15	3664	3920	+7	3938	4113	+4	4414	4379	-1	4737	4551	-4	4769	4702	-1	4714	4685	-1	4266	4283	0	4144	4367	+5	3788	4015	+6	3561	3561	0	4021	4133	+3	
		20010	GR	S61	-	7094	-	-	7659	-	-	8240	-	-	8124	-	-	8356	-	-	10611	-	-	12297	-	-	11883	-	-	9488	-	8322	9587	+15	7776	8831	+14	7648	8507	+11	-	9223	-	
		20011	GR	S8	-	-	-	-	-	-	-	-	-	-	-	-	-	-	-	-	-	-	-	23033	-	-	27556	-	-	23043	-	-	22100	-	-	21391	-	-	19980	-	-	-	-	
		20041	GR	8	8285	10365	+25	9091	12279	+35	9730	12338	+27	10213	12287	+20	10918	12916	+18	11527	14060	+22	12840	15445	+20	12908	15322	+19	11819	13381	+13	11912	13360	+12	11405	12974	+14	10723	-	-	10948	-	-	
		20042	GR	19	8324	9022	+8	8625	9437	-2	9484	9705	+2	10097	10613	+5	11333	11001	-3	11628	10980	-6	11837	10833	-8	11992	10889	-9	11705	10328	-12	11267	10506	-7	9808	9707	-1	9449	9025	-4	10546	10171	-4	
		20043	GR	19	8693	9041	+4	9180	9558	+4	10435	10271	-2	10978	10475	-5	11887	10910	-8	12445	10907	-12	12437	10580	-15	12319	11014	-11	12066	10443	-13	12066	10544	-13	10530	9994	-5	9785	9110	-7	11068	10237	-8	
		20503	WIM	81	-	8180	-	-	9182	-	-	9543	-	-	9885	-	-	10136	-	-	10714	-	-	10731	11637	+8	10903	11613	+7	10322	9503	-8	9899	8469	-14	9682	8407	-13	8868	7021	-21	-	9524	-
		20504	WIM	S61f	-	10228	-	-	11154	-	-	11515	-	-	12020	-	-	12367	-	-	13317	-	-	11152	14513	+30	11131	14330	+29	10812	12749	+18	10612	12812	+21	10207	12616	+24	9525	11246	+18	-	12406	-
		20801	KAS	8	9292	6536	-30	7939	7743	-2	11623	8096	-30	14995	8098	-46	12879	9726	-24	14858	8200	-45	18773	12228	-35	19094	11951	-37	17474	12031	-31	-	18031	-	-	14009	17619	+26	12051	16727	+39	13908	11416	-18
		20803	KAS	16	1258	2902	+131	1376	4685	+240	1502	4167	+177	1587	4214	+166	1958	4796	+145	2767	5254	+90	3992	6665	+67	4452	7449	+67	3440	6048	+76	3151	5710	+81	2902	4612	+59	2927	4322	+48	2609	5069	+94	
		20804	KAS	19	927	-	-	1135	-	-	1265	-	-	1287	-	-	1300	-	-	1368	-	-	1281	-	-	-	-	-	-	-	-	-	-	-	-	-	-	-	-	-	-	-	-	1226

## Średni dobowy ruch roczny (SDRR) w stacjach SCPR w latach 2013-2022

### Ruch ogółem

R02\_02\_2022

Lp.	Oddział GDDKiA	Numer stacji	Typ stacji	Nr drogi	Średni dobowy ruch roczny (SDRR) w latach (poj./dobę)										Wzrost/spadek ruchu (%)		
					2013	2014	2015	2016	2017	2018	2019	2020	2021	2022	2022/20	2022/21	
1.	Białystok	20002	GR	8	7156	8139	8214	8420	8501	8793	9874*	10713*	10400	11084	3*	7	
		20003	GR	65	-	-	-	-	7075	7332	7660	7753	7578	8125	5	7	
		20008	GR	64	-	-	-	-	-	-	-	-	3897*	4133	-	6*	
		20010	GR	S61	-	-	-	-	-	-	-	-	-	9223*	-	-	
		20042	GR	19	-	-	-	-	10110	10713	10720	10243*	9278	10171	-1*	10	
		20043	GR	19	9847	9961	10249	10505	10767	11510	11891	11826	10471	10237*	-13*	-2*	
		20503	WIM	8i	-	-	-	-	-	-	-	-	-	9524*	-	-	
		20504	WIM	S61f	-	-	-	-	-	-	-	-	-	12406*	-	-	
		20801	KAS	8	-	-	-	-	-	-	-	-	-	13115*	11416	-	-13*
		20803	KAS	16	-	-	-	-	-	-	-	-	-	2765*	5069	-	83*

\* - wynik niemiernodajny do porównań

\*\* - dane nietypowe ze względu na decyzje administracyjne

### STACJA NR 20042

**Miejscowość:** Kucharówka  
**Odcinek:** Białystok - Zabłudów  
**Typ stacji:** GR

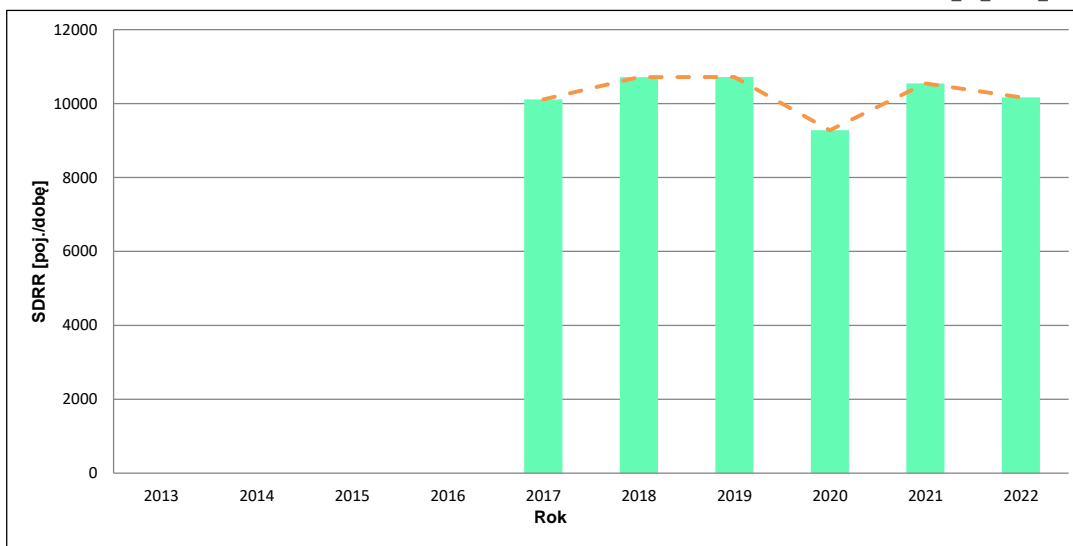
**Rok:** 2022  
**Numer drogi:** 19  
**Oddział:** BIAŁYSTOK

### Wykres trendu rozwoju ruchu dla stacji 20042

R02\_02\_20042\_2022

Średni dobowy ruch roczny (SDRR) w latach (poj./dobę)										Wzrost/spadek ruchu [%]	
2013	2014	2015	2016	2017	2018	2019	2020	2021	2022	2022/20	2022/21
-	-	-	-	10110	10713	10720	9278	10546	10171	10	-4

R02\_03\_20042\_2022



\* - ruch niemiernodajny do porównań

Średni dobowy ruch dla poszczególnych dni tygodnia w poszczególnych miesiącach roku

STACJA NR 20042

Miejscowość: Kucharówka  
 Odcinek: Białystok - Zabłudów  
 Typ stacji: GR

Rok: 2022  
 Numer drogi: 19  
 Oddział: BIAŁYSTOK

Ruch ogółem

R03\_01\_20042\_2022

Dni tygodnia:		Styczeń	Luty	Marzec	Kwiecień	Maj	Czerwiec	Lipiec	Sierpień	Wrzesień	Październik	Listopad	Grudzień	Cały rok
1. Poniedziałki	a	9713	10208	10324	11150	11067	11346	11266	11078	10430	10550	9997	9874	10584
	b	1,077	1,082	1,064	1,051	1,006	1,033	1,040	1,017	1,010	1,004	1,030	1,094	1,041
	c	0,918	0,964	0,975	1,053	1,046	1,072	1,064	1,047	0,985	0,997	0,945	0,933	1,000
2. Wtorki	a	9894	10181	10532	11306	11802	11626	11494	11453	10977	10811	10377	9503	10830
	b	1,097	1,079	1,085	1,065	1,073	1,059	1,061	1,052	1,063	1,029	1,069	1,053	1,065
	c	0,914	0,940	0,972	1,044	1,090	1,073	1,061	1,058	1,014	0,998	0,958	0,877	1,000
3. Środy	a	9963	10258	10425	11504	11825	11679	11376	11628	10981	10922	10514	10191	10939
	b	1,104	1,087	1,074	1,084	1,075	1,064	1,050	1,068	1,063	1,040	1,083	1,129	1,076
	c	0,911	0,938	0,953	1,052	1,081	1,068	1,040	1,063	1,004	0,998	0,961	0,932	1,000
4. Czwartki	a	9978	10311	10406	11753	11699	11720	11656	11589	11046	11108	10568	10090	10994
	b	1,106	1,093	1,072	1,107	1,063	1,067	1,076	1,064	1,070	1,057	1,089	1,118	1,081
	c	0,908	0,938	0,947	1,069	1,064	1,066	1,060	1,054	1,005	1,010	0,961	0,918	1,000
5. Piątki	a	9864	10663	10884	11889	12175	11988	12001	11996	11431	11821	10908	10062	11307
	b	1,093	1,130	1,121	1,120	1,107	1,092	1,108	1,102	1,107	1,125	1,124	1,115	1,112
	c	0,872	0,943	0,963	1,051	1,077	1,060	1,061	1,061	1,011	1,045	0,965	0,890	1,000
6. Soboty	a	7797	7962	8560	8985	9793	10023	9867	9770	9449	9845	8237	7438	8977
	b	0,864	0,844	0,882	0,847	0,890	0,913	0,911	0,897	0,915	0,937	0,849	0,824	0,883
	c	0,869	0,887	0,954	1,001	1,091	1,117	1,099	1,088	1,053	1,097	0,918	0,829	1,000
7. Niedziele	a	6047	6478	6805	8150	8315	8696	8175	8635	7985	8487	6628	6436	7570
	b	0,670	0,686	0,701	0,768	0,756	0,792	0,755	0,793	0,773	0,808	0,683	0,713	0,744
	c	0,799	0,856	0,899	1,077	1,098	1,149	1,080	1,141	1,055	1,121	0,876	0,850	1,000
8. Dni robocze	a	9882	10324	10514	11520	11714	11672	11559	11549	10973	11042	10473	9944	10931
	b	1,095	1,094	1,083	1,085	1,065	1,063	1,067	1,061	1,062	1,051	1,079	1,102	1,075
	c	0,904	0,944	0,962	1,054	1,072	1,068	1,057	1,057	1,004	1,010	0,958	0,910	1,000
9. Święta	a	5684	-	-	7038	9302	8155	-	9010	-	-	8796	5396	7626
	b	0,630	-	-	0,663	0,846	0,743	-	0,827	-	-	0,906	0,598	0,750
	c	0,745	-	-	0,923	1,220	1,069	-	1,181	-	-	1,153	0,708	1,000
10. Niedziele i święta	a	5943	6478	6805	7705	8644	8480	8175	8710	7985	8487	7350	6020	7565
	b	0,659	0,686	0,701	0,726	0,786	0,772	0,755	0,800	0,773	0,808	0,757	0,667	0,744
	c	0,786	0,856	0,900	1,019	1,143	1,121	1,081	1,151	1,056	1,122	0,972	0,796	1,000
11. Wszystkie dni	a	9022	9437	9705	10613	11001	10980	10833	10889	10328	10506	9707	9025	10171
	b	1,000	1,000	1,000	1,000	1,000	1,000	1,000	1,000	1,000	1,000	1,000	1,000	1,000
	c	0,887	0,928	0,954	1,043	1,082	1,080	1,065	1,071	1,015	1,033	0,954	0,887	1,000

Legenda:

a = średni dobowy ruch danego dnia (dni) tygodnia

b =  $\frac{\text{średni dobowy ruch danego dnia (dni) tygodnia w miesiącu}}{\text{średni dobowy ruch we wszystkie dni miesiąca}}$

c =  $\frac{\text{średni dobowy ruch danego dnia (dni) tygodnia w miesiącu}}{\text{średni dobowy ruch danego dnia (dni) tygodnia w roku}}$

Uwagi: \*Dane oszacowane, brak oszacowań dla dni świątecznych

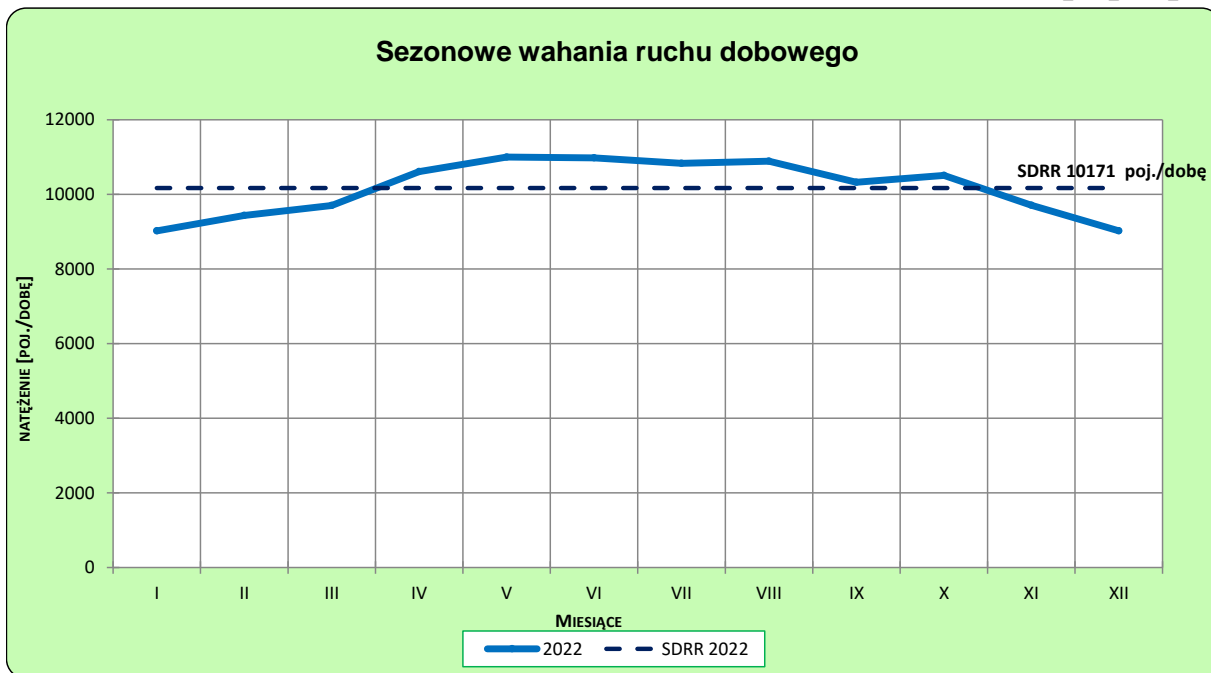
**STACJA NR 20042**

**Miejscowość:** Kucharówka  
**Odcinek:** Białystok - Zabłudów  
**Typ stacji:** GR

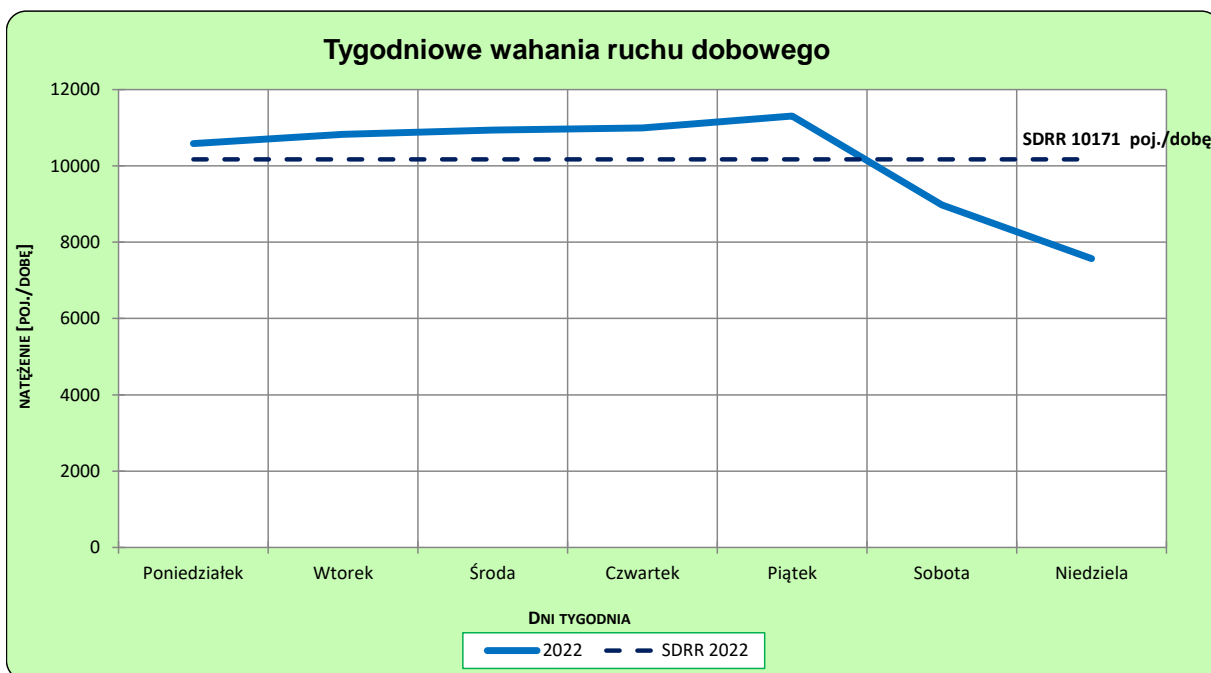
**Rok:** 2022  
**Numer drogi:** 19  
**Oddział:** BIAŁYSTOK

**Ruch ogółem**

R03\_02-1\_20042\_2022



R03\_02-2\_20042\_2022



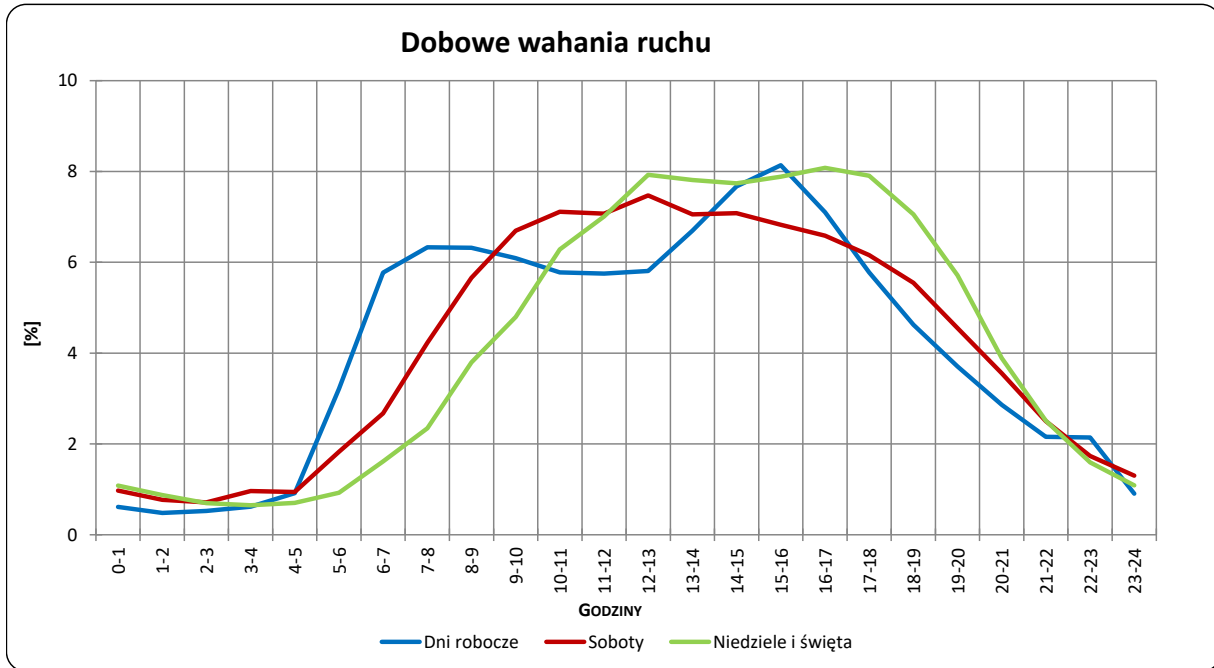
Uwagi: –

**STACJA NR 20042**

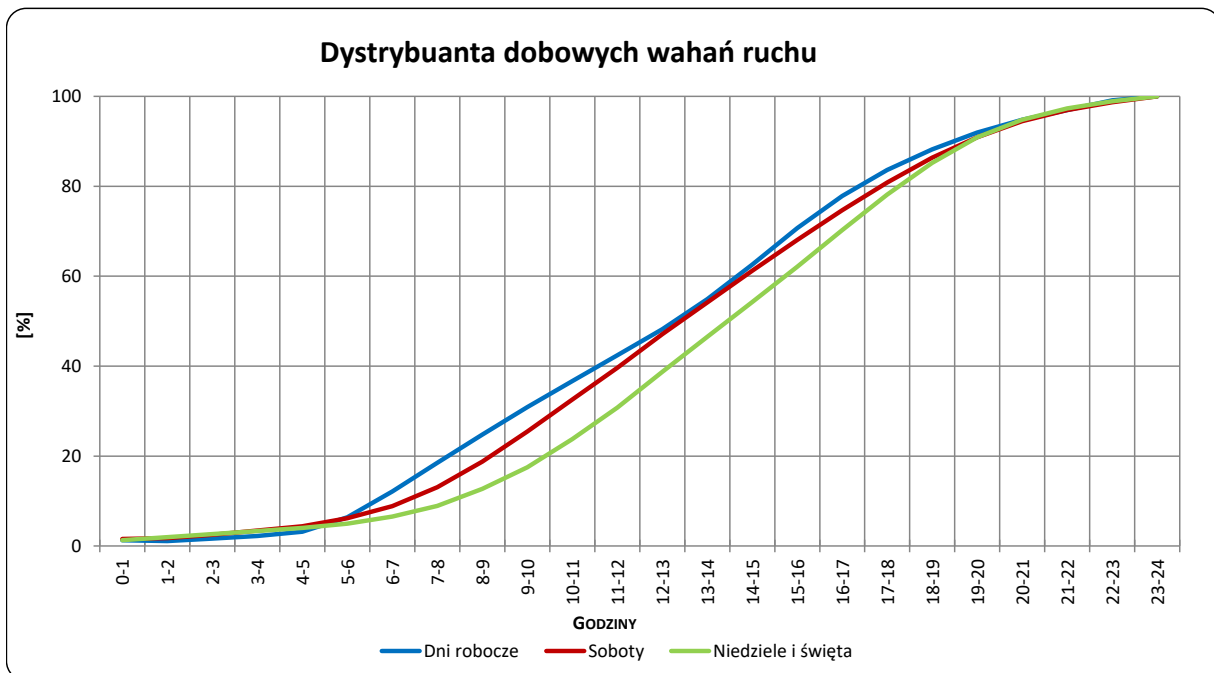
**Miejscowość:** Kucharówka  
**Odcinek:** Białystok - Zabłudów  
**Typ stacji:** GR

**Rok:** 2022  
**Numer drogi:** 19  
**Oddział:** BIAŁYSTOK

R03\_03-1\_20042\_2022



R03\_03-2\_20042\_2022



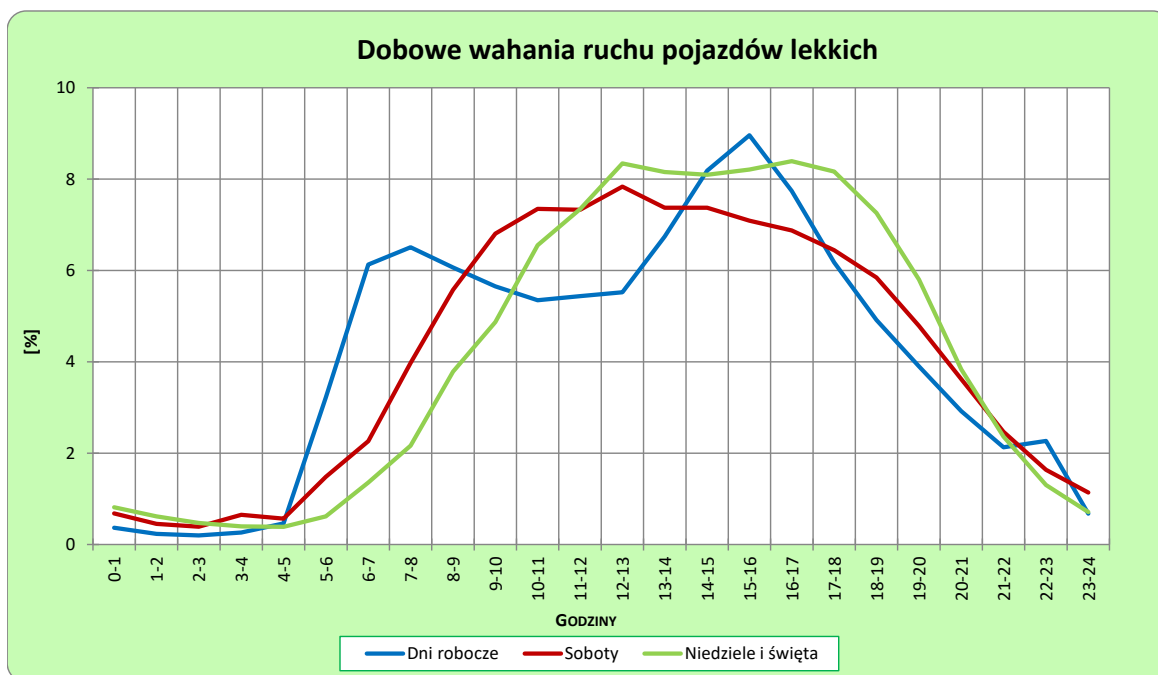
Uwagi: –

**STACJA NR 20042**

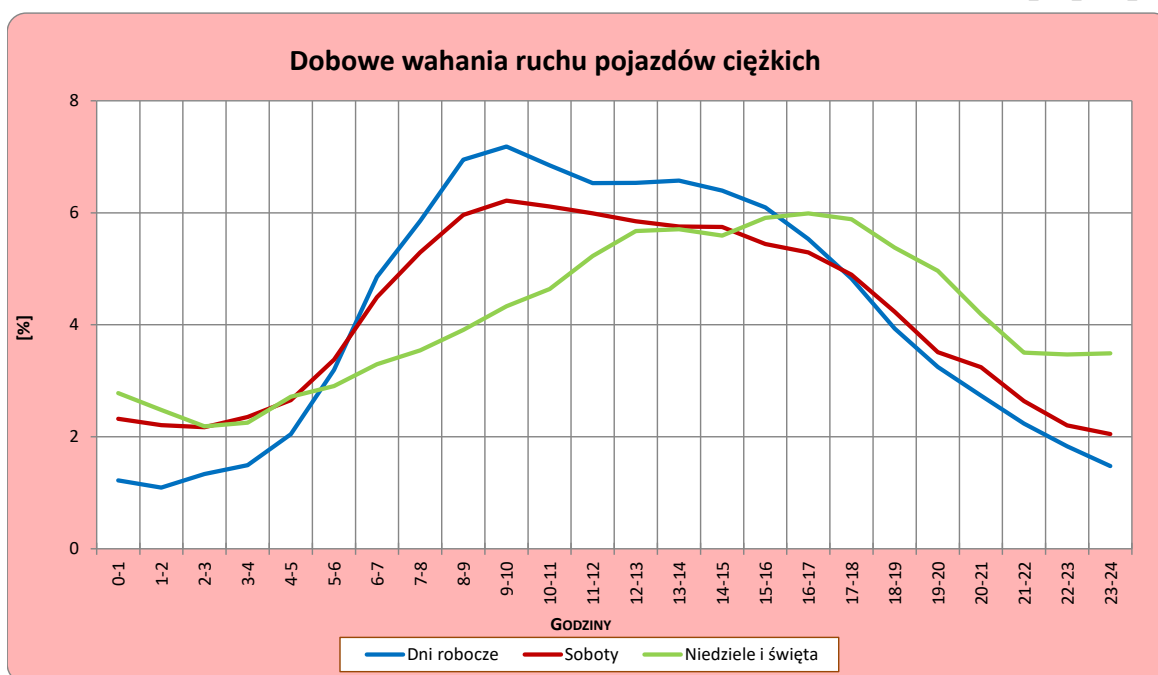
**Miejscowość:** Kucharówka  
**Odcinek:** Białystok - Zabłudów  
**Typ stacji:** GR

**Rok:** 2022  
**Numer drogi:** 19  
**Oddział:** BIAŁYSTOK

R03\_04-1\_20042\_2022



R03\_04-2\_20042\_2022



Uwagi: –



## Udział ruchu pojazdów lekkich i ciężkich w poszczególnych okresach doby

### STACJA NR 20042

**Miejscowość:** Kucharówka  
**Odcinek:** Białystok - Zabłudów  
**Typ stacji:** GR

**Rok:** 2022  
**Numer drogi:** 19  
**Oddział:** BIAŁYSTOK

R03\_05\_20042\_2022

Godziny	Udział procentowy ruchu w poszczególnych godzinach doby [%]	
	Pojazdy lekkie	Pojazdy ciężkie
0 - 1	0,3	1,2
1 - 2	0,3	1,2
2 - 3	0,4	1,2
3 - 4	0,4	1,6
4 - 5	0,7	2,3
5 - 6	3,7	3,5
6 - 7	6,9	5,4
7 - 8	6,8	6,0
8 - 9	6,5	6,6
9 - 10	5,7	6,8
10 - 11	5,7	6,7
11 - 12	5,5	6,9
12 - 13	5,8	6,4
13 - 14	6,7	6,5
14 - 15	8,0	6,6
15 - 16	8,6	5,6
16 - 17	7,1	5,1
17 - 18	5,8	4,8
18 - 19	4,6	3,4
19 - 20	3,6	3,7
20 - 21	2,5	2,8
21 - 22	1,7	2,1
22 - 23	2,1	2,0
23 - 24	0,7	1,7

Źródło danych: Pomiary ręczne

**Dobowe wahania ruchu pojazdów ogółem w podziale na kierunki**

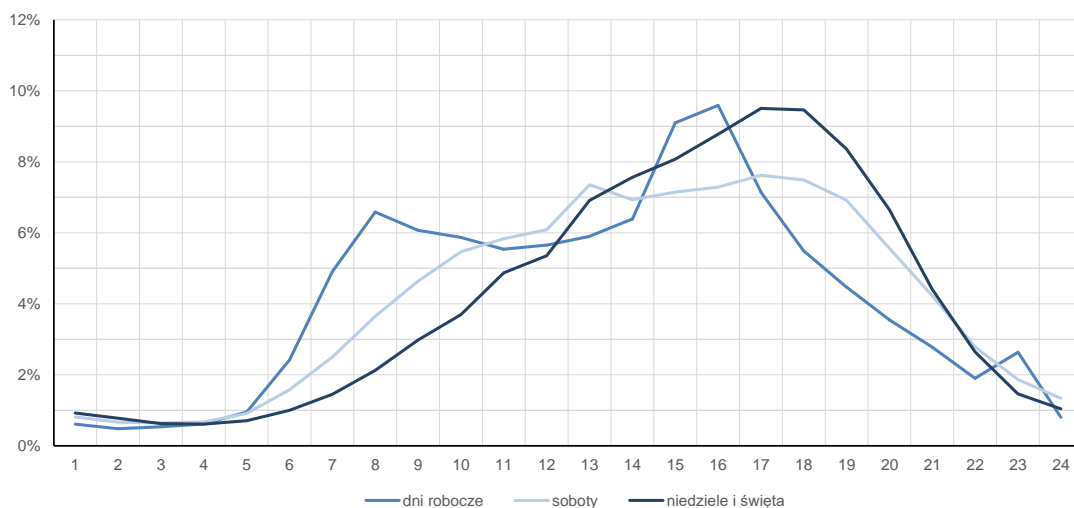
**STACJA NR 20042**

<b>Miejscowość:</b>	Kucharówka	<b>Rok:</b>	2022
<b>Odcinek:</b>	Białystok - Zabłudów	<b>Numer drogi:</b>	19
<b>Typ stacji:</b>	GR	<b>Oddział:</b>	BIAŁYSTOK

**Średni dobowy rozkład natężenia ruchu**

R03\_12-1\_20042\_2022

Kierunek Białystok



R03\_12-2\_20042\_2022

Kierunek Bielsk Podlaski



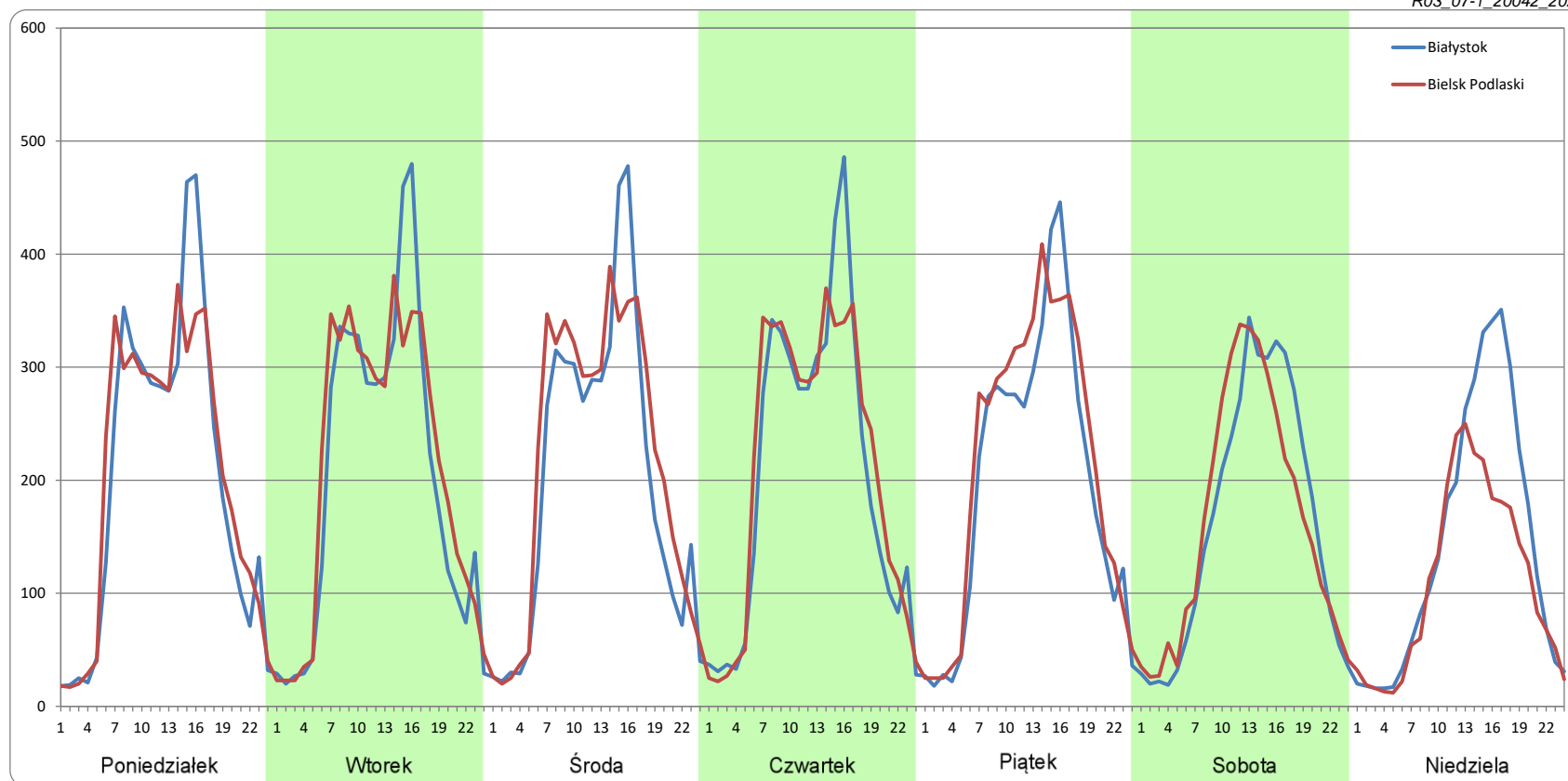
### Ruch w poszczególne dni tygodnia

STACJA NR 20042

Numer drogi: 19 Rok: 2022 Miesiąc: Styczeń Typ stacji: GR Oddział: BIAŁYSTOK

Dzień tygodnia	Poniedziałek		Wtorek		Środa		Czwartek		Piątek		Sobota		Niedziela	
Kierunek	Białystok	Bielsk Podlaski	Białystok	Bielsk Podlaski	Białystok	Bielsk Podlaski	Białystok	Bielsk Podlaski	Białystok	Bielsk Podlaski	Białystok	Bielsk Podlaski	Białystok	Bielsk Podlaski
SDR	4828	4885	4847	5047	4790	5173	4928	5050	4740	5125	3891	3906	3406	2641
Razem	9713		9894		9963		9978		9864		7797		6047	
Podział procentowy	49,70%	50,30%	48,99%	51,01%	48,08%	51,92%	49,39%	50,61%	48,05%	51,95%	49,91%	50,09%	56,33%	43,67%

R03\_07-1\_20042\_2022



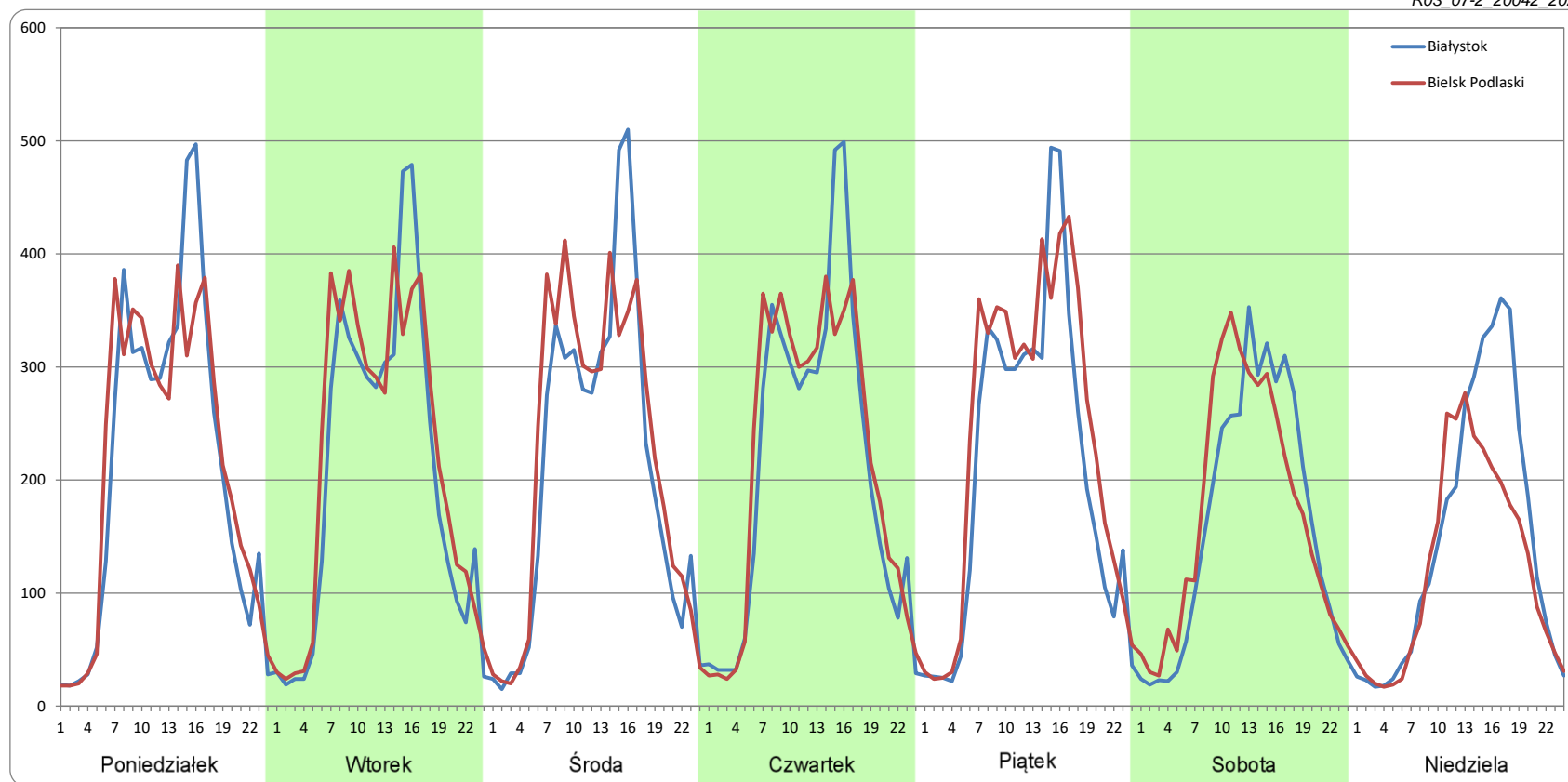
### Ruch w poszczególne dni tygodnia

STACJA NR 20042

Numer drogi: 19 Rok: 2022 Miesiąc: Luty Typ stacji: GR Oddział: BIAŁYSTOK

Dzień tygodnia	Poniedziałek		Wtorek		Środa		Czwartek		Piątek		Sobota		Niedziela	
Kierunek	Białystok	Bielsk Podlaski	Białystok	Bielsk Podlaski	Białystok	Bielsk Podlaski	Białystok	Bielsk Podlaski	Białystok	Bielsk Podlaski	Białystok	Bielsk Podlaski	Białystok	Bielsk Podlaski
SDR	5072	5136	4918	5263	4985	5273	5085	5226	5009	5654	3891	4071	3541	2937
Razem	10208		10181		10258		10311		10663		7962		6478	
Podział procentowy	49,68%	50,32%	48,31%	51,69%	48,59%	51,41%	49,32%	50,68%	46,98%	53,02%	48,86%	51,14%	54,67%	45,33%

R03\_07-2\_20042\_2022



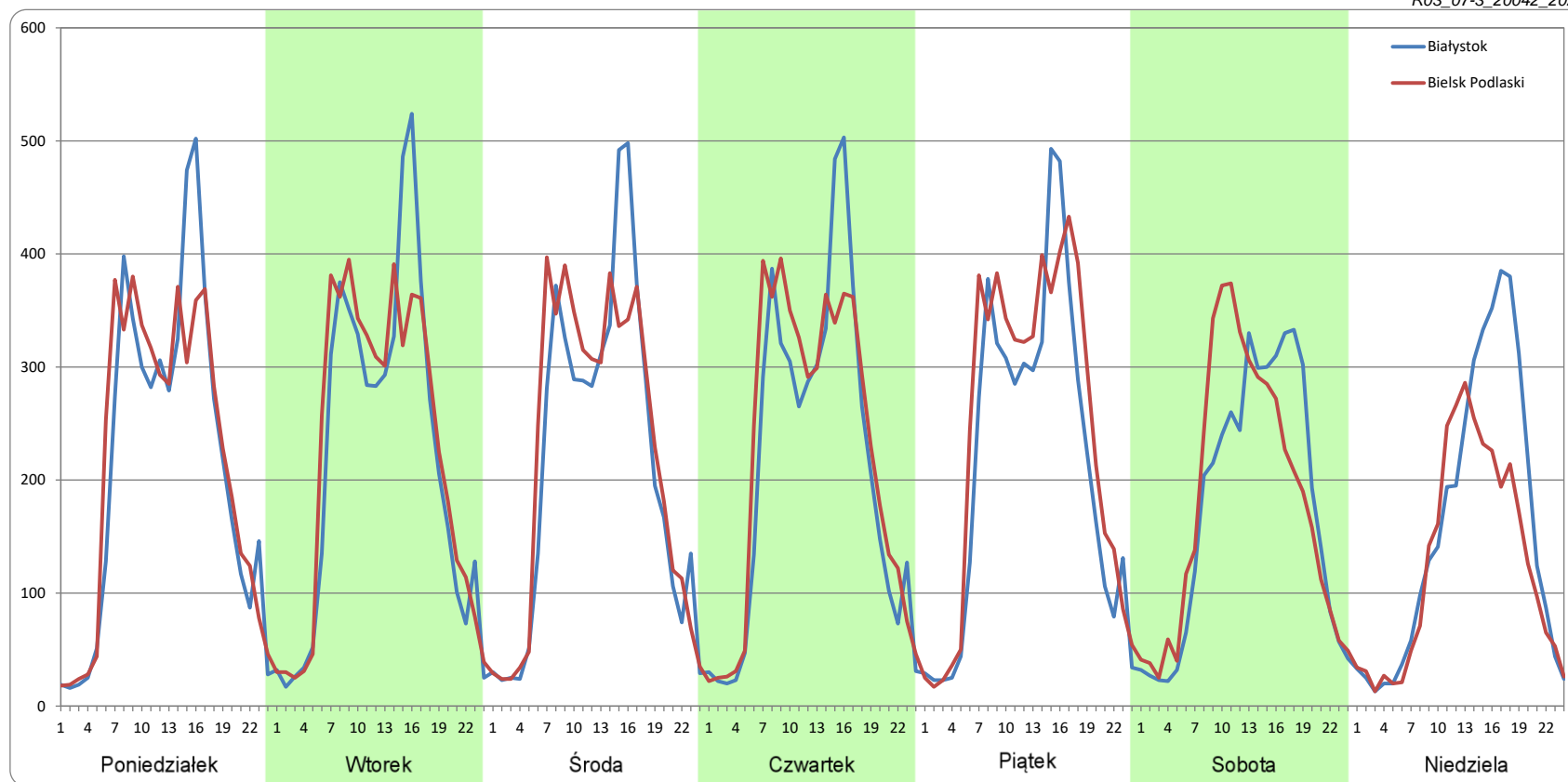
### Ruch w poszczególne dni tygodnia

STACJA NR 20042

Numer drogi: 19 Rok: 2022 Miesiąc: Marzec Typ stacji: GR Oddział: BIAŁYSTOK

Dzień tygodnia	Poniedziałek		Wtorek		Środa		Czwartek		Piątek		Sobota		Niedziela	
Kierunek	Białystok	Bielsk Podlaski	Białystok	Bielsk Podlaski	Białystok	Bielsk Podlaski	Białystok	Bielsk Podlaski	Białystok	Bielsk Podlaski	Białystok	Bielsk Podlaski	Białystok	Bielsk Podlaski
SDR	5137	5187	5197	5335	5133	5292	5080	5326	5130	5754	4199	4361	3779	3026
Razem	10324		10532		10425		10406		10884		8560		6805	
Podział procentowy	49,76%	50,24%	49,35%	50,65%	49,23%	50,77%	48,81%	51,19%	47,14%	52,86%	49,05%	50,95%	55,53%	44,47%

R03\_07-3\_20042\_2022



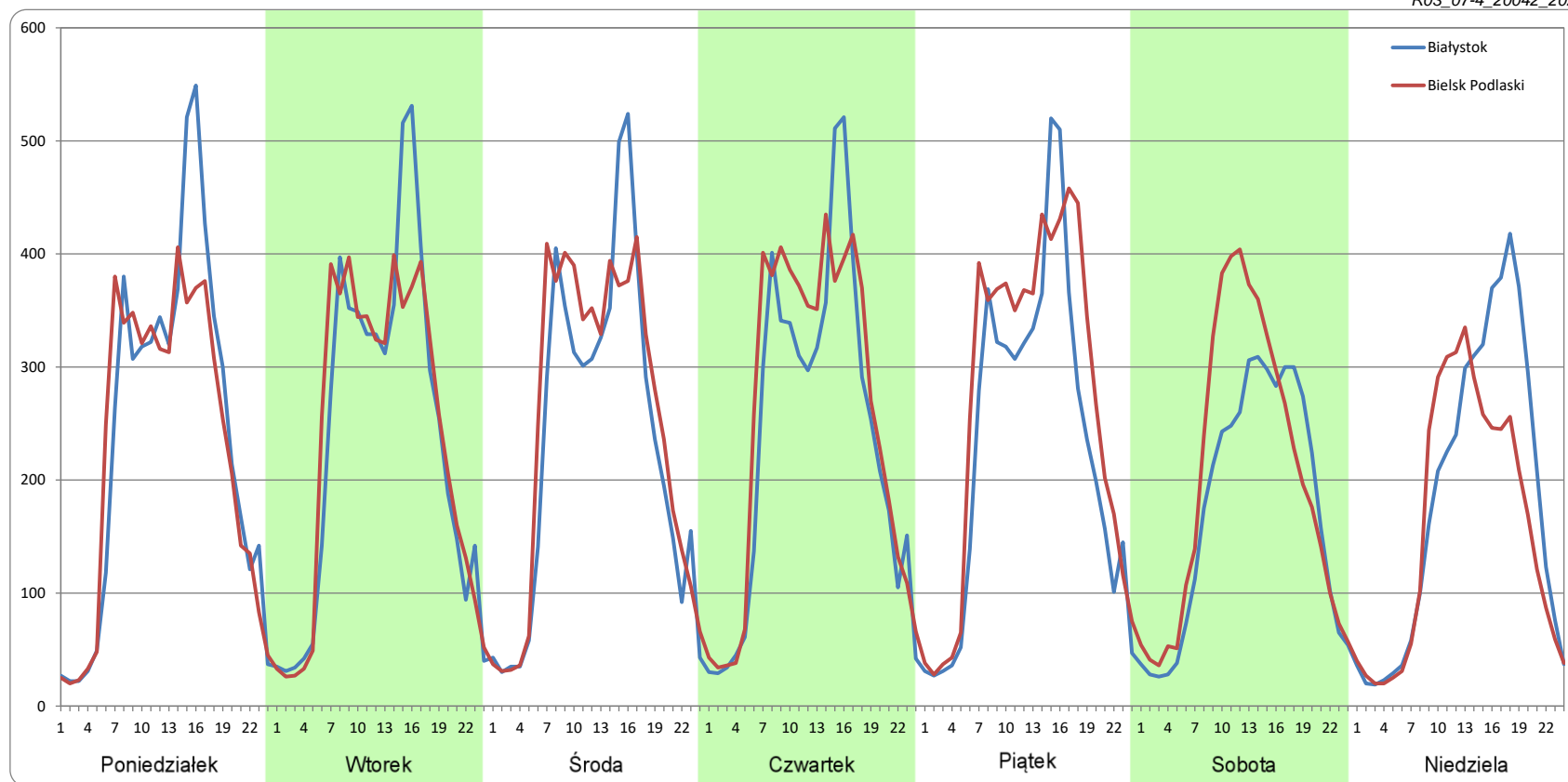
### Ruch w poszczególne dni tygodnia

STACJA NR 20042

Numer drogi: 19 Rok: 2022 Miesiąc: Kwiecień Typ stacji: GR Oddział: BIAŁYSTOK

Dzień tygodnia	Poniedziałek		Wtorek		Środa		Czwartek		Piątek		Sobota		Niedziela	
	Białystok	Bielsk Podlaski	Białystok	Bielsk Podlaski	Białystok	Bielsk Podlaski	Białystok	Bielsk Podlaski	Białystok	Bielsk Podlaski	Białystok	Bielsk Podlaski	Białystok	Bielsk Podlaski
SDR	5716	5434	5657	5649	5575	5930	5647	6106	5491	6397	4154	4831	4359	3791
Razem	11150		11306		11504		11753		11889		8985		8150	
Podział procentowy	51,26%	48,74%	50,03%	49,97%	48,46%	51,54%	48,04%	51,96%	46,19%	53,81%	46,23%	53,77%	53,48%	46,52%

R03\_07-4\_20042\_2022



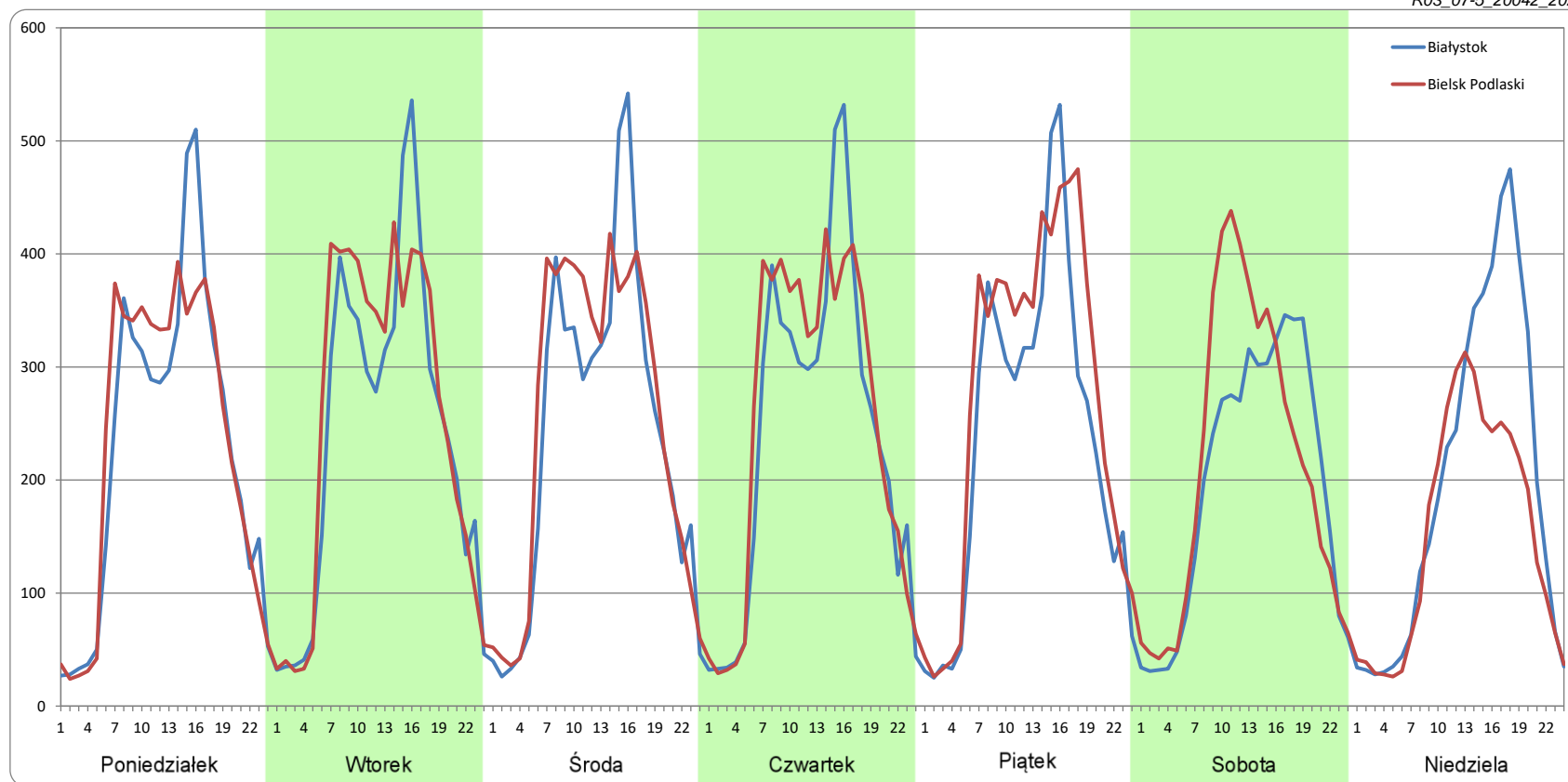
### Ruch w poszczególne dni tygodnia

STACJA NR 20042

Numer drogi: 19 Rok: 2022 Miesiąc: Maj Typ stacji: GR Oddział: BIAŁYSTOK

Dzień tygodnia	Poniedziałek		Wtorek		Środa		Czwartek		Piątek		Sobota		Niedziela	
Kierunek	Białystok	Bielsk Podlaski	Białystok	Bielsk Podlaski	Białystok	Bielsk Podlaski	Białystok	Bielsk Podlaski	Białystok	Bielsk Podlaski	Białystok	Bielsk Podlaski	Białystok	Bielsk Podlaski
SDR	5487	5580	5754	6048	5748	6077	5711	5989	5660	6515	4715	5078	4680	3635
Razem	11067		11802		11825		11699		12175		9793		8315	
Podział procentowy	49,58%	50,42%	48,76%	51,24%	48,61%	51,39%	48,81%	51,19%	46,49%	53,51%	48,14%	51,86%	56,28%	43,72%

R03\_07-5\_20042\_2022



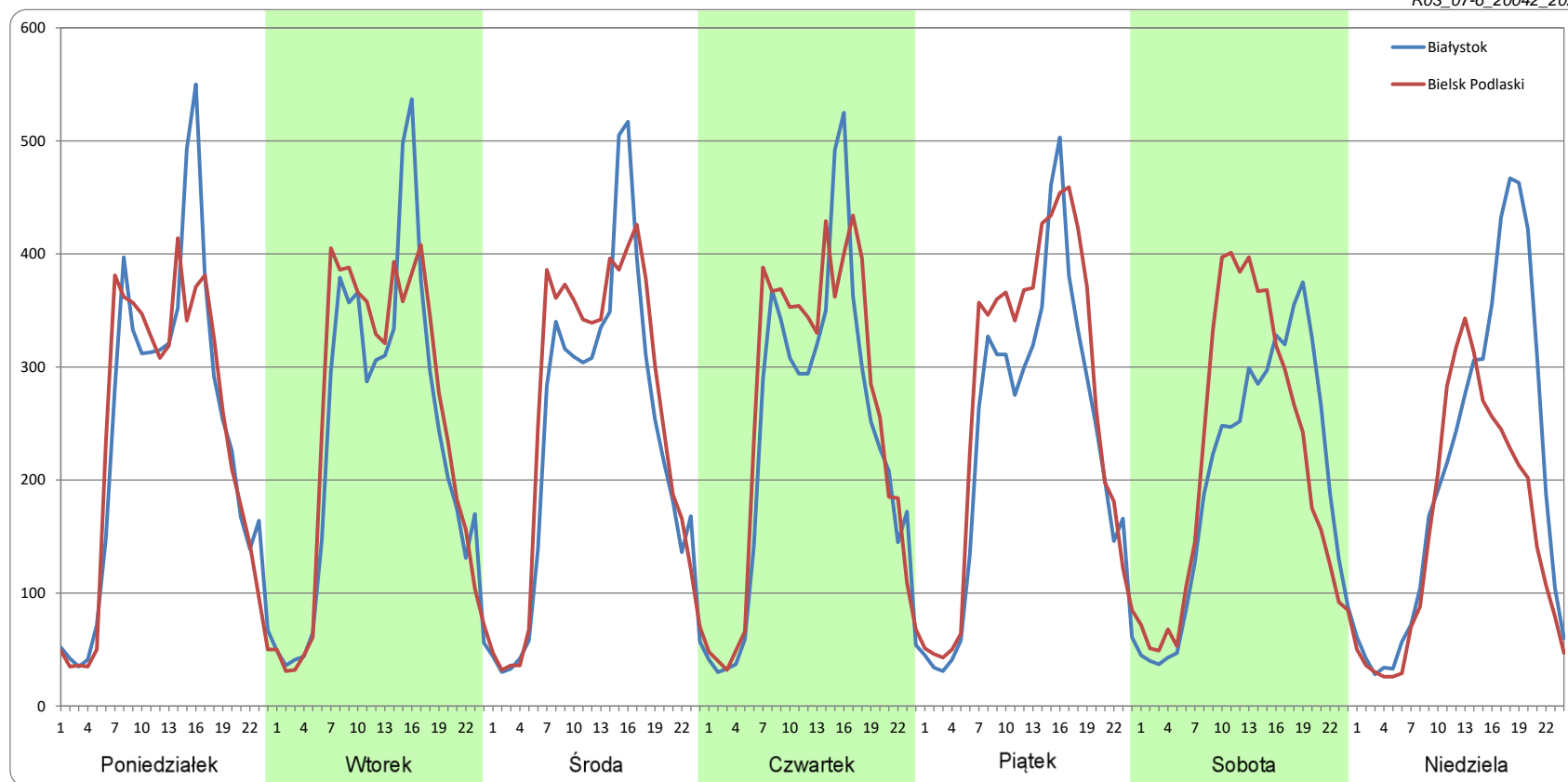
### Ruch w poszczególne dni tygodnia

STACJA NR 20042

Numer drogi: 19 Rok: 2022 Miesiąc: Czerwiec Typ stacji: GR Oddział: BIAŁYSTOK

Dzień tygodnia	Poniedziałek		Wtorek		Środa		Czwartek		Piątek		Sobota		Niedziela	
	Białystok	Bielsk Podlaski	Białystok	Bielsk Podlaski	Białystok	Bielsk Podlaski	Białystok	Bielsk Podlaski	Białystok	Bielsk Podlaski	Białystok	Bielsk Podlaski	Białystok	Bielsk Podlaski
SDR	5741	5605	5701	5924	5629	6050	5641	6080	5587	6401	4838	5186	4940	3756
Razem	11346		11626		11679		11720		11988		10023		8696	
Podział procentowy	50,60%	49,40%	49,04%	50,96%	48,20%	51,80%	48,13%	51,87%	46,61%	53,39%	48,27%	51,73%	56,81%	43,19%

R03\_07-6\_20042\_2022





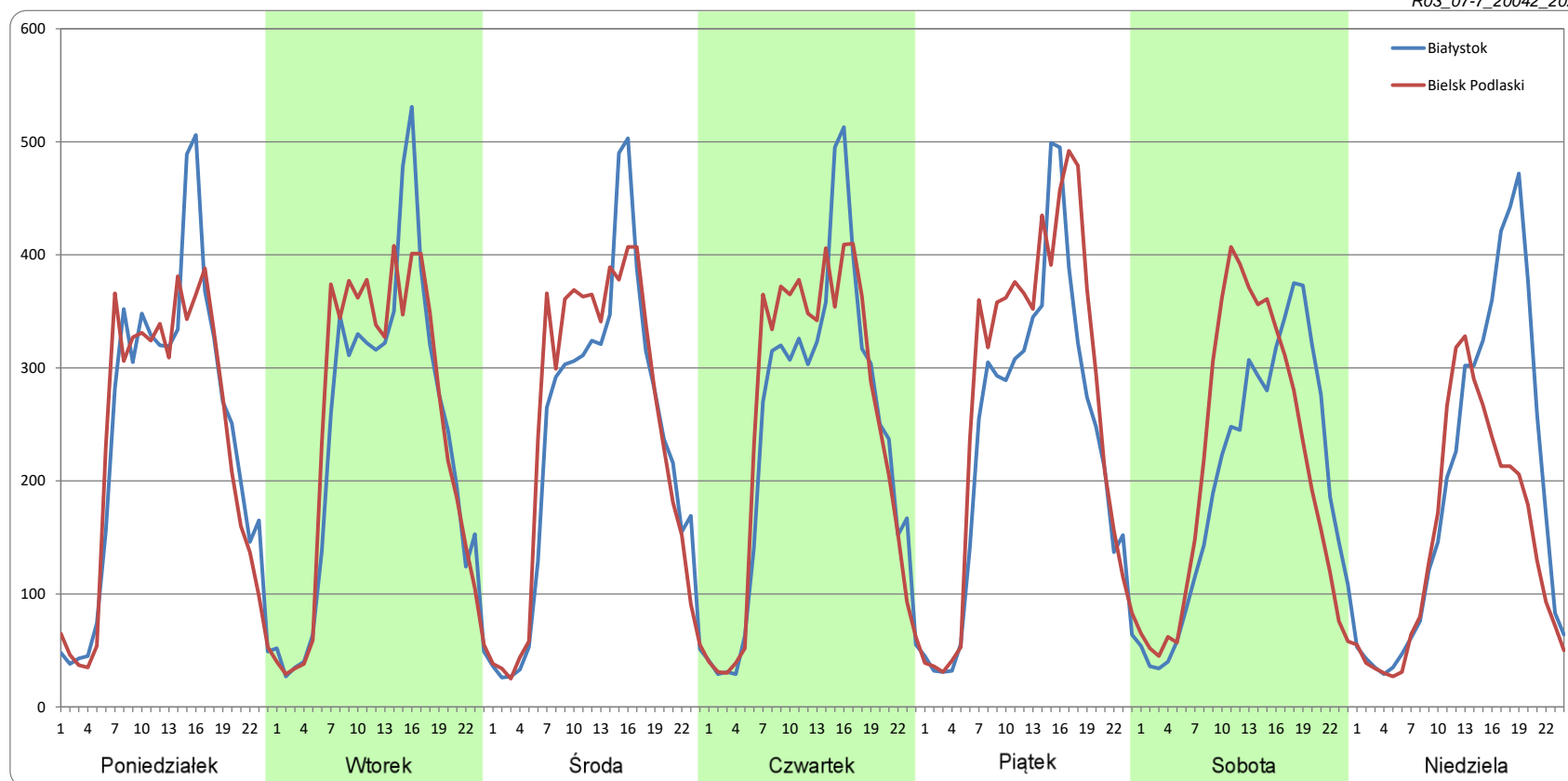
### Ruch w poszczególne dni tygodnia

STACJA NR 20042

Numer drogi: 19 Rok: 2022 Miesiąc: Lipiec Typ stacji: GR Oddział: BIAŁYSTOK

Dzień tygodnia	Poniedziałek		Wtorek		Środa		Czwartek		Piątek		Sobota		Niedziela	
	Białystok	Bielsk Podlaski	Białystok	Bielsk Podlaski	Białystok	Bielsk Podlaski	Białystok	Bielsk Podlaski	Białystok	Bielsk Podlaski	Białystok	Bielsk Podlaski	Białystok	Bielsk Podlaski
SDR	5759	5508	5675	5819	5574	5802	5743	5913	5592	6409	4799	5068	4654	3520
Razem	11266		11494		11376		11656		12001		9867		8175	
Podział procentowy	51,12%	48,88%	49,37%	50,63%	49,00%	51,00%	49,27%	50,73%	46,60%	53,40%	48,64%	51,36%	56,94%	43,06%

R03\_07-7\_20042\_2022



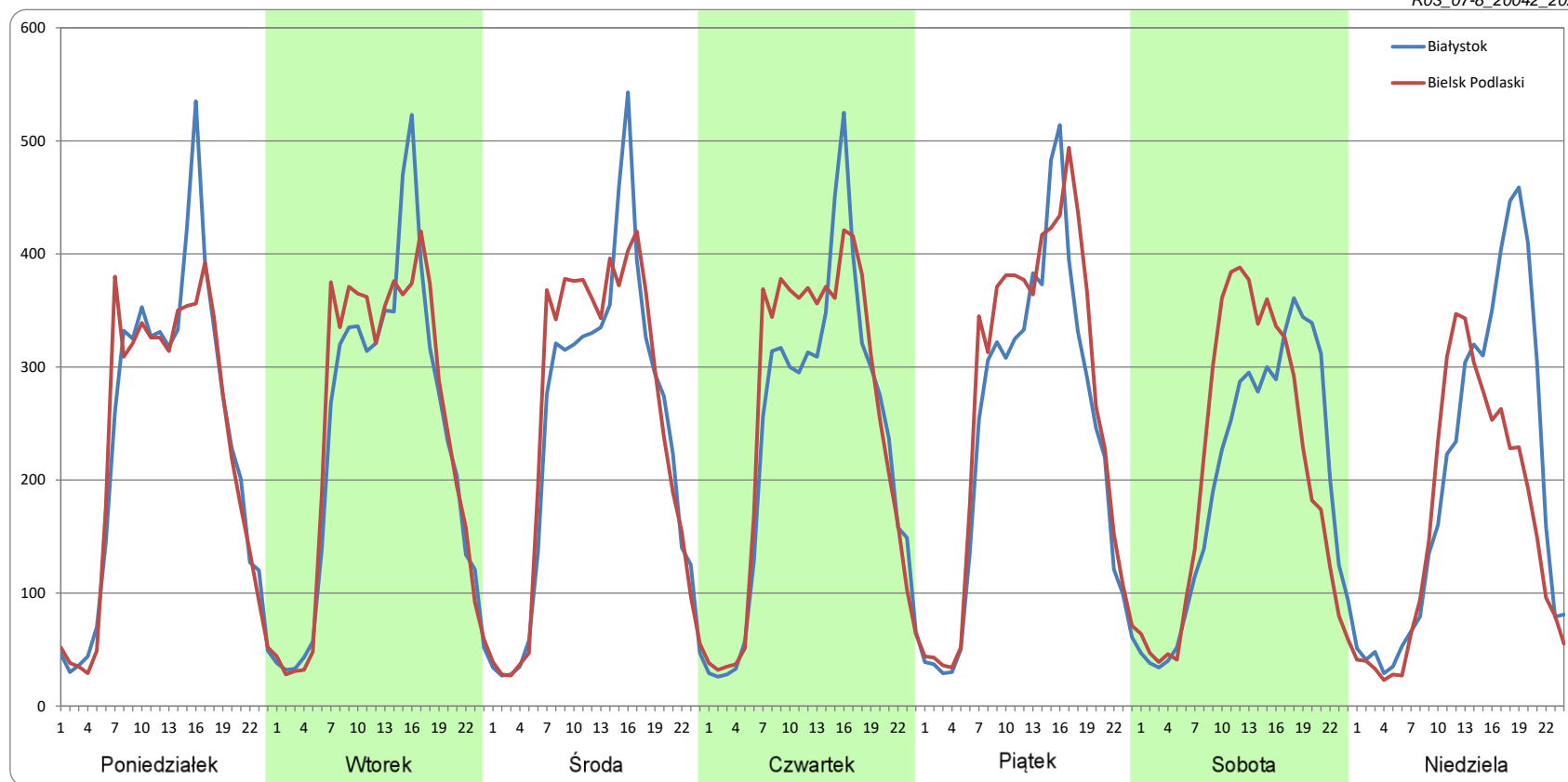
### Ruch w poszczególne dni tygodnia

STACJA NR 20042

Numer drogi: 19 Rok: 2022 Miesiąc: Sierpień Typ stacji: GR Oddział: BIAŁYSTOK

Dzień tygodnia	Poniedziałek		Wtorek		Środa		Czwartek		Piątek		Sobota		Niedziela	
	Białystok	Bielsk Podlaski	Białystok	Bielsk Podlaski	Białystok	Bielsk Podlaski	Białystok	Bielsk Podlaski	Białystok	Bielsk Podlaski	Białystok	Bielsk Podlaski	Białystok	Bielsk Podlaski
SDR	5638	5440	5657	5796	5722	5906	5633	5957	5685	6311	4771	4998	4779	3856
Razem	11078		11453		11628		11589		11996		9770		8635	
Podział procentowy	50,89%	49,11%	49,39%	50,61%	49,21%	50,79%	48,60%	51,40%	47,39%	52,61%	48,84%	51,16%	55,34%	44,66%

R03\_07-8\_20042\_2022



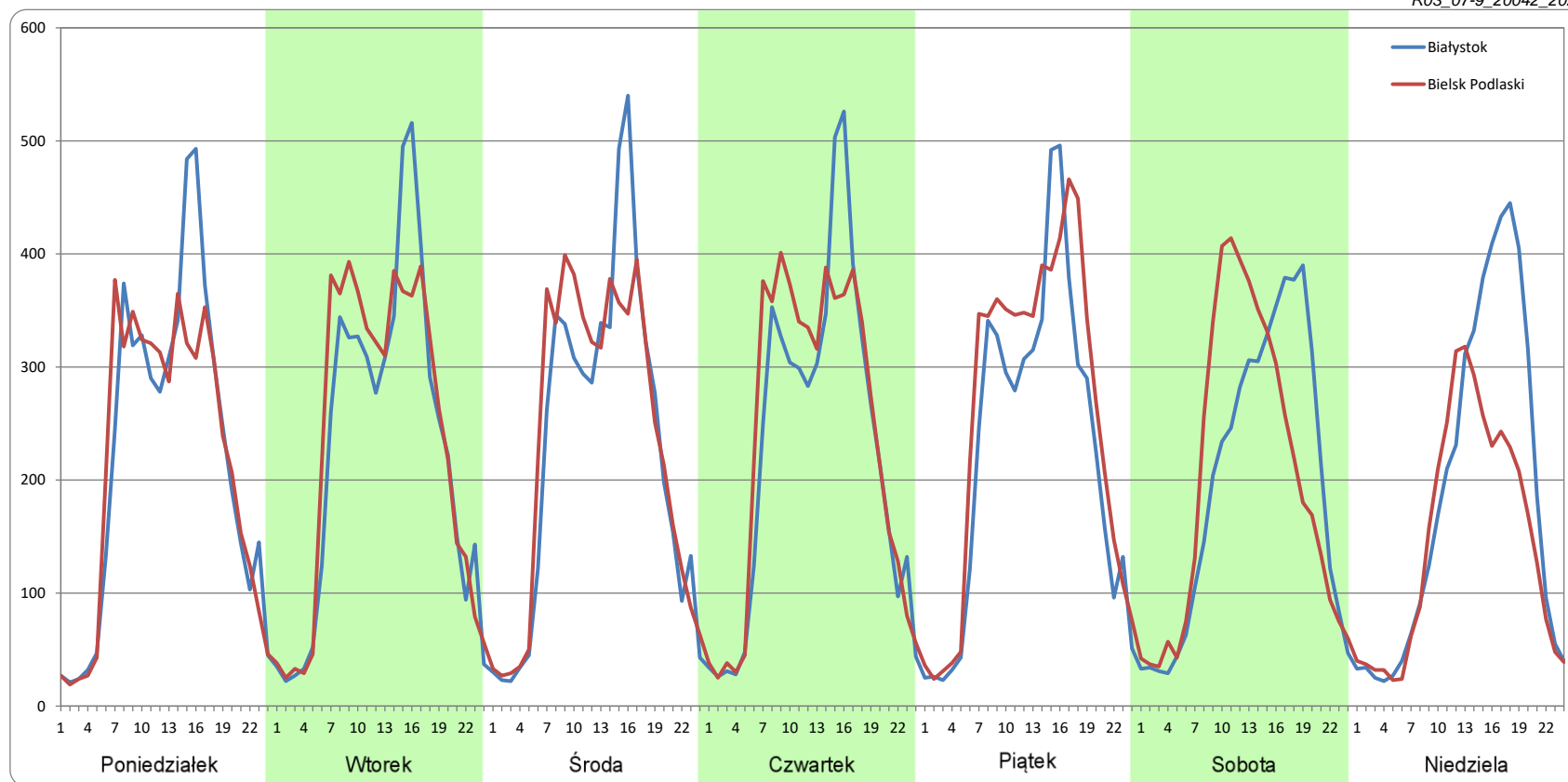
### Ruch w poszczególne dni tygodnia

STACJA NR 20042

Numer drogi: 19 Rok: 2022 Miesiąc: Wrzesień Typ stacji: GR Oddział: BIAŁYSTOK

Dzień tygodnia	Poniedziałek		Wtorek		Środa		Czwartek		Piątek		Sobota		Niedziela	
	Białystok	Bielsk Podlaski	Białystok	Bielsk Podlaski	Białystok	Bielsk Podlaski	Białystok	Bielsk Podlaski	Białystok	Bielsk Podlaski	Białystok	Bielsk Podlaski	Białystok	Bielsk Podlaski
SDR	5295	5135	5398	5579	5425	5555	5411	5635	5346	6086	4669	4780	4478	3507
Razem	10430		10977		10981		11046		11431		9449		7985	
Podział procentowy	50,76%	49,24%	49,18%	50,82%	49,41%	50,59%	48,99%	51,01%	46,76%	53,24%	49,41%	50,59%	56,09%	43,91%

R03\_07-9\_20042\_2022



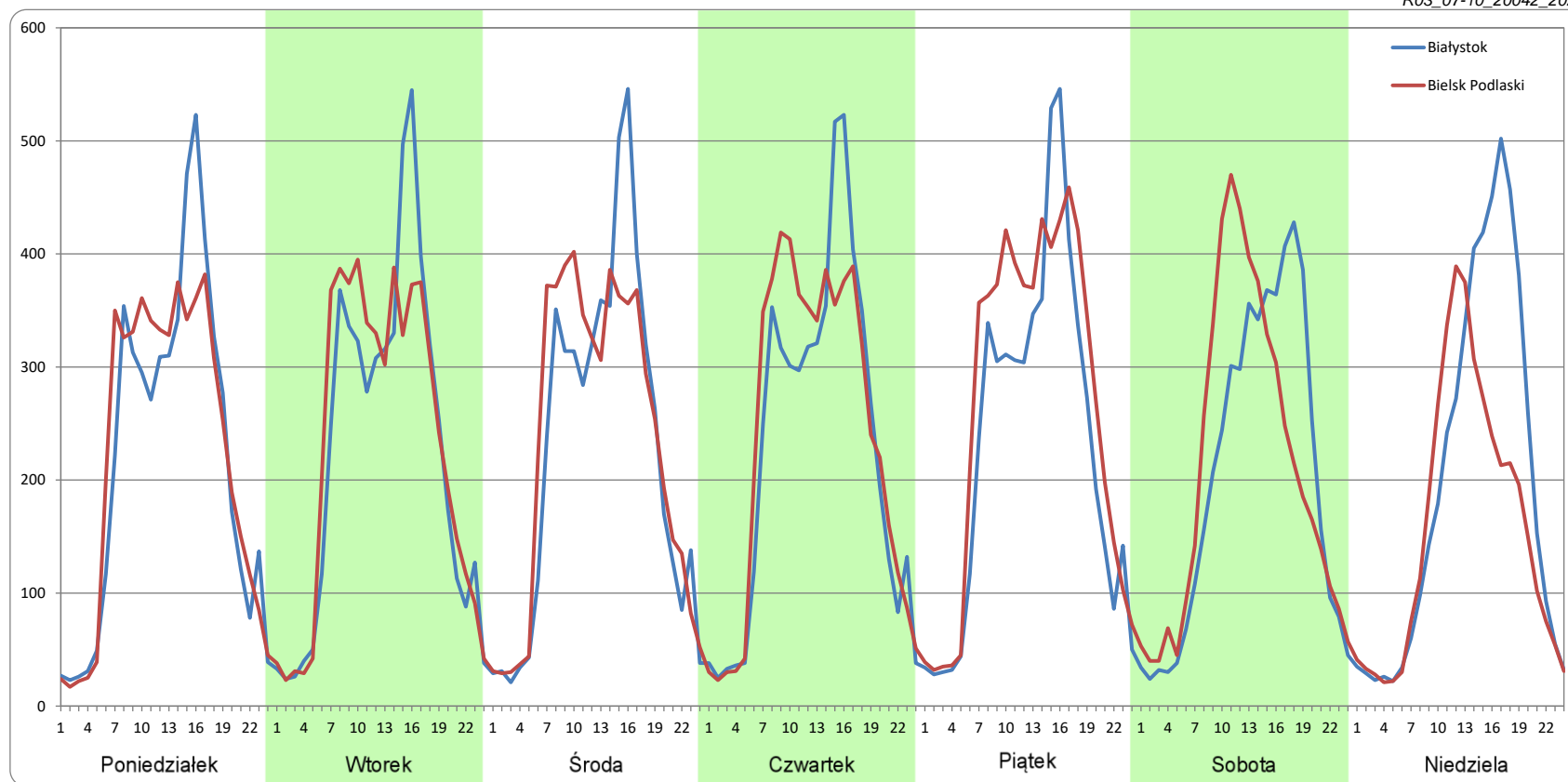
### Ruch w poszczególne dni tygodnia

STACJA NR 20042

Numer drogi: 19 Rok: 2022 Miesiąc: Październik Typ stacji: GR Oddział: BIAŁYSTOK

Dzień tygodnia	Poniedziałek		Wtorek		Środa		Czwartek		Piątek		Sobota		Niedziela	
	Białystok	Bielsk Podlaski	Białystok	Bielsk Podlaski	Białystok	Bielsk Podlaski	Białystok	Bielsk Podlaski	Białystok	Bielsk Podlaski	Białystok	Bielsk Podlaski	Białystok	Bielsk Podlaski
SDR	5248	5302	5347	5464	5391	5531	5433	5675	5500	6321	4821	5025	4713	3774
Razem	10550		10811		10922		11108		11821		9845		8487	
Podział procentowy	49,74%	50,26%	49,46%	50,54%	49,36%	50,64%	48,91%	51,09%	46,53%	53,47%	48,96%	51,04%	55,53%	44,47%

R03\_07-10\_20042\_2022



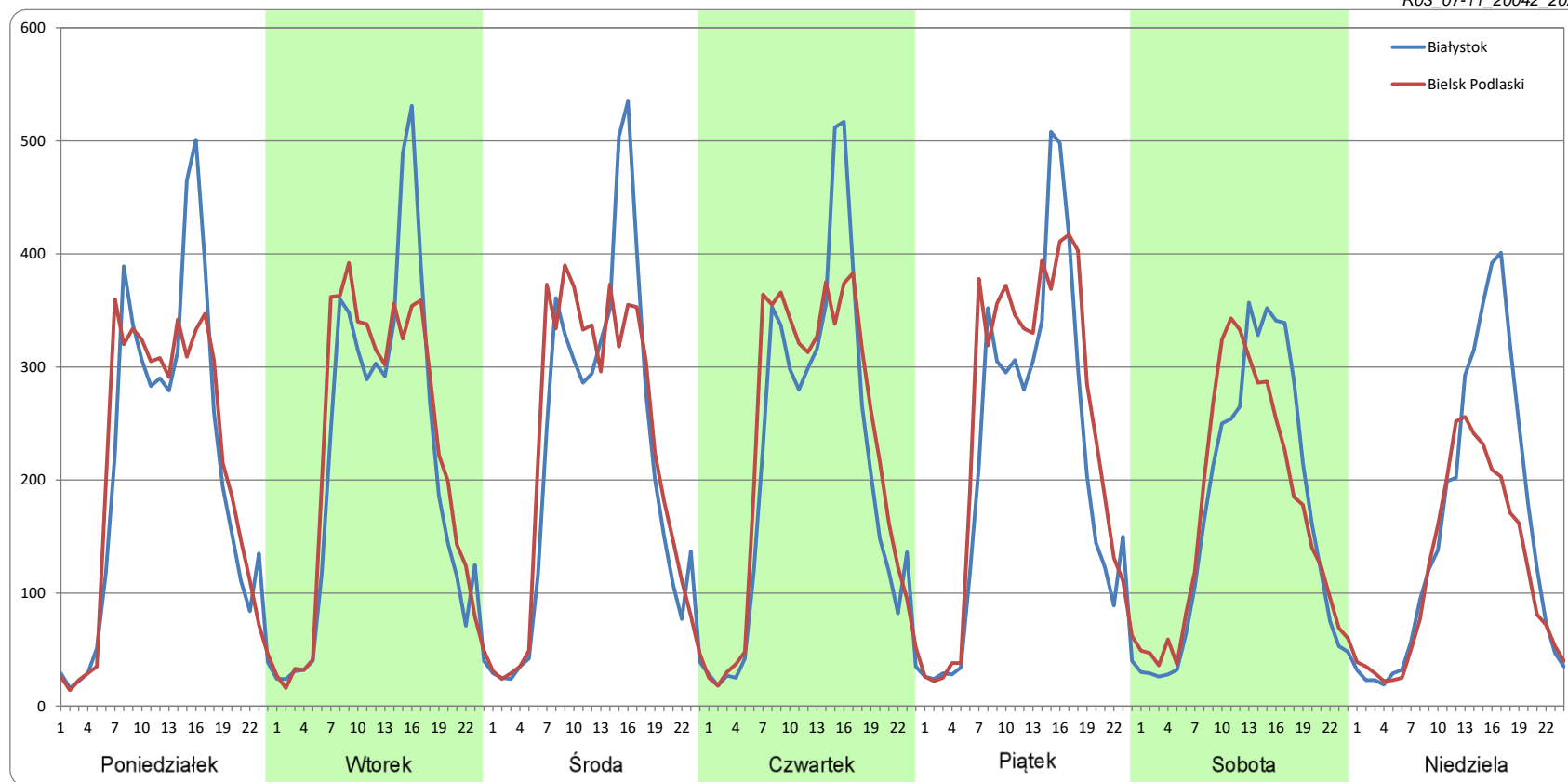
### Ruch w poszczególne dni tygodnia

STACJA NR 20042

Numer drogi: 19 Rok: 2022 Miesiąc: Listopad Typ stacji: GR Oddział: BIAŁYSTOK

Dzień tygodnia	Poniedziałek		Wtorek		Środa		Czwartek		Piątek		Sobota		Niedziela	
Kierunek	Białystok	Bielsk Podlaski	Białystok	Bielsk Podlaski	Białystok	Bielsk Podlaski	Białystok	Bielsk Podlaski	Białystok	Bielsk Podlaski	Białystok	Bielsk Podlaski	Białystok	Bielsk Podlaski
SDR	5019	4978	5118	5259	5201	5313	5134	5434	5128	5780	4132	4105	3752	2876
Razem	9997		10377		10514		10568		10908		8237		6628	
Podział procentowy	50,20%	49,80%	49,32%	50,68%	49,47%	50,53%	48,58%	51,42%	47,01%	52,99%	50,17%	49,83%	56,61%	43,39%

R03\_07-11\_20042\_2022



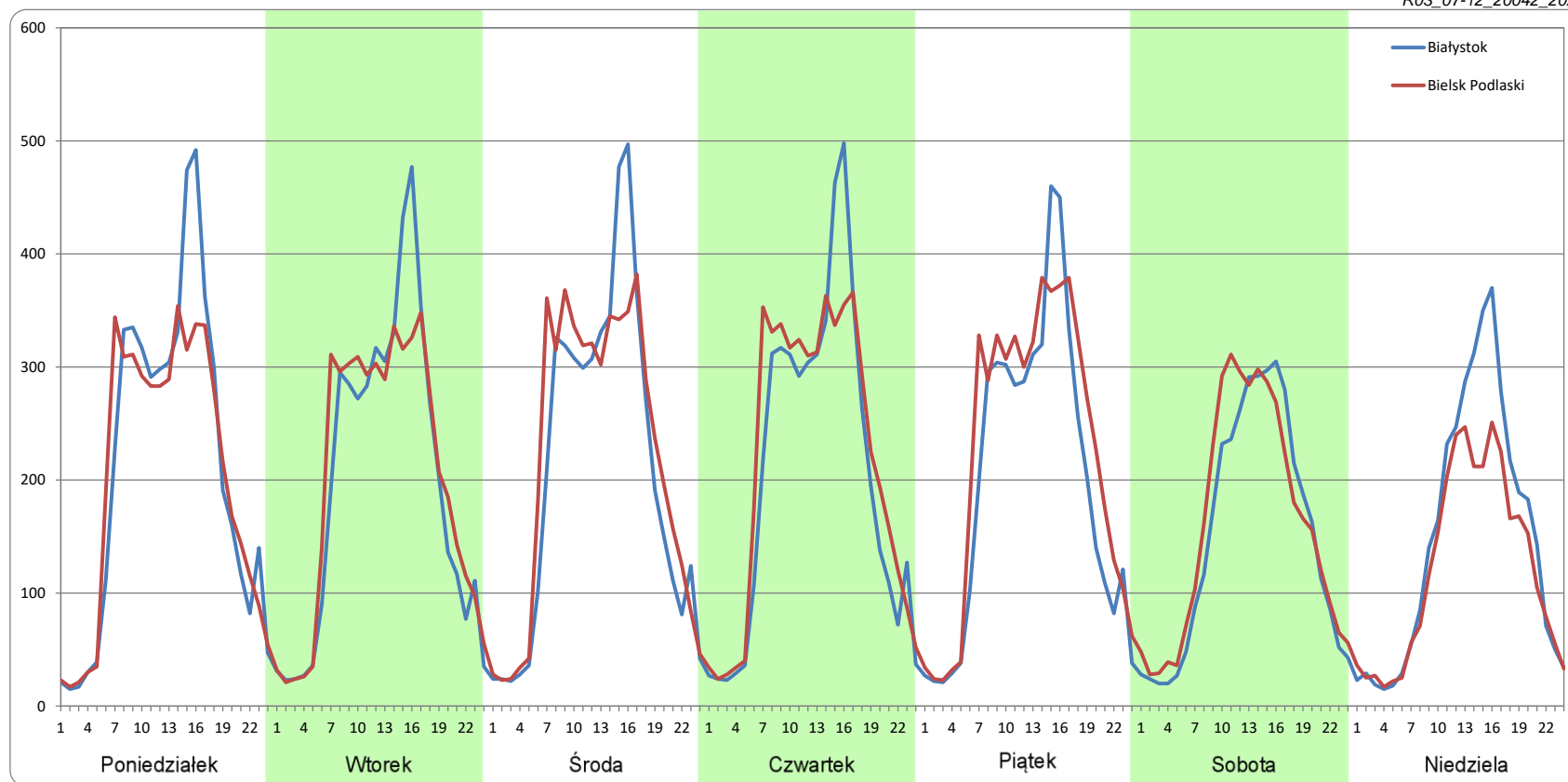
### Ruch w poszczególne dni tygodnia

STACJA NR 20042

Numer drogi: 19 Rok: 2022 Miesiąc: Grudzień Typ stacji: GR Oddział: BIAŁYSTOK

Dzień tygodnia	Poniedziałek		Wtorek		Środa		Czwartek		Piątek		Sobota		Niedziela	
Kierunek	Białystok	Bielsk Podlaski	Białystok	Bielsk Podlaski	Białystok	Bielsk Podlaski	Białystok	Bielsk Podlaski	Białystok	Bielsk Podlaski	Białystok	Bielsk Podlaski	Białystok	Bielsk Podlaski
SDR	5036	4838	4719	4784	4987	5204	4921	5169	4737	5325	3600	3838	3539	2897
Razem	9874		9503		10191		10090		10062		7438		6436	
Podział procentowy	51,00%	49,00%	49,66%	50,34%	48,94%	51,06%	48,77%	51,23%	47,08%	52,92%	48,40%	51,60%	54,99%	45,01%

R03\_07-12\_20042\_2022



Proporcja dobowego natężenia ruchu do SDRR, dla każdego dnia w roku, w podziale na pojazdy ogółem

STACJA NR 20042

**Miejscowość:** Kucharówka **Rok:** 2022  
**Odcinek:** Białystok - Zabłudów **Numer drogi:** 19  
**Typ stacji:** GR **Oddział:** BIAŁYSTOK

R03\_10-1\_20042\_2022

	Miesiąc											
	1	2	3	4	5	6	7	8	9	10	11	12
liczba dni w miesiącu	31	28	31	30	31	30	31	31	30	31	30	31
średni udział w miesiącu [%]	85,7	92,8	96,1	103,1	106,8	107,0	105,7	106,8	102,1	102,5	93,8	87,7

R03\_10-2\_20042\_2022

20042	Proporcja ruchu dziennego do średniego dobowego ruchu rocznego [%]											
	1	2	3	4	5	6	7	8	9	10	11	12
1	34,6	97,0	102,2	112,3	91,6	108,6	116,5	107,1	108,7	91,9	100,6	99,0
2	50,7	97,8	102,7	82,5	104,4	111,0	89,3	111,6	114,9	72,9	106,4	101,1
3	86,5	96,5	102,5	69,2	91,3	122,3	79,5	111,4	95,0	100,8	105,6	79,4
4	94,7	100,5	107,8	107,0	119,9	97,3	109,9	109,8	83,5	105,7	110,1	59,0
5	98,6	71,0	83,5	106,4	113,3	82,2	114,2	111,3	104,0	110,0	82,7	95,5
6	77,2	58,3	64,2	106,7	119,4	113,9	106,5	91,7	108,9	109,5	66,0	98,4
7	83,5	96,3	100,7	110,0	101,1	113,7	112,9	90,5	110,2	117,4	97,7	101,1
8	71,3	99,2	102,6	116,9	83,5	113,9	115,8	107,6	110,7	98,8	104,6	100,8
9	61,7	100,4	99,3	95,9	109,4	113,3	97,0	108,8	109,4	81,4	103,9	106,8
10	95,7	99,8	98,3	81,8	116,1	122,1	84,8	111,1	89,2	103,5	109,9	80,3
11	98,6	105,2	101,0	111,5	116,0	97,2	110,0	112,4	73,0	107,4	72,4	64,5
12	97,5	84,9	80,2	114,4	112,4	84,3	111,6	115,8	102,6	106,7	83,3	95,4
13	97,8	66,1	62,6	116,1	123,4	110,3	109,8	102,8	110,5	109,8	70,7	103,2
14	100,7	102,3	101,6	120,5	100,5	115,4	117,0	83,6	111,1	117,0	101,6	100,7
15	80,6	102,7	103,1	112,0	87,4	122,7	120,5	88,6	110,9	97,1	103,3	102,4
16	63,4	102,8	100,5	75,0	113,6	78,2	96,7	115,9	115,6	85,1	102,1	104,3
17	99,9	100,3	100,1	65,6	115,6	103,9	81,9	113,8	95,0	105,0	101,1	79,1
18	100,3	106,7	107,3	72,8	115,2	95,0	110,1	120,3	74,9	108,0	106,7	66,2
19	99,5	75,5	86,7	111,6	114,9	86,4	113,8	125,8	99,3	105,3	81,4	100,3
20	100,1	65,4	71,4	114,3	120,8	109,6	118,7	97,1	105,8	105,9	62,7	90,5
21	105,3	101,0	100,1	114,6	91,8	112,5	115,2	76,4	108,0	112,6	96,0	106,6
22	83,0	101,5	105,3	117,3	83,9	105,1	119,8	111,2	105,7	89,0	99,8	102,8
23	63,7	102,4	104,5	84,6	110,9	122,5	96,8	113,8	109,7	76,1	101,7	94,8
24	95,6	108,9	102,7	89,4	117,6	123,2	84,4	118,5	92,4	98,9	99,1	69,2
25	95,5	106,9	111,9	110,5	113,9	102,6	113,1	113,3	82,6	104,1	104,9	53,2
26	96,1	81,7	86,2	112,2	119,5	85,8	112,5	118,9	103,8	107,5	76,5	52,9
27	96,4	64,9	69,4	115,3	115,3	112,3	112,3	92,7	106,5	111,7	61,3	81,6
28	98,5	101,8	103,6	117,0	91,6	115,6	113,3	89,2	102,6	117,8	97,8	92,3
29	71,8		104,5	126,0	76,4	115,2	117,3	109,8	107,1	107,2	100,4	91,0
30	57,7		105,5	103,7	104,1	114,2	105,3	113,0	112,3	101,7	102,9	87,6
31	99,7		107,9		114,8		71,3	116,9		110,4		57,7



Nierównomierność kierunkowa dla każdego dnia w roku, w podziale na pojazdy ogółem

STACJA NR 20042

Miejscowość: Kucharówka  
 Odcinek: Białystok - Zabłudów  
 Typ stacji: GR

Rok: 2022  
 Numer drogi: 19  
 Oddział: BIAŁYSTOK

R03\_11\_20042\_2022

20042	Proporcja ruchu dziennego do średniego dobowego ruchu rocznego [%]											
	1	2	3	4	5	6	7	8	9	10	11	12
1	52,1	51,6	51,0	53,2	48,8	51,1	53,6	49,1	51,1	50,6	46,6	50,6
2	45,5	51,5	51,2	51,4	50,8	51,4	51,0	51,6	53,6	43,0	48,1	53,1
3	50,4	50,8	51,5	44,7	47,6	54,1	43,6	50,8	50,8	49,9	50,2	51,0
4	51,0	53,2	53,3	50,9	51,7	51,7	49,2	51,2	45,0	50,6	53,0	42,9
5	53,6	51,2	51,6	50,5	51,3	43,4	50,7	52,8	49,7	50,9	50,6	49,7
6	57,7	45,3	44,5	50,6	53,5	49,6	50,2	51,1	51,2	51,2	44,3	50,8
7	49,0	50,5	50,7	51,2	52,4	51,5	50,5	44,3	51,0	53,5	50,2	51,0
8	42,7	51,3	50,7	53,0	45,2	51,0	53,6	48,9	50,6	50,9	50,9	51,1
9	39,2	51,6	50,7	50,5	50,6	50,9	51,4	50,5	52,3	43,0	51,2	52,6
10	50,2	50,8	51,5	44,9	51,2	53,1	44,3	51,1	50,7	49,8	52,3	49,8
11	50,6	52,9	52,5	50,4	51,7	51,5	48,6	51,3	43,2	50,6	55,0	45,8
12	51,2	51,0	51,0	50,7	51,3	44,0	50,3	53,4	48,5	50,3	48,9	47,5
13	50,5	45,2	45,0	51,6	53,8	49,9	51,3	52,0	50,9	51,6	42,2	50,0
14	52,7	50,0	50,8	51,9	52,4	50,9	51,5	48,7	49,9	53,5	50,0	50,5
15	51,5	52,0	50,8	54,1	44,1	53,1	53,5	44,1	51,0	50,3	50,3	50,4
16	45,0	51,1	50,7	55,3	50,3	54,3	51,5	49,1	53,3	44,0	51,3	52,1
17	50,6	50,3	51,2	49,0	51,1	52,9	42,8	51,2	50,0	50,4	51,4	51,5
18	50,9	53,1	52,9	43,6	51,1	50,2	49,3	52,3	43,0	50,3	53,6	46,1
19	51,2	50,7	51,0	49,1	51,2	42,3	50,7	51,7	48,9	50,7	49,3	49,8
20	50,6	45,8	44,6	52,4	53,6	49,8	51,3	51,2	50,2	50,9	43,6	50,8
21	52,6	50,4	49,7	53,4	51,3	50,7	50,5	40,9	51,0	53,3	49,3	50,7
22	53,6	51,8	50,2	55,1	45,0	49,2	53,2	49,7	51,1	50,6	50,9	51,6
23	44,8	51,4	50,4	56,3	50,0	53,9	52,1	50,8	53,4	43,9	51,1	54,1
24	50,1	50,8	50,8	49,4	51,5	53,3	43,0	50,3	50,9	49,8	51,7	54,8
25	51,6	52,9	52,7	44,9	51,1	52,5	48,4	50,7	44,2	50,7	52,4	47,9
26	51,7	51,6	50,2	49,6	50,9	43,3	50,8	52,7	49,6	50,7	50,7	43,3
27	50,8	45,0	43,8	51,5	53,2	48,3	51,2	50,3	50,9	50,6	43,6	49,8
28	53,0	50,4	49,8	51,3	51,1	50,7	50,4	44,4	50,6	53,6	49,6	52,1
29	51,8		50,6	53,7	43,3	50,6	53,2	48,8	51,2	52,5	50,6	52,6
30	44,2		50,8	55,5	49,6	51,1	50,8	51,1	53,5	47,5	51,1	52,9
31	50,2		51,0		51,1		41,5	50,6		51,3		51,2

Legenda Białystok Bielsk Podlaski  
 <40% 50% >60%  
 niedziele i święta

$$*WNK = \frac{N_{poj./24h}(\text{kierunek P})}{N_{poj./24h}(\text{kierunek P+L})}$$



## Struktura rodzajowa ruchu wg pomiarów ręcznych

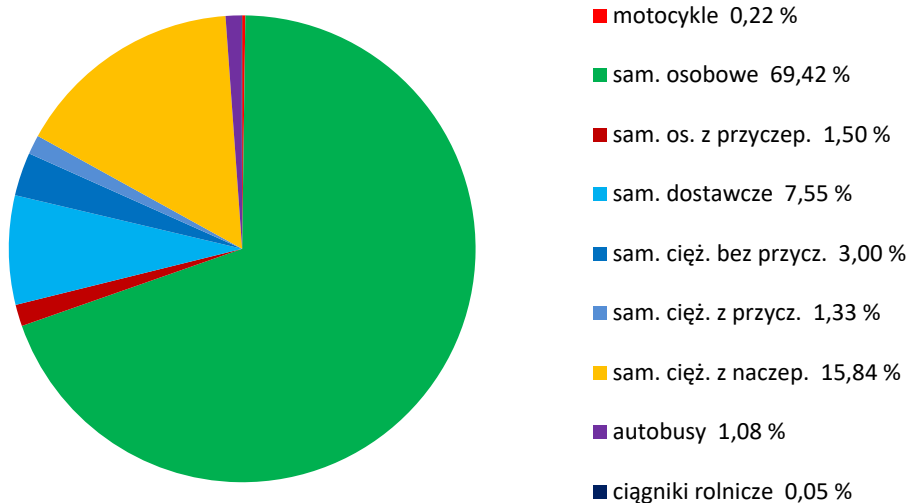
### STACJA NR 20042

**Miejscowość:** Kucharówka  
**Odcinek:** Białystok - Zabłudów  
**Typ stacji:** GR

**Rok:** 2022  
**Numer:** 19  
**Oddział:** BIAŁYSTOK

R04\_04\_20042\_2022

#### Rodzajowa struktura ruchu wg pomiarów ręcznych w 2022 roku



## SPIS TREŚCI

<b>Raport 0.1</b>	<b>1</b>
Stacja 20042	1
<b>Raport 2.1</b>	<b>2</b>
Woj 20	2
<b>Raport 2.2</b>	<b>3</b>
Woj 20	3
<b>Raport 2.3</b>	<b>4</b>
Stacja 20042	4
<b>Raport 3.1</b>	<b>5</b>
Stacja 20042	5
<b>Raport 3.2</b>	<b>6</b>
Stacja 20042	6
<b>Raport 3.3</b>	<b>7</b>
Stacja 20042	7
<b>Raport 3.4</b>	<b>8</b>
Stacja 20042	8
<b>Raport 3.6</b>	<b>9</b>
Stacja 20042	9
<b>Raport 3.12</b>	<b>10</b>
Stacja 20042	10
<b>Raport 3.7</b>	<b>11</b>
Stacja 20042	11
<b>Raport 3.10</b>	<b>23</b>
Stacja 20042	23
<b>Raport 3.11</b>	<b>24</b>
Stacja 20042	24
<b>Raport 4.4</b>	<b>25</b>
Stacja 20042	25