

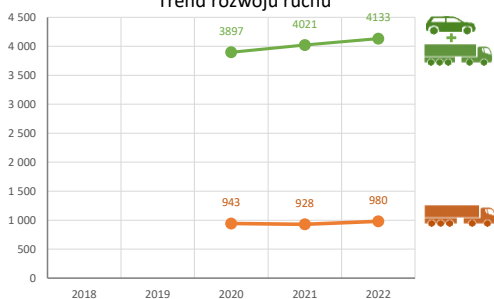
Karta punktu

Stacja NR 20008

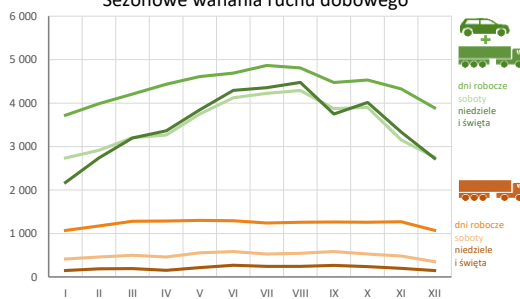
Nr stacji: 20008
 Typ licznika: GR
 Lokalizacja: Jeżewo Stare/Łomża
 Nr drogi: 64
 Pikietaż: 20,65
 Stacja działa od: 29.11.2019
 Charakter ruchu: G
 Liczba dni w archiwizacji: 359
 Liczba dni w przetworzeniu: 365



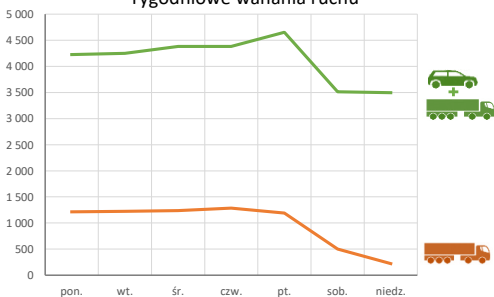
Trend rozwoju ruchu



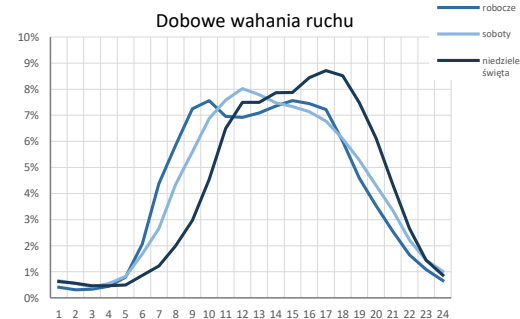
Sezonowe wahania ruchu dobowego



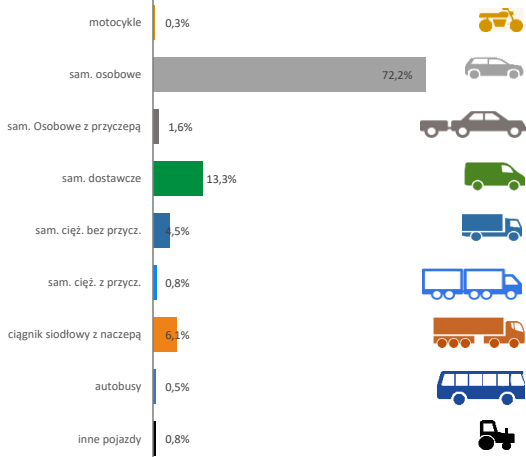
Tygodniowe wahania ruchu



Dobowe wahania ruchu



Struktura rodzajowa ruchu

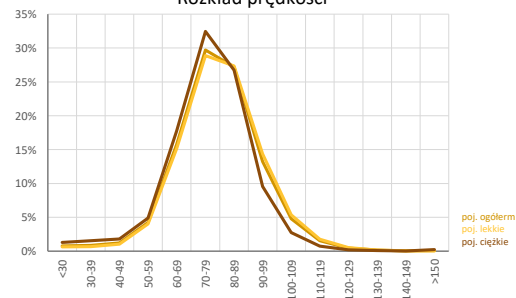


Godzina 50-ta

Natężenie: 399
 Udział proc.: 9,7%
 Dzień: 01.05.22 (niedziela)
 Godzina: 14:00



Rozkład prędkości



Analiza średniego dobowego ruchu rocznego (SDRR) dla poszczególnych miesięcy w 2021 i 2022 roku

R02_01_2022

Lp.	Oddział GDDKiA	Numer stacji	Typ stacji	Numer drogi	Średni dobowy ruch w miesiącu																																							
					styczeń			luty			marzec			kwiecień			maj			czerwiec			lipiec			sierpień			wrzesień			październik			listopad			grudzień			cały rok			
					2021	2022	wzrost/spadek (%)	2021	2022	wzrost/spadek (%)	2021	2022	wzrost/spadek (%)	2021	2022	wzrost/spadek (%)	2021	2022	wzrost/spadek (%)	2021	2022	wzrost/spadek (%)	2021	2022	wzrost/spadek (%)	2021	2022	wzrost/spadek (%)	2021	2022	wzrost/spadek (%)	2021	2022	wzrost/spadek (%)	2021	2022	wzrost/spadek (%)	2021	2022	wzrost/spadek (%)				
1.	Białystok	20002	GR	8	8543	8892	+4	9255	9870	+7	9879	10026	+1	10526	11019	+5	11546	11685	+1	12955	12108	-7	15109	13150	-13	14081	14056	0	11686	11463	-2	10799	10850	0	10098	10451	+3	9529	9440	-1	11167	11084	-1	
		20003	GR	65	6232	6925	+11	6667	7391	+11	7362	7764	+5	7875	8134	+3	8997	8572	-5	9641	8829	-8	10267	9203	-10	9806	9515	-3	8725	8183	-6	8438	8284	-2	7803	7700	-1	7417	7000	-6	8269	8125	-2	
		20006	GR	64	3072	3358	+9	3190	3656	+15	3664	3920	+7	3938	4113	+4	4414	4379	-1	4737	4551	-4	4769	4702	-1	4714	4685	-1	4266	4283	0	4144	4367	+5	3788	4015	+6	3561	3561	0	4021	4133	+3	
		20010	GR	S61	-	7094	-	-	7659	-	-	8240	-	-	8124	-	-	8356	-	-	10611	-	-	12297	-	-	11883	-	-	9488	-	8322	9587	+15	7776	8831	+14	7648	8507	+11	-	9223	-	
		20011	GR	S8	-	-	-	-	-	-	-	-	-	-	-	-	-	-	-	-	-	-	23033	-	-	27556	-	-	23043	-	-	22100	-	-	21391	-	-	19980	-	-	-	-		
		20041	GR	8	8285	10365	+25	9091	12279	+35	9730	12338	+27	10213	12287	+20	10918	12916	+18	11527	14060	+22	12840	15445	+20	12908	15322	+19	11819	13381	+13	11912	13360	+12	11405	12974	+14	10723	-	-	10948	-		
		20042	GR	19	8324	9022	+8	8625	9437	-2	9484	9705	+2	10097	10613	+5	11333	11001	-3	11628	10980	-6	11837	10833	-8	11992	10889	-9	11705	10328	-12	11267	10506	-7	9808	9707	-1	9449	9025	-4	10546	10171	-4	
		20043	GR	19	8693	9041	+4	9180	9558	+4	10435	10271	-2	10978	10475	-5	11887	10910	-8	12445	10907	-12	12437	10580	-15	12319	11014	-11	12066	10443	-13	12066	10544	-13	10530	9994	-5	9785	9110	-7	11068	10237	-8	
		20503	WIM	81	-	8180	-	-	9182	-	-	9543	-	-	9885	-	-	10136	-	-	10714	-	-	10731	11637	+8	10903	11613	+7	10322	9503	-8	9899	8469	-14	9682	8407	-13	8868	7021	-21	-	9524	-
		20504	WIM	S61f	-	10228	-	-	11154	-	-	11515	-	-	12020	-	-	12367	-	-	13317	-	-	11152	14513	+30	11131	14330	+29	10812	12749	+18	10612	12812	+21	10207	12616	+24	9525	11246	+18	-	12406	-
		20801	KAS	8	9292	6536	-30	7939	7743	-2	11623	8096	-30	14995	8098	-46	12879	9726	-24	14858	8200	-45	18773	12228	-35	19094	11951	-37	17474	12031	-31	-	18031	-	-	14009	17619	+26	12051	16727	+39	13908	11416	-18
		20803	KAS	16	1258	2902	+131	1376	4685	+240	1502	4167	+177	1587	4214	+166	1958	4796	+145	2767	5254	+90	3992	6665	+67	4452	7449	+67	3440	6048	+76	3151	5710	+81	2902	4612	+59	2927	4322	+48	2609	5069	+94	
		20804	KAS	19	927	-	-	1135	-	-	1265	-	-	1287	-	-	1300	-	-	1368	-	-	1281	-	-	-	-	-	-	-	-	-	-	-	-	-	-	-	-	-	-	1226	-	-

Średni dobowy ruch roczny (SDRR) w stacjach SCPR w latach 2013-2022

Ruch ogółem

R02_02_2022

Lp.	Oddział GDDKiA	Numer stacji	Typ stacji	Nr drogi	Średni dobowy ruch roczny (SDRR) w latach (poj./dobę)										Wzrost/spadek ruchu (%)		
					2013	2014	2015	2016	2017	2018	2019	2020	2021	2022	2022/20	2022/21	
1.	Białystok	20002	GR	8	7156	8139	8214	8420	8501	8793	9874*	10713*	10400	11084	3*	7	
		20003	GR	65	-	-	-	-	7075	7332	7660	7753	7578	8125	5	7	
		20008	GR	64	-	-	-	-	-	-	-	-	3897*	4133	-	6*	
		20010	GR	S61	-	-	-	-	-	-	-	-	-	9223*	-	-	
		20042	GR	19	-	-	-	-	10110	10713	10720	10243*	9278	10171	-1*	10	
		20043	GR	19	9847	9961	10249	10505	10767	11510	11891	11826	10471	10237*	-13*	-2*	
		20503	WIM	8i	-	-	-	-	-	-	-	-	-	9524*	-	-	
		20504	WIM	S61f	-	-	-	-	-	-	-	-	-	12406*	-	-	
		20801	KAS	8	-	-	-	-	-	-	-	-	-	13115*	11416	-	-13*
		20803	KAS	16	-	-	-	-	-	-	-	-	-	2765*	5069	-	83*

* - wynik niemiernodajny do porównań

** - dane nietypowe ze względu na decyzje administracyjne

STACJA NR 20008

Miejscowość: Jeżewo Stare/Łomża
Odcinek: Łomża - w. Jeżewo
Typ stacji: GR

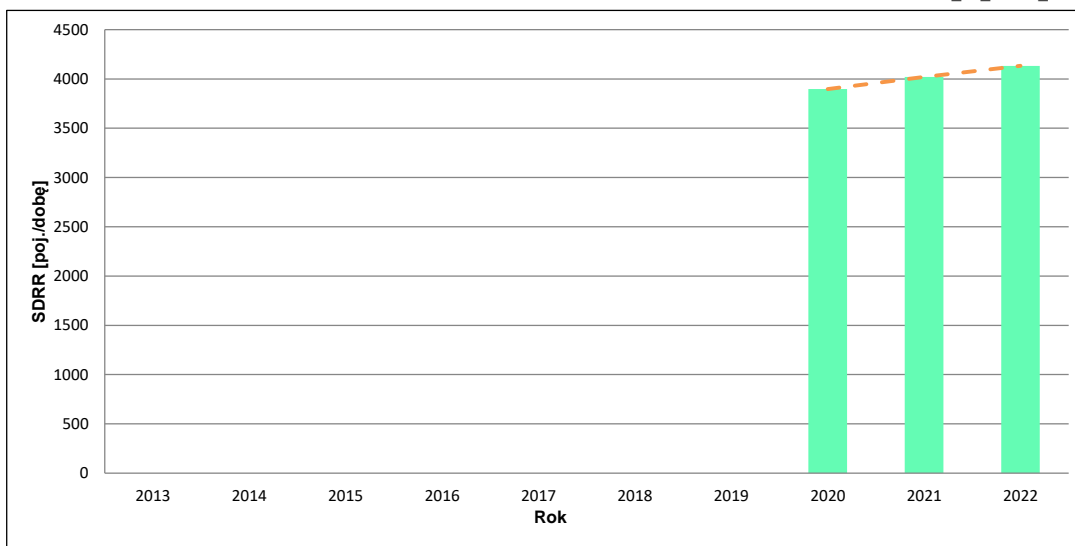
Rok: 2022
Numer drogi: 64
Oddział: BIAŁYSTOK

Wykres trendu rozwoju ruchu dla stacji 20008

R02_02_20008_2022

Średni dobowy ruch roczny (SDRR) w latach (poj./dobę)										Wzrost/spadek ruchu [%]	
2013	2014	2015	2016	2017	2018	2019	2020	2021	2022	2022/20	2022/21
-	-	-	-	-	-	-	3897	4021	4133	6	3

R02_03_20008_2022



* - ruch niemiernodajny do porównań

Średni dobowy ruch dla poszczególnych dni tygodnia w poszczególnych miesiącach roku

STACJA NR 20008

Miejscowość: Jeżewo Stare/Łomża
 Odcinek: Łomża - w. Jeżewo
 Typ stacji: GR

Rok: 2022
 Numer drogi: 64
 Oddział: BIAŁYSTOK

Ruch ogółem

R03_01_20008_2022

Dni tygodnia:		Styczeń	Luty	Marzec	Kwiecień	Maj	Czerwiec	Lipiec	Sierpień	Wrzesień	Październik	Listopad	Grudzień	Cały rok
1. Poniedziałki	a	3598	3916	4070	4234	4269	4663	4780	4577	4237	4372	4120	3867	4225
	b	1,071	1,071	1,038	1,029	0,975	1,025	1,017	0,977	0,989	1,001	1,026	1,086	1,022
	c	0,852	0,927	0,963	1,002	1,010	1,104	1,131	1,083	1,003	1,035	0,975	0,915	1,000
2. Wtorki	a	3756	3918	4112	4430	4551	4526	4668	4662	4330	4335	4145	3544	4248
	b	1,119	1,072	1,049	1,077	1,039	0,995	0,993	0,995	1,011	0,993	1,032	0,995	1,028
	c	0,884	0,922	0,968	1,043	1,071	1,065	1,099	1,097	1,019	1,020	0,976	0,834	1,000
3. Środy	a	3831	3867	4201	4511	4588	4768	4821	4777	4471	4455	4351	3945	4382
	b	1,141	1,058	1,072	1,097	1,048	1,048	1,025	1,020	1,044	1,020	1,084	1,108	1,060
	c	0,874	0,882	0,959	1,029	1,047	1,088	1,100	1,090	1,020	1,017	0,993	0,900	1,000
4. Czwartki	a	3718	3994	4148	4434	4676	4627	4843	4790	4474	4493	4413	3977	4382
	b	1,107	1,092	1,058	1,078	1,068	1,017	1,030	1,022	1,045	1,029	1,099	1,117	1,060
	c	0,848	0,911	0,947	1,012	1,067	1,056	1,105	1,093	1,021	1,025	1,007	0,908	1,000
5. Piątki	a	3696	4246	4509	4549	4975	4856	5220	5222	4854	4999	4595	4110	4653
	b	1,101	1,161	1,150	1,106	1,136	1,067	1,110	1,115	1,133	1,145	1,144	1,154	1,126
	c	0,794	0,913	0,969	0,978	1,069	1,044	1,122	1,122	1,043	1,074	0,988	0,883	1,000
6. Soboty	a	2736	2917	3203	3267	3748	4121	4227	4289	3872	3900	3151	2754	3515
	b	0,815	0,798	0,817	0,794	0,856	0,906	0,899	0,915	0,904	0,893	0,785	0,773	0,850
	c	0,778	0,830	0,911	0,929	1,066	1,172	1,203	1,220	1,102	1,110	0,896	0,783	1,000
7. Niedziele	a	2392	2737	3196	3153	3692	4387	4357	4480	3747	4014	3103	2696	3496
	b	0,712	0,749	0,815	0,767	0,843	0,964	0,927	0,956	0,875	0,919	0,773	0,757	0,846
	c	0,684	0,783	0,914	0,902	1,056	1,255	1,246	1,281	1,072	1,148	0,888	0,771	1,000
8. Dni robocze	a	3720	3988	4208	4432	4612	4688	4866	4806	4473	4531	4325	3889	4378
	b	1,108	1,091	1,073	1,078	1,053	1,030	1,035	1,026	1,044	1,038	1,077	1,092	1,059
	c	0,850	0,911	0,961	1,012	1,053	1,071	1,111	1,098	1,022	1,035	0,988	0,888	1,000
9. Święta	a	1625	-	-	3678	4143	4155	-	4461	-	-	3792	2781	3519
	b	0,484	-	-	0,894	0,946	0,913	-	0,952	-	-	0,944	0,781	0,851
	c	0,462	-	-	1,045	1,177	1,181	-	1,268	-	-	1,078	0,790	1,000
10. Niedziele i święta	a	2173	2737	3196	3363	3842	4294	4357	4476	3747	4014	3333	2730	3522
	b	0,647	0,749	0,815	0,818	0,877	0,944	0,927	0,955	0,875	0,919	0,830	0,767	0,852
	c	0,617	0,777	0,907	0,955	1,091	1,219	1,237	1,271	1,064	1,140	0,946	0,775	1,000
11. Wszystkie dni	a	3358	3656	3920	4113	4379	4551	4702	4685	4283	4367	4015	3561	4133
	b	1,000	1,000	1,000	1,000	1,000	1,000	1,000	1,000	1,000	1,000	1,000	1,000	1,000
	c	0,812	0,885	0,948	0,995	1,060	1,101	1,138	1,134	1,036	1,057	0,971	0,862	1,000

Legenda:

a = średni dobowy ruch danego dnia (dni) tygodnia

b = $\frac{\text{średni dobowy ruch danego dnia (dni) tygodnia w miesiącu}}{\text{średni dobowy ruch we wszystkie dni miesiąca}}$

c = $\frac{\text{średni dobowy ruch danego dnia (dni) tygodnia w miesiącu}}{\text{średni dobowy ruch danego dnia (dni) tygodnia w roku}}$

Uwagi: *Dane oszacowane, brak oszacowań dla dni świątecznych

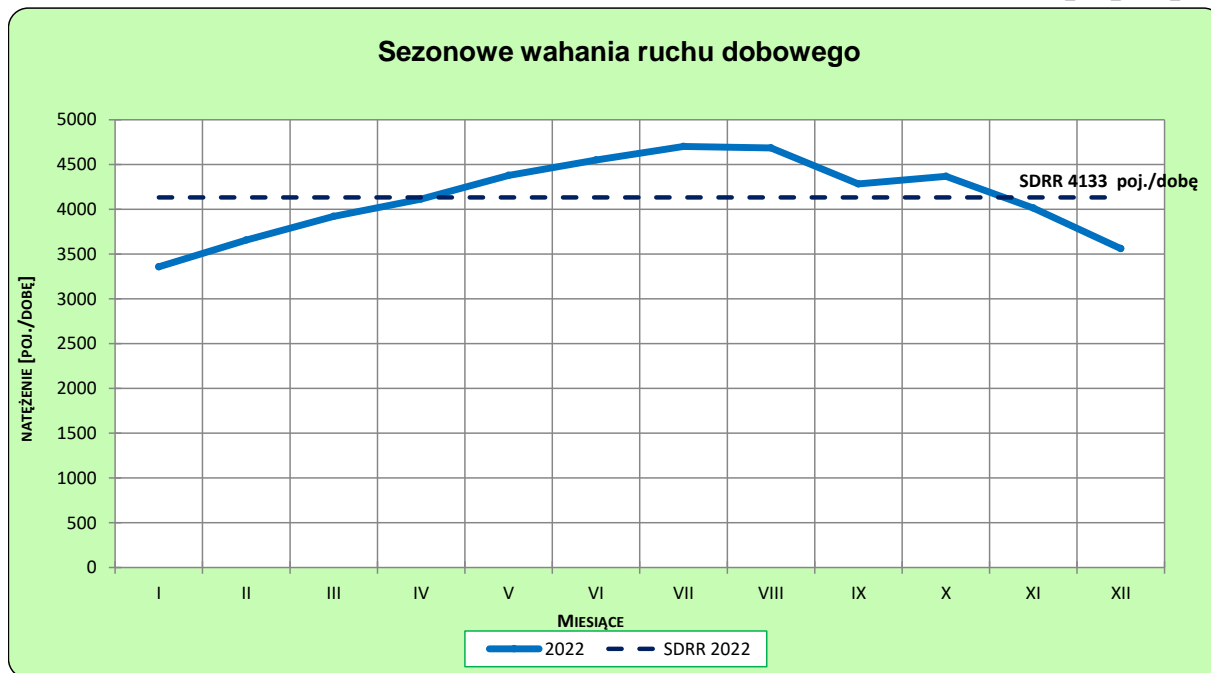
STACJA NR 20008

Miejscowość: Jeżewo Stare/Łomża
Odcinek: Łomża - w. Jeżewo
Typ stacji: GR

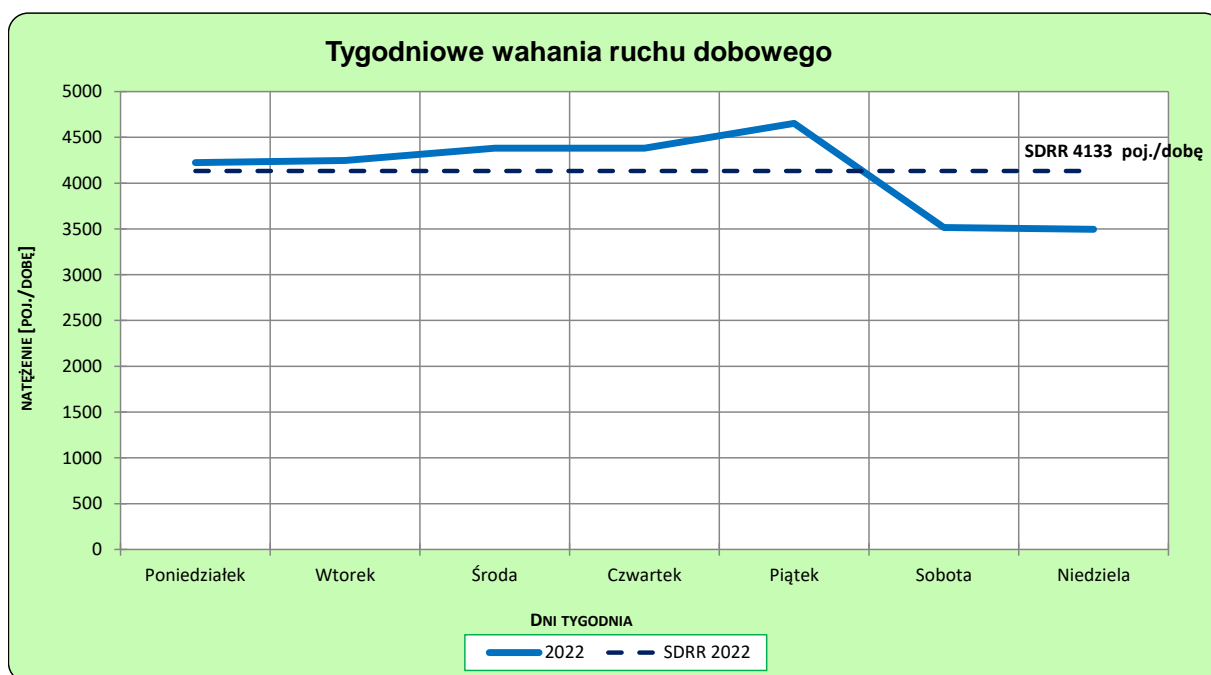
Rok: 2022
Numer drogi: 64
Oddział: BIAŁYSTOK

Ruch ogółem

R03_02-1_20008_2022



R03_02-2_20008_2022



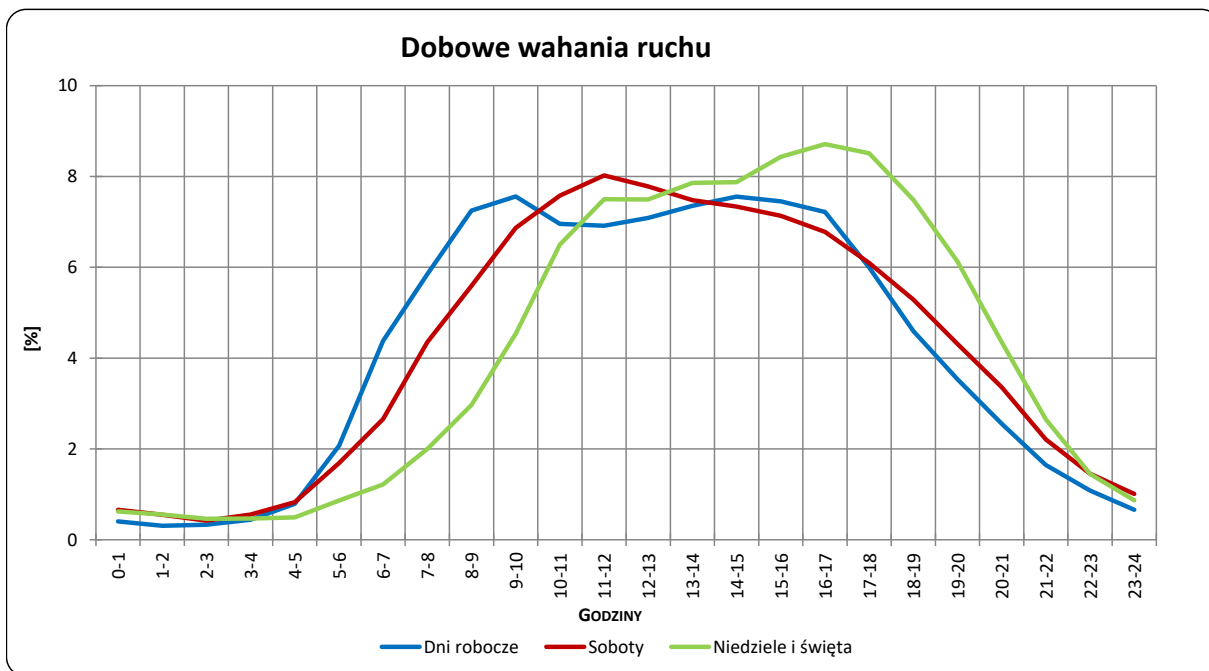
Uwagi: –

STACJA NR 20008

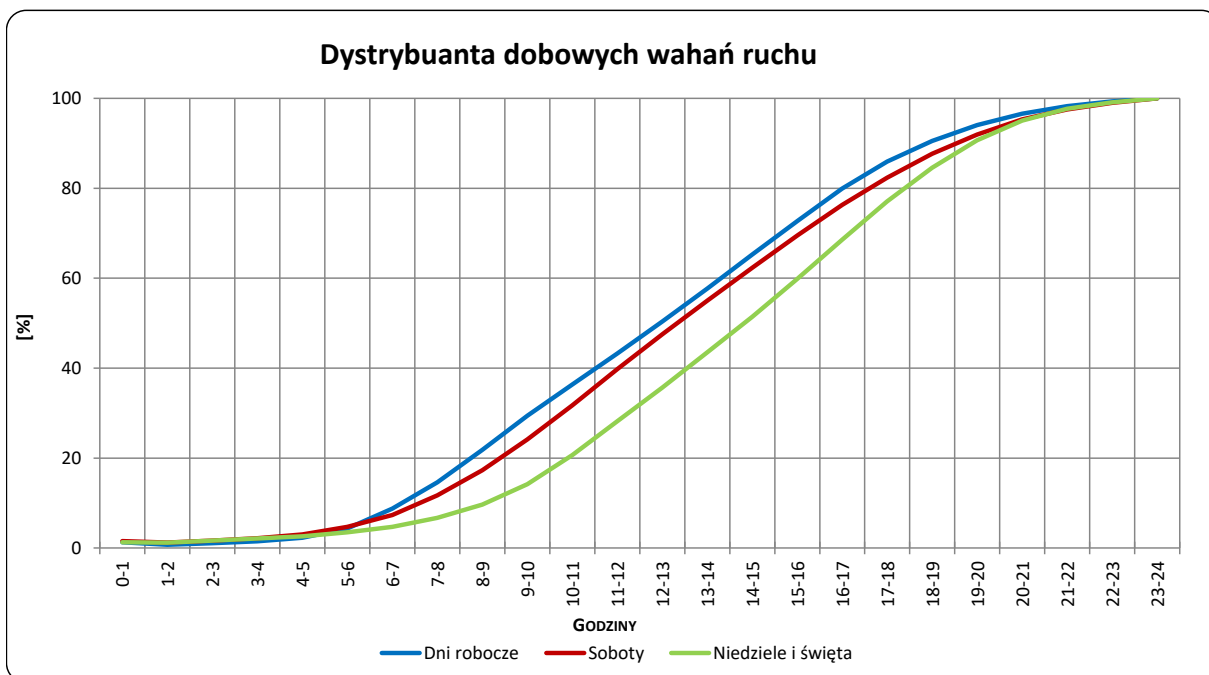
Miejscowość: Jeżewo Stare/Łomża
Odcinek: Łomża - w. Jeżewo
Typ stacji: GR

Rok: 2022
Numer drogi: 64
Oddział: BIAŁYSTOK

R03_03-1_20008_2022



R03_03-2_20008_2022



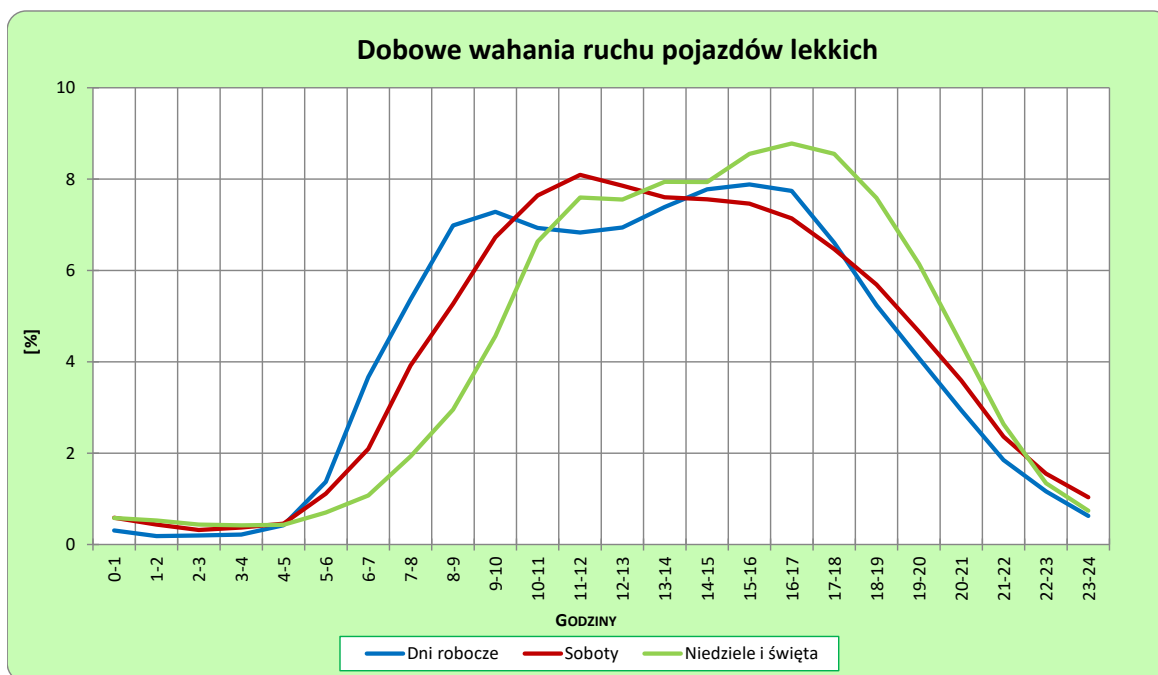
Uwagi: –

STACJA NR 20008

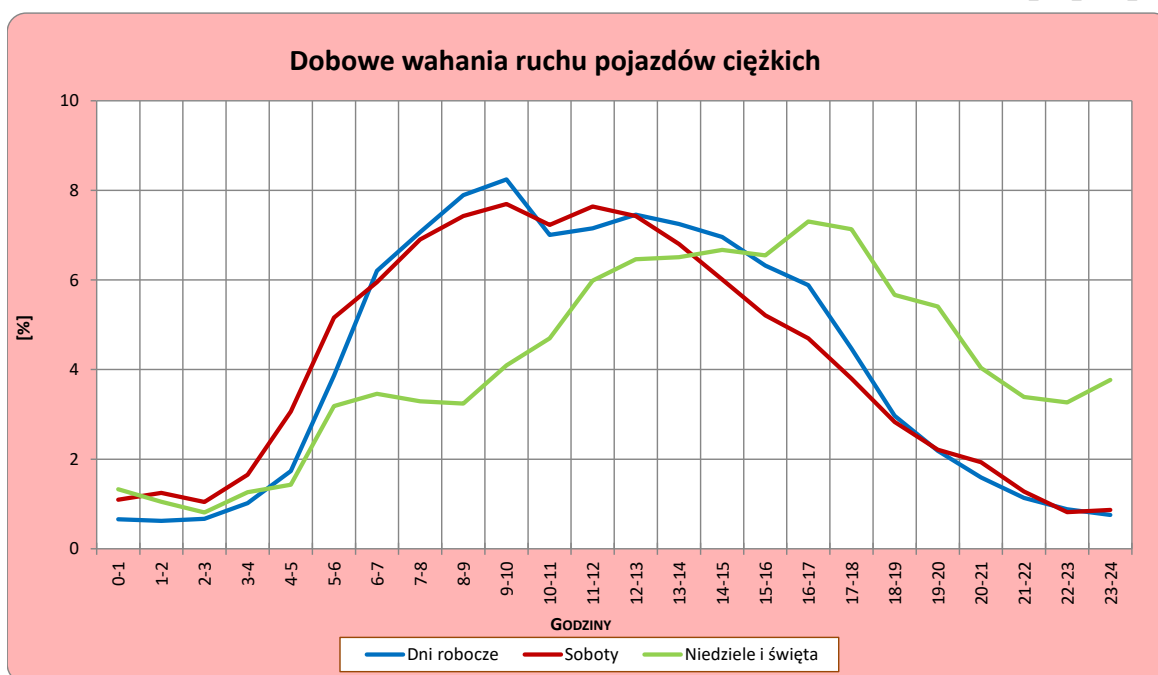
Miejscowość: Jeżewo Stare/Łomża
Odcinek: Łomża - w. Jeżewo
Typ stacji: GR

Rok: 2022
Numer drogi: 64
Oddział: BIAŁYSTOK

R03_04-1_20008_2022



R03_04-2_20008_2022



Uwagi: –

Udział ruchu pojazdów lekkich i ciężkich w poszczególnych okresach doby

STACJA NR 20008

Miejscowość: Jeżewo Stare/Łomża
Odcinek: Łomża - w. Jeżewo
Typ stacji: GR

Rok: 2022
Numer drogi: 64
Oddział: BIAŁYSTOK

R03_05_20008_2022

Godziny	Udział procentowy ruchu w poszczególnych godzinach doby [%]	
	Pojazdy lekkie	Pojazdy ciężkie
0 - 1	0,2	0,6
1 - 2	0,2	0,6
2 - 3	0,3	1,1
3 - 4	0,4	0,9
4 - 5	0,5	1,4
5 - 6	1,8	4,2
6 - 7	4,4	6,5
7 - 8	6,0	7,0
8 - 9	8,1	5,4
9 - 10	7,3	9,3
10 - 11	7,7	7,9
11 - 12	6,8	7,2
12 - 13	7,3	6,4
13 - 14	7,4	8,3
14 - 15	7,3	7,9
15 - 16	7,5	4,8
16 - 17	7,3	5,1
17 - 18	5,9	4,8
18 - 19	4,5	3,1
19 - 20	3,4	3,2
20 - 21	2,6	2,0
21 - 22	1,5	1,1
22 - 23	1,1	0,7
23 - 24	0,6	0,8

Źródło danych: Pomiary ręczne

Dobowe wahania ruchu pojazdów ogółem w podziale na kierunki

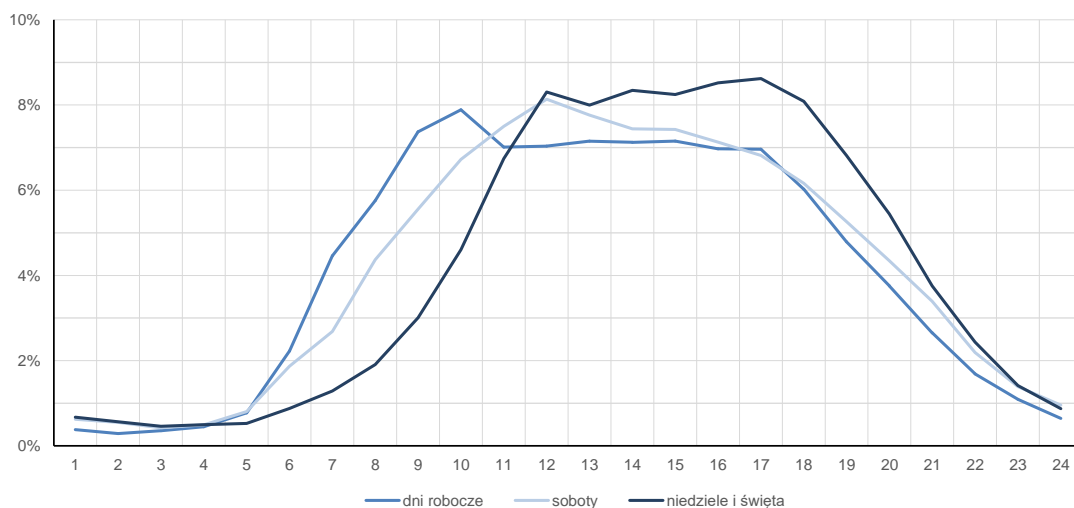
STACJA NR 20008

Miejscowość:	Jeżewo Stare/Łomża	Rok:	2022
Odcinek:	Łomża - w. Jeżewo	Numer drogi:	64
Typ stacji:	GR	Oddział:	BIAŁYSTOK

Średni dobowy rozkład natężenia ruchu

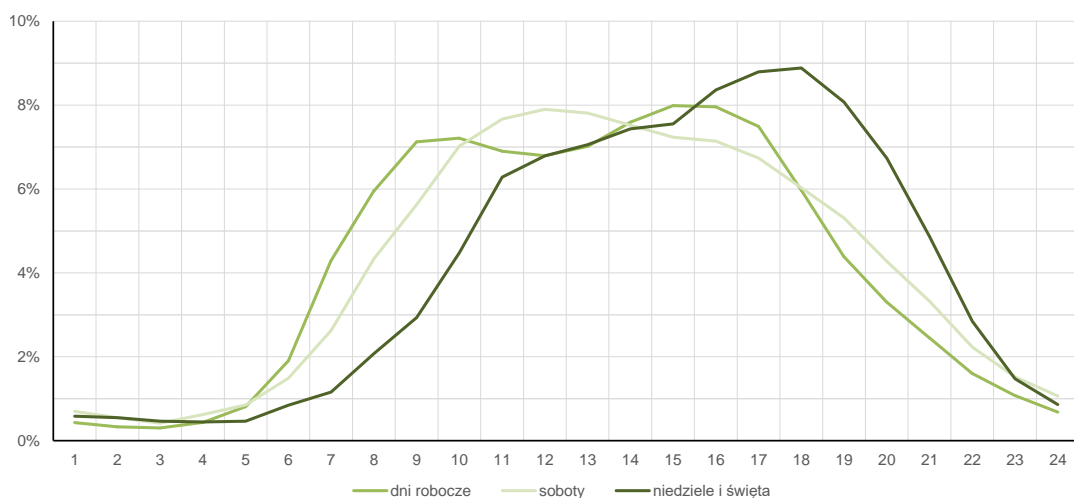
R03_12-1_20008_2022

Kierunek Łomża



R03_12-2_20008_2022

Kierunek Jeżewo Stare



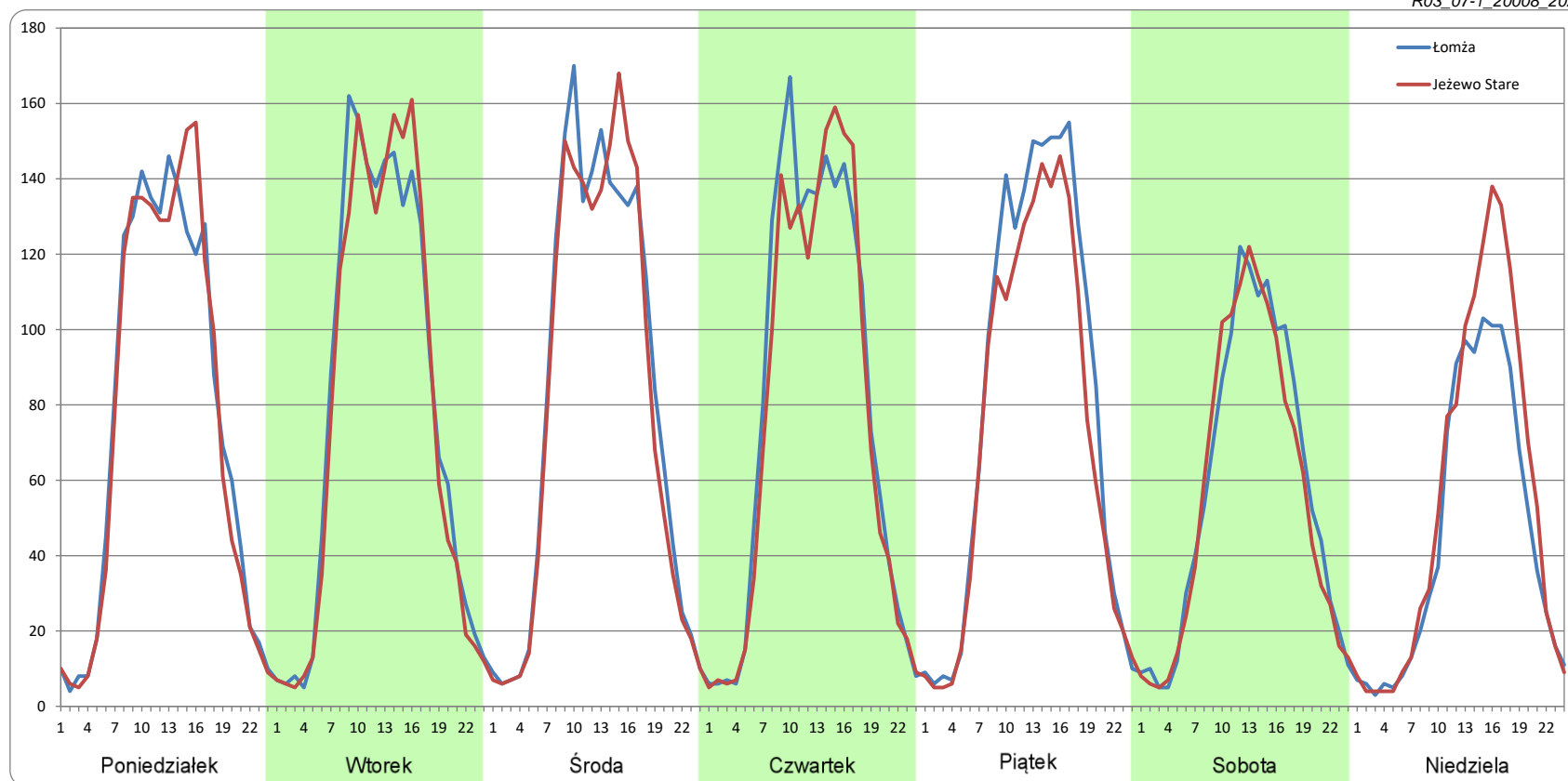
Ruch w poszczególne dni tygodnia

STACJA NR 20008

Numer drogi: 64 Rok: 2022 Miesiąc: Styczeń Typ stacji: GR Oddział: BIAŁYSTOK

Dzień tygodnia	Poniedziałek		Wtorek		Środa		Czwartek		Piątek		Sobota		Niedziela	
Kierunek	Łomża	Jeżewo Stare	Łomża	Jeżewo Stare	Łomża	Jeżewo Stare	Łomża	Jeżewo Stare	Łomża	Jeżewo Stare	Łomża	Jeżewo Stare	Łomża	Jeżewo Stare
SDR	1804	1794	1898	1858	1943	1888	1903	1815	1951	1746	1389	1347	1091	1301
Razem	3598		3756		3831		3718		3696		2736		2392	
Podział procentowy	50,13%	49,87%	50,54%	49,46%	50,71%	49,29%	51,19%	48,81%	52,77%	47,23%	50,76%	49,24%	45,62%	54,38%

R03_07-1_20008_2022



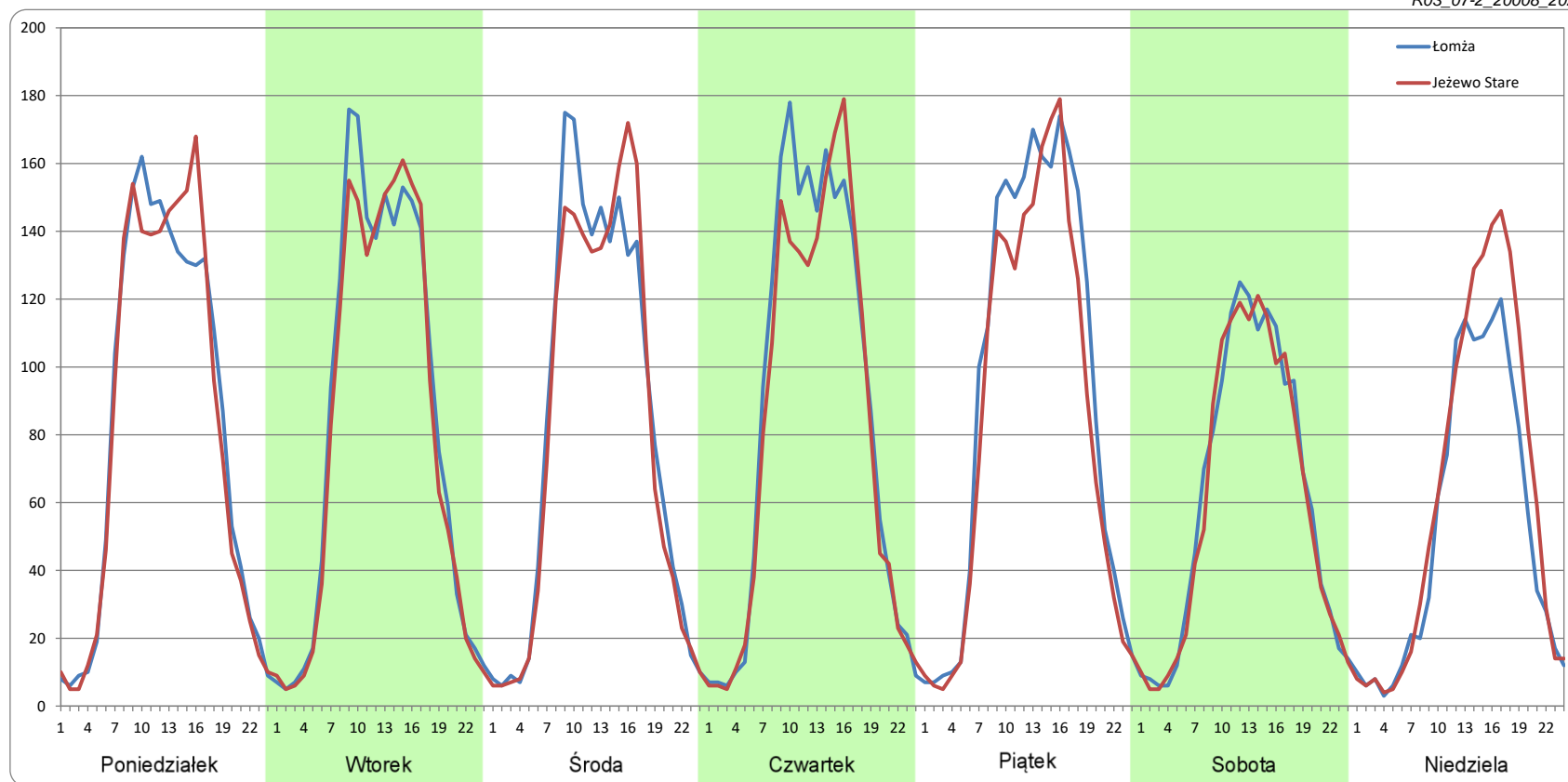
Ruch w poszczególne dni tygodnia

STACJA NR 20008

Numer drogi: 64 Rok: 2022 Miesiąc: Luty Typ stacji: GR Oddział: BIAŁYSTOK

Dzień tygodnia	Poniedziałek		Wtorek		Środa		Czwartek		Piątek		Sobota		Niedziela	
Kierunek	Łomża	Jeżewo Stare	Łomża	Jeżewo Stare	Łomża	Jeżewo Stare	Łomża	Jeżewo Stare	Łomża	Jeżewo Stare	Łomża	Jeżewo Stare	Łomża	Jeżewo Stare
SDR	1961	1955	1997	1920	1963	1904	2050	1944	2230	2017	1473	1444	1255	1482
Razem	3916		3918		3867		3994		4246		2917		2737	
Podział procentowy	50,07%	49,93%	50,98%	49,02%	50,76%	49,24%	51,34%	48,66%	52,51%	47,49%	50,51%	49,49%	45,84%	54,16%

R03_07-2_20008_2022



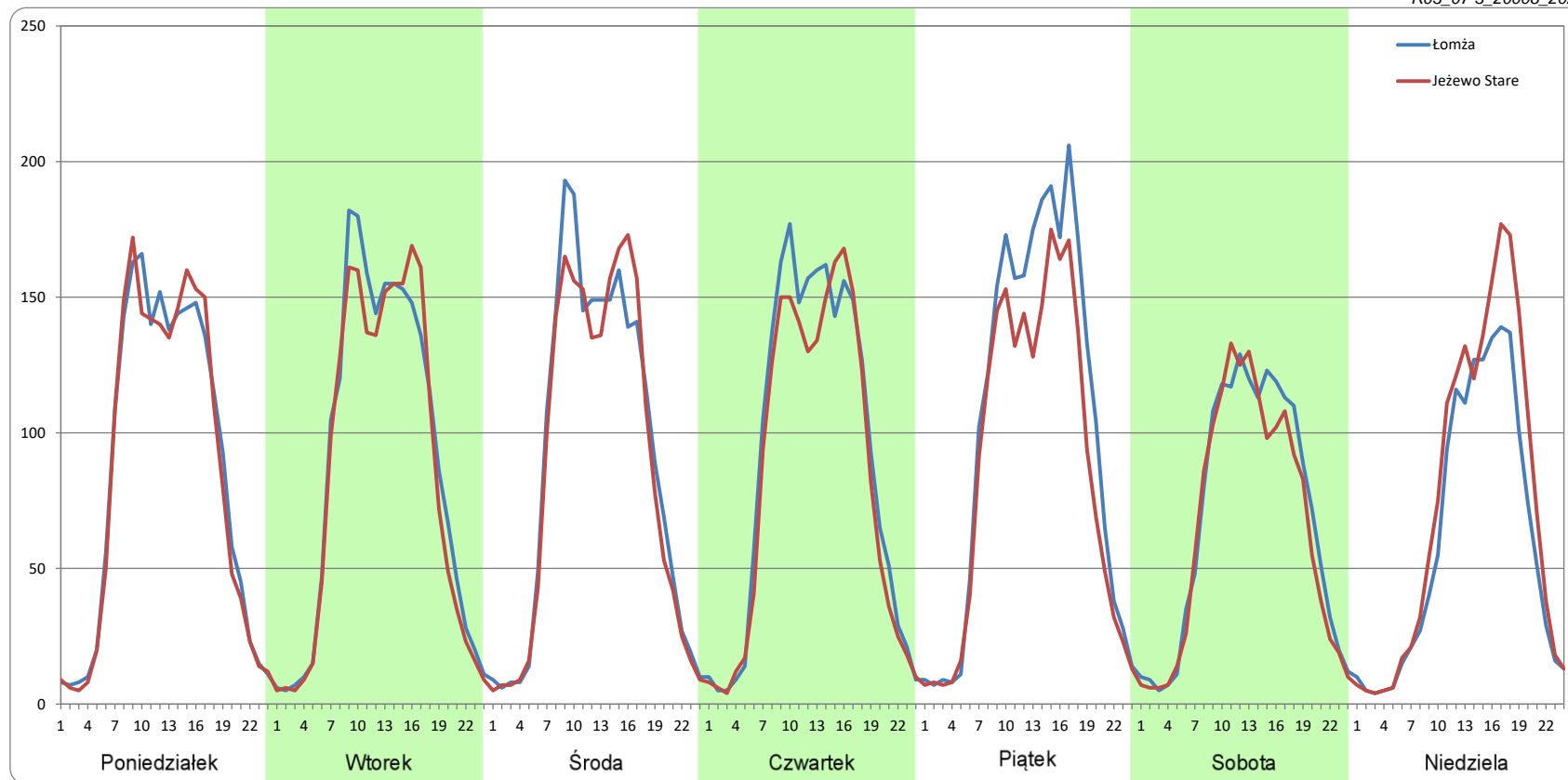
Ruch w poszczególne dni tygodnia

STACJA NR 20008

Numer drogi: 64 Rok: 2022 Miesiąc: Marzec Typ stacji: GR Oddział: BIAŁYSTOK

Dzień tygodnia	Poniedziałek		Wtorek		Środa		Czwartek		Piątek		Sobota		Niedziela	
Kierunek	Łomża	Jeżewo Stare	Łomża	Jeżewo Stare	Łomża	Jeżewo Stare	Łomża	Jeżewo Stare	Łomża	Jeżewo Stare	Łomża	Jeżewo Stare	Łomża	Jeżewo Stare
SDR	2048	2022	2098	2015	2137	2063	2153	1995	2438	2071	1648	1556	1456	1740
Razem	4070		4112		4201		4148		4509		3203		3196	
Podział procentowy	50,32%	49,68%	51,01%	48,99%	50,88%	49,12%	51,90%	48,10%	54,07%	45,93%	51,44%	48,56%	45,57%	54,43%

R03_07-3_20008_2022



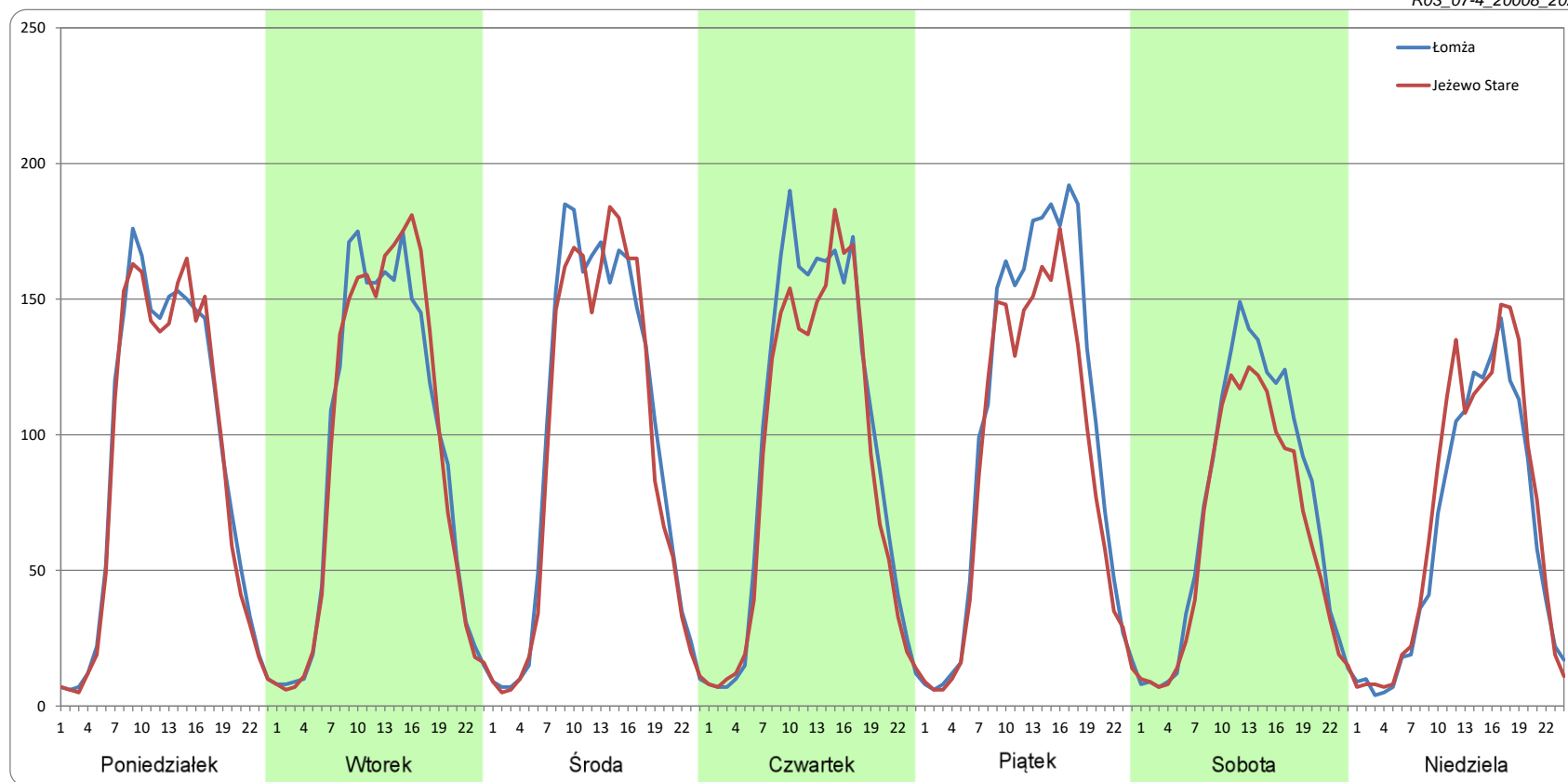
Ruch w poszczególne dni tygodnia

STACJA NR 20008

Numer drogi: 64 Rok: 2022 Miesiąc: Kwiecień Typ stacji: GR Oddział: BIAŁYSTOK

Dzień tygodnia	Poniedziałek		Wtorek		Środa		Czwartek		Piątek		Sobota		Niedziela	
Kierunek	Łomża	Jeżewo Stare	Łomża	Jeżewo Stare	Łomża	Jeżewo Stare	Łomża	Jeżewo Stare	Łomża	Jeżewo Stare	Łomża	Jeżewo Stare	Łomża	Jeżewo Stare
SDR	2140	2094	2204	2226	2297	2214	2307	2127	2437	2112	1744	1523	1498	1656
Razem	4234		4430		4511		4434		4549		3267		3153	
Podział procentowy	50,55%	49,45%	49,75%	50,25%	50,91%	49,09%	52,02%	47,98%	53,58%	46,42%	53,38%	46,62%	47,49%	52,51%

R03_07-4_20008_2022



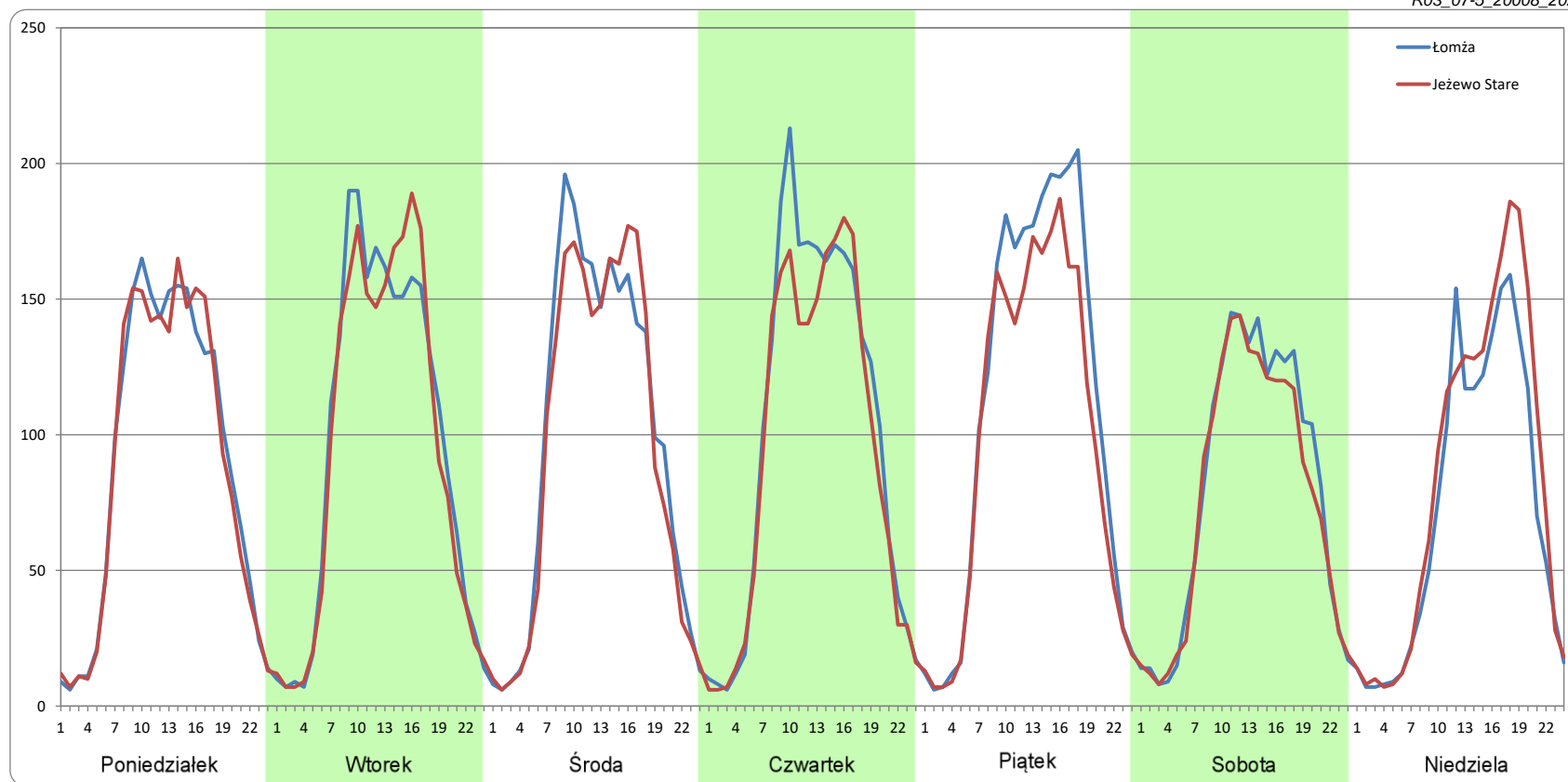
Ruch w poszczególne dni tygodnia

STACJA NR 20008

Numer drogi: 64 Rok: 2022 Miesiąc: Maj Typ stacji: GR Oddział: BIAŁYSTOK

Dzień tygodnia	Poniedziałek		Wtorek		Środa		Czwartek		Piątek		Sobota		Niedziela	
Kierunek	Łomża	Jeżewo Stare	Łomża	Jeżewo Stare	Łomża	Jeżewo Stare	Łomża	Jeżewo Stare	Łomża	Jeżewo Stare	Łomża	Jeżewo Stare	Łomża	Jeżewo Stare
SDR	2146	2123	2300	2252	2342	2247	2427	2249	2641	2334	1920	1829	1724	1968
Razem	4269		4551		4588		4676		4975		3748		3692	
Podział procentowy	50,27%	49,73%	50,53%	49,47%	51,03%	48,97%	51,90%	48,10%	53,09%	46,91%	51,21%	48,79%	46,69%	53,31%

R03_07-5_20008_2022



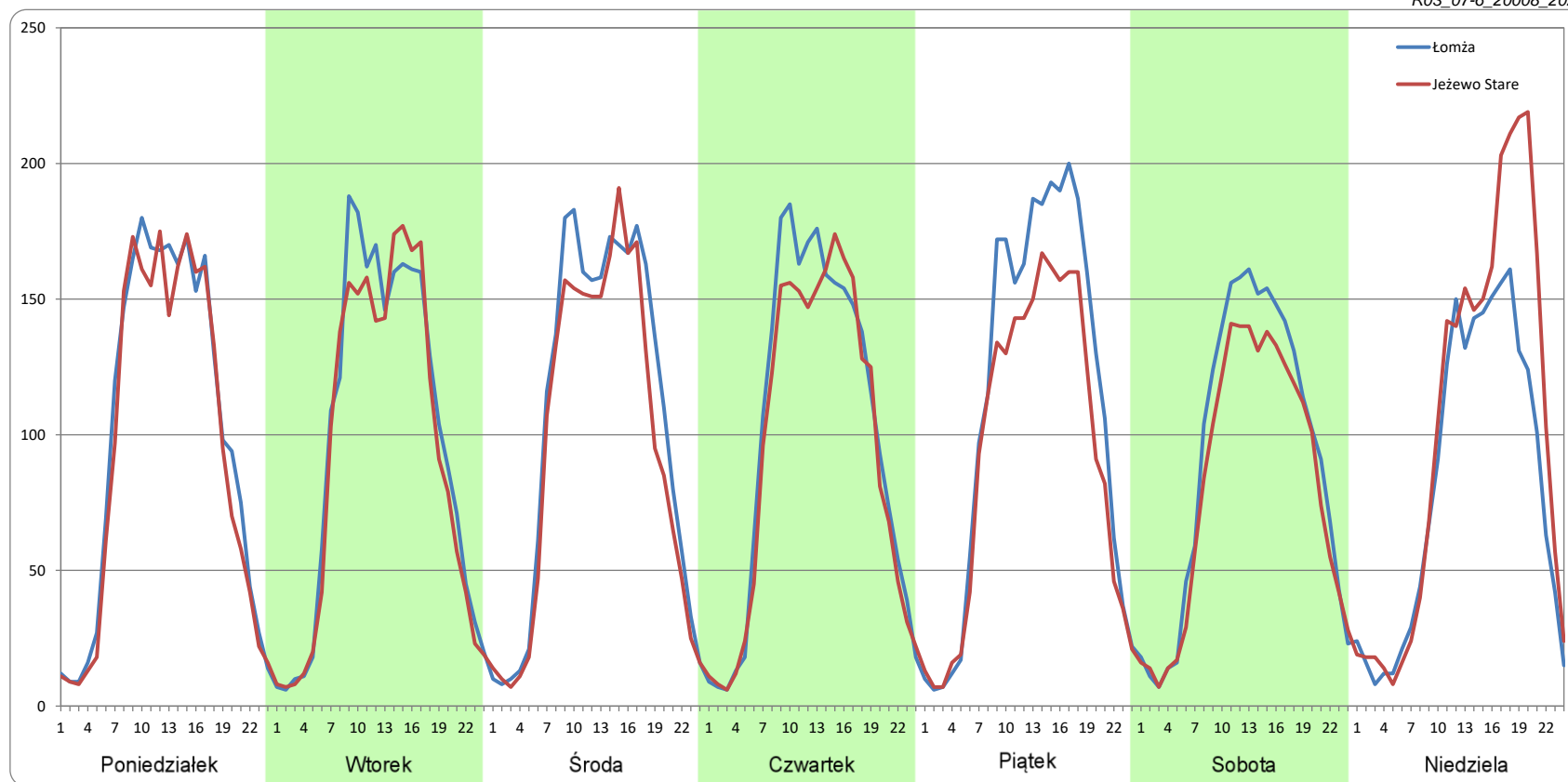
Ruch w poszczególne dni tygodnia

STACJA NR 20008

Numer drogi: 64 Rok: 2022 Miesiąc: Czerwiec Typ stacji: GR Oddział: BIAŁYSTOK

Dzień tygodnia	Poniedziałek		Wtorek		Środa		Czwartek		Piątek		Sobota		Niedziela	
Kierunek	Łomża	Jeżewo Stare	Łomża	Jeżewo Stare	Łomża	Jeżewo Stare	Łomża	Jeżewo Stare	Łomża	Jeżewo Stare	Łomża	Jeżewo Stare	Łomża	Jeżewo Stare
SDR	2393	2270	2318	2207	2497	2272	2381	2246	2639	2218	2180	1942	1963	2425
Razem	4663		4526		4768		4627		4856		4121		4387	
Podział procentowy	51,31%	48,69%	51,23%	48,77%	52,36%	47,64%	51,46%	48,54%	54,33%	45,67%	52,89%	47,11%	44,73%	55,27%

R03_07-6_20008_2022



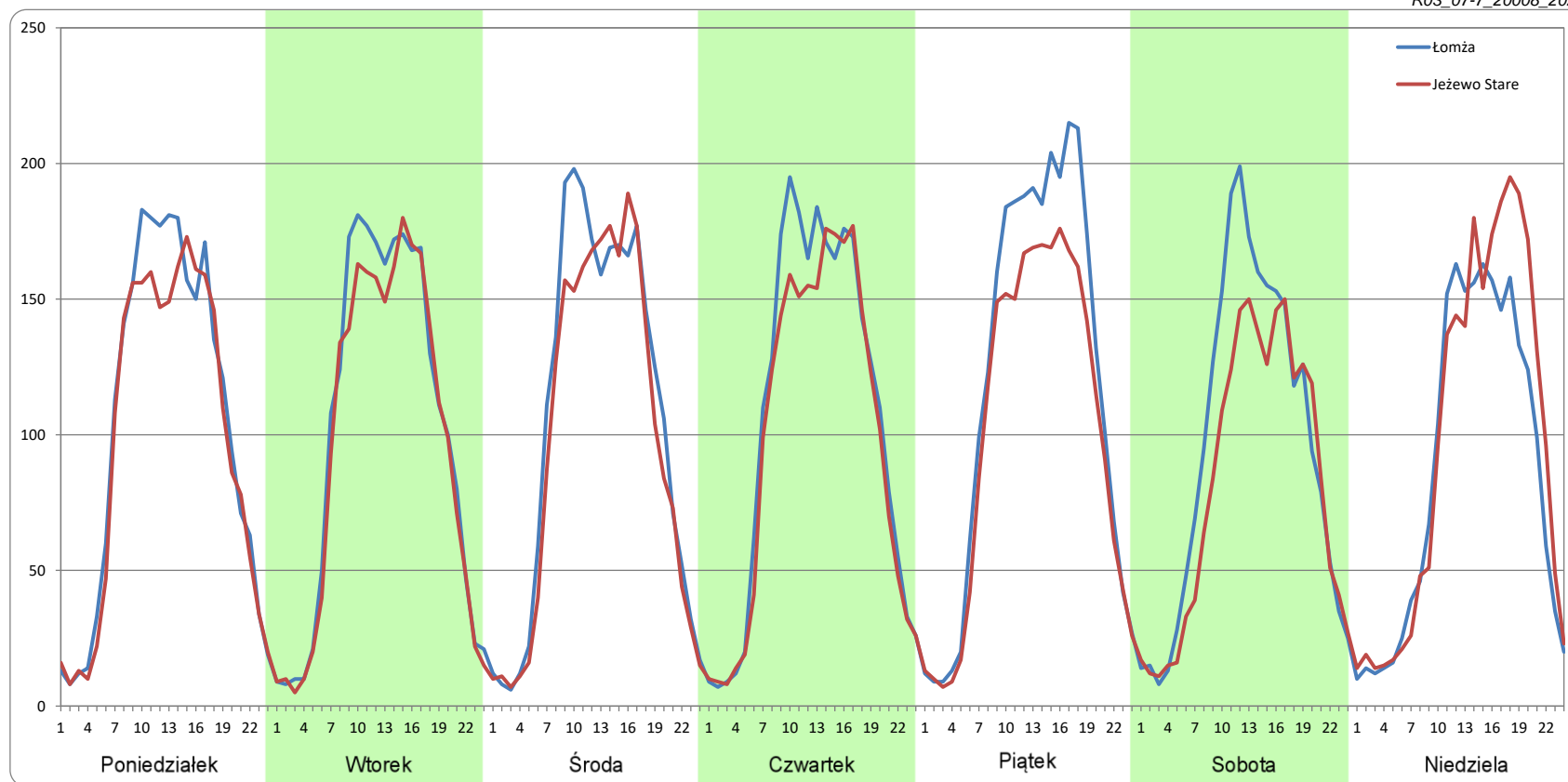
Ruch w poszczególne dni tygodnia

STACJA NR 20008

Numer drogi: 64 Rok: 2022 Miesiąc: Lipiec Typ stacji: GR Oddział: BIAŁYSTOK

Dzień tygodnia	Poniedziałek		Wtorek		Środa		Czwartek		Piątek		Sobota		Niedziela	
Kierunek	Łomża	Jeżewo Stare	Łomża	Jeżewo Stare	Łomża	Jeżewo Stare	Łomża	Jeżewo Stare	Łomża	Jeżewo Stare	Łomża	Jeżewo Stare	Łomża	Jeżewo Stare
SDR	2463	2317	2397	2271	2508	2314	2514	2329	2811	2409	2277	1950	2066	2291
Razem	4780		4668		4821		4843		5220		4227		4357	
Podział procentowy	51,53%	48,47%	51,34%	48,66%	52,01%	47,99%	51,91%	48,09%	53,86%	46,14%	53,88%	46,12%	47,42%	52,58%

R03_07-7_20008_2022



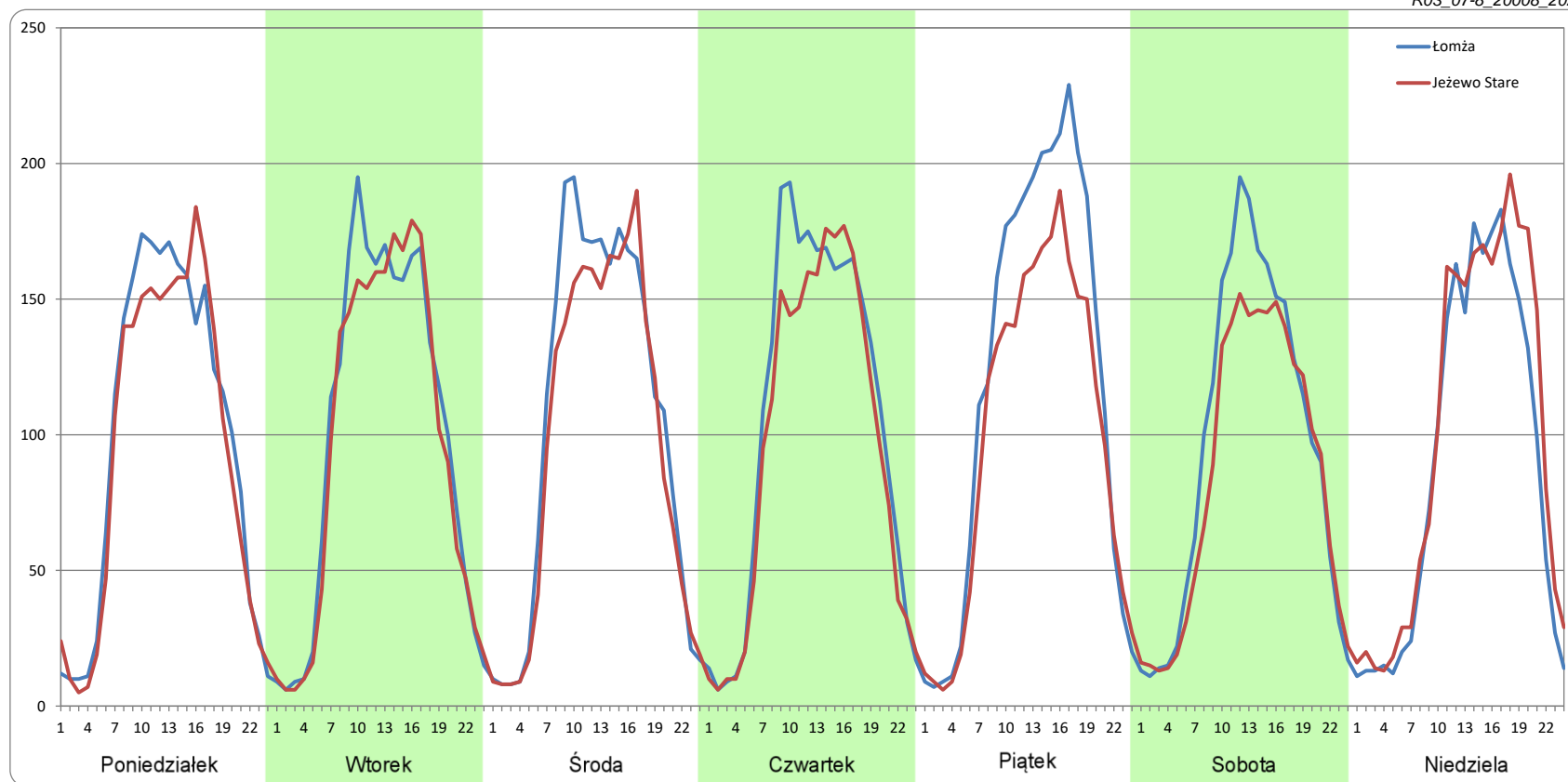
Ruch w poszczególne dni tygodnia

STACJA NR 20008

Numer drogi: 64 Rok: 2022 Miesiąc: Sierpień Typ stacji: GR Oddział: BIAŁYSTOK

Dzień tygodnia	Poniedziałek		Wtorek		Środa		Czwartek		Piątek		Sobota		Niedziela	
Kierunek	Łomża	Jeżewo Stare	Łomża	Jeżewo Stare	Łomża	Jeżewo Stare	Łomża	Jeżewo Stare	Łomża	Jeżewo Stare	Łomża	Jeżewo Stare	Łomża	Jeżewo Stare
SDR	2339	2238	2379	2283	2488	2289	2502	2289	2848	2374	2268	2021	2123	2357
Razem	4577		4662		4777		4790		5222		4289		4480	
Podział procentowy	51,11%	48,89%	51,03%	48,97%	52,08%	47,92%	52,23%	47,77%	54,54%	45,46%	52,88%	47,12%	47,39%	52,61%

R03_07-8_20008_2022



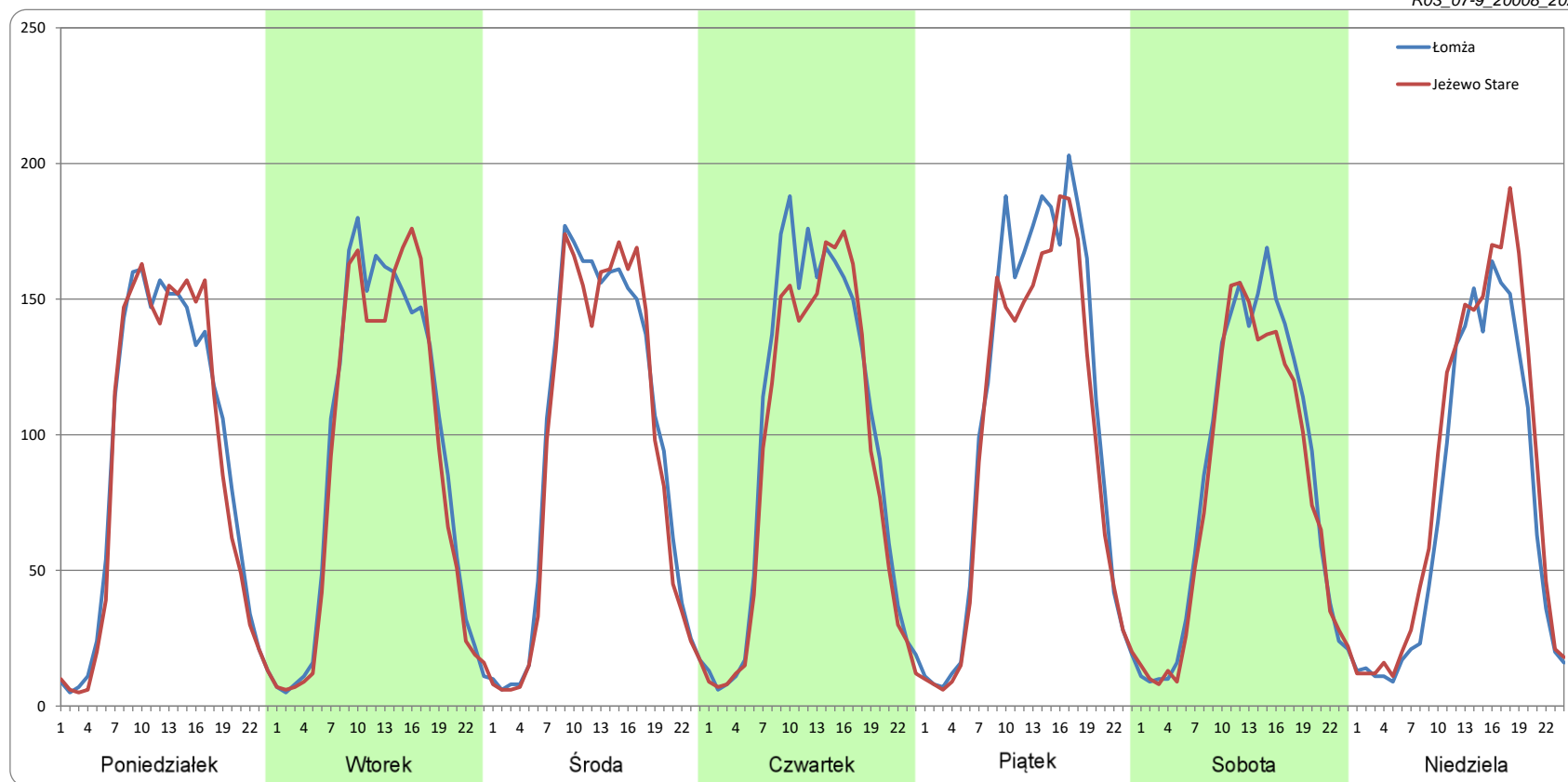
Ruch w poszczególne dni tygodnia

STACJA NR 20008

Numer drogi: 64 Rok: 2022 Miesiąc: Wrzesień Typ stacji: GR Oddział: BIAŁYSTOK

Dzień tygodnia	Poniedziałek		Wtorek		Środa		Czwartek		Piątek		Sobota		Niedziela	
Kierunek	Łomża	Jeżewo Stare	Łomża	Jeżewo Stare	Łomża	Jeżewo Stare	Łomża	Jeżewo Stare	Łomża	Jeżewo Stare	Łomża	Jeżewo Stare	Łomża	Jeżewo Stare
SDR	2141	2096	2203	2127	2268	2204	2316	2158	2539	2315	1998	1874	1737	2009
Razem	4237		4330		4471		4474		4854		3872		3747	
Podział procentowy	50,53%	49,47%	50,87%	49,13%	50,71%	49,29%	51,77%	48,23%	52,31%	47,69%	51,59%	48,41%	46,37%	53,63%

R03_07-9_20008_2022



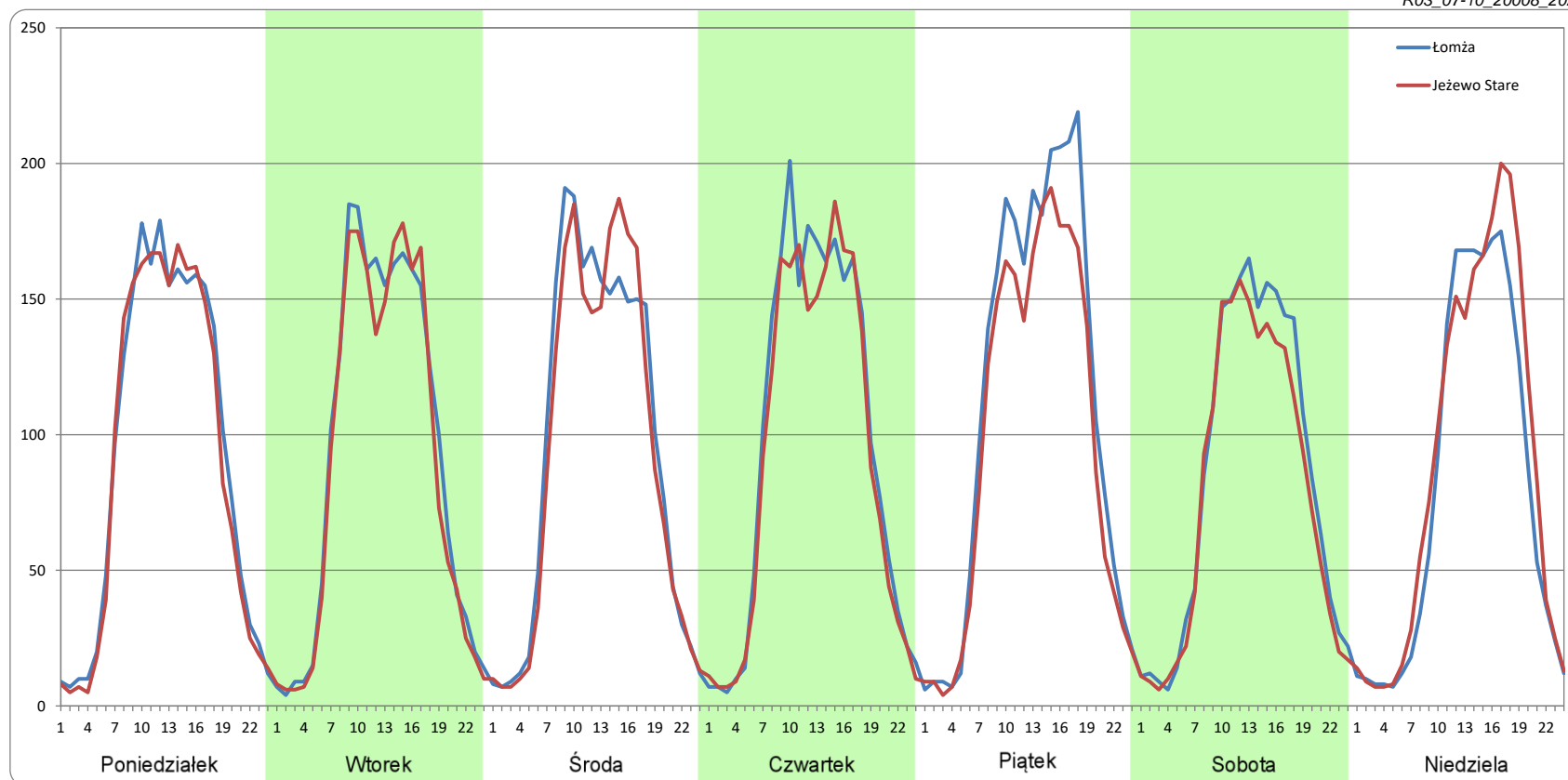
Ruch w poszczególne dni tygodnia

STACJA NR 20008

Numer drogi: 64 Rok: 2022 Miesiąc: Październik Typ stacji: GR Oddział: BIAŁYSTOK

Dzień tygodnia	Poniedziałek		Wtorek		Środa		Czwartek		Piątek		Sobota		Niedziela	
Kierunek	Łomża	Jeżewo Stare	Łomża	Jeżewo Stare	Łomża	Jeżewo Stare	Łomża	Jeżewo Stare	Łomża	Jeżewo Stare	Łomża	Jeżewo Stare	Łomża	Jeżewo Stare
SDR	2219	2153	2213	2122	2267	2188	2309	2184	2665	2334	2031	1869	1913	2101
Razem	4372		4335		4455		4493		4999		3900		4014	
Podział procentowy	50,76%	49,24%	51,04%	48,96%	50,89%	49,11%	51,39%	48,61%	53,31%	46,69%	52,08%	47,92%	47,66%	52,34%

R03_07-10_20008_2022



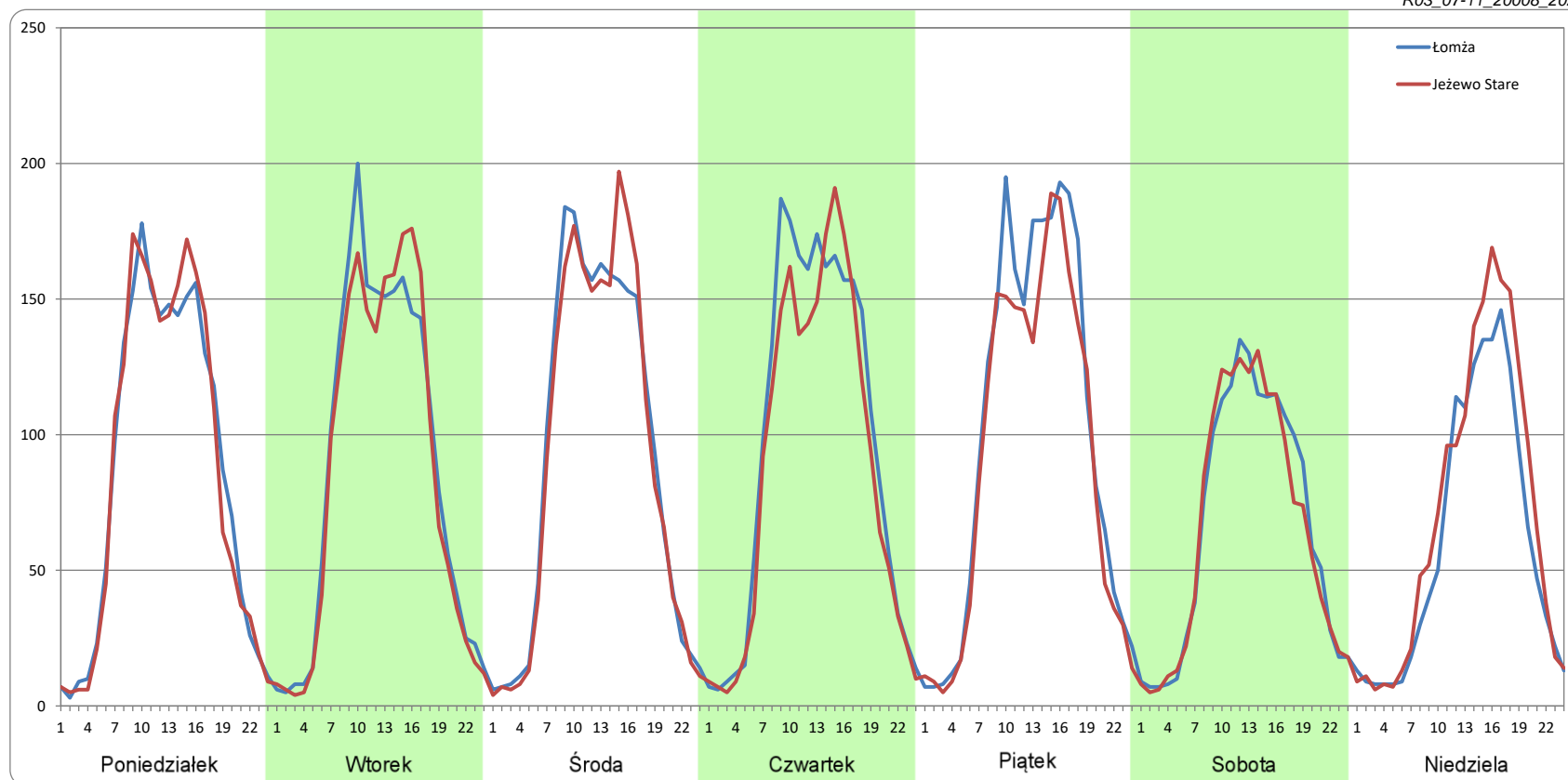
Ruch w poszczególne dni tygodnia

STACJA NR 20008

Numer drogi: 64 Rok: 2022 Miesiąc: Listopad Typ stacji: GR Oddział: BIAŁYSTOK

Dzień tygodnia	Poniedziałek		Wtorek		Środa		Czwartek		Piątek		Sobota		Niedziela	
Kierunek	Łomża	Jeżewo Stare	Łomża	Jeżewo Stare	Łomża	Jeżewo Stare	Łomża	Jeżewo Stare	Łomża	Jeżewo Stare	Łomża	Jeżewo Stare	Łomża	Jeżewo Stare
SDR	2063	2058	2104	2041	2184	2167	2303	2110	2410	2185	1590	1560	1439	1665
Razem	4120		4145		4351		4413		4595		3151		3103	
Podział procentowy	50,06%	49,94%	50,76%	49,24%	50,19%	49,81%	52,19%	47,81%	52,45%	47,55%	50,48%	49,52%	46,35%	53,65%

R03_07-11_20008_2022



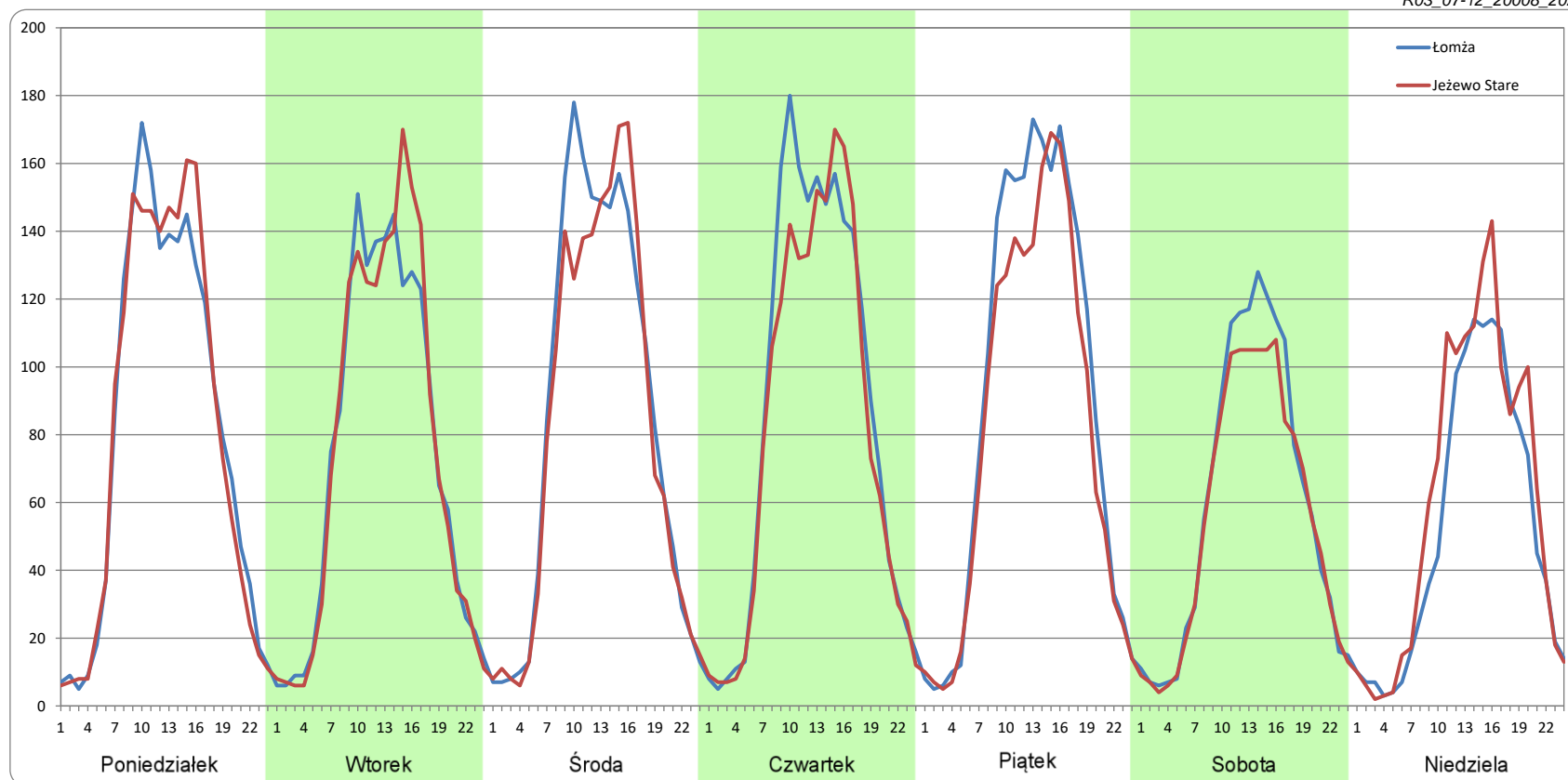
Ruch w poszczególne dni tygodnia

STACJA NR 20008

Numer drogi: 64 Rok: 2022 Miesiąc: Grudzień Typ stacji: GR Oddział: BIAŁYSTOK

Dzień tygodnia	Poniedziałek		Wtorek		Środa		Czwartek		Piątek		Sobota		Niedziela	
Kierunek	Łomża	Jeżewo Stare	Łomża	Jeżewo Stare	Łomża	Jeżewo Stare	Łomża	Jeżewo Stare	Łomża	Jeżewo Stare	Łomża	Jeżewo Stare	Łomża	Jeżewo Stare
SDR	1934	1933	1755	1789	2014	1931	2057	1919	2168	1942	1430	1324	1247	1449
Razem	3867		3544		3945		3977		4110		2754		2696	
Podział procentowy	50,01%	49,99%	49,52%	50,48%	51,06%	48,94%	51,74%	48,26%	52,74%	47,26%	51,92%	48,08%	46,27%	53,73%

R03_07-12_20008_2022



Proporcja dobowego natężenia ruchu do SDRR, dla każdego dnia w roku, w podziale na pojazdy ogółem

STACJA NR 20008

Miejscowość: Jeżewo Stare/Łomża

Rok: 2022

Odcinek: Łomża - w. Jeżewo

Numer drogi: 64

Typ stacji: GR

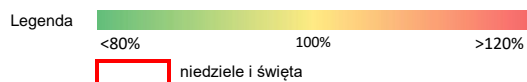
Oddział: BIAŁYSTOK

R03_10-1_20008_2022

	Miesiąc											
	1	2	3	4	5	6	7	8	9	10	11	12
liczba dni w miesiącu	31	28	31	30	31	30	31	31	30	31	30	31
średni udział w miesiącu [%]	78,4	88,5	95,4	98,5	105,0	110,0	113,6	113,4	104,2	105,0	95,9	85,4

R03_10-2_20008_2022

20008	Proporcja ruchu dziennego do średniego dobowego ruchu rocznego [%]											
	1	2	3	4	5	6	7	8	9	10	11	12
1	34,4	91,2	98,3	107,4	110,1	104,0	127,8	115,1	102,8	97,8	114,0	98,2
2	53,1	86,2	96,8	70,1	91,3	110,0	93,3	118,3	116,1	102,2	110,5	109,0
3	79,2	92,9	99,3	76,5	90,3	121,7	115,1	119,5	97,8	102,8	105,5	70,1
4	90,0	99,4	107,1	98,9	107,8	95,9	113,2	114,4	108,2	106,8	114,5	70,1
5	92,2	66,9	72,8	102,4	109,1	125,1	112,0	123,6	106,7	110,0	82,5	97,6
6	44,2	63,3	78,9	101,3	118,0	114,4	114,2	99,2	106,4	112,2	81,2	93,4
7	72,7	89,2	96,3	101,6	93,0	112,5	115,5	121,9	112,9	123,6	100,8	94,3
8	61,3	93,2	96,6	110,0	91,3	110,0	121,6	107,0	111,7	93,2	104,0	97,7
9	65,0	91,8	103,8	82,1	109,5	114,4	103,4	110,2	115,0	95,6	114,0	106,2
10	92,9	93,6	97,2	79,4	114,3	124,7	103,5	113,5	88,2	110,6	117,6	73,5
11	92,7	101,5	105,9	104,0	113,8	98,5	116,1	115,2	76,4	107,0	69,5	63,0
12	94,9	76,7	74,2	110,8	109,7	100,1	112,2	128,8	102,1	107,1	75,2	86,7
13	89,6	67,1	71,8	114,5	119,1	113,0	116,8	108,0	107,2	105,3	86,1	92,6
14	96,5	97,1	98,2	110,5	93,0	108,5	116,9	95,2	110,3	117,6	104,6	94,1
15	71,2	98,0	100,2	99,1	91,9	131,6	126,2	107,9	108,8	88,6	102,1	93,4
16	56,3	101,8	98,0	61,8	106,4	76,0	102,2	114,5	114,7	93,1	106,2	103,0
17	88,5	96,5	103,8	81,2	105,1	101,0	106,1	114,4	93,9	102,7	105,1	61,5
18	92,9	106,4	108,7	96,8	110,4	96,1	115,5	117,1	83,5	101,4	109,4	61,2
19	92,9	63,7	82,1	107,3	116,3	111,1	114,1	126,4	101,6	106,0	76,1	96,5
20	89,2	66,5	82,5	106,4	121,9	110,5	115,8	108,2	100,7	104,2	68,2	73,3
21	94,7	96,5	97,9	103,8	86,0	102,5	117,7	110,4	107,1	115,4	95,0	102,0
22	65,5	96,8	100,1	108,6	81,8	113,3	127,6	110,9	106,9	85,2	97,1	102,4
23	60,5	94,4	106,0	81,5	102,5	104,0	104,4	112,2	118,9	83,1	98,4	91,5
24	88,0	103,5	100,9	73,0	112,3	122,6	105,8	115,5	94,8	105,2	98,9	72,4
25	87,9	103,6	114,6	104,5	112,0	108,4	117,8	117,0	94,5	104,4	109,6	62,8
26	90,8	74,9	80,9	108,3	117,6	107,3	113,4	126,6	99,7	108,1	71,1	71,7
27	91,1	67,9	76,2	114,3	122,5	113,4	119,9	99,7	104,7	113,1	64,8	83,7
28	93,9	96,2	101,5	113,2	90,8	114,5	118,5	109,8	102,1	127,2	98,3	91,4
29	66,8		102,3	125,2	92,4	117,9	128,3	110,0	111,0	107,0	97,9	89,3
30	54,4		103,6	99,8	106,7	117,5	108,1	108,8	122,6	111,6	97,3	87,5
31	86,7		100,5		108,7		99,3	115,0		107,7		55,8



Nierównomierność kierunkowa dla każdego dnia w roku, w podziale na pojazdy ogółem

STACJA NR 20008

Miejscowość: Jeżewo Stare/Łomża
 Odcinek: Łomża - w. Jeżewo
 Typ stacji: GR

Rok: 2022
 Numer drogi: 64
 Oddział: BIAŁYSTOK

R03_11_20008_2022

20008	Proporcja ruchu dziennego do średniego dobowego ruchu rocznego [%]											
	1	2	3	4	5	6	7	8	9	10	11	12
1	46,4	49,2	49,3	47,0	49,5	48,6	45,9	47,9	48,2	49,0	55,2	48,6
2	54,2	49,6	48,3	50,3	51,6	47,5	45,7	47,4	47,0	52,1	52,0	47,2
3	50,4	48,1	48,5	53,4	57,4	45,7	52,3	47,5	47,4	48,7	48,7	48,5
4	49,2	47,9	46,1	49,9	49,6	48,4	49,5	47,6	53,1	49,1	48,6	54,0
5	49,3	49,3	48,3	50,0	48,9	52,7	49,0	46,4	48,8	49,2	49,1	50,1
6	48,7	54,3	54,1	49,1	47,3	49,0	48,6	48,8	47,9	48,8	50,8	49,0
7	47,9	49,6	50,5	48,7	49,1	48,8	48,0	52,5	49,2	47,2	49,8	49,0
8	50,4	48,9	49,2	47,2	52,6	49,3	45,7	48,4	47,8	48,3	49,2	48,6
9	55,1	48,8	49,8	48,6	49,5	47,8	46,8	49,2	48,2	53,8	49,3	48,3
10	49,8	48,3	48,0	51,9	49,1	44,9	52,0	47,9	48,2	50,3	45,9	48,4
11	50,1	47,4	45,5	49,0	48,8	47,1	47,6	47,9	52,6	48,9	45,8	53,3
12	48,9	49,9	48,4	48,7	48,3	55,4	48,8	42,8	49,3	49,0	49,7	48,9
13	49,3	54,0	55,0	48,1	46,2	47,7	48,0	45,2	49,5	48,6	56,7	50,1
14	47,0	50,4	50,1	47,6	48,5	48,3	48,0	48,9	49,3	46,1	50,0	48,8
15	49,4	49,2	48,5	45,4	53,7	44,2	46,1	57,6	47,8	48,4	49,6	48,2
16	53,7	49,2	49,2	41,4	49,7	42,1	46,1	49,0	47,1	54,6	49,0	49,2
17	49,8	49,1	48,0	48,3	49,5	46,5	53,1	47,1	49,6	50,2	48,5	50,4
18	48,8	47,4	46,1	59,5	48,8	48,0	48,3	47,7	54,9	48,5	46,9	52,8
19	49,7	49,2	48,6	53,2	48,1	57,9	48,3	46,8	49,5	49,0	50,0	50,9
20	48,8	54,1	54,3	50,3	46,9	49,9	46,9	47,9	49,8	48,3	53,3	50,0
21	46,8	50,1	49,2	48,4	48,9	49,2	48,1	54,7	49,4	47,5	50,2	48,6
22	48,5	48,8	48,8	47,4	53,0	48,8	46,9	48,8	48,6	48,1	48,6	46,1
23	54,6	49,4	48,9	48,0	49,0	50,3	45,8	49,7	47,2	53,0	49,6	43,4
24	49,6	49,1	48,7	52,2	49,9	45,7	52,2	47,8	48,5	49,1	48,4	43,4
25	49,8	47,3	45,9	49,5	48,7	45,2	48,6	47,8	54,0	49,3	47,1	50,3
26	49,3	49,5	49,0	49,2	47,2	52,5	48,5	45,9	50,3	49,3	49,2	58,8
27	48,4	54,2	54,3	48,9	47,3	48,2	48,5	46,7	49,4	48,7	53,5	53,0
28	47,4	49,5	49,0	47,3	48,7	48,8	48,3	55,5	49,4	46,0	49,8	49,4
29	48,7		49,2	45,1	53,9	48,0	46,1	50,5	48,8	46,1	49,5	50,0
30	54,2		49,3	44,6	49,0	47,8	46,2	49,6	49,0	48,9	49,1	47,8
31	49,7		47,3		49,5		54,7	49,3		47,9		50,7

Legenda Łomża Jeżewo Stare
 <40% 50% >60%

niedziele i święta

$$*WNK = \frac{N_{poj./24h}(\text{kierunek P})}{N_{poj./24h}(\text{kierunek P+L})}$$

Struktura rodzajowa ruchu wg pomiarów ręcznych

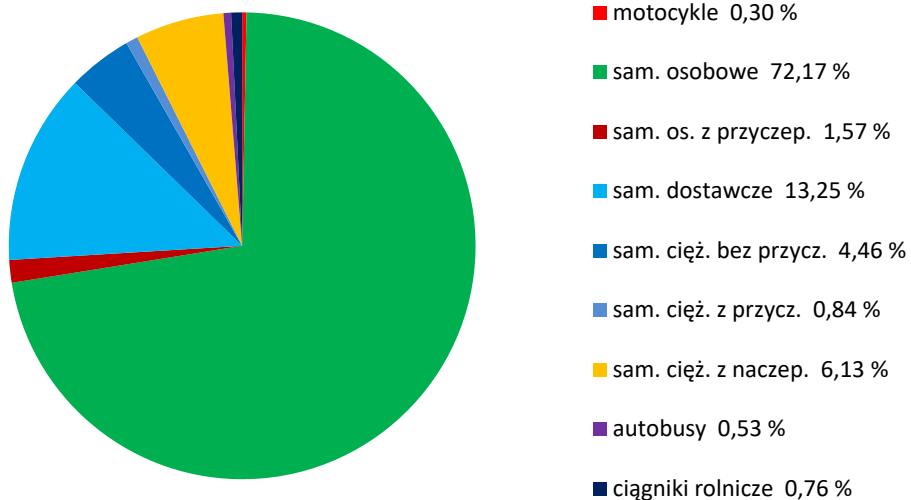
STACJA NR 20008

Miejscowość: Jeżewo Stare/Łomża
Odcinek: Łomża - w. Jeżewo
Typ stacji: GR

Rok: 2022
Numer: 64
Oddział: BIAŁYSTOK

R04_04_20008_2022

Rodzajowa struktura ruchu wg pomiarów ręcznych w 2022 roku



SPIS TREŚCI

Raport 0.1	1
Stacja 20008.....	1
Raport 2.1	2
Woj 20.....	2
Raport 2.2	3
Woj 20.....	3
Raport 2.3	4
Stacja 20008.....	4
Raport 3.1	5
Stacja 20008.....	5
Raport 3.2	6
Stacja 20008.....	6
Raport 3.3	7
Stacja 20008.....	7
Raport 3.4	8
Stacja 20008.....	8
Raport 3.6	9
Stacja 20008.....	9
Raport 3.12	10
Stacja 20008.....	10
Raport 3.7	11
Stacja 20008.....	11
Raport 3.10	23
Stacja 20008.....	23
Raport 3.11	24
Stacja 20008.....	24
Raport 4.4	25
Stacja 20008.....	25