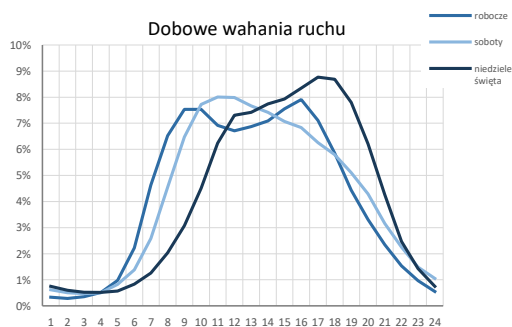
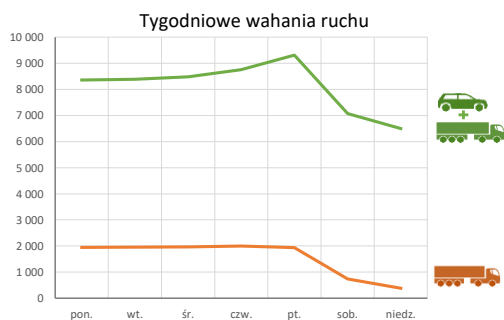
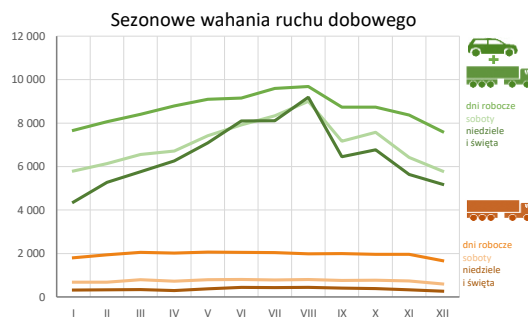
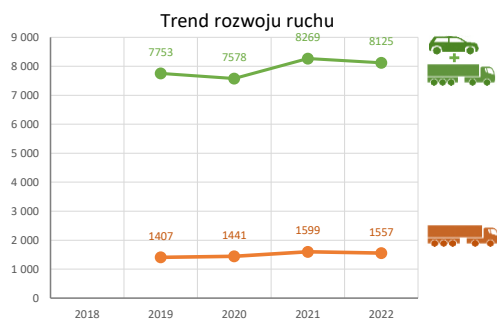
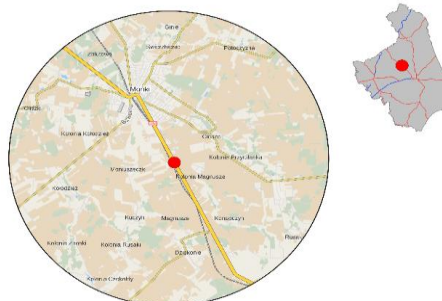


Karta punktu

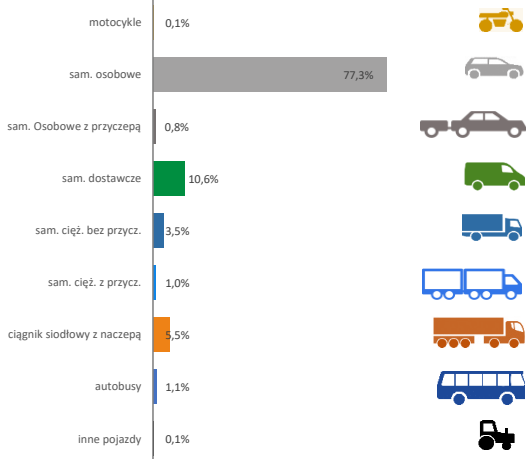
Stacja NR 20003

Nr stacji: 20003
 Typ licznika: GR
 Lokalizacja: Mońki
 Nr drogi: 65
 Pikietaż: 131,01

Stacja działa od: 15.11.2015
 Charakter ruchu: G
 Liczba dni w archiwizacji: 365
 Liczba dni w przetworzeniu: 364



Struktura rodzajowa ruchu

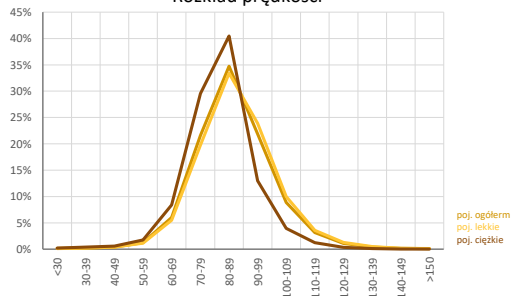


Godzina 50-ta

Natężenie: 815
 Udział proc.: 10,0%
 Dzień: 29.04.22 (piątek)
 Godzina: 18:00



Rozkład prędkości



Analiza średniego dobowego ruchu rocznego (SDRR) dla poszczególnych miesięcy w 2021 i 2022 roku

R02_01_2022

Lp.	Oddział GDDKiA	Numer stacji	Typ stacji	Numer drogi	Średni dobowy ruch w miesiącu																																							
					styczeń			luty			marzec			kwiecień			maj			czerwiec			lipiec			sierpień			wrzesień			październik			listopad			grudzień			cały rok			
					2021	2022	wzrost/spadek (%)	2021	2022	wzrost/spadek (%)	2021	2022	wzrost/spadek (%)	2021	2022	wzrost/spadek (%)	2021	2022	wzrost/spadek (%)	2021	2022	wzrost/spadek (%)	2021	2022	wzrost/spadek (%)	2021	2022	wzrost/spadek (%)	2021	2022	wzrost/spadek (%)	2021	2022	wzrost/spadek (%)	2021	2022	wzrost/spadek (%)	2021	2022	wzrost/spadek (%)				
1.	Białystok	20002	GR	8	8543	8892	+4	9255	9870	+7	9879	10026	+1	10526	11019	+5	11546	11685	+1	12955	12108	-7	15109	13150	-13	14081	14056	0	11686	11463	-2	10799	10850	0	10098	10451	+3	9529	9440	-1	11167	11084	-1	
		20003	GR	65	6232	6925	+11	6667	7391	+11	7362	7764	+5	7875	8134	+3	8997	8572	-5	9641	8829	-8	10267	9203	-10	9806	9515	-3	8725	8183	-6	8438	8284	-2	7803	7700	-1	7417	7000	-6	8269	8125	-2	
		20006	GR	64	3072	3358	+9	3190	3656	+15	3664	3920	+7	3938	4113	+4	4414	4379	-1	4737	4551	-4	4769	4702	-1	4714	4685	-1	4266	4283	0	4144	4367	+5	3788	4015	+6	3561	3561	0	4021	4133	+3	
		20010	GR	S61	-	7094	-	-	7659	-	-	8240	-	-	8124	-	-	8356	-	-	10611	-	-	12297	-	-	11883	-	-	9488	-	8322	9587	+15	7776	8831	+14	7648	8507	+11	-	9223	-	
		20011	GR	S8	-	-	-	-	-	-	-	-	-	-	-	-	-	-	-	-	-	-	23033	-	-	27556	-	-	23043	-	-	22100	-	-	21391	-	-	19980	-	-	-	-		
		20041	GR	8	8285	10365	+25	9091	12279	+35	9730	12338	+27	10213	12287	+20	10918	12916	+18	11527	14060	+22	12840	15445	+20	12908	15322	+19	11819	13381	+13	11912	13360	+12	11405	12974	+14	10723	-	-	10948	-		
		20042	GR	19	8324	9022	+8	8625	9437	-2	9484	9705	+2	10097	10613	+5	11333	11001	-3	11628	10980	-6	11837	10833	-8	11992	10889	-9	11705	10328	-12	11267	10506	-7	9808	9707	-1	9449	9025	-4	10546	10171	-4	
		20043	GR	19	8693	9041	+4	9180	9558	+4	10435	10271	-2	10978	10475	-5	11887	10910	-8	12445	10907	-12	12437	10580	-15	12319	11014	-11	12066	10443	-13	12066	10544	-13	10530	9994	-5	9785	9110	-7	11068	10237	-8	
		20503	WIM	81	-	8180	-	-	9182	-	-	9543	-	-	9885	-	-	10136	-	-	10714	-	-	10731	11637	+8	10903	11613	+7	10322	9503	-8	9899	8469	-14	9682	8407	-13	8868	7021	-21	-	9524	-
		20504	WIM	S61f	-	10228	-	-	11154	-	-	11515	-	-	12020	-	-	12367	-	-	13317	-	-	11152	14513	+30	11131	14330	+29	10812	12749	+18	10612	12812	+21	10207	12616	+24	9525	11246	+18	-	12406	-
		20801	KAS	8	9292	6536	-30	7939	7743	-2	11623	8096	-30	14995	8098	-46	12879	9726	-24	14858	8200	-45	18773	12228	-35	19094	11951	-37	17474	12031	-31	-	18031	-	-	14009	17619	+26	12051	16727	+39	13908	11416	-18
		20803	KAS	16	1258	2902	+131	1376	4685	+240	1502	4167	+177	1587	4214	+166	1958	4796	+145	2767	5254	+90	3992	6665	+67	4452	7449	+67	3440	6048	+76	3151	5710	+81	2902	4612	+59	2927	4322	+48	2609	5069	+94	
		20804	KAS	19	927	-	-	1135	-	-	1265	-	-	1287	-	-	1300	-	-	1368	-	-	1281	-	-	-	-	-	-	-	-	-	-	-	-	-	-	-	-	-	-	1226	-	-

Średni dobowy ruch roczny (SDRR) w stacjach SCPR w latach 2013-2022

Ruch ogółem

R02_02_2022

Lp.	Oddział GDDKiA	Numer stacji	Typ stacji	Nr drogi	Średni dobowy ruch roczny (SDRR) w latach (poj./dobę)										Wzrost/spadek ruchu (%)		
					2013	2014	2015	2016	2017	2018	2019	2020	2021	2022	2022/20	2022/21	
1.	Białystok	20002	GR	8	7156	8139	8214	8420	8501	8793	9874*	10713*	10400	11084	3*	7	
		20003	GR	65	-	-	-	-	7075	7332	7660	7753	7578	8125	5	7	
		20008	GR	64	-	-	-	-	-	-	-	-	3897*	4133	-	6*	
		20010	GR	S61	-	-	-	-	-	-	-	-	-	9223*	-	-	
		20042	GR	19	-	-	-	-	10110	10713	10720	10243*	9278	10171	-1*	10	
		20043	GR	19	9847	9961	10249	10505	10767	11510	11891	11826	10471	10237*	-13*	-2*	
		20503	WIM	8i	-	-	-	-	-	-	-	-	-	9524*	-	-	
		20504	WIM	S61f	-	-	-	-	-	-	-	-	-	12406*	-	-	
		20801	KAS	8	-	-	-	-	-	-	-	-	-	13115*	11416	-	-13*
		20803	KAS	16	-	-	-	-	-	-	-	-	-	2765*	5069	-	83*

* - wynik niemiernodajny do porównań

** - dane nietypowe ze względu na decyzje administracyjne

STACJA NR 20003

Miejscowość: Mońki
Odcinek: Mońki - Knyszyn
Typ stacji: GR

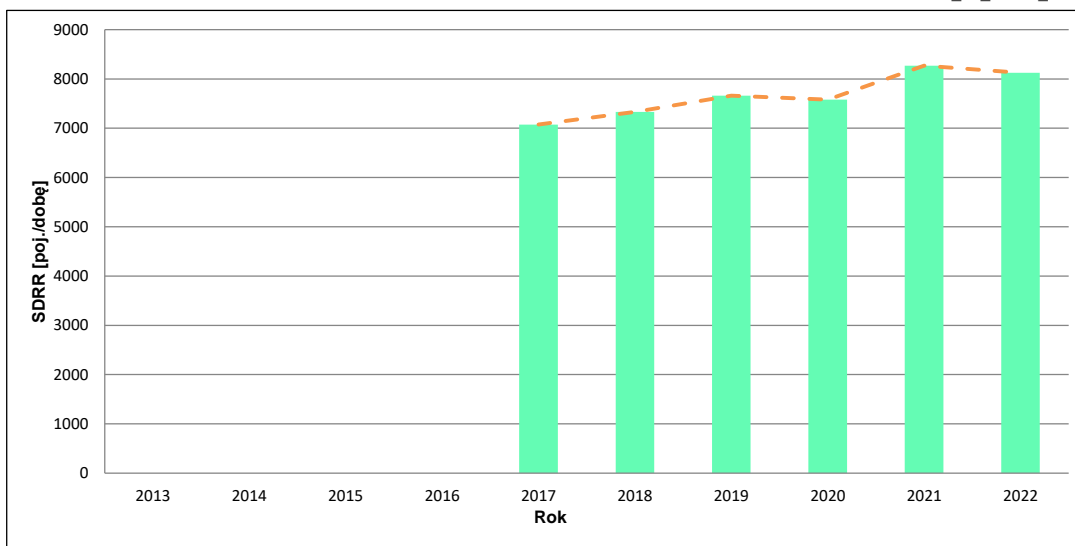
Rok: 2022
Numer drogi: 65
Oddział: BIAŁYSTOK

Wykres trendu rozwoju ruchu dla stacji 20003

R02_02_20003_2022

Średni dobowy ruch roczny (SDRR) w latach (poj./dobę)										Wzrost/spadek ruchu [%]	
2013	2014	2015	2016	2017	2018	2019	2020	2021	2022	2022/20	2022/21
-	-	-	-	7075	7332	7660	7578	8269	8125	7	-2

R02_03_20003_2022



* - ruch niemiernodajny do porównań

Średni dobowy ruch dla poszczególnych dni tygodnia w poszczególnych miesiącach roku

STACJA NR 20003

Miejscowość: Mońki Rok: 2022
 Odcinek: Mońki - Knyszyn Numer drogi: 65
 Typ stacji: GR Oddział: BIAŁYSTOK

Ruch ogółem

R03_01_20003_2022

Dni tygodnia:		Styczeń	Luty	Marzec	Kwiecień	Maj	Czerwiec	Lipiec	Sierpień	Wrzesień	Październik	Listopad	Grudzień	Cały rok
1. Poniedziałki	a	7423	7996	8159	8377	8489	8763	9587	9176	8375	8495	8114	7301	8355
	b	1,072	1,082	1,051	1,030	0,990	0,993	1,042	0,964	1,023	1,025	1,054	1,043	1,028
	c	0,888	0,957	0,977	1,003	1,016	1,049	1,147	1,098	1,002	1,017	0,971	0,874	1,000
2. Wtorki	a	7703	7906	8318	8613	8900	8818	9060	9187	8450	8408	8066	7187	8385
	b	1,112	1,070	1,071	1,059	1,038	0,999	0,984	0,966	1,033	1,015	1,048	1,027	1,032
	c	0,919	0,943	0,992	1,027	1,061	1,052	1,081	1,096	1,008	1,003	0,962	0,857	1,000
3. Środy	a	7836	7780	8110	8718	8875	9195	9197	9376	8475	8378	8226	7655	8485
	b	1,132	1,053	1,045	1,072	1,035	1,041	0,999	0,985	1,036	1,011	1,068	1,094	1,044
	c	0,924	0,917	0,956	1,027	1,046	1,084	1,084	1,105	0,999	0,987	0,969	0,902	1,000
4. Czwartki	a	7693	8124	8406	8990	9355	9143	9525	9714	8821	8812	8649	7848	8757
	b	1,111	1,099	1,083	1,105	1,091	1,036	1,035	1,021	1,078	1,064	1,123	1,121	1,078
	c	0,878	0,928	0,960	1,027	1,068	1,044	1,088	1,109	1,007	1,006	0,988	0,896	1,000
5. Piątki	a	7659	8527	9041	9262	9874	9868	10615	10959	9545	9553	8790	8035	9311
	b	1,106	1,154	1,164	1,139	1,152	1,118	1,153	1,152	1,166	1,153	1,142	1,148	1,146
	c	0,823	0,916	0,971	0,995	1,060	1,060	1,140	1,177	1,025	1,026	0,944	0,863	1,000
6. Soboty	a	5796	6133	6559	6718	7422	7920	8336	9000	7169	7570	6423	5788	7070
	b	0,837	0,830	0,845	0,826	0,866	0,897	0,906	0,946	0,876	0,914	0,834	0,827	0,870
	c	0,820	0,867	0,928	0,950	1,050	1,120	1,179	1,273	1,014	1,071	0,908	0,819	1,000
7. Niedziele	a	4762	5272	5756	5881	6833	8794	8104	9094	6449	6775	5146	5119	6499
	b	0,688	0,713	0,741	0,723	0,797	0,996	0,881	0,956	0,788	0,818	0,668	0,731	0,800
	c	0,733	0,811	0,886	0,905	1,051	1,353	1,247	1,399	0,992	1,042	0,792	0,788	1,000
8. Dni robocze	a	7662	8067	8407	8792	9099	9157	9597	9683	8733	8729	8369	7605	8658
	b	1,106	1,091	1,083	1,081	1,061	1,037	1,043	1,018	1,067	1,054	1,087	1,086	1,066
	c	0,885	0,932	0,971	1,015	1,051	1,058	1,108	1,118	1,009	1,008	0,967	0,878	1,000
9. Święta	a	3373	-	-	6836	7597	7046	-	9580	-	-	6602	5285	6617
	b	0,487	-	-	0,840	0,886	0,798	-	1,007	-	-	0,857	0,755	0,814
	c	0,510	-	-	1,033	1,148	1,065	-	1,448	-	-	0,998	0,799	1,000
10. Niedziele i święta	a	4365	5272	5756	6263	7087	8095	8104	9191	6449	6775	5631	5186	6515
	b	0,630	0,713	0,741	0,770	0,827	0,917	0,881	0,966	0,788	0,818	0,731	0,741	0,802
	c	0,670	0,809	0,883	0,961	1,088	1,243	1,244	1,411	0,990	1,040	0,864	0,796	1,000
11. Wszystkie dni	a	6925	7391	7764	8134	8572	8829	9203	9515	8183	8284	7700	7000	8125
	b	1,000	1,000	1,000	1,000	1,000	1,000	1,000	1,000	1,000	1,000	1,000	1,000	1,000
	c	0,852	0,910	0,956	1,001	1,055	1,087	1,133	1,171	1,007	1,020	0,948	0,862	1,000

Legenda:

a = średni dobowy ruch danego dnia (dni) tygodnia

b = $\frac{\text{średni dobowy ruch danego dnia (dni) tygodnia w miesiącu}}{\text{średni dobowy ruch we wszystkie dni miesiąca}}$

c = $\frac{\text{średni dobowy ruch danego dnia (dni) tygodnia w miesiącu}}{\text{średni dobowy ruch danego dnia (dni) tygodnia w roku}}$

Uwagi: *Dane oszacowane, brak oszacowań dla dni świątecznych

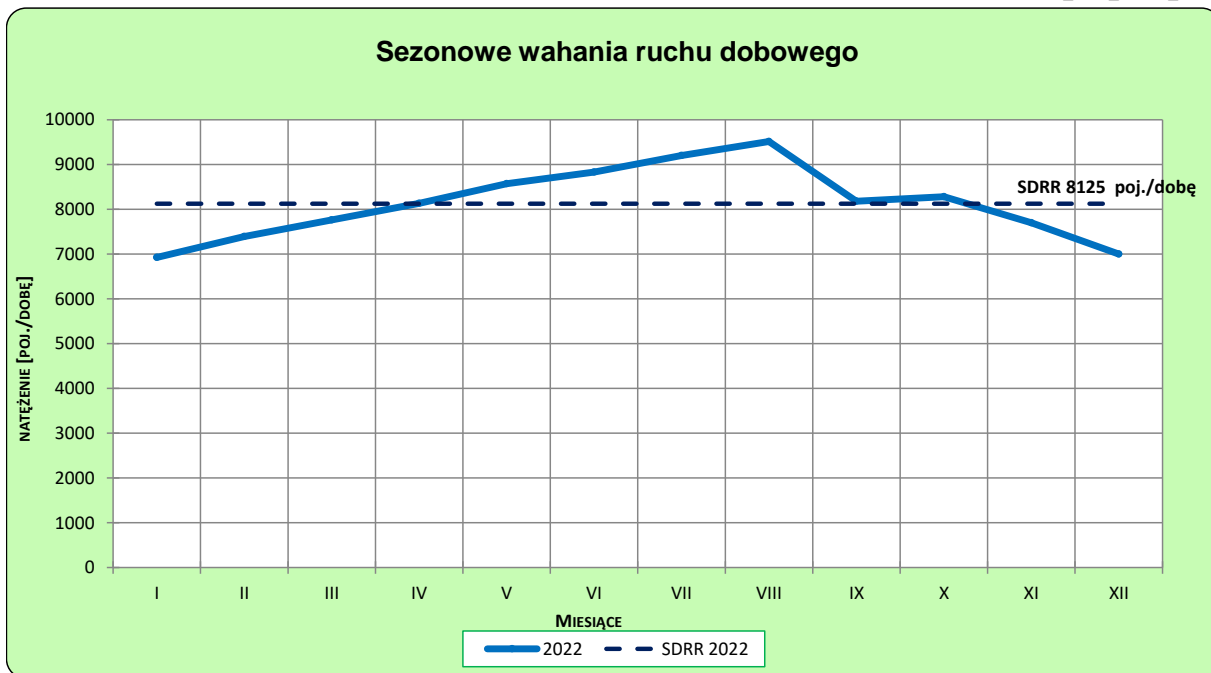
STACJA NR 20003

Miejscowość: Mońki
Odcinek: Mońki - Knyszyn
Typ stacji: GR

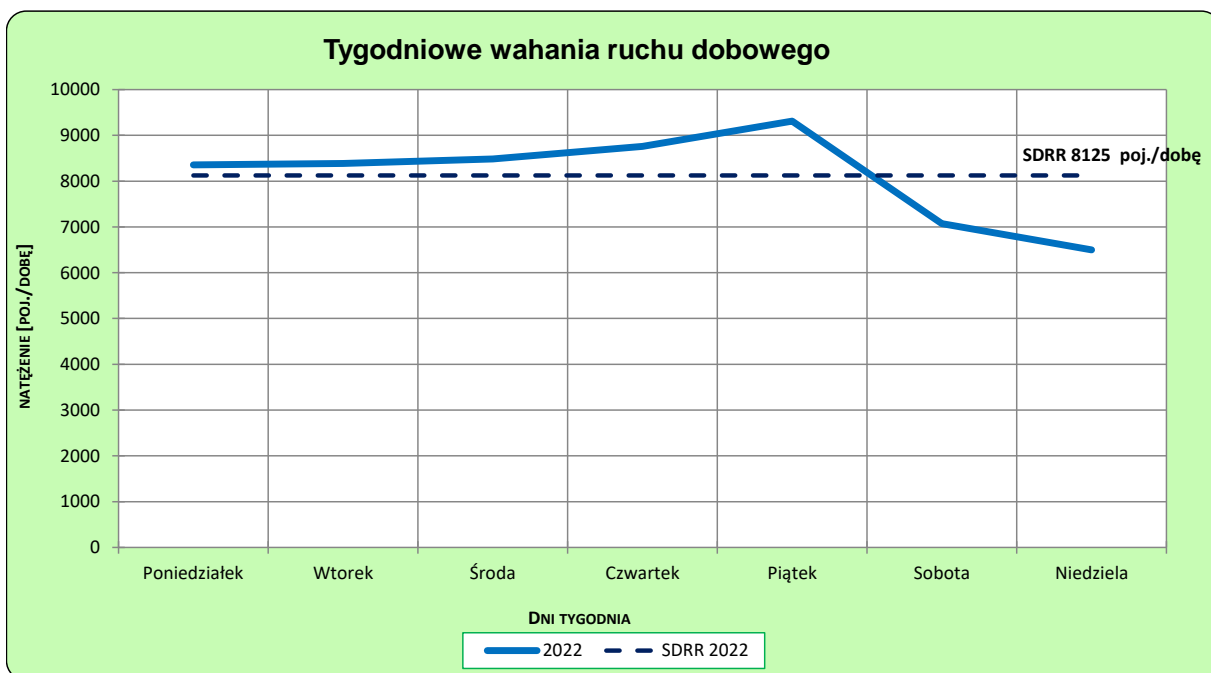
Rok: 2022
Numer drogi: 65
Oddział: BIAŁYSTOK

Ruch ogółem

R03_02-1_20003_2022



R03_02-2_20003_2022



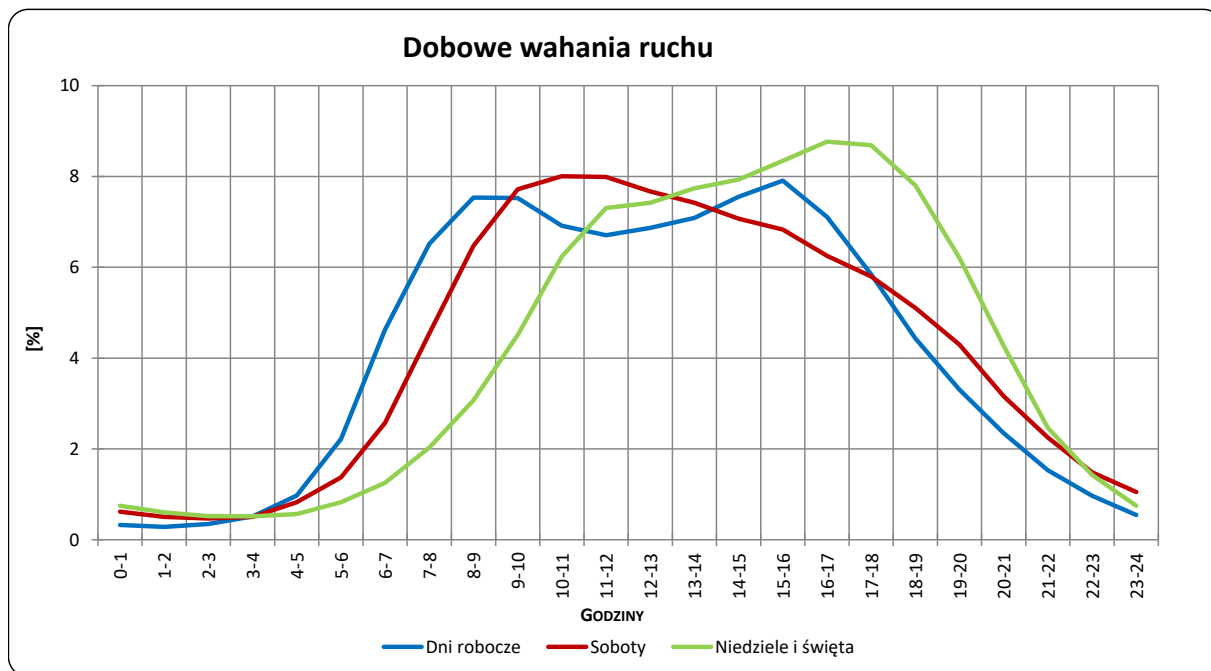
Uwagi: –

STACJA NR 20003

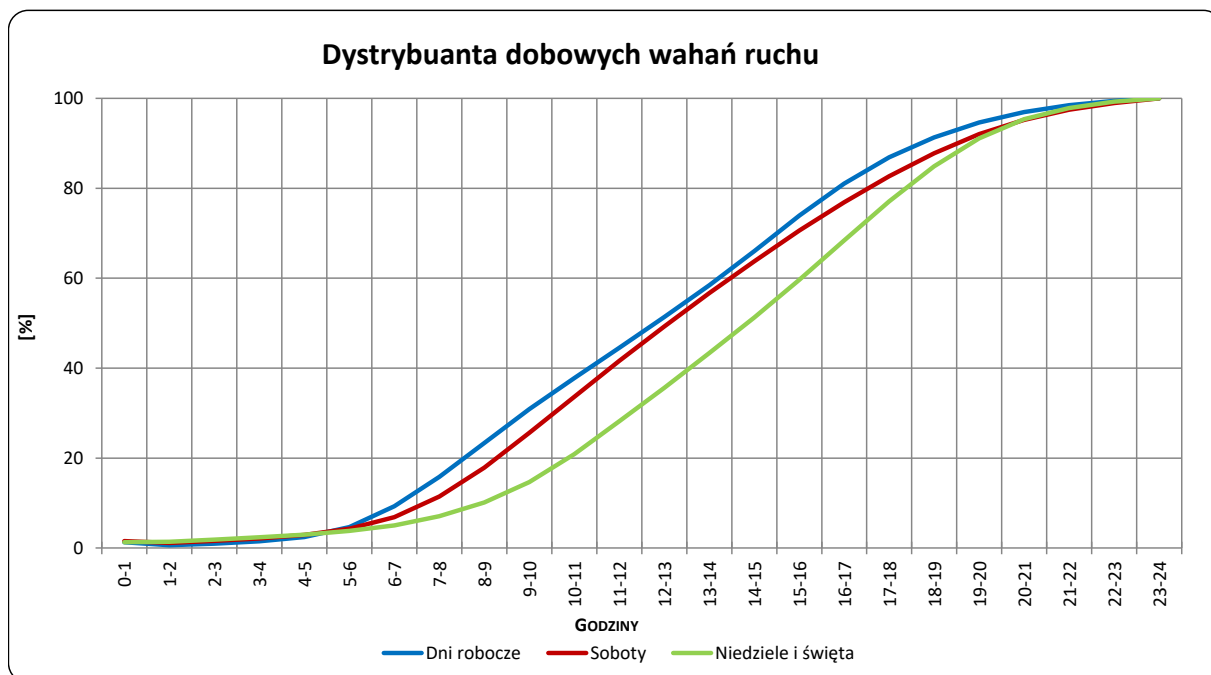
Miejscowość: Mońki
Odcinek: Mońki - Knyszyn
Typ stacji: GR

Rok: 2022
Numer drogi: 65
Oddział: BIAŁYSTOK

R03_03-1_20003_2022



R03_03-2_20003_2022



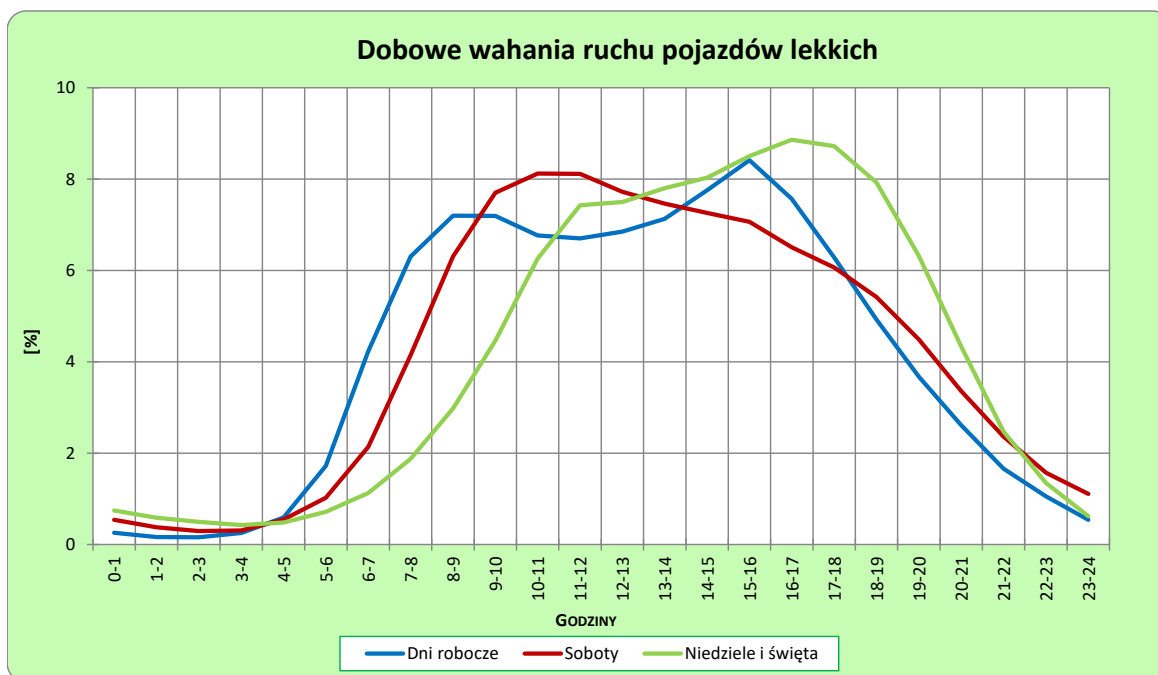
Uwagi: –

STACJA NR 20003

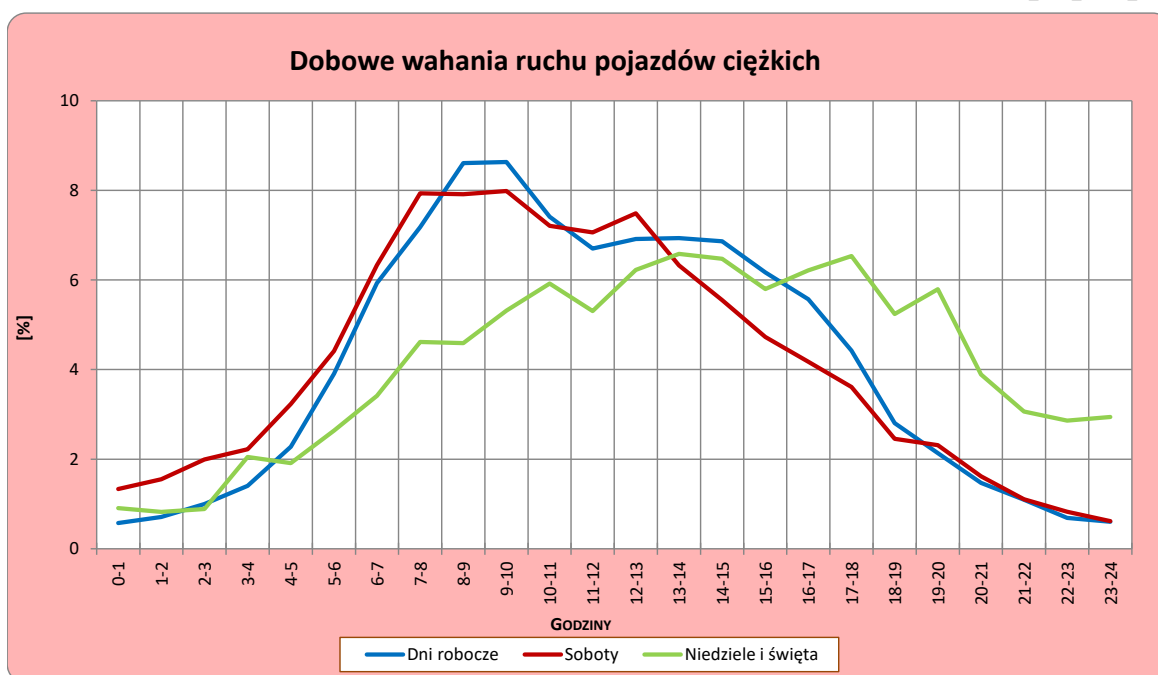
Miejscowość: Mońki
Odcinek: Mońki - Knyszyn
Typ stacji: GR

Rok: 2022
Numer drogi: 65
Oddział: BIAŁYSTOK

R03_04-1_20003_2022



R03_04-2_20003_2022



Uwagi: –

Udział ruchu pojazdów lekkich i ciężkich w poszczególnych okresach doby

STACJA NR 20003

Miejscowość: Mońki
Odcinek: Mońki - Knyszyn
Typ stacji: GR

Rok: 2022
Numer drogi: 65
Oddział: BIAŁYSTOK

R03_05_20003_2022

Godziny	Udział procentowy ruchu w poszczególnych godzinach doby [%]	
	Pojazdy lekkie	Pojazdy ciężkie
0 - 1	0,3	0,4
1 - 2	0,2	0,8
2 - 3	0,3	0,9
3 - 4	0,3	1,3
4 - 5	0,6	2,4
5 - 6	2,0	4,7
6 - 7	4,6	5,3
7 - 8	6,9	6,9
8 - 9	8,4	8,8
9 - 10	7,7	9,1
10 - 11	7,0	8,7
11 - 12	6,4	6,6
12 - 13	6,6	8,6
13 - 14	7,0	7,6
14 - 15	7,4	6,2
15 - 16	8,4	5,5
16 - 17	7,0	4,5
17 - 18	6,0	3,8
18 - 19	4,4	2,2
19 - 20	3,5	1,8
20 - 21	2,3	1,5
21 - 22	1,4	1,3
22 - 23	0,9	0,6
23 - 24	0,5	0,4

Źródło danych: Pomiary ręczne

Dobowe wahania ruchu pojazdów ogółem w podziale na kierunki

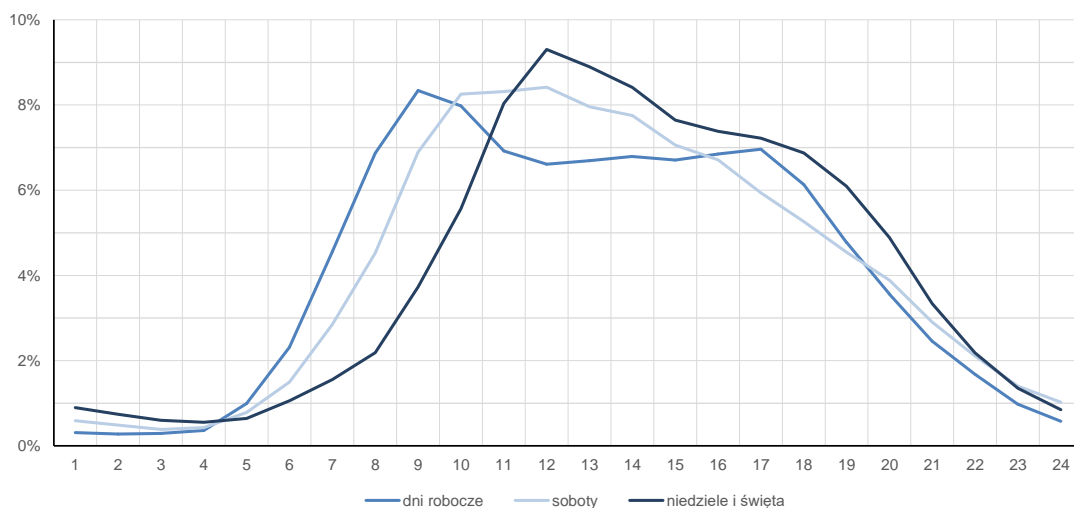
STACJA NR 20003

Miejscowość:	Mońki	Rok:	2022
Odcinek:	Mońki - Knyszyn	Numer drogi:	65
Typ stacji:	GR	Oddział:	BIAŁYSTOK

Średni dobowy rozkład natężenia ruchu

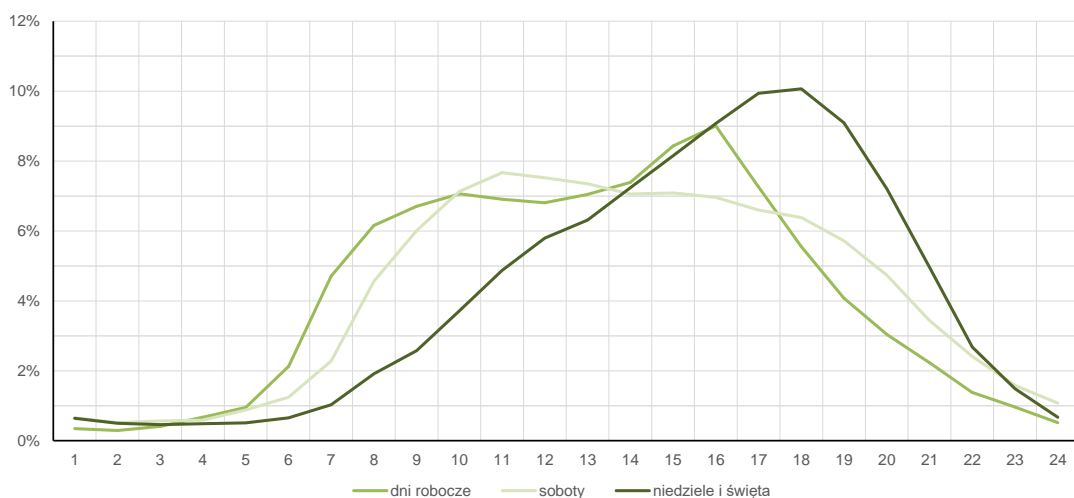
R03_12-1_20003_2022

Kierunek Grajewo



R03_12-2_20003_2022

Kierunek Białystok



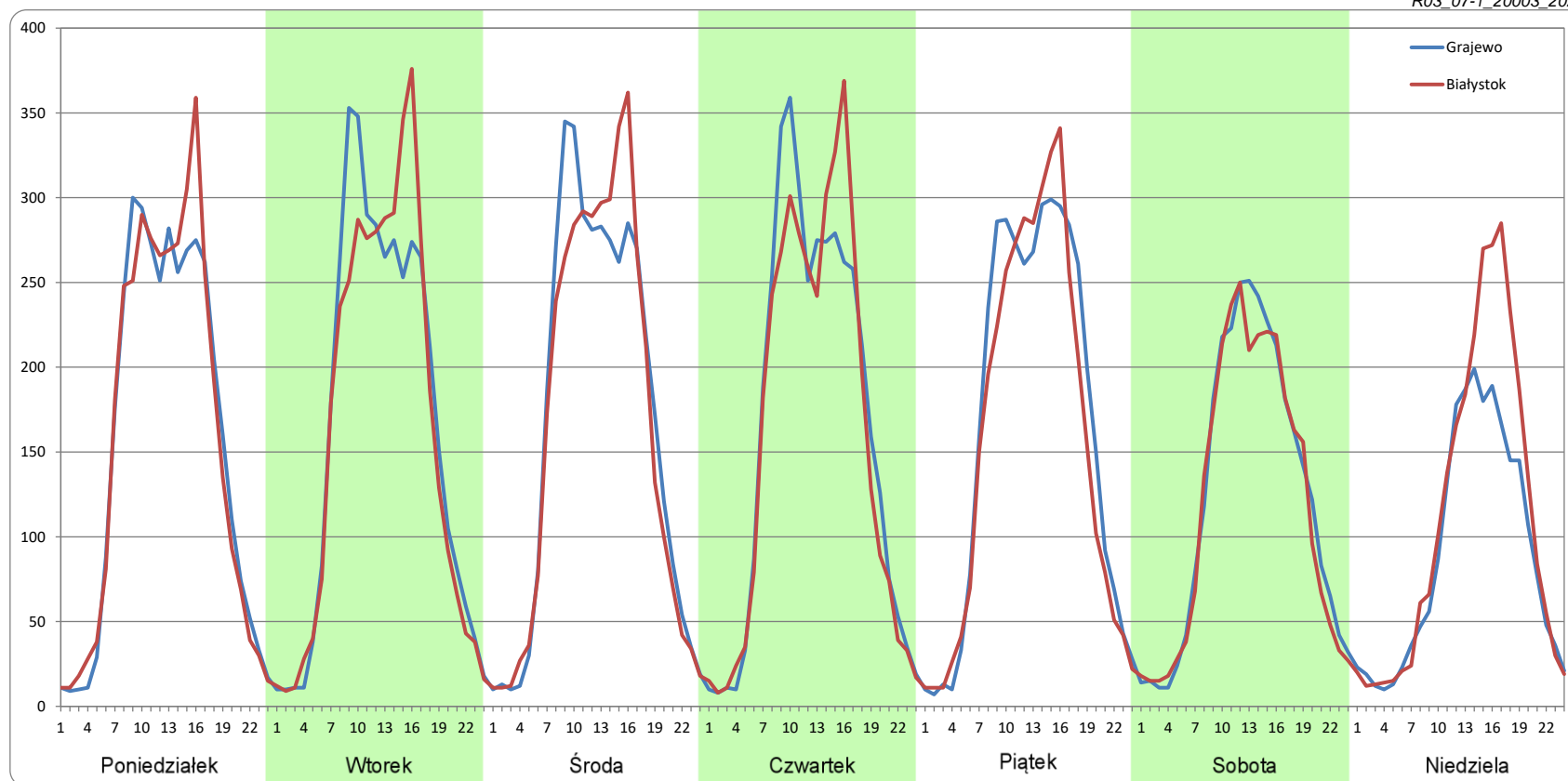
Ruch w poszczególne dni tygodnia

STACJA NR 20003

Numer drogi: 65 Rok: 2022 Miesiąc: Styczeń Typ stacji: GR Oddział: BIAŁYSTOK

Dzień tygodnia	Poniedziałek		Wtorek		Środa		Czwartek		Piątek		Sobota		Niedziela	
Kierunek	Grajewo	Białystok	Grajewo	Białystok	Grajewo	Białystok	Grajewo	Białystok	Grajewo	Białystok	Grajewo	Białystok	Grajewo	Białystok
SDR	3690	3733	3875	3827	3946	3890	3888	3804	3933	3726	2948	2848	2137	2625
Razem	7423		7703		7836		7693		7659		5796		4762	
Podział procentowy	49,71%	50,29%	50,31%	49,69%	50,36%	49,64%	50,55%	49,45%	51,35%	48,65%	50,86%	49,14%	44,87%	55,13%

R03_07-1_20003_2022



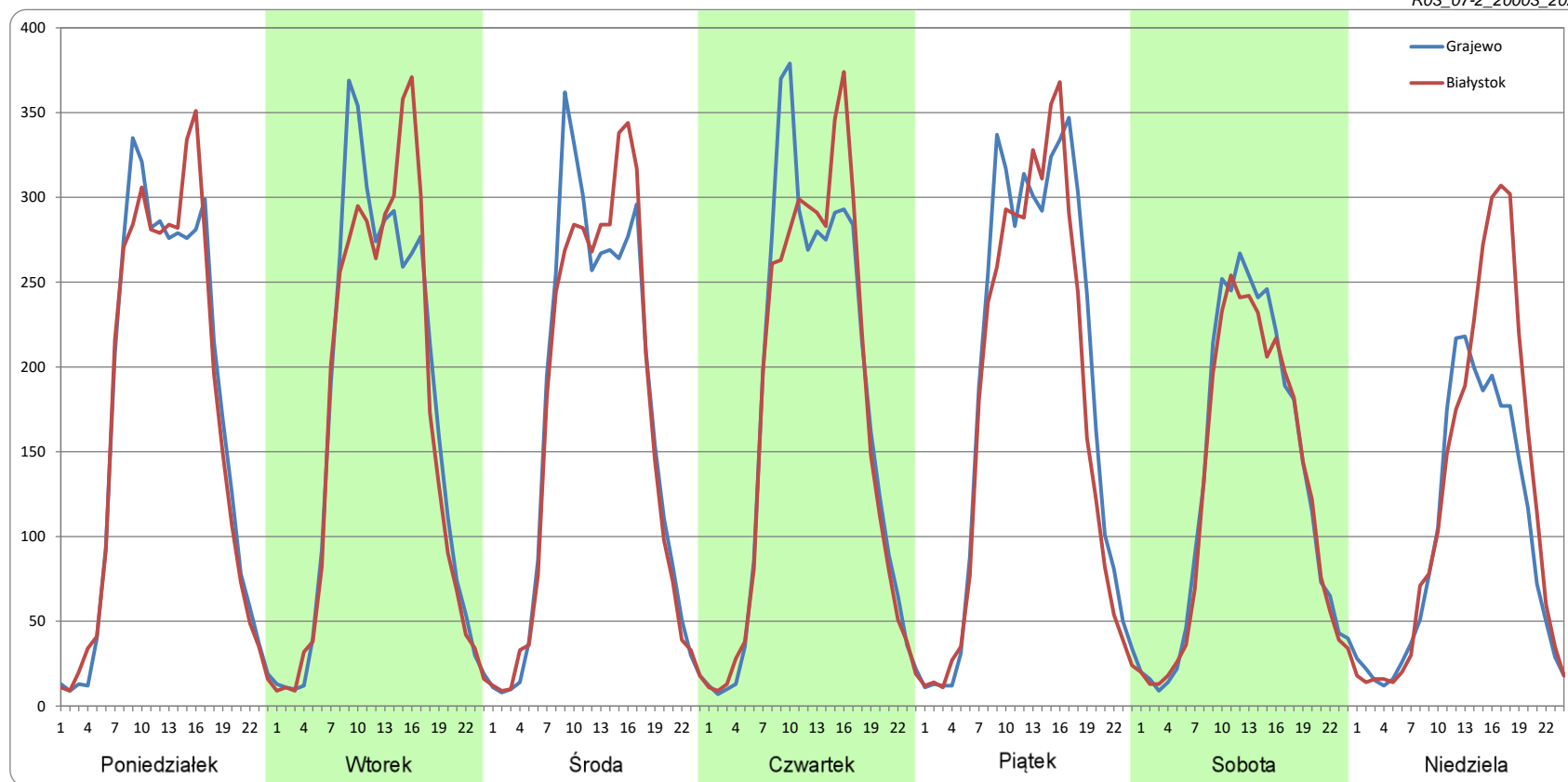
Ruch w poszczególne dni tygodnia

STACJA NR 20003

Numer drogi: 65 Rok: 2022 Miesiąc: Luty Typ stacji: GR Oddział: BIAŁYSTOK

Dzień tygodnia	Poniedziałek		Wtorek		Środa		Czwartek		Piątek		Sobota		Niedziela	
Kierunek	Grajewo	Białystok	Grajewo	Białystok	Grajewo	Białystok	Grajewo	Białystok	Grajewo	Białystok	Grajewo	Białystok	Grajewo	Białystok
SDR	3999	3997	3976	3931	3893	3888	4083	4041	4431	4096	3136	2997	2364	2908
Razem	7996		7906		7780		8124		8527		6133		5272	
Podział procentowy	50,01%	49,99%	50,28%	49,72%	50,03%	49,97%	50,26%	49,74%	51,96%	48,04%	51,13%	48,87%	44,84%	55,16%

R03_07-2_20003_2022



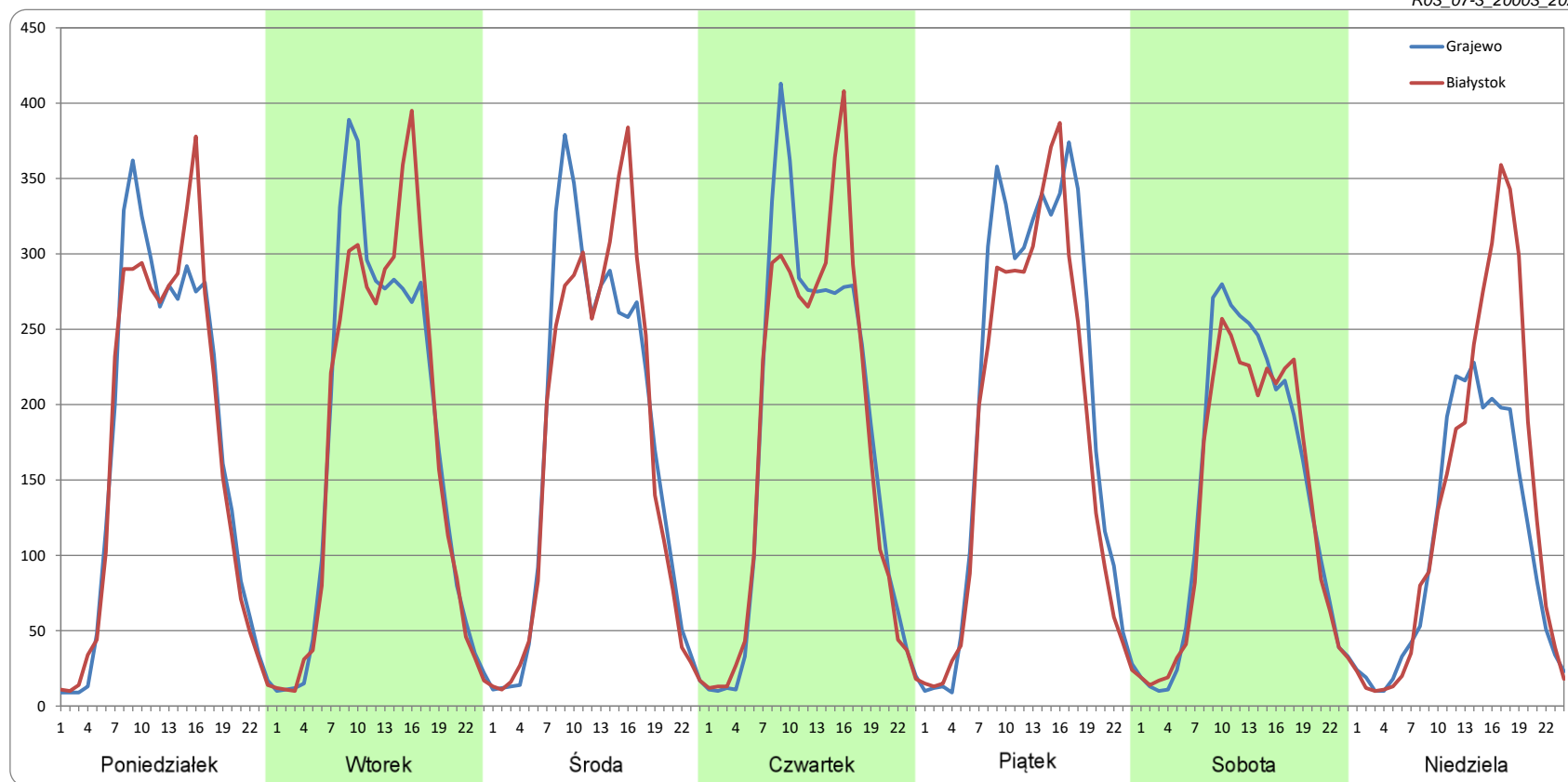
Ruch w poszczególne dni tygodnia

STACJA NR 20003

Numer drogi: 65 Rok: 2022 Miesiąc: Marzec Typ stacji: GR Oddział: BIAŁYSTOK

Dzień tygodnia	Poniedziałek		Wtorek		Środa		Czwartek		Piątek		Sobota		Niedziela	
Kierunek	Grajewo	Białystok	Grajewo	Białystok	Grajewo	Białystok	Grajewo	Białystok	Grajewo	Białystok	Grajewo	Białystok	Grajewo	Białystok
SDR	4095	4064	4163	4155	4063	4047	4221	4185	4755	4286	3361	3198	2550	3206
Razem	8159		8318		8110		8406		9041		6559		5756	
Podział procentowy	50,19%	49,81%	50,05%	49,95%	50,10%	49,90%	50,21%	49,79%	52,59%	47,41%	51,25%	48,75%	44,31%	55,69%

R03_07-3_20003_2022



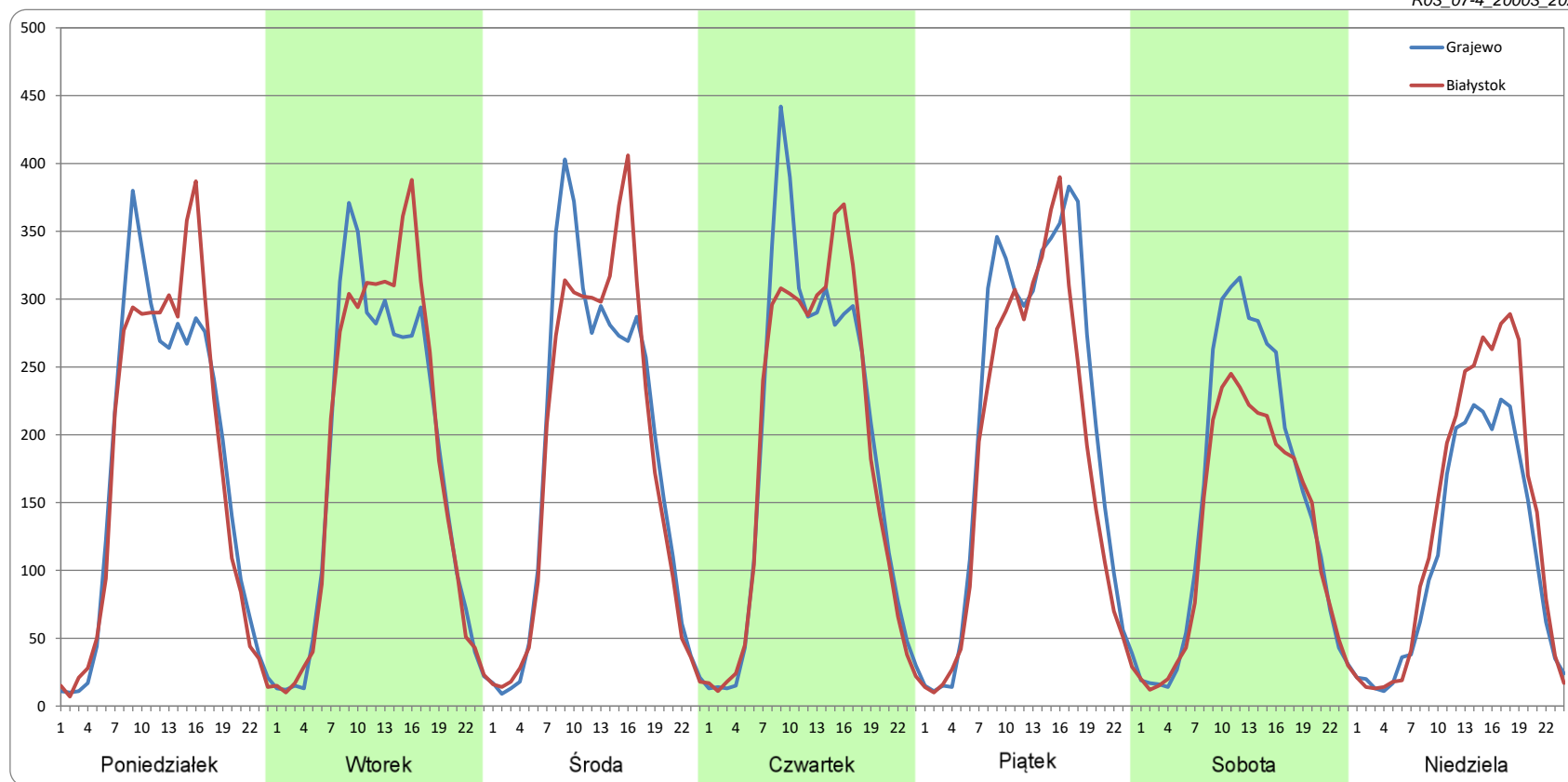
Ruch w poszczególne dni tygodnia

STACJA NR 20003

Numer drogi: 65 Rok: 2022 Miesiąc: Kwiecień Typ stacji: GR Oddział: BIAŁYSTOK

Dzień tygodnia	Poniedziałek		Wtorek		Środa		Czwartek		Piątek		Sobota		Niedziela	
Kierunek	Grajewo	Białystok	Grajewo	Białystok	Grajewo	Białystok	Grajewo	Białystok	Grajewo	Białystok	Grajewo	Białystok	Grajewo	Białystok
SDR	4187	4190	4227	4386	4366	4352	4551	4438	4920	4343	3638	3081	2665	3215
Razem	8377		8613		8718		8990		9262		6718		5881	
Podział procentowy	49,98%	50,02%	49,08%	50,92%	50,08%	49,92%	50,63%	49,37%	53,11%	46,89%	54,15%	45,85%	45,32%	54,68%

R03_07-4_20003_2022



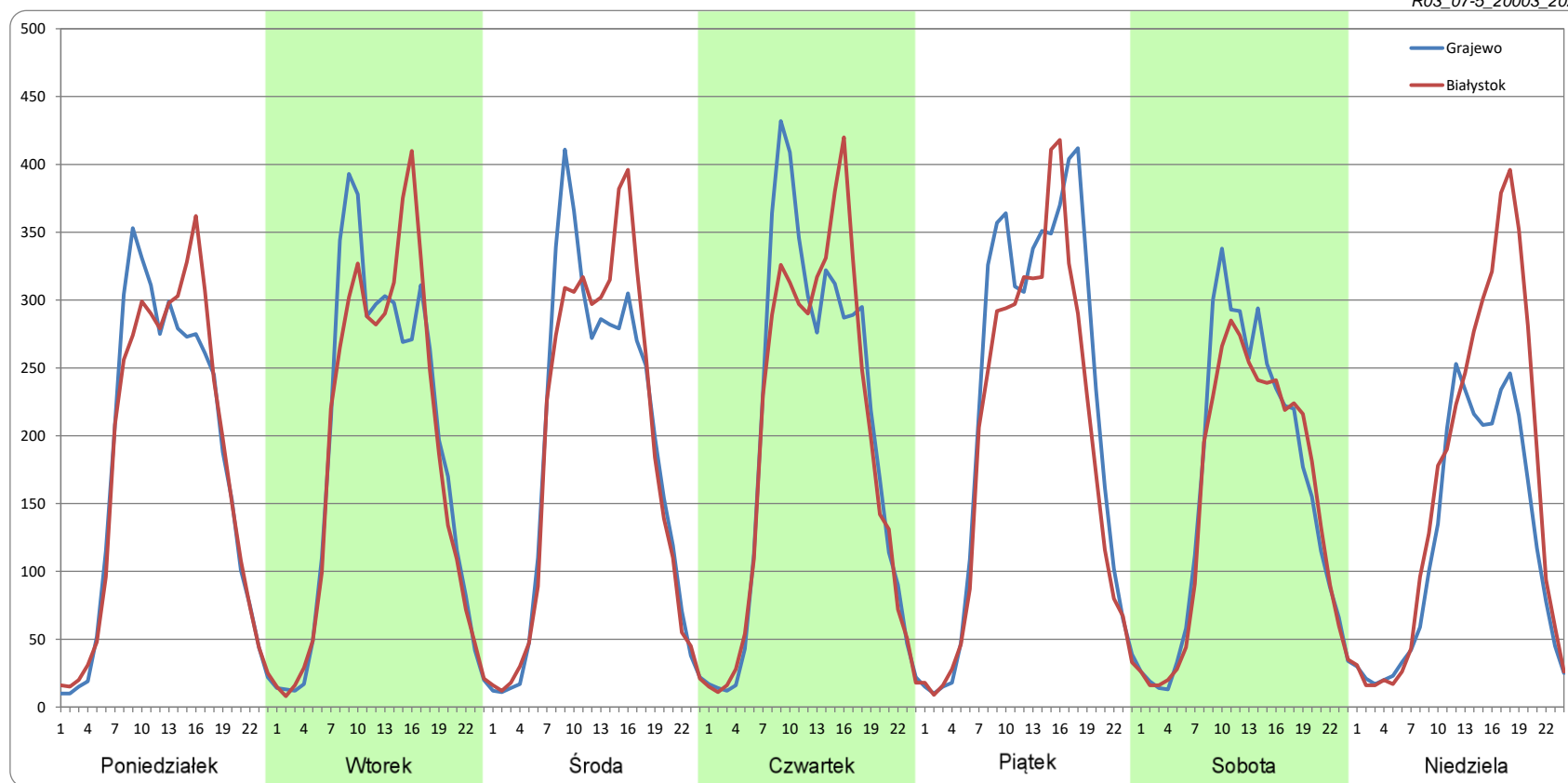
Ruch w poszczególne dni tygodnia

STACJA NR 20003

Numer drogi: 65 Rok: 2022 Miesiąc: Maj Typ stacji: GR Oddział: BIAŁYSTOK

Dzień tygodnia	Poniedziałek		Wtorek		Środa		Czwartek		Piątek		Sobota		Niedziela	
Kierunek	Grajewo	Białystok	Grajewo	Białystok	Grajewo	Białystok	Grajewo	Białystok	Grajewo	Białystok	Grajewo	Białystok	Grajewo	Białystok
SDR	4220	4269	4466	4434	4405	4470	4740	4615	5242	4632	3802	3620	2930	3903
Razem	8489		8900		8875		9355		9874		7422		6833	
Podział procentowy	49,71%	50,29%	50,18%	49,82%	49,64%	50,36%	50,67%	49,33%	53,09%	46,91%	51,22%	48,78%	42,88%	57,12%

R03_07-5_20003_2022



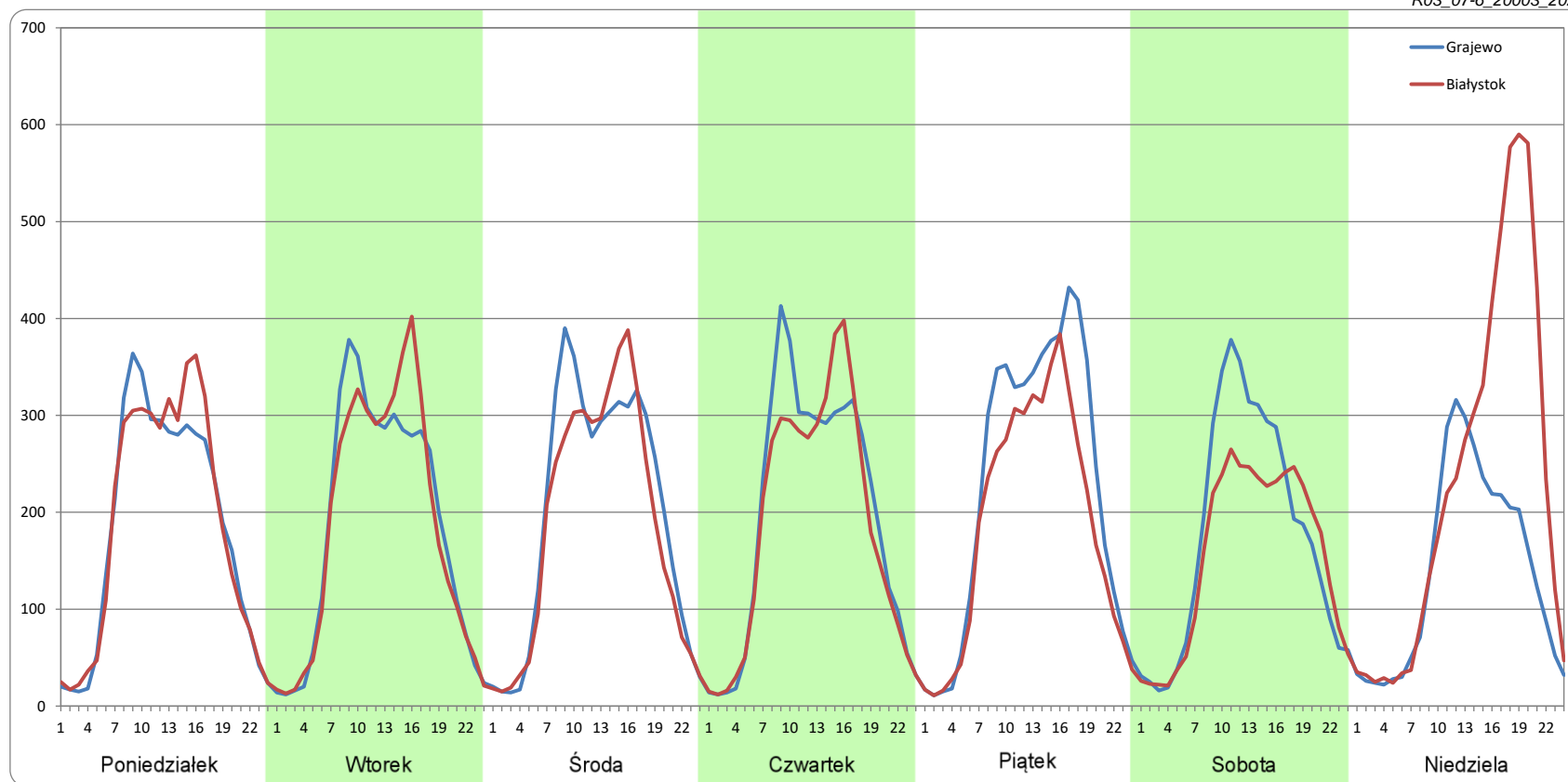
Ruch w poszczególne dni tygodnia

STACJA NR 20003

Numer drogi: 65 Rok: 2022 Miesiąc: Czerwiec Typ stacji: GR Oddział: BIAŁYSTOK

Dzień tygodnia	Poniedziałek		Wtorek		Środa		Czwartek		Piątek		Sobota		Niedziela	
	Grajewo	Białystok	Grajewo	Białystok	Grajewo	Białystok	Grajewo	Białystok	Grajewo	Białystok	Grajewo	Białystok	Grajewo	Białystok
Kierunek														
SDR	4336	4427	4412	4406	4751	4444	4689	4454	5406	4462	4220	3701	3331	5463
Razem	8763		8818		9195		9143		9868		7920		8794	
Podział procentowy	49,48%	50,52%	50,04%	49,96%	51,67%	48,33%	51,28%	48,72%	54,78%	45,22%	53,27%	46,73%	37,88%	62,12%

R03_07-6_20003_2022



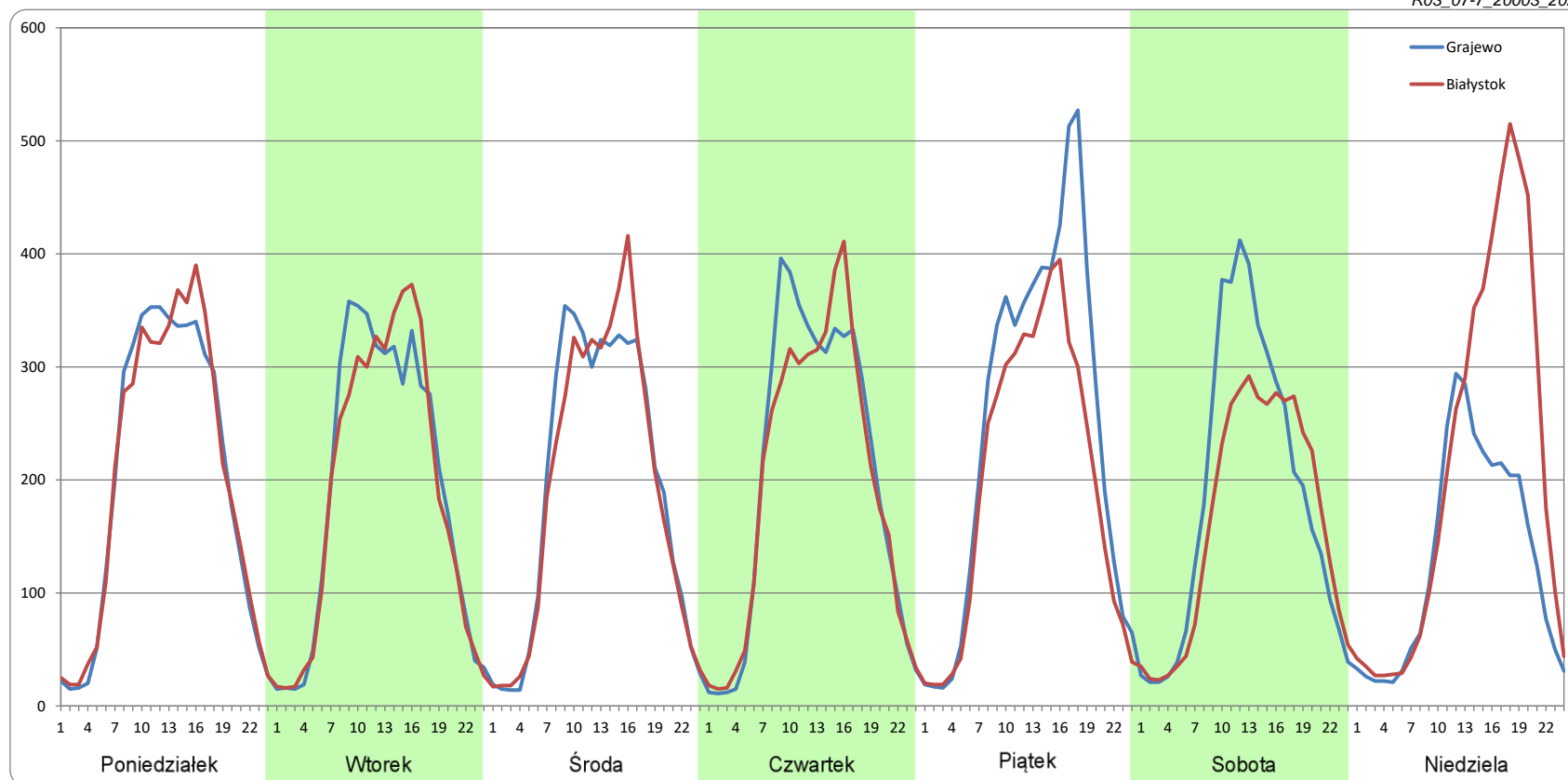
Ruch w poszczególne dni tygodnia

STACJA NR 20003

Numer drogi: 65 Rok: 2022 Miesiąc: Lipiec Typ stacji: GR Oddział: BIAŁYSTOK

Dzień tygodnia	Poniedziałek		Wtorek		Środa		Czwartek		Piątek		Sobota		Niedziela	
Kierunek	Grajewo	Białystok	Grajewo	Białystok	Grajewo	Białystok	Grajewo	Białystok	Grajewo	Białystok	Grajewo	Białystok	Grajewo	Białystok
SDR	4774	4813	4561	4499	4632	4566	4847	4678	5872	4743	4427	3909	3113	4991
Razem	9587		9060		9197		9525		10615		8336		8104	
Podział procentowy	49,80%	50,20%	50,34%	49,66%	50,36%	49,64%	50,89%	49,11%	55,32%	44,68%	53,10%	46,90%	38,42%	61,58%

R03_07-7_20003_2022



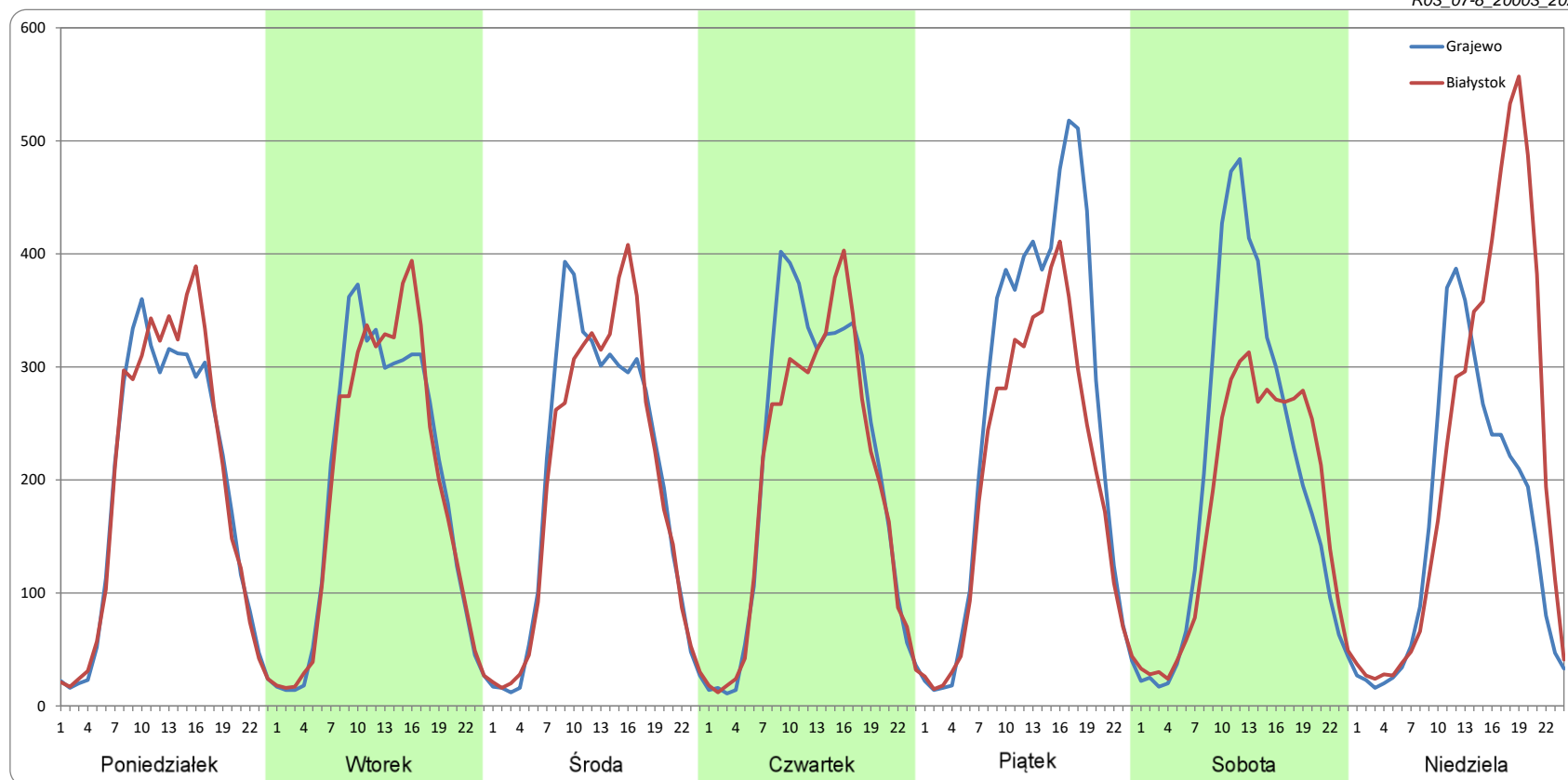
Ruch w poszczególne dni tygodnia

STACJA NR 20003

Numer drogi: 65 Rok: 2022 Miesiąc: Sierpień Typ stacji: GR Oddział: BIAŁYSTOK

Dzień tygodnia	Poniedziałek		Wtorek		Środa		Czwartek		Piątek		Sobota		Niedziela	
Kierunek	Grajewo	Białystok	Grajewo	Białystok	Grajewo	Białystok	Grajewo	Białystok	Grajewo	Białystok	Grajewo	Białystok	Grajewo	Białystok
SDR	4510	4666	4587	4600	4699	4677	5013	4701	6103	4857	4842	4159	3805	5288
Razem	9176		9187		9376		9714		10959		9000		9094	
Podział procentowy	49,15%	50,85%	49,93%	50,07%	50,12%	49,88%	51,60%	48,40%	55,68%	44,32%	53,80%	46,20%	41,85%	58,15%

R03_07-8_20003_2022



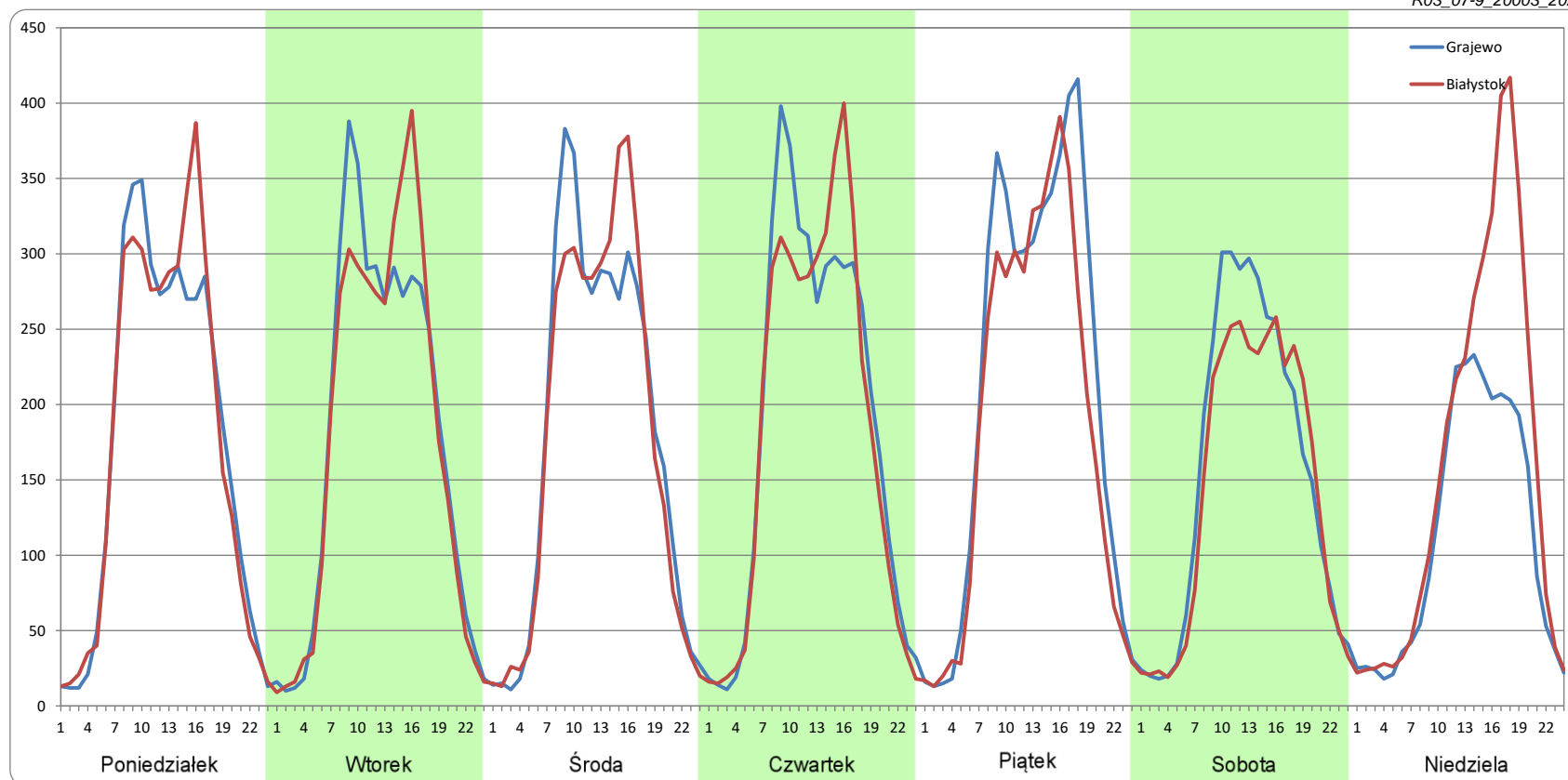
Ruch w poszczególne dni tygodnia

STACJA NR 20003

Numer drogi: 65 Rok: 2022 Miesiąc: Wrzesień Typ stacji: GR Oddział: BIAŁYSTOK

Dzień tygodnia	Poniedziałek		Wtorek		Środa		Czwartek		Piątek		Sobota		Niedziela	
Kierunek	Grajewo	Białystok	Grajewo	Białystok	Grajewo	Białystok	Grajewo	Białystok	Grajewo	Białystok	Grajewo	Białystok	Grajewo	Białystok
SDR	4171	4204	4233	4217	4260	4214	4470	4351	5074	4470	3722	3447	2700	3749
Razem	8375		8450		8475		8821		9545		7169		6449	
Podział procentowy	49,81%	50,19%	50,09%	49,91%	50,27%	49,73%	50,67%	49,33%	53,16%	46,84%	51,92%	48,08%	41,87%	58,13%

R03_07-9_20003_2022



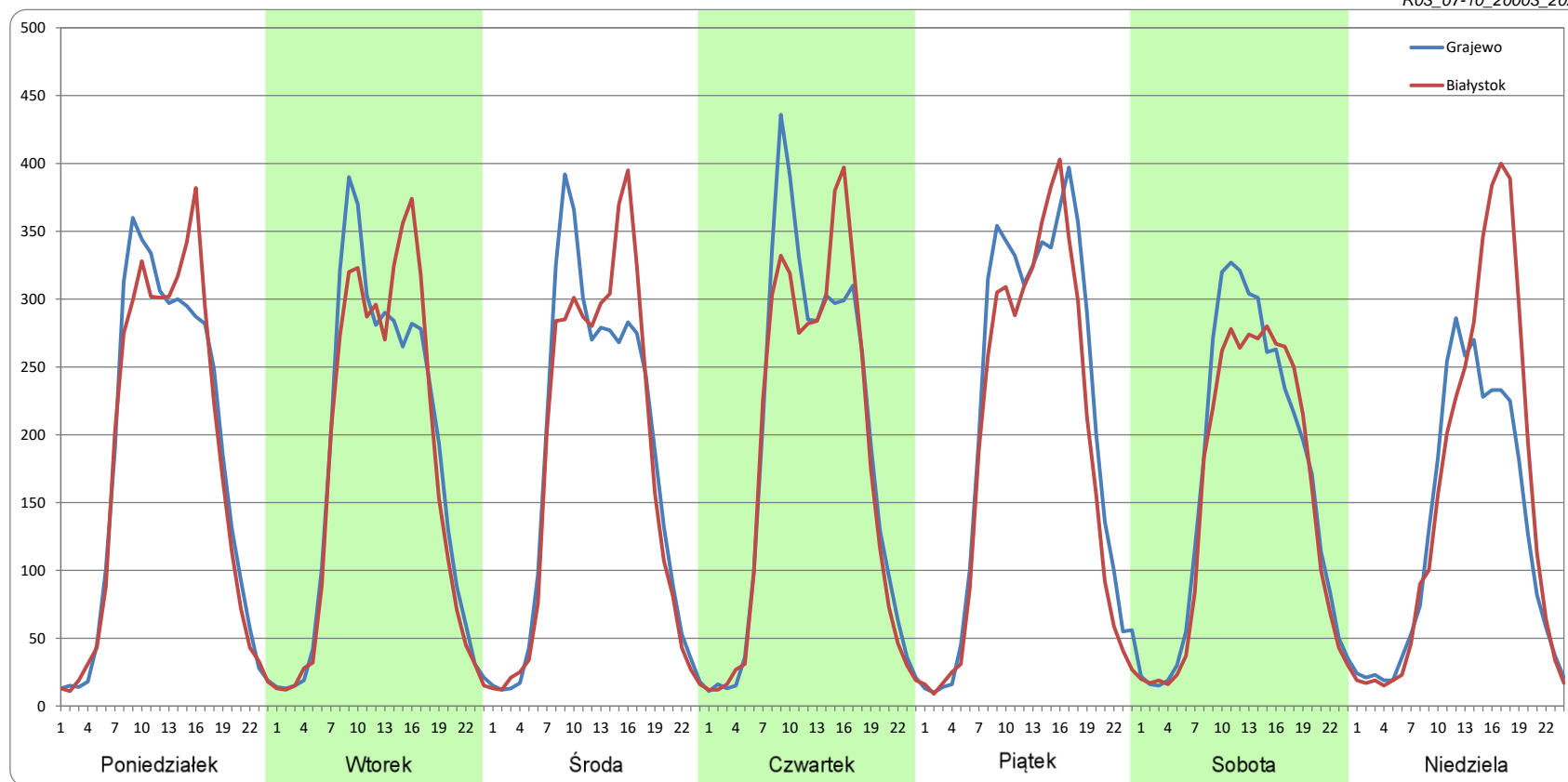
Ruch w poszczególne dni tygodnia

STACJA NR 20003

Numer drogi: 65 Rok: 2022 Miesiąc: Październik Typ stacji: GR Oddział: BIAŁYSTOK

Dzień tygodnia	Poniedziałek		Wtorek		Środa		Czwartek		Piątek		Sobota		Niedziela	
Kierunek	Grajewo	Białystok	Grajewo	Białystok	Grajewo	Białystok	Grajewo	Białystok	Grajewo	Białystok	Grajewo	Białystok	Grajewo	Białystok
SDR	4276	4219	4227	4181	4198	4181	4472	4341	5014	4539	3923	3647	3073	3701
Razem	8495		8408		8378		8812		9553		7570		6775	
Podział procentowy	50,33%	49,67%	50,28%	49,72%	50,10%	49,90%	50,74%	49,26%	52,49%	47,51%	51,83%	48,17%	45,37%	54,63%

R03_07-10_20003_2022



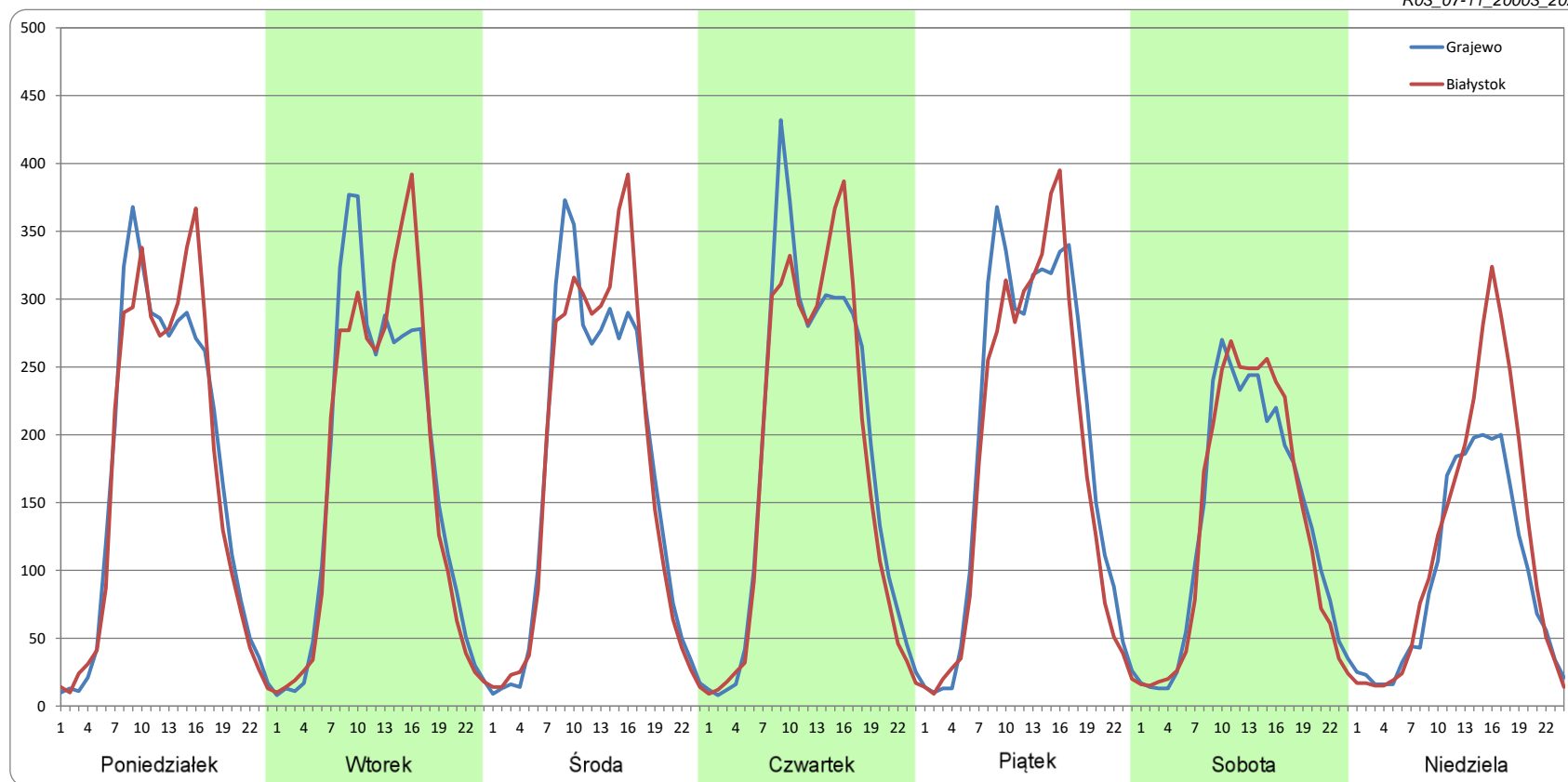
Ruch w poszczególne dni tygodnia

STACJA NR 20003

Numer drogi: 65 Rok: 2022 Miesiąc: Listopad Typ stacji: GR Oddział: BIAŁYSTOK

Dzień tygodnia	Poniedziałek		Wtorek		Środa		Czwartek		Piątek		Sobota		Niedziela	
Kierunek	Grajewo	Białystok	Grajewo	Białystok	Grajewo	Białystok	Grajewo	Białystok	Grajewo	Białystok	Grajewo	Białystok	Grajewo	Białystok
SDR	4073	4041	4043	4023	4075	4151	4400	4249	4555	4235	3215	3207	2306	2840
Razem	8114		8066		8226		8649		8790		6423		5146	
Podział procentowy	50,20%	49,80%	50,12%	49,88%	49,54%	50,46%	50,88%	49,12%	51,82%	48,18%	50,06%	49,94%	44,81%	55,19%

R03_07-11_20003_2022



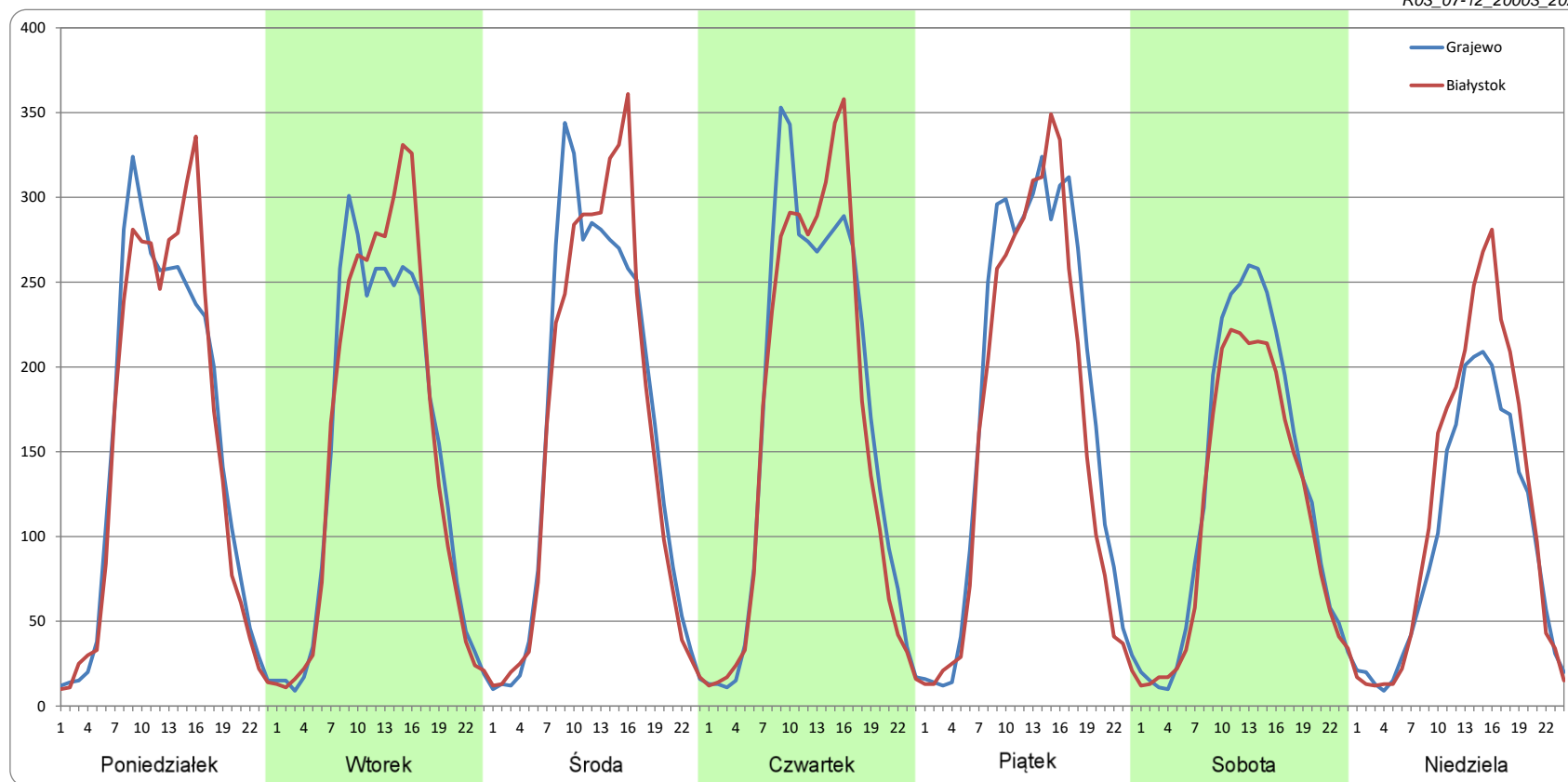
Ruch w poszczególne dni tygodnia

STACJA NR 20003

Numer drogi: 65 Rok: 2022 Miesiąc: Grudzień Typ stacji: GR Oddział: BIAŁYSTOK

Dzień tygodnia	Poniedziałek		Wtorek		Środa		Czwartek		Piątek		Sobota		Niedziela	
Kierunek	Grajewo	Białystok	Grajewo	Białystok	Grajewo	Białystok	Grajewo	Białystok	Grajewo	Białystok	Grajewo	Białystok	Grajewo	Białystok
SDR	3650	3651	3542	3646	3851	3804	3980	3868	4207	3828	3057	2731	2337	2782
Razem	7301		7187		7655		7848		8035		5788		5119	
Podział procentowy	49,99%	50,01%	49,28%	50,72%	50,31%	49,69%	50,71%	49,29%	52,36%	47,64%	52,82%	47,18%	45,65%	54,35%

R03_07-12_20003_2022



Proporcja dobowego natężenia ruchu do SDRR, dla każdego dnia w roku, w podziale na pojazdy ogółem

STACJA NR 20003

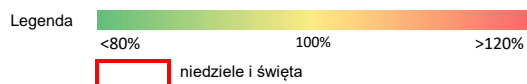
Miejscowość: Mońki **Rok:** 2022
Odcinek: Mońki - Knyszyn **Numer drogi:** 65
Typ stacji: GR **Oddział:** BIAŁYSTOK

R03_10-1_20003_2022

	Miesiąc											
	1	2	3	4	5	6	7	8	9	10	11	12
liczba dni w miesiącu	31	28	31	30	31	30	31	31	30	31	30	31
średni udział w miesiącu [%]	82,1	91,0	96,0	99,1	104,3	108,5	112,9	117,4	101,6	101,2	92,7	84,5

R03_10-2_20003_2022

20003	Proporcja ruchu dziennego do średniego dobowego ruchu rocznego [%]											
	1	2	3	4	5	6	7	8	9	10	11	12
1	35,5	91,4	99,6	109,8	93,6	103,8	132,6	112,7	107,0	89,7	101,4	96,2
2	58,0	89,3	101,6	72,3	98,0	108,8	90,9	113,7	122,4	77,6	105,2	103,2
3	85,4	94,0	101,7	67,2	93,4	124,2	107,4	113,5	93,7	102,2	105,6	75,3
4	89,9	98,5	106,9	100,0	107,7	94,8	111,5	119,0	92,8	101,0	109,4	59,4
5	100,0	70,5	72,3	102,6	109,0	99,2	110,4	133,1	107,1	100,8	81,2	93,8
6	47,5	59,4	68,3	102,8	115,5	107,5	108,0	110,0	105,2	105,4	65,9	90,4
7	82,3	92,9	100,2	105,6	91,6	104,1	111,2	119,3	105,5	118,9	103,0	91,8
8	69,7	94,2	101,5	112,7	86,4	106,0	121,4	112,8	112,3	91,9	101,0	94,8
9	59,7	95,3	95,7	84,7	108,2	108,9	96,4	110,1	116,5	80,7	104,2	101,8
10	94,9	100,4	103,6	77,2	111,0	124,8	95,0	115,2	84,2	106,2	119,4	77,4
11	97,5	105,2	110,7	107,2	108,4	98,4	132,0	122,4	67,9	104,3	61,1	61,2
12	94,5	80,1	75,7	110,5	112,3	94,1	107,9	138,9	103,3	101,1	80,7	82,9
13	95,2	66,0	69,8	113,4	125,7	107,3	107,7	119,1	106,1	107,8	71,5	91,6
14	102,5	102,1	99,0	116,5	95,8	109,9	119,5	105,5	106,3	114,4	102,4	93,1
15	75,2	102,1	102,1	106,5	90,2	132,5	127,6	117,9	108,3	90,9	102,2	94,4
16	57,2	98,4	100,4	66,0	106,8	74,3	100,6	115,8	115,0	80,9	99,0	98,3
17	92,6	99,1	102,0	79,6	108,7	109,1	93,2	113,9	87,0	102,9	102,4	69,0
18	97,9	107,3	108,9	88,7	110,2	93,5	112,1	118,1	74,3	104,0	109,2	62,2
19	97,4	71,1	84,7	105,1	117,6	119,8	114,1	130,2	100,9	103,2	78,4	92,9
20	93,1	66,1	75,7	106,7	124,0	105,3	118,8	106,3	102,5	108,0	60,6	62,2
21	95,0	98,5	101,6	108,6	90,2	107,9	120,1	110,4	104,2	114,7	98,1	101,9
22	69,6	101,5	103,2	112,8	75,7	111,1	140,4	112,8	108,1	83,9	99,0	103,7
23	59,3	100,0	101,4	84,2	107,5	115,4	114,9	114,4	116,9	72,0	98,1	96,2
24	93,3	106,5	106,3	72,8	111,2	127,7	111,5	118,7	90,3	99,0	98,4	76,7
25	93,9	109,6	118,6	102,1	110,6	103,3	116,4	118,8	82,5	104,6	105,9	64,4
26	94,0	78,9	84,0	105,7	121,7	110,8	113,6	137,3	101,0	107,3	73,6	65,7
27	95,8	68,1	69,5	106,3	122,3	111,2	118,2	107,7	102,1	112,6	55,3	82,9
28	97,2	100,2	100,8	111,1	87,8	112,2	118,1	130,4	101,2	122,3	96,0	90,1
29	70,8		105,5	128,2	84,1	112,5	131,1	113,8	107,1	110,3	94,9	93,9
30	58,9		99,9	104,6	101,8	117,1	106,0	111,3	116,6	105,7	98,8	95,0
31	90,5		103,8		107,3		91,6	115,8		112,5		57,0



Nierównomierność kierunkowa dla każdego dnia w roku, w podziale na pojazdy ogółem

STACJA NR 20003

Miejscowość: Mońki

Rok: 2022

Odcinek: Mońki - Knyszyn

Numer drogi: 65

Typ stacji: GR

Oddział: BIAŁYSTOK

R03_11_20003_2022

20003	Proporcja ruchu dziennego do średniego dobowego ruchu rocznego [%]											
	1	2	3	4	5	6	7	8	9	10	11	12
1	49,4	49,4	50,0	48,0	49,7	49,4	42,2	48,8	49,0	49,5	55,7	50,0
2	58,1	49,8	49,9	49,4	52,1	48,8	46,4	48,5	45,2	56,0	51,2	47,9
3	50,3	49,6	49,8	55,0	64,6	45,1	62,7	48,4	47,3	50,6	49,9	48,0
4	50,0	47,8	47,7	49,8	51,4	47,0	50,5	47,6	59,4	49,5	49,1	54,9
5	49,1	50,0	48,7	50,0	49,7	58,7	50,3	45,6	50,2	49,6	50,2	49,9
6	47,9	55,1	55,9	49,9	47,2	50,2	50,3	49,7	49,9	48,9	52,3	49,9
7	49,6	50,0	49,9	49,8	48,3	50,3	49,3	61,5	49,3	47,4	49,7	49,7
8	50,1	49,5	49,8	48,6	56,4	50,2	45,6	51,0	49,7	48,8	49,1	49,8
9	55,9	49,9	49,5	49,4	50,1	48,6	46,3	49,7	47,7	56,2	50,5	48,4
10	50,0	50,1	49,8	53,7	49,8	45,0	60,4	50,2	47,8	49,5	47,4	49,3
11	49,7	47,6	47,6	50,3	49,9	46,2	50,4	48,3	58,3	49,9	43,6	53,8
12	50,1	48,9	48,9	49,6	49,2	60,1	50,5	43,2	49,9	49,6	50,5	49,9
13	49,9	54,4	55,6	49,1	46,5	50,2	50,1	41,7	49,7	49,4	58,7	49,9
14	48,7	49,8	49,8	48,7	48,7	50,2	49,2	51,3	49,6	47,2	49,7	49,9
15	49,2	49,9	49,9	45,1	57,2	44,5	46,1	66,3	49,2	48,5	50,3	49,6
16	53,3	50,0	49,9	40,6	50,3	39,5	46,8	51,5	47,4	56,0	50,2	49,4
17	50,2	49,8	49,9	49,1	49,8	46,6	59,0	50,4	48,1	50,0	49,6	48,5
18	49,0	48,2	47,1	62,3	49,9	49,2	49,8	49,2	57,4	49,5	47,2	52,4
19	49,8	48,9	48,9	53,5	49,4	65,8	48,6	45,4	50,3	50,6	49,1	50,3
20	49,4	55,0	55,4	50,8	46,8	51,1	48,3	48,2	49,7	49,2	54,2	50,6
21	48,2	50,0	49,7	49,7	49,1	49,9	48,7	61,4	49,8	48,3	49,7	48,9
22	48,3	50,0	49,8	48,1	57,8	49,6	44,4	50,9	49,2	48,7	50,3	47,3
23	54,5	50,2	49,8	49,6	49,2	49,1	46,6	49,5	46,4	55,2	49,9	44,0
24	50,5	49,5	49,7	55,4	49,7	44,3	63,2	49,5	47,9	49,5	49,8	40,9
25	50,0	48,1	47,2	50,0	50,3	44,8	50,2	48,5	57,2	49,9	48,2	50,8
26	49,6	48,6	48,9	50,6	49,1	59,9	49,3	43,2	50,4	49,8	48,9	62,7
27	49,1	56,1	55,9	49,9	46,7	50,6	50,0	45,6	50,3	49,4	55,2	52,8
28	48,2	50,1	49,8	49,1	48,9	49,5	49,3	63,6	50,1	47,2	50,2	50,4
29	49,0		50,2	44,7	57,2	48,8	45,2	52,8	49,5	45,5	49,8	49,9
30	53,7		50,4	41,5	49,9	48,4	49,0	51,1	47,6	51,0	50,2	48,4
31	50,5		49,8		49,9		62,3	50,9		48,8		49,3

Legenda  Grajewo <40% 50% Białystok >60%

 niedziele i święta

$$*WNK = \frac{N_{poj./24h}(\text{kierunek P})}{N_{poj./24h}(\text{kierunek P+L})}$$

Struktura rodzajowa ruchu wg pomiarów ręcznych

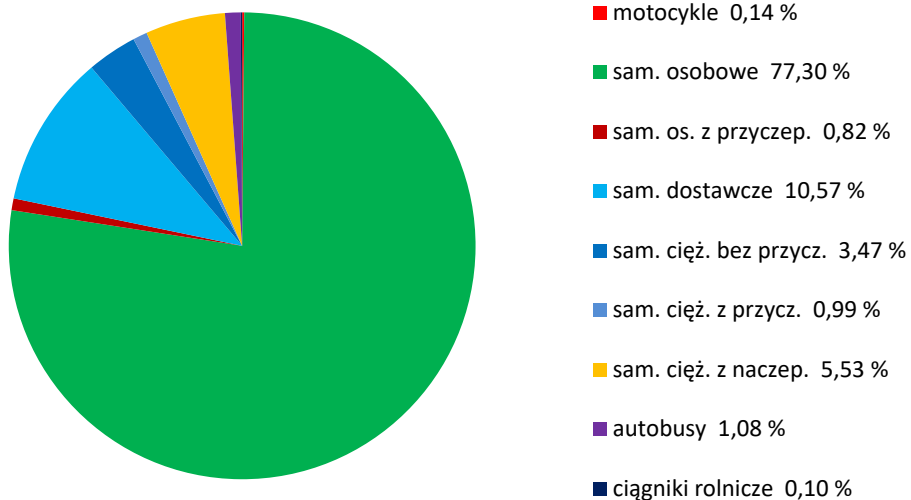
STACJA NR 20003

Miejscowość: Mońki
Odcinek: Mońki - Knyszyn
Typ stacji: GR

Rok: 2022
Numer: 65
Oddział: BIAŁYSTOK

R04_04_20003_2022

Rodzajowa struktura ruchu wg pomiarów ręcznych w 2022 roku



SPIS TREŚCI

Raport 0.1	1
Stacja 20003.....	1
Raport 2.1	2
Woj 20.....	2
Raport 2.2	3
Woj 20.....	3
Raport 2.3	4
Stacja 20003.....	4
Raport 3.1	5
Stacja 20003.....	5
Raport 3.2	6
Stacja 20003.....	6
Raport 3.3	7
Stacja 20003.....	7
Raport 3.4	8
Stacja 20003.....	8
Raport 3.6	9
Stacja 20003.....	9
Raport 3.12	10
Stacja 20003.....	10
Raport 3.7	11
Stacja 20003.....	11
Raport 3.10	23
Stacja 20003.....	23
Raport 3.11	24
Stacja 20003.....	24
Raport 4.4	25
Stacja 20003.....	25