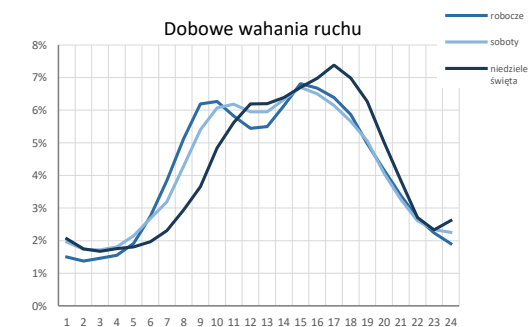
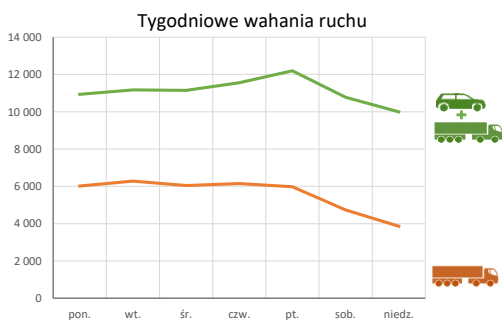
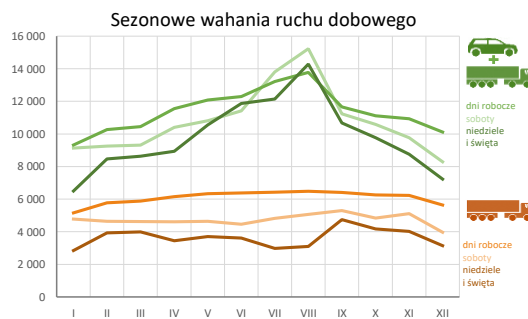
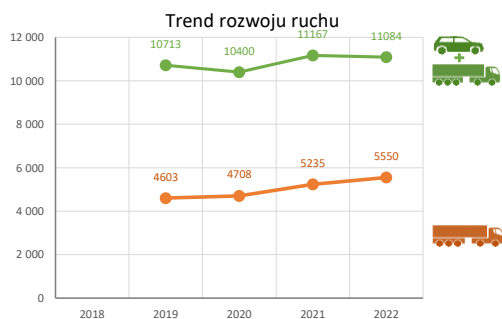
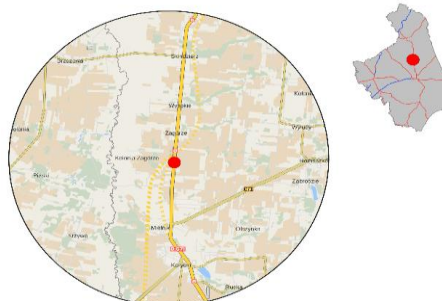


### Karta punktu

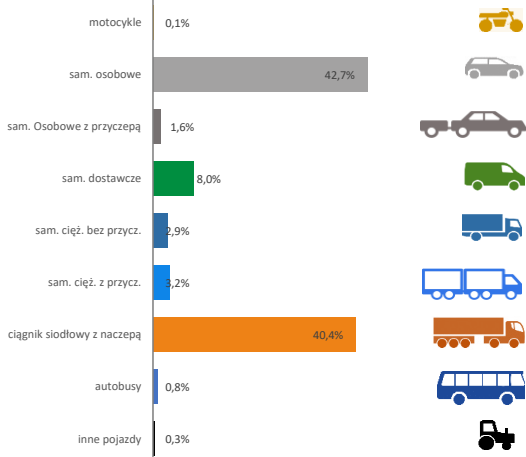
#### Stacja NR 20002

Nr stacji: 20002  
 Typ licznika: GR  
 Lokalizacja: Kumiąta  
 Nr drogi: 8  
 Pikietaż: 683,43

Stacja działa od: 01.01.1990  
 Charakter ruchu: G  
 Liczba dni w archiwizacji: 363  
 Liczba dni w przetworzeniu: 364



#### Struktura rodzajowa ruchu

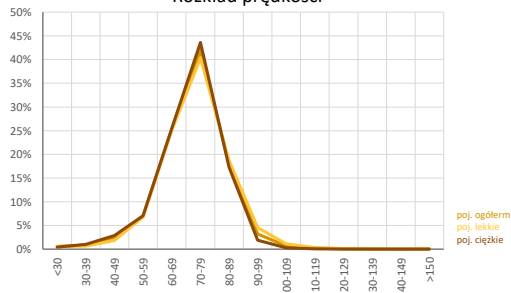


#### Godzina 50-ta

Natężenie: 1022  
 Udział proc.: 9,2%  
 Dzień: 23.07.22 (sobota)  
 Godzina: 12:00



#### Rozkład prędkości



**Analiza średniego dobowego ruchu rocznego (SDRR) dla poszczególnych miesięcy w 2021 i 2022 roku**

R02\_01\_2022

Lp.	Oddział GDDKiA	Numer stacji	Typ stacji	Numer drogi	Średni dobowy ruch w miesiącu																																							
					styczeń			luty			marzec			kwiecień			maj			czerwiec			lipiec			sierpień			wrzesień			październik			listopad			grudzień			cały rok			
					2021	2022	wzrost/spadek (%)	2021	2022	wzrost/spadek (%)	2021	2022	wzrost/spadek (%)	2021	2022	wzrost/spadek (%)	2021	2022	wzrost/spadek (%)	2021	2022	wzrost/spadek (%)	2021	2022	wzrost/spadek (%)	2021	2022	wzrost/spadek (%)	2021	2022	wzrost/spadek (%)	2021	2022	wzrost/spadek (%)	2021	2022	wzrost/spadek (%)	2021	2022	wzrost/spadek (%)				
1.	Białystok	20002	GR	8	8543	8892	+4	9255	9870	+7	9879	10026	+1	10526	11019	+5	11546	11685	+1	12955	12108	-7	15109	13150	-13	14081	14056	0	11686	11463	-2	10799	10850	0	10098	10451	+3	9529	9440	-1	11167	11084	-1	
		20003	GR	65	6232	6925	+11	6667	7391	+11	7362	7764	+5	7875	8134	+3	8997	8572	-5	9641	8829	-8	10267	9203	-10	9806	9515	-3	8725	8183	-6	8438	8284	-2	7803	7700	-1	7417	7000	-6	8269	8125	-2	
		20006	GR	64	3072	3358	+9	3190	3656	+15	3664	3920	+7	3938	4113	+4	4414	4379	-1	4737	4551	-4	4769	4702	-1	4714	4685	-1	4266	4283	0	4144	4367	+5	3788	4015	+6	3561	3561	0	4021	4133	+3	
		20010	GR	S61	-	7094	-	-	7659	-	-	8240	-	-	8124	-	-	8356	-	-	10611	-	-	12297	-	-	11883	-	-	9488	-	8322	9587	+15	7776	8831	+14	7648	8507	+11	-	9223	-	
		20011	GR	S8	-	-	-	-	-	-	-	-	-	-	-	-	-	-	-	-	-	-	-	23033	-	-	27556	-	-	23043	-	-	22100	-	-	21391	-	-	19980	-	-	-	-	
		20041	GR	8	8285	10365	+25	9091	12279	+35	9730	12338	+27	10213	12287	+20	10918	12916	+18	11527	14060	+22	12840	15445	+20	12908	15322	+19	11819	13381	+13	11912	13360	+12	11405	12974	+14	10723	-	-	10948	-	-	
		20042	GR	19	8324	9022	+8	8625	9437	-2	9484	9705	+2	10097	10613	+5	11333	11001	-3	11628	10980	-6	11837	10833	-8	11992	10889	-9	11705	10328	-12	11267	10506	-7	9808	9707	-1	9449	9025	-4	10546	10171	-4	
		20043	GR	19	8693	9041	+4	9180	9558	+4	10435	10271	-2	10978	10475	-5	11887	10910	-8	12445	10907	-12	12437	10580	-15	12319	11014	-11	12066	10443	-13	12066	10544	-13	10530	9994	-5	9785	9110	-7	11068	10237	-8	
		20503	WIM	81	-	8180	-	-	9182	-	-	9543	-	-	9885	-	-	10136	-	-	10714	-	-	10731	11637	+8	10903	11613	+7	10322	9503	-8	9899	8469	-14	9682	8407	-13	8868	7021	-21	-	9524	-
		20504	WIM	S61f	-	10228	-	-	11154	-	-	11515	-	-	12020	-	-	12367	-	-	13317	-	-	11152	14513	+30	11131	14330	+29	10812	12749	+18	10612	12812	+21	10207	12616	+24	9525	11246	+18	-	12406	-
		20801	KAS	8	9292	6536	-30	7939	7743	-2	11623	8096	-30	14995	8098	-46	12879	9726	-24	14858	8200	-45	18773	12228	-35	19094	11951	-37	17474	12031	-31	-	18031	-	-	14009	17619	+26	12051	16727	+39	13908	11416	-18
		20803	KAS	16	1258	2902	+131	1376	4685	+240	1502	4167	+177	1587	4214	+166	1958	4796	+145	2767	5254	+90	3992	6665	+67	4452	7449	+67	3440	6048	+76	3151	5710	+81	2902	4612	+59	2927	4322	+48	2609	5069	+94	
		20804	KAS	19	927	-	-	1135	-	-	1265	-	-	1287	-	-	1300	-	-	1368	-	-	1281	-	-	-	-	-	-	-	-	-	-	-	-	-	-	-	-	-	-	-	1226	-

## Średni dobowy ruch roczny (SDRR) w stacjach SCPR w latach 2013-2022

### Ruch ogółem

R02\_02\_2022

Lp.	Oddział GDDKiA	Numer stacji	Typ stacji	Nr drogi	Średni dobowy ruch roczny (SDRR) w latach (poj./dobę)										Wzrost/spadek ruchu (%)		
					2013	2014	2015	2016	2017	2018	2019	2020	2021	2022	2022/20	2022/21	
1.	Białystok	20002	GR	8	7156	8139	8214	8420	8501	8793	9874*	10713*	10400	11084	3*	7	
		20003	GR	65	-	-	-	-	7075	7332	7660	7753	7578	8125	5	7	
		20008	GR	64	-	-	-	-	-	-	-	-	3897*	4133	-	6*	
		20010	GR	S61	-	-	-	-	-	-	-	-	-	9223*	-	-	
		20042	GR	19	-	-	-	-	10110	10713	10720	10243*	9278	10171	-1*	10	
		20043	GR	19	9847	9961	10249	10505	10767	11510	11891	11826	10471	10237*	-13*	-2*	
		20503	WIM	8i	-	-	-	-	-	-	-	-	-	9524*	-	-	
		20504	WIM	S61f	-	-	-	-	-	-	-	-	-	12406*	-	-	
		20801	KAS	8	-	-	-	-	-	-	-	-	-	13115*	11416	-	-13*
		20803	KAS	16	-	-	-	-	-	-	-	-	-	2765*	5069	-	83*

\* - wynik niemiernodajny do porównań

\*\* - dane nietypowe ze względu na decyzje administracyjne

### STACJA NR 20002

**Miejscowość:** Kumiąta  
**Odcinek:** Korycin - Suchowola  
**Typ stacji:** GR

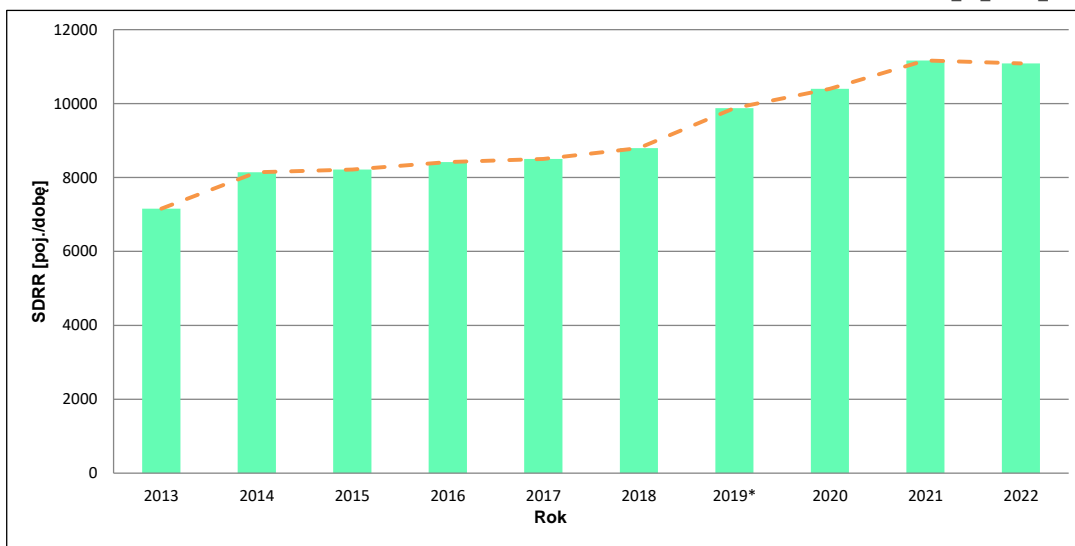
**Rok:** 2022  
**Numer drogi:** 8  
**Oddział:** BIAŁYSTOK

### Wykres trendu rozwoju ruchu dla stacji 20002

R02\_02\_20002\_2022

Średni dobowy ruch roczny (SDRR) w latach (poj./dobę)										Wzrost/spadek ruchu [%]	
2013	2014	2015	2016	2017	2018	2019	2020	2021	2022	2022/20	2022/21
7156	8139	8214	8420	8501	8793	9874*	10400	11167	11084	7	-1

R02\_03\_20002\_2022



\* - ruch niemiernodajny do porównań

Średni dobowy ruch dla poszczególnych dni tygodnia w poszczególnych miesiącach roku

STACJA NR 20002

Miejscowość: Kumiąła Rok: 2022  
 Odcinek: Korycin - Suchowola Numer drogi: 8  
 Typ stacji: GR Oddział: BIAŁYSTOK

Ruch ogółem

R03\_01\_20002\_2022

Dni tygodnia:		Styczeń	Luty	Marzec	Kwiecień	Maj	Czerwiec	Lipiec	Sierpień	Wrzesień	Październik	Listopad	Grudzień	Cały rok
1. Poniedziałki	a	9081	9828	9913	10387	11173	12142	13375	13697	11053	10573	10427	9551	10933
	b	1,021	0,996	0,989	0,943	0,956	1,003	1,017	0,974	0,964	0,974	0,998	1,012	0,986
	c	0,831	0,899	0,907	0,950	1,022	1,111	1,223	1,253	1,011	0,967	0,954	0,874	1,000
2. Wtorki	a	9250	10121	10390	11455	11753	12054	12671	13240	11516	10975	10986	9643	11171
	b	1,040	1,025	1,036	1,040	1,006	0,996	0,964	0,942	1,005	1,012	1,051	1,022	1,008
	c	0,828	0,906	0,930	1,025	1,052	1,079	1,134	1,185	1,031	0,982	0,983	0,863	1,000
3. Środy	a	9284	10086	10128	11538	12298	11998	12614	12936	11413	10612	10638	10202	11146
	b	1,044	1,022	1,010	1,047	1,052	0,991	0,959	0,920	0,996	0,978	1,018	1,081	1,006
	c	0,833	0,905	0,909	1,035	1,103	1,076	1,132	1,161	1,024	0,952	0,954	0,915	1,000
4. Czwartki	a	9473	10316	10550	11960	12365	12395	13036	13808	11902	11238	11002	10587	11553
	b	1,065	1,045	1,052	1,085	1,058	1,024	0,991	0,982	1,038	1,036	1,053	1,122	1,042
	c	0,820	0,893	0,913	1,035	1,070	1,073	1,128	1,195	1,030	0,973	0,952	0,916	1,000
5. Piątki	a	9524	11017	11260	12439	12842	12880	14408	15198	12439	12192	11576	10581	12196
	b	1,071	1,116	1,123	1,129	1,099	1,064	1,096	1,081	1,085	1,124	1,108	1,121	1,100
	c	0,781	0,903	0,923	1,020	1,053	1,056	1,181	1,246	1,020	1,000	0,949	0,868	1,000
6. Soboty	a	9132	9254	9310	10408	10810	11415	13800	15229	11240	10583	9764	8291	10770
	b	1,027	0,938	0,929	0,945	0,925	0,943	1,049	1,083	0,981	0,975	0,934	0,878	0,972
	c	0,848	0,859	0,864	0,966	1,004	1,060	1,281	1,414	1,044	0,983	0,907	0,770	1,000
7. Niedziele	a	7173	8466	8631	9223	10314	12894	12145	13900	10679	9775	8695	8062	9996
	b	0,807	0,858	0,861	0,837	0,883	1,065	0,924	0,989	0,932	0,901	0,832	0,854	0,902
	c	0,718	0,847	0,863	0,923	1,032	1,290	1,215	1,391	1,068	0,978	0,870	0,807	1,000
8. Dni robocze	a	9322	10274	10448	11556	12086	12294	13221	13776	11665	11118	10926	10113	11400
	b	1,048	1,041	1,042	1,049	1,034	1,015	1,005	0,980	1,018	1,025	1,045	1,071	1,029
	c	0,818	0,901	0,916	1,014	1,060	1,078	1,160	1,208	1,023	0,975	0,958	0,887	1,000
9. Święta	a	3124	-	-	8523	11038	10341	-	15835	-	-	8897	5970	9104
	b	0,351	-	-	0,773	0,945	0,854	-	1,127	-	-	0,851	0,632	0,821
	c	0,343	-	-	0,936	1,212	1,136	-	1,739	-	-	0,977	0,656	1,000
10. Niedziele i święta	a	6498	8466	8631	8943	10555	11873	12145	14287	10679	9775	8762	7225	9820
	b	0,731	0,858	0,861	0,812	0,903	0,981	0,924	1,016	0,932	0,901	0,838	0,765	0,886
	c	0,662	0,862	0,879	0,911	1,075	1,209	1,237	1,455	1,087	0,995	0,892	0,736	1,000
11. Wszystkie dni	a	8892	9870	10026	11019	11685	12108	13150	14056	11463	10850	10451	9440	11084
	b	1,000	1,000	1,000	1,000	1,000	1,000	1,000	1,000	1,000	1,000	1,000	1,000	1,000
	c	0,802	0,890	0,905	0,994	1,054	1,092	1,186	1,268	1,034	0,979	0,943	0,852	1,000

Legenda:

a = średni dobowy ruch danego dnia (dni) tygodnia

b =  $\frac{\text{średni dobowy ruch danego dnia (dni) tygodnia w miesiącu}}{\text{średni dobowy ruch we wszystkie dni miesiąca}}$

c =  $\frac{\text{średni dobowy ruch danego dnia (dni) tygodnia w miesiącu}}{\text{średni dobowy ruch danego dnia (dni) tygodnia w roku}}$

Uwagi: \*Dane oszacowane, brak oszacowań dla dni świątecznych

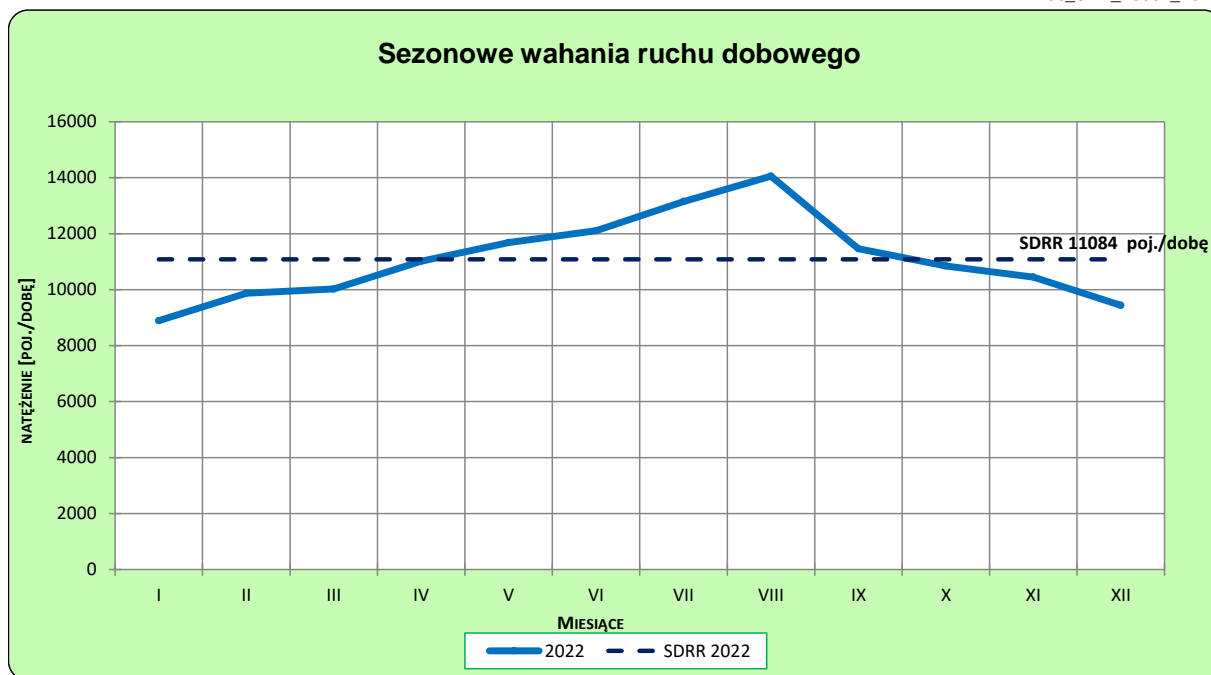
**STACJA NR 20002**

**Miejscowość:** Kumiąta  
**Odcinek:** Korycin - Suchowola  
**Typ stacji:** GR

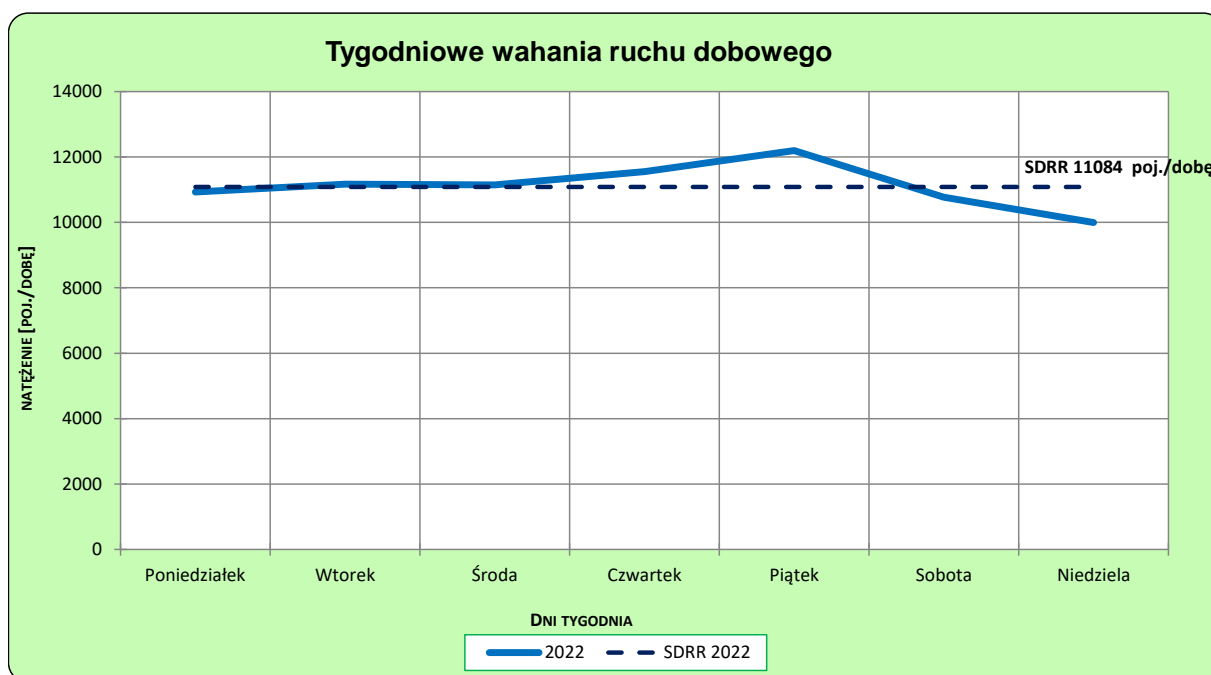
**Rok:** 2022  
**Numer drogi:** 8  
**Oddział:** BIAŁYSTOK

**Ruch ogółem**

R03\_02-1\_20002\_2022



R03\_02-2\_20002\_2022



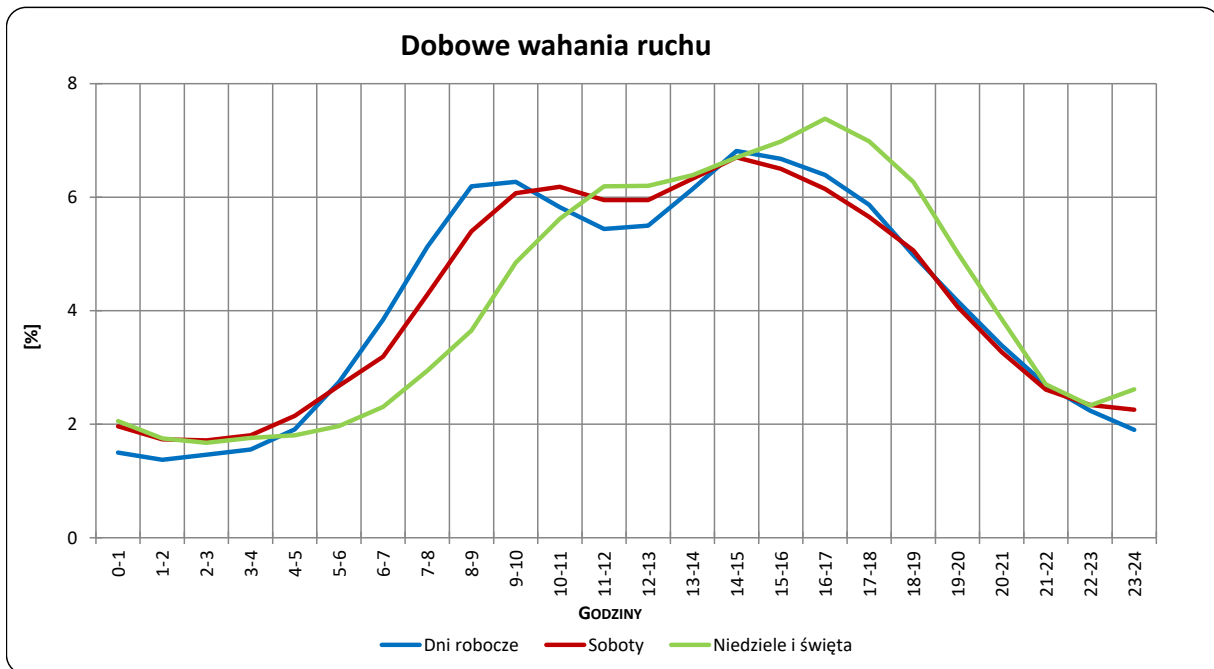
Uwagi: –

**STACJA NR 20002**

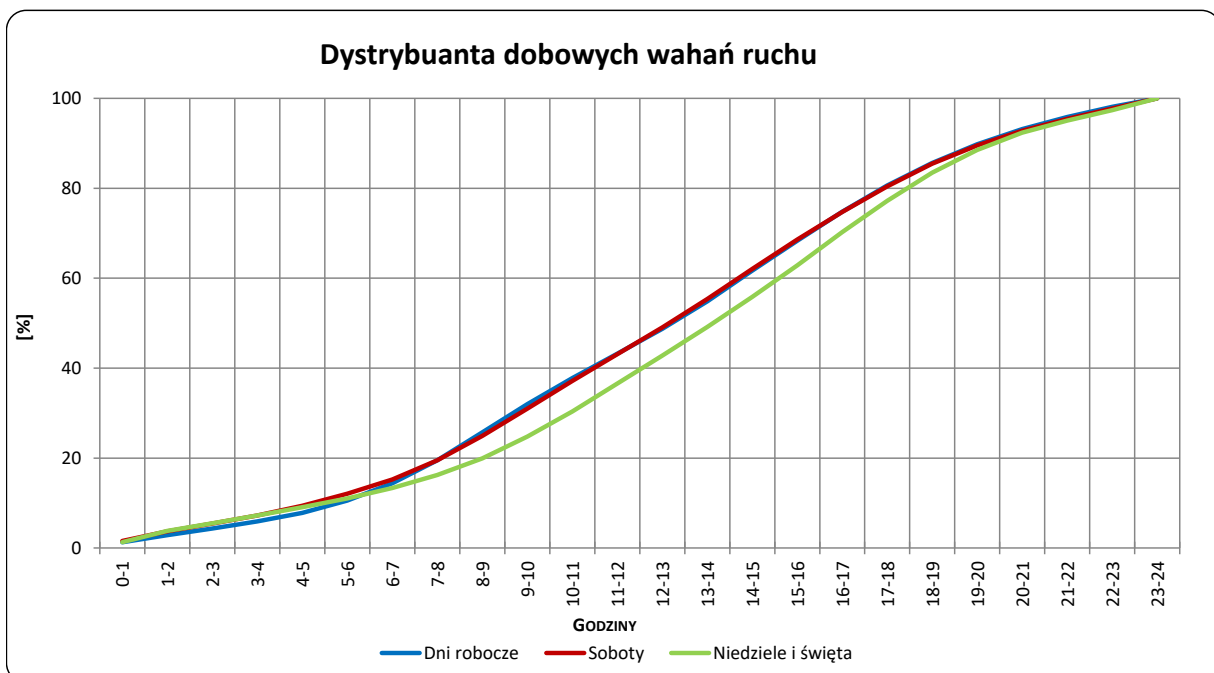
**Miejscowość:** Kumiąta  
**Odcinek:** Korycin - Suchowola  
**Typ stacji:** GR

**Rok:** 2022  
**Numer drogi:** 8  
**Oddział:** BIAŁYSTOK

R03\_03-1\_20002\_2022



R03\_03-2\_20002\_2022



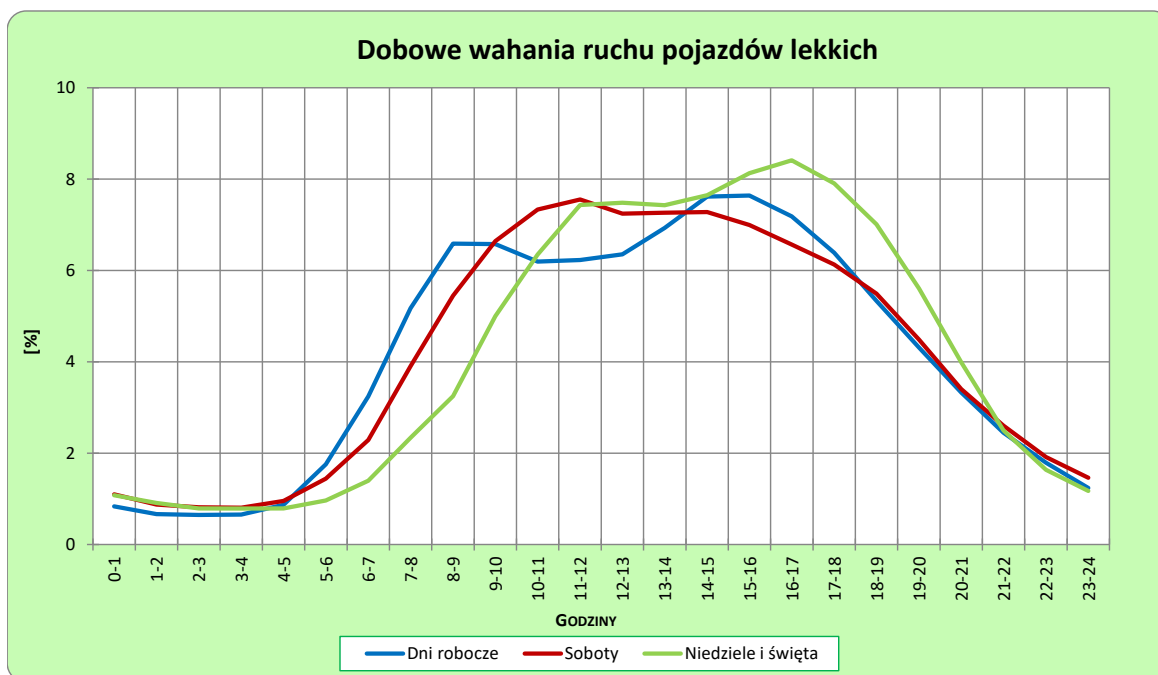
Uwagi: –

**STACJA NR 20002**

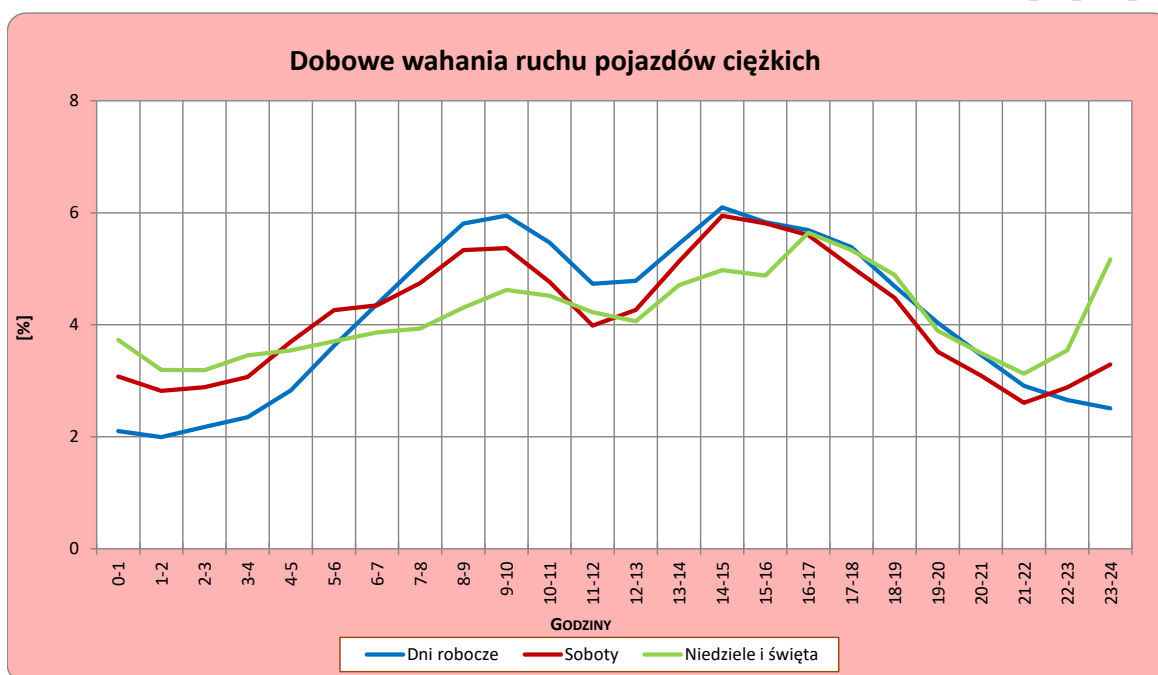
**Miejscowość:** Kumiąła  
**Odcinek:** Korycin - Suchowola  
**Typ stacji:** GR

**Rok:** 2022  
**Numer drogi:** 8  
**Oddział:** BIAŁYSTOK

R03\_04-1\_20002\_2022



R03\_04-2\_20002\_2022



Uwagi: –



## Udział ruchu pojazdów lekkich i ciężkich w poszczególnych okresach doby

### STACJA NR 20002

**Miejscowość:** Kumiąła  
**Odcinek:** Korycin - Suchowola  
**Typ stacji:** GR

**Rok:** 2022  
**Numer drogi:** 8  
**Oddział:** BIAŁYSTOK

R03\_05\_20002\_2022

Godziny	Udział procentowy ruchu w poszczególnych godzinach doby [%]	
	Pojazdy lekkie	Pojazdy ciężkie
0 - 1	1,0	1,7
1 - 2	0,9	1,9
2 - 3	0,8	2,2
3 - 4	0,8	2,5
4 - 5	1,1	3,4
5 - 6	2,6	3,8
6 - 7	3,3	4,5
7 - 8	5,4	5,3
8 - 9	6,8	5,8
9 - 10	6,8	6,0
10 - 11	6,1	5,7
11 - 12	6,1	4,6
12 - 13	6,2	5,1
13 - 14	6,6	5,6
14 - 15	7,3	5,9
15 - 16	7,8	6,2
16 - 17	6,7	5,3
17 - 18	6,3	5,9
18 - 19	5,0	4,9
19 - 20	3,9	3,8
20 - 21	3,3	2,9
21 - 22	2,2	2,4
22 - 23	1,7	2,2
23 - 24	1,2	2,2

Źródło danych: Pomiary ręczne

**Dobowe wahania ruchu pojazdów ogółem w podziale na kierunki**

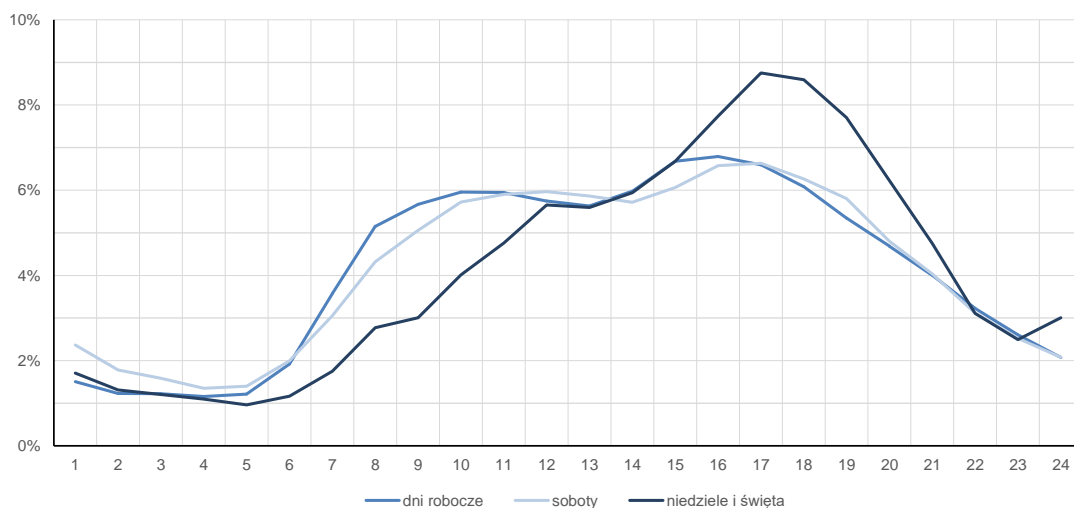
**STACJA NR 20002**

<b>Miejscowość:</b>	Kumiała	<b>Rok:</b>	2022
<b>Odcinek:</b>	Korycin - Suchowola	<b>Numer drogi:</b>	8
<b>Typ stacji:</b>	GR	<b>Oddział:</b>	BIAŁYSTOK

**Średni dobowy rozkład natężenia ruchu**

R03\_12-1\_20002\_2022

Kierunek Białystok



R03\_12-2\_20002\_2022

Kierunek Augustów



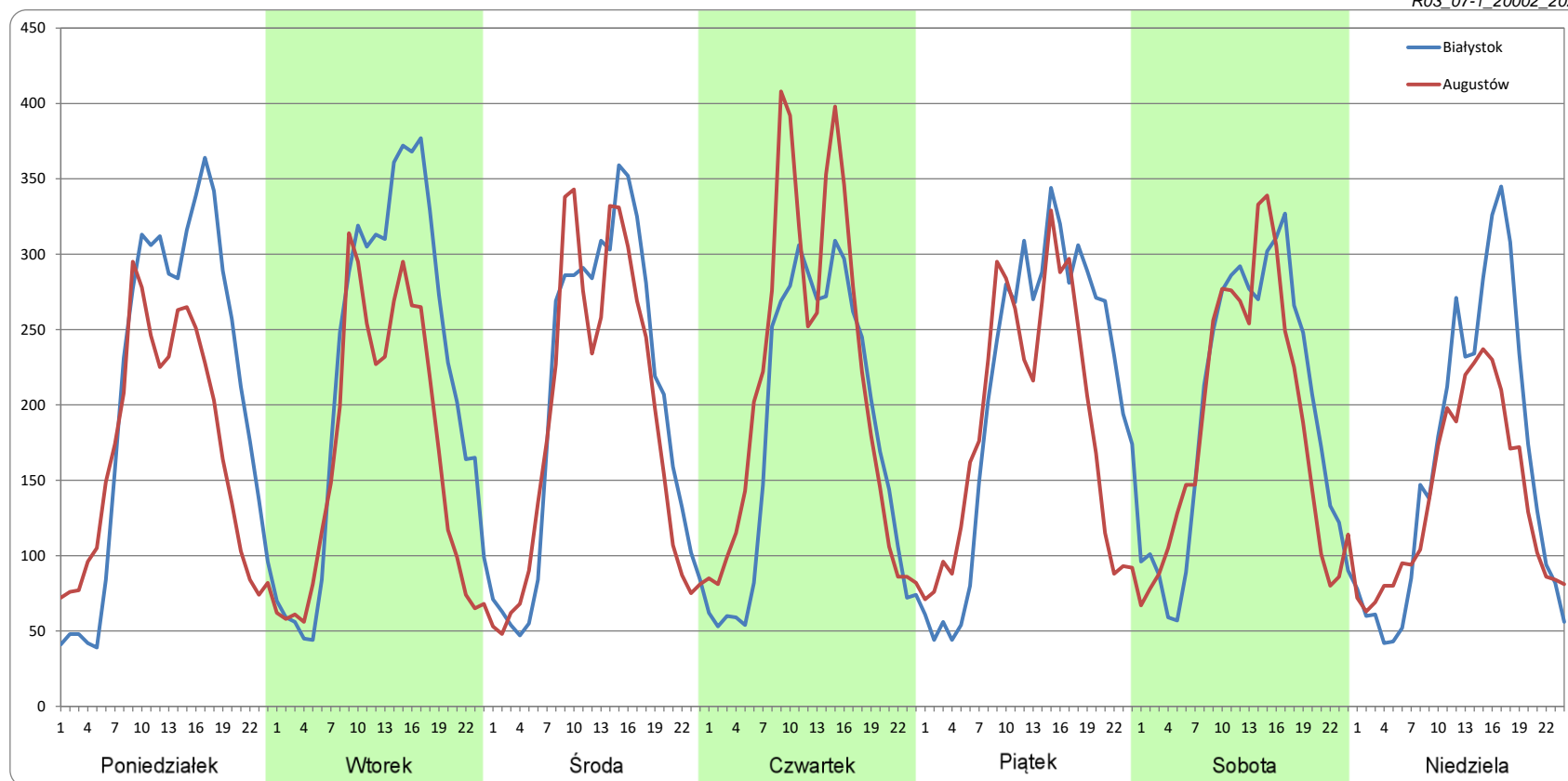
### Ruch w poszczególne dni tygodnia

STACJA NR 20002

Numer drogi: 8 Rok: 2022 Miesiąc: Styczeń Typ stacji: GR Oddział: BIAŁYSTOK

Dzień tygodnia	Poniedziałek		Wtorek		Środa		Czwartek		Piątek		Sobota		Niedziela	
Kierunek	Białystok	Augustów	Białystok	Augustów	Białystok	Augustów	Białystok	Augustów	Białystok	Augustów	Białystok	Augustów	Białystok	Augustów
SDR	4998	4082	5246	4004	4793	4491	4333	5140	5025	4499	4676	4456	3868	3305
Razem	9081		9250		9284		9473		9524		9132		7173	
Podział procentowy	55,04%	44,96%	56,71%	43,29%	51,63%	48,37%	45,74%	54,26%	52,76%	47,24%	51,20%	48,80%	53,92%	46,08%

R03\_07-1\_20002\_2022



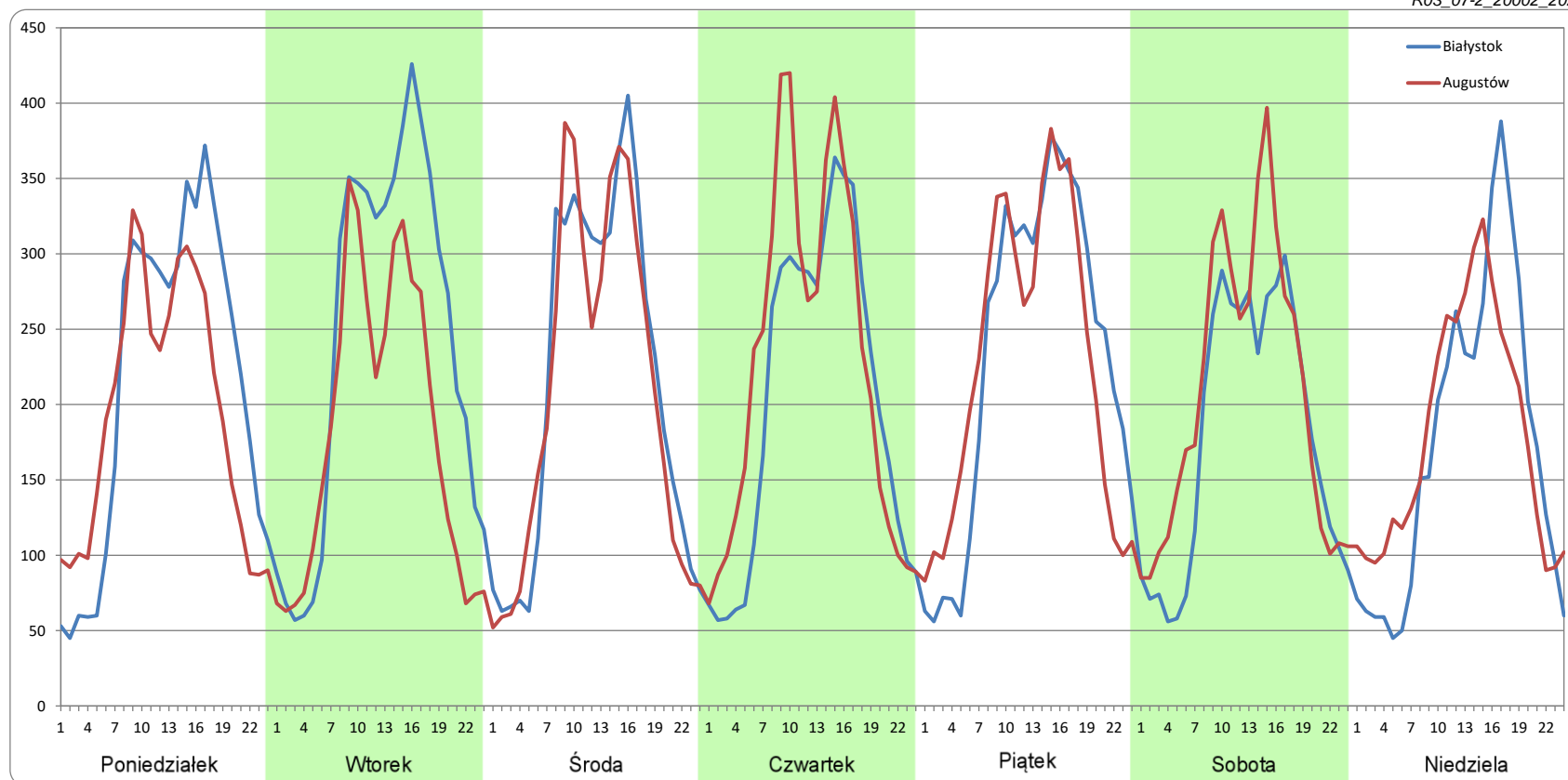
### Ruch w poszczególne dni tygodnia

STACJA NR 20002

Numer drogi: 8 Rok: 2022 Miesiąc: Luty Typ stacji: GR Oddział: BIAŁYSTOK

Dzień tygodnia	Poniedziałek		Wtorek		Środa		Czwartek		Piątek		Sobota		Niedziela	
	Białystok	Augustów	Białystok	Augustów	Białystok	Augustów	Białystok	Augustów	Białystok	Augustów	Białystok	Augustów	Białystok	Augustów
SDR	5153	4676	5764	4357	5136	4950	4860	5456	5546	5471	4295	4960	4152	4315
Razem	9828		10121		10086		10316		11017		9254		8466	
Podział procentowy	52,43%	47,57%	56,95%	43,05%	50,92%	49,08%	47,11%	52,89%	50,34%	49,66%	46,41%	53,59%	49,04%	50,96%

R03\_07-2\_20002\_2022



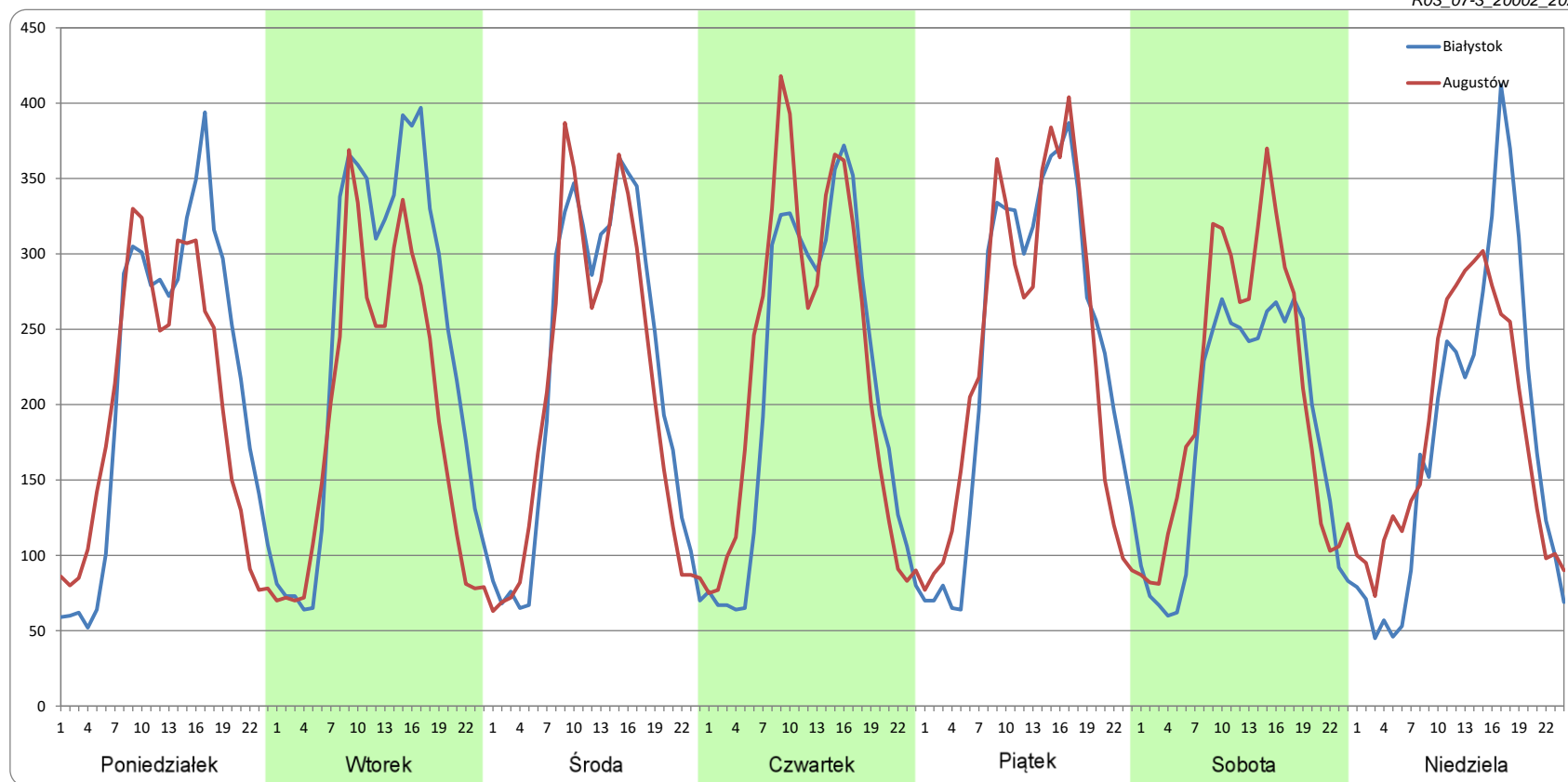
### Ruch w poszczególne dni tygodnia

STACJA NR 20002

Numer drogi: 8 Rok: 2022 Miesiąc: Marzec Typ stacji: GR Oddział: BIAŁYSTOK

Dzień tygodnia	Poniedziałek		Wtorek		Środa		Czwartek		Piątek		Sobota		Niedziela	
Kierunek	Białystok	Augustów	Białystok	Augustów	Białystok	Augustów	Białystok	Augustów	Białystok	Augustów	Białystok	Augustów	Białystok	Augustów
SDR	5160	4753	5769	4621	5156	4972	5098	5452	5647	5612	4332	4978	4266	4365
Razem	9913		10390		10128		10550		11260		9310		8631	
Podział procentowy	52,05%	47,95%	55,53%	44,47%	50,90%	49,10%	48,32%	51,68%	50,16%	49,84%	46,53%	53,47%	49,43%	50,57%

R03\_07-3\_20002\_2022



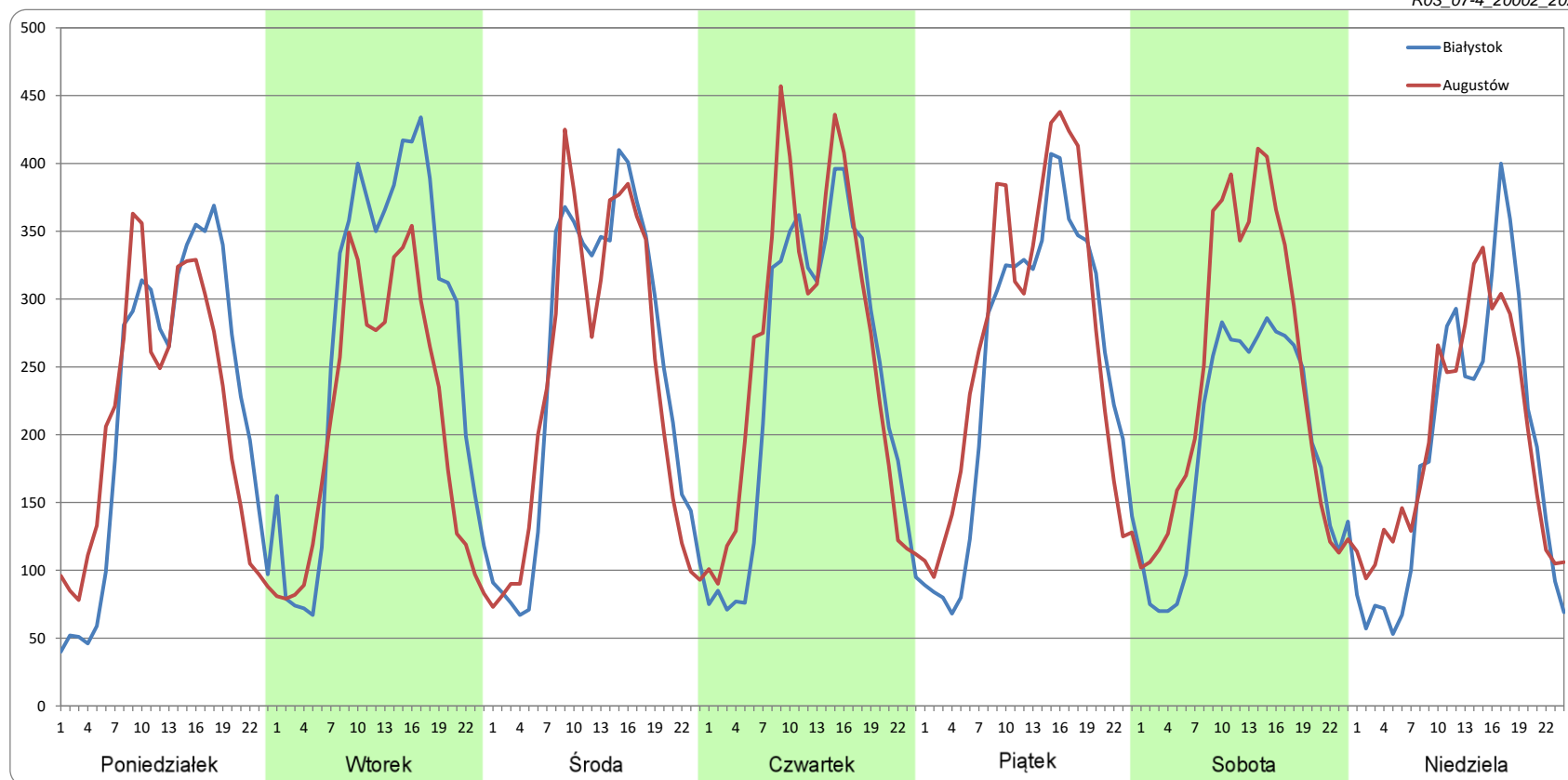
### Ruch w poszczególne dni tygodnia

STACJA NR 20002

Numer drogi: 8 Rok: 2022 Miesiąc: Kwiecień Typ stacji: GR Oddział: BIAŁYSTOK

Dzień tygodnia	Poniedziałek		Wtorek		Środa		Czwartek		Piątek		Sobota		Niedziela	
	Białystok	Augustów	Białystok	Augustów	Białystok	Augustów	Białystok	Augustów	Białystok	Augustów	Białystok	Augustów	Białystok	Augustów
SDR	5276	5111	6431	5024	5874	5665	5707	6253	5949	6491	4595	5813	4498	4725
Razem	10387		11455		11538		11960		12439		10408		9223	
Podział procentowy	50,79%	49,21%	56,14%	43,86%	50,90%	49,10%	47,72%	52,28%	47,82%	52,18%	44,15%	55,85%	48,77%	51,23%

R03\_07-4\_20002\_2022



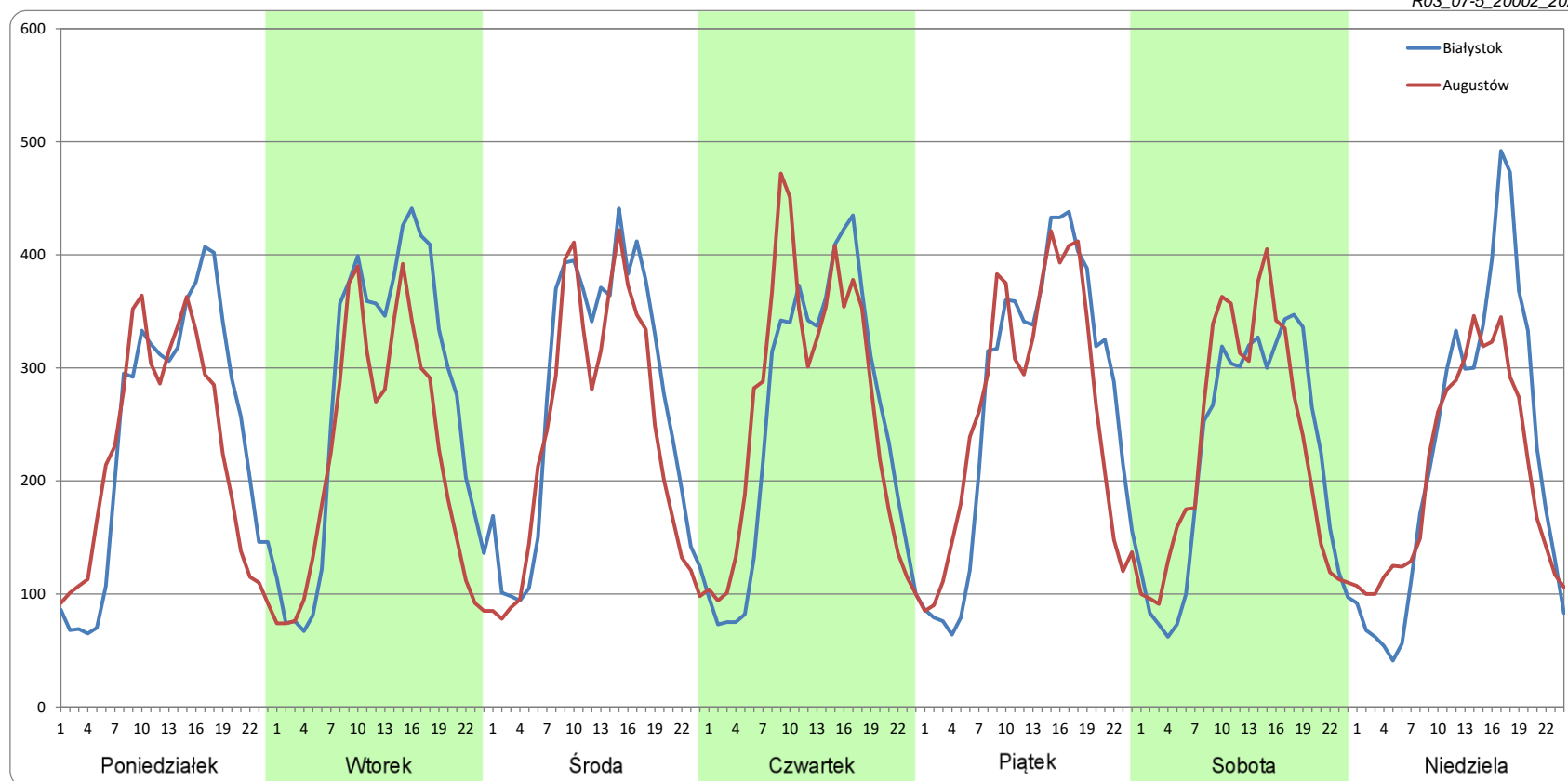
### Ruch w poszczególne dni tygodnia

STACJA NR 20002

Numer drogi: 8 Rok: 2022 Miesiąc: Maj Typ stacji: GR Oddział: BIAŁYSTOK

Dzień tygodnia	Poniedziałek		Wtorek		Środa		Czwartek		Piątek		Sobota		Niedziela	
Kierunek	Białystok	Augustów	Białystok	Augustów	Białystok	Augustów	Białystok	Augustów	Białystok	Augustów	Białystok	Augustów	Białystok	Augustów
SDR	5774	5399	6467	5287	6505	5792	6033	6332	6514	6328	5286	5524	5357	4957
Razem	11173		11753		12298		12365		12842		10810		10314	
Podział procentowy	51,68%	48,32%	55,02%	44,98%	52,90%	47,10%	48,79%	51,21%	50,72%	49,28%	48,90%	51,10%	51,94%	48,06%

R03\_07-5\_20002\_2022



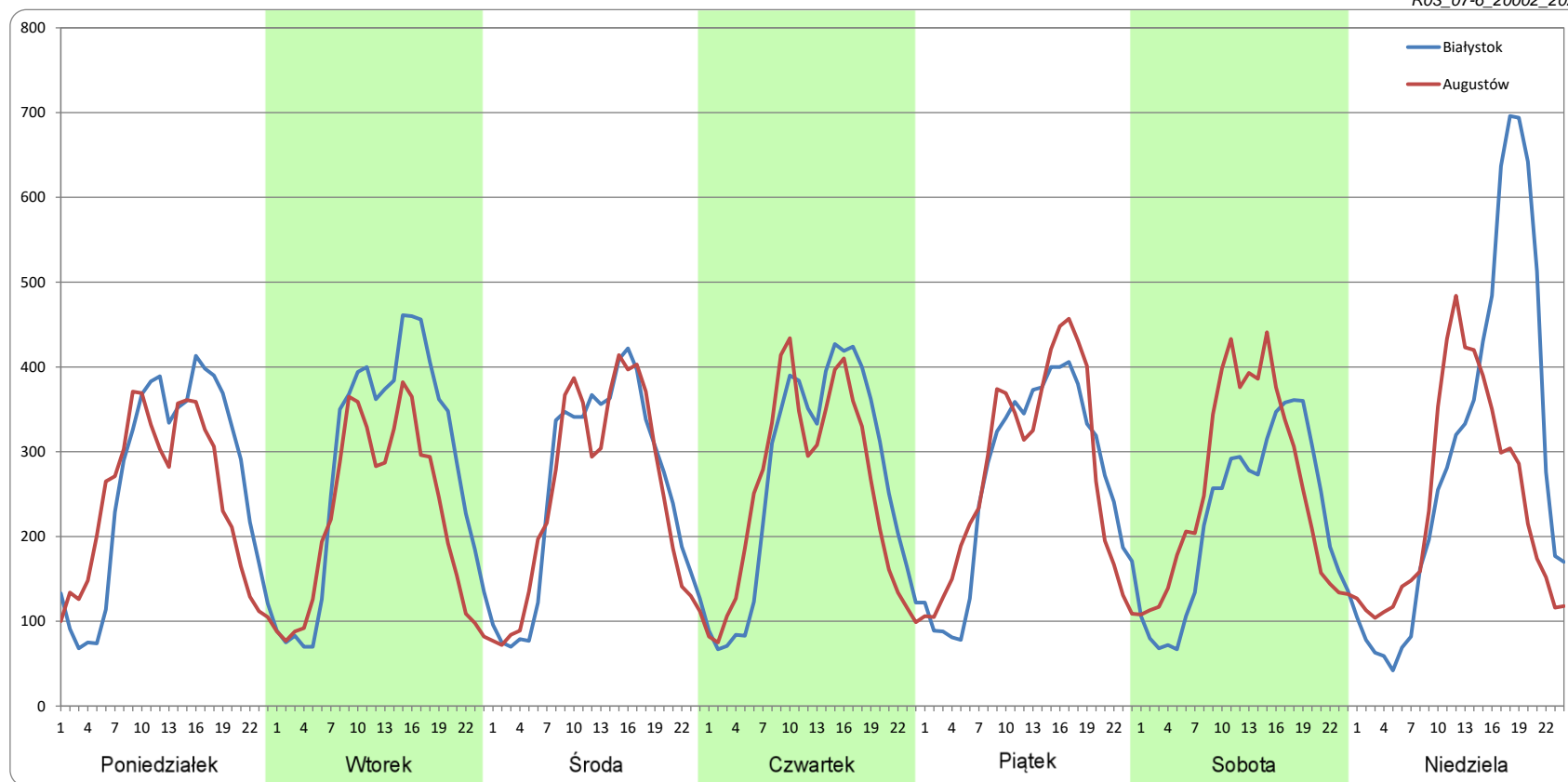
### Ruch w poszczególne dni tygodnia

STACJA NR 20002

Numer drogi: 8 Rok: 2022 Miesiąc: Czerwiec Typ stacji: GR Oddział: BIAŁYSTOK

Dzień tygodnia	Poniedziałek		Wtorek		Środa		Czwartek		Piątek		Sobota		Niedziela	
	Białystok	Augustów	Białystok	Augustów	Białystok	Augustów	Białystok	Augustów	Białystok	Augustów	Białystok	Augustów	Białystok	Augustów
Kierunek	Białystok	Augustów	Białystok	Augustów	Białystok	Augustów	Białystok	Augustów	Białystok	Augustów	Białystok	Augustów	Białystok	Augustów
SDR	6281	5861	6718	5337	6066	5932	6327	6069	6332	6549	5280	6135	7127	5767
Razem	12142		12054		11998		12395		12880		11415		12894	
Podział procentowy	51,73%	48,27%	55,73%	44,27%	50,56%	49,44%	51,04%	48,96%	49,16%	50,84%	46,25%	53,75%	55,27%	44,73%

R03\_07-6\_20002\_2022





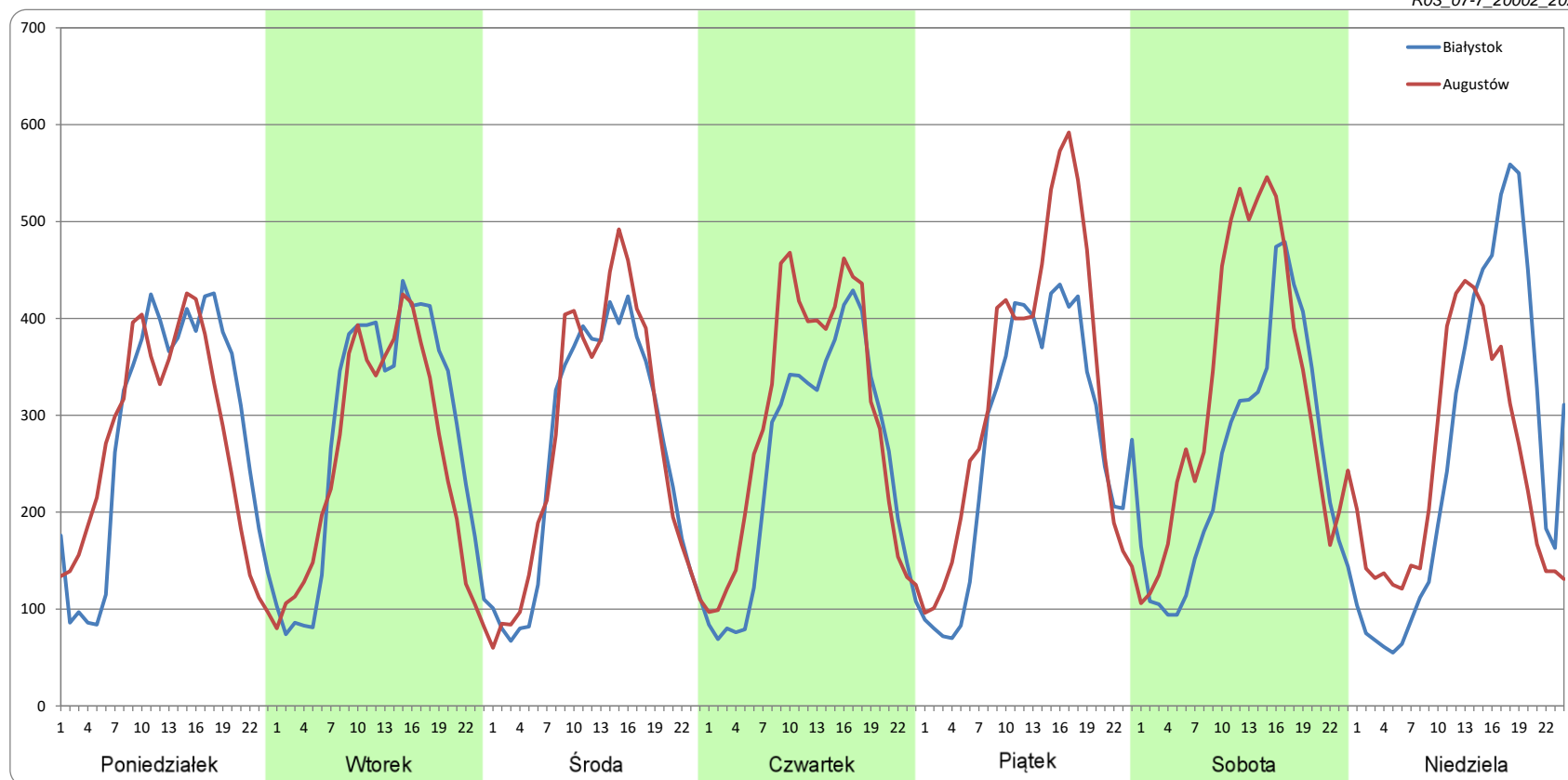
### Ruch w poszczególne dni tygodnia

STACJA NR 20002

Numer drogi: 8 Rok: 2022 Miesiąc: Lipiec Typ stacji: GR Oddział: BIAŁYSTOK

Dzień tygodnia	Poniedziałek		Wtorek		Środa		Czwartek		Piątek		Sobota		Niedziela	
Kierunek	Białystok	Augustów	Białystok	Augustów	Białystok	Augustów	Białystok	Augustów	Białystok	Augustów	Białystok	Augustów	Białystok	Augustów
SDR	6799	6576	6631	6041	6165	6449	6004	7032	6613	7795	6017	7783	6288	5857
Razem	13375		12671		12614		13036		14408		13800		12145	
Podział procentowy	50,83%	49,17%	52,33%	47,67%	48,88%	51,12%	46,06%	53,94%	45,90%	54,10%	43,60%	56,40%	51,78%	48,22%

R03\_07-7\_20002\_2022



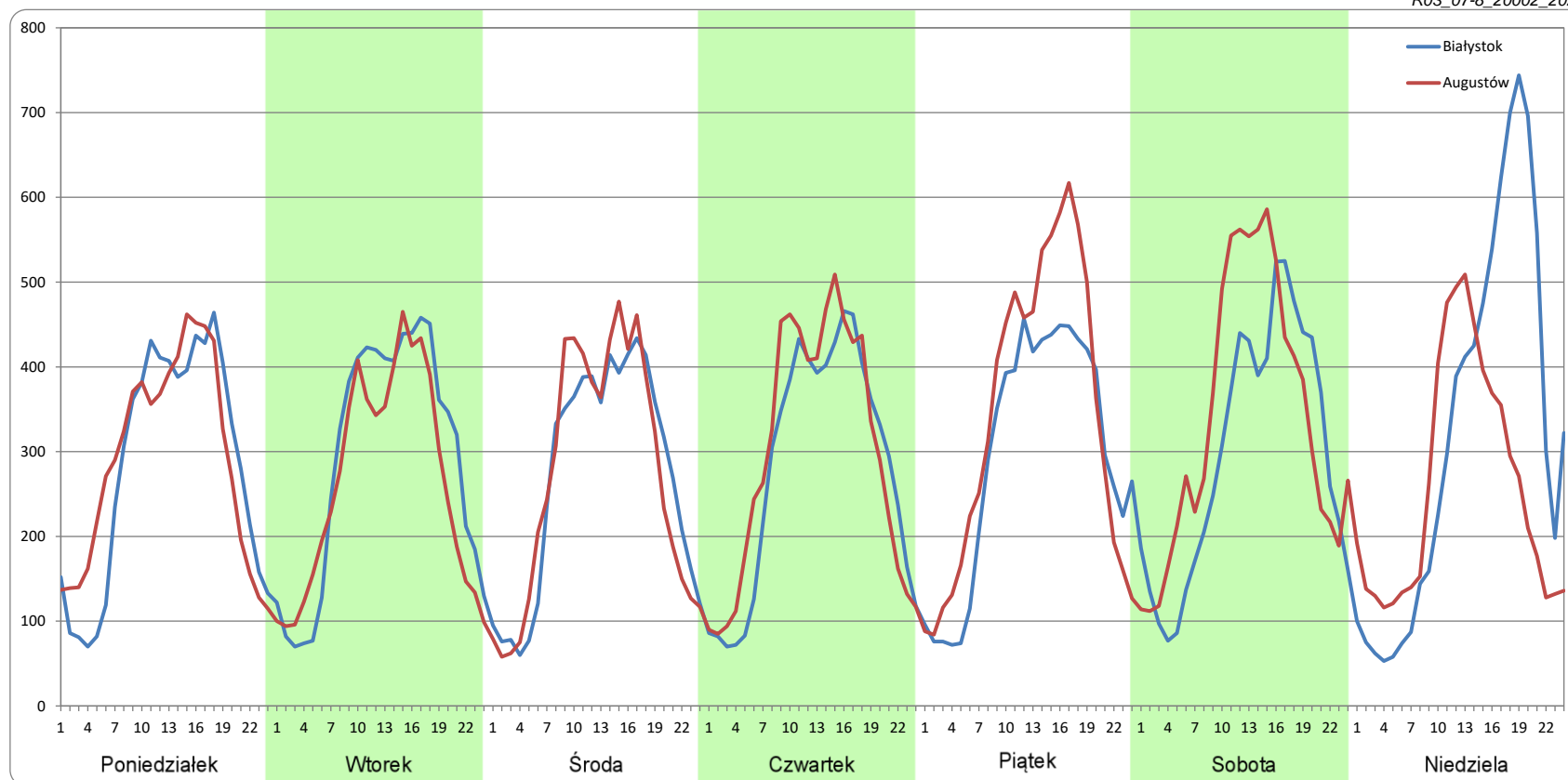
### Ruch w poszczególne dni tygodnia

STACJA NR 20002

Numer drogi: 8 Rok: 2022 Miesiąc: Sierpień Typ stacji: GR Oddział: BIAŁYSTOK

Dzień tygodnia	Poniedziałek		Wtorek		Środa		Czwartek		Piątek		Sobota		Niedziela	
Kierunek	Białystok	Augustów	Białystok	Augustów	Białystok	Augustów	Białystok	Augustów	Białystok	Augustów	Białystok	Augustów	Białystok	Augustów
SDR	6757	6940	6921	6318	6430	6506	6680	7129	7079	8119	7099	8130	7711	6189
Razem	13697		13240		12936		13808		15198		15229		13900	
Podział procentowy	49,33%	50,67%	52,28%	47,72%	49,71%	50,29%	48,37%	51,63%	46,58%	53,42%	46,62%	53,38%	55,48%	44,52%

R03\_07-8\_20002\_2022



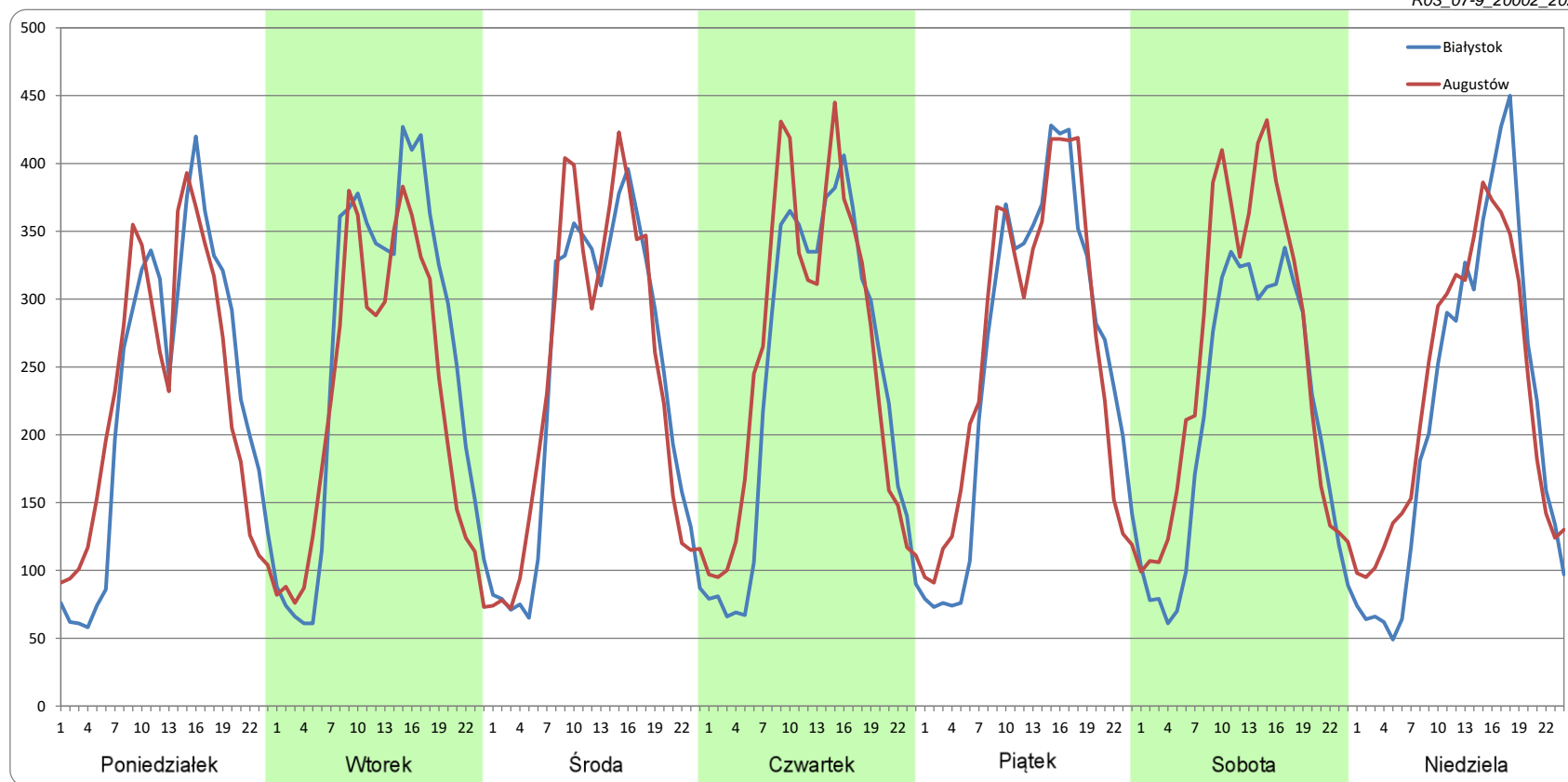
### Ruch w poszczególne dni tygodnia

STACJA NR 20002

Numer drogi: 8 Rok: 2022 Miesiąc: Wrzesień Typ stacji: GR Oddział: BIAŁYSTOK

Dzień tygodnia	Poniedziałek		Wtorek		Środa		Czwartek		Piątek		Sobota		Niedziela	
Kierunek	Białystok	Augustów	Białystok	Augustów	Białystok	Augustów	Białystok	Augustów	Białystok	Augustów	Białystok	Augustów	Białystok	Augustów
SDR	5521	5532	6125	5391	5618	5794	5737	6166	6149	6290	5101	6140	5199	5481
Razem	11053		11516		11413		11902		12439		11240		10679	
Podział procentowy	49,95%	50,05%	53,19%	46,81%	49,23%	50,77%	48,20%	51,80%	49,43%	50,57%	45,38%	54,62%	48,68%	51,32%

R03\_07-9\_20002\_2022



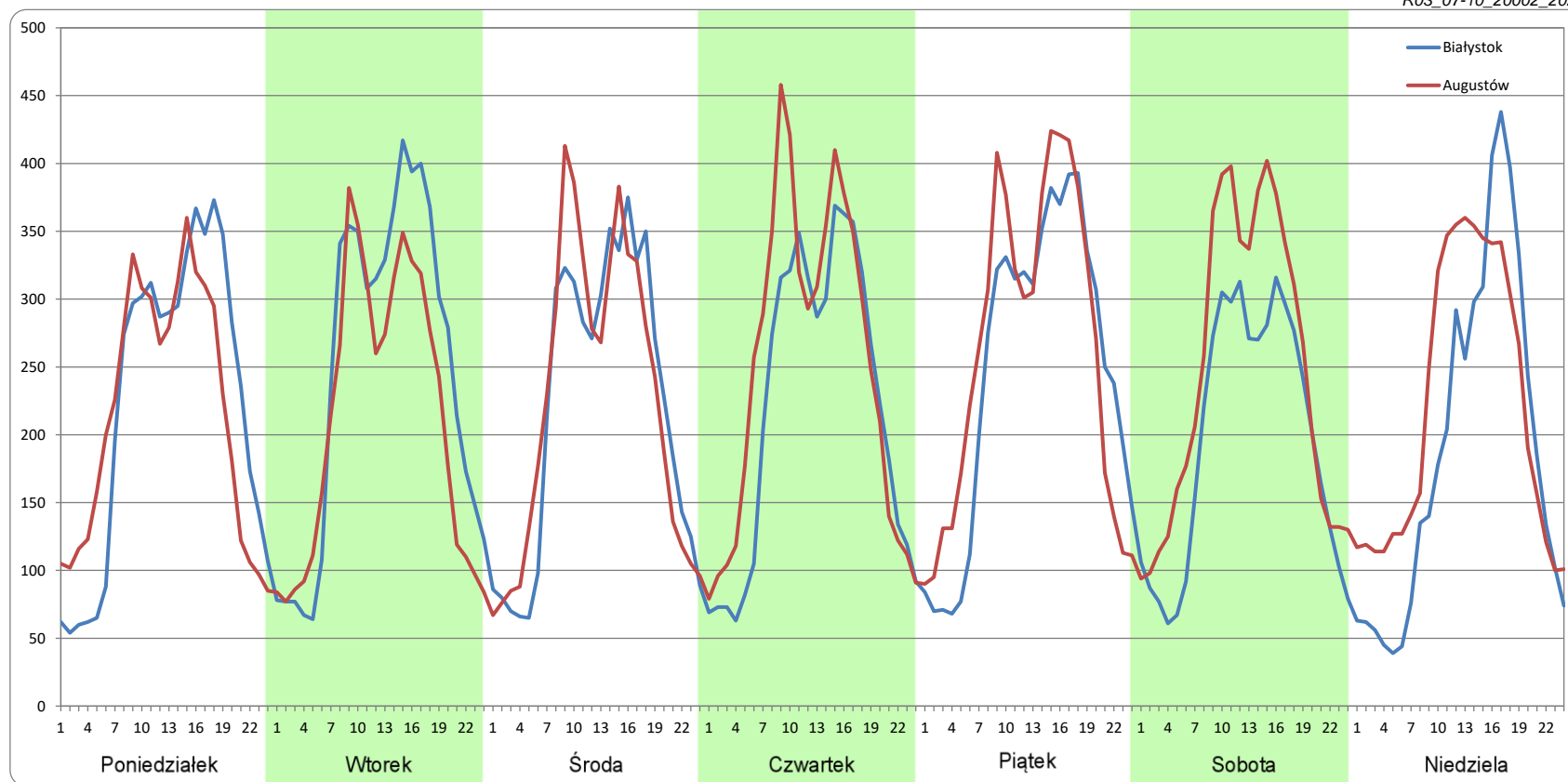
### Ruch w poszczególne dni tygodnia

STACJA NR 20002

Numer drogi: 8 Rok: 2022 Miesiąc: Październik Typ stacji: GR Oddział: BIAŁYSTOK

Dzień tygodnia	Poniedziałek		Wtorek		Środa		Czwartek		Piątek		Sobota		Niedziela	
	Białystok	Augustów	Białystok	Augustów	Białystok	Augustów	Białystok	Augustów	Białystok	Augustów	Białystok	Augustów	Białystok	Augustów
SDR	5358	5216	5887	5088	5256	5356	5254	5984	5911	6281	4685	5898	4507	5268
Razem	10573		10975		10612		11238		12192		10583		9775	
Podział procentowy	50,67%	49,33%	53,64%	46,36%	49,53%	50,47%	46,75%	53,25%	48,48%	51,52%	44,27%	55,73%	46,11%	53,89%

R03\_07-10\_20002\_2022



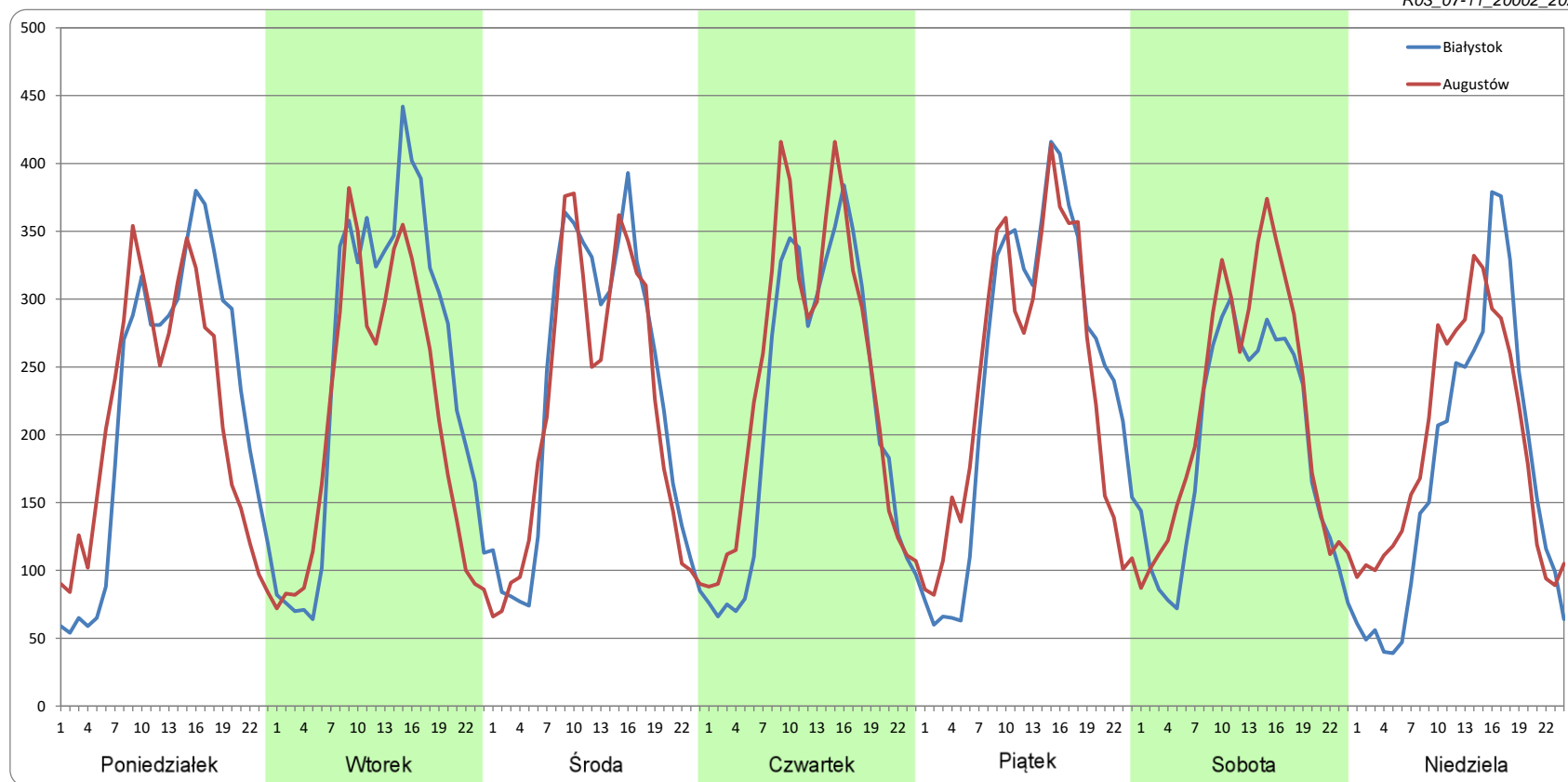
### Ruch w poszczególne dni tygodnia

STACJA NR 20002

Numer drogi: 8 Rok: 2022 Miesiąc: Listopad Typ stacji: GR Oddział: BIAŁYSTOK

Dzień tygodnia	Poniedziałek		Wtorek		Środa		Czwartek		Piątek		Sobota		Niedziela	
Kierunek	Białystok	Augustów	Białystok	Augustów	Białystok	Augustów	Białystok	Augustów	Białystok	Augustów	Białystok	Augustów	Białystok	Augustów
SDR	5306	5121	5912	5074	5454	5184	5216	5786	5877	5699	4559	5205	4096	4600
Razem	10427		10986		10638		11002		11576		9764		8695	
Podział procentowy	50,89%	49,11%	53,81%	46,19%	51,27%	48,73%	47,41%	52,59%	50,77%	49,23%	46,69%	53,31%	47,10%	52,90%

R03\_07-11\_20002\_2022



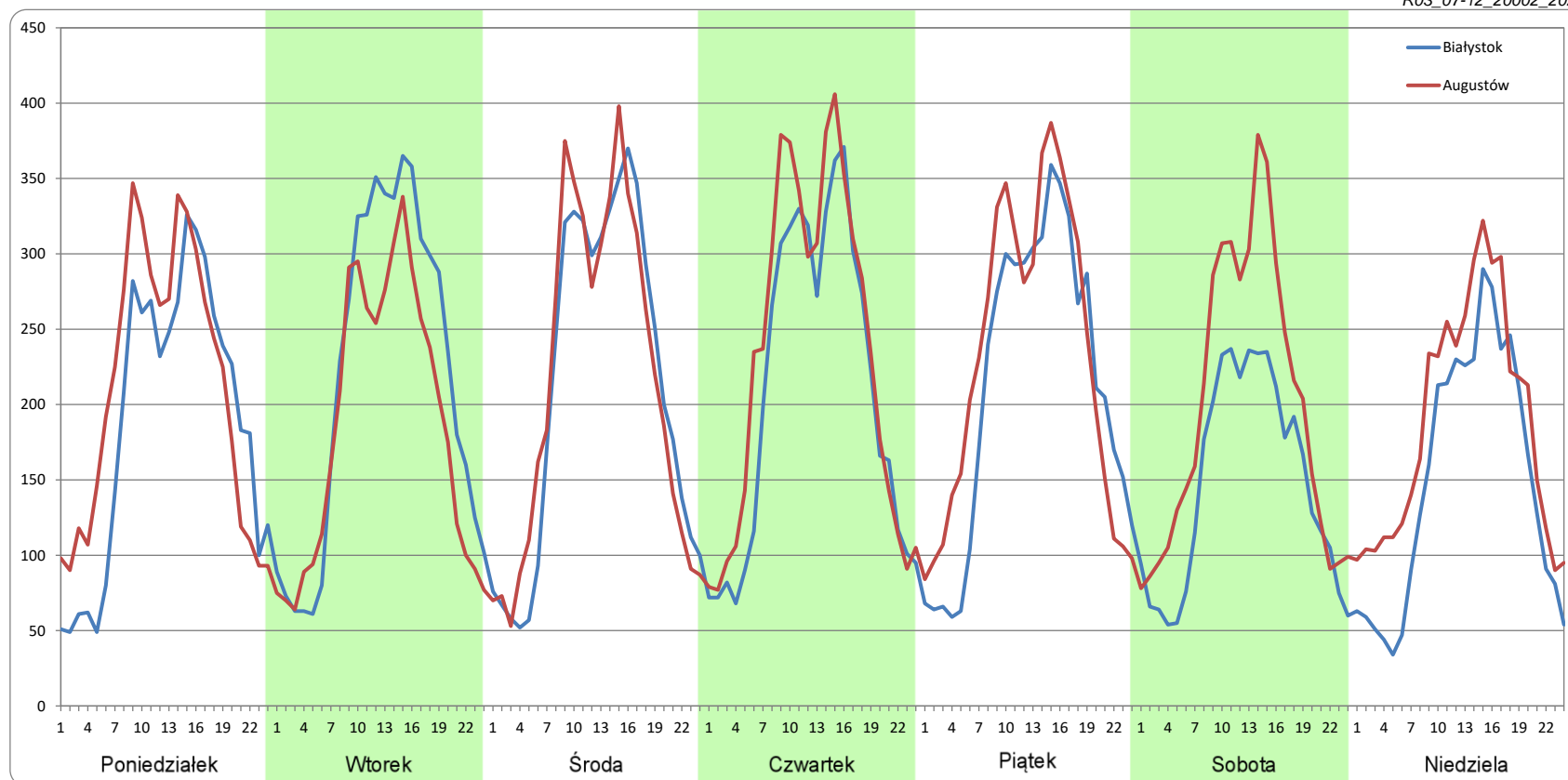
### Ruch w poszczególne dni tygodnia

STACJA NR 20002

Numer drogi: 8 Rok: 2022 Miesiąc: Grudzień Typ stacji: GR Oddział: BIAŁYSTOK

Dzień tygodnia	Poniedziałek		Wtorek		Środa		Czwartek		Piątek		Sobota		Niedziela	
Kierunek	Białystok	Augustów	Białystok	Augustów	Białystok	Augustów	Białystok	Augustów	Białystok	Augustów	Białystok	Augustów	Białystok	Augustów
SDR	4512	5039	5189	4454	5066	5136	5011	5576	5057	5524	3530	4761	3574	4488
Razem	9551		9643		10202		10587		10581		8291		8062	
Podział procentowy	47,24%	52,76%	53,81%	46,19%	49,66%	50,34%	47,33%	52,67%	47,79%	52,21%	42,57%	57,43%	44,34%	55,66%

R03\_07-12\_20002\_2022



Proporcja dobowego natężenia ruchu do SDRR, dla każdego dnia w roku, w podziale na pojazdy ogółem

**STACJA NR 20002**

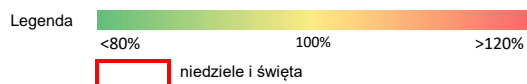
**Miejscowość:** Kumiąta **Rok:** 2022  
**Odcinek:** Korycin - Suchowola **Numer drogi:** 8  
**Typ stacji:** GR **Oddział:** BIAŁYSTOK

R03\_10-1\_20002\_2022

	Miesiąc											
	1	2	3	4	5	6	7	8	9	10	11	12
liczba dni w miesiącu	31	28	31	30	31	30	31	31	30	31	30	31
średni udział w miesiącu [%]	77,7	89,0	89,7	99,2	104,6	108,9	117,7	126,7	103,8	97,3	92,8	84,7

R03\_10-2\_20002\_2022

20002	Proporcja ruchu dziennego do średniego dobowego ruchu rocznego [%]											
	1	2	3	4	5	6	7	8	9	10	11	12
1	28,2	89,0	93,1	103,2	95,1	97,6	130,5	127,0	114,3	93,5	82,7	96,4
2	60,6	86,5	68,3	90,1	101,9	105,4	107,3	121,0	113,4	88,6	90,5	102,8
3	73,7	88,8	92,7	82,5	104,1	113,3	107,1	121,8	110,5	100,8	97,4	82,1
4	74,2	95,1	98,1	94,1	115,7	89,9	121,9	126,6	119,1	97,6	104,3	73,5
5	77,6	79,4	82,5	98,7	108,6	91,7	116,3	135,6	94,2	97,6	92,6	93,2
6	60,1	70,6	78,8	99,1	112,3	112,3	108,7	128,8	107,5	102,0	79,9	95,5
7	77,9	84,8	92,5	107,0	98,9	99,6	120,1	118,4	105,5	109,2	96,3	92,7
8	77,3	86,9	94,4	109,4	93,1	99,7	129,4	126,3	109,6	93,4	98,6	97,4
9	70,9	87,8	91,0	94,8	100,3	104,6	125,2	120,1	116,4	82,4	99,3	102,9
10	79,2	90,8	94,7	83,9	109,1	113,7	110,9	123,1	101,0	88,4	107,6	84,7
11	82,9	99,3	100,8	95,6	108,0	99,2	84,3	133,6	88,5	99,9	77,8	67,0
12	81,3	88,2	83,0	98,1	110,0	97,7	105,8	147,9	103,7	97,4	90,6	73,1
13	85,0	77,9	72,4	103,6	117,2	99,9	108,8	152,9	105,0	103,1	85,8	96,5
14	93,8	89,9	85,8	111,6	102,5	107,7	96,2	125,5	104,1	108,7	96,9	95,7
15	79,8	94,1	94,6	114,8	97,4	119,6	119,3	142,9	106,6	93,2	100,3	97,3
16	69,4	97,5	89,8	72,6	103,8	94,9	117,3	127,0	108,8	85,0	97,1	103,0
17	76,7	97,6	95,4	70,2	110,6	117,9	95,5	114,6	97,5	95,4	98,1	90,6
18	87,7	104,3	102,6	83,6	111,5	106,8	123,2	119,5	87,1	97,6	100,1	76,5
19	86,6	83,9	85,5	115,0	112,1	132,5	116,8	126,8	99,0	91,6	85,2	92,2
20	83,4	80,9	80,3	106,8	120,2	103,4	116,7	133,1	100,4	99,3	73,7	83,2
21	79,4	90,6	88,8	103,0	96,3	111,3	122,6	120,7	101,4	107,4	90,2	103,6
22	92,7	95,2	94,7	107,9	93,0	114,0	133,3	117,1	104,0	90,9	96,3	111,5
23	74,3	92,2	94,4	93,9	104,7	119,9	140,4	115,3	114,1	84,4	95,5	98,7
24	85,8	93,8	94,2	84,0	104,0	120,0	123,5	114,4	96,6	96,1	93,9	74,7
25	87,9	98,9	104,8	91,5	108,7	115,3	129,2	118,7	90,7	101,0	104,5	51,1
26	89,5	82,5	84,9	101,8	114,9	118,8	116,5	138,1	101,6	96,4	84,1	56,6
27	88,0	76,7	77,8	106,4	113,7	120,5	121,1	139,1	102,6	101,1	74,4	72,5
28	93,8	89,0	90,7	109,9	91,7	116,4	123,0	143,9	100,7	114,7	92,8	76,2
29	78,5		82,4	125,9	88,7	109,7	134,5	124,0	102,5	105,9	99,8	75,0
30	50,7		91,6	117,4	93,6	113,2	132,4	113,8	108,4	100,7	97,4	69,7
31	82,7		99,4		100,4		111,4	109,7		92,3		41,3



Nierównomierność kierunkowa dla każdego dnia w roku, w podziale na pojazdy ogółem

STACJA NR 20002

Miejscowość: Kumiąta  
 Odcinek: Korycin - Suchowola  
 Typ stacji: GR

Rok: 2022  
 Numer drogi: 8  
 Oddział: BIAŁYSTOK

R03\_11\_20002\_2022

20002	Proporcja ruchu dziennego do średniego dobowego ruchu rocznego [%]											
	1	2	3	4	5	6	7	8	9	10	11	12
1	47,3	42,0	44,6	51,9	55,4	49,9	53,0	55,2	46,3	55,2	42,8	52,9
2	35,7	48,7	48,9	55,0	48,3	52,6	56,5	53,0	48,7	52,4	46,8	49,4
3	37,8	52,4	51,1	51,4	32,8	52,3	43,6	52,3	52,0	50,0	51,4	54,6
4	41,0	48,5	49,3	49,3	43,2	54,5	48,9	51,0	52,1	45,2	48,1	53,8
5	46,2	51,1	52,9	45,4	52,0	48,5	44,2	49,9	50,6	50,2	53,8	50,0
6	48,1	48,8	48,0	51,1	49,1	47,7	48,2	48,5	46,3	52,6	55,7	46,4
7	38,8	47,0	47,2	53,2	51,5	42,3	51,3	41,9	51,6	51,0	48,8	50,8
8	42,5	43,3	43,8	49,4	48,7	46,8	51,0	48,0	54,6	55,0	46,2	53,0
9	44,0	48,9	48,9	53,2	48,4	51,1	52,9	46,5	52,3	53,3	49,9	50,2
10	44,6	52,2	49,6	53,2	44,7	51,9	44,3	49,3	56,7	49,1	56,7	52,8
11	43,7	49,5	48,9	50,1	47,8	54,6	53,4	51,3	51,6	45,8	55,1	53,7
12	48,6	52,4	53,9	47,8	50,4	48,6	48,2	54,9	50,8	50,3	50,0	55,2
13	52,8	50,1	51,2	52,3	48,6	48,7	50,3	56,3	47,9	52,7	48,0	44,9
14	48,8	46,7	47,9	55,4	50,7	45,9	51,2	50,2	51,8	52,0	48,7	49,5
15	51,9	42,6	44,4	58,0	47,5	56,6	54,2	40,6	53,4	54,8	46,3	52,0
16	52,1	50,7	48,1	59,9	48,4	60,4	55,0	44,7	50,6	51,8	48,9	49,8
17	47,9	54,1	52,0	53,1	44,2	48,6	50,9	48,1	54,8	49,4	51,1	58,4
18	43,8	50,9	50,0	35,4	48,1	50,9	50,9	50,7	50,5	47,6	46,2	58,9
19	49,9	57,5	53,9	37,6	50,6	40,3	47,6	52,6	49,3	51,9	55,1	53,6
20	57,6	55,1	50,6	43,1	49,5	47,6	51,9	52,2	46,8	53,4	55,1	49,6
21	51,5	47,9	47,7	47,2	50,3	44,3	53,9	43,6	49,9	50,0	49,4	53,3
22	47,5	44,2	44,8	46,9	48,0	45,8	56,8	50,0	52,7	55,5	45,7	55,7
23	51,0	47,8	49,7	50,5	48,5	44,1	59,2	47,9	50,7	53,4	48,7	61,3
24	47,4	52,1	52,7	49,5	46,4	50,7	49,1	51,1	55,2	50,0	50,7	67,1
25	43,6	49,6	51,2	48,2	49,6	55,4	54,2	53,5	50,9	46,8	51,2	54,1
26	48,6	53,2	53,2	45,7	51,7	46,5	49,9	55,9	49,6	49,6	54,6	42,4
27	52,4	49,8	51,1	49,8	49,9	49,9	53,8	57,3	46,2	54,3	53,3	43,9
28	50,2	48,3	49,0	53,0	51,6	44,4	55,5	45,2	49,8	52,9	49,5	46,8
29	52,5		44,0	54,1	48,1	47,2	56,6	49,4	52,2	58,2	45,8	48,4
30	48,4		50,6	60,8	47,8	49,6	57,9	46,6	50,4	57,8	49,2	50,1
31	47,4		53,2		44,7		53,0	50,6		50,0		53,8

Legenda Białystok Augustów  
 <40% 50% >60%

niedziele i święta

$$*WNK = \frac{N_{poj./24h}(\text{kierunek P})}{N_{poj./24h}(\text{kierunek P+L})}$$



## Struktura rodzajowa ruchu wg pomiarów ręcznych

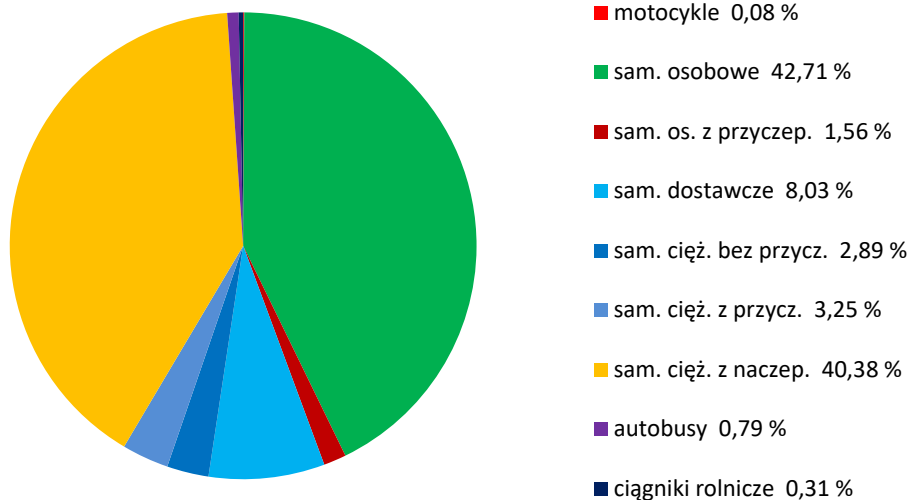
### STACJA NR 20002

**Miejscowość:** Kumiąta  
**Odcinek:** Korycin - Suchowola  
**Typ stacji:** GR

**Rok:** 2022  
**Numer:** 8  
**Oddział:** BIAŁYSTOK

R04\_04\_20002\_2022

### Rodzajowa struktura ruchu wg pomiarów ręcznych w 2022 roku



## SPIS TREŚCI

<b>Raport 0.1</b> .....	<b>1</b>
Stacja 20002.....	1
<b>Raport 2.1</b> .....	<b>2</b>
Woj 20.....	2
<b>Raport 2.2</b> .....	<b>3</b>
Woj 20.....	3
<b>Raport 2.3</b> .....	<b>4</b>
Stacja 20002.....	4
<b>Raport 3.1</b> .....	<b>5</b>
Stacja 20002.....	5
<b>Raport 3.2</b> .....	<b>6</b>
Stacja 20002.....	6
<b>Raport 3.3</b> .....	<b>7</b>
Stacja 20002.....	7
<b>Raport 3.4</b> .....	<b>8</b>
Stacja 20002.....	8
<b>Raport 3.6</b> .....	<b>9</b>
Stacja 20002.....	9
<b>Raport 3.12</b> .....	<b>10</b>
Stacja 20002.....	10
<b>Raport 3.7</b> .....	<b>11</b>
Stacja 20002.....	11
<b>Raport 3.10</b> .....	<b>23</b>
Stacja 20002.....	23
<b>Raport 3.11</b> .....	<b>24</b>
Stacja 20002.....	24
<b>Raport 4.4</b> .....	<b>25</b>
Stacja 20002.....	25