

Archiwizacja i analiza danych ze stacji
ciągłych pomiarów ruchu z lat 2021-2022
Archiwizacja i analiza roczna danych z 2021

SCPR nr 20805

Na zlecenie



**Generalna Dyrekcja
Dróg Krajowych i Autostrad**

Jan Zieliński

Tel.: +48 22 50145-12

Fax: +48 22 621 80 53

E-Mail: j.zielinski@heller-consult.pl

Heller Consult sp. z o.o.

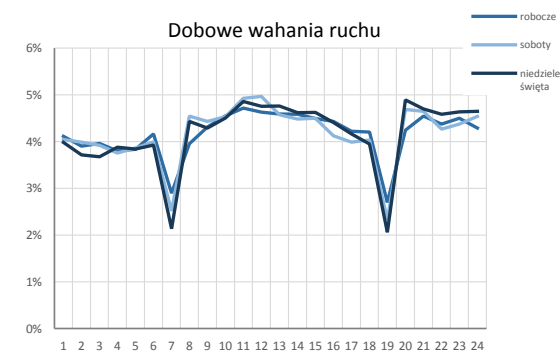
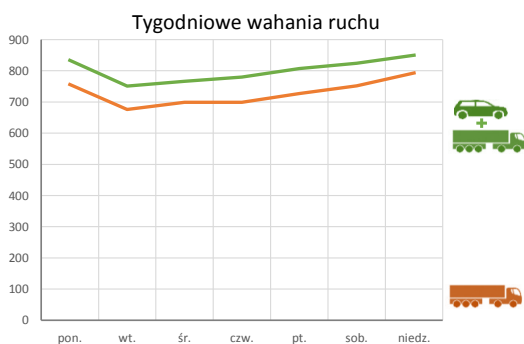
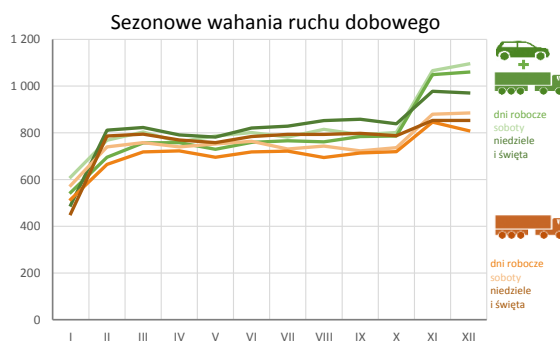
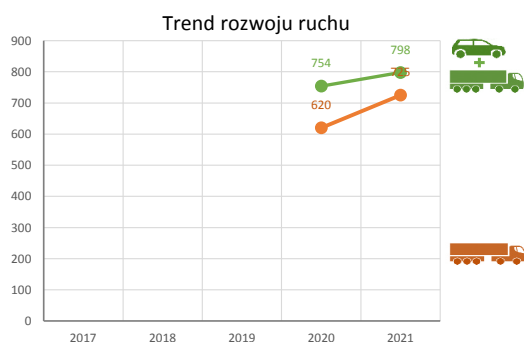
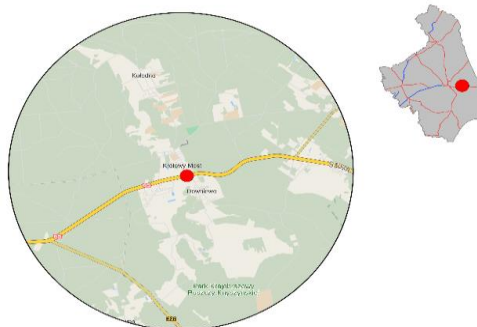
Warszawa, 29 kwietnia 2022



Karta punktu

Stacja NR 20805

Nr stacji: 20805
 Typ licznika: KAS
 Lokalizacja: Bobrowniki
 Nr drogi: 65
 Pikietaż: 215,148
 Stacja działa od: 2020-01-01
 Charakter ruchu: P
 Liczba dni w archiwizacji: 365
 Liczba dni w przetworzeniu: 364



Godzina 50-ta

Natężenie: 68
 Udział proc.: 8,5%
 Dzień: 20.11.21 (sobota)
 Godzina: 9:00



Analiza średniego dobowego ruchu rocznego (SDRR) dla poszczególnych miesięcy w 2020 i 2021 roku

R02_01_2021

Lp.	Oddział GDDKiA	Numer stacji	Typ stacji	Numer drogi	Średni dobowy ruch w miesiącu																																						
					styczeń			luty			marzec			kwiecień			maj			czerwiec			lipiec			sierpień			wrzesień			październik			listopad			grudzień			cały rok		
					2020	2021	wzrost/spadek (%)	2020	2021	wzrost/spadek (%)	2020	2021	wzrost/spadek (%)	2020	2021	wzrost/spadek (%)	2020	2021	wzrost/spadek (%)	2020	2021	wzrost/spadek (%)	2020	2021	wzrost/spadek (%)	2020	2021	wzrost/spadek (%)	2020	2021	wzrost/spadek (%)	2020	2021	wzrost/spadek (%)	2020	2021	wzrost/spadek (%)	2020	2021	wzrost/spadek (%)			
1.	Białystok	20002	GR	8	9629	8543	-11	10611	9255	-13	8390	9879	+18	6209	10526	+70	8659	11546	+33	11626	12955	+11	14613	15109	+3	14305	14081	-2	11451	11686	+2	10396	10799	+4	9511	10098	+6	9396	9529	+1	10400	11167	+7
		20003	GR	65	6849	6232	-9	7217	6667	-8	5985	7362	+23	4921	7875	+60	7219	8997	+25	8594	9641	+12	9626	10267	+7	9923	9806	-1	8705	8725	0	7838	8438	+8	6958	7803	+12	7097	7417	+5	7578	8269	+9
		20008	GR	64	3525	3072	-13	3805	3190	-16	3175	3664	+15	2618	3938	+50	3832	4414	+15	4589	4737	+3	4915	4769	-3	4823	4714	-2	4571	4266	-7	3996	4144	+4	3505	3788	+8	3404	3561	+5	3897	4021	+3
		20010	GR	S61	-	-	-	-	-	-	-	-	-	-	-	-	-	-	-	-	-	-	-	-	-	-	-	-	-	-	-	-	-	-	-	-	-	-	-	-	-		
		20041	GR	8	9716	8285	-15	10573	9091	-14	8548	9730	+14	6527	10213	+56	8117	10918	+35	10375	11527	+11	12453	12840	+3	11308	12908	+14	10583	11819	+12	10312	11912	+16	9827	11405	+16	9197	10723	+17	9795	10948	+12
		20042	GR	19	8972	8324	-7	9331	9625	+3	8232	9484	+15	6898	10097	+46	9343	11333	+21	10492	11628	+11	10734	11837	+10	10523	11992	+14	10401	11705	+13	9317	11267	+21	8466	9808	+16	8621	9449	+10	9278	10546	+14
		20043	GR	19	10596	8693	-18	11231	9180	-18	9533	10435	+9	7660	10978	+43	10034	11887	+18	10926	12445	+14	11483	12437	+8	11621	12319	+6	11735	12066	+3	10778	12066	+12	9924	10530	+6	10125	9785	-3	10471	11068	+6
		20503	WIM	8i	-	-	-	-	-	-	-	-	-	-	-	-	-	-	-	-	-	-	-	-	-	-	-	-	-	-	-	-	-	-	-	-	-	-	-	-	-	-	
		20504	WIM	S61f	-	-	-	-	-	-	-	-	-	-	-	-	-	-	-	-	-	-	-	-	-	-	-	-	-	-	-	-	-	-	-	-	-	-	-	-	-	-	
		20630	SICK	S8	18936	17060	-10	20036	18758	-6	16027	19951	+24	12079	20928	+73	16791	23412	+39	19803	24576	+24	22283	25621	+15	22496	25781	+15	21372	24109	+13	19462	23110	+19	17997	21472	+19	18341	19961	+9	18802	22062	+17
		20801	KAS	8	13441	9292	-31	15747	7939	-50	11561	11623	+1	8429	14995	+78	10571	12879	+22	13380	14858	+11	18302	18773	+3	15286	19094	+25	13979	17474	+25	13579	-	-	12123	14009	+16	10980	12051	+10	13115	13908	+6
		20803	KAS	16	4059	1258	-69	4218	1376	-67	3235	1502	-54	569	1587	+179	1084	1958	+81	3222	2767	-14	5321	3992	-25	3117	4452	+43	2688	3440	+28	2085	3151	+51	1832	2902	+58	1744	2927	+68	2765	2609	-6
		20804	KAS	19	2445	927	-62	2673	1135	-58	1732	1265	-27	731	1287	+76	761	1300	+71	768	1368	+78	1196	1281	+7	1357	-	-	1451	-	-	1475	1248	-15	1167	-	-	1115	-	-	1406	1226	-13
		20805	KAS	65	1082	547	-49	1239	722	-42	954	773	-19	555	763	+37	541	746	+38	595	774	+30	622	778	+25	664	782	+18	696	796	+14	762	797	+5	704	1041	+48	634	1052	+66	754	798	+6
		20806	KAS	66	796	-	-	773	-	-	364	-	-	0	-	-	0	-	-	0	-	0	-	-	0	-	-	0	-	-	1	-	-	0	-	-	0	-	-	161	-	-	

Średni dobowy ruch roczny (SDRR) w stacjach SCPR w latach 2012-2021

Ruch ogółem

R02_02_2021

Lp.	Oddział GDDKiA	Numer stacji	Typ stacji	Nr drogi	Średni dobowy ruch roczny (SDRR) w latach (poj./dobę)										Wzrost/spadek ruchu (%)		
					2012	2013	2014	2015	2016	2017	2018	2019	2020	2021	2021/19	2021/20	
1.	Białystok	20002	GR	8	7156	8139	8214	8420	8501	8793	9874*	10713*	10400	11167	4*	7	
		20003	GR	65	-	-	-	-	7075	7332	7660	7753	7578	8269	7	9	
		20008	GR	64	-	-	-	-	-	-	-	-	3897*	4021	-	3*	
		20010	GR	S61	-	-	-	-	-	-	-	-	-	-	-	-	
		20041	GR	8	9487	9703	10093	10367	10877	11438	11175*	11269	9795	10948	-3	12	
		20042	GR	19	-	-	-	-	10110	10713	10720	10243*	9278	10546	3*	14	
		20043	GR	19	9847	9961	10249	10505	10767	11510	11891	11826	10471	11068	-6	6	
		20503	WIM	8i	-	-	-	-	-	-	-	-	-	-	-	-	-
		20504	WIM	S61f	-	-	-	-	-	-	-	-	-	-	-	-	-
		20630	SICK	S8	-	-	-	-	16547	17632	19687*	20823	18802	22062	6	17	
		20801	KAS	8	-	-	-	-	-	-	-	-	13115*	13908*	-	6*	
		20803**	KAS	16	-	-	-	-	-	-	-	-	2765*	2609*	-	-6*	
		20804**	KAS	19	-	-	-	-	-	-	-	-	1406*	1226*	-	-13*	
20805	KAS	65	-	-	-	-	-	-	-	-	754*	798*	-	6*			
20806	KAS	66	-	-	-	-	-	-	-	-	161*	-	-	-			

* - wynik niemiernodajny do porównań

** - dane nietypowe ze względu na decyzje administracyjne

STACJA NR 20805

Miejscowość: Bobrowniki
Odcinek: /dw686/ - gr. państwa
Typ stacji: KAS

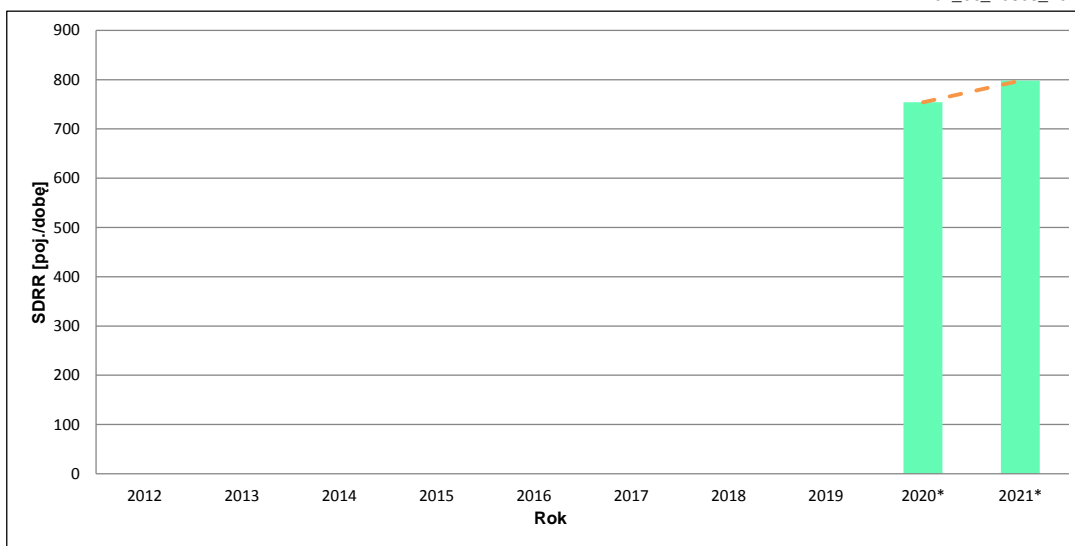
Rok: 2021
Numer drogi: 65
Oddział: BIAŁYSTOK

Wykres trendu rozwoju ruchu dla stacji 20805

R02_02_20805_2021

Średni dobowy ruch roczny (SDRR) w latach (poj./dobę)										Wzrost/spadek ruchu [%]	
2012	2013	2014	2015	2016	2017	2018	2019	2020	2021	2021/19	2021/20
-	-	-	-	-	-	-	-	754*	798*	-	6*

R02_03_20805_2021



* - ruch niemiernodajny do porównań

Średni dobowy ruch dla poszczególnych dni tygodnia w poszczególnych miesiącach roku

STACJA NR 20805

Miejscowość: Bobrowniki Rok: 2021
 Odcinek: /dw686/ - gr. państwa Numer drogi: 65
 Typ stacji: KAS Oddział: BIAŁYSTOK

Ruch ogółem

R03_01_20805_2021

Dni tygodnia:		Styczeń	Luty	Marzec	Kwiecień	Maj	Czerwiec	Lipiec	Sierpień	Wrzesień	Pazdziernik	Listopad	Grudzień	Cały rok
1. Poniedziałki	a	496	755	805	818	793	761	845	829	868	826	1095	1122	834
	b	0,907	1,046	1,041	1,072	1,063	0,983	1,086	1,060	1,090	1,036	1,052	1,067	1,045
	c	0,595	0,905	0,965	0,981	0,951	0,912	1,013	0,994	1,041	0,990	1,313	1,345	1,000
2. Wtorki	a	430	650	707	708	673	757	727	704	796	773	1000	1089	751
	b	0,786	0,900	0,915	0,928	0,902	0,978	0,934	0,900	1,000	0,970	0,961	1,035	0,941
	c	0,573	0,866	0,941	0,943	0,896	1,008	0,968	0,937	1,060	1,029	1,332	1,450	1,000
3. Środy	a	551	681	723	705	710	746	743	748	755	764	1034	1033	766
	b	1,007	0,943	0,935	0,924	0,952	0,964	0,955	0,957	0,948	0,959	0,993	0,982	0,960
	c	0,719	0,889	0,944	0,920	0,927	0,974	0,970	0,977	0,986	0,997	1,350	1,349	1,000
4. Czwartki	a	597	663	777	757	741	765	751	760	776	766	1022	982	780
	b	1,091	0,918	1,005	0,992	0,993	0,988	0,965	0,972	0,975	0,961	0,982	0,933	0,977
	c	0,765	0,850	0,996	0,971	0,950	0,981	0,963	0,974	0,995	0,982	1,310	1,259	1,000
5. Piątki	a	653	726	771	800	734	767	766	766	728	808	1093	1074	807
	b	1,194	1,006	0,997	1,048	0,984	0,991	0,985	0,980	0,915	1,014	1,050	1,021	1,011
	c	0,809	0,900	0,955	0,991	0,910	0,950	0,949	0,949	0,902	1,001	1,354	1,331	1,000
6. Soboty	a	611	768	803	762	787	801	782	815	792	801	1066	1095	824
	b	1,117	1,064	1,039	0,999	1,055	1,035	1,005	1,042	0,995	1,005	1,024	1,041	1,033
	c	0,742	0,932	0,975	0,925	0,955	0,972	0,949	0,989	0,961	0,972	1,294	1,329	1,000
7. Niedziele	a	604	811	823	862	808	831	829	845	858	839	1024	1071	850
	b	1,104	1,123	1,065	1,130	1,083	1,074	1,066	1,081	1,078	1,053	0,984	1,018	1,065
	c	0,711	0,954	0,968	1,014	0,951	0,978	0,975	0,994	1,009	0,987	1,205	1,260	1,000
8. Dni robocze	a	545	695	757	758	730	759	766	761	784	787	1049	1060	788
	b	0,996	0,963	0,979	0,993	0,979	0,981	0,985	0,973	0,985	0,987	1,008	1,008	0,987
	c	0,692	0,882	0,961	0,962	0,926	0,963	0,972	0,966	0,995	0,999	1,331	1,345	1,000
9. Święta	a	210	-	-	686	747	783	-	881	-	-	887	820	716
	b	0,384	-	-	0,899	1,001	1,012	-	1,127	-	-	0,852	0,779	0,897
	c	0,293	-	-	0,958	1,043	1,094	-	1,230	-	-	1,239	1,145	1,000
10. Niedziele i święta	a	491	811	823	791	782	821	829	852	858	839	978	971	821
	b	0,898	1,123	1,065	1,037	1,048	1,061	1,066	1,090	1,078	1,053	0,939	0,923	1,029
	c	0,598	0,988	1,002	0,963	0,952	1,000	1,010	1,038	1,045	1,022	1,191	1,183	1,000
11. Wszystkie dni	a	547	722	773	763	746	774	778	782	796	797	1041	1052	798
	b	1,000	1,000	1,000	1,000	1,000	1,000	1,000	1,000	1,000	1,000	1,000	1,000	1,000
	c	0,685	0,905	0,969	0,956	0,935	0,970	0,975	0,980	0,997	0,999	1,305	1,318	1,000

Legenda:

a = średni dobowy ruch danego dnia (dni) tygodnia

b = $\frac{\text{średni dobowy ruch danego dnia (dni) tygodnia w miesiącu}}{\text{średni dobowy ruch we wszystkie dni miesiąca}}$

c = $\frac{\text{średni dobowy ruch danego dnia (dni) tygodnia w miesiącu}}{\text{średni dobowy ruch danego dnia (dni) tygodnia w roku}}$

Uwagi: *Dane oszacowane, brak oszacowań dla dni świątecznych

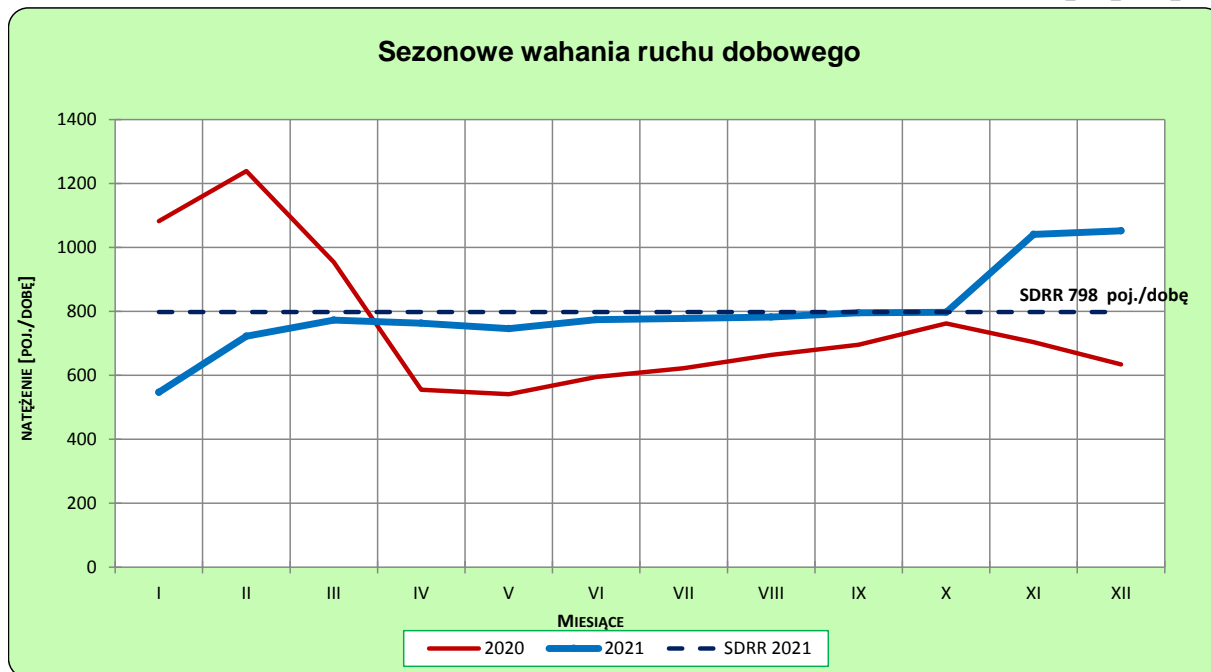
STACJA NR 20805

Miejscowość: Bobrowniki
Odcinek: /dw686/ - gr. państwa
Typ stacji: KAS

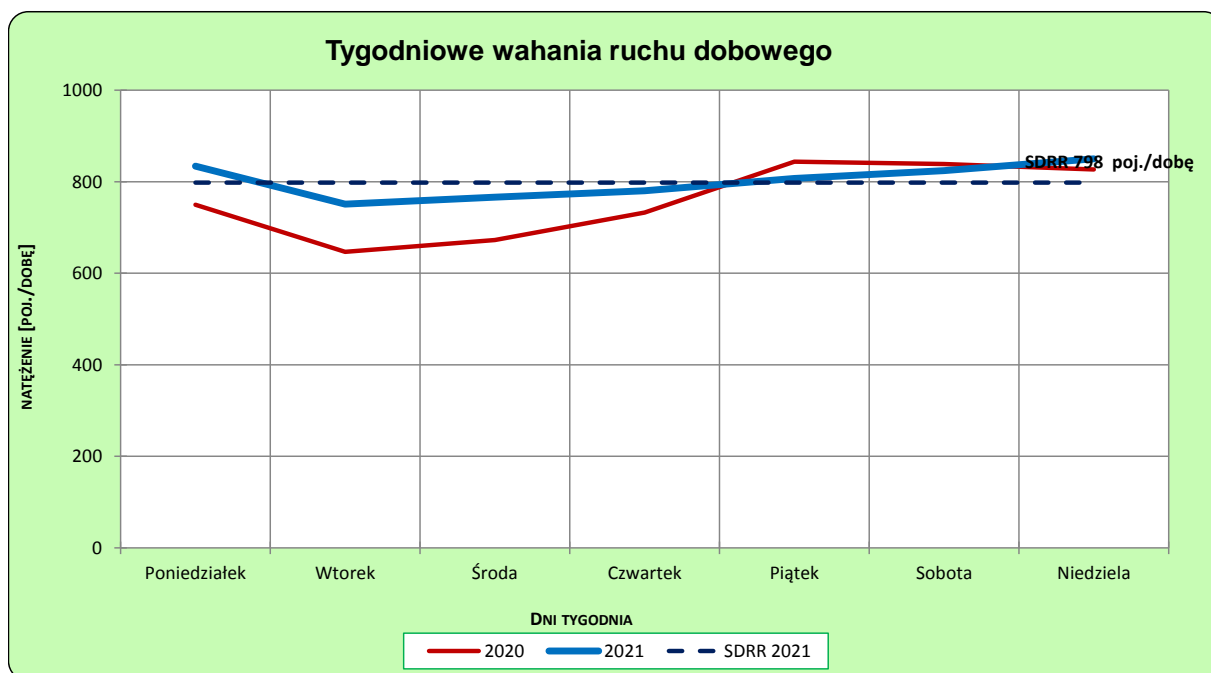
Rok: 2021
Numer drogi: 65
Oddział: BIAŁYSTOK

Ruch ogółem

R03_02-1_20805_2021



R03_02-2_20805_2021



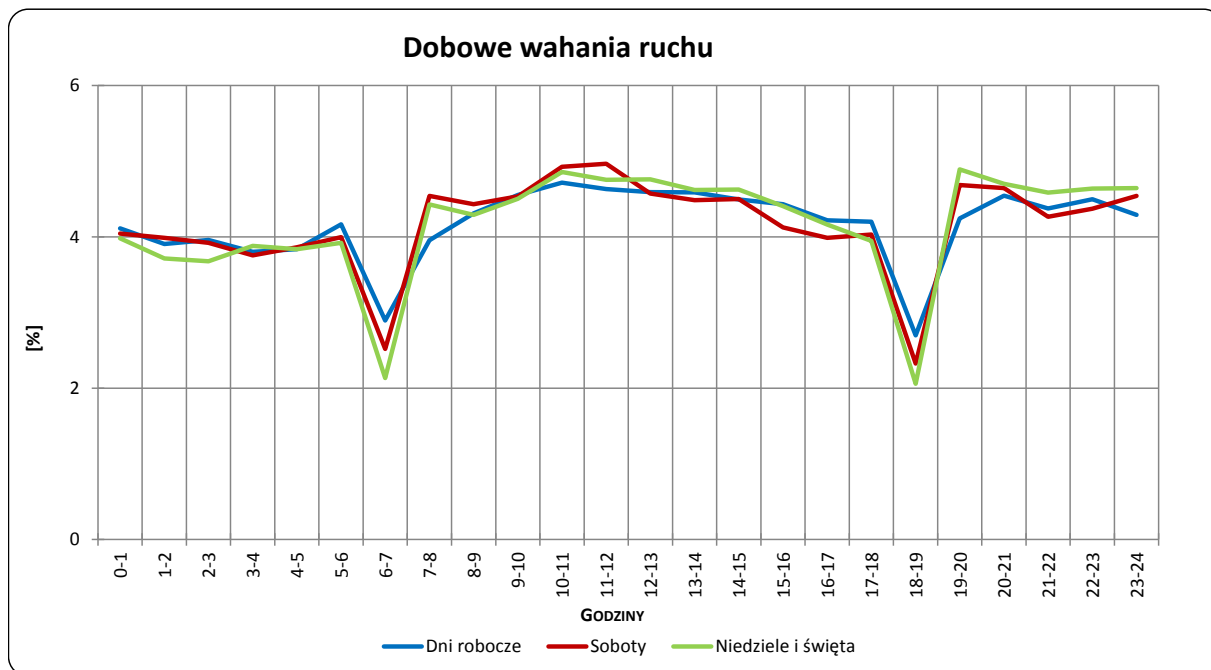
Uwagi: –

STACJA NR 20805

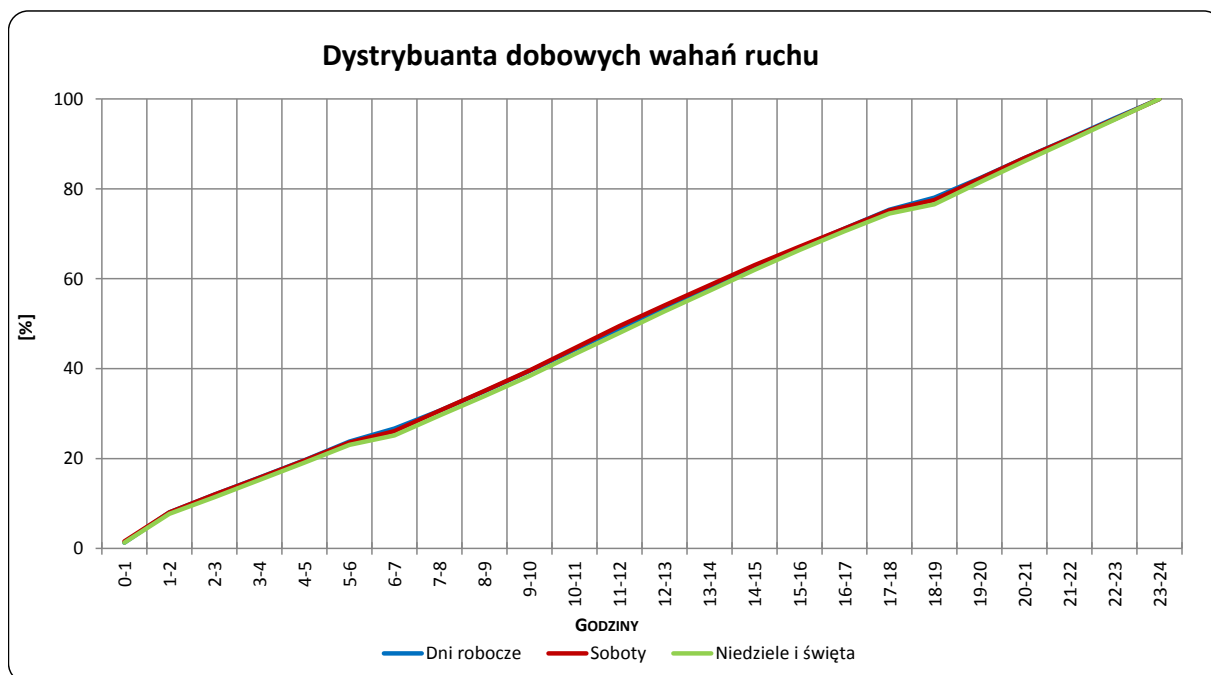
Miejscowość: Bobrowniki
Odcinek: /dw686/ - gr. państwa
Typ stacji: KAS

Rok: 2021
Numer drogi: 65
Oddział: BIAŁYSTOK

R03_03-1_20805_2021



R03_03-2_20805_2021



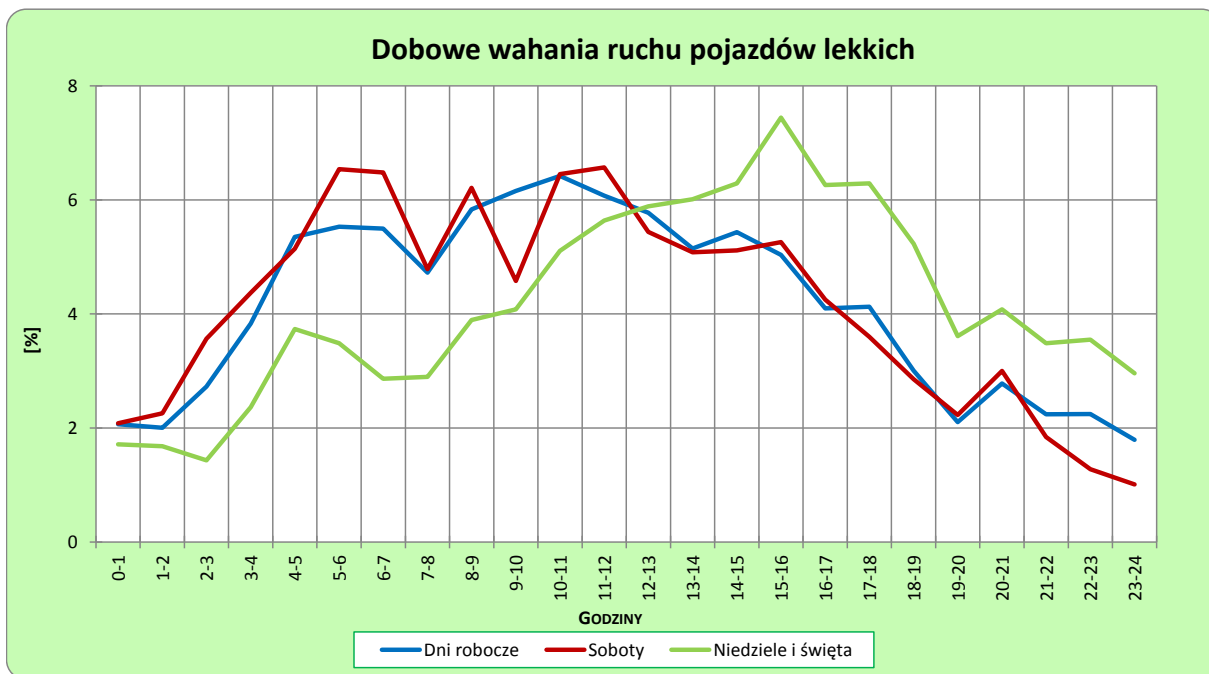
Uwagi: –

STACJA NR 20805

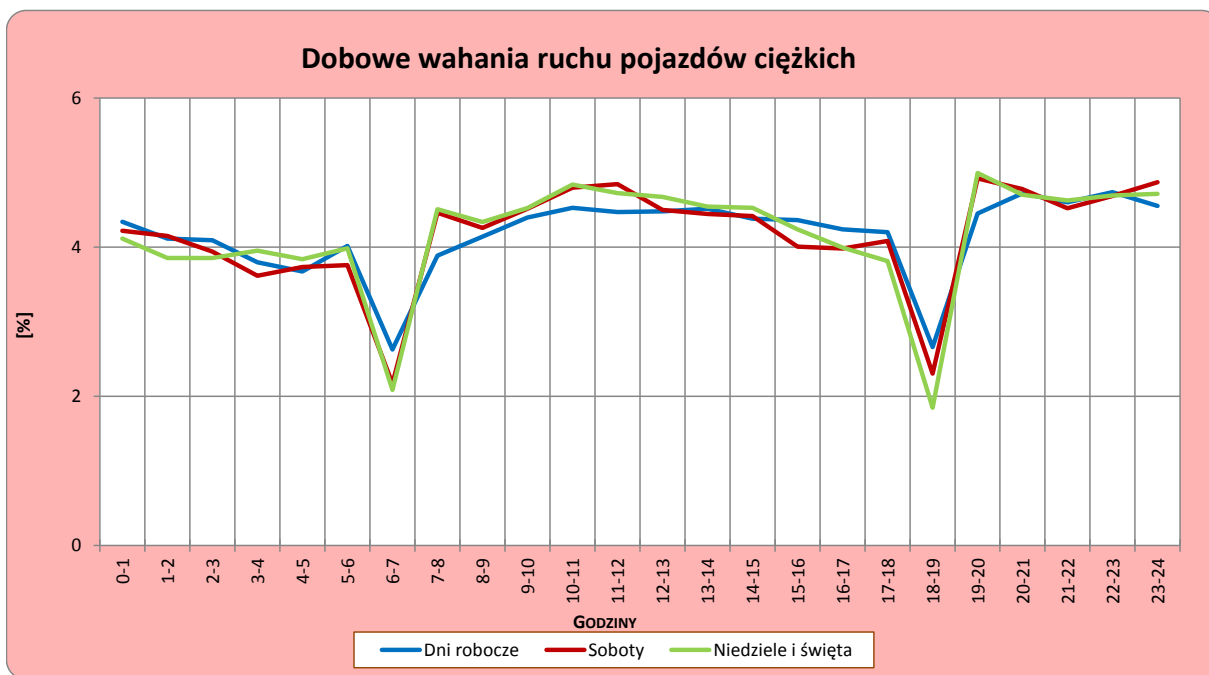
Miejscowość: Bobrowniki
Odcinek: /dw686/ - gr. państwa
Typ stacji: KAS

Rok: 2021
Numer drogi: 65
Oddział: BIAŁYSTOK

R03_04-1_20805_2021



R03_04-2_20805_2021



Uwagi: –

Udział ruchu pojazdów lekkich i ciężkich w poszczególnych okresach doby

STACJA NR 20805

Miejscowość: Bobrowniki
Odcinek: /dw686/ - gr. państwa
Typ stacji: KAS

Rok: 2021
Numer drogi: 65
Oddział: BIAŁYSTOK

R03_05_20805_2021

Godziny	Udział procentowy ruchu w poszczególnych godzinach doby [%]	
	Pojazdy lekkie	Pojazdy ciężkie
0 - 1	1,4	4,3
1 - 2	1,4	4,1
2 - 3	2,8	4,0
3 - 4	4,2	3,9
4 - 5	5,6	3,7
5 - 6	5,6	4,0
6 - 7	5,6	2,5
7 - 8	4,2	4,1
8 - 9	5,6	4,1
9 - 10	5,6	4,4
10 - 11	5,6	4,6
11 - 12	5,6	4,6
12 - 13	5,6	4,6
13 - 14	5,6	4,6
14 - 15	5,6	4,4
15 - 16	5,6	4,3
16 - 17	4,2	4,1
17 - 18	4,2	4,1
18 - 19	2,8	2,5
19 - 20	2,8	4,6
20 - 21	2,8	4,7
21 - 22	2,8	4,6
22 - 23	2,8	4,7
23 - 24	1,4	4,7

Źródło danych: Pomiary automatyczne

Dobowe wahania ruchu pojazdów ogółem w podziale na kierunki

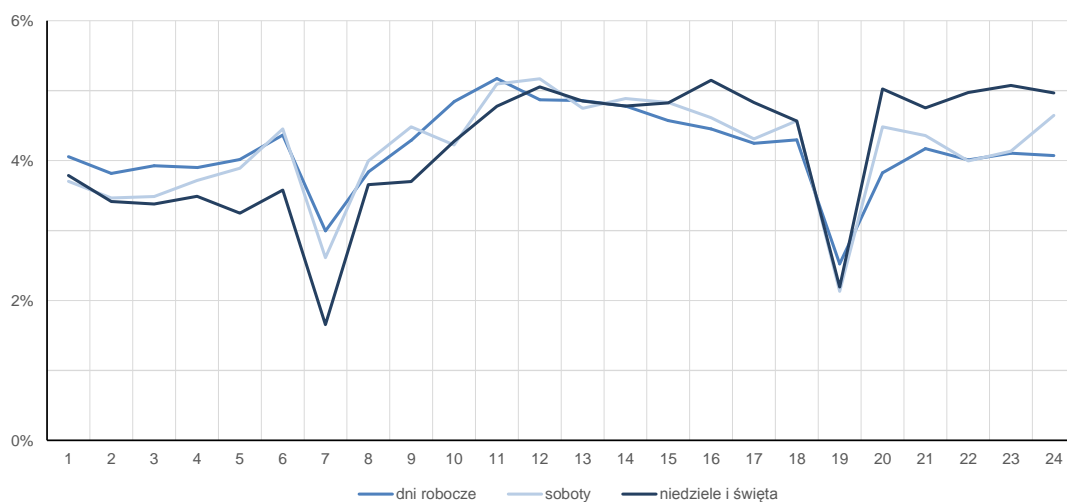
STACJA NR 20805

Miejscowość:	Bobrowniki	Rok:	2021
Odcinek:	/dw686/ - gr. państwa	Numer drogi:	65
Typ stacji:	KAS	Oddział:	BIAŁYSTOK

Średni dobowy rozkład natężenia ruchu

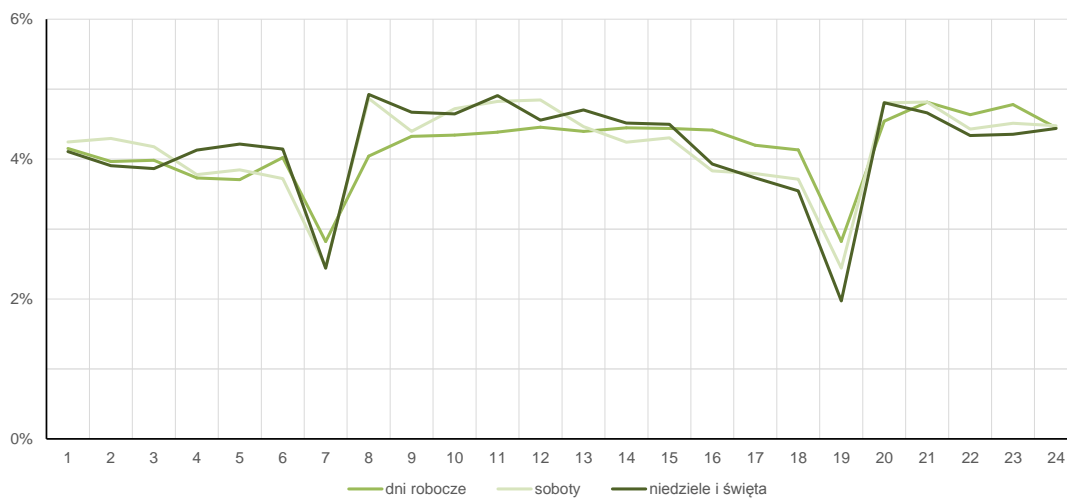
R03_12-1_20805_2021

Kierunek /dw686/



R03_12-2_20805_2021

Kierunek gr. państwa



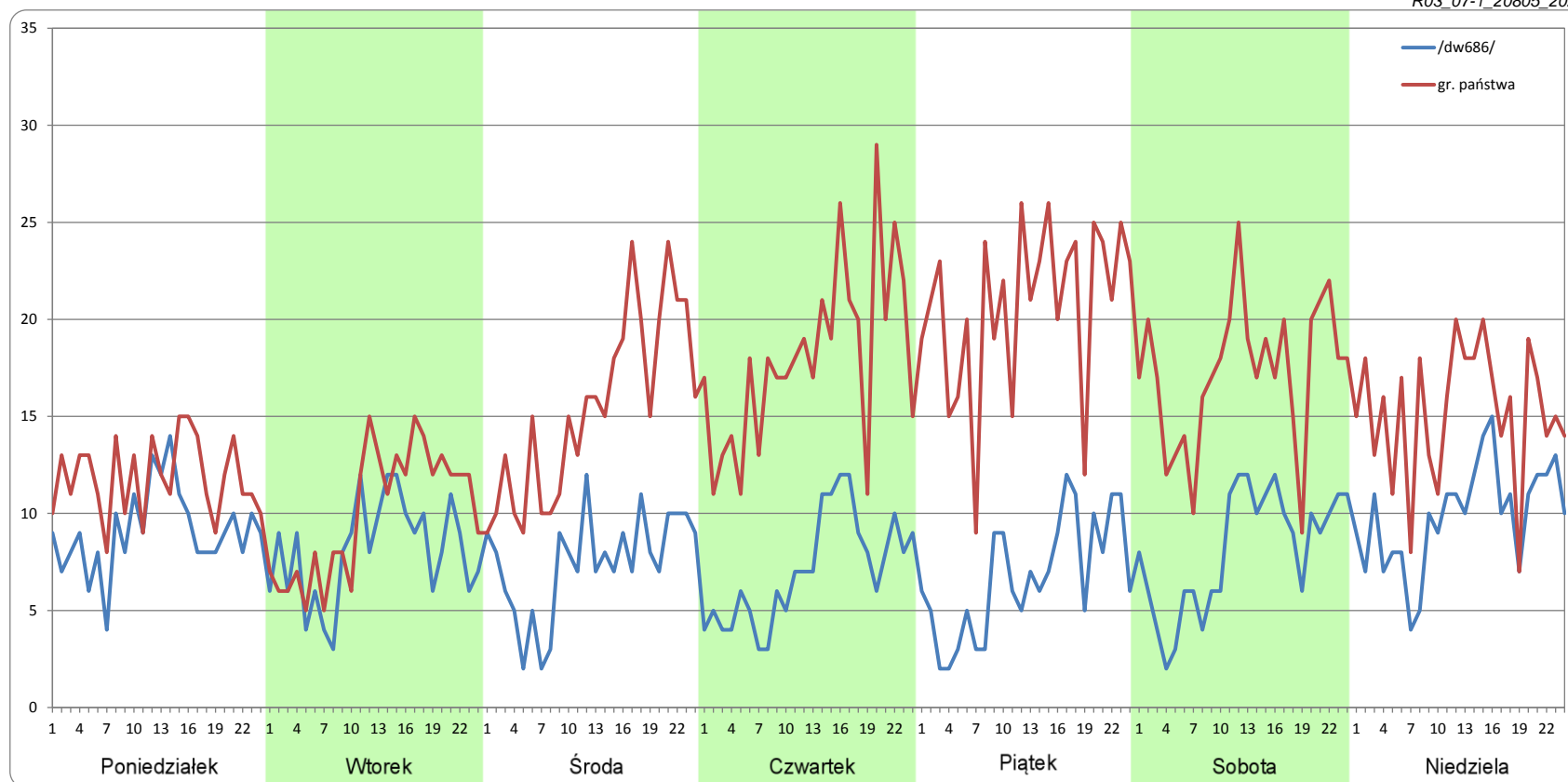
Ruch w poszczególne dni tygodnia

STACJA NR 20805

Numer drogi: 65 Rok: 2021 Miesiąc: Styczeń Typ stacji: KAS Oddział: BIAŁYSTOK

Dzień tygodnia	Poniedziałek		Wtorek		Środa		Czwartek		Piątek		Sobota		Niedziela	
	/dw686/	gr. państwa	/dw686/	gr. państwa	/dw686/	gr. państwa	/dw686/	gr. państwa	/dw686/	gr. państwa	/dw686/	gr. państwa	/dw686/	gr. państwa
SDR	215	281	193	238	180	370	168	429	158	495	198	414	237	367
Razem	496		430		551		597		653		611		604	
Podział procentowy	43,34%	56,66%	44,77%	55,23%	32,75%	67,25%	28,16%	71,84%	24,23%	75,77%	32,33%	67,67%	39,19%	60,81%

R03_07-1_20805_2021



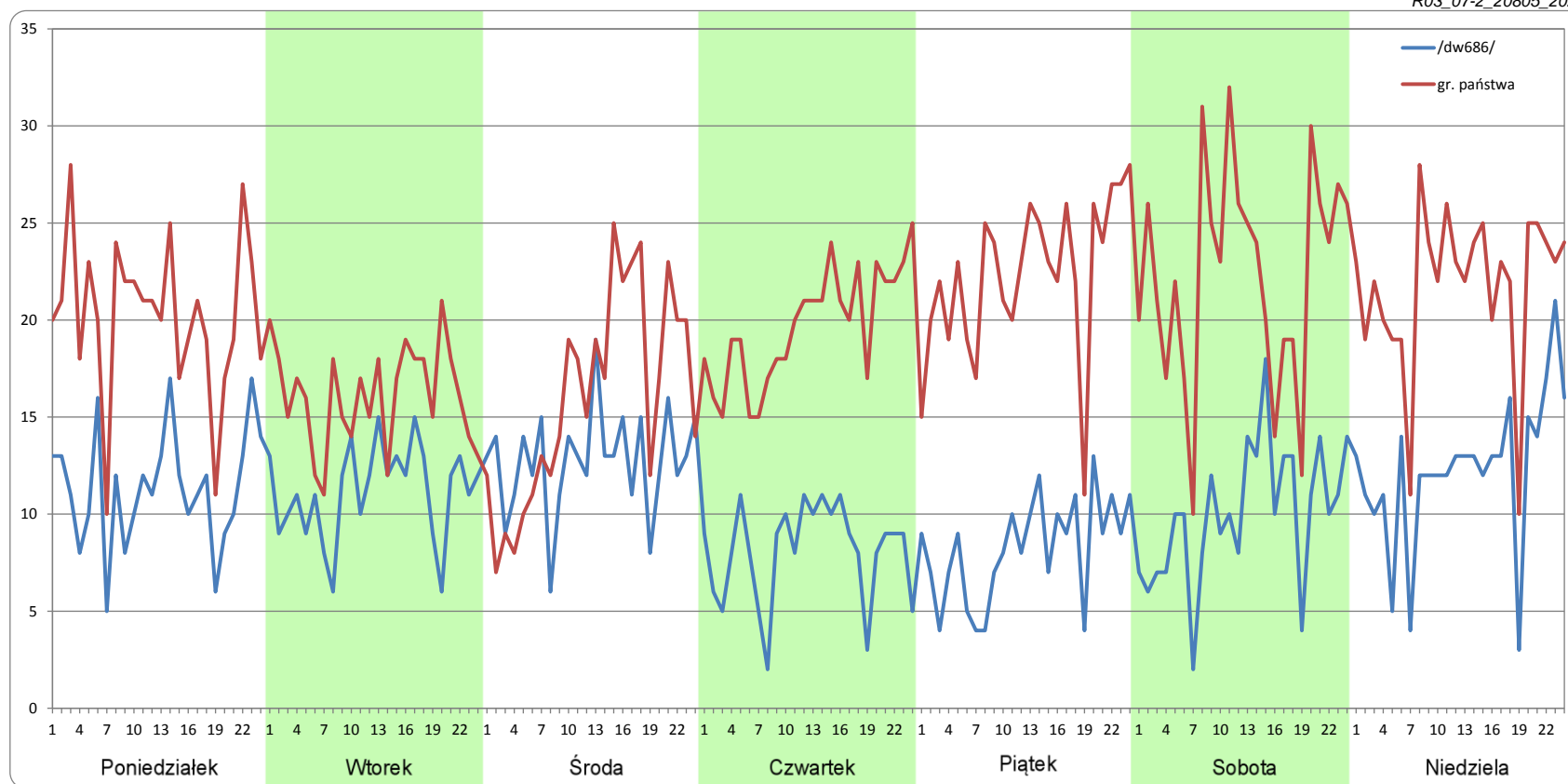
Ruch w poszczególne dni tygodnia

STACJA NR 20805

Numer drogi: 65 Rok: 2021 Miesiąc: Luty Typ stacji: KAS Oddział: BIAŁYSTOK

Dzień tygodnia	Poniedziałek		Wtorek		Środa		Czwartek		Piątek		Sobota		Niedziela	
Kierunek	/dw686/	gr. państwa	/dw686/	gr. państwa	/dw686/	gr. państwa	/dw686/	gr. państwa	/dw686/	gr. państwa	/dw686/	gr. państwa	/dw686/	gr. państwa
SDR	273	482	266	385	301	380	193	470	195	531	238	531	290	521
Razem	755		650		681		663		726		768		811	
Podział procentowy	36,18%	63,82%	40,83%	59,17%	44,20%	55,80%	29,16%	70,84%	26,90%	73,10%	30,91%	69,09%	35,78%	64,22%

R03_07-2_20805_2021



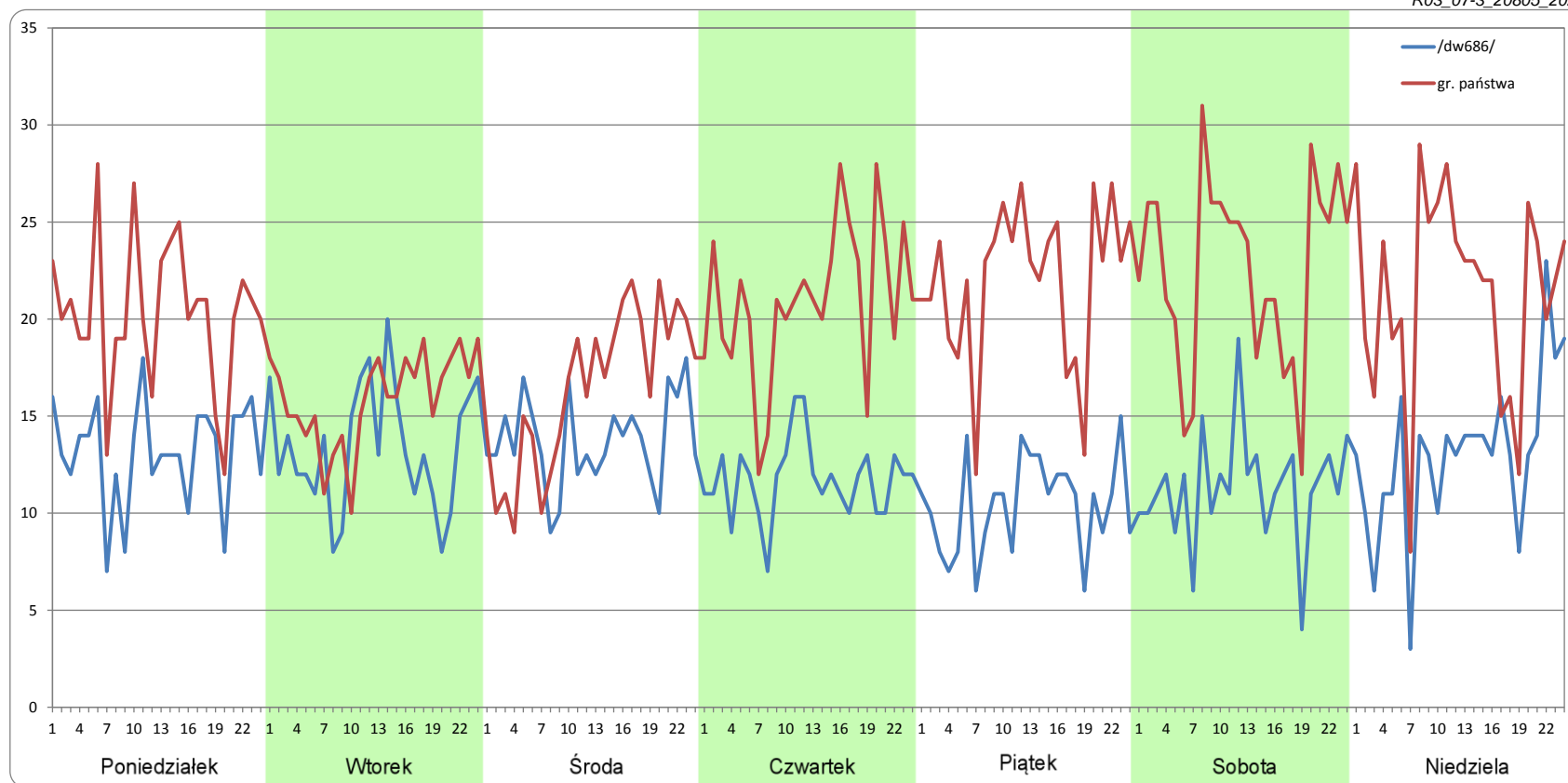
Ruch w poszczególne dni tygodnia

STACJA NR 20805

Numer drogi: 65 Rok: 2021 Miesiąc: Marzec Typ stacji: KAS Oddział: BIAŁYSTOK

Dzień tygodnia	Poniedziałek		Wtorek		Środa		Czwartek		Piątek		Sobota		Niedziela	
Kierunek	/dw686/	gr. państwa	/dw686/	gr. państwa	/dw686/	gr. państwa	/dw686/	gr. państwa	/dw686/	gr. państwa	/dw686/	gr. państwa	/dw686/	gr. państwa
SDR	317	488	323	384	329	394	276	501	246	525	265	538	310	513
Razem	805		707		723		777		771		803		823	
Podział procentowy	39,35%	60,65%	45,70%	54,30%	45,47%	54,53%	35,51%	64,49%	31,90%	68,10%	32,98%	67,02%	37,66%	62,34%

R03_07-3_20805_2021



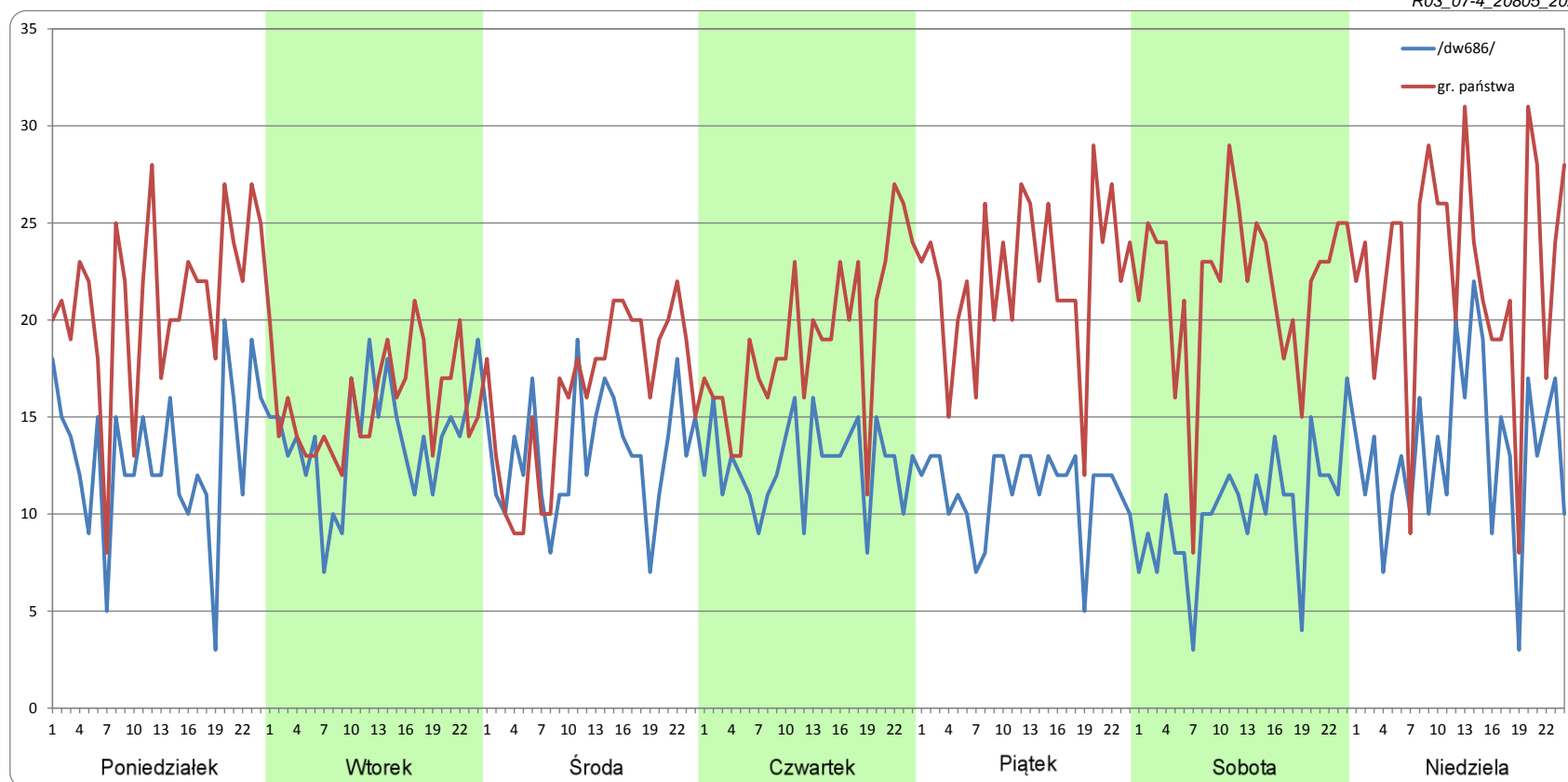
Ruch w poszczególne dni tygodnia

STACJA NR 20805

Numer drogi: 65 Rok: 2021 Miesiąc: Kwiecień Typ stacji: KAS Oddział: BIAŁYSTOK

Dzień tygodnia	Poniedziałek		Wtorek		Środa		Czwartek		Piątek		Sobota		Niedziela	
Kierunek	/dw686/	gr. państwa	/dw686/	gr. państwa	/dw686/	gr. państwa	/dw686/	gr. państwa	/dw686/	gr. państwa	/dw686/	gr. państwa	/dw686/	gr. państwa
SDR	311	507	333	375	316	389	303	454	266	534	242	520	320	542
Razem	818		708		705		757		800		762		862	
Podział procentowy	38,02%	61,98%	47,05%	52,95%	44,87%	55,13%	39,98%	60,02%	33,23%	66,77%	31,76%	68,24%	37,14%	62,86%

R03_07-4_20805_2021



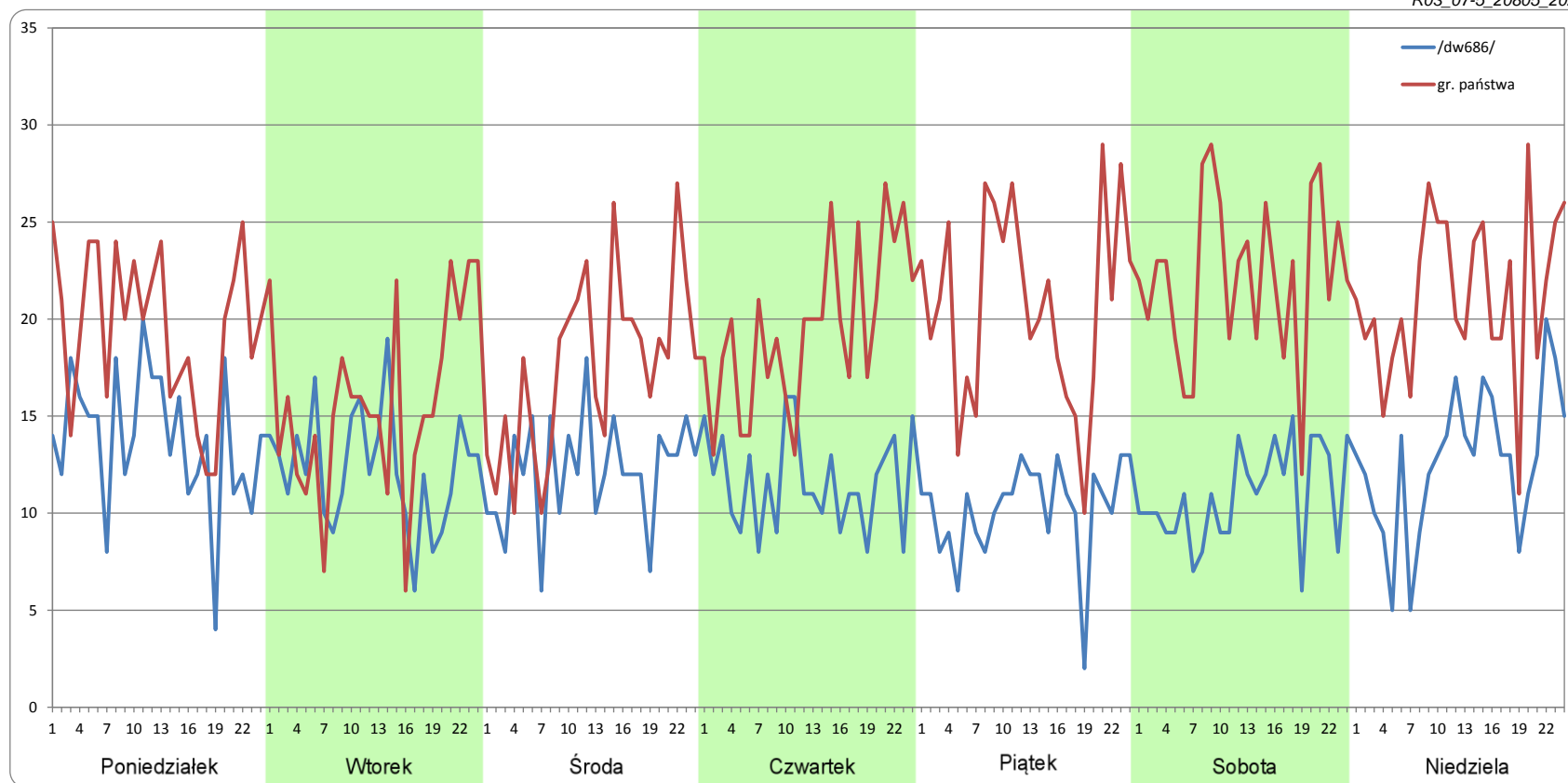
Ruch w poszczególne dni tygodnia

STACJA NR 20805

Numer drogi: 65 Rok: 2021 Miesiąc: Maj Typ stacji: KAS Oddział: BIAŁYSTOK

Dzień tygodnia	Poniedziałek		Wtorek		Środa		Czwartek		Piątek		Sobota		Niedziela	
Kierunek	/dw686/	gr. państwa	/dw686/	gr. państwa	/dw686/	gr. państwa	/dw686/	gr. państwa	/dw686/	gr. państwa	/dw686/	gr. państwa	/dw686/	gr. państwa
SDR	326	467	294	379	289	420	276	465	241	493	257	530	301	507
Razem	793		673		710		741		734		787		808	
Podział procentowy	41,10%	58,90%	43,68%	56,32%	40,77%	59,23%	37,28%	62,72%	32,86%	67,14%	32,70%	67,30%	37,27%	62,73%

R03_07-5_20805_2021



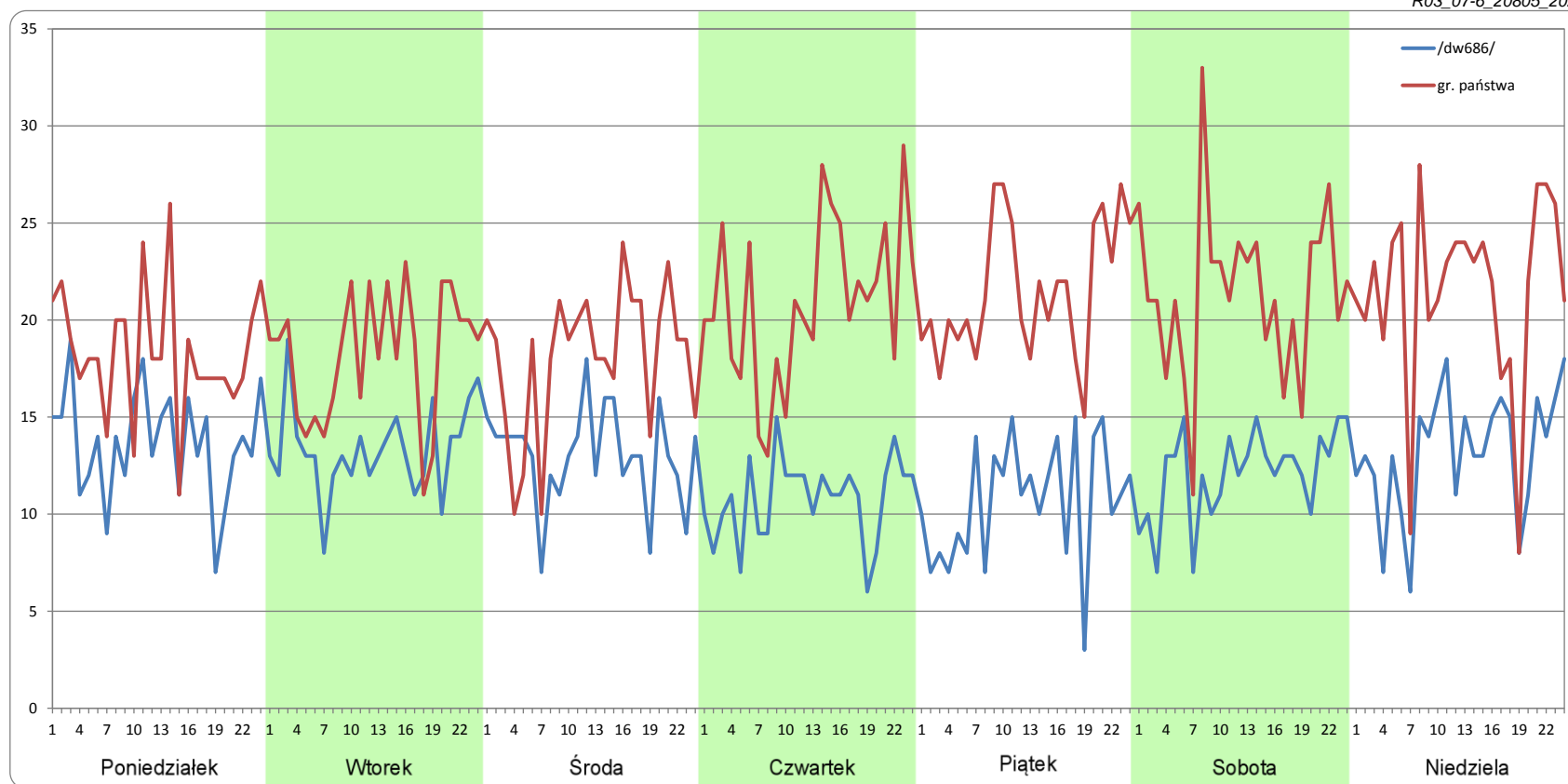
Ruch w poszczególne dni tygodnia

STACJA NR 20805

Numer drogi: 65 Rok: 2021 Miesiąc: Czerwiec Typ stacji: KAS Oddział: BIAŁYSTOK

Dzień tygodnia	Poniedziałek		Wtorek		Środa		Czwartek		Piątek		Sobota		Niedziela	
Kierunek	/dw686/	gr. państwa	/dw686/	gr. państwa	/dw686/	gr. państwa	/dw686/	gr. państwa	/dw686/	gr. państwa	/dw686/	gr. państwa	/dw686/	gr. państwa
SDR	325	436	321	436	312	434	261	504	254	514	288	513	315	516
Razem	761		757		746		765		767		801		831	
Podział procentowy	42,69%	57,31%	42,43%	57,57%	41,79%	58,21%	34,10%	65,90%	33,04%	66,96%	35,99%	64,01%	37,90%	62,10%

R03_07-6_20805_2021



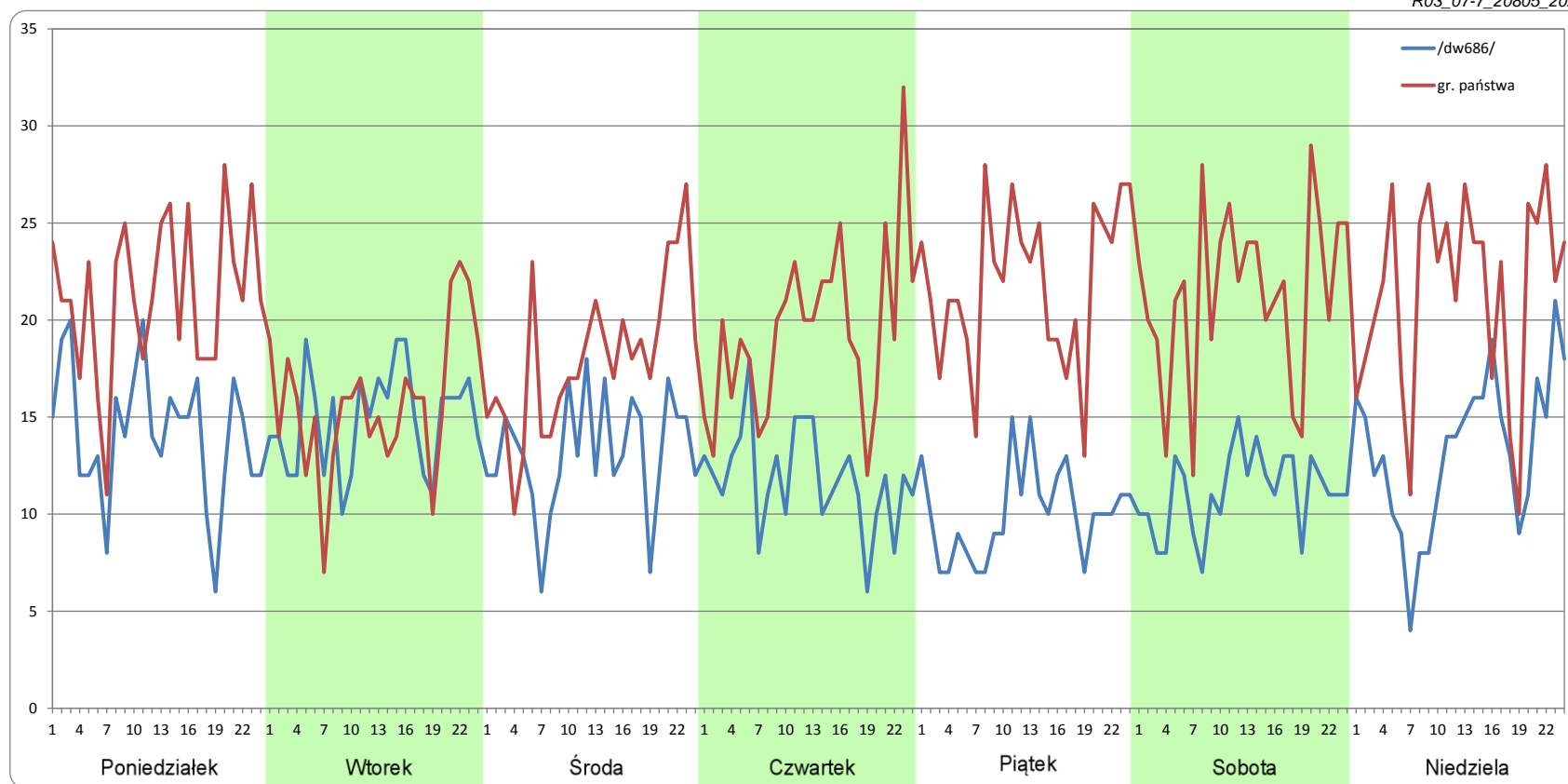
Ruch w poszczególne dni tygodnia

STACJA NR 20805

Numer drogi: 65 Rok: 2021 Miesiąc: Lipiec Typ stacji: KAS Oddział: BIAŁYSTOK

Dzień tygodnia	Poniedziałek		Wtorek		Środa		Czwartek		Piątek		Sobota		Niedziela	
Kierunek	/dw686/	gr. państwa	/dw686/	gr. państwa	/dw686/	gr. państwa	/dw686/	gr. państwa	/dw686/	gr. państwa	/dw686/	gr. państwa	/dw686/	gr. państwa
SDR	337	508	354	373	312	431	283	468	242	524	268	514	316	513
Razem	845		727		743		751		766		782		829	
Podział procentowy	39,89%	60,11%	48,64%	51,36%	42,02%	57,98%	37,72%	62,28%	31,56%	68,44%	34,25%	65,75%	38,11%	61,89%

R03_07-7_20805_2021



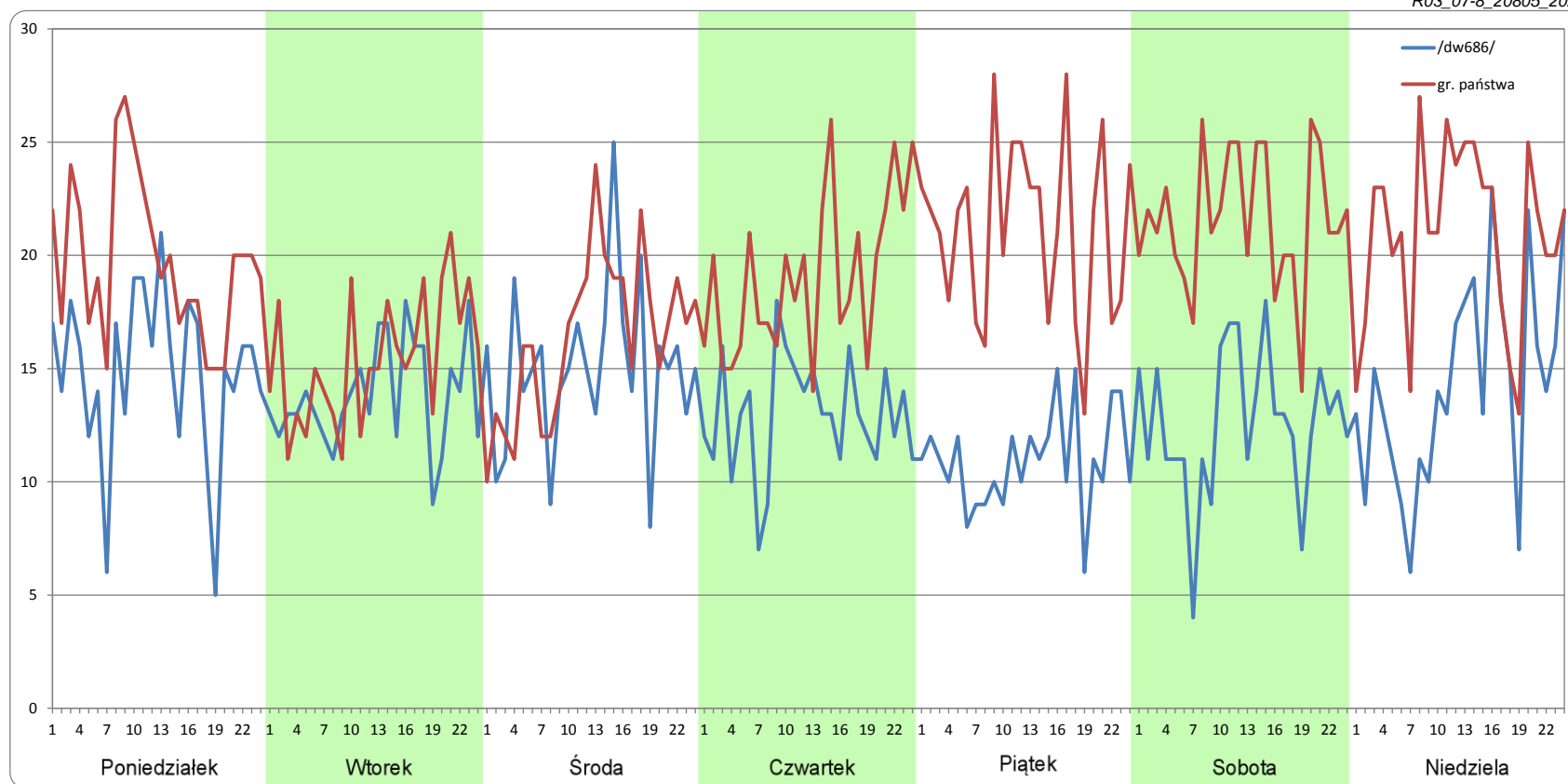
Ruch w poszczególne dni tygodnia

STACJA NR 20805

Numer drogi: 65 Rok: 2021 Miesiąc: Sierpień Typ stacji: KAS Oddział: BIAŁYSTOK

Dzień tygodnia	Poniedziałek		Wtorek		Środa		Czwartek		Piątek		Sobota		Niedziela	
Kierunek	/dw686/	gr. państwa	/dw686/	gr. państwa	/dw686/	gr. państwa	/dw686/	gr. państwa	/dw686/	gr. państwa	/dw686/	gr. państwa	/dw686/	gr. państwa
SDR	355	473	332	372	355	393	308	452	260	505	300	515	344	501
Razem	829		704		748		760		766		815		845	
Podział procentowy	42,87%	57,13%	47,17%	52,83%	47,51%	52,49%	40,49%	59,51%	34,00%	66,00%	36,80%	63,20%	40,75%	59,25%

R03_07-8_20805_2021



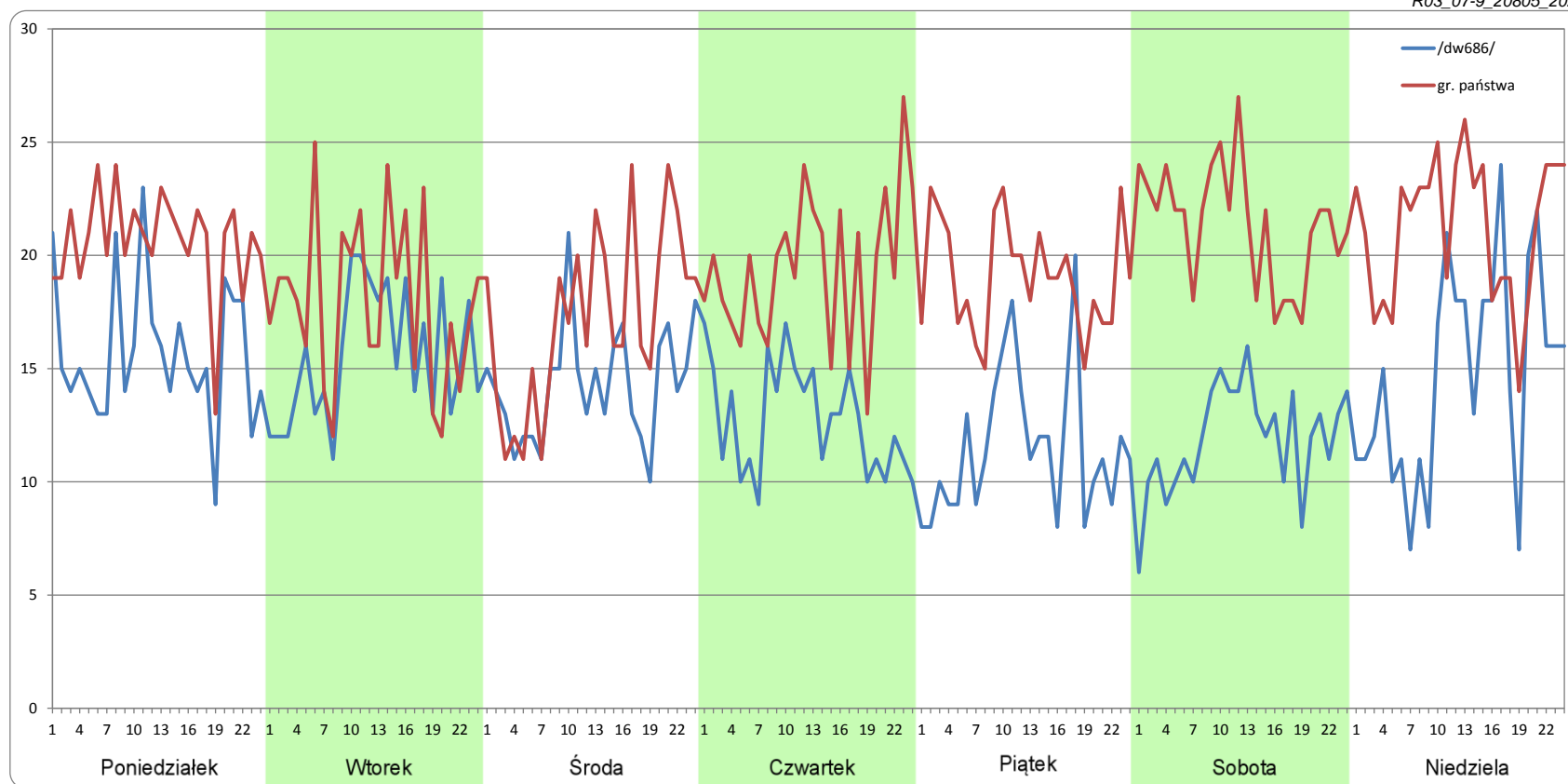
Ruch w poszczególne dni tygodnia

STACJA NR 20805

Numer drogi: 65 Rok: 2021 Miesiąc: Wrzesień Typ stacji: KAS Oddział: BIAŁYSTOK

Dzień tygodnia	Poniedziałek		Wtorek		Środa		Czwartek		Piątek		Sobota		Niedziela	
Kierunek	/dw686/	gr. państwa	/dw686/	gr. państwa	/dw686/	gr. państwa	/dw686/	gr. państwa	/dw686/	gr. państwa	/dw686/	gr. państwa	/dw686/	gr. państwa
SDR	376	492	368	428	344	411	308	468	275	454	281	510	351	507
Razem	868		796		755		776		728		792		858	
Podział procentowy	43,34%	56,66%	46,18%	53,82%	45,57%	54,43%	39,69%	60,31%	37,71%	62,29%	35,53%	64,47%	40,94%	59,06%

R03_07-9_20805_2021



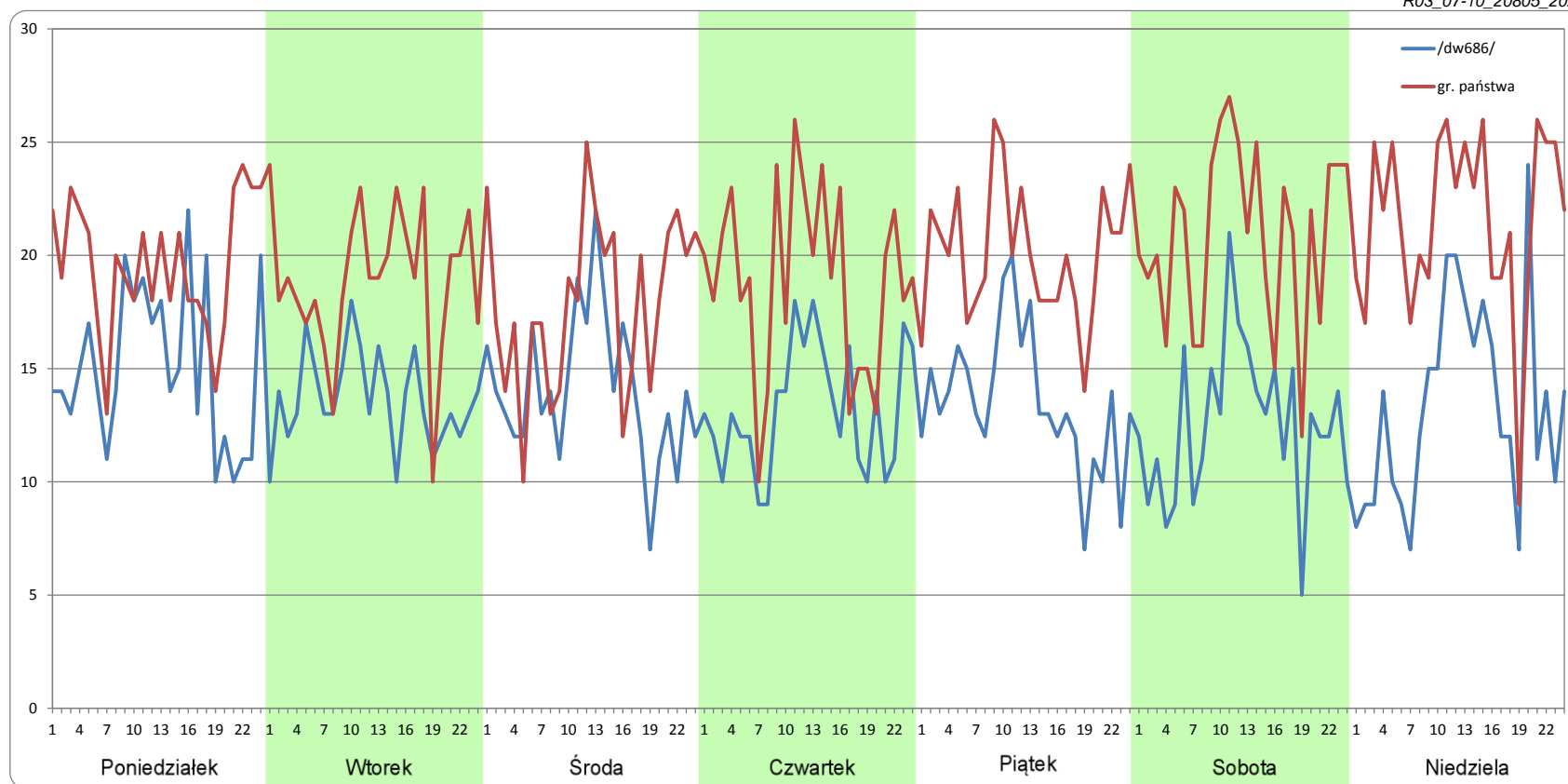
Ruch w poszczególne dni tygodnia

STACJA NR 20805

Numer drogi: 65 **Rok:** 2021 **Miesiąc:** Październik **Typ stacji:** KAS **Oddział:** BIAŁYSTOK

Dzień tygodnia	Poniedziałek		Wtorek		Środa		Czwartek		Piątek		Sobota		Niedziela	
Kierunek	/dw686/	gr. państwa	/dw686/	gr. państwa	/dw686/	gr. państwa	/dw686/	gr. państwa	/dw686/	gr. państwa	/dw686/	gr. państwa	/dw686/	gr. państwa
SDR	357	470	322	451	336	428	315	451	323	485	300	501	319	520
Razem	826		773		764		766		808		801		839	
Podział procentowy	43,16%	56,84%	41,64%	58,36%	43,96%	56,04%	41,14%	58,86%	39,95%	60,05%	37,44%	62,56%	38,05%	61,95%

R03_07-10_20805_2021



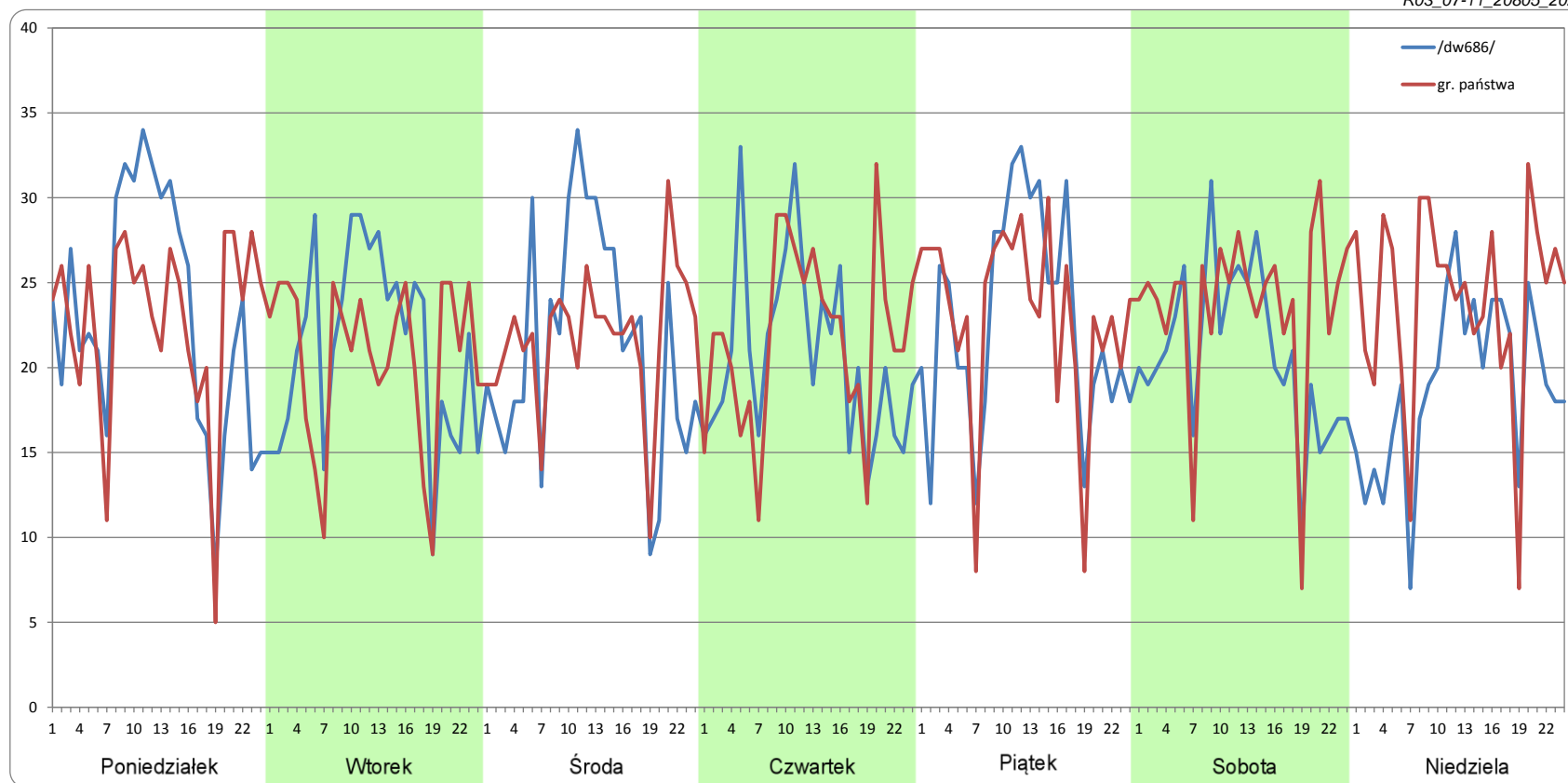
Ruch w poszczególne dni tygodnia

STACJA NR 20805

Numer drogi: 65 Rok: 2021 Miesiąc: Listopad Typ stacji: KAS Oddział: BIAŁYSTOK

Dzień tygodnia	Poniedziałek		Wtorek		Środa		Czwartek		Piątek		Sobota		Niedziela	
Kierunek	/dw686/	gr. państwa	/dw686/	gr. państwa	/dw686/	gr. państwa	/dw686/	gr. państwa	/dw686/	gr. państwa	/dw686/	gr. państwa	/dw686/	gr. państwa
SDR	550	545	505	495	511	523	498	524	541	551	500	566	453	571
Razem	1095		1000		1034		1022		1093		1066		1024	
Podział procentowy	50,23%	49,77%	50,53%	49,47%	49,44%	50,56%	48,74%	51,26%	49,54%	50,46%	46,87%	53,13%	44,24%	55,76%

R03_07-11_20805_2021



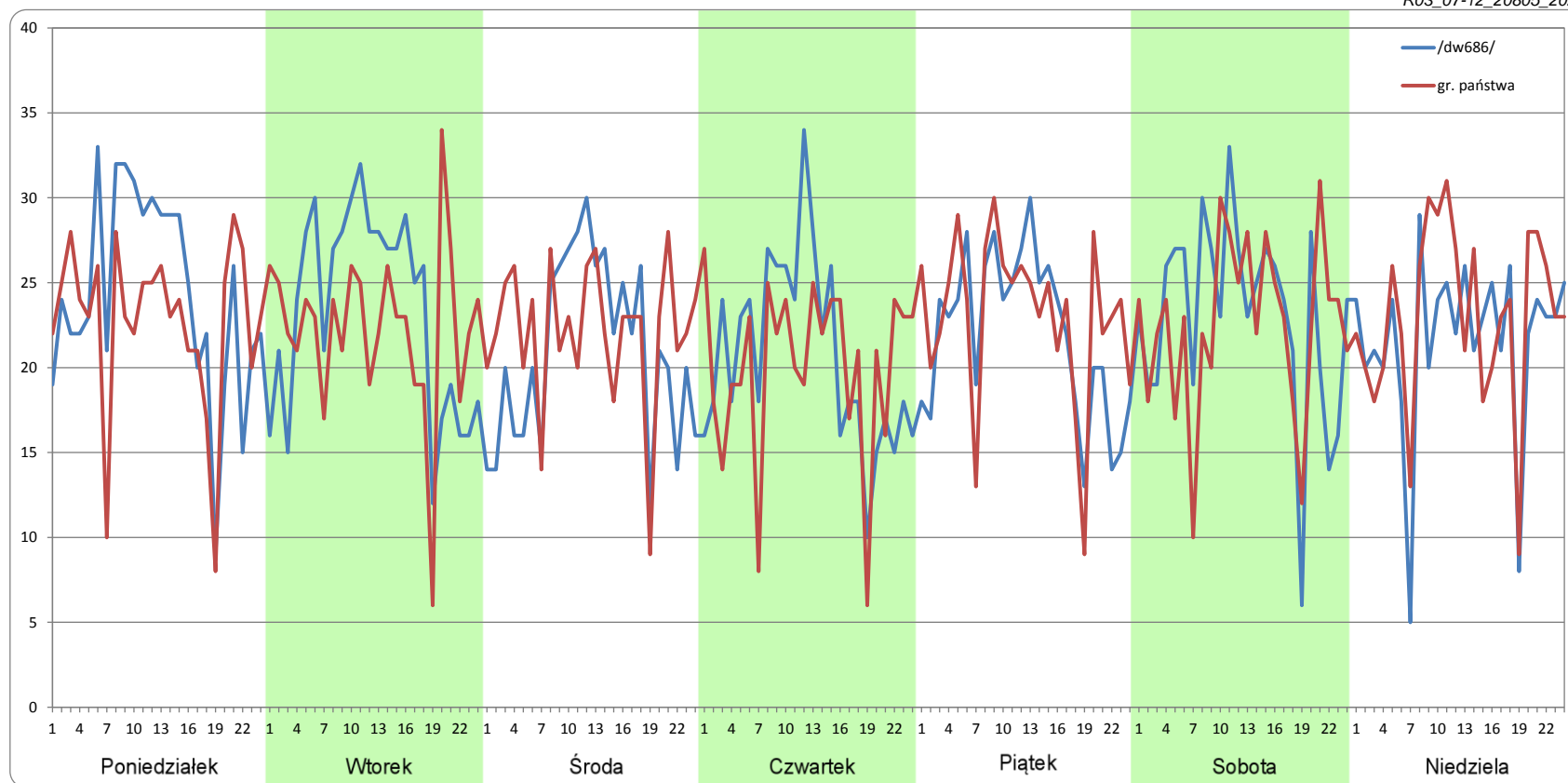
Ruch w poszczególne dni tygodnia

STACJA NR 20805

Numer drogi: 65 Rok: 2021 Miesiąc: Grudzień Typ stacji: KAS Oddział: BIAŁYSTOK

Dzień tygodnia	Poniedziałek		Wtorek		Środa		Czwartek		Piątek		Sobota		Niedziela	
Kierunek	/dw686/	gr. państwa	/dw686/	gr. państwa	/dw686/	gr. państwa	/dw686/	gr. państwa	/dw686/	gr. państwa	/dw686/	gr. państwa	/dw686/	gr. państwa
SDR	581	541	557	532	505	528	496	485	525	549	553	542	517	555
Razem	1122		1089		1033		982		1074		1095		1071	
Podział procentowy	51,77%	48,23%	51,12%	48,88%	48,92%	51,08%	50,55%	49,45%	48,91%	51,09%	50,50%	49,50%	48,23%	51,77%

R03_07-12_20805_2021



Proporcja dobowego natężenia ruchu do SDRR, dla każdego dnia w roku, w podziale na pojazdy ogółem

STACJA NR 20805

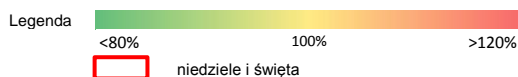
Miejscowość: Bobrowniki **Rok:** 2021
Odcinek: /dw686/ - gr. państwa **Numer drogi:** 65
Typ stacji: KAS **Oddział:** BIAŁYSTOK

R03_10-1_20805_2021

	Miesiąc											
	1	2	3	4	5	6	7	8	9	10	11	12
liczba dni w miesiącu	31	28	31	30	31	30	31	31	30	31	30	30
średni udział w miesiącu [%]	68,1	90,5	96,5	95,6	93,9	97,0	97,3	98,1	99,5	100,1	129,8	131,0

R03_10-2_20805_2021

20805	Proporcja ruchu dziennego do średniego dobowego ruchu rocznego [%]											
	1	2	3	4	5	6	7	8	9	10	11	12
1	12,8	97,6	97,0	87,2	93,7	99,9	97,5	102,5	91,7	102,9	101,8	148,1
2	29,9	70,7	79,6	91,6	92,9	97,7	97,5	99,2	83,7	98,9	79,6	147,5
3	32,6	82,2	85,3	91,6	83,5	98,1	92,7	85,2	86,2	101,6	89,0	158,5
4	29,6	79,2	94,0	96,5	72,6	105,0	102,3	98,1	104,1	108,6	99,9	142,6
5	34,8	89,2	92,1	75,4	93,9	98,5	108,9	90,4	102,4	84,2	109,0	139,6
6	39,8	92,7	96,4	69,8	88,5	102,3	83,0	97,0	114,7	86,0	109,0	147,6
7	50,6	100,3	107,5	75,4	89,2	91,1	91,5	101,0	96,1	67,2	104,8	146,5
8	63,2	81,6	91,7	96,6	99,9	80,3	84,3	112,5	90,2	85,0	104,4	138,1
9	78,2	86,1	82,2	96,2	100,6	93,2	93,7	102,9	96,2	98,6	115,2	126,2
10	61,5	80,5	86,8	94,9	103,4	100,4	97,6	81,7	93,2	103,5	135,1	132,7
11	40,7	79,9	92,9	110,4	88,7	95,7	109,0	99,0	93,1	109,3	120,4	132,1
12	47,6	93,4	90,7	107,0	85,0	98,4	102,1	95,6	104,4	106,6	142,2	131,3
13	68,5	96,7	104,0	106,9	83,0	104,3	93,0	96,4	105,0	99,6	133,2	148,4
14	79,2	95,1	103,9	97,4	96,1	97,5	91,5	101,8	102,5	104,9	140,9	143,9
15	79,9	97,7	106,6	84,8	97,9	101,1	95,9	110,4	98,6	109,4	143,6	112,7
16	85,7	90,7	90,9	110,3	102,8	94,9	95,7	107,3	92,1	107,0	145,6	126,2
17	89,6	88,1	99,4	93,0	84,0	94,5	100,9	86,6	93,0	107,9	143,6	139,1
18	83,5	88,7	93,6	108,4	74,4	93,2	97,4	88,6	99,6	96,1	144,9	137,0
19	59,1	94,9	101,4	99,4	92,9	99,1	107,1	98,0	113,2	90,6	149,6	131,8
20	67,4	99,5	94,6	97,6	107,0	105,6	93,5	94,4	105,3	96,1	143,2	137,8
21	87,6	106,1	103,4	89,7	95,0	98,5	90,5	96,6	102,6	102,9	132,3	139,7
22	92,5	101,3	104,1	103,9	92,9	104,4	97,7	109,3	96,4	103,0	148,1	143,7
23	93,0	78,4	98,6	106,6	103,8	93,7	96,2	97,0	107,8	95,4	140,5	124,9
24	96,7	90,4	89,0	102,5	101,0	92,9	95,0	85,0	92,5	107,1	150,6	107,8
25	94,6	84,3	108,8	105,1	101,4	90,6	107,0	89,1	99,9	100,0	139,3	97,9
26	73,9	86,3	102,4	101,1	84,0	105,5	105,3	97,0	110,2	106,1	146,7	107,6
27	71,1	96,1	107,4	80,7	93,0	104,1	94,9	96,0	109,9	101,4	148,7	128,7
28	81,6	105,1	97,5	90,7	87,7	94,2	98,7	109,3	97,6	108,9	135,3	115,8
29	91,9		104,9	101,6	103,8	88,3	95,4	99,1	96,0	105,8	152,8	104,8
30	96,1		91,9	96,7	108,9	87,6	96,9	112,8	106,4	101,9	145,9	90,2
31	97,9		92,2		109,3		103,8	102,8		105,8		



Nierównomierność kierunkowa dla każdego dnia w roku, w podziale na pojazdy ogółem


STACJA NR 20805

Miejscowość: Bobrowniki
 Odcinek: /dw686/ - gr. państwa
 Typ stacji: KAS

Rok: 2021
 Numer drogi: 65
 Oddział: BIAŁYSTOK

R03_11_20805_2021

20805	Proporcja ruchu dziennego do średniego dobowego ruchu rocznego [%]											
	1	2	3	4	5	6	7	8	9	10	11	12
1	52,0	66,1	60,1	71,7	70,5	61,9	65,9	60,0	58,5	59,8	59,7	51,5
2	28,0	58,3	55,6	70,0	68,0	62,6	65,0	56,8	63,0	63,0	41,3	50,3
3	9,6	52,3	52,6	70,5	55,9	64,2	68,4	49,1	56,5	63,3	45,8	48,6
4	14,0	67,9	65,6	69,0	46,6	64,6	62,3	57,2	65,1	57,8	53,1	52,5
5	37,8	71,9	69,5	53,8	55,9	63,0	60,3	64,1	61,1	56,7	58,4	52,7
6	57,9	69,2	67,0	35,7	62,7	59,8	50,5	66,8	57,0	50,6	60,1	46,0
7	62,1	64,9	62,4	44,0	68,5	53,8	53,7	65,8	53,6	60,1	60,0	50,0
8	72,2	63,7	60,7	50,7	67,8	46,8	67,0	57,5	54,9	54,9	53,1	46,8
9	69,4	65,8	44,8	71,5	61,9	55,1	71,3	58,3	61,2	62,3	52,2	41,6
10	54,4	55,1	54,0	67,8	61,0	63,9	66,2	56,6	66,9	63,2	52,9	39,3
11	53,2	69,7	66,8	65,0	73,4	66,4	61,8	52,0	64,9	58,8	52,9	46,5
12	65,0	71,0	74,6	61,4	76,0	63,7	60,0	62,4	59,5	60,4	48,1	49,3
13	75,3	69,4	64,7	63,8	66,9	62,1	51,1	67,2	56,8	61,0	51,2	47,0
14	75,9	67,9	62,8	58,9	71,7	58,7	61,4	61,9	56,0	58,1	53,3	42,6
15	77,6	62,3	60,0	68,7	66,5	60,8	60,5	61,2	50,1	58,9	49,7	56,1
16	75,6	61,3	61,8	62,5	60,5	58,4	70,9	56,3	63,0	60,3	50,9	52,2
17	68,8	54,1	49,2	69,5	50,6	67,6	65,0	50,7	60,2	58,8	52,0	51,4
18	65,2	73,3	67,6	62,2	44,8	70,4	64,1	52,9	65,9	54,0	51,5	49,3
19	54,9	69,9	65,4	62,8	58,6	63,8	58,0	60,1	57,4	58,0	49,5	53,2
20	64,1	67,3	72,3	55,8	63,8	63,0	53,5	64,3	55,5	55,3	52,0	45,6
21	74,7	61,4	61,5	57,7	67,0	58,1	60,7	67,6	50,3	62,5	54,5	45,5
22	77,0	63,1	61,4	54,6	68,6	58,0	57,3	60,1	53,1	64,6	51,0	47,0
23	70,1	50,2	54,0	62,7	62,9	58,2	67,2	57,1	59,4	63,9	52,1	45,7
24	68,4	61,3	61,0	65,5	62,2	66,3	67,5	51,6	65,0	60,7	49,9	69,0
25	64,0	72,1	58,9	61,3	56,7	66,8	59,6	47,4	62,0	56,4	49,7	77,5
26	57,5	80,1	63,8	61,8	46,7	65,4	62,1	51,8	58,5	58,0	47,8	66,8
27	62,4	70,5	64,6	50,0	57,7	63,4	50,3	65,7	57,2	56,5	50,9	55,0
28	70,8	63,2	62,7	57,7	60,9	58,4	56,3	58,1	55,5	55,5	56,3	59,4
29	75,4		61,1	57,1	66,5	58,3	61,2	59,5	56,0	61,3	46,4	56,3
30	69,2		54,6	68,3	61,1	56,5	67,9	57,1	55,9	63,6	47,8	60,3
31	67,1		56,4		60,3		62,1	55,7		64,0		

Legenda /dw686/ gr. państwa
 <40% 50% >60%
 niedziele i święta

$$*WNK = \frac{N_{poj./24h} \text{ (kierunek P)}}{N_{poj./24h} \text{ (kierunek P+L)}}$$

SPIS TREŚCI

Raport 0.1	2
Stacja 20805.....	2
Raport 2.1	3
Woj 20.....	3
Raport 2.2	4
Woj 20.....	4
Raport 2.3	5
Stacja 20805.....	5
Raport 3.1	6
Stacja 20805.....	6
Raport 3.2	7
Stacja 20805.....	7
Raport 3.3	8
Stacja 20805.....	8
Raport 3.4	9
Stacja 20805.....	9
Raport 3.6	10
Stacja 20805.....	10
Raport 3.12	11
Stacja 20805.....	11
Raport 3.7	12
Stacja 20805.....	12
Raport 3.10	24
Stacja 20805.....	24
Raport 3.11	25
Stacja 20805.....	25