

Archiwizacja i analiza danych ze stacji  
ciągłych pomiarów ruchu z lat 2021-2022  
Archiwizacja i analiza roczna danych z 2021

SCPR nr 20804

Na zlecenie



**Generalna Dyrekcja  
Dróg Krajowych i Autostrad**

**Jan Zieliński**

Tel.: +48 22 50145-12

Fax: +48 22 621 80 53

E-Mail: [j.zielinski@heller-consult.pl](mailto:j.zielinski@heller-consult.pl)

**Heller Consult sp. z o.o.**

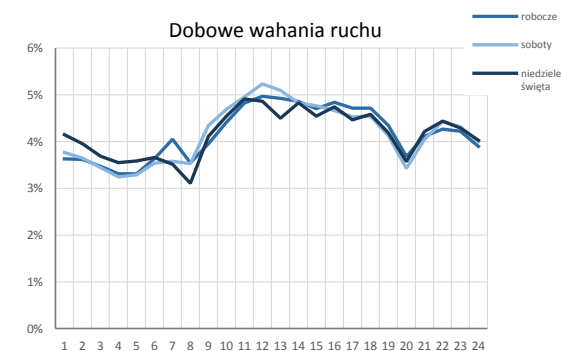
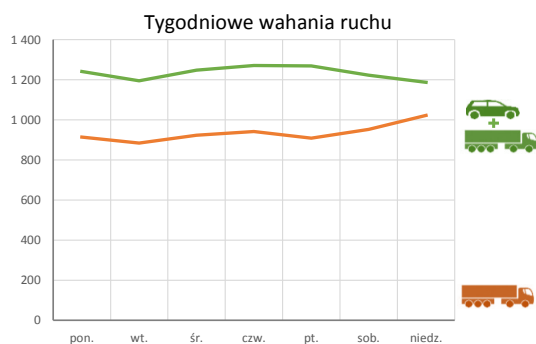
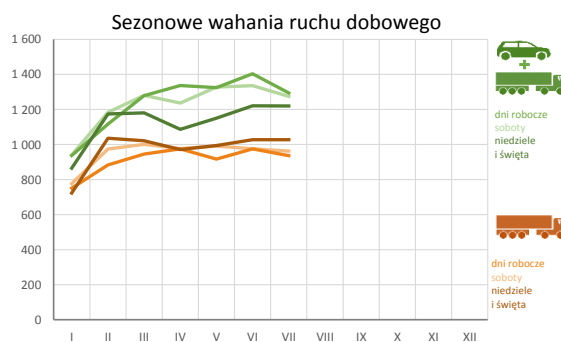
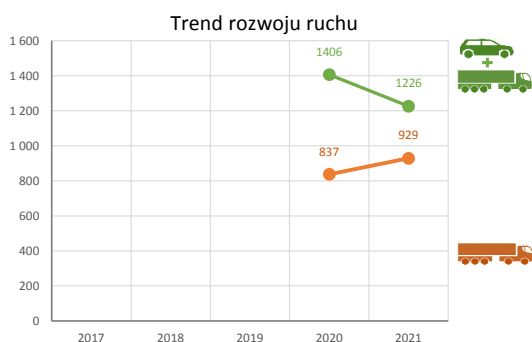
Warszawa, 29 kwietnia 2022



### Karta punktu

#### Stacja NR 20804

Nr stacji: 20804  
 Typ licznika: KAS  
 Lokalizacja: Kuźnica  
 Nr drogi: 19  
 Pikietaż: 0,000  
 Stacja działa od: 2020-01-01  
 Charakter ruchu: P  
 Liczba dni w archiwizacji: 365  
 Liczba dni w przetworzeniu: 243



#### Godzina 50-ta

Natężenie: 84  
 Udział proc.: 6,9%  
 Dzień: 09.06.21 (środa)  
 Godzina: 14:00



**Analiza średniego dobowego ruchu rocznego (SDRR) dla poszczególnych miesięcy w 2020 i 2021 roku**

R02\_01\_2021

| Lp. | Oddział GDDKiA | Numer stacji | Typ stacji | Numer drogi | Średni dobowy ruch w miesiącu |       |                   |       |       |                   |        |       |                   |          |       |                   |       |       |                   |          |       |                   |        |       |                   |          |       |                   |          |       |                   |             |       |                   |          |       |                   |          |       |                   |          |       |     |
|-----|----------------|--------------|------------|-------------|-------------------------------|-------|-------------------|-------|-------|-------------------|--------|-------|-------------------|----------|-------|-------------------|-------|-------|-------------------|----------|-------|-------------------|--------|-------|-------------------|----------|-------|-------------------|----------|-------|-------------------|-------------|-------|-------------------|----------|-------|-------------------|----------|-------|-------------------|----------|-------|-----|
|     |                |              |            |             | styczeń                       |       |                   | luty  |       |                   | marzec |       |                   | kwiecień |       |                   | maj   |       |                   | czerwiec |       |                   | lipiec |       |                   | sierpień |       |                   | wrzesień |       |                   | październik |       |                   | listopad |       |                   | grudzień |       |                   | cały rok |       |     |
|     |                |              |            |             | 2020                          | 2021  | wzrost/spadek (%) | 2020  | 2021  | wzrost/spadek (%) | 2020   | 2021  | wzrost/spadek (%) | 2020     | 2021  | wzrost/spadek (%) | 2020  | 2021  | wzrost/spadek (%) | 2020     | 2021  | wzrost/spadek (%) | 2020   | 2021  | wzrost/spadek (%) | 2020     | 2021  | wzrost/spadek (%) | 2020     | 2021  | wzrost/spadek (%) | 2020        | 2021  | wzrost/spadek (%) | 2020     | 2021  | wzrost/spadek (%) | 2020     | 2021  | wzrost/spadek (%) |          |       |     |
| 1.  | Białystok      | 20002        | GR         | 8           | 9629                          | 8543  | -11               | 10611 | 9255  | -13               | 8390   | 9879  | +18               | 6209     | 10526 | +70               | 8659  | 11546 | +33               | 11626    | 12955 | +11               | 14613  | 15109 | +3                | 14305    | 14081 | -2                | 11451    | 11686 | +2                | 10396       | 10799 | +4                | 9511     | 10098 | +6                | 9396     | 9529  | +1                | 10400    | 11167 | +7  |
|     |                | 20003        | GR         | 65          | 6849                          | 6232  | -9                | 7217  | 6667  | -8                | 5985   | 7362  | +23               | 4921     | 7875  | +60               | 7219  | 8997  | +25               | 8594     | 9641  | +12               | 9626   | 10267 | +7                | 9923     | 9806  | -1                | 8705     | 8725  | 0                 | 7838        | 8438  | +8                | 6958     | 7803  | +12               | 7097     | 7417  | +5                | 7578     | 8269  | +9  |
|     |                | 20008        | GR         | 64          | 3525                          | 3072  | -13               | 3805  | 3190  | -16               | 3175   | 3664  | +15               | 2618     | 3938  | +50               | 3832  | 4414  | +15               | 4589     | 4737  | +3                | 4915   | 4769  | -3                | 4823     | 4714  | -2                | 4571     | 4266  | -7                | 3996        | 4144  | +4                | 3505     | 3788  | +8                | 3404     | 3561  | +5                | 3897     | 4021  | +3  |
|     |                | 20010        | GR         | S61         | -                             | -     | -                 | -     | -     | -                 | -      | -     | -                 | -        | -     | -                 | -     | -     | -                 | -        | -     | -                 | -      | -     | -                 | -        | -     | -                 | -        | -     | -                 | -           | -     | -                 | -        | -     | -                 | -        | -     | -                 | -        |       |     |
|     |                | 20041        | GR         | 8           | 9716                          | 8285  | -15               | 10573 | 9091  | -14               | 8548   | 9730  | +14               | 6527     | 10213 | +56               | 8117  | 10918 | +35               | 10375    | 11527 | +11               | 12453  | 12840 | +3                | 11308    | 12908 | +14               | 10583    | 11819 | +12               | 10312       | 11912 | +16               | 9827     | 11405 | +16               | 9197     | 10723 | +17               | 9795     | 10948 | +12 |
|     |                | 20042        | GR         | 19          | 8972                          | 8324  | -7                | 9331  | 9625  | +3                | 8232   | 9484  | +15               | 6898     | 10097 | +46               | 9343  | 11333 | +21               | 10492    | 11628 | +11               | 10734  | 11837 | +10               | 10523    | 11992 | +14               | 10401    | 11705 | +13               | 9317        | 11267 | +21               | 8466     | 9808  | +16               | 8621     | 9449  | +10               | 9278     | 10546 | +14 |
|     |                | 20043        | GR         | 19          | 10596                         | 8693  | -18               | 11231 | 9180  | -18               | 9533   | 10435 | +9                | 7660     | 10978 | +43               | 10034 | 11887 | +18               | 10926    | 12445 | +14               | 11483  | 12437 | +8                | 11621    | 12319 | +6                | 11735    | 12066 | +3                | 10778       | 12066 | +12               | 9924     | 10530 | +6                | 10125    | 9785  | -3                | 10471    | 11068 | +6  |
|     |                | 20503        | WIM        | 8i          | -                             | -     | -                 | -     | -     | -                 | -      | -     | -                 | -        | -     | -                 | -     | -     | -                 | -        | -     | -                 | -      | -     | -                 | -        | -     | -                 | -        | -     | -                 | -           | -     | -                 | -        | -     | -                 | -        | -     | -                 | -        | -     |     |
|     |                | 20504        | WIM        | S61f        | -                             | -     | -                 | -     | -     | -                 | -      | -     | -                 | -        | -     | -                 | -     | -     | -                 | -        | -     | -                 | -      | -     | -                 | -        | -     | -                 | -        | -     | -                 | -           | -     | -                 | -        | -     | -                 | -        | -     | -                 | -        | -     |     |
|     |                | 20630        | SICK       | S8          | 18936                         | 17060 | -10               | 20036 | 18758 | -6                | 16027  | 19951 | +24               | 12079    | 20928 | +73               | 16791 | 23412 | +39               | 19803    | 24576 | +24               | 22283  | 25621 | +15               | 22496    | 25781 | +15               | 21372    | 24109 | +13               | 19462       | 23110 | +19               | 17997    | 21472 | +19               | 18341    | 19961 | +9                | 18802    | 22062 | +17 |
|     |                | 20801        | KAS        | 8           | 13441                         | 9292  | -31               | 15747 | 7939  | -50               | 11561  | 11623 | +1                | 8429     | 14995 | +78               | 10571 | 12879 | +22               | 13380    | 14858 | +11               | 18302  | 18773 | +3                | 15286    | 19094 | +25               | 13979    | 17474 | +25               | 13579       | -     | -                 | 12123    | 14009 | +16               | 10980    | 12051 | +10               | 13115    | 13908 | +6  |
|     |                | 20803        | KAS        | 16          | 4059                          | 1258  | -69               | 4218  | 1376  | -67               | 3235   | 1502  | -54               | 569      | 1587  | +179              | 1084  | 1958  | +81               | 3222     | 2767  | -14               | 5321   | 3992  | -25               | 3117     | 4452  | +43               | 2688     | 3440  | +28               | 2085        | 3151  | +51               | 1832     | 2902  | +58               | 1744     | 2927  | +68               | 2765     | 2609  | -6  |
|     |                | 20804        | KAS        | 19          | 2445                          | 927   | -62               | 2673  | 1135  | -58               | 1732   | 1265  | -27               | 731      | 1287  | +76               | 761   | 1300  | +71               | 768      | 1368  | +78               | 1196   | 1281  | +7                | 1357     | -     | -                 | 1451     | -     | -                 | 1475        | 1248  | -15               | 1167     | -     | -                 | 1115     | -     | -                 | 1406     | 1226  | -13 |
|     |                | 20805        | KAS        | 65          | 1082                          | 547   | -49               | 1239  | 722   | -42               | 954    | 773   | -19               | 555      | 763   | +37               | 541   | 746   | +38               | 595      | 774   | +30               | 622    | 778   | +25               | 664      | 782   | +18               | 696      | 796   | +14               | 762         | 797   | +5                | 704      | 1041  | +48               | 634      | 1052  | +66               | 754      | 798   | +6  |
|     |                | 20806        | KAS        | 66          | 796                           | -     | -                 | 773   | -     | -                 | 364    | -     | -                 | 0        | -     | -                 | 0     | -     | -                 | 0        | -     | 0                 | -      | -     | 0                 | -        | -     | 0                 | -        | -     | 1                 | -           | -     | 0                 | -        | -     | 0                 | -        | -     | 161               | -        | -     |     |

## Średni dobowy ruch roczny (SDRR) w stacjach SCPR w latach 2012-2021

### Ruch ogółem

R02\_02\_2021

| Lp.   | Oddział GDDKiA | Numer stacji | Typ stacji | Nr drogi | Średni dobowy ruch roczny (SDRR) w latach (poj./dobę) |      |       |       |       |       |        |        |        |        | Wzrost/spadek ruchu (%) |         |   |
|-------|----------------|--------------|------------|----------|---|------|-------|-------|-------|-------|--------|--------|--------|--------|-------------------------|---------|---|
|       |                |              |            |          | 2012  | 2013 | 2014  | 2015  | 2016  | 2017  | 2018   | 2019   | 2020   | 2021   | 2021/19                 | 2021/20 |   |
| 1.    | Białystok      | 20002        | GR         | 8        | 7156  | 8139 | 8214  | 8420  | 8501  | 8793  | 9874*  | 10713* | 10400  | 11167  | 4*                      | 7       |   |
|       |                | 20003        | GR         | 65       | -   | -    | -     | -     | 7075  | 7332  | 7660   | 7753   | 7578   | 8269   | 7                       | 9       |   |
|       |                | 20008        | GR         | 64       | -   | -    | -     | -     | -     | -     | -      | -      | 3897*  | 4021   | -                       | 3*      |   |
|       |                | 20010        | GR         | S61      | -   | -    | -     | -     | -     | -     | -      | -      | -      | -      | -                       | -       |   |
|       |                | 20041        | GR         | 8        | 9487  | 9703 | 10093 | 10367 | 10877 | 11438 | 11175* | 11269  | 9795   | 10948  | -3                      | 12      |   |
|       |                | 20042        | GR         | 19       | -   | -    | -     | -     | 10110 | 10713 | 10720  | 10243* | 9278   | 10546  | 3*                      | 14      |   |
|       |                | 20043        | GR         | 19       | 9847  | 9961 | 10249 | 10505 | 10767 | 11510 | 11891  | 11826  | 10471  | 11068  | -6                      | 6       |   |
|       |                | 20503        | WIM        | 8i       | -   | -    | -     | -     | -     | -     | -      | -      | -      | -      | -                       | -       | - |
|       |                | 20504        | WIM        | S61f     | -   | -    | -     | -     | -     | -     | -      | -      | -      | -      | -                       | -       | - |
|       |                | 20630        | SICK       | S8       | -   | -    | -     | -     | 16547 | 17632 | 19687* | 20823  | 18802  | 22062  | 6                       | 17      |   |
|       |                | 20801        | KAS        | 8        | -   | -    | -     | -     | -     | -     | -      | -      | 13115* | 13908* | -                       | 6*      |   |
|       |                | 20803**      | KAS        | 16       | -   | -    | -     | -     | -     | -     | -      | -      | 2765*  | 2609*  | -                       | -6*     |   |
|       |                | 20804**      | KAS        | 19       | -   | -    | -     | -     | -     | -     | -      | -      | 1406*  | 1226*  | -                       | -13*    |   |
| 20805 | KAS            | 65           | -          | -        | -   | -    | -     | -     | -     | -     | 754*   | 798*   | -      | 6*     |                         |         |   |
| 20806 | KAS            | 66           | -          | -        | -   | -    | -     | -     | -     | -     | 161*   | -      | -      | -      |                         |         |   |

\* - wynik niemiernodajny do porównań

\*\* - dane nietypowe ze względu na decyzje administracyjne

**STACJA NR 20804**

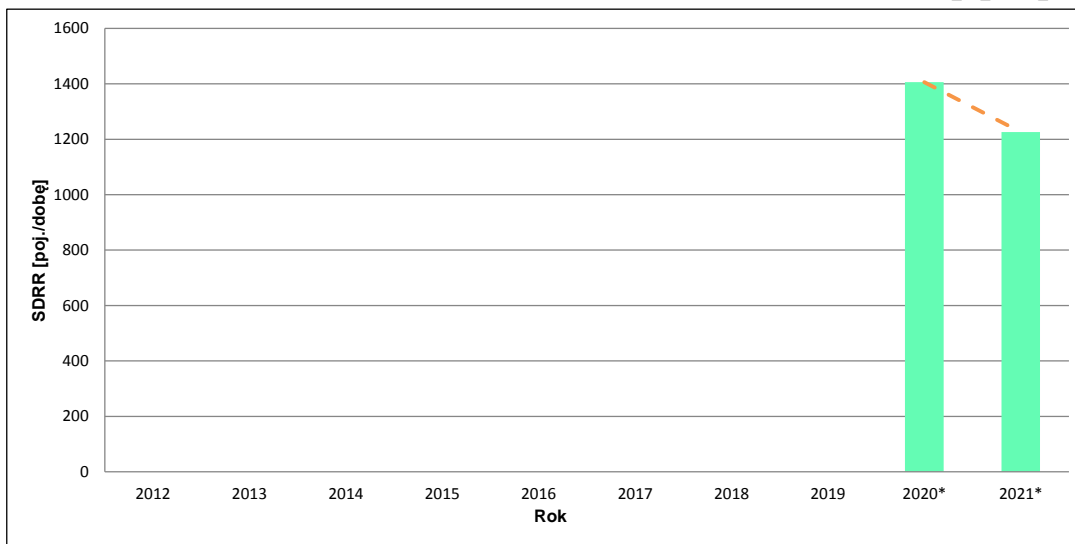
**Miejscowość:** Kuźnica **Rok:** 2021  
**Odcinek:** gr. państwa - Sokółka **Numer drogi:** 19  
**Typ stacji:** KAS **Oddział:** BIAŁYSTOK

**Wykres trendu rozwoju ruchu dla stacji 20804**

R02\_02\_20804\_2021

| Średni dobowy ruch roczny (SDRR)<br>w latach (poj./dobę) |      |      |      |      |      |      |      |       |       | Wzrost/spadek<br>ruchu [%] |         |
|--|------|------|------|------|------|------|------|-------|-------|----------------------------|---------|
| 2012   | 2013 | 2014 | 2015 | 2016 | 2017 | 2018 | 2019 | 2020  | 2021  | 2021/19                    | 2021/20 |
| -  | -    | -    | -    | -    | -    | -    | -    | 1406* | 1226* | -                          | -13*    |

R02\_03\_20804\_2021



\* - ruch niemiernodajny do porównań

Średni dobowy ruch dla poszczególnych dni tygodnia w poszczególnych miesiącach roku

STACJA NR 20804

**Miejscowość:** Kuźnica  
**Odcinek:** gr. państwa - Sokółka  
**Typ stacji:** KAS

**Rok:** 2021  
**Numer drogi:** 19  
**Oddział:** BIAŁYSTOK

Ruch ogółem

R03\_01\_20804\_2021

| Dni tygodnia:          |   | Styczeń | Luty  | Marzec | Kwiecień | Maj   | Czerwiec | Lipiec | Sierpień | Wrzesień | Pazdziernik | Listopad | Grudzień | Cały rok |
|------------------------|---|---------|-------|--------|----------|-------|----------|--------|----------|----------|-------------|----------|----------|----------|
| 1. Poniedziałki        | a | 890     | 1072  | 1214   | 1374     | 1387  | 1378     | 1315   | -        | -        | 1297        | -        | -        | 1241     |
|                        | b | 0,960   | 0,944 | 0,960  | 1,068    | 1,067 | 1,007    | 1,027  | -        | -        | 1,039       | -        | -        | 1,012    |
|                        | c | 0,717   | 0,864 | 0,978  | 1,107    | 1,118 | 1,110    | 1,060  | -        | -        | 1,045       | -        | -        | 1,000    |
| 2. Wtorki              | a | 826     | 1094  | 1209   | 1281     | 1251  | 1376     | 1248   | -        | -        | 1275        | -        | -        | 1195     |
|                        | b | 0,891   | 0,964 | 0,956  | 0,995    | 0,962 | 1,006    | 0,974  | -        | -        | 1,022       | -        | -        | 0,975    |
|                        | c | 0,691   | 0,915 | 1,012  | 1,072    | 1,047 | 1,151    | 1,044  | -        | -        | 1,067       | -        | -        | 1,000    |
| 3. Środy               | a | 1034    | 1135  | 1310   | 1277     | 1329  | 1364     | 1302   | -        | -        | 1228        | -        | -        | 1247     |
|                        | b | 1,115   | 1,000 | 1,036  | 0,992    | 1,022 | 0,997    | 1,016  | -        | -        | 0,984       | -        | -        | 1,017    |
|                        | c | 0,829   | 0,910 | 1,051  | 1,024    | 1,066 | 1,094    | 1,044  | -        | -        | 0,985       | -        | -        | 1,000    |
| 4. Czwartki            | a | 963     | 1081  | 1331   | 1354     | 1345  | 1520     | 1327   | -        | -        | 1248        | -        | -        | 1271     |
|                        | b | 1,039   | 0,952 | 1,052  | 1,052    | 1,035 | 1,111    | 1,036  | -        | -        | 1,000       | -        | -        | 1,037    |
|                        | c | 0,758   | 0,851 | 1,047  | 1,065    | 1,058 | 1,196    | 1,044  | -        | -        | 0,982       | -        | -        | 1,000    |
| 5. Piątki              | a | 973     | 1205  | 1333   | 1398     | 1311  | 1383     | 1280   | -        | -        | 1272        | -        | -        | 1269     |
|                        | b | 1,050   | 1,062 | 1,054  | 1,086    | 1,008 | 1,011    | 0,999  | -        | -        | 1,019       | -        | -        | 1,035    |
|                        | c | 0,767   | 0,950 | 1,050  | 1,102    | 1,033 | 1,090    | 1,009  | -        | -        | 1,002       | -        | -        | 1,000    |
| 6. Soboty              | a | 941     | 1184  | 1280   | 1236     | 1327  | 1336     | 1275   | -        | -        | 1207        | -        | -        | 1223     |
|                        | b | 1,015   | 1,043 | 1,012  | 0,960    | 1,021 | 0,977    | 0,995  | -        | -        | 0,967       | -        | -        | 0,998    |
|                        | c | 0,769   | 0,968 | 1,047  | 1,011    | 1,085 | 1,092    | 1,043  | -        | -        | 0,987       | -        | -        | 1,000    |
| 7. Niedziele           | a | 1051    | 1175  | 1180   | 1207     | 1199  | 1252     | 1220   | -        | -        | 1213        | -        | -        | 1187     |
|                        | b | 1,134   | 1,035 | 0,933  | 0,938    | 0,922 | 0,915    | 0,952  | -        | -        | 0,972       | -        | -        | 0,968    |
|                        | c | 0,885   | 0,990 | 0,994  | 1,017    | 1,010 | 1,055    | 1,028  | -        | -        | 1,022       | -        | -        | 1,000    |
| 8. Dni robocze         | a | 937     | 1117  | 1279   | 1337     | 1325  | 1404     | 1294   | -        | -        | 1264        | -        | -        | 1245     |
|                        | b | 1,011   | 0,984 | 1,011  | 1,039    | 1,019 | 1,026    | 1,010  | -        | -        | 1,013       | -        | -        | 1,015    |
|                        | c | 0,753   | 0,897 | 1,027  | 1,074    | 1,064 | 1,128    | 1,039  | -        | -        | 1,015       | -        | -        | 1,000    |
| 9. Święta              | a | 401     | -     | -      | 906      | 1084  | 1098     | -      | -        | -        | -           | -        | -        | 872      |
|                        | b | 0,433   | -     | -      | 0,704    | 0,834 | 0,803    | -      | -        | -        | -           | -        | -        | 0,711    |
|                        | c | 0,460   | -     | -      | 1,039    | 1,243 | 1,259    | -      | -        | -        | -           | -        | -        | 1,000    |
| 10. Niedziele i święta | a | 865     | 1175  | 1180   | 1087     | 1150  | 1221     | 1220   | -        | -        | 1213        | -        | -        | 1139     |
|                        | b | 0,933   | 1,035 | 0,933  | 0,845    | 0,885 | 0,893    | 0,952  | -        | -        | 0,972       | -        | -        | 0,929    |
|                        | c | 0,759   | 1,032 | 1,036  | 0,954    | 1,010 | 1,072    | 1,071  | -        | -        | 1,065       | -        | -        | 1,000    |
| 11. Wszystkie dni      | a | 927     | 1135  | 1265   | 1287     | 1300  | 1368     | 1281   | -        | -        | 1248        | -        | -        | 1226     |
|                        | b | 1,000   | 1,000 | 1,000  | 1,000    | 1,000 | 1,000    | 1,000  | -        | -        | 1,000       | -        | -        | 1,000    |
|                        | c | 0,756   | 0,926 | 1,032  | 1,050    | 1,060 | 1,116    | 1,045  | -        | -        | 1,018       | -        | -        | 1,000    |

Legenda:

a = średni dobowy ruch danego dnia (dni) tygodnia

b =  $\frac{\text{średni dobowy ruch danego dnia (dni) tygodnia w miesiącu}}{\text{średni dobowy ruch we wszystkie dni miesiąca}}$

c =  $\frac{\text{średni dobowy ruch danego dnia (dni) tygodnia w miesiącu}}{\text{średni dobowy ruch danego dnia (dni) tygodnia w roku}}$

Uwagi: \*Dane oszacowane, brak oszacowań dla dni świątecznych

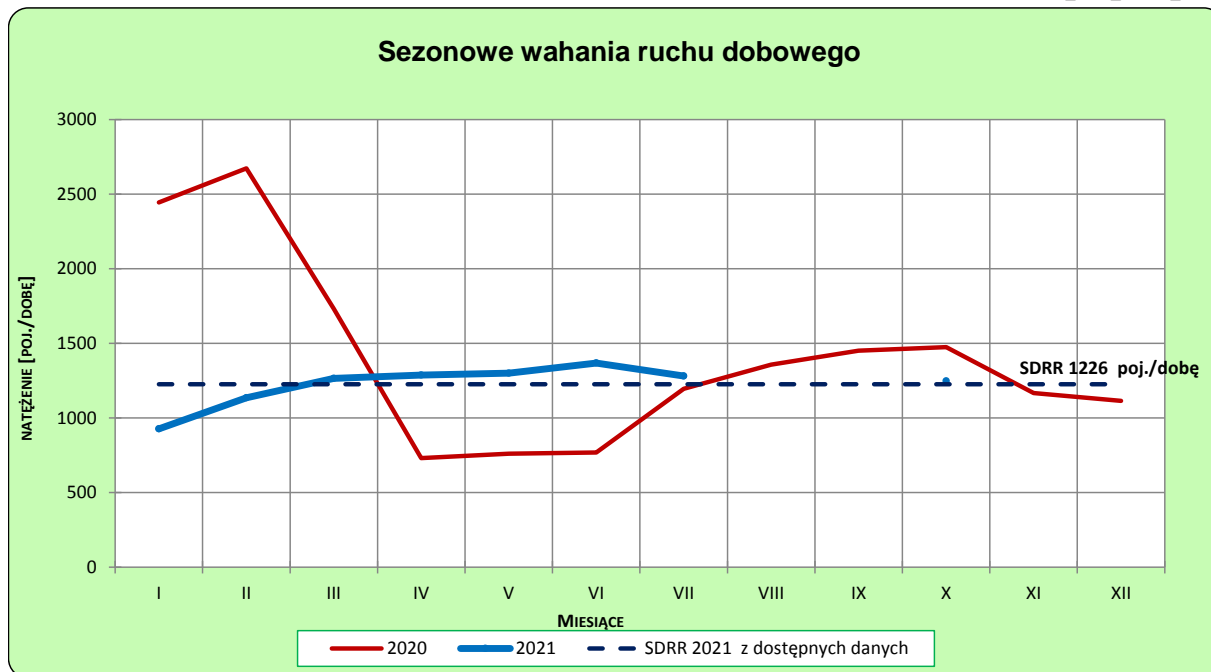
**STACJA NR 20804**

**Miejscowość:** Kuźnica  
**Odcinek:** gr. państwa - Sokółka  
**Typ stacji:** KAS

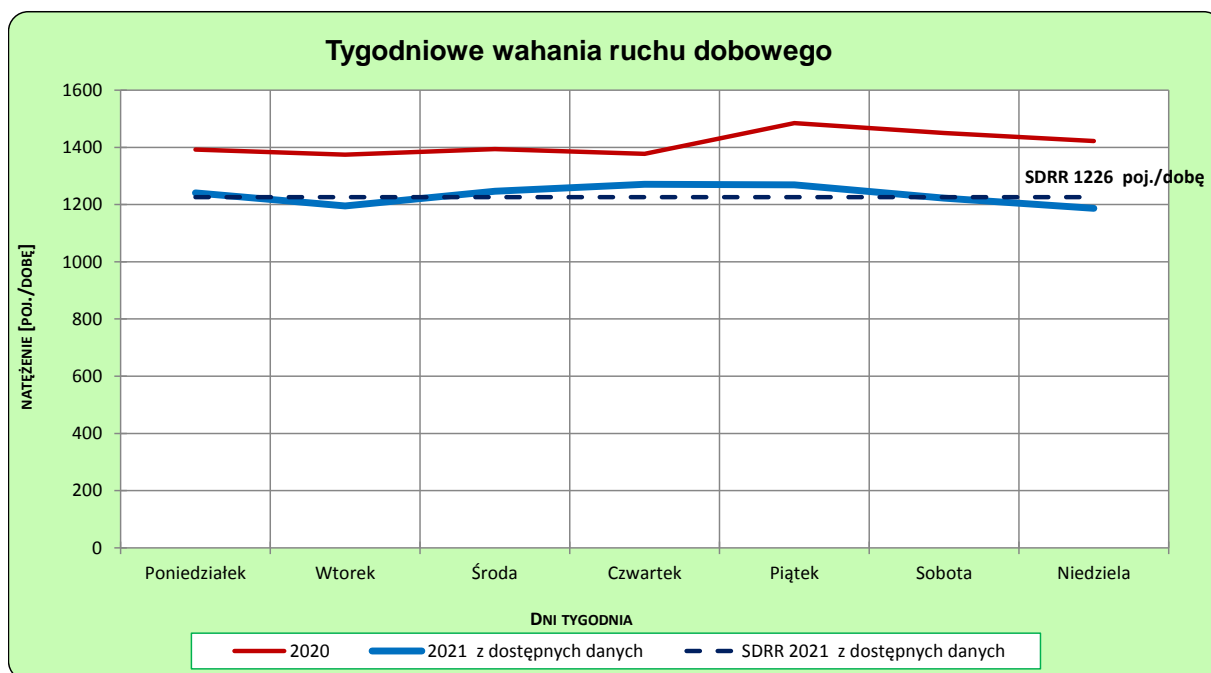
**Rok:** 2021  
**Numer drogi:** 19  
**Oddział:** BIAŁYSTOK

**Ruch ogółem**

R03\_02-1\_20804\_2021



R03\_02-2\_20804\_2021



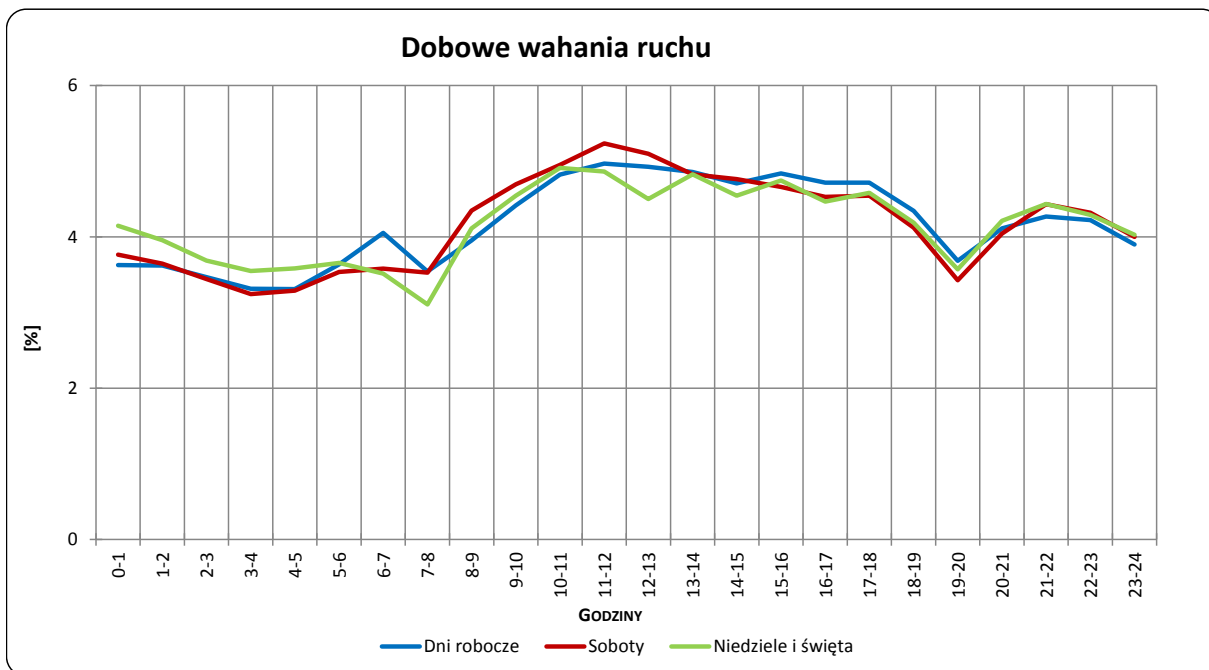
Uwagi: –

**STACJA NR 20804**

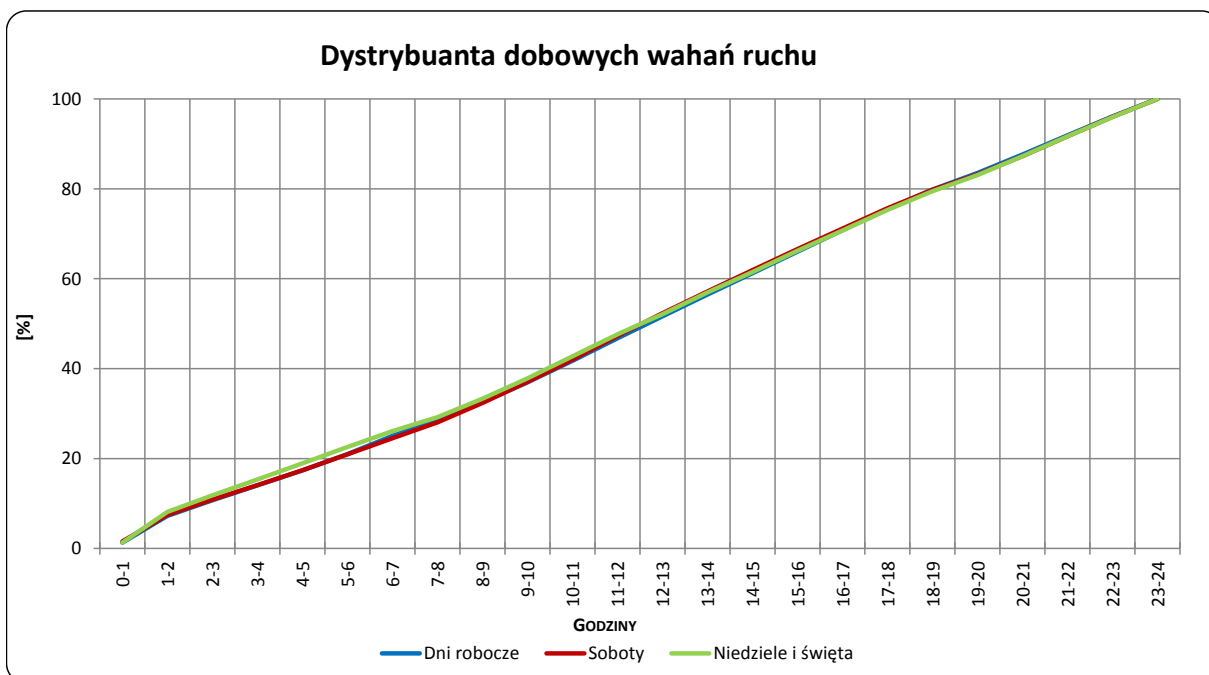
**Miejscowość:** Kuźnica  
**Odcinek:** gr. państwa - Sokółka  
**Typ stacji:** KAS

**Rok:** 2021  
**Numer drogi:** 19  
**Oddział:** BIAŁYSTOK

R03\_03-1\_20804\_2021



R03\_03-2\_20804\_2021



Uwagi: –

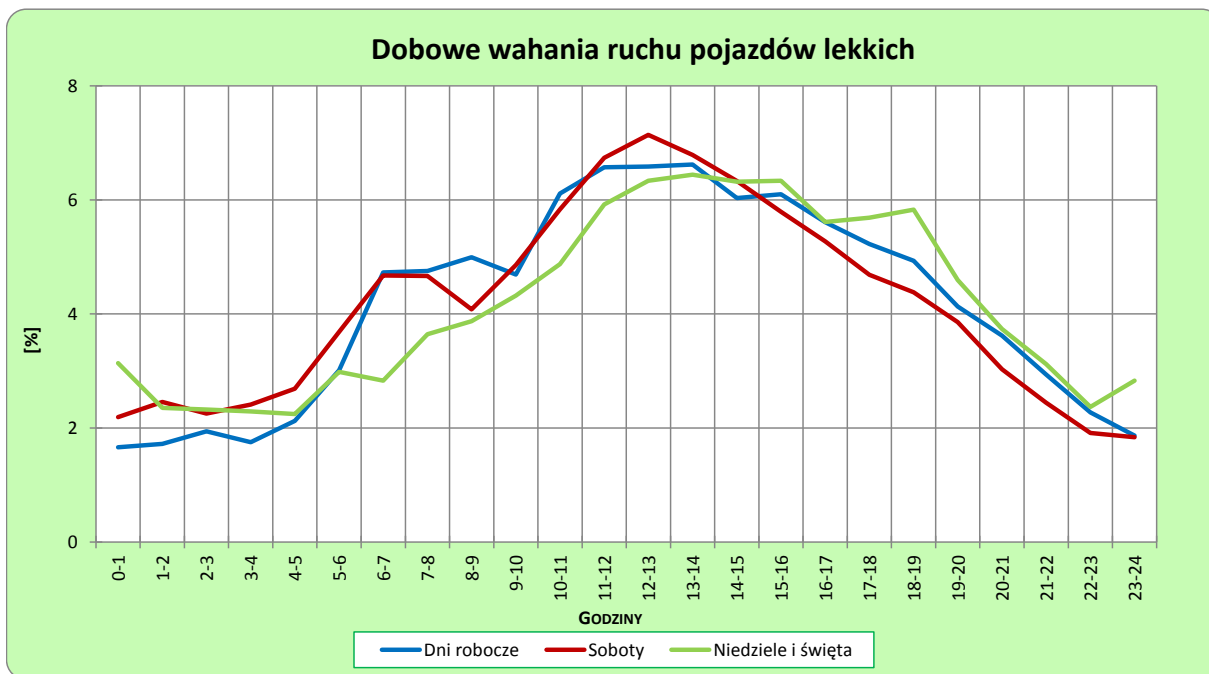


**STACJA NR 20804**

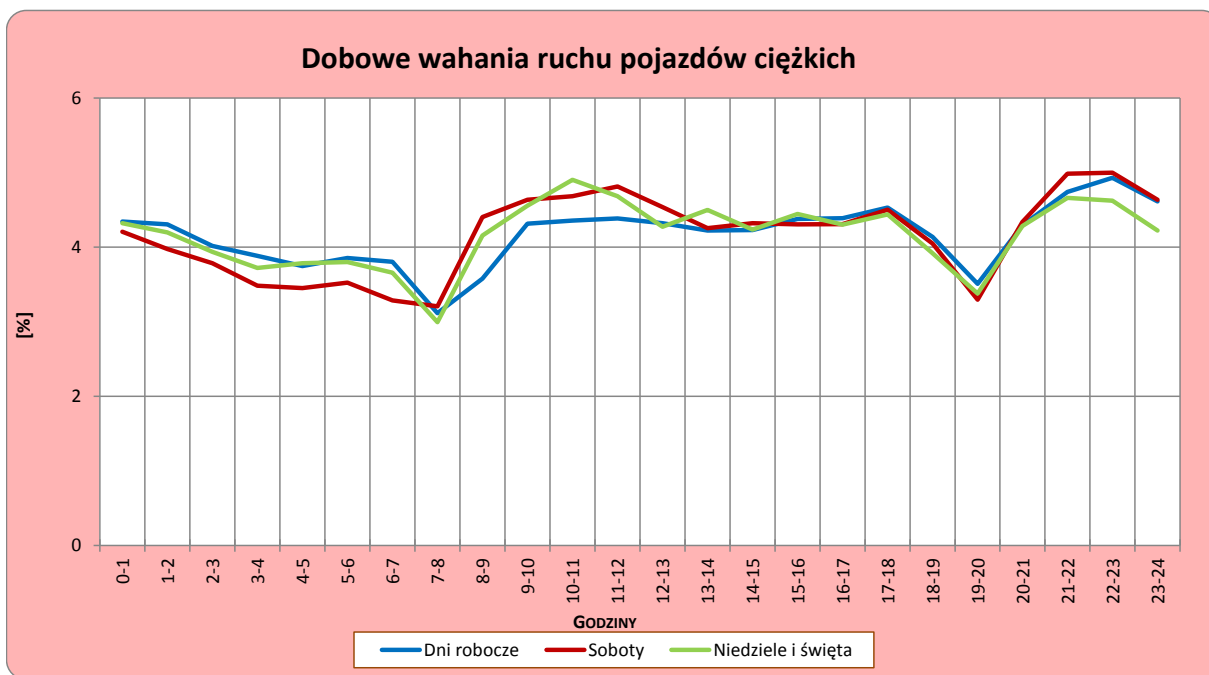
**Miejscowość:** Kuźnica  
**Odcinek:** gr. państwa - Sokółka  
**Typ stacji:** KAS

**Rok:** 2021  
**Numer drogi:** 19  
**Oddział:** BIAŁYSTOK

R03\_04-1\_20804\_2021



R03\_04-2\_20804\_2021



Uwagi: –

## Udział ruchu pojazdów lekkich i ciężkich w poszczególnych okresach doby

### STACJA NR 20804

**Miejscowość:** Kuźnica  
**Odcinek:** gr. państwa - Sokółka  
**Typ stacji:** KAS

**Rok:** 2021  
**Numer drogi:** 19  
**Oddział:** BIAŁYSTOK

R03\_05\_20804\_2021

| Godziny | Udział procentowy ruchu w poszczególnych godzinach doby [%] |                 |
|---------|---|-----------------|
|         | Pojazdy lekkie  | Pojazdy ciężkie |
| 0 - 1   | 1,7   | 4,3             |
| 1 - 2   | 2,0   | 4,2             |
| 2 - 3   | 2,0   | 4,0             |
| 3 - 4   | 2,0   | 3,8             |
| 4 - 5   | 2,4   | 3,7             |
| 5 - 6   | 3,1   | 3,8             |
| 6 - 7   | 4,4   | 3,7             |
| 7 - 8   | 4,7   | 3,1             |
| 8 - 9   | 4,7   | 3,8             |
| 9 - 10  | 4,7   | 4,4             |
| 10 - 11 | 6,1   | 4,5             |
| 11 - 12 | 6,4   | 4,5             |
| 12 - 13 | 6,8   | 4,3             |
| 13 - 14 | 6,4   | 4,3             |
| 14 - 15 | 6,1   | 4,2             |
| 15 - 16 | 6,1   | 4,4             |
| 16 - 17 | 5,4   | 4,3             |
| 17 - 18 | 5,1   | 4,5             |
| 18 - 19 | 5,1   | 4,1             |
| 19 - 20 | 4,1   | 3,5             |
| 20 - 21 | 3,4   | 4,3             |
| 21 - 22 | 2,7   | 4,8             |
| 22 - 23 | 2,4   | 4,9             |
| 23 - 24 | 2,0   | 4,5             |

Źródło danych: Pomiary automatyczne

**Dobowe wahania ruchu pojazdów ogółem w podziale na kierunki**

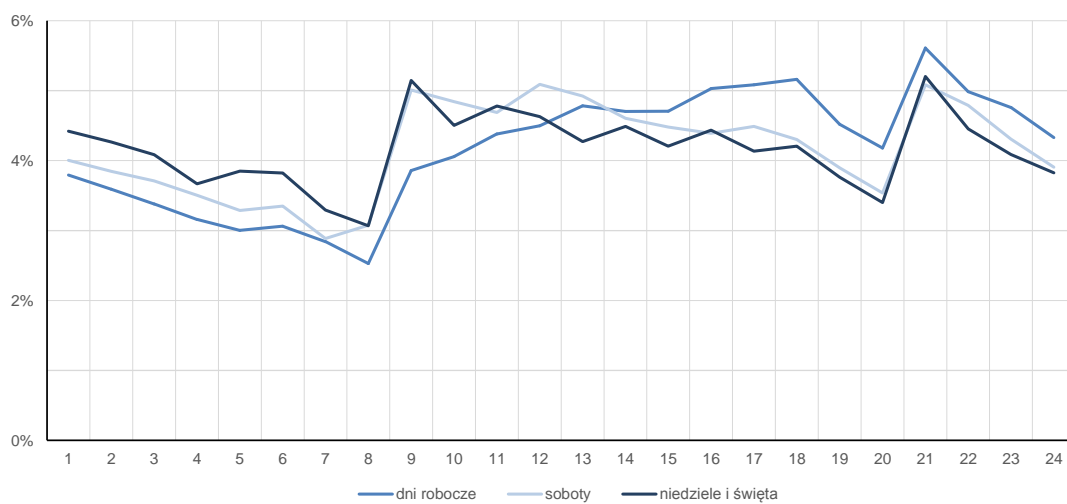
**STACJA NR 20804**

|                     |                       |                     |           |
|---------------------|-----------------------|---------------------|-----------|
| <b>Miejscowość:</b> | Kuźnica               | <b>Rok:</b>         | 2021      |
| <b>Odcinek:</b>     | gr. państwa - Sokółka | <b>Numer drogi:</b> | 19        |
| <b>Typ stacji:</b>  | KAS                   | <b>Oddział:</b>     | BIAŁYSTOK |

**Średni dobowy rozkład natężenia ruchu**

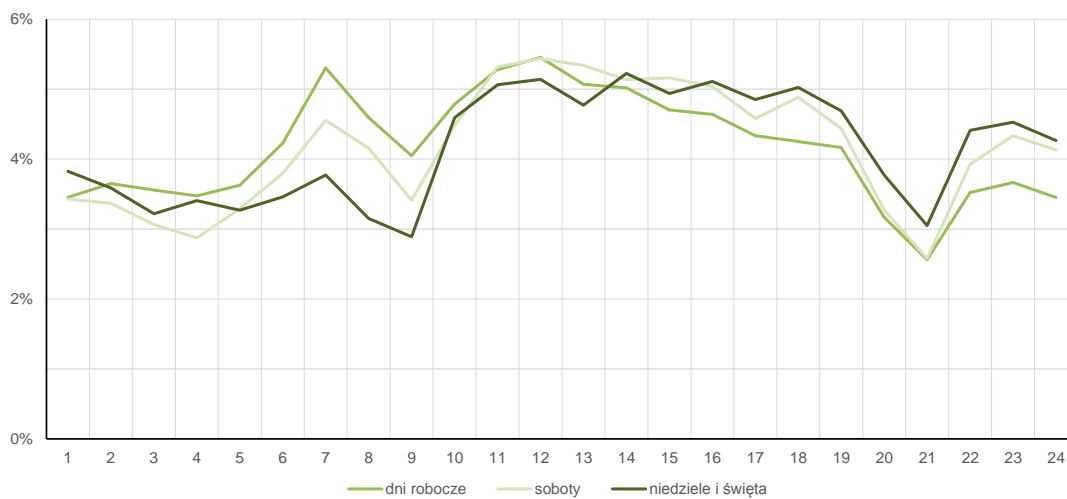
R03\_12-1\_20804\_2021

Kierunek gr. państwa



R03\_12-2\_20804\_2021

Kierunek Sokółka



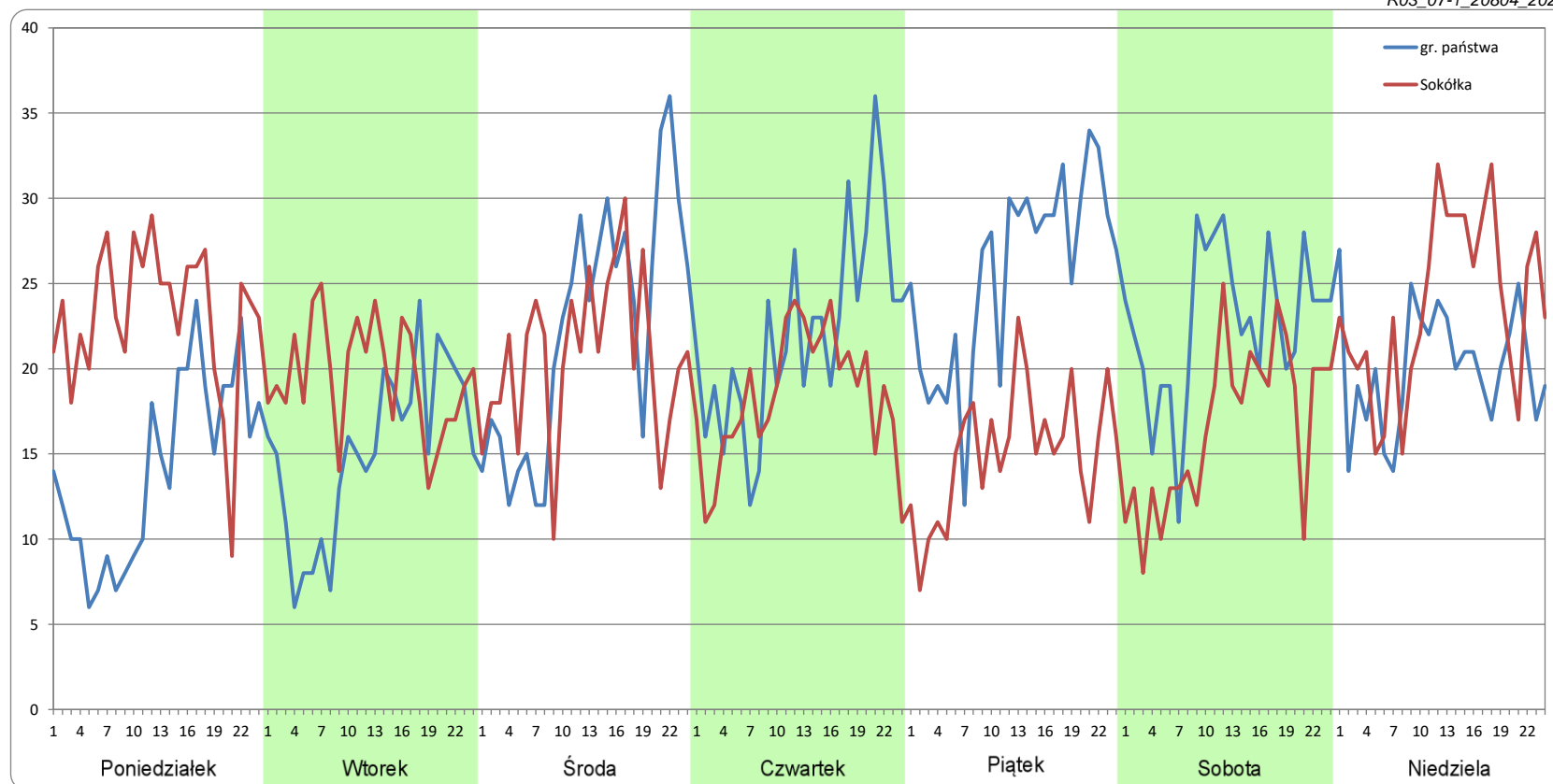
### Ruch w poszczególne dni tygodnia

#### STACJA NR 20804

**Numer drogi:** 19      **Rok:** 2021      **Miesiąc:** Styczeń      **Typ stacji:** KAS      **Oddział:** BIAŁYSTOK

| Dzień tygodnia     | Poniedziałek |         | Wtorek      |         | Środa       |         | Czwartek    |         | Piątek      |         | Sobota      |         | Niedziela   |         |
|--------------------|--------------|---------|-------------|---------|-------------|---------|-------------|---------|-------------|---------|-------------|---------|-------------|---------|
|                    | gr. państwa  | Sokółka | gr. państwa | Sokółka | gr. państwa | Sokółka | gr. państwa | Sokółka | gr. państwa | Sokółka | gr. państwa | Sokółka | gr. państwa | Sokółka |
| SDR                | 339          | 551     | 361         | 466     | 536         | 498     | 527         | 436     | 613         | 360     | 542         | 399     | 482         | 569     |
| Razem              | 890          |         | 826         |         | 1034        |         | 963         |         | 973         |         | 941         |         | 1051        |         |
| Podział procentowy | 38,12%       | 61,88%  | 43,66%      | 56,34%  | 51,84%      | 48,16%  | 54,71%      | 45,29%  | 63,02%      | 36,98%  | 57,64%      | 42,36%  | 45,88%      | 54,12%  |

R03\_07-1\_20804\_2021



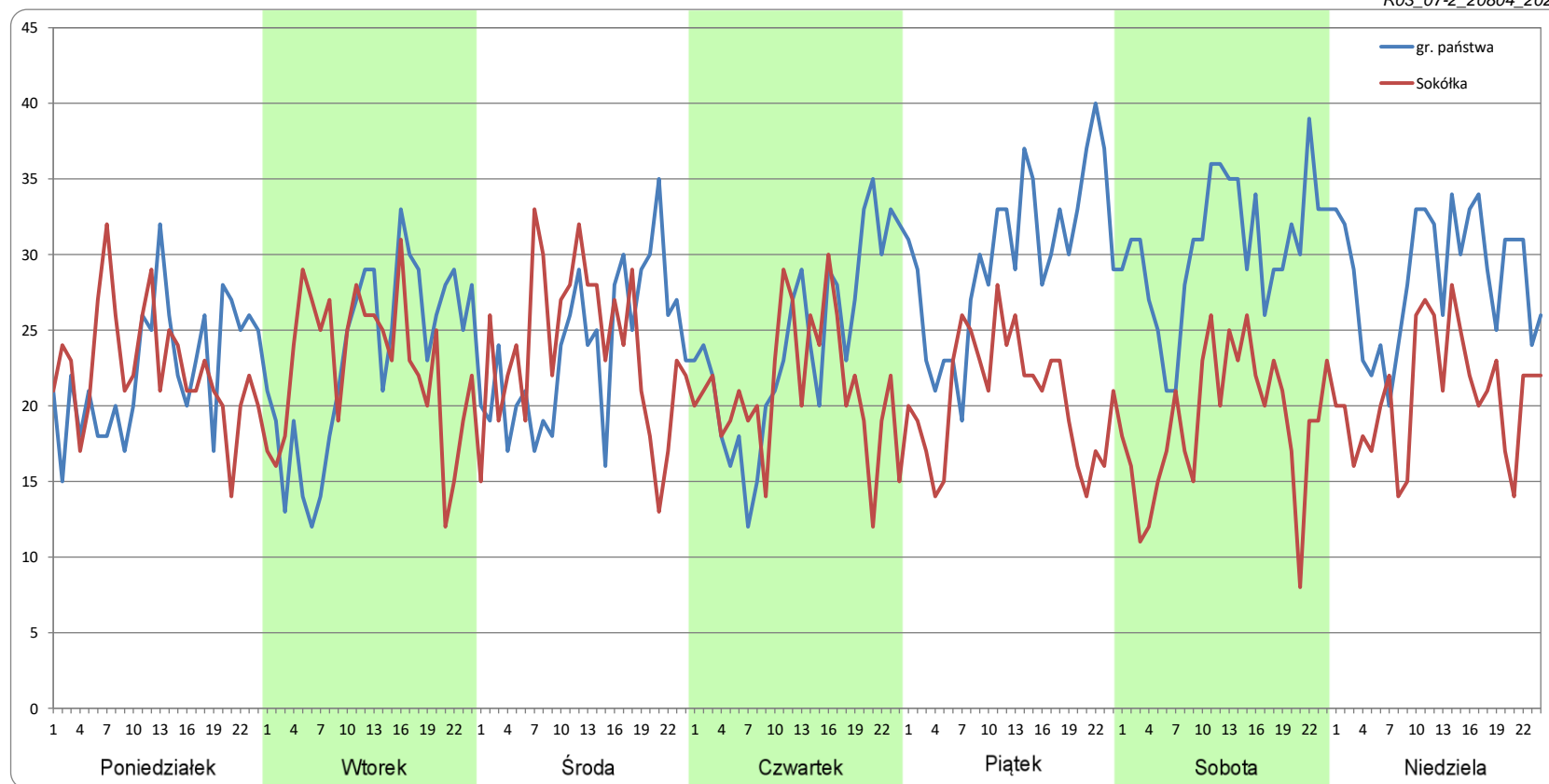
### Ruch w poszczególne dni tygodnia

#### STACJA NR 20804

**Numer drogi:** 19      **Rok:** 2021      **Miesiąc:** Luty      **Typ stacji:** KAS      **Oddział:** BIAŁYSTOK

| Dzień tygodnia     | Poniedziałek |         | Wtorek      |         | Środa       |         | Czwartek    |         | Piątek      |         | Sobota      |         | Niedziela   |         |
|--------------------|--------------|---------|-------------|---------|-------------|---------|-------------|---------|-------------|---------|-------------|---------|-------------|---------|
|                    | gr. państwa  | Sokółka | gr. państwa | Sokółka | gr. państwa | Sokółka | gr. państwa | Sokółka | gr. państwa | Sokółka | gr. państwa | Sokółka | gr. państwa | Sokółka |
| SDR                | 535          | 537     | 554         | 540     | 568         | 567     | 577         | 504     | 713         | 492     | 730         | 454     | 682         | 493     |
| Razem              | 1072         |         | 1094        |         | 1135        |         | 1081        |         | 1205        |         | 1184        |         | 1175        |         |
| Podział procentowy | 49,90%       | 50,10%  | 50,64%      | 49,36%  | 50,04%      | 49,96%  | 53,40%      | 46,60%  | 59,19%      | 40,81%  | 61,66%      | 38,34%  | 58,05%      | 41,95%  |

R03\_07-2\_20804\_2021



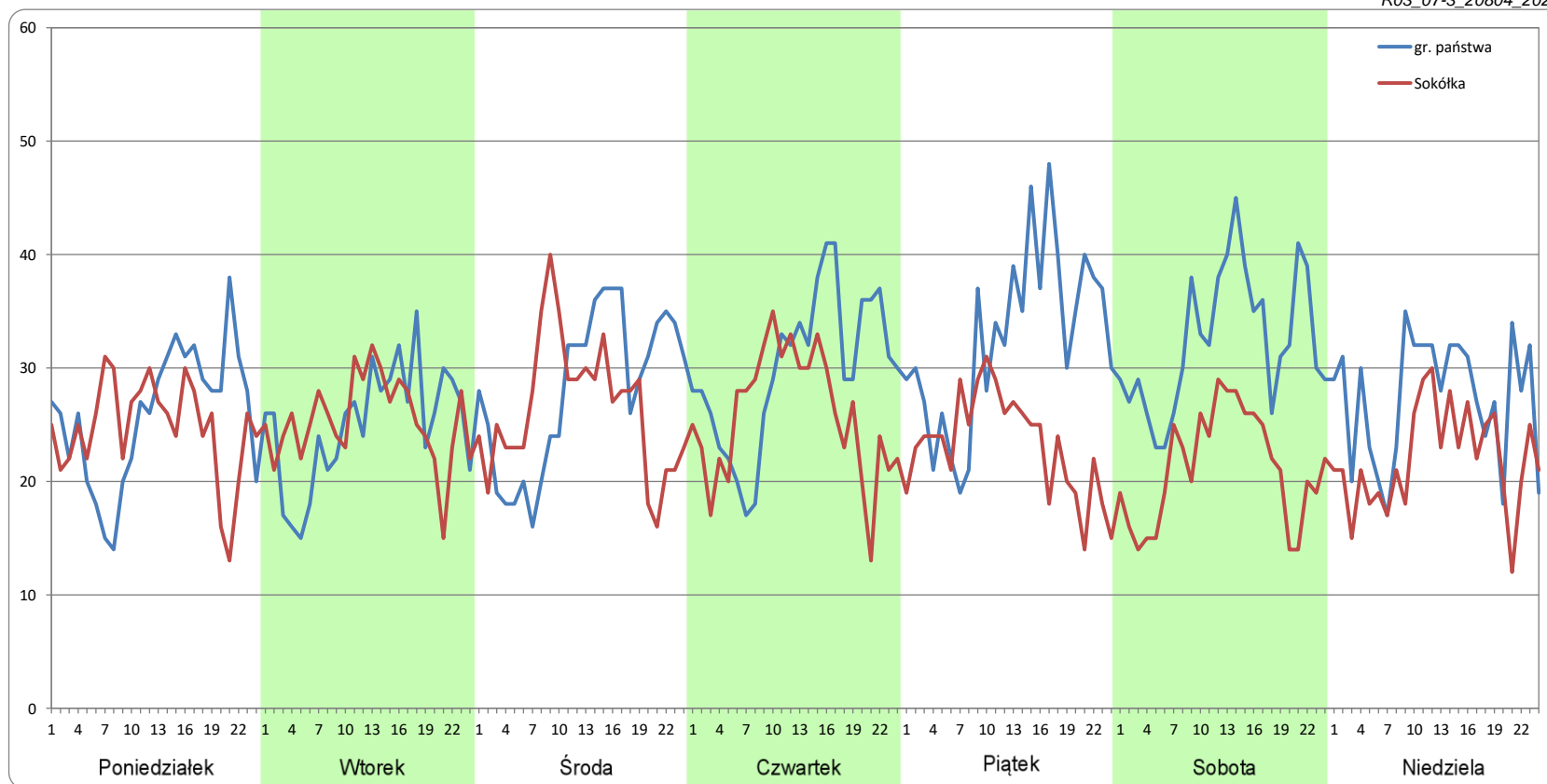
### Ruch w poszczególne dni tygodnia

#### STACJA NR 20804

**Numer drogi:** 19      **Rok:** 2021      **Miesiąc:** Marzec      **Typ stacji:** KAS      **Oddział:** BIAŁYSTOK

| Dzień tygodnia     | Poniedziałek |         | Wtorek      |         | Środa       |         | Czwartek    |         | Piątek      |         | Sobota      |         | Niedziela   |         |
|--------------------|--------------|---------|-------------|---------|-------------|---------|-------------|---------|-------------|---------|-------------|---------|-------------|---------|
| Kierunek           | gr. państwa  | Sokółka | gr. państwa | Sokółka | gr. państwa | Sokółka | gr. państwa | Sokółka | gr. państwa | Sokółka | gr. państwa | Sokółka | gr. państwa | Sokółka |
| SDR                | 623          | 591     | 598         | 610     | 675         | 635     | 712         | 619     | 779         | 554     | 775         | 505     | 656         | 524     |
| Razem              | 1214         |         | 1209        |         | 1310        |         | 1331        |         | 1333        |         | 1280        |         | 1180        |         |
| Podział procentowy | 51,32%       | 48,68%  | 49,51%      | 50,49%  | 51,52%      | 48,48%  | 53,47%      | 46,53%  | 58,43%      | 41,57%  | 60,52%      | 39,48%  | 55,58%      | 44,42%  |

R03\_07-3\_20804\_2021

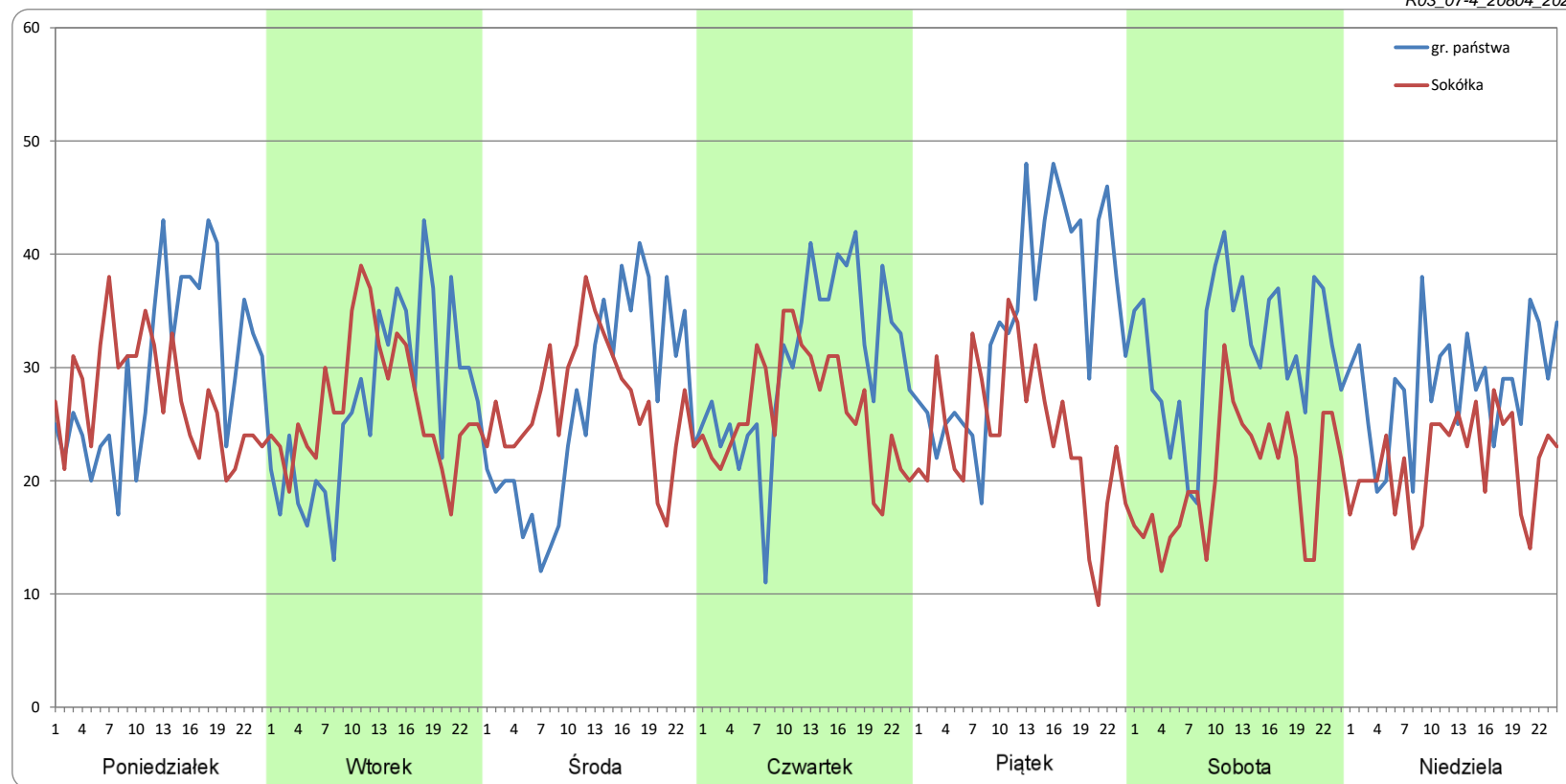


### Ruch w poszczególne dni tygodnia

STACJA NR 20804

| <b>Numer drogi:</b> | 19           |         | <b>Rok:</b> | 2021    |             | <b>Miesiąc:</b> | Kwiecień    |         | <b>Typ stacji:</b> | KAS     |             | <b>Oddział:</b> | BIAŁYSTOK   |         |
|---------------------|--------------|---------|-------------|---------|-------------|-----------------|-------------|---------|--------------------|---------|-------------|-----------------|-------------|---------|
| Dzień tygodnia      | Poniedziałek |         | Wtorek      |         | Środa       |                 | Czwartek    |         | Piątek             |         | Sobota      |                 | Niedziela   |         |
| Kierunek            | gr. państwa  | Sokółka | gr. państwa | Sokółka | gr. państwa | Sokółka         | gr. państwa | Sokółka | gr. państwa        | Sokółka | gr. państwa | Sokółka         | gr. państwa | Sokółka |
| SDR                 | 716          | 658     | 644         | 638     | 633         | 644             | 729         | 625     | 820                | 579     | 751         | 484             | 687         | 520     |
| Razem               | 1374         |         | 1281        |         | 1277        |                 | 1354        |         | 1398               |         | 1236        |                 | 1207        |         |
| Podział procentowy  | 52,10%       | 47,90%  | 50,22%      | 49,78%  | 49,56%      | 50,44%          | 53,82%      | 46,18%  | 58,62%             | 41,38%  | 60,81%      | 39,19%          | 56,93%      | 43,07%  |

R03\_07-4\_20804\_2021

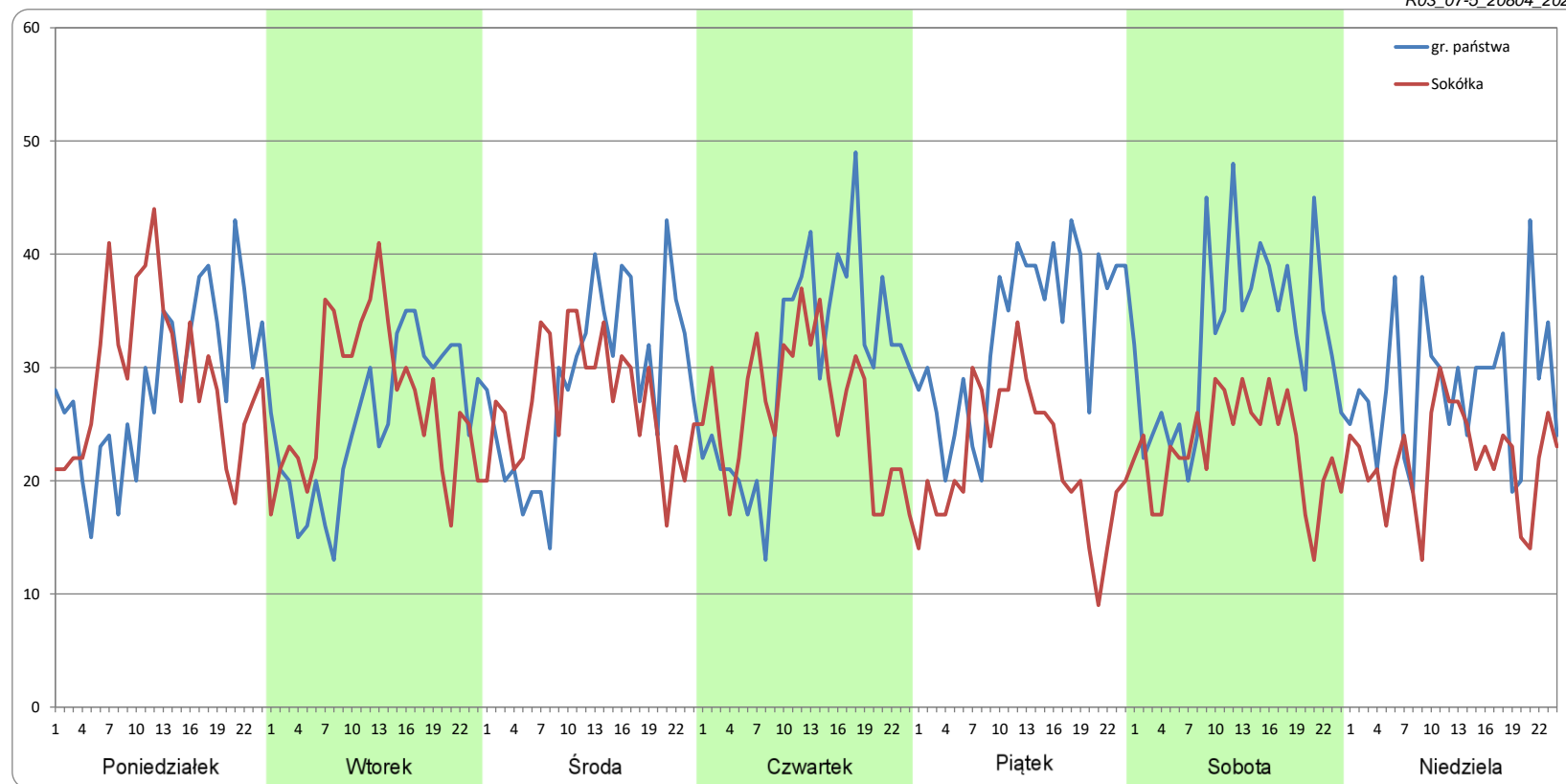


### Ruch w poszczególne dni tygodnia

#### STACJA NR 20804

| <b>Numer drogi:</b> | 19           |         | <b>Rok:</b> | 2021    |             | <b>Miesiąc:</b> | Maj         |         | <b>Typ stacji:</b> | KAS     |             | <b>Oddział:</b> | BIAŁYSTOK   |         |
|---------------------|--------------|---------|-------------|---------|-------------|-----------------|-------------|---------|--------------------|---------|-------------|-----------------|-------------|---------|
| Dzień tygodnia      | Poniedziałek |         | Wtorek      |         | Środa       |                 | Czwartek    |         | Piątek             |         | Sobota      |                 | Niedziela   |         |
| Kierunek            | gr. państwa  | Sokółka | gr. państwa | Sokółka | gr. państwa | Sokółka         | gr. państwa | Sokółka | gr. państwa        | Sokółka | gr. państwa | Sokółka         | gr. państwa | Sokółka |
| SDR                 | 688          | 700     | 605         | 647     | 685         | 644             | 716         | 629     | 797                | 515     | 776         | 551             | 674         | 526     |
| Razem               | 1387         |         | 1251        |         | 1329        |                 | 1345        |         | 1311               |         | 1327        |                 | 1199        |         |
| Podział procentowy  | 49,56%       | 50,44%  | 48,33%      | 51,67%  | 51,55%      | 48,45%          | 53,23%      | 46,77%  | 60,74%             | 39,26%  | 58,49%      | 41,51%          | 56,17%      | 43,83%  |

R03\_07-5\_20804\_2021



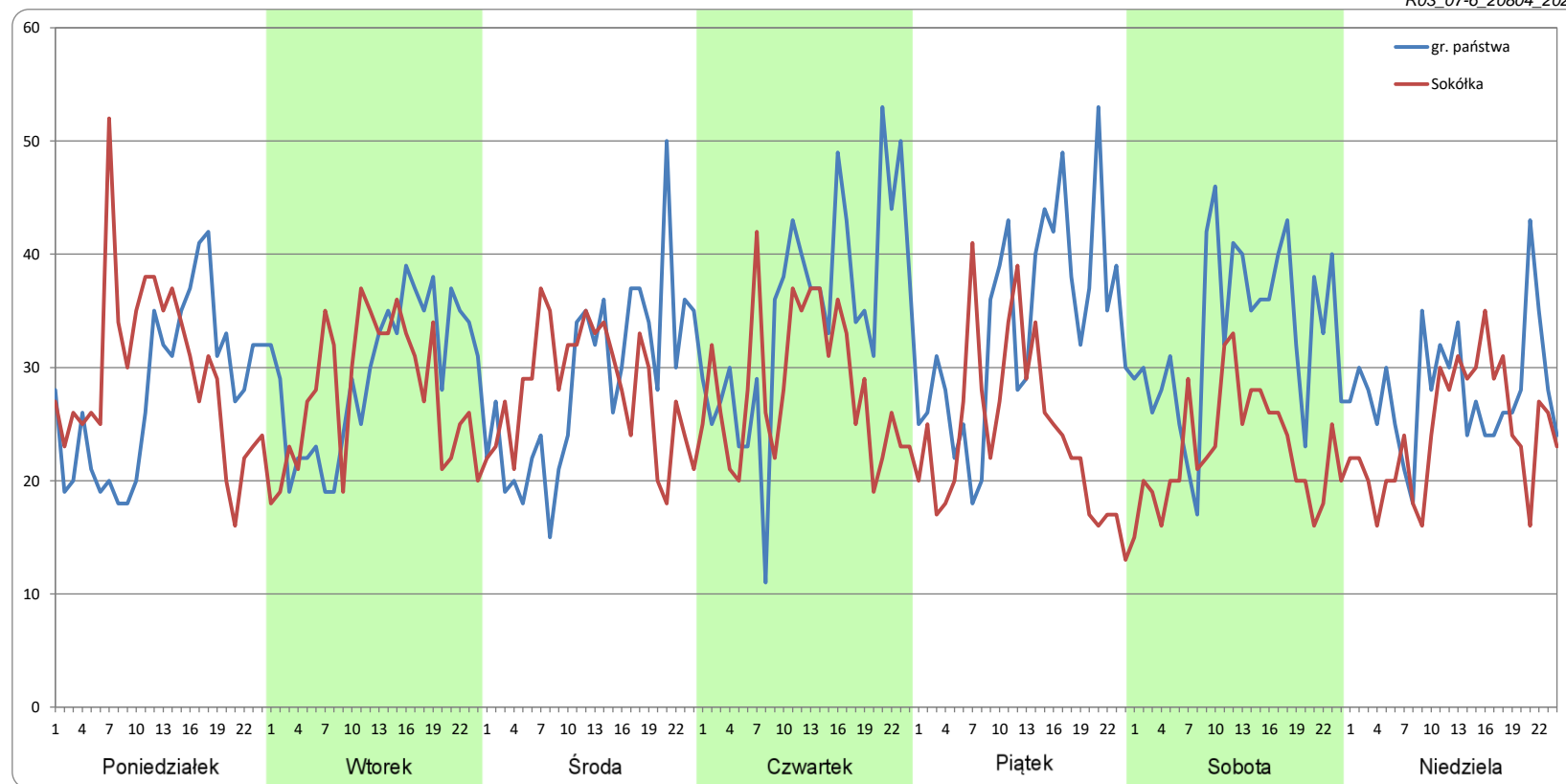


### Ruch w poszczególne dni tygodnia

#### STACJA NR 20804

| <b>Numer drogi:</b> | 19           |         | <b>Rok:</b> | 2021    |             | <b>Miesiąc:</b> | Czerwiec    |         | <b>Typ stacji:</b> | KAS     |             | <b>Oddział:</b> | BIAŁYSTOK   |         |
|---------------------|--------------|---------|-------------|---------|-------------|-----------------|-------------|---------|--------------------|---------|-------------|-----------------|-------------|---------|
| Dzień tygodnia      | Poniedziałek |         | Wtorek      |         | Środa       |                 | Czwartek    |         | Piątek             |         | Sobota      |                 | Niedziela   |         |
| Kierunek            | gr. państwa  | Sokółka | gr. państwa | Sokółka | gr. państwa | Sokółka         | gr. państwa | Sokółka | gr. państwa        | Sokółka | gr. państwa | Sokółka         | gr. państwa | Sokółka |
| SDR                 | 669          | 709     | 710         | 665     | 691         | 673             | 837         | 683     | 805                | 578     | 790         | 546             | 671         | 581     |
| Razem               | 1378         |         | 1376        |         | 1364        |                 | 1520        |         | 1383               |         | 1336        |                 | 1252        |         |
| Podział procentowy  | 48,57%       | 51,43%  | 51,64%      | 48,36%  | 50,65%      | 49,35%          | 55,08%      | 44,92%  | 58,24%             | 41,76%  | 59,11%      | 40,89%          | 53,60%      | 46,40%  |

R03\_07-6\_20804\_2021

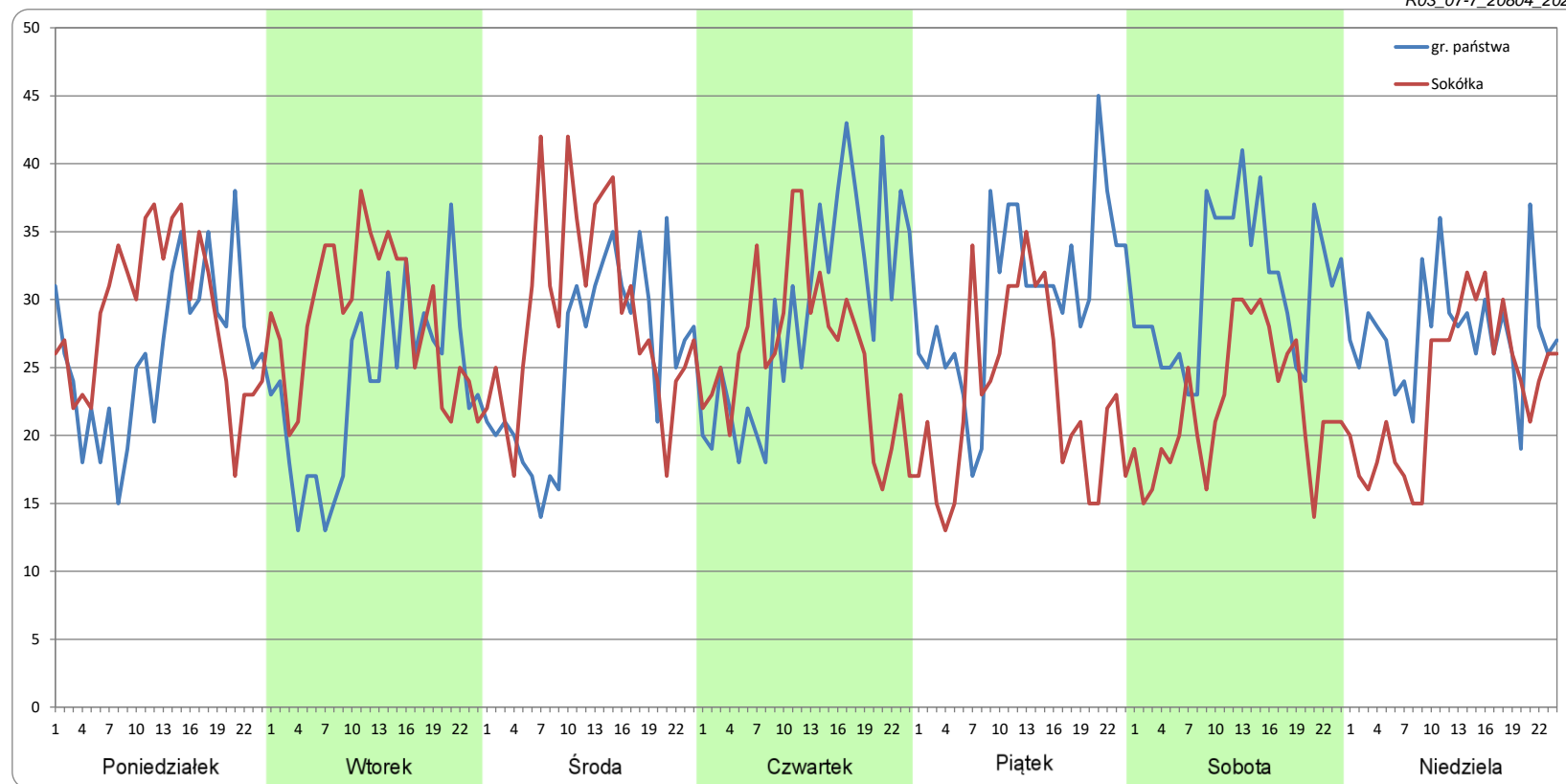


### Ruch w poszczególne dni tygodnia

#### STACJA NR 20804

| <b>Numer drogi:</b> | 19           |         | <b>Rok:</b> | 2021    |             | <b>Miesiąc:</b> | Lipiec      |         | <b>Typ stacji:</b> | KAS     |             | <b>Oddział:</b> | BIAŁYSTOK   |         |
|---------------------|--------------|---------|-------------|---------|-------------|-----------------|-------------|---------|--------------------|---------|-------------|-----------------|-------------|---------|
| Dzień tygodnia      | Poniedziałek |         | Wtorek      |         | Środa       |                 | Czwartek    |         | Piątek             |         | Sobota      |                 | Niedziela   |         |
| Kierunek            | gr. państwa  | Sokółka | gr. państwa | Sokółka | gr. państwa | Sokółka         | gr. państwa | Sokółka | gr. państwa        | Sokółka | gr. państwa | Sokółka         | gr. państwa | Sokółka |
| SDR                 | 627          | 689     | 566         | 682     | 611         | 691             | 698         | 629     | 732                | 548     | 743         | 532             | 659         | 562     |
| Razem               | 1315         |         | 1248        |         | 1302        |                 | 1327        |         | 1280               |         | 1275        |                 | 1220        |         |
| Podział procentowy  | 47,64%       | 52,36%  | 45,36%      | 54,64%  | 46,90%      | 53,10%          | 52,60%      | 47,40%  | 57,16%             | 42,84%  | 58,27%      | 41,73%          | 53,98%      | 46,02%  |

R03\_07-7\_20804\_2021



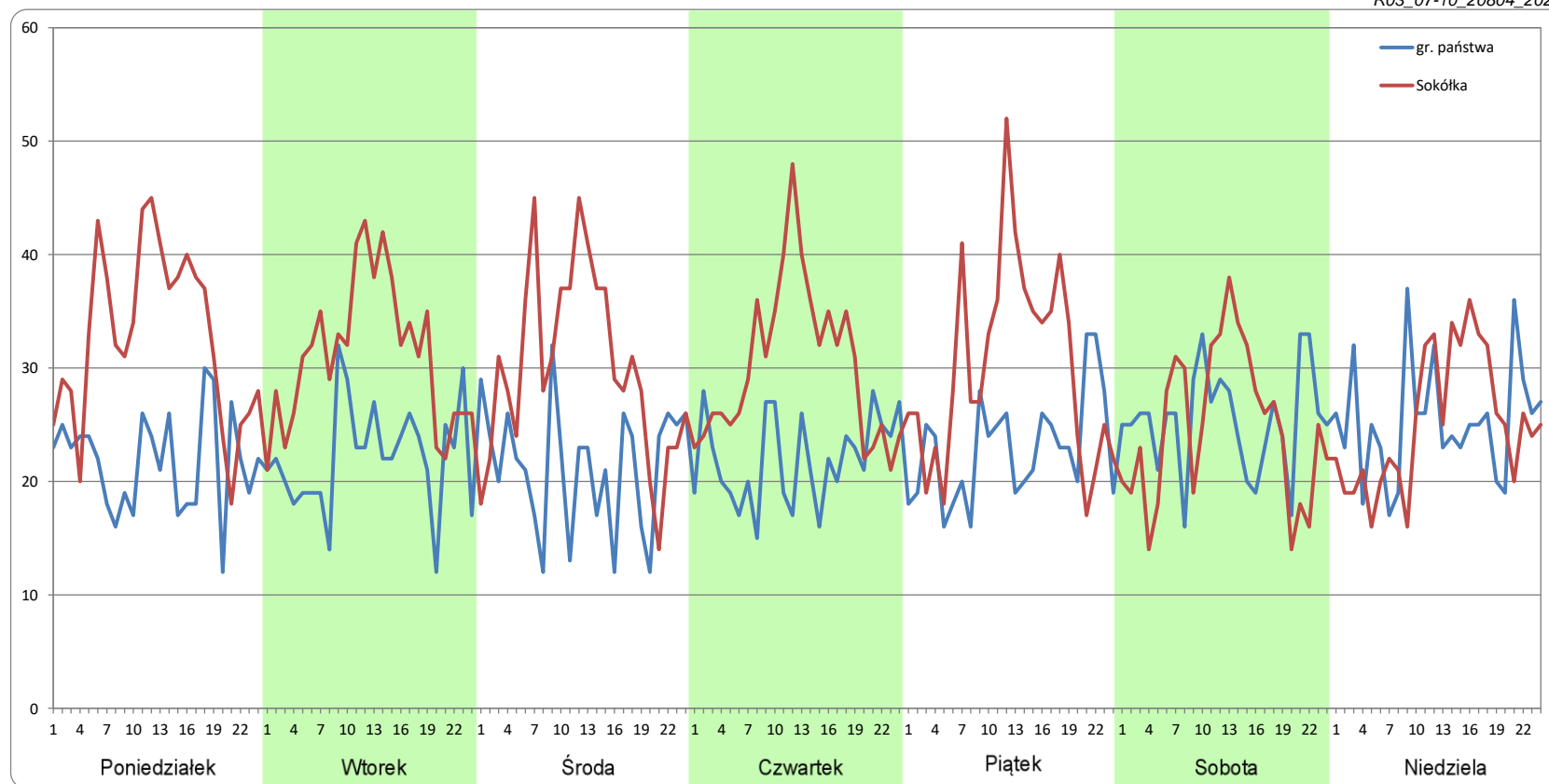
### Ruch w poszczególne dni tygodnia

#### STACJA NR 20804

**Numer drogi:** 19      **Rok:** 2021      **Miesiąc:** Październik      **Typ stacji:** KAS      **Oddział:** BIAŁYSTOK

| Dzień tygodnia     | Poniedziałek |         | Wtorek      |         | Środa       |         | Czwartek    |         | Piątek      |         | Sobota      |         | Niedziela   |         |
|--------------------|--------------|---------|-------------|---------|-------------|---------|-------------|---------|-------------|---------|-------------|---------|-------------|---------|
| Kierunek           | gr. państwa  | Sokółka | gr. państwa | Sokółka | gr. państwa | Sokółka | gr. państwa | Sokółka | gr. państwa | Sokółka | gr. państwa | Sokółka | gr. państwa | Sokółka |
| SDR                | 517          | 780     | 530         | 745     | 512         | 716     | 526         | 722     | 549         | 723     | 610         | 597     | 609         | 605     |
| Razem              | 1297         |         | 1275        |         | 1228        |         | 1248        |         | 1272        |         | 1207        |         | 1213        |         |
| Podział procentowy | 39,88%       | 60,12%  | 41,55%      | 58,45%  | 41,70%      | 58,30%  | 42,18%      | 57,82%  | 43,17%      | 56,83%  | 50,52%      | 49,48%  | 50,17%      | 49,83%  |

R03\_07-10\_20804\_2021



Proporcja dobowego natężenia ruchu do SDRR, dla każdego dnia w roku, w podziale na pojazdy ogółem

STACJA NR 20804

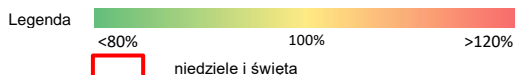
**Miejscowość:** Kuźnica **Rok:** 2021  
**Odcinek:** gr. państwa - Sokółka **Numer drogi:** 19  
**Typ stacji:** KAS **Oddział:** BIAŁYSTOK

R03\_10-1\_20804\_2021

|                              | Miesiąc |      |       |       |       |       |       |   |   |       |    |    |
|------------------------------|---------|------|-------|-------|-------|-------|-------|---|---|-------|----|----|
|                              | 1       | 2    | 3     | 4     | 5     | 6     | 7     | 8 | 9 | 10    | 11 | 12 |
| liczba dni w miesiącu        | 31      | 28   | 31    | 30    | 31    | 30    | 31    | 0 | 0 | 31    | 0  | 0  |
| średni udział w miesiącu [%] | 74,9    | 92,6 | 103,0 | 104,7 | 104,9 | 110,8 | 104,6 |   |   | 101,7 |    |    |

R03\_10-2\_20804\_2021

| 20804 | Proporcja ruchu dziennego do średniego dobowego ruchu rocznego [%] |       |       |       |       |       |       |   |   |       |    |    |
|-------|--|-------|-------|-------|-------|-------|-------|---|---|-------|----|----|
|       | 1  | 2     | 3     | 4     | 5     | 6     | 7     | 8 | 9 | 10    | 11 | 12 |
| 1     | 14,3   | 91,6  | 93,5  | 107,6 | 86,2  | 117,0 | 106,7 |   |   | 102,9 |    |    |
| 2     | 34,3   | 92,5  | 87,6  | 108,9 | 86,7  | 113,9 | 106,5 |   |   | 92,2  |    |    |
| 3     | 57,0   | 88,7  | 98,5  | 87,4  | 78,1  | 89,6  | 107,3 |   |   | 98,9  |    |    |
| 4     | 62,6   | 76,1  | 105,1 | 77,4  | 97,0  | 121,2 | 103,3 |   |   | 94,7  |    |    |
| 5     | 56,8   | 100,5 | 100,7 | 70,3  | 113,3 | 110,5 | 112,0 |   |   | 99,4  |    |    |
| 6     | 51,1   | 94,5  | 98,6  | 91,8  | 104,5 | 98,9  | 106,6 |   |   | 81,6  |    |    |
| 7     | 60,0   | 90,1  | 92,0  | 89,6  | 99,6  | 105,8 | 113,9 |   |   | 76,3  |    |    |
| 8     | 65,3   | 90,9  | 85,0  | 103,0 | 104,6 | 106,1 | 116,1 |   |   | 82,4  |    |    |
| 9     | 75,5   | 89,2  | 92,1  | 113,8 | 101,0 | 114,3 | 108,9 |   |   | 101,5 |    |    |
| 10    | 73,2   | 90,3  | 111,9 | 110,7 | 112,7 | 126,7 | 109,4 |   |   | 106,4 |    |    |
| 11    | 66,1   | 84,1  | 100,2 | 100,4 | 103,8 | 105,9 | 100,8 |   |   | 113,8 |    |    |
| 12    | 68,9   | 92,2  | 102,2 | 105,5 | 100,7 | 105,1 | 115,7 |   |   | 112,1 |    |    |
| 13    | 76,0   | 94,9  | 109,3 | 109,6 | 101,7 | 104,8 | 108,5 |   |   | 110,4 |    |    |
| 14    | 72,3   | 97,8  | 99,4  | 111,0 | 101,2 | 119,2 | 107,4 |   |   | 112,4 |    |    |
| 15    | 79,1   | 79,5  | 101,4 | 111,7 | 105,0 | 117,5 | 105,4 |   |   | 105,8 |    |    |
| 16    | 90,4   | 88,6  | 99,5  | 103,6 | 100,2 | 108,7 | 101,4 |   |   | 104,0 |    |    |
| 17    | 97,1   | 90,6  | 111,3 | 99,3  | 106,1 | 121,5 | 98,4  |   |   | 95,7  |    |    |
| 18    | 78,5   | 95,4  | 108,3 | 96,9  | 99,6  | 111,0 | 98,2  |   |   | 109,8 |    |    |
| 19    | 70,8   | 97,5  | 112,2 | 118,2 | 113,8 | 109,8 | 99,4  |   |   | 101,5 |    |    |
| 20    | 90,6   | 101,5 | 95,8  | 108,9 | 114,8 | 102,4 | 90,4  |   |   | 105,7 |    |    |
| 21    | 83,7   | 93,6  | 95,7  | 110,5 | 115,7 | 111,5 | 105,9 |   |   | 110,8 |    |    |
| 22    | 88,3   | 87,8  | 113,0 | 112,2 | 103,7 | 113,1 | 104,5 |   |   | 109,5 |    |    |
| 23    | 89,3   | 86,6  | 102,3 | 123,1 | 101,0 | 110,1 | 104,2 |   |   | 102,2 |    |    |
| 24    | 102,6  | 100,7 | 108,4 | 105,6 | 111,1 | 123,7 | 99,8  |   |   | 101,9 |    |    |
| 25    | 83,3   | 96,9  | 120,6 | 98,1  | 107,8 | 113,1 | 95,8  |   |   | 104,9 |    |    |
| 26    | 73,1   | 102,9 | 120,0 | 112,5 | 105,9 | 110,4 | 102,0 |   |   | 102,8 |    |    |
| 27    | 86,4   | 95,2  | 113,8 | 107,7 | 117,9 | 102,2 | 101,6 |   |   | 102,8 |    |    |
| 28    | 98,1   | 101,8 | 97,8  | 105,6 | 111,3 | 113,1 | 97,6  |   |   | 107,5 |    |    |
| 29    | 84,6   |       | 102,3 | 117,6 | 119,6 | 107,4 | 108,7 |   |   | 118,1 |    |    |
| 30    | 94,2   |       | 111,4 | 121,0 | 103,3 | 109,1 | 101,1 |   |   | 92,3  |    |    |
| 31    | 98,9   |       | 104,1 |       | 122,7 |       | 105,1 |   |   | 92,0  |    |    |



Nierównomierność kierunkowa dla każdego dnia w roku, w podziale na pojazdy ogółem

STACJA NR 20804

Miejscowość: Kuźnica

Rok: 2021

Odcinek: gr. państwa - Sokółka


Numer drogi: 19

Typ stacji: KAS

Oddział: BIAŁYSTOK

R03\_11\_20804\_2021

| 20804 | Proporcja ruchu dziennego do średniego dobowego ruchu rocznego [%] |      |      |      |      |      |      |   |   |      |    |    |
|-------|--|------|------|------|------|------|------|---|---|------|----|----|
|       | 1  | 2    | 3    | 4    | 5    | 6    | 7    | 8 | 9 | 10   | 11 | 12 |
| 1     | 65,1   | 49,8 | 48,6 | 45,4 | 34,7 | 45,8 | 48,6 |   |   | 54,1 |    |    |
| 2     | 78,9   | 51,9 | 50,7 | 37,2 | 41,3 | 49,1 | 39,2 |   |   | 44,8 |    |    |
| 3     | 87,4   | 51,8 | 50,7 | 32,7 | 54,0 | 36,4 | 39,0 |   |   | 52,1 |    |    |
| 4     | 76,7   | 51,1 | 47,0 | 33,9 | 59,0 | 44,2 | 44,0 |   |   | 67,3 |    |    |
| 5     | 61,8   | 41,0 | 38,7 | 55,2 | 51,9 | 41,1 | 50,2 |   |   | 60,8 |    |    |
| 6     | 59,4   | 41,6 | 39,3 | 58,5 | 47,3 | 49,6 | 54,6 |   |   | 58,6 |    |    |
| 7     | 53,9   | 42,3 | 43,4 | 57,4 | 38,5 | 55,1 | 51,1 |   |   | 62,5 |    |    |
| 8     | 39,6   | 47,4 | 48,5 | 49,3 | 41,1 | 50,7 | 42,4 |   |   | 63,3 |    |    |
| 9     | 47,8   | 48,2 | 54,8 | 45,7 | 44,6 | 49,8 | 39,9 |   |   | 50,2 |    |    |
| 10    | 64,4   | 50,3 | 53,4 | 41,3 | 46,8 | 44,2 | 40,3 |   |   | 48,2 |    |    |
| 11    | 60,1   | 44,5 | 45,7 | 41,7 | 45,2 | 40,3 | 46,6 |   |   | 53,5 |    |    |
| 12    | 51,1   | 43,2 | 41,0 | 47,1 | 39,5 | 39,9 | 49,4 |   |   | 57,7 |    |    |
| 13    | 47,9   | 36,6 | 40,1 | 46,1 | 42,2 | 47,2 | 52,8 |   |   | 54,7 |    |    |
| 14    | 43,2   | 41,6 | 46,2 | 43,4 | 35,7 | 49,1 | 49,4 |   |   | 54,4 |    |    |
| 15    | 35,3   | 48,0 | 47,8 | 44,3 | 40,6 | 47,8 | 44,3 |   |   | 60,3 |    |    |
| 16    | 36,9   | 43,6 | 48,2 | 38,7 | 43,7 | 49,7 | 42,1 |   |   | 51,5 |    |    |
| 17    | 46,7   | 47,8 | 44,4 | 40,0 | 55,5 | 45,4 | 42,1 |   |   | 54,3 |    |    |
| 18    | 56,5   | 50,3 | 47,3 | 43,3 | 54,1 | 40,1 | 47,3 |   |   | 62,5 |    |    |
| 19    | 56,8   | 43,7 | 41,7 | 48,9 | 52,9 | 43,6 | 54,4 |   |   | 57,0 |    |    |
| 20    | 45,0   | 37,8 | 38,5 | 46,2 | 45,7 | 44,7 | 55,1 |   |   | 61,3 |    |    |
| 21    | 41,8   | 42,0 | 43,6 | 51,2 | 37,6 | 50,1 | 54,2 |   |   | 56,6 |    |    |
| 22    | 36,0   | 55,2 | 47,9 | 45,2 | 41,6 | 48,5 | 52,3 |   |   | 50,7 |    |    |
| 23    | 34,9   | 53,8 | 47,4 | 44,5 | 46,6 | 48,3 | 47,8 |   |   | 51,9 |    |    |
| 24    | 45,2   | 49,9 | 45,5 | 41,6 | 49,0 | 45,1 | 42,5 |   |   | 49,8 |    |    |
| 25    | 57,2   | 41,2 | 46,1 | 44,3 | 49,1 | 42,1 | 46,3 |   |   | 58,3 |    |    |
| 26    | 56,6   | 35,8 | 44,3 | 47,6 | 48,5 | 39,0 | 56,1 |   |   | 58,4 |    |    |
| 27    | 51,7   | 37,4 | 39,9 | 49,7 | 51,3 | 44,3 | 56,3 |   |   | 58,9 |    |    |
| 28    | 44,6   | 41,9 | 44,4 | 51,1 | 44,9 | 51,7 | 58,4 |   |   | 59,3 |    |    |
| 29    | 37,6   |      | 50,6 | 46,8 | 42,6 | 49,3 | 49,9 |   |   | 57,3 |    |    |
| 30    | 37,0   |      | 51,5 | 40,3 | 45,3 | 49,9 | 45,6 |   |   | 48,5 |    |    |
| 31    | 43,8   |      | 48,4 |      | 50,7 |      | 44,8 |   |   | 44,7 |    |    |

Legenda gr. państwa Sokółka  
 <40% 50% >60%  
 niedziele i święta

$$*WNK = \frac{N_{poj./24h}(\text{kierunek P})}{N_{poj./24h}(\text{kierunek P+L})}$$

## SPIS TREŚCI

|                          |           |
|--------------------------|-----------|
| <b>Raport 0.1</b> .....  | <b>2</b>  |
| Stacja 20804.....        | 2         |
| <b>Raport 2.1</b> .....  | <b>3</b>  |
| Woj 20.....              | 3         |
| <b>Raport 2.2</b> .....  | <b>4</b>  |
| Woj 20.....              | 4         |
| <b>Raport 2.3</b> .....  | <b>5</b>  |
| Stacja 20804.....        | 5         |
| <b>Raport 3.1</b> .....  | <b>6</b>  |
| Stacja 20804.....        | 6         |
| <b>Raport 3.2</b> .....  | <b>7</b>  |
| Stacja 20804.....        | 7         |
| <b>Raport 3.3</b> .....  | <b>8</b>  |
| Stacja 20804.....        | 8         |
| <b>Raport 3.4</b> .....  | <b>9</b>  |
| Stacja 20804.....        | 9         |
| <b>Raport 3.6</b> .....  | <b>10</b> |
| Stacja 20804.....        | 10        |
| <b>Raport 3.12</b> ..... | <b>11</b> |
| Stacja 20804.....        | 11        |
| <b>Raport 3.7</b> .....  | <b>12</b> |
| Stacja 20804.....        | 12        |
| <b>Raport 3.10</b> ..... | <b>20</b> |
| Stacja 20804.....        | 20        |
| <b>Raport 3.11</b> ..... | <b>21</b> |
| Stacja 20804.....        | 21        |