

Archiwizacja i analiza danych ze stacji
ciągłych pomiarów ruchu z lat 2021-2022
Archiwizacja i analiza roczna danych z 2021

SCPR nr 20803

Na zlecenie



**Generalna Dyrekcja
Dróg Krajowych i Autostrad**

Jan Zieliński

Tel.: +48 22 50145-12

Fax: +48 22 621 80 53

E-Mail: j.zielinski@heller-consult.pl

Heller Consult sp. z o.o.

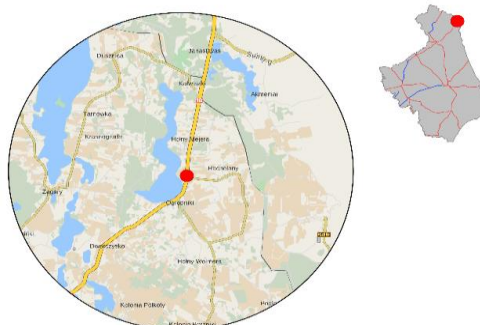
Warszawa, 29 kwietnia 2022



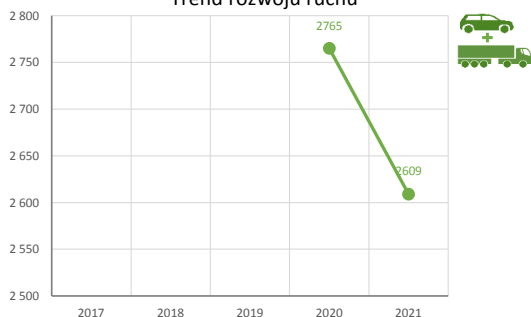
Karta punktu

Stacja NR 20803

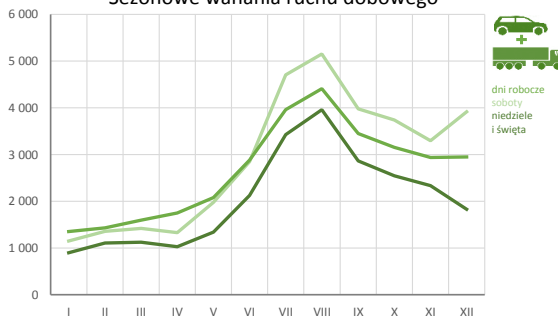
Nr stacji: 20803
 Typ licznika: KAS
 Lokalizacja: Ogrodniki
 Nr drogi: 16
 Pikietaż: 389,016
 Stacja działa od: 2020-01-01
 Charakter ruchu: P
 Liczba dni w archiwizacji: 365
 Liczba dni w przetworzeniu: 359



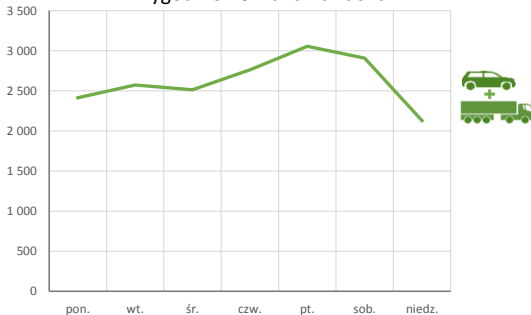
Trend rozwoju ruchu



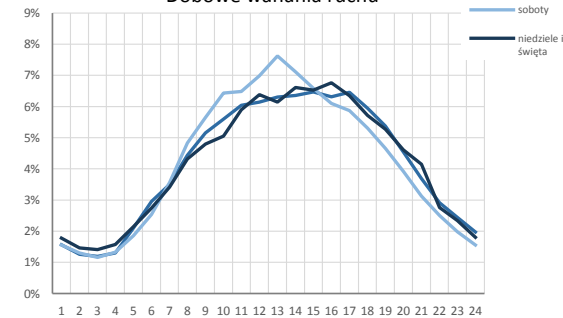
Sezonowe wahania ruchu dobowego



Tygodniowe wahania ruchu



Dobowe wahania ruchu



Godzina 50-ta

Natężenie: 343
 Udział proc.: 13,1%
 Dzień: 13.08.21 (piątek)
 Godzina: 12:00



Analiza średniego dobowego ruchu rocznego (SDRR) dla poszczególnych miesięcy w 2020 i 2021 roku

R02_01_2021

Lp.	Oddział GDDKiA	Numer stacji	Typ stacji	Numer drogi	Średni dobowy ruch w miesiącu																																						
					styczeń			luty			marzec			kwiecień			maj			czerwiec			lipiec			sierpień			wrzesień			październik			listopad			grudzień			cały rok		
					2020	2021	wzrost/spadek (%)	2020	2021	wzrost/spadek (%)	2020	2021	wzrost/spadek (%)	2020	2021	wzrost/spadek (%)	2020	2021	wzrost/spadek (%)	2020	2021	wzrost/spadek (%)	2020	2021	wzrost/spadek (%)	2020	2021	wzrost/spadek (%)	2020	2021	wzrost/spadek (%)	2020	2021	wzrost/spadek (%)	2020	2021	wzrost/spadek (%)	2020	2021	wzrost/spadek (%)			
1.	Białystok	20002	GR	8	9629	8543	-11	10611	9255	-13	8390	9879	+18	6209	10526	+70	8659	11546	+33	11626	12955	+11	14613	15109	+3	14305	14081	-2	11451	11686	+2	10396	10799	+4	9511	10098	+6	9396	9529	+1	10400	11167	+7
		20003	GR	65	6849	6232	-9	7217	6667	-8	5985	7362	+23	4921	7875	+60	7219	8997	+25	8594	9641	+12	9626	10267	+7	9923	9806	-1	8705	8725	0	7838	8438	+8	6958	7803	+12	7097	7417	+5	7578	8269	+9
		20008	GR	64	3525	3072	-13	3805	3190	-16	3175	3664	+15	2618	3938	+50	3832	4414	+15	4589	4737	+3	4915	4769	-3	4823	4714	-2	4571	4266	-7	3996	4144	+4	3505	3788	+8	3404	3561	+5	3897	4021	+3
		20010	GR	S61	-	-	-	-	-	-	-	-	-	-	-	-	-	-	-	-	-	-	-	-	-	-	-	-	-	-	-	-	-	-	-	-	-	-	-	-	-		
		20041	GR	8	9716	8285	-15	10573	9091	-14	8548	9730	+14	6527	10213	+56	8117	10918	+35	10375	11527	+11	12453	12840	+3	11308	12908	+14	10583	11819	+12	10312	11912	+16	9827	11405	+16	9197	10723	+17	9795	10948	+12
		20042	GR	19	8972	8324	-7	9331	9625	+3	8232	9484	+15	6898	10097	+46	9343	11333	+21	10492	11628	+11	10734	11837	+10	10523	11992	+14	10401	11705	+13	9317	11267	+21	8466	9808	+16	8621	9449	+10	9278	10546	+14
		20043	GR	19	10596	8693	-18	11231	9180	-18	9533	10435	+9	7660	10978	+43	10034	11887	+18	10926	12445	+14	11483	12437	+8	11621	12319	+6	11735	12066	+3	10778	12066	+12	9924	10530	+6	10125	9785	-3	10471	11068	+6
		20503	WIM	8i	-	-	-	-	-	-	-	-	-	-	-	-	-	-	-	-	-	-	-	-	-	-	-	-	-	-	-	-	-	-	-	-	-	-	-	-	-	-	
		20504	WIM	S61f	-	-	-	-	-	-	-	-	-	-	-	-	-	-	-	-	-	-	-	-	-	-	-	-	-	-	-	-	-	-	-	-	-	-	-	-	-	-	
		20630	SICK	S8	18936	17060	-10	20036	18758	-6	16027	19951	+24	12079	20928	+73	16791	23412	+39	19803	24576	+24	22283	25621	+15	22496	25781	+15	21372	24109	+13	19462	23110	+19	17997	21472	+19	18341	19961	+9	18802	22062	+17
		20801	KAS	8	13441	9292	-31	15747	7939	-50	11561	11623	+1	8429	14995	+78	10571	12879	+22	13380	14858	+11	18302	18773	+3	15286	19094	+25	13979	17474	+25	13579	-	-	12123	14009	+16	10980	12051	+10	13115	13908	+6
		20803	KAS	16	4059	1258	-69	4218	1376	-67	3235	1502	-54	569	1587	+179	1084	1958	+81	3222	2767	-14	5321	3992	-25	3117	4452	+43	2688	3440	+28	2085	3151	+51	1832	2902	+58	1744	2927	+68	2765	2609	-6
		20804	KAS	19	2445	927	-62	2673	1135	-58	1732	1265	-27	731	1287	+76	761	1300	+71	768	1368	+78	1196	1281	+7	1357	-	-	1451	-	-	1475	1248	-15	1167	-	-	1115	-	-	1406	1226	-13
		20805	KAS	65	1082	547	-49	1239	722	-42	954	773	-19	555	763	+37	541	746	+38	595	774	+30	622	778	+25	664	782	+18	696	796	+14	762	797	+5	704	1041	+48	634	1052	+66	754	798	+6
		20806	KAS	66	796	-	-	773	-	-	364	-	-	0	-	-	0	-	-	0	-	0	-	-	0	-	-	0	-	-	1	-	-	0	-	-	0	-	-	161	-	-	

Średni dobowy ruch roczny (SDRR) w stacjach SCPR w latach 2012-2021

Ruch ogółem

R02_02_2021

Lp.	Oddział GDDKiA	Numer stacji	Typ stacji	Nr drogi	Średni dobowy ruch roczny (SDRR) w latach (poj./dobę)										Wzrost/spadek ruchu (%)		
					2012	2013	2014	2015	2016	2017	2018	2019	2020	2021	2021/19	2021/20	
1.	Białystok	20002	GR	8	7156	8139	8214	8420	8501	8793	9874*	10713*	10400	11167	4*	7	
		20003	GR	65	-	-	-	-	7075	7332	7660	7753	7578	8269	7	9	
		20008	GR	64	-	-	-	-	-	-	-	-	3897*	4021	-	3*	
		20010	GR	S61	-	-	-	-	-	-	-	-	-	-	-	-	
		20041	GR	8	9487	9703	10093	10367	10877	11438	11175*	11269	9795	10948	-3	12	
		20042	GR	19	-	-	-	-	10110	10713	10720	10243*	9278	10546	3*	14	
		20043	GR	19	9847	9961	10249	10505	10767	11510	11891	11826	10471	11068	-6	6	
		20503	WIM	8i	-	-	-	-	-	-	-	-	-	-	-	-	-
		20504	WIM	S61f	-	-	-	-	-	-	-	-	-	-	-	-	-
		20630	SICK	S8	-	-	-	-	16547	17632	19687*	20823	18802	22062	6	17	
		20801	KAS	8	-	-	-	-	-	-	-	-	13115*	13908*	-	6*	
		20803**	KAS	16	-	-	-	-	-	-	-	-	2765*	2609*	-	-6*	
		20804**	KAS	19	-	-	-	-	-	-	-	-	1406*	1226*	-	-13*	
20805	KAS	65	-	-	-	-	-	-	-	-	754*	798*	-	6*			
20806	KAS	66	-	-	-	-	-	-	-	-	161*	-	-	-			

* - wynik niemiernodajny do porównań

** - dane nietypowe ze względu na decyzje administracyjne

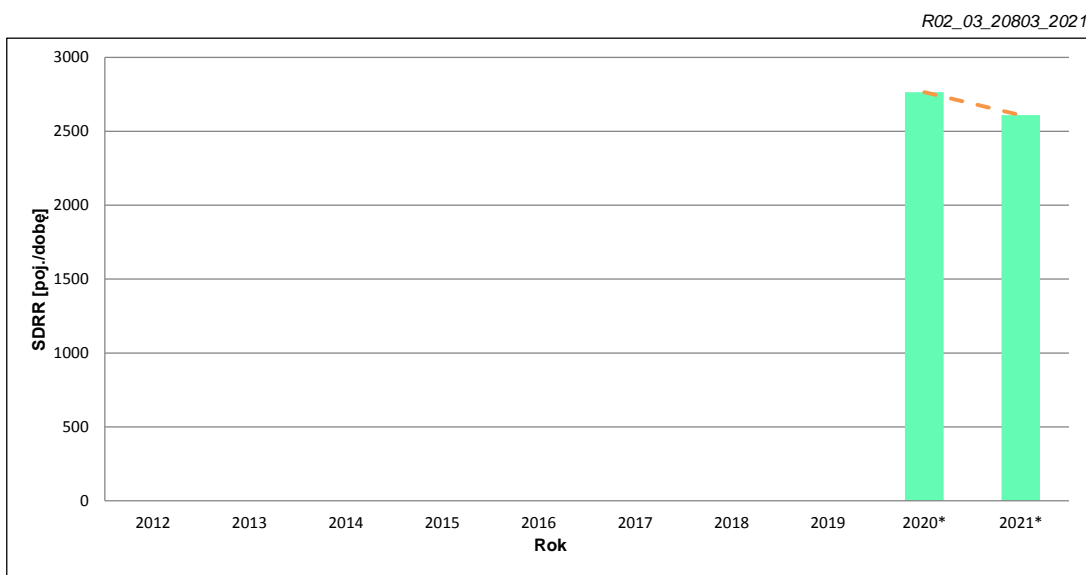
STACJA NR 20803

Miejscowość: Ogrodniki **Rok:** 2021
Odcinek: Poćkuny - gr. państwa **Numer drogi:** 16
Typ stacji: KAS **Oddział:** BIAŁYSTOK

Wykres trendu rozwoju ruchu dla stacji 20803

R02_02_20803_2021

Średni dobowy ruch roczny (SDRR) w latach (poj./dobę)										Wzrost/spadek ruchu [%]	
2012	2013	2014	2015	2016	2017	2018	2019	2020	2021	2021/19	2021/20
-	-	-	-	-	-	-	-	2765*	2609*	-	-6*



* - ruch niemiernodajny do porównań

Średni dobowy ruch dla poszczególnych dni tygodnia w poszczególnych miesiącach roku

STACJA NR 20803

Miejscowość: Ogrodniki Rok: 2021
 Odcinek: Poćkuny - gr. państwa Numer drogi: 16
 Typ stacji: KAS Oddział: BIAŁYSTOK

Ruch ogółem

R03_01_20803_2021

Dni tygodnia:		Styczeń	Luty	Marzec	Kwiecień	Maj	Czerwiec	Lipiec	Sierpień	Wrzesień	Pazdziernik	Listopad	Grudzień	Cały rok
1. Poniedziałki	a	1280	1378	1400	1545	1999	2654	3666	3919	3207	2825	2484	2581	2412
	b	1,017	1,001	0,932	0,974	1,021	0,959	0,918	0,880	0,932	0,897	0,856	0,882	0,924
	c	0,531	0,571	0,580	0,641	0,829	1,100	1,520	1,625	1,330	1,171	1,030	1,070	1,000
2. Wtorki	a	1247	1358	1623	1703	1961	2850	3968	4171	3406	2973	2772	2833	2572
	b	0,991	0,987	1,081	1,073	1,002	1,030	0,994	0,937	0,990	0,944	0,955	0,968	0,986
	c	0,485	0,528	0,631	0,662	0,762	1,108	1,543	1,622	1,324	1,156	1,078	1,101	1,000
3. Środy	a	1130	1359	1598	1714	1930	2811	3748	4121	3127	2879	2874	2851	2512
	b	0,898	0,988	1,064	1,080	0,986	1,016	0,939	0,926	0,909	0,914	0,990	0,974	0,963
	c	0,450	0,541	0,636	0,682	0,768	1,119	1,492	1,641	1,245	1,146	1,144	1,135	1,000
4. Czwartki	a	1515	1461	1596	1852	2152	2851	4009	4687	3248	3291	3099	3376	2761
	b	1,204	1,062	1,063	1,167	1,099	1,030	1,004	1,053	0,944	1,044	1,068	1,153	1,058
	c	0,549	0,529	0,578	0,671	0,779	1,033	1,452	1,698	1,176	1,192	1,122	1,223	1,000
5. Piątki	a	1589	1610	1754	1939	2350	3233	4422	5151	4250	3803	3457	3107	3055
	b	1,263	1,170	1,168	1,222	1,200	1,168	1,108	1,157	1,235	1,207	1,191	1,061	1,171
	c	0,520	0,527	0,574	0,635	0,769	1,058	1,447	1,686	1,391	1,245	1,132	1,017	1,000
6. Soboty	a	1150	1358	1418	1330	1979	2847	4706	5153	3977	3738	3296	3914	2906
	b	0,914	0,987	0,944	0,838	1,011	1,029	1,179	1,157	1,156	1,186	1,136	1,337	1,114
	c	0,396	0,467	0,488	0,458	0,681	0,980	1,619	1,773	1,369	1,286	1,134	1,347	1,000
7. Niedziele	a	1047	1106	1123	1234	1405	2126	3424	3907	2865	2547	2370	2378	2128
	b	0,832	0,804	0,748	0,778	0,718	0,768	0,858	0,878	0,833	0,808	0,817	0,812	0,816
	c	0,492	0,520	0,528	0,580	0,660	0,999	1,609	1,836	1,346	1,197	1,114	1,117	1,000
8. Dni robocze	a	1352	1433	1594	1751	2078	2880	3962	4410	3447	3154	2937	2950	2662
	b	1,075	1,041	1,061	1,103	1,061	1,041	0,992	0,991	1,002	1,001	1,012	1,008	1,020
	c	0,508	0,538	0,599	0,658	0,781	1,082	1,488	1,657	1,295	1,185	1,103	1,108	1,000
9. Święta	a	526	-	-	709	1204	-	-	4170	-	-	2262	1005	1646
	b	0,418	-	-	0,447	0,615	-	-	0,937	-	-	0,779	0,343	0,631
	c	0,320	-	-	0,431	0,731	-	-	2,533	-	-	1,374	0,611	1,000
10. Niedziele i święta	a	898	1106	1123	1024	1338	2126	3424	3960	2865	2547	2334	1829	2048
	b	0,714	0,804	0,748	0,645	0,683	0,768	0,858	0,889	0,833	0,808	0,804	0,625	0,785
	c	0,438	0,540	0,548	0,500	0,653	1,038	1,672	1,934	1,399	1,244	1,140	0,893	1,000
11. Wszystkie dni	a	1258	1376	1502	1587	1958	2767	3992	4452	3440	3151	2902	2927	2609
	b	1,000	1,000	1,000	1,000	1,000	1,000	1,000	1,000	1,000	1,000	1,000	1,000	1,000
	c	0,482	0,527	0,576	0,608	0,750	1,061	1,530	1,706	1,319	1,208	1,112	1,122	1,000

Legenda:

a = średni dobowy ruch danego dnia (dni) tygodnia

b = $\frac{\text{średni dobowy ruch danego dnia (dni) tygodnia w miesiącu}}{\text{średni dobowy ruch we wszystkie dni miesiąca}}$

c = $\frac{\text{średni dobowy ruch danego dnia (dni) tygodnia w miesiącu}}{\text{średni dobowy ruch danego dnia (dni) tygodnia w roku}}$

Uwagi: *Dane oszacowane, brak oszacowań dla dni świątecznych

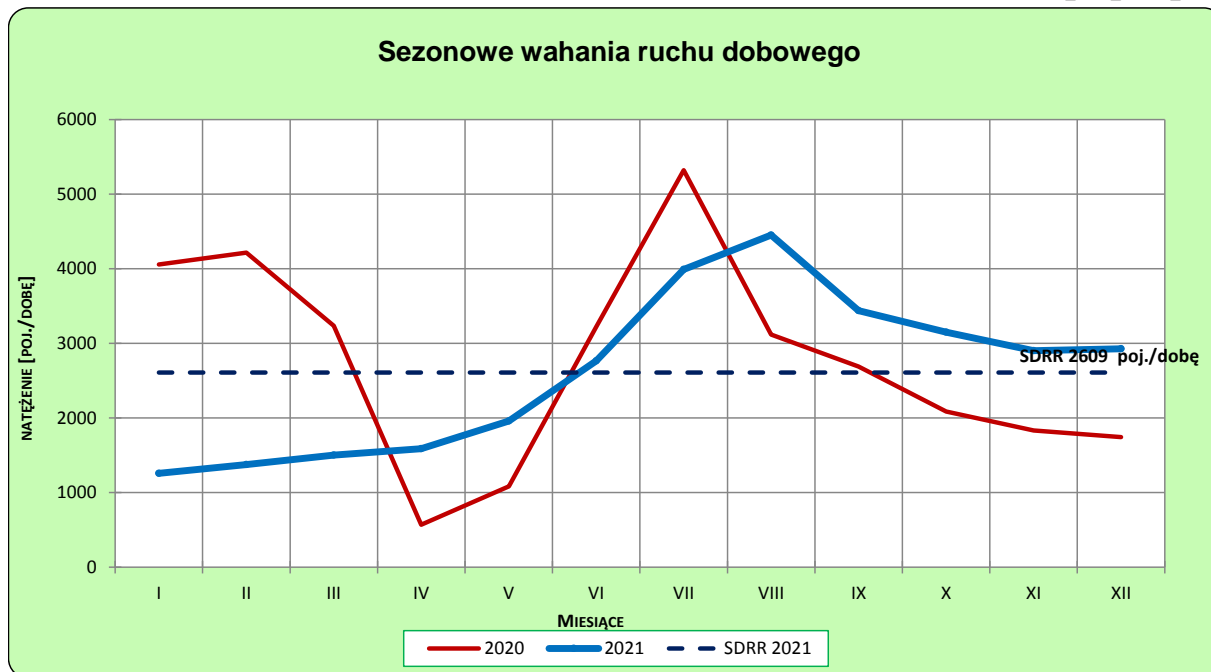
STACJA NR 20803

Miejscowość: Ogrodniki
Odcinek: Poćkuny - gr. państwa
Typ stacji: KAS

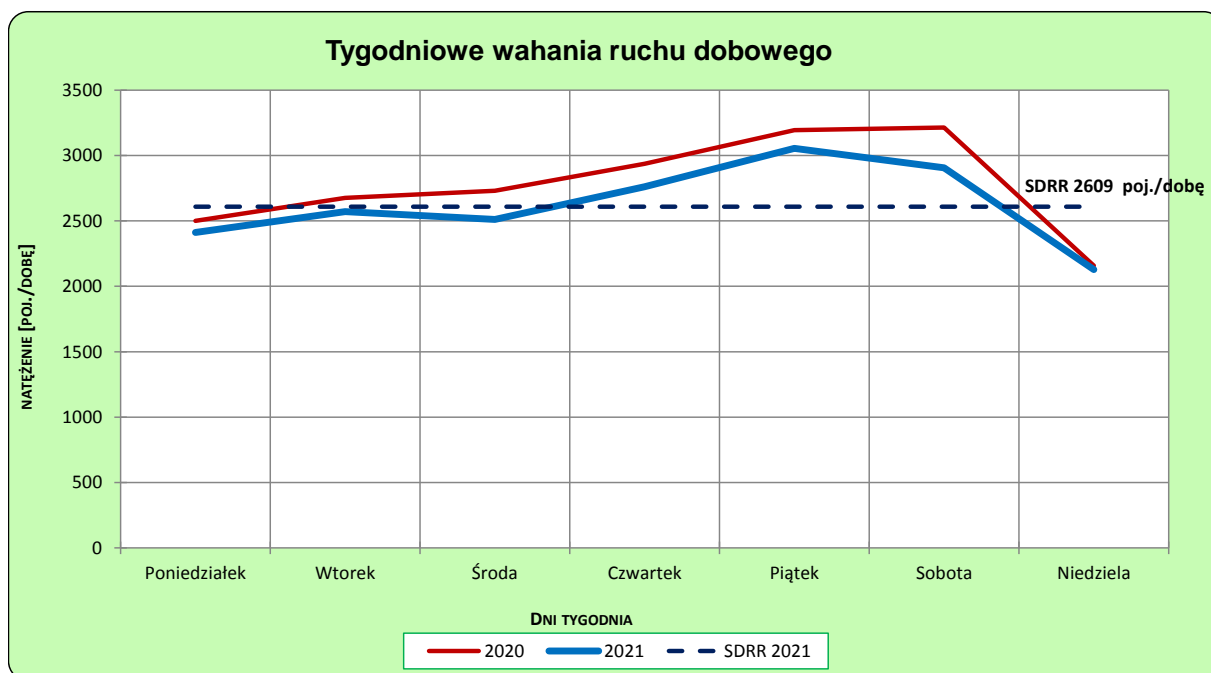
Rok: 2021
Numer drogi: 16
Oddział: BIAŁYSTOK

Ruch ogółem

R03_02-1_20803_2021



R03_02-2_20803_2021



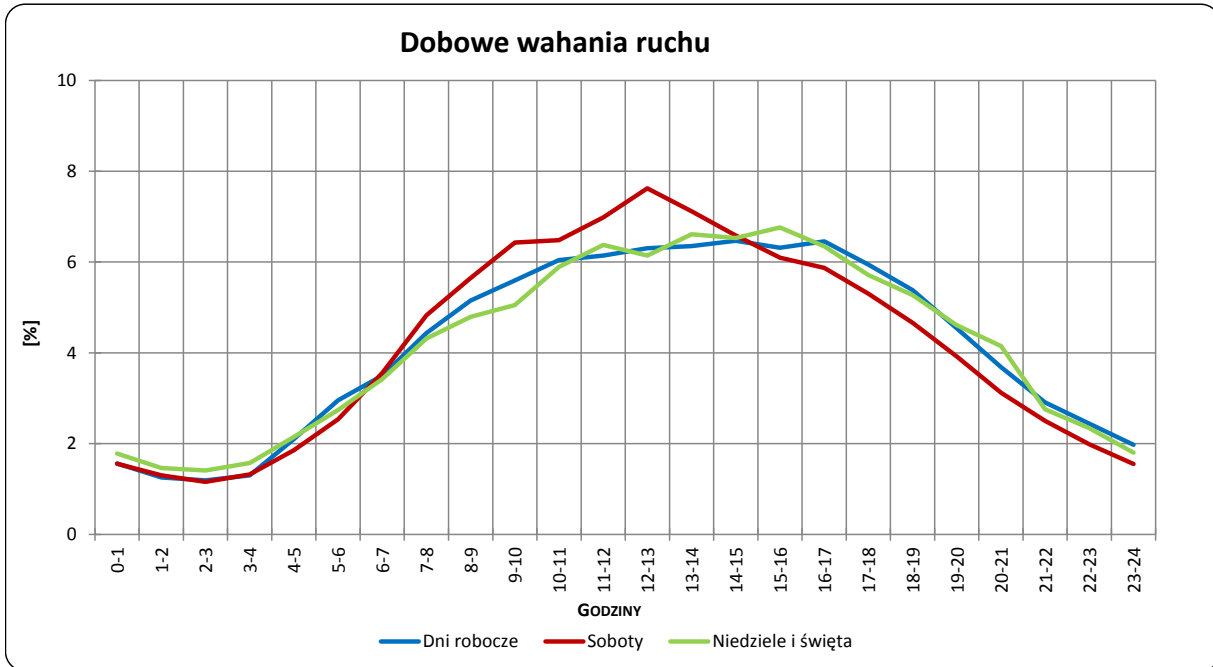
Uwagi: –

STACJA NR 20803

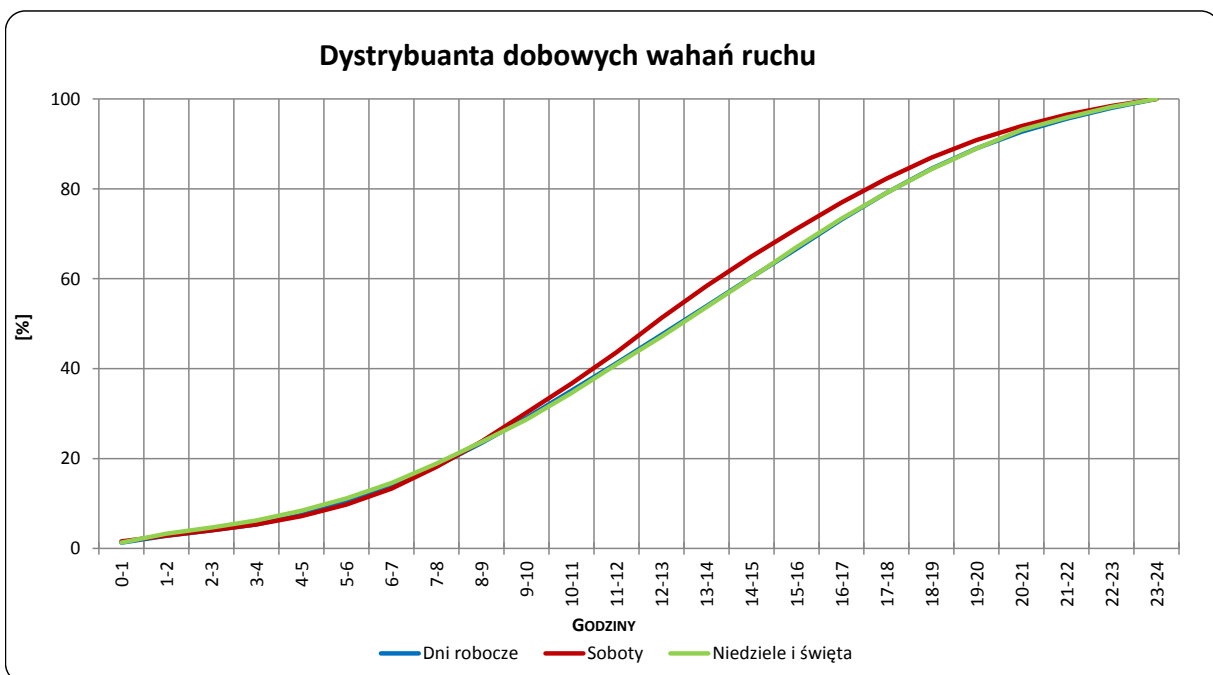
Miejscowość: Ogrodniki
Odcinek: Poćkuny - gr. państwa
Typ stacji: KAS

Rok: 2021
Numer drogi: 16
Oddział: BIAŁYSTOK

R03_03-1_20803_2021



R03_03-2_20803_2021



Uwagi: –

Dobowe wahania ruchu pojazdów ogółem w podziale na kierunki

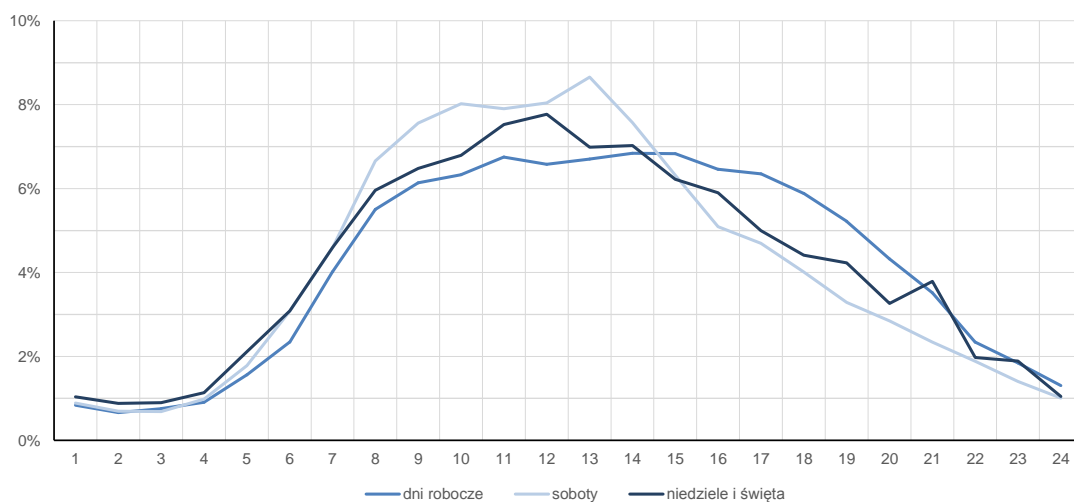
STACJA NR 20803

Miejscowość:	Ogrodniki	Rok:	2021
Odcinek:	Poćkuny - gr. państwa	Numer drogi:	16
Typ stacji:	KAS	Oddział:	BIAŁYSTOK

Średni dobowy rozkład natężenia ruchu

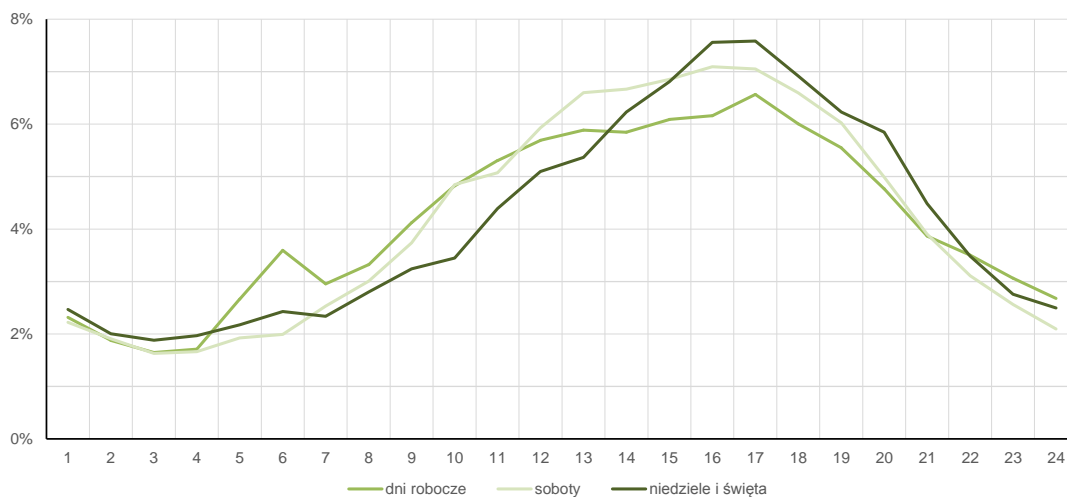
R03_12-1_20803_2021

Kierunek Poćkuny



R03_12-2_20803_2021

Kierunek gr. państwa



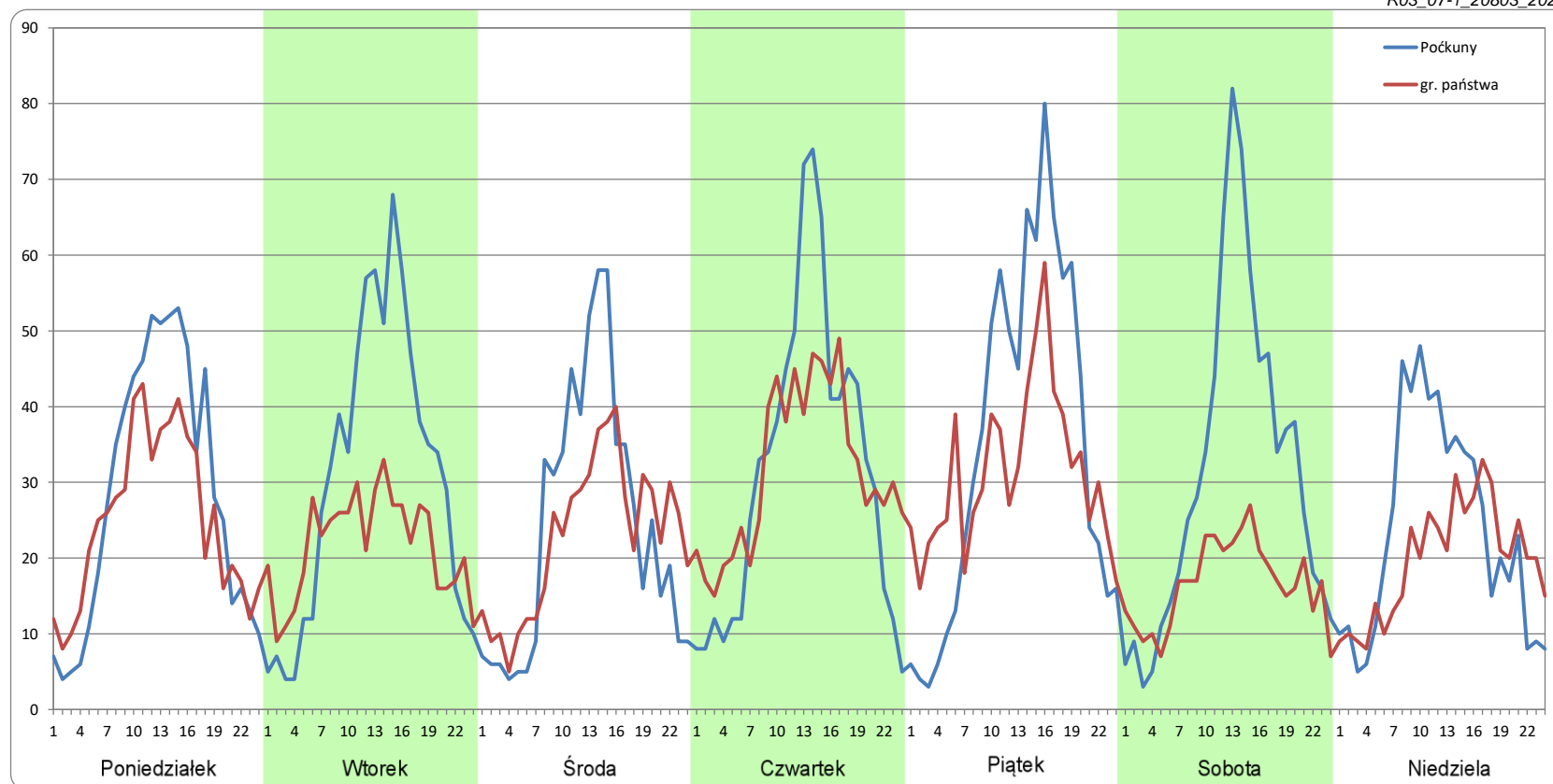
Ruch w poszczególne dni tygodnia

STACJA NR 20803

Numer drogi: 16 Rok: 2021 Miesiąc: Styczeń Typ stacji: KAS Oddział: BIAŁYSTOK

Dzień tygodnia	Poniedziałek		Wtorek		Środa		Czwartek		Piątek		Sobota		Niedziela	
Kierunek	Počkuny	gr. państwa	Počkuny	gr. państwa	Počkuny	gr. państwa	Počkuny	gr. państwa	Počkuny	gr. państwa	Počkuny	gr. państwa	Počkuny	gr. państwa
SDR	681	599	729	518	582	548	759	756	841	748	752	398	573	473
Razem	1280		1247		1130		1515		1589		1150		1047	
Podział procentowy	53,19%	46,81%	58,46%	41,54%	51,49%	48,51%	50,12%	49,88%	52,94%	47,06%	65,40%	34,60%	54,77%	45,23%

R03_07-1_20803_2021



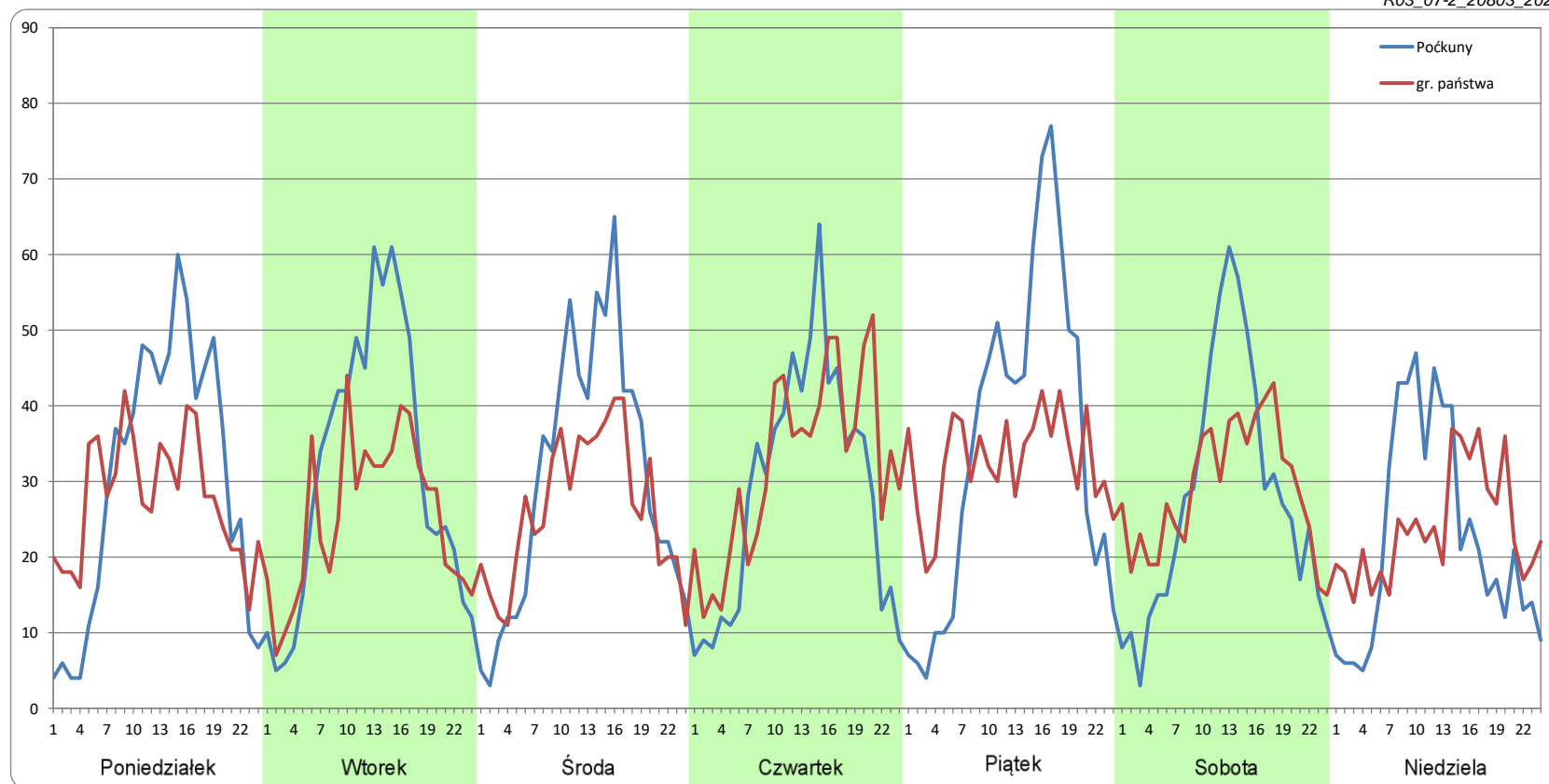
Ruch w poszczególne dni tygodnia

STACJA NR 20803

Numer drogi: 16 **Rok:** 2021 **Miesiąc:** Luty **Typ stacji:** KAS **Oddział:** BIAŁYSTOK

Dzień tygodnia	Poniedziałek		Wtorek		Środa		Czwartek		Piątek		Sobota		Niedziela	
	Pockuny	gr. państwa	Pockuny	gr. państwa	Pockuny	gr. państwa	Pockuny	gr. państwa	Pockuny	gr. państwa	Pockuny	gr. państwa	Pockuny	gr. państwa
SDR	717	661	751	607	730	630	689	772	831	779	664	694	538	568
Razem	1378		1358		1359		1461		1610		1358		1106	
Podział procentowy	52,02%	47,98%	55,28%	44,72%	53,68%	46,32%	47,14%	52,86%	51,59%	48,41%	48,91%	51,09%	48,61%	51,39%

R03_07-2_20803_2021



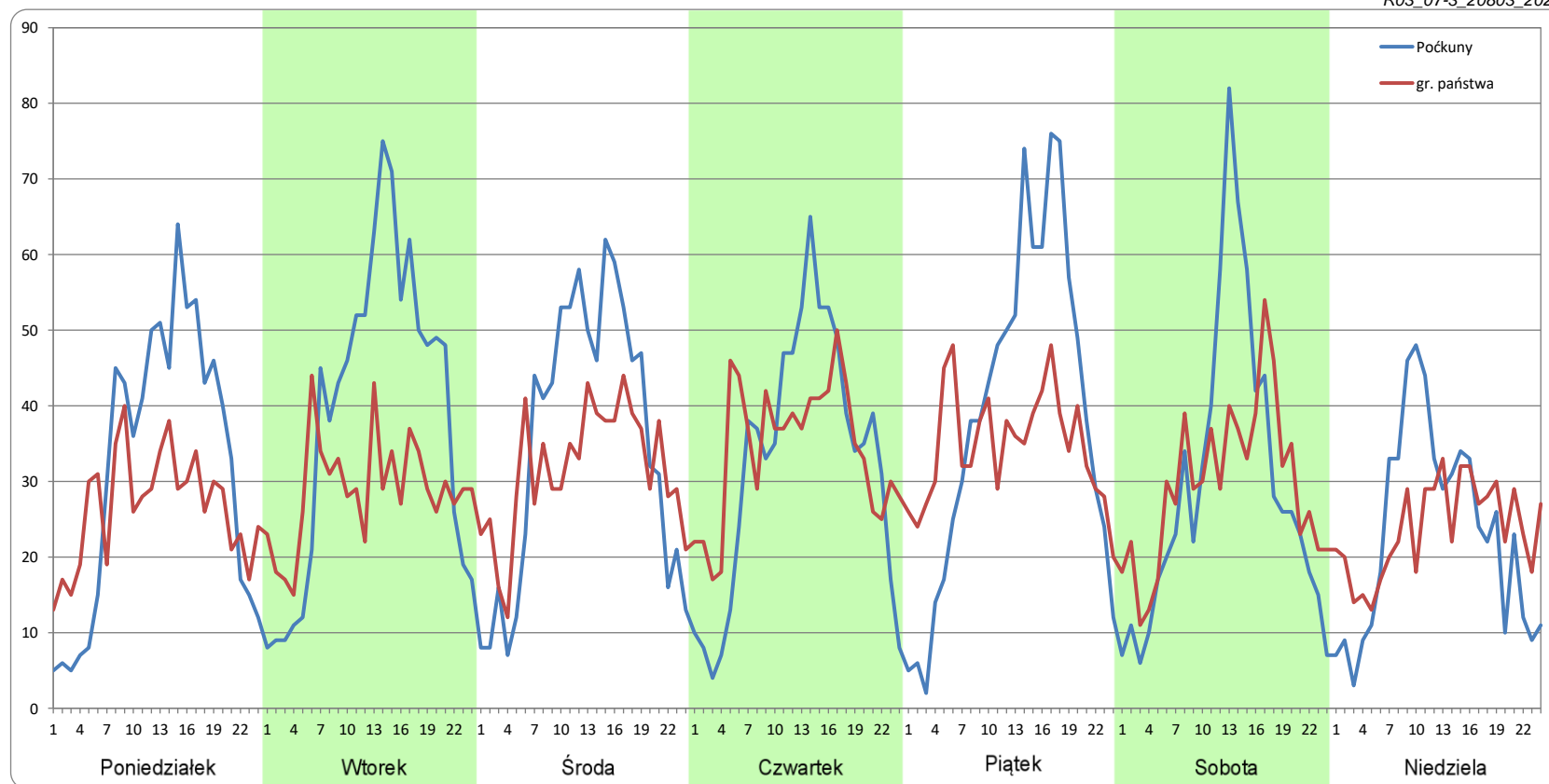
Ruch w poszczególne dni tygodnia

STACJA NR 20803

Numer drogi: 16 **Rok:** 2021 **Miesiąc:** Marzec **Typ stacji:** KAS **Oddział:** BIAŁYSTOK

Dzień tygodnia	Poniedziałek		Wtorek		Środa		Czwartek		Piątek		Sobota		Niedziela	
	Pockuny	gr. państwa	Pockuny	gr. państwa	Pockuny	gr. państwa	Pockuny	gr. państwa	Pockuny	gr. państwa	Pockuny	gr. państwa	Pockuny	gr. państwa
SDR	762	637	929	694	843	756	777	819	923	831	711	707	556	567
Razem	1400		1623		1598		1596		1754		1418		1123	
Podział procentowy	54,47%	45,53%	57,22%	42,78%	52,72%	47,28%	48,70%	51,30%	52,61%	47,39%	50,15%	49,85%	49,53%	50,47%

R03_07-3_20803_2021

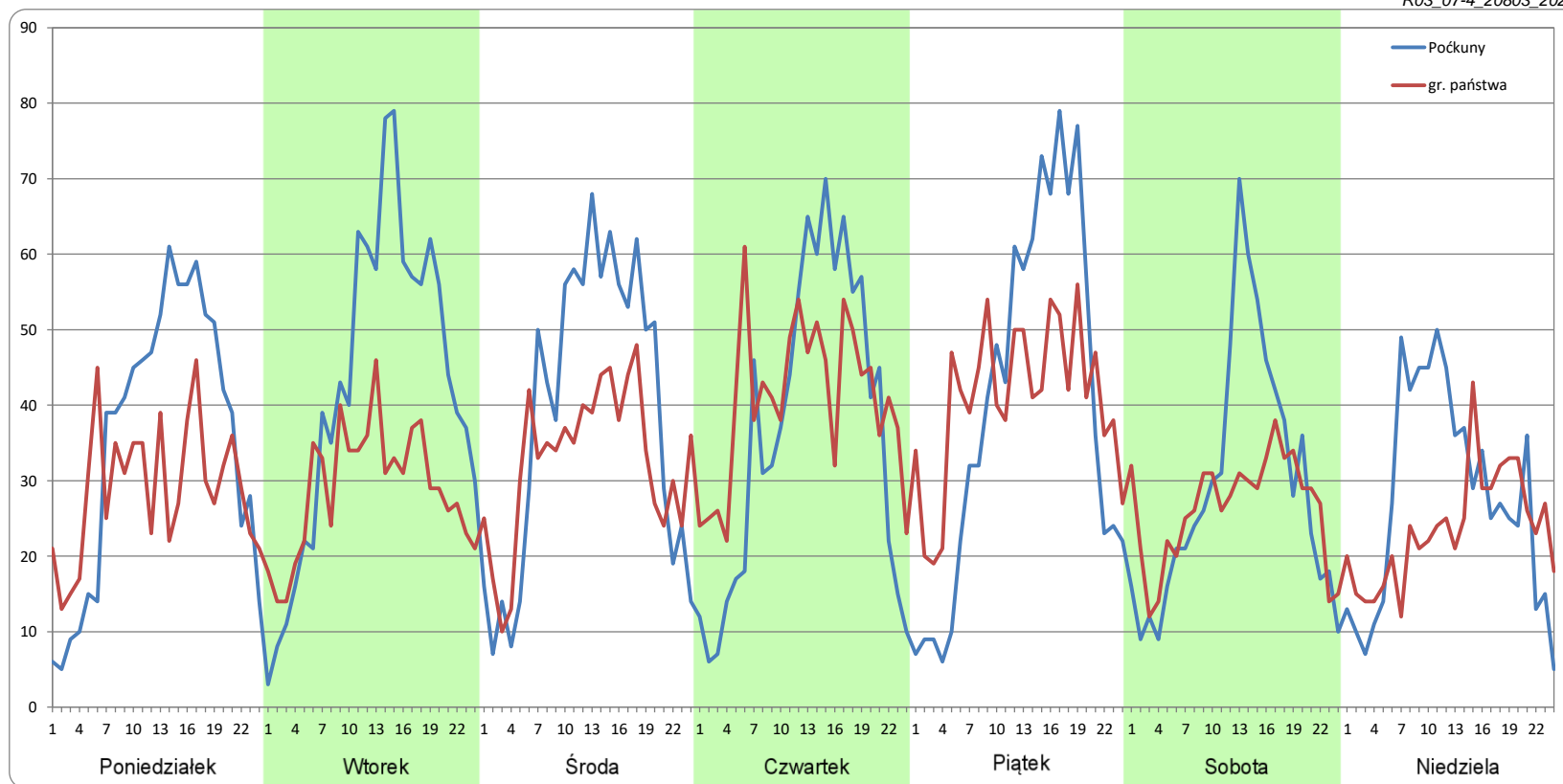


Ruch w poszczególne dni tygodnia

STACJA NR 20803

Numer drogi:	16		Rok:	2021		Miesiąc:	Kwiecień		Typ stacji:	KAS		Oddział:	BIAŁYSTOK	
Dzień tygodnia	Poniedziałek		Wtorek		Środa		Czwartek		Piątek		Sobota		Niedziela	
Kierunek	Poćkuny	gr. państwa	Poćkuny	gr. państwa	Poćkuny	gr. państwa	Poćkuny	gr. państwa	Poćkuny	gr. państwa	Poćkuny	gr. państwa	Poćkuny	gr. państwa
SDR	850	695	1013	691	934	780	883	969	967	971	701	629	666	568
Razem	1545		1703		1714		1852		1939		1330		1234	
Podział procentowy	55,03%	44,97%	59,46%	40,54%	54,49%	45,51%	47,69%	52,31%	49,90%	50,10%	52,73%	47,27%	53,97%	46,03%

R03_07-4_20803_2021

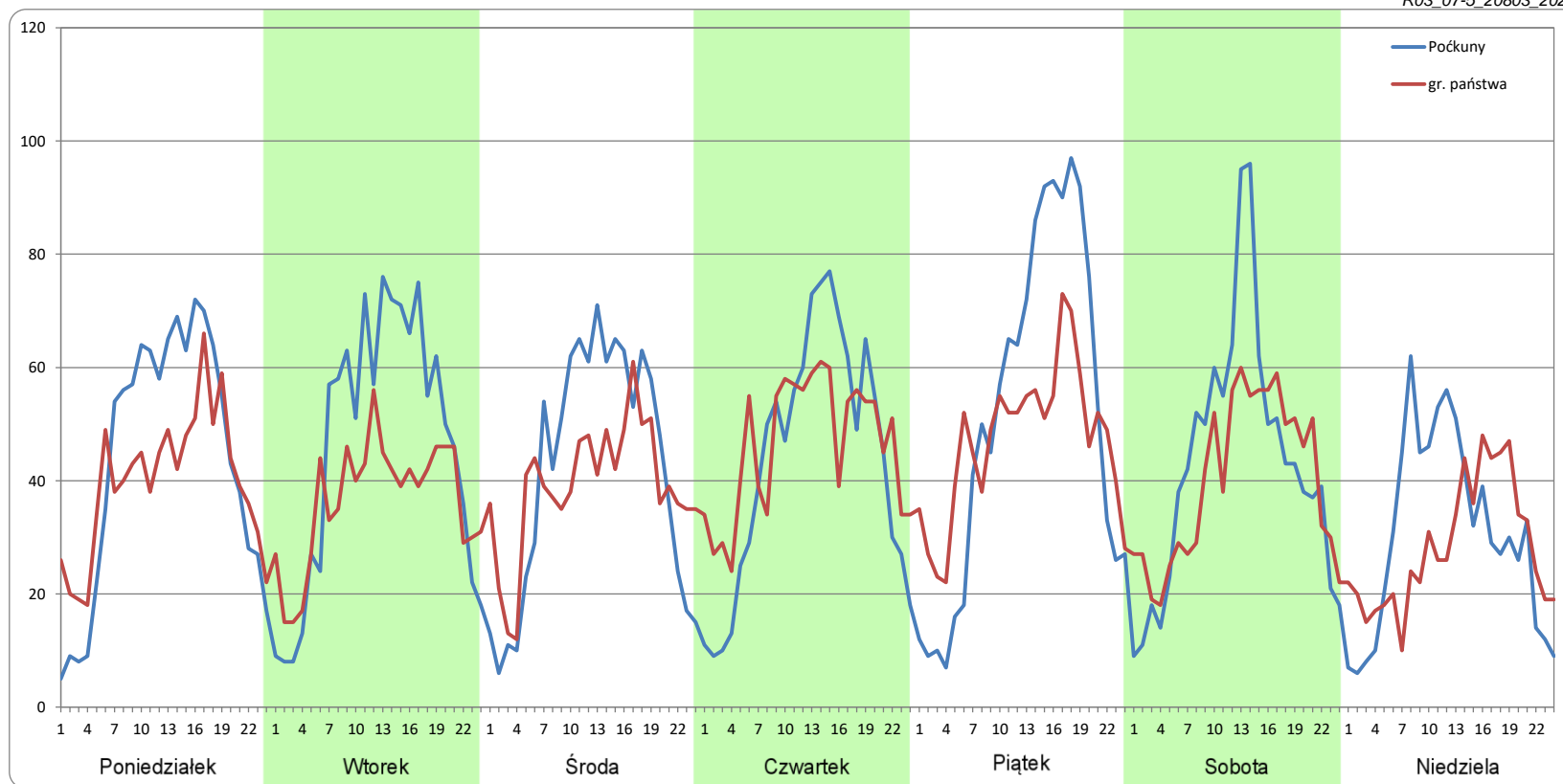


Ruch w poszczególne dni tygodnia

STACJA NR 20803

Numer drogi:	16		Rok:	2021		Miesiąc:	Maj		Typ stacji:	KAS		Oddział:	BIAŁYSTOK	
Dzień tygodnia	Poniedziałek		Wtorek		Środa		Czwartek		Piątek		Sobota		Niedziela	
Kierunek	Poćkuny	gr. państwa	Poćkuny	gr. państwa	Poćkuny	gr. państwa	Poćkuny	gr. państwa	Poćkuny	gr. państwa	Poćkuny	gr. państwa	Poćkuny	gr. państwa
SDR	1050	949	1091	870	998	932	1044	1108	1230	1120	1027	953	729	676
Razem	1999		1961		1930		2152		2350		1979		1405	
Podział procentowy	52,51%	47,49%	55,64%	44,36%	51,72%	48,28%	48,52%	51,48%	52,32%	47,68%	51,87%	48,13%	51,88%	48,12%

R03_07-5_20803_2021

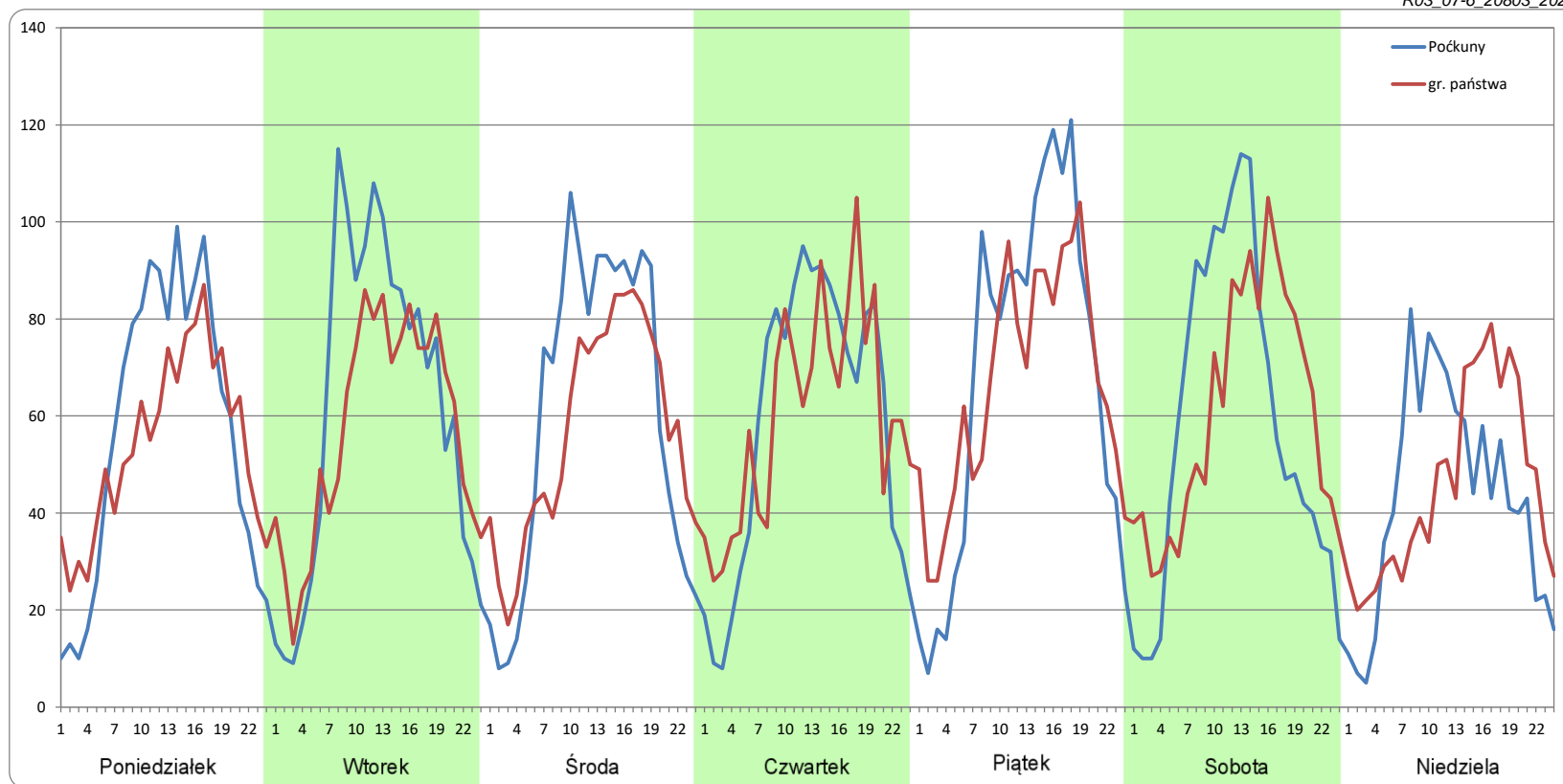


Ruch w poszczególne dni tygodnia

STACJA NR 20803

Numer drogi:	16		Rok:	2021		Miesiąc:	Czerwiec		Typ stacji:	KAS		Oddział:	BIAŁYSTOK	
Dzień tygodnia	Poniedziałek		Wtorek		Środa		Czwartek		Piątek		Sobota		Niedziela	
Kierunek	Poćkuny	gr. państwa	Poćkuny	gr. państwa	Poćkuny	gr. państwa	Poćkuny	gr. państwa	Poćkuny	gr. państwa	Poćkuny	gr. państwa	Poćkuny	gr. państwa
SDR	1360	1294	1478	1372	1453	1359	1405	1446	1629	1604	1400	1447	1034	1092
Razem	2654		2850		2811		2851		3233		2847		2126	
Podział procentowy	51,23%	48,77%	51,87%	48,13%	51,67%	48,33%	49,29%	50,71%	50,39%	49,61%	49,17%	50,83%	48,64%	51,36%

R03_07-6_20803_2021

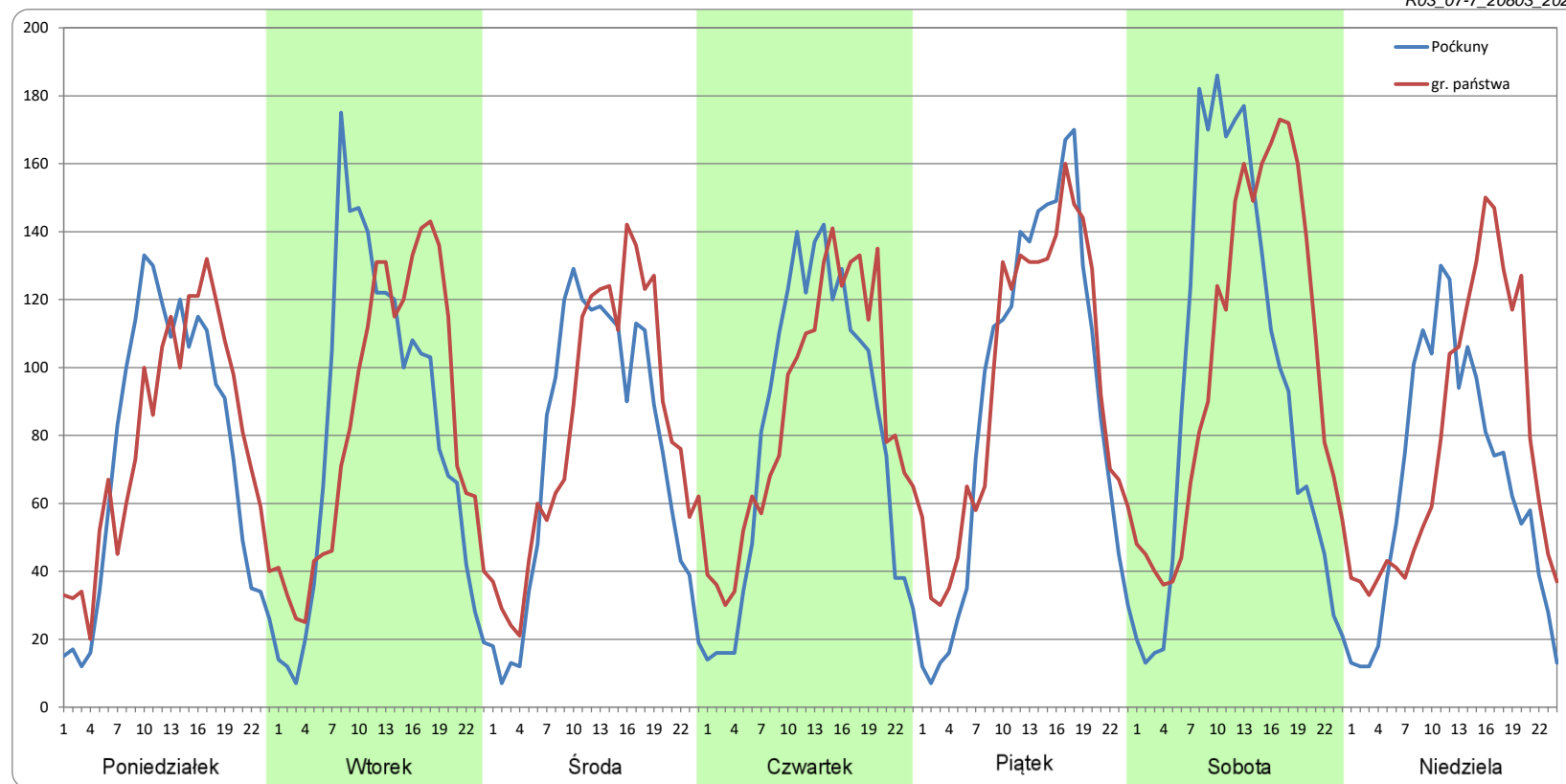


Ruch w poszczególne dni tygodnia

STACJA NR 20803

Numer drogi:	16		Rok:	2021		Miesiąc:	Lipiec		Typ stacji:	KAS		Oddział:	BIAŁYSTOK	
Dzień tygodnia	Poniedziałek		Wtorek		Środa		Czwartek		Piątek		Sobota		Niedziela	
Kierunek	Poćkuny	gr. państwa	Poćkuny	gr. państwa	Poćkuny	gr. państwa	Poćkuny	gr. państwa	Poćkuny	gr. państwa	Poćkuny	gr. państwa	Poćkuny	gr. państwa
SDR	1795	1871	1943	2025	1780	1968	1936	2073	2149	2273	2242	2465	1570	1854
Razem	3666		3968		3748		4009		4422		4706		3424	
Podział procentowy	48,96%	51,04%	48,97%	51,03%	47,50%	52,50%	48,28%	51,72%	48,59%	51,41%	47,63%	52,37%	45,86%	54,14%

R03_07-7_20803_2021

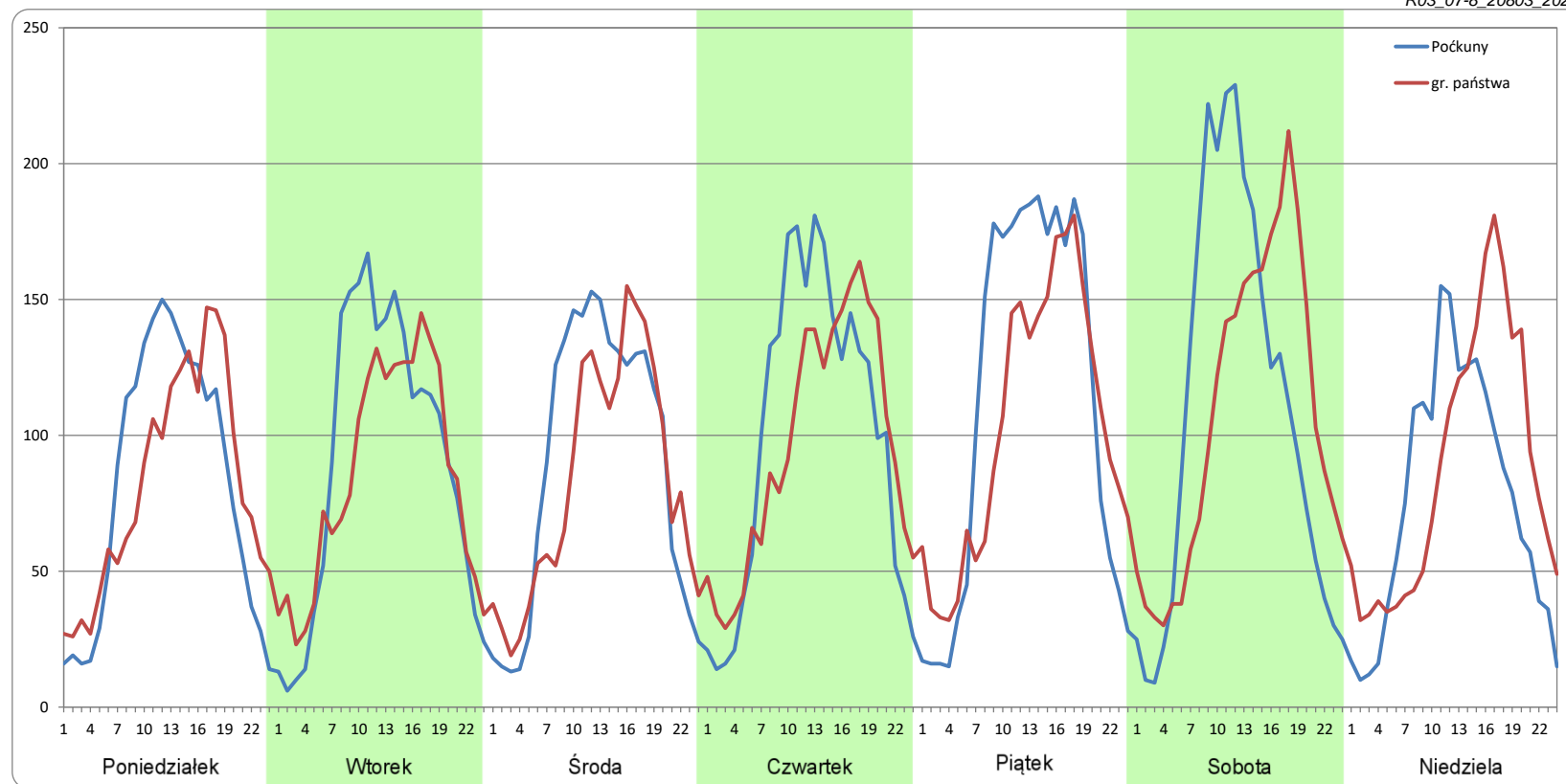


Ruch w poszczególne dni tygodnia

STACJA NR 20803

Numer drogi:	16		Rok:	2021		Miesiąc:	Sierpień		Typ stacji:	KAS		Oddział:	BIAŁYSTOK	
Dzień tygodnia	Poniedziałek		Wtorek		Środa		Czwartek		Piątek		Sobota		Niedziela	
Kierunek	Poćkuny	gr. państwa	Poćkuny	gr. państwa	Poćkuny	gr. państwa	Poćkuny	gr. państwa	Poćkuny	gr. państwa	Poćkuny	gr. państwa	Poćkuny	gr. państwa
SDR	1960	1959	2149	2022	2128	1994	2389	2298	2690	2461	2594	2559	1824	2083
Razem	3919		4171		4121		4687		5151		5153		3907	
Podział procentowy	50,02%	49,98%	51,52%	48,48%	51,63%	48,37%	50,97%	49,03%	52,22%	47,78%	50,35%	49,65%	46,69%	53,31%

R03_07-8_20803_2021

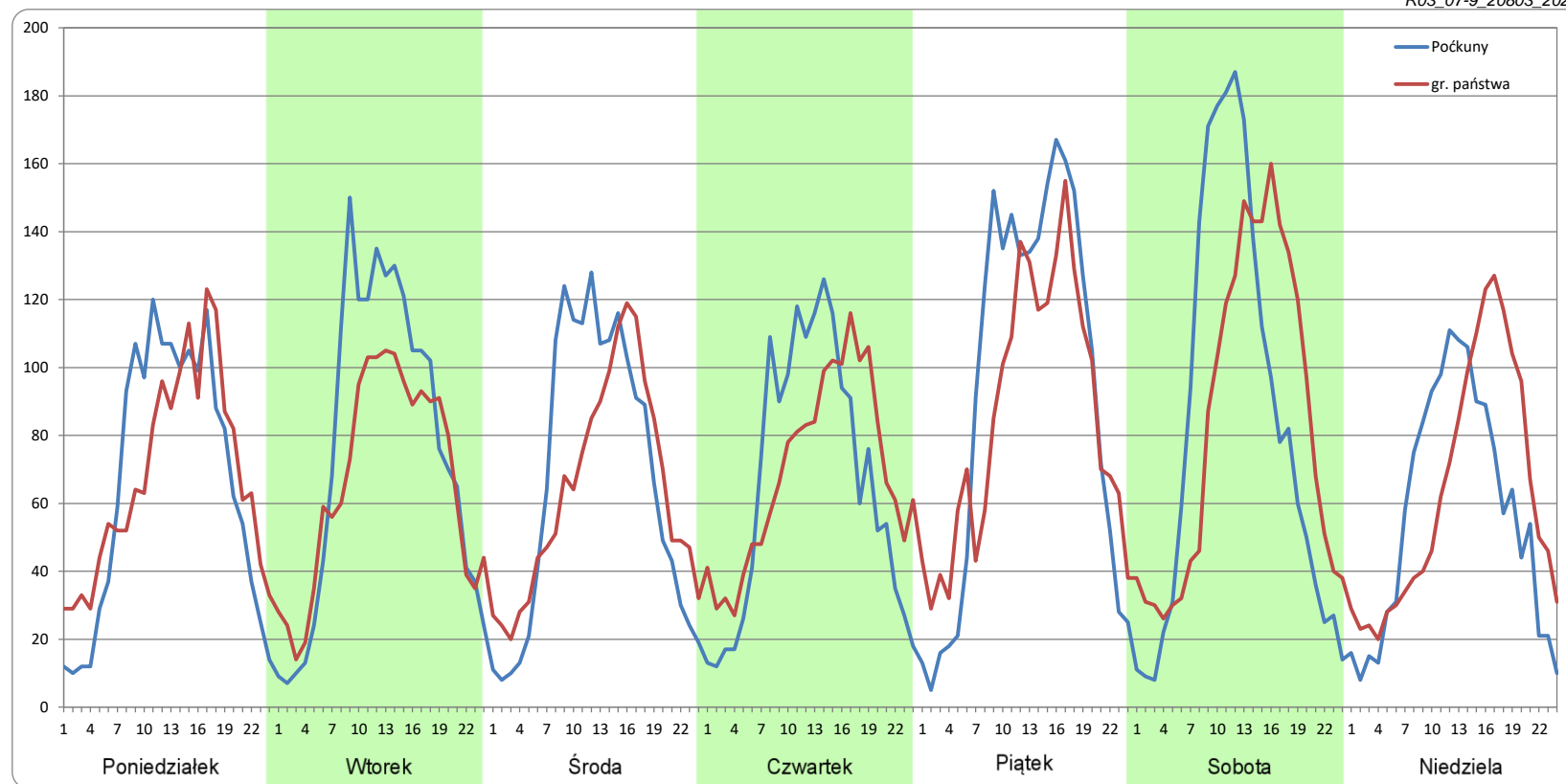


Ruch w poszczególne dni tygodnia

STACJA NR 20803

Numer drogi:	16		Rok:	2021		Miesiąc:	Wrzesień		Typ stacji:	KAS		Oddział:	BIAŁYSTOK	
Dzień tygodnia	Poniedziałek		Wtorek		Środa		Czwartek		Piątek		Sobota		Niedziela	
Kierunek	Poćkuny	gr. państwa	Poćkuny	gr. państwa	Poćkuny	gr. państwa	Poćkuny	gr. państwa	Poćkuny	gr. państwa	Poćkuny	gr. państwa	Poćkuny	gr. państwa
SDR	1583	1624	1813	1594	1600	1527	1588	1660	2213	2037	1982	1995	1367	1498
Razem	3207		3406		3127		3248		4250		3977		2865	
Podział procentowy	49,35%	50,65%	53,21%	46,79%	51,17%	48,83%	48,90%	51,10%	52,08%	47,92%	49,83%	50,17%	47,71%	52,29%

R03_07-9_20803_2021



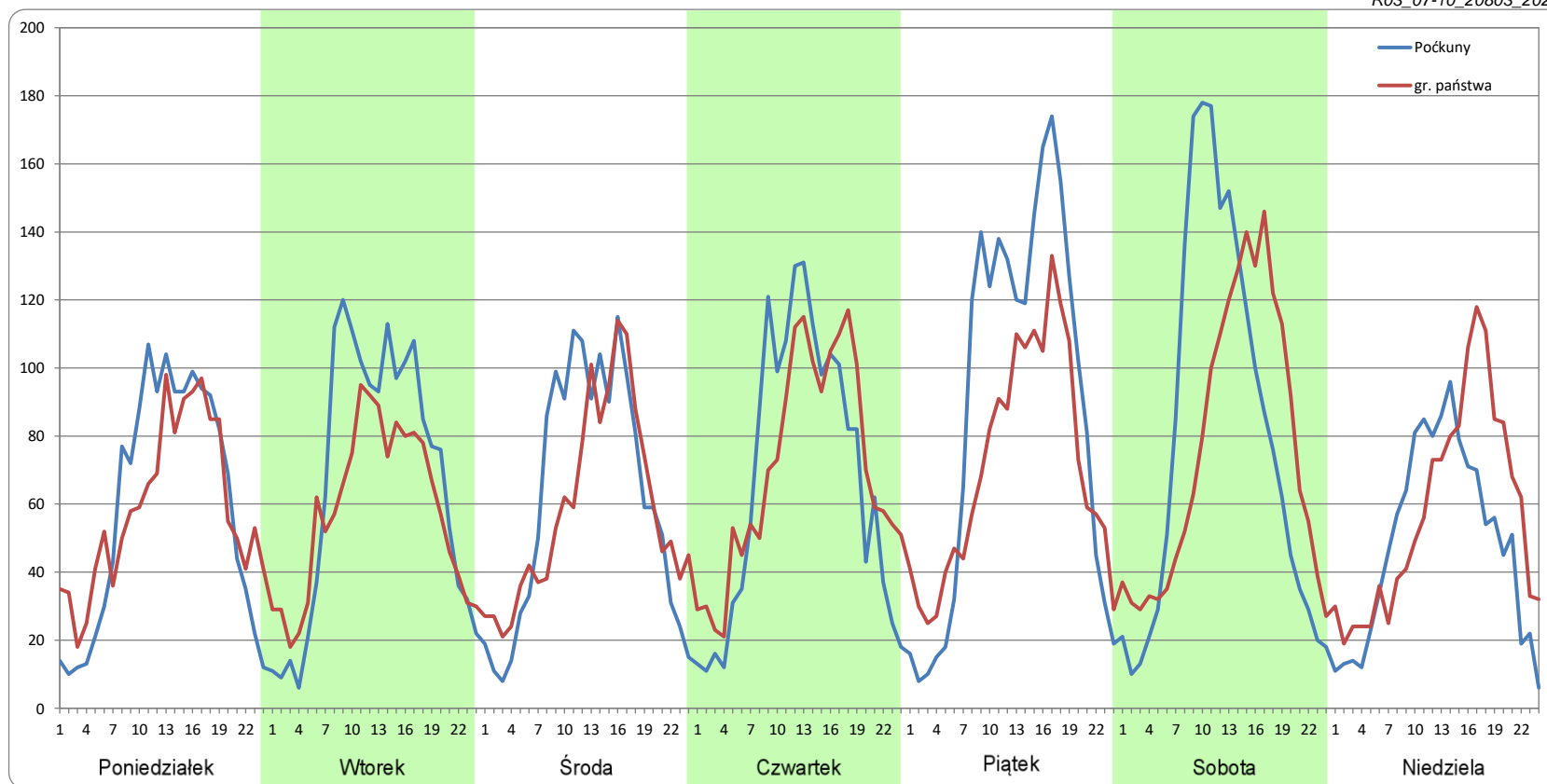
Ruch w poszczególne dni tygodnia

STACJA NR 20803

Numer drogi: 16 **Rok:** 2021 **Miesiąc:** Październik **Typ stacji:** KAS **Oddział:** BIAŁYSTOK

Dzień tygodnia	Poniedziałek		Wtorek		Środa		Czwartek		Piątek		Sobota		Niedziela	
	Počkuny	gr. państwa	Počkuny	gr. państwa	Počkuny	gr. państwa	Počkuny	gr. państwa	Počkuny	gr. państwa	Počkuny	gr. państwa	Počkuny	gr. państwa
SDR	1417	1409	1591	1383	1474	1406	1611	1681	2099	1705	1915	1822	1174	1373
Razem	2825		2973		2879		3291		3803		3738		2547	
Podział procentowy	50,15%	49,85%	53,50%	46,50%	51,19%	48,81%	48,94%	51,06%	55,18%	44,82%	51,25%	48,75%	46,09%	53,91%

R03_07-10_20803_2021



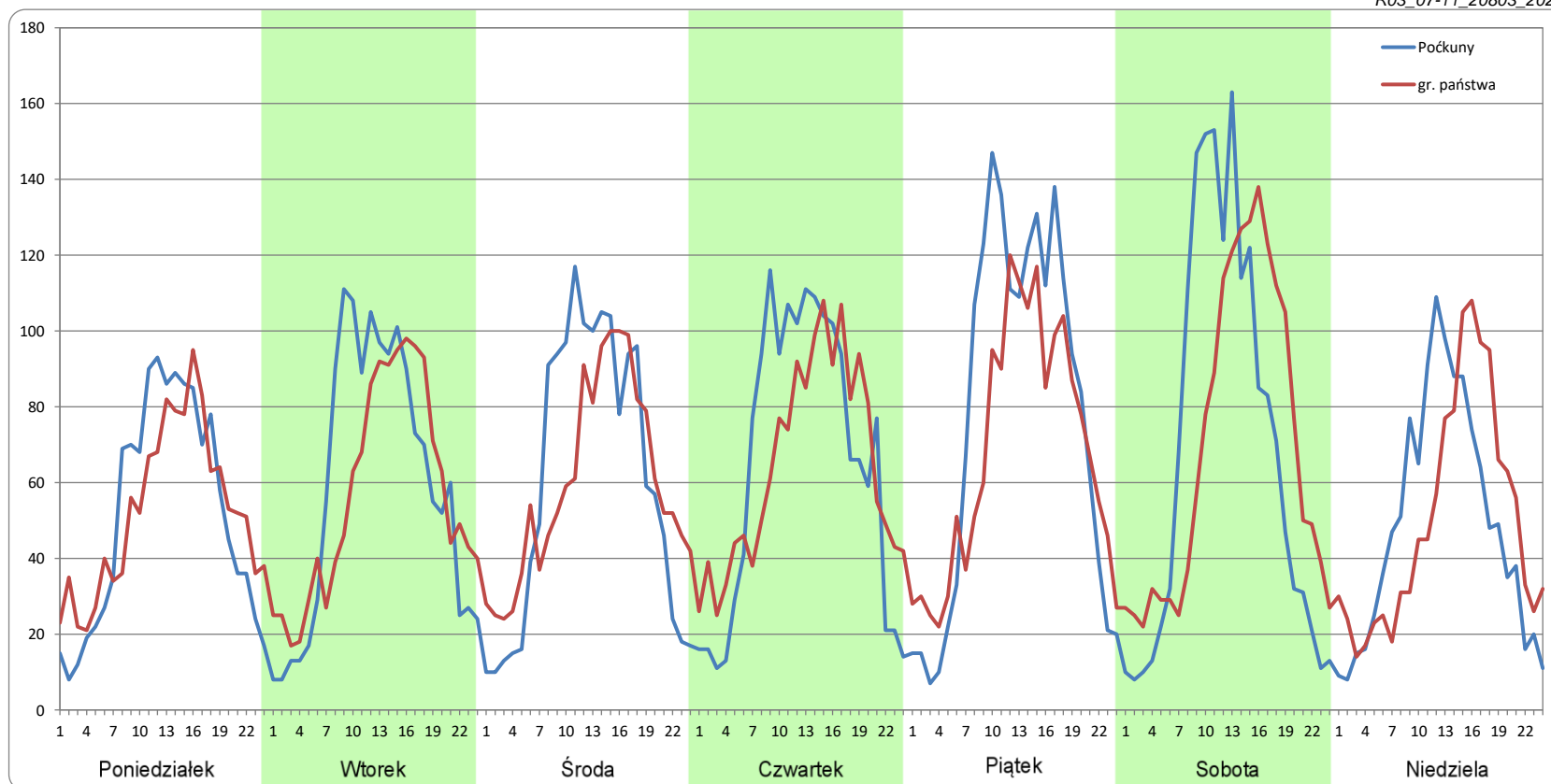
Ruch w poszczególne dni tygodnia

STACJA NR 20803

Numer drogi: 16 **Rok:** 2021 **Miesiąc:** Listopad **Typ stacji:** KAS **Oddział:** BIAŁYSTOK

Dzień tygodnia	Poniedziałek		Wtorek		Środa		Czwartek		Piątek		Sobota		Niedziela	
	Pockuny	gr. państwa	Pockuny	gr. państwa	Pockuny	gr. państwa	Pockuny	gr. państwa	Pockuny	gr. państwa	Pockuny	gr. państwa	Pockuny	gr. państwa
SDR	1233	1252	1415	1357	1447	1427	1560	1538	1837	1620	1640	1656	1174	1196
Razem	2484		2772		2874		3099		3457		3296		2370	
Podział procentowy	49,62%	50,38%	51,04%	48,96%	50,34%	49,66%	50,35%	49,65%	53,13%	46,87%	49,76%	50,24%	49,55%	50,45%

R03_07-11_20803_2021



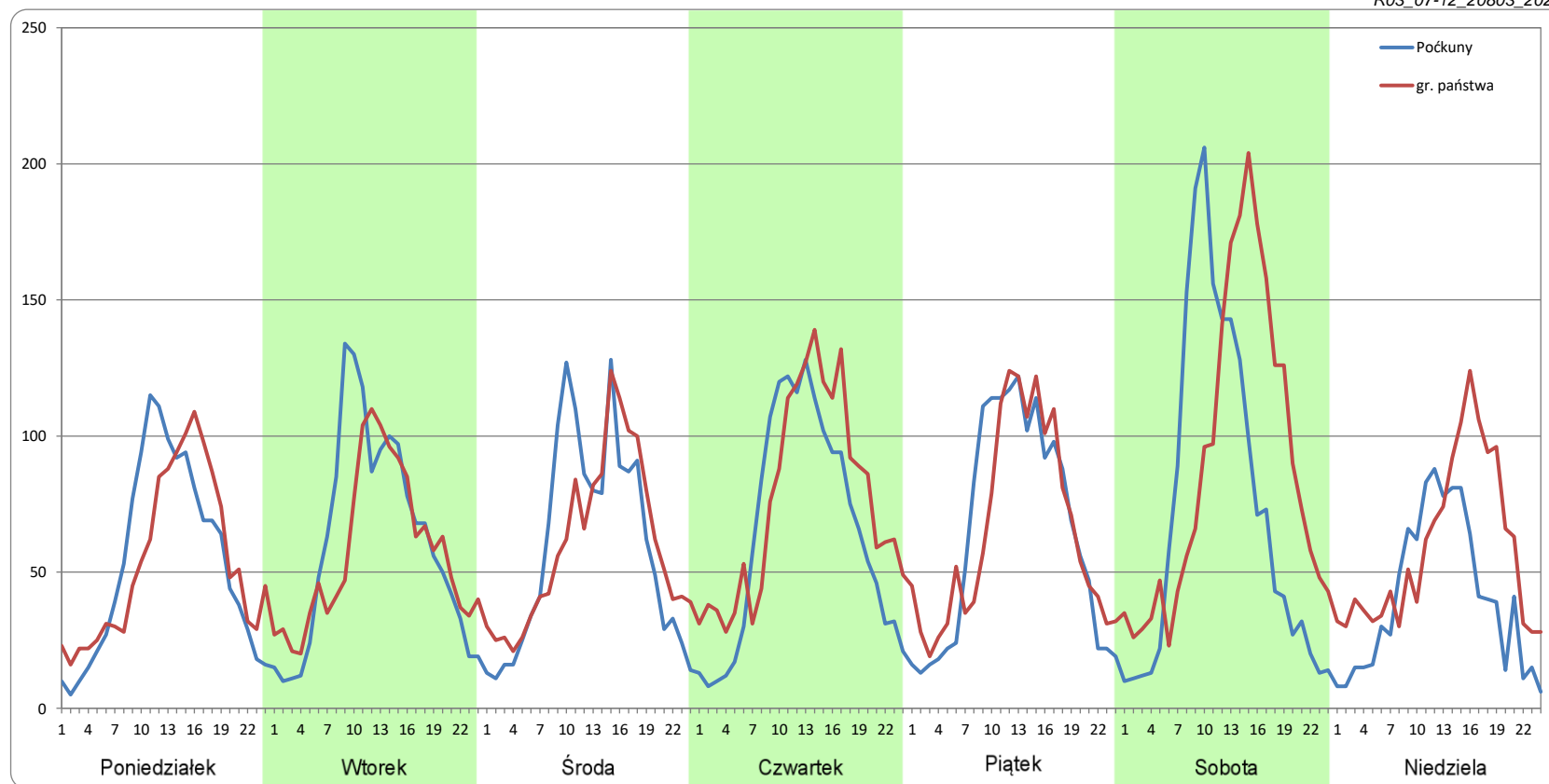
Ruch w poszczególne dni tygodnia

STACJA NR 20803

Numer drogi: 16 **Rok:** 2021 **Miesiąc:** Grudzień **Typ stacji:** KAS **Oddział:** BIAŁYSTOK

Dzień tygodnia	Poniedziałek		Wtorek		Środa		Czwartek		Piątek		Sobota		Niedziela	
	Počkuny	gr. państwa	Počkuny	gr. państwa	Počkuny	gr. państwa	Počkuny	gr. państwa	Počkuny	gr. państwa	Počkuny	gr. państwa	Počkuny	gr. państwa
SDR	1286	1295	1458	1375	1415	1436	1554	1822	1547	1560	1767	2147	975	1404
Razem	2581		2833		2851		3376		3107		3914		2378	
Podział procentowy	49,82%	50,18%	51,47%	48,53%	49,62%	50,38%	46,04%	53,96%	49,79%	50,21%	45,15%	54,85%	40,98%	59,02%

R03_07-12_20803_2021



Proporcja dobowego natężenia ruchu do SDRR, dla każdego dnia w roku, w podziale na pojazdy ogółem

STACJA NR 20803

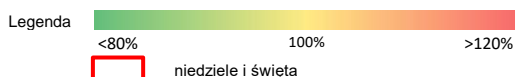
Miejscowość: Ogrodniki **Rok:** 2021
Odcinek: Poćkuny - gr. państwa **Numer drogi:** 16
Typ stacji: KAS **Oddział:** BIAŁYSTOK

R03_10-1_20803_2021

	Miesiąc											
	1	2	3	4	5	6	7	8	9	10	11	12
liczba dni w miesiącu	31	28	31	30	30	26	31	31	30	31	30	30
średni udział w miesiącu [%]	46,9	52,7	57,7	60,9	73,5	106,3	154,4	169,0	131,2	121,6	109,4	110,0

R03_10-2_20803_2021

20803	Proporcja ruchu dziennego do średniego dobowego ruchu rocznego [%]											
	1	2	3	4	5	6	7	8	9	10	11	12
1	8,3	55,3	55,4	72,9	53,3	99,2	136,5	145,0	117,2	123,3	73,9	92,6
2	41,2	57,0	61,0	79,8	38,4	94,3	142,2	149,7	134,9	135,8	121,5	110,5
3	36,5	62,5	61,6	32,1	38,9		169,8	158,0	158,6	119,6	117,7	116,4
4	44,1	56,1	64,3	24,4	66,1		124,6	157,8	153,0	112,7	120,8	118,3
5	54,8	68,1	62,9	29,9	68,0		141,8	177,6	111,6	116,0	136,1	73,4
6	32,0	51,2	54,6	56,7	66,6		164,6	193,6	124,6	111,5	134,4	83,6
7	45,2	37,3	36,3	61,7	78,4	102,1	131,5	199,0	133,2	123,2	90,9	98,8
8	57,4	43,2	47,3	63,6	60,4	107,7	144,8	159,1	126,1	144,2	98,7	96,0
9	49,5	31,3	60,3	69,7	50,0	93,7	160,0	152,3	141,2	144,2	107,7	113,4
10	43,6	38,0	57,6	55,6	60,2	97,5	163,1	165,5	173,9	96,8	109,2	124,5
11	58,8	52,2	51,1	46,2	67,6	108,3	124,0	157,3	158,3	103,8	99,5	161,0
12	54,7	56,3	67,5	55,7	67,7	84,9	127,9	183,5	114,0	113,3	137,4	90,2
13	39,5	52,6	50,8	66,1	81,6	69,0	140,3	196,9	126,4	110,0	133,1	108,9
14	56,8	37,5	47,5	63,3	79,9	91,5	142,2	206,4	134,7	125,0	99,6	97,9
15	52,7	58,6	56,7	73,9	56,5	94,5	152,2	159,8	126,1	141,1	101,4	122,1
16	34,4	58,9	64,5	71,9	54,0	102,3	176,4	154,0	141,6	138,7	109,0	147,3
17	31,2	53,3	61,1	61,9	70,4	112,2	181,2	178,4	161,1	97,9	105,2	165,6
18	43,6	54,9	62,9	48,1	75,2	131,6	134,7	161,9	153,8	111,4	114,6	170,8
19	46,6	59,5	65,4	58,8	74,6	110,3	149,3	188,7	105,0	112,0	123,9	109,9
20	48,3	51,5	55,5	63,2	84,0	76,7	147,1	208,5	125,6	111,2	122,1	109,5
21	72,3	46,5	41,7	67,7	96,5	98,3	149,7	201,1	125,3	122,9	92,6	120,9
22	70,0	54,3	52,7	74,0	87,3	116,0	165,2	156,7	118,7	148,8	101,4	127,4
23	53,3	60,9	60,5	80,6		123,2	182,5	153,9	93,4	141,1	104,6	154,0
24	42,4	54,6	61,4	54,4	83,9	118,2	192,9	163,9	157,8	88,8	108,5	69,9
25	49,8	60,9	66,3	47,5	91,6	131,9	141,6	154,8	144,7	105,2	120,9	31,3
26	35,1	62,9	73,1	63,2	85,7	132,0	143,0	168,7	108,7	114,5	132,6	45,7
27	42,1	52,8	56,5	75,2	97,7	98,7	156,2	190,7	114,9	108,7	115,7	93,6
28	57,9	48,3	46,6	70,0	105,4	114,9	151,2	183,5	129,0	133,5	80,3	116,7
29	63,4		56,2	70,6	99,3	128,8	169,6	138,3	111,0	171,4	79,3	108,3
30	42,0		64,7	69,6	73,1	125,2	186,4	141,3	111,4	156,4	88,5	121,8
31	46,9		64,6		91,9		194,9	133,6		85,0		



Nierównomierność kierunkowa dla każdego dnia w roku, w podziale na pojazdy ogółem

STACJA NR 20803

Miejscowość: Ogrodniki
 Odcinek: Počkuny - gr. państwa
 Typ stacji: KAS

Rok: 2021
 Numer drogi: 16
 Oddział: BIAŁYSTOK

R03_11_20803_2021

20803	Proporcja ruchu dziennego do średniego dobowego ruchu rocznego [%]											
	1	2	3	4	5	6	7	8	9	10	11	12
1	40,6	51,2	43,6	58,6	55,5	47,8	51,1	54,1	48,4	35,4	51,5	47,4
2	14,3	43,3	43,2	59,6	48,7	49,8	57,1	50,6	47,8	45,1	59,3	52,4
3	36,1	44,5	47,4	54,0	40,7		49,2	50,4	46,6	54,6	48,8	49,3
4	42,7	50,5	50,6	51,5	41,0		53,0	51,2	47,5	49,8	49,9	53,8
5	38,6	51,2	48,2	29,3	47,0		49,8	52,3	50,8	49,0	47,5	51,5
6	43,5	54,7	48,4	35,5	48,0		56,2	49,8	49,9	48,2	52,4	52,1
7	48,6	47,3	49,9	43,6	46,9	48,9	53,3	50,2	47,2	50,4	56,3	47,1
8	48,7	40,8	46,6	48,9	49,3	48,3	50,7	52,9	48,1	46,6	51,4	49,3
9	30,1	41,5	43,5	46,5	49,7	47,7	49,5	47,6	50,4	51,0	47,5	50,0
10	43,1	52,9	43,4	39,9	47,4	51,0	53,8	49,3	47,5	53,3	56,3	44,3
11	46,5	54,3	52,8	45,3	42,8	48,5	53,6	48,6	51,0	50,7	58,2	52,1
12	44,2	47,2	46,1	47,4	50,1	51,4	50,5	49,6	49,7	46,2	48,0	57,9
13	50,0	47,3	48,9	38,2	54,6	51,7	48,1	47,8	50,5	48,8	47,6	49,7
14	48,9	52,6	49,3	46,5	44,0	49,1	52,4	50,3	46,2	52,4	43,5	49,7
15	43,0	47,2	47,8	53,1	42,6	46,6	52,1	50,3	48,6	49,9	49,0	49,3
16	31,1	50,3	40,7	47,5	43,0	48,2	50,8	50,9	51,1	51,6	47,3	50,4
17	41,8	44,9	46,1	48,5	46,4	50,4	53,5	47,6	49,2	56,4	46,9	49,5
18	49,2	53,4	52,5	46,7	45,4	50,1	55,2	46,1	51,2	49,2	49,5	58,2
19	41,7	45,3	48,2	43,5	46,9	50,1	51,1	47,0	54,0	46,5	45,8	65,0
20	51,1	50,3	51,5	44,5	51,8	49,7	50,0	45,7	51,1	48,6	50,5	55,0
21	50,8	54,5	49,3	48,3	49,3	47,7	52,4	49,3	47,0	51,8	49,0	55,0
22	48,4	51,3	45,6	49,5	48,7	47,2	53,0	51,6	48,7	47,3	49,2	58,4
23	48,3	42,3	41,5	48,2		44,4	50,7	50,9	49,6	50,6	44,1	64,8
24	50,9	45,3	49,2	49,5	47,8	50,7	53,5	46,5	48,3	52,9	46,5	63,9
25	48,8	53,3	49,7	46,1	47,1	50,0	54,6	47,6	51,0	49,8	49,5	54,1
26	41,6	49,5	47,1	44,2	49,0	51,1	52,8	47,2	54,8	44,3	46,1	46,6
27	44,2	52,1	50,6	43,1	51,0	52,4	49,1	48,0	51,1	49,7	50,6	43,5
28	50,6	50,6	53,2	43,6	49,6	49,3	52,0	48,9	46,7	49,7	54,1	41,9
29	47,5		44,2	51,1	50,1	50,2	51,4	54,9	50,5	43,8	52,4	45,6
30	45,3		45,0	47,7	50,6	51,6	50,0	49,9	57,1	45,6	44,4	49,7
31	51,4		49,9		48,2		51,8	48,9		51,7		

Legenda Počkuny gr. państwa
 <40% 50% >60%
 [red box] niedziele i święta

$$*WNK = \frac{N_{poj./24h} \text{ (kierunek P)}}{N_{poj./24h} \text{ (kierunek P+L)}}$$

SPIS TREŚCI

Raport 0.1	2
Stacja 20803.....	2
Raport 2.1	3
Woj 20.....	3
Raport 2.2	4
Woj 20.....	4
Raport 2.3	5
Stacja 20803.....	5
Raport 3.1	6
Stacja 20803.....	6
Raport 3.2	7
Stacja 20803.....	7
Raport 3.3	8
Stacja 20803.....	8
Raport 3.12	9
Stacja 20803.....	9
Raport 3.7	10
Stacja 20803.....	10
Raport 3.10	22
Stacja 20803.....	22
Raport 3.11	23
Stacja 20803.....	23