

Archiwizacja i analiza danych ze stacji
ciągłych pomiarów ruchu z lat 2021-2022
Archiwizacja i analiza roczna danych z 2021

SCPR nr 20008

Na zlecenie



**Generalna Dyrekcja
Dróg Krajowych i Autostrad**

Heller Consult sp. z o.o.

Warszawa, 29 kwietnia 2022

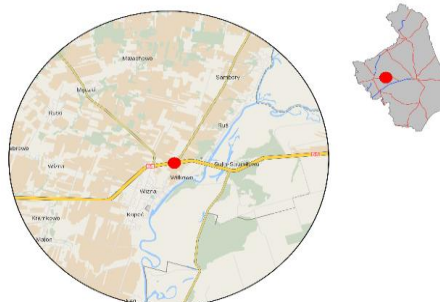


Karta punktu

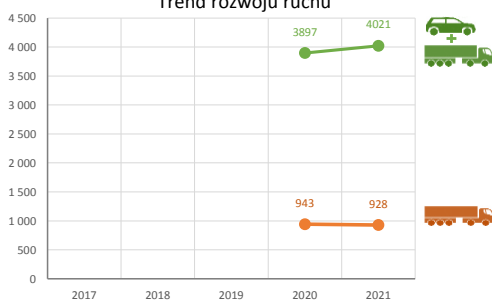
Stacja NR 20008

Nr stacji: 20008
 Typ licznika: GR
 Lokalizacja: Jezewo Stare/Łomża
 Nr drogi: 64
 Pikietaż: 20,650

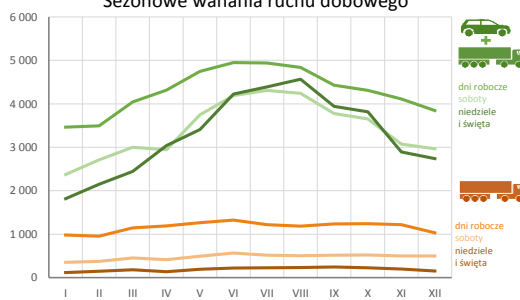
Stacja działa od: 2019-11-29
 Charakter ruchu: G
 Liczba dni w archiwizacji: 365
 Liczba dni w przetworzeniu: 365



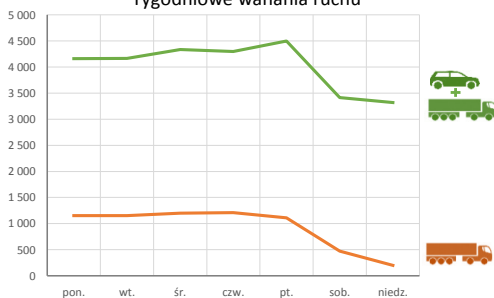
Trend rozwoju ruchu



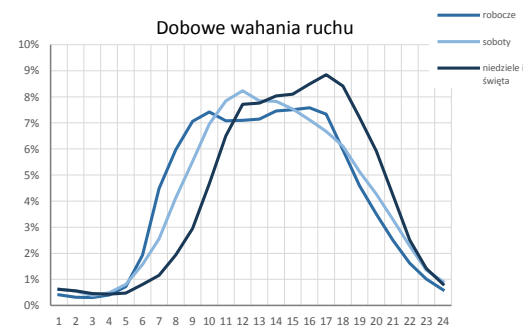
Sezonowe wahania ruchu dobowego



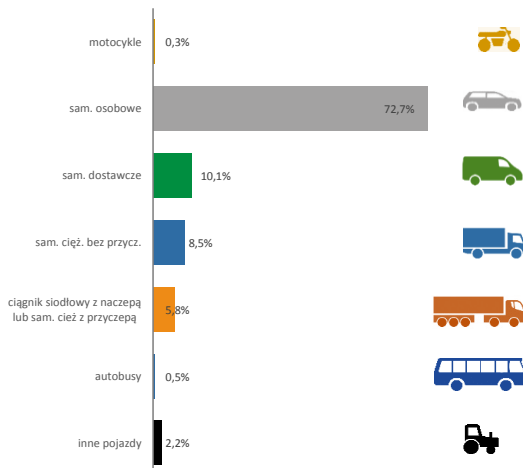
Tygodniowe wahania ruchu



Dobowe wahania ruchu



Struktura rodzajowa ruchu

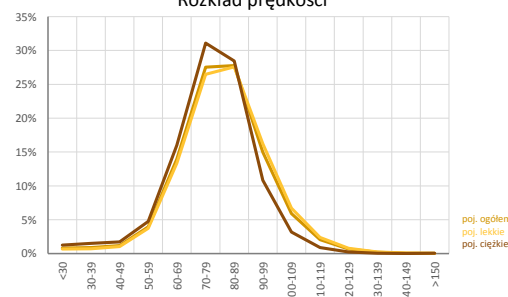


Godzina 50-ta

Natężenie: 406
 Udział proc.: 10,1%
 Dzień: 06.06.21 (niedziela)
 Godzina: 19:00



Rozkład prędkości



Analiza średniego dobowego ruchu rocznego (SDRR) dla poszczególnych miesięcy w 2020 i 2021 roku

R02_01_2021

Lp.	Oddział GDDKiA	Numer stacji	Typ stacji	Numer drogi	Średni dobowy ruch w miesiącu																																						
					styczeń			luty			marzec			kwiecień			maj			czerwiec			lipiec			sierpień			wrzesień			październik			listopad			grudzień			cały rok		
					2020	2021	wzrost/spadek (%)	2020	2021	wzrost/spadek (%)	2020	2021	wzrost/spadek (%)	2020	2021	wzrost/spadek (%)	2020	2021	wzrost/spadek (%)	2020	2021	wzrost/spadek (%)	2020	2021	wzrost/spadek (%)	2020	2021	wzrost/spadek (%)	2020	2021	wzrost/spadek (%)	2020	2021	wzrost/spadek (%)	2020	2021	wzrost/spadek (%)	2020	2021	wzrost/spadek (%)			
1.	Białystok	20002	GR	8	9629	8543	-11	10611	9255	-13	8390	9879	+18	6209	10526	+70	8659	11546	+33	11626	12955	+11	14613	15109	+3	14305	14081	-2	11451	11686	+2	10396	10799	+4	9511	10098	+6	9396	9529	+1	10400	11167	+7
		20003	GR	65	6849	6232	-9	7217	6667	-8	5985	7362	+23	4921	7875	+60	7219	8997	+25	8594	9641	+12	9626	10267	+7	9923	9806	-1	8705	8725	0	7838	8438	+8	6958	7803	+12	7097	7417	+5	7578	8269	+9
		20008	GR	64	3525	3072	-13	3805	3190	-16	3175	3664	+15	2618	3938	+50	3832	4414	+15	4589	4737	+3	4915	4769	-3	4823	4714	-2	4571	4266	-7	3996	4144	+4	3505	3788	+8	3404	3561	+5	3897	4021	+3
		20010	GR	S61	-	-	-	-	-	-	-	-	-	-	-	-	-	-	-	-	-	-	-	-	-	-	-	-	-	-	-	-	-	-	-	-	-	-	-	-	-		
		20041	GR	8	9716	8285	-15	10573	9091	-14	8548	9730	+14	6527	10213	+56	8117	10918	+35	10375	11527	+11	12453	12840	+3	11308	12908	+14	10583	11819	+12	10312	11912	+16	9827	11405	+16	9197	10723	+17	9795	10948	+12
		20042	GR	19	8972	8324	-7	9331	9625	+3	8232	9484	+15	6898	10097	+46	9343	11333	+21	10492	11628	+11	10734	11837	+10	10523	11992	+14	10401	11705	+13	9317	11267	+21	8466	9808	+16	8621	9449	+10	9278	10546	+14
		20043	GR	19	10596	8693	-18	11231	9180	-18	9533	10435	+9	7660	10978	+43	10034	11887	+18	10926	12445	+14	11483	12437	+8	11621	12319	+6	11735	12066	+3	10778	12066	+12	9924	10530	+6	10125	9785	-3	10471	11068	+6
		20503	WIM	8i	-	-	-	-	-	-	-	-	-	-	-	-	-	-	-	-	-	-	-	-	-	-	-	-	-	-	-	-	-	-	-	-	-	-	-	-	-	-	
		20504	WIM	S61f	-	-	-	-	-	-	-	-	-	-	-	-	-	-	-	-	-	-	-	-	-	-	-	-	-	-	-	-	-	-	-	-	-	-	-	-	-	-	
		20630	SICK	S8	18936	17060	-10	20036	18758	-6	16027	19951	+24	12079	20928	+73	16791	23412	+39	19803	24576	+24	22283	25621	+15	22496	25781	+15	21372	24109	+13	19462	23110	+19	17997	21472	+19	18341	19961	+9	18802	22062	+17
		20801	KAS	8	13441	9292	-31	15747	7939	-50	11561	11623	+1	8429	14995	+78	10571	12879	+22	13380	14858	+11	18302	18773	+3	15286	19094	+25	13979	17474	+25	13579	-	-	12123	14009	+16	10980	12051	+10	13115	13908	+6
		20803	KAS	16	4059	1258	-69	4218	1376	-67	3235	1502	-54	569	1587	+179	1084	1958	+81	3222	2767	-14	5321	3992	-25	3117	4452	+43	2688	3440	+28	2085	3151	+51	1832	2902	+58	1744	2927	+68	2765	2609	-6
		20804	KAS	19	2445	927	-62	2673	1135	-58	1732	1265	-27	731	1287	+76	761	1300	+71	768	1368	+78	1196	1281	+7	1357	-	-	1451	-	-	1475	1248	-15	1167	-	-	1115	-	-	1406	1226	-13
		20805	KAS	65	1082	547	-49	1239	722	-42	954	773	-19	555	763	+37	541	746	+38	595	774	+30	622	778	+25	664	782	+18	696	796	+14	762	797	+5	704	1041	+48	634	1052	+66	754	798	+6
		20806	KAS	66	796	-	-	773	-	-	364	-	-	0	-	-	0	-	-	0	-	0	-	-	0	-	-	0	-	-	1	-	-	0	-	-	0	-	-	161	-	-	

Średni dobowy ruch roczny (SDRR) w stacjach SCPR w latach 2012-2021

Ruch ogółem

R02_02_2021

Lp.	Oddział GDDKiA	Numer stacji	Typ stacji	Nr drogi	Średni dobowy ruch roczny (SDRR) w latach (poj./dobę)										Wzrost/spadek ruchu (%)		
					2012	2013	2014	2015	2016	2017	2018	2019	2020	2021	2021/19	2021/20	
1.	Białystok	20002	GR	8	7156	8139	8214	8420	8501	8793	9874*	10713*	10400	11167	4*	7	
		20003	GR	65	-	-	-	-	7075	7332	7660	7753	7578	8269	7	9	
		20008	GR	64	-	-	-	-	-	-	-	-	3897*	4021	-	3*	
		20010	GR	S61	-	-	-	-	-	-	-	-	-	-	-	-	
		20041	GR	8	9487	9703	10093	10367	10877	11438	11175*	11269	9795	10948	-3	12	
		20042	GR	19	-	-	-	-	10110	10713	10720	10243*	9278	10546	3*	14	
		20043	GR	19	9847	9961	10249	10505	10767	11510	11891	11826	10471	11068	-6	6	
		20503	WIM	8i	-	-	-	-	-	-	-	-	-	-	-	-	-
		20504	WIM	S61f	-	-	-	-	-	-	-	-	-	-	-	-	-
		20630	SICK	S8	-	-	-	-	16547	17632	19687*	20823	18802	22062	6	17	
		20801	KAS	8	-	-	-	-	-	-	-	-	13115*	13908*	-	6*	
		20803**	KAS	16	-	-	-	-	-	-	-	-	2765*	2609*	-	-6*	
20804**	KAS	19	-	-	-	-	-	-	-	-	1406*	1226*	-	-13*			
20805	KAS	65	-	-	-	-	-	-	-	-	754*	798*	-	6*			
20806	KAS	66	-	-	-	-	-	-	-	-	161*	-	-	-			

* - wynik niemiernodajny do porównań

** - dane nietypowe ze względu na decyzje administracyjne

STACJA NR 20008

Miejscowość: Jeżewo Stare/Łomża
Odcinek: Łomża – w. Jeżewo
Typ stacji: GR

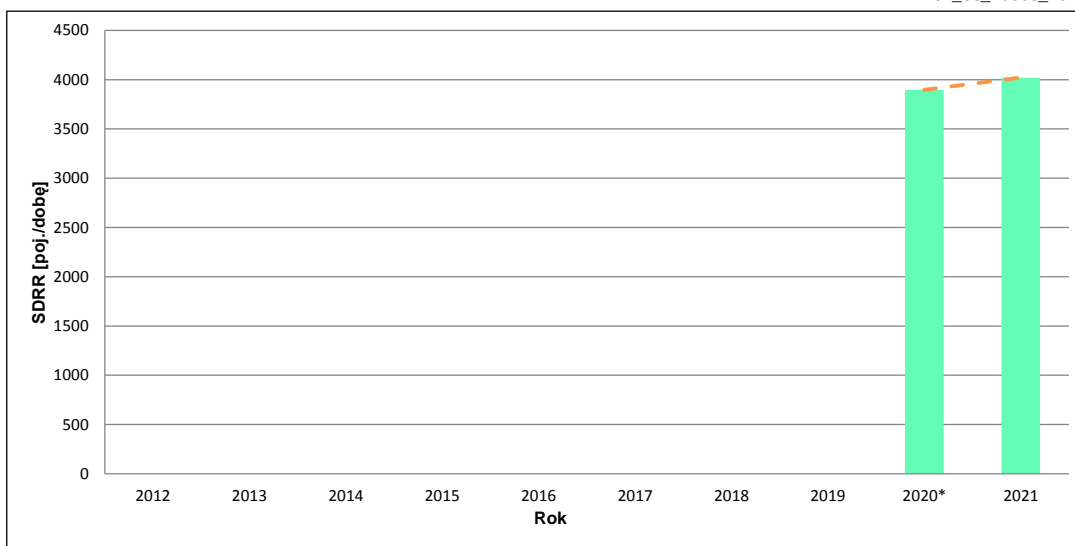
Rok: 2021
Numer drogi: 64
Oddział: BIAŁYSTOK

Wykres trendu rozwoju ruchu dla stacji 20008

R02_02_20008_2021

Średni dobowy ruch roczny (SDRR) w latach (poj./dobę)										Wzrost/spadek ruchu [%]	
2012	2013	2014	2015	2016	2017	2018	2019	2020	2021	2021/19	2021/20
-	-	-	-	-	-	-	-	3897*	4021	-	3*

R02_03_20008_2021



* - ruch niemiernodajny do porównań

Średni dobowy ruch dla poszczególnych dni tygodnia w poszczególnych miesiącach roku

STACJA NR 20008

Miejscowość: Jeżewo Stare/Łomża
Odcinek: Łomża – w. Jeżewo
Typ stacji: GR

Rok: 2021
Numer drogi: 64
Oddział: BIAŁYSTOK

Ruch ogółem

R03_01_20008_2021

Dni tygodnia:		Styczeń	Luty	Marzec	Kwiecień	Maj	Czerwiec	Lipiec	Sierpień	Wrzesień	Pazdziernik	Listopad	Grudzień	Cały rok
1. Poniedziałki	a	3311	3379	3864	4309	4647	4835	4828	4677	4248	4166	3929	3716	4159
	b	1,078	1,059	1,055	1,094	1,053	1,021	1,012	0,992	0,996	1,005	1,037	1,044	1,034
	c	0,796	0,812	0,929	1,036	1,117	1,163	1,161	1,125	1,021	1,002	0,945	0,893	1,000
2. Wtorki	a	3296	3356	3949	4105	4559	4888	4730	4624	4327	4162	4016	3939	4163
	b	1,073	1,052	1,078	1,042	1,033	1,032	0,992	0,981	1,014	1,004	1,060	1,106	1,035
	c	0,792	0,806	0,949	0,986	1,095	1,174	1,136	1,111	1,039	1,000	0,965	0,946	1,000
3. Środy	a	3438	3561	4145	4397	4818	5042	4900	4819	4414	4303	4244	3924	4334
	b	1,119	1,116	1,131	1,117	1,092	1,064	1,027	1,022	1,035	1,038	1,120	1,102	1,078
	c	0,793	0,822	0,956	1,015	1,112	1,163	1,131	1,112	1,018	0,993	0,979	0,905	1,000
4. Czwartki	a	3555	3447	4001	4257	4742	4897	4968	4910	4440	4298	4148	3905	4297
	b	1,157	1,081	1,092	1,081	1,074	1,034	1,042	1,042	1,041	1,037	1,095	1,097	1,069
	c	0,827	0,802	0,931	0,991	1,104	1,140	1,156	1,143	1,033	1,000	0,965	0,909	1,000
5. Piątki	a	3716	3730	4245	4513	4978	5084	5261	5159	4718	4617	4216	3733	4498
	b	1,210	1,169	1,159	1,146	1,128	1,073	1,103	1,094	1,106	1,114	1,113	1,048	1,119
	c	0,826	0,829	0,944	1,003	1,107	1,130	1,170	1,147	1,049	1,026	0,937	0,830	1,000
6. Soboty	a	2373	2710	3002	2945	3750	4193	4309	4244	3777	3649	3071	2968	3416
	b	0,772	0,850	0,819	0,748	0,850	0,885	0,904	0,900	0,885	0,881	0,811	0,833	0,850
	c	0,695	0,793	0,879	0,862	1,098	1,227	1,261	1,242	1,106	1,068	0,899	0,869	1,000
7. Niedziele	a	1990	2147	2442	3229	3443	4419	4388	4512	3940	3815	2734	2764	3319
	b	0,648	0,673	0,666	0,820	0,780	0,933	0,920	0,957	0,924	0,921	0,722	0,776	0,825
	c	0,600	0,647	0,736	0,973	1,037	1,331	1,322	1,359	1,187	1,149	0,824	0,833	1,000
8. Dni robocze	a	3463	3494	4041	4316	4748	4949	4937	4838	4429	4309	4110	3843	4290
	b	1,127	1,095	1,103	1,096	1,076	1,045	1,035	1,026	1,038	1,040	1,085	1,079	1,067
	c	0,807	0,814	0,942	1,006	1,107	1,154	1,151	1,128	1,032	1,004	0,958	0,896	1,000
9. Święta	a	1384	-	-	2750	3358	3436	-	4779	-	-	3210	2708	3089
	b	0,451	-	-	0,698	0,761	0,725	-	1,014	-	-	0,847	0,760	0,768
	c	0,448	-	-	0,890	1,087	1,112	-	1,547	-	-	1,039	0,877	1,000
10. Niedziele i święta	a	1817	2147	2442	3037	3406	4223	4388	4566	3940	3815	2893	2741	3285
	b	0,591	0,673	0,666	0,771	0,772	0,891	0,920	0,969	0,924	0,921	0,764	0,770	0,817
	c	0,553	0,654	0,743	0,925	1,037	1,286	1,336	1,390	1,199	1,161	0,881	0,834	1,000
11. Wszystkie dni	a	3072	3190	3664	3938	4414	4737	4769	4714	4266	4144	3788	3561	4021
	b	1,000	1,000	1,000	1,000	1,000	1,000	1,000	1,000	1,000	1,000	1,000	1,000	1,000
	c	0,764	0,793	0,911	0,979	1,098	1,178	1,186	1,172	1,061	1,031	0,942	0,886	1,000

Legenda:

a = średni dobowy ruch danego dnia (dni) tygodnia

b = $\frac{\text{średni dobowy ruch danego dnia (dni) tygodnia w miesiącu}}{\text{średni dobowy ruch we wszystkie dni miesiąca}}$

c = $\frac{\text{średni dobowy ruch danego dnia (dni) tygodnia w miesiącu}}{\text{średni dobowy ruch danego dnia (dni) tygodnia w roku}}$

Uwagi: *Dane oszacowane, brak oszacowań dla dni świątecznych

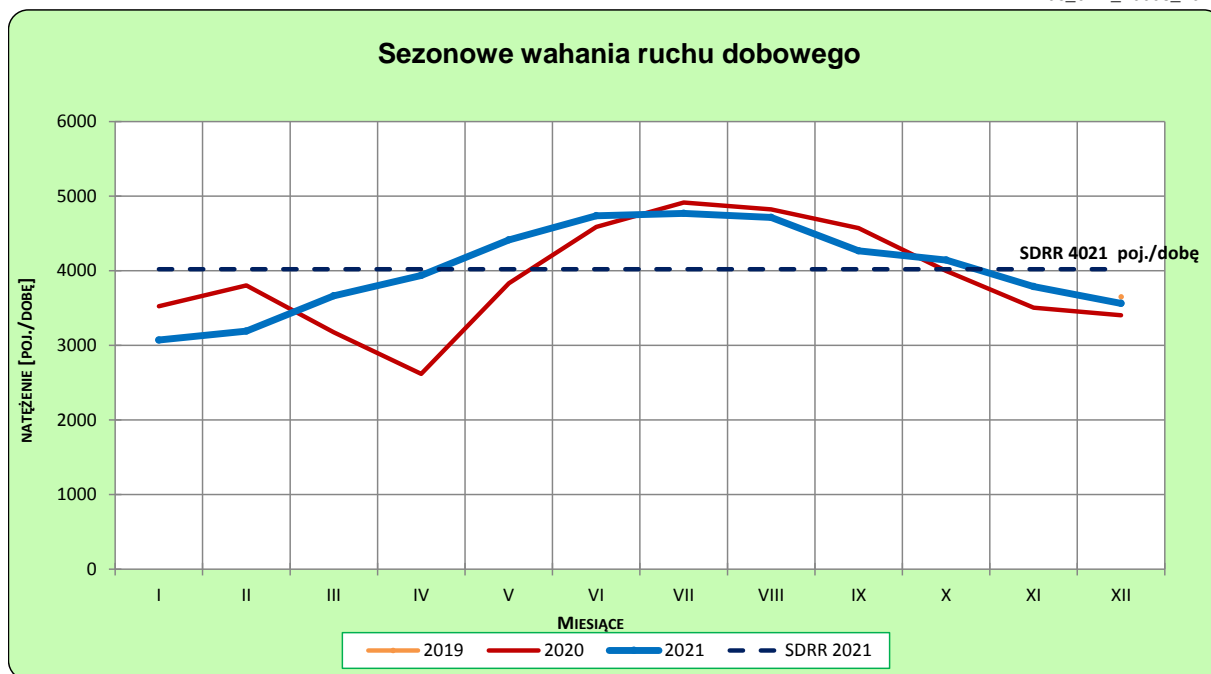
STACJA NR 20008

Miejscowość: Jeżewo Stare/Łomża
Odcinek: Łomża – w. Jeżewo
Typ stacji: GR

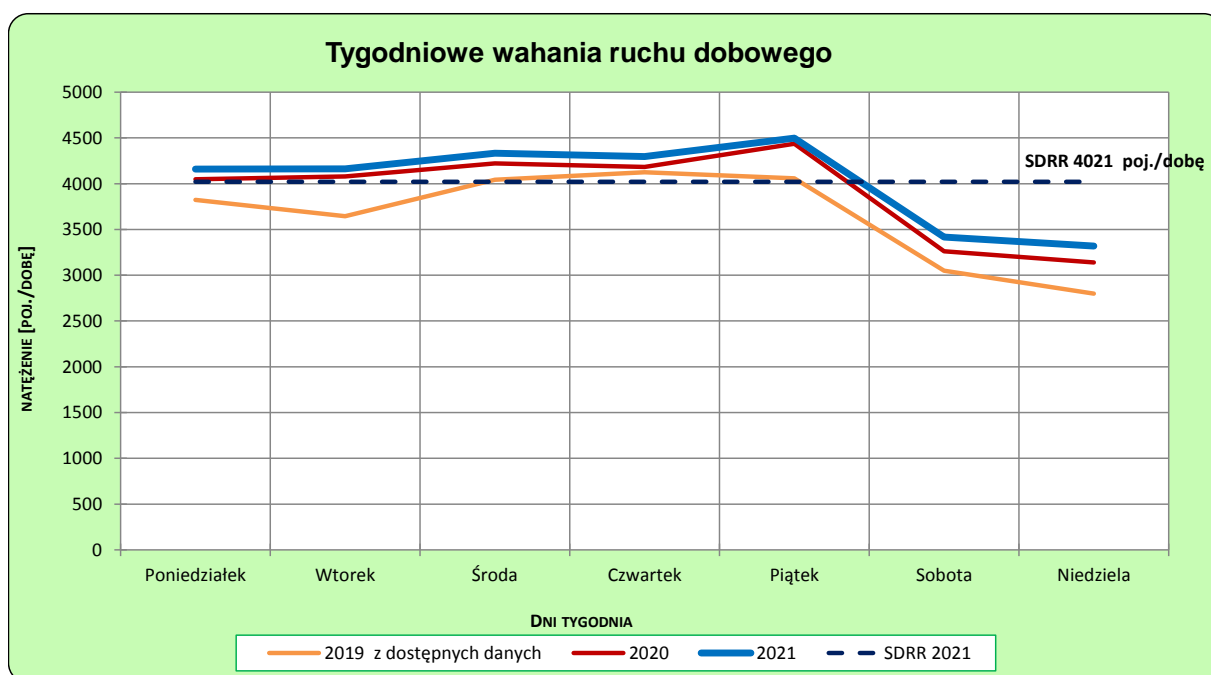
Rok: 2021
Numer drogi: 64
Oddział: BIAŁYSTOK

Ruch ogółem

R03_02-1_20008_2021



R03_02-2_20008_2021



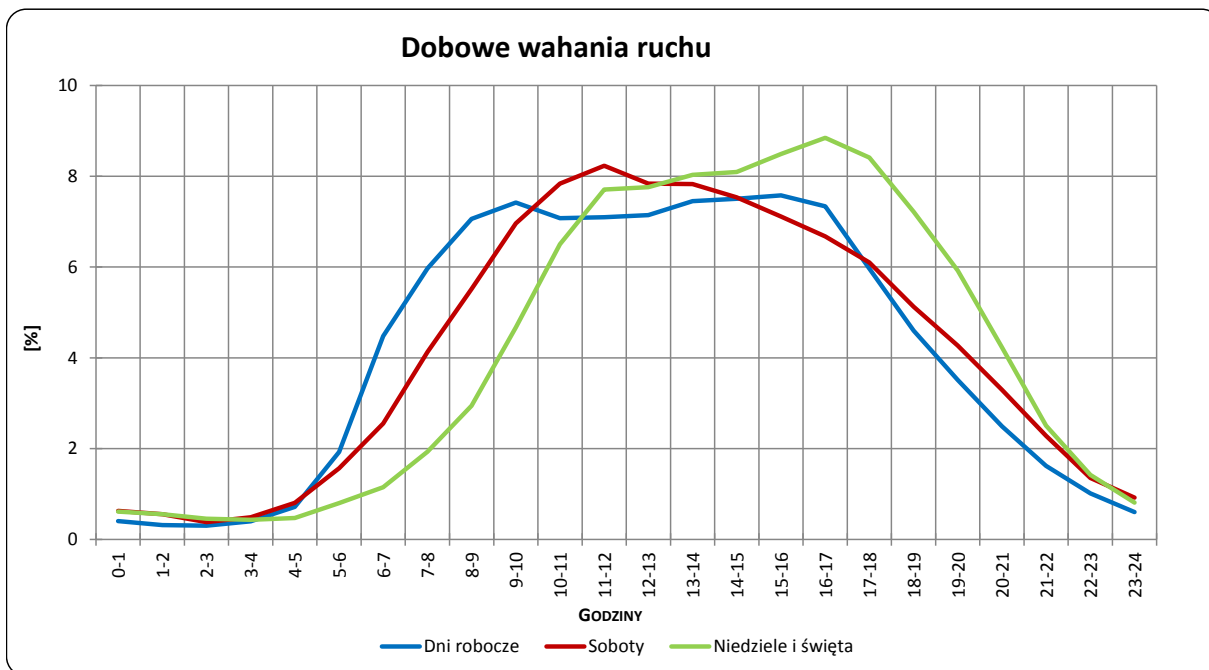
Uwagi: –

STACJA NR 20008

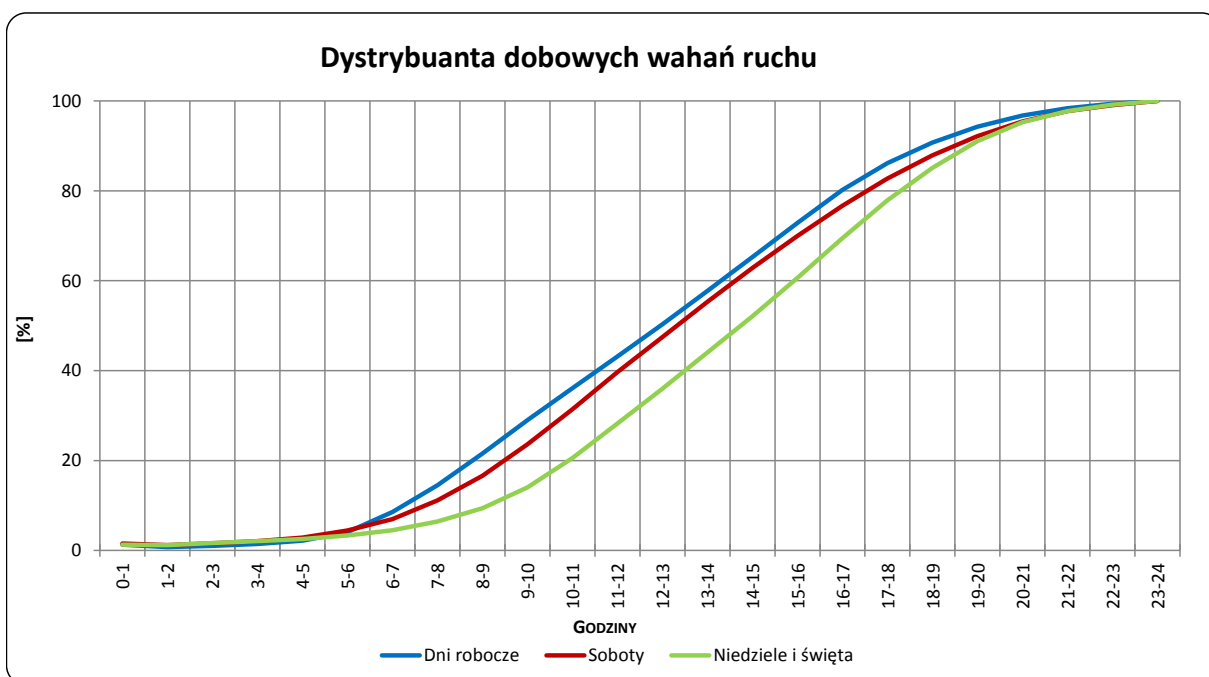
Miejscowość: Jeżewo Stare/Łomża
Odcinek: Łomża – w. Jeżewo
Typ stacji: GR

Rok: 2021
Numer drogi: 64
Oddział: BIAŁYSTOK

R03_03-1_20008_2021



R03_03-2_20008_2021



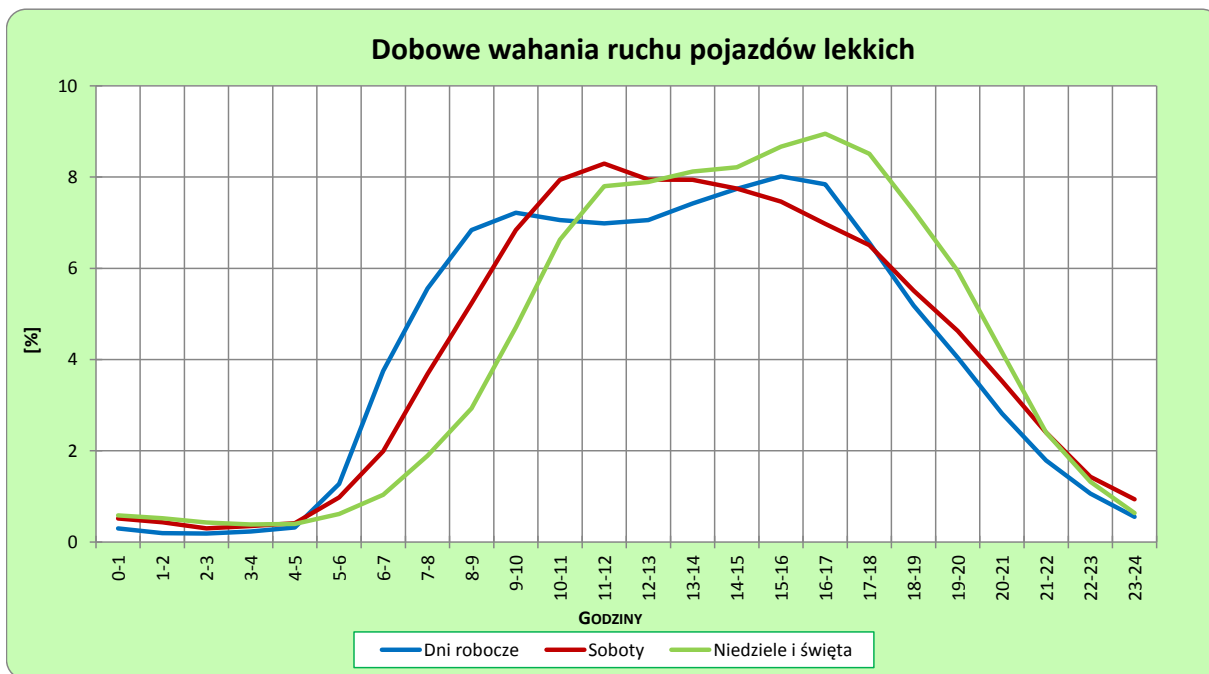
Uwagi: –

STACJA NR 20008

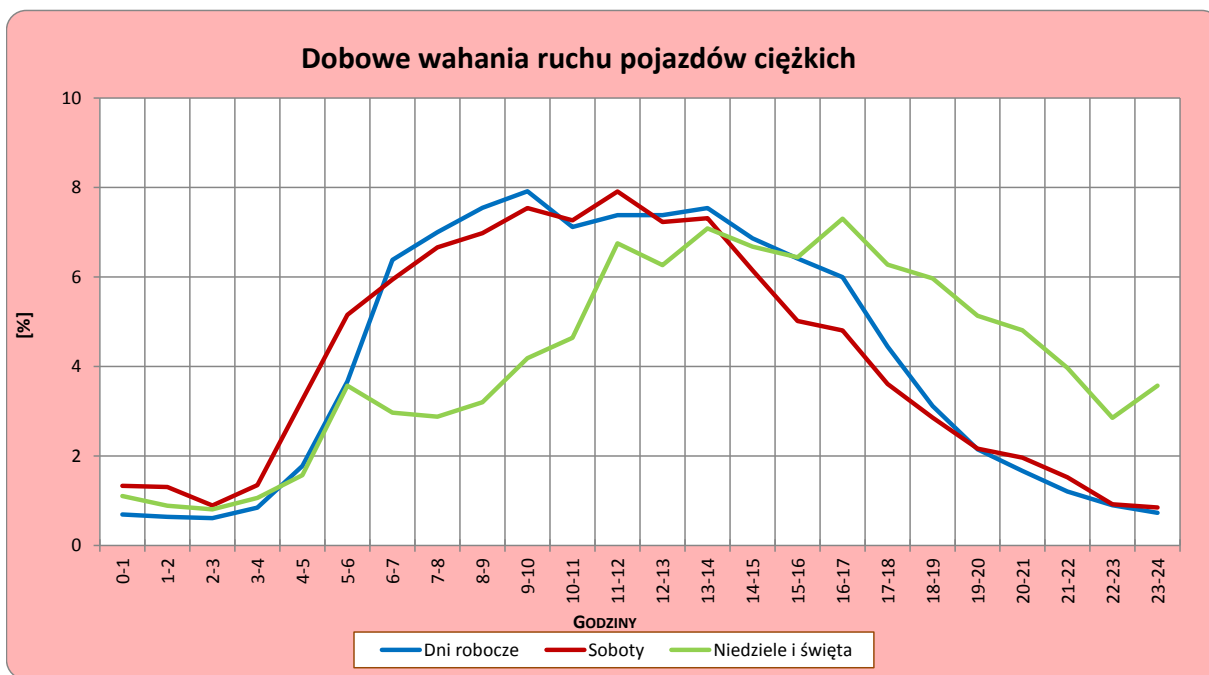
Miejscowość: Jeżewo Stare/Łomża
Odcinek: Łomża – w. Jeżewo
Typ stacji: GR

Rok: 2021
Numer drogi: 64
Oddział: BIAŁYSTOK

R03_04-1_20008_2021



R03_04-2_20008_2021



Uwagi: –

Udział ruchu pojazdów lekkich i ciężkich w poszczególnych okresach doby

STACJA NR 20008

Miejscowość: Jeżewo Stare/Łomża
Odcinek: Łomża – w. Jeżewo
Typ stacji: GR

Rok: 2021
Numer drogi: 64
Oddział: BIAŁYSTOK

R03_05_20008_2021

Godziny	Udział procentowy ruchu w poszczególnych godzinach doby [%]	
	Pojazdy lekkie	Pojazdy ciężkie
0 - 1	0,3	0,6
1 - 2	0,2	0,6
2 - 3	0,2	0,3
3 - 4	0,3	0,6
4 - 5	0,4	1,6
5 - 6	1,5	5,2
6 - 7	4,2	6,1
7 - 8	5,8	7,2
8 - 9	6,9	8,2
9 - 10	7,1	8,9
10 - 11	7,0	9,1
11 - 12	6,6	7,7
12 - 13	7,8	6,3
13 - 14	6,8	8,3
14 - 15	8,1	6,4
15 - 16	8,0	3,9
16 - 17	7,6	5,8
17 - 18	7,3	4,2
18 - 19	4,9	2,7
19 - 20	4,4	1,9
20 - 21	2,0	1,7
21 - 22	1,6	0,9
22 - 23	0,8	0,6
23 - 24	0,4	0,9

Źródło danych: Pomiary ręczne

Dobowe wahania ruchu pojazdów ogółem w podziale na kierunki

STACJA NR 20008

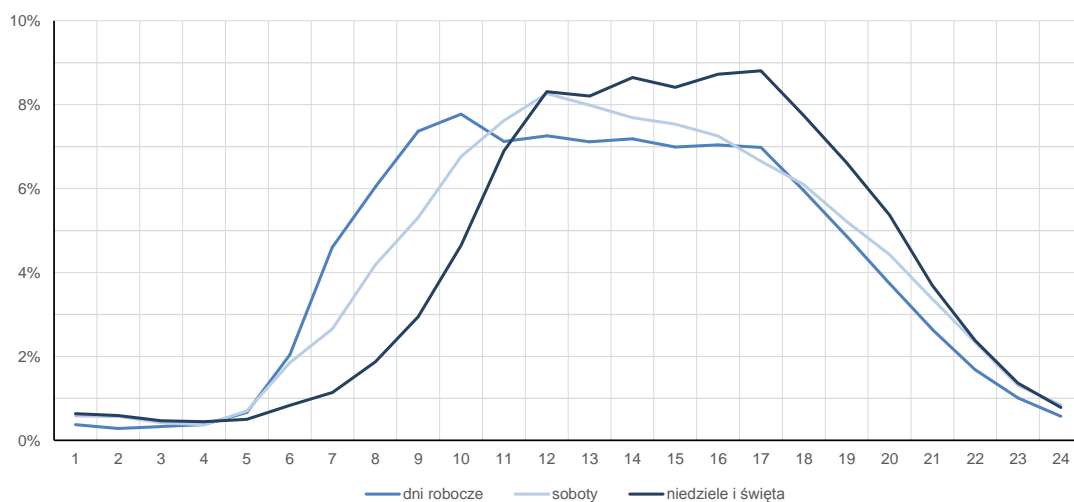
Miejscowość: Jeżewo Stare/Łomża
Odcinek: Łomża – w. Jeżewo
Typ stacji: GR

Rok: 2021
Numer drogi: 64
Oddział: BIAŁYSTOK

Średni dobowy rozkład natężenia ruchu

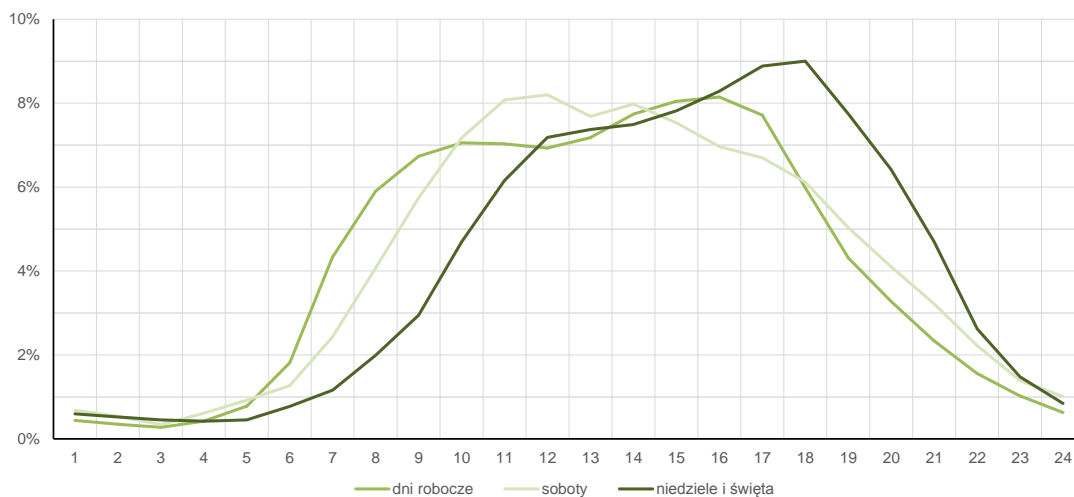
R03_12-1_20008_2021

Kierunek Łomża



R03_12-2_20008_2021

Kierunek Jeżewo Stare



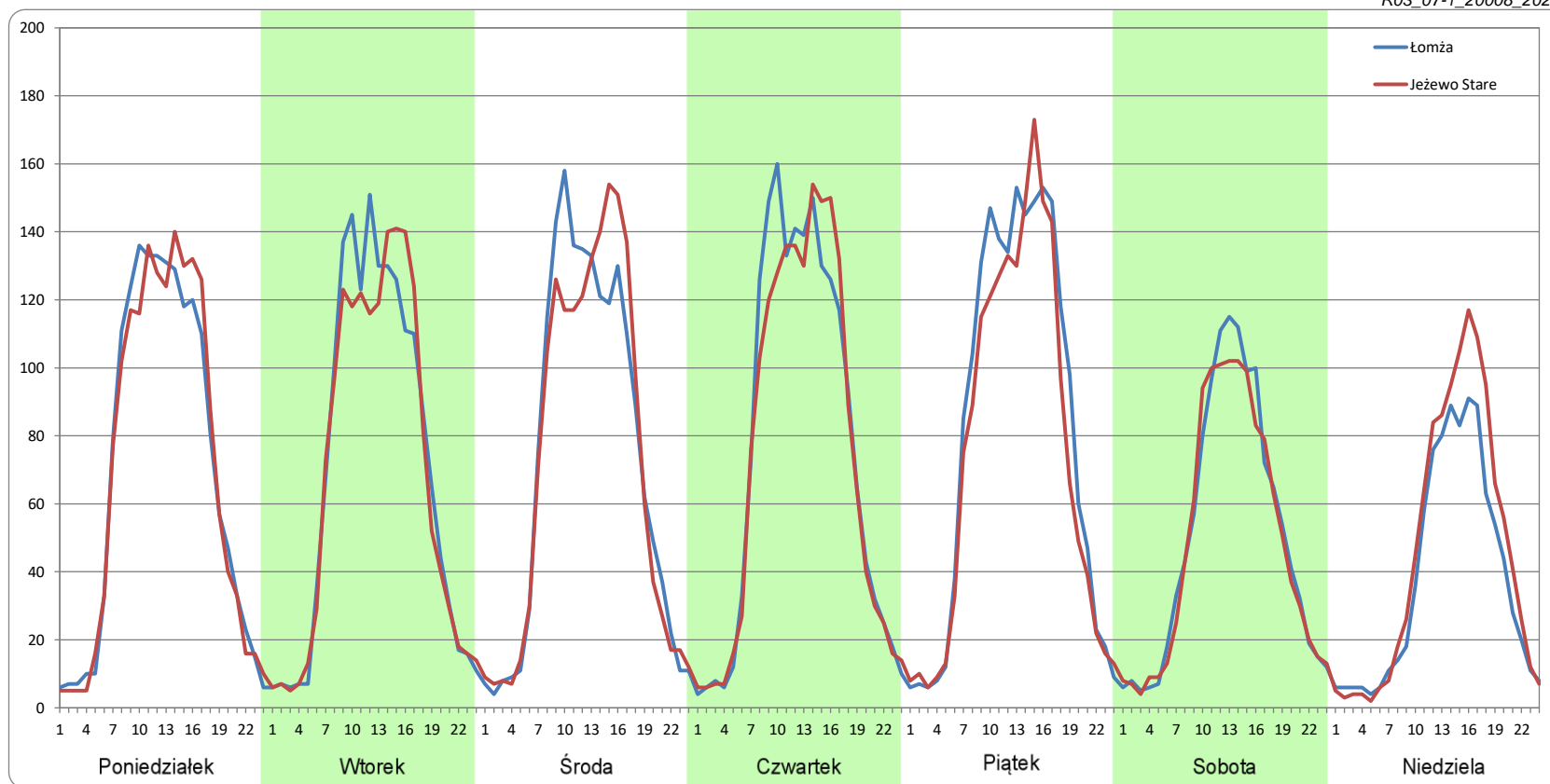
Ruch w poszczególne dni tygodnia

STACJA NR 20008

Numer drogi: 64 Rok: 2021 Miesiąc: Styczeń Typ stacji: GR Oddział: BIAŁYSTOK

Dzień tygodnia	Poniedziałek		Wtorek		Środa		Czwartek		Piątek		Sobota		Niedziela	
	Łomża	Jeżewo Stare	Łomża	Jeżewo Stare	Łomża	Jeżewo Stare	Łomża	Jeżewo Stare	Łomża	Jeżewo Stare	Łomża	Jeżewo Stare	Łomża	Jeżewo Stare
SDR	1658	1653	1668	1628	1722	1716	1798	1757	1933	1783	1205	1169	906	1084
Razem	3311		3296		3438		3555		3716		2373		1990	
Podział procentowy	50,07%	49,93%	50,60%	49,40%	50,09%	49,91%	50,57%	49,43%	52,02%	47,98%	50,76%	49,24%	45,55%	54,45%

R03_07-1_20008_2021



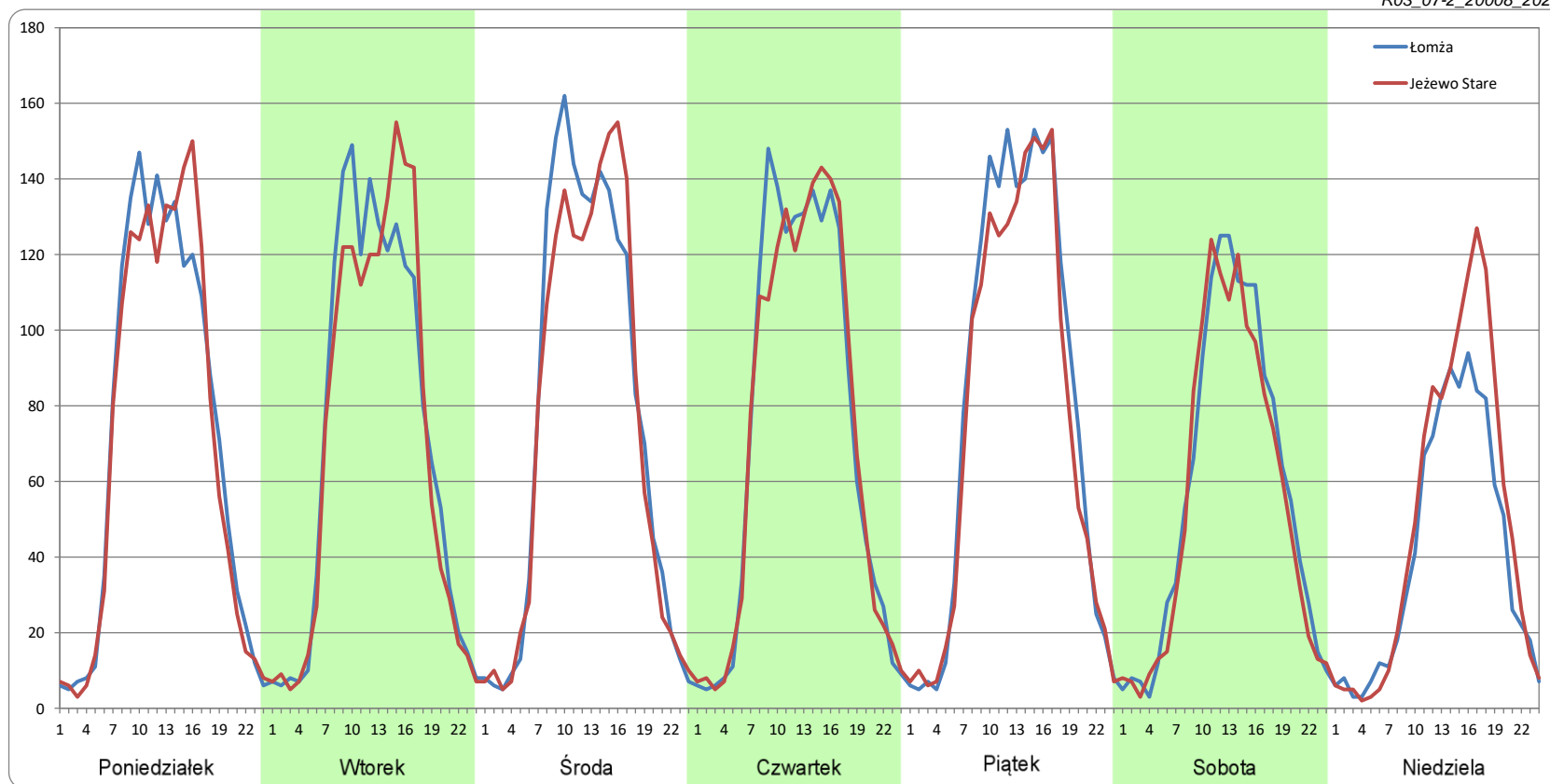
Ruch w poszczególne dni tygodnia

STACJA NR 20008

Numer drogi: 64 **Rok:** 2021 **Miesiąc:** Luty **Typ stacji:** GR **Oddział:** BIAŁYSTOK

Dzień tygodnia	Poniedziałek		Wtorek		Środa		Czwartek		Piątek		Sobota		Niedziela	
	Łomża	Jeżewo Stare	Łomża	Jeżewo Stare	Łomża	Jeżewo Stare	Łomża	Jeżewo Stare	Łomża	Jeżewo Stare	Łomża	Jeżewo Stare	Łomża	Jeżewo Stare
SDR	1707	1672	1699	1657	1809	1752	1734	1712	1926	1804	1388	1322	978	1169
Razem	3379		3356		3561		3447		3730		2710		2147	
Podział procentowy	50,51%	49,49%	50,63%	49,37%	50,80%	49,20%	50,32%	49,68%	51,64%	48,36%	51,21%	48,79%	45,55%	54,45%

R03_07-2_20008_2021



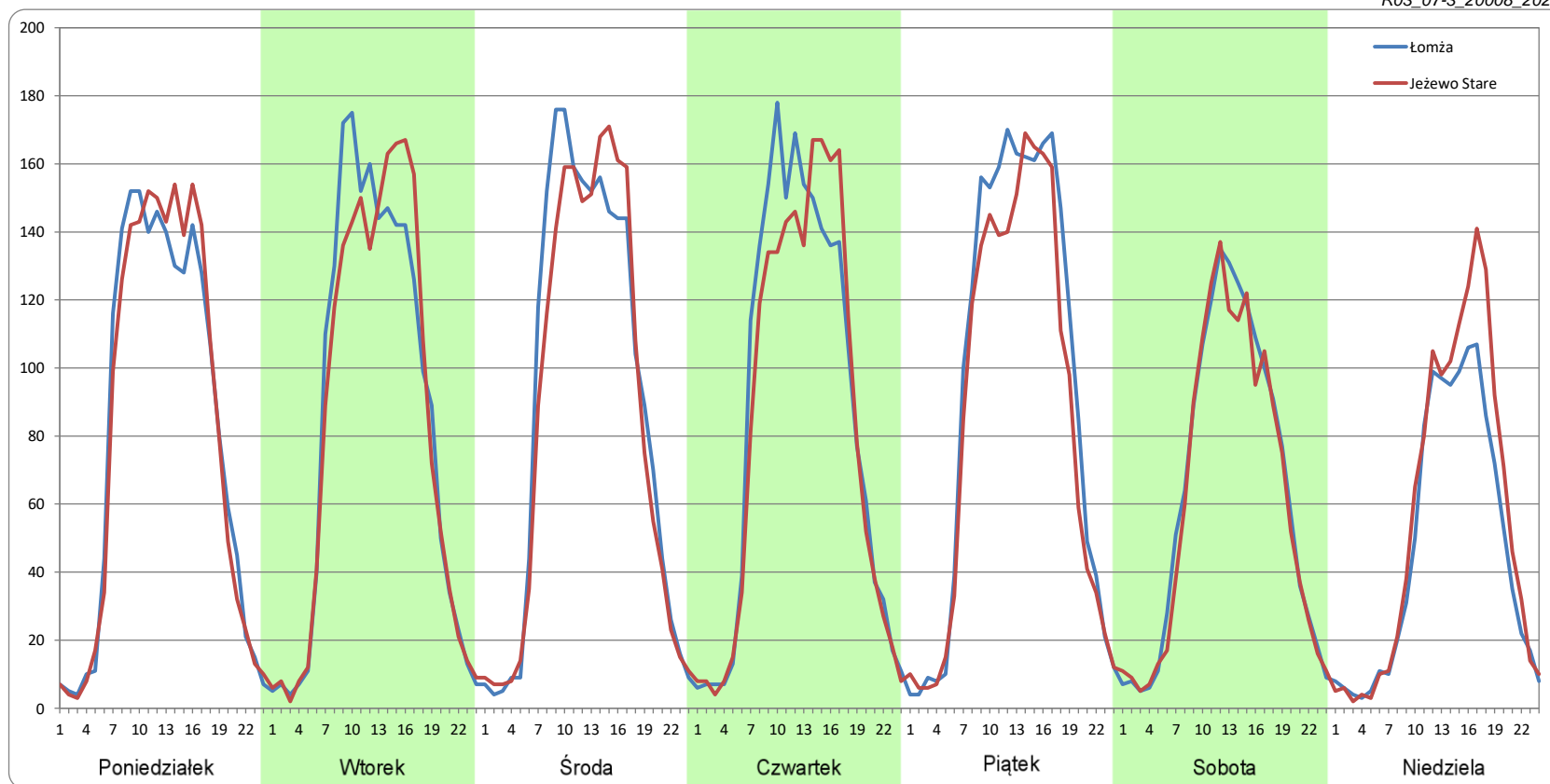
Ruch w poszczególne dni tygodnia

STACJA NR 20008

Numer drogi: 64 Rok: 2021 Miesiąc: Marzec Typ stacji: GR Oddział: BIAŁYSTOK

Dzień tygodnia	Poniedziałek		Wtorek		Środa		Czwartek		Piątek		Sobota		Niedziela	
Kierunek	Łomża	Jeżewo Stare	Łomża	Jeżewo Stare	Łomża	Jeżewo Stare	Łomża	Jeżewo Stare	Łomża	Jeżewo Stare	Łomża	Jeżewo Stare	Łomża	Jeżewo Stare
SDR	1931	1933	1989	1959	2116	2029	2038	1963	2222	2023	1526	1476	1122	1320
Razem	3864		3949		4145		4001		4245		3002		2442	
Podział procentowy	49,97%	50,03%	50,38%	49,62%	51,04%	48,96%	50,93%	49,07%	52,35%	47,65%	50,83%	49,17%	45,93%	54,07%

R03_07-3_20008_2021

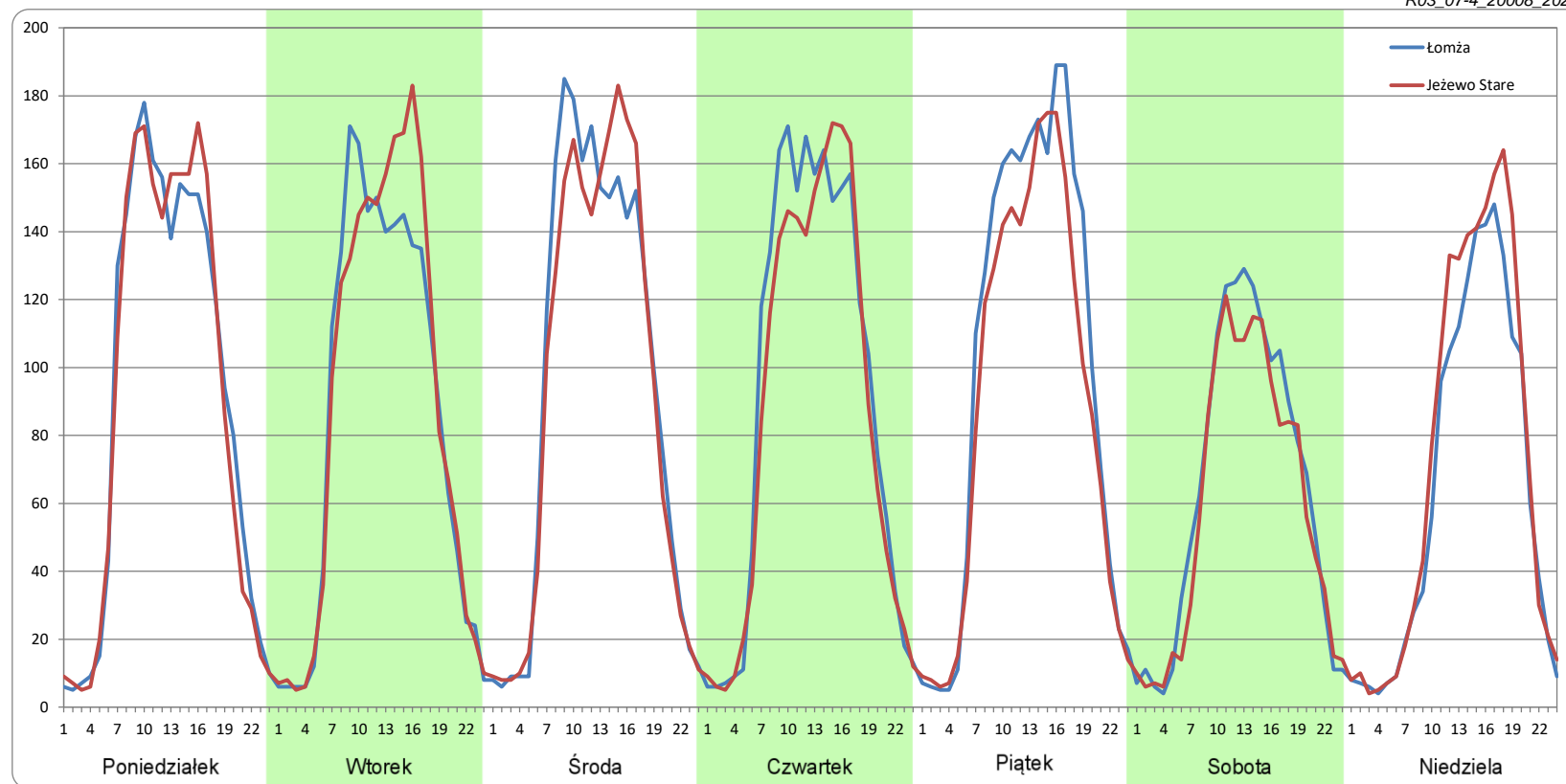


Ruch w poszczególne dni tygodnia

STACJA NR 20008

Numer drogi:	64		Rok:	2021		Miesiąc:	Kwiecień		Typ stacji:	GR		Oddział:	BIAŁYSTOK	
Dzień tygodnia	Poniedziałek		Wtorek		Środa		Czwartek		Piątek		Sobota		Niedziela	
Kierunek	Łomża	Jeżewo Stare	Łomża	Jeżewo Stare	Łomża	Jeżewo Stare	Łomża	Jeżewo Stare	Łomża	Jeżewo Stare	Łomża	Jeżewo Stare	Łomża	Jeżewo Stare
SDR	2166	2143	2018	2087	2226	2172	2190	2067	2389	2124	1535	1411	1521	1708
Razem	4309		4105		4397		4257		4513		2945		3229	
Podział procentowy	50,26%	49,74%	49,16%	50,84%	50,62%	49,38%	51,44%	48,56%	52,93%	47,07%	52,11%	47,89%	47,10%	52,90%

R03_07-4_20008_2021

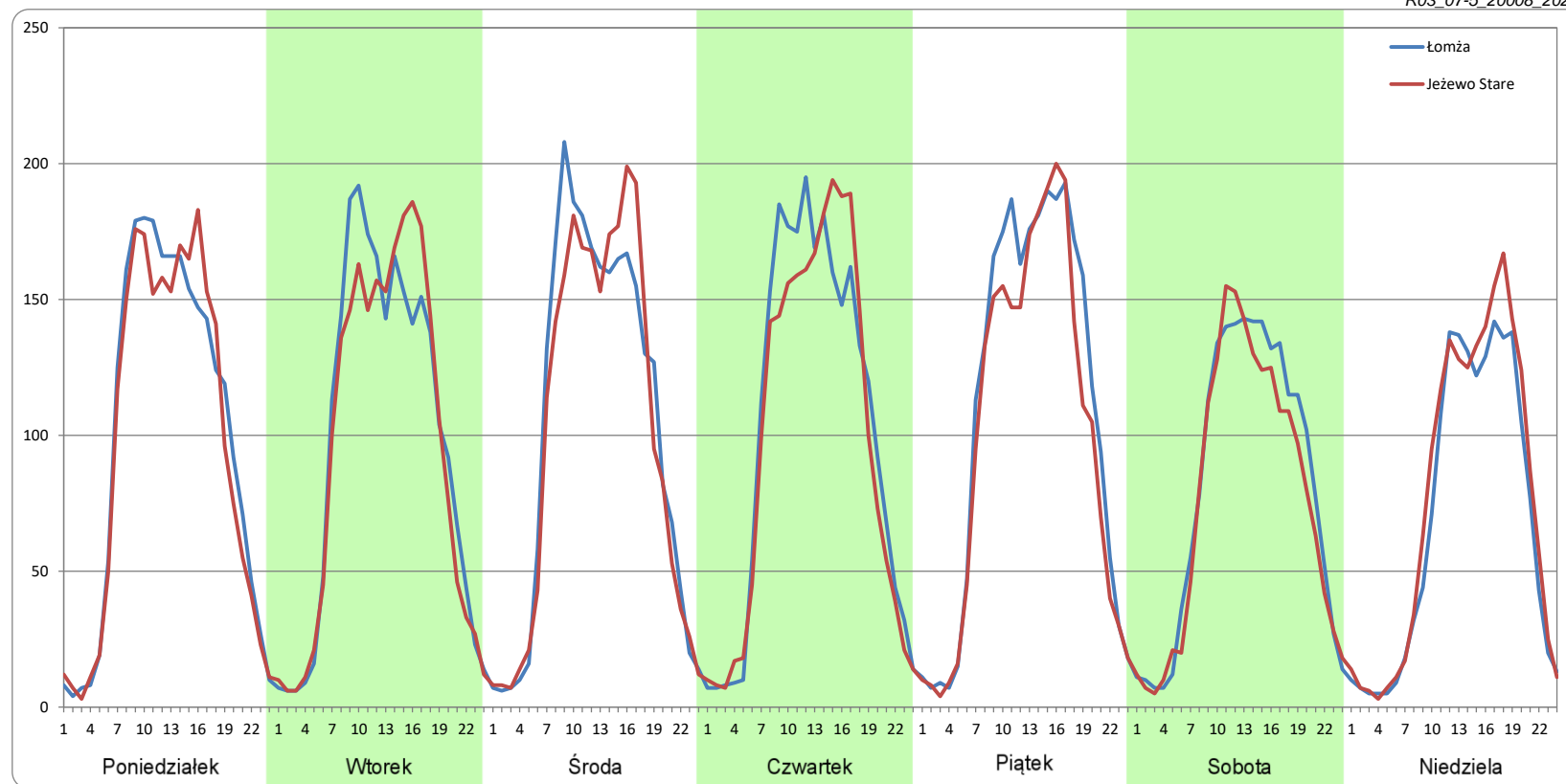


Ruch w poszczególne dni tygodnia

STACJA NR 20008

Numer drogi:	64		Rok:	2021		Miesiąc:	Maj		Typ stacji:	GR		Oddział:	BIAŁYSTOK	
Dzień tygodnia	Poniedziałek		Wtorek		Środa		Czwartek		Piątek		Sobota		Niedziela	
Kierunek	Łomża	Jeżewo Stare	Łomża	Jeżewo Stare	Łomża	Jeżewo Stare	Łomża	Jeżewo Stare	Łomża	Jeżewo Stare	Łomża	Jeżewo Stare	Łomża	Jeżewo Stare
SDR	2353	2293	2302	2257	2442	2376	2414	2328	2605	2373	1936	1814	1642	1801
Razem	4647		4559		4818		4742		4978		3750		3443	
Podział procentowy	50,65%	49,35%	50,49%	49,51%	50,68%	49,32%	50,91%	49,09%	52,33%	47,67%	51,62%	48,38%	47,69%	52,31%

R03_07-5_20008_2021

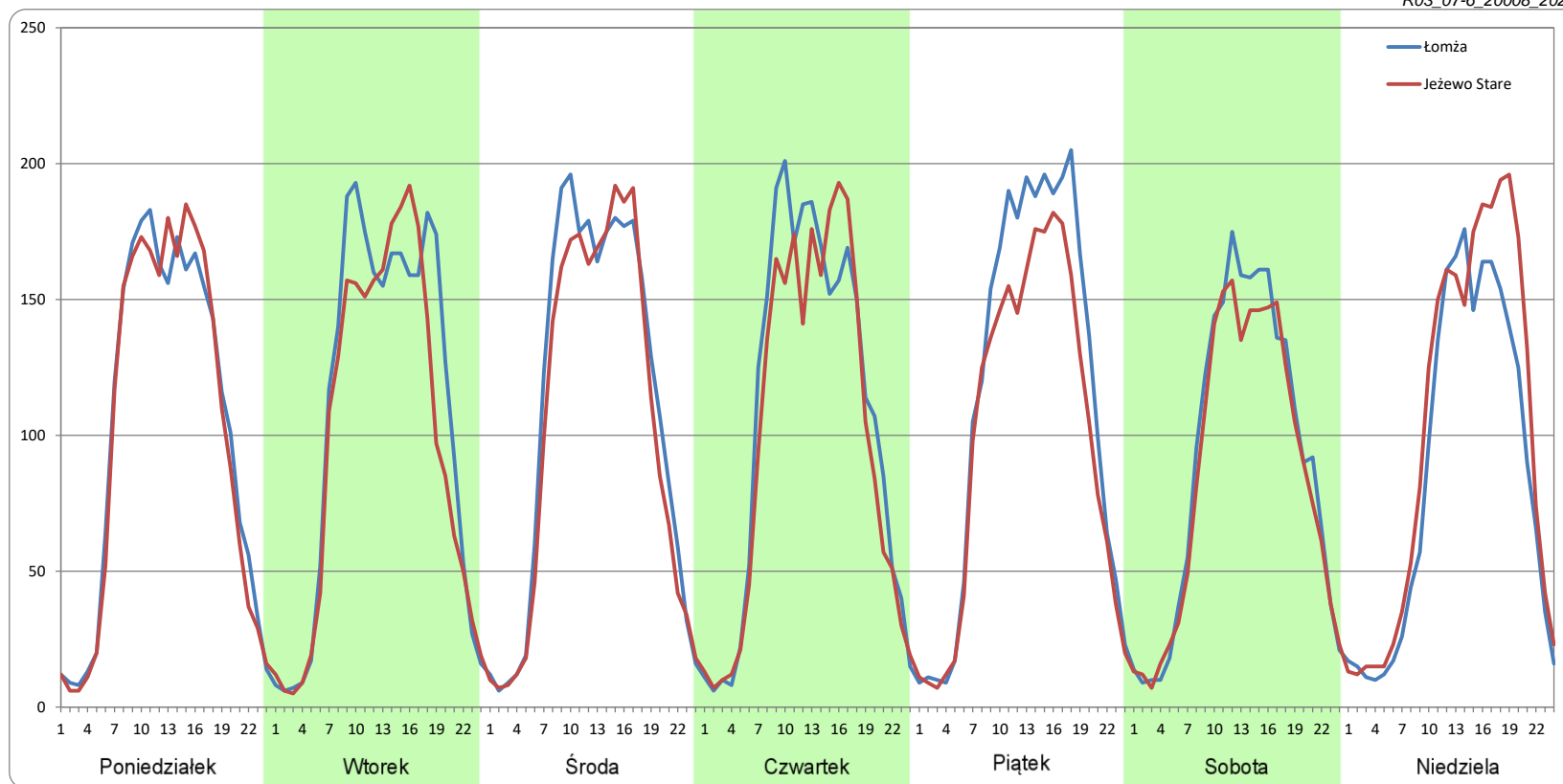


Ruch w poszczególne dni tygodnia

STACJA NR 20008

Numer drogi:	64		Rok:	2021		Miesiąc:	Czerwiec		Typ stacji:	GR		Oddział:	BIAŁYSTOK	
Dzień tygodnia	Poniedziałek		Wtorek		Środa		Czwartek		Piątek		Sobota		Niedziela	
Kierunek	Łomża	Jeżewo Stare	Łomża	Jeżewo Stare	Łomża	Jeżewo Stare	Łomża	Jeżewo Stare	Łomża	Jeżewo Stare	Łomża	Jeżewo Stare	Łomża	Jeżewo Stare
SDR	2436	2399	2551	2337	2602	2439	2528	2369	2722	2362	2162	2031	2042	2378
Razem	4835		4888		5042		4897		5084		4193		4419	
Podział procentowy	50,38%	49,62%	52,19%	47,81%	51,62%	48,38%	51,63%	48,37%	53,54%	46,46%	51,56%	48,44%	46,20%	53,80%

R03_07-6_20008_2021

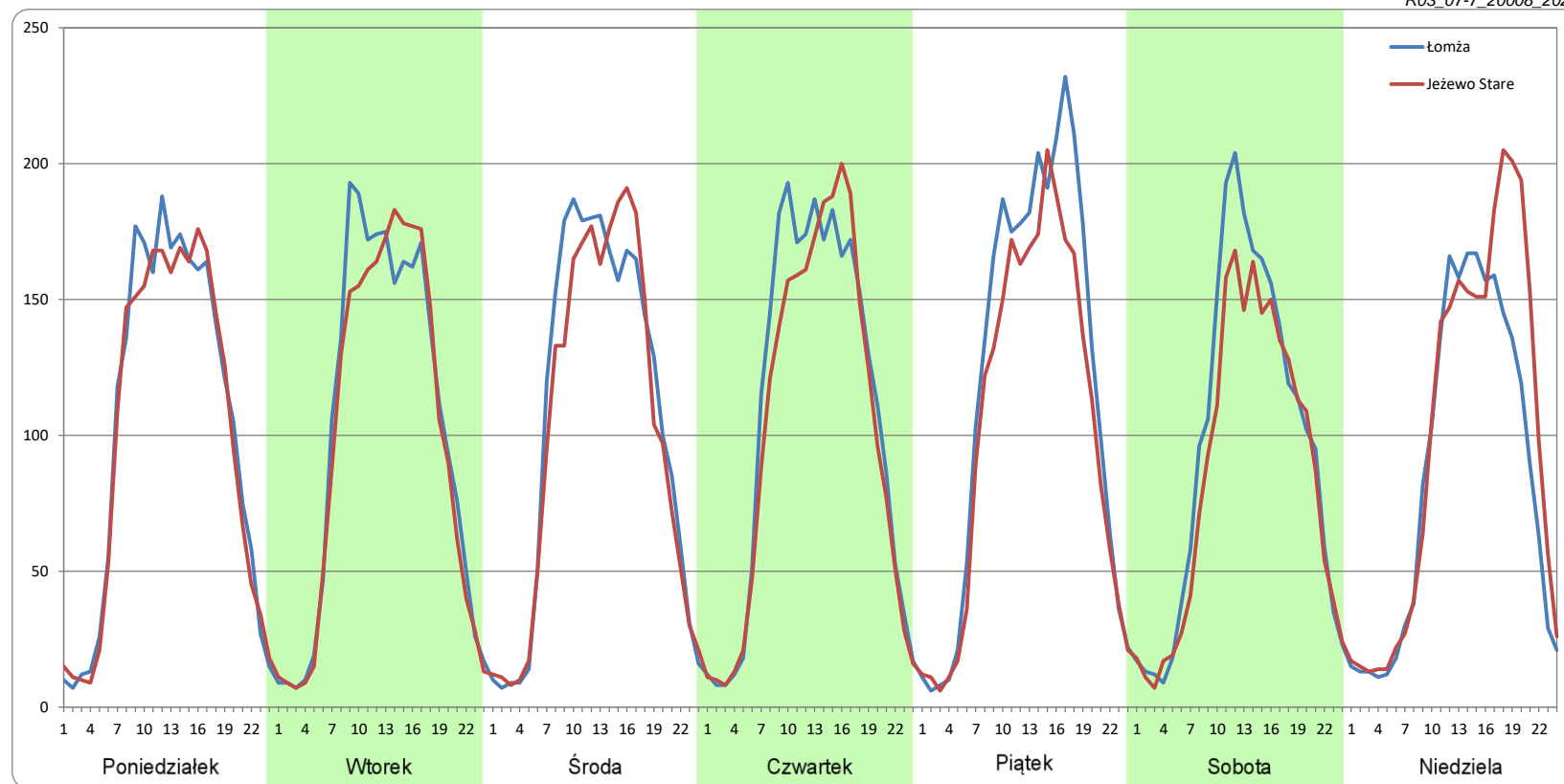


Ruch w poszczególne dni tygodnia

STACJA NR 20008

Numer drogi:	64		Rok:	2021		Miesiąc:	Lipiec		Typ stacji:	GR		Oddział:	BIAŁYSTOK	
Dzień tygodnia	Poniedziałek		Wtorek		Środa		Czwartek		Piątek		Sobota		Niedziela	
Kierunek	Łomża	Jeżewo Stare	Łomża	Jeżewo Stare	Łomża	Jeżewo Stare	Łomża	Jeżewo Stare	Łomża	Jeżewo Stare	Łomża	Jeżewo Stare	Łomża	Jeżewo Stare
SDR	2446	2382	2411	2319	2497	2403	2554	2414	2813	2449	2273	2035	2046	2343
Razem	4828		4730		4900		4968		5261		4309		4388	
Podział procentowy	50,66%	49,34%	50,97%	49,03%	50,96%	49,04%	51,41%	48,59%	53,46%	46,54%	52,76%	47,24%	46,61%	53,39%

R03_07-7_20008_2021

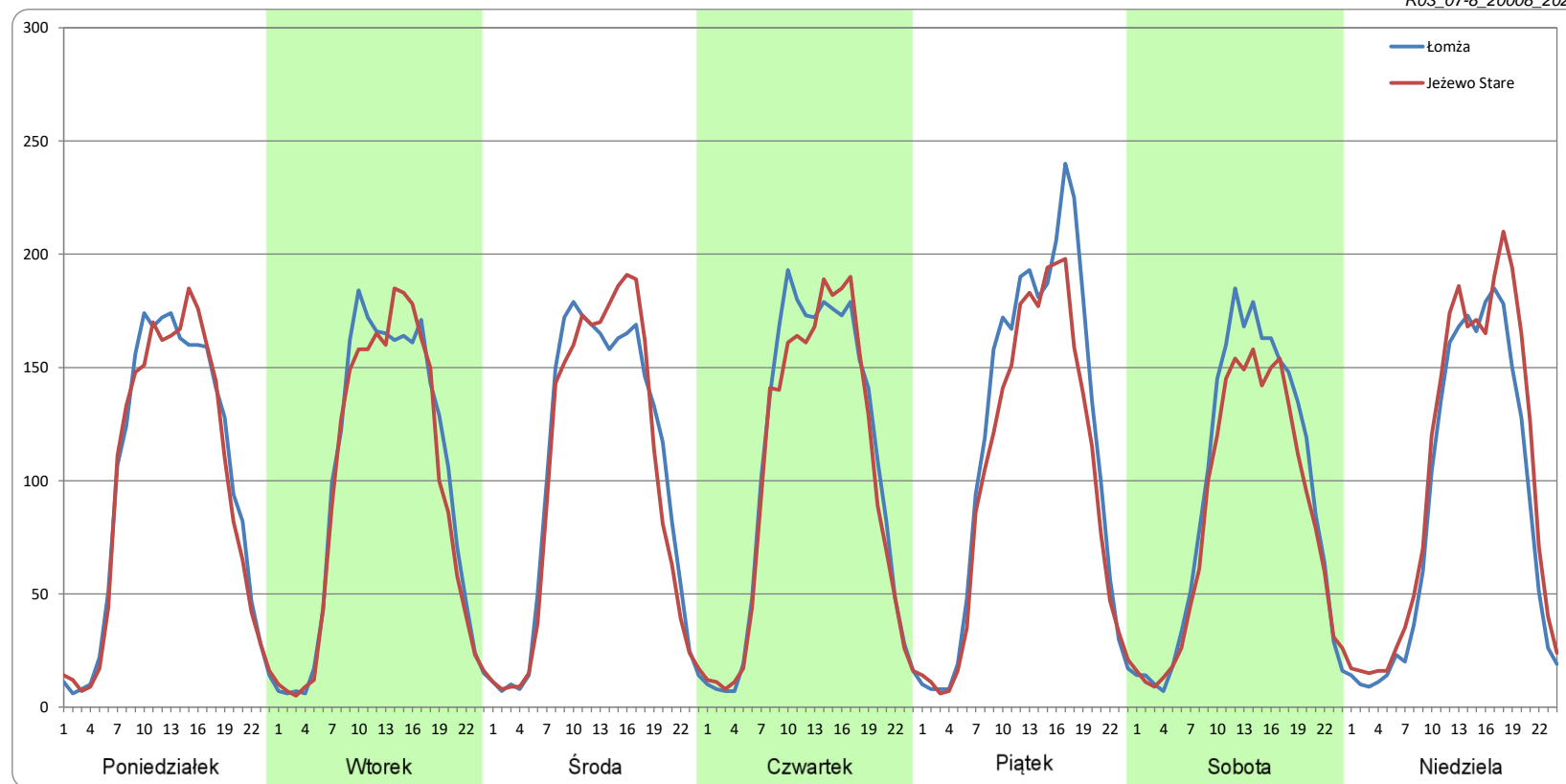


Ruch w poszczególne dni tygodnia

STACJA NR 20008

Numer drogi:	64		Rok:	2021		Miesiąc:	Sierpień		Typ stacji:	GR		Oddział:	BIAŁYSTOK	
Dzień tygodnia	Poniedziałek		Wtorek		Środa		Czwartek		Piątek		Sobota		Niedziela	
Kierunek	Łomża	Jeżewo Stare	Łomża	Jeżewo Stare	Łomża	Jeżewo Stare	Łomża	Jeżewo Stare	Łomża	Jeżewo Stare	Łomża	Jeżewo Stare	Łomża	Jeżewo Stare
SDR	2359	2318	2348	2276	2433	2386	2504	2407	2753	2406	2240	2004	2107	2406
Razem	4677		4624		4819		4910		5159		4244		4512	
Podział procentowy	50,43%	49,57%	50,78%	49,22%	50,48%	49,52%	50,99%	49,01%	53,36%	46,64%	52,79%	47,21%	46,68%	53,32%

R03_07-8_20008_2021

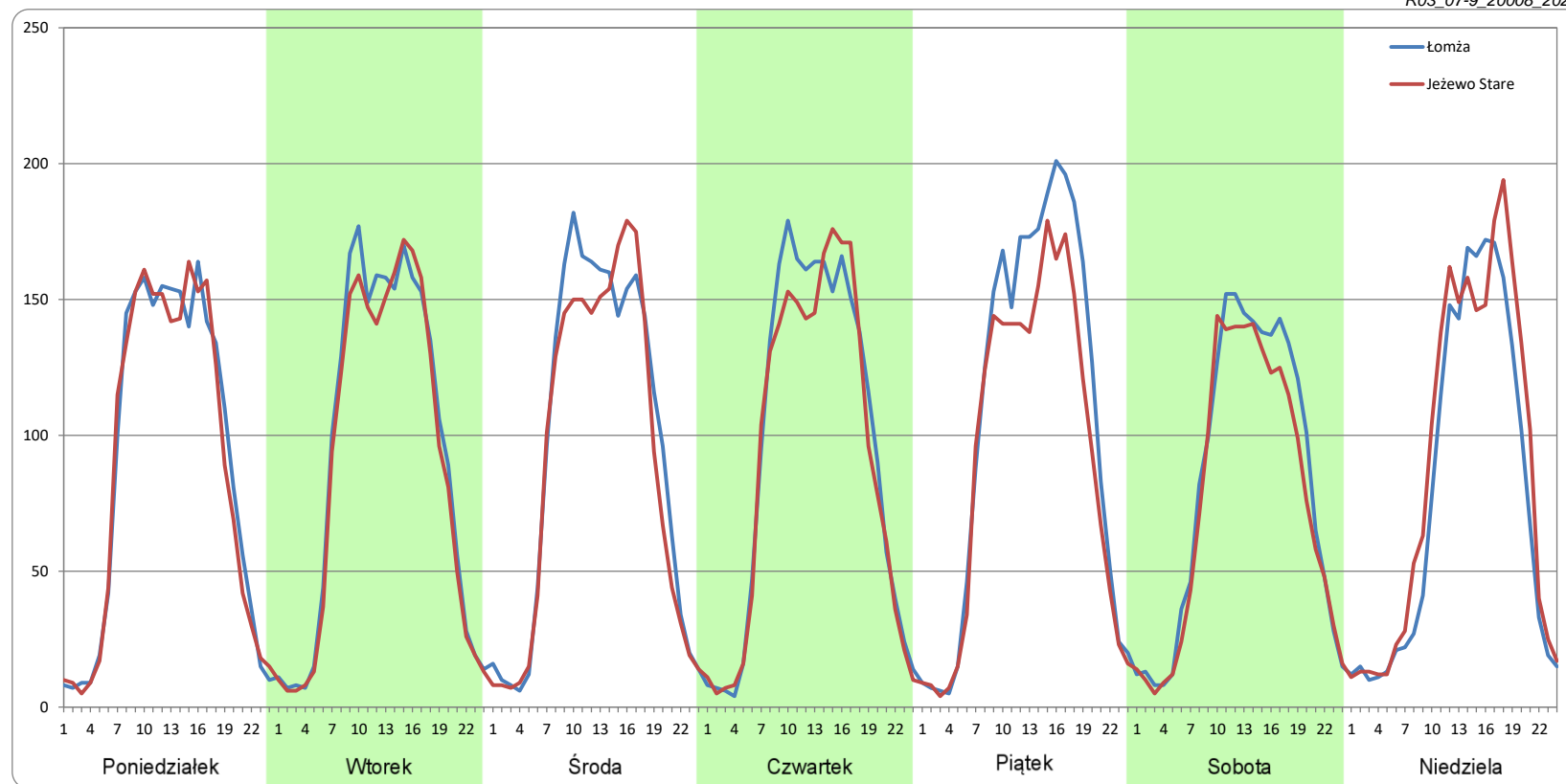


Ruch w poszczególne dni tygodnia

STACJA NR 20008

Numer drogi:	64		Rok:	2021		Miesiąc:	Wrzesień		Typ stacji:	GR		Oddział:	BIAŁYSTOK	
Dzień tygodnia	Poniedziałek		Wtorek		Środa		Czwartek		Piątek		Sobota		Niedziela	
Kierunek	Łomża	Jeżewo Stare	Łomża	Jeżewo Stare	Łomża	Jeżewo Stare	Łomża	Jeżewo Stare	Łomża	Jeżewo Stare	Łomża	Jeżewo Stare	Łomża	Jeżewo Stare
SDR	2146	2103	2210	2117	2267	2147	2264	2176	2530	2188	1964	1813	1855	2085
Razem	4248		4327		4414		4440		4718		3777		3940	
Podział procentowy	50,51%	49,49%	51,08%	48,92%	51,36%	48,64%	51,00%	49,00%	53,62%	46,38%	52,00%	48,00%	47,08%	52,92%

R03_07-9_20008_2021



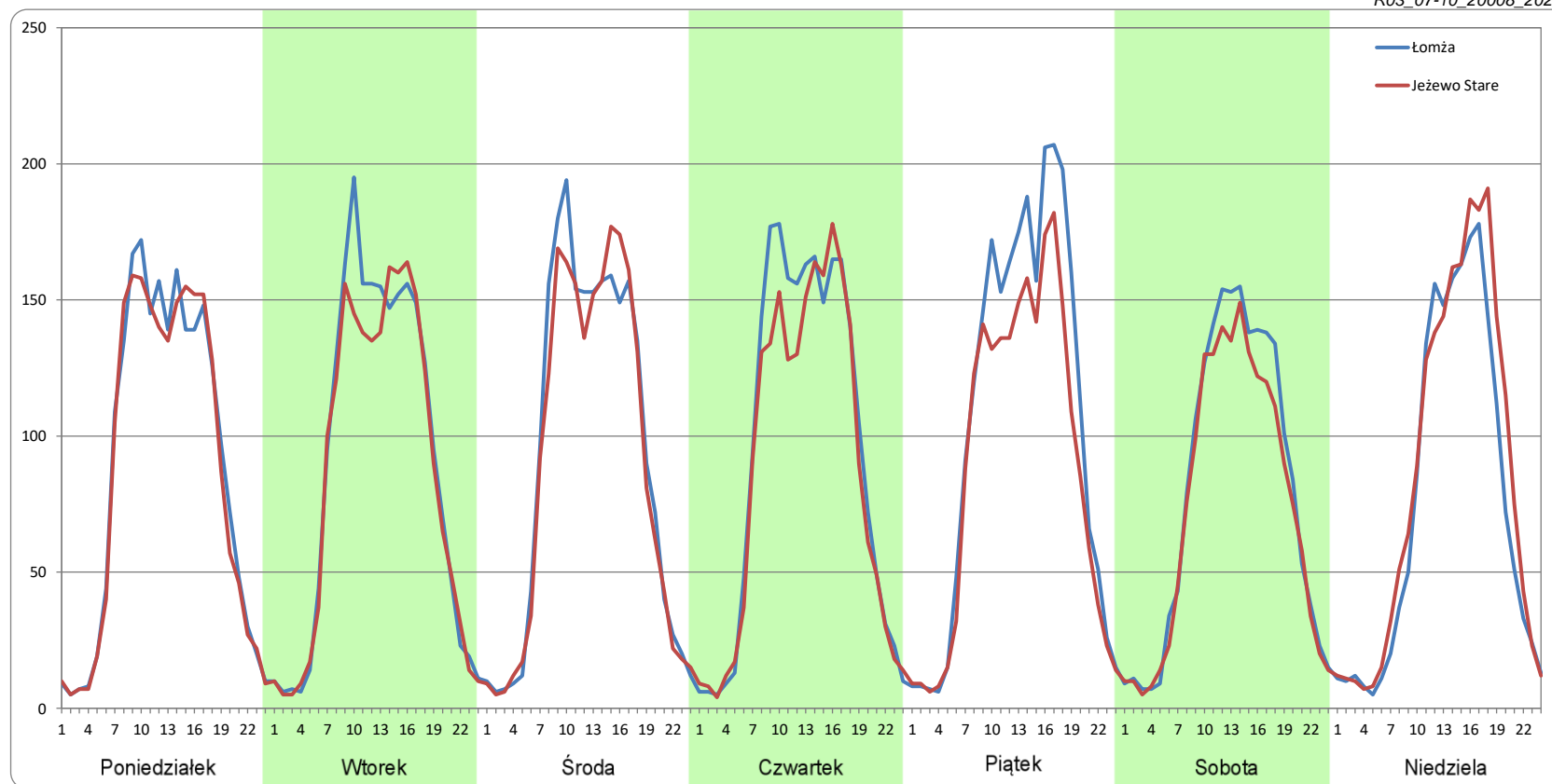
Ruch w poszczególne dni tygodnia

STACJA NR 20008

Numer drogi: 64 Rok: 2021 Miesiąc: Październik Typ stacji: GR Oddział: BIAŁYSTOK

Dzień tygodnia	Poniedziałek		Wtorek		Środa		Czwartek		Piątek		Sobota		Niedziela	
	Łomża	Jeżewo Stare	Łomża	Jeżewo Stare	Łomża	Jeżewo Stare	Łomża	Jeżewo Stare	Łomża	Jeżewo Stare	Łomża	Jeżewo Stare	Łomża	Jeżewo Stare
SDR	2103	2063	2128	2034	2191	2112	2229	2069	2499	2118	1898	1751	1808	2007
Razem	4166		4162		4303		4298		4617		3649		3815	
Podział procentowy	50,48%	49,52%	51,14%	48,86%	50,92%	49,08%	51,86%	48,14%	54,13%	45,87%	52,01%	47,99%	47,39%	52,61%

R03_07-10_20008_2021



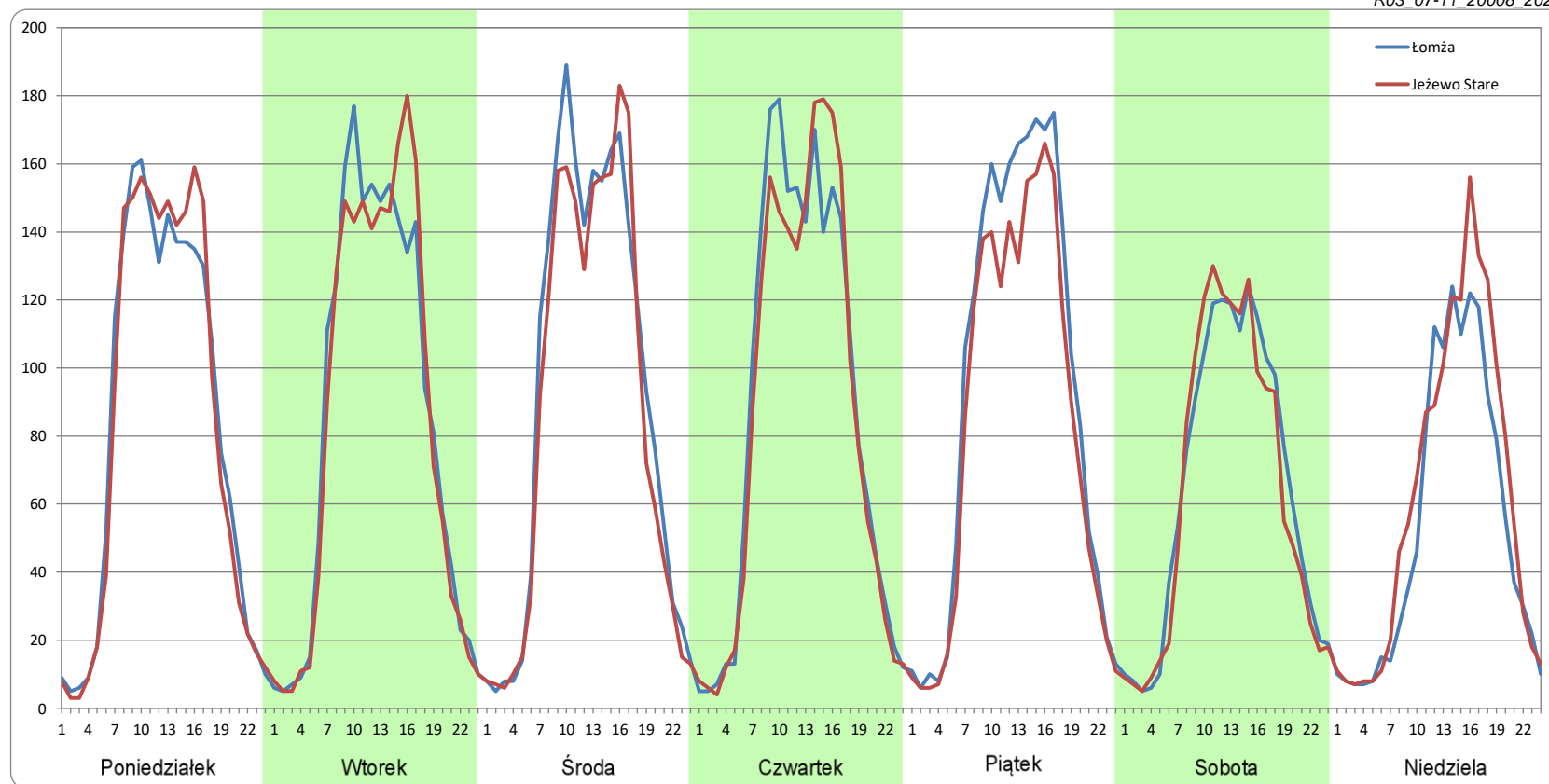
Ruch w poszczególne dni tygodnia

STACJA NR 20008

Numer drogi: 64 Rok: 2021 Miesiąc: Listopad Typ stacji: GR Oddział: BIAŁYSTOK

Dzień tygodnia	Poniedziałek		Wtorek		Środa		Czwartek		Piątek		Sobota		Niedziela	
Kierunek	Łomża	Jeżewo Stare	Łomża	Jeżewo Stare	Łomża	Jeżewo Stare	Łomża	Jeżewo Stare	Łomża	Jeżewo Stare	Łomża	Jeżewo Stare	Łomża	Jeżewo Stare
SDR	1967	1962	2017	1998	2192	2052	2104	2044	2242	1974	1557	1514	1269	1465
Razem	3929		4016		4244		4148		4216		3071		2734	
Podział procentowy	50,07%	49,93%	50,24%	49,76%	51,64%	48,36%	50,72%	49,28%	53,18%	46,82%	50,69%	49,31%	46,42%	53,58%

R03_07-11_20008_2021



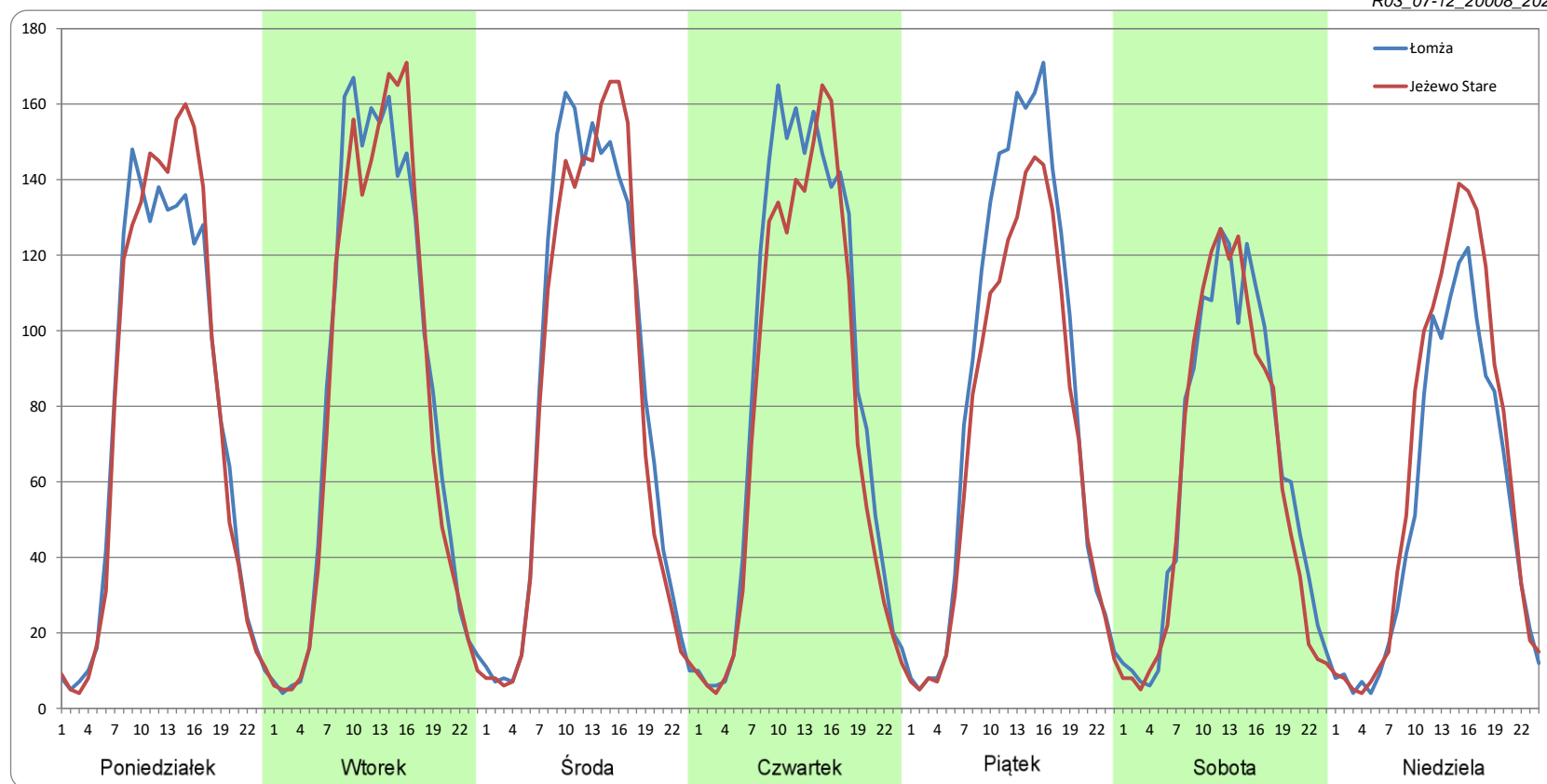
Ruch w poszczególne dni tygodnia

STACJA NR 20008

Numer drogi: 64 Rok: 2021 Miesiąc: Grudzień Typ stacji: GR Oddział: BIAŁYSTOK

Dzień tygodnia	Poniedziałek		Wtorek		Środa		Czwartek		Piątek		Sobota		Niedziela	
	Łomża	Jeżewo Stare	Łomża	Jeżewo Stare	Łomża	Jeżewo Stare	Łomża	Jeżewo Stare	Łomża	Jeżewo Stare	Łomża	Jeżewo Stare	Łomża	Jeżewo Stare
SDR	1830	1886	1995	1944	1998	1926	2048	1858	2004	1729	1519	1449	1269	1495
Razem	3716		3939		3924		3905		3733		2968		2764	
Podział procentowy	49,24%	50,76%	50,65%	49,35%	50,91%	49,09%	52,43%	47,57%	53,69%	46,31%	51,17%	48,83%	45,91%	54,09%

R03_07-12_20008_2021



Proporcja dobowego natężenia ruchu do SDRR, dla każdego dnia w roku, w podziale na pojazdy ogółem

STACJA NR 20008

Miejscowość: Jeżewo Stare/Łomża

Rok: 2021

Odcinek: Łomża – w. Jeżewo

Numer drogi: 64

Typ stacji: GR

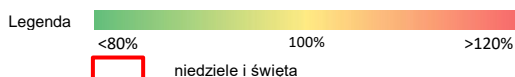
Oddział: BIAŁYSTOK

R03_10-1_20008_2021

	Miesiąc											
	1	2	3	4	5	6	7	8	9	10	11	12
liczba dni w miesiącu	31	28	31	30	31	30	31	31	30	31	30	31
średni udział w miesiącu [%]	72,5	79,3	91,9	97,6	107,4	117,6	118,8	117,0	106,4	102,8	92,6	89,1

R03_10-2_20008_2021

20008	Proporcja ruchu dziennego do średniego dobowego ruchu rocznego [%]											
	1	2	3	4	5	6	7	8	9	10	11	12
1	29,6	86,6	93,7	101,1	85,9	114,7	122,7	125,7	102,1	115,7	97,8	94,4
2	55,8	90,3	95,8	97,5	65,0	136,4	122,7	115,5	110,1	90,1	106,7	94,4
3	50,9	90,4	98,4	55,4	71,9	85,5	102,1	116,1	121,6	116,0	104,9	103,7
4	80,4	72,9	97,2	62,8	105,7	112,7	110,1	116,0	104,2	100,6	102,0	71,2
5	86,5	89,2	105,4	74,0	113,5	101,5	118,3	122,6	125,3	105,0	111,2	67,7
6	39,3	60,1	75,8	97,1	110,4	137,5	116,3	121,6	108,4	109,6	79,2	93,5
7	85,6	43,9	60,1	102,2	113,9	119,2	121,4	104,6	111,1	106,0	70,6	98,4
8	87,0	71,5	93,1	101,2	89,6	113,3	124,9	100,6	116,8	106,0	99,6	95,3
9	58,9	57,8	97,2	110,0	94,5	122,8	133,2	120,0	114,1	90,0	98,5	99,3
10	52,7	74,9	103,5	81,5	115,5	122,0	107,3	119,2	122,6	86,2	115,2	101,3
11	95,0	76,3	96,0	85,0	119,1	130,4	112,7	116,5	99,8	103,2	61,9	77,7
12	94,5	82,9	100,7	104,0	121,5	104,2	118,3	128,8	99,7	100,3	89,1	74,8
13	91,3	63,5	73,7	102,1	118,1	88,8	119,5	135,5	107,9	107,3	73,8	98,2
14	89,3	45,4	64,3	105,8	125,7	118,3	121,5	111,8	106,8	108,4	74,3	103,8
15	94,4	87,0	99,3	102,4	92,5	118,6	119,1	118,9	114,1	116,7	97,0	99,5
16	53,4	89,6	100,4	113,6	86,6	123,9	133,1	121,4	107,7	88,4	101,9	102,4
17	39,8	90,7	107,1	76,2	112,1	124,7	104,0	119,2	116,5	83,4	99,5	108,3
18	66,8	92,0	101,3	78,1	116,1	134,7	104,0	125,7	81,1	103,3	99,1	72,5
19	76,0	94,1	108,5	108,8	116,4	103,7	123,4	125,6	75,1	101,7	110,3	63,7
20	83,0	67,0	74,1	105,2	119,5	102,9	120,1	131,4	100,2	103,0	76,4	97,5
21	91,3	60,4	57,5	112,6	126,4	123,8	122,0	109,4	104,0	103,3	63,1	101,1
22	98,7	91,0	95,2	111,3	94,1	139,9	127,6	117,6	106,5	114,3	99,5	108,3
23	66,3	96,1	98,7	117,0	92,7	116,8	134,8	111,4	108,0	82,6	97,8	103,7
24	55,2	98,2	102,5	79,8	119,8	118,7	112,0	111,3	108,6	82,1	102,6	78,5
25	87,2	101,6	103,5	77,8	112,4	127,9	109,8	121,2	90,6	107,3	108,4	64,5
26	70,8	104,8	107,7	108,8	127,8	107,7	120,2	111,5	91,9	107,0	108,8	70,2
27	82,1	78,9	75,0	104,0	123,7	110,4	114,6	124,7	106,0	108,1	76,1	80,4
28	87,4	64,0	60,9	116,8	129,1	119,7	122,6	96,3	108,6	109,9	63,9	88,5
29	89,6		99,2	113,4	96,8	121,3	123,5	104,9	109,3	121,4	94,7	90,5
30	60,8		98,9	123,1	96,4	127,1	130,5	113,2	112,1	102,5	94,4	85,9
31	48,8		104,0		114,7		110,3	109,3		106,7		72,3



Nierównomierność kierunkowa dla każdego dnia w roku, w podziale na pojazdy ogółem


STACJA NR 20008

Miejscowość: Jeżewo Stare/Łomża
 Odcinek: Łomża – w. Jeżewo
 Typ stacji: GR

Rok: 2021
 Numer drogi: 64
 Oddział: BIAŁYSTOK

R03_11_20008_2021

20008	Proporcja ruchu dziennego do średniego dobowego ruchu rocznego [%]											
	1	2	3	4	5	6	7	8	9	10	11	12
1	47,9	49,6	50,4	48,3	46,6	48,9	48,9	53,8	48,6	47,3	57,2	49,9
2	48,5	49,4	49,5	45,4	50,6	46,5	46,6	49,8	48,8	48,4	52,4	48,0
3	55,0	50,0	48,9	43,1	56,1	46,7	47,6	49,7	46,0	53,0	49,5	46,5
4	49,1	51,4	49,3	49,6	50,2	48,1	52,1	48,9	48,7	49,8	49,1	48,8
5	48,9	48,6	47,7	58,6	49,3	50,0	49,3	49,2	52,0	48,6	46,3	55,5
6	51,4	49,8	48,8	52,7	49,6	53,5	48,8	47,3	49,5	49,2	49,9	49,8
7	50,0	55,2	54,7	49,9	48,5	49,9	48,6	47,7	48,5	48,3	51,9	49,2
8	48,2	50,0	49,9	48,9	48,6	49,8	48,1	52,8	48,1	45,2	50,2	49,2
9	48,8	50,4	49,5	48,7	52,4	49,1	46,4	49,7	48,4	49,1	49,3	48,6
10	53,3	49,9	49,0	49,0	48,7	48,1	47,2	49,2	45,9	54,7	46,6	46,7
11	50,4	49,1	48,7	51,5	48,9	46,4	53,9	49,8	47,4	49,1	46,4	48,6
12	49,4	49,0	47,4	50,0	49,7	49,3	49,4	49,0	53,2	49,0	47,7	53,8
13	50,4	48,4	49,5	49,8	49,0	53,1	48,5	45,3	50,5	48,9	49,6	50,4
14	49,2	53,3	53,0	49,6	47,9	49,3	48,9	46,4	47,7	48,9	55,4	49,2
15	48,0	49,3	49,7	48,5	47,7	49,4	49,4	54,4	48,7	45,7	50,5	49,3
16	51,4	49,2	49,1	47,8	52,9	48,8	46,9	49,6	49,1	48,1	49,5	48,1
17	55,8	48,6	48,9	49,2	49,7	47,9	47,5	49,5	46,4	55,4	48,5	47,9
18	50,0	49,1	49,3	53,8	49,5	45,2	54,4	50,4	48,7	49,7	49,7	49,1
19	48,7	47,6	47,2	50,0	49,0	47,3	48,8	49,3	53,9	49,3	47,2	53,0
20	49,2	48,7	48,8	50,4	49,2	55,1	49,5	47,0	48,7	49,5	48,7	50,2
21	49,7	54,7	55,0	49,5	47,0	49,8	49,2	46,7	49,2	48,1	54,2	48,7
22	47,6	49,2	50,7	48,8	48,3	42,9	47,9	53,5	48,9	46,2	49,5	47,3
23	48,5	48,9	50,0	48,1	53,4	49,4	47,0	48,3	48,3	49,0	49,0	45,3
24	55,0	48,5	49,6	48,9	49,5	49,1	46,3	48,8	47,4	53,3	49,0	40,9
25	50,1	49,3	49,0	53,5	49,5	46,3	53,2	48,9	47,3	49,5	49,0	50,3
26	50,7	48,4	48,3	49,2	49,2	47,2	49,9	48,5	53,0	48,5	46,2	61,1
27	50,0	48,4	49,6	50,5	48,7	53,6	49,4	47,1	49,1	48,7	49,0	53,0
28	48,8	54,5	53,7	48,6	47,4	49,6	49,5	48,3	50,3	47,3	52,6	50,4
29	48,2		49,5	48,3	48,9	49,1	48,6	53,0	48,8	44,9	49,5	50,1
30	49,2		49,9	45,3	52,8	48,4	45,8	50,4	50,4	45,7	48,3	48,1
31	53,4		48,4		49,6		47,7	48,8		47,7		49,0

Legenda Łomża Jeżewo Stare
 <40% 50% >60%
 niedziele i święta

$$*WNK = \frac{N_{poj./24h}(\text{kierunek P})}{N_{poj./24h}(\text{kierunek P+L})}$$

Struktura rodzajowa ruchu wg pomiarów ręcznych

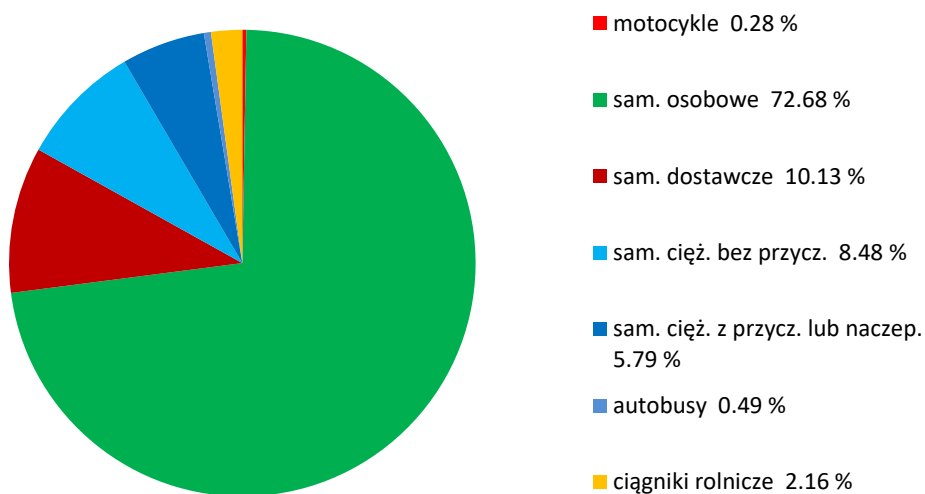
STACJA NR 20008

Miejscowość: Jeżewo Stare/Łomża
Odcinek: Łomża – w. Jeżewo
Typ stacji: GR

Rok: 2021
Numer: 64
Oddział: BIAŁYSTOK

R04_04_20008_2021

Rodzajowa struktura ruchu wg pomiarów ręcznych w 2021 roku



SPIS TREŚCI

Raport 0.1	2
Stacja 20008.....	2
Raport 2.1	3
Woj 20.....	3
Raport 2.2	4
Woj 20.....	4
Raport 2.3	5
Stacja 20008.....	5
Raport 3.1	6
Stacja 20008.....	6
Raport 3.2	7
Stacja 20008.....	7
Raport 3.3	8
Stacja 20008.....	8
Raport 3.4	9
Stacja 20008.....	9
Raport 3.6	10
Stacja 20008.....	10
Raport 3.12	11
Stacja 20008.....	11
Raport 3.7	12
Stacja 20008.....	12
Raport 3.10	24
Stacja 20008.....	24
Raport 3.11	25
Stacja 20008.....	25
Raport 4.4	26
Stacja 20008.....	26