

Archiwizacja i analiza danych ze stacji  
ciągłych pomiarów ruchu z lat 2021-2022  
Archiwizacja i analiza roczna danych z 2021

SCPR nr 20003

Na zlecenie



**Generalna Dyrekcja  
Dróg Krajowych i Autostrad**

Heller Consult sp. z o.o.

Warszawa, 29 kwietnia 2022

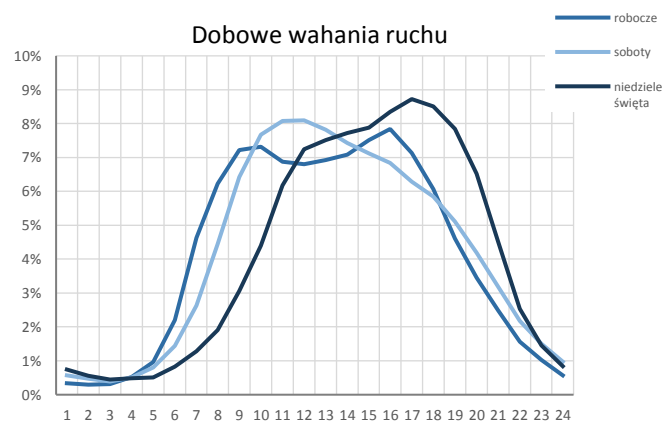
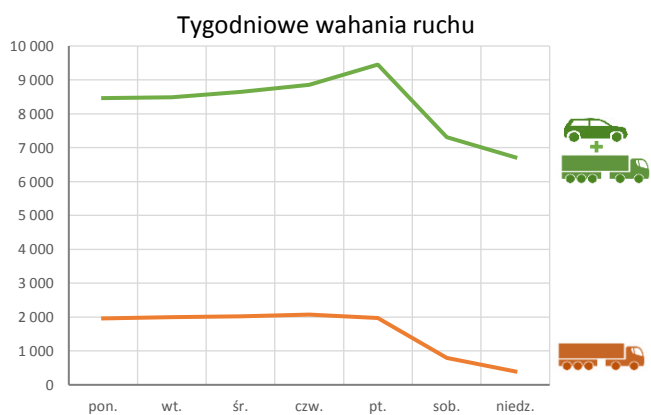
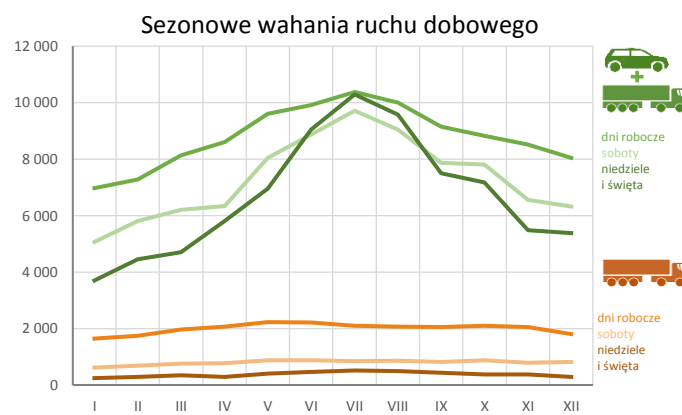
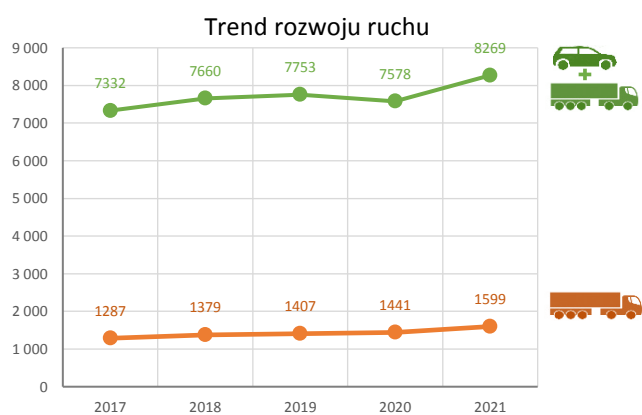
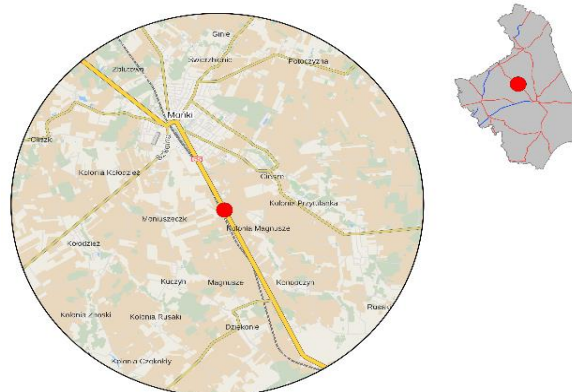


### Karta punktu

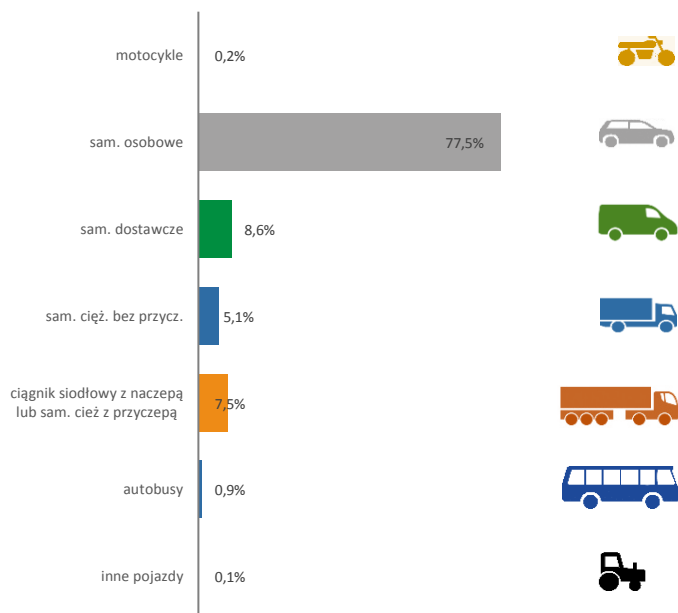
#### Stacja NR 20003

Nr stacji: 20003  
 Typ licznika: GR  
 Lokalizacja: Mońki  
 Nr drogi: 65  
 Pikietaż: 131,01

Stacja działa od: 2015-11-15  
 Charakter ruchu: G  
 Liczba dni w archiwizacji: 365  
 Liczba dni w przetworzeniu: 365



#### Struktura rodzajowa ruchu

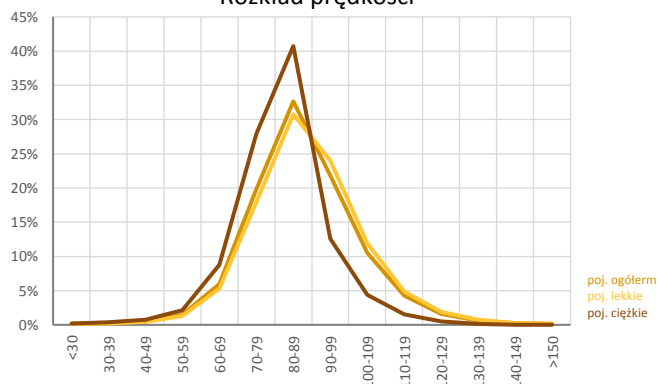


#### Godzina 50-ta

Natężenie: 869  
 Udział proc.: 10,5%  
 Dzień: 13.08.21 (13.08.21)  
 Godzina: 18:00



#### Rozkład prędkości



**Analiza średniego dobowego ruchu rocznego (SDRR) dla poszczególnych miesięcy w 2020 i 2021 roku**

R02\_01\_2021

Lp.	Oddział GDDKiA	Numer stacji	Typ stacji	Numer drogi	Średni dobowy ruch w miesiącu																																						
					styczeń			luty			marzec			kwiecień			maj			czerwiec			lipiec			sierpień			wrzesień			październik			listopad			grudzień			cały rok		
					2020	2021	wzrost/spadek (%)	2020	2021	wzrost/spadek (%)	2020	2021	wzrost/spadek (%)	2020	2021	wzrost/spadek (%)	2020	2021	wzrost/spadek (%)	2020	2021	wzrost/spadek (%)	2020	2021	wzrost/spadek (%)	2020	2021	wzrost/spadek (%)	2020	2021	wzrost/spadek (%)	2020	2021	wzrost/spadek (%)	2020	2021	wzrost/spadek (%)	2020	2021	wzrost/spadek (%)			
1.	Białystok	20002	GR	8	9629	8543	-11	10611	9255	-13	8390	9879	+18	6209	10526	+70	8659	11546	+33	11626	12955	+11	14613	15109	+3	14305	14081	-2	11451	11686	+2	10396	10799	+4	9511	10098	+6	9396	9529	+1	10400	11167	+7
		20003	GR	65	6849	6232	-9	7217	6667	-8	5985	7362	+23	4921	7875	+60	7219	8997	+25	8594	9641	+12	9626	10267	+7	9923	9806	-1	8705	8725	0	7838	8438	+8	6958	7803	+12	7097	7417	+5	7578	8269	+9
		20008	GR	64	3525	3072	-13	3805	3190	-16	3175	3664	+15	2618	3938	+50	3832	4414	+15	4589	4737	+3	4915	4769	-3	4823	4714	-2	4571	4266	-7	3996	4144	+4	3505	3788	+8	3404	3561	+5	3897	4021	+3
		20010	GR	S61	-	-	-	-	-	-	-	-	-	-	-	-	-	-	-	-	-	-	-	-	-	-	-	-	-	-	-	-	-	-	-	-	-	-	-	-	-		
		20041	GR	8	9716	8285	-15	10573	9091	-14	8548	9730	+14	6527	10213	+56	8117	10918	+35	10375	11527	+11	12453	12840	+3	11308	12908	+14	10583	11819	+12	10312	11912	+16	9827	11405	+16	9197	10723	+17	9795	10948	+12
		20042	GR	19	8972	8324	-7	9331	9625	+3	8232	9484	+15	6898	10097	+46	9343	11333	+21	10492	11628	+11	10734	11837	+10	10523	11992	+14	10401	11705	+13	9317	11267	+21	8466	9808	+16	8621	9449	+10	9278	10546	+14
		20043	GR	19	10596	8693	-18	11231	9180	-18	9533	10435	+9	7660	10978	+43	10034	11887	+18	10926	12445	+14	11483	12437	+8	11621	12319	+6	11735	12066	+3	10778	12066	+12	9924	10530	+6	10125	9785	-3	10471	11068	+6
		20503	WIM	8i	-	-	-	-	-	-	-	-	-	-	-	-	-	-	-	-	-	-	-	-	-	-	-	-	-	-	-	-	-	-	-	-	-	-	-	-	-	-	
		20504	WIM	S61f	-	-	-	-	-	-	-	-	-	-	-	-	-	-	-	-	-	-	-	-	-	-	-	-	-	-	-	-	-	-	-	-	-	-	-	-	-	-	
		20630	SICK	S8	18936	17060	-10	20036	18758	-6	16027	19951	+24	12079	20928	+73	16791	23412	+39	19803	24576	+24	22283	25621	+15	22496	25781	+15	21372	24109	+13	19462	23110	+19	17997	21472	+19	18341	19961	+9	18802	22062	+17
		20801	KAS	8	13441	9292	-31	15747	7939	-50	11561	11623	+1	8429	14995	+78	10571	12879	+22	13380	14858	+11	18302	18773	+3	15286	19094	+25	13979	17474	+25	13579	-	-	12123	14009	+16	10980	12051	+10	13115	13908	+6
		20803	KAS	16	4059	1258	-69	4218	1376	-67	3235	1502	-54	569	1587	+179	1084	1958	+81	3222	2767	-14	5321	3992	-25	3117	4452	+43	2688	3440	+28	2085	3151	+51	1832	2902	+58	1744	2927	+68	2765	2609	-6
		20804	KAS	19	2445	927	-62	2673	1135	-58	1732	1265	-27	731	1287	+76	761	1300	+71	768	1368	+78	1196	1281	+7	1357	-	-	1451	-	-	1475	1248	-15	1167	-	-	1115	-	-	1406	1226	-13
		20805	KAS	65	1082	547	-49	1239	722	-42	954	773	-19	555	763	+37	541	746	+38	595	774	+30	622	778	+25	664	782	+18	696	796	+14	762	797	+5	704	1041	+48	634	1052	+66	754	798	+6
		20806	KAS	66	796	-	-	773	-	-	364	-	-	0	-	-	0	-	-	0	-	0	-	-	0	-	-	0	-	-	1	-	-	0	-	-	0	-	-	161	-	-	

## Średni dobowy ruch roczny (SDRR) w stacjach SCPR w latach 2012-2021

### Ruch ogółem

R02\_02\_2021

Lp.	Oddział GDDKiA	Numer stacji	Typ stacji	Nr drogi	Średni dobowy ruch roczny (SDRR) w latach (poj./dobę)										Wzrost/spadek ruchu (%)		
					2012	2013	2014	2015	2016	2017	2018	2019	2020	2021	2021/19	2021/20	
1.	Białystok	20002	GR	8	7156	8139	8214	8420	8501	8793	9874*	10713*	10400	11167	4*	7	
		20003	GR	65	-	-	-	-	7075	7332	7660	7753	7578	8269	7	9	
		20008	GR	64	-	-	-	-	-	-	-	-	3897*	4021	-	3*	
		20010	GR	S61	-	-	-	-	-	-	-	-	-	-	-	-	
		20041	GR	8	9487	9703	10093	10367	10877	11438	11175*	11269	9795	10948	-3	12	
		20042	GR	19	-	-	-	-	10110	10713	10720	10243*	9278	10546	3*	14	
		20043	GR	19	9847	9961	10249	10505	10767	11510	11891	11826	10471	11068	-6	6	
		20503	WIM	8i	-	-	-	-	-	-	-	-	-	-	-	-	-
		20504	WIM	S61f	-	-	-	-	-	-	-	-	-	-	-	-	-
		20630	SICK	S8	-	-	-	-	16547	17632	19687*	20823	18802	22062	6	17	
		20801	KAS	8	-	-	-	-	-	-	-	-	13115*	13908*	-	6*	
		20803**	KAS	16	-	-	-	-	-	-	-	-	2765*	2609*	-	-6*	
		20804**	KAS	19	-	-	-	-	-	-	-	-	1406*	1226*	-	-13*	
20805	KAS	65	-	-	-	-	-	-	-	-	754*	798*	-	6*			
20806	KAS	66	-	-	-	-	-	-	-	-	161*	-	-	-			

\* - wynik niemiernodajny do porównań

\*\* - dane nietypowe ze względu na decyzje administracyjne

### STACJA NR 20003

**Miejscowość:** Mońki  
**Odcinek:** Mońki - Knyszyn  
**Typ stacji:** GR

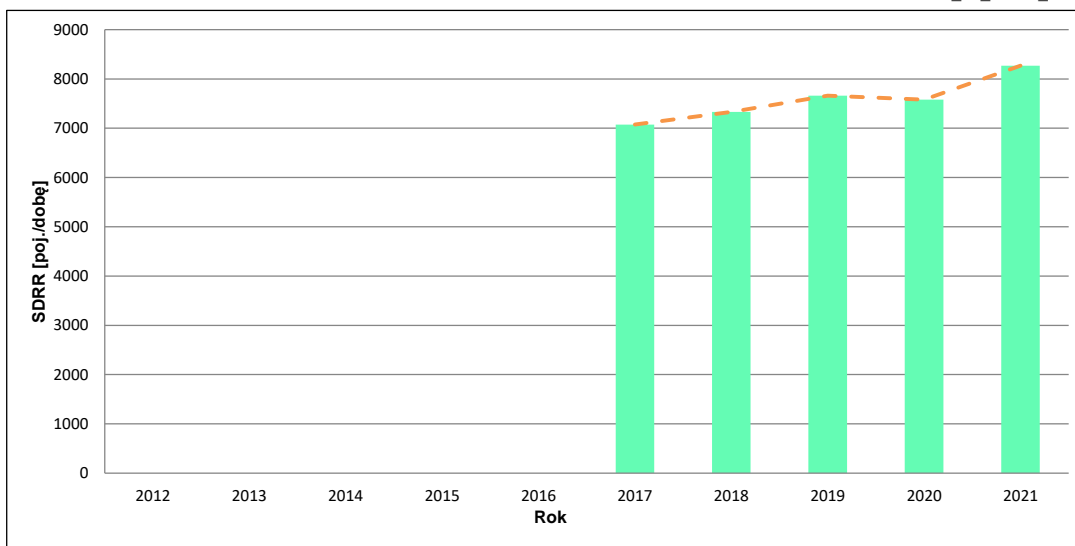
**Rok:** 2021  
**Numer drogi:** 65  
**Oddział:** BIAŁYSTOK

### Wykres trendu rozwoju ruchu dla stacji 20003

R02\_02\_20003\_2021

Średni dobowy ruch roczny (SDRR) w latach (poj./dobę)										Wzrost/spadek ruchu [%]	
2012	2013	2014	2015	2016	2017	2018	2019	2020	2021	2021/19	2021/20
-	-	-	-	-	7075	7332	7660	7578	8269	8	9

R02\_03\_20003\_2021



\* - ruch niemiernodajny do porównań

Średni dobowy ruch dla poszczególnych dni tygodnia w poszczególnych miesiącach roku

STACJA NR 20003

Miejscowość: Mońki Rok: 2021  
 Odcinek: Mońki - Knyszyn Numer drogi: 65  
 Typ stacji: GR Oddział: BIAŁYSTOK

Ruch ogółem

R03\_01\_20003\_2021

Dni tygodnia:		Styczeń	Luty	Marzec	Kwiecień	Maj	Czerwiec	Lipiec	Sierpień	Wrzesień	Pazdziernik	Listopad	Grudzień	Cały rok
1. Poniedziałki	a	6774	7157	7760	8233	9355	9468	9945	9682	8800	8489	8186	7736	8465
	b	1,087	1,073	1,054	1,045	1,040	0,982	0,969	0,987	1,009	1,006	1,049	1,043	1,024
	c	0,800	0,845	0,917	0,973	1,105	1,118	1,175	1,144	1,040	1,003	0,967	0,914	1,000
2. Wtorki	a	6783	6936	7925	8254	9223	9425	9905	9520	8890	8585	8276	8157	8490
	b	1,088	1,040	1,076	1,048	1,025	0,978	0,965	0,971	1,019	1,017	1,061	1,100	1,027
	c	0,799	0,817	0,933	0,972	1,086	1,110	1,167	1,121	1,047	1,011	0,975	0,961	1,000
3. Środy	a	6608	7176	7996	8516	9428	9855	10119	9695	8926	8610	8677	8157	8647
	b	1,060	1,076	1,086	1,081	1,048	1,022	0,986	0,989	1,023	1,020	1,112	1,100	1,046
	c	0,764	0,830	0,925	0,985	1,090	1,140	1,170	1,121	1,032	0,996	1,003	0,943	1,000
4. Czwartki	a	7166	7286	8216	8752	9609	9951	10369	10091	9116	8938	8519	8256	8856
	b	1,150	1,093	1,116	1,111	1,068	1,032	1,010	1,029	1,045	1,059	1,092	1,113	1,071
	c	0,809	0,823	0,928	0,988	1,085	1,124	1,171	1,139	1,029	1,009	0,962	0,932	1,000
5. Piątki	a	7527	7860	8736	9228	10366	10873	11533	11032	9974	9462	8925	7912	9452
	b	1,208	1,179	1,187	1,172	1,152	1,128	1,123	1,125	1,143	1,121	1,144	1,067	1,143
	c	0,796	0,832	0,924	0,976	1,097	1,150	1,220	1,167	1,055	1,001	0,944	0,837	1,000
6. Soboty	a	5066	5803	6202	6341	8037	8873	9712	9046	7870	7804	6554	6325	7303
	b	0,813	0,870	0,842	0,805	0,893	0,920	0,946	0,922	0,902	0,925	0,840	0,853	0,883
	c	0,694	0,795	0,849	0,868	1,101	1,215	1,330	1,239	1,078	1,069	0,897	0,866	1,000
7. Niedziele	a	4028	4450	4702	6163	6976	9402	10289	9355	7496	7175	5226	5302	6714
	b	0,646	0,667	0,639	0,783	0,775	0,975	1,002	0,954	0,859	0,850	0,670	0,715	0,812
	c	0,600	0,663	0,700	0,918	1,039	1,400	1,532	1,393	1,116	1,069	0,778	0,790	1,000
8. Dni robocze	a	6971	7283	8127	8597	9596	9914	10374	10004	9141	8817	8517	8043	8782
	b	1,119	1,092	1,104	1,092	1,067	1,028	1,010	1,020	1,048	1,045	1,092	1,084	1,062
	c	0,794	0,829	0,925	0,979	1,093	1,129	1,181	1,139	1,041	1,004	0,970	0,916	1,000
9. Święta	a	2883	-	-	5260	6939	7598	-	10454	-	-	5999	5484	6374
	b	0,463	-	-	0,668	0,771	0,788	-	1,066	-	-	0,769	0,739	0,771
	c	0,452	-	-	0,825	1,089	1,192	-	1,640	-	-	0,941	0,860	1,000
10. Niedziele i święta	a	3701	4450	4702	5802	6960	9041	10289	9575	7496	7175	5484	5375	6671
	b	0,594	0,667	0,639	0,737	0,774	0,938	1,002	0,976	0,859	0,850	0,703	0,725	0,807
	c	0,555	0,667	0,705	0,870	1,043	1,355	1,542	1,435	1,124	1,076	0,822	0,806	1,000
11. Wszystkie dni	a	6232	6667	7362	7875	8997	9641	10267	9806	8725	8438	7803	7417	8269
	b	1,000	1,000	1,000	1,000	1,000	1,000	1,000	1,000	1,000	1,000	1,000	1,000	1,000
	c	0,754	0,806	0,890	0,952	1,088	1,166	1,242	1,186	1,055	1,020	0,944	0,897	1,000

Legenda:

a = średni dobowy ruch danego dnia (dni) tygodnia

b =  $\frac{\text{średni dobowy ruch danego dnia (dni) tygodnia w miesiącu}}{\text{średni dobowy ruch we wszystkie dni miesiąca}}$

c =  $\frac{\text{średni dobowy ruch danego dnia (dni) tygodnia w miesiącu}}{\text{średni dobowy ruch danego dnia (dni) tygodnia w roku}}$

Uwagi: \*Dane oszacowane, brak oszacowań dla dni świątecznych

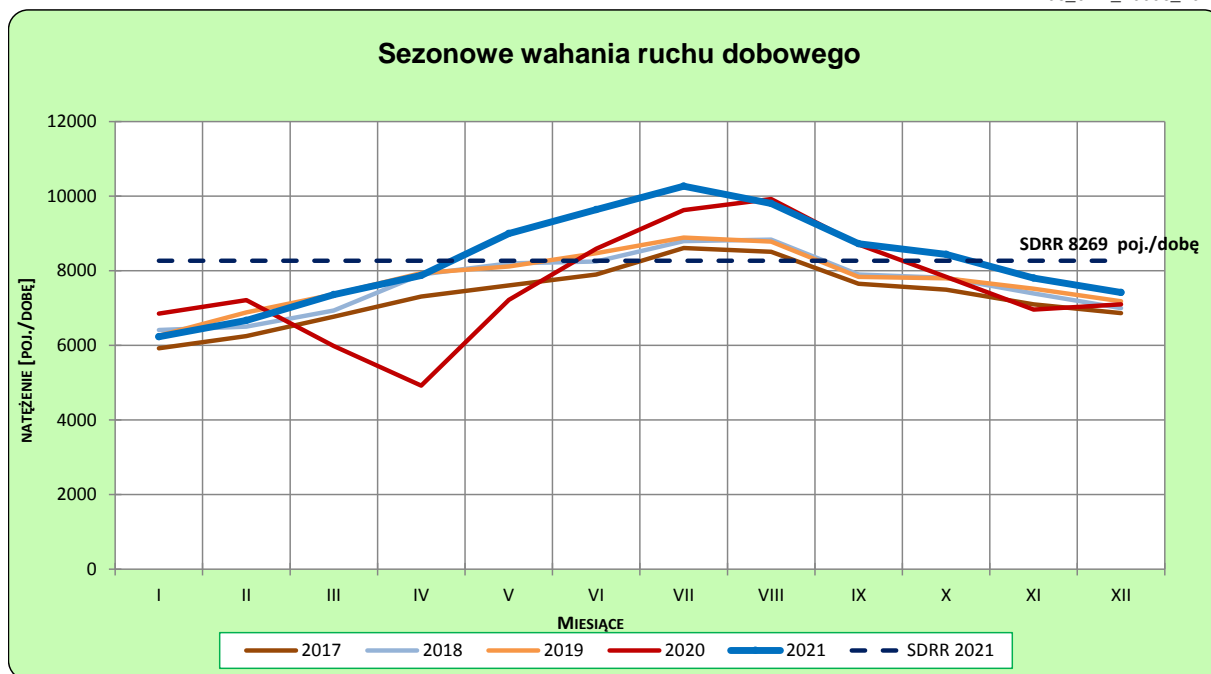
**STACJA NR 20003**

**Miejscowość:** Mońki  
**Odcinek:** Mońki - Knyszyn  
**Typ stacji:** GR

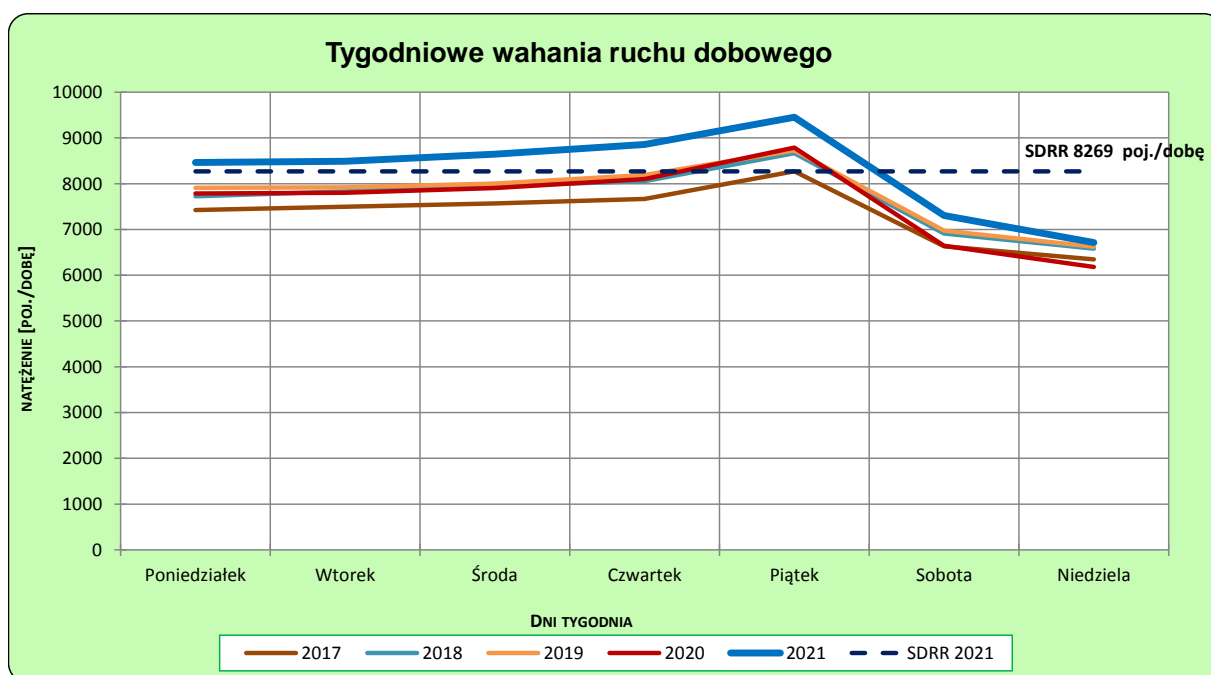
**Rok:** 2021  
**Numer drogi:** 65  
**Oddział:** BIAŁYSTOK

**Ruch ogółem**

R03\_02-1\_20003\_2021



R03\_02-2\_20003\_2021



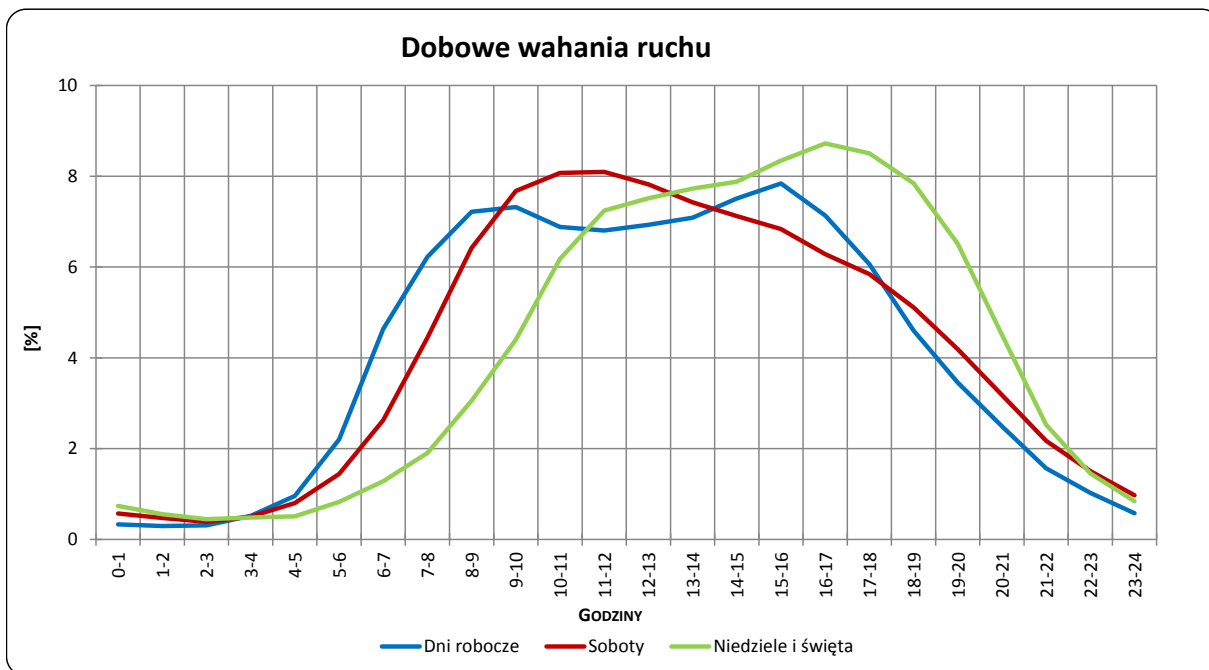
Uwagi: –

**STACJA NR 20003**

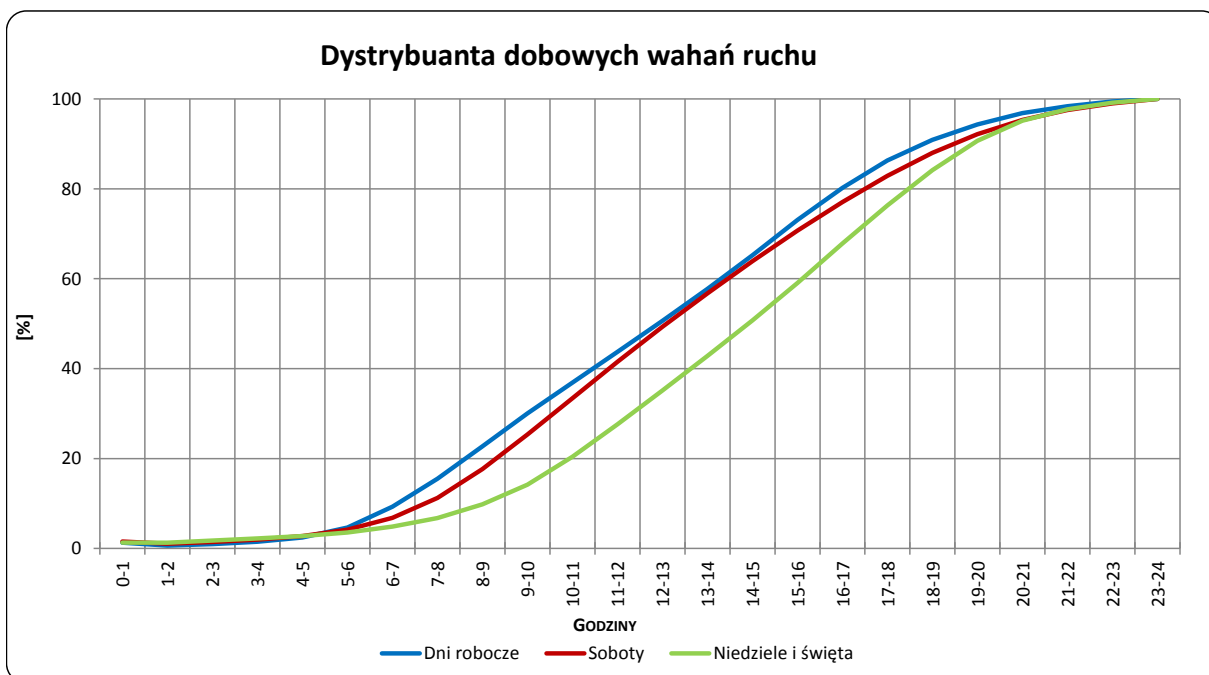
**Miejscowość:** Mońki  
**Odcinek:** Mońki - Knyszyn  
**Typ stacji:** GR

**Rok:** 2021  
**Numer drogi:** 65  
**Oddział:** BIAŁYSTOK

R03\_03-1\_20003\_2021



R03\_03-2\_20003\_2021



Uwagi: –

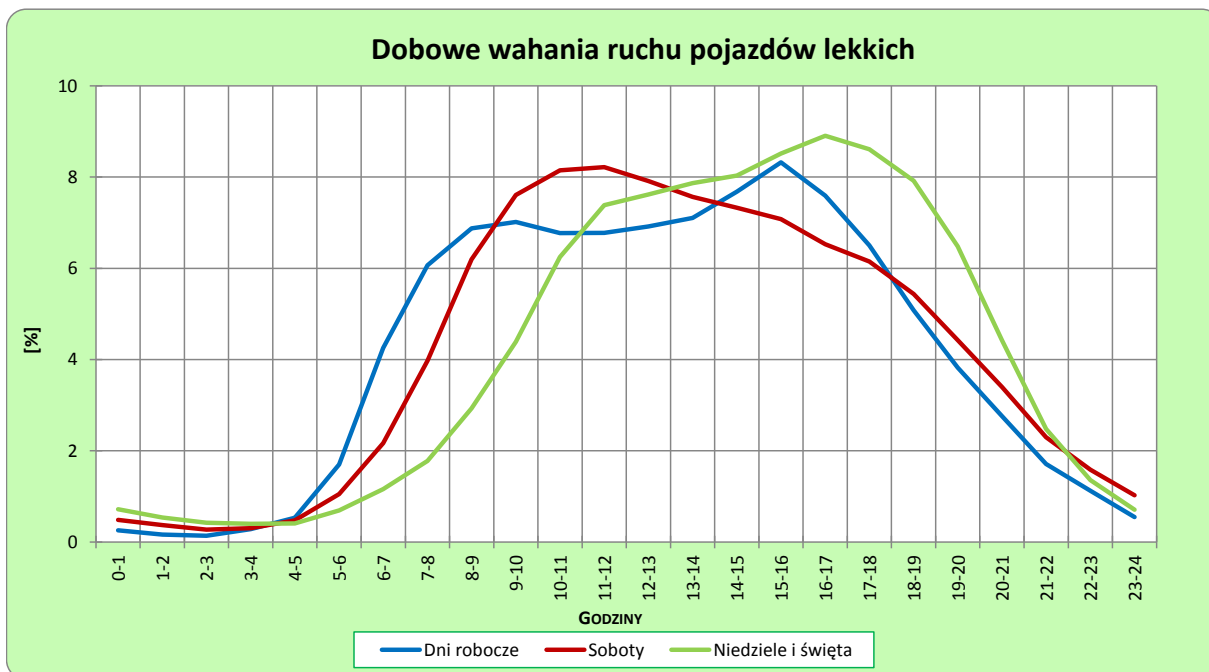


**STACJA NR 20003**

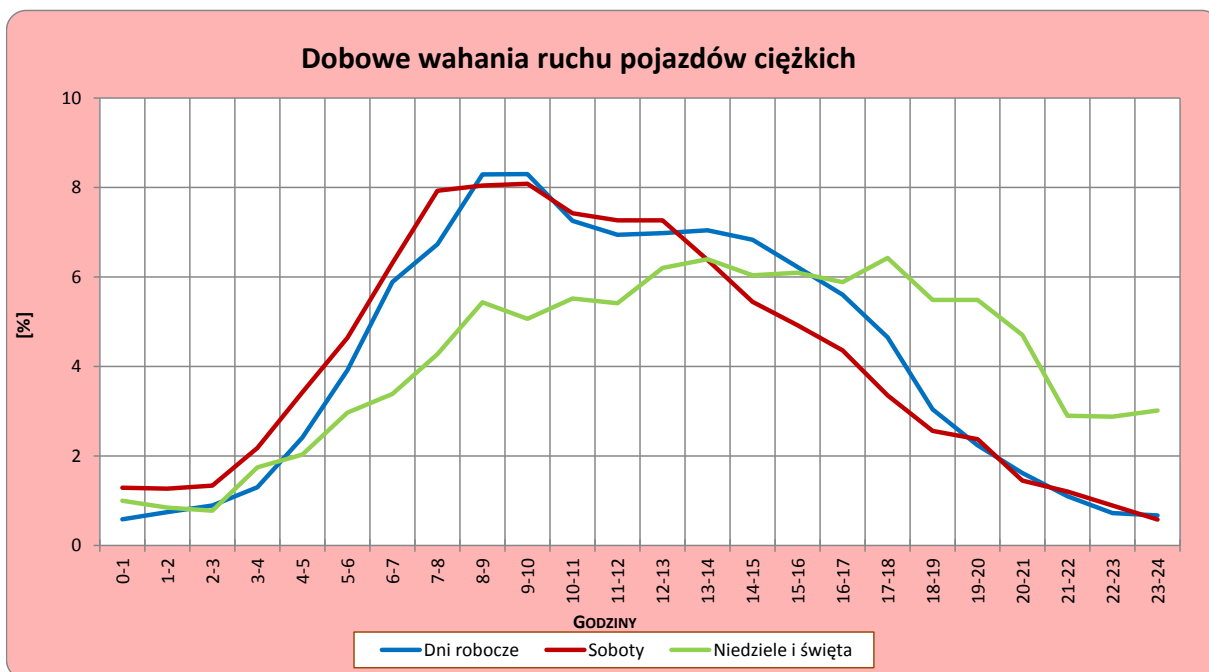
**Miejscowość:** Mońki  
**Odcinek:** Mońki - Knyszyn  
**Typ stacji:** GR

**Rok:** 2021  
**Numer drogi:** 65  
**Oddział:** BIAŁYSTOK

R03\_04-1\_20003\_2021



R03\_04-2\_20003\_2021



Uwagi: –

## Udział ruchu pojazdów lekkich i ciężkich w poszczególnych okresach doby

### STACJA NR 20003

**Miejscowość:** Mońki  
**Odcinek:** Mońki - Knyszyn  
**Typ stacji:** GR

**Rok:** 2021  
**Numer drogi:** 65  
**Oddział:** BIAŁYSTOK

R03\_05\_20003\_2021

Godziny	Udział procentowy ruchu w poszczególnych godzinach doby [%]	
	Pojazdy lekkie	Pojazdy ciężkie
0 - 1	0.2	0.6
1 - 2	0.2	1.2
2 - 3	0.2	0.7
3 - 4	0.3	1.3
4 - 5	0.6	2.6
5 - 6	1.8	4.3
6 - 7	4.9	5.8
7 - 8	6.1	6.5
8 - 9	6.9	8.1
9 - 10	7.0	9.2
10 - 11	6.7	8.5
11 - 12	6.4	7.2
12 - 13	6.5	7.4
13 - 14	7.4	7.3
14 - 15	7.4	6.1
15 - 16	7.9	5.8
16 - 17	7.4	5.7
17 - 18	6.7	3.9
18 - 19	5.3	2.3
19 - 20	4.0	2.0
20 - 21	3.0	1.3
21 - 22	1.5	1.0
22 - 23	1.1	0.5
23 - 24	0.4	0.8

Źródło danych: Pomiary ręczne

**Dobowe wahania ruchu pojazdów ogółem w podziale na kierunki**

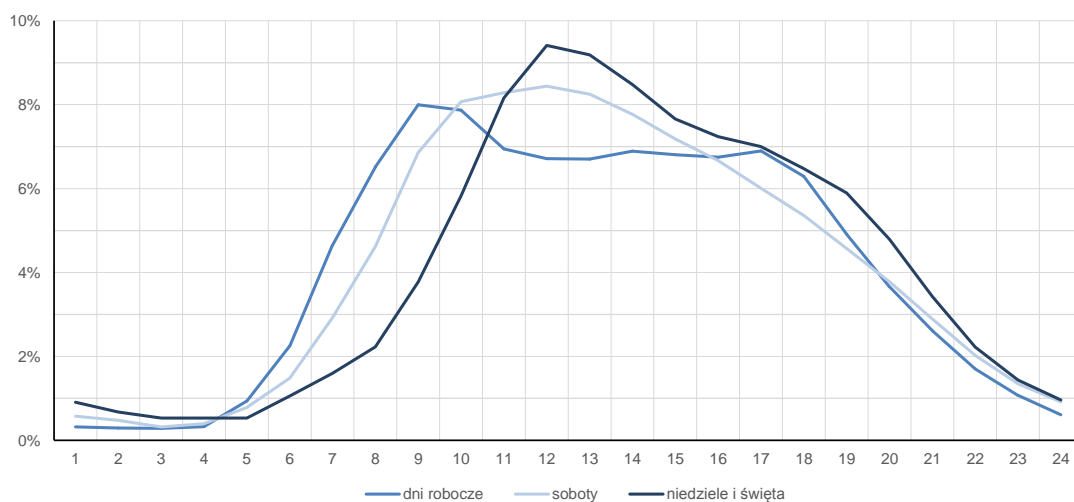
**STACJA NR 20003**

<b>Miejscowość:</b>	Mońki	<b>Rok:</b>	2021
<b>Odcinek:</b>	Mońki - Knyszyn	<b>Numer drogi:</b>	65
<b>Typ stacji:</b>	GR	<b>Oddział:</b>	BIAŁYSTOK

**Średni dobowy rozkład natężenia ruchu**

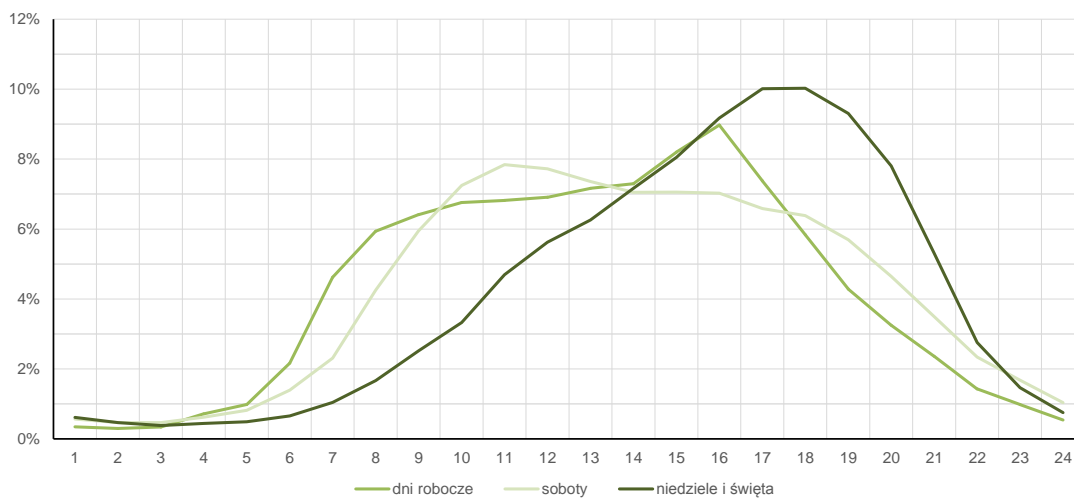
R03\_12-1\_20003\_2021

Kierunek Grajewo



R03\_12-2\_20003\_2021

Kierunek Białystok



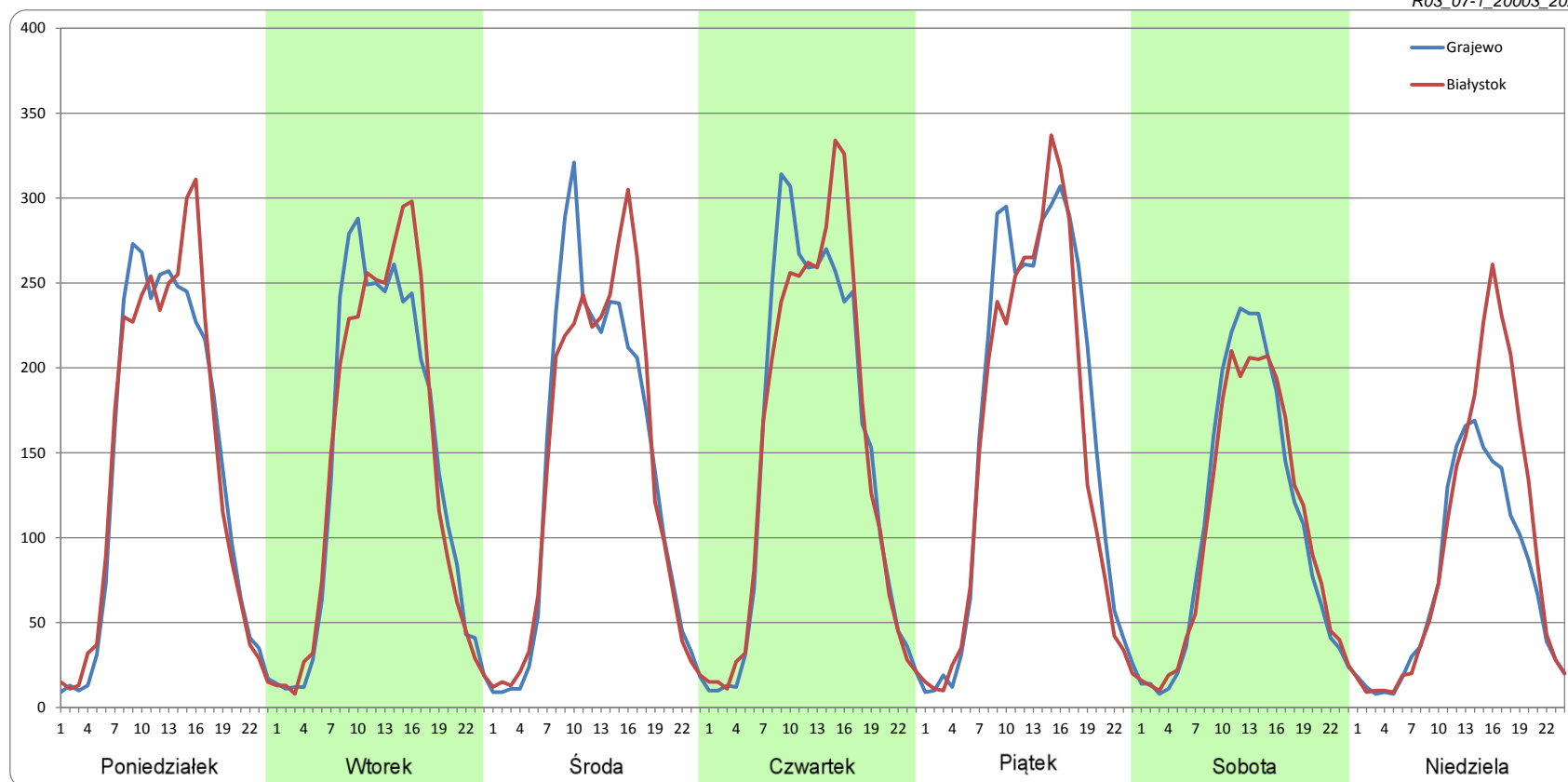
### Ruch w poszczególne dni tygodnia

STACJA NR 20003

Numer drogi: 65 Rok: 2021 Miesiąc: Styczeń Typ stacji: GR Oddział: BIAŁYSTOK

Dzień tygodnia	Poniedziałek		Wtorek		Środa		Czwartek		Piątek		Sobota		Niedziela	
Kierunek	Grajewo	Białystok	Grajewo	Białystok	Grajewo	Białystok	Grajewo	Białystok	Grajewo	Białystok	Grajewo	Białystok	Grajewo	Białystok
SDR	3357	3417	3389	3394	3292	3317	3575	3591	3914	3613	2564	2502	1776	2252
Razem	6774		6783		6608		7166		7527		5066		4028	
Podział procentowy	49,56%	50,44%	49,96%	50,04%	49,81%	50,19%	49,88%	50,12%	52,00%	48,00%	50,61%	49,39%	44,09%	55,91%

R03\_07-1\_20003\_2021



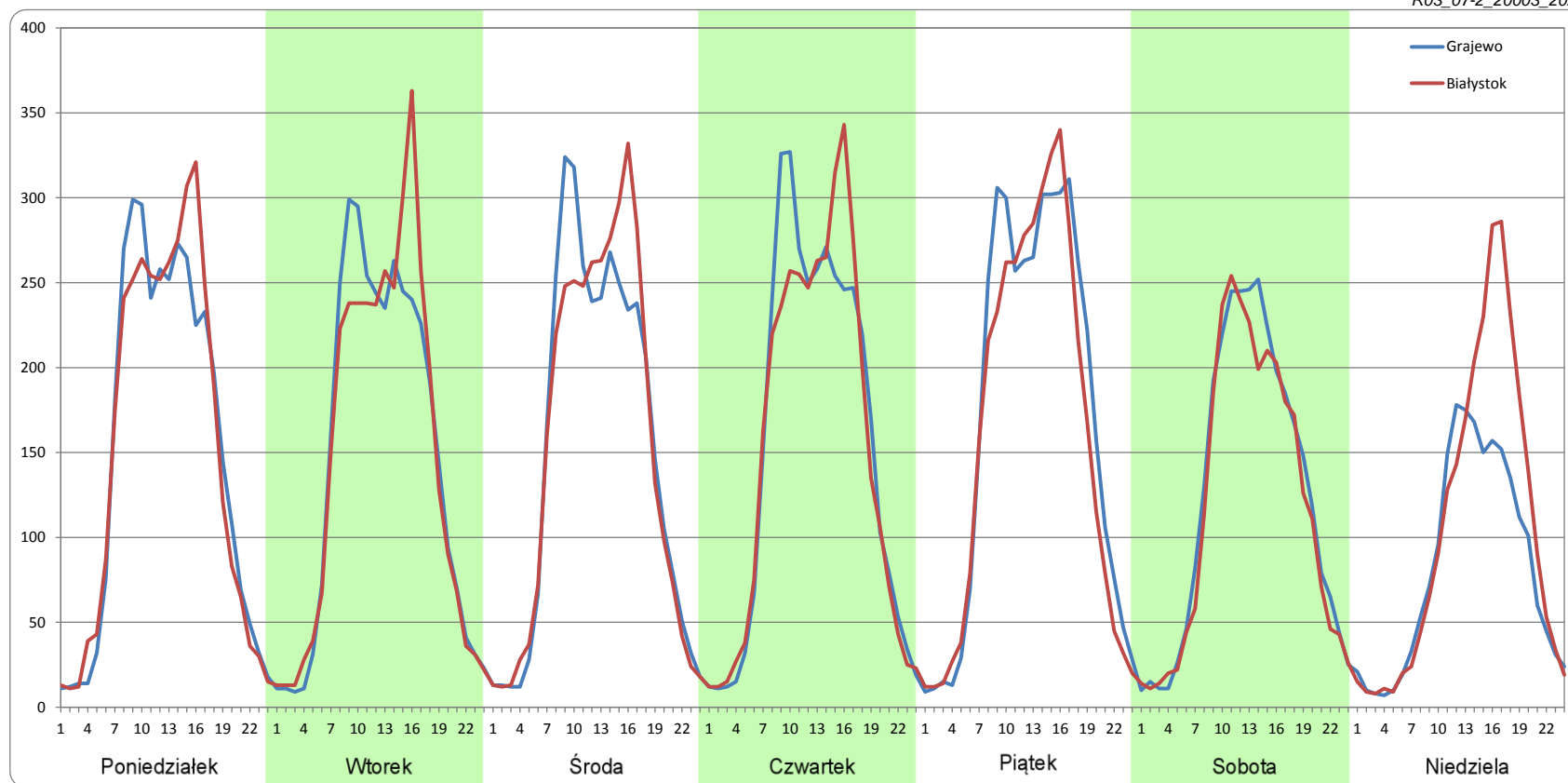
### Ruch w poszczególne dni tygodnia

STACJA NR 20003

Numer drogi: 65 Rok: 2021 Miesiąc: Luty Typ stacji: GR Oddział: BIAŁYSTOK

Dzień tygodnia	Poniedziałek		Wtorek		Środa		Czwartek		Piątek		Sobota		Niedziela	
Kierunek	Grajewo	Białystok	Grajewo	Białystok	Grajewo	Białystok	Grajewo	Białystok	Grajewo	Białystok	Grajewo	Białystok	Grajewo	Białystok
SDR	3567	3590	3445	3491	3573	3604	3665	3620	4059	3800	2981	2822	1963	2487
Razem	7157		6936		7176		7286		7860		5803		4450	
Podział procentowy	49,84%	50,16%	49,67%	50,33%	49,78%	50,22%	50,31%	49,69%	51,65%	48,35%	51,37%	48,63%	44,11%	55,89%

R03\_07-2\_20003\_2021



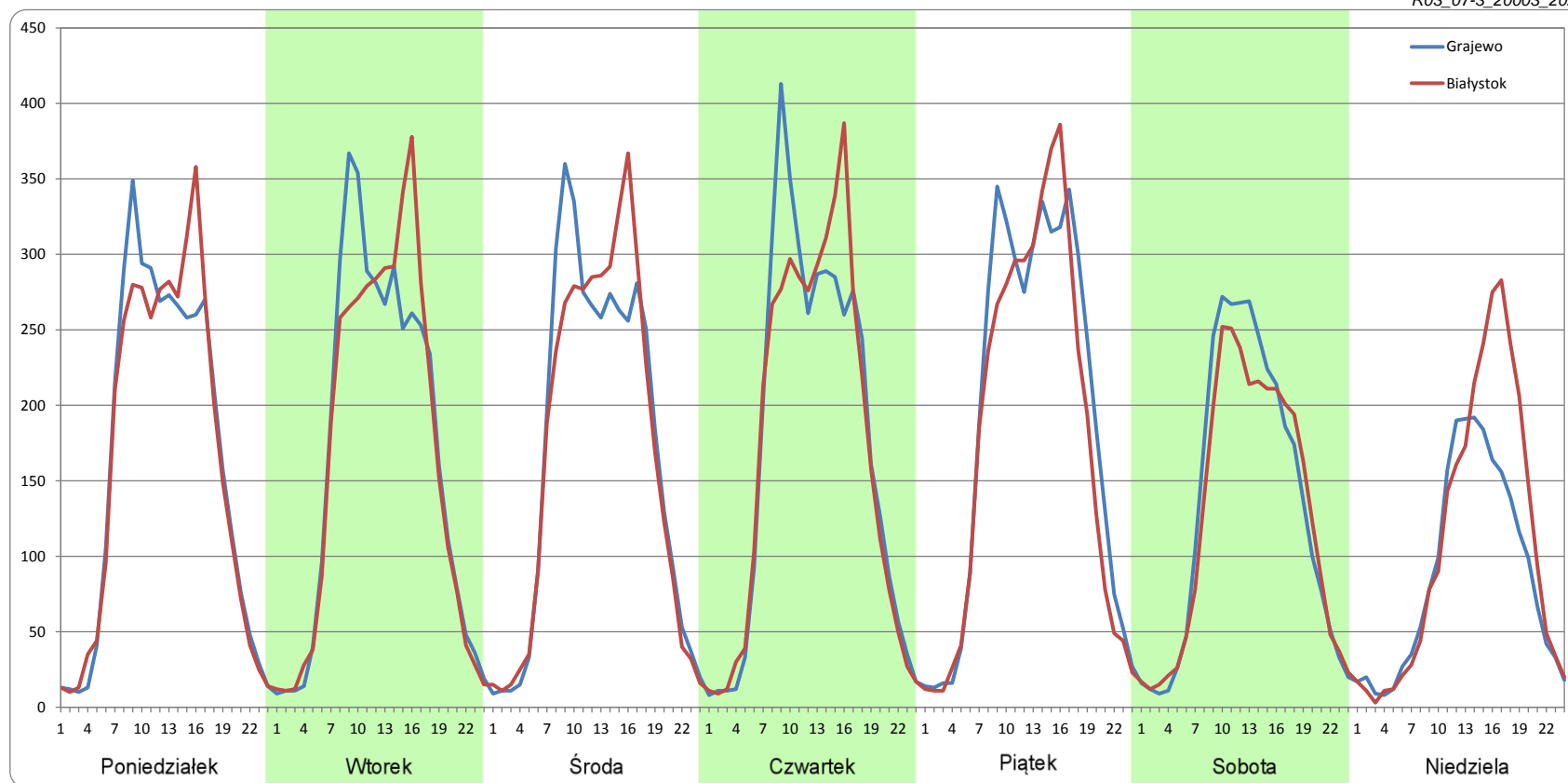
### Ruch w poszczególne dni tygodnia

STACJA NR 20003

Numer drogi: 65      Rok: 2021      Miesiąc: Marzec      Typ stacji: GR      Oddział: BIAŁYSTOK

Dzień tygodnia	Poniedziałek		Wtorek		Środa		Czwartek		Piątek		Sobota		Niedziela	
Kierunek	Grajewo	Białystok	Grajewo	Białystok	Grajewo	Białystok	Grajewo	Białystok	Grajewo	Białystok	Grajewo	Białystok	Grajewo	Białystok
SDR	3879	3881	3971	3954	4005	3991	4135	4082	4518	4218	3182	3021	2106	2597
Razem	7760		7925		7996		8216		8736		6202		4702	
Podział procentowy	49,99%	50,01%	50,11%	49,89%	50,09%	49,91%	50,32%	49,68%	51,72%	48,28%	51,30%	48,70%	44,78%	55,22%

R03\_07-3\_20003\_2021



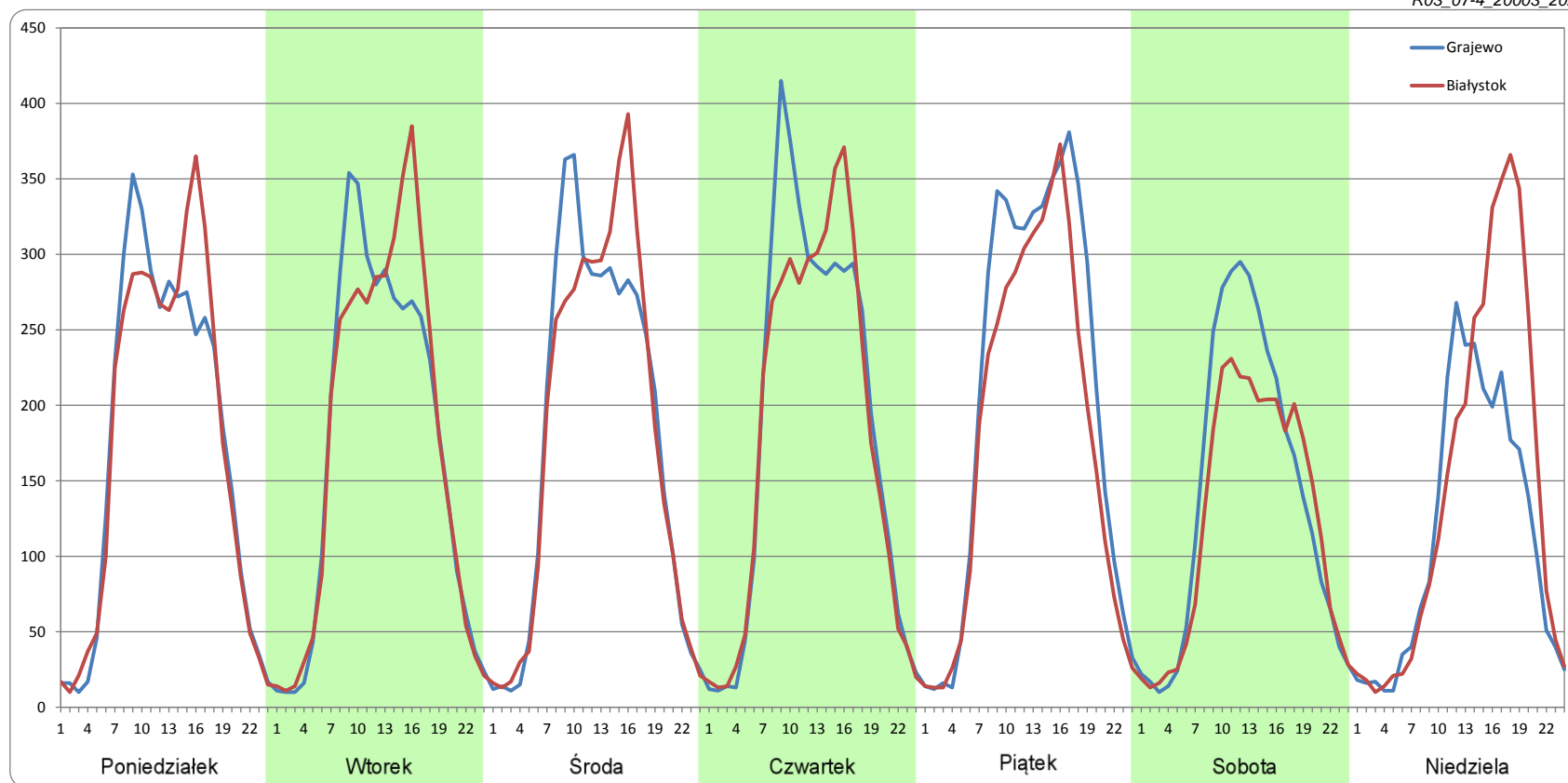
### Ruch w poszczególne dni tygodnia

STACJA NR 20003

Numer drogi: 65 Rok: 2021 Miesiąc: Kwiecień Typ stacji: GR Oddział: BIAŁYSTOK

Dzień tygodnia	Poniedziałek		Wtorek		Środa		Czwartek		Piątek		Sobota		Niedziela	
Kierunek	Grajewo	Białystok	Grajewo	Białystok	Grajewo	Białystok	Grajewo	Białystok	Grajewo	Białystok	Grajewo	Białystok	Grajewo	Białystok
SDR	4096	4137	4078	4177	4243	4273	4450	4301	4946	4282	3362	2979	2737	3426
Razem	8233		8254		8516		8752		9228		6341		6163	
Podział procentowy	49,75%	50,25%	49,40%	50,60%	49,82%	50,18%	50,85%	49,15%	53,60%	46,40%	53,02%	46,98%	44,42%	55,58%

R03\_07-4\_20003\_2021



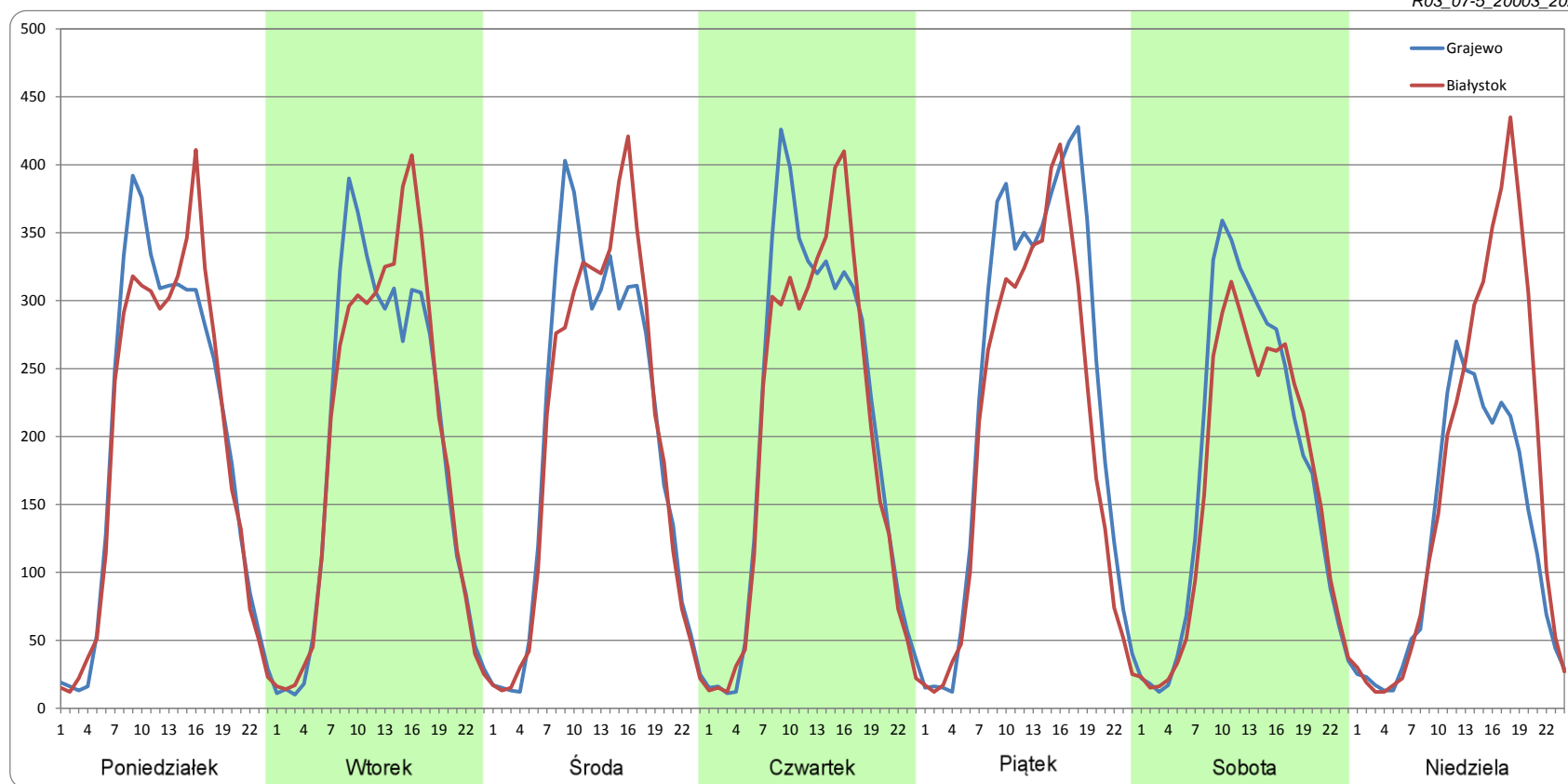
### Ruch w poszczególne dni tygodnia

STACJA NR 20003

Numer drogi: 65 Rok: 2021 Miesiąc: Maj Typ stacji: GR Oddział: BIAŁYSTOK

Dzień tygodnia	Poniedziałek		Wtorek		Środa		Czwartek		Piątek		Sobota		Niedziela	
Kierunek	Grajewo	Białystok	Grajewo	Białystok	Grajewo	Białystok	Grajewo	Białystok	Grajewo	Białystok	Grajewo	Białystok	Grajewo	Białystok
SDR	4712	4643	4568	4655	4704	4724	4900	4710	5559	4807	4183	3855	2971	4006
Razem	9355		9223		9428		9609		10366		8037		6976	
Podział procentowy	50,37%	49,63%	49,53%	50,47%	49,90%	50,10%	50,99%	49,01%	53,62%	46,38%	52,04%	47,96%	42,58%	57,42%

R03\_07-5\_20003\_2021





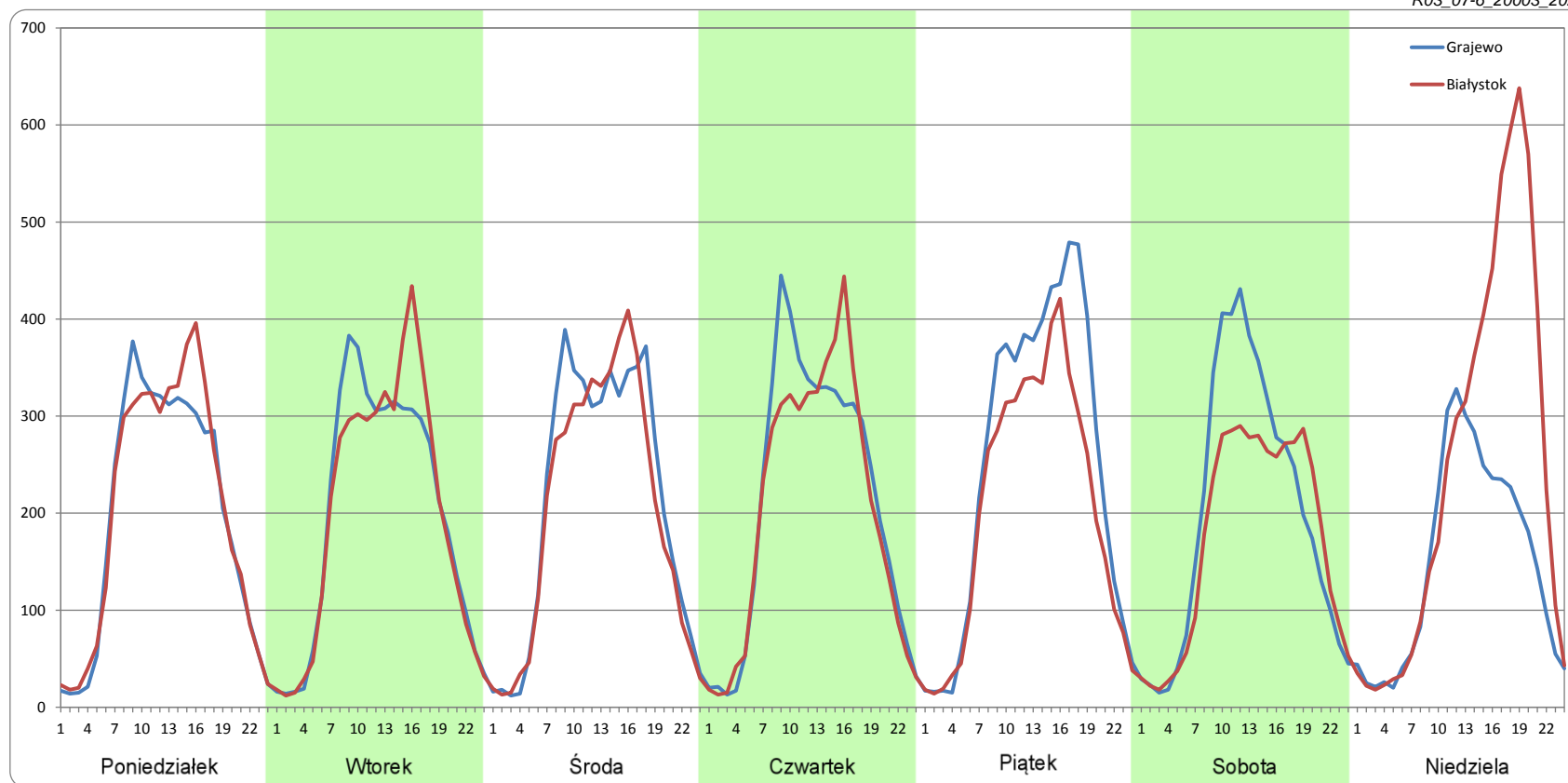
### Ruch w poszczególne dni tygodnia

#### STACJA NR 20003

Numer drogi: 65      Rok: 2021      Miesiąc: Czerwiec      Typ stacji: GR      Oddział: BIAŁYSTOK

Dzień tygodnia	Poniedziałek		Wtorek		Środa		Czwartek		Piątek		Sobota		Niedziela	
	Grajewo	Białystok	Grajewo	Białystok	Grajewo	Białystok	Grajewo	Białystok	Grajewo	Białystok	Grajewo	Białystok	Grajewo	Białystok
SDR	4673	4794	4707	4718	5067	4788	5067	4885	5966	4908	4720	4154	3571	5831
Razem	9468		9425		9855		9951		10873		8873		9402	
Podział procentowy	49,36%	50,64%	49,94%	50,06%	51,42%	48,58%	50,91%	49,09%	54,86%	45,14%	53,19%	46,81%	37,98%	62,02%

R03\_07-6\_20003\_2021



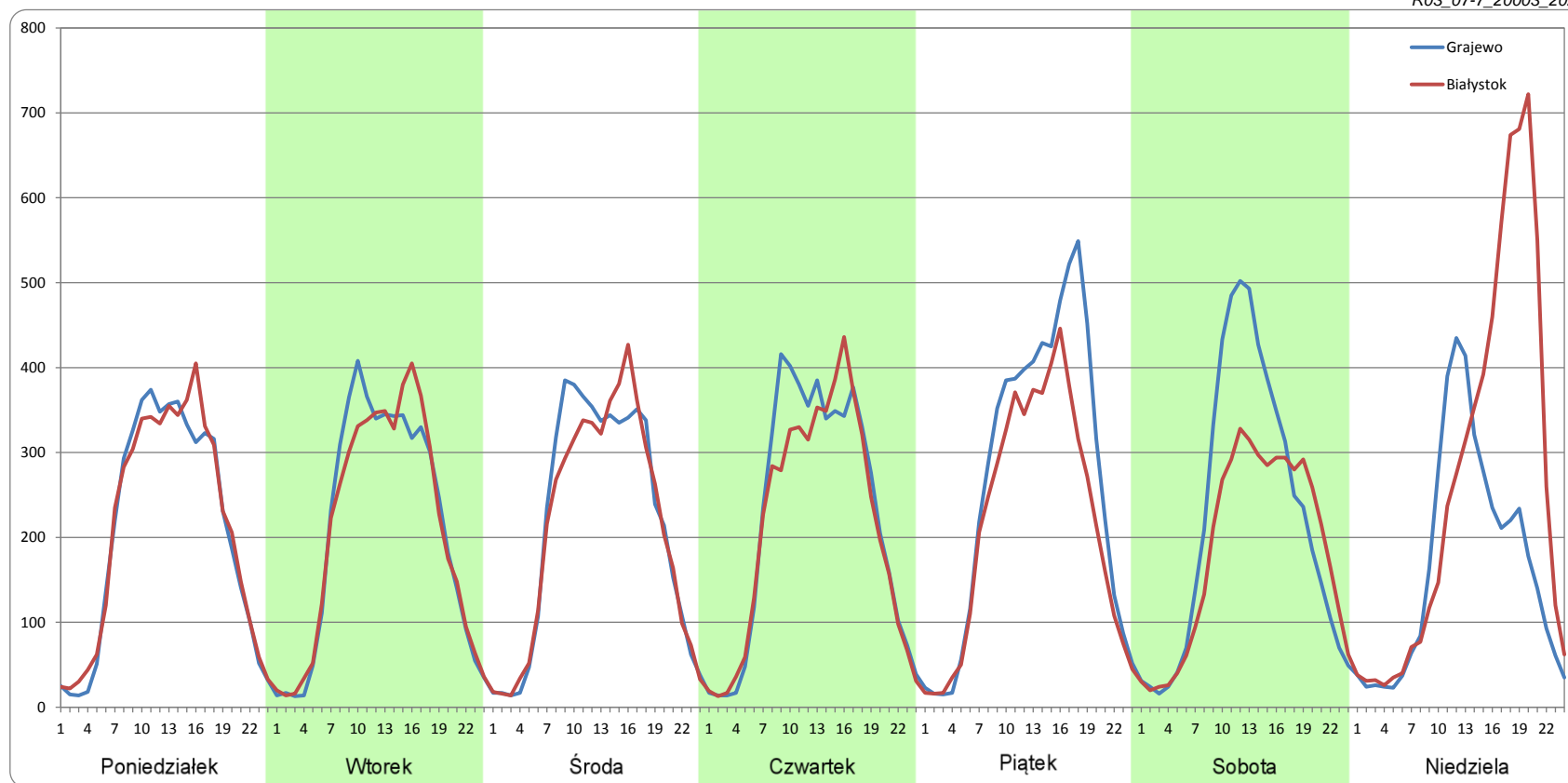
### Ruch w poszczególne dni tygodnia

STACJA NR 20003

Numer drogi: 65      Rok: 2021      Miesiąc: Lipiec      Typ stacji: GR      Oddział: BIAŁYSTOK

Dzień tygodnia	Poniedziałek		Wtorek		Środa		Czwartek		Piątek		Sobota		Niedziela	
	Grajewo	Białystok	Grajewo	Białystok	Grajewo	Białystok	Grajewo	Białystok	Grajewo	Białystok	Grajewo	Białystok	Grajewo	Białystok
SDR	4925	5020	4967	4938	5114	5005	5318	5051	6340	5193	5313	4399	4007	6282
Razem	9945		9905		10119		10369		11533		9712		10289	
Podział procentowy	49,52%	50,48%	50,15%	49,85%	50,54%	49,46%	51,28%	48,72%	54,97%	45,03%	54,70%	45,30%	38,95%	61,05%

R03\_07-7\_20003\_2021



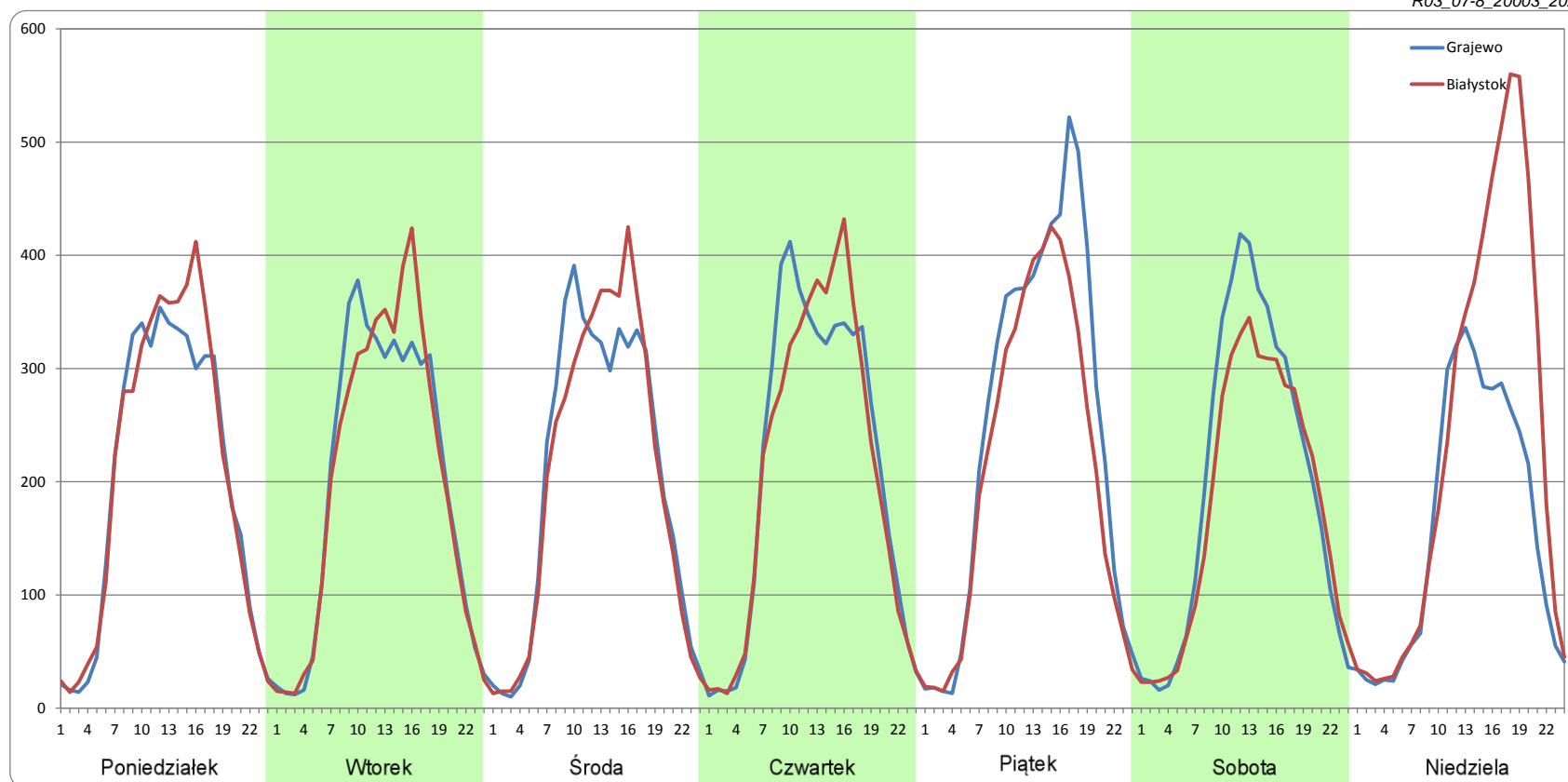
### Ruch w poszczególne dni tygodnia

STACJA NR 20003

Numer drogi: 65 Rok: 2021 Miesiąc: Sierpień Typ stacji: GR Oddział: BIAŁYSTOK

Dzień tygodnia	Poniedziałek		Wtorek		Środa		Czwartek		Piątek		Sobota		Niedziela	
Kierunek	Grajewo	Białystok	Grajewo	Białystok	Grajewo	Białystok	Grajewo	Białystok	Grajewo	Białystok	Grajewo	Białystok	Grajewo	Białystok
SDR	4757	4925	4749	4771	4863	4832	5100	4991	5936	5096	4746	4300	3819	5537
Razem	9682		9520		9695		10091		11032		9046		9355	
Podział procentowy	49,13%	50,87%	49,88%	50,12%	50,16%	49,84%	50,54%	49,46%	53,81%	46,19%	52,47%	47,53%	40,82%	59,18%

R03\_07-8\_20003\_2021



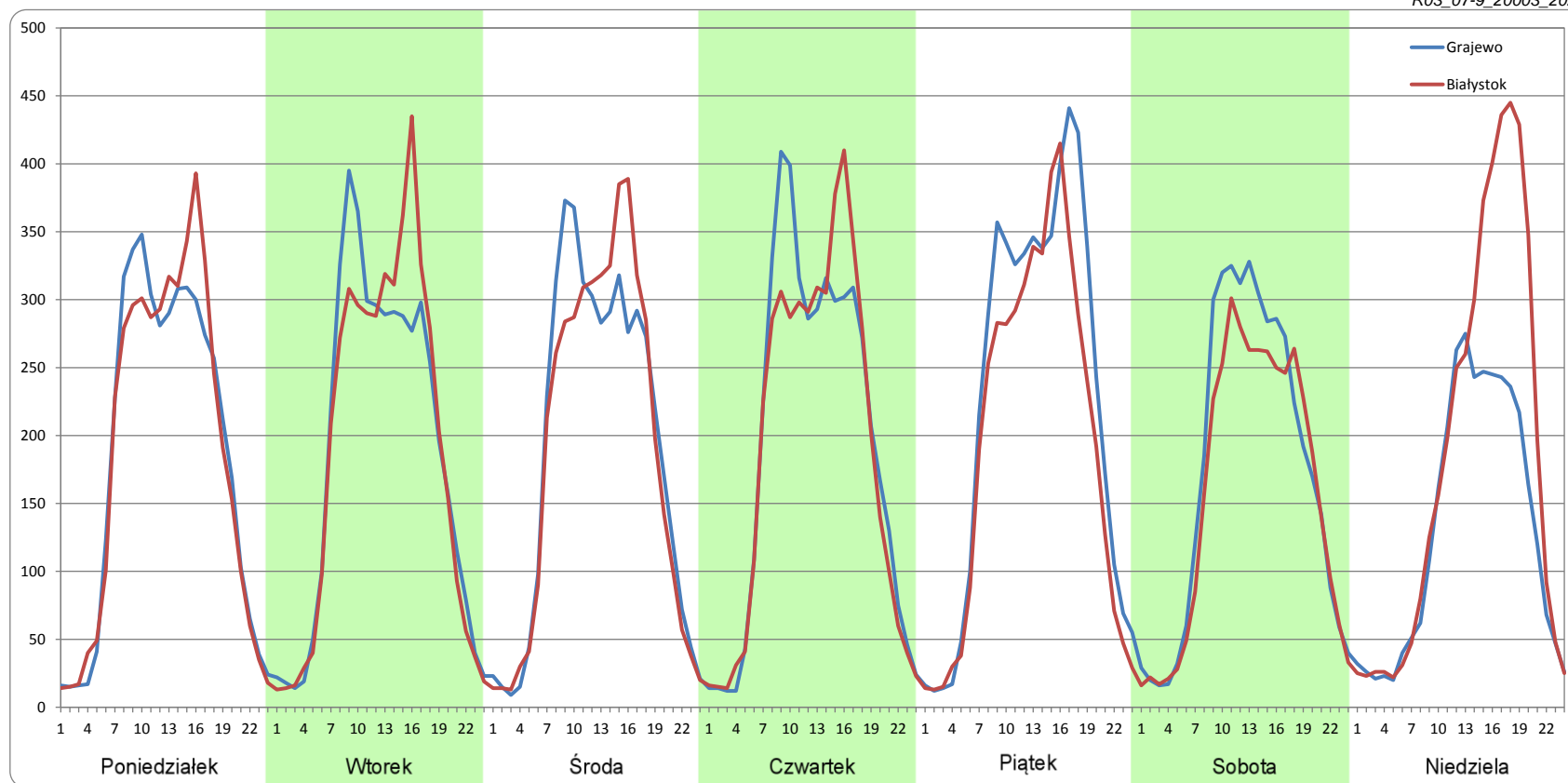
### Ruch w poszczególne dni tygodnia

STACJA NR 20003

Numer drogi: 65 Rok: 2021 Miesiąc: Wrzesień Typ stacji: GR Oddział: BIAŁYSTOK

Dzień tygodnia	Poniedziałek		Wtorek		Środa		Czwartek		Piątek		Sobota		Niedziela	
Kierunek	Grajewo	Białystok	Grajewo	Białystok	Grajewo	Białystok	Grajewo	Białystok	Grajewo	Białystok	Grajewo	Białystok	Grajewo	Białystok
SDR	4388	4412	4429	4462	4484	4442	4606	4509	5344	4631	4124	3746	3138	4358
Razem	8800		8890		8926		9116		9974		7870		7496	
Podział procentowy	49,86%	50,14%	49,82%	50,18%	50,24%	49,76%	50,53%	49,47%	53,57%	46,43%	52,41%	47,59%	41,86%	58,14%

R03\_07-9\_20003\_2021



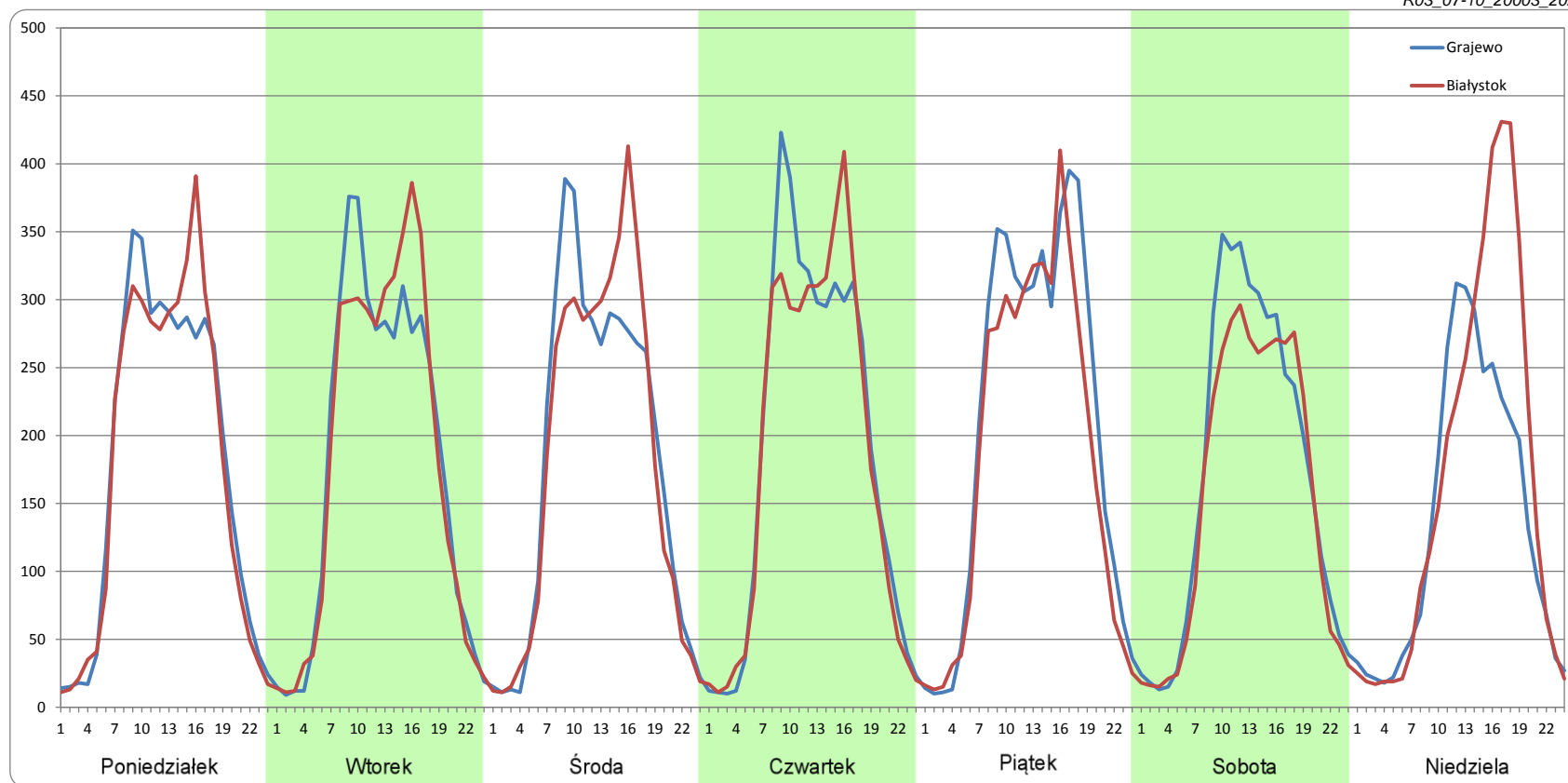
### Ruch w poszczególne dni tygodnia

STACJA NR 20003

Numer drogi: 65 Rok: 2021 Miesiąc: Październik Typ stacji: GR Oddział: BIAŁYSTOK

Dzień tygodnia	Poniedziałek		Wtorek		Środa		Czwartek		Piątek		Sobota		Niedziela	
Kierunek	Grajewo	Białystok	Grajewo	Białystok	Grajewo	Białystok	Grajewo	Białystok	Grajewo	Białystok	Grajewo	Białystok	Grajewo	Białystok
SDR	4257	4231	4284	4301	4315	4296	4523	4416	4991	4471	4081	3723	3248	3926
Razem	8489		8585		8610		8938		9462		7804		7175	
Podział procentowy	50,15%	49,85%	49,91%	50,09%	50,11%	49,89%	50,60%	49,40%	52,74%	47,26%	52,29%	47,71%	45,27%	54,73%

R03\_07-10\_20003\_2021



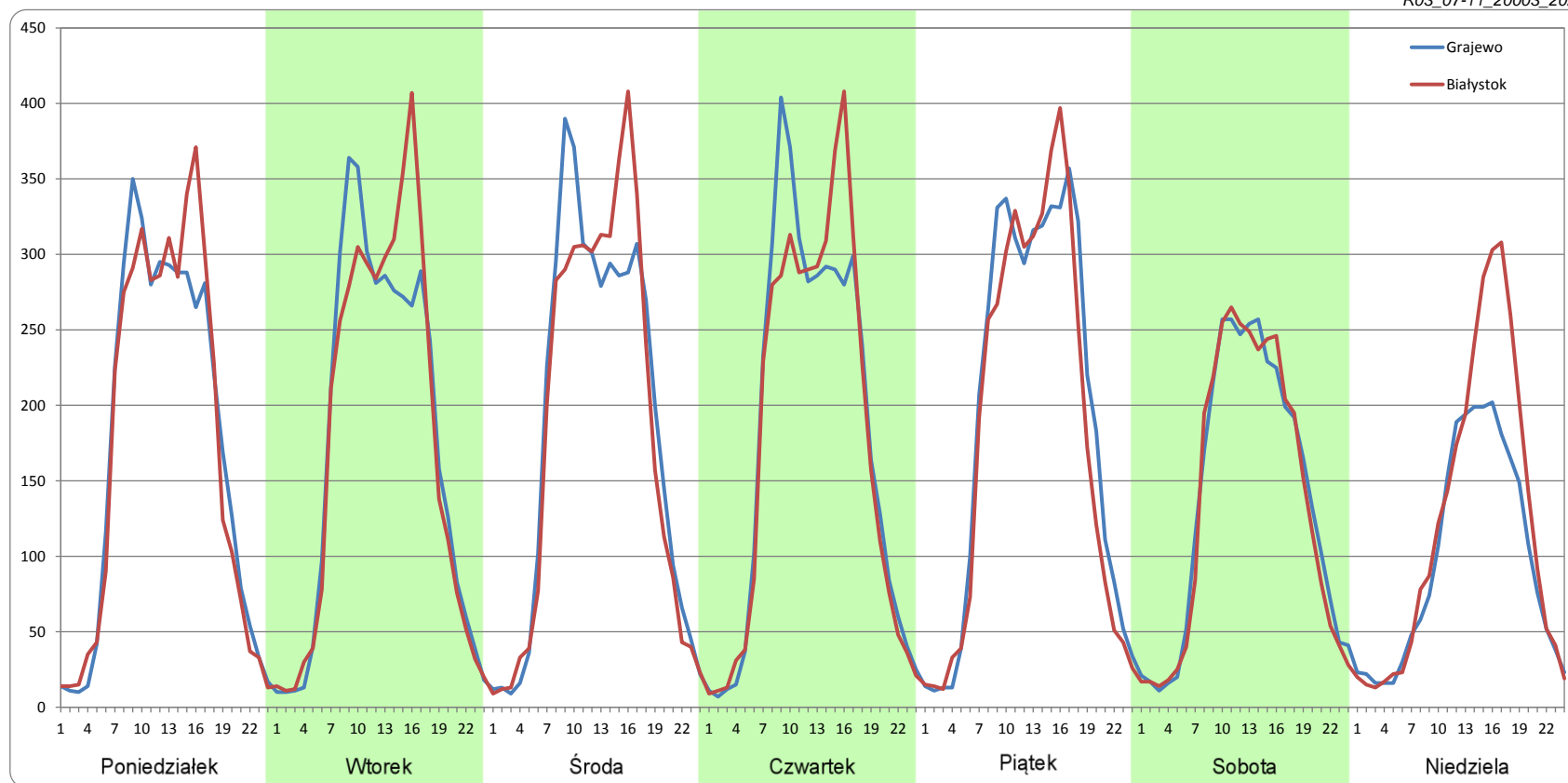
### Ruch w poszczególne dni tygodnia

STACJA NR 20003

Numer drogi: 65 Rok: 2021 Miesiąc: Listopad Typ stacji: GR Oddział: BIAŁYSTOK

Dzień tygodnia	Poniedziałek		Wtorek		Środa		Czwartek		Piątek		Sobota		Niedziela	
Kierunek	Grajewo	Białystok	Grajewo	Białystok	Grajewo	Białystok	Grajewo	Białystok	Grajewo	Białystok	Grajewo	Białystok	Grajewo	Białystok
SDR	4088	4098	4115	4162	4372	4305	4279	4240	4592	4333	3305	3249	2335	2892
Razem	8186		8276		8677		8519		8925		6554		5226	
Podział procentowy	49,94%	50,06%	49,71%	50,29%	50,39%	49,61%	50,23%	49,77%	51,45%	48,55%	50,43%	49,57%	44,67%	55,33%

R03\_07-11\_20003\_2021



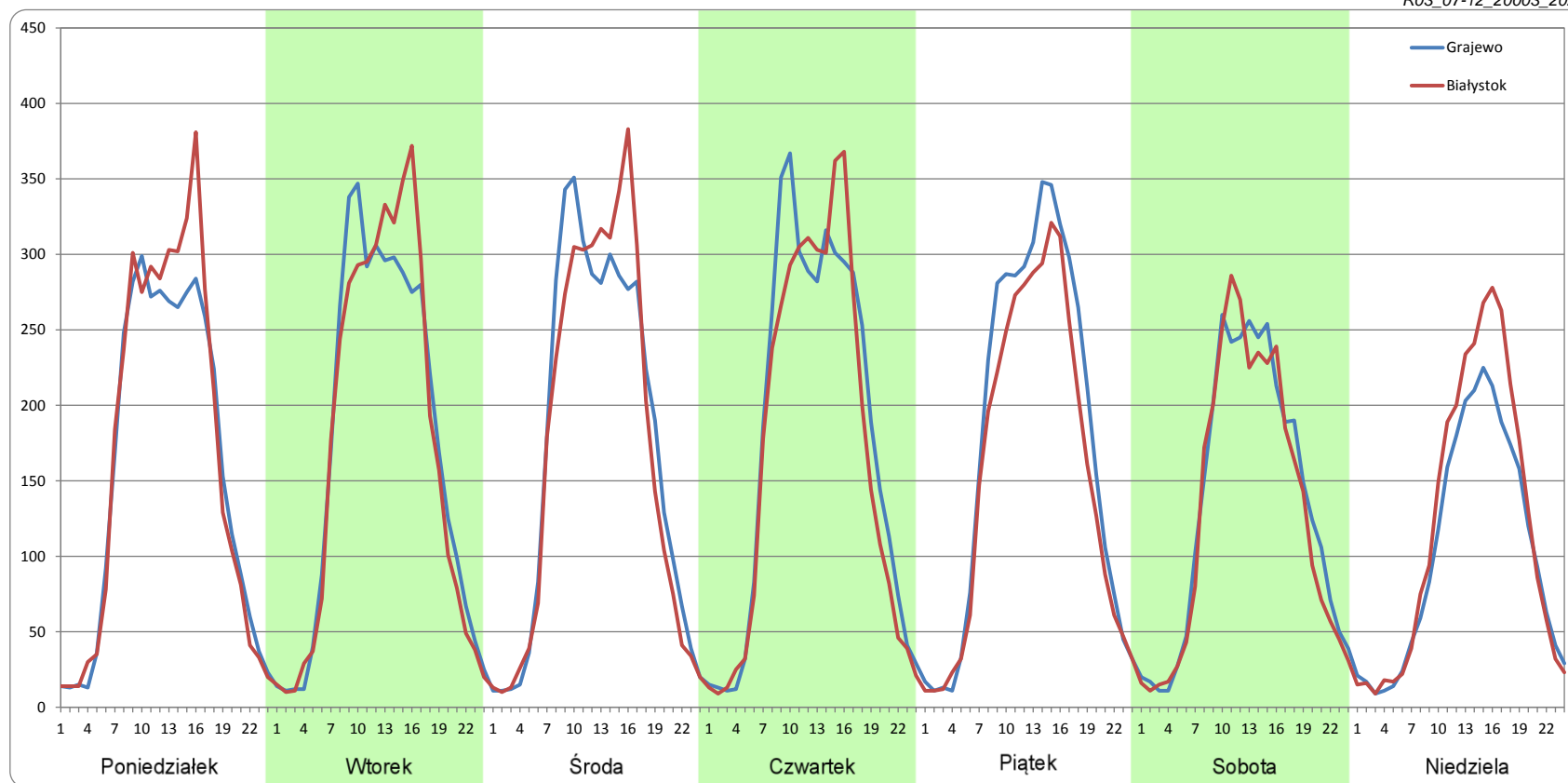
### Ruch w poszczególne dni tygodnia

STACJA NR 20003

Numer drogi: 65      Rok: 2021      Miesiąc: Grudzień      Typ stacji: GR      Oddział: BIAŁYSTOK

Dzień tygodnia	Poniedziałek		Wtorek		Środa		Czwartek		Piątek		Sobota		Niedziela	
Kierunek	Grajewo	Białystok	Grajewo	Białystok	Grajewo	Białystok	Grajewo	Białystok	Grajewo	Białystok	Grajewo	Białystok	Grajewo	Białystok
SDR	3778	3958	4081	4076	4111	4046	4250	4006	4200	3711	3219	3106	2456	2846
Razem	7736		8157		8157		8256		7912		6325		5302	
Podział procentowy	48,84%	51,16%	50,03%	49,97%	50,39%	49,61%	51,48%	48,52%	53,09%	46,91%	50,90%	49,10%	46,32%	53,68%

R03\_07-12\_20003\_2021



Proporcja dobowego natężenia ruchu do SDRR, dla każdego dnia w roku, w podziale na pojazdy ogółem

**STACJA NR 20003**

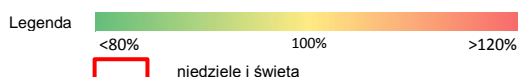
**Miejscowość:** Mońki **Rok:** 2021  
**Odcinek:** Mońki - Knyszyn **Numer drogi:** 65  
**Typ stacji:** GR **Oddział:** BIAŁYSTOK

R03\_10-1\_20003\_2021

	Miesiąc											
	1	2	3	4	5	6	7	8	9	10	11	12
liczba dni w miesiącu	31	28	31	30	31	30	31	31	30	31	30	31
średni udział w miesiącu [%]	71,8	80,6	89,7	95,2	106,4	116,2	124,5	118,3	105,7	101,7	92,4	90,1

R03\_10-2\_20003\_2021

20003	Proporcja ruchu dziennego do średniego dobowego ruchu rocznego [%]											
	1	2	3	4	5	6	7	8	9	10	11	12
1	29,0	86,7	94,2	101,7	89,9	110,2	119,2	125,6	104,5	115,4	87,5	96,8
2	59,1	89,6	94,9	96,1	65,2	136,2	132,0	118,9	110,4	91,1	105,2	98,6
3	49,1	87,6	95,3	58,3	75,0	91,9	111,9	116,6	122,7	91,0	103,6	105,3
4	80,2	80,6	98,2	59,0	104,9	116,1	108,5	116,9	100,3	103,2	101,7	74,3
5	87,4	93,9	104,0	68,2	106,0	105,9	116,6	124,7	98,5	102,9	111,1	59,5
6	40,7	65,2	76,1	92,1	112,1	130,8	117,7	139,5	107,1	102,3	78,5	96,0
7	84,1	44,6	56,8	95,0	118,1	111,3	120,6	113,2	106,9	106,4	62,5	96,3
8	90,2	80,6	92,9	99,7	90,6	112,1	125,4	110,0	111,5	109,5	101,5	97,9
9	63,2	63,4	94,1	108,7	90,0	114,9	142,0	121,5	111,0	94,5	101,6	96,5
10	50,2	76,7	93,8	82,1	111,9	118,1	118,9	118,7	124,9	84,3	113,7	101,3
11	90,5	79,0	94,9	79,1	111,3	130,5	129,1	116,7	102,7	100,5	57,6	78,1
12	93,3	86,8	101,9	97,7	114,2	101,8	122,5	125,4	100,5	102,1	99,0	65,8
13	84,1	62,9	75,8	98,4	116,1	86,6	116,9	137,1	107,7	102,1	76,1	96,1
14	87,8	49,9	60,6	99,4	127,5	112,2	123,8	118,8	109,9	108,4	67,5	100,3
15	90,8	87,6	93,4	103,4	99,9	114,2	124,2	126,4	107,9	116,3	100,6	99,2
16	53,5	89,2	100,2	108,4	87,7	114,7	140,0	119,9	111,4	92,3	100,6	105,1
17	39,6	87,0	96,5	81,0	110,9	122,3	114,8	113,6	115,7	77,3	102,3	109,9
18	68,4	92,3	101,0	73,0	113,3	146,2	129,5	118,5	85,0	103,7	102,3	77,0
19	78,3	96,0	106,4	100,6	114,1	111,9	121,6	119,9	73,5	102,8	110,2	67,0
20	79,1	73,0	73,9	103,8	118,7	121,3	125,6	132,3	103,8	106,2	83,2	98,3
21	89,4	60,1	52,3	106,3	127,7	114,6	123,6	111,1	106,1	106,1	63,3	104,6
22	94,7	91,3	93,9	108,6	96,6	117,1	127,1	115,2	105,4	108,6	96,7	106,6
23	69,1	93,3	94,6	112,0	86,9	113,7	143,5	114,8	108,1	89,5	95,9	105,1
24	53,1	95,8	98,0	85,4	115,9	120,6	121,0	112,2	119,2	75,9	100,1	84,2
25	88,6	100,5	103,4	71,5	116,5	133,1	130,6	116,8	92,6	103,2	105,1	63,3
26	69,1	103,4	110,3	100,5	121,6	109,7	120,3	118,1	90,1	107,4	111,4	69,4
27	76,6	79,6	74,3	104,9	117,9	116,1	118,9	124,8	107,1	106,0	79,2	83,9
28	85,3	60,7	57,7	111,2	128,2	119,9	121,6	94,4	107,1	111,5	59,5	93,4
29	88,4		94,8	115,7	101,7	116,3	131,2	101,7	110,5	122,3	97,3	92,7
30	61,3		95,3	132,8	94,6	116,4	139,8	110,3	110,4	104,5	97,1	93,8
31	51,7		99,8		113,8		120,6	114,5		105,3		77,7





Nierównomierność kierunkowa dla każdego dnia w roku, w podziale na pojazdy ogółem

STACJA NR 20003

Miejscowość: Mońki

Rok: 2021

Odcinek: Mońki - Knyszyn

Numer drogi: 65

Typ stacji: GR

Oddział: BIAŁYSTOK

R03\_11\_20003\_2021

20003	Proporcja ruchu dziennego do średniego dobowego ruchu rocznego [%]											
	1	2	3	4	5	6	7	8	9	10	11	12
1	48,8	50,0	50,2	48,5	43,0	49,9	48,8	60,7	49,8	46,6	58,1	50,2
2	52,2	50,3	49,9	45,3	55,8	43,8	45,0	50,9	49,2	47,9	51,8	49,5
3	56,5	50,1	50,0	41,6	64,8	41,0	45,0	49,9	46,3	56,8	50,5	48,4
4	50,3	48,3	49,3	49,2	51,8	47,5	61,4	49,8	48,1	49,9	49,7	49,3
5	50,1	48,5	48,5	62,6	50,4	51,1	50,4	48,6	58,0	50,4	49,1	54,9
6	52,1	47,9	48,7	52,5	49,1	65,6	49,7	47,3	49,7	49,9	49,3	51,7
7	50,2	56,7	55,0	50,5	47,7	50,7	49,6	47,1	49,4	49,5	54,2	49,9
8	48,6	50,9	49,9	49,7	47,6	50,0	48,2	59,4	49,7	47,1	49,9	50,1
9	48,7	50,4	49,7	48,5	55,0	50,0	44,7	50,7	48,9	48,6	49,8	49,7
10	55,6	50,4	50,5	48,4	49,5	49,1	45,1	49,7	44,9	56,6	48,3	49,2
11	50,4	50,4	49,8	54,8	49,9	46,1	61,5	49,3	47,3	50,1	46,1	48,9
12	50,6	48,4	47,9	50,3	50,3	46,8	50,4	49,0	60,3	49,9	48,3	53,8
13	49,7	49,2	48,5	50,1	49,5	60,5	50,0	44,8	50,2	50,1	50,6	50,0
14	50,5	55,4	55,0	50,3	46,4	50,1	50,0	46,5	50,6	49,4	57,6	49,6
15	48,2	50,1	50,1	49,5	48,1	50,0	48,8	61,2	49,9	47,3	50,1	49,6
16	49,8	50,3	50,2	47,7	59,4	49,7	45,0	51,2	49,3	48,2	49,9	49,2
17	56,5	50,3	50,1	48,3	49,9	48,8	45,1	50,3	47,2	57,5	50,1	48,9
18	50,9	50,1	49,9	56,1	50,3	43,0	60,8	49,8	47,8	50,0	49,9	49,1
19	49,3	48,2	48,6	50,0	50,0	44,8	50,2	50,1	57,6	50,0	48,3	52,4
20	49,8	48,0	48,6	50,4	48,6	62,2	49,9	45,8	50,1	49,9	49,5	50,0
21	49,7	56,2	55,6	50,0	45,7	51,3	48,9	47,5	50,3	49,5	53,9	49,7
22	47,3	49,7	50,5	49,8	48,1	50,0	49,2	59,3	49,8	47,9	50,3	48,2
23	48,4	50,3	49,6	47,8	58,3	50,6	44,8	51,0	49,4	48,5	50,0	45,0
24	56,5	50,1	49,7	48,1	49,5	49,3	45,1	50,2	47,4	55,2	49,8	40,0
25	50,2	49,8	49,6	56,0	50,0	44,4	60,6	50,4	47,2	49,4	49,7	50,7
26	50,0	48,4	48,1	50,5	49,7	44,7	51,0	50,1	56,3	50,1	48,5	61,4
27	51,1	49,3	49,0	49,5	48,8	59,0	49,8	46,9	50,6	49,7	48,9	53,2
28	50,1	55,3	55,3	50,0	45,8	50,4	49,4	49,3	50,4	49,1	55,5	50,7
29	48,0		49,4	48,4	48,0	50,4	48,6	56,8	49,6	47,3	49,9	50,2
30	48,1		50,0	43,2	59,0	49,7	45,7	50,5	50,5	45,7	49,8	49,5
31	54,6		49,3		49,7		46,2	50,6		49,1		46,7

Legenda Grajewo 50% Białystok  
 <40% 50% >60%  
 niedziele i święta

$$*WNK = \frac{N_{poj./24h}(\text{kierunek P})}{N_{poj./24h}(\text{kierunek P+L})}$$

## Struktura rodzajowa ruchu wg pomiarów ręcznych

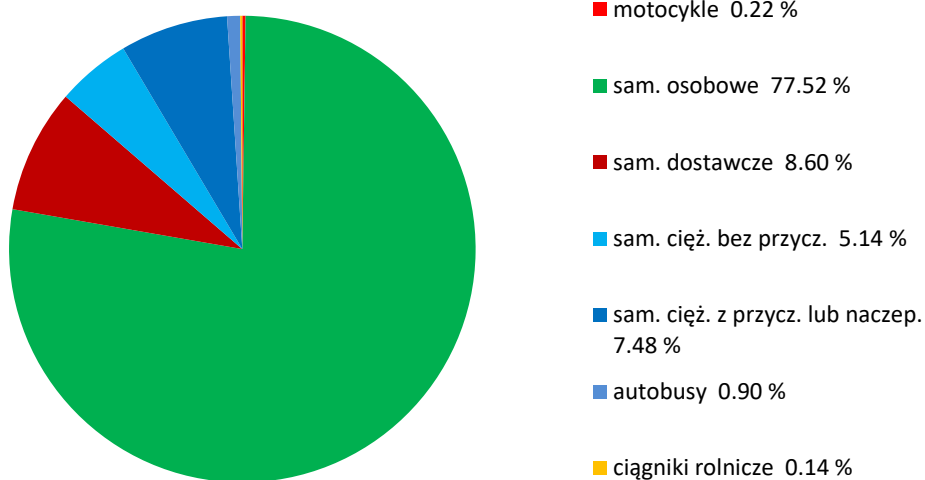
### STACJA NR 20003

**Miejscowość:** Mońki  
**Odcinek:** Mońki - Knyszyn  
**Typ stacji:** GR

**Rok:** 2021  
**Numer:** 65  
**Oddział:** BIAŁYSTOK

R04\_04\_20003\_2021

#### Rodzajowa struktura ruchu wg pomiarów ręcznych w 2021 roku



## SPIS TREŚCI

<b>Raport 0.1</b> .....	<b>2</b>
Stacja 20003.....	2
<b>Raport 2.1</b> .....	<b>3</b>
Woj 20.....	3
<b>Raport 2.2</b> .....	<b>4</b>
Woj 20.....	4
<b>Raport 2.3</b> .....	<b>5</b>
Stacja 20003.....	5
<b>Raport 3.1</b> .....	<b>6</b>
Stacja 20003.....	6
<b>Raport 3.2</b> .....	<b>7</b>
Stacja 20003.....	7
<b>Raport 3.3</b> .....	<b>8</b>
Stacja 20003.....	8
<b>Raport 3.4</b> .....	<b>9</b>
Stacja 20003.....	9
<b>Raport 3.6</b> .....	<b>10</b>
Stacja 20003.....	10
<b>Raport 3.12</b> .....	<b>11</b>
Stacja 20003.....	11
<b>Raport 3.7</b> .....	<b>12</b>
Stacja 20003.....	12
<b>Raport 3.10</b> .....	<b>24</b>
Stacja 20003.....	24
<b>Raport 3.11</b> .....	<b>25</b>
Stacja 20003.....	25
<b>Raport 4.4</b> .....	<b>26</b>
Stacja 20003.....	26