



Jednostka projektowa
AECOM Polska Sp. z o.o.
ul. Puławska 2, 02-566 Warszawa
Biuro
Poznań ul. Chłapowskiego 29, 61-503 Poznań



Inwestor
Generalna Dyrekcja Dróg Krajowych i Autostrad
Oddział w Poznaniu
ul. Siemiradzkiego 5a
60-763 Poznań

Faza projektu	Zamierzenie budowlane
Studium Techniczno Ekonomiczno Środowiskowe STEŚ	Budowa drogi ekspresowej S11 na odcinku Oborniki – Poznań wraz z obwodnicą Obornik
	Nazwa kontraktu Opracowania projektowe dla budowy drogi ekspresowej S11 na odcinku Oborniki – Poznań wraz z obwodnicą Obornik.
	Nazwa i adres obiektu Droga ekspresowa S11 Oborniki – Poznań wraz z obwodnicą Obornik Województwo wielkopolskie Powiat obornicki i poznański, gminy: Rogoźno, Oborniki, Suchy Las
Nr tomu I/I	Nazwa opracowania / elementu opracowania UDZIAŁ SPOŁECZEŃSTWA Materiały promocyjne

Stanowisko	Imię i nazwisko	Specjalność	Nr uprawnień budowlanych	Podpis
Główny Projektant	mgr inż. Przemysław Michałak	drogowa	WKP/0062/POOD/05	
Projektant	mgr inż. Mariusz Pogorzelski	drogowa	WKP/0090/POOD/08	
Sprawdzający	mgr inż. Anna Leśniewska-Nowak	drogowa	WKP/0095/POOD/04	

Nr egzemplarza	Nr umowy / nr projektu O.PO.D-3.2413.100.2015 / 60567251	Data opracowania 06.2019r.	Rewizja 01
----------------	---	-------------------------------	---------------

TOM I Udział społeczeństwa
TOM I/I Materiały promocyjne

Nr Tomu	Tytuł opracowania
TOM A	CZĘŚĆ OGÓLNA
TOM A I.	Część opisowa
TOM A II.	Część rysunkowa
TOM A III.	Wielokryterialna analiza porównawcza wariantów zadania inwestycyjnego
TOM A IV.	Podsumowanie i wnioski
TOM B	STUDIUM GEOLOGICZNO-INŻYNIERSKIE, OPINIA GEOTECHNICZNA, DOKUMENTACJA HYDROGEOLOGICZNA
TOM B I.	Studium geologiczno-inżynierskie
TOM B II.	Opinia geotechniczna
TOM B III.	Dokumentacja hydrogeologiczna
TOM C	CZĘŚĆ TECHNICZNA DROGOWA
TOM C I.	Część drogowa opisowa
TOM C II.	Część drogowa rysunkowa
TOM C III.	Załączniki:
Załącznik C.1	Uzgodnienia i opinie zadania inwestycyjnego
TOM D	CZĘŚĆ TECHNICZNA – OBIEKTY INŻYNIERSKIE
TOM D I.	Część opisowa – obiekty inżynierskie
TOM D II.	Część rysunkowa – obiekty inżynierskie
TOM E	ANALIZY I PROGNOZY RUCHU
TOM F	ZAŁOŻENIA ORGANIZACJI RUCHU
TOM G	OPRACOWANIA EKONOMICZNO-FINANSOWE
TOM G I.	Zbiorcze zestawienie kosztów
TOM G II.	Harmonogram realizacji i finansowania zadania inwestycyjnego
TOM G III.	Analiza efektywności ekonomicznej zadania inwestycyjnego
TOM G IV.	Analiza wrażliwości i ryzyka
TOM H	OPRACOWANIA Z ZAKRESU OCHRONY ŚRODOWISKA
TOM I	UDZIAŁ SPOŁECZEŃSTWA
TOM I I.	Materiały promocyjne
TOM I II.	Raporty ze spotkań społecznych
TOM I III.	Tabelaryczne zestawienie wniosków i protestów mieszkańców wraz z analizą wniosku
TOM I IV.	Kopie wniosków i protestów
TOM I V.	Analiza wariantu społecznego
TOM J	PODSUMOWANIE I WNIOSKI

Spis treści

1. AKCJA PROMOCYJNA	3
2. WSPÓŁPRACA Z GMINAMI	3
3. OBWIESZCZENIA	8
4. MATERIAŁY INFORMACYJNE	18
4.1 Ulotki informacyjne, ankiety.....	18
4.1.1 Ulotka informacyjna	18
4.1.2 Ankieta	20
4.2.3 Obwieszczenie – Rogoźno, Oborniki.....	21
4.2.4 Obwieszczenie – Suchy Las	22
4.2 Wydruki wieloformatowe.....	23
4.3 Prezentacja multimedialna.....	23

1. AKCJA PROMOCYJNA

Autorom opracowania zależało na zaangażowaniu miejscowej społeczności w dyskusję na temat Studium Techniczno – Ekonomiczno – Środowiskowego dotyczącego drogi ekspresowej S11. Uzyskanie założonego celu było możliwe tylko przez poinformowanie oraz zachęcenie mieszkańców do aktywnego udziału w organizowanych spotkaniach. W dalszej części opracowania przedstawiono kanały dystrybucji informacji, które wykorzystano do poinformowania lokalnej społeczności o spotkaniu informacyjnym dotyczącym Studium Techniczno – Ekonomiczno – Środowiskowego S11.

2. WSPÓŁPRACA Z GMINAMI

Firma AECOM zwróciła się z prośbą o pomoc w rozpowszechnianiu informacji do władz lokalnych gmin. Każdej gminie, na terenach której projektowana jest droga ekspresowa S11, przekazano materiały informacyjne w postaci plakatów. Gminy zobowiązały się do zamieszczenia przekazanych materiałów na słupach informacyjnych, tablicach oraz w innych miejscach do tego przeznaczonych. Dodatkowo informację o planowanych spotkaniach, gminy umieściły na stronach internetowych urzędów gmin.

Strona internetowa Urzędu Miejskiego w Rogoźnie

rogozno.pl/pl/aktualnosci/spotkanie-informacyjnych-w-sprawie-drogi-s11.html

Aktualności

O Gminie

Informator

Dla Turysty

Dla Inwestora

Dla Mieszkańca

Spotkanie informacyjnych w sprawie drogi S11

21.12.2018

SPOTKANIE INFORMACYJNE

**Droga ekspresowa S11 odc. Oborniki - Poznań
wraz z obwodnicą Obornik**

10.01.2019 r., godz. 17:00

**CENTRUM REKREACJI OBORNIKI - SALA KONFERENCYJNA
UL. CZARNKOWSKA 84
64-600 OBORNIKI**

AECOM



GDDKIA Oddział w Poznaniu wraz z Wykonawcą dokumentacji projektowej
- AECOM Polska Sp. z o.o., w porozumieniu z Burmistrzem Obornik oraz
Burmistrzem Rogoźna, zaprasza na spotkanie informacyjne.

ZADANIE: Opracowania projektowe dla drogi ekspresowej S11 na odcinku Oborniki -
Poznań wraz z obwodnicą Obornik.

ETAP: Studium Techniczno – Ekonomiczno – Środowiskowe

TERMIN:

10.01.2019 r., godz. 17:00 – zakres inwestycji: Gmina Oborniki, Gmina Rogoźno

MIEJSCE:

Centrum Rekreacji Oborniki - sala konferencyjna
ul. Czarnkowska 84
64-600 Oborniki

INFORMACJE DODATKOWE:

Celem spotkania informacyjnego jest:

- zapoznanie społeczności lokalnej z zaprojektowanymi wariantami przebiegu drogi S11 wraz z obsługą komunikacyjną terenu przyległego,
- możliwość wyrażenia opinii na temat preferencji dot. przebiegu drogi,
- zgłoszenie uwag i wniosków przez społeczeństwo.

Inwestor:
Generałna Dyrekcja Dróg Krajowych i Autostrad
Oddział w Poznaniu
ul. Siemiradzkiego 5a
60-763 Poznań
www.gddkia.gov.pl

Biuro Projektowe:
AECOM Polska Sp. z o.o.
Biuro w Poznaniu
ul. Chłapowskiego 29
61-503 Poznań, Polska
www.aecom.com

[źródło: www.rogozno.pl/pl/aktualnosci/spotkanie-informacyjnych-w-sprawie-drogi-s11.html]

Strona internetowa Urzędu Miejskiego w Obornikach

<https://www.oborniki.pl/bez-kategorii/konsultacje-w-sprawie-przebiegu-korytarzy-obwodnicy-s-11/>



Gmina Oborniki
paleta możliwości



Bez kategorii



15.10.2018

Konsultacje w sprawie przebiegu korytarzy obwodnicy S 11

4 warianty przebiegu obwodnicy S11 do konsultacji przesłała Generalna Dyrekcja Dróg Krajowych i Autostrad do Gminy Oborniki. Warianty te częściowo były konsultowane z obornickim samorządem, jednak ich ostateczny kształt jest inny niż ten opiniowany przez obornicki samorząd.

Mając gotowe projekty przesłane do wglądu Urząd Miejski w Obornikach postanowił przeprowadzić spotkania konsultacyjne z mieszkańcami. Pierwsze odbyło już w Rożnowie, a jego efektem była wspólna wizyta w GDDKiA byłej burmistrz Obornik, a aktualnie radnej z Rożnowa Anny Rydzewskiej i burmistrza Tomasza Szramy. W trakcie wizyty samorządowcy przedłożyli swoje opinie dotyczące przebiegu korytarzy, oraz przedstawili zastrzeżenia mieszkańców Rożnowa. Aktualnie z projektami zapoznają się Radni Rady Miejskiej w Obornikach, a także planowane są kolejne spotkania konsultacyjne. Warianty przesłane przez GDDKiA w takim kształcie nie otrzymają pozytywnej opinii samorządu obornickiego.

-  Wariant 1.1.
-  Wariant 1
-  Wariant 2.2
-  Wariant 2
-  Wariant 3.3.
-  Wariant 3
-  Wariant 4.4
-  Wariant 4

[źródło: www.oborniki.pl/bez-kategorii/konsultacje-w-sprawie-przebiegu-korytarzy-obwodnicy-s-11/]

Strona internetowa miejscowości Gołęczewo, Gmina Suchy Las

goleczewo.suchylas.pl/wp-content/uploads/2018/12/S11_OP_STEŚ_Obwiezczenie_Suchy-Las.pdf

SPOTKANIE INFORMACYJNE

**Droga ekspresowa S11 odc. Oborniki - Poznań
wraz z obwodnicą Obornik**

09.01.2019 r., godz. 16:00

**ŚWIETLICA W GOŁĘCZEWIE
UL. DWORCOWA 61A
62-001 GOŁĘCZEWO**

AECOM



GDDKiA Oddział w Poznaniu wraz z Wykonawcą dokumentacji projektowej – AECOM Polska Sp. z o.o., w porozumieniu z Wójtem Gminy Suchy Las, zaprasza na spotkanie informacyjne.

ZADANIE: Opracowania projektowe dla drogi ekspresowej S11 na odcinku Oborniki - Poznań – wraz z obwodnicą Obornik

ETAP: Stadium Techniczno – Ekonomiczno – Środowiskowe

TERMIN:

09.01.2019 r., godz. 16:00 – zakres inwestycji: Gmina Suchy Las

MIEJSCE:

Świetlica w Gołęczewie, ul. Dworcowa 61A, 62-001 Gołęczewo

INFORMACJE DODATKOWE:

Celem spotkania informacyjnego jest:

- zapoznanie społeczności lokalnej z zaprojektowanymi wariantami przebiegu drogi S11 wraz z obsługą komunikacyjną terenu przyległego,
- możliwość wyrażenia opinii na temat preferencji dot. przebiegu drogi,
- zgłoszenie uwag i wniosków przez społeczeństwo.

Investor:
Generalna Dyrekcja Dróg Krajowych i Autostrad
Oddział w Poznaniu
ul. Siemiradzkiego 5a
60-763 Poznań
www.gddkia.gov.pl

Biurowo Projektowe:
AECOM Polska Sp. z o.o.
Biuro w Poznaniu
ul. Chłapowskiego 29
61-503 Poznań, Polska
www.aecom.com

[źródło: www.goleczewo.suchylas.pl/wp-content/uploads/2018/12/S11/OP/STEŚ_Obwiezczenie_Suchy-Las.pdf]

Strona internetowa Urzędu Gminy Suchy Las


www.suchylas.pl/pl/wazne/item/5185-spotkanie-informacyjne-w-sprawie-drogi-s11-w-goleczewie

Kontakt Prześlij materiał Do pobrania Galeria Jakość powietrza eDUPP RODO piątek, 21 grudnia 2018 roku wybierz język

Spotkanie informacyjne w sprawie drogi S11 w Gołęczewie

21 Gnu 2018 | Napisane przez Małgorzata Dawidowska | Dział:Ważne | Czytany 1 razy | wielkość czcionki - + | Wydrukuj | Email |

Lubię to! Udostępnij Zarejestruj się, aby zobaczyć, co lubią Twoi znajomi.



GDDKIA Oddział w Poznaniu, AECOM Polska Sp. z o.o. w porozumieniu z Wójtem Gminy Suchy Las zapraszają na spotkanie informacyjne w sprawie projektu drogi ekspresowej S11 na odcinku Oborniki - Poznań w zakresie inwestycji Gminy Suchy Las. Spotkanie odbędzie się 9 stycznia 2019 r. o godz. 16:00 w świetlicy w Gołęczewie przy ul. Dworcowej 61A.


Celem spotkania jest:

- zapoznanie społeczności lokalnej z zaprojektowanymi wariantami przebiegu drogi S11 wraz z obsługą komunikacyjną terenu przyległego
- możliwość wyrażenia opinii na temat preferencji dot. przebiegu drogi
- zgłoszenie uwag i wniosków przez społeczeństwo.

SPOTKANIE INFORMACYJNE

Droga ekspresowa S11 odc. Oborniki - Poznań wraz z obwodnicą Obornik

09.01.2019 r. godz. 16:00
ŚWIETLICA W GOŁECCZEWIE
UL. DWORCOWA 61A
62-001 GOŁECCZEWO



GDDKIA Oddział w Poznaniu wraz z Wykonawcą dokumentacji projektowej – AECOM Polska Sp. z o.o., w porozumieniu z Wójtem Gminy Suchy Las, zaprasza na spotkanie informacyjne.

ZADANIE: Opracowania projektowe dla drogi ekspresowej S11 na odcinku Oborniki - Poznań – wraz z obwodnicą Obornik

ETAP: Studium Techniczno – Ekonomiczno – Środowiskowe

TERMIN: 09.01.2019 r. godz. 16:00 – zakres inwestycji: Gmina Suchy Las

MIEJSCE: Świetlica w Gołęczewie, ul. Dworcowa 61A, 62-001 Gołęczewo

INFORMACJE DODATKOWE:
Celem spotkania informacyjnego jest:

- zapoznanie społeczności lokalnej z zaprojektowanymi wariantami przebiegu drogi S11 wraz z obsługą komunikacyjną terenu przyległego.
- możliwość wyrażenia opinii na temat preferencji dot. przebiegu drogi.
- zgłoszenie uwag i wniosków przez społeczeństwo.

Inwestor:
Generał Dywizji Dróg Krajowych i Autostrad
Dział w Poznaniu
ul. Świeradzkiego 3a
60-163 Poznań
www.gddkia.gov.pl

Biuro Projektowe:
AECOM Polska Sp. z o.o.
Biuro w Poznaniu
ul. Chłapowskiego 29
61-103 Poznań, Polska
www.aecom.com

[źródło: www.suchylas.pl/pl/wazne/item/5185-spotkanie-informacyjne-w-sprawie-drogi-s11-w-goleczewie]

3. OBWIESZCZENIA

W Urzędzie Gminy Rogoźno, Oborniki i Suchy Las oraz na terenie całej gmin, których dotyczy przedmiotowa inwestycja, zamieszczono plakaty informacyjne przed planowanymi spotkaniami informacyjnymi.



[Źródło: Opracowanie własne]

TOM I Udział społeczeństwa
TOM I/I Materiały promocyjne




[Źródło: Opracowanie własne]

SPOTKANIE INFORMACYJNE
Droga ekspresowa S11 odc. Oborniki - Poznań wraz z obwodnicą Obornik

AECOM
GDDKiA

10.01.2019 r., godz. 17:00
CENTRUM REKREACJI OBORNIKI - SALA KONFERENCYJNA
UL. CZARNKOWSKA 84
64-600 OBORNIKI



GDDKiA Oddział w Poznaniu wraz z Wykonawcą dokumentacji projektowej – AECOM Polska Sp. z o.o., w porozumieniu z Burmistrzem Obornik oraz Burmistrzem Rogoźna, zaprasza na spotkanie informacyjne.

ZADANIE: Opracowania projektowe dla drogi ekspresowej S11 na odcinku Oborniki - Poznań wraz z obwodnicą Obornik.

ETAP: Studium Techniczno – Ekonomiczno – Środowiskowe

TERMIN: 10.01.2019 r., godz. 17:00 - zakres inwestycji: Gmina Oborniki, Gmina Rogoźno

MIEJSCE: Centrum Rekreacji Oborniki - sala konferencyjna
ul. Czarnkowska 84
64-600 Oborniki

INFORMACJE DODATKOWE:
Celem spotkania informacyjnego jest:

- zapoznanie społeczności lokalnej z zaprojektowanymi wariantami przebiegu drogi S11 wraz z obsługą komunikacyjną terenu przyległego,
- możliwość wyrażenia opinii na temat preferencji dot. przebiegu drogi,
- zgłoszenie uwag i wniosków przez społeczeństwo.

WYKRESZONO NA TABLICY OGŁOSZEŃ
Data: 11.01.2019
Zbiętych: 11.01.2019
Rejestr: 02. 2315. 128. 2018

Investor:
Generalna Dyrekcja Dróg Krajowych i Autostrad
Oddział w Poznaniu
ul. Siemradzkiego 5a
60-763 Poznań
www.gddkia.gov.pl

Biurowo Projektowe:
AECOM Polska Sp. z o.o.
Biuro w Poznaniu
ul. Chłapowskiego 29
61-503 Poznań, Polska
www.aecomi.com

URZĄD MIEJSKI W ROGOŹNIE
ul. Nowa 2, 64-010 ROGOŹNO
tel. (69) 38-64-600, fax (69) 29-10-076
NIP: 795-00-09-703, REG: 000029553

INŻ. MIEJSCOWY
ZŁA KIEROWNIKA WYDZIAŁU

[Źródło: Opracowanie własne]

W celu dodarcia do jak największej ilości odbiorców wykupiono ogłoszenie w prasie:

a) Gazeta Wyborcza, str. 9 - ogłoszenie ukazało się dnia 28 grudnia 2018r.

poznan.
wyborcza.pl




Dołącz do nas
facebook.com/poznanwyborcza

Piątek
28 grudnia 2018

9

ieba

 **Investor:**
Generalna Dyrekcja
Dróg Krajowych i Autostrad
Oddział w Poznaniu
ul. Siemiradzkiego 5a
60-763 Poznań

Biuro Projektowe:
AECOM Polska Sp. z o.o.
ul. Puławska 2
02-566 Warszawa

Biuro:
ul. Chrapkowskiego 29
61-503 Poznań

SPOTKANIA INFORMACYJNE

Generalna Dyrekcja Dróg Krajowych i Autostrad Oddział w Poznaniu
wraz z Wykonawcą dokumentacji projektowej
- **AECOM Polska Sp. z o.o.**
zaprasza na spotkania informacyjne dotyczące przedsięwzięcia:

Opracowania projektowe dla drogi ekspresowej S11
na odcinku Poznań – Oborniki wraz z obwodnicą Obornik

ETAP: Studium Techniczno – Ekonomiczno – Środowiskowe

Spotkania informacyjne ze społecznością lokalną oraz innymi zainteresowanymi stronami odbędą się, wg następującego porządku:

Gmina	Data	Godzina	Miejsce
Urząd Gminy Suchy Las ul. Szkolna 13, 62-002 Suchy Las	09-01- 2019r. (Środa)	16:00	Świetlica w Goleczewie ul. Dworcowa 61A 62-001 Goleczewo
Urząd Miejski w Obornikach ul. Marsz. J. Piłsudskiego 76 64-600 Oborniki;	10-01- 2019r. (Czwartek)	17:00	Centrum Rekreacji Oborniki - sala konferencyjna ul. Czarnkowska 84 64-600 Oborniki

Podczas organizowanych spotkań, mieszkańcy będą mogli zapoznać się z zaprojektowanymi wariantami przebiegu drogi S11 wraz z obsługą komunikacyjną terenu przyległego (naniesionymi na ortofotomapy), jak również wyrazić w Ankietach opinie na temat preferencji dot. przebiegu drogi. Ponadto w Ankiecie można zgłosić uwagi i wnioski dotyczące proponowanych rozwiązań projektowych.

Ankiety dostępne będą na stronach internetowych Urzędów Miast i Gmin, jak również w ich siedzibach. Wypełnioną Ankieta będzie można złożyć w trakcie spotkań informacyjnych, bądź w terminie 14 dni od spotkania we właściwym terenie Urzędzie. Może zostać również przesłana pocztą bezpośrednio na adres Generalnej Dyrekcji Dróg Krajowych i Autostrad Oddział w Poznaniu, ul. Siemiradzkiego 5a, 60-763 Poznań, bądź na adres e-mail: sekretariat.poznan@gddkia.gov.pl

Materiały informacyjne będą dostępne również na stronach internetowych Urzędów Miast i Gmin oraz na stronie internetowej Inwestora: www.gddkia.gov.pl

TOM I Udział społeczeństwa
TOM I/I Materiały promocyjne

b) Gazeta Powiatowa Ziemia Obornicka, str.9 – ogłoszenie ukazało się 08 stycznia 2019r.

WIADOMOŚCI **9**



Inwestor:
Generalna Dyrekcja
Dróg Krajowych i Autostrad
Oddział w Poznaniu
ul. Siemiradzkiego 5a
60-763 Poznań



Biuro Projektowe:
AECOM Polska Sp. z o.o.
ul. Puławska 2
02-566 Warszawa
Biuro:
ul. Chłapowskiego 29
61-503 Poznań

SPOTKANIA INFORMACYJNE

Generalna Dyrekcja Dróg Krajowych i Autostrad Oddział w Poznaniu
wraz z Wykonawcą dokumentacji projektowej
- **AECOM Polska Sp. z o.o.**
zaprasza na spotkania informacyjne dotyczące przedsięwzięcia:

Opracowania projektowe dla drogi ekspresowej S11
na odcinku Poznań – Oborniki wraz z obwodnicą Obornik
ETAP: Studium Techniczno – Ekonomiczno – Środowiskowe

Spotkania informacyjne ze społecznością lokalną oraz innymi zainteresowanymi stronami odbędą się, wg następującego porządku:

Gmina	Data	Godzina	Miejsce
Urząd Gminy Suchy Las ul. Szkolna 13, 62-002 Suchy Las	09-01-2019r. (Środa)	16:00	Świetlica w Gołęczewie ul. Dworcowa 61A 62-001 Gołęczewo
Urząd Miejski w Obornikach ul. Marsz. J. Piłsudskiego 76 64-600 Oborniki; Urząd Miejski w Rogoźnie ul. Nowa 2 64-610 Rogoźno	10-01-2019r. (Czwartek)	17:00	Centrum Rekreacji Oborniki - sala konferencyjna ul. Czarnkowska 84 64-600 Oborniki

Podczas organizowanych spotkań, mieszkańcy będą mogli zapoznać się z zaprojektowanymi wariantami przebiegu drogi S11 wraz z obsługą komunikacyjną terenu przyległego (naniesionymi na ortofotomapy), jak również wyrazić w Ankietach opinie na temat preferencji dot. przebiegu drogi. Ponadto w Ankiecie można zgłosić uwagi i wnioski dotyczące proponowanych rozwiązań projektowych. Ankiety dostępne będą na stronach internetowych Urzędów Miast i Gmin, jak również w ich siedzibach. Wypełnioną Ankietę będzie można złożyć w trakcie spotkań informacyjnych, bądź w terminie 14 dni od spotkania we właściwym terenie Urzędzie. Może zostać również przesłana pocztą bezpośrednio na adres Generalnej Dyrekcji Dróg Krajowych i Autostrad Oddział w Poznaniu, ul. Siemiradzkiego 5a, 60-763 Poznań, bądź na adres e-mail: sekretariat.poznan@gddkia.gov.pl

Materiały informacyjne będą dostępne również na stronach internetowych Urzędów Miast i Gmin oraz na stronie internetowej Inwestora: www.gddkia.gov.pl

Informacja o spotkaniach informacyjnych ukazała się również na stronie lokalnego portalu informacyjnego www.eoborniki.pl w artykule; „Ruszają konsultacje społeczne w sprawie S11”.

<https://www.eoborniki.pl/informacje/lokalne/9778>

Ruszają konsultacje społeczne w sprawie S11

czwartek, 27 grudzień 2018 21:47 GDDKiA



Temat budowy S11 jest bardzo gorący, dyskutowany już w okresie kampanii wyborczej, konsultacje tak naprawdę ruszają dopiero w styczniu 2019. Przedstawiamy oficjalną informację przekazaną przez GDDKiA.

Zakończył się pierwszy etap związany z wyznaczeniem korytarzy dla S11 w Wielkopolsce. Wykonane Studium Korytarzowe określa lokalizację pasa terenu pod nowe zamierzenie drogowe, z uwzględnieniem regionalnych i lokalnych uwarunkowań geograficznych, przyrodniczych i społecznych. Zaczynamy pracę nad kolejnym etapem a mianowicie Studium Techniczno- Ekonomiczno –Środowiskowego (STEŚ), gdzie w poszczególnych korytarzach Projektant określi oś drogi, określi jej niweletę, a także opracuje powiązania z istniejącą siecią drogową, rozwiąże problemy obsługi terenów przyległych oraz zaproponuje sposoby pokonania przeszkód terenowych (obiekty inżynierskie) czy też kolizji z istniejącą infrastrukturą techniczną. Przeprowadzone będą również konsultacje społeczne, w ramach których odbędą się otwarte spotkania z mieszkańcami. Umożliwi to wszystkim zainteresowanym zapoznanie się z proponowanymi wariantami przebiegu drogi, jak również wyrażenie opinii oraz złożenie uwag i wniosków w odniesieniu do nich.

Zapraszamy mieszkańców do udziału w pierwszych spotkaniach informacyjnych dotyczących opracowań projektowych dla drogi ekspresowej S11 na odcinku Poznań – Oborniki wraz z obwodnicą Obornik obejmujące ETAP: Studium Techniczno – Ekonomiczno – Środowiskowe.

Spotkania informacyjne ze społecznością lokalną oraz innymi zainteresowanymi stronami odbędą się, według następującego harmonogramu:

Gmina	Data	Godzina	Miejsce
Urząd Gminy Suchy Las ul. Szkolna 13, 62-002 Suchy Las	09-01-2019r. (Środa)	16:00	Świetlica w Gołęczewie ul. Dworcowa 61A 62-001 Gołęczewo
Urząd Miejski w Obornikach ul. Marsz. J. Piłsudskiego 76 64-600 Oborniki;	10-01-2019r. (Czwartek)	17:00	Centrum Rekreacji Oborniki - sala konferencyjna ul. Czarnkowska 84 64-600 Oborniki
Urząd Miejski w Rogoźnie ul. Nowa 2 64-610 Rogoźno			

[Źródło: <https://www.eoborniki.pl/informacje/lokalne/9778>]

TOM I Udział społeczeństwa
TOM I/I Materiały promocyjne

<https://www.eoborniki.pl/informacje/lokalne/9778>

Kolejne spotkania dla poszczególnych odcinków S11 zostaną ustalone a informacja o nich zostanie opublikowana.

Podczas organizowanych spotkań, mieszkańcy będą mogli zapoznać się z zaprojektowanymi wariantami przebiegu drogi S11 wraz z obsługą komunikacyjną terenu przyległego (naniesionymi na ortofotomapy), jak również wyrazić w Ankietach opinie na temat preferencji dot. przebiegu drogi. Ponadto w Ankiecie można zgłosić uwagi i wnioski dotyczące proponowanych rozwiązań projektowych.

Ankiety dostępne będą na stronach internetowych Urzędów Miast i Gmin, jak również w ich siedzibach. Wypełnioną Ankieta będzie można złożyć w trakcie spotkań informacyjnych, bądź w terminie 14 dni od spotkania we właściwym terenie Urzędzie. Może zostać również przesłana pocztą bezpośrednio na adres Generalnej Dyrekcji Dróg Krajowych i Autostrad Oddział w Poznaniu, ul. Siemiradzkiego 5a, 60-763 Poznań, bądź na adres e-mail: sekretariat_poznan@gddkia.gov.pl

**SPOTKANIE
INFORMACYJNE**

**Droga ekspresowa S11 odc. Oborniki - Poznań
wraz z obwodnicą Obornik**

10.01.2019 r., godz. 17:00

**CENTRUM REKREACJI OBORNIKI - SALA KONFERENCYJNA
UL. CZARNKOWSKA 84
64-600 OBORNIKI**

AECOM



GDDKIA Oddział w Poznaniu wraz z Wykonawcą dokumentacji projektowej – AECOM Polska Sp. z o.o., w porozumieniu z Burmistrzem Obornik oraz Burmistrzem Rogoźna, zaprasza na spotkanie informacyjne.

ZADANIE: Opracowania projektowe dla drogi ekspresowej S11 na odcinku Oborniki - Poznań wraz z obwodnicą Obornik.

ETAP: Studium Techniczno – Ekonomiczno – Środowiskowe

TERMIN:

10.01.2019 r., godz. 17:00 – zakres inwestycji: Gmina Oborniki, Gmina Rogoźno

MIEJSCE:

Centrum Rekreacji Oborniki - sala konferencyjna
ul. Czarnkowska 84
64-600 Oborniki

INFORMACJE DODATKOWE:

Celem spotkania informacyjnego jest:

- zapoznanie społeczności lokalnej z zaprojektowanymi wariantami przebiegu drogi S11 wraz z obsługą komunikacyjną terenu przyległego,
- możliwość wyrażenia opinii na temat preferencji dot. przebiegu drogi,
- zgłoszenie uwag i wniosków przez społeczeństwo.

Inwestor:
Generalna Dyrekcja Dróg Krajowych i Autostrad
Oddział w Poznaniu
ul. Siemiradzkiego 5a
60-763 Poznań
www.gddkia.gov.pl

Biuro Projektowe:
AECOM Polska Sp. z o.o.
Biuro w Poznaniu
ul. Chłapowski 29
61-503 Poznań, Polska
www.aecom.com

[Źródło: <https://www.eoborniki.pl/informacje/lokalne/9778>]

<https://www.eoborniki.pl/informacje/lokalne/9778>

SPOTKANIE INFORMACYJNE

**Droga ekspresowa S11 odc. Oborniki - Poznań
wraz z obwodnicą Obornik**

09.01.2019 r., godz. 16:00
ŚWIETLICA W GOŁĘCZEWIE
UL. DWORCOWA 61A
62-001 GOŁĘCZEWO

AECOM



GDDKIA Oddział w Poznaniu wraz z Wykonawcą dokumentacji projektowej – AECOM Polska Sp. z o.o., w porozumieniu z Wójtem Gminy Suchy Las, zaprasza na spotkanie informacyjne.

ZADANIE: Opracowania projektowe dla drogi ekspresowej S11 na odcinku Oborniki - Poznań – wraz z obwodnicą Obornik

ETAP: Stadium Techniczno – Ekonomiczno – Środowiskowe

TERMIN:

09.01.2019 r. godz. 16:00 – zakres inwestycji: Gmina Suchy Las

MIEJSCE:

Świetlica w Gołęczewie, ul. Dworcowa 61A, 62-001 Gołęczewo

INFORMACJE DODATKOWE:

Celem spotkania informacyjnego jest:

- zapoznanie społeczności lokalnej z zaprojektowanymi wariantami przebiegu drogi S11 wraz z obsługą komunikacyjną terenu przyległego,
- możliwość wyrażenia opinii na temat preferencji dot. przebiegu drogi,
- zgłoszenie uwag i wniosków przez społeczeństwo.

Inwestor:
Generałna Dyrekcja Dróg Krajowych i Autostrad
Oddział w Poznaniu
ul. Skarbnickiego 5a
60-763 Poznań
www.gddkia.gov.pl

Biuro Projektowe:
AECOM Polska Sp. z o.o.
Biuro w Poznaniu
ul. Chłapowskiego 29
61-503 Poznań, Polska
www.aecom.com

[Źródło: <https://www.eoborniki.pl/informacje/lokalne/9778>]

Informacja o spotkaniach informacyjnych ukazała się również na stronie Generalnej Dyrekcji Dróg Krajowych i Autostrad.

<https://www.gddkia.gov.pl/a/31844/Ruszaja-konsultacje-spoeczne-w-sprawie-S11-Na-poczatek-odcinek-Poznan-Oborniki-wraz-z-obwodnica-Obornik>

Informacje ▶

Aktualności

Archiwum 2018 ▶

Archiwum 2017

Archiwum 2016

Archiwum 2015

Archiwum 2014

Archiwum 2013

Archiwum 2012

Archiwum 2011

O Oddziale ▶

Drogi i mosty ▶

Zamówienia publiczne ▶

Przetargi na Miejsca Obsługi Podróżnych (MOP) ▶

Procedury ▶

Informacja o zamiarze udostępnienia kanału technologicznego

Bezpieczeństwo Ruchu Drogowego ▶

Inwestycje drogowe ▶

Konsultacje społeczne

Strony internetowe kontraktów ▶

Zbędne środki trwałe, zbycie zbytecznego majątku ruchomego ▶

Strona główna > Oddziały > GDDKIA Poznań > Informacje > Archiwum 2018

Oddziały • Archiwum 2018

Ruszają konsultacje społeczne w sprawie S11. Na początek odcinek Poznań – Oborniki wraz z obwodnicą Obornik.

27-12-2018

Zakończył się pierwszy etap związany z wyznaczeniem korytarzy dla S11 w Wielkopolsce. Wykonane Studium Korytarzowe określa lokalizację pasa terenu pod nowe zamierzenie drogowe, z uwzględnieniem regionalnych i lokalnych uwarunkowań geograficznych, przyrodniczych i społecznych. Zaczynamy pracę nad kolejnym etapem a mianowicie Studium Techniczno- Ekonomiczno –Środowiskowego (STES), gdzie w poszczególnych korytarzach Projektant wkreślił osi drogi, określił jej niweletę, a także opracuje powiązania z istniejącą siecią drogową, rozwiąże problemy obsługi terenów przyległych oraz zaproponuje sposoby pokonania przeszkód terenowych (obiektów inżynierskich) czy też kolizji z istniejącą infrastrukturą techniczną. Przeprowadzone będą również konsultacje społeczne, w ramach których odbędą się otwarte spotkania z mieszkańcami. Umożliwi to wszystkim zainteresowanym zapoznanie się z proponowanymi wariantami przebiegu drogi, jak również wyrażenie opinii oraz złożenie uwag i wniosków w odniesieniu do nich.

Zapraszamy mieszkańców do udziału w pierwszych spotkaniach informacyjnych dotyczących opracowań projektowych dla drogi ekspresowej S11 na odcinku Poznań – Oborniki wraz z obwodnicą Obornik obejmujące ETAP: Studium Techniczno – Ekonomiczno – Środowiskowe.

Spotkania informacyjne ze społecznością lokalną oraz innymi zainteresowanymi stronami odbędą się, według następującego harmonogramu:

Gmina	Data	Godzina	Miejsce
Urząd Gminy Suchy Las ul. Szkolna 13, 62-002 Suchy Las	09 01 2019r. (Środa)	16:00	Świecica w Gołczewie ul. Dworcowa 61A 62-001 Gołczewo
Urząd Miejski w Obornikach ul. Marsz. J. Piłsudskiego 76 64-600 Oborniki;	10-01-2019r. (Czwartek)	17:00	Centrum Rekreacji Oborniki - sala konferencyjna ul. Czarnkowska 84 64-600 Oborniki
Urząd Miejski w Rogoźnie ul. Nowa 2 64-610 Rogoźno			

Kolejne spotkania dla poszczególnych odcinków S11 zostaną ustalone a informacja o nich zostanie opublikowana.

Podczas organizowanych spotkań, mieszkańcy będą mogli zapoznać się z zaprojektowanymi wariantami przebiegu drogi S11 wraz z obsługą komunikacyjną terenu przyległego (naniesionymi na ortofotomapy), jak również wyrazić w Ankietach opinie na temat preferencji dot. przebiegu drogi. Ponadto w Ankiecie można zgłosić uwagi i wnioski dotyczące proponowanych rozwiązań projektowych.

Ankiety dostępne będą na stronach internetowych Urzędów Miast i Gmin, jak również w ich siedzibach. Wypełnioną Ankieta będzie można złożyć w trakcie spotkań informacyjnych, bądź w terminie 14 dni od spotkania we właściwym terenowo Urzędzie. Może zostać również przesłana pocztą bezpośrednio na adres Generalnej Dyrekcji Dróg Krajowych i Autostrad Oddział w Poznaniu, ul. Siemiradzkiego 5a, 60-763 Poznań, bądź na adres e-mail: sekretariat_poznan@gddkia.gov.pl

Materiały informacyjne [Oborniki](#), [GDDKIASuchy Las](#)

[Źródło: <https://www.gddkia.gov.pl/a/31844/Ruszaja-konsultacje-spoeczne-w-sprawie-S11-Na-poczatek-odcinek-Poznan-Oborniki-wraz-z-obwodnica-Obornik>]

TOM I Udział społeczeństwa
TOM I/I Materiały promocyjne

https://www.gddkia.gov.pl/frontend/web/userfiles/articles/r/ruszaja-konsultacje-spoleczne-w-_31844/S11_OP_STEŚ_Obwieszczenie_Oborniki.pdf

SPOTKANIE INFORMACYJNE

**Droga ekspresowa S11 odc. Oborniki - Poznań
wraz z obwodnicą Obornik**

10.01.2019 r., godz. 17:00

**CENTRUM REKREACJI OBORNIKI - SALA KONFERENCYJNA
UL. CZARNKOWSKA 84
64-600 OBORNIKI**

AECOM



**GDDKiA Oddział w Poznaniu wraz z Wykonawcą dokumentacji projektowej
– AECOM Polska Sp. z o.o., w porozumieniu z Burmistrzem Obornik oraz
Burmistrzem Rogoźna, zaprasza na spotkanie informacyjne.**

ZADANIE: Opracowania projektowe dla drogi ekspresowej S11 na odcinku Oborniki -
Poznań wraz z obwodnicą Obornik.

ETAP: Studium Techniczno – Ekonomiczno – Środowiskowe

TERMIN:

10.01.2019 r., godz. 17:00 – zakres inwestycji: Gmina Oborniki, Gmina Rogoźna

MIEJSCE:

Centrum Rekreacji Oborniki - sala konferencyjna
ul. Czarnkowska 84
64-600 Oborniki

INFORMACJE DODATKOWE:

Celem spotkania informacyjnego jest:

- zapoznanie społeczności lokalnej z zaprojektowanymi wariantami przebiegu drogi S11 wraz z obsługą komunikacyjną terenu przyległego,
- możliwość wyrażenia opinii na temat preferencji dot. przebiegu drogi,
- zgłoszenie uwag i wniosków przez społeczeństwo.

Inwestor:
Generalna Dyrekcja Dróg Krajowych i Autostrad
Oddział w Poznaniu
ul. Siemiradzkiego 5a
60-763 Poznań
www.gddkia.gov.pl

Biuro Projektowe:
AECOM Polska Sp. z o.o.
Biuro w Poznaniu
ul. Chłapowskiego 29
61-503 Poznań, Polska
www.aecom.com

[Źródło: https://www.gddkia.gov.pl/frontend/web/userfiles/articles/r/ruszaja-konsultacje-spoleczne-w-_31844/S11_OP_STE%C5%9A_Obwieszczenie_Oborniki.pdf]

https://www.gddkia.gov.pl/frontend/web/userfiles/articles/r/ruszaja-konsultacje-spoeczne-w-_31844/S11_OP_STEŚ_Obwieszczenie_Suchy%20Las.pdf

SPOTKANIE INFORMACYJNE

**Droga ekspresowa S11 odc. Oborniki - Poznań
wraz z obwodnicą Obornik**

09.01.2019 r., godz. 16:00

**ŚWIETLICA W GOŁĘCZEWIE
UL. DWORCOWA 61A
62-001 GOŁĘCZEWO**

AECOM



GDDKiA Oddział w Poznaniu wraz z Wykonawcą dokumentacji projektowej – AECOM Polska Sp. z o.o., w porozumieniu z Wójtem Gminy Suchy Las, zaprasza na spotkanie informacyjne.

ZADANIE: Opracowania projektowe dla drogi ekspresowej S11 na odcinku Oborniki - Poznań – wraz z obwodnicą Obornik

ETAP: Stadium Techniczno – Ekonomiczno – Środowiskowe

TERMIN:

09.01.2019 r. godz. 16:00 – zakres inwestycji: Gmina Suchy Las

MIEJSCE:

Świetlica w Gołęczewie, ul. Dworcowa 61A, 62-001 Gołęczewo

INFORMACJE DODATKOWE:

Celem spotkania informacyjnego jest:

- zapoznanie społeczności lokalnej z zaprojektowanymi wariantami przebiegu drogi S11 wraz z obsługą komunikacyjną terenu przyległego,
- możliwość wyrażenia opinii na temat preferencji dot. przebiegu drogi,
- zgłoszenie uwag i wniosków przez społeczeństwo.

Inwestor:
Generalna Dyrekcja Dróg Krajowych i Autostrad
Oddział w Poznaniu
ul. Siemiradzkiego 5a
60-763 Poznań
www.gddkia.gov.pl

Biurowo Projektowe:
AECOM Polska Sp. z o.o.
Biuro w Poznaniu
ul. Chłapowskiego 29
61-503 Poznań, Polska
www.aecom.com

[Źródło: https://www.gddkia.gov.pl/frontend/web/userfiles/articles/r/ruszaja-konsultacje-spoeczne-w-_31844/S11_OP_STE%20C5%9A_Obwieszczenie_Suchy%20Las.pdf]

4. MATERIAŁY INFORMACYJNE

4.1 Ulotki informacyjne, ankiety.

Podstawowym źródłem informacji była ulotka informacyjna o planowanej inwestycji. Została ona wykonana jako kolorowe opracowanie w formacie A4. Ulotka była wręczana każdemu uczestnikowi spotkania. Dodatkowo każdy uczestnik otrzymał ankietę na której mógł przedstawić swój wybór wariantu projektowanej drogi ekspresowej S11 oraz napisać swoje uwagi/wnioski i przekazać ją bezpośrednio po spotkaniu lub pozostawić w Urzędzie Gminy/Miasta w terminie około 2 tygodni od daty spotkania informacyjnego, gdzie następnie ankiety zostały przesłane do GDDKiA oraz firmy AECOM.

4.1.1 Ulotka informacyjna

7. PARAMETRY TECHNICZNE DROGI EKSPRESOWEJ S11

- Klasa techniczna drogi S (droga ekspresowa)
- Prędkość projektowa: 100 km/h
- Prędkość mierodajna: 110 km/h
- Liczba jezdni: 2
- Liczba pasów ruchu:
 - przekrój dwujezdniowy (2x2) na odc. od początku opracowania do w. „Oborniki”
 - przekrój dwujezdniowy z rezerwą terenu na trzeci pas ruchu (2x3) na odc. od w. „Oborniki” do w. „Poznań Polec”
- Szerokość pojedynczego pasa ruchu: 3,5 m
- Szerokość pasa dzielącego jezdnie: 5,00 m
- Szerokość opaski (w ramach pasa dzielącego): 0,50 m
- Minimalna szerokość pobocza gruntowego: 1,25 m
- Skrajnia pionowa min.: 5,00 m

8. PROJEKTOWANY UKŁAD KOMUNIKACYJNY

Powiązanie projektowanej drogi S11 z innymi drogami publicznymi planuje się za pośrednictwem następujących węzłów drogowych:

- „Oborniki” – połączenie z drogą wojewódzką nr 187
- „Chłudowo” – połączenie z istniejącą drogą krajową nr 11

9. RUCH PIESZY I ROWEROWY

Nie przewiduje się ruchu pieszego oraz rowerowego wzdłuż projektowanej drogi ekspresowej S11. Wyjątki stanowią rejon projektowanych przejazdów nad i pod drogą ekspresową, gdzie obiekty inżynierskie związane z obsługą ruchu lokalnego wyposażone zostaną w chodniki oraz ścieżki rowerowe umożliwiające obsługę ruchu pieszego oraz rowerowego.

10. OBSŁUGA TERENÓW SASIADUJĄCYCH Z DROGĄ EKSPRESOWĄ

Z uwagi na parametry techniczne projektowanej drogi, odpowiadające klasie S, jej dostępność do terenów przyległych jest ograniczona. Wszystkie działki położone w obszarze inwestycji, które mają zapewniony dostęp do dróg publicznych, po wykonaniu inwestycji będą miały zapewniony dostęp do nowoprojektowanych lub istniejących dróg publicznych niższej klasy technicznej, lub z tzw. dodatkowych jezdni projektowanych wzdłuż drogi ekspresowej S11.

11. OCHRONA ŚRODOWISKA

W dokumentacji projektowej zostanie ujęta budowa niezbędnych urządzeń ochrony środowiska w zakresie wynikającym z analiz wykonywanych na etapie przedmiotowego Studium Techniczno – Ekonomiczno – Środowiskowego. Przewidziano następujące działania minimalizujące oddziaływanie projektowanej drogi na środowisko:

- Budowa przejeźdź dla zwierząt oraz przepustów dla płazów,
- Budowa ogrodzeń ochronnych,
- Budowa urządzeń podczyszczających wody opadowe,

- Nasadzenia roślinne o charakterze osłonowym i izolacyjnym,
- Budowa ekranów akustycznych.

12. UDZIAŁ SPOŁECZEŃSTWA W PROCESIE PRZYGOTOWANIA INWESTYCJI

Integralną częścią STES są działania informacyjne. Podczas organizowanych spotkań mieszkańcy będą mogli zapoznać się z zaprojektowanymi wariantami przebiegu drogi S11 wraz z obsługą komunikacyjną terenu przyległego (należalymi na otoczoną), jak również wyrazić w Ankietach opinie na temat preferencji dot. przebiegu drogi. Ponadto w Ankiecie będzie można zgłosić uwagi i wnioski dotyczące proponowanych rozwiązań projektowych.

Udział społeczeństwa na etapie Oceny Oddziaływania na Środowisko

Zgodnie z ustawą z dnia 3 października 2008 r. Dz.U. ustawy ois (Dz.U. z 2018r. poz. 2081) o udostępnieniu informacji o środowisku i jego ochronie, udziale społeczeństwa w ochronie środowiska oraz o ocenach oddziaływania na środowisko (z późniejszymi zmianami) w postępowaniu administracyjnym o wydanie decyzji o środowiskowych uwarunkowaniach zgody na realizację przedsięwzięcia, zwanej dalej „decyzją o środowiskowych uwarunkowaniach” wszyscy zainteresowani będą mieli możliwość zapoznania się z dokumentacją oraz składania uwag i wniosków. Złożone uwagi i wnioski zostaną rozpatrzone przez Regionalnego Dyrektora Ochrony Środowiska w Poznaniu (RDOS) przed wydaniem decyzji o środowiskowych uwarunkowaniach dla przedmiotowego przedsięwzięcia.

O udziale społeczeństwa, w tym o terminie i miejscu składania uwag, zawiadomi w drodze obwieszczenia RDOS (tablica ogłoszeń oraz strona internetowa), a także urzędy gmin w sposób zwyczajowo przyjęty.

13. ODSZKODOWANIA ZA NIEMUCHOMOŚCI ZAJĘTE POD PLANOWANĄ INWESTYCJĘ

Na mocy decyzji ZRID, gdy stanie się ona ostateczna, nieruchomości zajęte pod pas drogowy stają się w mocy prawa własnością Skarbu Państwa. Dotychczasowym właścicielom przysługują odszkodowanie za zajęty nieruchomości lub jej część. Postępowanie w sprawie wypłaty odszkodowania jest wszczynane przez Wojewodę z urzędu, co oznacza że, właściciele nieruchomości nie muszą czynić żadnych dodatkowych starań, aby odszkodowanie otrzymać. Decyzję ustalającą wysokość odszkodowania wydaje Wojewoda w oparciu o operat szacunkowy opracowany przez uprawnionego rzeczoznawcę majątkowego, powołanego przez Wojewodę. Rzecznik majątkowy będąc na bieżąco z nieruchomości nie ma obowiązku informowania o tym Właściciela.

14. CEL SPOTKANIA

Zapoznanie społeczności lokalnej z zaprojektowanymi wariantami przebiegu drogi S11 wraz z obsługą komunikacyjną terenu przyległego. Możliwość wyrażenia opinii na temat preferencji dot. przebiegu drogi i zgłoszenia uwag i wniosków przez społeczeństwo.

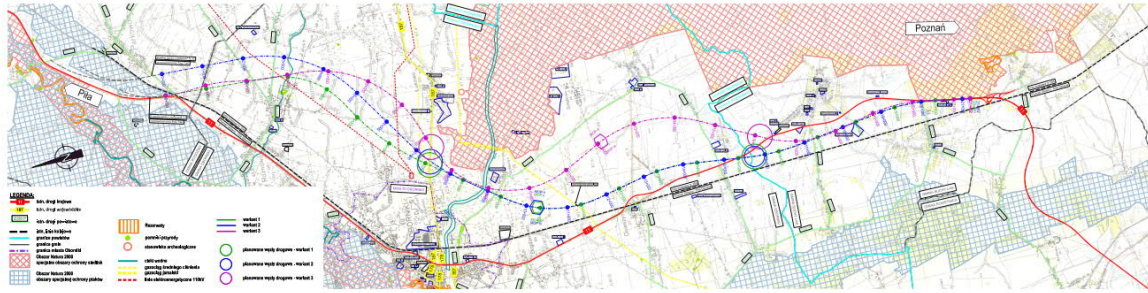
DZIAŁANIA INFORMACYJNE

Studium Techniczno-Ekonomiczno-Środowiskowe drogi ekspresowej nr S11 na odcinku: Oborniki - Poznań wraz z obwodnicą Obornik.

INWESTOR:
Generalna Dyrekcja Dróg Krajowych i Autostrad
Oddział w Poznaniu
ul. Sienkowskiego 5a, 60-763 Poznań
www.gddkia.gov.pl

BIURO PROJEKTOWE:
AECOM Polska Sp. z o.o.
ul. Puławska 2, 02-566 Warszawa
Biuro w Poznaniu
ul. Chłapowskiego 29, 61-503 Poznań, Polska
www.aecom.com

TOM I Udział społeczeństwa
TOM I/I Materiały promocyjne



Plan orientacyjny przebiegu projektowanej drogi ekspresowej S11

1. PRZEDMIOT INWESTYCJI

Opracowania projektowe dla drogi ekspresowej S11 na odcinku Oborniki – Poznań wraz z obwodnicą Obornik.

2. LOKALIZACJA INWESTYCJI

Omawiany odcinek drogi ekspresowej S11 zlokalizowany jest na terenie województwa wielkopolskiego, w powiatach:

- Obornickim, w gminach Rogoźno, Oborniki
- Poznańskim, w gminie Suchy Las

3. STADIUM PRAC I LATA REALIZACJI PROJEKTU

W chwili obecnej trwa realizacja następnego stadium projektu, wykonanie Studium Techniczno-Ekonomiczno-Środowiskowe (STES), wraz z materiałami do Decyzji o Środowiskowych Uwarunkowaniach (DSU) dla trzech wariantów proponowanej drogi ekspresowej S11.

- I kw. 2019 r. - konsultacje społeczne (etap STES);
- IV kw. 2019 r. - wybór wariantu preferowanego do DSU - zatwierdzenie Protokołu z posiedzenia Komisji Oceny Przedsięwzięć Inwestycyjnych KOPI na etapie STES;
- III kw. 2020 r. - uzyskanie DSU (wybór wariantu do realizacji);
- III kw. 2021 r. - zakończenie etapu Koncepcji Programowej (KP) - zatwierdzenie Protokołu z posiedzenia KOPI.

Planowany termin realizacji inwestycji 2022-2025.

4. CEL OPACOWANIA PROJEKTOWEGO

Celem Studium Techniczno-Ekonomiczno-Środowiskowego (STES) jest:

- wstępne określenie zakresu rzeczowego i finansowego przedsięwzięcia oraz ustalenie jego efektywności,
- uściślenie przebiegu tras poszczególnych wariantów

oraz ostateczne ustalenie typów oraz podstawowych parametrów technicznych obiektów budowlanych.

- dostarczenie informacji do podjęcia wstępnej decyzji inwestorskiej w sprawie celowości, zakresu i horyzontu czasowego realizacji zadania inwestycyjnego,
 - umożliwienie uzyskania decyzji o środowiskowych uwarunkowaniach.
- W ramach opracowywanej dokumentacji projektowej zakłada się korektę istniejącego układu drogowego, w tym lokalnej sieci dróg wojewódzkich, powiatowych i gminnych. Dla obsługi terenów przyległych do planowanej trasy drogi ekspresowej S11, wzdłuż jej przebiegu, projektowane są dodatkowe jezdnie, które w powiązaniu z istniejącym układem drogowym oraz projektowanymi przejazdami drogowymi utworzą nowy układ komunikacyjny. Budowa dodatkowych jezdni zapewni pełną obsługę przyległych terenów.

5. SPÓDZIEWANE KORZYŚCI WYNIKAJĄCE Z REALIZACJI PLANOWANEJ INWESTYCJI

- Usprawnienie ruchu drogowego na kierunku północ – południe w Wielkopolsce;
- Usprawnienie funkcjonowania ruchu dla miejscowości Oborniki i okolic, kumulujące bardzo duże natężenie ruchu,
- Poprawa bezpieczeństwa ruchu w korytarzu projektowanej drogi ekspresowej,
- Poprawa przepustowości drogi, komfortu przejazdu oraz prędkości ruchu,
- Poprawa komfortu akustycznego w sąsiedztwie istniejącej DK11 ze względu na zmniejszenie na niej natężenia ruchu,
- Umożliwienie aktywizacji gospodarczej terenów zlokalizowanych m.in. w sąsiedztwie projektowanej drogi ekspresowej S11.

6. CHARAKTERYSTYKA INWESTYCJI

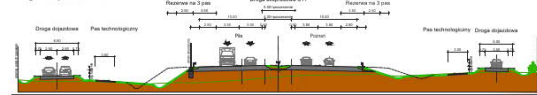
Początek projektowanego odcinka drogi ekspresowej S11 znajduje się w pobliżu miejscowości Parkowo, w sąsiedztwie przecięcia z istniejącą linią kolejową nr 354 Poznań Główny – Pila Główna. Koniec projektowanego odcinka zlokalizowany jest na włączeniu do istniejącej drogi ekspresowej S11 w obszarze węzła „Poznań Północ”. Zaprojektowano 3 warianty przebiegu planowanej drogi ekspresowej S11. W każdym wariantie przewiduje się budowę dwóch węzłów: „Oborniki”, „Chłudowo”, budowę pary MOP-ów oraz budowę OUD i Obwod Utrzymania Drogi.

Zakres inwestycji obejmuje m.in.:

- Realizację drogi ekspresowej S11 jako drogi dwujęzdniowej z pasem dzielącym oraz pasami awaryjnymi,
- Budowę węzłów drogowych: Oborniki Chłudowo,
- Budowę obiektów inżynierskich w ciągu planowanej drogi ekspresowej i w ciągu dróg krzyżujących się z nią (wraz z wykonaniem, w niezbędnym zakresie, korekty przebiegu tych dróg na odcinkach dojazdów do obiektów),
- Budowę elementów odwodnienia drogi i obiektów towarzyszących, w tym m.in.: rowów drogowych,

kanalizacji deszczowej, osadników, zbiorników retencyjnych, infiltracyjnych i retencyjno-infiltracyjnych w zależności od warunków gruntowych,
- Budowę dodatkowych jezdni dla obsługi ruchu lokalnego - działki położone w obszarze inwestycji, które mają zapewnić dostęp do dróg publicznych, po wykonaniu inwestycji będą miały zapewniony dostęp do nowoprojektowanych lub istniejących dróg publicznych, poprzez dodatkowe jezdnie prowadzone wzdłuż projektowanej drogi ekspresowej,
- Budowę urządzeń bezpieczeństwa ruchu (znakowanie poziome, oznakowanie pionowe, bariery ochronne),
- Realizację rozwiązań wynikających z oceny oddziaływania na środowisko, w tym m.in.: ekrany akustyczne, urządzenia oczyszczające, przejęcia dla zwierząt dziko żyjących, nasadzenia zieleni, ogrodzenia ochronne,
- Usunięcie kolizji z istniejącymi obiektami budowlanymi (rozbiórka, wyburzenia) i infrastrukturą techniczną (przebudowa),
- Budowę infrastruktury technicznej stanowiącej wyposażenie techniczne drogi, obejmującej również potrzeby telematyczne.

Droga ekspresowa S11



Przekrój normalny na szlaku projektowanej drogi ekspresowej S11

TOM I Udział społeczeństwa
TOM I / I Materiały promocyjne

4.1.2 Ankieta

<p style="text-align: center;"><small>Działania informacyjne prowadzone w związku z opracowywaniem Dokumentacji Projektowej</small></p> <p style="text-align: center;">Oborniki, dnia 10.01.2019 r.</p> <p style="text-align: center;">ANKIETA</p> <p style="text-align: center;"><i>Spotkanie informacyjne ze społeczeństwem dla zadania: „Opracowania projektowe dla drogi ekspresowej S11 na odcinku Poznań – Oborniki wraz z obwodnicą Obornik” dla terenu Gminy Oborniki i Rogoźno – powiat obornicki</i></p> <p>Imię i nazwisko</p> <p>Adres zamieszkania</p> <p>Właściciel działki nr Obręb Miejscowość</p> <p>1. WYBÓR WARIANTU PROJEKTOWANEGO PRZEBIEGU DROGI EKSPRESOWEJ S11:</p> <table border="0"><tr><td><input type="checkbox"/> Jestem za wariantem 1</td><td><input type="checkbox"/> Nie jestem za wariantem 1</td></tr><tr><td><input type="checkbox"/> Jestem za wariantem 2</td><td><input type="checkbox"/> Nie jestem za wariantem 2</td></tr><tr><td><input type="checkbox"/> Jestem za wariantem 3</td><td><input type="checkbox"/> Nie jestem za wariantem 3</td></tr></table> <p>2. UWAGI I WNIOSKI DOTYCZĄCE PROJEKTOWANYCH PRZEBIEGÓW DROGI EKSPRESOWEJ S11*:</p> <p>Treść wniosku</p> <p>.....</p> <p><small>Ankiety należy składać we właściwym miejscowo Urzędzie Miasta i Gminy lub przesać pocztą na adres GDDKIA Oddział w Poznaniu, ul. Siemiradzkiego 5a, 60-763 Poznań, bądź na adres e-mail: sekretariat_poznan@gddkia.gov.pl Termin składania wniosku do dnia 23.01.2019r.</small></p> <p>.....</p> <p>(miejscowość, data) (podpis)</p>	<input type="checkbox"/> Jestem za wariantem 1	<input type="checkbox"/> Nie jestem za wariantem 1	<input type="checkbox"/> Jestem za wariantem 2	<input type="checkbox"/> Nie jestem za wariantem 2	<input type="checkbox"/> Jestem za wariantem 3	<input type="checkbox"/> Nie jestem za wariantem 3	<p style="text-align: center;"><small>Działania informacyjne prowadzone w związku z opracowywaniem Dokumentacji Projektowej</small></p> <p>* Zaznacz X zgodnie z preferencją dla danego wariantu.</p> <p>Zaznaczenie:</p> <p><input checked="" type="checkbox"/> Jestem za wariantem – oznacza, że akceptuję wariant</p> <p><input checked="" type="checkbox"/> Nie jestem za wariantem – oznacza, że nie akceptuję wariantu</p> <p>Brak zaznaczenia któregokolwiek z wariantów oznacza brak opinii (wstrzymanie się od głosu).</p> <p>Administratorem Pani/Pana danych osobowych jest Generalny Dyrektor Dróg Krajowych i Autostrad o danych kontaktowych:</p> <p>1) adres do korespondencji: ul. Wronia 53, 00-874 Warszawa; 2) tel.: (022) 375 8888; 3) e-mail: kanclarska@gddkia.gov.pl</p> <p>W sprawach związanych z przetwarzaniem danych osobowych, można kontaktować się z Inspektorem Ochrony Danych, za pośrednictwem adresu e-mail: iod@gddkia.gov.pl</p> <p>Dane osobowe będą przetwarzane w celu rozpatrzenia lub załatwienia sprawy oraz w celach archiwizacji.</p> <p>Podstawę prawną przetwarzania danych osobowych stanowi ustawa z dnia 6 września 2001 r. o dostępie do informacji publicznej (Dz.U. z 2016 r. poz. 1764 z późn. zm.), ustawa z dnia 14 czerwca 1960 r. Kodeks postępowania administracyjnego (Dz.U. z 2017 r. poz. 1257, z późn. zm.), ustawa z dnia 14 lipca 1983 r. o narodowym zasobie archiwalnym i archiwach (Dz.U. z 2018 r. poz. 217, z późn. zm.) oraz art. 6 ust. 1 lit. c rozporządzenia Parlamentu Europejskiego i Rady (UE) 2016/679 z dnia 27 kwietnia 2016 r. w sprawie ochrony osób fizycznych w związku z przetwarzaniem danych osobowych i w sprawie swobodnego przepływu takich danych oraz uchylenia dyrektywy 95/46/WE.</p> <p>Dane osobowe mogą być ujawniane innym stronom postępowania oraz podmiotom przetwarzającym dane na podstawie zawartych umów.</p> <p>Dane osobowe będą przechowywane przez okres rozpatrywania sprawy oraz przez okres przewidzianej prawem archiwizacji akt sprawy.</p> <p>Osobie, której dotyczą dane osobowe, przysługują:</p> <p>1) prawo dostępu do danych, ich sprostowania, usunięcia lub ograniczenia przetwarzania, na warunkach określonych w rozporządzeniu Parlamentu Europejskiego i Rady (UE) 2016/679 z dnia 27 kwietnia 2016 r. w sprawie ochrony osób fizycznych w związku z przetwarzaniem danych osobowych i w sprawie swobodnego przepływu takich danych oraz uchylenia dyrektywy 95/46/WE;</p> <p>2) prawo wniesienia skargi do Prezesa Urzędu Ochrony Danych Osobowych.</p> <p>Udostępnienie danych jest wymogiem ustawowym i stanowi warunek rozpatrzenia lub załatwienia wniosku.</p> <p>.....</p> <p>(miejscowość, data) (podpis)</p>
<input type="checkbox"/> Jestem za wariantem 1	<input type="checkbox"/> Nie jestem za wariantem 1						
<input type="checkbox"/> Jestem za wariantem 2	<input type="checkbox"/> Nie jestem za wariantem 2						
<input type="checkbox"/> Jestem za wariantem 3	<input type="checkbox"/> Nie jestem za wariantem 3						

<p style="text-align: center;"><small>Działania informacyjne prowadzone w związku z opracowywaniem Dokumentacji Projektowej</small></p> <p style="text-align: center;">Goleczewo, dnia 09.01.2019 r.</p> <p style="text-align: center;">ANKIETA</p> <p style="text-align: center;"><i>Spotkanie informacyjne ze społeczeństwem dla zadania: „Opracowania projektowe dla drogi ekspresowej S11 na odcinku Poznań – Oborniki wraz z obwodnicą Obornik” dla terenu Gminy Suchy Las – powiat poznański</i></p> <p>Imię i nazwisko</p> <p>Adres zamieszkania</p> <p>Właściciel działki nr Obręb Miejscowość</p> <p>1. WYBÓR WARIANTU PROJEKTOWANEGO PRZEBIEGU DROGI EKSPRESOWEJ S11:</p> <table border="0"><tr><td><input type="checkbox"/> Jestem za wariantem 1</td><td><input type="checkbox"/> Nie jestem za wariantem 1</td></tr><tr><td><input type="checkbox"/> Jestem za wariantem 2</td><td><input type="checkbox"/> Nie jestem za wariantem 2</td></tr><tr><td><input type="checkbox"/> Jestem za wariantem 3</td><td><input type="checkbox"/> Nie jestem za wariantem 3</td></tr></table> <p>2. UWAGI I WNIOSKI DOTYCZĄCE PROJEKTOWANYCH PRZEBIEGÓW DROGI EKSPRESOWEJ S11*:</p> <p>Treść wniosku</p> <p>.....</p> <p><small>Ankiety należy składać we właściwym miejscowo Urzędzie Miasta i Gminy lub przesać pocztą na adres GDDKIA Oddział w Poznaniu, ul. Siemiradzkiego 5a, 60-763 Poznań, bądź na adres e-mail: sekretariat_poznan@gddkia.gov.pl Termin składania wniosku do dnia 23.01.2019r.</small></p> <p>.....</p> <p>(miejscowość, data) (podpis)</p>	<input type="checkbox"/> Jestem za wariantem 1	<input type="checkbox"/> Nie jestem za wariantem 1	<input type="checkbox"/> Jestem za wariantem 2	<input type="checkbox"/> Nie jestem za wariantem 2	<input type="checkbox"/> Jestem za wariantem 3	<input type="checkbox"/> Nie jestem za wariantem 3	<p style="text-align: center;"><small>Działania informacyjne prowadzone w związku z opracowywaniem Dokumentacji Projektowej</small></p> <p>* Zaznacz X zgodnie z preferencją dla danego wariantu.</p> <p>Zaznaczenie:</p> <p><input checked="" type="checkbox"/> Jestem za wariantem – oznacza, że akceptuję wariant</p> <p><input checked="" type="checkbox"/> Nie jestem za wariantem – oznacza, że nie akceptuję wariantu</p> <p>Brak zaznaczenia któregokolwiek z wariantów oznacza brak opinii (wstrzymanie się od głosu).</p> <p>Administratorem Pani/Pana danych osobowych jest Generalny Dyrektor Dróg Krajowych i Autostrad o danych kontaktowych:</p> <p>1) adres do korespondencji: ul. Wronia 53, 00-874 Warszawa; 2) tel.: (022) 375 8888; 3) e-mail: kanclarska@gddkia.gov.pl</p> <p>W sprawach związanych z przetwarzaniem danych osobowych, można kontaktować się z Inspektorem Ochrony Danych, za pośrednictwem adresu e-mail: iod@gddkia.gov.pl</p> <p>Dane osobowe będą przetwarzane w celu rozpatrzenia lub załatwienia sprawy oraz w celach archiwizacji.</p> <p>Podstawę prawną przetwarzania danych osobowych stanowi ustawa z dnia 6 września 2001 r. o dostępie do informacji publicznej (Dz.U. z 2016 r. poz. 1764 z późn. zm.), ustawa z dnia 14 czerwca 1960 r. Kodeks postępowania administracyjnego (Dz.U. z 2017 r. poz. 1257, z późn. zm.), ustawa z dnia 14 lipca 1983 r. o narodowym zasobie archiwalnym i archiwach (Dz.U. z 2018 r. poz. 217, z późn. zm.) oraz art. 6 ust. 1 lit. c rozporządzenia Parlamentu Europejskiego i Rady (UE) 2016/679 z dnia 27 kwietnia 2016 r. w sprawie ochrony osób fizycznych w związku z przetwarzaniem danych osobowych i w sprawie swobodnego przepływu takich danych oraz uchylenia dyrektywy 95/46/WE.</p> <p>Dane osobowe mogą być ujawniane innym stronom postępowania oraz podmiotom przetwarzającym dane na podstawie zawartych umów.</p> <p>Dane osobowe będą przechowywane przez okres rozpatrywania sprawy oraz przez okres przewidzianej prawem archiwizacji akt sprawy.</p> <p>Osobie, której dotyczą dane osobowe, przysługują:</p> <p>1) prawo dostępu do danych, ich sprostowania, usunięcia lub ograniczenia przetwarzania, na warunkach określonych w rozporządzeniu Parlamentu Europejskiego i Rady (UE) 2016/679 z dnia 27 kwietnia 2016 r. w sprawie ochrony osób fizycznych w związku z przetwarzaniem danych osobowych i w sprawie swobodnego przepływu takich danych oraz uchylenia dyrektywy 95/46/WE;</p> <p>2) prawo wniesienia skargi do Prezesa Urzędu Ochrony Danych Osobowych.</p> <p>Udostępnienie danych jest wymogiem ustawowym i stanowi warunek rozpatrzenia lub załatwienia wniosku.</p> <p>.....</p> <p>(miejscowość, data) (podpis)</p>
<input type="checkbox"/> Jestem za wariantem 1	<input type="checkbox"/> Nie jestem za wariantem 1						
<input type="checkbox"/> Jestem za wariantem 2	<input type="checkbox"/> Nie jestem za wariantem 2						
<input type="checkbox"/> Jestem za wariantem 3	<input type="checkbox"/> Nie jestem za wariantem 3						

4.2.3 Obwieszczenie – Rogoźno, Oborniki

SPOTKANIE INFORMACYJNE

Droga ekspresowa S11 odc. Oborniki - Poznań wraz z obwodnicą Obornik

10.01.2019 r., godz. 17:00

CENTRUM REKREACJI OBORNIKI - SALA KONFERENCYJNA
UL. CZARNKOWSKA 84
64-600 OBORNIKI

AECOM



GDDKiA Oddział w Poznaniu wraz z Wykonawcą dokumentacji projektowej – AECOM Polska Sp. z o.o., w porozumieniu z Burmistrzem Obornik oraz Burmistrzem Rogoźna, zaprasza na spotkanie informacyjne.

ZADANIE: Opracowania projektowe dla drogi ekspresowej S11 na odcinku Oborniki - Poznań wraz z obwodnicą Obornik.

ETAP: Studium Techniczno – Ekonomiczno – Środowiskowe

TERMIN:

10.01.2019 r., godz. 17:00 – zakres inwestycji: Gmina Oborniki, Gmina Rogoźno

MIEJSCE:

Centrum Rekreacji Oborniki - sala konferencyjna
ul. Czarnkowska 84
64-600 Oborniki

INFORMACJE DODATKOWE:

Celem spotkania informacyjnego jest:

- zapoznanie społeczności lokalnej z zaprojektowanymi wariantami przebiegu drogi S11 wraz z obsługą komunikacyjną terenu przyległego,
- możliwość wyrażenia opinii na temat preferencji dot. przebiegu drogi,
- zgłoszenie uwag i wniosków przez społeczeństwo.

Inwestor:
Generalna Dyrekcja Dróg Krajowych i Autostrad
Oddział w Poznaniu
ul. Siemiradzkiego 5a
60-763 Poznań
www.gddkia.gov.pl

Biuro Projektowe:
AECOM Polska Sp. z o.o.
Biuro w Poznaniu
ul. Chłapowskiego 29
61-503 Poznań, Polska
www.aecom.com

4.2.4 Obwieszczenie – Suchy Las

SPOTKANIE INFORMACYJNE

Droga ekspresowa S11 odc. Oborniki - Poznań wraz z obwodnicą Obornik

09.01.2019 r., godz. 16:00

ŚWIETLICA W GOŁĘCZEWIE
UL. DWORCOWA 61A
62-001 GOŁĘCZEWO

AECOM



GDDKiA Oddział w Poznaniu wraz z Wykonawcą dokumentacji projektowej – AECOM Polska Sp. z o.o., w porozumieniu z Wójtem Gminy Suchy Las, zaprasza na spotkanie informacyjne.

ZADANIE: Opracowania projektowe dla drogi ekspresowej S11 na odcinku Oborniki - Poznań – wraz z obwodnicą Obornik

ETAP: Stadium Techniczno – Ekonomiczno – Środowiskowe

TERMIN:

09.01.2019 r. godz. 16:00 – zakres inwestycji: Gmina Suchy Las

MIEJSCE:

Świetlica w Gołęczewie, ul. Dworcowa 61A, 62-001 Gołęczewo

INFORMACJE DODATKOWE:

Celem spotkania informacyjnego jest:

- zapoznanie społeczności lokalnej z zaprojektowanymi wariantami przebiegu drogi S11 wraz z obsługą komunikacyjną terenu przyległego,
- możliwość wyrażenia opinii na temat preferencji dot. przebiegu drogi,
- zgłoszenie uwag i wniosków przez społeczeństwo.

Inwestor:
Generalna Dyrekcja Dróg Krajowych i Autostrad
Oddział w Poznaniu
ul. Siemiradzkiego 5a
60-763 Poznań
www.gddkia.gov.pl

Biuro Projektowe:
AECOM Polska Sp. z o.o.
Biuro w Poznaniu
ul. Chłapowskiego 29
61-503 Poznań, Polska
www.aecom.com

4.2 Wydruki wieloformatowe

Na każde spotkanie przygotowano wydruki wielkoformatowe projektowanej drogi S11 - plany orientacyjne w skali 1: 25 000 oraz plany sytuacyjne w skali 1:5000. Na planie orientacyjnym pokazano ogólny przebieg wszystkich wariantów projektowanej drogi.

Plany sytuacyjne pokazywały projektowane elementy w bardziej szczegółowej skali uwzględniając układ komunikacyjny w obrębie projektowanej trasy z drogami poprzecznymi, przebudowywanymi ciągami dróg lokalnych oraz dodatkowymi jezdniami. Na planach sytuacyjnych naniesiono podział ewidencyjny gruntów, dzięki czemu uczestnicy spotkania mogli bez problemu zlokalizować swoją działkę. Wszelkie wątpliwości (pytania, uwagi) mieszkańców analizowano indywidualnie w odniesieniu do danej działki.

Prezentowane materiały zostały przekazane władzom gmin w formie papierowej w celu wyłożenia w siedzibie gmin oraz w formacie *.pdf i w celu załączenia ich na stronie internetowej gmin.

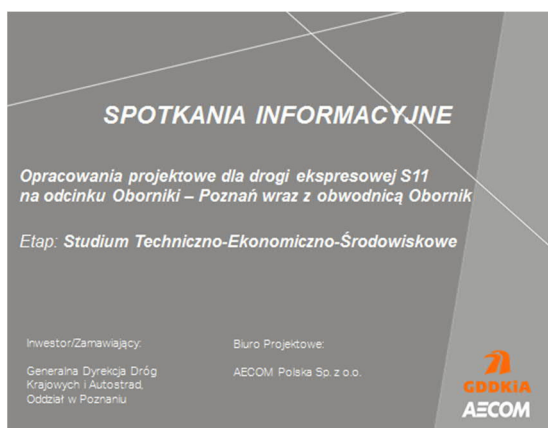
Prezentowane materiały zostały również umieszczone na stronie internetowej GDDKiA.

4.3 Prezentacja multimedialna

Na spotkaniach z zainteresowanymi mieszkańcami w celu wprowadzenia i przekazania podstawowych informacji o STEŚ drogi ekspresowej S11 wykorzystano prezentację multimedialną.

Podczas prezentacji zaprezentowano komputerowe wizualizacje wszystkich projektowanych wariantów trasy z uwzględnieniem układu dróg poprzecznych oraz dodatkowych jezdni.

Przykładową prezentację dla drogi Oborniki - Poznań ze spotkania informacyjnego w Obornikach zamieszczono poniżej.



TOM I Udział społeczeństwa
TOM I/ I Materiały promocyjne

1. CEL SPOTKANIA

Cele spotkania:

- prezentacja trzech wariantów przebiegu projektowanej drogi ekspresowej S11,
- poinformowanie społeczności lokalnej o zakresie inwestycji ze szczególnym uwzględnieniem planowanego przebiegu jezdni dodatkowych i obsługi komunikacyjnej przyległego terenu do projektowanej drogi ekspresowej S11,
- zebranie uwag i wniosków społeczeństwa oraz innych zainteresowanych stron odnośnie założeń do projektu budowy drogi ekspresowej S11 oraz ich przeanalizowanie pod kątem zasadności i możliwości realizacji.



2. OPIS ZADANIA INWESTYCYJNEGO

STADIUM PROJEKTU

- Studium Korytarzowe (SK)
- Studium Techniczno-Ekonomiczno-Środowiskowe (STeS)
- Materiały do Decyzji o Środowiskowych Uwarunkowaniach (MdoŚU) wraz z uzyskaniem Decyzji o Środowiskowych Uwarunkowaniach (DŚU)
- Koncepcja Programowa (KP)

Celem opracowania STeS jest:

- wstępne określenie zakresu rzeczowego i finansowego przedsięwzięcia oraz ustalenie jego efektywności,
- uściślenie przebiegu tras poszczególnych wariantów oraz ostateczne ustalenie typów oraz podstawowych parametrów technicznych obiektów budowlanych,
- dostarczenie informacji do podjęcia wstępnej decyzji inwestorskiej w sprawie celowości, zakresu i horyzontu czasowego realizacji zadania inwestycyjnego,
- umożliwienie uzyskania decyzji o środowiskowych uwarunkowaniach.



2. OPIS ZADANIA INWESTYCYJNEGO

HARMONOGRAM

Harmonogram realizacji zadania inwestycyjnego:

1. Przetarg na opracowanie projektowe został ogłoszony przez GDDKIA oddział w Poznaniu w październiku 2015r.
2. Podpisanie umowy pomiędzy GDDKIA i AECOM nastąpiło 30 stycznia 2018r.
3. Opracowanie SK zakończono w październiku 2018r.
4. Opracowanie STeS przewidywane jest na IV kw. 2019r.
5. Materiały do Decyzji o Środowiskowych Uwarunkowaniach (DŚU) wraz z uzyskaniem DŚU przewidywane są na III kw. 2020r.
6. Koncepcja Programowa przewidywana jest na III kw. 2021r.
7. Realizacja zadania w formule „Projektuj i Buduj” – 2022r – 2025r.



2. OPIS ZADANIA INWESTYCYJNEGO

MATERIAŁY WYJŚCIOWE

- Studium techniczno-ekonomiczne dostosowania drogi krajowej nr 11 na odcinku Piła-Złotowo (Poznań) od km 186+000 do 266+000 do standardu drogi ekspresowej (opracowanie z 2003r, wykonane przez Biuro Projektowo – Badawcze Dróg i Mostów Sp. z o.o. Transprojekt – Warszawa),
- Studium techniczno-ekonomiczne dostosowania drogi krajowej nr 11 na odcinku Piła-Złotowo (Poznań) od km 186+000 do 266+000 do standardu drogi ekspresowej, Wariant dodatkowy na odcinku Wezeł Parkowo – Wezeł Oborniki, (opracowanie z 2003r, wykonane przez Biuro Projektowo – Badawcze Dróg i Mostów Sp. z o.o. Transprojekt – Warszawa),
- Studium Uwarunkowań i Kierunków Zagospodarowania Przestrzennego Gminy Rogoźno, (Uchwała nr XLVI/324/2009 z dnia 25 listopada 2009r.)
- Studium Uwarunkowań i Kierunków Zagospodarowania Przestrzennego Gminy Oborniki, (Uchwała Nr XIV/141/11 z dnia 24 października 2011r., Uchwała nr LIII/810/18 Rady Miejskiej w Obornikach z dnia 6 lipca 2018r.)
- Studium Uwarunkowań i Kierunków Zagospodarowania Przestrzennego Gminy Suchy Las, (Uchwała nr XXII/245/16 z dnia 27 października 2016r.)
- Opracowania projektowe dla zrealizowanego odcinka S11 Zachodnia Obwodnica Poznania



2. OPIS ZADANIA INWESTYCYJNEGO

LOKALIZACJA INWESTYCJI

Droga ekspresowa S11 odcinek Oborniki - Poznań

- Województwo wielkopolskie
- Powiat obornicki: Gmina Rogoźno
Gmina Oborniki
- Powiat poznański: Gmina Suchy Las



3. OPIS STANU ISTNIEJĄCEGO

Rozpatrywany odcinek istniejącej drogi krajowej nr 11 na obszarze Gminy Rogoźno oraz Gminy Oborniki przebiega częściowo przez tereny rolnicze zabudową zagrodową oraz tereny leśne z przejściem przez miejscowości Parkowo, Roznowo oraz Kowanówko. Następnie istniejąca droga krajowa nr 11 przebiega przez miasto Oborniki oraz miejscowość Bogdanowo z istniejącą zwartą zabudową. Dalszy rozpatrywany odcinek istniejącej drogi krajowej nr 11 w obszarze Gminy Oborniki oraz Gminy Suchy Las przebiega również przez tereny rolnicze z zabudową zagrodową z przejściem przez miejscowości Ocieszyn, Wargowo oraz Chłudowo.

Zestawienie parametrów istniejącej drogi krajowej nr 11:

Klasa drogi	GP
Przekrój jezdni	Przekrój drogowy jednojezdniowy – 1x2
Szerokość jezdni	7,0m – 11,5m
Dopuszczalne obciążenie nawierzchni	115 kN/oś



3. OPIS STANU ISTNIEJĄCEGO



GDDKIA
AECOM

3. OPIS STANU ISTNIEJĄCEGO



GDDKIA
AECOM

3. OPIS STANU ISTNIEJĄCEGO

ISTNIEJĄCA SIĘĆ KOMUNIKACYJNA

Istniejąca sieć komunikacyjna na terenie objętym opracowaniem stanowią:

Droga krajowa nr 11

Droga wojewódzka nr 187

Drogi powiatowe:

- Droga powiatowa 2028P (Roznowo - Rogosno)
- Droga powiatowa 2035P (Roznowo - Pacholewo)
- Droga powiatowa 2055P (Oborniki - Maniewo)
- Droga powiatowa P2427P (Chłudowo - Ziętkowo)
- Droga powiatowa P2061P (Chłudowo - Goleczewo)

Istniejąca linia kolejowa:

- Linia kolejowa nr 354 zelektryfikowana Poznań – Piła

GDDKIA
AECOM

3. OPIS STANU ISTNIEJĄCEGO

ISTNIEJĄCA SIĘĆ KOMUNIKACYJNA



GDDKIA
AECOM

3. OPIS STANU ISTNIEJĄCEGO

ISTNIEJĄCA INFRASTRUKTURA TECHNICZNA

Istniejąca infrastruktura techniczna na terenie objętym opracowaniem stanowią:

- Linia gazociągu tranzytowego J amaf - Europa Zachodnia,
- Linia gazociągu średniego ciśnienia,
- Linie elektroenergetyczne wysokiego napięcia 110kV,
- Ujęcie wody w miejscowości Chłudowo,
- Stacje paliw,
- Stacje bazowe telefonii komórkowej,
- Zakład Gospodarki Komunalnej w miejscowości Chłudowo.

GDDKIA
AECOM

3. OPIS STANU ISTNIEJĄCEGO

ISTNIEJĄCA INFRASTRUKTURA TECHNICZNA



GDDKIA
AECOM

3. OPIS STANU ISTNIEJĄCEGO

ISTNIEJĄCA INFRASTRUKTURA TECHNICZNA



3. OPIS STANU ISTNIEJĄCEGO

ISTNIEJĄCA INFRASTRUKTURA TECHNICZNA



3. OPIS STANU ISTNIEJĄCEGO

ISTNIEJĄCA INFRASTRUKTURA TECHNICZNA



4. OPIS STANU PROJEKTOWANEGO

- Realizację drogi ekspresowej S11 jako drogi dwujezdniowej z pasem dzielącym oraz pasami awaryjnymi,
- Budowę węzłów drogowych: Oborniki, Chludowo,
- Budowę dwóch Miejsc Obsługi Podróżnych oraz budowę Obwodu Utrzymania Drogi,
- Budowę obiektów inżynierskich w ciągu planowanej drogi ekspresowej i w ciągu dróg poprzecznych,
- Budowę elementów odwodnienia drogi i obiektów towarzyszących, w tym m.in.: rowów drogowych, kanalizacji deszczowej, osadników, zbiorników retencyjnych, infiltracyjnych i retencyjno-infiltracyjnych w zależności od warunków gruntowych,
- Budowę dodatkowych jezdni dla obsługi ruchu lokalnego prowadzone wzdłuż projektowanej drogi ekspresowej S11
- Budowę urządzeń bezpieczeństwa ruchu (oznakowanie poziome, oznakowanie pionowe, bariery ochronne),



4. OPIS STANU PROJEKTOWANEGO

- Realizację rozwiązań wynikających z oceny oddziaływania na środowisko, w tym m.in.: ekrany akustyczne, urządzenia oczyszczające, przejścia dla zwierząt dziko żyjących, nasadzenia zieleni, ogrodzenia ochronne,
- Usunięcie kolizji z istniejącymi obiektami budowlanymi i infrastrukturą techniczną (przebudowa),
- Budowę infrastruktury technicznej stanowiącej wyposażenie techniczne drogi, obejmującej również potrzeby telematki.



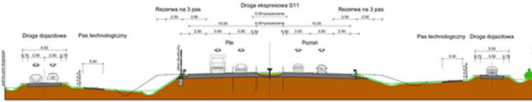
4. OPIS STANU PROJEKTOWANEGO

PARAMETRY TECHNICZNE S11

1. Klasa techniczna drogi: S - droga ekspresowa.
2. Prędkość projektowa: $V_p = 100$ km/h.
3. Prędkość miarodajna: $V_m = 110$ km/h.
4. Liczba pasów ruchu: 2×2 , (z rezerwą na 3 pas ruchu od węzła „Oborniki” do istniejącego węzła „Poznań Północ”)
5. Szerokość pasa ruchu: 3.50 m.
6. Szerokość pasa awaryjnego: 2.50 m.
7. Szerokość pasa dzielącego jezdnie: 5.00 m.
8. Szerokość opaski w ramach pasa dzielącego: 0.50 m.
9. Minimalna szerokość pobocza gruntowego wolnego od przeszkód: 1.25 m.
10. Pochylenie poprzeczne jezdni na odcinkach prostych: 2.50 %.
11. Skrajnia pionowa: 5.00 m.
12. Obciążenie nawierzchni: 115 kN/oś.
13. Kategoria ruchu: KR7.



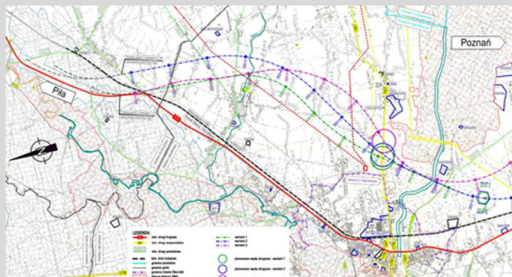
4. OPIS STANU PROJEKTOWANEGO
PARAMETRY TECHNICZNE – Przekrój normalny S11



4. OPIS STANU PROJEKTOWANEGO
Plan orientacyjny



4. OPIS STANU PROJEKTOWANEGO
Plan orientacyjny



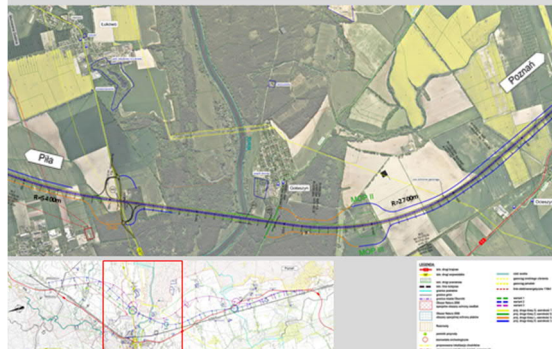
4. OPIS STANU PROJEKTOWANEGO
Plan orientacyjny



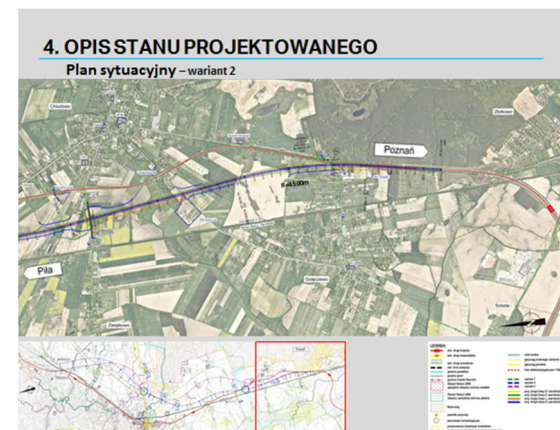
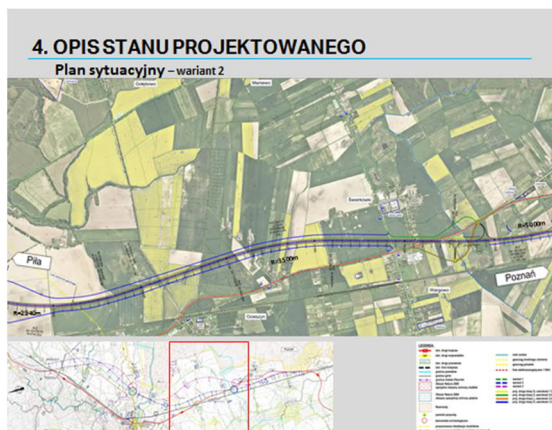
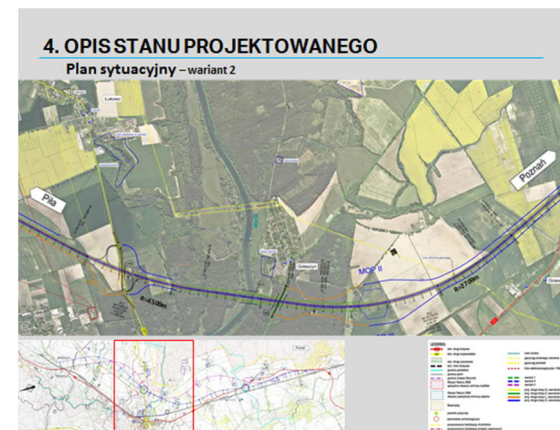
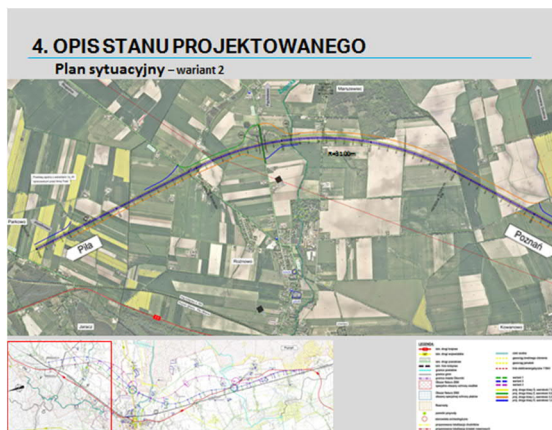
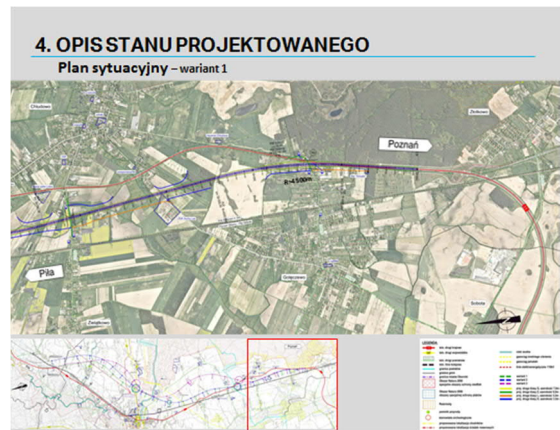
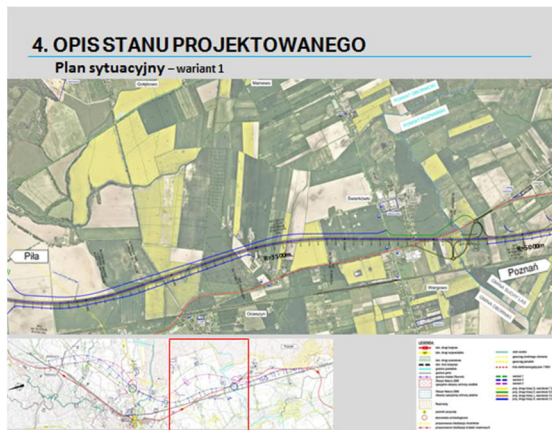
4. OPIS STANU PROJEKTOWANEGO
Plan sytuacyjny – wariant 1

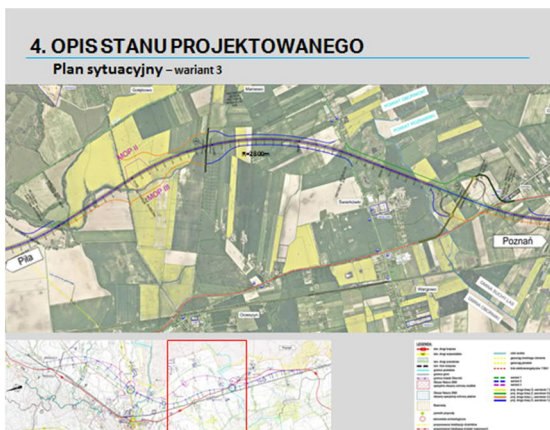
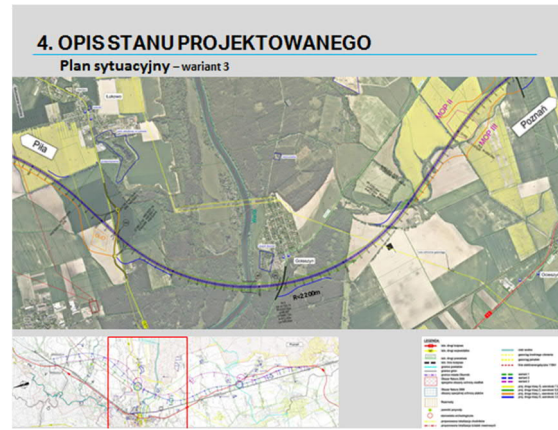
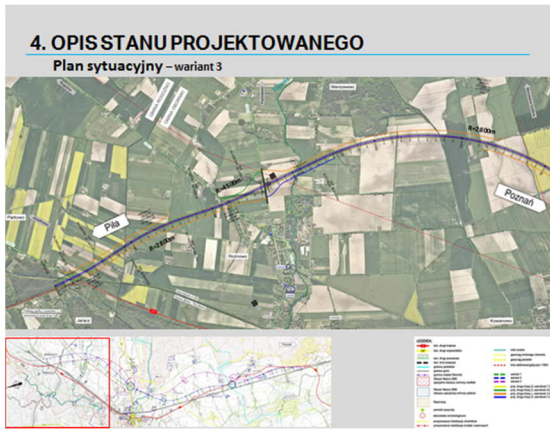


4. OPIS STANU PROJEKTOWANEGO
Plan sytuacyjny – wariant 1



TOM I Udział społeczeństwa
TOM I/I Materiały promocyjne






4. OPIS STANU PROJEKTOWANEGO
 PARAMETRY TECHNICZNE – Odstępy między węzłami


Droga klasy S powinna mieć powiązania z drogami klasy G i drogami wyższych klas. Dopuszczalne odstępy między węzłami poza terenem zabudowy nie powinny być mniejsze niż 5km.

Odstępnosci między węzłami	Wariant 1	Wariant 2	Wariant 3
Węzeł Wełna (skoro proj. Transk)	~ 9,9 km	~ 10,3 km	~ 10,1 km
Węzeł Oborniki	~ 8,5 km	~ 8,5 km	~ 8,5 km
Węzeł Chludowo	~ 6 km	~ 6 km	~ 6 km
Istniejący węzeł Poznań Północ			



4. OPIS STANU PROJEKTOWANEGO
 PARAMETRY TECHNICZNE – Pozostałych dróg

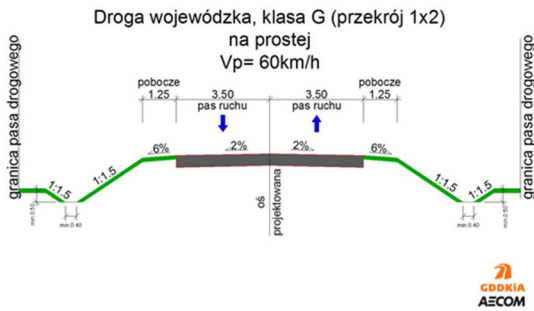
	DROGI WOJEWÓDZKIE	DROGI POWIATOWE	DROGI GMINNE	DROGI DOJAZDOWE
klasa drogi	G (droga główna)	Z (droga zbiorcza)	L (droga lokalna)	D
prędkość projektowa	$V_p = 60 \text{ km/h}$	$V_p = 50 \text{ km/h}$	$V_p = 40 \text{ km/h}$	$V_p = 30 \text{ km/h}$
szerokość jezdni	7,00m (2 x 3,50 m)	6,00 m (2 x 3,00 m)	5,50 m (2 x 2,75 m)	3,5 – 5,0 m
szerokość chodnika	2,00m	2,00m	2,00m	-
szerokość ścieżki rowerowej	2,00m (dwukierunkowa)	2,00m (dwukierunkowa)	2,00m (dwukierunkowa)	-
szerokość poboczy gruntowych	2 x 1,25 m	2 x 1,00 m	2 x 0,75 m	0,75m
łuki poziome	min. R=200 m	min. R=125 m	min. R=50 m	-
pochylenie podłużne	max. 8%	max. 8%	max. 10%	-
skrajnia pionowa	4,60 m	4,60 m	4,50 m	-
skrajnia pionowa dla chodników i ścieżek rowerowych	2,5m	2,5m	2,5m	-
obciążenie nawierzchni	115 kN/oś	100 kN/oś	100 kN/oś	100 kN/oś
kategoria ruchu	KR3 – KR5	KR2 – KR4	KR1 – KR3	KR1-KR2



TOM I Udział społeczeństwa
TOM I/I Materiały promocyjne

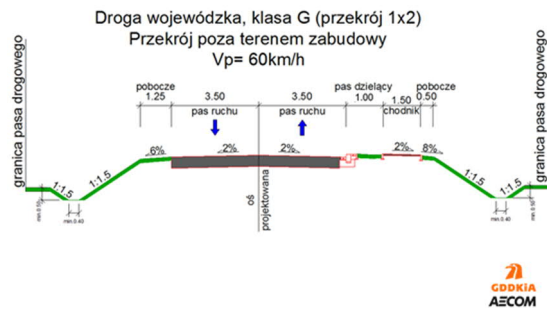
4. OPIS STANU PROJEKTOWANEGO

PARAMETRY TECHNICZNE – Pozostałych dróg



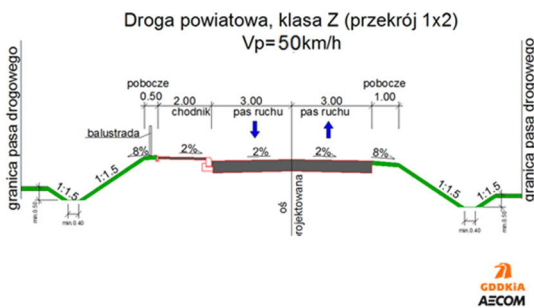
4. OPIS STANU PROJEKTOWANEGO

PARAMETRY TECHNICZNE – Pozostałych dróg



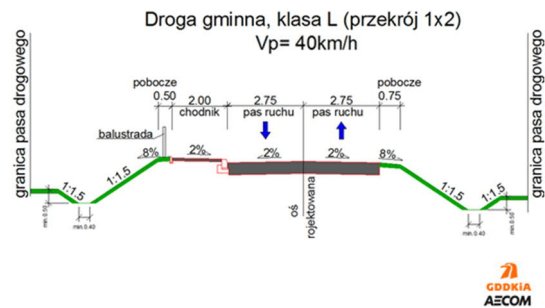
4. OPIS STANU PROJEKTOWANEGO

PARAMETRY TECHNICZNE – Pozostałych dróg



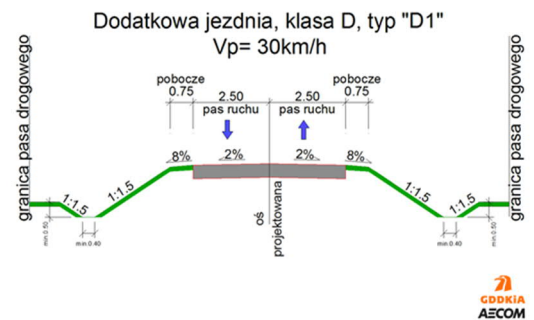
4. OPIS STANU PROJEKTOWANEGO

PARAMETRY TECHNICZNE – Pozostałych dróg



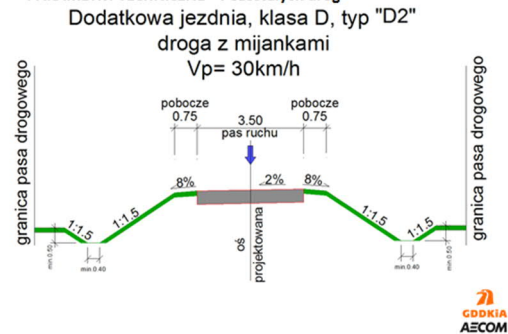
4. OPIS STANU PROJEKTOWANEGO

PARAMETRY TECHNICZNE – Pozostałych dróg



4. OPIS STANU PROJEKTOWANEGO

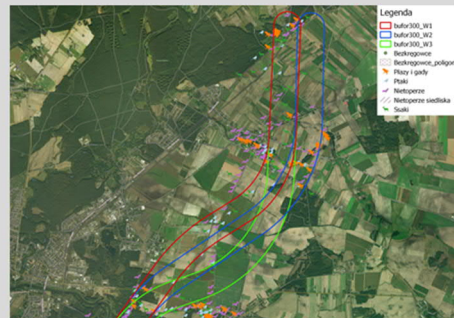
PARAMETRY TECHNICZNE – Pozostałych dróg



4. OPIS STANU PROJEKTOWANEGO
WIZUALIZACJA WARIANTÓW DROGI EKSPRESOWEJ S11



5. OCHRONA ŚRODOWISKA
FAUNA



5. OCHRONA ŚRODOWISKA
FAUNA



5. OCHRONA ŚRODOWISKA
FAUNA



5. OCHRONA ŚRODOWISKA
FAUNA

Dolina Warty w granicach obszaru Natura 2000 Biedrusko

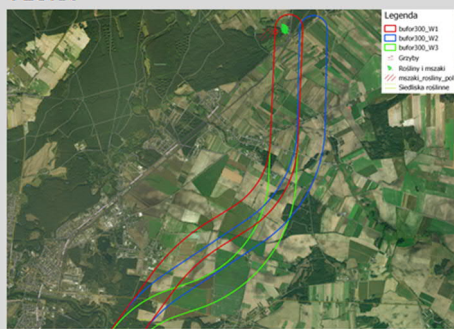
• Jest to szlak migracji zwierząt dużych wykorzystywany zwłaszcza w okresie rykowiska. Przez pozostałą część roku nadwarciańskie łąki pełnią rolę żerowiska dla jeleni i innych zwierząt łownych. Wzdłuż całego koryta znajdują się nory bobrowe, ślady żerowania bobra i tropy wydry. Obszar jest miejscem gniazdowania siniaka, zimorodka, dzięcioła średniego, dzięcioła czarnego, gąsiorka, lerki i derkacza. W dolinie żerują m.in. kanie rude, bieliki i błotniaki stawowe. Na obu skrajach doliny znajdują się zbiorniki będące miejscami rozrodu płazów, w tym: rzekotek drzewnych, żab moczarowych, ropuch zielonych i kumaków nizinnych. W północnej części doliny znajdują się prawdopodobnie kolonie nietoperzy.

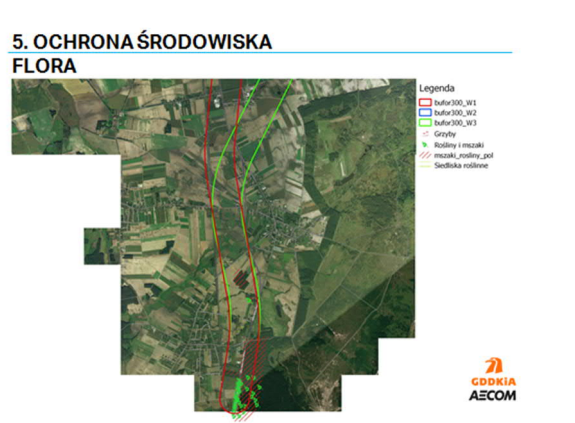
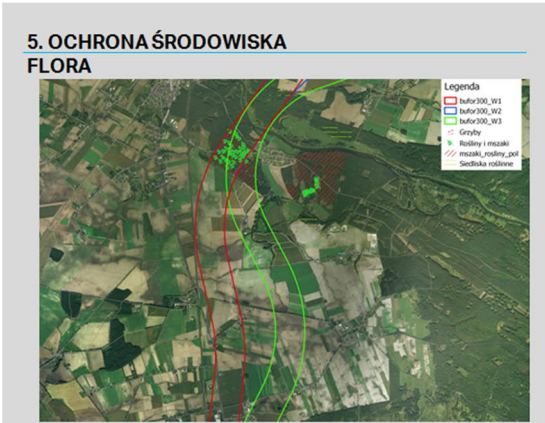
Zbiorniki i trzcinowisko w Świerkówkach

• Jest to zespół zbiorników śródpolnych otoczonych trzcinowiskiem. Jest to miejsce masowych lęgów kumaka nizinnego, żaby moczarowej, ropuchy szarej i żab z grupy żab zielonych. Na zbiornikach gniazdują perkozy dwuczube, łyski, kokoszki, wodniki i błotniaki stawowe, – co najmniej 1 samiec i 2 samice. Jest to także schronienie dla zwierzyzny łownej.



5. OCHRONA ŚRODOWISKA
FLORA

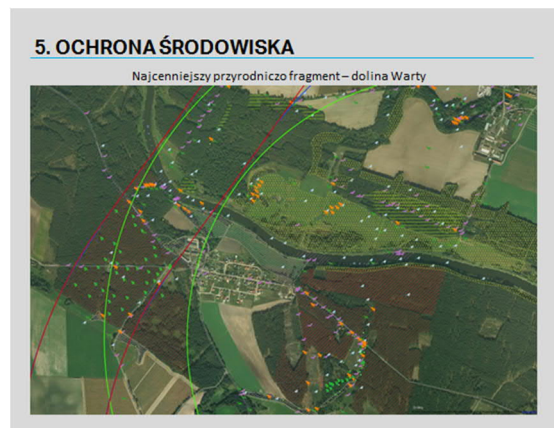




5. OCHRONA ŚRODOWISKA FLORA

Dolina Warty w granicach obszaru Natura 2000 Biedrusko

- Jest to miejsce występowania siedlisk przyrodniczych chronionych na podstawie Dyrektywy Siedliskowej
 - 91E0 łągi wierzbowe, topolowe, olszowe i jesionowe (*Salicetum albo-fragilis*, -*Populetum albae*, *Alnion glutinoso-incanae*) i olszródlikowe*
 - 91F0 łągowe lasy dębowo-wiązowo-jesionowe (*Ficario-Ulmetum*),
 - 9170 Grąd środkowoeuropejski i subkontynentalny (*Gallio-Carpinetum*, *Tilio-Carpinetum*).



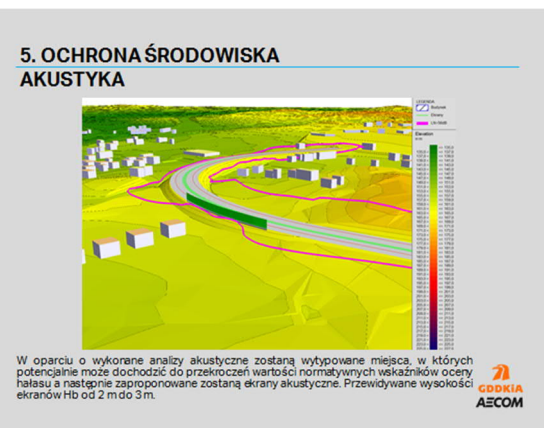
5. OCHRONA ŚRODOWISKA AKUSTYKA

Maksymalny zasięg oddziaływania akustycznego w odniesieniu do 61dB i 65dB dla pory dnia oraz 56dB dla pory nocy w obu analizowanych wariantach korytarzy inwestycji W1 – W3.

Zasięg oddziaływania [m] w odniesieniu do:	Korytarz W1	Korytarz W2	Korytarz W3
61dB pory dnia	84 m	84 m	84 m
61dB pory nocy	143 m	144 m	143 m
56dB pory nocy	312 m	313 m	314 m

Liczba budynków znajdujących się w strefie ponadnormatywnej oddziaływania akustycznego dla 61 i 65dB pory dnia oraz 56dB dla pory nocy w obu analizowanych wariantach korytarzy inwestycji W1 – W3

Liczba budynków [szt] znajdujących się w strefie ponadnormatywnej oddziaływania akustycznego dla:	Korytarz W1	Korytarz W2	Korytarz W3
61dB pory dnia	8	8	8
61dB pory nocy	11	8	8
56dB pory nocy	115	102	97



TOM I Udział społeczeństwa
TOM I / I Materiały promocyjne

5. OCHRONA ŚRODOWISKA
AKUSTYKA

Rodzaje ekranów akustycznych:

- Pochłaniające typy zielona ściana
- Pochłaniające – kasety metalowe
- Odbijające



5. OCHRONA ŚRODOWISKA
UJĘCIA WÓD

W obrębie analizowanych korytarzy brak ujęć wód podziemnych i powierzchniowych służących do zbiorowego zaopatrzenia ludności w wodę. Analizowane korytarze nie przecinają również strzech ochronnych ujęć.

Poza zanalizowanymi korytarzami znajdują się ujęcia wód:

- Chludowo – ujęcie posiadające teren ochrony bezpośredniej obejmujące działkę nr 620/2 – teren ochrony bezpośredniej znajduje się w odległości ok. 12 m od granicy korytarza dla wariantu 3,
- Rożnowo – ujęcie posiadające teren ochrony bezpośredniej zlokalizowane około 375 m od granicy korytarza dla wariantu 1 i 3 – ujęcie nie jest eksploatowane od 2010r,
- Ujęcie Zielątkowo i Kowanówko znajdują się w odległości >2 km o inwestycji.



5. OCHRONA ŚRODOWISKA
PORÓWNANIE WARIANTÓW KORYTARZY

Porównanie dla poszczególnych wariantów korytarzy dla elementów abiotycznych

Lp.	Kryterium	Wariant 1	Wariant 2	Wariant 3
1	Przebieg linii ujęć wód wzdłuż osi korytarzy w odległości od 1 do 5 m granicznych (z uwzględnieniem planowanej rozciągłości) (z uwzględnieniem promienia 20m od osi korytarza wariantu)	90,40	90,00	90,43
2	Ściana przeciwnośrodkowego oddziaływania akustycznego [m]	90,13	90,50	90,56
3	Ujęcia biologiczne w odległości od granicy korytarza (z uwzględnieniem promienia 20m od osi korytarza)	90,00	90,28	90,53
4	Długość oddziaływań w młd posiadających status obiektu zagrożonego powodzią w granicach oddziaływania wariantu (z uwzględnieniem promienia 20m od osi korytarza)	91,85	91,85	91,48
5	Elementy posiadające status obiektu zagrożonego powodzią w granicach oddziaływania wariantu (z uwzględnieniem promienia 20m od osi korytarza)	90,97	90,99	90,00
6	Obiekty znajdujące się w odległości od granicy korytarza (z uwzględnieniem promienia 20m od osi korytarza)	90,72	90,58	90,00
Suma		900,10	904,90	908,43
Ocena wariantu		96,74	99,01	99,78

Porównanie dla poszczególnych wariantów korytarzy dla elementów biotycznych

Lp.	Kryterium	Wariant 1	Wariant 2	Wariant 3
1	Naruszenia powierzchni ziemnych i roślinności wzdłuż osi korytarzy (z uwzględnieniem promienia 20m od osi korytarza)	79,16	79,16	79,54
2	Przebieg linii ujęć wód w korytarzu, bary	90,83	90,83	91,87
3	Stanowiska i urządzenia wzdłuż osi korytarzy	90,97	90,97	90,00
4	Długość przedsięwzięcia wzdłuż osi korytarzy (z uwzględnieniem promienia 20m od osi korytarza)	91,90	91,90	90,00
5	Naruszenia powierzchni ziemnych i roślinności wzdłuż osi korytarzy (z uwzględnieniem promienia 20m od osi korytarza)	100,00	100,00	100,00
Suma		498,96	494,96	491,87
Ocena wariantu		100,00	100,00	97,10



5. OCHRONA ŚRODOWISKA
PORÓWNANIE WARIANTÓW KORYTARZY

Ostateczne porównanie wariantów pod kątem środowiskowym

Lp.	Kryterium	Wariant 1	Wariant 2	Wariant 3
1	Abiotyczne	49,85	90,00	49,19
2	Biotyczne	90,00	90,00	46,93
Suma		99,85	99,85	100,00
Ocena wariantu		99,85	99,85	100,00



6. ODSZKODOWANIA ZA NIERUCHOMOŚCI
ODSZKODOWANIA ZA NIERUCHOMOŚCI ZAJĘTE POD PLANOWANĄ INWESTYCIĘ

1. Na mocy decyzji ZRID, gdy stanie się ona ostateczna, nieruchomości zajęte pod pas drogowy stają się z mocy prawa własnością Skarbu Państwa.
2. Dotychczasowym właścicielom przysługuje odszkodowanie za zajętą nieruchomość lub jej część.
3. Postępowanie w sprawie wypłaty odszkodowania jest wszczynane przez Wojewodę z urzędu, co oznacza że, właściciele nieruchomości nie muszą czynić żadnych dodatkowych starań, aby odszkodowanie otrzymać.
4. Decyzję ustalającą wysokość odszkodowania wydaje Wojewoda w oparciu o operat szacunkowy opracowany przez uprawnionego rzeczoznawcę majątkowego, powołanego przez Wojewodę.
5. Rzeczoznawca majątkowy będąc na oględzinach nieruchomości nie ma obowiązku informowania o tym Właściciela.



7. PYTANIA I DISKUSJA

- Przy wejściu pobrali Państwo Ankietę, którą należy wypełnić jeżeli chcą Państwo wyrazić opinię na temat preferencji dot. przebiegu drogi oraz zgłosić uwagi i wnioski dotyczące proponowanych rozwiązań projektowych.



7. PYTANIA I DYSKUSJA

- Wypełnione i podpisane Ankiety można złożyć podczas dzisiejszego spotkania, w Urzędzie Miasta lub Gminie, bądź przesłać bezpośrednio do Oddziału GDDKIA w Poznaniu do dnia **24 stycznia 2019r.**
- Ze spotkań informacyjnych powstanie Raport, w którym zamieszczone zostaną wszystkie złożone przez Państwa Ankiety oraz wynikające z nich wnioski. Raport będzie elementem opracowania STES.
- Po udzieleniu odpowiedzi na pytania będziemy do Państwa dyspozycji w celu wyjaśnienia indywidualnych zapytań.



7. PYTANIA I DYSKUSJA



Dziękujemy

Investor/Zamawiający:
Generalna Dyrekcja Dróg
Krajowych i Autostrad,
Oddział w Poznaniu

Biurowo Projektowe:
AECOM Polska Sp. z o.o.

