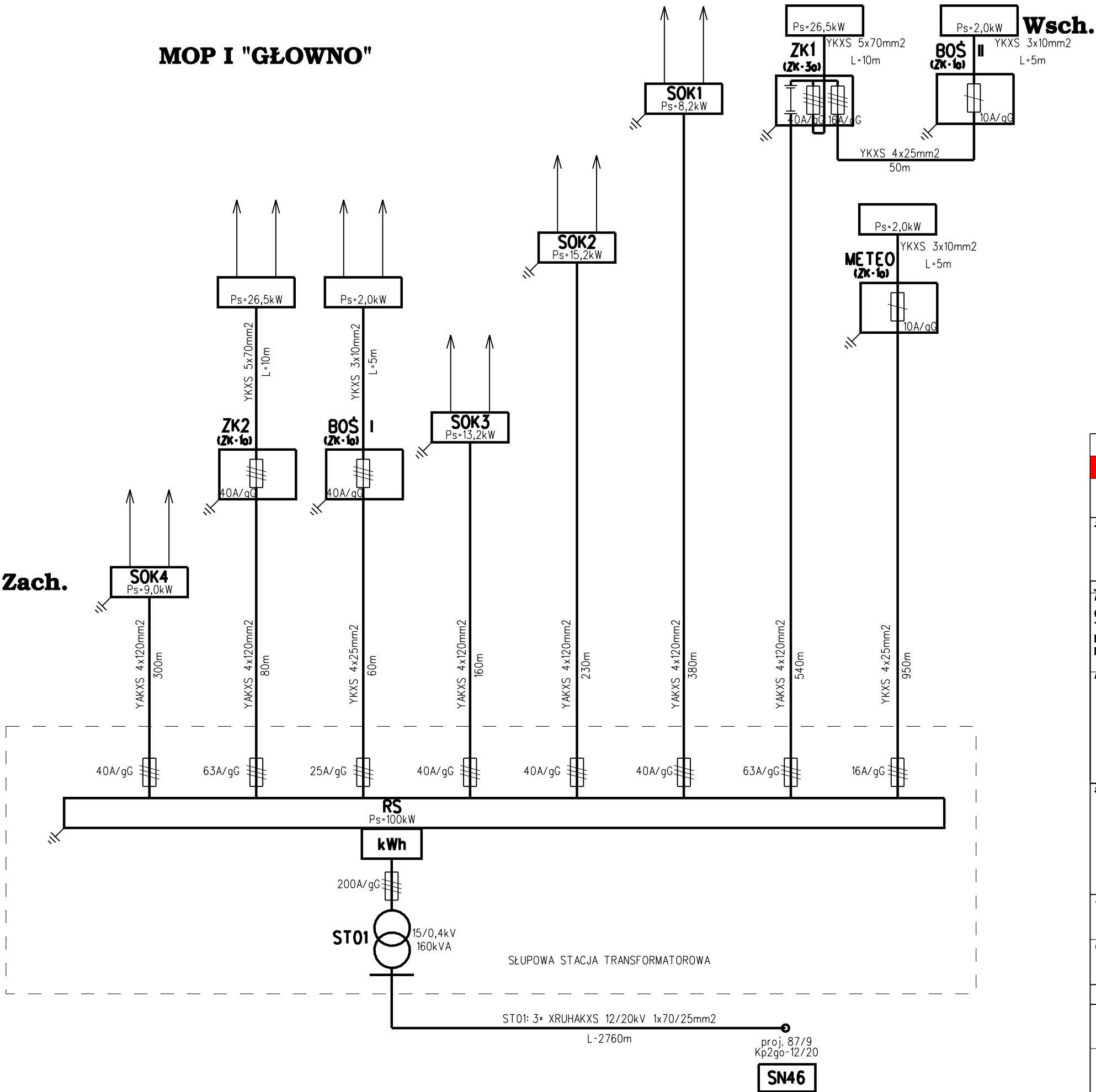




MOP I "GŁÓWNO"



- RS - Rozdzielnica stacji transformatorowej  
SOK1 - Szafka oświetlenia zewnętrznego MOP Wsch.  
SOK2 - Szafka oświetlenia drogowego  
SOK3 - Szafka oświetlenia drogowego  
SOK4 - Szafka oświetlenia zewnętrznego MOP Zach.  
ZK1 - Złącze kablowe budynku WC (Wsch.)  
ZK2 - Złącze kablowe budynku WC (Zach.)  
BOS - Złącze oczyszczalni ścieków  
METEO - Stacji meteo

Projekt ten, współfinansowany przez Unię Europejską, przyczynia się do zmniejszenia różnic społecznych i gospodarczych			
Opracowanie sfinansowane z budżetu Sieci Transeuropejskich (TEN-T) w ramach projektu "Projekt budowlany i wykonawczy oraz materiały przetargowe dla Autostrady A-1 na odcinku Toruń-Stryków", nr 2005-PL-92604-S-S07.54634.			
Zamawiający		 <b>Generalna Dyrekcja Dróg Krajowych i Autostrad</b> <b>Oddział w Łodzi</b> ul. Roosevelta 9 90-056 Łódź	
Jednostka projektowa		Konsorcjum firm	
Lider		 <b>ARCADIS</b> <i>infrastruktura, budownictwo, środowisko</i>	
Partner	 <b>MOSTY KATOWICE</b>  ul. Rolna 12 40-555 Katowice tel: +48 32 603 34 00 fax: +48 32 603 34 12	Partner	  ul. Domaniewska 41 02-672 Warszawa tel: +48 22 606 28 02 fax: +48 22 606 28 03
Partner	Transprojekt - Warszawa Sp. z o.o.   ul. Koniecznówka 11 03-812 Warszawa tel: +48 22 832 29 15 fax: +48 22 832 29 13		
Stadium :		Zamierzenie budowlane	
Projekt Wykonawczy		<b>Autostrada A1</b> <b>na odcinku granica województwa kujawsko-pomorskiego/łódzkiego do węzła "Stryków" od km 230+817 do km 295+850 - Zadanie II</b>  <b>ODCINEK 3</b> <b>OD WĘZŁA „PIĄTEK” DO WĘZŁA „STRYKÓW”</b> <b>od km 273+400 do km 291+000</b>	
Nr tomu		Temat opracowania	
3/IV/3		<b>PROJEKT ARCHITEKTONICZNO-BUDOWLANY</b> <b>ENERGETYKA - ZASILANIE</b>	
Biuro :		Tytuł rysunku	
Transprojekt Warszawa		<b>Schemat zasilania</b>	
Stanowisko	Imię i nazwisko	Nr upraw.	Podpis
Projektant	mgr inż Piotr Szczepanik	MAZ/0026/POOE/03	
Sprawdzający	inż Marian Żaboklicki	St-1647/74	
Nr. archiwalny	Data opracowania:	Skala:	Nr rys.
	02-2010	-	3/IV/3-04
			Rewizja
			01
			Arkusz
			01