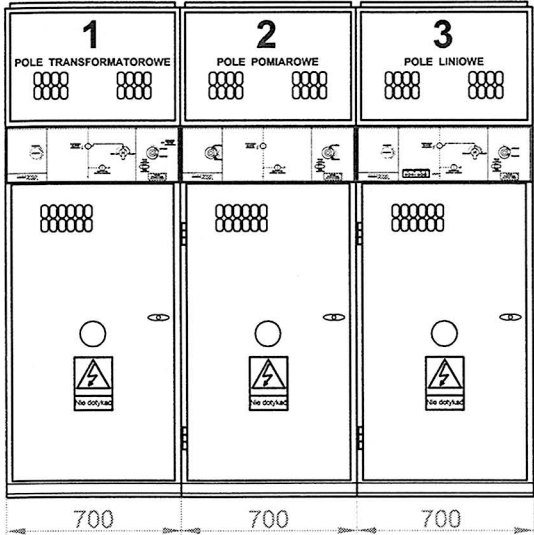
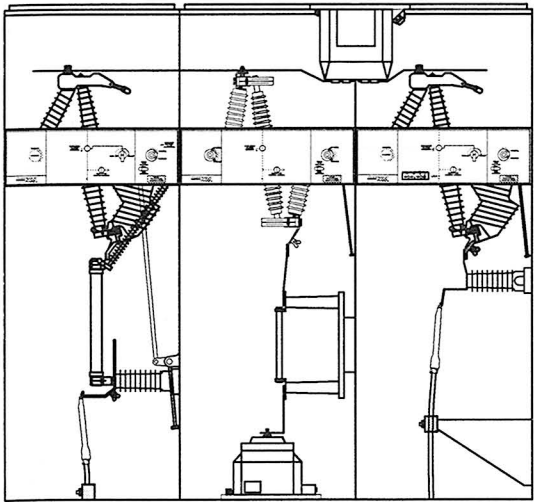
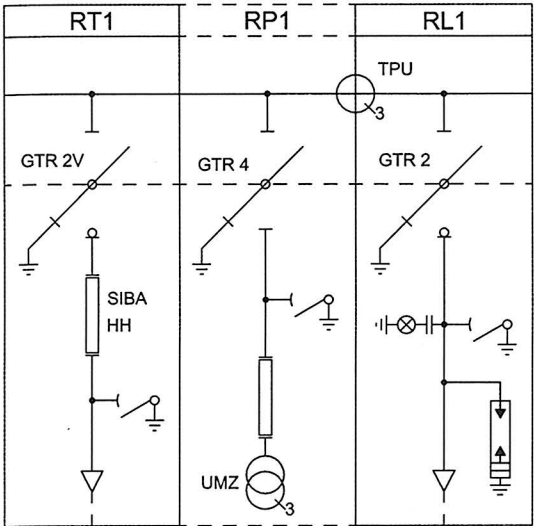
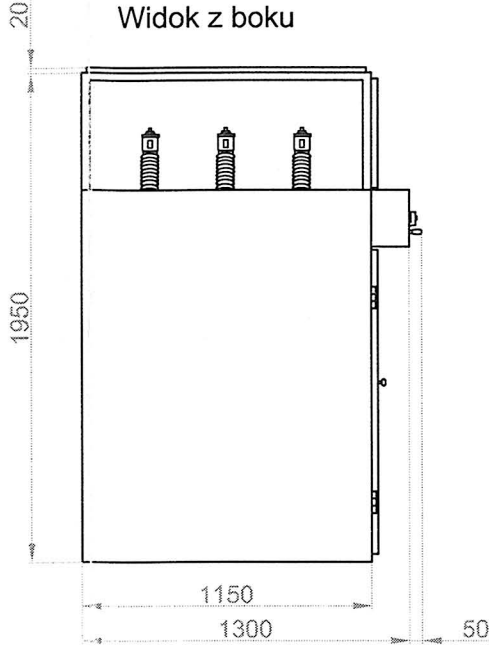


Rozdzielnica SN typu Rotoblok 24



Widok z boku



- LEGENDA / UWAGI:
- Niniejszy rysunek rozpatrywać łącznie z całą dokumentacją
 - Integralną częścią dokumentacji jest opis oraz specyfikacje techniczne wykonania i odbioru robót

MOSTY KATOWICE		40-555 Katowice ul. Rolna 12 www.mosty.katowice.pl e-mail: biuro@mosty.katowice.pl	
INWESTOR: GENERALNA DYREKCJA DRÓG KRAJOWYCH I AUTOSTRAD ODDZIAŁ W ŁODZI, 90-056 ŁÓDŹ UL. ROOSEVELTA 9			
ZADANIE: BUDOWA DRÓGI EKSPRESOWEJ S-8 NA ODCINKU: WĘZEL WALICHNOWY – WĘZEL WROCŁAW (A1) ODCINEK 8 – OD KM 183+350,00 DO KM 202+700,00			
NR ZADANIA: 402100484_6764			
STADIUM: PROJEKT WYKONAWCZY			
BRANŻA: ELEKTROENERGETYCZNA			
OBIEKT: ZASILANIE I OŚWIELENIE MOP "GUZEW"			
TYTUŁ RYSUNKU: WIDOK ROZDZIELNICY SN I SCHEMAT ELEKTRYCZNY DLA PROJ. STACJI TRANSFORMATOROWYCH – MOP "GUZEW"			RYSEK NR: EO 06.01
PROJEKTANT:	MGR INŻ. MICHAŁ ŻARNOTA	UPR.BUD. SLK/2013/POOE/07	SKALA: 1:30
SPRAWDZAJĄCY:	MGR INŻ. KRZYSZTOF NOWAK	UPR.BUD. UW-138/82	DATA: LISTOPAD 2010
AUTOR OPRACOWANIA:	MGR INŻ. TOMASZ JANUS		