



INWESTOR GENERALNA DYREKCJA DRÓG KRAJOWYCH I AUTOSTRAD
03-808 Warszawa ul. Minska 25



JEDNOSTKA PROJEKTOWA

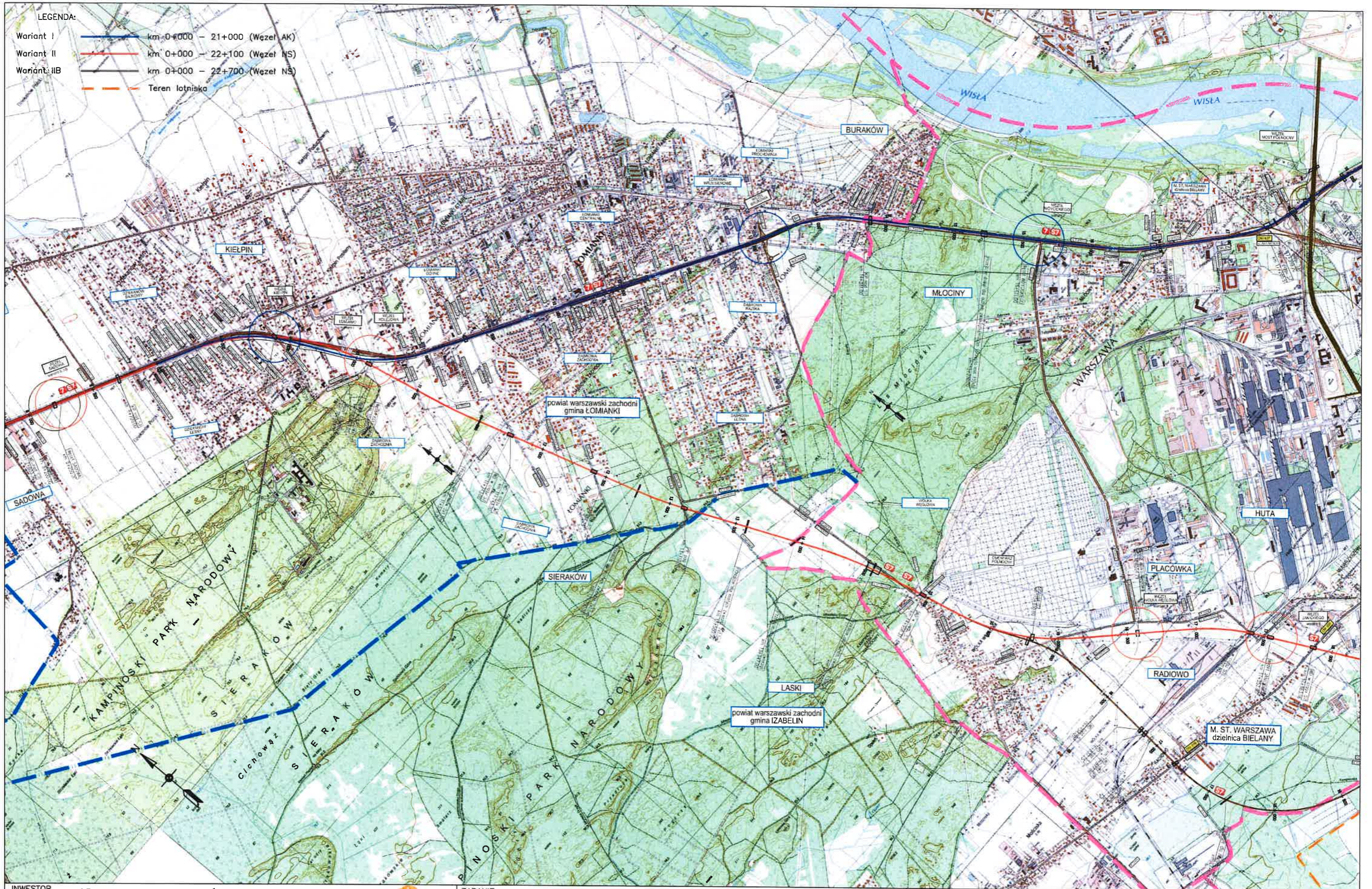
TRAKT sp. z o.o. sp.k.
40-159 Katowice, ul. Jesionowa 15
tel: (0-32) 226-12-70, fax: (0-32) 220-70-04
trak@trak.eu

ZADANIE
**OKREŚLENIE PRZEBIEGU PÓŁNOCNEGO WYLOTU Z WARSZAWY DROGI EKSPRESOWEJ S-7
W KIERUNKU GDAŃSKA NA ODCINKU CZOSNÓW Z TRASĄ ARMII KRAJOWEJ W WARSZAWIE
WRĄZ Z MATERIAŁAMI DO WNIOSKU O UZYSKANIE DECYZJI O ŚRODOWISKOWYCH
UWARUNKOWANIACH ORAZ RAPORTEM O ODDZIAŁYWANIU NA ŚRODOWISKO**

NAZWA OPRACOWANIA
A. CZĘŚĆ OGÓLNA
A2. CZĘŚĆ RYSUNKOWA

TYTUŁ RYSUNKU
WARIANT I, II, IIB KM 0+000 - 9+200

NR UMOWY 628/12	SKALA 1:25000	DATA PAŹDZIERNIK 2014	STADIUM STES	BRANŻA wielobranżowy	NR RYS. 01.01/A-A2-01
--------------------	------------------	-----------------------------	-----------------	-------------------------	--------------------------



INWESTOR GENERALNA DYREKCJA DRÓG KRAJOWYCH I AUTOSTRAD
03-808 Warszawa ul. Mińska 25



JEDNOSTKA PROJEKTOWA

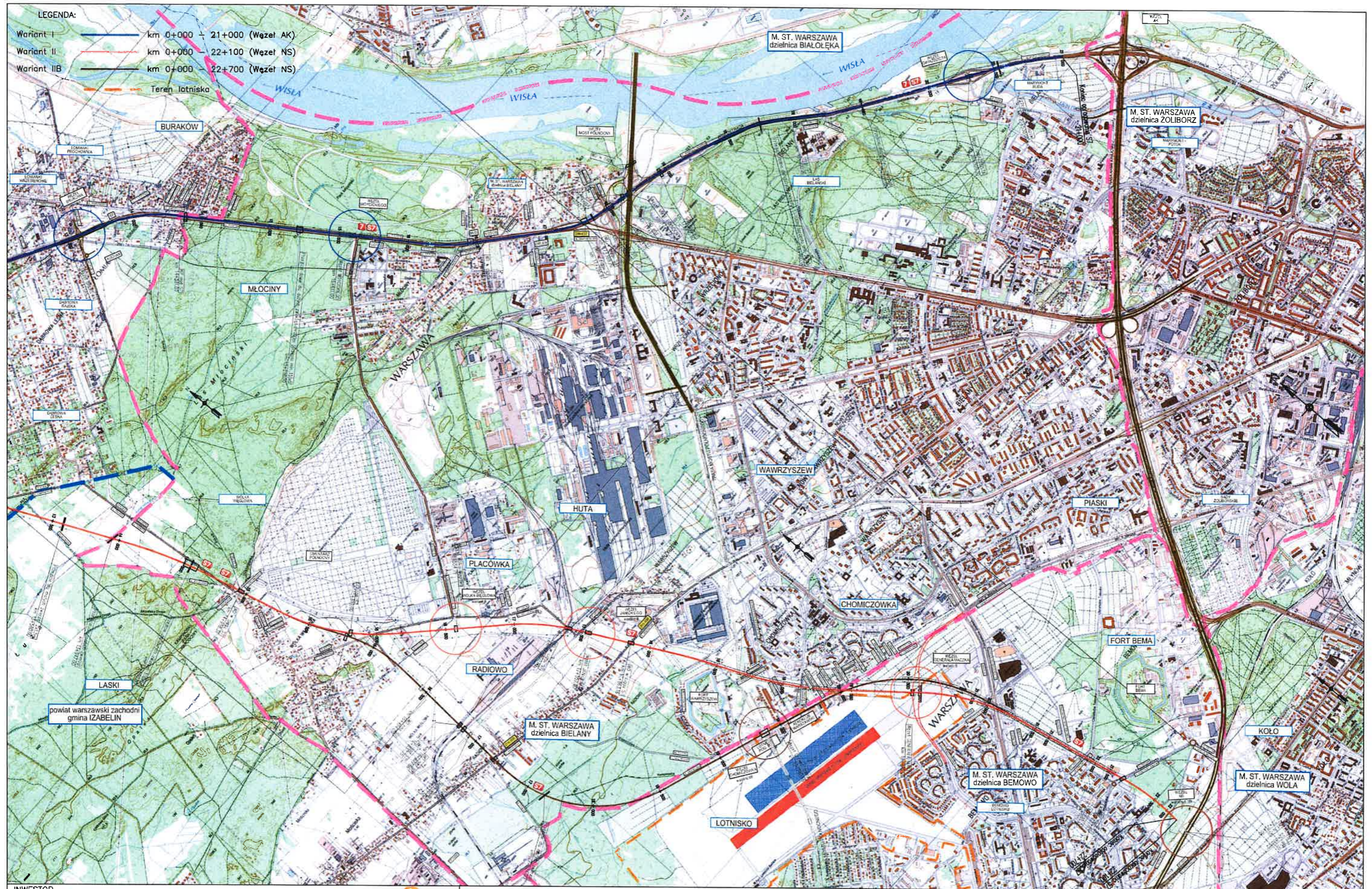
TRAKT sp. z o.o. sp.k.
40-159 Katowice, ul. Jesionowa 15
tel: (0-32) 226-12-70, fax: (0-32) 226-70-04
trakt@trakt.eu

ZADANIE
**OKREŚLENIE PRZEBIEGU PÓŁNOCNEGO WYLOTU Z WARSZAWY DROGI EKSPRESOWEJ S-7
W KIERUNKU GDAŃSKA NA ODCINKU CZOSNÓW Z TRASĄ ARMII KRAJOWEJ W WARSZAWIE
WRZĄZ Z MATERIAŁAMI DO WNIOSKU O UZYSKANIE DECYZJI O ŚRODOWISKOWYCH
UWARUNKOWANIACH ORAZ RAPORTEM O ODDZIAŁYWANIU NA ŚRODOWISKO**

NAZWA OPRACOWANIA
A. CZĘŚĆ OGÓLNA
A2. CZĘŚĆ RYSUNKOWA

TYTUŁ RYSUNKU
PLAN ORIENTACYJNY
WARIANT I, II, IIB KM 8+000 — 18+000

NR UMOWY 628/12	SKALA 1:25000	DATA PAŹDZIERNIK 2014	STADIUM STĘS	BRANŻA wielobranżowy	NR RYS. 01.02/A-A2-01
--------------------	------------------	-----------------------------	-----------------	-------------------------	--------------------------



LEGENDA:

Wariant I — km 0+000 — 21+000 (Węzeł AK)

Wariant II — km 0+000 — 22+100 (Węzeł NS)

Wariant IIB — km 0+000 — 22+700 (Węzeł NS)

— Teren lotniska

INWESTOR GENERALNA DYREKCJA DRÓG KRAJOWYCH I AUTOSTRAD
03-808 Warszawa ul. Mińska 25



ZADANIE
OKREŚLENIE PRZEBIEGU PÓŁNOCNEGO WYŁOTU Z WARSZAWY DROGI EKSPRESOWEJ S-7
W KIERUNKU GDAŃSKA NA ODCINKU CZOSNÓW Z TRASĄ ARMII KRAJOWEJ W WARSZAWIE
WRAZ Z MATERIAŁAMI DO WNIOSKU O UZYSKANIE DECYZJI O ŚRODOWISKOWYCH
UWARUNKOWANIACH ORAZ RAPORTEM O ODDZIAŁYWANIU NA ŚRODOWISKO

NAZWA OPRACOWANIA A. CZĘŚĆ OGÓLNA
A2. CZĘŚĆ RYSUNKOWA

JEDNOSTKA PROJEKTOWA



TYTUŁ RYSUNKU PLAN ORIENTACYJNY
WARIANT I KM 13+500 — 21+000
WARIANT II KM 13+500 — 22+100, IIB 13+500 — 22+700

NR UMOWY 628/12	SKALA 1:25000	DATA PAŹDZIERNIK 2014	STADIUM STEŚ	BRANŻA wielobranżowy	NR RYS. 01.03/A-A2-01
--------------------	------------------	-----------------------------	-----------------	-------------------------	--------------------------