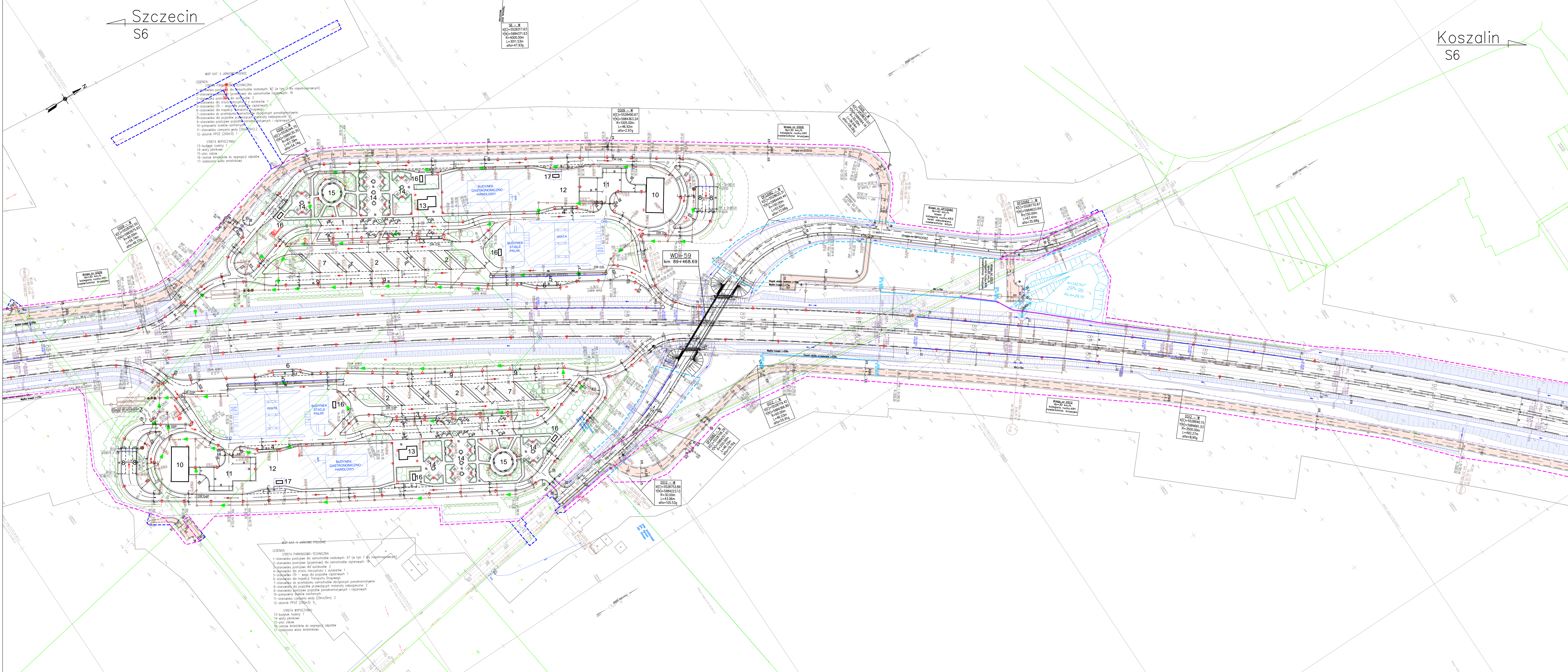


Szczecin
S6

Koszalin
S6



Wzrost 0208
Wzrost 0209
Wzrost 0210
Wzrost 0211
Wzrost 0212

Wzrost 0213
Wzrost 0214
Wzrost 0215
Wzrost 0216
Wzrost 0217
Wzrost 0218
Wzrost 0219
Wzrost 0220
Wzrost 0221
Wzrost 0222
Wzrost 0223
Wzrost 0224
Wzrost 0225
Wzrost 0226
Wzrost 0227
Wzrost 0228
Wzrost 0229
Wzrost 0230
Wzrost 0231
Wzrost 0232
Wzrost 0233
Wzrost 0234
Wzrost 0235
Wzrost 0236
Wzrost 0237
Wzrost 0238
Wzrost 0239
Wzrost 0240

INWESTOR: GENERALNA DYREKCJA DRÓG KRAJOWYCH I AUTOSTRAD
Oddział w Szczecinie
ul. Bohaterów Warszawy 33, 70-340 Szczecin

WYKONAWCA: POLAQUA Sp. z o.o.
05-500 Wólka Kłodzka

DRAGADOS S.A.
Avda. del Cantón de Santiago 90
28003 Madrid, Hiszpania

PROJEKTANT: TRAKT Sp. z o.o.
ul. 1511 Kłobucka, 14, Jarosław 16
ul. 1511 Kłobucka, 14, Jarosław 16

ZADANIE: Budowa drogi ekspresyjnej S-6 na odcinku wjeżdżającym do Koszalinu - wjeżdżając "Kolebnyj Zachód" z węzłem

NAZWA OPRACOWANIA: TOM 2 - PAB - PROJEKT DROGOWY
TOM 2/2 CZĘŚĆ RYSUNKOWA

Tytuł rysunku: PLAN SYTUACYJNY
S6 od km 88+900 do km 90+200

FUNKCJA	IMI I NAZWISKO	SPEC.	NUMER UPRAWNIENI	PODPIS
Projektant	mgr inż. Grzegorz Niewczak	projekt	UM-579/78	
Projektant	mgr inż. Marek Wójcik	projekt	UM-579/78/009	
Sprawdzający	mgr inż. Marek Stajnoch	kontrola	UM-15/78	

WZ. UMOWY: S-4/2015
SKALA: 1:1000
DATA: LIPiec 2016
STADIUM: PAB
BRANŻA: DROGOWA
WZ. PŁC: 02.08 / z-2-PB-02