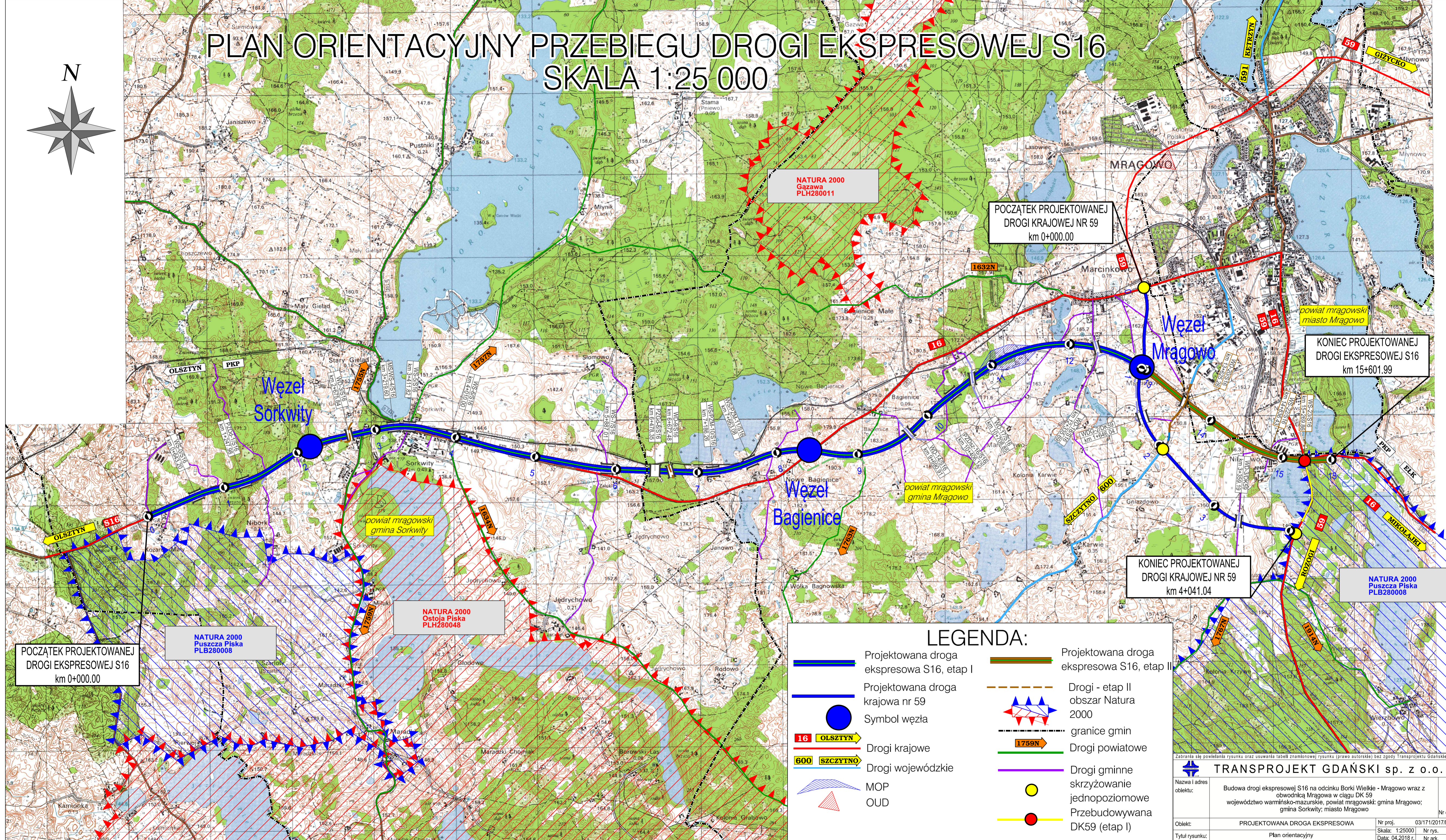
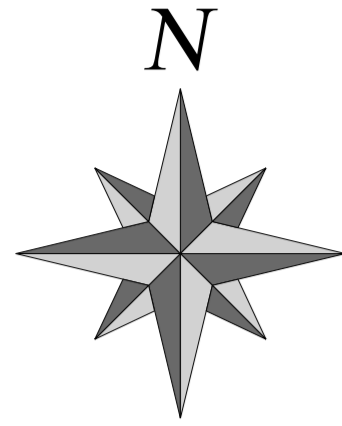


PLAN ORIENTACYJNY PRZEBIEGU DROGI EKSPRESOWEJ S16

SKALA 1:25 000



POCZĄTEK PROJEKTOWANEJ
DROGI EKSPRESOWEJ S16
km 0+000.00

NATURA 2000
Puszcza Piska
PLB280008

NATURA 2000
Ostoja Piska
PLH280048

NATURA 2000
Gązawa
PLH280011

POCZĄTEK PROJEKTOWANEJ
DROGI KRAJOWEJ NR 59
km 0+000.00

KONIEC PROJEKTOWANEJ
DROGI EKSPRESOWEJ S16
km 15+601.99

KONIEC PROJEKTOWANEJ
DROGI KRAJOWEJ NR 59
km 4+041.04

NATURA 2000
Puszcza Piska
PLB280008

LEGENDA:

	Projektowana droga ekspresowa S16, etap I		Projektowana droga ekspresowa S16, etap II
	Projektowana droga krajowa nr 59		Drogi - etap II obszar Natura 2000
	Symbol węzła		granice gmin
	Drogi krajowe		Drogi powiatowe
	Drogi wojewódzkie		Drogi gminne
	MOP		skrzyżowanie jednoziomowe
	OD		Przebudowywana DK59 (etap I)

Zabrania się powielania rysunku oraz usuwania labeli znamionowej rysunku (prawo autorskie) bez zgody Transprojekt Gdański.

TRANSPROJEKT GDAŃSKI sp. z o.o.

Nazwa i adres obiektu:	Budowa drogi ekspresowej S16 na odcinku Borki Wielkie - Mrągowo wraz z obwodnicą Mrągowo w ciągu DK 59 województwo warmińsko-mazurskie, powiat mrągowski: gmina Mrągowo; gmina Sorkwity; miasto Mrągowo		
Obiekt:	PROJEKTOWANA DROGA EKSPRESOWA	Nr proj.:	03/171/2017/KP
Tytuł rysunku:	Plan orientacyjny	Skala:	1:25000
		Nr rys.:	1
		Data:	04.2018 r.
		Nr ark.:	1