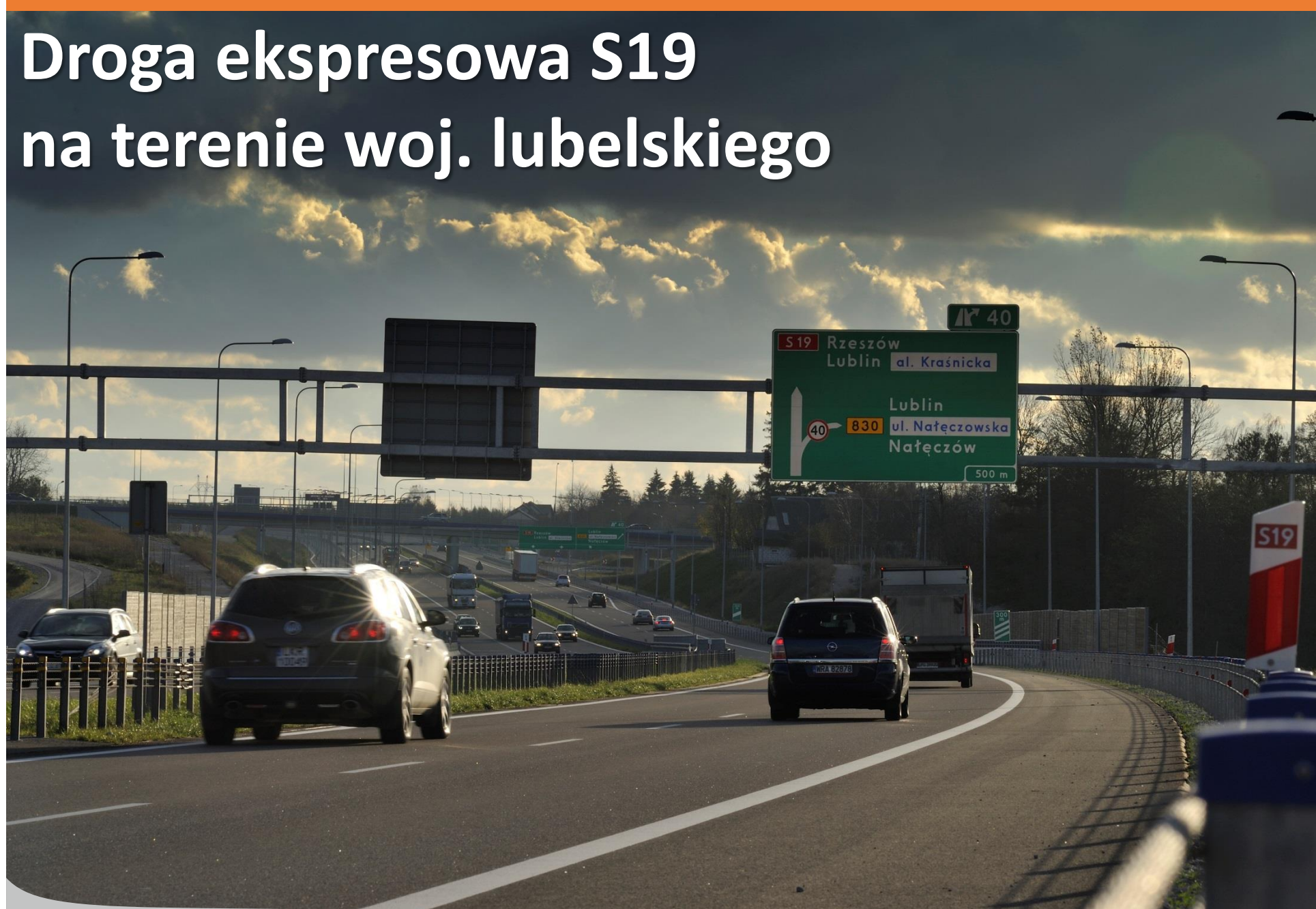


Droga ekspresowa S19 na terenie woj. lubelskiego



S19 Via Carpatia – woj. lubelskie

200 km

długość na terenie woj.
lubelskiego

35 km

zrealizowane
część jako 1-jezdnia (15 km)

33 km

w realizacji

42 km

w przetargu na realizację
(przed podpisaniem umów)

105 km

w przygotowaniu
część jako 1-jezdnia (15 km)

1

Ważne węzły komunikacyjne:

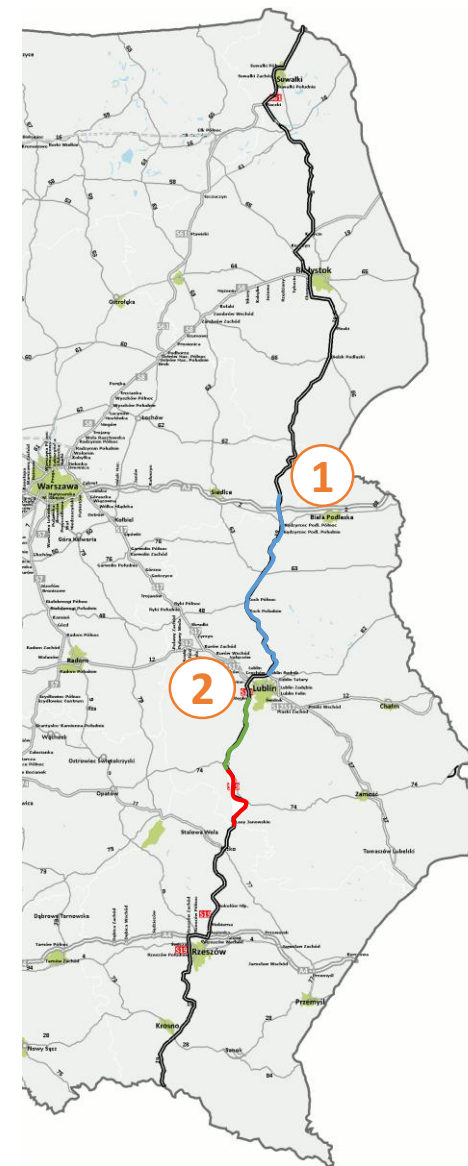
z autostradą A2 w pobliżu Międzyrzecza Podlaskiego (rozjazd na Warszawę lub w kierunku granicy z Białorusią)

2

na odcinku obwodnicy Lublina wspólny przebieg:
z S12 (Piotrków Trybunalski – Chełm - Dorohusk)
z S17 (Warszawa – Zamość - Hrebenne)

6,4 mld zł

szacowany koszt
realizacji



Program Budowy Dróg Krajowych na lata 2014-2023

– inwestycje w realizacji

1. S19 Kraśnik - Janów Lubelski

Długość - 18 km

Podpisanie umowy: **30.10.2017 r.**

Wykonawca: Lider - Strabag sp. z o.o.;

Partner - Strabag Infrastruktura Południe sp. z o.o.

Planowana data oddania do ruchu: **II kw. 2021 r.**

2. S19 obw. Janowa Lubelskiego

Długość - 7 km

Podpisanie umowy: **30.10.2017 r.**

Wykonawca: Mota-Engil Central Europe S.A.

Planowana data oddania do ruchu: **II kw. 2021 r.**

3. S19 Janów Lubelski - w. Lasy Janowskie

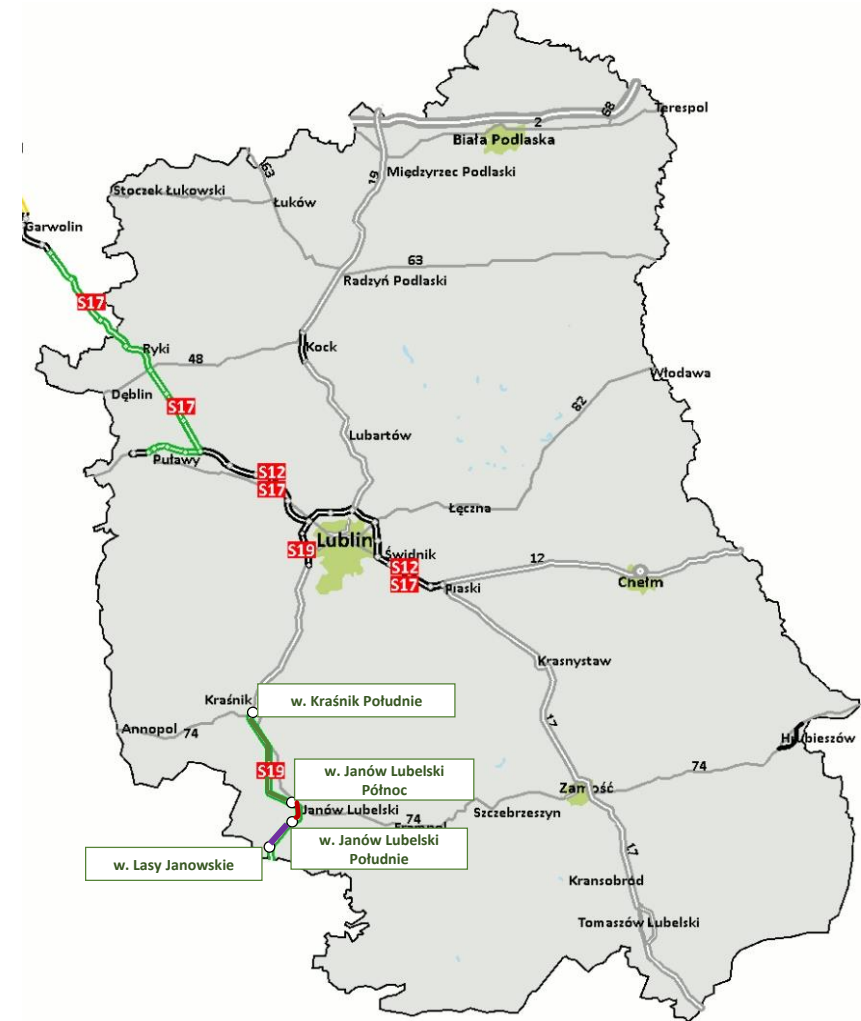
Długość - 8 km

Podpisanie umowy: **30.10.2017 r.**

Wykonawca: Lider - Strabag sp. z o.o.;

Partner - Strabag Infrastruktura Południe sp. z o.o.

Planowana data oddania do ruchu: **II kw. 2021 r.**



Program Budowy Dróg Krajowych na lata 2014-2023

– inwestycje w przetargu

1. Lublin - w. Niedrzwica Duża

Długość - 12 km

18.12.2017 r. - wybór najkorzystniejszej oferty (nie było odwołania): **Aldesa**

Construcciones Polska Sp. z o.o. Kontrola uprzednia prezesa UZP.

Planowana umowa: **02.2018 r.**

Planowane oddanie do ruchu: **połowa 2021 r.**

2. w. Niedrzwica Duża – Kraśnik

Długość - 20 km

18.12.2017 r. - wybór najkorzystniejszej oferty (nie było odwołania): **Mota Engil**

Central Europe S.A. Kontrola uprzednia prezesa UZP.

Planowana umowa: **02.2018 r.**

Planowane oddanie do ruchu: **połowa 2021 r.**

2. Obwodnica Kraśnik

Długość - 10 km

18.12.2017 r. - wybór najkorzystniejszej oferty (nie było odwołania): **Aldesa**

Construcciones Polska Sp. z o.o. Kontrola uprzednia prezesa UZP.

Planowana umowa: **02.2018 r.**

Planowane oddanie do ruchu: **połowa 2021 r.**



Program Budowy Dróg Krajowych na lata 2014-2023

– inwestycje w **przygotowaniu**

1. gr. województw - w. Lubartów Północ

Długość - 81 km

lata realizacji z PBDK 2020 – 2024

Podpisano umowy na KP

cz.1 granica woj. – koniec obw. Międzyrzecza Podlaskiego (2 odcinki):

Transprojekt Warszawa

cz.2 Międzyrzec Podlaski – Kock (2 odcinki): **STI Polska - lider**

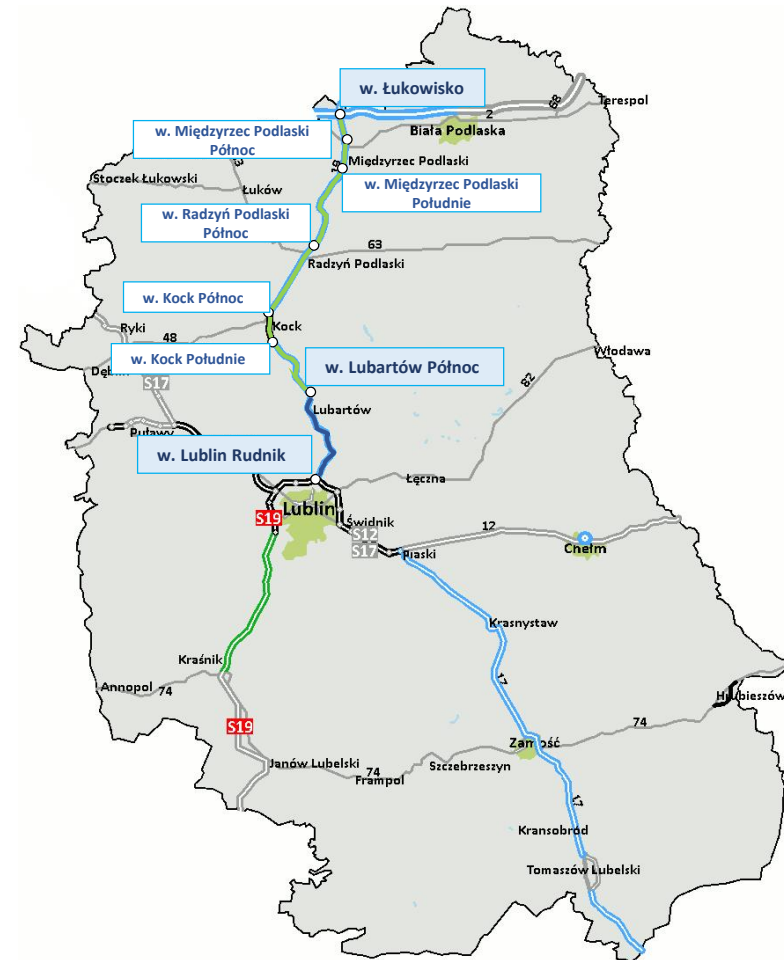
cz.3 Kock - Lubartów (2 odcinki): **Transprojekt Gdański**

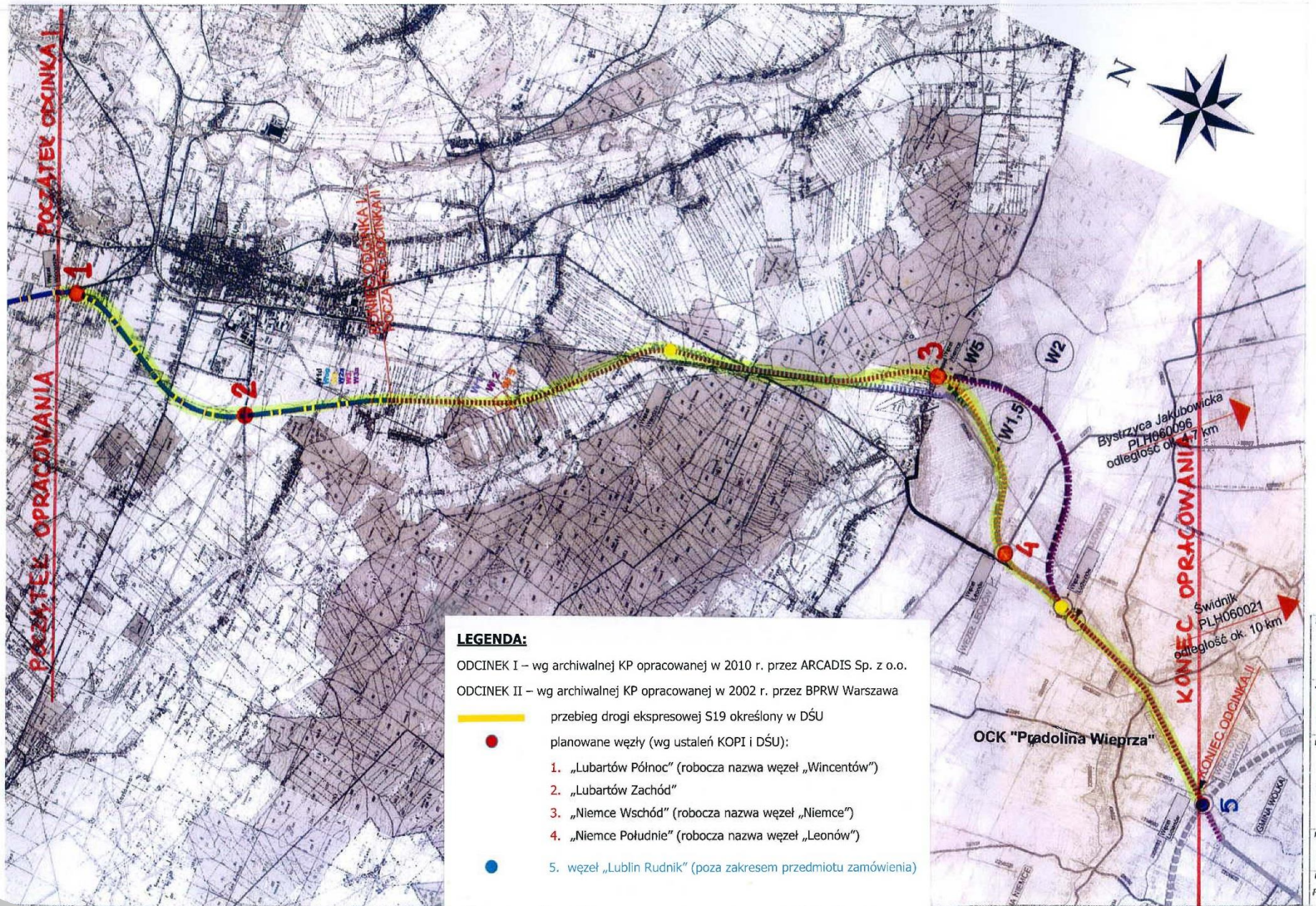
2. w. Lubartów Północ – w. Lublin Rudnik

Długość - 24 km

lata realizacji z PBDK 2020 – 2024

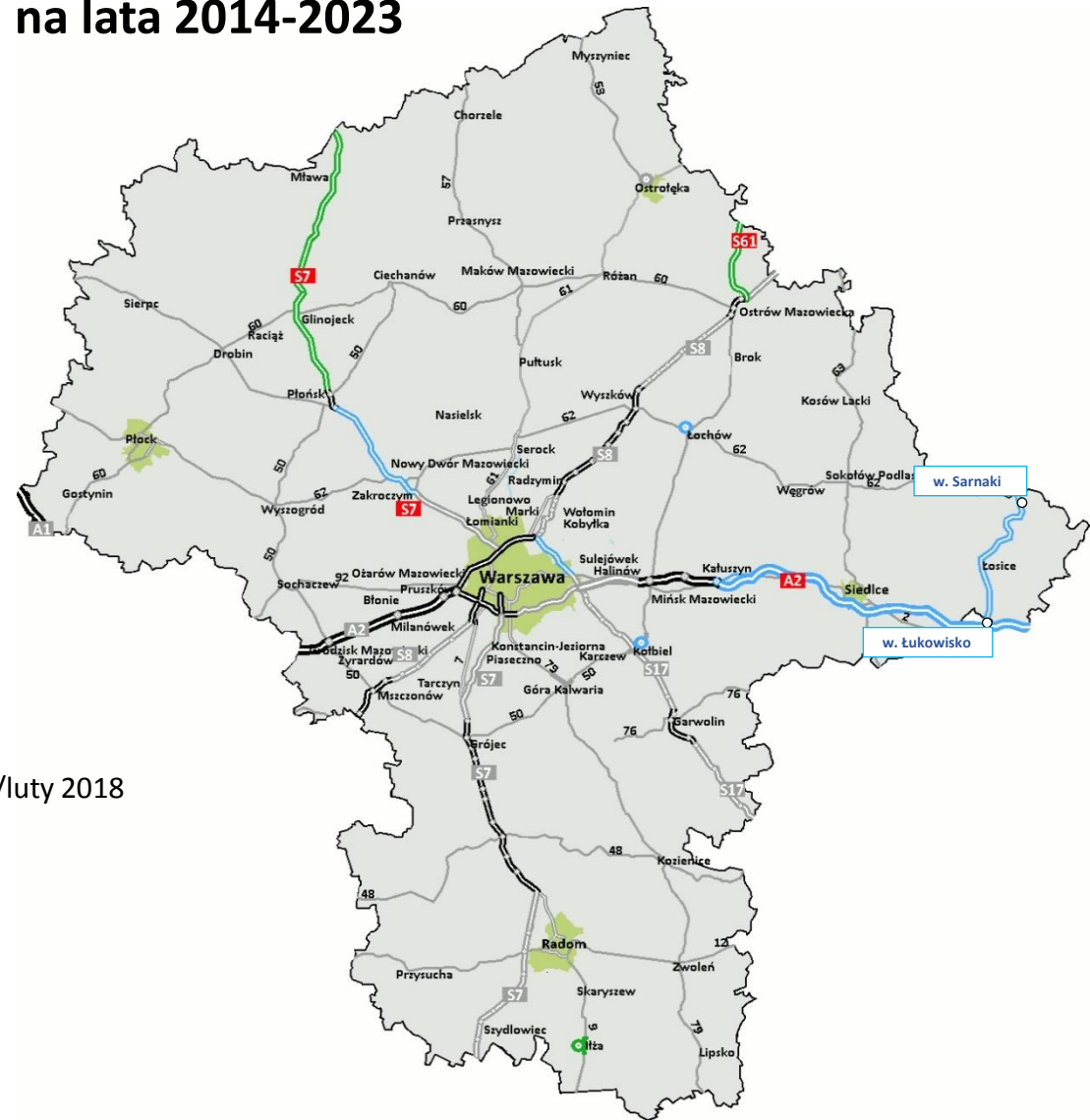
Podpisano umowę na KP: **Mosty Katowice**





Program Budowy Dróg Krajowych na lata 2014-2023

– inwestycje w **przygotowaniu**
prowadzi **Oddział Lublin:**



gr. woj. podlaskiego – Łosice – gr. woj. lubelskiego
Długość - 32 km

lata realizacji z PBDK **2022 – 2025**
W przygotowaniu przetarg na **STEŚ-R**, ogłoszenie styczeń/luty 2018