

INWESTOR:

Skarb Państwa
- Generalny Dyrektor
Dróg Krajowych i Autostrad
Działający przez
Generalną Dyрекcję Dróg Krajowych i Autostrad
Oddział w Rzeszowie
ul. Legionów 20
35-959 Rzeszów

**JEDNOSTKA PROJEKTOWA**

MOSTY
KATOWICE

Mosty Katowice Sp. z o.o.
ul. Rolna 12
40-555 Katowice

Działania informacyjne prowadzone w związku z opracowywaniem Dokumentacji Projektowej Koncepcji programowej oraz Materiałów do wniosku o wydanie Decyzji o środowiskowych uwarunkowaniach dla inwestycji:

Rozbudowa drogi ekspresowej S19 na odcinku węzeł Sokołów Młp. Północ (bez węzła) – węzeł Jasionka (bez węzła), dł. ok. 15 km - etap II (dobudowa drugiej jezdni).

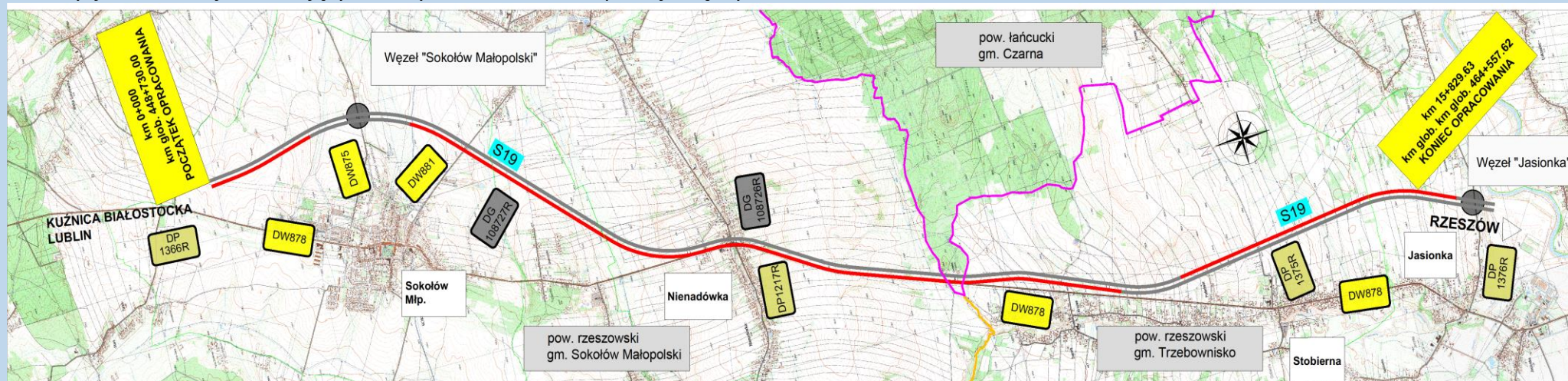
Projekt zakłada rozbudowę istniejącego odcinka drogi ekspresowej o długości około 15 km.

Przewiduje się dobudowę drugiej jezdni, a tym samym droga ekspresowa S19 stanie się drogą dwujezdniową z dwoma pasami ruchu w każdą stronę. Inwestycja zapewni obsługę przyległych terenów poprzez budowę dróg dojazdowych i przebudowę istniejących dróg poprzecznych.

Obiekty mostowe wybudowane nad droga S19 w I Etapie pozostaną nienaruszone.

Do obiektów mostowych wzdłuż istniejącej jezdni drogi S19 zostaną dobudowane nowe obiekty z minimalnym naruszeniem istniejących konstrukcji.

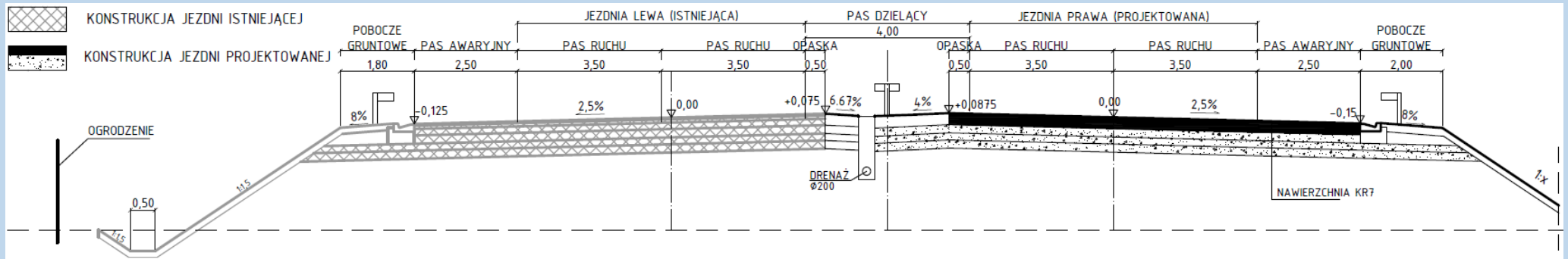
Inwestycja nie kolduje z istniejącymi budynkami, zatem nie planuje się wyburzeń.



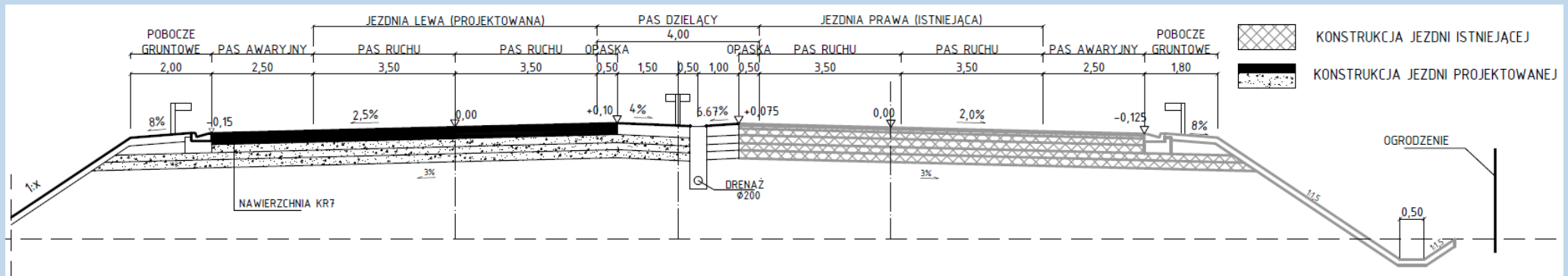
Podstawowe cele inwestycji:

- zapewnienie na całej trasie komunikacyjnej Via Carpatia na terenie Polski (włączonej do sieci TEN-T) przekroju o minimalnych parametrach 2x2 (dwie jezdnie o dwóch pasach ruchu)
- zwiększenie prędkości i komfortu jazdy na przejeździe rozbudowanym odcinkiem drogi
- poprawa bezpieczeństwa ruchu

Dobudowa jezdni prawej –km 0+000 –11+600 (Sokołów Młp –Stobierna)



Dobudowa jezdni lewej –km 12+355 –15+830 (Stobierna –Jasionka)



PODSTAWOWE PARAMETRY TECHNICZNEJ PROJEKTOWANEJ DROGI

| | |
|------------------------------|-----------------|
| KLASA DROGI | S |
| PRĘDKOŚĆ PROJEKTOWA | 100 km/h |
| PRĘDKOŚĆ MIARODAJNA | 110 km/h |
| PRZEKRÓJ NORMALNY | 2x2 |
| SZEROKOŚĆ PASA RUCHU | 3,50 m |
| SZEROKOŚĆ PASA AWARYJNEGO | 2,50 m |
| SZEROKOŚĆ POBOCZY GRUNTOWYCH | min. 0,75 m |
| SZEROKOŚĆ PASA DZIELĄCEGO | 4,00 z opaskami |
| KATEGORIA RUCHU | KR 7 |
| DOPUSZCZALNY NACISK | 115 kN/oś |

DZIAŁANIA INFORMACYJNE

Mosty Katowice Sp. z o.o.

działając w imieniu Inwestora:

Skarb Państwa - Generalnego Dyrektora Dróg Krajowych i Autostrad

Działający przez

Generalną Dyрекcyję Dróg Krajowych i Autostrad Oddział w Rzeszowie

informuje, że w ramach opracowywanej dokumentacji projektowej w stadium koncepcji programowej oraz materiałów do wniosku

o wydanie decyzji o środowiskowych uwarunkowaniach przeprowadza działania informacyjne dotyczące:

**Rozbudowy drogi ekspresowej S19 na odcinku węzeł Sokołów Młp. Północ (bez węzła)
– węzeł Jasionka (bez węzła), dł. ok. 15 km - etap II (dobudowa drugiej jezdni).**

W ramach planowanych działań informacyjnych na stronach internetowych wykonawcy
(<http://S19-sokolow.pl/>)

i Inwestora

(<https://www.gddkia.gov.pl/pl/4232/Akcji-informacyjnej-dla-rozbudowy-S19-na-odcinku-Sokolow-Mlp-Jasionka>),

oraz urzędów gmin: Sokołów Młp., Czarna i Trzebownisko zamieszczono materiały informacyjne dotyczące planowanej inwestycji dla trasy S19.

W ramach udostępnionych materiałów znajduje się wzór wniosku
dotyczący uwag, propozycji spostrzeżeń i opinii

w sprawie planowanej rozbudowy drogi S19 (dobudowa drugiej jezdni).

Przesłane wnioski zostaną przeanalizowane i w przypadkach uzasadnionych tj. możliwych do zastosowania ze względów technicznych, prawnych i finansowych, zostaną uwzględnione.

Wypełnione wnioski należy wysłać do dnia 10.08.2020 r.

na adres: Mosty Katowice Sp. z o.o. ul. Rolna 12, 40-555 Katowice

lub na adres mailowy: biuro@mostykatowice.com.pl