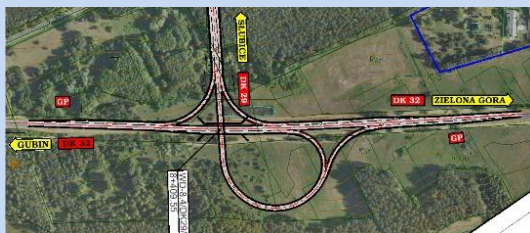




(1)- Skrzyżowanie proj. obwodnicy w m. Osiecznica z istn. DK29 i z ul. Polną w Wariantie I (początek opracowania)



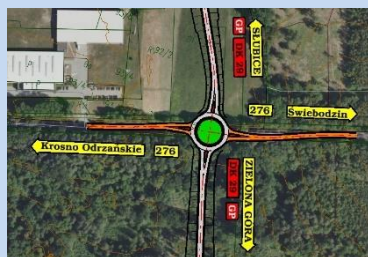
(2)-Skrzyżowanie proj. obwodnicy z ul. Boh. Wojska Polskiego w Wariantie I



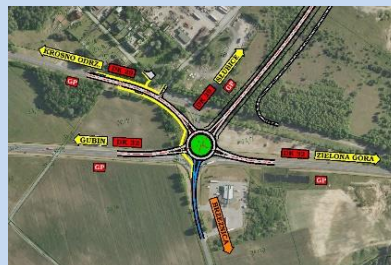
(3)- Węzeł na skrzyżowaniu proj. obwodnicy z DK32 w Wariantie I



(4)- Skrzyżowanie proj. obwodnicy w m. Osiecznica z istn. DK29 i z ul. Polną w Wariantie II i III (początek opracowania)



(5)-Skrzyżowanie proj. obwodnicy z DW276 w Wariantie II



(6)-Skrzyżowanie proj. obwodnicy z DK32 i Drogą Powiatową w kierunku Brzeźnicy na końcu Wariantu II



(7)-Skrzyżowanie proj. obwodnicy z DW276 w Wariantie III



(8)-Węzeł na skrzyżowaniu proj. obwodnicy z DK32 w Wariantie III

Inwestor:



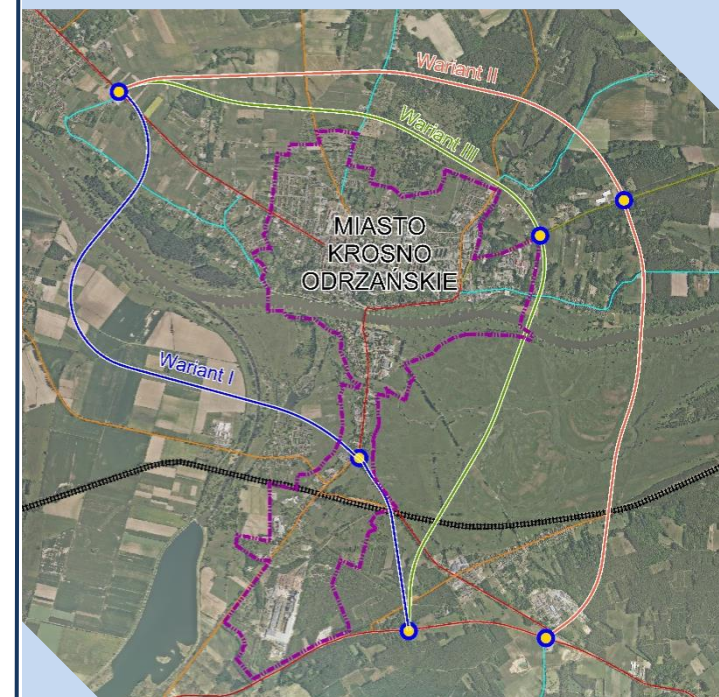
**Generalna Dyrekcja
Dróg Krajowych i Autostrad
Oddział w Zielonej Górze**

Projektant:

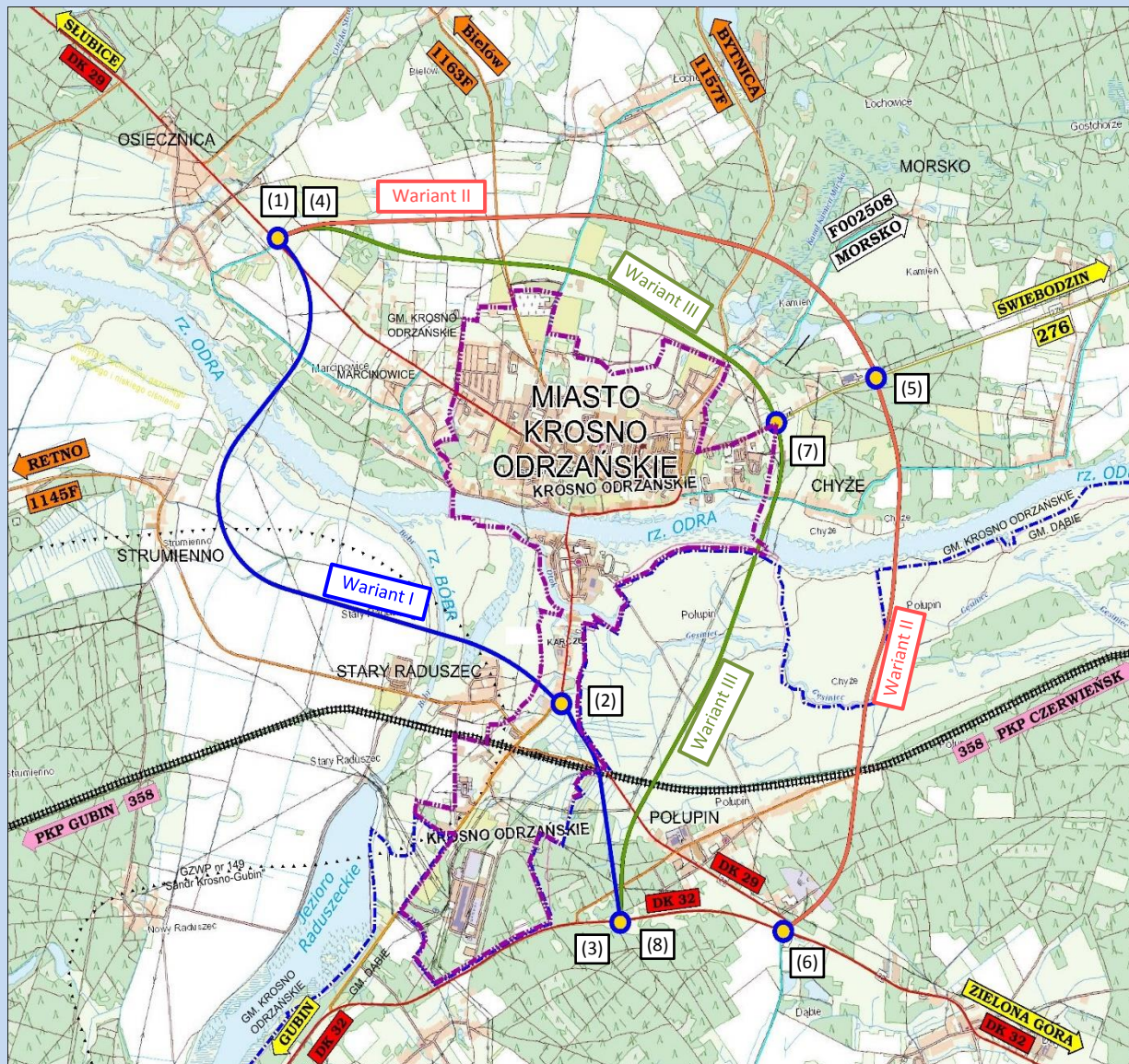


Transprojekt Gdański

**Studium Techniczno - Ekonomiczno -
Środowiskowe z elementami Koncepcji
Programowej (STEŚ-R) wraz z
materiałami do decyzji o środowiskowych
uwarunkowaniach dla inwestycji pn.:
Budowa obwodnicy miejscowości
Krosno Odrzańskie w ciągu drogi
krajowej 29**



Plan orientacyjny - warianty I-III trasy



Wariant I trasy
Wariant II trasy
Wariant III trasy

Parametry projektowanej drogi ekspresowej DK29:

- Klasa drogi „GP”
- Prędkość projektowa 80km/h
- Ilość pasów ruchu 1 x 2
- Szerokość pasa ruchu 3.50 m
- Szerokość opasek bitumicznych 0.50 m
- Szerokość poboczy gruntowych min.1.50 m
- Dopuszczalny nacisk 115kN/oś
- Skrajnia pionowa min. 4.70 m
- Nawierzchnia bitumiczna

Długości poszczególnych wariantów trasy:

- Wariant I 8,4 km
- Wariant II 11,1 km
- Wariant III 9,7 km

Korzyści wynikające z budowy obwodnicy:

Do podstawowych korzyści społeczno-gospodarczych realizacji obwodnicy Krosna Odrzańskiego należy:

- wyprowadzenie ciężkiego ruchu tranzytowego z ulic miasta,
- podniesienie swobody ruchu na drodze,
- wzrost bezpieczeństwa ruchu w tym ograniczenie liczby wypadków drogowych na przedmiotowym ciągu komunikacyjnym, co spowoduje zmniejszenie społeczno-ekonomicznych kosztów wypadków drogowych,
- poprawa komfortu podróży i skrócenie czasu jej trwania,
- zmniejszenie emisji spalin do środowiska,
- zmniejszenie zużycia paliw, poprawa jakości obsługi ruchu.

W CELU UZYSKANIA DODATKOWYCH INFORMACJI ZACHĘCAMY DO KONTAKTU Z:	
INWESTOR	Generalna Dyrekcja Dróg Krajowych i Autostrad Odział w Zielonej Górze 65-950 Zielona Góra, Ul. Boh. Westerplatte 31 Tel. Centr. 68 327 10 68
PROJEKTANT	Transprojekt Gdański Spółka z o.o 80-253 Gdańsk, Ul. Zabytkowa 2 Tel. 58 524 41 10 e-mail: biuro@tgd.pl