

# **Archiwizacja i analiza danych ze stacji ciągłych pomiarów ruchu w 2014 roku**

**Analiza roczna danych z 2014**

**SCPR PEF nr 02601**

Na zlecenie



**Generalna Dyrekcja  
Dróg Krajowych i Autostrad**

Heller Consult sp. z o.o.  
[www.heller-consult.pl](http://www.heller-consult.pl)  
Warszawa, 15 maja 2015

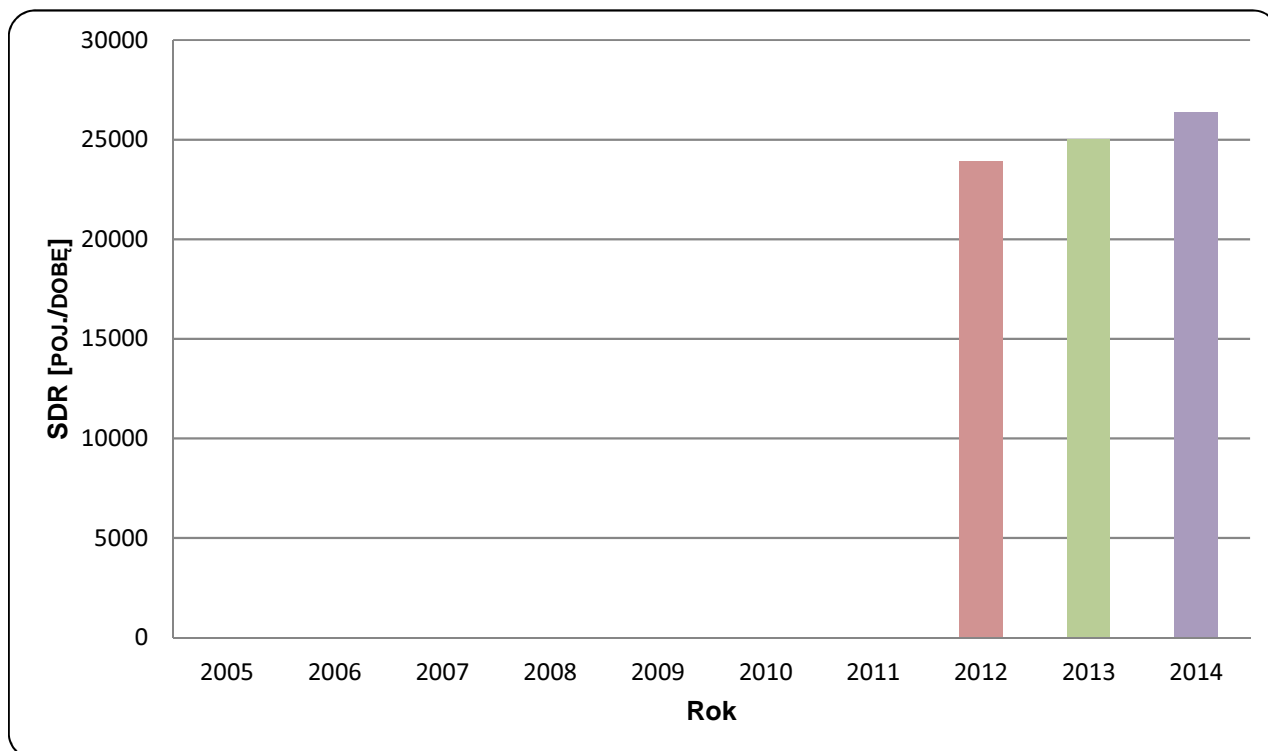




### Trend rozwoju ruchu

<b>Typ stacji:</b>	PEF	<b>Nr stacji:</b>	02601
<b>Nazwa stacji:</b>	A04_0064,2_PEF_0	<b>Województwo:</b>	dolnośląskie
<b>Miejscowość:</b>	Jadwisin	<b>Numer drogi:</b>	A4
<b>Odcinek:</b>	Węzeł Krzywa-Węzeł Chojnów	<b>Rok:</b>	2014

Wykres 07\_02601



\* - ruch niemiernodajny do porównań



## Średni dobowy ruch w poszczególne dni tygodnia w poszczególnych miesiącach roku

Typ stacji: PEF  
 Nazwa stacji: A04\_0064,2\_PEF\_0  
 Miejscowość: Jadwisin  
 Odcinek: Węzeł Krzywa-Węzeł Chojnów

Nr stacji: 02601  
 Województwo: dolnośląskie  
 Numer drogi: A4  
 Rok: 2014

Tabela 05\_2\_02601

Dni tygodnia:		Styczeń	Luty	Marzec*	Kwiecień*	Maj	Czerwiec	Lipiec	Sierpień	Wrzesień	Pazdziernik	Listopad	Grudzień	Ogółem
1. Poniedziałki	a	20838	22330	21633	24432	26401	28304	28828	29662	27990	27627	27463	23696	25767
	b	0,972	0,985	0,929	0,858	1,017	1,039	1,003	0,960	0,981	0,985	1,065	0,931	0,977
	c	0,809	0,867	0,840	0,948	1,025	1,098	1,119	1,151	1,086	1,072	1,066	0,920	1,000
2. Wtorki	a	21669	22230	22238	29276	24875	26220	26578	27134	26665	25735	25732	24661	25251
	b	1,011	0,980	0,955	1,028	0,958	0,963	0,925	0,878	0,935	0,918	0,998	0,969	0,957
	c	0,858	0,880	0,881	1,159	0,985	1,038	1,053	1,075	1,056	1,019	1,019	0,977	1,000
3. Środy	a	19225	22326	24458	30010	25771	26384	26364	27742	27309	26509	25236	21337	25222
	b	0,897	0,985	1,050	1,053	0,993	0,969	0,917	0,897	0,957	0,945	0,978	0,838	0,956
	c	0,762	0,885	0,970	1,190	1,022	1,046	1,045	1,100	1,083	1,051	1,001	0,846	1,000
4. Czwartki	a	21171	23187	27001	30553	27504	26522	28261	29999	28327	29408	25721	27106	27063
	b	0,988	1,023	1,159	1,072	1,059	0,974	0,983	0,970	0,993	1,049	0,997	1,065	1,026
	c	0,782	0,857	0,998	1,129	1,016	0,980	1,044	1,108	1,047	1,087	0,950	1,002	1,000
5. Piątki	a	23547	26515	25454	33452	26705	29128	32000	34233	32104	32075	29256	32261	29727
	b	1,098	1,169	1,093	1,174	1,029	1,069	1,113	1,107	1,125	1,144	1,134	1,268	1,127
	c	0,792	0,892	0,856	1,125	0,898	0,980	1,076	1,152	1,080	1,079	0,984	1,085	1,000
6. Soboty	a	22177	21545	22064	27282	24205	26956	30687	33195	28052	25913	22880	28235	26099
	b	1,035	0,950	0,947	0,958	0,932	0,990	1,068	1,074	0,983	0,924	0,887	1,109	0,989
	c	0,850	0,826	0,845	1,045	0,927	1,033	1,176	1,272	1,075	0,993	0,877	1,082	1,000
7. Niedziele	a	22986	20584	20175	27068	26928	29650	28475	34585	29265	29024	24997	25595	26611
	b	1,072	0,908	0,866	0,950	1,037	1,088	0,991	1,119	1,026	1,035	0,969	1,006	1,009
	c	0,864	0,774	0,758	1,017	1,012	1,114	1,070	1,300	1,100	1,091	0,939	0,962	1,000
8. Dni robocze	a	21290	23318	24157	29544	26251	27311	28406	29754	28479	28271	26682	25812	26606
	b	0,993	1,028	1,037	1,037	1,011	1,003	0,988	0,962	0,998	1,008	1,034	1,014	1,009
	c	0,800	0,876	0,908	1,110	0,987	1,026	1,068	1,118	1,070	1,063	1,003	0,970	1,000
9. Święta	a	18300	-	-	-	24919	22203	-	33661	-	-	22502	11401	22164
	b	0,854	-	-	-	0,960	0,815	-	1,089	-	-	0,872	0,448	0,840
	c	0,826	-	-	-	1,124	1,002	-	1,519	-	-	1,015	0,514	1,000
10. Niedziele i święta	a	21424	20584	20175	24441	26258	27167	28475	34431	29265	29024	24284	20863	25532
	b	0,999	0,908	0,866	0,858	1,011	0,997	0,991	1,114	1,026	1,035	0,941	0,820	0,968
	c	0,839	0,806	0,790	0,957	1,028	1,064	1,115	1,349	1,146	1,137	0,951	0,817	1,000
11. Wszystkie dni	a	21436	22674	23289	28492	25960	27240	28742	30914	28530	28042	25796	25451	26380
	b	1,000	1,000	1,000	1,000	1,000	1,000	1,000	1,000	1,000	1,000	1,000	1,000	1,000
	c	0,813	0,860	0,883	1,080	0,984	1,033	1,090	1,172	1,082	1,063	0,978	0,965	1,000

Legenda:

a = Średni dobowy ruch; b =  $\frac{\text{Średni dobowy ruch dnia w miesiącu}}{\text{Średni dobowy ruch wszystkie dni miesiąca}}$ ; c =  $\frac{\text{Średni dobowy ruch dnia w miesiącu}}{\text{Średni dobowy ruch dnia w roku}}$

\* - Dane oszacowane

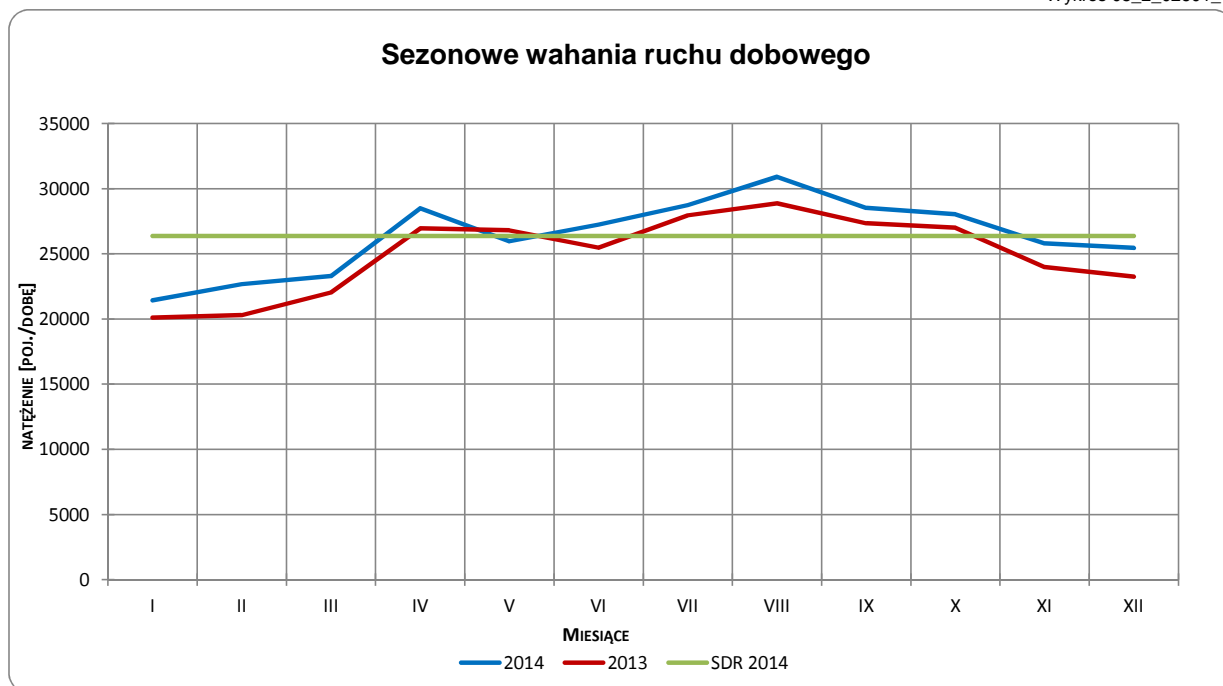
Uwagi: -



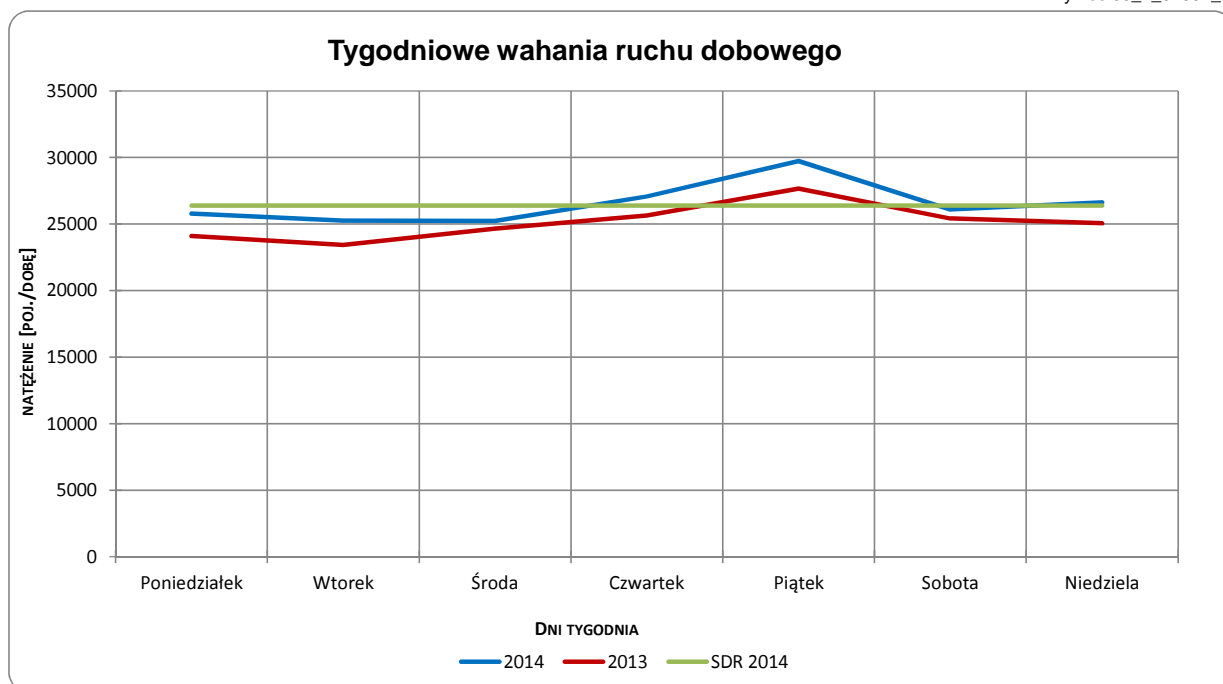
## Sezonowe i tygodniowe wahania ruchu dobowego

<b>Typ stacji:</b>	PEF	<b>Nr stacji:</b>	02601
<b>Nazwa stacji:</b>	A04_0064,2_PEF_0	<b>Województwo:</b>	dolnośląskie
<b>Miejscowość:</b>	Jadwisin	<b>Numer drogi:</b>	A4
<b>Odcinek:</b>	Węzeł Krzywa-Węzeł Chojnów	<b>Rok:</b>	2014

Wykres 05\_2\_02601\_1



Wykres 05\_2\_02601\_2



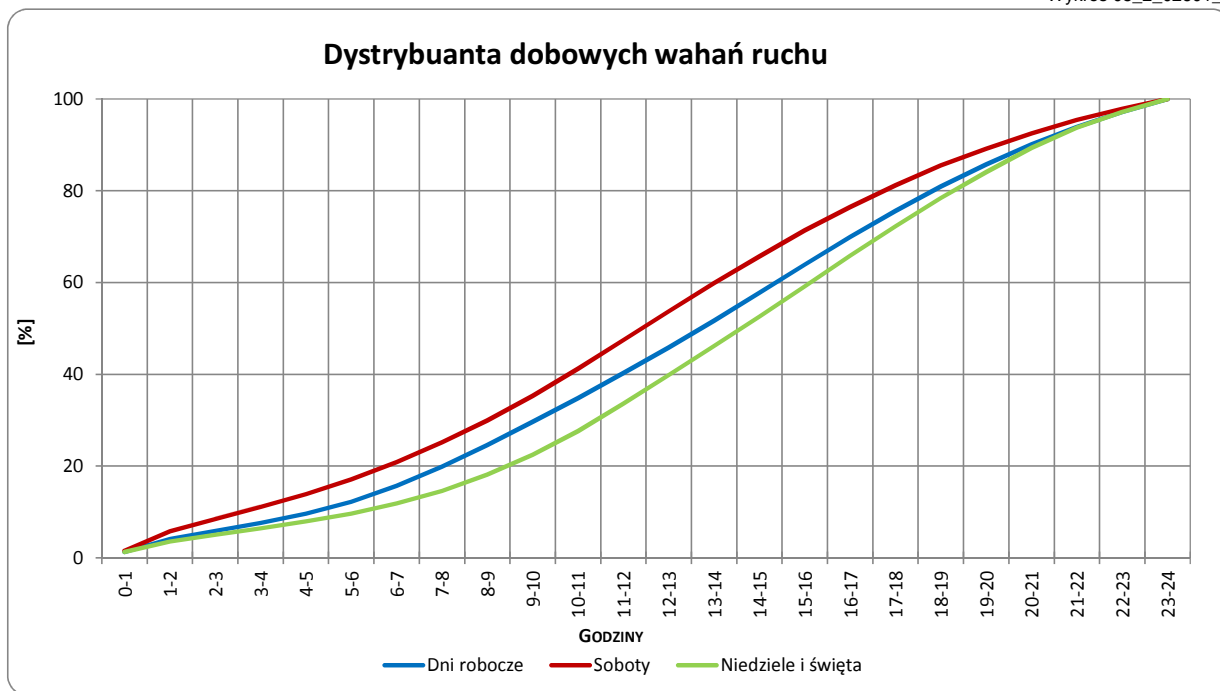
Uwagi: –



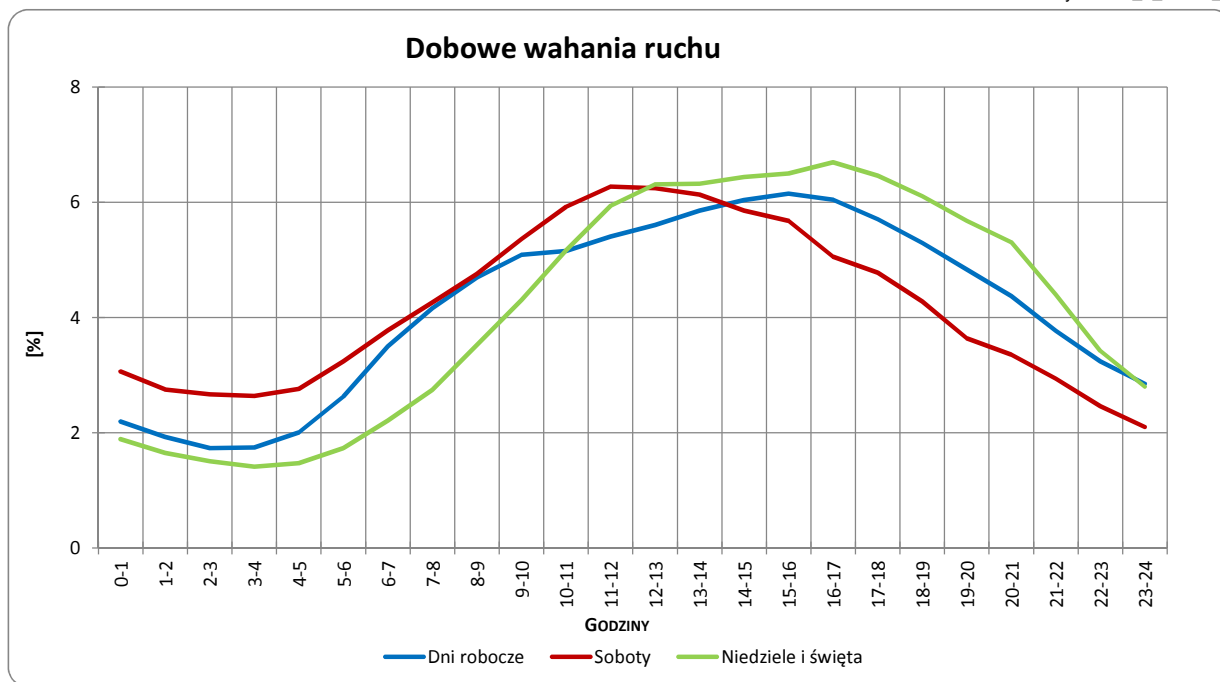
## Dobowe wahania ruchu ogółem

<b>Typ stacji:</b>	PEF	<b>Nr stacji:</b>	02601
<b>Nazwa stacji:</b>	A04_0064,2_PEF_0	<b>Województwo:</b>	dolnośląskie
<b>Miejscowość:</b>	Jadwisin	<b>Numer drogi:</b>	A4
<b>Odcinek:</b>	Węzeł Krzywa-Węzeł Chojnow	<b>Rok:</b>	2014

Wykres 05\_2\_02601\_3



Wykres 05\_2\_02601\_4



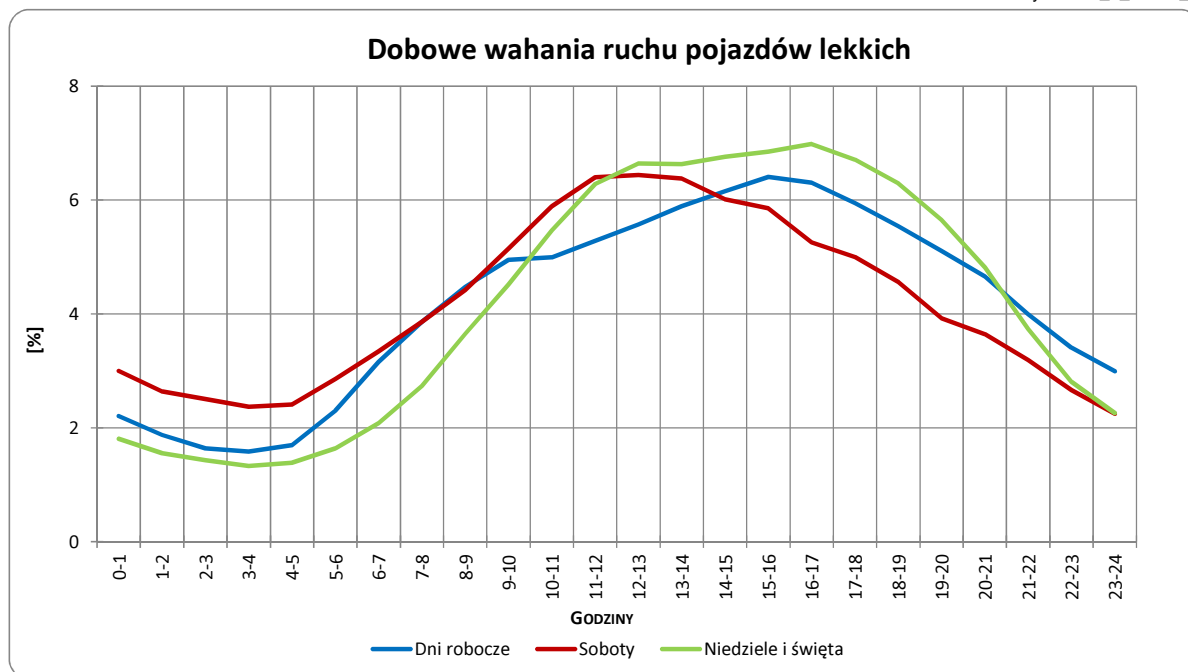
Uwagi: –



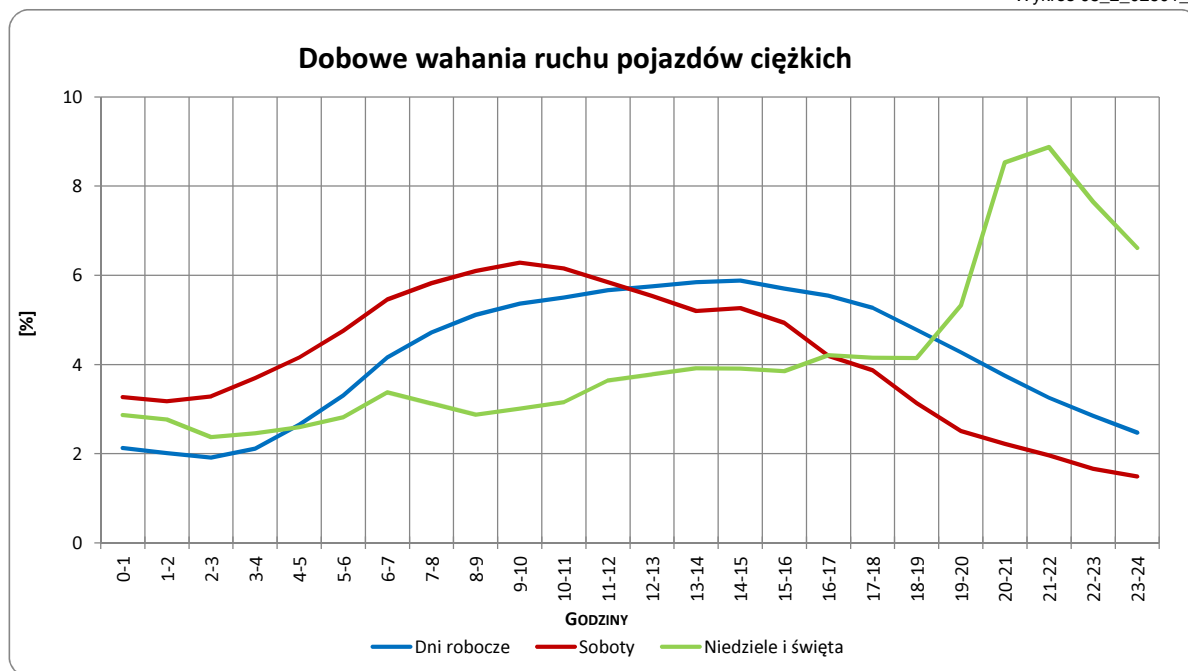
### Dobowe wahania ruchu pojazdów lekkich i ciężkich

<b>Typ stacji:</b>	PEF	<b>Nr stacji:</b>	02601
<b>Nazwa stacji:</b>	A04_0064,2_PEF_0	<b>Województwo:</b>	dolnośląskie
<b>Miejscowość:</b>	Jadwisin	<b>Numer drogi:</b>	A4
<b>Odcinek:</b>	Węzeł Krzywa-Węzeł Chojnów	<b>Rok:</b>	2014

Wykres 05\_2\_02601\_5



Wykres 05\_2\_02601\_6



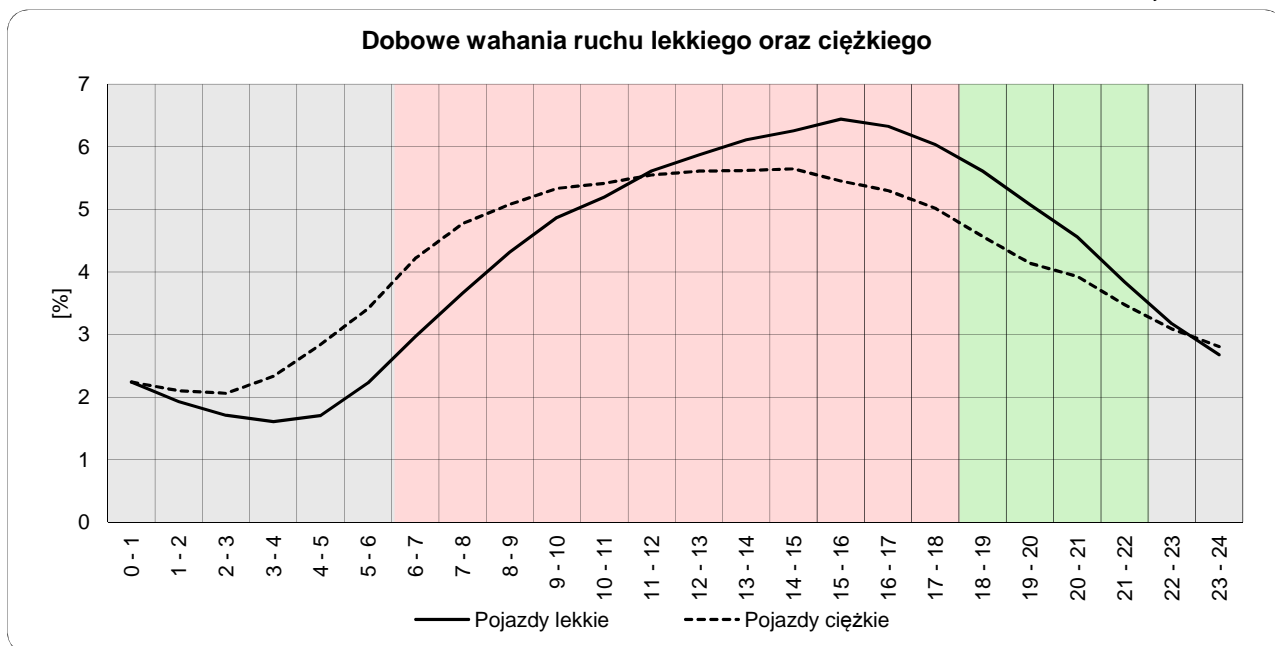
Uwagi: –



## Dobowe wahania ruchu lekkiego oraz ciężkiego

**Typ stacji:** PEF  
**Nazwa stacji:** A04\_0064,2\_PEF\_0  
**Miejscowość:** Jadwisin  
**Odcinek:** Węzeł Krzywa-Węzeł Chojnów  
**Nr stacji:** 02601  
**Województwo:** dolnośląskie  
**Numer drogi:** A4  
**Rok:** 2014

Wykres12\_02601



	22 <sup>00</sup> - 6 <sup>00</sup>	6 <sup>00</sup> - 18 <sup>00</sup>	18 <sup>00</sup> - 22 <sup>00</sup>
Pojazdy lekkie	17,26%	63,66%	19,08%
Pojazdy ciężkie	20,88%	63,01%	16,11%

Godziny	Udział procentowy ruchu w poszczególnych godzinach doby [%]	
	Pojazdy lekkie	Pojazdy ciężkie
0 - 1	2,2	2,2
1 - 2	1,9	2,1
2 - 3	1,7	2,1
3 - 4	1,6	2,3
4 - 5	1,7	2,8
5 - 6	2,2	3,4
6 - 7	3,0	4,2
7 - 8	3,7	4,8
8 - 9	4,3	5,1
9 - 10	4,9	5,3
10 - 11	5,2	5,4
11 - 12	5,6	5,5
12 - 13	5,9	5,6
13 - 14	6,1	5,6
14 - 15	6,3	5,6
15 - 16	6,4	5,5
16 - 17	6,3	5,3
17 - 18	6,0	5,0
18 - 19	5,6	4,6
19 - 20	5,1	4,1
20 - 21	4,6	3,9
21 - 22	3,8	3,5
22 - 23	3,2	3,1
23 - 24	2,7	2,8

Uwaga: Dane pochodzą z pomiarów automatycznych